

Au profit de la Fondation du CHRR

Les vétérans des Feuilles d'Érable vous convient au Colisée le 21 décembre

■ Qui ne se souvient des belles années du hockey intermédiaire à Rimouski à l'époque des Marcel Pelletier, Gaston Lebel, Gaston Côté, Jacques Massé, Urbain Dionne, et autres qui faisaient accourir les foules au Colisée nouvellement érigé sur la deuxième rue?

HUGUES ALBERT

C'était en 1966-67, les Feuilles d'Érable de Rimouski évoluaient alors dans la Ligue intermédiaire Inter-Rives. Cette équipe était aux amateurs de hockey rimouskois ce qu'étaient les Canadiens de Montréal aux amateurs de tout le Québec. La population rimouskoise s'identifiait alors à l'équipe qui la représentait au sein de ce circuit de fort calibre.

C'est toujours avec un peu de nostalgie qu'on parle de cette époque qui a laissé aux amateurs et aux joueurs eux-mêmes des souvenirs inaltérables.

Histoire de renouer, ne serait-ce que quelques heures, avec les artisans des années glorieuses du

hockey intermédiaire local et régional au cours de la période s'échelonnant de 1940 à 1970, un comité composé de Marcel Pelletier, Gaston Lebel, Gaston Côté et Jacques Massé a décidé d'organiser une fête, «Les Retrouvailles», au Colisée de Rimouski, le samedi 21 décembre.

Cette fête regroupera tous les membres des Feuilles d'Érable qui, de décade en décade, ont véhiculé une image d'excellence dans les différentes villes de la région et même au Nouveau-Brunswick lors de séries éliminatoires pour l'obtention de la Coupe Allan.

Les profits de cette rencontre seront versés à la Fondation du Centre hospitalier régional de Rimouski et l'admission sera de 20\$, prix familial comprenant la location de la glace, un buffet et consommations.

L'horaire de cette rencontre comprend, à 17h00, une partie amicale de hockey pour ceux qui jouent encore à l'occasion, une séance de patinage pour toute la famille à 18h00 et le rassemblement de tous les participants, à 19h00, au salon du proto-



Gaston Lebel, Marcel Pelletier, Gaston Côté et Jacques Massé forment le comité chargé d'organiser la fête «Les Retrouvailles» qui aura lieu au Colisée le samedi 21 décembre à compter de 17h00. Les fonds recueillis à l'occasion de cette manifestation seront versés à la Fondation du Centre hospitalier régional de Rimouski dont nous pouvons reconnaître la représentante, Mme Lisette Morin.

(Photo Le Rimouskois, H.A.)

cole du Colisée.

Pour information, veuillez communiquer avec Marcel Pelletier à 723-6533, Gaston Côté à 723-6543 ou Jacques Massé à 723-5050.

Plusieurs commanditaires et collaborateurs se

sont joints au comité organisateur de cette fête soit Québec-Téléphone, Boulevard Chevrolet, la Fondation des Médias, Labatt, Molson, O'Keefe, Shell Canada, Bernier Pontiac-Buick, Boulangerie-

Pâtisserie Lacasse, Electro 1983, Le Pentagone, Assurances Louis Desrosiers, Sports Experts, CFER-TV, la Corporation du Colisée de Rimouski, Imprimerie du Golfe, André Lalonde Sports et Jean-Guy

Gendron Sport.

En revivant quelques heures de cette belle époque, vous contribuerez à la santé financière de la Fondation du Centre hospitalier régional de Rimouski.

Ski alpin à Val-Neigette

Sylvain Lepage de retour d'un stage de perfectionnement

■ Sylvain Lepage, directeur de l'école de ski Val-Neigette, s'est rendu il y a quelques semaines au Mont-Tremblant dans les Laurentides pour un stage de mise au point des nouvelles techniques d'enseignement et d'apprentissage en ski.

Ce stage était réservé aux directeurs d'école de ski de tout l'Est du Canada. Sur une période de six jours, il a pris part à deux stages différents. Le premier était dispensé par l'Alliance des moniteurs de ski du Canada et le deuxième par la Fédération des entraîneurs de ski du Canada. La station Val-Neigette est toujours fière d'avoir un représentant qui participe à des sessions de ski d'envergure.

Sylvain Lepage sera donc en mesure d'informer ses moniteurs de toutes les nouveautés en ce qui a trait au ski alpin et en plus il pourra offrir à la clientèle de Val-Neigette un service pour les jeunes skieurs qui voudraient prendre différentes orientations en ski.

Des initiatives comme celle qu'a prise Sylvain Lepage recevront toujours l'assentiment des dirigeants de la station rimouskoise parce qu'elles traduisent bien son souci d'excellence concernant la qualité des cours qui doivent être dispensés aux clients de l'école de ski de Val-Neigette cette saison.

H.A.

François Beaulieu, le meilleur novice au Québec en patinage artistique

■ François Beaulieu, membre du Club de patinage artistique de Rimouski, n'a pas raté sa dernière chance dans la catégorie novice masculine en remportant aisément la médaille d'or, lors des derniers championnats provinciaux de patinage artistique présentés à Gatineau.

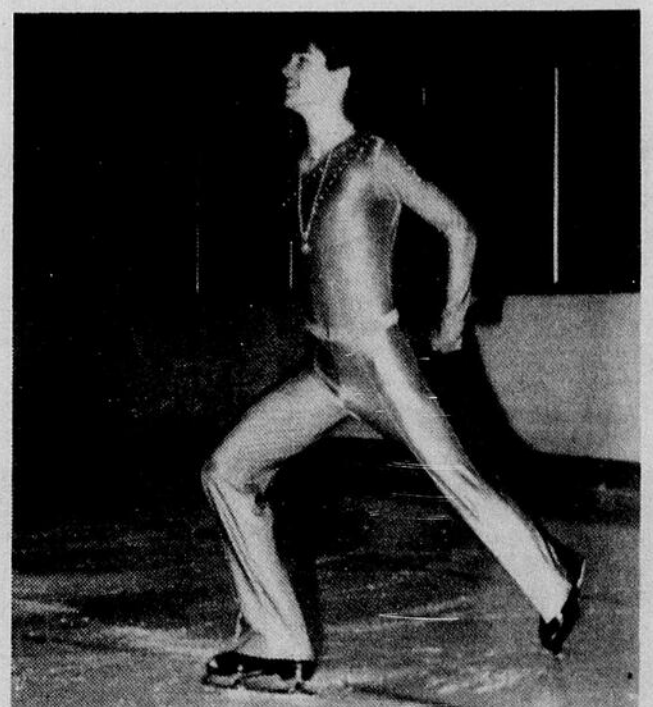
Quatre des cinq juges lui ont décerné des notes de première place. Cette première place au combiné ne fut jamais menacée. En effet, quand cette importante compétition d'envergure provinciale débuta le vendredi 6 décembre dernier, le patineur rimouskois prit rapidement la première place. Plus il s'exécutait en figures imposées, plus il élargissait l'écart le séparant de ses 11 autres concurrents.

Le lendemain, samedi 7 décembre, il réalisait un solo remarqué qui lui valut la

deuxième place en style libre et la première place au combiné. Cette consécration de champion novice hommes au Québec lui vaut de faire partie de l'équipe du Québec qui se rendra à Ontario au début de janvier afin de participer aux Championnats de l'Est du Canada.

L'autre Rimouskois de cette catégorie, Eric Vézina, n'en était qu'à sa première tentative chez les novices. L'expérience acquise lui sera cependant précieuse l'an prochain puisqu'il compétitionnera encore dans cette catégorie. Ceci tient également pour la jeune Geneviève Lagacé qui, en catégorie pré-juvénile, a prouvé qu'elle pouvait faire le poids: onzième en figures, troisième en style libre et septième au combiné.

H.A.



Pour François Beaulieu, l'or était mérité. (Photo Le Rimouskois, H.A.)



Mécontent de son utilisation

Mario Dejoie claque la porte

■ L'ailier Mario Dejoie a décidé de quitter les Mariniers de Rimouski de façon définitive la semaine dernière. La raison invoquée par Dejoie serait qu'il n'est pas employé suffisamment par son instructeur Michel Audet.

Il a été impossible de rejoindre Mario Dejoie pour connaître sa version des faits, mais le responsable de la section hockey chez les Mariniers, Gilles Doucet, a précisé que Dejoie avait demandé sa libération sans condition de l'équipe dans le but possible de s'aligner avec une équipe de la

ligue Olympique 50.

De son côté, l'instructeur Michel Audet explique la situation ainsi: «Personnellement, je trouve que Mario avait assez de temps de glace cette saison. Il était mon meilleur dépanneur, si je peux m'exprimer ainsi. Lorsque je l'ai rencontré en début de semaine, il m'a demandé de lui trouver une place sur un trio régulier. Je lui ai répondu que je ne pouvais la lui promettre. Il a alors pris la décision de quitter l'équipe».

Quoiqu'il en soit, les Mariniers viennent de perdre un élément important de sa

formation. Après avoir raté toute la dernière saison en raison d'une blessure, cette année, au camp d'entraînement, Mario Dejoie était extrêmement motivé et avait la ferme intention de se tailler un poste régulier avec l'équipe.

Le jeu défensif de Dejoie était reconnu de tous et plusieurs prétendent qu'il est un des meilleurs avants défensifs de la ligue Républicaine. Dans un calibre de jeu où l'on marque des buts à profusion, la présence de ce type de joueur est sûrement apprécié. De plus, Dejoie était respecté de ses

coéquipiers et donnait toujours 100 pour 100 de lui-même à chacune de ses présences sur la glace. D'ailleurs, le joueur de centre, Serge Tanguay, n'hésite aucunement à dire qu'il aimait la présence de Mario Dejoie sur sa ligne d'attaque.

Mario Dejoie n'est pas le premier à se plaindre de Michel Audet quant à son utilisation. Plusieurs ont élevé la voix à quelques reprises depuis le début de la saison.

Ce qu'il faut également prendre en considération



Mario Dejoie a décidé de tourner le dos aux Mariniers.

(Photo Le Rimouskois, P.M.)

avec la désertion de Dejoie, c'est que les Mariniers laissent partir un élément local, ce qui est rare à Rimouski, avouons-le. Les Mariniers vont manquer les services de Mario Dejoie, ne serait-ce que pour son jeu défensif et sa rapidité.

Si des blessures affligent l'équipe bientôt, on doute que Dejoie accoure pour venir prêter main forte à la formation rimouskoise.

Pierre Morissette

Les 3L perdent les services des frères Roberge

■ L'histoire d'amour entre les frères Serge et Mario Roberge et la direction des 3L de Rivière-du-Loup s'est terminée de façon abrupte la semaine dernière lorsque les deux joueurs originaires de Québec ont décidé de poursuivre leur «carrière» avec la formation de St-Jean, Terre-Neuve, dans la ligue de l'Atlantique.

Selon Guy Simard, président des 3L, les frères Roberge ont reçu une offre de Terre-Neuve qu'ils ne pouvaient pas refuser. Ils rejoignent ainsi, Richard Lindeau, une connaissance.

La perte des frères Roberge pourrait être lourde de conséquences pour les 3L puisqu'ils étaient sans équivoque une source d'attraction au Stade de la Cité des Jeunes de Rivière-du-Loup. La preuve, vendredi dernier, il n'y avait que 400 personnes pour assister à la rencontre entre les 3L et les Eskimos.

Les 3L sont également

aux prises avec le contestataire Laurent Girard. Ce dernier a quitté l'équipe parce qu'il n'entend pas se soumettre aux règlements mis de l'avant par l'instructeur Gaston Drapeau.

Quant au gardien Denis Auclair, il en est arrivé à une entente avec la direction après avoir fait une mi-

ni-grève de quelques jours. Il n'avait pas pris le temps de faire mettre de côté lors de la rencontre de mercredi soir à Edmundston.

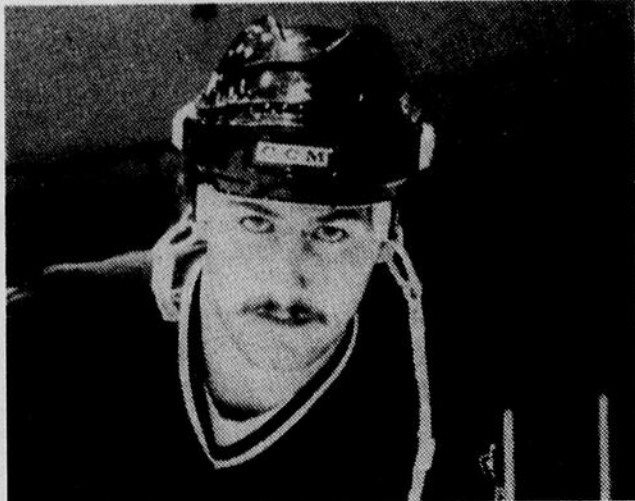
Pour le moment, Guy Simard n'entend pas faire du «magasinage» dans le but de combler le départ de Serge et Mario Roberge,

du moins, pas avant la période des Fêtes. Les 3L joueront vendredi contre Rimouski et dimanche contre Campbellton. Ils reprendront le collier le 3 janvier contre Campbellton.

Connaissant quelque peu la façon d'agir de Guy Simard, on est en droit de s'attendre à voir de nouvelles figures avant le 10 janvier, date à laquelle les équipes de la ligue Républicaine doivent remettre leur liste définitive.

Le Journal de Montréal a mentionné la semaine dernière qu'il était possible que Réal «Buddy» Cloutier se greffe aux 3L sous peu. Guy Simard en a été le premier étonné: «C'est la première fois que j'entend parler de ça. Combien pensez-vous qu'un gars comme Cloutier peut demander pour venir jouer dans la ligue Républicaine? Il faut mieux d'oublier ça», de terminer Simard.

Pierre Morissette



Avec le départ de Mario Roberge, les 3L perdent un joueur productif et agressif.

Contre les 3L vendredi

Serge Bernier entre en scène

■ Serge Bernier, la plus récente acquisition des Mariniers de Rimouski, endosera l'uniforme rimouskois pour la première fois, vendredi, lors de la visite des 3L de Rivière-du-Loup au Colisée local.

Après une absence du jeu de quatre ans, Bernier s'est mis résolument à l'entraînement il y a un mois autant à Rimouski qu'à Matane. De son propre aveu, tout s'est bien déroulé quoiqu'il y a eu beaucoup de travail à faire. «Je me sens bien et tout s'est bien déroulé pendant l'entraînement, de dire Serge Bernier lorsque rejoint dimanche. Ce que j'ai trouvé le plus difficile a été de retrouver mon souffle et la force de mes jambes. Il a également fallu que j'aiguisse mes réflexes».

Il ne faut pas s'attendre à ce que Serge Bernier défonce tout à sa première partie comme porte-

couleurs des Mariniers. «Je m'attends à jouer trois ou quatre fois par période lors de cette première partie et ce, surtout à la défensive.

Je sais que les 3L ne me laisseront pas patiner à mon aise, mais j'entends bien contrôler le jeu lors de mes présences sur la glace.

C'est ce que doit faire tout professionnel qui revient dans un calibre amateur», a expliqué Bernier.

Il est évident que les spectateurs s'attendent à beaucoup de Serge Bernier et ce dernier en est conscient. La pression pourrait être forte, mais il ne s'en fait pas: «Je ne suis pas plus nerveux qu'il ne faut. Evidemment, il s'agit d'un challenge, mais je veux me prouver que je suis capable de bien tirer mon bout dans cette ligue. Je n'aurai besoin de personne pour me dire que je ne fais pas l'affaire au bout de la période de cinq parties que je me suis accordée pour évaluer ma performance», a tranché Bernier.

Quoiqu'il en soit, les Mariniers pourront compter sur la présence non négligeable de Bernier sur un jeu de puissance déficient depuis le début de la saison.

P.M.



Serge Bernier en sera à son premier match avec les Mariniers vendredi soir face à Rivière-du-Loup. Il se dit prêt.

(Photo Le Rimouskois, P.M.)

Noël est à notre porte

THERMOMÈTRE EXTERIEUR D'ASPECT MODERNE APPLICABLE AU MUR EN MATIÈRE PLASTIQUE

Dimension 275 mm

19⁹⁵

THERMOMÈTRE BAROMÈTRE HYGROMÈTRE INSTRUMENT DE PRÉCISION

dont le design sobre et élégant s'associe à tous les décors extérieurs.

• MET-0169

49⁹⁵

• Modèle électronique

69⁹⁵

VIDÉO-CASSETTE 3M "SCOTCH" PROFESSIONNELLE

avec étui

T-120

8⁹⁵

T-750

8⁹⁵

LE NATURALISTE

4 ÉVÊCHÉ EST RIMOUSKI
G5L 1X4 TÉL.: 724-6622

Revers de 10 à 5 à Campbellton

Quatre buts de Sylvain Landry n'ont pas suffi

■ Devant un peu plus de 1000 personnes au Memorial Garden de Campbellton vendredi soir, les Tigers de l'endroit n'ont eu aucune difficulté à vaincre les Mariniers de Rimouski au compte de dix à cinq. Cette victoire des Tigers leur a permis de conserver la tête du classement de la ligue Républicaine, sur un pied d'égalité avec les 3L de Rivière-du-Loup.

La ligne d'attaque composée de Sylvain Landry, Yvan Bouillon et Ghislain Gagnon s'est illustrée lors de ce match en marquant tous les buts de l'équipe. Sylvain Landry, le meilleur pointeur des Mariniers, a trompé la vigilance du cerbère Mike Frawley en quatre occasions et s'est fait complice du filet de Yvan Bouillon. Ce dernier a également amassé trois aides tandis que Ghislain Gagnon en obtenait deux.

Du côté de Campbellton, les filets ont été réalisés



Yvan Bouillon a connu un bon match à Campbellton en compagnie de Sylvain Landry et Ghislain Gagnon. (Photo Le Rimouskois, H.A.)

par Luc Bernard et Donald Leblanc (deux fois chacun), veau, Michel Hubert, Ken Valdron, Yves Porlier et John Smrke. Howard

Connors a amassé quatre aides.

• Le match a débuté avec quelque 80 minutes de retard. On avait omis de désigner des officiels pour la rencontre. On a donc dû dénicher un arbitre et deux juges de ligne de la région.
• Dimanche, Campbellton a remporté un gain de six à quatre à Edmundston. Il s'agit d'une douzième défaite en seize parties pour les Eskimos. Vendredi, Rivière-du-Loup a défait Edmundston au compte de six à cinq après l'avoir emporté par neuf à cinq mercredi contre cette même équipe.

• Quatre rencontres sont prévues à l'horaire pour cette dernière semaine d'activités avant la période des Fêtes. Vendredi, les 3L de Rivière-du-Loup seront les visiteurs à Rimouski pendant qu'Edmundston sera à Campbellton. Dimanche, Campbellton visitera les 3L tandis que les Mariniers seront à Edmundston.

P.M.

Dernier match local avant les Fêtes

Les Mariniers doivent l'emporter vendredi

■ Les 3L de Rivière-du-Loup seront les visiteurs au Colisée local vendredi lors de cette rencontre attendue des amateurs de hockey sénior depuis près d'un mois.

Même si Serge et Mario Roberge ne seront pas de la partie, on est en droit de s'attendre à une bonne foule puisque cette rencontre sera la première de Serge Bernier en tant que porte-couleurs des Mariniers. Il s'agira également d'une occasion pour les Mariniers de rétrécir la marge qui les sépare des 3L. Ces derniers totalisent 22 points en 17 rencontres comparativement à 16 pour les troupiers de Michel Audet.

Le président des 3L, Guy Simard, a promis que l'équipe luperivoise alignera 19 joueurs même si les frères Roberge et Laurent Girard n'y seront pas. Toutefois, il précise qu'il est possible que l'équipe donne la chance à un joueur de l'extérieur de montrer ce qu'il faut faire dans cette ligue.

Il s'agira du sixième affrontement entre les deux équipes. Les Mariniers l'ont remporté six à quatre à Rimouski et six à trois à Rivière-du-Loup. Les 3L ont remporté les trois matches ultérieurs, soit au compte de sept à cinq à Rimouski, trois à deux et huit à six à Rivière-du-Loup. Les 3L ont marqué 25 buts lors de ces rencontres, comparativement à 23 pour les Mariniers.

P.M.

G. Lebeau &

WATT

À Noël mettez des *WATT* dans vos oreilles!

PIONEER

AM-FM/Stéréo cassettes

- Modèle KPA100, 2x6.5 W, auto-éjection de la cassette, reprise automatique de lecture, réception FM locale et à distance, contrôle 4 voies.
- 2 haut-parleurs SK693F, 6" x 9", 30 W.

Prix suggéré 279 \$

Spécial **219 \$**

(installation incluse)

Autres accessoires en sus.

BLAUPUNKT

AM-FM/Stéréo cassettes

- Modèle Seattle, 2 x 7.5W, auto-inversion du lecteur cassettes, réception FM locale et à distance, contrôle séparé des basses et aiguës, correcteur physiologique, illumination de nuit, système de réduction de bruits DNR.
- Deux haut-parleurs : SK 693F, 6" x 9", 30W.

Prix suggéré 403 \$

Spécial **319 \$**

(installation incluse)

MIE

AM-FM/Stéréo cassettes

- Modèle CX144E, 2x7.5 W, affichage numérique des stations et de l'heure, auto-inversion, pré-sélection de 6 stations FM et 6 AM, correcteur physiologique, cassette CRO₂ métal, tête de lecture haute résistance et contrôle séparé des basses et aiguës.
- 2 haut-parleurs SK693F, 6" x 9", 30 W.

Prix suggéré 409 \$

Spécial **299 \$**

(installation incluse)

quand on aime son auto!

252 est, St-Germain

G. Lebeau &

Ligue commerciale de curling Molson

Des victoires pour Mercerie Marcel Duchesne et Servitech

■ Deux matches seulement ont pu être présentés dans la Ligue commerciale de curling Molson la semaine dernière.

Dans un de ces deux affrontements, Mercerie Marcel Duchesne a disposé difficilement de Dépanneur Irving Bertrand Landry 9 à 8. L'autre rencontre s'est soldée par un verdict de 12 à 4 en faveur de Servitech contre Imprimerie du Golfe.

Les quatre autres rencontres prévues lors de ce

programme ont été reportées à une date ultérieure en raison de l'indisponibilité des glaces qu'on était alors à refaire.

Après ces deux rencontres, le classement de la division Laurentide est inchangé. On y retrouve, en tête, Gendron Sport avec 11 points, équipe suivie de Alignement PMM à 10, Gérald Leblond Ltée à huit, Tilden à cinq, Construction Raymond Morneau à deux et Steak House Brillant, toujours en quête d'un pre-

mier point.

En division Molson, trois équipes se partagent la tête avec huit points. Ce sont Dépanneur Irving Bertrand Landry, Mousk Braü Haus et Servitech. L'Empress est deuxième avec six points, Mercerie Marcel Duchesne troisième avec quatre et enfin, Imprimerie du Golfe ferme la marche avec une fiche blanche.

Championnat provincial mixte

L'élimination régionale du championnat provincial

mixte avait lieu au cours du week-end au Club de curling de Rimouski. Cinq équipes dont une en provenance de New Richmond prenaient part à cette compétition.

C'est finalement le quatuor rimouskois formé de Bruno Théberge, Gladys Burgess, Claude Carrier-Fortin et Anne Corbin qui devait s'adjuger le titre régional, en défaisant celui composé de Jean-Marc Bouchard, Gisèle Coulombe, Jean-Yves Hins et Mona Martin.

Les représentants de notre région se rendront donc à Trois-Rivières où sera disputé le championnat provincial du 14 au 19 janvier 1986. Cette compétition aura lieu au Club Laviolette.



Bruno Théberge, à gauche, est le skip de la formation Servitech qui évolue dans la Ligue commerciale Molson. Gladys Burgess, deuxième à droite, fait aussi partie de son équipe.

(Photo Le Rimouskois, H.A.)



**J'AI RIEN ENTENDU,
RIEN DIT, RIEN VU!**

PAR HUGUES ALBERT, DORIS LABONTE, PIERRE MORISSETTE

Real Turcotte et Marguerite Pelletier sont maintenant les heureux parents d'un petit garçon qui a vu le jour le 6 décembre dernier. Le père, la mère et Matthieu, le nouveau-né, se portent bien.

Les Mariniers de Rimouski et les Eskimos d'Edmundston se sont montrés intéressés à acquérir les services de Laurent Girard des 3L. Girard a présentement déserté l'équipe luperivoise.

On a changé les dates de deux parties locales des Mariniers. Ainsi, c'est le 7 janvier et non le 8 que les 3L de Rivière-du-Loup viendront à Rimouski.

Quant à la rencontre opposant Campbellton et Mariniers qui devait avoir lieu le 5 février, elle sera jouée le lendemain, 6 février. On a changé les dates parce qu'il y avait du hockey à la télévision lors des dates prévues originellement.

Plus de 160 personnes ont pris part au souper bénéfice au profit de l'équipe pee wee Empress BB de la ligue Rive-Sud. Un des responsables de la soirée de samedi, Daniel St-Pierre, s'est dit très satisfait puisque l'objectif de 1000\$ a été surpassé. Lors de cette soirée, Alain Tremblay, gérant du Colisee, a perdu sa moustache à l'encan chinois. Ces poils ont été vendus symboliquement pour une somme de 200\$. L'agent Labatt, Jacques Massé, n'a pas hésité à faire la mise initiale.

Le Club «Les Archers de Rimouski» invite tous les amateurs de tir à l'arc membres ou non-membres, le mercredi 18 décembre, à un parcours de chasse campagne avec distances identifiées, ou local du club, au Centre de formation professionnelle, boulevard Arthur-Buies. Cette rencontre débutera vers 19h30 et les inscriptions seront prises juste avant. Pour plus d'informations, communiquer avec Ghislain Marmen au 724-2901. Bienvenue à tous!

Le Colisee et le Pavillon polyvalent seront fermés les 24, 25 et 26 décembre 1985 ainsi que le 31 décembre 1985 et les 1er et 2 janvier 1986. L'horaire pour le patinage libre sera le suivant durant cette période: Le vendredi 27 décembre au Colisée de 19h00 à 20h15. Le samedi 28 décembre au Colisée de 19h45 à 21h00. Le dimanche 29 décembre au Colisée de 19h45 à 21h00. Le lundi 30 décembre au Colisée de 19h00 à 20h15.

Veillez prendre note que la piscine intérieure Paul-Hubert (Pierre Harvey) sera fermée à compter du 22 décembre 1985 pour la période des Fêtes. Toutefois, elle sera en opération le 27 et 28 décembre et le 3 janvier 1986 aux heures suivantes: de 13h30 à 15h00 (bain pour tous) et de 19h30 à 20h30 (bain familial). L'horaire régulier reprendra le 4 janvier 1986.



40% de rabais
valide tout le mois de décembre

- Pipes
- Briquets Colibri
- Accessoires de fumeurs



TABAC
"Tremblay Spécial" 200 g **75¢**

AVIS: Santé et Bien-Être Social considère que le danger croît avec l'usage. Éviter d'inhaler.

BRIQUETS
"Tremblay" **69¢** ch.

Tabagie Tremblay



333 BOUL. RENÉ LEPAGE EST
RIMOUSKI 723-6777

Kawasaki 1986

EN VENTE À PRIX COUPÉS



KLF 300 1986
Valeur de 3650\$ - 4 unités

SPÉCIAL 2950\$

KLF 185-A1 1986
Valeur de 2650\$ - 3 unités

SPÉCIAL 2299\$

RIMOUSKI SCIE À CHAÎNE 1977 LTÉE

333 CATHÉDRALE, RIMOUSKI - 723-5132

Deux gains du pee wee Rive-Sud en fin de semaine

Les Sieurs au Colisée samedi dans le dernier programme de l'année 1985

■ Les formations du Bleu et Or de Rivière-du-Loup et Rive-Sud «BB» se sont affrontées dans un aller-retour au cours du dernier week-end.

Le clan local a difficilement remporté l'échange, en vertu de deux victoires incontestées dans le pee wee, complété par un gain dans le midget et une nulle dans le bantam.

Samedi, au Stade du Centenaire, les équipes Rive-Sud ont eu le meilleur sur leurs visiteurs. Le club pee wee de Daniel St-Pierre a explosé aux dépens des pauvres Louperivois, les écrasant 12-2. Ces derniers sont toujours à la recherche d'un premier point au classement, après 16 rencontres...

Ligue de compétition Rive-Sud

Le bantam de Mont-Joli demeure invaincu

■ La formation bantam de Mont-Joli est demeurée invaincue depuis le début de la saison alors qu'elle a récolté trois points sur une possibilité de quatre en fin de semaine.

Dimanche, le Spartak bantam de Rimouski a livré un verdict nul de quatre à quatre à l'équipe mont-jolienne tandis que samedi, l'Express a mérité un gain de sept à quatre face aux Eperviers de Rimouski.

Dans les autres matches disputés lors du week-end, dimanche, l'Express pee wee de Mont-Joli a vaincu le Spartak par blanchissage au pointage de deux à zéro.

Au Kamouraska, les Voisins de l'endroit ont eu le meilleur dans la catégorie bantam au compte de sept à deux face à Sainte-Annes-Monts mais se sont avoués vaincus six à cinq dans le pee wee et cinq à deux dans le midget.

Pendant ce temps, les Eperviers de Rimouski ont livré un match nul de un à un contre Trois-Pistoles dans la catégorie pee wee et ont eu raison des Basques au compte de six à deux dans le midget.

Samedi, Sainte-Annes-Monts a affronté les Voisins de Kamouraska.

Les visiteurs ont mérité des victoires de cinq à deux et de quatre à trois dans les catégories pee wee et midget et ont baissé pavillon au compte de quatre à deux dans le bantam.

Pendant ce temps, le Spartak a fait un voyage fructueux à Trois-Pistoles l'emportant cinq à un dans le pee wee et cinq à deux dans le bantam. Enfin, le pee wee de Mont-Joli a mérité un gain de deux à un dans le pee wee contre les Eperviers.

P.M.

L'affrontement bantam n'a pas donné le suspense anticipé par les observateurs, alors que le club de Gilles Labonté n'a jamais été véritablement dans le match et s'est finalement incliné 5-1.

La partie midget a donné lieu à une belle démonstration alors que les locaux, en arrière 3 à 2, ont effectué une remontée qui devait les couronner vainqueurs au compte de 5-3.

Trois points à la Cité des Jeunes

Dimanche, le pee wee a signé une neuvième victoire en saison, dominant son hôte 8-2. Encore une fois, aucune surprise pour les experts puisque le Bleu et Or n'a compté que 15

but en 16 parties... Toutefois le clan de la Rive-Sud doit recevoir le crédit de ne pas avoir lésiné avec un rival de ce calibre.

De son côté, le match bantam fut ponctué par une «erreur» grossière du très jeune chronométreur, qui avec 12 secondes à faire et une mise au jeu en zone neutre, a «oublié» de mettre le cadran en marche... Et le but égalisateur de l'équipe locale est survenu sur le jeu... Faut le faire!

Les jeunes du Rive-Sud ont donc dû se contenter d'une nulle de 3-3 alors qu'ils auraient mérité un bien meilleur sort en raison de la qualité de la performance qu'ils venaient d'offrir. La persévérance saura faire tourner la chance...

En avance 4-2, le midget n'a pas été capable de tenir le coup et s'est fait surprendre 6-4 par son rival. Le dernier but fut marqué dans un filet désert.

Même si les perdants ont commis plusieurs erreurs mentales en fin de rencontre, on peut aussi souligner qu'ils ont amorcé la partie sans trois réguliers, dont deux défenseurs. Qui plus est, ils ont perdu, en cours de match, les services de deux autres arrières, terminant la partie avec seulement deux défenseurs... Mais en jouant avec plus d'aplomb ils reparaient avec au moins un point au classement...

Samedi les Sieurs de Matane sont en ville

La Ligue Inter-Rives Pentagone présentera un seul et dernier programme avant la pause des Fêtes, alors que les Sieurs de Matane seront au Colisée samedi face aux formations Rive-Sud «BB».

La partie pee wee est prévue pour 12h30, celle bantam suivra à 14h00, alors que le midget clôturera à 15h30.

Quant au programme inscrit à l'horaire pour le dimanche 22 décembre au Colisée contre Rivière-du-Loup, il sera repris à une

date ultérieure en raison de la présentation du Patin-athon du Tournoi de hockey mineur de Rimouski.

Doris Labonté

**POUR UN ACHAT
POUR UNE LOCATION
POUR UNE VOITURE
USAGÉE FIABLE**

Renseignez-vous auprès
des spécialistes









Vente · Service · Location

AVILLON *gd* INC.

560 BOUL. ST-GERMAIN OUEST RIMOUSKI, 723-5535




**RICHARD LALONDE, JACQUES MASSÉ ET GILLES MORIN
VOS REPRÉSENTANTS LABATT DE LA RÉGION**

“Pour toutes ces bonnes idées que vous avez partagées avec nous cette année, bravo... et merci. Oui les débrouillards, vous êtes capables!”

Soyez prudents, passez un très Joyeux Noël et vivez une Bonne et Heureuse Année!”

Vous avez une bonne idée : devenez membre du Club des Débrouillards 50! Appelez sans frais :

1-800-463-5050



Tu l'as l'affaire!

Méga-Squash au Centre sportif

Tout est en place... il ne manque plus que vous

■ Connaissant le dynamisme de ses promoteurs, le squash pourrait connaître une progression très rapide au Centre sportif de Rimouski. Au fait, tout est en place et il ne manque plus que vous.

Vous désirez vous initier à ce sport de raquette, tout nouveau à Rimouski? C'est fort simple. Il suffit d'appeler au Centre sportif où on se fera un plaisir de vous communiquer toute l'information relative à l'implan-

tation de cette nouvelle discipline. Le cas échéant, on vous réfèrera à un des membres du conseil administratif de la nouvelle association de squash qui a vu le jour officiellement le lundi 9 décembre dernier.

Méga-Squash

Cette association est présidée par Pierre Gauvin et elle est connue sous l'appellation Méga-Squash. Déjà elle compte une quarantaine de membres. Les autres personnes meublant le conseil d'administration de Méga-Squash sont le vice-président, Serge Harvey, les secrétaires-trésoriers, Bernard Sylvain et Joane Feuiltault, les publicistes, Guylain Bujold et Michel Pigeon, le conseiller technique, Mario Fillion, et le conseiller spécial, Charles Albert.

Il en coûte 5\$ pour faire partie de Méga-Squash et tous les membres recevront prochainement un chandail en T (T-shirt) identifié aux sigles du Centre sportif et de l'association Méga-Squash. Mario Fillion et Joane Feuiltault dispenseront des cours à raison de 6\$ la leçon.

Deux raquettes sont disponibles pour les non-membres désirant s'initier à ce sport. Aussi le Centre sportif offre deux heures, gratuitement, à ceux et celles qui seraient tentés par ce jeu très amusant et des plus bénéfiques pour la condition physique.

Présentement, le Centre

sportif ne possède qu'un court de squash. La situation pourrait toutefois évoluer très rapidement si la

demande d'adhésion à l'association suit les projections des promoteurs.

H.A.



Pierre Gauvin, Mario Fillion, Yoland Corneau, Joane Feuiltault et Serge Harvey, cinq membres très actifs dans le dossier squash au Centre sportif. (Photo Le Rimouskois, H.A.)

Tournoi des Fêtes Labatt

Victoire d'Armand Dubé contre Jocelyn Bérubé

■ Plus de 20 adeptes de racquetball prenaient part en fin de semaine à un tournoi à handicap commandité par la Brasserie Labatt.

Armand Dubé a raflé les grands honneurs de cette compétition en disposant de Jocelyn Bérubé en grande finale.

En classe A VS B, Richard Villeneuve (A) a eu le meilleur sur Claude Bernier (B). En classe B VS C,

Marcel Marquis (B) a disposé de Carol Guérette (C) alors que Corinne Coulombe triomphait de Michèle Vohl en finale consolation.

Ce tournoi fut entrecoupé d'un souper et du dépouillement de l'arbre de Noël, samedi soir. Cette activité a attiré plus de 70 membres du Centre sportif.

H.A.



CENTRE SPORTIF



- Squash
- Bronzage
- Racquetball
- Wallyball
- Nautilus
- Sauna
- Tourbillon
- Restaurant-bar

CERTIFICATS CADEAUX



Le Centre Nautilus de Rimouski vous offre comme suggestion de Noël, un abonnement de trois mois ou d'un an, de conditionnement physique sur appareils Nautilus.

Le système Nautilus tonifie, raffermi tous les muscles de votre corps en un temps record et cela dans une atmosphère vivante et entraînante.

Programme personnalisé, encadrement professionnel.

Donnez à l'être cher la chance de connaître la bonne forme.


ET POURQUOI PAS VOUS!

ESSAI GRATUIT

Vous devez prendre un rendez-vous

723-2344

77, 2^e RUE OUEST, RIMOUSKI 723-2344



DÉNEIGEMENT RUEST


(avec pelle et souffleur)

Chauffeur Gilles Caron
5A, 3^{ème} Avenue
Rimouski-Est


Commercial et Résidentiel
dans secteur Rimouski-Est

Tél.: Rés.: 722-4746
Messenger: 724-3860

Nos
meilleurs
voeux de Noël
et du Nouvel An,
avec...



**de l'énergie
et du cœur**

L'ÉLECTRIFICITÉ
Hydro-Québec 

Ligue Olympique 50

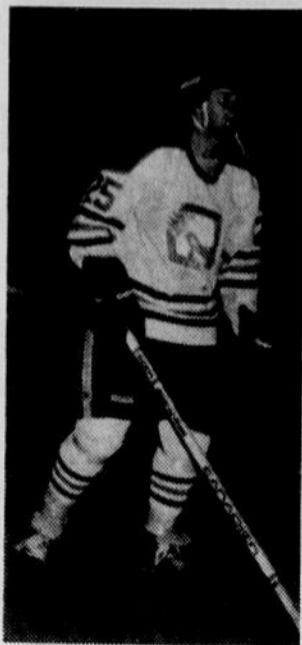
Un match de quatre points qui pourrait signifier le championnat

■ Mercredi soir à 20h40, dernier match avant la pause des Fêtes dans la Ligue de hockey Olympique 50. Les deux adversaires en présence: Alignement PMM et Croteau-Pub à d'Gé. Ce match en est un de quatre points et il pourrait bien signifier le championnat si le clan dirigé par René Alary l'emporte. Par contre, un gain de Croteau-Pub à d'Gé lui permettrait de se rapprocher à six points du meneur, avec un match en main et sept parties à disputer après la pause des Fêtes.

Si la formation de Croteau-Pub à d'Gé veut triompher, elle devra redoubler d'ardeur et faire mieux que lors de ses deux derniers affrontements contre Alignement PMM alors qu'elle s'est inclinée par des pointages de 7 à 0 et 10 à 0.

Cette deuxième déroute consecutive (10-0) contre PMM est survenue vendredi soir dernier et c'est André Bernier qui protégeait la cage des vainqueurs. Michel Murray à trois reprises, Claude Arsenault deux fois, Stéphane Lavoie, Jean-François Ricard, Patrick Brisson, André Thibodeau et Yvan Ouellet ont inscrit les dix filets des gagnants.

Dimanche soir, Croteau-Pub à d'Gé a fait oublier sa dégelée de l'avant-veille en



Un ex-Marinier, Serge Gobeil s'aligne avec le Barillet-Restaurant Haute-Ville dans la ligue Olympique 50. (Photo Le Rimouskois, P.M.)

trionphant du Barillet-Restaurant Haute Ville par la marque de 7 à 3. Denis Michaud a alors fait scintiller la lumière rouge à deux reprises, le pointage étant complété par Sylvain Blanchet, Gérald Desjardins, Raymond Ouellet, Gérald Aubut et Carol Roy. La réplique des perdants est venue de Bruno Boulianne, Dominique Lepage et Bru-

no Labbé. Vendredi, dans le premier match du programme double, le Barillet-Restaurant Haute Ville a eu raison de l'UQAR 6 à 4.

Six joueurs différents ont marqué pour les vainqueurs soit Serge Gobeil, Bruno Boulianne, Serge Lévesque, Yvan Corbin, Jean-Yves Doucet et Cler-

mont Pigeon. Luc Thi-beault a réalisé un truc du chapeau pour l'UQAR et Jean Lambert a été l'autre compteur. Le classement se lit

maintenant comme suit: PMM 23 points, Croteau-Pub à d'Gé 15, Barillet-Restaurant Haute Ville 10, UQAR 4.

H.A.

Ligue Intercité Molson

Le Barillet arrache un premier point à l'Empress-Service Carol Roy

■ L'Empress-Service Carol Roy, qui avait remporté tous ses matches depuis le début de la saison, a dû se contenter d'un verdict nul de quatre à quatre face au Barillet. C'est un but de Hugues St-Pierre à 5m. 40s. du troisième vingt qui a provoqué l'égalité.

Serge Fortin, René Lebeau et Serge Lévesque ont marqué les autres buts de l'Empress-Carol Roy. Pour le Barillet, Jacques Ferland, Alain St-Pierre, Gérald Albert et Mario Lévesque ont trouvé le fond du filet. La rencontre a été rude et a donné lieu à cinq expulsions. Il s'agit de Serge Lévesque, Raynald Caron et André Chrétien du côté de l'Empress-Carol Roy et de Gérald Albert et Bruno Larouche pour le Barillet.

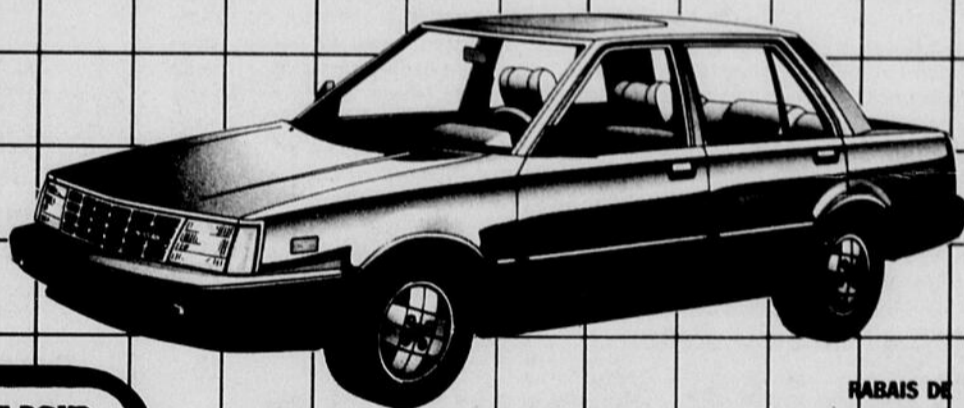
Dimanche, une production de trois buts et une passe de Denis Lepage a permis au Restaurant Le Rallye de vaincre le Bar La Pirouette par la marque de

six à un. François Delisle, Gervais Côté et Réjean Morneau ont complété. Seul Richard Beaudoin s'est inscrit au pointage pour La Pirouette.

Auparavant, l'Empress-Service Carol Roy a facilement vaincu le Blizzard-Bar chez Pull au compte de onze à deux. Serge Fortin avec quatre buts et quatre aides a été le plus productif des siens. Il occupe maintenant le deuxième rang des compteurs de la ligue. René Lebeau et Hugues St-Pierre ont marqué deux tandis que Michel Gagnon, Michel Ross et Gilbert Jean ont complété. La réplique est venue de Yvan Lévesque et André Deschênes.

Enfin, samedi, le Barillet a eu raison du Restaurant Le Rallye par quatre à un. Jacques Ferland, Mario Lévesque, Réal Turcotte et Alain St-Pierre ont réussi les filets des vainqueurs. Le but du Rallye a été l'oeuvre de Gérald Proulx. P.M.

VENTE ÉCOULEMENT DES MODÈLES 1985

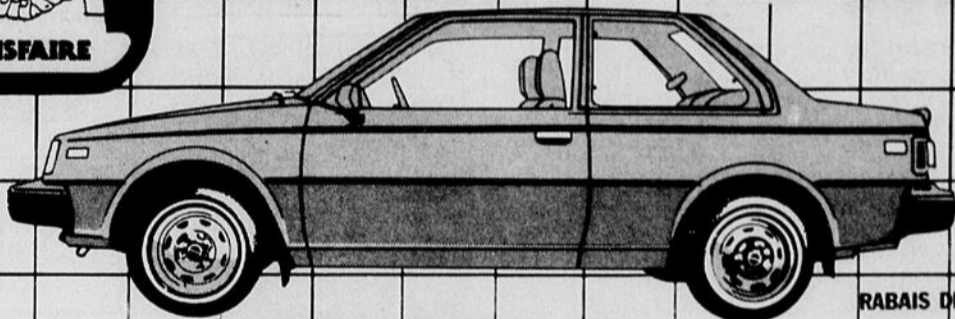


STANZA HATCHBACK 1985

XE, 5 portes, toit ouvrant

RABAIS DE

1400\$

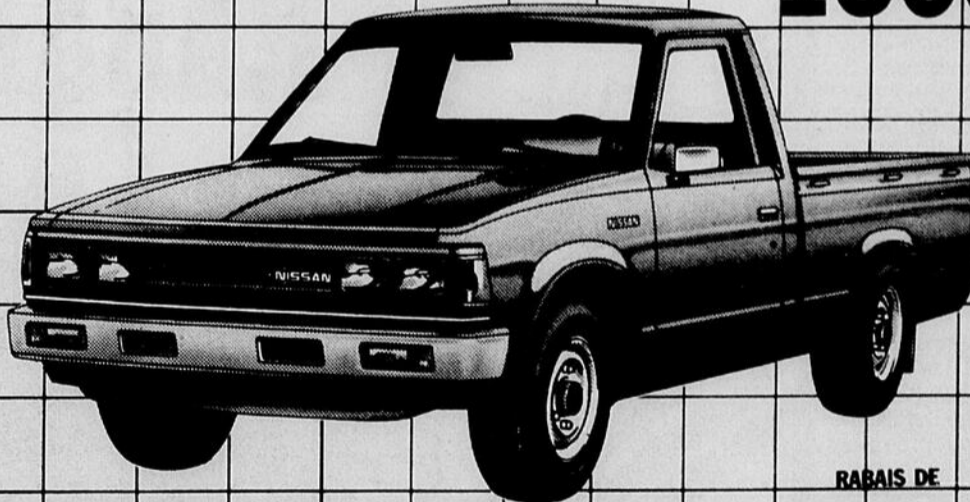


SENTRA 2 PORTES 1985

5 vitesses, moteur diesel, radio am/fm stéréo, syntonisation électronique

RABAIS DE

1300\$



CAMION 2 ROUES MOTRICES 1985

De luxe, à caisse allongée 5 vitesses, moteur diesel

RABAIS DE

875\$



NISSAN

LAVOIE & BOUCHER

770, BOUL. ST-GERMAIN OUEST, RIMOUSKI - 723-3664

(1983) INC.

Ligue de volleyball Molson

Restaurant Haute-Ville et Mont-Joli se détachent

■ Avec des performances de quatre gains chacune, lundi soir dernier, les formations Restaurant Haute Ville et Légion de Mont-Joli ont pris une avance qu'on peut presque juger confortable aux deux premières positions du classement de la Ligue de volleyball Molson de Rimouski.

Ces deux équipes ont obtenu deux victoires gratuites contre les Dalton de St-Donat, qui se sont présentés en nombre insuffisant pour jouer leurs matches. Situation désagréable pour tous, même ceux qui récoltent le gain.

Le même soir, le Restaurant Haute Ville a défait à deux reprises l'Institut de la Marine par des scores de 15 à 4 et 15 à 12 alors que la Légion de Mont-Joli l'emportait elle aussi à deux reprises, 16 à 14 et 15 à 8, contre la même équipe.

Dans l'autre match au programme, les Boucaniers du Paul-Hubert ont eu gain

Ligue de volleyball Labatt Légère



A surveiller après les Fêtes, l'Institut de Marine. (Photo Le Rimouskois, H.A.)

de cause à deux reprises contre les Houblons de l'Empress, 15 à 12 et 15 à 13. Ils avaient perdu la première partie 11 à 15.

L'Institut de Marine, une équipe prometteuse

L'Institut de la Marine est une nouvelle formation faisant partie des cadres du circuit Molson. Composée de jeunes joueurs dont le talent ne fait aucun doute, l'Institut de Marine est quertes l'équipe qui causera le plus de surprises d'ici la fin des hostilités. Sa cohé-

sion se fait de plus en plus évidente de semaine en semaine.

Après les rencontres disputées lundi dernier, le Restaurant Haute Ville occupait le sommet du classement avec 47 points, suivi de la Légion de Mont-Joli à 44. Loin derrière, on retrouvait les Boucaniers du Paul-Hubert à 28, les Houblons de l'Empress à 26. Les Dalton de St-Donat et l'Institut de Marine fermaient la marche avec 20 points.

H.A.

Le Senior devra se méfier du Cégep

■ Le Senior a rapidement pris la situation en main dans la section masculine de la Ligue de volleyball Labatt Légère de Rimouski. De leur côté, les Mafaldas qui ont connu un début de saison sans bavure ont vite compris pourquoi le Senior avait tant dominé le circuit au cours des dernières années et ils se sont bientôt retrouvés en deuxième place.

Or, en prenant pour acquis à ce stade-ci de la saison que le Senior sera très difficile à rattraper, il ne faudrait toutefois pas compter battus d'avance les adversaires de cette puissante équipe. Le Senior ne recevra de cadeau de personne, comme ce fut le cas mercredi dernier quand il a eu raison du Cégep trois matches à un.

Après avoir perdu le premier match 7 à 15, le Senior s'est relevé et il a disposé non sans peine de la formation cégepienne par des scores de 15 à 13 et 15 à 12 deux fois.

Pendant ce temps, la rencontre UQAR-Mafaldas se soldait par un verdict égal de deux victoires de chaque côté. L'UQAR l'emportait 15 à 7 et 15 à 12 avant de s'incliner 14 à 16 et 9 à 15.

Course serrée en section féminine

Les formations du Cégep et de l'UQAR ne se laissent pas d'une semelle en section féminine. Elles ont toutes deux remporté leurs quatre matches mercredi dernier ce qui a modifié quelque peu le classement et permis aux porte couleurs du Cégep de s'emparer seules de la tête, deux points devant l'UQAR qui est passée en deuxième po-

sition. Le Cégep a vaincu Paul-Hubert 15 à 8, 15 à 4, 15 à 13 et 15 à 1. De son côté, l'UQAR a triomphé du Restaurant Haute Ville 15 à 0, 16 à 14, 15 à 9 et 15 à 5.

Le classement de cette section fait donc voir le Cégep en tête avec 17 points, deux de mieux que l'UQAR et quatre devant les Pa-

vages Laurentiens. Paul-Hubert et Restaurant Haute Ville ont des fiches de huit et sept points respectivement.

En section masculine, le Senior est bon premier avec 23 points. Mafaldas avec 18, Cégep avec 16 et UQAR avec 15 suivent dans l'ordre.

H.A.

Découvrez le Canada en tout confort JEEP



Les Jeep sont disponibles dans les modèles Cherokee de base, Cherokee Pioneer, Cherokee Chief, Cherokee Laredo en version de 2 ou 4 portes et Wagoneer de base, Wagoneer Limited en version 4 portes.

Prix à partir de

12 425 \$*

Cherokee de base, 2 portes

13 165 \$*

Cherokee de base, 4 portes

*Taxe, transport et préparation en sus

Seule une Jeep® est une Jeep®



AMC | Jeep | RENAULT
AUTO F. ROUSSEAU INC.
 414, boul. Saint-Germain ouest
 Rimouski, tel.: 724-2392, 724-2375

RABAIS D'AUTOMNE HOMELITE...

Épargnez 100 \$*
 Modèle 54
 54 cc
 En vente à 379,95\$

Épargnez 70 \$*
 Modèle 47 • 47 cc
 Prix d'introduction:
 329,95\$

Épargnez 50 \$*
 Modèle 35 • 57 cc
 En vente à 419,95\$

*Équipement standard: isolateurs de vibration, allumage électronique, frein de chaîne. Economie basée sur les prix de détail suggérés avec accessoires de 16".

Cette offre se termine le 31 décembre 1985 chez les dépositaires participants. **Hâtez-vous!**

HOMELITE JACOBSEN

• Textron Canada Limitée usager inscrit

RIMOUSKI SCIE À CHAÎNE LTÉE 1977
 333 Cathédrale, Rimouski 723-5132

Ligue de quilles O'Keefe

Marc Méthot et Place masculine Jean Beaulieu se distinguent

■ Marc Méthot et Place masculine Jean Beaulieu se sont distingués particulièrement lundi soir dernier lors du 13e programme hebdomadaire de la Ligue de quilles O'Keefe de Rimouski.

Méthot a obtenu les meilleures marques individuelles de la soirée, un triple de 599 et un simple de 225, et il a conduit son équipe à une victoire de 5 à 2 contre Oxygène Rioux. Ce gain a permis à Place masculine Jean Beaulieu de s'approcher à deux points du sommet du classement

qu'occupait alors Yvon Lachance et fils.

La brillante performance de Méthot a aidé Place masculine Jean Beaulieu à enregistrer les plus hautes marques collectives de la soirée soit un triple de 2756 et un simple de 996.

Dans les autres rencontres au programme, Alignement PMM a eu raison du meneur au classement, Yvon Lachance et fils, par la marque de 4 à 3, le Bar chez Pull a défait Taxi 800 5 à 2 et le Restaurant Haute Ville a blanchi Meubles Robert Dessureault 7 à 0.

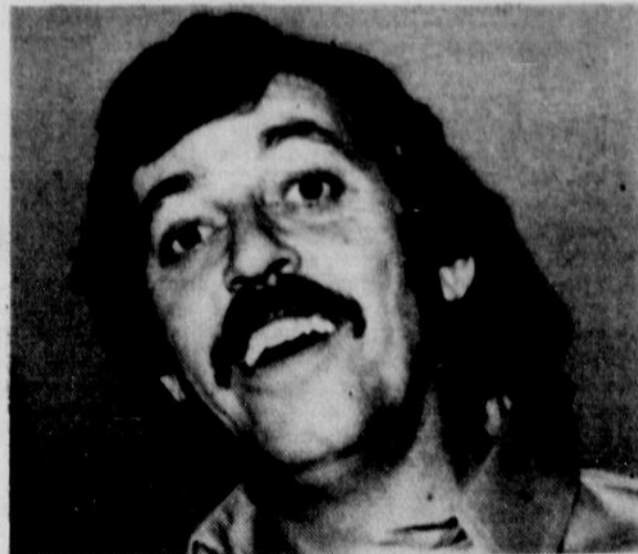
Au cours de la soirée, la formation Yvon Lachance et fils a réalisé le deuxième plus haut triple, 2733, et le Restaurant Haute Ville le deuxième meilleur simple, 962. Du côté individuel, Maurice Lévesque de Taxi 800 a réalisé le deuxième plus haut triple, 589. Denis Michaud du Bar chez Pull et Roland Dubé de Meubles Robert Dessureault ont terminé ex aequo pour le deuxième plus haut simple avec 224.

Plus de 34 des 40 quilleurs ont roulé des triples supérieurs à 500 et la

moyenne de la soirée a une fois de plus été supérieure à celle de la saison, 178,51 versus 176,82.

Gilles Méthot remporte la troisième tranche

Gilles Méthot, capitaine de la formation Bar chez Pull et président du circuit O'Keefe, a été choisi joueur par excellence de la troisième tranche de la saison régulière. Il a récolté 12,5 points au cours du dernier mois d'activités. Réjean Dubé de Meubles Robert Dessureault a pris le deuxième rang, un demi-point derrière le vainqueur



Gilles Méthot du Bar chez Pull, sans doute très heureux de sa nomination au titre de joueur par excellence de la troisième tranche de la saison.

(Photo Le Rimouskois, H.A.)

et Yvon Lévesque de Taxi masculine Jean Beaulieu, 800 a terminé troisième avec 10,5 points. Le gagnant de cette troisième tranche succède à deux porte couleurs de Place masculine Jean Beaulieu, Charles Lévesque (première tranche) et Marc Méthot (deuxième tranche).

H.A.

Richard Lepage se permet de belles performances au profit du Studio 166

■ De belles performances ont été enregistrées dans la Ligue de quilles Molson mercredi dernier, ce malgré une moyenne générale assez ordinaire de 169,85.

Yvan Poirier et Denis Michaud ont roulé des triples respectifs de 580 et 538 mais Mercerie Marcel Duchesne Inc s'inclinée 5 à 2 devant Moteurs de Ri-

mouski. Gilles Bouchard a été le meilleur pour les gagnants en roulant un triple de 568.

Dans le second match, Yvon Lévesque a conduit sa propre équipe à une victoire facile de 7 à 0 sur la formation de Richard Blais. Il a enregistré un triple de 568. Il a été secondé dans son travail par Roland Hins

et Marc Leblanc qui ont obtenu des triples de 533 et 528. Du côté des perdants, rien n'allait puisqu'aucun triple de 500 n'a été inscrit.

Lors de la troisième rencontre, le Bar chez Pull a finalement remporté une victoire de 5 à 2 sur le Terrasse 531. Robert Durette s'est signalé du côté des gagnants avec un triple de 537. Pour les perdants, Ma-

rio Brisson a eu beaucoup de difficulté et il a dû se contenter d'un triple de 527.

Dans le quatrième affrontement de la soirée, su-

rement le plus intéressant, le Studio 166 a remporté un gain de 5 à 2 sur le Bar 531. Pour les gagnants, Richard Lepage a connu une excellente soirée en roulant le plus haut triple individuel, 639. Son coéquipier Bob Janelle a également bien fait avec un triple de 619. Du côté des perdants, Yvon Lachance a roulé le plus haut simple individuel, 236, et un triple de 564. Guy Morin a également bien joué en roulant un triple de 540.

Grâce à son triple de 639, Richard Lepage s'est hissé au deuxième rang des quilleurs avec 187,19, un point seulement derrière le meneur, Mario Brisson qui détient une moyenne de 188,17.

Dans la dernière rencontre, le Chaussure Diane a encaissé un blanchissage de 7 à 0 contre la Brasserie La Régale. Réjean Dubé fut excellent en roulant un triple de 590 pour les gagnants. Gervais Brillant connaît présentement une bonne période. Il a réussi un triple de 540 pour maintenir sa moyenne à 175,18 au quatorzième rang des quilleurs. Un joueur qui promet d'ici la fin de la saison.

Le plus haut simple et le plus haut triple d'équipe pour la soirée sont allés au Studio 166 avec des marques de 962 et 2818. Ce dernier record est la meilleure marque enregistrée depuis le début de la saison.

Seulement 24 triples de 500 et plus ont été enregistrés au cours de la soirée.

Mercredi, on fera la remise des prix aux deux joueurs s'étant le plus signalés au cours des deux premières tranches de la saison, lors d'une soirée sociale des Fêtes.

H.A.

DE LA SATISFACTION,
**en veux-tu...
en voilà!**



VOTRE AGENT MOLSON

Marcel Jacob

RENAULT
LANCE SES MODÈLES
ALLIANCE ET ENCORE 1986 AVEC
UNE OFFRE DE FINANCEMENT DE

8,6%

ÉCONOMISEZ PLUS DE 1000\$ SUR 36 MOIS

Pour profiter du financement de 8,6% de Renault, achetez et prenez livraison d'une Alliance décapotable neuve 1985 ou 1986 ou de n'importe quel modèle Alliance ou Encore 1986 entre le 6 novembre et le 31 décembre 1985. Vous pourriez économiser plus de 1000\$** sur trois ans par rapport aux taux de financement bancaires courants.

VOYEZ VOTRE CONCESSIONNAIRE RENAULT/JEEP DÈS AUJOURD'HUI.
*Économisez plus de 1000\$ grâce au financement de 8,6% accordé par l'entremise du constructeur sur une base de 36 mois. Offert, à tout acheteur admissible, chez les concessionnaires participants, sur toute Alliance décapotable neuve 1985 ou 1986, et sur tous les modèles. Alliance et Encore 1986. Détails chez les concessionnaires.

**Économies basées sur le prix de détail suggéré par le constructeur, d'une Alliance décapotable, avec acompte de 20% et solde remboursable sur 36 mois, y compris boîte automatique et frais de transport; et un taux d'intérêt de 8,6% par rapport au taux bancaire courant de 13,5%.

Quiconque achetant au détail un de ces véhicules admissibles chez un concessionnaire participant, et optant pour notre taux de financement réduit, ne pourra bénéficier de l'offre de remboursement d'American Motors.

REMBOURSEMENT DE :

Alliance décapotable	1985/86	1000 \$
Encore GS	1986	700 \$
Encore LS/Alliance DL	1986	600 \$
Encore S/Alliance L	1986	500 \$
Alliance de base	1986	300 \$

CRÉDIT OFFERT

*Cette offre est valable uniquement pour les véhicules achetés et livrés à un acheteur au détail entre le 6 novembre et le 31 décembre 1985. Toute personne qui achète au détail un de ces véhicules admissibles chez un concessionnaire participant, et qui choisit de recevoir un remboursement en argent ne pourra bénéficier du financement de 8,6% assisté par American Motors.

AMC | Jeep | RENAULT
AUTO F. ROUSSEAU INC.
414, boul. Saint-Germain ouest
Rimouski, tel.: 724-2392, 724-2375

Une équipe de neuf entraîneurs

Le Club alpin de Val-Neigette invite tous les jeunes skieurs

■ Cette année à Val-Neigette, le Club alpin vous présente sa nouvelle équipe de neuf entraîneurs.



Michel Gauvin
Entraîneur chef

Ils ont tous participé à diverses compétitions tant régionales que provinciales. Ils possèdent tous beaucoup d'expérience à of-



Laurent Bellavance

frir à tous les jeunes skieurs et skieuses qui rêvent un jour de se retrouver sur un podium.

L'entraîneur en chef de cette dynamique équipe est Michel Gauvin. Avec lui, on retrouve Dominique Jourdain, Hélène Marchand, Laurent Bellavance, Michel Lepage, Lison Amyot, Bernard McKinnon, Jacques Lavoie et Vincent Côté.

Or, c'est en s'inscrivant dans l'équipe de compétition du Club alpin de Val-Neigette que les jeunes pourront participer à plusieurs courses dans d'autres centres de ski de la



Michel Lepage
région.

Guidés par les entraîneurs, ils connaîtront une saison des plus amusantes. L'entraînement sera éla-



Bernard McKinnon

boré en fonction des niveaux d'apprentissage de ces jeunes skieurs. Il commencera d'ici les Fêtes mais n'est pas obligatoire



Jacques Lavoie



Dominique Jourdain
pour tous durant cette période.

Le coût d'inscription pour la saison est de 40\$ pour un enfant, 70\$ pour



Vincent Côté
deux et 100\$ pour trois.

Les inscriptions pourront se faire au chalet lors



Lison Amiot
des premières journées de ski ou tout simplement en remplissant et en découpant le feuillet d'inscription ci-joint et en le retournant



Hélène Marchand
au casier postal 1402 avec un chèque fait à l'ordre du Club alpin de Val-Neigette.

Anciens et nouveaux coureurs sont tous attendus en grand nombre.

H.A.

**OFFREZ-VOUS
LE CADEAU
FAMILIAL**



**PAR EXCELLENCE
POUR LES FÊTES...**

**UN TAPIS, UN PRÉLART
OU MÊME UN STORE!**

STORES VERTICAUX

Ex.: 76"x84"
Cantonnière incluse

129⁹⁵

Plusieurs autres dimensions
à prix spéciaux



**ou une
carpette...**

- Peaux de chèvre
- Peaux de mouton
- Moquettes décoratives
- Cadres
- Tapis absorbants pour entrée

Rabais de

10% - 50%

FICHE D'INSCRIPTION

Nom:
 Prénom:
 Adresse:

 No. tél.:
 Âge:
 Sexe:
 Signature des parents:

RETOURNEZ À CASIER POSTAL 1402

85, Boul. Ste-Anne, Pointe-au-Père, 723-6446

• Qualité • Service • Bas prix

Plan
mise
de
cote

TAPIS OUELLET inc.

• Tapis • Prelart • Ceramique • Tuiles • Venetiennes

QUANTITÉ
LIMITÉE

UN CADEAU!

POUR LE MOIS DE DÉCEMBRE OU JUSQU'À ÉPUISEMENT DE L'INVENTAIRE ACTUEL, MINI-MÉCANIK VOUS OFFRE UNE RÉDUCTION CADEAU SUR TROIS MODÈLES DE TOUT-TERRAIN HONDA 1986.

SUR L'ACHAT D'UN DE SES TROIS MODÈLES VOUS RECEVREZ



ATC BIG RED

Moteur quatre temps de 246 cc. Démarreur électrique. Boîte à cinq vitesses avec marche arrière. Suspensions avant et arrière.



ATC 250-86

BIG RED

Trois roues

Cadeau rabais en argent de

450\$



TRX 350-86

4X4

Cadeau rabais en argent de

355\$



FOURTRAX 4x4

Moteur quatre soupapes de 350 cc. Quatre roues motrices. Boîte à cinq vitesses avec marche arrière.



FOURTRAX 250

Moteur quatre temps de 246 cc avec balancier. Démarreur électrique. Suspension complète. Boîte à cinq vitesses avec marche arrière.

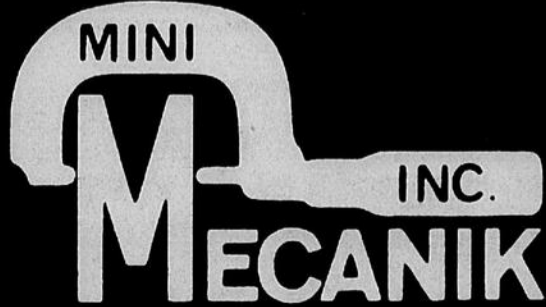


TRX 250-86

4 ROUES

Cadeau rabais en argent de

530\$



HEURES D'OUVERTURE:

Lundi au mercredi de 8h00 à 12h00 et 13h00 à 17h00

Jeudi et vendredi de 8h00 à 12h00 et 13h00 à 21h00

324 Cathédrale
Rimouski, 723-9424



Zellers

Magasin



MALAXEUR PORTATIF

"Iona"
Prix rég. 18,99\$
SPÉCIAL

13⁹⁷

ROBOT DE CUISINE

"Moulinex"
Prix rég. 56,99\$
SPÉCIAL

46⁹⁷

TÉLÉVISEUR COULEUR

RCA 13"
Garantie 3 ans
Prix rég. 278,00\$
SPÉCIAL

257⁰⁰

TÉLÉVISEUR COULEUR

RCA 19"
Garantie 3 ans
Prix rég. 399,99\$
SPÉCIAL

337⁰⁰

RASOIR POUR HOMMES

"Panasonic"
Prix rég. 29,97\$
SPÉCIAL

24⁹⁷

RABAIS DE

30%

sur tout l'assortiment de stylos **PARKER**

FISHER PRICE

"Service à thé avec plateau"
Prix rég. 13,99\$
SPÉCIAL

9⁹⁷

MAÎTRES DE L'UNIVERS

"La Montagne du serpent"
Prix rég. 34,99\$
SPÉCIAL

24⁹⁷

POUPÉE LUMINOUCHE

Prix rég. 16,99\$
SPÉCIAL

9⁹⁷

POUPÉE EN PELUCHE

"Hugga Bunch de Kenner"
Prix rég. 36,87\$
ACHAT SPÉCIAL

20⁰⁰

FISHER PRICE

"Le Zoo"
Prix rég. 32,88\$
SPÉCIAL

24⁹⁷

RÔTISSOIRE 4 LITRES

"de Corning Ware"
Prix rég. 32,95\$
SPÉCIAL

19⁹⁷

ASSORTIMENT DE PLATS

pour micro-ondes
Prix rég. 9,99\$
SPÉCIAL

6⁹⁷

ENSEMBLE DE VAISSELLE

"Corelle 16 pcs"
Prix rég. 31,99\$
SPÉCIAL

19⁹⁷

Nous avons décidé de prolonger les heures d'affaires de nos magasins! Nous avons BAISSÉ NOS PRIX afin de vous faire profiter des spéciaux extraordinaires en magasin et de vous donner par le fait même l'occasion de magasiner et d'épargner du matin jusqu'au soir!

HEURES D'OUVERTURE:
Du lundi au vendredi
de 9h00 à 21h00
Samedi de 8h30 à 21h00

Prenez un

En vente: du jeudi au samedi, 19 au 21 Déc., jusqu'à l'épuisement des stocks.

OBTENEZ UNE PERRUCHE GRATUITE
à l'achat d'une cage LILY
Prix rég. 29,99\$

SPÉCIAL
24⁹⁷

COFFRET À CASSETTES VIDÉO
Contenant 24
Prix rég. 21,99\$

SPÉCIAL
16⁹⁷

PATINS DOMINION
pour fillettes et dames
grandeur 11 à 3 ou 5 à 9
Prix rég. 32,99\$/36,99\$

SPÉCIAL
23⁹⁷

PATINS DOMINION
pour fillettes et dames
grandeur 11 à 3 ou 5 à 9
Prix rég. 46,99\$/49,99\$

SPÉCIAL
33⁹⁷

**BIJOUX
MODE**

À MOITIÉ PRIX!

Profitez du solde de fin d'année pour renouveler votre collection de jolis bijoux; boucles d'oreilles, colliers et bracelets offerts à grand rabais! Tous ces bijoux sont de style dernier cri et dans des coloris très à la page.

Ord. 3.88-10.99 **1.87-5.47** ch.

RABAIS DE

30%

sur tout l'assortiment de porte-documents.

BICYCLE D'EXERCICE

"Triumph"
Prix rég. 99,99\$
SPÉCIAL

79⁹⁷

CABINET UTILITAIRE

27 tiroirs
Prix rég. 11,99\$
SPÉCIAL

5⁹⁷

ÉTAGÈRE À 7 TABLETTES

en acajou
Prix rég. 24,99\$
SPÉCIAL

17⁹⁷

RADIATEUR CHAUFFANT

Prix rég. 44,99\$
SPÉCIAL

25⁰⁰

PISTOLET COULEUR BOSTIK

tout usage
Prix rég. 23,99\$
SPÉCIAL

17⁹⁷

PERCEUSE 10 MM

"Black & Decker"
Garantie 2 ans - Prix rég. 63,97\$
SPÉCIAL

49⁹⁷

DÉCAPTOUR

"Black & Decker"
Prix rég. 29,99\$
SPÉCIAL

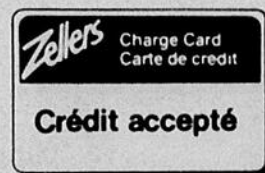
19⁹⁷

JEU DE 13 MÈCHES

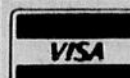
pour perceuse
Prix rég. 14,99\$
SPÉCIAL

9⁹⁷

CARREFOUR RIMOUSKI
419, boulevard Jessop



Crédit accepté





*marque de certification d'IGA Canada Itée

Boniprix



La parenté s'en vient...

On a l'air de vous satisfaire

Prix en vigueur du lundi 16 décembre au samedi 28 décembre 1985. Nous nous réservons le droit de limiter les quantités. Pas de vente aux marchands. Le texte prévaut sur la photo lorsque celle-ci ne correspond pas à la description du produit annoncé.



JEUNES DINDES
Surgelées
Catégorie Canada "A"
MARQUES POPULAIRES
Toutes pesanteurs
3,26 \$/kg **1,48** \$/lb

JEUNES DINDES
Imprégnées, surgelées
Catégorie Canada "A"
Toutes pesanteurs
CHANTECLERC, BONNE CHÈRE OU DIND-O-JUS
3,70 \$/kg **1,68** \$/lb

LONGES DE PORC FRAIS
Portion des côtes
Environ 1,4 kg
2,09 \$/kg **95¢** /lb

LONGES DE PORC FRAIS
Portion du filet
Environ 1,4 kg
2,54 \$/kg **1,15** \$/lb

JAMBON DANS LA FESSE
Prêt-à-manger
Portion de la croupe
Environ 3 kg
MARQUES POPULAIRES
3,48 \$/kg **1,58** \$/lb

QUARTS DE JAMBON
Prêt-à-manger
Portion de la cuisse
3,70 \$/kg **1,68** \$/lb

JUS DE LÉGUMES GARDEN COCKTAIL
OU COCKTAIL DE TOMATE/PALOURDE
E.D. SMITH
Pot 796 mL
99¢

MARGARINE MOLLE MONARCH
Bol 907 g
1,69

AQUAFRESH
DENTIFRICE AQUA-FRESH
Tube 100 mL
99¢

CIGARETTES*
Format ordinaire ou king
MARQUES POPULAIRES
Cartouche
18,19

SOUPE AUX TOMATES IGA
Bolte 284 mL
3/1,00

FROMAGE TRANCHÉ IGA
Paq. 500 g
2,49

Fruits et Légumes

Café Instantané
Ordinaire (227 g) ou décaféiné
MAXWELL HOUSE
Pot 170 g
4,49

COCA-COLA, PEPSI-COLA OU SEVEN-UP
Bouteilles consignées
Bout. 750 mL
6/2,89

ORANGES NAVEL SUNKIST
Produit de la Californie
Grosneur 88
10/2,49

RAISINS ROUGES EMPEREUR
Produit de la Californie
Canada no 1
1,96 \$/kg **89¢** /lb

Café Moulu
MAXWELL HOUSE
Format 369 g
2,99

CRÈME GLACÉE QUÉBON
Carton 2 L
2,79

CÉLERI
Produit de la Californie
Canada no 1
Grosneur 24
Ch. **1,29**

Suite à des délais de livraison et/ou aux variations climatiques de certaines régions, des difficultés d'approvisionnement en fruits et légumes peuvent survenir. Si cette situation devait se produire, votre marchand IGA veillerait à ce que chacun de ses clients soit entièrement satisfait.

Prix en vigueur pour 2 semaines. Consultez votre marchand IGA pour connaître les heures d'ouverture durant la période des fêtes.

LE MAGNIFIQUE SERVICE DE VAISSELLE EN FINE PORCELAINE
COLLECTION **Diane**
Vous avez encore la chance de vous procurer les pièces de base du service de vaisselle DIANE, pour seulement 99¢ chacune.
Cette offre, valide jusqu'au 28 décembre, comprend les grandes assiettes à diner, les tasses, les soucoupes, les coupelles à fruits et les assiettes à pain. De plus, vous pouvez compléter votre collection avec de superbes pièces d'appoint. Voyez l'étalage DIANE aux supermarchés IGA.
PIÈCE DE BASE 99¢ ch.

IGA Boniprix IGA
COOPRIX I
333 René Lévesque
723-1977
COOPRIX II
411 Sirois
723-1982

Notre cahier publicitaire vous propose plusieurs autres aubaines.
(Si vous ne l'avez pas reçu, demandez-en un à votre marchand IGA)

Ligue de hockey-bottines Molson

Enfin une victoire pour Taxi 800!

■ La ligue de hockey-bottines de Rimouski a présenté la semaine dernière son avant dernier programme précédant la période des Fêtes. A cette occasion, le Silencieux M.G. a continué sa poussée victorieuse en surclassant le Pub à d'Gé par le pointage de 12 à 1. Dominique Lepage avec un triplé, Yvon Proulx et Serge Gobeil avec un doublé, Marc Proulx, Francis Vignola, Bruno Ross, Yvon Frève et Réal Gosselin avec chacun un simple ont été les marqueurs des gagnants. La réplique est venue de Yvan Bélanger.

Dans le second match de la soirée, Taxi 800 a remporté son premier triomphe de la saison après six défaites consécutives par la marque de 6 à 4 devant Groupe BOR-Techniques policières.

Bruno Côté avec trois buts a été la bougie d'allumage des siens tandis que le score était complété par Steeve Lepage, Eric Lévesque et Robin Lévesque. David Lauzier et Denis Dionne avec chacun deux filets ont inscrit les filets des vaincus.

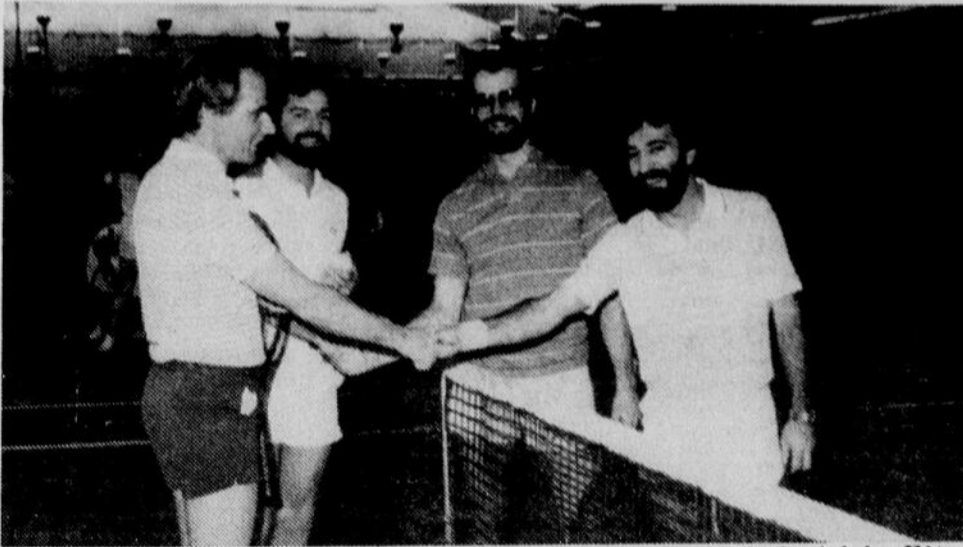
Deux buts de Jean-Yves Quimper ont conduit le Cegep de Rimouski à une victoire de 5 à 4 aux dépens de l'Université du Québec. Martin Paquet, André Gagné et Jean-Claude Guillemette ont été les pointeurs du Cegep tandis que pour les perdants, André Simon avec deux, Martin Desrosiers et Renaud Cormier avec chacun un, ont donné la réplique.

Dans la dernière rencontre, la Mousk Braü Haus/Gendron Sport n'a eu aucune difficulté à vaincre le Manoir Lepage 10 à 4. Yvan Corbin et Patrick Brisson se sont signalés avec trois filets, le pointage étant complété par Robin Lafrance avec deux, Jacques Corbin et Pierre Guérette avec un chacun.

Pour le Manoir Lepage, les buts appartiennent à Robert Brisson avec un doublé, Denis Proulx et Patrick Brisson avec un.

Après les parties de la semaine dernière, le classement de la ligue se lit comme suit: dans la division Brador, le Silencieux M.G. possède 14 points, c'est-à-dire sept victoires en autant de parties jouées. La Mousk Braü Haus/Gendron Sport occupe le deuxième rang avec six gains et un revers pour 12 points. L'UQAR et le Taxi 800 sont sur un pied d'égalité en troisième place avec chacun deux points. L'UQAR détient cependant un match en main sur ses adversaires.

Dans la division «Laurentide» où le classement est des plus serrés, le Manoir Lepage, le Pub à d'Gé et le Cegep sont tous au sommet avec chacun huit points. Le Groupe BOR-Techniques policières est



Un tournoi des plus agréables et pas stressant pour cinq sous, le Social des Fêtes O'Keefe a remporté un vif succès au club des tennis intérieurs de Rimouski. Plus d'une centaine d'adeptes y ont pris part. Samedi soir, on avait organisé un souper et une soirée sociale à l'Université du Québec. Sur la photo, le professionnel des tennis intérieurs, Pierre Lavoie, et son coéquipier, Robert Lévesque, félicitent leurs adversaires... (leurs compagnons de jeu disons) après un match de double disputé dimanche après-midi.

(Photo Le Rimouskois, H.A.)

toujours à la recherche de son premier point au classement avec une fiche de six défaites en autant de départs.

Le dernier programme en 1985 aura lieu ce soir mardi 17 décembre alors qu'à 21h00, la Mousk Braü Haus/Gendron Sport sera confrontée à Taxi 800; à 21h45, le Groupe BOR-Techniques policières sera l'hôte du Cegep de Rimouski tandis qu'à 22h30, le Pub à d'Gé recevra la visite du Manoir Lepage.

Un changement a été apporté pour le prochain tournoi de hockey-bottines qui sera présenté au Colisée de Rimouski. Cette compétition a été avancée d'une semaine. Les dates à retenir maintenant sont les 14, 15 et 16 mars 1986 au lieu des 21, 22 et 23 mars. Cette fin de semaine sera consacrée au tournoi de hockey des employés de Québec-Téléphone...

La semaine dernière, plusieurs jeunes ont dû subir les foudres des membres du comité de discipline de la Fédération québécoise de hockey sur glace de la zone de Rimouski. C'est ainsi que deux porte couleurs du Pub à d'Gé de la Ligue Olympique 50 de Rimouski ont été suspendus pour trois et une rencontres. Dans la Ligue Intercité Moslon de Rimouski, cinq joueurs ont été suspendus à cause de leur comportement lors du match du lundi 9 décembre au Colisée local. D'autres suspensions ont aussi été appliquées au hockey mineur dans les ligues maison et hockey de développement Rive-Sud. Une autre suspension a été imposée dans la Ligue de hockey-bottines Molson de Rimouski...

Plus de 496 jeunes joueurs de hockey à héberger... Un défi de taille pour le comité d'hébergement du Tournoi provincial de

hockey mineur de Rimouski qui se tiendra comme on le sait les 30, 31 janvier, 1 et 2 février 1986. Aidez les responsables de ce comité à relever le défi.

Les familles intéressées à héberger des jeunes hockeyeurs doivent communiquer avec Pierre Ouellet au numéro de téléphone suivant: 724-6554...

tifs de la semaine: Serge Beaulieu, aujourd'hui le 17; Gilles Hudon, le mercredi 18; Bernie Fillion, le vendredi 20; Jean Beauchemin, le samedi 21; Wilson «Junior» Janelle, Luc Bissonnette et Jocelyn Ouellet, tous trois nés un 23 décembre. Avec les voeux d'une heureuse fête et une bonne période des Fêtes...

Les anniversaires spor-

Noël Bouchard

SERVICE CLAUDE DUBÉ



- Graissage
- Changement d'huile
- Mécanique générale
- Pose et balancement de pneus - \$5 chacun

**599 DE LA CARRIÈRE
723-1060**

Ouvert de 8h00 à 17h00
Le soir sur rendez-vous seulement

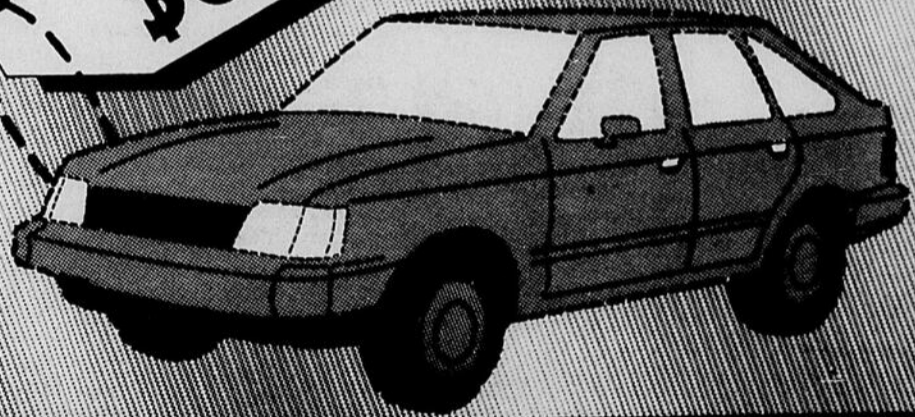
VOTRE DOLLAR VOUS MENERA LOIN

ENFIN A
RIMOUSKI

LOUEZ à PRIX
D'OCCASION!

voiture d'occasion
location
à partir de
\$8.95

RENT-A-WRECK EST LA LOCATION
DE VOITURES D'OCCASION ET USAGÉS.
NOUS VOUS OFFRONS EN TOUT
LES MEILLEURS PRIX SUR
LE MARCHÉ D'AUTOMOBILES.
NOUS VOUS OFFRONS DES VÉHICULES
D'OCCASION EN TRÈS BON ÉTAT
AFIN
DE VOUS PERMETTRE DE VOUS EN
SERVIR À VOTRE AVANTAGE.



rent-a-wreck



Un investissement de 500\$ millions est nécessaire

Les chances de survie du saumon Atlantique en dépendent...

La Fédération québécoise pour le saumon Atlantique a fait connaître, le 24 octobre dernier, au comité des pêches et des forêts de la Chambre des communes qui siègeait à Sainte-Annes-des-Monts, les grandes lignes d'un ambitieux programme visant la restauration du potentiel salmonicole québécois et canadien.

HUGUES ALBERT

Selon la fédération, il s'agit de la seule chance qu'a le saumon Atlantique de garantir sa pérennité. De plus, ce programme et les résultats escomptés constitueraient l'héritage des Canadiens et des Québécois aux générations du XXIe siècle.

Pressée de répondre quant aux coûts prévus, la fédération a lancé que dans le cadre d'un tel programme, ils seraient de l'ordre de cinq cent (500\$) millions, répartis sur une période de dix (10) années. Déjà, le gouvernement fédéral, à travers divers ministères, a dépensé plus que cela dans l'Ouest canadien pour le développement du saumon du Pacifique avec le résultat qu'il y a actuellement une surabondance de cette espèce dans cette partie du pays.

Mémoire du président André Vézina

Le président de la FQSA, André Vézina, a déposé un mémoire sur la si-

La Fédération québécoise pour le saumon Atlantique (FQSA) est un organisme à but non lucratif chargé de promouvoir la conservation du saumon atlantique et d'assurer la promotion de la pêche sportive. A cette fin, elle représente aussi bien les intérêts des utilisateurs qui sont les pêcheurs sportifs individuels que les intérêts des gestionnaires qui sont les associations, sociétés de gestion, ZEC, pourvoies, etc.

Etats des stocks de saumons

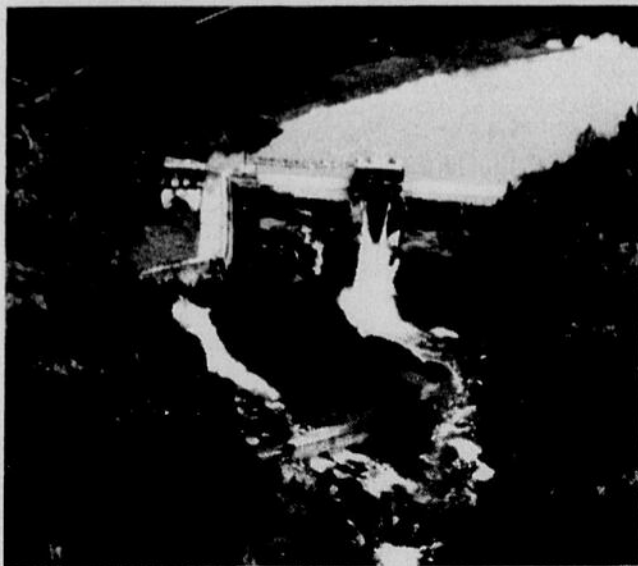
Le saumon Atlantique est actuellement en danger de disparition car les stocks ont dangereusement diminué depuis le début du XXe siècle notamment en raison de la surexploitation et de la disparition de certains de ses milieux de reproduction. Pour la fédération, il est clair que des actions doivent être entreprises sinon le saumon Atlantique disparaîtra.

Valeur économique du saumon Atlantique

Pourquoi la fédération désire-t-elle assurer la pérennité du saumon Atlantique? La valeur économique du saumon Atlantique est le meilleur argument pour se convaincre que des actions concrètes doivent être prises pour assurer le maintien et le développement de retombées économiques fort importantes dans des régions économiquement défavorisées.

Perspectives d'avenir du saumon Atlantique

Si la situation continue à se détériorer et qu'aucune mesure énergique n'est prise pour le sauver, on peut prévoir qu'à court terme, il n'y aura plus de pêche commerciale du saumon Atlantique et que la pêche sportive sera dange-



Une vue aérienne du barrage de la Pulpe sur la rivière Rimouski. Ce cours d'eau a vu sa population de saumons décroître sensiblement au fil des années.

reusement réduite avec la conséquence que les retombées économiques se feront rares. Déjà l'industrie touristique est mal en point parce que le saumon commence à se faire rare.

Le Canada risque de perdre sa place parmi les principaux producteurs de cette espèce puisque les Japonais et les Norvégiens ont des projets en marche pour produire le saumon requis par la demande des consommateurs.

Il faut donc trouver et mettre en place les mesures qui permettront d'assurer la pérennité du saumon Atlantique et de garantir la prépondérance et la primauté du Canada pour une production satisfaisante dans ce domaine.

Programme de restauration du saumon Atlantique

Selon la Fédération québécoise pour le saumon atlantique, la pérennité de la race aux niveaux québécois et canadien ne pourra véritablement être assurée qu'à la condition de mettre en place un véritable programme de restauration du potentiel salmonicole. Ce programme devra toucher tous les aspects de la problématique salmonicole, notamment ceux qui concernent l'exploitation, la protection et la conservation du saumon Atlantique de même que ceux qui concernent la restauration des habitats, le contrôle de la pollution et la mariculture.

Ce programme se doit d'être implanté au niveau canadien et d'obtenir la contribution de tous les bénéficiaires de la ressource salmonicole.

Interceptions de saumons par Terre-Neuve et le

Groënland

Tous savent que les pêcheries de Terre-Neuve s'accaparent 60% du saumon produit par le Québec alors que celles du Groënland en prennent 20%, ne laissant plus aux utilisateurs québécois que 20% de la récolte. Situation inadmissible. Il faudrait que

duire plus efficacement le saumon Atlantique et les mettre en place. Déjà, de nombreuses initiatives de mariculture ont donné des résultats encourageants.

Pour s'en convaincre, on peut penser à des initiatives telles que le reconditionnement de saumons noirs, la production et l'implantation d'oeufs, les sites d'alevinage, les ruisseaux-pépinières, l'étang de relâche des saumons, etc.

Autres éléments des programmes

Parmi les autres éléments qu'il faudra considérer dans le programme de restauration, il y a bien sûr la réglementation, l'allocation de la ressource, l'arrêt de la pollution, le contrôle de la prédation, etc. Beaucoup de ces éléments ont fait l'objet de mesures particulières et il n'y aurait lieu que de les reconduire dans le programme pour le compléter.

Financement du programme

Etant donné l'importance et l'engagement qu'il suscite, un programme de cette envergure doit faire l'objet d'une entente fédérale provinciale spécifique

au saumon Atlantique.

Actuellement, les idées et les mesures à mettre en place sont connues et il ne manque que les ressources financières. Ce qu'il faut donc pour le programme de restauration du potentiel salmonicole, c'est la disponibilité de ressources financières.

Les coûts du programme sont importants mais ils se justifient pleinement en fonction des retombées économiques très importantes que génère le saumon Atlantique. Déjà, des ressources financières ont été consenties dans certains secteurs par divers ministères tant fédéraux que provinciaux mais il y a lieu d'être beaucoup plus efficace en s'inscrivant à l'intérieur d'un programme encadré et d'une stratégie planifiée.

La Fédération québécoise pour le saumon Atlantique est prête à agir et à relever le défi, il ne lui manque que les disponibilités financières.

«Le programme de restauration du potentiel salmonicole pour un meilleure qualité de vie: notre héritage pour les générations futures».



Ce jeune à l'avant plan pourra-t-il imiter ce pêcheur au saumon dans quelques années?

tuation actuelle du saumon Atlantique au comité de la Chambre des communes qui siègeait à Ste-Annes-des-Monts. Il a aussi fait état des procédures à suivre en vue d'améliorer les chances de survie de cette espèce, lesquelles sont à peu près nulles si aucun changement n'est opéré à court terme dans la gestion de cette ressource inestimable.

Les raisons d'être de la FQSA

A titre d'exemple, des retombées économiques actuelles du saumon Atlantique, il faut mentionner qu'elles représentaient pour les quatre provinces atlantiques productrices environ 50 millions de dollars en 1982. La pêche sportive était responsable de 85% des retombées économiques soit 42 millions de dollars et la pêche commerciale constituait 15%, ce qui équivaut à huit millions.

Restauration des habitats

Le saumon Atlantique a commencé à devenir menacé de disparition avec le début de l'industrialisation dont les chevaliers faisaient fi de la faune en général et des espèces qu'ils se trouvaient à éliminer, saumon Atlantique inclus. Le saumon Atlantique est donc disparu de plusieurs rivières où il était jadis populaire. Dans plusieurs autres rivières, les populations ont diminué dangereusement en raison de la pollution et de la destruction de frayères.

Le programme de restauration du potentiel salmonicole doit donc refaire les habitats du saumon, ce qui est réalisable comme en font foi les réussites dans les rivières Jacques-Cartier, Escoumins, Ouelle, etc. Cette restauration des habitats est primordiale et elle est la condition sine qua non pour assurer la pérennité du saumon Atlantique.

Mariculture

L'accent doit être mis dans le programme de restauration du potentiel salmonicole sur l'ensemble de possibilités offertes par la mariculture. On doit trouver des méthodes pour pro-



40% de rabais
valide tout le mois de décembre

TABAC
"Tremblay Spécial" **7⁵⁹**
200 g

AVIS: Santé et Bien-Être Social considère que le danger croît avec l'usage. Éviter d'inhaler.

- Pipes
- Briquets Colibri
- Accessoires de fumeurs

BRIQUETS
"Tremblay" **69¢** ch.

Tabagie Tremblay

- Centre de validation
- Bureau de poste
- Suggestions de cadeaux
- Mise de côté



333 BOUL. RENÉ LEPAGE EST
RIMOUSKI 723-6777

Le concours de panaches de chevreuil a été l'affaire de Pierre-Paul Caron

■ Pierre-Paul Caron de Rimouski a tué un chevreuil pour la première fois de sa vie lors de la dernière période de chasse et sa bête lui a permis de remporter les grands honneurs du concours de panaches organisé par la Brasserie La Régala. La remise des trophées a eu lieu au sous-sol de l'église Sainte-Agnès, samedi soir.

Le chevreuil de Pierre-Paul Caron a fait monter la balance à 245¼ livres, ce qui lui a valu le trophée pour la prise la plus pesante qui a été tuée sur la Réserve Rimouski. Le gagnant était accompagné par ses frères Gilles et Rivard de même que de Renaud Martin. Denis Ouellet a pris le second rang avec un chevreuil de 241¼ livres. Il a été suivi de Lucien Bernier (239¼), Paul Dionne (233¼) et Gilbert Ross (229¼).

Plus beau

Pierre-Paul Caron a également mérité un titre pour le panache de chevreuil déclaré le plus beau. Ce sont les personnes présentes à la soirée de samedi qui ont fait ce choix. Gérard Soucy a pris le second rang dans cette classe, tandis que le président du Club 4X4, Pierre Soucy, arrivait troisième.

Plus gros

Caron récidivait un peu plus tard lorsqu'on lui a remis un trophée pour le panache le plus gros. Germain Paradis a pris le second rang tandis que Jean-Roch Vaillancourt de Chandler terminait en troisième place.

Non typique

Enfin, on a reconnu le panache de la bête de Noël Gaudreau de Saint-Jean-de-Dieu comme étant le moins typique. Selon Yves

Garon de Taxidermie de Bic, un panache non typique est dû à une déformation hormonale de la bête. Le chevreuil de Gaudreau a été tué à Saint-Médard.

- C'était la sixième année que La Régala organisait ce concours et il y avait 152 panaches en jeu cette saison.
- Le Club 4X4 de Rimouski, MFK Sport Inc. et la Brasserie Molson ont collaboré à l'événement.

- Un chasseur d'Escourt a parcouru 150 milles pour faire peser sa bête à La Régala.
- Le premier chasseur qui amènera sa prise à La Régala l'an prochain se verra attribuer un dépeçage gratuit par la Boucherie Benoît Tanguay de Luceville.
- C'est Jean Brisson qui agissait à titre de maître de cérémonie.

P.M.



Pour toutes transactions immobilières, consultez un agent d'expérience
Denise Gendreau
 MEMBRE CLUB
 GRAND MAÎTRE VENDEUR
 Le Permanent
 140 Marie-Antoinette,
 Rimouski
 Tél.: Bur. 722-7695 Rés. 724-6130



Pierre-Paul Caron, troisième sur la photo a remporté trois des quatre titres à l'enjeu lors du concours de panaches de chevreuils. Il est accompagné de Karl Jacob et de compagnons de chasse.

(Photo Le Rimouskois, P.M.)



Noël Gaudreau a ramené le panache le moins typique du concours.

(Photo Le Rimouskois, P.M.)



Paul Dionne a donné une petite démonstration de "call" de chevreuil à côté d'un Jean Brisson incrédule.

(Photo Le Rimouskois, P.M.)

Voitures d'occasion

SUPER CHOIX

Taux à

9,5%

se terminant le 31 décembre

sur voitures d'occasion
tourisme et
camionnettes poids léger

*Possibilité de garantie prolongée sur certains modèles

B

BOULEVARD CHEVROLET

375 BOULEVARD JESSOP, RIMOUSKI, QUEBEC
G5L 1M9 tél. (418) 723-8551

VOITURES
D'OCCASION



Danse aérobique et Hydra-Gym: inscription les 13 et 14 janvier

Survol des activités de conditionnement physique

■ En janvier on prendra des engagements la plupart du temps pour changer nos habitudes de vie. Parmi les comportements reliés à la santé en plus de l'activité physique, on peut mentionner le sommeil, l'alimentation, les soins médicaux et dentaires, l'abstinence de tabac et d'alcool, le contrôle du poids et la maîtrise du stress.

DANIEL DOUCET

En 1986, donnez priorité à l'activité physique. Elle vous aidera à améliorer tous les autres comportements influençant votre santé et votre mieux-être.

La danse aérobique pour homme et femme

La danse aérobique c'est l'exercice dans les conditions aérobiques par des routines dansées sur musique. Ces routines comprenant des mouvements simples sont exécutées à un rythme modéré. Une série de thèmes sur la condition physique et les habitudes de vie seront traitées.

Fort populaire auprès de la clientèle étudiante et adulte féminine, cette activité a été particulièrement appréciée autant par les employés masculins que féminins lors du projet-pilote de l'entreprise Hydro-Québec.

Aucun antécédent en activité physique vous est nécessaire pour suivre ce cours.

Hydra-Gym et le conditionnement physique dirigé

La personne ressource et le groupe interviennent sur le programme de mise en condition physique à l'aide des appareils Hydra-Gym, les bicyclettes et d'autres activités aérobiques et musculaires sans appareil. Ce cours présentant un choix d'activités diversifié vous fera découvrir plusieurs façons de maintenir ou d'améliorer votre tonus musculaire, votre endurance cardio-respiratoire, votre flexibilité et votre ca-

pacité de relaxation. Ce cours est ouvert à tous, sans condition.

Le work-out, un nouveau programme plus "intense"

L'activité physique présentement la plus populaire dans les grands centres est le work-out. Ce cours est constitué d'une variété d'exercices à mains libres enchaînés par un jogging soutenu et accompagné de musique.

Une séance de work-out comprend des périodes d'aérobique, musculaires (travail spécifique des régions abdominale, dorsale, pectorale, etc.) d'étirements et relaxation.

Ce nouveau programme est conseillé à ceux qui veulent bouger intensivement et d'une manière continue. Le work-out est donc une excellente mise en condition pour vos activités sportives. Il s'adresse donc aux gens qui font déjà de l'activité physique de façon régulière.

Evalu-forme, un premier pas vers la bonne forme

Un rendez-vous à la clinique évalu-forme permettra à l'éducateur physique de mesurer et évaluer individuellement votre condition physique avec les tests suivants:

- Test d'effort sous-maximale sur bicyclette
- Mesure anthropométrique (poids et taille)
- Estimation du pourcentage de graisse
- Mesure de la capacité d'endurance musculaire
- Mesure de la capacité en flexibilité

Les résultats de l'évaluation permettront à l'évaluateur de vous prescrire un programme d'activités de conditionnement physique personnalisé.

L'auto-défense pour enfants et adultes

Cet atelier mène à l'acquisition des techniques d'auto-défense et d'une bonne condition physique, en plus du contrôle de la respiration et d'une maîtrise de soi. Vous avez également la possibilité de passer les grades des ceintures blanche (débutant) à verte.

Le conditionnement physique individualisé

Ce service de plus en plus apprécié des différents activités déjà mentionnées par son caractère de participation libre (comme pour les bains en longueur ou libre du PEPS). La salle de conditionnement physique munie d'appareils Hydra-Gym, poids et haltères ainsi que de bicyclettes ergométriques vous est accessible

- tous les jours de la semaine en soirée et vous offre un encadrement semi-dirigé avec les services suivants:
- animateur-conseiller sur place
- élaboration de programmes (général ou spécifique)
- poids, haltères et appareils Hydra-Gym
- banque de textes, dépliants, revues

La carte de membre du PEPS

Les privilèges que vous accorde la carte sont l'accès gratuit aux gymnases, piscines et salle de conditionnement physique, la priorité pour les réservations (badminton et autres) sur les non-membres, des rabais pour certains cours, et la possibilité de louer un panier et les pièces qu'il contient. La carte sera en vigueur du 13 janvier au 1er juin 1986. Les coûts sont fixés à 25\$ pour les élèves du Cegep et 40\$ pour les autres.

En campagne de financement

Le Club Optimiste de Rimouski vous propose une loterie



■ Le Club Optimiste de Rimouski est en pleine période de financement depuis le lundi 10 décembre et il sollicite votre participation à une toute nouvelle loterie qui pourrait vous donner la chance de gagner un des cinq voyages suivants:

- ① avion et hôtel pour une semaine et deux personnes en République Dominicaine avec départ* le vendredi 14 mars 1986, valeur de 1584\$;
- ② avion et hôtel pour une semaine et deux personnes à Cuba avec départ* le samedi 5 avril 1986, valeur de

- 1550\$;
- ③ avion et hôtel pour une semaine et deux personnes en Guadeloupe avec départ* le dimanche 13 avril 1986, valeur de 1574\$;
- ④ avion et hôtel pour une semaine et deux personnes en Floride avec départ* le samedi 19 avril 1986, valeur de 1430\$;
- ⑤ avion et automobile pour deux personnes à Paris avec départ possible du 1er mai au 10 juin 1986, valeur de 1570\$.

* signifie départ à la date mentionnée ou négociable avec l'agent de voyage.

Les tirages auront lieu chez Transport Théberge au 194, rue Léonidas, à 15h00, les vendredis 10 janvier, 7 février, 7 mars, 11 avril et 9 mai 1986.

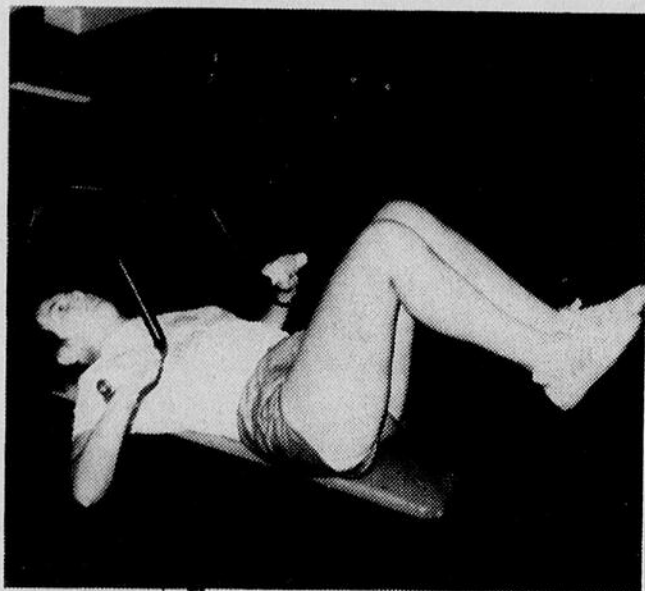
Le coût du billet est de 50\$ et le nombre maximum disponible est de 350.

Pour plus d'information, on communique avec Jacques Gagné à 724-4050.

Avec la jeunesse...

Le Club Optimiste est le corps intermédiaire qui s'est toujours le plus identifié à la jeunesse. Son action est généralement sentie au niveau de contributions de toutes sortes accordées à des associations ou clubs sportifs telles que le baseball et le hockey mineur, le patinage artistique, etc. Se faisant généreux d'une somme évaluée à 4000\$, le Club Optimiste de Rimouski compte doubler ses contributions en 1986.

H.A.



Les appareils Hydra-Gym connaissent une vogue incroyable au PEPS et partout où on peut les utiliser. (Photo Le Rimouskois, H.A.)

SPÉCIAUX DU 15 AU 21 DÉCEMBRE 1985

PORTE EN LOANE
Intérieur 30"

18⁹⁹

PIN PENTICTON
1x4V

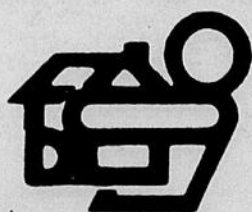
le pqt

9⁵⁹

SEL À GLACE
10 kg

le sac

1⁷⁹



LES MATÉRIAUX DE LA POINTE INC.

Bois - Matériaux de construction - Plomberie
Quincaillerie - Décoration

1045 Boul. Ste-Anne, Pointe-au-Père
724-8025

cegep
FOCUS  rimouski

Pour enfants et adultes

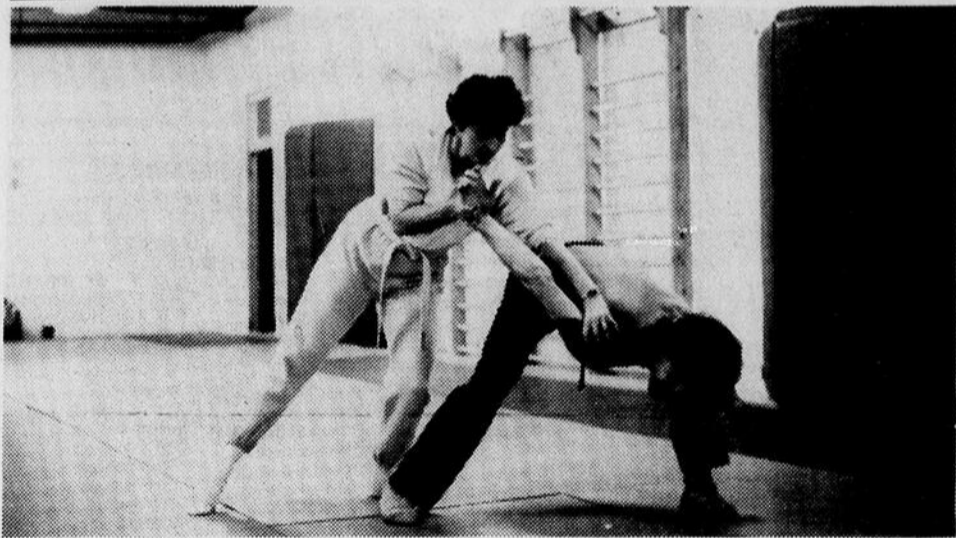
Un cours d'auto-défense au PEPS

■ Déjà très populaire auprès des étudiants et étudiantes du Cégep, l'auto-défense vous permet, en plus de l'apprentissage des principales techniques, d'améliorer votre condition physique grâce au travail musculaire et d'assouplissement. Le contrôle de la respiration est également appris et expérimenté.

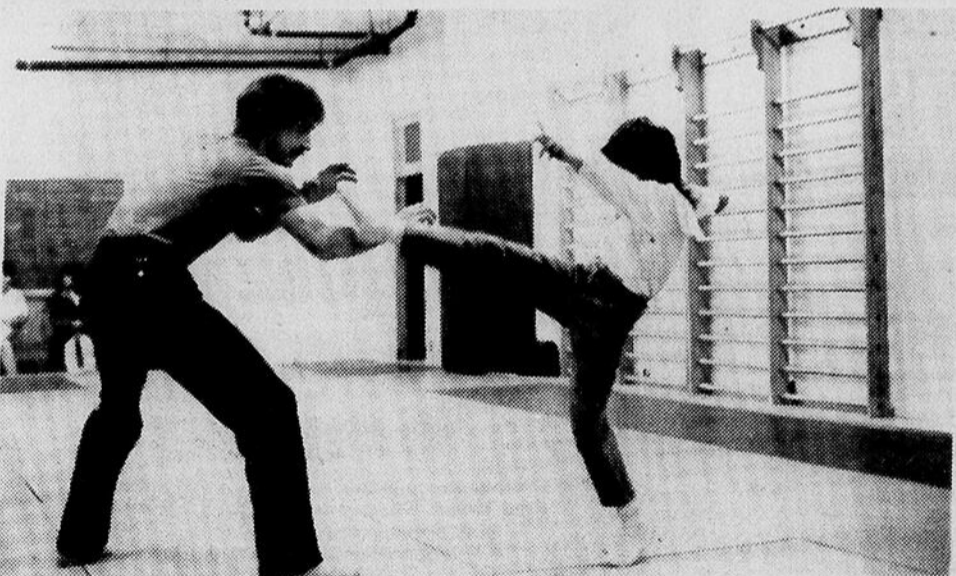
Un peu comme en judo, votre progression en auto-défense sera mesurée par le passage de grades à la fin de chaque session de cours. Vous aurez ainsi l'opportunité d'obtenir votre ceinture blanche (débutant), jaune, orange ou verte.

La durée de ces cours sera de 12 semaines pour les groupes d'enfants de cinq ans et plus et de dix semaines pour les adultes, à raison de deux séances de 90 minutes par semaine. Les inscriptions se tiendront les 13 et 14 janvier prochains au local J-150 du PEPS de 19h00 à 20h00. A cet effet, surveillez l'édition du 7 janvier du «Rimouskois» pour connaître la programmation complète des activités de conditionnement physique du PEPS.

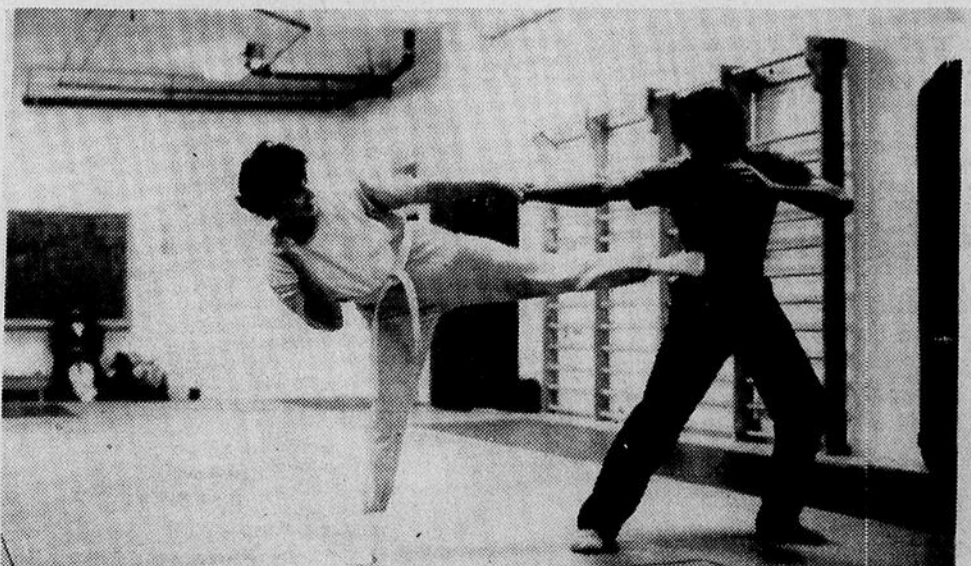
Pour plus d'informations sur l'auto-défense, communiquez avec Mario Larrivée à 724-2443.



Un peu comme au judo... la progression technique est concrétisée à l'obtention des ceintures blanche, jaune, orange et verte.



L'auto-défense un art ou une discipline, en plus d'un excellent moyen d'améliorer votre condition physique.



L'auto-défense s'adresse à tous de cinq ans et plus, hommes ou femmes.

RIMOUSKI CHASSE & PÊCHES INC.



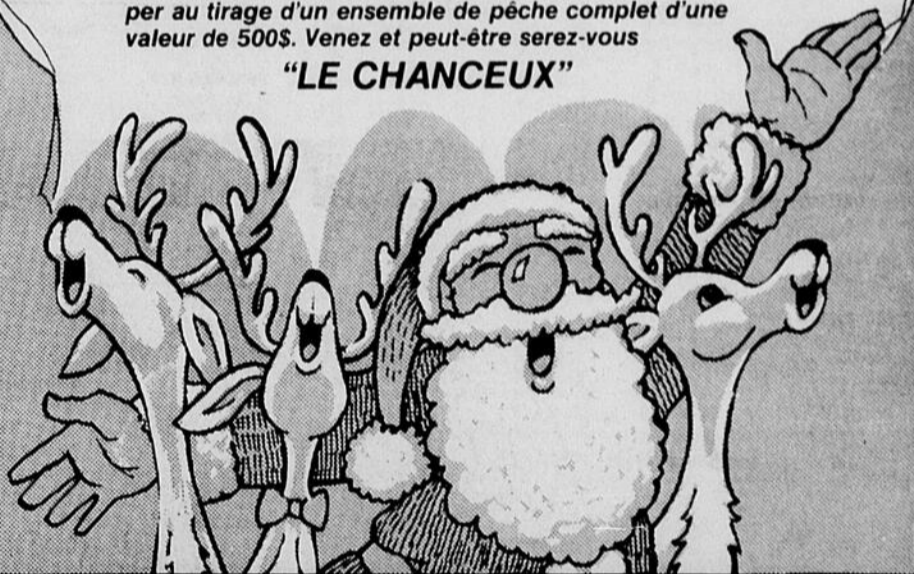
144 St-Germain Est
 Rimouski
 (418) 723-1200

Prop.: Alain Vallée
 Armurier: Mario Lavoie

TIRAGE
VENDREDI 27 DÉCEMBRE
À 9H30

500\$ DE MARCHANDISE EN CADEAU

Chaque achat de 10\$ vous donne la chance de participer au tirage d'un ensemble de pêche complet d'une valeur de 500\$. Venez et peut-être serez-vous "LE CHANCEUX"



VOUS DÉSIREZ UN CADEAU POUR L'AMATEUR DE CHASSE OU PÊCHE?

NOUS AVONS SÛREMENT CE QUE VOUS DÉSIREZ

DANS LES MARQUES LES PLUS RÉPUTÉES
 — FENWICK — BROWNING — BERKLEY
 Venez voir nos spéciaux en magasin

- COURS DE MONTAGE DE MOUCHES
- COURS DE BOUSSOLE
- COURS DE SURVIE

Début des cours en janvier - Maximum 15 inscription par cours

les sports en chiffres

Ligue Républicaine

CLASSEMENT						
Equipes	PJ	G	P	PP	PC	PTS
Riv.-du-Loup	17	11	6	115	92	22
Campbellton	18	11	7	111	102	22
Rimouski	17	8	9	104	80	16
Edmundston	16	4	13	77	133	8

RESULTATS

11 décembre	Campbellton VS Rimouski (remis)
	Riv.-du-Loup 9 Edmundston 5
13 décembre	Rimouski 5 Campbellton 10
	Edmundston 5 Riv.-du-Loup 6
15 décembre	Campbellton 6 Edmundston 4

CALENDRIER

20 décembre	Edmundston VS Campbellton - 20h30
	Riv.-du-Loup VS Rimouski - 21h00
22 décembre	Campbellton VS Riv.-du-Loup - 21h00
	Rimouski VS Edmundston - 19h30

Ligue Inter-Rives Pentagone

CLASSEMENT							
Equipes	PJ	G	P	N	BP	BC	PTS
Sept-Îles	19	16	1	2	112	36	34
Rive-Sud	13	9	3	1	75	42	19
Matane	16	5	10	1	44	61	11
Riv.-du-Loup	16	0	16	0	14	106	0

RESULTATS

Le samedi 14 décembre	Matane 4 Sept-Îles 4
Pee wee	RDL 1 Rive-Sud 12
	Matane 1 Sept-Îles 7
Bantam	RDL 5 Rive-Sud 1
	Matane 1 Sept-Îles 8
Midget	RDL 3 Rive-Sud 5
	Matane 0 Sept-Îles 6
Le dimanche 15 décembre	Matane VS Rive-Sud
Pee wee	(Colisée: P-12h30, B-14h00, M-15h30)

Ligue Rive-Sud

CLASSEMENT							
Equipes	PJ	G	P	N	PP	PC	PTS
Empress BB	13	12	1	0	69	25	24
Matane	14	7	6	1	53	45	15
Riv.-du-Loup	13	4	7	2	50	49	10
Empress CC	12	1	10	1	18	71	3

Les Connaisseurs

PREDICTIONS				
R. Alary	J.C. Leclerc	C. Deschênes	D. Labonté	G. Lévesque
N 2 C 4	N 4 C 5	N 3 C 5	N 3 C 5	N 3 C 2
C 6 N 4	C 6 N 3	C 6 N 3	C 3 N 6	C 5 N 2
Buif 1 C 3	Buif 2 C 4	Buif 2 C 4	Buif 2 C 5	Buif 2 C 4
Was 4 N 5	Was 4 N 6	Was 3 N 4	Was 4 N 5	Was 2 N 5

C. Couture	B. Lepage	F. Gagnon	J. Massé	P. Morissette
N 2 C 5	N 4 C 5	N 3 C 4	N 1 C 3	N 3 C 5
C 3 N 3	C 1 N 3	C 3 N 4	C 2 N 4	C 3 N 6
Buif 2 C 4	Buif 2 C 4	Buif 2 C 6	Buif 1 C 3	Buif 3 C 5
Was 4 N 6	Was 4 N 6	Was 5 N 3	Was 4 N 2	Was 4 N 2

M. Germain	H. Albert	K. Jacob	R. Lévesque	J. Dumesnil
N 3 C 4	N 3 C 6	N 2 C 4	N 3 C 5	N 4 C 3
C 2 N 5	C 4 N 3	C 2 N 3	C 4 N 3	C 3 N 4
Buif 1 C 5	Buif 2 C 5	Buif 4 C 5	Buif 4 C 5	Buif 2 C 5
Was 4 N 3	Was 5 N 3	Was 3 N 4	Was 1 N 3	Was 4 N 3

Hockey-bottines

CLASSEMENT					
Equipes	PJ	G	P	N	PTS
Silencieux M.G.	7	7	0	0	14
Mouk Brau Haus	7	6	1	0	12
UQAR	6	1	5	0	2
Taxi 800	7	1	6	0	2

Les Connaisseurs

CLASSEMENT		POINTS	
NOM			
René Alary	29		
Michel Germain	25		
Gino Lévesque	25		
Doris Labonté	25		
René Lévesque	24		
Claude Couture	24		
Jacques Massé	24		
Hugues Albert	23		
Pierre Morissette	23		
Bernard Lepage	22		
Jacques Dumesnil	21		
Karl Jacob	18		
J.-Claude Leclerc	18		
François Gagnon	18		
Christian Deschênes	17		

Hockey olympique 50

CLASSEMENT					
Equipes	P.J.	G	P	N	Pts
PMM	14	11	2	1	23
Croteau-Pub	13	6	4	3	15
Barillet-HV	13	3	6	4	10
UQAR	12	2	10	0	4

Hockey Intercité Molson

CLASSEMENT					
Equipes	PJ	G	P	N	Pts
Empress-C. Roy	8	7	0	1	15
Le Barillet	9	6	2	1	13
Le Rallye	9	4	4	1	9
Médaille Ford	9	3	5	1	7
Blizzard-Pull	9	3	6	0	6
La Pirouette	8	1	7	0	2

Tennis Labatt Légère

CLASSEMENT		Pts
HOMMES A		
M. Dionne		24
C. Bonneau		22
P. Karakiewicz		16
J. Rioux		15
L.-M. Rouleau		11
S. Ross		11
HOMMES A -		
S. Papillon		22
J. Massé		16
J. Michaud		16
G. Lavoie		15
M. Rioux		12
HOMMES B		
A. Fortin		16
M. Pelletier		14
C. Lévesque		9
G. Desrosiers		8
G. Gagnon		3
HOMMES B -		
H. Albert		24
R. Fortin		24
J. Chouinard		22
J.-P. Béllis		22
R.-J. Dionne		21
FEMMES A		
F. Jackson		23
G. Lavoie		23
L. Dionne		22
G. Bolduc		18
F. Ouellet		18
FEMMES B +		
C. Plourde		24
N. Lambert		22
J. Dubé		20
M. Bélanger		19
L. Gagnon		19
FEMMES B		
J. Morissette		16
M. Rouleau		16
L. Desgagnés		14
B. Karakiewicz		13
L. Slater		10
FEMMES C		
J.-M. Ouellet		19
L. Sinclair		18
M. Marquis		16
H. Raymond		12

Curling Molson

CLASSEMENT					
Equipes	PJ	PTS	BTS	PI	
Gendron Sport	6	11	26	48	
Alignement PMM	6	10	24	50	
Gérald Leblond	5	8	19	32	
Tilden	6	5	24	42	
Const. Morneau	5	2	18	33	
SH Brillant	6	0	21	24	

DIVISION MOLSON

Equipes	PJ	PTS	BTS	PI
Mouk B. Haus	5	8	22	41
Dép. Landry	7	8	26	52
Servitech	6	8	22	43
Empress	6	6	28	39
Merc. Duchesne	6	4	21	37
Imp. du Golfe	6	0	18	30

Quilles Pub à d'Gé

CLASSEMENT		Moy
Equipes		
PMM		141,71
Pentagone		140,58
Papetier		137,53
Suzuki		136,64

Quilles O'Keefe

CLASSEMENT			
Equipes	PJ	Quilles	PTS
Yvon Lachance	39	34923	55
Jean Beaulieu	39	34633	53
Chez Pull	39	34530	49
Haute Ville	39	34545	47
R. Dessureault	39	34537	43
Taxi 800	39	34391	43
PMM	39	34241	41
Oxygène Rioux	39	33668	33

MEILLEURES MOYENNES

Joueurs Equipes	Moyenne
Y. Lévesque, Taxi 800	188,33
D. Michaud, Chez Pull	187,20
J.-G. Pineault, Yvon Lachance	187,11
M. Méthot, Jn Beaulieu	186,04
R. Blais, Yvon Lachance	185,22
B. Janelle, Haute Ville	184,31
G. Bouchard, PMM	184,19
R. Turcotte, Taxi 800	183,32
G. Méthot, Chez Pull	183,19
C. Lévesque, Jn Beaulieu	182,17

Quilles Molson

CLASSEMENT			
Equipes	PJ	Quilles	PTS
Y. Lévesque	27	23263	49
Studio 166	27	23765	37
M. Duchesne Inc.	27	22914	32
Terrasse 531	27	23054	30
Moteurs Riki	27	22761	30
Bar 531	27	22408	30
La Régalade	27	22677	29
Richard Blais	27	22515	29
Chaus. Diane	27	22496	26
Chez Pull	27	22300	23

MEILLEURES MOYENNES

Joueurs Equipes	Moy.
Mario Brisson - Terr. 531	188,17
Richard Lepage - Studio 166	187,19
Réjean Dubé - Régalade	186,00
Denis Michaud - M. Duchesne	185,10
Roland Dubé - Studio 166	182,16
Bob Janelle - Studio 166	181,11
Réjean Turcotte - Bar 531	181,01
Florent Vézina - Y. Lévesque	179,10
Richard Blais - R. Blais	177,17
Gilles Raïche - Studio 166	177,12

Quilles Labatt mixte

CLASSEMENT			
Equipes	Quilles	PTS	Moy.
Pub. Express	34785	61	773,00
Acc. des Saules	34077	61	757,12
M. Dionne Pays.	33965	60	754,35
La Régalade	33741	58	749,36
J.-C. Lavoie	33778	52	750,28
Serv. G. Dubé	33847	45	752,07
B.G.B.	33428	45	742,38
Const. Albert	33225	38	738,15

Quilles Golden

CLASSEMENT			
Equipes	PJ	Quilles	PTS
Acc. Ste-Agnès	27	20211	45
Georgette Hins	27	20227	42
Gervais Brillant	27	19663	42
Michel Rioux	27	19575	35
Charles Poirier	27	19919	29
Vapeur Ross	27	19019	38
Yvon Lévesque	27	19349	26
Pierre Rioux	27	19147	26
Charles Savard	27	18939	22
Martine Gagnon	27	18911	20

MEILLEURES MOYENNES

Equipes	Moyenne
Lisette Ouellet	165,8
Martine Gagnon	162,2
Anita Lévesque	158,22
Sylvie Dufour	156,24
Georgette Hins	147,17

Equipes	Moy
Yvon Lévesque	177,3
Gervais Brillant	172,7
Rosario Clavet	164,18
Dany St-Laurent	164,18
Donald Saindon	161,14

L'ÉTOILE DE LA SEMAINE



Pierre-Paul Caron reçoit des mains de Karl Jacob, un trophée pour avoir abattu un chevreuil de 245 1/2 livres lors du concours de panaches organisé par la Brasserie La Régalade.



Une commandite de vos boutiques le

PENTAGONE

Quilles Molson Légère

Equipes	Quilles	Pts	Moy
Golden	9649	28	536,05
Lowenbräu	9711	26	539,50
M			



Une bonne vérification...

■ Amis(es) motoneigistes, notre sport, la motoneige, est certes des plus distrayants et très intéressant. Afin de profiter au maximum des joies qu'apportent les randonnées à motoneige, il est indispensable de suivre certaines règles de prudence et de savoir-vivre.

La première chose à faire est de vérifier si le véhicule est immatriculé pour l'année courante.

Les motoneiges d'aujourd'hui sont de plus en plus puissantes, d'où l'importance d'en connaître parfaitement le fonctionnement. Une lecture approfondie du manuel du propriétaire, complétée par les conseils du concessionnaire, permet au motoneigiste de cerner les possibilités de son bolide et d'en prendre soin pour le garder au point.

En début de saison, une bonne mise au point est importante. Elle permet de vérifier l'état dans lequel la motoneige a été entreposée et de faire les corrections pour la rendre prête pour la saison. Ainsi, des réparations ou ajustements qui n'ont pas été faits parce que la saison tirait à sa fin, seront revus et corrigés afin de rendre le motoneigiste plus en sécurité.

Avant chaque randonnée, une vérification sommaire des contrôles de la motoneige s'impose. Bien sûr, mieux vaut s'assurer de la fiabilité des freins, de la manette des gaz avant de partir, que de se rendre compte au beau milieu d'une randonnée agréable qu'on est en trouble.

La motoneige est aussi un sport familial intéressant. Les enfants ont beaucoup de plaisir à conduire. Leur jeu sera sans danger s'ils ont une bonne notion de la vitesse que leur motoneige peut atteindre, si on leur a bien expliqué les commandes, et surtout s'ils sont sous la supervision d'un adulte responsable.

Prêt à rouler, le motoneigiste aimera se joindre à un club de motoneigistes local (Club sportif populaire), pour circuler dans des sentiers bien aménagés et entretenus. Il lui sera aussi possible de participer aux différentes activités sociales, tel brunchs, bénédictions, soirées.

Lorsque le motoneigiste traverse une propriété privée, il se doit d'être respectueux et courtois. Si cette propriété est hors sentier, il obtiendra a priori le consentement du propriétaire avant de s'engager sur ses terrains. Il circule lentement près des lieux habités et s'en tient à l'iti-

néraire proposé par le propriétaire, qui lui connaît les dangers possibles sur son terrain (ruisseau, clôture, trous, etc.).

Et partout où il circule, le motoneigiste se fait un devoir de ne jamais polluer l'environnement. Les vieux contenants d'huile, les sacs de plastique, le motoneigiste responsable les jette à la poubelle.

Finalement, le motoneigiste qui veut que ses randonnées soient agréables et sécuritaires, respectera en

tout temps les panneaux de signalisation: un arrêt obligatoire passé outre peut coûter cher...

Bref, la prudence et le savoir-vivre sont la somme d'une foule de petits gestes. D'autres règles en plus de celles soulevées ci-haut peuvent s'appliquer. En souhaitant que cet article saura vous rappeler que savoir-vivre et prudence font des motoneigistes des gens responsables et heureux, je vous souhaite, Bon hiver.

Michel St-Hilaire



"L'hiver... moment rêvé de prendre un Toro par les cornes!"

Jacques Lemaire

"Pourquoi vous fatiguer avec une pelle quand Toro vous propose toute une gamme de déneigeuses de première qualité.

Quelles que soient l'abondance des chutes de neige et la surface à déneiger, il y a une Toro faite pour vous. Fiez-vous à moi, et à Toro!"

TORO

Ne vous êtes-vous pas privé d'une Toro trop longtemps?

CENTRE SPORTIF & FORESTIER

386 Cathédrale, Rimouski - 723-4967

Ensemble on fait la fête!



JAMBE DE BOEUF
RÔTI ou BIFTECK DE SURLONGE DÉOSSÉS
 COUPE ORDINAIRE BOEUF ESTAMPILLE CATÉGORIE CANADA "A"
438 /lb
966 /kg

DINDE IMPRÉGNÉE BUTTERBALL - SWIFT
 SURGÉLÉE POIDS VARIÉS OU FARCIE 6 kg ou MOINS
168 /lb
370 /kg

JAMBON FUMÉ DÉOSSÉ GENRE TOUPIE

ENTIER	DEMI	QUART	MORCEAU ou TRANCHE DU CENTRE
238 /lb 525 /kg	248 /lb 547 /kg	258 /lb 569 /kg	278 /lb 613 /kg

DINDE CATÉGORIE "A" POIDS VARIÉS SURGÉLÉE
148 /lb
326 /kg

TOURTIÈRE FRAÎCHE STEINBERG - 500 g 219	CANARD CATÉGORIE "A" SURGÉLÉ 149 /lb 328 /kg	DINDE FRAÎCHE BUTTERBALL SWIFT - CATÉGORIE "A" 6 kg ou MOINS Jusqu'à épuisement des stocks 168 /lb 370 /kg	ÉPAULE DE PORC FUMÉE GENRE PICNIC 128 /lb 282 /kg
SAUCISSES FUMÉES COCKTAIL HYGRADE - 225 g 198	OIE CATÉGORIE "A" SURGÉLÉE 169 /lb 373 /kg	JAMBON CUIT EN TRANCHES LA BELLE FERMÈRE ou HYGRADE 500 g 219	GIGOT D'AGNEAU DE LA NOUVELLE-ZÉLANDE SURGÉLÉ ENTIER ou DEMI 199 /lb 439 /kg
JARRET DE PORC PRODUIT DÉCONGÉLÉ 69¢ /lb 152 /kg			JAMBON DÉOSSÉ GENRE PAYSAN STEINBERG - DEMI 539 /lb 1189 /kg

POIRES PASSE-CRASSANE PRODUIT DE FRANCE CANADA DE FANTAISIE GROSSEUR 45/50 89¢ /lb 196 /kg	LAITUE FRISÉE DE LA CALIFORNIE PRODUIT DES E.-U. GROSSEUR 24 79¢	TOMATES CERISES PRODUIT DU MEXIQUE CONT. D'UNE CHOPINE 99¢	CHAMPIGNONS DE CULTURE CANADIENNE CONT. D'UNE CHOPINE 129
---	---	---	--

ORANGES NAVEL PRODUIT DU MAROC GROSSEUR 88 PIÈCE 18¢	POMMES McINTOSH CANADA DE FANTAISIE GROSSEUR 120 6/96¢	SAPINS BLEUS DÉCORÉS POT DE 11 CM (4 1/4") 6.99	SAPINS BLEUS DÉCORÉS DE LUMIÈRES POT DE 15 CM (6") 16.99
---	---	--	---

PÂTE DE FOIE À L'AIL, AUX HERBES ou AU POIVRE TOUR EIFFEL 239 /lb 53¢ /100 g	PASTRAMI BAS ou NOIX DE RONDE HER PACK 549 /lb 121 /100 g
JAMBON FUMÉ GENRE PAYSAN STEINBERG 569 /lb 125 /100 g	FROMAGE BRIE ou CAMPAGNARD OKA 559 /lb 123 /100 g
SALADE DE CREVETTES 699 /lb 154 /100 g	ROULEAUX IMPÉRIAUX À LA VIANDE ou AUX CREVETTES WONG WING 3/99¢
NOUILLES AU PORC ou RIZ FRIT AUX LÉGUMES ou AU POULET WONG WING 179 /lb 40¢ /100 g	CÔTES DE PORC SAUCE À L'AIL ou POULET À L'ANANAS WONG WING 419 /lb 92¢ /100 g

POUR UN NOËL FLEURI!

POINSETTIAS POT DE 15 cm (6") 5.99	CHRYSANTHÈMES POT DE 15 cm (6") 5.99	POINSETTIAS POT DE 25 cm (10") 14.99
AZALÉES POT DE 15 cm (6") 11.99	PLANTES À FLEURS POT DE 10 cm (4") VIOLETTES AFRICAÎNES, BEGONIAS RIEGER KALENCHOE 2.49	



VOTRE SUPERMARCHÉ DES FÊTES!

Les articles annoncés dans ces pages sont en réclame aux supermarchés situés dans la ville principale de diffusion de ce journal et sa proche banlieue. Les conditions climatiques peuvent influencer la quantité et la qualité de nos approvisionnements en fruits et légumes. Cependant nous tenons à vous garantir en tout temps le meilleur choix disponible sur le marché. Pas de garantie de prix sur certains articles non alimentaires. Il se peut également que certaines illustrations soient prises à titre indicatif seulement et ne correspondent pas exactement à l'article annoncé. Pas de vente aux marchands. Nous nous réservons le droit de limiter les quantités. Le texte prévaut en tout temps. Si un supermarché est à court d'un produit annoncé, veuillez demander un bon de garantie au comptoir d'information.

Prix en vigueur du lundi 16 décembre au samedi 21 décembre 1985 inclusivement.

VOTRE SUPERMARCHÉ DES FÊTES!



**CAFÉ MOULU
MAXWELL
HOUSE**
MOUTURE TOUT
USAGE, CAFETIÈRE
FILTRÉ ou FILTRE-
MATIQUE
369 g

2⁶⁹



**COKE
ORDINAIRE,
CLASSIQUE ou
DIÉTÉ
SPRITE
ORDINAIRE
ou DIÉTÉ**
24 CANETTES
DE 280 mL
PLUS DÉPÔT
5¢ CAN.

6⁹⁹



**CROUS-
TILLES
RUFFLES ou
DULAC
AU CHOIX
200 g**

99[¢]



**CRÈME GLACÉE
LA CRÈMAGLACE
SEALTEST
AU CHOIX - 2 L**

2⁷⁹



**JUS
D'ORANGE
PUR ou DE
PAMPLE-
MOUSSE
SURGELÉS
ORCHARD
KING
355 mL**

97[¢]



**BOISSONS
GAZEUSES
STEINBERG
AU CHOIX
BOUT. CONS.
DE 750 mL
PLUS DÉPÔT**

**3/
99[¢]**

KRAFT ECONOMISEZ **35[¢]** **KRAFT**

FROMAGE P'TIT QUÉBEC
KRAFT
BLANC ou JAUNE - 400 g
Valeur au comptoir: 1/20¢
Un coupon par article.
En vigueur jusqu'au 28 décembre 1985.
A.C. NIELSON LTEE 4493843 H

**FROMAGE
P'TIT
QUÉBEC**
KRAFT
BLANC ou JAUNE
400 g

AVEC
COUPON **2⁵⁴**
SANS
COUPON **2⁸⁹**

**BÛCHE À LA
CRÈME
GLACÉE
SEALTEST**
2 L

4⁹⁹

**EAU DE
SOURCE
NATURELLE
PERRIER**
695 mL

79[¢]

PILLSBURY ECONOMISEZ **21[¢]** **PILLSBURY**

PETITS PAINS - PILLSBURY
227 g
ou **CROISSANTS - 235 g**
Valeur au comptoir: 1/20¢
Un coupon par article.
En vigueur jusqu'au 28 décembre 1985.
A.C. NIELSON LTEE 0565717 H

**PETITS PAINS
PILLSBURY**
227 g
ou **CROISSANTS**
235 g

AVEC
COUPON **97[¢]**
SANS
COUPON **1¹⁸**

**KETCHUP
AUX
TOMATES
HEINZ**
750 mL

2²⁹

**LE PLUS VASTE
CHOIX DE GÂTEAUX
AUX FRUITS VOUS
EST OFFERT AU
MEILLEUR PRIX
DE**

**2⁷⁹
A
7⁹⁹**

KRAFT ECONOMISEZ **25[¢]** **KRAFT**

TREMPETTE PHILADELPHIA
KRAFT
AU CHOIX - 227 g
Valeur au comptoir: 1/20¢
Un coupon par article.
En vigueur jusqu'au 28 décembre 1985.
A.C. NIELSON LTEE 4493718 H

**TREMPETTE
PHILA-
DELPHIA**
KRAFT
AU CHOIX
227 g

AVEC
COUPON **1⁰⁸**
SANS
COUPON **1³³**

**CASSONADE
LANTIC
AU CHOIX
ou SUCRE À
GLACER**
1 kg

99[¢]

**FRUITS EN
CONSERVE
STEINBERG
PECHES EN MOITIÉS,
POIRES BARLETT EN
DEMIES ou EN
QUARTIERS**
796 mL

1¹⁹

KRAFT ECONOMISEZ **25[¢]** **KRAFT**

FROMAGE À LA CRÈME PHILADELPHIA
KRAFT
AU CHOIX - 250 g
Valeur au comptoir: 1/20¢
Un coupon par article.
En vigueur jusqu'au 28 décembre 1985.
A.C. NIELSON LTEE 4493581 H

**FROMAGE À LA
CRÈME
PHILADELPHIA**
KRAFT
AU CHOIX
250 g

AVEC
COUPON **1³⁴**
SANS
COUPON **1⁵⁹**

**CRAQUELINS
DARE
AU CHOIX**
200 g ou 225 g

1³⁹

**FEUILLE
D'ALUMINIUM
REYNOLDS**
18" x 25"

2²⁹

**L'ALCOOL AU VOLANT
C'est criminel**
CHEZ STEINBERG AUSSI
ON SE LE DIT

Logo de l'assurance automobile du Québec

VOYEZ NOS NOMBREUX AUTRES SPÉCIAUX DANS LE CAHIER PUBLICITAIRE DE CETTE SEMAINE.
**OUVERT TOUS LES SOIRS JUSQU'À 21 h
PROFITEZ-EN!**

PEOPLES

La Grande Place, Rimouski

SPÉCIAUX CHOCS AVANT LES FÊTES



CAFETIÈRE FILTRE
Automatique avec programmeur d'infusion de "General Electric"
Modèle DC500
Économisez 20,99\$
SUPER SPÉCIAL

59\$



MINI-COMBINÉ "SANYO"
Modèle M-9811
Économisez 42,95\$
SUPER SPÉCIAL

97\$

HYDROPTÈRE COBRA
de G.I. Joe
comprend: un hydroptère, support à missile escamotable, deux canons, et détails du moteur - Économisez 9,99\$
SUPER SPÉCIAL

20\$

MALAXEUR MIXMASTER
De luxe avec crochets pétrisseurs de "Sunbeam"
Modèle 300
Économisez 42,98\$
SUPER SPÉCIAL

137\$

ENSEMBLE DE MOTORISÉ
Speed Rider de "Grand Toys"
Économisez 5,99\$
SUPER SPÉCIAL

14\$

OUVRE-BOÎTES
électrique avec affûteur de "Rival"
Économisez 5,95\$
SUPER SPÉCIAL

13\$



GHETTO BLASTER
Modèle M-9802
Économisez 32,95\$
SUPER SPÉCIAL

87\$

SQUELETTE DE COMBAT
de la série "Maîtres de l'Univers"
il transporte jusqu'à 12 guerriers au combat et sert de mallette de rangement (Personnages non compris)
Économisez 3,99\$
SUPER SPÉCIAL

9\$

RÔTISSOIR GRILLE-PAIN
de "General Electric"
Modèle TR^o15
Économisez 15,99\$
SUPER SPÉCIAL

59\$



STÉRÉO PORTATIF
"Magnasonic" - Modèle SC812 avec magnétocassette, radio AM/FM
Économisez 19,99\$
SUPER SPÉCIAL

70\$

LA TROUSSE DU JEUNE CONSOMMATEUR OU MÉLI MÉLO MUSICAL
de "Fisher Price"
Économisez 4,99\$
SUPER SPÉCIAL

12\$

COFFRET À BIJOUX
Genre maison de poupée "Sweet Secrets"
Économisez 9,99\$
SUPER SPÉCIAL

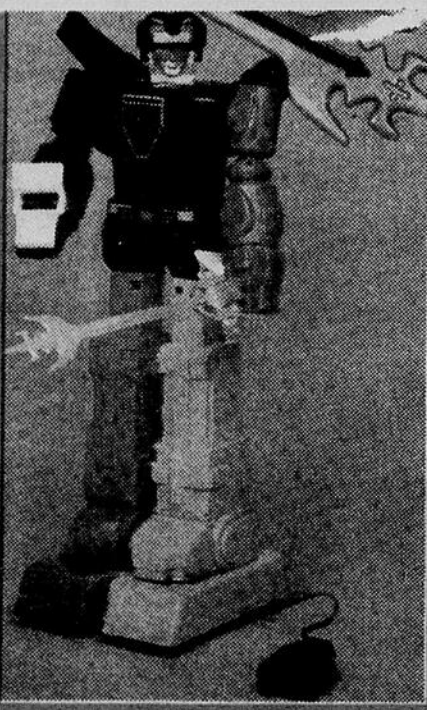
30\$

TÉLÉVISEUR 12"
Noir et blanc "Candle"
Économisez 16,99\$
SUPER SPÉCIAL

73\$

COFFRET DE RANGEMENT
Robuste avec jeu Construx le monde des roues de "Fisher Price"
Économisez 6,99\$
SUPER SPÉCIAL

20\$



LION GÉANT
TÉLÉCOMMANDÉ
SUPER SPÉCIAL
33\$
Économisez 12,77\$

ENSEMBLE DE BLOCS
"Lego" comprenant 84 pces, avec coffret de rangement
Économisez 3,99\$
SUPER SPÉCIAL

12\$

COMMANDEUR D'ASSAUT
Construx de "Fisher Price"
Économisez 11,99\$
SUPER SPÉCIAL

35\$

BASE DE DÉFENSE
Transformers Autobot Omega Suprême
Économisez 12,99\$
SUPER SPÉCIAL

40\$

Spéciaux en vigueur jusqu'au 24 décembre 1985 ou jusqu'à épuisement de la marchandise.