

PISCINE



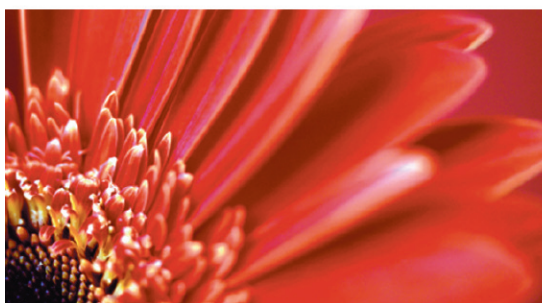
CAHIER PUBLICITAIRE MAI 2008

Bien choisir
ses meubles extérieurs

Pourquoi
un paysagiste

Ouverture
et entretien du spa

Le Nouvelliste
LEADER DE L'INFORMATION REGIONALE



& JARDIN

Spas

Votre gazebo
deluxe en
aluminium Penguin
pour 1\$!

Valeur maximale 2000\$

Auvents rétractables, abris et gazebos

Housse
protectrice
indispensable
à 1\$!

Valeur de 145\$

Vos accessoires,
la housse et
le montage/installation
de votre barbecue pour 1\$!

- Ens. d'ustensiles
- Plaque à déjeuner
- Ens. de brochetterie
- Livre de recettes en français

Valeur de 175\$

Meubles de jardin & balançoires

Obtenez une
chaise multiposition
pour 1\$!

Valeur de 109\$

1\$
TOUT POUR

**D'ICI CE LUNDI,
FÊTE DE DOLLARD!**

À l'achat de n'importe
quel produit identifié
en magasin!

Financement sur tout
à taux réduit!

NAPOLEON

Saunas

Obtenez
2 peignoirs deluxe
pour 1\$!

Valeur de 220\$

**PISCINES
ST-LOUIS**

piscines-st-louis.com

621, rue Raymond-Pépin Trois-Rivières
Autoroute 40, sortie Thibeau Nord

819.379.6374

Jusqu'à ce lundi 19 mai 2008. Obtenez à l'achat d'un produit sélectionné, un accessoire sélectionné ou une valeur ajoutée pour un montant symbolique d'un dollar. Quantité limitée. Ne peut être monnayée ou jumelée avec aucune promotion. Images à titre indicatif. Détails sur place.

SIMA
PISCINES PATIOS SPAS

Pourquoi un paysagiste ?

L'Association des paysagistes professionnels du Québec (APPQ) vous recommande de faire affaire avec un entrepreneur paysagiste certifié par son association pour les raisons suivantes :

- Les entrepreneurs paysagistes certifiés s'engagent à respecter les normes en vigueur dans la profession. Vous profitez ainsi des plus hauts niveaux de qualité dans l'industrie.
- Ils signent avec vous un contrat qui identifie clairement les responsabilités des deux parties, la nature des travaux, la durée des garanties, les conditions de paiement, etc. Ce contrat évite toute équivoque et toute source de conflit.
- Ils vous accordent des garanties de deux ans sur les matériaux inertes et d'un an sur les végétaux. C'est un gage de la qualité de la réalisation des travaux.
- Les entrepreneurs paysagistes certifiés ont fait l'objet d'études de solvabilité, ce qui vous assure la fiabilité et le sérieux de l'entreprise avec laquelle vous faites affaire.
- Ils participent régulièrement à des cours de formation et à des séances d'information organisés par l'APPQ. Ces cours vous assurent que l'entrepreneur paysagiste certifié que vous avez choisi connaît les dernières techniques de réalisation.
- Ils bénéficient, grâce à leur association, de tarifs préférentiels, ce qui leur permet d'offrir des prix toujours très compétitifs.
- Ils contribuent, par leur engagement, à résoudre les différents problèmes auxquels fait face l'industrie et contribuent à faire évoluer la profession.
- Ils font partie de la Fédération interdisciplinaire de l'horticulture ornementale du Québec, ce qui leur permet de rester

en contact avec les autres professionnels de l'horticulture ornementale. Ils sont donc au fait des derniers développements technologiques et des dernières nouveautés.

Donc, avant de choisir un paysagiste, vous devez avoir une bonne idée de l'aménagement que vous désirez. Pour ce faire, vous pouvez visiter des jardins publics, des expositions ou consulter des revues d'aménagement. Ensuite, vous déterminez vos objectifs (mise en valeur de la résidence, utilisation maximale du terrain, mise en valeur d'éléments existants comme un ruisseau, rochers, arbres; conception harmonieuse, etc); vos besoins et activités (stationnement, baignade, détente à l'ombre, ensoleillement, jeux, jardinage, rangement); vos contraintes (configuration des lieux, topographie, drainage, nature du sol, ensoleillement, éléments existants, normes municipales).

Vous devez aussi tenir compte du budget. L'aménagement paysager est un investissement et peut être un projet majeur pour votre maison. Votre investissement doit donc être bien planifié et bien géré. Le travail peut s'effectuer à compter du mois d'avril jusqu'au mois de novembre. Les gros projets d'aménagement peuvent être réalisés étape par étape et même échelonnés sur plusieurs années.

Que voulez-vous? Des éléments inertes tels que trottoirs, sentiers, marches, murets, piscine, spa, patio, terrasse, pergola, gaze-

bo, mobilier et accessoires, clôture, treillis, foyer, BBQ, tonnelle, éclairage d'ambiance et sécuritaire, plan d'eau, cascade, rocailles, remise, balançoire, carré de sable, tennis, badminton... OU encore des éléments végétaux comme arbres, arbustes, conifères, feuillus, à fleurs, fruitiers, fleurs (vivaces, annuelles, bulbes), plantes grimpantes ou tapissantes, végétation aquatique et riveraine, plantes odorantes, attraction des oiseaux, etc...



C'EST UN GAGE
DE LA QUALITÉ
DE LA RÉALISATION
DES TRAVAUX

LA PLUS GRANDE DESTINATION «HOME RESORT» EN MAURICIE !

Cet automne, Piscines St-Louis finalise l'agrandissement de ses installations. Depuis 5 ans, c'est près d'un million de dollars qui aura été injecté dans notre économie ! Qu'est-ce que le Home Resort ? Imaginez-vous en voyage, formule tout compris ; tous ces produits de confort et de luxe sont désormais accessibles chez vous, 12 mois par année. Profitez-en dès maintenant !

L'équipe de
Chantal Boisvert et Louis Ricard



SPAS • SAUNAS • MEUBLES DE JARDIN • BALANÇOIRES • BARBECUES • AUVENTS/ABRIS/GAZEBOS
PISCINES CREUSÉES/HORS-TERRE • POÊLES/FOYERS • BILLARDS • SOLARIUMS • LITS BRONZANT

conception : lebusinessclub.com

621, rue Raymond-Pépin Trois-Rivières
Autoroute 40, sortie Thibeau Nord
819.379.6374
piscines-st-louis.com

SIMA
PISCINES PATIOS SPAS

3334781-P

AVEC CANADIAN TIRE LES SOLUTIONS DE JARDINAGE POUR PROFITER DE L'ÉTÉ

Arroseurs solaires Yardworks



Les arroseurs Yardworks rechargeables à l'énergie solaire et télécommande vous laissent non seulement commander les fonctions à distance, mais ils se rechargent aussi continuellement grâce à leur panneau solaire intégré. D'une portée de 20 mètres, ils peuvent être mis en marche sans que vous n'ayez à quitter votre chaise longue.

Le saviez-vous ?

Couper de l'herbe mouillée risque d'obstruer le système de coupe ou de laisser des mottes qui priveront la pelouse du soleil nécessaire à sa croissance.



Coupe-herbe au lithium-ion

Les outils Yardworks 20 V utilisent la technologie au lithium-ion d'une autonomie 3 fois plus grande, ce qui rend plus agréable le jardinage. Optez pour le coupe-herbe de 12 po de largeur ou encore le taille-haie de 22 po. Des outils dont vous ne voudrez plus vous passer.

Le saviez-vous ?

Arroser le matin diminue l'évaporation et les brûlures causées par le soleil. Un arrosage lent évite que l'eau ne ruisselle et permet à la terre de l'absorber.

Fauteuil EON Adirondack

Depuis des décennies, le fauteuil Adirondack est devenu un classique. Son confort est exceptionnel et son look intemporel. En voici une version moderne, pliante et réglable, fabriquée en résine innovatrice au fini bois et au toucher du bois naturel. Elle est sans entretien, ni ponçage ni peinture, et ne fane pas avec le temps.



3329260

Le saviez-vous ?

Les paniers suspendus sur les balcons et terrasses sont très décoratifs. Protégez-les du soleil l'après-midi et ils garderont un maximum de fraîcheur.

Venez chercher votre livre d'inspiration pour le printemps au magasin ou en ligne à canadiantire.ca et voir toutes nos nouveautés.

Publireportage

Bien choisir ses meubles extérieurs

L'achat de meubles pour l'extérieur est important. Il y en a une grande variété. Il faut donc s'assurer que notre choix sera à la hauteur, question de confort estival.



Il faut tenir compte de l'espace disponible, de l'entretien et de l'entreposage à la fin de la saison.

Le confort, le style, la solidité, la durabilité, le poids, le coût, l'entretien sont des éléments à considérer. Il existe trois grandes familles de meubles extérieurs: en résine de synthèse, en métal ou en bois.

Les meubles en résine de synthèse sont très populaires.

Le prix est abordable et se situe entre 100 \$ et 500 \$ pour un ensemble de table et de chaises. On retrouve des chaises empilables, des chaises à dossier inclinable, des tables d'appoint et des chaises longues. Les chaises en résine sont toutefois moins rigides que celles en métal. Il est recommandé de les utiliser sur des surfaces solides et non sur la pelouse. Les accessoires varient selon le type de chaise: coussin d'assise pour chaise empilable, coussin pleine grandeur pour chaise à dossier multiposition. Sans coussin,

les chaises prennent place autour de la piscine. Légers et faciles à manipuler, les meubles en résine s'entreposent facilement puisqu'ils sont pliables ou empilables. Pour l'entretien, appliquez une cire pour meubles en résine au début et à la mi-saison. Évitez les nettoyeurs commerciaux et prenez des nettoyeurs pour résine.

Les meubles en métal, de confort et de durabilité supérieurs, se divisent en deux catégories: les meubles tubulaires et les meubles coulés. Les meubles tubulaires, plus populaires, sont faits de tubes d'acier régulier, d'aluminium ou d'acier traité qui résistent très bien à la corrosion. Les tubes d'acier traité sont

USINAGE
SOUURE

STRUCTURES D'ACIER DÉSILETS inc.
FABRICATION MÉCANIQUE SUR DEVIS

Plano-mill
(25 pi x 6 pi x 5 pi)

**Merci à tous de la confiance
accordée depuis 22 ans !**

Structures d'acier
Fabricant d'équipements agricoles et industriels
Service d'ingénierie disponible

251, Bellemare, Yamachiche

Téléphone : 819 296-2415
Télécopieur : 819 296-2305

Michel Désilets,
président

3334796

plus solides et plus lourds que ceux en aluminium et sont associés à des coussins plus luxueux. Un ensemble de patio comprend une table avec dessus en verre trempé donnant une résistance inégalée contre les égratignures et qui se nettoie facilement. Les chaises en métal tubulaire sont généralement empilables et se rangent bien. Les meubles en métal coulé sont considérés comme étant haut de gamme et leur coût d'achat est plus élevé. Ces meubles sont plus lourds, mais plus fragiles que ceux en métal tubulaire. Comme les chaises ne sont pas empilables, cela demande plus d'espace de rangement. Les meubles en bois sont faits de cèdre, d'acajou, de teck ou d'autres bois exotiques. Ces meubles ont un charme particulier et donnent un style champêtre au décor extérieur. Mais ils demandent plus d'entretien, d'argent et d'espace. Pour les protéger, il faut appliquer de l'huile de Teck, de la teinture ou du vernis. Il faut aussi s'assurer que la quincaillerie se compose de cuivre ou d'acier inoxydable.

Quant aux accessoires, les coussins et parasols sont offerts dans plusieurs motifs et coloris. On conseille d'acheter les coussins et le parasol en même temps.

Il existe trois sortes de recouvrement de coussins: le coton, le polyester et les fibres recouvertes de PVC. Le coton est frais et confortable, mais résiste moins aux taches et aux déchirures. Les fibres recouvertes de PVC sont résistantes et confortables

mais moins fraîches. Le polyester est souple et confortable. Les coussins et les matériaux pour la rembourrure sont conçus pour résister à la pluie mais il faut quand même les ranger à l'abri ou les couvrir d'une housse de protection afin d'en assurer la longévité.

Si vous achetez vos meubles extérieurs en fonction de vos besoins réels, vous profiterez de plusieurs étés de plaisir et de confort, sous le soleil.



ON RETROUVE
DES CHAISES EMPILABLES,
DES CHAISES À
DOSSIER INCLINABLE,
DES TABLES D'APPOINT
ET DES CHAISES LONGUES.

Profitez de notre promotion aucun intérêt avant 12 mois.

Chauffe-eau pour piscine



10
ANS
GARANTIE
LIMITÉE
TITANIUM

- **NOUVELLE HÉLICE PROFILÉE BREVETÉE** réduisant le bruit de 5 à 6 décibels et augmentant la capacité de l'appareil
- **COMPRESSEUR HAUTE EFFICACITÉ** procurant un fonctionnement plus silencieux que les systèmes conventionnels
- **INSONORISATION DU COMPRESSEUR** fait de plastique rigide
- ... et plusieurs autres caractéristiques.

Générateur de chlore au sel



HAYWARD

Avantages que présente le générateur de chlore électronique SwimPure :

- S'installe rapidement et facilement sur les piscines neuves ou déjà en place
- Produit une eau douce, soyeuse et étincelante
- Élimine les problèmes d'assèchement de la peau, d'irritation des yeux et de décoloration des cheveux associés au chlore fabriqué en usine
- Ne nécessite qu'une cuillère à thé de sel par gallon d'eau
- Sans danger pour tous les types de surface
- Garantie limitée de 5 ans*

5 ANS
GARANTIE LIMITÉE

Accord
Desjardins

Consultez-nous pour des détails sur les options de financement.

Le Maître à coût sûr!

LE GROUPE
Maître piscinier

Piscines Les Forges

7595, boul. des Forges
Trois-Rivières, QC G8Y 1Z3

819 372-9230

www.maitrepiscinier.com

Solariums

Mauriciens inc.



Solariums Mauriciens, c'est une jeune entreprise dynamique spécialisée dans la fabrication et la vente de solariums 3 et 4 saisons. Depuis quelques années, beaucoup de gens découvrent les avantages d'un solarium soit comme pièce additionnelle à leur maison soit comme ajout pour profiter au maximum de la lumière du jour.

Actuellement le marché du solarium est en pleine explosion. Rémi Gélinas, propriétaire de Solariums Mauriciens, recommande la prudence avant d'acheter. « L'achat et l'installation d'un solarium ne doivent pas se faire sous un coup de cœur, nous dit-il. Il faut vraiment établir ses besoins et son budget avant même de magasiner son solarium. Est-ce une pièce additionnelle ou un pièce d'été que l'on recherche ? Sera-t-il installé sur un balcon existant ou sur une nouvelle structure ? Sera-t-il grand ou petit ? Désirez-vous des moustiquaires ? De quel budget disposez-vous ? »

Une multitude de choix

Une fois vos besoins établis, l'équipe de Solariums Mauriciens vous proposera une multitude de choix parmi les solariums 3 et 4 saisons dont les réputés produits Solarium 2000, les mieux cotés. Mais par-dessus tout, M. Gélinas recommande fortement un solarium à toit rigide. « Le toit rigide et isolé est un atout indéniable, surtout sous notre climat. Un toit rigide peut résister à de fortes accumulations de neige contrairement à un toit en canevas. Le toit rigide isolé offre un supplément de confort en toute saison. De plus, et avec l'expérience, je ne recommande pas l'installation de puits de lumière ou encore de pose de verre au plafond ».

L'installation d'un solarium entraîne peu de dommages à votre terrain. Il est possible d'en installer un sur un balcon existant ou encore sur des technopieux. Donc pas de grosse machinerie qui vient abimer votre terrain. Et le choix de modèles est quasi infini. Il existe un solarium pour tous les goûts et besoins.

Venez voir sur place

La meilleure façon de se faire une idée c'est de voir un solarium installé. Solariums Mauriciens présente dans sa salle d'exposition des solariums 3 et 4 saisons en verre de même qu'un 3 saisons en polymère. Votre choix n'en sera que plus facile. Solariums Mauriciens vous propose la qualité de vie ! Un solarium offre un coin de repas où la nature, la lumière et la relaxation se combinent pour vous permettre de relaxer et de profiter de la vie. Votre solarium deviendra rapidement partie intégrante de votre vie.

Publireportage

Choisir

sa tondeuse à gazon

On retrouve de nombreuses tondeuses à gazon avec des caractéristiques très variées en fonction des marques et surtout de la destination de l'engin. Les différences de prix sont toujours justifiées par des apports de technique ou de confort. Estimez bien vos besoins, le temps que vous y consacrerez et le résultat que vous souhaitez, la tonte sera alors un réel plaisir.



QUELLE TONDEUSE CHOISIR ALORS ?

Si votre terrain est plat et bien dégagé, seule la surface est déterminante. Moins de 500 mètres carrés, choisissez une tondeuse électrique. De 500 à 2000 mètres, on peut utiliser une tondeuse à essence et, pour les terrains de plus de 2 000 mètres carrés, un petit tracteur.

Les tondeuses électriques sont utilisées principalement pour les terrains de moins de 500 mètres carrés. Leurs gros avantages résident dans la mise en œuvre simplifiée, le démarrage très facile et dans le silence du fonctionnement.

Il existe des tondeuses électriques à fil branchées sur le courant normal mais, si le terrain est très encombré, le fil s'enroulera autour des obstacles. Pour pallier cet inconvénient, utilisez une tondeuse sans fil il vous faudra cependant en recharger régulièrement la batterie. Elle contourne aisément les massifs et les arbres.

Les tondeuses à moteur à essence sont un bon choix pour les terrains mesurant entre 500 et 2 000 mètres carrés. Vous marchez derrière la tondeuse tout en la poussant. Mais, si le terrain est fortement en pente ou lorsque les contournements sont nombreux, une tondeuse autotractée (tracteur) sera à conseiller. Elles viennent avec un moteur 4 temps qui tourne à l'essence pure ou des moteurs 2 temps (mélange d'essence et d'huile) qui sont plus bruyants, mais plus puissants. Ils sont particulièrement indiqués pour les terrains en pente. Ces petits tracteurs deviennent indispensables pour les grands terrains. Le conducteur est assis sur la machine et n'a plus qu'à la diriger rendant la tonte plus agréable.

«UNE PELOUSE EN SANTÉ, NATURELLEMENT»

ÉVALUATION GRATUITE

CHOISISSEZ NOTRE PROGRAMME «ÉCOVERT»

L'ENTRETIEN DE VOTRE PELOUSE SANS PESTICIDES NATURELLEMENT

depuis 1975

4 FERTILISATIONS DE PELOUSE

durant la saison estivale contribuant à contrôler les mauvaises herbes et les insectes ravageurs de pelouse.

à partir de

107\$

taxes en sus
4 versements possibles

A.P.E. inc.
325, 104^e RUE,
SHAWINIGAN-SUD (QUÉBEC) G9P 2G7
www.apeinc.ca
Shawinigan : 819 537-0038
Trois-Rivières : 819 698-3518

certifiés par le Ministère de l'Environnement du Québec

Solariums Mauriciens



Fabriqueur de solariums 3 ou 4 saisons



Entièrement fabriqué
AU QUÉBEC

L'été 9 mois par année



Votre rêve à prix abordable

CONSEIL
d'un expert

Pourquoi choisir un toit
rigide isolé ?

Un toit transparent ou semi-transparent devient
souvent sufoquant par grande période de chaleur.

Par temps froid, le toit rigide, garde la chaleur.

**Vous avez un projet ?
Appeler nous, nous aurons sûrement la solution.**

3722, boul, Royal, Shawinigan

Tél.: 819 539-7122



Conseils pratiques de Club Piscine Super Fitness

Quelle est la meilleure façon de préparer la piscine pour la nouvelle saison? Voilà une question que l'on entend régulièrement chez les marchands de piscines depuis le début du printemps. Pour démystifier la chose, M. Serge Turmel, propriétaire de Club Piscine Super Fitness de Trois-Rivières, vous offre les conseils qui suivent.

- Qu'elle soit hors-terre ou creusée, il faudra d'abord tout remettre en ordre de fonctionnement. On verra à refaire les raccords de l'équipement de filtration et de la pompe du filtre, tout en s'assurant que rien ne fuit et que tout est en bon état.
- La deuxième étape consiste à faire le tour de tous vos équipements (manomètre, puits, ramasse feuilles « kit » d'analyse d'eau, robot, etc.), et à procéder à l'inventaire des produits chimiques. Prenez note de ce qui manque ou de ce qui est défectueux, ça vous évitera des déplacements inutiles.
- Troisièmement, élevez le niveau de l'eau à sa hauteur normale et prenez un

échantillon d'eau que vous porterez à votre marchand Club Piscine qui en fera une analyse gratuite. Fort importante, cette analyse vous permettra de connaître la quantité et les produits qu'il faudra verser dans la piscine pour préparer l'eau à la baignade. À cet égard, il faut savoir que ce qui fonctionne chez votre voisin, ne sera pas nécessairement efficace chez vous, puisque les paramètres et le volume de la piscine ne sont pas nécessairement les mêmes.

- Une fois l'eau stabilisée, il faut immédiatement débiter la filtration selon la séquence suivante. En mai et juin, on peut faire fonctionner le système de filtration 12 heures sur 24 en utilisant une minuterie pour économiser l'électricité. En juillet et août, il est recommandé de le laisser en fonction 24 heures sur 24.

Enfin, en septembre et octobre, on reviendra au fonctionnement 12 heures sur 24 (de nuit), pour éviter que l'eau ne gèle.

Pour ce qui est du spa, la procédure est moins complexe. Il s'agira tout simplement d'activer le disjoncteur, puis de monter l'eau à son niveau normal. Une analyse de l'eau est ici aussi recommandée, surtout que la qualité de l'eau est encore plus importante que pour la piscine.

Pour ceux qui désirent une eau de qualité mais qui n'apprécient pas la manipulation des produits chimiques, un procédé au sel fait présentement une percée dans le monde de la piscine. Remplaçant les produits désinfectants habituels, ce principe est ajusté au début de la saison et on l'oublie par la suite. Une simple vérification mensuelle permet de s'assurer du bon équilibre de l'eau. Laissant la peau d'une douceur incroyable, ce principe révolutionnaire permet d'éviter l'otite du baigneur, la décoloration des maillots, et élimine à tout jamais l'achat des produits chimiques.

(Publicité)



Pour une belle pelouse

En temps normal, une pelouse pousse abondamment et reste verte. Pour obtenir un gazon sain, pas besoin de doses massives d'engrais.

L'aération et le terreautage sont des étapes importantes de la rénovation et de l'entretien d'une pelouse dont le sol est pauvre et compact. Il faut faire ces opérations lorsque le sol est sec, au printemps (avril, mai) ou à l'automne. Durant les deux ou trois premières années, il faut faire ces travaux annuellement et, ensuite, une fois aux trois ou quatre ans.

L'aération se fait avec un aérateur mécanique qui prélève des carottes de terre. On peut se procurer cet appareil dans les endroits où on loue des outils. Une fois terminée l'aération, on enlève les carottes de terre qui sont sur le sol avec un râteau à feuilles. Un ratisage ferme débarrassera la pelouse du chaume accumulé. Ensuite, on applique une petite couche de compost d'environ 3 mm d'épaisseur et on la fait pénétrer avec un râteau à feuilles, les dents pointées vers le haut. Profitez-en aussi pour réensemencer les coins dégarnis.



On peut obtenir une belle pelouse en n'ajoutant que du compost et en laissant les rognures de gazon sur place. La fertilisation n'est utilisée que pour obtenir une croissance maximale de la pelouse.

On retrouve sur le marché plusieurs engrais à pelouse d'origine naturelle. On suggère entre autres un fertilisant de formulation 8-3-3 que l'on peut appliquer dès le verdissement du gazon, en avril ou mai. Une seule application est nécessaire car cet engrais se dégage sur

une période de 140 jours. Pour une coupe idéale du gazon, assurez-vous que la lame de la tondeuse soit parfaitement aiguisée. Après un maximum de 24 heures d'utilisation, on doit l'aiguiser à nouveau. Une lame mal aiguisée arrache la partie supérieure des brins d'herbe et rend le gazon plus sensible à la sécheresse et aux maladies. Il faut couper le gazon par temps sec et maintenir la lame de la tondeuse entre deux pouces et demi et trois pouces du sol. La longueur des racines étant à peu près égale à celle des brins d'herbe, le gazon formera un système racinaire plus profond. En période de sécheresse, les racines plus profondes permettent au gazon de puiser l'eau plus facilement, évitant le jaunissement.

Puis, lors de la dernière coupe à l'automne, vers la fin d'octobre, baissez la hauteur de la coupe à 2 pouces pour prévenir les maladies. Il n'est pas nécessaire de ramasser les rognures lorsque la pelouse et le sol sont sains. Elles seront décomposées de façon naturelle par les micro-organismes du sol et donneront un peu d'azote au gazon.

Guide horticole

Obtenez votre Guide PASSION JARDINS à

50% de rabais

sur présentation de cette annonce.



Une valeur de 6,99 \$



360 pages de végétaux, de conseils pratiques, de thématiques inspirantes pour les passionnés. Un guide abondamment illustré et facile à consulter !

Gauthier
fleurs et jardins

4936, boulevard Gene-H-Kruger
Trois-Rivières (Québec) G9A 4N1
Tél. : 819 375-4813

Valide du 10 au 18 mai 2008

www.passionjardins.com

Super Spécial Spas jusqu'à 2000\$ de rabais



PLUS UN TAUX D'INTÉRÊT PRÉFÉRENTIEL DE

29%*



**PLUS EN CADEAU
À L'ACHAT D'UN SPA OBTENEZ
GRATUITEMENT**

- UN DISJONCTEUR GFCI
- UN LEVIER DE COUVERT PARALIFT OU VERSALIFT
- UNE MARCHE EN RÉSINE

UNE VALEUR DE

699⁰⁰



Super Solde de Meubles de Jardin



BALANÇOIRE

199⁰⁰

PRIX SUGG. 299⁰⁰ Balançoire en acier avec coussins 3 places - Choix de 4 couleurs



ST-MARTIN

299⁰⁰

PRIX SUGG. 349⁰⁰ Gazebo - Structure ultra-robuste en aluminium Toile de haute qualité, muni de moustiquaires et de rideaux privatifs



SAN ANDRES

599⁰⁰

PRIX SUGG. 699⁰⁰ Balançoire 4 places, sièges à bandoulière, structure en aluminium



TOSCANY

699⁰⁰

PRIX SUGG. 1179⁰⁰ Ensemble en fonte d'aluminium avec coussins, 4 chaises et 1 table ronde 48 po (120 cm)



PORTOFINO

799⁰⁰

PRIX SUGG. 1039⁰⁰ Ensemble en aluminium à bandoulière, 4 chaises et 1 table 42 x 72 po (106 x 182 cm)



BURUNDI

999⁰⁰

PRIX SUGG. 1299⁰⁰ Ensemble en aluminium à bandoulière, 4 chaises et 1 table ronde de 48 po (120 cm)

Un choix incroyable de plus de 150 ensembles de jardin



Renseignez-vous sur les avantages de la carte **Privilege**



*Possibilité de financement sur acceptation du crédit, détails et conditions en magasin. Le taux d'intérêt offert de 2,9% sur financement de 2 500 \$ et plus (spa) ou de 4,9% (piscine creusée) est applicable seulement pour les vingt-quatre (24) premiers mois du financement. Après cette période de vingt-quatre (24) mois, le taux d'intérêt applicable sera celui en vigueur à ce moment et ce pour le reste de la période de financement en question. - Ces promotions ne peuvent pas être jumelées à aucune autre promotion et sont valables jusqu'au 1er juin 2008 ou jusqu'à épuisement des stocks. Les produits et promotions peuvent varier d'un magasin à l'autre et ne sont pas applicables dans les centres de liquidation, voir détails en magasin. Photos à titre d'illustration seulement. Malgré le soin apporté lors de l'impression de cette annonce, certaines erreurs ont pu s'y glisser. Si tel est le cas, nous vous en ferons part dans nos succursales.

**5825, boul. Gene-H.-Kruger, Trois-Rivières
(seteur Trois-Rivières-Ouest) • 819 375-7771
4655, 12e Avenue, Shawinigan-Sud • 819 536-2020**

Les minuteries pour piscine : économiques et écologiques



Nul besoin pour bénéficier des avantages de sa piscine que le système de filtration fonctionne constamment. Il peut être interrompu de huit à 10 heures par jour sans aucun problème. En plus de générer des économies intéressantes en réduction de la facture d'électricité (jusqu'à 85 \$ par année), cette manière de faire se veut écologique puisqu'elle permet d'économiser l'énergie et contribue ainsi à la protection de l'environnement.

(basé sur un moteur d'une puissance de 1,5 cheval-vapeur). Une minuterie de bonne qualité peut limiter le fonctionnement de la pompe à 16 heures par jour – avec arrêt de 8 heures – avec les mêmes autres avantages que pour une piscine hors terre.

Il faut cependant souligner que, dans le cas des piscines creusées, les minuteries qui servent au contrôle des pompes peuvent coûter plus cher et exiger une installation par un maître électricien si un raccordement au panneau électrique est nécessaire.

TRUCS ET CONSEILS

Les modèles de minuteries ne manquent pas sur le marché. Toutefois, la plupart ne sont pas conçus pour le contrôle des moteurs. Assurez-vous que le type choisi puisse soutenir une puissance minimale de 15 ampères et qu'il soit d'une force inductive minimale de 1HP. De plus, il doit aussi être conçu pour le contrôle du moteur de votre pompe de piscine.

Si vous choisissez une minuterie électronique, assurez-vous qu'elle retient l'information programmée, y compris lors d'une coupure de courant.

Si vous branchez votre minuterie à l'extérieur, assurez-vous qu'elle est à l'épreuve de l'eau.

Les modèles admis au programme d'Hydro-Québec, et pour lesquels elle accorde un rabais de 10 \$, répondent à ces exigences.

Ce type de minuterie permet d'autres applications très pratiques, notamment pour le chauffe-moteur du véhicule en hiver et aussi pour l'éclairage extérieur, comme pour le temps des fêtes.

L'installation d'une minuterie pour piscines présuppose certaines conditions à respecter pour pouvoir en tirer le maximum. Il faut ainsi s'assurer que l'eau soit propre et bien équilibrée en tout temps (bonne teneur en pH et en chlore). De plus, si vous utilisez un chlorateur, vous devrez réajuster le contrôle de son débit.

Pour faciliter le processus, rien de mieux que l'installation d'une minuterie, une initiative encouragée par Hydro-Québec qui accorde un rabais de 10 \$ à l'achat de certains modèles admis à son programme. Ce rabais est directement accordé à la caisse du détaillant participant.

Que ce soit pour une piscine hors terre ou creusée, la minuterie permet de contrôler automatiquement le temps de fonctionnement de la pompe de la piscine sans compromettre la qualité de l'eau.

Cependant, si vous chauffez votre piscine au moyen d'une thermopompe, l'utilisation d'une minuterie est déconseillée, car la pompe qui fait circuler l'eau doit toujours fonctionner lorsque la thermopompe est en marche.

POUR PISCINE HORS TERRE

Pour une piscine hors terre, une minuterie peut faire économiser jusqu'à 60 \$ par année (basé sur un moteur d'une puissance d'un cheval-vapeur). En effet, une minuterie de bonne qualité peut limiter le fonctionnement de la pompe à 14 heures par jour – avec arrêt de 10 heures – et, de ce fait, vous permettre d'économiser sur les frais d'électricité.

En plus de cet atout important, la minuterie pour piscine offre d'autres avantages :

- elle n'altère pas la qualité de l'eau ;
- elle élimine le bruit du moteur de la pompe ;
- elle est peu coûteuse ;
- elle procure un rendement sur investissement en moins d'un an.

POUR PISCINE CREUSÉE

Et pour une piscine creusée, une minuterie peut vous faire économiser jusqu'à 85 \$ par année

MIEUX
CONSOMMER

NE PERDEZ PAS UNE MINUTE.



ÉCONOMISEZ L'ÉLECTRICITÉ GRÂCE À LA MINUTERIE POUR PISCINES.

- Économisez jusqu'à 85 \$ sur vos frais d'électricité en un seul été.
- Réduisez le temps de fonctionnement du filtre de votre piscine, sans compromettre la qualité de l'eau.
- Réduisez du même coup le bruit causé par le moteur de la pompe.
- Contribuez à protéger l'environnement.

(Assurez-vous d'acheter une minuterie qui convient à la puissance de votre moteur.)

NOTRE CHOIX EST CLAIR. NOTRE CHOIX EST VERT.

10\$

de rabais
à la caisse

Jusqu'au 31 décembre 2008, rendez-vous chez l'un des détaillants participants et obtenez un rabais à la caisse de 10 \$ à l'achat d'une minuterie pour un filtre de piscine.

* Rabais à la caisse applicable après taxes sur les modèles de minuterie autorisés. Limite d'une minuterie par client. Détails en magasin.



www.hydroquebec.com/residentiel

Hydro
Québec

Pour une belle piscine

Piscine hors-terre, piscine creusée, il existe tellement de modèles proposés par les manufacturiers, mais l'ouverture d'une piscine est une étape importante.

Pour certains, l'ouverture d'une piscine se résume seulement au branchement de la tuyauterie, à la mise en marche du système de filtration et à l'exécution d'un traitement choc. Ainsi, souvent, ils se demandent pourquoi l'eau a pris deux semaines à se clarifier.

Une fois le système de filtration en fonction, il faut suivre certaines étapes avant d'exécuter le traitement choc. Passez l'aspirateur à drain pour enlever le plus gros des débris; remontez le niveau d'eau et tirez-en un échantillon pour le faire analyser chez votre détaillant de piscine; réglez l'alcalinité entre 80 et 120 ppm, ceci devrait stabiliser votre Ph entre 7,2 et 7,8, attendez trois à quatre heures avant de continuer. Réglez ensuite la dureté entre 200 et 300 ppm et attendez de nouveau 3 ou 4 heures. Puis, à l'aide de votre trousse d'analyse, équilibrez le Ph entre 7,2 et 7,8.

VOUS ÊTES MAINTENANT PRÊT POUR LE TRAITEMENT CHOC.

Avant de remplir la piscine, nettoyez les cernes sur les côtés de la toile avec un nettoyeur à vinyle. Si le sable du filtre a plus de trois saisons, il est préférable de le changer. Il est important

de mettre de l'eau dans la pompe pour l'amorcer avant de la mettre en marche. Ne faites pas de flot de retour (backwash) après avoir ajouté un produit chimique dans l'écumoire car vous allez l'évacuer à l'extérieur. L'utilisation d'un stabilisateur diminue de beaucoup la consommation de chlore et empêche les rayons de soleil de dissoudre votre chlore.

Durant la saison, prenez 15 minutes de votre temps, deux fois par semaine pour l'entretien de la piscine, ce qui peut vous épargner bien des problèmes.

On suggère de faire ces deux périodes d'entretien le jeudi ou le vendredi pour préparer la piscine pour le week-end et le dimanche soir ou le lundi pour nettoyer les traces de la baignade du week-end.

À chaque opération d'entretien, commencez par faire le nettoyage de la piscine et ensuite procédez au nettoyage à contre-courant du filtre. Ensuite, analysez le taux de chlore et du Ph de l'eau et équilibrez le Ph, ajoutez du chlore au besoin. Le dosage du Ph et la teneur en chlore varient en fonction du nombre de baigneurs ou des conditions climatiques.



Une fois par semaine, versez la dose hebdomadaire d'algicide dans l'eau. Utilisez toujours un algicide de qualité à concentration de 40% ou plus et de type destructeur d'algues, si vous voulez garder l'eau toujours claire.

Une fois par mois, vérifiez l'alcalinité et la dureté de l'eau et régularisez-la au besoin. Le taux d'alcalinité est important pour l'équilibre de l'eau et une eau parfaitement alcalinisée permet d'utiliser moins de produits chimiques.

Pendant la chaude saison, il est recommandé de vérifier et rectifier chaque soir le taux de chlore dans l'eau et d'en ajouter au besoin.

(Source: Le Groupe Sima)

GAZON LAURENDEAU

PRODUCTEUR
DE GAZON
CULTIVÉ

CULTIVARS DE
1^{re} QUALITÉ

Vente en gros et détail

319, Petit-Bois, Maskinongé
819 227-2653

CABANONS

René Hébert inc.

LE SEUL VRAI
SPÉCIALISTE



Économisez
20%
en
installant
votre
cabanon
vous-même!

Cabanons • Garages « Kit bricoleur »
Plus de 23 modèles de cabanons disponibles

6069, boul. Gene-H.-Kruger
Trois-Rivières
819 375-4441

1130, chemin des Pommiers
Saint-Gérard-des-Laurentides
819 539-3347
RBQ #800-3055-464

NOUVEAU

À SAINTE-GENEVIÈVE-DE-BATISCAN

A. Massicotte Excavation inc.

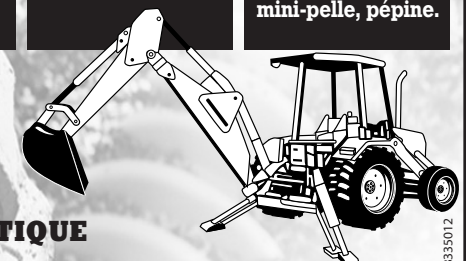
offre maintenant un service de

COFFRAGE
DE BÉTON
(semelle
«footing» et solage)
Résidentiel et
commercial

RÉPARATION
DE SOLAGE DE :
BLOCS, PIERRE,
COULÉ.
(Infiltration d'eau)

POSE DE
DRAIN FRANÇAIS
Travaux avec
excavatrice,
mini-pelle, pépène.

- TERRE
- SABLE
- GRAVIER
- DRAINAGE
- FOSSE SEPTIQUE



201, Rivière-à-Veille, Sainte-Geneviève-de-Batiscan

418 362-3161

RBQ-8104-9421-55

ESTIMATION GRATUITE

Un bon éclairage

Pour donner un air de fête à votre jardin, un éclairage adéquat permet de profiter de ce lieu de détente en soirée.

Il existe sur le marché plusieurs types de lampes spécialement conçues pour l'aménagement extérieur paysager afin de créer une ambiance romantique et...dissuader les intrus.

L'éclairage extérieur doit être pensé comme étant un tout: éclairez en priorité l'entrée de la maison et son accès depuis la rue ou le garage; éclairez aussi les lieux de passage, dans les allées et les escaliers, de simples bornes lumineuses basses suffisent pour baliser le chemin; n'oubliez pas la terrasse, ni la cuisine d'été; éclairez aussi les bassins d'eau; pour un effet spectaculaire, éclairez les arbres et les massifs en dirigeant la lumière vers le haut; optez pour plusieurs points d'éclairage de moyenne intensité plutôt qu'un gros projecteur qui accentuera les trous noirs des endroits restés dans l'ombre et choisissez des lumières légèrement jaunes ou dorées qui s'intègrent mieux à la nuit ou encore un éclairage blanc.



*Laissez-nous
vous faire
la cour...*

Gazon Maski



Producteur de gazon cultivé Kentucky Blue

Depuis 1972

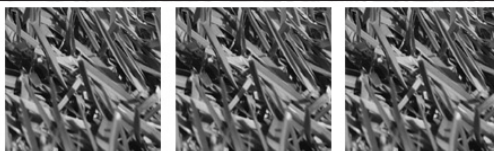
Mario Boulet
197A, rang Brûlé, Maskinongé

Téléphone : 819 227-2263
Sans frais : 1 800 363-2414
Télécopieur : 819 227-3297

Gros et détail

Livraison et service de
déchargement

marioboulet@gazonmaski.ca



www.gazonmaski.ca

3335066

AUVENTS CASCADES

depuis plus de 35 ans

- Toile de remplacement pour abri soleil et bateau. Garantie 5 ans sur la décoloration et 15 ans sur la durée de vie. Choix de couleur et motifs.
- Terrasse privée ou publique (fermée)
- Rideaux et toiles (sur mesure)
- Pour les auvents de fenêtres et de portes, structure en aluminium, tous les styles et grandeurs.
- Auvents rétractables, garantie 5 ans sur décoloration et 5 ans pièces et main d'oeuvre sur les structures.



Réjean Salois

*(Service personnalisé
sur rendez-vous)*

Cell. 819 698-6767

Bureau 819 729-3374
Télécopieur

Service de conception

3317117

En installant des lampes le plus loin possible sur le terrain, cela donnera une illusion de grandeur à celui-ci.

Avant tout, on conseille de marcher dans le jardin en soirée avec une lampe de poche pour faire quelques essais d'éclairage et trouver les meilleurs endroits à mettre en valeur par un bon éclairage.

Pour une maison isolée, pensez à installer un système d'éclairage automatique à faisceaux extensifs qui se déclenchent dès que quelqu'un, un animal ou une voiture entre dans le champ. Pour plus de confort, prévoyez la possibilité d'utiliser une télécommande infrarouge pour commander la porte d'accès au jardin, l'ouverture de la porte de garage et les éclairages autour de la maison.

Avec l'éclairage, on peut faire ressortir tous les détails de certains objets comme une clôture en bois, un gros arbre, une grosse roche, une belle haie. On peut créer de belles ombres comme des ombres chinoises en plaçant une lampe derrière un arbre et orientée vers le haut.

Mais, avant de vous lancer dans vos rénovations d'éclairage, consultez des spécialistes qui vous recommanderont les systèmes d'éclairage les plus sécuritaires.



LES ENTREPRISES G.D. ET FILS

Bordures de béton **KWIK KERB** Gérald Dubé, ing., propriétaire / dépositaire

- Bordures pour stationnements, trottoirs, aménagements paysagers et pourtours de piscine
- Procédé exclusif, réalisé sur place au moyen d'équipements compacts
- Choix de modèles et de couleurs.



Information et estimation gratuite

819 698-6671

Visitez le site : www.kwikkerbqc.org

3336656

AUVENTS LOB

estimation gratuite

819.378.5978
2205, Des Récollets Trois-Rivières
Face à ameublement Tanguay

3336842-P

Bien démarrer et entretenir le spa

Pour les propriétaires de spa, à part le rebranchement des connexions et son remplissage, il n'y a rien de compliqué à préparer le spa pour la nouvelle saison.

Avant le remplissage, vérifiez si le spa est bien installé sur sa base surtout si celle-ci est en bloc de béton car elle peut s'être déplacée durant l'hiver.



LES JARDINS *La plus grande surface de serres en Mauricie* André Carbonneau

Paillis de cèdre
NATUREL 2 pi³

Prix courant :
3/8,99 \$

SPÉCIAL
3/6,80 \$



À l'achat d'une
clématite à
prix courant obtenez
20% de rabais
sur un treillis

Grande
boutique
cadeau

20% de rabais
sur articles de
décoration en béton



Articles de décoration
Fontaines en béton et en résine

Concours
la **BONNE
TERRE**
pour votre projet

5000\$
en prix

5 prix de 1000\$
à dépenser dans
une jardinerie.

Vaste choix de
vivaces • annuelles
arbustes

En collaboration
avec



Une rencontre à
ne pas manquer
Rock Giguère
répondra à toutes vos
questions sur l'horticulture
le **samedi 24 mai**
de 11 h à 17 h



510 Grande-Carrière, Louiseville - 819 228-5471
www.jardinandrecarbonneau.com



Si l'intérieur des jets de votre spa n'a pas été enlevé, du moins ceux qui peuvent être défaits, à la fermeture, il n'est pas mauvais de les enlever pour les nettoyer. Par contre, cette opération ne peut se pratiquer que sur les jets

portatifs.

Nettoyez la surface d'acrylique du spa avec un produit spécialement conçu pour ce type d'application. On en retrouve chez tous les pisciniers experts.

Après le remplissage, amenez un échantillon d'eau chez votre piscinier pour en faire doser l'équilibre. Cependant, le premier produit qui doit être utilisé est un agent détartrant. Ce produit empêche la formation de tartre sur l'élé-

ment chauffant du spa. Si vous êtes de ceux qui trouvent que le spa ne chauffe pas autant qu'avant, il y a de bonnes chances que l'élément soit calcifié.

Pour profiter de votre spa au maximum durant la belle saison, nettoyez l'élément

de filtration une fois par semaine en utilisant un nettoyeur conçu à cette fin. N'oubliez pas qu'avant de réutiliser un élément filtrant, celui-ci doit être complètement asséché. C'est pourquoi il est préférable d'avoir un élément filtrant supplémentaire pour faire la rotation.

L'utilisation fréquente du spa assèche la peau. Il existe des produits qui adoucissent l'eau du spa sans calcifier le chauffe-eau.

Afin d'empêcher une contamination extrême de l'eau lors d'une sur-utilisation, vous pouvez utiliser un traitement choc sans chlore. Vous n'avez qu'à arrêter la baignade quelques minutes pour y introduire le produit tel qu'indiqué et poursuivre votre activité. À l'occasion, il peut se former une mousse sur la surface de l'eau. Utilisez un anti-mousse pour régler ce problème.

Enfin, pour donner du tonus à vos soirées romantiques, il existe des fragrances que l'on ajoute directement à l'eau. Spécialement conçues, elles ne font pas de mousse.

(Source: Le Groupe Sima)

**AFIN D'EMPÊCHER
UNE CONTAMINATION EXTRÊME
DE L'EAU LORS D'UNE SUR-UTILISA-
TION, VOUS POUVEZ UTILISER
UN TRAITEMENT CHOC
SANS CHLORE.**

LES SERRES SERGE DUPUIS

VENTE AU DÉTAIL
SPÉCIALITÉ : PANIER SUSPENDUS

PLANTES
ANNUELLES
VIVACES
LÉGUMES ET
FLEURS EN BOÎTE
ARBRES - ARBUSTES

3334791

992, chemin des Loisirs

Saint-Élie 819 268-2403

PIEUX

vissés en acier galvanisé

Idéal pour

- Patio
- Galerie
- Solarium
- Rallonge de maison
- Abri d'auto
- Cabanon

N'endommage pas le terrain

RBQ: 8280-4113-09

819 692-8110

www.pieuvistech.com François Vaillancourt

3336092

GARANTIE CONTRE LE GEL

Rampes en aluminium

Produit et service de qualité

Balcon de fibre de verre

Directement du fabricant

G. Deschênes & Fils inc.

FABRICANT DE RAMPES, COLONNES ET ESCALIERS EN ALUMINIUM

621, boul. Saint-Laurent Est
Louiseville
Licence RBQ : 1639-2854-62

Trois-Rivières : 819 379-1121
Sans frais : 1 800 668-2795

3334763

La marge Atout peut financer

vos projets tant désirés

Depuis des années, vous rêvez d'aménager à votre goût la cour arrière de votre résidence. Une piscine, un spa ou même un simple plan d'eau est au cœur de votre projet, assorti d'un aménagement paysager conçu par un professionnel et exécuté par des artisans de talent. Mais comment financer un projet d'une telle ampleur ? Et il y a aussi la cuisine qui a besoin d'un vrai rajeunissement, sans compter l'auto qui doit, tôt ou tard, être changée !

Desjardins a la réponse. Avec le temps, votre propriété, votre maison, a pris de la valeur. Votre emprunt hypothécaire est peut-être déjà passablement remboursé. La marge Atout, de Desjardins, vous offre de vous servir de la valeur de votre propriété pour établir une marge de crédit qui vous permettra de financer vos projets les plus désirés, sans avoir à les justifier.

Cette marge de crédit d'un minimum de 25 000 \$ peut représenter jusqu'à 80 % de la valeur de votre propriété. Sa flexibilité représente son premier avantage indéniable ; un taux d'intérêt moindre que pour un prêt personnel constitue un autre avantage imbattable.

Par exemple, pour financer une piscine creusée de 20 000 \$, un prêt personnel commanderait un taux d'intérêt de 10 à 11 %. Avec la marge Atout, ce prêt lié à votre propriété pourrait ne commander qu'un taux d'intérêt de 6 à 7 %, d'où la grande économie d'intérêts.

UNE SEULE DEMANDE

Une fois déterminée la marge Atout avec votre conseiller Desjardins, vous pouvez l'utiliser pour financer chacun de vos projets, à votre rythme, sans demande d'autorisation de quelque sorte. Les intérêts sur la marge sont payables une fois par mois. Les avances de fonds sur la marge peuvent être converties en tout temps en prêts à terme ou en prêts hypothécaires distincts. Une fois le montant de la marge Atout établi, plus besoin de faire une nouvelle demande pour obtenir des avances de fonds supplémentaires pour un nouveau projet.

Les fonds peuvent être retirés en tout temps au guichet automatique, en tirant un chèque, par paiement direct,

au comptoir de la caisse ou par AccèsD. De plus, vous pouvez adapter votre calendrier de remboursements à votre situation financière en fixant vous-même les modalités de remboursement, les termes et l'amortissement, en regroupant autant de prêts à terme ou de prêts hypothécaires que vous désirez dans la marge.

Contrairement aux produits financiers traditionnels, la marge Atout de Desjardins contribue à vous mettre à l'abri des fluctuations de taux d'intérêt et vous aide à épargner des montants considérables seulement en économies d'intérêts.

Selon Noël Roy, chef de produit, financement hypothécaire, chez Desjardins, ce produit financier est appelé à l'avenir à devenir le produit recherché pour répondre aux besoins de la majorité des emprunteurs.

UN CONSEILLER DESJARDINS

La flexibilité de marge Atout reste constante puisqu'en tout temps, vous pouvez convertir, en totalité ou en par-

tie, le solde de votre marge en prêts à terme ou en prêts hypothécaires distincts.

Rien de mieux que de rencontrer un conseiller Desjardins qui sera en mesure de vous expliquer tous les avantages de la marge Atout en fonction de vos besoins et de votre situation financière. C'est là que l'expression «Conjuguer avoirs et êtres» de Desjardins prend tout son sens.

Enfin, tout comme pour les autres produits de financement Desjardins, vous pouvez aussi bénéficier de l'Assurance marge de crédit ou de l'Assurance prêt. Ces deux produits permettent d'acquitter vos versements en cas d'invalidité ou de rembourser votre marge Atout en cas de décès.

Pensez à votre été avec cet aménagement paysager et ce plan d'eau qui mettront tellement en valeur votre propriété, tout en étant pour vous une source de détente et de satisfaction personnelle.



Cette piscine pourrait agrémenter votre été.



Morel



MARIE-CLAUDE MOREL, physiothérapeute

VOTRE MAISON, UN ATOUT DE TAILLE POUR FINANCER VOS RÉNOS.

Basée sur la valeur de votre propriété, la marge Atout est une marge de crédit permettant aux propriétaires de financer une multitude de projets à un taux d'intérêt très avantageux. Qu'il s'agisse de rénovation, d'achat de véhicule ou d'un projet personnel, la marge Atout vous donne la liberté de gérer et d'utiliser vos fonds quand bon vous semble, quel que soit le projet.

Voyez votre conseiller.

C'est plus qu'une banque. C'est Desjardins.

MARGE ATOUT

1 800 CAISSES desjardins.com



Desjardins

Conjuguer avoirs et êtres

Question d'imagination

L'aménagement d'un jardin peut devenir un loisir passionnant car notre imagination est mise à contribution.

Mais souvent on ne sait trop pour où commencer, surtout quand on fait une visite aux différents magasins qui proposent un choix considérable. Selon le guide Botanix, il existe six étapes pour bien planifier son projet de jardin. D'abord, il faut définir les besoins, ce que vous recherchez dans l'aménagement de votre jardin. Voulez-vous en profiter la journée ou le soir, voulez-vous y prendre des repas, voulez-vous des plantes comestibles, un cabanon, etc?

Ensuite, très important, savoir planifier temps et argent. Combien de temps par semaine pouvez-vous consacrer à l'entretien de votre jardin comme la tonte, l'arrosage, la taille des fleurs fanées, le désherbage? Établissez ensuite combien vous voulez ou pouvez investir. Puis, faites-vous une liste des éléments qui existent déjà et que vous voulez conserver en dessinant un croquis.

Vient alors le temps de laisser aller votre imagination, mais si l'inspiration vous manque, vous pouvez consulter un architecte paysager. L'étape suivante est de dessiner un plan et de choisir les composantes, c'est-à-dire la tournée des magasins pour acheter les fleurs, les plantes, les arbres et arbustes, les outils, les accessoires.

On suggère aussi que, une fois le cadre de votre aménagement en place, de regarder quelles sont les zones ensoleillées et les zones d'ombre, où sont situés les murs, le type de sol du jardin. Promenez-

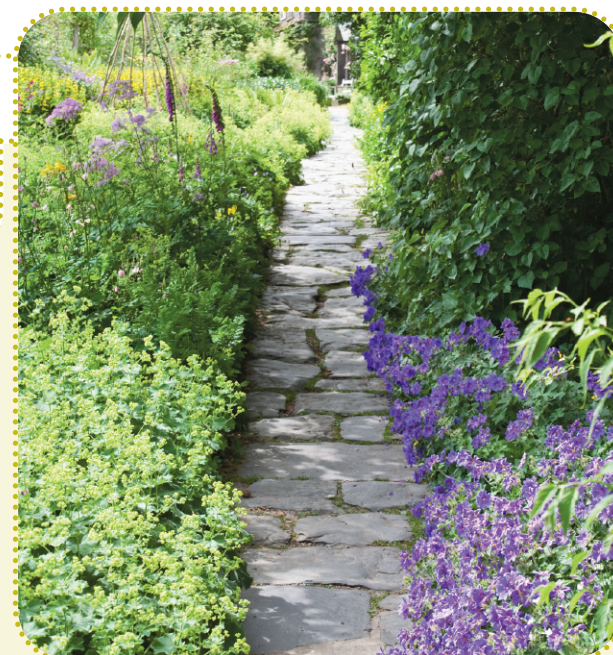
vous dans votre jardin afin de bien connaître vos habitudes. Identifiez les arbres et arbustes qui peuvent être conservés tout comme les belles pierres qui pourraient être relocalisées ou laissées sur place. Vous pensez à une piscine, un patio, une pergola, un foyer, un barbecue ou une place de jeux pour les enfants?

Vous aimeriez des arbres fruitiers pour manger les petits fruits ou un potager, ou encore un jardin de fleurs?

Il faut aussi se renseigner auprès de la Municipalité pour connaître les règlements locaux au sujet de l'installation d'une clôture, à quelle distance de la maison et du terrain voisin doit-on placer une remise de jardin.

Il faut créer un jardin selon ses goûts avant tout pour s'y sentir bien, comme un havre de paix pour se réfugier du monde extérieur.

Au début, pensez aux arbres et aux arbustes puis ajoutez les vivaces, les plantes à massif, les bulbes pour une variété de couleurs. Comme vous le voyez, il y a beaucoup de facteurs à prendre en considération quand vient le temps d'aménager son extérieur.



Pour une baignade confortable c'est NIRVANA



Nos étés sont courts, c'est pourquoi il faut maximiser le rendement de votre piscine par l'utilisation d'une thermopompe Nirvana.

	% efficacité	Coût annuel	Coût unitaire
Mazout	80	3 317 \$	0,88 \$/litre
Gaz naturel	80	2 552 \$	0,70 \$/mètre ³
Propane	80	4 362 \$	0,78 \$/litre
Serpentin électrique	98	2 202 \$	0,07 \$/kilowatt
Nirvana	500	353 \$	0,07 \$/kilowatt

Hypothèse : piscine 14 pi x 28 pi de 51 000 litres d'eau conservée à 82°C pour un été.

- **Économique**, consomme le moins d'électricité sur le marché
- **Efficace**, rendement énergétique supérieur conçu pour notre climat
- **Fiable**, construit selon des normes rigoureuses de fabrication
- **Esthétique**, boîtier en fibre de verre très résistant et facile d'entretien
- **Garantie**, dormez en paix, votre Nirvana est supportée par une solide garantie

Vous trouverez les thermopompes Nirvana chez les détaillants du groupe Sima (www.groupesima.ca) et chez plusieurs pisciniers indépendants du Québec.

POUR INFORMATIONS :

TDM International Inc.

866-443-4476

www.tdm-international.ca



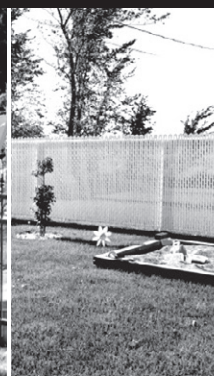
Membre du groupe PTN Industries inc.

Faites affaires avec de vrais spécialistes

COUREZ LA CHANCE DE **GAGNER VOTRE ACHAT***



CLÔTURES ORNEMENTALES



CLÔTURA



TONNELLES



MÂT DE DRAPEAU

ENCLOS À CHIEN GARDIEN

VENTE • INSTALLATION • RÉPARATION

INDUSTRIELLE et RÉSIDENTIELLE



Licence R.B.Q. : 2850-1062-65

À VOTRE SERVICE DEPUIS 1976

7500, boulevard Jean-XXIII
Trois-Rivières

819 377-3123

www.cloturescambrek.com



* Jusqu'à concurrence de 2 000 \$. Informez-vous pour les détails et conditions

GARANTIE

PlantSMART

Faites confiance à Wal-Mart
pour combler tous vos besoins
de jardinage.
Toutes nos plantes sont
garanties.

CENTRE DU JARDINAGE

WAL★MART

SAMEDI ET DIMANCHE DE 8 h à 17 h - LUNDI au VENDREDI DE 8 h à 21h

**Panier
suspendu** 10^{PO}
1684845

9⁹⁷
ch.

Cèdres 4 à 5 pi de hauteur
1645348

24⁹⁷
ch.

Engrais Scott
1687622

14⁷⁷
ch.

TOUS LES JOURS

«**Turf Builder**»
6,12 kg
(couvre environ 404m²)



**Terre noire
à jardin «MAGIC»**

25 Litres
1686001

97¢
ch.

TOUS LES JOURS

**PAILLIS
DE CÈDRE**

«**FLORAL**» (Couleur «naturel»)
1699631

337
2 pi³

TOUS LES JOURS

**Mousse
de tourbe**

Premier
3,8 pi³
1646098

5⁹⁷
ch.

TOUS LES JOURS

**Fumier de
mouton** 15 kg
1673088

2²⁷
ch.

TOUS LES JOURS

**Boyaux
d'arrosage**
50 pi
Mainstays
1628740

6⁸⁷
ch.

TOUS LES JOURS

VIVACES
31/2 po
Variées
1693156

147
ch.

TOUS LES JOURS

Secteur Trois-Rivières
CARREFOUR TROIS-RIVIÈRES-OUEST

Secteur Cap-de-la-Madeleine
GALERIES DU CAP

Shawinigan
1600, BOUL. ROYAL

Les outils pratiques

Certains outils de jardinage ou d'entretien extérieur peuvent vous aider tous les jours.



LA BÊCHE permet d'aérer le sol et facilite l'élimination de mauvaises herbes. C'est avec cet outil que l'on apporte au sol des amendements et des engrais de fond. La bêche sert aussi pour creuser des trous ou les remplir. Choisissez une bêche pas trop lourde et facile à manier. Une pelle carrée ainsi qu'une pelle ronde (aux environs de 21 \$) vous aideront également.

LA FOURCHE-BÊCHE comporte 4 dents. On l'utilise pour préparer un terrain surtout si la terre est argileuse mais elle ne sert pas à creuser des trous. Elle permet d'émietter les mottes de terre, d'éliminer les gros cailloux et les racines des mauvaises herbes.

LA BINETTE sert à arracher les mauvaises herbes, ameublir et aérer la terre (sarcler). Lors de la préparation des semis, elle sert à émietter les petites mottes en une fine couche de terre et à réaliser les lignes de semis à la profondeur désirée.

LE RÂTEAU permet d'éliminer en surface les petits cailloux et les débris végétaux pour avoir une terre nivelée et fine. Après les semis, il permet de recouvrir les graines et de tasser légèrement la terre avec son côté plat pour que les grains adhèrent bien au sol. (Environ 25 \$)

LA SERFOUETTE et la griffe à dents sont un complément à la binette pour lutter contre les mauvaises herbes. Elles servent à sarcler, ameublir, aérer et nettoyer la terre. La serfochette est utile pour tracer les lignes de semis, en enfonçant dans le sol sa partie pointue ou sa partie plus large.

LE PLANTOIR permet de faire des trous pointus dans lesquels on peut mettre les jeunes plants sans briser les racines. Il sert ensuite à ramener la terre autour des racines du plant.

LE TRANSPLANTOIR est une sorte de petite pelle qui permet d'arracher des plants sans abîmer les racines et permet de creuser des petits trous afin de les mettre en place.

LE PLANTOIR à bulbes permet de faire des trous à la bonne profondeur et au bon diamètre pour la plantation des bulbes.

Puis, **LE BALAIS À GAZON** (environ 15 \$) en acier.

DES LUMINAIRES... ET BEAUCOUP PLUS !

ROYAUME
Luminaire T.R.O. Inc.



*Pour votre
décor extérieur*

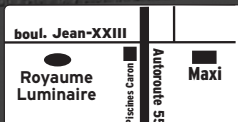
*Venez voir nos
nouveautés
printemps-été*

Plus de
**3000 articles
de décoration!**

- Cadres • Miroirs
- Tables et meubles d'appoint
- Lampes Berger, etc.

Tél.: 819 377-5817

6975, BOUL. JEAN-XXIII
TROIS-RIVIÈRES (OUEST)



333572



GARDENA®

Des idées rafraîchissantes
pour votre jardin

Chez les grands détaillants d'articles
de jardinage

GARDENA Canada Ltée.
8751, rue Pascal Gagnon
St. Léonard (Québec) H1P 1Z4
Tél.: 514.352.4500 Téléc.: 514.352.4411
CÉ.: gardena@openface.ca
www.gardena.com



3549485A

VOICI DE PLUS QUELQUES OUTILS QUI FACILITENT LES DIFFÉRENTS TRAVAUX ET L'ENTRETIEN DES PLANTATIONS.

LE CORDEAU

est bien utile pour tracer des rayons bien droits et parallèles, ou des cercles.

LE TAMIS

permet d'obtenir une terre très fine, sans cailloux ni débris pour recouvrir les débris.

LE SÉCATEUR

est un outil indispensable pour tailler les rosiers, les arbustes ou les arbres. Il doit être de bonne qualité pour ne pas blesser les plantes. On suggère de le désinfecter à l'alcool après chaque utilisation pour éviter qu'il transmette des maladies à d'autres plantes.

L'ARROSOIR

est très important. L'arrosage est une des clés de la réussite de votre jardin. Il est préférable de choisir 2 ou 3 petits arrosoirs plutôt qu'un gros. Pour arroser graines et plantules, on peut choisir des pommes très fines.

LE TUYAU

d'arrosage peut être choisi avec enrouleur pour être plus discret selon la taille du jardin et sa distance avec l'arrivée d'eau. Il est préférable d'arroser le matin en automne et au printemps ce qui permet au sol de se ressuyer la journée et évite d'abaisser la température des plantes la nuit. Si les journées sont chaudes et ensoleillées, il est préférable d'arroser en fin de journée car les plantes profiteront de l'eau toute la nuit.

LA BROUETTE

car il y a toujours quelque chose à transporter, soit de la terre, des cailloux, des feuilles mortes, des végétaux. Choisissez une brouette pas trop large, ni trop lourde.



CHOISISSEZ

UNE BROUETTE

PAS TROP LARGE,

NI TROP LOURDE.



SPA BULLFROG

L'expérience au service de l'expertise.

- Profitez des promotions
- FINANCEMENT à 2,99% et 1500\$ d'accessoires GRATUIT (modèles sélectionnés)

Consultez-nous pour des détails sur les options de financement.

LE GROUPE
Maitre piscinier

PISCINES LES FORGES
7595, boul. des Forges
Trois-Rivières • 819 372-9230

Accord D
Desjardins

* Photos à titre indicatif seulement

Pépinière
Cormier

2420, boul. Thibeau
Trois-Rivières
Téléphone : 819 376-3081

Plus de 40 années
d'expertise en Mauricie

Pour des plantes de qualité,
c'est chez **Cormier** qu'il faut aller !

Dépositaire
des engrais naturels

acti-sol



Piscitrium Trévi

De l'expérience, des conseils, depuis plus de 30 ans

Dans le domaine de la piscine, chez nous, un commerce se démarque nettement des autres. En effet, avec plus de 30 années d'existence, Piscitrium Trévi est reconnue comme une entreprise bien établie et sur laquelle on peut se fier.

Toujours située au 2405, rue Bellefeuille à Trois-Rivières, Piscitrium Trévi dispose de la plus importante salle d'exposition entre Montréal et Québec. Pour votre commodité, ce sont pas moins de 14 000 pieds carrés de marchandise qui s'offrent à vous. Dans tous les rayons, le choix impressionne. Difficile, en effet de trouver mieux ! Chez Piscitrium Trévi, on retrouve vraiment de tout : des piscines hors-terre, des piscines creusées, des spas, des saunas, des spas nature, des meubles de patio, des gazebos, des solariums, des lits bronzants, des appareils d'exercice physique, des foyers, sans oublier, évidemment, tous les accessoires et les produits chimiques pour l'entretien.

Année après année, Piscitrium Trévi se fait une fierté de mettre en vedette des produits québécois, dont évidemment les fameuses piscines Trévi fabriquées à Montréal. Meubles Corriveau, Véranda Jardin et Sani Marc, quant à elles, sont aussi d'autres grandes marques québécoises de renom que vous propose Piscitrium Trévi.

Des nouveaux spas qui vous impressionneront

Cette année, Piscitrium Trévi vous offre une nouvelle gamme de spas aux caractéristiques qui vous impressionneront. Ces spas, au rapport qualité/prix des plus avantageux, possèdent entre autres de multiples jets illuminés. Et puisqu'il est question de marques dont la qualité n'est plus à prouver,

précisons que les systèmes de filtration et de pompage sont signés Hayward, alors que les spas portent le sceau de VitaSpa. Cette dernière est d'ailleurs associée à Piscitrium Trévi depuis maintenant 8 ans, ce qui en fait une marque fiable et digne de confiance.

Un personnel stable Comptant près d'une cinquantaine d'employés en haute saison, les dirigeants de Piscitrium Trévi sont vraiment fiers de pouvoir compter sur une équipe à la fois stable et expérimentée. Ce personnel compétent est l'une des raisons fondamentales de la longévité de Piscitrium Trévi. Par exemple, on retrouve M. Léo Lochet qui, avec ses 36 années de savoir-faire dans l'installation de piscines, connaît tous les secrets du métier. De leur côté, MM. Michel Demers et Claude Béliand s'appuient sur une expérience de 24 et 19 ans dans les secteurs de la piscine hors-terre et creusée, respectivement. Mme Linda Robert, quant à elle, compte déjà huit années de service au département de l'ameublement, en plus d'une expérience à titre de propriétaire de magasin de vente de balançoires.

Enfin, il ne faut pas oublier l'apport des deux copropriétaires, Olivier Nolin et Éric Désilets, qui assurent la continuité et la qualité du service grâce à leur expérience personnelle. En effet, leur jeunesse leur donne toute la fougue nécessaire dans la vente et le service à la clientèle, ainsi que le goût d'innover.

Vous avez des projets pour la belle saison ? Passez donc en parler avec de véritables professionnels, et vous verrez que leur concrétisation sera beaucoup plus facile que vous ne l'auriez imaginé.

Publireportage

3336690

La pelouse écologique

La pelouse est l'endroit où les plantes sont stressées par la tonte hebdomadaire, où la biodiversité est très limitée et où on ne laisse pas faire la nature puisqu'on l'arrose quand elle est jaune.

Mais l'entretien de la pelouse, comme le jardinage, est une belle source de détente pour ceux qui en ont les moyens.

La notion de pelouse écologique s'est rapidement développée chez nous. On propose maintenant de modifier nos mauvaises habitudes avec des mesures comme le bannissement des pesticides dans certaines villes, l'élimination des tondeuses à moteur 2 temps qui polluent, la préconisation de nouvelles plantes moins gourmandes en engrais et plus adaptées à notre climat, le choix de semences en fonction des usages que ce soit un terrain de sport, un parc public, une pelouse de prestige et la limitation de l'irrigation comme des interdictions d'arroser.

Il faut aussi choisir une bonne tondeuse à gazon comme celle qui rend au sol ce qu'elle vient de lui prendre. Les tondeuses à moteur 2 temps polluent vite. D'ailleurs, l'Agence de protection de l'environnement estime qu'elle est la cause de 5% de la pollution atmosphérique urbaine.

Ne pas tondre trop court: une hauteur de 5 à 8 cm est idéale pour que les plantes puissent développer un puissant système racinaire qui leur permet de mieux résister aux périodes de sécheresse.

De plus, on suggère d'arroser en profondeur ou ne pas arroser du tout. Arroser en profondeur signifie arroser copieusement (2,5 cm d'eau) mais pas plus d'une fois par semaine. Ne pas arroser est une autre solution. Votre pelouse va devenir plus jaune en été mais elle reverdira dès les premières pluies. N'arroser que quand les traces de pas restent marquées plus que quelques secondes dans l'herbe ou lorsque la pelouse commence à jaunir.

Maintenir un pH de sol légèrement acide, soit entre 6 et 7 car les fortes précipitations ainsi que la présence d'ombre ont tendance à favoriser l'acidité.

Terraute régulièrement: l'idéal est le compost maison bien mûr. Cela améliore la texture du sol, réduit la présence de chaume, donne à manger aux vers de terre et améliore l'activité microbienne dans le sol.

L'entretien écologique de la pelouse, en permettant au gazon de se développer vigoureusement, empêche le développement des mauvaises herbes et permet d'envisager de se passer de désherbant. Un arrachage manuel avec des outils adaptés, permet de contrôler les mauvaises herbes.

Il ne faut pas abuser des fertilisants car leur abus se traduit par une surproduction de chaume et peut nuire à l'activité microbienne du sol. Avant d'arroser la pelouse, assurez-vous qu'elle a vraiment besoin d'eau.





**Le
bonheur
est ici**

Happiness is here.



**SUPER SOLDE
DU FABRICANT!**

MANUFACTURER'S SUPERSALE!

Trevi 

Fabricant • Installateur

2405, rue Bellefeuille Trois-Rivières
819 376-7711
www.trevi.ca



Heures d'ouverture

Lundi à vendredi: 9 h à 21 h

Samedi: 9 h à 17 h

Dimanche: 12 h à 17 h



CANADIAN TIRE

Vive le plein air !



détente

Le confort du chalet dans votre cour

Abri/bar hexagonal 10 x10 pi de la collection Sandstone. Cadre en acier de couleur sable avec bar à dessus en verre rabattable. Panneaux et moustiquaire décoratifs compris. 88-0422-8.....**299,99 \$**

rabais 50\$
249,99\$

Tondeuse à essence, 173 cm³. Déchiquetage/ensachage/éjection. 60-1622-0. Courant 299,99\$



Sac de terre noire
22,5 litres, enrichie de compost



17, 18, 19 mai seulement

Rabais 30%

Manche télescopique s'allongeant de 8 po



Poignée en D Nyglass confortable et accroissant l'effet de levier



Dents ultra-longues agrippant et arrachant les mauvaises herbes, avec la racine



Finis les mauvaises herbes
fini les maux de dos

Avec le sarcloir télescopique vertical de luxe Fiskars, vous pourrez arracher les mauvaises herbes sans vous arracher le dos! Plus besoin de vous pencher ni même de forcer. Cet outil ingénieux vous débarrasse de façon écologique des pissenlits, chardons et autres mauvaises herbes envahissantes. 59-6744-6

Facile à utiliser : enfoncez, appuyez sur le levier avec le pied, tirez et jetez

34,98\$
courant 49,99\$

EN SOLDE DU SAMEDI 17 MAI AU 23 MAI
DANS VOS MAGASINS CANADIAN TIRE DE LA MAURICIE

LA TUQUE
819 523-7611

SHAWINIGAN
819 537-3888

TROIS-RIVIÈRES
819 378-4045

CAP-DE-LA-MADELEINE
819 376-9646