



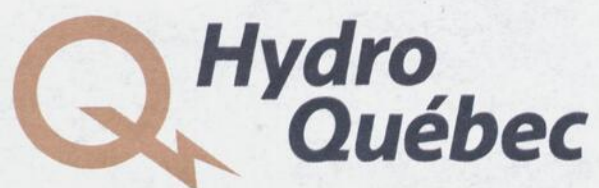
65 ANS
SAISON 16/17

Q Hydro
Québec

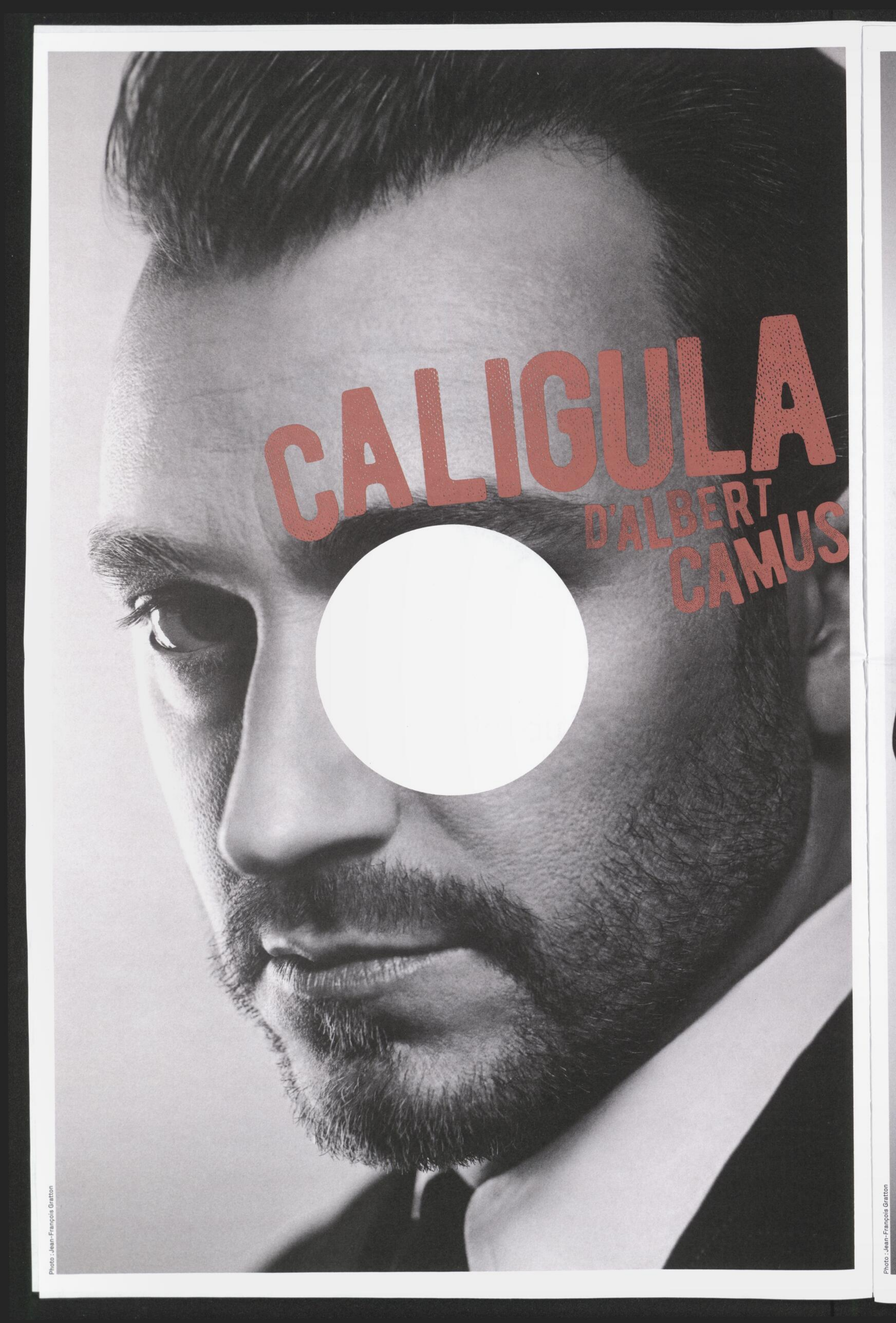
GRAND PARTENAIRE



Grand partenaire du TNM



TROUBLANTS ET FASCINANTS. LE THÉÂTRE EST UNE LUCARNE, UN PASSAGE VERS DES MONDES INVISIBLES,

A black and white close-up portrait of a man with a beard and mustache. A large white circle is placed over his right eye. The text 'CALIGULA' is written in large, red, textured letters across the top of his face. Below it, 'D'ALBERT CAMUS' is written in smaller, red, textured letters.

CALIGULA
D'ALBERT
CAMUS



**LE JEU
DE L'AMOUR
ET DU HASARD
DU MARIVAUX**



POURQUOI TU PLEURES?

DE ...
CHRISTIAN
BÉGIN





NOVECENTO

D'ALESSANDRO
BARICCO

«
—
No
les
me
où
té
et
vo
de
ve
pi
au
pa
pu
Lo
c'e
et
de
th
pe
bo
un
fa
d'i
dé
pa
du
Ba
pr
la
le
le
la
de
un
c'e
l'in
Lo

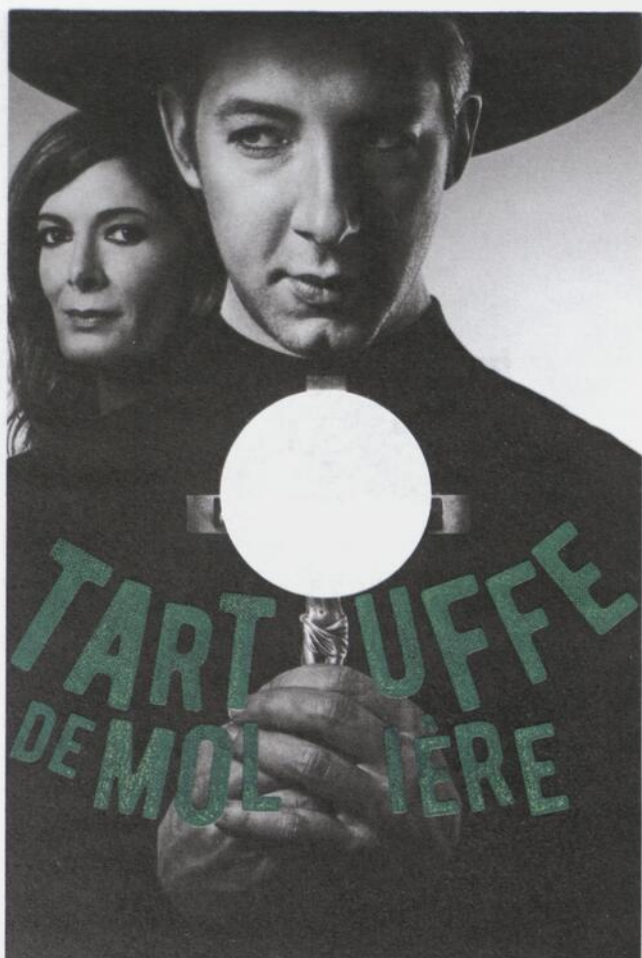
« LE THÉÂTRE, C'EST LA VIE QUI SE CRÉE ET SE DÉROBE À CHAQUE INSTANT. »
— PATRICE CHÉREAU, *UN TRAJET*



Photo: Jean-François Gratton

Notre théâtre, qui est devenu votre théâtre au fil des saisons, est en état d'ébullition. Le 9 octobre 2016, nous célébrerons les 65 ans du TNM avec nos bâtisseurs, dont vous faites partie au même titre que les artistes, les amis, les partenaires et les membres de notre grande famille. Cet anniversaire nous concerne toutes et tous : notre lieu de création est un foyer de culture où les choses se pensent et se passent. Situé en plein cœur du Quartier des spectacles, il fait partie de la mémoire collective et témoigne d'une culture durable, constamment en évolution. ● Comme il s'agit ici de tout mettre en place pour que classiques et créations dialoguent entre eux, donnant ainsi un nouveau sens à la parole d'hier et alliant la performance à l'art d'aujourd'hui, je vous propose un jeu. Vos réponses vous permettront de déployer notre programmation comme on ouvre un éventail aux multiples dessins et couleurs. J'ose espérer que cette quête du plaisir que je vous propose, une pièce à la fois, vous donnera le doux vertige de la découverte de nouveaux mondes. ● La première production met en scène un imposteur célèbre créé de toutes pièces par un auteur de génie. Le metteur en scène s'amuse depuis quelques saisons à fouetter les classiques. Il n'en sera pas autrement grâce à la rencontre d'acteurs qui, en cinq actes, dresseront le portrait d'une société dominée par la religion et le pouvoir. ● Vous n'avez pas encore lu le texte du deuxième spectacle en résidence, récipiendaire de la bourse Jean-Louis Roux. Lui et ses amis éternels fêteront le 20^e anniversaire de leur compagnie et c'est sur la scène du TNM que s'éclatera une famille dysfonctionnelle, décapante et tragique à la fois. ● La cadence des cabarets allemands rythmera le contenu de la troisième production. Son auteur est plus connu que son héroïne car son théâtre, dans lequel la musique crée une distanciation politique entre le texte et le personnage, a fait de lui le poète des pauvres et des démunis. Il a déposé cette perle de bonté dans une Chine inventée. ● Le rôle éponyme de la quatrième production représente un tyran énigmatique qui poursuit le but déraisonné d'acquérir la lune. À la gloire de ce personnage, il faut ajouter celle de son auteur, prix Nobel de littérature et mort accidentellement, ce qui a conféré à son œuvre une touche d'immortalité. ● Nous terminerons avec un auteur tout en dentelle et en jeux subtils de rôles. Dans ses pièces, on parle de désir, de sensualité, d'amour absolu, de travestissement du cœur et de l'âme. Son nom a inspiré une manière de séduire qui n'est pas prête de disparaître. ● À *Tartuffe*, *Pourquoi tu pleures...?*, *La Bonne Âme du Se-Tchouan*, *Caligula* et *Le Jeu de l'amour et du hasard* se greffera l'histoire incroyable d'un pianiste né en mer et qui n'a jamais foulé la terre ferme : *Novecento* d'Alessandro Baricco sera défendu par nul autre que le grand comédien français André Dussollier, accompagné d'un orchestre de jazz. Cette production vous est proposée en 6^e choix à l'abonnement. Et c'est sans compter le retour, cet été, d'une grande œuvre classique, la plus belle histoire d'amour de tous les temps, *Roméo et Juliette* de Shakespeare. ● De plus, comme nous soulignerons le 20^e anniversaire des Sorties du TNM, je tiens à remercier chaleureusement nos partenaires de Diffusion Inter-Centres pour leur appui inestimable qui nous permettra de présenter dans les grandes régions du Québec *Tartuffe* et *Pourquoi tu pleures...?*, la création des Éternels Pigistes. ● La cohérence et la réussite d'une saison au TNM s'appuient sur sa mission d'être le théâtre de tous les classiques, ceux d'hier et de demain, conjugués au présent. Comme l'écrivait le poète Gaston Miron, un classique est une œuvre contemporaine de toutes les époques. En tant que public, vous êtes le personnage clé de cette aventure théâtrale ; c'est par la serrure du temps que je vous invite à basculer d'une temporalité à une autre, car c'est dans ce passage que se trouve l'instant présent. ●

Lorraine Pintal, directrice artistique et générale



Une présentation

BMO  Groupe financier

DU 27 SEPTEMBRE AU 22 OCTOBRE

TARTUFFE de MOLIÈRE

Mise en scène DENIS MARLEAU

Collaboration artistique STÉPHANIE JASMIN

Distribution CARL BÉCHARD, BENOÎT BRIÈRE, ANNE-MARIE CADIEUX, VIOLETTE CHAUVEAU, NICOLAS DIONNE-SIMARD, ANNIE ÉTHIER, MAXIME GENOIS, RACHEL GRATON, DENIS LAVALOU, BRUNO MARCIL, MONIQUE MILLER, JÉRÔME MINIÈRE, EMMANUEL SCHWARTZ

L'art de transformer la foi en crédulité. À la suite du succès international des *Femmes savantes* transposées dans les années cinquante, Denis Marleau et Stéphanie Jasmin poursuivent leur cycle Molière avec un *Tartuffe* interprété à la lumière des dérives, désarrois et dérèglements contemporains. Nietzsche a beau avoir signé le certificat de décès de Dieu depuis belle lurette, l'éternel retour du religieux laisse plutôt entendre que les rumeurs de sa mort ont été grandement exagérées. Alors, où trouver Dieu, et comment ?

C'est bien le problème d'Orgon, homme respecté et père de famille exemplaire. Comme solution, il a décidé de se doter d'un guide spirituel : il a choisi un inconnu rencontré à l'église et l'a installé chez lui au grand dam du reste de la famille, à l'exception de sa vieille mère. Évidemment, Tartuffe a tôt fait de transformer la maison d'Orgon en succursale de la sacristie. Mais ce Tartuffe qui fait la leçon à tout le monde, méprisant tout bien matériel et se scandalisant du moindre décolleté, que cherche-t-il au juste ?

Avec Benoît Brière en Orgon et Emmanuel Schwartz en Tartuffe, Denis Marleau et Stéphanie Jasmin ont trouvé un tandem du tonnerre, auquel se joint Anne-Marie Cadieux en Elmire, la séduisante épouse par qui la catastrophe risque bien d'arriver...

Conception Stéphanie Jasmin, Max-Otto Fauteux, Michèle Hamel, Martin Labrecque, Jérôme Minière, Clélia Brissaud, Angelo Barsetti Assistance à la mise en scène Martin Émond Production Théâtre du Nouveau Monde en collaboration avec UBU, compagnie de création

DU 15 NOVEMBRE AU 10 DÉCEMBRE

POURQUOI TU PLEURES...? de CHRISTIAN BÉGIN
Mise en scène MARIE CHARLEBOIS

Distribution CHRISTIAN BÉGIN, MARIE CHARLEBOIS, PIERRE CURZI, RITA LAFONTAINE, PIER PAQUETTE, ISABELLE VINCENT

Comment déchirer une famille... Voici un secret trop bien gardé : non seulement Christian Bégin est un auteur de théâtre aguerri, mais ses pièces au réalisme vif ont le rare pouvoir de traverser le cœur pour frapper directement l'esprit. Cette fois-ci, il s'interroge sur notre étonnante capacité de nous cacher à nous-mêmes les maux qui empoisonnent notre société, notre pays, notre planète. Et si, en fait, c'était en grandissant dans une famille, n'importe quelle famille, que l'on apprenait à ne pas voir ce qui peut nous détruire ?

Dans une cour résidentielle trop proprement aménagée, selon la volonté du père récemment décédé, on ouvre l'enveloppe du testament en présence de la mère — qui héritera des propriétés — et des quatre enfants : une avocate flamboyante à la vie instable, un notaire méticuleux, une intervenante sociale auprès des femmes violentées et un sous-ministre aux Affaires étrangères versé dans la vente d'armement. Et voilà que résonnent les mots : « 5 647 363,17 \$ que vous devrez vous séparer selon les besoins de chacun. » Qu'est-ce qu'un besoin ? Une ambition, une compensation, un rêve... Les besoins des uns s'opposent-ils inévitablement à ceux des autres ? Et comment monnayer une inconsolable blessure à l'âme ?

Pour célébrer leur vingtième anniversaire, les Éternels Pigistes — Christian Bégin, Pier Paquette, Isabelle Vincent et Marie Charlebois qui, en plus de jouer, signe la mise en scène — nous plongent dans les dilemmes du Québec d'aujourd'hui. Avec eux, deux comédiens d'exception de retour au TNM : Rita Lafontaine et Pierre Curzi.


Conception Max-Otto Fauteux, Elen Ewing, Martin Labrecque, Philippe Brault, Clélia Brissaud, Angelo Barsetti Assistance à la mise en scène Alexandra Sutto Production Théâtre du Nouveau Monde

Une collaboration



Télé-Québec



Une collaboration ICI  artv

DU 17 JANVIER AU 11 FÉVRIER

LA BONNE ÂME DU SE-TCHOUAN de BERTOLT BRECHT Créée en collaboration avec PAUL DESSAU
Texte français NORMAND CANAC-MARQUIS
Mise en scène LORRAINE PINTAL

Distribution ISABELLE BLAIS, PHILIPPE BRAULT, FRANCE CASTEL, NATHALIE DOUMMAR, VINCENT FAFARD, LOUISE FORESTIER, BENOÎT LANDRY, JEAN MAHEUX, JEAN MARCHAND, BRUNO MARCIL, DANIEL PARENT, MARIE-ÈVE PELLETIER, ÉMILE PROULX-CLOUTIER, SYLVAIN SCOTT, LINDA SORGINI, MARIE TIFO



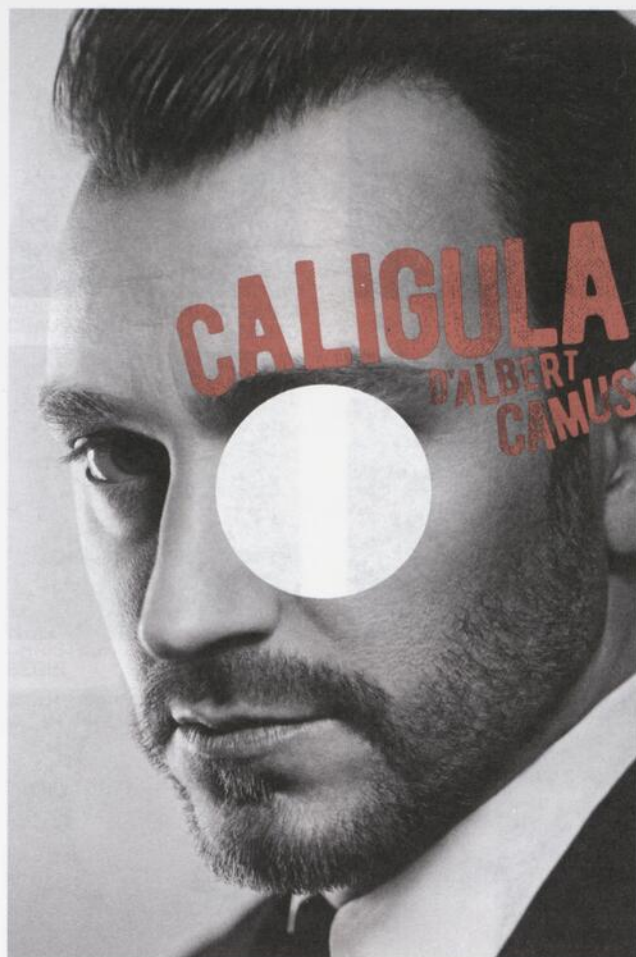
Une héroïne pour notre temps. Dans cette fable située dans une Chine imaginaire, Bertolt Brecht mêle drame, humour et chansons pour nous faire réfléchir sur le prix à payer pour être charitable dans un monde où la prospérité repose — hélas ! — sur des injustices. Car à quel point notre obsession de l'économie forge-t-elle subrepticement nos valeurs morales ?

Dans une ville où règne la mentalité du chacun pour soi tellement la misère est féroce, la pauvre Shen Té, une prostituée, est la seule personne qui a accepté d'héberger des dieux qui cherchaient un logis. Pour la récompenser, ils lui offrent de l'argent avec lequel elle s'achète un petit commerce de tabac. Or immédiatement l'échoppe de la jeune femme est envahie par toutes sortes de gens qui veulent tirer profit de sa bonté naturelle. Alors qu'elle est sur le point de tout perdre, surgit en son absence son cousin Shui Ta ; il est tranchant, dur en affaires, et a tôt fait de mettre à la porte intrus et parasites. Mais qui est ce mystérieux sauveur au cœur de pierre ? De plus, elle rencontre l'amour incarné par Yang Sun, un aviateur qui rêve d'espace et de liberté. Shen Té acceptera-t-elle de vivre les deux pieds enracinés dans la terre du Se-Tchouan ou s'envolera-t-elle, portée par les ailes du désir ?

Pour ce spectacle de grande envergure, où l'on retrouve la magnifique Isabelle Blais dans le rôle-titre et le prolifique Émile Proulx-Cloutier dans le rôle de l'aviateur, Lorraine Pintal s'inspire de l'univers des cabarets allemands et rassemble une électrisante troupe d'une vingtaine de comédiens-chanteurs pour porter la parole frondeuse de l'auteur et la musique originale de Philippe Brault.

Traduction littéraire Marie-Elisabeth Morf, Louis Bouchard
Conception Danièle Lévesque, Marc Sénécal, Erwann Bernard, Philippe Brault, Jocelyne Montpetit, Julie Measroch, Jacques-Lee Pelletier Assistance à la mise en scène Bethzaida Thomas Production Théâtre du Nouveau Monde

L'Arche est éditeur et agent théâtral du texte représenté.



Une présentation



En collaboration avec



DU 14 MARS AU 8 AVRIL

CALIGULA d'ALBERT CAMUS

Mise en scène et dramaturgie **RENÉ RICHARD CYR**

Distribution **CHANTAL BARIL, NORMAND CARRIÈRE, JEAN-PIERRE CHARTRAND, SÉBASTIEN DODGE, BENOÎT DROUIN-GERMAIN, MILÈNE LECLERC, JEAN-PHILIPPE LEHOX, MACHA LIMONCHIK, BENOÎT MCGINNIS, VINCENT-GUILLAUME OTIS, FRÉDÉRIC PAQUET, ÉTIENNE PILON, DENIS ROY, REBECCA VACHON**

L'homme qui voulait vraiment la lune. Albert Camus, avant de devenir l'un des penseurs les plus lumineusement intègres du 20^e siècle, a été un jeune homme épris d'absolu. Avec la fougue d'un héros romantique qui aurait l'envie impérieuse d'aller voir au-delà du bien et du mal, il entreprend à vingt-cinq ans l'écriture d'une pièce où il prête au personnage historique de Caligula une volonté folle : celle de s'affranchir de toute entrave à ses désirs. Et comme Camus souhaitait que l'on évite le « style romain », le metteur en scène René Richard Cyr situe la fiction de Camus dans un monde qui évoque le nôtre, où le mot liberté est trop souvent détourné pour en faire un étendard des pires dérives individualistes.

Caligula, le jeune empereur de Rome, a disparu. On s'inquiète : la mort de sa sœur et amante Drusilla l'a-t-elle poussé au désespoir ? Mais le voici qui revient clamant que « ce monde, tel qu'il est, n'est pas supportable ». Il met alors tout son pouvoir et toute son intelligence à faire advenir l'impossible ; obsédé par la médiocrité des vies ordinaires et fasciné par l'horreur arbitraire des catastrophes, il se lance dans la perversion systématique de toutes les valeurs afin de comprendre jusqu'où peut aller l'exercice absolu de la liberté. Déterminé à vivre sans aucune contrainte, que découvrira-t-il au fond de lui-même ?

Autour de l'exceptionnel Benoît McGinnis en Caligula, René Richard Cyr a réuni une assemblée d'actrices et d'acteurs qui sait faire résonner le verbe de Camus, où l'on retrouve entre autres l'admirable Macha Limonchik.

Conception **Pierre-Étienne Locas, Mérédith Caron, Erwann Bernard, Angelo Barsetti** Assistance à la mise en scène **Marie-Hélène Dufort** Production **Théâtre du Nouveau Monde**

DU 25 AVRIL AU 20 MAI

LE JEU DE L'AMOUR ET DU HASARD de MARIVAUX

Mise en scène **ALAIN ZOUVI**

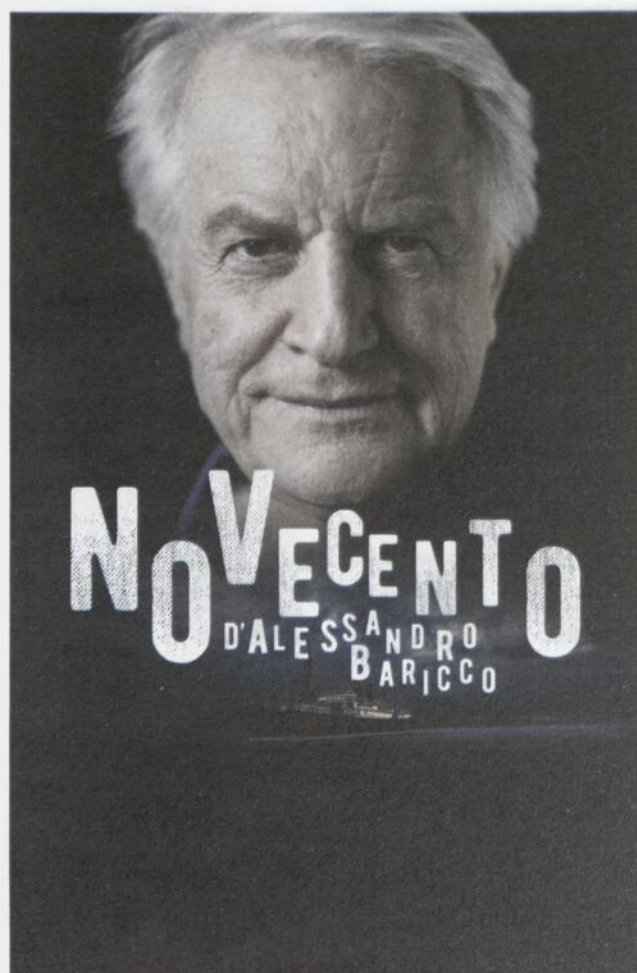
Distribution **MARC BEAUPRÉ, HENRI CHASSÉ, BÉNÉDICTE DÉCARY, DAVID SAVARD, PHILIPPE THIBAUT-DENIS, CATHERINE TRUDEAU**

L'amour s'avance masqué. On tombe amoureux et voilà que chez l'être aimé le moindre mot, la plus brève hésitation, l'inflexion la plus nuancée deviennent l'objet d'infinies spéculations, déclenchant à leur tour une kyrielle d'états émotifs contradictoires. De toute l'histoire du théâtre, l'auteur qui le mieux a exprimé ces folles gradations et dégringolades du sentiment amoureux, c'est Marivaux. Et il l'a fait avec une inégalable élégance comique, une verve éblouissante et une vérité dont la fraîcheur ne se dément jamais. Épris de la tradition théâtrale classique, Alain Zouvi redonne vie à un siècle où l'amour découvrait qu'il pouvait défier l'ordre social.

De crainte que ce dénommé Dorante que son père lui a choisi pour époux ne la rebute, Sylvia, pour le recevoir, échange son identité et ses vêtements avec sa suivante. Ce qu'elle ne sait pas, c'est que son fiancé a eu la même idée. Arrive ce qui doit arriver : Sylvia est épouvantée par Arlequin qu'elle croit être son promis, mais se surprend à s'éprendre du valet qui l'accompagne. Les identités véritables vont finir par se révéler, mais pas de la façon attendue : au risque de perdre l'homme qu'elle aime, Sylvia décide d'exiger de Dorante une preuve d'amour complètement insensée dans un monde où aristocrates et valets mènent des vies parallèles.

Pour jouer cette partition virtuose, Bénédicte Décary et David Savard, Catherine Trudeau et Marc Beaupré interpréteront le célèbre quatuor amoureux.

Conception **Jean Bard, Judy Jonker, Nicolas Ricard, Christian Thomas, Alain Jenkins, Jacques-Lee Pelletier** Assistance à la mise en scène **Pascale D'Haese** Production **Théâtre du Nouveau Monde**



INVITATION INTERNATIONALE

Spectacle optionnel à l'abonnement

DU 22 FÉVRIER AU 4 MARS

NOVECENTO d'ALESSANDRO BARICCO

Jeu et mise en scène **ANDRÉ DUSSOLLIER** Adaptation française **GÉRALD SIBLEYRAS** et **ANDRÉ DUSSOLLIER** avec la collaboration de **STÉPHANE DE GROODT** Scénographie et co-mise en scène **PIERRE-FRANÇOIS LIMBOSCH** Direction musicale **CHRISTOPHE CRAVERO**

Distribution **ANDRÉ DUSSOLLIER** et les musiciens **ELIO DI TANNA, SYLVAIN GONTARD, MICHEL BOCCHI, OLIVIER ANDRÈS**

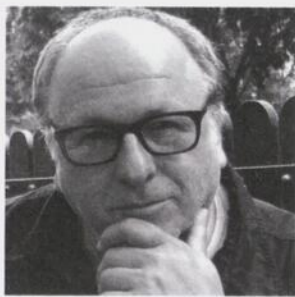
L'histoire du pianiste qui n'aura joué que sur l'océan. André Dussollier, cet immense acteur français, traverse l'Atlantique tout comme son personnage pour nous entraîner au cœur des années folles et ressusciter sous nos yeux le plus éblouissant personnage créé par l'écrivain italien Alessandro Baricco : l'énigmatique monsieur Novecento, le plus grand pianiste de tous les temps. En incarnant le trompette Tim Tooney, le narrateur de cette histoire, Dussollier multiplie les personnages et se fait le complice d'un éblouissant quatuor de jazz pour recréer avec l'énergie dingue d'un danseur et l'aplomb insensé d'un maître de cérémonie l'univers d'un transatlantique de grand luxe, là où tout peut arriver, même l'éclosion d'un génie.

En l'année 1900, alors que le *Virginian* vient de se vider de ses passagers dans le port de Boston, des marins trouvent un nouveau-né couché dans une caisse de citrons déposée sur le piano à queue de la grande salle de bal. Invraisemblablement baptisé par les matelots Dany Boodman T.D. Lemon Novecento, il devient l'enfant du piano et du paquebot, qu'il ne quittera jamais, se transformant en une légende vivante : le pianiste qui joue sur l'océan. À la fois hors du monde et au cœur du monde, inventant l'infini à partir des quatre-vingt-huit notes de son clavier, Novecento nous entraîne dans une dimension inouïe de la musique et nous plonge dans le mystère même de la beauté.

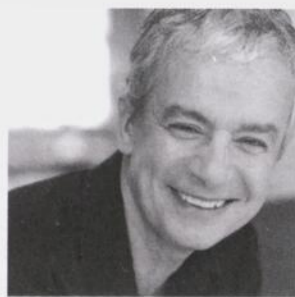
Production **Les Visiteurs du Soir**

REPÈRES
BIOGRAPHIQUES
TNM.QC.CA

TARTUFFE



DENIS
MARLEAU



CARL
BÉCHARD



BENOÎT
BRIÈRE



ANNE-MARIE
CADIEUX



BRUNO
MARCIL



MONIQUE
MILLER



JÉRÔME
MINIÈRE



EMMANUEL
SCHWARTZ



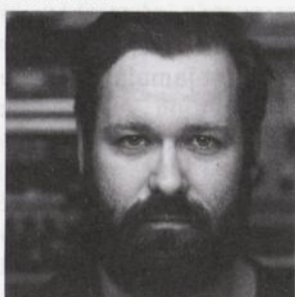
MARIE
CHARLEBOIS



LORRAINE
PINTAL



ISABELLE
BLAIS



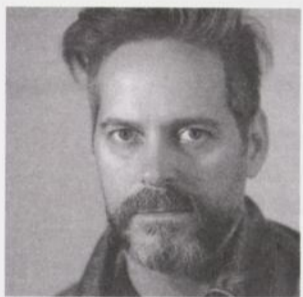
PHILIPPE
BRAULT



FRANCE
CASTEL



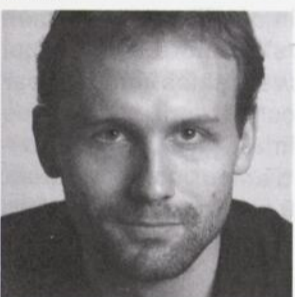
NATHALIE
DOUMMAR



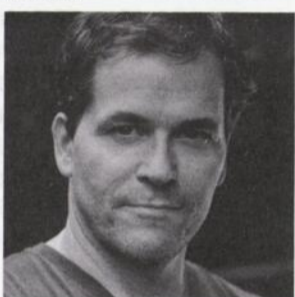
DANIEL
PARENT



MARIE-ÈVE
PELLETIER



ÉMILE
PROULX-CLOUTIER



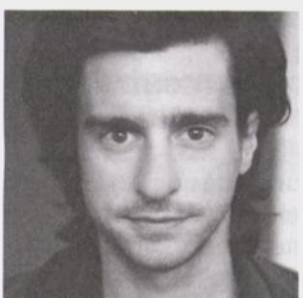
SYLVAIN
SCOTT



LINDA
SORGINI



MARIE
TIFO



BENOÎT
DROUIN-GERMAIN



MILÈNE
LECLERC



JEAN-PHILIPPE
LEHOUX



MACHA
LIMONCHIK



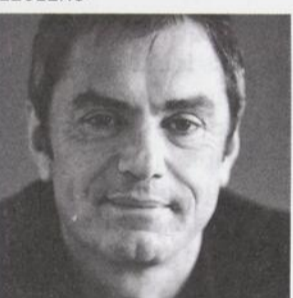
BENOÎT
MCGINNIS



VINCENT-GUILLAUME
OTIS



MARC
BEAUPRÉ



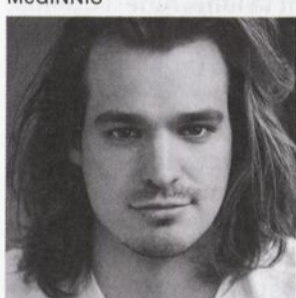
HENRI
CHASSÉ



BÉNÉDICTE
DÉCARÉ



DAVID
SAVARD



PHILIPPE
THIBAUT-DENIS



CATHERINE
TRUDEAU



L'ABONNEMENT, TOUJOURS LE MEILLEUR CHOIX!
ABONNEZ-VOUS DÈS MAINTENANT **TNM.QC.CA**

Et si vous le souhaitez, vous pouvez même
imprimer vos billets d'abonnement à la maison!



THÉÂTRE DU
NOUVEAU MONDE
84, rue Sainte-Catherine
Ouest
Montréal (Québec)
H2X 1Z6

Par téléphone:
514 866-8668 poste 2
Du lundi au vendredi
de 11 h à 18 h



VIOLETTE CHAUVEAU



NICOLAS DIONNE-SIMARD



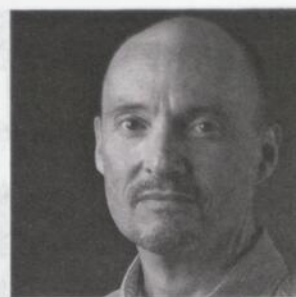
ANNIE ÉTHIER



MAXIME GENOIS



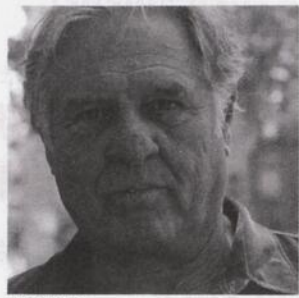
RACHEL GRATON



DENIS LAVALOU



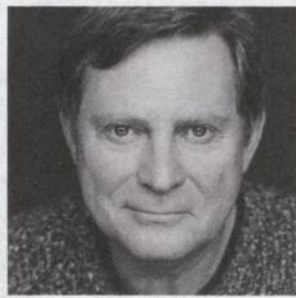
CHRISTIAN BÉGIN



PIERRE CURZI



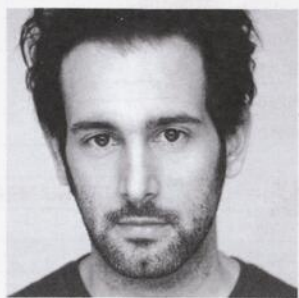
RITA LAFONTAINE



PIER PAQUETTE



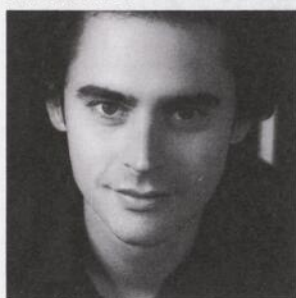
ISABELLE VINCENT



VINCENT FAFARD



LOUISE FORESTIER



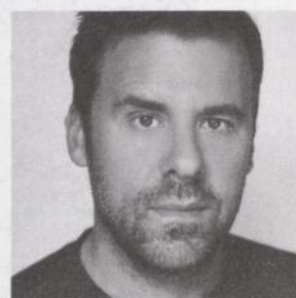
BENOÎT LANDRY



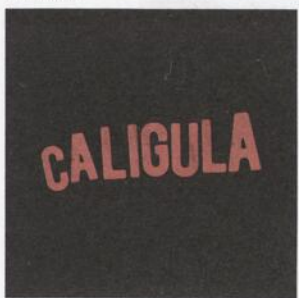
JEAN MAHEUX



JEAN MARCHAND



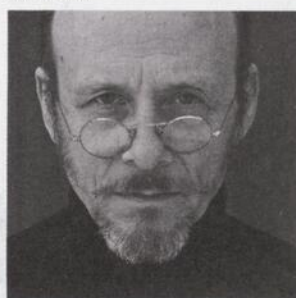
BRUNO MARCIL



RENÉ RICHARD CYR



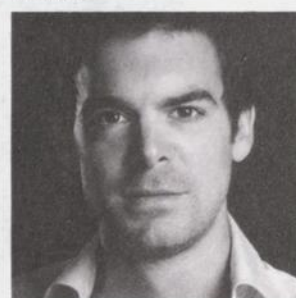
CHANTAL BARIL



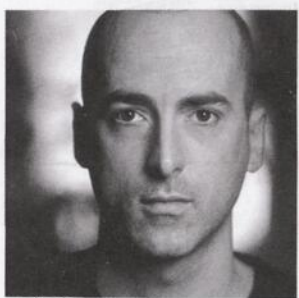
NORMAND CARRIÈRE



JEAN-PIERRE CHARTRAND



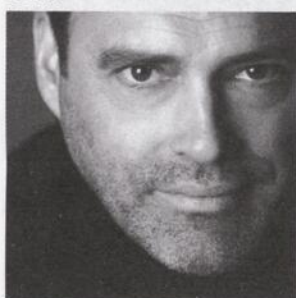
SÉBASTIEN DODGE



FRÉDÉRIC PAQUET



ÉTIENNE PILON



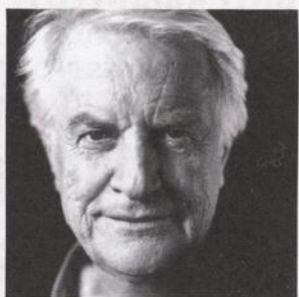
DENIS ROY



REBECCA VACHON



ALAIN ZOUVI



ANDRÉ DUSSOLLIER

PRIVILÈGES



ÉCONOMIQUE
Jusqu'à 21% de réduction : l'équivalent du 6^e spectacle gratuit à l'abonnement régulier!



FLEXIBLE
La possibilité de changer vos dates de spectacles à 24 h d'avis, sans frais, lors des deux premières demandes, selon les disponibilités!

EN PRIME



LA CARTE PRIVILÈGE
Réduction de 15% sur tout achat de billets supplémentaires de notre saison régulière ainsi que pour nos spectacles hors-série *Inconnu à cette adresse* et *Roméo et Juliette*. Elle vous permet également d'obtenir d'appréciables réductions chez nos partenaires culturels.



L'EMPORTE-PIÈCES 9
Un programme complet pour cultiver vos sorties au théâtre tout au long de la saison. Disponible dès la rentrée.

UNE SORTIE CLÉ EN MAIN



LE CAFÉ DU NOUVEAU MONDE Doublez le plaisir sous le même toit et profitez d'un traitement VIP tout au long de la saison! Service exclusif de réservation + Réduction de 15% en fin de soirée et avant les matinées + La chance de gagner l'un des 15 repas pour deux personnes en complément à votre sortie théâtrale. Réservations 514 866-8669



STATIONNEMENT INTÉRIEUR au Complexe Desjardins, à deux pas du théâtre et à petits prix tout au long de la saison.

15%

DE RÉDUCTION
AUX ABONNÉS



ROMÉO ET

JULIETTE

DÈS LE 21 JUILLET

DE SHAKESPEARE TEXTE FRANÇAIS **NORMAND CHAURETTE** MISE EN SCÈNE **SERGE DENONCOURT**
AVEC **MARIANNE FORTIER** ET **PHILIPPE THIBAUT-DENIS**

+ MIKHAIL AHOJJA, MARION BAROT, ALEX BERGERON, NATHALIE BREUER, JEAN-FRANÇOIS CASABONNE, SARAH CLOUTIER LABBÉ,
GUILLAUME CYR, LÉVI DORÉ, GUILLAUME GAUTHIER, GABRIEL LEMIRE, DEBBIE LYNCH-WHITE, JEAN-MOÏSE MARTIN, BENOÎT MCGINNIS,
JEAN-FRANÇOIS PICHETTE, SIMON PIGEON, CATHERINE PROULX-LEMAÏ, MATHIEU RICHARD, GUILLAUME RODRIGUE

TNM.QC.CA | HAHHA.COM

MERCI À NOS PARTENAIRES 2016-2017

GRAND PARTENAIRE DE LA
CAMPAGNE D'ABONNEMENT

HYDRO-QUÉBEC

GRANDS PARTENAIRES DE PRODUCTION

BMO GROUPE FINANCIER
POWER CORPORATION DU CANADA

GRANDS PARTENAIRES MÉDIAS DE SAISON

ICI ARTV
LA PRESSE +

PARTENAIRES MÉDIAS

ASTRAL AFFICHAGE
COGECO MÉTROMÉDIA
TÉLÉ-QUÉBEC

GRAND PARTENAIRE DE L'EMPORTE-PIÈCES

GROUPE CGI

PARTENAIRE DES MATINÉES ÉTUDIANTES

LA GREAT-WEST
LONDON LIFE
ET CANADA-VIE

PARTENAIRES DE SERVICES

COMPLEXE DESJARDINS
DOMTAR
LIBRAIRIE RENAUD-BRAY
LOCATION SOLOTECH
MP REPRO
OUTI ARCHITECTE_TI

PARTENAIRES DES PROJETS SPÉCIAUX

CAFÉ DU NOUVEAU MONDE
CAISSE DESJARDINS DE LA CULTURE
PARAGRAPH
UNIVINS

PARTENAIRES GOUVERNEMENTAUX

CONSEIL DES ARTS
ET DES LETTRES DU QUÉBEC
CONSEIL DES ARTS DU CANADA
CONSEIL DES ARTS DE MONTRÉAL
MINISTÈRE DE LA CULTURE ET
DES COMMUNICATIONS DU QUÉBEC
MINISTÈRE DU PATRIMOINE
CANADIEN
SOCIÉTÉ DE DÉVELOPPEMENT
DES ENTREPRISES CULTURELLES

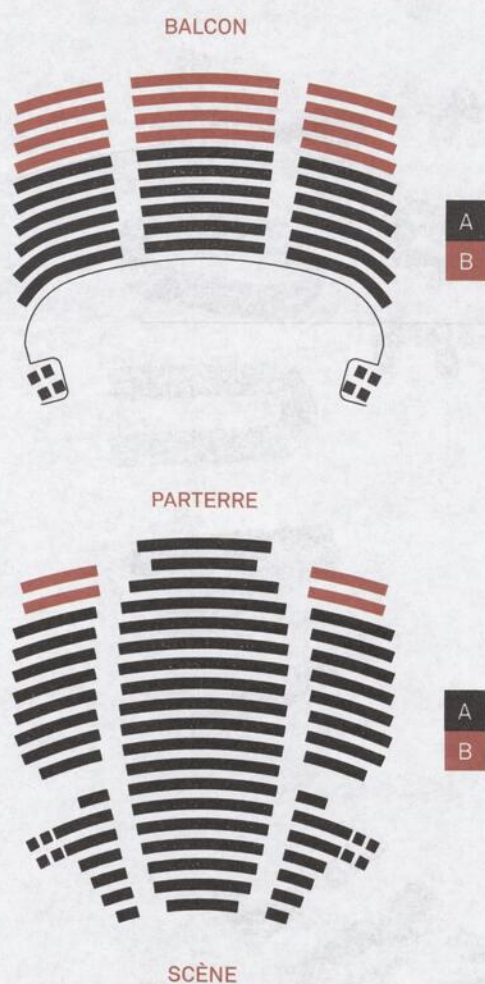
PARTENAIRE DU

**QUARTIER
DES SPECTACLES
MONTRÉAL**

MERCI À NOS COLLABORATEURS RÉDACTION PAUL LEFEBVRE CONCEPTION COMPAGNIE ET CIE PHOTOS JEAN-FRANÇOIS GRATTON MAQUILLAGES JACQUES-LEE PELLETIER ET PHYT'S (CJMB COSMÉTIQUES INC) STYLISME CAROLE CASTONGUAY COIFFURES MARC-ANDRÉ LESSARD IMPRESSION GROUPE CGI — LE TNM TIENT ÉGALEMENT À REMERCIER CHALEUREUSEMENT LES ARTISTES QUI ONT COLLABORÉ À LA RÉALISATION DE LA CAMPAGNE D'ABONNEMENT 2016-2017: CHRISTIAN BÉGIN, ISABELLE BLAIS, ANNE-MARIE CADIEUX, MARIE CHARLEBOIS, PIERRE CURZI, BÉNÉDICTE DÉCARY, BENOÎT MCGINNIS, PIER PAQUETTE, DAVID SAVARD, EMMANUEL SCHWARTZ, ISABELLE VINCENT.

PHOTOS DES COMÉDIENS PHOTOGRAPHES LAWRENCE ARCOUETTE, JULIE ARTACHO, JULIE BEAUCHEMIN, VÉRO BONCOMPAGNI, MANON BOYER, GENEVIÈVE CHARBONNEAU, MAUDE CHAUVIN, MAXIME CÔTÉ, DALI, JEAN-FRANÇOIS DUPUIS, ANNIE ÉTHIER, CLAUDE GAGNON, ANDRÉANNE GAUTHIER, MONIQUE GOSELIN, JEAN-FRANÇOIS GRATTON, MARIE-CLAUDE HAMEL, STÉPHANIE JASMIN, LAURENCE LABAT, ROLLINE LAPORTE, MARTIN LAPRISE, JEAN-FRANÇOIS LEMIRE, MARIE-ANDRÉE LEMIRE, KARINE LÉVESQUE, JOCELYN MICHEL, ANDRÉ PANNETON, NICOLAS PAQUET, JULIE PERREAULT, GENEVIÈVE PERRON, MICHEL PILON, BERNARD PRÉFONTAINE, FÉLIX RENAUD, FRANCIS-WILLIAM RHÉAUME, MONIC RICHARD, JEAN SCHEIM, YAN TURCOTTE, GILLES VIDAL, MARC-ANTOINE ZOUÉKI.

			TARTUFFE	POURQUOI TU PLEURES...?	LA BONNE ÂME DU SE-TCHOUAN	CALIGULA	LE JEU DE L'AMOUR ET DU HASARD	NOVECENTO OPTIONNEL
SEMAINE 1	19h30	Mardi	27 septembre	15 novembre	17 janvier	14 mars	25 avril	
	20h	Mercredi	28 septembre	16 novembre	18 janvier	15 mars	26 avril	22 février
	20h	Jeudi	Complet	Complet	Complet	Complet	Complet	23 février
	20h	Vendredi	30 septembre	18 novembre	20 janvier	17 mars	28 avril	24 février
	15h	Samedi	1 ^{er} octobre	19 novembre	21 janvier	18 mars	29 avril	25 février
	20h	Samedi	1 ^{er} octobre	19 novembre	21 janvier	18 mars	29 avril	25 février
SEMAINE 2	19h30	Mardi	4 octobre	22 novembre	24 janvier	21 mars	2 mai	28 février (20H)
	20h	Mercredi	5 octobre	23 novembre	25 janvier	22 mars	3 mai	1 ^{er} mars
	20h	Jeudi	6 octobre	24 novembre	26 janvier	23 mars	4 mai	2 mars
	20h	Vendredi	7 octobre	25 novembre	27 janvier	24 mars	5 mai	3 mars
	15h	Samedi	8 octobre	26 novembre	28 janvier	25 mars	6 mai	4 mars
	20h	Samedi	8 octobre	26 novembre	28 janvier	25 mars	6 mai	4 mars
SEMAINE 3	19h30	Mardi	11 octobre	29 novembre	31 janvier	28 mars	9 mai	
	20h	Mercredi	12 octobre	30 novembre	1 ^{er} février	29 mars	10 mai	
	20h	Jeudi	13 octobre	1 ^{er} décembre	2 février	30 mars	11 mai	
	20h	Vendredi	14 octobre	2 décembre	3 février	31 mars	12 mai	
	15h	Samedi	15 octobre	3 décembre	4 février	1 ^{er} avril	13 mai	
	20h	Samedi	15 octobre	3 décembre	4 février	1 ^{er} avril	13 mai	
SEMAINE 4	19h30	Mardi	18 octobre	6 décembre	7 février	4 avril	16 mai	
	20h	Mercredi	19 octobre	7 décembre	8 février	5 avril	17 mai	
	20h	Jeudi	20 octobre	8 décembre	9 février	6 avril	18 mai	
	20h	Vendredi	21 octobre	9 décembre	10 février	7 avril	19 mai	
	15h	Samedi	22 octobre	10 décembre	11 février	8 avril	20 mai	
	20h	Samedi	22 octobre	10 décembre	11 février	8 avril	20 mai	



L'ABONNEMENT, TOUJOURS LE MEILLEUR CHOIX!
COMPAREZ NOS TARIFS

	ABONNEMENT 5 spectacles	GUICHETS 5 spectacles	ABONNEMENT incluant Novecento
RÉGULIERS			
SECTION A	267,50\$	320,00\$	328,20\$
SECTION B	247,50\$	305,00\$	305,20\$
65 ANS +¹ et GROUPES²			
SECTION A	257,50\$	310,00\$	316,20\$
SECTION B	237,50\$	295,00\$	293,20\$
ÉTUDIANTS¹			
SECTION B	192,50\$	245,00\$	238,20\$
JEUNESSE¹			
SECTION A	162,50\$	173,50\$	193,20\$
SECTION B	147,50\$	160,00\$	175,70\$
LIBRE SOIR			
SECTION A	277,50\$	320,00\$	340,20\$
SECTION B	257,50\$	305,00\$	318,20\$

LES PRIX INCLUENT LES TAXES. 1 PRIX RÉDUIT ACCORDÉ SUR PRÉSENTATION D'UNE PREUVE D'ÂGE (65 ANS ET + / 15 ANS ET -) OU DU STATUT D'ÉTUDIANT À TEMPS COMPLET. 2 GROUPE: 20 PERSONNES ET PLUS POUR UNE MÊME REPRÉSENTATION. POUR INFO: 514 866-8668 POSTE 3. LE TNM SE RÉSERVE LE DROIT DE MODIFIER LA PROGRAMMATION ANNONCÉE.

ABONNEZ-VOUS DÈS MAINTENANT EN LIGNE
TNM.QC.CA ET SI VOUS LE SOUHAITEZ, VOUS POUVEZ MÊME
IMPRIMER VOS BILLETS D'ABONNEMENT À LA MAISON!

LES SORTIES DU TNM
TARTUFFE ET POURQUOI TU PLEURES...?
EN TOURNÉE AU QUÉBEC!

DRUMMONDVILLE
GATINEAU
GRANBY
LAVAL
QUÉBEC

RIMOUSKI
SAGUENAY
SHERBROOKE
TERREBONNE
TROIS-RIVIÈRES

DATES ET VILLES: TNM.QC.CA

-35 **PROMO 35 ANS
ET MOINS**

Vous êtes un jeune fou de culture... Découvrez cette formule modulable et économique qui rallie chaque année de plus en plus d'adeptes!

— 5 SPECTACLES 155\$. ACHAT MINIMUM
2 SPECTACLES 71\$ / PLUS VOUS EN VOYEZ, MOINS C'EST CHER
(SECTION B ET PARADIS / QUANTITÉ LIMITÉE)

★ FORMULAIRE D'INSCRIPTION EN LIGNE

MARIE CHARLEBOIS
ANDRÉ DUSSOLLIER
CHRISTIAN BÉGIN
ALAIN
DENIS MARLEAU ALAIN
MARIVAUX MOLLIÈRE LOUVI
LORRAINE PINTAL
CAMUS BRECHT
ALESSANDRO BARICCO
RENÉ RICHARD
CYR