



## 2000 élèves à la Polyvalente de Plessisville



**LES COURS A LA POLYVALENTE DE PLESSISVILLE SONT COMMENCES DEPUIS LE 27 SEPTEMBRE DERNIER**

Plus de (2,000) deux mille élèves fréquentent la **Polyvalente** de notre ville, élèves venant de notre région. Sous la direction du **Rév. Frère André Godin**, Principal de l'Ecole, 108 professeurs dispensent l'enseignement aux élèves des 80 locaux académiques. Nous y trouvons aussi **DEUX** conseillers en Orientation,

**UN** Psychologue Scolaire, **UN** Travailleur Social Scolaire, **UNE** Infirmière attitrée. Un auditorium de 420 places, un cafétéria pouvant recevoir 500 à la fois, une bibliothèque de 25,000 volumes. Il y a en tout 1200 garçons et 800 filles. En un mot, c'est toute une petite paroisse.

# La Feuille d'Érable

1560, ave St-Laurent, Plessisville

Tél. 362-7049

"LA FEUILLE D'ÉRABLE" est imprimée aux ateliers de l'Imprimerie Poulin Ltée, Ville St-Joseph de Beauce



Membre des Hebdo du Canada

Jean-Paul Houde, prop., Plessisville, P.Q.

Abonnement: Canada: \$4.00 - Six mois: \$3.00 - Etats-Unis: \$6.00

"Courrier de la deuxième classe"  
Enregistrement No 0592

Il est entendu que les articles de "La Feuille d'Érable" sont publiés sous la responsabilité de leurs auteurs.

Pour le tarif des annonces on voudra bien s'adresser à notre bureau.



## Grain de Sel

### COURONS, COURONS!

En notre siècle de vitesse,  
Toujours nous courons, nous courons,  
Tellement les heures nous pressent.

Mais dans ce monde en mouvement,  
Trois choses marchent lentement  
Et pourtant sont toujours à temps:  
Le bon Dieu, la Nature, aussi... les  
vieilles gens...

Irène L. Landry,  
Plessisville, P.Q.

## Remerciements au Club Richelieu de Thetford

M. Grégoire Nadeau,  
Prés. du Club Richelieu,  
Thetford Mines, P.Q.

Monsieur le Président,

Au terme d'un séjour de quatre belles semaines au chalet du Club Richelieu du Lac Rond, nous voudrions remercier publiquement, ici, les membres du Club Richelieu sous la présidence de M. Grégoire Nadeau.

En effet, depuis trois années consécutives, cette Oeuvre de bienfaisance met leur chalet à notre disposition pour une période de quatre semaines pendant la belle saison estivale

afin de nous permettre de faire reposer une cinquantaine de nos filles qui rendent de grands services à l'hôpital et qui ne pourraient que difficilement prendre leurs ébats, en groupe, à un plus bel endroit.

En plus de nous avoir donné accès au chalet avec tout le nécessaire pour le faire fonctionner: gaz propane, eau chaude et froide, électricité, etc., etc. Monsieur Nadeau a même poussé sa générosité jusqu'à envoyer à la Colonie de Vacances, un technicien en audio-visuel du Cégep de Thetford pour donner trois séances de projections de films. Nos jeunes filles et nous-mêmes

avons hautement apprécié tous ces actes de charité de leur part.

Merci donc à vous, Monsieur le Président, ainsi qu'à tous les membres du Club Richelieu, pour tout le bien que vous faites à nos protégées et soyez assurés, en retour, que nos filles sauront implorer les bénédictions du Très-Haut sur tous nos bienfaiteurs. Toute la direction de l'Hôpital vous est reconnaissante à ce sujet.

Bien vôtre,  
Adélia Audet, s.c.q.

**ENCOURAGEZ  
NOS ANNONCEURS**



### Maîtrise en théologie

Le 25 septembre dernier, lors de la collation des cadres de la faculté de Théologie de L'Université de Sherbrooke, le P. Denis Prescott, c.s.c. recevait une maîtrise en théologie (pastorale scolaire). Le P. Prescott s'est mérité cet honneur en présentant une thèse intitulée "Le counseling dans l'animation de la pastorale du milieu scolaire polyvalent". La thèse comportait trois parties: 1) une enquête scientifique conduite auprès du personnel des écoles sous la juridiction des C.S.R. Bois-Francs, St-François et Provencher; 2) une analyse des techniques d'entrevue de Karl Rogers; 3) un guide pratique en regard des points chauds de l'enquête.

Le P. Prescott a rédigé cette thèse en collaboration avec MM. les abbés Bourgeois de Drummondville et Madore de Nicolet.

### Expansion du scoutisme local

Les activités ont repris pour la saison 1971-72 sur la scène du scoutisme local. Une nouvelle unité, pour les 12-14 ans celle-là, est en voie de formation (voir la ronde de Pierre).

Le comité des Parents et Amis des Scouts Inc. tiendra son assemblée générale le 13 octobre à 8 heures p.m. au 1275 St-Edouard. Tous les membres possédant leur carte et ceux qui désirent joindre les rangs sont invités.

### Scouts-Pionniers

Neuf nouveaux membres ont été admis, après étude, au poste Jean Rivard. Ceci porte donc à 24 le nombre de membres. Les anciens partageront ainsi avec les nouveaux l'expérience acquise depuis la réalisation du Mont Apic jusqu'à celle du Rond-Point des Îles de la Madeleine, au mois d'août dernier.

### Jamboree mondial

De son côté, le P. Prescott utilisera l'expérience acquise lors du jamboree mondial du Japon pour rénover le visage du scoutisme local. Il sera aussi question d'un échange quelconque avec les scouts-pionniers d'Haiti visité par la maîtrise de Plessisville au cours du mois de juillet dernier.

## VENTE par Encan

Mercredi midi, le 13 octobre 1971, à midi et trente  
chez **WILFRID GOSSELIN**  
Ste-Sophie, comté Mégantic, P. Qué.

La ferme est située dans le 12e rang à 3 milles  
de la route 49 et à 5 milles de Plessisville

### Sera vendu:

Un TROUPEAU Holstein de 40 bêtes dont 23 VACHES laitières, 4 TAURES de 2 1/2 ans, une vèlée et 3 devant vèler prochainement, 8 TAURES de 1 1/2 an, 3 GENISSES de 6 à 8 mois, 2 jeunes VEAUX. Ce TROUPEAU est CLAIR de TEST. Le QUOTA de LAIT sera vendu avant les vaches.

### Sera vendu:

Un REFROIDISSEUR à lait de 12 bidons, RESERVOIR à eau chaude, une TRAYEUSE Co-Op à 3 chaudières avec GROS COMPRESSEUR neuf, EVENTAIL électrique, 20 bidons, CLIPPER, NETTOYEUR d'étable neuf de marque Houle avec 250 pieds de chaînes et montées de 50 pieds.

### La machinerie comprend

Un TRACTEUR Oliver 55 au gaz avec chaînes, FAUCHEUSE, râteau fileur Oliver, HERSE à disques et à ressorts, neuves, CHARRUE 2 versoirs, MONTE-BALLES, 2 wagons sur pneus, TRAINÉAU à balles, neuf, EPANDEUR à fumier Oliver, PRESSE à foin New Holland, SOUFFLEUR à neige, SCIE mécanique, BROUETTE neuve, SLEIGH double, meule avec moteur, PIQUETS de cèdre, 5000 balles de bon FOIN.

### Tout l'équipement de sucrerie

2200 CHAUDIERES en aluminium de 2 gallons, chalumeaux, RESERVOIR à eau d'érable, EVAPORATEUR, RESERVOIR à ramasser l'eau d'érable.

OUTILS de HANGAR. Une foule d'articles qu'il serait trop long à énumérer.

Aussi un peu de MENAGE de MAISON. BALANCOIRE.

Conditions: COMPTANT. Pour informations s'adresser au propriétaire ou à:

## Jean-Paul Dubois

ENCANTEUR LICENCIE DE PLESSISVILLE  
A VOTRE DISPOSITION POUR TOUS GENRES DE VENTES  
PAR ENCAN

Téléphone: 362-7240

Plessisville, P. Q.

Prenez note que la terre de 160 ARPENTS dont 130 en culture et d'une érablière de 2200 ERABLES, très belle terre, très bien située, est aussi A VENDRE à de très bonnes conditions...

## HUILE à CHAUFFAGE



Plessisville, P. Q.

# Les Foyers Notre-Dame porteront désormais le nom "Couples et Familles F.N.D."

La première rencontre 1971-72 a porté sur l'engagement des participants aux activités de "COUPLES ET FAMILLES F.N.D." de Plessisville. Pour la circonstance, les responsables de l'équipe dirigeante, Mme Juliette et M. Laurent Therrien, ainsi que les 33 couples présents ont accueilli l'aumônier diocésain de la section de Québec de "COUPLES ET FAMILLES F.N.D.", M. l'abbé Lucien Bergeron était accompagné de Mme Brigitte et de M. Gaston Déry de Québec, couple responsable sur le plandiocésain; Pour ce couple il s'agissait de sa visite annuelle à "COUPLES ET FAMILLES F.N.D." de Plessisville.

## L'ENGAGEMENT

Par une projection de diapositives et de commentaires, M. l'abbé Lucien Bergeron a mis en évidence l'importance de l'engagement des couples inscrits

pour les rencontres de 1971-72. Cette première partie du programme de la manifestation a été suivie d'une étude de la question, étude faite par des équipes de quelques couples. Pourquoi des couples s'engagent totalement alors que d'autres hésitent à le faire, a été le sujet de cet examen. L'attention a principalement porté sur les raisons qui motivent le "non engagement". Il a été établi que pour certains, c'était la gêne, pour d'autres, c'est la crainte du ridicule. Les équipes ont puisé dans ce qui leur avait été présenté par les diapositives et les commentaires de l'aumônier diocésain pour débattre la question et en tirer les conclusions. Chacune des équipes a complété son travail par des idées et opinions devant ensuite servir à une analyse et à une plénière.

## LES CONCLUSIONS

M. l'abbé Bergeron a animé le forum au cours duquel on a pris

connaissance des "bonnes" raisons qui peuvent motiver le "non engagement". Par de solides arguments, l'aumônier diocésain a prouvé que toutes les "bonnes" raisons données n'en étaient pas de "bonnes", qu'il y avait moyen de surmonter les difficultés en faisant preuve de dévouement, de courage, de persévérance. L'expérience vaut la peine d'être tentée et les avantages que l'on retire d'un engagement aussi total que possible sont une large compensation aux efforts consentis pour en arriver là. a fait remarquer M. l'abbé Bergeron. La rencontre a pris fin par une messe où chacun des couples s'est efforcé de mettre en pratique les recommandations faites en rapport avec l'engagement. Des agapes fraternelles ont mis le point final à cette première manifestation de 1971-72 à "COUPLES ET FAMILLES F.N.D." de Plessisville

**PAUL ALLY**  
CHIROPRACTICIEN

Voisin de la  
Salle à Manger  
Plessis

Bureau : MARDI et JEUDI  
de 2 hres à 9 hres p.m.

1674, ave St-Louis PLESSISVILLE, P.Q. Tél. 362-7894

## PROCHAIN E RENCONTRE

La prochaine rencontre portera sur ACTION comme il en sera ainsi d'ailleurs pour toutes les activités au programme de la présente saison à "COUPLES ET FAMILLES F.N.D." de Plessisville. Cette action portera de nouveau sur l'engagement des participants. Pour réaliser l'objectif fixé, le travail des séances sera principalement accompli par les couples présents; la formule des conférenciers invités est laissée à

l'arrière-plan pour 1971-72. Par cette initiative, Mme Juliette et M. Laurent Therrien ainsi que leurs aides de l'équipe dirigeante tentent de favoriser l'engagement complet des couples inscrits.

## LE RECRUTEMENT

Le recrutement se poursuit activement pour avoir des effectifs aussi nombreux que possible pour 1971-72 à l'organisme "COUPLES ET FAMILLES F.N.D." de Plessisville. L'équipe dirigeante a invité tous les couples qui ont pris part à la première rencontre de la saison à se faire les propagandistes auprès de leurs amis et connaissances. Une invitation toute spéciale a été faite aux jeunes couples qui aimeraient prendre part à des rencontres intéressantes et à se faire de nouvelles relations. Pour 1971-72 "COUPLES ET FAMILLES F.N.D." a un spacieux et confortable local mis à sa disposition à l'école Notre-Dame par la municipalité scolaire Jean Rivard.

## CHANGEMENT DE NOM

"COUPLES ET FAMILLES F.N.D." est le nouveau nom que porte maintenant l'organisme connu auparavant sous celui de FOYERS NOTRE-DAME. Cette décision a été prise lors de la rencontre tenue sur le plan national à la mi-septembre. Plessisville était représenté à cette manifestation qui a eu lieu à St-Jérôme. Ce projet de changement de nom était à l'étude depuis quelques années déjà. Le mot "Foyer" faisait partie de FOYERS NOTRE-DAME et prêtait à confusion vu que plusieurs autres organismes avaient ce mot "foyer" dans leur nom. La décision définitive a été proposée par l'équipe dirigeante au NATIONAL et approuvée à l'unanimité par les délégués réunis à St-Jérôme. Le nouveau nom est en rapport avec la revue COUPLES ET FAMILLES qui est publiée quatre fois par année et qui traite des questions d'actualités au domaine des couples et des familles.

ENCOURAGEZ  
NOS  
ANNONCEURS

Madame... votre  
élégance est votre  
souci?

"SPENCER" vous comprend  
et peut vous aider.  
Pour cela consultez une

**Conseillère diplômée**

en vêtements de base  
"SPENCER" faits sur mesures.  
Aussi vêtements médicaux.

**Mme Yvonne Brochu**

Pour appointments  
(visites à domicile):  
Jour: Plessisville 362-2760  
Soir: Princeville 364-5370



## Mauvais voyage.

Se droguer? "C'est pas grave. C'est même le fun". Pourtant, Paul s'est laissé avoir. Chaque drogué y arrive de façon différente. Pour des raisons différentes. Ça finit ordinairement de la même façon. Résoudre le problème de la drogue? Certes pas. Si nous ne faisons qu'en parler.

La Plume Rouge aide des organismes qui contribuent à la formation de notre jeunesse tels que les **Patros, les Scouts et les Guides**, en la préparant à faire face à la vie. Elle le fait en votre nom. elle a besoin de votre appui. C'est urgent!



**Voyez-y.**

**Avant qu'il ne soit trop tard.**

# L'A.F.E.A.S. connaît un excellent départ pour 1971-72

La presque totalité des membres de l'Association féminine d'éducation et d'action sociale de Plessisville ont pris part aux travaux de la première réunion de 1971-72. Pour la circonstance, Mme Yolande Couture, nouvelle présidente, est passée officiellement à l'action. Elle remplace Mme Thérèse Bellemare qui reste présidente ex-officio. L'assistance a pris connaissance du programme de 1971-72, programme orienté principalement sur les questions familiales.

## LE RECRUTEMENT

La campagne de recrutement a été inaugurée à l'occasion de cette première assemblée de la nouvelle saison de L'A.F.E.A.S. de Plessisville. Mme Yvette Brassard a demandé à chacune des dames de se faire les propagandistes du mouvement auprès de leurs amies, de leurs voisines. Cette campagne a pour but d'augmenter les effectifs de l'organisme, ceci en nombre et en qualité, a précisé Mme Brassard. Le thème du recrutement 1971-72 est: l'AFEAS a besoin de vous.

## EDUCATION

Une courte séance d'étude a été tenue en équipes sur ce que représente l'AFEAS pour les éléments féminins de la société. Il a été établi que c'était un mouvement d'information et de formation. C'est un corps intermédiaire féminin. Pour celles qui joignent les rangs de l'AFEAS, c'est un engagement envers les membres et envers la société.

Il a été établi que la gent féminine venait à l'AFEAS pour satisfaire un besoin de fraterniser. Faire partie de ce mouvement est un moyen de donner aux autres ce que chacun a de connaissances et de partager le savoir. L'AFEAS est également un mouvement où l'on étudie en commun les problèmes de la société en vue d'y apporter des solutions. On y apprend à se découvrir pour s'enrichir et refléter sur les

autres. La conclusion tirée de l'étude est qu'il faut chercher à créer les événements et non les subir. La responsable du Comité d'éducation, Mme Berthe Montambeau, a dirigé le travail en collaboration avec Mme Germaine Poulin pour cette séance d'étude.

## LE CONGRES GENERAL

La présidente de la Fédération diocésaine de Québec de L'AFEAS, Mme Eugène Painchaud, de Plessisville, a donné un rapport sur le congrès général tenu à Sherbrooke dernièrement. Quelque 800 personnes ont pris part à ces importantes assises. Parmi les résolutions adoptées lors de ce congrès on remarque principalement: Ne pas élargir la loi actuelle sur l'avortement, créer un tribunal de la famille, revaloriser le statut des aides familiales, établir des cours de gestion agricole rémunérés pour les femmes, intégrer des cours d'arts ménagers au programme régulier des écoles. Sur la question de l'avortement, il a été reconnu que la liberté c'est savoir poser des gestes et en accepter les conséquences.

## PARTICIPATION DE LA FEMME

Une allocution a été prononcée par l'aumônier local de l'AFEAS de Plessisville, M. l'abbé Charles Cloutier, à l'occasion de la première activité de 1971-72. Il a fait remarquer que la participation de la femme aux activités de l'AFEAS devait être responsable par la communication d'idées, d'opinions sans fausse gêne. Elle doit faire part aux autorités du mouvement de ce qu'elle voit dans la société afin qu'on puisse en discuter. L'aumônier a conclu son exposé en disant qu'il fallait coopérer pour bâtir un monde meilleur selon l'esprit de l'Eglise.

## DES RESPONSABLES

Le programme du comité des arts ménagers a été communiqué par Mme Rita Patry; cette

## Qualité... Choix... Prix Modiques

A l'approche de l'AUTOMNE, le temps est venu de passer en revue VOTRE GARDE-ROBE



### La Maison John Jalleo & Fils

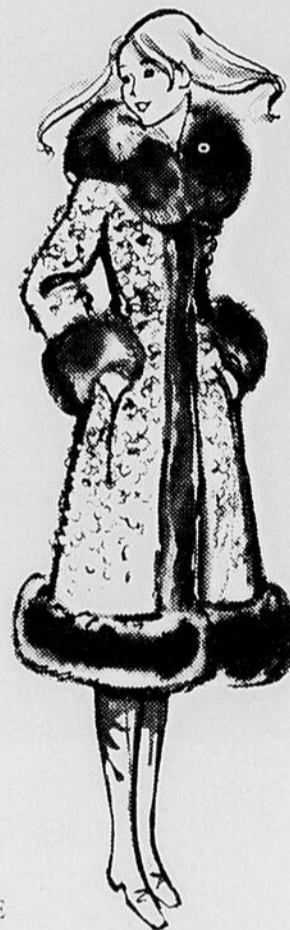
Ltée

Magasin avant-gardiste, vous INVITE à lui RENDRE VISITE à l'occasion de cette NOUVELLE SAISON.

Avec son

### Magasin renové au complet

et toutes les MARCHANDISES NOUVELLES D'AUTOMNE, il sera facile pour vous de faire UN CHOIX à des PRIX MODIQUES et à des



### QUALITES SUPERIEURES tant pour HOMMES, DAMES et ENFANTS

Donc, donnons-nous le mot pour une VISITE sous UN MEME TOIT - chez

## John Jalleo & Fils Ltée

1465 Ave St-Louis — Plessisville

STATIONNEMENT A L'ARRIERE ET A GAUCHE DE NOTRE MAGASIN

LE PLUS GRAND MAGASIN DE LA REGION

dernière est une des collaboratrices de Mme Benoit Tardif, responsable de cette

section. Pour la présente saison, le Comité d'accueil est dirigé par Mme Berthe Côté, celui des

finances par Mme Armande Painchaud. Pour sa part, Mme Gérard Goudreau voit au secrétariat, à la Commission urbaine et à l'Action sociale.

## SOIREE ANNUELLE

La direction de l'Association féminine d'éducation et d'action sociale de Plessisville a fixé au 20 novembre la date de sa soirée récréative publique annuelle. Cette manifestation aura lieu à l'école des Métiers. Des mesures sont prises pour obtenir les services d'un orchestre renommé ainsi que pour une généreuse distribution de prix de présence. La fête marquera officiellement la clôture de la campagne de recrutement pour 1971-72.

## JOURNEE D'ETUDE

Une importante délégation de l'AFEAS de Plessisville a pris part à une journée d'étude tenue sur le plan diocésain, à Québec. A cette occasion les délégués choisis parmi les responsables des locales ont étudié le programme établi pour l'année qui commence.

\* \* \* \* \*

## PHARMACIE J.-D. BERNIER

1590 AVENUE ST-LOUIS, PLESSISVILLE, P.Q.

Tél.  
362-3255

# PRESCRIPTIONS

Tél.  
362-3255

PRODUITS DE BEAUTÉ  
Lancôme de Paris

# Bénédition du local des "Motards Gaulois" à Plessisville samedi, le 9 octobre 1971

Le président, M. Yves Sarra-Bourret, a dirigé la délégation des MOTARDS GAULOIS de Plessisville pour la participation au congrès de 1971 de l'Association inter-motards de l'Est (L'A.I.M.E.) manifestation qui s'est tenue dernièrement à Québec. A l'occasion de ce congrès les MOTARDS GAULOIS de la ville de l'Erable se sont vu attribuer le trophée au club affilié à l'A.I.M.E. qui s'est mis en évidence de façon particulière, cette année, par la part prise aux activités de l'organisme. Les MOTARDS GAULOIS de Plessisville sont au nombre de quelques clubs de motocyclistes de la section Est du Québec qui font partie de l'A.I.M.E.

## INAUGURATION DES LOCAUX

Les travaux d'aménagement du local des MOTARDS

GAULOIS de Plessisville se poursuivent actuellement. Ce local est établi dans une maison située dans le rang Vigneault, à environ 4 milles des limites nord de la ville. Des Mesures sont prises pour que tout soit au mieux pour la cérémonie qui marquera l'inauguration officielle de ce local où les MOTARDS GAULOIS tiennent leurs activités depuis quelques mois déjà. M. Yves Sarra-Bourret, président, précise que la manifestation aura lieu le samedi 9 octobre. Le programme comprend la bénédiction de la bâtisse qui est une maison rénovée, la visite du local et des installations, visite à laquelle toute la population est invitée, et certaines activités spéciales. Les trophées gagnés par les MOTARDS GAULOIS pourront être vus par ceux qui se rendront au domaine le jour de l'inauguration officielle.

## L'Ecole de Ballets ajoute le "Jazz à ses activités"

Le jazz est ajouté cette année au programme mis à la disposition de ceux qui fréquentent l'école des ballets de Plessisville, et aux adultes intéressés. Cette décision a été prise après un sondage fait auprès des jeunes de 13 ans et plus qui s'intéressent déjà aux ballets. Le jazz constitue une section complémentaire et tous les jeunes sont invités à assister aux séances qui ont lieu de 8 h. à 9 h. du soir (20 h à 21 h.) le mardi de chaque semaine à l'école Ste-Famille. La jeunesse et les adultes semblent manifester beaucoup

TEL. 364-5368

**LETTAGE** **ENSEIGNES**  
*Ben Coulombe* **CAMIONS**  
**PANCARTES**

"Stripes" sur autos

42, RUE ST-CHARLES PRINCEVILLE, Qué.

d'enthousiasme pour le jazz et c'est pour cette raison que la direction de l'Ecole des Ballets de Plessisville invite les intéressés

à voir ce qui se fait dans ce domaine et à s'inscrire pour les leçons.

## LES BALLETS

La saison 1971-72 connaît un merveilleux départ à l'Ecole des ballets de Plessisville, fait remarquer Mme Guy Sévigny, directrice. Quelque 90 jeunes se sont inscrits pour cette formation spéciale et les séances sont déjà parfaitement organisées. Les groupes se succèdent sans interruption dans l'après-midi et en soirée, le mardi de chaque semaine, à l'école Ste-Famille. La Municipalité scolaire Jean Rivard y a mis un spacieux local à la disposition de la direction de l'Ecole des ballets. Les séances de travail sont animées par Mme Carole Chartier-Provencher qui fait partie de la Compagnie des ballets de Sherbrooke. Le groupe ne comprend toutefois que deux garçons qui évoluent de façon très satisfaisante parmi les nombreux éléments féminins à l'oeuvre.

## DU NOUVEAU

En plus de l'initiative au jazz qui fait suite aux ballets classiques dont les cours se poursuivent sur une échelle très avancée, une autre section nouvelle a été inaugurée cette année à l'Ecole des ballets de Plessisville. Il s'agit d'une section dite "pré-ballets" ou "rythmique" pour les tout petits, bambines et bambins, âgés d'environ 4 ans. Une douzaine de ces débutants profitent déjà de cette initiative. Ce groupe est au travail de 3 h. à 4 h. de l'après-midi (15 h. à 16 h.) le mardi de chaque semaine.

## ACTIVITE CULTURELLE

La formation donnée aux jeunes à l'Ecole des ballets de Plessisville est une activité culturelle intéressante pour ceux qui en profitent, souligne Mme Guy Sévigny, directrice. Elle ajoute que ces activités sont d'excellentes formes d'expressions corporelle. Le respect de la discipline, le conditionnement physique, le développement de la personnalité sont autant de domaines dont les jeunes peuvent retirer de multiples avantages en fréquentant l'Ecole des ballets de Plessisville, déclare la directrice. Cette Ecole des ballets prend une popularité de plus en plus grande depuis quelques années. Mme Guy Sévigny en dirige les activités depuis quelques saisons et suit de près les progrès des jeunes qui s'intéressent aux activités mises à leur disposition.

## SUPER-RABAIS SUR LES PNEUS À NEIGE

### GOOD YEAR

ADHÉRENCE PARFAITE À PEU DE FRAIS CET HIVER!  
**Sure Grip IV-nylon 4 plis**

# \$19.95

650-13 flanc noir  
Mêmes bas prix dans les autres dimensions!  
GARANTIE "ILLIMITÉE" GOODYEAR

- Les ciselures angulaires profondes assurent une adhérence sûre dans la boue et la neige
- Le caoutchouc Tufsyn de Goodyear prolonge la durée du pneu
- Robustesse supérieure grâce à 4 plis en câblé de nylon triple trempé

LE MEILLEUR PNEU À NEIGE GOODYEAR—IL GARDE SON MORDANT PLUS LONGTEMPS!  
**POLYGLAS\*** **RABAIS DE 25%**

- PNEUS SUBURBANITE—SÉRIES 70 ET 78
- La semelle à nervurage en "S" procure une meilleure traction
  - Plis en câblé de polyester pour rouler en tout confort—sans pneus "carrés"
  - Ceintures de fibre de verre pour éviter le serpentement—le pneu dure plus longtemps

CES DEUX PNEUS PORTENT LA GARANTIE "ILLIMITÉE" GOODYEAR

PRIX COURANT PUBLIÉ PAR GOODYEAR

NOUS SOMMES LES VENDEURS AUTORISÉS

## Plessisville Tire Service

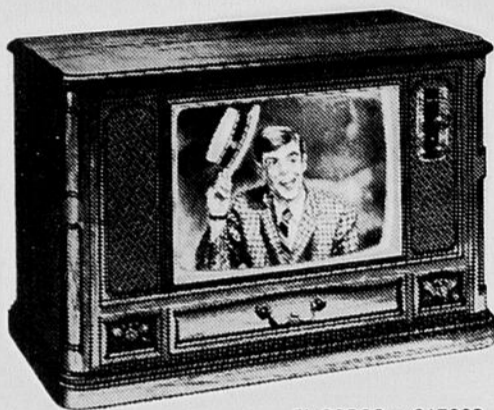
1068, rue St-Calixte

Plessisville, P. Q.

Tél. 362-2275

# 1972 ZENITH<sup>®</sup> montés à la main CHROMACOLOR<sup>®</sup>

**A DES  
BAS PRIX  
JAMAIS  
VUS...**



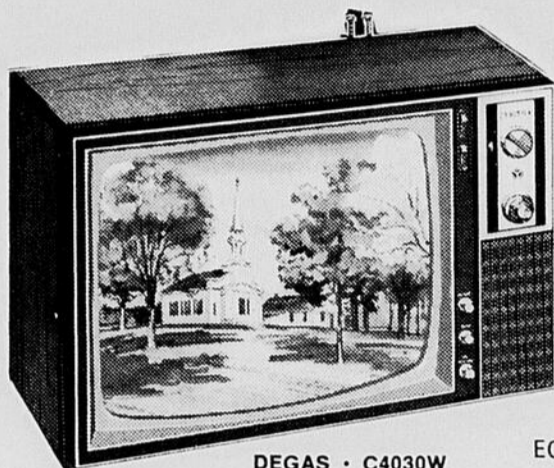
EL GRECO • C4789P

Superbe console de style Roulettes. Lampe-écran ultrabrillante Chromacolor et chassis transistorisé Titan 110 pour donner une brillance et un rendement sans pareil. "Cerveau chromatique pour la couleur".

Réglage de syntonisation automatique AFC. Hauts-parleurs ronds de 5" a double cone et ovale de 9".

**Ecran géant de 26"**  
super-écran de 315 po. ca.  
transistorisé Zenith

NOTRE INVENTAIRE EST  
DES PLUS COMPLET,  
VOUS POURREZ COMPARER.



DEGAS • C4030W

ECRAN 20"

**AFC**

Automatic  
Fine-tuning  
Control

**ATG**

Automatic  
Tint Guard  
Control

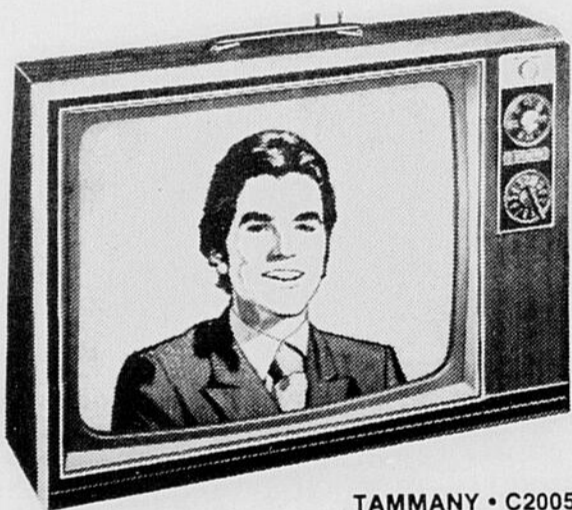
Le système  
Chromacolor  
le plus  
perfectionné...

Voici le Chromacolor compact et seul Zenith vous l'offre.

Un modèle a super-écran logé dans un cabinet simili noyer cachemire a dos de couleur brun charbon. Chassis Titan monté a la main Zenith. Démodulateur de couleur "Cerveau chromatique" et système de syntonisation transistorisé. 25,000 volts.

**Voyez les nouveaux Chromacolor, ils possèdent un système révolutionnaire et sont offerts en 17", 20", 25" et 26"... nous les avons**

le système le plus révolutionnaire dans le domaine de la télécouleur



TAMMANY • C2005W

## PRIX COUPÉS

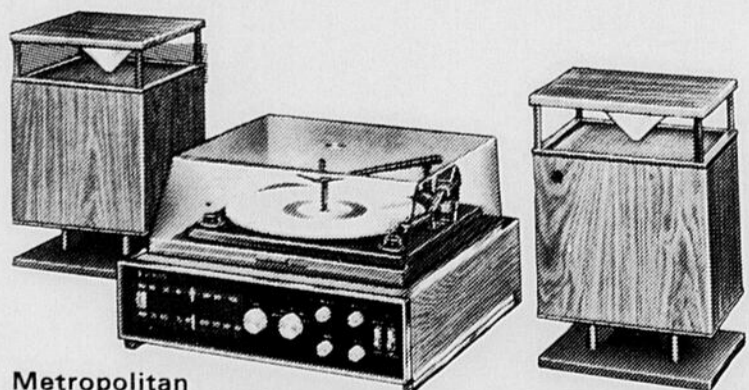
Pour ceux qui aiment la qualité et évitent les ennuis et les réparations fréquentes, Zenith offre aussi des appareils noir et blanc.

VEenez VOIR NOTRE CHOIX DES PLUS COMPLET A PRIX D'AUBAINE DURANT NOTRE VENTE AGRANDISSEMENT.

*aubaines jamais vues*

Pourquoi  
ne pas profiter  
de notre formidable  
**VENTE  
AGRANDISSEMENT**

TÉLÉVISEURS EN NOIR ET BLANC pour ceux qui apprécient la qualité...



Metropolitan  
FM/AM/Stereo FM Radio

• Model C590W

Voici les unités rêvées pour l'amateur de musique haute fidélité. Un ensemble de 100 watts de puissance complètement transistorisé.

FM/AM/STEREO FM - Radio avec changeur de disques Micro Touch 2G. Prise pour enregistrement et sorties stéréo pour écouteurs. Noyer. Couvercle thermo plastique.

*Premier arrivé, premier choix*

## Des aubaines incroyables

CES AUBAINES VOUS PERMETTENT DE PROCURER DE LA QUALITE Il y a déjà plus de cinquante ans, Zenith lançait son premier produit manufacturé sous des normes de qualité élevée. Ce début devint une tradition a notre compagnie de toujours fabriquer ce qu'il y a de mieux. De plus, vous épargnez a l'occasion de cette VENTE AGRANDISSEMENT

# Rosaire Gosselin

Tél.: 362-7507

MARCHAND ET MANUFACTURIER DE MEUBLES  
COFFRES EN CEDRE - MEUBLES SUR COMMANDE

IL VOUS ATTEND D'ICI SAMEDI... PROFITEZ-EN

# Plus de 100 Fermières prennent part à la première réunion

La saison 1971-72 connaît un merveilleux départ chez les Fermières de Plessisville si l'on en juge par le nombre de celles qui ont assisté à la première réunion de l'année. La fiche des présences à cette activité contient 112 noms de membres qui ont tenu à répondre à l'invitation de leur présidente, Mme Fernand Côté, pour ce premier contact après les vacances estivales. Le programme des travaux à préparer pour les expositions a été communiqué. Les Fermières ont obtenu des précisions sur ce qu'il y avait à réaliser pour les concours locaux, l'exposition de la Fédération et Expo-Québec.

## REMISE DE PRIX

Mme Fernand Côté, présidente des Fermières de Plessisville et les membres du conseil ont profité de cette première réunion de 1971-72 pour faire la remise des prix attribués lors de l'exposition locale, exposition qui a eu lieu en juin dernier. La somme de \$275 en argent est allée à 35 membres dont les articles ont été primés par les juges lors de l'exposition. Mme Côté a précisé que 47 membres ont présentés des travaux à l'exposition locale de 1970-71. Elle a félicité ces vaillantes travailleuses et invité les membres à s'intéresser de nouveau aux arts ménagers en

préparant dès maintenant des articles pour les concours mensuels et les expositions. La présidente des Fermières a aussi annoncé que des élections seraient tenues à la prochaine assemblée, soit à la fin d'octobre, pour les postes de trois titulaires dont le mandat prenait fin cet automne.

## Ligue de Quilles Féminine St-Edouard

BIJ. MARCEL HUOT	
Aline Provencher	84
Claire Huot	102
Murielle Pellerin	104
Margot Huot	114
	404

## FLEURISTE PLESSIS

Jeannine Faucher	102
Francine Paradis	93
Ghislaine Bergeron	54
Colette Côté	144
	393

## CARREFOUR ENRG.

Huguette Simoneau	95
Yvonne Bourgouin	87
Cécile Grenier	107
Juliette Laliberté	107
	396

## LIONEL HENRI ENRG.

Jeannine Mailhot	91
Thérèse Nadeau	70
Denise Turcotte	98
Marielle Rouleau	117
	376

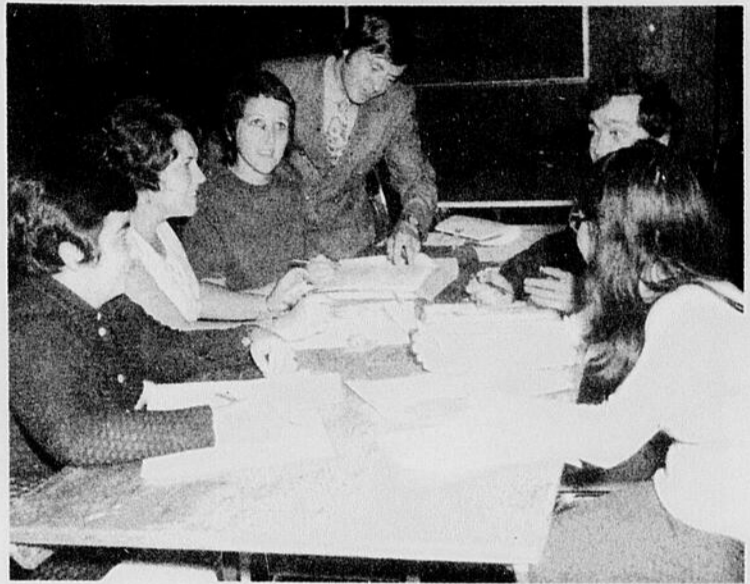
## RECORDS

3 P.H.S.	
Colette Côté	177
Huguette Simoneau	131
Claire Huot	130
3 P.H.T.	
Colette Côté	471
Marielle Rouleau	371
Margot Huot	364
3 P.H. Moy.	
Colette Côté	144
Marielle Rouleau	117

## POSITION DES EQUIPES

Carrefour Enrg.	10
-----------------	----

## A la fête des Scouts-Louvetoux de Nicolet



Dimanche 19 septembre dernier tous les chefs de l'Association des Scouts du Canada, district Nicolet, se rencontraient à Drummondville lors d'une journée de district. L'équipe qui s'occupe de la branche louvetisme n'avait rien négligé pour que cette journée soit profitable à tous les chefs et assistants de meute. Le nouveau commissaire de district le Père Denis Prescottte vient de leur rendre visite alors qu'ils sont en plein travail. De gauche à droite: Mlle Claire TARDIF de Victoriaville, Mlle Brigitte CHAPDELAIN de St-François du Lac, Mlle Cécile BENOIT de Drummondville, commissaire au louvetisme, le nouveau commissaire de district le Rév. Père Denis PRESCOTT c.s.c. M. l'abbé Jean BOISSONNEAULT, aumônier de la branche louvetisme et Mlle Nicole TURGEON de Kingsey Falls.

Fleuriste Plessis 9 Le prix de présence de \$1.00  
Bij. Marcel Huot 8 offert par Fleuriste Plessis a été  
Lionel Henri Enrg., 3 gagné par Ghislaine Bergeron.



## Des Fleurs...

Pour toutes occasions : fleurs en pot, fleurs coupées, arrangements variés, bibelots fleuris, gerbes, couronnes, etc. . . .

## Fleuriste Plessis

UBALD PELLERIN, PROP.

Tél. 362-5567 - 1735 St-Calixte - Plessisville, P.Q.

## Jusqu'à \$25,000, ça mettrait du soleil dans votre vie?

L'argent s'accumule dans votre maison... chaque fois que vous effectuez un paiement... à chaque escalade des valeurs immobilières. Votre capital grandit sans cesse.

Vous pouvez tirer profit de ce capital avec un prêt d'Avco en tant que propriétaire au montant de: \$2,000, \$5,000, \$10,000, jusqu'à \$25,000. Combien pouvez-vous emprunter? Etablissez combien votre maison vaut *maintenant*, puis soustrayez de ce chiffre ce qu'il vous reste encore à payer. La différence vous donne la valeur nette... et par suite vos possibilités d'emprunt. C'est *vo*tre argent!

Vous pouvez vous en servir pour payer des factures accumulées, acheter une deuxième voiture, un bateau, suivre des cours, prendre des vacances. A vous de choisir!

**Appelez les Services financiers Avco.** Vous saurez rapidement combien d'argent comptant vous pouvez obtenir. Et vous choisirez les paiements qui conviennent à votre budget. Appelez le bureau Avco le plus près de chez vous. *Aujourd'hui même.*



**AVCO SERVICES FINANCIERS**

Nous croyons en vous

## Avco Services Financiers

JEAN-MARIE LACHANCE  
GERANT A PLESSISVILLE

1578, Avenue St-Louis - Tél. 362-7303  
PLESSISVILLE

## Attention Automobilistes

ETES-VOUS ELIGIBLES

## Au Plan Champion

Réservé aux Chauffeurs Prudents

Si vous êtes marié, âgé de 21 ans ou plus, ou célibataire de 25 ans

AUSSI

**Assurance - Incendie, Vol, Responsabilité**  
sur une même police

CONSULTEZ

## Arsène Rousseau

A. V. A.  
C. D'A. Ass.

1674 Avenue St-Louis Tél. Bur. : 362-7720 ou Rés. : 362-3184  
362-3852

Assurance-vie, Continuité de salaire, Fonds de pension, Incendie, Automobile, Responsabilité, Assurances-vie, de Voyages, etc.

Plessisville, P.Q.

# VENTE

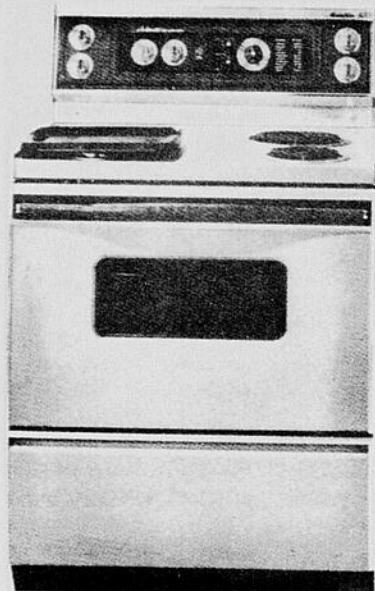
D'ICI  
SAMEDI

# AGRANDISSEMENT



Aubaines formidables sur tous  
les appareils General Electric

DES APPAREILS DE PREMIÈRE QUALITÉ ET DE RENOM



#### CUISINIÈRE..... J37CG

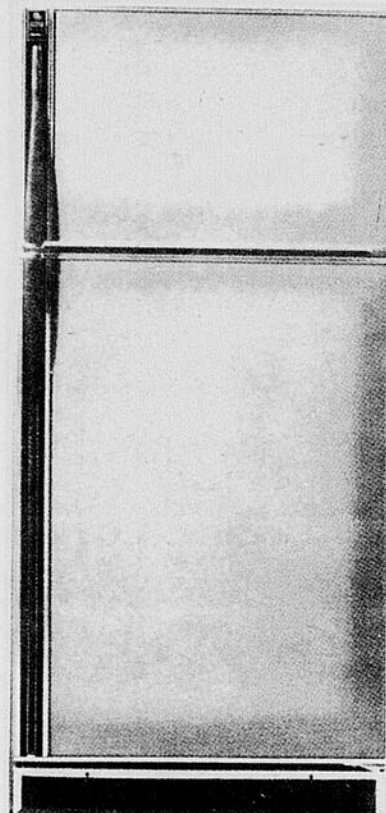
- Four auto-nettoyant P\*7 avec hublot anti-buée
  - Tournebroche incorporé
  - Minuterie automatique du four et prise de courant
  - Elements Calrod débranchables à intensité infinie, extra-rapide (2-8")
  - Décor de chrome surélevé
  - Blanc . . . Avocat . . . Cuivre bronzé . . . Jaune or
- 47"H. 30"L. 26½"P.

PRIX  
SUPER  
COUPÉ

PRIX  
SUPER  
COUPÉ

#### REFRIGÉRATEUR..... L15CG

- 15 pieds cubes, congélateur antigivre
  - Congélateur: tablettes, 2 bacs à cubes de glace, panier
  - Fabrique de glace optionnelle
  - Compartiment spécial: fromage, beurre, viandes, oeufs, légumes\*
  - Tablettes: demi-tablettes ajustables
  - Roulettes
  - Distributeur de boîtes de jus, conditionneur pour le beurre
  - Blanc . . . Avocat . . . Cuivre bronzé . . . Jaune or
- 59"H. 30½"L. 29½"P.

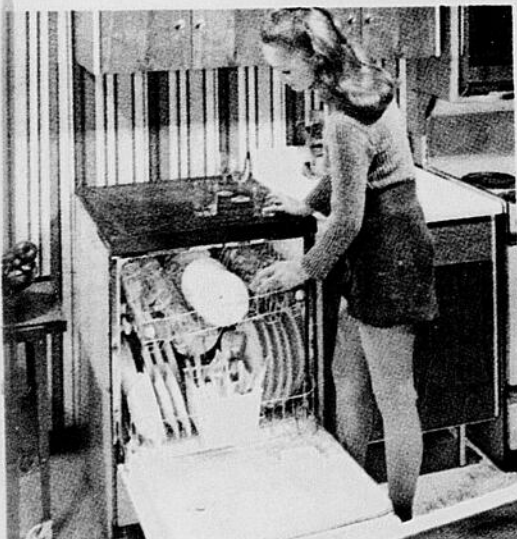


TOUS LES  
ELEMENTS  
GARANTIS  
POUR  
5 ANS  
PIECES ET  
SERVICE

4 jours seulement  
d'aubaines jamais vues



## Lave-vaisselle



Côte  
beaucoup  
moins cher  
que nous  
le pensons

### Médaille 850

#### CINQ CYCLES DE LAVAGE

- Normal pour les chargements quotidiens
- Casseroles pour lavage prolongé
- Rincage seulement si l'on veut
- Délicat pour crystal et porcelaine fine
- Economique pour vaisselle peu souillée.

Chauffe-assiette  
Broyeur d'aliments mous  
PEUT S'encastrier plus tard...



## L'HEURE EST AU LUXE avec Talisman



- 5 cycles programmés
- Trempage programmé
- Doseur minuté de la quantité de savon
- Cycle mini-rapide
- Mini-lavage
- Cycle de rincage supplémentaire.
- Niveau infini de l'eau .
- Capacité de 18 lbs

Couleurs: Jaune or, avocat ou blanc



W881H

## Excellence garantie pour le service

Lorsque vous achetez un appareil électro-ménager CGE, vous pouvez dormir sur vos deux oreilles. Le dépannage, ça nous connaît.

LORSQUE LA QUALITE,  
LE SERVICE ET LES BAS  
PRIX SE RENCONTRENT  
IL NE FAUT PAS HESITER

# Rosaire Gosselin

MARCHAND ET MANUFACTURIER DE MEUBLES  
COFFRES EN CEDRE - MEUBLES SUR COMMANDE

Tél.: 362-7507

• Route 49

• Plessisville, P. Q.

# VENTE

# AGRANDISSEMENT

mercredi, jeudi, vendredi et samedi,  
d'alléchantes économies durant la vente...

- du choix
  - de la qualité
- mais surtout

## 4 JOURS de PRIX COUPÉS

Les 6, 7, 8 et 9 octobre

GARANTIE DE 20 ANS



**SPECIAL**

LE SPRINGWALL-  
**Chiropractic** DU MORCEAU

REGULIER \$115.00

SPECIAL **79.**

## CONGÉLATEURS

9 p.c.	12 p.c.	15 p.c.
<b>147.</b>	<b>169.</b>	<b>189.</b>
18 p.c.	<i>Spécial</i>	23 p.c.
<b>195.</b>		<b>209.</b>

### Fauteuil bercant

à ressorts  
cuirette  
seulement

**18.<sup>95</sup>**

**EPARGNEZ**

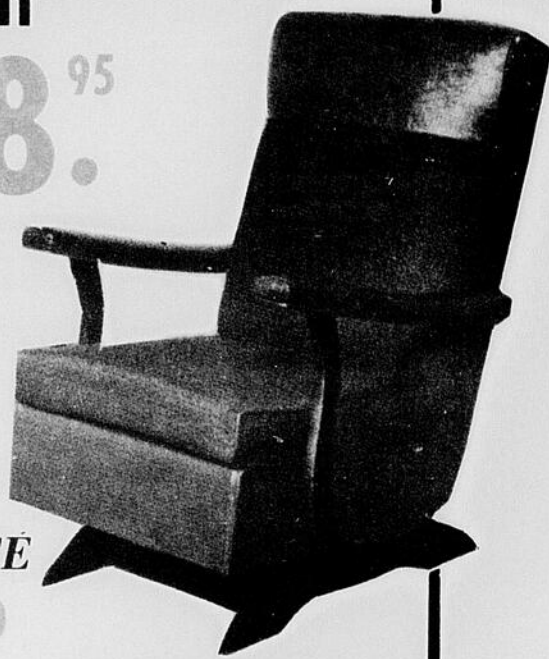
Pour le salon:

Davenport  
et bercante

*TRÈS BONNE QUALITÉ*

LES DEUX MORCEAUX  
Seulement

**85.<sup>00</sup>**



### REFRIGÉRATEUR



12 pieds cubes  
aussi peu que

**199.**

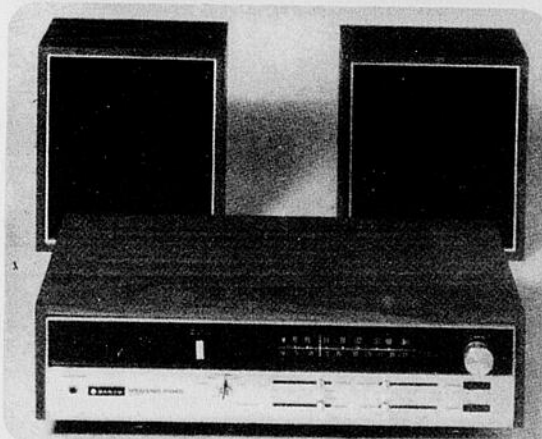
### MOBILIER DE CUISINE

5 MORCEAUX

**79.<sup>00</sup>**

4 chaises et table

-Dessus en simili bois  
Une épargne formidable



### Ensemble AM/FM

CASSETTES STEREO 8 PISTES

Table tournante  
2 hauts-parleurs  
(3cones chacun)

5 morceaux

En plus: ECOUTEURS STEREO

**179.**

# ROSAIRE GOSSÉLIN

767 SAINT-LOUIS (49 SUD) - 362-7507 - PLESSISVILLE

Le plus vaste magasin de la région • 12,000' de plancher

# La Brigade Scolaire s'organise pour 1972

Le responsable de la Brigade scolaire de Plessisville qui était en devoir l'an dernier est de nouveau au travail pour la reprise des activités de cette équipe de jeunes. M. Benoit Béliveau, constable, recrute actuellement les bonnes volontés dont il a besoin pour le seconder dans sa tâche. Quelques-uns de ceux qui l'ont aidé en 1970-71 ont déjà accepté l'expérience pour la saison qui commence. Des rencontres sont prévues avec la direction des écoles afin d'organiser le recrutement des jeunes, filles et garçons intéressés à se dévouer auprès de leurs camarades pour assurer leur sécurité.

**EFFICACITE RECONNUE**  
Le choix des chefs, l'attribution et la répartition des tâches, la répartition des territoires à couvrir, l'organisation d'une rotation

pour le service sont autant de facteurs qui retiendront l'attention du constable Béliveau et de ses aides au cours des prochaines semaines. Des mesures sont prises pour que la Brigade passe à l'action dans un avenir aussi rapproché que possible. On sait qu'à la fin de 1970-71, la direction de la municipalité scolaire Jean-Rivard a manifesté son appréciation pour le travail accompli par les jeunes qui font partie de la Brigade scolaire. On a même exprimé le désir qu'une Brigade scolaire soit en activité dans chacune des écoles du territoire de la municipalité Jean Rivard. L'efficacité du travail des jeunes Brigadiers est prouvée par le fait qu'aucun accident n'a eu lieu aux endroits et aux heures où ces jeunes ont été en devoir depuis la fondation de la Brigade scolaire à Plessisville.

**Georges H. Lemieux** Ltée

**COURTIERS D'ASSURANCE AGREES**  
**ASSURANCES GENERALES**  
• VIE • FEU • VOL  
• ACCIDENT • AUTOMOBILE

1851 St-Calixte      PLESVL 362-2311

RESIDENCE: 1857 St-Calixte      PLESVL 362-3173  
LIONEL PAQUET, REP. RES.      INVERNESS 453-2609



## "Le Service des Loisirs de Plessisville vous informe..."

### QUATRE MAISONS A VENDRE

Prix à partir de \$13,200 peu de comptant. Rabais provincial de 3 p.c., situées rue des Epinettes (Domaine SOPLAC) à Plessisville.

Maisons ouvertes aux visiteurs le SAMEDI de UNE heure à QUATRE heures et sur RENDEZ-VOUS.

S'adresser à :

### Jacques Construction Enr.

Tél. 752-6221, à Victoriaville  
ou Tél. 364-2397, à Princeville.

### Conditionnement physique pour adultes

Le Service des Loisirs vous offre cette année, l'opportunité de suivre des cours de conditionnement physique.

Le principal but poursuivi est de permettre d'offrir à l'adulte qui souffre d'un manque d'activités physiques, un moyen de conserver sa santé et, si possible, sa physionomie d'autrefois.

On y travaillera le côté cardio-vasculaire au moyen de la course contrôlée et le côté

endurance musculaire par différents exercices permettant d'affermir les chairs molles.

Le coût de ces cours sera minime en comparaison avec les bienfaits que vous en retirerez.

Si vous êtes intéressés par cette perspective, vous êtes convoqués à une réunion qui aura lieu au Centre des Loisirs, le 11 octobre, de 19 à 21 heures. Vous pourrez y rencontrer votre instructeur qualifié en éducation physique en la personne de M. Michel Gosselin.

pré-saisonnière est un facteur essentiel pour jouir pleinement des belles journées hivernales sur les magnifiques pentes de notre centre de ski, le Mont Apic.

Cette année, nous avons jugé bon de faire deux groupes. Un premier qui comprendra les enfants et les étudiants et un second pour les adultes.

C'est donc un rendez-vous à ne pas manquer. Pour vous inscrire, venez au Centre des Loisirs, le 11 octobre, de 19 à 21 heures. Le jour et l'heure de l'entraînement seront déterminés lors de l'inscription avec votre instructeur.

### Conditionnement physique pré-ski


Comme par les années passées, votre Service municipal des Loisirs vous offre l'opportunité de suivre un cours de conditionnement physique pré-ski.

Les nombreux amateurs de ski de notre région savent très bien que la préparation physique

### Ping-Pong

Tous les jeunes peuvent de nouveau pratiquer le ping-pong au Centre des Loisirs. Voici l'horaire:

**LUNDI AU VENDREDI:**  
19:00 à 20:00 h. 12 ans et moins  
20:00 à 21:00 h. 13 ans et plus



## production du lait

à l'avant-garde  
en nutrition

●

recherches  
incessantes

●

autorité  
en gestion

●

service  
santé animale  
toujours croissant

### CONGÉDIEZ D'ABORD LES FAINÉANTES — ALIMENTEZ LES AUTRES AVEC SHUR-GAIN.

En moyenne, une vache vous coûte le prix de 2 tonnes de foin et 3½ tonnes d'ensilage par an. Il n'y a donc pas de place dans votre étable pour les laitières non-productrices.

Il y a plusieurs régimes alimentaires Shur-Gain pour convenir aux conditions existantes sur votre ferme et qui vous rapporteront des profits quand vous aurez éliminé les laitières médiocres.

Venez vous renseigner chez nous sur le meilleur programme de production du lait qui convient le mieux à vos besoins.

VENDEUR AUTORISÉ

## W. A. LAMONTAGNE Ltée

Marcel Collin, gérant

2042, avenue St-Laurent      Tél. 362-2050  
PLESSISVILLE, P. Qué.

## Machine à Coudre

**NECCHI** Zig-Zag, Boutonnière, avec meuble, garantie comme neuve, 2 mois d'usure, Rég. \$226.

**BALANCE à PAYER \$119.00**

Pour DEMONSTRATION sans obligation, APPELEZ immédiatement  
**752-7791** frais virés acceptés.

**CENTRE NECCHI**  
98, rue St-François      VICTORIAVILLE, Qué.



## RELAIS DU PÊCHEUR

**SPÉCIALITÉ : assiette du pêcheur**

BIÈRE	- SNACK BAR À VOTRE DISPOSITION	SPÉCIAL
ET	- LIVRAISON À DOMICILE	DU JOUR
VIN	- PRÉPARATION DE BANQUETS	\$1.24

**TÉL. 428-3216      ST-FERDINAND**

# VENTE

## Simplicity

votre spécialiste  
en buanderie domestique  
présente sa  
**SECHEUSE**

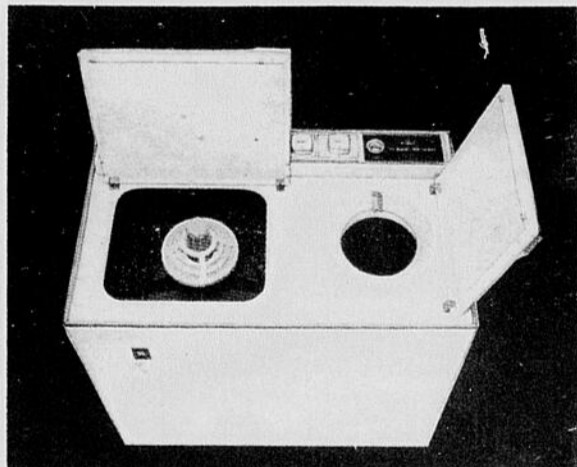
### Compact



Cette sècheuse automatique compacte et économique trouvera sa place dans presque tous les foyers. Elle se transporte sur roulettes ou placez-la au mur supportée par des crochets que vous pouvez vous procurer chez votre marchand.

LE COMPAGNON PARFAIT POUR  
LA FAMEUSE LESSIVEUSE-ESSOREUSE

### SUPERTWIN



- 1- Retour d'eau savonneuse.
- 2- Cuve de rinçage en porcelaine.
- 3- Moteur séparé pour cuve rotative
- 4- Transmission Whisper Drive,
- 5- Moteur robuste de 1/3 H.P.
- 6- Cuve de lavage en porcelaine.
- 7- Nouvelle pompe robuste.

DES APPAREILS QUI NE SONT PAS ENCOMBRANT

DEUX ANS DE GARANTIE SUR TOUTES  
LES PIÈCES

CINQ ANS DE REMPLACEMENT  
TOTAL DU MECANISME PRINCIPAL

# AGRANDISSEMENT

mercredi - jeudi - vendredi - samedi  
DES PRIX COUPES SUR TOUT LE STOCK

Jolie Madame,  
prenez la vie  
du bon côté  
avec **BELANGER**



### AUBAINE

#### Réfrigérateur - congélateur

Réfrigérateur-congélateur  
sans givre, 2 portes.  
Tablettes ajustables.  
Congélation à 0 degré.  
Compartment à température  
réglable pour le beurre.

2 controles séparés  
2 tiroirs a légumes

DE LUXE  
14 pi. cubes

**289.00**



#### Congélateurs

7', 12', 16', 18', 23' et 29' pi. cu.

Unité de réfrigération faisant circuler  
le réfrigérant sur les 4 faces et aussi  
dans le fond du congélateur.

PRIX A PARTIR DE **147.00**



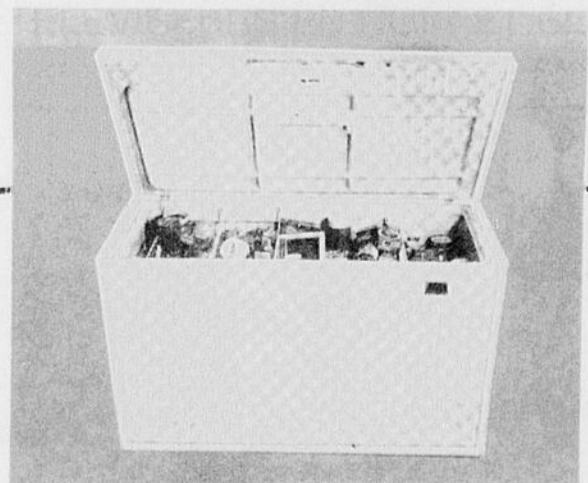
COULEURS: BLANC-VERT-JAUNE-BRUN OU ROUGE

#### Cuisinière électrique 30"

Cuisinière électrique 30",  
modèle de luxe.  
Minuterie automatique.  
Elément de surface  
ultra-rapide.  
Tournebroche.  
Parois pour le four à  
auto-nettoyage continu  
(au choix).

PRIX A PARTIR DE

**169.00**



Alors... on en profite de la **VENTE**

## Rosaire Gosselin

(A la sortie de Plessisville, vers St-Ferdinand)

# On prépare l'exposition annuelle de motos-neiges

Deux associations de Plessisville font cause commune pour organiser une exposition où les motoneiges et les sports d'hiver seront en évidence. Cette manifestation est prévue pour les 29, 30 et 31 octobre. Le programme de l'exposition sera inauguré le vendredi soir pour prendre fin le dimanche de la dernière semaine d'octobre. Les promoteurs de cette entreprise ont réservé les spacieux locaux de la Salle "LE BOURGEOIS" pour les activités de cette fin de semaine. Des espaces sont déjà réservés pour les kiosques qui mettront en étalage de nombreux modèles de motoneiges ainsi que tout ce qui est utilisé par les nombreux sports qui se pratiquent durant la saison froide. Des démarches se poursuivent pour obtenir la participation de nombreux exposants intéressés à faire connaître ce qui facilite la pratique des sports d'hiver.

## LES BUTS

Cette exposition de la dernière fin de semaine d'octobre à Plessisville est organisée conjointement par le Club autos-neiges des Bois-Francs et l'École de baseball. Par cette initiative on désire promouvoir la cause du sport comme moyen idéal d'occuper les temps libres. Cette propagande s'adresse aussi bien aux jeunes qu'aux adultes de la région. Un autre but visé par l'École de baseball, celui-là, est d'intéresser les jeunes au baseball. L'exposition permettra en même temps à l'École de baseball de recueillir des fonds qui lui permettront d'amortir le déficit laissé par les Braves à la clôture des opérations en 1969.

M. Lucien Vaillancourt est le président de l'équipe à l'oeuvre pour l'exposition en préparation.

## Ouverture de la saison de la Ligue de Grosses Quilles à la Salle de Quilles St-Edouard



Photo prise lors de l'ouverture de la saison de la ligue de grosses quilles qui eut lieu le 27 septembre dernier au Centre de Quilles St-Edouard à Plessisville. On y remarque de gauche à droite: M. Jocelyn RODRIGUE, capitaine, Mme Jean-Baptiste POISSON, représentant la Quincaillerie Richard Inc., M. Jean FOURNIER, représentant la firme T. Antonio Fournier, capitaine Jannot RODRIGUE, Mme Raymond MARCOTTE, rép. le magasin Dion & Frère, capitaine Normand LAFLAMME, M. Théobald POULIN, propriétaire du Magasin de Meubles POULIN, et capitaine Robert BOLDUC.

(Photo Studio Boulanger Plessisville)

## NE L'OUBLIEZ PAS

LA CROIX-ROUGE



AGIT EN VOTRE NOM

## Des grands "empruntent" les bicyclettes des jeunes

Les jeunes qui utilisent leurs bicyclettes pour se rendre à l'école ont à faire face à un problème depuis quelques jours à Plessisville. Plusieurs de ces bicyclettes laissées sur les espaces de stationnement

plus là lorsque leurs propriétaires veulent les reprendre pour s'en retourner chez eux après la classe. Une enquête révèle que des grands qui suivent les cours à la Polyvalente "empruntent" des vélos en passant par les écoles élémentaires et les montent pour se rendre à leur lieu de destination. A l'occasion de la même enquête, les policiers de Plessisville ont retrouvé près de la Polyvalente la plupart des vélos portés disparus des écoles élémentaires.

### RECOMMANDATION

A la suite de cette constatation, le directeur du Service de la police de Plessisville, M. Edouard Lebrun a demandé aux jeunes de ne pas utiliser leurs bicyclettes pour se rendre en classe. Pour ceux qui sont dans la nécessité de se servir de leurs vélos à cause de la distance à parcourir, M. Lebrun, a recommandé de se munir d'un solide cadenas pour immobiliser leurs bicyclettes dans les stationnements des écoles élémentaires. Ce serait là une précaution qui éviterait bien des surprises désagréables et faciliterait le travail des policiers. réservés à cette fin dans les cours des écoles élémentaires ne sont

Quant aux grands qui font des "emprunts" sans se soucier des conséquences, M. Lebrun fait appel à leur sens des

responsabilités en précisant qu'en agissant ainsi on fait un mauvais départ sur le chemin de la vie.

## RETRAITE DE JOIE

- THEME:** "LA JOIE, climat de l'esprit d'oraison", développé en 15 entretiens par le Père O.M. Gignac, c.s.s.r., directeur de L'École de Vie Intérieure".
- LIEU:** Centre de Renouveau Chrétien, Pères Montfortains, Drummondville-Nord, tél. 478-8481 (819).
- DATE:** Jeudi soir, le 14 octobre, 1971, à 7 h. 30 p.m. Finissant dimanche, le 17 octobre, vers 4 h. p.m.
- BIENVENUE** à toi, laïc ou religieux, homme, dame, couple, célibataire, fille ou garçon, qui désire vivre ta vie plus en profondeur avec Dieu-Amour, et ensuite rayonner ton bonheur auprès de tes frères.
- RESERVE** ta place en appelant le Centre à Drummondville ou auprès de Mme Georgette Boisvert, 362-2649, Plessisville

Grenier, Ruel & Cie Inc.

Membres de l'Association Canadienne des Courtiers en Valeurs Mobilières

2 AV. CHAUVEAU QUÉBEC 4 TEL.: 522-5251

rendements jusqu'à

8%

obligations:

municipalités, cs. scolaires  
hopitaux, cegep

consultez



Henri-Paul Dion

1177, ST-CALIXTE, PLESSISVILLE / TEL.: 362-2450



# Le "Tournoi de Clôture" au Club de Golf de Plessisville est fixé au Dimanche, le 10 Octobre 1971

Trois activités principales sont prévues pour le mois d'octobre au Club de golf de Plessisville selon un communiqué qui vient d'être rendu public par un porte-parole de la direction. La manifestation la plus importante inscrite au programme du dernier mois de la saison est le tournoi de clôture avec souper et distribution de trophées et de récompenses. LA DATE DU DIMANCHE, 10 OCTOBRE, a été choisie pour ces activités. Les inscriptions sont acceptées immédiatement au "pro shop" pour cette journée qui sera inaugurée par un tournoi mixte et prendra fin par une soirée récréative au "CLUB HOUSE".

TOURNOI "CALCUTTA"  
LE 17 OCTOBRE

Le dimanche suivant, SOIT LE 17 OCTOBRE, c'est un CALCUTTA qui est au programme au Club de golf de Plessisville. Il s'agit là d'une compétition d'envergure provinciale car l'initiation est faite à tous les golfeurs du Québec qui ont 30 de "handicap" en bas. Les hommes seulement sont admis à ce CALCUTTA pour lequel des golfeurs de Drummondville, Victoriaville, et Plessisville sont déjà inscrits. Pour compléter la saison, une autre compétition est en crite au calendrier pour le samedi, 23 octobre. C'est un tournoi spécial qualifié d'AVANT-NEIGE. Des mesures sont prises pour que les golfeuses et les golfeurs qui prendront part à la compétition jouent "un fer, un botteur" selon l'expression

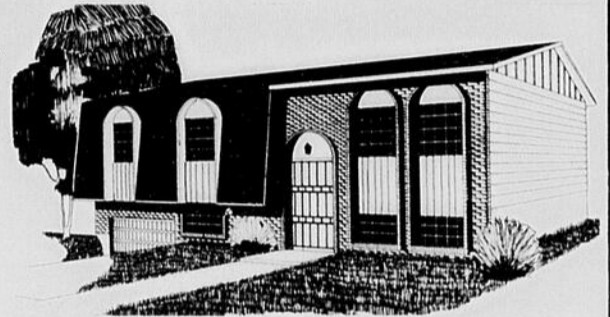
de M. Gervais Boulanger, capitaine de la section masculine du Club de golf de Plessisville.

#### ORGANISATEURS

Le président du Club de golf de Plessisville, M. Jean-Louis Fradette, et ses aides de la direction ont donné "carte blanche" à l'équipe en place pour le sport, en ce qui concerne ce CALCUTTA du 17 octobre; ce sera le 3me et dernier de la saison. Le capitaine de la section masculine, Gervais Boulanger, ainsi que Fernande Gagnon, capitaine de la section féminine et le pro, André Morency, et leurs collaborateurs complètent actuellement le programme de CALCUTTA pour assurer le succès de cette compétition.

## Maison sectionnelle usinée

18 modèles différents approuvés par la Société Centrale d'Hypothèque et de Logements



RENSEIGNEMENTS ADDITIONNELS SUR DEMANDE :

**Claude Lafond**

Vendeur autorisé pour Plessisville et la région

R.R. 1 - Plessisville, P.Q. - Tél. 362-7962

Voisin du Garage Autobus Provencher à l'entrée de Plessisville

### Centre de Main d'oeuvre du Canada

## OFFRE D'EMPLOI

Cette chronique sur les occasions d'emplois est un message d'intérêt public présenté par notre journal, en collaboration avec le Centre de Main-d'Oeuvre du Canada de Plessisville:

#### FEMMES:

- Aide-cuisinière et serveuse de table avec expérience.
- Aides familiales pour travailler dans des maisons privées, 20 ans et plus.
- Couseuses avec expérience.
- Coiffeuse apprentie pour Plessisville.

#### HOMMES:

- Opérateur de machines à bois d'expérience avec lecture de plans.
- Electricien-apprenti, 3e ou 4e année.
- Vendeurs porte à porte produits domestiques.
- Homme avec expérience dans fonderie ou meulage, polissage de métal.

#### A L'EXTERIEUR

- Ingénieurs, pharmaciens
- Professeurs, psychologues, orienteurs.
- Infirmiers ou infirmières licenciés, technicien(e) en radiologie médicale.
- Police, sec. IV, 5 pi. 8 po., 17 à 30 ans.

## MÉNAGE NEUF 1971

ayant servi pour maison modèle

comprenant réfrigérateur 15 pi. cu., 2 portes, zéro zone. 1971, un poêle 30 po. automatique de luxe 1971, un "set" de cuisine chromé 1971, 5 morceaux, 1 plat à fruits, un "set" de salon 2 morceaux airfoam réversible, 1 table de centre finie arborite, 1 table de coin, 1 lampe sur pied, 1 lampe de table, un "set" de chambre de 3 morceaux bureau 72 pouces, un "set" de lampes de bureau, le tout laissé pour

**\$995.00**

Aucun comptant - Entreposage gratuit.

Pour informations: (819) 375-8453  
Trois-Rivières



## Photographie STUDIO A. DUSSAULT

NOIR - BLANC - COULEUR  
PEINTURE A L'HUILE

Vente: Film - Caméra

Service de développement 4 JOURS

Tél. 362-3602

1750 ave Des Erables

Plessisville

**Kelly Springfield**  
**The BOSS**  
**PREND LES DEVANTS EN HIVER**

FLANC À DEUX LIGNES BLANCHES  
Les deux lignes blanches distinguent le nouveau Wintermark G/P de tous les pneus ordinaires. Une en l'air, donnant une belle allure!

Série 78  
Pour toutes les autos à pneus conventionnels

**LE MEILLEUR DE LA NOUVELLE RACE DE PNEUS D'HIVER À TRACTION SUPÉRIEURE**

# Wintermark G/P

CEINTURÉ DE FIBRE DE VERRE À ENTOILAGE DE POLYESTER, CE PNEU KELLY-SPRINGFIELD ASSURE UNE MEILLEURE TRACTION DANS LA NEIGE ET UN MILLAGE DE BEAUCOUP SUPÉRIEUR QUE NOTRE MEILLEUR PNEU D'HIVER CONVENTIONNEL.

Voici le pneu d'hiver à haute performance pour votre auto! Malgré sa belle apparence, il est plus robuste que tout autre pneu et peut triompher de TOUTES les conditions de conduite en hiver! Les crampons très épais à plusieurs angles "mordent" dans la neige ou la boue pour assurer un contrôle total de l'auto. Sur les surfaces mouillées ou glacées, les fentes centrales profondes assurent une traction plus efficace, sans dérapage. Les plis de corde de polyester renforcés de ceintures stabilisatrices de fibre de verre donnent au pneu Wintermark G/P cette force nécessaire pour résister aux coupures ou à l'éclatement dus aux objets dangereux dissimulés dans la neige. La sécurité s'ajoute au confort quand votre voiture est chaussée de pneus Wintermark G/P.

Comparez sa qualité et vous n'hésitez pas à l'adopter

**SPECIAL:** Un Gallon d'Anti-Gèle pour vitre GRATUIT avec l'achat de DEUX PNEUS d'Hiver neufs. (un par client). — Plus un "Porte-Clef" et GRATTOIR à glace.

## ROUSSEAU TIRE SHOP

1951 Avenue St-Laurent

Tél. 362-7231

Plessisville, P.Q.

*"La Feuille d'Erable"*

**CARTES PROFESSIONNELLES**

**CAS URGENTS**

SI VOTRE MEDECIN N'EST PAS LA  
APPELEZ A L'HOPITAL Tél. 362-7351

**Chartier & Chartier**

Notaires et Conseillers juridiques  
Benoit Chartier, BA., LL.L. Pierre Chartier, BA. LL. L.  
Cessionnaires des greffes des notaires  
L. R. GUILBAULT (1900-1933)  
C. E. GOSSELIN (1894-1945)  
CHS-EUG. GOSSELIN (1933-1954)  
1578, Ave St-Edouard - Plessisville, P.Q. - Tél. 362-3224

**Docteur  
Armand Charest**

Chirurgien - Dentiste  
1667, Avenue St-Louis  
Tél. 362-2321  
PLESSISVILLE, P.Q.

**Dr G. Pelletier**

Chirurgien - Dentiste  
1457, ave St-Edouard  
Tél. 362-7016  
PLESSISVILLE, P.Q.  
HEURES DE BUREAU:  
Sur rendez-vous, de 9 h. à midi  
de 1 h. 30 à 5 h.  
Lundi soir: 7 h. à 9 h.  
Vendredi soir: libre

Tél. 362-2127

**Dr Raymond Charron**

Médecin - Chirurgien  
PLESSISVILLE, P.Q.  
L'AVANT-MIDI A L'HOPITAL  
Bureau: 2 h. à 4 h. p.m. excepté le mercredi et le samedi  
Le soir: de 7 h. à 9 h. le lundi et vendredi seulement

GASTON TÉTREULT  
B.A., N.P.  
(1922 - 1967)  
L.-A. PARADIS, N.P.  
(1898 - 1949)  
ASSOCIÉ  
RAYMOND GUY  
B.A., LL.B.

**Jean Tétreault**

B.A., LL.B., STG. D.  
notaire  
Syndic licencié  
(362-7314)  
1588, AVE ST-LAURENT  
PLESSISVILLE, QUE.

BUREAU A  
INVERNESS  
(453-2200)  
—  
QUÉBEC  
(529-4119)

**MANUEL DE L'INVENTEUR**  
325 Écrivez à  
**BUREAU TECHNIQUE  
FOURNIER**  
Procureurs de Brevets d'Invention  
1440 Ste-Catherine-Ouest  
Chambre 705 - Montréal (25)

Tél. Bureau: 362-7157

Résidence: 362-2032

**Dr Bertrand Savoie**

MEDECIN - CHIRURGIEN  
1457 ave St-Edouard (Edifice Pelletier) Plessisville, P.Q.  
Bureau a.m.: 11 h. à midi — p.m.: 2 h. à 4 h.  
(excepté mercredi et samedi)  
Soir: 7 h. à 9 h. les lundi et vendredi seulement

Tél. 362-2522

C.P. 116

**Geo. Dupont**

OPTICIEN D'ORDONNANCE  
Diplômé de la Corporation des Opticiens  
d'Ordonnances de la Province de Québec  
1556 Avenue St-Louis Plessisville

**Placements...**

- Obligations
- Actions
- Fonds Mutuels

Consultez:

**J. Aimé Gosselin**

1415, rue Savoie  
Tél. 362-2130  
Plessisville, P.Q.  
(LAGUEUX & DESROCHERS  
Ltée)  
Aussi, placements ou emprunts  
sur hypothèques ou autres  
garanties.

Tél. 362-2655

**Dr Jules Boisvert**

MEDECIN-CHIRURGIEN  
1628, Avenue St-Louis Plessisville, P.Q.  
HEURES DE BUREAU:  
Lun. et Vend.: 11 hres à midi, 2 h. à 4 h. et 7 h. à 9 hres  
Mardi et Jeudi: 11 hres à midi et 2 h. à 4 hres  
Mercredi avant-midi et Samedi avant-midi, sur rendez-vous

**JEAN-BERCHMANS  
Gagnon  
ARCHITECTE**

M.A.A.P.Q. — DIPLOMÉ DES BEAUX ARTS — M.R.A.I.C.  
220, Grande-Allée Est, suite 1070  
Québec 4 Tél. 529-6669

**Fourrures**

Si vous désirez faire l'achat d'un manteau de fourrure ou bien faire REPARER celui que vous possédez actuellement consultez-nous. NOUS LOUONS aussi cape de fourrure pour toutes occasions. Demandez nos prix.

**Mme Jacques Roger**

Tél. 362-7104  
1675 Ave Bélanger  
PLESSISVILLE, P.Q.

**Dr Gabriel Giguère**

SPECIALISTE EN CHIRURGIE GENERALE  
Certifié du Collège des Médecins et Chirurgiens de la Province de Québec et du Collège Royal du Canada.  
BUREAU SUR RENDEZ-VOUS SEULEMENT  
LUNDI après-midi et LUNDI soir  
MARDI après-midi et JEUDI après-midi  
VENDREDI après-midi et VENDREDI soir.  
1570 Avenue St-Louis - Tél. 362-7777 - Plessisville, P.Q.

Tél. Bur. 362-2288  
Rés. 362-2597

1782 rue St-Calixte C.P. 728

**J. G. Gingras Ltée**

COURTIER D'ASSURANCE AGREE  
PLESSISVILLE, P.Q.  
Vie - Feu - Automobiles - Accidents - Responsabilité  
JEAN-GUY GINGRAS

Magasin d'Alimentation  
Naturelle...

**Nutralina Enr.**

134, rue St-Jean Baptiste  
Tél. 752-7854  
VICTORIAVILLE  
- Aliments de santé...  
- Livres naturalistes...  
- Herbes et Vitamines...  
- Produits de beauté naturels...  
- VENTE et  
DEMONSTRATION  
d'extracteurs de jus à  
domicile, sans obligation  
(Membre de  
L'A.M.D.A.N.Q.)

Tél. 362-3633, Plessisville

**Michel Benjamin**

ARPENTEUR - GEOMETRE  
Cessionnaire du greffe de Jean-Marie LAIR, a.g.  
1564 ave Ste-Thérèse C.P. 40 Plessisville

**MOISAN, BELLAVANCE, AUBERT, LEMELIN**

AVOCATS ET PROCUREURS  
1628, Avenue St-Louis 362-7929 Plessisville  
HEURES DE BUREAU  
A PLESSISVILLE Mercredi p.m.: 2 h. à 5 h.  
sans rendez-vous Vendredi p.m.: 2 h. à 5 h.  
et le soir 7.30 à 9.30  
AUTRES JOURS SUR RENDEZ-VOUS SEULEMENT  
Arthabaska: tous les jours 9 h. a.m. à 5 h. p.m.

Tél. 362-2728

**Dr Joseph Bélanger**

MEDECIN-VETERINAIRE  
1253, avenue St-Louis Plessisville, P.Q.

TEL. 362-2621

**Dr Jacques Baron**

MEDECIN-VETERINAIRE  
1820, rue St-Calixte Plessisville, P.Q.

HEURES DE BUREAU:  
Lundi et mercredi, de 9 h. a.m. à 5 h. p.m.  
Rendez-vous sur demande les autres jours

**ROY, DESROCHERS ET ASSOCIÉS, C.A.**

COMPTABLES AGREES  
Jean ROY, René DEROCHERS et Donald DUMONT  
1783, ave St-Edouard - PLESSISVILLE - Tél. 362-3201

**Bijouterie  
Labrecque**

Spécialités:  
VENTE et  
REPARATIONS  
1704, ave St-Louis  
Face au Cinéma  
Plessis  
362-3778 Plessisville

## "La Feuille d'Erable"

Tél. 362-7049 — Plessisville

Tarif et conditions des annonces classées:

Minimum: \$1.50 par insertion de 25 mots, ou moins. Chaque mot supplémentaire QUATRE SOUS. Toute annonce classée doit être payée avant publication.

Les annonces classées devront être annulées pour le samedi soir, à 6 heures, le plus tard. Toutefois les nouvelles annonces sont acceptées jusqu'au lundi midi.

### ASPHALTE

Nous nous occupons de:

- Cours en asphalte
- Sable
- Gravier.

Avons aussi "bulldozer" et "pépine" octroyés.

Estimation gratuite

### Armand Bolduc

1868, ave Bélanger  
Tél. 362-2620 ou 362-2220  
Plessisville, P.Q.

**LOGEMENTS A LOUER** — Logement de 4 1/2 pièces en face des Boiseries Plessis avenue des Erables. Libre immédiatement. Logement de 5 1/2 pièces à 2180 ave des Erables. Libre le 1er août. S'adresser à HENRI BUSSIERES, 2180 ave des Erables, Plessisville. (N. 10 juin jno)

**PENSIONNAIRES** — Je prendrais pensionnaires à la semaine ou au mois. S'adresser à tél. 362-7205, Plessisville. (N. 29-5-12 août)

**LOGIS A LOUER** — 3 appartements. Libre immédiatement. S'adresser à GILLES GINGRAS, 1446 ave St-Louis, tél. 362-2843, Plessisville. (N. 2 sept. jno)

### CHIENS

20 races différentes en vente: Chihuahua, Poméranien, Pékinois, Pog, St-Bernard, Airdale, Afgan, etc.  
AUSSI: A vendre ou à échanger chénil très moderne de 350 chiens.  
PAUL BLANCHETTE, R.R. 5, tél. 562-5525, Sherbrooke.

**MAISON A VENDRE** — de six pièces, construction récente, taux de 6 p.c. si désiré. S'adresser à 1919 rue Chanoine Boulé, tél. 362-3588, Plessisville ou 423-5811, Black Lake. (N. 19 août jno)

**A LOUER** — Logis de 3 1/2 pièces et un autre logis de 5 1/2 pièces situés à 1773 ave St-Louis à Plessisville. Libres immédiatement. S'adresser à: ALAIN MAYER, 2030 rue Mercure, tél. 362-7965, Plessisville. (N. 19 août)

### HÔPITAL VÉTÉRINAIRE DES BOIS-FRANCS

Dr J. Caumartin, V.S.; M.V.

50, rue Girouard — ARTHABASKA  
Nouveau no de tél.: **758-8281**

SERVICE TELEPHONIQUE DE 24 HEURES

### ST-PIERRE, BERTRAND, CHARRON & SAVOIE

INGÉNIEURS-CONSEILS

DRUMMONDVILLE — SHERBROOKE — VICTORIAVILLE

Traitement des eaux — Expertises  
Projets industriels — Bâtiments — Fondations — Structure  
Travaux publics et municipaux — Relevés techniques — Surveillance

4, rue de l'Exposition, Victoriaville, Qué. 819-752-5989  
Adrien CORRIVEAU B.A., B.Sc.A., Ingénieur Rés. 1043 ave Tardif Plessisville, Qué. 819-362-7706

Tél. 358-2957

### Michel Lemire, c.a.

Comptable Agréé

33, rue St-Joseph

Warwick, P.Q.

### A votre service



### Irenée Thivierge & Fils

Creuseurs de puits artésiens. Vendeurs de pompes et compresseurs "JACUZZI".

Ste-Agathe, P.Q.

Cté Lotbinière

Tél. 599-2516

**A VENDRE** — Propriété, très bonne construction et avec bons revenus, comprenant sept logis. Aussi logis de quatre pièces à louer, libre pour le 1er novembre 1971. S'adresser le soir seulement après six heures à 1498 rue Savoie, Plessisville. (2 sept. jno)

**LOGIS A LOUER** de 3 1/2 pièces mmeublé, chauffé. Libre le 1er octobre. S'adresser à ADELARD GERMAIN, 1880 ave des Erables, tél. 362-2993, Plessisville. (N. 9 sept. jno)

**A LOUER** — Logis de trois pièces plus chambre de bain. Libre le 1er octobre. S'adresser à ROMEO PEPIN, 1594 ave St-Louis, tél. 362-7225, Plessisville. (N. 9 sept. 1971)

**CHAMBRES ET PENSION** — S'adresser à: MADAME GERARD GUIMONT, 1500 ave St-Joseph, tél: 362-7148, Plessisville. (N. 2 sept)

Ouvert maintenant à Plessisville

### Service de Laveuse Plessis

Réparations de laveuses et sècheuses de toutes marques. Service rapide et à domicile. Allons chercher vos machines.

YVON PARENT

911, rue St-Calixte  
Tél. 362-7984  
Plessisville, P.Q.

**LOGIS A LOUER** — Logis chauffé de quatre appartements. Libre 1er octobre. S'adresser à ROSAIRE RAINVILLE, 1840 ave St-Edouard, tél. 362-3514, Plessisville. (N. 16 sept.)

**CHAMBRES A LOUER** — Avec ou sans pension. S'adresser à ROGER DUBUC, 1332 rue St-Calixte, tél. 362-2329, Plessisville. (N. 16 sept. jno)

**LOGIS A LOUER** — Logis de 4 1/2 pièces meublé, chauffé, libre immédiatement. S'adresser à CAFE CENTRAL, tél. 362-7207, Plessisville. (N. 9 sept. jno)

**MAISON A VENDRE.** De deux étages. Neuf pièces plus deux chambres de bain, située à 132 rue Principale à Lyster. Chauffage central à l'huile. S'adresser à GERARD SIMONEAU, 132 rue Principale, tél. 389-5982, Lyster. (P. 30 sept. 7 oct.)

**A VENDRE** — Tracteur Allys Chalmer, Super C. Aussi lots à bâtir au 7e rang (Kelly) de Plessisville. S'adresser à ALFRED SIMONEAU, r.r. 1, tél. 362-7592, Plessisville. (P. 23-30 sept. 7 oct.)

**A VENDRE** — Un poêle à l'huile et à l'électricité, ameublement de salon, de cuisine, un lit, sommier, 2 matelas, bureau. S'adresser à tél. 362-7417, Plessisville. (P. 30 sept. 7-14 oct.)

**LOGIS A LOUER** — 2 1/2 pièces meublé, chauffé, eau chaude fournie, à 1667 ave St-Louis, à Plessisville. S'adresser à CHARLES GERMAIN, tél. 362-2110, Plessisville. (N. 16 sept jno)

### Chiens à Vendre

Chiens toutes races, plus beau choix de la province, tous vaccinés avec certificat: Chihuahua, Caniche, Poodle, Pomeraniens, Dobermans, Boxer, St-Bernard, Berger-Allemand, Collie, Esquimo, Sibérien. S'adresser à:

### Royaume des Chiens

986, rue St-Pierre — 478-5388  
Drummondville, P.Q.

Ouvert du lundi au vendredi, de 9 h. a.m. à 2 h. p.m. samedi et dimanche, ouvert toute la journée.

**QUATRE MAISONS A VENDRE,** prix à partir de \$13,200, peu de comptant, rabais provincial de 3 p.c., situées rue des Epinettes. (Domaine Soplac) à Plessisville. Maisons ouvertes aux visiteurs le SAMEDI de 1 heure à 4 heures et sur rendez-vous. S'adresser à JACQUES CONSTRUCTION ENR. Tél. 752-6221, à Victoriaville ou tél. 364-2397, à Princeville. (N. 23 sept. jno)

**ON RECHERCHE:** Un boyau d'isolation (hose) 3 pouces de grosseur, 50 pieds de longueur, couleur jaune. Perdu entre Inverness et St-Jean de Bréboeuf, mardi le 7 septembre dernier. Récompense promise. S'adresser à ISOLATION MEGANTIC, tél. 453-2293, Inverness. (P. 23-30 sept.)

**MAISON A VENDRE** — Maison neuve à vendre ou à louer de six pièces, située rue Chanoine Boulet à Plessisville. Libre immédiatement. S'adresser à RAOUL PARIS, tél. 362-7184 ou à FERNAND LEMIEUX, tél. 362-7859, Plessisville. (N. 23 sept. jno)

### Les COURS de TRICOT au crochet

Reprendront la dernière semaine de septembre. Les intéressés à communiquer avec

### "Le Centre du Tricot"

1925, Marcoux  
Tél: 362-2376 Plessisville

TEL. 362-3939

Sur rendez-vous

### Dr Yvon BEDARD, o.d.

OPTOMÉTRISTE

Examen de la vue - Lunettes - Verres de contact  
1506, Avenue St-Louis PLESSISVILLE, P.Q.

Tél. Bur. 362-2138  
Rés. 362-2364

### Camille Kelly

Courtier d'Assurances Agréé

VIE — FEU — AUTOMOBILES  
ACCIDENTS — RESPONSABILITES

1563, ave St-Edouard

Plessisville



TELS.: BUREAU 362-2492  
RESIDENCE 362-3767

### Jean-Ls Michaud

Assurances générales

VIE — FEU — AUTOS — VOL  
RESPONSABILITES

Bureau à 1580, ave St-Louis, Plessisville

### CLUB AUTOMOBILE QUÉBEC

### MAURICE HOULE

Assurances Générales

Incendies — Responsabilités — Autos — Divers

RISTOURNE

7% 1ère année et 10% années suivantes  
sur assurances autos

1244 St-Calixte

Tél 362-2177

Plessisville

Bureau: vendredi soir et aux repas

Téléphone: 758-8300

### Dr Réal Brault, o.d.

OPTOMETRISTE

Examen de la Vue — Lunettes — Verres de contact

120 est, Notre-Dame

Victoriaville, P.Q.

Téls: Plessisville (819) 362-2361  
St-Ferdinand (418) 428-3810

### Gérard G. Raymond, C.A.

COMPTABLE AGREE

1218 rue Napoléon

Plessisville, P.Q.

TEL. RES. et BUR. 362-7869

### Laurent Therrien, C. d'A. As.

ASSURANCES GENERALES

Vie — Feu — Autos — Accidents — Responsabilité  
1308 RUE NAPOLEON, PLESSISVILLE  
(près de l'église St-Calixte)  
ASSURANCE-VIE "CROWN-LIFE"

Tél. Bu. 362-2435  
Rés. 362-2436

### J. L. Fradette Ltée

ASSURANCES

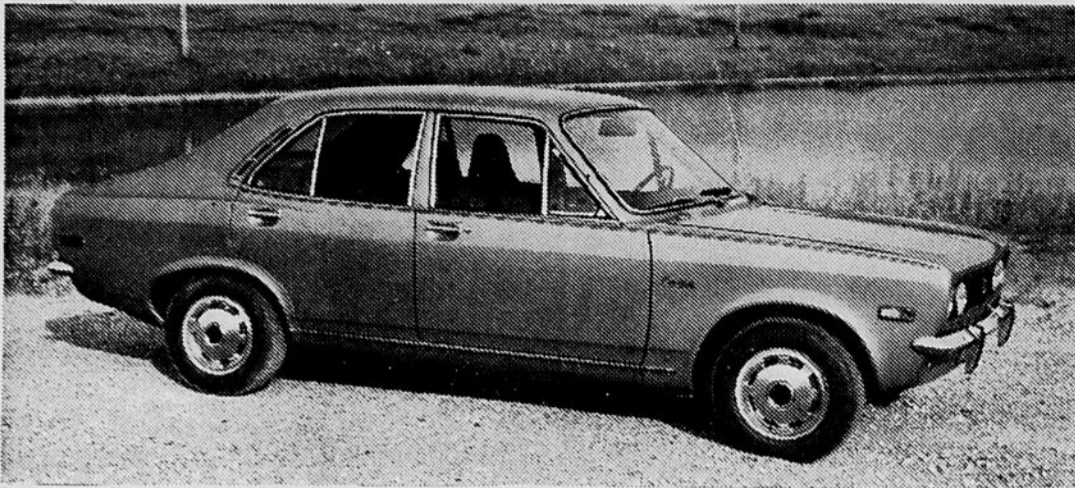
VIE — FEU — AUTOMOBILE — RISQUES DIVERS

Jean-Louis Fradette

Bureau à 1265, rue St-Calixte, Plessisville

# L'Expo '72 "CHRYSLER" se continue

## avec la Joyeuse petite voiture "CRIKET"



LA PLYMOUTH CRICKET 1972, SEDAN À QUATRE PORTES.

La Plymouth  
"Cricket" 1972

La "Plymouth Cricket", la Joyeuse Petite Subcompacte de Plymouth introduite par Chrysler Canada Ltée en janvier de cette année, portera de nouvelles couleurs brillantes en 1972. "La Cricket" a un empattement de 98 pouces, longueur 162 pouces, 62.5 pouces de largeur, 54.6 pouces de hauteur et le poids à vide est de 1,963 lbs.



**Plymouth**

---

**CHRYSLER**

---

*Camions Fargo*

---

**VENTE · SERVICE**

## Aussi Autos Usagées à des Prix très avantageux

- 1970 CUDA 383, 2 portes, A.T., tout équipée
- 1970 MONTE-CARLO, 2 ptes, H.T., tout équipée
- 1970 AMBASSADOR, 2 portes, H.T., SS. J., tout équipée
- 1970 FURY III, H.T., 4 portes, 318, A.T.R.R.

- 1969 METEOR Rideau, 4 ptes, sedan, V-8, A.T.R.
- 1970 MAVERICK, 2 portes, coupé, 6 cyl., 3 vitesses manuelles, R.
- 1969 CHRYSLER New Yorker, 2 portes, H.T., air climatisé, tout équipée
- 1968 CHRYSLER 300 H.T., 4 ptes, tout équipée

AUSSI, plus de 30 autres voitures 1969 à 1965

- 1970 CAMION ½ tonne, 6 cyl., 3 vitesses
- 1969 CAMION FARGO ¾ tonne, 6 cyl., 3 vitesses
- 1970 CAMION International 1800, 187 pces W.B., 31,000 lbs, moteur 392, 5 vitesses

# Garage Guy Beaudoin Inc.

**Lyster, P. Q.**

**Tél. 389-5765**

### Un voleur de moto est arrêté mais un autre s'échappe

Un membre du Service de la police de Plessisville, M. Raymond Toussignant, a arrêté un motocycliste qui avait volé le véhicule qu'il montait. Le constable Toussignant se trouvait seul dans l'auto-patrouille et il a réussi à capturer son homme à la suite d'une poursuite à toute allure. Un autre motocycliste qui roulait aussi à toute vitesse sur un véhicule volé a toutefois glissé entre les mains du policier. Les deux motocyclettes avaient été volées à Black Lake et c'est le directeur du Service de la police de l'endroit qui a donné le signalement des deux individus qui s'étaient dirigés vers Plessisville après le vol. Le voleur mis en état d'arrestation a été remis aux autorités de Black Lake.

des femmes qui voyageaient dans le même autobus que lui. L'individu a déclaré qu'il venait d'être mis en congé d'une institution psychiatrique où il était sous traitement. Les autorités médicales de l'institution lui avaient recommandé d'éviter les liqueurs alcooliques s'il voulait hâter sa réhabilitation. Le conseil ne fut pas suivi par le malade libéré sous condition. Au poste de police de Plessisville, il a failli faire un mauvais parti au chef Edouard Lebrun qui a réussi à le maîtriser à temps. Ecroué dans une cellule, l'individu s'est mis à crier à pleins poumons et à proférer des grossières injures pour finalement se calmer après un bon bout de temps.

**PASSAGER INDESIRABLE**  
Les policiers de Plessisville ont aussi arrêtés un passager dont les facultés étaient fortement affaiblies et qui incommodait

**ENCOURAGEZ  
NOS  
ANNONCEURS**

### M. Théobald Poulin de Plessisville gagnant de six voyages



M. Théobald Poulin, marchand de Meubles de notre ville vient de remporter une série de six voyages pour succès dans la vente dans différentes compagnies.

Il gagne trois voyages en Italie, et actuellement son fils Claude attaché au même commerce effectue le premier et sera de retour cette semaine. M. et Mme Théobald Poulin réaliseront le même voyage et dont le départ est fixé pour le 14 octobre prochain pour revenir le 21.

Ces voyages en Italie ont été gagnés par MM. Poulin comme vendeurs méritants de la Compagnie Up-Canada, Réfrigérateur ROY. Un autre voyage est prévu pour Nassau. Ce dernier pour les succès dans

la vente de la compagnie de prélatrs DOMCO.

M. Claude Poulin fera ce voyage à Nassau en novembre prochain.

Ajoutons à tous ces succès du magasin de M. Théobald Poulin le rappel du dernier voyage d'une semaine en Angleterre fait

en septembre par M. et Mme Théobald Poulin, en raison des succès dans la vente de tapis de la compagnie CORONET.

Félicitations à M. Théobald Poulin pour ses succès répétés et meilleurs vœux pour les prochains voyages à venir.

### Logis à louer

LOGIS NEUF de QUATRE pièces et demie (4 1/2), avec tapis mur à mur, libre IMMEDIATEMENT.

Pour visite et réservation, s'adresser à :

**Tél. 362-2837**

PLESSISVILLE, P.Q.

**BOIS-FRANC EXTERMINATION**

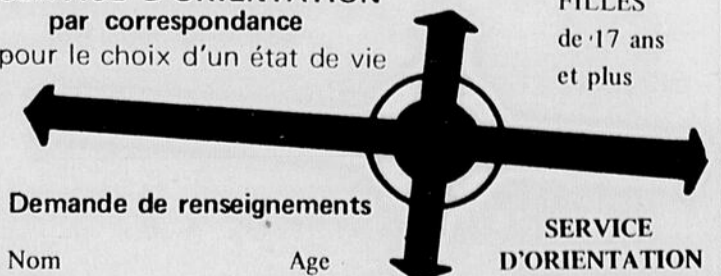
DISCRETION ASSURÉE

COQUELLES  
SOURIS  
RATS  
ETC...

35, ST-HENRI  
PRINCEVILLE, QUE.  
TÉL.: 364-5071  
ROLAND LEBLOND, PROP.  
Du lundi au vendredi de 9 A.M. à 5 P.M.

**SERVICE D'ORIENTATION  
par correspondance**  
pour le choix d'un état de vie

FILLES  
de 17 ans  
et plus



**Demande de renseignements**

Nom  
Adresse

Age

**SERVICE  
D'ORIENTATION**

1860 ouest, Galt  
Sherbrooke, Que.



**Remerciements du  
Magasin John Jalleo & Fils**

Les propriétaires du Magasin John Jalleo & Fils de Plessisville désirent remercier tous leurs clients qui leur ont témoigné de l'encouragement jusqu'ici. Les récentes améliorations et rénovations apportées à leur magasin permettent à John Jalleo & Fils de donner à leur clientèle un meilleur service dans une ambiance toute particulière.

Suivez les prochaines éditions de "La Feuille d'Erable" qui vous renseigneront davantage sur ce que le Magasin John Jalleo & Fils peut vous offrir à l'avenir.

**Attention: vieilles revues**

Ceux qui ont de vieilles revues (genre Paris Match, Life, etc.) et qui voudraient les donner pour rendre service sont priés de téléphoner à 362-3434. Quelqu'un ira les ramasser. Merci.

**Scoutisme pour les 12-13 ans**

Une troupe scoutie formée de jeunes de 12 et 13 ans ouvrira bientôt à Plessisville. Les personnes intéressées sont priées de communiquer au plus tôt avec le P. Prescott à 362-3434.

**Vous voulez changer votre tristesse en joie ?**

Je vous donne ma joie. Je veux que vous ayez en vous ma propre joie, et que votre joie soit complète. Jean 15, 11.

Le Christ nous a fait les dépositaires de Sa Joie. Qu'en avons-nous fait ?

Pourquoi sommes-nous plus disposés à nous affliger avec le Christ qu'à nous réjouir avec Lui ?

Vous voulez changer votre tristesse en joie ? Voyez l'annonce intitulée RETRAITE DE JOIE.

**Soirée des policiers 20 novembre  
à Plessisville**

La Fraternité des Policiers de Plessisville organise leur soirée pour le 20 novembre prochain à l'Hôtel de Ville de Plessisville. Qu'on se prépare pour cette grande soirée annuelle et réservez vos cartes immédiatement.

**Carrefour**

Nous avons rendez-vous ce soir jeudi, 7 octobre à 8 h. 15 au sous-sol du presbytère de Laurierville. Sujet abordé "Alcoolisme-social". Bienvenue à tous.

**Vente de pommes les 8-9 octobre**

Dans les Commerces et Industries de Plessisville au profit des Loisirs des résidents du Foyer des Bois-Francis, la vente se fera le 8 octobre.

Les jeunes visiteront les domiciles samedi le 9 octobre. On demande de bien les accueillir.

Les jeunes intéressés à vendre ces savoureuses pommes voudront communiquer avec Mme Lindor Belleville, tél. 362-2940. Chaque vendeur sera identifié par une carte portant le sceau du Foyer. On sollicite votre encouragement.

**Souper aux huîtres**

Encore cette année, les Chevaliers de Colomb vous invitent à leurs salles pour déguster ce met délicieux. Plusieurs l'ont manqué l'an dernier, alors réservez aussi votre soirée. (Il y aura "beans" et "sandwichs" au menu en plus)



**Souper aux Huîtres  
et Soirée Dansante  
Vendredi soir 8 octobre 1971**

à la Salle des Chevaliers de Colomb  
de Plessisville

MEMBRES ET INVITES

\$2.50 par personne — Soirée seulement \$1.00

Orchestre: Les 5-1

**Corporation Municipale du Canton d'Inverness**

PROVINCE DE QUEBEC  
DISTRICT DE MEGANTIC

**Règlement No 21**

**Révocation du Règlement de Prohibition en  
vigueur dans la Municipalité**

ATTENDU QUE plusieurs demandes ont été soumises à ce conseil de procéder à l'abrogation du règlement de prohibition encore en vigueur dans cette municipalité;

ATTENDU QUE la Régie des Alcools du Québec possède l'autorité d'émettre les permis qu'elle juge à propos dans l'intérêt public, en vertu des lois existantes;

ATTENDU QU'UN tel règlement de révocation doit être soumis au vote des contribuables, par référendum;

ATTENDU QU'il est dans l'intérêt public de connaître l'opinion des contribuables à ce sujet et d'agir conformément à cette opinion,

EN CONSEQUENCE, il est proposé par le conseiller M. Athanase Gingras, appuyé par le conseiller M. Benoit Pomerleau et résolu à l'unanimité:

Que le règlement suivant, portant le numéro vingt-et-un (21) soit adopté et décrète ce qui suit:

1- Le préambule ci-dessus fait partie intégrante du présent règlement:

2- Les termes ci-après se définissent comme suit:

- a) le mot "Conseil" employé dans le présent règlement signifie le Conseil de la Corporation Municipale du Canton d'Inverness, comté de Mégantic.
- b) le mot "Municipalité" employé dans le présent règlement désigne le territoire compris dans la Municipalité du Canton d'Inverness, comté de Mégantic.
- c) le mot "Régie" désigne la Régie des Alcools du Québec.
- d) le mot "Loi" désigne "Loi de la Commission de Contrôle des permis d'alcools" Bill 44.

3- Le règlement de prohibition actuellement en vigueur dans la Municipalité est par les présentes révoqué et totalement abrogé.

4- Nonobstant les dispositions de la Loi de tempérance (S.R.Q. 1964, Ch. 45) et toutes autres dispositions incompatibles de tous règlements antérieurs, la Régie est autorisée à accorder sur le territoire de la municipalité celui ou ceux des permis énumérés à l'article II de la Loi, qu'elle jugera à propos dans l'intérêt public.

5- Le présent règlement constitue une demande à la Régie à l'effet qu'elle peut accepter les demandes de permis sur le territoire de la municipalité.

6- Le présent règlement sera soumis aux électeurs, par voie de référendum, conformément à la loi de tempérance du Québec, après les avis requis indiquant le lieu, la date et l'heure du scrutin.

(Signé) Henri-Louis Mercier  
maire

(Signé) R. Chevrier  
secrétaire-trésorier

Adopté le 2 août 1971  
COPIE CONFORME.

PROVINCE DE QUEBEC

**Municipalité du Canton d'Inverness  
aux Contribuables de la susdite Municipalité**

**AVIS PUBLIC**

EST PAR LES PRESENTES DONNE par le soussigné, secrétaire-trésorier de la susdite municipalité, QUE:

Le règlement de révocation du règlement de prohibition ci-dessus affiché et annoncé sera soumis aux électeurs de la Municipalité par voie de référendum.

MERCREDI, le 3 NOVEMBRE 1971, et le LENDEMAIN, JEUDI, le 4 NOVEMBRE 1971, DE DIX HEURES DE L'AVANT-MIDI A CINQ HEURES DE L'APRES-MIDI, heure normale de l'est, à la Salle de l'Hôtel de Ville, Village d'Inverness, il y aura votation au scrutin secret, dans la Municipalité, aux fins de décréter si le règlement de prohibition actuellement en vigueur doit être maintenu ou rejeté par les électeurs.

A droit de vote toute personne dont le nom est inscrit sur le rôle d'évaluation actuellement en vigueur dans la Municipalité.

DONNE A INVERNESS, P.Q. ce trentième JOUR DE SEPTEMBRE, mil neuf cent soixante-et-onze.

R. CHEVRIER,  
Secrétaire-trésorier.

Activités de nos Mouvements Sociaux					
OCTOBRE	NOVEMBRE	DECEMBRE	JANVIER	FEVRIER	MARS
8 Souper aux huîtres. Chevaliers de Colomb	13 Soirée Richelieu	4 Soirée 1/4 de siècle Forano.	29 Optimistes Soirée Vagabonde		
10 Soirée annuelle Club de Golf	20 Soirée annuelle A.F.E.A.S.				
20 Parade de mode Filles d'Isabelle	20 Soirée fraternité des Pliciers				
22 Souper aux huîtres. Forano	27 Souper canadien Lacordaire				
29 Exposition					
30 Auto-					
31 Neige					

Toutes les associations locales sont invitées à communiquer les dates de leurs activités spéciales le plus tôt possible au Service des Loisirs. Tél.: 362-3811 à Plessisville

Pour les activités après le dernier mois cédulé, veuillez communiquer avec le Service des Loisirs. Tél.: 362-3811.

N.B.: Nous invitons des Commanditaires à publier ce tableau à leur compte Ce serait une très belle publicité pour leur commerce. Il nous fera plaisir de vous donner les conditions.



En l'église Notre-Dame de Fatima le 14 août à Plessisville fut célébré le mariage de M. Rodrigue MONTREUIL à Mlle Gaétane NADEAU. Réception au Manoir Plessis.

## ENCAN ENCAN ENCAN

# 4 Ventes de Bétail de Boucherie HEREFORD

de qualité supérieure

ELEVEURS DE PUR SANG ENRG. ELEVEURS DE CROISES.

Vu la demande toujours grandissante pour le bétail de boucherie, il y aura vente par encan:

**PREMIERE Samedi après-midi, le 16 octobre 1971, à 1 h. p.m.**

A l'ARENA de Vente de la FERME BARILEE Enrg. de Plessisville

Le troupeau de ROBERT LAROCHE d'Arthabaska,

80 sujets de choix dont 30 VACHES, 12 taures de deux ans saillies par le fils de R.A.F. Domestic Mischief Poled pesant 2335 lbs qui fut en service 4 ans dans le troupeau de la Ferme Barilée Enrg, 18 TAURES de un an et la RECOLTE de veaux de l'année.

**DEUXIEME Jeudi après-midi, le 21 octobre 1971, à 1 heure p.m.**

250 croisés de coix des Taureaux, des vaches saillies, des taures de deux ans et un an, et beaucoup de VEAUX de l'année, mâles et femelles de 400 à 600 lbs et des BOUVILLONS de marché.

**TROISIEME Samedi après-midi, le 30 octobre 1971, à 1 heure p.m.**

5ème vente annuelle d'automne de Pur Sang enrg pour un groupe de consignataires. 60 sujets sélectionnés avec soin.

**QUATRIEME Jeudi après-midi, le 4 novembre 1971, à 1 heure**

250 bêtes et plus de croisés de choix des taureaux, VACHES, taures, saillies et non saillies et beaucoup de gros veaux de 500 à 700 lbs, mâles et femelles et des bouvillons de marché. Il y aura aussi dans cette vente des Charolais, des Angus et des Shorthorns.

Notez bien que toutes ces ventes auront lieu dans une étable moderne et une SALLE de vente chauffée pour le confort des Acheteurs et Vendeurs.

Conditions: COMPTANT

Pour Informations et Catalogues s'adresser à:

## GEORGE GOGGIN

ENCANTEUR LICENCIE BILINGUE DE PLESSISVILLE  
prop. de la FERME BARILEE enr.

(CODE 819) TEL. 362-2195 - PLESSISVILLE



Le 14 août à N.-Dame de Fatima fut célébré le mariage de M. Aurèle PELLERIN à Mlle Denise LAFOND. Réception à la Salle de l'Erablière de St-Pierre Baptiste.

(Photo Studio Boulanger, Plessisville)



En l'église St-Calixte à Plessisville le 21 août fut célébré le mariage de M. Roger BEDARD à Mlle Madeleine MARCOUX. Réception à "La Salle Le Bourgeois" à Plessisville.

(Photo Studio Boulanger, Plessisville)

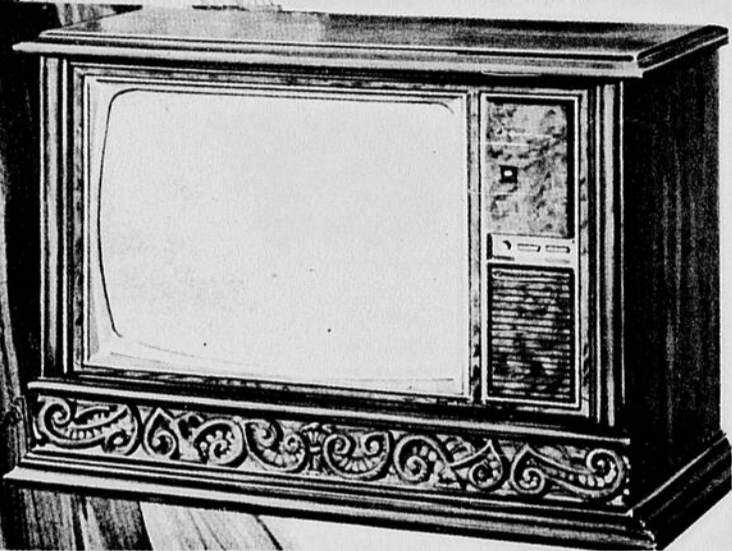
# INVERNESS... Agent Autorisé...



**MOTOROLA**  
**Quasar™**

Le télécouleur avec le mécanisme dans un tiroir et la syntonisation en couleur Insta-Matic...

Le système de syntonisation en couleur le plus remarquable qui soit!



TEINTE

INTENSITÉ

CONTRASTE

BRILLANCE

AFT

Branchez-le et appréciez sa fidélité... Le contrôle strict de la qualité Motorola, les essais, les recherches auprès des clients, les avantages et les techniques améliorées pour pré-régler l'image à l'usine ont pour but d'assurer que chaque appareil sera prêt à fonctionner avec le minimum d'ajustement dans les régions où la réception des signaux est normale.

Le système de syntonisation en couleur le plus remarquable qui soit!

Télécouleur  
crédence  
méditerranéen  
de 25" en diagonal

Le fini pacanier Mission distingue ce meuble crédence de style méditerranéen; incorpore une lampe "brillante" de 295 pouces carrés et notre fameux châssis avec "le mécanisme dans un tiroir". Bois franc de choix et placages en orme véritable. Monté sur roulettes. L. 33 1/2", H. 29", P. 18 1/2", (ajoutez 4 1/4" pour le protecteur du col de la lampe écran).



Modèle WU836GPA

## Normand Mercier

Tél. 453-2238

T.V. - RADIO - VENTE - SERVICE

Inverness, P.O.

### Décès accidentel de M. J.-Guy Boissonneault de Drummondville

M. Jean-Guy Boissonneault ajusteur pour compagnie d'assurance est décédé le 1er octobre à St-Guillaume sur la route de Sorel.

M. Boissonneault au volant de la voiture voyageait en compagnie de M. Maurice Champagne aussi dans l'assurance et leur auto vint heurter l'arrière d'un camion en panne stationné en bordure de la route.

Ils sont décédés instantanément. Les deux victimes citoyens de Drummondville.

M. Boissonneault est âgé de 39 ans.

Dans le deuil, il laisse son épouse née Marie-Paule Côté et ses enfants. Son père et mère M. et Mme Lucien Boissonneault de Victoriaville, une soeur, Mme Guy Landry de Victoriaville également.

Ses beaux-parents, M. et Mme Emile Côté de la rue Vaillancourt Plessisville; beau-frère et belle-soeur: M. et Mme Roland Côté soeur: M. et Mme Roland Côté

(Agathe Labrecque) de Plessisville.

Les funérailles eurent lieu à Drummondville lundi après-midi le 4 octobre à 3 heures.

"La Feuille d'Erable" présente ses condoléances à Mme Boissonneault et à tous les membres des deux familles que ce deuil afflige.

### television

Série mondiale de baseball samedi

La diffusion des matches de baseball de la **Série mondiale** commencera le samedi 9 octobre, à la télévision française de Radio-Canada. *L'heure à laquelle on pourra voir chacun de ces matches dépendra de l'endroit où il sera disputé.* Ainsi, le samedi 9 octobre, si les deux équipes en lice ce jour-là jouent dans une ville de l'est des Etats-Unis, on les verra au petit écran dès 13 heures (heure de Montréal); si elles jouent dans une ville de la côte du Pacifique, on ne les verra qu'à 16 heures. Il est donc très important que les téléspectateurs consultent le calendrier de diffusion que nous reproduisons dans cette page.

La **Série mondiale de baseball** offre aux amateurs, tous les ans, un minimum de quatre matches et un maximum de sept.

Ce qui signifie qu'elle pourra prendre fin soit le 13 octobre, soit le 17.

Cinq clubs aspirent au championnat: les Pirates de Pittsburgh, les Orioles de Baltimore, les Giants de San Francisco, les Dodgers de Los Angeles et les Athletics d'Oakland. Si la série devait se terminer le 17 octobre, on aurait joué tous les jours excepté le 11 et le 15.



### Assemblée mensuelle

Mardi le 12 octobre à 8 h. p.m. aura lieu l'assemblée mensuelle des Chevaliers de Colomb dans leurs locaux situés au coin St-Louis et St-Calixte. Soyez présents.

### M. et Mme Adrien Bouffard de Plessisville, accidentés

M. et Mme Adrien Bouffard de Plessisville ont été victimes d'un accident de la route dimanche après-midi le 3 octobre vers 5 heures. Ceci s'est produit en face du magasin de Miss Elegance, route 5, à Princeville, alors que leur voiture est venue en collision avec celle d'une famille de Laval.

M. et Mme Bouffard ont été blessés et transportés à l'Hôtel-Dieu d'Arthabaska. Tant qu'au sort de leur auto elle a pris feu et est une perte totale. M. Bouffard est sorti de l'hôpital lundi midi mais Mme Bouffard qui souffre en plus d'un choc souffre d'une fracture au poignet qui a nécessité une opération qui l'oblige à être hospitalisée quelques jours de plus.

Nous leur souhaitons un prompt rétablissement.

### Collision entre deux voitures

Une collision entre deux voitures est survenue à l'heure du souper, samedi soir, 2 octobre à Plessisville.

Une des deux dont le chauffeur a perdu le contrôle est venue s'enfoncer dans une vitrine du magasin Bellevue Engr. rue St-Calixte (angle St-Calixte des Erables). Les deux chars sont fortement endommagés.

## A ma clientèle...

VENDREDI, le 10 SEPTEMBRE, pendant l'heure du dîner, un incendie a complètement détruit l'intérieur de mon bureau et tout ce qu'il contenait.

Je crois pouvoir reprendre mon travail, vers le QUINZE OCTOBRE, à la même adresse.

D'ici là, je regrette de ne pouvoir vous servir et je vous demande d'être indulgents. Depuis 21 ans, votre clientèle m'est très précieuse et je vous prie de continuer à me faire confiance.

MERCI infiniment de votre généreuse collaboration!

**JEAN-DENIS MAUGER, o. d.**

OPTOMÉTRISTE

1457, Avenue St-Edouard (Appt 4) Plessisville

## Un jeune couple, M. et Mme Jean-Marc Poulin, victime d'une violente collision à Sherbrooke



M. Jean-Marc Poulin



Mme Jean-Marc Poulin

Un jeune couple marié depuis deux mois seulement a connu une mort instantanée samedi soir vers 8.30 hres le 2 octobre lorsque leur auto eut une collision violente avec un autre véhicule sur le boulevard St-François Nord à Sherbrooke.

Il s'agit de M. et Mme Jean-Marc Poulin (Ginette Beaudoin) âgés respectivement de 21 ans et 18 ans de Sherbrooke.

Le conducteur de l'autre auto M. Gérard Tremblay de Stoke a subi de blessures sérieuses mais repose dans un état satisfaisant.

## HONNEURS INDIVIDUELS



Cette photo nous fait voir ceux qui se sont mérités des honneurs individuels au cours de la saison. Ce sont de gauche à droite, Henri-Paul HAMEL, des Braves Forano, le meilleur lanceur; Conrad DESJARDINS, également des

Braves Forano, le meilleur frappeur; M. Maurice LEGENDRE, représentant de la Brasserie O'KEEFE et Yvon PINETTE, du Manoir Plessis, le joueur le plus utile à son équipe.

Jean-Marc Poulin laisse dans le deuil ses parents, M. et Mme Irénée Poulin et frères et soeurs. M. et Mme Guy Buteau, Mlle Anita Poulin, M. et Mme Alfred Bégin, M. et Mme Valère Guil-

mette, Germain, Gaétan, Yvon et Sylvie Poulin.

Mme Jean-Marc Poulin, fille de feu Rosaire Beaudoin autrefois de Laurierville laisse dans le deuil sa mère née Jeannette Couture et son beau-père M. Bertrand Gourde de Sherbrooke. Ses frères et soeurs: Line, Claude, Gaétan, Michel et Mario et André Beaudoin de Sherbrooke. Roger, Danielle et Nancy Gourde. Ses grands-parents, M. et Mme Marie-Louis Couture et Mme Odessa Beaudoin de Laurierville.

Les dépouilles furent exposées à Sherbrooke puis transportées à Laurierville mercredi matin où furent de nouveau exposés. Les funérailles eurent lieu en l'église de Laurierville le 6 octobre dans l'après-midi à 4 heures. L'inhumation se fit au cimetière paroissial, dans le lot de la famille Beaudoin.

Aux familles Poulin et Beaudoin notre journal offre ses plus sincères condoléances dans cette double tragédie de la route.

## La Direction générale de Radio-Canada déménage...

Le regroupement des effectifs de Radio-Canada à Montréal, à la nouvelle Place de Radio-Canada, a débuté au cours de la fin de semaine du 2 octobre.

Le premier groupe, la Direction générale (environ 70 personnes) qui occupait une partie du 14e étage de l'édifice cruciforme de la Place Ville-Marie, a emménagé aux 11e, 12e et 13e étages de la tour hexagonale de la Maison de Radio-Canada. Dans quelques semaines, les services qui sont présentement logés dans l'édifice I.B.M. déménageront à leur tour. Il s'agit des services de la Rémunération et du Bien-être, du Bureau d'emploi, des Relations de travail, de l'Information intérieure, de la Vente radio et télévision et du Code publicitaire.

Selon les plans actuels, quelque 400 employés sur 3,000, soit 13 p. 100 des effectifs, devraient être installés en permanence dans leurs nouveaux bureaux à la fin de cette année. Le regroupement se poursuivra au cours de l'hiver et du printemps, de sorte qu'en septembre 1972, tout le personnel des services français de Radio-Canada à Montréal, de même que celui du secteur anglais (radio et télévision), de Radio-Canada International et des Services du Nord et des Forces armées sera regroupé dans le nouvel édifice.

## Vente par Encan

Mardi après-midi, le 12 octobre 1971, à 1 heure p.m.

chez PHILIPPE LAMBERT

bmm

de Tingwick, comté Arthabaska

mm

La ferme est située tout près du village, du côté St-Paul

Sera vendu:

UN TROUPEAU de 40 bêtes dont 15 VACHES Hereford avec leurs veaux de 4 à 5 mois, 4 VACHES Holstein, 8 TAURES de 1½ an Holstein, 2 VEAUX Holstein, un TAUREAU Hereford de 1½ an. Le troupeau est clair de test.

Le roulant comprend:

UN TRACTEUR Oliver No 550 Diesel avec pelle, Un TRACTEUR Oliver No 550 au gaz, presse à foin Oliver, rateau fileur, FAUCHEUSE Oliver, conditionneur, Epancheur à fumier, CHARRUES à deux versoirs, herse à disques, SEMOIR à disques, niveleuse, hydraulique, BANC de scie, Souffleur à neige, Monte-Balles, Convoyeur, à foin dans la grange, traîne à roches, traicteur, paire de sleighs, 2 sets de chaînes à tracteur, 6000 balles de très bon FOIN conditionné et séché artificiellement, 75 sacs de bon GRAIN, outils de hangar, bois de sciage, lot de piquets, une partie du ménage de maison.

Tout sera vendu sans réserve car la terre est vendue.

Voici un MESSAGE IMPORTANT à l'intention des cultivateurs de la région

Dernière vente de consignment de TAURES fraîches vélées et dues prochainement

Mardi soir, le 19 octobre '71 à 8 heures

A LA FERME BARILEE ENRG. DE PLESSISVILLE

On offrira en vente 50 à 60 TAURES de choix

Donc ne manquez pas cette vente car c'est la dernière cet automne

Conditions: COMPTANT.

Pour informations, s'adresser à:

**GEORGE GOGGIN**

ENCANTEUR LICENCIE BILINGUE DE PLESSISVILLE  
prop. de la Ferme Barilee Enr.

Téléphone 362-2195

Plessisville, P.Q.

La  
Feuille d'Erable  
l'hebdo  
des gens avertis

SEMAINE DE L'APPRECIATION DE LA JEUNESSE  
NOVEMBRE 8-14 1971



Programme détaillé la semaine prochaine

Gaston Provencher, publ.-opti.

# A LA SOIREE DE CLOTURE DE LA LIGUE COMMERCIALE DE BALLE-MOLLE



Cette photo nous fait voir tous les récipiendaires de trophées, qui furent remis à la soirée de clôture de la ligue Commerciale de balle-molle. Ce sont, de gauche à droite, Henri-Paul HAMEL, des Braves Forano qui a reçu le trophée du meilleur lanceur; Conrad DESJARDINS, des Braves Forano, qui a reçu le trophée du meilleur frappeur; M. Bertrand SAVOIE, qui a reçu le trophée du championnat de la saison régulière, remportée

par son équipe, le Manoir Plessis; M. Maurice LEGENDRE, représentant la Brasserie O'KEEFE, M. Mike CAREY, président de la ligue; Yvon PINETTE, du Manoir Plessis, avec le trophée du joueur le plus utile à son équipe; Delphis GAGNE, coach du Manoir Plessis, avec le trophée du championnat des éliminatoires et M. Gaétan AUBRE, secrétaire-trésorier de la ligue. Félicitations à tous ceux qui se sont mérités un trophée !!

## L'EQUIPE DE BALLON-BALAI

"La Caisse Pop" de Plessisville, ouvre sa saison, vendredi prochain, le 18 octobre, à Victoriaville.

En effet, la toute nouvelle acquisition de la ligue O'KEEFE de ballon sur glace de C de ballon sur glace de Victoriaville, l'équipe la 'CAISSE POP' de Plessisville, ouvrira sa saison régulière, demain soir, le 8 octobre, à compter de 11.30 hres p.m. contre l'équipe, Die Casting de Lyster. Toujours cette même fin de semaine, soit dimanche soir, le 10 octobre, elle disputera sa deuxième joute, à compter de 10.10 hres p.m., contre Ste-Sophie de Levrard. Toutes les parties de la 'CAISSE POP' de Plessisville, auront lieu, soit le vendredi soir, soit le dimanche soir, au Centre Sportif Jean Béliveau de Victoriaville. Nous vous ferons paraître, dès la semaine prochaine, dans la Feuille d'Erable, la cédule complète de l'équipe, 'CAISSE POP' de Plessisville.

La formation de l'équipe est presque complétée et les pratiques vont bon train, sous la direction de l'instructeur de l'équipe, M. Delphis Gagné. L'équipe est très confiante de bien figurée, à sa première année dans la ligue 'O'KEEFE' de Victoriaville. De toute façon, toute l'année durant, nous vous ferons savoir les résultats de toutes les parties disputées par l'équipe, ainsi que les joueurs qui se distingueront!!! En attendant, nous vous invitons tous à venir encourager, votre équipe de ballon-balai, qui saura certes faire son possible pour bien représenter la ville de l'éera ville de l'érable, dans la région. Merci à l'avance de votre encouragement.

Andre Lainé, publiciste.

ENCOURAGEZ NOS ANNONCEURS

### CHALET à VENDRE

CHALET au LAC WILLIAM à St-Ferdinand  
Belle PLAGE et GRAND terrain  
S'adresser à

**Jos. E. Fournier**

Tél. 362-2033

Plessisville, P.Q.

### Debilly Auto Body

Claude DeBilly, prop.

PEINTURE

DÉBOSSAGE

Entre Princeville et Victoriaville

Estimation gratuite - 364-5927

### Jeunesse et popularité

A l'émission Donald Lautrec «chaud» qui sera télévisée en couleur à la chaîne française de Radio-Canada le vendredi 15 octobre à 21 heures, les invités

seront Michèle Richard, Renée Martel, Johanne Bédard, Patrick Zabé, Martin Peltier et Les Karrick.

A cette occasion, les invités de Donald Lautrec ont choisi d'interpréter les chansons suivantes:

Martin Peltier: *Amour et liberté*

Les Karrick: *la Chanson de l'Acadien*

Michèle Richard: *J'aime vivre*  
Renée Martel: *Mon roman d'amour*

Johanne Bédard: *Pourquoi faut-il aimer?*

Patrick Zabé: *Ce qu'on est bien dans son bain*

**TÉLÉCOULEUR**

# Quasar



**ENTIÈREMENT TRANSISTORISÉ**  
avec le MÉCANISME dans le TIROIR

et syntonisation

Insta-Matic



SI FACILE QU'UN ENFANT PEUT L'AJUSTER



Chez nous après la vente c'est le service qui compte.

GARANTIE ENREGISTRÉE DE 2 ANS SUR LE CIRCUIT



## VALLÉE

TV SERVICE ENR.

2281, rue St-Calixte - Plessisville - 362-2888

## Chronique Colombienne 2527 - Plessisville

### OUVERTURE DES ACTIVITES

Le dimanche 3 octobre fut des plus remplis pour les Chevaliers de Colomb de Plessisville. En effet, une assemblée de l'exécutif eut lieu à 11.30 hres a.m. Un dîner aux "beans" suivit. Les officiers du conseil de Thetford-Mines étaient conviés à ce dîner pour ensuite participer à une partie de balle. La journée se termina à nos salles où avait lieu le bingo dominical.

### JOURNEE COLOMBIENNE

Cette semaine Fr. Jacques Labrecque sollicitera les noms spéciaux. Le conseil d'état offre, à ceux qui donneront \$5.00 (cinq) et plus, un agenda dans un magnifique étui, le tout dans une enveloppe scellée. Car tout en faisant la charité, le souscripteur pourra trouver un billet de SUPER LOTO DANS SON ETUI'

### ASSEMBLEE MENSUELLE

L'assemblée mensuelle des Chevaliers de Colomb aura lieu mardi le 12 octobre 1971. Soyez présents, il y a beaucoup d'affaires nouvelles.

### CARTES DE MEMBRES

Pour assister aux assemblées et agir en chevaliers dans la charité, la fraternité et l'unité, c'est un devoir que de payer sa cotisation au conseil. Le secrétaire-financier est aubureau tous les vendredi soirs à 7.30 hres p.m.

### INITIATION

Fr. André Cormier annonce officiellement que le premier degré aura lieu samedi soir le 13 novembre. Alors, messieurs qui avez des candidats, passez à nos salles pour les propositions.

C. R.  
publiciste

## Me Robert CLICHE rencontre les "ARTISANS" à Plessisville

Les membres de la locale de Plessisville, de la Société des Artisans, se sont réunis en assemblée générale annuelle le 28 septembre à la Salle de la Coopérative agricole de Plessisville pour prendre connaissance du bilan de leur coopérative d'assurance-vie, de ses réalisations et de son plan d'action pour l'année '71-'72.

Par la même occasion, les sociétaires avaient l'honneur de recevoir le nouvel administrateur de notre région: Me Robert Cliche de St-Joseph de Beauce. Me Cliche a été élu en mars dernier par le Conseil Général de la Société des Artisans pour compléter le terme de M. Roger Hallé, démissionnaire, élu à ce poste depuis 1963. Le nouvel administrateur a su vivement intéresser son auditoire tant par ses convictions sur la coopération que par ses talents d'orateur. Son exposé portait principalement sur des informations de la nouvelle charte générale de coopération assurance-vie, mutuelle-fraternelle unique en Amérique du Nord.

Notre Coopérative sera désignée à l'avenir sous le nom de: "LES ARTISANS COOP VIE". Le président régional Ls-Marie Morency de Ste-Foy ainsi que le gérant M. Ramsay Goyette se sont joints à l'auditoire

pour une discussion en nids d'abeilles, afin d'élaborer sur le plan d'action 71-72.

L'élection des nouveaux officiers pour la prochaine année a mis un terme à cette rencontre amicale.

Le Gérant du Tricot SOMER SET, M. Claude Blais a été réélu à la présidence de la locale.

Un délicieux go'ou Un délicieux goûter fut servi à l'assistance à l'issue de cette soirée d'étude et les deux représentants de la vente MM. Paul Bérubé et Roland Michaud ont pu fraterniser avec leurs assurés et donner des conseils appropriés.

## Mes expériences autour du monde dans 75 pays

Roger Boisclair

"Il est dit que l'utilité du voyage est de régler l'imagination par la réalité; et, au lieu de penser comment les choses peuvent être, c'est de les voir telles qu'elles sont.

Je crois que toute personne habitant la terre désire un jour en faire le tour.

Ayant eu cet avantage, voici l'essentiel et le pittoresque de mes aventures; ce que j'ai vu, entendu, senti, touché et goûté

A toute la population de Plessisville et de la Région

# Mlle Lise Vigneault

a le plaisir de VOUS ANNONCER qu'elle a fait l'ACQUISITION du magasin de marchandises à la verge de

Mlle M. A. Letendre

Après 7 ans d'expérience, elle espère être en mesure de continuer à bien vous servir.

Mlle M. A. LETENDRE remercie sa nombreuse clientèle qui, depuis VINGT ANS, ne lui a pas ménagé son encouragement. — Le commerce CONTINUERA D'OPERER sous le nom de:

## M.-A. Letendre Enr.

Mlle Lise Vigneault, propriétaire

1714 rue St-Calixte

Tél. 362-7568

Plessisville, P.Q.

## HEUREUX CHASSEURS



Revenus avec un magnifique original de 750 livres tiré au lac Chaumonot à 45 milles au nord de La Tuque. De gauche à droite: Clément HOULE, Victoriaville, Gilbert PARENT de St-Pierre Baptiste, Raymond HOULE et Alain LAROCHELLE de Victoriaville. (Photo Studio A. Dussault, Plessisville)

dans 75 pays, après avoir parcouru 75,000 milles (46,000 sur terre, 27,000 sur mer, 2,000 par avion), vu 160 villes, 48 ports de mer, 3 océans, 7 mers et 5 continents."

Ainsi s'exprime Roger Boisclair, de Nicolet, qui, en 1965, eut le privilège d'entreprendre un tour du monde de deux ans, après avoir économisé pendant des années pour réaliser son rêve.

Ce récit de voyage est également une sorte de "guide du voyageur". Il permet à celui qui désire faire du tourisme d'effectuer un choix parmi les 75 pays visités par Roger Boisclair.

MES EXPERIENCES AUTOUR DU MONDE DANS 75 PAYS

par Roger Boisclair est en vente partout au Québec au prix de \$3.00 l'exemplaire.

On peut se le procurer chez le distributeur exclusif: L'AGENCE

DE DISTRIBUTION POPULAIRE INC., 1130 est, rue de La Gauchetière, Montréal 132, (523-1600).



A Plessisville, paroisse de Fatima fut célébré le 7 août le mariage de M. Wilfrid MARCHAND à Mlle Denise PELLERIN. Réception à l'Hôtel Huron.

(Photo Studio Boulanger, Plessisville)

## "Le Centre du Tricot" ouvre ses portes le 7 octobre

Le "CENTRE du TRICOT" situé au No 1925, Ave Marcoux, à Plessisville et qui est aussi une succursale du "ROUET ENR.", ouvre ses portes le 7 octobre 1971 et INVITE les Dames et Demoiselles à lui RENDRE VISITE.

NOUS VOUS OFFRONS :

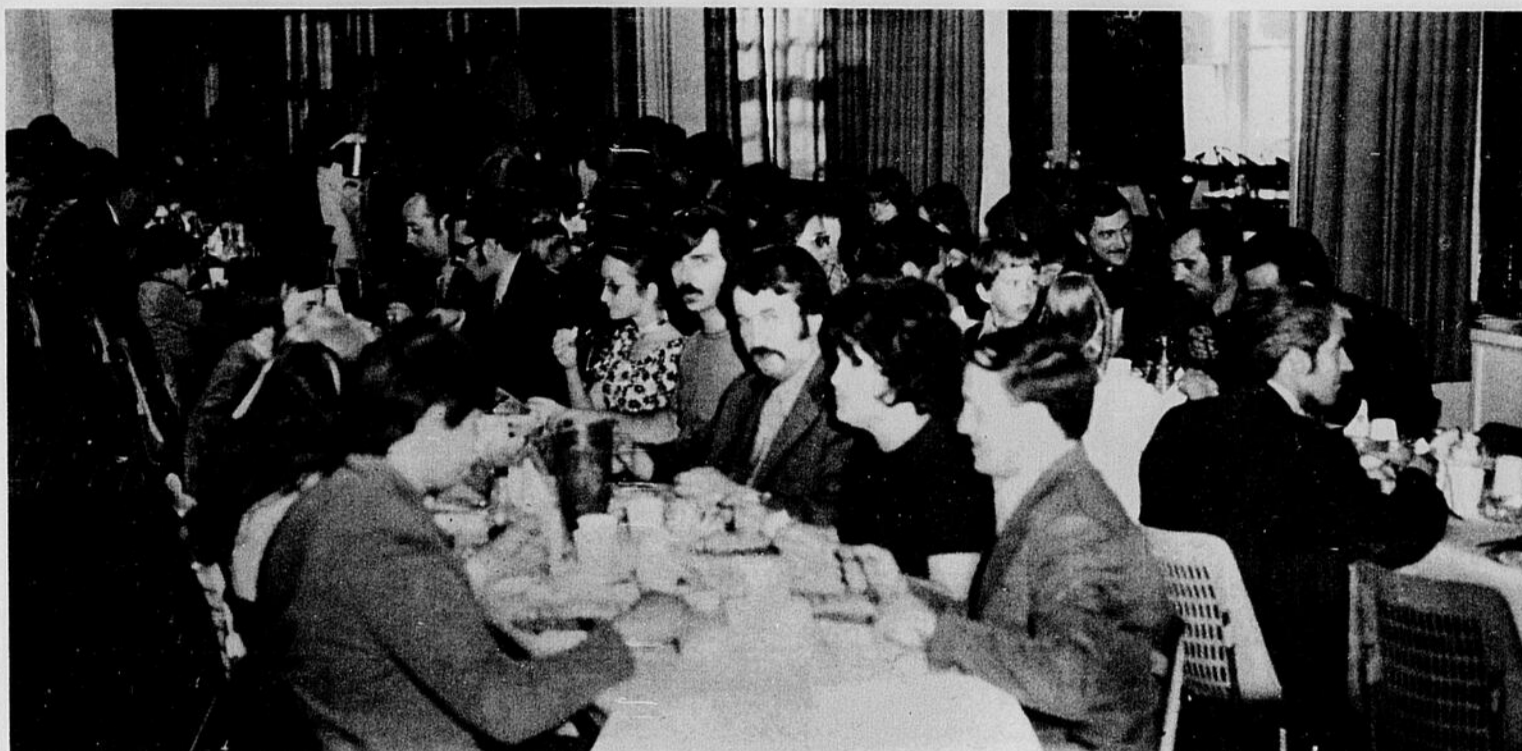
Laine pour gilet — — Spécial à 65c la balle  
Autres qualités à — — Prix extraordinaires

— Nous sommes les dépositaires des laines "PINGOUIN et LEITHEN"  
— Aussi "COURS de TRICOT" sur demande. Nous attendons votre visite

### Salon du Tricot

Mme Médéric Côté, prop. — Tél. 362-2376  
1925 Ave Marcoux — Plessisville

## OUVERTURE DES ACTIVITES CHEZ LES CHEVALIERS DE COLOMB DE PLESSISVILLE



Diner au "beans"



Bingo du dimanche soir



Partie de balle entre Chevaliers de Thetford-Mines et Chevaliers de Plessisville

### Le baseball à la radio

Comme il est de coutume, chaque année à la même époque, les Canadiens vont se passionner, pendant plus d'une semaine, pour la **Série mondiale de baseball** qui met aux prises les champions des ligues nationale et américaine.

Cet engouement a encore augmenté depuis l'arrivée des Expos de Montréal dans les ligues majeures, et même si l'équipe de la Métropole n'est pas encore appelée à participer à ce stade de la compétition, on pourra — malgré tout — faire des comparaisons intéressantes.

A l'heure où nous écrivons ces lignes, nous ne connaissons pas encore les deux champions, et même le titre de la Division ouest dans la Ligue nationale

peut être revendiqué par deux équipes, les Giants de San Francisco (qui ont les plus grandes chances de l'emporter) et les Dodgers de Los Angeles.

Dans l'autre division, les Pirates de Pittsburgh sont déjà assurés de leur place, et il en est de même dans la Ligue américaine pour les Orioles de Baltimore et les Athletics d'Oakland.

Pour l'instant, il est donc encore impossible de donner l'heu-

re du début de toutes les rencontres, mais par contre, on sait qu'elles auront lieu les 9, 10, 12, 13, 14, 16 et 17 octobre, si la série devait aller jusqu'au terme des sept parties.

Une autre chose est certaine: ces parties seront toutes radio-diffusées sur l'ensemble du réseau de Radio-Canada, et la description en sera faite par René Lecavalier, tandis que l'ancien lanceur des Royaux de Montréal, Jean-Pierre Roy, agira en tant qu'analyste.

### Les services des Loisirs vous informe ...

Horaire des activités du samedi au Centre de Loisirs:

9:30 h. Volleyball (filles)  
10:30 h. Volleyball (garçons)  
13:30 h. Badminton (mixte)  
14:30 h. Basketball (filles)  
15:30 h. Basketball (garçons)

Dimanche:

13:30 h. Quilles (libre)  
14:00 h. Lutte

Service Municipal des Loisirs



**Fête Légale**  
**LUNDI**  
**11 OCTOBRE**  
**1971**

GUICHETS



AUCUN

FACTEURS



Pas Livraison

Service URBAIN



R. Rurales — Aucune

Levée Btes LETTRES



Levée comme dimanche

CASES POSTALES



OUVERTES

RECEPTION DES DEPECHEES  
**AUCUNE**

EXPEDITION DES DEPECHEES  
**AUCUNE**

## Mariage à St-Adrien d'Irlande



Le 28 août en l'église St-Adrien fut célébré le mariage de M. Yves THOMAS à Mlle Claudette MARTINEAU. Réception Salle de l'Erablière. (Photo Studio Boulanger, Plessisville)

### Le pilotage d'avion, un sujet passionnant

Il sera question de pilotage d'avion à l'émission **Caméramoto** qui sera télévisée à la chaîne française de Radio-Canada le samedi 9 octobre à 18 heures.

Cette émission qui a pour but de renseigner les 14-20 ans sur les sujets qui les passionnent sera réalisée avec la participation des étudiants et des professeurs du Cegep de Chicoutimi.

Précisons ici que cette maison d'enseignement est la seule, à notre connaissance, en Amérique qui offre un tel cours à des jeunes d'âge scolaire.

Durant cette émission, les animateurs Serge L'Italien et Arlette Couture intervieweront le personnel enseignant et les étudiants du Cegep. Parmi les aspects les plus importants du cours de pilotage dont on parlera dans cette émission, mentionnons les exigences requises pour l'admission à ce cours ainsi que les débouchés qui s'offrent aux étudiants.

**Elles sont en or!**



## J'ai mes Obligations d'Épargne du Canada

**7.19% RENDEMENT ANNUEL MOYEN À L'ÉCHÉANCE**

Les Obligations d'Épargne du Canada permettent d'envisager l'avenir avec le sourire. Elles sont sûres, rentables et encaissables en tout temps. C'est un moyen en or d'économiser. Des centaines de milliers de Canadiens ont déjà les leurs.

**...et vous?**

# Grand Gala de Lutte

Au Centre de Loisirs de Plessisville

Dimanche après-midi, le 10 octobre 1971

A DEUX HEURES P.M.

\*\_\*\_\*\_\*\_\*\_\*\_\*\_\*\_\*\_\*

AU PROGRAMME

### En Préliminaire

Carlos ROCAS vs CHENLEE

Raymond ROUGEAU vs Claude GOSSELIN

Paul LEDUC vs SUGI SUTO

\*\_\*\_\*\_\*\_\*\_\*\_\*\_\*\_\*\_\*

### Semi Finale

COMBAT PAR EQUIPE

Jacques ROUGEAU et Gino BRITO

vs Monsieur X, LUTTEUR PROFESSIONNEL et Michel DUBOIS

\*\_\*\_\*\_\*\_\*\_\*\_\*\_\*\_\*\_\*

### Finale

Jos LEDUC vs Abdoula BUTCHER

\*\_\*\_\*\_\*\_\*\_\*\_\*\_\*\_\*\_\*

Admission \$2.00 — Etudiants \$1.00

Bienvenue à tous !



RAYMOND ROUGEAU

### Candidat créditiste dans Frontenac



Dimanche, 29 août dernier le parti du Crédit-Social du Canada a choisi son candidat pour la prochaine élection fédérale dans le comté de Frontenac.

Lors d'une convention tenue au Collège La Salle de Thetford Mines, les délégués présents ont choisi, M. Nelson LESSARD, homme d'affaires de Black Lake âgé de 34 ans comme candidat officiel de ce parti aux prochaines élections fédérales.

Le candidat défait, M. Rosaire RAINVILLE de Plessisville demeurera président de l'exécutif du comté et s'est empressé de se rallier au gagnant. L'assurant ainsi de son appui et de son dévouement pour la prochaine électorale.

### Les petits ennuis de la vie quotidienne

Les conflits de génération, les amours adolescentes, la drogue, la contestation étudiante sont autant de choses qui touchent ou du moins effleurent de quelque façon l'un ou l'autre des membres de la famille Tremblay. Cependant, comme dans la vie, ceux de **Quelle famille!** n'affrontent pas toujours que des grands problèmes. Leur quotidien est fait le plus souvent de petits ennuis et de petites joies. Ce sera le cas lors du prochain épisode du populaire téléroman de Janette Bertrand et Jean Lajeunesse, le dimanche 10 octobre à 19 heures. Le sujet à l'or-

dre du jour: le désordre. Ayant assez du désordre perpétuel qui règne dans la maison, Fernande prendra des moyens radicaux pour que la famille l'aide à tenir la maison propre. Toutes les mères de famille à l'écoute pourront sans doute mettre à profit les bonnes idées de Fernande.

Cet épisode de **Quelle famille!** réunira, sous le toit des Tremblay, Janette Bertrand, Jean Lajeunesse, Ghislaine Paradis, Robert Toupin, Joanne Verne, Isabelle et Martin Lajeunesse.

**Quelle famille!** est réalisée en couleur par Aimé Forget.

## A VENDRE A PLESSISVILLE

- Un bon GARAGE très bien outillé au complet avec une très bonne maison; le tout situé à 1860 rue St-Calixte. A vendre pour cause de santé.
- Bonne maison située au 6e rang de Plessisville avec terre de 5 arpents de large dont 10 acres défrichés, balance en bois
- Aussi terrains à vendre
- Maison de 5 appartements située au no 2185 avenue des Pins.
- Maisons de 6 appartements située au no 2158 rue Dionne.
- Une résidence située 1718, rue St-Calixte (Endroit Commercial).
- Une maison de 8 appartements, située 2282 rue St-Calixte, avec bureaux, garage et terrain 75 x 100.

Pour plus de renseignements, s'adresser à :

**DANIEL GARNEAU** COURTIER EN IMMEUBLES

1273 rue St-Calixte

Plessisville

## Décès de M. Téléphore Comtois

A l'Hôtel-Dieu d'Arthabaska, le 2 octobre est décédé à l'âge de 80 ans M. Téléphore Comtois, époux de feu dame Alexandrina Dubois. Il demeurait chez M. Paul-Émile St-Pierre depuis 15 ans à Laurier-ville.

Dans le deuil il laisse: ses enfants: M. et Mme Bernard Savoie (Gabrielle) de Livonia, Michigan, M. et Mme Paul-Émile St-Pierre (Jeanne) de Laurier-ville, M. et Mme Oséa Gagnon (Françoise) de Barre Vt, M. et Mme Patrick Roberge (Hélène), de Malartic, Mme Rosaire

Comtois, veuve de feu Rosaire Comtois (Rosa St-Pierre) de Laurier-ville; un frère M. Eugène Comtois de Laurier-ville; une soeur Mme Armand Bergeron (Joséphine) et son mari M. Armand Bergeron de Laurier-ville; ses belles-soeurs: Mlle Marie Dubois et Mme Albert Dubois de Sommersworth, Mme Ernest Comtois de Montréal; son oncle M. Téléphore Lantagne de Victoriaville. Aussi plusieurs petits-enfants et arrière petits-enfants.

Funérailles à Laurier-ville mardi 5 octobre à 2 h. 30 p.m.

Le défunt était natif de Plessisville mais avait toujours demeuré à Laurier-ville.

"La Feuille d'Erable" offre ses condoléances à la famille éprouvée.

Volontaires par excellence



Ces personnes de différents âges et de différents milieux accomplissent des tâches importantes et essentielles pour la Croix-Rouge.

VOUS AUSSI POUVEZ AIDER. +

## Vous voulez acheter une voiture 1972?



## La Banque de Commerce vous prêtera l'argent.

Si vous avez réellement besoin d'une nouvelle voiture, il ne sera pas nécessaire de nous en convaincre, car nous sommes tout disposés à vous avancer l'argent qu'il faut pour l'acheter.

C'est aussi simple que ça. Nous savons que vous avez de bonnes raisons de le faire, et ça nous suffit. Nous savons aussi que nous pouvons établir ensemble un mode de remboursement approprié à votre budget. De cette façon, vous serez certain de pouvoir rembourser le prêt sans difficulté. Parlez-en à un directeur de succursale de la Banque de Commerce.

Parlez-lui d'un prêt bancaire Commerce: il s'agit d'un prêt personnel pour vos besoins personnels.

Nous serons heureux de vous en accorder un, même si vous n'avez jamais effectué d'opérations avec nous auparavant.

Comme vous voyez. Ça marche avec la Banque de Commerce.

  
BANQUE DE COMMERCE  
CANADIENNE IMPÉRIALE

Ca marche avec  
la Banque de Commerce.

## ARGENT À PRÊTER

Bénéficiez des avantages que seul Badeau & Fils peut vous donner :  
\* 1ère et 2e hypothèques de \$1,500 à \$100,000 obtenu rapidement  
\* Consolidez toutes vos dettes en un seul petit paiement facile  
\* Toutes demandes venant de la campagne auront une attention spéciale.

BADEAU & FILS, courtiers, permis 6761

Pour entrevue, communiquez avec :  
62 ouest, Notre-Dame - Victoriaville - Tél. 752-7772 (jour et soir)

## Mariage à Fatima



Le 4 septembre a été célébré le mariage de M. Yvon MARCOUX à Mlle Bertha LANDRY. Réception la Salle de l'Érable, St-Pierre Baptiste

(Photo Studio Boulanger, Plessisville)

La Soirée du hockey — Saison 1971 à la télévision couleur de Radio-Canada

### DATES

Samedi 9 octobre  
Samedi 16 octobre  
Mercredi 20 octobre  
Samedi 23 octobre  
Mercredi 27 octobre  
Samedi 30 octobre  
Mercredi 3 novembre  
Samedi 6 novembre  
Mercredi 10 novembre  
Samedi 13 novembre  
Jeudi 18 novembre  
Samedi 20 novembre  
Samedi 27 novembre  
Mercredi 1er décembre  
Samedi 4 décembre  
Mercredi 8 décembre  
Samedi 11 décembre  
Mercredi 15 décembre  
Samedi 18 décembre  
Mercredi 22 décembre  
Samedi 25 décembre  
Mercredi 29 décembre

### LIEUX

New York à Montréal  
Buffalo à Montréal  
Buffalo à Toronto  
Philadelphie à Toronto  
Boston à Montréal  
Saint-Louis à Montréal  
Chicago à Montréal  
Montréal à Toronto  
Vancouver à Toronto  
Saint-Louis à Montréal  
Philadelphie à Montréal  
Pittsburgh à Montréal  
Los Angeles à Montréal  
Vancouver à Montréal  
Montréal à Toronto  
Minnesota à Montréal  
Pittsburgh à Toronto  
Buffalo à Toronto  
Toronto à Montréal  
Montréal à Toronto  
Oakland à Montréal

Toutes ces parties seront télévisées à 20 heures.

La saison de hockey, à la télévision couleur de Radio-Canada, débutera le samedi 9 octobre par le reportage de la partie qui mettra aux prises les Rangers de New York et les Canadiens de Montréal, détenteurs de la Coupe Stanley.

La Soirée du hockey se poursuivra ensuite tous les mercredis et samedis soir à 20 heures, à la télévision de Radio-Canada.

Cette année, l'équipe des commentateurs comprendra René Lecavalier, Gilles Tremblay, Lionel Duval et Richard Garneau. Les téléspectateurs auront également le plaisir de voir souvent Jean Béliveau qui fera ses commentaires sur les parties. René Lecavalier fera la description des matches, Gilles Tremblay analysera les reprises des jeux. Aux entractes, Lionel Duval et Richard Garneau se partageront les rôles d'analyste des faits saillants de la partie et d'interviewer des invités.

La Soirée du hockey sera réalisée par Michel Quidoz et Gaston Laporte, et Guy DesOrmeaux sera le producteur-délégué de la série.

La Soirée du hockey est une réalisation du service des sports dirigé par Yvon Giguère.

## Placements

- ACTIONS
- OBLIGATIONS
- FONDS MUTUELS

CONSULTEZ



J. Denis BÉLIVEAU

Placements  
Administration de  
Porte-feuille

758-8237

Edifice Continental  
117 N.-D. Est - Victoriaville

Cliche & Associés

Ltée  
Courtiers de Placements

- MUNICIPALES
- SCOLAIRES
- HOPITAUX
- UNIVERSITE

INTERET  
8%

## LE MANOIR PLESSIS A L'HONNEUR



Cette photo nous fait voir, les récipiendaires des trophées d'équipes qui étaient à l'enjeu cette année. Ce sont, de gauche à droite, Delpris GAGNE, coach du Manoir Plessis, Yvon PINETTE, capitaine du Manoir Plessis; M.

Bertrand SAVOIE, propriétaire de l'équipe, Manoir Plessis; et Mike CAREY, président de la ligue. Les deux trophées que l'on voit sur la photo sont ceux du championnat des éliminatoires et du championnat de la saison régulière.

## Décès de M. Léonard Mercier de Laurierville

M. Léonard Mercier, industriel et retraité demeurant à Laurierville est décédé à l'Hôpital Sacré-Coeur de Plessisville le 30 septembre à l'âge de 79 ans.

Dans le deuil il laisse son épouse Hélène Boucher; ses frères et soeurs, beaux-frères et belles-soeurs: M. et Mme André Mercier (Antoinette), de Laurierville, Mme Emile Simoneau (Annie) de Laurierville, M. et Mme Ernest Boulanger (Lucienne) de Giffard, M. et Mme

Julien Gingras (Antoinette), de Victoriaville, Mme Jos Côté (Amérilda) de Nashua, M. Armand Simoneau de Nashua. Beaux-frères et belles-soeurs: M. Arthur Boucher de Laurierville, Mme Adjudor Blanchet de Témiscamisque, M. et Mme Henri Laing (Louise) de Grand'Mère, Mlle Berthe Boucher de Grand'Mère aussi plusieurs neveux et nièces.

Les funérailles eurent lieu à Laurierville samedi après-midi le 2 octobre à 3 heures.

Nos condoléances à Mme Mercier et famille.

### L'HISTOIRE DE DEUX PETITS OURS



Ils écrasent une cigarette

...et ils cassent une allumette en deux

ils jettent de l'eau sur un feu de camp

ce qui doit être fait

Faites-le vous aussi!

## Vente par Encan

Mardi midi, le 12 octobre 1971, à midi et trente  
chez **ALPHONSE GAGNE**  
de Ste-Agathe, comté de Lotbinière

La ferme est située dans le douzième rang,  
à 4 milles du village de Ste-Agathe.

Sera vendu:

Un magnifique troupeau Hereford et Durham de 48 bêtes dont 9 VACHE, 10 beaux veaux de 350 à 450 lbs, 16 TAURES et Steers de deux ans et demi, dix TAURES et Steers de un an et demi à la tête de ce troupeau un TAUREAU Hereford pur sang enregistré de trois ans.

Ce troupeau est clair de test. Le quota de lait sera vendu avant les vaches. Aussi une trayeuse à 2 chaudières et aussi deux bons CHEVAUX pesant 1400 et 1500 lbs.

La machinerie comprend:

Un TRACTEUR FORD, faucheuse, charrue, deux versoirs, herse à disques, à ressorts et à finir, semeuse, râteau fileur, EPANDEUR, wagon sur pneus, sleigh double et simple, scie ronde, engin stationnaire, batteuse, CLIPPER, scie à chaîne, BALANCE capacité 2000 lbs, MOISSONNEUSE, voiture d'été et d'hiver, comprenant deux carrioles, 4300 balles de bon FOIN, 250 sacs d'avoine. ANTIQUITES, des OUTILS de hangar et une foule d'articles trop long à énumérer.

Conditions: COMPTANT.

Pour informations, s'adresser à:

**Jean-Paul Dubois**

ENCANTEUR LICENCIÉ DE PLESSISVILLE  
A VOTRE DISPOSITION POUR TOUS GENRES DE VENTES  
PAR ENCAN

Téléphone : 362-7240

Plessisville, P.Q.

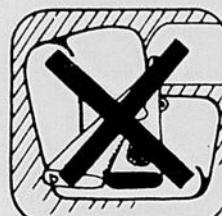
## VOUS IREZ À LA CHASSE BIENTÔT



Profitez de toutes les facilités que vous offre le Québec. Dans votre intérêt, pour votre protection, et pour assurer la conservation de la faune, la chasse est réglementée:

- dates et zones
- limites de prises
- espèces de gibier
- types d'armes
- catégories de permis
- etc

Tout bon chasseur sait:



Qu'il ne peut avoir en sa possession, une arme à feu dans un véhicule pendant la nuit, sauf si elle est déposée dans le coffre, ni avoir en sa possession ou transporter une arme à feu chargée dans un véhicule ou un avion.



Qu'il ne peut être en possession d'une arme à feu chargée alors qu'il est sous l'influence de l'alcool ou d'une drogue



Que la loi de la conservation de la faune est très sévère. Dans les cas de délits majeurs ou de récidive, elle prévoit même des amendes pouvant atteindre \$1500 et jusqu'à 6 mois de prison.



Que toute personne condamnée pour une infraction à la loi de la conservation de la faune ne peut conserver, solliciter, ni détenir un permis de chasse ou de pêche pendant les 15 mois qui suivent sa condamnation.

**Connaissez la loi... et sachez en même temps, quand, où et comment chasser!**



Procurez-vous vos permis (obligatoires) et exigez le résumé des règlements de la chasse au Québec. L'émetteur est tenu de vous remettre ce résumé gratuitement.



GOUVERNEMENT DU QUÉBEC  
MINISTÈRE DU TOURISME, DE LA CHASSE  
ET DE LA PÊCHE

ENCOURAGEZ  
NOS  
ANNONCEURS

## "La Feuille d'Erable"

Tél. 362-7049 — Plessisville

Tarif et conditions des annonces classées:  
Minimum: \$1.50 par insertion de 25 mots, ou moins. Chaque mot supplémentaire QUATRE SOUS. Toute annonce classée doit être payée avant publication.  
Les annonces classées devront être annulées pour le samedi soir, à 6 heures, le plus tard. Toutefois les nouvelles annonces sont acceptées jusqu'au lundi midi.

### POUR TOUS MAUX DE PIEDS OU DE JAMBES

prenez rendez-vous avec

### Jean-Guy Lambert

PODIATRE

Je serai à Plessisville UNE FOIS par mois de 2 heures à 10 heures p.m.

### PROCHAINE VISITE

LE 22 OCTOBRE 1971

à 1674 ave St-Louis

(voisin Salle à Manger Plessis)

Pour rendez-vous, à l'avenir, téléphonez le MARDI ou le JEUDI, entre 2 heures et 9 heures p.m. à

Tél. 362-7894

A LOUER — Un appartement à louer meublé. Libre immédiatement, coin des rues Savoie et St-Alfred, à Plessisville. S'adresser Mlle MARIETTE LEHOUX, tél. 362-2959, Plessisville (N. 30 sept. jno)

ATELIER... POUR TOUTES REPARATIONS — De meubles ou autres en général, sleigh, etc. Aussi à vendre: Filrière à "bolts" et scie à ruban. S'adresser à LUCIEN PARADIS, village Ste-Sophie de Mégantic, tél. 362-3213.

A LOUER — Appartements meublés à louer, libres immédiatement. S'adresser à: THEOBALD POULIN, 1562 rue Savoie, tél. 362-7245, Plessisville. (N. 30 sept. jno)

### TERRE à VENDRE

Avec ou sans ROULANT

Au 12ième rang de Ste-Sophie, Cté Még.

S'adresser à:

**Wilfrid GOSSELIN**

tél. 362-2496, Ste-Sophie.

(N. 23 sept.)

CHAMBRES A LOUER — Complètement neuves avec tapis et cuisines modernes, situées près de la polyvalente à Plessisville. Disponibles maintenant. S'adresser à: MME AGATHE COTE, 1683 ave St-Louis, tél. 362-3572, Plessisville. (P. 7 octobre)

LOGIS A LOUER — A Laurierville, 5 pièces, situé 124 rue Renaud. Prop. de M. Denis Lemelin, tél. 423-4121 Black Lake, cté Mégantic. Pour visiter appelez ERNEST GINGRAS, 122 rue Renaud, Laurierville. (P. 30 sept. 7 oct.)

### REPRESENTANTS demandés

AIMEZ-VOUS le défi? Entraînement complet de DEUX semaines. Plan de pension, bénéfices marginaux, 40 p.c. et plus de votre revenu garanti à partir des comptes déjà établis. Possibilité de \$200 et plus dès les premières semaines. Qualifications requises: 23 à 45 ans, bonne personnalité, auto nécessaire. Pour entrevue écrite ou téléphoner à:

**Edmond Major**

273, rue St-Hubert  
Tél. (418) 681-3945  
Québec (8), P.Q.

### SKI SHOP Ben Boulanger

2069, ave St-Edouard  
Tél. 362-3455  
Plessisville

VENTES ET REPARATIONS

(N. 17, oct. 71-jno)

A VENDRE — "Un Bull-Tank" de marque "Woods" de 250 gallons en parfaite condition. Prix raisonnable. Livraison à domicile si désirée, s'adresser à: FRANCOIS GOULET, BAIEVILLE, tél. 783-6596. (P. 7-14-21 octobre)

LOGEMENT A LOUER — A Plessisville 5 1/2 pièces, chauffé, 2ème étage. Libre 1er novembre. Cave pour entreposage. Tél. 362-7096, Plessisville. (P. 7 octobre)

LOGIS A LOUER — 2 1/2 pièces chauffé, eau chaude et électricité fournis. Libre immédiatement, à 119 rue Dubé. S'adresser à: GERARD MARCOUX, tél. 365-4361, Laurierville, Cté Mégantic. (P. 7-14 oct.)

CHAMBRE A LOUER — Avenue du Collège à Plessisville. S'adresser tél. 362-7908, Plessisville. (N. 7 oct. jno)

LOGIS A LOUER — De 4 pièces, entrée laveuse-sécheuse, à 870 ave St-Louis appartement 1, tél. 362-3094, Plessisville. (P. 7-14 oct)

GARDIENNE D'ENFANTS — Offre ses services pour garder enfants de tous âges à son domicile, 5 jours par semaine. S'adresser à MARC-ANDRE TREMBLAY, 1698 ave St-Edouard, tél. 362-7529, Plessisville. (N. 7 octobre)

## Commerces, Maisons Commerciales et à Revenu

Plusieurs commerces de tous genres à VENDRE ou à ECHANGER, tels que: QUATRE BONS COMMERCES d'épicerie-boucheries licenciés. QUATRE HOTELS licenciés au complet dont UN avec piscine extérieure. ABATTOIR, MAGASIN GENERAL, LINGERIE, MEUNERIE, RESTAURANTS, etc.

Pour ACHETER, VENDRE ou ECHANGER un Commerce, consultez:

### IMMEUBLES CANTIN ENR.

(Florent) Courtier

4 Boul. Jutras est - Victoriaville  
752-4848



Florent CANTIN

CHAMBRE A LOUER — Complètement neuves avec tapis et cuisines modernes, situées près de la Polyvalente à Plessisville. Disponibles maintenant. S'adresser à: MADAME AGATHE COTE, 1683 ave St-Louis, tél. 362-3572, Plessisville. (N. 7 oct.)

LOGIS A LOUER — Deux logis de 4 1/2 pièces chauffés, eau chaude fournie. Prix \$70.00. Planchers recouverts de tuiles. A Princeville rue Racine. S'adresser à: JOSEPH VACHON, 758-1320, Victoriaville. (N. 7 oct. j.n.o.)

ANTIQUITE — BUICK 1939, 2 portes, "Original". S'adresser 1262 ave St-Edouard, tél. 362-3718, Plessisville. (P. 7 oct.)

CORSETIERE — Mme Juliette Vachon corsetière ayant plusieurs années d'expérience recherche pour vous Mesdames le vêtement donnant confort et élégance. S'adresser: MME JULETTE VACHON, 35 rue Octave, tél. 758-1320, Victoriaville. (N. 7-14-21-28 oct.)

**NE L'OUBLIEZ PAS LA CROIX-ROUGE AGIT EN VOTRE NOM**

## Théâtre Colonial

PLESSISVILLE TEL.: 362-2228

VENDREDI à JEUDI  
 du 8 au 14 octobre

HORAIRES  
 LUNDI au VENDREDI à 7 h. 30  
 DIMANCHE et SAMEDI: 6:45 - 8:15  
 DIMANCHE: Matinée à 1 h. 30

# Un Amour Vampirique

18 ANS  
Adultes



# Le Rouge Aux Lèvres

un film de HARRY KÜMEL

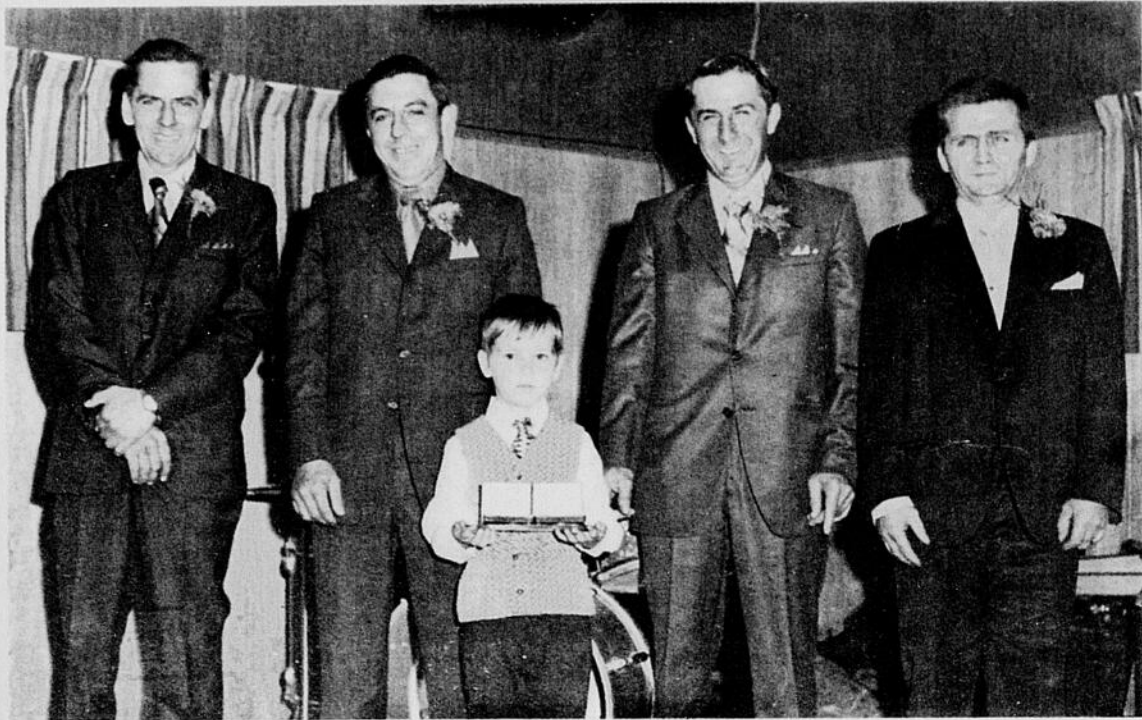
COULEUR

DANIELLE OUMET  
dans son premier grand film international

Delphine SEYRIG

2è film en couleur: "TOUT SUR LE ROUGE" Avec Gordon Mitchell

## Soirée en l'honneur de quatre célibataires de St-Pierre Baptiste



Une soirée fut donnée à la "Salle de l'Erablière" à St-Pierre Baptiste en l'honneur de quatre célibataires bien-aimés, vendredi soir, 1er octobre. Les trois frères Lachance et M. Armand dit "Jos" Poirier. Une adresse fut lue par Mme Jean-Louis Nadeau, soeur de M. Poirier, et des cadeaux consistant en des boutons de manchettes furent remis aux héros de la fête.

L'orchestre "Les Saturnes" étaient au programme. De gauche à droite, on remarque: MM. Lionel Lachance, Noël Lachance et Hervé Lachance ainsi que M. Armand dit "Jos" Poirier. Au milieu le jeune Michel Nadeau, fils de M. et Mme Jean-Louis Nadeau de St-Pierre Baptiste. Félicitations pour cette manifestation en l'honneur de ces quatre célibataires bien-aimés.

### SERVICE ANNIVERSAIRE

Le service anniversaire de  
**Monsieur Alexandre Tremblay**  
sera chanté en l'église N.-Dame de LOURDES,  
**Samedi après-midi, le 9 octobre 1971**  
A TROIS HEURES  
Parents et amis sont invités d'y assister

**Madame Gabriel Paquette**  
et ses enfants  
**Les Familles Paquette et Bolduc**

remercient bien sincèrement toutes les personnes qui leur ont témoigné de la sympathie, soit par offrandes de messes, bouquets spirituels, tributs floraux, cartes de sympathie, visites, téléphones, assistance aux funérailles, services rendus, lors du décès de

**Monsieur Gabriel Paquette**

Plessisville,  
août 1971.

M. Adrien Lambert:

### Protégeons l'industrie et le consommateur canadien



M. Adrien Lambert

Prenant la parole au cours du débat portant sur le bill c-262 visant à protéger l'industrie canadienne contre les effets de la taxe de 10% décrétée par les américains et touchant les exportateurs canadiens. M. Adrien Lambert, député de Bellechasse, a demandé au gouvernement de subventionner la consommation afin de favoriser l'écoulement d'une production déjà suffisante plutôt que de subventionner les producteurs, ce qui a pour résultat l'accumulation de produits que le consommateur ne peut acquérir faute d'argent.

"Un fond de 80 millions pour subventionner les exportateurs canadiens pourrait peut-être sauver momentanément l'industrie canadienne d'une catastrophe, mais je pense qu'il faut d'abord et avant tout sauvegarder les intérêts des travailleurs et des consommateurs".

La  
Feuille d'Erable  
l'hebdo  
des gens avertis

### SERVICE ANNIVERSAIRE

Le service anniversaire de  
**Monsieur Donat Goudreault**  
sera chanté en l'église de N.-Dame de FATIMA  
à PLESSISVILLE  
**Samedi après-midi, le 9 octobre 1971**

A TROIS HEURES

Parents et amis sont invités d'y assister

### SOIRÉE DANSANTE

à la SALLE ROYALE DE LYSTER  
**Vendredi soir, le 8 octobre 1971**

Orchestre: "Les Shelby's"

BIENVENUE A TOUS...

### SOIRÉE

à l'occasion du prochain mariage de  
**Mlle Paula Côté**  
à **M. Raoul Barlow**

à la "Salle Dupré" de Princeville

**Samedi soir, le 9 octobre 1971**

Orchestre: "LES BLOUSES D'OR" Adm. \$1.25

### La Salle Royale de Lyster

(maintenant sous une nouvelle administration)

est heureuse d'informer le public, qu'à PARTIR de MAINTENANT, elle est en mesure de vous fournir un SERVICE de première CLASSE, prompt et courtois.

Pour réservations de tous genres, adressez-vous à:

**GILLES FLORENT, prop.**

190 Rue Principale Est — Tél. 389-5487  
LYSTER, P.Q., Cté Mégantic.

### PARTIE de CARTES

Organisée par les Fermières

**Samedi soir, le 9 octobre 1971**

à la Salle Paroissiale de

**St-Jean Baptiste Vianney**

Prix de présence et plusieurs autres prix

BIENVENUE A TOUS...

### Cours de Danse à la Salle Royale de Lyster

**Dimanche, le 10 octobre 1971**

Série de COURS de DANSE donnés par des Professionnels. Tous sont invités à 8 heures p.m. pour connaître les PROFESSEURS...

**M. et Mme Michel Girard**

Soyez les bienvenus!

### SOIRÉE RÉCRÉATIVE

à l'occasion du prochain mariage de  
**Mlle Jacinthe Pomerleau**  
à **M. Michel Bilodeau**  
à l'HOTEL du REPOS à St-Jacques de Leeds  
**Samedi soir, le 9 octobre 1971**

Orchestre au programme Adm. \$1.25

SOIRÉE dansante ... RÉCEPTIONS ... BANQUETS ...

LES MEILLEURS ENSEMBLES ...  
LES PLUS GRANDS SUCCÈS ...  
ALLEZ-Y À COUP SÛR AVEC ...

Programme approprié à votre réunion et selon vos désirs. Musique continue. Succès musical garanti.

**DISCO STEREO**

Discothèque Ambulante  
Reproduction stéréophonique impeccable.

Pour information et publicité - Tél. (819) 389-5472 - Lyster