

3535

ARCHITECTURE

BATIMENT • CONSTRUCTION



SAGUENAY
MONTREAL
LAC ST-JEAN

44

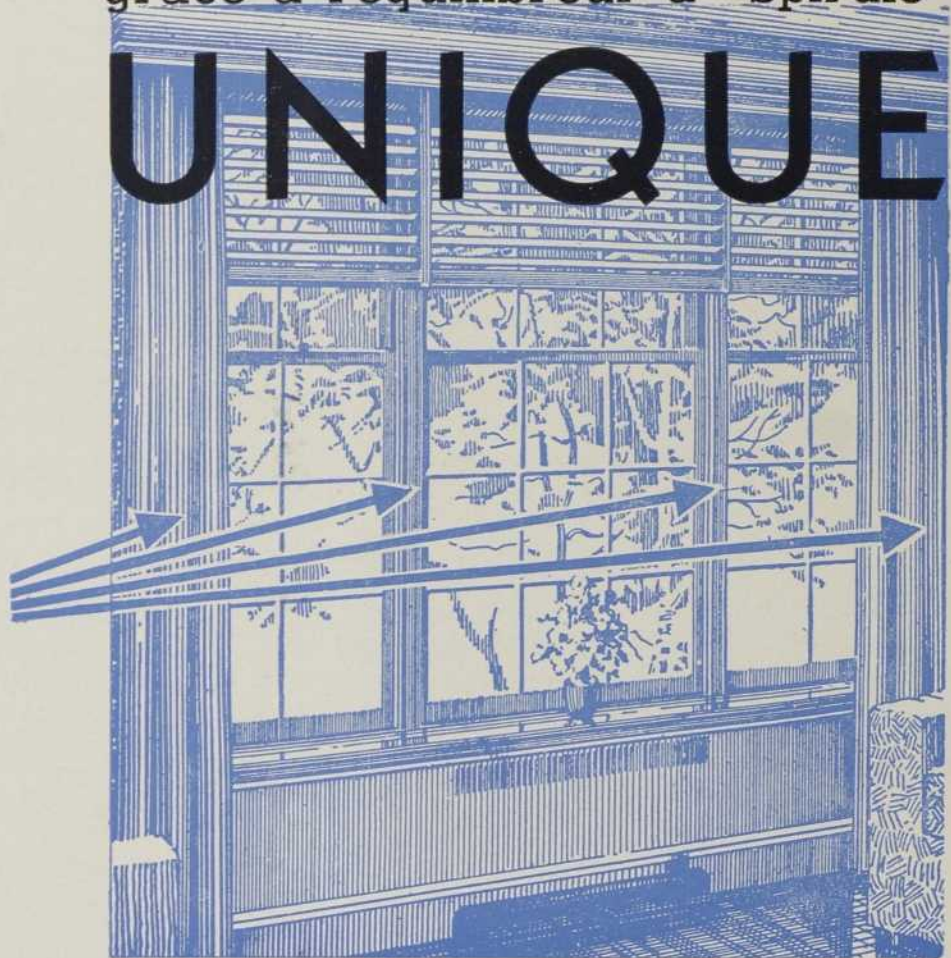
DEC. 1949

338

clarté et confort

grâce à l'équilibreur à "spirale"

UNIQUE



chaque volet de fenêtre est en équilibre parfait grâce au dispositif compensateur de l'équilibreur à "spirale" **UNIQUE**.

Demandez notre catalogue

**UNIQUE SASH BALANCE
Company Ltd.**

4070, rue NAMUR

MONTREAL, Qué.



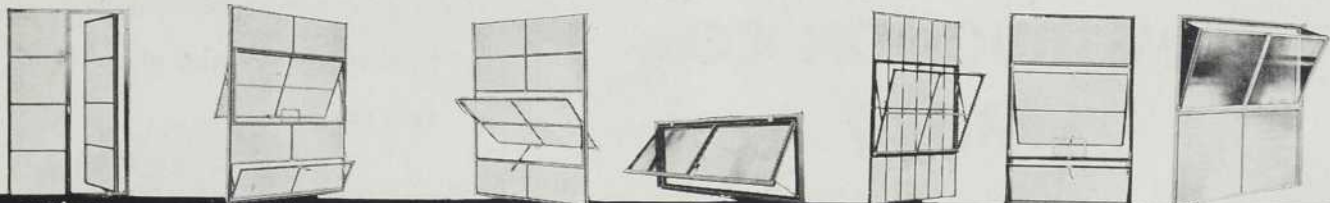
Fenestra CE MOT LATIN SIGNIFIE "FENÊTRE"
 MAIS EN BÂTIMENT, IL DÉSIGNE LES . . .

Fenêtres Fenestra en acier

Cet immeuble situé au 1331 Yonge St., Toronto, fut conçu et construit par Principal Investments Limited, 67 Richmond Street West, Toronto.

"Nous aimons l'apparence de nos fenêtres Fenestra en acier. Elles facilitent le travail en nous assurant un bon éclairage, elles sont satisfaisantes sous tous rapports — et nous vous autorisons à nous citer à cet effet". C'est ce que déclarent les éditeurs Ginn and Company, qui occupent l'immeuble ci-dessus. Nous savons que les fenêtres Fenestra en acier continueront à donner pleine satisfaction pour nombre d'années, parce qu'elles sont soudées à l'électricité, finies soigneusement, munies de belle ferronnerie et que les frais d'entretien en sont réduits au minimum.

Que vous ayez en vue un immeuble entièrement *neuf* ou que vous vouliez rénover un *ancien*, les fenêtres sont pour vous un élément important. Nous aimerions vous aider à choisir les fenêtres *appropriées*. Une lettre de votre part, aujourd'hui, vous assurera de recevoir tous les renseignements nécessaires.



FENÊTRES
FRANÇAISES

FENÊTRES
COMMERCIALES EN SAILLIE

FENÊTRES
SUR PIVOT

FENÊTRES DE
SOUS-SOL

FENÊTRES
DE SÉCURITÉ

FENÊTRES
PENCRAFT

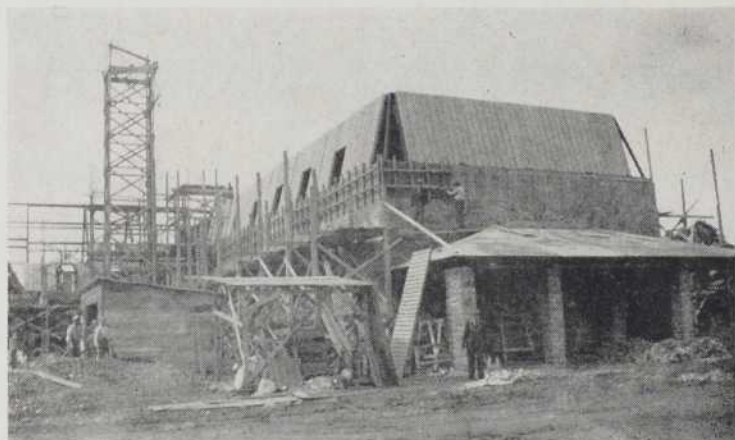
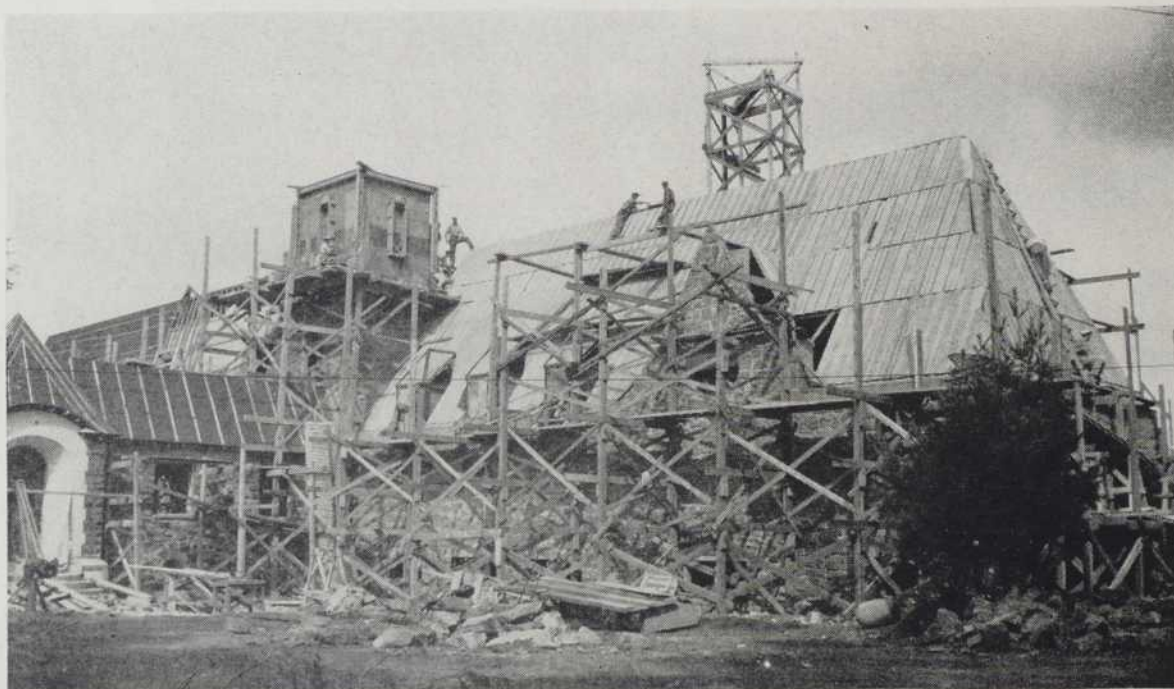
FENÊTRES
TOUTES FINS

CANADIAN METAL WINDOW
 & STEEL PRODUCTS LIMITED

160 River St.,
 TORONTO

4862, ave Wilson,
 MONTRÉAL

NOVICIAT DES FRERES STE-CROIX, A CARILLON, QUE.



Architecte: EUGÈNE LAROSE

Entrepreneur Général: PIERRE J. MARTEL

AEROCRETE CONSTRUCTION CO. LIMITED

CONSTRUCTION EN BÉTON LÉGER

Siège social et usine: AVE. LAKEFIELD, MONTRÉAL-EST, TÉL.: CL. 3678

Bureau à Québec: 104 RUE ST-JEAN, TÉL.: 5-6514

Travaux exécutés par notre maison au Noviciat des Frères de Ste-Croix, Carillon, Qué.

Dalles en béton léger Aerocrete, 18 lbs au pied carré pour toiture inclinée ou horizontale fournies et posées par nous.

L'histoire d'hier protégée demain par BARRETT

Les bibliothèques sont les gardiennes de notre histoire. Pour conserver les annales du passé pour les générations futures, il faut des édifices solides et durables. Comme couverture idéale pour les bibliothèques, les institutions, les usines et *tout autre édifice*, nous recommandons la Couverture Barrett Specification*.

L'expérience prouve que la Couverture "SPECIFICATION" est la première couverture du Canada. Les statistiques démontrent que cette couverture donne invariablement un rendement exempt d'ennuis, *et cela pendant des années au-delà* de la période de son certificat de garantie. Aucune autre couverture membrannée n'a jamais égalé sa performance.

Songez à demain lorsque vous achetez une couverture aujourd'hui. Spécifiez la Couverture Barrett "SPECIFICATION". Son passé est un gage de service *supérieur* pour l'avenir!

THE BARRETT COMPANY, LIMITED

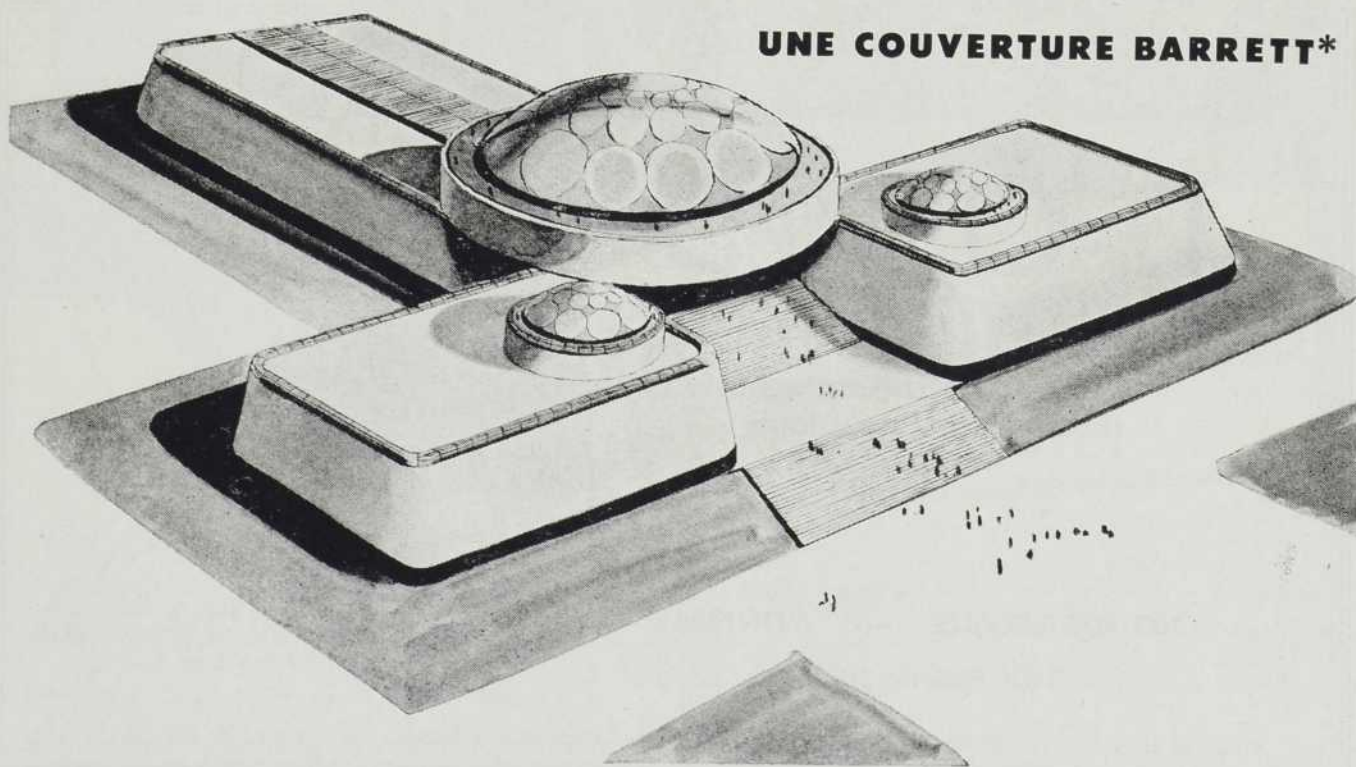
Montréal • Toronto • Winnipeg • Vancouver

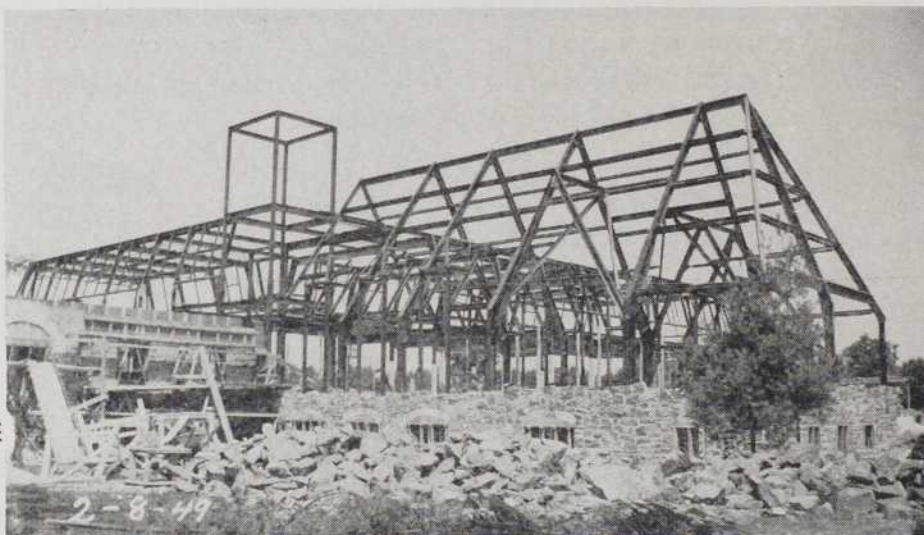
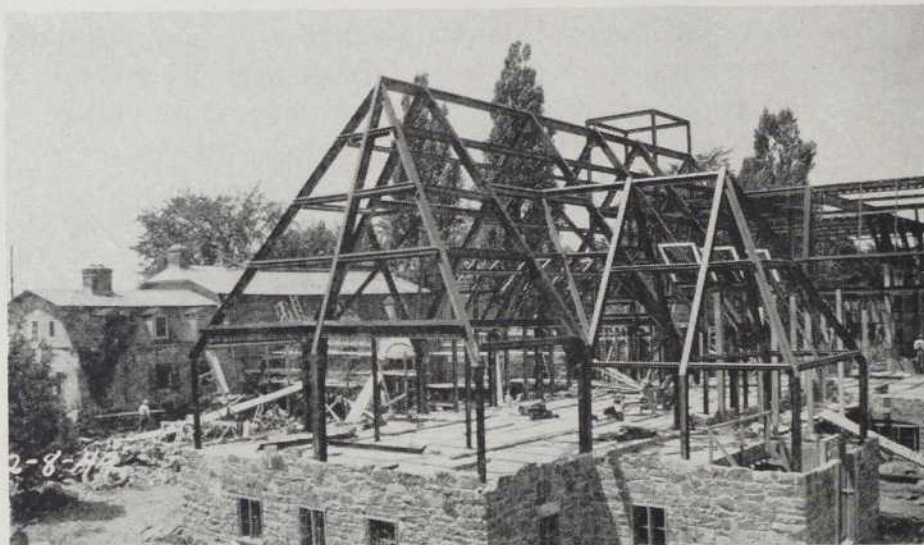
*Marque de commerce



pour la bibliothèque de demain...

UNE COUVERTURE BARRETT*





L O R D ET C I E L I M I T É E

INGÉNIEURS ET ENTREPRENEURS
EN CHARPENTES MÉTALLIQUES

4700, RUE IBERVILLE — MONTRÉAL

Tél.: FAlkirk 3048

PHOTO DU HAUT: Vue des cadres rigides de la Chapelle du Noviciat des Frères Ste-Croix, à Carillon.

PHOTO DU BAS: Vue d'ensemble de la charpente métallique du même édifice.

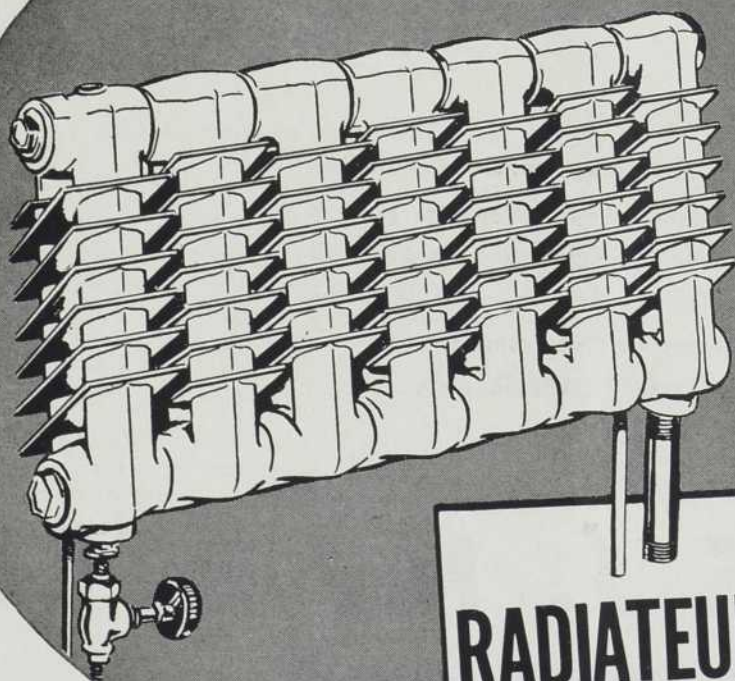
INGÉNIEUR CONSEIL:
GÉRARD O. BEAULIEU

POUR RÉPONDRE AUX EXIGENCES DE LA

construction moderne

Dans un grand nombre d'immeubles neufs, les radiateurs doivent être placés hors de vue tout en fournissant un chauffage des plus efficace: les radiateurs dissimulés Warden King (en fonte) répondent parfaitement à cette demande. Leur construction par sections fait qu'ils sont aisément adaptables à tout espace.

Ces radiateurs peuvent être mis en position très tôt au cours de la construction, et peuvent être utilisés sans panneau ni cabinet pour le chauffage temporaire de la bâtisse.



Demandez à votre grossiste ou au représentant de Warden King — ou écrivez-nous directement — pour un exemplaire d'une brochure très intéressante: "Ce que l'on doit connaître à propos des radiateurs dissimulés Warden King en fonte" (ADM-9008-F).

RADIATEURS DISSIMULÉS (EN FONTE)

Warden King
LIMITED

"LE BON VIEUX NOM EN CHAUFFAGE"

Administration et usine: 2104, avenue Bennett, Montréal.

Bureaux

Est de l'Ontario, Québec et les Maritimes
2104, avenue Bennett, Montréal, P.Q.

Succursale et entrepôt du centre et de l'ouest de l'Ontario
299 ouest, rue Adélaïde, Toronto, Ontario

Représentants

Provinces des prairies et nord-ouest de l'Ontario

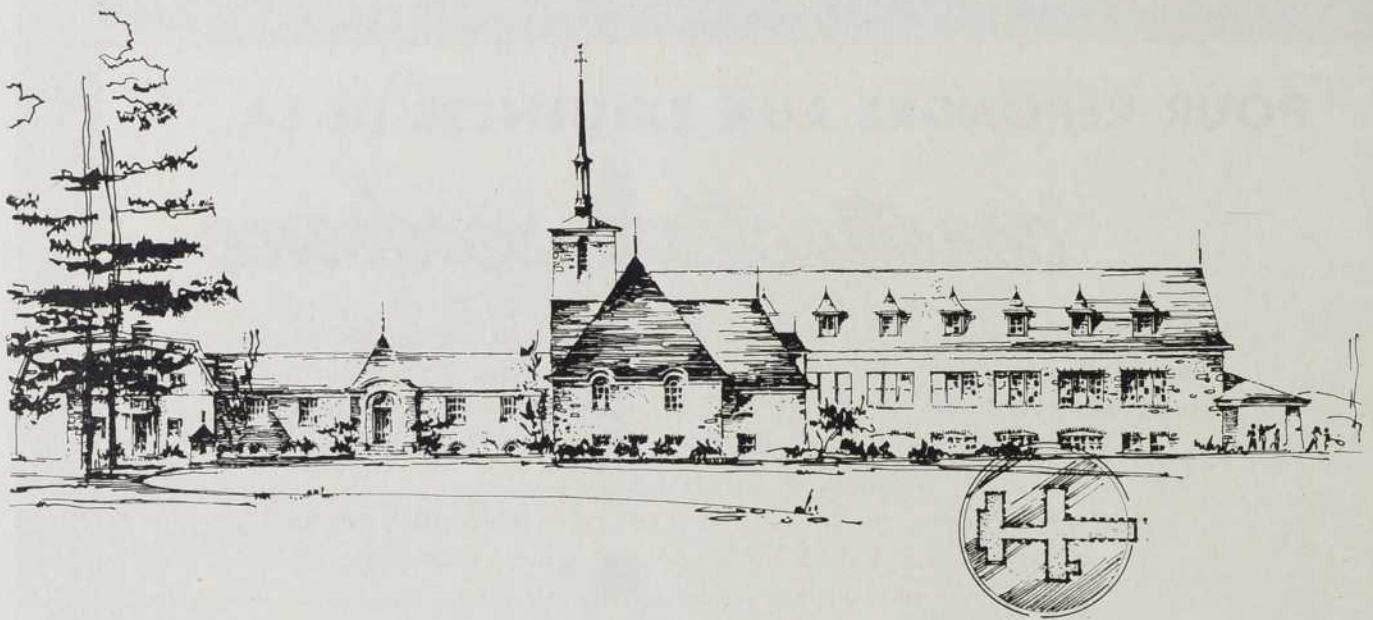
G. M. Jacob, 356, rue Main, Winnipeg, Man.

Colombie-britannique

Ames Bros., 83, rue Robson, Vancouver, C.-b.

3-9136F

FABRICANTS DE CHAUDIÈRES EN FONTE À L'EAU CHAUDE ET À LA VAPEUR, RADIATEURS, TUYAUX ET RACCORDS DE CHUTE



NOVICIAT DES FRÈRES DE STE-CROIX

L'une de mes plus récentes constructions,
sur le point d'être complétée, pour le
compte de la Congrégation des Frères de
Sainte-Croix, suivant les plans de l'archi-
tecte montréalais bien connu:

EUGENE LAROSE, F.R.A.I.C.

PIERRE J. MARTEL

ENTREPRENEUR GENERAL

5539 Avenue Woodbury,

Téléphone: ATLantic 4562

MONTREAL

Un Fond de toute Beauté



SYLVA-CORD

NOUVEAU Contre-plaqué en Sapin de Douglas,
à Reliefs

... Un panneau mural de texture radicalement différente, pour restaurants, écoles, magasins, clubs et maisons.

NOUVELLE ECONOMIE — Grâce à son bas prix, il est pratique même pour les maisons à prix modique... se fait en panneaux de 4' x 8' qui peuvent être facilement cloués, directement sur les colombages... n'exigent pas de moulures d'assemblage... et peuvent être peints d'une façon économique.

NOUVELLE BEAUTE — SYLVA-CORD confère un cachet de richesse et de beauté à n'importe quelle pièce... une seule couche de peinture murale mate assure un excellent fini sur la surface dure et à reliefs décoratifs du SYLVA-CORD... des effets agréables deux tons sont facilement obtenus en ayant recours aux finis "essuyés".

NOUVELLE DURABILITE — Les reliefs moulés sous pression et extra-durs des panneaux SYLVA-CORD ne seront pas endommagés s'ils sont heurtés par des meubles ou des jouets.

MAINTENANT DISPONIBLE en panneaux de 4' x 8' et de 4' x 10' dont l'épaisseur varie de 1/4", pour murs intérieurs, jusqu'à 3/4" pour portes de placards et contre-placages encastrés modernes.

SYLVA-CORD

Un Nouveau PRODUIT

SAPIN
DE
DOUGLAS

**CONTRE-PLAQUÉ
SYLVAPLY
A COLLE HYDROFUGE**

EN VENTE CHEZ LES MARCHANDS DE BOIS DE CONSTRUCTION
"Distributeurs en gros DAIGLE LUMBER Ltd. Montréal, P.Q. — Moncton, N.B."

H. R. MacMILLAN SALES LTD.

VANCOUVER • EDMONTON • WINNIPEG • LONDON • TORONTO • MONTREAL

← Cette vue de premier plan du SYLVA-CORD montre le détail des reliefs de ce contre-plaqué en Sapin de Douglas exécutés à la scierie.



1

1 ROYAL BANK OF CANADA, TRURO, N.S.



2

2 BELL TELEPHONE TOLL BLDG., MONTREAL

3 EDIFICE PHILLIPS SQUARE, MONTREAL

4 LA BANQUE D'EPARGNE, MONTREAL

Quatre exemples des plus récentes constructions à Montréal et à Truro, Nouvelle-Ecosse, pour lesquelles nous avons fourni la pierre taillée.



3



4

H A R O L D Q U I N L A N C U T S T O N E L I M I T E D

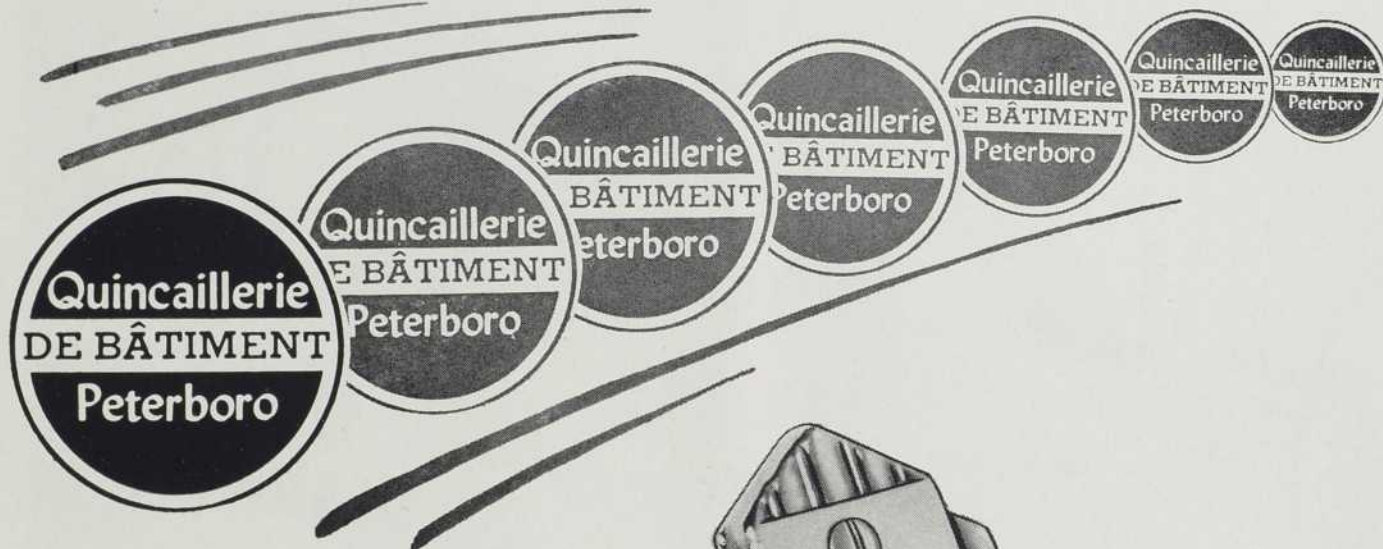
Spécialistes dans la grande construction.

AVENUE WANKLYN

WALnut 1173

VILLE LASALLE (MONTREAL)

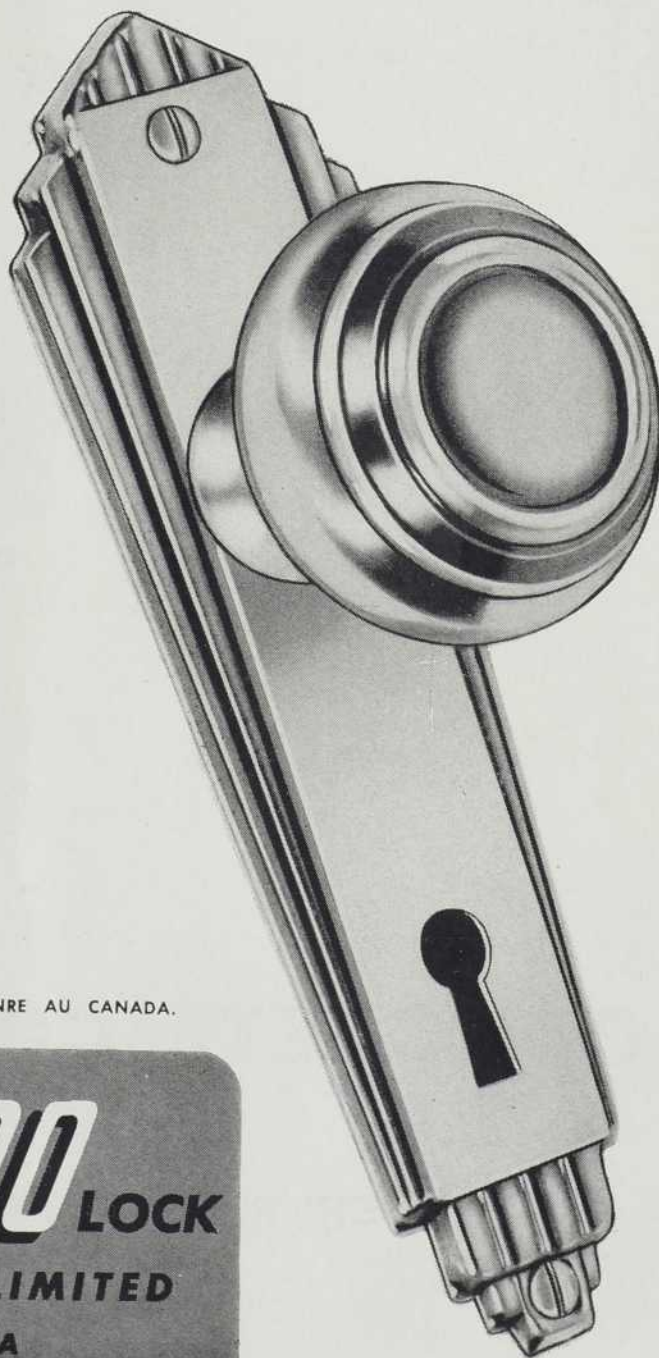
Élégante symétrie...



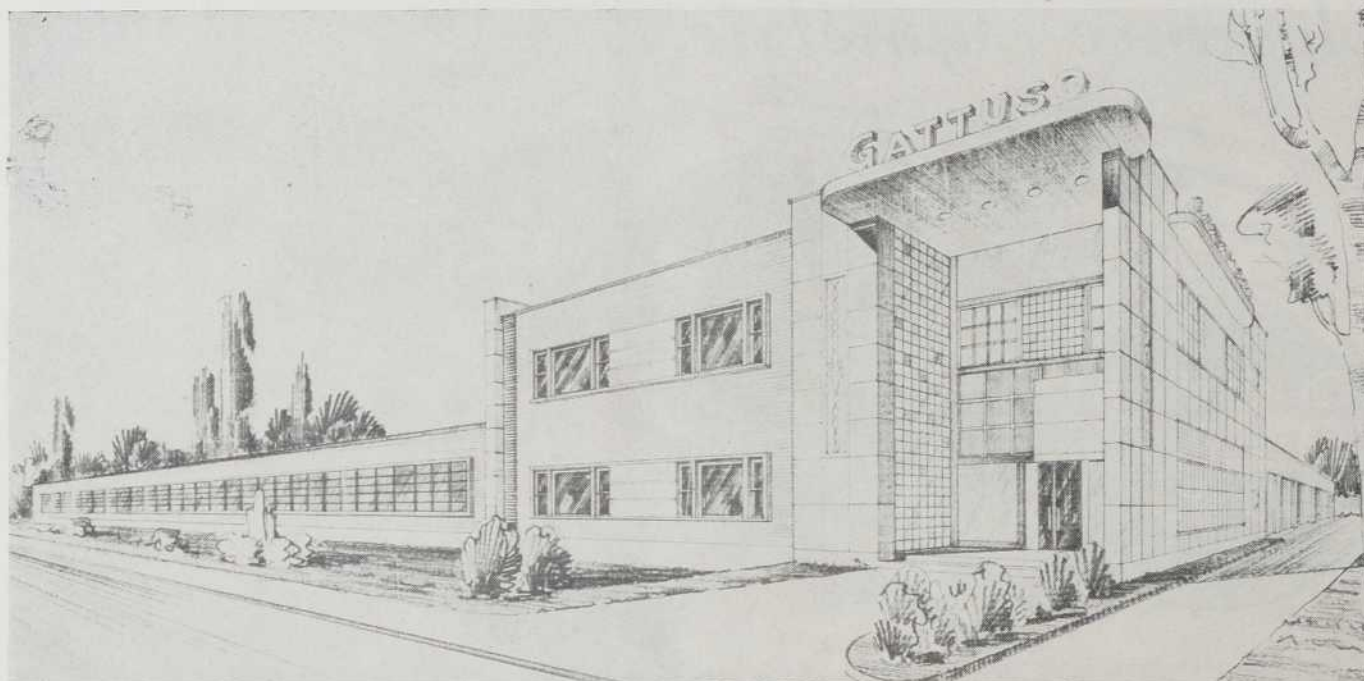
Les produits Peterboro sont d'une élégante symétrie; l'assortiment "71" pour portes intérieures en est un exemple. Fabriqué en acier forgé et en cuivre forgé, on se le procure dans tous les finis ordinaires. On obtient aussi les ferrures pour appareiller servant aux portes d'entrée.

Depuis plus de soixante-quatre ans, la compagnie Peterboro apporte dans la fabrication des ferrures un goût artistique unique ainsi qu'une grande qualité. Ces ferrures, à l'usage de la construction sont donc les plus attrayantes et celles qui sont les plus en demande au Canada.

LES PLUS GRANDS FABRICANTS DE FERRURES DE CE GENRE AU CANADA.



6-49 F



Les travaux de construction à l'édifice ultra-moderne logeant les bureaux et l'usine de Gattuso Olive Oil Corporation, Chemin Côte-de-Liesse, ont été exécutés par nous.

Architecte:
Patsy Colangelo

CONCRETE CONSTRUCTION LIMITEE

ENTREPRENEURS GENERAUX

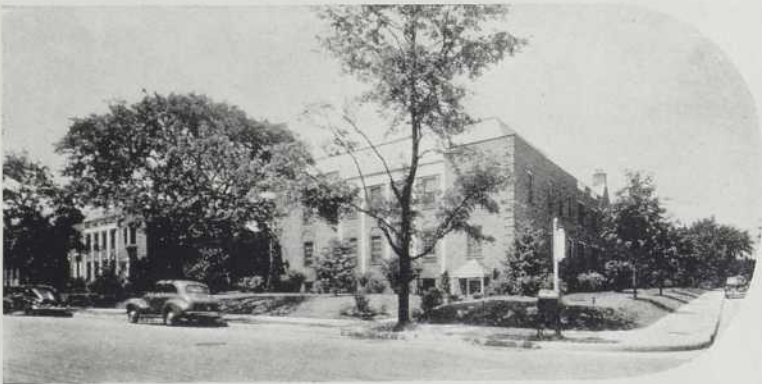
1082 Blvd. Décarie

MONTREAL

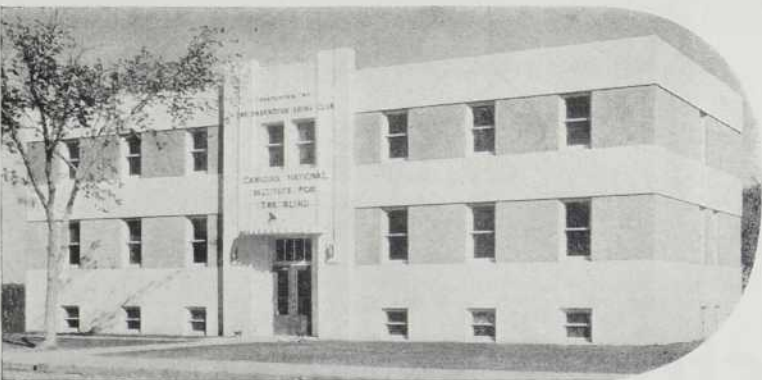
Tél. El. 7335

ZONE

Températures différentes dans différents endroits de l'édifice



Une Maison Appartement comprenant un Système Monoflo de Neuf Circuits. Des Circulateurs contrôlent la Température de Chaque Circuit.



Le Système à Eau Chaude Armstrong Monoflo dans cet Immeuble se divise en deux Zones, alimentées par des Circulateurs individuels Armstrong.



S. A. ARMSTRONG LTD.

TORONTO 5,

CANADA



Le Système à Eau Chaude Armstrong Monoflo par son adaptation aux Circuits Zonés est devenu un Système idéal pour Institutions, Usines, Maisons Appartements et Résidences.



Le raccordement en Zones du Système Monoflo vous assure le confort, une température variable et l'économie du carburant. L'emploi du système Zoné vous permet d'annuler l'effet du vent ou du soleil, ou encore de maintenir une différence de température entre les secteurs d'un édifice. Le règlement par ce moyen est peu coûteux, grâce à l'adaptation facile du Système à Eau Chaude à ce genre de contrôle.

Demandez nos Bulletins d'information

W. W. TIMMINS & CIE

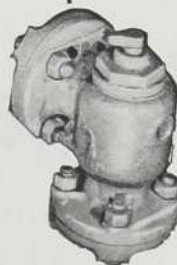
Représentants pour la Province de Québec

325 Edifice "University Tower"

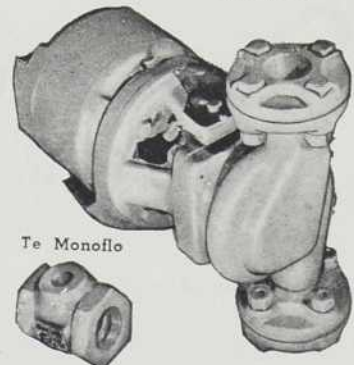
Montréal, Qué.

Tél.: LA-4500

Pompe Circulatrice Armstrong

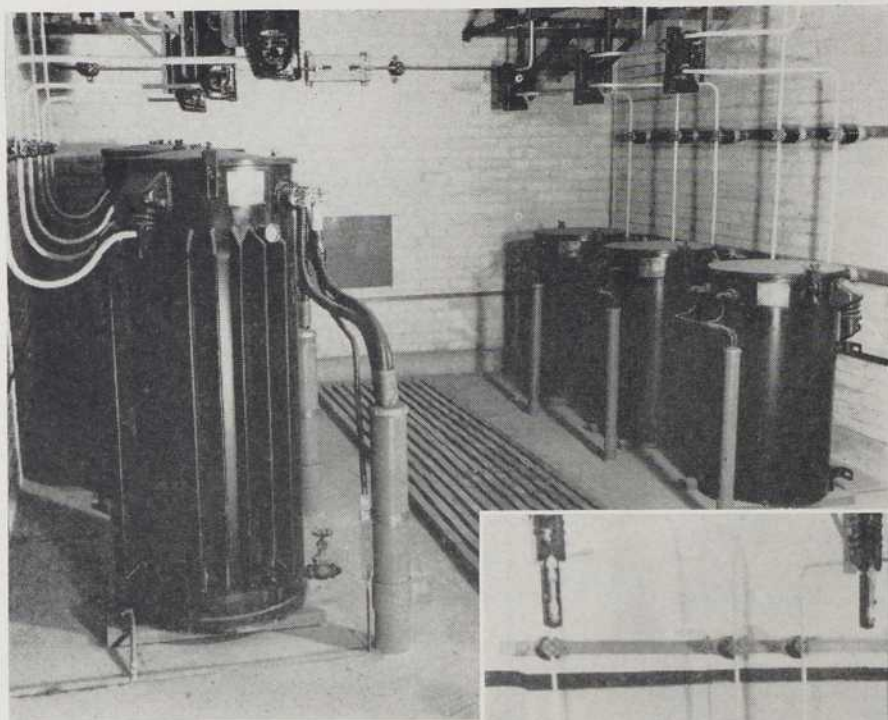


Soupape "Flo Control"

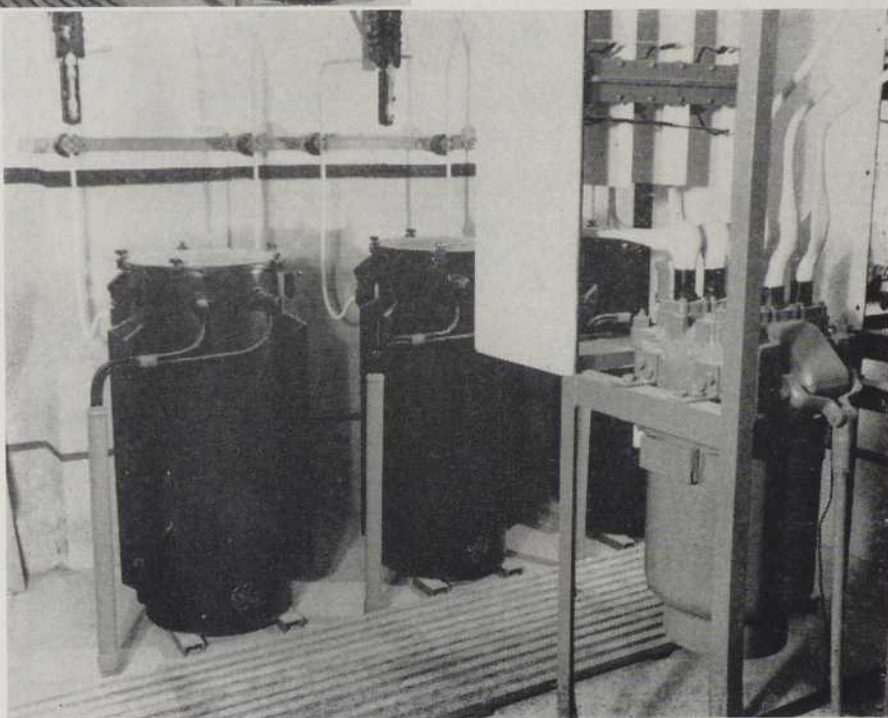


Te Monoflo

ACCESSOIRES POUR SYSTEME MONOFLO ARMSTRONG



Chambre des transformateurs à l'Edifice PASCAL, rue Craig et Bleury, Montréal, Québec.



Chambre des transformateurs à l'Edifice YORK, rue Guy et Ste-Catherine, Montréal, Qué.

Deux de nos plus récentes installations d'électricité complétées à Montréal.

Standard Electric Co.

ELECTRICAL CONTRACTORS

209 rue Craig, Ouest,

Tél. MARquette 9983

MONTREAL

Installations électriques de tous genres.



LA BEAUTE, LA RESISTANCE

L'imposante bâtisse en pierre DESCHAMBAULT, construite en 1907, que nous voyons ci-dessus, et qui abrite l'Ecole des Hautes Etudes Commerciales, n'a rien cédé au temps, mais conserve encore la grâce et la résistance qu'elle avait à ses débuts. La pierre est, depuis toujours, synonyme de permanence.

L'Ecole des Hautes Etudes Commerciales, dont les cours ont commencé en 1911, contribue à donner à notre commerce et à notre industrie des dirigeants capables et des administrateurs compétents. Cette maison d'enseignement, qui nous fait honneur, forme des comptables, des financiers, des statisticiens, des commerçants, etc., pour assurer le succès de l'économie de notre pays.

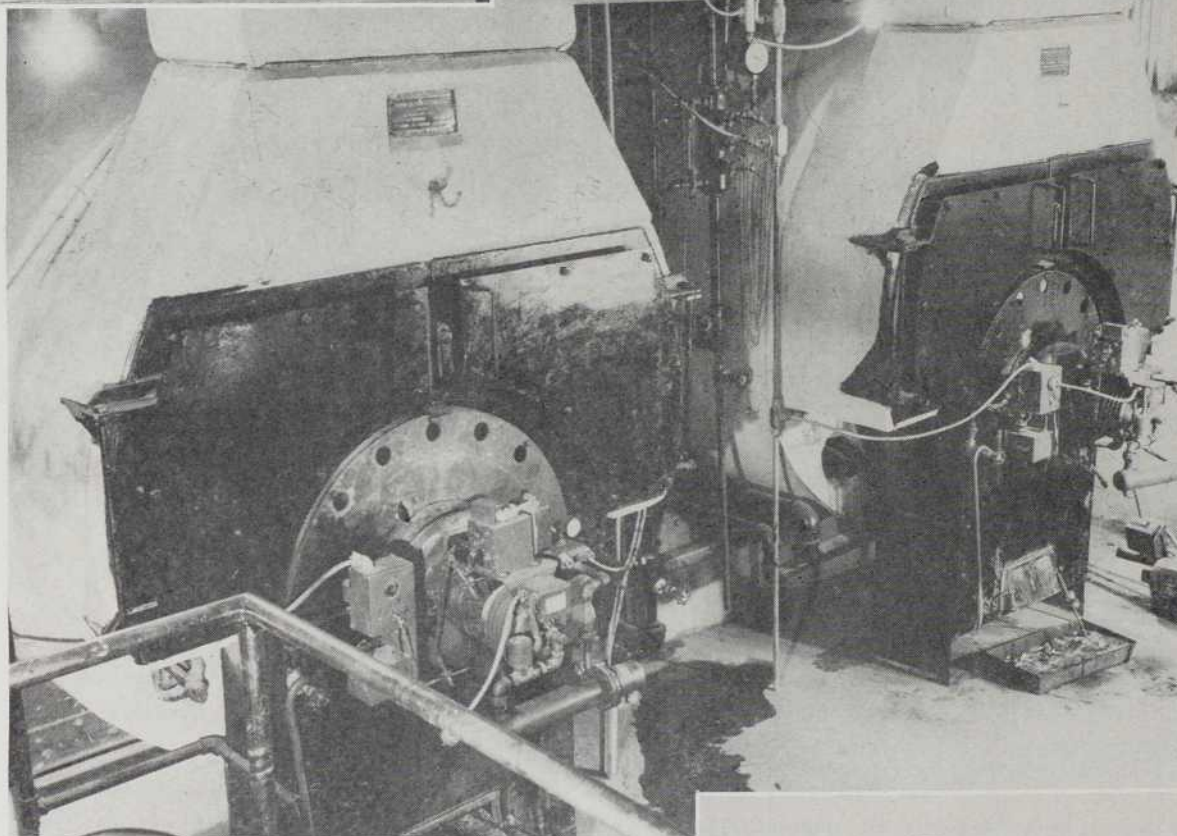
LA CIE DE PIERRE DE TAILLE

Martineau

LIMITEE

SYMBOLE DE DURABILITE

LA CIE DE PIERRE DE TAILLE MARTINEAU LIMITEE • 13^{ième} AVENUE ET MASSON • MONTREAL 36



Ces photographies illustrent, au-haut, l'édifice Pascal Hardware, au-bas, l'édifice Phillips Square, ou notre maison a installé le système de chauffage, et au-centre, la chambre des bouilloires à l'édifice Pascal Hardware.

A. COOPER & SON

LIMITED

ENTREPRENEURS EN CHAUFFAGE

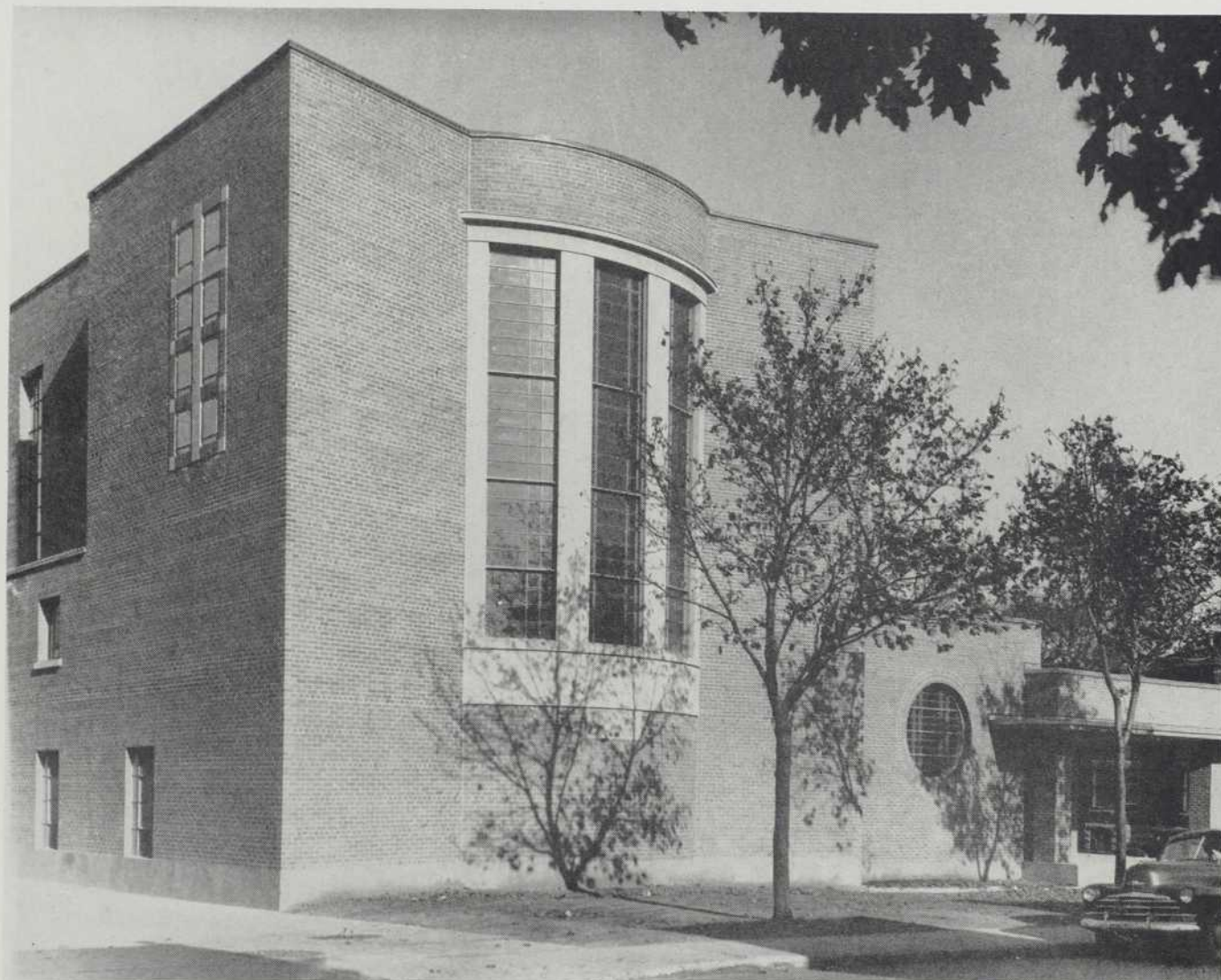
410 rue Craig ouest,

Marquette 9461

MONTREAL



MACVICAR MEMORIAL PRESBYTERIAN CHURCH



LUKE, LITTLE & MACE
Architectes

A. F. BYERS CONSTRUCTION Co. Ltd.
Entrepreneurs généraux

BRIQUE et TUILE

Pour une Beauté Sobre

La *brique* et la *tuile* contribuent au dessin, à la solidité et à bien d'autres facteurs qui entrent en ligne de compte lorsqu'il s'agit d'édifices de meilleure qualité. La *brique* et la *tuile* rehaussent l'attrait et la durée. Ces substances permettent une plus grande flexibilité pour tout projet et elles augmentent la résistance contre le feu. En un mot, la *brique* et la *tuile* donnent plus de valeur. A tous les points de vue, la *brique* et la *tuile* sont essentielles.

**BRICK & TILE MANUFACTURERS ASSOCIATION
OF CANADA**

57 BLOOR STREET WEST • TORONTO 5, ONTARIO



L'EDIFICE "PHILLIPS SQUARE", sur le square Phillips, à Montréal, par les architectes SPENCE et MATHIAS, Montréal.

Ces photographies illustrent bien deux de nos plus récents travaux exécutés à Montréal, l'Edifice Pascal et l'Edifice "Phillips Square".



L'EDIFICE PASCAL, rues Craig ouest et Bleury, Montréal, par les architectes LUKE et LITTEE, Montréal.

LOUIS

D O N O L O

INC.

C R .
2 1 6 5

INGÉNIEURS ET
ENTREPRENEURS
85 JEAN - TALON O.

ARCHITECTURE

BÂTIMENT · CONSTRUCTION

PAUL-HENRI LAPOINTE,
architecte, *Directeur technique*

ALBERT TREMBLAY
éditeur, *Gérant général*

CONSEIL D'AVISEURS

EUGÈNE LAROSE, B.A.A., F.R.A.I.C.
P...H...DESROSIERS
AIMÉ COUSINEAU, M.E.I.C.
GABRIEL ROUSSEAU, B.S.G. (M.I.T.)
HENRI MAGNAN
ÉMILIE VENNÉ
ROMEO VALOIS, I.C., B.S.A.
CHS - E . C A M P E A U ,

GEO.-E. DE VARENNES
BERTRAND LANGLOIS
Me RAYMOND EUDES, M.P.
Me DANIEL JOHNSON, M.P.P.
LEOPOLD FONTAINE, QUEBEC
JEAN-BAPTISTE SOUCY, QUEBEC
GERMAIN CHABOT, QUEBEC

Volume 4

DECEMBRE 1949

Numéro 44

LE SAGUENAY ET LE LAC ST. JEAN

Edifice de l'Aluminium Company, Arvida	Couverture 1
Edifice de la Cie du Téléphone, Chicoutimi	21
Monastère des Pères Rédemptoristes, Desbiens	22
Monastère des pères du St. Sacrement, Naudville	22
Eglise Saint - Jacques, Arvida	23
Eglise Ste - Thérèse d'Avila, Dolbeau	23
Ecole et résidence, Arvida	24
Ecole St. Jean-Baptiste, Jonquières	24
Edifice de la T. & T. Automobile, Chicoutimi	25
Monastère, Hotel-Dieu, Roberval	25
Résidence à Chicoutimi	25

RECENTES CONSTRUCTIONS

Edifice de la Quincaillerie Pascal, Montréal.....	26
Edifice commercial "Phillips Place", Montréal	27
Maison d'édition Bellarmin, Montréal	28
Noviciat des Frères de Ste-Croix, Carillon	29
Edifice de la Cie Gattuso, Montréal	30
Eglise "McVicar Memorial Church", Montréal	31

ÉDITEURS: «Compagnie de Publication Canadienne», 3536 Chemin de la Côte-des-Neiges, Montréal, Tél.: WELLINGTON 5090

REDACTION: Paul Legrand, Jacques Beaudoin, André Turbide; secrétaire: Lucette Senécal.

PUBLICITÉ: Marcel Byrrelle, Stanley Stone, J.-R. Lefebvre, WE. 5090; J.-F. D'Entremont, HA. 5904.

ABONNEMENT: Une année \$4.00. Autorisé comme envoi postal de la seconde classe, Ministère des Postes, Ottawa.

DROIT D'AUTEUR: Tous droits de reproduction, de traduction, et d'adaptation, réservés pour tous pays.

IMPRESSION: Barclay Press Company, 3451 rue Masson, Montréal, Tél.: CHerrier 1177-8.

PHOTOGRAPHIE: Georges Couture, Photographie Larose, Jean-Jacques Lalonde, François Senécal-Tremblay.

TIRAGE CERTIFIÉ: Il a été imprimé 2,300 copies de ce numéro (Membre de la «Canadian Circulation Audit Board».)



MEMBRURE DE VITRAGE DES DEVANTURES DE MAGASINS

Les étais de vitrage — la membrure — employés aujourd'hui pour les devantures commerciales sont bien supérieurs aux premières moulures métalliques utilisées par M. Plym, de la Cie Kawneer.

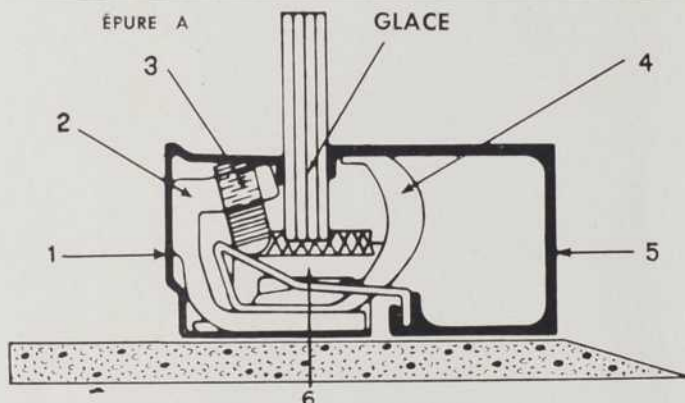
Au lieu de moulures appliquées et maintenues en place sur la glace à l'aide de vis, le châssis moderne est une "unité" assemblée à l'usine, robuste, commode et savamment construite; il fut conçu et réalisé en vue des conformer aux besoins de l'architecture telle qu'entendue de nos jours.

Ce châssis comprend un membre de face (ou front) moulé, et les oreilles qui l'assujettissent — et une "gouttière" qui sert de base, ou appui, en vue de l'application sur l'encadrement de la fenêtre et qui contient des rigoles, ou rainures, dans lesquelles les oreilles de face sont engagées au moyen de vis. La glace est uniformément fixée en place de l'intérieur de l'immeuble (c'est ce qu'on appelle "pose intérieure" (*inside set*)).

Ce châssis moderne est construit de façon à retenir les glaces avec une ferme résilience, qu'elles soient grandes ou petites. La souplesse de cette préhension est régie par la force transmise à travers les oreilles de face, façonnées avec précision et qui "cèdent" tout juste assez; dès que la vis a assujetti ces oreilles dans les rainures de la gouttière, elles exercent une pression uniforme et constante autour du périmètre de la glace tout entier.

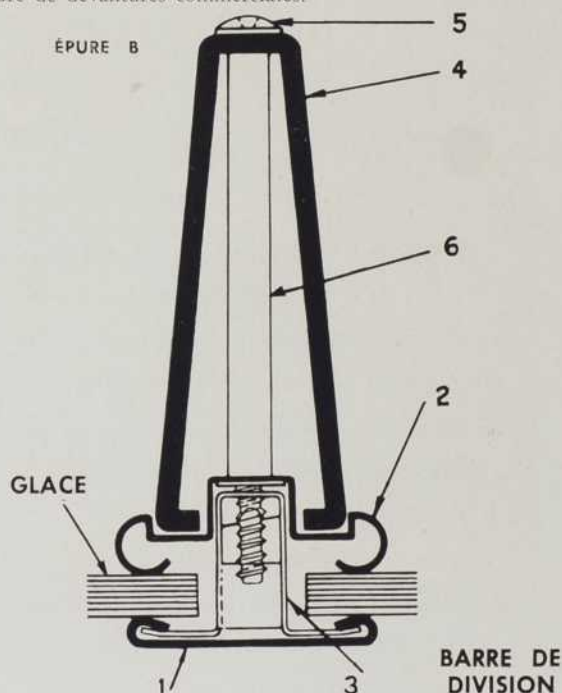


A gauche: excellent exemple d'une salle d'étalage moderne, pour laquelle furent employées la membrure de vitrage Kawneer et des glaces polies. Les épures A et B font voir des coupes de deux membres Kawneer employés aujourd'hui dans la structure de devantures commerciales.



CHÂSSIS FLEXIBLE TYPIQUE

1. La gouttière est le socle (membre de base) du châssis. Elle forme une robuste contre-plaque (épaulement) contre laquelle la glace est retenue en place, et sert aussi à retourner l'humidité à l'extérieur.
2. Les oreilles de gouttières sont de robustes pièces refoulées, espacées et décalées de 10" dans la gouttière, et solidement assujetties à l'encadrement de la baie de la fenêtre.
3. Les vis assemblées dans les oreilles de gouttières sont installées de l'intérieur de l'immeuble. Elles s'engagent dans l'oreille de face de façon à solidement retenir la glace en place.
4. Robustes et "résilientes", les oreilles de face assemblées dans le membre de face avec un décalage de 10", sont formées de façon à fermement retenir les membres de face contre la glace. L'extrémité intérieure conique reçoit la pression exercée par la vis de l'oreille de façon à créer un ajustage automatique selon l'épaisseur de la glace.
5. En plus d'agir comme moulure de garniture, le membre de face répartit la pression sur tout le périmètre de la glace.
6. Les blocs de pose se composent d'une robuste pièce refoulée, munie d'un tampon (ou coussinet) de plomb encastré dans la partie supérieure afin d'agir comme amortisseur pour la glace et de lui présenter une parfaite surface de portée.



BARRE DE DIVISION

1. Membre de face, assujetti à l'aide d'une vis et d'une agrafe de fixation à un massif contrefort intérieur.
2. Membre du contre-ressort, qui assure une préhension "résiliente" sur le périmètre de la glace.
3. Agrafe à centres de 10", qui agit comme dispositif de fixation pour le membre de face et le contrefort.
4. Contrefort, qui donne de la rigidité à la barre de division. La coupe ci-dessus fait voir le contrefort extra-robuste qui peut, en toute sécurité, être employé sur des glaces d'une hauteur atteignant 12'0".
5. Vis massive à centres de 10", qui assujettit l'agrafe de fixation et les membres de face au contrefort.
6. Manchon à centres de 10", qui attache le contre-ressort au contrefort, et agit aussi comme guide-vis.

(La suite au prochain numéro)

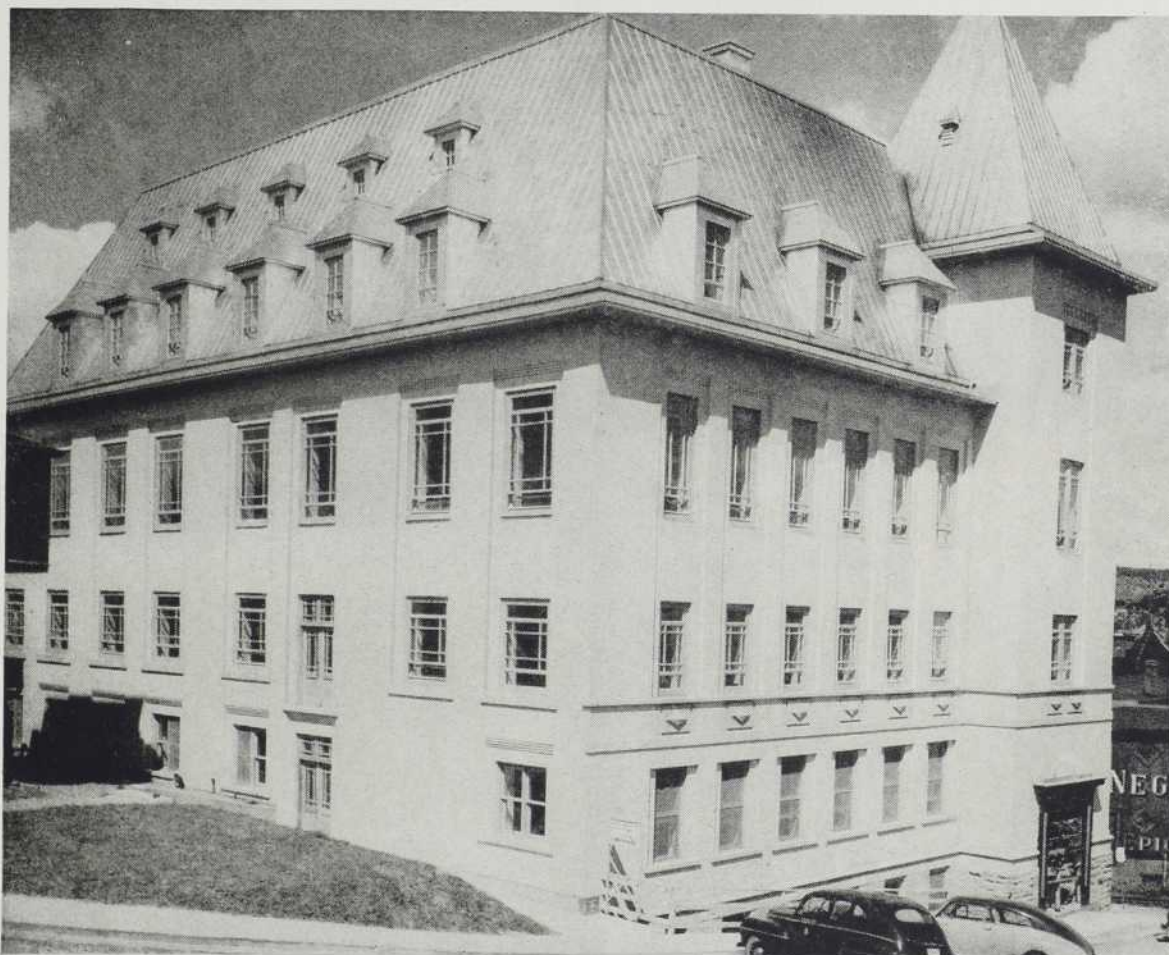
PILKINGTON GLASS LIMITED

Administration — 27 rue Mercer, Toronto (Ontario).

Succursales: —

HALIFAX SAINT-JEAN (N.-B.) MONTRÉAL KINGSTON TORONTO HAMILTON ST. CATHARINES
FORT WILLIAM WINNIPEG REGINA CALGARY EDMONTON LONDON ROUYN, QUÉ. VANCOUVER

"Pour le Verre et le Service"

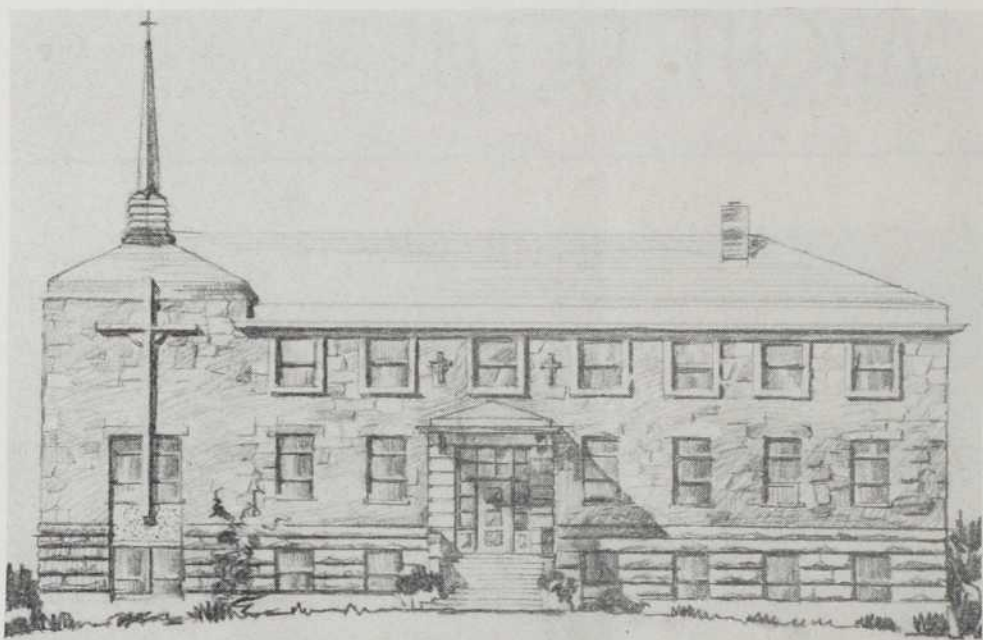


ÉDIFICE DE LA CIE DE TÉLÉPHONE DU SAGUENAY, CHICOUTIMI

LE SAGUENAY ET LAC ST-JEAN

Notre revue termine l'année en présentant les activités dans les domaines de l'architecture et de la construction dans la grande et prospère région du "Royaume du Saguenay et du Lac Saint-Jean". Les pages suivantes contiennent de nombreuses illustrations sur les oeuvres des architectes de cette région et les travaux réalisés dans les principales villes. On y trouvera un aperçu général des tendances actuelles en architecture dans le nord-est du Québec.

COUVERTURE: ÉDIFICE DE L'ALUMINIUM COMPANY, ARVIDA



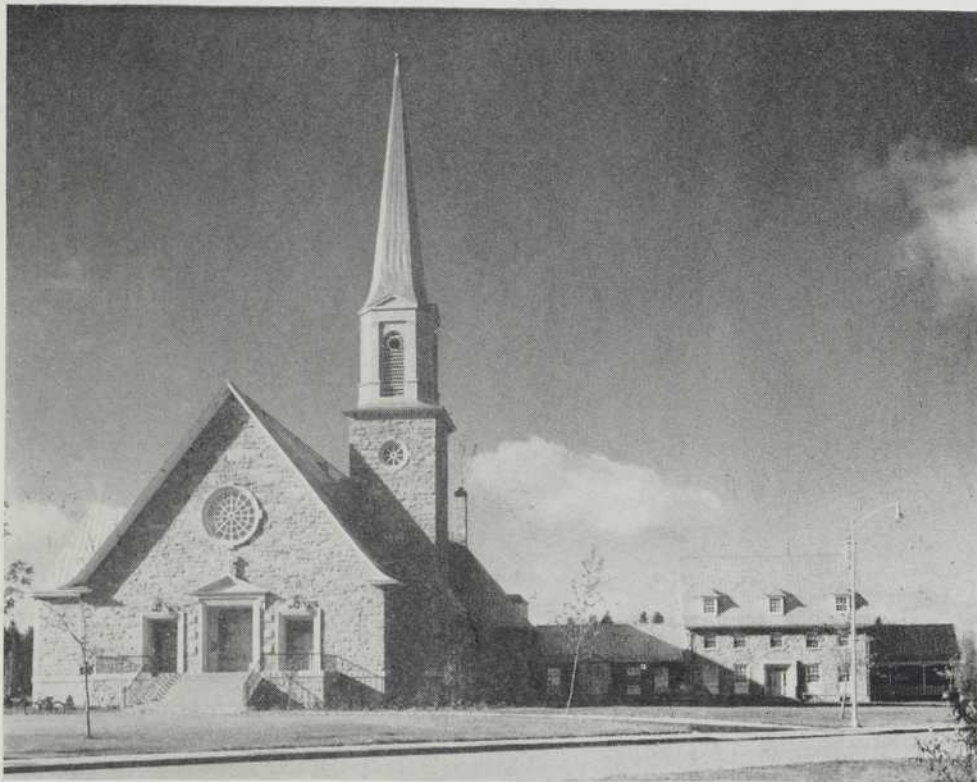
ARCHITECTES :
DES GAGNÉ
ET BOILEAU

MONASTÈRE DES PÈRES REDEMPTORISTES
DESBIENS, LAC ST. JEAN



ARCHITECTES: LAMONTAGNE ET GRAVEL

MONASTÈRE DES PÈRES DU ST. SACREMENT
NAUVILLE, LAC ST. JEAN

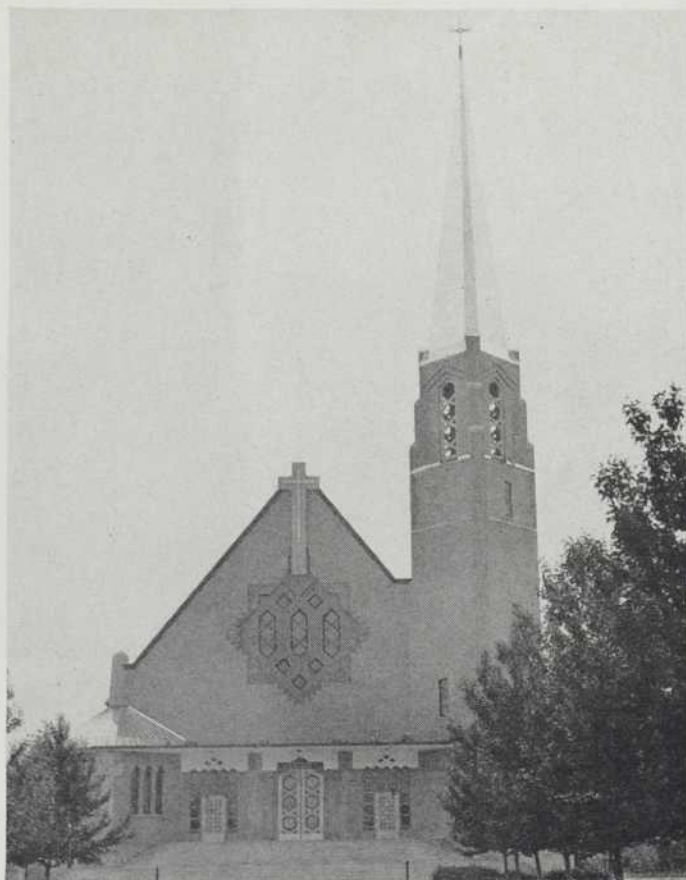


Architectes - Conseils:
Fetherstonhaugh, Durnford,
Bolton & Chadwick

ARCHITECTES :
DESGAGNÉ ET BOILEAU

É G L I S E S A I N T - J A C Q U E S • A R V I D A

ARCHITECTES :
DESGAGNÉ ET BOILEAU



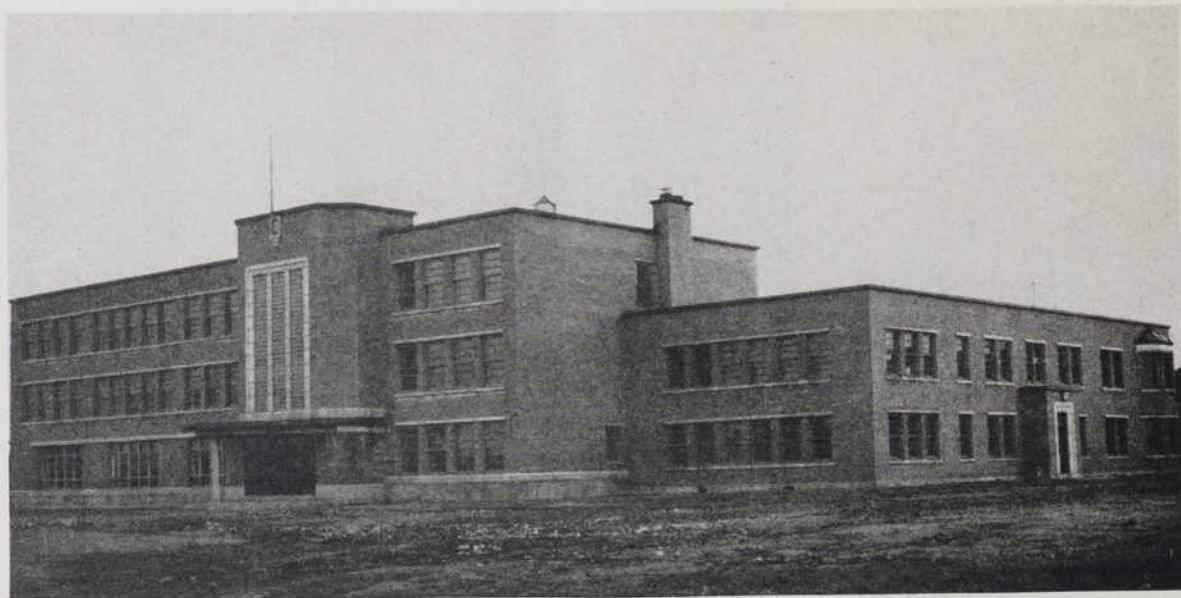
É G L I S E
S T E T H É R È S E D ' A V I L A
À D O L B E A U



Architectes-
conseils:
Fetherstonhaugh,
Durnford, Bolton
& Chadwick

ÉCOLE ET RÉSIDENCE • ARVIDA

ARCHITECTES: DESGAGNÉ ET BOILEAU



ACADÉMIE ST-JEAN BAPTISTE • JONQUIÈRES

ARCHITECTES: RINFRET ET BOUCHARD

•
ÉDIFICE DE LA T. & T. AUTOMOBILE
C H I C O U T I M I



M O N A S T È R E ,
H Ô T E L D I E U S T - M I C H E L
R O B E R V A L

RECENTES CONSTRUCTIONS
DANS LA RÉGION DE MONTRÉAL



ÉDIFICE DE LA QUINCAILLERIE PASCAL
RUES BLEURY ET CRAIG, MONTRÉAL

ARCHITECTES: LUKE & LITTLE • ENTREPRENEUR: LOUIS DONOLO, INC.



ÉDIFICE COMMERCIAL

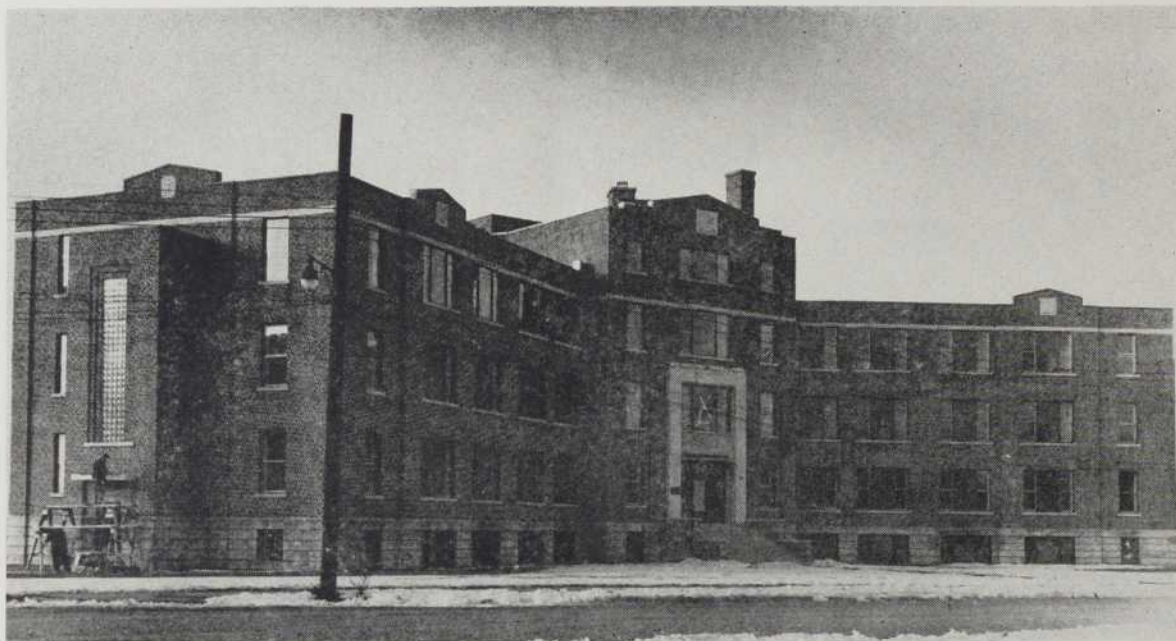
"PHILLIPS PLACE"

RUES STE-CATHERINE ET SQUARE PHILLIPS, MONTRÉAL

ARCHITECTES: SPENCE & MATHIAS

ENTREPRENEUR: LOUIS DONOLO, INC.

M A I S O N D ' É D I T I O N B E L L A R M I N

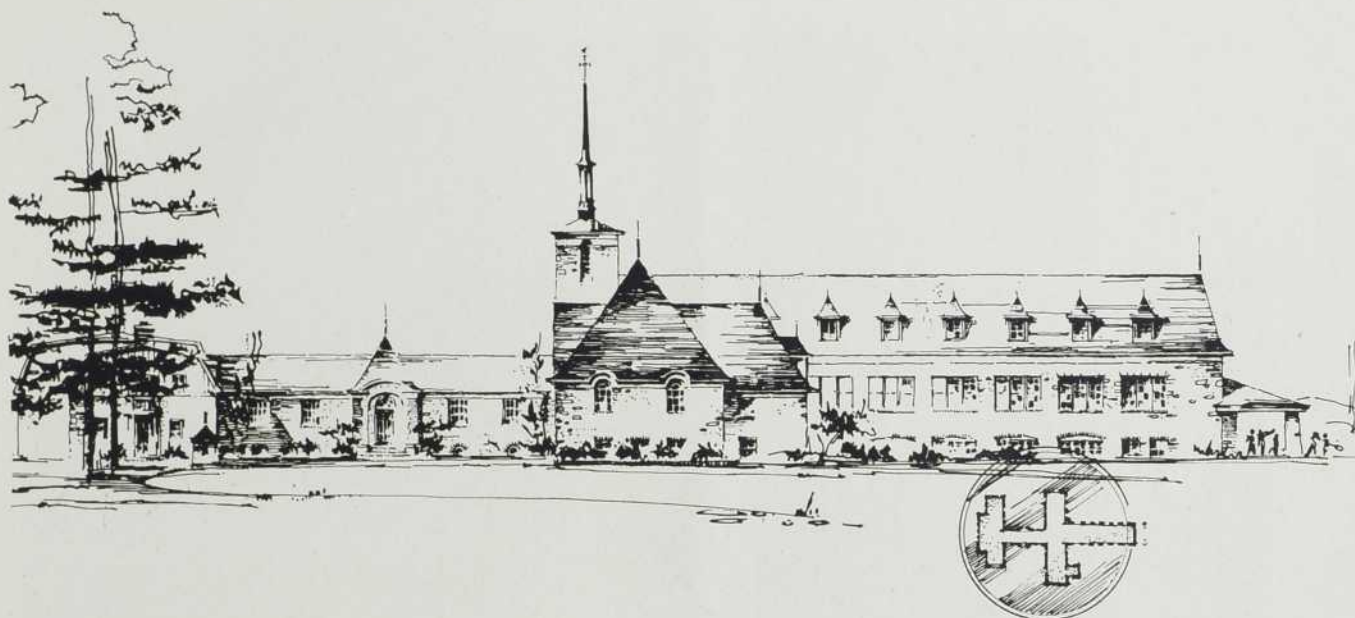


RUE JARRY OUEST, MONTRÉAL

ARCHITECTE: PAUL LEMIEUX

ENTREPRENEUR GÉNÉRAL: J. P. DESROCHERS CIE LTÉE

M A I S O N D ' É D I T I O N D E S P È R E S J É S U I T E S D E M O N T R É A L



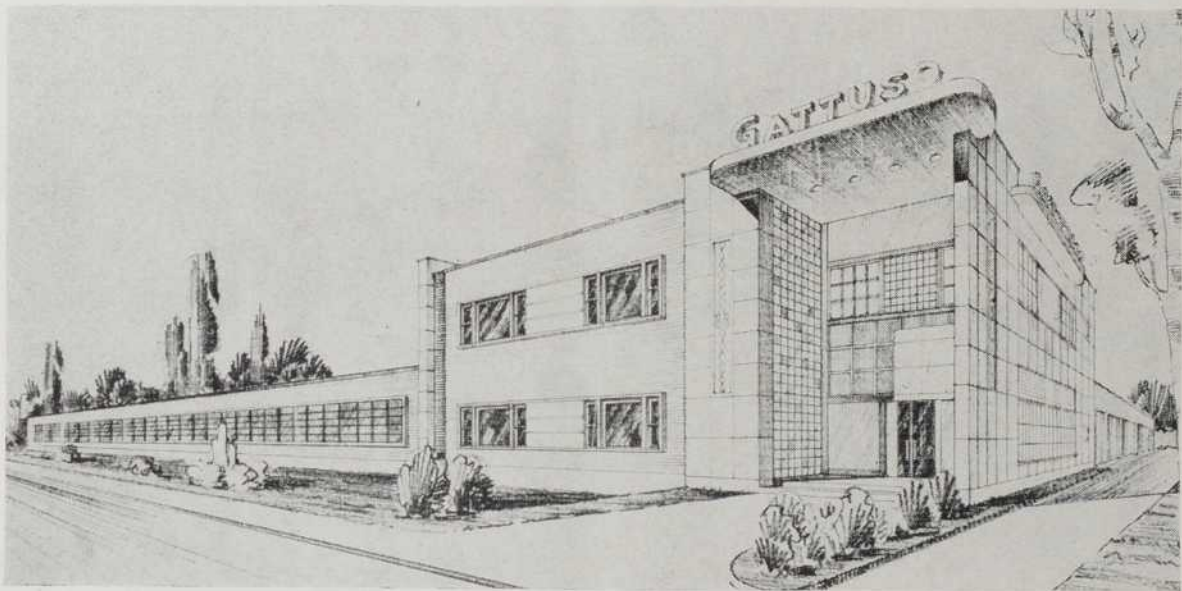
NOVICIAT DES FRÈRES DE STE-CROIX

CARILLON, P.Q.

ARCHITECTE: EUGÈNE LAROSE, F.R.A.I.C.

ENTREPRENEUR GÉNÉRAL: PIERRE J. MARTEL

MAISON DE FORMATION DE LA CONGRÉGATION DES FRÈRES DE STE-CROIX



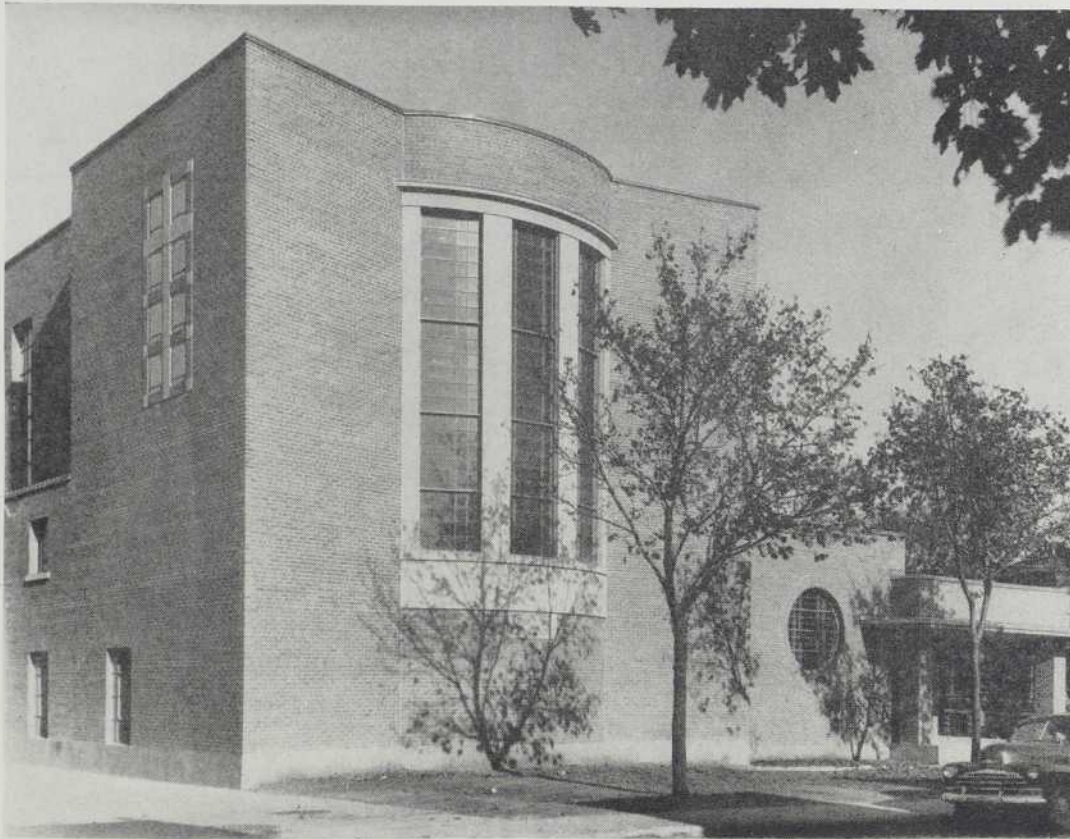
É D I F I C E I N D U S T R I E L " G A T T U S O "

CHEMIN CÔTE DE LIESSE, MONTRÉAL

ARCHITECTE: PATSY COLANGELO

ENTREPRENEURS GÉNÉRAUX: CONCRETE CONSTRUCTION LTD.

U S I N E D E F A B R I C A T I O N D E P R O D U I T S A L I M E N T A I R E S



ARCHITECTES:
LUKE, LITTLE & MACE

ÉGLISE "MAC VICAR MEMORIAL"

RUE ST-VIATEUR, MONTRÉAL

ENTREPRENEURS GÉNÉRAUX:
A. F. BYERS CONSTRUCTION
CO. LTD.



VUE DE LA FAÇADE PRINCIPALE



Edifice de la Cie de Téléphone Saguenay-Québec, à Chicoutimi.

Les travaux de construction du nouvel édifice de la Cie du Téléphone Saguenay-Québec, à Chicoutimi, ont été exécutés par:

PIC CONSTRUCTION CO.

CHEMIN DE LA RIVIÈRE DESCHÈNES

ARVIDA

TÉL. 5823

Eastern Canada Steel & Iron Works Limited

LESAGE AVENUE, QUÉBEC, QUÉ.

TÉL.: 5-6188

ACIER DE CONSTRUCTION POUR
EDIFICES, PONTS
ET AUTRES STRUCTURES

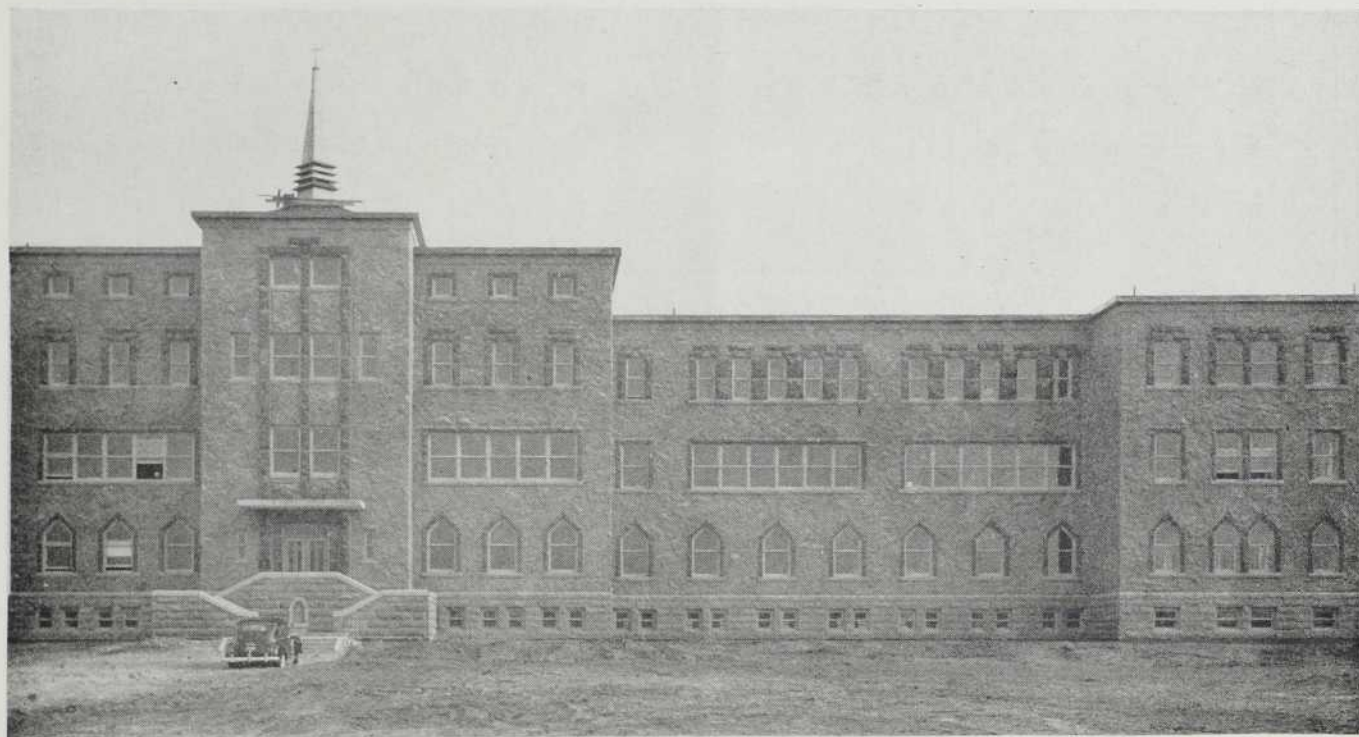
FABRICATION
ET ERECTION



DÉPARTEMENT DU MATÉRIEL NON OUVRÉ:

POUTRES, FERS A "U", COLONNES, FERS À "T",
CORNIÈRES, BARRES RONDES, BARRES PLATES, BAR-
RES CARRÉES, BARRES DEMI-OVALES, PLAQUES,
FEUILLES, BOULONS, RIVETS, ÉCROUS ET RON-
DELLES.





Maison Provinciale des Frères de l'Instruction Chrétienne
Dolbeau, Qué. Architecte: Maurice Mainguy, Québec.

Ces deux édifices (ci-haut et ci-contre) sont des exemples frappants de ce qui peut se faire avec une maçonnerie de granit. La beauté et la permanence de ces immeubles ont été réalisées tout en accomplissant des économies substantielles sur le type de construction ordinaire en brique. Ces résultats ont été rendus possible grâce à l'étroite coopération du GRANIT NATIONAL avec les architectes; preuve que le granit bien utilisé peut être plus économique que la brique.



Architectes: Desgagnés et Boileau, Chicoutimi.
Salle Paroissiale de St. Joseph d'Alma, Qué.

Nous livrons le granit numéroté et prêt à poser selon des plans de pose approuvée par des architectes.

SERVICE D'INGENIEUR SPECIALISE.

Pour soumissions, échantillons et tout renseignements, écrivez nous.

Pionniers du granit noir en Amérique.

Propriétaires de la seule carrière de granit noir pleinement développé en Amérique.

Manufacturiers et exportateurs des fameux granits

NOIR INCOMPARABLE (Peerless Black)

ROUGE SAGUENAY (Saguenay Red)

Nous avons fourni nos granits pour de très nombreux édifices de Halifax à Vancouver, partout le Canada.

LE GRANIT NATIONAL LIMITÉE

St. Joseph d'Alma, Lac St. Jean, Qué.

Tél. 230-231

- " P L A T E - G L A S S "
- " V I T R O L I T E "
- V E R R E B R O C H É

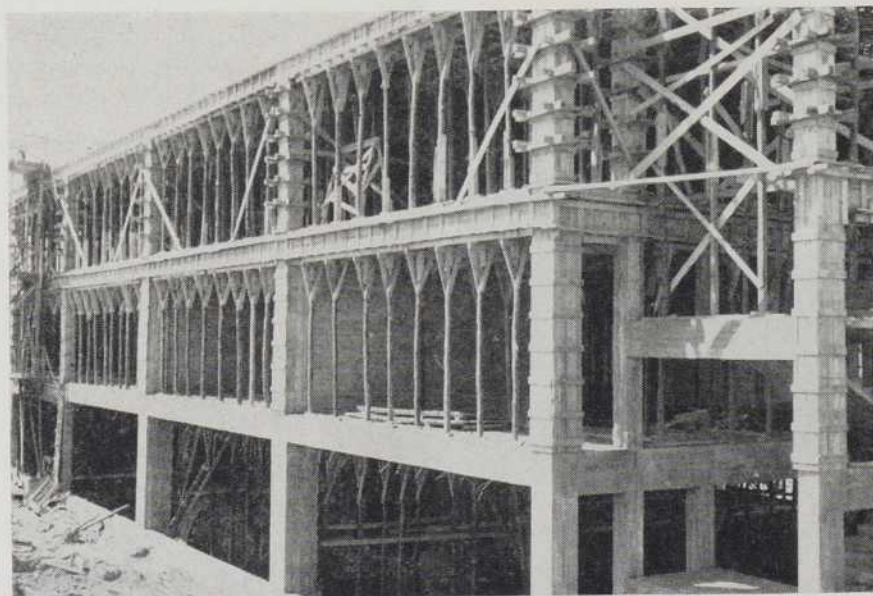
- V E R R E S I M P R I M É S
- E N S E I G N E S S U R V E R R E
- M I R O I R S



186 RUE ST-PAUL

Q U É B E C

TÉL.: 2-1203



Ecole St-Georges, Jonquière, Qué.

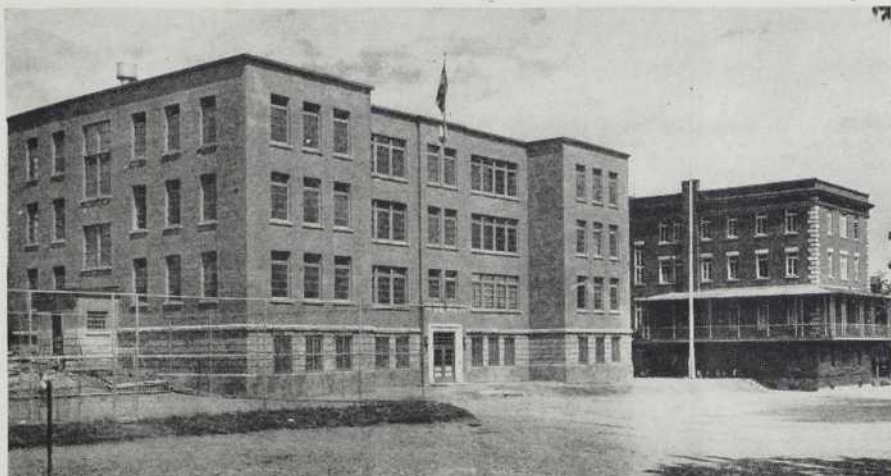
Les plans de charpente pour les écoles St-Georges, St-Laurent et St-Michel de Jonquière, ont été préparés par:

LAVOIE & DELISLE
INGÉNIEURS-CIVILS

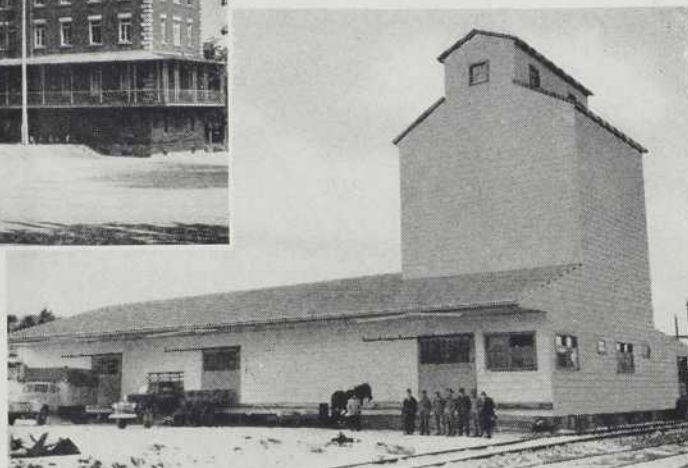
187 RUE RACINE
EDOUARD LAVOIE, I.C.

CHICOUTIMI
LORENZO DELISLE, I.M.

TÉL.: 4101
M. L. LAQUERRE, I.C.



Académie St-Michel, Paroisse St-Dominique, Jonquière.

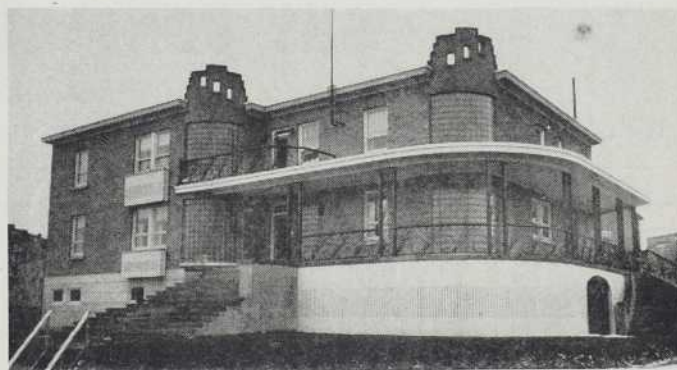


Le Moulin agricole de Jonquière Enr.

Ces constructions en cours ou terminées
et plusieurs autres ont été exécutées par

J.W. FLAMAND LIMITEE

ENTREPRENEURS GENERAUX

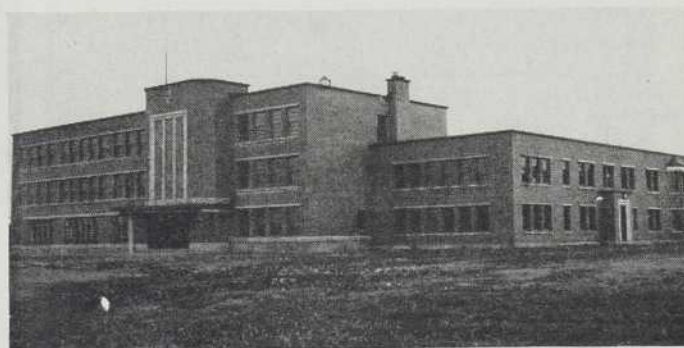


Le Presbytère de St-Georges, Paroisse St-Georges, Jonquière.

46 RUE ST-AIME

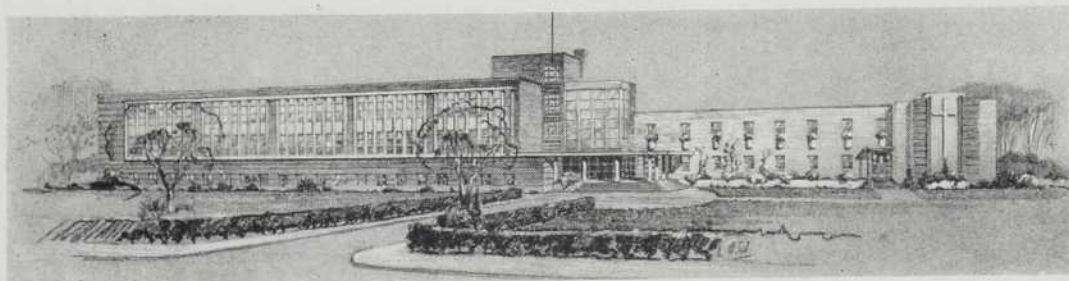
TEL.: 584

JONQUIERE



Académie St-Jean-Baptiste, Paroisse St-Georges, Jonquière.

Ecole et résidence, Arvida, P.Q.





Monastère des PP. du Saint-Sacrement à Naudville,

Architectes: LAMONTAGNE & GRAVEL

GUY CONSTRUCTION LTEE.

ENTREPRENEURS GÉNÉRAUX

ST-JOSEPH D'ALMA, QUÉ.

F. X. GODIN, Président

TÉL.: 122

CÔTÉ BOIVIN & CIE INC.

FONDÉ EN 1896

CHICOUTIMI
TÉLÉPHONE 4451

ROBERVAL
TÉLÉPHONE 114

GROSSISTES

MATÉRIEL ÉLECTRIQUE,
DE PLOMBERIE, DE CHAUFFAGE,
ET DE CONSTRUCTION.

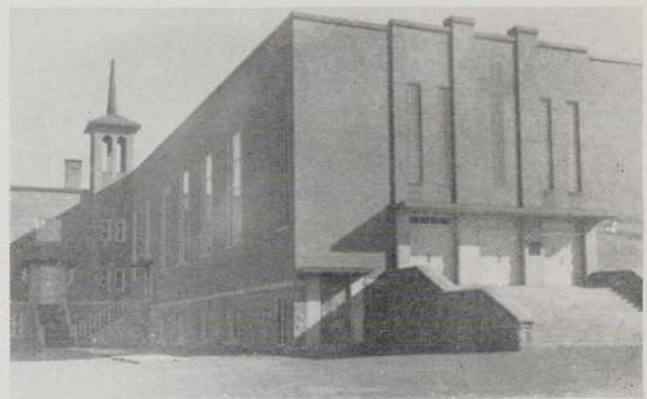
•

FERRONNERIE GÉNÉRALE
ET OUTILLAGES.

•

Fournisseurs pour la majorité des
grands projets de construction au
Saguenay

MONASTÈRE DES PÈRES DU ST-SACREMENT, NAUDVILLE, QUÉ.

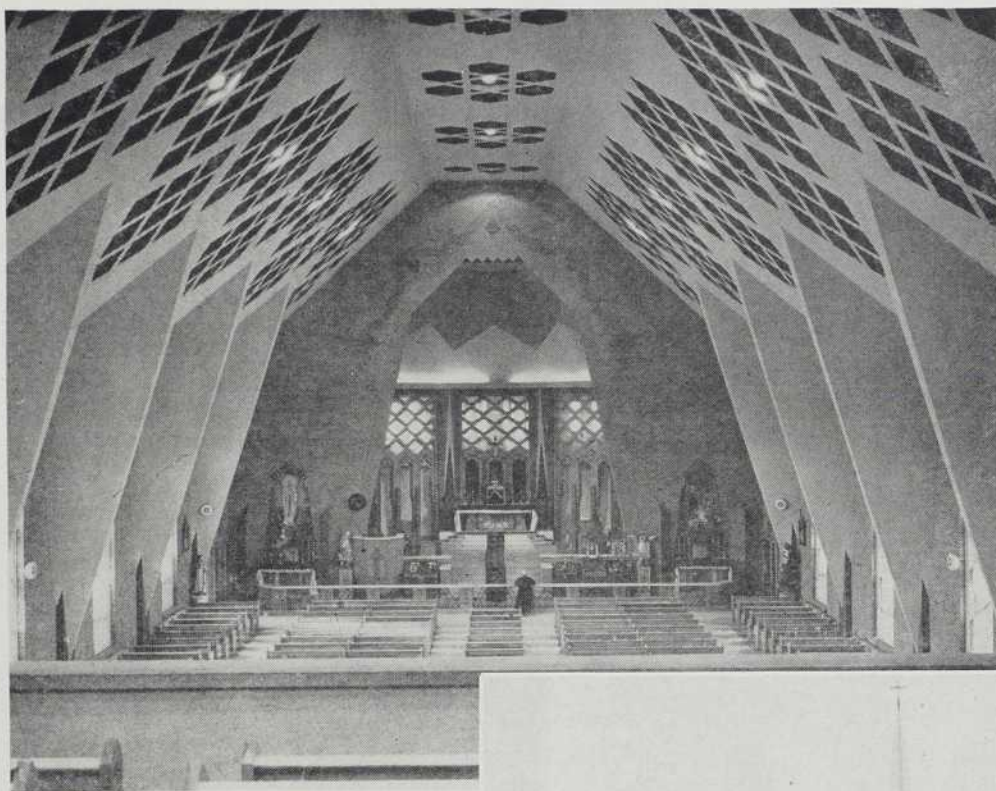


Les travaux d'électricité au Monastère des
Pères du St-Sacrement, Naudville, Qué. ont
été exécutés par

J. J. Barrette & Fils Enr.

CONTRACTEURS EN ÉLECTRICITÉ
MARCHAND D'ACCESSOIRES ÉLECTRIQUES

72, rue COLLARD St-Joseph D'Alma TÉL.: 219



Extérieur et intérieur de l'Eglise Ste-Thérèse d'Avila, Dolbeau, Qué.

ARCHITECTES:
DESGAGNÉ & BOILEAU

Les travaux de construction de ce beau temple religieux de la région du Lac St-Jean, ont été exécutés par:



LA COMPAGNIE D'ENTREPRENEUR EN CONSTRUCTION Ltee.

"JOBGING CONSTRUCTION COMPANY LIMITED"

ENTREPRENEURS GÉNÉRAUX

20, RUE LAPOINTE

CHICOUTIMI, QUÉ.

TÉL.: 5225



Cette vignette représente un poste de radio. On améliore avec autant de facilité les planchers de tout bureau d'affaires ou ceux de toute entreprise industrielle.

Pour le bon accueil... TILE-TEX n'a pas d'égal !

La tuile asphaltée TILE-TEX est frappante et attrayante. Elle réhausse l'impression de bon accueil. Elle est donc toute indiquée pour les salles modernes de réceptions. Les exemples de son emploi dans de tels cas abondent.

Ici on a eu recours à TILE-TEX afin de trouver une tuile s'harmonisant avec les couleurs de l'intérieur et des murs. Ainsi grâce à l'emploi de TILE-TEX, ce studio est revêtu d'un décor qu'il ne serait impossible d'obtenir avec tout autre matériau. De plus, la tuile TILE-TEX possède une longue durée puisque la couleur la traverse d'un côté à l'autre: les parquets restent toujours attrayants. Ajoutons que le rendement de TILE-TEX est excellent; une installation additionnelle a été faite portant la surface totale à 36,000 pieds carrés.

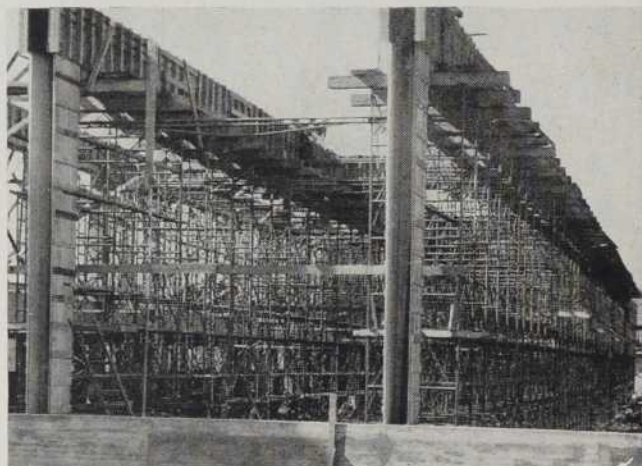
Tant au point de vue du coût qu'à celui de l'agencement des couleurs, la tuile asphaltée TILE-TEX rencontrera toutes les exigences que vous aurez tout aussi bien pour vos projets actuels que pour ceux de l'avenir. De plus amples renseignements vous seront fournis en vous adressant aujourd'hui même au bureau de ventes de votre localité.

FLINTKOTE FABRIQUE DE NOMBREUX PRODUITS
TILE-TEX est parmi la longue liste des produits de qualité fabriqués par Flintkote Company of Canada, Limited, 30ième rue, Long Branch, Toronto 14. Bureaux de ventes à Vancouver, Edmonton, Calgary, Winnipeg, Toronto, Montréal, Sackville, N.B., et Charlottetown.

Tile-Text
ASPHALT
FLOOR TILE

UN PRODUIT FLINTKOTE... FAIT AU CANADA

L'ECHAFAUDAGE d'acier SAFWAY *remplit toutes les exigences requises*



En matière d'économie et d'efficacité—SAFWAY est choisi par les principaux entrepreneurs comme l'échafaudage de tous les genres. Son montage rapide, sa sécurité absolue, sa souplesse et sa facilité d'adaptation lui confèrent un usage universel — pour épargner en retour de l'argent, des heures de travail et du temps.

Pour échafauder en longueur comme en hauteur, pour des tours; pour étayer (tel qu'illustré) ou la charge totale est de 900 livres au pied linéaire; SAFWAY remplit les exigences les plus rigoureuses.

A votre prochaine entreprise en construction, profitez des avantages qu'offre SAFWAY. Essayez-le une fois pour vous en convaincre.

On peut louer SAFWAY bon marché. Des stocks se trouvent en entrepôt à Montréal, Toronto, Sarnia et Vancouver.

*Pourquoi ne pas écrire aujourd'hui
pour obtenir plus de détails ?*

SARNIA BRIDGE
C O . , L I M I T E D
TORONTO SARNIA MONTREAL
CANADA



HÔPITAL ST-JOSEPH des CONVALESCENTES

BORDEAUX, près de MONTRÉAL

DIRIGÉ PAR LES RR. SS. OBLATES FRANCISCAINES de ST-JOSEPH

ARCHITECTES: Gascon & Parant — Travaux exécutés par J.-L. Guay & Frères Ltée

CHAQUE PIÈCE DE L'HÔPITAL ST-JOSEPH

est munie d'un

ÉCLAIRAGE FLUORESCENT NU-DAY FIXTURES

Le nouvel Hôpital pour malades chroniques et invalides, est une addition antérieurement faite à une oeuvre connue sous le nom de "L'OEUVRE DES CONVALESCENTES". Ce nouvel hôpital est une construction en béton armé de trois étages sur rez-de-chaussée et sous-sol. Toutes les dispositions ont été prises pour que chacune des cent soixante-dix malades jouisse de l'air pur et du soleil. Chaque pièce est munie d'un éclairage fluorescent, fourni par la maison NU-DAY FIXTURES dont M. Henri Bourcier est le représentant auprès des communautés religieuses. A chaque étage occupé par les malades, on a aménagé une cuisine de diète et une pharmacie. L'hôpital est pourvu d'un laboratoire, d'un caféteria moderne et du service de deux ascenseurs. A l'HOPITAL SAINT-JOSEPH DES CONVALESCENTES, on est assuré d'y trouver des médecins compétents secondés par des RELIGIEUSES GARDES-MALADES GRADUEES, qui donnent leur science et leur dévouement aux malades Convalescentes, Chroniques et Invalides.

TOUTES LES
FIXTURES
FLUORESCENTES
NU-DAY

sont garanties pour un an.
Au delà de 100 modèles industriels, commerciaux et résidentiels. Demandez notre catalogue.

NU-DAY FIXTURES CIE LIMITEE

MAURICE BEAUMONT, président — 2098, rue Moreau — Tél. CH. 2146* — MONTRÉAL

Les plans de mécanique pour le Noviciat des Frères Ste-Croix, à Carillon, ont été préparés par

Lefrançois & Laflamme

INGÉNIEURS-CONSEILS

2100 rue BELLECHASSE TÉL.: CA. 3590
MONTRÉAL

- *Double Vitrage Apex*
- *Coupe-froid Athey*
- *Equilibreurs à Spirale*
- *Moustiquaires à Cadre d'Acier*

La Compagnie Nationale de Fenêtres Ltée

DUpont 3338
10729, rue Saint-Denis Montréal

Les travaux de fer ornemental au Bureau de Poste, Val d'Or, Noviciat des FF. Ste-Croix, Carillon, Hôtel-Dieu de Montréal, Hôpital St-Joseph des Convalescentes, Bordeaux, ont été exécutés par notre maison.

FER ORNEMENTAL
SOUDURE À L'OXYGÈNE — OUVRAGE GÉNÉRAL

Moore & Frère Limitée

1586 RUE PLESSIS MONTRÉAL
TÉL.: Cherrier 3963 — AMherst 4344

ESCALIERS — BALCONS — ECHELLES DE SAUVETAGE
MARQUISES — CLÔTURES — GRILLAGE DE BROCHE

PORTES - CHASSIS - ARMOIRES
ESCALIERS - ETC.

AMEUBLEMENTS D'EGLISES,
D'ECOLES, DE MAGASINS ET DE
LABORATOIRES.

PANNEAUX:
ARBORITE, MASONITE,
CONTRE PLAQUÉS.

MENUISERIE *Chalifour* LIMITÉE

126 RUE PRINCE EDOUARD TEL. 3-4468
QUÉBEC



Spécifiez TERRAZZO pour les escaliers, les rampes et tous les endroits où la circulation est intense et l'humidité très grande. Un plancher de TERRAZZO est peu coûteux, non-glissant et d'une qualité qu'aucun autre matériau ne peut atteindre. De plus, on peut toujours choisir la couleur que l'on aime.

THE CANADIAN TERRAZZO & MOSAIC CONTRACTORS ASSOCIATION

Section de la province de Québec

C.P. 123, OUTREMONT, Qué.

MEMBRES ACTIFS (Québec)

The Canadian Flooring Tile Co.,
Cie Canadienne de Carrelages Ltée,
27-37, Jean-Talon, Ouest,
Montréal, Qué.

Art Tile & Ceramique Co.,
5567, rue Garnier,
Montréal, Qué.
DeSpirt Mosaic & Marble Co. Ltd.,
7717, Blvd St-Laurent,
Montréal, Qué.

North End Tile Co. Ltd.,
5775, rue Bordeaux,
Montréal, Qué.
The Pizzagalli Terrazzo Tile Mfg. Co.
105, rue Jean-Talon, Ouest. [Ltd.
Montréal, Qué.

Smith Marble & Construction Co. Ltd.,
207, Van Horne,
Montréal, Qué.
Quebec Marble & Tile Ltd.,
La Cie de Marbre et de Tuile
de Québec Ltée,
327, rue Dorchester, Québec, Qué.

MENUISERIE
POUR LE
NOUVEL ÉDIFICE
DE
NOVICIAT SAINTE-CROIX
DES FRÈRES DE SAINTE-CROIX
Carillon, Québec

FABRIQUÉS ET FOURNIS
PAR

Rutherford
COMPANY LIMITED

225, ave. Atwater
MONTREAL
Tél.: WI. 7161

Les bancs et l'ameublement
au
MacVICAR MEMORIAL CHURCH,
la plus nouvelle et la plus moderne
des églises de Montréal,
ont été fournis par

THE GLOBE FURNITURE CO. LIMITED
WATERLOO — ONTARIO

MANUFACTURIERS
DE BANCS ET AMEUBLEMENT POUR
ÉGLISES — ÉCOLES — THÉÂTRES — CHAISES PLIANTES
STATUES EN BOIS SCULPTÉ.

L'Acier d'Armature pour l'É-
difice Pascal, coin Bleury &
Craig ouest, a été fourni par

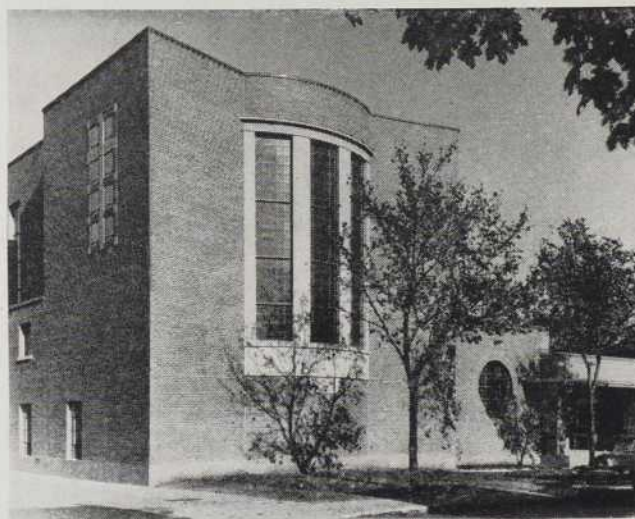
HENRY JASEN, I.P.

1410, RUE GUY

TEL.: WI. 9173

MONTREAL

MacVicar Memorial Church



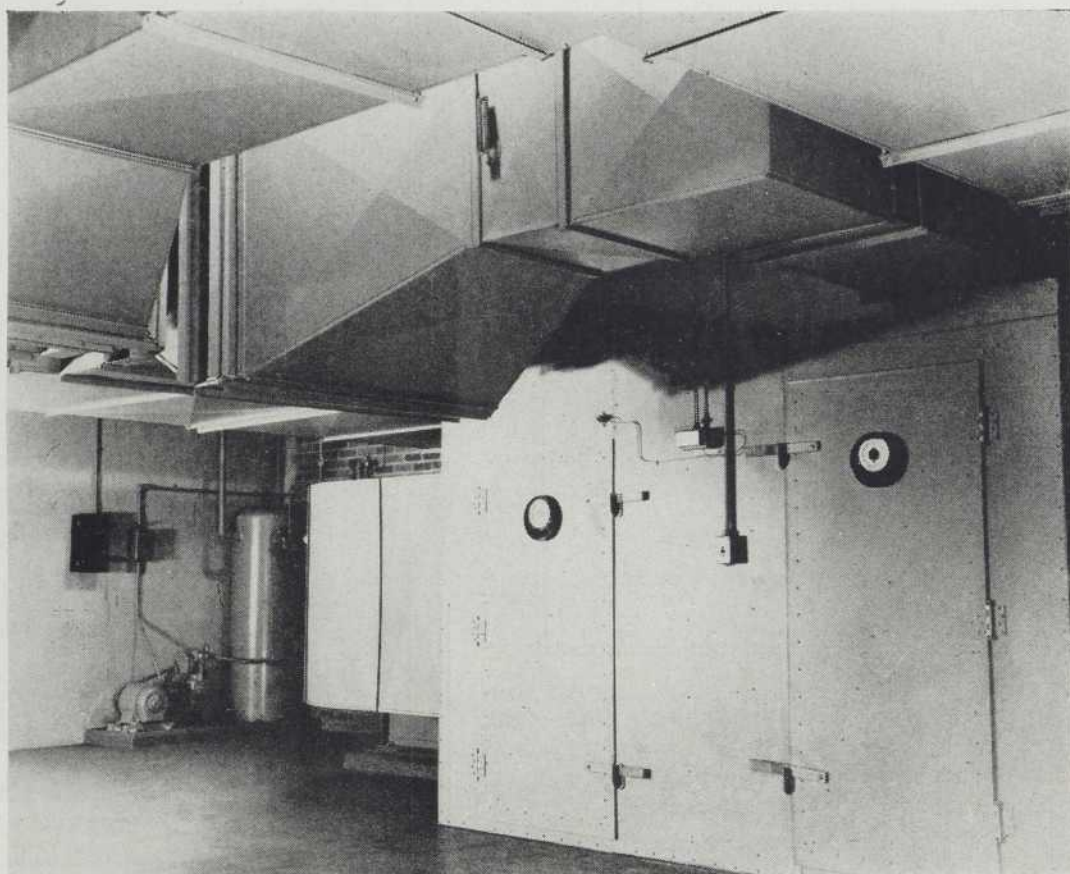
La pierre reconstruite pour
la MacVicar Memorial Pres-
byterian Church a été four-
nie par

E. J. AMBROSE

23 RUE ST-MATHIEU

VILLE ST-LAURENT

TÉL.: BYwater 1995



Exemple de nos photographies industrielles.

Aux architectes, aux entrepreneurs, aux lecteurs de cette revue, nous désirons rappeler notre service de photographie commerciale pour photos précises d'intérieurs ou d'extérieurs, tel que: photos industrielles, architecturales, publicitaires, couleur naturelle, copies, encadrements, etc.

LA PHOTOGRAPHIE

LAROSE

3466, RUE ST-DENIS

MONTREAL

LE
PHOTOGRAPHE
D'ART
PAR
EXCELLENCE

MA. 1211

Les travaux de peinture de
la Maison Bellarmin ont été
faits par:

THEO. LAMARRE & CIE LTEE.

PEINTRE-DÉCORATEUR

CONTRACTEUR
ET MARCHAND DE PEINTURE

8684 STE-CLAIRE CL. 6364

MONTRÉAL

Les portes intérieures de la
Maison Bellarmin et du Sa-
natorium St-Joseph, à Rose-
mont, ont été fournies par:

J. MARCEL PRIMEAU LIMITÉE

SPÉCIALISTES EN BOISERIES
DE QUALITÉ

REPRÉSENTANT CASAVANT FRÈRES LTÉE
AMEUBLEMENTS D'ÉGLISES
ET DE BUREAUX

9020 BLVD. ST-LAURENT
Montréal 14, Tél.: DU. 3773



Pieux en acier fournis et enfoncés pour
l'édifice Phillips square.

•
Nous sommes en mesure d'enfoncer les
pieux en acier, en béton et en bois.

•
Nous offrons ce service partout dans
la Province de Québec.

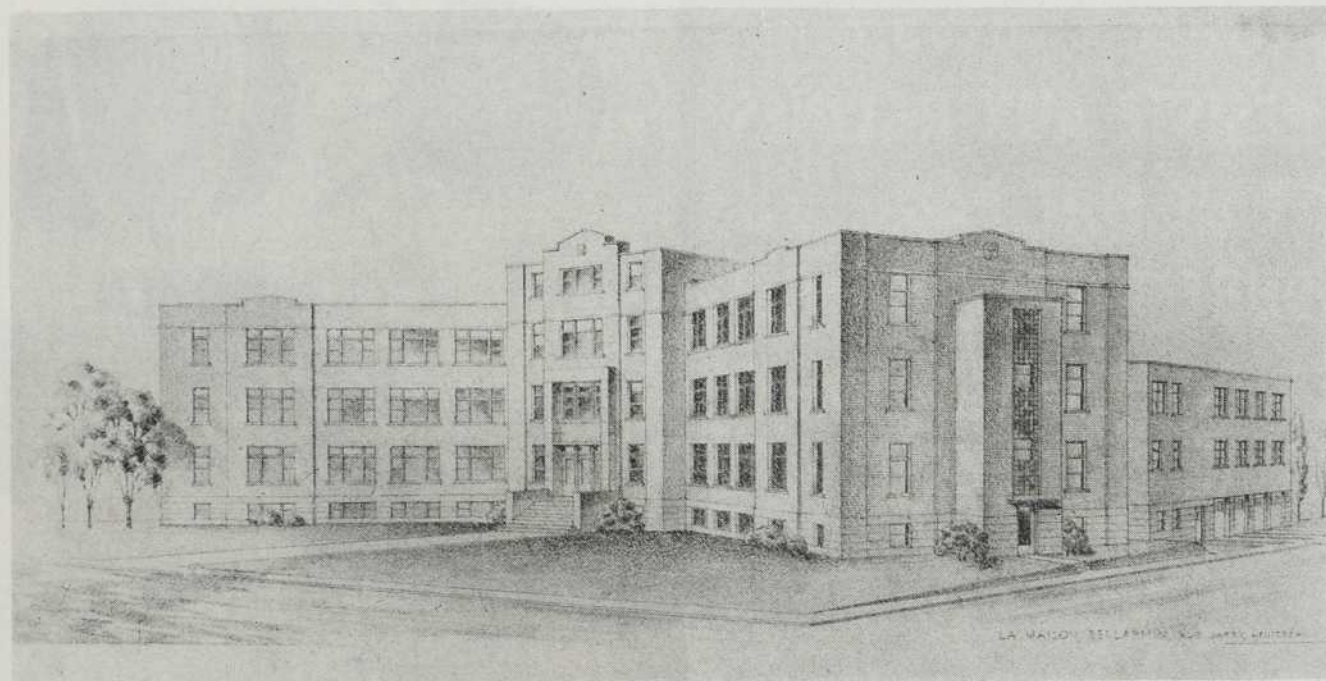
Campbell & Rutherford

SPECIALISTES DANS
L'ENFONCAGE DES PIEUX

1466, rue Drummond

Montréal

MA.: 6507



La Maison Bellarmin, rue Jarry, Montréal.

Architecte: PAUL LEMIEUX

LES TRAVAUX DE CONSTRUCTION DE CET ÉDIFICE ONT ÉTÉ EXÉCUTÉS PAR

J. P. DESROCHERS CIE. LTEE

ENTREPRENEURS GÉNÉRAUX

55 AVE STRATHEARN

MONTREAL

TÉL.: WA. 6184



Les travaux de couverture pour le nouvel édifice Phillips square, l'édifice Pascal et le MacVicar Memorial Presbyterian Church ont été confiés à:

DELPHIS CÔTÉ LIMITEÉ

COUVREURS GÉNÉRAUX

5550, rue ST-PATRICE

MONTREAL

TÉL.: HEmlock 1421



Les Travaux de Plâtrage au nouvel édifice Phillips Square et au Noviciat des FF. Ste-Croix à Carillon, ont été exécutés par

ANTONIO ARCHAMBAULT LTEE

5240 CHEMIN STE-CATHERINE

MONTREAL

TÉL.: EX. 3676

**VOICI LE TUYAU QUI
RESISTE AUX RACINES
ET NE FUIT PAS... IL
DURE TOUTE UNE VIE!**



**DUR ET RÉSISTANT
FACILE À MANIPULER
ÉCONOMIQUE**

No-Co-Rode est un tuyau dont les joints sont *absolument* étanches et à l'épreuve des racines. Il ne peut s'oxyder ni pourrir. La compression du sol ne peut le fendre ni le briser. Le gel ni le dégel ne l'affectent pas. Les tronçons sont longs et légers; les raccordements sont plus faciles et le coût d'installation est plus bas.

Composé de poix de goudron et fibres de cellulose, il est résistant et durable. Exigez-le pour les conduits entre la maison et l'égout collecteur ou la fosse septique, les gouttières, les conduits d'eau ou autres conduits sans pression.

NO-CO-RODE
TUYAU RESISTANT AUX RACINES

Vous obtiendrez entière satisfaction chaque fois que vous exigerez les Tuyaux Perforés No-Co-Rode pour les drains d'empattement dans la fondation, les lits de fosses septiques, les drains du sol, l'irrigation du sous-sol.

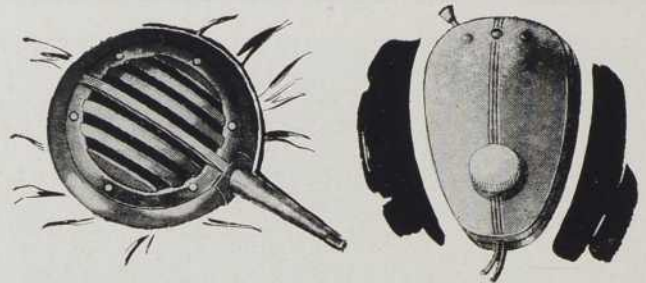
Distributeurs:

Alexander **MURRAY** & Company
LIMITED

CRANE
LIMITED

Fabriqué par:

DOMINION TAR & CHEMICAL COMPANY LIMITED
(Division des conduits de fibres)



**PROGRAMMES MUSICAUX
AVEC CENTRALE LOCALE**

Système ELECTRO-VOX qui permet la diffusion de programmes aux malades ou au personnel d'un *hôpital*.

4 programmes retransmis simultanément... radiophoniques, enregistrés ou locaux... par microphones installés dans la chapelle, l'auditorium, etc.

Appareils récepteurs au choix: Haut-parleurs en plafond ou latéraux pour les salles communes, dont le type et la puissance sont spécialement étudiés pour une diffusion agréable... choix de 3 écouteurs, avec sélecteur et contrôle de volume: modèle stéthoscope, modèles pour oreiller ou sur table.

Aucune connaissance technique n'est requise. Programmes et heures de fonctionnement sous le contrôle du Directeur.

ELECTRO-VOX possède, par tout le pays, des succursales desservies par des monteurs entraînés et des hommes de métier. Responsabilité totale, voilà notre politique.

POSTEZ CE COUPON POUR RENSEIGNEMENTS COMPLETS

Electro-Vox Inc.

2222 est, rue Ontario

MONTREAL

S.V.P. nous énumérer les services inappréciables d'un système ELECTRO-VOX installé dans un hôpital.

NOM DE L'HOPITAL

A/S DE

VILLE PROVINCE

PAUL MARTEL, Président.

GÉRARD MARTEL, V.-P.

CHS. MARTEL, Sec.-Trés.

**VERRE
MARTEL
LTEE GLASS LTD.**

TOUT GENRE DE VERRE

GLACES POLIES — MIROIRS — VITROLITE
MÉTAL POUR DEVANTURES DE MAGASINS, ETC.

QUELQUES-UNES DES CONSTRUCTIONS
OÙ NOUS AVONS EXÉCUTÉ LES TRAVAUX DE VERRE:

PHILLIPS SQUARE BUILDING
DUPUIS FRÈRES
BUREAU DE POSTE DE VAL D'OR
ÉCOLE DU CHRIST-ROI À JOLIETTE

MAGASINS À CHAÎNE DIONNE ET STEINBERG
GATTUSO OLIVE OIL CORP.
EDIFICE ROYAL, BLVD. MASSON, ETC.

4550 RUE HOCHELAGA

MONTREAL

TÉL.: CL. 8893 - TU. 1112

MUNDET

Quand vous pensez à de
l'Isolation-- pensez
à MUNDET

CORK & INSULATION LIMITED

Fabricants et Entrepreneurs

LIÈGE AGGLOMÉRÉ

ENVELOPPE DE TUYAUTERIE

MUNDET

JOINTITE

C-4 F

TORONTO
35 Booth Avenue

MONTREAL
795, rue Versailles

Maison fondée en 1875

L. Villeneuve & Co. Limitée

MARCHANDS DE BOIS DE CONSTRUCTION

PORTES ET CHASSIS — MOULURES

PLANCHES MURALES, ETC.

6199, blvd ST-LAURENT MONTRÉAL, Qué.

CRescent 4146

235, rue NOTRE-DAME CHARLEMAGNE, Qué.

Clairval 9585

Une maison qui a la confiance du public depuis 73 ans.

VIEUX COTON NE FAIT PAS BONNE TOILE

Un système de chauffage en mauvais état ne peut jamais donner une bonne chaleur. Le bien-être de la famille en souffre, la santé aussi. **VOULEZ-VOUS PASSER UN HIVER AU CHAUD?** Recourez à nos techniciens et experts, rien ne leur est étranger en plomberie et en chauffage.



Pionniers du Chauffage par Rayonnement
au Canada.

MA. 4107

360 est, rue Rachel
Montréal



Les COUPE-FROID MÉTALLIQUES



Le coupe-froid métallique «Accurate» est fait avec précision. On se le procure pour tous les genres de fenêtres et de portes et dans un choix complet de métaux. La compagnie Accurate est un pionnier dans la fabrication des coupe-froid métalliques, et détient la majorité des brevets dans ce champ d'action.

Les architectes et les entrepreneurs les mieux connus spécifient et emploient les produits «Accurate» pour leurs projets les plus importants. Il vaut la peine que vous demandiez les renseignements complets. Un catalogue gratuit vous sera envoyé sur demande.

— ON A BESOIN DE REPRESENTANTS CANADIENS —

Il y a nombre de régions où l'action est libre à des agents responsables pouvant fournir les services d'installation.

ACCURATE METAL WEATHER STRIP CO., INC.
218 EST 26^e RUE, NEW-YORK 10, N.-Y.

ALBERT CADOTTE ALPHONSE CADOTTE

DUPONT 5062

AMHERST 5100

CADOTTE & FRÈRE

10884 LAUZANNE

CADOTTE & FRÈRE

ENTREPRENEURS-
BRIQUETEURS

Estimés fournis sur demande

FENETRES EN ALUMINIUM MITCHELL-CLERK

Les fenêtres à guillotine en aluminium au nouvel édifice remarquable PHILLIPS SQUARE dans le centre de Montréal, ont été fournies par nous.



Architectes: SPENCE & MATHIAS
Architecte conseil: C. DAVIS GOODMAN
Entrepreneur général:
LOUIS DONOLO, Inc.



THE ROBERT MITCHELL Co., LIMITED MONTREAL



Echantillons et soumissions
fournies sur demande.

Toutes nos carrières sont situées dans
la province de Québec.

Notre usine de finition est à Montréal,
près de Pont-Viau.

L'un de nos plus récents travaux a été la
fourniture du granit pour le remarquable
édifice "Phillips Square", à Montréal.

**SCOTSTOWN
GRANITE
COMPANY LIMITED**

CAP ST-MARTIN, QUE.

Tel. DUpont 6567

J. L. Guay & Frère Limitée

INGENIEURS
CONSTRUCTEURS

437 RUE GUY — MONTREAL

Téléphone: Fitzroy 9693*

Pour vos planchers en bois dur

"PERFECTION"

consultez



toujours au service des architectes et constructeurs. Spécialité: planchers d'érable très dur pour constructions industrielle et commerciale.

6235, blvd. St-Laurent Montréal

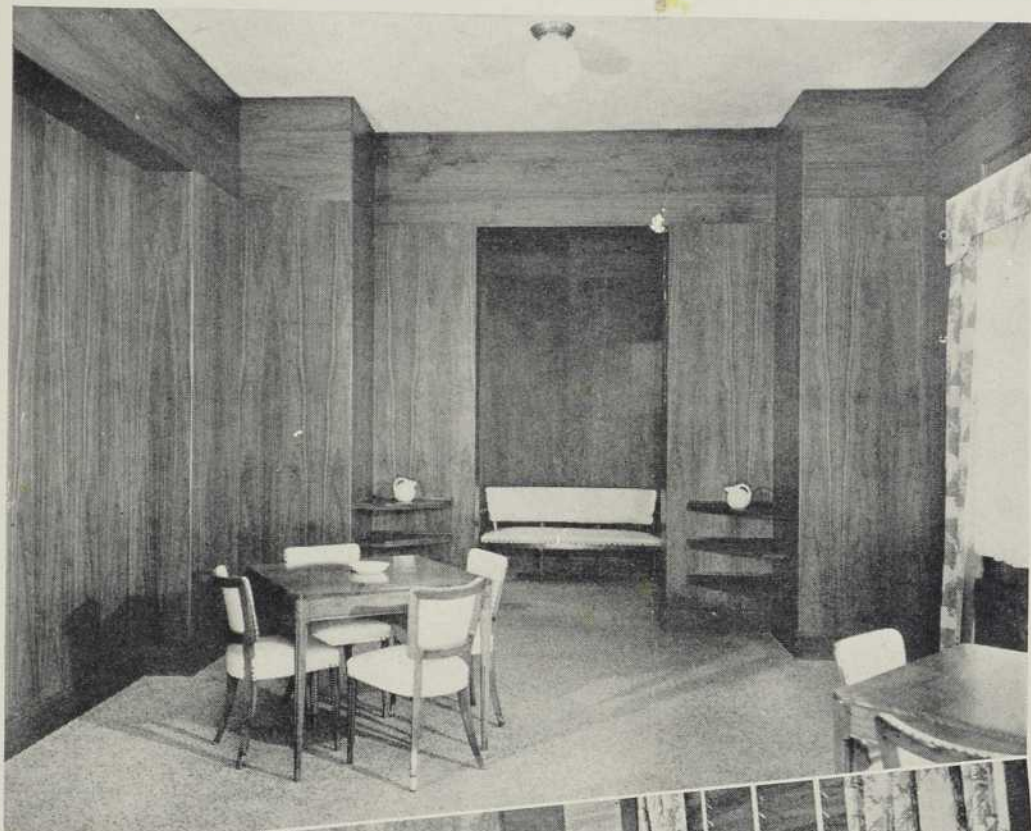
DO: 4608

Entrepôts: 6365, rue St-Urbain

CR: 4810

ANNONCEURS

Accurate Metal Weatherstrip Co.	48
Aerocrete Construction Co. Ltd.	4
Ambrose, E. J.	42
Archambault Ltée, Antonio	44
Armstrong Ltd. S. A.	13
Barrett Co. Ltd. The	6
Barrette & Fils Enrg. J. Isidore	36
Brick & Tile Mfrs. Assoc.	17
Cadotte & Frère	48
Campbell and Rutherford	45
Canada Flushwood Door Ltd.	52
Cndn. Metal Window & Steel Products Ltd.	3
Canadian Terrazzo Association	41
Chalifour Ltée, Menuiserie	40
Chaput Ltée, Paul	49
Cie d'Entrepreneur en Construction, La	37
Collet & Co., Paul	51
Concrete Construction Ltd.	12
Cooper & Son Ltd., A	16
Côté, Boivin & Cie Inc.	36
Côté Limitée, Delphis	44
Crane Limited	7
Desrochers Cie Ltée, J. P.	45
Dominion Tar & Chemical Co.	49
Donolo Inc. Louis	18
Eagle Lumber Co. Ltd.	50
Eastern Canada Steel & Iron Works	32
Flamant Ltée, J. W.	35
Flintkote Co. of Canada Ltd.	38
Globe Furniture Ltd.	42
Granit National Ltée Le	33
Guay & Frère, J. L.	50
Guy Construction Ltée	36
Jasen, Henry	42
Jetté Ltée, J. W.	48
Lamarre & Cie Ltée, Théo	44
Larose, La Photographie	43
Lavoie & Delisle	34
Lefrançois & Laflamme	40
Lord & Cie Ltée	6
Martel, Pierre J.	8
Martel Ltée, Verrerie	47
Martineau Cut Stone Co. Ltd.	15
MacMillan Sales Ltd. H. R.	9
Mitchell Co. Ltd. The Robert	46
Moore & Son	40
Mundet Cork & Insulation Ltd.	47
National Window Products Ltd.	40
Nu-Day Fixtures Co. Ltd.	39
Peterboro Lock Mfg. Co. Ltd.	11
Pic Construction Co.	32
Pilkington Glass Limited	20
Primeau Ltée, J. Marcel	44
Quinlan Cut Stone Ltd. Harold	10
Rutherford Co. Ltd.	42
Sarnia Bridge Co. Ltd.	38
Scotstown Granite Co.	46
Standard Electric Co.	14
Unique Sash Balance	2
Villeneuve & Cie Ltée, L.	48
Vitrerie Citadel Glass Inc.	34



LA SALLE DES COURS DE DIETETIQUE DE L'UNIVERSITE DE MONTREAL OU LES MURS SONT FINIS EN FLEXWOOD.



LE BUREAU DU DIRECTEUR DES LABORATOIRES ABBOTT, À CHICAGO, ILL., ÉGALEMENT FINI EN FLEXWOOD.

FLEXWOOD EST UN PRODUIT DÉCORATIF ACCEPTÉ PAR LES ARCHITECTES ET DÉCORATEURS LES PLUS ÉMINENTS DEPUIS QUINZE ANS. FLEXWOOD JOUE UN PLUS GRAND RÔLE QUE JAMAIS DANS LA DÉCORATION ET LA RENOVATION FLEXWOOD EST AUJOURD'HUI EMPLOYÉ DANS LES HÔTELS, LES HÔPITAUX, LES BANQUES, LES THÉÂTRES, LES ÉCOLES ET LES COLLÈGES, LES STUDIOS RADIOPHONIQUES, LES GARES ET LES MAGASINS.

PAUL COLLET

SOUS-LOBBY
HÔTEL LAURENTIEN

flexwood

Téléphone: PL. 9805

MONTREAL, P.Q.

DISTRIBUTEURS EXCLUSIFS POUR LE CANADA



Point de mire

de décoration intérieure.

Les portes sont des points de mire. Elles peuvent rehausser un décor ou en détruire l'effet.

LES PORTES "UNIK", d'une harmonie parfaite de grain et de couleur ajouteront au charme et à la distinction de votre foyer.

LA PORTE "UNIK" - 1000 - 1 3/4 d'épaisseur, en frêne, orme, merisier ou chêne, garantie pour trois ans sera le point de mire de votre décoration.

Demandez une brochure illustrée.

UNIK *La porte de distinction*

FD-8-8F

Robe par Alfandri
Montréal



CANADA FLUSHWOOD DOOR LIMITED

TERREBONNE, QUEBEC

BARCLAY PRE...
3451 MASSON, M...