

Réouverture de la Ligue Appalache Molson

Les Moufflons des Montagnes

## Lac Drolet en première position par une avance de 5 points

## Invitation spéciale aux motoneigistes

## Hockey mineur inter-zone

PARTIES DU 28 DEC. 82

### BANTAM: MEGANTIC 4 ET DISRAELI 3

Menés à l'attaque par Martin Lachance (2 buts), les Optimistes ont renoué avec la victoire dans la ligue Inter-Zone. Les autres compteurs furent Jean Laroche et Stéphane "Bozo" Grenier (1 but, 1 passe). Le retour de Stéphane G. suite à sa suspension ne sera que plus bénéfique aux Bantams car ils ont besoin de ce joueur pour compétitionner avec les autres équipes.

### MIDJET: MEGANTIC 10 ET DISRAELI 3

Les Aramis n'ont sûrement pas apprécié leur défaite de la semaine dernière à Black Lake. C'est malheureusement Disraéli qui a écopé de cette vengeance, à la suite d'une déconfiture au pointage de 10 à 3 aux mains des hommes de Claude Turcotte et Yves Bilodeau. Stéphane "Shack" Grenier (3 buts, 2 passes), Marc Pouliot (2 buts, 2 passes) et Stéphane Vachon (1 but, 3 passes) ont pris les choses en main lors de cette partie. Miguel Richard, Denis Isabel, Stéphane Roy et Guy Nadeau ont été les autres compteurs dans ce massacre.

### ATOMES: MEGANTIC 1 ET DISRAELI 7

Une bien triste journée que ce 28 décembre à Disraéli. En effet, nous sommes revenus de ce voyage choqués et frustrés et ce autant les joueurs que pour les parents. Dans les deux matchs, nos locaux ont mené la partie à leur guise mais un excellent spectacle des arbitres de Disraéli a permis aux joueurs de Disraéli de remporter la victoire chez les Atomes et les Pee-Wee. Cette défaite permet ainsi à Disraéli de rejoindre Mégantic au 1er rang chez les Pee-Wee. La revanche sera douce au coeur de l'Indien le 22 janvier au Centre Mgr. Bonin.

### JEUDI LE 30 DEC. 83

### ATOMES: BLACK LAKE 2 ET MEGANTIC 4

Eric Vallerand s'est payé un cadeau du Jour de l'An avec un truc du chapeau lors d'une éclatante victoire sur Black Lake au pointage de 4 à 2. Dany Michaud a enfilé le but gagnant lors de cette partie.

### PEE-WEE: BLACK LAKE 2 ET MEGANTIC 5

Belle victoire d'équipe que celle enregistrée par le Pee-Wee Bestar cet après-midi. Pour une des rares fois cette saison, les joueurs de René Parent ont joué ensemble. Roger Jr. Nadeau et Claude Lachance ont réussi chacun deux buts pour permettre ainsi à leur équipe de reprendre le 1er rang. Michel Gagnon a enregistré l'autres des 5 filets du match.

### Pharmacie Paul-E. Doyon

3562 Agnès, Lac-Mégantic

Rita Lapierre, pharmacienne

Heures d'affaires

lundi, mardi, jeudi, vendredi  
10h00 à 12h00, 1h00 à 6h00, 7h00 à 9h00  
mercredi: 10h00 à 12h00

Tél. 583-2169

Cette année la Ligue Appalaches Molson débute ses activités en catégorie Intermédiaire C, avec quatre clubs se partageant la tâche de vous divertir par des joutes de toutes sortes à voir au cours de l'année 1982-1983. Il s'agit de Hôtel Lac Drolet de Lac Drolet, Confection St-Sébastien de St-Sébastien, Hôtel Le Baun de La Guadeloupe et Hôtel Bon Accueil de St-Méthode.

Les parties seront disputées à raison de deux joutes par vendredi et dimanche, si la glace le permet, à compter du 10 décembre 1982, dans les arénas respectives des clubs receveurs.

A l'ouverture officielle

### CLASSEMENT DES ÉQUIPES

	PJ	PG	PP	PN	Pp	Pc	Pts
Hôtel Lac Drolet, L.D.	8	6	1	1	62	31	13
Conf. St-Sébastien, S.B.	8	3	3	2	45	56	8
Hôtel Le Baron, La G.	9	3	6	0	48	57	6
H. Bon Accueil, St-M.	7	2	4	1	30	41	5

### CLASSEMENT DES COMPTEURS

	BUts	Ass.	Pts
René Therrien, Lac-Drolet	17	11	28
Maurice Lapierre, Lac Drolet	9	17	26
Ricky Therrien, Lac-Drolet	9	14	23
Rémi Beaudoin, La Guadeloupe	7	12	19
Sylvio Therrien, Lac-Drolet	7	11	18
Jacques Paré, St-Sébastien	10	7	17
Louison Bilodeau, La Guadeloupe	5	12	17
Pierre Sheink, St-Méthode	9	7	16
André Jacques, Lac Drolet	2	13	15
Roger Champagne, La Guadeloupe	5	9	14
Camille Hallée, St-Sébastien	4	10	14

### CLASSEMENT DES GARDIENS DE BÛT

	PJ	PG	PP	PN	PcMoy.
Normand Therrien, Lac-Drolet	8	6	1	1	31 3.88
M. Mathieu, L. Pom., St-M.	7	2	4	1	41 5.85
J. Cmaeron, A. Poulin, L.G.	9	3	6	0	57 6.33
Pierre Rosa, St-Sébastien	8	3	3	2	56 7.00

Les prochaines parties à être disputées:

14 JANVIER 83: St-Méthode vs La Guadeloupe à La Guadeloupe à 9h. -- Lac Drolet vs St-Sébastien à St-Sébastien à 9h.

16 JANVIER: lac-Drolet vs La Guadeloupe à La Guadeloupe à 9h. -- St-Méthode vs St-Sébastien à St-Sébastien à 9h.

21 JANVIER: Lac Drolet vs St-Sébastien à St-Sébastien à 9h -- La Guadeloupe vs St-Méthode à St-Méthode à 9h.

23 JANVIER: St-Sébastien vs La Guadeloupe à La Guadeloupe à 9h. -- St-Méthode vs Lac Drolet à St-Sébastien à 9h.

28 JANVIER: Lac Drolet vs St-Sébastien à St-Sébastien à 9h. -- St-Méthode vs La Guadeloupe à La Guadeloupe à 9h.

30 JANVIER: St-Sébastien vs Lac Drolet à St-Sébastien à 9h. -- St-Méthode vs La Guadeloupe à La Guadeloupe à 9h.

Pour terminer, nous souhaitons bonne chance à toutes les équipes et remercions grandement notre commanditaire Molson, M. Réjean Turgeon.

La publiciste

étaient présents, à l'aréna de St-Sébastien le 29 octobre 1982, le Club de Hôtel Le Baun de La Guadeloupe qui visitait Hôtel Lac Drolet de Lac Drolet, le président de la Ligue, M. Henri-Louis Turcotte accompagné des directeurs respectifs de chaque club ainsi que notre très généreux commanditaire Molson, M. Réjean Turgeon. Pour cette première partie, l'Hôtel Lac Drolet de Lac Drolet l'a emporté au compte de 7 à 1.

Puisque, déjà dix (10) semaines se sont écoulées depuis l'ouverture, nous vous présentons le classement des équipes, des dix meilleurs compteurs et les moyennes de gardiens de but.

Samedi le 15 janvier 1983 venez-vous amuser sur le lac Drolet avec vos motoneiges, au chalet des Loisirs. Il y aura un rallye dont le parcours sera d'environ 20 km.

Et pour ceux qui sont très habiles, compétition de slalom. Pour ceux qui ne peuvent apporter leur motoneige il y aura une patinoire aménagée pour le hockey-bottine.

Les équipes vont se former sur place. Les inscriptions se prendront à compter de midi. C'est une belle occasion pour une journée de plein-air. Question de sécurité, le lac Drolet a été vérifié. Il n'y a aucun danger. Nous avons un grand tournoi de stationnement pour automobiles avec remorque.

L'après-midi terminé les activités continueront à l'intérieur du chalet à 5 heures P.M. Il y aura un souper chaud de servi. Orchestre pour la danse et à 23h00 le tirage d'une motoneige de Marque Moto-Ski Futura 500. Vue le manque de neige pour aménager les sen-

tiers, ce sera l'occasion idéale pour un rassemblement de motoneigiste et pour s'amuser; invitation est faite à tout le monde, même ceux qui ne possèdent pas de motoneige; venez prendre part à

cette journée et rencontre des amis. Le tout débutera à midi au chalet des Loisirs de Lac Drolet. Bienvenue à tous.

François Fortin  
président

## PLACE AUX FEMMES MOOSES

- N'oubliez pas notre assemblée générale le 16 janvier à 9h30. Si vous voulez savoir ce qui se passe dans votre mouvement, venez y assister. C'est une invitation!

- Pour celles qui n'ont pas renouvelé leur carte de membre et qui ont adhéré au mouvement en juin 1981, c'est grand temps de vous mettre en règle si vous désirez continuer de jouir des mêmes privilèges. Merci.

- Au sujet de notre chairman du mois de février, Béatrice Pouliot, elle fera une soirée dansante avec tirage d'un couvre-lit de fabrication artisanale, ainsi que plusieurs autres

prix à gagner au cours de la soirée. Venez encourager notre chairman. C'est toujours un plaisir de vous voir nombreuses aux soirées mensuelles.

- Pour celles qui auront des candidates en février, veuillez apporter vos formules lors de l'assemblée du 16 février.

- À qui vous adresser pour acquitter vos cartes de membres? Soit à l'une ou l'autre des dames de la direction ou encore directement à la Loge des Mooses. Pour informations, Claire Pouliot à 583-2109, la Loge à 583-4333.

Marielle Duquette  
publiciste

## Nantes couronne ses champions de dards

Le groupe des joueurs de dards de Nantes a mis fin à sa série des dix semaines, qui s'est terminée le 10 décembre par un souper au Québécois. Quatorze de ses joueurs, ont reçu des trophées.

En 1e position pour la série: Emile Lachance, Blanche Lachance, Jeanette Rousseau.

2e position pour la série: Bibiane Rouillard, Christian Ouellette, Ginette Beaudoin.

1e position pour les finales: Daniel Prince, Françoise Lacroix, Wilfrid Poirier.

2e position des finales: Léon Rousseau, Francis Lapierre, Estelle Poirier.

Le plus haut triple:

Pauline Prince et Léo Poirier.

Le comité de dards et fers de Nantes désire remercier et féliciter ses joueurs.

La prochaine série de dix semaines débute le 14 janvier au même local à 19h00. Inscription sur place.

Bienvenue à tous. La publiciste



Le groupe de joueurs de dards de Nantes.

## LA LEGION VOUS INFORME

Party de Noël des enfants



Nous apercevons quelques enfants qui attendent avec impatience l'arrivée du Père Noël.



Nous voyons le président de la Légion Canadienne, M. Camillien Fillion, assis sur le Père Noël et à leur côté, la Fée des Étoiles. Le Père Noël c'est pas seulement pour les enfants, c'est aussi pour les grands.



Nous voyons le petit "Willie" avec ces tours de "magie" entouré de ces deux clowns Camil et Richard et sous l'oeil attentif des enfants.

La Légion remercie tous ceux et celles qui ont participé de près ou de loin pour faire un succès de cette journée, ainsi que ses commanditaires, Chips Yum Yum, Brevages Mégantic, Coca-Cola, Magasin Continental et Marché Leblanc.

Party de Noël des Cadets à la Légion Canadienne



Nous apercevons sur la photo, le Major André Vallerand, commandant du corps de cadets qui reçoit des mains de M. Henri Ouellette (secrétaire des services sociaux) et de M. Camillien Fillion (président) un chèque au montant de \$150.00 au nom de la Légion Canadienne.

La Légion remercie tous les cadets, cadettes, ainsi que leurs parents et tous les officiers et leurs épouses qui ont assisté au party.

### Échange de cadeaux

Pour les membres en règle seulement, samedi le 15 janvier 1983. Date limite d'inscription, le 7 janvier. Pour informations s'adresser à M. André Brisson et M. Ti-Will Breton.

### Élections

Dimanche le 23 janvier 1983 à 10h00 a.m., élection générale, pour tous les membres en règle. C'est de notre devoir d'y assister, venez en grand nombre, nous avons besoin de vous.

P.S.: Pour débiter l'année "83" en beauté, pourquoi pas renouveler votre carte de membre immédiatement.

La Direction



## LE COIN ARAMIS

Michel Boucher, publiciste

### Ligue de dard Mixte Aramis

Classement à la mi-saison (14 déc.)

YOUPPI  
ARAMIS  
LAURENTIDE  
CRUSH

2/20  
2/18  
9/12  
0/2

L'équipe Youppi a profité d'un magnifique repas au Restaurant le Pigalle, mercredi soir le 5 janvier. Merci au commanditaire "Le Restaurant Le Pigalle" au nom de l'équipe Youppi.

### Hockey

Ligue des Transporteurs  
Dimanche le 16 janvier: Nil Dumont vs Laval Nord 3h15 -- Nantes vs Aramis, 4h50

### Ligue de Billard Aramis Molson

Classement de la mi-saison (15 décembre)  
ARAMIS  
GARAGE TURCOTTE  
PEPSI  
CANTINE RODRIGUE

2/25  
2/24  
1/20  
3/19

Prochaines parties: mercredi le 12 janvier: Cantine Rodrigue vs Aramis (table 1) et Pepsi vs Garage Turcotte.

### Cartes 1983

Avec l'année nouvelle qui commence, il est bon de penser à se procurer la carte 1983 pour la somme de \$30.00. Une assurance de \$2,000 - \$4,000 est comprise dans ce coût et plusieurs autres avantages.

Pour les gens de 59 ans et plus, informez-vous bien à ce sujet.

Les 10, 11, 12 et 13 février

## Tournoi de hockey "Petit Poêle" à Lambton

Dans le cadre du Carnaval de Lambton, un tournoi de hockey de la ligue du "Petit Poêle" masculin et féminin de classe A et B se déroulera au Centre Sportif de Lambton.

Seulement les seize (16) premières équipes masculines et les huit (8) premières équipes féminines seront acceptées.

La date limite pour remettre les inscriptions est le 20 janvier.

Nous vous invitons à y participer. Si vous désirez de plus amples informations, vous n'avez qu'à communiquer avec Florent Bernier de Lambton au numéro de téléphone (418) 486-2614 ou Pierre Dostie au numéro (418) 486-2682. Il

se feront un plaisir de vous renseigner sur les règles de ce tournoi ou, si vous préférez, des formules d'inscription sont disponibles au Centre Sportif de Lambton, comprenant les principaux règlements.

Florent Bernier  
Pierre Dostie

## Ligue Féminine de Ballon-Volant

	G	P	Pts
Régiment de la Chaudière	56	22	1054
Coca-Cola	48	30	1018
Légion Canadienne	38	40	910
Drouin et Talbot	32	46	887
IGA Boniprix	31	47	872
Bestar	29	49	815

Déjà la première moitié de la saison est terminée et l'équipe du Régiment de la Chaudière est toujours en tête.

Il reste encore toute une demi-saison à jouer et aucune position n'est encore assurée. Donc, venez voir du ballon-volant féminin à son meilleur à tous les mercredis soirs à 19h30 au Centre Mgr Bonin.

### Assemblée générale

A la réunion du mois, dimanche le 6 février matin, dès 9h00, il sera possible à ceux qui ont leur carte de membre Aramis, de se faire photographier et plastifier par la suite cette carte. Le tout se terminera à 12h00. Vous n'avez qu'à vous présenter avec votre carte. Le coût de cette activité sera de \$1.50 au maximum par membre intéressé.

Pour celui qui a sa photo, nous pourrions plastifier sa carte pour un prix ridicule.

Le prix officiel sera décidé lors de la prochaine réunion du bureau de direction.

Plus de renseignements dans le prochain numéro.

### Orchestre

Pour le mois de janvier, on retrouve l'orchestre de Rosaire Monty et Ses Copains à tous les samedis soirs au Club Aramis. Amateurs de danse, c'est un rendez-vous.



## Les quilles

### LIGUE DE QUILLES DES SOUPAPES DE LA BONNE HUMEUR

#### CLASSEMENT GENERAL


Réjeanne Hallé	117.6
Serge Rouillard	106.5
Clémence Bilodeau	106.1
André Gosselin	100.5
Colette Lessard	98
Diane Roy	95.1

#### LIGUE MIXTE GROSSES QUILLES LABATT 50

LUNDI SOIR	
Gaz Bar Lebrun	69
Salon Turmel	54
Chez Roch	46
Le Rechaperie	44
M. G. Roy Ste-Cécile	44
P.R. Turmel Texaco	40
Rest. Chez Maurice	36
Odette Fleuriste	19

#### LIGUE MASCULINE GROSSES QUILLES LABATT 50

Drospo	88
Librairie Lacroix	76
Coca-Cola	34
Nettoyeur Moderne	10



## YOGA

### ou l'art de la relaxation complète

**J.C. RICHARD**  
MASSEUR  
PROFESSEUR DE YOGA

**POUR:**

- vous assouplir en affermissant les muscles
- connaître mieux votre corps
- maîtriser mieux vos émotions
- améliorer la mémoire, la concentration
- améliorer le sommeil, soulager vos migraines
- vous épanouir sur tous les plans

**12 SEMAINES: \$60.00** (2 versements de 30.00\$ ou 1 seul versement de 50.00\$)

**1er cours: 18 heures 15 - 20 heures 00**  
**2e cours: 20 heures 15 - 22 heures 00**

**MERCREDI, 19 JANVIER 1983**  
salle 3e étage "Garderie Coco Soleil"

POUR INFORMATIONS: **Jean-Claude RICHARD - 583-5210**  
**Lise et Armand PAQUET - 583-3661 (soir)**  
**Lisette BUSQUE - 547-3697**

Monograph<sup>MD</sup>

## Rheaban<sup>MD</sup>

Attaquigite activé

Soulagement rapide  
de la diarrhée.  
12 comprimés.



# L'engouement pour la cuisine végétarienne gagne les familles Méganticoises

Les mères de famille sont généralement maîtresses de leur cuisine. Et quand elles décident que papa, fillettes et fistons auraient tout intérêt à manger mieux, viande et aliments chimiques disparaissent de sur les tables pour faire place à la cuisine végétarienne.

Une cuisine plus variée, meilleure pour la santé et aussi plus économique pour le portefeuille, notent avec à-propos quelques-unes des personnes qui ont suivi avec grand intérêt, l'année dernière, un cours sur l'alimentation végétarienne donné dans le cadre des cours populaires offerts par le Service de l'Éducation aux Adultes de la Commission scolaire Régionale de l'Estrie.

Ces adeptes d'une nouvelle philosophie de l'alimentation se sont tous retrouvés vendredi dernier, à la Polyvalente Montignac, pour souligner le lancement d'un intéressant recueil écrit par leur professeur, Anita Comeau Poulin de Sherbrooke, et intitulé "BONJOUR LA VIE - le végétarisme cru et cuit", sorti des presses le 23 décembre 1982, aux Éditions Boule de Neige.

"Ce livre de 214 pages diffère des autres ouvrages sur le végétarisme, en ce sens que les lecteurs sont initiés à une nouvelle philosophie de l'alimentation. J'y décris les différentes méthodes de cuisson des aliments avant d'énumérer au-dessus de 310 recettes faciles à apprêter et très appropriées pour tous les membres de la famille. Un chapitre est même consacré à l'alimentation des nouveaux-nés".

Anita Comeau-Poulin est elle-même surprise de la popularité de son livre qui vient tout juste d'être mis en vente à Sherbrooke et qui s'envole rapidement des librairies. Il ne sera pas disponible à Lac-Mégantic avant la fin

du mois, mais celles qui ont pu participer au lancement de vendredi ont bénéficié de la primeur en mettant la main sur le petit nombre de copies déjà disponibles. On peut également s'en procurer dès maintenant au Marché Grimard, rue Laval-Nord.

## POUR UNE BONNE ALIMENTATION

Les mordus de la viande ne peuvent s'imaginer 310 recettes différentes dans lesquelles on ne retrouve ni boeuf, ni porc, ni veau, ni même de viande blanche.

Surprise! L'alimentation végétarienne offre une plus grande variété de menus, composés essentiellement de légumineuses, de céréales, d'huiles et de noix. De quoi absorber quand même suffisamment de matières grasses pour résister aux rigueurs de nos hivers.

Une vingtaine de personnes ont suivi le cours d'Anita Comeau Poulin, le printemps dernier. Sa popularité a été telle qu'une dizaine de méganticoises ont payé de leurs poches pour une session privée au cours de l'automne.

Pourquoi cet engouement? "Ce qu'on mange influence notre façon de penser et bien souvent aussi notre façon d'agir... On devient plus positif et quant tu files bien physiquement, tes pensées sont aussi plus saines".

Que de bonnes impressions recueillies parmi les élèves d'Anita. La plupart ont fini par convaincre les membres de leur famille à se convertir au végétarisme, mais pas nécessairement du jour

au lendemain.

"Il m'arrive encore d'avoir à cuisiner deux menus, mais graduellement nos habitudes alimentaires changent" de dire l'une des élèves d'Anita, mariée et mère de deux jeunes enfants.

## ALIMENTS FACILEMENT DISPONIBLES

Pour un végétarien,

faire son marché à Lac-Mégantic n'est pas une difficulté majeure. On retrouve la plupart des aliments naturels dans les épiceries et les magasins spécialisés. Si quelque chose manque, on le fait venir de Sherbrooke.

Il existe aussi un groupe d'achat coopératif qui s'approvisionne au réseau québécois d'aliments naturels, à bon prix!

L'alimentation végétarienne, c'est aussi plus économique sur le panier

à provision hebdomadaire. Pour une famille de quatre personnes, par exemple, au lieu d'en coûter 100\$ par semaine, le budget de nourriture peut facilement être réduit à 60\$, sans privation.

La cuisine végétarienne n'est pas limitée aux fruits et aux légumes. Autre avantage, elle restreint beaucoup les produits chimiques qui composent l'alimentation traditionnelle des nord-

(Suite à la page B-4)

## Notes sur l'auteur

Anita Comeau-Poulin est née en 1949 à New-Westminster en Colombie-Britannique. Elle fit ses études à l'Université de Sherbrooke et par la suite devint professeur au secondaire et à l'éducation aux adultes.

Présentement, elle donne des cours en alimentation végétarienne, ainsi que des conférences auprès de certains groupes d'adultes. Anita prit conscience de l'importance de l'alimentation à la suite de plusieurs années de recherche sur sa propre santé.

"Bonjour la Vie" est le fruit de ses découvertes et de ses expériences. Il est présenté dans un langage simple et coloré. C'est à la fois un livre de recettes et beaucoup plus, puisqu'il présente l'alimentation comme une manière de s'exprimer et de se respecter dans son corps.

POUR FAIRE PLACE À LA NOUVELLE MARCHANDISE

# 10 JOURS de GRAND SOLDE

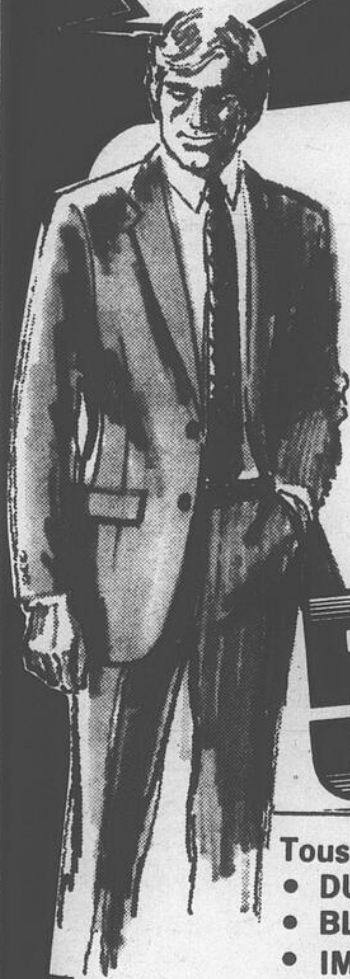
## à votre MERCERIE CHEZ L'HOMME

du 12 au 22 janvier: 10 JOURS de RABAIS sans précédent sur presque toute la marchandise en magasin



CARREFOUR LAC-MEGANTIC

VENEZ ECONOMISER



Tous nos complets

2 et 3 pièces sont réduits de

# 50%

Tous nos • MANTEAUX LONGS

- DUVETS
- BLOUSONS courts
- IMPERMÉABLES

sont réduits de

# 20%

VÊTEMENTS de CROISIÈRES réduits de

# 10%

# 20% à 50%

Nos magnifiques VESTONS SPORTS

- "Corduroy" croisé de "Jordache"
- Nos TWEEDS "Harris"
- Tous nos CUIRS

réduits de

# 20%

20 à 40% sur nos PULLOVER

avec collets ronds ou en "V" de DALES et COOPER

Tous nos PANTALONS en magasin sont réduits de

# 20%

Un beau corduroy "DAIMOR" un pantalon sport ou de toilette "ELEGANT" ou "GAS LIGHT" Faites votre choix

POUR UN VÊTEMENT DE QUALITÉ ET UN SERVICE PERSONNALISÉ C'EST à la

# MERCERIE CHEZ L'HOMME

CARREFOUR LAC-MEGANTIC

583-4680

"LA MODE MASCULINE À SON MEILLEUR"

anita comeau poulin  
**bonjour la vie!**

le végétarisme cru et cuit



ÉDITIONS BOULE DE NEIGE

La page-frontispice du recueil "BONJOUR LA VIE" en vente dès la fin du mois dans les livrairies de Lac-Mégantic.

Opération policière fructueuse

# Démentellement d'un réseau de recel de systèmes de son

Les Comités de Loisirs de La Guadeloupe et de Lambton ont accueilli avec soulagement la nouvelle voulant que des enquêteurs du détachement de la Sûreté du Québec à Lac-Mégantic aient retrouvé intacts les systèmes de son volés dans les deux arénas locaux en novembre et décembre dernier.

Le matériel électronique de l'Aréna Racine à La Guadeloupe, volé en novembre, a été retrouvé dans la résidence d'un individu de Courcelles, alors que le système de son volé le 28 décembre à l'Aréna de Lambton a été retracé à St-Hubert, en banlieue de Montréal, au cours d'une importante opération policière chez un receleur qui camouflait pour une valeur de 26,000\$ de systèmes de son volés.

Un homme de St-Evariste et un résident de Toronto seront traduits

au Palais de Justice de Lac-Mégantic d'ici la fin du mois afin de répondre à des accusations de vols par effractions à La Guadeloupe, Lambton, St-Evariste, St-Méthode et Shenley.

C'est en interrogeant les deux suspects que l'agent Jacques Fréchet de la S.Q. de Lac-Mégantic est venu à proposer aux constables de la Sûreté Municipale de St-Hubert et aux policiers du détachement de la S.Q. à Ste-Julie, une vaste perquisition à sept policiers dans une rési-

dence de St-Hubert.

Le receleur a été confié aux policiers de St-Hubert pour leur permettre d'éclaircir une série de

vols commis sur leur territoire. Le système de son récupéré là-bas sera remis à ses propriétaires une fois les formalités judiciaires terminées.



Nous aimerions commencer l'année du bon pied en comblant certaines lacunes au niveau de l'information concernant l'horaire de la cueillette des produits recyclables.

Pour informations: vous pourrez nous rejoindre de 8h30 à 4h00 au numéro 583-5144. Il y a toujours une personne disponible pour répondre à vos questions concernant la récupération.

Voici l'horaire de la cueillette des produits recyclables. Il s'agit du même horaire que celui de la cueillette des rebus actuellement.

Lundi: quartier sud et Baie des Sables.

Mardi: quartier centre.

Mercredi: quartier nord-est.

Jeudi: quartier nord-ouest.

Vendredi: les établissements commerciaux.

Pour les personnes résidentes hors des limites de Lac-Mégantic il n'y a pas de cueillette pour le moment.

Mais les personnes qui ont ramassé des journaux, du papier et du verre peuvent le déposer au centre de récupération situé dans le rang 11 à

Lac-Mégantic, juste à côté du site d'enfouissement. Les heures d'ouverture sont les mêmes que celles du site d'enfouissement.

Voici une suggestion ingénieuse pour ceux qui vivent dans les localités éloignées du centre de récupération.

Vous ne pouvez pas participer à un programme de recyclage puisqu'il n'en existe pas dans votre localité pour le moment. Vous pouvez cependant réduire la quantité de bois dont vous vous servez dans votre foyer en brûlant des journaux.

Pour cela il suffit de les rouler en forme de bûche, en serrant bien et de les attacher avec du fil de fer mince. Un paquet de journaux préparé de cette manière durera presque aussi longtemps qu'une bûche et donnera presque autant de chaleur.

## L'engouement pour la....

(Suite de la page B-3) américains.

Refuser la viande restreint peut-être les sorties au restaurant, mais qui empêche les restaurants d'ajouter l'alimentation végétarienne à leurs menus?

## NOUVELLE SESSION EN FEVRIER

Le responsable du Service de l'Éducation aux Adultes à la Polyvalente Montignac, M. Guy Dostie, a annoncé qu'un nouveau cours de base sur l'alimentation végétarienne serait donné à compter du début de février par Éléonore Lavoie. Il s'agit d'un cours d'une durée de 36 heures, au rythme d'un soir par semaine. Il en coûte 26\$ de frais de scolarité et 12\$ pour financer l'achat des matières premières. Il faut un nombre minimum d'une quinzaine d'inscriptions pour que le cours puisse se donner. C'est une bonne occasion d'apprendre à mettre en pratique, chacun dans sa cuisine, les principes d'une saine alimentation par le végétarisme.

la Sûreté du Québec et le nouveau centre de services d'Hydro-Québec dans le parc industriel, ainsi que des nombreux projets d'améliorations domiciliaires, le secteur de la construction n'aura donc pas chômé longtemps en 1982.

Pour le seul mois de décembre, dix permis de rénovations ont été accordés pour une valeur de 90,398\$; mais là-dessus, aucune nouvelle construction domiciliaire. Elles ont d'ailleurs été plutôt rares en 1982.



Une partie du matériel électronique volé à Lambton et La Guadeloupe et récupéré par les policiers de la S.Q. de Lac-Mégantic. [photo L'Écho]

# Construction: un petit mois de décembre, mais une grosse année 1982!

Même si l'année finit sur un rythme moins essouffant, avec des valeurs de permis moitié moindre que ceux délivrés pour la même période en décembre 1981, Lac-Mégantic devrait avoir connu une année record en terme de valeur d'immobilisations ajoutées.

A la lumière des rapports fournis par le directeur des Services Techniques, Robert Mercier, les statistiques finales pour l'année 1982 devraient indiquer une

plus-value d'environ 7 millions \$, soit la meilleure performance de toute l'histoire de la municipalité.

Au cours des vingt dernières années, le plus important montant de permis délivrés en une année a été enregistré en 1972, l'année de la construction de la Polyvalente Montignac qui a nécessité des investissements de 4 millions \$.

En tenant compte des immobilisations majeures que furent la construction de l'usine Bioshell, celle de l'édifice de

## ISOLATION

**Jean-Charles ISABEL enr.**  
CONTRACTEUR GÉNÉRAL

TOUT GENRE D'ISOLATION  
RÉSIDENTIELLE et COMMERCIALE

• CELLULOSE • POLYURÉTANE • LAINE MINÉRALE  
ESTIMATION GRATUITE

Accrédité par l'Office des Normes générales du Canada **CGSB** Qué. 1541  
Accrédité par les nouvelles normes de subvention de l'Hydro-Québec, no 0174

tél. 1 (418) 486-2675 **ST-ROMAIN**

## NANTES

**Garde-Feu.** M. Jean-Claude Couette a été nommé par le Conseil municipal de Nantes comme garde-feu pour l'année 1983. Pour renseignements concernant les permis d'allumage, il suffit de composer le 547-3663.

**Bibliothèque.** La bibliothèque de Nantes est à votre service tous les mardis soirs de 19h00 à 21h00. Louise Lapiere se tient sur place pour vous servir.

**Cours socio-culturels.**  
1) Cours de couture pour tissus extensibles: durée 30 heures en 10 séances

de trois heures chacune, débutant le mardi 18 janvier à 19h00. Inscription: 20\$. 2) Cours sur métier à tisser: durée 20 heures, débutant jeudi le 20 janvier à 19h00. Inscription: 10\$.

Ces cours sont donnés au Centre communautaire du village de Nantes, à la Salle du conseil. Pour inscriptions: 547-3492, 583-2731 et 583-3136.

Jacques Bilodeau conseiller.

## Résultats

loto-québec

7-01-83 **324548**

24548	2 500\$	498092	NUMÉROS MOBILES	
4548	250\$	611410	79462	2 500\$
548	50\$	814628	6218	250\$
48	10\$		650	50\$

Les modalités d'encaissement des billets gagnants paraissent au verso des billets. En cas de disparité entre cette liste de numéros gagnants et la liste officielle, cette dernière a priorité.

## Résultats

loto-québec

6/36 Prochain **GROS LOT** 100 000\$ approx

Date 7-01-83 **10 17 18 20 22 34** NO compl. mensure **33**

6/6	1	446 748,00 \$	MISE-TÔT 3 5 18 26 Gagnants <b>591</b> Lot <b>84,60\$</b>
5/6+	1	135 968,00 \$	
5/6	138	1 477,90 \$	
4/6	6 765	83,70 \$	

Ventes totales **2 464 715,00 \$**

## Mini Loto

loto-québec

Date 7-01-83 **239739** 50 000\$

39739	5 000\$	739	50\$
9739	250\$	39	5\$

## Provincial

loto-québec

Date 7-01-83 **2157309** 500 000\$

157309	50 000\$	7309	100\$
57309	1 000\$	309	25\$
		09	10\$

## Lotto 6/49

loto-québec

Date 7-01-83 Prochain **GROS LOT** 1 170 000\$ approx

**11 19 25 31 32 36** NO compl. mensure **44**

6/6	0	887 078,80 \$	Ventes totales <b>3 156 112 \$</b>
5/6+	3	51 959,90 \$	
5/6	58	1 607,50 \$	
4/6	3 593	66,70 \$	
3/6	69 184	10,00 \$	

La liste des numéros gagnants de 6/36, PROVINCIAL et MINI, une commandite de votre journal "L'Écho de Frontenac"

Les modalités d'encaissement des lots paraissent au verso des billets et des fiches de sélection. En cas de disparité entre cette liste de numéros gagnants et la liste officielle, cette dernière a priorité.



**Echos de la police municipale**

La Sûreté Municipale rapporte le vol d'un treuil au centre d'enfouissement sanitaire. Le gardien du site en a constaté la disparition en reprenant son travail le 3 janvier au matin. Le treuil était remis le long d'un mur extérieur du kiosque d'accueil.

Par ailleurs, dans la nuit du 4 au 5 janvier, l'entrepôt de la compagnie Bestar Ltée, derrière la Légion Canadienne, a été visité par des rôdeurs qui ont brisé le cadenas de la porte principale pour ainsi s'emparer d'une dizaine de boîtes contenant des meubles d'assemblage, tels supports à systèmes de son et bibliothèques. Aucune arrestation n'a encore été effectuée.

**ACCIDENTS**

Accrochage mineur sur le Chemin Baie des Sables vers 15h30, le 4 janvier. Une automobile qui sortait en marche arrière d'une cour privée est entrée en collision avec un véhicule qui circulait en direction Nord. Seule l'automobile qui roulait sur le chemin a été endommagée.

Le 6 janvier à midi, collision entre une automobile et une camionnette à l'intersection des rues Villeneuve et Papineau. Les deux conducteurs affirment avoir respecté leur arrêt-stop et s'être remis en route sans surveiller l'autre. Il en est résulté des dommages matériels de plus de 500\$.

**INCENDIE**

Une cabane qui servait de local de rencontre pour des jeunes, au 3369 de la rue d'Orsennens, a été la proie des flammes dans l'avant-midi du 31 décembre. Ses derniers occupants ont dit l'avoir quitté au cours de la nuit, alors que tout semblait normal. Des témoins ont alerté les pompiers vers 11h14 le matin, en voyant de la fumée sortir par les fenêtres du refuge. On suppose que le poêle à bois qui se trouvait à l'intérieur du local a surchauffé. Un garage qui se trouvait à deux pas de là a été épargné par les flammes.

**Cors au pied?**

Les coussinets **Zino Pads**



Éliminent les cors et callosités... rapidement!



**SPÉCIEUX EN VIGUEUR DU 11 AU 15 JANVIER 1983.**

**Du monde bien serviable, ça profite**



**Epicerie Chez ROCK inc.**

4992 Dollard Lac-Mégantic

**583-1785**

**Marché GRIMARD enr.**

2983 Laval Lac-Mégantic

**583-0775**

**MÂIS doré genre crème, HARICOTS verts assaisonnés, HARICOTS verts coupés, HARICOTS au beurre coupés, HACIROTS jaunes assaisonnés, POIS et CAROTTES, POIS sucrés, DEL MONTE**  
14 on.  
MÂIS grains entiers DEL MONTE,  
12 on.

**2/1.00**

*produits surgelés*

**JUS D'ORANGE**  
McCAIN

12.5 on.

**.99**

**ESSUIE-TOUT**  
WHITE SWAN

blanc, beige; assortis imprimé motifs  
2 rlx

**.88**

**Détergent en poudre**

OXYDOL  
6 l.

**3.88**

**BOISSONS à l'orange ou raisin ou limonade**

cruche  
64 on.

**.99**

**SUCRE granulé**

blanc  
GRAD  
4 kg

**2.38**

**FROMAGE Kraft**  
tranches ind.  
500 g.

**2.78**

**Papier de toilette**  
WHITE SWAN  
4 rlx

**1.18**

**Pâtes alimentaires**  
GRAD  
spaghetti, macaroni coupé ou spaghettini

1 kg

**.99**

**Nous faisons la livraison dans toute la ville**

**FRUITS et LÉGUMES**

**Bananes Dôle**  
importées

kg **.64**  
lb **.29**

**Oranges**

Sunkist  
Navel  
Gros. 113  
Canada #1  
Prod. Calif.  
pqt

**1.48**

**Céleri frais**

gros. 24  
Canada #1  
Prod. Calif.

pqt **.58**

**Navets**

Canada #1  
Prod. Qué.  
cello 5 lb

**.59**

**VIANDES**

**Poitrines de poulet**

frais avec dos lb 1.48

kg **3.26**

**Cuisses de poulet**

frais avec dos lb 1.18

kg **2.60**

**Saucisses fumées**

Taillefer  
pqt 454 g.

**1.68**

**Jambon cuit**

tranché  
extra-maigre  
TAILLEFER

lb **2.98**  
kg **6.57**

**Jambon roulé**

cottage  
Laffleur  
2 à 3 lb

lb **2.78**

kg **6.13**

**Simili pain de poulet**

tranche  
Laffleur

lb **1.98**

kg **4.37**

**De nombreux autres spéciaux vous sont offerts en magasin**

Nous nous réservons le droit de limiter les quantités et de substituer par un produit similaire.

**On fait *quasiment* partie de la famille**

## L'ÉCHOnomie

## Les chances sont bonnes pour les sans-travail de récupérer leurs emplois perdus en 1982

par Rémi Tremblay

Si la reprise économique se fait telle que prévue, le taux de chômage élevé que connaît la région de Lac-Mégantic va subir une baisse importante dès les premiers mois de la nouvelle année, de sorte que la majorité des emplois perdus en 1982 pourraient être récupérés.

L'optimisme règne au bureau du commissaire industriel Michel Lafontaine, pour qui

l'année 1983 s'annonce meilleure.

"L'année 1982 fut une bonne année et en même temps une année difficile. Lac-Mégantic a été affectée comme la plupart des autres régions qui dépendent beaucoup du bois, mais nos performances se seraient maintenues dans de très bonnes moyennes malgré tout, n'eût été de la fermeture temporaire de certains départements des Industries Manufacturières Mégantic, où sont concentrés 52% de tous les emplois manufacturiers de la ville."

Toutes les entreprises ont plus ou moins souffert de la récession l'an dernier. Certaines ont fermé leurs portes, mais la plupart s'en sont tirées en ralentissant la production. Avec, comme conséquence, la perte de 500 à 600 emplois, la plupart dans le secteur de transformation du bois, comme les scieries.

"Malgré tout, le taux de production de nos scieries est demeuré supérieur à la moyenne des scieries au Québec. On se serait même

débrouillé assez bien si les Industries Manufacturières Mégantic n'avaient pas subi le contre-coup de la chute de la construction aux États-Unis." déclare Michel Lafontaine.

Une seule faillite, celle d'Unik, encore qu'elle ne dépendait pas de la gestion locale mais plutôt des résultats administratifs combinés des cinq usines dispersées sur le territoire québécois.

"On peut cependant être assurés à 90% que les Industries Unik vont rouvrir en 1983" affirme le commissaire.

### DEJÀ LA REPRISE DANS LE TEXTILE

Dans un autre secteur, celui du textile, la région de Lac-Mégantic s'est bien défendue malgré tout. Alors que cinquante pour cent des ateliers de couture au Québec fermaient leurs portes l'année après l'autre, on n'a enregistré ici qu'une seule fermeture à St-Ludger, coutant le prix d'une quarantaine d'emplois.

"C'est un secteur où il y a eu beaucoup de pertes d'emplois dans certains ateliers, mais il s'en est aussi créé plusieurs dans d'autres qui ont poursuivi leur expansion en dépit de la psychose généralisée".

1982 pour les industriels de la confection n'aura pas été une bonne année mais cela pourrait changer au mieux en 1983, alors que l'on note un intérêt véritable des industriels face aux programmes d'aide de l'Office canadien du Renouveau Industriel, l'O.C.R.I.

"Cela va déjà beaucoup mieux depuis quelques semaines dans le textile, ajoute M. Lafontaine. "L'industrie fonctionne bien, même qu'on procède un peu partout à des premiers réengage-

ments, en attendant la réalisation d'intéressants projets d'expansion dans divers villages de la région".

Le fait est que l'élimination de plusieurs ateliers au cours de la dernière année au Québec a ouvert un plus grand marché à ceux qui ont tenu le coup.

### LAC DROLET... TOUJOURS PROSPERE

En poussant l'analyse vers les secteurs du granit et du cuir, on s'aperçoit bien vite que la prospérité d'un village comme celui de Lac-Drolet dont l'économie repose dans les mains d'hommes d'affaires dynamiques, n'a pas été mise en péril en 1982. Le chômage y est encore aujourd'hui à peu près inexistant.

Les manufacturiers du granit ont poursuivi leurs programmes d'expansion pour répondre à la demande des constructeurs; quant à l'industrie du cuir, elle a suivi le courant des améliorations technologiques et procédé à des investissements salutaris.

C'est plutôt la ville de Lac-Mégantic elle-même qui a été la plus affectée par la crise.

Mais elle pourrait se relever dès cette année. "On entretient de bons espoirs pour les Industries Manufacturières Mégantic qui connaîtraient bientôt un sérieux déblocage".

L'augmentation, depuis novembre 1982, des mises en chantier domiciliaires aux États-Unis, le principal marché des Industries Manufacturières Mégantic, ainsi que les retombées des nouveaux programmes canadiens et québécois de relance dans la construction, font

espérer que les nouveaux ménages nord-américains prendront, dès ce printemps, la décision de se construire un chez-soi, de là le "boum" d'une véritable reprise économique.

"On ne sera pas encore comme dans les meilleures années du plein emploi, mais l'industrie du bois, en particulier, pourrait bien revenir au niveau des bonnes années qu'on a déjà connues."

Le commissaire s'attend à de nouveaux investissements dans la transformation primaire en 1983.

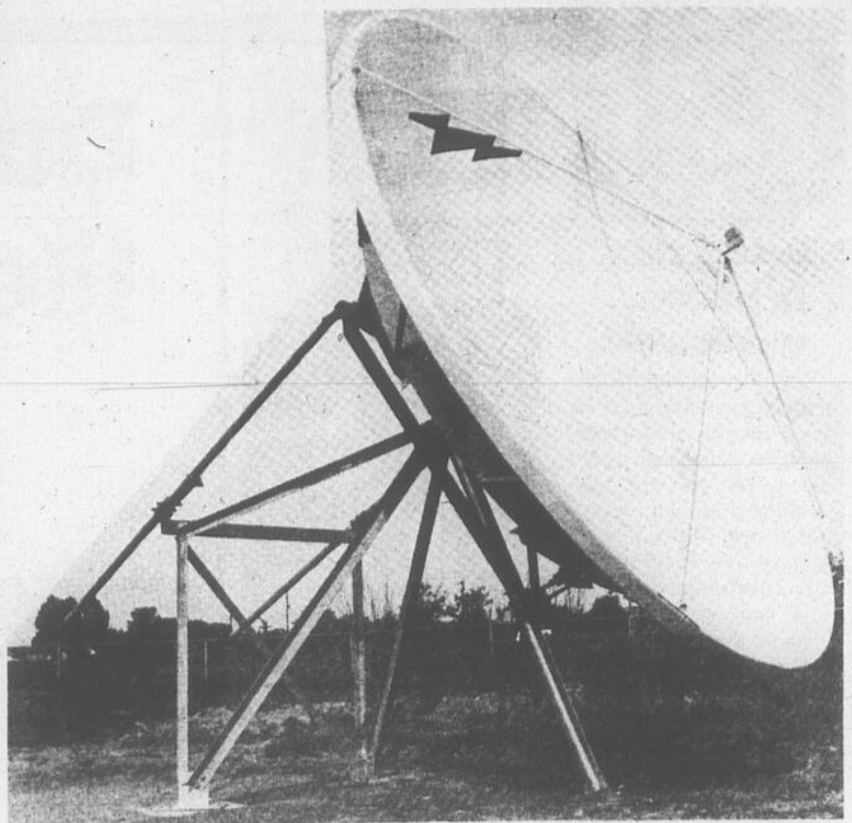
### LES ENERGIES NOUVELLES

Dans les filières "top secret" du commissariat industriel se cachent d'intéressants projets... dans les énergies nouvelles, par exemple. "Si l'un de ces projets en particulier se réalise, la région deviendrait vraiment spécialisée dans les énergies nouvelles au Québec" affirme Michel Lafontaine.

Deux seuls indices sont jetés en pâture aux curieux: le projet n'a rien à voir avec la nouvelle usine de granules Bio-Shell, d'une part, et il demanderait un peu moins d'investissements que lui de la part de ses promoteurs.

Mais toutes ces prévisions ne sont-elles que des vœux d'une année plus prospère que permettrait à la commission industrielle de mettre en activité tous les bâtiments industriels encore inoccupés?

On peut être à la fois optimiste et réaliste quand on côtoie chaque jour les industriels et les investisseurs, ceux de qui viendra le salut de milliers de chômeurs à la recherche d'emplois.



C'est grâce à une telle soucoupe parabolique que Télé-Sélection Mégantic Inc. pourra offrir le service de la télévision payante aux abonnés du câble, à compter du 1er février.

## La télévision payante pourra entrer dans vos foyers le 1er février

Dès les premiers jours du mois de février 1983, les abonnés de la télévision par câble à Lac-Mégantic pourront s'offrir la nouvelle dimension spectaculaire de la télévision payante grâce à l'entente signée en décembre dernier entre la Société Canadienne de Communication et Télé-Sélection Mégantic Inc.

Les abonnés de Trans-Vision Mégantic qui en feront la demande pourront ainsi capter, grâce à l'installation d'un câble-sélecteur sur leur téléviseur, les émissions diffusées par les deux chaînes Premier Choix (française) et First Choice (anglaise), vingt-quatre heures par jour et sept jours par semaine.

Les deux premiers réseaux nationaux de télévision à péage entreront en ondes à compter du 1er février pour offrir aux téléspectateurs une programmation bien différente de celle qu'ils connaissent présentement.

Les deux premiers réseaux nationaux de télé-

vision à péage entreront en ondes à compter du 1er février pour offrir aux téléspectateurs une programmation bien différente de celle qu'ils connaissent présentement.

Premier Choix promet la projection de 150 nouveaux films au cours de l'année qui commence. Les meilleurs spectacles d'ici et d'ailleurs, les grands événements sportifs, les séries les plus dramatiques, les plus humoristiques... bref, du grand divertissement à toute heure du jour et de la nuit, sans une seule interruption commerciale.

Pour offrir ce nouveau service aux abonnés du câble, le vice-président et directeur-général de Télé-Sélection Mégantic Inc., M. Lucien Cameron, a annoncé l'installation d'ici quelques jours d'une puissante soucoupe parabolique "Andrew" de 12 pieds de diamètre pour recevoir les signaux provenant du satellite canadien Annik.

"Pour un coût d'abonnement mensuel de 15,95\$ par canal, l'abonné recevra un décodeur qui lui permettra de capter les signaux brouillés à la tête du réseau d'expli-

que M. Cameron.

La qualité de l'image devrait être excellente, promettent les deux réseaux nationaux. Leur programmation sera composée à 60% de longs métrages. De plus, la programmation de Premier Choix et de First Choice sera à 40% différente l'une de l'autre. L'avènement de la télévision payante requiert d'importants investissements pour les câblo-distributeurs qui ont accepté de fournir le service à leurs abonnés. De sorte qu'à Lac-Mégantic, un nombre restreint de décodeurs sera disponible dans les premiers temps. Les personnes intéressées doivent donc faire vite pour s'inscrire à la liste des premiers clients pour le 1er février en contactant Télé-Sélection Mégantic Inc. à 583-0432.

## Encore des rôdeurs sur la rue Villeneuve

Des rôdeurs nocturnes ne laissent guère de repos aux commerçants et aux industriels de la rue Villeneuve. De nouveaux vols ont été rapportés dans ce secteur, au cours de la nuit du 3 au 4 janvier.

D'abord dans les bureaux d'un distributeur d'huile à chauffage, les rôdeurs ont mis la main sur une somme de 24\$ en argent. Ils sont retournés au même endroit le lendemain soir, mais le propriétaire de l'établissement avait bien veillé à

rien laisser d'attirant à la portée des voleurs.

La même nuit, un atelier de literies et de meubles était victime d'un vol par effraction, rue Québec Central. A cet endroit, les vandales ont brisé le cadenas d'une machine distributrice à liqueurs pour récolter 17\$ en monnaie.

Les traces de pas dans la neige ont guidé les policiers jusqu'à un pont de motoneiges qui traverse la rivière Chaudière dans le secteur de Fatima.

**30%** de RABAIS  
sur toutes nos  
**TISANES**  
ARTHRITE - RHUMATISME  
ECZÉMA - GOUTTE, etc.

**GINSENG** 7.99\$  
(PANAX EXTRACTUM) 10 amp.

**SANDALES** 14.95\$  
«MASSAGE»

PÂTISSERIE  
**GARGANTUA**

5368 Frontenac  
Lac-Mégantic  
583-0380

**ABATTOIR DONALD ROUSSEAU**  
GOULD (cté Compton) (819) 877-2644

- FAISONS L'ABATTAGE de POULETS, BOEUFS, VEAUX, LARDS
- VENTE de BOEUF et LARD pour congélateur:

BOEUF: le devant: 1.25\$ dep. env. — le demi: 1.50\$ dep. env.  
derrière: 1.80\$ dep. env. — demi-lard: 1.29\$ dep. env.

PRIX EN VIGUEUR POUR LE MOIS COURANT  
VENTE AU DETAIL CHARCUTERIE, SAUCISSE, BOUDIN, JAMBON

TOUS LES VENDREDIS: 9h00 a.m. à 5h00 p.m. - 6h30 à 9h00 p.m.  
TOUS LES SAMEDIS: 9h00 a.m. à 4h00 p.m.

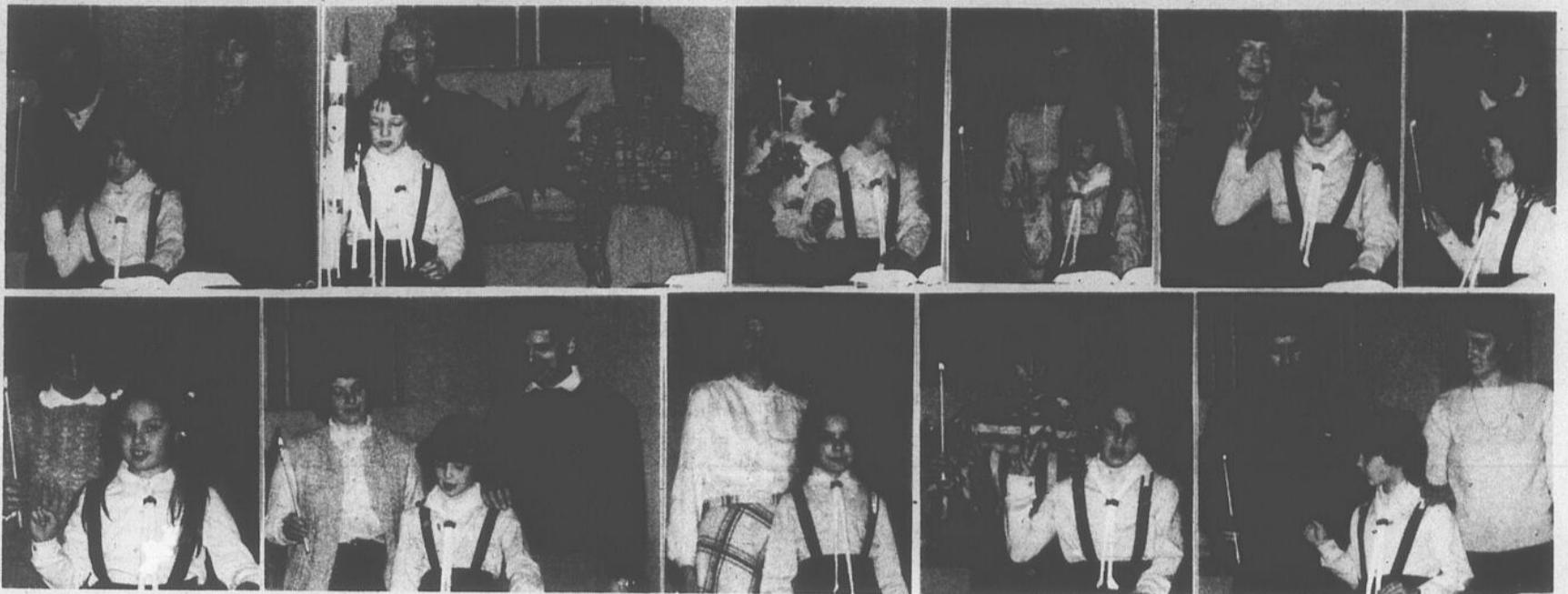
# LA "FORÊT BLEUE" S'OUVRE POUR ONZE NOUVELLES JEANNETTES

En septembre 1982, la "forêt bleue" s'ouvrait pour onze nouvelles Jeannettes. Le 7 décembre, les "fleurs blanches" des autres sentiers accueillèrent les "fleurs bleues" lors de la prononciation de leurs promesses. Celles-ci promettaient sur la Bible d'Aimer, de Faire de leur Mieux et de faire leur B.A. chaque jour.

Chacune, tour à tour, raconte un bout des cinq premiers chapitres de l'histoire-thème "Marie-Fée dans la forêt bleue", fixant ainsi dans son esprit et dans son cœur les défis et les lois Jeannettes.

En l'absence de la commissaire, Marie-Hélène Roy, Pauline a épinglé le "J" d'admission dans la ronde. Dans une brève allocution, l'abbé Jean Cauchon évoque le Jésus de la Crèche comme motivation du contenu de la Promesse.

Puis, chants et danses entraînent parents et enfants dans la même cadence. Un délicieux goûter, oeuvre des parents, vient rendre l'énergie aux invités jeunes et moins jeunes.



Dans l'ordre: rangée du haut: Isabelle Baron, Geneviève Maheu, Julie Normand, Dominique Leblanc, Kathleen Robert, Élyse Laroche. Deuxième rangée: Annick Perron, Édith Simoneau, Nathalie Campagnat, Martine Bouffard et Isabelle Nadeau.

Ceux qui ont déjà galopé dans les sentiers Guides et Scouts sont toujours émis d'y remettre les pieds. Merci au Comité, merci à tous.

P.S.: Un grand merci à tous les parents des Jeannettes et au comité de parents pour leur grande collaboration à l'occasion de cette belle fête.


Thérèse  
(ex-animatrice)

Cheftaines  
et animatrices



LA 56e RONDE AMMEGUNTICK. 1ère rangée: Édith Simoneau, Dominique Leblanc, Marie-Pier Duhé, Anne-Josée Tessier, Nathalie Campagnat, Martine Bouffard, Geneviève Maheu. 2e rangée: Pauline Maillet, animatrice, Julie Normand, Linda Bégin, Josée Charbonneau, Kathleen Robert, Annick Perron, Élyse Laroche, Isabelle Baron, Isabelle Nadeau. 3e rangée: Jenny Lebrun, animatrice, Thérèse Rancourt, animatrice, Marika Gauthier, Caroline Morin, Caroline Blais, Vicky Morin, Nathalie Bédard, Claire Bégin, animatrice et Faye Lebrun, cheftaine.

M. Sylva Bergeron  
président et fondateur



## METHODE SYLVA BERGERON

(Un art de vivre... avec soi et les autres)

Session en «RELATIONS HUMAINES»

### Vous...qui...

De plus, nos conditions sont à la portée de toutes les bourses:

**Vous payez \$10.00 par rencontre pendant 10 semaines.**

UNE SESSION COMPREND 12 RENCONTRES:

- ✓ Une démonstration "Gratuite"
- ✓ Dix (10) rencontres régulières (une par semaine)
- ✓ Une journée spéciale et gratuite intitulée un "JOUR NOUVEAU"

Notre méthode est faite sur mesure pour vous...

Sans obligation de votre part, venez prendre connaissance de notre méthode




Gilles CHAYER  
animateur

### DÉMONSTRATION GRATUITE

le mardi, 11 janvier à 19h30

**SALLE ÉCOLE DU SACRÉ-COEUR**  
Rue Cousineau, Lac-Mégantic

*Si impossible le 11 janvier, rendez-vous le 18 janvier, SANS OBLIGATION*




**L'ELAN**

Fondé en 1959

DIRECTEUR: Yvan Bergeron, bureau: 2675 Flaubert, Laval, H7E 2L5.

L'Institut détient un permis de culture personnelle du ministère de l'Éducation no: 389507. Seul institut autorisé à présenter la méthode Sylva Bergeron en relations humaines. Une attestation d'études de culture personnelle est remise à la fin de la session.



**L'APPORT**



**Des idées qui vous font économiser**

Nos hivers canadiens sont durs pour votre voiture. Vous pouvez même éprouver des problèmes à la faire démarrer. Les gens qui demeurent dans un climat plus chaud n'ont pas ces problèmes. Mais ce n'est pas notre cas au Canada. Pour vous aider, le Conseil consultatif du consommateur sur l'automobile de Superior Muffler vous donne une liste de trucs pour bien faire démarrer votre voiture en hiver:

Si votre voiture doit passer la nuit à l'extérieur, placez du paoyer journal, du plastique ou encore une vieille couverture sur votre pare-brise. Le matin suivant, vous n'avez qu'à

soulever le tout et votre pare-brise est déjà nettoyé. Si vous ne faites pas cela, prenez soin de bien enlever la glace et la neige des vitres, des phares, du capot et du toit de votre voiture.

Lorsque vous entrez dans votre voiture et qu'elle est froide, il est possible que les vitres deviennent embuées. Vous n'avez qu'à ouvrir une fenêtre et l'humidité se dissipera.

La meilleure façon pour faire démarrer la plupart des voitures par temps froid, est de n'appuyer sur l'accélérateur qu'une fois, puis de tourner la clé de contact. Si le moteur étouffe, maintenez l'accélérateur au fond tout en

tournant la clé. Si vous avez une entrée de garage, gardez-vous à reculons. Il est plus facile de partir de l'avant. Cela empêchera le moteur de votre voiture de caler et de ne pas avoir à faire démarrer le moteur de nouveau, vous épargner de l'essence. Faire fonctionner votre moteur au ralenti vous fait dépenser de l'essence. Il est donc préférable de ne pas tourner votre voiture au ralenti (de 5 à 10 minutes) pour la faire réchauffer. Ne la laissez réchauffer que 30 secondes (si possible), puis accélérez lentement jusqu'à 50 kilomètres à l'heure. En faisant cela, votre voiture répondra plus rapidement à ce que vous lui demandez, et ce, sans gaspillage d'essence.

Il y a des voitures qui sont très difficiles à faire démarrer l'hiver et qui calent souvent. Dans ce cas, il peut être très avantageux de vous procurer un chauffe-bloc et un com-

mutateur d'allumage. De cette façon, votre voiture commencera à se réchauffer quelques heures avant votre départ.

Il ne faut pas oublier votre dégivreur et votre chaufferette. Selon les spécialistes, il vaut mieux ne pas faire fonctionner le dégivreur avant d'être certain que la chaufferette dégage bien de la chaleur. Il faudra donc probablement que vous attendiez avant de partir. Mais si vous faites d'abord fonctionner le dégivreur, il est possible que la neige sur le capot s'infilte au travers des trous de ventilation sous les essuie-glaces et gèle le pare-brise.

Il est beaucoup mieux de faire fonctionner la chaufferette d'abord et d'attendre un peu, plutôt que de risquer de conduire à l'aveuglette.

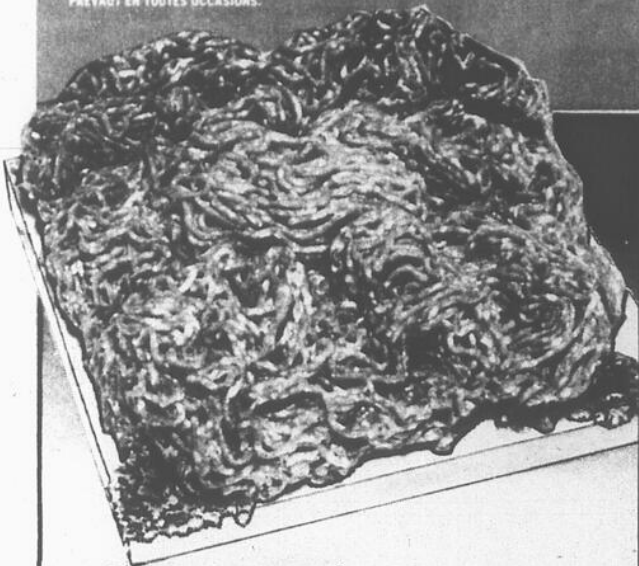
(Présentée par votre concessionnaire local de Superior Muffler).

NOUS NOUS RÉSERVONS LE DROIT DE LIMITER LES QUANTITÉS! SPÉCIAUX EN VIGUEUR JUSQU'AU SAMEDI 15 JANVIER 1983. DANS LES SUPERMARCHÉS DU GRAND MONTRÉAL ET SA BANLIÈRE. LES PHOTOS NE SERVENT QU'À IDENTIFIER LA MARQUE DE COMMERCE DES PRODUITS ANNONCÉS ET LE TEXTE PRÉVAUT EN TOUTES OCCASIONS.

LES SUPERMARCHÉS **PROVIGO**

CHEZ PROVIGO DU CARREFOUR LAC-MÉGANTIC

Des comptoirs de la "BELLE ÉPOQUE" ÉCONOMISEZ en ACHETANT à la LIVRE



**BOEUF HACHÉ ORDINAIRE**

**.98** /LB **2<sup>16</sup>** /kg



**CÉRÉALES "CORN FLAKES" KELLOGG'S**

BTE DE 675 g

**145**

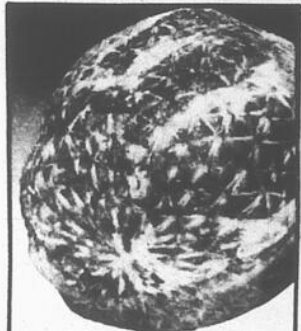


**HUILE VÉGÉTALE CRISCO**

BOUT. DE 750 mL

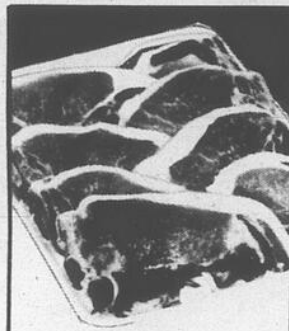
**148**

- BISCUITS
- BONBONS
- CAFÉ moulu sur place
- ÉPICES ... à la LIVRE comme autrefois



**ÉPAULE DE PORC FUMÉ** GENRE PICNIC, PROVIGO

**118** /LB **260** /kg



**CÔTELETTES DE PORC FRAIS**, 2 FILETS, 2 CÔTES, 4 CENTRES

**178** /LB **392** /kg



**BEURRE PROVIGO**

EMB. DE 1 LB

**188**



**BISCUITS SODA "PREMIUM PLUS"** SALÉS OU NON SALÉS, CHRISTIE

BTE DE 450 g

**109**



**JUS DE TOMATE DE FANTAISIE BRIGHT'S**

BTE DE 48 oz

**.89**



**MARGARINE MOLLE PICNIC**

CONT. DE 2 LB

**139**



**SAUCISSES PORC & BOEUF ROYAL**

**138** /LB **304** /kg

**BACON SANS COUENNE LAZY MAPLE SWIFT GAINERS**

EMB. DE 500 g

**238**



**SAUCISSES FUMÉES ORDINAIRES** OU TOUT BOEUF MAPLE LEAF

EMB. DE 16 oz **188**

**SOC DE PORC FUMÉ MAPLE LEAF**

EMB. DE 16 oz

**657** /kg **298** /LB



**BISCUITS PÉPITES DE CHOCOLAT** OU FUDGE-O CHRISTIE

SAC DE 450 g **149**

**SAUCE AUX TOMATES GATTUSO**

BTE DE 7,5 oz **2/ .69**



**JUS D'ORANGE SURGELÉ, CONCENTRÉ** Mc CAIN

BTE DE 12,5 oz **.98**

**POIS VERTS ASSORTIS SURGELÉS** PROVIGO

EMB. DE 2 LB **139**

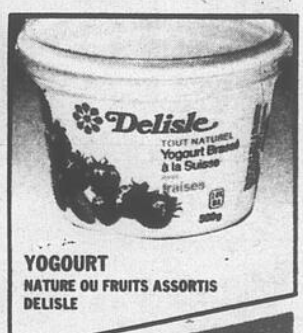


**GÂTEAUX, Mc CAIN "DEEP N DELICIOUS"**, SURGELÉS CHOIX DE SAVEURS

BTE DE 19 oz **159**

**COCKTAIL DE CANNEBERGES OCEAN SPRAY**

BOUT. DE 40 oz **219**



**YOGOURT NATURE** OU FRUITS ASSORTIS DELISSE

CONT. DE 500 g **129**

**MORCEAU POISSON PARMENTIER (12 oz), FISH & CHIPS D'AGLEFIN (20 oz) OU AGLEFIN EN PÂTE 4 PORTIONS (12 oz) SURGELÉ, BLUE WATER**

**219**



**POISSONS PANÉS SOLE, AIGLEFIN OU MORUE** BOOTH

EMB. DE 12 oz **198**



**JAMBON CUIT EN TRANCHES TOUR EIFFEL** MARCHÉS AVEC COMPTOIR DE CHARCUTERIE

EMB. DE 12 oz **657** /kg **298** /LB



**SAUCE POUR SANDWICHS CHAUDS ST-HUBERT**

BTE DE 400 mL **2/ 100**



**SIROP DE TABLE PIEDMONT**

BOUT. DE 500 mL **133**



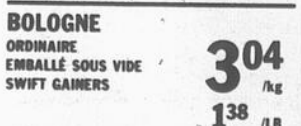
**MAÏS EN GRAINS ENTIERS DE FANTAISIE** NIBLETS GÉANT VERT

BTE DE 350 g **.99**



**Frites régulières 3/8" SURGELÉES** SOMERDALE

SAC DE 5 LB **139**



**BOLOGNE ORDINAIRE** EMBALLÉ SOUS VIDE SWIFT GAINERS

EMB. DE 12 oz **304** /kg **138** /LB



**VIANDES CUITES EN TRANCHES BOLOGNE, POULET, OLIVES, PIMENT** MAPLE LEAF

EMB. DE 175 g **108**



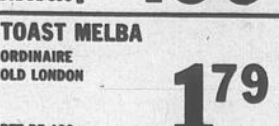
**LAIT CONDENSÉ EAGLE BRAND**

BTE DE 300 mL **179**



**CORDIAL DE BOEUF BOVRIL**

BOUT. DE 450 mL **479**



**TOAST MELBA ORDINAIRE** OLD LONDON

BTE DE 400 g **179**



**SOLE OU AIGLEFIN EN PÂTE SURGELÉ** HIGH LINER

BTE DE 350 g **219**



**MINI PIZZA TOUTE GARNIE**, (EMB. DE 3) DA VINCI

BTE DE 375 g **228**



**SALAMI EN TRANCHES ROYAL** AUX MARCHÉS AVEC COMPTOIR DE CHARCUTERIE

**188** /LB **414** /kg



**COLLATION INSTANTANÉE CHOIX DE SAVEURS** GATTUSO

CONT. DE 70 g **.78**



**SOUPE AUX TOMATES** OU LÉGUMES CAMPBELL

BTE DE 10 oz **3/ .99**



**FÈVES AU LARD "BIEN MIJOTÉES"** LIBBY'S

BTE DE 28 oz **109**



**PÂTES BOEUF, DINDE** OU POULET SAVARIN

BTE DE 8 oz **.59**

LAC-MEGANTIC, Carrefour Lac-Mégantic — DISRAELI, 289, rue Laurier

CHEZ PROVIGO  
LE CARREFOUR  
LAC-MÉGANTIC

es  
omptoirs  
e la

BELLE  
POQUE"  
CONOMISEZ  
ACHETANT  
la LIVRE

BISCUITS  
BONBONS  
CAFÉ  
moulu sur place  
ÉPICES  
... à la  
LIVRE  
comme  
autrefois

# DESTINATION ÉCONOMIE

LES SUPERMARCHÉS  
**provigo**



le spécialiste du lavage à l'eau froide  
**DÉTERSIF EN POUVRE**  
(6 litres)  
**ARCTIC POWER**

BTE DE  
2,4 kg

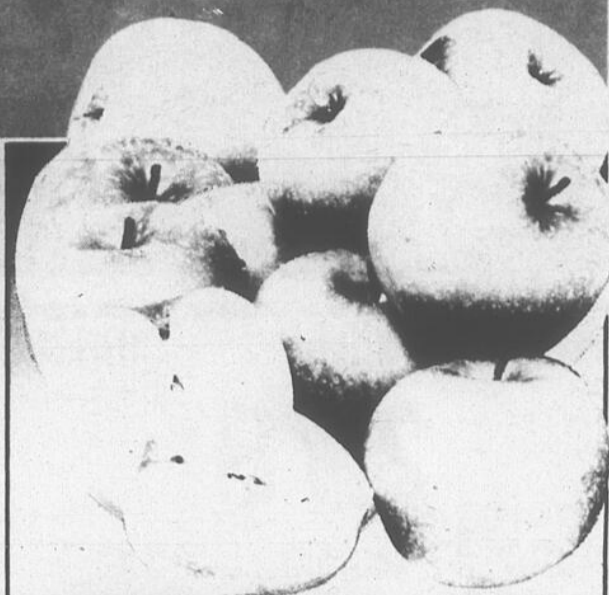
**3<sup>48</sup>**



**EAU DE JAVEL**  
PARFUM DE FRAÎCHEUR  
**JAVEX**

CONT. DE  
3,6 litres

**1<sup>45</sup>**



**POMMES GRANNY SMITH**  
DE FRANCE  
CATÉGORIE DE FANTAISIE

**.48** /LB

**1<sup>06</sup>** /kg



**DINER**  
MACARONI AU FROMAGE  
PROVIGO

BTE DE  
225 g

**3/1<sup>00</sup>**



**PAPIER HYGIÉNIQUE**  
BEIGE OU BLANC  
WHITE SWAN

EMB. DE  
6 ROULEAUX

**1<sup>88</sup>**



**DENTIFRICE**  
AU M.F.P. OU EN GELÉE  
COLGATE

TUBE DE  
150 mL

**1<sup>69</sup>**



**SHAMPOING POUR CHEVEUX**  
NORMAUX, SECS OU GRAS  
HALO

BOUT. DE  
225 mL

**.99**



**AUBERGINES**  
PRODUIT DES ÉTATS-UNIS

**.38** /LB

**.84** /kg



**LAITUE BOSTON**  
DES ÉTATS-UNIS  
GROSSEUR 24

CHACUNE

**.58**



**CONFITURE**  
DE FRAISES OU FRAMBOISES  
DORA

BOCAL DE  
500 ml

**1<sup>39</sup>**



**SEVEN-UP**  
ORDINAIRE OU DIÉTÉ  
BOUT. CONSIGNÉE DE 750 mL

BTE DE 23,5 oz

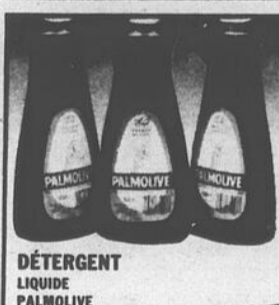
**6/2<sup>57</sup>**



**RÉCURANT EN POUVRE**  
AJAX

BTE DE  
400 g

**2/1<sup>00</sup>**



**DÉTERGENT**  
LIQUIDE  
PALMOLIVE

BOUT. DE  
500 mL

**1<sup>29</sup>**



**ANANAS**  
PRODUIT DES ÉTATS-UNIS  
GROSSEUR 8

CHACUN

**1<sup>68</sup>**



**RADIS TEM-COLE**  
DES ÉTATS-UNIS

SAC CELLO  
DE 16 oz

**.68**

**PASTILLES MULTI**  
CERISES OU  
RÉGULIÈRES  
VICK'S

EMB. DE 3

**.99**

**NOURRITURE POUR CHIENS**  
CHOIX DE SAVEURS  
DERBY

BTE DE 23,5 oz

**.78**

**SHAMPOING**  
POUR BÉBÉ  
JOHNSON

BOUT. DE 350 mL

**2<sup>99</sup>**

**PAPIER D'ALUMINIUM**  
12 POUCCES  
ALCAN

ROULEAU DE 25 PIEDS

**.99**

**RUTABAGAS**  
DU QUÉBEC  
CANADA NO 1

CHACUN

**.22** /kg  
**.10** /LB

**TERREAU**  
TOUT USAGE  
FLORAL

SAC DE 10 litres

**.99**

**CIRE LIQUIDE**  
CLAIR  
JOHNSON

BOUT. DE 450 mL

**2<sup>29</sup>**

**LITIÈRE POUR CHATS**  
SAULAR

SAC DE 10 kg

**3<sup>95</sup>**

**DÉSODORISANT**  
À TAPIS  
CARPET FRESH

CONT. DE 400 g

**1<sup>89</sup>**

**ESSUIE-TOUT**  
BLANC, JAUNE  
OU CHAMPAGNE  
VIVA

EMB. DE 2 ROULEAUX

**1<sup>09</sup>**

**NETTOYANT COMPLET**  
AVEC POMPE  
JOHNSON

CONT. DE 350 mL

**3<sup>45</sup>**

**NOURRITURE POUR CHATS**  
"SÉLECTION DU  
BOUCHER"  
PURINA

BTE DE 2 kg

**2<sup>98</sup>**

**DÉSODORISANT**  
EN AÉROSOL  
CHOIX DE PARFUMS  
AIR CARE

CONT. DE 200 g

**.89**

**PAPIER MOUCHOIRS**  
BLANC PÉTALE OU  
BOIS DE SANTAL  
SCOTTIES

BTE DE 200

**.79**

**DÉTERGENT**  
POUR LAVE-VAISSELLE  
SUNLIGHT

BTE DE  
1,4 kg

**3<sup>19</sup>**

**ASSOUPLISSEUR**  
DE TISSUS  
LA PARISIENNE

CONT. DE  
3,6 litres

**1<sup>89</sup>**

**SAVON DE TOILETTE**  
IRISH SPRING (EMB. DE 3 RÉG.) OU  
PALMOLIVE, BLANC, ROSE OU VERT (3 x 90 g)

EMB. DE 3 RÉG.  
OU 3 x 90 g

**1<sup>19</sup>**

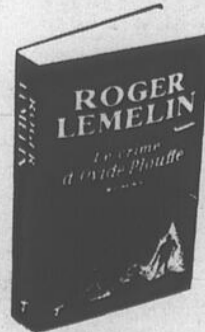
**SACS À SANDWICH**  
BAGGIES

EMB. DE  
100

**1<sup>19</sup>**

## OFFRE SPÉCIALE!

Le tout dernier  
roman de  
Roger Lemelin  
En exclusivité dans



LES SUPERMARCHÉS  
**provigo**  
PARTICIPANTS

**9<sup>95</sup>**

CHACUN

LAC-MÉGANTIC, Carrefour Lac-Mégantic — DISRAELI, 289, rue Laurier

# Marché ARGUIN inc.

4881 LAVAL  
LAC MEGANTIC  
Livraison à domicile

## 583-0244

BIERE CIDRE et VIN

<b>FROMAGE tranché</b> KRAFT individuel 24 tranches 500 g.	<b>2.78</b>	<b>CHAMPIGNONS</b> tiges et morceaux bte 10 on.	<b>.79</b>
<b>CHOCOLAT instant</b> liquide HERSHEY'S 750 ml	<b>2.39</b>	<b>SAUCE à SALADE</b> KRAFT Miracle Whip 500 g.	<b>1.19</b>
<b>Dentifrice Aqua-Fresh</b> au Fluorure 100 ml	<b>1.39</b>	<b>HARICOTS assaisonnés</b> DEL MONTE jaunes ou verts 14 on.	<b>.59</b>

### viandes

<b>CÔTELETTES (chops)</b> de porc frais lb 1.89 kg	<b>4.17</b>	<b>RÔTI de PORC frais</b> bout des côtes 2 à 3 lb, 0.9 à 1.4 kg lb 1.49 kg	<b>3.28</b>
<b>CUISSES de POULET</b> congelées, emballage d'environ 2 lb, 0.9 kg lb 1.19 kg	<b>2.62</b>	<b>BOEUF fumé (smoked meat)</b> extra maigre, oeil de ronde MAPLE LEAF lb 3.59 kg	<b>7.91</b>
<b>SIMILI pain de poulet</b> pressé MAPLE LEAF lb 1.59 kg	<b>3.51</b>	<b>BACON "Bon Appétit"</b> pqt 500 g.	<b>1.99</b>
<b>SALAMI</b> MAPLE LEAF lb 2.09 kg	<b>4.61</b>	<b>PEPPERONI</b> MAPLE LEAF lb 2.09 kg	<b>4.61</b>

---

**PRODUITS CONGELÉS**

<b>TARTE AU SUCRE</b> MRS SMITH 595 g.	<b>1.85</b>	<b>JUS D'ORANGE</b> McCAIN 12.5 on.	<b>1.09</b>
--	-------------	---	-------------

SPÉCIAUX EN VIGUEUR DU 11 AU 15 JANVIER 1983

**Thé Salada**  
orange Pekoe  
boîte 60 sachets



**1.89**

**Détersif**

Tide  
boîte 6 l.



**3.89**

**Margarine dure**  
Parkay  
format 2 lb

**1.79**

**Essuie-tout**  
Pronto  
pqt 2 rlx

**.99**

Nous nous réservons le droit de limiter les quantités

### fruits et légumes

<b>BANANES</b> Chiquita	lb .33 kg	<b>.73</b>
<b>PATATES locales</b> sac 20 lb	ch.	<b>1.59</b>
<b>CHAMPIGNONS frais</b> cont. 1 chopine	ch.	<b>1.09</b>
<b>CAROTTES du Québec</b> sac 5 lb	ch.	<b>.69</b>
<b>RADIS des E.-U.</b> cello 6 on.	2/	<b>.49</b>

<b>HUILE à FRITURE</b> CRISCO bte 750 ml	<b>1.69</b>	<b>JUS de LÉGUMES</b> E.D. SMITH Garden Cocktail jarre 796 ml	<b>.89</b>
<b>Biscuits Mallow-Caramel</b> de LIDO cello, 450 g.	<b>1.39</b>	<b>SAVON de TOILETTE</b> IVORY pqt 4 barres	<b>1.09</b>
<b>COUCHES Pampers</b> Premiers pas ou Super absorbantes bte de 60	<b>9.89</b>	<b>PAPIERS MOUCHOIRS</b> FACELLE ROYALE 2 épaisseurs bte de 100	<b>.89</b>

D'année en année...

## LE MARCHÉ ARGUIN

Toujours là, pour mieux vous servir

4881 Laval      Lac Mégantic      583-0244

avis légaux · appels d'offres · soumissions

x x x

L'année 1982, qui est terminée, a marqué le 150<sup>ème</sup> anniversaire de l'épidémie de choléra de 1832 dont le nombre de victimes n'a jamais pu être établi avec certitude. L'épidémie qui avait éclaté en juin a balayé la province comme un feu de paille. Les victimes étaient inhumées sans même passer par l'église et elles dépassaient la centaine par jour.

x x x

## desjardins



### ASSEMBLÉE GÉNÉRALE ANNUELLE de la CAISSE POPULAIRE de STE-AGNÈS de LAC-MÉGANTIC

Les membres de la Caisse populaire de Ste-Agnès de Lac-Mégantic sont invités à participer à leur assemblée générale annuelle qui se tiendra le dimanche 23 janvier 1983 19h30 (7h30 p.m.) à l'École Sacré-Coeur, 3800 Cousineau, Lac-Mégantic.

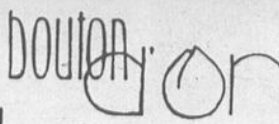
Les administrateurs de votre coopérative d'épargne et de crédit, rendront compte à cette occasion de leur administration.

On vous soumettra les états financiers de la caisse populaire, on procédera au partage des trop-perçus; à l'élection de dirigeants; et à la modification du règlement de régie interne articles 69 à 70.

Le conseil d'administration par Réginald Bourret secrétaire

PARTICIPONS!

Tirage et goûter



LES COMPTOIRS BOUTON D'OR INC.

### DÉFI QUÉBÉCOIS — DÉFI BOUTON D'OR

- C'est en se basant sur un principe de coopérative à but lucratif que nous avons établi un système de distribution par catalogue.
- Toutes et chacune des municipalités du Québec a sa place d'honneur.
- Chaque foyer québécois trouvera dans son catalogue une gamme très variée de produits de consommation courante dans des marques connues.
- VOUS êtes intéressés à vous associer à une entreprise bien de chez-nous? NOUS avons encore des concessions disponibles. Il s'agit d'opérer un des 1848 comptoirs Bouton d'Or dans un territoire protégé à partir de votre résidence.

Vous pouvez nous rejoindre entre 9h. et 21h. au:

(514) 355-2355 ou (514) 353-6778

#### REMERCIEMENTS

Je désire remercier très sincèrement les médecins, infirmiers, infirmières et le personnel du deuxième étage pour les bons soins qu'ils m'ont prodigués lors de mon séjour à l'Hôpital St-Joseph. Merci aux membres du Club Richelieu qui m'ont visité et bonne chance à tous les malades.

NORMAND ROY

#### REMERCIEMENTS POUR SYMPATHIE



Les membres de la famille de M. Walter Busque remercient sincèrement toutes les personnes qui par offrandes de messes, fleurs, cartes de sympathie, visite au salon funéraire, assistance aux funérailles ou de quelque manière que ce soit, leur ont apporté réconfort lors du décès de

MONSIEUR WALTER BUSQUE survenu le 10 novembre 1982 à l'âge de 61 ans et 8 mois

Ils les prient d'accepter ce message de leur sincère gratitude.

#### REMERCIEMENTS AU ST ESPRIT pour faveur obtenue

R.A.S.

#### AVIS DE NON RESPONSABILITÉ

Par les présentes, j'avise qui de droit, que je ne tiens pas responsable des dettes contractées par mon époux J.-PIERRE RANCOURT, faites en mon nom et en son nom personnel.

Liliane (Dupuis) RANCOURT Lac-Mégantic

## carrières ET PROFESSIONS

### Possédez votre propre COMMERCE DEVENEZ MARCHAND ASSOCIÉ HANDY ANDY

Investissez votre argent dans un "Centre de l'Auto" ou magasin Handy Andy, vendant des pièces et des accessoires d'auto, de la quincaillerie, des outils, des appareils ménagers, des bicyclettes, des pièces et des accessoires pour bicyclettes, etc.

Joignez-vous à une organisation canadienne progressive de franchise au détail, en affaires depuis plus de 45 ans et desservant des millions de clients satisfaits grâce à ses 120 centres Handy Andy.

POUR DE PLUS AMPLES INFORMATIONS, DECOUPEZ ET ENVOYEZ.

Envoyez au Vice-président de l'expansion.

**HANDY ANDY INC.**  
8300 CHEMIN DEVONSHIRE,  
MONTREAL, QUE. H4P 2K8

J'aimerais avoir plus d'information sur "Possédez votre propre commerce". Envoyez de plus amples informations s'il-vous-plait.

(Nom) (Caractères d'imprimerie)

(Adresse)

(Ville)

(Province) (Code postal) (Tel.)

## L'ÉPARGNE-RETRAITE et vos impôts Pour une retraite plus confortable

Le régime enregistré d'épargne-retraite (REER) constitue un mode d'épargne permettant de s'assurer une retraite plus confortable, tout en réduisant ses impôts. Le REER existe depuis 1957; c'est un régime habituellement flexible qui rapporte un très bon intérêt. C'est un excellent choix d'épargne.

L'économie d'impôts réalisée avec un REER est double:

1. La contribution versée au REER est déductible du revenu imposable et permet une économie d'impôts immédiate. Le tableau ci-bas illustre ces réductions d'impôts.
2. Les intérêts gagnés sur les dépôts dans un REER ne sont pas imposables avant le retrait du REER.

L'impôt récupéré lors de la contribution au REER rapporte des intérêts au contribuable tant que les fonds demeurent investis dans le REER, avant comme après la retraite.

Prenons l'exemple de Marcel dont le revenu imposable est de 15 000 \$ et qui investit, à l'âge de 45 ans, 1 000 \$ dans un REER; il recevra un remboursement d'impôts de 400 \$. Marcel n'a donc déboursé que 600 \$ net pour devenir propriétaire d'un REER de 1 000 \$.

Après 20 ans, les 400 \$ «investis par les gouvernements» dans le REER de Marcel vaudront 4 000 \$ (taux d'intérêt 12%).

À la retraite, les sommes accumulées dans un REER sont habituellement retirées sous forme de rente. Ainsi, les 400 \$ continueront à produire des intérêts au profit de Marcel même après qu'il aura commencé à toucher sa rente de retraite. Cependant, les sommes reçues d'un REER sous forme de rente ou autrement sont imposables.

**Économie d'impôts pour une contribution de 1 000 \$ selon les taux d'imposition de 1982**

Revenu imposable	Économie d'impôt
5 000 \$	325 \$
10 000	375
15 000	400
25 000	470
35 000	530

Prochaine chronique: «Plus d'intérêts avec un REER».



desjardins

Note hebdomadaire présentée en collaboration avec votre journal.

CORPORATION MUNICIPALE DE COURCELLES

### FONDS D'ADMINISTRATION

Prévisions budgétaires de l'exercice terminé le 31 décembre 1983 et adoptées le 28 décembre 1982

#### REVENUS

##### REVENUS DE SOURCES LOCALES

TAXES: Foncières générales (\$0.72/100): \$96,595; Aqueduc et égouts (\$185 + 0.20/100): \$55,181; Enlèvement et destruction des ordures: \$9,000 — \$160,776

COMPENSATION tenant lieu de taxes; Excédent de \$375 l'hectare: \$2,161; Réseaux de télécommunication, d'électricité et de gaz: \$12,106; Commission scolaire, \$1,698 — \$15,965

SERVICES RENDUS à d'autres municipalités: Enlèvement de la neige: \$1,500; Enlèvement et destruction des ordures: \$1,200 — \$2,700

SERVICES RENDUS à des personnes: \$1,000  
AUTRES REVENUS de sources locales: Intérêts sur arriérés de taxes: \$435; Intérêts de banque: \$1,153 — \$1,588

##### REVENUS DE TRANSFERTS

Transferts conditionnels: \$119,353; Entretien des chemins d'hiver: \$30,289 — \$149,642

**TOTAL DES REVENUS: \$331,671**

#### DÉPENSES

##### ADMINISTRATION GÉNÉRALE

Législation: \$6,000; Salaire du secrétaire: \$10,000; Honoraires professionnels: \$2,500; Évaluation municipale: \$2,000; Contribution de l'employeur: \$4,000; Frais de voyages: \$300; Poste et téléphone: \$1,800; Journaux et revues: \$225; Assurances feu et responsabilité: \$3,600; Associations: \$150; Loyer de bureau: \$720; Papeterie et dépenses de bureau: \$2,000; Subventions à des organismes à but non lucratifs: \$300; Réclamation-dommages: \$100; Élections: \$1,700 — \$35,395

##### SÉCURITÉ PUBLIQUE

Protection contre l'incendie: \$1,000

##### TRANSPORT ROUTIER

Voirie municipale: \$15,000; Enlèvement de la neige: \$15,000; Éclairage des rues: \$14,000 — \$44,000

##### HYGIÈNE DU MILIEU

Purification et traitement de l'eau: \$800; Réseau de distribution: \$4,500; Réseau d'égouts: \$2,000; Enlèvement et destruction des ordures: \$9,000 — \$16,300

##### LOISIRS et CULTURE

Subvention O.T.J.: \$3,500

##### AUTRES ACTIVITÉS

Édifices: \$6,300; Machinerie et véhicules: \$20,000 — \$26,300

##### AUTRES DÉPENSES

Rachat d'obligations: \$77,297; Remboursement de billets: \$36,414; Intérêts sur obligations: \$64,615; Intérêts sur billets: \$18,750; Frais de banque: \$600 — \$197,676

##### QUOTE-PART DES DÉPENSES DE LA COMMUNAUTÉ MUNICIPALE

Conseil de Comté: \$7,500

**TOTAL DES DÉPENSES: \$331,671**

NICOLE ROY, Sec.-Trés.

## ATTENTION — ÉTUDIANTS

Transport de fin de semaine par autobus Lac-Mégantic - Sherbrooke

**TARIF SPÉCIAL 150.<sup>00</sup>\$**

du 16 janv. au 21 mai 83

34 passages

#### DÉPARTS

- LAC-MÉGANTIC: au G. & G. LUNCH dimanche soir à 17h45
- SHERBROOKE : 1er autobus: du C.E.G.E.P. rue du Parc vendredi soir à 17h10 et au TERMINUS D'AUTOBUS à 17h15
- 2e autobus: au TERMINUS D'AUTOBUS vendredi soir à 18h15

VOUS POUVEZ VOUS PROCURER VOS BILLETS AU

**G & G LUNCH — tél. 583-0133**

RESERVEZ-TOT — QUANTITÉ LIMITÉE

**AUTOBUS DOSTIE inc.**



6957 Rue Wolfe — Lac-Mégantic 583-0112

LGUEZ, ACHETEZ, VENDEZ par nous

# PETITES ANNONCES

## 583-1630

JOUR LIMITE: VENDREDI, 15 HEURES

TARIF \$2.50 15 MOTS — 0.05 LE MOT SUPPLEMENTAIRE — PAYEE COMPTANT OU AVANT PARUTION  
\$3.50 LE POUCE AVEC CADRE — .50 DE PLUS SI ON DOIT FACTURER

### Maisons à vendre

**MAISON à vendre, au 3557 rue Lemieux.** Composez 583-3767 le soir.

(Nov. 16 JNO)

**MAISON à Plopolis à vendre, rue Principale face à l'Auberge du Tournant, 7 pièces.** Prix 22,500\$. Composez 514-799-4762 à frais virés. Jacques Bouffard.

(2 nov. JNO)

**CHALET hiver-été, meublé** situé à la Pointe aux Bouleaux à Plopolis. Prix 16,000\$. Composez 514-381-6790.

(Nov. 30 JNO)

Attrayant cottage au 4745 rue Papineau, 7 pièces, tapis, fenêtres panoramiques, chauffage à l'eau chaude zone, solarium, finition luxueuse, garage, très grand terrain paysagé etc. Occupation sur demande. Composez 583-2556.

(Janv. 4-11-18-25)

**À VENDRE ou À LOUER, MAISON** de style chalet suisse, entrée à un mille de la ville sur le bord du lac. Terrain 200' x 350', 3 chambres à coucher, chauffage électrique. Les items suivants sont inclus: laveuse-sécheuse, lave-vaisselle, poêle à combustion lente, tenture et "fixtures". Libre le 1er janvier. Composez 583-3305.

(Janv. 11 JNO)

**NANTES: MAISON à vendre** sans intermédiaire, dans le village au 1205 rue Principale, sous-sol 1/2 fini, 6 pièces, 2 salles de bain, une remise. Composez 547-3417.

(Janv. 11 JNO)

### Chambres et Pensions

**CHAMBRE et PENSION** au 5014 rue Champlain, s'adresser à Mme LUCILLE LECLERC tél. 583-2546

nov. 17 JNO

**CHAMBRE et PENSION** pour personnes âgées. Centre d'accueil Marianites, tél. 583-0558.

(Sept. 7 JNO)

### Terrains à vendre

## A VENDRE

EMPLACEMENTS pour chalets ou résidences au DEVELOPPEMENT de la Baie Victoria, avec accès à la plage.

S'adresser à:

**PLACEMENTS J. DUBÉ Inc.**

5060 Papineau LAC-MEGANTIC

Jérôme Dubé 583-3893  
Raymond Dubé 583-2424

**LOTS À BOIS, TERRAINS, MAISONS, ÉRABLIÈRES** etc. Contactez-moi à 547-3487 - Raymond Beauchêne, Nantes.

(Août 17 JNO)

### Automobiles à vendre

**FORD GRANADA 1976, 48,000** milles, 8 cylindres, DODGE 1968 4 x 4, 8 cylindres, TRACTEUR sur chenille John Deer. Composez 583-3767 le soir.

(Nov. 16 JNO)

**ÉCONOLINE FORD 1975, 8** cylindres, peinture neuve, 4 pneus d'hiver, en très bon état. Prox 1,200\$. Composez 583-2699 ou 583-5333.

(Janv. 11-18-P)

**PICK-UP GM No 15 1980,** 41,000 km, très bon état. Prix à discuter. Composez 549-2780.

(Janv. 11-18)

Rue Laval, **TERRAIN 100 x 200,** Woburn, 80 acres, terrain boisé, Val Racine. 150 acres, terrain boisé. Composez 1-819-544-2831.

(Oct. 5 JNO)

### Divers à vendre

**LUMIÈRES (spot) avec les rails, COMPTOIRS VITRES (showcase) au mur, COFFRE FORT** à vendre à la Papeterie Mégantic, tél. 583-1690.

(Sept. 14 JNO)

**ACHETONS et VENDONS** meubles anciens 30 ans et plus coffres, vaisselle, buffets, lampes, etc. Faisons aussi décapage de meubles. S'adresser à Raymond Lapierre, Nantes, tél. 547-3451

fév. 24 JNO

**Thimberjack 1967** avec chaînes à anneaux, roue de rechange. Tél. 583-4438 ou 583-0570.

(Janv. 4-11-P)

**MOTONEIGE Moto Ski Futura 500, 1980,** comme neuf, 500 milles aussi TRAILER d'automobiles en bon état. Composez 583-2612.

(Déc. 14-21, Janv. 4-P)

**MÉNAGE COMPLET:** bureaux, baignoires, éviers, lavabos, portes, fenêtres, vitres thermos, lits de tout genre, réfrigérateur couleur amande sans glivre, 2 portes 17 pl. cu., plusieurs articles pour enfants. Aussi pneus à neige, 14 et 15, arbres et articles de Noël. Grégoire Lemieux, 4886 Dollard, 583-0498.

(Sept. 21 JNO)

**BIJOUX, en argent** de fabrication artisanale: bagues, bracelets, boucles d'oreille, broches, chaînes, etc. à très bas prix. Pour commande spéciale ou modèle exclusif, commandez à l'avance (au moins trois jours). Beau choix en stock. Pierre Lavallée, 583-4431.

(Déc. 14 JNO)

**PICK-UP à vendre:** un Ford '76, un GMC '77 305 automatique et un GM '80 305 ordinaire. S'adresser à ANDRÉ LAVIGNE, Nantes, tél. 547-3694.

(Janv. 11 JNO)

**"CORROYEUR" Rock Well Delta 6"** modèle de luxe, 2 tables ajustables, moteur 1/4 H.P., support fermé, à l'état de neuf, 700.00\$; SCIE RADIALE Dewalt (B. & D.) 10" table 26" x 60", support excellent état, 300.00\$. Composez 583-3472.

(Janv. 11-P)

**CARTES DE REMERCIEMENTS ET CARTES MORTUAIRES** - Le deuil vous a frappé, vous désirez exprimer votre reconnaissance à ceux qui vous ont témoigné leur sympathie voyez notre catalogue de cartes ou de lettres de remerciement ainsi que de cartes mortuaires. S'adresser à l'ECHO DE FRONTENAC, 5040 boul. des Vétérans, Lac-Mégantic, durant les heures de bureau ou le soir sur rendez-vous 583-1630 ou 583-2217

F 27 JNO

### A LOUER

**LOCAL commercial** situé au 5270 rue Frontenac à louer; surface de 1000 pi. carrés de plancher; rénovations intérieures récentes. COMPOSEZ 583-2188 (jour) ou 583-0268 (soir).

(Sept. 21 JNO)

**LOGEMENT 2 1/2 pièces,** meublé, au 3423 rue Laval. Composez 583-0288.

(juil. 20 JNO)

**LOGEMENTS meublés à louer.** S'adresser au Magasin Denis Boulet, tél. 583-1470.

(Août 31 JNO)

**LOGEMENT de 4 1/2 pièces** rue Frontenac, remis à neuf, chauffage électrique, entrée laveuse-sécheuse, semi-meublé sur demande. Composez 583-1749 après 5 hrs.

(Nov. 9 JNO)

**LOGEMENTS de 1 1/2, 2 1/2 et 4 1/2** pièces à louer. Composez 583-4600.

(Août 10 JNO)

**LOCAL commercial** à louer situé au 5078 Frontenac, Lac-Mégantic. Libre immédiatement. COMPOSEZ 583-3231 ou 583-2531.

(Oct. 19 JNO)

**LOGEMENT 1 1/2 pièces** situé rue Frontenac, \$85. par mois. COMPOSEZ 583-1026.

(Déc. 7 JNO)

**LOGEMENT SUR LE LAC,** grand 4 1/2 pièces, moderne, situé au 3347 Baie des Sables. Composez 583-3585 après 17 hrs.

(Août 31 JNO)

Un **LOGEMENT** de 4 1/2 pièces et deux de 3 1/2 pièces situés rue Victoria à Scotstown. Libre immédiatement. Composez 583-0444.

(Nov. 16 JNO)

**À VENDRE ou À LOUER,** édifice commercial, pouvant servir comme salle de jeux, restaurant, ou pour tout commerce de détail; bien situé en face de la Caisse Populaire de N.-D. de Fatima. Si intéressé COMPOSEZ 583-3008 le jour; 583-0298 le soir ou 583-2183 en fin de semaine.

(Nov. 9 JNO)

**Grand LOCAL COMMERCIAL** centre-ville, édifice Laurentien, 7000 pieds carrés de plancher de vente. Pour informations ou rendez-vous 583-1749.

(Oct. 5 JNO)

**LOGEMENT de 6 pièces** au 4170 Baie des Sables, entièrement rénové et redécoré, entrée privée, chauffage électrique, draperies, entrée laveuse, tapis, etc. Occupation immédiate. Composez 583-2556.

(Janv. 4-11-18-25)

**LOGEMENT de 4 1/2 pièces** non meublé, au 6693 rue Salaberry. Libre immédiatement. Composez 583-1548 ou 583-2321.

(Janv. 4-11-P)

**LOGEMENT à louer 3 1/2 pièces,** non meublé, chauffage électrique, entrée laveuse-sécheuse, libre le 1er février. COMPOSEZ 583-1771.

(Janv. 4-11-P)

**LOGEMENT à louer 5 1/2 pièces,** chauffé, libre immédiatement. S'adresser à 3151 rue Thibodeau ou COMPOSEZ 583-0450 ou 583-0464

(Janv. 4 JNO)

**Beau LOGEMENT 5 1/2 pièces** situé rue St-Édouard, moderne, très propre, entrée laveuse-sécheuse, endroit tranquille. Libre le 1er mars. Téléphonez après 6 heures à 583-4687.

(Janv. 11 JNO)

**LOGEMENT de 1 1/2 pièces** semi-meublé, chauffé, électricité, eau chaude fournie, vidanges. S'adresser à Roger Rancourt, Domaine Kanjik tél. 583-1660.

(Janv. 11-18)

**LOGEMENT 4 1/2 pièces,** chauffé, éclairé, situé Agnès; libre le 1er février. COMPOSEZ 583-4495 ou 583-2574.

(Janv. 11 JNO)

**LOGEMENTS de 4 1/2 pièces** non meublé et un de 3 1/2 pièces meublé; libres immédiatement. Composez 583-0615.

(Janv. 11 JNO)

**LOGEMENTS de 2 1/2 et 3 1/2** pièces entrée laveuse-sécheuse, chauffage électrique, situés coins Cousineau-Papineau. Composez 583-3166 ou 583-3201.

(Janv. 11-18)

### TIREZ PROFIT DE VOS TEMPS LIBRES!

Notre magnifique catalogue couleur de Cartes et Cadeaux Regal offre une gamme variée d'articles de qualité que vous pouvez vendre durant vos temps libres. En le feuilletant, vos amis et voisins seront émerveillés par tant de belles choses. Pour devenir représentant Regal, écrivez à: 7831 est, rue Jarry, Dept. 442, Ville d'Anjou, P.Q., H1J 2C3.

CARTES ET CADEAUX  
**REGAL**

**CHALET à louer** de 3 1/2 pièces, situé chemin Baie des Sables, libre immédiatement. Composez 583-3961.

(Janv. 11 JNO)

**LOGEMENT de 4 1/2 pièces** rue Joliette. Composez 583-3961.

(Janv. 4 JNO)

**LOGEMENT de 4 1/2 pièces** à louer ou à sous-louer à compter du 1er février 1983, situé rue Laurier près du centre-ville. Composez 583-3073.

(Janv. 11 JNO)

### ON DEMANDE

On demande à échanger un **SOUFFLEUR à NEIGE Ariens 5 forces** en parfait état, pour un **SOUFFLEUR** neuf ou usagé, 8 à 10 forces avec chaîne et démarreur électrique. Composez 583-2556.

(Janv. 4-11-18-25)

**Aide domestique** pour petite famille. Références appréciées. Écrire ou téléphoner à l'Écho de Frontenac, tél. 583-1630.

(Janv. 11-18-25)

Acheterais **PIÈCES de MONNAIE CANADIENNE P.L.** Set: .01 à 1.00\$ jusqu'à 1967; 1858 à 1966: .10, .25, .50 et 1.00\$; 1967: .10, .25, .50 et 1.00\$; 1968: .10 et .25; SÉRIE OLYMPIC USA: .10, .25, .50 jusqu'à 1964; dollars U.S. jusqu'à 1936; .50 de 1965 à 1969; PIÈCES D'OR canadiennes et américaines. Jean Arguin 583-2229.

(Janv. 11-18-25, Fév. 1)

Personne fiable demandée pour tenir compagnie à 2 personnes, 7 jours par semaine. Sera logée et nourrie. Téléphonez entre midi et 1h00 ou entre 5h00 et 6h00 le soir à 1-418-483-5531.

(Janv. 11)

**PICK-UP DEMANDÉ** - Régulier 6 ou 8 cylindres de marque courante. Offrons en échange une AMC Gremlin x 1977, plus du comptant. Demandez Michel à 583-4037.

(Janv. 11-18)

**OCCASION D'AFFAIRES** - Temps plein ou partiel. - Gagnez de 450\$ à 900\$ par semaine. Vie-Tal recherche un nombre limité de distributeurs selon le secteur; expérience non nécessaire. Nous donnons formation complète. Pour inf. appelez sans frais 1-800-361-6614.

(Janv. 11-18-25)

### RÉPARATION ET SERVICE

Perçage de cylindres, usinage de valves etc. sur tous genres de petits moteurs à gaz ou diesel, tondeuses, souffleuses etc. Service Tecumseh et Briggs - Stratton chez

**J.C. FORTIN INC.**  
Handy-Andy  
4976 rue Dollard  
583-1445  
Lac-Mégantic

### REMBOURRAGE



**G. LAPOINTE**  
REMBOURRAGE enr.  
Avec les services de Paul-Eugène LAPOINTE expert rembourreur  
3627 de la Gare  
LAC-MEGANTIC  
583-2166  
prop. Gilles LAPOINTE



**CARREFOUR LAC-MEGANTIC**

## LOCAUX A LOUER

ENCORE QUELQUES LOCAUX DISPONIBLES BIEN SITUÉS

Contactez Alain PROULX à 583-0582 ou Richard MORAD à 566-5322



**la caisse d'établissement de la chaudière courtier:**  
(819) 583-0144  
5335 Frontenac LAC-MEGANTIC

L'ACHAT D'UNE PROPRIÉTÉ IMMOBILIÈRE EST L'UN DES SEULS BONS INVESTISSEMENTS DE NOS JOURS. PROFITEZ DU GRAND CHOIX DE PROPRIÉTÉS QUE NOUS AVONS EN CE MOMENT

<p><b>L-140 - BUNGALOW 1979,</b> 26' x 44', situé aux limites de la ville, dans NANTES, construction de qualité, sous-sol fini, nombreuses autres commodités, 10 pièces, armoire en chêne, garde-robe de cèdre, garage. LIBRE IMMÉDIATEMENT.</p>	<p><b>L-139 - MAGNIFIQUE MAISON-MOBILE,</b> récente, style moderne, 14' x 68', 4 chambres spacieuses, une salle de bain complète. DISPONIBLE IMMÉDIATEMENT. Pour déménager.</p>	<p><b>L-135 - TRÈS BONNE MAISON,</b> 2 logements 5 1/2 pièces, située près du centre ville au 3635 rue LAVIOLETTE, extérieur briqueté, avec grand garage 20' x 30'. PRIX RAISONNABLE.</p>	<p><b>6024 - AVEZ-VOUS UN PROJET?</b> Industriel ou commercial. À ST-LUDGER, nous disposons d'un local de 6500 pieds carrés avec spacieuse résidence attenante. Possibilité de financement. PRIX: \$60,000.00 ou moins. FAITES VOTRE OFFRE.</p>
<p><b>6033 - SUPERBE BUNGALOW</b> neuf bâti sur 12 acres de terrain en sucrerie à 3 milles de la ville, 9 appartements, chauffage électrique et bois, grande cour asphaltée et éclairée. PRIX TRÈS RAISONNABLE.</p>	<p><b>L-141 - JOLI PETIT BUNGALOW NEUF,</b> situé à MARSBORO, (4 milles de la ville), 3 chambres, sous-sol fini, emplacement 100' x 150', installations sanitaires, droit à la PLAGE. LIBRE IMMÉDIATEMENT. TOUTE OFFRE SERA CONSIDÉRÉE.</p>	<p><b>6032 - RÉSIDENCE</b> dans le village de WOBURN, construction en pierres, 7 pièces, abri d'auto, grande remise, patio, etc. emplacement de plus de 30,000 pieds carrés, avec grand jardin.</p>	<p><b>L-137 - RÉSIDENCE</b> située à l'entrée du village de NANTES, 3 chambres, nombreuses commodités, intérieur rénové, terrain de 100' x 120'. PRIX RÉDUIT: \$20,000.00. Paiement mensuel environ \$190.00 avec un minimum de comptant. LIBRE RAPIDEMENT.</p>
<p><b>5809 - BUNGALOW NEUF,</b> sur le bord du lac TROIS-MILLES à STE-CÉCILE, 2 chambres, chauffage électrique et bois, foyer, avec superbe garage. LIBRE IMMÉDIATEMENT. FAITES VOTRE OFFRE.</p>	<p><b>L-142 - CASSE-CROUTE TOUT ÉQUIPÉ,</b> bâtisse 10' x 16', peut être déménagé, sur emplacement de 120' x 150', dans le développement Dube à 4 milles de la ville. \$12,000 avec emplacement ou \$8,000 bâtisse et équipement.</p>	<p><b>5423 - MAISON DE CAMPAGNE,</b> rang #9, ST-LUDGER, style colonial, 6 1/2 pièces, chauffage électrique et bois, 2 remises, emplacement de 150' x 175'. LIBRE IMMÉDIATEMENT. PRIX INTÉRESSANT.</p>	
<p><b>GILLES ROY AGENT D'IMMEUBLE 583-1371</b></p>	<p><b>5896 - EMPLACEMENT</b> RESIDENTIEL de 150' x 250', situé à la sortie de ST-JEAN VIANNEY, route #204, ponceau installé prêt à bâtir. PRIX: \$2,000.</p>	<p><b>L-138 - IMPOSANTE</b> RÉSIDENCE sur le bord du LAC MEGANTIC, à 3 milles de la ville sur le Chemin de Woburn. Terrain boisé en pins de plantation, page sablonneuse de plus de 125 pieds.</p>	<p><b>5199 - CHALET,</b> chemin de MARSBORO, près du centre récréatif de la BAIE DES SABLES, isolé, chauffé accessible à l'année, bel emplacement boisé. PRIX RÉDUIT: \$12,000.</p>

### DÉCORATION: RIDEAUX, DRAPERIES, COUVRE-LIT, VENTE DE TISSUS

confection par Mme Yvette MARTIN

**REMBOURRAGE:** vos VIEUX MEUBLES remis à neuf par L.-Paul RICHARD rembourreur d'expérience.

**CHOIX de TAPIS, PRÉLARTS,** posage par J.-Yves LESSARD. 30 années d'exp.

chez **DENIS BOULET meubles**  
**583-5777** 4575 Laval — LAC-MEGANTIC **583-1470**

**PETITES ANNONCES** 583-1630

**DIVERS**

Achat, vente, échange de montres USAGÈES, bijoux or et argent. En stock: 2 montres de poches (antiques), une montre d'homme automatique, 3 montres pour dames antiques, garantie de 6 mois. Pierre Lavalée, 583-4431.

(Déc. 14 JNO)

**Achetons et vendons MEUBLES USAGES**

**BOULET & FRÈRE**  
583-1393  
rue Laval-Nord  
coin Marsboro  
Mars 3, m. 3

Recherchons un CHIEN BERGER ANGLAIS de couleur noir et gris. Porte une cicatrice au-dessous du ventre. Répond au nom de Muppet. Belle récompense promise. Composez à frais virés 1-877-3031 demandez Rachelle Richard.

(Janv. 4-11)

**LÉON BRETON**

Posage et sablage de planchers de bois franc. Estimation gratuite. Le soir après 6 heures

Tél.: (418) 582-3467

**LUMINAIRES HORLOGES**

DISTRIBUTION MARIETTE enr.

Route 204

**ST-LUDGER**  
548-5274

Du 1er novembre au 31 décembre:  
• lundi et mardi: 9h à 17h30  
• mercredi, jeudi, vendredi: 9h à 21h00  
• samedi: 8h00 à 12h00

\$\$\$

**Nous ACHETONS le VIEIL OR**

argent comptant

ou

**Faites vos échanges**

en prévision des FETES

**Bijouterie**

**Bernard Boulet**

5959 rue Frontenac

tél. 583-2430

**LIGUE MIXTE GROSSES QUILLES**

**CHEVALIER COLOMB**

**LE 3 JANV.**

Martin Fleuriste 94  
Crush 84  
Manu-Vie 64  
Marché Provigo 58  
Camping Mercier 48  
Chaus. M. Lessard 12

**LIGUE MIXTE PETITES QUILLES**

**CHEVALIER COLOMB**

**LE 4 JANV.**

Caisse Pop. Fatima 37  
Chips Dulac 35  
Rodrigue Fleuriste 33½  
Res. Chez Natol 33  
Modes Chez Geneviève Enr. 33  
I.G.A. Boulanger 8½

**LIGUE MASCULINE GROSSES QUILLES**

**CHEVALIER COLOMB**

**LE 5 JANV.**

Shier Ltée 49  
Marché Théberge 35  
Giroux fer Forgé 31  
Fraternité 29  
Bar Salon Nantes 20  
Ranch-6-10 16

**R. Boucher Auto Radiateurs**

St-Jean Vianney (R.R. 1 Lac-Mégantic) Tél.: (819) 583-0304

**SPECIALITE**

Tous genres de radiateur et de réservoirs à essence et diesel.

**ENCADREMENTS de toutes sortes**

Service rapide, satisfaction assurée. Composez 583-2532 et nous irons vous voir avec notre assortiment.

**LEONCE FORTIER**  
4863 Laval

**CENTRE du TAPIS COUTURE inc.**

TAPIS - PRÉLARTS - TUILES - MARQUETTERIE CÉRAMIQUE - TAPISSERIE

820 sud rue Wellington SHERBROOKE

(819) 566-7111

**TAPIS**

PRÉLARTS, TUILES CÉRAMIQUE posés par un expert

**Shier Ltée**

5200 rue Frontenac - Lac-Mégantic  
583-2404

**LÉO GRONDIN INC.**

MANUFACTURIER de  
• PORTES et FENÊTRES  
• BOIS OUVRÉS  
• MOULURES  
• PLANCHES de FINITION  
• SÉCHAGE de BOIS

5050, R.R. 1 (Rte 204) LAC-MÉGANTIC, G6B 2S1

(819) 583-1853

**ISOLATION AUX CONSOMMATEURS J.L. inc.**

ESTIMATION GRATUITE  
Conseiller en isolation  
GAËTAN BILODEAU  
Lambton (418) 486-2879

INDUSTRIEL COMMERCIAL - RESIDENTIEL

SHERBROOKE (819) 563-7616

**GARAGE PIERRE MARTEL enr.**

Woburn, GOY 1R0 - 250 Rang Clinton

544-4504

Jet de sable Débosselage



Antirouille Peinture

**ENTREPRENEURS en CONSTRUCTION**

**CONSTRUCTION et RÉPARATION de MAISONS ou AUTRES BÂTIMENTS**

ESTIMATIONS GRATUITES et SOUMISSIONS sur PROJETS «LOGINOVE»

S'adresser à

**Pierre BLAIS — 583-3438**  
**ou Jeannot BLAIS — 583-1029**

**CHEZ Décor M. Lemieux inc.**

Pour vous aider à faire votre choix, nous vous offrons les services d'une conseillère en décoration

- Céramique, tapisserie, peinture stores (horizontal et vertical)
- Accessoires de salle de bain
- Draperies et couvre-lit
- Confection de rideaux et tentures par Mme Yvette Martin
- Tapis et pré-larts posés par un expert

**Décor M. Lemieux inc.**

COMPOSEZ 583-4745 ou venez nous rencontrer au 4728 rue Laval - LAC-MÉGANTIC

**BILODEAU REMBOURAGE**

Jean-Louis Bilodeau

R.R. 1, St-Jean Vianney

583-2774

SERVICE GARANTI

**Restaurant Chez Maurice enr.**

Service de buffets chauds et froids

Pierre QUIRION, propriétaire  
6369 Salaberry - LAC-MÉGANTIC

583-2565

G6B 1J4

**Orgues Lowrey - Pianos Lesage**

PRIX DES PLUS COMPÉTITIFS  
VENTE - SERVICE - PIÈCES - RÉPARATIONS  
COURS D'ORGUE, PIANO et GUITARE

**STUDIO LIGORI**

4767 Laurier - 583-0118

**GAGNON SERVICE**

Raynald Gagnon prop

SERVICE DE RÉPARATION

VENTE DE PIÈCES

Réfrigérateurs • Poêles  
Laveuses • Sécheuses • etc

R.R. 1, Lac-Mégantic, Qué

583-3645

**VITRERIE MEGANTIC enr.**

- Portes de douche
- Portes de baignoire
- Porte-miroirs
- Pharmacies
- Miroirs décoratifs, etc...

6221 SALABERRY, LAC-MEGANTIC 583-2772

**Y. CARRIER meubles**

CHOIX de PRÉLARTS et TAPIS  
SPECIAUX REGULIEREMENT  
EXPERT disponible pour la POSE de TAPIS et PRÉLARTS

ST-LUDGER (819) 548-5821

TEL. 583-3434

**GARAGE Michel et Jean MORIN**

Mécanique générale, soudure générale, entretien des produits Chrysler et autres, transmission moteur et différentiel

MICHEL MORIN 6988 Salaberry  
JEAN MORIN LAC-MEGANTIC - G6B 1K3

**B.A. Finition de Planchers inc.**

posage - sablage de planchers bois franc  
finition plastique sans cirage  
spécialité vieux planchers remis à neuf  
estimation sur demande  
vente et installation de bois franc

Tél.: (418) 443-2899  
Stratford, cté Wolfe, Qué.

**TELE-CHASSEUR (PAGER) à Lac-Mégantic et REGION**

Pour vous, professionnels, contracteurs, ménagers, etc... Composez un numéro de téléphone codé et donnez vos messages. La personne que vous voulez rejoindre recevra clairement le message.

COMMUNICATIONS  
**MÉGANTIC**  
Lucien CAMERON, président

Bur. 583-0433  
Rés. 583-2189

LES PLUS BEAUX MOBILIERS  
LES PLUS BELLES TUILES CÉRAMIQUES  
TOUS LES ATOUS DE LA  
DECORATION INTERIEURE

**Meubles**

**Henri Latulippe**

LES PROFESSIONNELS

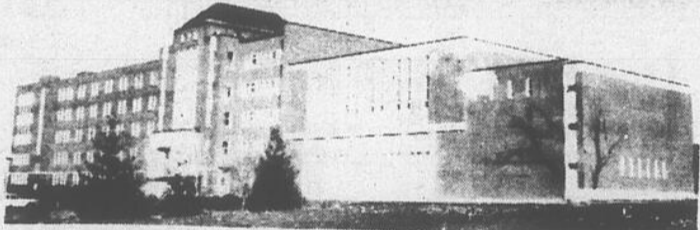
CONFECTION DE RIDEAUX ET TENTURES - INSTALLATION GRATUITE

5084, rue Frontenac - LAC-MÉGANTIC - 583 0432

**avis légaux · appels d'offres · soumissions**

**COLLÈGE DU MONT-STE-ANNE**

2100, Chemin Ste-Catherine, Rock Forest, JOB 2J0



**PENSIONNAT À LA SEMAINE POUR GARÇONS**

**SÉANCES D'INFORMATIONS ET EXAMEN D'ADMISSION SECONDAIRE I:**

30 janvier ou 13 février à 14h00

**SECONDAIRE II, III, IV, V:**

13 février à 14h00

POUR TOUT RENSEIGNEMENT, COMMUNIQUEZ À:

**(819) 562-4676 ou 562-0322**

demandez PÈRE CHRISTIAN BLOUIN



**ÉCOLE SECONDAIRE DE BROMPTONVILLE**

LES FRÈRES DU SACRÉ-CŒUR  
125, Ponton, Bromptonville, P.Q.

**PENSIONNAT ET EXTERNAT POUR GARÇONS DE SECONDAIRE 1 A V.**

INSTITUTION PRIVÉE: vocationnelle reconnue d'intérêt public.

**SÉANCES D'EXAMENS D'ADMISSION**

— PENSIONNAIRES ET EXTERNES:

Les samedis; 22 janvier et 19 février 1983.

— ARRIVÉE: 8h30 A.M.

— DÉPART: 12h00 A.M.

En même temps séance d'information pour les parents et visite de la maison.

RENSEIGNEMENTS: Frère André St-Germain, s.c.  
C.P. 250,  
Bromptonville, P.Q. JOB 1H0  
Tél.: 819-846-2738

N.B. APPORTEZ LE BULLETIN

## INFORMATIONS-LOISIRS

### Ateliers culturels Hiver 1983

#### Renseignements généraux:

Critère d'ouverture d'un atelier: il doit y avoir 10 inscriptions au plus tard le 21 janvier 1983 -- Lieu: au 3ième étage de la Garderie Coco-Soleil -- Date d'inscription: du 10 au 21 janvier 1983 -- Date de réalisation: du 24 janvier au 02 avril 1983 -- Mode d'inscription: par téléphone à 583-0630 ou en vous présentant au Centre Mgr Bonin sur les heures de bureau -- Surcharge de 50% pour les gens résidents à l'extérieur de Lac-Mégantic et de Nantes.

#### ATELIERS POUR ADULTES:

**Ballet Jazz Initiation:** Pour qui: adultes -- Quand: lundi de 19h30 à 21h00 -- 1er cours: costume approprié -- Coût: inscription \$16.00 -- Animateur: Raymond Goulet.

**Ballet Jazz Intermédiaire:** Pour qui: adultes ayant déjà suivi un cours -- Quand: lundi de 21h00 à 22h30 -- 1er cours: costume approprié -- Coût: inscription \$17.00 -- animateur: Raymond Goulet.

**Peinture Initiation:** Pour qui: adultes -- Quand: lundi de 19h00 à 22h00 -- 1er cours: pinceau, crayon, chevalet -- Coût: inscription \$21.00 (matériel à la charge du participant) -- Animateur: Angèle Rivest.

#### Peinture Intermédiaire:

Pour qui: adultes ayant déjà suivi un cours -- Quand: mardi de 19h00 à 22h00 -- 1er cours: matériel nécessaire -- Coût: inscription \$23.00 (matériel à la charge du participant) -- Animateur: Angèle Rivest.

#### Trois en un Intermédiaire

Pour qui: adultes -- Quand: merc. de 19h00 à 21h00 -- Contenu: les techniques de trans-céramique, technique de la plume et autom peick. -- 1er cours: matériel disponible sur place -- Animateur: Mme Marielle Cormier -- Coût: inscription \$15.00 (matériel à la charge du participant).

#### Tricot à la broche Intermédiaire

Contenu: fabrication d'un gilet -- Pour qui: adultes connaissant le tricot de base -- Quand: mercredi de 19h00 à 22h00 -- 1er cours: broche 4.5 mm. et échantillon de laine -- Coût: inscription \$23.00 (matériel à la charge du participant) -- Animateur: Mme Reine Morin.

#### Yoga Initiation

Pour qui: adultes -- Quand: mardi de 20h00 à 21h30 -- 1er cours: costume approprié -- Coût: inscription \$11.00 -- Animateur: Louise Bazinet.

#### Poupées drapées Initiation

Contenu: fabrication d'une poupée selon une nouvelle technique -- Pour qui: adultes -- Quand: jeudi de 19h00 à 21h30 -- 1er cours: matériel disponible sur place -- Coût: Inscription \$17.00 (matériel à la charge du participant. Prévoir environ \$30.00) -- Animateur: Mme Marielle Cormier.

#### ATELIERS POUR ENFANTS

**Poupées drapées Initiation:** Contenu: fabrication de poupées selon une technique nouvelle -- Pour qui: enfants de 10 à 16 ans -- Quand: samedi de 13h00 à

15h30 -- 1er cours: habillement pour bricoler -- Coût: inscription \$12.00, matériel \$14.00 -- Animateur: Mme Marielle Cormier.

**Bricolage Initiation:** Contenu: bricolage avec différents matériaux -- Pour qui: enfants de 4-5-6 ans -- Quand: samedi de 10h00 à 11h30 -- 1er cours: habillement pour bricoler -- Coût: inscription \$8.00, matériel \$8.00 -- Animateur: Diane Lacroix.

**Marionnettes Initiation:** Contenu: confection de marionnettes et montage d'un spectacle -- Pour qui: enfants de 10 à 14 ans -- Quand: samedi de 13h00 à 15h00 -- 1er cours: habillement pour bricoler -- Coût: inscription \$15.00, matériel \$8.00 -- Animateur: Germaine Faucher.

**Peinture Intermédiaire:** Pour qui: enfants 9 à 16 ans ayant suivi un cours -- Quand: samedi de 10h00 à 12h00 -- 1er cours: matériel nécessaire -- Coût: inscription \$14.00 (matériel à la charge du participant) -- Animateur: Angèle Rivest.

**Ballet Jazz Initiation:** Contenu: mouvement de base et montage d'un spectacle -- Pour qui: enfants 10 à 14 ans -- Quand: samedi de 17h00 à 19h00 -- 1er cours: habillement approprié -- Animateur: Raymond Goulet -- Coût: inscription \$14.00, matériel \$6.00

**Expression corporelle Initiation:** Contenu: mouvement de base et montage d'un spectacle -- Pour qui: enfants 7-8-9 ans -- Quand: jeudi de 15h30 à 17h00 -- 1er cours: habillement approprié -- Animateur: Nicole Ouellette -- Coût: inscription \$9.00, matériel \$6.00.

#### ATELIERS D'ACTIVITÉS PHYSIQUES HIVER 1983

##### ATELIERS POUR ADULTES

**Conditionnement physique:** Contenu: plan de conditionnement physique adapté à la clientèle -- Pour qui: adultes -- Quand: lundi de 19h30 à 21h00, mardi de 19h00 à 20h30 -- 1er cours: tenue de condition physique -- Animateur: Roger Lessard -- Lieu: Gymnase École Sacré-Coeur -- Durée: du 24 janvier au 28 avril 1983 -- Coût: inscription \$20.00

**Ski de fond Initiation:** Contenu: initiation aux techniques de base du ski de fond -- Durée: du 24 janvier au 5 mars 1983 -- Quand: à déterminer -- Pour qui: adultes -- Lieu: chalet piste de ski à la Baie des Sables -- 1er cours: équipement de ski de fond -- Animateur: Larry Perron -- Coût: inscription \$8.00 -- Offert en collaboration avec le Club Méganski de Lac-Mégantic.

**Ski Alpin Initiation:** Contenu: initiation aux techniques de base de ski alpin -- Durée: Du 29 janvier au 05 mars 1983 -- Quand: Mercredi de 19h00 à 21h00 -- Pour qui: adultes 15 ans et plus -- Lieu: chalet de ski alpin Baie des Sables -- 1er cours: équipement de ski alpin -- Coût: inscription \$10.00 -- Animateur: Yvon Rosa -- Offert en collaboration avec le Club de Ski Alpin de Lac-Mégantic.

##### ATELIERS POUR ENFANTS

**Motricité physique:** Contenu: développement chez l'enfant de la motricité physique par l'intermédiaire des jeux et exercices -- Durée: du 29 janvier au 02 avril 1983 -- Quand: samedi de 10h00 à 11h30 -- Pour qui: enfants 4-5-6 ans -- Lieu: Gymnase Centre Mgr Bonin -- 1er cours: habillement approprié -- Coût: inscription \$8.00 -- Animateur: Édouard physique.

**Ski Alpin Initiation:** Contenu: initiation aux techniques de base du ski alpin -- Durée: du 29 janvier au 05 mars 1983 -- Quand: samedi de 10h00 à 12h00 -- Pour qui: enfants de 5 à 14 ans -- Lieu: chalet de ski alpin à la Baie des Sables -- 1er cours: équipement de ski alpin -- Animateur: Yvon Rosa -- Coût: inscription \$7.00 -- Offert en collaboration avec le Club de Ski Alpin de Lac-Mégantic.

Pour inscription et pour de plus amples informations, téléphonez au Centre Mgr Bonin à 583-0630.

MICHEL TARDIF  
Directeur des Loisirs  
Ville de Lac-Mégantic

ATTENTION! DU NOUVEAU!  
Au BAR DES MONTS de  
NOTRE-DAME DES BOIS  
DANSEUSES commençant les 27, 28, 29 janv.  
de 3h00 p.m. à 3h00 a.m.  
Route 212, rue Principale, tél. 819-888-2251

#### Domaine sportif de Stornoway

POUR TOUT LE MOIS DE JANVIER  
À TOUTS LES SAMEDIS SOIRS  
DANSE AVEC ORCHESTRE  
«LES DISCORDS»

LES VENDREDIS SOIRS du 7 au 28 JANVIER  
TOURNOI de BILLARD  
GRANDE FINALE le 30 JANVIER

Salle de réception - Banquet - Noces  
Repas de famille, etc... - Réservez à l'avance  
Téléphonez à 652-2333, contactez Réal Breton

#### VIEN TIRER TA BOULE POUR RIEN "OU PRESQUE"

SALLE DE QUILLES  
CENTRE MGR BONIN  
LAC-MÉGANTIC

#### SUPER SPECIAL

Pour qui? Pour les enfants de 14 et moins: 0.50\$ par partie, pour les adultes de 60 ans et plus: 0.90\$ par partie. (les souliers sont fournis).

Quant? du 8 janvier au 27 février 1983, à tous les samedis de 13h00 à 17h00, et à tous les dimanches de 19h00 à 22h00.



Avec la nouvelle année qui vient de commencer, il est bon de penser à faire votre renouvellement de carte de membre 83 pour la somme de \$12.00 qui vous donne droit à une assurance à vie de 1,000\$ et de 2,000\$ mort accidentelle s.v.p.; agissez le plus tôt possible.

Les activités à venir sont: dimanche le 6 février dans l'après-midi, il y aura un tournoi de dards féminin; le dimanche suivant soit le 13 février un tournoi de dards mixte. Amateurs de dards, c'est un rendez-vous. On vous attend en très grand nombre.

#### DES ÉMISSIONS RÉGIONALES

### DÈS LE LUNDI 3 JANVIER!

2 émissions sur le développement économique



Lundis 17 et 24 janvier 18 h 30  
(Reprise: 21 et 28 janvier 20 h 00)

#### Galt et compagnie: une question de leadership

Ce remarquable homme d'affaires-politicien du siècle dernier se retrouverait-il dans le développement d'aujourd'hui? Prendrait-il les mêmes décisions que les directeurs actuels de grandes firmes installées en Estrie?

Radio Québec L'autre télévision Estrie 24 Sherbrooke Câble 8

#### BIENVENUE

SAMEDI APRÈS-MIDI: «TOURNOI DE POOL» au «8» débutant à 1 heure 00. - Trophées et bourses.  
DIMANCHE: «JOURNÉE DE L'ÂGE D'OR». Musique de danse, souper. - Toutes les paroisses environnantes sont invitées à y assister.

#### à la salle « La Martinique »

SAINT-SÉBASTIEN  
Salle de réception - Banquets - Noces  
Bar-Salon  
COMPOSEZ (819) 652-2033

### Des HEURES JOYEUSES

tous les mercredis, jeudi, vendredi, samedi et dimanche de 7 heures à la fermeture... toutes les semaines

#### au BAR CHEZ-MOI

6395 Salaberry LAC-MÉGANTIC 583-2525

Méritez-vous ce fameux GROS LOT:

• VOYAGE pour 2 personnes à NEW-YORK: billet d'avion hôtel et repas

• COMPLETS 3 mcx pour dames, gracieuseté de Cloutier Confection et Mode chez Geneviève

• BON de 100\$ d'achat de vêtements, gracieuseté de la Mercerie Guy Cloutier

Concours JOYEUSES PÂQUES

WEEK-END de PÂQUES à NEW-YORK



POUR PARTICIPER: rendez-vous au BAR CHEZ-MOI tous les vendredis ou samedis de 19h. à la fermeture du 14 JANVIER au 26 MARS 83 -- 10 BILLETS chanceux, tirés chaque vendredi et samedi, ÉLIGIBLES au tirage du GROS LOT, en plus de se mériter des consommations gratuites. Chaque semaine, l'un d'entre eux se méritera un délicieux repas pour 2 personnes à la salle à manger du BAR CHEZ-MOI. TIRAGE le 26 MARS 83.

(Tous les détails et règlement du concours au BAR CHEZ-MOI)

#### À la CUISINE du BAR CHEZ-MOI

le chef ROBERT LEBLOND vous offre SPÉCIAUX du MIDI à 1.85\$ et 2.75\$

REPAS GENS D'AFFAIRES (dîner ou souper) du lundi au vendredi  
• SOUPE DU JOUR • LÉGUMES FRAIS  
• SALADE DU CHEF • STEAK AU POIVRE  
• DESSERT DU JOUR  
• COUPE DE VIN gracieuseté du chef

6.75\$

#### NOUVEAU MENU COMPLET

HEURES D'OUVERTURE: • lundi au jeudi: 11h30 à 14h00  
17h00 à 20h00  
• vendredi: 11h30 à 14h00  
17h00 à 20h30  
• samedi: 17h00 à 20h30

PRENONS RÉSERVATIONS de GROUPES

583-2525



### SALLE le QUÉBÉCOIS inc.

STE-CÉCILE 583-0722

TOURNOI DE DARDS samedi, 15 janv. à compter de 1h. p.m.

2 contre 2

INSCRIPTIONS SUR PLACE

TROPHÉES et BOURSES

OUVERTS tous les jours excepté le lundi  
ENTRÉE GRATUITE (sauf organisations spéciales)  
LES SALLES SONT DISPONIBLES GRATUITEMENT pour tous les genres d'occasions en contactant RENAUD LAPIERRE: 583-0722 ou 583-3274

Orchestre samedi, 15 janvier  
«LES COPAINS»

Renald LAPIERRE et Émile GRÉGOIRE vous invitent et vous offrent des nouvelles surprises toutes les semaines

Nous préparons les REPAS ou GOÛTERS pour TOUTES les occasions

# "socio-culturel... socio-culturel... socio-culturel..."

Avec "Le Hobbit"

## Le Théâtre sans Fil conquiert les critiques

Ils ne sont que cinq marionnettistes à manipuler les 48 personnages féériques de l'oeuvre fantastique de Tolkien "Le Hobbit".

aussi bien au Québec qu'en Ontario.

Le spectacle que jouera le Théâtre sans Fil, dimanche le 30 janvier à l'auditorium Montignac, est un extraordinaire récit d'aventures pour adultes, tout aussi fascinant pour les enfants. Bilbo Baggins est un hobbit qui vit dans un confortable trou de hobbit et qui jamais au grand jamais ne songerait à s'éloigner de son patelin.

Marthe Adam, Raymond Carpentier, Louis Maufette, Jacques Trudeau et André Viens du Théâtre sans Fil sont seuls pour donner la vie à Biblo Baggins, le hobbit, aux méchants Trolls, aux Gapelins (10 à 12 pieds de hauteur), aux araignées hideuses, aux elfes, à Golum et au Corbeau Blanc.

Leur travail en scène leur a mérité les plus grands éloges des critiques

Et pourtant, voilà que par la force des choses et



Les Trolls: créatures imaginaires de Tolkien.

BIENVENUE au  
**MOTEL du BOULEVARD**  
à ST-GEDEON, Beauce-Sud  
SALLE A MANGER - AIR CLIMATISE

**AU BAR-SALON EN JANVIER**  
le DUO "TIME"

12 UNITES de MOTEL (418) 582-3348  
Laurent BISSON et Bertrand TANGUAY, propriétaires

## POUR ETRE BIEN INFORME



### Le Téléjournal

Chaque soir, Bernard Derome présente un bulletin des plus complets. De Québec, Ottawa, Washington, Paris, Londres ou Pékin, nos correspondants sont témoins des événements qui façonnent l'actualité nationale et internationale. Pour vivre les nouvelles avec une équipe de confiance, un seul choix: le **Téléjournal**. Réalisateur-coordonnateur: Guy Filion. Du lundi au vendredi à 22h30



### Première page

Pour mieux comprendre les faits marquants de l'actualité, les principaux dossiers politiques au pays et dans le monde, l'évolution de la situation économique, les grands courants sociaux de notre époque, voyez **Première page**, animé par Louis Martin. Réalisateur-coordonnateur: François Brunet. Mardi à 21h30



### Repères

Des indices qui nous aident à tirer notre épingle du jeu dans la vie moderne. Des informations fort utiles sur des sujets qui nous touchent directement: la santé, le logement, l'éducation, le travail... C'est **Repères**, animé par Aline Desjardins et Gérard-Marie Boivin. Vendredi à 21h30

**SOYEZ AU POSTE  
A LA TELEVISION  
DE RADIO-CANADA**



surtout à cause de l'imagination sans limite de son créateur, l'écrivain J.R.R. Tolkien, Monsieur Baggins affrontera toutes sortes de créatures, parfois féériques, parfois horribles, dans un décor pour le moins lugubre, pour finalement rétablir la paix entre les elfes, les hommes et les nains.

La mise en scène du Hobbit par la Troupe du Théâtre sans Fil a tout de suite bénéficié d'une excellente critique, à Montréal, à Québec comme à Toronto.

"Ce spectacle haut en couleurs est accompagné d'une bande sonore enregistrée, réunissant le récit, les dialogues, la musique et les effets sonores. Il en résulte un monde de fantaisie capable de ravir les enfants aussi bien que les adultes... Chose certaine, chaque moment de ces mouvements poétiques crée une expérience théâtrale d'une beauté hallucinante et d'une imagination audacieuse" crit Richard Horenblas dans le journal The Downtowner de Toronto.

Pour la critique Martine Corriveau du Soleil de Québec "Même pour qui n'a pas lu Tolkien, le spectacle proposé par le Théâtre sans Fil est fascinant".

"C'est un très beau spectacle, conclut Denise Perrier de Radio-Canada. Je fus enchantée de voir toutes ces marionnettes si bien faites et surtout correspondant à l'image que l'on se fait des personnages à la lecture du volume".

Les adeptes des oeuvres de Tolkien, l'auteur de la trilogie "Le Seigneur des Anneaux" sont unanimes pour reconnaître la qualité d'interprétation et de la mise en scène des membres de la troupe. Le meilleur qualificatif qui fait l'unanimité des spectateurs... "C'est féérique!" répète-t-on partout.

Un spectacle qui promet... pour tous les membres de la famille, le 30 janvier.

Les billets sont disponibles aux comptoirs habituels au prix de 6\$, 5\$ et 2\$.

Le Cinéma Mégantic présente cette semaine

### Deux drames d'Horreur

#### Le tueur du Vendredi

Réalisé par Steve Miner. Int.: Dana Kimmell, Richard Brooker, Paul Kratka, Catherine Parks, Larry Zerner, Tracie Savage.

Une jeune fille, Chris, invite quelques amis à passer un week-end au chalet de ses parents près d'un lac. Elle ignore que peu de temps auparavant un maniaque assassin s'est attaqué aux moniteurs d'une colonie de vacances non loin de là. L'énergumène ne tarde pas à manifester sa présence en trucidant l'un après l'autre les membres du petit groupe. Seule survivante, Chris a fort à faire pour venir à bout de la brute homicide.

Au même programme:

"MEURTRES À LA SAINT-VALENTIN", réalisé par George Milhalka. Int.: Paul Kelman, Don Francks, Neil Affleck, Lori Hallier, Cynthia Dale, Keith Knight, Larry Reynolds.

Le village minier de Valentine Bluffs organise sa première fête de la Saint-Valentin depuis vingt ans, alors qu'un mineur, devenu fou à la suite d'un effondrement de tunnel, s'était mis à tuer des citoyens. Le maire reçoit des avertissements sanglants de la part d'un inconnu et l'organisatrice de la fête est assassinée. On annule alors les célébrations, mais les jeunes du village décident de tenir leur propre "party" dans les bureaux de la mine. Le tueur mystérieux se manifeste bientôt et poursuit quelques audacieux qui se sont aventurés dans les galeries souterraines.

Bienvenue à tous.

14 au 20 janvier 83

2 DRAMES D'HORREUR

Salon A 14 ANS

le Tueur du Vendredi

MEURTRE A LA SAINT-VALENTIN

Salon B 18 ANS

Tu ne pense qu'à ça

Raspoutine le roi de l'amour

MATINÉE pour LES JEUNES - Adm.: 50¢ samedi après-midi, 15 janvier 1983 "LE TRÉSOR DE LA MONTAGNE SACRÉE"

LES CINEMAS MEGANTIC

Bureau 583-4878

HORAIRE LUNDI au SAMEDI: 7h30 DIMANCHE: 1h30 et 7h30

Affaires: 583-4870



**BILAN**  
de la semaine

(Courcelles) - Le premier accident de l'année s'est produit à Courcelles le 1er janvier. Un automobiliste a perdu le contrôle de son véhicule, dans une courbe de la rue Principale, à cause de la chaussée glissante. Le véhicule est allé cassé un poteau d'Hydro-Québec. Les dommages matériels se chiffrent à 2,000\$. Personne n'a été blessé.

(Courcelles) - Un vol par effraction a été commis le 4 janvier dans une résidence privée de Courcelles, en l'absence des propriétaires. Les voleurs se sont emparés d'articles divers, pour un montant de 2,500\$, dont un système de son et des appareils électriques. Des suspects ont été interrogés en rapport avec ce cambriolage.

(Frontenac) - Accident matériel mineur, survenu dans le rang 4 de Fronte-

nac, le 5 janvier. Une camionnette a dérapé dans une courbe pour aller frapper un véhicule qui arrivait en sens inverse. Dommages matériels d'au plus 1,000\$.

La criminalité tend à augmenter dans la ville alors qu'un plus grand nombre de plaintes ont été confiées aux policiers municipaux au cours de l'année 1982, démontrent

les chiffres rendus publics hier soir par le Département des Enquêtes de la Sûreté Municipale de Lac-Mégantic.

Alors qu'en 1981 les poli-

liers s'étaient chargés de 309 plaintes, ils en ont reçu au total 362 pour l'année qui vient de s'écouler, dont 294 ayant rapport à des délits criminels.

La police a enquêté sur 194 vols, introductions par effraction et tentatives d'introduction, "épinglant" 56 individus pour ces seuls motifs et 37 autres pour d'autres délits allant de la fraude aux facultés affaiblies.

Une consolation cependant: le montant de la marchandise présumément volée durant l'année 1982 n'est que de 43,105,89\$ comparativement à 76,824,71\$ qu'il

était en 1981. Plus de la moitié de cette valeur a été retrouvée après enquête. Les limiers de la Sûreté Municipale ont solutionné 157 plaintes, mais ils en ont laissé 118 autres en blanc pour la nouvelle année.

Sur un total de 93 arrestations, 26 mineurs ont été référés au Tribunal de la Jeunesse et 65 ont été appelés à comparaître devant la Cour des Sessions de la Paix.

**LA SANTE COMMUNAUTAIRE**

Service de Médecine Préventive

Lundi, 17 janvier  
P.M. St-Ludger de 13h00 à 15h00.

Nous profitons de ces cliniques pour donner le vaccin DCT contre la diphtérie, la coqueluche et le tétanos, de même que le vaccin SABIN (gouttes par la bouche) contre la poliomyélite. Nous donnons aussi le vaccin contre la ROUGEOLE, la RUBEOLE et les OREILLONS.

Pour toute information concernant les cliniques de puériculture, qu'on veuille bien communiquer au numéro de téléphone suivant: (418) 774-9811.



**ERRATE**

Dans notre circulaire «VENTE DE BLANC», distribuée la semaine dernière, nous corrigeons:

Page 5:

BRIQUETS "Bic" paquet de 12 à 1.44\$  
devait se lire  
RAZOIRS "Bic" paquet de 12 à 1.44\$

Page 5:

ARTIC POWER 24 kg à 3.99\$  
devait se lire  
ARTIC POWER 2.4 kg à 3.99\$

Nous nous excusons pour ces erreurs de typographie.

**La criminalité augmente**

**VENTE SUPER AUBAINES**

<p><b>M. NET</b> 1.5 l. <b>2.97</b></p>	<p><b>PRODUITS PEOPLE</b> <b>CREME RINSE SHAMPOING</b> <b>HUILE de BAIN</b> format 1.5 l. ch. <b>1.87</b></p>	<p><b>CHIFFONS</b> ré utilisables pqt. 10 2/ <b>1.33</b></p>
<p><b>PAPIER D'ALUMINIUM</b> ALCAN 16.4 pi./5 m. <b>1.37</b></p>	<p><b>TOILE</b> pour fenêtre 37 1/4" peut être coupée <b>1.67</b></p>	<p><b>SAVON CREME SUPER</b> 250 ml rég. 2.69 SPÉCIAL <b>1.57</b></p>
<p><b>CURE-OREILLES</b> boîte de 180 <b>1.07</b></p>	<p><b>SOUTH MAID</b> 100% coton pour raccommoder <b>1.87</b></p>	<p><b>PAMPERS</b> 48 Premiers Pas 60 Super absorbantes <b>9.37</b></p>
<p><b>SERVICE DE VAISSELLE</b> 20 pièces <b>19.99</b></p>	<p><b>SOUS-VETEMENT</b> pour garçon <b>culotte ou camisole</b> (Hiver) ch. <b>2.97</b></p>	<p><b>Assortiment de valises de voyage</b> <b>25%</b> Exemple: \$35.95 pour \$26.95</p>
<p><b>SACS à ORDURES</b> 11" x 9" x 22" 3/ <b>1.23</b></p>	<p><b>CHAISE</b> pliant en bois <b>10.97</b></p>	

**PEOPLES** Spéciaux en vigueur du 11 au 15 janvier

Les SPÉCIAUX "VENTE DE BLANC" de la circulaire se continuent jusqu'au 22 janvier

**Tous vos achats sous un même toit**

VISA MasterCard

PLAN MISE DE CÔTÉ