



## RÉSUMÉ DES AVIS PUBLICS



Voici l'avis public qui a été publié sur notre site Internet au cours des derniers jours.

Détails : [saint-remi.ca/ville/administration/avis-publics/](http://saint-remi.ca/ville/administration/avis-publics/)

	Adresse / objet	Démarche en cours
<b>Règlement n° 728-2024-00</b>	Règlement décrétant une dépense de 7 726 000 \$ et un emprunt de 7 726 000 \$ pour l'exécution du projet de mise en place des nouveaux puits numéro 14, 15 et 16	Ce règlement est entré en vigueur le 5 août 2024.

### BRUN'O LEBAC EST ALLERGIQUE AU PLASTIQUE !



Pour lui éviter des réactions sévères, aucun sac de plastique (compostable ou non) ne doit être mis dans le bac brun pour les matières compostables.

Pourquoi ? Les sacs de plastique se décomposent beaucoup plus lentement que les matières organiques traitées au Centre de compostage régional de Compo-Haut-Richelieu. Les sacs et leurs résidus constituent des contaminants et nuisent à la qualité du compost.

Pour cette raison, TOUS les sacs de plastique sont interdits, même si l'emballage indique « compostables », « biodégradables » ou « conçus pour la collecte municipale ».

Enveloppez plutôt les résidus alimentaires dans un sac de papier ou dans des journaux et des circulaires non glacés.

### LA TOILETTE N'EST PAS UNE POUBELLE !

Nous tenons à vous rappeler qu'il est important de ne pas jeter de lingettes nettoyantes ou tout autres déchets indésirables à la toilette, dans le lavabo ou à l'égout afin de :

- Limiter les répercussions négatives pour les citoyens.ennes (exemple : refoulement d'égout);
- Protéger les équipements municipaux d'assainissement des eaux usées.

Rappel : Contrairement au papier de toilette, les lingettes désinfectantes ou démaquillantes, tout comme les serviettes hygiéniques et les tampons, ne se désagrègent pas dans les conduits. Ces produits n'ont tout simplement pas leur place dans la toilette et le réseau d'égout, ils sont destinés à la poubelle.

Nous comptons donc sur chacun de vous pour jeter vos lingettes à la poubelle !



## CONSIGNES POUR TOUTES LES COLLECTES

- Apportez votre bac en bordure de rue avant 7 h le matin de la collecte, les poignées du bac du côté de la résidence.
- Utilisez les bacs conformes admis pour chaque collecte et déposez-y uniquement les matières qui sont admises dans chacun d'eux.
- Placez votre bac sur votre propriété de manière à ne pas nuire à la circulation des piétons et des personnes à mobilité réduite.
- Laissez un dégagement d'environ 60 centimètres autour du bac pour que le camion mécanisé puisse saisir le bac avec sa pince. Assurez-vous de garder une bonne distance avec les voitures, les autres bacs et les poteaux.
- Gardez le couvercle du bac fermé pour éviter les dégâts ou l'accumulation de pluie à l'intérieur (qui augmentent inutilement le poids et donc le coût).
- Ne déposez pas de surplus à côté du bac, et ce, pour aucune collecte. Seul le contenu du bac sera vidé. Pour les matières recyclables, les surplus sont acceptés sans frais dans les écocentres.
- **La collecte n'a pas passé chez vous ? Communiquez directement avec Compo-Haut-Richelieu afin de savoir pourquoi : 1-888-216-9819.**

Informations : [compo.qc.ca/collectes/](http://compo.qc.ca/collectes/)



### ÉCHANTILLONNAGE PLOMB ET CUIVRE



Nous invitons les propriétaires de maisons ou de petits immeubles à logements susceptibles de comporter une entrée de service en plomb à s'inscrire à un programme d'échantillonnage.

Conformément aux exigences du ministère de l'Environnement, nous participons à un programme d'échantillonnage visant à détecter la présence de plomb et de cuivre dans l'eau potable. Ainsi, chaque année, une dizaine de résidences et d'immeubles situés en milieu urbain sont visités par un opérateur en eau qui y effectue un prélèvement.

Le prélèvement des échantillons doit se faire après 5 minutes d'écoulement, suivi de 30 minutes de stagnation, au robinet d'eau froide de la cuisine ou au robinet le plus utilisé pour l'alimentation en eau potable.

Les citoyens qui souhaitent participer à l'échantillonnage peuvent s'inscrire par courriel à l'adresse [info@ville.saint-remi.qc.ca](mailto:info@ville.saint-remi.qc.ca) en indiquant vos coordonnées (nom, adresse et numéro de téléphone) et l'année de construction de la maison. Il est aussi possible de s'inscrire en laissant un message au **450 454-3993, poste 0**.



### CLUB DE LECTURE TD

Les participants au Club ont jusqu'au **7 septembre** pour nous rapporter leurs coupons de minutes de lecture. Le tirage aura lieu le 14 septembre à 14 h 30.

Rappel : Les enfants de 3 ans et plus sont invités à s'inscrire au Club à la bibliothèque. Le thème de cette année, *4, 3, 2, 1, on décolle!* invite les jeunes lecteurs à partir à la découverte de la Voie lactée pour vivre toute une aventure ! Les participants reçoivent un carnet d'activités et différentes surprises pour les encourager à lire tout au long des vacances scolaires.



### UTILISATION EXTÉRIEURE DE L'EAU

Niveau vert en vigueur

Détails : [saint-remi.ca](http://saint-remi.ca)



Des constats seront émis en cas d'infraction.



Prochaine séance du conseil municipal  
19 / 08 / 2024 à 20 h

Prochaine séance de la cour municipale  
29 / 08 / 2024 à 13 h et 18 h

Mairie  
450 454-3993  
105, rue de la Mairie,  
Saint-Rémi QC J0L 2L0

Heures d'ouverture  
Du lundi au jeudi de  
8 h à 12 h et de  
13 h à 16 h 30  
Vendredi de 8 h à 13 h

Bibliothèque  
450 454-3993, poste 2419  
Heures d'ouverture  
Mardi et mercredi  
de 14 h à 20 h  
Jeudi et vendredi de  
9 h à 12 h et de 14 h à 20 h  
Samedi de 10 h à 16 h

Écocentre  
284, rue de l'Église  
Heures d'ouverture  
Saison estivale  
Mercredi de 10 h à 18 h  
Jeudi de 8 h à 16 h  
Samedi de 9 h à 16 h

Loisirs / centre communautaire  
450 454-3993, poste 5345

En cas d'urgence  
En dehors des heures  
d'ouverture, composez le  
310-4141 ou le 9-1-1

Collecte des matières résiduelles  
1 888 216-9819

# L'Écho DE SAINT-RÉMI

Le 9 août 2024  
VOL. 28 N° 15

## LA VILLE VOUS INFORME...



Cet été, la Ville vous propose des spectacles en plein air. Ils auront lieu à **20 h** sur le parvis de l'église. **Pensez à apporter vos chaises ou couvertures!** En cas de mauvais temps, ils auront lieu à l'intérieur du bâtiment. Informations : [saint-remi.ca](http://saint-remi.ca)



**Jeudi 15 août : CCR Reborn.** Amateurs de rock and roll, de country et de blues, l'hommage à Creedence Clearwater Revival saura vous charmer avec d'incontournables succès à vous faire lever de votre siège! Venez chanter et danser sur les nombreux succès de CCR. Ce groupe légendaire des années 60-70 toujours aussi actuel. À travers une mise en scène toute en performances époustouflantes, vous découvrirez des musiciens, chanteurs et choristes passionnés

de la scène qui déploient une énergie des plus contagieuses... Un rendez-vous festif qui n'attend que vous pour plonger au cœur d'un « Road trip » musical qui décoiffe, magnétise et envoûte !

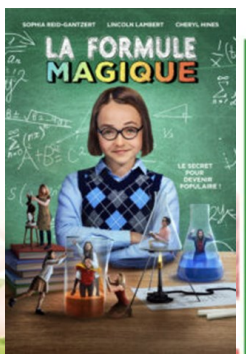


**Jeudi 22 août : Discothèque.** Il fut une époque où les esprits libres se défoulaient sur les pistes de danse. C'était le temps des divas, c'était le temple Discothèque ! Inspiré par ces divas, Discothèque présente les grands succès disco, chantés par des femmes, des divas modernes, dans un méga spectacle conçu pour le public d'aujourd'hui.

### SORTEZ VOTRE POPCORN!

Pour une belle soirée en famille, venez assister au dernier ciné plein air de l'été au parc Jean-Paul-Ferdais (69, rue des Merisiers). Le film débutera au coucher du soleil (vers 21h).

**16 août : La formule magique**  
Jeune fille surdouée de 12 ans, elle est la plus jeune de son école Incollable en mathématiques, les sciences n'ont aucun secret pour elle. Elle n'a qu'un seul problème sans solution se faire des amis. Avec Winston, nouvel élève sa classe souffrant du même mal. Elle met au point une formule chimique magique, un *chewing gum* qui augmente leur popularité à l'école.



## ACTIVITÉS DES ORGANISMES

### INSCRIPTIONS SAISON 2024-2025



Date limite pour s'inscrire : 15 août.  
Les cours offerts sont :

- Initiation au patinage (à partir de 4 ans);
- Cours plus avancés en patinage artistique;
- Cours pour adultes.

Inscription et informations : [cpajardinduqc.wixsite.com](http://cpajardinduqc.wixsite.com),  
[facebook@capajardinsduqc](https://www.facebook.com/capajardinsduqc), [cpajardinsduqc@gmail.com](mailto:cpajardinsduqc@gmail.com)



### PROCHAINES ACTIVITÉS

- Jeudi 22 août de 13 h 30 à 15 h : Méditation
- Mercredi 28 août de 9 h à 11 h 30 : Déjeuner collectif

Informations et inscription : 450 454-1199



### CAMPAGNE DE FINANCEMENT

Les billets Opti-Voyages 2024 sont en vente au coût de 120 \$. Il n'y a que 325 billets en circulation. Tous les profits servent à organiser des activités pour les jeunes. Le premier tirage aura lieu le **mercredi 14 août**. Informations : Sylvie Tremblay au **514 609 9294** ou Pierre Charbonneau **514 978-6384**



### CHORALE CRESCENDO Membres recherchés

La chorale Crescendo reprendra ses activités en septembre. Elle chante à la messe environ une fois par mois et assure la partie musicale pour certains événements spéciaux.

Tu as le goût de chanter et de te joindre à une équipe dynamique, appelle Louise Emard au **438 498-2841**.

Pour plus d'informations : [www.ville.saint-remi.qc.ca](http://www.ville.saint-remi.qc.ca)

L'Écho DE SAINT-RÉMI

