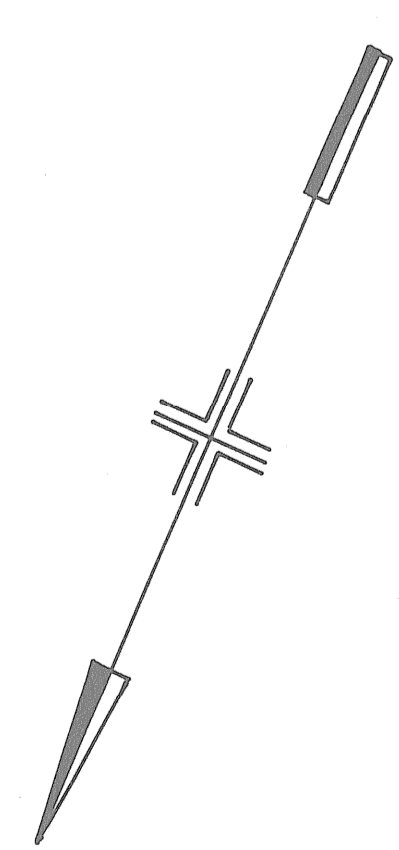


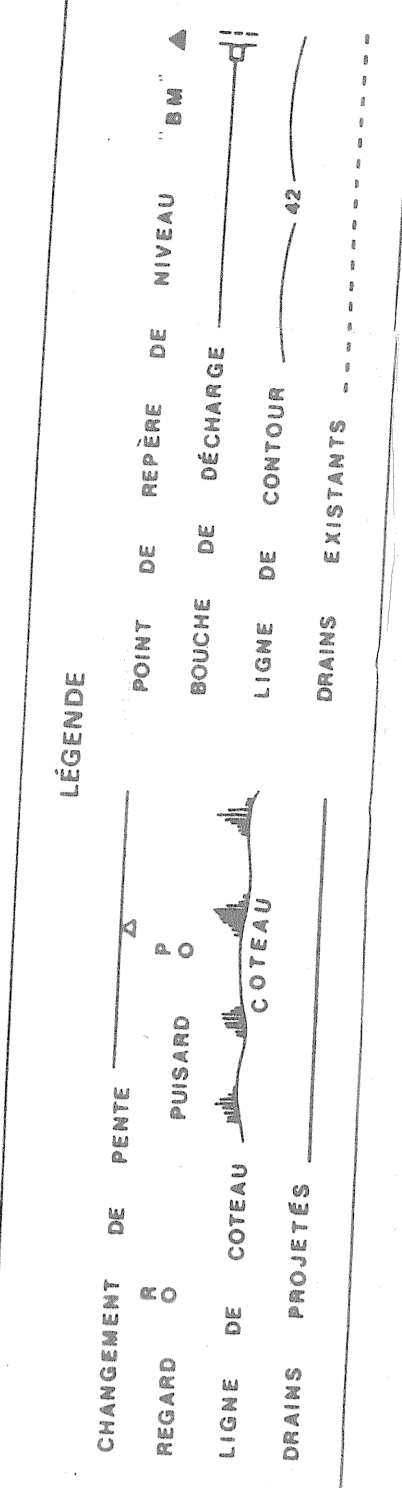
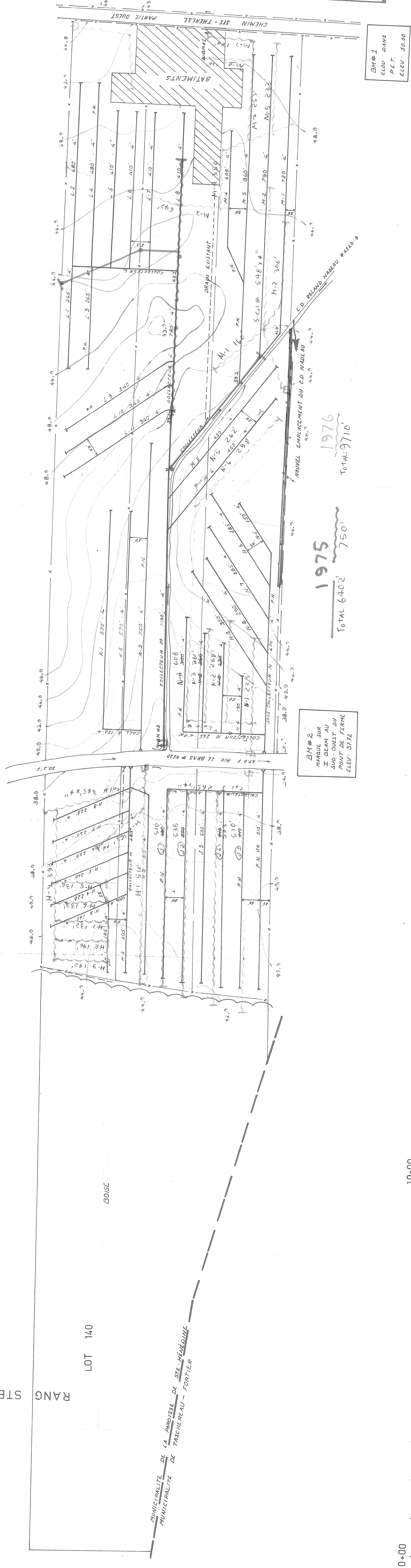
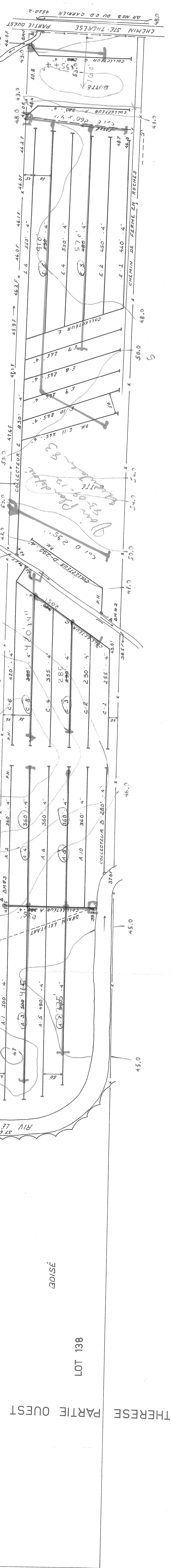
DESIGNATION	DRAINS REQUIS		PROFONDEUR MINIMUM DES DRAINS 30"
	POTERIE	POLYETHYLENE	
	DIAMETRE EN POUCES	DIAMETRE EN POUCES	
COLLECTEUR A	3280	2800	3280
COLLECTEUR B	3280	2800	2800
COLLECTEUR C	3280	2800	2800
COLLECTEUR D	3280	2800	2800
COLLECTEUR E	3280	2800	2800
COLLECTEUR F	3280	2800	2800
COLLECTEUR G	3280	2800	2800
COLLECTEUR H	3280	2800	2800
COLLECTEUR I	3280	2800	2800
COLLECTEUR J	3280	2800	2800
COLLECTEUR K	3280	2800	2800
COLLECTEUR L	3280	2800	2800
COLLECTEUR M	3280	2800	2800
COLLECTEUR N	3280	2800	2800
GRAND TOTAL	33250	28375	



BM #3
CLOU DANS
MELEZE
ELEV. 48.08

BM #2
MARQUE AU
POINT DE PIVOT
ELEV. 45.64

BM #1
CLOU DANS
P.E.T.
ELEV. 50.00



REF. 2-L-11-5E.

HYDRAULIQUE AGRICOLE **Ministère de l'AGRICULTURE et de la COLONISATION**

DRAINAGE SOUTERRAIN BENOIT DUBREUIL

FERME MUNICIPALITE PAROISSE STE-HENEDINE
COMTE DORCHESTER
DISTRICT ELECTORAL BEAUJEC-NORD
RELEVÉ PAR LUC DUBREUIL
TRACE PAR MARIE-HELÈNE MATTE

PREPARE PAR LUC DUBREUIL
REVISE PAR *Luc Dubreuil*

PLAN No S-11323 FEUILLE 1 DE 1

APPROUVE PAR *Luc Dubreuil*
QUEBEC LE 9 MARS 1975

26040 DUBREUIL BENOIT

72 = 27

0-00 10-00 20-00 30-00 40-00