

MONTREAL TOIT



«SUZY»

JARDINER
JONQUILLE OU NARCISSE ?
PAGE 15

VUE IMPRENABLE



L'ancien entrepôt frigorifique a conservé sa façade d'inspiration italienne.

PHOTO FOURNIE PAR GESTION IMMOBILIÈRE TRAMS

L'entrepôt frigorifique sera habité dès l'été

CHRISTIAN BENOIT-LAPOINTE
COLLABORATION SPÉCIALE

Bâtilra, bâtilra pas. On a eu droit à un véritable feuilleton au cours des dernières années pour le projet de conversion de l'ancien entrepôt frigorifique situé à l'extrémité est du Vieux-Port de Montréal. L'ancien promoteur du projet avait eu recours à la Loi sur les arrangements avec les créanciers des compagnies (LACC) et plusieurs intervenants avaient des doutes sur la viabilité de cet ambitieux projet.

Toutefois, le vent a tourné pour l'Héritage du Vieux-Port lorsque le promoteur Gestion immobilière Trams a pris le projet en main en mars 2004. À un point tel qu'aujourd'hui, les trois quarts des 207 unités ont trouvé preneur. «Les dépôts des acheteurs ont été honorés à 100 %, aucun copropriétaire n'a perdu d'argent dans cette histoire», soutient Terry Pomerantz, directeur général de l'entreprise.

Si, en apparence, il n'y a pas une grande différence entre les deux moutures du projet, c'est parce que la rénovation de l'entrepôt frigorifique, inauguré en 1920, s'est déroulée sous haute surveillance : cinq bureaux se sont assurés que cet édifice — désigné bâtiment historique par la Société du Vieux-Port, Héritage Montréal et les autorités fédérales — conserve son cachet. Les briques ont été soigneusement démontées et remontées, l'enveloppe du bâtiment d'inspiration italienne a conservé son apparence d'origine. Les navigateurs qui voguent au large du quai de l'Horloge ne devraient donc pas être trop dépaysés.

Toutefois, l'intérieur a été repensé, car entre les deux versions du projet, l'Héritage du Vieux-Port a même changé de vocation : il devait contenir des condos-hôtels ainsi qu'un restaurant. Aujourd'hui, l'édifice sera complètement résidentiel.

» Suite du dossier en pages 2 et 3



PHOTO ANDRÉ PICHETTE, LA PRESSE ©

Grand solde de meubles en rotin : 30 % à 50 % de rabais sur tous les modèles de plancher.



Grand solde de meubles de jardin en teck.

Meubles haut de gamme.

INFLUENCE

Directement de l'importateur.

8493, boul. Décarie, Mont-Royal, sortie Jean-Talon
3919, boul. Taschereau, Saint-Hubert (centre de liquidation)
3705, autoroute des Laurentides (A-15), Laval, sortie 10
1375, boul. Charest Ouest, local 1, Québec

Tél. : (514) 734-2801
Tél. : (450) 445-8678
Tél. : (450) 681-8443
Tél. : (418) 686-1121

Heures d'ouverture : lun., mar. et mer. 10 h à 18 h
Jeu. et ven. 10 h à 19 h
Dim. 12 h à 17 h (Laval et Québec seulement)
www.influence.ca



MON TOIT

Le luxe passe par les services et la personnalisation

CHRISTIAN BENOIT-LAPOINTE
TE
COLLABORATION SPÉCIALE

Les plans de l'entrepôt frigorifique ont été revus et actualisés de A à Z. « Il est beaucoup plus ardu de faire la rénovation d'un bâtiment que d'en construire un, dit le promoteur Terry Pomerantz. Les surprises sont nombreuses... »

Les acheteurs trouveront dans ce projet une personnalisation poussée et une gamme de services auxquels on peut s'attendre pour un condo d'une valeur oscillant entre 350 000 \$ et un million. Les intérieurs de style contemporain comprennent des comptoirs en granit, un choix de céramique, des essences de bois pour les planchers et un foyer électrique.

De plus, les propriétaires auront accès à un service de conciergerie et de voiturier. Ils pourront profiter de la piscine intérieure, de la salle d'exercice et d'un golf virtuel. La possibilité de louer un espace dans un cellier et d'ouvrir ses grands crus dans une salle de dégustation satisfera les épiciers. Une salle de réception et même une suite pour les invités favoriseront les rencontres.

La touche d'excentricité? Les quatre cheminées de l'entrepôt ont été converties en immenses appartements-terrasses de 7000 pieds carrés répartis sur cinq étages presque entièrement vitrés. Ils seront différents les uns des autres, mais leur prix est le même : 4,5 millions de dollars. Heureusement, l'acheteur pourra donner le style qu'il désire à son domicile. Seules les divisions de base sont installées. Selon le promoteur, deux de ces appartements-terrasses seraient déjà vendus.

Enfin, selon Terry Pomerantz, les premiers occupants devraient emménager au début de l'été et faire revivre une fois pour toutes l'ancien entrepôt frigorifique.

« De nombreux professionnels ont oeuvré dans ce projet et y ont consacré beaucoup de temps, dit-il. C'est pourquoi nous sommes particulièrement heureux de voir que des gens pourront s'y installer bientôt. C'est une belle récompense. »

www.heritagedivieuxport.com



Cette photo a été prise sur le toit de l'ancien entrepôt frigorifique du 1000, rue de la Commune.

PHOTO ANDRÉ PICHETTE. LA PRESSE



Les résidents auront également une vue magnifique sur le centre-ville de Montréal.

PHOTO ANDRÉ PICHETTE. LA PRESSE

Devenez PROPRIÉTAIRE dans le Vieux-Montréal!

PHASE 1 MAINTENANT EN CONSTRUCTION

à partir de **930\$/MOIS TOUT INCLUS***

* pour une hypothèque d'un an (avec une mise de fond de 15%, environ 20 000\$ sur un an) incluant les frais de condo, les taxes municipales et scolaires.

Electroménagers Whirlpool en inox et climatisation centrale inclus

OFFRE POUR UN TEMPS LIMITÉ: McGill Ouest paie les frais de mutation et de notaire



514.875.5999

Bureau des ventes maintenant ouvert
630, RUE WILLIAM (UN COIN DE RUE À L'OUEST DE MCGILL)

SAMEDI ET DIMANCHE 12H À 17H
LUNDI À MERCREDI 12H À 19H
JEUDI ET VENDREDI FERMÉ

McGILL Ouest |

LOFTS NEUFS ET LUMINEUX DANS LE VIEUX-MONTRÉAL

mcgillouest.com



À partir de 155 250 \$ (taxes en sus) livraison printemps 2005

DE ROUEN sur parc

remboursement possible de 6500 \$ de la ville de Montréal sur certaines unités

16 unités de condominium

taux hypothécaire garanti pour 12 mois

3850, rue De Rouen
T : 514.271.2131

Jean Turcot / Gilles Beaulieu
REMAX du cartier inc.

bureau des ventes situé au 1965, rue Goulet
samedi et dimanche [13h-17h] ↓ Joliette

50% VENDU

Face au Parc Jarry

Le Villeray SUR PARC

23 condominiums
2 et 3 chambres à coucher

à partir de **166000\$**
taxes en sus

- À proximité du métro, de la petite Italie et du marché Jean-Talon
- Plafond de 9 pieds
- Ascenseur
- Grandes terrasses
- Belle fenestration
- Stationnement intérieur disponible

Bureau des ventes : 7687, St-Laurent 514.688.2223
Lundi au jeudi : 14 h à 19 h - Samedi et dimanche : 13 h à 17 h

À deux pas du métro Montmorency et du Centre-Laval



URBANIA
LE VILLAGE URBAIN

MÉTRO
Montmorency
(2007)

CONDOS 3 1/2 4 1/2 5 1/2

à partir de **127 500 \$** (taxes incluses)

livraison immédiate ou septembre 2005

BUREAU DES VENTES

Heures d'ouverture : lun. - jeu. : 13 h - 17 h
soirs et ven. : sur rendez-vous
sam. - dim. : 12 h - 17 h

(450) 682-2881

www.urbania.info



Repentigny BORD DU FLEUVE

L'ÉMERAUDE DES RIVES PHASE II

85% VENDU

Condo modèle à visiter

Insonorisation supérieure
Stationnement intérieur inclus
Piscine intérieure et extérieure
Sauna, salle d'exercices et spa
Système de gicleurs automatiques
Service de conciergerie
Salle communautaire
2 ascenseurs et plus encore

Qualité, confort et vue exceptionnelle.

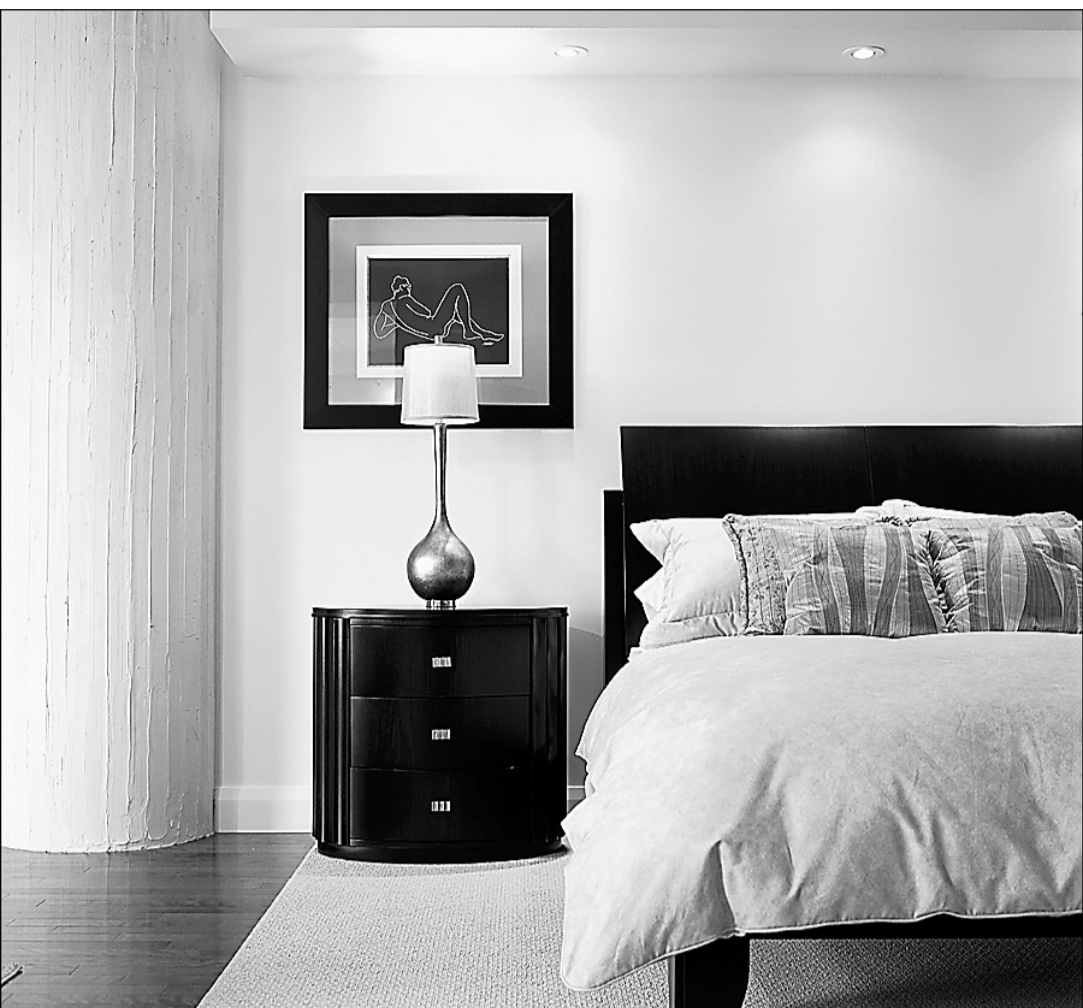
3 1/2 - 4 1/2

«AUSSI SUPER PENTHOUSE»

de 133 000 \$ à 309 000 \$
Taxes non incluses

Bureau des ventes :
10, rue des Émeraudes,
app. 103, Repentigny
(450) 585-3131

MON TOIT



PHOTOS FOURNIES PAR GESTION IMMOBILIÈRE TRAMS

Dans les appartements à l'esprit farouchement contemporain, les grosses colonnes en béton qui soutiennent l'édifice sont apparentes, créant un lien entre le passé et le présent.

L'art d'être actuel sans renier le passé

CHRISTIAN BENOIT-LAPOINTE
COLLABORATION SPÉCIALE

L'enveloppe de l'entrepôt frigorifique est demeurée fidèle à ce qu'elle était lorsqu'il a été érigé dans les années 20, mais l'intérieur a subi une métamorphose complète.

Pour la firme GSM Design, il était hors de question de renier le passé, explique sa présidente Kathleen Lanni. « On voulait travailler avec l'histoire du bâtiment dans un contexte contemporain. Il était important que les futurs résidents comprennent la nature de l'édifice. On a donc ramené des éléments de l'histoire de l'entrepôt frigorifique, comme des reproductions de photos d'époque du Vieux-Port accrochées dans les couloirs. »

Le thème de la structure s'impose. Pas question de dissimuler les grosses colonnes en béton qui soutiennent l'édifice. D'autant plus qu'elles créent un lien entre le passé et le présent, car les appartements ont un esprit farouchement contemporain. Les espaces sont dégagés et très lumineux. Certains condos comptent jusqu'à trois chambres.

Bien que le contraste entre l'enveloppe et l'intérieur de l'édifice soit grand, ce passage du bâtiment historique vers un design d'intérieur contemporain se fait tout en douceur grâce à l'utilisation de matériaux nobles et indémodables, comme le marbre et le granit. Mais c'est surtout grâce à la couleur qu'on arrive à créer de l'harmonie entre les époques. « Dans la sélection des bois, par exemple, on a choisi des essences qui se marient avec les teintes des briques de l'édifice : le chocolat, le rouge et le beige. »



La piscine donne sur le fleuve. En regardant dehors, les futurs occupants auront l'impression d'être sur l'eau.

Regard sur le fleuve

La piscine, les salles de dégustation, d'entraînement et de réception ainsi que l'entrée principale donnent sur le fleuve, poursuit Kathleen Lanni. « On a toujours l'im-

pression d'être sur l'eau, un peu comme si on était en croisière. C'est une autre façon de faire le lien avec le Vieux-Port ; on regarde dehors, et on ne voit que de l'eau. » Ces espaces communs, situés sur

les deux premiers étages, ont d'ailleurs constitué tout un défi pour la designer et l'architecte du projet, Bruno Verenini, du Groupe Arcop. C'est en effet à cet endroit qu'on déchargeait la marchandise. Les

lieux ont donc une configuration assez particulière et sont marqués par d'immenses dalles de béton qui servaient à conserver la fraîcheur.

Et comme la lumière naturelle ne peut pénétrer dans les entrailles du bâtiment, Kathleen Lanni et l'éclairagiste ont mis la lumière en vedette dans les couloirs. « Sur les colonnes, on a joué avec l'éclairage pour donner l'impression qu'il y avait des puits de lumière. » Une autre façon de marier les colonnes et la lumière, les deux piliers de cet immeuble résidentiel hors du commun.

Est-on allé trop loin ?

Héritage Montréal était heureux de voir ce bâtiment reprendre vie, même si cela nécessitait certains ajustements pour répondre aux exigences de ses nouvelles fonctions.

Cela était fort acceptable et encourageant, souligne Dinu Bumbu, directeur des politiques de l'organisme. « Malheureusement, ce qui devait être des ajustements, la création de fenêtres dans l'élégante enveloppe de briques par exemple, est devenu une réfection totale. Ainsi, l'enveloppe a perdu son authenticité et un peu de son originalité qui reposait sur le défi que les architectes d'origine avaient su relever : faire de ce qui aurait pu n'être qu'une boîte en brique, érigée sur une charpente de béton, un édifice avec une présence réelle et heureuse situé à ce point d'accueil des navires. Quant aux quatre appentis magnifiques qui dominaient l'ensemble de leur béton blanc, ils sont maintenant un peu dominés eux-mêmes par l'abondance de verre. » Somme toute, le projet aurait peut-être pu bénéficier d'une attention plus soutenue quant aux éléments touchant l'aspect patrimonial.

Les condominiums Boisé Notre-Dame

à l'image de votre style de vie

LES ENTREPRISES IMMOBILIÈRES JOYAL LTÉE

Vivre au Boisé Notre-Dame, c'est...

- Être au cœur du plus beau secteur boisé de Laval, lequel offre un parc écologique protégé, un sentier pédestre et plusieurs pistes cyclables.
- Être situé entre les ponts Méderic-Martin et Lachapelle donnant un accès direct à Montréal.
- À deux pas de la future station de métro Montmorency, laquelle fait face au cégep et à la maison des Arts de Laval.
- Au centre du plus formidable réseau routier du Québec (accès rapide : autoroutes 13, 15, 440 et 640)

PHASE III
30% VENDU

CONDO
MODELE À VISITER

À partir de **165 300\$** plus taxes
(Garage, système de climatisation central et foyer inclus)

Condos disponibles
3 1/2 - 4 1/2 - 5 1/2
de 925 à 1 655 pi carrés

Vaillancourt

PHASE I
100% VENDU

Téléphone: **(450) 978-1147**

GazMétro
la vie en bleu

PLANS DE GARANTIE ACQ inc.

BOISÉ NOTRE-DAME

3000, boul. Notre-Dame, Chomedey, Laval
Lun. au jeu.: 11 h à 19 h Vend.: 13 h à 17 h
Samedi et dimanche: midi à 17 h
www.boisenotredame.com

MON TOIT

De petites lampes qui ont la flamme



PHOTO FOURNIE PAR LAMPE BERBÈRE
La Lampe berbère s'inspire d'un orientalisme traité à la québécoise.

ANNE RICHER

Une toute petite flamme pour réchauffer l'atmosphère, créer une ambiance. Une petite flamme qui brille sur la table, sur une armoire, vivante et légère. C'est la Lampe Berbère qui n'a de berbère que le nom, mais qui s'inspire d'un orientalisme traité à la québécoise.

L'idée vient d'un homme qui a vécu au Maroc, qui a importé des lance-parfums, des poudriers, qui les encadrait en trois dimensions. Ces cadres d'ailleurs ont connu un immense succès. « Dans ces lots, je trouvais de belles bouteilles, aux formes différentes et je me suis dit qu'il y avait peut-être quelque chose d'utile à en tirer. »

Pierre Prud'homme a d'abord importé des poteries, des meubles, mais dès 1999, devant le succès international de sa petite lampe à paraffine présentée la première fois au Salon du cadeau de Montréal, il a décidé de s'y consacrer entièrement. Voyages en Europe pour trouver les plus jolies bouteilles, peaufinage de la présentation, études des métaux, cuivre, zinc et nickel qui imitent l'argent sans en

avoir les inconvénients. Fins ciselages, torsades, inspirées des artisans marocains, chacune des lampes de la collection a sa personnalité.

Pierre Prud'homme qui a fait des études en arts et en photographie conçoit ses lampes comme autant de flacons enfermant les parfums les plus précieux. Le résultat permet de leur donner un nom : Luna, Cybèle, Jade, Aube, Diya, etc. « Il y a des collectionneurs vraiment passionnés, notamment des femmes, qui surveillent l'apparition de nouveaux modèles. »

La Lampe berbère n'est pas une lampe à l'huile, mais bien une lampe à paraffine. Et une paraffine colorée que l'on peut choisir ou changer selon son humeur ou son décor. La mèche permanente est en fibre de verre qui ne se consume pas. Dès qu'elle est allumée, la flamme jaillit, propre, sans fumée, sans odeur. Ces « mille et une nuits » deviendront permanentes, pour peu que l'on n'oublie pas d'avoir une réserve de paraffine à la maison.

tél. : 1 877 411-4115
www.lalampeberbere.com

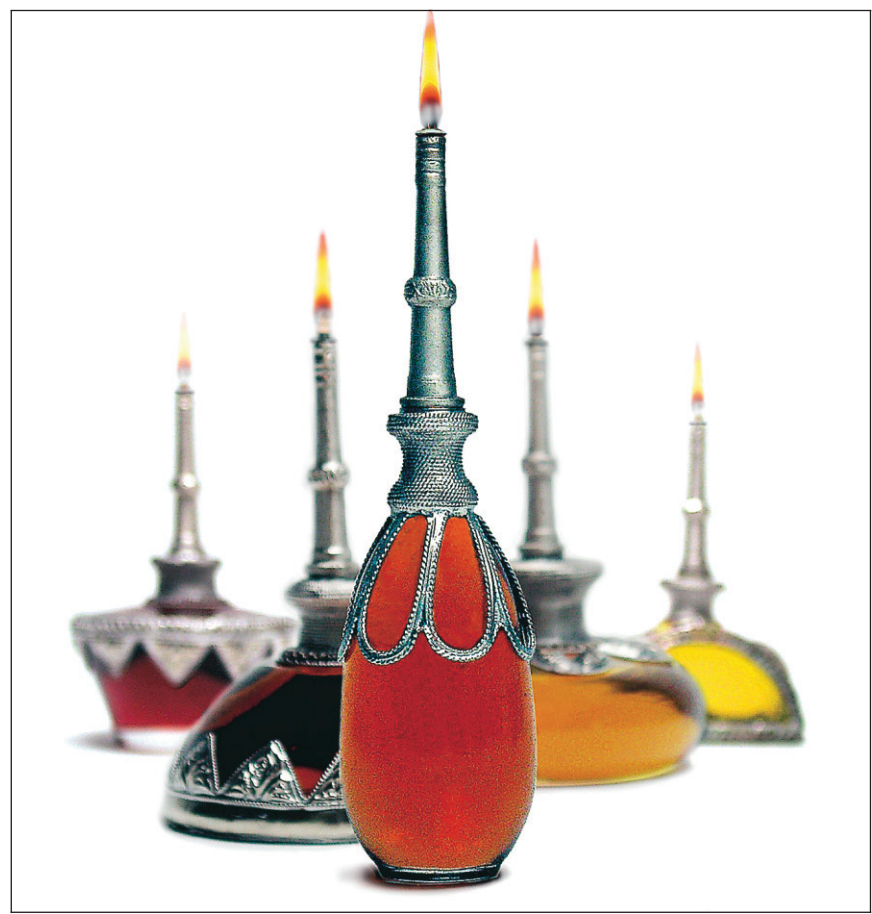


PHOTO FOURNIE PAR LAMPE BERBÈRE
Pierre Prud'homme conçoit ses lampes comme autant de flacons enfermant les parfums les plus précieux.

10 condominiums résidentiels
LE SIR JAMES MCGILL
430, rue McGill (Vieux-Montréal)
(514) 527-3701

www.sirjamesmcgill.com

Lac Brome
Condominiums, semi-détachés et maison de campagne sur le golf

- Vue sur le lac et les montagnes
- Piscine, tennis et accès au lac

À partir de **169 000\$**

www.habitationinverness.com (450) 243-6446

ESPACES MONT-ROYAL
CONFORT - QUALITÉ - BIEN-ÊTRE
EN CONSTRUCTION
75% VENDU

- Plafonds 9 pi
- Planchers de lattes
- Garage (en option)
- Foyer au gaz
- Fenestration en aluminium
- Terrasse (en option)

RÉPUTATION INSURPASSABLE
DEV MONT CONSTRUCTION INC.
(514) 899-5151

ADRESSE DU PROJET : 3939, AV. DU MONT-ROYAL EST, MONTRÉAL
BUREAU DES VENTES : 4834, 5^E AVENUE, MONTRÉAL
LUN., MAR., MERC., 14 H À 19 H • JEU. ET VEND. FERMÉ • SAM. ET DIM. DE MIDI À 17H
WWW.ESPACESMTRONAL.COM

ORLÉANS
514-947-5597 • 514-924-2777
Un site exceptionnel au Vieux-Montréal

Bureau des ventes
Samedi et dimanche 12h à 17h
lundi au jeudi 13h à 18h
409, rue McGill (coin Le Moine)

DÉVELOPPEMENTS McGill inc. **HABITER.com**

SAX
CONDOMINIUM • ÎLE-DES-SŒURS

«CHIC ET BRANCHÉ»
— La Presse

«SÉDUISANT, CONTEMPORAIN»
— Le Devoir

«...DESIGN-DRIVEN CONCEPT»
— The Gazette

«SI LA VIE VOUS INTÉRESSE...»
— Plaisirs de vivre

Bureau - Vente & visite
1150, chemin du Golf, Île-des-Sœurs T 514.769.4343
www.sax-1.com

PHASES 1 et 2 - 100% vendue PHASE 3 - En vente maintenant

KEVLAR

Les Verrières Val des Arbres
PRÉ-VENTE
Nouveau projet
Condo de prestige à Duvernay Laval

- Concept clés en main
- Construction en béton
- Unité de coin seulement
- Garage intérieur, ascenseur
- Climatisation, foyer, lattes de bois
- Superficie de 1 109 pi car. et plus

À partir de **189 800 \$** + taxes.

Bureau des ventes : 1760, Notre-Dame de Fatima (450) 667-7329

Le334 NOTRE DAME

PRIX À PARTIR DE 275 \$ LE PIED CARRÉ, TAXES ET GARAGE INCLUS

LIVRAISON JUILLET 2005
COURTIERS PROTÉGÉS

514.397.0334
www.le334notredame.com

BUREAU DES VENTES
443, RUE ST-CLAUDE
(À L'ANGLE DE LA RUE NOTRE-DAME)
MÉTRO CHAMP-DE-MARS
DU LUNDI AU JEUDI, 12H À 20H
DU VENDREDI AU DIMANCHE, 12H À 17H

Les Jardins de la Gare
condominiums

GazMétro
la vie en bleu

Molesini
gestion

Confort première classe dans le secteur C

Choisir la **phase III**, c'est adopter un train de vie exceptionnel | Havre de paix tout béton avec **correspondance exclusive** au pavillon 4 saisons et son foyer | Salle des pas perdus pour oublier le train-train **quotidien** | Station idyllique avec grand **BBQ, pergola** tressée de vignes, mobilier de jardin, **fontaine, piscine** | Être en voiture sans subir les bouchons grâce au **couloir d'autobus** | Terminus incitatif Chevrier et **tutti quanti** | ... Bienvenue au lancement de la **phase III**

Brossard, comme vous n'osiez pas l'imaginer !

À partir de 120 000 \$ + taxes www.jardinsdelagare.com

T 514.242.8335 L M M 13 h | 20 h J V Fermé S D 13 h | 17 h

A DEUX PAS D'ÉPICERIES, PARCS, PISTE CYCLABLE, METRO, AUTOBUS

Les condos du Square Angus

OCCUPATION IMMÉDIATE!
DES GRANDS ESPACES...
À 5 MINUTES DU CENTRE-VILLE
2 et 3 chambres à coucher de 1405 pi² et plus
À partir de **262 000 \$**
(Garage et taxes inclus)

- Planchers en merisier
- Céramique pour entrée, cuisine et salle de bain
- Cour intérieure paysagée
- Unités à deux étages avec terrasses privées
- Foyer au gaz disponible

BUREAU DES VENTES
4150 Canadien Pacifique,
Coin St-Michel et Rachel

VISITEZ NOTRE CONDO-MODÈLE
Lundi-jeudi 13h-18h
Samedi et dimanche 12h-17h
(514) 527-9888
www.squareangus.com

Le charme des lavabos en cuivre

SIMON DIOTTE
COLLABORATION SPÉCIALE

À la recherche depuis des mois d'un lavabo au style rustique pour embellir son solarium, Francesca Pulizzi était découragée. Dans les magasins de plomberie, elle ne trouvait rien à son goût. Le jour où elle décide néanmoins de déboursier 2000 \$ pour un lavabo qu'elle aimait plus ou moins, elle découvre par hasard le charme des lavabos en cuivre du Mexique.

« Quand je les ai aperçus en vitrine, ce fut le coup de foudre ! Je suis entrée dans la boutique Les Importations Saint-Antoine et j'ai fait un dépôt », raconte-t-elle. En plus, son lavabo du Mexique ne coûte qu'une fraction du prix qu'elle s'apprêtait à payer. Une belle économie !

Ouverte depuis juin dernier rue Duluth, la boutique Les Importations Saint-Antoine se spécialise dans la décoration mexicaine. Elle offre tout un éventail de lavabos en cuivre fabriqués à la main, provenant du Michoacan, un État situé au centre du Mexique et reconnu pour la qualité de son artisanat.

Cuits dans un four à bois, ces lavabos métalliques sont proposés dans toute une gamme de couleur, de l'or flamboyant au noir d'ébène. « C'est le temps de cuisson et la température de l'eau dans laquelle le cuivre chaud est trempé qui déterminent la couleur du lavabo », explique Irma Roman, copropriétaire de la boutique.

Ces lavabos en cuivre seraient aussi résistants aux égratignures et à la décoloration que ceux fabriqués en matériau de synthèse ou en céramique, d'après M^{me} Roman. Un scellant empêche l'oxydation du cuivre, ce qui protège le lavabo d'une décoloration à long terme. « Par contre, beaucoup de Mexicains les préfèrent sans protection. Ils souhaitent que se crée avec le temps une patine sur leur lavabo, comme sur les meubles antiques », affirme M^{me} Roman.

Les lavabos en cuivre mexicains sont offerts dans une grande variété de formes : ronds, ovales ou rectangulaires, martelés à la main, sculptés en citrouille, gravés d'étoiles de mer, etc. L'idéal est de les jumeler dans la salle de bains ou le bar avec de la robinetterie en cuivre. Aux Importations Saint-Antoine, leurs prix varient de 175 \$ à 280 \$. On vend également sur commande des bains tout en cuivre.

Depuis une soixantaine d'années, les lavabos en cuivre sont à la mode au Mexique. On les trouve ici depuis longtemps dans les boutiques haut de gamme, sauf que leurs prix demeureraient prohibitifs. Les lavabos en cuivre provenant de France se vendent plusieurs milliers de dollars. Malgré tout, selon Christina Harmant, représentante chez Batimat, le cuivre devient de plus en plus à la mode. Avec l'arrivée des produits mexicains, cette mode risque de se démocratiser.



Francesca Pulizzi est tombée sous le charme rustique des lavabos en cuivre mexicains. Elle a installé le sien dans une ancienne machine à coudre. PHOTO ANDRÉ TREMBLAY, LA PRESSE

NOUVEAU LOFT
QUARTIER LA PETITE ITALIE

ESPACE DE BEAUTÉ
D'INTIMITÉ
ET DE LUMIÈRE

70 UNITÉS LOFT OU
2 ET 3 CHAMBRES.

À proximité du marché Jean-Talon
et du métro de Castelnau.
Aux portes de la petite Italie

DÉJÀ 80% DE VENDU!

GAGNANT DU GALA DE
L'HABITATION 2004 - PROJET MULTIFAMILIAL

LE SOPRA

3307227

HEURES D'OUVERTURE
MARDI AU JEUDI SUR RENDEZ-VOUS
SAMEDI ET DIMANCHE 12:00 À 17:00

PROJET: 55, RUE MOLIÈRE, MONTRÉAL, QUÉBEC H2R 1N7
BUREAU DES VENTES: 40, RUE MOLIÈRE T. 514.273.9292
VISITEZ-NOUS SANS TARDER AU WWW.CORTIM.CA

Nouveau projet
Les Jardins de la rive
(Brossard)

36 unités
de 1 316 pi car.
à partir de 180 000 \$
taxes incluses

Plafond de 9 pi • Garage
• Chauffage et climatisation centrale
• Foyer • Ascenseur • Piscine
• Piste cyclable
• Quai disponible
Occupation décembre 2005

condominiums luxueux

directement sur le fleuve

Renseignements : (514) 710-0528

5730, Marie-Victorin • Route 132, sortie 1, boul. Simard

LAUJ > 16H À 21H. S ET D > 13H À 17H.

Leloft2®

360, RUE DE L'INSPECTEUR
UNE RUE À L'EST DE PEEL/NOTRE-DAME

5 1 4 . 8 6 8 . 1 5 5 5

phase 2
169 500 \$

SF
LE SAINT-FRANÇOIS CONDOS

www.lesaintfrancois.ca

Lorsque l'exclusivité se vit dans le Vieux-Montréal
rue Saint-François-Xavier.

Services, restaurants et activités culturelles véritablement à quelques pas.

VOTRE CONFORT

- 1 et 2 chambres à coucher avec bois franc
- Penthouses deux étages avec vaste terrasse privée
- Balcon de style loggia
- Cuisines et salles de bains de style européen
- Aménagement adaptable selon vos désirs

VOTRE PLAISIR DE VIVRE

- Stationnement intérieur disponible
- Stationnement pour vos invités!
- Celliers disponibles
- Salon d'invités
- Cour intérieure

VOTRE SANTÉ

- Piscine intérieure et Jacuzzi
- Salle d'exercice
- Sauna pour elle et lui
- Terrain de squash niveau professionnel

VOTRE TRANQUILLITÉ

- Concierge 24 hres
- Surveillance électronique par caméras
- Stationnement à entrée sécurisée

Bureau des ventes :
230, rue Notre Dame Ouest, Montréal
(514) 286-0005
Lundi à jeudi 12h à 18h
Samedi et dimanche 12h à 17h

Nous vous accueillons sur rendez-vous en dehors de ces heures.

UNE RÉALISATION DE
QUORUM
VIEUX-MONTRÉAL INC.

LUCETTE HIVON, ESTI JEDEIKIN
Agents immobiliers affiliés

Courtiers protégés

OCCUPATION IMMÉDIATE

LOFTS BRANCHÉS
AU COEUR DU PLATEAU

LOFT MODÈLE À VISITER
au 4225, rue Saint-Dominique
angle Rachel/Saint-Dominique

À partir de 249 900 \$ taxes en sus
1 200 à 2 100 p.c. disponibles
COURTIERS PROTÉGÉS

PARISLOFTS
DU PLATEAU

www.parislofts.com

Bureau des ventes — 83, rue Rachel est
L.-V. : 14-18 H • S.-D. : 12-17 H

514.849.8998

MON TOIT

Du nouveau dans les prêts hypothécaires

CLAUDE-V. MARSOLAIS

L'arrivée du printemps est une période propice, particulièrement chez les jeunes familles, pour envisager l'acquisition d'une première maison. L'an dernier les institutions financières ont enregistré au Québec une année record pour ce qui est des prêts hypothécaires. Il faut dire que les Québécois ont un bon rattrapage à faire en terme de patrimoine immobilier puisque le nombre de ménages qui sont propriétaires de leur résidence est évalué de 55 à 58 %, comparativement à 68 % en Ontario, 70 % au Nouveau-Brunswick et 78 % à Terre-Neuve.

L'accès à la propriété est devenu plus facile ces dernières années avec l'assouplissement des règles. Ainsi, la Société canadienne d'hypothèque et de logement (SCHL) permet de faire l'acquisition d'une propriété avec seulement 5 % de comptant sur le capital, montant que l'on peut même emprunter. De plus, certaines institutions de prêts prévoient des remises sur le solde d'une hypothèque fermée à taux fixe d'une durée de cinq ou sept ans. C'est le cas de la Banque Nationale qui remet 4 % sur l'argent emprunté, montant qui peut servir comme capital de départ.

Et puis, les institutions financières ont multiplié les options pour assurer une certaine flexibilité selon la situation de chacun. Ainsi, on retrouve des prêts hypothécaires à taux fixe, à taux variable, à taux plafonné ou encore l'hypothèque multi-choix et l'hypothèque tout-en-un.

Le dernier-né, nommé l'hypothèque à option relâche, vient d'être lancé par la Banque Nationale. Ce prêt hypothécaire s'adresse aux jeunes familles qui vont avoir un enfant, qui doivent prendre soin d'un membre de la famille ou qui veulent réorienter leur carrière, autant de moments où l'on a besoin de liquidités. Ce prêt d'une durée de cinq ans à taux fixe permet de profiter d'une pause, d'un congé de paiement hypothécaire sur une



PHOTO ARCHIVES LA PRESSE

Les ménages continuent à faire l'acquisition d'habitations unifamiliales dans les nouveaux quartiers des villes de banlieue.

période pouvant aller jusqu'à six mois. L'arrêt de paiement ne s'accompagne d'aucune pénalité et il concerne seulement la portion capital et intérêts des versements.

Les particuliers qui utilisent cette option ont la possibilité de rembourser plus tard, par exemple en remboursant leur prêt aux deux semaines plutôt qu'au mois ou en reportant la portion manquante sur le solde à la fin du terme.

Une autre possibilité, l'option Multi-Choix, permet de séparer le montant accordé en deux ou trois tranches, de l'étaler sur plusieurs échéances et de profiter de plusieurs

taux d'intérêt ou de modalités différentes. Par exemple, pour un prêt de 100 000 \$, on peut avoir une tranche de 50 000 \$ sur cinq ans à taux fixe de 6,05 % et une tranche de 50 000 \$ sur trois ans à un taux fixe de 5,6 %. On peut aussi avoir des termes ouverts de six mois-un an ou des termes fermés de trois mois à 10 ans pour chacune des tranches.

Pour les baby-boomers

La Banque Nationale propose aux baby-boomers qui ont besoin de liquidités pour la rénovation de leur résidence ou l'achat d'une piscine, voire un bateau, la formule du tout-

en-un qui permet d'acquérir ou de refinancer la maison pouvant aller jusqu'à 75 % de sa valeur. L'hypothèque peut être combinée avec une marge de crédit de grande envergure, un compte-chèques, un compte à haut rendement, une carte de crédit et un prêt personnel.

Par exemple, pour un prêt hypothécaire de 75 000 \$, on peut y regrouper un prêt personnel de 10 000 \$, un prêt-auto de 10 000 \$, une carte de crédit Or de 3000 \$ et une carte de crédit de grand magasin de 2000 \$ pour une enveloppe globale de 100 000 \$. Avec cette formule, la banque applique un taux d'intérêt

annuel de 3,75 % (avril 2004) au lieu de 6,15 %, ce qui permet de réaliser des économies appréciables.

Selon le directeur principal de la division Solutions de crédit et administration de produits de la Banque Nationale, André J^r Robidoux, le prêt hypothécaire à taux variable demeure le plus avantageux par les temps qui courent, du moins tant que les taux d'intérêt n'augmenteront pas.

Selon lui, les ménages vont continuer à faire l'acquisition d'habitations unifamiliales dans les nouveaux quartiers des villes de banlieue, ce qui représente 75 % des prêts hypothécaires consentis par l'institution.

LE 1600 VICTORIA
GREENFIELD PARK - ST. LAMBERT

24 Condos sur 2 niveaux
3 1/2 à partir de 111,000\$ 4 1/2 à partir de 134,900\$

Nouveau Projet Taxes incluses

24 Condos sur 2 niveaux

Investisseur rendement 20%

Horaires de visite : Samedi et Dimanche de 12h00 à 17h00 En semaine : sur rendez-vous

Devenez propriétaire à partir de 542\$ par mois (hypothèque) 5 % comptant

- Garage intérieur (option)
- Garde-robe (walking)
- Planchers de bois franc
- 1 1/2 salle de bains
- Grand rangement
- Services à proximité (épicerie, pharmacie, nettoyeur, etc.)
- Face au golf Saint-Lambert
- 3 heures de service de décoration inclus

CondoOption
SERVICES IMMOBILIERS

1600 rue Victoria, Local 110 Greenfield Park - J4V 1M2
Tél.: 450.465.5432

www.condo-option.com

LE CARON
CONDOMINIUMS LUXUEUX

VIVRE LA DIFFÉRENCE !

PHASE VI
En vente maintenant !

Venez nous voir !

www.lecaron.ca
800 Muir, Ville St-Laurent

LES HAVRES DE Chevrier

LES CONDOS DE L'HÉRITAGE PHASE 2

BROSSARD LACHENAIE

VISITEZ-NOS MODÈLES :

Brossard (514) 217-5346
Lachenaie (514) 386-1576

Projets intégrés de spacieux condominiums modernes à prix abordable. Sites exceptionnels offrant un complément remarquable de commodités.

Brossard : Proximité golf, restos, centres commerciaux, navette vers Mtl.
Lachenaie : Proximité hôpital Pierre-Legardeur, boutiques, cinémas, grands axes routiers.

GROUPE CHOLETTE
La meilleure expérience en habitation

www.groupecholette.com

Faut voir! Liquidation de Projet Seulement 3 unités

Le Domaine LaSalle Centre

Cour arrière 1412 p.c. Garage inclus

CONDO DE LUXE 3 1/2 - 5 1/2

Extérieur: Paysage complet, Entrée de garage (asphalte), Extérieur en brique, Grand balcon avant & arrière

Insonorisation: Fini de plancher en bois, Ciment léger 11/2", Contreplaqué 5/8", Poutre pré-fabriquée, Isolant 4", Fournure en bois, Barre résistante 1/2", Gyproc 5/8"

Bureau des ventes: Lun., Jeu.: 3 pm - 8 pm Sam., Dim.: 1 pm - 5 pm

225 000\$ taxes incluses

Sylvain St-Onge (514) 592-6146
Danielle Parent (514) 917-1166

Groupe Sutton-Clodern inc.
Groupe Sutton-Clodern Danou inc.

8645 CENTRALE, LASALLE • Bureau des ventes: 368-2256

Les Cours Centrales

VENEZ VISITER NOTRE CONDO MODÈLE

PHASE I - 90% VENDU
PHASE II - 50% VENDU

2200, avenue Terry-Fox
entre rue Edouard-Montpetit & av du Cosmodôme
2 blocs au sud du Carrefour Laval

T (450) 687-1380
www.lescourscentrales.com

Seulement 4 unités (2 c.à.c) par étage (1160 à 1320 pi²) • Immeuble en béton 7 étages (ascenseur) • Cour centrale paysagée • À proximité de tout

Samedi & Dimanche 12 h à 17 h • Lundi-Jeudi 13 h à 19 h

PRESTIGIEUX CONDOMINIUMS SPACIEUX
OCCUPATION IMMÉDIATE

Licence RBQ: 8301-8820-04

MONT SAINT-HILAIRE

Une résidence accessible au train de banlieue c'est bien mieux

Le village de la Gare...
Un nouveau style de vie

GROUPE CHOLETTE
www.groupecholette.com

CONDOMINIUMS, SEMI-DÉTACHÉS ET MAISONS DE VILLE
(450) 467-3555
(514) 388-4560

Habitations MAJO
COTTAGES ET BUNGALOWS
(450) 446-6256

GazMétro la vie en bleu
CONTRAMAX

www.majoinc.com
150, Forbin Janson, St-Hilaire

Le Château du Parc
condominiums

VUE PANORAMIQUE DU CENTRE-VILLE

PHASE II 35% VENDU Livraison juillet 2005

PHASE I 90% VENDU Occupation immédiate

À PARTIR DE 151 500\$
TPS et TVQ en sus
QUALITÉ SUPÉRIEURE

- En bordure du Parc Therrien riverain du fleuve
- Piste cyclable
- À proximité du marché Atwater
- Planchers de bois franc
- Structure béton et acier
- Climatisation - chauffage central et individuel
- Ascenseur
- Salle d'exercice et spa
- Garage intérieur disponible

5 min. du LaSalle

Une réalisation **Habitations la Poudrière**
RBQ: 8245-4638-34

Les meubles s'identifient à leur designer

LISA-MARIE GERVAIS
COLLABORATION SPÉCIALE

Avec le phénomène grandissant de la mondialisation, une concurrence exacerbée et l'arrivée des gros acteurs, le défi de l'industrie du meuble au Québec s'annonce de taille. Si la tendance se maintient, l'industrie aura fort à faire pour occuper ses 35 000 travailleurs et se tailler une place sur le marché. Et si la solution se trouvait dans la valeur ajoutée du design ?

Pour Michel Desgagné, coordonnateur du Salon des tendances ameublement 2005 à la Maison Ethier (qui se tient jusqu'au 1^{er} mai), il ne fait pas de doute qu'il faille sortir les créateurs de l'ombre. « Faire connaître le stylisme québécois ne peut qu'aider à percer sur les marchés, notamment celui de notre voisin américain. La situation actuelle est telle que nous n'aurons d'autre choix que de démontrer notre originalité et notre savoir-faire. »

Un savoir-faire qui, selon M. Desgagné, placerait le Québec quelque part entre l'Europe et les États-Unis, « dans le meilleur des deux mondes. » « On a un goût européen et une façon de faire américaine qui fait notre renommée », assure le coordonnateur d'événements.

Les succès du designer Normand Couture, créateur de sofas bien connu et celui de Nathalie Spooner, styliste en chef des Industries Rive-Sud de Sainte-Croix de Lotbinière, qui a remporté le prix de la meilleure chambre juvénile dans le cadre des Prix de l'ameublement résidentiel canadien 2005, sont la preuve de l'éclosion d'un savoir-faire bien de chez nous.

« Depuis les cinq dernières années, les fabricants de meubles mettent de plus en plus l'emphasis sur le design, estime Michel Desgagné. La compagnie Valco en Beauce, un excellent fabricant de mobiliers en merisier solide, en est un bon exemple. Elle a embauché le styliste François Thériault qui apporte sa touche personnelle aux meubles traditionnels. »

Cette association avec un créateur fidélise le consommateur à une gamme de produits.

Selon lui, la personnalisation du produit est l'autre clé importante qui permettra à l'industrie de prospérer. C'est un concept qui met l'acheteur devant une multitude de possibilités pour personnaliser la chambre ou la salle à manger, allant du choix du type de pattes de table aux couleurs du mobilier. « Les fabricants n'auront pas tellement le choix d'adopter cette



PHOTO FOURNIE PAR L'ÉCOLE DU MEUBLE ET DU BOIS OUVRE
Salsa est une création signée Kevin Lafrance, diplômé de l'École du meuble et du bois ouvré, affiliée au cégep de Victoriaville.

approche, soutient Michel Desgagné. Par contre, ce difficile à vendre, car ce n'est pas de la production de masse. »

Avec la ferme conviction que la solution pour la survie de l'industrie se trouve dans le mariage parfait entre le design et une fabrication de qualité, le Salon des tendances ameublement 2005 organisé par la Maison Ethier à Saint-Basile-le-Grand vise, pour la troisième année, d'offrir une vitrine de choix aux designers et ébénistes québécois. Les créations de huit designers de l'Institut de Design de Montréal sont exposées ainsi que les meubles prototypes de quinze jeunes ébénistes designers des différentes écoles du meuble au Québec.

En plus d'assister à des conférences, le public pourra également admirer Sky, le dernier-né du styliste de mobilier, Normand Couture.

www.maisonethier.com



PHOTO FOURNIE PAR INDUSTRIES RIVE-SUD
Nathalie Spooner est à la tête de l'équipe d'Industries Rive-Sud qui a créé cette chambre d'enfant, gagnante de la remise des Prix de l'ameublement résidentiel canadien 2005.

n.o.v.o.

NOUVELLE VISION ORIGINALE

LOFTS & CONDOS

architecture | aménagement | style de vie

Devenez propriétaire

885 \$ / mois

capital, intérêts, taxes

Prix de base : 119 900 \$

Bâtiment en béton
Plafond 9 pieds
Stationnement intérieur
Admissible à la subvention de Montréal de 6 500 \$

1909 rue de Chambly métro Joliette

lundi au merc. 12 h à 20 h jeudi au dim. 12 h à 17 h

514.524.3806

www.racheljulien.com | www.novo-condos.com



PHOTO FOURNIE PAR JEAN-MICHEL GAUVREAU
Cette table est une création de Jean-Michel Gauvreau, de l'Institut du design de Montréal.

PHASE 2

Les Condos de la Gare

Vivre Montréal

j'aime Montréal...
j'aime mon quartier...
j'aime bien manger...
j'aime bien boire...
j'aime être en bonne compagnie...
j'aime prendre soin de moi...
et je croque dans la vie...

Devenez propriétaire

910 \$ / mois

capital, intérêts, taxes

Prix de base : 123 000 \$

admissible à la subvention de Montréal de 6 500 \$

7080 rue Hutchison métro Parc 514.271.8065

lundi au mercredi 14 h à 20 h samedi et dimanche 13 h à 17 h

www.racheljulien.com www.lescondosdelagare.com

PHASE 1

96 UNITÉS TERMINÉES
QUELQUES UNITÉS DISPONIBLES IMMÉDIATEMENT

EN CONSTRUCTION

LES CONDOMINIUMS

MOSAÏQUE

S O U T H A M

STUDIO À PARTIR DE 149,000\$
MEZZANINE AVEC PLAFOND 17 PIEDS À PARTIR DE 192,000\$
2 CHAMBRES/2 SALLES DE BAIN À PARTIR DE 250,000\$

BUREAU DE VENTE:
Du lundi au vendredi : de 11 h à 18 h
Samedi et dimanche : de 12 h à 17 h
1061, rue Saint-Alexandre, coin de la Gauchetière
QUARTIER INTERNATIONAL
Tél. : (514) 397-0002 Téléc. : (514) 397-9070

www.MosaïqueSoutham.com Bienvenue aux Agents immobiliers

3307343A

GROUPE PACIFIC

Ste-Dorothée, Laval

Villas sur Rive

STE-DOROTHÉE

www.VillasSurRive.com

100, chemin Bord-de-l'Eau Lundi au mercredi : 13 h à 20 h
Sainte-Dorothée, Laval Jeudi et vendredi : Fermé
(450) 689-0995 Samedi et dimanche : 12 h à 17 h

RÉSIDENCES DISTINCTION

De 450 000 \$* à 1 000 000 \$* et plus!

RÉSIDENCES CONFORT

À partir de 266 500 \$*

MAISONS DE VILLE

À partir de 239 500 \$*

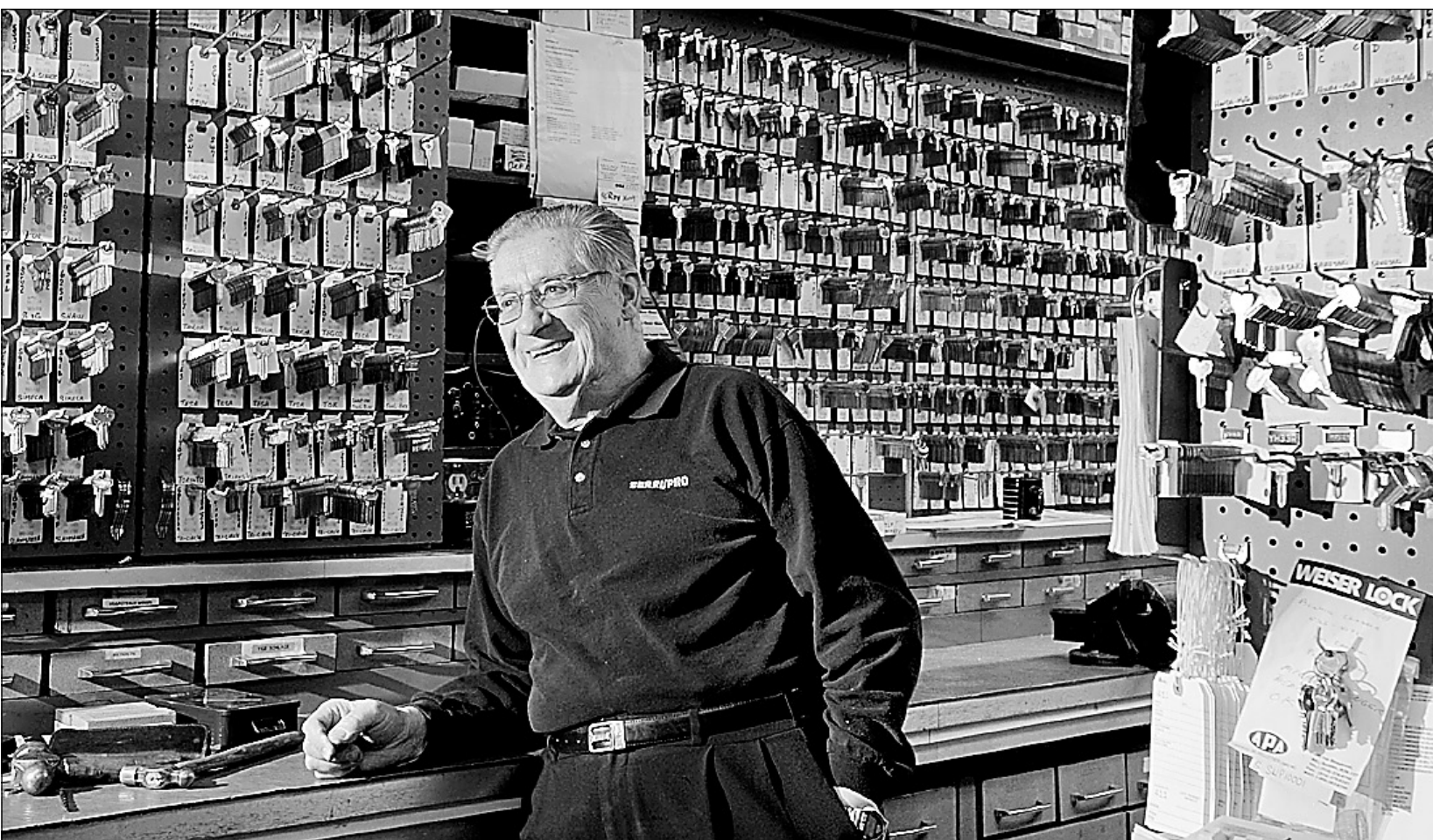
TERRAINS DE PRESTIGE - À partir de 179 800 \$**

CONDOMINIUMS - À partir de 149 900 \$***

BUNGALOWS - À partir de 330 000 \$*

* TPS, TVQ, infrastructures et terrain inclus. ** TPS, TVQ, infrastructures incluses. *** Hors-sol et garage inclus.

MON TOIT



L'aîné des serruriers de Montréal, Marcel Bélisle, exerce son métier depuis 63 ans.

PHOTO ALAIN ROBERGE, LA PRESSE ©

De bons lubrifiants pour les serrures

CLAUDE-V. MARSOLAIS

Le gel et le dégel ont souvent pour effet de bloquer les serrures des portes d'une remise ou d'un hangar quand ce n'est pas le cadenas. Parfois, à la suite du lavage de votre voiture durant la saison froide, l'eau infiltrée empêche l'ouverture de la portière. A d'autres occasions, c'est le calcium utilisé pour le déglacage des routes qui s'infiltrer malicieusement dans la serrure du véhicule, bloquant le mécanisme d'ouverture.

Si vous recourez aux services d'un serrurier pour vous dépanner, vous devrez habituellement déboursier plus de 50 \$ par visite.

Or, il existe un moyen beaucoup plus simple et moins coûteux pour protéger vos serrures contre l'action du gel et du dégel. Il s'agit d'utiliser un lubrifiant spécial que l'on peut se procurer dans les quincailleries, les grandes surfaces ou les serrureries. Deux marques de lubrifiants sont offertes: le JIG-A-LOO ou le PL-100 de ProLab.

Il ne faut pas confondre avec le W-40 qui, selon les serruriers, n'est d'aucune utilité contre les problèmes causés par le gel et dégel.

Le lubrifiant JIG-A-LOO, en plus de lubrifier les serrures et les pentures, peut empêcher le gel des portières d'auto l'hiver après un lavage et même à imperméabiliser vos bottes d'hiver. Il ne tache pas, ne coule pas et est inoffensif pour l'être humain. Le produit Lubri Penetra de JIG-A-LOO supporte des températures de -70° C à 160° C.

Pour sa part, le PL-100 de ProLab dégriffe et protège tous les mécanismes et pièces mobiles qu'ils soient bloqués ou rouillés. Il n'endommage pas les plastiques, caoutchoucs, verres et métaux. Il résiste à des températures de -65° C à 64° C. Ces deux produits sont offerts sous forme d'aérosol ou liquide. Ils se détaillent entre 7 \$ et 14 \$.

Le plus vieux serrurier de Montréal

CLAUDE-V. MARSOLAIS

Marcel Bélisle est probablement le plus vieux serrurier de Montréal. Après 63 ans de métier, il travaille encore à temps partiel (trois jours par semaine) pour le serrurier Eugène Hardy, avenue Papineau.

« J'ai pris une semi-retraite », confie-t-il d'un ton blagueur en signalant qu'il était entré au service du serrurier en 1942. Sa spécialité n'étonnera pas puisqu'il répare les vieilles serrures et les vieux cadenas antiques qui ont souvent plus de 100 ans d'âge.

Il reçoit toutes sortes de commandes, plus particulièrement des institutions publiques et religieuses, et parfois de collectionneurs qui lui apportent des pièces rares.

« La plupart du temps les vieilles serrures à mortaise en fonte (qu'on ouvre avec des grosses clés) ne fonctionnent plus, car le ressort a perdu sa flexibilité ou encore le métal s'est oxydé et usé avec le temps. Parfois le mécanisme s'est brisé parce que des vandales ont essayé de forcer la serrure », explique-t-il.

Selon le cas, Marcel Bélisle réusinera la pièce, remplacera le ressort ou encore confectionnera la clé qui a été perdue.

Le vétéran serrurier septuagénaire s'est dit particulièrement fier d'une commande reçue par l'archevêché qui lui a confié le remplacement et la réfection des serrures d'une dizaine de tabernacles et de portes à la cathédrale Marie-Reine-du-Monde récemment. Pour lui, ce travail a représenté un défi puisque certaines portes étaient en mé-

tal et d'autres en bois. Avec des serrures à clé contrôlées, les trésors de la cathédrale sont maintenant en sûreté.

PLATEAU MONT-ROYAL

Le Saint-Laurent Loft, Condo, Penthouse

En construction

À PARTIR DE 129 800 \$

85% vendu

Le Groupe **LAGACE HABITATIONS inc.**

- Ascenseur
- Terrasses sur le toit
- Planchers bois francs
- Plafond de 9 pieds
- Stationnements

Bureau des ventes
4590, boul. Saint-Laurent, Montréal

(514) 284-3600 ou (514) 961-2806

Finaliste entrepreneur de l'année A.C.Q. (2003)

Le Condominium de la Dauversière
CONSTRUCTION NEUVE AU COEUR DU CENTRE-VILLE

EXCELLENT INVESTISSEMENT
3 beaux penthouses disponibles

livraison avril 2005

250, rue Sherbrooke O. (coin Jeanne-Mance)
VUE SUR LE CENTRE-VILLE AVEC TERRASSE

Tel.: (514) 995-5757
(514) 994-5757
www.elico.ca

20 unités à partir de **107 400\$**

VALOIS SUR LE PARC

CONDOMINIUMS

TOUT NOUVEAU

condos de qualité
stationnement intérieur
insonorisation supérieure
terrasse sur le toit
portes françaises
planchers de bois

514.523.3336
bureau des ventes
3696, Ontario Est

Heures D'ouverture
Lundi au Vendredi de 13h à 19h
Samedi et Dimanche de 13h à 17h

www.espaceslogiques.com

condos neufs

Petite Patrie,
rue Boyer

Villeray,
rue St-André,
rue Molson

1, 2 ou 3 chambres,
à partir de **139 422 \$**,
txes incl.

Sam. et dim. 13h à 16h,
ou sur appel
témoin: 5905, rue Boyer

514.522.3344

R.B.Q. 8244-0173-36

Manoir Lusignan L'idéal pour rester en ville!

Les classiques contemporains de Montréal

3 1/2, 4 1/2, 5 1/2 condos • Immeuble prestigieux en béton • Ascenseur • Plancher de granite dans le lobby • Stationnement intérieur disponible • Planchers de lattes de bois franc (salon et salle à manger) • Climatisation • Terrasse commune sur le toit • Design classique • Penthouse sur deux niveaux avec terrasse au dernier étage • Occupation pour printemps 2005

À partir de **152 000\$** taxes incluses

www.manoirlusignan.com

Century 21 Vision
Linda Christie (514) 884-3800
Agent immobilier affilié

Bureau des ventes
Lucien-Lallier
1427, rue Saint-Jacques, Montréal

Lundi, mardi, mercredi et vendredi de 12 h à 14 h et de 17 h à 20 h • Jeudi sur r.d.v. • Sam. et dim. de 12 h à 17 h

AU BORD DE L'EAU

Rives DU SANCTUAIRE

CONDOMINIUMS

CENTRE D'INFORMATION
514.409.5555

3505 DU BARRAGE, DUVERNAY, LAVAL
(entre le pont pie-IX et le pont Papineau)

WWW.LANDRYPEPIN.COM

Dans un quartier qui chante aux accents de l'Italie, porté par la langue envoiissante qui l'anime, un modèle de vie raffinée vient de naître. Élégance, Sophisticqué, Sophia.

Bureau des ventes: 7085, boul. Saint-Laurent Tél.: 514.276.3726 www.sophiacondo.com

SOPHIA. MAVIE. MIA PASSIONE.

SOPHIA

Des serrures pour rebuter les voleurs

CLAUDE-V. MARSOLAIS

La sécurité est devenue de nos jours une préoccupation majeure. Cette attitude n'est pas étrangère à l'augmentation des vols par effraction dans les résidences, particulièrement dans les zones urbaines.

En principe, la serrure a été inventée pour empêcher un importun de pénétrer chez vous sans autorisation. Mais demandez à n'importe quel officier de police ou à des agents d'assurances, ils vous diront qu'aucune serrure ne peut venir à bout d'un cambrioleur déterminé.

Dans ces conditions, une serrure n'a-t-elle pour objet que de retarder le travail du malfaiteur? On s'attend à ce qu'il réponde par l'affirmative, mais les serruriers vous diront que certaines marques de serrure sont pratiquement inviolables alors que d'autres, celles de bas de gamme, se crochètent facilement.

Règle générale, plus une serrure est de qualité, plus le travail du cambrioleur sera ardu. S'il ne parvient pas à ouvrir une serrure facilement, il abandonnera son projet ou bien il utilisera d'autres moyens, par exemple un pied-de-biche pour forcer le cadre de porte. Dans tous les cas, le temps est un élément important pour un

malfaiteur, car plus il lui faut du temps pour commettre son larcin, plus il a des chances d'être surpris en plein travail et de se faire prendre.

« Dans le bas de gamme, tous les produits généralement fabriqués en Chine et qui se vendent 15 \$ à 20 \$ sous différents noms représentent une aubaine pour les cambrioleurs, car le métal n'est pas fait en alliage et se déforme facilement sous les coups. Même les clés de ce type de serrure peuvent se tordre avec l'usage », explique Marc Gariépy, gérant chez Serrurier Amherst, rue Papineau.

Les serruriers classent les produits selon trois catégories : le grade 3 considéré comme bon marché, le grade 2 de bonne qua-

lité qui est largement présent dans le secteur commercial et le grade 1 qui est considéré comme la meilleure qualité.

« On commence à parler de qualité lorsqu'on a investi plus de 200 \$ dans l'achat d'une serrure », signale Yves Piché, serrurier de père en fils. Aujourd'hui, il est l'un des propriétaires de la maison Piché J&Fils, boulevard Saint-Laurent.

Les valeurs sûres

Parmi les fabricants qui font des produits de bonne réputation on cite généralement Medeco, Abloy, Schlage, Multi-Lock, Corbin, Ilco (anciennement un fabricant de Montréal) et assez étonnamment Dorex, un nouveau fabricant de la Chine. Ces compagnies proposent des serrures à cylindre simple à loquet ou à cylindre double avec penne dormant.

Les serrures à clé contrôlées sont les meilleures, car elles ne se crochètent pas et on ne peut faire de copies de la clé sans la signature du détenteur de la serrure. Cette disposition limite le nombre de clés en circulation.

La compagnie Abloy fabrique aussi une serrure à disques rotatifs de haute sécurité. Son avantage c'est qu'elle ne comporte pas de ressort susceptible de s'user et qu'elle résiste à la poussière et à la moisissure ambiantes. Son boîtier résiste aux agressions d'une perceuse, de ciseaux à froid ou d'une scie. Toutefois, elle est plus difficile à réparer car elle comprend plusieurs mini-disques à l'intérieur du cylindre.

Les serrures à code ou à combinaison, très répandues dans le secteur commercial, commencent



PHOTOS ARMAND TROTTIER, LA PRESSE

Les serrures Medeco (à gauche) sont reconnues pour leur qualité supérieure. Les serrures chinoises, par contre, avaient mauvaise réputation jusqu'à maintenant. Mais les serrures Dorex, fabriquées en Chine (à droite), sont de très bonne qualité et coûtent moins cher que les produits américains.

à devenir populaires dans le secteur résidentiel. Leur avantage saute aux yeux puisque l'on n'a pas à disposer d'une clé pour les ouvrir et que l'on peut changer la combinaison à volonté.

Quant à la serrure à empreinte digitale qui vient d'être lancée récemment, son prix qui se situe à 8000 \$ et plus est loin d'être à la portée du consommateur et est surtout destinée aux compagnies. Comme le signale Yves Piché,

peu importe la serrure que vous possédez, la porte extérieure ainsi que son chambranle constituent aussi des éléments importants au plan de la sécurité. « Les portes d'acier qui sont faites de deux plaques métalliques avec de la mousse de polystyrène au centre sont plutôt vulnérables à des intrusions indésirables. La meilleure, c'est la porte de bois pleine qui est beaucoup plus difficile à briser. »



PHOTO ARMAND TROTTIER, LA PRESSE

La serrure à combinaison commence à devenir populaire dans le secteur résidentiel.

Propriété du patrimoine
Au coeur du centre-ville... au pied du Mont-Royal

50% vendu

Taux hypothécaire de 3,25% garantie *

1 chambre
à partir de **154 900 \$** Taxes en sus

2 chambres
à partir de **239 900 \$** Taxes en sus

Occupation août 2005

Frais de condos 60\$ à 90\$ par mois

Les électroménagers de cuisine sont inclus.

Plancher de bois franc dans le salon, salle à manger, cuisine et ch. à coucher

le Rencoir

Projet et bureau des ventes
3465, Ch. Côte-des-Neiges (rue Guy), Montréal (près de la rue Sherbrooke Ouest)

514 846-3100

Lundi au jeudi: 13 h à 18 h
Samedi et dimanche: 13 h à 17 h et sur rendez-vous
* Certaines conditions s'appliquent

Le Vignoble

Condos au bord de l'eau

- Grand 4 1/2 - 5 1/2
- 1220 pi car. à 1650 pi car.
- Ascenseur
- Foyer
- Garage intérieur
- Terrasse 12 pi x 24 pi face à la rivière des Mille-Îles
- Insonorisation de qualité supérieure

450.962.1313
35^e Avenue, Fabreville

Le Vignoble
35^e Avenue
boul. Ste-Rose Ouest
autoroute 13 Nord

EUROPA

Place d'Youville

LE PLUS BEAU SITE

18 unités à partir de \$219,000

LES MEILLEURS PRIX

514 844-0927
www.projeteuropa.com

Les Domaines du Parc

Condominiums à Brossard

autour d'un grand parc

de **129 500\$**
à **242 700\$**
Taxes incluses

- Projet de condominiums au gaz naturel réparti en bâtiments de 5, 7 et 8 condos
- 2 ou 3 chambres à coucher
- Planchers de lattes teints inclus dans le salon et la salle à manger
- Avec ou sans garage
- Avec ou sans piscine
- Avec galerie privée
- et cour privée pour les condos du rez-de-chaussée

4 condos modèles à visiter

Direction : pont Champlain, Taschereau vers l'ouest, boul. Rome à gauche sur 1,4 km., Lautrec à gauche, **7395, rue Lautrec**

Heures d'ouverture :
Lundi au mercredi 13 h à 20 h
Samedi et dimanche 13 h à 17 h

Tél. : (514) 923-6797 **www.habitations-signature.com** R.B.Q. : 8288-2309-52

★ DISPARU ★

Nous sommes sans nouvelles du couvent St-Isidore, construit en 1852 sur la rue Notre-Dame Est, à Longue-Pointe.

POUVEZ-VOUS NOUS AIDER ???

Faites une différence pour protéger notre patrimoine. Devenez membre d'Héritage Montréal.

286-2662

286-2662
286-2662
286-2662
286-2662
286-2662
286-2662
286-2662
286-2662

MON TOIT

Debbie Travis remplace Martha Stewart

Plus que des peintures, des produits qui créent une ambiance



Les pots d'essai Debbie Travis permettent de faire des essais avant de recouvrir tous les murs.

CLAUDE-V. MARSOLAIS

Les magasins Canadian Tire offrent en exclusivité ce printemps la nouvelle collection de peinture Debbie Travis, qui se compose de 348 couleurs regroupées selon quatre ambiances : nostalgique, calme, dramatique et joyeuse.

La réputation de Debbie Travis n'est plus à faire puisqu'elle s'est illustrée comme animatrice et productrice de l'émission *Debbie Travis' Painted House* et est reconnue internationalement comme la « reine des travaux de peinture ». Ses produits remplacent ceux de Martha Stewart dont Canadian Tire vient de cesser la distribution.

La méthode de décoration de Debbie Travis est assez simple. Elle recommande de choisir l'ambiance que l'on veut créer dans une pièce et ensuite la nuance. « Si vous commencez par choisir l'ambiance que vous désirez créer, qu'il s'agisse d'une ambiance nostalgique et accueillante, joyeuse et vibrante, dramatique et éclectique ou calme et reposante, et qu'ensuite vous choisissiez la nuance, vous pourrez facilement créer le style dont vous rêvez », affirme-t-elle.

Des 348 couleurs disponibles, on en

retrouve 80 dans chaque groupe plus 12 blancs essentiels qui ont été tirés d'une palette de teintes très claires de crème, de bleu, de rose, de lilas et de vert.

Si vous recherchez une ambiance calme, la palette se compose de tons neutres et naturels : des bruns tels la tartine chaude ou le cigare cubain, des taupes, des crèmes et plusieurs tons de blanc ainsi que des couleurs associées à la nature comme des verts naturels, des bleus limpides et des

La méthode de décoration de Debbie Travis est assez simple.

violet lavande. Ceux qui préfèrent une ambiance joyeuse choisiront des tons turquoise vibrants, des tons jaunes éclatants comme le Mangaga, des tons oranges amusants tel le Ma chérie et des tons roses radieux comme le Bisou qui font sourire.

Qui dit nostalgique fait penser à classique. On retrouve dans cette palette des bleus classiques, des verts sauge, des jaunes élégants comme le Blé du soleil et des rouges d'époque

comme le rouge sang.

L'ambiance dramatique plaira aux personnes audacieuses, celles qui sont énergiques, très passionnées et qui ont le goût de l'aventure. Debbie Travis propose dans cette palette un rose passion pour une chambre sexy, un pourpre profond pour la salle à manger et un rouge vibrant pour le salon.

Des pots d'essai

Les peintures procurent un fini lisse, un grand pouvoir couvrant, une excellente durabilité et sont toujours lavables. Ce qui est intéressant, c'est qu'on peut acheter des pots d'essai de 50 ml disponibles dans 60 couleurs permettant de voir l'effet de la couleur choisie sur les surfaces à peindre avant de prendre une décision finale. Ces pots d'essai qui couvrent une surface de 4 pieds carrés (60 cm²) sont munis d'un pinceau incorporé et se détaillent 4,99 \$ chacun.

Le consommateur pourra trouver plusieurs finis (mat, coquille d'oeuf, semi-lustre et satiné) en deux formats : à la pinte ou au gallon (3,78 litres). Les peintures sont en latex acrylique et le prix du gallon va de 13,59 \$ à 31,99 \$, selon le type de fini.

Trucs déco de la nouvelle papesse

CLAUDE-V. MARSOLAIS

La maison d'édition Broquet vient de faire paraître en traduction française le titre *Solutions Décoration* de Debbie Travis. Cet ouvrage donne toutes sortes d'idées et de conseils pour la décoration des différentes pièces de la maison.

Debbie Travis est bien connue au Canada anglais, car elle anime

la populaire émission télévisée *The Painted House*, maintenant diffusée dans plus de 50 pays. Pour la rédaction du livre, elle a obtenu le concours de Barbara Dingle, rédactrice dans les domaines de la décoration et du design.

Le livre présente un aperçu général et pratique des étapes de préparation des diverses surfaces, puis explore de façon exhaustive

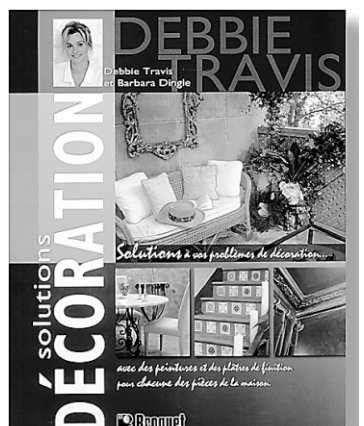
les multiples possibilités qu'offrent les peintures, glacis, plâtres, enduits protecteurs et matériaux. Il comprend la liste du matériel nécessaire pour réaliser les différents projets, des instructions de base pour utiliser le pochoir, la peinture sur bloc et le plâtrage.

L'auteure propose aussi des solutions originales à de nombreux problèmes de décoration, qu'il

s'agisse de murs fissurés, de planchers endommagés, de comptoirs de cuisine démodés ou de carreaux de salle de bains mornes.

Bref, on y trouve des idées et des démarches étape par étape pour transformer murs, planchers, plafonds, portes, foyers, salles de bains, cuisines, vestibules et escaliers sans avoir à effectuer des rénovations majeures.

Solutions Décoration, de Debbie Travis et Barbara Dingle, Broquet. Prix : 29,95 \$.



Visite libre au 2486, Joliette Sam. et dim. de 13 h à 17 h (semaine sur rendez-vous)

Nouvelles constructions pour juillet 2005

■ **Projet « Le Ste-Catherine »**
au 3457, Ste-Catherine Est (en face de la caisse populaire)
5^{1/2} de 1 480 pi car.
6^{1/2} de 1 900 pi car. avec mezzanine
• Air climatisé
• Stationnement disponible
A partir de **175 000 \$** **60% vendu**

■ **Projets Joliette et Hochelaga**
En face du métro Joliette
Condos neufs
4^{1/2} et 5^{1/2} Livraison immédiate **90% vendu**

Aussi disponible :
Nouveau - **Projet Aylwin**
4 unités de 1 200 pi car.
à deux pas du métro Joliette
A partir de **165 000 \$** taxes incluses
Livraison printemps 2006
Plan disponible

LES CONSTRUCTIONS D.L.A. INC. • Équipe de vente Procasa
(514) 522-5522 - Cell. : (514) 823-4148 - www.lesconstructionsdla.com

Nouveau Projet en construction

3 1/2
4 1/2 (mezz.)
5 1/2 (mezz.)

MONTCAN inc. **60% vendu**

Au cœur du quartier Villieray (LE CARRÉ LAJEUNESSE)
À 2 pas du métro, marché Jean-Talon et parc Jarry.
à partir de **118 000 \$** taxes incluses.

4 1/2, 2e étage sur plateau Mont-Royal, disp. immédiatement

Bur. ventes : 7430, Lajeunesse, app.101
(514) 272-0661, (514) 246-5149

www.montcan.ca

Citadin du Plateau Condo penthouse à partir de **169 900 \$**

Président Kennedy Condo Penthouse Condo témoin **299 000 \$**

Domaine des Manoirs
• Condos-lofts 2 ou 3 chambres
• Mezzanine
A partir de 174 900\$ + taxes 650\$ par mois

CONDOS MODÈLES

LES MAISONS DANIEL LAMER

Vous avez le terrain... Construisez-vous en 2005 ?

La célébration 50^e anniversaire de Viceroy

Recevez en prime jusqu'à **16 000 \$***

Économisez des milliers de \$ en faisant votre commande maintenant! **Offre limitée.**

Visitez-nous aujourd'hui.
Tél.: (450) 622-3185
395, Yvon-Berger, Ste-Rose, Laval
www.viceroy.com

Viceroy 50^e Anniversaire

* Voir votre représentant des ventes pour plus de détails. Certaines conditions s'appliquent.

La Providence 1 460 pi car. **En prime 5 840 \$**

La Belmont MKII 1 322 pi car. **En prime 5 288 \$**

LE FAUBOURG HARMONIE
Ascenseur, garage souterrain, climatisation centrale, foyer au gaz naturel, plafond de 9 pieds, aménagement extérieur, terrasse sur le toit, insonorisation supérieure.

Livraison automne 2005
RBQ: 2845-6408-05

Les maisons Daniel Lamer Prix à partir de **149 900 \$** + taxes

Pour info : 705, Paul-Doyon (450) 655-1718

A. Boucherville...

Maître constructeur GAGNIANT MONTREAL DIAMANT ACIA

GazMétro la vie en bleu

Le TriBeCa

- Lofts
- Condos
- Penthouses

de 114 800 \$ à 319 800 \$

Bureau d'information
2106, RUE RACHEL EST, MONTRÉAL
514 522.3294

Heures de visite :
Lundi, mardi et mercredi : 14h à 21h
Jeudi et vendredi : Sur rendez-vous
Samedi et dimanche : 12h à 17h

HABITATIONS MONT-ROYAL INC.

Le Plateau Mont-Royal, un mode de vie !

de 114 800 \$ à 319 800 \$

Bureau d'information
2106, RUE RACHEL EST, MONTRÉAL
514 522.3294

Heures de visite :
Lundi, mardi et mercredi : 14h à 21h
Jeudi et vendredi : Sur rendez-vous
Samedi et dimanche : 12h à 17h

HABITATIONS MONT-ROYAL INC.

Différent et unique...

NOUVELLE CHRONIQUE
signée Manon LeBlanc

Continuité: un dossier sur le patrimoine moderne

Dans son numéro du printemps, le magazine *Continuité* traite de la problématique du patrimoine moderne du Québec et d'ailleurs.

Le média propose une réflexion sur les enjeux de sa reconnaissance et de sa préservation à l'heure où les éléments les plus significatifs menacent de disparaître.

Dans un dossier étoffé, six articles font état des débats récents, que ce soit la rénovation de la Place Ville-Marie, la conservation de l'intégrité du domaine L'Estérel dans les Laurentides, la précarité du patrimoine religieux moderne ou encore la pression du développement urbain sur le campus Notre-Dame-de-Foy à Saint-Augustin, en banlieue de Québec.

Le magazine consacre un article au mont Saint-Hilaire qui a été élevé au statut de première réserve mondiale de la biosphère au Canada en 1978. Il rappelle le 50^e anniversaire de la mort d'Ozias Leduc et le 100^e anniversaire de la naissance de Paul-Émile Borduas, deux peintres nés dans cette municipalité.



La source à idées

LUDOVIC HIRTZMANN
SUR LE WEB
 COLLABORATION SPÉCIALE

Source à idées se présente comme un site qui « décrypte l'air du temps » dans les domaines de la décoration intérieure et du bricolage. L'ensemble est abordé méthodiquement, par thème. Ainsi, vous apprendrez comment bien choisir la couleur d'une pièce. Les couleurs qui ont « une influence sur le psychisme et le physique » n'auront plus de secrets pour vous, tout comme celles qui sont relaxantes ou tonifiantes. Vous saurez

également comment « tester une couleur dans son intérieur ». *Sources à idées* vous offre de nombreux conseils sur la table, la lumière et l'art de bien choisir des bougies dans votre intérieur. Dans la partie bricolage, les auteurs de ce site coloré vous conseillent sur les meilleures façons de poser du carrelage, de peindre ou de poser du papier peint. Également, vous n'ignorez plus, grâce à une formule pratique et ô combien indispensable, comment calculer la quantité de peinture dont vous avez besoin pour repeindre votre maison. Bref, un site plein de bonnes idées.

www.source-a-id.com

Bricolage pour enfants

Les enfants ont eux aussi le droit de bricoler. C'est pourquoi le site Internet Tête à modeler vous propose de nombreuses activités que vous pouvez réaliser avec votre progéniture. Le site, qui se présente comme un relais « au secours des mamans et des papas » est extrêmement riche. Plus de 2000 activités de création sont présentées et destinées à des enfants âgés de 3 à 12 ans (il existe aussi une petite rubrique « éveillé » pour les 0 à 3 ans). La plus grande force de teteamodeler.com est son exhaustivité. Afin que les tout-petits puissent bricoler en toute liberté les auteurs du site vous invitent également à créer un environnement de travail spécifique pour vos bambins. Les activités sont classées en fonction de l'âge des jeunes mais aussi des saisons.

www.teteamodeler.com

TARIO **go** **ULET**

PHASE I
 12 unités de condominium

À partir de 146 000 \$ (taxes en sus)
 livraison printemps 2006

remboursement possible de 6500 \$ de la ville de Montréal sur certaines unités

1965, rue Goulet
t : 514.271.2131

Jean Turcot
Gilles Beaulieu
 REMAX du quartier inc.

lundi au vendredi : sur rendez-vous
 samedi et dimanche : 13h00 - 17h00

1 rue à l'est de l'avenue Papineau, au sud de la rue Ontario (entre Papineau et Cartier)

Pour :

- La vue...
- La Marina...
- L'espace...
- La vie...

ou simplement le plaisir...

Lofts Redpath

Un site de qualité au coeur de Montréal.

195 000 \$ et plus • Taxes et garage inclus

1721, RUE SAINT-PATRICK 514.849.LOFT (5638)

Visites : Lundi au jeudi 12 h à 18 h
 samedi et dimanche 13 h à 17 h
 • et sur rendez-vous

www.loftsredpath.com

NOUVEAU PROJET

les lofts rosemont

à partir de 149 900 \$* taxes incluses

3175, boulevard rosemont

BUREAU DES VENTES Les Lofts Rosemont et Les Lofts Saint-Raphaël
 2055, rue Desjardins **514 253 6666**

*taxes en sus www.citycorprou.com

En construction **LES LOFTS Saint-Raphaël**

Anjou-sur-le-Lac

Montclair

PHASE I 100 % VENDUE
PHASE II 40 % VENDUE EN CONSTRUCTION

GAGNANT DE 2 DOMUS 2004

VENEZ VISITER NOS CONDOS TÉMOINS

À PARTIR DE 245 900 \$ TOUTES TAXES INCLUSES
 Unité de 1255 pi² avec stationnement intérieur, planchers de bois franc et air climatisé central

514.351.9580
 10 350, boul. Les Galeries d'Anjou au nord de la rue Bombardier

Samcon

GAGNANT DE 5 DOMUS

REDÉVELOPPEMENT URBAIN

Votre constructeur de confiance depuis 15 ans

La nature dans la ville

André-Grasset

Splendides 3 1/2, 4 1/2, 5 1/2 et Penthouses

Voisin du Centre sportif Claude-Robillard et des collèges André-Grasset et Ahuntsic

- Construction de qualité supérieure
- Six immeubles en béton
- Deux ascenseurs par immeuble
- Hall d'entrée très luxueux
- Plafonds de 9 pieds
- Planchers de bois franc
- Revêtement en pierre et brique
- Accession à la propriété sur plusieurs unités
- Superbe fenestration
- Terrasses aménagées avec gazebos
- Salle d'exercices et piscine extérieure
- Garages et rangements disponibles
- Climatisation
- De 621 à 1966 pieds carrés

Le luxe et le prestige à prix abordable

(514) 495-9009

Bureau des ventes : 8600, ave Christophe-Colomb
 Lundi au vendredi 13 à 21 h
 Samedi et dimanche 12 à 17 h
 Sur rendez-vous en dehors de ces heures

Crémazie

Châteaux Davidson-Cuvillier

À deux pas de la Promenade Ontario

4 1/2, 5 1/2 pièces

- Revêtement en pierre et brique
- Planchers de bois franc
- Grands balcons à l'arrière
- Stationnement extérieur disponible
- Accession à la propriété sur plusieurs unités
- De 957 à 1083 pieds carrés

(514) 527-8593 (514) 924-8589

Bureau des ventes : 1911, rue DeLorimier
 Lundi au mercredi 13 à 20 h
 Jeudi et vendredi 13 à 18 h
 Samedi et dimanche 12 à 17 h
 Nous vous accueillons sur rendez-vous en dehors de ces heures

Joliette

Le DeLorimier

Coin DeLorimier et Ontario en face d'un magnifique parc

3 1/2, 4 1/2 pièces

- Terrasses sur le toit
- Planchers de bois franc
- Grands balcons à l'arrière
- Stationnement extérieur disponible
- Accession à la propriété sur certaines unités
- De 756 à 1007 pieds carrés

(514) 527-8593 (514) 924-8589

Bureau des ventes : 1911, rue DeLorimier
 Lundi au mercredi 13 à 20 h
 Jeudi et vendredi 13 à 18 h
 Samedi et dimanche 12 à 17 h
 Nous vous accueillons sur rendez-vous en dehors de ces heures

Papineau

VERRE VERT

Sentier riverain, Parc écologique, Verre sur Vert, Parc riverain, Forêt écologique, Golf projeté, Île des Sœurs, Pont Champlain

Verre sur Vert, c'est la ville, la verdure et la villégiature.
 Un nouveau complexe de condominiums de six étages sur la pointe sud de l'Île des Sœurs, entouré d'arbres et de sentiers.

Vous vous devez une visite!

Heures de visite
 Lundi au vendredi: 11h à 19h
 Samedi et dimanche: 11h à 17h

Bureau des ventes
 2, Place des Jardins des Vosges
 Île des Sœurs

(514) 761-1333
www.verresurvert.com

PROMENT Gagnant du prix Domus. Constructeur de l'année 1997-2001-2003

Naturellement à l'Île des Sœurs

MON TOIT

LIVRE

Vite, un bureau à la maison

CLAUDE-V. MARSOLAIS

Il n'est pas toujours facile d'aménager un bureau à la maison, surtout si l'espace est restreint. La publication *Bureaux à la maison* de la collection Terre à terre propose plein d'idées pour aménager un coin travail sur mesure, chaleureux et confortable. Le guide propose, entre autres, l'aménagement d'un bureau pour elle dans la chambre, ce qui présente néanmoins un risque: celui d'inviter les soucis du travail à déborder dans l'intimité du couple. Pour lui, un bureau classique avec une bibliothèque murale et un coin salon.

Pour ceux qui habitent un petit appartement, le magazine propose diverses solutions: aménager un espace dans la salle de séjour ou utiliser un placard comme poste de travail. L'ordinateur peut aussi trouver place dans la cuisine, ce qui permet de naviguer sur Internet tout en surveillant



les plats qui mijotent. Autres solutions d'aménagement: le bureau-buffet muni de portes escamotables ou encore la table de travail installée dans l'espace sous l'escalier. Bref, on y trouve divers trucs et con-

seils pour exploiter les espaces perdus et réaliser un rangement efficace.

Potager gourmand

La collection Terre à terre vient aussi de lancer le guide pratique *Potager gourmand*, qui explique comment créer son propre jardin. Dans ce numéro tout printanier, il y a des conseils pour planifier et entretenir le potager, des trucs pour prolonger la saison de la récolte et des astuces pour intégrer des légumes dans les plates-bandes. On y fait aussi découvrir les avantages du potager en carres qui permet d'utiliser au maximum l'espace disponible et de réduire le travail, de même que la quantité d'eau et d'engrais nécessaires pour réaliser un potager productif, facile à entretenir et attrayant.

On peut se procurer *Bureaux à la maison* et *Potager gourmand* dans les kiosques à journaux. Prix: 9,95 \$.



PHOTO FOURNIE PAR MAAX
L'armoire à pharmacie se caractérise par la pureté de son design.

Quatre prix pour les produits MAAX

CLAUDE-V. MARSOLAIS

Le fabricant beauceron de produits pour la salle de bains, la cuisine et le spa, MAAX, vient de recevoir des prestigieux prix « Platine » et « Or » ADEX, pour son armoire à pharmacie, la douche et le bain de la série Urban, ainsi que pour la douche RainForest avec jets IES 3/4.

Le concours est organisé annuellement par le magazine américain *Design Journal* afin de reconnaître l'excellence en design. Bien que MAAX n'ait présenté que quatre produits au concours, tous ont mérité un prix.

L'armoire à pharmacie de la série Urban a reçu le prix Platine pour la pureté de son design et ses éléments raffinés tels les miroirs et les tablettes réglables. Elle se vend environ 3000 \$.

La douche 7242 S de la série Urban a remporté le prix Platine pour son style épuré et son design innovateur. Sa base et son mur sont en acrylique blanc ou biscuit, la cabine de douche est sans cadre avec

du verre trempé et comprend un toit. La robinetterie est composée d'un testeur d'eau pour les pieds, d'une douche à main, d'un système de massage et du système Rainmax permettant à l'eau de tomber en fines gouttes de pluie par le plafond. Cette douche se détaille 8000 \$ approximativement.

Le bain 7242 F de la série Urban a remporté le prix Or pour son design novateur, ingénieux et des plus confortables qui met en valeur des lignes nettes et des formes simples comportant un minimum de détails. Il inclut une cascade d'eau et une nouvelle méthode de remplissage révolutionnaire. Il se détaille 4000 \$.

Enfin, la douche RainForest de dimension imposante avec jets IES 3/4 a reçu le prix Or. Elle se démarque par ses options de pluie tropicale sensuelle, de massage énergisant, de bain de vapeur relaxant et d'ambiance musicale Audiomax. Son prix est d'environ 13 000 \$.

Les produits MAAX sont vendus dans les boutiques spécialisées.

3623, Autoroute 440 Ouest, Laval

(450) 681-1149 / 1 866 681-1149

(Voisin du Marché 440)





Valide jusqu'au
30 avril 2005

NOUVEAU CHEZ CLUB PLANCHER

Enfin des planchers chauds

La membrane radiante thermo confort
Idéal plancher flottant • Bois franc d'ingénierie

Prix de lancement : .89\$ le pi car.

NOUVEAU ! EXCLUSIF

10 mm clic « look »
bois franc préhuilé

Cour. : 4,79 \$ **299 \$**

NOUVEAU ! EXCLUSIF

Bois d'ingénierie
Bois exotique ou traditionnel qui se pose comme un plancher flottant idéal

JATOBA • MERBAU
NOYER • ÉRABLE • CHÊNE

à partir de **399 \$***

PROMOTION SUR BOIS D'INGÉNIERIE

Membrane Acoustitech 5 000 et colle gratuite

BOIS FRANC PRÉVERNI*

Jatoba 3 3/4 po x 3/4 po sélect **469 \$**

CHÊNE BRÉSILIEN*

5 po x 3/4 po sélect long . . . **399 \$**

MERISIER*

3 1/2 po x 3/4 po teint châtaignier **299 \$**

Coups de coeur TRADITIONNEL

1 au Québec pour les prix et le choix

www.clubplancherlaval.com

Flash Habitation





LE JARDIN D'HERACLÉS



LES COURS DU PARC LAURIER

Véritable héros de la Grèce antique, **HÉRACLÈS** protégeait autrefois les dieux et les hommes. Associé au projet de condos neufs baptisé **LE JARDIN D'HERACLÉS**, il symbolise aujourd'hui la sérénité d'un espace résidentiel privilégié qui s'inscrit harmonieusement dans un environnement exceptionnel, situé au cœur du Plateau Mont-Royal. Vous recherchez un style de vie passionnant? L'environnement du parc Laurier parfamera votre existence de tout ce qui rend la vie agréable. Vous voulez l'assurance du plus grand confort? Votre résidence deviendra d'emblée un espace de vie à la fois pratique et paisible. Choisir de vivre au **JARDIN D'HERACLÉS**, c'est s'approprier les ingrédients essentiels d'une vie remplie de saveurs. Si vous êtes jeune d'esprit, vous trouverez ici un espace où votre indépendance pourra enfin s'exprimer. Car **LE JARDIN D'HERACLÉS** possède plus d'un atout: construction moderne et de bon goût dans un quartier où l'ambiance est recherchée, vue sur le parc Laurier ou le mont Royal, fenestration abondante, hauts plafonds, magnifiques mezzanines, grandes terrasses sur le toit, balcons, entrées privées, jardin intérieur aménagé et accès presque immédiat à toutes vos activités - métro, restaurants, sports... Pour vivre le charme d'une vie à l'européenne au cœur d'un univers moderne et confortable.

Ici, tout a été pensé pour entretenir un esprit sain dans un corps sain. Intérieurs agréables, environnement de qualité, espaces verts et, à quelques pas, plein air, piscine extérieure, patinoires en hiver et terrains de sport en été; vélo, promenade. Et si, au coucher du soleil, la proximité de la ville vous semble irrésistible, pourquoi ne pas vous laisser tenter par ses 5 à 7, ses restos branchés ou ses boutiques dernier cri. Vous ressentez plutôt l'envie de mettre pied à terre? Le calme serein de votre habitation vous attend et de vastes pelouses sont à deux pas. Bref, un environnement idéal pour vous ressourcer. **LE JARDIN D'HERACLÉS**, on y revient toujours avec le sourire aux lèvres.






PHOTO FOURNIE PAR MAAX
La douche 7242 S intègre des matériaux raffinés comme l'acrylique, le verre trempé et une robinetterie sophistiquée.

ACTUEL SANTÉ

AUX P'TITS SOINS...



Tous les dimanches dans **LA PRESSE**

MON TOIT

Neuvième 9 édition **guide BOTANIX** 6,99 \$

Rêvez, planifiez, réalisez...

150 nouveautés

LA PRESSE

Les centres jardins Botanix viennent de lancer l'édition 2005 du guide Botanix qui s'enrichit de 150 nouveautés. Le guide comprend, entre autres, une collection d'annuelles exclusives. Les amateurs qui recherchent l'originalité y retrouveront de nouvelles espèces et des cultivars très attendus tels l'hydrangée *Endless Summer*, l'héméroccalle *Ruby d'Oro*, le thuya *Teddy* et la gaillarde *Fanfare*.

Comprenant 850 plantes (photos et descriptions) la neuvième édition du guide est axée sur le plaisir de jardiner. Il invite le lecteur à se laisser sé-

duire par les couleurs et les parfums, à explorer les textures, les saveurs et la musique de la nature. Que vous ayez un balcon, une cour étroite ou une propriété à la campagne, le guide propose des aménagements permettant de tirer le meilleur parti de diverses situations.

Enfin Botanix annonce qu'elle lancera une circulaire hebdomadaire, du 4 mai au 21 juin, qui affichera des rabais allant jusqu'à 40 %.

Le Guide Botanix est vendu dans les centres jardin affichant la bannière Botanix et dans les magasins du réseau Rona au prix de 6,99 \$

4 BONNES RAISONS D'ACHETER UN SPA.

Votre travail vous stresse.

Votre swing de golf vous déboîte le dos.

Vos placements ne donnent pas les résultats escomptés.

Vos enfants grandissent.

UN SPA DE QUALITÉ, UNE DÉTENTE ASSURÉE. À partir de 4999 \$

Nous êtes à la recherche d'un spa et vous détestez les vendeurs de piscines ? Chez AQUASPORT, les spas c'est notre spécialité. Nos conseillers savent de quoi ils parlent. Visitez en toute quiétude la plus grande salle de montre à Montréal. Nous offrons exclusivement des spas de qualité et nous faisons l'installation sans intermédiaire. Après l'achat nous vous offrons une formation d'entretien à domicile, un service unique d'AQUASPORT.

DES SPAS DE QUALITÉ. DES CONSEILLERS QUALIFIÉS.

AQUASPORT DEPUIS 1982

MONTRÉAL 8866, Boul. Pie IX. (514) 374-5262

1 800 567-6660 www.aquasport.ca

Les Villas Waterman SAINT-LAMBERT

2, rue Waterman, Saint-Lambert

Lundi au jeudi : 12 h à 20 h
Samedi-Dimanche : 12 h à 17 h
www.villaswaterman.com

450.923.3669

Projet **Les Terrasses Rielle**

22 unités de condos **au cœur de Verdun, à deux pas du centre-ville**

bureau des ventes: 494 rue Rielle

- Stationnement intérieur
- Surveillance pas camera
- Foyer au gaz disponible
- Unité climatisée individuelle
- Grande terrasse commune aménagée sur le toit

visites libres: SAM. et DIM. 13h à 16h

3 1/2 4 1/2 5 1/2

12 aménagements différents.

- Unités sur 2 niveaux ou avec mezzanines & terrasse privée
- Structure acier-béton
- Ascenseur
- Insonorisation supérieure

à proximité: marché Atwater, piste cyclable, centre hospitalier...

Prévente à partir de 139 000 \$ toutes taxes incluses

Pour infos, contactez: **Yolande Chartier Nicole Lamothe**

(514) 364-3222

www.yolandechartier.com

Le Cambridge A Partir de **147 000 \$**

EN CONSTRUCTION

- Condos 4 1/2
- Insonorisation supérieure
- Construction Supérieure en béton
- Planchers de bois franc
- Grand balcon
- Corridor d'entrée intérieur
- Près du parc de la Visitation
- Garage intérieur disponible
- Près du Métro
- 5 années de garantie ACQ

Nouveau Project 24 Logements

Informations: (514) 387-7669

Bureau des Ventes (514) 743-7475

Les Lofts St-Louis Authentiques lofts centenaires

Classé patrimonial architectural supérieur

Seulement que 9 unités disponibles

1 000 à 2 000 pi car. à partir de **154 900 \$**

PORTES OUVERTES SAMEDI ET DIMANCHE DE 13 H À 16 H

Une dizaine de propriétaires vous invitent à visiter leurs lofts

- Murs de briques de 2 pi 6 po d'épaisseur int. et ext.
- Fenestration spacieuse 7 pi x 10 pi neuve
- Isolation Argon
- Chauffage à vapeur d'eau d'époque
- Planchers de bois franc centenaires sur tablier « Mille Run »
- Aménagement paysager
- Piscine creusée
- Centre de conditionnement physique
- Aménagement intérieur au goût du client
- 3 heures de consultation gratuite avec un designer intérieur
- Mezzanine dans certaines unités

Visitez un loft modèle au: 201, rue Saint-Louis, app. 302 Saint-Jean-sur-Richelieu

Heures de visite: lun. - ven. de 11 h à 20 h
sam., dim. de 12 h à 17 h

(450) 349-0948
(514) 884-4444

www.condos-lofts.ca • LIVRAISON POUR PRINTEMPS 2005 •

Ce qu'il y a de nouveau...
Ce qu'il y a de mieux.

L'instant présent, le Concorde l'a capté, l'instant futur, il l'a compris.

PRÉSENTÉMENT EN CONSTRUCTION

À partir de 179 000 \$

Heures d'ouverture du bureau des ventes: samedi-dimanche 12h à 17h
lundi à vendredi 9h à 18h

LE CONCORDE

514-990-2003

550, Avenue Président Kennedy

www.condosleconcorde.com

LE MARTINGAL AU COEUR DE LAVAL

CONDO TÉMOIN DANS LE BUREAU DES VENTES

Prescon

Boul. St-Martin O. Boul. Industriel

BUREAU DES VENTES

Boul. Le Carrefour Boul. de la Concorde

lundi au vendredi de 9h à 21h
samedi et dimanche de 10h à 17h

Condo 4 1/2 1330 pi² À QUELQUES MINUTES

Structure en béton du Carrefour Laval
Balcon + foyer au gaz du Centre Laval
Garage intérieur INCLUS du nouveau métro

Le Martingal

www.lemartingal.com

1430, boul. St-Martin Ouest

(450) 668-0101 PRIX PRÉ-CONSTRUCTION à partir de **189 900 \$***

Le SOMO un STYLE OSÉ

UN VÉRITABLE SUCCÈS, LE MEILLEUR INVESTISSEMENT AU CENTRE-VILLE

Lofts et condos

Proximité des restos et services

Situé entre le Complexe Desjardins et le Palais des Congrès adjacent au Quartier International

À DEUX PAS DU FUTUR CHUM (Centre hospitalier)

à partir de 160 000 \$ + taxes

Bâtiment en béton, plafonds 9 pieds

Ascenseur, stationnement intérieur

Unités avec balcon - terrasse

Penthouse avec terrasse privée

75 % VENDU EN 4 MOIS, EN CONSTRUCTION LIVRAISON DES 1^{RES} UNITÉS : SEPTEMBRE 2005

514.875.8282

www.le-somo.com

BUREAU DES VENTES: coin Viger et Bleury (face au Palais des Congrès)

Mardi au vend.: 11 h à 18 h Sam. et dim.: 12 h à 17 h

Conceptions Rachel-Julien Inc. www.racheljulien.com

À 7 MINUTES DU CENTRE-VILLE

L'ÎLE DES SOEURS à son meilleur!

Loft

Garage simple ou double

Finition haut de gamme

Plancher de bois franc

Chauffage au gaz

2126 pi²

Maison témoin

75% VENDU

GazMétro la vie en bleu

MAISONS TERRASSE

RBQ # 8305-2829-05

Les spécifications sont sujettes à changements sans préavis

DOMAINE du Cloître LES COURS

lundi au jeudi 13h à 19h
samedi et dimanche 12h à 17h

514.767.4555

77, ch. de la Pointe Sud

Constructions **le-des-soeurs** inc.

MON TOIT

TRANSACTIONS RÉCENTES

RHÉAL BERCIER



Prix demandé : 239 000 \$
Prix de vente : 223 000 \$ (33 jours)

Île-des-Sœurs

Un appartement (3^e étage) de cet immeuble en copropriété du 200, rue Berlioz, près du boulevard de l'Île-des-Sœurs, comprend cinq pièces (surface habitable de 1036 pieds carrés), dont deux chambres, deux salles de bains, une salle à manger et un foyer. Un garage d'une place est attribué au logement. Il s'agit d'une unité de coin, dans un environnement calme, avec vue sur la piscine creusée. La Ville évalue la copropriété à 172 900 \$ pour des impôts fonciers de 2469 \$ (taxes scolaires : 564 \$). Les charges mensuelles de copropriété sont de 282 \$. Sonia Lavoie, de La Capitale de l'Île, a servi d'intermédiaire dans cette vente.



Prix demandé : 194 000 \$
Prix de vente : 190 000 \$ (7 jours)

Mirabel

Dans un secteur paisible et facile d'accès, ce plain-pied de construction récente situé au 14145-14147, rue du Pigeon d'argile, près de la rue Victor, dans le secteur Saint-Janvier, à Mirabel, comprend aussi un studio. Le rez-de-chaussée comporte six pièces avec deux chambres et, au sous-sol, qui est totalement aménagé, compte trois pièces et une chambre. Le terrain a une superficie de 1800 mètres carrés et comprend une piscine hors-terre. L'entrée pavée peut accueillir deux voitures. La Ville évalue la propriété à 164 100 \$ pour des impôts fonciers de 1715 \$ (taxes scolaires : 645 \$). La transaction s'est conclue avec le concours de Réal Bédard et Micheline Bédard, de La Capitale Est de Montréal.



Prix demandé : 199 000 \$
Prix de vente : 200 500 \$ (17 jours)

Plateau Mont-Royal

Situé dans un secteur de choix, près de la rue Saint-Denis et du carré Saint-Louis, au troisième et dernier étage de ce magnifique immeuble en briques (renové en 1990) du 3795, rue Drolet, près de la rue Roy, dans le Plateau Mont-Royal, ce condo baigné de lumière comprend cinq pièces, dont deux chambres et une salle à manger (surface habitable de 910 pieds carrés). Il comprend aussi une large terrasse et deux puits de lumière. La Ville évalue la propriété à 92 300 \$. Les charges mensuelles de copropriété sont de 60 \$. Christiane Guy et Royal Lepage Versailles ont contribué à la réalisation de cette transaction.



Prix demandé : 149 000 \$
Prix de vente : 150 000 \$ (19 jours)

Pointe-aux-Trembles

Située dans un secteur paisible, cette maison en rangée du 1676, 12^e Avenue, dans le quartier Pointe-aux-Trembles, dans l'Est de Montréal, comprend huit pièces, dont trois chambres, une salle de bains et une salle d'eau. Le sous-sol est aménagé. La résidence en brique, a subi plusieurs rénovations au fil des ans, dont un réaménagement du toit en 1998. La maison est dotée de l'air climatisé, d'un poêle à combustion lente, d'une piscine creusée et d'une grande terrasse. Le terrain a une superficie de 1936 pieds carrés. La Ville évalue la propriété à 79 300 \$ pour des impôts fonciers de 1228 \$ (scolaires : 258 \$). Jacques Fontaine, de Royal Lepage Versailles, a servi d'intermédiaire dans cette transaction.

Que la lumière soit

UN ARCHITECTE CHEZ VOUS

DANIELLE BONNEAU

Dès l'arrivée du beau temps, Amelia Delli Quadri et Robin Philpot prennent tous leurs repas à l'extérieur. Grâce aux vignes qui couvrent leur pergola, ils sont à l'abri des regards indiscrets.

L'été, ils font le plein de soleil. Car le restant de l'année, très peu de lumière entre dans la cuisine de leur duplex, situé à Ville-Émard. La pièce, très étroite, compte une porte-fenêtre, mais aucune fenêtre puisque la maison est attachée à l'habitation voisine.

Pour remédier à la situation, ils ont pensé aménager un solarium, à l'arrière. Mais ils hésitent. Ils préféreraient ne pas empiéter sur le jardin.

Ils songent donc à abattre le mur entre la cuisine et la chambre attenante pour agrandir la cuisine et gagner au moins une fenêtre. Comme trois de leurs quatre enfants ont quitté le nid familial, ils ont moins besoin de la petite pièce.

Ce faisant, leur duplex ne compterait plus que deux chambres à coucher, au rez-de-chaussée. Or lorsqu'ils ont acheté la maison, en 1983, la troisième chambre a pesé lourd dans la balance. Regretteront-ils leur décision lors de la revente? Devraient-ils aménager une chambre à l'avant, à la place du salon, pour compenser?

Indécis, ils ont écrit à l'architecte Guy Demers, dont ils lisent les chroniques dans *La Presse*. Celui-ci leur a présenté trois propositions.

Il ne leur recommande pas de fermer une pièce, à l'avant. Ils perdraient ainsi beaucoup de lumière, ce qui va à l'encontre de leur objectif.

« Votre sous-sol est spacieux et éclairé, et compte deux chambres, fait-il remarquer. Si les acheteurs éventuels ont des ados, ceux-ci seront plus qu'heureux de s'installer en bas. »

OBJECTIFS

- Profiter du soleil à longueur d'année
- Avoir une cuisine éclairée
- Élargir la cuisine, qui est étroite
- Conserver (peut-être) trois chambres au rez-de-chaussée

BUDGET

- Environ 30 000 \$



PHOTO PIERRE McCANN, LA PRESSE

Robin Philpot voudrait modifier sa cuisine longue et étroite, pour que la lumière y entre à flots. Il a consulté l'architecte Guy Demers.

L'architecte leur présente quand même l'option d'aménager une chambre à l'avant, dans la première proposition, pour alimenter leur réflexion.

Guy Demers privilégie les espaces ouverts, tout en établissant une séparation entre la partie publique de la maison et la partie intime. Dans les trois propositions, il enlève le mur qui borde la gauche de l'escalier et en érige un autre à la droite de l'escalier. Ce faisant, il crée un corridor menant aux chambres et à la salle de bains. Du salon et de la cuisine, les portes de ces pièces ne sont plus visibles.

Dans les trois cas, par ailleurs, il déplace la cuisine et l'éloigne de la porte-fenêtre. La maison, en effet, est située à proximité du métro Angrignon et les membres de la famille passent par l'arrière pour s'y rendre plus rapidement. L'architecte dégage la porte-fenêtre pour éliminer le problème actuel d'engorgement dans la cuisine. Il conseille d'installer des fenêtres de part et d'autre de la porte-fenêtre pour faire entrer davantage de lumière.

Il déplace aussi la penderie, à l'entrée. Dans les deux premiers plans, deux murs perpendiculaires bloquent l'accès à la chambre voisine et créent le corridor privé.

Dans le troisième, la penderie est installée devant l'entrée, au centre du

logement et dérobe l'escalier à la vue.

Dans la première proposition, donc, il installe une chambre à l'avant. Le salon se retrouve à la place qu'occupe actuellement la salle à manger.

La cuisine, fonctionnelle et baignée de lumière, est aménagée là où se trouve présentement la troisième chambre.

Dans la deuxième proposition, le salon ne bouge pas. La cuisine se trouve au centre du rez-de-chaussée et est ouverte sur une vaste salle à manger qui a une vue sur le jardin. Celle-ci occupe tout l'arrière du rez-de-chaussée. Elle est bordée, à une extrémité, par des espaces de rangement.

« Nous obtenons l'effet d'un solarium sans en faire construire un, apprécie Robin Philpot. Nous pourrions installer quelques fauteuils près de la fenêtre, que nous pourrions déplacer lorsque nous serions plus nombreux autour de la table. »

« L'espace est encore plus ouvert, précise Guy Demers. Seule une rampe borde l'escalier. Le salon demeure un vrai salon, même s'il est moins ouvert que présentement. »

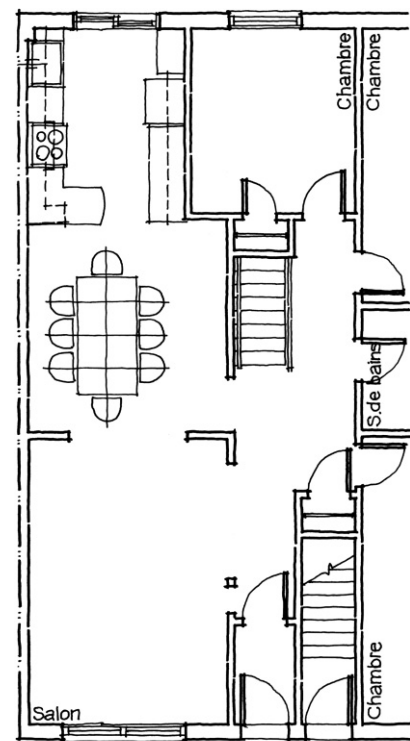
Dans la troisième proposition, la cuisine est encore une fois déplacée là où se trouve actuellement la troisième chambre. L'évier se trouve devant la fenêtre. L'architecte ouvre complète-

ment entre le salon et la cuisine pour obtenir un maximum de luminosité, créant une immense pièce. Il en profiterait pour installer le bureau de Robin à l'avant, plutôt qu'au sous-sol. « C'est plus spectaculaire », dit-il.

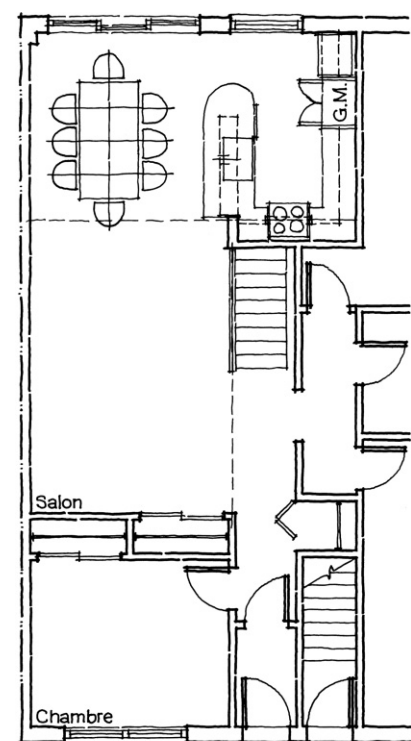
Robin préfère quand même la deuxième option. « Elle nous donne davantage de flexibilité pour profiter du soleil, dit-il. Nous passons beaucoup de temps autour de la table de cuisine. Les devoirs se font ici. »

Le coût? Environ 30 000 \$, peu importe l'option choisie. Le réaménagement de la cuisine, incluant les nouvelles armoires et les nouveaux comptoirs, le gypse, et le revêtement de plancher coûterait environ 12 500 \$. À cela s'ajoute le coût de la nouvelle porte-fenêtre entourée de deux fenêtres (4500 \$), la modification de la structure à l'arrière de la maison (poutre-3000 \$), et divers travaux de rénovation (menuiserie, peinture, gypse : environ 10 000 \$).

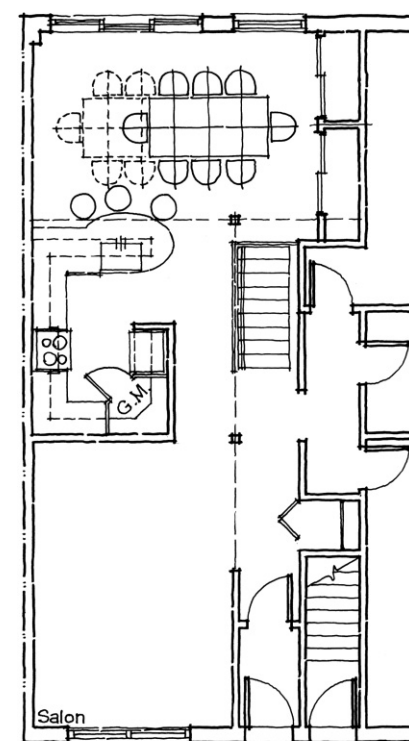
Vous voulez changer de maison sans déménager? Chaque semaine, l'architecte Guy Demers se rend chez des lecteurs de *La Presse* et les aide à résoudre leurs problèmes d'aménagement. Nous publions ses propositions en espérant qu'elles sauront vous inspirer à votre tour. Vous pouvez contacter Guy Demers par courriel, à gdemers@lapresse.ca.



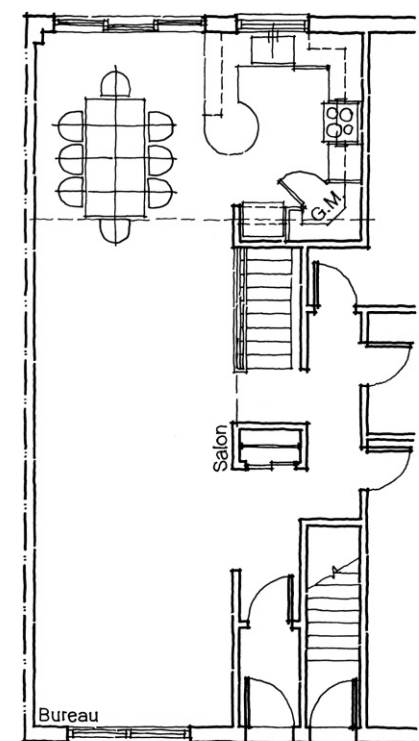
PLAN DU REZ-DE-CHAUSSÉE EXISTANT



PROPOSITION 1



PROPOSITION 2



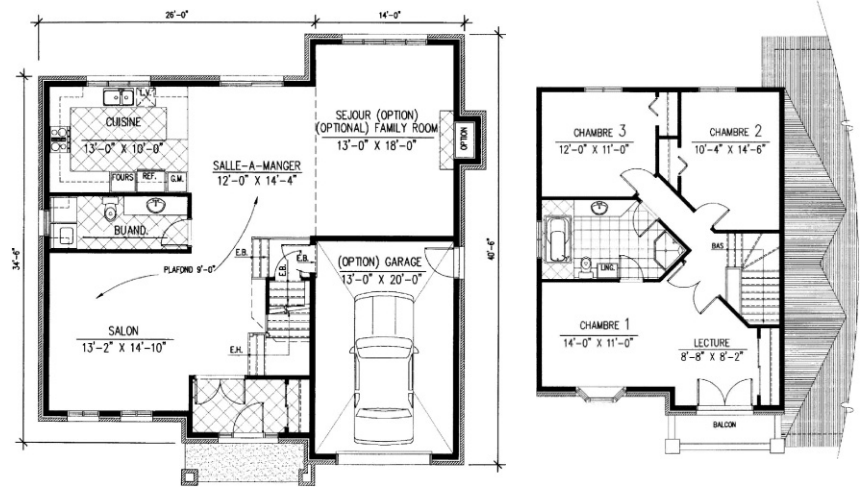
PROPOSITION 3

LA MAISON DE LA SEMAINE



> Le Blois (394)

Pour plus de renseignements ou pour commander le plan, communiquez avec Plans Design au (450) 651-3598 / ligne Montréal : (514) 941-0404. Internet : www.plansdesign.qc.ca



Ce cottage d'allure classique compte trois chambres. Au rez-de-chaussée, le petit vestibule est fermé. Le salon et la salle à manger, adjacente à la cuisine, ont des plafonds de neuf pieds. Un coin buanderie est aménagé dans la salle d'eau. À l'étage, la chambre principale est très spacieuse, avec son coin lecture. On y trouve par ailleurs la salle de bains principale et deux chambres secondaires de belles dimensions. Le garage et la salle de séjour sont offerts en option. Le coût de construction est d'environ 152 000 \$, terrain, taxes et options en sus.

JARDINER

MON TOIT

Les fausses jonquilles de la Société des postes



PIERRE GINGRAS
pgingras@lapresse.ca

Le moins que l'on puisse exiger d'une société d'État comme Postes Canada, c'est qu'elle utilise les termes appropriés sur ses timbres. Élémentaire, surtout lorsqu'on veut faire oeuvre d'éducation.

Si les 2 nouveaux timbres de collection d'une valeur de 50 cents, lancés il y a une quinzaine, nous donnaient un avant-goût du printemps, ils mettent aussi en évidence l'ignorance de certains fonctionnaires de la société en matière horticole. Sur ces timbres représentant une fleur, on peut donc lire sur l'emballage le pli premier jour, comme on dit en philatélie, les trois appellations suivantes : Daffodils, en anglais, *Narcissus*, terme scientifique, et jonquilles, en français. Voilà l'erreur. Il aurait fallu écrire narcississe.

S'il est vrai que la Société canadienne du cancer vend des «jonquilles» et organise son Bal des jonquilles pour sa campagne de financement, le terme jonquille n'est pas approprié pour autant. C'est que la jonquille, *Narcissus jonquilla*, de son nom scientifique, est une espèce du sud de l'Europe (Espagne, Portugal) et de l'Afrique du Nord (Algérie, Maroc) qui est produite commercialement sur une très petite échelle et offerte seulement par certains catalogues. Elle est très peu répandue en Amérique du Nord. Il s'agit d'une plante à petites fleurs jaunes, odorantes, penchées et regroupées par deux ou trois sur chaque tige. Rien à voir avec les deux narcisses présentés sur les timbres. Si l'on se fie au Centre international des bulbes à fleurs des Pays-Bas, la jonquille serait toutefois vivace au Canada. Sur le continent, la plante est surtout cultivée dans le sud des États-Unis mais aussi dans le sud du Maine, où le climat est moins rigoureux qu'au Québec.

Par ailleurs, il existe une classe de narcisses appelée narcisses jonquilles qui regroupe les hybrides de *Narcissus jonquilla* et autres cultivars aux caractéristiques semblables. On en compte une vingtaine et plusieurs portent d'ailleurs des noms d'oiseaux : «Pipit», «Quail», «Curlew», «Martinet», «Dickcissel», «Flycatcher», etc. Ils ont des petites fleurs odorantes, habituellement plus d'une par tige, parfois jusqu'à cinq. Leurs feuilles sont cylindriques. Certains sont populaires, notamment le magnifique «Suzy» aux pétales jaunes et à la couronne orange. Le hic, c'est qu'ils ne sont guère rustiques chez nous même en zone 5 et survivent rarement plus de deux ou trois hivers de suite, du moins si je me fie à mon expérience.



«Baby Moon» fait partie de ce groupe de narcisses classés parmi les narcisses jonquilles, des plantes qui sont des hybrides ou qui ont un comportement semblable à celui de *Narcissus jonquilla* du sud de l'Europe.

Fait cocasse, le terme jonquille est aussi l'objet de confusion en langue anglaise, mentionne Carol Cowan du bureau torontois du Centre international des bulbes à fleurs. Dans tout le sud-est des États-Unis, on utilise à tort le terme «Jonquil» pour désigner l'ensemble des narcisses au lieu de «Daffodils». Qui sait si les traducteurs de Postes Canada ne sont pas de cette région...

Rappelons par ailleurs que l'appellation narcisse nous vient d'un terme grec signifiant torpeur. Le bulbe, aujourd'hui considéré comme toxique, aurait été jadis utilisé comme tranquillisant. Il provoquait aussi la torpeur chez les animaux qui en consommaient. Quant au mot jonquille, il vient de l'espagnol *junquillo*, un terme issu du latin *junca* qui rappelle que sa feuille est semblable à celle du jonc.

Envahissante paulownia !

Gilbert Héту, de Laval, n'a pas apprécié l'article, publié en février, sur cette plante étrange appelée paulownia. Il me reproche de ne pas avoir insisté sur son caractère envahissant. «J'ai été horrifié de voir à quel point vos réserves quant au caractère très agressif et potentiellement envahissant de cette plante dans nos régions, s'effaçaient largement derrière de bons conseils pour se procurer et essayer de cultiver avec succès cette nouveauté horticole si spectaculaire.» Sans égard, selon lui, pour «notre patrimoine écologique».

Dans sa lettre M. Héту mentionne que la plante est considérée comme envahissante, du Maine jusqu'au Texas. Il a raison. Il oublie toutefois de préciser qu'il s'agit du sud du Maine. Le froid est le principal facteur de limitation de l'espèce, indiquent plusieurs sources scientifiques américaines. Comme les semences sont aussi le principal facteur de propagation de la plante. Mais Paulownia ne fleurit jamais sous nos climats et se contente de former des feuilles gigantesques au cours de sa courte saison de croissance, ce qui est aussi le cas en Angleterre où elle ne serait pas envahissante. Cela ne veut pas dire qu'il faille négliger de suivre son évolution. Rien à voir cependant avec l'épouvantable bambou japonais, *Fallopia japonica*.

Au cours de son premier été, Paulownia peut atteindre deux mètres de hauteur, mais trois ou quatre ans plus tard, la tige pourra s'élever à quatre ou cinq mètres. Incroyable!

Plusieurs maisons vendent des graines dont Thompson & Morgan (www.thompson-morgan.com), mais Le Jardin des curiosités à Saint-Ours, sur les rives du Richelieu (www.lejardindescuriosités.com ou 450-785-2316), de même que Fleurs de coccinelle, à Laval (www.fleurdecoccinelle.com ou 450-963-3291) offriront des plants sous peu. Il vaut mieux réserver.



Le paulownia atteint une taille considérable durant l'été.

LE TOUR DU JARDIN

Excitation printanière

L'excitation est à son comble. Je ne sais plus combien de fois j'ai fait le tour de mes platebandes, même si elles sont dénudées. J'ai même commencé à donner un léger coup de râteau à feuilles. C'est l'ivresse printanière : l'odeur du sol qui se réchauffe, le chant des merles, des carouges, des quiscales, le concert cacophonique des outardes, les crocus et les tulipes qui montrent le bout de leur nez, les hémérocailles qui commencent à pousser et ces quelques pensées qui ont survécu à l'hiver.

La saison froide ne semble pas avoir été trop difficile pour nos plantes ; les bourgeons d'arbustes n'ont pas souffert de la sécheresse hivernale. Du moins, c'était le cas la fin de semaine dernière. Heureusement, aucun lapin ne s'est attaqué à mes azalées, cet hiver, et la floraison s'annonce exceptionnelle. Autre fait encourageant. Les deux nouvelles et les espèces de sarracénies, installées dans mon petit étang, semblent en pleine forme même si on m'a indiqué qu'elles n'étaient pas rustiques. Je vous en reparle.



PHOTO PIERRE McCANN, LA PRESSE ©

Orchidée dendrobium «Hot Pulany Kibi».

Le chêne de Marie-Antoinette

Il avait été planté en 1681 et mesurait 35 mètres. Le vénérable chêne de Marie-Antoinette a finalement été coupé, en février dernier, dans le parc du château de Versailles. Âgé de 325 ans, il était le doyen des arbres, un des rares à avoir échappé à la régénération du jardin décrétée par le roi Louis XVI en 1776. On raconte qu'avant de finir guillotiné, Marie-Antoinette aimait bien profiter de son ombrage. L'arbre, un chêne anglais (*Quercus robur*), espèce parfois

naturalisée au Canada, poussait dans un bosquet de grands arbres qui ont péri lors de la grande tempête de 1999 qui a dévasté une partie de la forêt française. Le chêne s'était alors retrouvé en plein soleil, ce qu'il n'avait pu supporter. Il avait commencé à dépérir et était presque dénudé quand survint la grande canicule de l'été 2003. Ce fut le coup fatal. Une partie de son tronc sera exposé en permanence dans le parc.

Week-end horticole

Plusieurs activités horticoles sont au programme cette fin de semaine. D'abord, l'exposition d'orchidées de la Société orchidophiles de Montréal qui a lieu au collège Maisonneuve, et dont je vous ai parlé la semaine dernière. Et puis, le Salon fleurs, plantes et jardins, qui se tient conjointement avec le Salon vacances et loisirs d'été, à la Place Bonaventure, jusqu'à 21h ce soir et 18 h demain.

Comme par le passé, plusieurs jardins ont été aménagés, dont un grand jardin rustique et un autre conçu pour les oiseaux. Le nouveau Centre d'interprétation de la rose, de Rose Drummond, à Drummondville, occupe aussi beaucoup d'espace. Vous pourrez aussi vous initier à la culture des bonsaïs dont plusieurs spécimens seront présentés. Il sera aussi possible de rencontrer le sympathique chef cuisinier Jean-Louis Thémis, spécialiste notamment des fruits

et légumes exotiques. Les frais d'entrée sont de 10\$ pour les adultes (âge d'or, étudiants, 8 \$; de 6 à 12 ans, 4 \$).

Pour sa part, la Société québécoise des hostas et des hémérocailles vous invite au Jardin botanique de Montréal, à compter de 9h demain, pour visiter une exposition de photos. À 9h15, une conférence sur la culture des hostas sera également donnée et une autre à 10h15 sur les hémérocailles. À 13 h, vous pourrez rencontrer une spécialiste de l'hybridation des hémérocailles. Frais d'entrée : 5\$. Renseignements : 514-685-4009.

Par ailleurs, l'École des métiers de l'horticulture de Montréal vous convie, jeudi et samedi prochains, les 14 et 16 avril, de 10 à 17h, à la présentation de six jardins aménagés par ses étudiants dans le pavillon du Canada, à l'île Notre-Dame. Le stationnement est gratuit et l'entrée est libre.



Le projet résidentiel bien conçu

Maisons de prestige à visiter

Brossard sur le golf

www.brossardsurlegolf.com - 450.445.8321



Vie de famille... en pleine ville



MAISONS EN RANGÉE

À partir de 257 900 \$
(sur cette photo à partir de 391 900 \$)

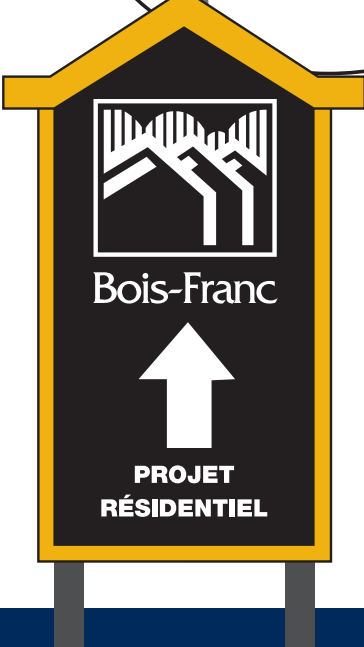
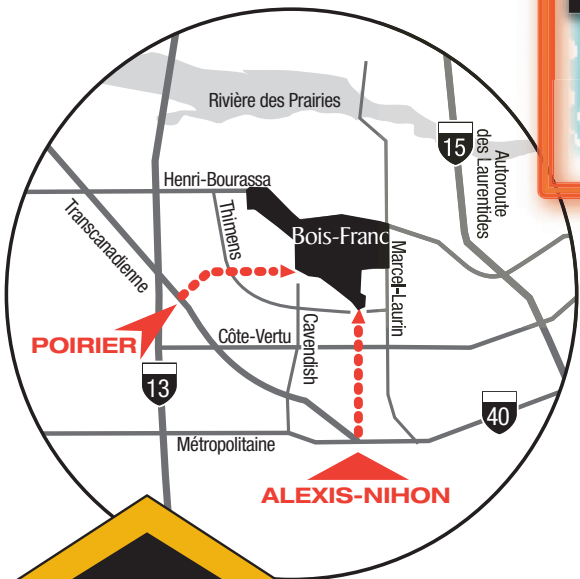


« À Bois-Franc, il y a des squares, des places, des placettes, des lacs, des sentiers, des parcs et une garderie.

C'est merveilleux en toutes saisons; la circulation des voitures n'y est pas trop rapide. Je m'y sens en sécurité pour y élever ma famille »

10 ans
Infopub Bois-Franc 2005
 le samedi à 12 h
 le mercredi à 21 h
 3 diffusions entre 6 h et 24 h (du 4 au 10 avril)

STV Shopping TV



MAISONS JUMELÉES
 À partir de 405 625 \$
 (sur cette photo à partir de 519 000 \$)



CONDOMINIUMS
 À partir de 160 900 \$



MAISONS UNIFAMILIALES
 À partir de 639 000 \$

* Taxes d'améliorations locales pour les maisons à l'ouest du boul. Cavendish

Les prix, produits et services sont sujets à changement sans préavis.



CENTRE INFO BOIS-FRANC
 2505, rue des Nations, bureau 100
 Saint-Laurent 514.333.3066
www.boisfranc.com