

# Le Richelieu

D · I · M · A · N · C · H · E

St-Jean-sur-Richelieu, dimanche 27 janvier 1991, Vol. 56 - No 20

20 pages

**ST-JEAN SUR RICHELIEU**

RÉPARATIONS ET VENTE  
**AUDIO**  
SERVICE COMPLET

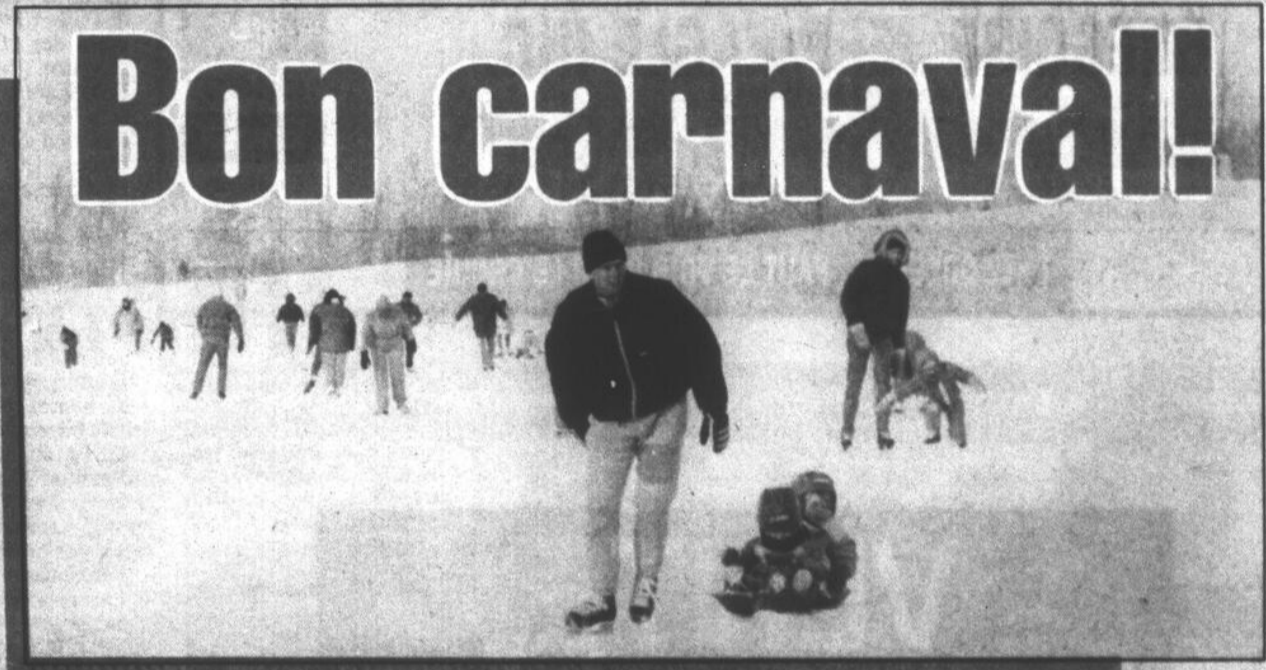
349-4861

CA LOURNE FROID

**RONDEAU**

VENTE - LOCATION  
505, RUE ST-JACQUES, ST-JEAN-SUR-RICHELIEU  
347-3711 - 866-7011

Dès vendredi à Saint-Jean, Saint-Luc et Iberville



Pages 2 et 3



*Dugré & Bonneau inc.*



CLIMATISATION-CHAUFFAGE  
AVEC CONDUITES D'AIR



CLIMATISATION-CHAUFFAGE  
SANS CONDUITES D'AIR



## THERMOPOMPES

930, rue Aubry, Saint-Jean-sur-Richelieu  
Tél: 346-5325 - 346-8122 Montréal: 688-4821 Fax: 346-3637

Prolongation de garantie  
de 5 ans  
disponible  
sur thermopompes York

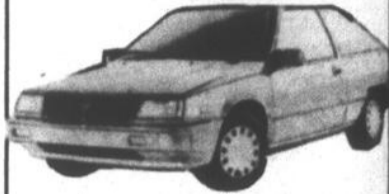
**FINANCEMENT  
DISPONIBLE**

**NOUVEAUX MODELES  
COMPACTS-ATTRAYANTS  
ET SILENCIEUX**

## VISTA 1990

vous en donne

Vista 2 portes



Stock 9109

**6697\$**

TOUTE UNE  
FAMILIALE



4 x 4

Stock 9046

**12,712\$**

### GRÉGOIRE JEEP-EAGLE INC.

VENDEUR AUTORISÉ

JEEP (EAGLE) - VISTA LOCATIONS D'AUTOS, VENTE ET SERVICE

606, rue Champlain

Saint-Jean-sur-Richelieu

(sur le bord du Richelieu, en arrière de l'Hôtel Roussillon)

Tél.: (514) 348-6835



CHEZ GRÉGOIRE, FAUT LE VOIR POUR LE CROIRE

Dès vendredi

## Patinage et danse à l'Iber-Neige

La danse, le patinage, la glissade sur des tubes et les promenades en carriole seront à l'honneur à l'Iber-Neige. Par ces activités, qui se dérouleront dès vendredi, les Ibervilleois renoueront avec la tradition du carnaval, après 14 ans.

C'est sur un pas de danse que sera lancé l'Iber-Neige, le vendredi 1<sup>er</sup> février. Une soirée dansante, avec de la musique canadienne et des airs rétro, battra son plein dès 20 heures, au Pavillon Mille-Roches (190 Lareau). Un goûter sera servi aux danseurs, question de se refaire des forces. Les billets sont en vente au coût de \$6.

#### ■ Patinage

Après la danse, ce sera place aux sports d'hiver! En effet, les samedi 2 et dimanche 3 février, de 10 heures à 22 heures, plusieurs activités sportives se dérouleront aux alentours du Pavillon Mille-Roches.

Il y aura de la glissade sur des tubes à la piste de vélo-cross de la rue Lareau. De plus, les amateurs de patinage pourront pratiquer leur sport favori en musique puisqu'un anneau de glace sera aménagé à la piste d'athlétisme de la polyvalente Marcel-Landry.

Il y aura également des randonnées en moto-neige, des promenades en carriole et des balades dans des luges tirées par des tout-terrains, tout ça en après-midi, samedi et dimanche. Au cours de ces deux journées, les Ibervilleois pourront se



Les activités de plein air, comme le patinage, la glissade et les randonnées en carriole, seront à l'honneur à l'Iber-neige.

réchauffer et se restaurer au Pavillon Mille-Roches.

#### ■ Broche

Pour financer l'Iber-Neige, une broche à l'effigie du carnaval sera disponible au coût de \$3 ainsi qu'une ceinture fléchée, au coût de \$6.

Ces articles seront en vente au Pavillon Mille-Roches et au Palladium.

Notons que l'Iber-Neige est organisé par la Commission des loisirs d'Iberville, en collaboration avec la ville d'Iberville. Pour obtenir plus d'informations, il faut composer le 347-6911.

1/4  
DE MILLION EN INVENTAIRE

# VENTE

# DE

# FERMETURE

AUCUNE OFFRE  
RAISONNABLE  
REFUSÉE

jusqu'à **70%** de réduction sur tous nos meubles en magasin

TÉLÉVISEURS, VIDÉOS, MATELAS,

CHAISES SUR BILLES, MOBILIERS DE

CHAMBRE, CUISINE ET SALON,

FOURS À MICRO-ONDES

ET APPAREILS ELECTROMENAGERS

**AU PRIX COÛTANT**

169, rue Principale  
Farnham  
**293-4196**

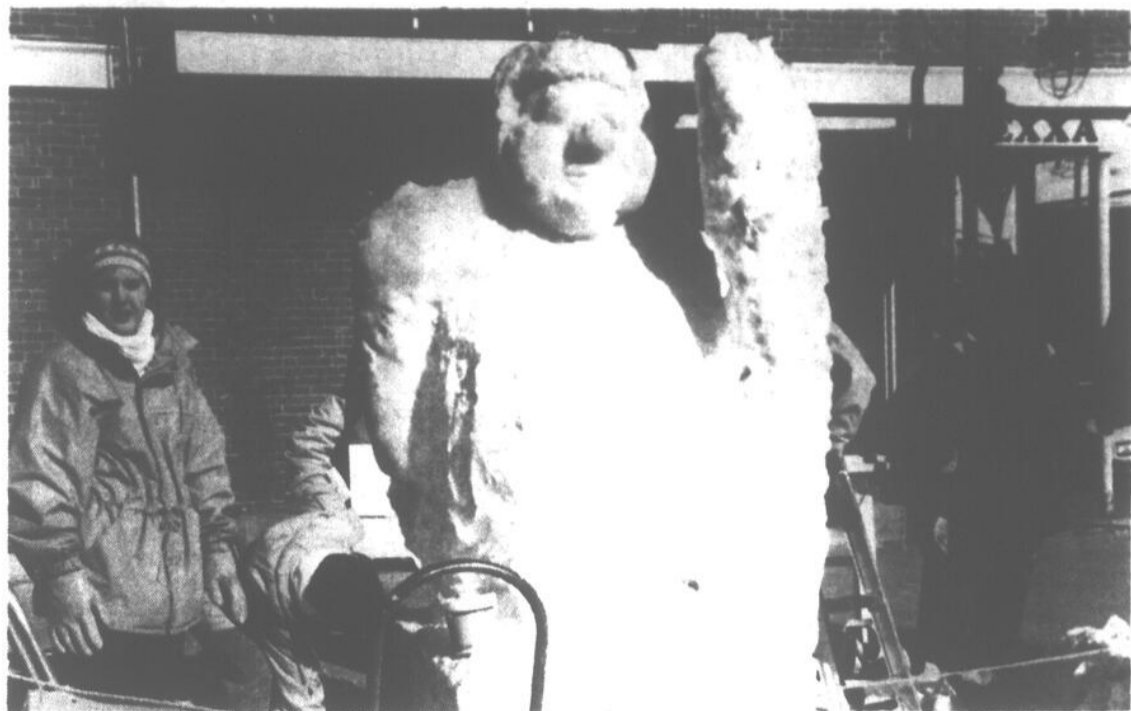
RCA • SHARP • WHIRLPOOL • WHITE WESTINGHOUSE • JAYMAR • CAMBRIDGE INTERIORS

KROEHLER • SUPREME • VIC LINE • HUPPE • DECODSIGN • SHERMAG • JAZZI • UNIVERSEL



### Visite d'un centre mondial de recherche en génétique du maïs

Des détaillants de la région se sont récemment rendu au siège social mondial de DeKalb à Chicago afin d'observer l'imposant programme de recherche de la compagnie en matière de génétique du maïs. Sur la photo ci-dessus, on reconnaît: André Desrosiers de Saint-Aimé; Gilles Gingras de Saint-Césaire; Dr Charlie Krull, vice-président de la recherche du maïs pour «DeKalb Plant Genetics»; Gilles Phaneuf de Upton et Albert Chagnon d'Iberville. DeKalb Canada est un chef de file dans la production de semences de maïs et de luzerne au Québec.



Encore cette année, le concours de sculptures sur neige sera un prétexte pour inciter les Johannais à «jouer dehors», du 1<sup>er</sup> au 10 février.

Du 1<sup>er</sup> au 10 février

## La Galopade des Neiges s'en vient!

Pour la deuxième année d'affilée, les Johannais sont invités à parti-

sophie GAGNON

ciper à la Galopade des Neiges, une fête hivernale qui se déroulera à compter de vendredi. Petits et grands y trouveront leur compte, pourvu qu'ils ne craignent pas de se geler un peu le bout du nez!

Comme l'an dernier, les activités de la Galopade des Neiges seront surtout concentrées à la Place du Marché et à la patinoire du canal Chambly. D'ailleurs, une cariole fera la navette entre ces deux emplacements tout au long du carnaval. Plusieurs des activités offertes l'an dernier seront de retour, mais il y a aussi quelques nouveautés, dont un concours de bonhommes de neige.

### Calendrier

Voici l'horaire de la première fin de semaine de festivités. Vendredi, un défilé donnera le ton à la Galopade. La parade se mettra en branle à 18h45, à la Place du Marché. Le convoi se dirigera vers la patinoire du canal où se dérouleront les cérémonies d'ouverture.

Puis, tout au long de la fin de semaine, les Johannais auront l'embarras du choix. Ils pourront observer les sculptures sur neige prendre forme, à la Place du Marché, visiter le

Musée régional du Haut-Richelieu ou encore participer à l'une ou l'autre des activités prévues sur la patinoire du canal. À cet endroit, il y aura entre autres un «Défi à l'entreprise», le samedi 2 février, en après-midi. De plus, des activités pour enfants se dérouleront continuellement au «Parc des Galopins», sur la bande du canal. Autant le jour qu'en soirée, il y aura du patinage en musique, avec des attractions spéciales.

Par ailleurs, le dimanche 3 février, un

Du 1<sup>er</sup> au 10 février

## Les Luçois invités à la Grande Virée

À Saint-Luc, tout a été mis en oeuvre pour que le carnaval ne passe pas inaperçu. Dix jours d'activités sont au menu, à compter de vendredi.

sophie GAGNON

Au cours de la première fin de semaine de festivités, deux soirées dansantes, un souper et un tournoi de hockey-bottine sont au programme de la Grande Virée, un carnaval organisé conjointement par l'Association sportive de Saint-Luc, la municipalité et Vol au vent, en collaboration avec plu-

brunch-conférence est prévu, à compter de 11h, au Centre culturel Fernand-Charest, à l'occasion du 325<sup>e</sup> anniversaire de Saint-Jean. Le conférencier Daniel Simard parlera alors de la Centrale catholique.

Notons également que des compétitions sportives entre les différents quartiers de la ville sont au menu durant cette première fin de semaine de festivités.

### Bonhommes de neige

Question de créer une

ambiance carnavalesque partout à travers la ville, les membres du comité organisateur de la Galopade lancent un concours de bonhommes de neige. Pour participer, les gens n'ont qu'à confectionner un bonhomme de neige devant leur résidence. Quand c'est chose faite, il faut ensuite s'inscrire en bonne et due forme en écrivant ses coordonnées et le nom du bonhomme de neige sur un papier. Il faut ensuite déposer le coupon dans l'une des boîtes identifiées à cet effet, à la Place du Marché et sur la bande du canal.

sieurs autres organismes locaux.

Puis, au cours de la deuxième fin de semaine, il y aura plusieurs activités sur la patinoire du canal Chambly, à Saint-Luc, en plus d'un feu d'artifice, d'un défilé et d'un spectacle des humoristes Claudine Mercier et Daniel Lemire. Trois envolées de montgolfières sont également inscrites au calendrier d'activités de la Grande Virée luçoise.

### Couronnement de la reine

Le carnaval de Saint-

Luc débutera par une soirée dansante, vendredi, à 20 heures, à la Mise en scène de Saint-Luc. C'est ce soir-là que Saint-Luc couronnera son roi ou sa reine. Les billets pour cette soirée se vendent \$5. Samedi, un souper de cochon braisé suivi d'une soirée de danse sont à l'horaire, à la polyvalente Armand-Racicot.

Puis, le dimanche 3 février, ce sera le début du tournoi de hockey-bottine, au Chalet des loisirs de l'île Sainte-Thérèse. Fait à noter, ce tournoi se poursuivra la fin de semaine suivante.



Tous les soirs, les Johannais pourront patiner en musique sur la patinoire du canal Chambly.

## Nutri/Système m'a enseigné comment manger et m'a aidé à perdre 80 lb

*Nicole Taylor*



Le programme complet de Nutri/Système aidera plus D'UN MILLION de clients cette année. Il comporte:

- Perte de poids sécuritaire et efficace
- Repas sains, nutritifs et équilibrés
- Surveillance nutritionnelle
- Aucune nécessité de compter les calories
- Plus de 19 ans d'expérience en amaigrissement



Notre cliente Nicole Taylor a perdu 80 lb.

nutri système cliniques minceur

3 SEMAINES

pour seulement

33\$\*

APPELEZ DÈS AUJOURD'HUI POUR UNE CONSULTATION GRATUITE SANS OBLIGATION!

359-4422

575, rue Pierre-Caisse, bureau 110 Saint-Jean-sur-Richelieu

\* Comparé à certains programmes de régime par le coût des aliments recommandés, les services et le matériel. 1990 les autres participants. Remarque: votre médecin.

ÉCOLE DE CONDUITE  
**TECNIC**

Un jour tout le monde aura la bonne... Tecnic

346-1555

Pour décorer ou rénover votre maison

Utiliser les services d'une conseillère en décoration. Cette professionnelle vous proposera de nouvelles idées, des agencements de couleurs, etc. Donnez le maximum de richesse à une pièce et augmentez la valeur de votre maison.

**LA BOUTIQUE DECO** *décor Serge Mercier*

248, rue St-Jacques, St-Jean-sur-Richelieu Tel.: 347-0080

Mercredi, au CLSC Vallée des Forts

# Conférence sur la curatelle

Le mercredi 30 janvier prochain, à 19h30, le CLSC Vallée des Forts accueillera Me Ginette Gamache qui prononcera une conférence sur la curatelle, publique et privée, ainsi que sur le mandat en cas d'incapacité.

toute personne peut, par mandat, désigner celui ou celle qui assumera cette responsabilité advenant une incapacité de sa part.

Les besoins de prise en charge sont nombreux dans notre société. En effet, à tous les jours, le curateur public et de nombreux curateurs privés représentent des personnes qui ne sont pas en mesure d'administrer leurs biens ou de faire respecter leurs droits fondamentaux.

totale ou partielle, peut survenir à tout moment, que ce soit à la suite d'un accident, d'une maladie mentale, d'une crise cardiaque, etc.

■ **Réservation**  
La salle 321 du CLSC où Me Gamache prononcera sa conférence ne comporte qu'une trentaine de places. Conséquemment, les personnes intéressées à y assister auraient intérêt à réserver dès maintenant en appelant Madame Diane Larivière au 358-2572. L'entrée est gratuite.

Une telle incapacité,

On sait que depuis le mois d'avril 90, la Loi sur le curateur public est en vigueur au Québec. Cette loi tend à susciter la participation des proches lorsque survient un besoin de prise en charge. Elle prévoit aussi que

Avant le 31 janvier

## C'est le temps de s'inscrire aux ateliers culturels

Il est grand de vous inscrire à l'un ou l'autre des nombreux ateliers culturels offerts cet hiver par le Centre culturel Fernand-Charest. Toutes les inscriptions doivent se faire par la poste avant le jeudi 31 janvier.

Parmi les ateliers offerts aux Johannais, il y a de la peinture, du dessin, du théâtre, de la méditation, de la céramique, etc. Tous les ateliers débuteront durant la semaine du 11 février et ce pour une période de dix semaines.

### ■ Inscriptions

Pour obtenir la liste des ateliers ou pour se procurer un coupon d'inscription, il suffit de passer au Centre culturel Fernand-Charest. On s'informe en composant le 346-5372, poste 322, entre 9h et 18h, tous les jours de la semaine.

## blocc-notes

### MERCREDI Réunion sur le programme Viactive

■ Une réunion spéciale sur le programme Viactive aura lieu le mercredi 30 janvier, de 9h30 à 11h30, au gymnase du Centre Gertrude-Lafrance, 150 boulevard Saint-Luc, à Saint-Luc. Cette rencontre, organisée par Kino-Québec et par le Conseil régional de l'Âge d'or Rive-Sud, s'adresse à tous les membres des conseils d'administration des clubs de l'Âge d'or et à leurs membres animateurs Viactive ainsi qu'à tous les organismes qui désirent se renseigner sur le programme Viactive. Pour en savoir plus long, communiquez avec Lucie Lemieux au 348-7326.

### «L'écologie au quotidien»

■ Préserver l'environnement, ça commence par des actes très simples de la vie quotidienne. Et en modifiant certaines de nos habitudes, on peut participer concrètement à l'amélioration de notre environnement. «L'écologie au quotidien», voilà donc le sujet de la conférence que prononcera Danielle Mazurette, de l'organisme On Vire-O-Vert, le mercredi 30 janvier, à 19h30, à la Bibliothèque municipale de Saint-Luc. L'entrée est gratuite.

### Groupe d'entraide pour diabétiques

■ Le Groupe d'entraide pour diabétiques tiendra une soirée d'information le mercredi 30 janvier, à 19h, au CLSC Vallée des Forts (874 Champlain, à Iberville). Toutes les personnes intéressées peuvent se joindre au Groupe d'entraide. Les responsables bénévoles souhaitent tenir les rencontres le dernier mercredi de chaque mois, au CLSC. Pour obtenir des informations supplémentaires, composez le 358-2572.

**AU CENTRE DE L'AUTO SEARS, NOS SPECIALISTES SONT À VOTRE SERVICE**

**ANALYSE OU MISE AU POINT SEARS À L'ORDINATEUR**



**RABAIS 10\$**

**24.99<sup>ch</sup>**  
Sears ord. 34.995

L'analyse du moteur comprend une analyse assistée par ordinateur de la performance du moteur de votre véhicule.

**49.99<sup>†</sup>**  
4 cylindres  
Ord. 59.995

**59.99<sup>†</sup>**  
6 cylindres  
Ord. 69.995

**69.99<sup>†</sup>**  
8 cylindres  
Ord. 79.995

**Mise au point.** Nos spécialistes procéderont à une analyse complète à l'ordinateur de votre véhicule 4, 6 ou 8 cylindres, ils effectueront l'examen du moteur et, de plus, feront tous les réglages nécessaires. Supplément pour véhicules à moteur à injection, fourgonnettes et nécessaires de mise au point. Appelez le centre de l'auto Sears pour prendre rendez-vous. Pour la plupart des voitures. Supplément pour toutes les pièces nécessaires.

† Les prix annoncés ou affichés ne comprennent pas la TPS et la taxe provinciale

Prix en vigueur jusqu'au 9 février 1991

**SEARS**

vous en avez pour votre argent...et plus

SATISFACTION OU REMBOURSEMENT SERVICE APRÈS-VENTE ASSURÉ DANS TOUT LE CANADA LA CARTE DE CRÉDIT N° 1 DES MAGASINS À RAYONS AU CANADA LE MAGASIN DES MARQUES KENMORE DIEHARD, CRAFTSMAN

Les mentions 'Ord.' ou 'Était' de Sears Canada Inc. se rapportent à des prix Sears. Brossard, Mail Champlain, 465-1000; St-Jérôme, Carrefour du Nord, 432-2110; Ville St-Laurent, la Place Vertu, 335-7770; Anjou, Galeries d'Anjou, 353-7770; Laval, Carrefour Laval, 682-1200; LaSalle, Carrefour Angrignon, 364-7310. Copyright Canada, 1991, Sears Canada Inc.



LE RICHELIEU dimanche, le dimanche 27 janvier 1991

Encarts

Canadian Tire - 35 350 copies	8 pages
Centre de Langues	
Charpentier - 650 copies	1 page
Jean Coutu - 6 783 copies	8 pages
Héritage - 26 867 copies	16 pages
IGA - 1 791 copies	18 pages
IGA Saint-Luc - 6 659 copies	18 pages
Méto - 8 367 copies	12 pages
Pharmacie Legrand - 3 655 copies	8 pages
Pharmaprix - 3 410 copies	4 pages
Proviso - 9 190 copies	12 pages
Sears - 22 400 copies	8 pages
Ville de Saint-Jean - 8 100 copies	1 page

**le richelieu**

D I M A N C H E

C.P. 383  
84A, RICHELIEU J3B 6X3  
ST-JEAN: 347-5371  
MONTREAL: 658-3328

Hebdomadaire fondé en septembre 1936, distribué gratuitement dans Saint-Jean, Iberville, Saint-Luc et dans la Vallée du Richelieu.

Publicité nationale: McGown Interac, 785, avenue Plymouth, bureau 310, Ville Mont-Royal, Qué. H4P 1B3, tél.: 735-5191.

Montage par: Les Ateliers graphiques du Haut-Richelieu, Saint-Jean 347-0323.

Imprimé par: Transmag Inc., 10807, Mirabeault, Villes d'Anjou.

Distribué par: Les Messageries Saint-Jean Inc. 347-0323 et le service de la Poste en milieu rural.

Édité par: Promotion G. & P. Inc.

Abonnement par la poste: 48\$  
Droit d'auteur protégé sous le numéro de registre, 194, numéro d'ordre 277-191. Courrier de la 2e classe, enregistré sous le numéro 0631. Dépôt légal. Bibliothèque nationale de Québec.

En vertu d'une entente entre le Syndicat des travailleurs de l'information du CANADA FRANÇAIS (C.S.N.) et Les Éditions LE CANADA FRANÇAIS Limitée, entente intervenue le 29 mars 1978, les services de la rédaction du CANADA FRANÇAIS et du RICHELIEU sont fusionnés.

<b>le richelieu</b>	<b>DISTRIBUTION PAR LA POSTE</b>	<b>SECTEUR RURAL OUEST DU RICHELIEU</b>	<b>DÉPÔT</b>	<b>LIVRAISONS SPÉCIALES</b>
	Saint-Luc 5 180 TOTAL 6 180	Saint-Stanislas 700 TOTAL 700	Saint-Paul de l'Île-aux-Neiges 100 Napierville et Saint-Cyprien 300 Lacolle et Mont Carmel 300 Verdun-en-Québec 125 TOTAL 725	Abonnements 75 Distribution commerciale 235 Conseillers en publicité 220 TOTAL 530
<b>34 400 COPIES</b>	<b>DANIELLE PÉRISSÉ</b>	<b>SECTEUR RURAL EST DU RICHELIEU</b>		
PAR LES CAMELOTS	L'Acadie 1 488 Saint-Jean R.R. 1 212 Iberville R.R. 1 488 Brossard R.R. 2 753 TOTAL 3 941	Saint-Grégoire 1 000 Saint-Alexandre 640 Sorel-Trudon 630 Hannville 524 Saint-Sébastien 250 TOTAL 3 044		
Saint-Jean 16 502 Sorel 4 178 TOTAL 20 680				

**BAIN-MIRACLE**

Panneau mural en acrylique

**Pourquoi jeter votre vieille baignoire?**

Une baignoire neuve sans problèmes de remplacement! BAIN-MIRACLE est un moule en acrylique qui s'insère sur votre baignoire usée.

- Fabriquée sur mesure
- Recouvre entièrement la baignoire d'un moule en acrylique
- Pas de plomberie à faire, de murs à réparer, de peinture à retaire ni de tuiles à remplacer
- S'installe en deux heures
- Ne tache pas, ne ternit pas, ne s'écaille pas
- Conserve mieux la chaleur de l'eau

ESTIMATION GRATUITE

DISTRIBUTEUR EXCLUSIF G & LAR. ENR.  
346-3914

Même s'il n'y a pas de problème d'approvisionnement

# Lafrance met l'accent sur l'économie de pétrole

Le représentant de la circonscription électorale d'Iberville, Yvon Lafrance, tient à donner des précisions sur certaines mesures qui ont été mises en place au Québec depuis le début des hostilités dans le golfe Persique.

«J'aimerais rassurer la population en ce qui a trait à notre approvisionnement en pétrole brut, tout en rappelant à tous les citoyens l'importance d'économiser surtout en situation de crise», déclare le député d'Iberville Yvon Lafrance.

## ■ Approvisionnement

Le Québec s'approvisionne en pétrole brut de la mer du Nord (70%), de l'ouest canadien et de l'Amérique du Sud et non pas du Moyen-Orient. De plus, les réserves que nous possédons sont à un niveau très élevé et l'huile à chauffage est disponible en quantité suffisante pour tout l'hiver. «La crise actuelle n'entraînant pas nécessairement

des difficultés d'approvisionnement dans l'im-médiat, il n'y a donc pas lieu de s'inquiéter», de rappeler le député Yvon Lafrance.

Il est à noter que le Canada est un pays membre de l'Agence internationale de l'Énergie (AIE), organisme regroupant 21 pays de l'Organisation de coopération et de développement économique (OCDE). Il s'agit d'un système d'entraide internationale qui constitue une protection adéquate pour les consommateurs québécois.

Le rôle d'un gouvernement étant aussi de prévoir, un comité de coordination interministérielle a été mis en place dans le cadre de l'Organisation des mesures de sécurité civile du Québec (OMSCQ). Ce comité voit à identifier un certain nombre de mesures qui viseraient à réduire la consommation de produits pétroliers au Québec si, à long terme, les circonstances venaient à

l'exiger.

## ■ Prix

Il va de soi que le Québec ne peut pas à cet égard échapper au

contexte international. Il est cependant important de noter que le Bureau

d'inspection et d'information sur les prix de l'essence (BIPE) a com-

me rôle de suivre l'évolution des prix sur une base mensuelle.

## au conseil de Saint-Jean

### Yvan Roy à l'OMH

Le conseiller Yvan Roy remplace son collègue René Galipeau au conseil d'administration de l'Office municipal d'habitation de Saint-Jean. Son mandat prendra fin le 10 novembre 1992.

### Stationnement pour handicapés au Colisée

Il y aura bientôt au Colisée deux espaces de stationnement additionnels réservés aux véhicules de transport des handicapés. Ainsi en ont décidé les membres du conseil municipal de Saint-Jean lors de la séance régulière du lundi 14 janvier. Des enseignes seront installées afin d'indiquer que ces deux espaces sont réservés uniquement aux handicapés. De plus, des enseignes avertiront les contrevenants que leur véhicule sera remorqué s'ils se stationnent dans l'un de ces deux espaces.

### Prochaine séance le 3 février

La prochaine séance régulière du conseil municipal de Saint-Jean se déroulera le lundi 3 février, à 20 heures, à l'hôtel de ville.

# VENTE



DE FEU  
Jusqu'à

50%

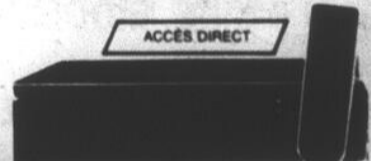
de rabais

ALPINE



TOSHIBA

YAMAHA



VIDÉO HI-FI

Sherwood



VHS

Des prix incroyables sur toutes les marques réputées

ALPINE SHARP CAIION marantz

Premiers arrivés  
Premiers servis

YAMAHA

TOSHIBA

Sherwood

AIWA

Jusqu'à épuisement des stocks

STÉRÉO plus  
AUDIO + VIDEO

202A, RICHELIEU  
ST-JEAN-SUR- RICHELIEU  
346-7273



**Vos pieds ont-ils une histoire à nous raconter?**

**Hygiéniste en soins des pieds**

- Ongles dans le sillon
- Crevasses, cors et callosités
- Odeurs nauséabondes
- Desquamation
- Transpiration, etc.

Anne-Marie Picard  
inf. électrolyste diplômée  
836, rue Saint-Jacques, Saint-Jean-sur-Richelieu  
sur rendez-vous 347-5051

**Réflexologie**

- Détente massage
- Nervosité
- Anxiété
- Grande fatigue
- Regain d'énergie

Sherly Sylvestre  
réflexologue

**SUPER VENTE DE LIQUIDATION**  
sur tous nos tissus en magasin,

50% de rabais sur prix déjà marqués

Grand choix de tissus à rideaux de 20% à 50% de rabais

Tissus à nappes 60 et 72 pouces de large Perma-Press, anti-tache Spécial 6.95\$

Coton Perma-Press largeur de 115 cm Rég. 4.99\$ Spécial 2.99\$ Couleurs: blanc et toutes les nouvelles teintures

3 pour 1  
Patterns: Style, Simplicity, McCall, Butterick, Vogue  
ACHETEZ-EN 1 ET OBTENEZ-EN 2 GRATUITS

DE 40% À 70% DE RABAIS

**TISSUS HARNOIS** 185, rue Saint-Jacques Saint-Jean-sur-Richelieu 347-4182



## Un dîner payant pour S.O.S. Parents!

Dimanche dernier, plus de 600 personnes ont participé au dîner de spaghetti organisé par S.O.S. Parents, à la polyvalente Armand-Racicot. L'activité de financement a permis de verser \$4,000 dans les coffres de l'organisme. Tout comme le député provincial de Saint-Jean,

Michel Charbonneau et le maire suppléant de Saint-Jean, René Galipeau, le député fédéral de Saint-Jean, Clément Couture (sur la photo), a revêtu le tablier pour l'occasion, afin de servir les nombreux convives. (Photo bruno PETROZZA)

Le 10 février

## Redécouvrez la Floride aux Grands explorateurs

Pour oublier le froid sibérien, l'espace d'une soirée, redécouvrez la Floride en assistant à la prochaine représentation des Grands explorateurs, le dimanche 10 février, à 20h, au Centre culturel Fernand-Charest.

Etas-Unis». Ce film du cinéaste Michel Aubert entraînera les cinéphiles aux quatre coins de l'État de la Floride, de Saint-Augustine à Walt Disney World, en passant par Miami et les Everglades.

nople à Byzance», le 17 mars, «Couleurs du Tibet», le 14 avril et «Au cœur de l'Afrique, du Kenya au Zimbabwe», le 12 mai.

### ■ Billets

Toutes les représentations ont lieu le dimanche soir, à 20 heures, au Centre Fernand-Charest. Le coût des billets est de \$8.

Le premier film de la série des Grands Explorateurs en 1991 s'intitule «Floride, paradis des

Après la Floride, les amateurs de cinéma pourront voir les films «Istanbul, de Constanti-

Dès le 30 janvier

## La «Livromagie» est de retour

Cette année encore, la bibliothèque Adélar Berger invite les jeunes à rejoindre les rangs de la Livromagie, un club de lecture destiné aux 6-12 ans.

La Livromagie est un projet mis de l'avant par Communication-jeunesse, un organisme spécialisé dans la promotion de la lecture et de la littérature québécoise pour la jeunesse. Les activités qu'il propose ont pour but de faire découvrir aux enfants les auteurs et illustrateurs de livres québécois.

Déjà l'an passé, près de 200 jeunes johannais se sont ralliés au club, ont obtenu leur passeport-lecture personnel et ont participé à un grand palmarès de best-sellers québécois. De nombreux prix ont été tirés au sort parmi les participants. Pour sa part, la bibliothèque Adélar Berger s'est méritée le titre de seconde bibliothèque la plus livromagique du Québec.

janvier pour se poursuivre jusqu'au 24 avril au 180, rue Laurier, Saint-Jean-sur-Richelieu. Le seul critère d'adhésion au club de la Livromagie est de lire un des livres sélectionnés. Chaque lecture donne droit à un coupon de participation, chaque coupon permet de prendre part à un grand tirage qui aura lieu au début du mois de mai prochain à la bibliothèque.

### ■ 30 janvier

L'édition 91 du concours débute le 30

Bienvenue au pays des livromagiciens! Pour plus de renseignements: 346-0054, poste 302.

## SPÉCIAUX SUR PRESSES À FOIN

### JOHN DEERE, MODELE 328

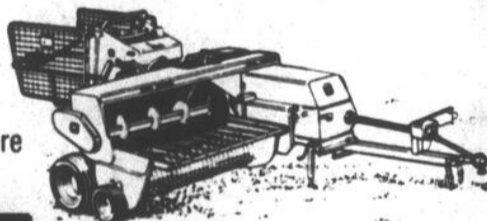
- PNEUS LARGES
- ROUE GUIDE SUR PANIER
- ATTACHE AUTO-WAGON

De plus, obtenez un tensionneur hydraulique gratuitement!

Prime spéciale

Si vous avez acheté une faucheuse neuve entre le 1er novembre 1989 et le 31 octobre 1990, déduire 400\$.

- COMPTEUR DE BALLE
- ÉJECTEUR MODELE 40 J.D.
- CONTROLE ÉLECTRIQUE



### FINANCEMENT DISPONIBLE

Sans intérêt	- 1 <sup>er</sup> juin 1991
0%	- 12 mois
10,5%	- 36 mois
11,5%	- 48 mois

# 14295\$

AUSSI PLAN DE LOCATION

## SPÉCIAUX SUR TRACTEUR 2355 JOHN DEERE

Un seul essai vous convaincra!

- MOTEUR 239 PO CARRÉS, 67 CV
- TRANS. BALADEUR 8/4
- PDF INDÉPENDANTE
- ESSIEU RÉGLABLE
- PNEUS ARRIERES 16.9X30
- PNEUS AVANTS 9.5L15

Economique  
Pratique  
Fiable



### FINANCEMENT DISPONIBLE

Sans intérêt	- 1 <sup>er</sup> avril 1991
0%	- 9 mois
8,75%	- 36 mois
9,75%	- 48 mois

Deere, c'est tout dire



# 18995\$

AUSSI PLAN DE LOCATION

\* Il est à noter qu'un escompte additionnel est accordé si payé comptant \*

Les Equipements  
Lague Ltee

FARNHAM  
1330, rue Principale Est  
293-5345-6

SAINTE-ROSALIE  
520, 3e Rang  
799-5533

PIKE RIVER  
7, Route 133  
248-7597

# JOHN DEERE



## Pour «Services Laitiers Alfa-Laval», l'année 1991 sera «SUPER»

- «SUPER» action
- «SUPER» organisation
- «SUPER» expansion

Tout pour offrir un «SUPER» service aux producteurs laitiers

Eh oui! Nous sommes en pleine expansion, notre flotte se compose maintenant de 5 véhicules pour mieux vous servir 60% d'entre-eux sont munis d'un téléphone cellulaire pour être encore plus accessibles.



La plus récente addition à cette flotte est destinée spécifiquement pour vos producteurs laitiers de la région bordée par: Saint-Luc, Iberville, Henryville, Clarenceville, Lacolle, Barrington, Saint-Michel et Saint-Mathieu.

### «ALFA-LAVAL À L'ÉCOUTE DES PRODUCTEURS LAITIERS»

Vous l'avez demandé, nous avons écouté et nous l'avons implanté pour mieux vous servir. Ce dernier véhicule est destiné à la fois pour le service et pour la livraison de fournitures à la ferme. Il sera opéré par M. LUC BLACKBURN, ayant été lui-même propriétaire d'une ferme laitière. De plus, Luc oeuvrait pendant ces cinq dernières années sur une ferme laitière bien connue de Napierville. Il est donc en mesure d'apprécier et comprendre les besoins ainsi que l'importance d'un service à la fois prompt et efficace pour les producteurs de la région. Luc et sa famille seront donc au poste en permanence à Napierville, en plein cœur du territoire à desservir. Ils seront donc disponibles très rapidement pour satisfaire vos besoins. Nous visiterons votre ferme dans les jours qui viennent afin de vous offrir des produits et services des plus compétitifs. Encore une fois, une preuve irréfutable qu'ALFA-LAVAL est sincère et toujours à l'écoute des producteurs laitiers, delà l'importance de notre slogan chez «SERVICES LAITIERS ALFA-LAVAL».

## «LE SERVICE, C'EST NOTRE FORT»

Ange-Gardien-de-Rouville 293-3678  
Luc Blackburn 1-386-2327 cell. (24 h sur 24 h)

Atelier le 8 février

## Pleins feux sur les masques

La «Masquerêverie» est un regroupement d'artistes qui utilise le masque pour explorer l'imaginaire. Le vendredi, 8 février prochain, jour de congé scolaire, trois «masquerêveuses» seront de passage à la bibliothèque Adéard-Berger pour animer un atelier de fabrication de masques et entraîner les enfants dans l'univers fabuleux des personnages mythiques.

Dans un premier temps, coton à fromage et plâtre en main, les animatrices moulent un masque directement sur le visage des participants. Ensuite, chacun décore son masque au gré de sa fantaisie avec le matériel mis à sa disposition: gouache, plumes, brillants, paillettes et couleurs folles. Enfin, c'est l'heure des jeux masqués.

L'atelier commence à 14 heures pour se poursuivre jusqu'à 16h30 au 180, rue Laurier, Saint-Jean-sur-Richelieu. Il s'adresse aux 7-12 ans. Toutes les activités sont gratuites mais il faut être abonné à la bibliothèque pour pouvoir participer.

Pour renseignements et inscription: 346-0054, poste 302.

### Cinéma

## Festival Astérix au Centre culturel

Le film «Astérix et Cléopâtre» sera présenté au Centre culturel Fernand-Charest, le samedi 2 février, à 13h30. Les billets pour cette représentation seront en vente à la porte, au coût de \$3.50 pour les enfants et de \$4.50 pour les adultes.

Les fervents amateurs d'Astérix peuvent également s'abonner au Festival Astérix. Les films mettant en vedette ce Gaulois intrépide seront présentés le 2 février, le 7 mars (congé scolaire), le 16 mars, le 30 mars et le 13 avril. Pour le Festival Astérix, l'abonnement coûte \$12 par enfant et \$16 par adulte.

La programmation complète est disponible au Centre culturel Fernand-Charest. Pour obtenir de plus amples informations, composez le 346-5372, poste 322, tous les jours de la semaine, entre 9h et 18h.

*La santé dans votre assiette*

La super



fraicheur



Laitue «Boston»  
pr. É.-U. no 1

59¢  
ch.



Pamplemousses roses  
«Indian River»

pr. Floride no 1 4/99¢



Brocoli  
pr. É.-U. no 1  
Gr. 14

89¢  
ch.



Raisins verts  
(sans pépins)  
pr. Chili no 1

1.29  
lb



Carottes en feuilles  
pr. É.-U. no 1

69¢  
ch.



Cantaloup  
pr. É.-U. no 1  
Gr. 30

99¢  
ch.



Choux de Bruxelles  
pr. É.-U. no 1

79¢  
lb



Pommes  
«Cortland»  
pr. Québec  
(Sac 5 lb)

1.99  
sac

### CHARCUTERIE

Bologne «Lafleur»  
ordinaire ou ciré

1.79  
lb

Creton français  
«Tour Eiffel»

3.89  
lb

Poule farcie

3.49  
lb

Jambon fumé  
à l'ancienne  
ou forêt noire

«Tour Eiffel»  
5.49  
lb

### FROMAGERIE

Oka

1.89/  
100 g

### ÉPICERIE

Petits pains  
suédois «Olof»  
Saveurs assorties

Format 200 g  
Rég. 2.29\$  
Spécial  
1.89

Spéciaux en vigueur du 29 janvier au 3 février 1991

AUTRES SPÉCIAUX EN MAGASIN

Valides à nos  
deux magasins

En vigueur du mardi  
au dimanche inclusivement  
JUSQU'À ÉPUISEMENT  
DE LA MARCHANDISE

# FRUITS ET LÉGUMES RACINE

773, rue Saint-Jacques  
Saint-Jean-sur-Richelieu 346-2440

950, boul. du Séminaire Nord  
Saint-Jean-sur-Richelieu 48-8834

## VENTE ET INSTALLATION

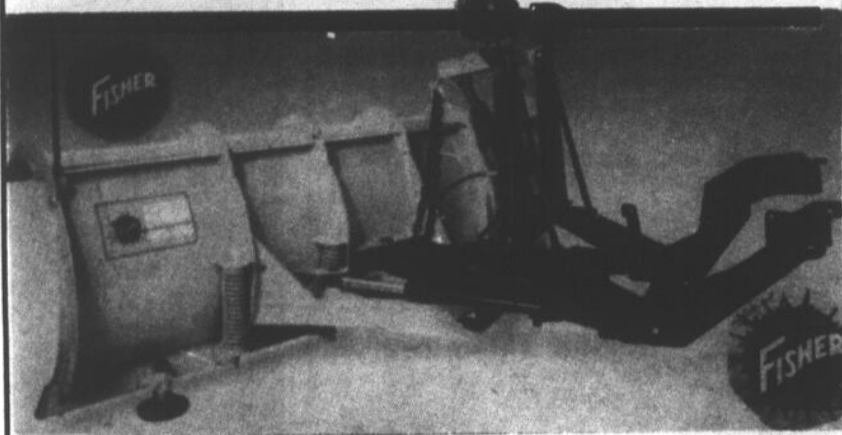
SOUDEURE

# ARC

BROSSEAU INC.

- NOUVEAU: coupe et pliage de métal
- Châssis d'auto
- Fer ornemental
- Attache de remorque et remorque
- Soudure aluminium mobile
- Grilles de sécurité pour fenêtres
- Distributeur de bennes basculantes en aluminium Remco

**Ce qu'un chasse-neige devrait être...  
et a toujours été chez Fisher**



973, boul. d'Iberville, Iberville

Tél.: 347-1881

## le CLSC parle aux aînés

# Mangez-vous assez de fruits et de légumes?

Dans une série de quatre articles, l'équipe de maintien à domicile du CLSC parlera des principaux aliments qui constituent la base d'une saine alimentation: le lait et les produits laitiers, les viandes, le pain et les céréales ainsi que les fruits et les légumes.

Nous terminons cette série d'articles sur l'alimentation des aînés en vous parlant des fruits et des légumes.

Pourquoi manger des fruits? Les fruits sont riches en vitamines A et C et fournissent également du fer et des fibres. Ils protègent contre les infections et gardent les gencives en bon état. Ils sont donc très importants pour les personnes ayant des problèmes de dentition et qui doivent avoir des gencives en santé pour bien mastiquer.

On recommande aux personnes âgées de prendre au moins 3 fruits par

jour.

Comment peut-on manger les fruits? Les fruits peuvent être mangés crus, cuits ou en jus. Un fruit cru correspond à 1/2 tasse de fruit cuit ou de jus de fruit. Pour bien conserver la vitamine C contenue dans les fruits, ces derniers doivent être cuits rapidement et dans peu d'eau.

Étant donné les problèmes fréquents de constipation chez les personnes âgées, il est préférable de consommer les fruits avec leur pelure, qu'ils soient crus ou cuits. Par exemple, dans la préparation des recettes aux pommes, il n'est pas nécessaire de peler les pommes.

d'énergie. On recommande donc aux personnes âgées au moins trois légumes par jour, surtout les verts et les jaunes.

Quels sont les légumes les plus nutritifs? Les carottes, le chou-fleur, les épinards, les piments verts, le brocoli, les tomates, les choux de Bruxelles et les pommes de terre.

La cuisson des légumes doit se faire à la vapeur (marguerite) ou au four micro-ondes avec très peu d'eau, le moins longtemps possible, afin d'en conserver toutes les vitamines.

### Conseils

Voici quelques conseils pratiques:

Éviter les produits alimentaires en boîte, ils contiennent plus de sucre ou de sel. Les préparations maison sont préférables.

Les légumes et les fruits congelés évitent le gaspillage et ont une bonne valeur nutritive.

Limiter le sucre, c'est aussi limiter: miel, mélasse, cassonade, confiture, boisson gazeuse ou aux fruits.

(Texte rédigé par l'équipe de maintien à domicile, CLSC Vallée des Forts, 358-2572).

### Légumes

Les légumes aussi sont bons pour la santé!

Tout comme les fruits, les légumes sont des sources importantes de vitamines A et C. Ces deux vitamines jouent un grand rôle dans le développement normal des os et des dents, la bonne vue dans l'obscurité de même que le maintien de la santé des dents et des gencives.

Les légumes contiennent aussi du fer et de l'acide folique. Ces deux éléments contribuent à avoir «un bon sang». De plus, les légumes représentent une bonne source

# FRUITERIE

145, boul. St-Joseph, Saint-Jean-sur-Richelieu, tél.: 349-3209

Spécial en vigueur du 23 janvier au 2 février inclusivement ou jusqu'à épuisement des stocks. Nos quantités peuvent être limitées.

L'avenue  
du  
potager



Tomates rouges

pr. É.-U. no 1  
Gr. 6x6



1,52\$ kg

**69¢**

Chou-fleur

pr. É.-U. no 1  
Gr. 16



ch.

**99¢**

Brocoli

pr. Californie no 1  
Gr. 14



ch.

**99¢**

Céleri

pr. É.-U. no 1  
Gr. 24



ch.

**79¢**

Raisins verts

(sans pépins)  
pr. Chili no 1



ch.

**INCROYABLE!**

Piments verts

pr. É.-U. no 1  
Gr. extra-gros



1,74\$ kg

**79¢**

Pamplemousses  
«Indian River»

roses et blancs  
pr. É.-U. no 1  
Gr. 56



ch.

**4/99¢**

Melon miel

pr. Equador no 1



ch.

**99¢**

Mandarines «Sunkist»

pr. É.-U. no 1



1,74\$ kg

**79¢**

Citrons

pr. Espagne  
no 1



ch.

**6/99¢**

Laitue «Boston»

pr. É.-U. no 1



ch.

**69¢**

Oignons

pr. Québec no 1  
(Sac de 2 lb)



ch.

**49¢**

Kiwis

pr. Nouvelle-Zélande no 1  
(Sac de 1 lb)



ch.

**99¢**

Echalotes

pr. É.-U. no 1



ch.

**5/99¢**

## SEARS

### Mise au point

Dans notre circulaire «Réclame Rabais Fous Sears» inséré dans le Richelieu Dimanche du 27 janvier 1991, veuillez noter qu'en page 1 l'année en vigueur imprimée sur cette page indique 1990 en raison d'une erreur d'impression, et qu'on aurait dû lire 1991. L'illustration du pot de peinture «Joie de vivre MD» collection Designer en page B2 est inexacte. Le prix de vente du télécouleur 20 pouces no 14600 en page A4 doit se lire 374,78\$ et non pas 414,78\$. Nous présentons nos excuses à notre clientèle.

### L'AIDE AUDITIVE



Des milliers de malentendants ont retrouvé leurs activités grâce à l'aide auditive. Elle est si petite et se glisse confortablement dans le canal de l'oreille.

**Laflamme & Ass.**  
Audioprothésistes



**SAINT-JEAN-SUR-RICHELIEU**  
900, boul. du Séminaire Nord  
Bureau 140  
349-1260

Longueuil: 522-6181

Granby: 378-6746



**Ça passe, ça passe...  
ça ne passe pas!**

Lundi matin, les Ibervilleois ont pu voir encore une fois la scène familière d'un camion coincé sous le viaduc qui enjambe la 1<sup>re</sup> Rue. En raison de cet accident, la circulation a été détournée pendant de longues minutes puisqu'il a fallu nettoyer une partie du chargement de bois qui encombrait la chaussée. Heureusement, le camionneur n'a pas été blessé mais il en a été quitte pour une bonne leçon de...signalisation! (Photo Jacques PAUL)

### au conseil d'Iberville

#### Iberville appuie Venise-en-Québec

À l'instar des conseils municipaux de Saint-Jean et de Saint-Luc, les élus d'Iberville ont appuyé Venice-en-Québec dans ses démarches auprès des gouvernements fédéral et provincial afin que soit accordée une zone de libre circulation des bateaux «in bond» pour la période allant du 1<sup>er</sup> mai au 1<sup>er</sup> octobre de chaque année. La zone franche serait délimitée par la baie Missisquoi, la baie de Venice et la rivière Richelieu, jusqu'aux écluses de Saint-Jean.

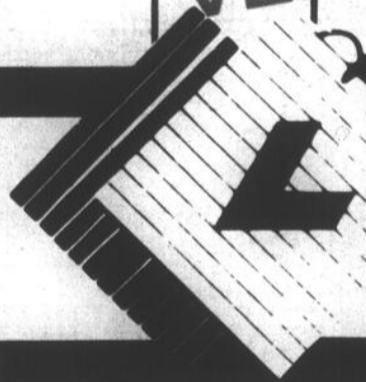
#### Février, le mois du coeur

À Iberville, février a été proclamé le mois du coeur. Dans la résolution que le conseil municipal a approuvé le lundi 21 janvier, à la demande de la Fondation des maladies du coeur du Québec, il est mentionné que depuis 35 ans, le taux de mortalité dû aux maladies du coeur a diminué de 22% au Québec.

#### Autobus seulement

Par voie de résolution, la Commission scolaire d'Iberville a demandé à la municipalité d'installer des panneaux de signalisation indiquant des espaces de stationnement réservés aux autobus scolaires, aux abords de l'école Sacré-Coeur. Il y aura un panneau en bordure de la 14<sup>e</sup> Avenue et un autre le long de la rue Régnier.

**VENTE**  
*annuelle*  
28 29 30 31  
*janvier*  
**50%** **à 70%**  
**VENTE FIN DE SAISON**



**Carrefour  
la plante inc.**

*45 boutiques  
pour vous servir*

420, 2e Avenue, Iberville

# DEJEUNERS

à partir de 6 h

RESTAURANT  
**L'AUTRE  
MIRAGE**

CHOIX DE 25 PLATS  
PRINCIPAUX

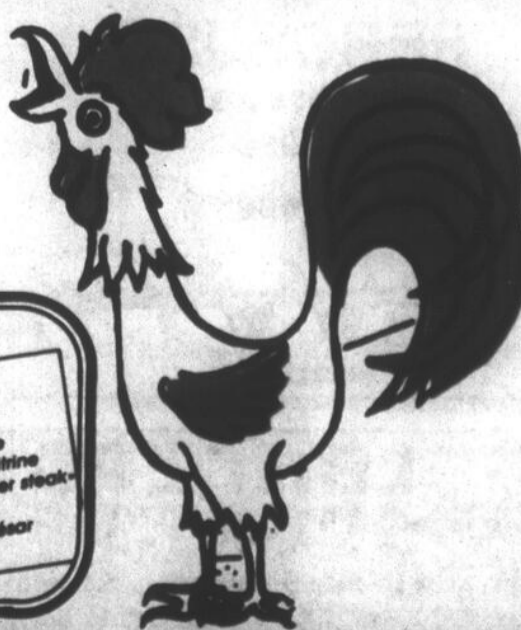
pour  
seulement

**3 25**

de 11 h à minuit  
7 jours/semaine

EXEMPLES:

- fêtafina
- souviak
- filet de sole
- filet de porc
- hamburger steak
- rigatoni
- salade César
- etc.



395, boul. du Séminaire, Saint-Jean-sur-Richelieu 359-0125



# Le vin à la bouche

PAR FRANÇOIS DESGAGNÉS

## Un vin blanc issu du pays de Cyrano

Bonjour et un très bon dimanche. Cette semaine, nous sommes de retour en France, dans le Bergerac. Nous dégustons un vin blanc, le Clocher des Monts, au prix de \$9.30.

### Le Sud-Ouest

Notre vin en vedette vient du Sud-Ouest fran-

çais. Les nombreux vignobles disséminés dans le Sud-Ouest produisent une vaste gamme de vins d'un excellent rapport qualité-prix, dans l'ensemble, qui reçoivent les influences conjuguées du Bordelais, de l'Espagne, du Languedoc-Roussillon et de la vallée du Rhône.

Des succulents vins

moelleux du Jurançon et de Monbazillac aux beaux vins de Bergerac, de Buzet et du Marmandais, en passant par les vins autrefois «noirs» de Cahors, les vins prometteurs du Frontonnais, le tannique Madiran et un vin inconnu ici, l'Iroulé-guy du Pays basque, cette région recèle d'inépuisables richesses pour

tout amateur curieux.

La région est entourée par le Bordelais, l'Atlantique, les Pyrénées et les vignobles du Languedoc-Roussillon. Le climat est influencé par l'Atlantique, avec des printemps et des hivers humides, des étés chauds et de longs automnes ensoleillés. Les vignobles de Cahors, Fronton et Gaillac sont soumis aux grandes chaleurs comme au temps plus variable de la Méditerranée.

Les côtes sont exposés pour la plupart à l'est ou au sud-est, protégés de l'Atlantique, dans une campagne variée, tantôt vallonnée, tantôt plus escarpée, avec des vignobles en terrasses.

La diversité des sols répond aux nombreuses surfaces cultivées: argiles sablo-calcaires sur graves dans les meilleurs vignobles de Bergerac; sols sableux dans les Côtes-de-Duras; sols cal-

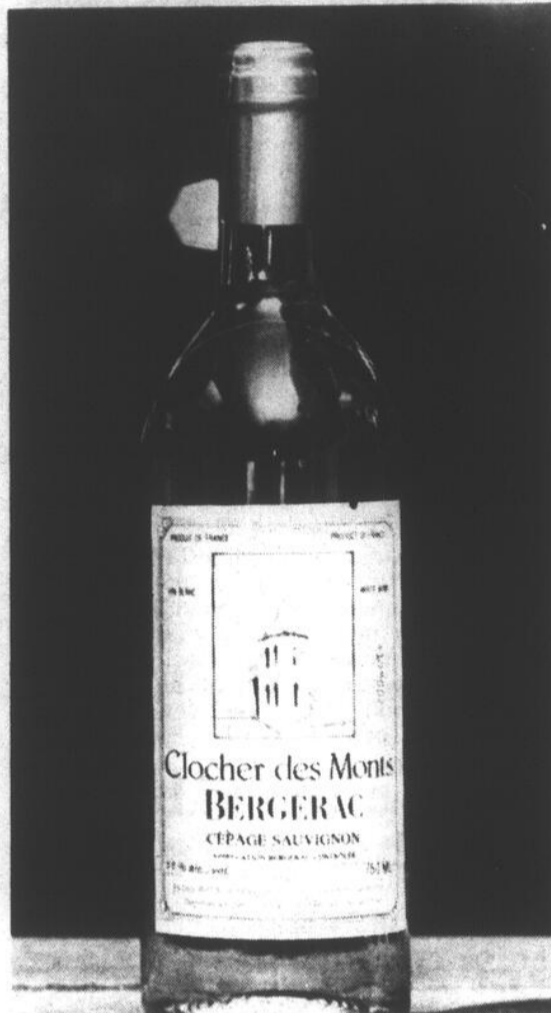
caires et alluviaux dans les Côtes-de-Buzet et du Marmandais; argiles graveleuses et crêtes de graves sur lit de marnes dans l'arrière-pays de Cahors.

Les traditions viticoles et les techniques de vinification de Bergerac, de Buzet, du Marmandais et, dans une certaine mesure, de Cahors sont proches de celles du Bordelais, tandis que d'autres aires de cette région diversifiée ont leurs propres traditions.

### Dégustation

Cyrano de Bergerac aurait aimé le Clocher des Monts. Il aurait souhaité cependant dans une envolée oratoire que ce cru soit millésimé. Son prix de \$9.30 a déjà été plus modeste. S'il était plus abordable, sa vente serait encore plus populaire.

À l'oeil, ce vin blanc est limpide. Il est pâle avec des reflets jaunes. Il est très clair, transpa-



rent. Son nez est assez particulier. Il est herbacé, un peu levuré. Il sent le citron et les épices. J'ai trouvé un peu de cayenne et de cumin, après maintes recherches.

En bouche, il est sec, d'acidité assez vive, de corps léger. Il est somme toute, plaisant. La rétro-épice est présente. Sa texture est soyeuse, il est équilibré, de persistance moyenne.

### Conclusion

J'ai aimé ce vin. Même si ce nectar est blanc, son nez est très particu-

lier et suscite l'attention. Son prix, cependant, est un peu élevé, car je disais, en début d'article, que les vins du Sud-Ouest offraient un bon rapport qualité-prix. Millésimé, ce Bergerac blanc serait plus acceptable pour moins de \$10. Le Clocher des Monts est un bon vin, quand même.

Bonne semaine et bonne dégustation!

N.B. La semaine prochaine, nous trempions nos lèvres dans le Diamond reserve 88, un rouge australien, au prix de \$12.05.

### Location de salle pour toutes occasions

- bingo
- brunch
- réunion
- danse
- réception
- organisme

Capacité de 1400 personnes

### Locations de chaises et tables

- rondes
- rectangulaires
- carrés

## CENTRE ST-LUC

Centre Saint-Luc 191, boul. Saint-Luc, Saint-Luc  
349-2214 460-4202

Nous payons toutes les taxes sur vêtements et bottes en magasin jusqu'au

15 FÉVRIER



Super spécial sur PERCEUSE Nordmark

41/2" ..... 44<sup>95</sup>\$  
6" ..... 48<sup>95</sup>\$



## LONDERO SPORTS

949 rue St-Jacques, St-Jean  
Tél.: 347-5857 (près Grand Bernier)

### FICHE DE DÉGUSTATION

NOM: Clocher des Monts		Millésime:	
PRODUCTEUR: Loubert		DATE: 91-01-23	
PRIX: \$9.30			
<b>VISUEL</b> Remarques: très limpide		2 / 2	
LIMPIDITÉ: limpide		COULEUR:	
OPACITÉ:		VIN BLANC	
VIN MOUSSEUX MOUSSE		VIN ROSÉ	
BULLES		VIN ROUGE	
<b>OLFACTIF</b> Remarques: très fruité et épicé		4 / 6	
INTENSITÉ: suffisant			
QUALITÉ: fin			
CARACTÈRE		CÉPAGE	
FLORAL		VÉGÉTAL	
FRUITS		ÉPICES	
IMMÉDIAT		DÉFAUTS	
AUTRES			
GUSTATIF Remarques: bon rétro herbacé, un peu épicé.		5 / 8	
DOUCEUR: sec		ACIDITÉ: vif	
TANIN:		CORPS: léger	
ÉQUILIBRE: équilibré		TEXTURE: soyeux	
CONCLUSION C'est un vin léger, rafraîchissant. Agréable avec poissons ou fromages à pâte molle.		2 / 4	
<b>TOTAL</b>		13 / 20	

## NOMINATIONS



Eric Thibodeau



Réal L'Homme



Roger Berteau, B.A.A.

M. Michel Thibodeau, président de Maison de Courtage Saint-Jean inc., est heureux d'annoncer à sa clientèle que MM. Eric Thibodeau, Réal L'Homme et Roger Berteau se sont joints à l'équipe comme agent immobilier. Vous pouvez contacter ces personnes au 359-6690. Ils se feront un plaisir de vous seconder pour réaliser une transaction à votre satisfaction.



### MAISON DE COURTAGE SAINT-JEAN INC.

COURTIER EN IMMEUBLE

535, Pierre-Caisse, Saint-Jean-sur-Richelieu

## Sauté de boeuf à la mandarine

La viande maigre d'aujourd'hui offre plusieurs possibilités de menus légers. Plusieurs recettes, comme ce sauté de boeuf à la mandarine, offrent une bonne valeur nutritive sans pour autant compromettre le goût.

### Ingrédients

1 lb (500 g) de bifteck de pointe de surlonge ou de ronde de boeuf coupé en lanières de 1/4" x 2" (1 x 5 cm)  
1/4 tasse (50 mL) de sauce soja  
1/2 tasse (125 mL) de jus d'orange  
1/4 c. à thé (1 mL) de gingembre

1/4 c. à thé (1 mL) de poudre d'ail  
2 c. à table (25 mL) d'huile végétale  
1 oignon rouge moyen, tranché  
2 tasses (500 mL) de pois mange-tout  
1 tasse (250 mL) de champignons frais, tranchés  
1 poivron vert moyen, tranché  
1 boîte (284 mL/10 oz) de mandarines en conserve, égouttées  
2 c. à table (25 mL) de féculé de maïs

Mélanger la sauce soja, le jus d'orange, le gingembre et la poudre

d'ail. Verser sur les lanières de boeuf, brasser et laisser mariner au réfrigérateur 2 heures ou jusqu'au lendemain.

Préparer les légumes.

Chauffer l'huile dans un wok ou une poêle. Ajouter l'oignon rouge, les pois, les champignons et le poivron vert. Faire sauter les légumes 2 minutes. Déplacer les légumes sur un côté du wok.

Égoutter le boeuf et conserver la marinade. Faire sauter le boeuf à feu vif jusqu'à ce qu'il

change de couleur.

Incorporer les légumes. Ajouter les sections de mandarines.

Mélanger la marinade à la féculé de maïs et l'ajouter dans le wok. Chauffer jusqu'à ce que le liquide épaississe. Servir immédiatement sur du riz.

Donne: 5 portions.  
Énergie (calories): 275/portion. Matières grasses (g): 9/portion.



En plus d'avoir une bonne valeur nutritive, ce sauté de boeuf à la mandarine est bon au goût.



**Filtro Plus**

Entièrement AUTOMATIQUE

### TRAITEMENT D'EAU PROFESSIONNEL

Mettez fin à tous vos problèmes d'eau... une bonne fois pour toutes

Les systèmes FILTRO-PLUS vous offrent **QUALITE, FIABILITE, ECONOMIE** tout en éliminant les pires problèmes pouvant se retrouver dans l'eau tels que:

FER SOUFRE PLOMB TANNIN DURETE ACIDITE ET PLUS

ADOUCCISSEUR D'EAU MAGNETIQUE à partir de **249\$**

Chaque système est conçu selon vos besoins spécifiques. L'analyse d'eau obligatoire vous est offerte sans frais, valeur 40\$

700, rue Saint-Jacques Saint-Jean-sur-Richelieu **346-3575**



**LA TERCEL 2 PORTES SEDAN S 1991**

■ Moteur 1,5 litre, 12 soupapes, injection électronique de carburant, 82 ch. ■ Pneus radiaux ceinturés d'acier toute saison Michelin ■ Dégivreur électrique de la lunette arrière avec minuterie ■ Ancrages pour sièges de bébé

**ENVOLEZ-VOUS POUR:**

**8 248\$** OU **168\$** /mois\*

5.9 litres/100 km \* Bail: 60 mois, toutes taxes en sus

CONSULTEZ NOS 2 SPÉCIALISTES: DENIS MAINVILLE OU CAROLE ARCAND

# DERY

TOYOTA


**359-9000**

1055, boul. du Séminaire Nord  
Saint-Jean-sur-Richelieu



LA QUALITE TOYOTA

**PEA**



## MAISON DE COURTAGE ST-JEAN INC.

**Nous déménageons au:**

**535, rue Pierre-Caisse, bureau 100**

**Saint-Jean-sur-Richelieu**

(face au stationnement du Carrefour Richelieu)

**359-6690**

PARCE QUE L'AVENIR SE PRÉPARE DÈS AUJOURD'HUI

Plus notre région se développe, plus grands sont les défis: la concurrence, la complexité du marché immobilier, les changements d'habitude de vie. Que vos transactions vous mènent au coin de la rue ou à l'extérieur de notre région, nous pouvons vous conseiller et vous aider à prendre les décisions qui influenceront votre avenir.

Vous reconnaîtrez chez-nous les visages qui vous sont familiers et vous retrouverez l'empressement à bien vous servir qui nous a mérité votre confiance. En combinant nos ressources et nos nouveaux locaux, nous sommes encore mieux en mesure de vous aider à relever les défis d'une transaction immobilière.

Maison de Courtage Saint-Jean inc.

Courtier en immobilier

N.B. Nos bureaux sont ouverts du lundi au vendredi 9 h à 21 h, et samedi 10 h à 16 h

**Les Ateliers Graphiques du Haut-Richelieu inc.**

84, rue Richelieu  
Saint-Jean-sur-Richelieu  
Qc, J3B 6G3  
Tél.: (514) 347-0323  
Fax: 347-4539  
Mtl: 658-3328

- Conception graphique
- Photocomposition
- Montage
- Photolithographie

**LE SALON DE BEAUTE POUR L AUTO**

**DURO KEROACK K**

Tous vitres et décapotables. Tols ouvrants. Houssets.  
Nettoyage d'intérieur. Moteurs pratiques. Rembourrage.  
Vitrés. Crage. Reparation, generale. Tenture de vitres.

Établi depuis 1946  
251, rue Jacques-Cartier sud  
Saint-Jean-sur-Richelieu  
Tél.: 347-4422

## OPTOMÉTRISTES




Examen de la vue  
Lunettes  
Verres de contact

885, boulevard du Séminaire Nord  
(voisin de Giorgio, coin rue Pierre-Caspe)  
348-0021

## agriculture

### Perspectives agricoles

# Baisse du revenu des agriculteurs en 1991

Les économistes d'Agriculture Canada, en consultation avec les ministres provinciaux de l'Agriculture et Statistique Canada, ont publié leurs perspectives agricoles pour 1991.

Ces prévisions de nature trimestrielle, ont été calculées avant l'annonce des nouvelles mesures de protection du revenu pour les producteurs de céréales et d'oléagineux.

#### ■ Baisse du revenu

En 1991, les revenus bénéficieront sensiblement de l'application du Régime d'assurance du revenu brut (RARB) et du Compte de stabilisation du revenu net (CSRN), deux nouveaux programmes de protection du revenu des producteurs.

Les paiements versés au titre de ces programmes en 1991-1992 devraient atteindre près de 3 milliards de dollars.

Exclusion faite du RARB et du CSRN, on prévoit une baisse de

23% du revenu net réalisé en 1991, qui s'établit à 2,31 milliards de dollars. La chute des recettes tirées des cultures secondaires et des paiements provenant des programmes de soutien traditionnels expliquerait en grande partie ce déclin.

La baisse prévue des prix des céréales, particulièrement du blé, est à l'origine du recul important des revenus dans les Prairies en 1991, avant l'instauration des nouveaux programmes de protection du revenu.

#### ■ Québec

La régression probable des revenus nets réalisés est moins cruciale pour les autres provinces. Le déclin des prix des céréales et du porc devrait réduire les revenus en Ontario et au Québec. Dans l'Île-du-Prince-Édouard et au Nouveau-Brunswick, la réduction importante de la production du porc ainsi que la baisse des prix des pommes de terre en 1991 contribueront au

fléchissement projeté des revenus, comparativement aux revenus élevés de l'année dernière.

Les revenus nets réalisés devraient accroître de façon importante en Colombie-Britannique, en 1991, en raison de la croissance attendue de la production de volaille et d'un retour vraisemblable de la production de légumes aux niveaux habituels. Des gains de revenus sont à prévoir pour la Nouvelle-Écosse et Terre-Neuve.

La persistance de revenus faibles affligeant le secteur des céréales fait ressortir l'importance des nouveaux programmes de protection du revenu du RARB et du CSRN, de l'actuel Examen de la politique agro-alimentaire, qui se penche sur les problèmes immédiats et à long terme du secteur, et d'une heureuse issue aux discussions de l'Accord sur les tarifs douaniers et le commerce (GATT).

Les ministres fédéraux et provinciaux de l'Agriculture poursuivent leur démarche auprès du sec-

teur pour mettre au point une façon d'aborder le problème du revenu agricole et d'autres préoccupations comme l'endettement agricole, les coûts de production et la diversification.

*Société d'agriculture d'Iberville*

### Van Rossum réélu à la présidence

Réunis en assemblée générale annuelle, le mois dernier, les membres de la Société d'agriculture d'Iberville ont réélu au grand complet le bureau de direction de l'organisme.

Ainsi, Jean-Martin Van Rossum a été réélu président. Les autres membres du bureau de direction sont: Léo Choquette, vice-président, Jacques Oigny, trésorier, Rhaïs Van Hyfte, secrétaire ainsi que les directeurs André Van Hyfte, André Pilon, Joseph Sépul, Jacques Goyette, Marcel LaRocque, Bernard Rousselle et Lucie Normandin.

## Restaurant

# Casa Grecque

315, rue MacDonald, local 114, Saint-Jean-sur-Richelieu 359-4066-7

### Menu spécial du midi

# 2 1

pour

Du lundi au vendredi de 11 h à 17 h  
Samedi et dimanche de 11 h à 16 h  
(incluant soupe ou jus de tomates, café et dessert)

### Apportez votre vin

Réservez tôt pour la Saint-Valentin

### SUPER SPÉCIAL

Choix de soupe ou escargots gratinés ou  
salade maison

1. Bifteck d'entrecôte (rib) 16 oz (sauce maison à côté) **9,95\$**
  2. Filet de poulet parmesan
  3. Filet médaillon (roulé avec bacon), sauce maison
  4. Assiette de fruits de mer en coquille (2 queues de homard, 2 crevettes et 2 langoustines)
  5. Bifteck de surlonge avec 2 queues de homard
  6. Filet de poulet avec 2 queues de homard
- Tous ces mets sont servis avec ris et pommes de terre maison, salade César... **1,95\$ extra**

**Tous les dimanches SPÉCIAL!!!**

Journée gratuite pour les enfants moins de 12 ans accompagnés de leurs parents  
Dimanche de 11 h à 23 h

1. assiette de souviaki
  2. assiette de souviaki au poulet
- Les assiettes sont servies avec salade maison, ris et pommes de terre maison

Journée de la femme  
Lundi, mardi et mercredi de 17 h à 23 h

**GRATUIT AU CHOIX**

avec n'importe quelle assiette principale du menu, nous vous offrons GRATUITEMENT  
- escargots gratinés, café  
- baklava ou forêt noire



## agriculture en bref

### Séparer la fibre du gras

Le magasin d'alimentation est un endroit déroutant pour les consommateurs qui cherchent à surveiller ce qu'ils mangent. Une nouvelle enquête révèle que même si la plupart des gens se préoccupent de la teneur en gras et en fibre de leur régime alimentaire, ils ne savent pas comment procéder à des changements. Les résultats révèlent que les gouvernements, l'industrie et les professionnels de la santé doivent travailler ensemble pour dissiper la confusion qui entoure l'aspect nutritif des

aliments.

### Colorant naturel

Il suffit de quelques cellules de raisin pour obtenir un colorant alimentaire complètement naturel et du plus beau rouge. Une équipe de chercheurs fédéraux, industriels et universitaires achève la mise au point d'un modèle de démonstration pour produire le colorant rouge à l'échelle industrielle. Le procédé a été mis au point au Centre de recherche et de développement sur les aliments d'Agriculture Canada, à Saint-Hyacinthe.

NOUVEAU

## Coiffure Elle et Lui

Richelieu Inc. #2



HAUTE COIFFURE  
AVEC OU SANS RENDEZ-VOUS  
DU MARDI AU SAMEDI  
ANNETTE ET BALDO LUMMA, PROPRES

CENTRE COMMERCIAL SUPER PLAZA  
214, boul. Saint-Luc (coin Grand-Bernier)

Tél. 348-4746

NOUVEAU

# CRAFTSMAN<sup>MD</sup> DE SEARS

## OUVRE LA VOIE...

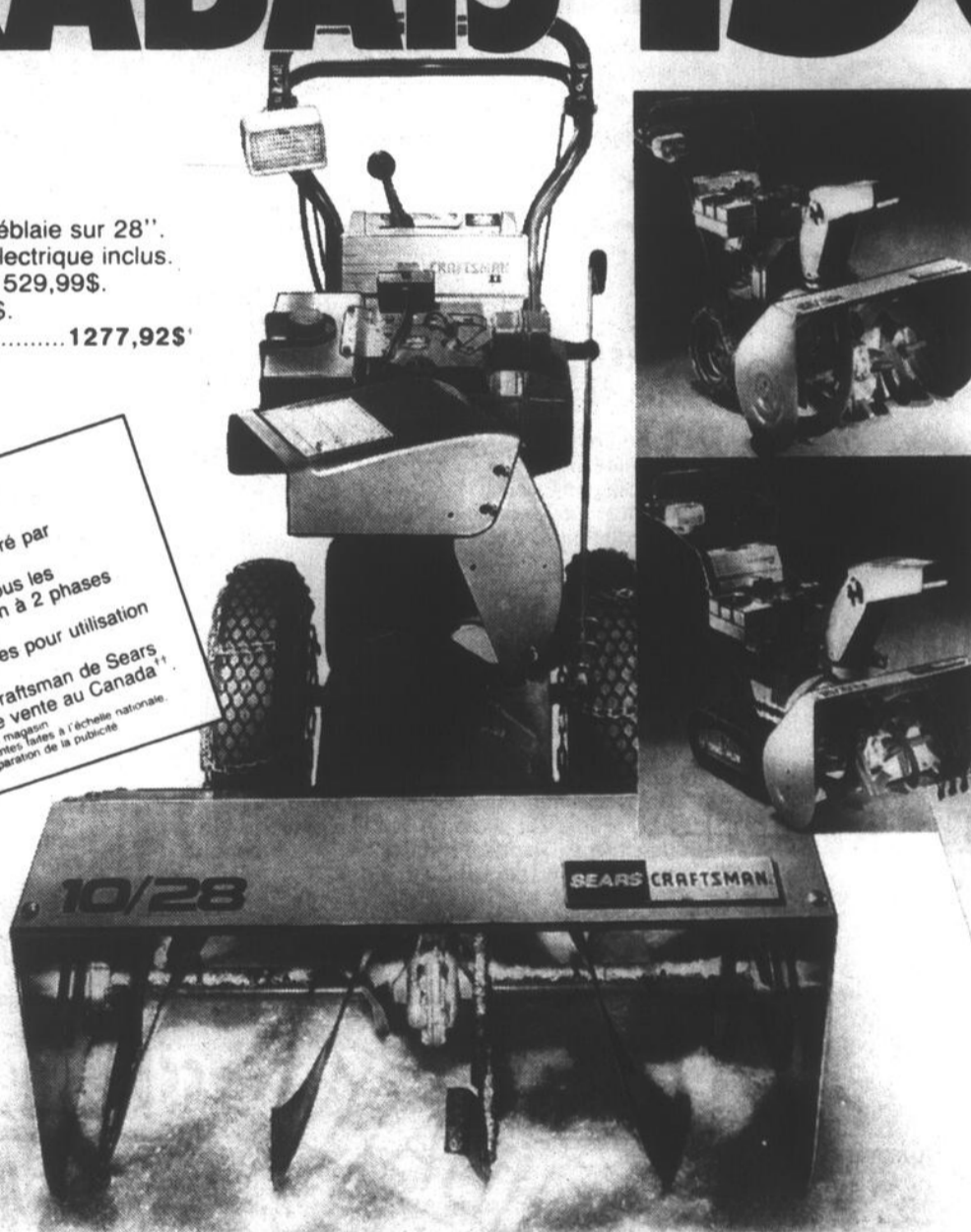
# RABAIS 150\$

Chasse-neige  
10 HP

Chasse-neige 10 HP. Déblaise sur 28".  
Éclairage et démarreur électrique inclus.  
No 52710. Ancien ord. 1529,99\$.  
Nouveau ord.\* 1427,92\$.  
Ch..... 1277,92\$  
Les prix ord. affichés sont des prix Sears

### POURQUOI ACHETER CRAFTSMAN

- Service après-vente assuré par des experts.
  - 2 ans de garantie sur tous les chasse-neige Craftsman à 2 phases à essence.
  - Commandes exclusives pour utilisation à une seule main.
  - Les chasse-neige Craftsman de Sears d'une seule vente au Canada<sup>1</sup> sont des records de magasin.
- Détails complets de la garantie en magasin.  
110 après des études indépendantes faites à l'échelle nationale en vigueur au moment de la préparation de la publicité.



## RABAIS 200\$

Chasse-neige 12 CV. Déblaise sur 32 po.  
Éclairage et démarreur électrique inclus.  
No 52712. Ancien ord. 1 779,99\$.  
Nouveau ord.\* 1 662,36\$  
Ch..... 1 462,36\$

## RABAIS 150\$

Chasse-neige 8 HP. Déblaise sur 26".  
Éclairage et démarreur électrique inclus.  
No 52718. Ancien ord. 1529,99\$.  
Nouveau ord.\* 1434,14\$.  
Ch..... 1284,14\$

NOUS AVONS  
RAYE  
L'ANCIENNE  
TAXE

Les prix garantis au  
affichez ne comprennent pas  
le TPS ou la taxe provinciale.  
110. Marque de Commerce Sears/Logos  
Autorisé au Canada.

PRIX EN VIGUEUR JUSQU'AU SAMEDI 2 FÉVRIER 1991,  
SAUF AVIS CONTRAIRE, DANS LA LIMITE DES STOCKS DISPONIBLES

# SEARS

vous en avez pour votre argent...et plus

SATISFACTION OU  
REMBOURSEMENT

SERVICE APRÈS-VENTE ASSURÉ  
DANS TOUT LE CANADA

LA CARTE DE CRÉDIT NO 1 DES  
MAGASINS À RAYONS AU CANADA

LE MAGASIN DES MARQUES KENMORE  
DIEHARD, CRAFTSMAN

Les mentions 'Ord.' ou 'Était' de Sears Canada Inc. se rapportent à des prix Sears. Ville St-Laurent, la Place Vertu, 335-7770; Brossard, Mail Champlain, 465-1000; Anjou, Galeries d'Anjou, 353-7770; Laval, Carrefour Laval, 682-1200; LaSalle, Carrefour Angrignon, 364-7310; St-Jérôme, Carrefour du Nord, 432-2110; St-Jean-sur-Richelieu, Carrefour Richelieu, 349-2651; Ste-Marthe-sur-le-Lac, Les Promenades Deux-Montagnes, 491-5000; Repentigny, Galeries Rive-Nord, 582-5532. Copyright Canada, 1991, Sears Canada Inc.

La TPS est incluse

## POÊLE À COMBUSTION LENTE



Directement du fabricant

- Fabrication acier 1/4 po
- Capacité de chauffage: 2 400 pi carrés
- Poids: 420 lb
- Approuvé par les assureurs du Québec
- Garantie de 5 ans
- Portes en fonte

Valeur: 799\$

**SPÉCIAL**

**399\$**

Gamme complète de cheminées et caissons préfabriqués 2 100 degrés à 35% de rabais

**MICHEL LESAGE**

234 A, RUE RIDGE (sortie 6, aut. 15)  
SAINT-BERNARD DE LACOLLE 246-2851

## Résidences funéraires

### Claude et Edgar LeSieur

*maintenant 2 résidences funéraires pour mieux vous servir*



Claude LeSieur

- pré-arrangements funéraires
- traditionnelles ou privées
- incinération

280 rue Jacques-Cartier N.  
St-Jean-sur-Richelieu

530, 4e rue  
Iberville

un seul numéro de téléphone: **346-6020**

# SEARS

## RÉNOVATION RÉSIDENNELLE\*

MEMBRE DE APCHQ ET RECQ



### TOITURE DE BARDEAUX

SEARS OFFRE UNE GAMME COMPLÈTE DE BARDEAUX D'ASPHALTE POUR TOITURE



FENÊTRES DE REMPLACEMENT INSTALLÉES, EN VINYLE OU EN ALUMINIUM



LAISSEZ AUX EXPERTS DE SEARS LE SOIN DE CONCEVOIR LA CUISINE DE VOS RÊVES. APPELEZ DÈS AUJOURD'HUI!



PORTES DE GARAGE EN BOIS, EN ACIER OU EN ALUMINIUM

FAITES CONFIANCE À SEARS POUR LES PRODUITS SUIVANTS VENDUS AVEC INSTALLATION:

TOITURE PLATE OU DE BARDEAUX  
SOFFITES ET FASCIA  
GOUTTIÈRES SANS JOINTS  
REVÊTEMENTS EXTÉRIEURS  
CLOTURES EN GRILLAGE, EN BOIS, RÉSINE DE SYNTHÈSE  
ISOLANT INJECTÉ

CLIMATISATION CENTRALE  
POMPES À CHALEUR  
FOURNAISES  
CHAUFFE-EAU  
PURIFICATEURS D'AIR  
HUMIDIFICATEURS  
ADOUCCISSEURS D'EAU

PORTES D'ENTRÉE EN ACIER, BOIS OU FIBRE DE VERRE  
PORTES DE PATIO  
PORTES DE GARAGE  
CONTRE-PORTES  
FENÊTRES D'ALUMINIUM OU PVC

RAMPES D'ALUMINIUM  
BALCON EN FIBRE DE VERRE  
AUVENTS EN FIBRE DE VERRE  
ÉLÉMENTS DE CUISINE SUR MESURE  
DESSUS DE COMPTOIR  
REPLACEMENT D'ÉLÉMENTS DE CUISINE

SYSTÈME D'ASPIRATEUR CENTRAL  
OUVRE-PORTE DE GARAGE  
ELECTROMÉNAGERS  
SYSTÈME D'ALARME RÉSIDENNELLE

PORTES FRANÇAISES D'INTÉRIEUR  
ÉCHANGEUR D'AIR OU DE CHALEUR  
BROYEURS À DÉCHETS

TABLE DE BILLARD, PISCINE  
TAPIS, PÉLART  
TENTURES

\*Sears fait faire l'installation par des entrepreneurs qualifiés

**APPELEZ-NOUS**

Saint-Jean, 349-2651, 658-7537,  
Saint-Jérôme, 432-2110 **SEARS**

À Saint-Rémi, du 19 au 22 février

# Les Journées horticoles provinciales sont de retour

Les Journées horticoles provinciales sont de retour! Du 19 au 22

sophie GAGNON

février, une foule de conférences seront au menu au Centre communautaire de Saint-Rémi de Napierville, en plus de l'assemblée générale annuelle de la Fédération des producteurs maraîchers du Québec.

Cet événement, organisé conjointement par la Fédération des producteurs maraîchers et par le M.A.P.A.Q., est com-

mandité par la Fédération des Caisses populaires de Montréal et de l'Ouest du Québec.

■ **Programmation**

Pendant les quatre Journées agricoles, les sujets abordés ne manqueront pas d'intéresser les participants. Le mardi 19 février, des conférenciers parleront entre autres des thèmes suivants: la plasticulture, la serriculture maraîchère écologique et la culture biologique.

Puis, le mercredi 20 février, il sera question des pesticides, des petits fruits, des cultures exoti-

ques, de la serriculture ornementale et de bien d'autres sujets. Les dernières conférences de ces Journées horticoles provinciales se tiendront le jeudi 21 février, alors que trois spécialistes se succéderont au micro, pour parler entre autres des sujets suivants: «La protection des cultures maraîchères», «Les maladies et le marché de la laitue» ainsi que «La pyrale, les mélanges de pesticides, la fertilisation foliaire et le dépistage des crucifères».

■ **Producteurs maraîchers**

Puis, le vendredi 22

février, en matinée, il y aura l'assemblée générale annuelle de la Fédération des producteurs maraîchers du Québec. En après-midi, il y aura une table ronde sur la mise en marché. Finalement, pour clôturer le tout en beauté, un cocktail, un banquet et la distribution de Méritas sont au menu.

Pour obtenir de l'information supplémentaire sur les Journées horticoles provinciales, il suffit de contacter la Fédération des producteurs maraîchers du Québec ou les directions régionales 6 et 7 du M.A.P.A.Q.

## calendrier agricole

### Pleins feux sur la production laitière

■ Il y aura une journée d'information sur la production laitière, le 29 janvier, à l'I.T.A. de Saint-Hyacinthe. Pour informations: 773-3924.

### Journée d'information sur le porc

■ La direction régionale 06 du M.A.P.A.Q. organise une journée d'information sur le porc, le 13 février, à l'I.T.A. de Saint-Hyacinthe. Pour en savoir plus long, communiquez avec Louis-A. Bernard, au 773-3924.

### Congrès du Conseil des viandes

■ Le 71<sup>e</sup> congrès du Conseil des viandes du Canada aura lieu du 6 au 8 février 1991, au Hilton international de Québec. Pour en savoir plus long sur le calendrier des activités de ce congrès, communiquez avec le bureau régional du Conseil des viandes du Canada, à Greenfield Park, au 672-3760.

### Colloque sur la gestion agricole

■ Le Syndicat de gestion agricole Iberville-Missisquoi et du Lac Champlain, en collaboration avec les caisses populaires du secteur Iberville-Farnham, organise un colloque sur la gestion agricole, le 29 janvier 1991, dès 10h15, au Centre communautaire de Saint-Sébastien. Pour obtenir des laissez-passer, il suffit de s'adresser à votre caisse populaire. Des renseignements supplémentaires sont disponibles auprès de Denise Daudelin, au 346-4070.

### Le Relève en ski

■ La Relève agricole Missisquoi-Iberville invite

ses membres à une fin de semaine de ski au mont Sainte-Anne, les 2 et 3 mars. Le coût de participation est de \$55 pour deux nuits et deux déjeuners. Les skieurs bénéficieront également d'un rabais sur les remontées mécaniques. On s'inscrit le plus tôt possible auprès des membres du bureau de direction de la Relève.

### Journée d'information sur «Lait-ficacité»

■ La Meunerie Hébert organise une journée d'information, le jeudi 31 janvier prochain, à 9 heures 30, au Sabot d'or, à Henryville. Jean Brisson, agronome-nutritionniste (ruminants) chez Shur-Gain, entretiendra alors les participants sur plusieurs sujets d'actualité. Pour en savoir plus long sur cette journée d'information, vous n'avez qu'à composer le 299-2114.

### Journée pomicole provinciale

■ La Journée pomicole provinciale, organisée conjointement par la Fédération des producteurs de pommes du Québec et le M.A.P.A.Q., aura lieu le jeudi 14 février, à l'institut de technologie agro-alimentaire de Saint-Hyacinthe. Plusieurs conférences seront au menu de cette journée. Le coût d'inscription est de \$10 (à l'avance) et de \$20 (sur place).

### Assemblée des Jeunes ruraux

■ L'assemblée générale annuelle du Cercle des jeunes ruraux du Haut-Richelieu aura lieu le vendredi 8 février, à 20h30, à l'école de Sabrevois. Le conférencier sera alors Claude Cadieux, qui parlera de la culture biologique. L'invitation est lancée à tous les membres de l'organisme.

**LIQUIDATION «FIN DE BAIL»**

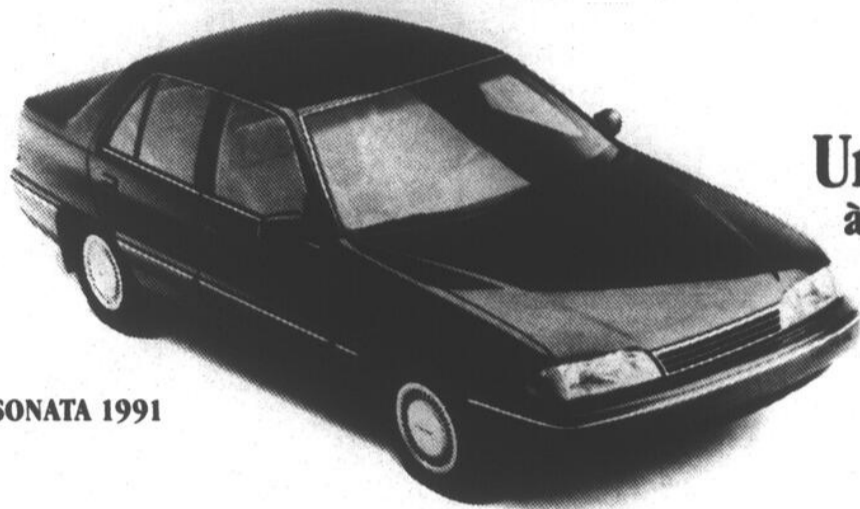
**TOUT, DOIT ÊTRE VENDU**

**PRIX INCROYABLES**

**MADemoiselle**

181, rue Richelieu Saint-Jean-sur-Richelieu 347-2001

# C'est du vrai vol!



SONATA 1991

Une Sonata 1991  
à partir de  
**11 995 \$\***  
seulement!

- Pneus radiaux Michelin quatre saisons ceinturés d'acier
- Direction à crémaillère
- Télécommandes d'ouverture du coffre et du volet de réservoir
- Deux rétroviseurs extérieurs télécommandés
- Système de son à quatre haut-parleurs avec radio AM/FM à syntonisation électronique
- Console centrale pleine grandeur
- Point d'attache pour siège d'enfant et verrouillage de sécurité des portes arrière
- Compartiment à bagages éclairé et moqueté
- Colonne de direction inclinable
- Compte-tours
- Montre numérique à quartz
- Plafonnier à délai de fermeture
- Essuie-glace à vitesse variable et balayage intermittent ... et j'en passe!

- Désembueurs de glaces latérales
- Sièges baquets inclinables avec appuis-tête réglables
- Freins servo-assistés
- Essuie-glace à vitesse variable et balayage intermittent
- Boîte à gants verrouillable
- Système de chauffage quatre vitesses
- Console de luxe avec coffret à cassettes
- Point d'attache pour siège d'enfant
- Verrouillage de sécurité des portes arrière
- Éclairage et garniture de protection dans le compartiment à bagages
- Dégivreur électrique de lunette arrière avec minuterie
- Pneus radiaux Michelin quatre saisons ceinturés d'acier ...et j'en passe!

Une Excel 1991  
à partir de  
**6 995 \$\***  
seulement!



EXCEL 1991



SCOUPE 1991

Une Scoupe 1991  
à partir de  
**9 895 \$\***  
seulement!

- Banquette arrière à dossier rabattable 60/40
- Système de son à quatre haut-parleurs avec radio AM/FM à syntonisation électronique
- Pneus radiaux Michelin quatre saisons ceinturés d'acier
- Glaces teintées avec bande ombrée à l'avant
- Télécommandes d'ouverture du coffre et du volet de réservoir
- Siège baquets avant inclinables
- Deux rétroviseurs extérieurs télécommandés
- Moquette dans le compartiment à bagages
- Freins à disques ventilés et servo-assistés
- Transmission manuelle cinq vitesses
- Direction à crémaillère
- Suspension indépendante aux quatre roues
- Essuie-glace à vitesse variable et balayage intermittent ... et j'en passe!

## NOUVEAU ET AMÉLIORÉ!

# L'ÉVÉNEMENT «AU VOLEUR»!

LA QUALITÉ ENGENDRE LA CONFIANCE

Garantie\* globale limitée : 3 ans / 60 000 km  
Garantie du groupe motopropulseur : 5 ans / 100 000 km  
\*Renseignements complets chez le concessionnaire

**HYUNDAI**  
Un achat intelligent!



\*F.D.S.F. pour : Sonata GL 1991 : 12 995 \$ moins remboursement de 1 000 \$ remis au concessionnaire; Excel L 1991 : 7 995 \$ moins remboursement de 600 \$ remis au concessionnaire; Scoupe de base 1991. T.V.P., T.P.S., transport, immatriculation et préparation en sus. Renseignements sur les frais de transport et de préparation auprès des concessionnaires participants.

Les Automobiles Cloginor Inc.  
359, rue Laberge  
St-Jean-sur-Richelieu 348-6817

Hyundai s'implante chez nous pour mieux nous servir

**TARIFS ANNONCES CLASSÉES**

Première insertion ..... 5,50\$/80 mots  
 Répétition ..... 55¢ chacune  
 Le mot additionnel ..... 15¢  
 \* Taxe TPS en sus

**HEURES DE TOMBÉE**

Les heures de tombée pour les annonces sont les suivantes:  
**ENCADRÉS 16 heures le jeudi précédant la parution**  
**CLASSÉS 15 heures le vendredi précédant la parution**  
 Après ces heures, elles sont automatiquement reportées à la publication suivante.

**annonces classées**

347-5371

**immobiliers**

**1 bungalow**

AAAA QUARTIER NORMANDE maison 2 étages, 3 chambres, sous-sol fini, abri d'auto, salle à manger, cuisine dinette, salon, grande entrée, 2 salles de bains, à pieds de tous les services, paysager.

remise, vente privée, 349-2824.

À IBERVILLE au 489, 5e Avenue. Maison pierre et brique avec abri d'auto, construction 1984, chauffage électrique plus combustion lente, planchers et armoires en chêne, sous-sol fini, 4 chambres à coucher, inclus: véniennes et luminaires. Prix: 107.000\$. Tél.: 346-8984.

À VENDRE: maison avec garage, à Sainte-Brigide, construction 1988, grand terrain boisé, arbres matures, cause: déménagement. Tél.: 293-6461.

BOIS GA T'EST, vous voulez être propriétaire pour de bon, j'ai ce qu'il vous faut: cottage rénové, style intérieur antique, face au parc, près des écoles, autobus, 46, rue Notre-Dame, Saint-Jean, prix: 69.000\$, aucun comptant requis. 291-3398.

BUNGALOW SAINT-LUC 1982, 5 1/2, et sous-sol fini, 684 mètre carrés, grand patio, remise, 105.000\$ ferme, après 18 h, 349-3617, PAS D'AGENT.

MAISON À SAINT-LUC avec garage, 5 chambres à coucher, sous-sol fini, piscine, terrain 65 x 100 paysager, près Route 35, 117.500\$ négociable, taxes basses, 348-7834.

SAINTE-ÉBÈARD maison brique, 3 chambres à coucher, 2 salles de bains, sous-sol fini, abri d'auto, toit neuf, piscine creusée, 80.000\$ négociable, 349-1582.

SAINTE-ÉBÈARD: luxueuse propriété à papiers multiples, 11 pièces avec garage double, thermopompe, puits de lumière, foyer, plafond cathédrale, aspirateur central, planchers chêne, armoires blanches en stratifié, Jenn-Air, terrain paysager, arbres matures, piscine hors-terre, patio 3 niveaux bois traité, secteur paisible et recherché, et nombreux extra. Prix: 225.000\$. Hypothèque 10 1/2% transférable. Pas d'agent. Sur rendez-vous: 346-9453.

VENDRE VOTRE PROPRIÉTÉ c'est l'affaire d'un professionnel! Appelez au 346-1822, demandez Karl Gola courtier, Trans-Action Immobiliers Vendex inc.

**3 commerces**

URGENT À QUI LA CHANCE? Restaurant tout équipé, avec maison, très grand stationnement, cause de vente: maladie. Faites une offre! 293-3372.

DISTRIBUTION EXCLUSIVE dépense minimales 35.000\$ retour sur investissement 14 à 18 mois, minimum requis 10.000\$, simple, facile, déjà prouvé. Multi-Pop (514) 343-4883 ou 1-800-363-2661.

**5 maisons mobiles**

BOYEZ CHEZ-VOUS pour le prix d'un loyer! Saint-Jean, maison mobile 14x54, armoires de cuisine neuves, salle de bains complètement refaite. Comprend: stores, rideaux, cabanon, etc. Pour moins de 2 777\$. Terrain loué avec possibilité d'achat immédiat, 346-1172, après 15h.

SAINTE-ÉBÈARD, maison mobile «Prince» 1990, 16x68, 3 c.c., grande salle de bains, située dans nouveau développement Parc Johannais, 346-7202.

**7 propriétés à revenus**

À VENDRE: 6 logis au 319, 9e Avenue, IBERVILLE, avec 20.000\$ de comptant, hypothèque 12% transférable, revenus annuels 25.000\$. 349-6140.

TRIPLEX IBERVILLE 4e Avenue, clin d'aluminium, revenus 9.240\$, chauffage électrique, tous loués, seulement 49.000\$, 460-7690.

TRIPLEX, très grand, 3x4 1/2, construction 1988, à vendre par le propriétaire. Agens s'abstenir. 358-1896.

**8 terrains**

LE SAINTE-THÉRÈSE, très beau terrain boisé, 12 000 pieds carrés 75x159, aucun remplissage, prix à discuter, 349-1416.

SAINTE-ÉBÈARD nouveau développement, terrain 60 x 168, prêt à construire, desservi, 1.75\$/pi. carrés, assistance financière, idéal premier propriétaire, Brossard 923-0714, (maison usinée disponible).

SUPRÊME TERRAIN BOISÉ 75 x 159, rue Brodeur, le Sainte-Thérèse, Saint-Luc, 11.000\$, prêt à construire, 1-433-6880.

**9 terres**

CHERCHE TERRE à louer, drainée ou non, paliers bon prix, aussi acheteurs ensilage à maïs. Tél.: 347-6142.

**location**

À BAS PRIX. 4 1/2, à Saint-Luc, cour gazonnée, endroit tranquille, 325\$/mois, références demandées. 359-4708, 346-0280.

À LOUER: 4 1/2 au 323, 9e Avenue, IBERVILLE, entrée laveuse/sécheuse, prix à discuter, tél.: 349-6140.

FIN JUIN '91, grand 5 1/2, actuellement le logement du propriétaire, prêt et tapis récents, bois franc, stores véniennes, cabanon, accès au terrain clôturé, stationnement pour 2 autos, situé à deux coins de rue de l'école primaire et des arrêts d'autobus dans N.D.L. Personnes sérieuses avec références seulement, jour ou soir: 358-5022.

GRAND 3 1/2, 913, rue Beaudry, Saint-Jean, près hôpital, à frais virés 635-0959 ou à 349-5310.

BEAU GRAND 4 1/2, demi sous-sol, quartier résidentiel N.D.L., tranquille, stationnement pour 2 autos, propre, grand espace de rangement au sous-sol, 320\$/mois, libre 1er juillet, jour ou soir sur rendez-vous seulement au 358-5022.

**IBERVILLE**

**Grand 4 1/2**

**2 mois gratuits**

Moderne, aspirateur central, balcon, stationnement avec prise. Libres immédiatement. 1184, rue Nadéau (près de l'arsenal) 378\$/mois

358-4691 jour et soir

1-462-1040 (jour)

SAINTE-ÉBÈARD, quartier résidentiel, 2 étages, genre semi-détaché 3 1/2 de luxe à louer, 360\$/mois, cuisinière, réfrigérateur, laveuse et sècheuse fournis, libre immédiatement, idéal pour personne seule ou couple âgé. 348-8511 après 17 h ou 349-3134.

**Saint-Jean-sur-Richelieu**

**885, rue Beaudry**

**2 GRANDS 5 1/2**

Modernes, tranquilles, près de l'hôpital et centres commerciaux, balcons avant et arrière, stationnement avec prise, espace de rangement, libres immédiatement

349-5588

1-632-0227

TRÈS GRAND 3 1/2 avec foyer, semi-meublé, Chemin Noël, Saint-Bernard de Lacolle, 375\$/mois, libre 1er février, 659-8195, 659-3720.

**SAINTE-ÉBÈARD**

**bonne condition**

**BEAU 4 1/2**

très propre, près des services et hôpital idéal pour personne tranquille

348-2009

3 1/2, chauffé, 320\$/mois, libre immédiatement, 15, rue Grégoire, Saint-Jean, 349-4709.

4 1/2 à louer, 250\$/mois, sous-sol, au 316-A, rue Saint-Georges, tout près du Cégep, tél.: 348-1560, après 18 h.

4 1/2 CENTRE-VILLE rue Champlain, entrée laveuse/sécheuse, libre, 285\$/mois, 348-9740.

**14 chambres**

CHAMBRE à louer à Saint-Luc, s'adresser à 348-2986.

BARDERAI PERSONNES ÂGÉES couple ou seule, situé arrière du Woolco, 359-6716.

BARDERAI PERSONNES ÂGÉES couple ou seule, situé arrière du Woolco, 359-6716.

RÉSIDENCE D'AMOUR NAPIERVILLE chambre simple ou double pour personne âgée à louer bonne nourriture, ambiance familiale, 245-0243.

**RÉSIDENCE LAURIER**

**Personnes âgées au tonomes**

4 chambres avec salon, 5 grandes chambres avec lavabos et réfrigérateurs. Bonne nourriture. Gardien de nuit. Située paroisse N.D.A.

M. Choinière

348-5830

348-8736

SAINTE-ÉBÈARD. Résidence pour personnes retraitées, chambres simples ou doubles, 1er étage, service de médecin, garde 24 h, bonne nourriture, ambiance chaleureuse, près de tous les services, prix à partir de 550\$/mois, promotion pour toutes réservations avant le 1er mars 1991. Service de transport pour visiter. Tél.: 347-2748.

**16 divers**

À SOUS-LOUER: local commercial à IBERVILLE, 1,300 pieds carrés, tél.: 358-4356.

**21 automobiles**

FORD ESCORT L 84 65.000 km, 2 couleurs, toit ouvrant, 5 vitesses, radio AM/FM, bonne condition, 1.250\$, 658-6175.

FORD TEMPO 1984 96.000 km, 4 portes, automatique, gris, très propre 3000\$, soir 358-2658.

LASER CHRYSLER 1986, très propre, automatique, gris, toit ouvrant, radio cassette am/fm stéréo, 5 000\$ ferme, 346-3427, après 17 h.

MERCEDES 300 E 1987, impeccable, 79.000 km, sièges chauffants, 4 pneus d'été, 4 pneus d'hiver, extérieur et intérieur beige, prix demandé: 40.000\$, 444-1972.

PONTIAC GRAND PRIX LE 1988, 2 tons, 30.000 km, 2 portes, tout équipé, très propre, tél.: 291-3422.

PONTIAC GRAND PRIX LE 1988, 2 tons, 30.000 km, 2 portes, tout équipé, très propre, 291-3422.

PONTIAC GRAND-AM 1985, bleu, très propre, 120.000 km, automatique, prix à discuter, 349-2845 après 18 h.

PONY 1984, gris, automatique, 4 portes, très bon état, prix 1.150\$, après 18 h 349-3814.

PONY 1984, 4 portes, 4 vitesses, 113.000 km, mécanique A-1, bonne condition, 950\$, après 18 h, 349-3814.

VOLVO 1988, voiture de collection, 4 cylindres, 84.000 km original, demande 5.500\$, tél.: 358-5557.

**24 camions**

CANON SAFARI 1986, bleu, mécanique A-1, moteur 4.3 litres, très propre, intérieur isolé, pneus d'hiver neufs, faites une bonne offre, 349-1682.

DAKOTA SPORT 4 x 4, 1988, propre, noir, mags, portes et vitres électriques, radio cassettes, garantie clé d'or 5 ans/80.000 km complète, plus 7 ans/115.000 km, 10.850, après 15 h, 346-1172.

PICK-UP FORD Explorer F150, 1984, renforcé 3/4, 8 cylindres 302 automatique, 64.500 km, super propre, 4.500\$, 347-0680.

PLYMOUTH VOYAGER 1989, 7 passagers, moteur V-6 avec marchepied et support bagages avec balance de garantie, 54.000 km, 346-0324.

VAN GM ASTRO 1985, 42.000 km, V-6, injection, automatique, intérieur fini similicuir, 6.800\$, 346-1915.

**25 motocyclettes**

YAMAHA 1984, 750cc, 12.400 km, en excellent état, très propre jamais sortie à la pluie, «drive shaft» pneus neufs, noir chrome «lo-ryder», sacoche Harley prix demandé 2.400\$, 349-2838 après 15 h.

**26 motoneiges**

MOTONEIGE pour motoneige, 6 x 7 pieds, 346-2397.

MOTONEIGE DE COMPAGNIE pour 2 motoneiges, très basse, pneus 6 «ply», roue de rechange neuve, en super état, 550\$, 347-6767.

**27 accessoires-services**

BATTERIES NEUVES «TransCanada», qualité à bas prix pour automobiles, camions, tracteurs, lumières d'urgence, etc. Rozan Batteries, 228, Jean-Talon, Saint-Luc, 348-8887.

**GARÇONS ET FILLES DEMANDÉ(E)S**

pour vendre le meilleur hebdo de la région

Communiquez avec Paul

347-0323, poste 259  
 348-4230, rés.



Vie et liberté du troisième âge

**LA RÉSIDENCE NAPIERVILLE**

275, rue de l'Église, Napierville  
 245-0260

Chambres: encore quelques places disponibles.  
 Unités de logements: disponibles en juin, location immédiate.

**Représentant(e)**

Compagnie bien établie recherche un représentant(e) expérimenté(e) et dynamique, pour la vente de système avant-gardiste de purification d'eau dans un marché en pleine expansion.

Rémunération à commission, possibilité de 50 000\$ annuel. Vous recevrez la formation technique, le support publicitaire et promotionnel.

Exigences: automobile permis de conduire expérience pertinente dans la vente bilinguisme

Présentez-vous au 700, rue Saint-Jacques, Saint-Jean-sur-Richelieu

**PLACE SERVICO AU 1050, boul. du Séminaire Nord**

**À LOUER**

Locaux commerciaux et bureaux de 1 500 à 2 000 pi carrés

- \* Aménagement luxueux
- \* Frais de secrétariat partagés (si désiré)
- \* Peut être loué avec équipement de bureau
- \* Dans un milieu professionnel et dynamique
- \* Cet édifice est muni d'un ascenseur

**INFO-LOCATION**  
 Tél.: 348-4002  
 349-5544

**ACHETONS** cuisinières, réfrigérateurs en bonne condition, payons jusqu'à 400\$. Achetons appareils défectueux et mobiliers de cuisine en bois. Le Garage du Meuble, 348-3701.

**CUISINIÈRE** «Bélangier» en très bonne condition, faut voir! Après 18 h, 349-8067.

**DIVAN MODERNE** 3 places et 1 place, très propre, 275\$, 359-6426, 359-6421.

**MOBIER CUISINE CHêne** 275\$, belle bague, valeur 1,000\$ pour 475\$, robe de graduation avec accessoires portée une seule fois, grandeur 5 ans, turquoise, valeur 225\$ pour 75\$, humidificateur 50\$, cassettes Nintendo, 658-6175.

**MOBIER DE CUISINE** chromée, table 42 pouces en verre teintée et chaises en velour, 650\$, 346-1740.

**SANIT-JEAN MÉNAGE** complet, très propre, mobilier chambre, cuisine, cuisinière, fauteuil, pupitre avec chaise, ancien moulin à coudre, poêle Franklin, 346-9312, 679-2613.

**UNITÉ MURALE** 3 sections, avec espace de rangement, en mélamine grise comme neuve, idéal pour téléviseur, audio, etc. 348-6013 après 18 h.

33 animaux

**EMBRYONS** à vendre, gestations garanties, prix en fonction du sexe, renseignements: 299-2813.

**PERRON** pour chevaux, petit manège intérieur, tél.: 346-8093.

34 articles de sport

**ÉQUIPEMENT** de ski K.2, (skis 190 cm et bottines point.: 9, complet avec manteau et pantalon, valeur 1,500\$ demandé 800\$, utilisé seulement 2 fois, 348-0436.

35 bois et matériaux de construction

**BOIS DE CHAUFFAGE** 100% bois franc et aussi bois d'allumage, livraison immédiate, tél.: 358-2260.

**BOIS DE CHAUFFAGE** à vendre, hêtre, frêne, érable, orme, 90% de bois franc sec (aussi croûte d'allumage), peut être livré et coupé selon les besoins du client, 50\$ la corde, 358-9980.

**BOIS DE CHAUFFAGE** à vendre: érable, hêtre, plaine, rond ou fendu, 12 po ou 16 po, prix compétitif, tél.: 291-5716.

**BOIS DE FOYER:** érable, hêtre, merisier, fendu ou rond, livraison rapide. 291-5307.

**BOIS DE FOYER** à vendre, 75% érable, balance bois franc, livraison rapide, tél.: 359-5931.

**BOIS DE FOYER** à vendre, 16 pouces, 299-2862.

37 machinerie-outillage

**BOÎTE À OMBRETS** «Delta» 10 po, 13 ampères, munie d'un frein électrique, en excellente condition, comme neuve, prix: 250\$, après 17 h: 358-9980.

40 divers

**AMEUBLEMENT** et machines de bureau: caisses enregistreuse, bureaux, chaises, filières, dactylos, cpiers, etc. (neufs et usagés), vente, location, service. Équipement Jobb, 624, 1re Rue, Iberville, 347-1469.

**À VENDRE:** 2 poêles à bois «franklin», idéal pour chalet, en excellente condition, prix: 60\$ chacun, après 16 h: 358-9980.

**CONGÉLATEUR** 7.5 pi cubes, blanc, très propre, 175\$, poids et halibuts avec banc d'exercice, 50\$, chaise haute de bébé, bleu, très propre, 30\$, 346-1220.

**FOIN À VENDRE** 5,000 balles, très bonne qualité, 294-2356 (Clarenceville).

**LOT DE PLUMES** chauffantes (7), de différentes longueurs, 150\$ l'ensemble, 346-2993.

**MOBIER** de cuisine style canadien à vendre, 2 fixtures de cuisine; rideau pour porte patio de 6', plusieurs jouets. Tél.: 291-5499, après 17 h.

**ORDINATEUR** et logiciels, vente, location, neufs et usagés, 358-5249.

**ORDINATEUR TRS 80, COCO 2**, avec unité de disques externe, modem, imprimante DMP 105, manettes, jeux et traitement de textes, 350\$, tél.: 347-9022.

**PLANEUR téleguidé**, comprend: planeur de 3 mètres x 1 mètre, télécommande «Futaba», 4 servos, batterie, chargeur, largueur, parachute monocôte, fonctionne 4 saisons, garanti son fonctionnement, valeur 850\$ pour 375\$, 296-4968.

TIMBRES ET MONNAIES

Tout ce qu'il vous faut pour vos collections  
**LE COLLECTIONNEUR**  
Centre  
Le Bougainvillier  
(face à l'Hôtel Roussillon)  
**348-3514**

emploi

**À IBERVILLE**, près de l'école N.D.L., garderies enfants à partir de 6 mois, dans un milieu familial, repas complets, piscine l'été, ayant 7 ans d'expérience, avec références et à bon prix, 348-6671.

**À SAINT-LUC**, rue Mansart, maman libre pour prendre soin de vos enfants. Bricolage, lecture, sortie au parc, nourriture saine. tél.: 348-9972.

**GARDERIES ENFANTS** à l'heure, journée ou semaine, repas chaud et collation, j'ai 3 enfants, je demeure rue Rouen, Saint-Luc, 349-3617 Diane.

**GARDERIES ENFANTS** chez-moi, 0 à 5 ans, disponible le jour, les soirs, fin de semaine, secteur bouli Gouin, 348-2678.

**PRE-MATERNELLE** Chez Mado Réservez maintenant, inscriptions pour septembre, quelques places disponibles pour session janvier à juin, bricolage, préécriture, alphabet, initiation à la musique et à l'anglais, 19 ans d'expérience, facilité de transport, tél.: 347-4117.

**RUSSIAN BIRNBYERS L'ACADIE** maman recherche compagnon 3 ans et plus pour mon garçon de 3 ans, vaste expérience, repas équilibrés, salle de jeu, Johanne 348-9520.



**LES TRAITEMENTS D'EAU VI-PLUS**

**Gardez vos appareils domestiques comme neufs**

ÉLIMINE DANS UN SEUL SYSTÈME ET SANS ADDITIFS CHIMIQUES:

- fer (rouille)
- calcaire
- tannin (coloration jaune de l'eau)

293 8468

**Les pros de la région!**

**ÉMONDAGE 4 SAISONS**

- Tailleage
- Émondage
- Abattage
- Essouchage

Pour un travail garanti, voyez...

Rodrigue Pelletier  
346-2872

- plantage de poteaux de corde à linge
- estimation gratuite
- assurance incluse

**Membre de la Corporation des Comptables généraux licenciés, j'ai le plaisir de vous annoncer l'ouverture de mon cabinet d'experte-comptable au:**

365, rue Normand, bureau 250  
Saint-Jean-sur-Richelieu  
Tél.: 359-6474 ou 447-5435

**Ginette Demers, c.g.a.**

Notre client, entreprise dynamique située à Granby, oeuvrant dans le domaine de la robotisation, de l'automatisation et de la fabrication de panneaux de contrôle pour les secteurs industriel et commercial, désire s'adjoindre un

**Dessinateur**

**Le candidat**  
La personne que nous recherchons répond aux critères suivants :

- formation technique ou expérience en électronique, en électricité, en automatisation ou en instrumentation (contrôles);
- très bonne connaissance du dessin assisté par ordinateur (AUTOCAD) essentielle;
- autonomie, dynamisme et capacité d'organisation supérieure à la moyenne;
- excellente connaissance en technologie des systèmes ordines.

**Le défi**  
Le défi consiste à prendre en charge le service de dessin, notamment :

- la préparation des dessins d'atelier;
- la standardisation des plans et devis;
- l'approvisionnement;
- l'entretien de l'équipement;
- l'assistance à l'équipe technique du service de fabrication.

Notre client offre un salaire concurrentiel et une gamme complète d'avantages sociaux.

Si vous êtes intéressé, veuillez faire parvenir votre curriculum vitae avant le 1<sup>er</sup> février 1991 à :

M<sup>me</sup> Michelle Véronneau  
Conseillère en recrutement  
Mallette, Major, Martin  
398, rue Principale, bureau 7  
Granby (Québec) J2G 2W6

**MALLETTE, MAJOR, MARTIN**  
CONSEILLERS EN ADMINISTRATION

**Le Groupe Mallette**

Cette offre s'adresse également aux hommes et aux femmes.

**L'Acadie**

Municipalité de L'Acadie  
181, chemin du clocher  
L'Acadie, Québec  
JOJ 1H0 (514) 347-8221

**BUDGET DES DÉPENSES 1991**

	Résultat estimatif 1990	Budget 1991
<b>ADMINISTRATION GÉNÉRALE</b>		
Législation	77 821	83 892
Gestion financière	102 772	110 655
Greffé	1 460	8 780
Évaluation (quote-part M.R.C.)	18 629	42 990
Autres	5 703	5 148
Quote-part M.R.C.	34 419	24 612
<b>Total administration générale:</b>	<b>240 804</b>	<b>276 077</b>
<b>SÉCURITÉ PUBLIQUE:</b>		
Protection contre l'incendie	94 225	107 000
Autres	800	800
<b>Total sécurité publique</b>	<b>95 025</b>	<b>107 800</b>
<b>TRANSPORT:</b>		
Voirie municipale	129 339	124 471
Enlèvement de la neige	112 759	130 500
Éclairage de rues	33 471	37 520
Circulation	3 408	2 000
Transport en commun	8 136	8 020
<b>Total transport:</b>	<b>287 113</b>	<b>302 511</b>
<b>HYGIÈNE DU MILIEU:</b>		
Achat d'eau	875	875
Entretien et réparation du réseau d'aqueduc d'égout	---	1 100
Enlèvement et destruction des ordures	152	5 670
<b>Total hygiène du milieu:</b>	<b>110 839</b>	<b>127 750</b>
<b>URBANISME ET MISE EN VALEUR DU TERRITOIRE:</b>		
Urbanisme et zonage	13 815	6 900
Reboisement	---	500
Quote-part M.R.C.	---	4 411
Concours maisons fleuries	2 473	2 000
<b>Total urbanisme et mise en valeur du territoire:</b>	<b>16 288</b>	<b>13 811</b>
<b>LOISIR ET CULTURE:</b>		
Administration	7 043	4 500
Centre communautaire	8 193	8 242
Pâtinoires	4 175	3 464
Parcs et terrains de jeux, chalets	26 145	33 005
Bibliothèque	18 996	21 500
Autres activités	7 485	---
<b>Total loisir et culture:</b>	<b>72 837</b>	<b>70 711</b>
<b>REVENUS DE SOURCES LOCALES:</b>		
Taxes:		
Foncière générale	652 223	678 075
Répartitions locales	17 904	13 044
Eau	990	990
Égouts	---	5 670
<b>Total taxes:</b>	<b>671 117</b>	<b>697 779</b>
<b>COMPENSATIONS TENANT LIEU DE TAXES:</b>		
Écoles primaires	7 587	7 897
Entreprises de télécommunications, gaz, électricité	57 486	56 547
Effet de plafonnement des taxes sur les fermes et boisés (excédent de 375\$ l'hectare)	77 096	80 198
Biens culturels	482	---
Gouvernement du Canada (ferme expérimentale)	1 581	1 648
<b>Total compensations tenant lieu de taxes:</b>	<b>144 232</b>	<b>146 290</b>
<b>AUTRES SERVICES RENDUS:</b>		
Centre communautaire	1 050	1 100
Autres (fauchage, creusage photocopies, etc...)	9 374	9 000
Activités récréatives	4 950	---
<b>Total autres services rendus:</b>	<b>15 374</b>	<b>10 100</b>
<b>AUTRES REVENUS DE SOURCES LOCALES:</b>		
Licence et permis	4 815	5 000
Mutations immobilières	34 367	34 000
Intérêts de banque et de placements	20 906	20 000
Intérêts sur arriérages de taxes	4 871	5 000
<b>Total revenus de sources locales:</b>	<b>64 959</b>	<b>64 000</b>
<b>REVENUS DE TRANSFERTS:</b>		
Entretien des chemins d'hiver	26 103	26 778
Amélioration du réseau routier	10 000	---
Création d'emplois	2 768	---
<b>Total des revenus de transferts:</b>	<b>38 871</b>	<b>26 778</b>
<b>GRAND TOTAL DES REVENUS:</b>	<b>834 863</b>	<b>844 847</b>
Taux de la taxe générale: 0,74\$ du cent dollars d'évaluation. Taux de la taxe d'eau: 110,00\$ par unité. Compensation pour le service d'égout sanitaire: 135,00\$ par unité.		
Donné à L'Acadie, ce 20 <sup>e</sup> jour de décembre 1990. Denis L'Heureux		La secrétaire-trésorier Denis L'Heureux

**HÔTESSES DEMANDÉES**

pour promotion de cartes de crédit dans les grands magasins

Mme Sauvé:  
1-800-361-1713

**PERSONNEL RESPONSABLE** demandé pour vente de bijoux mode. Tél.: 349-4777.

**services**

**CARTES**, signes de la main, voyants, don naturel. Sur rendez-vous seulement: 658-6175.

**CARTES**, signes de la main, voyants, don naturel. Sur rendez-vous seulement: 658-6175.

**CHERCHE TRAVAIL**, dans la maintenance générale ou dans les domaines connexes. Grande expérience en rénovation. Responsable et consciencieux. René: 348-0109.

**DACTYLOGRAPHIE**: travaux de traitement de texte pour vos documents, lettres, curriculum vitae, etc. Qualité, rapidité. Après 15 h 30: 346-3427. S.V.P. laissez le message je vous rappelle le plus tôt possible.

**FABRICATION ET RÉNOVATION** d'armoires de cuisine, estimation gratuite. Tél.: 346-4786.

**INSTALLATION ET RÉPARATION** de portes de garage aussi installation d'ouvre-portes «Sears». Tél.: 346-1985.

**OUVRIER RETRAITÉ**: poseur de gypse, tireur de joints. Tél.: 346-4825.

**RÉNOVATION**: peinture, joints, menuiserie, armoires de cuisine, vanité de salle de bains, céramique. Évaluation - Élise: 347-7232.

**RÉNOVATIONS. ATTENTION!** fait de tout en construction, rénovation. Expérience dans le domaine, ouvrage professionnel. Évaluation gratuite. Tél.: René: 348-0109.

**TRAVAUX DE RÉNOVATIONS ET DE CONSTRUCTIONS**. Excellents menuisiers avec cartes, disponibles pour tous genres de travaux. 15 ans d'expérience. Évaluation gratuite, à l'heure ou au contrat. 358-9980.

**MANNEQUIN D'UN SOIR...**

un rêve à réaliser!  
Formons gratuitement hommes, femmes et enfants de tout âge et toute taille.

Pour renseignements:  
Suzelle et François  
358-2083

**Comptabilité**  
-Tenue de livres  
-Service de pays  
-impôts

Service de Comptabilité  
Iberville  
Georges Marcotty  
346-2422

53 demandes

**JE DÉBUTE** communiquer avec quelqu'un pour monter, vendre, acheter, échanger des casse-têtes (puzzles). Tél.: 346-2631.

55 divers

**REMERCIEMENT** au Sacré Coeur de Jésus pour faveur obtenue, H.L.

**REMERCIEMENTS** au Sacré Coeur pour faveurs obtenues. F.B.D.D.

**rencontre-amitié**

**APPARTÉ, APPARTY** agence de rencontre sérieuse, confidentielle, rencontres garanties selon vos goûts, personnalité, quel que soit votre âge, consultation personnalisée à votre domicile, renseignements gratuits, spécial jeune fille, jeune dame, pour renseignements tél.: 462-3022 Brossard. Service à domicile pour obèses et personne du 3e Âge.

**AMoureux DU BORD**. Copies de photos avec liste de noms, descriptions, téléphones, hommes, femmes. Inscription gratuite aux dames. 8620-5, Cachée, Saint-Damien, JOK 2E0 (514) 835-3820.

**AMoureux DU BORD**, copie de photos avec liste de noms, descriptions, téléphones, hommes, femmes. Inscription gratuite aux dames. 8620-5 Cachée, JOK 2E0. (514) 835-3820.

**ENFIN DANS LA RÉGION**

Soirée-rencontre pour gens seuls tous les vendredis soirs au:  
**Club BelleRive**  
116, Bord de l'Eau, Iberville  
Renseignements:  
Réseau Contact Plus  
347-1774

**RÉSEAU CONTACT PLUS**. Tu es seul(e), tu aimerais rencontrer quelqu'un? Nous avons sûrement la personne qui te convient, tél.: 347-1774.



Club de Hockey  
**LES LYNX DE ST-JEAN INC.**

Prochaines parties locales des Lynx

Vendredi 1er février - Hull \_\_\_\_\_ 20 h  
Dimanche 3 février - Beauport \_\_\_\_\_ 18 h



LA COMMISSION  
SCOLAIRE D'IBERVILLE

**AVIS PUBLIC**  
Admission des élèves  
année scolaire 1991/1992

Avis public est, par les présentes, donné aux parents ou à ceux qui en tiennent lieu, que la Commission scolaire d'Iberville procédera à l'admission et l'inscription des élèves pour l'année 1991/1992.

**A) SECTEUR FRANCOPHONE**

**1.0 Pour la maternelle:**  
Les parents doivent se présenter à l'école primaire de leur quartier pour faire la demande d'admission et d'inscription de leur enfant:

**DATES:** du 11 au 15 février 1991 de 9h00 à 11h00 et de 13h00 à 15h00  
le 13 février 1991 (soirée) de 19h00 à 21h00

**EXIGENCES:** Pour être admis en maternelle, l'enfant doit:  
1.10 - Avoir cinq (5) ans révolus avant le 1er octobre 1991;  
1.20 - Fournir un certificat de naissance ou un baptistaire. Seul l'original est accepté. Aucune photocopie ne sera considérée.

**2.0 Pour le cours primaire et le cours secondaire:**

**2.10** Les élèves qui fréquentent actuellement une école primaire ou secondaire de la Commission scolaire d'Iberville, sont automatiquement admis pour l'année scolaire 1991/1992. Cependant, ils recevront de l'école un formulaire qu'ils devront compléter et retourner pour être inscrits.

**2.20** Les élèves qui ne résideront plus, en septembre 1991, sur le territoire de la Commission scolaire d'Iberville, doivent faire leur demande d'admission et d'inscription dans une école de leur nouvelle commission scolaire, à la date prescrite par celle-ci, et doivent aviser le directeur de l'école qu'ils fréquentent, de leur intention de départ.

**3.0 Éléves nouvellement domiciliés sur le territoire de la Commission scolaire d'Iberville:**

Les parents des élèves qui éliront domicile sur le territoire de la Commission scolaire d'Iberville doivent faire la demande d'admission et d'inscription de leur enfant à l'école primaire ou secondaire de leur secteur de résidence le plus tôt possible avant le 1er avril 1991, et déposer en même temps le dernier bulletin scolaire de leur enfant.

**B) SECTEUR ANGLOPHONE**

Les parents des élèves éligibles et qui veulent faire une demande d'admission et d'inscription pour leur enfant à l'enseignement en langue anglaise, doivent communiquer avec Madame Joan Lambert, aux services éducatifs, 600, 4e Rue, Iberville, téléphone: 347-8433.

**C) DEMANDE DE DÉROGATION**

Les parents des enfants qui désirent se prévaloir d'une dérogation à l'âge d'admission de leur enfant en classe maternelle ou en 1re année, doivent se présenter à l'école de leur quartier durant la semaine du 11 au 15 février pour y remplir le formulaire prévu à cet effet et recevoir les informations sur les documents à produire.

Donné à Iberville, Québec  
le 15e jour de janvier 1991

Frank Rochette  
Directeur général



MUNICIPALITÉ DE  
SAINT-ALEXANDRE  
453, rue Saint-Denis  
Saint-Alexandre, Québec  
J0J 1S0

**AVIS PUBLIC**

Avis public, est par la présente donné; Que le plan d'urbanisme de la municipalité de Saint-Alexandre est entré en vigueur.

1.-Lors d'une séance tenue le 1er mai 1990, le Conseil municipal a adopté le règlement portant le numéro 90-15 intitulé «Municipalité de Saint-Alexandre Plan d'urbanisme» lequel a été modifié par le règlement 90-27 en date du 3 décembre 1990.

2.-Que lors d'une séance tenue le 12 décembre 1990, le Conseil de la MRC du Haut-Richelieu a approuvé le plan d'urbanisme.

3.-Ledit règlement est entré en vigueur le 21 décembre 1990, date de la délivrance du certificat attestant de la conformité du plan d'urbanisme aux objectifs du schéma d'aménagement et aux dispositions du document complémentaire.

4.-Que copie du plan d'urbanisme est disponible au bureau de la municipalité et peut être consultée sur place aux heures habituelles de bureau.

DONNÉ à Saint-Alexandre, ce 23e jour de janvier 1991.

Maryse Boucher,  
sec.-trés.

**MRC HAUT RICHELIEU**  
**AVIS PUBLIC**

PROVINCE DE QUÉBEC  
COMTÉ D'IBERVILLE

Aux contribuables des villes de  
Saint-Jean-sur-Richelieu,  
Saint-Luc, Iberville et des dix-huit  
autres municipalités du territoire  
de la M.R.C. du Haut-Richelieu  
Projet de règlement numéro 147

**AVIS PUBLIC** est par les présentes donné, par la soussignée, secrétaire-trésorier de la M.R.C. du Haut-Richelieu, que les membres du conseil siégeant en séance régulière le mercredi, 9 janvier 1991, ont entériné une résolution d'adoption du projet de règlement numéro 147, ce dernier visant une modification au schéma d'aménagement régional de la Municipalité régionale de comté du Haut-Richelieu, le tout visant une nouvelle délimitation d'une section du périmètre d'urbanisation de la municipalité de Venise-en-Québec.

Le règlement numéro 147 suivra la procédure édictée par la Loi sur l'aménagement et l'urbanisme (L.R.Q., chapitre A-19.1) pour son adoption et entrée en vigueur, lequel sera en mesure d'être adopté au plus tard lors de la séance régulière du 10 avril 1991.

Ledit projet de règlement est à la disposition des contribuables pour consultation au bureau de chaque ville et municipalité du territoire ou au bureau de la M.R.C. du Haut-Richelieu situé au 380 - 4e Avenue à Iberville.

Donné à Iberville, ce dixième jour du mois de janvier mil neuf cent quatre-vingt-onze.

Le secrétaire-trésorier,  
Johane Saulnier

**activités de la semaine**

29 janv. Saint-Jean  
Cercle de Fermières

Nous aurons un atelier de couture dans tissu de tricot de 13h30 à 16h00 à la salle, 105 rue Laurier, Saint-Jean-sur-Richelieu. Bienvenue à toutes.

1 fév. Bric-à-brac

Vente bric-à-brac organisée par les Dames de l'Église Unie, le vendredi 1 février de 13h30 à 15h00 au 184 rue Longueuil, Saint-Jean-sur-Richelieu. Bienvenue à tous.

1-18 fév. 3 x 20 ans

Le club 3 x 20 ans organise des rencontres folkloriques, musiciens et chanteurs sont les bienvenus. Dates: 1 et 15 février à 19 heures à la salle du club, 184 Jacques Cartier. Pour renseignements 347-1840.

2 fév. Danse rétro  
Optimistes St-Eugène

Grande danse rétro des années 50-60 à l'école Saint-Eugène à 20 heures, orchestre «Hier Encore», prix \$7.50/personne. BILLETS en vente immédiatement également en vente à la porte. Gaétan 347-8824, René 347-1402, Yvon 358-2986. (Blue Bonnet 20 avril Pierrette 347-0206).

2 fév. St-Césaire

La direction du club des Loisirs Or et Argent est heureux de vous inviter à leur soirée de danse qui aura lieu à la salle de l'aréna Guy Nadeau, le samedi 2 février à 20h30. Orchestre «Les Étoiles», buffet froid et prix de présence clôtureront la soirée. Bienvenue à tous.

2 fév. Marieville

Soirée de danse du club de l'Âge d'Or de Marieville, le samedi 2 février au Centre récréatif, 400 Dr Poulin, Marieville. Orchestre «Duo Tempo», chant, goûter et prix de présence. Cordiale bienvenue à tous.

2 fév. Ste-Brigide

Le club Or et Argent de Sainte-Brigide vous invite à leur soirée de danse qui aura lieu le samedi 2 février au Centre municipal à 20h30. Orchestre «Les Gais Chevaliers». Goûter et prix de présence. Bienvenue à tous.

2 fév. Dansotek

Soirée dansante le 2 février à la salle paroissiale de Mont Saint-Grégoire. Clément Boucher animera la soirée. Goûter et prix de présence. Bienvenue à tous.

2 fév. Sabrevois  
Âge d'Or

Danse (avec orchestre) organisée par le club de l'Âge d'Or de Sabrevois au le 2

février à 20h30 au Centre communautaire. Goûter et prix de présence. Information 347-6682.

3 fév. Saint-Jean  
Filles d'Isabelle

Heure sainte chez Les Servantes du Saint-Sacrement, le dimanche 3 février de 19h à 20h. Bienvenue.

3 fév. Lynx  
Brunch

Brunch au profit de l'équipe de hockey Les Lynx de Saint-Jean, à la salle des Chevaliers de Colomb, 200 rue Cousins Saint-Jean-sur-Richelieu, de 9 heures à 13 heures. Billet 6,50\$ adultes et 4,00\$ enfants moins de 10 ans. Bienvenue à tous. Pour information 348-0914 ou 347-0191.

3 fév. Saint-Blaise

Une messe sera célébrée afin de souligner la fête de Saint-Blaise, le 3 février à 11 heures à l'église de Saint-Blaise. Un léger goûter sera servi après la messe.

3 février Saint-Jean  
Âge d'Or

Déjeuner-causerie au restaurant Le Louvre le 3 février à 10h30. Conférencière: Mme Suzie Smith. Sujet: Les assurances. Pour informations 346-5554.

5 fév. Saint-Jean  
Cercle de Fermières

Atelier de couture à la salle, 105 rue Laurier, Saint-Jean-sur-Richelieu. Toutes les dames peuvent se présenter de 13h30 à 16h00. Bienvenue à toutes les dames.

Iberville  
Vente à 25¢

Grande vente les mardis 5 et 12 février de 9h à 16h et les jeudis 7 et 14 février de 14h à 21h au 580, 1ere Rue, Iberville. Tous nos articles seront en vente à 25¢ chacun. Cette vente est organisée par le comptoir familial du Centre de Bénévolat d'Iberville Inc.

6 fév. L'Acadie  
Cercle de Fermières

Assemblée mensuelle du Cercle de Fermières de L'Acadie, le mercredi 6 février à 19h30 au Centre communautaire. Bienvenue à tous.

8 fév. 3 x 20 ans

Soirée de danse à la salle du club avec l'orchestre «Les Gais Chevaliers». Bienvenue à tous.

9 fév. Club de danse  
Le Luçols

Soirée de danse sociale le samedi 9 février de 21 heures à 1 heure à l'école Providence de Saint-Luc. Information 348-2174.

# activités de la semaine

9 fév. **Âge d'Or  
Venise-en-Québec**

Le club de l'Âge d'Or de Venise-en-Québec vous invite à sa soirée de danse le samedi 9 février à 20h30 au sous-sol de l'église avec l'orchestre «Les Ducs», buffet froid et prix de présence. Bienvenue à tous.

9 fév. **Club Aramis  
Pêche sur la glace**

Le club Aramis organise un party de pêche sur la glace à la Baie Missisquoi le samedi 9 février. Départ à 7h30 du club Aramis, Route 133, Iberville. Coût du billet 18\$, incluant le transport, la cabane, le souper à la perchaude au retour. Orchestre en soirée. Bienvenue à tous.

9 fév. **Saint-Jean  
Âge d'Or - Danse**

Soirée dansante de la Saint-Valentin, le samedi 9 février à 20 heures à la salle des Chevaliers de Colomb, 200 rue Cousins, Saint-Jean-sur-Richelieu. On vous attend en grand nombre, faites vite, les billets s'envolent rapidement. Information Béatrice 348-7833 ou Simone 346-5554.

10 fév. **Iberville  
Légion Royale Canadienne**

Gros déjeuner de 10h à 13h au local. Prix 4\$ par personne. Bienvenue à tous.

11 fév. **Saint-Jean  
Filles d'Isabelle**

Assemblée mensuelle le lundi 11 février à 19h30 au sous-sol de l'église Saint-Edmond. On soulignera la Saint-Valentin. Nous aurons un bingo comme activité. Bienvenue à toutes.

12 fév. **A.R.E.Q.**

«C'est l'heure de la récréation»... La Saint-Valentin! Invitation aux retraités de l'enseignement le 12 février au restaurant Le Louvre de 11h à 16h. Coût du repas 14\$. Pour information 347-1323 ou 347-4840. Le co-voiturage est recommandé.

15-16-17 fév. **Casa-Âge  
d'Or  
Optimistes St-Eugène**

Auberge du parc Orford. Information Pierrette 347-0206.

15-16-17 fév. **Casa-Âge  
11 mars-4 avril - d'Or  
Optimistes Saint-Eugène**

L'Auberge au parc du Mont Orford (ski de fond), 2 nuits, 2 jours, 6 repas, autobus. S'adresser à Pierrette 347-0206, Thérèse 347-7666, Céline 349-5793, Doris 348-2992.

16 fév. **Légion  
Dames auxiliaires**

Les Dames auxiliaires de la Légion Royale Canadienne organise une soirée dansante de la Saint-Valentin, le samedi 16 février à 20h30 à leur club, 5 rue Frontenac, Saint-Jean-sur-Richelieu. Orchestre «Les Frères Patenaude». Un buffet froid sera servi. Bienvenue à tous.

16 fév. **Âge d'Or  
Saint-Eugène**

Souper anniversaire du club de l'Âge d'Or de Saint-Eugène le 16 février à l'école St-Eugène. Prix de présence, danse. Bienvenue à tous. Tél. 346-7924 ou 347-6319.

16 fév. **Saint-Gérard  
Souper-spaghetti**

Souper-spaghetti au profit de la paroisse Saint-Gérard-Majella, le samedi 16 février à 18 heures à la poly. A-Racicot. Dessert, café, soirée dansante. 6,50\$ par personne. Billets 348-4040 ou

348-8005.

17 fév. **N.D.A.  
Brunch St-Valentin**

À l'occasion du 85e anniversaire de la paroisse N.D.A. le comité paroissial vous invite à son brunch de la Saint-Valentin, le dimanche 17 février de 9h à 13h au

Centre N.D.A., 435 rue Laurier, Saint-Jean. Billets adulte 6\$, enfants 3\$. Bienvenue à tous. Renseignements au presbytère 348-4474 et auprès des membres 348-3284.

17 fév. **3 x 20 ans**

Partie de cartes annuelle à la salle du club, le dimanche

17 février en après-midi. Bienvenue aux membres.

22 fév. **ACO  
Souper et danse**

Activité spéciale (souper dansant) le 22 février au restaurant Le Normand à Iberville de 19h30 à 1h00. Bienvenue aux gens seuls.

Renseignements 346-0653 ou 346-1245.

24 fév. **Saint-Edmond.  
Déjeuner au «beans»**

Déjeuner au «beans» au profit de l'Associative sportive Saint-Edmond au sous-sol de l'église Saint-Edmond, le 24 février de 9h à 13h. Prix 5\$. Bienvenue à tous.

Bingo **St-Luc  
Action-Jeune**

Bingo organisé par Action-Jeune Saint-Luc à tous les vendredis à 19h15 au Centre Saint-Luc. Bienvenue à tous.

# GRANDE VENTE DE DÉMÉNAGEMENT

*Nous désirons aviser toute la population que nous serons fermés du 2 au 11 février inclusivement.*

**PLACE  
DE  
L'ÉLECTRONIQUE**

153-A, rue Champlain  
Saint-Jean-sur-Richelieu 347-0418

# 12 HEURES DE LIQUIDATION

MERCREDI le 30 JANVIER de 9 H à 21 H  
sur la MARCHANDISE ÉTIQUETÉE

Venez apprécier  
NOS PRIX SPÉCIAUX  
de la gamme

**DERNIER JOUR**

pour acheter

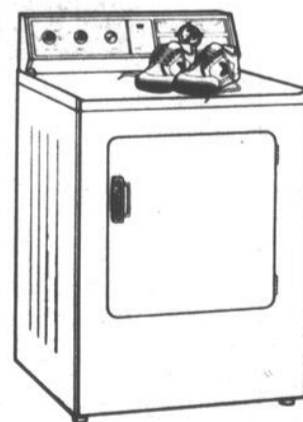
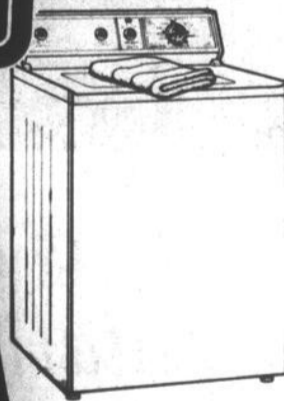
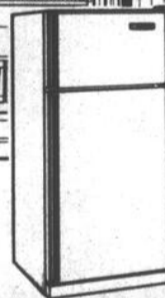
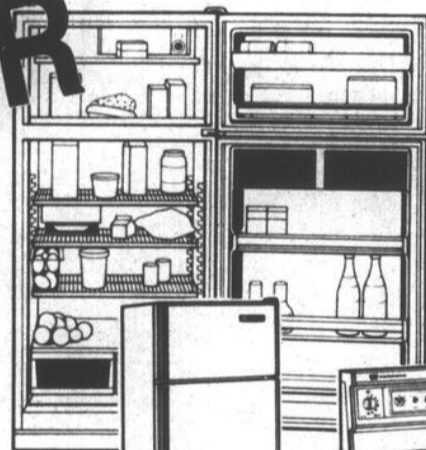
SANS PAYER  
la

**TPS**

et la TAXE PROVINCIALE  
et PROFITEZ de la POSSIBILITÉ de  
NE PAYER QU'À

**L'ÉTÉ\***

\* sans acompte  
sans intérêt



White-Westinghouse

## MEUBLE BUDGET

EN HAUT DE LA RUE ST-JACQUES, LES PRIX SONT BAS

845, rue Saint-Jacques, Saint-Jean-sur-Richelieu 346-6129, 346-1390