



N'écouter que son courage et l'appel des ondes glacées un plongeur s'apprête à disparaître dans un puits creusé à son intention pour s'attaquer au frasil qui privait la population de la rive-sud de son eau potable et quotidienne. Article de Gilles Pilon et photos de Bernard Brault dans la présente édition.

South Shore Echoes

The way some of those new-fangled "religious" cults operate, parents whose children begin to associate with mysteriously acquired new friends who talk of weird spiritual objectives would be smart to ask for an investigation. One of the effective tools used to "alienate" (one of the French meanings of the word fits to a "T") new disciples is referred to as "brainwashing". Make that "hypnotism" and you've got it.

Statistics on the relationship between tobacco and cancer are so horrifying that smokers are quitting the habit in droves. Tobacco inhaling and polluted air will put a person underground faster than anything one can choose except deliberate suicide. Non-smokers should avoid tobacco smoke-filled rooms like the plague.

But tobacco isn't the only place where manufacturers are willing to make a buck at your expense. Everyone has roasted sunflower seeds at one time or another. One of the brands now sold in stores has this information on the package: "Contents: Sunflower seeds, vegetable oil, salt, BHA, BHT, propylene glycol, citric acid, propyl gallate." (Our dictionary says that propylene glycol is used in the manufacture of solvents and antifreeze.) This is food?

According to people in the audience, one of the more practical briefs presented to the Task Force on Unity the other day was the one submitted on behalf of the teachers of the English High School

(cont. on page D2)

CONSULTEZ UN SPECIALISTE DU SON

AKAI
NIKKO
PANASONIC
SANYO
SANSUI
TECHNICS
TELEC

ENSEMBLE 4 MCX \$299. et plus

LeSard

2219 Chemin Chambly
Longueuil 677-8984

VOIR ANNONCES PAGES A-3 A-5

L'INCENDIE AU PARC INDUSTRIEL (voir page A-3)

Suivant l'adoption par les conseillers municipaux de Longueuil du règlement concernant le prélèvement d'une taxe spéciale pour le transport en commun, ce sont les propriétaires qui une fois de plus devront financer les coûts. Cette taxe, qui était déjà à 20 cents du cent dollars d'évaluation, vient d'augmenter et les contribuables devront payer cette année 24 cents.

La contribution de la ville de Longueuil, desservie par la Commission de Transport de la Communauté Ur-

baine de Montréal, au coût de la dette pour la construction du métro et son prolongement ainsi qu'à l'extinction du déficit de cette dite Commission en 1977, atteint \$2,016,000. Quant à la contribution de la ville à l'extinction du déficit d'explo-

itation de la Commission de Transport de la Rive-Sud, elle se chiffre à \$600,000. Même si la plupart des conseillers ont à nouveau fait part de leur désaccord sur l'adoption du budget du transport en commun pour l'année 1978 et

Suite de la page D2

Un sport à la mode: le dumping des vieux qui deviennent alors à la charge des centres hospitaliers

L'hôpital Charles LeMoine était récemment encore la cible de critiques, cette fois du CSS Ri-

cheliu qui reprochait au directeur médical le Dr Letellier d'encourager certains foyers clandestins.

Gérard Lanoue le directeur général de l'hôpital et le Dr Letellier ont cependant donné leur version de cette affaire, version qui révèle un problème quasi insoluble.

A l'heure actuelle, comme c'est le cas pratiquement en tout temps, une soixantaine de vieillards qui sont des cas de placement, occupent, pour de longues périodes, des lits dont on aurait bien besoin pour raccourcir l'interminable liste des personnes qui attendent d'être hospitalisées. En fait, 1500 patients de plus pourraient être admis chaque année à Charles LeMoine si tous ces cas chroniques pouvaient être placés dans des cen-

tres ou foyers d'accueil. Mais il n'y a pas de places pour eux dans les foyers re-

connus par le MAS, c'est pourquoi il arrive quelquefois que le Dr Letellier recommande, après avoir lui-même visité les lieux et jugé qu'ils étaient convenables, le placement des vieillards dans des foyers clandestins.



M. Gérard Lanoue directeur général de l'hôpital Charles LeMoine.

On a fait il y a quelques mois, toute une histoire à propos d'une dame presque centenaire considérée alors comme étant dans la phase pré-terminale et pour laquelle l'hôpital ne pouvait plus rien, que le Dr Letellier a fait transférer dans un foyer clandestin.

Cette patiente, un cas de dumping (une pratique courante qui consiste à "déposer" un vieil-

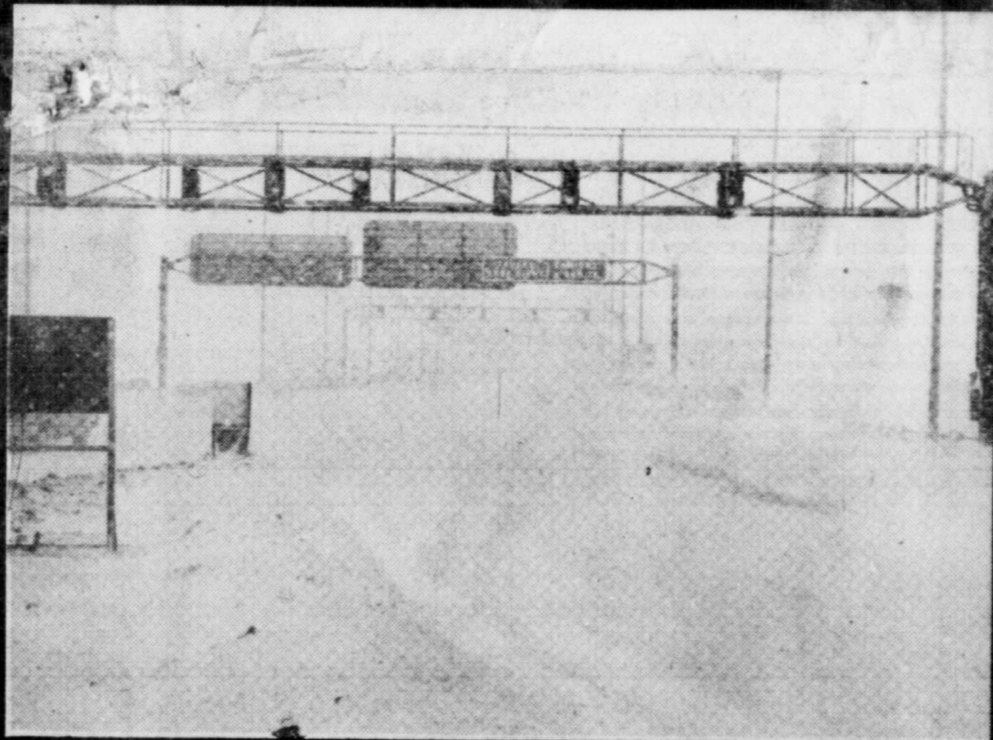
lard à l'hôpital et à refuser par la suite qu'il soit retourné à la maison) a été transférée, avec le consentement de la famille, au Foyer Morrissette parce

que c'est le seul qui a bien voulu l'accepter malgré les démarches et instances de la travailleuse sociale auprès de tous les autres foyers.

La vieille dame en question est d'ailleurs décédée peu de temps après. L'ami de la fille de son gendre, un étudiant en médecine dont les

(suite à la page D2)

Encore et toujours les tempêtes



Le pont de la p'tite misère, Jacques-Cartier de son nom, déjà source de mille inconvénients pour les automobilistes aux heures de pointe était à éviter mercredi dernier comme l'illustre bien la photo de notre courageux Bernard Brault. Une chaussée glissante et une visibilité réduite à presque rien sous les rafales qui se succédaient sans interruption.

Pris 15 cents

DESERVANT UNE POPULATION DE 450.000

THE SOUTH SHORE COURIER

par Françoise Lafleur



A la C.S. Jacques-Cartier

Les magasins dans les écoles devraient disparaître d'ici septembre prochain

D'ici septembre 1978, les magasins de fournitures scolaires installés dans les écoles de la Com-

Gilles Pilon mission scolaire Jacques-Cartier et qui sont destinés à l'usage des élèves de ces écoles, devraient disparaître, donnant trop de travail aux directeurs et à leurs secrétaires et faisant

perdre près de \$10,000, dollars par année à la commission scolaire. C'est du moins ce qui ressort des recommandations qu'a formulées la firme de vérificateurs Lalonde et Associés après avoir examiné l'ensemble des opérations d'approvisionnement et de gestion interne de la

Suite à la page D2

LA RIVE-SUD EN PLEIN PROGRES

Maintenant à Longueuil

LANGELIER VALIQUETTE LTÉE

Le professionnel de la musique pour les amateurs de musique



PUBLI-REPORTAGE

La maison Langelier fondée en 1916, devenue Langelier Valiquette Ltée en 1963, est entrée dans la tradition de la musique au Québec et est reconnue comme maître dans la qualité, aussi bien pour la vente de pianos et d'orgues Yamaha que pour son école de musique.

Suite à des demandes répétées de la part des résidents de la Rive-Sud, Langelier Valiquette Ltée a décidé d'ouvrir sa cinquième succursale qui, dès cette semaine, au 177 St-Charles Ouest à Longueuil (tél. 670-3710) offrira aux musiciens en herbe de même qu'aux plus expérimentés, les mêmes excellents services qui lui ont valu son extraordinaire succès.

Langelier Valiquette Ltée de Longueuil, c'est évidemment une salle de montre où des vendeurs-conseils reconnus pour leur efficacité se feront un plaisir de vous guider dans le choix d'un orgue ou d'un piano qui correspond vraiment à vos goûts et à vos besoins.

Le nom Langelier Valiquette Ltée est étroitement lié à celui de Yamaha, puisque depuis 1963 on a choisi de vendre cette marque de préférence et à l'exclusion de toute autre, parce qu'on croit fermement que c'est le meilleur produit sur le marché québécois et le seul à être reconnu internationalement.

La qualité, le prestige, la compétence de Yamaha, associés aux services des experts de Langelier Valiquette Ltée, forment une équipe sur laquelle vous pouvez miser à

Suite à la page A4

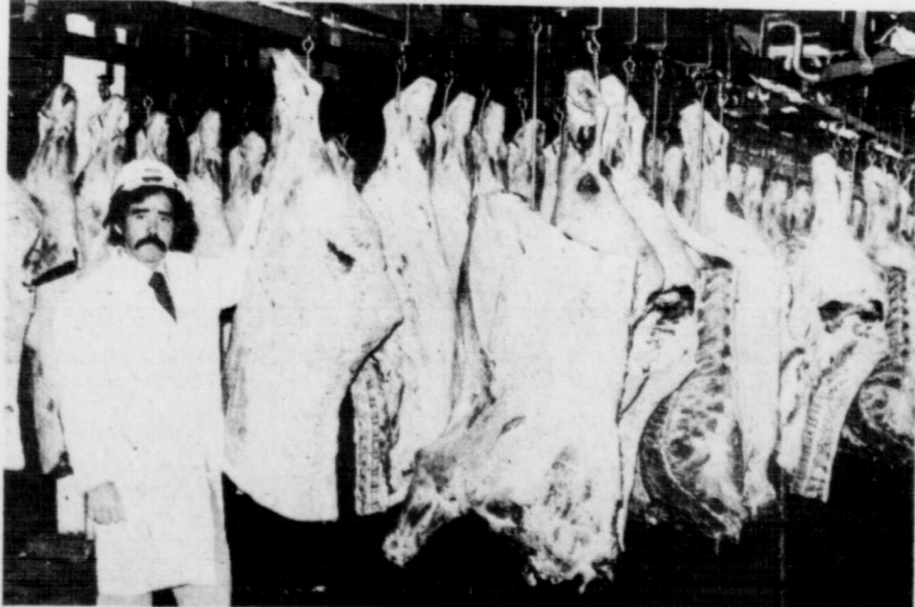
PANNES D'EAU CAUSÉES PAR LE FRASIL (voir page A-3)

L'INCENDIE DE 16 LOGEMENTS À LONGUEUIL (voir page A-5)

LA RIVE-SUD EN PLEIN PROGRES

BOUCHERIE ET CHARCUTERIE DU CHEF

UNE BOUTIQUE À LA MESURE DES EXIGENCES DE CEUX POUR QUI LE RAFFINEMENT EST UN MODE DE VIE -



PUBLI-REPORTAGE

Monsieur Jules Gauron, co-propriétaire de la nouvelle Boucherie et Charcuterie du Chef, photographié lors de son passage chez Swift. On le voit faisant son choix routinier du lundi.

Mardi le 31 janvier de 17 à 23 heures, la Boucherie et Charcuterie du Chef vous convie tous à venir déguster fromages et charcuteries arrosés d'un bon vin, à l'occasion de l'ouverture officielle de cette boutique spécialisée située au 7543 boulevard Taschereau (Plaza Ventura) à Brossard (tél. 678-3305).

Jacques Marcoux et Jules Gauron qui se sont associés dans cette entreprise en profiteront pour faire en votre compagnie un tour complet du propriétaire et vous familiariser avec les spécialités de la maison qui feront les délices des fins gourmets. C'est en s'approvisionnement directement aux meilleures sources comme chez Swift pour le bœuf, à la maison J.A. Désy pour le café, chez Anco pour le fromage, et en offrant un service personnel et les conseils d'experts que la Boucherie et Charcuterie du Chef entend gagner le cœur d'une clientèle qui a appris que bien manger est un art qui exige qu'on y consacre beaucoup d'attention pour atteindre le degré de raffinement recherché.

La Boucherie et Charcuterie du Chef veut être une boucherie à l'ancienne où, contrairement aux super-

(cont. on page A4)

La désunion marque "L'assemblée de l'Unité"

Si la récente assemblée publique de la commission Pépin-Robarts voulait faire la preuve de l'unité canadienne; elle aura réussi exactement l'inverse. Jamais la fragilité

l'oeil attentif des caméras de t.v. ont ainsi passé par l'éventail complet des sentiments les plus contradictoires durant les cinq heures que dura la réunion: mais ce fût

ministre du Travail, tenta à plusieurs reprises de calmer les esprits mais s'attira en revanche une volée de critiques. Finalement c'est Mathias Rioux, l'autre modérateur, qui réussit tant bien que mal à imposer un silence tout relatif.

"AU QUEBEC, C'EST LE FLEURDELISE".

Mais l'atmosphère s'embrasa de nouveau après qu'un anglophone qui se disait membre du Parti uni du Canada fit une profession de foi pour un Canada "ni français, ni anglais". Comme pour mieux prouver son nouveau patriotisme, ce der-

nier a déployé cérémonieusement une sorte de nouveau drapeau canadien devant une phalange de cameramen et de photographes qui avaient prévu le geste depuis longtemps. Voyant cela, un bouillant quadragénaire souverainiste a cherché à faire disparaître l'étendard suspect en proclamant "Ici le drapeau, c'est le fleurdelisé."

tempêtes, dehors 300 militants de l'extrême gauche paraient au pas de gymnastique devant les principales sorties de l'hôtel en scandant des slogans et brandissant des drapeaux rouges et jaunes. Quelques uns de leurs camarades s'étaient d'ailleurs glissés dans les longues files d'attente devant les micros pour dénoncer "la farce fédérale-provinciale" qui, se-

commission. "La Commission est la carotte, et l'Armée c'est le bâton." conclut-il tandis que la foule, un moment surprise, lui fait une ovation.

Par ailleurs, la déclaration la plus surprenante fût celle de la journaliste de CKVL, Pierrette Champoux qui parlait au nom du comité pour une république démocratique canadienne. "Nous favorisons une république canadienne indépendante dont les objectifs devraient être décidés sur la base d'un référendum partout à travers le Canada." de dire la reporter de la radio.

REACTIONS DES MEDIA.

Les Média, accusés de part et d'autre d'envenimer le débat constitutionnel, ont le lende-

main traité la rencontre avec des différences qui méritent d'être soulignées. Paradoxalement, celles-ci étaient notables surtout dans la presse anglaise.

Le quotidien The Gazette, longtemps critiqué pour ses positions ultra-conservatrices en faveur de la communauté an-

glophone à cette fois choisi la voie modérée du "Low profile". Sous un titre de première page neutre: "Les intervenants nombreux à l'assemblée publique sur l'unité cana-

dienne" (traduction libre), l'article du quotidien du matin a mis en relief à deux reprises l'interruption du discours de francophones par certains anglophones en colère.

Par ailleurs les photos choisies montraient deux intervenants francophones parlant au micro. Tout le contraire fût le traitement du (suite à la page B3)

par Fulvio Caccia

té de l'unité canadienne n'est apparue aussi clairement à travers les déclarations hétéroclites de plus d'une cinquantaine d'intervenants répartis entre les six micros du grand salon du Reine-Elizabeth.

1.500 PERSONNES.

Les quelque mille cinq cents personnes venues s'entasser dans cette salle surchauffée sous

sur tout un sentiment de colère et de frustration qui prima.

A un certain moment même, l'assemblée faillit mal tourner lorsqu'une femme d'expression française s'obstina à faire son petit discours en anglais "pour être comprise par tous".

Ce qui provoqua une cascade de protestation d'une bonne partie de la salle. Jean Cournoyer, ex-



La journaliste Pierrette Champoux de CKVL se dit favorable pour un Canada républicain. (Photo Michel Cloutier).

DEHORS, 300 MILITANTS DE LA GAUCHE PARADENT.

Pendant qu'à l'intérieur avaient lieu ces déclarations in-

lon eux, avait trop duré. Cependant, la moitié des 25 intervenants des deux premières heures se sont prononcés en faveur d'un Québec indépendant sous une forme ou sous une autre. "Au lieu d'essayer de garder à tout prix le Québec dans le Canada, les politiciens devraient penser dorénavant aux relations entre un Québec indépendant et le reste du Canada" de dire Georges Dor.

"Le Québec est une nation" dit encore le chansonnier dans un tonnerre d'applaudissements. Mais l'intervention la plus révélatrice fût sans contredit celle d'un jeune francophone qui citant le bottin des directeurs d'entreprises du Financial Post a mis en lumière les relations particulières de MM. Pépin et Robarts avec le gros conglomerats pan-canadiens. Ce qui l'amena tout naturellement à s'interroger sur la représentativité de la



Derrière un intervenant d'origine arabe, le chansonnier bien connu Georges Dor. (Photo Michel Cloutier).



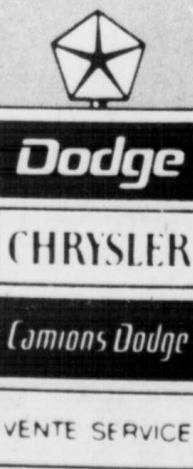
LA ASPEN 1978

LA VOITURE DES TEMPS MODERNES FLAMBANT NEUVES

EXEMPLE:

Stock 82058 - 2 po. coupé, pneus radiaux ceinturés, servofreins à disque, transmission automatique, 6 cyl., batterie 500 amps dégivreur vitre arrière, miroir télécommandé, suspension renforcée, servodirection, enjoliveurs de roues de luxe.

SUPER SPÉCIAL \$4,999.



longueuil dodge chrysler inc. 770 ouest, rue ST-CHARLES LONGUEUIL 674-1571

Près du métro et Pont Jacques-Cartier

* Financement bancaire Garantie 5 ans / 50,000 milles disponible.

le Courier du Sud THE SOUTH SHORE COURIER Hebdomadaire bilingue Bilingual Weekly Newspaper édité par La Cie d'Imprimerie et de publication de la Rive-Sud Ltée. 267 ouest, rue St-Charles Longueuil 674-6251 Jean-Paul AUCLAIR Directeur-Fondateur Jules Racine Gérant Lucien Beaugard Chef de la rédaction 674-1556 463-2730 Abonnement annuel Annual subscription \$36.00 Autorisé comme envoi postal de 3e classe, sous le permis 114 Longueuil, Qué. Imprimé par Imprimerie Dumont 9130 Boulevard Bolvin, Ville LaSalle.

VENTE D'ENTREPÔT APRÈS INVENTAIRE PRIX JAMAIS VUS

Un achat extraordinaire fait que nous pouvons vous offrir ces literies de qualité à ces prix extraordinairement bas !



Toutes grandeurs en entrepôt de 30", 36", 39", 48", 54", 60", 78", 80" LIVRAISON GRATUITE

LIT MATELOT Lit simple comprenant tête de lit et matelas 39" pour le jeune 252 Ressorts. \$149.00

ENSEMBLE 39" Matelas et sommier-boîte, pattes incluses, matelas et sommier 252 Ressorts. Prix Rive Sud \$59.00

Primo Bedding



A DES PRIX DEFIANT TOUTE CONCURRENCE!

AMEUBLEMENT DE LA RIVE-SUD UN SEUL ENDROIT

540 ST-JEAN

LONGUEUIL

TEL: 677-1672

De nouvelles pannes d'eau causées par le frasil La solution serait prochaine...et permanente?

Si l'on en croit les déclarations du maire Robidas et celles des experts des services techniques de la ville de Longueuil, les pan-

Gilles Pilon

nes d'eau causées par l'accumulation de cristaux de glace dans les conduites d'amenée d'eau brute qui empêchent les pompes de la station de pompage de la rue Joliette de bien faire leur travail d'alimentation de l'usine de filtration, pourraient bien n'être plus qu'un mauvais souvenir dans la mémoire des résidents de la Rive-

ce qui éviterait l'accumulation de frasil qui bloque les pompes. Il semble que l'eau de la voie maritime soit un peu plus polluée que celle avec laquelle on s'approvisionne normalement, mais pas suffisamment pour qu'elle ne soit pas traitable par les décanteurs de l'usine de filtration. De toutes façons, on n'utiliserait ce système que l'hiver quand le frasil se fait trop menaçant dans la conduite principale. L'hiver, quand la voie maritime est gelée, il ne passe pas de navires et le taux de pollution est bien moins grand.

sité.

PREMIERE PANNE PAR LE FRASIL

Vendredi dernier, la plupart des résidents de la Rive Sud étant alimentés par l'usine de filtration principale de Longueuil se voyaient privés d'eau à cause d'un engorgement de frasil dans la conduite d'amenée d'eau. En fin de journée, la plupart des Longueillois avaient de nouveau de l'eau alors qu'à Saint-Hubert et Saint-Bruno la situation demeurait encore précaire. Samedi, des plongeurs sous-marins et des techniciens

hiver qu'ils manquaient d'eau à cause du frasil. L'an dernier, dès le mois de décembre, des problèmes étaient survenus et plusieurs fois pendant le temps des fêtes les robinets avaient cessé de couler. Cette situation a pu être améliorée en partie grâce aux travaux "Urgence-Eau-Brute" effectués l'automne dernier qui ont permis d'augmenter la capacité de la station de pompage en y ajoutant des pompes et un puit qui

sert de réservoir. La température a elle aussi aidée puisque cet hiver, elle n'était pas particulièrement propice à la formation de frasil. Si ces nouveaux travaux donnent le résultat que l'on attend d'eux et que l'on finit par mettre en marche le grand projet de réaménagement de l'usine de filtration, il est à prévoir que les problèmes d'eau potable des résidents de la Rive Sud seront réglés pour un bon bout de temps.



Avant de descendre dans la conduite, il a fallu que les plongeurs brisent la glace à l'entrée du puits. L'opération consistait à introduire un boyau transportant de la vapeur pour faire fondre le frasil.

Photo Bernard Brault



Un des plongeurs qui a été appelé par la ville de Longueuil pour faire fondre le frasil qui se trouvait dans la conduite d'amenée d'eau brute, attend de recevoir les ordres de son patron avant de pénétrer dans le puits.

Photo Bernard Brault

Sud, puisqu'on s'appête à installer de nouvelles conduites qui permettraient d'aller chercher l'eau à la voie maritime plutôt que dans le fleuve à la hauteur de l'île Ronde.

Cette nouvelle manière de s'approvisionner en eau brute permettrait d'aller chercher une eau qui est plus "stable" c'est à dire qui contient moins de cristaux de glace

Le conseil municipal a déjà autorisé les travaux et selon un porte-parole des services techniques de la ville de Longueuil, les travaux pourraient bien commencer dès le début de la semaine prochaine. On s'attend à ce que le tout soit installé en moins de trois semaines ce qui fait qu'au milieu de février tout devrait être prêt à fonctionner en cas de néces-

étaient sur les lieux avec des bouilloires pour tenter de faire dégeler le tout. Déjà, l'encombrement de la conduite était moins fort et l'eau commençait à circuler presque normalement, la pression se maintenait à 45 livres par pouce carré ce qui est amplement suffisant. Les rivesudois peuvent se considérer chanceux cette année puisque c'est la première fois cet



Il faut descendre dans un puits d'environ 60 pieds de profondeur avant d'atteindre l'eau de la conduite d'alimentation d'eau brute.

Photo Bernard Brault.

Avis de décès

Mercredi le 18 janvier est décédée Mlle Laure DeClercq, une Longueilloise de longue date. Née à Bruges en Belgique, elle était la fille de Alfred DeClercq et de Valérie Hermans tous deux décédés. Elle laisse dans le

deuil une nièce Mme Jean Dessaulles de Montréal. Les funérailles ont eu lieu vendredi le 20 en l'église St-Antoine de Longueuil. A ses parents et amis le Courrier du Sud offre ses plus sincères condoléances.

Du Ministère des Affaires Culturelles

Les bibliothèques de la Rive-Sud recevront plus de \$275,000.

La semaine dernière le ministère des affaires culturelles du Québec annonçait qu'il décernerait des subventions d'opération à plus de 93 bibliothèques publiques et

municipales du Québec, totalisant des déboursés de l'ordre de \$4,017,000, dollars. Parmi les villes qui recevront de telles subventions sept vil-

lages ont été mentionnés à titre de récipiendaires, ce qui est probablement dû à un erreur du ministère. Quand on connaît l'intérêt que démontrent les administrateurs municipaux de

de l'implantation et qui sont parvenues à celui de la coordination et de la consolidation. Il est à remarquer que la ville de Saint-Hubert est la grande oubliée dans cette liste de récipiendaires, ce qui est probablement dû à un erreur du ministère. Quand on connaît l'intérêt que démontrent les administrateurs municipaux de

Gilles Pilon

les de la Rive Sud se partageront une somme d'environ \$275,381, dollars.

Les villes qui se verront gratifiées des subventions gouvernementales sont Longueuil avec \$120,783, Brossard avec \$55,500, Boucherville avec \$30,868, Saint-Bruno avec \$23,166, Saint-Lambert avec \$28,027, et Greenfield Park avec \$13,487.

L'an dernier le ministère avait accordé une somme de \$2,927,300, dollars aux bibliothèques locales alors que cette année cette somme a été augmentée dans une proportion de 57,7%.

Les bibliothèques centrales de prêts qui desservent les régions rurales qui ne peuvent se payer le luxe d'avoir des bibliothèques se verront accorder pour leur part une subvention totale de l'ordre de \$2,295,000, dollars ce qui permettra d'améliorer les services que ces bibliothèques rendent aux petites municipalités.

Sur la Rive Sud comme ailleurs en province, le calcul et l'attribution des subventions ont été déterminés selon les nouveaux programmes destinés à promouvoir la lecture chez les québécois et à encourager les

C'est le 7 février que la commission scolaire régionale Lignery inaugurerait les travaux de construction de l'agrandissement de l'école Jacques-Leber à Saint-Constant.

La "levée de la première pellette de terre" est prévue pour 16h et se déroulera en présence des autorités scolaires, de la direction d'école, d'enseignants, des représentants des professionnels, de l'entrepreneur et des parents de l'école.

L'entrepreneur, la firme Pisapia Construction Inc., a entrepris les travaux préliminaires dès le retour des vacances des fêtes. La construction, selon l'échéancier proposé et accepté, doit être complétée à temps pour la rentrée de septembre prochain. On se souvient que l'entrepreneur avait

accepté des coupures de \$183,186 à son contrat original de \$3,4 millions afin de "rester" à l'intérieur des estimés budgétaires préalablement alloués par le conseil du Trésor.

Pierre-Brosseau Pour ce qui est du projet de l'école polyvalente Pierre-Brosseau, à Brossard, la régionale a procédé hier (24

Pour combattre l'incendie au Parc Industriel

Par mesure de précaution, St-Hubert demande à Longueuil de hausser la pression d'eau

Par mesure de sécurité et pour éviter des complications, les sapeurs pompiers de Saint-Hubert ont demandé aux techniciens de l'usine de filtration de Longueuil d'augmenter la pression de l'eau dans ce secteur pour

combattre l'incendie qui s'est déclaré, aux petites heures du matin mardi dernier, au garage Lionel Parent dans le parc industriel Pi-

Gilles Pilon

lon. Il ne semble pas selon les témoignages recueillis que la pression ait été trop faible pour combattre l'incendie mais "on n'a pas voulu prendre de chances" devait déclarer un des sapeurs. L'alimentation en eau n'a d'ailleurs pas fait défaut aux pompiers et ne les a pas dérangés dans leur travail, les techniciens de l'usine de filtration ayant fait le nécessaire.

Le travail des pompiers a toutefois été rendu plus compliqué à cause de la grande quantité d'huile qui se trouvait dans le réservoir du camion citerne qui flambait à l'intérieur du garage. Au début de l'incendie, les pompiers ont d'ailleurs dû faire face à une série d'explosions mena-

çantes qui les forçaient reculer à chaque reprise. En tout une trentaine de pompiers, permanents et

rés, on a arrosé le brasier pour éviter que les flammes qui étaient bien alimentées par les produits pétroliers ne pren-

complètement déversé ou brûlé que le travail des sapeurs put commencer à être efficace. Il ne fallu alors que quel-



Les sapeurs ont dû attendre que l'huile qui se trouvait dans la citerne finisse de se consumer avant de pouvoir combattre efficacement le brasier qui dégageait une fumée et une chaleur intense.



St-Hubert pour la première fois cette année que la Bibliothèque municipale de Montréal se qualifie pour une subvention dépassant le million de dollars avec une somme de \$1,184,877, dollars.

Il faut aussi constater que c'est la

ment trop d'ampleur et se communiquent à d'autres bâtiments. A un certain moment, les flammes étaient visibles jusqu'au pont Champlain tant elles étaient bien alimentées par l'huile.

Ce n'est que quand le contenu de la citerne se fut

ques minutes pour maîtriser le brasier. Aucun pompiers n'a été blessé et le soir de l'incendie, il a été impossible d'identifier les causes du sinistre. Une enquête a donc été instituée pour déterminer si l'incendie pouvait être d'origine criminelle.

Inauguration des travaux de Jacques-Lebert le 7 février

Il faut aussi constater que c'est la

prend une piscine intérieure de grandeur semi-olympique à six couloirs. L'école Pierre-Brosseau, d'une capacité de 1,000 élèves sera à l'usage des élèves du premier cycle du cours secondaire, résidents de Brossard. Elle est située dans le secteur "S", à l'angle du boulevard Pelletier et du prolongement du boulevard Napoléon.

Il s'agit d'un projet de plus de \$7 millions qui com-

GENEREUSE RECOMPENSE est offerte

pour toute information permettant la récupération de la marchandise disparue du camion de Chez Béatrice à Place Longueuil, lundi le 16 janvier 1978, vers 10h. du matin et conduisant à l'arrestation des suspects

Pour tout renseignement strictement confidentiel, composez:

677-9171

GIBEALT

AUTOMOBILES Ltée

DIT TOUJOURS NON à L'INFLATION

LE SPÉCIAL INTERMÉDIAIRE DE LA SEMAINE

MALIBU COUPE SPORT

2 portes, Moulures latérales, désambueur arrière, miroirs sport, servofreins, moteur V-6 de 200 po. cu., transmission automatique, servo-direction, enjoliveurs de roues, pneus radiaux à flancs blancs, radio AM / FM, haut-parleur arrière. Stock: 8-251

GIBEALT

AUTOMOBILES Ltée

150 BOUL. TASCHEREAU LA PRAIRIE

659-5471

GARANTIE DISPONIBLE 36 MOIS/36 000 MILES

NOUVEAU DÉPARTEMENT DE CHAINES STÉRÉOS

SPECIAL CETTE SEMAINE

MODÈLE **SL-1900** **Technics** DE Panasonic

CHARGEZ CONSULTEZ DES EXPERTS

Lessard

VENTE
SERVICE
LOCATION

2219 CHEMIN CHAMBLY LONGUEUIL
677-8984

Editorial

Une campagne de harcèlement appuyée par un règlement discriminatoire

Un règlement municipal déposé sur les tablettes depuis 1974 fait l'objet d'une campagne de harcèlement que vient de lancer le directeur Gendron du Service de la police de Longueuil.

Ce règlement, jugé discriminatoire par La Ligue des droits de l'homme, interdit à tous les ex-détenus en voie de réhabilitation, de travailler dans les établissements licenciés.

En d'autres termes, un travailleur de vaisselle exerçant son métier dans un restaurant licencié perdra son emploi.

Une douzaine de cas ont été relevés depuis vendredi dernier par un citoyen de Longueuil où depuis trois et même quatre années, des ex-détenus ayant purgé leur sentence à la satisfaction de la justice et de la société, sont sujets à congédiement selon la volonté du directeur Gendron.

La Ligue des droits de l'homme dont les bureaux sont situés au 3836 rue St-Hubert à Montréal, fournit gratuitement un avocat pour assurer la défense de tout ex-détenu victime de discrimination. Il suffit de com-

poser 844-2815 pour obtenir leur appui.

Notre intention n'est pas de nous immiscer dans le travail policier pour le simple plaisir de faire échec à une partie de son travail.

Il est cependant de notre rôle de souligner tout ce qui enfreint la liberté d'un individu que la justice a déjà puni et élargi pour être réintégré dans la société.

Ce n'est pas par une campagne de harcèlement contre ceux qui ont déjà fauté que la police réussira à enrayer le crime.

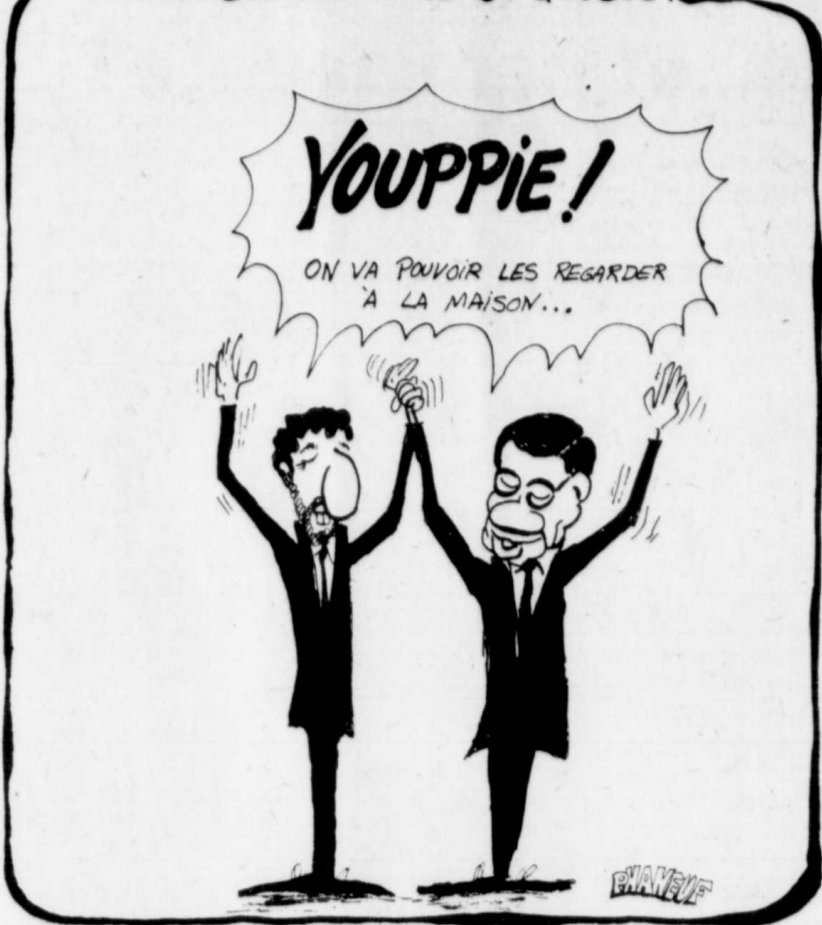
Si le directeur Gendron a pris connaissance de nouveaux crimes dans des cas spécifiques, il lui faudra limiter son action à ces cas particuliers.

Agir autrement, serait contre l'intérêt des citoyens qu'il doit protéger et respecter.

Si le directeur Gendron désire rompre le mur du silence dont il s'est entouré, nos pages sont toujours ouvertes à qui veut apporter une rebuffade.

L. Beauregard.

LA TÉLÉDIFFUSION DES DÉBATS À L'ASSEMBLÉE NATIONALE DU QUÉBEC!



Nouveau président Maurice Sauvé préside aux destinées de Québec-Canada

C'est à un ex-ministre fédéral qu'incombe la responsabilité de présider aux destinées de

Québec-Canada, un mouvement de plus de 100.000 membres, fondé en avril dernier pour promouvoir l'unité canadienne en vue du référendum sur l'indépendance du Québec. M. Maurice Sauvé, ancien titulaire du poste-feuille des Forêts et du Développement rural, sous l'administration de Lester B. Pearson, vient, en effet, d'être nommé président de Québec-Canada.

M. Sauvé qui est vice-président de l'administration à la compagnie Consolidated-Bathurst Limited, succède à Me Jean-Claude Nolin, de Montréal, qui a remis récemment sa démission pour des raisons de santé. La présidence intérimaire de l'organisme était, ces dernières semaines, assumée par M. Guy Bouchat, de Saint-Lambert, premier vice-président exécutif de Québec-Canada.

Natif de Montréal, le nouveau président de Québec-Canada est âgé de 54 ans. Il est bachelier et licencié en droit de l'Université de Montréal et détient un doctorat en économie de la faculté de droit de l'Université de Paris.

De 1952 à 1955, M. Sauvé a agi comme conseiller technique auprès de la Confédération des travailleurs catholiques du Canada. Il a par la suite occupé le poste de secrétaire adjoint de la Commission royale d'enquête sur les perspectives économiques du Canada, jusqu'en 1958.

Lors de l'élection fédérale de 1962, M. Sauvé est élu député des Îles-de-la-Madeleine. Il a été ministre des Forêts et du Développement rural, de 1962 à 1968.

Entré au service de la Consolidated-Bathurst, en septembre 1968, M. Sauvé siège au conseil d'administration d'importantes sociétés, dont BP Canada, Benson & Hedges, Halifax Insurance Company et Commercial Life.

Il est l'époux de Mme Jeanne Sauvé, ministre fédérale des Communications, et le couple a un fils.

Prochaine assemblée publique de René Lévesque dans Taillon Célébration de "La galette des rois"

Dans le cadre d'une deuxième tournée du député, le Premier Ministre du Québec et député de Taillon, M. René Lévesque visitera son comté au cours de la semaine des députés, du 30 janvier au 3 février.

Des rencontres auront lieu près de chez vous, dont l'une, une assemblée générale est prévue le mardi, 31 janvier, à 20 h, à la polyvalente Gérard-Filion, située sur le boulevard Curé-Poirier, à Longueuil.

Venez donc participer à cette rencontre où vous pourrez émettre des opinions, poser des questions sur des problèmes qui vous tracassent tels la loi 101, l'assurance automobile, le dossier économique, l'énergie, la souveraineté-association, etc...

Toute la population du comté de

Taillon est donc invitée à l'assemblée publique du 31 janvier prochain.

PLUS QUE JAMAIS, C'EST LE TEMPS DE SE PARLER!



Dans le cadre de la tournée des députés, le Premier Ministre du Québec et député de Taillon, M. René Lévesque, convie la population de son comté à venir le rencontrer lors de l'assemblée publique, mardi le 31 janvier prochain, à 20 h, à la polyvalente Gérard-Filion, située sur le boulevard Curé-Poirier, à Longueuil.

L'Association Québec-France, sections Montréal et Longueuil-Rive-sud, organise une soirée pour célébrer la "GALETTE DES ROIS". Comme le veut la coutume française, c'est jusqu'à la fin janvier, que parents et amis partagent ensemble gâteaux et galettes et proclament le Roi et la Reine de la soirée.

Une invitation est donc lancée à tous les membres et amis de même qu'à tous ceux que la fête intéresse, de venir prendre le dessert avec nous: VENDREDI SOIR LE 27 JANVIER, A 20:30 heures, A L'UNION NATIONALE FRANÇAISE 429 rue Viger Montréal (près du métro Champs de Mars). Soirée dansante. Bienvenue à tous! Lucille St-Laurent, vice-présidente aux activités.

Au Centre de détention fédéral de St-Vincent de Paul

Témoignage d'une criminologue et d'une orthopédagogue de la Rive-Sud

Deux personnes de la rive sud ont vécu récemment une expérience formidable au Centre fédéral de détention de St-Vincent de Paul. Demandées par une criminologue pour prononcer une conférence,

chacune dans leur domaine, Jacqueline Poudrier Vallières, orthopédagogue, et Jocelyne Bachand, professeur, nous livrent leurs impressions sur ces gens rejetés la plupart du temps par la société.

"Nous pensions ne pas les intéresser avec nos discussions sur l'éducation. Eh bien, nous étions dans l'erreur. La participation a été telle que le son de cloche à 10 h, invitant les prisonniers à se retirer, nous a pris en plein feu

d'action. Les expériences personnelles apportées par eux, les réflexions sur nos questions, nous permettent de nous interroger nous aussi sur certains préjugés qui subsistent et sur la sincérité de la société qui

veut les réintégrer." Comment répondre à des affirmations telles que: "Vous ne pouvez savoir comment toutes les portes nous sont fermées lorsque nous sortons de prison. Nous nous trouvons seuls, pourtant remplis de bonne volonté de recommencer à neuf, et puis, nous nous apercevons que notre passé nous suit partout et nous nous décourageons..."

Pourtant la plupart de ces hommes que nous avons devant nous, ont un jugement solide, (ils nous l'ont prouvé au cours de cette soirée) un cœur à la bonne place et pourquoi, à cause d'un moment de faiblesse ou même de "non conscience" parce que drogués ou en boisson, on leur fera porter cette marque d'humiliation pour toute leur vie? A ce moment, la parabole du pharisien et du publicain nous revient à la mémoire...



Jacqueline Poudrier Vallières, orthopédagogue.



Jocelyne Bachand, criminologue.

LANGELIER VALIQUETTE (suite de page A-1)

rapide qui soit, les cours de musique chez Langelier Valiquette Ltée s'adaptent aussi bien aux bouboutchoux de 4 ans qu'à leurs grands-parents.

Grâce aux cours d'initiation à la musique conçus spécifiquement dans le but de développer le talent des enfants d'âge pré-scolaire, ceux-ci absorbent la musique sans effort conscient. Elle devient virtuellement partie d'eux-mêmes. Le concept Yamaha, ce n'est pas seulement une méthode, mais un cours qui, même si dans la majorité des cas est perçu comme une forme de culture personnelle, a été pensé et est transmis de façon à respecter cet art maintenant accessible à tous, la musique.

Les cours d'orgue, de piano, de guitare, le tarif familial, le tarif Age d'Or, l'initiation à la musique pour les parents, sont autant de services, de façons pour Langelier Valiquette Ltée d'offrir toujours un peu plus à sa clientèle.

Si donc vous avez en vous un musicien qui sommeille parce que les circonstances ne vous ont jamais permis d'exploiter vos goûts et vos talents, Langelier Valiquette Ltée, maintenant encore plus accessible grâce à sa nouvelle succursale de la rue St-Charles à Longueuil, vous invite à venir les visiter. Quel que soit votre choix, achat d'un instrument et/ou cours de musique, vous pouvez faire confiance à Langelier Valiquette Ltée.

Basés sur le concept total de Yamaha reconnu à travers le monde comme le plus progressif et le plus

coup sûr.

L'instrument que vous choisissez, que ce soit un piano ou un orgue, a été approuvé pour sa solidité, sa tonalité et sa qualité par Yamaha et ce n'est qu'après avoir été vérifié méticuleusement par les techniciens de Langelier Valiquette Ltée qu'on y appose le sigle de la maison.

Langelier Valiquette Ltée c'est aussi une école

La décision de leur vie

Voici un couple de retraités des plus actifs. Pourtant, depuis le départ de leurs enfants et de leurs petits-enfants, la maison leur semble vide. Et son entretien devient de plus en plus difficile.

Ils se demandent s'ils devraient déménager dans une résidence pour retraités. Toutefois, ils recherchent un endroit qui leur permettrait de continuer à vivre selon leurs habitudes en toute indépendance, où leur sécurité serait assurée dans la dignité. Une demeure où ils pourraient aller et venir à leur guise, rencontrer de nouveaux amis, recevoir leur famille et d'autres visiteurs comme bon leur semble, y compris pour les repas. "Un chez-soi accueillant" comme ils se plaisent à le décrire.

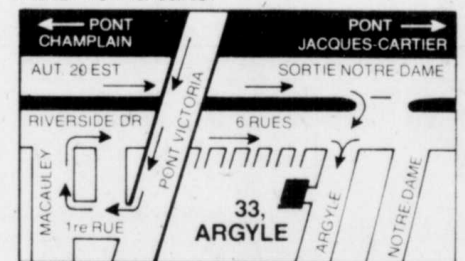
La Résidence du Parc a été pensée pour prendre soin d'eux selon leurs désirs.

La Résidence du Parc est un mode de vie adapté aux besoins et aux goûts des retraités et des personnes âgées encore actives. Nous sommes fiers de notre personnel hautement qualifié, au service des résidents 24 heures par jour. Des meubles fabriqués sur commande et du tapis mur-à-mur dans chaque appartement, une salle de gymnastique, un service de buanderie personnalisée, une salle de repos avec foyer... ne sont que quelques-uns des nombreux avantages et services conçus pour satisfaire avant tout les goûts et recherches de nos résidents.

Pour votre visite guidée personnelle de la Résidence du Parc, il vous suffit de composer 465-1401, et de demander Mme Helene Rocheleau.

Résidence du Parc
33, avenue Argyle
St-Lambert, Québec
Tel.: 465-1401

Comment s'y rendre: Autobus et métro: autobus N 13 ou N 15 de la CTRSM, du métro Longueuil. Auto: voir la carte.



(suite de page A-1)

BOUCHERIE & CHARCUTERIE DU CHEF
DIV. DES PROVISIONS ALIMENTAIRES SUD INC.

bliera à votre intention des menus complets en tenant compte des disponibilités du marché qui varient avec les saisons. Tous les deux se feront toujours un plaisir de vous conseiller dans vos achats et sur l'art de préparer vos viandes de façon à ce que vous en dégustiez pleinement la saveur.

La Boucherie et Charcuterie du Chef c'est aussi, comme son nom l'indique, l'endroit idéal pour vous procurer pâtés, terrines, boudins, saucissons, mortadelle, fromage de tête, gibier domestique (caillès, faisans, lapins, oies), de même que les fromages importés et québécois classiques que vous appréciez.

On y trouve également pains français et croissants, condiments et épices et des importations fines tel les anchois, les saucisses pour les fondus et bien d'autres encore.

La Boucherie et Charcuterie du Chef commodément située à la Plaza Ventura est ouverte aux heures habituelles des magasins à l'exception du lundi où l'on ferme boutique pour aller au ravitaillement.

Si un bon gueleton et particulièrement un bon gueleton maison que vous avez eu autant de plaisir à préparer qu'à déguster fait partie des habitudes qui vous sont chères, la Boucherie et Charcuterie du Chef c'est pour vous!

Et parlant de gueleton, n'oubliez pas qu'on vous attend mardi le 31 janvier entre 17 et 23 heures.

marchés où tout ou presque est emballé, on préfère préparer chaque commande au fur et à mesure de la demande, de façon à ce qu'elle corresponde exactement au goût du client.

Jules Gauron qui compte treize années d'expérience en boucherie est passé maître dans l'achat des viandes, et la coupe et la présentation françaises n'ont plus de secrets pour lui. De son côté, Anne Marcoux, diplômée de l'Institut de tourisme et d'hôtellerie du Québec, pu-

De la friture à patates serait à l'origine de l'incendie de 16 logements à Longueuil



Les pompiers ont arrosé toute la nuit et au petit matin, les rues du quartier étaient devenues véritables mares d'eau et de gadoue et il a fallu que les employés municipaux fassent diligence pour rendre les rues à nouveau praticables. Photo Bernard Brault

Selon les constatations faites par les sapeurs pompiers de Longueuil, il semble que la cause soit un chaudron de graisse à patates frites qui laissé sur le feu s'est enflammé et qui a permis aux flammes de se propager à l'ensemble de l'édifice. Vers une heure samedi matin, une cinquantaine de pompiers de Longueuil ainsi que quelques uns de Boucherville étaient appelés à combattre un violent incendie dans une maison à logements multiples de la terrasse Turgeon. Quand les sapeurs sont arrivés sur les lieux, l'incendie faisait déjà rage



Après avoir combattu le sinistre pendant plusieurs heures et l'avoir finalement maîtrisé, il a fallu rouler les boyaux déjà gelés et les amener à la caserne pour les faire sécher en attendant un autre incendie. Photo Bernard Brault

et la première action à entreprendre fut de procéder à l'évacuation. Heureusement, le tout put se faire rapidement et dans l'ordre de sorte que tous les résidents purent être évacués et que personne ne fut blessé. Ce n'est que vers cinq heures du matin que le brasier fut enfin sous contrôle et qu'il n'y avait plus à craindre pour les



Les sapeurs de Boucherville ont dû prêter main forte à leurs confrères de Longueuil pour venir à bout du brasier. Photo Bernard Brault

bâtiments avoisinants. Malheureusement, les 16 logements étaient complètement détruits et les résidents de ce qui était quelques heures plus tôt une maison d'habitation, en furent quittes pour se trouver un abri ailleurs. Heureusement, aucun pompier ne fut blessé en com-

battant le sinistre et il est à noter que la pénurie d'eau qui sévissait à ce moment-là sur la Rivière-Sud n'a pas nuit au travail des sapeurs qui s'étaient assurés que les techniciens de l'usine de filtration augmentent la pression d'eau dans les conduites du secteur afin de ne pas manquer d'eau pendant leur travail.

Au C.L.S.C. St-Hubert

Réunion du comité éducation-publication

Après avoir tenu notre première réunion à Montréal, nous tiendrons la prochaine réunion au C.L.S.C. St-Hubert, 3120 Montée St-Hubert, St-Hubert le jeudi 26 janvier 1978 à 20:00 heures. Dorénavant, le comité organisera une réunion tous les derniers jeudis du mois, mais à un endroit différent.

Nous y invitons toute personne intéressée (membres, et non-membres) à venir parler de ses problèmes de santé et à voir avec nous comment elle pourrait mieux se débrouiller afin d'avoir de meilleurs soins. Ces rencontres sont également utiles pour nous orienter en voyant de plus près les problèmes de santé et les besoins des gens, ainsi que pour nous aider à faire du recrutement. En effet, nous avons beaucoup de projets, nous avons déjà près de 200 membres, mais seulement une dizaine de bénévoles pour nous aider dans nos multiples tâches.

ROGER MOSS

représentant

La Compagnie Ford a avisé ses concessionnaires d'une augmentation probable sur les voitures qui sortiront de l'usine de montage après le 9 janvier.

POURQUOI RISQUER DE PAYER PLUS CHER? PROFITEZ DE CETTE OFFRE.

Nous avons présentement en inventaire une grande sélection de **MARQUIS '78** EXEMPLE:

Marquis Edition Meteor '78 * Stock 5056-5065-5095
Avec transmission automatique, servofreins et direction, moteur V-8 - 351 po. cu. pneus radiaux à flancs blancs, dégivrur électrique, suspension renforcée.

Prix suggéré \$6,826.40 pour \$6,025.

Facilités de paiement avec Ford Motor Credit

Banque Impériale de Commerce



15 ANS AU 142 BOUL. TASCHEREAU GREENFIELD PARK 671-6115

*Voitures d'occasion *Accessoires *Pièces *Mécanique *Débosselage

Suite à la mise en vente des immeubles de la S.C.H.L.

La Société Centrale d'hypothèques et de logements qui est propriétaire de

Raymonde Bellerive

1.413 unités de logement à Longueuil, logements qu'elle a dû récupérer au cours des dernières années parce que les entrepreneurs qui les avaient construits ont déclaré faillite, décidait, il y a quelques mois, de mettre ces immeubles en vente de façon à pouvoir remplir son rôle principal de prêteur plutôt



La Société Centrale d'hypothèques et de logements a mis en vente tous les immeubles lui appartenant, créant ainsi une situation aberrante pour les locataires subventionnés. Ces maisons de la rue Valade à Longueuil font partie des propriétés de la SCHL qui passeront à l'entreprise privée. (Photo Bernard Brault)

Les locataires subventionnés sont invités à se joindre à un front commun

ne dépassent pas 4 ou 5 par année) ces familles ne voient vraiment pas comment se sortir du pétrin.

Divers organismes dont les CLSC, l'ACEF, L'Office de développement et

ces logements subventionnés sont invités à une réunion d'information qui aura lieu le 13 février à 19:30 h. à l'école Jeanne-DuFresnoy angle Chemin Chambly et Curé-Poirier à Longueuil (entrée rue Wolke).

Le but de cette assemblée est la formation d'un comité de locataires qui, avec l'aide des organismes du front

(suite à la page D2)



Des locataires des logements subventionnés et Danielle Phaneuf du CLSC Longueuil Est que nous voyons à l'extrême droite de la photo, discutent du front commun mis sur pied pour venir en aide aux familles concernées. (Photo Bernard Brault).

Vie Nouvelle, qui ont été sensibilisés à ce problème par leurs membres, décidaient, en novembre dernier, de former un front commun qui réunirait tous les locataires subventionnés de la S.C.H.L.

Déjà une pétition circule pour demander du logement social à Longueuil et des circulaires sur le front commun seront bientôt distribuées dans les immeubles de la S.C.H.L. De plus tous les locataires de

celui d'administrateur de blocs.

Un minimum de 10 à 15% de ces logements sont habités par des familles mono-parentales ou à faibles revenus, ou encore par des personnes âgées, qui reçoivent des subventions substantielles du Conseil du Trésor.

Un exemple typique est celui de Monique qui habite un 5 pièces sur la rue Désormeaux. Elle est divorcée, a la garde de ses 3 enfants et reçoit une petite pension alimentaire. Elle paye actuellement \$77. de loyer par mois. Sur son bail le coût de son loyer est de \$180. Son bloc a été vendu et elle a appris que dans un an elle devra payer \$198. soit une augmentation de \$121. C'est évidemment un coup dur pour les familles concernées qui, pour la plupart, sont des assistés sociaux qui "tirent le diable par la queue" et ne peuvent se permettre de payer davantage pour leur loyer. Dans un budget équilibré, on ne doit pas allouer plus de 25% de ses revenus mensuels à l'item logement. L'allocation versée par le Bien-Etre à une femme qui a un enfant est de \$357. par mois. Comme il n'y a que très peu d'habitations à loyer modique à Longueuil (les listes d'attente ne comportent jamais moins de 150 noms, alors que les logements disponibles

RÔTISSERIE RIVE-SUD INC.

7545 Boul. TASCHEREAU BROSSARD (PLAZA VENTURA)



GRANDE OUVERTURE DE LA SEULE ET UNIQUE

RÔTISSERIE à BROSSARD

POUR COMMANDER:

676-7915

ESCOMPTE DE **20%** AU COMPTOIR

LIVRAISON **GRATUITE** ET **TRÈS RAPIDE**

SPÉCIAL AU CHOIX DU CHEF \$ **2.25** AU COMPTOIR SEULEMENT

L'équipement de cuisine ultra-moderne est fourni et installé par Cassidy Ltée 2555 Industriel à Brossard. Pour des informations communiquez avec M. André Ducharme

RIVE SUD 24 RIVE SUD 24 RIVE SUD 24 RIVE SUD 24 RIVE SUD 24

télécablé vidéotron

vous présente chaque jour une émission d'informations sur les activités sociales, politiques ou municipales

cette émission, en direct, à 4 heures p.m. est reprise à chaque deux heures sur votre canal 24

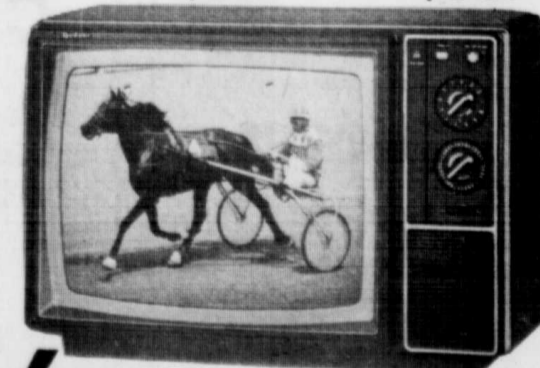
656-2111

RIVE SUD 24 RIVE SUD 24 RIVE SUD 24 RIVE SUD 24 RIVE SUD 24

LOUEZ UN TÉLÉ-COULEUR

Quasar

14" PORTATIF \$17. PAR MOIS 20" PORTATIF \$20. PAR MOIS 25" CONSOLE \$30. PAR MOIS



Lessard 677-8984

2219 CHEMIN CHAMBLY LONGUEUIL

cartes d'affaires et professionnelles

santé

**DRS LAVALLEE,
SIMONEAU & ASSOCIES**
Chirurgiens-Dentistes

1494 Chemin Chambly, Longueuil
651-6610

Dr. Jean-Noël Lavalée
Dr. Luc Lavalée
Dr. Maurice Simoneau
Dr. Jean Lachance
Dr. Daniel Robert
Dr. Lise Pelletier

Service d'urgence, en tout temps, 7 jours par semaine, 24 heures par jour. Rendez-vous régulier lundi au vendredi, 8:30 à 20:30

**DR. EDMOND PAQUIN
DR. GILLES LECLAIR**
DENTISTES

482 Ste-Hélène, Longueuil Sur rendez-vous seulement. Ouvert 2 soirs par semaine.
670-1640

Dr. Philippe St-Germain
O.D.L.Sc.O.
Dr. Diane Trottier
O.D.L.Sc.O.

Optométristes - optometrists
482 rue Victoria 671-9295 St-Lambert

**CENTRE DENTAIRE
BROSSARD**

Drs. Gilles Dion, Yvon Gagnon, René Levesque, H. Jacques Nadeau, Normand Roy

Lundi à jeudi 9:00 a.m. à 10:00 p.m.
Vend. sam. 9:00 a.m. à 5:00 p.m.

670-1220

**CENTRE DENTAIRE
CHARLES LEMOYNE**

100 place Charles Lemoyne suite 260
Métro Longueuil

Dr. Pierre Gascon D.M.D. Dr. Carole Bellemare D.M.D.
Dr. Leo Bertrand D.M.D. Dr. Gilles Binette D.M.D.
Dr. Jack Sherman Chir. Buc.
Ouvert 7 jours par semaine.
674-1504

CENTRE CHIROPRATIQUE RIVE-SUD

Deux chiro praticiens à votre service
Lundi, mercredi, vendredi, 679-2153
Mardi, Jeudi, samedi, 674-9765
1915 McGill, Angle Curé Poirier
Longueuil, J4J 3L9

**A. Paquet
R. Pronovost**
podiatres

Sur rendez-vous seulement
Centre Médical Jacques Cartier
780 Ste-Foy Suite 209 Longueuil
674-0494

justice

Israël H. Kaufman, B.A., B.C.L.
AVOCAT - LAWYER

Heures de bureau / Office hours
Lundi 6 a / to 8 p.m. Monday
Samedi 10 a.m. à / to 12 Saturday.

3925 Grande Allée, Lafleche, St-Hubert
Suite 908
Tél. 866-8607
1255, Carré Phillips, Montréal

Brissette & St-Jacques
AVOCATS - LAWYERS

Damase Brissette C.R. André St-Jacques
Ginette Trepanier Josée Payette
Paul Lamarre Louis de l'Étoile
Michel Bouclin Lysanne Pariseau Legault

Avocat Conseil
Albert Côté

3 ouest, rue St-Charles Edifice Caisse Populaire
Longueuil 677-9144

Tél.: (514) 465-2324

YVES BOURBONNAIS
AVOCAT - LAWYER

jour & soir

Suite 340
(Place du Commerce)
1570 Boul. Provencher
Brossard, Qué.
Yves Bourbonnais, B.A.L.L.

DOMINGUE ET LARIVEE
NOTAIRES.

Raynold Domingue
Yves Larivée
Notaires, Conseillers juridiques

1655 Tourigny,
Brossard, Qué., J4Y-1A2
Tél.: (514) 671-1981

justice

ANDRÉ PHANEUF
NOTAIRE - NOTARY

EDIFICE LE SOLAIRE
580 rue St-Laurent
Suite 107
Longueuil, P.Q.
RES: 672-7825 BUR: 677-5279

BROCHU, PROULX & DROLET
AVOCATS

Guy Brochu Raymond Proulx Lise Drolet
460 ouest, rue St-Charles
Longueuil - 651-5510

CIMONE & POUPART
Avocats & procureurs

Me Pierre Cimone, D.E.C., L.L.L.
Me Serge Poupart, D.E.C., L.L.L.
CENTRE VERONNEAU BUREAU OUVERT
365 St-Jean, suite 220 LES MARDIS SOIRS.
LONGUEUIL, QUE. 670-7900-1

FERLAND & ARCHAMBAULT
AVOCATS

Gilles Archambault, B.A.L.E.S.L.L.L.
Jean Y. Ferland, B.A.L.E.S.L.L.L.
235 ouest, de Gentilly, Longueuil
Bur.: 677-9189 Rés.: 467-2959

CHABOT ET BELANGER
Notaires - Notaries

Conseillers juridiques
André Chabot, B.A.L.L.L.
Huguette Belanger, B.A.L.L.L.
245 ouest rue De Gentilly
Longueuil Bureau: 674-7505 - 674-0052

assurance

O. René Gravel & cie inc.

100 Place Charles Lemoyne
(station du métro), Longueuil J4K 2T4
670-9000 / 871-9299

**Courtiers d'assurances
Insurance brokers**

**ASSURANCES
VILLENEUVE ENR.**
Vie-feu-vo-auto
2258 Papineau, Longueuil
677-3762

PAUL DESILETS
ASSURANCES

405 Notre-Dame (coin Desaulniers)
671-7875 St-Lambert 871-1475
Jeunes conducteurs
V2C-R15

comptabilité

Mallette, Benoit & Associés
COMPTABLES AGRES
CHARTERED ACCOUNTANTS

CASE POSTALE 95
1 COMPLEXE DESJARDINS, MONTREAL, QUEBEC
H5B 1R2 (514) 281-1850

BUREAU ST. JEROME (514) 436-1611
BUREAU STE. AGATHE DES MONTS (819) 326-3400

FRANÇOIS BENOIT, C.A.	JEAN-LEON VALLEE, C.A.
RENE BERNARD, C.A.	ANDRÉ TOBIAS, C.A.
PIERRE Y. BROSSARD, C.A.	PAUL MALLETT, C.A.
RENE CHENIER, C.A.	ANDRÉ MASSE, C.A.
GILLES CHOUETTE, C.A.	PIERRE D. POISSON, C.A.
ROBERT CHARRIER, C.A.	RAYMOND BOULLEAU, C.A.
J.E. DE REPENTIGNY, C.A.	ANDRÉ ROUSSEL, C.A.
MARCEL FERNET, C.A.	PAUL SOBOCO, C.A.
D. ROBERT LARIVEE, C.A.	RICHAUD THIEL, C.A.
P. ANDRÉ DE GIBRE, C.A.	JEAN-MARC TURGEON, C.A.
JACQUES HEBERT, C.A.	RAYMOND VERMETTE, C.A.
JEAN Y. CHARRIER, C.A.	JEAN WISELA, C.A.

CAMILLE DUCHARME
C.A.

bourgeois,
ducharme
& associés

COMPTABLES AGRÉÉS

1100 EST. BOUL. CRÉMAZIE SUITE 5100
MONTREAL H2P 2X2
BUR. 729-1879 - RES. 651-9759

**LUSSIER, SENEAL
et ASSOCIES**
Comptables agréés

125 Boul. Ste-Foy
suite 200
Longueuil
670-4270

BRASSARD & ASSOCIES BUR. 656-3630
COMPTABLES AGRES RES. 676-8952

JEAN-GUY BRASSARD, r.i.a., c.a.
6955 BOUL. TASCHEREAU
BROSSARD, QUE. J4Z 1A7

comptabilité

Grimard,
Decelles
& Associés

comptables agréés.

1286 Chemin Chambly, Longueuil, P.Q.

651-1260

CARDINAL ET ASSOCIES
Comptables agréés

676 Massena
Greenfield Park Tél: 676-3277

autres

les résidences
funéraires



URGEL BOURGIE LTEE.

933-1145

70 boulevard Lemoyne, Longueuil
63, avenue Lorne, St-Lambert
674-0756 671-0780
B. FRANCOEUR RENE ASSELIN
gérant, Longueuil gérant, St-Lambert



Manufacturier de rampes et d'escaliers en chêne
1280 B Volta, Boucheville, Que. J4B 6B6
Tél: Usine 655-3849

**Centre Chiropratique
Provencher**



Dr. André Provencher, D.E.C., D.C.
DIRECTEUR

Le carrefour de la
chiropratique à Montréal

**POUR URGENCE ET
RENDEZ-VOUS**

352-1490

7707 rue Hochelaga
(angle Tunnel Hyp. Lafontaine)

**ASSEMBLÉE GÉNÉRALE
ANNUELLE**

**LA CAISSE POPULAIRE
ST-PIERRE-APÔTRE
DE LONGUEUIL**

sera tenue le

Mardi, 31 janvier 1978

à 20h.30

au sous-sol de

**l'église St-Pierre-Apôtre
210 ouest, de Gentilly**

à l'ordre du jour:

Modification des règlements de régie interne

Adoption du règlement de régie interne autorisant la Caisse à prêter jusqu'à \$80,000 sur hypothèque et \$15,000 pour fins commerciales et industrielles sans l'autorisation de l'Union Régionale.

Parlons construction

PAR
JEAN CORBEIL
INGENIEUR



Cette semaine, ce que la SCHL et le MICC peuvent faire pour vous. Ces deux organismes, la Société Centrale d'Hypothèque et de Logement (SCHL) et le Mortgage Insurance Company of Canada (MICC) (en français, la Compagnie d'assurance hypothécaire du Canada, mais on y réfère plus souvent par MICC), ne font pas de prêt comme tels sauf en de rares cas. Ces sociétés garantissent votre prêt auprès de votre créancier hypothécaire; c'est-à-dire qu'elles s'engagent devant le prêteur à faire le remboursement à votre place si vous venez qu'à faire défaut.

Devant une telle assurance, le prêteur accepte de prêter une somme plus grande: 85% avec MICC et jusqu'à 95% avec SCHL. Ceci peut vous aider si vous ne disposez que de peu d'argent comptant mais il faut toujours rembourser, et une hypothèque plus grosse implique des mensualités plus importantes. Ces deux organismes vont effectuer des visites périodiques du chantier et vont exiger que toutes les imperfections trouvées lors des visites soient corrigées avant d'autoriser un paiement progressif.

D'à peu près n'importe quel prêteur hypothécaire, vous devriez pouvoir obtenir des déboursés du prêt en paiements progressifs, étalés sur la période de construction. Il y a habituellement quatre déboursés, et avec la SCHL, chacun des déboursés doit être précédé d'un visite d'un inspecteur. Ces déboursés sont étalés comme suit: quand la fondation est terminée, avant le remplissage, pour environ 10% du montant total prêt; quand la toiture est terminée, pour environ 20% du total; quand l'isolation, le filage électrique et la tuyauterie sont terminés, avant la pose du gyproc, pour environ 40% du total; enfin, quand le reste est terminé et que la maison est à toutes fins pratiques habitable, le 30% qui reste.

De cette façon, vous obtenez tout l'argent qu'il faut, et en général les montants déboursés suffisent à payer le coût des travaux effectués entre deux inspections successives, sans avoir à payer les intérêts sur le plein montant prêt; vous n'avez qu'à payer les intérêts sur la partie déboursée. Ceci peut faire une différence très appréciable dans le coût final de votre maison, surtout si vous deviez subir des contretemps importants comme lors de la période des vacances de la construction ou lors d'une grève.

Pour l'étude de votre demande d'hypothèque, il faut mettre de quatre à six semaines. Pendant ce temps vous pouvez demander des soumissions, préparer des listes détaillées de matériaux et vous informer des prix, ouvrir des comptes chez vos fournisseurs ou prendre des ententes avec eux quant aux prix ou aux modes de paiement. C'est ce dont il sera question la semaine prochaine.

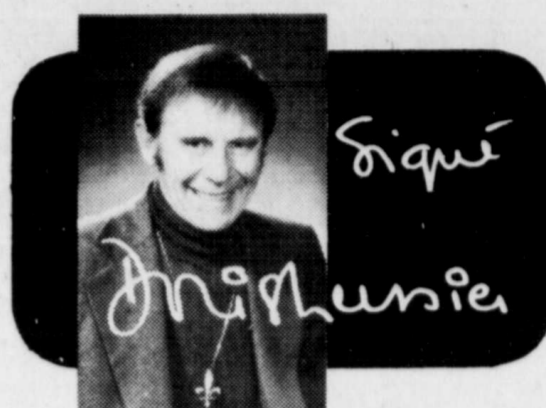
J. CORBEIL & ASSOC.

INGENIEURS-CONSTRUCTEURS,
PLANS, ESTIMATIONS,
DEVIS, EXPERTISES. **677-6571**

**Prochains
conférenciers
à la SPRS**

Mercredi 25 janvier.
M. Jean-Maurice Simard, président du Conseil du Trésor, gouvernement du Nouveau-Brunswick.
Thème: La petite et moyenne entreprise.
Mercredi 1er février - M. Jos Flamer, vice-président de Corporation Cadillac Fairview.
Thème: Les promenades St-Bruno.
Mercredi 8 février: M. Jean-Marc Lafeuille, président de Loto-Québec.
Thème: La Société d'exploitation des jeux et loteries.
Mercredi 15 février: M. Roch Lasalle, Député de Joliette.
Thème: La Main-d'Oeuvre.

Cordialement votre
Gaston Martineau,
ing. Directeur général.



L'impossible Canada

"Je me demande si ce n'est pas René Lévesque qui a raison."
[Solange Chaput-Rolland]

D'après le "Devoir", le groupe de travail Pepin-Robarts a dû boire l'amertume de l'Ouest jusqu'à la lie. Tellement que l'un de ses membres, Solange Chaput-Rolland, qui est une brave femme sympathique et sans préjugés, n'a pu s'empêcher de dire, après avoir entendu les propos intolérants pour ne pas dire injurieux qu'on y a tenus contre les français: "Je me demande si ce n'est pas René Lévesque qui a raison".

Moi, il y a déjà longtemps que je ne me le demande plus. Car s'il y a une évidence qui creve les yeux, surtout depuis dix ans, c'est bien que le Canada actuel est devenu un pays impossible à vivre. Non à cause de la mauvaise volonté des Canadiens [ils sont des citoyens ni meilleurs ni pire que les autres], mais à cause de la simple nature des choses. Et la nature des choses, c'est qu'on ne fait pas un pays avec deux pays. La nature des choses, c'est que le Canada anglais est un pays et que le Québec français est un autre pays. Et qu'ils ne s'entendent bien que le jour où ils se reconnaîtront comme tels au lieu de continuer à se chicaner dans un carcan constitutionnels qui ne leur convient pas.

Vouloir obliger le Canada anglais à être bilingue sous prétexte que le Québec est français, c'est caresser une perfide illusion. Il ne le voudra jamais. Les personnes bilingues, c'est possible; mais les pays bilingues, ça n'existe pas. Ne me parlez pas de la Suisse; la Suisse est un pays quatre fois unilingue, ce n'est pas pareil. Ce n'est pas parce que la paperasserie officielle d'un Etat est imprimée en deux langues qu'un pays est bilingue; ça, ce n'est que de la mécanique administrative, pas plus.

Non. La seule solution logique, normale et raisonnable au problème canadien, c'est qu'on fasse une vraie Confédération, c'est-à-dire une association d'Etats souverains. Ils n'y a pas d'autre solution. Que le Canada anglais soit un Etat souverain anglais et que le Québec soit un Etat souverain français et qu'ils s'associent par leurs gouvernements respectifs en tout ce en quoi ils ont intérêt à s'associer. Et tout ira cent fois mieux que ça va aujourd'hui. C'est la seule façon de mettre fin une fois pour toutes au chicanage perpétuel, aux éternels problèmes de langue, aux incessants conflits de juridiction, aux coûteux chevauchements d'administration, aux inutiles conférences fédérales-provinciales où le Québec se fait toujours battre 10 à 1, bref, à tout ce qui fait la pagaille canadienne actuelle.

Le bon sens, le simple gros bon sens, ça peut s'appliquer à la politique comme à la vie personnelle de tous les jours. Or le bon sens, c'est le Québec, qui est un pays réel, devienne, par sa souveraineté, un pays légal.

Un pays légal et un pays égal. Car il n'y a de collaboration possible entre Etats que s'ils traitent d'égal à égal. De gros à petits tant que vous voudrez mais d'égal à égal. Or l'égalité, en politique, ça n'a qu'un nom, c'est la souveraineté. C'est aussi simple que ça.

Je ne comprends pas pourquoi une chose considérée comme normale partout ailleurs dans le monde civilisé effarouche encore tant de monde chez nous. Chaque nation a besoin de son Etat. Un état pour deux nations, ça ne marche jamais. Ça n'a jamais marché et ça ne marchera jamais. C'est comme un corps à deux têtes, c'est un monstre, c'est pas normal.

Mais des Etats souverains associés, ça, ça a du bon sens; ça, ça peut marcher. Parce que c'est naturel, c'est raisonnable, c'est sain et c'est efficace. En tout cas c'est sacrament mieux que la maison de fous dans laquelle on se chamaille depuis cent ans.

Vous direz ce que vous en pensez... au prochain référendum.

Doris Lussier.

ALCOOLIQUE ANONYMES
SI VOUS VOULEZ BOIRE ET LE POUVEZ
C'EST VOTRE AFFAIRE
SI VOUS VOULEZ ARRÊTER ET NE LE POUVEZ
C'EST NOTRE AFFAIRE
TEL: 670-9480

Les actes les plus décisifs de notre vie... sont le plus souvent des actes inconsiderés.
André Gide

VENTE À \$1

pour célébrer
le lancement du


SUPER Dominion

BINGO

**DÎNER AU
MACARONI**
ET FROMAGE—DOMINION

SPÉCIAL! **5/\$1**
PAQ.
7 1/4 OZ

**MAÏS EN
GRAINS**
NIBLETS DE FANTAISIE

SPÉCIAL! **3/\$1**
 BTE
12 OZ
LIQ.

**CONFITURES
VARIÉES**
E.D. SMITH

SPÉCIAL! **2/\$1**
POT
9 OZ
LIQ.

**FRITES
CONGELÉES**
HILLTOP

SPÉCIAL! **3/\$1**
SAC
32 OZ

Tournez la page pour d'autres supers-aubaines.



Ménager,

BOISSONS VARIÉES

ALLANS—BOUTEILLE CONSIGNÉE

SPÉCIAL! **4/\$1**

BOUT.
852 ml

MACARONI ET FROMAGE

CONGELÉ—YORK

SPÉCIAL! **4/\$1**

PAQ..
8 OZ

MÉLANGES À GÂTEAUX

VARIÉS—CELEBRATION

SPÉCIAL! **4/\$1**

PAQ.
250 g

MARGARINE MOLLE

CRE MEX

SPÉCIAL! **2/\$1**

CONT.
400 g

CAROTTES EN CUBES

OU BETTERAVES EN QUARTIERS—AYLMER

SPÉCIAL! **4/\$1**

BTE
19 OZ
LIQ.

ADOUCCISSEUR DE TISSUS

À LA LIME—SWEETHEART

SPÉCIAL! **\$1.00**

CONT.
128 OZ
LIQ.

C'est toujours à cause des viandes

JAMBON DANS LA FESSE

SWIFT—LEGRADE OU MARQUES POPULAIRES AVEC L'OS

SPÉCIAL! **\$1.20** LB

GIGOT D'AGNEAU

DE LA NOUVELLE ZÉLANDE ENTIER—CONGELÉ

SPÉCIAL! **\$1.20** LB

POULETS À RÔTIR

CONGELÉS—CANADA CATÉGORIE "A" 5-6 LB

SPÉCIAL! **58¢** LB

SAUCISSES FUMÉES

MAPLE LEAF

SPÉCIAL! **80¢** PAQ. 16 OZ

BACON DÉCOUENNÉ

JUBILEE CANADA PACKERS

SPÉCIAL! **\$1.00** PAQ. 1 LB

HARICOTS VERTS

OU JAUNES COUPÉS OU POIS SUCRÉS STOKELY DE FANTAISIE

SPÉCIAL! **3/\$1**

BTE
14 OZ
LIQ.

TABLETTE À ÉCRIRE

DOMINION "EXTRA VALUE" 5" x 8"

SPÉCIAL! **2/\$1**

BOLOGNE TRANCHÉ	PAQ. 16 OZ	1.09
BITTNER		
LANGUE DE BOEUF	LB	1.42
SALÉE—CRYOVAC—BITTNER		
FOIE DE PORC	LB	.29
TRANCHE—CONGÈLE		
SOCS DE PORC FUMÉS	LB	1.99
ROULES—CRYOVAC—MAPLE LEAF		
SAUCISSES PORC ET BOEUF	PAQ. 1 LB	.95
MAPLE LEAF		
ÉPAULE DE PORC FUMÉ	LB	1.15
CRYOVAC—LEGRADE 5 A 6 LB		
SALAMI TRANCHÉ	PAQ. 6 OZ	1.04
SWIFT PREMIUM		
VEAU EN GELÉE	PAQ. 6 OZ	1.92
SWIFT PREMIUM		
PÂTE AU POULET	PAQ. 8 OZ	.79
LA BELLE FERMIÈRE		

TOURTIÈRE	16 OZ	1.36
LA BELLE FERMIÈRE		
BOLOGNE AU MORCEAU	LB	.89
HYGRADE		
MIEL LIQUIDE	CONT. 16 OZ LIQ. ORD. OU RUCHE	1.09
BILLY BEE—CANADA NO. 1		
BOISSONS AUX FRUITS	BTE 48 OZ LIQ.	.59
VARIÉES—ROUGEMONT		
MÉLANGES À COCKTAIL	PAQ. 5 OZ	1.09
INSTANTANÉS—VARIÉS PARTY TIME		
MENTHES VARIÉES	PAQ. 16 OZ	1.29
RITO		
THÉ EN SACHETS	PAQ. DE 60	1.88
SALADA—ORANGE PEKOE		
CRISTAUX SWING	PAQ. DE 4 ENV. 3 1/2 OZ	.99
À SAVEUR D'ORANGE		
MARGARINE MOLLE	PAQ. 2 X 8 OZ	1.08
D'HUILE DE MAÏS FLEISCHMANN		

PAINS DE SAVON

VARIÉS—DIAL

SPÉCIAL! **4/\$1**

PAIN
3 1/2 OZ

FÈVES GERMÉES

AHUNTSIC

SPÉCIAL! **2/\$1**

BTE
28 OZ
LIQ.

BEURRE DE CAMEL

VACHON

SPÉCIAL! **2/\$1**

CONT.
14 OZ

PURÉE DE TOMATE

HUNTS—É.U.

SPÉCIAL! **3/\$1**

BTE
5 1/2 OZ
LIQ.

c'est gagner!



JUS DE TOMATE
DOMINION DE FANTAISIE

SPÉCIAL! 2/\$1

BTE 48 OZ LIQ.

TISSUS FACIAUX
COULEURS VARIÉES—SCOTTIES

SPÉCIAL! 2/\$1

BTE DE 200

SAUCE AUX TOMATES
ITALIENNE—REGINA

SPÉCIAL! 6/\$1

BTE 7 1/2 OZ LIQ.

SAUCE BBQ TREMPETTE
OU À "HOT CHICKEN" GAZA

SPÉCIAL! 3/\$1

BTE 14 OZ LIQ.

NOURRITURE POUR CHIENS
BUDGET

SPÉCIAL! 3/\$1

BTE 25 OZ

MÉLANGES À SAUCES
BARBECUE OU RAGOÛT AU BOEUF—CLUB HOUSE

SPÉCIAL! 3/\$1

ENV. 0.88 OZ

ENVELOPPES BLANCHES
DOMINION

SPÉCIAL! 2/\$1

PAQ. DE 50

DÉODORANT BAN
SUPER SOLID—ÉPICE

SPÉCIAL! 2/\$3

75 g

 **Du jardin des aubaines**

ORANGES "TEMPLE"
DE LA FLORIDE—GROS FORMAT GROSSEUR 80

SPÉCIAL! 10/\$1

BISCUITS NICE SHORTCAKE—DIGESTIFS OU RONDELLES—PEEK FRAIN	PAQ. 14 OZ	.99
MÉLANGE À SOUPE NOUILLES ET POULET—LONEY'S	ENV. 60 g	.16
FARINE TOUT USAGE Five Roses	sac 5 lbs.	.98
BOULETTES ET SAUCE CORDON BLEU	BTE 19 OZ	1.03
FILET DE PERCHE CONGELÉ—HIGH LINER	PAQ. 16 OZ	1.65
PIZZA GARNIE CONGELÉE—GUSTO	24 OZ	2.85
HARICOTS VERTS COUPÉS—CONGELÉS DE FANTAISIE DOMINION	PAQ. 10 OZ	.45
MAÏS EN GRAINS CONGELÉS—DOMINION DE FANTAISIE	SAC 32 OZ	.95
DÉTERSIF EN POUDRE PUNCH "HEAVY DUTY"	BTE 80 OZ	2.09

PAPIER DE TOILETTE COULEURS VARIÉES COTTONELLE	PAQ. 4 ROUL.	1.12
ESSUIE-TOUT SCOTT COULEURS VARIÉES	PAQ. 2 ROUL.	1.23
EAU DE JAVEL LA PARISIENNE	CONT. PLAST. 128 OZ LIQ.	.85
PURIFICATEUR LYSOL—A VAPORISER	BTE 13 OZ	2.04
BALAI EN PLASTIQUE ANGLER—O'CEDAR	CHACUN	4.29
RINCE-BOUCHE CEPACOL	BOUT. 750 ml	1.59
DENTIFRICE AIM AU FLUOR	TUBE 100 ml	1.19
RUB A 535 CONTENANT 2 OZ		1.09
RINCE-CRÈME VARIÉS—AGREE	CONT. 350 ml	1.79

CHOUX VERTS
DU QUÉBEC CANADA NO 1

SPÉCIAL! 3/\$1.00

POMMES "SPARTAN"
DE COLOMBIE BRITANNIQUE CATÉGORIE DE FANTAISIE

SPÉCIAL! \$1.00

SAC 3 LB

OIGNONS JAUNES
"MOYENS" DU QUÉBEC CANADA NO 1

SPÉCIAL! \$1.00

SAC 10 LB

BÛCHES À FOYER
ESSO

SPÉCIAL! \$1.00

6 LBS. ENVIRON CHACUNE

PURIFICATEUR D'AIR
AÉROSOL—FLORIENT VARIÉ

SPÉCIAL! 2/\$1

BTE 170 g

DENTIFRICE COLGATE
SAVEUR M.F.P. OU "THÉ DES BOIS"

SPÉCIAL! \$1.00

TUBE 100 ml

NOUS NOUS RÉSERVONS LE DROIT DE LIMITER LES QUANTITÉS!
Prix en vigueur jusqu'à la fermeture le mardi 31 janvier 1978 (sauf les produits de boulangerie sam. le 28 janvier 1978) à tous les Supermarchés Dominion de l'île de Montréal, Laval, Rive-Sud, Saint-Jean, Repentigny, Joliette, Rosemere, Saint-Eustache, Saint-Jérôme, Lachute, Sainte-Adèle, Sainte-Agathe, Châteauguay et Valleyfield.

Les Supermarchés Dominion Ltée

 **Dominion**
connait bien son monde

POURQUOI PAYER PLUS CHER AILLEURS? N'ALLEZ PAS PLUS LOIN PROFITEZ DES "BAS PRIX" PHARMABEC LAPLANTE



ST-LEONARD
Centre Langelier
7373, Boul. Langelier
253-3996

BOUCHERVILLE
Centre d'achat Pierre Boucher
512, Fort St-Louis
655-6666

LONGUEUIL
Place Jacques-Cartier
1379, Chemin Chambly
677-9161

MONTREAL
Place Versailles
7275, Rue Sherbrooke
352-5511

LONGUEUIL
Place Desormeaux
2877, Chemin Chambly
677-5221

VARENNES
Les Galeries de Varennes
2020, René Gauthier
652-9811

GREENFIELD PARK
Galeries Taschereau
661, Boul. Taschereau
672-9422

REPENTIGNY
Galeries Rive-Nord
585-3555

BROSSARD
Centre d'achat Grande-Allée
5645, Rue Grande-Allée
656-2222

ST-JEAN
Carrefour St-Jacques
429, Rue St-Jacques
658-4308

POINTE-AUX-TREMBLES
Carrefour de la Pointe
12, 675 est, Rue Sherbrooke
642-2251

ST-BRUNO
Centre Commercial Clairevue
58, Clairevue
653-3601

Prescriptions gratuites
âgées de 65 ans et plus
Selon les normes du ministère des
affaires sociales du Québec.

Message de M. Gilles Laplante
le pionnier et le maître des bas prix sur la Rive-Sud:
Nous honorons les coupons
de tous nos concurrents de la Rive-Sud
aux Pharmabec Laplante.

Pourquoi payer pour un film couleur 110 - 126 - 135?
Obtenez le Gratuitement aux 12 Pharmabec
Grâce à notre système d'allocation
bonus selon le nombre de photos imprimés
avec votre film couleur développé
chez Pharmabec Laplante

Service de livraison
à domicile pour la modique
somme de **.50**

POUR VOUS MESDAMES

SHORT & SASSY
Revitalisant pour
cheveux
Format 200 ml.
Valeur \$2.60
Avec ce coupon
Limite 3 par client
Expiration
4 février 1978
BAS PRIX
1.49
PHARMABEC
LAPLANTE

MISS BRECK
FIXATIF A CHEVEUX
Nouveau:
non parfumé
et extra-ferme
Format 16 oz.
Valeur 2.70
Avec ce coupon
Limite 3 par client
Expiration
4 février 1978
BAS PRIX
1.39
PHARMABEC
LAPLANTE

BUF BODY SCRUB
Tonifie votre peau
par abrasion
épidermique
Valeur \$6.00
Avec ce coupon
Limite 3 par client
Expiration
4 février 1978
BAS PRIX
3.49
PHARMABEC
LAPLANTE

NICE'N EASY
Shampooing colorant
Valeur 3.40
Avec ce coupon
Limite 3 par client
Expiration
4 février 1978
BAS PRIX
1.87
PHARMABEC
LAPLANTE

POUR VOUS MESSIEURS

SKIN- BRACER
DE MENNEN
Lotion après rasage
Format 4 oz.
Valeur 1.59
Avec ce coupon
Limite 3 par client
Expiration
4 février 1978
BAS PRIX
.89
PHARMABEC
LAPLANTE

SAFE DAY
Bâton antisudorifique
non parfumé
Format 75 gm.
Valeur \$2.09
Avec ce coupon
Limite 3 par client
Expiration
4 février 1978
BAS PRIX
.99
PHARMABEC
LAPLANTE

NOXZEMA
Crème à rasage
Format 350 ml
Valeur \$1.75
Avec ce coupon
Limite 3 par client
Expiration
4 février 1978
BAS PRIX
.89
PHARMABEC
LAPLANTE

RES DAN
Efficace contre les pellicules
et conditionne la
chevelure
Format 6 oz.
Valeur \$2.15
Avec ce coupon
Limite 3 par client
Expiration
4 février 1978
BAS PRIX
1.29
PHARMABEC
LAPLANTE

HEMAREXIN G.P.
Ampoules buvables et supplément multivitaminique
Format 16 ampoules
Valeur \$8.75
Avec ce coupon
Limite 3 par client
Expiration
4 février 1978
BAS PRIX
3.69
PHARMABEC
LAPLANTE

DR. WEST'S
BROSSE A DENT
Doux-medium-rigide
Valeur .99
Avec ce coupon
Limite 3 par client
Expiration
4 février 1978
BAS PRIX
2/.69
PHARMABEC
LAPLANTE

HANKSCRAFT
MODELE 241
Vaporisateur
à vapeur froide
Valeur \$29.95
Avec ce coupon
Limite 3 par client
Expiration
4 février 1978
BAS PRIX
16.49
PHARMABEC
LAPLANTE

LISTERMINT
Rince bouche
et gargarisme
Format 710 ml.
Valeur \$3.00
Avec ce coupon
Limite 3 par client
Expiration
4 février 1978
BAS PRIX
1.63
PHARMABEC
LAPLANTE

CREST
Pâte dentifrice
Format 150 ml.
Valeur \$2.40
Avec ce coupon
Limite 3 par client
Expiration
4 février 1978
BAS PRIX
1.29
PHARMABEC
LAPLANTE

BROMO SELTZER
Pour le soulagement
des troubles d'estomac
maux de tête
et nerfs irrités
Format 150 gm.
Valeur \$1.92
Avec ce coupon
Limite 3 par client
Expiration
4 février 1978
BAS PRIX
1.19
PHARMABEC
LAPLANTE

ADORN
Fixatif coiffeur
Format 13 oz.
Valeur \$3.30
Avec ce coupon
Limite 3 par client
Expiration
4 février 1978
BAS PRIX
1.69
PHARMABEC
LAPLANTE

SHAMPOING BRECK
Formule d'or
pour cheveux secs
Format 400 ml.
Valeur \$3.50
Avec ce coupon
Limite 3 par client
Expiration
4 février 1978
BAS PRIX
1.79
PHARMABEC
LAPLANTE

GANT
EN LATEX
3 gants dans chaque paquet.
Adaptable
à la main droite ou gauche
Valeur 1.89
Avec ce coupon
Limite 3 par client
Expiration
4 février 1978
BAS PRIX
.59
PHARMABEC
LAPLANTE

REGINA
SACS A ORDURES
Vert, bonne épaisseur
1.5 mm.
Format 26 x 36"
10 sacs
Valeur \$1.59
Avec ce coupon
Limite 3 par client
Expiration
4 février 1978
BAS PRIX
.59
PHARMABEC
LAPLANTE

ANTIPHLOGISTINE
RUB-535
Efficace contre la douleur
Format 4.5 oz.
Valeur 3.20
Avec ce coupon
Limite 3 par client
Expiration
4 février 1978
BAS PRIX
1.79
PHARMABEC
LAPLANTE

BIC
Rasoir jetable.
Rasage toujours agréable
Format 3
Valeur .69
Avec ce coupon
Limite 3 par client
Expiration
4 février 1978
BAS PRIX
.43
PHARMABEC
LAPLANTE

PRODUITS PHARMABEC

CALCIBEC
Sirop de calcium
Format 8 oz.
Valeur \$2.80
Avec ce coupon
Limite 3 par client
Expiration
4 février 1978
BAS PRIX
1.29
PHARMABEC
LAPLANTE

PARABEC JUNIOR
Composé vitaminique
et minéraux
Format 100 comp
Valeur \$4.30
Avec ce coupon
Limite 3 par client
Expiration
4 février 1978
BAS PRIX
1.99
PHARMABEC
LAPLANTE

GELSENGBEC
Ginseng de corée
et gelée royale
Format 100 ml.
Valeur \$11.95
Avec ce coupon
Limite 3 par client
Expiration
4 février 1978
BAS PRIX
3.89
PHARMABEC
LAPLANTE

CRED-BEC
POUR ENFANTS
Format 10
Valeur \$2.20
Avec ce coupon
Limite 3 par client
Expiration
4 février 1978
BAS PRIX
1.19
PHARMABEC
LAPLANTE

RAPPORT D'IMPÔT À BAS PRIX: 9.99

OUVERT 7 JOURS PAR SEMAINE
à partir du 17 fév. jusqu'au 30 avril 1978
AUCUN RENDEZ-VOUS EST NECESSAIRE

Chers clients,
Laplante ouvrira prochainement 12 bureaux pour vos rapports d'impôt soit un dans chacune de ses succursales.
Ces bureaux seront opérés par la Cie. ROUSSEAU IMPOT Ltée.
La Cie. Rousseau est entièrement reconnu par les gouvernements fédéral et provincial, l'office des consommateurs en plus d'être recommandé par l'économiste Robert Pouliot.
Les services offerts pour le prix de 9.99 sont les suivants:
1) le rapport d'impôts fédéral et provincial
2) la comptabilité de tous les feuillets T4 incluant les feuillets d'assurance-chômage et d'allocation familiale
3) le calcul des frais de garde d'enfants
4) l'analyse des formules de dépense pour les routiers
5) le calcul des frais médicaux ainsi que les intérêts de banque
6) l'ajustement des formules spéciales pour les personnes séparées ou divorcées avec enfants à charge.
En ce qui concerne les propriétaires d'un édifice à revenu, un léger supplément de 5.00 sera demandé.
N.B. Aussitôt l'estimation GRATUITE réalisée, toute personne sera avisé à l'avance si un supplément est jugé nécessaire suite à des revenus ou dépenses spéciales.