

HEBDO RÉGIONAL

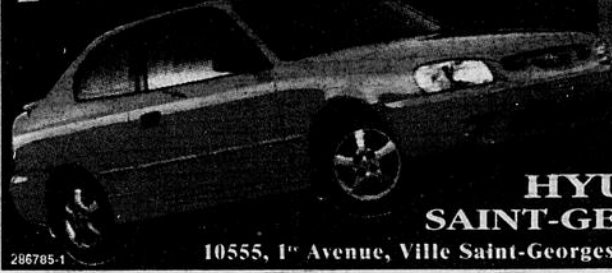
BEAUCE-NORD · BEAUCE-SUD · ETCHEMINS

LE VENDREDI 28 AVRIL 2000 - VOL. 12, No 25 - 24 pages - 45628 copies

Accent 2000

À partir de

179\$
par mois



HYUNDAI
UNE ÈRE NOUVELLE

HYUNDAI
SAINT-GEORGES

10555, 1^{re} Avenue, Ville Saint-Georges • 228-8814

A la scie à chaîne

Ronald Gosselin fait la barbe aux Américains



Les petits mots font les grands rapprochements !



25\$

par mois incluant:

Appareil alphanumérique
ADVISOR Elite
(valeur de 300\$)
Couverture régionale au réseau FLEX**
Service Télémessage
Appels illimités
Frais de mise en service

2 modes de transmission des
messages en mode texte possibles:

- par le préposé de QuébecTel
- à partir du site Internet de QuébecTel Mobilité www.qtm.qc.ca

NORMAND NADEAU COMMUNICATIONS

CARREFOUR ST-GEORGES, GALERIES DE LA CHAUDIÈRE, 500, BOUL. VACHON NORD,
8585, BOUL. LACROIX, 1116, BOUL. VACHON NORD, STE-MARIE
ST-GEORGES 227-3242 STE-MARIE 399-3333 STE-MARIE 287-3242

VOTRE AGENT
AUTORISÉ DE

QuébecTel
Mobilité

**Réseau CONTACT: 29\$ par mois, ADVISOR Gold. Nouvelles activations seulement. Entente de service de 24 mois. Certaines conditions s'appliquent. Sujet à l'approbation du crédit. Pour un temps limité.

Aides auditives

LE GROUPE
FORGET
PARENT



AUDIOPROTHÉSISTES
AIDES AUDITIVES

« Si petites qu'on les oublie...
si efficaces qu'on ne peut s'en passer. »

Elles s'ajustent automatiquement.



285790-1

2900, boul. Dionne, ST-GEORGES • Tél.: 418-228-2970
Clinique de Médecine Familiale au 760, boul. Vachon Nord
Ste-Marie • Tél.: 1-418-387-7988 (Voisin de la Pharmacie Jean-Coutu)



**LA NOUVELLE
SPORTAGE 2000
4X4**

**SON PRIX EST
TELEMENT PETIT...**

259 79\$*
/ mois

TRANSPORT
ET PRÉPARATION
INCLUS

KIA

Enfin, la qualité accessible à tous!

**Automobiles
du Boulevard**

602, Boul. Renault, Beauceville

774-4100 227-1416

www.quebecweb.com/autoblvd



Marc Lessard,
propriétaire



Denis Levesque,
directeur des ventes
227-6106



Adrien Larochelle
382-5071 cell. 226-8676



François Poulin
dir. com. 774-9770



Alain Doyon
253-5534

* Location 48 mois. 2000\$ comptant ou échange équivalent.
Transport et préparation inclus. Taxes en sus. Modèle SP541Y

Ronald Gosselin est un virtuose de la scie à chaîne

Par **JACQUES LÉGARÉ**



La compétition *Soren Erickson's Game of Logging* rassemble chaque année plusieurs des meilleurs manieurs de scie à chaîne des chantiers américains. Le gagnant de cette année est Ronald Gosselin, de Saint-Cyprien.

Nous sommes récemment allé rencontrer M. Gosselin à sa résidence, où il nous a raconté comment il a pu en arriver à remporter cette compétition nationale américaine, et le prix de 10 000\$ qui va avec!

Les meilleurs

Le *Game of Logging* est organisé par Soren Erickson Training Inc., une compagnie suédoise qui offre des cours de sécurité en foresterie. Les inspecteurs de cette compagnie profitent de leur passage dans les chantiers pour inviter les meilleurs travailleurs à la com-

pétition régionale. M. Gosselin, qui travaille pour la compagnie américaine Gérard Poulin et Fils Inc. (dont le fondateur était originaire de Beauceville) s'est classé parmi les meilleurs de sa région (Vermont/New-Hampshire) au cours des deux dernières années, sans entraînement spécifique. Encouragé par ces succès, il décide de s'astreindre à un entraînement cette année, et a remporté la compétition régionale. En octobre dernier, il affrontait les 14 autres champions régionaux en Ohio, et là aussi il a été le meilleur!

Épreuves

Cette compétition est constituée d'une série d'épreuves, qui vont du respect des normes de sécurité au perçage du tronc d'arbre, en passant par l'abattage de pré-

sion et le tronçonnage d'un arbre sous tension. La préférée de M. Gosselin, celle où il a le plus de succès, consiste à affûter et régler sa scie à chaîne, pour ensuite couper le plus vite possible une pièce de bois. Tout est dans l'affûtage, estime M. Gosselin. Le *bore cut*, qui consiste à percer un bloc de bois avec une extrême précision, serait l'épreuve la plus difficile.

Sang froid

Selon le bûcheron, l'habileté et le sang froid sont les principales qualités qui permettent de se démarquer dans ce genre de compétitions. «Il faut surtout contrôler sa nervosité». La force et la condition physique n'ont par contre pas grand chose à voir avec les résultats, selon l'homme de 48 ans.

Ses succès en Ohio lui permettraient d'accéder au championnat du monde, où les Européens (Suédois et Suisses) sont généralement rois et maîtres. «J'ai fait 210, et eux ils font à peu près 250 sur 260», affirme M. Gosselin.



M. Gosselin, avec le trophée remporté au *Game of Logging*.

Ce dernier n'écarte pas la possibilité d'y participer mais il le fera seulement si son entraînement lui

permet d'approcher des meilleurs, et d'espérer la victoire.

Gala du Mérite scolaire collégial

Deux soeurs jumelles décrochent l'excellence académique

Par **DANIEL FORTIN**



Fait inusité, deux soeurs jumelles se sont vues attribuer chacune la récompense de l'excellence académique, au Gala du Mérite scolaire du Cégep Beauce-Appalaches. Marie-Hélène et Véronique Bureau-Morin de Saint-Prosper sont reparties avec le titre et le montant de 300 \$ accompagnant le prix.

Le Cégep Beauce-Appalaches a récompensé mercredi ses étudiants méritants en remettant 54 prix pour les performances académiques dans tous les secteurs

d'études et disciplines sportives. Les entreprises et différents organismes de la région ont remis 19 bourses de 100 à 300 \$.

Médaille du Gouverneur-général

C'est tout de même Alexandre Côté de Saint-Joseph qui est reparti avec la grande récompense, soit la médaille du Gouverneur-général et la bourse de 500 \$, pour l'étudiant qui a obtenu la plus forte moyenne académique au cours de ses études. On qualifie Alexandre

de garçon sérieux et apprécié de ses pairs.

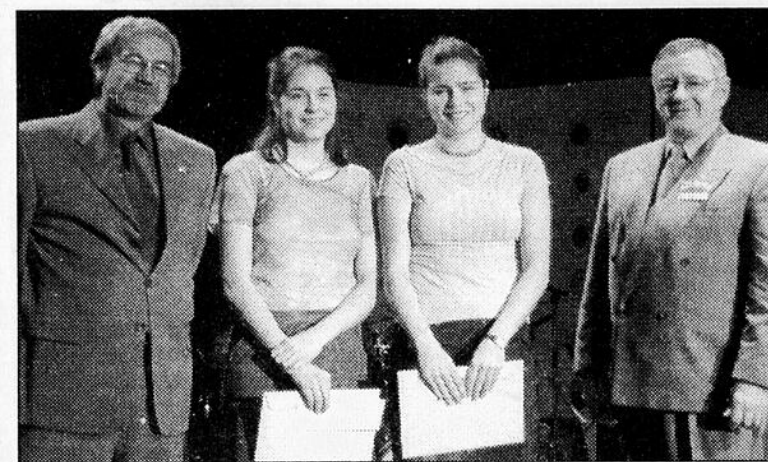
En socio-culturel et pastorale, Éliisa Morin, de Saint-Georges et Éliisa Doré, de Vallée-Jonction ont mérité l'honneur pour leur engagement auprès de la vie étudiante.

Marika Giguère sort les mains pleines

Le cégep n'a pas oublié le secteur des sports en récompensant les cégepiens et cégepiennes pour leurs performances au volleyball, basketball, soccer et football et leur résultats académiques.

Marika Giguère est sortie les mains débordantes d'honneurs. Elle a reçu l'excellence sportive, pour une deuxième année consécutive, en plus de combiner les prix d'étude et de performance en volleyball AAA féminin.

Les principaux gagnants de la soirée sont (de gauche à droite) Marika Giguère (sports), Éliisa Morin (socio-culturel), Marie-Hélène Bureau-Morin (académique), Alexandre Paré (médaille du Gouverneur), Véronique Bureau-Morin (académique), Éliisa Doré (socio-culturel) et Gilbert Guay (sports).



Véronique et Marie-Hélène Bureau-Morin ont reçu chacune 300 \$ pour leur prix de l'excellence académique. On les voit ici entre Paul Decelles, adjoint à la direction des études, et Michel Carrier, président du conseil d'administration du cégep.

L'excellence sportive masculine a récompensé les efforts de Gilbert Guay qui a également récolté le prix de la performance en football AAA.

Encore une fois cette année, la gent masculine doit s'incliner devant les filles. En effet, la très grande majorité des honneurs ont été remis aux demoiselles.



Micheline Michaud, C.O.
Médiatrice Familiale Accréditée

CLINIQUE FAMILIALE SAINT-GEORGES

13 555, Boul. Lacroix, Ville Saint-Georges:

Tél.: (418) 228-8001 • (418) 889-9755 • Fax: (418) 889-0852

BUREAU À SAINTE-MARIE

1016, boul. Vachon Nord, Sainte-Marie: (418) 889-9755 • Fax: (418) 889-0852

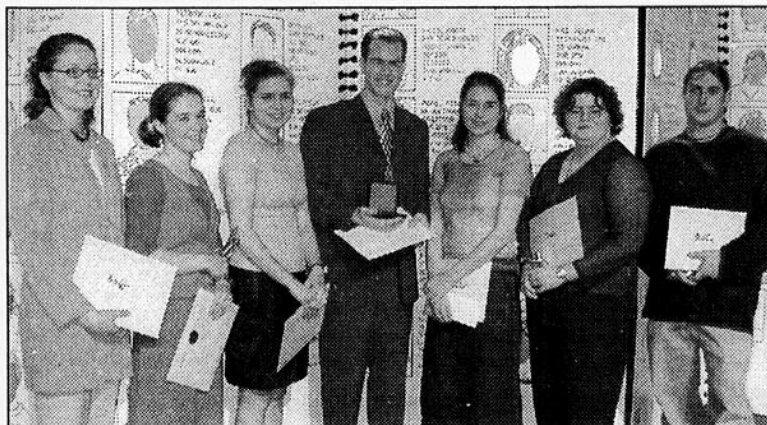
BUREAU À SAINT-LAMBERT

105 de Brébeuf, Saint-Lambert-de-Lauzon: (418) 889-9755 • Fax: (418) 889-0852

Consulter une médiatrice familiale permet aux couples qui veulent mettre fin à leur union de trouver les meilleures solutions quant à la garde des enfants, la division des biens et la contribution financière pour enfants. Choisir la médiation c'est choisir la solution gagnante.

Avis • Médiation gratuite pour couples mariés et conjoints de fait avec enfants (6 séances de médiation d'une durée de 1h15 sont défrayées par le ministère de la justice).

271080-10



Visitez notre site internet: www.hebdosquebecor.com



Le style beauceron

L'histoire peut parfois nous sembler inaccessible ou intangible. Pourtant, elle est omniprésente et laisse des traces dans le paysage de nos villes, villages et campagnes. En effet, les maisons anciennes qui parsèment notre région sont des témoins matériels qui évoquent notre passé et le savoir-faire de nos ancêtres.

Ce style répandu comporte souvent des éléments décoratifs distinctifs, tels que les fausses cheminées. Les maisons à fausses cheminées, qui sont concentrées entre Ste-Marie et St-Joseph, constituent un style typiquement beauceron. Bien qu'il en existe ailleurs, c'est dans notre région qu'elles sont les plus nombreuses.

Influence américaine

La colonisation de la Beauce débute en 1737 et c'est à ce moment que la rivière Chaudière voit apparaître les premières habitations tout au long de ses rives. Aujourd'hui, il ne reste pas d'exemples de ces premiers logis souvent modestes et construits temporairement, le temps de défricher la terre. Par la suite, les premières demeures d'inspiration française sont construites et caractérisées par un très haut toit à deux versants, courbés dans le bas, et qui repose sur un carré de pièce sur pièce. Il ne reste que deux exemples de ces constructions en Beauce.

Malgré l'influence des pays d'Europe, la maison beauceronne n'est pas au bout de ses peines. Les Beaucerons vont travailler dans les chantiers forestiers du Maine ou bien dans les manufactures de la Nouvelle-Angleterre et reviennent ici avec une foule d'idées nouvelles pour construire leurs maisons. Ainsi, vers le milieu du XIXe siècle vont apparaître les maisons néo-classiques américaines avec le toit à deux versants droits au lieu du toit courbé, accompagné d'un garde-soleil. À la même période, les familles aisées peuvent se permettre de diversifier les styles et d'ajouter des galeries couvertes sur un ou plusieurs versants de la maison. Parmi les nouveaux types de bâtiments on retrouve surtout les maisons monumentales américaines: ces grosses maisons carrées avec le toit à quatre versants. Aussi, les maisons à mansarde, avec leurs pentes de toit brisées en deux pour maximiser l'espace du grenier, sont nombreuses dans la région.

Influence anglaise

Si l'influence française est quasi-absente sur le territoire, il en est autrement de l'influence anglaise. Surtout présent dans le nord de la Beauce, ce type de maison est identifiable par son plan rectangulaire, son toit à quatre versants et la disposition symétrique des ouvertures. Dans cette catégorie, on retrouve la villa monumentale anglaise, dont la maison Taschereau de Ste-Marie est un bon exemple, ainsi que quelques modèles de cottages.

Ce ne sont là que quelques exemples de style architecturaux qu'on retrouve en Beauce sur 33 types différents identifiés par la Société du patrimoine des Beaucerons. Il ne suffit que de porter un regard attentif aux maisons qui nous entourent pour découvrir leurs richesses et leur diversité. Non seulement faut-il les admirer, il faut aussi tenter de les conserver et de les transmettre aux générations futures.

Au XIXe siècle, les Beaucerons adoptent la maison rurale québécoise. Mieux adaptée au climat, elle fait également la synthèse entre les styles précédents. On conserve le toit courbé français et la symétrie des ouvertures anglaise.



«Maison à fausses cheminées typique de la région».



TOUJOURS DES NOUVEAUTÉS POUR 2000

2 NOUVEAUX MANÈGES = "FIRE-BALL" pour les amateurs de sensations extrêmes
et le "FROG-HOPPER" pour les enfants

est arrivé au

Centre Lacroix-Dutil

(Palais des Sports) Saint-Georges de Beauce

27, 28, 29, 30 avril et les 4, 5, 6, 7 mai

• ADMISSION GRATUITE SUR LE TERRAIN •

HEURES D'OUVERTURE:

Judi, vendredi à partir de 18h Samedi, dimanche à partir de midi

Grande vente été

2 jours seulement
DIRECTEMENT DU MANUFACTURIER

286783-1

✓ **Vendredi le 5 mai**
de 13h00 à 21h00

✓ **Samedi le 6 mai**
de 10h00 à 17h00

À l'usine

25, rue des Cèdres

Sainte-Aurélie (418) 593-3470

(À 20 minutes de Saint-Georges et 10 minutes de Saint-Prospère)

Chèques personnalisés, argent comptant, VISA, ou Mastercard

**Grand choix de vêtements sports
et de plein-air été et hiver**



HEBDO RÉGIONAL, 28 AVRIL 2000 - PAGE 5

Sur les territoires de Robert-Cliche et de Nouvelle-Beauce

Le transport adapté devient enfin réalité

Par **LYNDA CLOUTIER**

Après des années d'attente, le transport adapté deviendra enfin une réalité dans Robert-Cliche et Nouvelle-Beauce. Il sera opérationnel à compter de lundi.

Destiné aux personnes handicapées ayant une déficience phy-



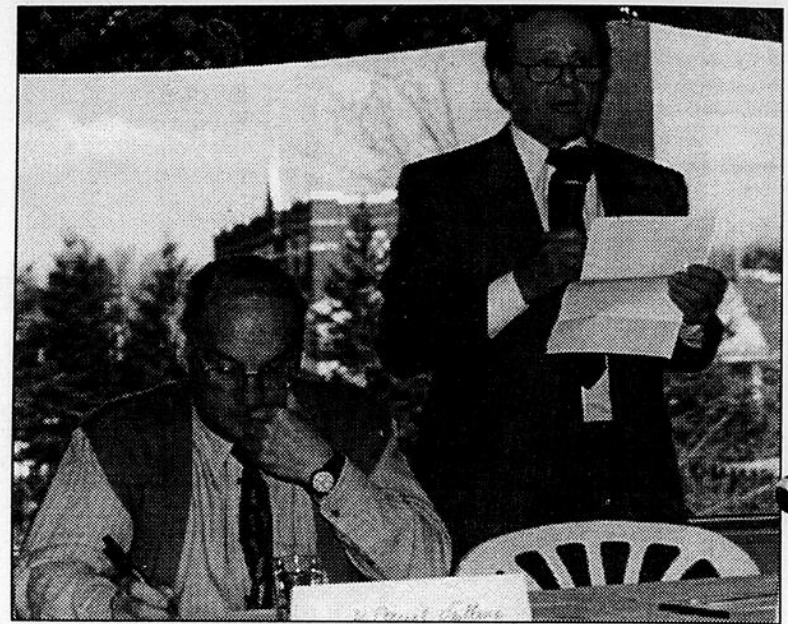
sique et/ou intellectuelle ainsi qu'aux gens de plus de 60 ans en perte d'autonomie, ce service permettra à cette partie de la population de ne plus se sentir exclue.

L'objectif, dit M. Georges Bolduc, président de l'organisme qui a piloté le dossier, est de favoriser l'accès au travail, aux études, aux services de santé et de réadaptation ainsi qu'aux activités sociales et économiques. Effectués par minibus adapté ou par taxi, les transports seront offerts du lundi au vendredi entre 7 h 30 et 9 h 30 puis de 12 h 30 à 17 h 30. Le coût de base sera de 1,50 \$ par passage.

Les partenaires

L'implication des MRC était essentielle au projet de l'APPAT, (Association pour la promotion de l'accès au travail de Beauce). Ainsi, il a reçu l'appui financier du ministère des Transports au montant de 178 247 \$ pour la période du 15 novembre 1999 au 31 décembre 2000.

Pour sa part, la Commission scolaire de la Beauce-Etchemin a accepté la responsabilité de la mise en oeuvre et de la gestion financière du service. Le directeur de la Commission, M. André Roy, précise toutefois que le transport adapté ne pénalise en aucun cas la clientèle scolaire. La Commission n'a investi aucune somme d'argent; elle offre plutôt son expertise aux promoteurs.



Le préfet de la MRC Robert-Cliche, M. H.-Marcel Veilleux, et le président de l'APPAT, M. Georges Bolduc.

Aller plus loin

Pour les préfets des MRC Robert-Cliche et Nouvelle-Beauce, MM. H.-Marcel Veilleux et Gaston Gourde, il faudra bientôt passer du transport adapté au transport intégré. Des personnes sans automobile ou sans permis de conduire devraient avoir l'opportunité de se dépla-

cer si on veut maintenir les régions en vie.

On souhaite aussi que dans un territoire donné, toutes les municipalités aient l'obligation de participer à de tels projets quand la majorité le décide. Ici, Saint-Bernard et Saint-Joseph-des-Érables ne sont pas associées au transport adapté.

MÉTIVIER & ASSOCIÉS SYNDIC
165, rue Taschereau bureau 102
Saint-Joseph-de-Beauce (Québec) G0S 2V0
Tél.: (418) 397-4424
Télec.: (418) 397-6525

- Faillites personnelles et commerciales
- Propositions concordataires personnelles et commerciales

Yves Turcotte, B.A.A. administrateur

CONSULTATION GRATUITE JOUR ET SOIR

285493-4

BINGO

AU 120, 123^e RUE
SAINT-GEORGES G5Y 2E3
DIM. - MAR. - VEN. - SAM. = 18h45

Une possibilité de **25000\$**

no 522247-1

Chaque bingo est administré par l'organisme détenteur de la licence et en reçoit les profits

285902-3

Claude Drouin avait peu à ajouter à son bilan

(DF) Le député fédéral de Beauce, Claude Drouin, avait peu à ajouter par rapport à ce qui avait été publié dans le feuillet distribué récemment par la poste.

Il a présenté mercredi devant la Chambre de commerce de Saint-

Georges un discours portant sur le bilan gouvernemental ainsi que le bilan du comté.

M. Drouin a rappelé que la Beauce avait reçu sept millions de dollars du gouvernement canadien depuis 1997, dont 85 % en subventions.

De plus, le député s'est dit content que le Grand Prix cycliste de Beauce revienne cette année tout comme la venue annoncée du train touristique et de la piste cyclable dans les MRC Nouvelle-Beauce et Robert-Cliche.



Claude Drouin.

Fais ton petit bonheur de chemin

Mario Jean, porte-parole

Du 1^{er} au 7 mai 2000

La santé mentale... ça se développe comme des muscles qu'on entraîne tous les jours.

Faire son p'tit bonheur de chemin, c'est s'entraîner le psychologique quotidiennement en improvisant des actions qui nous font plaisir. Aussi, cela contribue à augmenter notre estime de soi, base de béton sur laquelle édifier notre bonheur.

Écouter sa musique préférée, se faire des ami(e)s, sortir, régler des situations qui traînent, accorder du temps aux autres, se trouver beau et belle, sont des moyens concrets pour développer notre robustesse... et rendre notre vie cent fois plus simple et heureuse.

En collaboration avec :

Québec Ministère de la Santé et des Services sociaux

ORDRE DES PSYCHOLOGUES DU QUÉBEC

RÉGIE RÉGIONALE DE LA SANTÉ ET DES SERVICES SOCIAUX CHAUDIÈRE-APPALACHES

Une présentation de :

L'ASSOCIATION CANADIENNE POUR LA SANTÉ MENTALE FILIALE CHAUDIÈRE-APPALACHES

SEMAINE NATIONALE DE LA SANTÉ MENTALE

286888-1

Visitez notre site internet: www.hebdosquebecor.com
www.1005deuqebecor.com www.1005deuqebecor.com

Plus de 170 convives ont posé un geste pour la vie

Par **SIMON BUSQUE**

Le slogan *Un geste pour la vie* a frappé fort car ils étaient plus de 170 convives à participer au souper-bénéfice marquant le 15e anniversaire du Centre téléphonique et de pré-

vention du suicide Accueil Amitié.

L'événement avait lieu au Georgesville le vendredi 14 avril dernier, sous la présidence d'honneur du Lieutenant-Gouverneur du Québec, Mme Lise Thibault.

Mme Thibault a d'ailleurs donné le ton à l'événement indiquant d'entrée de jeu «qu'on est ici pour dire que la vie c'est important». «Il y a toujours quelqu'un sur qui on peut compter. Il faut croire de plus en plus en la vie qui a tout à offrir pour se guérir».

l'ordre de 3 000 \$ qui vont nous aider à offrir de meilleurs services».

Les administrateurs en ont profité pour remettre une oeuvre d'art au président-fondateur de l'organisme, M. Alexandre-Nicolas Leblanc.

À l'époque, M. Leblanc et son équipe de bénévoles s'étaient donnés comme mission d'aider les

gens à trouver une solution à leurs difficultés dans le respect et l'égalité.

Depuis 1985, plus de 50 000 appels ont été acheminés au centre d'écoute. Ce chiffre parle de lui-même car notre région est la troisième en importance au Québec en ce qui a trait au nombre de suicides.



Les administrateurs et le personnel d'Accueil Amitié entourent la présidente d'honneur du souper-bénéfice: l'Honorable Lise Thibault, Lieutenant-Gouverneur. Au centre de la deuxième rangée, on aperçoit le président de l'organisme, M. Marcel Turcotte, Mme Claire Pimparé et le président-fondateur, M. Alexandre-Nicolas Le-

La comédienne Claire Pimparé était maîtresse de cérémonie de la soirée et a mis surtout l'accent sur l'écoute. «Savons-nous faire la différence entre entendre et écouter? On rencontre rarement des gens qui savent vraiment écouter au-delà des mots. Pourtant, lorsque quelqu'un se confie à vous, il sait que vous êtes vraiment là. Chaque minute au cours de laquelle vous aurez vraiment écouté sera un cadeau du ciel».

Un succès

Pour la coordonnatrice d'Accueil Amitié, Mme Claire Drouin, l'activité a été couronnée de succès. «On attendait 125 personnes et on en a eu 170. L'objectif premier était vraiment de se faire connaître auprès des instances et on a réussi. En plus, le souper nous a permis de générer des profits de

Solarium Beauce et Région



Maintenant à Notre-Dame-des-Pins, vous pouvez vous offrir le vrai **SOLARIUM 3 OU 4 SAISONS FLORIDA PLUS.**

Le seul à vous offrir 3 saisons complètes, grâce à son toit isolé et gouttière intégrée. Disponible avec toit cathédrale, puit de lumière et plus encore.

Licence RBQ: 8107-2548-35

Disponible au **Restaurant Notre-Dame**

2507, Route Kennedy, Notre-Dame

774-5474 exténeur 1-800-823-2109



CRATCA et les CHSLD de Beauce soulignent la semaine des services aux personnes âgées du 7 au 14 mai 2000 sous le thème « HEUREUSEMENT IL Y A LES CHSLD »

Parce qu'un jour, il faut bien l'admettre certaines personnes âgées ou adultes, en raison de leur état de santé ou de leur perte d'autonomie, ne peuvent plus demeurer à domicile. Tout au long de cette semaine, les centres d'hébergement et de soins de longue durée offrent différentes activités soit :

Le Foyer St-Georges de Beauce inc.

- Le duo Nathalie et Steeve
DIMANCHE 7 mai

L'Accueil de Ville St-Georges inc.

- Activité principale
Après-midi musical avec Colombe Dufour
DIMANCHE 7 mai

Pavillon Champêtre et Pavillon Bon Pasteur

- Activité principale
Après-midi de magie
MARDI 9 mai / (Pav. Champêtre)

Après-midi de magie
MERCREDI 9 mai / (Pav. Bon Pasteur)

Foyer Mgr. O. Roy de St-Joseph

- Activité principale
Spectacle musical avec Jules Boucher
DIMANCHE 7 mai

Pavillon Notre-Dame inc. de la Guadeloupe

- Activité principale
Spectacle musical avec Jean-Marie Plante et la chorale de la Guadeloupe
DIMANCHE 7 mai

C.H. de Beauceville

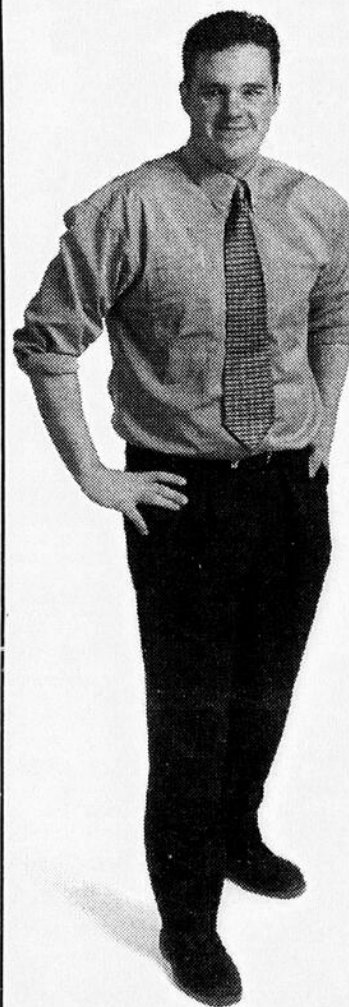
- Activité principale
Quiz : Thème : Les services aux CHSLD « Qui fait quoi ? »
JEUDI 11 mai

Diverses autres activités seront à l'honneur durant la semaine dans les différents centres :

- bingo musical
- olympiades
- tisane-rencontre spéciale
- bingo Hawaïen
- bingo spécial
- chorale
- kermesse
- poule aux oeufs d'or
- hommage aux bénévoles
- messe chantée
- rencontres amicales avec le personnel infirmier et les résidents
- dégustation de salade de fruits et crème glacée
- concert printanier avec la chorale « les Aînés de St-Éphrem »
- petites douceurs dans les chambres
- dîner musical

P.S. Pour connaître les programmes d'activités, heure et lieu, s.v.p. vous référer à chacun des centres

Tourné vers l'avenir



Steve Boily

CA, Responsable de dossiers de certification

développer d'excellentes relations avec nos clients et les conseiller dans leurs actions sont parmi les mandats que Steve Boily accomplit avec **professionnalisme.**

Consultez-le !

Raymond Chabot Grant Thornton

Saint-Georges • Beauceville • Saint-Joseph • Saint-Éphrem • Sainte-Marie

LA FORCE DU CONSEIL

Visitez notre site internet: www.hebdosquebecor.com

On se souviendra de la Caisse d'établissement

(MR) Pour de nombreuses familles beauceronnes, le nom de la Caisse d'établissement de la Chaudière évoque un précieux souvenir: celui du rêve rendu possible par un prêt bancaire jusque là inaccessible.

Fusionnée dans les années 80 avec les Caisses d'entraide et absorbée par la Banque Laurentienne, la Caisse d'établissement n'est plus qu'un souvenir, qu'on évoquera lors de retrouvailles le samedi 10 juin au Village des Défricheurs et au restaurant La Grille à Saint-Prospier.

Tous les anciens de la Caisse: administrateurs, représentants, employés et membres-fondateurs sont invités aux retrouvailles de cette institution fondée il y a 40 ans.

Un des représentants des premiers jours, l'ex-député Fabien Roy, a tracé les grandes lignes de l'histoire de la caisse. «Fondée en juillet 1959 avec un capital de base de 117,30 \$, cette caisse a vu son actif atteindre les 60 M\$ après avoir contribué à l'établissement de près de 4 000 familles, sans compter les millions consacrés à l'amélioration des fermes et des commerces», souligne-t-il. À l'époque (l'histoire se répèterait-elle?), les institutions financières traditionnelles étaient réticentes aux petits prêts et demandaient de



Le premier conseil d'administration de la Caisse d'établissement de la Chaudière. De gauche à droite: (assis) Armand Gauthier, Jean-Louis Roy, Gérard Duval, Emmanuel Morin et Jean-Maurice Breton; (debout) René Nadeau, Jean-Baptiste Poulin, François Nadeau, Luc Bolduc, Philippe Loignon et Fabien Roy.

grosses garanties. La Caisse d'établissement a occupé ce créneau, ouvrant le crédit à un large pan de la population pour qui il était inaccessible.

C'est aussi la Caisse d'établissement qui a innové avec des produits inédits, comme les certificats de dé-

pôt, ou encore l'évaluation des immeubles etc.

M. Roy nous a indiqué que bien des gens avaient pu être oubliés dans la liste d'invités, d'où l'importance de faire cette invitation publique.

Ciné-Lundi
nos vedettes
LES GILBERT

Tous les premiers lundis du mois si votre nom de famille apparaît en haut de cette annonce, vous courez la chance de gagner l'un des 10 laissez-passer Ciné-Lundi pour la représentation du début de soirée et 10 autres laissez-passer pour la 2e représentation. Valable dans vos deux cinémas de St-Georges et Centre-Ville.

Découpez cette annonce et soyez les premiers arrivés pour gagner!

EN COLLABORATION AVEC **Éclair**

Découpez le coupon et présentez avec une carte d'identité

Place aux jeunes récolte ses fruits

(DF) Place aux jeunes, organisé par le Carrefour jeunesse em-

ploi de Beauce-Sud, fait des heureux parmi cinq jeunes diplômés

qui se sont trouvés du boulot dans la région.

À sa troisième année, le projet est monté pour contrer l'exode des jeunes. On veut permettre aux jeunes de voir l'avenir de la Beauce et aux employeurs de découvrir le potentiel de la jeune main-d'oeuvre.

Cette année, le Carrefour jeunesse-emploi a rassemblé 12 jeunes diplômés pour trois fins de semaine. La première portait sur la redécouverte de la région, la seconde à développer un réseau de contacts grâce à des visites industrielles. Il y a eu visionnement de vidéo sur Tandem International et des séances d'informations sur les services offerts par Placement Étudiant du Québec et sur le Centre local d'emploi. Les jeunes ont pu également rencontrer des employeurs dans leur domaine à l'occasion d'un dîner.

La dernière partie du projet aura lieu les 6 et 7 mai sous le thème de l'entrepreneuriat.

CONSEIL ÉCONOMIQUE DE BEAUCE

ET SES PARTENAIRES

ROBERT CLICHE

CENTRE LOCAL D'EMPLOI DE LA NOUVELLE-BEAUCE

VOUS INVITENT À UN

DINER CONFÉRENCE

Date: Jeudi 4 mai 2000
Heure: 12h00
Lieu: Club de golf 1384 rue du Golf Beauceville

MONSIEUR Louis Roquet
Président et directeur général Investissement Québec

RESERVATION
Coût: membre 20\$ / non-membre 25\$ (tx incluses)
CEB - Louise Roy : 228-8123
CLD Robert CLICHE - Louise Bilodeau : 397-4354
CLD Nouvelle-Beauce - Sylvie Latendresse : 386-1608

CONSTRUCTION GOSCOBEC

www.goscobec.com

NOUS SOMMES:

Manufacturier de l'année
Maison usinée

QUALITÉ HABITATION LAURÉAT

POUR CES RAISONS:

- Qualité supérieure
- Service après-vente renommé
- Plus de 25 ans d'expérience
- À l'écoute de vos besoins

Venez voir nos 4 superbes maisons modèles - 103, rue Lebrun, Rivière-du-Loup - 1-800-363-6924

Visitez notre site internet: www.hebdosquebecor.com

Les Jeunesses musicales et l'Atelier lyrique présentent l'opérette sous toutes ses coutures

Par **MICHEL ROY**

Un programme composé d'extraits d'opérettes des répertoires viennois, français et américains, c'est ce qu'offrent Les Jeunesses musicales et l'Atelier lyrique de l'Opéra de Montréal avec *Une soirée à l'opérette*.

Le spectacle, produit par Les Amants de la scène, est présenté à l'auditorium du Cégep Beauce-Appalaches le samedi 6 mai.

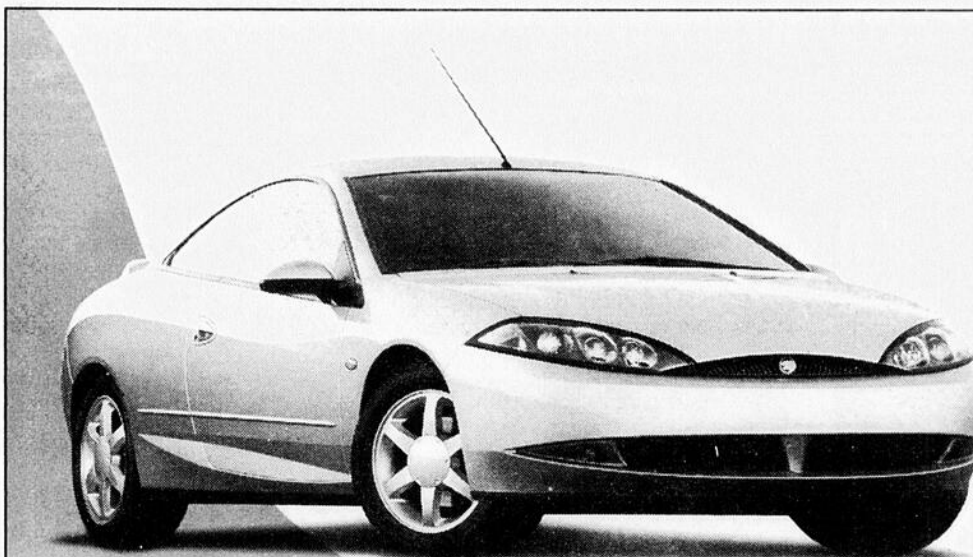
Les extraits sont choisis parmi les œuvres suivantes: *L'Auberge du cheval blanc*, de Benatsky; *Ciboulette*, de Hahn; *La petite mariée*, de Lecoq; *La veuve joyeuse*, *Giuditta* et *Le pays du sourire*, de Lehar; *La vie parisienne*, *La grande duchesse de Gérolstein*, *La Périchole*, *Monsieur Chou-fleuri*, d'Offenbach; *L'amour masqué* et *Véronique*, de Messager; *The Student Prince*, de Romberg; *Les*

trois valses de O. Straus et *Die Fledermaus* de J. Straus.

Les sept chanteurs de l'Atelier lyrique de l'Opéra de Mon-

tréal, accompagnés par le pianiste Claude Webster, évolueront selon les situations, dans un décor et des costumes d'époque.

Une impressionnante galerie de personnages défilera sous les yeux de l'auditoire lors de *Une soirée à l'opérette*.



Cougar 2000

- Moteur V6 de 2,5 L
- Transmission automatique 4 vitesses à surmultipliée
- Climatiseur
- Antidémarrage SecuriLock^{MC}
- Volant réglable
- Lève-glaces et verrouillage des portes électriques
- Jantes en aluminium de 15 po

349 \$/mois*

Location 36 mois
Avec mise de fonds de 3 995 \$
TRANSPORT INCLUS

OU

23 595 \$**

CHOISISSEZ LE PAIEMENT SUR 36 MOIS
QUI VOUS CONVIENT LE MIEUX

Mise de fonds ou échange équivalent	Mensualité
3 995 \$	349 \$/mois
1 995 \$	409 \$/mois
0 \$	469 \$/mois

Le festival *Envol et Macadam* tiendra sa finale régionale à Sainte-Marie

La finale régionale du concours *Jeune relève musicale Envol et Macadam* se tiendra au Pub Julien à Sainte-Marie le 25 mai prochain.

Les formations musicales possédant du matériel original et un minimum d'expérience de la scène sont invitées à s'inscrire avant le 17 mai. Les intéressés doivent faire parvenir un démo sur CD ou sur cassette accompagné de la biographie de la formation au 1051, 3e avenue, Québec, G1L 2X3.

Sainte-Marie fait partie des huit lieux où se tiendront les onze finales régionales au cours des prochaines semaines. Parmi les groupes inscrits, trois finalistes seront retenus. Ces derniers pourront assurer la première partie du spectacle d'une tête d'affiches lors du festival *Envol et Macadam* qui se déroulera du 8 au 13 août à Québec.

Les trois formations finalistes pourront aussi entrer en studio pour graver deux compositions originales sur CD.

On peut obtenir de plus amples informations sur ce concours en composant le 522-1611.

CE PRINTEMPS, LAISSEZ LA FIÈVRE MONTER.



Mustang Cabriolet 2000

- Moteur V6 EFI de 3,8 L
- Transmission automatique 4 vitesses
- Climatiseur
- Antidémarrage SecuriLock^{MC}
- Lève-glaces, rétroviseurs et verrouillage des portes électriques
- Lecteur laser
- Jantes en aluminium

359 \$/mois*

Location 36 mois
Avec mise de fonds de 3 995 \$
TRANSPORT INCLUS

OU

26 295 \$**

CHOISISSEZ LE PAIEMENT SUR 36 MOIS
QUI VOUS CONVIENT LE MIEUX

Mise de fonds ou échange équivalent	Mensualité
3 995 \$	359 \$/mois
1 995 \$	419 \$/mois
0 \$	479 \$/mois



VOS CONCESSIONNAIRES FORD DU QUÉBEC

www.fordquebec.com



*Location : Transport inclus. Aucun dépôt de sécurité requis. Mise de fonds et première mensualité exigées. Immatriculation, assurances et taxes en sus. Sous réserve de l'approbation du crédit. Des frais de 0,08 \$ du kilomètre après 60 000 kilomètres et d'autres conditions s'appliquent. **Achat : Transport (760 \$) et taxes applicables en sus. Voyez votre concessionnaire pour obtenir tous les détails.

Visitez notre site internet: www.hebdosquebecor.com

Des femmes boxeront à Beauceville le 20 mai

Par **SIMON BUSQUE**

Le gala de boxe du promoteur Louis Bélanger prend forme graduellement. Bien que la carte ne soit pas encore com-

plétée, on peut déjà annoncer que deux femmes en viendront aux prises.

Le gala de boxe sera présenté le 20 mai à 19h30 à l'aréna de Beauceville. Un seul combat est

actuellement signé et il mettra aux prises Chantal Robitaille, connue comme la «terreur de Vanier», à Roxanne «pitbull» Lalancette de Victoriaville. «À lui seul, ce combat vaudra le prix d'entrée. Les gens vont rester surpris de voir le cali-

bre de ces boxeuses», indique le promoteur.

Ce dernier dévoilera le contenu complet de sa carte en conférence de presse la semaine prochaine. On peut cependant déjà nous an-

noncer que le champion Stéphane Boulet de Beauceville sera de la partie tout comme Jean-François Lessard de Sainte-Marie, Marcel Jr Laverdière de Frampton, Éric Vallières de Sainte-Marie et Stéphane Roy de Saint-Georges. Le coloré Jimmy Burns des Condors de Jonquière montera aussi sur le ring. Christian Leblanc du Garaga sera cependant absent en raison d'une blessure à une épaule qui tarde à guérir. Il devrait être de la partie lors du deuxième gala que le promoteur présentera un peu plus tard au cours de l'été.

3 000 spectateurs

Louis Bélanger s'attend à attirer encore plus de monde que lors du gala de juin 1999. «Il y avait eu 2 800 spectateurs mais je m'attends à en attirer plus de 3 000 en mai prochain».

Tout comme lors du dernier gala, 25 tables VIP pouvant accueillir 10 personnes seront vendues aux groupes ou entreprises désireuses de les réserver. Les billets d'admission générale seront aussi bientôt mis en vente.



Stéphane Boulet défendra son titre contre un adversaire qui reste à déterminer.

Assemblée annuelle des Élites

(SB) Les Élites de Beauce-Amiante feront le bilan de leur dernière saison à l'occasion de leur assemblée annuelle qui aura lieu le lundi 8 mai prochain à 19h30 au restaurant L'Index de Saint-Georges.

Cette assemblée s'adresse aux parents, joueurs et à tous ceux ou celles intéressés par la franchise de Beauce-Amiante. La réunion servira également à jeter les bases en vue de la prochaine saison.

à **217\$**
par mois

Pas besoin d'être champion du monde pour se l'offrir



ford **focus**
3 portes 2000

15 307\$* ou **217\$****/mois

Location 36 mois
Avec mise de fonds de 2 595\$
Transport inclus

- moteur Zetec, 16 soupapes de 130 ch
- sièges baquets sport basculants/coulissants
- glaces teintées
- 2 sacs gonflables
- radio AM/FM stéréo avec lecteur laser
- direction assistée
- freins assistés
- rétroviseurs à télécommande
- barres stabilisatrices avant/arrière
- suspension indépendante aux quatre roues
- essuie-glace arrière
- banquette arrière divisée 60/40 repliable
- antidémarrage SecuriLock™

CHOISISSEZ LE PAIEMENT SUR
36 MOIS QUI VOUS CONVIENT LE MIEUX

Mise de fonds ou échange équivalent	Mensualité
2 595\$	217\$ /mois
1 625\$	248\$ /mois
0\$	299\$ /mois

exigez **recevez**

VOS CONCESSIONNAIRES FORD DU QUÉBEC



www.fordquebec.com



*Achat: Transport (700\$) et taxes applicables en sus. **Location: Transport inclus. Aucun dépôt de sécurité requis. Mise de fonds et première mensualité exigées. Immatriculation, assurances et taxes en sus. Sous réserve de l'approbation du crédit. Des frais de 0,08\$ du kilomètre après 60 000 kilomètres et d'autres conditions s'appliquent. Voyez votre concessionnaire pour obtenir tous les détails.

Visitez notre site internet: www.hebdosquebecor.com

PRIX EN VIGUEUR DU LUNDI 1^{er} MAI AU DIMANCHE 7 MAI 2000
sauf avis contraire, dans la limite des stocks. Certains articles ont peut-être été déjà soldés au cours de la semaine dernière

SEARS

La fête des Mères
est le 14 mai

CADEAUX CHICS D'UNE MODE ESTIVALE
à offrir aux mamans



RABAIS 25% sur toute la mode citadine
Jessica^{MD} et de 'marque' Jessica Petites et Jessica Plus
Aussi RABAIS 25% sur toutes les robes Jessica et de 'marque' Jessica Petites

Soirée "V.I.P." le 9 mai 2000 à 18h30

C'est avec plaisir que nous vous invitons à notre
soirée «COCKTAIL FRUITÉ»

Au programme:

- Maquillages sur rendez-vous avec artistes-maquilleurs de Lancôme et Watier
- Transformation beauté avec Sylvio Coiffure, 227-3838
- Spectacles de danses avec Kazo aux percussions et Graziela danseuse professionnelle
- Démonstration de soins pour le corps
- Chasse aux trésors
- Nombreux prix
- Dégustation de fruits

Prix d'admission: 10,00\$ (non taxable, remboursable avec achat)

MOITIÉ PRIX Sandales d'été très féminines

19,99\$

PAIRE.
RÉG. SEARS 39,99\$
Le choix varie selon les magasins.



MOITIÉ PRIX

Aspirateur vertical Kenmore^{MD} de 12 A

Hauteur réglable. Suceurs plat et à dépoissier.

Rég. Sears 299,99\$

149,99\$



RABAIS 250\$ sur l'ensemble Laveuse et sècheuse Kenmore

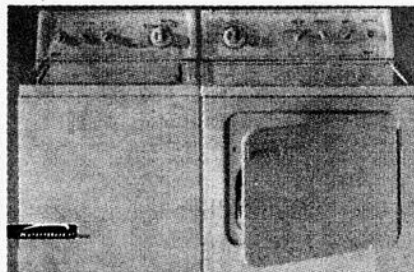
Laveuse de 24 pouces. Distributeurs de javellisant et d'assouplissant.
Rég. Sears 669,99\$

519,99\$

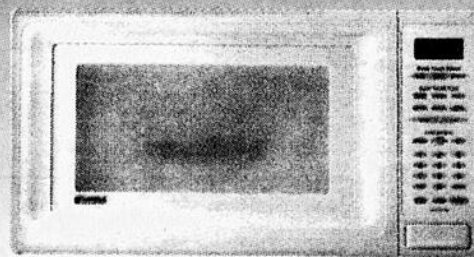
Sècheuse à séchage uniforme et Wrinkle Guard^{MD} III.
Rég. Sears 519,99\$

419,99\$

**RIEN QUE 47\$*
PAR MOIS POUR L'ENSEMBLE**



169,99\$ Four à micro-ondes Kenmore de 1,3 pi³



Puissance de 900 W.
Touche 'Cuisson rapide'.
Rég. Sears 229,99\$

RABAIS 130\$

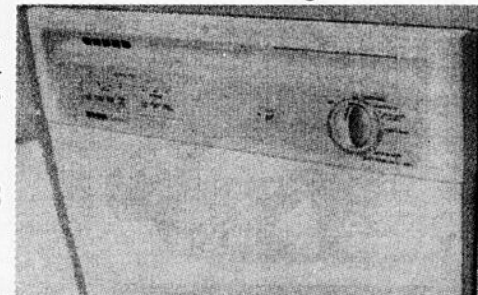
Lave-vaisselle Kenmore lavage ultra

Lavage sur 3 niveaux, mise en marche différée de 0 à 5 heures.

Rég. Sears 679,99\$

549,99\$

**RIEN QUE 27,50\$*
PAR MOIS**



RABAIS 55%

Serviettes 'Éloquence' Fieldcrest^{MD}

Débarbouillette, serviette de toilette et drap de bain.

Rég. Sears 9,99 - 39,99. Ch.

4,49\$ - 17,99\$

Une exclusivité Sears

9,89\$ SERVIETTE DE BAIN.
Rég. Sears 21,99



Avec la carte Sears, **PAS D'INTÉRÊT AVANT JANVIER 2002***
POUR TOUS LES GROS APPAREILS MÉNAGERS

* Payez en 20 mensualités égales, sans intérêt, jusqu'en janvier 2002. Sur approbation de votre crédit, avec la carte Sears. Achat minimum: 200\$. Tous les frais et taxes applicables sont payables au moment de l'achat. Des frais de crédit s'ajouteront au solde de votre compte pour toute portion impayée d'un montant porté sur votre compte Sears, à compter du mois suivant. Les mensualités indiquées ont été arrondies au cent près. À l'exclusion des articles de nos Centres et magasins de liquidation et des achats par catalogue.

Offre en vigueur jusqu'au dimanche 14 mai 2000. Renseignez-vous.

SAINT-GEORGES DE BEAUCE, Carrefour St-Georges • 418-228-2222

Visitez notre site internet: www.hebdosquebecor.com

PAIEMENT DIFFÉRÉ

LIVRAISON
PROFESSIONNELLE
GRATUITE

VOUS ME CHERCHEZ?

Je suis déménagée au

**3176 chemin Royal,
Notre-Dame-des-Pins Ouest**

3 maisons au sud de «La Menuiserie des Pins»

Tél.: **(418) 774-3500**



SOLANGE VACHON
Depuis 10 ans avec vous!

L'irrigation colonique: La meilleure façon de purifier le corps à sa source



CLINIQUE D'IRRIGATION DU CÔLON
PRATICIENNE CERTIFIÉE PAR LA CCHCC

TRAITEMENT PROFESSIONNEL:
Eau stérilisée, implant de yogourt

Solange Vachon

CLINIQUE D'ORTHOTÉRAPIE

- Massage thérapeutique pour douleurs et tensions musculaires
- Kinésithérapie
- Maux de dos, cou, sciatique et tendinite
- Orthothérapie
- Soins de pieds: cor, ongle incarné, etc.

MEMBRE DE L'ORDRE DES ORTHOTHÉRAPEUTES A.M.S. INC.

286792-1

Diane Labbé



Secrétaire:
Perfectionniste, serviable et indispensable, c'est aussi la maman de Brigitte et de toute l'équipe

Brigitte Gagné



Décoratrice et copropriétaire de Décoration Beau Mar Inc. depuis maintenant 6 ans, Brigitte pratique son métier avec amour et passion. Dynamique et colorée, cette jeune femme d'affaires adore la mode et les couleurs. Attentive aux moindres détails, Brigitte crée des décors, des allures et des styles à l'image de vos goûts et de vos attentes. Fière de la merveilleuse équipe qui l'entoure, Brigitte a tenu à vous présenter toutes ces femmes qui participent de près à la réussite de l'entreprise.

Lynda



Designer gérante
Patiente, disponible et raffinée, elle donnera une touche de romantisme à votre décor

Brigitte



Designer
Classique, perfectionniste et ordonnée, toujours à la fine pointe du détail.

Lyne Leclerc



Secrétaire-comptable:
Honnête, intègre, disponible, elle est la force financière de notre compagnie.

Marie-Josée



Designer:
Personnalisée, créative et raffinée, elle réussira à vous charmer avec ses doigts de fée.

Véronique



Designer:
Douce, patiente, disponible et attentionnée, elle saura vous créer un décor jeune et personnalisé.

Décoration

BEAU MAR
Escompte



Place 90, 575, 90e Rue, St-Georges
Téléphone: (418) 228-5909
- Télécopieur: (418) 227-0190
Thetford-Mines: 1855, rue Notre-Dame Nord, G6G 2V7
- Tél.: (418) 338-5595 - Fax: (418) 338-5618
Victoriaville: 225, rue Notre-Dame Est, G6P 4A2
- Tél.: (819) 758-9554 - Fax: (819) 758-6767

286787-1

CHEZ BEAUCE AUTO le choix est au **MAXIMUM!**

WINDSTAR 2000



NEUF

0% d'intérêt
Rabais jusqu'à
5 815\$ OU

F150 2000



NEUF

2,9% d'intérêt
Rabais jusqu'à
6 511\$ OU

FOCUS LX-3 2000



NEUF

14 775\$
Rouge
Transport, préparation et lecteur laser inclus
SPÉCIAL ÉTUDIANTS

99-FORD TAURUS SE



Garantie 4 ans
80 000 km

vert, 4 portes,
V6, auto., tout équipé,
balance de garantie Ford

Spécial
17 999\$

98-FORD WINDSTAR GL



LOCATION TRÈS
AVANTAGEUSE!

Champagne, V6,
3.8 litre, climatisation
avant et arrière, tout équipé, 19 000 km, 1 PROPRIÉTAIRE

332\$ / mois

DES PRESQUE NEUFS!

99-MERCURY GRAND
MARQUIS gris

99-FORD TAURUS SE bleu

99-MERCURY SABLE GS gris

98-FORD ESCORT SE étain

98-FORD ESCORT ZX-2 rouge

98-PONTIAC SUNFIRE vert

98-FORD ESCORT SE blanc

95-MERCURY GRAND
MARQUIS vert

96-ESCORT LX

Spécial
7 999\$



5 vitesses, mags,
aileron, vitres et barrures électriques, toit ouvrant

97-FORD EXPLORER EDDIE BAUER



V6, 200 HP, tout équipé,
1 proprio, garantie complète
jusqu'au 9 janvier 2001 ou 120 000 km

PLUS DE 40 VÉHICULES USAGÉS EN INVENTAIRE

DES CAMIONS POUR TOUS LES GOÛTS!

99-FORD EXPLORER XLT 4X4 bleu

94-FORD F150 XL Vert

97-FORD F150 XLS Vert

96-CHEVROLET BLAZER LT Noir

95-FORD F150 XLT Bleu

98-FORD WINDSTAR GL Champagne

Plusieurs autres véhicules en inventaire

APPELEZ-NOUS!

* Taxes en sus. Rabais au diplômé inclus
Stock #00111, 1000\$ comptant pour la windstar usagé

407, 1re Ave Renault, Beauceville Est

774-9801 228-1011

Visitez notre site internet: www.hebdosquebecor.com

LE PLUS GRAND CHOIX DE VOITURES USAGÉES

LE GROUPE LESSARD

à SAINT-GEORGES

PLUS DE 80 VÉHICULES USAGÉS

• LESSARD CHRYSLER JEEP 15320, boul. Lacroix

• ANCIEN LOCAL DES SERRES CHAMPAGNES 15225, boul. Lacroix

95-TRANS-AM



T-top, auto, air, cuir, CD, 61 000 km, original

99-SEBRING JX



Convertible, V6, auto, air, vitres et portes électrique, 14 449 km

98-SEBRING LX1



Auto, cuir, toit, CD, V6, 38 180 km

99-BREEZE-STRATUS



Bas kilométrage, balance de garantie équipement complet

96 À 99-VAN 7 PASSAGERS

CELLE QUE VOUS CHERCHEZ NOUS L'AVONS!

14 900\$

V6, balance de garantie, bas kilométrage, air

PETIT PRIX... GRAND SERVICE



AUTOS USAGÉES

2000-NÉON LE, auto., air, 25 654 km	14995\$
99-CIRRUS, équipement complet, bas kilométrage	16995\$
99-INTREPID, auto., siège élect., 23 400 km	11995\$
98-CHEROKEE SPORT, 4 portes, auto., 4X4, 40 907 km	20500\$
97-TAURUS, équipement complet, 68 100 km	11995\$
97-CIRRUS, V6, air, cruise, vitre et portes, 44 866 km	14995\$
97-CARAVAN, auto., air, V6, vitres bronzé	11995\$
97-NÉON, 4 portes, auto, air, 48 515 km, bal. de garantie	11995\$
97-NÉON SPORT, 2 portes, manuel, air, bal. de garantie, 54 000 km	11995\$
97-DAKOTA, auto., KC, air, 4X4, 70 000 km	19995\$
95-TRANS AM, auto, t-top, cd, cuir, mags, 61 000 km	18 995\$
96-WINDSTAR, 4 sièges capitaine, 3.8L, 72 500 km	14 495\$
96-TAURUS LX, auto, air, vitres et portes électriques	9995\$
96-INTREPID, air, vitres et portes, mags, 63 000 km	
95-NEW-YORKER, équipement complet, siège élect.	
95-YJ, toit dur, auto., 4X4, 64 938 km	

À VOIR!
13495\$

15320, boul. Lacroix
Saint-Georges Est

228-6671



Hé toi! J'ai le coup de foudre pour toi!



Mazda Protégé SE 2000
Lauréate du grand prix du GUIDE DE L'AUTO 2000 de sa catégorie.
Découvrez aussi la Protégé SE Sport, disponible en édition limitée, avec toit ouvrant et becquet arrière.

LOUEZ 199\$
À PARTIR DE

PAR MOIS, POUR 48 MOIS*
COMPTANT INITIAL DE 1 995\$
TRANSPORT INCLUS



L'événement
le printemps

S'ÉCLATE



Mazda MPV DX 2000
Nommée parmi les grands prix du
GUIDE DE L'AUTO 2000, catégorie fourgonnettes.

LOUEZ 299\$
À PARTIR DE

PAR MOIS, POUR 48 MOIS*
COMPTANT INITIAL DE 2 945\$
TRANSPORT INCLUS

GARANTIE LEADERSHIP MAZDA

Renseignez-vous sur notre remarquable garantie complète et sur la garantie du groupe motopropulseur.

ASSISTANCE ROUTIÈRE 24 HEURES MAZDA

Renseignez-vous sur le programme d'assistance routière Mazda, offert gratuitement avec toute Mazda 2000

OU OBTENEZ

2,9%[†]
DE FINANCEMENT
À L'ACHAT
JUSQU'À 48 MOIS

**SUR TOUTE LES
MAZDA 2000 NEUVES**

Coup de foudre! Coup de foudre



VISITEZ NOTRE SITE WEB À www.mazda.ca INFORMEZ-VOUS AU SUJET DU PROGRAMME MAZDA POUR LES DIPLÔMÉS

Les modèles illustrés peuvent différer et sont illustrés à titre indicatif seulement. Certains équipements illustrés peuvent être offerts en option ou de série sur d'autres modèles.

Offres réservées aux particuliers et portant sur toutes les Mazda 2000 neuves en stock chez les concessionnaires. *Financement consenti par l'entremise de la Banque de Nouvelle-Écosse. Sur approbation du crédit. Exemple de financement à l'achat: 10 000\$ au taux de 2,9%, 48 paiements de 220,90\$, coût d'emprunt de 603,20\$, total à payer de 10 603,20\$. †Taux de location personnalisée Mazda. Offres portant uniquement sur la location-bail au détail pour une période de 48 mois sur les Mazda Protégé SE 2000 neuves, modèle D4XMS0A00, et les Mazda MPV DX neuves, modèle L1ADV70AB00, en stock chez les concessionnaires. Comptant initial ou échange équivalent, premier versement mensuel et dépôt de sécurité exigés. Pour la Mazda Protégé SE, dépôt de sécurité de 250\$. Pour la Mazda MPV DX 2000, dépôt de sécurité de 350\$. Offres soumises à l'approbation de Crédit Mazda Canada inc. Pour tous les modèles en location-bail: limite de 80 000 km. Frais de 8\$ le km additionnel. Autres options de location également disponibles. Immatriculation, assurances et taxes en sus. Les concessionnaires peuvent louer à prix inférieur. Voir un concessionnaire participant pour les détails. Aucune combinaison d'offres possible. Offre d'un durée limitée à compter du 1^{er} mars 2000.

AUTOMOBILES SITTELLE INC.

15300, boul. Lacroix, Saint-Georges Est

228-4815

Visitez notre site internet: www.hebdosquebecor.com

L'Association de moto-tourisme entreprend sa 11e saison

Par **SIMON BUSQUE**

L'Association de moto-tourisme (A.M.T.) Chaudière entreprendra officiellement sa 11e saison à l'occasion d'un souper



L'AMT Chaudière avait accueilli le congrès provincial l'an dernier.

qui aura lieu au restaurant Charles de Saint-Georges le samedi 29 avril.

Tout au cours de la belle saison, l'AMT Chaudière organisera une foule d'activités qui s'adres-

sent aux motocyclistes désireux de pratiquer leur activité favorite en groupe.

L'Association compte actuellement une cinquantaine de membres qui proviennent d'un peu partout dans la région. Des randonnées d'une centaine de kilomètres ont lieu à chaque mercredi soir alors que les membres se rencontrent également les dimanches pour des sorties variant entre 200 et 400 km. Des sorties de deux jours à Rouyn-Noranda et au mont Cadillac à Bar Harbor sont également au programme de la saison.

La première activité en moto est prévue le dimanche 30 avril avec la Journée sécurité qui se tiendra au Cimic à Saint-Georges. La dernière sortie officielle est le 24 septembre.

Aucune discrimination

Les propriétaires de tout genre de motos peuvent adhérer à l'AMT Chaudière, à condition que la moto soit réglementaire. Les voyages se font en formations de cinq, à une vitesse de croisière de 100 km/h. L'AMT vise d'ailleurs à promouvoir la sécurité et le civisme sur les routes.

Les gens qui aimeraient avoir davantage d'informations lors de l'exposition de motos qui aura lieu du 18 au 20 mai au Carrefour Saint-Georges. Des représentants de l'AMT seront présents.

On peut communiquer avec Mme Lucette Thibault au 228-5125 ou avec Mme Chrystiane Gamache au 227-4323.

La Zec Jaro organise deux grosses activités

Par **SIMON BUSQUE**

La Zec Jaro tiendra deux grosses activités populaires cet été, soit le tournoi de pêche Benoît-Hébert et la Fête de la pêche.

Le tournoi de pêche Benoît-Hébert en est à sa 15e édition et il aura lieu du 20 au 22 mai sur le lac des Cygnes.

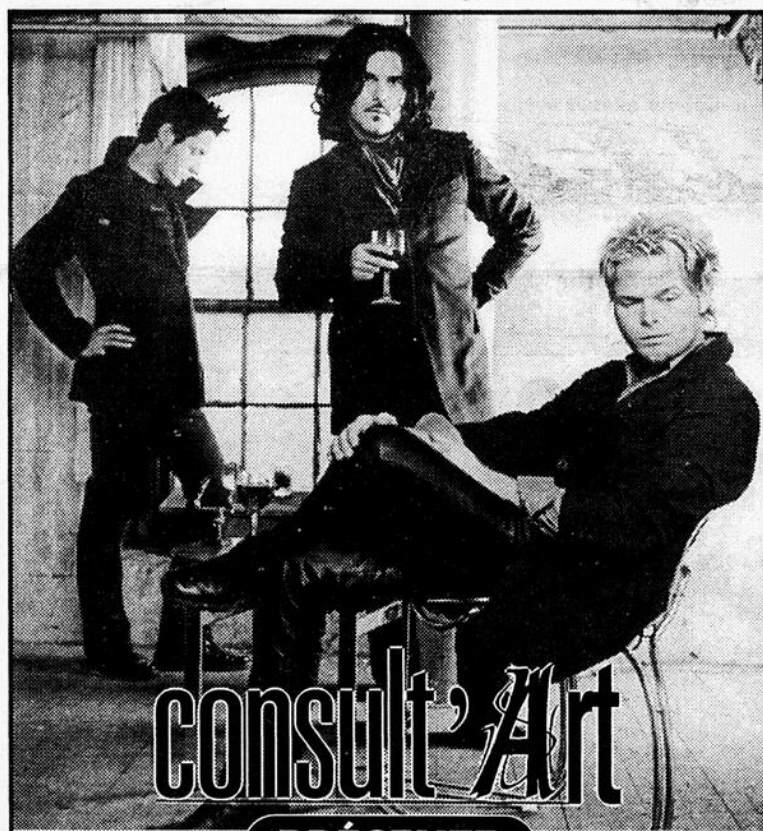
Un total de 4 000 truites de 11 à 14 pouces seront ensemencées en deux lots, soit 2 000 le samedi et autant le dimanche. Des prix de participation totalisant 1 500 \$ seront à l'enjeu.

L'ouverture du tournoi est prévue pour 5h le samedi matin. Les pêcheurs devront avoir leur permis et la limite de prises est fixée à 10 truites par jour.

Fête de la pêche

Par ailleurs, la Zec Jaro s'associe à la Fondation de la faune du Québec dans le cadre de la Fête de la pêche qui se tiendra partout dans la province les 8 et 9 juillet.

Cette activité a pour but d'inciter les gens à redécouvrir les plaisirs de la pêche. Pour l'occasion, tous pourront exceptionnellement pêcher sans permis. Lors de ces deux jours, l'accès à la Zec Jaro sera donc gratuit. En plus de pouvoir pêcher sur le lac des Cygnes, les visiteurs auront accès au Centre d'interprétation du cerf de Virginie. Ils pourront également circuler gratuitement sur le territoire de la Zec. «On va ouvrir nos portes au public afin de faire découvrir tout ce que la Zec peut offrir», nous dit le directeur général, M. Gilles Paquet.



consult' Art
PRÉSENTE
THE TEA PARTY

à l'auditorium
du Cégep Beauce-Appalaches

MARDI 2 MAI À 20H00

pour information ou réservation :
228-2455

Visitez notre site internet: www.hebdosquebecor.com

SEARS

PRIX EN VIGUEUR JUSQU'AU DIMANCHE 21 MAI 2000*, DANS LA LIMITE DES STOCKS

*ou, si Sears est fermé, jusqu'au samedi 20 mai 2000

GARANTIE DE 110 000 km CONTRE L'USURE

Pneus Silverguard Ultra IV

Dimensions	Rég. Sears	Soldé, choc.
P175/70R13	103,99	56,99
P185/70R14	116,99	63,99
P195/70R14	121,99	66,99
P205/70R15	134,99	73,99
P205/75R14	126,99	63,49
P235/75R15XL	153,99	76,99
P205/65R15	139,99	69,99

Avec la garantie contre les avaries routières*. Autres formats aussi en solde. *Détails complets de la garantie chez Sears

Rabais 45-50%

Pneus de tourisme Silverguard™ Ultra IV. Fait pour Sears par Bridgestone

46⁴⁹ Ch.

À partir de P155/60R13. Rég. Sears 92,99.

Série n° 6800 **BRIDGESTONE**

Rabais 40%
Pneus RoadHandler™ T Plus.
Faits pour Sears par Michelin

Couverts par notre service de changement de pneus sur place 24 heures sur 24*. Série n° 51000



Pneus RoadHandler T Plus

Dimensions	Rég. Sears	Soldé, choc.
P185/70R14	172,99	102,99
P195/70R14	180,99	107,99
P205/70R15	202,99	120,99
P215/70R15	208,99	124,99
P205/65R15	204,99	122,99
P225/60R16	224,99	134,99

Avec la garantie contre les avaries routières*. Autres formats aussi en solde.

GARANTIE ILLIMITÉE DE 6 ans L'USURE*

286812

Participez au concours Passeport pour l'aventure de Michelin

Vous pourriez gagner des vacances d'une durée de 14 jours pour 2 personnes!

Le prix à gagner consiste en une grande aventure de 14 jours au choix du gagnant, pour 2 personnes, le voyage par avion, l'hébergement et 1000 \$ d'argent de poche (canadiens). Valeur approximative au détail, 10 000 \$ maximum. La valeur finale dépend du point de départ. Aucune obligation d'achat. Le participant choisi doit répondre correctement à une question de qualification. Les chances de gagner dépendent du nombre de bulletins de participation admissibles reçus. Bulletins de participation en et règlement complet du concours dans les magasins Sears participants. Le concours se termine le 31 juillet 2000.

NP0510800

Copyright 2000. Sears Canada Inc.

LIQUIDATION DE "CAR TOP"
modèles 15 et 18 pieds cubes

un seul prix

99⁹⁹\$

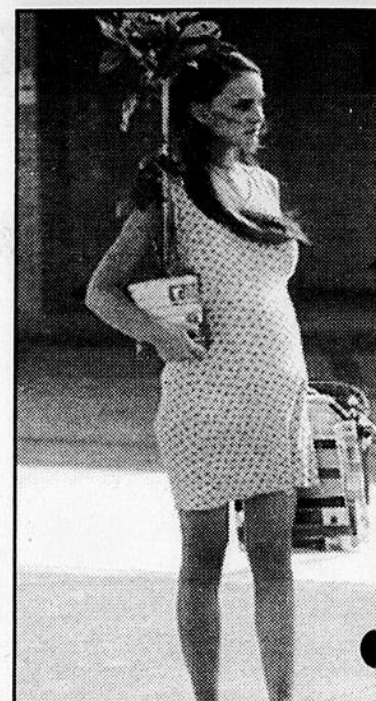
La petite voix du cœur

Âgée 17 ans, Novalee parcourt les États-Unis aux côtés de son

Par **MICHEL BUSQUE**

amoureux, à la recherche de la ville idéale pour élever leur futur bébé. Ne vivant que dans leur mini-fourgonnette, Novalee exige qu'ils s'arrêtent fréquemment pour qu'elle puisse se refaire une beauté dans les toilettes des stations services. Et maintenant, voilà qu'elle doit s'acheter une nouvelle paire de souliers, son ancienne paire s'étant retrouvée sur l'autoroute après être tombée dans un trou du plancher. Alors qu'elle achète ses nouveaux souliers dans un Wal-Mart, son amoureux file à l'anglaise, l'abandonnant sur place avec seulement quelques dollars en poche.

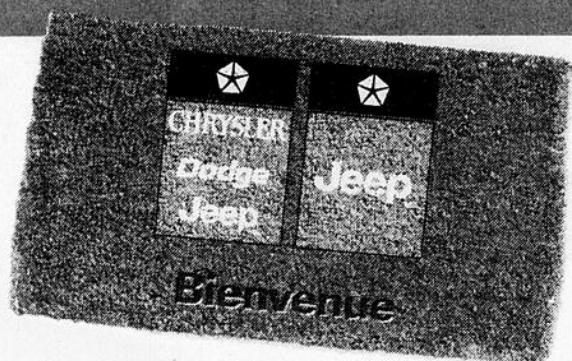
Novalee n'est pas du genre à s'apitoyer sur son sort, surtout pas avec un bébé à l'horizon. Elle décide donc d'établir sa résidence dans le Wal-Mart! Soutenus par les gens de l'entourage, elle garde espoir. Parmi les gens qui lui rendent visite, il y a Lexie, une infirmière qui vient prendre régulièrement des nouvelles sur sa santé. Mais, malgré tous les bons soins



qu'on lui donne et la collecte de fonds que les clients du Wal-Mart amassent pour le bébé à venir, Novalee ne sait toujours pas comment elle fera pour s'en sortir. Info: <http://www.films.qc.ca>

Bienvenue chez votre concessionnaire Chrysler · Dodge · Jeep

Il n'y a pas de meilleur endroit pour faire vérifier votre véhicule au printemps.



Vidange d'huile et remplacement du filtre

19⁹⁹\$*

Supplément pour les moteurs diesel et V10, et les véhicules Talon, Laser et Stealth.

Comprend jusqu'à 5 litres d'huile Mopar, un filtre à huile Mopar et une vérification visuelle en 15 points.

Entretien des freins avant

109⁹⁵\$*

Plaquettes et main-d'œuvre comprises.

Remplacement des plaquettes de freins par des plaquettes Mopar, vérification des disques et des étriers avant, du maître-cylindre et de la tuyauterie, regarnissage des roulements, remplissage du maître-cylindre et vérification du niveau du liquide pour freins.

Pneus Autopar 4SE

à partir de

49⁹⁵\$* chacun

P155/B0R13

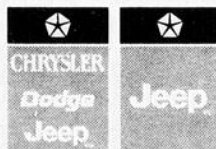
Comprend la pose et l'équilibrage.

Les pneus radiaux ceinturés d'acier toutes saisons 4SE d'Autopar ont une double bande de roulement, une sculpture de bande toute température pour la boue et la neige qui assure une traction fiable et un excellent roulement; et la cote de vitesse « S ».

Le « **BILAN TOTAL** »
Vérification complète en 85 points

49⁹⁵\$*

Comprend: analyse en 18 points à l'aide du DRB III, vérification en 12 points sous le capot, vérification en 13 points de l'habitacle, vérification en 8 points de l'extérieur du véhicule, vérification en 20 points sous le véhicule et essai routier en 14 points.



On n'est jamais si bien que chez soi.

Seulement chez votre concessionnaire Chrysler · Dodge · Jeep.



Commanditaire officiel de l'équipe olympique canadienne

* Cette offre s'applique aux véhicules suivants: Stratus/Breeze 1995 à 1998, Caravan/Voyager 1991 à 1998, Neon 1995 à 1998, modèles LH 1993 à 1997, Spirit/Acclaim 1991 à 1994, Shadow/Sundance 1987 à 1994 et tous les véhicules Jeep, 1990 à 1998. Cette offre prend fin le 30 juin 2000. * 1 Offre en vigueur chez les concessionnaires Chrysler · Dodge · Jeep, participants. Le concessionnaire peut vendre à prix moindre. Demandez les détails. Jeep, est une marque déposée de DaimlerChrysler utilisée sous licence par DaimlerChrysler Canada. DaimlerChrysler Canada Inc. est une filiale à propriété entière de DaimlerChrysler Corporation.

© Marque officielle de l'Association olympique canadienne.

Le Naturiste vous informe:

par **CARMEN FORTIN, N.D.**
naturopathe

286782

LA CÂNCÉRISATION

Après les maladies cardiaques et cardiovasculaires, le cancer est le plus grand tueur au sein des pays industrialisés. On sait maintenant que les facteurs de cancers sont multiples: mauvaise alimentation 35%, tabac 30%, virus tels sida, hépatite C 14%, radiations ionisantes et polluants atmosphériques 7%, même notre digestion produit des radicaux libres qui peuvent aller attaquer les cellules saines et leur ADN. Ce processus est à la base des cellules cancéreuses qui peuvent ensuite se multiplier indéfiniment dans tout l'organisme (les cellules se reproduisent sans fin; la seule façon d'arrêter leur multiplication, c'est de les détruire. C'est ainsi que nous produisons chaque jour un lot de cellules cancéreuses.

Alors, pourquoi sommes-nous encore vivants? Tout simplement parce que notre organisme est doté d'un puissant système immunitaire capable de neutraliser les radicaux libres et d'éliminer les cellules cancéreuses qui ont réussi à se former. Mais il arrive que cette merveilleuse machine se dérègle ou soit moins efficace à cause d'une mauvaise alimentation, d'un excès de stress, d'un manque de sommeil, etc. C'est pourquoi la supplémentation en antioxydants joue un rôle important pour contrer les effets nocifs des radicaux libres.

QUI A LE PLUS BESOIN D'ANTIOXYDANTS?

- Les adolescents, surtout la vitamine A
- Les gens qui ont des déséquilibres dans leur habitudes de vie; alimentation déséquilibrée, alcoolisme, tabagisme, travail de nuit, etc.
- Les sportifs qui font beaucoup d'heures d'activités physiques intenses
- Les personnes après 45-50 ans, les personnes stressées
- Les personnes convalescentes et celles qui suivent des régimes.

La coenzyme Q10 est un puissant antioxydant; il s'avère utile pour contrer les méfaits des radicaux libres; il contribue à prévenir certains cancers; il améliore l'efficacité du système immunitaire; il permet de combattre l'insuffisance cardiaque et s'oppose à la formation de la plaque athéromateuse; il permet de corriger les troubles des gencives et d'atténuer la pression artérielle; il favorise la longévité et permet de combattre l'obésité; c'est une véritable bougie d'allumage pour le cœur. Voilà donc les bienfaits que vous apporte la prise régulière d'un antioxydant tel que le coenzyme Q10.



SAINTE-MARIE 387-3566
GALERIES DE LA CHAUDIÈRE

Carrefour St-Georges
228-9735

cinéma St-Georges VENDREDI 28 avril AU JEUDI 4 mai

Les JEUDIS-CINÉMA à 4,00\$ sauf jours fériés

Spécial semaine 6,00\$ Ainsi que toute représentation avant 18h

sans frais 1-877-227-6001 Info.: 418-228-6000

SOYEZ PRÊTS À ÊTRE SECOURUS

LES PIERRAFEU À VIVAROCK VEGAS

Version française de The Flintstones in Viva Rock Vegas

G TOUS LES SOIRS: 19h00 - 21h15 SAM. & DIM.: 13h30

ET SI?

DENNIS QUAID

FRÉQUENCES

v.f. de FREQUENCY

13 ANS + TOUS LES SOIRS: 19h00 - 21h15 SAM. & DIM.: 13h30

Natalie Portman Ashley Judd

La Petite Voix Du Cœur

v.f. de WHERE THE HEART IS

G TOUS LES SOIRS: 19h00 - 21h15 SAM. & DIM.: 13h30

CENTRE Cinéma VILLE 2e niveau, Place Centre-Ville

VENDREDI 28 avril AU JEUDI 4 mai

Les JEUDIS-CINÉMA à 4,00\$ sauf jours fériés

Spécial semaine 6,00\$ Ainsi que toute représentation avant 18h

sans frais 1-877-227-6001 Info.: 418-228-6000

U-571

VOUS RETIENDREZ VOTRE SOUFFLE JUSQU'À LA FIN!

www.u-571.com

G TOUS LES SOIRS: 18h50 - 21h15 / JOUR: SAM. & DIM.: 13h30

BRILLANT! À NE PAS MANQUER!

SANDRA BULLOCK

28 JOURS

v.f. de 28 DAYS

www.sony.com/28days

13 ANS + TOUS LES SOIRS: 18h50 - 21h15 / JOUR: SAM. & DIM.: 13h30

LE FILM No 1 AU CANADA!

LES RÈGLES D'ENGAGEMENT

TOMMY LEE JONES + SAMUEL L. JACKSON

v.f. de RULES OF ENGAGEMENT

13 ANS + TOUS LES SOIRS: 18h50

JOHNNY DEPP

La Neuvième Porte

v.f. de THE NINTH GATE

13 ANS + TOUS LES SOIRS: 21h15 / JOUR: SAM. & DIM.: 13h30

SEM. DU 28 AVRIL AU 4 MAI Info.: 387-6000

U-571 TOUS LES SOIRS: 19h00 - 21h15 SAM. & DIM.: 13h30

28 JOURS TOUS LES SOIRS: 19h00 - 21h15 SAM. & DIM.: 13h30

FRÉQUENCES TOUS LES SOIRS: 19h00 - 21h15 SAM. & DIM.: 13h30

LES PIERRAFEU À VIVA ROCK VEGAS TOUS LES SOIRS: 19h00 - 21h15 SAM. & DIM.: 13h30

cinéma Lumière Ste-Marie sans frais 1-877-387-6001

Visitez notre site internet: www.hebdosquebecor.com

Commission scolaire Beauce-Etchemin

Saint-Georges remporte le tournoi de hockey de deuxième cycle

Par **SIMON BUSQUE**

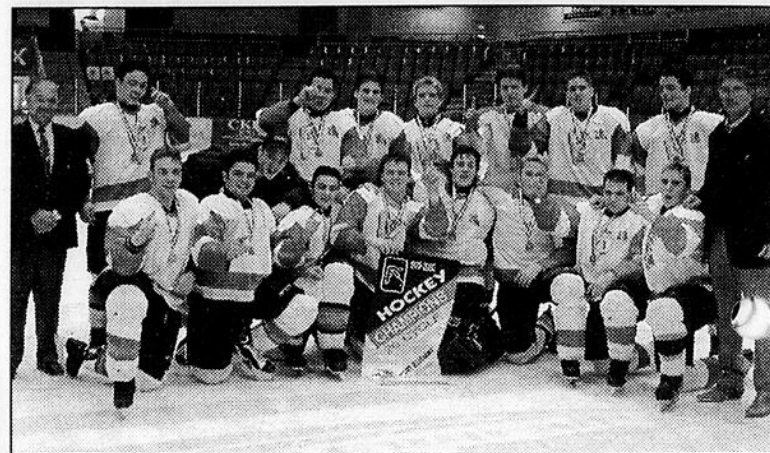
L'équipe de 5e secondaire de la Polyvalente de Saint-Georges a enlevé les grands

honneurs du tournoi de hockey de deuxième cycle de la Commission scolaire de la Beauce-Etchemin.

L'événement avait lieu le jeudi 20 avril au Centre sportif La-croix-Dutil de Saint-Georges.

En grande finale, la formation de Saint-Georges a disposé difficilement de l'équipe de la Polyvalente Bélanger de Saint-Martin par 2-1 en fusillade. David Poulin avait ouvert la marque à la 11e minute de jeu du côté de Saint-Martin mais Marc Roy créait l'égalité deux minutes plus tard. L'impasse a duré jusqu'à la fin de la rencontre. En fusillade, Miguel Couture procurait la victoire pour la Polyvalente de Saint-Georges. Ce dernier a également été choisi comme joueur par excellence de la compétition.

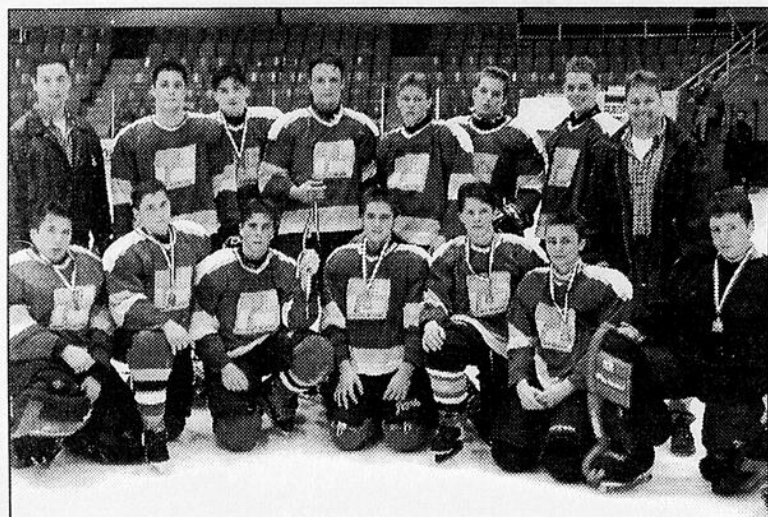
En semi-finale, l'équipe de 5e secondaire de la Polyvalente de Saint-Georges avait défait celle de 4e secondaire de cette même institution par 5-0. Miguel Couture avait compté deux buts. De



L'équipe de 5e secondaire de la Polyvalente de Saint-Georges a remporté la bannière du tournoi de hockey de la commission scolaire.

son côté, la Polyvalente Bélanger a pris la mesure de la Polyvalente des Abénaquis de Saint-Prosper par 2-1 en fusillade. David Vachon a inscrit le but vainqueur au sixième lancer de son équipe.

En tout, six équipes ont participé au tournoi qui se voulait le deuxième du genre organisé cette année. Le premier s'adressait aux équipes de niveau Secondaires 1, 2 et 3.



La Polyvalente Bélanger de Saint-Martin a vendu chèrement sa peau en grande finale.

ON A LES GENS, LES PIÈCES ET LES PRIX QU'IL VOUS FAUT.



Service de Qualité^{MC}



VOS CONCESSIONNAIRES FORD DU QUÉBEC

www.fordquebec.com

FREINS

Motorcraft™ « Valeur Plus »

Installation de plaquettes de freins avant ou arrière Motorcraft sur la plupart des voitures et camionnettes Ford.

Comprend : • Les pièces et la main-d'œuvre
• La garantie longue durée*

* Usage des disques et des tambours exclus (si requis).

† La garantie s'applique aux pièces dans les conditions normales d'utilisation à des fins non commerciales, tant que le propriétaire initial possède le véhicule.

Chez les concessionnaires Ford participants. Les concessionnaires peuvent vendre moins cher. Taxes applicables en sus. Renseignez-vous auprès de votre conseiller de service. L'offre se termine le 30 mai 2000.

99⁹⁹\$*
Motorcraft
« Valeur Plus »

PNEUS

Pneus de marque

À partir de **59⁹⁵\$***
Firestone™
Goodyear™
Michelin™

Exemple :
Firestone FR 360 P185/70R14 (convient aux Tempo/Topaz)
Aussi autres grandeurs de pneus de marques réputées offertes à des prix concurrentiels.

* Toutes les garanties courantes des fabricants de pneus s'appliquent.

Frais d'installation de 8,00 \$ en sus. Taxes et droits gouvernementaux de 3,00 \$ par pneu en sus. Les concessionnaires peuvent vendre moins cher. Chez les concessionnaires Ford participants. Certains concessionnaires peuvent ne pas offrir la gamme complète des marques de pneus annoncées. Renseignez-vous auprès de votre conseiller de service. L'offre se termine le 30 mai 2000.

BATTERIES

Motorcraft™

Série toute épreuve de Motorcraft (WTBXL)
Remplacement gratuit dans les 12 mois/72 mois de garantie

84⁹⁹\$*

Série Argent de Motorcraft (WTBXT)
Remplacement gratuit dans les 24 mois/84 mois de garantie

94⁹⁹\$*

* Installation en sus. S'applique à la plupart des voitures et camionnettes. Frais supplémentaires pour les véhicules équipés d'un moteur diesel WTBXL 33; WTBXL 49; WTBXL 50 à 109,99 \$. Taxes applicables en sus. Chez les concessionnaires Ford participants. Les concessionnaires peuvent vendre moins cher. Renseignez-vous auprès de votre conseiller de service. L'offre se termine le 30 mai 2000.

AMORTISSEURS

Motorcraft™

À partir de **89⁹⁵\$***
par paire
(incluant pièces & main-d'œuvre)

* Taxes applicables en sus.
Chez les concessionnaires Ford participants. Les concessionnaires peuvent vendre moins cher. Renseignez-vous auprès de votre conseiller de service. L'offre se termine le 30 mai 2000.



SERVICE DES PETITES ANNONCES COUPON DE RÉSERVATION

(Écrire en lettres moulées, S.V.P.)

Nom:
Adresse:

Tél:
TOUTES LES PETITES ANNONCES SONT PAYABLES À L'AVANCE PAR CHÈQUE, CARTE DE CRÉDIT, ETC.

PRIX D'UNE ANNONCE (20 mots maximum)

ORDINAIRE	
-1 parution	8,25\$
-3 parutions	20,00\$
CARACTÈRE GRAS	
-1 parution	8,95\$
-3 parutions	21,40\$
20c le mot additionnel	

Faire chèque ou mandat-poste à:
HEBDO RÉGIONAL
12625, 1^{re} Av., Saint-Georges G5Y 2E4

INSCRIRE LE TEXTE DE VOTRE ANNONCE ICI

(ÉCRIRE EN LETTRES MOULÉES, S.V.P.)

*Si une erreur de classe lors de la parution de votre annonce, s.v.p. nous en aviser dans les 48 heures qui suivent au...

418-228-8858

MAISONS À VENDRE

MAISON à vendre 25x40 terrain 80x90 34e rue Ouest, acheteur sérieux seulement. 227-4501.
MAISON DE CAMPAGNE rp 7 Ste-Clothilde avec grand terrain et garage. Inf. 427-3686.

AUTOS À VENDRE

AUTO Monté Carlo SS 1985, noir stripé rouge, 126.000km, sortie 1 hiver, évalué à 8100\$ pour 7500\$. Prendrais 4 roues en échange 582-3256.
Colt 1995, man.; Neon 1995, man.; Sundance 1992, 4 cyl., 3200\$, Hyundai Scoopé 1995, 2p., man. 5200\$; Omni 1987, 4p., autom., 6500\$; Reliant 1983, 2p., man., 5500\$; Civic 1990 232.000km, man., 2500\$; Topaz 1991, 117.000km, 2300\$; Dodge RMV 1986, 318 autom., 1300\$; Case CD4, 51 2500\$; 685-3757.

CAVALIER 1991

4p., autom., 118.000km, mags, rimes, peinture neuve, pneus hiver 1 an d'usage, très propre, 3760\$ négo. 685-2115 après 18h00.

HONDA ACCORD 1990 EX tout équipé, peinture neuve février 2000 avec 4-pneus hiver avec rim presque neuf, 4900\$. 774-5587.

ENTR. LOUIS ROY INC.

408, rang des Érables, Saint-Joseph, 418-397-6433
TOUS NOS VÉHICULES SONT GARANTIS!
FINANCIEMENT SUR PLACE

2000-GOLF GLS TDI, 1,9 L, aut., a/c, v/e, c/c, 21,000 km, s/c
2000-FOCUS, 2 p., man., 1000 km, c/d, rouge
99-JETTA VR6 GLS, 5600 km, man., a/c, c/c, toit, mag., r/c, v/e
99-WINDSTAR LX, 3,8, a/c, c/c, v/e, r/c, mag., 17,000 km
99-ACURA RS, a/c, c/c, v/e, m/e, int. cuir, mag., 23,200 km
99-MAZDA PROTÉGÉ LX, aut., a/c, c/c, v/e, r/c/d, 12,000 km
99-GRAND-AM, a/c, aut., 9020 km, bleu
99-SUNFIRE, 2 p., man., a/c, c/c, radio c/d, v/e, 11,000 km
99-ESCORT SE, 4 cyl., a/c, aut., 4 p., 10,300 km, bleu
99-CONCORDE, 6 cyl., 4 p., a/c, c/c, v/e, 22,400 km, m/e
98-FORD F-150 XL, 6 cyl., 2 p., man., a/c, 39,000 km, 2,4 L
98-TAURUS SE, a/c, c/c, v/e, m/e, mag., 7100 km, bleu
98-CIVIC SI, 26,107 km, toit, aut., a/c, c/c, v/e, gris
98-SUNFIRE GT, 2 p., 30,075 km, a/c, c/c, v/e, mag., man.
98-GEO METRO, 3 cyl., 2 p., man., 37,000 km, blanc
97-REGAL, int. cuir, a/c, c/c, v/e, s/e, r/c, cd, m/e, 21,000 km
97-JETTA, turbo diesel, 58,300 km, a/c, man., bleu
97-JETTA GL, tur., diesel, a/c, r/c, man., 94,000 km, c/c, vert
97-SUNFIRE GT, 34,400 km, aut., a/c, c/c, toit, mag., v/e, cd
97-FIREFLY, aut., 2 p., 4 cyl., 17,000 km, radio, vert
96-PASSAT TDI, man., a/c, c/c, v/e, m/e, r/c, 58,000 km, s/c
96-FIREFLY, 4 p., aut., 4 cyl., a/c, r/c, 33,800 km, vert
95-FIREFLY, 4 p., aut., a/c, 91,407 km, r/c, cd, bleu

• Plus de 40 véhicules en inventaire •

Garage WELLIE GRONDIN

1565, rte Kennedy, Saint-Joseph
418-397-6573

97-CAVALIER, 4 p., aut., 51.000 km
97-CAVALIER Z-22, 2 p., man., 65.000 km
97-SUNFIRE, 2 portes, manuel, 40.902 km
97-SATURN SL1, 4 p., man., air, 59.000 km
97-CAVALIER Z-22, 2 p., aut., 65.000 km
97-SATURN SL1, 4 p., aut., 62.000 km
96-CAVALIER Z-22, 2 p., manuel, 59.000 km
96-COROLLA, 4 p., man., gar., 72.000 km
95-ESCORT LX, 2 p., aut., c.d., 85.000 km
95-ESCORT LX, 4 p., manuel, air, 95.000 km
95-ESCORT LX, 2 p., aut., cd, 98.000 km
95-ESCORT LX, 2 p., man., CD, 98.000 km
92-CIVIC DX, 2 p., aut., 98.000 km
FINANCIEMENT SUR PLACE

MERCURY LS 1995, 56.000 milles, avec garantie prolongée 2002, exc. condition, 14.900\$. Inf.: 594-5936.

MIATA 1990 rouge man., 76.000km, pièces neuves, offre raisonnable acceptée. 267-5721; Asuna SE 1993, rouge, 4p., autom., démarreur, 132.000km, faite votre offre. 383-3329.

PICK-UP

Chevrolet 2000, 4x4, club cab, boîte longue, tout équipé, 5,3 litres, 15.000km, 34.000\$. Inf.: 383-5080.

MOTOS / VTT

ARGOT 1990, 6 roues, avec cabine, chenille, pelle, 18 forces Kohler, 500hres, 4600\$. Inf. 267-4545.

KAWASAKI 1993, 4x4, liquide 400cc, avec treuil, pneus neufs. Inf. 625-5546.

VIRAGO 920cc, 1982, 40.000km, comme neuf, pare-brise, sacoche, pipe 50-50, dossier, peinture spéciale, prix d'aubaine, 2200\$. Sylvain 774-2388.

VTT POLARIS 4x4 Scrambler 1995, pneu neuf, chaîne et spoket neufs, très propre, 4000\$. 593-3061.

YAMAHA BWS 50cc, 1997, très propre, mécanique A-1, 1400\$. Inf. 774-9723.

COMMERCE

FRANCHISE MICHEL MONTIGNAC
pas de royauté, région Beauce, Lac Etchemin, Lac Mégantic, Thetford. Après 17h00, 418-847-1071 Hélène.

MACHINERIE

FAUCHEUSE NH 489, choppeur Gheel, boîte à choppage, charrue, 4 raie MF, rateau grande roue MF 10' large, tous très propres. 418-483-5753.

MACHINERIE AGRICOLE

Presse à balles rondes Deutz Allis et enroubeuse à balles rondes Auto Rap, très propre, à voir 459-6369.

MACHINERIES tracteur Massey Ferguson, 1979, 285; enroubeuse Kerveneland 30*; rateau Kuhn 9'; épandeur à fumier Inter-580, semeuse à graines, semeuse à engrais chimique 3-points; faneur Fahr, boîte électrique. 582-3728.

SKIDER Tree Farmer C6D en parfait ordre, moteur 453 GM pneus et chaînes presque neufs. 593-3310.

DIVERS À VENDRE



ESCALIERS
gilles grenier

ACHATS DE BILLES

érable et merisier

Nous achetons des billots d'érable et de merisier jusqu'à 1500\$/mp.

Steve Grenier, 418-386-2644

A BAS PRIX Matériaux imparfaits...prix parfaits! Plancher flottant laminé 1.19\$ pi; aspenite 7/16 12.49\$; épinette 2x3 8' 0.49; 10' 0.89; 2x6 8' 1.99\$; 10' 2.99\$; 12' 3.99\$; bois traité 1x6 5' 0.99\$; 2x6 8' 4.49\$; 10' 5.29\$; 12' 6.99\$; 5/4x4 8' 1.59\$; 5/4x6 8' 2.99\$; 12' 4.44\$; 6x6 8' 14.49\$; barotin 0.19; porte d'acier 29.95\$; pré-montée 119.99\$. Valide du 29 avril au 6 mai 2000. Matériaux à Bas Prix 418-836-3636.

BOIS DE CABANE

à vendre, 75 cordes de bois sec, érable et bouleau. Inf. 459-6369.

ROULOTTE Rocke 16', très propre; chaudière, poêle, frigo, propane et électrique, peut coucher 2-adultes et 2-enfants, 2000\$. 227-1894, 485-6634 bureau.

TENTE ROULOTTE 6 places, Bon-Air, 1997 avec auvent, comme neuve. Inf. 228-2160.

ANTIQUITÉS

ANTIQUITES C'ETAIT HIER St-Prospère, 1820, Rte 204 (face à Rodrigue Sports). Achetons antiquités et succession. 594-5111 ou 594-5177.

ANIMAUX

2 BÉLIERS Suffolk 1-1/2 an, 1 chien Sharpie, pure race, lapins nains. Inf.: 774-4947.

CHATTERIE DOUCHA chaton né entre le 22 et 28 février 2000, himalayen Seal Point Bleu Point No-Point (argente) femelle et mâle, tous enreg., vacc., vermif., père et mère sur place, bon caractère BICHON MALTAIS né le 9 mars 2000 propre dans litière. 418-427-5075.

TERRAINS À VENDRE

0.35 CENTS PL.CA.
prêt à construire, financement poss., St-Joseph, la campagne en ville, quelques minutes de l'autoroute. Inf. 227-6651.

TERRE A BOIS à St-Benjamin 54 acres, chasse et pêche. Inf.: 227-5939.

LOGEMENTS À LOUER

BEAUCEVILLE grand 4 1/2pi., non ch., non écl., avec foyer, 315\$. Inf. 774-2533.

LOGEMENT grand 4 1/2pi., neuf., non ch., non écl., très beau, ensoleillé, patio, libre 1er juil., Beauceville Ouest. 774-3873.

CHAMBRES À LOUER

CHAMBRE ET PENSION je garderais chez-moi dame ayant besoin de soin et de présence. Inf.: 227-6623.

DIVERS À LOUER

CHALET A LOUER Mont Original, meub., ch., écl., 350\$/mois, saison estival. 418-833-8783.

OPPORTUNITÉ D'EMPLOI

Notre client, une PME en pleine expansion, localisée à Ville de St-Georges, recherche une personne dynamique pour combler un poste de:

ENSACHEUR/NETTOYEUR

Responsabilités: Sous la supervision du directeur de production, le titulaire du poste sera responsable de nettoyer tous les secteurs de l'usine, selon l'horaire d'entretien. Il travaillera également à la fabrication, au pilage sur palette et à l'entreposage des sacs.

Exigences: Autonome, responsable, minutieux et en bonne condition physique, vous détenez un secondaire 5 ou l'équivalent. Vous possédez aussi de l'expérience en entretien d'usine, de préférence dans le domaine alimentaire. Ne pas avoir le vertige est une condition d'emploi.

Conditions de travail: Le poste offert est permanent à temps plein. L'horaire de travail est de 10h00 à 19h15, du lundi au jeudi et de 10h00 à 19h00 le vendredi (41hres/sem). Le salaire et les avantages sociaux seront en fonction des qualifications.

Les personnes intéressées sont priées de faire parvenir leur curriculum vitae le plus tôt possible avant le 5 mai 2000 en mentionnant le nom du poste chez:

P.S.: Nous respectons l'équité en matière d'emploi.

Resources Humaines
Formation de personnel
Évaluation de potentiel
Structure organisationnelle

PME PARTENAIRES
11535, 1^{ère} avenue, #301
Ville de St-Georges (Québec)
G5Y 7H5
Fax: (418) 228-1886



Lunetterie New Look est présentement à la recherche d'une personne dynamique pouvant occuper les fonctions de:

Directeur de succursale

Saint-Georges-de-Beauce

Le titulaire du poste aura comme principales responsabilités de gérer les activités commerciales en vue d'accroître les ventes et de maximiser l'atteinte des objectifs fixés.

De plus, il devra être axé sur une gestion des ressources humaines favorisant la communication, le respect et le développement du potentiel de son équipe de travail.

Exigences:

- Détenir un D.E.C. en administration (un atout), jumelé à un minimum de 5 ans d'expérience dans la gestion d'un commerce de détail.
- Posséder de bonnes connaissances informatiques.

Salaire selon compétence.

L'entreprise offre une rémunération concurrentielle ainsi qu'une gamme complète d'avantages sociaux.

Veuillez faire parvenir votre curriculum vitae à l'adresse suivante:

Josée Poitras, Directrice du recrutement
1100, rue Bouvier, bureau 100
Québec (Québec) G2K 1L9
Télécopieur: 418-624-1969

- Les candidatures reçues seront traitées de façon confidentielle.
- Nous souscrivons aux principes d'équité en matière d'emploi.

QUAND LE RÊVE DEVIENT RÉALITÉ

DES CONSTRUCTIONS DE PRÉSTIGE

Pièces sur Pièces

Pour info.:
418-685-2222
E-mail:
intforet@
globetrotter.net

HÉBERT
HAUTO INC. 227-0533
227-3365

9205 boul. Lacroix
St-Georges, Beauce

Les plus beaux usagés en ville!

98-VOLVO S70 GLT - À VOIR
4 p., aut., «full équipé». Balance de garantie

98-HYUNDAI ACCENT SPORT
2 portes, manuel, spoiler, mag. Balance de garantie

97-SATURN SL1
4 portes, automatique, 53 000 km. Balance de garantie

97-PLYMOUTH NÉON HIGHLINE
2 portes, automatique. Balance de garantie

97-CHEVROLET CAVALIER
2 portes, automatique. Balance de garantie 286784-1

ON DEMANDE

OFFRE D'EMPLOI
REPRÉSENTANT D'EXPÉRIENCE. F.C.C. du Québec recherche des représentants(es), pour région Beauce et environ. Très forte commission. Contactez M. Bouchard Ste-Foy. Tél. 418-261-4749. Fax 418-261-0547.

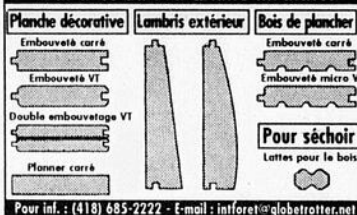
ON RECHERCHE

CECI POURRAIT bien changer votre vie à jamais! Cassettes gratuites. Message pré-enregistré, numéro sans frais: 1-877-691-0800.

ATTENTION

PLANAGE

Vous avez du bois à faire moulurer



AGENCE DE RENCONTRE Reve d'Amour Plus 3835-24e avenue St-Prospier GOM-1YO. Avons album pour tendance avec nom/adresse/tél. 15\$. Inscription gratuite 418-594-5180. FAX: 594-5659, page 225-8406.

L'ASTRE DE LUMIÈRE

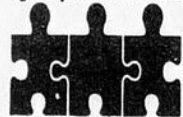
consultation téléphonique en direct. Voyance, tarot, numérotologie, interprétation des rêves, 4.50\$/min. Int.: 1-900-451-3444.

VENTE D'ÉCOULEMENT

et continue d'être à votre service pour guider dans vos achats de robes mariée, de bal et de mère de la mariée, ainsi que nettoyage: «robe de mariée de bal etc...» à prix réduit. 228-8307, page 226-1429.

Donner, c'est leur redonner espoir.

Association Canadienne de la
Dystrophie Musculaire



1425, René-Lévesque Ouest,
bureau 506, Montréal (Québec)
H3G 1T7 Tél.: 1 800 567-ACDM

MEDJUGORJE



Message de
Marie-Reine de la paix
Medjugorje du
25 avril 2000

"Chers enfants, aujourd'hui encore je vous appelle à la conversion. Vous êtes trop soucieux des choses matérielles et peu des choses spirituelles. Ouvrez vos cœurs et, à nouveau, travaillez davantage à votre conversion personnelle. Décidez chaque jour de consacrer du temps à Dieu et à la prière, jusqu'à ce que la prière devienne pour vous une joyeuse rencontre avec Dieu. C'est seulement ainsi que votre vie aura un sens et vous contempleriez avec joie la vie éternelle. «Merci d'avoir répondu à mon appel!»"

CanLak

Peinture CanLak Inc.

TECHNICIEN EN FINITION

Dû à une forte croissance de sa clientèle, Peinture CanLak Inc. est à la recherche d'un technicien en finition pour son département de service à la clientèle.

Exigences:

- Expérience de 5 ans et plus dans l'industrie du meuble, d'armoire de cuisine ou autres
- Bonne connaissance des équipements
- Belle présentation
- Dynamique
- Le bilinguisme serait un atout
- Capacité de travailler en équipe
- Salaire et conditions: à discuter

Faire parvenir votre CV en toute confidentialité à:

Peinture CanLak Inc.
674, Principale, C.P. 309
Daveluyville, QC G0Z 1C0
Poste: **Technicien en finition**

OFFRES D'EMPLOIS

Emplois en production porcine

- St-Bernard, 425\$ brut (pour débiter), 40h/sem., 1 fin de sem./2 (8h à 12 h 30) responsable d'une maternité de 230 truies (99-253)
- St-Bernard, 9 à 10\$/h, 1 fin de sem./2, 30h/sem., durée: 6 mois, travail d'équipe dans une maternité de 200 truies (99-256)
- St-François-Xavier-Brompton, 9 à 11\$/h, 50 h/sem., 1 fin de sem./2, travail d'équipe dans une maternité de 2000 truies (99-259)
- Près de St-Gervais, 500\$ brut et + (à disc.), maison sur place, env. 50h/sem., gérant d'une maternité porcine, supervision d'employés (99-260)
- St-Isidore, 9\$/h + bonus, 45 h/sem., 1 fin de sem./2, resp. d'une maternité de 200 truies (99-235)
- St-Elzéar, 450\$ brut, 50 h/sem., resp. d'une maternité de 500 truies (mise-bas) (99-240)
- St-Patrice, maison sur place, poss. d'établissement, 400\$ brut, 40 h/sem., 1 fin de sem./2, travail d'équipe dans une maternité (150 truies) et un engraissement (1500 porcs), bâtisse neuve (99-017)

Emploi en production laitière

- St-Victor, 250\$ net, chambre et pension, 50 h/sem., aide à la ferme porcine et laitière, utilisation machinerie agricole, coupe de bois (99-267)
- St-Pierre-de-Broughton, 10\$/h, 40h/sem., 8 jrs de congé/mois, aide à la traite, utilisation machinerie agricole, coupe de bois et travaux à la sucrerie pour un groupe de producteurs (99-266)
- St-Odilon, 9 à 10\$/h, 1 fin de sem./2, maison sur place, responsable du troupeau laitier (30 vaches), utilisation machinerie agricole et divers travaux (99-258)
- St-Georges, 9\$/h, env. 60h/sem., 6 jrs/sem., aide à la traite (55 vaches), utilisation machinerie agricole et divers travaux (99-262)
- St-Henri, 8\$ à 9\$/h, env. 45h/sem., 1 fin de sem./2, aide aux divers travaux à la ferme (salon de traite, taillage de sabots, soin des animaux...) (99-248)
- St-Côme, 1 fin de sem./2, aide à la traite (40 vaches), utilisation machinerie agricole et divers travaux (99-229)
- St-Côme, aide à la traite (30 vaches), utilisation machinerie agricole et divers travaux, hiver: traite seulement (99-219)
- St-Stanislas, 500\$ brut, logement sur place, resp. du troupeau laitier (45 vaches) (99-173)
- St-Romain, 450\$ brut (à disc.), étudiant finissant en agriculture ou exp., aide aux travaux généraux à la ferme (60 vaches) (99-193)

Étudiant en agriculture (porc-lait), emploi d'été

- St-Elzéar, sal. à disc., aide à la traite (65 vaches), utilisation machinerie agricole, aide construction de bâtiment agricole et divers travaux (99-230)
- St-Anselme, opérateur de machinerie agricole, aide en production porcine, 10\$/heure (99-270)

Conseiller

- Toutes les régions du Québec, sal. à disc., représentant pour compagnie de fabrication de suppléments minéraux en alimentation laitière et porcine, formation agricole et expérience en vente et représentation (99-151)
- St-Anselme, suivi technique de 4 fermes porcines et élevages à forfait, formation en agronomie. (99-269)

Notez que les candidats possédant une formation en agriculture seront privilégiés

Si intéressé, faites parvenir votre C.V. à:
Service d'emploi agricole (SEA)
2550, 127e Rue, Saint-Georges G5Y 5L1
Tél.: (418) 228-5588 Fax: (418) 228-3943
E-mail: cea-beauce@upa.qc.ca

Consultez nos offres d'emploi sur internet:
<http://emploi.mss.gouv.qc.ca> (mot clé: agricole)
Sauf avis contraire des candidats, les C.V. non retenus seront présentés à d'autres employeurs potentiels.
N.B.: la forme masculine n'est utilisée que pour alléger le texte.

Cette chronique est rendue possible grâce à la collaboration de



EMPLOI-QUÉBEC
CHAUDIÈRE-APPALACHES

Carrières ET professions



Province de Québec
MUNICIPALITÉ AUBERT-GALLION

OFFRE D'EMPLOI

Travail saisonnier à temps plein environ 30 semaines par année. Heures hebdomadaires: Selon la Commission des Normes du Travail.

Emploi immédiat.

Qualifications requises:

- Personne possédant permis de conduire de classe 1
- Opérateur de pelle mécanique
- Lecture de plans serait un atout
- Faire l'entretien mécanique
- Tout autre travail relié à l'emploi
- Personne très polyvalente

Si vous êtes intéressé, veuillez faire parvenir votre curriculum vitae au bureau de la Municipalité Aubert-Gallion situé au 335, 15e Rue Ouest, Ville Saint-Georges, G5Y 4X2.

BOA-FRANC Inc.

Chef de file dans la fabrication de planchers prévernis

DÉSIRE COMBLER LE POSTE SUIVANT:

SUPERVISEUR INFORMATIQUE

À LA TÊTE DU DÉPARTEMENT INFORMATIQUE ET SOUS L'AUTORITÉ DU CONTRÔLEUR FINANCIER, VOUS COORDONNEREZ TOUTES LES ACTIVITÉS DU DÉPARTEMENT, VOUS EN ASSUREREZ LE DÉVELOPPEMENT, L'ORGANISATION, LE CONTRÔLE ET L'OPTIMISATION. VOUS SEREZ RESPONSABLE DE L'ACQUISITION DES LOGICIELS, DES ACCESSOIRES ET DES ÉQUIPEMENTS. VOUS SUPERVISEREZ LE PERSONNEL AFFECTÉ À L'INFORMATIQUE DANS UN ENVIRONNEMENT STIMULANT ET EN CONSTANTE ÉVOLUTION.

QUALIFICATIONS RECHERCHÉES:

- Vous détenez une formation Universitaire en informatique (ou formation collégiale en informatique avec 8 ans d'expérience);
- Vous possédez un minimum de 5 ans d'expérience pertinente dans un département voué au développement informatique dont 2 dans des fonctions de supervision;
- Toute expérience en programmation avancée ainsi qu'en installation de réseau sera sérieusement considérée;
- Vous êtes un passionné de l'informatique, vous êtes constamment à l'affût des nouveautés informatiques et des nouveaux programmes;
- Bilinguisme parlé et écrit;
- Facilité d'adaptation et de communication, prêt à superviser du personnel, vous êtes un organisateur et vous possédez un bon leadership, vous êtes dynamique, vous êtes un travailleur d'équipe et vous avez une très grande disponibilité.

CONDITIONS DE TRAVAIL:

- Temps plein/permanent, poste dans la Beauce;
- Rémunération en fonction des qualifications et de l'expérience et gamme généreuse d'avantages sociaux.

Si ce poste représente un défi pour vous, veuillez faire parvenir votre curriculum vitae avant le 9 mai 2000 à;

BOA-FRANC Inc.

(dir. des ressources humaines)

1255, 98e RUE,
ST-GEORGES, BEAUCE, QC
G5Y 8J5

E-mail: emploi@boa-franc.com
Site web: www.boa-franc.com

(Le masculin est utilisé seulement pour alléger le texte)



**AUTOMOBILES NATIONAL
(1999) INC.**

est à la recherche d'un(e)

**CONSEILLER(ÈRE) DES
VENTES D'EXPÉRIENCE**

pour se joindre à son
équipe dynamique

Le (la) candidat(e) devra être en mesure de relever les défis élevés que commandent le niveau de professionnalisme et la qualité de l'équipe actuelle des conseillers.

La personne recherchée devra posséder les qualifications suivantes:

- motivation, entregent
- attitude positive
- aptitude à bien gérer son temps

Veillez rejoindre Robert Roy au numéro:

(418) 228-8838

286882



Commission scolaire de la
BEAUCE-ETCHEMIN

AVIS PUBLIC

**RÈGLEMENT FIXANT LE JOUR,
L'HEURE ET LE LIEU DES
SÉANCES ORDINAIRES DU
COMITÉ EXÉCUTIF**

Attendu que les articles 162 et 182 de la Loi sur l'instruction publique stipulent que le Comité exécutif doit fixer par règlement le jour, l'heure et le lieu de ses séances ordinaires.

Avis public est donné à l'effet qu'à sa séance du 6 juin 2000, le Comité exécutif adoptera par résolution un règlement à cet effet qui portera le numéro 02-00. Ce règlement entrera en vigueur le 1er juillet 2000 et peut être consulté dans son texte intégral au bureau du secrétariat général, 1925, 118e Rue à Ville de Saint-Georges (Québec) aux heures régulières de bureau.

Donné à Saint-Georges,
ce 26 avril 2000

ANDRÉ TURCOTTE,
Secrétaire général

286899

Carrières **ET** professions



CRATCA et CHSLD de Beauce

CUISINIER - CUISINIÈRE

LISTE DE RAPPEL

"CRATCA et CHSLD de Beauce" est un établissement constitué selon la Loi sur les services de santé et les services sociaux dispensant des services d'hébergement et de soins de longue durée.

Notre établissement comprend les cinq centres suivants:

- Centre hospitalier de Beauceville, 253, 108e Rue, Beauceville
- Foyer Saint-Georges de Beauce, 405, 18e Rue, Saint-Georges Ouest
- Foyer Mgr O Roy, 755, rue Ste-Christine, Saint-Joseph
- L'Accueil de Ville Saint-Georges, 11515, 8e Avenue, Saint-Georges
- Le Pavillon Notre-Dame, 437, 15e Rue, La Guadeloupe

Exigences: Posséder un cours en cuisine d'établissement.

La rémunération et les conditions de travail sont celles des conventions collectives en vigueur.

SVP faire parvenir votre curriculum vitae avant le 12 mai 2000 à:

Direction des ressources humaines
Centre hospitalier de Beauceville
253, 108e Rue, Beauceville, Qc, G0M 1A0

286857

Branchez-vous sur l'emploi

15 emplois disponibles

Programme à temps complet

Dessin de structure d'acier

Cette formation permettra aux participants d'acquérir des notions théoriques et pratiques pour occuper un poste de dessinateur en structure d'acier.

Contenu :

- Processus de réalisation d'un projet
- Structure d'acier
- Fabrication et montage
- Plan de structure d'acier I et II
- Codes et normes
- Trigonométrie I et II
- Calculs des réactions
- Assemblage I et II
- Dessin d'atelier I et II
- Logiciels Powercadd et PDM
- Spécifications et notes au devis
- Résistance des matériaux
- Notions d'ingénierie
- Poutrelles

Date : 5 juin 2000 Durée : 13 semaines Lieu : St-Georges

Coût : **3 800 \$**. Les participants se feront offrir des emplois dans diverses régions en Amérique du Nord. Les participants qui accepteront ces emplois dans le Réseau Acier Plus verront leurs frais de cours remboursés en entier par Réseau Acier Plus.

Conditions d'admission : DEP ou DEC avec connaissances ou expérience en dessin

Information et inscription:
Chantal Doyon 228-8896 poste 284



286892

Fondations **PIEUX VISSÉS**



- En acier galvanisé
- De toute longueur et capacité
- Haute capacité en chargement dans tous les sols
- Vissé par hydraulique sous le niveau du gel
- Chargement de 2000 à 30000 lb
- Ne brise pas le terrain

Pour soutien:

- Abri d'auto
- Remise
- Patio
- Galerie
- Clôture
- Chalet
- Verrière
- Corde à linge
- Boîte aux lettres
- Lampadaire
- Monument funéraire
- Planchers de béton

• Résidentiel et chantier de construction

**SOUDURE
Gaston Labbé**

RBQ: 8246-5048-17

2158, Chemin de l'aéroport, Thetford Mines (418) 338-5738



DODGE CARAVAN 1999, 18 000 km, vert forêt

DODGE CARAVAN 1998, 25 000 km, blanche



PONTIAC SUNFIRE 1998, 43 000 km, 2 portes, vert

PONTIAC TRANSPORT 1998, 36 000 km, vert

HYUNDAI TIBURON 1997, 26 000 km, 2 portes, blanche

OLSMOBILE ACHIVA 1997, 45 000 km, vert, 4 portes

PLYMOUTH BREEZE 1997, 49 000 km, 4 portes, blanche

PONTIAC GRAND AM 1996, 75 000 km, 4 portes, bourgogne



Pour le **CHOIX!**

Pour **L'EXPÉRIENCE!**

Pour la **QUALITÉ!**

Pour le **PRIX!**

*Tout se fait bien
chez **MORIN***

DIVISION
**VOITURES
D'OCCASION**

MORIN



VÉHICULES INSPECTÉS • GARANTIS

MORIN

228-8801
VOISIN DU CARREFOUR

1-987-892

Carrières

ET

professions

Entrepreneur recherche

HOMMES pour travailler sur construction de porcherie neuve. Région St-Victor, Tring-Jonction. Cartes non obligatoires.
Inf.: 1 (418) 596-2916

MÉCANICIEN

Marina bien établie à Magog, à l'été ou à l'année. Carte non nécessaire. Compétence requise. Moteurs 2 temps 1 +

Roger: (819) 843-2728
Fax: (819) 843-5259

Granirex inc., filiale à part entière de Dupont Canada, est le leader mondial en surfaces haut de gamme d'aggloméré de Quartz. En pleine expansion, nous recherchons actuellement des candidats dynamiques, responsables et consciencieux pour combler des postes reliés à la production à notre usine de Thetford Mines.

OPÉRATEURS DE MACHINES

Vous verrez au bon déroulement des opérations de fabrication, de nettoyage et de transformation à l'étape de production où vous serez assigné. Vous commanderez et alimenterez diverses machines selon les procédures établies et les spécificités de production.

Exigences :

- Secondaire V ou l'équivalent;
- Compréhension de la mécanique et des procédés;
- Connaissance du système métrique;
- Habileté à travailler en équipe;
- Aptitude à effectuer le travail de façon sécuritaire;
- Aptitude à travailler avec des équipements de sécurité.

Vous travaillerez soit sur un horaire de travail de douze heures avec rotation des quarts de travail (jour/nuite) sur une base de sept jours/semaine, soit de huit heures avec rotation des quarts de travail (jour/soir/nuite) sur cinq jours/semaine.

Si vous désirez joindre les rangs d'une entreprise dynamique et en pleine croissance, veuillez faire parvenir votre curriculum vitae ou vos coordonnées avant le vendredi 5 mai 2000, à l'adresse suivante : GRANIREX INC., Direction des Ressources humaines, 1045, rue Monfette Nord, Thetford Mines (Québec) G6G 5T1.

Télécopieur : (418) 338-0433 — Courriel : blouinc@granirex.com



Seuls les candidats retenus seront contactés. Granirex inc., employeur équitable en matière d'emploi, présente cette offre aux hommes et aux femmes.

Vente par encan

Vente par **ENCAN**

Au terrain de l'Association des Bovins de Boucherie, situé rue Principale à Inverness, cté de Lotbinière, à la sortie du village en allant vers St-Jean-de-Brébeuf
SAMEDI LE 6 MAI 2000 à UNE HEURE (13h00)

SERA VENDU le troupeau de MM. YVES ET RENÉ PLANTE - Un très bon troupeau à boeuf croisé Simmental, Charolais et Limousin de 56 têtes.

Vente du troupeau croisé complet de la FERME RENÉ ET YVES PLANTE de Ham Nord.

- 55 vaches à boeuf croisées dont plusieurs seront vélées et sont toutes saillies Limousin
- 1 taureau pur sang Limousin avec papier bleu de 2 ans.

INFORMATION: (819) 344-2098, Yves ou René

Conditions: argent comptant - Bienvenue à tous! - Cantine sur les lieux

ALBERT ET LUC BRETON
ENCANTEURS BILINGUES - DE INVERNESS

TÉL.: 1-418-453-2681, LUC: 453-2271
Fax: 453-2281, Cell.: 418-334-4366

À votre disposition pour tous genres de ventes par encan. Toujours acheteur de terres et de roulants de ferme au complet et coupe de bois.

Nouveau
Alternance travail-études
2 STAGES (totalisant 6 semaines)
RÉMUNÉRÉS

Période d'inscription

Programmes informatisés
Formation pratique
Intégration anglaise

12 mois

14 mois

COMPTABILITÉ

SECRETARIAT

90% de la formation se fait à l'aide de l'informatique

Le nouveau programme inclut une formation en anglais adaptée aux besoins de l'entreprise.

LOGICIELS UTILISÉS

Windows 98
Simple comptable
Word, Excel, Access
Fortune 1000
Didacticiels d'anglais



COMMISSION SCOLAIRE DE L'AMIANTE

LE TREPLIN
CENTRE DE FORMATION PROFESSIONNELLE
ADMINISTRATION, COMMERCE ET INFORMATIQUE

INFORMATION: C.F.P. Le Tremplin

578, Monfette Nord, Thetford Mines, G6G 7G9
Tél.: (418) 335-2921, téléc.: (418) 335-5775

Courriel: tremplinamjante@grics.qc.ca



ENCAN

à la ferme de
RENALD GIROUX,
10 RG 1,
ST-JULES (CTÉ BEAUCÉ NORD)

Vendredi le 5 mai 2000 à 11 h

SERA VENDU: un TRÈS BON troupeau d'animaux de boucherie
121 têtes d'animaux Simmental de qualité.

Ce troupeau comprend 53 bonnes vaches avec leurs veaux de l'année, nés depuis décembre, 6 belles taures gestantes, 7 génisses de 1999 et 2 bons taureaux de reproduction, pur-sang enregistrés avec papier et qualifiés pour l'A.S.R.A., un Simmental et un Charolais.

* Ces animaux sont très dociles et ont été hivernés en stabulation entravée

MACHINERIE: 2 tracteurs diesel dont un Fiat No. 70-90 avec cabine à air pressurisé, pneus 16.9 x 34, modèle 1987 avec 3700 hres - très bon état et un David Brown No. 995, pneus 16.9 x 30, chargeur frontal No. 55, muni de benne à gravier avec 4000 hres; paire de chaînes à anneaux 30 pces; charrue Kvernerland à déclencheur à lames à 3 raies att. 3 pts; herse à ressorts 3 sections; herse à pâturage 4 sections; faucheuse-conditionneuse à disques Kuhn F-250, 8 pds 4 pces, modèle à rouleau; faneur à foin N.H. 162 à 4 toupies de 17 pds; râteau de côté N.H. 256; presse à balles rondes Krone No. 130, 4x4, pour le foin sec et l'ensilage - NEUVE (2 saisons d'usage); presse à foin N.H. 310 avec lance-balles No. 70; 2 voitures Normand modèle 1370 à 4 roues sur pneus 11-L-15 avec plateforme de 18 pds et ridelles en acier; convoyeur à foin Lessard de 55 pds; monte-balles de 40 pds; séchoir à foin avec moteur 5 HP; bon épandeur à fumier N.H. 680 tandem avec porte hydraulique; remorque à bascule Roberge tandem sur pneus 11-L-15 avec boîte en acier 5x10; génératrice Pincor 15,000 watts; niveleuse Miro 7 pds att. 3 pts; 900 balles de foin; 50 balles rondes 4x4 et quelques autres articles d'usage agricole trop long à énumérer.

N.B: Soyez présents pour l'heure précise, aucun article de hangar à vendre.

* Aussi à vendre privément: La ferme de 84 arpents avec maternité pour 50 truies et engraissement, troupeau porcins disponible, vacherie pour 35 vaches et une bonne maison.

Termes: comptant ou prêt de banque

Cantine sur les lieux

Pour informations s'adresser au propriétaire. Tél.: 418-397-5522 ou à l'encanteur



DANIEL PAUL-HUS

Encanteur bilingue

635, rue Papineau, Saint-Hyacinthe, Qué.

Tél.: (450) 773-5660



Sébastien Giguère
Directeur des ventes
Véhicules neufs

VENTE SOLEIL DU 1^{ER} AU 31 MAI



ROBERT ROY
PRÉSIDENT

2000-MALIBU LX



Spécial
7076/sem.
ACHAT 2,9%



V6, 170 HP, automatique, surmultiplié, volant ajustable, ABS, achat économique

COMPTANT

2000-ALERO

PRIX SOLEIL 18995\$
ACHAT 2,9%
LOCATION 1,5%



2 PORTES OU 4 PORTES AU MEME PRIX, air, volant inclinable, verrouillage des portes, roue 15", ABS, coussins gonflables et beaucoup plus...

2000-CAVALIER

PRIX SOLEIL 15499\$
ACHAT 2,9%
LOCATION 1,5%



régulateur de vitesse, télécommande, coussins gonflables, ABS, verrouillage des portes et beaucoup plus...

2000-CHEVROLET TRACKER

PRIX SOLEIL 19495\$
ACHAT 2,9%
LOCATION 1,5%



14 en inventaire
4x4, décapotable, 5 vit., 2 coussins gonflables, 34 milles au gallons, assistance routière et beaucoup plus...

2000-VENTURE LX

PRIX SOLEIL 21595\$
ACHAT 2,9%
LOCATION 1,5%



V6, 170HP, automatique, surmultiplié, air, volant, roues 16", freins ABS, coussins gonflables et beaucoup plus...

2000-CHEVROLET S10 XTREME

PRIX SOLEIL 17895\$
ACHAT 2,9%
LOCATION 1,5%



2 en inventaire, sportster, air, 3 portes, CD, 5 vitesses, mags 16 pouces, et beaucoup plus...

2000-CHEVROLET SILVERADO

PRIX SOLEIL 19995\$
ACHAT 2,9%
LOCATION 1,5%



V6, 200HP, auto., surmultiplié, pont autobloquant, am/fm, roues 16", volant inclinable, RPM, centre informatique, et beaucoup plus...

L'HIVER VOUS A LAISSÉ DES CADEAUX... VENEZ CHEZ NATIONAL

CHANGER PARE-BRISE CHANGER PARE-BRISE CHANGER PARE-BRISE

FRANCHISE 0\$
SUR CHANGEMENT PARE-BRISE

Estimation GRATUITE sur peinture

CHANGER PARE-BRISE CHANGER PARE-BRISE CHANGER PARE-BRISE

* À condition que le client soit assuré maximum 100\$ déductible

NATIONAL

Chevrolet Oldsmobile Cadillac
St-Georges

** Paiements semaine, location 36 mois, 20 000 km par année transport et taxes en sus
* Transport et taxes en sus Rabais de la campagne relève

RABAIS ÉTUDIANTS 1000\$ DISPONIBLE

585, 90e Rue Est (route du Golf) Saint-Georges **228-8838**

VÉHICULES USAGÉS

PLUS DE 85 VÉHICULES EN INVENTAIRE

Cel.: 226-5411
Rés.: 227-5165



Apollo Turcotte
Directeur des ventes
Voitures d'occasions

SPÉCIAL DE LA SEMAINE



99-CHEVROLET MALIBU

14995\$


ou
7081\$/sem.

4 portes, vitre, air, porte électrique, cassette, jamais accidenté, 1 SEUL PROPRIÉTAIRE

Nos prix sont pour achat seulement et non pour location
Tous les prix de cette publicité ne comprennent pas les taxes

- * Financement 48 mois
- ** Financement 60 mois
- *** Financement prêt accès

À PARTIR DE **5 895\$** À **18 995\$**



99-LUMINA

15 995\$
ou
75\$/sem.



4 portes, auto, V6, 29 500 km

99-CHEVROLET SILVERADO

13 995\$
ou
70\$/sem.



2 portes, auto., air, boîte 4 places

97-MALIBU

13 995\$
ou
16 995\$



4 portes, auto., air, boîte 4 places

95-GMC 2500 3/4 TONNE

À VOIR



8 nuts, king cab, 5.7 litres, auto., SLE, tout équipé

97-LUMINA LS

12 495\$



Bien, 4 portes, tout équipé, 61 000 km

98-CAVALIER

10 495\$
ou
48\$/sem.



2 portes, manoir, cassette

96-MUSTANG GT

17 495\$



vitres, 42 000 km, sièges, roues 17 pouces, laser

95-BUICK LESABRE

9 795\$



3.5 litres, 4 portes, auto., V6, moteur neuf

95-BUICK LESABRE

10 995\$



4 portes, tout équipé, 80 000 km

95-DODGE STRATUS


8 995\$
ou
48\$/sem.



74 000 km

98-JIMMY

À VOIR



2 portes, SLS, tout équipé, 30 000 km

94-MUSTANG

7 395\$



2 portes, 5 vitesses, 3.8 litres, 61 000 km

97-CHEVROLET SILVERADO

À PARTIR DE 13 995\$
ou
15 995\$



93-EAGLE SUMMIT


À VOIR!



3 portes, 5 vitesses, 4 cyl., cuir et gris, LX, air, cassette, siège 60/40

95-DODGE VANS

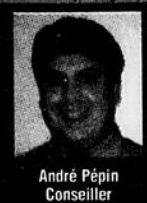
À VOIR!



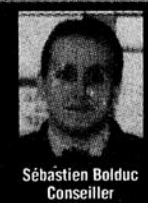
7 passagers, auto., air, V6



Mario Arnold
Conseiller



André Pépin
Conseiller



Sébastien Bolduc
Conseiller

BEAU TEMPS POUR ACHETER

MARC
LESSARD
774-4100



97-NÉON SPORT
• mot. 150 forces • 5 vitesses • air clim. • vitres
et barres portes élect. • mags, aileron

9465\$

PLUS DE
150
VÉHICULES
PRÊTS À LIVRER

AIR CLIMATISÉ
42 000 KM



97-PONTIAC SUNFIRE
• 4 portes • automatique

SPECIAL DU GÉANT
10900\$
Prix sur achat
1500\$ comp. 199\$/mois*

PIERRE
LESSARD
594-8844



DENIS LEVESQUE
Dir. des ventes
227-6106



ALAIN DOYON
253-5534



FRANÇOIS POULIN
774-9770
Dir. comm.



ADRIEN LAROCHELLE
382-5071
Cell. 226-8676



STÉPHANE QUIRION



RÉJEAN FALARDEAU



GUY LESSARD



YVES LESSARD



SÉBASTIEN MARQUIS



PLUS QUE
2 ACCENT
1998
EN INVENTAIRE



8995\$



4865\$

HYUNDAI
• 4 portes • auto. • lecteur cassette
• toit ouvrant • aileron • démarreur à distance
1 SEUL PROPRIÉTAIRE



49 000 KM

98-FORD WINDSTAR GL
• tout équipé • sièges bacquets • roues
mags • très propre
16900\$



9995\$

98-CHEVROLET S-10
• 4 cylindres • 5 vitesses • servo-freins
• servo-direction • très propre
Prix sur achat
1000\$ comp. 189\$/mois*



31 000 KM

10995\$

98-CHEVROLET CAVALIER
• 4 p., automatique, door lock • aileron arrière
• volant inclinable • régulateur de vitesse
Prix sur achat
1500\$ comp. 199\$/mois*



MODÈLE 2000
10 500 KM

4 PORTES

20700\$



98- 39000 km, balance
de garantie

8965\$

94-MX3 PRÉCIDIA
• 4 cyl. • auto. • overdrive • lect. cass.
• toit ouvrant • 58000 km



11900\$

98-CAVALIER
• 4 portes • auto. • air clim. • aileron • 41000 km
• bal. de gar. cie



13900\$

97-CARAVAN
• 7 passagers • V6 • auto. • air • lect cassette
• vitres fumées • rég. vit. • etc...

3 SATURN EN INVENTAIRE



IMPECCABLE

9900\$

93-TAURUS GL
• tout équipé • mags • sièges élect.
• 74000 km • très propre



AUTOMATIQUE

AIR CLIMATISÉ

MANUEL

50 000 KM

À PARTIR DE
9900\$



38 000 KM

98-HYUNDAI ÉLANTRA SE
• sport • mags • aileron • lecteur cd • cassette
• manuel • garantie 27 mars 2003
Prix sur achat
1500\$ comp. 199\$/mois*



24 000 KM

98-RANGER SPLASH
• manuel • mags • pneus large • lecteur cd
• volant crz • air climatisé • vitres teintées

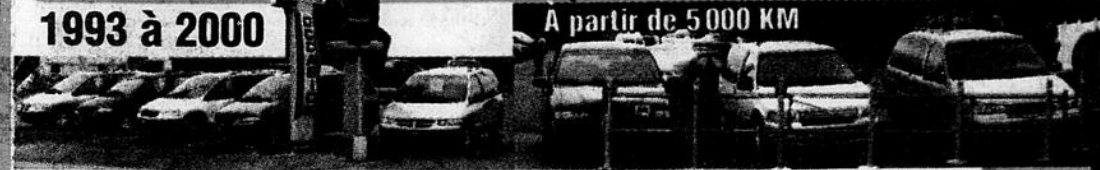


96-HONDA CIVIC CX PLUS
• manuel • très bonne condition
9995\$

1993 à 2000

A partir de 5 000 KM

LE CHOIX À SON MEILLEUR! 13 MINI-VANS



Premiers arrivés, premiers servis!

* Taxes en sus.

**Automobiles
du Boulevard**
CENTRE DE VÉHICULES USAGÉS

**OUVERT
TOUS
LES SOIRS**

P.G. Lessard
En toute confiance! **AUTO** I.N.C.
ST-PROSPER DE BEAUCE

602, boul. Renault, BEAUCEVILLE www.quebecweb.com/autoblvd

774-4100 • 227-1416

310, 8e RUE, SAINT-PROSPER www.quebecweb.com/pglessard

594-8844 • 227-3827