

InfraStructures

CONSTRUCTION • TRAVAUX PUBLICS • RESSOURCES NATURELLES

Volume 23 • Numéro 1 • Décembre 2017/Janvier 2018



2021
2020
2019
2018

TRAÇANT LES VOIES DU FUTUR

Le plus grand salon d'asphalte et conférence éducative en Amérique du Nord

Réduire le temps d'arrêt et accroître l'efficacité avec de nouveaux produits auprès de plus de 350 exposants et des idées de plus de 90 séances d'éducation.



6-8 mars 2018 • Houston, TX, États-Unis

Coimplanté avec



Inscrivez-vous à l'avance et économisez plus de 35 % à

www.worldofasphalt.com

**Volume 23 Numéro 1
Décembre 2017/Janvier 2018**

ÉDITEUR

Jean-François Villard
editor@infrastructures.com

COLLABORATEURS

Jacques Duval
Robert Marenger
montreal@infrastructures.com

VENTE DE PUBLICITÉ

ventes@infrastructures.com

TÉLÉPHONE

514-233-1295
613-862-1295
416-795-1295

TÉLÉCOPIEUR

514-528-9932

CORRECTIONS D'ADRESSE

Faites-nous parvenir vos changements
d'adresse par courriel à :
abonnements@infrastructures.com

ADRESSE POSTALE

4330, rue Saint-Hubert
Montréal (Québec) H2J 2W7

INTERNET

www.infrastructures.com



/InfraStructuresMagazine



InfraStructures est un magazine destiné aux entrepreneurs en construction, aux services de travaux publics, aux dirigeants de compagnies minières et autres utilisateurs de machinerie lourde et d'équipement spécialisé au Canada. Le coût de l'abonnement d'un an à la revue est de 50\$ pour les résidents du Canada et de 75 \$US ou 75€ pour les lecteurs étrangers.

L'éditeur ne pourra en aucun cas être tenu responsable de la véracité ou de l'exactitude des textes ou des annonces. Toute reproduction, même partielle, des articles publiés dans InfraStructures interdite.

DÉPÔT LÉGAL

Bibliothèque Nationale du Québec

DISTRIBUTION

Société canadienne des postes
Numéro de convention 40052183

Mot de l'éditeur

Nous vous offrons nos meilleurs vœux pour le Nouvel An et espérons que vous avez profité du congé des Fêtes.

L'année 2018 commence en lion. Du 9 au 11 janvier, l'exposition CONGRESS de l'association Landscape Ontario ouvre le bal des événements de l'industrie.

Comme l'exposition World of Concrete se tiendra bientôt à Las Vegas, nous avons porté une attention particulière aux produits qui seront lancés prochainement. En effet, vous trouverez dans les pages du magazine InfraStructures une grande variété d'articles sur quelques unes des innombrables facettes de l'industrie du béton et plusieurs d'entre eux mentionnent le numéro de stand des exposants.

Les numéros de février et mars seront remplis d'articles sur l'asphalte, en prévision du World of Asphalt de Houston, au Texas, et sur les nouveautés qui seront présentées au salon Intermat de Paris, en France.

En plus de ces événements internationaux, l'agenda est rempli d'expositions locales dans tous les secteurs de l'industrie et dans toutes les régions du pays.

Bonne lecture!

OpbFant 8000 / CityFant 60
Assemblés au Québec

BUCHER schörling

LOCATION & VENTE
Balais de rue de type aspirateur
Plusieurs modèles - de 1 m² à 10 m²
BALAIS USAGÉS EN INVENTAIRE

Accessoires Outillage Limitée
www.aolamtl.com

(514) 387-6466 • 1-800-461-1979

En page couverture : grâce à la longue portée de sa pelle sur chenilles Liebherr R 960 Démolition, la société hambourgeoise Ehlert & Söhne peut entreprendre de grands projets de démolition comme celui de ce bâtiment de 7 étages dans le quartier Ballindamm au cœur de Hambourg, en Allemagne.

Location d'Outils Brossard devient Équipements Brossard

Location d'Outils Brossard annonçait récemment le lancement de sa propre marque de commerce : Équipements Brossard. Après plus de 40 années d'existence et avec 10 succursales à son actif, il s'agit d'une évolution naturelle pour l'organisation, qui connaît une croissance notable depuis les dernières années. Cette transition confirme le statut de l'entreprise

comme chef de file dans la région du grand Montréal.

«Pour nous, ce changement important est relié à notre volonté de nous positionner encore davantage comme une référence en matière de location d'outils et d'équipements spécialisés», s'est exprimé Christian Hétu, président d'Équipements Brossard. «Il s'agit d'affirmer notre identité en tant qu'entreprise familiale et québécoise, formée d'entrepreneurs dont les

valeurs sont axées sur la qualité, l'innovation et un service personnalisé.»

Équipements Brossard travaille présentement à bonifier et à diversifier son réseau d'affaires afin d'offrir à sa clientèle une gamme encore plus vaste d'équipements de qualité. L'entreprise souhaite épauler ses clients dans le but de leur simplifier la vie et pour qu'ils performant dans la réalisation de leurs activités.

Source: Équipements Brossard

NOUVEAU CHEZ

EDF
EQUIPEMENTS POUR MACHINERIE LOURDE

CHASSE-NEIGE POUR TROTTOIRS

Chasse-neige hydraulique 5pi. x 27po.

EDF5-27H

[450] 649-9641 • **EDFLTD.COM** • **INFO@EDFLTD.COM**

SOPREMA acquiert ModulR TS

SOPREMA annonçait récemment l'acquisition de ModulR TS, une compagnie spécialisée dans la conception d'isolants de toiture préformés en usine dont le siège social est situé à Cocagne au Nouveau-Brunswick.

«Nous sommes très heureux d'agrandir une fois de plus notre grande famille. SOPREMA et ModulR TS sont 2 entreprises ayant un but commun : produire des matériaux de construction innovateurs d'une qualité inégalée», mentionnait Richard Voyer, vice-président et chef de la direction, SOPREMA Amérique du Nord.

«C'est avec grand plaisir et enthousiasme que nous annonçons que SOPREMA s'est portée acquéreur de notre entreprise. SOPREMA et ModulR TS travaillent en étroite collaboration depuis plus de 15 ans et des chefs de file dans l'industrie», déclarait Éric Dallaire, directeur général de ModulR TS.

Client de ModulR TS depuis 2002, SOPREMA possède une grande expertise dans la fabrication et la distribution de panneaux préformés en usine. En 2017, l'entreprise a notamment commercialisé des panneaux laminés en usine 3 en 1 fusionnant en un même produit l'isolation, le panneau de support et la membrane de bitume.

De surcroît, depuis quelques années, SOPREMA a étendu son savoir-faire en distribuant et en produisant diverses technologies d'isolation dont le polyisocyanurate. L'entreprise possède notamment un service de conception à l'interne.

21 ans sur le web!

Visitez le site internet
www.infrastructures.com

L'acquisition de ModulR TS vient donc s'inscrire dans cette volonté de diversification. Il faut également mentionner que les entreprises partagent une vision et une façon de faire similaires.

Même si ModulR TS fait maintenant partie du groupe SOPREMA, l'entreprise continuera de fonctionner comme à l'habitude pour les clients et les marchés qu'elle dessert. Il n'y aura donc aucun changement à la structure actuelle.

Source: SOPREMA

FORMobile présentera la formation sur le BNQ 1809-300 / 2018

FORMobile Centre de formation intégrée a conclu une entente de partenariat avec le Bureau de normalisation du Québec (BNQ) pour la présentation de la formation qui portera sur la nouvelle édition du BNQ 1809-300. Cette formation s'inscrit en effet dans le cadre de la publication, en début d'année 2018, du cahier des charges «Travaux de construction – Conduites d'eau potable et d'égout – Clauses techniques générales».

Le BNQ 1809-300 constitue l'ouvrage de référence pour les travaux d'installation des réseaux d'eau potable et d'égout dans les villes et municipalités du Québec. La précédente édition, parue en 2004, avait fait l'objet de modifications en 2006 et en 2007. Une révision complète a été effectuée et l'édition 2018 apportera plusieurs changements afin de mettre à jour les pratiques sur les chantiers de construction.

La formation *FOR021 BNQ 1809-300 : Revue des exigences et des changements apportés par l'édition 2018* aura pour but de présenter et d'expliquer les modifications qui ont été apportées dans la nouvelle version afin d'en faciliter la compréhension et l'utilisation. Elle permettra aussi aux participants de comprendre et d'approfondir des notions générales liées à l'interprétation des exigences du cahier des charges.

Cette formation s'adressera aux entrepreneurs, aux ingénieurs-conseils, aux ingénieurs municipaux et à tous les experts du domaine de la construction des réseaux d'eau potable et d'égout qui sont impliqués dans les travaux de construction de ces infrastructures municipales.

Le formateur, Paul Gardon, ing., est normalisateur au BNQ où il œuvre depuis 1997. Il est en charge de projets de normalisation dans le domaine des infrastruc-

tures municipales. Comme normalisateur, il a présidé plusieurs comités chargés de réviser des cahiers des charges et des normes de produits.

La formation sur le BNQ 1809-300 sera présentée dans de nombreuses villes au Québec au cours des prochains mois, dont Montréal, Québec et Drummondville.

Par ailleurs, la plupart des séances seront également offertes en webdiffusion interactive en direct (WID). Ce service,

offert par FORMobile depuis plus de 3 ans, permet aux professionnels de suivre la formation en direct, sur leur ordinateur. Cette technologie permet notamment aux participants à distance d'interagir verbalement ou par écrit avec le formateur, octroyant ainsi une expérience de formation des plus enrichissantes.

Source: FORMobile Centre de formation intégrée

Vermeer
Canada Inc.

ÉQUIPÉ POUR EN FAIRE PLUS.

FOREUSES DIRECTIONNELLES

BROYEURS HORIZONTAUX

NOUS AVONS AUSSI TOUT LES ÉQUIPEMENTS NÉCESSAIRES POUR VOS TRAVAUX DE PAYSAGEMENT, D'IRRIGATION, D'ÉLAGAGE AINSI QUE LES GROS TRAVAUX COMME LA COGÉNÉRATION, LES TRAVAUX SANS TRANCHEES OUVERTES, LA DÉCONTAMINATION DES SOLS ET LA RÉHABILITATION DES CONDUITS D'EAU, GAZ, FIBRES OPTIQUES ET PLUS ENCORE.

EQUIPEMENTS NEUFS ET USAGÉS, PIÈCES, SERVICE ET LOCATION.

BRAMPTON (905) 844-3000 ITTAWA (513) 208-0121 LONDON (513) 351-9999 SARRE (905) 848-3000 ATLANTIQUE (506) 221-0679 LAVAL (514) 991-7070

VERMEERCANADA.COM

Vermeer, the Vermeer logo and equipment is a U.S. trademark of Vermeer Manufacturing Company in the U.S.A. and/or elsewhere. © 2017 Vermeer Corporation. All Rights Reserved.

Intact Assurance lance le tout premier outil de soumission rapide automobile commerciale

Intact Assurance est fière d'annoncer le lancement du premier outil de soumission rapide en ligne au pays destiné aux PME à la recherche d'une assurance automobile commerciale. L'outil est déjà disponible au Québec et son déploiement se poursuivra dans le reste du Canada au cours de la prochaine année. Intact Assurance, appuyée par son vaste réseau de cabinets de courtage est la première à offrir cette technologie à ses clients.

Ce nouvel outil permet désormais aux dirigeants d'entreprises désirant assurer un véhicule et un conducteur d'obtenir, en seulement quelques clics, une soumission d'assurance, et ce, à partir d'un ordinateur, d'une tablette ou d'un téléphone mobile. Ils ont ainsi plus de temps pour veiller au bon fonctionnement de leur entreprise. Ils peuvent également obtenir des conseils et du soutien de la part des courtiers qui, travaillant souvent eux-mêmes au sein d'une PME, possèdent une connaissance approfondie des besoins de ce type d'entreprises.

«Les dirigeants des PME souhaitent de plus en plus intégrer les nouvelles technologies dans l'ensemble de leurs activités commerciales, notamment lors de l'évaluation de leurs produits d'assurance. L'expérience client étant au centre de nos préoccupations, nous sommes persuadés que ceux-ci apprécieront le processus sans effort, de même que les économies de temps qu'il permet de réaliser. Nous pensons toujours à l'avenir et demeurons à l'affût des nouvelles technologies pouvant simplifier la vie des clients. Lorsqu'on y ajoute l'expertise d'un courtier cela devient une solution gagnante», souligne Alain Lessard, premier vice-président, Assurance des entreprises, d'Intact Assurance.

Pour accéder à cet outil innovateur, il suffit de visiter l'onglet Entreprises sur le site web d'Intact Assurance, de cliquer sur le bouton soumission rapide et de répondre aux questions. En quelques minutes à peine, le montant de la prime est affiché. Il est ensuite possible de passer en revue et de finaliser la transaction avec l'aide d'un courtier, en composant le numéro apparaissant à l'écran.

Intact Assurance est la plus importante société d'assurance automobile, habitation et entreprises au pays ainsi que le choix de

plus de 4 millions de consommateurs. Sa présence partout au pays et ses relations étroites avec les courtiers d'assurance lui permettent d'offrir à ses assurés le service exceptionnel, la sécurité et la constance auxquels ils s'attendent. Intact Assurance est une société membre d'Intact Corporation financière, le plus important fournisseur d'assurance de dommages au Canada et un chef de file de l'assurance spécialisée en Amérique du Nord.

Source: Intact Corporation financière

Le vérin hydraulique de XCMG établit un nouveau record de travail ininterrompu

Un vérin hydraulique pour excavatrices à fort tonnage conçu par XCMG Hydraulics Co., Ltd enregistre 9500 heures de travail continu dans la région de Pilbara, en Australie, écrasant ainsi l'ancien record de 5000 heures grâce à sa performance remarquable dans une variété de conditions.

«Jusqu'à tout récemment, les composantes chinoises destinées à la machinerie de construction étaient absentes de

Talbert célèbre le 70^e anniversaire du col de cygne amovible



Talbert Manufacturing célèbre le 70^e anniversaire de son brevet de col de cygne mécanique, développé par Austin Talbert, ingénieur et fondateur de Talbert Construction Equipment Co.

Établie en 1938, à Lyon, dans l'Illinois, Talbert a d'abord fourni le marché de Chicago en location de grues et d'équipements de construction et en services de transport lourd.

Rapidement considéré comme un nom de confiance, c'est en 1946, avec les premières remorques à col de cygne mécanique amovible que Talbert a acquis sa renommée. Le produit, breveté en 1947, a fait son entrée sur le marché canadien dans les années 1950.

Le col de cygne mécanique a révolutionné le chargement d'équipement en éliminant le besoin d'entraîner l'équipement par-dessus les pneus de la remorque. Le conception a permis aux entrepreneurs de gagner du temps tout en améliorant la sécurité des opérateurs.

Le col de cygne hydraulique a été développé 15 ans plus tard. Il offrait les mêmes avantages de sécurité que l'unité mécanique, tout en pouvant être retiré beaucoup plus rapidement.

«Le col de cygne mécanique est tout de même un choix populaire pour les propriétaires qui font peu de chargements et de déchargements d'équipement et qui ont besoin de minimiser le poids», a déclaré Troy Geisler, vice-président des ventes et du marketing chez Talbert Manufacturing. «Mais dès qu'il est question de déchargements multiples, le gain de temps offert par un col de cygne hydraulique est inestimable.»

Talbert a breveté plusieurs technologies de transport qui améliorent la sécurité et l'efficacité, notamment la première suspension arrière amovible permettant un chargement arrière sécuritaire et la remorque à direction et à suspension hydrauliques permettant de diriger les virages serrés avec des charges plus importantes.

À l'approche de son 80^e anniversaire, l'entreprise poursuit l'œuvre d'Austin Talbert en construisant des semi-remorques selon les normes de sécurité les plus élevées.

Source: Talbert Manufacturing



GILBERT
CONSTRUCTION



**LES
FORCES
DU GRIZZLY**



PRENEZ LES CHOSES EN MAIN

Accomplissez vos travaux de fondations à moindres coûts avec le Grizzly MultiGrip^{MC}. Notre système exclusif de pinces latérales vous permet de manipuler, enfoncer et extraire palplanches, pieux en H et tubulaires avec un maximum de polyvalence. Conçu et fabriqué au Québec avec la meilleure garantie du marché.

Grizzly MultiGrip^{MC}, le futur du side-grip



GILBERT 100% TREBAM
FORESTIER
CONSTRUCTION

T 418.275.5041 | info@gilbert-tech.com
www.grizzlymultigrip.com



Fabriqué au Québec

l'imposante industrie minière de l'Australie-Occidentale», soutient Wang Min, président du conseil d'administration de XCMG. «Nous nous sommes efforcés de maîtriser des technologies essentielles aux composants pour conférer des avantages majeurs à nos produits au sein du marché. Nos vérins hydrauliques sont désormais à l'avant-plan de l'industrie grâce à une

excellente qualité qui surpasse celle des autres marques internationales.»

«Le secteur des composants de base de XCMG est entièrement équipé pour fournir des solutions de systèmes intégrés pour l'hydraulique et la transmission répondant aux besoins de notre clientèle. Nous nous concentrerons sur le renforcement de notre volet R&D afin d'innover dans davantage

de domaines, notamment en matière de nouvelles applications matérielles et d'assurance de la qualité, pour défier les plus grands de ce monde», affirme monsieur Wang.

La vaste gamme de produits de XCMG Hydraulics compte désormais des ensembles complets de solutions pour une variété de machines lourdes, lesquels se sont avérés être souples et fiables. Le cylindre à huile pour les grues à fort tonnage est aussi un produit dominant de XCMG Hydraulics. Sa propre technologie de verrouillage synchrone de couplage à 4 cylindres détient le record à titre de composante asiatique acceptant le tonnage le plus important.

XCMG Hydraulics a également atteint une capacité de fabrication personnalisée à petite échelle grâce à des réformes et à des mises à niveau, raccourcissant ainsi de 6 mois à 4 semaines le cycle production-livraison tout en garantissant une qualité constante et une stabilité améliorée de 50%.

Mue par l'innovation, XCMG affiche des résultats uniformes en matière de recherche et de développement de composants clés. Drivetrain, la filiale de XCMG spécialisée dans la conception de composants telles que des transmissions, des convertisseurs de couple et des boîtes de transfert, a elle-même conçu et commercialisé le panneau électrique de commande de la série MYF et l'essieu moteur humide de la série WA, c'est-à-dire les seuls produits haut de gamme de transmission largement adoptés et validés par le marché en Chine.

Source: XCMG Hydraulics Co., Ltd

Cansel annonce l'acquisition d'Ernest-Joubert

Cansel annonçait récemment l'acquisition de la division de fournitures de chantier de GeoShack au Québec, laquelle exerçait précédemment ses activités sous le nom d'Ernest-Joubert, inc. Cansel répondra immédiatement aux besoins de la clientèle locale pour la vente, le service et la location de fournitures de construction et de sécurité, de fournitures de chantier pour l'arpentage, de lasers de construction,



ABB aide Toronto à réduire à zéro les émissions générées par les trains

Photo courtoisie de Metrolinx

ABB fournira les éléments clés de la distribution d'électricité pour le projet Eglinton Crosstown, une nouvelle ligne de train léger sur rail (TLR) à Toronto, au Canada, afin d'en assurer une opération sécuritaire et fiable presque sans émissions. Le projet s'inscrit dans le cadre d'un investissement de 8,4 milliards \$ du gouvernement ontarien qui vise à développer le transport en commun dans la région du grand Toronto et de Hamilton.

Le transport de personnes et de marchandise représente environ le quart de la consommation énergétique mondiale. Les véhicules à moteur, les trains et les avions qui utilisent des combustibles fossiles génèrent une proportion similaire de polluants atmosphériques à l'échelle mondiale, y compris les gaz à effet de serre qui contribuent au réchauffement de la planète, ainsi que le monoxyde de carbone et d'autres dangers pour la santé humaine.

La région visée fait face à une forte augmentation de l'urbanisation et de la population, et ce projet permettra de tripler l'étendue du service de transport en commun rapide. Ainsi, 81% des utilisateurs habiteront à moins de 2 km du TLR, ce qui réduira de 29% par personne les émissions de gaz à effet de serre générées par le transport en commun. Lancé par l'agence de transport ontarienne Metrolinx, ce projet diminuera de façon significative les émissions atmosphériques futures d'une population qui devrait atteindre les 9,6 millions de personnes en 2041.

ABB mettra en place un système de distribution et de traction d'énergie à tension moyenne, incluant des appareils de connexion isolés au gaz et des postes. La technologie novatrice de l'appareillage de commutation isolé au gaz d'ABB réduit l'empreinte écologique de presque 40% et fournit une solution qui ne requiert presque pas d'entretien. La construction de la ligne Eglinton Crosstown est en cours, et sa mise en service est prévue pour 2021.

ABB travaillera en partenariat avec Crosslinx Transit Solutions Constructors (CTSC), un consortium composé de SNC-Lavalin, ACS-Drageados, EllisDon et Aecon, pour mener à bien le projet Eglinton Crosstown.

Source: ABB inc.

Plus de 1300 liens vers
des sites web de l'industrie, sur
www.infrastructures.com



Un héritage de camions durs à l'ouvrage depuis 1897

Un nouveau venu dans la catégorie Classe 7 & 8

Bien qu'étant la plus ancienne marque de camions en Amérique du Nord, Autocar® fait son entrée dans le domaine des camions à cabine avancée de Classe 7 & 8 destinés aux travaux lourds comme l'entretien des rues avec son nouveau modèle Xpert.



L'Xpert se démarque des modèles actuellement disponibles sur le marché grâce à sa maniabilité incomparable, son châssis robuste et sa cabine moderne et confortable alliant visibilité sur 360°, espace et confort pour l'opérateur, équipement complet et qualité de finition sans reproche.

La cabine se relève à l'aide d'une pompe hydraulique pour rendre facilement accessibles tous les points de service et d'entretien de routine.

De plus, l'Xpert est disponible avec des commandes doubles directement du manufacturier.



Distribués par :

Accessoires Outillage Limitée
www.aolaml.com

1-800-461-1979

ainsi que d'accessoires connexes pour les domaines de l'arpentage et de la construction.

«Nous sommes extrêmement heureux d'ajouter la marque Ernest-Joubert à notre ligne grandissante de produits», a déclaré Martin Trudelle, premier vice-président de Cansel. «Cette transaction constitue un autre pas vers l'avant dans le cadre de notre mission visant à accroître notre présence dans l'Est dans l'objectif de mieux servir nos clients. Cette acquisition solidifie notre position au sein du marché, en plus d'affirmer notre engagement dans le secteur lié aux fournitures de chantier, de sécurité et de construction. C'est avec grand enthousiasme que nous prévoyons offrir à notre clientèle un plus vaste éventail de produits et de services.»

La marque Ernest-Joubert, inc. jouit d'une haute considération et les clients seront heureux de savoir que Cansel poursuivra ses opérations à partir de la succursale existante de Québec, laquelle dessert les industries québécoises de la construction et de l'arpentage depuis plus de 40 ans.

Source: Cansel

Alliance Magnésium achète Magnola

Alliance Magnésium inc. (AMI) annonçait récemment qu'elle a fait l'acquisition de la totalité des actions des sociétés Métallurgie Magnola inc. et Mines Magnola inc. La transaction confère à AMI la propriété seule et entière des sites industriel et minier de Magnola à Danville au Québec.

Le site contient notamment des installations et des équipements de l'ancienne usine de production de magnésium dont une récente évaluation par une firme spécialisée indépendante donnait une estimation de la valeur à plus de \$85 millions. La propriété contient également un dépôt de grande valeur estimé à plus de 100 millions t de serpentines, la matière première utilisée par AMI et qui contient près de 25% de magnésium.

«Il a fallu 5 années de travail, d'investissement et de réalisations pour atteindre cette étape cruciale et déterminante du développement d'AMI», a déclaré Dr. Joël Fournier, chef de la direction d'AMI. «La transaction marque l'intention claire et nette de la société de jouer un rôle dominant dans la production de magnésium à l'échelle mondiale, et confirme sa position parmi les projets manufacturiers les plus importants au Canada», a-t-il ajouté.

Magnola offre donc à AMI l'infrastructure nécessaire au déploiement des activités de construction et d'opération d'une usine de production de 50 000 t de magnésium d'ici 2021 et à la création de plus de 350 emplois directs.

Après avoir réalisé une usine pilote performante, Alliance Magnésium est en

préparation technique et financière de sa phase I de démonstration commerciale qui nécessite des investissements de plus 100 millions \$ et créera 70 emplois directs.

AMI tient à remercier tous ses partenaires financiers et gouvernementaux, dirigeants et employés pour l'atteinte de cet extraordinaire accomplissement. Elle tient également à remercier les élus et les citoyens de la MRC des Sources pour leur accueil et leur soutien dès le départ d'un projet ambitieux qui est devenu réalité.

Source: Alliance Magnésium inc.

Deere & Company finalise l'acquisition de Wirtgen Group

Deere & Company a finalisé l'acquisition de Wirtgen Group. En juin dernier, Deere avait annoncé la conclusion d'une entente définitive en vue d'acquérir la société privée internationale.

«Wirtgen Group accroîtra la taille, l'envergure et la prestance de notre division d'équipement de construction et aidera Deere à poursuivre sa croissance mondiale», soutient Samuel R. Allen, président du conseil d'administration et chef de la direction de Deere & Company.

Wirtgen Group jouit d'une implantation mondiale en comptant environ

CORRECTIONS D'ADRESSE
Faites-nous parvenir vos changements
d'adresse par courriel à :
abonnements@infrastructures.com

ROBITAILLE EQUIPEMENT INC.

Nouveau distributeur autorisé
EQUIFAB

Spécialiste
Produits d'attaque au sol
Pièces et équipements à neige

L'excellence d'un service

T 418 650-5505 | SF 1 866 650-5505 | F 1 418 650-5505 | www.equipementrobitaille.com
180, rue de Sydney, St-Augustin-de-Desmaures (Québec) G3A 0P3

RECOIL SALES : Saguenay/Lac Saint-Jean : 418 826-4045 / Montérégie : 450 381-2221 / Rive-Nord de Montréal : 450 435-0717

8200 employés et vend des produits dans plus de 100 pays par un vaste réseau de distributeurs appartenant à la société et de revendeurs indépendants. Le portefeuille de produits de Wirtgen est complémentaire à l'offre actuelle d'équipement de construction de Deere et établit cette dernière à titre de chef de file de l'industrie dans le domaine de la construction routière à l'échelle mondiale. Wirtgen Group possède des marques de première qualité dans l'ensemble du secteur de la construction routière, dont le fraisage, la mise en œuvre, le malaxage, le pavage, le compactage et la remise en état.

Monsieur Allen indique que l'acquisition s'aligne sur la stratégie à long terme de Deere visant à élargir les secteurs de l'agriculture et de la construction, soit les deux volets commerciaux de la société affichant une croissance mondiale.

Source: Deere & Company

Le réseau de concessionnaires de JCB se développe au Canada avec l'ajout de Westcon JCB

Westcon JCB, dont le siège social est

situé à Regina, en Saskatchewan, est le plus récent ajout au réseau de concessionnaire nord-américain en pleine croissance de JCB. Le nouveau concessionnaire va vendre, louer et entretenir de l'équipement JCB des succursales de Regina et de Saskatoon, en Saskatchewan, et celle de Winnipeg, au Manitoba.

«Westcon est continuellement à la recherche de nouvelles gammes de produits, et nous sommes heureux d'offrir les équipements de construction JCB en Saskatchewan et au Manitoba», a déclaré Brian Brown, président et chef de la direction de Westcon Equipment. «Nous prévoyons de bâtir l'entreprise sur la base de notre formule éprouvée de service à la clientèle et de relations clients.»

Westcon Equipment est actif dans l'industrie de la machinerie lourde dans le centre-sud du Canada depuis 2004.

Westcon JCB offrira les chargeuse-pelleteuse, excavatrices, chargeurs compacts sur roues et sur chenilles, télescopiques, chargeurs sur roues, plates-formes de travail aérien et les chariots élévateurs pour terrain accidenté de JCB.

De plus, Westcon JCB offrira également 2 nouvelles machines JCB qui ont attiré beaucoup d'attention depuis leur lancement à CONEXPO-CON/AGG 2017 : le Teleskid, premier «skid steer» doté d'une flèche télescopique, et le Hydradig excavatrice/porte-outils sur roues.

Des équipements usagés sont également offerts.

«Avec une réputation d'excellence et d'intégrité en matière de service à la clientèle, Westcon Equipment est le partenaire idéal pour aider JCB à développer son marché dans toute la Saskatchewan et le Manitoba», déclarait Christian Baillie, vice-président des Ventes aux concessionnaires chez JCB North America. «Depuis son entrée sur le marché des ventes d'équipement et de la location il y a plus d'une décennie, Westcon a continué de croître et de développer une clientèle loyale. Nous sommes impatients de travailler avec eux et d'aider leurs clients à découvrir comment les machines JCB peuvent améliorer la productivité et la rentabilité.»

Source: JCB North America

Avantage Qualité
HIAB QUÉBEC

MOFFETT

LIVRER

Peut être un défi pour certains chariots transportables... aucun obstacle n'arrête Moffett.

LES CHARIOTS TRANSPORTABLES MOFFETT : PLUS PERFORMANTS ET PLUS DURABLES QUE TOUT AUTRE SUR LE MARCHÉ.

HIAB QUÉBEC
1.800.263.4422

Pour trouver le CHARIOT MOFFETT qui vous convient :
www.hiabquebec.com

Ehlert & Söhne prend de la hauteur avec la pelle sur chenilles Liebherr R 960 Démolition

La société Ehlert & Söhne, de Hambourg en Allemagne, était à la recherche d'une pelle de démolition avec une hauteur de travail particulièrement élevée afin de prendre part à de plus grands projets de démolition dans le secteur. La qualité, la robustesse et la rentabilité de la pelle sur chenilles Liebherr R 960 Démolition ont finalement séduit la société.

Le parc machines de Ehlert & Söhne est composé de plusieurs pelles sur chenilles de 22 à 60 t, une pelle sur pneus de 22 t ainsi que de différents chargeurs sur pneus d'une capacité de 3 m³. Afin de gagner en polyvalence, la société cherchait une pelle de démolition pouvant aller très haut.

Avec la nouvelle R 960 Démolition, Ehlert & Söhne peut désormais prendre de la hauteur et intervenir sur d'encore plus grands projets de démolition en aire urbaine.

Sur le boulevard Ballindamm au cœur de Hambourg, au mois d'avril dernier, la

société Ehlert & Söhne était chargée de la démolition d'un bâtiment de 7 étages. Pour ce chantier de grande envergure, la société employait une pelle sur chenilles Liebherr R 960 Démolition. Sur plusieurs jours intenses, la R 960 Démolition a pleinement rempli son contrat. Après plus de 1000 heures productives, Ehlert & Söhne est impressionnée par la robustesse de cette machine.

La pelle sur chenilles Liebherr R 960 Démolition de 90 t est dotée d'un moteur de 340 hp. Sa consommation de carburant moyenne se situe entre 27 et 30 l à l'heure.

La pelle sur chenilles Liebherr R 960 Démolition peut atteindre des hauteurs de travail allant jusqu'à 33 m et se démarque notamment par des poids d'outils de 3,5 t pour une plus grande force de coupe au

broyage.

Sur la machine de base, le montage et le démontage des équipements et



Le rayon d'action de 360°, avec une stabilité et une portée identique de la machine, assure également un avantage face aux autres pelles de démolition en permettant l'évacuation rapide des matériaux de démolition sur la zone de travail.

Safelift LLC des Émirats arabes unis choisit Skyjack pour ses besoins de levage

La division Skyjack de Linamar Corporation a récemment complété une commande importante pour Safelift LLC, une importante entreprise de location des Émirats arabes unis. L'entreprise basée à Abu Dhabi vient tout juste d'ajouter un certain nombre de produits Skyjack à son offre, faisant de Skyjack l'un de ses principaux fournisseurs.

«Nous avons choisi Skyjack, car ils produisent une gamme de produits robustes et de bonne qualité, ce qui est idéal pour la région», explique Wayne Taylor, directeur général de Safelift LLC.

La commande récente comprend des flèches droites SJ66 T, des modèles SJ46 AJ et SJ63 AJ, des flèches articulées SJ85 AJ lancées récemment, ainsi qu'une panoplie de plates-formes ciseaux électriques CC.

Le nouveau modèle SJ85 AJ de Skyjack fournit une plate-forme surélevée exceptionnelle de 25,91 m avec une portée de 17,07 m. Cette unité offre la flexibilité d'une flèche articulée et la vitesse d'une

flèche droite avec la polyvalence de SPEEDYREACH^{MC}, permettant ainsi à l'opérateur de passer de la hauteur maximale de la plate-forme au niveau du sol sans devoir abaisser la section de l'élevateur. Pour une traction accrue, les flèches Skyjack sont équipées d'un système 4x4 à essieu et d'un dispositif de blocage du différentiel arrière sélectionnable, tandis que les commandes de détection de conduite et de direction EASYDRIVE^{MC} éliminent la confusion de l'opérateur lors de la rotation de la machine.

Un autre argument de vente pour Safelift LLC était la gamme de fonctionnalités incluses dans les produits de Skyjack.

«Les produits de Skyjack fournissent un

excellent rendement du capital investi», explique monsieur Taylor.

Cette commande, remplie par la filiale Skyjack UK, permettra à la nouvelle installation de Safelift LLC à Dubaï d'élargir sa gammes de produits et de réduire les délais pour ses clients.

Source: Linamar Corporation



L'usine de Liebherr-France SAS, à Colmar en France, est le site de production historique des pelles sur chenilles Liebherr de 18 à 100 t. Fort d'une expérience de plus de 50 ans dans le domaine, Liebherr-France SAS a pu proposer la solution adaptée pour Ehlert & Söhne.

Le Liebherr Demolition Control (LDC), primé aux «Innovations Awards» à l'occasion du salon Intermat de Paris en 2015, équipe cette pelle de démolition. Ce système novateur donne à l'opérateur la position de l'équipement de démolition et garantit ainsi la stabilité de la pelle.

Cela réduit au maximum la probabilité d'une erreur humaine pouvant altérer la stabilité de la machine. L'écran tactile permet de visualiser en couleur et en temps réel la position de l'équipement et l'inclinaison de la machine. L'opérateur est informé en temps réel des mouvements autorisés.

La pelle sur chenilles R 960 Démolition dispose également d'un dispositif de



pulvérisation d'eau, d'un contrepoids démontable hydrauliquement afin de diminuer le poids lors du transport, d'un circuit d'air comprimé et d'un châssis à voie variable. De plus, la cabine est inclinable à 30° offrant à l'opérateur une meilleure visibilité sur la zone de travail et les outils utilisés.

Les opérateurs se montrent également satisfaits par la machine, son confort, sa stabilité, sa sensibilité et son faible niveau

de bruit en application.

Fondée en 1907, Ehlert & Söhne emploie plus de 90 personnes et génère un chiffre d'affaires annuel d'environ 15 millions € (22,6 millions \$). La société est régulièrement impliquée dans de grands chantiers, comme celui du «Kaiserspeicher A», où se trouve désormais la Philharmonie de l'Elbe à Hambourg.

Source: Liebherr-France SAS
Liebherr USA, Co.



InfraStructures est sur le Web depuis plus de 21 ans!

Tout le contenu publié depuis août 1996 est accessible

- Instantanément,
- Gratuitement,
- Sans avoir à s'enregistrer au préalable,
- À partir du bureau, sur la route et sur le chantier!

www.infrastructures.com comporte également plusieurs vidéos et près de 1500 hyperliens vers les sites Web de fournisseurs et autres intervenants de l'industrie.

Communiquez avec nous pour discuter de stratégie!



Une fraiseuse compacte en mission spéciale pour le développement du très haut débit

Une fraiseuse compacte Wirtgen W 100 CFi équipée d'un groupe de fraisage profond est en mission en Autriche où elle réalise des tranchées pour la pose de câbles à très haut débit – juste avant de décaisser entièrement des corps de chaussée.

Le développement des liaisons à fibre optique connaît un essor international. Et cela concerne également le district de Schärding, en Autriche. En effet, non loin de la frontière allemande, les communes sont en train d'être équipées d'un accès à Internet à très haut débit. Engelhartzell est la seconde commune à miser sur cette technologie d'avenir. Des technologies ultramodernes également utilisées par l'entreprise exécutante Hemmelmair Fräs-technik GmbH de Linz, mais qui concernent ici l'acier et le carbure. Pour réaliser les travaux de construction routière dans la localité, le prestataire de fraisage met en œuvre la W 100 CFi équipée d'un groupe de fraisage profond spécialement développé par WIRTGEN pour cette application.

«Nous avons 15 fraiseuses à froid Wirtgen en action. En raison de notre collaboration de longue date, nous savons apprécier la compétence de l'entreprise et avons choisi de nous adresser, cette fois-ci encore, au Wirtgen Group en Autriche», explique Manfred Grössing, directeur de Hemmelmair. Une

fois les spécifications mises au point avec les responsables produits de Wirtgen, le département d'ingénierie de l'usine en Allemagne s'est vu chargé du développement.

«Notre client doit pouvoir utiliser la fraiseuse avec un maximum de flexibilité, c'est-à-dire pouvoir passer le plus rapidement possible de l'application spéciale aux travaux de réfection conventionnels», souligne Manfred Stiegler, responsable service clients de la société de vente et de service du Wirtgen Group en Autriche.

La W 100 CFi était parfaitement appro-

de nombreuses fonctions automatiques et supplémentaires innovantes qui assistent



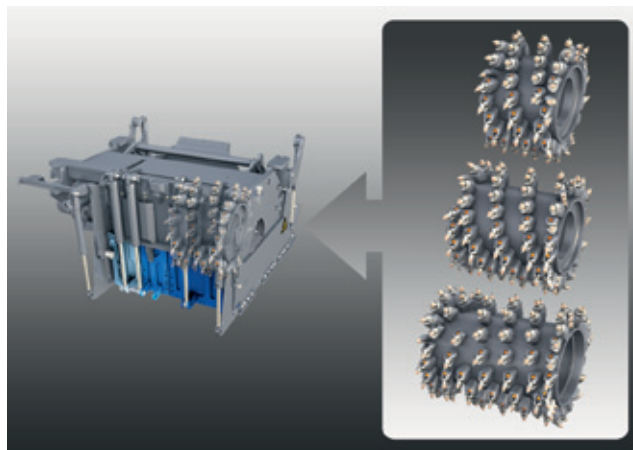
l'utilisateur dans son travail et optimisent les processus.

Pour le procédé du tranchage, Wirtgen a développé une solution spéciale. Un carter renfermant un anneau de tranchage de faible largeur équipé de pics standard W6 est monté derrière le train de roulement de droite en position rabattue. Le très grand diamètre de coupe de 1620 mm permet de réaliser des entailles jusqu'à 600 mm de profondeur et 300 mm de largeur.

La rotation de l'anneau évacue le matériau fraisé vers le haut, qui se trouve être ensuite déversé à côté de la tranchée via une tôle de guidage et une goulotte.

La commande du groupe de fraisage profond s'effectue depuis le pupitre de commande habituel de la W 100 CFi.

«Cela signifie que l'opérateur conduit sa fraiseuse comme il en a toujours eu l'habitude», explique Andreas Salz,



prise pour la mission en Haute-Autriche. Cette machine de la nouvelle génération de fraiseuses compactes Wirtgen intègre

CENTRE DE SOUDURE AUBICHON INC.
SOUDURE GÉNÉRALE
 • Atelier de soudure complète & équipement lourd
 • Réparation avec MIG de châssis & planchers d'autos • Aluminium • Acier inoxydable MIG & TIG

Atelier mobile • Estimation gratuite






Distributeur Autorisé des Produits
ARCTIC, HLA, NORMAND, COTECH et GRYB

• Fabrication d'ailes à neige brevetées • Couteaux en acier inoxydable pour souffleur
 • Fabrication de charmes arrière pour excavatrices, souffleurs et tracteurs

23 Rue Saint-Charles, L'Île-Bizard, QC H9C 1L4 • 514-626-3504

EN AFFAIRES DEPUIS 1969

développement et ingénierie – technologie de coupe.

«La simplicité de montage et de démontage du groupe de fraisage profond ainsi que la facilité de transport de la W 100 CFi nous permettent de la mettre en œuvre avec un maximum de flexibilité, et donc de l'utiliser de manière optimale», mentionne Manfred Grössing, qui a immédiatement été convaincu par la solution de tranchage de Wirtgen.

En effet, peu après sa mission de tranchage à Engelhartzell, la fraiseuse compacte W 100 CFi a été utilisée pour la réfection d'une route départementale où elle a pu convaincre en raison de la rentabilité de son fonctionnement et, dans ce cas précis, par son système FCS.

Avec son système de changement rapide du tambour de fraisage FCS (Flexible Cutter System), Wirtgen propose la solution idéale pour atteindre un taux d'utilisation optimal des machines. Des tambours de



fraisage présentant différents écartements des pics ou différentes largeurs peuvent être remplacés en un minimum de temps. Selon la machine, il suffit de 30 minutes à 90 minutes pour changer de tambour – et transformer ainsi rapidement une fraiseuse à froid standard en machine à fraisage fin.

Éliminer les ornières d'une route départementale, préparer une chaussée avec un tambour de fraisage fin pour la pose d'un revêtement en couche mince ou encore

enlever des couches sur de l'enrobé ou du béton avec un tambour de fraisage micro-fin sont autant de missions pouvant être réalisées avec une seule et même machine. Si l'éventail des tambours FCS est large, le champ d'applications de la fraiseuse à froid l'est d'autant plus.

Source: Wirtgen Group
Wirtgen America

 B51711 / C6343



EXPO
GRANDS TRAVAUX
ÉQUIPEMENT LOURD

27-28
avril 2018

Montréal, Québec

 **PARC OLYMPIQUE**
LE STADE

MAINTENANT PLUS DE 80 % VENDU!

Développez votre réseau de contact, découvrez de nouveaux clients, démarquez-vous de vos concurrents, augmentez votre notoriété de marque et, le plus important, réalisez des ventes – faites partie de cet événement MONSTRE.

Pour plus d'information ou pour réserver votre emplacement à cet événement incontournable, veuillez contacter :

Shawn Murphy, directeur d'exposition • smurphy@mpitd.ca
Mark Cusack, directeur national d'exposition • mousack@mpitd.ca
Sans Frais : 1.888.454.7469

www.ExpoGrandsTravaux.ca

Approuvé par :



Indeco au New Hampshire

Basée au New Hampshire, en Nouvelle Angleterre aux États-Unis, New Hampshire Rock Reduction utilise un brise-roche pour ses travaux d'abattage. Cette entreprise a choisi Indeco afin d'améliorer sa productivité.

D'un point de vue géologique, le New Hampshire se distingue en effet par la présence diffuse de nombreuses formations métamorphiques et surtout ignées, qui se déclinent en différents types de granit. Le nombre important de carrières consacrées à l'extraction de ce matériau, que l'on utilise dans le bâtiment, l'ornementation ou l'édification de monuments, a valu au New Hampshire le surnom de «the Granite State».

Même dans les secteurs où l'on ne connaît pas de formations dignes d'intérêt du point de vue minier, le New Hampshire reste un territoire où le moindre chantier de creusement exige l'enlèvement de blocs de grandes dimensions ou de bancs rocheux, qui témoignent le plus

souvent d'une impressionnante résistance à la compression.

Compte tenu de la profusion et de la dureté des blocs rocheux dans le Granite State, l'explosif a, pendant très longtemps, été considéré comme le seul moyen valable pour procéder aux opérations de terrassement préalables aux chantiers de travaux publics et industriels ou pour créer l'assise de nombreuses routes. Au cours de la dernière décennie, l'usage du brise-roche s'est démocratisé dans différents domaines : travaux d'excavation, pose de réseaux souterrains en tout genre, terrassement de concessions, petites et moyennes,



arasement de talus, etc. Parker Mullins fait partie de ceux qui ont cru dans les capacités opérationnelles du brise-roche. Après avoir accumulé une longue expérience au sein d'une des plus importantes sociétés locales – spécialisée justement dans l'utilisation d'explosifs – il a pris la décision de fonder New Hampshire Rock Reduction. Bien aux faits des difficultés

Trackless VEHICLES

SERIES 7 MUNICIPAL TRACTOR

Les Véhicules Trackless Ltee est un fabricant canadien de tracteurs spécialement conçus pour les municipalités. Nous fabriquons nos produits pour qu'ils puissent être utilisés à l'année longue, et qu'ils fournissent une multitude de solutions pour répondre aux besoins de nos clients. Nos produits sont bâtis à l'aide de composants éprouvés et à la fine pointe dans l'industrie, afin d'assurer un produit de qualité et durable. Demandez-nous pour une démonstration, ça nous fera plaisir d'aller vous voir!











(514) 239-8274 • www.tracklessvehicles.com



Protek

comment ça va mieux pour plus de clients



NOUVELLE GARANTIE SUR NOS INSTALLATIONS*



DISTRIBUTEUR EXCLUSIF DES PRODUITS

VANNER

Équipement Municipal, Équipement Industriel

CONVERTISSEURS DE COURANT

On a la solution pour vous!

514-360-6367



LIFELINE



KUSSMAUL



InPOWER
the systems people



Aqua-Hot



Intracast Prestalite
electro



SWS



WELDON



MERLIN
Leading the Charge

1020 Rue des Cheminots Terrebonne, QC J6W 8M2

liées à l'utilisation d'explosifs, tant au niveau des contraintes environnementales qu'au niveau de l'augmentation continue des coûts, Parker Mullins a reconnu que, dans certaines situations, le brise-roche pouvait offrir des avantages concrets, en se révélant plus efficace et moins coûteux. C'est ce qui l'a conduit à faire l'acquisition de brise-roches Indeco.

«Avoir misé sur la technique du brise-roche fut sans doute la résolution qui a décidé du futur de notre entreprise», a-t-il expliqué. «En effet, nous avons pu exécuter toute une série de travaux que nous n'aurions pu mener autrement. Ceci étant dit, l'explosif dispose d'un avantage compétitif dès lors qu'il s'agit d'effectuer des terrassements sur de vastes étendues où prédominent des formations peu fracturées et certains types de granit gris particulièrement durs (plus de 130 MPa). Mais dans d'autres situations, il ne s'agit pas de la meilleure solution, surtout lorsqu'il est question d'opérer en zones habitées, où l'on doit intervenir sur des amas très facturés. Les modalités de préparation sont plutôt complexes car il est souvent nécessaire de créer des voies d'accès pour permettre aux perforatrices d'atteindre les zones où il faut placer les charges. Ce qui accroît considérablement les coûts et les délais. En de pareilles conditions, qui constituent désormais la partie la plus importante de notre travail, les excavatrices avec brise-roches sont beaucoup plus productives et garantissent une meilleure rentabilité.»

L'expérience de New Hampshire Rock Reduction, elle-même, démontre qu'à certaines conditions, le brise-roche est décidément plus efficace que l'explosif. En outre, c'est le seul moyen valable pour mener des interventions telles que des arasements de talus ou des terrassements de parcelles, vastes parfois, situées en zones résidentielles ou dans des espaces naturels classés.

«Lors d'une intervention à Goffstown, nous avons excavé une zone d'environ 2000 m²», explique monsieur Mullins. «Il



s'agissait de la dernière tranche d'un chantier destiné à accueillir plusieurs projets immobiliers. Les explosifs n'auraient pu être utilisés à cause d'une zone humide protégée. Avec le brise-roche HP 16000 nous avons obtenu un excellent rendement dans le granit fracturé, et ce même si la présence de mica et de quartzite ont accru l'abrasivité du matériau».

«Nous avons obtenu la même pro-



ductivité lors d'une autre intervention à l'intérieur d'un quartier résidentiel de New Boston», ajoute-t-il. «Là, à l'aide du HP 13001, nous avons excavé une concession marquée par la présence de granit bleu, peu ou pas du tout fracturé, et d'une dureté exceptionnelle à la limite du spectre opérationnel de cette technique d'extraction.»

L'utilisation intense des brise-roches pose inévitablement des problèmes

d'entretien ordinaire qui, s'ils ne sont pas correctement pris en compte, induisent une productivité moindre et entraînent des conséquences fâcheuses sur les pièces essentielles de l'équipement. C'est pour cela qu'Indeco North America et son réseau de distributeurs ont toujours privilégié le service.

«Notre expérience, en matière de service, nous porte à penser qu'il n'existe pas de clients plus ou moins importants, ou de clients grands ou petits», déclare Nick Davidson, responsable commercial d'Indeco North America pour la Nouvelle-Angleterre. «Quiconque fait l'acquisition d'un de nos brise-roches a la même priorité dès qu'il est question d'assistance.»

Indeco, qui est présent depuis 20 ans aux États-Unis via sa filiale Indeco North America, a vendu plusieurs milliers de brise-roches, dont la très grande majorité sont encore en activité.

«Nous sommes très satisfaits des produits Indeco, tant en termes de qualité, de fiabilité ou de productivité, qu'en ce qui concerne le service après-vente fourni par Indeco North America et le concessionnaire Anderson Equipment auprès duquel nous avons acheté les brise-roches que nous utilisons», mentionne Parker Mullins. «Nous continuons à entretenir un vrai rapport de collaboration avec Indeco. On peut même dire qu'Indeco nous a aidés à nous développer.»

Source: Indeco North America

21 ans sur le web!

www.infrastructures.com

Le R6 de Keestrack chez Movarec

L'entreprise de recyclage belge Movarec, qui fait partie du groupe Monseré, travaille depuis un an maintenant avec l'installation de concassage et de criblage diesel-hydraulique R6 de Keestrack. Les nouvelles options d'équipement permettent non seulement d'améliorer les performances et la qualité, mais aussi d'étendre considérablement la plage d'utilisation du concasseur à percussion d'une capacité de 300 t/h.

Le groupe Monseré, dont le siège social se trouve à Ingelmunster près de Courtrai en Belgique, emploie 20 collaborateurs en tout. La société Monseré, dont les travaux de terrassement et de démolition forment l'activité principale, a été fondée par Davy Monseré en 1994. Avec son propre service de transport : Movatrans, et son propre service de recyclage : Movarec, la société est devenue un fournisseur interrégional de services pour les travaux de terrassement, les travaux de démolition et le recyclage des matériaux de construction, des déchets de démolition et des matériaux organiques.

Sous la direction de Jurgen Monseré, Movarec est en charge du recyclage des déchets de construction et de démolition sur les chantiers de Monseré et pour les projets des clients. La société de recyclage exploite également un chantier de concassage pour les gravats de construction, le bois de type A et B et les déchets verts pour la ville de Furnes en Flandre occidentale, non loin de la côte. En tout, l'entreprise traite jusqu'à 600 000 t/an de déchets de construction avec l'aide de 6 collaborateurs. Sur le chantier de concassage dont la superficie atteint presque 1 ha, environ 70 000 t de granulats de haute qualité sont produits pour le recyclage.

À la fin de l'année dernière, Movarec a remplacé son concasseur à percussion de 70 t par une exécution diesel-hydraulique du R6 de Keestrack. Grâce à l'équipement complet avec un précrible à 2 étages et un module de post-criblage à 2 étages avec recirculation des matériaux surdimensionnés. L'installation est équipée d'un concasseur extrêmement efficace de la série 1300



(ouverture d'entrée 1300 x 970 mm, rotor de 6100 kg) pèse en tout à peine plus que 61 t. Contrairement à son prédécesseur chez Movarec, la nouvelle machine peut être transportée sur un semi-remorque à plateau surbaissé sans démontage du module de post-criblage. Cet avantage permet d'améliorer la mobilité, de réduire fortement les temps d'arrêt et de garantir ainsi la rentabilité du grand concasseur d'une capacité de 300 t/h même pour des volumes de traitement moyens.

H.M.B., le distributeur belge de Keestrack pour la Flandre orientale et occi-

ment pour les applications de recyclage.

Fin 2016, Keestrack a proposé son propre aimant au-dessus de la courroie en néodyme qui fournit de meilleures performances de séparation, malgré une exécution beaucoup plus légère. Avec un poids d'à peine 1200 kg, le nouvel aimant en néodyme est environ 400 kg plus léger que le modèle conventionnel en ferrite, ce qui permet de diminuer fortement le poids de transport de toute l'installation. Avec 750 G pour une distance de 300 mm, la force magnétique est environ 3 fois plus élevée, ce qui permet une séparation efficace même en cas de grande distance par rapport à la bande de transport. Les aimants en néodyme disposent d'une lubrification pour toute leur durée de vie et ne nécessitent donc pratiquement aucun entretien. Toutes les fonctions des agrégats en option à entraînement hydraulique ou électrique peuvent être commandées à distance.

De même, le nouveau séparateur pneumatique de Keestrack peut avoir un entraînement hydraulique ou électrique aussi bien dans des concepts d'entraînement conventionnels qu'hybrides.

Un an après la livraison du R6 de Keestrack, Jurgen Monseré se montre très satisfait. En plus de l'exploitation élevée grâce à son concept de transport flexible, l'installation convainc par un moteur diesel Volvo et un entraînement à détection de charge. Même avec des matériaux de départ lourds, avec une teneur élevée en béton, les performances sont de 120 t/h pour un granulats de 0/20 et de 200 t/h pour un granulats de 0/40 avec une consommation de carburant documentée en pleine charge de 50 à 60 l/h.

Source: Keestrack NV



De g. à d.: Kurt Degreef, service après-vente de Keestrack, Jurgen Monseré, directeur de Movarec et Nico De Smit, conseiller commercial H.M.B.

dentale, responsable de la livraison et de l'assistance, s'est assuré que l'installation répondait parfaitement aux besoins de Movarec. Ainsi, le système de pulvérisation a été doté d'un dispositif à air comprimé, afin de pouvoir nettoyer les têtes de pulvérisation rapidement et efficacement après chaque utilisation. Le R6 de Keestrack est équipé à l'usine de nouvelles options supplémentaires qui optimisent la capacité et les résultats de production, particulière-

Mise en service d'une nouvelle centrale pour la production de bétons standard et spéciaux en continu

La société Müller, dont le siège est situé à Weiding, une commune de Bavière en Allemagne, est connue au-delà de la région pour ses excellentes réalisations dans les domaines du bâtiment, de l'ingénierie et des constructions clés en main. Avec son site de fabrication de produits préfabriqués SMM Sonderbau, la famille Müller, propriétaire de l'entreprise, a mis sur pied une société qui se consacre exclusivement à la fabrication de produits en bétons. Afin d'alimenter à l'avenir encore plus rapidement et de manière plus personnalisée ses clients comme sa propre unité de préfabrication, les propriétaires ont décidé d'acheter une centrale à béton fixe CBS 110 SL Elba d'Ammann.

Pour Michael Müller, comme pour son père Helmut Müller, directeur de l'entreprise SMM Sonderbau Fertigteilerwerk GmbH, le choix d'investir dans une centrale à béton Ammann était absolument logique.

«Notre société s'est spécialisée dans les bétons standard et de qualité supérieure, et nous produisons principalement des poutres, des poutrelles, des cloisons de soutènement préfabriqués, des rebords de fenêtres, des pièces spéciales en béton, par exemple pour l'aménagement paysager ou pour les grands bâtiments, institutionnels, industriels et commerciaux», disait Michael Müller. «Désormais, nous produisons nous-mêmes notre béton pour notre usine de préfabrication, ce qui nous rend indépendants de nos fournisseurs. Nous commercialisons également notre béton aux particuliers.»

Un autre argument décisif lors du choix de cette centrale Ammann était la construction particulièrement robuste, flexible et galvanisée selon le principe modulaire permettant une spécialisation ultérieure de l'installation. Ainsi, le modèle Ammann CBS 110 SL Elba comprend un système d'entraînement du malaxeur à régulation de fréquence qui a un impact positif sur les qualités de mélange et les variantes de béton. Dans la pratique, le malaxeur simple arbre utilisé dans cette centrale s'est avéré à la fois résistant et solide. De plus, il peut fournir les qualités de mélange reconnues dans l'ensemble du secteur pour tous les types de béton.



Afin d'offrir une durée de vie significativement accrue, l'arbre est équipé d'une protection anti-usure développée par Ammann Elba – l'Elba Wear Protection (EWP). Le système EWP prévient les fuites de laitance par des joints d'étanchéité usés, ce qui pourrait endommager les paliers.

De plus l'entraînement avec un variateur de fréquence du malaxeur CEM 2250 S Elba assure l'absence de pics de courant lors de la mise en marche de l'installation, ce qui garantit une durée de vie accrue pour l'ensemble de l'installation. De plus, dans les cas où le fournisseur d'énergie s'appuie sur ces pics de courant pour le calcul de la consommation et que ces derniers sont évités, la CBS 110 SL Ammann Elba génère un coût inférieur à celui des autres centrales à béton.

En collaboration avec Ammann, Helmut et Michael Müller ont personnalisé leur centrale Ammann CBS 110 SL Elba et l'ont équipée d'une installation de nettoyage du malaxeur à haute pression ainsi que de goulottes pivotantes distinctes à commande électropneumatique. L'une d'entre elles permet aux clients sous centrale de charger le béton de manière sûre et propre, alors que l'autre évacue l'eau de lavage et les eaux usées. Les différents sous-ensembles sont facilement accessibles via de larges passerelles, et ils peuvent ainsi être nettoyés et entretenus de manière sûre,

confortable et approfondie.

Le personnel en profite lui-aussi, car une installation en bon état garantit la sécurité sur le lieu de travail, de plus, l'opérateur a besoin de moins de temps pour réaliser ses tâches.

Afin de pouvoir produire de nombreuses variantes de bétons spéciaux tels que du béton autoplaçant SCC ou du béton ultrarésistant UHPC, il faut en plus de l'entraînement à variation de fréquence du malaxeur des adjuvants aux propriétés essentielles. Pour la formulation exacte des différentes classes de qualité, une bascule à 2 compartiments est utilisée ce qui garantit une séparation précise des mélanges et évite que des adjuvants non miscible qui sont mélangés avec les granulats et le ciment ne puissent réagir entre eux avant la vidange dans le malaxeur. L'unité de contrôle as1 de l'installation a également impressionné Michael Müller.

«C'est un automatisme très élaboré qui se distingue par sa convivialité, sa facilité d'apprentissage qui est apprécié par nos collaborateurs travaillant sur la centrale», mentionne-t-il.

Tous ces éléments et fonctions de l'installation se combinent pour donner, selon monsieur Müller, une solution complète convaincante pour l'entreprise.

Source: Ammann Group

Les 7 secrets pour maximiser la durée de vie des brosses de vos balais

René Bellerose, ing., EDDYNET inc.
Collaboration spéciale

La majorité des gens n'apprécient pas à leur juste valeur les balais de rue. Il y a de forte probabilité que les gens ne soient pas conscients de l'aspect préventif pour la santé d'avoir des rues propres. Pour cette raison, nous croyons que les balais de rue sont un élément important de votre flotte d'équipements.

Il va sans dire que l'entretien est essentiel afin de garantir un service de qualité

tout en optimisant les coûts. Comme l'optimisation de la durée de vie des brosses contribue largement au maintien de ces coûts à leur plus bas niveau, nous vous révélons les secrets qui vous permettront d'y parvenir :

Secret N° 1 : n'achetez pas de brosses bon marché. L'économie à l'achat est rapidement éliminée et surpassée par une

performance à l'utilisation moindre, une durabilité inférieure et par conséquent un besoin de remplacement plus fréquent.

Secret N° 2 : assurez-vous que tous les points de pivots sont en bon état. Leur bon fonctionnement permet à la brosse de bien épouser les variations de surfaces ce qui réduit la résistance et assure un contact optimal de la brosse avec la route.

Tout comme un pneu bien gonflé réduit la consommation d'essence sur votre voiture, les points de pivots en bon état (usure et lubrification) réduisent l'usure prématurée des brosses.

Secret N° 3 : ne mettez pas trop de pression au sol. La plus grande cause d'usure prématurée est l'utilisation d'une trop grande pression sur la brosse. Le patron de balayage doit être vérifié avant chaque utilisation. Une trop grande

Secret N° 5 : certaines options d'ajustement et de contrôle en cours d'opération doivent être prises en considération. L'opportunité pour l'opérateur de faire des ajustements sans avoir à s'arrêter est un incitatif sérieux à l'utilisation optimale de l'équipement. Le coût d'achat de ces options peut facilement être rentabilisé à très courtes échéances.

Secret N° 6 : le balayage n'est pas une course; trop souvent, les opérateurs tentent d'aller trop vite. Les surfaces et les conditions varient, mais la majorité des balais sont conçus pour une vitesse maximale de 10 km/h. Comme pour la fable du lièvre et de la tortue, une vitesse lente et constante est gagnante.

Secret N° 7 : la formation avant l'utilisation; outre l'achat de brosses de qualité, tous les autres aspects permettant une



pression entraîne une flexion trop grande des brins de la brosse ce qui peut entraîner une cassure du brin et/ou une usure par le côté au lieu du bout.

Secret N° 4 : l'angle de la brosse à caniveau doit être ajusté. Si les angles avant et externe sont mal ajustés, la surface de contact au sol sera trop grande ce qui causera une usure prématurée.

utilisation optimale du balai peuvent être adressés par une formation adéquate des opérateurs.

Leur compréhension du «pourquoi» certains éléments sont critiques les mènera à effectuer les ajustements et les entretiens nécessaires au moment opportun.

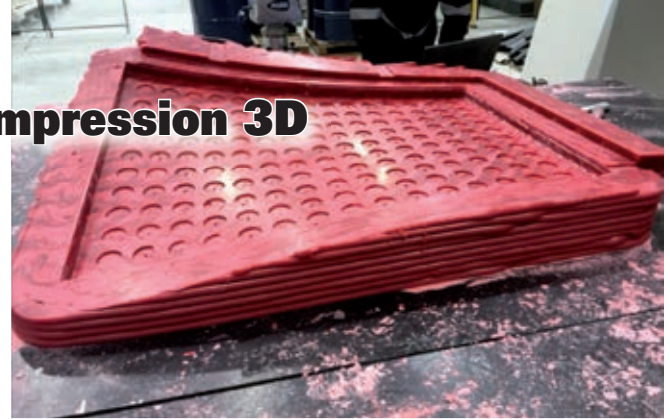
Le projet Crossrail profite de l'impression 3D

Crossrail est un des plus importants projet de génie civil des dernières années. Il comprend la construction d'une ligne ferroviaire de 118 km, en tunnel sous la ville de Londres, en Angleterre, et en surface dans les comtés limitrophes du Berkshire, du Buckinghamshire et de Essex. La portion centrale, appartenant à Transport for London (TfL), a été nommée Elizabeth line en honneur de la Reine Elizabeth II.

Bechtel Ltd, la société de construction

en béton incurvés sur 2 axes différents. Grâce à cette méthode, les différentes formes de la construction sont légères et fortes, et produites rapidement.

Le procédé consiste d'abord à imprimer une forme approximative en 3D afin de profiter d'une vitesse d'impression maximale, puis d'usiner la



chargée du projet, a utilisé la méthode freeFAB d'impression en 3 dimensions (3D) – qui consiste à utiliser une cire spécifique pour imprimer des moules pour la coulée d'éléments architecturaux

surface en enlevant seulement une petite quantité de la cire pour fournir un moule dont la surface est prête à être recouverte de béton projeté renforcé (GRC). La production d'un moule type mesurant

environ 1,8 m x 1,4 m prend environ 45 minutes pour la première étape et 2 heures pour l'usinage 5 axes. À titre indicatif, la méthode standard – où le béton serait projeté directement en place – prendrait d'une à plusieurs journées à cause des nombreuses étapes et du temps de durcissement.

De plus, il est possible de fondre, de retourner dans le réservoir et de ré-extruder sous une forme nouvelle les moules de cire de FreeFab. Avec cette technique d'impression 3D, il est moins coûteux de produire des moules complexes possédant des formes innovantes et des détails ornés.

Source: Crossrail, FreeFAB



GEOROCFOR INC
ACCESSOIRES

FORAGE SIMPLIFIÉ
Innovation | Qualité | Flexibilité

Xs Drill[®]
Système de forage multi-terras
Accessoires de forage

MANUFACTURIER DE MATERIEL DE FORAGE

LES PRODUITS DE **GeoRocFor** SONT UTILISÉS POUR LES TRAVAUX DE GÉNIE CIVIL, DE FONDATIONS, DE PUIITS ARTÉSIENS, DE MINES ET DE TUNNELS

www.georocfor.com

- EQUIFAB -
www.equifab.com

1755 rue Janelle, Drummondville, QC J2C 5S5 • Tél: 819 478-0352

Equipements pour Camions Légers
Épandeurs d'abrasifs,
Épandeurs remorqués,
Bennes pour paysagistes en Aluminium,
Bennes de type insertion,
Bennes pour émondeurs,
Plates-formes de transport,
Fabrication sur mesure de vos projets

web: www.equifab.com • email: erict@equifab.com • cell: 514-377-3750

Fassi finalise l'acquisition de Cranab Group

En 2013, Fassi est devenue copropriétaire de Cranab Group et depuis lors a continué à augmenter progressivement ses parts dans l'entreprise. Maintenant que le président de Cranab, Hans Eliasson, prend sa retraite après avoir passé 45 ans au sein de la société, l'acquisition de ses actions a permis à Fassi de devenir actionnaire de plein droit du groupe, qui comprend les filiales Cranab, Slagkraft, Vimek et Bracke Forest.

«L'objectif est de faire évoluer Cranab en termes de diversification de sa gamme de produits : l'introduction de nouveaux produits tels que les grues forestières et de collecte des déchets pour camions est une stratégie clé», déclare Giovanni Fassi, président-directeur général du Groupe Fassi, qui succèdera à monsieur Eliasson au poste de président de Cranab Group. «Ceci, ajouté au progrès de la technologie des grues tout-terrain pour l'équipement forestier, permettra de consolider davantage la force de Cranab sur ce marché. Nous visons également à entreprendre des projets d'important développement en ce qui concerne Slagkraft, Vimek et Bracke Forest», a-t-il ajouté.

«Les 45 dernières années avec Cranab ont été un voyage gratifiant et enrichissant. Je peux affirmer avec confiance que Cranab jouira d'un grand avenir sous la direction de Fassi, avec d'excellentes opportunités de fabrication de produits qui compléteront avec succès la gamme bien implantée des fameuses grues articulées Fassi», a fait remarquer Hans Eliasson.



Fassi est basée dans la province de Bergame dans le nord de l'Italie. Il s'agit de l'un des principaux fabricants mondiaux de grues de manutention de matériaux. La relation de Fassi avec la Suède remonte au début des années 1960, lorsque la société commença son activité en important des grues Foco et en les installant sur des véhicules. La société est détenue et gérée par la famille Fassi et continue d'être un producteur leader et un exportateur mondial sur le marché des grues articulées.

Source: Fassi Gru S.p.A.

VTC MFG Modèle 900 - V
2430, Principale St-Paul D'Akkersford, Inc. J0E 1A0 (450) 379-1347

VERSATILE
QUELLE TÂCHE VOULEZ-VOUS ACCOMPLIR ?
À VOUS DE CHOISIR...

CHARGEUR DÉCOLLEUSE GRATTE À NEIGE CHARIOT ÉLEVATEUR

Prêt en moins de 2
- Système d'attache ultra-rapide
- Plusieurs accessoires disponibles
- Aucun compromis sur la performance
- Utilisation 4 saisons

www.vtcmfg.com

CONTANT MANUFACTURIER DE SOUFFLEUSES INDUSTRIELLES
www.souffleusecontant.ca

**PUISSANCE
RÉSISTANCE
EFFICACITÉ**

- ▶ 8 modèles disponibles pour chargeur articulé ou rétrocaveuse
- ▶ 168 à 1350 HP
- ▶ De 1155 à plus de 10 000 tonnes/heure
- ▶ 2 modèles pour attache 3 points sur tracteur agricole de 170 à 350 HP

FABRICATION | VENTE | LOCATION | NEUF ET USAGÉ
6310, Boul. des Mille-Îles, Laval, Québec, H7B 1B2
Tél: 450-666-6368 | Fax: 450-720-0208

Transport du «Landshut» sur un UltralightCombi SCHEUERLE

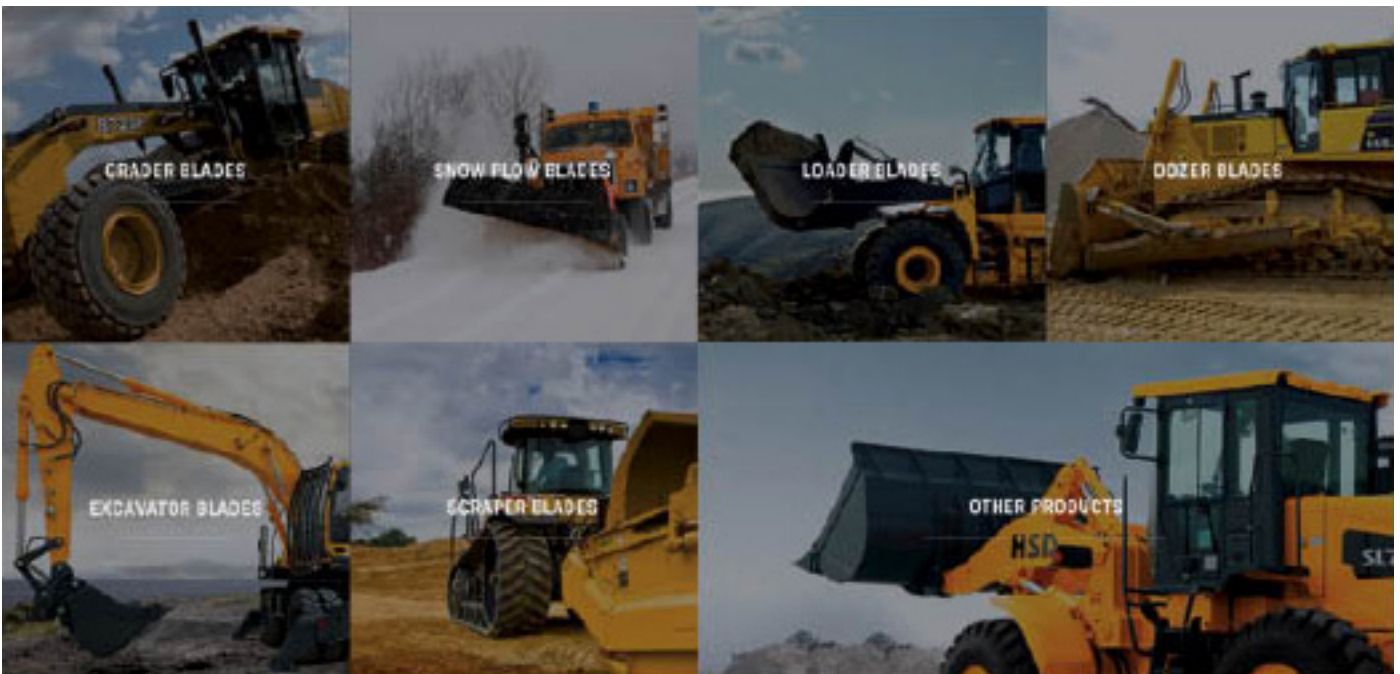


Grâce à un UltralightCombi SCHEUERLE à 2 essieux, la firme spécialisée en transport exceptionnel Spedition Kübler, de Michelfeld/Erlin, dans le Bade-Wurtemberg en Allemagne, a écrit le dernier chapitre de l'histoire du Boeing 737 «Landshut».

L'appareil Lufthansa, détourné en 1977 par des terroristes, est entré dans l'histoire de l'automne allemand. Pour essayer d'obtenir la libération de prisonniers associés à la Fraction Armée Rouge, les ravisseurs ont tout d'abord forcé l'appareil à se poser à Rome avant de mettre le cap sur Dubaï en passant par Chypre et enfin sur Mogadiscio. C'est dans la capitale somalienne, le 18

octobre 1977, quelques heures après minuit, que l'unité spéciale allemande GSG 9 a maîtrisé les ravisseurs.

L'appareil a été vendu à une compagnie de transport brésilienne en 1988. Depuis sa mise hors service en 2008, le célèbre appareil de la Lufthansa se décomposait chaque jour un peu plus sur le tarmac de l'aéroport de la ville brésilienne de Fortaleza. Une situation intenable pour le musée Dornier qui a demandé son rapatriement afin de le restaurer et de l'exposer. Son fuselage et ses ailes ont été transportées par un Antonov AN 124 et un Illiouchine 76. Pour garantir l'acheminement de l'Aéroport



VBL™ ValleyBlades
LIMITED

Venez nous rencontrer au



du 9 au 11 janvier 2018 • Stand 747

www.valleyblades.com • Communiquez avec votre distributeur local des produits VBL

de Friedrichshafen (Bodensee Airport Friedrichshafen) jusqu'au musée Dornier, Logistics Plus a fait appel à la société Spedition Kübler. Sa longue expérience dans le transport d'avions et les qualités de l'UltralightCombi SCHEUERLE ont permis une opération impeccable.

«Grâce à la nouvelle poutre KBR, nous avons pu nous rendre sans autorisation spéciale de circulation à Friedrichshafen où nous avons pu ajouter une poutre standard», explique Heinz



Rössler, directeur de Spedition Kübler.

Partout en Europe, l'UltralightCombi SCHEUERLE peut être

couplé en combinaison avec les modèles SCHEUERLE InterCombi et EuroCombi et leurs accessoires. Il est donc souvent utilisé comme véhicule d'extension léger venant compléter le parc existant. Avec une hauteur totale de 250 mm, les semi-remorques modulaires peuvent être utilisées sans chargement. Avec une charge par essieu de 12 t à 80 km/h et une largeur de 2,55 m, l'UltralightCombi est en effet conforme aux règlements européens et peut très facilement être agréé par les autorités.

Source: Transporter Industry International Sales GmbH

Cometto lance sa nouvelle série modulaire MGSL



Peu de temps après son rachat par le groupe Faymonville, une nouvelle série de véhicules modulaires vient d'être lancée par le constructeur italien Cometto. La série MGSL a été conçue pour répondre aux besoins du transport des charges de 50 à 5000 t. Les modules peuvent circuler aussi bien sur route et hors-route, ainsi que sur sites industriels.

Chaque ligne d'essieu a une capacité de charge technique de 45 t à 0,5 km/h. Le fabricant annonce également le moment de flexion le plus élevé du marché, ainsi qu'une excellente manœuvrabilité grâce aux 600 mm de course des essieux pendulaires et à un angle de braquage de 60°. L'autre gros avantage du MGSL est sa parfaite compatibilité avec les modules d'autres marques.

Source: Faymonville

Balances pour chargeurs

NOUVEAU! **RDS TECHNOLOGY**
ROTOR POSITIONING GROUP

Modèle **OL50**
avec écran tactile couleurs 7"

option imprimante

1-800-363-8727
Depuis 30 ans!

INNOTAG
INDUSTRIEL

2080 Rue Pierre-Louis-Le Toumeux, Belœil, QC J3G 6S8 • 450-464-7427
www.innotag.com • /innotagdistributionsinc

ACCESSOIRES OUTILLAGE LIMITÉE
À votre service depuis

Sans frais : **1-800-461-1979**
Fax : 1-877-544-5030 • Internet: www.aolaml.com

Python 5000
POTHOLE PATCHER

LA SOLUTION À VOS PROBLÈMES DE NIDS-DE-POULE

BALAIS MÉCANIQUES

SuperiorRoads SOLUTIONS

Mack participe à la démonstration de la eHighway aux ports de Long Beach et Los Angeles

Les autoroutes électriques sont, selon plusieurs, la voie à suivre dans l'électrification des transports. On a déjà mentionné la Electric Road E16 à Gävle, en Suède, dans le numéro d'août 2016 du magazine *InfraStructures*.

Un prototype de camion Mack® équipé d'un module hybride électrique entièrement intégré transmission a récemment participé à une démonstration sur la «eHighway» à Carson, en Californie.

Aux États-Unis, les ports de Los Angeles et de Long Beach sont reliés par un réseau de caténaires dans le cadre d'un projet pilote de Siemens et du South Coast Air Quality Management District (SCAQMD) qui a pour objectif de démontrer la possibilité de réduire la pollution de l'air à des endroits où la circulation des poids lourds est intense.

«Mack a été heureuse de participer à la démo de caténaire», a déclaré Jonathan

Randall, le vice-président principal des ventes nord-américaines chez Mack. «Mack étudie continuellement les solutions alternatives au diesel, et le système de caténaire n'est qu'un des nombreux projets auxquels nous participons actuellement.»

Siemens a installé l'infrastructure, qui couvre 1,6 km de la route reliant les 2 ports avec un système de caténaire semblable à ceux utilisés pour alimenter des tramways ou les trains électriques.

Le prototype Mack utilisé dans les démonstrations de novembre est un modèle de Mack Pinnacle™ DayCab. Le camion peut se connecter aux caténaires et transférer l'énergie à la chaîne cinématique



électrique grâce à un collecteur de courant fourni par Siemens, ce qui lui permet de fonctionner sans émissions polluantes sur la «eHighway». En dehors de ce corridor, le moteur conventionnel prend le relais.

Mack a étudié plusieurs autres solutions pour réduire les gaz à effet de serre et les émissions polluantes, y compris un groupe motopropulseur hybride enfichable et l'utilisation de carburants alternatifs comme l'éther diméthylé (DME).

Source: Mack Trucks



Nexen Tire ajoute à son portefeuille de produits le Rodian MTX, un pneu adapté aux terrains boueux

Le fabricant sud-coréen Nexen Tire annonce le lancement du Rodian MTX, un pneu polyvalent adapté aux terrains boueux et conçu pour usage sur et hors route. Ce pneu amélioré optimise les capacités de chargement et de remorquage sans négliger la robustesse et le confort de la conduite sur autoroute, qui sont caractéristiques de la gamme de produits Rodian.

Le Rodian MTX est offert en 2 designs distincts de flancs – Machine et Beast, laissant aux consommateurs la liberté de choisir leur style de pneu selon leur préférence et leur type de véhicule. Le Machine s'inspire davantage du profil traditionnel tandis que le Beast présente plutôt une configuration tout-terrain avec des rainures sur le flanc. Le pneu est également doté d'une technologie brevetée de réduction de bruit, ce qui assure une performance silencieuse sur l'autoroute.

Le Rodian MTX est muni d'une carcasse à 3 plis – soit 3 nappes de protection de flancs – conçues spécifique-

ment pour accroître la stabilité et la durabilité lors du transport de charges lourdes. Le pneu est aussi équipé d'un protecteur de jantes pour celles mesurant 20" et plus, ce qui les protège des égratignures pouvant être causées par les pierres et le frottement contre les bordures de trottoir.

«Nous sommes emballés d'ajouter notre tout dernier modèle à la gamme de produits Rodian, surtout en tenant compte de la popularité grandissante des véhicules hors route, dont le secteur connaît la plus importante croissance dans l'industrie automobile», affirme Kyle Roberts, directeur principal du marketing à Nexen Tire, Amérique du Nord. «Le Rodian MTX offre des options de personnalisation à

nos consommateurs, tout en fournissant des capacités hors routes optimisées et une performance plus silencieuse sur l'autoroute.»

Nexen Tire prévoit concevoir un total de 35 tailles pour le Rodian MTX, qui a été présenté pour la première fois en octobre dernier au SEMA SHOW, à Las Vegas.

Source: Nexen Tire



Le début d'une nouvelle ère

Jacques Duval



les dernières créations de Cadillac et une finition plus raffinée.

Le XT5 est le premier d'une nouvelle ère chez Cadillac. Assemblée sur la plate-forme portant le nom de code C1XX, la structure servira également aux futurs modèles XT4 qui concurrencera les Audi A3 et BMW X1, et XT6 qui concurrencera les Audi Q7 et Mercedes GL. Cette nouvelle



ainsi que dans les GMC Terrain, Chevrolet Equinox et Traverse de nouvelle génération. On peut donc supposer que ce n'est qu'une question de temps avant qu'il soit offert dans le XT5 nord-américain. On peut également rêver d'une version «V» du XT5 dotée du V6 biturbo de 3,0 l offert dans la grande berline CT6 dont la puissance dépasse 400 chevaux.



Il y a des voitures irremplaçables qui sont appelées à durer pour l'éternité. On n'a qu'à penser aux 911, Corvette, Mustang et MINI, dont la commercialisation se fera sous une forme ou une autre au cours des prochains 100 ans! Du côté des utilitaires, les véhicules iconiques sont beaucoup plus rares. Pour cette raison et mille autres, personne n'a pleuré la fin du modèle SRX au sein de la gamme Cadillac. À bout de

plate-forme peut recevoir des moteurs à 4 ou 6 cylindres et un rouage à 2 ou 4 roues motrices.

Mécanique connue

Sous le capot du XT5, on trouve un V6 de 3,6 l qui développe 310 chevaux. Même si la puissance paraît un peu juste pour un véhicule qui fait osciller la balance à presque 2 t, il permet d'accélérer de

Habitacle cosu

Dans la lignée des autres modèles portant les armoiries de Cadillac, l'habitacle du XT5 est d'apparence noble. Les cuirs, les plastiques et les boiseries ont belle apparence et les textures sont agréables au toucher. L'agencement des couleurs est particulièrement réussi et le tableau de bord est plus sobre que dans certains modèles japonais. Les sièges sont



souffle, le SRX avait mal vieilli après avoir connu une carrière en dents de scie. À sa défense, il faut dire que les constructeurs allemands ne lui ont jamais donné de répit en remodelant sans cesse leurs modèles. Malgré tout, les ventes connaissaient un certain succès à cause des rabais consentis par GM. Cela dit, le tout nouveau XT5 prend la relève du mal-aimé SRX en offrant un design plus expressif axé sur

0-100 km/h en moins de 8 secondes. À condition de ne pas avoir le pied trop pesant, la transmission automatique à 8 rapports, le système de désactivation des cylindres et la fonction arrêt/démarrage du moteur permettent de contenir la consommation à environ 10 l/100 km.

Un L4 turbo de 2,0 l développant 258 chevaux est réservé pour l'instant à une variante du XT5 vendue en Chine

confortables malgré leur fermeté digne d'une allemande.

L'instrumentation et la position des commandes sont simples et faciles à utiliser. Néanmoins, l'ergonomie fait défaut avec l'absence de boutons pour le système audio, remplacés ici par des commandes tactiles à l'écran et d'autres placées sur le volant.

Pour le reste, la position de conduite est

correcte mais pourrait être meilleure avec une colonne de direction plus accommodante et une fenestration moins obstruée par les larges piliers A et B.

À l'arrière, les passagers apprécieront la clarté que procure le toit ouvrant Ultraview puisque la surface des fenêtres latérales est plutôt étriquée. Cela dit, les places arrière sont accueillantes grâce aux sièges coulissants et le volume du coffre surpasse celui des modèles allemands mais arrive derrière celui du Lincoln MKX. Pour transporter des objets longs comme une échelle, un escabeau – ou des skis, le dossier de la banquette arrière est divisé 40/20/40, une caractéristique assez rare chez les VUS américains. Pour agrémenter les voyages, le système OnStar 4G LTE est muni d'un système Wi-Fi intégré. Au début, le forfait est gratuit pendant 3 mois ou une utilisation de 3 Go, ensuite le propriétaire du véhicule doit s'abonner au service payant.

Confort et silence

Dès les premiers tours de roues, on s'aperçoit que le XT5 est lourd et moins agile que les compétiteurs allemands pour enfilez les virages en zigzag, il est préférable d'opter pour les pneumatiques de 20 pouces pour améliorer la tenue de route surtout qu'ils n'affectent en rien le confort. La suspension à amortissement ajustable en temps réel a son mot à dire puisqu'elle surveille constamment l'état de la route et le style de conduite pour minimiser les mouvements de la caisse. Ainsi, il est possible de choisir entre 3 modes : tourisme,



hivernal et sport. Cela dit, la direction est précise mais le freinage manque de mordant. Qui plus est, la manipulation du



Fiche Technique

Cadillac XT5

Type :	utilitaire sport intermédiaire
Moteur :	V6 3,6 l
Puissance - Couple :	310 hp @ 6700 tr/min – 271 lb·pi @ 5000 tr/min
Transmission :	automatique 8 rapports
Direction :	à crémaillère, assistée
Suspension :	av. indépendante / arr. indépendante
Freins :	av. disque / arr. disque – ABS
Accélération 0-100 km/h :	7,8 s



	<i>Cadillac XT5</i>	<i>Lincoln MKX</i>	<i>Lexus RX350</i>
Empattement:	286 cm	286 cm	279 cm
Longueur:	482 cm	483 cm	489 cm
Largeur:	190 cm	193 cm	190 cm
Hauteur:	168 cm	168 cm	172 cm
Poids:	1931 kg	1990 kg	2020 kg
Moteur:	V6 3,6 l	V6 3,7 l	V6 3,5 l
Puissance:	310 hp	303 hp	295 hp
Pneus de série:	235/65R18	245/60R18	235/65R18
Réservoir de carburant:	72 l	72 l	73 l
Capacité de remorquage	1588 kg	1588 kg	1585 kg

levier de vitesses n'est pas commode et s'apparente en complexité aux manettes équipant les BMW X5 et Volvo XC90.

Mais, comme on n'achète généralement pas un Cadillac pour les performances pures mais plutôt pour son confort et son silence de roulement, le XT5 répond parfaitement à la demande dans sa livrée actuelle. On peut par contre anticiper qu'une version «V» permettrait à Cadillac

d'attirer une clientèle non traditionnelle. Il faut juste espérer qu'elle ne nous fasse pas trop languir et arrive bientôt chez les concessionnaires.

InfraStructures

rejoint plus d'utilisateurs de machinerie lourde et d'équipement spécialisé que toute autre revue au Canada.

La trousse média est disponible sur le site web www.infrastructures.com



Nominations

Rémi Comeau, directeur des pièces et service chez **Top Lift Entreprises**, est heureux d'annoncer la nomination de **Gabriel Boutin** au poste de mécanicien à la succursale de Saint-Laurent, au Québec.



Monsieur Boutin compte plus de 15 ans d'expérience dans le secteur de la machinerie lourde acquise auprès d'entreprises telles que Équipement G. Comeau et Vermeer Canada.

Il sera un élément important au sein de l'équipe toujours grandissante. On lui souhaite un grand succès dans l'accomplissement de ses nouvelles fonctions.

Source: Top Lift Entreprises

Camions Excellence Peterbilt

est fier d'annoncer la nomination de **Alexandre Ruest**, à titre de représentant des ventes de camions neufs. Parmi ses fonctions, il sera en charge du développement des ventes de camions neufs dans l'est de Montréal.



Avec 7 ans d'expérience dans la vente et le service à la clientèle dont 3 en tant que chef de département dans une grande compagnie et 1 an à son actif dans la vente de camions neufs, Alexandre Ruest saura relever le défi de desservir la clientèle de l'est de Montréal.

Ses compétences lui permettront d'écouter, d'évaluer et de comprendre les besoins de ses clients afin de leur proposer des solutions constructives répondant aux besoins de leur entreprise.

Source: Camions Excellence Peterbilt

Jean-Yves Voghel, président de **J.Y. Voghel inc.** est heureux d'annoncer la nomination de **Dany Michaud** au poste de directeur général qui devient également actionnaire de l'entreprise.



Jusqu'à tout récemment président et directeur général de la Société québécoise de récupération et de recyclage (RECYC-QUÉBEC), monsieur Michaud se joindra l'équipe Voghel le 8 janvier 2018.

Diplômé de HEC Montréal et détenteur d'un MBA de l'Université du Québec à Montréal, Dany Michaud s'est bâti une solide réputation en confirmant son expertise comme gestionnaire des opérations et de production dans le secteur agroalimentaire.

Source: J.Y. Voghel inc.

Annoncez votre équipement à partir de

\$75 plus taxes

Rejoignez plus d'acheteurs de machinerie partout au Canada qu'avec n'importe quel magazine de l'industrie



Compresseur à air SULLIVAN modèle D900Q, moteur diesel Cat 3306.

Prix sur demande

Accessoires Outillage Limitée
Téléphone: 1-800-461-1979



Compresseur à air SULLIVAN modèle D250 Q, moteur diesel John Deere.

Prix : 9500 \$

Accessoires Outillage Limitée
Téléphone: 1-800-461-1979



Camion GMC T8500 2009 NEUF, MTC 37 000 lb, essieu avant 14 000 lb / arrière 23 000 lb.

Prix : 71 500 \$

Accessoires Outillage Limitée
Téléphone: 1-800-461-1979



Camion AUTOCAR Xpert 2014 NEUF, MTC 33 000 lb, conduite double.

Prix sur demande

Accessoires Outillage Limitée
Téléphone: 1-800-461-1979

... faites-nous parvenir les changements par la poste, par télécopieur ou par courriel ... ✂

Abonnement gratuit

Faites des modifications ou ajoutez vos collègues à la liste d'envoi

Ancienne adresse (si applicable)

Nom : _____

Compagnie : _____

Adresse : _____

Province/Code Postal : _____

Nouvelle adresse

Nom : _____

Titre : _____

Compagnie : _____

Adresse : _____

Province/Code Postal : _____

Téléphone : _____

Télécopieur : _____

Courriel : _____

DISTRIBUTEUR EXCLUSIF

POUR FINIR VOTRE SAISON DE PAVAGE EN BEAUTÉ!

PROGRAMME
DE FINANCEMENT
À PARTIR DE

0%

PAVAGE ET COMPACTION



Paveuse à gravité LeeBoy
1000G 2016 8-13 pieds
Prix de vente 95,000\$



Paveuse LeeBoy 5000 5 à 9 pieds
Prix de vente à partir de 108,000\$



Paveuse LeeBoy 7000 8 à 13 pieds
Prix de vente à partir de 105,000\$



Élargisseur de rue LBP RW35B 2017
Prix de vente 125,000\$



Planeuse Dynapac PL500TD 2013
150 heures
Prix de vente 159,000\$



Rouleau Dynapac CC4200 combi
2017 68 pouces/65 pouces
Prix de vente 179,000\$



Plusieurs rouleaux
de 35 à 51 pouces disponible
Prix à partir de 25,000\$



Paveuse Dynapac F1000T 2012
10 à 20 pieds
Prix de vente 295,000\$

AUSSI DISPONIBLE:

• ÉLARGISSEUR DE RUE LBP RW35A – 2013
Prix: 98 500\$

• ROULEAU DYNAPAC CC424HF 2012
Prix spécial 125,000\$

Montréal / Laval

GAÉTAN LANGLOIS
2397, rue Michelin, Laval (Québec) Canada H7L 5B9
TÉL : 450 781-3693 • Cell. : 514 953-3033
Téléc. : 450 781-3692



Québec

ÉRIC ROY
660, rue Lenoir, Québec (Québec) Canada G1X 3W3
TÉL : 418 658-3003 • Cell. : 418 564-4557
Téléc. : 418 658-6799

MM
MACHINERIES MAHEUX INC.

UM
UN-MACHINERIES

www.unimachineries.ca

2996 avenue Kepler
Québec QC G1X 3V4
418-658-5844

Financement disponible



Niveleuses VOLVO G970 2012, avec ou sans aile de côté
VOLVO G970 2008, avec ou sans aile de côté
VOLVO G980 2008, avec aile de côté
VOLVO G740B 2004, avec aile de côté



DONNACONA MÉTAL inc.
Attelements pour machinerie lourde

Gratte et aile de côté pour chargeuse
MUNICIPAL - CONTRACTEURS

418 285-2214 • donnacona.com



CAF
CLEAN AIR FILTER

CAF

SYSTÈME DE FILTRATION/PRESSURISATION
"NOUS FILTRONS L'AIR QUE VOUS RESPIREZ"

RENCONTRE EN 15695 dans les cabines équipées

CLEAN AIR FILTER
CAF@CLEANAIRFILTER.COM
1-712-748-3642

LOUIS BELANGER
LMB@CGOCABLE.CA
1-819-818-2848

CONCASSAGE

BOUTIN & Fils Inc.

1-888-452-5234
(819) 752-5234
Fax: (819) 752-4430

995 boul. Pierre-Roux Est, Victoriaville, QC G6T 1T8



Licence RBQ: 2426-7528-17

Claude Boutin, cell: (819) 352-3000
Carl Boutin, cell: (819) 352-2000

InfraStructures
Canada's Equipment Magazine • Le magazine de l'équipement au Canada

Find us on Facebook



InfraStructures magazine

InfraStructures

Du contenu qui pourrait bien vous intéresser...
Du contenu que vous ne trouverez nulle part ailleurs.

<https://www.facebook.com/InfraStructuresMagazine/>

Agenda

Congress '18 de Landscape Ontario
9 janvier au 11 janvier 2018
Toronto, ON Canada



InfraTech
10 janvier au 12 janvier 2018
Essen, Allemagne

World of Concrete
23 janvier au 26 janvier 2018
Las Vegas, Nevada États-Unis

21^e édition du Congrès Construction Re-Cycle
13 février et 14 février 2018
Drummondville, QC Canada

bautec 2018 - International Trade Fair for Building and Construction Technology
20 au 23 février 2018
Berlin, Allemagne

PDAC 2018 International Convention
4 mars au 7 mars 2018
Toronto, ON Canada

World of Asphalt 2018 / AGG1 2018
6 mars au 8 mars 2018
Houston, TX États-Unis



The Work Truck Show 2018
6 mars au 9 mars 2018
Indianapolis, IN États-Unis

BAUMA CONEXPO AFRICA
13 mars au 16 mars 2018
Johannesburg, Afrique du Sud

Atlantic Heavy Equipment Show
5 avril et 6 avril 2018
Moncton, NB Canada



INTERMAT Paris
23 avril au 28 avril 2018
Paris, France



Expo Grands Travaux
27 avril et 28 avril 2018
Montréal, QC Canada



IFAT Munich
14 mai au 18 mai 2018
Munich, Allemagne



bauma CTT RUSSIA 2018
5 juin au 8 juin 2018
Moscou, Russie

AORS Municipal Trade Show
6 juin et 7 juin 2018
Belleville, ON Canada

Hillhead 2018
26 juin au 28 juin 2018
Buxton, Angleterre



The 11th annual WSI conference and expo
3 octobre au 5 octobre 2018
Las Vegas, NV États-Unis

Waste & Recycling Expo Canada/Municipal Equipment Expo Canada
24 octobre et 25 octobre 2018
Toronto, ON Canada

MATEXPO 2019
11 septembre au 15 septembre 2019
Courtrai, Belgique

inter airport Europe 2019
8 octobre au 11 octobre 2019
Munich, Allemagne

steinexpo
26 août au 29 août 2020
Homburg/Nieder-Ofleiden, Allemagne





PARIS
23 - 28 AVRIL 2018

**SALON INTERNATIONAL
DE LA CONSTRUCTION
ET DES INFRASTRUCTURES**

DEMAIN SE CONSTRUIT AUJOURD'HUI

VOTRE BADGE GRATUIT

SUR.PARIS.INTERMATCONSTRUCTION.COM

Ouverture de la demande de badge novembre 2017

CODE :

PROMOCAN

 #Intermatparis

CONJOINTEMENT AU SALON





Tassez-vous!

Manufacturier d'équipements de déneigement et de déglacage

19 rue Côté, Mercier, QC, J6R 2B9 - Tél.: (450) 691-2967 Fax: (450) 691-2830



w-cote.com