

SPÉCIALISTE DE L'ASPIRATEUR DEPUIS PLUS DE 35 ANS

**ASPIRATEUR 2000 plus**



Vente • Service  
Réparation • Installation  
Appelle de service  
**6 SUCCURSALES**

**De tout pour votre aspirateur**  
pièces - sacs - filtres - accessoires  
moteurs pour toutes marques

Aspirateur  
centraux Beam,  
Electrolux  
et plusieurs  
autre marques

À partir de  
**349\$\***



RBQ. 8225-8815-01

[www.aspirateur2000plus.com](http://www.aspirateur2000plus.com)

217, boul. Labelle, Rosemère  
450 979-6553

952, boul. Curé-Labelle, Blainville  
450 818-8568



**INVESTAMP**  
SERVICE CONSEIL EN SÉCURITÉ FINANCIÈRE

Conseils Financiers  
personnels et corporatifs  
sur mesure

**450.623.5787**

*Simplement professionnel !*  
**Bonne et heureuse année !**  
*santé, bonheur et prospérité*

**2014**

*Bonne Année*

**Michel Prévost, B.A.A.**  
Conseiller en sécurité financière  
Représentant en épargne collective  
rattaché à MICA Capital inc.

# L'Écho de la Rive-Nord

QUÉBECOR  
Média

Le mercredi  
1<sup>er</sup> janvier 2014  
5<sup>e</sup> année N°1 | 28 pages  
68 951 exemplaires



**SUR LA SCÈNE POLITIQUE PROVINCIALE**

# La députée Daneault sera-t-elle de retour ?

**PAGE 5**

SANTÉ MOTIVATION OBJECTIF DÉPASSEMENT DE SOI

[www.WorldGymQuebec.com](http://www.WorldGymQuebec.com)



**RABAIS DE 100\$\***

VOIR EN PAGE 27

# NOUVEL HORAIRE

Afin de vous permettre de bénéficier d'une plus grande accessibilité à nos services et à nos conseillers, nos heures d'ouverture seront **prolongées** et **simplifiées**.

**À COMPTER DU**  
**11 JANVIER 2014**

## SIÈGE SOCIAL

Édifice Desjardins – 201, boulevard Labelle à Sainte-Thérèse

Lundi, mardi	9 h à 17 h
Mercredi, jeudi	9 h à 20 h
Vendredi	9 h à 17 h
Samedi	9 h à 15 h

## CENTRES DE SERVICES

### Centre de services Boisbriand

1400, boulevard Grande-Allée à Boisbriand

### Centre de services Bois-des-Filion – Lorraine

373, chemin Adolphe-Chapleau à Bois-des-Filion

### Centre de services Rosemère

212 A, boulevard Labelle à Rosemère

### Centre d'expertise financière de Fontainebleau

75, boulevard des Châteaux, bureau 207, à Blainville

Lundi, mardi	10 h à 17 h
Mercredi, jeudi	10 h à 20 h
Vendredi	10 h à 17 h



**Desjardins**

Caisse Thérèse-De Blainville

[desjardins.com/caissetheresedeblainville](http://desjardins.com/caissetheresedeblainville)

☎ 450 430-6550

## BOISBRIAND

# L'ex-mairesse Sylvie St-Jean devra payer sa défense

**Mauvaise nouvelle pour les ex-élus aux prises avec des accusations criminelles: la Ville de Boisbriand n'aura pas à régler la note de la défense de son ex-mairesse Sylvie St-Jean, a tranché un juge de la Cour d'appel.**

**SARAH BÉLISLE / AGENCE QMI**  
sat.redaction@quebecormedia.com

Il s'agit par contre d'une bonne nouvelle en soi pour les contribuables. Mme St-Jean a ainsi essuyé une nouvelle défaite devant

les tribunaux alors que son appel a été rejeté. La décision était fort attendue puisque toute une série d'ex-élus québécois se retrouvent eux aussi empêtrés dans des causes criminelles et pourraient être tentés de refiler leurs frais d'honoraires aux contribuables.

« L'idée que les contribuables auraient dû payer pour des torts qui pourraient leur avoir été causés dans les circonstances que l'on connaît, m'était inconcevable », a souligné l'actuelle mairesse de Boisbriand, Marlene Cordato.

Cette dernière a indiqué que la décision est en faveur de tous les contribuables qui se trouvent dans la même situation. « Ce jugement fait maintenant jurisprudence. Ce n'est pas fini, mais une certaine forme de justice a déjà été rendue », a-t-elle ajouté.

## « Cadeaux et pots-de-vin »

Mme St-Jean fait face à sept accusations de fraude, de corruption et d'abus de confiance. Elle a été arrêtée en février 2011 par l'Escouade Marteau en compagnie de plusieurs personnes, dont l'entrepreneur Lino Zambito.

Un agent de la Sûreté du Québec avait alors expliqué que les accusés «faisaient partie d'un système organisé visant des remises d'argent sous forme de cadeaux ou de pots-de-vin en échange de décisions favorables dans l'octroi de contrats très lucratifs».

## Aux frais des contribuables

Dans la foulée de son plaidoyer de non-culpabilité, Mme St-Jean a demandé que Boisbriand défraye les honoraires de son avocat.

Devant le refus du conseil municipal d'accéder à sa demande, Mme St-Jean s'est adressée aux tribunaux. Sa requête se base sur la Loi sur les cités et des villes. Cette loi indique que les villes doivent assumer les frais juri-

diques de leurs anciens élus pour des gestes posés dans l'exercice de leurs fonctions.

Mme St-Jean est donc d'avis qu'elle a droit à un remboursement de ses frais d'avocats par la Ville. Les tribunaux ne voient toutefois pas la chose du même oeil.

L'ex-mairesse a indiqué lors de cette annonce dans une brève conversation téléphonique avec le *Journal* qu'elle n'émettrait aucun commentaire sur cette décision.

EAU DE SOURCE NATURELLE

# amaro

L'EAU D'ICI

LIVRAISON RÉSIDENTIELLE ET COMMERCIALE

18,9 L 6,50\$

11,3 L 5,50\$

Livraison incluse. Aucun frais caché

YANICK SOUCY 514 827-2352

Mme St-Jean peut tenter de porter cette décision en appel devant la Cour suprême du Canada dans les prochains jours si elle le souhaite.



Sylvie St-Jean a 30 jours pour porter sa cause en appel. PHOTO AGENCE QMI

## Samuel Bourdon St-Aubin écope de 23 mois de prison pour la mort d'Antonelli

**Le jeune Samuel Bourdon St-Aubin, 20 ans, devra purger une peine de 23 mois de prison pour avoir causé la mort de Nicholas Antonelli, le 27 août 2011 à Blainville, alors qu'il conduisait avec des capacités affaiblies.**

**ERIC MONDOU**  
eric.mondou@quebecormedia.com

Plusieurs proches de l'accusé s'étaient déplacés au Palais de justice de Saint-Jérôme pour entendre le juge Claude Melançon prononcer la sentence qui était très attendue.

Lorsque le verdict est tombé, la mère de la victime, en larmes, a traversé la salle afin de serrer dans ses bras le jeune accusé.

Le soir du 27 août 2011, dans le quartier Fontainebleau à Blainville, Samuel Bourdon St-Aubin avait happé avec sa voiture le jeune de 17 ans, Nicholas Antonelli. Le chauffard et sa victime avaient quitté la même fête quelques minutes avant que se produise le drame. Ce dernier était décédé



Nicholas Antonelli avait perdu la vie le 27 août 2011 à la sortie d'une fête à Blainville. PHOTO D'ARCHIVES

quelques heures plus tard à l'hôpital.

Le 19 avril dernier, Samuel Bourdon St-Aubin avait plaidé coupable à des accusations de conduite avec capacités affaiblies causant la mort et méfait public.

En plus des 23 mois de prison, Samuel Bourdon St-Aubin a écopé d'une interdiction de conduire pour une durée de trois ans.

**\$ CASH FOR GOLD \$**

# ACHETONS L'OR

BIJOUX, DIAMANTS,  
PIÈCES DE MONNAIE,  
PLATINE, LINGOTS  
ET ARGENT 9.25

jusqu'à **45\$** gr.

Estimation gratuite devant vous en toute confiance et sécurité sans aucun engagement

> Bijouterie Édouard, Place Rosemère 450 433-7674  
> Bijouterie Sebag, Carrefour Laval 450 687-1407  
> Bijouterie Édouard, Chomedey, 734, Curé Labelle (Bureau Chef) 450 978-5639  
> Bijouterie Édouard, Place St-Eustache, 367 Arthur-Sauvé 450 623-3738  
> Bijouterie Sebag, Place Vertu, 3131 Côte Vertu 514 333-5127  
> Bijouterie Édouard, Centre Forest, 10571, boul. Pie-IX Montréal 514 328-4955  
> Bijouterie Édouard, Place Vertu, 3131 Côte Vertu 514 333-8976

LE PRIX PEUT CHANGER SANS PRÉAVIS SELON LE COURS DES MÉTAUX ET LE MODÈLE DE BIJOUX

NOUS PAYONS SUR PLACE IMMÉDIATEMENT

Parc DU DOMAINE VERT

Journée Actineige  
Dimanche 12 janvier 2014  
10h30 à 15h30

• Prêt de raquettes et tubes à neige gratuits (quantité limitée)  
• Feu de joie extérieur / Mascotte Gabadou  
• Promenade en sleight 5\$/adulte 2\$/enfant 12 ans et moins

**Allez... Ouste! Dehors et amusez-vous!!!**

\*\*\*Frais d'entrée régulier applicable\*\*\*

Informez-vous sur **www.domainevert.com**

**www.hebdos  
regionaux.ca  
/laurentides**  
/lecho-de-la-rive-nord

**Tous les  
faits divers  
de la région**

**Tout sur la  
période des  
transactions  
chez l'Armada**

**Les principaux  
acteurs de la  
région se  
prononcent  
sur 2014**

**Partagez vos  
commentaires**

**www.lechodelarivenord.ca  
/opinion**

**Soyez journaliste citoyen**

**MONTOPO**

**www.lechodelarivenord.ca  
/mon-topo**

## REGARD SUR 2014

# La gare de Mirabel reste dans ses priorités

**La députée de Mirabel, Denise Beaudoin, souhaite que 2014 soit porteuse de bonnes nouvelles pour ses deux dossiers qu'elle considère comme prioritaires, soit l'implantation d'une gare à Mirabel et la revitalisation de l'abbaye d'Oka.**

**ERIC MONDOU**

eric.mondou@quebecormedia.com

Pour la députée, le changement de cap orchestré par le gouvernement péquiste au cours des derniers mois dans le dossier de la gare est tout à fait cohérent avec la Politique de souveraineté alimentaire de son gouvernement.

Lors du congrès de l'Union des producteurs agricoles, le mois dernier, le ministre de l'Agriculture, François Gendron, a même déclaré que la décision de ne pas implanter une gare sur la rue Victor, à Saint-Janvier, était une grande victoire pour le monde agricole.

Pour sa part, Denise Beaudoin dit avoir acheminé récemment un document à l'Agence métropolitaine de transports qui faisait état de ses préoccupations et recommandations sur l'installation d'une gare.

### Le dossier avance

En ce qui a trait au projet entourant l'abbaye d'Oka, l'élue a confirmé qu'un sous-ministre ainsi qu'un membre du cabinet de la première ministre allaient venir rencontrer les intervenants principaux du dossier au cours du mois de janvier.

« Quand on parle du sous-ministre, c'est que le dossier avance. De plus, quel qu'un du cabinet de Pauline Marois est désigné uniquement pour le dossier de l'abbaye », a-t-elle mentionné.

Rappelons qu'une récente étude de préféabilité sur la relance de l'abbaye d'Oka a priorisé la voie agroalimentaire et touristique. Chapeauté par la députée de Mirabel, ce projet nécessite du financement public pour espérer voir le jour.



La députée de Mirabel, Denise Beaudoin, souhaite que les projets de la gare de Mirabel voit le jour en 2014. PHOTO D'ARCHIVES

### Autre projet

L'implantation d'un refuge pour personnes itinérantes, dans le secteur de Saint-Janvier, à Mirabel, s'inscrit également parmi les priorités à l'agenda de la députée péquiste.

Ce centre d'hébergement multiservice viserait, entre autres choses, à offrir aux personnes sans abris ou à risque de le devenir quelques chambres où loger.

Dans un tout autre ordre d'idées, la députée péquiste s'est dite prête pour des élections provinciales. « Tout mon comité est formé, mes bénévoles sont là. Mais on ne l'espère pas nécessairement. D'ici ce temps, nous avons beaucoup de pain sur la planche », a indiqué celle qui a été désignée le mois dernier pour représenter le Parti québécois dans Mirabel lors de la prochaine élection.



### L'échangeur 15/640 est surveillé par radar

(E.M.) Le ministère des Transports du Québec a annoncé que le chantier de l'échangeur des autoroutes 15 et 640 sera désormais surveillé par radar photo mobile. Le MTQ tient à préciser que la présence d'un radar photo mobile sera toujours indiquée par un panneau orange qui est déjà utilisé ailleurs sur le réseau routier. Lorsqu'une infraction est décelée par un radar photo, aucun point d'inaptitude n'est porté au dossier du conducteur. Toutefois, le montant de l'amende est doublé quand une infraction est commise dans une zone de travaux routiers. PHOTO AGENCE QMI

**ÉCOLE  
DE  
MUSIQUE**

## COURS DE MUSIQUE

Offrez à vos enfants l'occasion de s'amuser!  
Cours à partir de 16<sup>50</sup>\$

PIANO // VIOLON // CHANT // VENTS-CUIVRES  
BATTERIE // GUITARE // BASSE // CORDES  
**ET PLUS ENCORE!**



STE-DOROTHÉE  
520, Autoroute Chomedey  
Laval - Québec • H7X 3S9

Pour plus d'information  
et pour vous inscrire:  
450.689.5063 poste 31222

**ARCHAMBAULT**

Une société de Québec Média

REGARD SUR 2014

# Les députés ne manqueront pas d'ouvrage

**Les députés provinciaux de la région, Daniel Rathé et Hélène Daneault, entament la nouvelle année avec beaucoup de pain sur la planche.**

**JOSIANE YELLE**

josiane.yelle@quebecormedia.com

Du côté du comté de Blainville, Daniel Rathé souhaite poursuivre les démarches dans le dossier du service de police de Sainte-Anne-des-Plaines. « Ça n'avance pas à la vitesse qu'on voudrait. Lors de la dernière campagne, la première ministre avait pourtant dit que ça allait se régler, mais on ne sent pas de volonté », a-t-il affirmé.

En ce qui a trait au domaine de la santé, le député indique que le nombre de médecins de la région qui se dirigent vers le privé continuera de le préoccuper, de même que le dossier des soins de santé à domicile.

En 2014, M. Rathé souhaite aussi s'attaquer aux soins de santé pour les per-

sonnes avec un handicap physique. Selon lui, le soutien financier du gouvernement est inadéquat, ce qui entraînerait un important roulement de personnel. « Je compte adresser des demandes plus officielles au ministre. »

En termes de réalisation, Daniel Rathé est heureux de la tournure qu'a prise le dossier de l'autoroute 19. « On va se fier à la parole du ministre pour le début des travaux en 2016, mais on va quand même suivre ça de près. Le BAPE doit d'ailleurs tenir des audiences au cours de l'année », a-t-il rappelé.

Enfin, si élections provinciales il y a, le député compte bien se représenter en espérant pouvoir le faire sous la bannière de la Coalition avenir Québec. Celui-ci a avoué rassembler des éléments qui vont démontrer qu'il n'a rien à voir avec les allégations qui lui ont coûté sa place au sein du caucus au cours de l'année.

**Comté de Groulx**

Du côté du comté de Groulx, la députée

caquiste Hélène Daneault entend poursuivre le dossier Mourir dans la dignité, un projet de loi qui l'a beaucoup occupée en 2013. « C'est un enjeu majeur qui va avoir un impact important. » Le projet prévoit que les gens en fin de vie qui sont aptes à consentir et libres de toutes pressions extérieures puissent obtenir l'aide médicale à mourir. Elle compte aussi continuer de travailler sur le temps d'attente dans les urgences et l'accessibilité aux médecins de famille.

En termes de nouveaux dossiers, Mme Daneault souhaite s'attaquer au cas des enfants aux prises avec des troubles envahissants du développement. « En ce moment, ça prend quatre ans avant

**RÉPARATION de MACHINES à COUDRE**

**33 ANS D'EXPÉRIENCE !**

**ESTIMATION GRATUITE PENDANT QUE VOUS ATTENDEZ !**

**OUVRAGE GARANTI**

**MACHINES À COUDRE NATIONAL**  
96, 64e Avenue, St-Eustache J7P 3P3

**450 491-0686**

Près Autoroute 13 et Grande-Côte

d'avoir accès aux traitements. C'est inhumain. Pourtant, plus tu intervies rapidement et plus facile devient l'intégration », a-t-elle ajouté.

Enfin, bien qu'elle espère qu'il n'y aura pas d'élections, la députée avoue n'être pas en mesure d'indiquer si elle se représenterait le cas échéant. « Chaque fois, j'ai un questionnement à faire », a-t-elle conclu.



Les dossiers qui touchent la santé semblent particulièrement retenir l'attention des députés provinciaux de la région, Hélène Daneault et Daniel Rathé. PHOTOS AENCE QMI



**Claude Legault remet des paniers de Noël dans son uniforme de policier de 19-2**

(E.M.) L'acteur Claude Legault, qui joue entre autres dans la série policière à succès 19-2, a participé à la 21<sup>e</sup> édition de la remise des paniers de Noël aux personnes démunies organisée par le Fonds d'aide des policiers et policières qui avait lieu à Mirabel quelques jours avant Noël. Près de 300 paniers ont été remis à des résidents de la région de Mirabel et de Saint-Colomban dans le besoin. Le maire de la municipalité, Jean Bouchard, ainsi que plusieurs corps de police et de pompiers, mais aussi des ambulanciers et des militaires, étaient présents lors du dîner spaghetti. PHOTO AGENCE QMI

**PRODUITS DE QUALITÉS SUPÉRIEURES**

**De tout pour votre aspirateur**

• VENTE, RÉPARATION ET INSTALLATION.  
• LOCATION DE LAVEUSE À TAPIS.  
• INSTALLATION.  
• SERVICE.  
• UNITÉ MOBILE.  
• RÉPARATION DE TOUTES MARQUES SUR PLACE.  
• DÉBLOCAGE DE TUYAUTERIE D'ASPIRATEUR CENTRAL.

**ASPIRATEUR 2000 plus**

[www.aspirateur2000plus.com](http://www.aspirateur2000plus.com)

**6 SUCCURSALES**

- Rosemère
- Terrebonne
- St-Eustache
- St-Jérôme
- Repentigny
- Blainville

Certains modèles à partir de **349\$\***

\* Voir détails en magasin. Pour un temps limité jusqu'à épuisement des stocks. Photos à titre indicatif seulement, plus d'informations en magasin.

**ASPIRATEUR CENTRAL**

**BEAM**  
Electrolux

- Performant
- Silencieux
- Intelligent
- Garantie 15 ans

Bonne année 2014 à tous nos clients

PHOTO À TITRE INDICATIF SEULEMENT.

1654791

Modes de paiement : VISA, MasterCard, Amex, Accord D'Échange

217, boul. Labelle, Rosemère • 450 979-6553 / 952, boul. Curé-Labelle, Blainville • 450 818-8568 RBQ.: 8225-8815-01

# OPINIONS

@ VOTRE OPINION  
NOUS INTÉRESSE  
SAT.REDACTION  
@QUEBECORMEDIA.COM

## LETTRES ET RÉACTIONS DE NOS LECTEURS

*Benoit Mainville, Blainville*

Difficile de se faire une idée avec le peu d'information sur la nécessité d'un Sénat. Mais de ce que j'en connais, c'est une instance qui a probablement sa place si elle a été créée pour un ordre social ou démocratique.

Dans les circonstances des non élus, qui ne représentent pas nécessairement une élite post-universitaire, elle ne répond pas à sa mission, vu que l'on parle que des mauvais coups.

Par contre, j'appuie totalement la députée Charmaine Borg dans son processus de question de privilège. Les femmes, les jeunes, les gens d'idéaux comme elle, doivent être appuyées et non diffamées. Le chialage, c'est clair que le bonhomme en fait. C'est bien une démonstration d'égoïsme et d'ami d'un parti tout aussi hypocrite.

Je suis un fier gagnant de la vague orange qui démontre que des jeunes et des femmes sont capables de participer à l'avancement de notre société.

Ce sénateur Dagenais, comme les autres qui abusent du système,

doivent se retirer. Sinon, à quoi bon de juger la corruption.

*Céline Séguin, Saint-Eustache*

En réponse à votre question sur Postes Canada; pour l'une des rares fois où une société d'État fait des coupures en raison d'un souci de déficit et d'un manque à gagner, je ne peux pas être contre! Bravo! On devrait plutôt féliciter un tel geste.

Il faut être cohérent dans nos discours. Si nous voulons payer moins de taxes et d'impôts, ça implique qu'on doive s'ajuster et faire des coupures quand c'est nécessaire (surtout quand un service est en perte de vitesse et que les gens utilisent moins les services postaux).

En banlieue, nous avons des boîtes postales et ça fonctionne très bien. Dans les grands blocs appartements, toutes les boîtes sont dans le hall d'entrée. Les gens doivent se déplacer pour aller chercher leur courrier et à ce que je sache, personne n'est morte d'une surdose d'exercice.

Pour les personnes âgées et à mobilités réduites dont tout le

monde parle, comment font-elles pour se nourrir, faire leur épicerie, aller chez le médecin, magasiner pour des vêtements, etc.? Elles doivent sortir et se déplacer. Nul besoin d'aller chercher le courrier tous les jours non plus. Une à deux fois par semaine, c'est assez.

Pour les personnes vraiment incapables de se déplacer, il y a plusieurs alternatives possibles: qu'ils demandent à leur aide soignant d'aller à la poste pour eux ou qu'ils demandent à leurs voisins d'y aller pour eux en même temps qu'ils y vont pour eux-mêmes.

Pour le reste des gens, prendre de l'air et sortir un peu ne leur feraient que le plus grand bien!

Pour le prix du timbre à un dollar, ils auraient pu être plus créatifs au lieu d'augmenter le prix. Le salaire des dirigeants, les bonus, pensions et bénéfiques, même aux employés syndiqués, nous coûtent chers et je pense qu'il y a beaucoup de «gras» à couper pour économiser au lieu d'augmenter le prix du timbre.

Les gens sont tellement réticents aux changements...

TERREBONNE / SAINTE-ANNE-DES-PLAINES / BOIS-DES-FILION

## Les accidents de la route ont augmenté de 2,5 %

**Malgré un bilan 2013 satisfaisant, le Service de police intermunicipal de Terrebonne / Sainte-Anne-des-Plaines / Bois-des-Filion placera la sécurité routière en priorité en 2014 en raison de l'augmentation de 2,5 % du nombre d'accidents avec blessés.**

**JOSIANE YELLE**

josiane.yelle@quebecormedia.com

Compte-tenu de l'accroissement de la population de 16 % au cours des sept dernières années, le service de police indique que le bilan routier – d'un accident mortel et 409 avec blessés – représente tout de même une relative stabilité, malgré la légère hausse.

Dans les 10 premiers mois de l'année, un peu plus de 27 000 constats d'infraction ont toutefois été émis, dont le tiers pour des excès de vitesse sur le territoire.

Les policiers ont d'ailleurs continué de faire la promotion de la campagne Tolérance zéro visant à prévenir et contrer les infractions au Code de la sécurité routière.

### De nombreux efforts

En ce qui a trait à la criminalité de rue et à la sécurité dans les parcs et espaces publics, une escouade de policiers en civil chargée de lutter contre le trafic de stupéfiants, a procédé à plus de 200 arrestations et fait des saisies d'une valeur totale de 12 500 \$.

Dans le cadre de la lutte aux producteurs de stupéfiants, 12 perquisitions ont permis de procéder à 15 arrestations, à la saisie de neuf armes, plus de 4500 plants de cannabis ainsi qu'à la saisie d'argent et d'équipement d'une valeur de plus de 4 millions \$.

En termes de prévention, plus de 56 conférences ont entre autres été données par les policiers dans les écoles du territoire. Ils ont aussi visité des bars afin d'aviser le personnel et les clients de la tenue de barrages routiers et de les inciter à ne pas boire et conduire.

Enfin, d'avril à octobre, les patrouilleurs ont procédé à plus de 6250 visites dans les parcs, ce qui a mené à l'émission d'une centaine de constats d'infraction entre autres pour s'être trouvé dans un parc en dehors des heures et d'y avoir causé du tapage.



Les policiers ont eu une année fort chargée. PHOTO AGENCE QMI

## VOXPOP

Qu'est-ce qui vous a marqué le plus durant l'année 2013?

Au niveau public, c'est sans doute la corruption qui a pris une place importante.

**Céline Charest**

L'état des routes, ça n'a aucun sens. Ce n'est pas circulaire.

**Donald Vendal**

La corruption, sans aucun doute. Je ne pensais pas que le phénomène était si grand.

**Jean-Yves Fortin**

Le décès de mon conjoint. Dans la vie, il y a des hauts et des bas.

**Nicole Meunier**



L'Écho de la  
**Rive-Nord**

lechodelarivenord.ca

204, boul. Labelle, suite 208  
Sainte-Thérèse, J7E 2X7  
Téléphone 450 818.7575 Télécopieur 450 818.7582  
Petites annonces 1 877 750-5052  
Distribution et plaintes 1 877 663-9002

Éditeur : Serge Cameron  
Directeur de l'information : François-David Rouleau  
Chef de pupitre : Josiane Yelle  
Journalistes : Christian Côté, Éric Mondou  
Collaboratrice : Marie-Claude Pageau  
Adjointe à l'éditeur : Geneviève Labelle  
Adjointe aux ventes : Diane Larouche

Infographie : Centrale de montage Sun Media  
Conseillers(ères) publicitaires : Josiane Martel, Stéphanie Mainville, Isabelle Milhomme  
Directeur général régional, région Nord de Montréal : Éric Mercier  
Directeur général régional, Québecor Media : Mario Marois

Tirage : 68 951 exemplaires  
Édité par Corporation Sun Média, ayant son siège social au 612, rue Saint-Jacques, Montréal, Qc, H3C 4M8, imprimé par l'imprimerie Mirabel, ayant son siège social au 12,800 rue Brault, Mirabel, Québec, J7J 1P3 et distribué par Réseau Québecor Média, 900, St-Martin O, Laval (Québec), H7S 2K9, 1-877-663-9002.  
ISSN 2291-2150

**SUN MEDIA**  
Une compagnie de Québecor Média

**QUÉBECOR**  
Ventes Média

**CCAB**  
SIPA WORLDWIDE  
JOURNAUX

Réseau  
**QUÉBECOR**  
Média

## BUDGET 2014 DE BOIS-DES-FILION

## Un fonds d'infrastructures est mis en place

**Bien que la municipalité de Bois-des-Filion ait gelé ses taxes foncières et ses tarifs existants,**

**les citoyens devront contribuer, au cours de la prochaine année, au nouveau fonds pour les**

**infrastructures mis en place.**

**JOSIANE YELLE**

josiane.yelle@quebecormedia.com



**Le maire Paul Larocque ne veut pas que les générations futures soient les seules à payer pour le remplacement des infrastructures.** PHOTO D'ARCHIVES

## BUDGET 2014

## Mirabel gèle les taxes

**Afin de pallier à la hausse de 15 % de la valeur des propriétés entraînée par le nouveau rôle d'évaluation triennal, la Ville de Mirabel a décidé de diminuer dans son ensemble le taux de taxation afin de geler le compte de taxes moyen de ses citoyens.**

**ERIC MONDOU**

eric.mondou@quebecormedia.com

Le nouveau maire de Mirabel, Jean Bouchard, a respecté un engagement tenu lors de la dernière campagne électorale en baissant le taux de taxes résidentiel de 0,595 à 0,525\$ du 100 \$ d'évaluation.

En somme, la résidence moyenne de la municipalité, maintenant évaluée à 259 958 \$, verra, en 2014, son compte de taxes gelé.

Les taux de taxes des immeubles résidentiels de six logements et plus, des immeubles commerciaux, industriels et agricoles seront eux aussi revus à la baisse. En raison d'une hausse de plus de 50 % de leurs évaluations, les propriétaires de terrains vacants verront quant à eux leur compte de taxes ajusté à la hausse.

Dans l'ensemble, le budget que la Ville

de Mirabel a adopté totalise des dépenses de 73,2 M\$, ce qui constitue une baisse de 215 000 \$ par rapport à l'an dernier.

« La Ville de Mirabel a l'intention de poursuivre sur sa lancée. La ville est en excellente santé financière et la gestion serrée des fonds publics qu'on y pratique n'y est pas étrangère », a indiqué le maire nouvellement élu.

Ce dernier a rappelé que la municipalité avait dû composer avec des éléments conjoncturels ayant généré des manques à gagner importants, notamment la modification apportée au pacte fiscal entre le gouvernement et les municipalités ainsi que la hausse des cotisations au régime de retraite des employés municipaux. Cela représente plus de 4,3 M\$ pour la Ville.

## Programme triennal d'immobilisations

Les dépenses effectuées dans le cadre du programme triennal des dépenses en immobilisations se chiffrent à 78,6 M\$. Cette somme d'argent sera consacrée à plus d'une trentaine de projets au cours de trois prochaines années.

La dette de la municipalité se chiffre quant à elle à 90,6 M\$, ce qui représente un ratio de 1,62% de sa richesse foncière uniformisée. Le maire a indiqué que le taux global de taxation ainsi que le taux d'endettement de la municipalité comptent parmi les plus bas dans la région.

À l'instar de plusieurs villes, Bois-des-Filion a introduit cette nouvelle contribution afin de financer des travaux d'infrastructures de toutes sortes qui seront rendus nécessaires en raison du vieillissement de ces dernières.

« Même les secteurs récents de la Ville comptent déjà plus de 10 ou 15 ans d'âge. D'autres secteurs ont été construits il y a plus de 50 ou 60 ans. Il serait irresponsable de pelleter les problèmes par en avant en faisant payer toute la facture à venir par les générations suivantes », a indiqué le maire Paul Larocque.

La nouvelle taxe sera constituée par un tarif forfaitaire de 42\$ par logement et par une taxe foncière de un sou du 100 \$ d'évaluation afin d'assurer une équité fiscale entre tous les propriétaires. Pour une propriété moyenne de 235 000\$, la taxe équivaut à 65,50\$ par année.

Selon M. Larocque, en jumelant les sommes recueillies avec les programmes d'aide gouvernementale en vigueur, il sera possible de relever le défi du vieillissement des infrastructures au moindre coût pour les contribuables.

## Des engagements confirmés

Le budget de la municipalité est établi à un peu plus de 15 millions \$, une hausse de 0,4%. Il a d'ailleurs permis de confirmer certains engagements, notamment des investissements plus marqués en culture.

Certains tarifs spécifiques pour la disposition de la neige sont les seuls qui seront ajustés en fonction des coûts réels du transport de la neige.

Enfin, la Ville a adopté son programme de dépenses en investissements pour les trois prochaines années. On y retrouve entre autres la construction / agrandissement de la bibliothèque municipale, l'installation de modules de jeux dans certains parcs, l'aménagement extérieur du Centre des loisirs ainsi que l'achat de véhicules d'urgence pour le Service de sécurité incendie.

**Option** destination mode pour **HOMME & FEMME**

DERNIÈRE CHANCE

Rég. : ~~79,99\$~~ Maintenant 29,95\$

Rég. : ~~129,00\$~~ Maintenant 49,99\$

Mock Neck

Robe

11 décembre au 5 janvier 2014

www.BoutiqueOption.com

Boutique Option: 120 ch. Grande-Côte, Boisbriand 450.433.2791

Je vous offre mes meilleurs vœux de bonheur, de douceur et de sérénité pour la nouvelle année, ainsi que la réalisation de vos projets les plus chers!

ASSEMBLÉE NATIONALE QUÉBEC

Hélène Daneault  
Députée de Groulx  
Porte-parole en matière de santé

96, rue Turgeon, bureau 103  
Sainte-Thérèse (Québec) J7E 3H9  
Tél. : 450 430-7890  
Facebook : www.facebook.com/Daneault.coalition



**BUDGET 2014 DE ROSEMÈRE**

# La municipalité gèle le compte de taxes

**Les contribuables de Rosemère n'auront pas de grandes surprises lorsqu'ils recevront leur compte de taxes l'an prochain. Tel qu'elle s'y était engagée, la mairesse Madeleine Leduc en a annoncé le gel malgré la hausse du rôle triennal d'évaluation foncière en vigueur depuis 2012.**

**JOSIANE YELLE**

josiane.yelle@quebecormedia.com

Afin de parvenir à ses fins, le conseil municipal a réduit le taux de la taxe foncière, passant de 0,579 à 0,550\$ du 100\$ d'évaluation foncière pour tous les immeubles résidentiels du territoire.

Quant à lui, le budget total de la municipalité est d'un peu plus de 27 millions \$, ce qui est comparable à l'exercice précédent.

**BUDGET 2014 DE BOISBRIAND**

## Le compte de taxes augmente

**Les citoyens de Boisbriand verront leur compte de taxes augmenter de 2,92% lors de la prochaine année.**

**JOSIANE YELLE**

josiane.yelle@quebecormedia.com

Cette hausse est entre autres due à la présence de l'agrile du frêne, un coléoptère dévastateur, qui engendre une dépense de 200 000\$ et à la modification des règles de remboursement aux municipalités d'une partie de la taxe de vente du Québec. Dans le cas de Boisbriand, il s'agit d'un manque à

gagner d'environ 600 000\$ sans lequel la hausse n'aurait été que d'environ 1,6%.

Par ailleurs, la Ville a diminué le taux de la taxe foncière et gelé tous ses tarifs afin de compenser pour le nouveau rôle d'évaluation foncière qui représente une hausse de 13,4% pour le secteur résidentiel. L'augmentation du compte de taxes moyen, pour une maison d'une valeur de 279 400\$, représente donc 74\$.

Le budget 2014 de la municipalité quant à lui se chiffre à 56,1 millions \$.

Au 31 décembre 2013, le taux d'endettement de la Ville se situait à environ 3,74 % comparativement à 4,05 % l'an dernier. Il s'agit d'une baisse pour une quatrième année. Au total, la dette est passée de 109 millions \$ en 2009 à 106 millions \$ en 2013.

« C'est un tour de force, dans un contexte où l'information la plus récente de Statistique Canada sur l'indice des prix à la consommation montre une variation moyenne de 0,9% au 31 octobre 2013 pour le Canada », a indiqué Mme Leduc.

La modification apportée au remboursement de la TVQ, l'augmentation des salaires et la hausse des quotes-parts à verser aux organismes sont les principaux éléments qui varieront en 2014.

La mairesse a toutefois indiqué que le manque à gagner résultant du changement quant au remboursement de la TVQ « a été compensé par une affectation de 500 000\$ provenant de l'excédent non affecté ».

**Investissements**

Du côté des investissements, la première année du programme triennal d'immobilisations prévoit des projets totalisant plus de 7 millions \$. Parmi les priorités, notons entre autres le plan directeur d'aménagement du parc Charbonneau et le réaménagement du débarcadère de l'école Alpha.

« J'insiste pour dire que nous ne ménagerons aucun effort afin d'obtenir notre juste part d'aide financière gouvernementale. Ainsi, certains projets sont conditionnels à l'obtention de



La mairesse Leduc a respecté son engagement électoral. ALARIE PHOTOS

subventions », a ajouté la mairesse.

Elle a aussi mentionné que la municipalité allait devoir analyser prochainement différents scénarios de financement pour investir dans les infrastructures.

**SOUPE COMMENSAL**  
800 ml  
*Spécial*  
**3.98\$**  
Rég: 4.99\$

Voir pages centrales 1593305

**HORAIRE DU VENDREDI 3 JANVIER AU JEUDI 9 JANVIER 2014**

**SUR LA TERRE DES DINOSAURES**

TOUS LES JOURS: 12H30 - 14H40 - 16H50 - 19H00 - 21H15

**LA REINE DES NEIGES**

TOUS LES JOURS : 12H55 - 13H45 - 15H55 - 16H55 - 19H00 - 21H35

**LE HOBBIT LA DÉSOLATION DE SMAUG** *esv* *D-BOX*

TOUS LES JOURS: 13H10 - 16h40 - 20H30 - 21h30 | TOUS LES JOURS: 12H30 - 15H50 - 19H30

**COMBAT REVANCHE**

TOUS LES JOURS: 12H40 - 16H00 - 18H40 - 21H40

**47 RONIN V.F.**

POUR CONSULTER L'HORAIRE ALLER AU [WWW.CINEMASTEUSTACHE.CA](http://WWW.CINEMASTEUSTACHE.CA)

**LE LOUP DE WALLSTREET**

TOUS LES JOURS: 13H15 - 16H55 - 20H40

**ACTIVITÉ PARANORMALE, L'EMPREINTE DU DÉMON**

POUR CONSULTER L'HORAIRE ALLER AU [WWW.CINEMASTEUSTACHE.CA](http://WWW.CINEMASTEUSTACHE.CA)

**IL ÉTAIT UNE FOIS LES BOYS**

POUR CONSULTER L'HORAIRE ALLER AU [WWW.CINEMASTEUSTACHE.CA](http://WWW.CINEMASTEUSTACHE.CA)

**HUNGER GAMES L'EMBRASEMENT**

TOUS LES JOURS: 12H35 - 16H25 - 19H35 - 21H25

**ARNAQUE À L'AMÉRICAINNE**

TOUS LES JOURS: 12H45 - 15H45 - 18H45 - 21H45

**LA VIE SECRÈTE DE WALTER MITTY**

POUR CONSULTER L'HORAIRE ALLER AU [WWW.CINEMASTEUSTACHE.CA](http://WWW.CINEMASTEUSTACHE.CA)

**SAUVONS M. BANKS**

TOUS LES JOURS: 13H25 - 16H15 - 19H05 - 21H55

**FANNY**

TOUS LES JOURS: 16H05 - 21H35

**MARIUS**

TOUS LES JOURS: 13H05 - 18H55

**CINÉMA ST-EUSTACHE** INFO FILM: 450 472-6666  
consultez l'horaire du Cinéma St-Eustache sur [www.cinemasteustache.ca](http://www.cinemasteustache.ca)

*esv* *D-BOX*  
VIVEZ L'ACTION  
VIVEZ LE CINÉMA DE DEMAIN

**NOUVELLE SESSION JANVIER 2014**

**CENTRE DE FORMATION DES NOUVELLES TECHNOLOGIES**

75, rue Duquet, Ste-Thérèse (Québec) J7E 5E6 • T.: 450.433.5480

**Programmes offerts en alternance travail-études**

- Diplôme d'études professionnelles
- Comptabilité (places disponibles)
- Décoration intérieure et présentation visuelle
- Dessin de bâtiment
- Secrétariat
- Soutien informatique (places disponibles)
- Vente-conseil (places disponibles)
- Attestation de spécialisation professionnelle (ASP)
- Lancement d'une entreprise (jour et soir)
- Représentation

**Admission en ligne:**  
[www.srafp.com](http://www.srafp.com)

**Commission scolaire de la Seigneurie-des-Mille-Îles**

**Autodesk**  
Authorized Training Center  
Centre de formation agréé

[www.cfnt.qc.ca](http://www.cfnt.qc.ca)



# EN 10 QUESTIONS

## Jean Bouchard

### Maire de Mirabel

**J**ean Bouchard a été conseiller municipal pendant huit ans, de 2005 à 2013, avant d'être élu maire de Mirabel lors des dernières élections municipales. Il occupait également le poste de directeur-général adjoint de la ville de Saint-Colomban depuis 2011. Il a aussi été directeur-général de la MRC Thérèse-De Blainville de 2003 à 2007. Urbaniste de profession, Jean Bouchard a débuté sa carrière à la Ville de Mirabel en 1988 où il a évolué pendant 15 ans.

#### CHRISTIAN CÔTÉ

christian.cote@quebecormedia.com

#### 1 Qu'est-ce qui vous a poussé à vous lancer en politique municipale?

Dès mon arrivée à Mirabel en 1990, je me suis impliqué dans la communauté au sein de divers organismes. J'ai appris à connaître certains enjeux et je souhaitais relever les défis.

#### 2 Le climat qui règne en politique municipale ne vous dérange-t-il pas?

Un peu, mais je crois sincèrement que nous avons un travail essentiel que nous devons faire valoir et je souhaite que les élus puissent retrouver ce lien de confiance avec la population.

#### 3 Quels seront les principaux dossiers de votre première année ?

Bien entendu, l'implantation de la gare dans le secteur de Saint-Janvier, le renouvellement des conventions collectives et s'assurer d'offrir les meilleurs services tout en maintenant le taux de taxation le plus bas de la région.

#### 4 Comment voyez-vous Mirabel dans quatre ans?

Sous deux aspects : une ville reconnue comme pôle économique majeur de la région, une ville dont on pourra parler et reconnue pour sa qualité de vie.

#### 5 En quelques mots, quel type de personne êtes-vous?

Sociable, à l'écoute et positif. Je pense être un homme de consensus à la recherche constante des meilleures solutions.

#### 6 Si vous étiez premier ministre du Québec, quelle serait votre première décision?

Créer de la richesse en stimulant le développement économique dans toutes les régions du Québec, et pourquoi ne pas ramener un aéro-

port à Mirabel!

#### 7 Qu'est-ce qui vous rend heureux et vous met en colère?

La reconnaissance des gens qui m'entourent dans mon travail et dans ma vie personnelle. L'hypocrisie, la méchanceté et la gratuité des critiques de gens mal intentionnés.

#### 8 Avez-vous des modèles, des héros?

J'ai beaucoup d'estime pour tous les politiciens qui ont fait avancer le Québec pendant la Révolution tranquille.

#### 9 Que faites-vous pour améliorer le monde?

Je suis sensible à la cause du développement social et à ses organismes. J'ai également un profond respect pour l'environnement et la nature. Je veux que nos enfants et nos petits-enfants puissent en profiter.

#### 10 Avez-vous un rêve à réaliser?

En tant que maire, mener à terme les défis que je me suis fixés pour ma ville.

Rester en santé et pouvoir profiter de bons moments avec mes enfants et mes petits-enfants.

#### EN RAFALE

**Âge :** 51 ans

**Lieu de naissance :** Montréal

**Lieu de résidence :** Mirabel

**Famille :** En couple depuis 32 ans, marié depuis 2005, papa de Frédéric et de Gabrielle et grand-papa de Juliette qui a 2 mois.

**Lecture :** Actualités


**Musique :** Tous les groupes rock progressistes des années 70 que je réécoute avec bonheur

**Cinéma :** Les thrillers

**Loisirs :** Plein air, ski de fond, raquette, vélo



En ces temps de réjouissances, au nom de la grande famille de Québecor, je profite de l'occasion pour souhaiter une merveilleuse année 2014 à toutes les familles du Québec.



Robert Dépatie

Président et chef de la direction de Québecor

**QUÉBECOR**



# LES ÉCHOS DE RODGER BRULOTTE



IL HABITE LA RIVE-NORD DEPUIS 25 ANS.



## Dîner de Noël du Resto-Pop de Sainte-Thérèse

Le Resto Pop de Sainte-Thérèse a tenu son dîner de Noël afin de venir en aide aux démunis. Dans l'ordre habituel, nous apercevons Gregory Schlybeurt, Yannick Desjardins Beaucage, Gisèle Long et Sonia Mercier.



## L'Académie de Sainte-Thérèse a investi plus de 6 M\$

L'Académie de Sainte-Thérèse a investi plus de 6 M\$ dans de nouvelles installations au campus de Rosemère. De gauche à droite, nous apercevons Claude Huot, de Constructions Vergo, Rose De Angelis, directrice générale de l'Académie, Nathalie Kounkar, membre du conseil, Stéphanie Roy, présidente du comité des parents et Jean-Michel Bergot, président du conseil de l'Académie.



## Coupe Dodge, un succès

La cérémonie d'ouverture des championnats provinciaux de la Coupe Dodge de la région de Laurentides-Lanaudière a eu lieu à Boisbriand le printemps dernier. Dans l'ordre habituel, nous apercevons Réal Langlais, président de Hockey Québec, Guy Barbeau, Dodge-président de la Coupe Dodge, Sylvain B. Lalonde, président de Hockey Québec, Micheline Roy, présidente LL, et Claude Guérin, du comité organisateur.



## Il ne manquait que le Père Noël

Lors du dîner de Noël du Resto Pop de Sainte-Thérèse il ne manquait que le Père Noël. De gauche à droite, nous apercevons Jean-François Lamontagne, Line Lachance, Mélanie Collin, Christine Vachon et Benoit Lacoste.



## Bonne première moitié de saison

Les dirigeants de l'Armada accomplissent un travail exceptionnel autant sur la patinoire que dans leur communauté. Le directeur général, Joël Bouchard, et l'entraîneur-chef, Jean-François Houle, peuvent dire mission accomplie pour cette première moitié de saison.

**Circulaire** **La Moisson SUPERMARCHÉ SANTÉ**



**Mangez bien, vivez bien, en forme et en santé!**

Spéciaux en vigueur du 3 janvier au 29 janvier 2014 ou jusqu'à épuisement des stocks. Les taxes sont applicables s'il y a lieu, conformément à la loi des taxes sur les produits et services.

# Ha! quel hiver!

Aidez-moi La Moisson!

Snif Snif Ouille! Ouille!

Passez à La Moisson, nous vous aiderons à garder votre système immunitaire en forme et en santé!

**KIWI**  
Italie  
1 lb

**BIO**

**Spécial**

**1 58\$**

Rég: 2.69\$

**CLÉMENTINE**  
Italie  
kg

**BIO**

**Spécial**

**3 78\$** /kg

Rég: 6.69\$ / kg

**SALADE MIXTE**  
Organic Girl  
États-Unis  
Unité

**BIO**

**Spécial** **2 98\$**

Rég: 3.99 \$

## FRUITS ET LÉGUMES CONGELÉS BIOLOGIQUES de EARTHBOUND FARM

**SPÉCIAL** à partir de **2.95\$** ch. rég. à partir de 3.69\$

Fruits délicieux à souhait Pour dessert, smoothie, yogourt

Légumes croquants Pour trempettes et recettes

Choix variés

Spéciaux en vigueur jusqu'au 29 janvier 2014 ou jusqu'à épuisement des stocks.



Choix du  
Consommateur  
2013  
Prix  
Reconnaissance  
d'Excellence

**chfa**  
Voice of the Natural Health Industry  
La voix de l'industrie de la santé naturelle  
Prix Excellence 2013  
Pour décerner à l'entreprise du Québec  
de l'industrie de la Santé Naturelle



**Mangez bien, vivez bien,  
en forme et en santé!**

## LE PROGRAMME DE 12 JOURS

Nombreux sont les praticiens de la santé qui considèrent qu'un nettoyage interne est la pierre angulaire d'une bonne santé. Les déchets engendrés par le stress, les aliments raffinés, les additifs alimentaires, et la pollution atmosphérique, finissent par congestionner, ralentir et altérer le fonctionnement de tous les organes. Ceci entraîne une fatigue du système immunitaire et de nombreux déséquilibres de santé ou de maladies plus importantes. Afin d'aider à maintenir un équilibre sain entre l'assimilation maximale des nutriments et l'élimination optimale des déchets, le programme **Herbal D-Tox de Wild Rose** s'avère capable de potentialiser tous les aspects du métabolisme. Il s'agit d'un programme de



12 jours qui suit une formule de repas saine et rassasiante. Facile à utiliser, le programme **Herbal D-Tox** procure d'excellents

bienfaits et convient tant aux adultes qu'aux personnes âgées, aux habitués des cures et aux néophytes, car il est accompagné d'un régime alimentaire soutenant. Les personnes habituées aux cures remarqueront les importants avantages pour la santé que ce programme offre.

Pour suivre le régime alimentaire associé au programme **Herbal D-Tox**, allez sur le site [www.robertetfils.com](http://www.robertetfils.com), cliquez sur le logo Wild Rose et téléchargez le feuillet expliquant le régime alimentaire recommandé par le Dr Terry Willard. Pendant plus de trente-cinq ans, Terry Willard, Ph. D. en phytothérapie, a étudié les propriétés médicinales des plantes. Praticien, enseignant et possédant une clinique à Calgary en Alberta, il est reconnu comme l'un des chefs de file de la phytothérapie en Amérique du nord. Il est l'auteur de douze livres portant sur les plantes médicinales dont la collection charnière Herbal Series de Wild Rose. Selon lui, le régime alimentaire associé au programme **Herbal D-Tox** est important. Durant la période de nettoyage, il est possible de consommer la quantité d'aliments désirée, mais c'est le choix d'aliments qui importe car, durant une cure, il est nécessaire d'éliminer tous les aliments qui pourraient congestionner l'organisme. Ainsi, le régime doit être composé d'au moins 80% d'aliments alcalifiants et neutres et de moins de 20% d'aliments acidifiants. Il est fortement suggéré de ne pas consommer d'alcool durant ce programme. Bien que l'idéal soit de ne pas boire de café pendant la durée de la cure, il est toutefois possible de boire un maximum de deux tasses de café noir par jour.

Le programme **Herbal D-Tox de Wild Rose** consiste en une trousse qui comprend quatre formules à base de plantes. La première, Biliherbe (comprimés), stimule la production de bile par le foie et sa libération par la vésicule biliaire dans l'intestin grêle. La deuxième, LaxaHerbe (comprimés), possède un effet naturellement laxatif mais sans entraîner d'accoutumance car elle est utilisée à court terme (maximum 30 jours). La troisième, Herbes nettoyantes (comprimés), a pour principales actions de nettoyer le sang et de débarrasser les tissus des toxines par le système urinaire. La quatrième, Extrait d'herbes CL (liquide), possède une action dépurative et nettoyante des voies urinaires. Bien qu'il soit idéal de faire un nettoyage interne au printemps et à l'automne, le programme **Herbal D-Tox** est conçu pour être utilisé à n'importe quel moment de l'année quand le besoin d'un nettoyage se fait sentir comme après les célébrations du temps des fêtes.

Jo Ann Paradis Naturopathe agréée

**Pain frais du jour - Fruits et légumes biologiques - Alimentation - Suppléments - Cos**

**SOUPE  
COMMENSAL**  
800 ml



**Spécial**  
**3 98\$**

Rég: 4.99\$

**KOMBUCHA  
RISE**  
À partir de 355 ml



**Spécial**  
**2 98\$** ch.

Rég: 3.99\$ ch.

**PÂTE ET QUINOA BIO  
PRIMEAL**  
500 g



**Spécial**  
À partir de  
**4 98\$** ch.

Rég: à partir de 6.29\$ ch.

**SIMILI VIANDE HACHÉE  
VÉGÉ  
TOFURKY**  
340 g



**Spécial**  
**3 78\$**

Rég: 4.99\$

**JUS  
FRU TERRA**  
946 ml



**Spécial**  
À partir de  
**3 78\$** ch.

Rég: à partir de 5.49\$ ch.

**CÉRÉALE CHAUDE  
NATURE'S PATH**  
400 g  
Grains entiers



**Spécial**  
**3 18\$**

Rég: 4.19\$

**MET INDIEN  
TASTY BITE**  
285 g



**Spécial**  
**2 / 3 98\$**

Rég: 3.79\$ ch.

**MIEL BIOLOGIQUE  
ANICET**  
À partir de 500 g  
Produit du  
Québec



**Spécial**  
À partir de  
**8 98\$** ch.

Rég: à partir de 10.49\$ ch.

**PÂTE, TOMATE ET  
LÉGUMINEUSE BIO  
BIO ITALIA**  
Formats variés



**Spécial**  
**2 / 4 98\$**

Rég: 2.29\$ ch.

**STEVIA  
NOW**  
Formats variés



**Spécial**  
À partir de  
**6 28\$** ch.

Rég: à partir de 9.99\$ ch.

**JUS BIO  
VOELKEL**  
750 ml  
Jus lacto fermenté



**Spécial**  
**3 68\$**

Rég: 5.99

**NOIX ET GRAINE BIO  
ARTISAN**  
Formats variés



**Spécial**  
À partir de  
**3 38\$** ch.

Rég: à partir de 4.39\$ ch.

**CAFÉ BIOLOGIQUE  
23 DEGREES**  
350 g



**Spécial**  
À partir de  
**9 98\$**

Rég: 15.99

**FARINE  
EL PETO**  
À partir de 1 kg  
Sans gluten



**Spécial**  
À partir de  
**4 38\$** ch.

Rég: à partir de 5.99\$ ch.



**SORTIE 23**  
AUTOROUTE 15

**360, Sicard, Sainte-Thérèse (Québec) J7E 3X4**

**450 437-3326 | www.lamoisson.com | Sans frais 1 888 433-0530 | Fax 450 437-5810**

Spéciaux en vigueur du 3 janvier au 29 janvier 2014 ou jusqu'à épuisement des stocks. Les taxes sont applicables s'il y a lieu, conformément à la loi des taxes sur les produits et services.

**cosmétiques - Viandes biologiques - Produits de soins corporels - Produits de maquillage**

**HUILE DE COCO ET SUCRE DE COCO BIO**

**BALI SUN**  
Formats variés



**Spécial**  
À partir de **12.68\$** ch.

Rég: à partir de 13,49\$ ch.

**CHARDON-MARIE CLEF DES CHAMPS**

50 ml  
Pour favoriser la santé du foie



**Spécial**  
**14.98\$**

Rég: 19.99\$

**GRAIN DE CAFÉ VERT DUO NATURAL FACTORS**

60caps (30 caps boni)  
Aide à la perte de poids, améliore le métabolisme, prévient l'accumulation des graisses



**Spécial**  
**25.98\$** ch.

Rég: 28.99\$ ch.

**SIROP, CAPSULE & PASTILLE SAPINO**

Formats variés  
Soulage l'infection et l'inflammation des voies respiratoires



**Spécial**  
À partir de **4.98\$** ch.

Rég: à partir de 5,99\$ ch.

**VITAMINE D BONI NOW**

225 gél.  
Maximise l'absorption du calcium. Favorise le maintien des os et des dents



**Spécial**  
**6.98\$**

Rég: 9.49\$

**GSH NUTRAXIS**

Formats variés  
Antioxydant puissant et régulateur du système immunitaire



**Spécial**  
À partir de **25.98\$** ch.

Rég: à partir de 32,99\$ ch.

**CARBOLINE LES 3 CHÊNES**

30 & 90 comp  
Soulage les ballonnements et les gaz intestinaux



**Spécial**  
À partir de **6.78\$** ch.

Rég: à partir de 8,49\$ ch.

**MODUCARE RX BALANCE**

Formats variés  
Aide à soutenir l'équilibre du système immunitaire



**Spécial**  
À partir de **21.98\$** ch.

Rég: à partir de 27,99\$ ch.

**HUILE D'ORIGAN JOY OF THE MOUNTAIN**

Formats variés  
Antiviral, antibactérien et antifongique. Rhumes, gripes et autres infections



**Spécial**  
À partir de **13.48\$** ch.

Rég: à partir de 17,99\$ ch.

**MULTIVITAMINE ENFANT ANIMAL PARADE**

90 comp  
Vitamine croquable, sans sucre avec D3 et concentrés d'aliments entiers



**Spécial**  
**18.98\$**

Rég: 25.99\$

**JUS DE NONI LÉO DÉSEILS**

946 ml  
Antibactérien, anti-inflammatoire, hypotensif, analgésique et anti-congestif



**Spécial**  
**28.98\$**

Rég: 36.99\$

**SERRAPEPTASE ENEREX**

60 & 120 caps  
Aide à réduire l'inflammation sous toutes ses formes



**Spécial**  
À partir de **22.98\$** ch.

Rég: à partir de 29,99\$ ch.

**SHAMPOOING, GEL DOUCHE, LOTION**

**AVALON ORGANICS**  
Formats variés. Sans parabènes. Nourrit et nettoie en douceur.



**Spécial**  
À partir de **7.98\$** ch.

Rég: à partir de 10,99\$ ch.

**BIO-K + PROBIOTIQUES**

**BIO-K**  
Formats variés  
Régularise les fonctions intestinales. Soutien immunitaire.



**Spécial**  
À partir de **9.98\$** ch.

Rég: à partir de 10,99\$ ch.

**PURE MAGNÉSIA / STRESS SOMMEIL**

**OXUS**  
90 caps & 500 ml  
Magnésium marin + vit. B + oligo-éléments



**Spécial**  
À partir de **22.98\$** ch.

Rég: à partir de 29,99\$ ch.

**Activités**

**CONFÉRENCES GRATUITES À NE PAS MANQUER**



**22 janvier (18h30) :**

Un système immunitaire performant

**23 janvier (18h30) :**

5 régimes Sans gluten

**29 janvier (18h30) :**

Reprogrammez positivement votre façon de vivre

**Tous les participants bénéficieront d'un escompte de 10%\***

à l'achat de produits présentés lors des conférences

\*Sur prix régulier seulement

**Réservation :**

**450-437-3326 Poste 223**

**beaute@lamoisson.com**

**ATELIERS D'ALIMENTATION VIVANTE AVEC CRUDESSENCE**

**10 janvier (19h00) :**

Conférence d'introduction

**31 janvier (18h00) :**

Les grains sans gluten

**Inscription : 514-271-0333**

**LE CENTRE MULTIDISCIPLINAIRE EN SANTÉ GLOBALE**

(2<sup>e</sup> étage)

Service de consultations privées avec des professionnels de la santé au naturel

- Naturopathie
- Homéopathie
- Soins énergétiques
- Coaching en perte de poids
  - Programme d'entraînement physique
- Formation en naturopathie et homéopathie

**Pour Info ou inscriptions ou rendez-vous**

**info@academieenergiesante.ca**

**www.energiesante.ca**

**Circulaire****La Moisson** SUPERMARCHÉ SANTÉ

## BOUILLONS EN CUBES ET EN POUDRE BIO HARVESTSUN

Variétés  
Aux légumes, fines herbes,  
poulet, oignons

Au choix

Sans gluten - Sans levure - Faible en sodium



**Spécial**  
**2/495\$**

À partir de rég: 3.49\$ ch.

Spéciaux en vigueur jusqu'au 29 janvier 2014 ou jusqu'à épuisement des stocks.

## LES DÉLICIEUSES BOISSONS NATURA

Boisson aux amandes  
Boisson de riz brun  
Boisson de soya (200ml)  
Sans lactose - Sans OGM

Saveurs et choix variés  
Avec prébiotiques  
Vitamines A et D, calcium ajoutés  
Biologique

**Spécial**  
à partir de  
**168\$**  
ch.

Rég: À partir de 2,39\$



Spéciaux en vigueur jusqu'au 29 janvier 2014 ou jusqu'à épuisement des stocks.

## PLATS DE PÂTES PRÉPARÉS

### CEASAR'S PASTA

Sans gluten • Mets congelés  
Choix variés

**Spécial**  
**555\$**  
ch.

Rég: 6,49\$



Spéciaux en vigueur jusqu'au 29 janvier 2014 ou jusqu'à épuisement des stocks.

## SOUPES DE NOUILLES AU RIZ THAI KITCHEN

Soupes instantanées  
Prêt en 3 minutes

**Spécial**  
à partir de  
**85¢**  
ch.

Rég: À partir de 1,29\$



Spéciaux en vigueur jusqu'au 29 janvier 2014 ou jusqu'à épuisement des stocks.

# Arts et spectacles

CHRISTIAN CÔTÉ  
christian.cote@quebecormedia.com



Tous les spectacles de la région, tous les jours, sur

**lechodela rivenord.ca**

## SUR SCÈNE EN 2014

# Odyscène ajoute un choix impressionnant de nouveaux spectacles

**En plus de la programmation que le diffuseur de spectacles Odyscène a annoncée dès l'automne pour l'année 2014, plusieurs nouvelles têtes d'affiche sont venues se greffer au calendrier des représentations.**

**CHRISTIAN CÔTÉ**

christian.cote@quebecormedia.com

C'est le cas de l'humoriste Mario Jean qui revient à Sainte-Thérèse le jeudi 7 mars avec un tout nouveau spectacle.

Un des vétérans de la chanson québécoise, Robert Charlebois, visitera l'espace du Théâtre Lionel-Groulx le vendredi 15 mars avec le spectacle *50 ans, 50 chansons*. « Le répertoire des chansons sera le choix du public. En achetant leur billet, les spectateurs pourront voter pour la pièce qu'ils veulent entendre », a précisé Catherine Fontaine, directrice des communications à Odyscène.

Alors qu'elle s'était fait connaître dans la langue de Shakespeare, la chanteuse Nadja viendra présenter son nouvel album réalisé entièrement en français, le 27 mars.

Le dimanche 27 avril, l'interprète qui a bercé le Québec il y a près de 20 ans avec sa voix unique, Nicole Martin, séduira à nouveau son public avec ses plus belles chansons dans le spectacle *Tout en douceur*.

Le jeudi 6 mars fera place au théâtre avec la comédie musicale *Cabaret* mise en scène par la réalisatrice Denise Filiatrault. Plusieurs grands noms prennent part à cette production.

La douce voix de l'animatrice et chanteuse jazz Dorothée Berryman vibrera le lendemain à l'église Sacré-Cœur.

L'humoriste et animateur Boucar Diouf sera de la partie avec son esprit fin et rempli de sens les 31 janvier et 25 octobre, qu'il présentera à guichet fermé. « Nous lui avons toutefois offert la scène du Théâtre Lionel-Groulx le jeudi 12 février 2015 et les billets sont déjà en vente », a souligné Catherine Fontaine.

### Nouvelle salle de Rosemère

L'hommage à la grande Barbara Steisand de Marie-Ève Côté occupera la nouvelle salle Pierre Legault de Rosemère le vendredi 15 février. L'humoriste et comédien Adib Alkhalidey y sera le jeudi 20 février et pour une dernière fois à Odyscène, Peter McLeod suivra lors de la soirée du 22.

Jonas & The Massive Attraction fouleront les planches le 12 avril et pour la première fois dans la région, Clémence Desrocher le 28. Quant à l'humoriste Philippe Bond, il y sera en rodage pour la préparation de son nouveau spectacle les 3, 4 et 5 juillet alors qu'il fera rire son auditoire à l'église Sacré-Cœur les 4 et 5 avril.



La chanteuse Nicole Martin figure parmi les artistes qui se sont ajoutés au calendrier d'Odyscène en 2014 et sera en spectacle le 27 avril. PHOTO AGENCE QMI

**CHARDON-MARIE**  
**CLEF DES CHAMPS**  
50 ml - Pour favoriser la santé du foie

**14.98\$ Spécial**  
Rég: 19.99\$ Voir pages centrales

**RANDONNÉE DE MOTONEIGE**  
avec **SOUPER-BANQUET** et **ENCAN SILENCIEUX**  
au profit de la Fondation Kelly Shires contre le cancer du sein

**RANDONNÉE DES PROS MONT-LAURIER**

7e Édition  
**11 Janvier 2014**  
présentée par



### FORAITS

- RANDONNÉE DE MOTONEIGE + DÎNER AU RABASKA LODGE - 75\$
- RANDONNÉE DE MOTONEIGE + DÎNER + SOUPER-BANQUET\* - 150\$
- SOUPER-BANQUET\* SEULEMENT - 125\$
- TABLE COMPLÈTE AU SOUPER-BANQUET\* (POUR 8 PERS.) - 1000\$

### INFORMATIONS

F.CONSTANTINEAU ET FILS INC.  
1117 BOUL. A.-PAQUETTE, MONT-LAURIER  
++LOCATION DE MOTONEIGE DISPONIBLE++  
**MÉLANIE LACELLE**  
819-623-1724 /1.800.567.4574



Président d'honneur  
M. Dominic Bell  
Directeur Général CFLO

Fondation contre le Cancer du Sein  
**Kelly Shires**  
Breast Cancer Foundation

Tous les détails de la randonnée sur la page officielle de l'événement

## MERCI à nos partenaires

### PLATINE & OR



### ARGENT & BRONZE



**FCONSTANTINEAU.COM**

La Fondation recueille les DONS TOUT AU LONG DE L'ANNÉE au [www.randonneedesneiges.org/Leveedefonds](http://www.randonneedesneiges.org/Leveedefonds)

# Villa Latella



**AU COEUR DE L'ACTION!**

**CONDOS** 3<sup>1/2</sup> 4<sup>1/2</sup> 5<sup>1/2</sup>

- Édifices de 15 étages
- Finition supérieure
- Air climatisé inclus
- Insonorisation supérieure
- Terrasses privées
- Stationnement intérieur



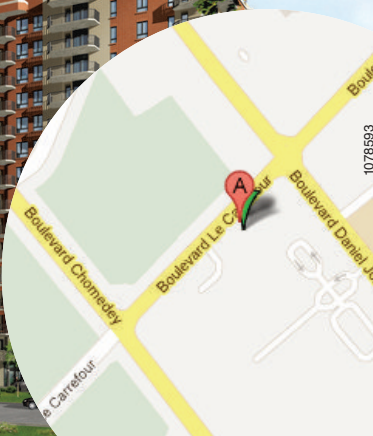
**CONDOS À LOUER OU ACHETER!**

**CONDO MODÈLE À VISITER**

**WWW.VILLALATELLA.COM**

3320, boul. Le Carrefour  
Laval

450.682.5202  
514.355.9202



Le prix des maisons au Canada équivaut à cinq fois le revenu disponible des ménages.  
PHOTO COURTOISIE

## Le marché du logement et l'endettement des ménages inquiètent

**G**lobalement, le risque pesant sur la stabilité du système financier canadien est moyennement élevé, estime la Banque du Canada qui insiste toutefois sur les dangers découlant des déséquilibres du marché du logement et du niveau élevé d'endettement des personnes.

**NORMAND RHÉAUME / AGENCE QMI**

Si les Canadiens manifestent une certaine retenue dans leurs achats ces derniers mois, ils demeurent très endettés, selon la banque centrale.

Dans l'ensemble du pays, la dette des ménages correspond à 163,4 % de leur revenu disponible, selon les derniers chiffres officiels de Statistique Canada.

«Le haut niveau d'endettement des ménages et les déséquilibres touchant certains segments du marché du logement demeurent les principaux facteurs de risques internes pour la stabilité financière du Canada», a affirmé la Banque du Canada dans la Revue du système financier décembre 2013.

L'importance de ces risques financiers est qualifiée de moyennement élevée.

Depuis six mois, expliquent les experts fédéraux, l'accumulation de la dette des ménages, l'activité sur le marché du logement et la hausse du prix des maisons se sont accentuées, mais on estime en haut lieu que ce regain est temporaire et que les déséquilibres se résorberont progressivement.

Cependant, tant que durera ce processus d'ajustement, le système financier canadien restera vulnérable aux chocs macroéconomiques.

«Les prix élevés des maisons et le grand nombre de logements en construction sont également susceptibles de provoquer une correction mar-

quée du marché du logement», peut-on lire dans le document de 73 pages.

### Surévaluation du marché

Alors que le prix des maisons au Canada équivaut à cinq fois le revenu disponible des ménages, la Banque du Canada ne parle pas de bulle immobilière, mais souligne que «des indicateurs simples continuent de tendre de façon générale vers une surévaluation du marché du logement au Canada».

Le Conseil de direction de la banque centrale prévient qu'une correction dans un grand centre urbain comme à Toronto pourrait se propager à l'ensemble du pays.

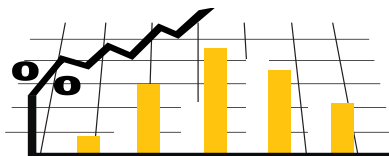
Des mesures doivent être prises pour atténuer les risques et les vulnérabilités liés au marché du logement et aux finances des ménages canadiens.

«Les ménages doivent évaluer leur capacité à assurer le service de leur dette tout au long de la durée de leurs emprunts. Pour leur part, les prêteurs doivent recourir à des pratiques de souscription prudentes et peser soigneusement le risque global que représente leur portefeuille de prêts aux ménages», a souligné la Banque du Canada.

Sur le plan international, les autorités monétaires canadiennes estiment que d'importantes vulnérabilités subsistent, notamment la fragilité du système financier de la zone euro et les bas taux d'intérêt dans les économies les plus développées.

«Le bas niveau des taux d'intérêt dans les économies avancées est certes nécessaire au soutien de la reprise économique à l'échelle mondiale, mais il alimente aussi les vulnérabilités au sein du système financier. Cette faiblesse persistante des taux continue en effet de fournir aux investisseurs en quête de rendement une incitation à prendre des risques excessifs», indique-t-on.

# Votre hypothèque



INSTITUTION	Variable	6 MOIS		1 AN		2 ANS	3 ANS	4 ANS	5 ANS
		Ouvert	Fermé	Ouvert	Fermé	Fermé	Fermé	Fermé	Fermé
Banque de Montréal	3	6,3	4	6,3	3,24	3,24	4,05	4,84	3,89
Banque Scotia	2,7	6,45	4,55	6,5	3,75	3,89	2,89	4,39	3,59
Caisses Desjardins	n.d.	6,5	n.d.	6,3	3,14	3,29	3,95	4,74	5,34
CIBC	3	6,7	n.d.	6,35	3,09	3,14	2,99	3,59	3,79
HSBC Bank Canada	3	6,2	4,45	6,35	2,7	3,95	3,13	4,99	3,69
ING Direct	3	n.d.	n.d.	n.d.	3,19	3,24	3,59	3,69	4,09
Banque Laurentienne	n.d.	n.d.	n.d.	n.d.	n.d.	n.d.	n.d.	n.d.	n.d.
Banque Nationale	n.d.	6,7	4,40	6,7	3,14	3,14	3,95	4,74	5,34
Banque Royale	3	6,3	4	6,3	3,14	3,14	3,85	3,49	3,79
TD Canada Trust	3	n.d.	n.d.	6,3	3,09	3,14	3,95	4,74	3,79

Source : Agence QMI

En date du 23 décembre 2013

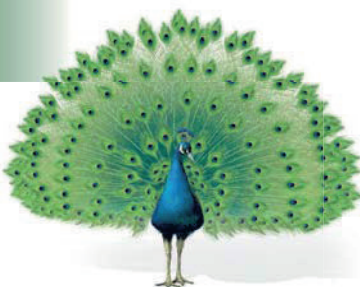
VARIABLE	1 ANS	3 ANS	5 ANS	7 ANS	10 ANS
<b>2.50%*</b>	<b>2.79%*</b>	<b>2.89%*</b>	<b>3.34%*</b>	<b>3.99%*</b>	<b>4.19%*</b>

## Déployez vos possibilités HYPOTHÉCAIRES!

Équipe **Descœurs-Dupuis-Charbonneau**  
Équipe #1 sur la Rive-Nord\*\*

Garantissez votre taux jusqu'en avril 2014!\*

Sainte-Thérèse	Terrebonne	Mascouche
266, boul. Labelle <b>450 433 7738</b>	2296, chemin Gascon <b>450 471 7747</b>	475, Montée Masson <b>450 471 7747</b>

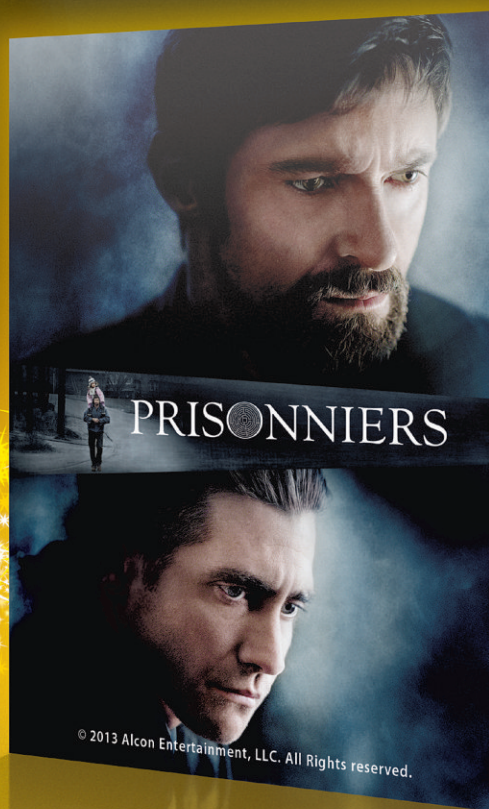


**Multi-Prêts**  
**HYPOTHÈQUES**  
AGENCE HYPOTHÉCAIRE  
[www.hypothequeenlignerivenord.com](http://www.hypothequeenlignerivenord.com)



Diane Descœurs, CHA / Courtier immobilier hypothécaire agréée  
Gilles Dupuis, CHA / Courtier immobilier hypothécaire  
Martin Charbonneau / Courtier immobilier hypothécaire

\* Certaines conditions s'appliquent. Sujet à changements sans préavis. \*\* En nombre de dossiers déboursés.



**RESTER À LA MAISON N'AURA  
JAMAIS ÉTÉ AUSSI MAGIQUE.**

DISPONIBLES SUR  
CANAL 900  
ILLICO.TV



[videotron.com/magiedesfetes](http://videotron.com/magiedesfetes)

**CONCOURS  
MAGIE DES FÊTES**

COMMANDEZ 5 FILMS ET COUREZ LA CHANCE DE  
**GAGNER VOTRE FORFAIT VIDÉOTRON PENDANT 1 AN.\***

# PORTER LA CEINTURE DE SÉCURITÉ, C'EST IMPORTANT

ENCORE AUJOURD'HUI, TROP NOMBREUX SONT LES USAGERS DE LA ROUTE QUI OMETTENT DE PORTER LEUR CEINTURE DE SÉCURITÉ.

## FRÉDÉRIC MERCIER

sat.redaction@quebecormedia.com

Même si la sensibilisation en ce sens dure depuis plusieurs décennies, certaines personnes ne semblent pas encore avoir compris toutes les bonnes raisons qui démontrent l'importance du port de la ceinture de sécurité.

Voici donc quelques raisons qui vous convaincront certainement de boucler votre ceinture lors de vos prochains déplacements, que ce soit derrière le volant ou en tant que passager.

## IL EN VA DE VOTRE PROPRE SÉCURITÉ...

Le port de la ceinture de sécurité pourrait

vous sauver la vie, rien de moins. Pas convaincu? Les dernières statistiques de la Société de l'assurance automobile du Québec (SAAQ) ne pourraient pourtant pas être plus claires. Dans les accidents mortels, ce sont plus de 30 % des victimes qui ne portaient pas leur ceinture de sécurité. Pourtant, seulement 4 % des usagers de la route ne s'attachent pas durant le jour. Durant la nuit, ce chiffre grimpe à 7,1 %, ce qui demeure encore bien loin du 30 %.

## ...ET DE CELLE DES AUTRES

En ne vous attachant pas, c'est aussi la sécurité des autres occupants du véhicule dans lequel vous prenez place que vous mettez en jeu. En cas d'impact, vous pourriez être projeté sur l'un d'eux et cela pourrait entraîner des conséquences fatales. Selon la SAAQ, si tous les usagers de la route s'atta-

chaient en tout temps, on éviterait 50 décès et 125 blessés graves chaque année.

## CONSÉQUENCES FINANCIÈRES

Si les dangers reliés à la sécurité ne réussissent pas à vous convaincre, peut-être que les contraventions des policiers sauront le faire. Si vous vous faites intercepter pour ne pas avoir porté correctement la ceinture de sécurité, il vous en coûtera une contravention de 80 \$ plus les frais en plus d'accumuler trois points de démerite. Si un enfant de moins de 16 ans prend place à bord de votre véhicule et n'est pas attaché, sachez aussi que c'est au conducteur que s'appliquera la contravention.

## COÛT COLLECTIF

Le non port de la ceinture de sécurité a aussi un impact négatif sur les finances de la société québécoise dans son ensemble. Plus de morts et de blessés sur les routes signifient de plus grandes indemnités de la part de la SAAQ, qui devra dès lors augmenter ses frais aux millions de conducteurs de la province.

## LE BIP SONORE

Si toutes ces raisons vous passent par-dessus


la tête et que vous n'arrivez pas à trouver la motivation de vous attacher, peut-être que votre voiture elle-même saura vous convaincre. Les véhicules modernes sont tous munis d'un avertisseur sonore particulièrement agressant qui ne s'arrêtera pas tant que la ceinture ne sera pas bouclée. Voilà une autre raison de bien s'attacher!

## L'IMPORTANCE DE BIEN S'ATTACHER

Boucler la ceinture, c'est une chose. Mais encore faut-il le faire de la bonne manière. Il est capital de passer la ceinture au-dessus et non en-dessous de l'épaule. Sans cela, la ceinture n'atteindra jamais son potentiel de protection maximal. Si vous êtes mal attaché, sachez aussi que les policiers ne se gêneront pas pour vous le faire savoir et vous donner une contravention.



**KIWI**  
Italie  
1lb  
**Spécial**  
**158\$**  
Rég: 2.69\$ ch. Voir pages centrales 1593184



**Académie Lafontaine**  
ENSEIGNEMENT PRIVÉ ● préscolaire ● primaire ● secondaire

UNE ÉCOLE, UNE FAMILLE,  
UN MONDE DE POSSIBILITÉS

2171 boul. Maurice, Saint-Jérôme (Québec) J7Y 4M7

## EXAMENS D'ADMISSION :

11 ET 25 JAN. 2014 / 9 H / M5, P1, P2 ET P3 (1<sup>re</sup> session)

1<sup>er</sup> FÉV. 2014 / 9 H / M5, (1<sup>re</sup> session) P4, P5, P6 ET S1 (3<sup>e</sup> session)

3 MAI 2014 / 9 H / P1, P2 ET P3 (2<sup>e</sup> session)

3 MAI 2014 / 9 H / P4, P5, P6 ET S1 (4<sup>e</sup> session)

Les places sont comblées  
selon l'ordre des sessions d'examen.

RÉSERVATION VIA LE SITE WEB  
[www.academielifontaine.qc.ca](http://www.academielifontaine.qc.ca)

Sous l'onglet « Académie »  
compléter « Examens d'admission et  
ouverture de dossier »

RÉSERVATION PAR TÉLÉPHONE  
450.431.3733, poste 312

HEBDOS RÉGIONAUX  
QUÉBECOR

Média

## LES PETITES ANNONCES

hebdosregionaux.ca/petitesannonces

Pour annoncer

1 877 750.5052

petitesannonces@quebecormedia.com

Télécopieur : 1 877 884.1266

Paiement :



IMMOBILIER

114 à 380

EMPLOI ET FORMATION

400 à 458

MARCHANDISE

500 à 552

SERVICES

600 à 740

VÉHICULES

800 à 850

ÉVÉNEMENTS SPÉCIAUX

900 à 924

Nos annonceurs sont priés de vérifier leurs annonces dès le premier jour de publication. L'hebdos Québecor ne se tient pas responsable pour plus d'une (1) insertion d'une annonce erronée. L'article 11 de la Charte des droits et libertés de la personne déclare que: Nul ne peut diffuser, publier ou exposer en public un avis, un symbole ou un signe comportant discrimination, ni donner une autorisation à cet effet. La Loi sur la protection du consommateur stipule que: Article 242: Aucun commerçant ne peut, dans un message publicitaire, omettre son identité et sa qualité de commerçant. Article 243: Aucun commerçant ou manufacturier ne peut, dans un message publicitaire concernant un bien ou un service offert au consommateur, indiquer comme une adresse, une case postale sans mentionner au moins son adresse.

**200**  
↓  
**274**

**PROPRIÉTÉS  
RÉSIDENTIELLES**



**274**

**TERRAINS  
TERRES**

À 20 MIN. DE LAVAL  
grands terrains boisés,  
résidentiel, prêts à bâtir,  
idéal pour auto-construc-teur,  
60¢ pi.ca. et +, rivière, cascade,  
ruisseau. Bienvenue aux  
contracteurs, 450- 473-5042.

**411**

**EMPLOI GÉNÉRAL**

**274**


**TERRAINS  
TERRES**

BELLEFEUILLE.  
(Boisés du Golf II).  
Terrains 32,000 pi.ca. et +.  
Sites sur le Golf, rivière ou  
parc écologique.  
450-996-0589  
www.boisesdugolf.ca

BELLEFEUILLE  
(Boisés du Golf I). 4 Terrains,  
42,000 pi.ca. et +. À partir de  
44,900\$. 450-996-0589

**286**  
↓  
**288**

**BUREAU  
COMMERCIAL  
INDUSTRIEL**




**288**

**ENTREPÔTS  
LOCAUX**

**MULTI ESPACES  
ENTREPÔSAGES**  
6990, Boul. Des Perron. Près  
des ponts de la 25, Pie-IX,  
Papineau Leblanc. Local  
42x40, idéal entrepreneur.  
Conteneurs 40' et 20'. Mini-  
entrepôts 12x12. Spécialité:  
stationnement extérieur,  
véhicule récréatif, machinerie,  
camion.  
Information:  
Rénéald 514-882-2120  
André 514-576-6885

**300**  
↓  
**380**

**IMMOBILIER  
LOCATION**



**302**

**ÉTATS-UNIS /  
AUTRES**

HOLLYWOOD BEACH  
G HOTELS.com G

Situé au centre de la plage, hôtel  
tout confort, cuisine équipée,  
piscine chauffée, TV Plasma  
français. Petit déj. inclus.  
Excellent rapport qualité/prix.

www.hollywoodbeachhotels.com  
1-888-923-3740, 954-923-8020

**356**

**CONDOS,  
LOFTS & MAISONS  
DE VILLE**

CONDO NEUF, aire ouverte,  
550p.c., projet Urbana, 2 min.  
du métro Montmorency 10ème,  
stationnement couvert, pas  
d'animaux, 800\$/mois  
514-239-3909

**380**

**ÉTATS-UNIS /  
AUTRES**

**356**

**CONDOS,  
LOFTS & MAISONS  
DE VILLE**

OBTENEZ VOTRE LICENCE  
D'ENTREPRENEUR  
FORMAT-CONSTRUCTION inc.  
SUCCÈS GARANTI !  
Plus de 20 ans d'expérience  
514-252-8231  
format-construction.com

**506**

**ANTIQUITÉS, ART,  
COLLECTIONS**

**367**


**LOGEMENTS  
À LOUER**

LAVAL: condohotel.com  
3-1/2, 4-1/2, tous équipés.  
Au mois. 514-952-0087

ST-CANUT 10 074 Henri-Piché.  
Triplex neuf, 5-1/2,  
aspirateur central, A/C.  
Stationnement déneigé  
Près services.  
Libre 875\$/mois.  
450-438-3683  
450-848-2324

**400**  
↓  
**408**

**FORMATION**



**404**

**FORMATION  
ENSEIGNEMENT**

TERREBONNE ET  
ÎLE ST-JEAN,  
2-1/2, 3-1/2 et 4-1/2.

Plusieurs choix  
Beaux logements rénovés  
À partir de 515\$/mois.  
Possibilité location  
garage chauffé.

www.locationappartement.ca  
514-207-0483

**404**

**FORMATION  
ENSEIGNEMENT**

**404**

**FORMATION  
ENSEIGNEMENT**


LICENCE RBQ  
OBTENEZ VOTRE LICENCE  
D'ENTREPRENEUR  
FORMAT-CONSTRUCTION inc.  
SUCCÈS GARANTI !  
Plus de 20 ans d'expérience  
514-252-8231  
format-construction.com

**506**

**ANTIQUITÉS, ART,  
COLLECTIONS**

**412**  
↓  
**458**

**EMPLOI**



**411**

**EMPLOI GÉNÉRAL**

**411**

**EMPLOI GÉNÉRAL**

**A APPELER AVANT  
LE 8 JANVIER**  
Recherche 19 PERSONNES  
Désirant perdre de 9 à 29 lbs  
d'ici 30 jours. (Formulé par 65  
médecins et réglementé par  
Santé Canada) 418-702-1096  
www.regimesplus.net

Recherchons adjoint(e) adminis-  
tratif, pour travail de bureau,  
Domaine construction. dyna-  
mique et autonome. Tel:  
514-444-2635 faire parvenir vo-  
tre c.v. par fax: 450-657-8035

**500**  
↓  
**552**

**MARCHANDISE**



**504**

**ANIMAUX**

BEAUX bébés Bichons Mal-  
tais, aussi mignons chiots  
Yorkshire 450-434-5638

CHIOTS SHARPIE/HUNSKY  
très dociles/obéissants/protéc-  
teurs, d'une rare beauté. Idéal  
pour famille avec jeunes enfants.  
4 femelles/3 mâles.  
LE CADEAU IDÉAL  
Prêts le 1er janvier.500\$  
Réservation: 450-275-1346

**506**

**ANTIQUITÉS, ART,  
COLLECTIONS**

**517**


**DIVERS À VENDRE**

COUVERCLES pour Spa. Prix et  
qualité imbattables. Disponibles  
dans toutes les formes et  
couleurs. Composez le:  
1-866-565-5252.  
www.thecoverguy.com/francais.php

SCIERIES MOBILES à partir de  
4,897\$. Coupez bois de toute  
dimension avec votre propre  
scierie à ruban portative. Info &  
DVD gratuits.  
www.ScieriesNorwood.ca/400QN  
1-800-408-9995, poste 400QN

**600**  
↓  
**640**

**AMÉLIORATIONS  
ET ENTRETIEN  
DE PROPRIÉTÉS**



**612**

**DÉNEIGEMENT**

À bon prix! Je suis fiable, tou-  
jours là pour vous aidez pour  
votre déneigement l'hiver et votre  
terrassement l'été. Bien vous  
servir c'est ce qui compte le  
plus pour moi. 438-831-0114

TOITURES AVALANCHE

Réparation de toitures de tous  
genres.  
Déneigement  
Déglacage de toiture

RBQ 5650-2743-01  
514-266-4793  
450-553-1639

**622**

**PLANCHERS  
POSE ET SABLAGE**

AAA PLANCHERS S. DENIS.  
pose, sablage sans poussière,  
teinture, produits sans odeur  
37 ans d'exp 514-951-7826

**622**

**PLANCHERS  
POSE ET SABLAGE**

3 beautés de classe VIP, GFE,  
nationalités. Se déplacent.  
Recrutons. 438-936-0851

**506**

**ANTIQUITÉS, ART,  
COLLECTIONS**

**622**

**PLANCHERS  
POSE ET SABLAGE**

Profil Installation de Planchers

Bois-Franc, Ingénierie, Laminé.  
À partir de 1.50\$/pc  
514-502-9362  
www.profilplancher.com  
RBQ : 5647-1337-01

**636**

**SERVICES  
DIVERS**

**636**

**SERVICES  
DIVERS**

ACCIDENTÉ(S) du travail,  
de la route?  
Victimes d'harcèlement?  
Connaissez-vous vos droits?  
Avez-vous des problèmes  
avec CSST, SAAQ, RRR,  
Les Normes du travail,  
Assurance-Chômage,  
Aide-Sociale?  
Entrevue gratuite  
1-877-585-2281

SAAQ-SAAQ-SAAQ Victime d'un  
accident automobile? Vous avez  
des blessures? Contactez-nous.  
Consultation gratuite. M. Dion  
Avocats, tél: 514-282-2022  
www.avocatsaaq.com

**680**  
↓  
**690**

**ADULTES**

**18  
+ ANS**

**684**

**SERVICES  
D'ESCORTES**

3 beautés de classe VIP, GFE,  
nationalités. Se déplacent.  
Recrutons. 438-936-0851

**686**

**SERVICES  
DE MESSAGES**

À bon prix. Ronde. Bon massa-  
ge relaxation, plaisir intense, on  
me dit une des meilleures! For-  
faits 2h et + si vous voulez vous  
laissez gâter. 438-990-4292

**686**

**SERVICES  
DE MESSAGES**

ABSOLUMENT À DÉCOUVRIR,  
MAINS MAGIQUES, MASSAGE  
EXTRÊME DETENTE PAR JOLIE  
FEMME MATURE, SAUNA,  
PRIVÉ, DISCRET. 7/7, 9H-22H.  
ST-JÉRÔME.  
450-431-7966

**686**

**SERVICES  
DE MESSAGES**

**686**

**SERVICES  
DE MESSAGES**

ABSOLUT MASSAGE  
!!!OUVERT 24H/24H!!!  
Salon V.I.P. avec spa.  
de 15 à 30 hôtesses.  
3124 Francis-Hughes, Laval.  
Nous engageons.  
MASSAGEABSOLUT.COM  
450-975-1212

**686**

**SERVICES  
DE MESSAGES**

BELLE blonde, joli minois.  
Poitrine très généreuse, classe  
Bas jarretelles. Privé. 40 ans.  
Bon prix. Massage sensuel.  
Chomedey. 514-220-3433

!! JOYEUSES FÊTES !!  
Offrez-vous un bon cadeau.  
Massage des plus relaxants,  
des plus excitants,  
sensualité et tendresse,  
avec une Fée.  
France: 450-686-8138, Laval

**686**

**SERVICES  
DE MESSAGES**

MESSAGE pour homme  
disponible 7 jours sur 7, jour et  
soir. 450-478-7636

NOUVEAU À LAVAL.  
Massage pour homme à bon  
prix.  
Louise: 514-998-6173

NOUVEAU 24h! Massage  
érotique. Filles sexy.  
Métro Cartier. 203 Boul.  
des Laurentides  
Engageons, 450-933-6922

**686**

**SERVICES  
DE MESSAGES**

SANTÉ SPA ONYX  
Nous engageons  
4810, boul.Des Laurentides  
450-628-0285



Instech Télécommunication est une  
entreprise spécialisée dans le domaine de la  
câblodistribution et des télécommunications  
autorisée Vidéotron. Nous recherchons  
actuellement du personnel pour les régions  
de Lanaudière, Laurentides, Montréal, Rive  
nord et Rive sud, afin de combler le poste  
suivant :

**TECHNICIEN EN  
CÂBLODISTRIBUTION****Compétences recherchées :**

Formation en télécommunication, électricité,  
électronique, électromécanique, mécanique  
ou dans un domaine pertinent à l'emploi  
ainsi que des aptitudes développées  
pour le service à la clientèle. Vous devez  
être disponible à travailler en tout temps,  
posséder un permis de conduire valide et être  
en mesure de soulever des charges pouvant  
aller jusqu'à 70 livres.

Faites parvenir votre c.v.  
par courriel à rhinstech@transelec.com  
par télécopieur au 514-382-7480  
ou en ligne au www.instechtel.com

1593677

**Antiquités à Bois-des-Filion**

Bibelots, tableaux, objets d'art et de curiosité.

Meubles et collections anciennes.

Ouvert du mardi au samedi de 10h30 à 18hrs.

Nous achetons en permanence: meubles et bibelots  
anciens, tableaux, sculptures, argenterie, objets de  
décoration anciens, bijoux anciens, etc.

**Achetons Diamants et Or de 10 à 24K au meilleur prix!**

Contactez-nous par téléphone  
au 514-268-3342.

Venez nous voir au 561, Adolphe-Chapleau à Bois-des-Filion

1497074

**Spa rescent**  
Salon de massage

Massage personnalisé - Où le client est roi!

OUVERT  
DU DIMANCHE AU JEUDI  
DE 10H À 1H A.M.  
VENDREDI ET SAMEDI,  
MAINTENANT 24H

REÇU D'ASSURANCE DISPONIBLE

400, CURÉ-LABELLE, SUITE 502  
450.682.6222

VISITEZ NOTRE SITE AU  
SPACRESCENT.COM

1530456

**690 SERVICES DE RENCONTRE**

CONTACTS directs et rencontrés sur le service #1 au Québec! Conversations discrètes, rencontre inattendues, les plus jolies filles vous attendent pour des aventures inoubliables. Goûtez la différence... Appelez le 450-970-2441 pour les écouter et leur parler ou bien, depuis votre cellulaire faites la # (carré) 6969. L'aventure est au bout de la ligne...

SERVICE RENCONTRE. Relations long-terme/ court-terme. ESSAYEZ GRATUITEMENT!!! 1-888-451-7661. Conversation intime en direct, appelez #7878 ou 1-866-634-8995. Adulte 1 à 1 en direct appelez: 1-877-347-9242 ou #5015. Rencontrez des femmes célibataires de votre région. 1-888-571-5763 (18+).

80% TAUX de SUCCÈS  
514 387-1832. Agence Fleury rencontres sérieuses.  
GGSpécial 33e Anniversaire GG

**700 BABILLARD LOISIRS**

716

**704 ASTROLOGIE**

1 premier pas vers le bonheur! MEDIUM Québec réunit pour vous les meilleurs voyant(e)s du Québec, dont Louise Haley, la célèbre Mme Minou, Alain Bénazra... Écoutez-les au 450-970-1818 et choisissez votre conseiller(ère) personnel(le). Depuis votre cellulaire faite le # (carré) 4676. Pour les voir et mieux les connaître: www.MediumQuebec.com

**720 AFFAIRES FINANCES**

740

**720 ARGENT À PRÊTER**

**SOLUTION PRÊT AAA**  
www.solutionpretsaaa.com  
**PRÊTS 500\$ et +**  
SIMPLE, RAPIDE et SECURITAIRE  
**SANS ENQUÊTE DE CRÉDIT**  
**RÉPONSE EN 1 HEURE**  
**1-855-791-9552**

**VISA** gratuite à tous les nouveaux clients  
Aucune enquête de crédit!  
Vendezvotresalaire.com  
1-866-871-4822 Depuis 2004

ArgentDirect.com Prêt de 500\$ et + Approbation en 1h ou moins. Aucune enquête de crédit. Application par téléphone ou en ligne. Dépôt le jour même. 1-888-374-5777

**720 ARGENT À PRÊTER**

**ArgentDirect.com**

**Prêts de 500\$ et +**

**Service simple, sécuritaire et rapide**

**Approbation en 1h ou moins**

**Sans enquête au bureau de crédit**

**Demande en ligne ou par téléphone**

**Dépôt direct dans votre compte la journée même**

**1-888-374-5777**

**ArgentRapide.com**  
**Prêt de 600\$ et +**  
aucun crédit refusé, Facile et 100% sécuritaire  
**1-866-776-2291**

Appliquez en ligne  
**CREDIT700.CA**  
**Prêt de 700\$**  
Aucune enquête de crédit  
**1-855-527-4368**

**PrêtDirect.net**  
BESOIN D'ARGENT, Prêt 500\$ et + Aucun dossier de crédit refusé. SIMPLE, RAPIDE ET CONFIDENTIEL 1-877-963-4848  
www.pretdirectnet.com

**BESOIN \$\$\$\$ ?**  
HAucune vérification de crédit!  
HAucun frais déboursé à l'avance!  
HAucun déplacement requis!  
HDépôts et paiements pré-autorisés!  
**1 (866) 499-5629**  
**www.pretsrapiques.com**

**courtageexpress.com**  
**PRÊT 500 - 625 - 750\$**  
**1-888-994-4054**

PRÊT DE 500\$ sans enquête de crédit.  
www.creditcourtage.ca  
1-866-482-0454

CREDIT700.CA Prêt de 700\$. Aucune enquête de crédit. 1-855-527-4368. Appliquez en ligne. www.credit700.ca

**PRÊT DE 500\$ ou 600\$ G**  
**SIMPLE, RAPIDE ET EFFICACE**  
par téléphone, dépôt direct, réponse en 1 heure.  
CONDITIONS: emploi stable (4 mois) payé par dépôt direct, Crédit Yamaska  
1-877-534-1999.  
www.credityamaska.com

PRÊT DE 600\$ +. ArgentRapide.COM. Aucun crédit refusé. Facile et 100% sécuritaire. 1-866-776-2291. Appliquez en ligne.

PRET personnel avec garantie, aucun frais d'avance.  
Hypothèque 1er 2e rang. Service professionnel. 450-951-9929.  
www.groupefinancierbdm.com

**720 ARGENT À PRÊTER**

PRÊT 500\$ ou 600\$ simple. Rapide. Efficace. Par téléphone et dépôt direct, réponse en 1hr. Conditions: Emploi stable (4 mois) et paie par dépôt direct. Crédit Yamaska 1-877-534-1999 www.credityamaska.com

**732 OCCASIONS D'AFFAIRES**

ASSOCIÉ DEMANDÉ avec peu ou pas de comptant pour l'achat et la vente de maisons, immeubles en détresse, reprises bancaires, faillites, autres projets et inventions. 514-723-7554.

**736 SERVICES FINANCIERS**

ABAISSÉZ vos paiements! Problèmes de: dettes? Personnel ou commercial. Consolidez vos dettes en 1 seul paiement: carte de crédit, Hydro, Impôt, Téléphone, Câble, Recouvrement, Saisie, TPS/TVQ, etc. Refaites votre crédit! Parlons-en: 1-888-371-0661

A bout de souffle, trop de dettes? harcelé par vos créanciers? Un seul versement par mois. 0% d'intérêt. 34 centes pour vous servir. MNP Ltée Syndic de faillite accrédité par le gouvernement. 514-839-8004

**CONSOLIDATION DE DETTES**  
personnelles ou commerciales  
1 seul versement mois,  
Carte de crédit, Hydro, Impôt, Téléphone, Câble, Prêt, TPS/TVQ, recouvrement, etc  
Refaites votre crédit  
**Je suis à votre écoute au : 1-888-371-0661**

CONSOLIDATION de dettes. Un seul paiement mensuel selon votre budget. 0% d'intérêt, aucun dépôt d'ouverture de dossier, carte de crédit, hydro, TPS/TVQ, impôts, saisie, etc... de 8h00 à 20h00, 7/7 jours. Comptabilité Jacques. Sans frais: 1-877-744-4455

**TROP ENDETTÉ**  
parlons-en 8h à 20h  
POUPART SYNDIC Inc.  
de faillite accrédité par le gouvernement  
**1-866-621-0335**

**799 AUTRES VÉHICULES ET SERVICES**

850

**800 AUTOS À VENDRE**

ATTENTION! Attention! Besoin d'une auto. Problème de crédit? C'est fini. Aucun cas refusé. Financement sur place. Voiture, camion, van, 2002 à 2010. Robert Cloutier Autos. 450-446-5250 ou 514-830-0098, 1-888-446-5250, 438-880-5250 www.robertcloutierautos.com

À voir! Auto, camion 4x4. Financement maison, aucun cas refusé. Voitures 2007 à 2014, léger dépôt, aucun endosseur. 1-866-566-7081. www.automobilesbrissnon.com

**800 AUTOS À VENDRE**

**BOXING DAY**  
**MIKEAUTOSPORT.COM**  
\* 250\$

**RECEVEZ 250\$ \$\$\$ COMPTANT \$\$\$ SI REFUSÉ AU CRÉDIT \* 2 CONDITIONS\* DÉTAIL EN MAGASIN**

VENEZ VOIR! PLUS DE 200 AUTOS EN INVENTAIRES

**MéGA CENTRE DE FINANCEMENT AUCUN CRÉDIT REFUSÉ !**

JEEP COMMANDER 2006 130000km 8 pass 9,945\$

CHRYSLER 300 2008, toit 14000km, 11 445\$

CADILLAC CTS 2007 105000km, toit blanc 9995\$

BMW X5 2006 4.8i, 133,000km toute équipée, 21,995\$

Dodge Nitro 2009 4x4 impeccable 149000km à voir 10 900\$

**SANS MISE DE FOND, LES MEILLEURES CONDITIONS SUR LE MARCHÉ !**

**NOUS SOMMES LES SPECIALISTES !**

Saturn Vue 2009 XR 4x4, 91 000km, impeccable seulement 11,995\$

Volks Golf 2009, 84,000km toute équipée superbe à 9 445\$

Malibu 2011 LT 137,000km, tout équipé super prix 10 945\$

Silverado 2008, 4x4 138,000km Super aubaine 14 445\$

Ford F 150 2006, 4x4 115,000km tout équipé, plusieurs pces neuves 11,995\$

Acura TL 2008, noir, tout équipé, 140,000km, Super Aubaine 14,945\$

FORD F-150 2006, 4portes, 109,000km, 4X4, 10,995\$

Dodge Grand Caravan 2008 stow & go 98,000km, 8,900\$

HYUNDAI Accent 2009, 61,000km, 6,945\$

Toyota Camry 2007, noir, 120,000km, impeccable, 10,999\$

**FINANCEMENT FACILE !**  
Terbonne 1-888-454-1372  
Montréal 1-888-345-4954  
mikeautosport.com

**800 AUTOS À VENDRE**

**ENCAN AUTOS PUBLIC A LAVAL**  
**11 janvier et 25 janvier**  
jusqu'à 100 Autos + pick-up etc. 2006-2014  
Exemple de ventes: 14 décembre 2013  
MAZDA 3 GS 2007 123,501km, 3,200\$  
FORD F-150 XLT 2011 76,451km, 16,700\$  
DODGE RAM SLT 2013 17,225km, 22,100\$  
Tous les 2 sam. Inspections vendredis  
Les Enchères Automobiles de Laval www.groupefournier.com  
2380 Montée Masson Laval  
450-666-1254 ou 1-888-666-1254

**FINANCEMENT MAISON 1re, 2e, 3e chance au crédit I.S.A. AUTOS**  
\*Aucun Cas Refusé\*  
**0% INTÉRÊT 12 MOIS G**  
07 Saturn Ion 238 000 km 1495 \$  
03 Cavalier aut. 144 000 km 2495 \$  
01 Toyota Corolla 105 000 km 2495 \$  
03 Toyota Matrix 226 000 km 3495 \$  
01 Honda Civic aut. 135 000 km 3495 \$  
06 Chev. Aveo 5 96 000 km 3995 \$  
03 Acura TL 3.2 L 97 000 km 4495 \$  
08 Chev. Malibu LT 206 000 km 4495 \$  
08 Saturn Aura XE 161 000 km 4495 \$  
05 Acura RSX aut. 195 000 km 5995 \$  
**100% Approuvé. Garantis!**  
**4www.isadirect.ca5**  
**C'est la vraie place!**  
**1-877-468-9896**

**827 FERRAILLE**

ACHAT AUTOS AVEC \$\$\$ pour ferraille, en moins de 2h. Service 24 heures. Accrédité par SAAQ. 514-951-4203

**Offrez-vous des ailes.**  
Donnez à **Centraide Laurentides.**

centraide Laurentides.org 450-436-1584

**TRAITEMENT DE PARE-BRISE AQUAPEL à seulement 1995\$**

**501 Antoine-Séguin, St-Eustache (voisin du Dunn's) 450.491.1287**

**Découvrez le site Internet de L'Écho de la Rive-Nord**

**www.lechodelarivenord.ca**

**Recyclez-moi**

Chaque exemplaire de ce journal que vous recyclez contribue à une meilleure utilisation de nos ressources ainsi qu'à la conservation de notre environnement.  
**SVP. recyclez cet exemplaire dès la semaine prochaine.**

**L'Écho de la Rive-Nord**

# Week-end hockey

10-11-12 janvier 2014 1<sup>ère</sup> édition

## Vendredi 10 janvier :

- **Screaming Eagles vs Armada (19h30)**  
Kiosque Reebok

## Samedi 11 janvier :

- **25 heures de hockey :**

- 1 équipe, 25 parties en 25 heures !  
- plus d'informations : 25heures.com



- **Conférence pour les entraîneurs (gratuit)**

- en savoir plus sur les commotions cérébrales  
- gérer et prévenir les blessures au hockey  
- dosage et progression en préparation physique  
- réservation : stefano@centreperformeplus.com

- **Courtes séances de massothérapie (gratuit)**

- **Concours de lancés frappés (gratuit)**

## Dimanche 12 janvier :

- **Match des célébrités (5\$) avec :**

Dave Morissette, Éric Fichaud, Louis Jean, Sébastien Delorme, Karim Toupin, Jason Roy-Léveillé, Sébastien Benoît et plus!

- **Courtes séances de massothérapie (gratuit)**

- **Concours de lancés frappés pour les enfants et courtes séances de perfectionnement (gratuit)**

- **Sea Dogs vs Armada (16h00)**

Kiosque Reebok



450.ARMADA.8  
ARMADAHOCKEY.CA

1.855.ARMADA.8  
f t i ARMADABLE

1462872

## SPORTS

PAR SIMON SERVANT  
simon.servant@quebecormedia.com

### Janvier

#### Aleksandra Wozniak contrainte à l'abandon

Encore incommodée par une blessure à l'épaule, la joueuse de tennis originaire de Blainville, Aleksandra Wozniak, a dû déclarer forfait pour la première épreuve du grand chelem de la saison, les Internationaux d'Australie.

### Février

#### Les Estacades de Trois-Rivières éliminent les Vikings de Saint-Eustache

Au premier tour des éliminatoires de la Ligue de hockey midget AAA, les Vikings se sont inclinés en quatre parties, 3 à 1, contre les Estacades. Même si la troupe de Dave Thériault avait remporté le premier match de la série, elle n'a pas réussi à stopper l'élan de son rival lors des trois suivantes.

### Mars

#### Mikaël Kingsbury défend son titre de champion du monde

Après avoir remporté six des 12 compétitions de la Coupe du monde de ski acrobatique, Mikaël Kingsbury a coiffé Alexandre Bilodeau au classement général. Ses 940 points lui ont permis de remporter pour la deuxième fois consécutive le titre de champion mondial.

### Avril

#### Les Vikings de Saint-Eustache perdent en finale de la Coupe Dodge

Les Estacades de Trois-Rivières ont refait le coup aux Vikings en les défaits au compte de 3 à 0 en finale de la Coupe Dodge. L'équipe hôte du tournoi n'a pu créer la surprise après s'être fait éliminer au premier tour de la Coupe Telus.



Mikaël Kingsbury. PHOTO AGENCE QMI

### Mai

#### La Première ligue de soccer du Québec lance sa deuxième saison

Le FC Boisbriand et l'AS Blainville ont donné le coup d'envoi à leur deuxième saison dans la PSLQ. Les deux équipes de la région ont terminé à l'avant-dernier et dernier rang au classement général au terme de cette campagne.



Les Vikings de Saint-Eustache avait participé à la finale de la Coupe Dodge le printemps dernier. ALARIE PHOTOS

# RÉTROSPECTIVE 2013

## Juin

### Cinq joueurs des Vikings sont repêchés par la LHJMQ

Aux assises de la LHJMQ, cinq joueurs des Vikings ont entendu leur nom appelé par une des 18 équipes du circuit. Nicolas Meloche a été le premier élu, au 15<sup>e</sup> échelon, par le Drakkar de Baie-Comeau. Tobie Paquette-Bisson, Charlie Roy, Guillaume Bergeron et Jonathan Desbiens ont eux aussi été sélectionnés.

## Juillet

### Andrew Ranger domine à Mirabel

Les pilotes de la série Nascar Canadian Tire se sont arrêtés à Mirabel, où se déroulait le Jiffy Lube 100, la première de

trois courses de la série au Québec. Andrew Ranger a mené d'un bout à l'autre pour signer la victoire.

## Août

### Une plongeuse de Saint-Eustache entre dans l'histoire

Stéphanie De Lima a terminé au quatrième rang lors de la toute première épreuve de plongeon en haut vol de l'histoire des Championnats du monde de la FINA, à Barcelone.

## Septembre

### Saison décevante pour les Bisons de Saint-Eustache

Lorsque la 27<sup>e</sup> saison des Bisons a pris son envol, les attentes étaient très élevées. La fiche de 23 victoires et 27 revers en a déçu plusieurs et l'élimination rapide au premier tour des séries a eu le même effet. Quelques changements ont été apportés au personnel d'entraîneurs.

## Octobre

### 17 femmes de la région affrontent le désert marocain

Pendant une dizaine de jours, 17 femmes des Basses-Laurentides ont bravé le désert marocain lors du rallye Roses des Sables. Julie Pominville, d'Oka, est parvenue à se classer au 5<sup>e</sup> rang, avec

sa coéquipière, pour obtenir le meilleur résultat de la région.

### Le Canada et les États-Unis croisent le fer à Boisbriand

En préparation pour le tournoi olympique qui se déroulera à Sotchi en février prochain, les équipes féminines de hockey du Canada et des États-Unis ont croisé le fer à Boisbriand dans une rencontre haute en émotions. Les représentantes de l'unifolié ont triomphé par la marque de 6 à 3.

## Novembre

### Une première pour le Collège Lionel-Groulx

En plus de devenir la première équipe des Nordiques à participer à un championnat collégial canadien, l'équipe féminine de cross-country a pris le 7<sup>e</sup> rang au Canada, le meilleur résultat collégial du Québec.

### Les équipes de football trébuchent en séries

Deux équipes de football aux antipodes ont dû baisser pavillon en séries éliminatoires. Les Nordiques du Collège Lionel-Groulx, qui étaient entrés en séries par la porte d'en arrière, n'ont pu causer la surprise contre le Phénix du Collège André-Grasset. Pour leur part, les Centurions de



L'équipe de cross-country des Nordiques du Collège Lionel-Groulx.

PHOTO SIMON SERVANT

la Polyvalente Deux-Montagnes ont encaissé leur première défaite de la saison à un bien mauvais moment. En demi-finale, ils ont perdu contre les Corsaires de l'École secondaire Pointe-Lévy.

## Décembre

### La lutte québécoise revient à la télé après 25 ans d'absence

Après environ 25 ans d'absence à la télé, la lutte québécoise revient dans le portrait avec la présentation de quatre émissions, au mois de décembre, de la TOW, une compagnie de lutte de la région des Basses-Laurentides. L'instigateur de ce projet est le populaire descripteur de lutte et résident de Blainville, Marc Blondin.



Andrew Ranger. PHOTO AGENCE QMI



Défi Roses des Sables. PHOTO COURTOISIE



Charline Labonté et l'équipe canadienne féminine canadienne ont affronté les Américaines le 17 octobre dernier. ALARIE PHOTOS



**SCREAMING EAGLES  
VS ARMADA**

**VENDREDI  
10 JANVIER  
19H30**



**SEA DOGS  
VS ARMADA**

**DIMANCHE  
12 JANVIER  
16H00**



-62 DANICH MARTEL

INFOS : ARMADAHOCHEY.CA 450.ARMADA.8 1.855.ARMADA.8

ARMADABL8

HONDA Genacol

# Éléphant

## vous accompagne partout!



Grâce à Éléphant, vous pouvez maintenant voir ou revoir plus de **200 films québécois, entièrement restaurés et numérisés en haute définition**, dont près d'une cinquantaine partout au Canada sur iTunes Store.

Pour tout savoir sur le cinéma québécois, consultez [elephant.canoe.ca](http://elephant.canoe.ca). Bon cinéma!



**illico** DISPONIBLE SUR | CANAL 900 | ILLICO.TV | ILLICO MOBILE



# www.WorldGymQuebec.com



**Yoga  
Pilates  
Zumba  
Piscine  
Spinning  
Cinéma cardio**

**Rabais de  
100\$  
(taxes incluses)**



**303, boul. Curé-Labelle,  
Rosemère J7A 2H7  
450-433-4400**

- Non monnayable
- Rabais de \$100 applicable sur l'achat d'un abonnement d'un an sur présentation de cette annonce. L'abonnement d'un an est payable en 2 versements égaux, 1er paiement à la signature du contrat. Valide à la succursale de Rosemère seulement jusqu'au 31 janvier 2014. Applicable sur rendez-vous, certaines conditions s'appliquent. Limite de 1 rabais de \$100 par personne.

**303, boul. Curé-Labelle  
Rosemère  
450-433-4400**

**OUVERTURE HIVER 2014  
965, boul. Curé-Labelle, Laval  
450-688-0600**

**JUSQU'AU 15 FÉVRIER**

**399\$**

*Pour s'entraîner  
différemment*

**ABONNEMENT  
DE 12 MOIS**

**COURS DE  
CROSS  
GRATUIT\***  
\*membres seulement



**GAGNEZ\***  
**VOTRE ABONNEMENT**  
**OU UN FORFAIT DE  
6 ENTRAÎNEMENTS PRIVÉS**  
\* pour les nouveaux membres seulement

Centre  
**performe**   

3600, boul. de la Grande-Allée, Boisbriand  
situé au 2e étage du Centre d'Excellence Sports Rousseau

**450.430.2202**  
[www.centreperformeplus.com](http://www.centreperformeplus.com)

**FORMULAIRE D'ESSAI GRATUIT SUR NOTRE SITE INTERNET**

**INFORMEZ-VOUS SUR NOTRE NOUVEAU  
PROGRAMME DE PRÉPARATION GOLF**

**ABONNEMENT DE 3, 4 OU 5 MOIS AVEC PROGRAMME D'ENTRAÎNEMENT**

