

## ÉTAT DE SANTÉ

### INCAPACITÉS

# É

## lèves handicapés ou en difficulté d'adaptation ou d'apprentissage (2017-2018)

Mise à jour Février 2020

### DÉFINITION

Pour être reconnu comme handicapé, en difficulté d'adaptation ou d'apprentissage par une commission scolaire, un élève doit répondre aux critères suivants :

- il a reçu un diagnostic (déficience intellectuelle, troubles envahissant du développement, déficience motrice, langagière, visuelle ou auditive, troubles graves du comportement) par du personnel qualifié ;
- il doit éprouver des incapacités ou des limitations sur le plan scolaire découlant de la déficience ou du trouble ;
- il doit pouvoir évoluer dans le milieu scolaire, malgré ses incapacités ou limitations, grâce à des mesures d'appui mises en place, à partir d'un plan d'intervention actif.

Par conséquent, les données recueillies ne comprennent pas l'ensemble des élèves handicapés ou ayant des difficultés. Sont exclus les élèves à risque, de même que ceux présentant un handicap ou des difficultés mais n'ayant pas de plan d'intervention actif car ils ne présentent pas de limites importantes sur le plan scolaire.

**Nombre** : Nombre d'élèves handicapés ou en difficulté d'adaptation ou d'apprentissage, inscrits en formation générale des jeunes (préscolaire, primaire et secondaire), lors d'une année scolaire donnée.

**Proportion** : Proportion d'élèves handicapés ou en difficulté d'adaptation ou d'apprentissage lors d'une année scolaire donnée, par rapport à l'ensemble des élèves inscrits en formation générale des jeunes (préscolaire, primaire et secondaire), lors de la même année scolaire.

### SOURCE

Ministère de l'Éducation et de l'Enseignement supérieur (MEES), Système Charlemagne, 2017-2018.

## Élèves handicapés ou en difficulté d'adaptation ou d'apprentissage (2017-2018)

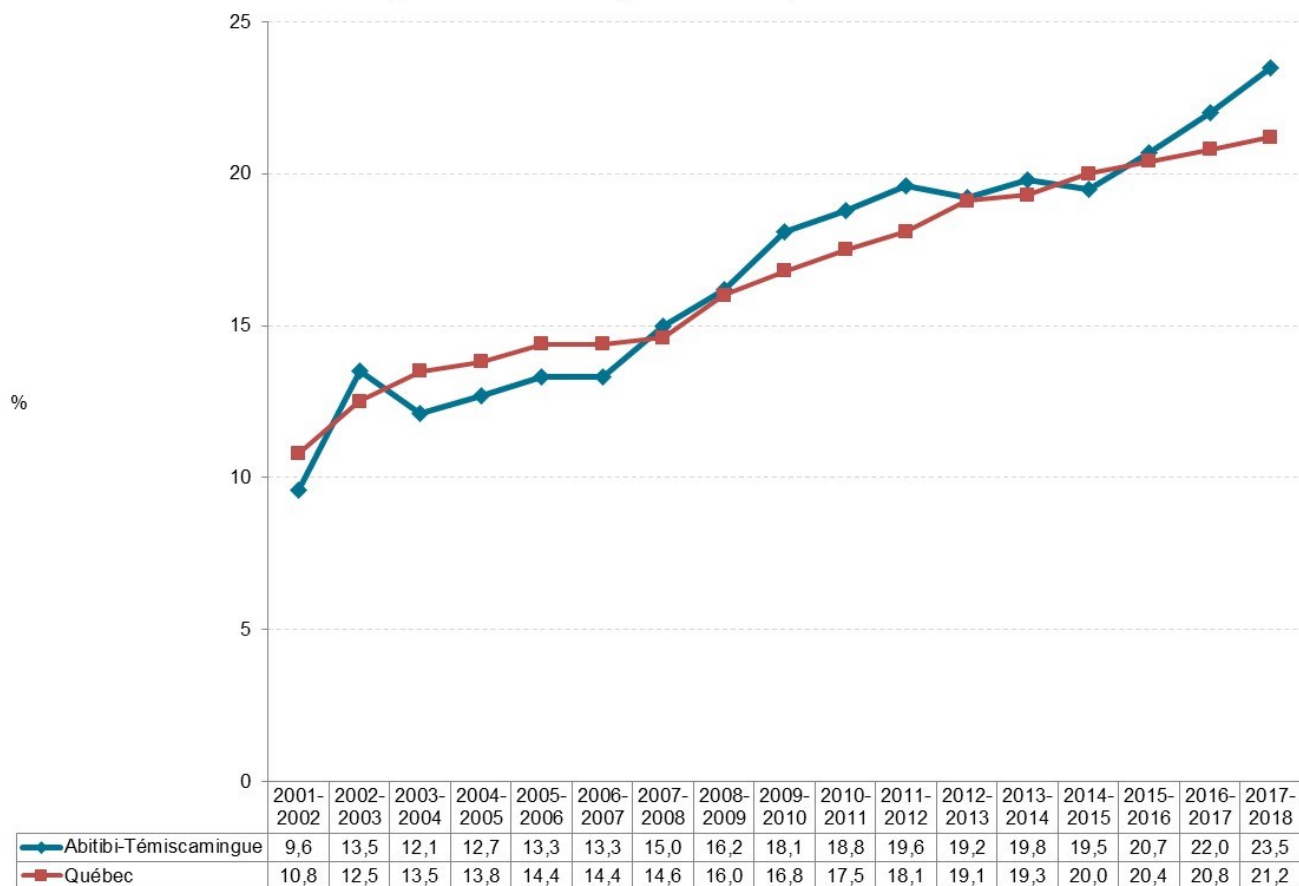
Territoires	Sexes réunis		Garçons		Filles	
	N.	%	N.	%	N.	%
MRC de Témiscamingue	375	18,2 (-)	232	22,5 (-)	143	13,8
Ville de Rouyn-Noranda	1 254	22,9 (+)	852	30,4 (+)	402	15,1
MRC d'Abitibi-Ouest	601	21,2	388	27,0	213	15,2
MRC d'Abitibi	842	24,1 (+)	538	30,9 (+)	304	17,4 (+)
MRC de la Vallée-de-l'Or	1 465	26,9 (+)	943	32,8 (+)	522	20,3 (+)
Abitibi-Témiscamingue	4 537	23,5 (+)	2 953	29,9 (+)	1 584	16,8 (+)
Québec	223 369	21,2	144 301	26,8	79 068	15,4

N. Nombre

(+) (-) Valeur plus élevée ou plus faible que celle de l'ensemble du Québec

## ÉVOLUTION DANS LE TEMPS

Proportion (%) d'élèves handicapés ou en difficulté d'adaptation ou d'apprentissage, sexes réunis, Abitibi-Témiscamingue et Québec, 2001-2002 à 2017-2018



## SOURCE

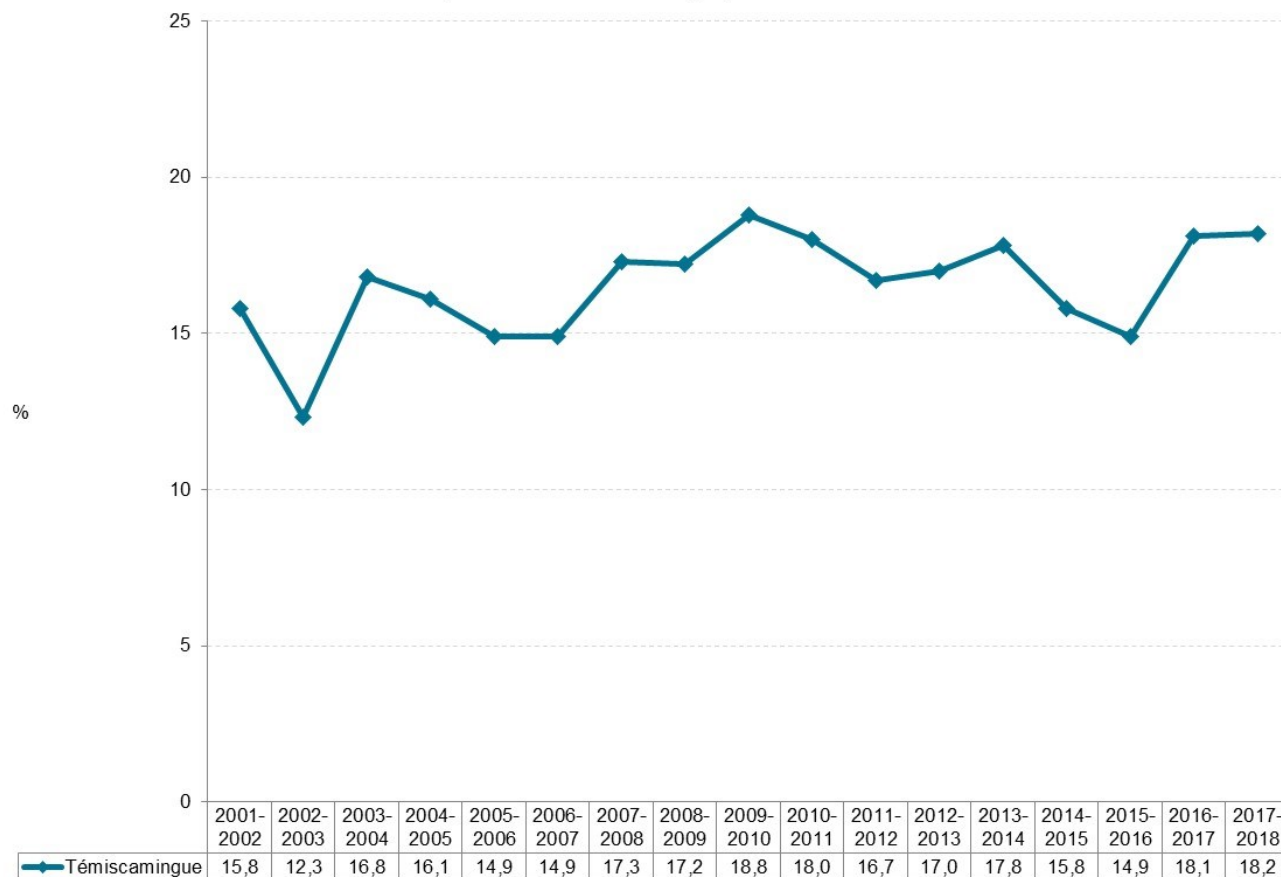
Ministère de l'Éducation et de l'Enseignement supérieur (MEES), Système Charlemagne, 2001-2002 à 2017-2018.

## FAITS SAILLANTS

Au cours des 17 dernières années, le pourcentage d'élèves reconnus comme handicapés ou ayant des difficultés d'adaptation ou d'apprentissage s'est accru dans la région, passant de 9,6 % à près de 24 %. Au Québec, ce pourcentage a augmenté durant la même période, de 10,8 % à 21,2 %. En général, l'écart entre l'Abitibi-Témiscamingue et la province n'est pas très élevé, variant de quelques dixièmes de point à 2,3.

## ÉVOLUTION DANS LE TEMPS

Proportion (%) d'élèves handicapés ou en difficulté d'adaptation ou d'apprentissage, sexes réunis, MRC de Témiscamingue, 2001-2002 à 2017-2018



## SOURCE

Ministère de l'Éducation et de l'Enseignement supérieur (MEES), Système Charlemagne, 2001-2002 à 2017-2018.

## ÉVOLUTION DANS LE TEMPS

Proportion (%) d'élèves handicapés ou en difficulté d'adaptation ou d'apprentissage, sexes réunis, Ville de Rouyn-Noranda, 2001-2002 à 2017-2018

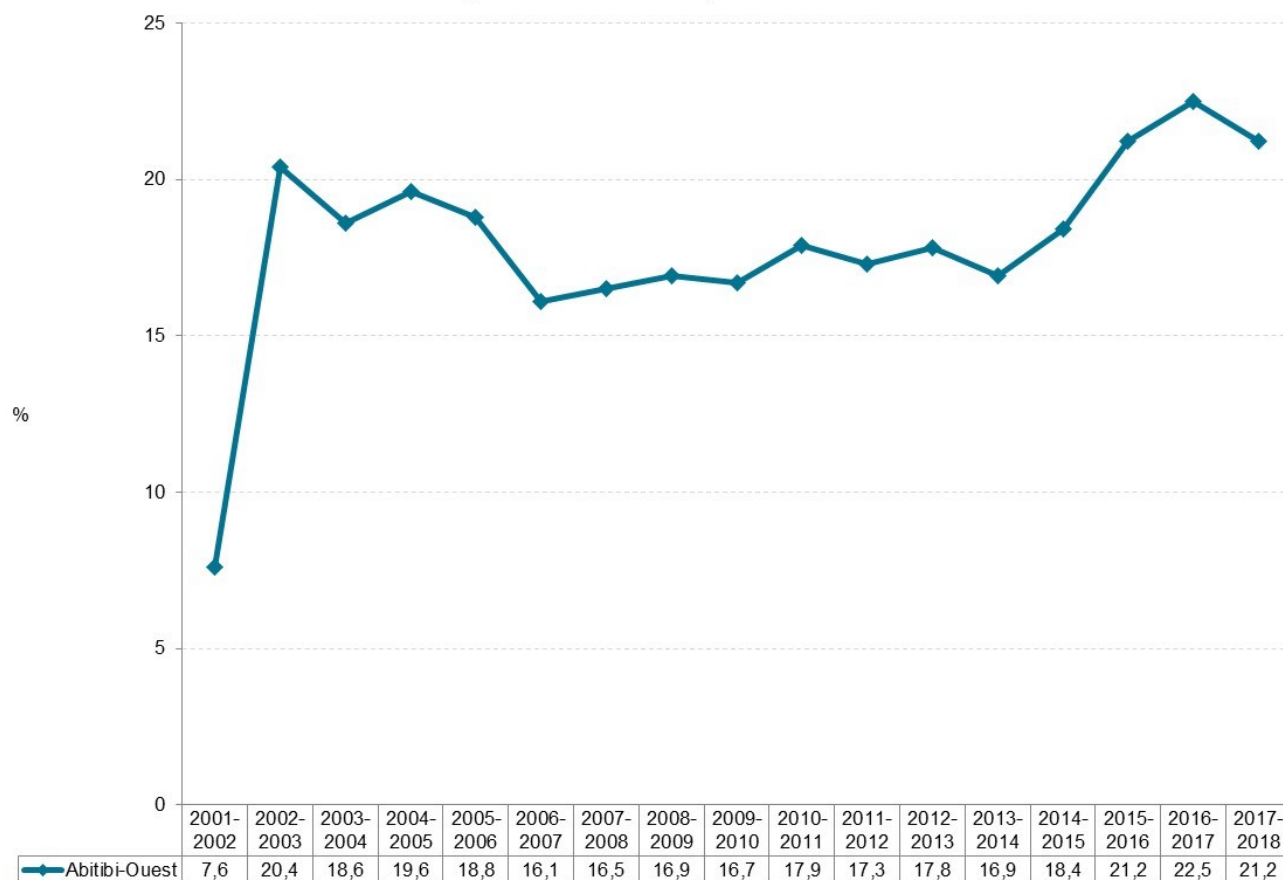


## SOURCE

Ministère de l'Éducation et de l'Enseignement supérieur (MEES), Système Charlemagne, 2001-2002 à 2017-2018.

## ÉVOLUTION DANS LE TEMPS

Proportion (%) d'élèves handicapés ou en difficulté d'adaptation ou d'apprentissage, sexes réunis, MRC d'Abitibi-Ouest, 2001-2002 à 2017-2018

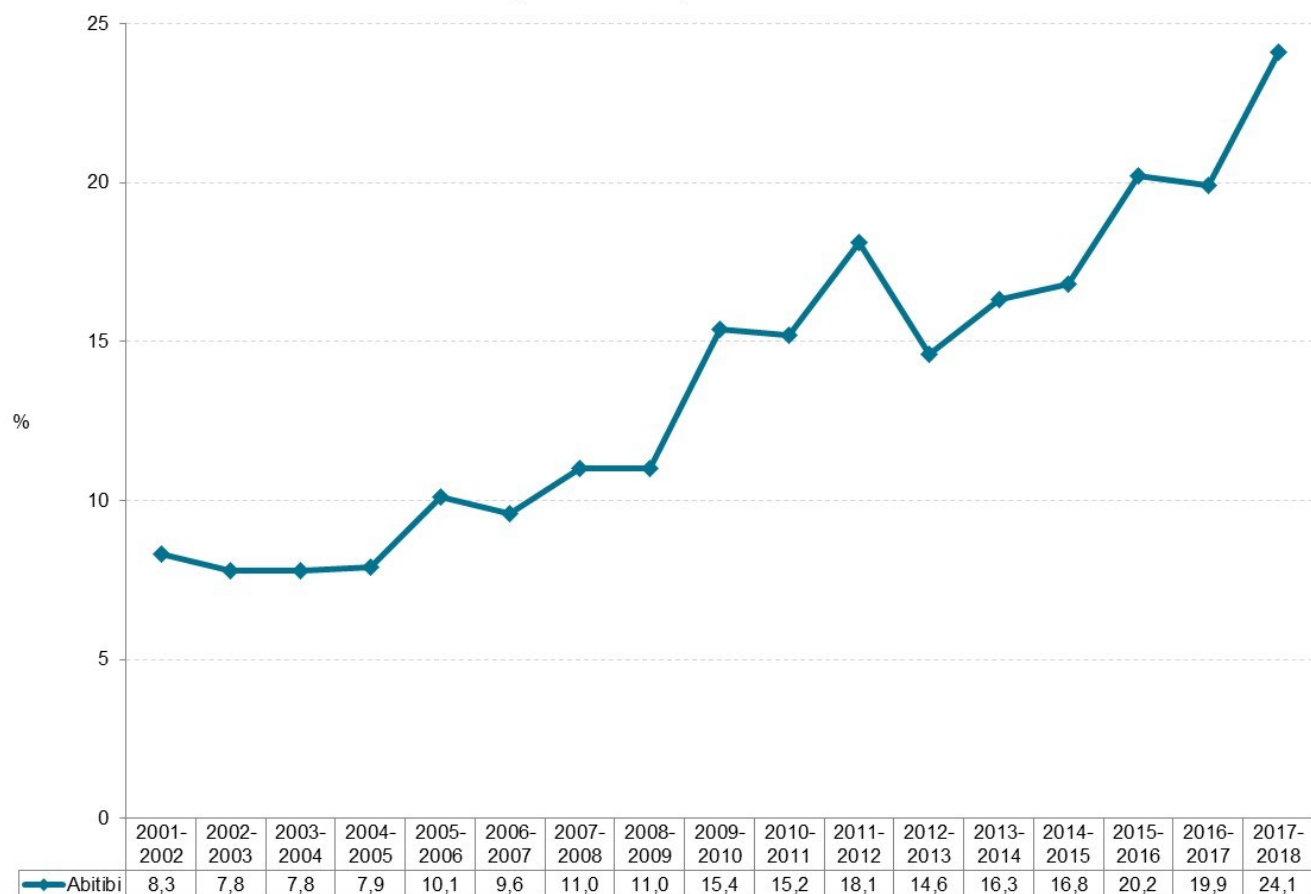


## SOURCE

Ministère de l'Éducation et de l'Enseignement supérieur (MEES), Système Charlemagne, 2001-2002 à 2017-2018.

## ÉVOLUTION DANS LE TEMPS

Proportion (%) d'élèves handicapés ou en difficulté d'adaptation ou d'apprentissage, sexes réunis, MRC d'Abitibi, 2001-2002 à 2017-2018

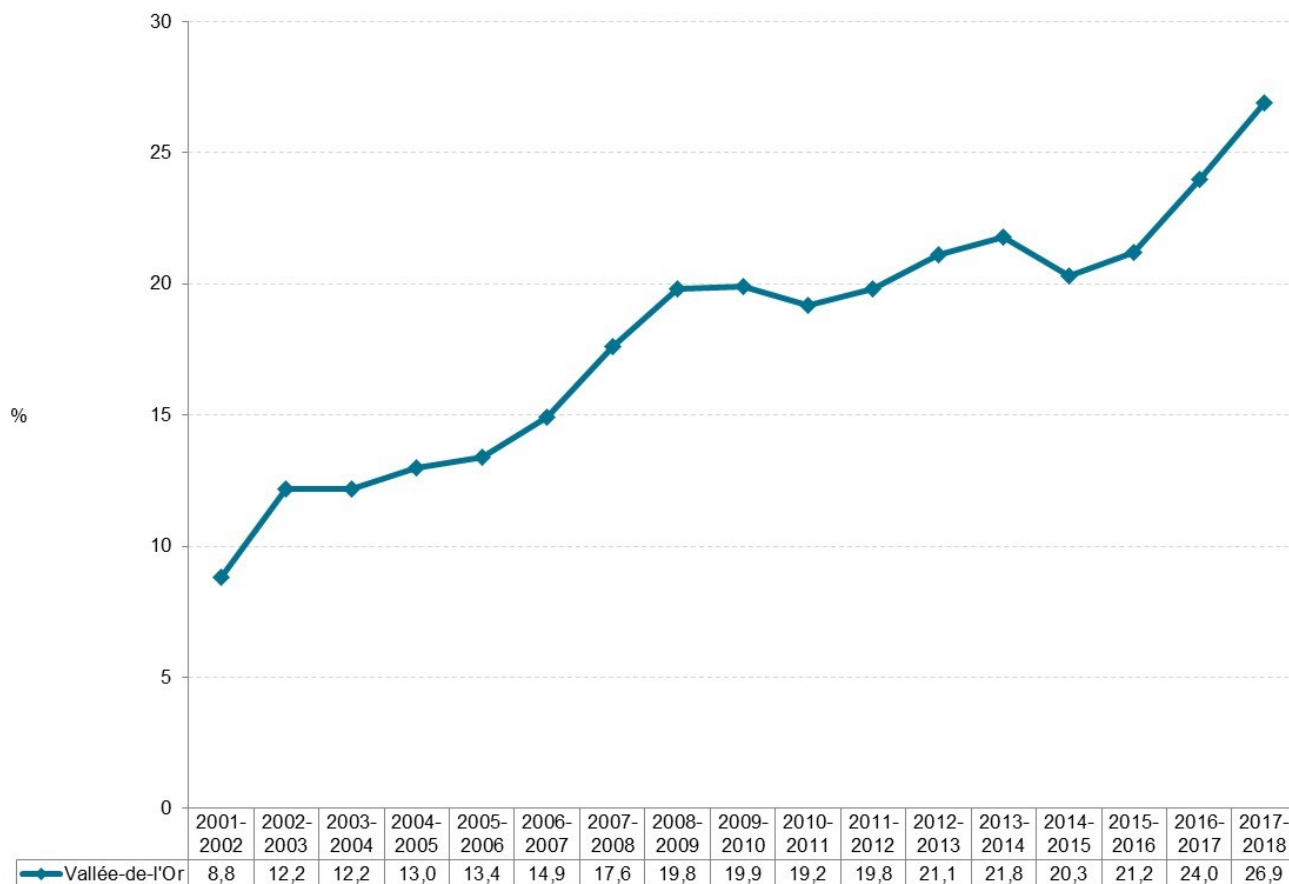


## SOURCE

Ministère de l'Éducation et de l'Enseignement supérieur (MEES), Système Charlemagne, 2001-2002 à 2017-2018.

**ÉVOLUTION DANS LE TEMPS**

**Proportion (%) d'élèves handicapés ou en difficulté d'adaptation ou d'apprentissage, sexes réunis, MRC de la Vallée-de-l'Or, 2001-2002 à 2017-2018**



**SOURCE**

Ministère de l'Éducation et de l'Enseignement supérieur (MEES), Système Charlemagne, 2001-2002 à 2017-2018.