

Claude Ryan à Berthierville.

"Je gratterai le fond des comtés"



Langage de la vérité

M. Ryan a remercié l'assistance de son accueil en soulignant que les 50 circonscriptions visitées avaient été chaleureuses et que pour lui, c'était un gros encouragement de voir que les gens veulent avoir des leaders qui ont le langage de la vérité et de la sincérité, aussi évite-t-il les promesses électorales.

Campagne propre et simple

Le candidat se dit heureux d'être dans le Parti Libéral parce qu'il y a trouvé dans l'ensemble une atmosphère sérieuse, une mentalité exemplaire et qu'il avait voulu une campagne propre et simple "on a mangé pas mal de Paris Pâté" devait-il blaguer. S'il devait regretter qu'il y en ait certains qui essaient des méthodes d'une époque révolue, lesquelles ne sont plus que de vieux souvenirs, il s'avouait dégoûté des potinages.

"Réflexions sur le défilé des prochaines années"

Mentionnant le lancement de son livre pour lundi le 3 avril, M. Ryan devait en dégager l'idée générale: un Québec prospère et libre dans un Canada uni. Cette publication aurait pour but de le faire connaître des délégués avant le congrès "puisque'ils en ont le droit". D'autres déclarations seront émises, en particulier sur les droits linguistiques avec la collaboration de MM. Ciaccia, Patterson et Mc Dougall, sur les écoles, il prônera un changement pour les chômeurs: on ne peut les laisser glisser comme ça. Il veut un leadership de type nouveau qui apportera des solutions objectives même si elles font mal, il va falloir développer conjointement liberté et responsabilité.

Le Québec DANS le Canada

Questionné sur son fédéralisme, il a répondu que,

comme Québécois il trouvait normal et nécessaire que le Québec reste dans le Canada pour un meilleur avenir économique, il devait souligner que l'adhésion du Québec devait être claire et libre, non obtenue par les gens de l'extérieur et souhaitait que les droits des francophones soient reconnus de façon plus nette. Il promit à une militante qu'il y aurait des instruments d'une bonne qualité scientifique mais tout de même vulgarisés pour permettre l'étude de la constitution et faciliter l'information des membres en vue du référendum.

Victoire le 15

"Si je mesure la confiance qui nous a été adressée, nous avons raison d'envisager l'échéance du congrès avec optimisme. Les résultats se maintiennent à peu près partout" devait dire le candidat. Il notait la bonne qualité des couvertures faites par les hebdomadaires régionaux.

Encourageant ses militants à travailler fort jusqu'au référendum, M. Ryan termina sa visite en prenant un bain de foule, serrant les mains et discutant avec tout le monde.

Accusé de corruption

Yanakis recevra sa sentence le 5 mai

(J.P.P.) C'est le 5 mai que M. Antonio Yanakis, député du Comté de Berthier-Maskinongé à la Chambre des Communes, recevra sa sentence relativement à une accusation de corruption. Le procès de M. Yanakis est maintenant terminé et c'est à la date mentionnée plus haut que le juge Rhéal Brunet, qui a présidé à l'audience, doit rendre jugement dans cette affaire.

Pots-de-vin

Le procès du député de Berthier-Maskinongé a débuté en septembre 1977. Il devait prendre fin il y a quelques semaines seulement.

M. Yanakis est accusé d'avoir accepté, de l'urbaniste Roger Gagnon, des pots-de-vin totalisant un montant de \$5,990. Le député aurait touché cette somme en échange de "services" qu'il était en mesure de rendre étant membre du Parlement du Canada.

Compte de banque du député

Des documents comptables et de banque ont été déposés devant la Cour lors du procès et ils indiquaient que l'urbaniste Gagnon aurait souscrit 11 chèques, pour un montant de \$5,990, qui se seraient retrouvés, directement ou indirectement, dans le compte de banque du député de Berthier-Maskinongé.

Les documents ont révélé que huit chèques de \$500 chacun et un de \$990 auraient été encaissés dans

une banque d'Ottawa par la secrétaire du député, Mme Fernande Meunier. Mme Madeleine G. Lamirande aurait échangé à la Caisse Populaire de Louiseville un autre chèque de \$500 tandis que l'épouse de M. Yanakis aurait négocié au autre chèque de \$500 à la Caisse Populaire de Ville Saint-Gabriel.



M. Antonio Yanakis Député de Berthier-Maskinongé à la Chambre des Communes

Gagnon

En ce qui concerne l'urbaniste Roger Gagnon, il doit répondre à des accusations de corruption (9) et à deux accusations de fraude. Son procès n'est pas encore terminé.

Résultats des Championnats du Québec

Médaille de bronze pour Gilles Bellehumeur

(J.P.P.) Nous sommes dimanche matin le 19 mars. Il est 9.00 h. a.m. Les supporters de Berthierville et des alentours se sont donnés rendez-vous au Studio. Il y a même des personnes de St-Joseph de Beauce qui sont venus encourager leur ami, Gilles Bellehumeur.

A Pierre Charbonneau

Cette rencontre est de toute première importance pour notre culturiste "Berthelais". Il se doit de faire bonne figure. Tous arrivent au Centre Pierre Charbonneau vers les 10.30 h. Les

juges appellent un à un les culturistes prenant part au concours pour le Championnat du Québec. Tout de suite après que Gilles eut effectué ses poses obligatoires et celles à son choix, la plupart de con-

(Suite à la page 2)

Le "15" est la 1ère étape

Pour Guy St-Pierre, il ne fait aucun doute que M. Ryan soit l'homme capable de rallier tous les Québécois pour obtenir un consensus et orienter la province vers le progrès; l'ancien ministre de l'Industrie et du Commerce encourage les militants à travailler jusqu'au congrès en soulignant que la victoire de M. Ryan le 15, ne sera que la 1ère étape et qu'il va falloir aider le chef et ne pas le laisser seul. Réaffirmant sa confiance malgré certains sondages, il devait aussi remercier l'Association libérale de l'effort fait localement et de l'action entreprise au niveau du comté.

ASSOCIATION QUEBÉCOISE DES TECHNIQUES DE L'EAU



Responsable de la pollution. Qui? Moi?

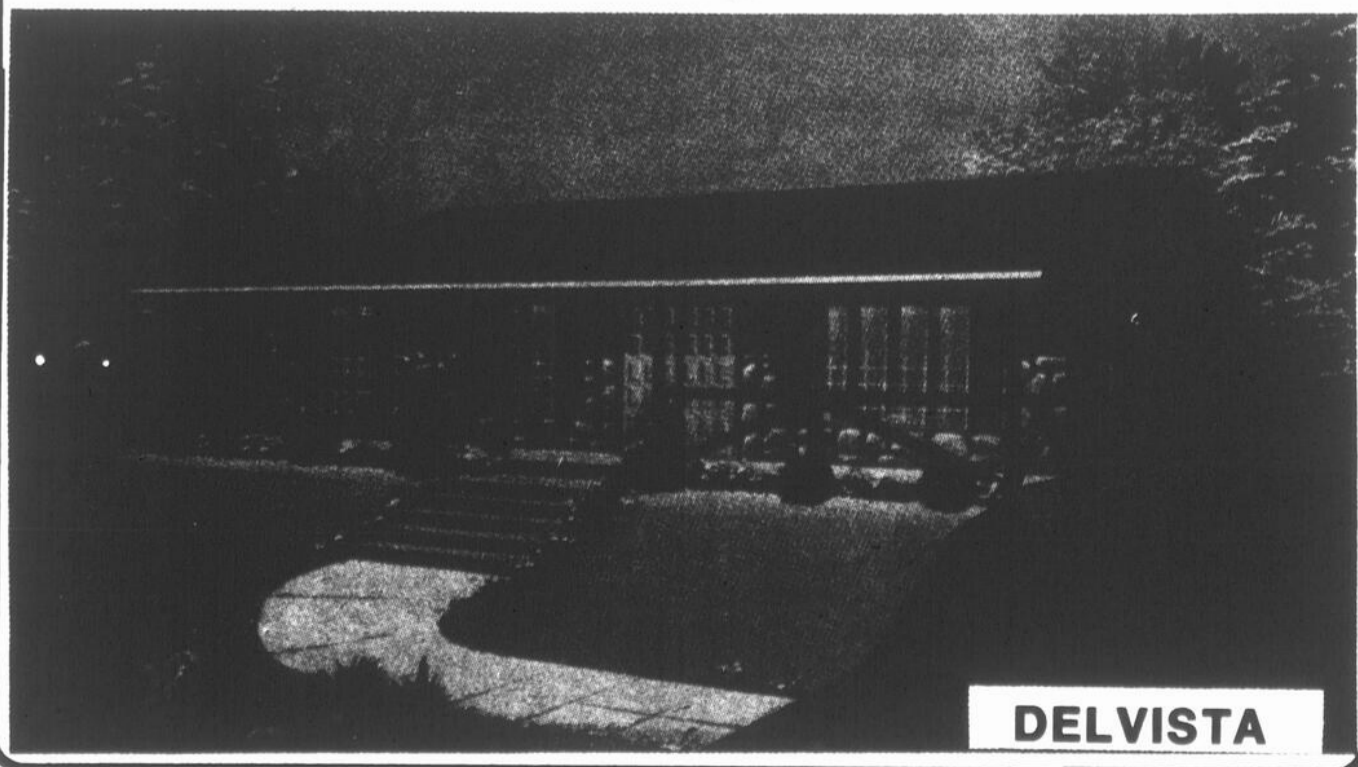
LES AMÉNAGEMENTS INC. BRISSETTE

Les Aménagements G. Brissette Inc., 880, Rue Notre-Dame Berthierville Qué.

Profitez d'un prix spécial sur certains de nos modèles.

Nous installons votre maison sur le terrain de votre choix.

NOS REPRÉSENTANTS VOUS ATTENDENT: Pierre Corriveau 836-6307 Marcel Brissette 836-6231



DELVISTA

Saint-Barthélemy

par claire plante

Danse disco

Une soirée dansante est organisée pour les jeunes de 10 à 18 ans, à l'École Dusablé de St-Barthélemy, vendredi soir prochain, 7 avril, 8 heures P.M. Son et lumières, plus rafraî-

chissements sur les lieux. Bienvenue à tous nos jeunes! Loisirs St-Barthélemy inc.

Ligue de hockey "Les Mousses"

La joute d'étoiles de la ligue de hockey "Les

Mousses" aura lieu samedi 8 avril, dès 9.30 P.M. au centre Récréatif de Berthierville. Voici la liste des joueurs qui y participeront: Gilbert Gélinas, Christian Trudel, René Sylvestre, Michel Dupuis, Yves Plante, Daniel Allard, Denis Croisette, Eric Parent, Mario Dupuis, Jocelyn Désy, Sylvain Laferrière, Denis Plourde, Denis Gélinas, ils porteront les couleurs des Flyers.

Robert Laurendeau, Yves Croisette, Pierre Carpentier, Sylvain Roy, Jean Sylvestre, Michel Laurendeau, Gaby Adam, Daniel Brizard, Mario Parent, Pierre Dupont, Pierre Plante. Ils porteront l'uniforme des Canadiens.

Il y a encore des répercussions sur le Gala du 10 mars, on nous lance des fleurs, je crois que pour clore une fois pour toutes les opinions émises sur cette soirée, pour finir en beauté, nous les organisateurs du Gala nous vous avons prouvé ce dont nous étions capables de faire, donc à vous tous de prouver que vous nous encouragez à continuer dans le même optique pour les années à venir. Au centre Récréatif de Berthierville il y a de la place à profusion.

L'équipe J.A.L. en collaboration avec la ligue "Les Mousses" vous réservent une autre belle soirée, maintenant on attend votre réponse...!

J.A.L.

Balle lente

Le comité de balle a modifié le règlement pour le nombre de joueurs sur le terrain. Le nombre maximum de contrats a été fixé à 66, donc faites vite pour signer votre contrat en vente du 1er au 30 avril. "Cette année, tous les joueurs de chaque équipe joueront tout le match."

Ceux qui seraient intéressés à arbitrer pour la saison sont priés de communiquer avec André Laurendeau avant le 15 avril. (Pour les Arbitres) à 885-3522.

Ligue de Hockey: "Les Francs Copains"
Résultat de la Joute du 2/4/78: Garage Morin Inc.: 7 vs Chevette Fab.: 7
La Série Demi Finale en Chiffres:

| Equipes: | PJ | V | D | N | BP | BC | PTS |
|----------------------|----|---|---|---|----|----|-----|
| Chevette Fabrication | 4 | 2 | 1 | 1 | 21 | 17 | 5 |
| Garage Morin Inc. | 4 | 1 | 2 | 1 | 17 | 21 | 3 |

N.B.: La première équipe qui atteindra le total de 6 points, se méritera le droit d'accéder à la Grande Finale.
Les 5 Premiers Pointeurs des Séries:

| Noms: | Eq. | PJ | B | A | PTS | PM |
|-------------------|-------|----|---|----|-----|----|
| Réjean Barthe | F.G. | 3 | 3 | 10 | 13 | 3 |
| Roch Latour | F.G. | 3 | 8 | 4 | 12 | 3 |
| Marcel Poulette | Chev. | 4 | 6 | 4 | 10 | 18 |
| Gaëtan Roy | G.M. | 4 | 6 | 2 | 8 | 6 |
| Michel Dubois (C) | F.G. | 3 | 5 | 3 | 8 | 0 |

La prochaine joute, dimanche le 9 avril 1978 à 9.00 P.M.
 Chevette Fabrication vs Garage Morin Inc.
 Bienvenue à tous!

Décès

Mme Vve Ubald de Grandpré (Véronique Marchand) mère de Mme Julien Rouleau.

Mlle Laurette Laferrière, fille de M. et Mme Octavien Laferrière, de St-Viateur. Sincères condoléances à ces familles en deuil!

Festival socio-culturel

A toute la population, dans le cadre socio-culturel Lanaudière, une exposition d'Artisanat aura lieu les 14 (7 à 9 p.m.) 15 (1 à 9 p.m.) et 16 (10 a.m. à 6 p.m.) avril au couvent.

Tous ceux et celles qui ont des travaux d'artisanat à présenter, sont priés de communiquer avec Mme R. Béard, 885-3902; Mme E. Dupuis, 885-3582; et M. G. Rousseau à 885-3536.

Toutes personnes peuvent exposer un article, adultes, jeunes et enfants.

Hommage de la Société d'Agriculture

La société d'Agriculture du comté de Berthier, par la voix de son président, M. Viateur Dumontier, a reconnu lors d'une fête agricole, le travail et le dévouement de M. l'agronome Georges Rousseau. Ce témoignage de gratitude s'est concrétisé par la remise d'une plaque souvenir sur laquelle était gravé "Hommage de la Société d'Agriculture à M. Georges Rousseau pour services rendus."

Enseignement et agromonie

L'agronome du comté de Berthier, M. Fernand De Ladurantaye, au nom de l'Ordre des Agronomes et M. l'agronome Jean-Guy Paquin coordonnateur régional et délégué du Ministère de l'Agriculture, ont reconnu en termes choisis, les mérites de l'agronome Rousseau.

Celui-ci remercia tous ceux qui lui ont rendu un si beau témoignage et souhaita que ces bons vœux soient une constante réalité.

Un témoin

Ligue de Hockey St-Barthélemy

Résultat de la 1ère joute de la Finale:

Carrière St-Barthélemy: 4 vs Hôtel Montmartre: 5
La Série Finale en chiffres:

| Equipes: | PJ | V | D | BP | BC |
|------------------------|----|---|---|----|----|
| Carrière St-Barthélemy | 1 | 0 | 1 | 4 | 5 |
| Hôtel Montmartre | 1 | 1 | 0 | 5 | 4 |

N.B.: L'Hôtel Montmartre prend les devants 1 à 0 dans cette finale 3 de 5.

Les 5 Premiers Pointeurs des Séries:

| Noms: | Eq. | PJ | B | A | PTS | PM |
|-------------------|--------|----|---|---|-----|----|
| Mario Fafard | Hôtel | 3 | 5 | 8 | 13 | 3 |
| Gaëtan Roy | Caisse | 2 | 8 | 3 | 11 | 3 |
| Fernand Rousseau | Hôtel | 3 | 7 | 4 | 11 | 5 |
| Michel Bernèche | Hôtel | 3 | 5 | 4 | 9 | 0 |
| Michel Valois (C) | Hôtel | 3 | 5 | 4 | 9 | 3 |

Les Gardiens de Buts en Séries:

| Noms: | Eq. | PJ | MIN | LAN | BC | MOY |
|----------------------|------------|----|-----|-----|----|------|
| Jean-Pierre Dufresne | Carrière | 3 | 165 | 46 | 11 | 4.00 |
| Alain Valois | R. St-Yves | 2 | 110 | 74 | 8 | 4.36 |
| Marcel Aubuchon | Hôtel | 3 | 165 | 52 | 16 | 5.82 |
| Jean Bellemare | Caisse | 2 | 110 | 62 | 18 | 9.82 |

La Semaine Prochaine: (8 avril)

9.30 P.M. Joute d'étoiles des Mousses

11.00 P.M. Hôtel Montmartre vs Carrière St-Barthélemy
 Bienvenue à tous!

Solidarité au tiers monde OXFAM

(Suite de la page 1)

naisseurs étaient persuadés que Gilles était pour donner du fil à retordre à ses adversaires venant de tous les coins de la province.

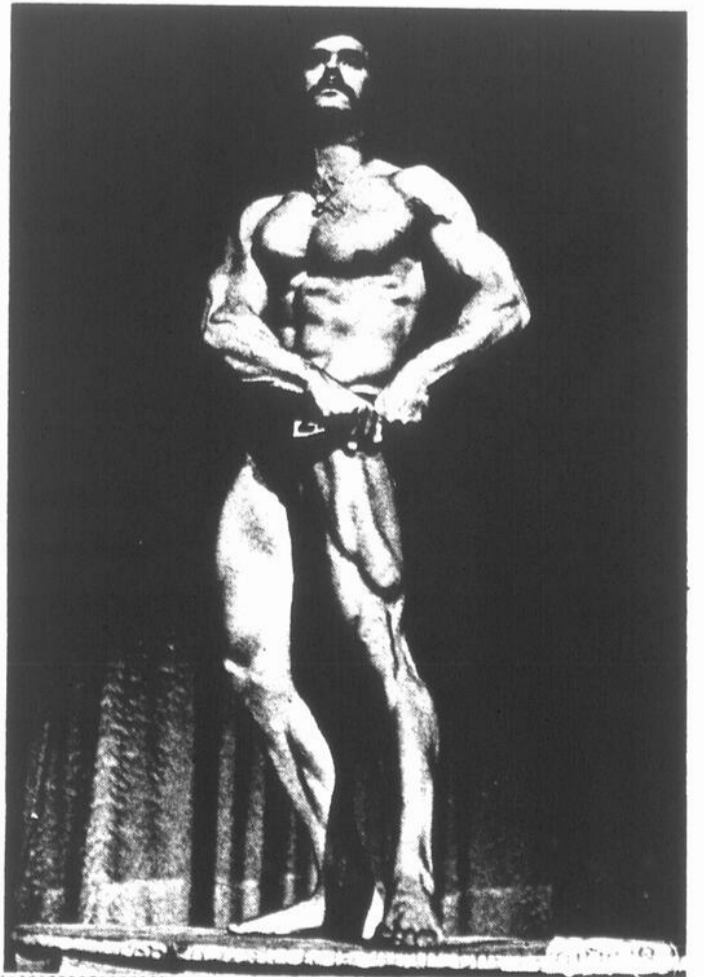
Hésitation

Les juges ont longtemps hésité à choisir les concourants. Chacun de ces derniers avaient quelque chose que l'autre n'avait pas. Une certaine nervosité, ressentie tout d'abord chez les participants commence à affecter les spectateurs. Tout le monde attendait la décision finale qui tardait à venir. Finalement les jeux étaient faits. Gilles revient chez lui avec une médaille de bronze. Mais à l'annonce de cette nouvelle, plusieurs spectateurs ont maugré, car on plaçait

Gilles à une meilleure position au classement. Certains allaient même, jusqu'à placer Gilles en première place et ce n'était pas les moins expérimentés de l'assistance qui l'avait choisi comme meilleur athlète. On n'y pouvait rien. Les juges avaient donné le classement et on ne pouvait revenir sur la décision.

Insatisfaction

C'est avec une certaine insatisfaction que Gilles est revenu à Berthierville. Il savait qu'il aurait pu aller chercher la première place. Ce sera sûrement une autre fois, dans un avenir peut-être pas si éloigné. La population de Berthier te félicite pour cet exploit. Tu le mérites bien, pour tous les efforts que tu as fournis depuis des années. Lâche pas, Gilles!



Nécrologie

DE GRANDPRE, Mme Vve Ubald — A l'hôpital Le Château de Berthierville, le 28 mars 1978 est décédée à l'âge de 84 ans et 11 mois, Mme Vve Ubald De Grandpré née Veronique Marchand demeurant à 495, rue York, Saint-Barthélemy.

Les funérailles ont eu lieu samedi le 1er avril en l'église de Saint-Barthélemy à 15 heures.

La dépouille mortelle a été exposée à compter de 19 heures jeudi soir aux salons René Saint-Louis, 650, rue Papineau, Saint-Barthélemy.

L'inhumation a eu lieu au cimetière paroissial.

La défunte laisse dans le deuil: sa fille, son gendre:

M. et Mme Julien Rouleau (Jeanne De Grandpré); son petit-fils: Normand; ses belles-soeurs: Mlle Cécile De Grandpré de Berthierville, Mme Edgar De Grandpré de Louiseville, Mme Ernest Marchand de Maskinongé, ainsi que plusieurs neveux, nièces, cousins et cousines.

REMERCIEMENTS



Mme Nérée St-Pierre et ses enfants: M. et Mme Guy St-Pierre, M. et Mme Marcel St-Pierre, M. et Mme Marcel Belzil (Lauretta), M. et Mme Gordon Guay (Marielle) remercient sincèrement tous les parents et amis qui leur ont témoigné des marques de sympathie lors du décès de **M. NÉRÉE ST-PIERRE** de Louiseville, survenu le 12 février 1978, soit par offrandes de messes, bouquets spirituels, tributs floraux, visites ou assistance aux funérailles.

Veillez considérer ces remerciements comme personnels.

Mme Carmen Bélisle, M. Mme Viateur Gervais, M. Mme Hervé Gervais, M. Mme Réal Trudel (Dorianne Gervais), remercient bien sincèrement toutes les personnes qui leurs ont témoigné des marques de sympathie lors du décès de **Mme Louis Boucher 'Fabiola Gervais'** survenu le 14 janvier 1978, soit par offrandes de messes, tributs floraux, bouquets spirituels, télégrammes, visites ou assistance aux funérailles.

Veillez considérer ces remerciements comme personnels

NECROLOGIE

| | |
|---------------------------------|---------|
| Décès | \$10.00 |
| (suivant la formule) | |
| Avec photo | \$20.00 |
| Remerciements | \$ 5.00 |
| Avec photo | \$15.00 |
| Anniversaires, service ou messe | \$ 5.00 |
| Avec photo | \$15.00 |

Les avis de décès, services anniversaires, messes anniversaires et remerciements ne sont pas acceptés par téléphone et sont payables avant publication. Se présenter à nos bureaux avant le lundi 10.00 heures a.m.

L'Echo / Le Courrier
 28,000 lecteurs
 à chaque semaine

C'est le temps des sucres: où irez-vous?

(J.P.P) Nous recevions la semaine dernière, pour une quatrième année consécutive, une publication du ministère de l'Agriculture du Québec qui fournit des renseignements sur les endroits où on peut aller se "sucrer le bec" durant la période des sucres qui est maintenant chez-nous. La brochure distribuée par le M.A.Q. contient les noms et adresses de 194 propriétaires d'érablières et elle fait mention de 160 municipalités du Québec où on peut se rendre à la cabane. On peut faire la demande d'exemplaires en s'adressant au Service d'information du M.A.Q.

9,000 érablières

Le Québec possède environ 9,000 érablières et 14 millions d'entaillies. De plus, il fournit environ 90% de la production canadienne et 66% de la production mondiale (Canada et États-Unis) de sirop et de sucre d'érable.

Ceux qui ont répondu

Les renseignements contenus dans la brochure ont été fournis par les personnes qui ont répondu à un questionnaire adressé, en septembre 1977, à la ma-

jorité des producteurs de sucre d'érable de la province. Bien sûr, dans la nomenclature des cabanes à sucre que nous allons énumérer plus bas et qui intéresse plus particulièrement nos régions (Louiseville et Berthierville et Saint-Gabriel) ne figurent pas tous les noms des cabanes à sucre à visiter mais, tel qu'il fut mentionné dans cet article, ce sont les noms que l'on retrouve de producteurs qui ont répondu à un questionnaire adressé par le ministère de l'Agriculture du Québec et ce, en septembre

1977.

Pour vous sucrer le bec

Nous vous donnons ici la liste qui apparaît dans la brochure distribuée par le M.A.Q. pour ce qui est des cabanes à visiter dans les régions desservies par l'Echo de Louiseville ou l'Echo de Louiseville / Berthier.

A Saint-Ambroise de Kildare, dans le comté de Joliette, il y a la Cabane Bruneau, située au 821, rang 9, sur la route 343. La cabane est ouverte depuis le 15 mars et elle le sera jusqu'au 20 avril. Le numéro à composer pour réservation est (514) 883-6188. Également à Saint-Ambroise, il y a la cabane Jean Parent, sise au 1640, Saint-Ambroise de Kildare. Le numéro de téléphone est (514) 753-3146. Ici, les activités se déroulent du 15 mars au 1er mai.

A Saint-Justin, on retrouve l'Érablière Merineau. Cette érablière du comté de Maskinongé est située au 831 Savoie. La cabane est ouverte du 15 mars au 1er mai et le numéro de téléphone à composer est (819) 227-4744.

A Saint-Esprit, dans le comté de Montcalm, il y a les Fermes Collin. L'adresse pour s'y rendre est le 128, Rive nord. On peut aller s'y sucquer le bec du 12 mars au 12 mai et le numéro de téléphone est (541) 839-6036. Également à Saint-Esprit, il y a la cabane Gaston Majeau, située au 138, route 125 et les activités se déroulent du 4 mars au 30 avril. Pour rejoindre la cabane Majeau, il faut appeler au numéro (514) 839-2888.

La cabane de Jean-Paul Beaudoin, à Saint-Jacques, comté de Montcalm, est ouverte au public du 10 mars au 1er mai. Elle est située au 157, rang St-Jacques et, au téléphone, c'est le numéro (514) 839-3574 et 839-3044. A Saint-Jacques de Montcalm, il y a également la cabane à sucre Chez Pépère, sise au 155, route 341 Nord. On ouvre du 1er mars au 30 avril et le numéro à composer est (514) 839-3369.

M. Albertino Gadoury possède sa cabane à sucre au 180, rang St-Guillaume, à Saint-Jean-de-Matha. La cabane est ouverte du 20 mars au 1er mai et le numéro de téléphone est (514) 886-3437. Également à Saint-Jean-de-Matha, il y a la Montagne Coupée, propriété de M. Réjean Gadoury, site au 220, Montagne Coupée. On y est ouvert du 26 mars au 25 avril et le numéro à composer est (514) 886-3643.

A Sainte-Julienne, dans le comté de Montcalm, il y a la cabane à sucre René Duquette, située au 440, rang Montcalm. Elle est ouverte du 1er mars au 1er mai et on peut réserver en appelant au numéro (514) 831-2472. Au même endroit, il y a la Terre des Jeunes au 2973, rang du Cordon. On ouvre ici du 20 mars au 25 avril et on peut réserver en composant (514) 831-2147 et 667-6595. Dans le comté de Richelieu, à Saint-Ours, il y a la cabane à sucre Labossière, située au 2643, Ruisseau sud. On ouvre du 15 mars au 30 avril et le numéro à atteindre est (514) 785-5595.

A Saint-Paulin, dans le comté de Maskinongé, il y a la cabane à sucre Les Lacoursières, située au 2081, rang Renversy. On peut s'y rendre du 15 mars au 30 avril et le numéro de téléphone est (819) 268-5331.

Également dans le comté de Maskinongé, à Sainte-Ursule, on retrouve la cabane Chez Benoit enr., sise au 1660, rang Beaupré. La cabane est ouverte au public du 15 mars au 30 avril et le numéro de téléphone à atteindre est (819) 228-2375.

Finalement, à Sainte-Victoire de Sorel, il y a la cabane à sucre Daneau Enr., située au 599, rang Rimbeau. On

peut s'y rendre du 15 mars au 30 avril et on peut composer deux numéros de téléphone: (514) 782-2224 et 782-2653.

Allez-y!

Bien sûr, il y a d'autres endroits que vous connaissez et qui ne sont pas énumérés dans cette liste mais, comme il fut mentionné, ce sont les personnes qui ont répondu à une invitation du M.A.Q. Peu importe où vous irez, vous trouverez plaisir à déguster les bons produits de l'érable, dans un coin charmant de nos régions et nous ne pouvons que vous souhaiter "Bon appétit!"

Pour favoriser l'accès des étudiants aux entreprises le MIC accorde des subventions à 100 PME manufacturières

Le ministre de l'Industrie et du Commerce du Québec, M. Rodrigue Tremblay, annonce que 100 petites et moyennes entreprises du Québec bénéficieront de subventions totalisant \$250,000. en vertu d'un programme visant à favoriser l'accès des étudiants dans les PME manufacturières.

Intégration de stagiaires

Ce programme qui a pour nom Intégration de stagiaires consiste en stages d'une durée de quatorze semaines. qu'effectueront cet été des étudiants dans les entreprises manufacturières du Québec. Les stagiaires sont de niveau collégial et universitaire. Ils devront accomplir des mandats relatifs à la gestion des entreprises.

L'entreprise qui bénéficie du programme pour la première fois, recevra du

MIC une subvention égale au salaire du stagiaire. De même, celle qui a déjà participé, verra 50% du salaire de son stagiaire défrayé par le Ministère.

Le programme Intégration de stagiaires a pour objectif immédiat de favoriser la création de premiers liens professionnels entre le milieu scolaire et le monde des affaires; à moyen terme, il recherche l'intégration des futurs diplômés d'universités aux petites et moyennes entreprises manufacturières du Québec.

Distribution par région des subventions en vertu du programme Intégration de stagiaires.

| Nombre d'entreprises subventionnées | Région |
|-------------------------------------|----------------|
| 8 | Jonquière |
| 7 | Rimouski |
| 2 | New-Carlisle |
| 8 | Québec |
| 7 | Montmagny |
| 7 | Victoriaville |
| 8 | Trois-Rivières |
| 9 | Sherbrooke |
| 7 | Noranda |
| 5 | Hauterive |
| 6 | Saint-Jérôme |
| 10 | Longueuil |
| 1 | Montréal |
| 5 | Hull |
| 100 Total | |



Les produits de l'érable: un délice pour les petits comme pour les grands. C'est le temps de l'année où on peut se délecter de sirop, tire, sucre, etc... un peu partout dans la région. A vous d'en profiter!

Aujourd'hui, il y a une TOYOTA, pour tout le monde!



La Corolla — 12 modèles

Il y a 28 modèles de Toyota en tout. Chacun est solide, beau à regarder, économique et confortable. Quels que soient vos besoins, il y a bien des chances que ce soit un concessionnaire Toyota qui les comblera le mieux!



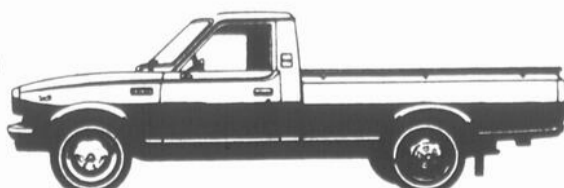
La Celica — 4 modèles



Le Land Cruiser de Toyota. Un dur de dur de 4 x 4.



La Corona — 4 modèles



Le pick-up — 4 modèles

Plus trois Landcruiser et la Cressida de luxe.

RÉJEAN LAPORTE AUTOMOBILES LTÉE

mécanique générale
service 14 hres par jour

St-Norbert

Cité Berthier

Tél.: 836-3531

Tél.: 836-4844

vous avez frappé à la bonne porte!

Achetez tôt

Profitez du prix spécial applicable actuellement sur les 30 voitures neuves en inventaire.

10% d'escompte sur les pièces d'origine vendues au comptoir.

Aujourd'hui, c'est TOYOTA!

Echopinion

par Me Serge Gagnon avocat



Du plomb dans la tête

Un permanent de la CSN, ancien directeur de grève à Maskinongé Furnitures, a enfin cessé de dire des "conneries" pour s'attaquer à un problème réel, soit celui des maladies industrielles.

A ce chapitre, le cas le plus spectaculaire de notre région est assurément celui de l'usine CEGELEC où ceux qui y travaillent doivent subir depuis de nombreuses années l'intoxication par le plomb. En effet, depuis plusieurs années, des employés de cette usine ont dû abandonner leur emploi, de gré ou de force, en raison de cette intoxication qu'on retrouve dans presque toutes les usines qui fabriquent des accumulateurs.

Beaucoup d'entr'eux se sont adressés à la Commission des Accidents du Travail pour être indemnisés, puisque cet organisme gouvernemental est pourvu d'une section administrative spécialisée dans ce qu'il est convenu d'appeler les maladies industrielles. Mais encore là, que vaut une compensation monétaire comparativement à la santé?

Selon ce que nous savons, les employés de cette usine devaient subir régulièrement des tests en vue de déterminer leur seuil critique d'intoxication par le plomb. Ceux qui dépassaient une certaine limite devaient obligatoirement abandonner leur emploi, quelques uns définitivement et d'autres temporairement. Et selon ce que nous rapportent les journaux, la situation est à ce point critique que le Service de Protection de l'Environnement a fermé l'usine.

Nous savons pertinemment que la maladie du plomb en est une grave et pernicieuse. Que faut-il faire pour que les employés puissent travailler en sécurité? Masques à gaz? Système de ventilation adéquat? Nous l'ignorons. Ce qui est certain, c'est que l'industrie dont les activités présentent des dangers patents pour la santé des employés devrait avoir le cœur d'y remédier avant qu'une autorité administrative ne décrète la fermeture d'une usine.

Et les permanents de la CSN feraient oeuvre syndicale authentique en dénonçant ces situations avant qu'elles ne deviennent critiques au lieu de dire des platitudes sur les industriels qui font leur boulot. Ils nous prouveraient alors qu'ils ont un peu de... plomb dans la tête. Serge Gagnon, avocat.

"Manifestation Provinciale des Jeux du Québec à Joliette" Eté '78

"Joliette votre ville hôtesse"

Joliette, que l'on nommait hier l'Industrie, travaille actuellement de toutes ses énergies. Oul, la Cité est affairée, et comment?

C'est en août prochain du 17 au 27 que les québécois y ont rendez-vous pour vivre la manifestation provinciale des Jeux du Québec. Ils auront alors l'opportunité de se coudoier, de se connaître et surtout de s'almer.

L'As de coeur

C'est ça; en août prochain, Joliette sera ville ouverte à la faveur de cette réjouissance de tout le peuple du Québec. Ce sera fête tant pour nos jeunes sportifs que pour nos artistes en herbe de s'imposer par leurs réalisations; tous les visiteurs qui arriveront des quatre coins de la province vivront le moment par excellence de fraterniser.

Le sigle de notre manifestation provinciale est l'As de coeur. La raison? Elle est toute simple.

— Le mot As est la retenue des deux premières lettres de la rivière l'Assomption qui parcourt toute la région Lanaudière, de St-Côme à Repentigny, après avoir traversé l'Assomption et ceinturé Joliette;

— Au centre, les armoiries de la Cité de Joliette sont fixées et le COEUR qui vient englober notre manifestation provinciale de son souffle d'amitié;

— Le COEUR, que l'athlète et l'artiste se doivent de mettre à profit pour se réaliser pleinement;

— Le COEUR, que les organisateurs et les bénévoles se doivent de mettre à profit pour réaliser ce grand projet du mois d'août prochain;

— Le COEUR, que tous les visiteurs apporteront avec eux pour partager avec les jolietains, chez qui le COEUR est ce qui manque le moins, leur entrain et leur joie de vivre.

Concours

Joliette ne fera pas exception à la règle et possédera sous peu, sa chanson et son slogan officiels des jeux. Cette chanson et ce slogan feront l'objet d'un concours, ce dernier lancé auprès de toute la population de la région Lanaudière.

Les règles pour le concours du slogan seront connues d'ici une semaine. Les participants auront jusqu'au 28 avril pour faire parvenir leurs suggestions. Le vainqueur sera connu le 22 mai prochain, soit en même temps que le gagnant du concours de la chanson-thème.

Bien entendu à l'intérieur du slogan, il devra être question de la mascotte Joco, ou encore de l'emblème de nos jeux, l'As de Coeur. Chose certaine le responsable du concours, Serge Dufour, fera connaître tous les critères d'ici une semaine.

La chanson-thème

Tout comme le slogan, le concours de la chanson-thème des Jeux de Joco s'adresse tant aux plus

jeunes qu'aux moins jeunes. Le responsable de ce concours sera M. Denis Julien, animateur bien connu à C.J.L.M..

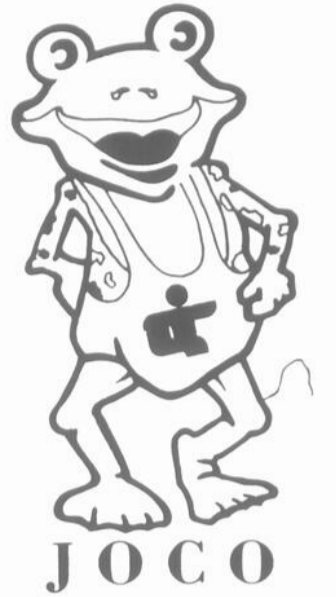
Les intéressés à ce concours ont jusqu'au 28 avril pour faire parvenir leur chef-d'oeuvre. Le vainqueur tel que mentionné plus haut, sera connu lors d'une conférence de presse prévue pour le 22 mai.

Les règles du concours sont très simples: au départ les responsables laissent

libre choix aux participants, d'envoyer ou non "une musique originale" avec leur texte. Quant à ce dernier, il devra comprendre au maximum un refrain et trois couplets.

Les couplets devront contenir de courtes phrases sur une longueur maximum de quatre lignes. Le texte devra faire

(Suite à la page 19)



"L'EMBLEME ET LA MASCOTTE DES JEUX DU QUÉBEC À JOLIETTE."

Comme emblème des futurs jeux du Québec qui se tiendront à Joliette du 17 au 27 août prochain, on a choisi l'As de Coeur, avec au centre les armoiries de la ville de Joliette. Comme mascotte, la suggestion que l'on a trouvée la plus intéressante est celle d'une "Grenouille" que l'on nomme JOCO. Les deux premières lettres signifient Joliette et les deux dernières sont les initiales du comité organisateur. De plus, on se rend compte que JOCO est l'inverse de COJO.

GRAND SOLDE PRINTEMPS MAYTAG

Importants rabais de "grand nettoyage" sur les laveuses, sècheuses et lave-vaisselle Maytag

**Laveuse A 106 F
spécial jusqu'au 15 avril**

449.00

**À prix réduit
LAVEUSES MAYTAG
économies d'énergie**

- Construction robuste pour durer le plus longtemps et requérir le moins de réparations.
- Utilisation d'eau chaude en moindre quantité que d'autres laveuses, d'aussi grande capacité.
- Choix complet de cycles pour tous tissus lavables.
- Cuve autonettoyante à finition d'émail de porcelaine.

**À prix réduit
Super-sècheuses
MAYTAG**

- Capacité accrue de 26%
- Souffle de chaleur exclusif, à basse température
- Séchage rapide et uniforme, sans perte d'énergie
- Tambour à revêtement -dura-doux-
- Puissant souffle d'air chaud.

**À prix réduit
Lave-vaisselle
MAYTAG
de grande capacité**

- Gicleurs à trois niveaux
- Chargement équilibré
- Capacité inégalee
- Choix varie de cycles
- Fonctionnement silencieux
- Filtre Micro-Mesh autonettoyant
- Bloc modulaire.

Service après-vente sans frais supplémentaires

Mode facile de paiement sur demande

Toute livraison et installation des laveuses-sècheuses au jour convenu

"Les Maytag sont trop fiables..."

J.L. LAFRENIÈRE & FILS INC.
88 St-Laurent, Maskinongé, 227-2223

Echo Chasse et Pêche

par François Hogue

L'attirail du pêcheur de brochets

Pour réussir à prendre un de nos requins d'eau douce, il n'est pas nécessaire de posséder un coffre de pêche professionnellement garni, car tout ce qui brille et qui bouge, l'attire. Cependant, il y a certains leurres qui sont sus-

ceptibles d'être meilleurs que d'autres pour connaître le succès. Disons d'abord que quelle que soit la cuillère ou le Devon employé, il est préférable qu'il ou qu'elle soit de couleurs vives. Le rouge et le blanc par exemple, sont les teintes que Maître Brochet

a adopté et affectionne depuis toujours.

Au chapitre des cuillères, munissez-vous d'ondulantes comme les Dardes, Ruby Eye Wiggles, Toronto Wobbler, M.N.S., Alligator et Crocodile de Delphin, Lucky Strike, etc.; et de tournantes comme Veltic vert et or ou rouge et or, Vibro de Normark, Aglia et Mepps de Breck's.

En ce qui a trait aux devons, il faudra vous gréer de quelques Rapalas, Rebels, Vivifs, Sonic de Heddon, Flatfish et tout autre leurre aux couleurs

vives et à l'action amplifiée. Comme supplément, quelques "mènés" morts conservés dans l'alcool pourront vous être utiles lorsque les brochets feront la gueule fine sur la "quincaillerie". Si vous êtes un moucheur de brochets, choisissez les gros streamers comme les "Grey Ghost", "Muddler Minnow" et les gros Bourdons. Des bas de ligne en acier sont à recommander pour éviter que le brochet les coupe avec ses dents acérées. La canne à lancer léger qu'on utilise doit être aussi solide que le moulinet, car lors-

qu'on pêche le brochet, on ne sait jamais quel monstre viendra prendre le leurre.

Une cuillère prise dans la gorge d'un brochet n'est pas un objet que le pêcheur peut se permettre de retirer sans outils spéciaux. Connaissant la dentition meurtrière de cette espèce, il serait imprudent de travailler à mains nues dans sa gueule. C'est pourquoi il devient indispensable d'avoir dans son coffre cet instrument à ressort conçu spécialement pour, qu'une fois introduit dans la gueule du poisson, il la retienne grande ouverte.

Il ne vous reste alors, qu'à récupérer l'hameçon à l'aide d'une pince à mâchoires longues ou d'un dégorgeur. Pour finir, votre chaîne à poissons devra être assez solide pour retenir en même temps, plusieurs spécimens de quelques livres chacun.

En parler
c'est déjà agir!
OXFAM

Renouvellement du mandat du Directeur général du CRSSS-04

Le Conseil d'Administration du CRSSS-04 a récemment résolu à l'unanimité de renouveler le mandat de monsieur Pierre Duguay à la direction générale de cet organisme.



Pionniers

Conformément à la Loi sur les Services de Santé et les Services Sociaux, le mandat d'un directeur général de CRSSS est d'une durée de quatre ans et est renouvelable sur résolution du conseil d'administration.

Comptant parmi les pionniers du Conseil Régional, monsieur Duguay a participé à la mission d'implantation en 1972. Nommé secrétaire général exécutif de l'organisme lors de sa

fondation, il en devenait, en janvier 1973, le premier directeur général.

Le mandat de monsieur Duguay est renouvelé pour quatre ans, soit jusqu'en 1982.



L'objectif de la campagne de financement du P.Q.: \$1,300,000. Madame Fracine Jutras présidente Nationale de la campagne de financement 78 s'entretient ici avec le premier ministre qui est aussi président du P.Q. M. René Lévesque!

Compétitions de danse régionales Lanaudière

Samedi le 15 avril 1978 au gymnase de la Polyvalente, Pierre de L'Estage de Berthierville, organisées par Régiane et Albany Drouin de Berthierville, Henri Gignac de Repentigny, Cécile et Bernard Clément de Joliette. Tous les professeurs sont diplômés de la F.L.D.Q.

Super spectacle
par Roger et Hélène Picard
champions provinciaux.

Pour réservations téléphonez à 836-6639.
Billets à l'entrée: \$5.00
Bienvenue à tous!

NOUVEAU à LOUISEVILLE

au 199 St-Laurent

Ouverture le 12 avril prochain

Brissette
SPORT EXTRA

Nos prix défilent toutes compétitions

Nous réparons
toutes les marques
de bicyclettes.

SPÉCIAUX
D'OUVERTURES

— **BASEBALL**

balle X1 DR. \$ **39.95**
spécial: douz.

— **Bicyclettes**

velo sport 10 vit. \$ **94.95**
à partir de

— **Pêche**

canne + moulinet \$ **9.45**
à partir de

- topées
- patins artistiques
- baseball
- softball
- balle lente
- pêche
- chasse
- bicyclettes
- tennis
- badminton
- ping pong
- ski nautique
- ski de fond
- ski alpin
- raquette
- hockey
- etc... etc... etc...

Nous effectuons
le service
de réparation
sur tous les
articles de sport.

Nombreux autres spéciaux en magasin.
Spéciaux pour les équipes (clubs).

BIENVENUE À TOUS!

PARLONS CULTURE PHYSIQUE

Daniel Bellehumeur



Le grand air...

Plusieurs personnes se donnent comme raison de ne pas pratiquer la culture physique tout simplement parce que les exercices sont exécutés en lieu clos. A ce moment, ils préfèrent s'abstenir de la gymnastique en chambre.

Lorsqu'une personne ne veut absolument pas en faire, comme il est facile pour elle de se trouver des raisons pour excuser sa faiblesse physique.

Même si vous rendez en pleine mer ou sur le Mont Blanc, croyez-vous que votre poitrine s'élargira beaucoup, que votre musculature s'épanouira et que, lorsque vous reviendrez à la ville, vous serez un M. Muscle, un homme bien différent de l'homme chétif ou gros que vous étiez. Pour pouvoir acquérir du muscle, même en

plein-air, des exercices méthodiques et rationnels devront être pratiqués.

Ces exercices permettront à l'organisme d'avaloir de l'oxygène et de le rendre capable d'en utiliser. Au studio de culture physique le culturiste développe et éduque sa poitrine par une pratique rationnelle. Grâce à cet entraînement, la poitrine acquiert une capacité pulmonaire presque double de celle d'un rural qui vit constamment en plein air.

Lorsque votre poitrine et votre organisme en général aura acquis de l'endurance et de la force, il serait excellent d'aller respirer l'air pur et idéal des montagnes. Il serait bon de s'accorder quelques sorties de ski de fond. Ce sport est un excellent moyen de combiner détente, exercices et dépollution de l'organisme. Mais je leur conseille de se fabriquer un appareil respiratoire apte d'en profiter à plein, car cela est

avantageux, même et surtout s'ils doivent vivre constamment dans les villes de plus en plus polluées. Donc tout le monde à l'entraînement. Venez revêtir votre costume et au travail, vers l'amélioration de notre santé.

Programme Nouveaux-Horizons

Deux autres projets pour le comté

(J.P.P.) Dans un communiqué que nous recevions à nos bureaux et signé du député fédéral de Berthier-Maskinongé, M. Antonio Yanakis, nous apprenons que 2 projets ont été acceptés, dans le cadre du programme Nouveaux-Horizons, par le ministre de la Santé nationale et du Bien-Être social, l'honorable Monique Bégin.

Club de l'Age d'Or de Berthierville

Un montant de \$6,572 a été voté pour le Club de l'Age d'Or, présenté par le club de Berthierville, représenté par Mme J.-Louis Sauvageau, présidente. Il s'agit d'une 2e subvention et cet argent permettra de poursuivre les activités existantes et également l'organisation de nouvelles telles que: cours de danse, cours de yoga, conférences sur la gérontologie, conditionnement physique et jeu de missipi. De plus, des soupers communautaires et des soirées récréatives compléteront ces activités dans lequel

OTTAWA — Le ministre des Postes Gilles Lamontagne annonçait récemment que trois nouveaux timbres étaient émis le 7 mars dernier.

Deux des nouveaux timbres, d'une valeur de 14c. chacun, reprendront les dessins qui figurent déjà sur les timbres cou-



rants servant présentement à l'affranchissement de la première classe, soit les édifices du Parlement et le portrait en bas-relief de la reine Elisabeth II. Ces vignettes ne seront différentes des précédentes que par la couleur; en effet, les nouvelles émissions seront pourpres au lieu de bleues. Les deux timbres serviront pour le courrier de première classe du régime intérieur. Les nouveaux tarifs entreront en vigueur le 1er avril 1978.

Le troisième timbre, d'une valeur de 30c. correspondant au nouveau taux de base proposé pour le courrier-avion du régime international, représentera le feuillage du chêne rouge.

Ce dessin s'inscrit dans le cadre du thème introduit en 1977 pour les timbres de faible valeur nominale qui représentaient le tremble, le pin de Douglas et l'érable à sucre. Heather Cooper, de Toronto, a réalisé le dessin des timbres consacrés au chêne rouge et à Sa Majesté. Reinhard



Derreth, dessinateur de Vancouver, a exécuté le timbre consacré aux édifices du Parlement.

"Les timbres courants portent d'habitude le même dessin pendant trois ou quatre ans, et je pense que ceux que nous avons actuellement donnent un excellent aperçu du Canada", a déclaré M. Lamontagne. "Lorsque nous les avons lancés l'année dernière, ils ont été bien accueillis et je suis persuadé que leur popularité ne décroîtra pas cette année".



EXERCICE DE LA SEMAINE FLEXION DES POIGNETS

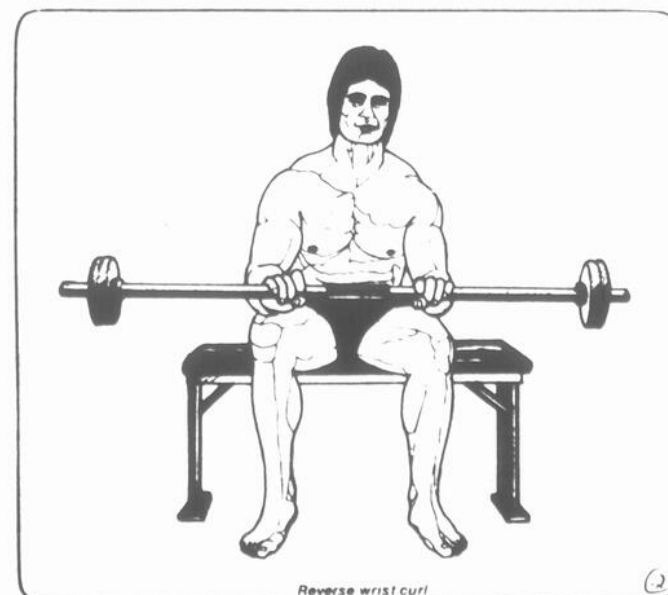


Wrist curl

POSITION: 1

- Avant-bras sur les genoux.
- Tenir la barre sur le grillage des fourreaux
- Monter la barre avec l'aide des poignets seulement.

N.B. Ces avant-bras doivent demeurer cloués sur ces cuisses.



Reverse wrist curl

EXECUTIF: 2 séries jusqu'à épuisement.
EFFET: — Donne du volume et de la puissance aux avant-bras et aux poignets.
— Exercice idéal pour les tireurs aux poignets.

POSITION: 2

— Version permettant de renforcer davantage les avant-bras.



AUDIENCES PUBLIQUES

LIVRE VERT SUR L'ENSEIGNEMENT PRIMAIRE ET SECONDAIRE

Le ministre de l'Éducation vous invite...

Dans toutes les régions du Québec, Monsieur Jacques-Yvan Morin présidera des audiences publiques sur le Livre vert de l'enseignement primaire et secondaire.

Vous êtes invités à écouter les personnes et les groupes qui ont demandé à être entendus:

ENDROIT: **Trois-Rivières**
Polyvalente De-La-Salle
3750 rue Jean-Bourdon

DATE: Mardi, 11 avril 1978
De 15:00 h à 19:30 h

Gouvernement du Québec
Ministère
de l'Éducation

Explorez votre quartier.



ARTS MARTIAUX

au

STUDIO BELLEHUMEUR

BOXE



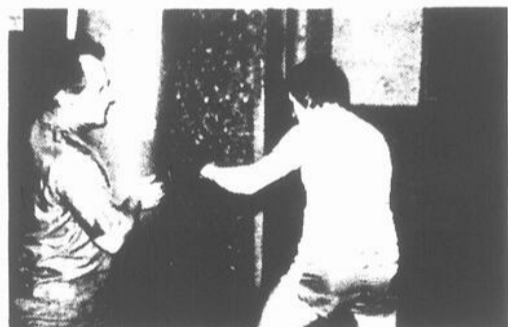
Apprenez les rudiments de ce sport sous la surveillance d'un professeur compétent.



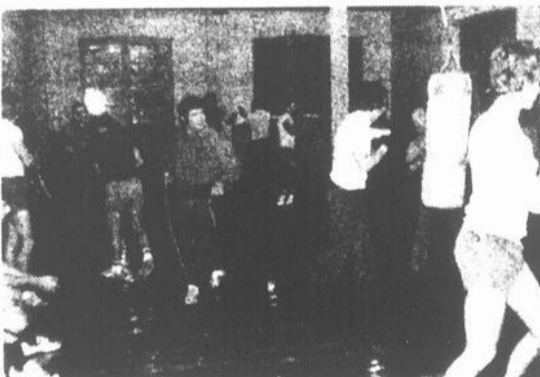
L'entraînement au sac est un des exercices les plus pratiqués lors des séances de boxe.



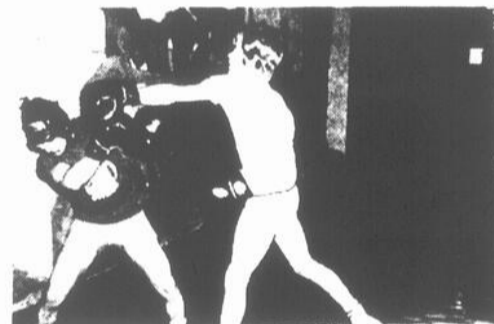
Apprendre à frapper avec vitesse et précision peut devenir facile avec de la pratique.



Le sac permet de renforcer les poignets et donne à ses pratiquants plus de force dans leur coup.



La condition physique générale occupe une large part dans l'entraînement pour la boxe.



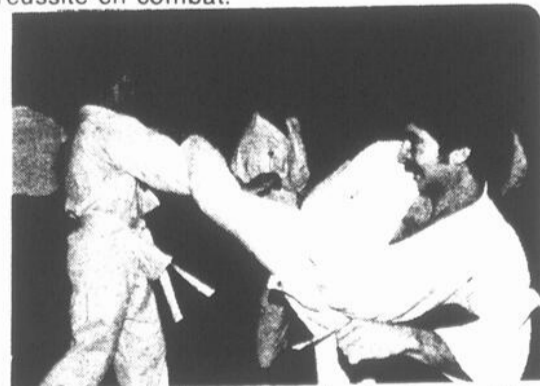
Tout ceci dans le but d'arriver à l'étape finale: le combat.

- Équipement complet fourni
- Vaste salle — Douches & sauna

- Professeur d'expérience (13 ans): M. Roger Goyette
- Ambiance sympathique



Une bonne technique ne peut qu'assurer la réussite en combat.



L'art de combattre avec pieds et poings est à la portée de tous.

KARATE

SHODOKAN

(japonais)

Art de combattre
à mains nues

Conditionnement
physique sans pareil

Douches — sauna
sacs — "speed bag"



Il n'y a pas d'âge pour commencer.



Acquérir vitesse et force sont les buts premiers de cet art martial.

Inscriptions pour boxe:
mercredi le 5 avril
lundi le 10 avril

Inscriptions pour karate:
jeudi le 6 avril
mardi le 11 avril

Studio Bellehumeur

551 Montcalm, 2e étage Berthierville

Prop.: Daniel Bellehumeur
Technicien en loisirs 836-4545

Mon oeil sur l'actualité

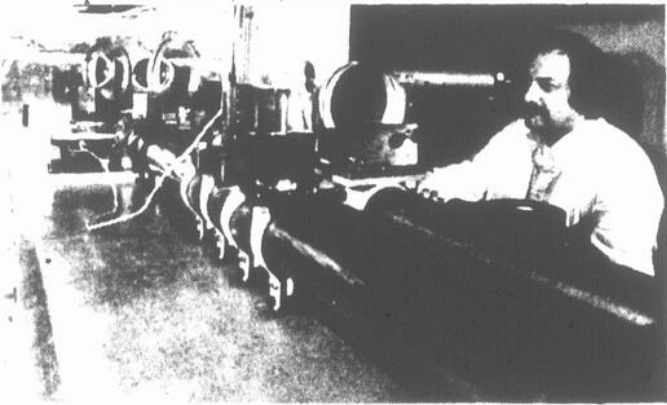
Cafetières dangereuses

L'Association canadienne de normalisation met les consommateurs en garde contre l'utilisation de cafetières portant le nom de commerce "Mr. Automatic-Premier" modèle AD-12. Au cours des derniers mois, plusieurs incendies attribuables à une défaillance du thermostat de ces appareils se sont produits. Selon l'ACNOR, un nombre assez important de ces appareils ont été vendus à différents points de vente au détail au Canada.

Fête des "oubliés"

Plus de 500 personnes vivant en permanence dans des établissements de santé auront leur fête sur la Place du Complexe Desjardins, le mercredi soir, 5 avril prochain. Cet événement marquera un sommet dans la campagne annuelle de souscription du Comité provincial des malades qui se déroulera du 1er au 15 avril.

"La fête des oubliés" sera une occasion pour le public de manifester sa solidarité avec ses malades. Présentement, on considère que plus de 50,000 personnes du Québec résident en institutions. De plus, on évalue à 18,000 le nombre de malades hospitalisés dans les centres ou les unités de soins prolongés et quelque 35,000 personnes âgées vivent dans des foyers du centre d'hébergement. L'objectif visé durant la campagne de souscription est de \$100,000.



Un 32e pour le Père Mélançon

Le Père Ovila Mélançon, de la Congrégation de Sainte-Croix, vient de publier son 32e volume, qui s'intitule: Justification du Renouveau charismatique. Cet ouvrage est le 7e de l'auteur sur la théologie du Renouveau charismatique et il comprend 180 pages. On peut se procurer le volume à un prix abordable en plusieurs librairies ou en s'adressant chez l'auteur même, au Foyer de Marie, à Sainte-Scholastique.

Pensez "métrique"

La signalisation routière étant maintenant convertie au système métrique avec indication des limites de vitesse en km/h et des distances en kilomètres, la très prochaine étape sera l'utilisation de plus en plus marquée des centimètres et des mètres dans la vie domestique. Jadis, le mètre international était défini par la longueur d'une barre en platine irridié, conservée au pavillon de Breteuil, à Sèvres, en France. Aujourd'hui, c'est moins simple mais les mesures sont beaucoup plus précises car le mètre est maintenant dérivé d'une certaine longueur d'onde de la radiation émise par des atomes excités de krypton 86. L'étalon canadien de longueur est fourni par l'instrument que l'on voit ici et qui se trouve à la Division de physique du Conseil national de recherches à Ottawa. Conformément aux dispositions de la Loi sur les poids et mesures, le CNRC est chargé de conserver plusieurs étalons primaires de mesure dont ceux de masse, de longueur, de temps et de température.

Photo de Bruce Kane.

Le Parti Conservateur est aussi impatient

S'ils se sentent obligés d'avouer qu'ils veulent des élections hâtives, c'est qu'ils savent trop bien que notre organisation est déjà bien huilée.

Le député conservateur de Joliette aux Communes, M. Roch Lasalle, s'est dit aujourd'hui enchanté de ce que l'organisateur en chef du Parti Libéral au Québec, le Ministre des Affaires Urbaines, M. André Ouellet, est impatient de voir se déclencher la prochaine campagne électorale.

La situation ne peut plus durer

Il semble que nous sommes gonflés à bloc, prêts à les affronter immédiatement, et que plus ils tardent, plus les dommages seront irréparables, a précisé M. Lasalle qui ajoutait qu'au Québec le Parti Conservateur a déjà tout préparé pour faire comprendre aux québécois que la situation actuelle au Canada ne peut plus durer avec ce gouvernement ar-

rogant, déshumanisé et en qui la population n'a plus du tout confiance.

Le député de Joliette commentait ainsi la déclaration faite récemment à Sherbrooke, par M. Ouellet, selon laquelle un climat intenable de fièvre électorale sévit depuis plusieurs semaines à Ottawa. Le leader libéral québécois n'a pas caché que le travail constructif aux communes ne se faisait pas parce que tout le monde attend le déclenchement des élections

Murales crochétées au Festival des Cantons

Un mode d'expression authentiquement québécois revivra dans le cadre du Festival des Cantons, qui se déroulera du 26 mai au 4 juin 1978. Il s'agit de la murale crochétée. Lors du festival, une rue sera consacrée à cette exposition, soit celle des "Travaux anciens de murales et Tapis". Les pièces exposées ne devront pas excéder les mesures suivantes (4) pieds de haut par (8) huit pieds de large. Des renseignements supplémentaires peuvent être obtenus en contactant Mme Andree Villemure, à Trois-Rivières (374-3955).

Pour les philatélistes

Pres de 30,000 personnes sont attendues les 12, 13 et 14 mai prochains, au Velodrome de Montréal afin d'admirer les plus précieuses collections de timbres-poste qui aient été rassemblées au Québec, ces dernières années. Les timbres exposés représenteront une valeur de plusieurs millions de dollars. L'exposition est organisée par l'Union philatélique de Montréal, qui célèbre cette année son 45e anniversaire de fondation. Le groupe compte aujourd'hui près de 200 membres.

Grand solde CIL

LE SUPER LATEX[®]

lavable et frottable.

SUPER LATEX
MAT
\$12.95
le gallon



Le Super Latex est une peinture pour l'intérieur, lavable et frottable. La plupart des taches s'enlèvent à l'aide d'une éponge ou d'un chiffon et de détergent liquide.



NOUVEAU
SUPER LATEX
SEMI-BRILLANT
\$13.95
le gallon.

Pour ceux qui désirent un fini plus brillant, même dans la salle de bains et la cuisine, il y a maintenant le nouveau Super Latex semi-brillant.



ALKYDE
SEMI-BRILLANT
\$14.49*
le gallon



Un autre excellent produit CIL qui vous est offert à prix réduit durant le grand solde CIL.

*Couleurs d'accent non incluses

Profitez de ce solde du 1er au 15 avril.

Quincaillerie Paul Lacourse Inc.

97 St-Laurent, Maskinongé, 227-4555

M. J.-A. Desfossés sera à

SOREL

Judi 6 avril
Hôtel St-Charles
211, rue Roy
Sorel, P.Q.

7:00 à 8:00 p.m.

TROIS-RIVIÈRES

Vendredi 7 avril
Auberge des Gouverneurs
975, rue Hart
Trois-Rivières, P.Q.

7:00 à 8:00 p.m.

POUR UNE INFORMATION:
J. ANATOLE DESFOSSÉS
506 EST, BOUL. ST-JOSEPH, MONTRÉAL
BUREAU TOUTS LES LUNDIS
9.00 A.M. À 8.00 P.M.
SANS RENDEZ-VOUS

POUR ÉVITER TOUTE CONFUSION DANS LE PUBLIC
M. J. Anatole Desfossés déclare

- qu'il n'est pas médecin, détenteur d'un permis valide émis par la Corporation Professionnelle des Médecins du Québec;
- qu'il n'est pas inscrit au tableau de ladite Corporation des Médecins;
- qu'il n'est pas autorisé par ladite Corporation des Médecins à traiter toute déficience de la santé d'un être humain.

INCROYABLE... MAIS VRAI

Montréal, 13 février 1978.

SINUSITE

J'ai souffert de sinusite durant 5 ans, j'avais des maux de tête affreux et je travaillais dans le bois dans ce temps-là en Ontario. J'avais subi des traitements, pris des médicaments et rien n'y fit.

Or, j'appris un jour que M. J.A. Desfossés devait venir dans la région. N'ayant rien à perdre je lui fis une visite en 1965 et mon mal a disparu complètement, je suis très bien depuis, plus de maux de tête.

Aujourd'hui je reviens le voir pour l'asthme je fais des crises bien fortes et je compte sur l'aide de M. Desfossés pour m'aider à me débarrasser de mes malaises qui sont durs à supporter.

(Signé) M. Alexis Carrier,
1622, Gladstone,
Côte St-Paul,
Montréal.

Tél.: 768-1794

La carte de crédit c'est un pensez-y bien!

La carte de crédit fait désormais partie de la vie quotidienne de beaucoup de consommateurs québécois. Et, si elle peut être utile dans certaines circonstances, elle cache aussi des pièges. Comme le dit Yvon Deschamps, c'est tellement facile de « flic-flacquer » que l'utilisation abusive de la carte de crédit peut conduire rapidement à l'endettement. Il faut donc en user avec discernement.

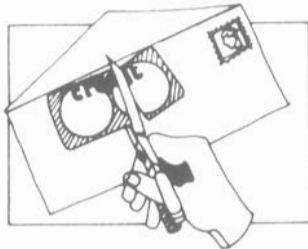
Coût de la carte de crédit

L'obtention d'une carte de crédit est généralement gratuite, mais son utilisation ne l'est pas nécessairement. En effet, si vous dépassez le délai prescrit pour payer vos comptes (25 ou 30 jours), vous paierez des intérêts pouvant aller de 18% à 21% et même jusqu'à 24%. Pour ne pas payer d'intérêts, il faut donc que vous régliez la totalité de vos dépenses mensuelles pendant la période qui vous est allouée.

Vous ne voulez plus utiliser votre carte

Si vous décidez de ne plus utiliser votre carte de crédit, coupez-la en deux - afin de la rendre inutilisable - et retournez-la dans les plus brefs délais à la compagnie ou au commerçant qui vous l'a délivrée en l'avisant par écrit que vous ne voulez plus vous en servir et

que vous comptez que cette carte ne sera pas renouvelée. Cette dernière mention est importante, car tout commerçant a le droit de renouveler automatiquement votre carte de crédit si vous l'avez utilisée.



En cas de perte ou de vol

C'est une excellente précaution de noter tous les numéros de vos cartes de crédit pour qu'en cas de perte ou de vol, vous puissiez immédiatement prévenir la compagnie ou le commerçant qui vous l'a émise. Si quelqu'un d'autre a eu le temps de l'utiliser, votre responsabilité ne dépassera pas généralement un certain montant.

Carte de crédit non sollicitée

Un commerçant ou une compagnie n'a pas le droit de vous faire parvenir une carte de crédit si vous ne l'avez pas sollicitée par écrit. Si vous en recevez une, coupez-la en deux et faites-la parvenir à votre bureau régional de l'Office de la protection du consommateur

avec vos nom et adresse, en mentionnant de quelle façon elle vous est parvenue.

Mais, si pour une raison ou pour une autre vous utilisez cette carte, dites-vous bien que le seul fait de vous en servir constitue en soi une acceptation de l'offre de la compagnie ou du commerçant qui vous l'a délivrée. Vous serez donc obligé de payer les sommes que vous aurez dépensées en l'utilisant. La même règle s'applique si on vous sollicite au téléphone, au magasin ou à la banque. Vous avez toujours la liberté de refuser...

Conseils utiles

- Conservez un relevé de toutes vos dépenses; vous éviterez ainsi de dépasser votre limite;

- autant que possible, n'utilisez qu'une carte de crédit; vous pourrez ainsi mieux contrôler vos dépenses;

- ne portez pas votre carte de crédit sur vous; prenez-la seulement quand vous êtes certain de l'utiliser.

Cette chronique vous a été présentée par votre journal en collaboration avec le bureau régional de l'Office de la protection du consommateur:

863, rue St-Pierre
Trois-Rivières
G9A 4W3
Tél.: 374-2424

La ringuette sera bientôt le "Sport National des Femmes"

Depuis toujours, le rôle des jeunes filles et des femmes dans les arts se limitait à encourager le jeune frère ou le fils dans leurs prouesses sur patins. Mais voilà que depuis quelques années, le tout tend à changer grâce à la ringuette...

Depuis 1963

Créé en 1963 par M. S. Jacks, directeur des parcs et de la récréation de North Bay, Ontario, la ringuette fut introduite au Québec en 1964, par Mr. Herb Linder, de Ville Mont-Royal. Après des débuts modestes, ce sport dynamique connaît actuellement un essor remarquable, surtout depuis la création de la "Fédération Sportive de Ringuette du Québec", en 1975. En quelques mois, le nombre d'adeptes passa de 2,000 à 11,000, et la ringuette est maintenant pratiquée dans plusieurs régions, de Gaspé à Hull.

Aucun contact physique

Les règlements sont conçus de façon à ce qu'il n'y ait aucun contact physique, et mettent en valeur la vitesse et l'agilité des jeunes filles. On insiste beaucoup sur une philosophie de "participation" ainsi que sur le développement de l'esprit sportif et du respect de l'adversaire.

Sécurité

La F.S.R.Q. a institué plusieurs catégories d'âge, qui vont des "bunies" (7 ans et moins) aux dames (22 ans et plus). L'équipement obligatoire pour assurer la sécurité de toutes les participantes se compose du casque protecteur, du protège-bouche, des patins à tube et des gants coussinés. Avec l'aide d'un bâton sans lame, on tente de maîtriser un anneau de caoutchouc et de le lancer

renseigner auprès de la F.S.R.P., au 1415 Jarry est, Montréal, H2E 2Z7. Nous mettons à votre disposition un livret de règlements, un manuel administratif indiquant comment mettre en place une organisation de ringuette, ainsi qu'un manuel technique, décrivant les techniques de base du jeu.

Et si vous désirez voir du jeu rapide et excitant, bref du "bon jeu" de ringuette, nous vous donnons rendez-vous à notre "Tournoi Provincial de Ringuette 1978" qui se tiendra à St-André-Avelin, le 9 avril, à Beaconsfield les 15 et 16 avril, ainsi que les 22 et 23 avril prochains. C'est une occasion unique, que vous ne regretterez pas.

Assemblée de mise en nomination du PC pour le comté de Joliette

L'assemblée de mise en candidature du parti progressiste-conservateur pour la circonscription de Joliette se tiendra le 12 avril prochain et le député actuel, M. Roch La Salle, sera de nouveau candidat.

La constitution du parti PC exige que le choix d'un candidat soit entériné par une assemblée des membres de l'association de comté. Le président de l'association conservatrice de Joliette, M. Marcel Desjardins, a fait savoir que cette réunion aura comme invité d'honneur le sénateur Martial Asselin, une figure dominante du parti Conservateur au Québec. Avant d'être nommé au Sénat, M. Asselin avait été député fédéral du comté de Charlevoix durant plusieurs années et avait cumulé les fonctions de ministre des forêts sous le gouver-

nemnet du Très Honorable John Diefenbaker. M. Asselin s'était aussi signalé par une participation très active, et voire même un rapport dissident, à la Commission parlementaire Deschâtelets-Stewart sur la constitution canadienne.

M. La Salle sollicitera, lors des prochaines élections, un quatrième mandat de ses électeurs. Il a été candidat vainqueur de son parti pour la première fois en 1968, puis candidat indépendant en 1972 et enfin de nouveau candidat PC en 1974. Le député de Joliette a doublé la majorité précédente en chacune de ces trois occasions.

L'assemblée de mise en candidature se tiendra à 20 heures à l'Auberge des Gouverneurs de Joliette.

L'Echo / Le Courrier
28,000 lecteurs
à chaque semaine

ZENITH

AU JOURD'HUI
POUR LONGTEMPS

La qualité doit y être pour que le nom soit apposé.



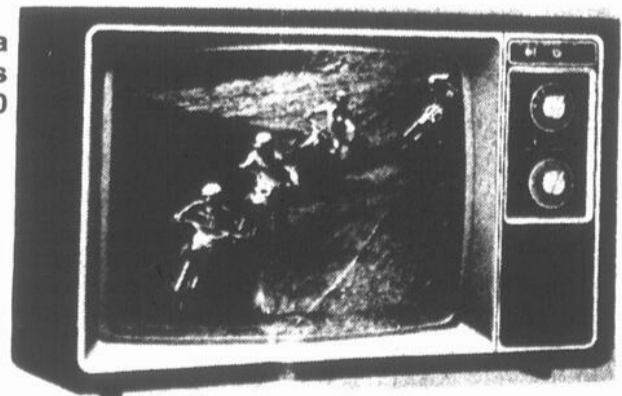
De bons prix pour
les bons acheteurs.

N'ACHETEZ PAS UN PEU PLUS GRAND quand vous pouvez acheter beaucoup mieux!

Nouvelle garantie de 3 ans

1ère année: 1 an pièces et service, 2 ans sur la lampe écran 2e et 3e années: garantie sur les pièces, service et la lampe écran. \$30.00 additionnels sur le service à domicile.

Les autres marques de télécouleurs 26" vous donnent qu'un écran légèrement plus grand. Il vous appartient de choisir soit juste une bande plus grande de l'écran ou bien le rendement exceptionnel de Zenith, grâce à ses caractéristiques améliorant la qualité de l'image, prolongeant la durée de l'appareil et facilitant le fonctionnement. Nous pensons que, tout bien considéré, vous fixerez votre choix sur un télécouleur Zenith 25" aux belles caractéristiques exceptionnelles.



Profitez de nos achats
à prix réduits pour vous
les offrir à meilleurs prix.

Chez:
J.L. LAFRENIÈRE & FILS INC.
88 St-Laurent, Maskinongé, (819) 227-2223

Hermès

Le satellite de télécommunication le plus puissant au monde

Québec, le 16 février 1978 — Le satellite de télécommunication Hermès, a été placé sur orbite le 17 janvier 1976. Construit par des ingénieurs canadiens, il a été lancé par la NASA, au Centre spatial Cap Kennedy en Floride.

Afin de transmettre des signaux puissants sans gêner les autres services de télécommunication, Hermès opère à des fréquences supérieures, c'est-à-dire à une puissance de 200 watts. Pour augmenter la puissance de l'amplificateur, une paire de panneaux légers, déployés en ailes d'oiseau et garnis de 27,000 piles solaires, transforment l'énergie solaire en énergie électrique. Un système de stabilisation sur trois axes assure le pointage précis des antennes vers la terre tout en permettant aux panneaux solaires de faire constamment face au soleil.

Notre maître: l'hérédité bien plus que l'éducation?

Le Conflit parents-enfants est inévitable. Il se peut qu'en définitive tout acte humain soit égoïste. Loin d'être le résultat des progrès de l'homme, la moralité et la justice sont l'oeuvre de ses gènes, c'est-à-dire de son passé animal.

Ce sont là, lit-on dans Sélection du Reader's Digest de mars, des affirmations aussi surprenantes qu'inquiétantes de la sociobiologie, une nouvelle discipline scientifique fort contestée. Elle s'efforce de montrer que tous les comportements sociaux, humains ou animaux, ont un fondement biologique, plus précisément génétique, et seraient donc le résultat de millions d'années d'évolution.

L'argument le plus sérieux contre la sociobiologie, c'est qu'elle sous-estime le rôle du cerveau, de la conscience et de la culture. Chez les organismes simples la transmission des comportements — dont il existe une grande variété — ne peut se faire que par les gènes, tandis que chez l'homme l'apport de l'éducation dépasse de beaucoup celui des gènes.

Ce que craignent nombre d'adversaire de la sociobiologie c'est que, sans avoir rien prouvé, elle ait un terrible impact politique et, peut-être, continue avec succès à se vulgariser. Ce qui fait sa force, toutefois, c'est qu'elle fait naître l'espoir de relier les sciences humaines à celles de la nature et de faire entrer dans une même discipline l'étude de tous les comportements, humains ou animaux. Pour le moment, la controverse continue dans les universités: l'homme est-il vraiment esclave de son hérédité?

La puissance de ce satellite dépasse celle des satellites actuels. Elle permet l'utilisation au sol d'antennes plus petites, plus mobiles et moins coûteuses pour capter les signaux. Le prix d'une station au sol pourrait se comparer à celui d'un appareil de télévision couleur.

Le satellite de télécommunication est considéré comme le précurseur des

satellites de radiodiffusion directe.

Plusieurs groupes à travers le Canada et le Québec explorent les possibilités du satellite. Le programme d'expérimentation a débuté en mai 1976 et se terminera en mai cette année. Il permettra d'évaluer l'incidence culturelle, sociale et économique de cette nouvelle technologie. Les expériences portent

sur la télé-médecine, le téléenseignement, l'interaction communautaire, la transmission des données et la technologie de radiodiffusion.

Au Québec, parmi les diverses expériences qui sont tentées, figure le projet de Saskébec. Cette expérience, qui se déroulera entre le 17 février et le 14 mai prochain, est constituée d'échanges entre deux

localités francophones, Zénon Park en Saskatchewan et Baie Saint-Paul au Québec. Poursuivant des objectifs éducatifs et communautaires, ces échanges seront bidirectionnels et diffusés sur les ondes de la télévision communautaire. Les responsables de ce projet sont le Centre d'études bilingues de l'université de Regina et le ministère de l'Éducation du Québec.



Que pourrions-nous faire aujourd'hui pour économiser l'électricité?

Emprisonner la chaleur en isolant mieux!

Savez-vous que vous pourriez réduire de 20 à 35% vos coûts annuels de chauffage en isolant mieux votre maison?

Dans la plupart des habitations, l'insuffisance de l'isolation thermique est une des causes principales des pertes de chaleur. Voilà donc un facteur important de gaspillage d'énergie.

Ce n'est pas difficile, ni très coûteux d'ajouter de l'isolant et vous économiserez ainsi argent et énergie.

Pour bien choisir un matériau isolant, tenez compte de ces trois facteurs: le degré de résistance thermique à atteindre; la valeur R de l'isolant, indiquée sur l'emballage; et le genre d'isolant à utiliser selon les particularités de l'endroit où vous le posez.

Une bonne partie de la chaleur se perd par les murs du sous-sol. Commencez par là vos travaux d'isolation, vous pourrez ensuite vous attaquer aux combles non aménagés, si vous pouvez y travailler librement.

Le coût de toutes les formes d'énergie augmente.

Il importe plus que jamais d'utiliser au mieux la chaleur produite, sans pour autant sacrifier le confort. En isolant mieux nos habitations, nous emprisonnons la chaleur et augmentons le bien-être des occupants.

Éliminons le gaspillage d'électricité... là où ça compte vraiment et contribuons ainsi à réduire la demande croissante d'énergie.

Isolons mieux nos maisons!



Dans la mesure du possible, économisons l'électricité.

La course des portageurs du Carnaval-souvenir: une épreuve unique

(F.H.) Il y a déjà treize ans, naissait dans l'esprit d'un "coureur des bois" moderne de la région du Saguenay, une idée qui devait se concrétiser par l'organisation d'une épreuve unique en son genre. En effet, Marcel Boivin de Chicoutimi, au cours d'une discussion de salon sur les activités de plein air en forêt, lançait le projet d'organiser, dans le cadre du Carnaval-Souvenir annuel, une compétition commémorant le plus ancien moyen de transport de tous les temps, le Portage.

On sait que cette activité a longtemps été pratiquée au Canada par les Amérindiens d'abord puis par nos ancêtres dont l'occupation du temps en colonie se partageait entre le défrichage et le trappage. Ce fut donc pour relater une pratique que nous n'avons pas encore complètement perdue et ensuite pour inciter les athlètes régionaux tout autant que les amateurs de portage en forêt à se surpasser que le projet fut lancé. Avec acharnement, le promoteur de l'idée se mettait aussitôt à la tâche et en 1966 se déroulait sur une distance de près de 10 milles, la première édition de la "Course des Portageurs". Depuis, à chaque année, une vingtaine d'athlètes en moyenne se disputent le championnat de cette épreuve de force et d'endurance.



"La direction du club Epinette Rouge et Homano de Chicoutimi a voulu apporter son support à la "Course des Portageurs" en remettant un trophée emblématique au vainqueur. Le chef pilote de Air Saguenay et co-proprétaire du Club M. Clermont Maltais présente le trophée au gagnant Romain Tremblay."

Caractéristiques de l'athlète et de l'épreuve

Notons qu'il s'agit d'une compétition qui consiste à vaincre des concurrents à atteindre le but avant eux. Donc faire le plus vite possible en surmontant les nombreuses difficultés du parcours: distance, côtes, descentes et nature du sol. Vaincre une fatigue qui survient vite. Il faut courir rapidement et longtemps malgré les cent livres sur le dos. Pour ces portageurs, l'horizontale est une montée, la côte est une montagne et la descente un précipice. La force morale que ces athlètes doivent déployer est tout simplement formidable. A la lutte contre ses adversaires et les autres difficultés inhérentes à l'épreuve, il lui faut se carapaçonner contre la fatigue qui se fait sentir chez tout l'athlète qui court vite et longtemps, mais aussi il lui faut accepter quoi qu'il fasse de ne pouvoir récupérer un peu de ses forces aussi longtemps qu'il est en course, même s'il ralentit l'allure. Il a toujours les cent livres sur le dos, lequel fardeau épuiserait l'audacieux qui, sans entraînement, s'aviserait de le soutenir pendant plusieurs minutes sans même devoir se déplacer. Les qualités athlétiques du portageur sont multiples. Il doit être bon coureur à pied, il doit être endurant et résistant. Il est nécessaire pour ce dernier d'allier l'effort de résistance à celui d'endurance c'est-à-dire l'effort intensif du coureur de cent mètres à celui du coureur de marathon, l'effort total de l'haltérophilie réduit d'un quart, mais prolongé et indiscontinué pendant 90 minutes et plus. L'effort du cycliste et du nageur n'est nullement comparable à celui de notre portageur puisque le premier est porté par sa bicyclette et que le seconde est soutenu par l'eau.



"Voici un athlète dont l'allure physique semble n'avoir rien d'extraordinaire. Monsieur Romain Tremblay, professeur en éducation physique de Chicoutimi est cependant sorti vainqueur sur ses adversaires dans la très dure et unique épreuve, soit la "Course des Portageurs" événement qui a eu lieu dernièrement dans la région saguenéenne. Romain a eu à parcourir 10 milles sur une piste à obstacles difficile avec un poids de 100 livres sur le dos."

Aspects techniques de la course

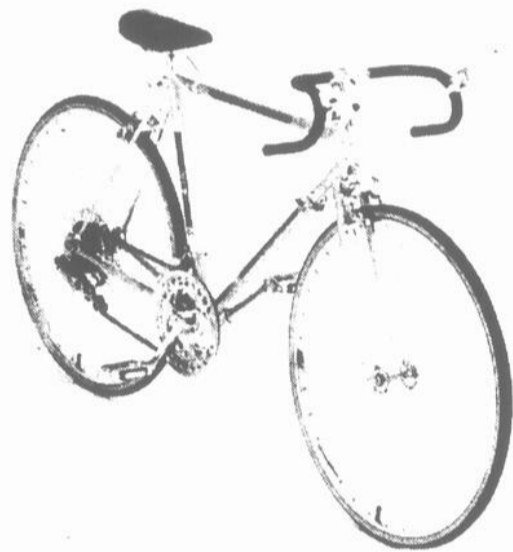
Aujourd'hui, la course des portageurs se déroule sur une distance de 9.1 milles reliant les deux hôtels de ville de Kénogami et de Chicoutimi. Les participants empruntent un parcours qui dans la majorité de sa longueur suit une autre route qui fut longtemps empruntée par les trafiquants de fourrures et les indiens, soit la rivière Saguenay.

Les règlements sont fort simples. Tout d'abord, il faut que le coureur franchisse la distance prévue avec sur le dos un sac de 100 livres de sable, retenu par des sangles en cuir. Tout au long du parcours, un compétiteur peut se reposer et même déposer son fardeau par terre. Cependant, il lui est interdit de se faire aider soit pour déposer ou remettre le sac sur ses épaules. Voilà donc résumés, les principaux aspects d'une épreuve typique et comme nous le disions plus tôt, unique en son genre que nous aimerions voir réaliser par le plus de personnes possibles, même venant des quatre coins de la belle province.

PS Pour des détails supplémentaires, écrire ou téléphoner à:
M. Adré Pedneault
123 boulevard Panoramique
Chicoutimi Qué. Tél.: 418-549-2146.

Grande offre spéciale PROFITEZ-EN!

pour un temps limité



Bicyclette "CORSA"

1978 CCM, 10 vitesses

rég.: 159.95

en grand spécial:

119.95

Plèges à rat

Victor #1

23.95 douz.

Moules à rat

13.95 douz.



QUINCAILLERIE PAUL LACOURSE & FILS INC.

97 St-Laurent, Maskinongé, 227-4555

Toute
question
mérite une
réponse...

Le représentant de la Régie des rentes
sera à votre disposition
pour vous informer à propos...

- de la rente de retraite
- des prestations payables au décès
- des prestations payables en cas d'invalidité
- des allocations familiales du Québec
- du remboursement de l'impôt foncier scolaire aux personnes de 65 ans et plus

le 11 avril,
de 10h à 12h et de 13h à 16h
au bureau des Affaires sociales
511, rue Marcel, à Louiseville.
Téléphone: 228-5553

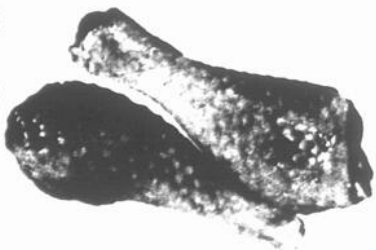


Régie
des rentes
du Québec

CASINO d'aubaines

Cuisses de poulet
congelées
bte de 10 lbs

7.90



Champignons
au café

frais
8 on.

.79 pqt



Laitue
gr. 24
Californie

.59



Soupe pois et légumes
"Habitant"
28 on.

.55 bte



Sauce hot-chicken

"Habitant"
bte 14 on.

.29 bte

Détergent liquide
"Mir"
2/24 on.

1.09



Pepsi-Cola
caisse de 6
750 ml ch.

1.69



Pour un temps indéterminé, nous arrêtons la distribution des circulaires. À noter que des circulaires sont disponibles au magasin pour ceux qui en désirent.

Tirage

d'un plat en acier inoxydable, valeur \$30.00 avec tout achat de soupe aux pois ou aux légumes et sauce hot chicken "Habitant". Demandez vos coupons. Le tirage aura lieu samedi le 8 avril au Casino d'Aubaines. Seulement 1 semaine pour participer.

CASINO d'aubaines



SOUPE

poulet et nouilles
LIPTON
bte 2 env.

.39

SAUMON KETA

TEA ROSE
bte 1 lb

1.55

CONFITURES

fraises ou framboises
avec pectine
HABITANT
bocal 24 oz.

1.25

POMMES DE TERRE

régulières-irisées-
juliennes
surgelées MC-CAIN
sac 3 1/2 lbs

1.09

PECHES DEMIES

catégorie de fantaisie



bte 28 oz.

.65

PAPIER DE TOILETTE

couleurs assorties
ROYALE
pqt 8 rlx

1.98

MELANGE A GATEAUX

blanc ou chocolat
TWINKLE
env. 12 oz.

2/.75

RELISH SUCREE



bocal 15 oz.

.49

SACS A ORDURES

extérieure 26X36
GLAD pqt. 10

1.10

GARNITURE POUR

TARTES
cerise ou fraises
VACHON bte 19 oz

.93

PRIX EN VIGUEUR JUSQU'AU 8 AVRIL 1978



BEURRE D'ARACHIDES MOUCHOIRS DE PAPIER

POULETS

éviscérés-congelés

catégorie Canada "A"

(2 à 4 lbs)

.63 lb



PAMPLEMOUSSES

à chair blanche ou rose

produit de la Floride

grosneur 48

8/
.79

FRUITS
Canada no 1
.35 lb

FRAISES FRAICHES
produit de la Californie
Canada no 1
cont 1 chop **.89**

BROCOLI
produit de la Californie
grosneur 14
Canada no 1 **.79**

Fleurs et plantes:
empoter, transplanter

Les plantes, de toutes espèces, sont bien jolies. Si on désire les voir grandir le mieux possible, il y a évidemment des règles à respecter pour chacune d'entre elles afin de leur apporter ce qui est nécessaire à leur croissance propre.

| | |
|---|--|
| BOEUF DE MARQUE ROUGE Bifteck de surlonge 1.98 lb | Porc frais dans la lèsse un bout ou l'autre 1.09 lb |
| Tranche de porc centre de lèsse (steak) 1.39 lb | Lard salé entretardé 1.29 lb |
| Tête fromagée Cuisines Rochette cont 10 oz .93 | Parfait dessert saveurs assorties COCRSH cont 13 oz .47 |
| Filet de morue frais 1.79 lb | Gralisse de rôti cont 6 oz .58 |

| | |
|---|---|
| BEURRE D'ARACHIDES Crèmeux SKIPPY Bocal 2 lb. 1.69 | CAFÉ INSTANTANÉ NESCAFÉ Bocal 10 on. 5.49 |
| FARINE Tout usage PURITY Sac 7 lb. 1.25 | NETTOYEUR LIQUIDE LESTOIL Bout. 28 on. 1.25 |
| CHOCOLATS NEILSON (Buds - Macarons - Wafers - Caramel Rolls) Cello 12 on. 1.69 | BISCUITS Oréo CHRISTIE Sac 700 gr. 1.63 |
| NOURRITURE POUR CHAT Saveurs assorties DR BALLARD Bte 25 on. .45 | SAUCE HOT CHICKEN En poudre "DU CHEF" Bte 16 on. 1.65 |
| ESSUIE-TOUT ROYALE Gros rouleau .92 | SACS À DÉCHETS Intérieur 20" x 22" GLAD Pqt 10 .59 |
| CÉRÉALES All Bran KELLOGG Bte 575 gr. .85 | KOOL-AID Sans sucre Bte 26 gr. .10 |
| MARGARINE SAUCE DE MAÏS PILON Bte 1 lb. 1.05 1.09 | NETTOYEUR À VITRE WINEX Aérosol 20 on. Rechargeable 32 on. 1.04 .88 |

| | |
|--|---|
| MOUCHOIRS DE PAPIER Couleurs assorties ROYALE Bte 100 (3 plis) .64 | SOUPE Tomates et légumes LIPTON Bte 2 env. .57 |
| BISCUITS "Wagon Wheels" WESTON Bte 12 on. .95 | SAUCE B.B.Q. CORDON BLEU Bte 14 on. .37 |
| MARINADES MOUTARDE Sucrées HABITANT Bocal 24 on. 1.09 | LAIT EN POUDRE Ecrème-instantané BONLAC Bte 1.5 k. 2.69 |
| MINI-SERVIETTES Sanitaires STAYFREE Bte 30 1.89 | SAUCE À ROSBIF En poudre "DU CHEF" Bte 16 on. 1.65 |
| LAMES DE RASOIRS SCHICK II (Cartouches) pqt 5 .95 | OLIVES FARCIES Manzanilla non placées GATTUSO Bocal 12 on. 1.15 |
| CORDIAL DE BOEUF BOVRIL Bout. 8 on. 1.55 | NOURRITURE POUR CHIENS Au boeuf GAINES BURGER Bte 1 kilo 1.45 |
| CHOCOLAT CHAUD NESTLÉ Bte 23 on. 2.45 | ASSOUPPLISSEUR DE TISSUS Cont. 128 on. 1.42 |
| PANSEMENTS ADHÉSIFS En plastique Bte 40 .80 | |

AVEC LES PRODUITS DE QUALITÉ

C'EST CERTAIN!

| | |
|---|--|
| EAU MINÉRALE Bout. 30 on. .41 | JUS D'ORANGE Sucré ou non sucré Bte 48 on. .81 |
| MACÉDOINE Bte 19 on. .41 | JUS DE TOMATES Canada de fantaisie Bte 48 on. .60 |
| CHAMPIGNONS Marceaux et pieds Bte 10 on. .70 | OIGNONS SUCRÉS Bocal 12 on. .84 |
| EAU DE JAVELLE Concentrée Cont. 128 on. .91 | MOUTARDE PRÉPARÉE Bocal 24 on. .54 |



LES GALERIES LOUISEVILLE INC

550 BOULEVARD EST. LOUISEVILLE

Singulièrement Féminin

monique mayer-brullemans

Musique

De l'idéal rêvé la musique est la langue.

— Carlyle

Ce qu'on ne peut dire et ce qu'on ne peut taire, la musique l'exprime.

— Victor Hugo

La musique, dans les dangers, élève plus haut les pensées.

— Joubert.

La musique est une révélation plus haute que toute sagesse et toute philosophie.

— Beethoven

La bonne musique ne trompe pas et va droit au fond de l'âme chercher le chagrin qui nous dévore.

— Stendhal

Lorsque vous travaillez, vous êtes une flûte à travers laquelle le murmure des heures se transforme en musique.

... Et si viennent les chanteurs et les danseurs et les joueurs de flûte, achetez de leurs offres également. Car eux aussi sont cueilleurs de fruits et d'encens, et ce qu'ils apportent, quoique façonné de rêves, est vêtement et nourriture pour votre âme.

(Le Prophète — Khalil Gibran)



Musique pour moi ce soir lointaine
Dévoilée au loin tu transportes là-bas mon âme
Chanson des collines rythmes
Que la distance réunit en ces faisceaux
Bouquet du paysage horizontal.

Est-ce que les enfants n'entendent pas cela
(tout le jour)

Et les anges,
Ces paysages réunis dans une seule lumière.
St-Denys Garneau

Les Équipements G. GAGNON Inc.,

179, rue St-Laurent Maskinongé,
Tél.: 227-2016

INVITENT TOUS LES AGRICULTEURS

à se rendre à l'exposition de machinerie agricole qui se tiendra du jeudi 6 avril, au dimanche 9 avril, à la PLACE BONAVENTURE de Montréal.

Venez voir les toutes dernières nouveautés dans le domaine agricole.

Les produits de l'érable: délices du printemps

Lorsque les érables coulent, on est assuré que le printemps est tout près. En mars et avril, les jours chauds alternant avec les nuits froides favorisent la production de sève. Et on pourra bientôt savourer l'arôme délicat du sirop d'érable, qui s'identifie au Canada presque au même titre que la feuille d'érable. En effet, le Canada fournit près de 70% de la production de sirop d'érable.

Les produits de l'érable doivent être classés pour le commerce interprovincial et l'exportation. Les produits qui portent une marque de catégorie doivent rencontrer les normes spécifiées pour la composition et l'étiquetage. Les catégories pour le sirop d'érable ont été révisées dernièrement; elles sont:

— Canada No. 1: couleur uniforme, limpide, classe de couleur: "extra clair", "clair" ou "intermédiaire", saveur d'érable caractéristique augmentant avec l'intensité de la couleur, sans trace de fermentation, d'odeur ou de goût désagréable.

— Canada No. 2: couleur uniforme, limpide, classe de couleur: "ambre", saveur d'érable plus prononcée que Canada No. 1, sans trace de fermentation, d'odeur ou de goût désagréable.

— Canada No. 3: saveur d'érable caractéristique, exempt d'odeur ou de goût désagréable autre qu'une trace d'amertume ou de goût de caramel.

Les conseillères en alimentation d'Agriculture Canada

vous suggèrent de prendre garde aux imitations lorsque vous achetez des produits de l'érable.

Si vous désirez un produit pur, recherchez le mot "érable" sur l'étiquette. S'il ne s'agit pas d'un produit d'érable pur, une liste complète des ingrédients par ordre décroissant des proportions doit figurer sur l'étiquette. Toute saveur artificielle doit aussi être déclarée. Si vous désirez plus de renseignements concernant les produits de l'érable, vous pouvez demander la publication intitulée "Un p'tit goût d'érable"; cette publication est disponible gratuitement en écrivant aux Services d'information, Agriculture Canada, Ottawa, K1A 0C7. Pour un avant-goût, voici une recette de "Tartelettes à l'érable", extraite de la publication.

TARTELETTES A L'ERABLE

50 mL de beurre
75 mL d'amidon de maïs
300 mL de sirop d'érable
100 mL d'eau

12 abaisses pour tartelettes, cuites
Fondre le beurre et y incorporer l'amidon de maïs. Ajouter le sirop d'érable et l'eau. Amener à ébullition et cuire en remuant jusqu'à épaississement. Cuire 5 min. de plus, en remuant occasionnellement. Retirer du feu et laisser refroidir 15 min. Verser dans les abaisses. Quantité: 12 tartelettes.

LE PRINTEMPS S'ÉGOUTTE PAR L'ÉRABLE...

(M.M.B.) Chaque printemps, l'érable manifeste sa joie en laissant s'égoutter par son tronc un peu de sa sève, un peu de sa vie. Les parties de sucre tant prisées des Québécois et même des touristes avertis, font figures de véritables fêtes du printemps.

Louons d'une manière un tantinet scientifique, le labeur de nos "faisceaux de sucre" et la générosité de nos érables... en se remémorant quelques notions sur l'érable à sucre, telles que fournies dans la "Petite flore forestière du Québec" (Editeur officiel du Québec)



Arbre: (hauteur de 25 à 28 mètres); tronc généralement long et droit; cime à branches grêles et ascendantes, sommet arrondi.

Ecorce: grise et lisse chez les jeunes tiges, devenant verqueuse et crevassée, puis écaillée sur les vieux suiets.

Feuille: opposée, simple, 3-5 lobes, sinus arrondi et très ouvert; dessus vert foncé, dessous plus pâle et glabre.

Fruit: disamare; graine épaisse, ailes peu divergentes; pédicelle plus long que le fruit; mûr en automne.

Utilisation: ébénisterie, planchers, tournage, placage, manches d'outils, articles de sport, traverses de chemin de fer, et bien sûr... du sirop d'érable.

Note: Les caractéristiques de l'érable rouge sont quelque peu différentes de l'érable à sucre mais celui-là nous donne aussi du bon sirop d'érable.
"Yum" Ce bon goût de chez-nous!"

capsules d'optimisme

"Fofolle"

Parfois notre optimisme se voit secoué, ébranlé jusque dans ses racines, comme un arbre sous la violence d'un ouragan.

Ainsi, je rencontrais, l'autre jour, une brave mère de famille qui ne parvient pas à voir la vie en rose, mais plus du tout.

Sa fille aînée se trouve présentement en plein âge ingrat. Jusqu'à l'été dernier, c'était une enfant docile, aimante, dévouée, respectueuse. En quelques mois, elle s'est transformée en une adolescente grossière, désobéissante, révolutionnaire. En un mot: "fofolle"!

Un seul exemple. L'autre jour, la jeune "yé-yé" arriva à la maison avec une coiffure extravagante, genre blancs-d'oeurs-battus-en-neige, ou encore genre tour-de-Pise.

La maman, qui ne sait plus qu'inventer pour amadouer sa fille, lui en fit un compliment. L'autre se rebiffa: "C'est ça, dit-elle. Tu veux que j'aie l'air d'une écervelée. Je sais que cette coiffure ne me va pas."

Que faire?
Voici quelques-uns des conseils que j'ai donnés à cette mère de famille. Ils vous seront peut-être utiles à vous qui me lisez en ce moment.

Tout d'abord montrez à la fois de la fermeté et de la tendresse. Fermeté et tendresse vous sont aussi nécessaires que les deux rames d'une chaloupe.

Ne cédez à aucun prix sur les points essentiels. Fermez les yeux sur les points secondaires. Surtout redoublez d'amour. Sachez que les cris de révolte de votre enfant masquent souvent des cris de détresse. Au-delà des apparences, malgré les fanfaronnades, cet être en pleine transformation, cet être inquiet, cet être bouleversé a besoin de vous. Aidez votre enfant à trouver sa vraie personnalité, à devenir adulte.

Donc d'abord: fermeté et tendresse.
En second lieu: patience. Cette période ingrate est éphémère. Si vous avez su l'aider au cours de sa crise, votre fille vous reviendra et vous gardera une profonde gratitude.

En attendant, priez. Demandez-Lui de vous accorder les grâces de lumière dont vous avez besoin pour bien manoeuvrer.

Ayez confiance! Au bout du tunnel ténébreux, une plaine ensoleillée accueillera vos espoirs.
Père Marcel-M. Desmarais, O.P.

Pour tout commentaire au sujet de cette chronique, écrire à:

Singulièrement Féminin
At: Monique Mayer-Brullemans
220 St-Laurent,
Louiseville.

VOTRE HOROSCOPE

Capricorne

du 22 déc. au 20 janv

Votre vie sentimentale sera assez capricieuse et un peu de chagrin vous guette. Comptez sur autrui pour ne pas vous ennuyer. Il semble qu'un brusque changement vous fera prendre une heureuse décision.

Verseau

du 21 janv. au 19 fév.

Sur le plan du coeur, il y aura quelques discussions sérieuses et l'être cher vous demandera des efforts de conciliation et de prudence. Évitez les mensonges. Heureusement que ce climat assez pénible se dissipera rapidement.

Poisson

du 20 fév. au 20 mars

Mettez un peu plus de fantaisie dans votre vie sentimentale et soyez attentif aux signes du destin. Votre moral sera meilleur et vous ferez preuve d'une capacité de récupération étonnante.

Bélier

du 21 mars au 20 avril

Agissez avec beaucoup de précaution. Votre vie sentimentale sera favorisée mais vous serez quelque peu anxieux ce qui sera contraire à votre état naturel. Du succès en amour mais grâce à votre enthousiasme.

Taureau

du 21 avril au 20 mai

Vous vous entendez bien avec la personne qui vous aime, vous chercherez à l'aider, surtout sur le plan moral ou psychologique. Votre compréhension lui sera très utile. Votre amour sera profond et stimulant.

Gémeaux

du 21 mai au 21 juin

Vous serez dans l'ensemble un peu lointain, inaccessible mais la personne qui vous aime ne souffrira pas de vous voir ainsi, elle vous comprendra. Elle aura aussi besoin de tranquillité et de calme.

Cancer

du 22 juin au 22 juillet

La personne qui vous aime retrouvera une sérénité qui l'avait fuie. Vous devriez en profiter pour l'inviter à ne pas se montrer trop méfiant, ni ironique si elle désire un climat sentimental et amical heureux.

Lion

du 23 juillet au 23 août

Une personne de l'autre sexe peut devenir pour vous cause de grand souci. N'en faites pas une tragédie mais soyez sur vos gardes. Demain, journée intéressante mais vous ne devez pas non plus, négliger les moindres problèmes.

Vierge

du 24 août au 22 sept.

Les circonstances tournent en votre faveur aujourd'hui. Des événements qui vous semblaient néfastes peuvent soudain prendre un aspect tout différent. La journée de dimanche devrait également vous apporter des surprises agréables.

Balance

du 23 sept. au 23 oct.

Des complications sont à craindre dans votre vie familiale. Peut-être manquez-vous de persévérance quand vous prenez une bonne résolution. Dimanche vous vaudra des heures agréables.

Scorpion

du 24 oct. au 22 nov.

Ne négligez pas les détails mais n'en faites pas une maladie. Le temps peut arranger beaucoup de choses. Demain, votre vie peut s'ouvrir sur une voie toute nouvelle. Il y aura sûrement des changements importants.

Sagittaire

du 23 nov. au 21 déc.

Une grande joie vous est promise et un regain d'enthousiasme ou de passion. Votre préoccupation sera l'amour. Vous vous entendrez bien et vous serez davantage compris.

S.O.P.

Infractions à la Loi de la protection du consommateur

Trois-Rivières, le 1 avril 1978 — Neuf commerçants de la région devront payer des amendes totalisant \$3,500, pour avoir enfreint la Loi de la protection du consommateur. C'est en effet ce qui ressort d'un communiqué remis aujourd'hui à la presse par le Bureau régional de Trois-Rivières et les Bureaux satellites de Drummondville, de Grand'Mère et de La Tuque, de l'Office de la protection du consommateur.

Les coupables

Les Foyers Dragon inc., faisant affaires dans la région ont dû payer une amende de \$100, pour avoir utilisé un écrit non conforme à la Loi de la protection du consommateur.

Nadeau auto (La Tuque) inc., du 1088 boulevard Ducharme à La Tuque, vendait des automobiles usagées sans détenir de permis de l'Office. Il devra payer une amende de \$500, plus les frais.

Monsieur Paul-E. Tapp (P.E.M. enr.) a plaidé coupable à 4 chefs d'accusation et devra payer \$100, pour chacun. Ce commerçant vendait des appareils de traitement d'eau sans détenir de permis de vendeur itinérant de l'Office de la protection du consommateur.

Percé Aluminium Ltée, Compagnie spécialisée dans la pose de revêtement extérieur de maison, a été

condamnée, à une amende de \$1,900, plus les frais, sous 2 chefs d'accusation. Le contrat qu'elle avait passé avec un consommateur de la région ne mentionnait pas le prix comptant de chaque bien. Il est à souligner que cette compagnie a été condamnée à plusieurs reprises en vertu de la Loi de la protection du consommateur.

Guy St-Pierre auto inc., de Victoriaville, a été reconnu coupable d'infraction aux règlements de la Loi de la protection du consommateur en ce qui concerne la publicité portant sur le coût de crédit de certains contrats.

Par ailleurs, Jack Wax, commerçant de Montréal et faisant affaires à l'extérieur de sa place habituelle, a dû payer une amende de \$200, plus les frais. Jack Wax, par l'entremise de Henri-Paul Aucoin de Saint-Boniface, annonçait

de bonnes autos usagées, précisant qu'elles provenaient de Floride, n'avaient jamais roulé dans le calcium et avaient toujours été conduites par des personnes très bien. Il a cependant été prouvé que ces voitures appartenaient à un garagiste et que celui-ci ne détenait pas de permis de vendeur itinérant comme l'exige la Loi de la protection du consommateur.

Marcel Brouillette enr., route 359 nord, St-Narcisse, Comté Champlain, a été condamné à une amende de \$100, par un Juge de la Cour des Sessions de la Paix. Ce commerçant, spécialisé dans la vente itinérante de revêtement d'aluminium, ne possédait pas de permis de l'Office.

Monsieur Normand Charron, 4565 boulevard Tourville, St-Nicéphore, Comté de Drummond, a vendu des automobiles usagées sans détenir de permis de l'O.P.C. Il a été condamné à une amende de \$200, plus les frais.

Enfin, monsieur Philippe Ally, (L.P.A. Contracteur Aluminium enr.) de La Tuque, a été condamné à une amende de \$100. Le contrat qu'il avait passé avec un consommateur ne contenait pas toutes les mentions obligatoires prévues par la Loi et les Règlements de la protection du consommateur.

Mise en garde

Par ailleurs, dans le même communiqué, le responsable du Bureau régio-

nal Mauricie — Bois-Francs de l'Office de la protection du consommateur, monsieur Jacques Brochu, met la population en garde contre les sollicitations de toutes sortes par les vendeurs de porte à porte. On nous rappelle qu'à pareille date l'an dernier, beaucoup de consommateurs se sont vus offrir des cartes d'identification sous de fausses représentations. Des vendeurs sans scrupule tentaient de faire accroire que ces cartes servaient de passeport, de baptistère et facilitaient l'échange de chèques ou le changement de permis de conduire. On allait même jusqu'à inventer un projet de loi rendant obligatoire ces cartes d'identification, qui ne valaient absolument rien.

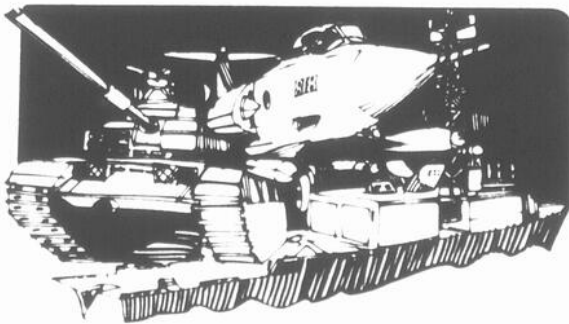
Pour plus de renseignements, il vous suffit de composer le 374-2424 au bureau régional de l'Office de la protection du consommateur de Trois-Rivières, ou de vous présenter au 863 rue Saint-Pierre.

Un autre don

Votre appui à

la Croix-Rouge

"LE GARS DES FORCES EST DANS TA VILLE"



C'est le temps d'aller rencontrer les recruteurs des Forces armées canadiennes. Ils sont là pour te fournir, sans obligations, tous les renseignements que tu veux sur les Forces: avantages offerts, conditions de salaire, possibilités de voyages et tout, et tout.

Diplôme, pas diplôme... on a une place pour toi.

Selon tes études, les Forces t'offrent différentes possibilités. Ceux qui ont un D.E.C. peuvent entrer directement comme officiers. Ceux qui ont fait le secondaire V, mais n'ont pas gradué du CEGEP ou de l'Université, sont reçus officiers après un entraînement approprié. Les étudiants encore au CEGEP ou à l'université peuvent se faire payer leurs cours. Ceux qui ont un secondaire I et plus peuvent apprendre un métier intéressant dans les Forces. Mais quel que soit ton option, tu verras que les Forces armées canadiennes ont beaucoup à t'offrir. Passe nous voir pour t'informer davantage.

LES FORCES ARMÉES CANADIENNES

SI LA VIE T'INTÉRESSE

Notre conseiller en carrière militaire sera au Centre de Main d'Oeuvre du Canada de 14.00 à 16.00 heures le 4, 11, 18, 25 avril 1978.

Viens donc jaser avec lui!



Chez Villeneuve une HONDA c'est plus qu'une HONDA

AUTO Gilles 836/2022
Villeneuve
 INC.
 470 route 158, Berthierville

Essayez-vous en Honda Civic Sedan.

Bénéficiez d'un plan de financement bancaire. Remboursement mensuel de

104.81



Honda Civic Sedan



AVIS



Bureau du financement des partis politiques

Depuis le 1^{er} avril, est en vigueur dans sa totalité la Loi régissant le financement des partis politiques, loi votée à l'unanimité par les membres de l'Assemblée nationale le 26 août 1977.

Désormais, les seuls partis politiques, associations et candidats qui peuvent solliciter ou recueillir des contributions ou effectuer des déboursés sont ceux et celles qui *détiennent* une autorisation émise par le Directeur général du financement des partis politiques.

Quel est le but de cette Loi?

- Réserver aux seuls électeurs le droit de financer les partis politiques.
- Encourager des contributions modestes et diversifiées de la part des électeurs.
- Rendre publiques les sources de financement et la totalité des déboursés des partis politiques.
- Soumettre à une même autorité le contrôle des dépenses faites par les partis politiques tant à l'intérieur qu'en dehors des périodes électorales.

Qui a la responsabilité de l'application de cette loi?

Le Directeur Général du Financement des Partis Politiques. Il est assisté de deux directeurs adjoints. Ces trois (3) personnes ont été nommées suite à un vote unanime des membres de l'Assemblée nationale.

Le Directeur général est également assisté d'un **Conseil consultatif** sur le financement des partis politiques. Il préside le Conseil consultatif qui est composé de deux (2) représentants de chacun des "partis politiques autorisés" représentés à l'Assemblée nationale du Québec.

P.P.A.? A.C.A.? C.I.A.?

Il s'agit d'un Parti Politique Autorisé, d'une Association de Comté Autorisée de ce parti ou d'un Candidat Indépendant Autorisé (candidat qui se présente hors les cadres d'un parti politique structure) qui ont été autorisés par le Directeur général et donc bénéficient d'un double droit.

- le droit de solliciter ou recueillir des contributions auprès des électeurs québécois.
- le droit d'effectuer des déboursés dans le cadre de leurs activités.

Qui peut recevoir des contributions politiques?

Seules peuvent solliciter ou recevoir des contributions les personnes suivantes:

- le représentant officiel d'un parti politique autorisé ou l'un de ses délégués. Le nom de tous ces délégués doit être communiqué au Directeur général.
- le représentant officiel d'une association de comté autorisée ou les personnes qu'il désigne par écrit à cette fin.
- le représentant officiel d'un candidat indépendant autorisé ou les personnes qu'il désigne par écrit à cette fin.

N.B. Toute personne autorisée à solliciter des contributions DOIT, sur demande, exhiber un certificat attestant sa qualité et signé par le représentant officiel.

Qui peut verser des contributions?

Seuls les électeurs, c'est-à-dire les résidents du Québec âgés d'au moins 18 ans et ayant droit de voter à une élection québécoise, peuvent verser des contributions.

Il est interdit aux personnes morales (les compagnies, les syndicats, etc.) de verser des contributions, donc de participer au financement des partis politiques.

Quelle est la contribution maximum qu'un électeur peut verser?

Le total des contributions versées par un même électeur au cours d'une même année civile à un ou plusieurs partis politiques autorisés ou à leurs diverses associations de comté autorisées ainsi qu'à tout candidat indépendant autorisé ne peut dépasser \$3.000,00. De plus les contributions doivent être versées par l'électeur lui-même et à même ses propres biens.

Y a-t-il une autre condition à respecter lorsqu'une contribution est versée?

Oui. Pour chaque contribution versée l'électeur doit recevoir un reçu officiel.

Pourquoi l'électeur doit-il exiger son reçu?

En outre du fait que ce soit une exigence légale, l'électeur pourra déduire de son impôt à payer un pourcentage appréciable de la contribution versée (50% du premier \$100 de contribution et 25% du deuxième \$100 de contribution).

Qu'est-ce que le R.O.?

Il s'agit du Représentant Officiel d'un P.P.A., d'une A.C.A. ou d'un C.I.A. désigné par le chef du parti ou par le candidat indépendant.

Cette nomination doit être communiquée au Directeur général lors de la demande d'autorisation qui lui est faite.

Le représentant officiel a la responsabilité du financement et c'est sous son autorité que sont effectués les déboursés.

N.B. Toute personne autorisée à effectuer des déboursés DOIT, sur demande, exhiber un certificat attestant sa qualité et signé par le représentant officiel.

Qui sont les P.P.A. et qui sont leurs représentants officiels?

- **Le Parti Québécois** — M. Philippe Bernard
8790 avenue du Parc
Montréal H2N 1Y6
- **Le Parti Libéral du Québec** — M. Jean-Pierre Roy
460 rue Gifford
Montréal H2J 1N3
- **L'Union nationale** — M. Léopold Fournier
130 ouest Grande-Allée
Québec G1R 2G7
- **Ralliement Créditiste** — M. Gérard Perron
2620 Maufils
Québec G1J 4K9
- **Le Parti National Populaire** — M. Jacques Nadeau
300 rue Giguère, #13
Ville-Vanier
Québec G1M 1X8

Les P.P.A. doivent-ils faire rapport de leurs activités?

Oui. Semi-annuellement, chaque parti politique autorisé doit remettre au Directeur général un rapport indiquant notamment:

- Le total des contributions de \$100 et moins reçues par le parti.
- Le total des contributions supérieures à \$100, ainsi que les nom et adresse des électeurs ayant versé de telles contributions.
- Le total des déboursés effectués par le parti.
- Les montants recueillis à titre de cotisation, de frais d'inscription à des congrès politiques, de prix d'admission à des réunions ou manifestations à caractère politique.

On doit noter que chaque association de comté autorisée devra également une fois l'an faire un rapport similaire.

Ces rapports fournis par les P.P.A. sont-ils publics?

Oui. On pourra examiner ces rapports et les documents s'y rapportant et en prendre copie. Pour ce faire les intéressés n'auront qu'à s'adresser au Bureau du Directeur général du financement des partis politiques.

Le Directeur général peut-il enquêter sur la légalité des contributions et des déboursés?

Oui. Toute personne peut lui demander d'instituer une telle enquête. Le Directeur général peut par contre refuser de faire ou de poursuivre une telle enquête lorsqu'il estime qu'une telle demande est frivole, vexatoire ou faite de mauvaise foi ou encore qu'une enquête n'est pas nécessaire eu égard aux circonstances.

Par contre, le Directeur général doit, chaque fois qu'il refuse de faire une enquête à la demande d'une personne, non seulement avvertir cette dernière de son refus, mais encore lui en donner les motifs, par écrit, et de plus doit lui indiquer les recours qu'elle peut exercer, s'il en est.

Qu'arrive-t-il des fonds électoraux en possession des partis politiques au 1^{er} avril 1978?

Les fonds électoraux en possession de tous les partis politiques existants, ou en la possession de leurs fondés de pouvoirs (tout individu, compagnie, trust, banque ou autres institutions financières, etc.) ainsi que toute association de comté ou autre instance d'un parti) doivent être remis avant le 30 juin au représentant officiel de chacun des partis politiques concernés.

Le représentant officiel devra alors les déposer dans des comptes distincts dans des banques à charte ou des compagnies de fiducie ayant un bureau au Québec, ou des caisses d'épargne ou de crédit (exemple: les caisses populaires) de leur choix.

Le premier rapport que doit produire le représentant officiel du parti concerné devra entre autres, indiquer les établissements financiers où ces fonds sont déposés et les numéros de comptes utilisés.

Tel que convenu lors d'une séance du Conseil consultatif sur le financement des partis politiques tenue le 10 mars 1978, le représentant officiel du parti politique concerné devra de plus fournir un état détaillé de tous les actifs mobiliers et/ou immobiliers détenus directement ou indirectement par son parti en date du 1^{er} avril 1978 et la valeur de chacun de ces actifs.

De plus le représentant officiel du parti dans les rapports semi-annuels qu'il devra fournir au Directeur général, devra indiquer tout changement survenu dans ces actifs au cours de la période concernée par son rapport, c'est-à-dire indiquer dans un état détaillé toute amélioration, acquisition, aliénation, utilisation ou autre disposition faites en regard de ces actifs.

Si une association de comté obtient son autorisation avant le 30 juin 1978, il incombera au représentant officiel de cette association de s'acquitter des mêmes obligations auxquelles serait soumis le représentant officiel du parti, tel que décrit précédemment.

Le Directeur général,

PIERRE-OLIVIER BOUCHER



Bureau du financement des partis politiques
360 ouest, rue St-Jacques
Mezzanine
Montréal H2Y 1P5
(514) 873-7131

Il existe également un bureau au 614 est Grande-Allée, Québec, G1R 2K5 (tel: 643-3858).

La Fête Nationale du Québec 1978

Depuis quelques années les Québécois sont invités de plus en plus à participer à la journée de la Saint-Jean Baptiste, surtout depuis que le Premier Ministre du Québec a proclamé que "le 24 juin, jour de la Saint-Jean Baptiste soit désormais également connu sous le nom de Fête Nationale du Québec".

Pour ce faire, le comité national de la Fête du Québec en collaboration avec le Conseil des Loisirs de la Mauricie Inc., ont le mandat de former le "comité régional" de la Fête Nationale du Québec.

Ce comité régional sera composé de neuf personnes provenant de groupes différents, répartis sur l'ensemble du territoire de la Mauricie. Ces personnes siégeront à titre individuel et non à titre de représentant de groupes auxquels ils appartiennent.

Ce comité régional aura pour fonction de:

1. Informer tous les individus, groupes, organismes, associations, sociétés ou mouvements par lettre et par campagne publicitaire de la possibilité de participer à la Fête Nationale du Québec. Les organismes participants peuvent présenter des projets et recevoir une subvention ou la collaboration du Comité national.

2. Faire connaître le programme de subventions dans le cadre de la Fête Nationale du Québec.

3. Recevoir tous les projets de la région, les analyser, les intégrer dans une programmation régionale, vérifier leur conformité avec le programme de subventions.

4. Transmettre au Comité national tous les projets soumis, ainsi qu'une programmation régionale avec recommandations quant aux projets à accepter ou à refuser et ce, en tenant compte du budget régional.

5. Coordonner la réalisation des projets de sa région.

6. Coordonner la publicité régionale en tenant compte des thèmes définis par le Comité national.

7. Voir à ce qu'un contrat intervienne entre tout bénéficiaire de subvention et le Comité national, selon le programme de subventions de projets.

Le Conseil des Loisirs de la Mauricie met donc sur pied quatre rencontres de zones regroupées, pour la formation du comité régional. Ces rencontres auront lieu dans la première semaine du mois d'avril. Déjà les lieux de ces rencontres sont identifiés soit pour les zones: *Du Rocher, Du Parc et de Normandie* dans la municipalité de Shawinigan, lundi le 3 avril 1978 à 20:00 heures au CEGEP de Shawinigan au local 2080 au 2ème étage.

Pour les zones *Caxton et Maskinongé*, dans la municipalité de Louiseville à la polyvalente de Louiseville, 491, avenue Lupien à 20:00 heures au local 456 (amphithéâtre), le 4 avril 1978.

Pour la zone *Haute-Mauricie*, dans la municipalité de La Tuque, à la salle du Conseil municipal de La Tuque à 20:00 heures, 5 avril 1978.

Pour les zones *Des Chenaux et Métropolitain* dans la municipalité de

lon des Humanités, 3175 boul. Lavolette à 20:00 heures au Centre social, 6 avril '78.

Aussi le comité sera formé par quatre (4) individus émanant d'organismes de regroupement régional tel que: Conseil Régional de Développement, Conseil régional de la Culture, la Société St-Jean Baptiste et le Conseil

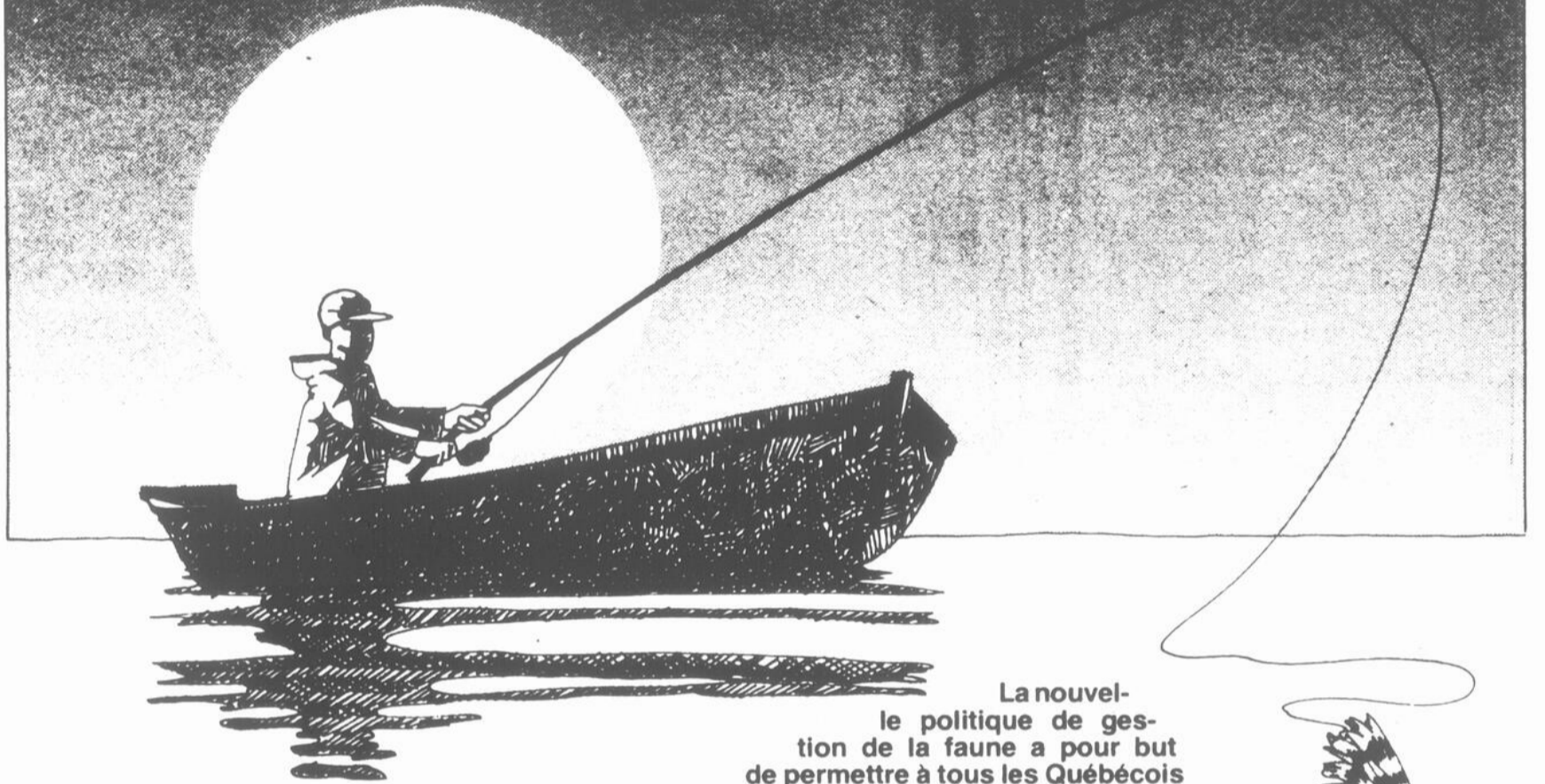
des Loisirs de la Mauricie Inc., a/s de Jean Filion, au numéro (819) 379-5810.

Pour plus d'information veuillez appeler au Conseil des Loisirs de la Mauricie

Inc., a/s de Jean Filion, au numéro (819) 379-5810.

PÊCHE 78

VOICI LES GRANDES LIGNES:



La nouvel-

le politique de gestion de la faune a pour but de permettre à tous les Québécois l'accès aux ressources fauniques et aux loisirs en forêt. Avec l'ouverture de la saison de pêche le 28 avril 1978, les pêcheurs seront les premiers bénéficiaires de l'abolition des droits exclusifs de chasse et de pêche. QU'EST-CE QUI CHANGE AU JUSTE? • Les clubs privés ne détiennent plus de droits exclusifs de chasse et de pêche. • Les citoyens du Québec ne sont plus tenus d'obtenir un permis de pêche (sauf pour le saumon). • Créations de ZEC — Zones d'Exploitation Contrôlée: ces territoires sont assignés à des Associations sans but lucratif agréées par le Ministère. Pour avoir accès aux ressources fauniques d'une ZEC, un citoyen devra détenir une carte de membre d'une association agréée (environ \$15,00 pour la famille, par an). • Terres publiques qui ne sont pas aménagées en parc, réserve, ZEC, pourvoirie sont accessibles à tous sans autres formalités.

• Protection de la faune: contrôle et surveillance accrue des ressources fauniques par l'apport d'un plus grand nombre de biologistes, de techniciens et d'agents de conservation (gardes-chasse, gardes-pêche, etc.). CE QUI NE CHANGE PAS • Les règlements relatifs à la pêche et à la chasse sportives (durée de la saison, limite de prises, genre d'armes, zones, etc.) restent en vigueur et continuent d'être appliqués par les agents de conservation de la faune. • Parcs et réserves: ouverts à tous. Pour la pêche à la journée ou avec séjour, système de réservations par téléphone comme par le passé. • Pourvoiries: possibilités de voyages de chasse et de pêche à forfait.

Les amateurs désireux de s'y adonner doivent communiquer avec les pourvoyeurs, tout comme avant.

• **Terrains privés:** le propriétaire d'une terre, d'un club établi sur un terrain privé, d'un terrain en bordure d'un lac, d'un chemin non public, etc., peut permettre ou interdire l'accès de sa propriété comme cela a toujours été.

 Faune Québec

Pour tout connaître de la nouvelle politique de gestion de la faune et ses répercussions sur la pratique de la chasse et de la pêche sportives, demander une ou plusieurs de ces brochures:

- Pêche 78 (Opération Faune)
- Pourvoyeurs Québec
- Pêche sportive au Québec (résumé des règlements)

- Chasse sportive au Québec (résumé des règlements)
- Parcs et réserves du Québec (activités et tarifs)

Cocher et poster à:
FAUNE-QUÉBEC
C.P. 1726
QUÉBEC,
G1R 7K7

Nom _____
Adresse _____
Ville _____
Comté _____ Code postal _____

Pour tous renseignements additionnels, communiquer avec le bureau régional du ministère du Tourisme, de la Chasse et de la Pêche.

RANCH Western & Variétés
Route 138, Saint-Barthélemy

JEAN MARIE KING
En vedette:
La reine du country
et western
vedette du disque,
radio et T.V.

**vendredi
le 7 avril.**



Pour informations, appelez le beau Réjean:
(514) 885-3259

**HÔTEL
FEUILLE
D'ÉRABLE**

Dimanche le 9 avril

**LE GROUPE
VISION**

Dimanche le 16 avril
Barbara Araya
tromptiste,
chanteuse de couleur



Bienvenue au
Bar-Salon

Le Tiffany
du **Chateau
Louise**

Le plus chic en ville

Tous les mercredis soirs
\$50. en prix de présence
Dimanche après-midi
la table chanceuse

En vedette jeu. ven. sam. dim.

**CLAUDINE
BENOÎT**
chanteuse
A venir:
LIZANNE
chanteuse

ROLAND MATTE à l'orgue



HOTEL VINCENT
BERTHIER JONCTION (514) 836-3150

L'HOTEL VINCENT de Berthierville
présente

**PAUL-ANDRE
DIONYSOS
EN SPECTACLE**
(lancement
de 45 tours)



en plus: JEAN NICHOL,
ainsi que plusieurs autres artistes invités,
accompagnés de
4 grands orchestres.

BAR SALON CHEZ JANE
St-Cuthbert

Soirée spéciale de danse
au Bar Salon chez Jane

vendredi le 7 avril 78
Danse moderne. Du plaisir pour
tous.
Bienvenue.
Village St-Cuthbert

Le Berthelet
Route 138 836-4817 Berthier

Pierre Stéphan présente:
Les T-Shirts mouillés
le vendredi soir à 10.30 h.

THE GONG SHOW
le dimanche soir à 8.30 h.

Musique de danse entre les spectacles.

En vedette les
7-8-9 avril
**Les
Platters**
chanteurs



(Suite de la page 4)

mention de la mascotte Joco, de la ville hôte Joliette et si on le désire, de l'As de Coeur, l'emblème de nos jeux. Il devra aussi être très facile à retenir.

Les intéressés peuvent faire parvenir leur chanson à l'adresse suivante: "Concours Chanson des Jeux", au soin de Denis Julien, 1500 boul. Base de Roc, Joliette. On peut aussi communiquer avec M. Julien pour d'autres détails concernant la réglementation du concours, en signalant 759-0772 ou encore 753-9978.

A noter que l'interprète de la chanson-thème des Jeux de Joliette, sera déterminé par le comité dirigé par Denis Julien.

Un rendez-vous

La Manifestation Provinciale des Jeux du Québec à Joliette en août prochain c'est un rendez-vous pour tous les québécois! Elle sera un feu d'artifice qu'ensemble nous ferons éclater... Simple écho de notre cordialité et de notre hospitalité.

Frère du Québec, Joliette t'attend, tu y seras chez toi. Bienvenue à chacun de vous "c'est à notre tour de nous parler d'amour".

Le Comité Organisateur des Jeux du Québec à Joliette, Été '78
Par: Jean Livernoche, c.s.v. Président

L'activité physique.
Le meilleur maquillage
qui soit!



En forme... pour mieux vivre!


**Cinéma Royal
Louiseville**

Débutant vendredi le 7 avril
Ce film remporte présentement un
succès triomphal à Montréal depuis 21
semaines et il est toujours gardé à l'af-
fiche.

**UN SUCCÈS
TRIOMPHAL!**

Bilitis

18 ANS
Adultes



L'étrange
et tendre
saison
des premiers
amours...

l'Homme,
la Femme,
et l'initiation
de la
Jeune Fille...

un film de **DAVID HAMILTON**
d'après le chef d'œuvre érotique de Pierre Louys
musique de **FRANCIS LAI**
2e film: On aura tout vu.

Horaire: vendredi et samedi: 6.30 — 8.15 — 10.00
heures
dimanche: rep. cont. à compter de 1.30
heures
lundi à jeudi: Inc.: 1 rep. à 7:30 heures.

**POUR TOUTES OCCASIONS
DISCO MOBILE ALTEK ENR.**

Jean-Guy Deshaies prop.
Tél.: (819) 227-4444
227-2418
227-2469

Membre de la Fédération
des loisirs danse du Québec



Embellissez
votre quartier.
Faites-en le tour.



Restaurants

HOTEL BERTHELET

Notre cuisine est maintenant ouverte.
Cuisine de 1er choix.
Au piano: Germain Voirol.

Heure d'ouverture: tous les jours de 11.30 à 15.00 heures et de 17.00 heures à la fermeture, excepté le samedi de 17.00 heures à la fermeture.

Banquets — Noces — Assemblées
Pour réservations, tél.: 836-4817 ou 836-4244.

BAR LE BAR

Chasseur

Maskinongé

Danse et musique sud américaine

Jeu. - Ven. - Sam. - Dim.
Réservations: 227-2342




B BOULEVARD

HÔTEL

Vendredi et samedi

"Rocky Masson"

(chanteur)

"Shirley Clément" M.C. (artiste de la région)
Orchestre: "Réal et Réal"

Ils aiment flirter avec la mort, risquer leur vie, mais quand un tueur connaît le métier, les cascades deviennent meurtrières...

14 ANS

CASCADEURS EN PERIL

V.F. de STUNTS

Pour la première fois sur nos écrans...
Plein feu sur les cascadeurs.



Mettant en vedette les 12 meilleurs cascadeurs d'Hollywood.
AVEC ROBERT FORSTER - FIONA LEWIS

2e FILM LA SITUATION EST GRAVE MAIS... PAS D'ESPERANCE!

Vendredi à jeudi 7 au 13 avril
Horaire
Semaine 1
représentation: 7:30
Dimanche
2 représentations
Matinée: 1:30
Soirée: 7:30

ROYAL Berthier
tél: 836-3402

Super gala de danse

samedi le 15 avril à 20.30 hres
au sous-sol de l'église de

YAMACHICHE

- formidable spectacle professionnel
- chorégraphies de groupe par les élèves
- danse pour le public
- une soirée à ne pas manquer

Pour réservations, communiquez avec:
LE CENTRE DE DANSE
Pauline et Gérard Pratte enrg.
Tél.: 227-4547

Bienvenue à tous!
Prix du billet: \$3.50

Service professionnel de disco-mobile pour tous genres d'occasion.

Elles coûtent \$2.00 pour une parution ou \$5.00 pour 3 parutions. Elles sont toujours payables avant parution.

Les petites annonces

836-6210

228-5532

A louer

BERTHIERVILLE — Beau logement de 4 1/2 pièces avec toute commodité situé sur la rue du Collège. Chauffage à l'électricité ou à l'huile avec stationnement etc... Tel.: 836-3121 ou 836-4596.

LOGEMENT à louer à St-Cuthbert. Logement moderne de 4 1/2 pièces avec tapis et chauffage électrique. Tel.: 836-2567.

LOGEMENT 4 1/2 pièces chauffé entrée laveuse sècheuse situé rue Principale à Ste-Ursule. S'adresser à Repentigny à tel.: 581-6392 ou 585-2401.

LOGEMENT 5 1/2 pièces non meublé, entrée laveuse, sècheuse, situé à l'Île St-Ignace. S'adresser à tel.: 836-3456.

LOGEMENT de 3 1/2 pièces, éclairé, chauffé, situé à 1830 Beaupré, Ste-Ursule. S'adresser à tel.: 228-2572.

TERRE à louer, 60 arpents, située au 901 Notre-Dame Nord, Louiseville. S'adresser tel.: 228-5764.

LOGEMENT de 2 1/2 pièces meublé, logement de 4 1/2 pièces non meublé, libres immédiatement, chauffés, éclairés, situés à 201 St-Aimé, Louiseville. S'adresser tel.: 228-3367.

APPARTEMENT 1 1/2 meublé, éclairé, chauffé, situé rue St-Antoine, 1er étage, entrée privée. S'adresser à 228-5788.

BUNGALOW neuf semi-détaché, 4 1/2 pièces, chauffage électrique, \$135.00 par mois, au Lac Victoria à St-Didace. S'adresser tel.: (514) 835-7888 ou (819) 268-5797.

GARAGE à louer, situé à 211 Notre-Dame Nord, Louiseville. S'adresser tel.: 228-4296.

APPARTEMENT 2 1/2 pièces, meublé, chauffé, éclairé. Secteur Hôpital Comtois. S'adresser à tel.: 228-5884.

BUNGALOW à louer, 4 1/2 pièces, \$160 par mois, au 4400 Chemin du Lac à St-Gabriel. Tél.: 686-2915

MAISON à louer, située à St-Justin. S'adresser à 227-4633.

LOGEMENT meublé, de 3 1/2 pièces, chauffé, éclairé, situé à 232 Ste-Marie, Louiseville, libre immédiatement. S'adresser tel.: 228-4145.

BUNGALOW à louer de 4 1/2 pièces, \$160 par mois, au 4400 Chemin du Lac, à St-Gabriel de Brandon. Téléphonez à 1-819-686-2915.

LOGEMENT neuf, 4 1/2 pièces, entrée pour laveuse et sècheuse. 761 Montée Berthelet. S'adresser tel.: 836-3518.

LOYER chauffé, situé au 43 rue de la Fabrique, Louiseville. S'adresser à Françoise Martin, tel.: 228-5889.

UNE maison à louer située dans le rang Barthélemy, St-Léon. S'adresser à (819) 228-2180.

MAISON seule de 2 1/2 pièces, à louer à la semaine, meublée, chauffée, éclairée, très bien située au centre-ville, libre le 1er avril. S'adresser à: 228-2130.

2 logements à louer de 3 1/2 pièces, situé au village de St-Cuthbert, rue Chênevert. S'adresser à (514) 836-2157.

LOGEMENT de 3 1/2 pièces, situé à 115, St-Paul, Louiseville, libre le 1er juillet. S'adresser à 228-4416.

CHALET meublé à louer, à St-Alexis-des-Monts, avec plage. S'adresser à 265-2630.

MAISON à louer, installation de laveuse et sècheuse salle de bain céramique, cour entretenue l'hiver, très propre, libre le 1er juillet. Tél.: 836-3372.

A vendre

MAISON de 3 logements à vendre Rang St-Ignace de Loyola. 2 de 5 1/2 pièces et 1 de 3 1/2 pièces. Entrée laveuse et sècheuse, électricité 220. Pas cher. Pour vente rapide. Tel.: 836-3841.

CAISSE enregistreuse électronique n'ayant servi que 5 mois "EBM" à vendre à très bon prix. S'adresser à tel.: 228-5212. Louiseville.

MAISONS neuves à vendre, situées au 281 et au 311, 6e rue Louiseville. S'adresser tel.: (514) 885-3244.

MOBILIER de salon comprenant canapé et fauteuil en parfait état. Brun et beige. S'adresser à Avellin Boulay, Ste-Ursule. Tel.: 228-2556.

MAISON mobile "Bendix" 1976 sans passage, air climatisé, porte-patio. S'adresser à St-Justin, à tel.: 227-4459.

MAISON mobile "Prince Caravan" 1976, grandeur 14' x 70', meublée ou non meublée, inclus foyer naturel, installée sur terrain S'adresser à Normand Lessard, Louiseville, tél.: 228-3365 bureau: 228-2711.

BOUTIQUE Apollon. Jeans, Habillons de 6 ans à la taille 44. 20 différents modèles en inventaire. Aussi jupes, chandails, pantalons, brassières "d'ici" et Wonder Bar, linge de travail, 10% d'escompte sur toute marchandise, excepté sur items annoncés et étiquetés à prix net. S'adresser à 712 Ste-Anne, Yamachiche, tél.: 296-3082.

TERRAIN en spécial à 25¢ le pi. car seulement, 20,000 pi. car. comprend: eau rendue sur le terrain, 50 voyages de terre, pont de 40' de largeur, entrée d'auto en pierre concassée, situé à 620 Gr. Carrière, Louiseville. S'adresser à Repentigny, tél.: (514) 581-2193 ou 585-2516.

BOUTIQUE UNISEX. Jeans, Lingerie, Liberty, Love Jeans, Santana, T-Jeans, Road Runner pour enfants, chemisiers S'adresser à 321 Ste-Dorothee, Louiseville, Jeanne d'Arc Ringuette, prop.

MACHINES à coudre. Je vends la fameuse Necchi. Je répare toutes marques de machines à coudre. Démonstration gratuite à votre domicile — sans obligation d'acheter. S'adresser à tel.: 836-3441, Délium Branconnier, centre Necchi Entr., 1811 rue Principale, St-Cuthbert.

VACHES pur sang et croisées fraîches vélées ou vélant prochainement. S'adresser tel.: 228-5624.

1 ferme 67 1/2 arpents non équipée à St-Elie de Caxton Région St-Gabriel de Brandon 7 maisons de campagne, 1 ferme équipée 100 arpents, 3 bungalows, plusieurs terrains & boisés, 7 chalets fins chauds et 5 chalets d'été. Acheterais comptant terres cultivables ou non, boisés, érablières Grandeur 10 arpents et plus pour le compte de GAMIEN INC. Pour l'achat ou la vente, consultez Marcel Turcotte, courtier 265, ave du Parc, Ville St-Gabriel. Tél.: 835-2995.

1 chien "Doberman" pur sang âgé de 12 mois, noir et tan 1 moto "Kawasaki", 1973, 500, 3 cylindres, tout équipé. S'adresser à 228-5420 St-Léon.

POELE électrique combiné à l'huile, très propre et en parfaite condition Fournaise à l'huile et 1 poêle électrique. S'adresser à Adélar Pichette, 2200 Waterloo, Ste-Angèle. Tél.: 268-5403.

CHAUDIÈRES de sucrerie de 1 1/2 gal. et 2 gal. en aluminium. Aussi chaudières aluminium, fer et plastique. 1 tonne en tôle galvanisée 200 gal. S'adresser à 228-2297.

ARTICLES de bébé, comprenant bassinet, bureau à trois tiroirs avec porte garde-robe, carrosse, poussette pliante, lit d'auto, balance, marchette et linge de bébé. Tél.: 836-2357.

MAISON de 2 étages, sous-sol fini avec foyer, chauffage électrique. S'adresser à 227-2554 après 5 heures.

MOTO Kawasaki 500 cc. 3 cylindres 1974, couleur rouge, moteur complètement remonté à neuf. Tél.: 835-2323.

BUNGALOW à vendre en campagne à St-Gabriel paroisse 30 x 45. 6 1/2 pièces, façade en pierre des champs entrée fini asphalté 20 x 60, puits artésien, terrain 100 x 200, système air chaud avec humidificateur, prix d'aubaine. Tél.: 835-2993.

SECHEUSE Westinghouse à vendre en parfaite condition. Tél.: 836-3170.

BICYCLE Honda 200 cc. 2 cylindres, 4 temps Motoneige "Flèche" d'argent 294 en très bonne condition, prix à discuter. S'adresser à 885-3378.

SEMEUSE Massey Ferguson, no 33-1510 combiné, en très bon ordre. S'adresser à 885-3900.

COMPRESSEUR à 2 pistons avec robuste moteur de 3 forces, monte sur base de métal \$300.00 pas de réservoir. S'adresser tel.: 228-5790.

PELLE Internationale No. 2001 avec bucket à même pour gravier ou fumier. S'adresser à tel.: 227-2118.

POELE à bois combiné à l'électricité de marque l'Islet, blanc, 4 ronds électriques, fourneau, très propre. S'adresser à Robert Lampron, 2571 Fontarabie, Ste-Ursule, tél.: 228-2093.

MAISON neuve de 3 logements du mois de juillet à vendre, tapis mur à mur, 4 1/2 pièces, située au 664 Rg. des Cascades, Berthier, ces 3 logements sont présentement loués à vendre immédiatement. S'adresser à 836-2834.

Meubles non peints et peints Vaste choix

Chaises Relax, tables, vaisseliers, berceuses, commodes, pupitres, tables de nuit, modules, patères, étagères à plantes, jardinières, garde-robes, coffre à jouets.

Aussi sur mesure **MATELAS** toutes marques, toutes grandeurs (Queen size, king size, lit rond, lit capitaine). Livraison gratuite dans toute la région.

LA GRANGE A CALI 228-4001
LES GRANGES LOUISEVILLE

BELIER mécanique H.D. 9 — Allis-Chalmers avec ou sans remorque. Téléphonez après 5 h à 836-6740.

ROULOTTE Prowler 1975, 23 pi à vendre. Tél.: 836-3616.

BEAU jersey uni ou imprimé pour tisser catalogues de lit à bon prix. S'adresser tel.: 228-5624.

RESERVOIR à fumier liquide de 1,800 gallons sur tamdem ainsi qu'une pompe de 10,000 gallons l'heure. S'adresser à M. Germain Auger, tél.: 228-2165.

VENTE et location de machines à coudre neuves et usagées, domestiques et industrielles. Aussi machines à coudre neuves et 25 machines usagées à vendre dont certaines comme neuves. S'adresser à J.R. Trudel, 270, St-Jacques, Louiseville, tél.: 228-4364.

MACHINE à laver ordinaire, en très bonne condition, presque neuve, avec la housse. S'adresser tel.: 228-2869.

MOTO Suzuki GT 500, 1977, 1,000 milles, en bonne condition bon prix. S'adresser tel.: 264-5607 à St-Barnabé.

MAISON de 6 pièces à vendre, 9 arpents de terre, près de l'autoroute de Montréal et de Joliette. Tél.: 887-2881.

MAISON hiver-été à vendre au 1281, 9e rang York à St-Edmond. Tél.: 835-7354.

SET de chambre à vendre comprenant commode, bureau avec miroir, et un grand lit. Tél.: 836-3908.

UNE roulotte PMC 15 pi. toute équipée. Un moteur d'auto 289 pi. cu développement 400 chevaux, 500 milles d'usage, monté pour la course. Tél.: 836-6508.

UNE sècheuse de marque Westinghouse à vendre en parfaite condition. Tél.: 836-3170.

BICYCLETTE C.C.M. 10 vitesses pour garçons, 24 po de roue. Bon état. Tél.: 836-2241.

TRAILER 2 essieux, pneus de 12 po, grandeur 7 x 12 pieds, peut servir pour de grosses charges, plate-forme en acier, aubaine, téléphonez après 5 h à 836-4389.

BERTHIERVILLE, maison canadienne à vendre, 3 chambre sa coucher à l'étage supérieur, 1 chambre au rez-de-chaussée sous-sol fini avec foyer franklin, près des écoles, piscine, parc et centre ville. Tél.: 836-4911.

LANORAIE, deux chalets 18' x 18', terrain 90' x 119', services municipaux. (Chalets peuvent être déménagés) S'adresser à (514) 887-2080.

LAVALTRIE c'est pas si loin! Bungalow de 6 ans chauffage électrique sous-sol fini avec foyer et bar, piscine creusée et chauffée. Terrain de 13300' évalués \$35,300. Prix demandé \$42,800. INF. A Demers (514) 254-4591 Le Permanent courtier.

RESTAURANT Phil à vendre, situé à l'intersection des routes 153 et 138. Loyer attendant. S'adresser à 296-3355 à Yamachiche.

PLANTE ÉLECTRIQUE ENR. (Marché aux puces) 610 Route 549 St-Alexis-des-Monts, 265-2084

Vente — Service — Réparation d'appareils électriques, moteurs et outils avec garantie. Nous réparons tout sauf les cœurs brisés. Vous avez quelque chose à vendre... appelez-nous et nous le vendrons pour vous, en partant de l'épingle jusqu'à la maison. Ameublements ménagers neufs au prix du gros, sur commande seulement.

MOBYLETTE "Yamaha", 1976, en bonne condition, moteur refait à neuf. S'adresser à 228-4289.

12 vaches à vendre et un "bold tank". S'adresser à tel.: 227-2622.

ROBE de fille d'Honneur gr. 5-6, chapeau ass. couleur rose, robe mère de mariée gr. 11-12, chapeau ass. couleur moka, robe mère de mariée gr. 11-12 chapeau ass. couleur vieux rose. S'adresser à tel.: 228-4176.

1 machine à souder "Lincoln" 225 amp., extension avec pince 45 pi. pour 220, 1 réservoir à l'huile 250 gal. 1 set de chalumeaux 50 pi. de tuyaux, carrosse pour tank, 1 moteur à gaz 3 forces b. stratton, 1 tracteur "Bolens" 2 roues avec charrie et herse, 4 roues et bering, 13 po. pour trailer, 2 sets de spring pour trailer, 1 échelle en aluminium 24 pi. neuve, 1 table d'atelier 4 x 8', 1 grosse fournaise à bois "Belanger", aussi mécanique presque neuve "Husgvarna" No. 77, 5 reducere pour winch ou autre, 1 trailer simple pour motoneige, 1 ancien tourne-disque et vieux disques, fusil 410 année 1901. S'adresser à 228-2015.

MOTONEIGE El Tigre 4000, 1977, 1,189 milles, en très bon ordre. S'adresser tel.: 835-7255.

MAISON mobile à Miami à vendre ou à louer. Disponible maintenant. S'adresser tel.: (819) 264-5201.

ENSEMBLE de matelas et sommier-caisse "Simmons" de 39 pouces avec tête de lit colonial \$85.00. S'adresser tel.: 228-4743.

MAISON mobile de 58' x 14' semi-meublée, "Glendale" 1975, sans passage, salon, salle à manger et cuisinette, 3 chambres, salle de bain, endroit spécial pour laveuse et sècheuse, avec perrons et auvent. Peut être venue avec terrain et remise. S'adresser à Jacques Côté 1440 Petit-Bois, Louiseville, tél.: 227-2110 (rés.) ou 228-2706 (bur.).

PLUSIEURS wagons 6 roues agricoles tandem à vendre. S'adresser à Firmin Fréchette, tél.: (819) 296-3970.

CHALET à vendre à St-Edouard, écomté de Maskinongé, comprenant 3 chambres, cuisine, boudoir, salle de bain, chemin privé, vaste terrain, cadastré et paysagé. Valeur \$12,000.00 prix à négocier. S'adresser à 228-3635.

UNE cage sur pied avec 2 perruches, équipement complet, aussi auto "Ford Custom" 500, 1970 1 "Acadian" 1963, parfaite condition. S'adresser à 228-5309.

SET de salon 2 morceaux \$100.00 ensemble de lampes de salon 1 sur pied l'autre sur table \$75.00, poêle Westinghouse \$150.00, laveuse à tapis \$60.00, parure de lit \$10.00, grille pain électrique \$10.00, broches à tricoter troutes grosseurs \$1.50. S'adresser à 228-2863.

VENDEUR OU VENDEUSE
Belle personnalité, possédant automobile. Travail à plein temps ou à temps partiel. Pour rendez-vous téléphonez à 836-4114.

Nouvelle collection printemps-été en magasin
GAUPE
303 Petit-Bois Maskinongé, 227-2041
Prendre note que notre marchandise printemps-été est maintenant en magasin.

LES PETITES ANNONCES

(20 mots maximum)

À VENDRE

À LOUER

DIVERS

Tarifs: 1 parution: \$2.00
2 parutions: \$3.50
3 parutions: \$5.00

Elles sont toujours payables d'avance. La date limite pour faire paraître une annonce classée est LE LUNDI À 11.00 h. précédant la prochaine édition.

Inscrire correctement votre texte ici en lettres moulées s.v.p.

.....
.....
.....
.....
.....

Expédiez à:

L'Écho de Louiseville,
C.P. 10,
St-Justin, P.Q.

Co. Maskinongé: (819) 228-5532

Le Courrier de Berthier,
C.P. 10,
St-Justin, P.Q.

Co. Berthier: (514) 836-6210

A vendre

MOTO Kawasaki, 175 cc., de trail et route, tél. 836-2685

MOTO Suzuki GT 185, modèle 1975, toute équipée, très propre en bon ordre. S'adresser à 228-5866 Louiseville

FER forgé comprenant 3 tables de salon, une lampe sur pied, une patère, etc., très propres. S'adresser tél. 228-5280 après 4 hres

MACHINES à coudre à vendre. Pour un service courtis, garanti, s'adresser au Centre de Couture Martel Enr., St-Alexis-des-Monts, tél.: 265-2619 ou 265-2448 le soir

MAISON mobile à vendre ou à louer, de 14' x 60' avec terrain de 75' x 100' située aux Chutes Ste-Ursule. S'adresser tél. 227-2626

CASE 580 B, pepine avec attache-ment et souffeuse à neige, blanche, parfaite condition. Téléphonez à Montréal 488-6827

MAISON mobile Prince Caravan 1976, 14' x 70' avec foyer, située au 692 rue Denis, Louiseville. S'adresser tél. (819) 376-4656 à Trois-Rivières

CANOT "St-Alex" de 15 pieds avec avirons, intérieur en cèdre, un banc de scie pour scier bois de chauffage, aussi une Chevrolet 300 de luxe, 1970, à vendre. S'adresser tél. 227-2270

VILLAGE de Lavaltrie, maison neuve, construction en février 1978, chauffage électrique, isolation parfaite, entrée avant et arrière intérieure, 4 1/2 pièces très grandes. S'adresser tél. 887-2186

MAISON à vendre, cause de transfert. S'adresser tél. (819) 228-5998

MACHINE à coudre Industrielle 95-K40, en très bonne condition. S'adresser à 885-3892

2 lits de 39 pouces, un bureau triple, une table de chevet. S'adresser tél. 228-4029

POUSSE-POUSSE "Gendron" \$35 00, une marchette \$12 00, un tricycle pour enfant environ 2 ans \$25 00. S'adresser tél.: 228-2398

2 selles western pour chevaux d'équitation, à vendre à très bas prix. S'adresser à St-Edouard, tél. 268-5766

POULES de 14 mois de ponte à vendre à 50c chacune. S'adresser à Michel Gélinas, 300 Gr. Rivière Sud, Yamachiche, tél.: (819) 296-3716 ou 296-3094

TERRE de 60 arpents située à 1000 Grande-Carrière, Louiseville, avec petite maison, bâtiment et hangar. S'adresser tél. 228-2307

VIEUX bois de grange pour décoration intérieure. S'adresser à St-Didace, tél. (514) 835-4324

1000 balles de foin, 600 balles de paille, 1 charrue trois versoirs, spécial pour labourer maïs à épis, 1 casseuse-égraineuse à maïs. S'adresser à André Plourde, 950, Rg. St-Charles, St-Léon. Tél.: 228-2315.

RIPE sec à vendre. S'adresser à 228-3414.

2 taures de 2 1/2 ans mettant bas en juin, ainsi que 5 vaches fraîches vélées. S'adresser à M. Jeannot Alarie, 2450, Bout du Monde, St-Paulin tél. 268-2870.

BATEAU "Dauphin", 15 pieds 1/2, année 1970, avec moteur Mercury 650, ainsi qu'un "trailer" explorer. Le tout en bonne condition. S'adresser à 227-4422 ou 228-4857

POELE "Belanger" combiné à l'huile et électricité très propre. S'adresser à 228-9193.

MOTO "Honda" 360, 1977, toute équipée, comme neuve, 260 milles seulement. Cause de vente: travail à l'extérieur. S'adresser à (819) 265-2776 St-Alexis.

2 belles taures de deux ans, raiches vélées et aussi 2 truies de 1 an. S'adresser à 480, 2e Rang, St-Barnabé Nord. Tél.: (819) 264-5263.

1 set de chambre, lit 54", commode 4 tiroirs, 1 bureau 9 tiroirs avec miroir. Très propre \$300.00. S'adresser à 228-3427 après 5 hres

HONDA 1975 C.B. 750 c.c., 11.000 milles, tout équipé. S'adresser à 885-3308 demandez Louis-Marie

1 semoir à grain, "Mc Cormick", 11 disques, 1 herse à dents, 1 presse "Massey-Ferguson" No 10, 1 monte-balles. Le tout en parfaite condition. S'adresser à 227-2180

1 moto Yamaha 200, électrique, très bas milage. S'adresser à tél. 227-2673 Maskinongé

TRAILER à vendre, neuf, pour ranger 2 motoneiges. S'adresser à 190 rue St-Louis, Ste-Ursule, tél. 228-2295

TELEVISEUR noir & Blanc R.C.A. 21 po., 1 congélateur 20 pi. de marque "Frigidaire" très propre et en bonne condition. S'adresser à 227-2579

Divers

ATTENTION

Demande de couturières à domicile pour lingerie d'enfants (robes pour fillettes) de 2 ans à 6 ans x S'adresser à 227-4601, demandez Mme Béland.

VOULEZ-VOUS un revenu supplémentaire? Travaillez dans un territoire libre dans Berthier et les environs. Pour plus d'informations appelez Mme Hivon à 756-4354

NOUS avons besoin d'aide additionnelle présentement pendant notre saison occupée à temps partiel ou temps plein. Pour un rendez-vous écrire au gérant du personnel, Casier postal 522 à Berthierville

ACHETERAIS chevaux de toutes sortes. S'adresser tél.: (819) 377-4755.

RECHERCHE un logement de 5 1/2 pièces ou maison seule, Centre-Ville ou un peu à l'extérieur. Tél.: 228-3237. Si pas de réponse dans la journée, appeler le soir.

MONNAIE demandée accumulation Silver 1966 et moins paie 100% de prime; Silver 1967-1968; 30% de rime, appele à frais vire Joliette, 514-759-2329.

COUTURIERES avec expérience demandées pour travailler pantalons et manteaux 2 à 6x, à domicile. S'adresser tél.: 228-3183.

HOMME ou femme demandés. Combattre l'inflation par un revenu supplémentaire, pourquoi pas? Pour information, écrire à C.P. 82, St-Sulpice, J0K-3J0.

PERDU — Chien de race "Labrador" femelle. Age: 7 mois, noir. Si trouvé, s'adresser à 228-4519.

ACHETERAIS des couvercles de chaudières à sucrerie. S'adresser à tél.: 228-2435 St-Léon.

GARDERAI enfant à la semaine ou à la journée. Bonnes références. S'adresser tél.: 228-5973.

Couturières: Couturières avec expérience demandées. S'adresser à Confection Johanne, 191 Avenue du Parc, Louiseville, tél.: 228-4607

POUR trouver votre idéal écrivez à Courrier intime Enrg. C.P. 266 Station Youville, Montréal, H2P 2V4. Envoyer enveloppe affranchie, mandat ou argent. Un nom \$2 00, deux noms \$3 00, six noms \$5 00, dix noms \$8 00, abonnement un an \$25 00

OFFRE d'emploi: augmentez vos revenus à temps partiel à la maison, pour gens mariés ou célibataires, 20 ans et plus. Tél.: 753-3287

ACHETONS vieilles autos pour "scrap". Tél.: 887-2001.

LINGERIE Claudette, vêtements pour hommes, femmes et enfants au 51 rue Fafard, St-Cuthbert. Tél.: 836-3616.

HOMMES et femmes demandés. J'aurais besoin de 2 personnes à temps plein et 5 à temps partiel dans votre région, possibilité de \$5 à \$7 de l'heure, 18 ans et plus, avancement rapide dans la gérance après entraînement. Pour inf. Case Postale 125, Joliette

POUR vos rapports d'impôt, communiquez avec Mme Hébert, tél. 228-5481

LAVAGE-NETTOYAGE de tapis à la vapeur ou shampooing. Décapage de planchers, lavage de murs et plafonds, résidentiel ou commercial, satisfaction assurée, estimation gratuite. S'adresser à Michelin Bergeron, Louiseville, (819) 228-4049

EXTERMINATION: insectes rongeurs, estimé gratuit. J.G. Dubé, extermination. Tél. 228-2590

COMBATTRE l'inflation par un revenu supplémentaire, pourquoi pas? Pour inf. écrire à Case Postale 82, St-Sulpice, P.Q. J0K 3J0

RECHERCHONS logement de 4 1/2 pièces, de préférence au centre-ville. S'adresser tél. 228-5564.

JE cherche quelqu'un avec qui voyager à Shawinigan le mardi. Communiquez avec Céline Coulombe à 228-9150.

LES Ent. Gémio Enr., recherche hommes et femmes pour travail à temps partiel à la maison. S'adresser à: C.P. 992 Princeville, G0P 1E0 ou tél. 364-2179

AIDE pâtissière demandée. S'adresser tél.: 228-5560 ou 228-5405

"SLEIGHRIE" pour une balade en traîneau tiré par 2 chevaux pouvant accommoder 25 à 30 personnes. Faites vos réservations Maurice Isabelle, 821, Grande-Rivière-Nord Yamachiche 296-3080. Si désiré repas canadien autour du vieux poêle.

F. BRANCONNIER Electricité Inc. 965 Frontenac, Berthierville, membre de la Corporation des Maîtres Electriciens du Québec. Tél. 836-6728

RECHERCHE personne qui voyage tous les jours de Louiseville à Montréal, pour voyage avec. S'adresser tél.: 228-3809 après 6 hres

RAPPORT d'impôts \$5.00 et plus, vite faits, peut aller chercher. S'adresser à Mme Panneton de St-Léon, tél. 228-3756.

GARDERAI enfants chez-moi à la journée. S'adresser tél.: (819) 228-5253.

ACHETERAIS terrain sur bord de la rivière du Loup, situé entre St-Alexis-des-Monts et l'entrée du Parc Mastigouche ou louerais chalet dans même secteur. S'adresser tél.: (418) 279-7467.

"ARRETEZ de fumer dans 10 jours." Epargnez \$365.00 par année. Satisfaction garantie ou argent remis. Seulement \$5.00. Envoyez nun mandat-poste à: Je Ne Fume Plus, Case Postale 10, St-Justin, P. Qué. J0K 2V0.

FEMME ou fille seule demandée pour la garde d'un enfant de 3 ans 1/2 à la semaine à St-Barnabé Nord. S'adresser à (819) 296-3627.

CHERCHE ouvrière à domicile pour linge d'enfants. S'adresser à (819) 296-3314 de 8 à 5 hres.

Autos-Camions

VOLKSWAGON de luxe 1973, 61.000 milles, en très bon état, acheté neuf, toujours le même propriétaire. S'adresser tél.: 264-5542.

PLYMOUTH Satellite 1971. S'adresser à 410 boul. Est, Louiseville, tél.: 228-4100 après 4 hres.

VAN Ecoline 100, 1971. S'adresser tél.: 296-3760.

PLYMOUTH Road Runner 383 magnum, 1971; Plymouth Satellite 1971, 318 automatique, peinture neuve; Dodge Demon 1971, 318 automatique. S'adresser tél.: 228-2452

228-3633
Distributeur de circulaires

DATSUN B-210, 1975, 38.000 milles, frais d'entretien disponible. Tél. 887-2813

PONTIAC 1972 Parisienne, 4 portes, moteur 400, s.f., s.d., vitres électriques, radio, toit de vinyle. S'adresser tél. à Jacques Bergeron, tél. 228-4876

PLYMOUTH Satellite, 1971, 318, 60.000 milles, bucket, sièges automatique plancher, en plus 2 roues chromées avec pneus F-60-14 \$500.00. S'adresser à tél.: 885-3611.

CHRYSLER 1976 à vendre. S'adresser à Gilles Coutu, Maskinongé, tél. 227-4760.

STATION Dodge Monaco 1974, 55.000 mi, en bonne condition, tél. 836-4114

CHRYSLER Newport Custom 1976, 2 p. h., 400, air climatisé, am/fm stéréo, Buick Century 1976 2 p. coupé, 350, autmo; Monaco Custom 1974, 2 p. h., 360; Charger F.E. 1975, 360; Impérial 1972, 4 p. h.; Mustang 1974. S'adresser à 821 Rang des Cascades, Berthierville, tél.: 836-3917.

AUTO familiale à vendre de marque "Dodge Monaco" 1969 avec 3 sièges, très propre en bonne condition. S'adresser à 885-3521.

PONTIAC Astre 1974, 45.000 milles. Prix \$300.00. S'adresser à 2650, Rang, St-Louis, St-Paulin. Tél.: 268-5222.

MUSTANG Mach 11, 574, 40.000 milles peinture originale, radio AM/FM Stéréo, 4 pneus radiaux neufs, moteur 4 cylindres. S'adresser à 227-2043

CHEVROLET 1972, moteur 350, prix à discuter. S'adresser à Ste-Ursule, tél.: 228-2291.

CHEVELLE 307, 1968, 8 cylindres, bon moteur. S'adresser à 228-3144

CHRYSLER Newport 1971, servofreins, servo-direction, 4 portes, en bonne condition; aussi coffre d'outils de mécanicien "Proto Challenger"; 4 sets de "box", 1 set de clés, etc... Offre raisonnable acceptée. S'adresser tél.: 228-3597.

FORD LTD, 1973, tout équipé "Sauf air conditionner" 37.000 en parfaite état, 429 p.c., 4 vitesses, 18 milles au gallon. S'adresser à Mme Cyrille Bernier, tél. 885-3596

CAMION Chevy Van 1973, Chevrolet Caprice 1974, air climatisé, vitres électriques, sièges électriques, très propre. S'adresser à Epicerie R. Ricard, 80 St-Marc, Louiseville, tél. 227-2764

PONTIAC Le Mans coupé sport 1974, tout équipé, en parfaite condition, 43.000 milles. S'adresser tél. 228-3217

HONDA CVCC, 1976, 5 vitesses, 13.000 milles, parfaite condition. S'adresser à 228-5957 ou 228-4138

CAMION pick-up "Ford '77 Ranger", cerv. dir., 8.000 milles, très bonne condition, tout équipé. S'adresser à 228-3490

HONDA Civic 1976, 32.000 milles, très propre. S'adresser tél.: 228-5975 ou 228-3215

CADILLAC Calais 1968, de couleur rouge marron, 4 portes, pneus radiaux, chocks à air, très propre, en bon état de marche, prix à discuter. S'adresser tél. 228-2472.

CAMION International 1970, modèle 1800 en très bonne condition, Bas millage. S'adresser à 228-5335

PICK-UP 1/2 tonne, avec campeur, GMC, 1977, 15.000 milles, 305 p.c., avec beaucoup d'équipement. S'adresser à 296-2121.

FORD Galaxie "1973", 2 portes H.T., en parfaite condition, prix à discuter. S'adresser à 227-4964

CHRYSLER Newport, 1971, 2 portes, hard-top, en très bon ordre. S'adresser à 227-2617

PLYMOUTH Duster, 1975, aut. bas millage 6 Michelin neufs, en parfaite condition. S'adresser à Manon Ladouceur à 227-4484.

CHRYSLER Newport, 1973, moteur 400 p.c., hard-top, roues magnésium, air conditionnée, en bonne condition. S'adresser à (819) 264-5529.

Fiducie du Québec

Courtier

LOUISEVILLE

Voulez-vous une bonne maison, solide, 6 1/2 pièces, S.S., 8 pièces, garage en brique jumelé, terrain 100' x 100' paysagé, arbres adultes, faut voir pour l'apprécier.

ST-LÉON

14 arpents, maison très moderne 8 1/2 pièces, chauffage eau chaude, en campagne, libre à 30 jours.

ST-ALEXIS-DES-MONTS

Vour cherchez depuis longtemps? Une maison en brique de vingt pièces, 12 chambres, chauffage eau chaude, terrain de 119' x 150' plus 293' x 325' partie boisée, faite une offre.

LOUISEVILLE

Maison de 5 1/2 pièces, possibilité petit commerce, bon prix.

À vendre: silo à fourrage avec débouleur, aussi fourragère à blé d'inde, tracteur.

LOUISEVILLE

Maison antique, 3 logements, 1 de 5 1/2 et 2 de 4 1/2 pièces, grand terrain.

Nous avons terrains et chalets à vendre.

MAURICE AUGER
150 St-Aimé
Louiseville
Interurbains acceptés
228-4929 375-1601

ATTENTION CULTIVATEURS

Grains de semence.

Grains de semence certifiés No. 1 avec épreuve de germination de 96 à 98% faite au laboratoire du gouvernement de Nicolet.

Avoine "Scott" certifié No. 1 96% germination

Avoine "Garry" certifié No. 1 98% germination

Orge "Bonanza" certifié No. 1 92% germination

S.V.P.: Appelez avant le 8 avril pour réserver votre semence car les quantités sont limitées.

MARC SAUCIER
340 Petite-Rivière
Louiseville
Tél.: 228-5265

CHRYSLER Newport Custom 1973, 4 portes HT radio AM/FM, vitres électrique, pneus Michelin en bonne condition. S'adresser à St-Paulin, (819)268-2813

OLDSMOBILE Cutlass 350, 2 ba-rils, 1969. S'adresser tel.: 228-3945 entre 5 et 7 hres p.m.

CHRYSLER Cordoba 1977, vitres électriques, console, bas millage. S'adresser tel.: 228-3513 après 5 hres.

Québécois choisit le harfang des neiges



Afin de bien faire connaître la Faune Canadienne, QUEBECAIR a choisi le Harfang des Neiges pour illustrer la page couverture de son indicateur d'hiver.

Selon le Service Canadien de la Faune, le Harfang peut mesurer entre 60 et 69 centimètres (22 à 27 pouces) et l'étendue de ses ailes déployées peut atteindre 1.5 m. ou 5 pieds. Ce hibou est très bien protégé des rafales hivernales puisque près de la peau une épaisse couche de duvet est recouverte de plumes légères et abondantes. Ce manteau sert d'isolant et permet à l'oiseau de conserver la température de son corps de 38 à 40 degrés C ou de 100 à 104 degrés F. Il peut endurer des températures extérieures de moins 50 degrés Celcius.

Harfang des Neiges est actif de plein jour. Etant donné que durant la saison estivale de nidification, il fait clair tout le jour dans le cercle arctique où il demeure, il n'est pas surprenant que le Harfang des Neiges tel qu'il apparaît sur l'indicateur de QUEBECAIR se soit adapté à chasser le jour.

On dit qu'à peu près tous les 5 ans, pendant l'hiver, le Harfang des Neiges (Nyctea Scandiacae) vient du grand Nord visiter le sud du pays dont le Québec. A ce moment-là, les Canadiens du Sud ont l'occasion de voir l'un des hiboux les plus impressionnants et les plus particuliers des 123 espèces qui existent à travers le monde.

PLYMOUTH "Satellite" 1969, 8 cylindres, 2 pensu (Rechange) Sans trouble mécanique, en bonne condition \$300 00 Appelez en fin de semaine pouvant visiter sur semaine S'adresser à 228-2159

OLDSMOBILE Cutlass, 1976, vert, toit de vinyle, rallye well, moteur 350 p.c., 43,000 milles, en très bonne condition. S'adresser à 228-4100.

CAMION Dodge 1/4 de tonne, 1975, très propre, cause de maladie. S'adresser tel.: (514) 836-2590.

STATION Wagon Dodge, 1971, automatique, en très bonne condition S'adresser tel.: 228-5675



COLBERT ET FRERE INC. ENCANTEUR LICENCIÉ

8990, boul. du Parc Industriel Ste-Geztrude, Ville Bécancour, Cté Nicolet Tél.: (819) 297-2711

A votre service pour tous genres d'encans (Fermes, ménages, commerces, industries, etc.) Achat et vente

Gilbert Colbert
Encanteur licencié

REVETEMENT DE MAISON

Entrepreneur en Stucco
Imitation de pierre et brique
Entrepreneur Peintre
Finition de solage
Estimation gratuite.

Yvon Lefebvre
LOUISEVILLE

TEL. 228-5536
600, Notre-Dame Sud

ATTENTION ATTENTION CULTIVATEURS

Achèterais foin, paille de toutes qualités

S'adresser à:
Paul-Almé Clément Maskinongé
819-227-2023

AVON

Équilibrez votre budget et ayez de l'argent en plus.

Vendez des produits de qualité dans votre voisinage et gagnez des \$\$ pour acquitter divers comptes et faire des économies. Aucune expérience n'est requise. Composez 514-756-8288 appels à frais virés acceptés.

Une fête printanière régionale

Du 8 au 30 avril prochain vous aurez l'occasion de visiter la région de Lanaudière dans le cadre du 7e Festival Socio-Culturel.

aura pour tous les goûts et tous les âges. De St-Michel des Saints à Repentigny, de Berthier à St-Donat en passant par Joliette.

Nos artistes, artisans, groupements et organismes de Lanaudière vous offriront un éventail complet d'activités socio-culturelles.

La programmation complète des festivités sera disponible à la fin du mois. Tous les média de la région vous en feront part.

Les richesses de notre patrimoine d'hier et d'aujourd'hui vous seront présentées sous forme d'expositions, d'événements sociaux, de spectacles et d'ateliers. Il y en

Seul, en famille, avec les amis, venez voir ça de plus près! Organisme coordonnateur du Festival régional de loisirs Lanaudière.

S'IL S'AGIT DE PLOMBERIE, DÉCORATION, CONSTRUCTION

CETTE ANNONCE EST VALABLE JUSQU'À ÉCOULEMENT COMPLET DE LA MARCHANDISE LES ILLUSTRATIONS NE CORRESPONDENT PAS TOUJOURS À L'ITEM

CASH'N CARRY

MON PÈRE
ACHÈTE TOUT AU
CENTRE DE
RÉNOVATION

POLITIQUE DE VENTE
Tous nos prix sont en
général pour 7 jours seu-
lement. Ces prix sont ap-
pliqués sur les mar-
chandises en magasin seu-
lement. Toutes les ventes
sont finales.

NOUVELLES HEURES D'OUVERTURE
depuis le 20 février
du lundi au vendredi
de 8h30 à 18h00
LE SAMEDI
de 8h30 a.m. à 12h30

**C'EST PAS CHER...
TOUT LE MONDE
EN PARLE!**

Çe n'est pas pour rien
que nous sommes
= 1

RHÉOSTATS
"Summer Switch"
\$5.25

PANNEAUX
"Multifonctionnels"
4 x 4
Presswood
\$1.50

**ENSEMBLE 3 MCM
SALLE DE BAINS**
COULEUR
(Quantité limitée)
PRIX SPÉCIAL
\$169.95

Garage
Charpente de
métal et recouvert
de 100% de fibroline
PRIX
SPÉCIAL

Jeu de colonnes en pièces ouvrées et
prêtes à assembler 3' de long

Pour faire division d'appartements
50% d'escompte

FORMICA
Plusieurs couleurs
A compter de
\$8.95

SPINDLEFLEX
Chêne
20 modèles
20% d'escompte

**MASONITE
QUADRILLÉ**
4 x 8
Aussi "Barker"
fin
Céramite
A compter de
\$12.95

LAVABO DE VANITÉ
en acier émaillé
couleur
"AMERICAN
STANDARD"
SPÉCIAL
\$11.95

NOUVELLES HEURES D'OUVERTURE
depuis le 20 février
du lundi au vendredi
de 8h30 à 18h00
LE SAMEDI
de 8h30 a.m. à 12h30

**C'EST PAS CHER...
TOUT LE MONDE
EN PARLE!**

Çe n'est pas pour rien
que nous sommes
= 1

FOYER FRANKLIN
A compter de
\$129.95

FOYER CAMPFIRE
A compter de
\$99.95

ÉVIER INOXYDABLE
"STAINLESS STEEL"
DOUBLE
\$39.67

ÉVIER INOXYDABLE
"STAINLESS STEEL"
DOUBLE
\$39.67

**SOLDE
TUILES
À PLANCHER**
6" x 9"
le mètre

MINI-PANNEAU
"Presswood"
Rég. \$1.09
SPÉCIAL
59¢

PORTES INTÉRIEURES
24 et 30 de largeur
\$8.95

MIROIRS DÉCORATIFS
12 X 12
à compter de
99¢

PHARMACIE
A compter de
\$11.95

TUILES MOSAÏQUES
40 pièces
89¢

PARQUETERIE PRE-FINIE
BOIS
8 modèles
à compter de
59¢ le m. sq.

TEINTURE REDWOOD
4 x 4
A compter de
\$4.95 le gal.

TUILES CÉRAMIQUES
4 x 4
A compter de
69¢ le gal.

COMPTOIRS PRÉMOULÉS
Pour armoires de cuisine ou
de salle de bains
Avec un magasin
complet d'appareils
et accessoires
à compter de
\$250

**CHAMPIÈRE ÉAU
ÉLECTRIQUE**
40 gallons
A compter de
\$49.95

**VENTILATEUR
SALLE DE BAINS**
\$10.95
Quantité limitée

**PORTES DE
DOUCHES**
A compter de
\$29.95

ETIQUETTES ROUGES
Des centaines d'articles
qui embelliront votre
foyer sont offerts à des
prix tout à fait spectaculaires;
ils sont identifiés
par des étiquettes rouges.

TUILE DE TAPIS
12 x 12
(idéale
pour locataire)
49¢ la tuile

DOUCHE MASSAGE
Rég.: \$49.95
SPÉCIAL
\$39.95

"FOAM" ISOLANT
Blanc 7' 8" x 4' x 8"
au paquet seulement
(34 feuilles)
\$2.29
la feuille

**STYROFOAM
BLANC**
7' 8" x 16" x 48"
Chacun
50¢

**GRAND SPÉCIAL
PIÈRE DÉCORATIVE
ROCKSTONE**
10' de réduction
Route de St-Léon
Rég. \$11.95
\$5.97

FAÇON À POSER
à compter de
\$2.99

**ENSEMBLE
COMPLÉT 2 MCM
"VANITY"**
Dessus marbre
SPÉCIAL
\$59.95
Quantité limitée

**GRAND SPÉCIAL
PIÈRE DÉCORATIVE
ROCKSTONE**
10' de réduction
Route de St-Léon
Rég. \$11.95
\$5.97

DE TOUT POUR
UNE MEILLEURE
CONSTRUCTION

Nous vendons
aussi:

- PLYWOOD
- BOIS DE CONSTRUCTION
- BARDEAUX D'ASPHALTE
- LAINE MINÉRALE
- Etc., etc.

PRE-FINI
80
modèles
différents
A compter de
\$3.95
la paroi

**CONTOUR (KIT)
DE SALLE
DE BAINS**
Le plus bas prix
en ville
\$39.95

Talentes de couleurs
A
compter de
\$59.95

LUMINAIRES
Jusqu'à
50%
d'ESCOMPTE

CENTRE DÉCORATIF DE L'OUEST
\$17.95 le gal

PORTE ACCORDÉON
A compter de
\$6.95
chacune

Centre de Rénovation Ent.


2201, BELLEFEUILLE TROIS RIVIERES

Matériaux de Construction
Rénovation Quincaillerie Plomberie

SAISON
DE RÉDUCTION
VIA JOLIE

SAISON
DE RÉDUCTION
VIA JOLIE

R. Ferron Auto



**830 Chacoura, Louiseville, 228-2133
(2 milles de Louiseville vers St-Léon)**

- 1977
Plymouth Volare, 6 aut., a.f., s.d., radio
- 1976
Chevelle, 350 aut., a.f., s.d., radio
- 1975
Grand-Am 400 aut., baquet, console, équipée
- Oldsmobile Cutlass, 350 aut., a.f., s.d., radio
- Chevrolet, 350 aut., a.f., s.d., très propre.
- 1974
Oldsmobile Cutlass, 350 aut., baquet, console
- Ford Torino, 351 aut., a.f., s.d., radio
- Cadillac Sedan ville, 454 aut., équipé
- 1973
Pontiac Lemans sport, 350 aut., baquet, console
- Dodge Van, 6 aut., fini sur tapis intérieur.



Les grands coups culinaires
Demandez votre cahier GRATUIT No 7

PROMOTION BUDGET SECOURS!

Un grand prix en argent de

\$10,000.00

50 FOURS A MICRO-ONDES
50 CONGELATEURS



Économisez... et gagnez!

| | | | | |
|--|--|--|--|--|
| <p>JUS DE POMMES ROUGEMONT bte 48 oz.</p> <p>.64</p> | <p>COLORANT À CAFÉ COFFEE MATE bocal de 16 oz.</p> <p>1.24</p> | <p>KETCHUP AUX TOMATES HEINZ bout. 20 oz.</p> <p>.68</p> | <p>PAPIER D'ALUMINIUM REYNOLD'S bte 12" x 25'</p> <p>.48</p> | <p>BISCUITS WESTON "Wagon Wheels" cont. 120 gr.</p> <p>.78</p> |
|--|--|--|--|--|

PAMPLEMOUSSES BLANCS
de la Floride gr. 48 **8/.79**

ORANGES SUNKIST VALENCE
importées des États-Unis gr. 138 dz **.79**

POMMES ROUGES "DÉLICIEUSE"
atmosphère contrôlée fantaisie du Québec 3 lb **.79**

CHOUX VERTS
moyens produit des États-Unis Canada No 1 lb **.21**

JUS D'ORANGE PUR FBI
1 litre **.49**

SOUPE AUX TOMATES AYLNER
bte 10 oz. **5/1.00**

CONFITURE DE FRAISES OU FRAMBOISES AVEC PECTINE
1.18

HABITANT
bocal 24 oz. **.29**

BREUVAGE EN POUDRE KOOL-AID
non-sucré, saveurs variées, le sachet, env. **.10**
sucré, .4 oz. **.29**

LONGES DE PORC FRAIS
bout des côtes, env. 3 lb. lb **.95**

LONGES DE PORC FRAIS
bout du filet, env 3 lb. lb **1.05**

FOIE DE BOEUF
de choix tranché (produit décongelé) lb **.48**

FILETS DE SOLE CONGELÉS
boîte 3 livres bte **4.99**

BACON
sans couenne MERITE 1 lb **1.45**

SAUCISSES LA BELLE FERMIÈRE 1 lb **1.29**

TOUTRÈRE LA BELLE FERMIÈRE 16 oz **1.29**

JAMBON CUIT TRANCHÉ LA BELLE FERMIÈRE 6 oz **1.18**

CROISSANTS PILLSBURY
cont. 8 oz **.51**

PÂTE DE TOMATES PASTENE bte 5.5 oz **.29**

SIROP D'ÉRABLE PUR CITADELLE 16 oz. **1.53**

MÉLANGE À SAUCE FRENCH'S brune, champignons ou oignon env. ch **.29**

SAVON DE BAIN, GENTLE TOUCH format géant ch **.38**

JAMBON MIGNON MERITE
prêt-à-servir 2-3 lb. lb **2.08**

LONGES DE PORC FRAIS
morceau coupe du centre lb **1.75**

MINI PIZZA TOUTE GARNIE
18 oz **1.69**

SAUCISSES FUMÉES SCHNEIDER 1 lb **.99**

CRETONS TAILLEFER 10 oz **.99**

BOUDIN AU LAIT TAILLEFER lb **.69**

SALADE DE CHOUX TAILLEFER 16 oz **.59**

PRODUITS "RS"

CRISTAUX DE SAVEUR AU RAISIN
"RS" 4 env 3 oz. **.85**

BREUVAGE "RS"
à saveur orange ou raisin cont. 64 oz. **.75**

FROMAGE TRANCHÉ "RS" tr. ind. cont. 1 lb. **1.55**

SIROP DE TABLE "RS" 32 oz. **.84**

MAÏS EN GRAINS "RS"
Canada fantaisie, bte 12 oz. **.39**

EAU DE JAVEL "RS" cont. 64 oz. **.49**

PRODUITS SURGELÉS TV DÎNER SAVARIN
dinde, boeuf ou poulet bte 11 oz. **.69**

GÂTEAUX ÉTAGÉS PEPPERIDGE FARM
asst. bte 13 oz. **.89**

BISCUITS SODA CHRISTIE "Premium Plus"
salés & non-salés bte 16 oz. **.68**

SAUCE À LA VIANDE
CATELLI bte 28 oz. **.98**

PÂTES ALIMENTAIRES
CATELLI spaghetti, spaghettini, macaroni coupé cont. 32 oz. **.78**

BONBONS McCORMICK'S "McCandy"
asst., sac 5.5 à 9 oz. **.59**
asst., sac 9.5 à 16 oz. **.89**

JUS DE TOMATES AYLNER
de fantaisie bte 19 oz. **.29**

FROMAGE À TARTINER KRAFT "Cheez Whiz"
bocal 32 oz. **2.59**

FROMAGE GRUYÈRE SWISS KNIGHT
asst. paq. 8 oz. **1.21**

FROMAGE CHEDDAR BLANC KRAFT
P'tit Québec paq. 16 oz. **1.87**

CÉRÉALE NABISCO "Shreaded Wheat"
bte 450 gr. **.64**

HUILE D'OLIVE PURE PASTENE
cont. 500 ml **1.59**

JAMBON CUIT TRANCHÉ LA BELLE FERMIÈRE 6 oz **1.18**

SAUCISSES LA BELLE FERMIÈRE 1 lb **1.29**

TOUTRÈRE LA BELLE FERMIÈRE 16 oz **1.29**

FILETS DE SOLE CONGELÉS boîte 3 livres bte **4.99**

BACON sans couenne MERITE 1 lb **1.45**

FOIE DE BOEUF de choix tranché (produit décongelé) lb **.48**

SOUPE AUX TOMATES AYLNER bte 10 oz. **5/1.00**

CONFITURE DE FRAISES OU FRAMBOISES AVEC PECTINE **1.18**

HABITANT bocal 24 oz. **.29**

BREUVAGE EN POUDRE KOOL-AID non-sucré, saveurs variées, le sachet, env. **.10**
sucré, .4 oz. **.29**

BONBONS McCORMICK'S "McCandy" asst., sac 5.5 à 9 oz. **.59**
asst., sac 9.5 à 16 oz. **.89**

JUS DE TOMATES AYLNER de fantaisie bte 19 oz. **.29**

FROMAGE À TARTINER KRAFT "Cheez Whiz" bocal 32 oz. **2.59**

FROMAGE GRUYÈRE SWISS KNIGHT asst. paq. 8 oz. **1.21**

FROMAGE CHEDDAR BLANC KRAFT P'tit Québec paq. 16 oz. **1.87**

CÉRÉALE NABISCO "Shreaded Wheat" bte 450 gr. **.64**

HUILE D'OLIVE PURE PASTENE cont. 500 ml **1.59**

PAPIER DE TOILETTE BUDGET
blanc ou rose, paq. 6 roul. **1.09**

NETTOYEUR À VITRES WINDEX
(rechange) cont. 32 oz. **.89**

NETTOYEUR LIQUIDE LESTOIL
cont. 28 oz. **1.29**

SERVIETTES SANITAIRES KOTEX
régulières bte 12 **.87**

PAPIER CIRÉ RAP RITE bte 200' **1.25**



A découvrir chez RICHELIEU

PRIX EN VIGUEUR JUSQU'AU 8 AVRIL 1978
NOUS RÉSERVONS LE DROIT DE LIMITER LES QUANTITÉS