

Québec prêt à intervenir pour le Carré Laval si Ottawa bouge

— page 2

Les loyers vont augmenter de 8 à 10 pour cent

— page 9

Un passage à niveau enfin sécuritaire

— page 3

La CSCL devra fermer 4 écoles en septembre

— page 4

Eliminatoires: le National contre ... Sherbrooke!

— page 14



photo Robert Nadon

Week-end spécial pour le National

Le National de Laval a vécu à la fois des moments de réjouissances et de désolation, au cours du dernier week-end, alors que la période de détente dans les Laurentides et la grandiose fête organisée en l'honneur de Michel Bossy ont été entachées par la perte de l'autre prolifique compteur de l'équipe, Bernard Harbec.

— pages 14, 15

**LE CARREFOUR
DES AUBAINES
AU DOS DU CAHIER**

Carré Laval

Québec maintenant prêt à intervenir si Ottawa bouge

Par André PÉPIN

Le gouvernement québécois, favorable à l'aménagement du Carré Laval — un centre culturel de \$200 millions — fera connaître son implication dès qu'une étude sur l'aménagement du centre-ville sera complétée.

Le ministre des Affaires municipales, M. Guy Tardif précisait ainsi la position du gouvernement dans une communication émise hier.

Or, l'étude de l'aménagement du centre-ville devant être subventionnée par le gouvernement fédéral, le ministre québécois des Affaires municipales assure Laval que de vives pressions seront exercées pour que le montant de \$80,000 nécessaire soit accordé par le gouvernement central.

Pour le ministre Tardif, l'avenir du projet Carré Laval repose actuellement entre les mains du fédéral, à cause de cette étude sur l'aménagement du centre-ville. Par ailleurs, le ministre Tardif assure les dirigeants de Laval que le projet de la construction du Réseau express métropolitain (REM) n'est pas abandonné et demande aux dirigeants de geler pour

une autre année l'émission des permis de construction dans les secteurs des éventuelles stations du REM sur l'Île Jésus.

Ce projet du REM, une fois assuré, permettra à Laval de pousser encore plus à fond son projet de construction d'un centre culturel.

Autres subventions

Le ministre Tardif annonce aussi que son gouvernement versera une subvention de plus de \$300,000 en compensation du non-paiement des taxes foncières pour les logements à prix modiques de Place Saint-Martin et ce, pour les années 1974-75-76.

Ces logements, il y en a plus de trois cents, construits par la Société québécoise d'habitation ne pouvaient, selon le contentieux des Affaires municipales, être taxés par Laval. Le ministre demandait plutôt aux dirigeants municipaux de créer une société d'habitation pour acquiescer ces logements, solution refusée par la ville. Donc, plutôt que de régler la note des taxes, le MAM accorde une subvention à Laval. Le maire Paiement précisait hier à LA PRESSE que le conseil sollicitera une



M. Guy Tardif, le ministre des Affaires municipales.

telle subvention chaque année.

Toujours au chapitre du logement à Laval, le ministre de M. Tardif accorde une subvention de \$57,000 pour une étude sur la question. Depuis longtemps souhaitée, cette étude permettra aux dirigeants d'orienter les efforts dans ce secteur de façon plus efficace.

Paiement

Interrogé hier, le maire de Laval, M. Lucien Paiement s'est dit satisfait de cette intervention du ministre des Affaires municipales qui constitue surtout, selon lui, un feu vert pour le projet du Carré Laval.

Ce vaste projet d'aménagement de la carrière Lagacé fera sans doute les frais de la prochaine campagne électorale du maire Paiement.

Actuellement, la société Union Foncière Générale, chargée de la promotion du projet, prépare un rapport sur l'impact économique que pourrait susciter le Carré Laval.

L'intérêt certain du gouvernement québécois au projet assure donc l'enthousiasme des dirigeants municipaux. On sait que depuis quelques mois, l'absence de commentaires de la part des gouvernements avait semé l'inquiétude à l'Hôtel de Ville.

A Terrebonne, le conflit des cols bleus dure

par Lisa BINSSE

Le conflit de travail risque de continuer encore un certain temps à Terrebonne où, de part et d'autre, on ne prévoit aucune rencontre cette semaine entre la Ville et les employés des travaux publics et où on n'envisage aucune solution en vue d'un règlement à court terme.

En ce moment, le conflit touche spécialement les victimes des crues printanières car les employés, membres du Syndicat canadien de la fonction publique, refusent de faire du temps supplémentaire.

Cependant, les employés ont tout de même essayé de contourner cette situation en demandant au contremaître de sortir les pompes et de travailler bénévolement à vider les maisons inondées.

Refus

La municipalité a refusé cette demande alléguant que selon les termes de la convention, les employés des travaux publics n'avaient pas le droit de faire du bénévolat.

La réplique des employés vendredi soir a été de louer eux-mêmes les pompes et d'entreprendre de vider des maisons inondées.

De plus, les employés auraient suggéré que leur salaire soit versé aux victimes d'inondation.

Plusieurs maisons dans le Vieux Terrebonne ont été inondées la semaine dernière lorsqu'un énorme embâcle s'est formé dans la rivière des Milles en face de l'hôtel de ville. L'embâcle a été dynamité par les responsables du ministère des Richesses naturelles.

Certains sont d'avis que le dynamitage serait la cause des inondations.

Conflit

Il n'y a eu aucune rencontre entre les deux parties à Terrebonne depuis trois semaines.

Du côté patronal, le maire suppléant, M. Jean O. Vallancourt, s'est contenté de dire, hier, que la ville était toujours prête à négocier, comme l'avait déclaré le maire François Paquin qui est présentement en vacances.

Or, depuis l'arrivée de M. Réal Arsenault comme négociateur patronal le 4 février dernier, les négociations semblent compromises.

Un porte-parole syndical a indiqué qu'avant la venue de M. Arsenault, le climat des négociations était bon. Les parties s'étaient entendues sur la plupart des clauses normatives et certaines concessions avaient été faites de part et d'autre.

Repartir à zéro

Après étude du dossier, M. Arsenault a décidé d'ignorer les ententes paraphées et de recommencer à zéro. Son nouveau projet de convention collective a été rejeté par les employés.

La dernière convention collective des employés du garage municipal, de l'aréna et de la centrale de filtration a pris fin le 31 décembre 1976.

Le droit de grève est acquis depuis le 19 février dernier, lorsque les délais de conciliation ont pris fin, mais il n'est pas question de déclencher une grève pour le moment, de dire un porte-parole syndical.

laval la presse

LA PRESSE-LAVAL est publiée par La Presse, Limitée.
Les bureaux du service de la rédaction sont
au 3 Place Laval, bureau 440, Laval, Québec (H7M 717).

RÉDACTION : 663-9233
PUBLICITÉ DÉTAIL : 285-7202
PUBLICITÉ GÉNÉRALE : 285-7306
PUBLICITÉ PETITES ANNONCES : 285-7025

Pour recevoir LA PRESSE, les résidents de Laval doivent communiquer avec le service du tirage de LA PRESSE au 285-6911

LA PRESSE-Laval dessert, en plus du territoire même de Laval, les localités suivantes :

- | | | |
|--------------------------|------------------------|-----------------------------|
| — Lachenaie | — St-Jacques | — Laurentides |
| — Terrebonne | — St-Esprit | — Ste-Thérèse |
| — Terrebonne Heights | — St-Roch | — Boisbriand |
| — St-Louis-de-Terrebonne | — Ste-Anne-des-Plaines | — Ste-Thérèse-de-Blainville |
| — Mascouche | — Bois-des-Filion | — St-Eustache |
| — L'Épiphanie | — Lorraine | — Deux-Montagnes |
| — Ste-Marie-Salomé | — Rosemère | — Ste-Marthe-sur-le-Lac |

Après dix ans de démarches

Un meilleur dispositif de sécurité avec barrières, boulevard des Prairies

par André PÉPIN

Après plus de dix ans d'inlassables pressions auprès du gouvernement fédéral, les autorités lavalloises obtiennent enfin gain de cause pour le passage à niveau du boulevard des Prairies à Laval-des-Rapides. Un nouveau dispositif avec barrières assurera la protection des gens à ce passage qui a coûté la vie à huit personnes. Les travaux seront complétés d'ici quelques semaines.

Les techniciens procèdent présentement à l'enfouissement sous terre du dispositif électronique. Ce nouveau système remplacera celui des lumières et de la clochette qui risquait de tomber en panne tous les jours. De plus, la présence de la fameuse butte à cet endroit rendait la visibilité bien difficile.

Lenteur

Certes, la témérité des usagers d'une telle voie peut expliquer bon nombre d'accidents, mais les observateurs, dont les dirigeants municipaux, s'expliquent mal une telle lenteur pour corriger la situation. Le même problème se répète dans différentes régions du Québec.

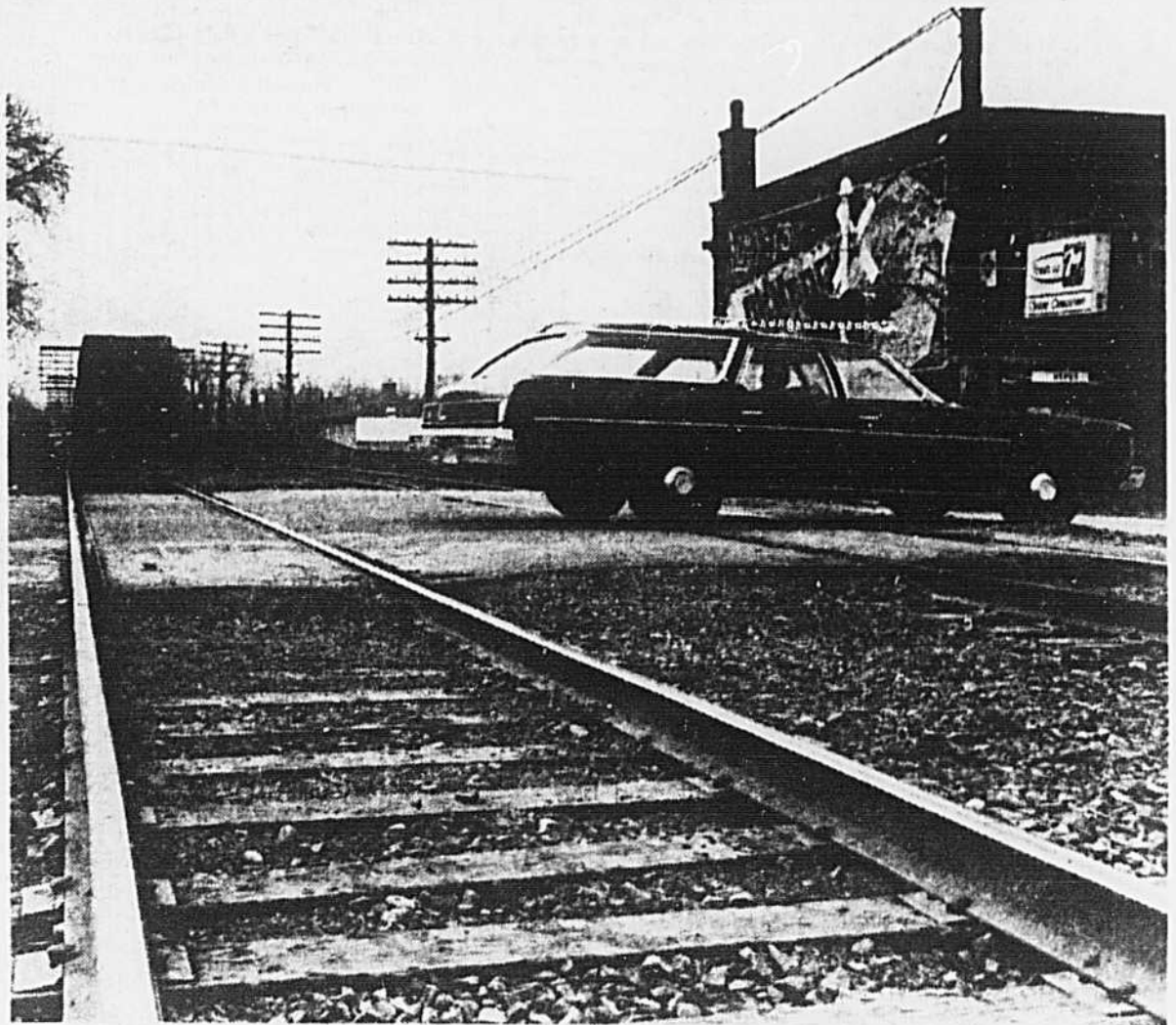
Depuis 1966, maintes requêtes furent adressées à la Commission canadienne des transports et ce, toujours vainement. En 1976, quatre membres d'une même famille y laissent leur vie. En 1973, deux fillettes périssent d'horrible façon. Et puis ce fut l'accident d'un camionneur, sans compter bon nombre d'accidents avec blessés.

En 1970, la Commission, après une enquête sur les lieux, se disait d'avis que la protection existante à ce passage à niveau répondait aux exigences.

Il aura fallu d'autres accidents, occasionnant entre autres la mort d'un camionneur.

Pour obtenir gain de cause dans une telle affaire, il faut donc prouver la nécessité d'amélioration et la seule façon de le faire c'est de présenter un rapport chargé d'accidents.

Pour les usagers du boulevard des Prairies, l'aménagement du nouveau dispositif apportera donc la sécurité tant souhaitée. Cette sécurité, elle n'est pas seulement souhaitable que pour les automobilistes, mais aussi pour les jeunes qui chevauchent la butte à bicyclette.



Le passage à niveau du boulevard des Prairies, à Laval-des-Rapides, sera enfin protégé par un dispositif avec barrières.

Heureusement, il y a **CFGL FM 105.7**



| | |
|--|--|
| <p>GILLES VALIQUETTE vendredi 25 mars à 9h30 \$350,450</p> | |
| <p>ANDRÉ GAGNON samedi 2 avril à 7h et 10h \$450,550 à 50</p> | |
| <p>FABIENNE THIBAUT vendredi 25 avril à 9h30 \$350,450</p> | |

NU GRAND AUDITORIUM
DU CEGEP MONTMORENCY
450 boul. de l'Avenir
LAVAL

BIEN RÉSERVÉS EN VENTE
CRÉPES - LOCAL 8 & 1
CHEZ BONNABELLE
ST-JACQUES - CENTRE SUPERMARCHÉ
DORVAL - CENTRE ST-MARTIN
YVESVILLE MUSICAL - CENTRE LINA



**LESAGE
LAMOHE
COSSETTE**
OPTICIENS D'ORDONNANCES

ASSOCIÉS JACQUES LAMOHE O O D
MARC COSSETTE B A O O D
PRESCRIPTIONS DE LUNETTES
LENTILLES CORNÉENNES SOUPLES OU RIGIDES
LENTILLES PROGRESSIVES

MONTREAL

- 3425 rue St-Denis (Métro Sherbrooke)
- POLYCLINIQUE DE MONTREAL
12245 rue Grenet (Cartierville)
- CENTRE MEDICAL ST-URBAIN
3875 rue St-Urbain (Avenue des Pins)
- 5004 Boul. St-Laurent (Boul. St-Joseph)

LAVAL

- POLYCLINIQUE MEDICALE CONCORDE
300 est Boul. de la CONCORDE (Duvernay)

UN SEUL NUMÉRO DE TÉLÉPHONE
845-4221



**LE CENTRE
AÉROBIQUE**

invite les adultes qui désirent profiter de la saison du printemps pour retrouver leur forme physique à s'inscrire à l'un des nombreux programmes qui débiteront le 4 avril prochain. D'une durée de trois mois, les programmes sont offerts le matin, le jour ou le soir, et comprennent une programmation individuelle et la référence à un examen médical. Coût \$60. Choix de 2 ou 3 entraînements par semaine. A Montréal, les programmes sont offerts à l'Hôpital Notre-Dame, à l'Hôpital Saint-Luc, à l'Hôpital Notre-Dame-de-la-Merci, au collège André-Grasset, ainsi qu'à Outremont, à Laval, à Longueuil et à Saint-Hubert. Des cours de natation pour les adultes sont aussi offerts à la piscine de l'Hôpital Notre-Dame de Montréal. On peut obtenir le dépliant de tous les cours en s'adressant au secrétariat du Centre Aérobie à :

876-7291 ou 524-6812.

La CSCL fermera quatre écoles

par **Huguette ROBERGE**
Suite à une diminution sensible de sa clientèle étudiante, la Commission scolaire Chomedey de Laval a décidé de fermer une école maternelle et trois de ses écoles élémentaires à compter de septembre prochain.

La décision, adoptée à l'unanimité par les commissaires

de la CSCL le 14 mars dernier, touche l'école maternelle située au 335, rue Cartier, à Laval-des-Rapides et trois écoles élémentaires suivantes: Saint-Joseph, dans le secteur ouest, Chénier et Notre-Dame-de-Lourdes, situées respectivement au nord et au sud du boulevard La Concorde, dans le secteur est.

Une cinquième école de la CSCL, l'école Don Bosco, de Pont-Viau, pourrait être réaffectée éventuellement à l'enseignement des handicapés physiques, avec vocation régionale pour cette catégorie d'enfants. Une étude spéciale sur la réaffectation de Don Bosco a été commandée par la commission scolaire.

Les enfants qui fréquentent présentement les écoles vouées à la fermeture seront réorientés l'an prochain vers les écoles voisines, dans leur secteur.

Quant au personnel de direction, la fermeture des écoles pose le problème de leur mutation ou de leur mise en disponibilité par la commission sco-

laire, suivant leur statut d'ancienneté. Dans la réorganisation de ses écoles dans une perspective de deux ans, la CSCL se voit forcée, selon son directeur général, M. Ludovic Lapointe, à envisager le déplacement ou la mise en disponibilité d'une dizaine de ses cadres à la direction d'écoles (directeurs et adjoints). Aucune mise à pied n'est cependant prévue.

**La C.T.L...
c'est pour tout l'monde**

La C.T.L. à louer

A la C.T.L. ... nous aimerions avoir le privilège de servir de plus en plus de Lavallois. En fait, nous nous améliorons sans cesse pour répondre à vos exigences. Vous pouvez utiliser nos autobus pour aller au cinéma, au métro, au centre d'achats ou pour bien d'autres raisons. Mais aussi vous pouvez profiter de notre service de location pour votre association de loisir ou le voyage d'un groupe d'amis.

Pour mieux connaître tout ce que nous pouvons faire pour vous, téléphonez au 688-6520.

La C.T.L. c'est pour tout le monde!

**commission de transport
de la ville de laval**

LES "NOUVEAUX"
propriétaires vous invitent à profiter du

SPÉCIAL DE MARS

Permanente ord. \$30.00 pour

\$17.50

Comprend shampooing et mise en plis

- Maquillage manucure
- Nous perçons les oreilles
- Épilation à la cire chaude

De Blois Haute Coiffure
2155, boul. De Blois Duvermay 663-6400

Fini la peinture!
PORTES ET FENÊTRES d'aluminium
pour usage résidentiel et commercial.

- Fenêtres coulissantes
- Fenêtre panoramiques
- Porte d'aluminium
- Porte patio
- Façade d'aluminium commerciale

- Choix de couleurs
- Réparations de tous genres
- Estimation gratuite
- Manufacturier d'unités scellées -Thermos Québec-
- Garantie 5 ans

VITRERIE claveau (1964) INC.
25 ans d'expérience

1700, boul. des Laurentides VIMONT, LAVAL 667-3132

les petites nouvelles

Roy pour le "Go Transit"

Le gouvernement du Québec devrait voir à l'implantation dans la région montréalaise d'un réseau de trains desservant la banlieue, semblable au "Go Transit" actuellement exploité dans la région de Toronto.

C'est ce que croit le député de Laval à la Chambre des Communes, M. Marcel Roy, pour qui ce système serait une solution aux problèmes de transport en commun qui touchent les villes de la banlieue de Montréal, dont Laval.

Le "Go Transit" est exploité par les chemins de fer nationaux, mais les opérations financières en sont assumées par le gouvernement d'Ontario.

C'est sur la voie du CN desservant l'ouest de l'île Jésus que ce nouveau système de transport pourrait être essayé, selon le

député fédéral. Sa mise en opération pourrait se faire de façon très rapide, conclut M. Roy.

Repos éternel

"Avoir sa place au cimetière" c'est quand même une revendication très justifiée, surtout lorsque nous avons fait une bonne vie, ne boudant jamais le la-beur.

Pourtant, on se souviendra que les morts du cimetière Parc du souvenir avaient eu bien des problèmes à l'été 76, lorsque les propriétaires, la "Graveloise Inc." avait dû abandonner les affaires. Et puis une firme torontoise, Harbour Capitals Resources, devait par la suite respecter toutes les ententes et permettre le repos éternel de tous les "résidents" de l'endroit, tout en invitant les vivants à y réserver leur place.

Plus tard, on ne trou-

vait plus les propriétaires... Des procédures judiciaires étaient en cours pour la perception des taxes.

Enfin, ces jours derniers, le comité exécutif de Laval abandonnait les démarches, vu que le service des estimations possède l'enregistrement. Le Parc du souvenir d'Auteuil appartient à la firme "Les Jardins Commémoratifs Ltée", du 1155 Notre-Dame à Lachine.

Le maire Paiement en a tout de même profité pour poser une question macabre à l'exécutif: "A qui vendre un cimetière pour les frais de taxes..."

Concours étudiant

Sous le thème "Regards sur Laval", le service des Loisirs socio-culturels lance un grand concours auprès des étudiants de Laval, dans le but de sensibiliser les jeunes à l'idéal

de l'autonomie qui anime les dirigeants. De plus, ce concours permettra aux organisateurs d'analyser la perception de Laval par les étudiants. Peut-être ce concours servira-t-il à définir certaines politiques futures de la deuxième ville en importance au Québec.

Contenu

Des textes et montages seront préparés par les jeunes des différents niveaux scolaires et des différentes écoles, travaux qui devront répondre aux normes fixées par la ville.

Les participants à ce concours devront présenter leurs travaux en faisant ressortir l'importance du développement de Laval, en soulignant les points forts de la cité qui contribuent à susciter la cristallisation du sentiment d'appartenance.

Prix

Au total, \$2,500 seront distribués à 38 ga-

gnants; une plaque souvenir sera remise à tous les gagnants, de même qu'une mention de participation pour chacun des finalistes, mention signée par le maire, le Dr Lucien Paiement.

Calendrier

Le concours doit officiellement être lancé aujourd'hui, lors d'une conférence de presse. Les travaux devront être réalisés du 28 mars au 6 mai, alors que commencera la sélection locale, au niveau de chaque commission scolaire. Du 16 au 31 mai, les gagnants seront choisis au niveau de la ville et au début de juin, les prix seront remis.

Obligations de Laval bien accueillies

L'émission d'obligations de \$6 millions mise sur le marché la semaine dernière pour

le compte de Laval n'a posé aucun problème à la firme Lévesque et Beaubien Inc., précisait à Laval LA PRESSE le service de la trésorerie de la ville.

Les dirigeants municipaux prévoyaient un loyer beaucoup plus élevé pour émettre ces obligations, se basant sur les difficultés antérieures. A un coût de 10.32 pour cent, Laval obtient ce crédit très à bon compte, comparativement aux autres villes de la province.

Au moment même où Laval allait sur le marché canadien des obligations, des villes comme Rosemère et Granby payaient jusqu'à 10.7 pour cent pour des locations semblables.

Des soumissionnaires présents à l'ouverture des soumissions ont fait le commentaire suivant: "Il s'agit là d'une transaction vraiment exceptionnelle."

Avec la venue du printemps c'est le temps de penser Mille Isles Auto

CETTE SEMAINE IL VOUS OFFRE:

ATTENTION CAMIONNEURS

GMC 10 roues 1976 neuf, série 6500
Avec freins à air,
valeur \$21,829

EN GRAND SPÉCIAL: **\$16,500**

PLUSIEURS DÉMONSTRATEURS **1976**

UN GRAND CHOIX D'AUTOS ET CAMIONS NEUFS 1977

dont un choix exclusif DE CADILLAC

Mille-Isles

AUTO LIMITÉE

GM

381 boul. Sauvé, St-Eustache

DÉPOSITAIRE PONTIAC, BUICK, CADILLAC, CAMIONS GMC.

473-4624

627-0322

**Communiquez avec nous
le plus tôt possible**

Remplissez le verso de l'enveloppe-retour qui accompagne votre compte et retournez-la-nous au plus tôt ou appelez-nous au numéro ci-dessous. Nous commencerons nos préparatifs même si vous ne pouvez pas encore nous donner la date du déménagement.

Appelez-nous à 844-9911

Planifiez et épargnez

Choisissez l'emplacement de votre appareil avec soin et passez une commande complète: vous épargnerez ainsi les frais d'une deuxième visite de l'installateur. Si vous choisissez un service spécial ou supplémentaire, assurez-vous de connaître la différence entre le coût mensuel de base et celui de cet équipement, y compris les frais initiaux. Nos préposés de service vous fourniront tous les renseignements voulus.

Usine de pompage des eaux usées à Saint-François

par André PÉPIN

Les résidents d'une partie du quartier Saint-François aux prises depuis plusieurs années avec un problème de refoulement d'égouts obtiennent enfin gain de cause puisqu'une usine de pompage sera construite à l'automne sur la montée des Moulins.

Les citoyens touchés, une cinquantaine de maisons, habitent sur les 8e et 10e avenues, de même que sur les rues Déry et Vimont. Chaque année, à la fonte des neiges, les égouts ne fournissent plus à la tâche et la ville doit dédommager les propriétaires.

L'an dernier, ce pro-

blème a coûté plus de \$20,000 à Laval. Si l'on considère que le même phénomène se répète chaque année, le projet de construction d'une usine de pompage, au coût de \$119,000, semble, pour les propriétaires concernés, une solution adéquate.

De plus, selon les dirigeants municipaux, la nouvelle usine permettra de consentir des permis de construction dans ce secteur.

La ligue des propriétaires de Laval, à l'annonce de cette nouvelle, en a profité pour souligner que la solution est mise en chantier au moment des élections.

Vous déménagez?

**Bell
Canada**

**À
LOUER**

**LOGEMENTS
À 2 NIVEAUX
(3½, 4½)**

**Appartements
FRANCINE INC.**

1550, boul. du Souvenir
Laval-des-Rapides, Québec.

668-1333
621-1435
663-3485

*Chauffés, éclairage,
eau chaude, inclus
1½ salle de bain
Tapis mur à mur
Installation laveuse,
sècheuse*

*½ mille du Centre
d'achats Laval*

emprunter à la Caisse populaire

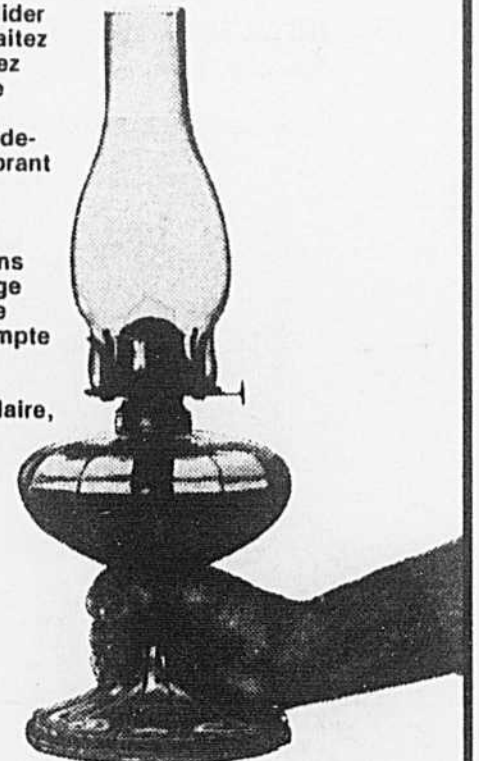
Si vous devez faire face à des dépenses imprévues, consolider vos dettes, ou si vous souhaitez réaliser vos projets, consultez les experts-conseils de votre Coopérative d'épargne et de crédit. Ils vous aideront rapidement à y voir clair en équilibrant avec vous votre budget.

Nos taux d'intérêt sont abordables et nous y incluons une assurance-vie qui protège les vôtres. Nos modalités de remboursement tiennent compte de vos possibilités.

Emprunter à la Caisse populaire, c'est le bon moyen d'y voir clair... parce que ça vous appartient.

**la Caisse
populaire**

**c'est
le bon
moyen**



d'y voir clair

VOICI DES LAVALLOIS

EXPERTS
dans tous les domaines.
Ils ne demandent
qu'à vous aider.

7466, Boul. Lévesque Est., Duvernay, Laval, Québec
R. POULIN - Tél.: 665-8656



R.P.
COUVREUR ROOFING ENR.

SPECIALITÉS
RÉPARATION DE VIEILLES TOITURES
ASPHALTE ET GRAVIER
ASPHALTE ET HARDEAUX
FERBLANTERIE * ISOLATION
ESTIMATION GRATUITE



BIJOUTERIE LEBLANC ENR.
Dépositaire de montres
ACUTRON - BULOVA - CARAVELLE
Cadeaux variés — Diamantaire
661-1976

Centre d'Achats Saint-Vincent-de-Paul,
4649, boul. Lévesque

ATTENTION PROPRIETAIRES



LES FENÊTRES VINYLEX
4-SAISONS
SUR MESURE
PORTES D'ALUMINIUM
Nouvelles fenêtres complètes avec
moustiquaires montées sur vinyle. Faites
sur mesure. S'installent dans votre cadre
actuel. Mettez fin à vos problèmes de
fenêtres de la façon la plus économique.
ESTIMATION GRATUITE
Distributeur exclusif pour la région

LES ENTREPRISES M.G. RÉNOVATIONS
1, rue Dijon 435-4374 Blainville

**ESCALIERS, TOURELLES
CLÔTURES ET BALCONS**
Spécialité: Rénovation extérieure et intérieure

Fer Metro Ornemental enr.
515, 12e Avenue, L.D.R. 663-3842

Nettoyeurs *Luxor*

250, boul. des Laurentides 669-3524 (Pont-Viau)
1600, boul. Le Corbusier 681-6582 (Centre Laval)
1185, boul. Moody 471-2777 (Terrebonne)

SERVICE À DOMICILE
669-3524
— ENTREPOSAGE —

P.F.F. PLOMBERIE
Bigras
& FRÈRES INC.

Compétence — Disponibilité
PLOMBERIE — CHAUFFAGE
REPARATION — RENOVATION — SERVICE JOUR ET NUIT
688-7744 1615, rue Principale, Chomedey, Laval

Tél.: 667-6121

**PHOTO
DYNAMIQUE**
SUR RENDEZ-VOUS

Portrait/mariage/commercial



 Tél. 471-8032 - 9700

Vezeau Automobile Inc.
AUSTIN — MGB
TRIUMPH
AUTOS USAGÉES

509, rue SAINT-FRANÇOIS TERREBONNE

ameublement
et planification
bureaux
hôtels
institutions
industries

ENTREPRISES MAISONNEUVE INC.
3100, boul. Cartier, Chomedey, Laval Tél.: 681-1603

**Nous ramassons vieilles voitures
pour "scrap",**
SANS FRAIS DE
REMORQUAGE



471-0998

CENTRE DE DÉMÉNAGEMENT U-HAUL



Location de camions et remorques
Vente et installation
Attaches de remorques

10100, boul. Pie-IX — Mt-Nord, Québec
Pierre Lacroix Tél.: 327-1252

SALON LOUISE & DIANE
Haute coiffure
Coiffeuses compétentes

**SPÉCIAL PERMANENTE
PRENEZ RENDEZ-VOUS**

197, boul. de la CONCORDE
Mme F. Dumontet, PROP.
667-6640

COIFFURE de neuville ENRG
661-2661

Centre d'Achats Duvernay 661-9162

Agence de voyages
ÉVASION

240, boul. des Laurentides
Laval, Québec H7G 2T6
TÉL. 667-5180

PERMIS NO 92-401 

LAVAL PEST CONTROL

Rats - Souris
Coquerelles
Punaises - Puces

Estimation gratuite
Ouvrage garanti
Voiture sans nom



1386, Bord de l'Eau
Ville Laval
Sainte-Dorothée
Tél.: 689-0951

Denturologiste
JACQUES GAUTHIER D.D.
Fabrication et réparation de prothèses
dentaires

102, boul. des Laurentides
Pont-Viau, Laval
Pour rendez-vous
667-9495 — 728-3401



**CETTE FLÈCHE VOUS
MÈNE VERS LE
SUCCÈS!** **285-7025**

Location
Vente
Achat
Emploi, etc...

LES PETITES ANNONCES

Souper-causerie

Le club Optimiste Vimont-Auteuil invite le public à un souper-causerie qui aura lieu le lundi, 4 avril prochain, à 19 heures, au restaurant Sainte-Rose, 25 boulevard Labelle, à Sainte-Rose. Le conférencier invité sera M. Jean-Noël Lavoie, leader parlementaire de l'Opposition et député du comté de Laval. Pour renseignements et réservations: 627-4073 ou 622-1638.

Le chemin de Berlin

Le Comité de la cinémathèque de la Société culturelle Québec-URSS présentera le jeudi, 24 mars, un film de Mikail Erchov, intitulé "Sur le chemin de Berlin". Ce film raconte l'histoire de l'offensive soviétique définitive pour s'emparer de Berlin. Il s'agit à la fois d'un documentaire historique et humain avec personnages pleins d'humour et de poésie, malgré la tragédie de la mort sans cesse présente. La représentation débutera à 19h30, au 4570 rue Saint-Denis, à Montréal. L'entrée sera libre.

Conditionnement

Les adultes de Laval qui désirent profiter du printemps pour refaire leur forme physique sont invités à s'inscrire aux nouveaux programmes de conditionnement physique offerts par le Centre Aérobie. Les nouveaux cours, qui comprennent une programmation individuelle et la référence à un examen médical, sont offerts au Protestant High School (près de l'hôtel de ville de Laval) et, pour les Lavallois qui travaillent à Montréal, à l'hôpital Notre-Dame-de-la-Merci, boulevard Gouin ouest, près du Pont-Viau. Ces cours sont offerts soit le matin, l'avant-midi, l'après-midi ou encore en soirée. Pour de plus amples renseignements: 876-7291 ou 524-6812.

Autres concerts

"Musique classique dans Laval" a entrepris sa semaine de travail hier après-midi en présentant un concert à l'école Les Explorateurs, 1895 rue Bédard, à Vimont. Aujourd'hui, ce sont les élèves de l'école Saint-Ernest, 1305 de l'Assomption, à Duvernay, qui auront droit à deux concerts. Le même groupe, après avoir fait relâche mercredi, se rendra présenter un autre concert le jeudi, 24 mars, au Foyer Chomedey, 3934 Du Souvenir, à Chomedey. Rappelons que "Musique classique dans Laval" est dirigé par Mme Laurette Cléroux et comprend six participants: Réal Léveillé (piano), Robert Aloi (violin), Marie-André Larose (violoncelle), Angel Portela (clarinette), Jean-Louis Gladu (trompette) et M. Robitaille (violon-alto). Pour réserver les services de ce groupe, prière de communiquer avec Mme Cléroux, à 625-6560.

"Alphaville"

"Alphaville", de Jean-Luc Godard, est à l'affiche aujourd'hui du Ciné-Ahuntsic. Les différentes représentations ont lieu à 12h30, 15h30, 19h00 et 21h30, au 9155 rue Saint-Hubert, à Montréal. Le coût d'entrée est de 99 cents. Pour renseignements: 381-9758.

La famille agonise?

L'Association des techniciennes socio-familiales du Québec inc. invite tous ses membres à une conférence dont le thème sera "La famille n'agonise pas, elle pourrait commencer vraiment". La rencontre aura lieu ce soir, à compter de 20 heures, au collège Marie-Victorin (pavillon Champagnat), 7125 rue Marie-Victorin, à Montréal. Le conférencier invité sera M. Maurice Gilbert Champagne, ex-président des Droits de l'Homme et vice-président de la Commission des Droits de la personne. Bienvenue à toutes.

"La planète sauvage"

Le ciné-club "Ecran libre" du cégep Montmorency présentera demain un film d'animation, intitulé "La planète sauvage". Deux représentations auront lieu, une à 17h00 et une autre à 20h00, à l'auditorium du cégep Montmorency, 475 boulevard de l'Avenir, à Laval-des-Rapides. Le coût d'entrée sera de 99 cents.

Gilles Valiquette

Les Productions Beau Bec vous invitent à assister à un spectacle de Gilles Valiquette qui aura lieu le vendredi, 25 mars prochain, à compter de 21h30. Le tout se déroulera au grand auditorium du cégep Montmorency, 450 boulevard de l'Avenir, à Laval. Le coût des billets sera de \$3.50 et \$4.50. Bienvenue à tous.

Hitchcock à Ste-Thérèse

"Psychose", d'Alfred Hitchcock, sera à l'affiche du ciné-Club du collège Lionel-Groulx, le mercredi, 23 mars, à compter de 13 heures. Hitchcock, le maître du suspense, nous fait vivre avec ce film une histoire de disparition à nous couper le souffle. Deux représentations auront lieu, la première à 13 heures et la seconde à 20 heures, à l'auditorium du collège, 100 rue Duquet, à Sainte-Thérèse. Le coût d'entrée sera de 99 cents et les billets seront en vente à la porte 30 minutes avant chaque représentation.



Le guitariste
Gilles
Valiquette,
vendredi

Li-Ver au Mont-Tremblant

C'est au Mont-Tremblant que se rendront, le dimanche 27 mars prochain, les membres du club de ski Li-Ver. Toutes les personnes désireuses de se joindre au groupe sont les bienvenues. Voici la liste des endroits et les heures où se feront les différents départs par autobus: 644 Notre-Dame-de-Fatima (7h00); Galeries Papineau (7h05); Centre d'achats Duvernay (7h11); Centre d'achats Plaza Concorde (7h18); angle des Laurentides et 22e avenue (7h20); angle des Laurentides et Concorde (7h23); 11e avenue et des Laurentides (7h25); Métro Henri-Bourassa (7h30); Cartier et 15e avenue (7h35); Cartier et Legrand (7h40); Cartier et Giroux (7h45); et centre d'achats Laval (7h55). A Fabreville: Centre d'achats Gilbert (7h45); Mont-Rouge et Dagenais (7h48); et Poly-Jeunesse (7h50). Pour renseignements et réservations (avant le jeudi): 667-6161.

Projet de garderie

Un groupe de citoyens de Laval-des-Rapides, Pont-Viau et Vimont, est présentement à mettre sur pied un projet de garderie populaire, sans but lucratif, et où les parents participent aux décisions pour mieux répondre à leurs besoins et à ceux de leurs enfants. Tous les parents de jeunes enfants, et plus spécialement les mères qui travaillent ou désirent travailler, sont invités à une réunion d'information qui aura lieu le mercredi, 23 mars, à 19h30, au CLSC le Marigot, 283 est boulevard de la Concorde, à Laval. Pour de plus amples renseignements: 668-1803.

L'Escadrille

L'Escadrille 710 Mille-Iles est à organiser une soirée de danse qui aura lieu le samedi, 26 mars, à 20h30, à l'école Curé Antoine-Labelle, 216 boulevard Laval, à Sainte-Rose. Pour de plus amples renseignements: 622-0366, 631-0585 ou 622-7050.

Il faut payer \$200 et plus par mois pour habiter un logement à Laval. Et, souvent, les murs sont en «carton pâte» et l'environnement laisse à désirer.

Le logement en 1977-78



Photo Pierre McCann—LA PRESSE

Les loyers vont augmenter de huit à dix pour cent à Laval

par François BERGER

La majorité des quelque 26,000 locataires lavallois vont subir des hausses de loyers variant de huit à dix pour cent ce printemps et au début de l'été.

La hausse annuelle des prix de l'habitation va ainsi suivre approximativement le taux d'inflation en 1977.

Selon une enquête effectuée par LA PRESSE auprès des principaux propriétaires d'immeubles multifamiliaux de Laval, les hausses seront à peu près uniformes à la grandeur du territoire.

L'enquête a porté sur plus de 3,600 unités de logement, soit près de 25 pour cent de l'ensemble du stock de logements multifamiliaux de Laval.

La hausse des loyers ne fera que suivre l'augmentation des dépenses d'opération et ne se traduira pas par un gain supplémentaire pour les propriétaires, selon M. Claude Globensky, du service municipal des estimations.

Taxes et chauffage

Selon les locateurs, la hausse des taxes municipales est un élément majeur de l'augmentation des loyers pour les baux de 1977-78.

En effet, la facture fiscale

La deuxième principale cause de la hausse est la montée du prix de l'huile à chauffage, qui passe de 46 à près de 50 cents le gallon pour une augmentation de six pour cent cette année.

S'ajoutent aussi aux dépenses: l'augmentation des salaires des employés d'entretien des immeubles, l'augmentation du prix des assurances, le coût de l'électricité qui a monté de 10 pour cent en janvier dernier...

L'augmentation générale des coûts de construction est également un important facteur de hausse pour les loyers des nouveaux logements construits en 1975 et 1976 à Laval. L'augmentation des coûts de construction est ainsi responsable d'une hausse globale de cinq pour cent dans les loyers des logements récents. Il en coûte maintenant \$20,000 pour construire une unité de logement dans un immeuble en bois et brique et \$25,000 dans un immeuble de béton, prix du terrain compris.

Hausse freinée

La montée des loyers est freinée à Laval, cette année, en raison d'une forte concurrence sur le marché local.

Plutôt que de 8 à 10 pour

cent, la hausse des loyers devrait être de 10 à 12 pour cent pour couvrir l'augmentation des frais, selon M. Jacques Déry, président du Bureau de recherche et de développement économique de Montréal (BREDEM).

Mais, l'arrivée massive de quelque 5,300 nouveaux logements sur l'île Jésus en 1975 et 1976 force les propriétaires à être prudents dans l'augmentation des loyers, de peur de perdre plus de locataires qu'à l'habitude. — En juillet, entre 3,000 et 4,000 locataires lavallois ne renouvelleront pas leur bail et déménageront, ce qui représente un taux de roulement habituel de 15 pour cent.

Par ailleurs, la Régie des Loyers du Québec veille et sa présence est un tangible facteur de frein.

«Nous devrions normalement hausser nos loyers de 12 pour cent, mais nous nous en tiendrons entre 8 et 10 pour cent», a indiqué M. G. Lauzier, de Saraga Ltée, entreprise qui administre plus de 1,200 logements à Laval-des-Rapides.

Chez Fabec Inc., à Duvernay (204 unités de logement), la hausse sera de huit pour cent. Les personnes âgées résidant chez Jalbec Inc., à fait un bond de 9.6 pour cent en moyenne cette année.

Pont-Viau (315 unités), devront payer entre sept et huit pour cent plus cher en 1977-78.

Les loyers des quelque 1,000 logements administrés par la Société centrale d'hypothèque et de logement vont augmenter de huit pour cent également.

Aux Appartements Bellerive, par contre, la hausse qui touchera la moitié des 800 locataires ne sera que de cinq pour cent. La faible augmentation à cet endroit est reliée aux problèmes qui ont amené locataires et propriétaires devant la Régie des loyers et la Commission des loyers au cours des dernières années.

«Nous devons faire bonne figure cette année», a déclaré Mlle Jeanine Côté, nouvel administrateur des tours du boulevard Lévesque.

De \$195 à \$370

Les Lavallois sont-ils prêts à payer \$370 par mois pour un logement de cinq pièces? En sont-ils capables?

Selon la Société centrale d'hypothèques et de logement, le loyer à l'habitation ne doit pas dépasser 25 pour cent des revenus familiaux bruts... c'est-à-dire que le loyer mensuel ne doit pas

dépasser le revenu brut hebdomadaire.

Et, 25 pour cent des revenus bruts, cela est déjà énorme.

Les logements neufs sont très chers à Laval: \$370 pour un cinq pièces dans un immeuble de béton; \$255 en moyenne pour un cinq pièces dans un immeuble en bois et brique. Les logements de quatre pièces (représentant environ 60 pour cent des logements) se louent au prix de \$225 dans le bois et brique et de \$305 dans l'immeuble de béton.

Les logements de trois pièces (une chambre à coucher) se louent à \$195 dans le bois et brique (services non inclus) et \$265 dans le béton (avec services). Il s'agit ici des logements construits en 1975 et 1976. Les prix sont en général quelque peu inférieurs dans les logements moins récents...

Pour ceux qui ont l'intention d'investir dans leur logement en achetant une maison, l'effort financier mensuel est supérieur: pour une maison valant \$37,000 (valeur moyenne à Laval), le nouveau propriétaire déboursa plus de \$400 par mois en autant qu'il effectue un versement initial de \$7,000.

611 Secteur bureaux
Postes offerts également
aux hommes et aux femmes

611 Secteur bureaux
Postes offerts également
aux hommes et aux femmes

101 Propriétés à vendre

101 Propriétés à vendre

LES TAXES: tout le monde est content

par Marc DORÉ

Les contribuables de Laval ont tellement été assommés par le bond qu'a fait leur compte de taxes en 1976 qu'ils ont accepté quasiment avec gratitude la hausse quand même importante qu'ils ont eu à subir cette année.

En fait, les plaintes ont été à ce point rares que la Ligue des propriétaires, qui comptait sur le mécontentement créé par une nouvelle hausse de taxes pour poursuivre sa campagne en faveur d'une croissance zéro des dépenses municipales, se retrouve à court de munitions.

L'augmentation des taxes foncières à la résidence a été cette année de 10 p.c. en moyenne, alors qu'elle dépassait les 25 p.c. l'an dernier. La différence tient principalement au fait que la valeur des propriétés a connu une croissance moindre en 1976 qu'en 1975.

L'évaluation avait fait un saut de 41 p.c. entre 1975 et 1976, alors que la hausse a été de 13 p.c. entre 1976 et cette année.

Après avoir exprimé l'avis que le budget municipal devait ralentir sa croissance, la Ligue avait demandé l'an dernier un gel des dépenses et par conséquent, un gel du compte de taxes.

Le dernier budget municipal a quand même enregistré une hausse de 17.5 p.c.

"Au rythme où vont les choses, on va devenir des locataires de la municipalité", a commenté désabusé un porte-parole de la Ligue, M. Gérard St-Gelais. Il a également reproché du même souffle aux Lavallois leur apathie profonde dans cette affaire qui les touche pourtant directement.

Surtout en cette année électorale, alors que les pressions des contribuables ont plus de poids, estime M. St-Gelais, les politiciens cherchant à se gagner le cœur et les suffrages de leurs commettants.

Joignant sa voix à celles de plusieurs groupes, dont les représentants de l'Action démocratique Laval, la Ligue des propriétaires a déjà demandé à quelques reprises à la ville qu'elle vise moins la croissance que le bien-être des citoyens.

Le maire Lucien Paie ment avait alors répondu à ces demandes en disant que Laval se devait de croître rapidement pour augmenter ses revenus et mieux faire face aux dépenses énormes engendrées par la mise en place des infrastructures.



**SERVICE DE PERSONNEL
MILLE-ILES INC.**

**CHERCHER-VOUS UN EMPLOI?
VOULEZ-VOUS CHANGER D'EMPLOI?**

**Venez nous rencontrer...
Sans frais pour les candidats.**

**Commis comptes payables, 2 ans
d'expérience dactylo, initiative, bon salaire.**

**Réceptionniste bilingue, expérience
nécessaire sur machine à écrire.**

**Jeune personne bilingue, travail "time
keeper", pour compagnie à Mirabel.**

**Jeune personne bilingue, travail d'assis-
tant(e) contrôleur.**



Heures d'affaires: 9h à 5h du lundi
au vendredi.
Le soir sur rendez-vous
André et Mariette Généreux

8, rue Roux, Sainte-Thérèse, 435-1989
5-2607

A L'ENSEIGNE DU QUÉBEC

À VENDRE

le Permanent

**POUR VENDRE OU ACHETER
UN IMMEUBLE, NOUS OFFRONS:**

- Service de 1re et 2e hypothèque
- Service de kiosque unique au Permanent
- Références de nos 130 bureaux à travers le Canada
- Estimation gratuite de votre propriété
- Annonces de votre propriété à la radio
- Système de photo. MLS de la chambre d'immeuble de Montréal
- Système de vente garantie
- Situé au cœur de la ville dans le centre d'achats Laval et au centre d'achats Doreville

661-5220 681-6491

FIDUCIAIRE GAGNÉ PERMANENT TRUST
COURTIERS

611 Secteur bureaux
Postes offerts également
aux hommes et aux femmes

802 Entretien -
Réparations diverses

LES ARMOIRES A.F. ENIG.

- Armoires neuves
- Rénovation d'armoires existantes
- Bibliothèques sur mesure. 931-4708.

809 Menuiserie -
Ebénisterie

ARMOIRES de cuisine en bois solide, chêne,
frêne, pin, aussi placage en chêne d'armoires
de cuisine ou bien nous changeons les portes
seulement. 473-4054. Les Armoires Deux-
Montagnes Inc.

853 Déclarations d'impôts.
Tenue de livres

FERAIS tenue de livres à temps partiel, pour
petits commerces ou entreprises. Tél. 351-
7560, 666-7310.

302 Appartements chauffés

302 Appartements chauffés

LAVAL

3 1/2, 4 1/2, 5 1/2

Vimont à l'est de l'Hôpital (Cité de la Santé)
5 minutes d'Henri-Bourassa pont Papineau, autoroute 19, sor-
tie Chemin St-François, suivre indications.

Appartements neufs, luxueux, climatisés, chauffage
électrique

455 JEAN ROTTOT

669-2870
489-0471

SPECIAL:
POUR BAIR DE 15 MOIS.
CONCLU AVANT LE 1er AVRIL 1977.
Pelle et
réfrigérateur
four

AUSSI 4 1/2 neufs, Boul.
René-Robert, Ste-Thérèse
430-1400

369 Place commerciales,
industrielles(location)

369 Place commerciales,
industrielles(location)



DELCO

**COMPLEXE INDUSTRIEL
DANS LE CORRIDOR
MONTRÉAL-MIRABEL**

- De 1000 à 120,000 pi. car.
- Prêt pour occupation immédiate
- Pour industrie légère
ou entreposage
- Quai de chargement
au niveau des camions
- Cielux
- Profond déchargement de 18'
- Très grand stationnement

Commission assurée aux courtiers
LES CUTTLER

472-2165 472-1389
D-1436

**ESPACE
POUR
BUREAUX
AIR CLIMATISÉ**

LAVAL

Seulement **\$5⁵⁰**
pi²

- Nouvel édifice avec as-
censeurs sur la
Route 440
- Banque et restaurant
sur les lieux
- 400 pi. ca. & plus

CONSTRUCTION

Dunbar
INC.

Norm Smiley
667-5640

101 Propriétés à vendre

ST-EUSTACHE, maison neuve brique, alumi-
num, 42 x 28, beau terrain 80 x 100, armoi-
res de cuisine luxueuses, plancher bois franc.
Sous-sol 2-3 1/2 prêts à louer, tapis mur à mur,
entrée privée, \$53,000. 453-6553.

511 Instruments de
musique

DISCOTHÈQUE mobile Disco-Cha, pour 25e,
50e, soirées sociales, party d'employés et ré-
ception de tout genre. Spécial pour mariage.
663-8969.

561 Divers à vendre

• SPÉCIAL •

• \$160 •

Portes de 2 pouces en aluminium émaillé.

Installation et taxes incluses. Aussi fenêtres,
auvents et revêtements. 689-5137.

616 Couples demandés

Postes offerts également
aux hommes et aux femmes

2 COUPLES sérieux, temps partiel, 2 à 3 soirs
par semaine, pour commerce. Informations sur
rendez-vous, 681-8615.

**LES PETITES
ANNONCES**

DANS

laval la presse

UN VRAI
COUP DE POUCE

285-7025



CHIROPRACTICIEN

Une colonne vertébrale en forme
une meilleure santé...

GILBERT CARON

Édifice de la Banque d'Épargne
Près du centre d'Achats Saint-Martin
3860, rue Notre-Dame, (angle boul. Labelle)
Chomedey, Laval.

681-9441



Meunier Réfrigération Inc.

1800, rue Cunard
Parc Industriel, Chomedey
Laval, Québec, H7S 2B2
Tél.: 331-9361

Manufacturier de chambres froides
et de meubles frigorifiques

en capsules par Jean-Paul CHARBONNEAU

Depuis jeudi soir dernier, le club de baseball les Aigles compte un nouveau bureau de direction. La présidence a été confiée à un nouveau venu sur la scène du baseball, M. Tony Accurson.

Le bureau de direction des Aigles est complété par Roger Guère, vice-président, Paul Vaillancourt, secrétaire, Allen Rabinovitch, trésorier, ainsi que Raymond McCann, Raymond Bélanger, André Lefrançois, André Fournelle et Jean-Paul Charbonneau, directeurs. Michel Blanchet sera pour sa part directeur-gérant. Il est de plus question que la présidence honoraire soit offerte à Jean-Marc Quevillon.

Toujours sur la scène du baseball, l'autre équipe de Laval dans la ligue Montréal Junior, le Concorde, vient de débiter sa vente annuelle de shampoing.

Il ne s'agit pas d'un stratagème visant à soutirer de l'argent aux citoyens mais d'une démarche qui a pour but de venir en aide aux joueurs de baseball des secteurs Laval-des-Rapides, Pont-Viau, Duvernay, Vimont, Auteuil, Saint-Vincent-de-Paul et Saint-François.

Yvon Vautour, qui a connu des heures de gloire dans l'uniforme du National de Laval, surprend de plus en plus dans l'uniforme du club Muskigon, de la ligue internationale. L'ex-numéro 19 a une fiche de 85 points, dont 40 buts. Il est le deuxième meilleur de son équipe et le sixième de la ligue. Yvon est marié est père d'une fillette.

Guy Godin, du Club de patinage de vitesse de Laval, secteur Chomedey, a battu un record canadien dans le 200 mètres avec un temps de 20.84. Il participait avec d'autres Lavallois à des courses à Sherbrooke.

Grâce à une initiative de l'Association sportive Monteul, les adeptes du soccer pourront voir à l'oeuvre l'unique Pelé dans un film présenté, samedi le 2 avril, à compter de 14 heures, à l'école Paul-VI, du secteur Vimont.

Le comité de hockey mineur et le Service de la récréation organisent une Journée de participation à Sainte-Thérèse. Cette journée aura lieu le 17 avril de 10 h à 23 h.

Le tandem André Cédilot et Robert Bertrand vient de s'emparer de la tête de la section verte de la ligue de tennis Laval. D'après le président de la ligue, Gilles Creamer, cette formation a joué un beau match contre Richard Dupont et Roger Bourbonnais.

L'erreur est humaine! C'est pour cette raison qu'il faut pardonner celle faite par le responsable des sports collectifs, Robert de Longchamp, la semaine dernière. Tout fier de lui, il nous téléphone pour nous avertir que John Horman, responsable des arénas municipaux, venait d'être nommé président de la Fédération provinciale de ballon sur glace. Après vérification, on apprendait qu'Horman avait été élu président de la Fédération provinciale de crosse... pas pareil M. de Longchamp.

Argent disponible pour 1^{re} et 2^e hypothèques

Caisse Populaire St-Maurice de Duvernay
670, rue J.-J. Joubert
Duvernay, Laval
669-3501

Michel Cousineau
directeur

PLACEZ VOTRE ARGENT DANS UNE VALEUR SÛRE VILLE DE LAVAL Emprunt par voie d'obligations **\$6,000,000**

Nous offrons, tant qu'il en restera:

INVESTISSEMENTS DE 6 ANS

9 1/2% D'INTÉRÊT

INVESTISSEMENTS DE 10 ANS

9 3/4% D'INTÉRÊT

- Négociables en tout temps au prix du marché
 - Intérêt versé en avril et octobre de chaque année
 - Placements libres d'impôt si déposés dans Plan d'Épargne-Retraite enregistré ou Plan d'Épargne-Logement enregistré
 - Placements en tranches de \$1,000 et plus
 - Réservez maintenant, payez le 1^{er} avril.
- Pour réserver ces valeurs, pour prendre rendez-vous avec notre représentant ou POUR TOUT RENSEIGNEMENT, veuillez vous adresser à:

CRANG & OSTIGUY
INC.



Serge Desjardins

500, rue Saint-Jacques
Montréal, P.Q. H2Y 1S3

Téléphone:
842-4231



Ferdinand Renaud

N'attendez pas l'échéance des obligations que vous détenez pour les échanger contre des nouvelles. Appelez-nous aujourd'hui pour connaître les possibilités d'échange.

PAROLES du CHRIST À Saint-Sylvain



Napoléon Bisson
BARYTON



Yolande Dulude
SOPRANO

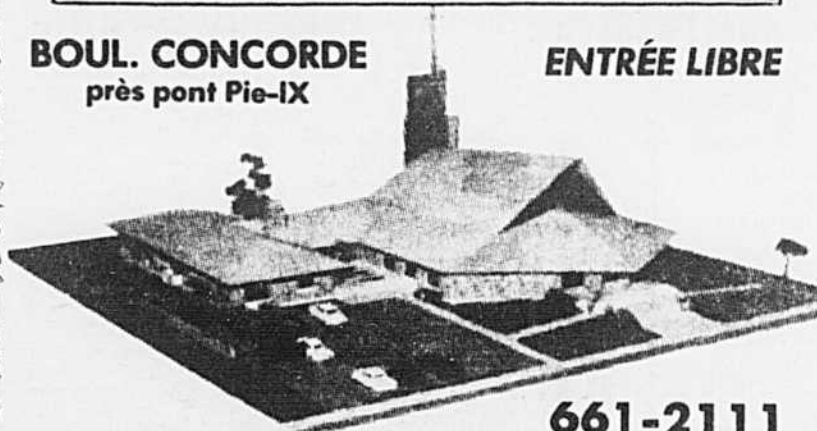


Denis Lavergne
TÉNOR

ET UN CHOEUR DE 100 VOIX

BOUL. CONCORDE
près pont Pie-IX

ENTRÉE LIBRE



661-2111

VENDREDI SAINT — 7h30 - OFFICE
8h30 - CHANT DES SEPT PAROLES

Le "Carrefour de la mort" perdra son nom

par **Huguette ROBERGE**

D'ici à la fin de l'été, le nom de "carrefour de la mort", donné à l'intersection de l'autoroute 640 et de la route 335, à cause des 17 accidents mortels qui y sont survenus depuis 3 ans, ne sera plus justifié. Un appel d'offres a été lancé la semaine dernière par le ministère des Transports en vue de corriger ce dangereux croisement au cours des prochains mois.

Au cours d'une conférence de presse qu'il accordait vendredi dernier aux représentants de la presse locale et régionale, le député du comté de Terrebonne, M. Elie Fallu, a précisé que le ministère complé-

tera la partie ouest de l'échangeur et du collecteur de l'autoroute 19, depuis la route 344 jusqu'à l'autoroute 640, soit une longueur totale de 4,29 milles.

L'appel d'offres comporte le terrassement, les fondations, le pavage et l'éclairage des collecteurs nord et sud de l'autoroute 640, du collecteur de l'autoroute 19, des boucles et rampes sud-ouest et nord-ouest de l'échangeur dans la municipalité de Bois-des-Filion.

On sait que les viaducs de l'autoroute 19 sont déjà construits depuis longtemps au-dessus de la 640.

L'ouverture des soumissions se fera le 6 avril prochain et les tra-

voux seront exécutés durant l'été.

D'ici à la fin de ces travaux, cependant, la situation restera dangereuse au "carrefour de la mort". Le député de Terrebonne a révélé qu'il avait tenté, mais sans succès jusqu'à présent, de faire fermer l'actuelle entrée de la route 335, la Montée Gagnon, donnant sur l'autoroute 640, avant que l'échangeur de la 19 ne soit complété. La Ville de Lorraine s'est opposée vivement à cette fermeture "prématurée", alléguant que la circulation, refoulée sur son territoire, particulièrement sur le boulevard de Gaulle, pourrait causer de sérieux risques d'accidents à ses citoyens.



A cette intersection de l'autoroute 640 et de la route 335, 17 personnes ont trouvé la mort depuis trois ans. Un bilan tragique que des travaux correctifs devraient rendre final d'ici à la fin de l'été.

Déjà plus de \$3 millions à 4 municipalités

par **Huguette ROBERGE**

Quatre municipalités du comté de Terrebonne ont reçu, depuis le 15 novembre, des subventions provinciales pour travaux d'égoûts et d'aqueducs totalisant un peu plus de \$3 millions.

Ces subventions sont de \$427,840 pour Terrebonne, de \$590,490 pour Lorraine, de \$1,800,000 pour Saint-Louis de Terrebonne, et de \$192,782 pour Blainville. Les trois premières sont échelonnées sur une période de dix ans et sont calculées de manière à couvrir et le capital et les intérêts des sommes déjà empruntées par les municipalités concernées.

On se rappelle qu'en

décembre dernier, le ministre des Affaires municipales, M. Guy Tardif, annonçait la fin du régime de subventions discrétionnaires aux municipalités et promettait du même souffle une refonte complète de la politique gouvernementale d'aide aux municipalités en difficulté.

Le nouveau gouvernement venait de constater que les engagements de subventions discrétionnaires, pris par son prédécesseur, totalisaient \$175 millions dont \$106 millions "promis" durant la campagne électorale... alors que les coffres de l'Etat contiennent \$53 millions disponibles à ces fins. Le problème était, pour le gouvernement péquiste, de répartir le plus équitablement possible ces \$53 millions en caisse.

Il fut décidé que les engagements déjà autorisés par le Conseil du Trésor ou le Conseil des Ministres et ceux qui touchaient des travaux déjà terminés ou substantiellement avancés seraient respectés en priorité.

Lors de l'attribution des \$53 millions en février dernier, le ministère des Affaires municipales a tenu à respecter une certaine chronologie des faits, subventionnant les travaux déjà exécutés depuis 1974 et qui commençaient à peser lourd sur le dos des municipalités bénéficiaires de "promesses" mais forcées de

rembourser à taux élevé d'intérêt des emprunts à court terme. C'est pourquoi, dans ces cas, les subventions accordées par le nouveau gouvernement sont échelonnées sur dix ans et, ce qui est nouveau, les versements annuels permettent aux municipalités de rembourser le capital et les intérêts de leurs emprunts.

Subventions reportées

Quant à la subvention de \$326,000 relative à l'émissaire d'égoût de la ville de Sainte-Thérèse, le député de Terrebonne, M. Elie Fallu, affirme qu'elle n'est pas retirée, contrairement à ce que certains ont conclu.

"L'intention du ministre, dit-il est de reporter à plus tard cette subvention de façon à respecter d'une part la liquidité du Conseil du Trésor et, d'autre part, la fin des travaux en cours qui en forceront peut-être l'indexation du coût".

D'ailleurs, Sainte-Thérèse n'est pas la seule municipalité aux prises avec un délai de subvention. Saint-Louis de Terrebonne, Terrebonne et Blainville devront également attendre encore quelques mois pour obtenir leurs subventions de \$390,849, \$205,420 et \$144,736.

Après avoir rencontré les représentants des municipalités de Rosemère, Bois-des-Filion, Saint-Louis et Terrebonne, le député Fallu s'est

engagé à négocier auprès des Affaires municipales des subventions totalisant 50 pour cent du coût de construction des usines de filtration

de Rosemère et Terrebonne. Ces subventions s'appliqueraient sur le coût de l'usine et seraient versées à la municipalité qui en sera le

maître d'oeuvre. Il suffit d'attendre que les coffres de l'Etat se soient remplis des impôts des contribuables québécois!

ASPEN 1977

L'unique compacte qui devient grande de par la technique Dodge



DÉPOSITAIRE
DODGE - CHRYSLER - ASPEN - MONACO - COLT
CORDOBA - CHARGER
CAMIONS DODGE
LOCATION LONG TERME

Landry AUTOMOBILE LTÉE

103, boul. Labelle, Sainte-Rose,
Laval. Tél.: 625-0733



3131

BOUL. DE LA CONCORDE À LAVAL

En face du centre commercial Duvernay

- Espaces à bureaux de qualité
- Édifice neuf.
- En location
- 12,500 p.c. par étage à subdiviser
- Air climatisé central
- Tous services
- Banque Provinciale et Trust Royal au rez-de-chaussée

Appelez Mad. S. Spector
739-1343 ou 733-5867

LE GROUPE MONTROSE
Commission assurée aux Contiens

G 133H

La vie n'est pas rose pour tous les clubs

par André CEDILLOT

Les Patriotes de Saint-Eustache ont poursuivi leur marche victorieuse, dimanche soir, alors qu'ils ont défait les Pirates de Pierrefonds au compte de 7 à 4.

Pour l'équipe de l'instructeur Pierre Creamer, il s'agissait d'une 24^{ème} partie consécutive sans défaite et d'une première victoire dans la demi-finale qui les oppose aux Pirates.

Encore une fois, même s'ils n'avaient pas joué depuis une dizaine de jours, les Patriotes ont affiché une nette supériorité tout au long du match, bombardant le gardien adverse de 40 lancers et n'en accordant que 29 contre Sylvain Charbonneau.

Après avoir pris une avance de 4 à 1, grâce plus particulièrement au brio des avants Michel Vincent, Robert Lafleur et Luc Fréchette, les Patriotes ont connu un certain moment de relâche au milieu de la deuxième période, si bien que les Pirates ne tiraient plus de l'arrière que par un but au début du troisième engagement.

Deux buts rapides de Bernard Creamer et de Gaétan Bernier devaient toutefois replacer les choses, et les Patriotes

ne s'ont jamais plus été menacés par la suite.

A la lueur des résultats de ce premier affrontement avec les Pirates de Pierrefonds, bon nombre d'observateurs avertis voient déjà les Patriotes comme finalistes des séries éliminatoires de la ligue métropolitaine junior "B", contre le vainqueur de l'autre demi-finale qui a cours entre Lachine et Montréal-Nord.

En fait, seul l'instructeur des Patriotes, Pierre Creamer, se refuse à un optimisme aussi précoce car, a-t-il dit, "on ne sait pas ce qui peut nous tomber sur la tête durant une courte série. Il faut prendre les parties une par une..."

Pour Creamer, le plus grand souci reste de motiver les joueurs qui, trop souvent depuis quelques parties, connaissent des ralentissements passagers qui pourraient s'avérer coûteux un jour ou l'autre.

Lutte à finir

Du côté des Insulaires de Laval et du Boisbriand des Laurentides, de la ligue de développement Midget AAA, la vie est beaucoup moins rose alors que tous deux sont

engagés dans une lutte à finir pour une place dans les séries post saison.

Dans les deux camps, on avait la chance de donner le coup fatal à l'autre en fin de semaine dernière, mais en vain puisque les Insulaires ont baissé pavillon à deux reprises 9 à 5 et 7 à 4 contre les Canotiers du Richelieu, la troisième équipe impliquée dans cette "course contre la mort".

Pour le Boisbriand des Laurentides, la défaite a été passablement plus amère à avaler, s'avouant vaincu 5 à 4 contre la puissante formation de Québec. Et ce, même s'ils ont pris d'assaut 51 fois le gardien de but Alain Richard, de l'équipe de la vieille capitale.

Pour les deux équipes de la région, le dernier week-end de la saison régulière en sera donc un de vie ou de mort, alors que l'équipe des Laurentides affrontera les Canotiers, cependant que les Insulaires croiseront le fer avec le Sainte-Foy de Québec et les champions du calendrier, les Lions du Lac-Saint-Louis.

Advenant une défaite du Boisbriand, vendredi, les Insulaires n'auront besoin

que d'une joute nulle pour rattraper la première au classement général et s'accaparer à ses dépens d'une place dans les séries éliminatoires.

Dans le cas contraire, les

Insulaires devraient remporter leurs deux dernières joutes, ce qui serait "toute une commande", pour employer l'expression populaire, quand on sait que leurs adversaires seront les deux meilleurs clubs du circuit.



Le prochain week-end en sera un de vie ou de mort pour les hommes de l'instructeur Gilles Messier, des Insulaires de Laval.



LA RENAULT 5 UNE VRAIE PARTIE DE PLAISIR! PROFITEZ DE NOTRE SPÉCIAL PRINTEMPS

| | | |
|--------------|------|---------|
| Renault 5L | 1976 | \$3,295 |
| Renault 5GTL | 1976 | \$3,795 |
| Renault 5GTL | 1977 | \$3,995 |

DISPONIBLES IMMÉDIATEMENT

TRACTION AVANT

Garantie 24 mois ou 40,000 kilomètres, sur moteur et boîte de vitesses.
51 milles au gallon (tests effectués selon les méthodes approuvées par Transport Canada)
Pneus Michelin

\$300 de rabais
sur tous les modèles
RENAULT 12 1976

\$500 de rabais
sur tous les modèles
RENAULT 17 1976

LA RENAULT 5GTL,
Choisie en 1^{re} place de sa catégorie
par le Guide de l'Auto 1977
de JACQUES DUVAL

Passez la voir et l'essayer chez:

AUTO G.S.R. INC.
2032, boul. Labelle
Chomedey, Laval
687-3123



S'INSTALLE DANS TOUTE MAISON
NEUVE OU DÉJÀ EXISTANTE

INSTALLEZ un système d'aspirateur central **Vacu-Maid**

avec moteur 2 h.p.

2 fois plus efficace que
tout aspirateur ordinaire.

Le fabricant le plus reconnu à travers le monde
Modèle: HUSKY, 2 h.p.

INCLUS:

- Boyau de 25 pieds
- Set d'accessoires standard 7 mcs.
- Sortie d'air extérieure
- 3 prises automatiques
- Matériel d'installation complet
- Manuel d'installation

\$369⁵⁰

INSTALLEZ-LE VOUS-MÊME

\$439⁹⁵

INSTALLATION NORMALE
INCLUDE



J.-C. LAUZON LTEE
LTD.

12,080, boul. Laurentien, Montréal

334-4560

**SPÉCIALISTE
DANS
MAISON
DÉJÀ
EXISTANTE**

- J'aimerais obtenir de plus amples renseignements sur le Vacu-Maid Husky 2 h.p.
 J'aimerais obtenir une franchise.

NOM
ADRESSE
VILLE
TEL.

FRANCHISES DISPONIBLES PARTOUT AU QUÉBEC ET AUX MARITIMES

**Bossy fêté,
Harbec blessé...**

Le National jouera en éliminatoires contre Sherbrooke

Les réjouissances entourant la fête organisée en l'honneur de Michael Bossy ont fait place à l'inquiétude dans le camp du National de Laval, hier, à l'annonce de la perte de l'excellent Bernard Harbec, en ce début des séries éliminatoires.

Entre-temps, les dirigeants de la ligue ont pris tout le monde par surprise, hier après-midi, en retranchant trois points à la fiche des Castors de Sherbrooke, qui tombent de la première à la troisième position au classement général des équipes et qui affronteront par conséquent le National

de Laval en première ronde éliminatoire.

Les Castors ont été relégués derrière les Remparts de Québec et les Saguenéens de Chicoutimi pour avoir aligné un joueur trop âgé, l'Américain Bill Brummer.

Ainsi donc, le National disputera sa première partie post-saison vendredi soir prochain à Sherbrooke, plutôt qu'à Chicoutimi comme l'avait d'abord décidé le calendrier final, dimanche soir.

Quant à la première partie locale du National, elle aura lieu dimanche soir, à compter de 19h30, au centre spor-

tif Laval, dans le quartier Saint-Vincent-de-Paul.

Inquiet

Bien que plutôt indifférent à ce que Sherbrooke soit l'adversaire plutôt que Chicoutimi, l'instructeur du National, Jacques Saint-Jean, s'interroge sérieusement sur les remaniements qu'il devra effectuer au sein de l'équipe pour combler la perte de son joueur de centre étoile Bernard Harbec.

Deuxième pointeur de l'équipe derrière Michel Bossy, avec 42 points et 83 assistances, Harbec pivotait le premier trio du club, en plus d'évoluer durant les attaques massives et les désavantages numériques.

**Textes et photos
des pages 14 et 15
André CEDILLOT
et Robert NADON**

Comme il excellait également dans les mises au jeu, Saint-Jean l'expédiait dans la mêlée à toutes les fois que le club se devait de prendre possession de la rondelle en de telles occasions.

Tard hier, Saint-Jean étudiait toujours les mesures à prendre pour pallier le plus efficacement possible à la perte de Harbec ainsi que le plan d'attaque qui primera dans les rencontres contre les Castors de Sherbrooke.

"Tous les joueurs donnaient déjà du 125 pour cent, et maintenant que Harbec est à l'écart du jeu, il faudra fournir un effort encore plus grand", de dire Saint-Jean, visiblement atterré par cette déveine qui affecte toute l'équipe.



M. et Mme Borden Bossy étaient également de la fête organisée en l'honneur de leur fils Michael, déjà célèbre et voué à une brillante carrière dans le hockey professionnel.

Personne chez le National n'a par ailleurs pu expliquer dans quelles circonstances Harbec s'est infligé cette sérieuse blessure à un genou lors de la partie contre le junior de Montréal, dimanche soir dernier.

Fête

A la fin de cette partie, perdue au compte de 5 à 1 par le National, le super-aillier droit Michael Bossy a été fêté par un groupe de partisans.

Comme il arrive souvent en pareille occasion, le héros du jour en a profité pour marquer le seul but du National, ce qui a soulevé les quelque 3.825 spectateurs qui remplissaient le centre sportif Laval.

Au cours de la cérémonie qui a suivi le match, les nombreux spectateurs qui étaient demeurés sur place n'ont d'ailleurs pas manqué de souligner leur reconnaissance par de multiples

et chaleureuses ovations debout à celui qui a sans nul doute été le joueur le plus électrisant à avoir porté les couleurs de toutes les équipes juniors de Laval.

Les organisateurs de la soirée ont également profité de l'occasion pour lui offrir de nombreux prix de valeur, dont une voiture et un téléviseur couleurs. Quant à ses coéquipiers, ils lui ont fait don d'une montre-bracelet.



Des cadeaux, Michael Bossy en a eu plein la vue et les bras, dimanche soir. Ici, mademoiselle Marchand lui offre un bracelet pour le bras...



**Prends le temps d'entrer à ta caisse
populaire, on travaille pour toi...**

**Un prêt-auto...
pour ton
"auto nomie"**

Caisse populaire Vimont

1890, boul. des Laurentides

Ville de Laval

Tél.: 669-2693



**HEURES
D'ACCUEIL**

Lundi
mardi
mercredi
vendredi
jeudi

10 à 18 h
10 à 20 h

SERVICES COMPLETS



**Besner, Richard et associés
COMPTABLES AGRÉÉS**

PLACE VAL-DES-ARBRES, SUITE 510
1600 EST, BOULEVARD ST-MARTIN
LAVAL, P.Q. H7G 4R8

TELEPHONE (514) 382 6230

Le National à St-Jovite... le repos avant la guerre



John Panasuk et Mario Tardif ont montré de belles aptitudes dans le domaine de l'équitation.

Richard Sirols, Steven Ough, Jeff Meier et Joe Carlevale discutaient dans un coin de la salle; des membres de l'organisation faisaient de même un peu plus loin, alors que Gilles Denis, Yves Tremblay, John Panasuk, Bernard Harbec et Serge Ménard se la coulaient douce devant le feu de foyer et se joignaient occasionnellement à la majorité qui s'en donnaient à cœur joie sur le plancher de danses...

C'est un peu cette atmosphère de famille qui prévalait samedi à la soirée organisée à sa ferme de Saint-Jovite par le président du National de Laval, M. Mario Taddéo.

Mais ce n'est là que l'une des nombreuses

activités qui ont eu cours durant le week-end sur le vaste domaine de 500 acres connu sous le nom de "Les fermes Louisbourg", où tout avait été prévu pour assurer à tous les gens de l'organisation du National tout le confort et la détente possibles.

Isolés de la pollution et délaissant momentanément les problèmes quotidiens des huit derniers mois, tous ont profité de ces quelques moments de détente à la campagne pour pratiquer le ski de fond ou l'équitation, ou encore pour faire une balade à pied ou dans une voiture tirée par des chevaux sur le site de ce domaine enchanteur.

Pour tous — et c'est d'autant plus remarquable en cette époque de liberté à peu près absolue — il est quand même apparu une constante: la discipline.

Il faut dire que l'instructeur Jacques Saint-Jean veillait d'un oeil discret, mais d'un bon oeil, à ce que ses hommes se comportent de façon irréprochable lors des différentes activités au programme, et qu'il

avait prévues presque à la seconde près tout au long du week-end.

En fait, la seule anomalie notée pour l'occasion, si l'on peut s'exprimer ainsi, est l'absence du gérant général de l'équipe, Jean Rougeau, qui n'est apparemment pas tellement en faveur de telles rencontres "familiales."

De toute façon, l'important est que l'objectif premier de cette initiative nouvelle au sein du National ait été atteint à la veille du début des séries éliminatoires.

Cette rencontre, on s'en doute, avait le double but de récompenser les joueurs pour l'effort suprême déployé durant le calendrier régulier, et tout aussi bien de leur accorder un repos tout en raffermissant l'esprit d'équipe à la veille d'entreprendre les parties post-saison.

Et à voir la mine réjouie de tous les joueurs au départ de la ferme, dimanche midi, il semble que l'initiative ait été grandement appréciée et pourrait éventuellement fouetter encore plus l'ardeur de tous les joueurs.



Certains ont profité de la balade dans la voiture tirée par des chevaux pour faire la tournée de l'oasis campagnard du président Mario Taddéo.



Jeff Meir, Michel Bossy et Joe Carlevale ont grandement apprécié la bonne cuisine canadienne préparée à la ferme Louisbourg.



Serge Ménard préfère d'emblée chausser les patins que ces bottines attachées à d'encombrantes "planches de bois"...

Super vente printanière

Choix parmi plus de 125 différentes voitures en inventaire.

carrefour
PONTIAC BUICK



COUPE LE SABRE

V-8, 301 po. cu., enjoliveurs de luxe, pneus radiaux à flanc blanc, radio AM, haut-parleur arrière, miroir ajustable, automatique, servo-freins, servo-direction.

Stock No 7130

Prix **\$5,385.**



COUPE SKYLARK

Moulures latérales, dégivreur, miroir ajustable, servo-freins, servo-direction, V-6, 231 po. cu., automatique, enjoliveurs de luxe, pneus radiaux à flanc blanc, radio AM.

Stock No 7252 Prix **\$5,081.**



RIVIERA

Absolument tout l'équipement disponible est installé dans cette magnifique limousine.

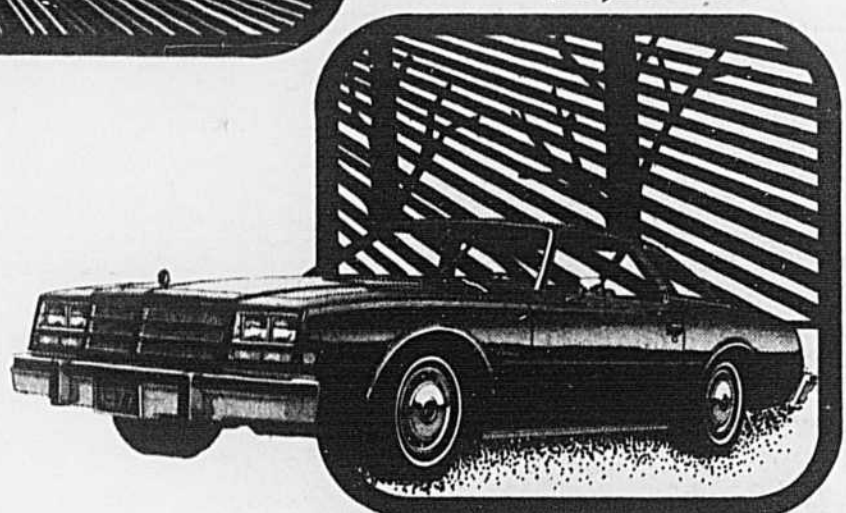
\$9,262.00



SEDAN VENTURA

Moulures latérales, dégivreur, servo-freins, servo-direction, automatique, enjoliveurs de luxe, pneus à flanc blanc, radio AM, pare-chocs caoutchoutés. Stock No 7289

Prix **\$4,879.**



COUPE SPECIAL CENTURY

Dégivreur, servo-freins, servo-direction, automatique, enjoliveurs de luxe, pneus radiaux à flanc blanc, radio AM, V-6, 231 po. cu.

Stock No 7283

Prix **\$5,129.**

carrefour
PONTIAC BUICK

Choisissez de notre inventaire pour livraison immédiate,
placez une commande pour livraison dans 7 semaines.

Carrefour Pontiac-Buick, d'abord, parce qu'ensuite, vous auriez tort.

171 Boul. Labelle, Ste-Rose, Laval. Tél: 622-2110

Certains équipements illustrés sont disponibles moyennant un supplément.