



Tsunami Théâtre présente

Du **30 juillet**
au **21 août 2004**

VAGUE DE FOND

Un texte de Simon Boudreault et Jean-Guy Legault

RÉSERVATIONS

Théâtre d'aujourd'hui
Salle Jean-Claude Germain
3900 St-Denis
514.282.3900



Conception éclairage
Martin Sirois

Conception sonore
Tartan musique

Scénographie
Marie André de Courval

Mise en scène
Valérie P. Labelle

Martin Grenier

Marie Christine Plotte

Jean-Benoit Archambault

Avec

Kim Taschereau



JERRES
MULTIMÉDIAS



Desjardins
Caisse populaire
Longue-Pointe

Esthétique
Électrolyse
Clinique
Les Ailes

Rendu possible
grâce à la participation
du Ministère de la Solidarité Sociale
Québec

VENEZ PROLONGER LE PLAISIR...

ESPACE URBAIN, DYNAMIQUE ET TONIFIANT, LE CAFÉ DU NOUVEAU MONDE VOUS PROPOSE UNE CARTE VARIÉE QUI MISE SUR LA FRAÎCHEUR ET L'ÉLÉGANCE, DES PLATS DU JOUR ORIGINALS, UNE CARTE DES VINS SYMPATHIQUE ET UN SERVICE CHALEUREUX, PROFESSIONNEL ET DÉCONTRACTÉ.

LE CAFÉ DU NOUVEAU MONDE

RESTAURANT - BAR - CAFÉ - TERRASSE

SITUÉ À MÊME LE THÉÂTRE DU NOUVEAU MONDE ET TOUT PRÈS DU THÉÂTRE D'AUJOURD'HUI, À DEUX PAS DE LA PLACE DES ARTS, DU MONUMENT NATIONAL, DU SPECTRUM ET AU CENTRE DES PLUS GRANDS FESTIVALS DE MONTRÉAL, LE CAFÉ EST BEL ET BIEN DEVENU UN LIEU DE RENCONTRE INCONTOURNABLE DANS CE SECTEUR DE LA VILLE QUI BOURDONNE D'ACTIVITÉS CULTURELLES.

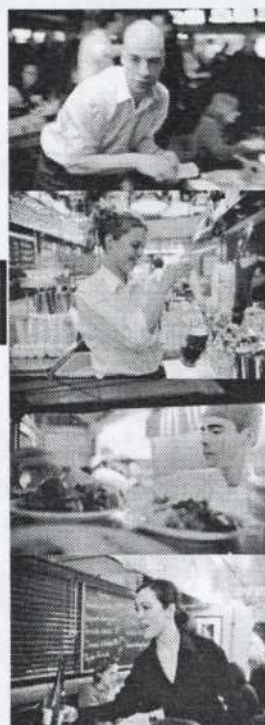
BIEN SÛR, LES SPECTATEURS, ARTISTES ET ARTISANS SONT RAPIDEMENT DEVENUS LES HABITUÉS DU CAFÉ OÙ ILS SONT RAVIS DE POUVOIR PRENDRE UN REPAS OU UN VERRE AVANT OU APRÈS LES SPECTACLES. LE CAFÉ PROPOSE NÉANMOINS UN SERVICE SANS RELÂCHE DURANT SES HEURES D'OUVERTURE. ON PEUT DONC Y ENTRER SANS HÉSITATION À TOUT MOMENT, DES L'HEURE DU LUNCH JUSQU'À TARD EN SOIRÉE.

84 SAINTE-CATHERINE OUEST, ANGLE SAINT-URBAIN

MÉTRO PLACE DES ARTS

LUNDI 11H30 À 23H00 SAMEDI 12H00 À MINUIT
MARDI AU VENDREDI 11H30 À MINUIT DIMANCHE FERMÉ

RÉSERVATIONS : (514) 866.8669



© André Conlleur photographie

RONA

Vous voulez. Vous pouvez.

RONA LE RÉGIONAL

LONGUEUIL
2301 ROLAND-TERRIEN

450-468-9333



MOT DU METTEUR EN SCÈNE

L'univers aquatique forcé des quatre personnages qu'on vous présente aujourd'hui, est l'aboutissement de réflexions, essais, découvertes, erreurs, remises en question, fous rires... bref, de travail multidisciplinaire et acharné mené sur plusieurs mois. Dans la réalité comme dans la fiction, si la confrontation avec les autres et avec Dieu apparaît houleuse, c'est la rencontre avec soi-même qui laisse réellement place à la « vulnérabilité qui tangué et bouleverse ».

Je souhaite que la réalité de ces personnages, qui se débattent avec la vague de fond de leurs souvenirs de leur identité, puisse vous divertir et vous toucher.



Valérie P. Labelle

Bon et heureux « aquariage ».

Valérie P. Labelle termine en 2003 ses études à l'École de Théâtre du Cégep de Saint-Hyacinthe, en production théâtrale. Six mois après sa sortie de l'école, elle devient membre de l'équipe technique du *Théâtre Hector-Charland*. Elle accepte ici de relever le défi de la direction d'acteurs, consciente qu'il s'agit d'une expérience iconoclaste pour une finissante de la voie « gestion et technique de scène ». Cette « fille d'équipe » s'intéresse à des champs aussi diversifiés que la psychologie, la relation d'aide, la massothérapie et le langage du corps, qui lui apportent une lumière nouvelle pour orienter sa compréhension de l'être humain dans sa globalité, des personnages aux comédiens qu'elle côtoie et dirige.

Coup de main

Adèle St-Amand
Annie Taschereau
Bahareh Allah
Catherine Yale
Conrad Grenier
Daniel Matte
Françoise Leduc
Françoise Major
Frédéric Richer
Gilles Archambault
Ginette Troitier
Jane Doucet
Jean-Bernard Hébert
Jean-Guy Martin
Jean-Stéphane Roy
Jesica Martin
Julie Breton
Krystal Bailey

L'eskabel
La Licorne
La mesure Jeunes Volontaires
Laurier Repro plan
Le centre Lagenesse
Le Théâtre d'Aujourd'hui
Linda Wilscam
Luc Soucy
Luce Pelletier
Marie-Anne Ricci
Marie-Claude Lefebvre
Marie-Ève Gagnon
Marie-Lou Castonguay
Martin Mercier
Myriam De Verger
Nos employeurs, colocataires
et proches tolérants
Réjean Lafrenière
Robert Pilotte
Rose-Alia Bélanger

Serge Robitaille
Stéphanie Blacburn
Suzanne Laliberté
Valérie Bourget
Marie-Lou
Adèle St-Amand

Coup de pousse

E.P. Poirier
Famille Osgard Chapados
Famille Roland Chapados
Huguette Troitier
Lorraine Grenier
Monique Poirier
Nancy Gagnon
Pascal Bélanger
Réal Kavanagh
Rosella Grenier
Lise Danis

MOT DES AUTEURS

La pièce *Vague de fond* a été créée au Quai des Arts de Carleton à l'été 2003 par les productions À Tour de rôle dans une mise en scène de Jean-Stéphane Roy avec comme comédiens : Jean-Guy Legault, Simon Boudreault, Marie-Ève Pelletier et Julie Ménard. Jean-Guy et Simon promus en 1998 en interprétation théâtrale à l'école de théâtre du cégep Lionel-Groulx, avec cinq autres acolytes, ont fondé le Théâtre des Ventrebleus. Ils ont remporté, en 2003, le Masque de la révélation pour l'ensemble de leur travail dans *L'Honnête fille*, de Carlo Goldoni, au Théâtre Denise Pelletier.

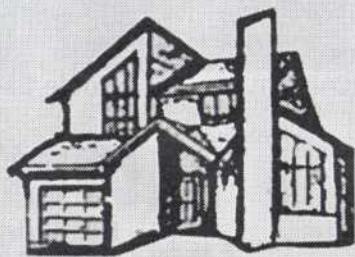
De plus, Cette œuvre leur a valu les nominations pour le Masque de la mise en scène et de la conception des costumes. Nous devons aussi à Jean-Guy Legault et les Ventrebleus la superbe adaptation de *Scrooge*, de Charles Dickens, dont Simon interprétait le rôle titre. Auparavant, le Théâtre des Ventrebleus a créé, en 1996, à la Petite Licorne, la pièce *Le Capitaine Horribifabulo*, en nomination cette année pour le national des enfants terribles. Mordu de la LNI, Simon et son équipe ont gagné le national d'improvisation l'année dernière. Il est aussi fondateur de la *ligue des Cravates*. Jean-Guy développe en ce moment avec le *Nouveau Théâtre Urbain*, un lieu théâtral dans le quartier Rosemont-Petite-Patrie. Avec les Ventrebleus, il attaquera d'autres projets de taille qui rendront hommage notamment à Shakespeare, Edgar Allan Poe et Günter Grass.



Jean-Guy Legault



Simon Boudreault



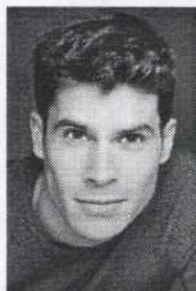
TÉL.: 352-1706

ROBERT PILOTTE INC.

ENTREPRENEUR GÉNÉRAL

7070 BALDWIN
H1K 3C7

VILLE D'ANJOU



Jean-benoit Archambault
David Lacroix, le prêtre officiant

Diplômé de l'École de Théâtre de Saint-Hyacinthe en 2003, Jean-Benoit n'a pas cessé de parfaire sa formation. Il est invité par le *Théâtre de l'Opsis* à un stage d'Alice Ronfard sur la tragédie grecque et à un stage sur la voix avec le comédien Luc Bourgeois. Suite au succès de sa courte pièce *Noir*, une création théâtrale et musicale dont il fut l'interprète et le pianiste, à *Cégep en Spectacles* en 2002, il décide d'approfondir l'écriture dramatique avec Martin Mercier, directeur du Centre de Création Scénique. Il peut être aperçu au grand écran dans des projets aussi diversifiés que *Tribu.com*, *Ma vie en cinémascope* et *Monica la Mitraïlle*. Pour assouvir son besoin de créativité et de liberté artistique, il rassemble, en septembre 2003, l'équipe Tsunami Théâtre.

Diplômée en interprétation à l'École de Théâtre du Cégep de Saint-Hyacinthe en 2002, Kim voue une passion incommensurable au théâtre et à l'art. Elle croise en 1997 le chemin du comédien et metteur en scène Jacques Crête, qui la prend sous son aile à l'*Eskabel*, où elle aura la chance de jouer de grands personnages tels que Maria Anarhyphée des *Troyennes* d'Euripide. Elle poursuit, à l'été 2003, un stage avec John Strasberg sur le Processus Organique Créatif. À l'hiver 2004, sous la direction de Marie-Ève Théâtre Denise-Pelletier. On a pu également voir Kim au cinéma dans *Shattered Glass* et, à la télévision, dans *Les Poupées Russes*, *Watatatow* et *Les Supers Mamies*.



Kim Taschereau
Nadia Saint-Onge, la mariée



Martin Grenier
Michel Giroux, le marié

Martin a développé son goût pour le théâtre très tôt. Il participe au Festival du TRAC, à Paspébiac en Gaspésie, à trois reprises. Au Collège, il joue dans *Les Amis de Kobo Abe*, adapté par Claude Poissant, et *Un peu de Prévert* avec la troupe Le Chameau. Après un baccalauréat en art dramatique à l'UQAM, il s'installe à Saint-Hyacinthe où il poursuit sa formation d'acteur. Tout l'été 2002, il joue au Théâtre Le Parvis dans *L'Ex-femme de ma vie*, de Josiane Balasko. Au terme de sa formation professionnelle en 2003, il obtient un Laurier reconnaissant son parcours artistique à l'École de théâtre. Il décroche ensuite un rôle dans la production *Molière en plein air* du TNM. Depuis, on a pu le voir à la télévision dans *L'Auberge du chien noir* et *Les Poupées Russes*. Nous pourrions également le voir, l'hiver prochain, dans *Ma vie en cinémascope*.

Après un détour universitaire en orthopédagogie, Marie Christine revient à ses premiers amours théâtrales et achève en 2003 sa formation en interprétation à l'École de Théâtre de Saint-Hyacinthe. En plus de s'inscrire à divers ateliers (voix, commedia dell'arte, manipulation de marionnettes géantes, écriture dramatique), Marie Christine se joint à l'*Eskabel* pour la production *Les Troyennes* d'Euripide, sous la direction de Jacques Crête. Elle poursuit également un stage avec l'acteur et metteur en scène John Strasberg. L'été dernier, le collectif autogéré *Les Compagnons de St-Ours*, dont elle fut l'administratrice, s'installa trente soirs dans une pittoresque grange près du Richelieu afin d'y produire et interpréter *l'Homme aux trésors*, de Marie Louise Nadeau.



Marie Christine Pilotte
Mireille Caouette, la fille d'honneur



Marie André de Courval
scénographie

Avant même la fin de sa formation en production théâtrale à l'École de Théâtre du Cégep de Saint-Hyacinthe en mai 2003, elle suit un cours de haute couture avec Angelina Di Bello et participe à un stage de fabrication de masques au Nicaragua. Elle s'illustre maintenant en tant qu'artiste multidisciplinaire dans les milieux de la scène, de la télévision et du cinéma, notamment pour le designer CLUC, le Cirque du Soleil, Trans-Forms L.M. ainsi que pour la chanteuse Majoly. Elle réalise les costumes et les accessoires pour la pièce *Les Pionnières*, présentée tout l'été au Musée Marguerite-Bourgeoys.

Après avoir suivi un cours en Arts Plastiques au Cégep de Trois-Rivières elle fait une exposition de ses toiles au café Figaro de Shawinigan, tout en terminant sa formation en Théâtre Production au Cégep de Saint-Hyacinthe. Elle se définit comme une artiste multidisciplinaire qui s'intéresse à plusieurs types de créations. C'est ainsi que dans le cadre du festival du Jamais Lu à Montréal elle participe à la conception et à la réalisation de marionnettes. Elle donne également des ateliers d'arts pour enfants et touche aussi à différents projets d'accessoires et de peinture pour le théâtre et la télévision.



Rosane Robitaille
accessoires



Martin Sirois
conception éclairages

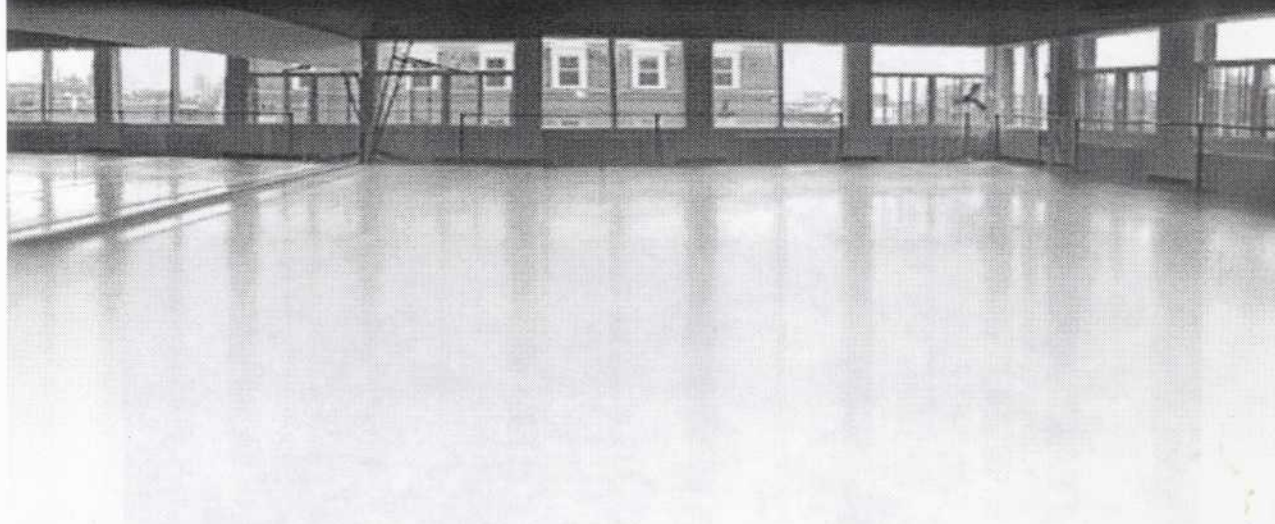
Originaire de Rimouski, il fait ses débuts au *Théâtre du Bic* comme machiniste, pour ensuite devenir co-directeur technique du Cégep de Rimouski, là où une passion va naître : celle de la lumière. Il entreprend donc de s'inscrire à l'École Nationale de Théâtre du Canada où son amour pour le théâtre ne cessera de s'élargir. Après deux étés consacrés au *Théâtre de La Licorne* comme assistant directeur technique, il reprendra les cours pour une dernière année en Production à l'École Nationale. La sonorisation et la direction technique ont sans doute réussi à le charmer, mais il reste fidèle à ses premières amours « lumineuses ».

Tartan musique est l'association de deux amis de longue date, tous deux amoureux fous de la musique et de tout ce qui s'y rapporte. Naviguant souvent d'un petit projet à un autre, parfois séparément, parfois au sein de la même équipe, cette association est véritablement, parfois au sein de la fond, alors que la metteuse en scène Valérie P. Labelle approcha François Moffatt afin de faire la conception sonore de la pièce. C'est par la suite que François invita Alex St-Louis qui a tout de suite accepté de se joindre à l'équipe. La pièce *Vague de fond* est donc le « premier bébé » de Tartan musique, mais sûrement pas le dernier!



François Moffatt
Alex St-Louis
Tartan Musique
conception sonore

**Studio Bizz est fier de s'associer
au Théâtre Tsunami
pour la présentation de ce spectacle**



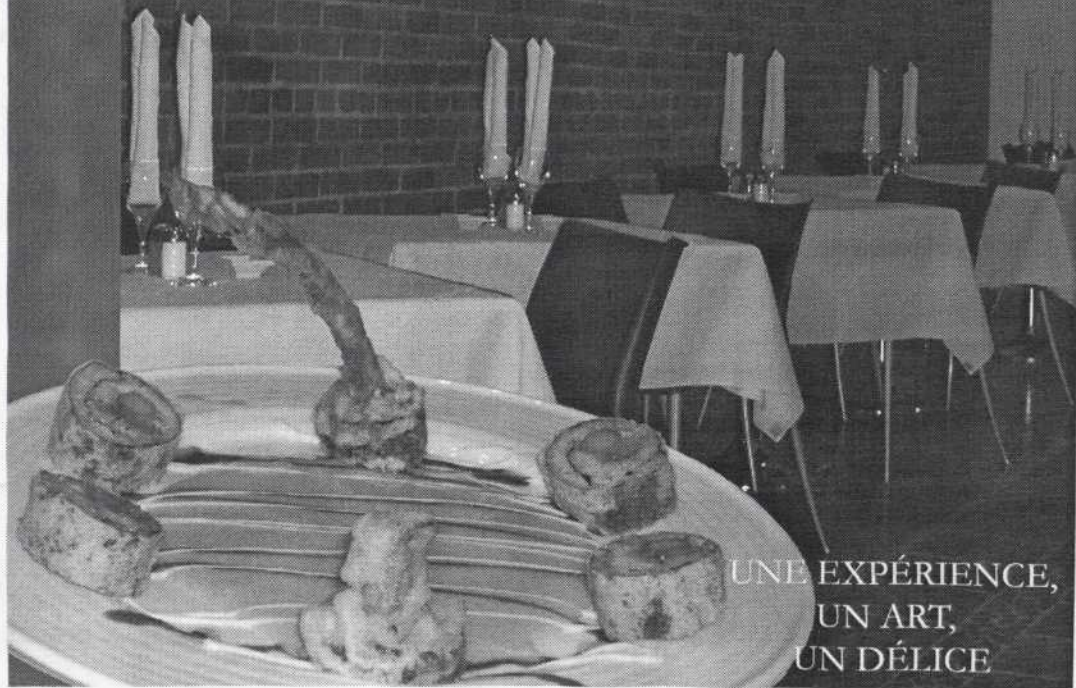
**Prenez possession de l'espace pour entreprendre
et parfaire votre démarche artistique.**

www.**Studio Bizz**.com
INC.

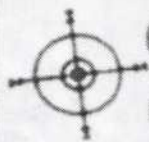
551, ave du Mont-Royal Est, 3e étage
☺ Mont-Royal (514) 526-2455

Location de studios pour l'enseignement, la création et la production des arts de la scène.

Restaurant AQUA SUSHI Bar



UNE EXPÉRIENCE,
UN ART,
UN DÉLICE



Clinique Esthétique Les Ailes Centre d'épilation au laser

Des milliers de patients traités par une équipe **expérimentée et certifiée.**

Profitez des traitements laser adaptés à votre type de peau les plus sécuritaires et les plus efficaces sur le marché.

**Spécialisé en
bikini brésilien**

prix rég. ~~276\$~~

spécial 230\$

Aisselles

prix rég. ~~64\$~~

spécial 34.50\$

Épaules

prix rég. ~~210\$~~

spécial 105\$



1^{er} traitement - 50%

Seulement applicable sur aisselles et épaules

Consultation gratuite

Soins esthétiques offerts:

- Soins du visage et du corps
- Microdermabrasion
- Micro pigmentation
- Mise en beauté
- Électrolyse
- Épilation
- Aromathérapie
- Massothérapie
- Cours de perfectionnement

Approuvé par **FDA** et **Santé Canada**. Certificats cadeaux **disponibles.**

822 Ave. Mont-Royal
Montréal H2J 1X1

Mont-Royal

Promotion applicable sur nouveaux contrats seulement. Pour un temps limité. Les prix sont par session et peuvent changer sans préavis.

Info: **(514) 524-3175**

• **(514) 524-3178**



salon-salon.ca

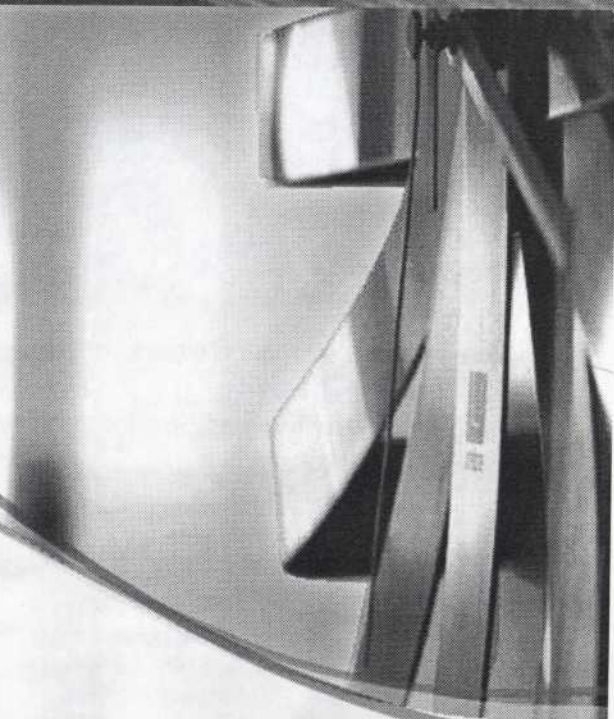
salon salon
...

tél. [514] 843-1818

fax. [514] 843-7673

3668, St-laurent
Montréal
H2X 2V4

info@salon-salon.ca



MSC Médias

Audio-Visuel, Éclairage, Sonorisation

Vente d'équipement :

Dépositaire des plus grandes marques, toujours à des prix compétitifs !

Location d'équipement :

Pour tout genre d'événement, avec ou sans le service des techniciens !

21a, rue Salomon-Juneau Le Gardeur (Québec) 450-582-3350

Restaurant
Fruits de mer
Poissons frais



3829, rue St-Denis
Montréal, Québec
H2W 2M4
(514) 842-0867

au
Bistro Gourmet
2

La plus belle terrasse
de la rue St-Denis !

*Pour le plaisir
de bien manger...*

Samedi et Dimanche

BRUNCH

\$13.95

Tout est disponible à la carte

Tous les soirs

**TABLE
D'HÔTE**

\$16.95

4007 St-Denis / Coin Duluth 844-0555

Le PISTOU

déjeuner 4489, De la roche, Mtl,
Qc, H2J 3J2, Tel. (514) 527-2900
salle de banquet disponible
capacité de 70 personnes

bistro méditerranéen

1453, Mt-Royal est, Mtl, Qc,
H2J 1Z1, Tel. (514) 528-7242

SERRE LA CHAMPLAINOISE

Producteur de fleurs annuelles
caissettes, paniers et arrangements



189 Rte Ste-Marie
Champlain, Que, G0X 1C0
Tel: 819-295-3774

DIRECTION : OBSERVATOIRE
CEGEP 3-RIV.

Le SuperClub

Vidéotron

QUEBECOR MEDIA

Yvan Garand
Franchisé

Le SuperClub Vidéotron
2552, Beaubien Est
Montréal (Québec)
Canada H1Y 1G3

Téléphone : (514) 725-9000
Télécopieur : (514) 725-5428

Sylvie Parent
Planificateur financier
Représentant en épargne collective

Suzanne Lapointe
Représentante en épargne collective

GESTION
PERSONNALISÉE
BANQUE NATIONALE

PLACEMENTS
BANQUE
NATIONALE INC.

8200, avenue Chatillon
Anjou (Québec) H1K 1P2
Téléphone: (514) 351-9789
Télécopieur: (514) 353-9367
Courriel: sylvie.parent@bnc.ca

8200, avenue Chatillon
Anjou (Québec) H1K 1P2
Téléphone: (514) 353-6261
Télécopieur: (514) 353-9367

PRO THEAUJ 2004.07.30 x