

# LA PRESSE

Montréal, 23 AVRIL 1960



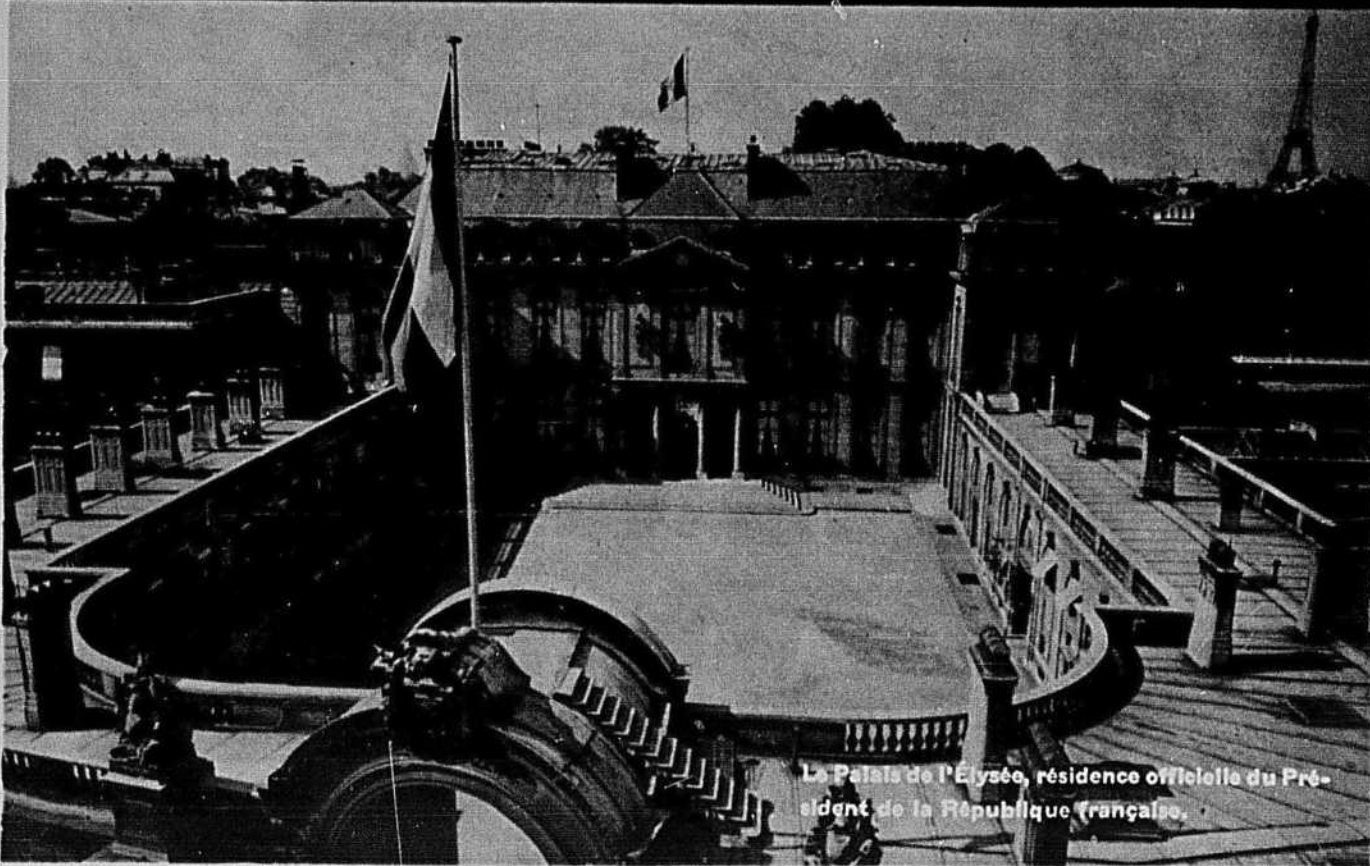
## *Le printemps au Jardin botanique*



# LE PRÉSIDENT DE GAULLE ET LA PREMIÈRE DAME DE FRANCE



Le général Charles de Gaulle, président de la République française et de la Communauté.



Le Palais de l'Élysée, résidence officielle du Président de la République française.

## EN TERRE CANADIENNE



**M**ADAME DE GAULLE accompagne le général Charles de Gaulle, président de la République française et de la Communauté dans son voyage au Canada qui fait suite à une visite officielle en Angleterre au cours de laquelle ils ont été les hôtes de la reine Élisabeth.

Épouse, mère et grand-mère dévouée, Madame de Gaulle n'a jamais cherché à se mettre en avant. Mais partout où elle est allée, elle a témoigné d'un vif intérêt personnel pour ceux avec qui elle s'est trouvée directement en contact. Maintenant, en qualité de Première Dame de France, elle s'acquitte de ses fonctions officielles avec une dignité et une grâce particulières.

### *Son rôle public*

En tant que femme du Président de la République française, Mme de Gaulle doit recevoir de nombreux visiteurs de marque. Le printemps dernier, le Président de Gaulle et elle-même reçurent à déjeuner la Reine-Mère d'Angleterre. Plus récemment, ils ont accueilli le Président du conseil des ministres de l'Union soviétique et Mme Khrouchtchev.

Les chefs des États membres de la Communauté et leurs femmes sont fréquemment reçus, comme le sont les membres du gouvernement et d'autres hauts fonctionnaires français. Le président Eisenhower a été l'hôte du général de Gaulle à deux reprises en 1959, une fois en septembre et en décembre où il était accompagné de sa belle-fille, Mme John Eisenhower.

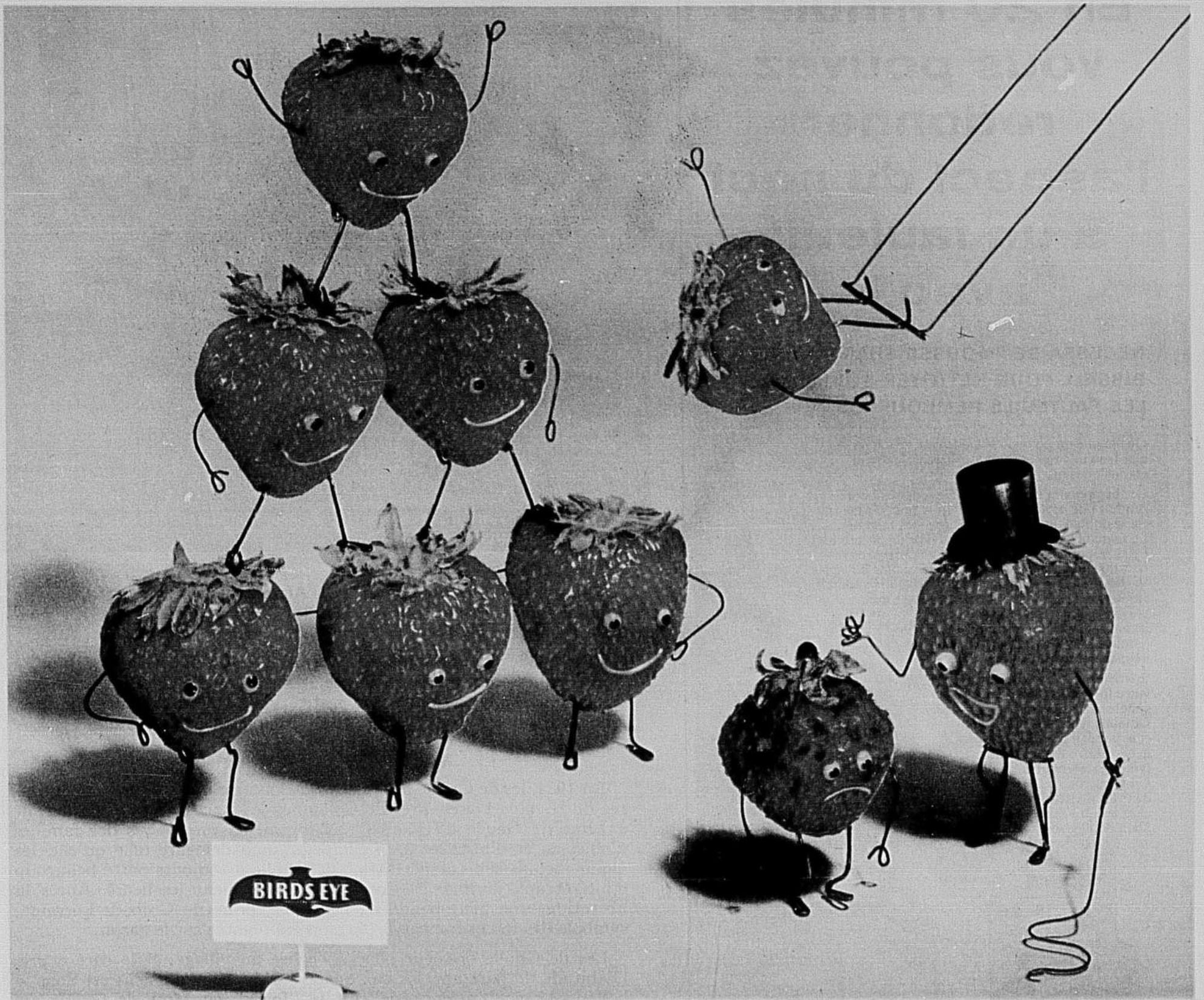
### *L'enfance de Mme Charles de Gaulle*

Née le 22 mai 1900, Yvonne Vendroux descend d'une longue lignée d'armateurs. Sa famille avait un solide sens du devoir religieux, familial et civique. Son père, consul de plusieurs pays et président d'associations charitables, était à la tête d'une industrie de biscuits. Pendant la première guerre mondiale, Mme Vendroux avait servi en qualité d'infirmière-major à l'hôpital militaire de Calais.

L'enfance d'Yvonne s'est partagée entre Calais et sa propriété de famille, le château de Septfontaines, près de Charleville. Plus tard, elle fit ses études à Ste-Agnès, à Asnières, près de Paris, chez les religieuses dominicaines.

### *Son mariage*

En avril 1921, après cinq mois de fiançailles, Mlle Vendroux épouse un jeune capitaine de l'Armée de terre qu'elle avait rencontré à Paris, Charles de Gaulle. Ils menèrent alors la vie des jeunes ménages d'officiers du monde entier, constamment envoyés d'une garnison à l'autre: en Rhénanie, en France, en Syrie. Trois enfants naquirent pendant cette période: Philippe, Élisabeth et Anne.



## “Non, t’as la ‘fraise’ trop mûre pour Birds Eye!”

NE DEVIENT PAS FRAISE BIRDS EYE qui veut! Blagues à part, une fraise trop mûre n’est pas digne de Birds Eye.

Les fraises Birds Eye sont sucrées, fermes et d’un beau rouge... jusqu’au centre (jamais de fraises pâles et fades). Le secret? On les cultive sur les sols frais du nord où elles mûrissent lentement et s’épanouissent en beauté. Chaque boîte de fraises Birds Eye est pleine de ces beaux fruits, jus-

qu’au bord. Vous n’obtenez pas une boîte de jus sirupeux où ne flottent que quelques fraises—jamais au grand jamais!

Le Mélange de Fruits Birds Eye se compose de petits raisins sucrés, de pêches tranchées, de framboises, de cerises et de mûres de “Boysen” au petit goût aigre-doux. Lorsqu’il s’agit de fruits congelés, rien ne bat Birds Eye.

### RIEN NE BAT BIRDS EYE



MÉLANGE DE FRUITS BIRDS EYE



Eprouvés et approuvés dans les cuisines de General Foods.



FRAMBOISES BIRDS EYE



# En 20 minutes vous pouvez redonner l'aspect du neuf à un fauteuil, avec le

## NÉCESSAIRE "MOUSSE SHAMPOOING" BISSELL POUR NETTOYER SOI-MÊME LES FAUTEUILS REMBOURRÉS

Quelle joie de pouvoir si facilement redonner aux fauteuils rembourrés l'apparence du neuf, en quelques minutes seulement!

Le shampooing Bissell pour fauteuils rembourrés produit une mousse active, dont le pouvoir nettoyant est le double de celui d'autres grandes marques. Le fauteuil sèche *rapidement* et brille de propreté. Le shampooing est inodore, ininflammable et non-toxique—*jamais vous ne vous mouillez les mains*. Versez le shampooing dans le manche de l'appareil, ajoutez de l'eau et appliquez la mousse avec la brosse, en pressant légèrement le manche. C'est tout ce que requiert le système Bissell à mousse contrôlée.

Épargnez tout en embellissant votre foyer. Employez ce système Bissell pour les fauteuils recouverts de drap, cuir ou vinyle. Procurez-vous le nécessaire Bissell pour fauteuils rembourrés. Un essai vous convaincra. \$2.98, dans les magasins à rayons ou chez les quincailliers. Shampooing seul, 12 oz. . . . \$1.29.



POUR LA PROPRETÉ **BISSELL** AU FOYER

BISSELL LTD., Niagara Falls, Ont.

R60-7F



Le général de Gaulle est élu président de la République le 21 décembre 1958. La cérémonie de la passation des pouvoirs a lieu à l'Élysée.

*suite de la page 2*

Philippe est devenu officier de l'Aéronavale et a épousé Mlle de Montalembert. Ils ont trois fils: Charles, Yves et Jean. Élisabeth a épousé le colonel de Boissieu de l'Armée de terre. Ils ont une fille: Anne.

La seconde fille du général et de Mme de Gaulle, malade depuis sa prime jeunesse, est morte à l'âge de 20 ans. Mme de Gaulle, en souvenir de sa fille Anne, a fondé une institution pour les enfants infirmes, alimentée par les droits d'auteur des "Mémoires" du général.

### Sa maison de campagne

En 1934, les de Gaulle achètent "La Boisserie", vaste demeure entourée de terrains boisés, près de Colombey-les-deux-Églises. Cela permit à Mme de Gaulle d'échapper aux logements provisoires des familles d'officiers, et d'installer à la campagne une demeure telle qu'elle les aimait depuis son enfance. Mme de Gaulle a toujours porté beaucoup d'intérêt aux jardins. Elle aime particulièrement les fleurs. Après la libération, une plate-bande de fleurs en forme de Croix-de-Lorraine, symbole des forces françaises libres, a été plantée sur le gazon.

Les de Gaulle ont leur banc à l'église du village, et le curé a pris l'habitude de faire appel à eux quand un de ses paroissiens est dans le besoin. Ainsi, "La Boisserie" est le "foyer" où Mme de Gaulle est revenue chaque fois que les devoirs militaires et les charges politiques du général le lui ont permis.

*suite à la page 7*



La première réception officielle à l'Élysée, avec Mme de Gaulle.

# Quoi!



UNE VALEUR DE \$5.50  
**VOUS NE PAVEZ  
QUE \$2.50**  
plus un dessus de boîte de  
riz Dainty

## une marmite qui ne laisse rien déborder?

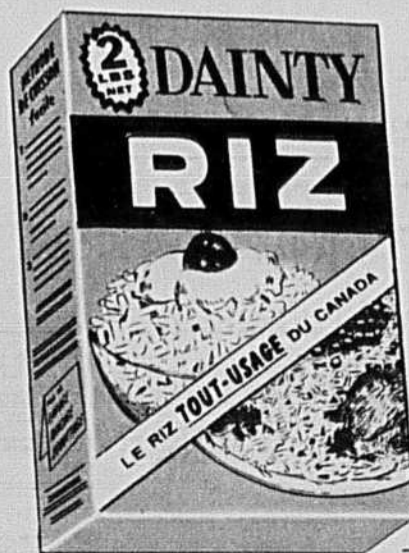
La durée de cette offre est limitée—et seul, le riz Dainty vous offre cette marmite d'aluminium épais de 2½ pintes pour moins de la moitié de sa valeur au détail!

Cette marmite à bord recourbé a été fabriquée spécialement dans le but d'empêcher les liquides de déborder, conservant ainsi toute la valeur nutritive des aliments. Aucun danger de salir le dessus du poêle et le plancher. Et elle garde les aliments chauds!

C'est la marmite idéale pour cuire et servir les légumes, les nouilles, le spaghetti, les ragoûts, etc.—et bien entendu, le délicieux riz Dainty, le riz tout usage des Canadiens. Le riz Dainty est toujours aussi facile à préparer, toujours blanc et léger et il coûte moins de 2 cents la portion!

**COMMANDEZ VOTRE MARMITE DÈS AUJOURD'HUI!**

**HÂTEZ-VOUS DE POSTER CE COUPON**



Riz Dainty,  
C.P. 2169, Toronto, Ontario.

J'inclus \$2.50 (Il est plus sûr d'envoyer un mandat) et un dessus de boîte de riz Dainty. Faites-moi parvenir une marmite, tel qu'annoncé.

NOM .....

ADRESSE .....

VILLE .....

PROV.....

(s.v.p., écrire en lettres moulées)

(RLP)



# Vite... prenez un Kleenex!

Seuls les tissus Kleenex, doux et forts, sortent... un à la fois... quand vous en avez besoin. Pas de tâtonnement. Pas de gaspillage. Choisissez donc votre couleur préférée et gardez des Kleenex à votre portée, partout dans la maison... dans votre auto et au bureau. Vous ne le regretterez pas... plusieurs fois par jour.

Fabrication dans la province de Québec à St-Hyacinthe.



\*Marque déposée enrg.



Mme de Gaulle accompagne le général dans le nord de la France en septembre 1959. À Calais, sa ville natale, elle s'entretient avec un groupe de dentellières.

*suite de la page 4*

### Les années de guerre

Le 19 mai 1940, pendant la bataille de France, les enfants de Gaulle étaient en train, avec l'aide de "Mademoiselle" (Marguerite Potel), la fidèle gouvernante de la petite Anne, de préparer un gâteau pour la fête de leur mère, lorsqu'on annonça qu'ils devaient se rendre immédiatement à Carantec, en Bretagne, auprès de leur tante Marie qui était malade. Là, ils trouvèrent tante Marie en bonne santé et des passeports qui devaient permettre à la famille de se rendre en Angleterre. Sur la route de Brest, la voiture tomba en panne et ils arrivèrent juste à temps, le 17 juin, pour attraper le dernier bateau vers l'Angleterre, sans autres affaires personnelles que ce qui pouvait entrer dans un sac à main.

En débarquant à Falmouth, 24 heures plus tard, ils achetèrent les journaux qui citaient le célèbre message lancé à la radio, le 18 juin, par le général de Gaulle, message par lequel il refusait d'accepter la défaite et appelait tous les Français à se rallier à ses côtés dans la Résistance. Ainsi ils apprirent sa présence à Londres et le rejoignirent le 19 juin.

Après deux ou trois déménagements, Mme de Gaulle finit par s'installer dans un pavillon à Birkhamsted, près de Londres. Le général s'y rendait en fin de semaine. Mme de Gaulle et "Mademoiselle" se partageaient les travaux de la maison. Philippe s'engagea dans les forces navales de la France combattante et Elisabeth alla au lycée "Our Lady of Sion", à Burnelle Park, et conquist ses diplômes. Lorsque le général de Gaulle vint à Alger pour organiser le comité de Libération

*suite à la page 10*



LE MILITAIRE. Le général de Gaulle à bord d'un bâtiment des forces navales françaises libres, au cours du dernier conflit mondial.

Enfin, un bas pour TOUTES!

Un bas  
SANS COUTURE

très

EXTENSIBLE  
à l'ourlet



Toutes les femmes voudraient bien porter des bas sans couture, mais beaucoup ne le peuvent pas car elles les trouvent trop serrés à l'ourlet. CHATELAINE a résolu ce problème en fabriquant son nouveau bas sans couture, avec un ourlet Ban-Lon\* en fil extensible qui évite toute compression. Cette très importante innovation, qui permet d'allier l'élégance au confort, se retrouve dans le bas pratique 30 deniers et aussi dans le fameux bas COSMÉTIQUE 474, de 15 deniers. Vous serez agréablement surpris par la différence. Essayez-les le plus tôt possible.

Style 321—400 aiguilles, 30 deniers, qualité d'usage, Ourlet Confort Ban-Lon,\* maille ordinaire, talon et orteil renforcés—Couleurs: beige, beige léger, blanc. \$1.55

Style 451—474 aiguilles, maille mesh, bas cosmétique 15 deniers, Ourlet Confort Ban-Lon,\* talon et orteil renforcés—Couleurs: beige, vison, cacao et beige léger. \$1.75

\*Marque déposée Joseph Bancroft and Sons Co.

Vous aimez  
le bois?



# Rez s'impose!

*MAINTENANT, 14 teintes de bois prêtes à être appliquées  
faisant ressortir la beauté du grain naturel du bois.*

Enfin vous pouvez donner un charme nouveau à vos panneaux muraux et meubles à même en un rien de temps et le plus facilement du monde. Un pinceau et Color-Tone Rez est tout ce dont vous avez besoin. 14 magnifiques finis à bois empruntés au doux coloris de la nature et créés spécialement en vue d'enrichir le bois . . . à l'intérieur et à

l'extérieur . . . le préserver et le protéger contre le vieillissement et les intempéries. Rez non seulement recouvre le bois — mais il le pénètre. Le bois reçoit la couleur jusque dans ses fibres — les veines reprennent vie et le grain naturel retrouve sa richesse. Vous voyez bien . . . s'il s'agit de bois, Rez s'impose!

14 TEINTES DE BOIS PRÊTES  
À ÊTRE APPLIQUÉES—  
RIEN À AJOUTER!

WALNUT • MAPLEWOOD  
MAHOGANY • DRIFTWOOD  
REDWOOD • WHEAT-TONE  
SAGE • GRANITE GREY  
CHARCOAL • SANDALWOOD  
CEDAR • BLUE SPRUCE  
FIR GREEN • FLAMINGO

Une brochure gratuite vous démontre comment,  
avec Rez et un pinceau, vous pouvez devenir un expert dans le finissage du bois.  
Allez voir votre marchand Rez.



Un produit de **MONSANTO CANADA LIMITED**  
MONTRÉAL — OAKVILLE, ONT. — VANCOUVER

. . . où la chimie fait des merveilles



Pour finis blonds: White Rez.  
Pour un lustre velouté à  
l'intérieur: Satinwood Rez.  
Pour fini ultra-luisant: Rez-  
Ex. Pour traitement initial  
du bois: Rez Sealer-Primer.

\*Marque de commerce déposée

# Nous présentons une nouvelle **Mobiloil**

qui protège pleinement  
votre moteur 24 heures  
par jour... sur la  
route comme au  
garage

une huile "heavy-duty" de formule entièrement nouvelle et plus efficace

Au garage comme sur la route, le moteur de votre auto est exposé à l'action nocive de la rouille et des acides. La *nouvelle* Mobiloil prolonge la durée des moteurs en les protégeant jour et nuit contre l'usure causée par la rouille et les acides.

La **NOUVELLE Mobiloil** protège votre moteur

mieux qu'il ne l'a jamais été contre l'encrassement qui réduit sa puissance.

La **NOUVELLE Mobiloil** possède *toutes* les propriétés que les fabricants d'autos recommandent pour assurer une protection sûre et économique contre les pannes de moteur.

La **NOUVELLE Mobiloil** se vend en diverses variétés convenant aux diverses saisons. Exigez désormais la *nouvelle* Mobiloil.



# Mobiloil

UN PRODUIT DE MOBIL OIL OF CANADA, LTD.,  
fabricants des lubrifiants modernes Mobil Oil

EN VENTE CHEZ LES VENDEURS  
IMPERIAL OIL ET CHAMPLAIN

**Recherchez-vous des vacances différentes?**

Si vous recherchez des sites historiques—spectacles écossais resplendissants—pêche en pleine mer—plages ensoleillées—grand routes modernes—climat idéal—air salin revigorant—prix modiques . . . alors

**Venez avec nous en**



Office des Voyages de  
**NOUVELLE-ECOSSE**

Casler 130, Halifax, Nouvelle-Ecosse

Veillez m'envoyer vos dépliants gratuits: LPR423

Gratis-

Grande brochure en couleurs: "Où rester": avec taux et carte routière.



NOM .....

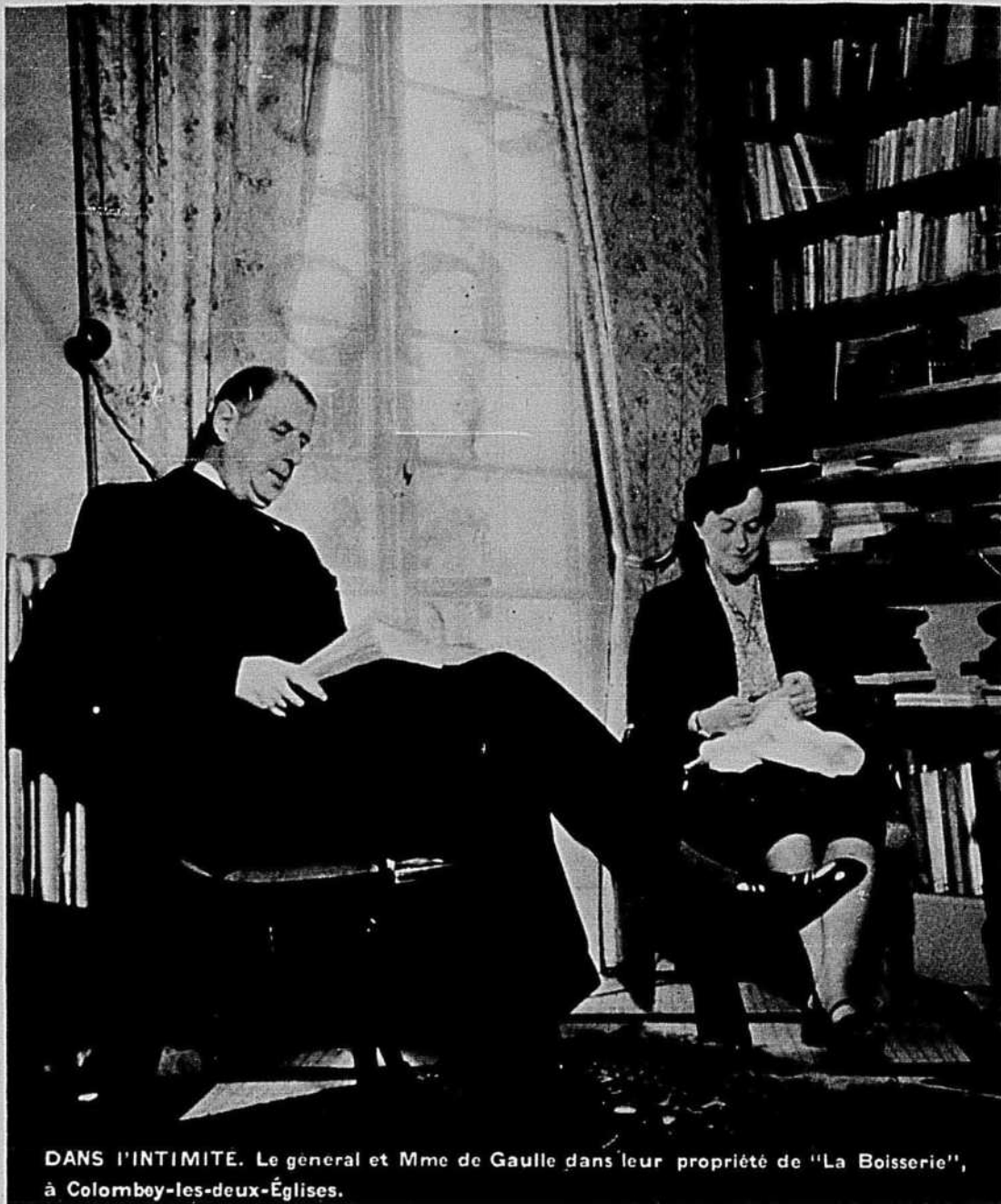
ADRESSE .....

VILLE .....

PROV. ....

3740

**CIGARETTES**  
**"EXPORT"**  
BOUT UNI OU FILTRE



**DANS L'INTIMITE.** Le general et Mme de Gaulle dans leur propriété de "La Boiserie", à Colomboy-les-deux-Églises.

*suite de la page 7*

nationale, Mme de Gaulle l'accompagna. Élisabeth demeura à Oxford pour terminer ses études.

À Alger, Mme de Gaulle continua à vivre modestement, ravitaillant sa famille de son mieux, selon les possibilités offertes par les coupons de rationnement. Elle s'intéressait aux problèmes des autres Françaises en exil et secourait les enfants nécessiteux du voisinage, qu'ils soient Français ou Musulmans. Lorsque la chaleur de l'été devint insupportable, elle emmena sa famille camper dans une modeste maison de garde-forestier, située dans les montagnes de Kabylie.

*À l'Élysée*

Avec la victoire de 1944, le général de Gaulle rentra à Paris et devint président du gouvernement provisoire. Ils s'installèrent à Neuilly, banlieue résidentielle de Paris, et Mme de Gaulle, pour la première fois, eut à accomplir ses fonctions d'hôtesse officielle à la façon plus cérémonieuse du temps de paix. Le général donna sa démission le 20 janvier 1946. En mai de la même année, une fois les dégâts faits à "La Boiserie" pendant la guerre complètement réparés, Mme de Gaulle et lui retournèrent à Colombey-les-deux-Églises où l'ancien chef de la France libre et du gouvernement provisoire français écrivit ses "Mémoires".

Lors de la crise de mai 1958, le président Coty demanda au général de Gaulle de former le dernier gouvernement de la IV<sup>e</sup> république et d'en réformer les institutions. L'Assemblée nationale lui accorda des pouvoirs spéciaux et la mission de rédiger une nouvelle constitution.

Mme de Gaulle apprit la nouvelle à Colombey-les-deux-Églises, fit ses valises et vint s'installer à l'hôtel Matignon, résidence officielle des présidents du conseil français. Lorsque le général de Gaulle fut élu premier président de la V<sup>e</sup> république, elle vint s'installer avec lui au Palais de l'Élysée. Dans cette nouvelle demeure, Mme de Gaulle est tout à la fois la gracieuse hôtesse officielle et l'épouse et la mère dévouée qu'elle a toujours été. Cinq pièces ont été réservées à la vie de famille.

Si Mme de Gaulle a sacrifié la vie simple à laquelle la portaient ses goûts pour remplir ses devoirs de Première Dame de France, nul ne peut s'en apercevoir: car son sourire, l'amabilité et la sympathie qu'elle manifeste à tous ceux qui l'approchent, prouvent que sa destinée reste la même: apporter à Charles de Gaulle le soutien de sa foi en lui.



PAN!... PAN!... c'est l'âge du mouvement! Et le bon Velveeta aide à maintenir l'énergie à un haut niveau. Les enfants qui se dépensent (les adultes, aussi) raffolent des goûters et des sandwiches au Velveeta. Délicieusement doux, Velveeta regorge de principes alimentaires profitables à toute la famille... éléments nutritifs du lait, auxquels viennent s'ajouter d'autres avantages du lait...

Fabriqué dans le Québec

riche en protéine du lait...



En boîtes de ½ livre et 1 livre, et en boîtes économiques de 2 livres.

Le boa revient sur le tapis. Le voici tel que conçu par Balmain en voilette blanche.



Mi-sirène, mi-écolière, une nouvelle conception de la robe "vamp", due à Nina Ricci.

## Le shampoing ordinaire EST DÉPASSÉ

"DRENE ROYAL" découvre le moyen d'éliminer les cheveux secs et fous!

Rien d'aussi révolutionnaire ne s'est produit depuis l'époque où les femmes se lavaient les cheveux avec du savon en pain. Le nouveau DRENE ROYAL a fait une découverte fabuleuse. Ses "Perles de Rosée" ne peuvent ni dépouiller les cheveux de leurs huiles naturelles ni les dessécher; elles protègent chaque mèche par leur action adoucissante. Vos cheveux, bien que fraîchement lavés, sont instantanément dociles et doux. Seul, leur éclat révèle un shampoing récent. Procurez-vous DRENE ROYAL dans sa belle boîte blanche et mauve chez votre fournisseur, AUJOURD'HUI!



# FANTASIES DE L'ÉLÉGANCE ESTIVALE

Paterson de Londres voit ainsi habillée l'élégante 1960 pour les petits soupers après le théâtre.



La robe longue prend, l'été, une allure dégagée et sportive. Celle-ci, faite de shantung rayé blanc et noir et complétée d'un bustier rose bonbon, est signée Barentzen.



Fourisseurs brevetés de Sa Majesté la Reine

"Souvent imitée mais jamais égale"

Elle rehausse la saveur des mets: viande, poisson, oeufs, macaroni, soupes et rôtis à la broche.



*Ceinture  
à tout  
vent*



Plus sobre et plus conservateur que Patou, Ronald Paterson est l'auteur de ce manteau de soie bronze que complète une robe de même tissu.



De Jean Patou, un ensemble de doupion bleu marine garni d'une ceinture fantaisiste de crêpe rouge. La grande cloche est de même tissu.



L'ensemble "Brigand" de Jacques Heim. C'est un deux-pièces de lainage rouge complété d'une blouse de soie quadrillée; sur la jupe une ceinture à frange est nouée sans façon.

*La fragrance  
la plus  
discrètement  
ensorcelante  
du monde*



*I*nsaisissable... cependant, si durable et si mémorable.

La fragrance harmonieuse de l'Eau de Cologne TOSCA 4711

révèle votre féminité, votre fraîcheur, votre candeur... mais aussi votre raffinement.

**N°4711. À TOSCA**  
EAU DE COLOGNE PARFUMÉE

TOSCA—une création "4711" importée de Cologne, la ville du célèbre "4711."

LE GRAND JOUR EST ARRIVÉ!



# nous faisons cadeau de Savon Dial!

**GRATIS!**  
Un savon Dial format ordinaire  
vous est offert avec tout achat  
de 2 savons pour le bain



Épatant — ce Savon Dial!



### Prenez un bain avec du savon Dial

Soyez frais—de la tête aux pieds—du matin jusqu'au soir! Dial vous offre encore plus. Il détruit les bactéries qui rendent la transpiration déplaisante; aucune odeur ne peut donc naître. Dial vous est présenté en rose, aqua ou or. Vous vous félicitez d'utiliser Dial? Ah! si seulement tout le monde s'en servait!

### Prenez ce bon et présentez-le à l'épicier

Il l'échangera contre un savon Dial format ordinaire lorsque vous achetez 2 savons pour le bain. Cette offre vous fera, non seulement économiser de l'argent, mais encore connaître la bienfaisante fraîcheur du savon Dial.

**DIAL GRATUIT**

Ce bon peut être échangé contre un savon Dial format ordinaire, lors de l'achat de 2 savons Dial pour le bain.

**M. LE MARCHAND:** Selon les termes de notre offre, la valeur nominale de ce bon, soit le prix de vente suggéré d'un savon Dial format ordinaire de 3½ onces, plus 2¢ de frais de manutention, vous seront remboursés. Le remboursement sera effectué par votre distributeur ou nous-mêmes; adressez le bon à Case Postale 2197, Toronto. Cette offre est annulée partout où elle est interdite, réglementée ou soumise à l'impôt. Elle n'est valable qu'au Canada.

**CETTE OFFRE EXPIRE LE 30 JUIN 1960.**

## TERMINUS D'AUTOBUS AU-DESSUS DES APPROCHES DU PONT GEORGE WASHINGTON



Voici les approches du pont George Washington avec le fameux terminus d'autobus que l'on aperçoit, à gauche, au centre de la photo. L'édifice en béton armé chevauchera les 12 allées de circulation du pont auquel un deuxième tablier est présentement ajouté. Le district est densément peuplé mais la circulation routière s'effectue à une allure accélérée grâce à ces projets fantastiques qui font de New York la métropole des États-Unis.

Le terminus d'autobus du pont George Washington, à New-York, sera complété vers le mois de juin 1962 et il coûtera environ \$13.000.000. L'édifice, d'une audacieuse conception, sera le premier signé par le Dr Pier Luigi Nervi, le réputé ingénieur et architecte italien qui a réalisé le stade olympique de Rome pour 1960, ainsi que d'autres structures renommées à travers le monde.

Le terminus, étonnamment moderne, occupera deux quadrilatères et aura trois niveaux. Le tout chevauchera les 12 allées de circulation des approches du pont George Washington, entre l'avenue Fort Washington et l'avenue Wadsworth.

Les fondations ont été érigées en même temps que les murs de soutien de l'autostrade. On sait que des travaux d'envergure ont permis d'ajouter six autres voies de circulation au pont George Washington. En effet, un second tablier a été érigé sous l'ancien tablier du pont, doublant ainsi sa capacité. Le terminus sera une partie intégrante de ce second tablier et centralisera toutes les opérations de transport par autobus, opérations actuellement réparties un peu partout dans le voisinage. Le terminus a été conçu pour recevoir plus de 2.000 autobus et plus de 50.000 passagers par jour. Aux heures de pointe, 200 autobus et 10.000 passagers y passeront, à toutes les 60 minutes.

La maquette du nouveau terminus d'autobus du pont George Washington souligne l'audace architecturale du Dr Pier Luigi Nervi. Tout l'édifice est érigé au-dessus de l'autostrade qui forme les approches du pont à double tablier et a 12 allées de circulation.



## L'omelette du gourmet

délicieuse,  
facile à faire,  
très nourrissante!



### OMELETTE AU FROMAGE ET À L'OIGNON

Recette pour 4 personnes

1/2 l. de lait  
3/4 l. de pâte de fromage Ingersoll  
ou de la pâte Picnic Ingersoll  
1 c. à thé poudre à pâte

Quelques grains de poivre de Cayenne  
2 c. à soupe d'oignon rapé  
6 oeufs, séparés  
1/4 c. à thé de sel  
1 c. à soupe de beurre ou margarine

Chauffer lait au bain-marie. Ajouter pâte de fromage Ingersoll et oignon et brasser jusqu'à ce que le mélange soit lisse. Batre jaunes d'oeuf, poudre à pâte et cayenne, avec une fourchette, et incorporer à la sauce au fromage. Batre les blancs et le sel en neige ferme. Faire fondre le beurre ou la margarine dans une grande poêle. Incorporer délicatement les blancs à l'autre mélange et verser dans la poêle. Cuire à feu bas jusqu'à consistance ferme et placer quelques instants sous le grill.

Vous avez le choix entre la pâte de fromage Ingersoll, faite de cheddar canadien mûri à point, et la pâte de fromage Picnic Ingersoll, faite de fromage importé. Cette dernière a un goût relevé qui donne beaucoup de piquant à ce plat.



## Ingersoll

TOUTE LA SAVEUR DU FROMAGE

vous raser, madame?  
n'en faites rien!



Employez Neet... c'est tellement plus simple!

Grâce à cette nouvelle crème épilatoire rose et parfumée, vous ne vous sentirez plus gênée par ces ombres disgracieuses... signes révélateurs de l'usage du rasoir! Pour rendre lisses les aisselles, plus douces les jambes et faire disparaître toute trace du fin duvet de votre visage, pourquoi ne pas toujours employer une crème plus efficace que le rasoir? Employez Neet... c'est tellement plus simple!

## Neet



DEUX FOIS AUTANT POUR UN CENT DE PLUS

# VENTE A



## REMEDES POPULAIRES REXALL

- Aga-Rex Rexall.** Soulage la constipation. 16 onces: rég. \$1.59. 2 pour \$1.60
- Baume analgésique Rexall.** Soulage les maux de tête. 1 1/2 oz. rég. 85¢. 2/86¢
- Comprimés antiacide Rexall.** Pour les dérangements d'estomac. 40: rég. 60¢. 2/61¢
- Asma-Kets Rexall.** Soulagent les malaises dus à la fièvre des foies. 24 comprimés: régulier \$1.25. 2 pour \$1.26
- Bisma-Rex Gel Rexall.** Soulage l'acidité de l'estomac. 8 onces: rég. \$1.35. 2/\$1.36
- Bisma-Rex Mates.** Comprimés commodes antiacide. Paquet de 24: rég. 50¢. 2/51¢
- Sirap Rexall pour les bronches.** Soulage la congestion. 6 oz. rég. 85¢. 2 pour 86¢
- Saccharine liquide Rexall.** 24 cc. dans un contenant à pression. Rég. 89¢. 2/90¢
- Crème médicamenteuse Rexall pour l'épiderme.** Désinfecte et soulage les coupures. 1 once: rég. \$1.00. 2/\$1.01
- Solution Mi 31 Rexall.** Rince-bouche et gargarisme. 16 onces: rég. 98¢. 2 pour 99¢
- Lait de magnésio Rexall.** Ordinaire. Laxatif pur, doux, crémeux. 20 oz. rég. 75¢. 2/76¢
- Comprimés de lait de magnésio Rexall.** Goût de menthe. Les 85: rég. 50¢. 2/51¢ Les 250: rég. \$1.25. 2/\$1.26
- P.K.Z. Rexall.** Soulage la diarrhée bénigne. 8 onces: rég. \$1.00. 2 pour \$1.01
- Tonique Rexall pour les nerfs** (avec vitamine B-1). 16 onces: rég. \$1.75. 2/\$1.76
- Calmant Rexall pour le nez et la gorge** (avec éphédrine). Aqueux. 1 once: régulier 95¢. 2 pour 96¢
- Orderlies Rexall.** Laxatif chocolaté. 24: rég. 65¢. 2/66¢; 60: rég. 98¢. 2/99¢
- Poudre Rexall pour les pieds.** Soulage les pieds irrités et endoloris. 4 onces: régulier 69¢. 2 pour 70¢
- Comprimés "1 minute" contre les maux de tête.** Bouteille de 24: rég. 45¢. 2/46¢ Bouteille de 100: rég. \$1.00. 2 pour \$1.01
- Alcool à friction Isopropyl Rexall N.F.** Rafraichissant. 16 onces: rég. 98¢. 2/99¢ 32 onces: rég. \$1.79. 2 pour \$1.80
- Pilules Rexall pour les reins et la vessie.** Les 50: rég. 75¢. 2 pour 76¢ Les 100: rég. \$1.10. 2 pour \$1.11
- Comprimés laxatifs Rexall** (quinine et bromure). Les 24: rég. 69¢. 2 pour 70¢
- Liniment Lin-A-Septic.** Pour contusions, coupures. 4 onces: rég. 89¢. 2 pour 90¢ 10 onces: rég. \$1.59. 2 pour \$1.60
- Crème à la calamine Rexall avec anti-histamine.** 1 1/2 onces: rég. \$1.00. 2/\$1.01
- Huile de foie de morue Rexall avec créosote.** 16 onces: rég. \$1.50. 2/\$1.51
- Dissolvant Rexall pour les cors.** 4 dr. Régulier 50¢. 2 pour 51¢
- Onguent Rexall contre l'eczéma.** Soulage l'irritation. 2 oz. rég. 75¢. 2 pour 76¢
- Comprimés de saccharine effervescents Rexall.** 100 (1/4 gr.) rég. 35¢. 2/36¢ 500 (1/4 gr.) rég. \$1.10. 2/\$1.11 1000 (1/4 gr.) rég. \$1.39. 2/\$1.40 100 (1/2 gr.) rég. 40¢. 2/41¢ 1000 (1/2 gr.) rég. \$1.75. 2/\$1.76
- Extrait de fraises sauvages Rexall.** Soulage la diarrhée. 2 oz. rég. 60¢. 2/61¢
- Gouttes Eyelo Rexall.** Soulagent les yeux fatigués et irrités. 8 onces: rég. 89¢. 2/90¢
- Lanoline de toilette Rexall.** Rend douces les mains gercées. Tube de 2 onces: régulier 79¢. 2 pour 80¢
- Suppositoires Rexall à la glycérine** (pour bébés). Les 12: rég. 59¢. 2 pour 60¢ Les 24: rég. 98¢. 2 pour 99¢
- Suppositoires Rexall à la glycérine** (pour adultes). 12: rég. 59¢. 2 pour 60¢
- Tinture d'iode Rexall (5%).** Avec applicateur. 1 once: rég. 35¢. 2 pour 36¢
- Rexillana Rexall.** Sirap contre la toux. 4 onces: rég. 89¢. 2 pour 90¢
- Extrait de foie de morue Rexall** (aucun goût). Contient la vitamine D. 16 onces: régulier \$1.49. 2 pour \$1.50
- Oxyde de zinc Rexall.** B.P. Boîte de 1 1/2 onces: rég. 45¢. 2 pour 46¢
- Vaporisateur aérosol Alco Mist.** Arôme agréable. 7 oz. rég. \$1.19. 2 pour \$1.20
- Vaporisateur nasal.** Soulage la congestion des sinus. 1/2 oz. rég. 98¢. 2 pour 99¢



## CARTES DE SOUHAITS "SILVER SHEEN"

**POUR TOUTES LES OCCASIONS**

Assortiment de 14 cartes avec enveloppes. Régulier \$1.00. 2 boîtes pour \$1.01



## GAZE REXALL POUR LES PREMIERS SOINS

Stérilisée. Gaze de coton fort. Une nécessité pour toute pharmacie. 1" x 10 vges. Rég. 29¢. 2 pour 30¢ 2" x 10 vges. Rég. 53¢. 2 pour 54¢



## PEROXYDE D'HYDROGENE REXALL (U. S. P.)

Désinfecte et nettoie les coupures ou égratignures.

4 onces: rég. 30¢. 2 pour 31¢ 16 onces: rég. 75¢. 2 pour 76¢



## COMPRIMÉS A-SA-REX REXALL

Soulagent vite les maux de tête et symptômes de rhume. 5 gr.

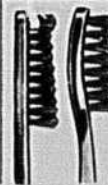
Les 24: rég. 30¢. 2 pour 31¢ Les 100: rég. 79¢. 2 pour 80¢ Les 200: rég. \$1.39. 2 pour \$1.40 Les 300: rég. \$1.79. 2 pour \$1.80

**COMPRIMÉS DE 10 GRAINS**  
Les 100: rég. \$1.39. 2 pour \$1.40



## PÂTE OU POUVRE DENTIFRICE REXADENT REXALL

Nettoie les dents et adoucit l'haleine. Rég. 69¢. 2 pour 70¢



## BROSSES À DENTS KLENZO

3 rangs de soies de nylon. Modèles convexes, multitouffes ou avec bouts en touffe. En tube d'acétate. Rég. 50¢. 2 pour 51¢



## CRÈME À BARBE BACHELOR

Donne des rasages ras, lisses et confortables. 3 onces: rég. 65¢. 2 pour 66¢



## FIXATIF GLOS-KREME POUR LES CHEVEUX

Rend les cheveux doux et dociles. 2 1/2 oz. rég. 69¢. 2 pour 70¢. 4 onces: rég. 98¢. 2 pour 99¢

## COSMETIQUES ADRIENNE

- Crème tout-usage Adrienne.** 3 1/2 onces: régulier \$1.25. 2 pour \$1.26
- Savon liquide "Bubbling Bath" Adrienne.** 4 oz. rég. 89¢. 2 pour 90¢
- Crème-shampooing Adrienne à la lanoline.** Pot de 3 1/2 onces: rég. \$1.29. 2/\$1.30
- Shampooing Adrienne.** Facilite la mise en plus. 6 onces: rég. \$1.50. 2 pour \$1.51
- "Cold Cream" Adrienne.** Nettoie, adoucit. 3 onces: rég. \$1.10. 2 pour \$1.11 7 1/2 onces: rég. \$1.89. 2 pour \$1.90
- Crème désodorisante Adrienne—formule liquide.** 1 oz. rég. \$1.25. 2/\$1.26
- Crème Adrienne pour les mains.** Extra-adoucissante. 3 onces: rég. \$1.29. 2/\$1.30
- Crème Adrienne aux hormones.** 2 oz. régulier \$1.25. 2 pour \$1.26
- Lotion Adrienne pour les mains.** Rend les mains douces et jolies. 4 onces rég. 98¢. 2/99¢ 8 oz. rég. \$1.39. 2/\$1.40
- Rinçage Adrienne pour les cheveux.** 8 onces: rég. \$1.25. 2 pour \$1.26
- Crème désodorisante Rexall.** 1 oz. rég. 69¢. 2 pour 70¢; 2 oz. rég. 98¢. 2 pour 99¢
- Eau de Cologne Adrienne.** Bel arôme rafraichissant. 4 oz. rég. \$1.00. 2/\$1.01
- Poudre Adrienne pour le visage.** Trois nuances flatteuses. Rég. \$1.10. 2/\$1.11
- Houppette de rechange Adrienne.** 2 sous cellophane. Rég. 29¢. 2 pour 30¢
- Savon de fantaisie Adrienne.** 4 pains parfumés. Rég. \$1.00. 2 boîtes pour \$1.01
- Fixatif Adrienne pour les cheveux** (en vaporisateur). Laisse les cheveux souples et beaux. 5oz. rég. \$1.65. 2/\$1.66 11oz. rég. \$2.15. 2/\$2.16
- Lotion antisolaire Adrienne.** 5 onces: régulier \$1.69. 2 pour \$1.70

## POUR LES DENTS

- Brosses Klenzo Rexall pour dentiers.** 4 rangs, bout en touffe. Rég. 60¢. 2/61¢
- 4 rangs, en soies de nylon. Rég. 60¢. 2/61¢
- Pâte dentifrice Mi 31.** Rég. 69¢. 2/70¢
- Fixatif Rexall pour dentiers.** 1 once: régulier 53¢. 2 pour 54¢
- Fil dentifrice Rexall.** 30 verges. Nylon, flacon à bord coupant. Rég. 50¢. 2 pour 51¢

## ARTICLES DE TOILETTE

- Lotion après-rasage Gardénia.** Rafraichit l'épiderme après le rasage. Petit format: rég. \$1.00. 2 pour \$1.01 Grand format: rég. \$1.35. 2 pour \$1.36
- "Cold Cream" Gardénia.** Adoucit et nettoie l'épiderme. Rég. \$1.10. 2 pour \$1.11
- Crème de jour Gardénia.** Non-graisseuse. Rég. \$1.10. 2 pour \$1.11
- Liquide adoucissant Gardénia pour l'épiderme.** 4 oz. rég. 95¢. 2 pour 96¢
- Poudre de talc Gardénia.** Rég. 89¢. 2/90¢
- Crème Tiffany pour les mains** (à la chlorophylle). 3 oz. rég. \$1.25. 2/\$1.26
- Lotion après-rasage Langlois à la lavande.** Rég. 98¢. 2 pour 99¢
- Crème à barbe mentholée Langlois à la lavande.** Mousseuse ou genre pour emploi sans blaireau, au choix. Rég. 69¢. 2/70¢
- Ampoules Lorie pour le bain.** Régulier \$1.19. 2 pour \$1.20
- Cologne pour le bain "Old English 365" à la lavande.** 7 oz. rég. 98¢. 2/99¢
- Poudre de talc Langlois à la lavande.** Régulier 79¢. 2 pour 80¢
- Crème Langlois à l'huile d'amandes.** Protège la beauté des mains. 4 onces: régulier 75¢. 2 pour 76¢
- Baume français Lorie.** Adoucissant. 7 onces: régulier 98¢. 2 pour 99¢
- Lotion après-rasage Rex.** Bouteille de 5 onces: rég. \$1.00. 2 pour \$1.01
- Lotion avant-rasage Rex pour les rasoirs électriques.** 5 oz. rég. \$1.25. 2 pour \$1.26
- Crème à barbe Rex.** Format de 3 1/2 onces. Régulière ou genre pour emploi sans blaireau. Rég. 69¢. 2 pour 70¢
- Crème à barbe Klenzo Rexall à la lanoline.** 2 1/2 onces: rég. 69¢. 2 pour 70¢
- Désodorisant Ro-Ball Rexall.** Bouteille de 1 once: rég. 98¢. 2 pour 99¢
- Lotion à barbe Rexall.** Rég. 75¢. 2/76¢
- Eau de Cologne désodorisante "Dainty".** Dans un contenant plastique. 3 onces: régulier \$1.00. 2 pour \$1.01
- Tonique capillaire Rexall, en crème.** Pour une chevelure soignée. 5 onces: régulier 89¢. 2 pour 90¢
- Crème désodorisante et antitranspiration Silque.** Agréable, sûre. Pot de 1 once: régulier 65¢. 2 pour 66¢
- Enlève-poli Silque.** Rég. 65¢. 2 pour 66¢

## ARTICLES DIVERS

- Lime à ongles.** 5". Rég. 29¢. 2 pour 30¢
- Pince à épiler.** Forcée. Mors oblique, carré ou pointu. Rég. 29¢. 2 pour 30¢
- Porte-clés "York of Boston".** Glissière ronde. Pour 6 clefs. Compartiment pour cartes. Rég. \$1.00. 2 pour \$1.01
- Essence à briquets "4-Square".** 4 onces. Boîte métal, imprimée. Rég. 29¢. 2/30¢
- Pipes bruyère "Monogram".** Variété de modèles. Rég. \$1.50 chacune. 2 pour \$1.51
- Lunettes de soleil pour enfants.** Régulier 29¢. 2 paires pour 30¢
- Lunettes de soleil genre aviateur.** De forme carrée, charnières à vis, plaqué or, verres verts. Rég. 98¢. 2 paires pour 99¢
- Lunettes de soleil E-Z-Cite pour dames et messieurs.** Grande variété de modèles et de couleurs. Etui de similicuir durable, attachant. Rég. \$3.98 la paire. 2 paires, \$3.99
- Débarbouillette Terry.** 12" x 12". Couleurs variées. Rég. 35¢. 2 pour 36¢
- Portefeuilles pour messieurs.** Compartiment transparent pour carte d'identité, porte-monnaie. Variété de modèles et de couleurs. Rég. \$2.50. 2 pour \$2.51
- Portefeuilles pour dames.** Modèles lignes simples avec compartiments pour cartes et billets, porte-monnaie. Rég. \$2.50. 2/\$2.51
- Livres à colorier pour enfants.** 48 pages illustrées. Rég. 25¢ chacun. 2 pour 26¢
- Stylo Rex.** Rég. \$1.00. 2 pour \$1.01

## POUR LE BÉBÉ

- Culottes "Tiny Tot" Rexall pour bébés.** En blanc, rose ou bleu. Moyenne, grande, extra-grande. Rég. 50¢. 2 paires pour 51¢
- Huile Rexall pour bébés.** 6 onces: régulier 75¢. 2 pour 76¢
- Nécessaire de brosse et peigne pour bébés.** Jouet avec chaque nécessaire. Rose ou bleu. Rég. \$1.50. 2 pour \$1.51
- Liquide Rexall pour la dentition.** Pour les gencives du bébé. Rég. 89¢. 2 pour 90¢
- Comprimés A-Sa-Rex "Tiny Tot" Rexall.** Soulagent les douleurs. Dose 1 gr. Les 50: régulier 50¢. 2 pour 51¢
- Sirap "Tiny Tot" Rexall contre la toux.** 3 onces: rég. 75¢. 2 pour 76¢
- Eau "Tiny Tot" Rexall contre la colique.** 3 onces: régulier 69¢. 2 pour 70¢

6 GRANDS JOURS POUR ÉCONOMISER—DU LUNDI AU SAMEDI—DU 25 AU 30 AVRIL

# Rexall

**AVRIL**  
LUNDI 25 MARDI 26 MERCREDI 27 JEUDI 28 VENDREDI 29 SAMEDI 30

DE 50ÈME ANNIVERSAIRE

Employez cette annonce COMME LISTE D'EMPLETTES. Faites une marque dans chacun des petits carrés vis-à-vis des articles que vous désirez et demandez à votre pharmacien Rexall de mettre votre commande de côté pour que vous puissiez en prendre livraison n'importe quand durant la vente à 1¢ Rexall.

## CRÈME DÉSODORISANTE TIFFANY

Antitranspirant et désodorisant agréablement parfumé. Protège toute la journée.



1 once: rég. 75¢ 2 pour 76¢  
3 onces: rég. \$1.50 2 pour \$1.51

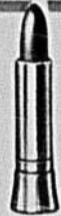
## EAU DE COLOGNE "AMERICAN BEAUTY" CARA NOME, AU PARFUM DE ROSES



(en vaporisateur)  
Arôme enchanteur. Facile à appliquer. 3 onces: rég. \$3.75.  
2 pour \$3.76

## ROUGE À LÈVRES INDELO ADRIENNE

4 belles nuances seyantes. "Orange Ice", "Pink Punch", "Fire Cracker Red", "Vivid Red". Régulier \$1.50.  
2 pour \$1.51



## CAPSULES D'HUILE DE FLÉTAN REXALL



50: rég. \$1.29 2 pour \$1.30  
100: rég. \$1.98 2 pour \$1.99  
250: rég. \$4.00 2 pour \$4.01  
150: (B12) rég. \$3.25 2 pour \$3.26

## PEIGNES ET BROSSES

- Pinces pour "queue de cheval" et bandeau Tip Top. Rég. 49¢ 2 pour 50¢
- Brosse à cheveux pour messieurs. 9 rangs de soies de nylon. Rég. \$3.00/2/\$3.01
- Brosse à cheveux spiralée. Soies de polyéthylène. Rose, bleu, ivoire, écaille. Régulier 75¢ 2 pour 76¢
- Brosse à ongles. 3" de long. Soies de nylon. Variété de couleurs. Rég. 25¢ 2/26¢
- Blaireau Rubber-set. Soies douces. Manche en ivoire. Rég. \$2.00 2 pour \$2.01
- Peigne pour mise en plis. 8". Dos fantaisie. Variété de couleurs. Rég. 15¢ 2/16¢
- Peigne de poche en nylon. 5". Noir. Régulier 25¢ 2 pour 26¢
- Peigne de poche. 5". Rég. 15¢ 2/16¢
- Peigne court pour mise en plis. Variété de couleurs. Rég. 10¢ 2 pour 11¢
- Peigne de toilette pour dames. 7". Variété de couleurs. Rég. 20¢ 2 pour 21¢
- Peigne Princesse. Type à 3 rangs et queue de rat pour mise en plis. 8 1/2" de long. Régulier 29¢ 2 pour 30¢
- Peigne "Bobby". 5". Rég. 10¢ 2/11¢

## POUR VOTRE PHARMACIE

- Comprimés A-5a-Rex Rexall (pour enfants). 2 1/2 gr. Bouteille de 50 comprimés. Régulier 49¢ 2 pour 50¢
- Huile camphrée Rexall. Soulage la congestion. 4 onces: rég. 50¢ 2 pour 51¢
- Coton hydrophile Rexall pour les premiers soins. 1 once: rég. 39¢ 2 pour 40¢
- Ruban adhésif imperméable Rexall. 1/4", 1/2", 3/4" x 2 1/2" vges. Rég. 55¢ 2/56¢
- Gaze stérilisée Rexall pour les premiers soins. 1 verge: rég. 55¢ 2 pour 56¢
- Boules de coton stérilisées Rexall pour les premiers soins. Paquet de 65. Régulier 49¢ 2 pour 50¢
- Emplâtre médicamenteux Rexall à action rapide. Rég. 95¢ 2 pour 96¢
- Emplâtres "Quik" Rexall pour les premiers soins. Pansements de gaze stérilisée. 2" x 2". Paquet de 25. Rég. \$1.15 2/\$1.16
- Thermomètre médical Quik-Tel Rexall. Etui noir avec agraffe. Rég. \$1.95 2/\$1.96
- Thermomètre médical Monogram. 1 minute. Etui de bakélite. Rég. \$1.50 2/\$1.51

Lés articles énumérés ici sont des produits Rexall réguliers, garantis, qui ont été récemment livrés aux Pharmacies Rexall en vue de cette vente à 1¢. Seule l'augmentation du débit résultant de cette grande vente nous permet de vous offrir des articles d'une aussi haute qualité à des prix aussi avantageux. Ceci n'est qu'une liste partielle des articles inclus dans la vente à 1¢ Rexall. Tous les produits Rexall vous garantissent satisfaction absolue ou argent remis. Nous nous réservons le droit de limiter les quantités.

## FAITES PROVISION DES MAINTENANT ET ÉCONOMISEZ!

- ONGUENT POUR LES BRÛLURES Médicament Rexall adoucissant, antiseptique. 1/4 once: rég. 89¢ 2 pour 90¢
- ANTISEPTIQUE LIQUIDE KLENZO Goût piquant de cannelle. Adoucit l'haleine. 16 onces: rég. 98¢ 2 pour 99¢
- CRISTAUX ANTIMITES ELKAY Tuent mites et larves. Protègent les vêtements. 3 onces: régulier 35¢ 2 pour 36¢
- HUILE DE RICIN REXALL Pour adultes et pour enfants. Remède qui a fait ses preuves. 4 onces: régulier 55¢ 2 pour 56¢
- HUILE MINÉRALE REXALL (américaine, lourde) Bouteille de 16 onces: rég. 89¢ 2 pour 90¢
- CRÈME À BARBE AÉROSOL À LA LAVANDE 10 onces: rég. \$1.49 2 pour \$1.50
- HOUPPETTE - 3/4" Vacuseal. Très douce. Faites-en provision dès maintenant et économisez. Prix régulier 25¢ maintenant 2 pour 26¢
- PINCES À CHEVEUX HELEN CORNELL Carte de 20 pinces. Noires ou brunes. Rég. 10¢ 2 pour 11¢
- RUBAN ADHÉSIF REXALL Format commode pour coupures bénignes. Imperméable. 1/2" x 10 verges. Rég. 59¢ 2 pour 60¢
- ENVELOPPES REXALL DOUBLÉES DE BLEU Paquet de 21 régulier 15¢ 2 pour 16¢
- BROSSE À DENTS KLENZO POUR ENFANTS. Soies de nylon. Rég. 29¢ 2 pour 30¢
- POUDRE DENTIFRICE Mi 31 (au perborate de sodium). Rég. 69¢ 2 pour 70¢

## PRODUITS BACHELOR

- Crème désodorisante Bachelor. 1 once: rég. 69¢ 2/70¢; 2 oz. rég. 98¢ 2/99¢
- Désodorisant Bachelor, en vaporisateur. 3 onces: rég. \$1.00 2 pour \$1.01
- Désodorisant Bachelor à bille tournante. 1 1/4 once: rég. \$1.00 2 pour \$1.01
- Bâton désodorisant Bachelor. Très efficace. Pratique pour emploi quotidien ou pour les voyages. Rég. \$1.00 2/\$1.01
- Lotion après-rasage Bachelor. Rafraîchissante. Rég. 98¢ 2 pour 99¢
- Poudre dentifrice, au perborate de sodium (pour fumeurs). Rég. 79¢ 2/80¢

## COSMÉTIQUES CARA NOME

- Sels de bain "American Beauty Rose" Cara Nome. Rég. \$1.25 2 pour \$1.26
- Eau de Cologne Cara Nome au parfum de roses. 2 1/2 oz. rég. \$1.75 2 pour \$1.76
- Poudre de bain "American Beauty Rose". 4 1/2 oz. rég. \$2.50 2 pour \$2.51
- Savon de toilette Cara Nome au parfum de roses. Boîte de 3 pains, agréablement parfumés. Rég. \$1.75 2 boîtes pour \$1.76
- Mousse Cara Nome pour le bain. Trois arômes. "Tish Tish", "Fair Warning", "Plymouth Garden". Rég. \$1.75 2/\$1.76
- Shampooing "Brite" Cara Nome. 12 onces: rég. \$1.89 2 pour \$1.90

## AUBAINES SPÉCIALES

(Non comprises dans la vente à 1¢ mais des aubaines exceptionnelles pendant la vente)



**BALANCE REX-WAY**  
Dessus capitonné, en vinyte. Cadran à verre grossissant. En blanc, rose et bleu. Régulier \$10.95.  
Prix de vente \$5.99

**MATELAS PNEUMATIQUE POUR ADULTES**  
72" x 27". Nécessaire de réparations. Régulier \$4.98... prix de vente \$3.49

**BAS DE NYLON SPUNTEX**  
Jauge 60, 15 deniers. Transparents et élégants. Couture foncée. Pointures 9-11. "Brentwood" et "Saucy Blush". Rég. \$1.19 la paire... prix de vente 69¢ la paire.

**BONNETS DE BAIN GENRE "AVIATEUR" POUR LES JEUNES**  
Crêpe imperméable. En blanc, rose, jaune. Rég. 79¢... prix de vente 2 pour 99¢

**INSECTICIDE AÉROSOL "TARGET"**  
En vaporisateur. Tue fourmis et autres insectes presque instantanément. 7 onces. Rég. \$1.25. Prix de vente 79¢

**BONNETS DE BAIN, MOULÉS, GENRE "AVIATEUR", POUR ADULTES**  
Moulés pour s'adapter parfaitement à la tête. En blanc, aqua, rose et bleu. Rég. \$1.39. Prix de vente 2 pour \$1.59

**PANSEMENTS "QUIK" REXALL**  
31 pansements, différentes grandeurs, couleur chair. Ordinaires ou au mercurochrome. Régulier 55¢. Prix de vente 2 pour 69¢

**COUPELLERIE EN ACIER INOXYDABLE**  
Modèle suédois moderne. 6 couteaux, 6 fourchettes, 6 cuillers à dessert, 6 cuillers à thé. Rég. \$5.95... prix de vente \$4.89



**CRÈME À BARBE AÉROSOL BACHELOR**  
Mousse instantanément pour donner des rasages plus ras. 10 onces. Rég. \$1.49... prix de vente 99¢

**CARTES D'ANNIVERSAIRE DE NAISSANCE**  
Assortiment de 14 cartes et enveloppes parchemin. Prix régulier. \$2.10 la boîte. Prix de vente 79¢



**MONTRE DE POCHE REX**  
Antichocs. En cristal incassable. Fini chrome. Garantie. Régulier \$4.25. Prix de vente \$3.49

**SAC À COSMÉTIQUES POUR VOYAGES**  
Complètement équipé. 7" x 8" lorsque fermé. Régulier \$2.98... prix de vente \$1.98



**CIRE À PLANCHER LIQUIDE KRYSSTOL**  
Ne fonce ni ne jaunit les planchers! Donne un beau lustre. Nul besoin de frotter! Boîte de 20 oz. Valeur régulière 75¢. Prix de vente 49¢

**NETTOYANT "4-SQUARE" POUR FENÊTRES ET CARREAUX**  
Vaporisez-essayez. Rend d'une propreté étincelante. 16 oz. Rég. 98¢, prix de vente 69¢

**BAS DE NYLON SPUNTEX EN MICRO-FILET**  
15 deniers. "Honey Spice" et "Sea Mist." Très élégants. Pointures: 9-11. Rég. \$1.39 la paire... prix de vente 87¢ la paire.



**PÂTE DENTIFRICE TRIO-PAK REXALL**  
3 gros tubes de 63¢. Goût agréable. Valeur rég. \$1.89. Prix de vente \$1.09

## AUBAINES EN VITAMINES

- Huile de foie de morue Rexall. Ordinaire. 8 onces: rég. \$1.19 2 pour \$1.20  
16 onces: rég. \$1.89 2 pour \$1.90
- Huile de foie de morue Rexall 10A et D, fortifiée. 4 oz. rég. \$1.00 2 pour \$1.01
- Comprimés d'huile de foie de morue Rexall. Les 100 rég. \$1.75 2 pour \$1.76
- Comprimés multivitaminés Rexall. 8 vitamines. Les 100: rég. \$4.98 2/\$4.99  
Les 250: rég. \$9.25 2/\$9.26
- Tonique multivitaminés Rexall, formule 10. 16 onces: rég. \$2.95 2 pour \$2.96
- Polydrops Rexall. 7 vitamines. Bouteille compte-gouttes. 30 cc. Rég. \$3.50 2/\$3.51
- Comprimés de vitamine C Rexall. 25 mg. Paquet de 100: rég. 95¢ 2/\$96¢  
100 mg. Paquet de 100: rég. \$2.50 2/\$2.51
- Comprimés de vitamines et de minéraux Rexall. Les 50: rég. \$2.89 2/\$2.90  
Les 100: rég. \$5.25 2/\$5.26  
Les 250: rég. \$9.95 2/\$9.96
- Capsules d'huile de germe de blé Rexall. Paquet de 100: rég. \$2.00 2 pour \$2.01
- Enveloppes "Par Avion" Rexall. No 8, 6 1/2" x 3 3/4". Paquet de 23: rég. 2 pour 26¢
- Enveloppes commerciales Delray. Paquet de 20: rég. 25¢ 2 pour 26¢
- Enveloppes "Lady Windermere". 3 1/2" x 5 1/2", fini moiré. Les 22: rég. 25¢ 2/26¢
- Papier d'emballage "Cascade". Variété de motifs. Paquet de 2 feuilles, papier épais, 20" x 30". Rég. 20¢ 2 pour 21¢
- Papier-notes Delray. 12 demi-notes à motif. 12 enveloppes. Rég. 35¢ 2 pour 36¢
- Papier-notes "Thank you". 12 notes, à motif. 12 enveloppes. Rég. 35¢ 2 pour 36¢
- Papier-notes "Old World". 20 notes. Régulier \$1.25 2 pour \$1.26
- Papier-notes "Yours Truly". 24 feuilles, 24 enveloppes. Rég. 75¢ 2 pour 76¢
- Papier-notes "Nature's Moods". 18 notes bleues. Rég. \$1.25 2 pour \$1.26
- Petites notes à motif. 15 feuilles doubles à motif, 15 enveloppes. Rég. 60¢ 2 pour 61¢
- Bloc Winston, feuilles doubles. Fini vélin. 50 feuilles. Rég. 25¢ 2 pour 26¢
- Bloc Belmont, feuilles rayées. 44 feuilles. Rég. 15¢ 2 pour 16¢
- Bloc de papier à lettres "Lady Windermere". 8" x 10". Fini moiré. 50 feuilles. Rég. 40¢ 2 pour 41¢
- Bloc "Continental", fini toile. 45 feuilles. Rég. 15¢ 2 pour 16¢

## AUBAINES EN PAPETERIE

- Bloc "Lord Baltimore". Format lettre. 47 feuilles, fini toile. Rég. 45¢ 2 pour 46¢
- Bloc "Par Avion" Rexall. Format lettre. Papier bleu. 42 feuilles. Rég. 25¢ 2/26¢
- Papier à lettres "Gav Nineties" et "Sweet Violets". 20 feuilles simples et 20 enveloppes gonflantes. Rég. \$1.00 2/\$1.01
- Papier à lettres "Frosted Blossoms". 3 feuilles à motif, 30 enveloppes. Régulier \$1.25 2 pour \$1.26
- Papier à lettres "Regal Rose". 30 feuilles à motif de roses, 30 enveloppes gonflantes. Parfum de roses. Rég. \$1.50 2 pour \$1.51
- "Golden Deckle". 30 feuilles, 30 enveloppes. Rég. \$2.00 la boîte 2 pour \$2.01
- Crayons Rexall. Rég. 7¢ chacun 2/8¢
- Bloc "Continental", format lettre. Fini toile. Buvard et page lignée. 45 feuilles. Régulier 35¢ 2 pour 36¢
- Ruban de satin "Cascade". 3/4" x 15'. Régulier 25¢ 2 pour 26¢
- Ruban "Decorette". 3/4" x 18 pieds. Blanc, rose, bleu, jaune, vert nil. Rég. 49¢ 2/50¢

## ARTICLES DE MÉNAGE

- Toxol. 8 onces: rég. 85¢ 2 pour 86¢
- Arôme de vanille synthétique Opéko. 3 1/2 onces: rég. 39¢ 2 pour 40¢  
8 onces: rég. 75¢ 2 pour 76¢
- Purificateur d'air aérosoil Elkay. 11 onces: rég. \$1.49 2 pour \$1.50
- Antimites aérosoil Elkay. Protège contre les mites. 11 onces: rég. \$1.49 2/\$1.50
- Purificateur d'air Rexall. 5 onces. Floral. Pin. Ozone. Rég. \$1.25 2 pour \$1.26
- Purificateur d'air Rexall. 14 onces: régulier \$1.98 2 pour \$1.99
- Gants de ménage Klenzo en caoutchouc. Doigts courbés. Petits, moyens, grands. \$1.49 la paire 2 paires pour \$1.50

APPROVISIONNEZ-VOUS À LA VENTE DU 50ÈME ANNIVERSAIRE DE Rexall





## FRAÎCHE comme la rosée...

### TELLE EST LA JEUNE FEMME QUI UTILISE TAMPAX!

... Car Tampax ne révèle *jamais* sa présence, ni à vous-même, ni aux autres—n'occasionne jamais aucun soupçon d'odeur. Et Tampax ménage *toujours* votre raffinement—c'est si facile d'en changer et de s'en débarrasser! Toujours *confortable*, quoi que vous décidiez de faire. Pourquoi n'utilisez-vous pas Tampax, *vous* aussi? Demandez-le partout où l'on vend des produits de ce genre—en degrés d'absorption Régulier, Super, Junior. Canadian Tampax Corporation Limited, Brampton, Ontario.

### Aigreurs... indigestion... vite soulagées!

Les dérangements d'estomac sont souvent causés par la tension, l'énerverment ou une nourriture trop riche. Pour un soulagement rapide, croquez un ou deux Tums au goût agréable. Les Tums neutralisent *rapidement* l'excès d'acidité. Ils soulagent ainsi les aigreurs et l'indigestion... font disparaître cette sensation de lourdeur. Vous pouvez prendre des Tums à toute heure et en tout lieu... pas besoin d'eau.



pour l'estomac

Achetez le paquet économique de 3 rouleaux

## EN TOSCANE **Cortona attend le touriste avec un bifteck de deux livres!**



Strictement réservé aux gourmets qui s'aventurent à Cortona: le gril de la place publique et ses biftecks renommés.

L'odeur de la viande rôtie attire les touristes des quatre coins du globe. À gauche, à l'arrière-plan, un boeuf en carton-pâte qui représente le fameux boeuf toscan, renommé pour sa saveur.

Autour d'un gril sur lequel on peut faire cuire 500 biftecks de deux livres à la fois, des cuisiniers experts s'affairent, répondant aux clients qui ne sont autres que des touristes étrangers conviés à un banquet par la ville de Cortona.

Le gril géant est en effet la toute dernière attraction touristique de Cortona, coquette ville de la Toscane, en Italie. Le gril mesure 25 pieds de longueur, huit de largeur et pèse une tonne. Évidemment, les résidents de Cortona sont les bienvenus et les touristes y découvrent beaucoup de couleur locale.

Dès le premier jour, plus de 1,300 biftecks juteux et cuits à point ont été servis sur la place publique.

## MAMAN! Un enfant maussade est un enfant "MALADE"



Oui, maman, quand un enfant est dérangé, fiévreux et de mauvaise humeur, n'a pas envie de jouer... ni de manger... vous pouvez être sûre que quelque chose ne va pas. Car les enfants sont naturellement gais, insoucians et pleins de vie.

Lorsque ces petits dérangements se produisent, les mamans avisées comptent depuis des années sur CASTORIA pour remettre les choses en ordre. CASTORIA est bon pour votre enfant, et ne fait que du bien. Il

débarrasse doucement, mais sûrement, les intestins de l'enfant des déchets toxiques qui s'y sont accumulés, sans coliques ni choc. En peu de temps, votre enfant retrouve sa gaieté.

CASTORIA est employé avec succès depuis des générations. Cependant, CASTORIA est tout ce qu'il y a de plus moderne... son excellente qualité et son action douce sont garanties par les plus récentes méthodes scientifiques de fabrication et d'essai. C'est pourquoi CASTORIA est bon pour votre enfant.



Les enfants  
pleurent pour  
avoir du

**CASTORIA**  
MARQUE DÉPOSÉE

Tissu d'entretien facile

# ARNEL

QUALITÉ CONTRÔLÉE PAR DES ÉPREUVES DE GARANTIE

† MARQUE DÉPOSÉE



**En vacances, vive Arnel!** . . . Et vivent ces vêtements pour enfants en Arnel, si faciles à entretenir. Ils se lavent sans problème, ne demandent qu'un léger coup de fer et défont tous les faux-plis. À GAUCHE: Robe imprimée papillons de Tempo Togs en coton et Arnel signé Bruck Mills. Manches bouffantes; jupe très large; ceinture Obi. Tailles: 4 à 6X. En platine ou bleu, \$8.95 environ. (Tailles fillette: 7 à 14; \$12.95 environ.) À DROITE: Short "Jamaïca" et corsage assorti, une création Nuggetogs de Little Nugget Inc. en sharkskin d'Arnel signé Bruck Mills. Tailles fillette: 7 à 14. En blanc, rose, brun chameau et vert métallique. \$3.95 environ chacun. Pantalon fuseau assorti, \$3.95; jupe à plissé permanent, \$5.95.



Henry Morgan & Co. Ltd. — Montréal  
Maurice Pollack Limitée — Québec  
J. L. Robert Limitée — Sherbrooke

J. L. Fortin — Trois-Rivières  
Gagnon Frères — Chicoutimi

LE GRAND GALA ARNEL BAT SON PLEIN DANS CES MAGASINS

**Chemcell**®  
CHEMCELL FIBRES LIMITED  
1600 Dorchester St. W., Montreal.

Prenez-en  
note

VENDREDI

FRAIS DE PRODUCTION ?

Appeler à Jean  
Vérifier les devis  
aller chez le barbier aujourd'hui

Ne pas oublier  
DAIRY BOX

Oubliez la réunion des actionnaires, mais n'oubliez pas les chocolats Dairy Box. Le grand régal de la fin de semaine—ce sont ces chocolats au lait délicieux, aux centres exquis et variés. Soyez très estimé par les vôtres, rapportez-leur des chocolats Dairy Box.



Faits par Rowntree

Une étrange tribu

# DÉCOUVERTE DE PYGMÉES AU VÉNÉZUELA



Luis Laffer est ici photographié avec l'un des pygmées qu'il a découverts vivant parmi une tribu d'Indiens Yupas, au Vénézuéla. Le petit homme est armé d'une sarbacane, et d'une flèche, les armes de sa tribu.

Au coeur des montagnes de l'ouest du Vénézuéla, l'archéologue et photographe d'origine hongroise, Luis T. Laffer, a récemment découvert un groupe d'Indiens nains qu'il considère comme étant les descendants d'une race de pygmées.

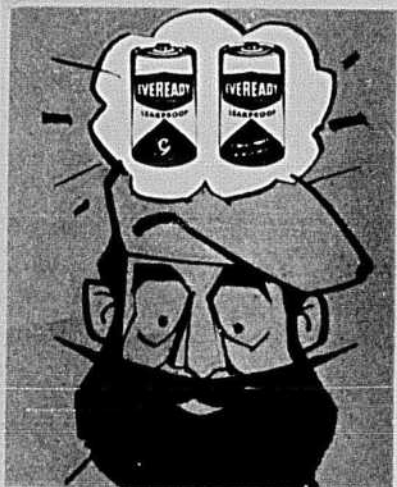
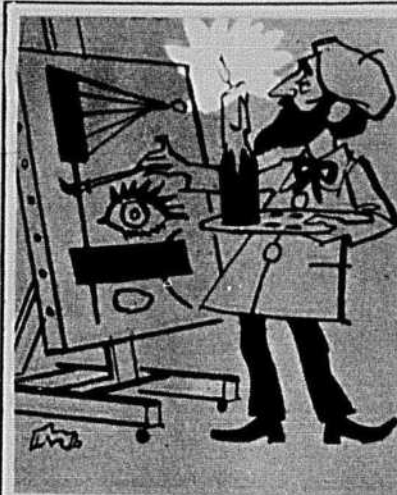
La découverte semble très importante au point de vue scientifique car jusqu'ici, l'on ne connaissait l'existence de races de pygmées qu'en Asie et en Afrique.

L'étrange tribu, composée d'une douzaine d'hommes et de femmes seulement, vit au sein d'une tribu d'Indiens Yupas. Leur taille varie de trois pieds et 10 pouces à quatre pieds et cinq pouces. Leur langage est le même que les autres Yupas, mais ils sont beaucoup plus petits que la moyenne normale qui s'établit entre quatre pieds et sept pouces et cinq pieds et six pouces.

Les Indiens Yupas descendent des féroces Motilones, mais ils sont plus pacifiques quoique légèrement plus civilisés.

L'archéologue Luis Laffer a précisé que les pygmées semblaient être beaucoup plus habiles dans l'artisanat et la culture que les autres membres de la tribu dont la taille était plus haute. Voici une jeune femme en train de tresser des paniers avec la paille.

suite à la page suivante



Les piles "Eveready" pour lampes de poche durent plus longtemps... et récupèrent leur énergie au repos.



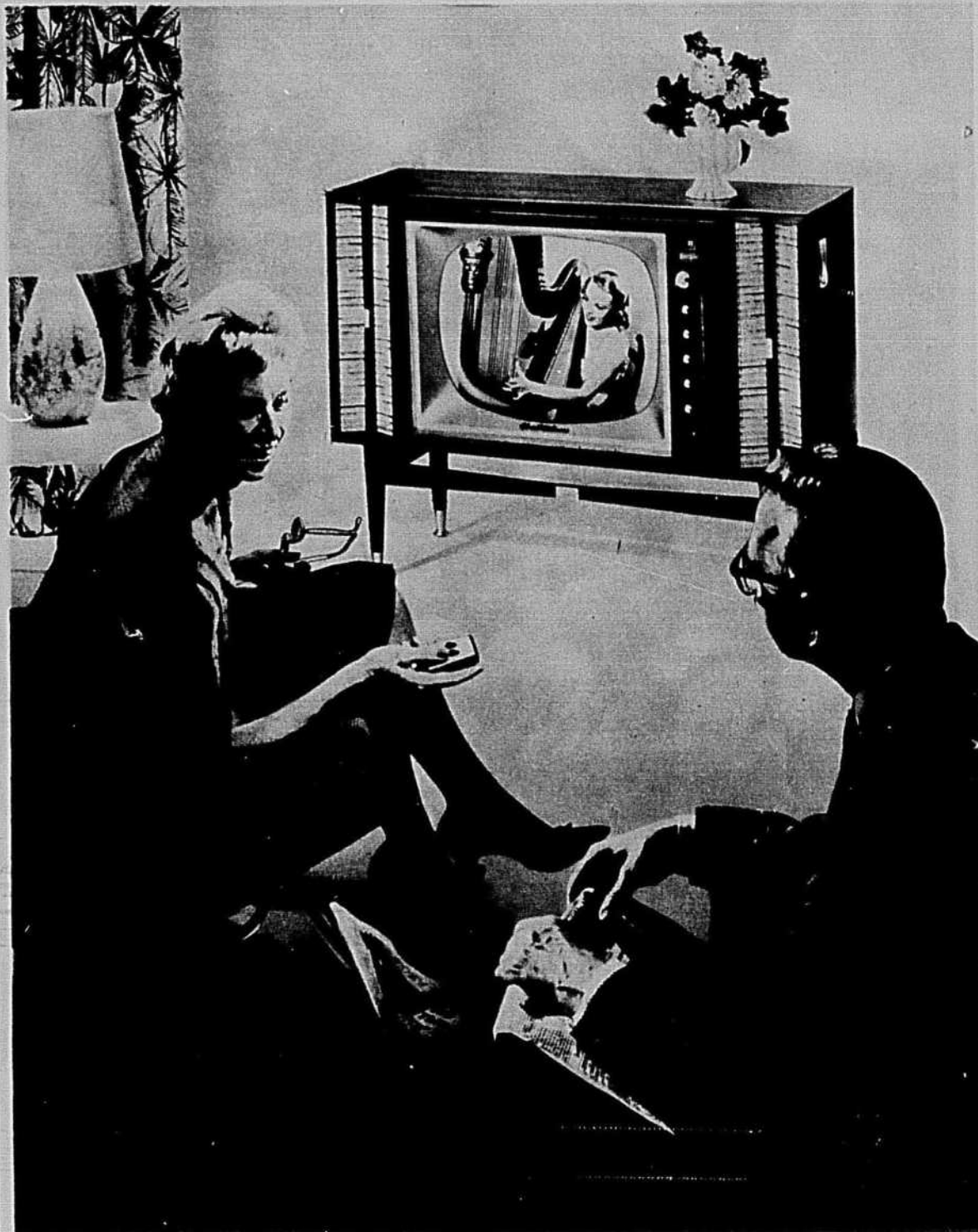
NATIONAL CARBON COMPANY  
DIVISION OF UNION CARBIDE CANADA LIMITED



La peau cuivrée, la barbe au menton, le front et les joues décorées de traits de peinture, un petit homme fume la pipe, assis non loin du feu. Sa taille est de beaucoup inférieure à celle des autres Indiens de la tribu avec laquelle il vit.



Jeune Indienne Yupa portant au visage les marques caractéristiques de sa tribu. Il reste à l'archéologue Luis Laffer de vérifier l'origine de ces Indiens de petite taille vivant au milieu des Yupas.



Le magnifique Shelby de Electrohome, meuble dessiné par Deilcraft.

## VOUS SYNTONISEZ LES POSTES SANS QUITTER VOTRE FAUTEUIL!

La télécommande de mise-au-point sous la main... un téléviseur Shelby de Electrohome devant vous... quelle belle soirée en perspective! Vous pouvez syntoniser les postes, varier l'intensité du son, tout en demeurant confortablement assis dans votre fauteuil! La télécommande de mise-au-point est un dispositif merveilleux, mais que dire maintenant de la perfection de l'image du Shelby lui-même?

La télévision à image haute-fidélité est tout un perfectionnement! D'une surface de 262 pouces carrés, la lampe-image du Shelby de Electrohome émet une image claire et précise. Les émissions vous parviennent sans distorsions ni leurs parasites, grâce à un châssis complètement amélioré et éprouvé par tout le Canada!\*

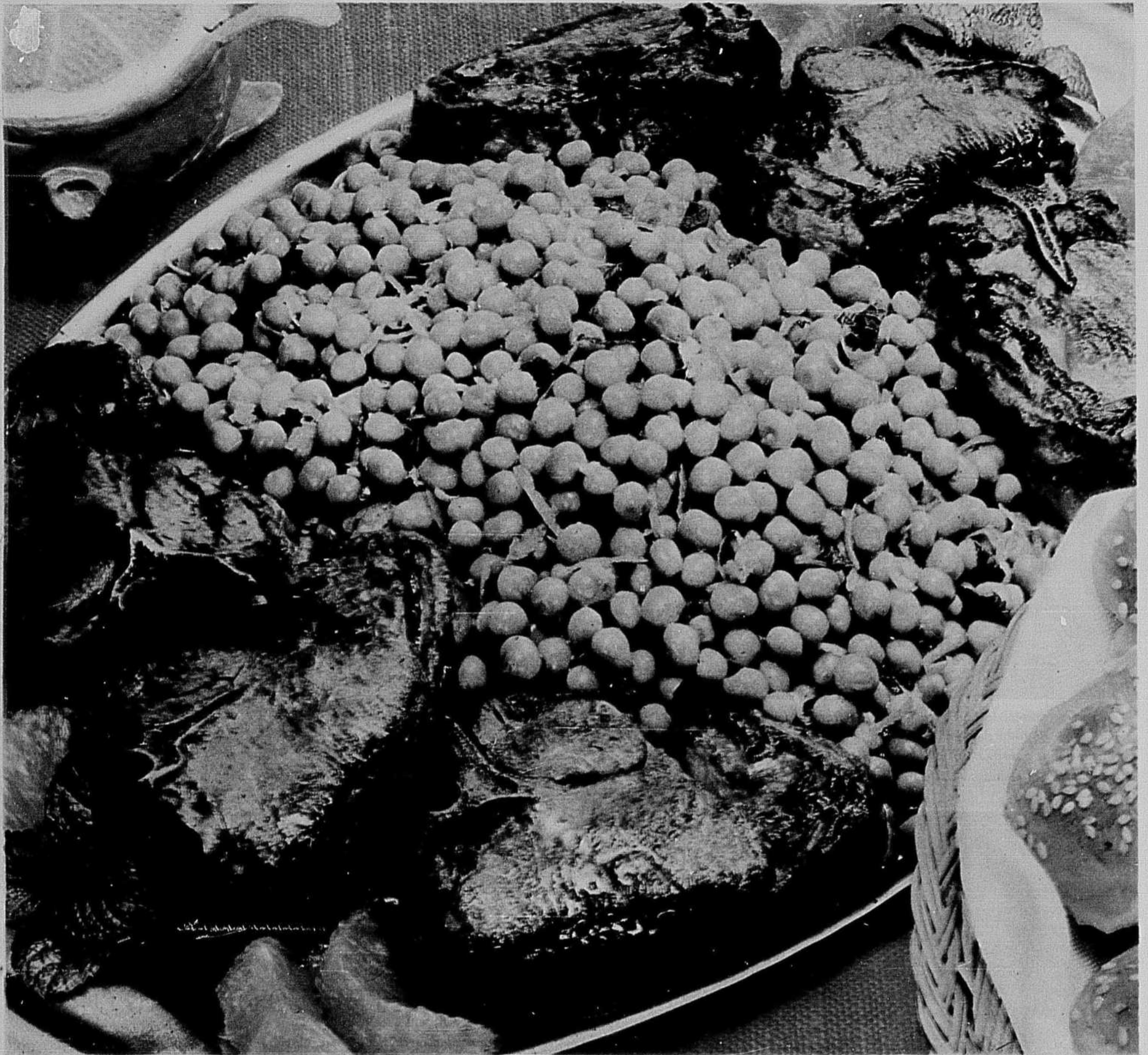
Et en plus de l'image haute-fidélité, vous obtenez le son haute-fidélité, parfaitement reproduit par une batterie de haut-parleurs protégés par des boîtes d'acoustique. Enfin, le Shelby est joliment enchâssé dans un élégant meuble Deilcraft de bois dur verni à la main, offert dans un choix de 6 finis différents.

Allez le voir chez le marchand Electrohome! Le nouveau Shelby fait partie de la grande variété de modèles de téléviseurs Electrohome, dont les prix se situent entre \$200 et \$750.

\*Le nouveau Mark II est encore meilleur que le Mark I, qui pourtant a établi un record de durabilité dans l'industrie.

# VALEUR ELECTROHOME

FABRIQUÉS PAR *Electrohome* DE KITCHENER, ONTARIO, MAISON EXCLUSIVEMENT CANADIENNE



## Pois à la mode d'Orléans... une façon délicieuse d'accentuer la saveur printanière des Pois Del Monte

Voici une bonne surprise pour vos invités—une surprise si facile à faire avec les Pois *Early Garden* DEL MONTE que vous voudrez même l'ajouter à votre fichier de recettes pour tous les jours.

Un des principaux avantages des Pois DEL MONTE, c'est qu'ils offrent une si bonne saveur pour si peu de travail—vous pouvez donc leur donner un petit cachet personnel, même à court délai. Avec ces pois, vous pouvez toujours vous attendre à une saveur riche et naturelle. C'est un mélange de petits pois, au goût sucré, et de pois plus gros, au goût plus riche—le tout a le même genre de saveur que des pois frais. Et ces pois sont tous tendres.

Servez bientôt des Pois DEL MONTE de cette façon, ou bien servez-les à votre manière!

### POIS À LA MODE D'ORLÉANS

2 cuillères à soupe de beurre ou de margarine  
2 cuillères à soupe de feuilles de menthe fraîches hachées (ou 1 cuillère à thé de feuilles de menthe séchées et émietées)  
Zeste d'une moitié d'orange moyenne, grossièrement râpé

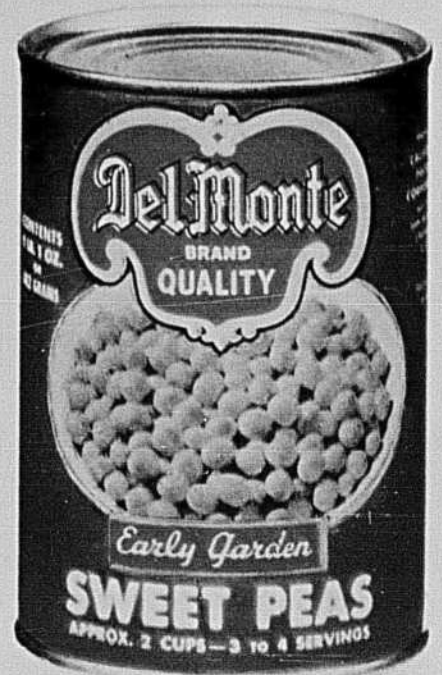
Jus d'une moitié d'orange moyenne (environ ¼ tasse)

2 cuillères à thé de sucre  
¼ cuillère à thé de sel

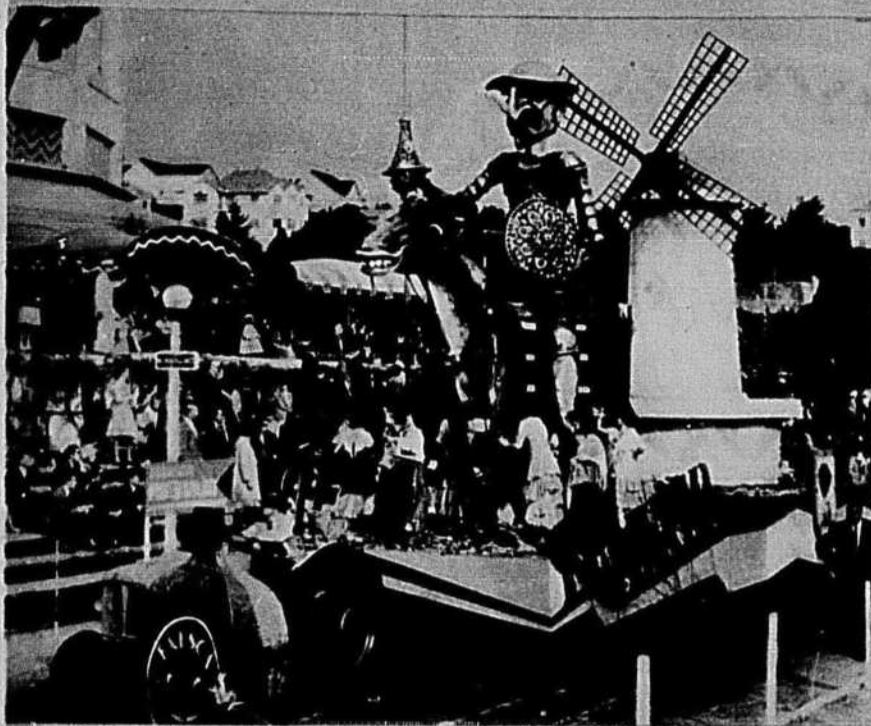
1 boîte (15 oz.) de Pois de Marque DEL MONTE

Faire fondre le beurre ou la margarine, ajouter la menthe et le zeste d'orange. Laisser mijoter doucement pendant 3 ou 4 minutes. Ajouter en remuant le jus d'orange, le sucre et le sel. Egoutter les Pois *Early Garden* DEL MONTE. Ajouter les pois à la sauce et mélanger légèrement. (Remarque: tous ces pois sont tendres!) Couvrir et faire cuire jusqu'à ce que les pois soient chauds. Délicieux avec de l'agneau—essayer de verser un peu de sauce par-dessus au moment de servir. 4 portions.

**Pois Del Monte**  
\* MARQUE DÉPOSÉE



*Toujours populaires*  
**LES DÉFILÉS ATTIRENT LES FOULES EN EUROPE**



Tous les défilés ont quelque chose en commun: sérieux ou gais, motorisés ou non, ils attirent toujours des foules considérables sur leurs parcours. Les défilés illustrés ici, tous motorisés, sont typiques de trois grandes villes européennes. À Estoril, au Portugal, un char allégorique en provenance de Madrid, en Espagne, fait la joie des jeunes et des vieux. Il s'agit de Don Quichotte sur son cheval, tout près d'un moulin à vent.

Un lit d'hôpital motorisé, avec table de nuit à même, a remporté la palme dans une course folle organisée à Amsterdam. Non seulement les concurrents ont-ils rivalisé de vitesse, mais aussi d'originalité.



L'Amérique et la Russie se "crachent" des satellites l'une l'autre. Caricature pleine d'humour et qui a fait se dérider les spectateurs massés le long des rues de Mainz, en Allemagne.

**LA Westminster**



*La meilleure chemise blanche à \$5.00!*

Voici une chemise sans rivale dans la catégorie des chemises blanches de haute qualité! La "Westminster" B.V.D est coupée dans un broadcloth de coton mercerisé de haute qualité et traité au procédé Sanforized. De belle apparence, elle est très seyante et possède ce "chic" qui est la signature de B.V.D.

Quel que soit le modèle de col "Westminster" que vous choisissiez—et il en existe une grande variété—vous apprécierez sa confection soignée qui assure le maximum de confort et une apparence toujours impeccable. Recherchez les populaires lettres 'BVD' et la marque "Westminster" sur la boîte. Elles constituent une garantie de satisfaction. **\$5.00**

THE  
**B.V.D**  
 COMPANY LIMITED

*Les meilleures chemises qui soient*



MAZOLA  
convient...

## MAZOLA convient à la bonne cuisine

Mme R. Wright de Scarborough, Ont. déclare...

"Les gâteaux chiffon que je prépare avec les recettes éprouvées Mazola de Jane Ashley sont toujours légers et de texture fine. Mazola convient on ne peut mieux pour la friture et les sauces à salades."

## MAZOLA convient aux meilleures diètes... avec facteur "L-Plus"

Un régime équilibré exige l'assimilation quotidienne d'hydrates de carbone, de protéines et de lipides ainsi qu'une quantité suffisante de vitamines et de minéraux. L'huile de blé d'Inde dorée Mazola contient des substances appelées linoléates... facteurs importants dans la nutrition.

- Ne contenant pas de cholestérol, l'huile Mazola est riche en stérol naturel, substance d'origine végétale. C'est ce qu'on appelle le facteur "L-Plus" que le corps humain ne peut produire en totalité. Il lui faut donc en faire provision régulièrement. L'huile de blé d'Inde dorée Mazola, non saturée et non hydrogénée, est une source riche en facteur "L-Plus".

N'oubliez pas: MAZOLA AMÉLIORE MÊME LES BONNES CHOSES!

## MAZOLA convient aux meilleures recettes

### GÂTEAU CHIFFON

1/4 tasse de farine à gâteau tamisée

3/4 tasse de sucre granulé

2 c. à thé de poudre à pâte

1/2 c. à thé de sel

1/4 tasse d'huile de blé d'Inde MAZOLA

1/2 tasse d'eau

3 jaunes d'oeufs

1 c. à thé de vanille

1/4 c. à thé de crème de tartre

3 blancs d'oeufs

MÉLANGER et tamiser les quatre premiers ingrédients dans un bol.  
FAIRE un creux et ajouter par ordre, l'huile de blé d'Inde MAZOLA, l'eau, les jaunes d'oeufs et la vanille.  
BATTRE avec une cuillère jusqu'à ce que lisse.  
AJOUTER la crème de tartre aux blancs d'oeufs, dans un bol séparé.  
BATTRE jusqu'à ce que les blancs forment des pics très fermes.  
INCORPORER lentement les blancs battus dans le premier mélange. Ne pas brasser mais replier doucement et soigneusement le mélange sur lui-même, avec une spatule de caoutchouc, de haut en bas et en travers, jusqu'à ce que le tout soit bien incorporé.  
VERSER la pâte dans un moule à tube non graissé (8 ou 9 pouces) ou un moule carré (8 pouces).  
CUIRE dans un four modéré à 325°F. environ 1 heure ou jusqu'à ce que le gâteau rebondisse lorsque touché avec les doigts.  
RENVERSER immédiatement le moule et laisser en suspension pour que la surface du gâteau ne touche à rien avant qu'il soit refroidi.  
DÉTACHER les côtés du gâteau avec une spatule et enlever du moule.  
DÉCORER d'un glaçage rose.

### Variation

"SIX OEUFS": DOUBLER la quantité de tous les ingrédients secs dans la recette de base. CUIRE dans un moule à tube de 10 pouces à 325°F. pendant 80 minutes ou jusqu'à ce que le gâteau rebondisse lorsque touché avec les doigts.

TOUTES LES MESURES SONT RASES

GRATIS — Recettes éprouvées de gâteau chiffon, variations et façons de le servir.

ÉCRIVEZ À: Jane Ashley, The Canada Starch Company Limited, Case Postale 129, Montréal, P.Q.

# J'AVOUE

QUE J'AI ÉTÉ BEAUCOUP AIDÉE

PAR LE MERVEILLEUX ÉMAIL KEM-GLO!



Elle a peinturé sa cuisine au Kem-Glo et, d'avance, elle était sûre du résultat. Entre le Kem-Glo et les peintures-émail ordinaires, il y a autant de différence qu'entre le jour et la nuit. Il est d'application si facile que vous pouvez repeindre une cuisine en presque un tiers moins de temps... et obtenir une réussite parfaite avec *une seule couche*. Le Kem-Glo sèche, en 3 ou 4 heures, donne un fini lustré aussi beau et aussi lavable

que l'émail cuit d'un réfrigérateur neuf. Vous trouverez facilement l'agencement de couleurs qui vous plaira parmi les quelque 1,500 possibilités que vous offre le nouveau manuel Super Kem-Tone "Harmonie des Couleurs". Votre marchand Kem vous le prêtera *gratuitement*. Demandez-le lui! *Pour obtenir un fini de luxe sur vos murs et boiseries, employez le Kem-Glo "Velvet White", que vous pourrez teinter à la nuance de votre choix.*



*Votre marchand Kem vous prêtera GRATUITEMENT le nouveau manuel 'Harmonie des Couleurs'*

 En vente dans les magasins affichant le sceau de qualité Kem. Les fameux produits Kem sont distribués par:  
THE CANADA PAINT CO. LTD. • THE LOWE BROTHERS CO. LTD. • THE MARTIN-SENOUR CO. LTD. • THE SHERWIN-WILLIAMS CO. OF CANADA, LIMITED

Nouveau **KIWI** (QUI-QUI)  
**Scuff Magic**

Prolonge la vie des chaussures d'enfants



S'APPLIQUE FACILEMENT  
BRILLE EN SÉCHANT  
MASQUE MIEUX LES ÉRAFLURES  
... SANS  
POLISSAGE

Des épreuves de consommateurs ont indiqué une préférence pour Scuff-Magic, comme suit:

APPLICATION	2 À 1
SÉCHAGE	2.7 À 1
COULEUR	1.6 À 1

Scuff-Magic est économique  
Achetez-en dès aujourd'hui  
Exigez aussi les cirages KIWI



**MAUX DE TÊTE?**



**PRENEZ NERVINE**  
en vente partout

**"ADIEU" à la CONSTIPATION**

AVEC UN PAQUET  
**GRATIS**  
de

**FRUIT-A-TIVES**

Nous sommes tellement convaincus que vous obtiendrez une entière satisfaction et que vous achèterez FRUITATIVES, que nous vous offrons un paquet d'essai gratuitement. Coupez cette annonce et envoyez-la avec vos nom et adresse à Fruitatives Limited, Hull, Qué.

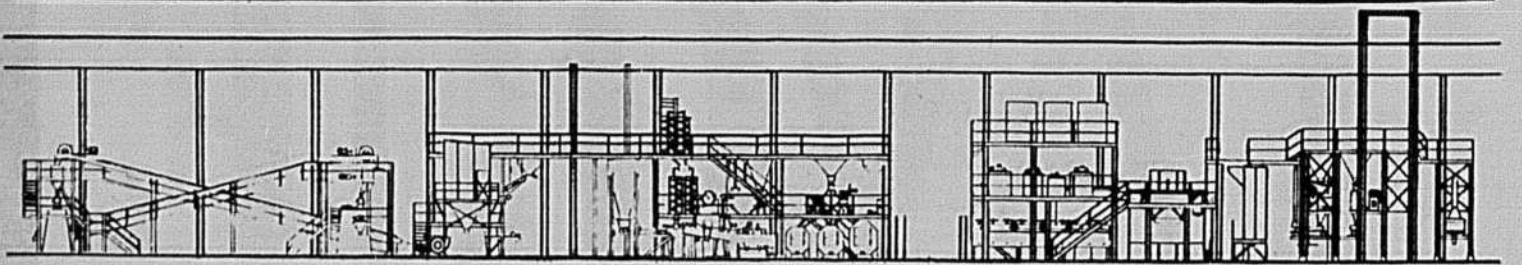
INGRÉDIENTS MÉDICINAUX - EXTRAITS  
DE FRUITS FRAIS ET D'HERBES - VITAMINE B1  
PLUS DE 800,000,000 DE  
COMPRIMÉS VENDUS!

**MAL aux PIEDS?**

Une cambrure faible est la cause de maux de pieds et aux jambes!  
Si vous avez la cambrure du pied faible (7 sur 10 personnes l'ont), le meilleur remède contre la douleur est de porter les cambrures Dr. Scholl's. En vente dans les meilleurs magasins de chaussures, magasins à rayons et les magasins d'articles Dr. Scholl's ou écrivez à Dr. Scholl's, 174 Bartley Drive, Toronto 16.



**Dr. Scholl's ARCH SUPPORTS**



**L'USINE-PILOTE DU MINISTÈRE DES MINES**

L'AMÉNAGEMENT de l'usine-pilote du ministère des Mines de la province de Québec, dont l'inauguration a eu lieu récemment, est plus que la réalisation d'un rêve longtemps caressé par ceux sur qui repose la direction des activités régissant notre industrie minière.

L'usine-pilote est avant tout et par-dessus tout le symbole de l'importance acquise par cette industrie devenue, depuis quelques années, la troisième en importance de la province pour la valeur brute de sa production.

Depuis de nombreuses années, au fur et à mesure que notre industrie minière prenait de l'ampleur, le ministère des Mines a multiplié les services techniques destinés justement à donner cette assistance indispensable: laboratoires de recherches, d'épreuves et d'analyses, ainsi que tous les organismes qui, dans divers domaines, permettent de repérer, d'évaluer et d'inventorier les substances minérales dont l'ensemble constitue une partie de notre immense patrimoine en ressources naturelles. L'usine-pilote est la culmination de ce réseau de services techniques.

L'usine-pilote deviendra un centre d'étude à nul autre pareil pour ceux qui, de plus en plus nombreux, embrassent une carrière scientifique dans l'une ou l'autre des branches connexes à l'industrie.

*Le rôle de l'usine-pilote*

Au début du siècle, la valeur annuelle de la production minière, dans la province de Québec,

était de \$2,500,000. Quelque 25 ans plus tard, elle était de moins de \$24 millions. En 1950, soit un demi-siècle plus tard, elle avait atteint un peu plus de \$220 millions.

Mais en 1959, dans une période de neuf ans seulement, cette même valeur avait plus que doublé et dépassait \$460 millions!

Cette expansion rapide et presque incroyable de la mise en valeur des ressources minérales de notre province — et les économistes prévoient qu'elle se continuera au même rythme accéléré — rendait impérieuses la centralisation et la rénovation d'un centre d'étude approprié aux besoins de l'industrie minière de la province.

D'autre part, les exigences économiques actuelles nécessitent des techniques plus soignées d'extraction des métaux. L'exploitant, riche ou modeste, le prospecteur, le géologue et l'ingénieur doivent compter sur l'apport des données scientifiques récentes pour assurer la survie de leur industrie ou pour implanter de nouveaux projets.

L'usine-pilote prend la forme d'un immense laboratoire scientifique qui, pour employer une comparaison très simple, aura pour but d'évaluer la récolte de notre sous-sol, pour le bénéfice de l'exploitant d'une mine, tout comme l'agriculteur, en s'adressant à des experts, peut obtenir les renseignements lui permettant d'évaluer la récolte de ses champs et les directives lui facilitant les améliorations nécessaires.

*suite à la page 28*



Laboratoire de concentration gravimétrique et magnétique, avec séparateur et classificateur à air, à droite.



Remarquez sa texture épaisse lui donnant plus de corps et plus de douceur!



WESTMINSTER PAPER CO. LTD.

UN PRODUIT DU QUEBEC

# Voyez combien cette nouvelle qualité de serviette bon marché égayera vos repas!

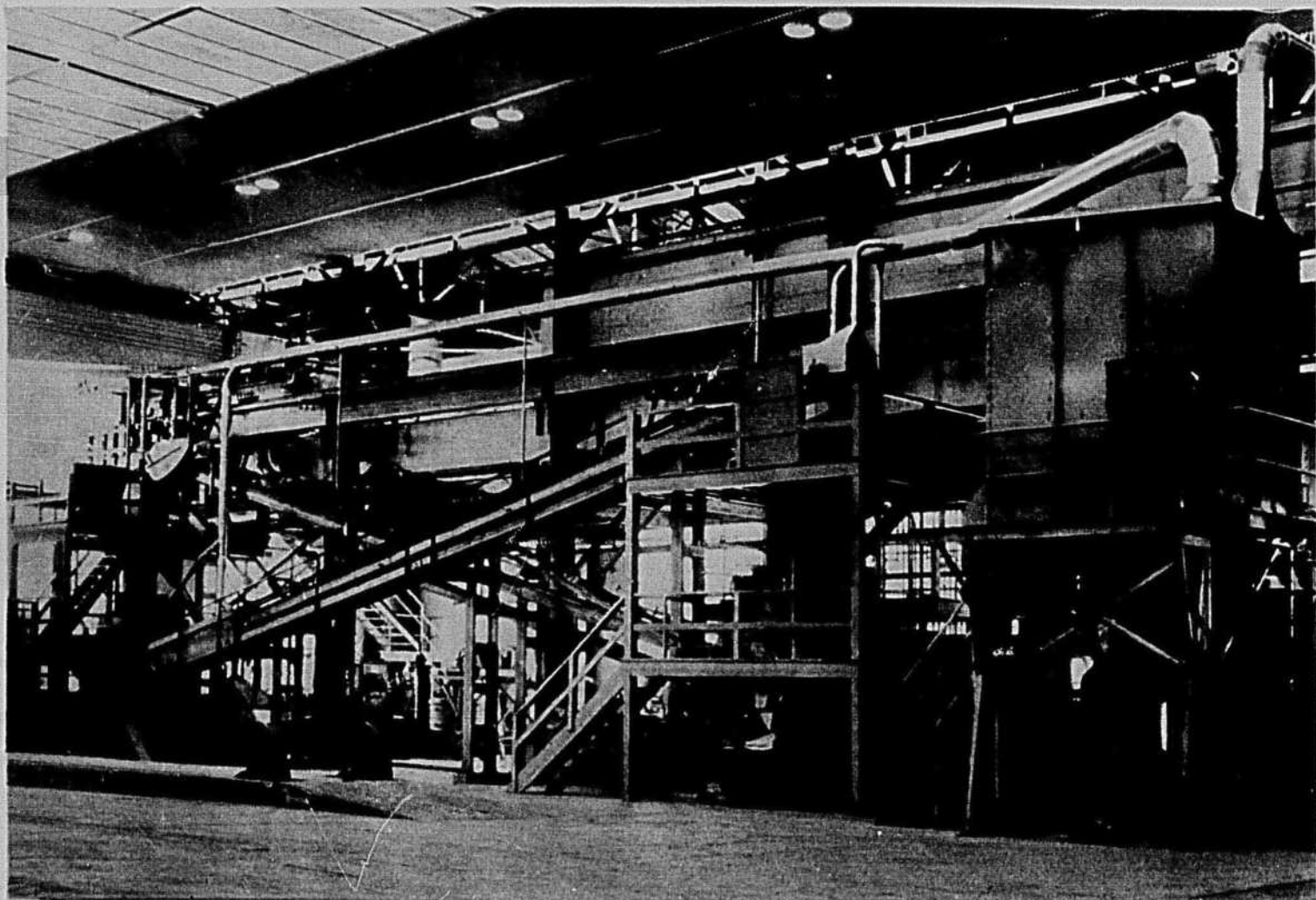
Ces serviettes de table sont de qualité entièrement différente — leur texture à relief profond les rend plus douces et plus épaisses au toucher — une telle qualité de serviette à si bas prix n'a jamais été offerte auparavant. Elles collent sur vos genoux tout comme le font les serviettes de tissu. De fabrication solide, les Serviettes de Famille Scott sont fortes même mouillées et résistent aux doigts les plus collants. En plus, les teintes sont gaies; voilà enfin une serviette de table fraîche et jolie, pour toute la famille et toutes les occasions, qui ne grève pas le budget familial. Recherchez le "gros format".



NOUS FABRIQUONS EGALEMENT LE PAPIER CIRE CUT-RITE

LA PRESSE, 23 AVRIL 1960 27

L'atelier d'échantillonnage.



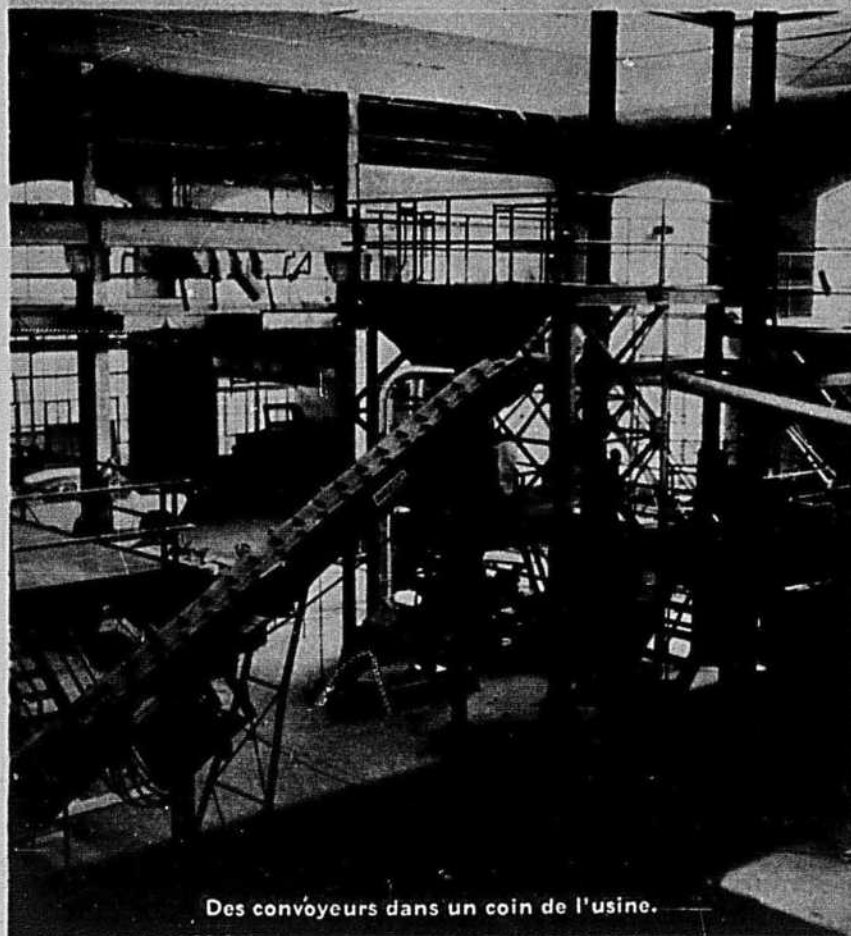
#### Description technique

L'usine-pilote occupe un bâtiment de 280 pieds de longueur sur 120 pieds de largeur au milieu du centre industriel de Saint-Malo à Québec, à proximité des grands réseaux de transport et d'accès facile pour la circulation.

Construit il y a 40 ans, ce bâtiment abrite un grand hall de 32 pieds de hauteur que longent deux mezzanines latérales de 20 pieds de largeur à 17 pieds du sol. La charpente métallique, d'une solidité remarquable, supporte un pont roulant d'une capacité de 25 tonnes sur une portée de 80 pieds dans tout le sens de la longueur de l'usine. Une voie d'évitement de chemin de fer pénètre jusqu'à 60 pieds dans l'usine, tandis que des camions de toute capacité peuvent aussi y entrer pour décharger des lots de minerai.

Ce centre d'études pratiques du traitement des minerais est divisé en deux parties: a - l'usine proprement dite, située au rez-de-chaussée; b - les laboratoires de traitement des minerais et de contrôle analytique dans les mezzanines.

L'usine elle-même comprend trois ateliers à fonctions bien distinctes: l'atelier d'échantillonnage; l'atelier de traitement et l'atelier exclusif aux minerais d'amiante.



Des convoyeurs dans un coin de l'usine.

*suite de la page 26*

L'exploitant doit en premier lieu, afin d'orienter sa production, connaître la nature et la valeur du minerai qu'il extrait du sous-sol. C'est la condition primordiale de la réussite. Pour cela, il doit soumettre des échantillons.

L'analyse sera d'autant plus exacte que le volume des échantillons sera considérable. Or, l'usine-pilote est aménagée pour recevoir et traiter, grâce à son outillage impressionnant, autant que compliqué, des quantités considérables de minerai.

De sorte que l'exploitant d'une mine, grande ou petite, peut expédier à l'usine des wagons complets de minerai. Détail important, l'usine est aménagée et pour les substances métalliques et pour l'amiante. On sait que la province de Québec produit environ 60 p. 100 de l'amiante vendu sur les marchés du monde.

Les laboratoires qui font partie de l'usine-pilote complètent l'ensemble du travail scientifique que cette dernière poursuit à titre de nouvelle et puissante auxiliaire de l'industrie minière.

*suite à la page suivante*

**CORONAS**

Pour les vrais  
connaisseurs

PEG TOP

Cigares  
**PEG TOP**  
de Grothé

PEG TOP

Doux  
Percés  
Prêts  
à fumer

**INVINCIBLES**

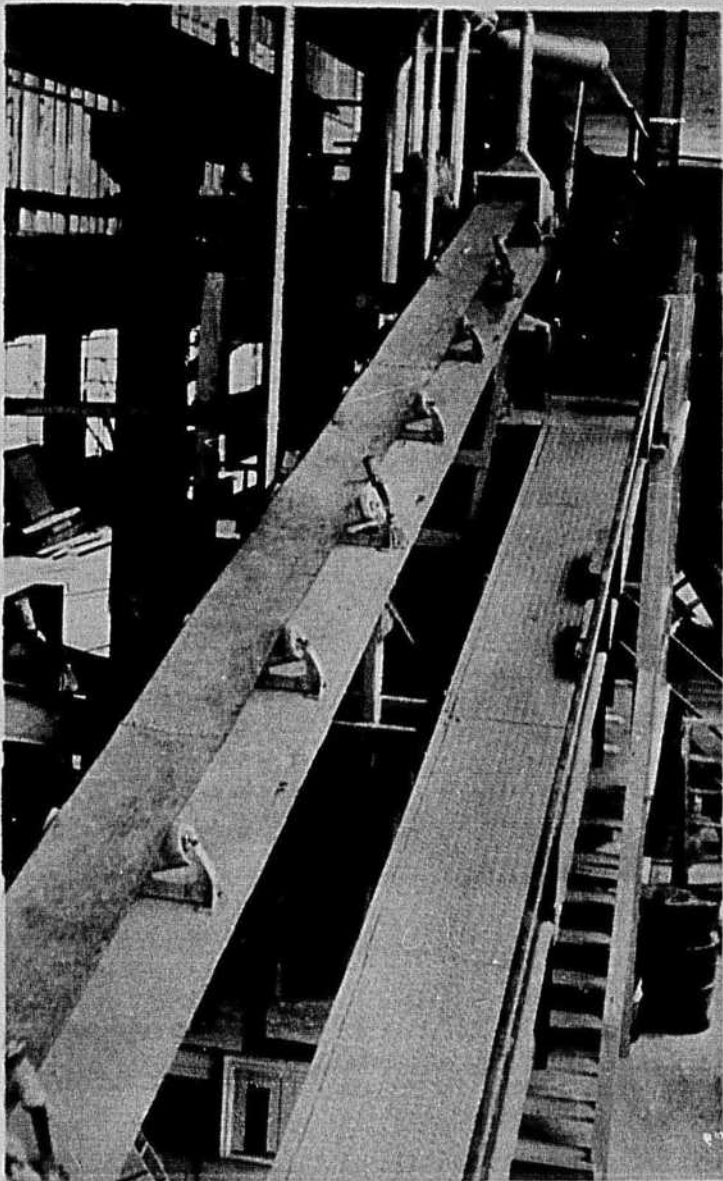
UN PRODUIT DE B. HOUDE & GROTHÉ LIMITÉE

**dormez!**

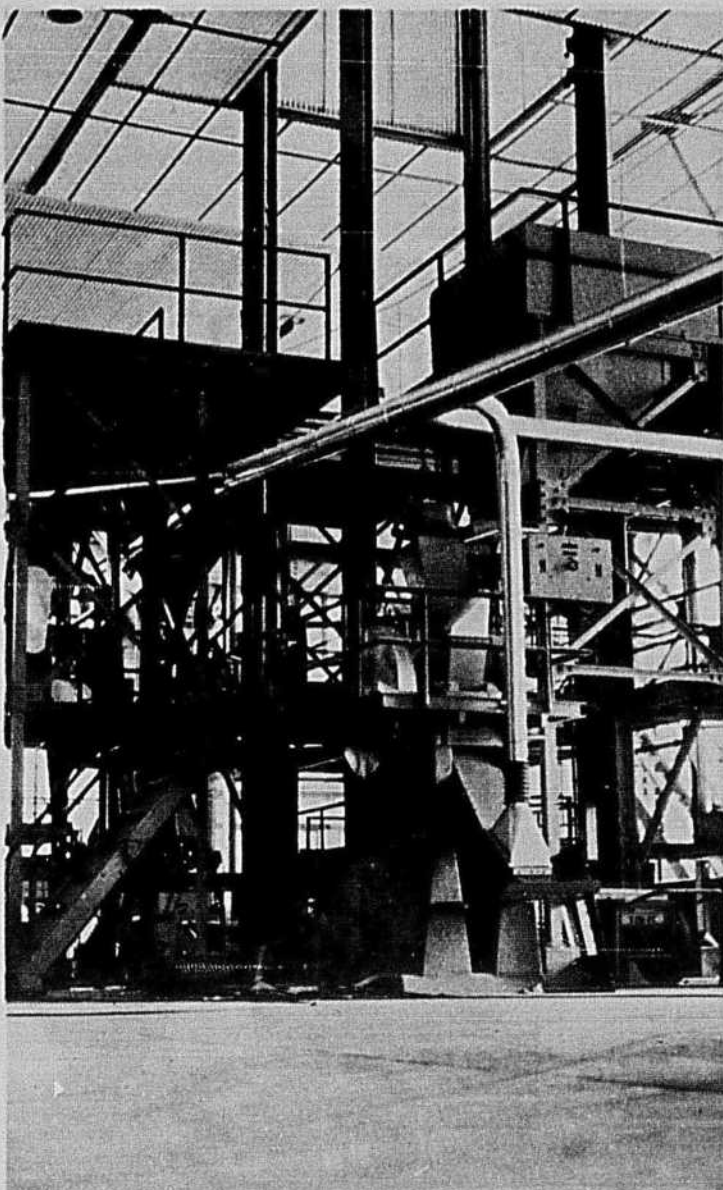
Si le sommeil ne vient pas rapidement et naturellement, prenez au coucher 2 comprimés persomnia: vous dormirez la nuit et vous vous éveillerez reposé.

fiez-vous à  
**persomnia**

pour une bonne nuit et un bon réveil  
sans prescription  
chez le pharmacien - \$1.00 - \$1.75



L'agencement soigneusement étudié des convoyeurs reliant les diverses sections de l'usine, photo du haut, et le complexe de l'installation de l'atelier d'amiante, photo du bas.



**Le détenteur du record d'avions légers utilise des Champion!** Max Conrad a établi en juin dernier un nouveau record d'endurance pour les avions légers à un seul moteur . . . 7,668 milles sans escale! Des Champion assuraient l'allumage du moteur Lycoming de son Piper Comanche.



**Le détenteur du record de hors-bord utilise des Champion!** Hugh Entrop détient le record mondial de vitesse en hors-bord avec la vitesse vertigineuse de 107.8 milles à l'heure. Son hors-bord de série Mercury était actionné par des bougies Champion.



**Le détenteur du record de vitesse sur route utilise des Champion!** Mickey Thompson a établi en octobre dernier un nouveau record de vitesse américain de 363 milles à l'heure à Bonneville Salt Flats. Des Champion assuraient l'allumage des quatre moteurs Pontiac de son auto.



**Le détenteur du record des "500" d'Indianapolis utilise des Champion!** Roger Ward a établi l'année dernière un nouveau record à Indianapolis avec une moyenne de 135.8 milles à l'heure. Roger, comme 9 sur 10 des gagnants de courses d'autos, utilise des Champion.

**Q.** Pourquoi, dans chaque domaine, les détenteurs de records utilisent-ils des bougies Champion?

**R.** Parce qu'ils savent qu'ils peuvent compter sur les Champion pour obtenir un rendement maximum de chaque goutte d'essence. Avec de nouvelles Champion, votre auto aura aussi un meilleur rendement (et vous épargnez de l'argent sur l'essence). Faites-en poser un jeu tous les 10,000 milles!

*Les bougies usées gaspillent beaucoup d'essence— vérifiez donc vos bougies tous les 5,000 milles!*



**CHAMPION**

CHAMPION SPARK PLUG COMPANY  
OF CANADA LIMITED, WINDSOR, ONTARIO  
LA PRESSE, 23 AVRIL 1960 29

Nouveau breuvage du déjeuner!



## Maman! Sun-up fournit à votre famille les deux vitamines C et A



Vous accueillerez avec joie, sur votre table du déjeuner, Sun-up et sa revigorante saveur "réveille-matin"! Sun-up aide au maintien de la bonne santé de toute la famille l'année durant, parce que chaque portion de ce délicieux breuvage contient les *deux* vitamines: C et A! Les adultes, comme les enfants, ont besoin de la vitamine C tous les jours — hiver comme été — parce que le corps humain n'emmagasine pas cette vitamine.

**RIEN À PRESSER, RIEN À DÉGELER,** Sun-up se prépare instantanément! Faites-le tout simplement, soit au verre, soit en quantité.

**PAS DE RÉFRIGÉRATION.** Votre bocal de Sun-up conserve toute sa fraîche saveur sur la tablette de votre cuisine.

**ACHÉTEZ SUN-UP** dans le rayon des jus de fruits, en boîtes, chez votre épicié.

Un nouveau succès des cuisines de General Foods, pour ajouter à la valeur nutritive du déjeuner.

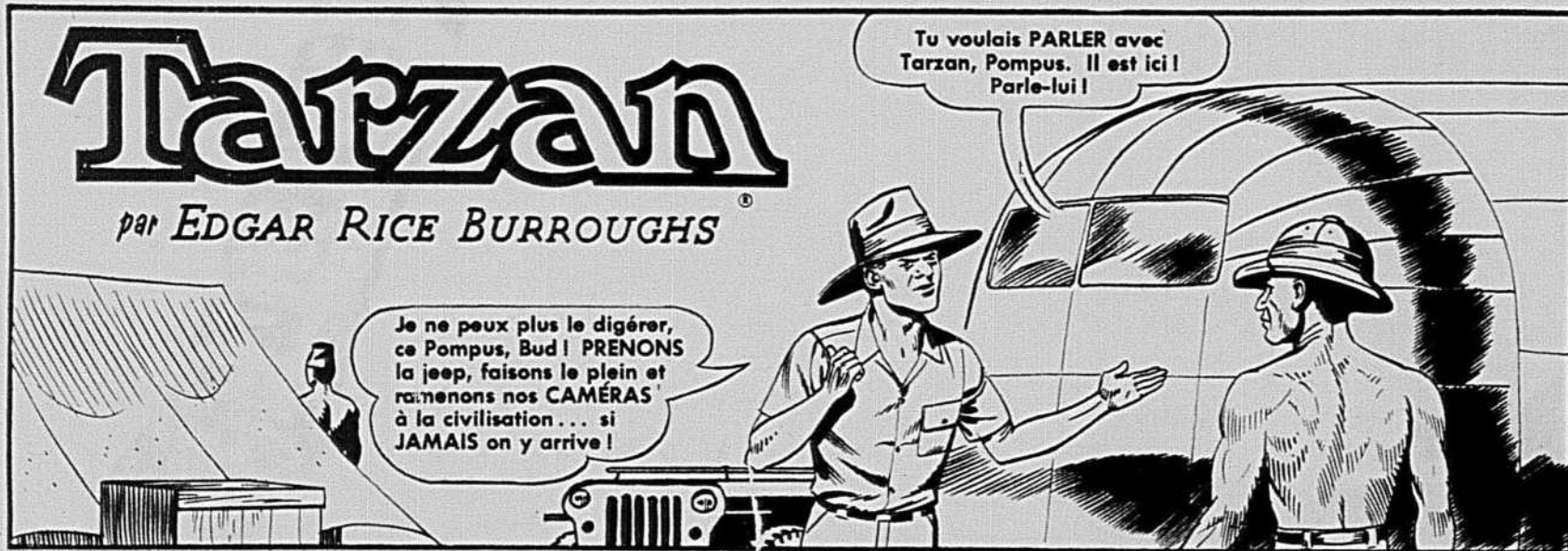
**NOUVEAU! INSTANTANÉ!**

Mélez simplement avec de l'eau froide.



# Tarzan

par EDGAR RICE BURROUGHS



Tu voulais PARLER avec Tarzan, Pompos. Il est ici ! Parle-lui !

Je ne peux plus le digérer, ce Pompos, Bud ! PRENONS la jeep, faisons le plein et ramenons nos CAMÉRAS à la civilisation... si JAMAIS on y arrive !



S'il vit, Charlie, il ne nous PAIERA jamais pour le temps perdu... il va PRÉTENDRE que nous avons FUI et que nous avons VIOLÉ nos contrats de cinéastes !

Mais si nous pouvons retourner à la civilisation VIVANTS, Bud, avec toutes nos caméras, on pourrait se trouver du TRAVAIL ! Ce que nous SAVONS de Pompos va l'empêcher de nous mettre les bois dans les roues une fois à HOLLYWOOD !



Pompos, hystérique et lâche, GÉMIT sur son lit... Ses RICHESSES fabuleuses ne lui assurent plus le respect et l'obéissance de L'EXPÉDITION !

Tarzan est revenu, comme tu le souhaitais, Pompos ! Mais si tu ne lui parles pas, il va S'EN RETOURNER !



Va-t-en, Joe ! Allez-vous-en tous ! SORTEZ, à l'exception de Tarzan !



Je suis en train de MOURIR, Tarzan... mais si tu sais COMMENT me conserver vivant, je vais te PAYER... beaucoup D'ARGENT !



Quand j'ai enlevé la lance de ton épaule, Pompos, j'ai versé un médicament contre le TETANOS dans la blessure... si tu fais ce que je te dis, je CROIS que tu vivras, mais...

Copyright 1960, Edgar Rice Burroughs, Inc. - TM. Reg. U. S. Pat. Off. Distr. by United Feature Syndicate, Inc.



... mais c'est moi qui te fais maintenant une PROPOSITION, Pompos ! Je ne veux pas de ton ARGENT !

Demande-moi N'IMPORTE QUOI, Tarzan... et si je vis... c'est à toi !



TOUT ce que tu voudras, Tarzan... si tu me sauves la vie ! Ces hommes STUPIDES qui m'accompagnent VEULENT ma mort !

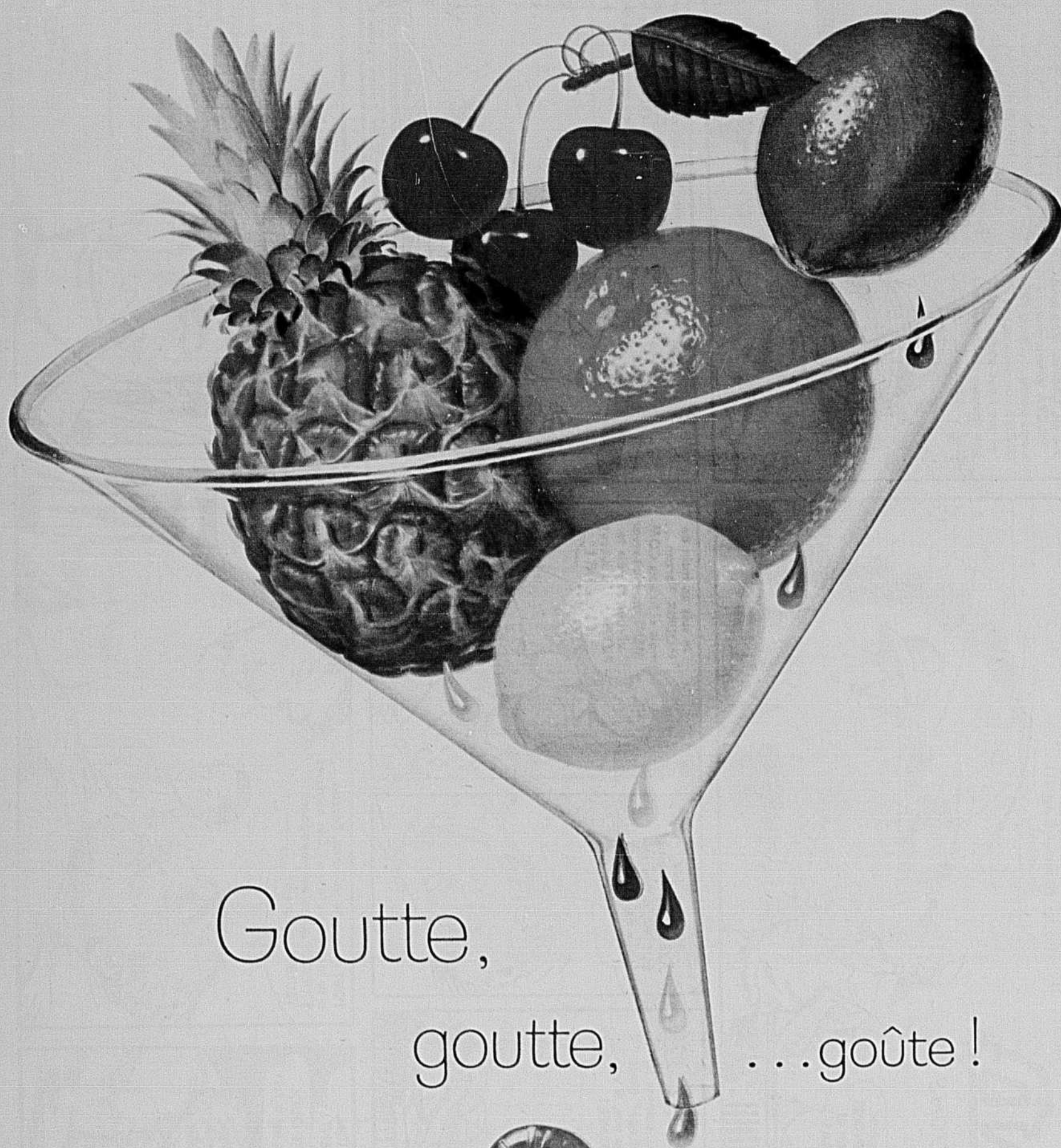
Ils ne sont pas stupides ! Mais tu les a utilisés à MAUVAIS escient... tu les a traités comme des ESCLAVES ! C'est toi qui as été STUPIDE !



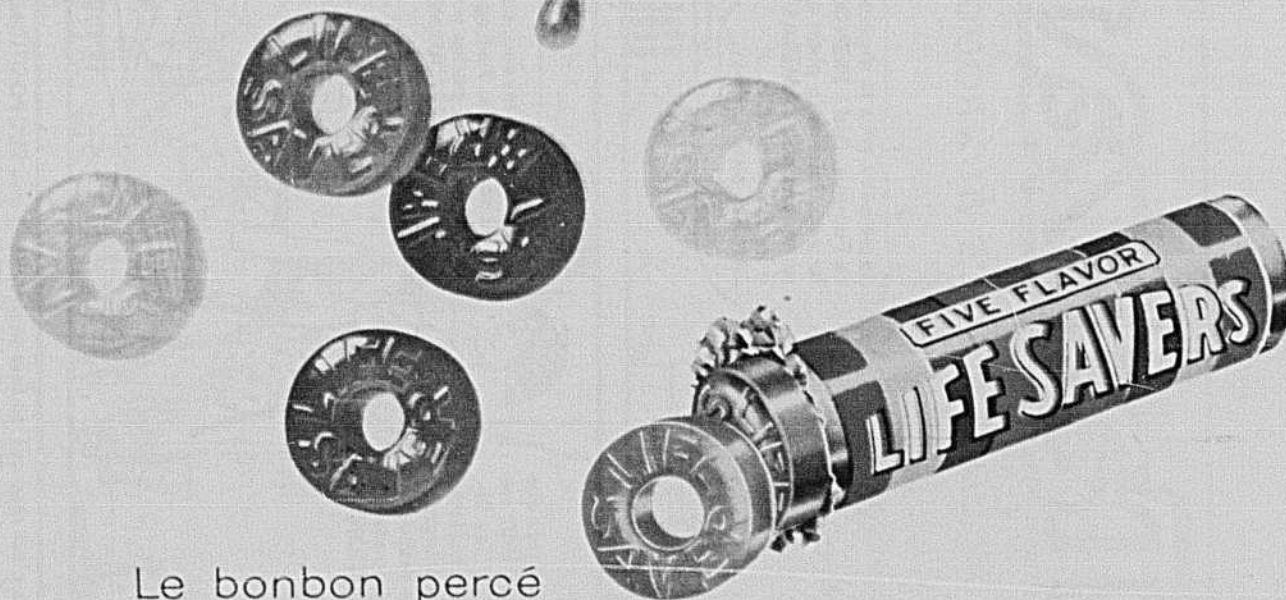
MAINTENANT, écoute Pompos ! Je vais faire un MARCHÉ avec toi ! Je deviens le CHEF de ton expédition en Afrique ! Je DONNE les ORDRES, pas toi ! Je te jure que tu vas vivre... et je t'offre un FILM qui te rendra FAMEUX... mais il faut que tu m'obéisses !

BILL ELLIOTT JOHN CELARDO 4-24-1960

À SUIVRE



Goutte,  
goutte, ...goûte!



Le bonbon percé