

l'Avenir de l'Érable

www.lanouvelle.net



Votre site d'information locale

Découvrez une expérience d'information locale en ligne. Soyez informé en premier, partout, en tout temps.

lanouvelle.net

Nouvelle Union Avenir Érable

tc • MEDIA

6546590



(Photo: gracieusété - 50)

GRATUIT

VOS NOUVELLES LOCALES, RÉGIONALES ET NATIONALES AU BOUT DES DOIGTS.

TÉLÉCHARGEZ L'APPLI DÈS MAINTENANT

tc • MEDIA | NOUVELLES

Télécharger dans l'App Store

Télécharger sur Google play

6549574

UNE DAME SAUVÉE IN EXTREMIS

Une intervention rapide de ses proches et des policières Karyne Bergeron et Lorraine Morin de la Sûreté du Québec du poste de la MRC de L'Érable, qui ont utilisé le défibrillateur externe automatisé (DEA), a contribué à sauver la vie d'une femme de 48 ans de Notre-Dame-de-Lourdes avant qu'elle ne soit prise en charge par les paramédics.

PAGE 3

Vos Classées

Parution GRATUITE sur VosClassées.ca

1 866 637-5236

Ville de Plessisville : aucune hausse de taxes

PAGE 10

(Photo TC Media - Carol Isabel)

Musikenfeu : plus explosif que jamais

PAGE 33

(Photo TC Media - Carol Isabel)

Où que vous soyez, on vous informe !

www.lanouvelle.net

6483835

VENTE DU BOXING DAY

RABAIS INSTANTANNÉ SUR DES CENTAINES D'ARTICLES JUSQU'À ÉPUISEMENT DES STOCKS!



85\$
DE RABAIS

**ARMADA
El Rey**

/ homme

Rég. 564.99

479⁹⁹

fixations
Marker Free Ten
incluses



200\$
DE RABAIS

**VOLKL
Playa**

/ femme

Rég. 599.99

399⁹⁹

fixations
incluses



100\$
DE RABAIS

**HEAD
Natural
Instinct**

/ homme

Rég. 499.99

399⁹⁹

fixations
incluses



60\$
DE RABAIS

**OAKLEY
A-Frame**
Rég. 159.99

99⁹⁹



30\$
DE RABAIS

**RIDE
LX / homme**
Rég. 149.99

119⁹⁹



30\$
DE RABAIS

**REEBOK
Sublite / homme**
Rég. 89.99

59⁹⁹



Moitié prix!

**ADIDAS
Sac team**
Rég. 49.99

24⁹⁹



50\$
DE RABAIS

**HEAD
Zora / femme**
Rég. 149.99

99⁹⁹



Moitié prix!

**Manteaux
isolés / homme**
Rég. 99.99

49⁹⁹



Moitié prix!

**LOLE
Novel / femme**
Rég. 99.99

49⁹⁹

**+ NOUS PAYONS
LES TAXES SUR
TOUT À PRIX
RÉGULIER**

DU 26 DÉCEMBRE AU 31 DÉCEMBRE

RENO & PLANETE // 236 NOTRE DAME EST // CENTRE-VILLE VICTORIAVILLE

819-752-6331 // info@renosport.ca // info@planetesnowskate.com

f/renosports f/planetesnowboardskateboard

Une dame sauvée grâce au défibrillateur

CLAUDE THIBODEAU
claude.thibodeau@tc.tc

FAITS DIVERS. Une femme de 48 ans de Notre-Dame-de-Lourdes doit la vie à une action combinée de ses proches, des policiers de la Sûreté du Québec du poste de la MRC de L'Érable et des paramédics.

L'événement s'est produit en soirée le 15 décembre dernier. «Les policières, la sergente Karyne Bergeron et l'agente Lorraine Morin, ont

reçu un appel concernant une dame en arrêt cardiorespiratoire à Notre-Dame-de-Lourdes. À l'arrivée des policiers, les proches de la victime lui administraient un massage cardiaque. Les policiers ont constaté que l'état de la victime nécessitait une intervention immédiate. Ils ont dès lors utilisé le défibrillateur externe automatisé (DEA) pour lui administrer des chocs», relate la sergente Aurélie Guindon, porte-parole de la Sûreté du Québec. «L'action combinée du massage cardiaque, de l'utilisation du DEA et la prise

en charge par la suite par les paramédics ont certainement contribué à lui sauver la vie», a ajouté la sergente Guindon.

Le DEA, rappelle la SQ, est un appareil facile d'utilisation qui permet d'analyser l'activité du cœur d'une personne qui est victime d'un arrêt cardio-respiratoire afin d'administrer une décharge électrique destinée à rectifier l'activité anormale du cœur. Le déploiement de ces appareils à la Sûreté du Québec fait suite à une entente entre le ministère de la Santé et des

Services sociaux (MSSS) et le ministère de la Sécurité publique conclu en 2013 qui prévoit plusieurs phases jusqu'à ce que tous les véhicules de la Sûreté dédiés aux activités de patrouille soient éventuellement équipés d'un DEA. L'utilisation de cet appareil constitue donc une amélioration des services à la population puisque chaque minute gagnée augmente jusqu'à 10% les chances de survie pour la victime si la défibrillation a lieu dans les 10 minutes suivant l'arrêt cardio-respiratoire.

«Un grand merci à nos anges policiers» - Jocelyn Bédard

CAROL ISABEL
carol.isabel@tc.tc

FAITS DIVERS. Jocelyn Bédard de Notre-Dame-de-Lourdes et tous les membres de son entourage n'auront jamais assez de mots pour exprimer toute leur gratitude à l'endroit des deux policières de la Sûreté du Québec du poste de la MRC de L'Érable, la sergente Karyne Bergeron et l'agente Lorraine Morin, qui sont intervenues rapidement à sa résidence pour sauver sa sœur de 48 ans qui était en arrêt cardiaque.

«Je dois un grand merci à nos anges policiers qui ont sauvé ma p'tite sœur. C'est un beau cadeau de Noël pour toute la famille. Nous n'aurons pas besoin de nous en faire d'autres cette année», de souligner M. Bédard qui affirme avoir vécu des moments angoissants avec sa conjointe et le conjoint de sa sœur quand l'incident est survenu le 15 décembre dernier.

LE FIL DES ÉVÉNEMENTS

«Maryse était chez elle quand elle s'est sentie mal vers 19 h 15. Son conjoint décide de la reconduire à l'urgence de l'Hôtel-Dieu d'Arthabaska, mais il n'était pas encore sorti du rang Saint-François quand elle a perdu connaissance. Il prend alors la bonne décision de faire demi-tour et de venir chez moi à un demi-kilomètre dans le même rang», d'expliquer M. Bédard. «N'eût été ce choix, elle serait aujourd'hui décédée», assure-t-il.

«Ma conjointe était à la maison et a pu entreprendre les massages cardiaques pendant qu'on contactait le 911 et qu'on me rejoignait au bureau municipal. Quand je suis



Jocelyn Bédard a bien voulu témoigner sur les circonstances qui ont amené les deux policières de la Sûreté du Québec à sauver sa sœur de 48 ans d'une mort imminente. (Photo TC Media - Carol Isabel)

arrivé, j'ai pris la relève de ma conjointe pour faire les massages cardiaques pendant qu'elle lui donnait la respiration artificielle. Sa peau bleuissait et nous avions vraiment peur de la perdre», raconte M. Bédard qui, durant leurs manœuvres, ont pu compter sur le personnel du 911 au téléphone.

«Le spécialiste qui l'a examinée a dit qu'elle était une miraculée grâce aux soins qui lui ont été prodigués rapidement»

- Jocelyn Bédard

Puis les deux policières sont arrivées une quinzaine de minutes après l'appel pour immédiatement se servir de leur appareil défibrillateur

et lui donner quelques décharges électriques afin de lui repartir le cœur. La prise en charge de la dame a ensuite été assurée par les paramédics de Lyster, ceux de Plessisville étant occupés ailleurs. Ces derniers ont alors pris la relève des policières en plaçant la femme sous oxygène pour ensuite l'amener vers l'Hôtel-Dieu d'Arthabaska. Elle fut ensuite transférée en fin de soirée au Centre hospitalier universitaire de Sherbrooke (CHUS).

UNE MIRACULÉE

Au lendemain de l'incident, la sœur de M. Bédard, qui est mère de trois enfants et aussi grand-mère (elle a un petit-fils), reposait dans un état stable reprenant des forces, mais devant être gardée en observation pour quelques jours encore, le temps qu'on trouve

les réponses à ce qui avait bien pu provoquer son arrêt cardiaque. «Le spécialiste qui l'a examinée a dit qu'elle était une miraculée grâce aux soins qui lui ont été prodigués rapidement», ajoute M. Bédard. Cet événement n'a pas été sans lui rappeler de bien mauvais souvenirs. «J'ai aussi fait un infarctus à l'âge de 48 ans. Dans mon cas, j'avais cependant eu le temps de me rendre à l'Hôtel-Dieu d'Arthabaska», de dire celui qui s'en était bien sorti. «Ce fut vraiment émotif et nous avons eu de la difficulté à nous endormir à la suite de tout ça.»

Si lui et sa conjointe ont bien réagi comme tous ceux qui ont eu à intervenir, M. Bédard le doit aussi aux cours de réanimation qu'ils avaient déjà suivis. «Nous savions quoi faire en attendant l'arrivée des secours ce qui nous a permis de garder un certain contrôle», souligne-t-il.

EN FAVEUR DE L'INSTALLATION DE DÉFIBRILLATEURS

Celui qui est également le maire de la Municipalité de Notre-Dame-de-Lourdes trouve génial que certains véhicules policiers soient dotés d'un appareil défibrillateur externe automatisé (DEA). «Notre centre communautaire disposera bientôt d'un appareil défibrillateur à la suite de démarches que nous avons amorcées et je crois que toutes les municipalités devraient en avoir au moins un qui soit accessible. Ce serait également une bonne idée d'en avoir dans les écoles. Ma sœur est une fille qui se tient en forme, ce qui prouve que cela peut arriver à n'importe qui et n'importe où», a-t-il conclu.

Offrez le
PLEIN AIR
en cadeau

Disponible en ligne, à Gleason et dans les boutiques de sport
montgleason.ca

VICTORIAVILLE: RENO PLANÈTE - SPORTS EXPERTS - GIROUARD - MAHEU GO SPORT / DM2 SHOP - VERTICAL DRUMMONDVILLE: INTERSPORT

L'AVENIR DE L'ÉRABLE - WWW.LANOUVELLE.NET - LE MERCREDI 23 DÉCEMBRE 2015 - PAGE 3

«Les changements climatiques risquent d'aggraver les problèmes d'eau»

- Carol Mc Duff, président de COPERNIC

HÉLÈNE RUEL
helene.ruel@tc.tc

EAU. Avec, en main, le Plan directeur de l'eau que viennent d'approuver douze ministères différents, les gens de l'organisme de concertation pour l'eau des bassins versants de la rivière Nicolet (COPERNIC), la directrice générale Karine Dauphin et le président Carol Mc Duff ont entrepris une tournée des municipalités, au moins cinq MRC faisant partie du bassin versant de la rivière Nicolet.

Ces visites sont d'autant plus opportunes que la mission et les services de COPERNIC, pourtant créé en 2002, demeurent méconnus, reconnaît le président.

Opportunes aussi puisque le Plan directeur de l'eau deuxième génération, c'est à la fois le portrait, le diagnostic et les actions (84) que l'on pourrait mener afin de contrer les problèmes d'érosion, de sédimentation et d'inondation de la Nicolet et de sa tributaire, la Bulstrode.

«Et, malheureusement, ces problèmes risquent de s'accroître avec les changements climatiques», craint M. McDuff.

Il explique que la dynamique de la rivière a été bouleversée par des décennies de redressements, de drainage, d'urbanisation. «Comme si on avait construit un canal pour que l'eau s'écoule le plus rapidement possible vers le fleuve», illustre-t-il.

Les pluies soutenues provoquent l'érosion et, par conséquent, laissent de plus en plus de sédiments dans le lit des cours d'eau, poursuit-il, ce qui menace la qualité de l'eau. Le président de COPERNIC craint même que si rien n'est fait, on en vienne à manquer d'eau potable.

«Il nous faudra voir l'eau autrement qu'en voulant toujours s'en débarrasser vers le fleuve. Il va falloir tenter de la retenir», dit encore M. McDuff. Et les moyens sont nombreux, évoquant notamment la protection des milieux humides, le reboisement de coulées agricoles, la stabilisation des berges... et pas que par enrochement.

Là-dessus, le président de COPERNIC dit qu'on a tendance à vouloir régler un problème en bordure d'un cours d'eau sans se demander ce qui le cause en amont, définissant ainsi en quelques mots le concept de gestion par bassin versant. Par bassin versant, on désigne l'ensemble d'un territoire drainé par un cours d'eau principal et par ses tributaires. La Nicolet et ses tributaires baignent le territoire compris entre Saints-Martyrs-Canadiens, Nicolet, Saint-Fortunat et Drummondville.

DES «VIS» À SERRER

Les rencontres avec les élus municipaux sont d'autant plus importantes que si plusieurs



De gauche à droite, la directrice générale de COPERNIC, Karine Dauphin, Marie-Claire Gironne, Jean-François Verrette, Rémi Magnan-Gaudreau et le président Carol Mc Duff

(Photo TC Media - Hélène Ruel)

intervenants «jouent dans l'eau» comme dit Karine Dauphin, les municipalités détiennent un rôle important, ayant de plus en plus de règlements à faire respecter pour assurer la qualité de l'eau.

Mme Dauphin donne l'exemple des installations septiques pour lesquelles le ministère veut que les municipalités serrent la vis quant à leur conformité. À Ham-Nord, notamment, on a fait appel aux services de COPERNIC pour dresser l'inventaire des fosses septiques et Saint-Norbert-d'Arthabaska vient d'adopter une résolution afin de confier un mandat similaire à l'organisme.

Autre règlement auquel les municipalités devront s'astreindre, le RPEP adopté en 2014, visant à produire, au plus tard en 2021, un rapport sur la protection des sources d'eau potable. Géomorphologue de formation, Mme Dauphin explique que ce rapport devra définir les aires de protection autour des sources d'eau potable, repérer les menaces (activités agricole, industrielle ou urbaine) dans les zones concentriques. Ham-Nord, toujours, et Wotton ont fait appel à l'expertise de COPERNIC.

FINANCEMENT INADÉQUAT, COUP D'ÉPÉE DANS L'EAU?

Carol McDuff souligne que si, comme 39 autres organismes de bassin versant au Québec, l'organisme à but non lucratif COPERNIC détient, depuis 2009, la reconnaissance légale pour la gestion intégrée de l'eau, qu'il a l'obligation de produire un plan directeur, il ne reçoit toutefois pas le financement pour le mettre en œuvre.



Vue d'une portion du bassin versant de la Nicolet dans la MRC d'Arthabaska. Beaucoup de milieux humides ont disparu, COPERNIC recommande de préserver ceux qui existent et d'en recréer. (Photo gracieuseté Canards Illimités Canada)

COPERNIC reçoit quelque 125 000 \$ par année et pour recruter ses professionnels (des biologistes et des ingénieurs par exemple), il crée des projets, sollicite contrats et subventions. Il en faudrait au moins le triple pour mener les actions inscrites à son Plan, selon M. McDuff.

Est-ce à dire que ce Plan est un bottin de vœux pieux, un «coup d'épée dans l'eau»? «Non, répond le président. Parce que le Plan oriente les actions, qu'elles peuvent être prises en charge par plusieurs intervenants. Les MRC ont avantage à se servir du Plan afin d'éviter la gestion ponctuelle si elles veulent du durable.»

Avec plus d'argent, on pourrait par exemple, multiplier les stations d'échantillonnage – on en dénombre sept sur les 350 kilomètres carrés du bassin versant, effectuer des prélèvements plus fréquents qu'une fois par mois et procéder à

Trois problèmes

Inondations

«Le linéaire du réseau hydrographique des bassins versants de la rivière Nicolet porte les cicatrices de nombreux aménagements de cours d'eau, en raison de motifs économiques, entre autres la mécanisation agricole et l'extension urbaine. Les cours d'eau ainsi modifiés ont souvent perdu leur dynamique naturelle.»

Érosion

«L'érosion dans la zone Nicolet est devenue un problème général très significatif et, dans l'hypothèse d'un changement climatique, ce phénomène ira en s'aggravant. Des conséquences aussi importantes demandent de trouver des solutions pour en minimiser les effets. L'érosion a également des conséquences sur d'autres problématiques majeures dans le bassin versant, comme l'accroissement de la sédimentation et des inondations.»

Sédimentation

«Cette problématique dans la zone Nicolet est majeure, et particulièrement dans les lacs et dans les cours d'eau en milieu agricole. Les Trois Lacs, le lac Denison, le réservoir Beaudet en sont des exemples, et leur sédimentation excessive les conduit plus rapidement à leur comblement et à leur disparition dans un futur proche, et à une perte d'eau potable pour le cas du réservoir Beaudet. Sans oublier le lac Saint-Pierre, pour lequel une modification de son écosystème a déjà été documentée.»

Extraits du Plan directeur de l'eau (deuxième génération) de COPERNIC

d'autres analyses que les actuelles pour se faire une meilleure idée de ce qui se trouve dans l'eau, explique la directrice générale.

«C'est pour cette raison, qui en est même une de survie, que COPERNIC veut développer une offre de services», note le président.

Puisque, comme une «araignée a des pattes un peu partout» sur le territoire entre le lac Nicolet et le fleuve Saint-Laurent, COPERNIC peut tout à la fois répondre à une municipalité qui veut stabiliser une berge, qu'à un producteur dont l'érablière est menacée par une érosion, qu'un propriétaire dont la maison risque de glisser dans la rivière.

On peut prendre connaissance du Plan directeur de l'eau au <http://www.copernicinfo.qc.ca/pde.html>.

Avenir
de l'Érable

POUR NOUS JOINDRE

43, Notre-Dame Est, C.P. 130, Victoriaville (Québec) G6P 6S8

PUBLICITÉ: 819-758-6211 Téléc.: 819-758-2759

RÉDACTION: 819-758-9152 Téléc.: 819-758-0417

Annonces classées 1-866-637-5236

www.lanouvelle.net

RÉSEAU SÉLECT

Directeur général : André Tremblay
Chef de nouvelles : Ghyslaine Chauvette
Journalistes : Carol Isabel, Steven Lafortune,
Benoît Plamondon, Hélène Ruel, Claude Thibodeau,
Manon Toupin, Christian Paquin
Directeurs(trices) des ventes : Patrick Soubrier, José Boisvert, Claudia St-Cyr
Conseillers en solutions médias : Chantal Béliveau, Édith Lemieux,
Caroline St-Pierre, Maxime Côté, Mathieu Allard, Jean-François Bouchard,
Sophie Vigneault, David Dionne, Marie-Andrée Lauzier

Coordonnateurs/trices aux ventes : Annie Gauvreau,
Patricia Théberge, Nathalie Labbé, Jean-François Côté
Réceptionniste : Lynda Goulet
Directrice support aux ventes : Nathalie Lesage
Préposée à la maquette : Patricia Théberge
Impression : Médias Transcontinental S.E.N.C.
Division Imprimerie Transcontinentale Métropolitain
12 300 Métropolitain Est, Pointe aux Trembles, (Québec)
H1B 5Y2

Distribution : Médias Transcontinental S.E.N.C.
Division Publi-Sac Mauricie/Bois-Francs
Publié par : Médias Transcontinental S.E.N.C.
Vice-président opérations : Benoit Caron
Contrôleur régional : Bill Miconiatis
Contrôleuse : Josée Tremblay
Directrice de production : Danielle Devault
Directrice régionale de l'information : Lise Tremblay
Président : Ted Markle
www.medias-transcontinental.com



tc • MEDIA Veuillez recycler ce journal

DISTRIBUTION : 10 921 EXEMPLAIRES • TIRAGE : 11 143 EXEMPLAIRES IMPRIMÉS

Dépôt légal : Bibliothèque Nationale du Québec. Société canadienne des postes - Envois de publications canadiennes. Contrat de vente de produit no 40005266. © 2005 Médias Transcontinental S.E.N.C. Toute reproduction des annonces ou informations, en tout ou en partie de façon officielle ou déguisée est interdite sans la permission écrite de l'éditeur. Le journal L'Union ne se tient pas responsable des erreurs typographiques pouvant survenir dans les textes publicitaires mais il s'engage à reproduire uniquement la partie du texte où se trouve l'erreur. La responsabilité du journal et ou de l'éditeur ne dépassera en aucun cas le montant de l'annonce. Les articles publiés dans le journal L'Union sont sous la seule responsabilité des auteurs et la direction ne partage pas nécessairement les opinions émises.

Christian Paradis relève un nouveau défi chez GardaWorld



Christian Paradis agira à titre de vice-président principal, développement stratégique des services de protection au Canada chez GardaWorld. (Photo TC Media - Archives)

CAROL ISABEL
carol.isabel@tc.tc

EMPLOI. Christian Paradis occupera de nouvelles fonctions à partir de janvier 2016 alors qu'il a été embauché par la firme GardaWorld à titre de vice-président principal, développement stratégique des services de protection au Canada. Son bureau sera situé au siège social de la compagnie à Montréal.

L'ex-député fédéral de Mégantic-L'Érable et ex-ministre sous le gouvernement Harper s'est dit emballé de relever ce nouveau défi qui consistera à convaincre les différents ordres de gouvernement au pays de faire davantage appel au secteur privé en matière de sécurité publique.

«C'est toute une opportunité de carrière que de me joindre à ce fleuron québécois qui connaît une croissance fulgurante et qui a un potentiel de marché énorme», a indiqué M. Paradis lorsque rejoint par téléphone.

Celui-ci souligne que la multinationale compte 45 000 employés au Canada et est active dans plus de 30 pays. «J'ai encore de belles années devant moi et je suis très heureux de faire partie de cette équipe», a-t-il mentionné tout en soulignant que c'est la fibre entrepreneuriale de l'entreprise qui l'avait convaincu de s'y joindre.

Celui qui a été élu à trois reprises au sein du gouvernement conservateur (janvier 2006, octobre 2008 et mai 2011) est installé dans la région de Montréal depuis l'automne dernier. «Même si je ne savais pas encore où, car j'ai également eu des discussions avec des cabinets d'avocats, il était déjà clair à ce moment que je poursuivrais ma carrière dans la métropole. C'est une question de réseautage», de conclure celui qui a encore de la famille à Thetford Mines et de nombreux amis.

PROFITEZ DES JOURS BOXING DAY

Dès le 26 décembre de 13 h à 17 h

JOYEUX NOËL!

Congé le
25 décembre
et 1^{er} janvier

Ouvert le
2 janvier
9 h à 17 h

Tellement près de vous



La Grande Place DES BOIS-FRANCS

◀ 25 ANS ▶

Victoriaville 819 357-3450 • www.lagrandeplace.com



CLSC de l'Érable : le préfet de la MRC réagit avec prudence

SANTÉ. Le préfet de la MRC de L'Érable, Sylvain Labrecque, réagit avec prudence face à la nouvelle offre de services médicaux de première ligne décidée par la direction du Centre intégré universitaire de santé et de services (CIUSSS) de la Mauricie-Centre-du-Québec, qui a été dévoilée publiquement le 14 décembre dernier.

Dans un communiqué de presse, M. Labrecque juge que l'augmentation des heures de consultation permettant d'avoir accès à un médecin est un aspect fort intéressant pour la population de L'Érable. « Cette façon de faire fera toutefois appel à un changement important du mode de consommation des services, c'est-à-dire par le biais des cliniques médicales plutôt que de se présenter directement au CLSC », a-t-il fait savoir. Le préfet salue également l'engagement des médecins du territoire. Il considère qu'ils s'inscrivent enfin dans la solution plutôt que dans l'équation du problème.



Le préfet de la MRC de L'Érable, Sylvain Labrecque, recommande, entre autres, au CIUSSS de reconsidérer la fermeture de la radiologie. (Photo TC Media - Archives)

« La MRC n'a malheureusement aucun pouvoir dans l'organisation des services médicaux. Elle a bien l'intention de défendre l'intérêt des citoyens de la MRC, mais le CIUSSS répète sans cesse que cette nouvelle organisation des services est coulée dans le béton », mentionne-t-il aussi.

RECOMMANDATIONS

En marge de cette réorganisation des services médicaux sur le territoire, M. Labrecque annonce qu'il prend donc l'initiative de présenter certaines recommandations pour tenter d'atténuer l'impact de cette réforme.

Parmi celles-ci, le préfet souhaite que le ministre de la Santé et des Services sociaux du Québec, Gaétan Barrette, prévienne, dans ses processus de réorganisation des services à la population, un espace où le milieu peut réagir, agir et être partie prenante des solutions qui affectent leur cadre de vie de façon à permettre l'adaptabilité des mesures. M. Labrecque recommande aussi que le CIUSSS reconsidère la fermeture de la radiologie du CLCS de l'Érable pour tenir compte de la clientèle vieillissante de la MRC et qu'il mette les ressources nécessaires pour accompagner la population de la MRC de L'Érable dans ce virage important afin de ne pas accentuer le sentiment d'insécurité et d'injustice vécu par les citoyens.


Le préfet préconise de plus que le CIUSSS forme un comité de représentants de la population, du milieu de la santé et de décideurs locaux de façon à assurer un suivi de la mise place du changement et faire les adaptations si nécessaire et que le CIUSSS organise une rencontre publique pour expliquer et vulgariser les impacts de cette réorganisation. En terminant, le préfet de la MRC de L'Érable rappelle, dans son communiqué, qu'il souscrit aux objectifs du redéploiement des services de santé afin de permettre la plus grande accessibilité aux soins. Il est aussi conscient de la rationalité derrière ces choix qui vise notamment à diminuer les coûts.

Par contre, les processus du haut vers le bas sans aucune inflexion possible rendent difficile la mobilisation de la population et les acteurs du milieu derrière la poursuite et la défense des objectifs fixés par le ministère. « Le système veut malheureusement nous cantonner dans un rôle de spectateur d'un drame de dévitalisation progressive des services à la population en milieu rural. J'entends bien continuer à porter les aspirations de mes citoyens pour être, non pas un spectateur, mais bien un acteur de changement et de maintien des services à la population », a également exprimé M. Labrecque dans son communiqué de presse.

LA FERMETURE DE LA RADIOLOGIE POSE PROBLÈME


Pour M. Labrecque, le maintien des prélèvements sanguins au CLSC de l'Érable est aussi une bonne nouvelle en termes de conservation des acquis, lesquels s'effritent d'année en année

sur le territoire. Par contre, la fermeture de la radiologie pose un problème important notamment pour les personnes âgées. « Inutile de vous dire que la MRC de L'Érable est la championne du vieillissement de la population en Mauricie et au Centre-du-Québec », écrit-il.





Ouverture prévue Été 2016

À l'aube de cette nouvelle année, voici une merveilleuse occasion de vous adresser nos meilleurs vœux de bonheur !
Que cette nouvelle année puisse vous permettre de réaliser tous vos souhaits les plus chers !



Information et location :
819.758.1707
info@lamara.ca

*Joyeuses Fêtes et Bonne Année
2016 à toute la population!*

*Merci pour
votre confiance.*




Luc Berthold, député Mégantic-L'Érable
luc.berthold.c1@parl.gc.ca
418 338-2903



Nous profitons de l'occasion pour remercier nos clients & amis, et leur offrir nos meilleurs vœux. Puisse la magie de Noël vous apporter bonheur et joie, entouré de tous ceux que vous aimez!

Joyeux Temps des Fêtes!

Daniel Gagnon, ing. f. Daniel St-Hilaire, ing. f.

Les experts en foresterie

Tél.: 819 758-1693 • info@sngforesterieconseil.com
www.sngforesterieconseil.com

«Il faut garantir l'accès aux services pour les plus vulnérables»

SANTÉ. La nouvelle offre de services proposée à la population du territoire d'Arthabaska et de L'Érable par la direction du Centre intégré universitaire de santé et de services sociaux (CIUSSS) de la Mauricie-et-du-Centre-du-Québec comporte, certes, des avantages, mais suscite également des inquiétudes, estiment les membres de l'Alliance du personnel professionnel et technique de la santé et des services sociaux (APTS) qui travaillent dans les établissements de la région.

«En limitant les services diagnostiques offerts au CLSC de l'Érable, à Plessisville, la direction a-t-elle pris en compte les personnes vulnérables, âgées ou ne disposant pas de moyen de transport pour se rendre à l'Hôtel-Dieu d'Arthabaska?», s'interroge la responsable politique de l'APTS pour la région, Josée Fréchette. Bien au fait des difficultés que vivent les patients qu'elles côtoient au CLSC, les professionnelles et techniciennes savent que pour certains la proximité des services fait toute la différence.

Les personnes salariées de l'APTS réclament le maintien du service de radiologie au CLSC de l'Érable pour éviter que des personnes soient lésées par le transfert de services à Victoriaville. Elles appuient en ce sens la recommandation du préfet de la MRC de L'Érable. À défaut, elles recommandent fortement qu'une offre de transport



L'Alliance du personnel professionnel et technique de la santé et des services sociaux (APTS) réclame, entre autres, le maintien de service de radiologie au CLSC de l'Érable. (Photo TC Media - Archives)

adaptée aux besoins des gens et des mesures facilitantes pour le stationnement à Victoriaville soient incluses dans le projet de transfert.

L'équipe APTS demande également à la direction de s'engager à maintenir à long terme les prélèvements au CLSC de l'Érable. «Garder une technologiste médicale à Plessisville pour faire les prélèvements ne doit pas être une mesure intérimaire pour faire passer la pilule, souligne la porte-parole. Le gouvernement a répété à maintes reprises que les services ne seraient pas affectés par les fusions. Or dans les faits, ils le sont. C'est pourquoi nous ne sommes pas rassurés par les promesses actuelles.»

DE L'INQUIÉTUDE

Les membres de l'APTS sont inquiets, car d'autres CLSC ont ainsi vu leurs services progressivement réduits jusqu'à la fermeture complète. Les salariées croient que le CLSC a sa place dans la communauté de Plessisville et que sa mission doit être protégée. «La centralisation des services dans les villes plus importantes n'augure rien de bon pour le dynamisme des communautés rurales», croit la responsable syndicale.

Le déplacement des consultations médicales vers les cliniques des Groupes de médecine familiale (GMF) est une autre source de préoccupation,

À propos de l'APTS

L'APTS est une organisation syndicale qui regroupe quelque 380 personnes dans les régions d'Arthabaska et de L'Érable et 32 000 dans le réseau de la santé et des services sociaux à travers le Québec. Elles occupent des postes professionnels et techniques, comme technologiste médicale, technicienne en loisirs, technologue en imagerie médicale, physiothérapeute, ergothérapeute, orthophoniste, audiologiste, psychoéducateur, thérapeute en réadaptation physique, travailleur social, psychologue et diététiste-nutritionniste.

en raison du risque d'effritement de la dynamique d'échanges établie au sein du CLSC entre les équipes médicale et psychosociale. «Cette étroite collaboration entre nos intervenants sociaux et les médecins, qu'ils soient en GMF ou ailleurs, doit être maintenue pour assurer la continuité et la qualité de nos services à la population», insiste Josée Fréchette. Les intervenants de l'APTS savent par expérience que les problèmes physiques, psychologiques et sociaux sont très souvent concomitants.



JOYEUX «BOXING DAY»

40%

de RABAIS*

Sur toute la marchandise à prix régulier en magasin.

* Offre valide seulement le 26 décembre.
Ouvert de 13 h à 17 h.

MODE HOMME • FEMME

COUSINS-COUSINES

PRÊT - À - PORTER

1570 Saint-Louis, Plessisville 819 362-2450

4 H
DE RABAIS

La 116 tue encore à Warwick

CLAUDE THIBODEAU
claude.thibodeau@tc.tc

FAITS DIVERS. Trois mois après la terrible collision qui a fait deux morts le 17 septembre, la meurtrière route 116 a, une fois encore, été le théâtre d'une collision mortelle qui a fait un mort et quatre blessés graves, dont une femme qui lutterait pour sa vie, selon la Sûreté du Québec.

Le conducteur de l'un des quatre véhicules impliqués, qui reposait dans un état critique, n'a pas survécu aux blessures subies. Il s'agit de Réjean Shank, 60 ans, de Victoriaville. Le funeste accident s'est produit dimanche vers 19 h 15 sur la route 116 Est en face du garage Carrossier Procolor aux limites de Saint-Christophe-d'Arthabaska et de Warwick.

Le conducteur décédé, selon la SQ, circulait en direction Est. Il aurait effectué une manœuvre de dépassement, accrochant au passage un véhicule, pour ensuite entrer en collision frontale avec une voiture venant en sens inverse. Puis, un quatrième véhicule n'a pu éviter l'impact avec les deux autres. La SQ poursuit son enquête, mais précise que l'alcool pourrait être un facteur contributif.

Les pompiers de Warwick ont été dépêchés sur les lieux en raison d'un début d'incendie dans deux des véhicules, mais aussi pour dégager, avec les pinces de désincarcération, un homme et une femme, coincés dans deux véhicules. Pour permettre l'enquête policière, la route 116 a été fermée à la circulation pendant un bon moment entre le rang Chicago et la route Kirouac, obligeant les usagers de la route à un détour.



Un Victoriavillois de 60 ans a perdu la vie dans la violente collision. (Photo TC Media - Claude Thibodeau)

Accident mortel : un témoin raconte

CLAUDE THIBODEAU
claude.thibodeau@tc.tc

FAITS DIVERS. Jordan Ouellet, 21 ans de Kingsey Falls, revenait de Victoriaville avec ses parents lorsqu'ils sont arrivés sur la scène de l'accident mortel de la route 116 Est à Warwick.

«De loin, mon père, qui conduisait, a aperçu des flammes. Deux véhicules, au moins, avaient pris feu. Ma mère a tenté de nous dissuader de nous y rendre en raison des risques d'explosion.

Mais l'instinct, le désir de vouloir sauver prend le dessus», a raconté le jeune homme lors d'un entretien téléphonique avec le *www.lanouvelle.net*. Sur place, ils constatent les débris, la présence d'un véhicule dans la cour du garage et un autre dans le fossé

«Dans le véhicule se trouvant dans la cour du garage, le conducteur se trouvait allongé au sol, mais la passagère, elle, paniquait, criait. Elle était coincée et apercevait des flammes devant elle. Mon père et un autre homme ont tenté d'ouvrir

la porte. Il n'y avait rien à faire», a-t-il souligné.

Le père a réussi à entrer dans le véhicule et à se placer à l'arrière de la dame. «Quant à moi, je lui parlais pour tenter de la rassurer», a-t-il confié. À un moment, il questionne à savoir si des gens ont pensé à l'autre véhicule dans le fossé. Il s'y rend et constate aussi des flammes dans ce véhicule qui n'est plus qu'un amas de ferraille. «Comme une boîte de conserve, a-t-il noté. J'ai aperçu le dos d'une personne inconsciente».

Une dame, peu après, arrive avec un extinc-

teur, puis un policier.

Quand les intervenants d'urgence, policiers, pompiers et paramédics sont arrivés, ils ont pris les choses en main. «Mon père est demeuré longtemps avec la dame dans le véhicule, lui tenant le cou pour l'aider», a observé Jordan Ouellet. Avec un peu de recul, le jeune homme estime avoir accompli son devoir de citoyen. «Quand survient un accident de la sorte, on n'a pas le temps de trop penser. On agit avec l'adrénaline et l'instinct de survie», a-t-il signalé.

LA PARADE DES BÉBÉS 2015

Pour seulement 10 \$, faites paraître la photo de votre bébé né en 2015 dans nos journaux La Nouvelle Union & L'Avenir de l'Érable.

Envoyez-nous sa photo, sa date de naissance, son prénom et nom de famille, votre numéro de téléphone ainsi que votre numéro de carte de crédit avec la date d'expiration par courriel à nathalie.lesage@tc.tc

Chaussures Beau Chesne remettra un COUPON-RABAIS à chaque enfant qui sera dans le cahier La Parade des bébés 2015, applicable sur un achat de chaussures pour enfants.

Vous avez jusqu'au 15 janvier 2016 à 12 h pour nous faire parvenir vos informations. Toutes les photos reçues paraîtront le mercredi 27 janvier 2016.

Conseil Central du
Coeur DU QUÉBEC

Le conseil central du Coeur du Québec (CSN) vous souhaite un Joyeux Noël et une Bonne Année 2016

« Salaire » que c'est trop « coiteux » les services publics au Québec!

LA VENTE

72H

BOXING DAY

LES 28 – 29 – 30 DÉCEMBRE



3 JOURS seulement

2016 CHEROKEE

À PARTIR DE

25 495*



**2015 DODGE
RAM 1500
LONG HORN**

Noir, # stock 5-224

PRIX DÉTAILS 73 125\$
RABAIS 72H -16 000\$

VOTRE PRIX 57 125*



**2015 GRAND
CHEROKEE
SRT**

Noir, # stock 5-101

PRIX DÉTAILS 78 920\$
RABAIS 72H - 9 921\$

VOTRE PRIX 68 999*



**2015
CHRYSLER 200
LIMITED**

Bleu Crystal, # stock 5-205

PRIX DÉTAILS 29 130\$
RABAIS 72H - 4 635\$

VOTRE PRIX 24 495*



**2015 GRAND
CARAVAN SXT**

Blanche, # stock 5-442

PRIX DÉTAILS 37 355\$
RABAIS 72H - 14 500\$

VOTRE PRIX 22 855*



**2015
DODGE DART**

Noir, # stock 5-172

PRIX DÉTAILS 18 030\$
RABAIS 72H - 2 335\$

VOTRE PRIX 15 695*



Dominique Gardner
Dir. général associé



Mickaël Guillemette
Dir. adjoint aux ventes



Lyne Bissonnette
Dir. commercial



Éline Roussin
Dir. commercial



Alain Beauchesne
Conseiller



Simon-Pierre Poulin
Conseiller



Tommy Laliberté
Conseiller

BONI AU COMPTANT À LA LOYAUTÉ
SUR MODÈLES RAM 2016 SÉLECTIONNÉS

1000\$ RÉDUCTION + DE TAUX DE 1%
PREND FIN LE 31 DÉC.
EXCLUSIF À NOS CLIENTS ACTUELS AU FINANCEMENT.

Nous serons **FERMÉS** les
24-25-31 décembre et 1^{er} janvier 2016

**2^e
CHANCE**
au crédit à partir de
4,99%

LAQUERRE



34, boul. Arthabaska est, Victoriaville | 819 752-5252 | www.laquerrechrysler.com

*Les prix affichés incluent la taxe sur la climatisation et les frais de transport. *Promotion valide sur véhicules en inventaire. Photos à titre indicatif. Voir tous les détails. Certaines conditions s'appliquent.

Gel de taxes pour les contribuables de la Ville de Plessisville

CAROL ISABEL
carol.isabel@tc.tc

MUNICIPAL. Le maire de la Ville de Plessisville, Mario Fortin, avait de bonnes nouvelles pour ses contribuables lors de la présentation de son premier budget avec un gel des taxes pour l'année 2016, une promesse de son conseil municipal dans le contexte des travaux de rénovation de l'amphithéâtre.

Le budget 2016 prévoit des dépenses fonctionnelles de 10,3 millions \$, en hausse de 337 000 \$ ou de 3,4% par rapport à 2015 en raison de coûts plus élevés pour des travaux nécessaires à l'usine d'épuration ainsi qu'aux remboursements d'immobilisations.

« C'est un budget qui est responsable et dynamique »

- Mario Fortin

Malgré l'impact des compressions budgétaires du gouvernement du Québec qui se chiffrent à 240 000 \$, la Ville a réussi à présenter un budget équilibré bénéficiant, entre autres, de nouveaux revenus de taxes foncières de 144 700 \$ et en puisant une somme de 122 500 \$ de son surplus libre et de 100 000 \$ de ses fonds verts.

La Ville se réjouit notamment d'un gain de productivité de chacun de ses départements qui se traduit par une limitation des dépenses des budgets de fonctionnement de l'ordre de 1%.

PROJETS D'INVESTISSEMENTS RECORD

Pour l'année 2016, le conseil municipal prévoit des projets d'investissements record de 16,2 millions \$ incluant des travaux d'infrastructures de 4,6 millions \$ dans les rues Painchaud, Mailhot et du Collège (entre les rues Hébert et Saint-Calixte).

L'agrandissement du parc industriel pour 3,6 millions \$, la construction du Développement La Samare pour 3,2 millions \$ et le prolongement de



Le maire Mario Fortin était fier d'annoncer que les contribuables de la Ville de Plessisville n'auront pas d'augmentation de taxes en 2016. (Photo TC Media - Carol Isabel)

l'avenue Dupont pour près de 500 000 \$ sont également sur les planches. La Ville entend de plus consolider ses démarches pour la mise en place de la 3e voie de collecte (bac brun) et lancer le projet d'autopartage.

À cela, s'ajoutent d'autres projets comme la mise en place d'un jeu d'eau, d'un plateau sportif de deck-hockey et la mise à niveau du parc de planche à roulettes.

UN BUDGET RESPONSABLE ET DYNAMIQUE

Le maire de la Ville de Plessisville s'est dit heureux de présenter à ses citoyens un budget équilibré qui permet, pour 2016, de ne pas hausser le

compte de taxes des Plessisvillois, et ce, malgré un manque à gagner du gouvernement provincial en raison du nouveau pacte fiscal.

« C'est un budget qui est responsable et dynamique et en lien avec la mise en place de notre plan stratégique 2015-2025 qui nous permet déjà de connaître des retombées concrètes. Nous sommes très fiers de notre situation financière et croyons qu'un gel de taxes permettra à nos contribuables de souffler un peu. Nous avons aussi plusieurs projets sur la table pour la prochaine année et nous espérons en réaliser le plus possible », a mentionné M. Fortin tout en saluant l'effort des gestionnaires municipaux et le travail des élus municipaux.

Le budget 2016 en chiffres

- Budget opérationnel de 10,3 millions \$
- Valeur foncière : 418,1 millions \$
- Hausse du rôle d'évaluation foncière de 6,2 millions \$
- Masse salariale des employés de 3,8 millions \$
- Investissements prévus de 16,2 millions \$ en 2016
- Taxe foncière à 1.13 \$ du 100 \$
- Taxes aqueduc/égout à 305 \$ par logement
- Matières résiduelles à 121.70 \$ par unité
- Taxe d'affaires à 5%
- Dette municipale estimée à 8,3 millions \$ (au 31 décembre 2015)
- Trois fonds d'investissement : réhabilitation des infrastructures routières (611 064 \$), fonds spécial pour les travaux de l'aréna (273 900 \$) et fonds verts (965 674 \$)

L'ENDETTEMENT SOUS CONTRÔLE

Quant à la dette municipale qui passera l'an prochain de 8 millions \$ à 13 millions \$ en raison du projet d'agrandissement de l'amphithéâtre, le maire a indiqué qu'il n'y avait pas d'inquiétudes de ce côté et que l'endettement était sous contrôle.

« Nous avons déjà un fonds dédié à l'aréna de 273 900 \$ que nous provisionnons depuis deux ans et auquel nous ajouterons 253 000 \$ en 2016 sans oublier la contribution de 29% de la Paroisse dans ce projet et celle de la campagne de financement. Nous aurons la capacité de rembourser sans augmenter le fardeau fiscal des citoyens », a laissé entendre M. Fortin.

Dans ce dossier, la Ville commencera à rembourser le projet de l'aréna en 2017 en vertu d'un emprunt de 5 millions \$ échelonné sur une période de 25 ans.

Automobiles

CÔTÉ

VÉHICULES D'OCCASIONS

TROUSSE DES FÊTES
(Assistance routière 1 an & antirouille valeur de 175\$)

Nos vedettes de la semaine



3995\$



9995\$



9995\$

2012 Ford Focus SE.....69 990 km.....auto.....#c261.....10 995\$	2009 Nissan Versa.....77 000 km.....man.....#c170.....6500\$
2012 Toyota Corolla CE.....53 500 km.....auto.....#c182.....7995\$	2009 Nissan Versa.....84 000 km.....auto.....#c182.....7995\$
2011 Toyota Matrix.....95 000 km.....auto.....#c266.....9995\$	2009 Kia Rio.....137 000 km.....man.....#c236a.....3995\$
2011 Toyota Yaris.....43 000 km.....auto.....#c211.....9995\$	2008 Mazda 3.....105 000 km.....man.....#c243.....5745\$
2011 Ford Fusion SEL.....58 000 km.....auto.....#c255.....10 995\$	2008 Honda Civic EX-L.....197 300 km.....man.....#c233a.....6350\$
2010 Dodge Grand Caravan SE.....150 000 km.....auto.....#c262a.....9995\$	2007 Pontiac G5.....85 000 km.....man.....#c210.....4500\$
2010 Nissan Altima 2.5S.....108 000 km.....auto.....VENDU	2006 Mazda 3.....115 000 km.....man.....#c183a.....3800\$
2009 Honda Civic Sport.....199 000 km.....man.....#c223.....6500\$	2003 Saturn Ion.....132 400 km.....auto.....#c249.....2500\$

Saturn spécial faites une offre!




819 364-7500



www.automobilescote.com



DESSERCOM

AMBULANCES LYSTER ET
AMBULANCES PLESSISVILLE
SONT FIÈRES D'ÊTRE AU SERVICE

de votre santé

TOUT AU LONG DE L'ANNÉE.

EN CETTE PÉRIODE DE FESTIVITÉS,
NOUS VOUS RAPPELONS D'ÊTRE
PRUDENTS SUR LES ROUTES
ET NOUS VOUS SOUHAITONS DE

Joyeuses FÊTES

SUIVEZ-NOUS :   

WWW.DESSERCOM.COM

boxing day

SURPLUS MANUFACTURIERS
fauteuils, causeuses et sofas

Au 854, boul. Bois-Francs Sud
Ancien local Meuble Perreault

jusqu'à

50%

de rabais



FAUTEUIL
bercant,
pivotant et
inclinable
à partir de

399\$

FAUTEUIL ÉLECTRIQUE
bercant,
pivotant et
inclinable
à partir de

899\$



CAUSEUSE ÉLECTRIQUE
inclinable
à partir de

1099\$

*Joyeuses
Fêtes
et profitez
de nos rabais
manufacturiers*



à partir de

CAUSEUSE inclinable

649\$



à partir de

SOFA inclinable

799\$



meuble PERREAULT

OUVERT POUR CETTE VENTE

Les 23-24- **25 congé** 26-27-28-29 et 30 décembre
de 13 h à 17 h

*Certaines photos peuvent être à titre d'illustration.

L'ÉVÈNEMENT

PRIX DE FIN D'ANNÉE



QUAND VOUS OBTENEZ
UN BONI ADDITIONNEL DE

500\$* PLUS

SUR LES MODÈLES NEUFS SÉLECTIONNÉS
DU 11 DEC. AU 4 JAN. SEULEMENT

0%

TAUX ANNUEL

FINANCEMENT
À L'ACHAT

SUR LES MODÈLES NEUFS
SÉLECTIONNÉS

C'EST **FACILE** D'EMBARQUER
AVEC **FORD**



ESCAPE SE 2016 À TRACTION AVANT
ÉQUIPÉ DU MOTEUR ECOBOOST® DE 1,6 L

LOUEZ POUR

129\$**

AUX DEUX SEMAINES

POUR 60 MOIS AVEC UN ACOMPTE DE 1 395 \$.
FRAIS DE TRANSPORT ET TAXE SUR LE
CLIMATISEUR INCLUS. TAXES EN SUS.

ET POUR
SEULEMENT

10\$**

DE PLUS
AUX DEUX
SEMAINES

OBTENEZ
LA TRACTION
INTÉGRALE



FUSION SE 2016 À TRACTION AVANT
ÉQUIPÉE DU MOTEUR DE 2,5 L

LOUEZ POUR

129\$**

AUX DEUX SEMAINES

POUR 60 MOIS AVEC UN ACOMPTE DE 1 395 \$.
FRAIS DE TRANSPORT ET TAXE SUR LE
CLIMATISEUR INCLUS. TAXES EN SUS.

ET LES MEMBRES DE COSTCO
ADMISSIBLES OBTIENNENT
UN RABAIS ADDITIONNEL DE

1000\$



SUR LES VÉHICULES FORD
2015 ET 2016 NEUFS
SÉLECTIONNÉS



LAQUERRE

44, boul. Arthabaska Est, Victoriaville | 819 752-9739

LAQUERREFORD.COM

*Certaines conditions s'appliquent. Voir détails chez Laquerre Ford. Transport et préparation inclus, tous rabais inclus et les prix annoncés ne comportent pas les taxes.

Des Aubaines
Incroyables

*Solde
après Noël*

Avenir www.lanouvelle.net
de l'Érable

la Nouvelle www.lanouvelle.net
union

tc • MEDIA

Samedi 26 décembre de midi à 17 h 00



BOXING DAY

20% DE RABAIS

ADDITIONNEL SUR TOUT TOUT TOUT EN MAGASIN*

***Offre valide seulement
le 26 décembre**

**Aucun échange ni
remboursement ne sera accepté
cette journée!**



CHAUSSURES
Croteau



HORAIRE DES FÊTES :
24 décembre 9 h 00 à 16 h 00
25 décembre fermé
26 décembre midi à 17 h 00
27 décembre midi à 16 h 00
28 décembre 9 h 00 à 17 h 30
29 décembre 9 h 00 à 17 h 30
30 décembre 9 h 00 à 17 h 00
31 décembre 9 h 00 à 16 h 00
1er et 2 janvier fermé
3 janvier horaire normal

2265, Notre-Dame Ouest
Victoriaville
819 758-8825



DU BO



VENTE

*du
boxing day*

**SUR
TOUT**

LE PÈRE NOËL N'A PAS FINI
DE DISTRIBUER SES CADEAUX

26

DÉCEMBRE

dès 13 heures



**621 BOUL. BOIS-FRANCS SUD
VICTORIAVILLE** (voisin du St-Hubert)

les

Soldes

se poursuivent
après le boxing day

de **30%**
à **70%**



SOLDÉS

APRÈS-NOËL

jusqu'à

50%

de rabais

*Certaines exceptions s'appliquent
détails en magasin.

valide du 26 décembre au 31 décembre 16 h

SIGNÉ
Garneau

• ACCOMPAGNE VOTRE QUOTIDIEN •

signegarneau.com
29, boul. Arthabaska Est, Victoriaville
1662, ave. Saint-Louis, Plessisville

Lévis • Trois-Rivières

Horaires de Fêtes : 24 déc. 9 h à 16 h • 25 déc. fermé
26 déc. 13 h à 17 h • 27 déc. 9 h à 17 h •
28, 29 et 30 déc. 9 h à 17 h 30 • 31 déc. 9 h à 16 h
1 et 2 janvier fermé
Plessisville ouvre à 9 h 30 et est fermé le 27 décembre

1337, Notre-Dame Ouest, Victoriaville (819)752-4668

GRANDE VENTE

~~BOXING DAY~~

d'entrepôt!

jusqu'à 

70%

*prix tel qu'indiqué sur les étiquettes. Non jumelable à aucune autre promotion.



- *planches à neige (aussi sur fixations et bottes)
- *vêtements d'hiver
- *motoneige
- *accessoires
- *prêt-à-porter

GO

MAHEU Sport

DM2SHOP

Lifestyle · Snow · Skate

BOXING DAY

DÈS LE 26 DÉCEMBRE DE MIDI À 17 H.

20%

à 50%

SUR TOUT EN MAGASIN.

À l'exception des produits alimentaires.



VERRE ÉMERAUDE

ARTICLES DE VIN, TABLE ET CUISINE DE QUALITÉ

LES PLUS GRANDES **MARQUES**



RITZENHOFF

GLOBAL

VINEARIUS



SWISSMAR

233, Notre-Dame Est, Centre-ville Victoriaville (Voisin de Beaumar) 819 604-3423

BOXING DAY
BOXING DAY
BOXING DAY

Samedi 26 décembre 13h à 17h
Dimanche 27 décembre 12h à 16h

Tout à
50%*

Nous payons
les **taxes** sur
TOUT
même sur les **soldes**
jusqu'à **50%**

* Sauf accessoires, nouveautés et vêtements de croisière.

Boutique
LUCIE

www.boutiquelucie.ca
206, Notre-Dame Est centre-ville, Victoriaville

CAREL
CHAUSSURES

www.chaussurescarel.ca
204 Notre-Dame Est centre-ville, Victoriaville

Sears

centre
d'aubaines



MEILLEUR CHOIX
AU CANADA

SOLDES D'APRÈS NOËL

OUVERTURE
26 décembre
à partir de 13 h

2 JOURS
SEULEMENT
26 et 27 décembre

**Lave-vaisselle
à cuve haute**
RÉG. 449.99\$
EN SOLDE 339.99\$
Acier inoxydable **
aussi EN SOLDE
CODEWEB : W-2215462

**Réfrigérateur 18,1 pi³
à congélateur en haut**
RÉG. 799.99\$
EN SOLDE 599.99\$
Acier inoxydable **
aussi EN SOLDE
CODEWEB : W-4642412

50% RABAIS
SUR TOUTE LA LITERIE

**Cuisinière à
éléments-serpents
et à four 5,3 pi³**
Dessus basculant.
Four autonettoyant
RÉG. 699.99\$
EN SOLDE 499.99\$
Acier inoxydable ** aussi EN SOLDE
CODEWEB : W-2250322

ÉPARGNEZ 650\$ AU TOTAL #
SEULEMENT 1299⁹⁷\$ ENSEMBLE D'APPAREILS DE CUISINE
KENMORE

à l'achat de ces trois gros appareils ménagers Kenmore pour la cuisine. L'ensemble comprend un réfrigérateur (no 42412), une cuisinière (no 50322 et un lave-vaisselle (no 15462). Coût ord. sép. 1949.97\$. Incluant un rabais additionnel de 140\$ à l'achat de 3



2 JOURS
SEULEMENT
26 et 27 décembre

DÉPÊCHEZ-VOUS...
POUR NE RIEN MANQUER!

99⁹⁷
POUR FEMMES
RÉG. 179.97 - 269.97\$

MEILLEUR CHOIX AU CANADA
APPROUVÉ PAR SEARS
PARKAS EN 90% DUJET

TOUTE LA MODE
AUTOMNE HIVER

Hommes Dames Enfants

RABAIS
60%

du dernier prix marqué

ÉQUIPEMENTS DE
CULTURE PHYSIQUE

Tous les exercices modèle
plancher et accessoires
de culture physique

RABAIS
75%

CADRES ET MIROIRS

RABAIS
30%

du dernier prix marqué

Coussin de massage
shiatsu Était 119⁹⁹\$

Maintenant
49⁹⁹\$

Électronique

Radio réveille matin incluant station IPOD
iPod (15 en stock) était 199.99\$ maintenant **79⁹⁹\$**
Barre de son Sony #29613
(9 en stock) était : 199.99\$ maintenant : **79⁹⁹\$**
Barre de son Panasonic #29305
(8 en stock) était 199.99\$ maintenant : **79⁹⁹\$**
CHOIX DE TÉLÉVISEURS
à partir de **50% de rabais** (du prix d'origine)

ÉPARGNEZ 70% WholeHome
489⁹⁹\$

Grand ensemble matelas-sommier
2 places Monterey à plateau Euro
RÉG. 1799.99\$
CODEWEB :
W-0193852



VOIR SUPER RABAIS
EN MAGASIN

COMMANDE CATALOGUE
DISPONIBLE ICI



Renseignez-vous
sur le nouveau
programme de
récompenses du
club sears

Disponible
dès
maintenant!

SPÉCIAUX VALIDE DU 26 DÉCEMBRE 2015 AU 6 JANVIER 2016

Sears

1111, Boul. Jutras Est Victoriaville
(Grande-Place des Bois-Francis)
819 357-4000

VENTE APRÈS-NOËL

JUSQU'À **60 MOIS** POUR **PAYER**

* Offre de financement à taux réduit de Desjardins à 8.9%



GARANTIE
totale de **3 ANS**

SAMSUNG



60"

Téléviseur 60 po. 1080p SMART TV

Résolution 1 920 x 1 080p | Technologie de clarté de mouvement Clear Motion Rate 120 | Technologie Wi-Fi direct® | Navigateur Web | Portail Smart Hub | Réseau local sans fil intégré (802.11n) | 2 entrées HDMI(MC) | 2 entrées USB
UN60J6200

Qté : 12

RABAIS 125\$
1397⁹⁹
1373,99\$ + écofrais 24,00\$
28,95\$/60 mois

Du 26 au 30
décembre 2015
Obtenez une **GARANTIE**
de **3 ans** totale
sur tous les produits
SONY, SAMSUNG, LG,
YAMAHA et PIONEER



GARANTIE
totale de **3 ANS**

4K

SAMSUNG



Téléviseur SUHD 4K 65 po à écran incurvé Smart TV série S9
Définition 3840 x 2160 | Accès facile à Netflix, avec soutien intégré.
UN65JS9000

65"
Qté : 8

RABAIS 1000\$
3497⁹⁹
3999,99\$ + écofrais 24,00\$
83,34\$/60 mois



GARANTIE
totale de **3 ANS**

4K

SAMSUNG



Téléviseur 55 po. UHD 4K à écran recourbé
Puissant processeur quadricœur | Téléviseur Smart TV | Fonction partage facile pour téléphones intelligents et tablettes PC.
UN55JU6700

55"
Qté : 14

RABAIS 425\$
1397⁹⁹
1373,99\$ + écofrais 24,00\$
28,95\$/60 mois

Offre valide du
26 au 31
DÉCEMBRE
2015

SONY

Système cinéma-maison avec lecteur Blu-ray et Bluetooth®

Full HD 3D, Triluminos Color, 5.1 canaux, 2 grands haut-parleurs / 2 haut-parleurs satellite, 1000 W, NFC, Wi-Fi.
BDVE4100

RABAIS 150\$
347⁷⁷
346,97\$ + écofrais 0,80\$
7,25\$/60 mois
Qté : 8

GARANTIE
totale de **3 ANS**



GARANTIE
totale de **3 ANS**

SONY 32"

Téléviseur Sony à DEL 32 po
Définition de 1366 x 768 pixels | 2 Entrée HDMI | 1 port USB
KDL32R300

RABAIS 30\$
277⁷⁷
268,77\$ + écofrais 9,00\$
5,75\$/60 mois
Qté : 16

SONY

Barre de son avec Bluetooth MD 2.1 canaux
Ensemble de haut-parleurs de 330 W 2.1 canaux et un caisson de graves sans fil.
HTCT780

Qté : 7

RABAIS 200\$
297⁹⁹
297,19\$ + écofrais 0,80\$
6,17\$/60 mois

GARANTIE
totale de **3 ANS**

ORDI vert green COMPUTER
écologique • économique

Ordinateur portable

Intel® Core™2 Duo | Mémoire 4 Go | Disque dur 160 Go | Écran 15 po. Laptop

hp HEWLETT PACKARD | dell | lenovo

*(Remis à neuf)

GARANTIE 1 AN



RABAIS 100\$
199\$
4,12\$/60 mois
Qté : 3

La photo peut différer du modèle en vente.

sonxplus

551, boulevard Bois-Francis Sud,
Victoriaville
819.357.3506



Valable du 24 au 31 décembre 2015 seulement ou jusqu'à épuisement des stocks. Sous réserve de l'approbation du Service de crédit des Services de cartes Desjardins. Taxes payables en magasin, au moment de l'achat. Si le financement est non payé en entier à la date d'échéance, celui-ci est converti au mode de remboursement par versements égaux et consécutifs (inclus dans le paiement minimum dû de la carte de crédit), à un taux établi selon le plan de financement offert par le marchand sans jamais excéder 19,9%. Ex. à un taux de 19,9% : achat de 500 \$; 12 versements de 46,29 \$; total de 555,52 \$; Coût du crédit : 55,52 \$ Les taux d'intérêt sont sujets à changement sans préavis. Voir détails en magasin. Les photos peuvent différer des modèles en vente. Les taxes sont en sus. Cette promotion ne peut être jumelée à aucune autre promotion. Nos prix peuvent changer sans préavis.

DU 26 AU 31 DÉCEMBRE

SOLDÉ

D'APRÈS NOËL

20% DE RABAIS
SUR NOS ACCESSOIRES DE FITNESS

CARDIO VÉLO M4
Rég.: 699⁹⁹\$



429⁹⁹\$

RAMEUR CASCADE
Rég.: 999⁹⁹\$



699⁹⁹\$

ELLIPTIQUE EX59-02
Rég.: 1199⁹⁹\$



799⁹⁹\$

TAPIS HORIZON T101-04
Rég.: 1249⁹⁹\$



899⁹⁹\$

30%
SUR LES PRODUITS DE LOISIRS DE PISCINE
(JEUX GONFLABLES, LUNETTES ET PLUS...)

NOUS PAYONS L'ÉQUIVALENT DES TAXES



SUR NOS BBQ ET ACCESSOIRES

20% SUR LES ACCESSOIRES DE BILLARD



+ ON DONNE L'ENSEMBLE DE DÉPART ET L'INSTALLATION À L'ACHAT D'UNE TABLE DE BILLARD

PISCINE HORS TERRE

ÉQUIPÉE, CHAUFFÉE ET INSTALLÉE*



OBTENEZ UNE CARTE PROMO DE **300\$** À L'ACHAT D'UNE PISCINE HORS TERRE RONDE OU OVALE EN INVENTAIRE**



PISCINE CREUSÉE

ÉQUIPÉE, CHAUFFÉE ET INSTALLÉE*



OBTENEZ UNE CARTE PROMO DE **1500\$** À L'ACHAT D'UNE PISCINE CREUSÉE***



SPA

CET HIVER RELAXEZ DANS UNE EAU CHAUDE



RIEN À PAYER AVANT 2017
À L'ACHAT D'UN SPA EN INVENTAIRE****

CHOIX DU CONSOMMATEUR 2015 MONTRÉAL

CLUB PISCINE SUPER Fitness
Victoriaville

PISCIBO INC.
54, rue Girouard, Victoriaville (QC)
819 357-9231

HORAIRE DU 26 AU 31 DÉCEMBRE
26 décembre 13 h à 17 h
27 décembre 11 h à 16 h
28 décembre 9 h 30 à 17 h
29 décembre 9 h 30 à 17 h
30 décembre 9 h 30 à 17 h
31 décembre 9 h 30 à 16 h

Accord D
Desjardins

PROGRAMME DE RÉCOMPENSES BONIDOLLARS MD
Échangez vos BONIDOLLARS MD de votre carte VISA DESJARDINS pour une CARTE-CADEAU

* Voir détails en magasin. ** À l'achat d'une piscine hors terre ronde ou ovale en inventaire, recevez une carte promo d'une valeur de 300 \$. Remise à la livraison du produit. Applicable sur votre prochain achat. - *** À l'achat d'une piscine creusée, recevez une carte promo d'une valeur de 1500 \$. Remise à la livraison du produit. Applicable sur votre prochain achat. - **** Les taxes sont payables à l'achat - Les conditions d'emprunt et les taux d'intérêts peuvent être modifiés en tout temps par les institutions bancaires. La promotion «Rien à payer avant 2017» est applicable sur tous les spas à l'exception de l'Urbania. Ces promotions ne peuvent être jumelées à aucune autre promotion et sont en vigueur du 26 au 31 décembre 2015 ou jusqu'à épuisement des stocks. Les produits et promotions peuvent varier d'un magasin à l'autre et ne sont pas applicables dans les Centres de liquidation ou sur notre site Web. - Photos à titre d'illustration seulement. Malgré le soin apporté lors de l'impression de ce feuillet, certaines erreurs ont pu s'y glisser. Si tel est le cas, nous vous en ferons part dans nos magasins.

GRANDE VENTE **BOXING DAY**

26-27 Décembre

**Aspirateur
BEAM ALLIANCE**

650 Airwatts
Régulier 1299\$

Rabais de 45%

699\$

Boyaux à vitesses variables
et accessoires inclus

**Garantie
15 ans**



Rabais 180\$
679⁹⁹\$

Modèle Exclusif 700 AW

Ensemble d'accessoires 30' inclus !



Vente et réparation
machine à coudre

349⁹⁹\$



Le seul marchand
SEBO autorisé
à Victoriaville

429\$

incluant 2 cadeaux
**Garantie
10 ans**



**LIQUIDATION SUR
PLUSIEURS DÉMOS**

Gratuit avec
achat d'un
système central
complet

seulement 5
en inventaire

valeur de
119⁹⁹\$



**Aspirateur
600 Airwatts RÉEL**
Régulier 830\$

Rabais de 40%

499\$

Boyaux avec interrupteur
et accessoires inclus

Quantité limitée

**Garantie
10 ans**



Boyaux 30 pied avec
interrupteur on/off
Régulier 159.99\$

Rabais de 40\$

119⁹⁹\$

**Garantie
3 ans**



MAINTENANT TOUT SOUS UN MÊME TOIT!



**ASPIRATEUR
PIERRE
Martel**

Martin Hamel
propriétaire

**ASPIR
PLUS**

www.aspirateurpierremartel.ca

261, Notre-Dame Ouest, Victoriaville • 819.751.0224 • Fax : 819.604.1064

Pendant les fêtes, ne cherchez plus quoi faire!



**Venez jouer aux quilles en famille, entre amis...
Nous serons ouvert durant toute la période des fêtes!***



*À l'exception
du 24 et 25 décembre,
fermeture à 17 h.

**RÉSERVEZ
DÈS MAINTENANT!**

SPÉCIAL AVANT-MIDI 7 50\$ / 3 PARTIES
Petites et grosses quilles
Du 22 décembre au 4 janvier 9 h à 12 h

LE 31 DÉCEMBRE VENEZ DÉFONCER L'ANNÉE AVEC NOUS! DU PLAISIR GARANTI!

QUILLES, BUFFET, PRIX DE PRÉSENCE SERONT AU RENDEZ-VOUS. PLACES LIMITÉES. ADULTES : 22\$ • ENFANTS : 5 À 13 ANS : 16\$ • 4 ANS ET - : 9\$

SPÉCIAL CLAIR DE LUNE

35\$ / ALLÉE
6 personnes maximum par allée.
Taxes en sus.

2 h 30 de jeu

Sur présentation de ce coupon.
Valide jusqu'au 30 janvier 2016.
À partir de 23 h.



SPÉCIAL SAMEDIS SOIRS

35\$ / ALLÉE
6 personnes maximum par allée.
Taxes en sus.

2 h 30 de jeu

Sur présentation de ce coupon.
Valide du 26 décembre au 30 janvier.
Les samedis de 18 h 30 à 21 h.



BOXING DAY

Dès le 26 décembre de 13 h à 17 h

JUSQU'À

%

Sur toute la
marchandise
automne-hiver

70

NOUS PAYONS LES TAXES sur tous les vêtements de croisière

JUSQU'AU 31 DÉCEMBRE 2015

MANHATTAN

VÊTEMENTS POUR HOMMES ET JEUNES HOMMES



POUR LA
FEMME
ACTUELLE

819 752-3235 • 330, Notre-Dame Est

Place Le Christophe • 819 752-3752

**ACRY
ROYAL**

**ROBINETTERIE
ROYAL**



**DOUCHE
48 X 36**

Aussi disponible
60 x 36

Ensemble de porte
à partir de

749\$

Base avec caniveau
à partir de

409\$



**ROBINETTERIE
DE DOUCHE**
à partir de

464\$

*Toute l'équipe de la
Plomberie Houle Cayer Beaulac
profite de l'occasion pour vous souhaiter
un merveilleux temps des fêtes et
une Bonne Année 2016.*



www.plomberiehcb.com

**433, rue Gamache
Victoriaville | 819 751-2900**

Installations et appels de service
819.260.4422

**306, rue Hériot
Drummondville | 819 472-5012**



179.95\$



SEMELLES CHAUFFANTES

69.95\$



LUNETTES SQUAD+LENTILLES SUPP.+ÉTUI

124.95\$



MANTEAUX HJC STORM PLUSIEURS COULEURS DISPONIBLES

89.95\$



BOTTES TAIGA - 118.F (ULTRA LÉGÈRES)

59.95\$



GANTS, MITAINES, 3 DOIGTS THIROTTLE

19.95\$



VESTES DE FLOTTAISON BEAUCOUP DE GRANDEURS DISPONIBLES

59.95\$



ENSEMBLE POIGNÉES/POUCES CHAUFFANTS

PLUSIEURS AUTRES SPÉCIAUX EN MAGASIN VENEZ NOUS RENCONTRER DE 13 H À 16 H



819 362-7164



950, av. St-Louis, Plessisville G6L 2M1

www.mgrsuzuki.com

6548485



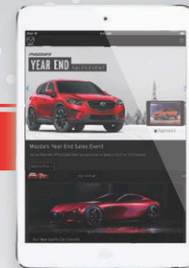
MAZDA VICTORIAVILLE

1 866 751-1044 | leprixdugros.com

L'ÉVÉNEMENT DE
FIN D'ANNÉE

obtenez un
iPad mini!

Rehaussez votre expérience
de propriétaire Mazda avec un



Apple iPad mini 4

JUSQU'AU 31 DÉCEMBRE 15 H

Inclus à l'achat ou à la location d'un modèle Mazda 2015 ou 2016.



LE GUIDE 50
DE L'AUTO
2016
MEILLEUR ACHAT
VOITURES COMPACTES

MAZDA 3 SKYACTIV G 2016

LOUEZ LE MODÈLE G BM À PARTIR DE
75\$* AUX 2 SEMAINES
979 \$ D'ACOMPTE
20 000 KM /AN
TAUX 1,49 %

LOCATION
36
MOIS

CELA ÉQUIVAUT À
37\$
PAR SEMAINE



LE GUIDE 50
DE L'AUTO
2016
MEILLEUR ACHAT
VUS COMPACTS
DE MOINS DE 40 000\$

LOUEZ LE MODÈLE GX BM À PARTIR DE
129\$* AUX 2 SEMAINES
0 \$ D'ACOMPTE
20 000 KM /AN
TAUX 1,69 %

LOCATION
60
MOIS

CELA ÉQUIVAUT À
65\$
PAR SEMAINE

QUATRE
PNEUS
D'HIVER



GRATUITS!

*À L'ACHAT OU FINANCEMENT SUR LES MODÈLES SÉLECTIONNÉS. JUSQU'À CONCURRENCE DE 500 \$



reddot design award
2015 gagnant

MAZDA CX-3 SKYACTIV 2016

LOUEZ LE MODÈLE GX 2RM À PARTIR DE
121\$* AUX 2 SEMAINES
0 \$ D'ACOMPTE
20 000 KM /AN
TAUX 3,49 %

LOCATION
60
MOIS

CELA ÉQUIVAUT À
60\$
PAR SEMAINE



VROUM-VROUM

ILLIMITÉE

SUR LE KILOMÉTRAGE

MEILLEURE GARANTIE VÉHICULE NEUF DE L'INDUSTRIE
OFFERTE DE SÉRIE POUR LES MODÈLES 2015 ET ULTÉRIEURS

18 CONCESSIONS
AU PRIX DU GROS
BIENTÔT À THETFORD MINES

AVEC LE PRIX DU GROS
VOUS SAUVEZ TOUJOURS DE L'ARGENT
C'EST GARANTI!

DÉMARREZ VOTRE
MAGASINAGE
EN LIGNE SUR
LEPRIXDUGROS.COM





20% BOXING DAY

25%

DÉCORATION

30%

Beau Mar

50%

Sur tout en magasin !

Les 26-27 et 28 décembre

PAYER et EMPORTER

225, rue Notre-Dame Est, Victoriaville

819.758.9554

Stationnement à l'arrière de la boutique



VERTICAL
Boardshop



SAMEDI 26 DÉCEMBRE

BOXING
DAY BEAT
THE
CLOCK

13H À 14H

40%
SUR TOUT
EN MAGASIN



**20% APPLICABLE SUR
LA MARCHANDISE DÉJÀ RÉDUITE
TOUTE LA JOURNÉE**

**71 RUE NOTRE-DAME EST
CENTRE-VILLE DE VICTORIAVILLE**

14H À 15H

30%
SUR TOUT
EN MAGASIN

15H À 16H30

25%
EN MAGASIN





22, BOUL. ARTHABASKA, VICTORIAVILLE /// 819 752-6427
www.rmmotosport.com



GRANDE VENTE DU TEMPS DES FÊTES

*Faites vite!
Ces offres
prennent fin le
31 décembre
2015!*

REMISES JUSQU'À

1500 \$

GARANTIE PROLONGÉE

JUSQU'À **2 ANS**

FAITES LE PLEIN D'AUBAINES POUR LES FÊTES



PASSEZ NOUS VOIR DÈS AUJOURD'HUI POUR DES OFFRES INCROYABLES ET UN SERVICE HORS PAIR.

* Offres valables du 1er novembre au 31 décembre 2015 sur les véhicules hors routes Polaris® neufs sélectionnés de 2010 à 2016. Modèles pour jeunes non-compris. Ne s'applique pas aux achats effectués avant cette date. Les garanties promotionnelles gratuites varient en fonction du modèle. Consultez votre concessionnaire pour tous les détails. Ceci est offert sous forme de garantie limitée gratuite, y compris en Alberta. Cette offre est d'une durée limitée et est valide à l'achat de modèles admissibles sélectionnés, sous réserve de l'approbation de crédit de Financement auto TD (FATD) sur les achats admissibles financés dans le cadre de ce programme. L'offre ne peut être combinée à certaines autres offres, est sujette à modification et peut être prolongée ou annulée sans avis. Consultez vos concessionnaires participants pour obtenir tous les détails et modalités. Les taux des autres établissements prêteurs peuvent varier. Le montant financé ne comprend pas les frais de transport, d'immatriculation, de PPSA/RDPRM, d'assurance, d'enregistrement, les frais d'administration du détaillant ni les autres frais et taxes applicables. Les concessionnaires sont libres de fixer des prix individuels, mais doivent être enregistrés auprès de FATD pour participer. Le paiement mensuel et le coût d'emprunt varieront en fonction du montant emprunté et du versement initial/de la valeur de l'échange. Le montant financé minimum est de 5 000 \$. Exemple : 7 500 \$ financés à 3,99 % sur 36 mois = 36 paiements mensuels de 221,40 \$ avec un coût d'emprunt de 470,27 \$ pour une obligation totale de 7 970,27 \$. Consultez votre concessionnaire pour tous les détails.

AVERTISSEMENT: La conduite des véhicules hors routes de Polaris® peut être dangereuse et ceux-ci ne sont pas conçus pour une utilisation sur la route. Le conducteur doit être âgé d'au moins 16 ans et être titulaire d'un permis de conduire valide. Les passagers, s'ils sont autorisés, doivent être âgés d'au moins 12 ans. Les conducteurs et passagers doivent toujours porter un casque, une protection oculaire et des vêtements de protection. Utilisez toujours les ceintures de sécurité et les filets de cabine ou les portières (selon l'option installée). Ne vous engagez jamais dans une conduite de cascade ou acrobatique, et évitez les vitesses excessives et les virages serrés. Ne conduisez pas sous l'effet de l'alcool. De drogues ou de médicaments. Les conducteurs et passagers devraient suivre un cours de formation sur la sécurité. Pour de plus amples renseignements, composez le 1-800-342-3764. Vérifiez la législation locale avant de vous engager sur les sentiers. ©2015 Polaris Industries Inc.

SOLDE

après Noël

*À compter du
26 décembre de 13 h à 17 h*

PART TWO sandwich_ ELISA CVALETTI NOA
s.Oliver GUESS POINT ZERO InWear

TOUT TOUT TOUT

à

40%

DE RABAIS sur toute la marchandise automne-hiver.

Manteaux
50%

ELISA CVALETTI
ITALIA

Collection
50%

Exceptionnellement

OUVERT

le dimanche
27 décembre
de midi à 16 h 00



fanclub

50, Notre-Dame Est, VICTORIAVILLE
819 752-6226

* Ne s'applique pas aux accessoires

Alain-François promet de mettre le feu à l'Espace Sophia



Alain-François est l'artiste invité dans le cadre des festivités entourant Musikenfeu à Sainte-Sophie-d'Halifax. Sur la photo : Thérèse Croteau, Manon Marcoux, Alain-François, Marie-Claude Chouinard (maire), Jinny Fréchette et Julie Mercier. (Photo TC Media - Carol Isabel)

CAROL ISABEL
carol.isabel@tc.tc

FESTIVAL. L'événement Musikenfeu sera plus explosif que jamais avec la participation du chanteur violoniste Alain-François qui foulera la scène de l'Espace Sophia à Sainte-Sophie-d'Halifax le 23 janvier prochain à compter de 21 h.

La prestation de l'artiste suivra bien sûr la présentation des traditionnels feux d'artifice pyromusicaux et d'une pléiade d'activités extérieures gratuites pour la famille sur le terrain de l'église.

Le comité organisateur s'est fier d'accueillir, pour cette 9e édition (la deuxième sous l'appellation de Musikenfeu), cet artiste natif de la région et fidèle ambassadeur des fêtes de village qui sait comment soulever les foules et transmettre sa passion du folklore.

« Je sens déjà que je vais mettre le feu à l'Espace Sophia »

- Alain-François

Alain-François a promis un spectacle haut en lumière, lui qui débarque avec toute sa gang, et a assuré l'organisation qu'il en fera aussi la promotion pour attirer le plus de gens possible. «Musikenfeu est un thème qui m'inspire beaucoup et qui représente bien ce que je fais. Je sens déjà que je vais mettre le feu à l'Espace Sophia», a-t-il fait savoir lorsque présenté aux gens des médias sur la scène même où il présentera ses classiques, mais également le répertoire de son dernier album «Porte-bonheur».

Il est possible de se procurer des billets en prévente jusqu'au 20 janvier au coût de 14 \$. Après cette date, ceux-ci seront disponibles à un prix de 18 \$. Les billets sont en vente au bureau de poste de Sainte-Sophie et sur

www.lepointdevente.com, par téléphone au 819 362-1515 ou sur la page Facebook de l'Espace Sophia.

UNE TRADITION

Entourant ce grand spectacle, une belle tradition se poursuit pour fêter l'hiver sous les étoiles. Les gens sont attendus dès 18 h sur le terrain de l'église pour déguster des hot-dogs (incluant ceux du terroir de Rosé Mignon), pour glisser ou faire du Zumba (avec l'équipe d'Émilie Boutin) et pour assister au gros feu de camp accompagné de musique. Bien entendu, le moment magique de cette soirée surviendra à 20 h avec la présentation des feux d'artifice pyromusicaux.

Les personnes désireuses de soutenir cette activité-bénéfice pourront se procurer un billet de tirage à 20 \$. Le premier prix offert sera d'une valeur de 750 \$. Au total, c'est une somme de 2600 \$ qui sera attribuée.

Le budget total d'opération de cette 9e édition tourne cette année autour de 15 000 \$. Une quarantaine de bénévoles s'impliquent dans la tenue de l'événement. La mairesse de Sainte-Sophie-d'Halifax, Marie-Claude Chouinard, a d'ailleurs souligné l'implication et l'audace des bénévoles du milieu qui permettent de garder la communauté bien vivante.

Suivez notre équipe sur Twitter!

www.twitter.com/LaNouvelleNet

Claude Thibodeau - @CThibodeauTC
Hélène Ruel - @HeleneRuelTC
Carol Isabel - @CIsabelTC
Benoît Plamondon - @BPlamondonTC
Manon Toupin - @ManonToupin
Steven Lafortune - @S_Lafortune



Anaëlle Juairé
Naturopathe agréée

la manne
l'épicerie santé
www.cooplamanne.com

Saines habitudes pour une santé tout l'hiver !

L'hiver est à nos portes avec ses joies et ses désagréments car le temps froid apporte avec lui son lot de soucis : rhume, grippe, gastro-entérite, bronchite, sinusite, etc. Pour lutter contre ces infections, notre organisme possède un mécanisme de défense naturel que l'on nomme système immunitaire. Un système immunitaire affaibli peut se manifester par divers symptômes tels que :

- Fatigue persistante
- Sensibilité et augmentation des infections
- Cicatrisation lente
- Maladie chronique.

Voyons donc les habitudes favorables à un système immunitaire fort.

Privilégier une alimentation équilibrée riche en fruits et légumes

Pour se développer et fonctionner adéquatement, les humains ont besoin d'une diversité d'aliments et de nutriments dans leur alimentation. Notre alimentation n'est plus ce qu'elle était, en 200 ans nous avons augmenté notre consommation de céréales raffinées (pâtes et pains blancs) de 83 %. L'appauvrissement général des aliments (fruits, légumes, céréales) causé par certaines pratiques de l'agriculture conventionnelle (usage abusif de pesticides, appauvrissement des sols), les traitements de conservation et le rallongement du temps de transport. En choisissant des aliments locaux et biologiques et en les consommant crus, de préférence, nous augmentons notre apport en nutriments, et optimisons notre système immunitaire. Il peut être envisagé d'utiliser des multivitamines ou superaliments comme la spiruline pour combler les écarts alimentaires.

Éviter les agressions à votre microbiote

Le microbiote (flore intestinale) rassemble les micro-organismes vivants dans l'intestin. Il participe à la digestion et à l'assimilation des aliments et joue un rôle clé dans le système immunitaire. L'équilibre de notre microbiote est précaire et les agressions viennent de toutes parts :

- Surutilisation d'antibiotiques
- Utilisation d'anti-inflammatoires, d'antiacides et contraceptifs oraux
- Alimentation riche en glucides raffinés et pauvre en fibres
- Stress et manque de sommeil.

La prise quotidienne de probiotiques en capsules assure un équilibre intestinal.

Mieux gérer son stress

Le stress chronique ou répétitif peut endommager de nombreux systèmes, incluant le système cardiovasculaire et le système immunitaire. Le stress augmente les dommages oxydatifs, c'est-à-dire le vieillissement prématuré et la mort des cellules causées par les radicaux libres. De plus, pour fournir l'énergie demandée

par la situation, l'organisme accélère son métabolisme et consomme davantage d'éléments nutritionnels, ce qui peut rapidement entraîner des déficiences en acides aminés, potassium, phosphore, magnésium, calcium, électrolytes et vitamines du complexe B. Par ailleurs, ces nutriments essentiels sont moins bien absorbés en période de stress. Le cortisol, hormone sécrétée durant un stress à long terme, affaiblit généralement la capacité de réaction du système immunitaire. Plusieurs plantes adaptogènes, telles que l'astragale ou le ginseng vont augmenter l'immunité et aider à fortifier le système nerveux.

Faire régulièrement de l'exercice

L'activité physique nous procure une multitude de bienfaits. Elle chasse le stress, améliore l'oxygénation cellulaire et la qualité du sommeil. En suivant la recommandation de l'American College of Sports Medicine de faire 30 minutes d'activité cardiovasculaire trois fois par semaine, nous devrions garder notre système immunitaire stimulé durant toute la semaine.

La vitamine D fait désormais partie de la panacée pour un système immunitaire sain. Dans les pays nordiques, nous arrêtons de synthétiser la vitamine D (vitamine soleil) en septembre. La demie-vie de la vitamine D (le temps nécessaire pour éliminer la moitié des réserves) est de 15 jours, on arrive ainsi en décembre avec des réserves à zéro : en même temps que les pics de rhume et grippe ! Il est conseillé de prendre 2 000 UI par jour dès l'âge de 2 ans. Comme les recommandations officielles diffèrent grandement selon leur source, il vaut mieux en discuter avec votre médecin, qui pourrait vérifier votre carence à l'aide d'une prise de sang.

Une variété d'autres plantes et de vitamines sont bénéfiques pour notre système immunitaire, tels que : l'ail, l'échinacée, le curcuma, le reishi, le jus de grenade, le zinc, la vitamine A et la vitamine C. Le système immunitaire est le fruit d'interactions complexes et avant de chercher à l'optimiser en vous jetant sur des suppléments alimentaires, assurez-vous d'avoir une hygiène de vie saine : une alimentation équilibrée, sans carences en vitamines, un sommeil réparateur, une activité physique régulière, une bonne gestion du stress.

<http://www.ncbi.nlm.nih.gov/pubmed/25832590>

American college of sport medicine <http://www.acsm.org/>

Donald R. Davis : "Trade-Offs in Agriculture and Nutrition," Food Technology, March 2005, Vol. 59, No. 3.

David F. Garvin, Ross M. Welch, and John W. Finley, "Historical shifts in the seed mineral micronutrient concentration of US hard red winter wheat germplasm", Journal of the Science of Food and Agriculture, 2006

Leyer GJ, Li S, et al. Probiotic effects on cold and influenza-like symptom incidence and duration in children. Pediatrics. 2009 Aug;124(2):e172-9. Epub 2009 Jul 27.

Forchielli ML, Walker WA. The role of gut-associated lymphoid tissues and mucosal defence. Br J Nutr. 2005 Apr;93 Suppl 1:S41-8

Le plaisir de vivre BIEN!

194, Notre-Dame Est
Victoriaville

819 758-1211



BOXING DAY

L'entrepôt est **PLEINE**
Livraison **GRATUITE** immédiate!

INCROYABLE
Rabais sur tout en magasin

Offrez-vous le confort immédiatement
avec notre financement sur place



*Joyeux
temps des fêtes!*

Lit électrique à
30% de rabais
matelas régulier à
50% de rabais

LOT DE FAUTEUILS



Heures d'affaires :
Dimanche et lundi : FERMÉ
Mardi et mercredi : 10 à 17 h
Jeudi et vendredi : 10 à 20 h
Samedi : 10 à 16 h



2666, St-Germain
(Rte Bellevue)
Plessisville

819 621-7462



Marie-Claude Desrochers,
propriétaire

VOICI LA GAGNANTE DU CRÉDIT - VOYAGE DE 2000\$

En collaboration avec Voyages Escapade ainsi que le Pub O'Connell

Félicitation à Mme Lise Paradis de-St-Louis-de-Blandford (à droite sur la photo)



Je profite de l'occasion pour remercier tous les gens avec qui j'ai fait affaire en 2015 pour leur confiance et je vous offre mes meilleurs vœux pour l'année 2016



18 Rue Trépanier, Saint-Rosaire

AUBAINE! Bungalow 3 c/c, sur immense terrain boisé de 43000 p.c. À 10 minutes de Victo, rue calme et paisible. Toiture 2015 et salle de bain refaite. Fournaise au bois récente. Rapport qualité/prix: IMBATTABLE!



POUR TOUTE TRANSACTION CONCLUE EN 2015

Tirage en décembre 2015. Informez-vous!

Lauréate Proprias, Prix distinction 2013 et 2014

Valérie Tremblay
Courtier Immobilier
Cell : 819 352-0042
valtremblay@videotron.ca



6539622
Lionel Hamelin
Courtier immobilier agréé / DA
Vente à partir de 2%
Proprio Direct
AGENCE IMMOBILIÈRE
hamelinl@videotron.ca
www.propriodirect.com
Cell. (819) 740.0629
Télé. (819) 795.3289

114,900\$
 Condo de quatre pièces et demie, bien éclairé, ascenseur, air climatisé, endroit très sécuritaire. Prés de tous les services.

NOUVEAU
 Quadruplex, grands cinq pièces et demi, près des écoles et de tous les services. Les Revenus brute potentiels sont de 26,000\$ par année. Idéal pour investisseur ou comme propriétaire occupant. Mls10070915.

NEGOCIABLE
 St-Norbert, sortie du village, grande propriété de 3 chambres, garage, eau fournie par la municipalité. Possibilité d'une quatrième chambre, beaucoup de rénovations y ont été faites. Mls21569657.

BORD DE L'EAU
 Bord de l'eau, très bien entretenue, tranquillité assurée. 3 chambres. 10 minutes des centres d'achat. mls21253156.

NOUVEAU
 10 minutes du centre-ville, bien entretenue, 4 chambres, garage détaché, entrée sous-sol extérieur. Mls19989122.

tc MEDIA
Nouvelle union Avenir de l'Érable
Immobilier
VOTRE RÉFÉRENCE IMMOBILIÈRE
SPEC2634141

CHERCHEZ? TROUVÉ!
Dons votre section immobilière

Toute l'équipe de Via Capitale tient à vous souhaiter de Joyeuses Fêtes!



819 758-5258

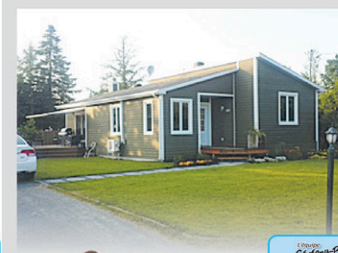
121, boul. Bois-Francis Sud, Victoriaville
viacapitalecentreduquebec.com



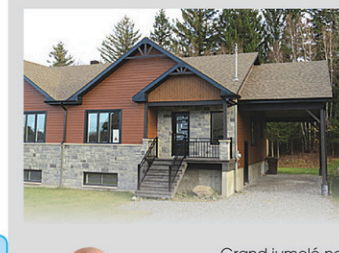
Beau 2 Logements centenaire près du centre-ville. Beau cachet!!! Logement du bas libre le 1^{er} juillet.



Situé en sortie de ville, superbe vue, 3 c. à c., abri d'auto, belle cour arrière, spa.



Propriété rénoverée 2 c. à c., située à côté du Golf des Bois-Francis, garage, beau terrain. À voir!



Grand jumelé neuf avec abri d'auto, idéal travailleur à la maison (entrée indépendante) grandes pièces, beau terrain. Près du parc Terre des Jeunes.



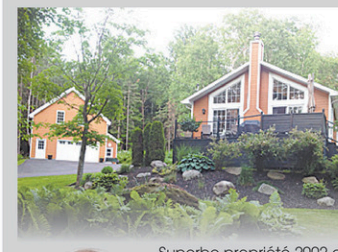
190 Chemin de la Montagne, Saints-Martyrs-Canadiens



Lac St-Joseph, grand terrain. À voir!!!



Belle d'autrefois avec verrière, cuisine et salle de bain refait à neuf. Garage 20 X 35 isolé sur grand terrain bordé par la rivière.



Superbe propriété 2002 au lac William, toit cathédral, planchers bois et céramique au r-d-c. Aire ouverte, foyer. Garage double 25 X 28, grande mezzanine. Allée asphaltée et +. Venez voir! MLS 12551043



2 logements, idéal pour propriétaire occupant!!!



Idéal comme première maison. Situé à 2 pas de la route 116 et piste cyclable, 3 chambres à coucher. Libre rapidement. À qui la chance?

LE PLUS BEAU DES CADEAUX DE NOËL POUR VOUS...

Vendre votre maison ou acheter la maison de vos rêves ! Je peux vous aider, contactez-moi et ensemble soyons

L'ÉQUIPE de la RÉUSSITE !

Joyeux Noël et bonne année 2016!

Proprio Direct inc.
AGENCE IMMOBILIÈRE

Le courtier qui vend
www.propiodirect.com

à partir de

2%*

CONSULTATION GRATUITE!



Construction 2011, superbe bungalow moderne avec finition de qualité supérieure. Situé dans un quartier jeune et près de tout. Celui-ci vous offre de belles grandes pièces incluant 2 chambres à coucher au rez-de-chaussée, salon salle à manger et cuisine à aire ouverte. Sous-sol complètement aménagé avec une chambre (bureau), une salle familiale, salle de bain et salle de lavage, atelier et possibilité d'une 2^e chambre et beaucoup de rangement. Garage double et remise 12x16. Thermopompe, balayeuse centrale, échangeur d'air.

819.350.2527

ycharestcourtier@hotmail.com

Il n'y a pas de moment mieux choisi pour vous dire merci de la confiance que vous m'avez témoignée tout au long de l'année. A vous et à tous les vôtres, un très joyeux Noël et une année sensationnelle!



Christian Couture
Courtier Immobilier Agréé
23 ans d'expérience

Lauréat excellence
2012 • 2013 • 2014

819 350-2000

33, route de la Grande Ligne, Victoriaville
c_couture@videotron.ca

www.propiodirect.com

Proprio Direct inc.

AGENCE IMMOBILIÈRE

À PARTIR DE

2%

Pour vous mes clients prestigieux, en cette période de réjouissances, je tiens à vous offrir mes remerciements pour votre confiance ainsi que mes meilleurs vœux de bonheur, santé et prospérité pour la nouvelle année.



Josée Leblanc
Courtier immobilier agréé
Cell. : 819 621-5117

Joyeuses Fêtes!

josee.leblanc@remaxbf.com | www.josee-leblanc.com

RE/MAX

Bois-Francs Inc.
Agence immobilière

Franchisé indépendant et autonome de RE/MAX Québec inc.

819 758.6441

500 rue Notre-Dame Est, Victoriaville

819 621.1000

1141 av. St-Louis, Plessisville

LES COURTIERS RE/MAX S'UNISSENT POUR VOUS SOUHAITER UN HEUREUX TEMPS DES FÊTES EN COMPAGNIE DES GENS QUI VOUS SONT CHERS.

JOYEUX NOËL!



Pierre Sansoucy
819 350.8525



Mélissa Poirier
819 740.3136



Serge Langlois
819 357.5441



Michel Ling
819 352.1843



Chrystel Plante
819 998.0698



Patrice Marcoux
819 350.4002



Mathieu Derox
819 362.5315



Josée Leblanc
819 621.5117



Jean-Marc Benoit
819 350.2698



Guylain Ramsay
819 350.0535



Mélanie Noël
819 350.2683



Mario Labarre
819 357.6188



Fernand Noël
819 350.3868



Julie Hamel
819 352.0111



Jean-Pierre Fréreau
819 357.0728



Yves Gravel
819 621.7420



Mélanie Brisson
819 998.0216



Danny Cormier
819 350.9955



Jean-François Rivard
819 740.0288



Karine Labarre
819 352.4660



Donald Labrie
819 350.8774



Christian Royer
819 352.1388



Chantal Lachance
819 998.1364



Paul Désaulniers
819 552.9899



Mario Lafontaine
819 357.0354



Profitez également de la parution GRATUITE
de votre annonce sur **VosClassées.ca**.

Heure de tombée: Jeudi 16h00

Heures d'affaires du service téléphonique: lundi au vendredi 8h30 à 17h00

Mode de paiement:

À NOS ANNONCEURS: Assurez-vous que le texte de votre annonce est exact dès sa parution, sinon il faut nous en aviser immédiatement. En cas d'erreur, notre responsabilité se limite uniquement au montant de l'achat de la première semaine de parution de votre annonce. Toute discrimination est illégale.

**POUR TOUT ACHETER
ET TOUT VENDRE,
près de chez vous**

Un seul numéro 1-866-637-5236

IMMOBILIER
100 à 299

MARCHANDISE
300 à 399

SERVICES
400 à 599

EMPLOI ET FORMATION
600 à 799

ÉVÈNEMENTS SPÉCIAUX
800 à 899

VÉHICULES
900 à 999

637 Enseignement/Education

RECHERCHÉ: formateur d'anglais pour entreprise, temps partiel (midi à 13h30). Expérience un atout. 20\$/heure. Princeville. 514-239-6303

110 Prop. à revenus à vendre

PRINCEVILLE: duplex, idéal propriétaire occupant, revenus 9,900\$, prix demandé 98,000\$. 450-246-4219 Sophie

205 Logements / appartements à louer

Coop La Maisonnée logement à loyer modique, 5-1/2, libre janvier 2016, certains critères à respecter, 1-888-477-6986

PLACE DU COLLÈGE
1425, St-Calixte,
Plessisville

2 1/2 - 3 1/2 - 4 1/2
Meublés, chauffés,
éclairés

1715
Place de Guise
4 1/2

Près rivière,
très propre,
1 mois gratuit

819 291-8412
819 362-8412

205 Logements / appartements à louer

PLESSISVILLE: 3-1/2 + pièce sous-sol, tranquille, libre janvier, 325\$/mois, 4 5 0 - 2 4 6 - 4 2 1 9, 819-806-0476

PRINCEVILLE: 4-1/2, 2e étage, stationnement, balcon. 400\$. 819-357-6886

**LOGEMENT
À LOUER**

À Victoriaville, Princeville, Plessisville, Warwick
1 1/2 - 2 1/2 - 3 1/2
4 1/2 - 5 1/2 - 6 1/2

FERNAND NOËL
819 350-3868

**IMMEUBLE
DUPONT**

1435-1465
PLESSISVILLE

4 1/2
TRÈS PROPRE

Service concierge
Tranquillité

1 MOIS GRATUIT
819 362-8412

205 Logements / appartements à louer

PRINCEVILLE: 5-1/2 + sous-sol, tranquille, 460\$/mois, libre immédiatement, 4 5 0 - 2 4 6 - 4 2 1 9, 819-806-0476

GRAND LOGEMENT 4 1/2

1533, rue St-Louis

- Plancher bois franc
- Salle de bain
renovée

Infos: **819 352-3320**

PRINCEVILLE

Beau 4 1/2,
plancher flottant,
libre,
415\$/mois

Grand 3 1/2 meublé
355\$/mois

Bon locataire/enquête
819 352-2530

240 co-locations

CHAMBRES région Plessisville avec cuisine communautaire. Idéal autonome. Devrait posséder véhicule. 819-352-2782

245 Chambre à louer

CHAMBRE: cuisine privée, Wi-Fi, endroit très tranquille. Plessisville. 75\$. 819-352-0986

VICTORIAVILLE: 361, Notre-Dame est, laveuse/sécheuse, cuisine/s.d.b. communautaires, câble, possibilité d'internet. Non-fumeurs. 19-357-8145

270 Bureaux / locaux à louer

LOCAL commercial rue St-Louis, Plessisville, bien situé, bel apparence, 3,500 pi.ca., sous-sol disponible. Libre. Possibilité vendre bâtiment. 418-334-2438

**À LOUER
LOCAL COMMERCIAL**

1754, St-Calixte
(coin St-Louis)
2,000 pi. ca. Au centre-ville

Infos: **819 352-3320**

310 Divers à vendre

SCIÉRIES MOBILES à partir de 4,397\$ Coupez bois de toutes dimensions avec vote propre scierie à ruban portative. Info & DVD gratuits, www.ScieriesNorwood.ca/400QN, 1-800-408-9995, poste: 400QN.

424 Astrologie/occultisme

ANITA Sorel, 40 ans d'expérience de la voyance, des réponses à vos questions les plus intimes en toute discrétion. Tél.: 514-764-7754. Porté à votre compte (2.99\$/min)

ATTENTION: MediumQuebec, le service de voyance #1 au Québec, change de numéros, les meilleurs voyant(e)s du Québec vous attendent maintenant au 1-800-332-1036. Depuis votre cellulaire, faites le # (carré) 3993. Pour les voir et mieux les connaître: www.MediumQuebec.com

AURÉLIA, médium pure, don de naissance, ne pose strictement aucune question, réponses et dates précises. Porté à votre compte 514-800-0337 (5\$ les 5 premières minutes, Visa/MasterCard) ou 514-764-7750 (2,99\$/min.)

484 Services divers

SAAQ- SAAQ- SAAQ Victime d'un accident automobile? Vous avez des blessures? Contactez-nous. Consultation gratuite. M. Dion Avocats tél 1-855-282-2022 www.sos-saaq.com

485 Agence de rencontre avec permis

SERVICE RENCONTRE Relations Long-terme, ESSAYEZ GRATUITEMENT!!! 1-888-451-7661. Appelez #7878 ou 1-866-634-8995. Adulte 1 à 1 en direct appelez: 1-877-347-9242 ou #5015. Rencontrez des femmes célibataires de votre région. 1-888-571-5763 (18+)

555 Argent à prêter

courtageexpress.com
PRÊT 500\$ et plus
Lun- Jeu 8h-20h/
Ven 8h-16h
1-888-994-4054

PRÊT DE 500\$
Sans enquête de crédit.
www.creditcourtage.ca
1-866-482-0454

PRÊTEUR hypothécaire privé de premier et deuxième niveau. Financement rapide peu importe votre région. Service professionnel. Nos taux sont compétitifs et nos conditions de financement flexibles. Financement Brison. 1-866-566-7081

585 Services financiers divers

310-PRÊT: Prêt de 500\$ à 1,000\$. Aucune enquête de crédit. Approbation en 5 minutes. Ouvert 7 jours de 8h à 20h. Compose sans frais: 310-PRÊT

SOLUTIONS à l'endettement. Trop de dettes? Laissez-nous vous aider. Un seul versement par mois. 7 sur 7, de 8h à 20h. MNP Ltée. Syndic. 819-479-0529

915 Véhicules de loisir

\$\$\$\$\$ Achat et vente de VTT, 4 roues, 2x4, 4x4, sport. Payons les meilleurs prix comptants. Allons chercher. Michaël 819-364-2132

985 Autos à vendre

À voir auto, camion, 4x4. Financement maison aucun cas refusé. Voitures 2009 à 2014, léger dépôt, aucun endosseur. 1-866-566-7081
financementbrisson.com



Trouvez-en encore plus sur **vosclassées.ca**

Job GO .ca

Ton CV est déjà enregistré sur le site ?

Tu peux postuler via ton mobile

**AVIS À TOUS
LES ANNONCEURS**

Objet: Tombée devancée:
PÉRIODE DES FÊTES

Pour publier une annonce classée dans le journal



du 30 décembre 2015, vous aurez jusqu'au
**MERCREDI 23 DÉCEMBRE
AVANT MIDI**

Et pour l'édition du 6 janvier 2016,
vous aurez jusqu'au

**MARDI 29 DÉCEMBRE 2015
AVANT MIDI.**

Nous serons fermés les 24, 25, 30,
31 décembre et 1^{er} janvier prochains.

*Nous vous souhaitons
un Joyeux Noël!*

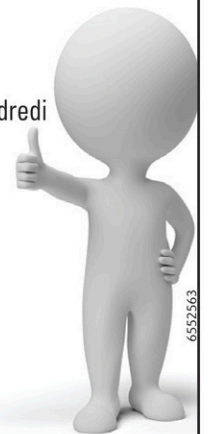
Recherche
PERSONNEL DE PRODUCTION et CAMELOTS

Pour effectuer la mise en sac et/ou la distribution du PUBLISAC dans votre région.

- Revenus supplémentaires intéressants
- Être disponible
 - Personnel de production : lundi, mardi et vendredi (et le dimanche dans les périodes fortes)
 - Camelots : mercredi et samedi
- Responsabilité et débrouillardise exigées.
- Bonne condition physique.

Veuillez faire parvenir votre candidature à :

Stéphane Hamel
444, rue Cantin – Local 109
Victoriaville (Québec) G6P 7E6
819 758-7110 poste 224



publi sac

tc • MEDIA

OFFRE D'EMPLOI
ADJOINT(E) ADMINISTRATIF(VE)
MUNICIPALITÉ NOTRE-DAME-DE-LOURDES

EXIGENCES

- Diplôme d'études collégiales ou universitaires en administration des affaires
- Plus de 3 ans d'expérience dans un poste de gestion/supervision (domaine municipal un atout) ou toute autre combinaison études-expérience pertinente
- Excellente maîtrise de la langue française
- Excellente maîtrise des logiciels de la suite Office
- Connaissance des lois et règlements liés au secteur municipal
- Maîtrise du cycle comptable

ATTITUDES ET APTITUDES

- Leadership
- Facilité à communiquer avec tact
- Esprit d'analyse et de synthèse
- Autonomie, sens des responsabilités
- Capacité d'initier et de gérer les changements
- Gestion des priorités
- Compétences en planification, organisation, direction et contrôle
- Confidentialité et sens de l'éthique

CONDITIONS SALARIALES ET HORAIRE DE TRAVAIL

- Salaire offert : à discuter - Horaire de 17h à 19h par semaine approximativement

Les personnes intéressées doivent faire parvenir leur curriculum vitae au plus tard le 22 janvier 2016 par courrier électronique à l'adresse suivante : **info@municipalitelourdes.com** ou à l'adresse postale suivante : **837, rue Principale Notre-Dame-de-Lourdes, Qc G0S 1T0**

Veuillez noter que seules les personnes sélectionnées seront contactées.

Phillip Danault brise la glace

GHYSLAIN CHAUVETTE

ghyslain.chauvette@tc.tc

À son quatrième match en carrière dans la Ligue nationale de hockey et son premier au United Center, domicile des Blackhawks de Chicago, Phillip Danault a inscrit son premier point au sein du circuit Bettman, dimanche soir, dans une victoire de 4 à 3 en prolongation contre les Sharks de San Jose.

Il a obtenu une mention d'aide sur le but égalisateur, celui d'Andrew Shaw. Après seulement six rencontres avec les IceHogs de

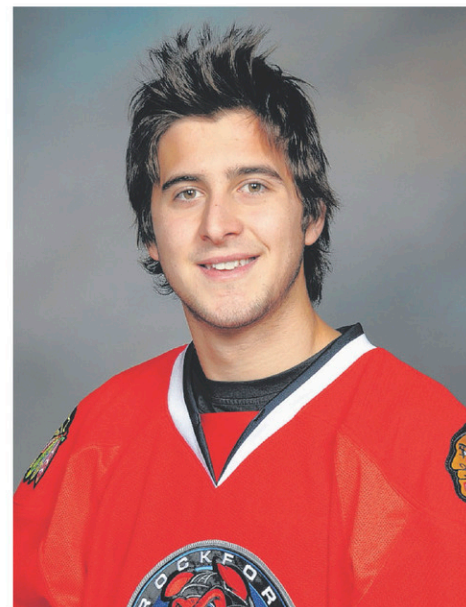
Rockford dans la Ligue américaine de hockey, Phillip Danault a été rappelé par les Blackhawks.

Il a reçu la bonne nouvelle, jeudi soir dernier. Le lendemain, il a quitté Rockford en direction de Chicago, où il a pris l'avion en compagnie des autres joueurs des Hawks avant de s'envoler vers Buffalo. L'ancien attaquant des Tigres de Victoriaville et des Wildcats de Moncton a affronté les Sabres samedi.

Il en est à son deuxième séjour au sein de la Ligue nationale de hockey. L'an dernier, il a disputé deux rencontres dans le circuit Bettman, dont son premier match en carrière, le 22

novembre 2014, contre les Oilers à Edmonton. Cette saison, en six sorties avec le club-école des Hawks, il a inscrit un but et une mention d'aide. Il a raté le début de la campagne en raison d'une opération à la hanche. Au total, en 160 matchs avec les IceHogs, il a récolté 20 buts et 48 mentions d'aide.

Bien qu'il s'est dit quelque peu surpris d'être rappelé aussi rapidement, Danault a assuré qu'il était prêt et qu'il avait retrouvé son synchronisme au sein du club-école. «Je veux forcer la main des dirigeants des Blackhawks afin de prolonger mon séjour à Chicago, a-t-il souligné. Je suis très excité. Je vais «manger» les bandes», a-t-il ajouté avec enthousiasme. Le patineur victorivillois a été sélectionné en première ronde par les Blackhawks en 2011, le 26e choix au total.



Phillip Danault (Photo d'archives : www.icehogs.com)

LHJMQ

Jocktan Chainey prend le chemin des Maritimes

Le séjour de Jocktan Chainey au sein de l'organisation des Cataractes de Shawinigan a été de courte durée. Le défenseur de 16 ans, originaire d'Asbestos, poursuivra sa carrière avec les Mooseheads d'Halifax. Il a été échangé à la formation des Maritimes avec un choix de troisième ronde en retour du vétéran défenseur américain de 19 ans, Cavan Fitzgerald. Ce dernier appartient aux Sharks de San Jose dans la Ligue nationale de hockey. Fitzgerald solidifiera la brigade défensive des Cats. Il a inscrit 10 buts et 16 passes en 32 matchs cette saison. La troupe de Martin Bernard figure parmi les favorites pour mettre la main sur les grands honneurs, cette année, au sein de la Ligue de hockey junior majeur du Québec. Chainey, un choix de première ronde des Cats en juin dernier, le 14e au total, n'a disputé que 14 rencontres depuis le commencement de la campagne. Il a récolté un but et six mentions d'aide. Il a participé au Défi mondial des moins de 17 ans plus tôt cette saison. Avant de faire le saut dans la LHJMQ, il a défendu les couleurs des Estacades de Trois-Rivières et de l'organisation des Cascades AA des Bois-Francs. Il est considéré comme un espoir de premier plan à sa position. (G.C.)



(Photo TC Media - Archives)

Province de Québec
M.R.C. de l'Érable
Ville de Plessisville

AVIS PUBLIC

DEMANDE DE DÉMOLITION

AVIS PUBLIC est donné par le conseil municipal de la Ville de Plessisville, de ce qui suit :

QU'une demande d'autorisation de démolition a été faite auprès du Conseil municipal, visant le bâtiment situé au 1086, avenue Saint-Louis à Plessisville.

QUE toute personne désirant s'opposer à cette démolition doit faire connaître son opposition par écrit au greffier de la Ville, au plus tard le 4 janvier 2016.

QU'avant de rendre sa décision, le conseil prendra en considération, s'il y a lieu, les oppositions déposées au bureau du greffier.

QUE si le conseil l'estime opportun, il pourra en outre tenir une audition publique.

QUE le conseil municipal rendra par la suite sa décision lors d'une séance publique.

Donné à Plessisville, ce 16^e jour du mois de décembre 2015

Pour le conseil municipal,

Martin Laliberté,
Agent à l'urbanisme

6551230

AVIS LÉGAUX

Province de Québec
M.R.C. de l'Érable
Ville de Plessisville

AVIS PUBLIC

AUX PERSONNES INTÉRESSÉES PAR L'ENTRÉE EN VIGUEUR DES RÉGLEMENTS NUMÉROS 1647 ET 1648

AVIS PUBLIC est donné par le soussigné, greffier de la Ville de Plessisville, de ce qui suit :

QUE le conseil municipal, lors de la séance ordinaire du 14 décembre 2015, a adopté :

- le Règlement numéro 1647 intitulé « Relatif aux stationnements secteur du CLSC, au passage pour piétons et débarcadère »;
- le Règlement numéro 1648 intitulé « Sur les taxes et compensations pour l'année 2016 ».

QU'IL peut être pris connaissance desdits règlements au bureau du soussigné sis au 1700, rue Saint-Calixte à Plessisville, aux heures normales de bureau et copies peuvent être obtenues selon les tarifs en vigueur.

Lesdits règlements sont donc en vigueur conformément à la loi.

Donné à Plessisville, ce 15^e jour du mois de décembre 2015

Le greffier,
RENÉ TURCOTTE, OMA

6551123

PÉPIN FORTIN CONSTRUCTION

Entrepreneur en construction commerciale, industrielle et minier œuvrant au Québec depuis plus de 40 ans, est à la recherche d'une personne dynamique avec de l'entregent pour combler les postes suivants :

1 poste ESTIMATEUR
1 poste CHARGÉ DE PROJETS

Exigences requises :

- Baccalauréat ou DEC en génie civil ou architecture
- Une expérience serait souhaitable
- Connaissance et maîtrise des outils informatiques tels que Word, Excel, MS Project;
- Bonne connaissance de l'anglais tant à l'oral qu'à l'écrit un atout;
- Autonome, méthodique et proactif
- Personne apte à relever des défis

Fonctions :

- Participer aux soumissions;
- Préparation des contrats et achats;
- Supervision et administration des projets
- Travailler en étroite collaboration avec le personnel de chantier afin d'assurer le bon déroulement du chantier

Lieu de travail : Victoriaville

Poste permanent. Rémunération selon expérience et politique d'entreprise.

Les candidats intéressés à joindre notre équipe sont invités à faire parvenir leur candidature à l'attention de Mme Sonia Bonneau.

Les Constructions Pépin et Fortin Inc.
372, avenue Pie X, Saint-Christophe d'Arthabaska (Québec) G6R 0M2
Télécopieur : (819) 357-3127
Courriel : sbonneau@pepinfortin.com

6553343

Cascades
VERT DE NATURE™

OFFRE D'EMPLOI

Cascades, c'est plus qu'une multinationale créatrice de produits verts et novateurs; c'est la force réunie de près de 11 000 personnes talentueuses, dont l'engagement est la clé de tous les succès. Son histoire est empreinte de passion et d'un profond respect envers le développement durable. Aujourd'hui, Cascades regroupe une centaine d'entités à travers l'Amérique du Nord et de l'Europe.

CASCADES TRANSPORT ET TRANSIT

Cascades Transport et Transit avec un chiffre d'affaires de ±70M\$, veillent à la livraison et à l'entreposage de produits fabriqués par le Groupe Cascades, ainsi qu'à l'acheminement de matières premières vers ses usines. Le poste de travail principal est situé à Kingsley Falls avec les déplacements dans les différents terminaux; Brossard, Drummondville, Cabano et Pickering, Ontario. Parmi nos employés, situés dans ces unités, nous retrouvons des camionneurs, des répartiteurs et une équipe de mécaniciens qui assure l'entretien et la réparation des véhicules de la Compagnie.

VOTRE MANDAT :

ADJOINT AU CONTRÔLEUR

- Sous la supervision du Contrôleur usines/ventes le candidat sera responsable de :
- Soutenir le contrôleur de son unité dans l'application et le suivi des processus d'affaires (y compris le processus budgétaire, les analyses et la diffusion de l'information financière interne et externe);
 - Participer à l'analyse des indicateurs de performance financiers et opérationnels servant à la prise de décisions;
 - Soutenir le contrôleur afin de garantir la fiabilité et l'intégrité de l'information financière produite;
 - Contribuer au maintien d'une structure de contrôle efficace afin de minimiser les risques d'affaires inhérents aux opérations et/ou à la fraude;
 - Repérer des opportunités de réduction de coûts pour son unité;
 - Préparer les rapports statutaires requis par les lois et les règlements en vigueur;
 - Préparer les analyses et l'information nécessaire à l'établissement des états financiers et des rapports de gestion de son unité d'affaires, de son groupe ou de Cascades, ainsi que formuler des recommandations;
 - Proposer des améliorations aux processus actuels.

VOS COMPÉTENCES :

Le candidat idéal doit :

- Posséder un Baccalauréat en comptabilité avec 3 à 5 années d'expérience pertinente;
- Titre comptable CPA obtenu ou en voie d'obtention;
- Excellentes aptitudes en français (oral et écrit) et anglais fonctionnel;
- Connaissances approfondies de MS Excel;
- Capacité à travailler en équipe et à communiquer avec tous les niveaux hiérarchiques de l'organisation;
- Capacité à s'adapter rapidement au changement;
- Excellent sens de l'analyse et capacité à prendre les bonnes décisions rapidement en utilisant l'expérience et bon jugement;
- Habiletés à travailler avec de l'information incomplète, parfois sous pression;
- Avoir le sens de l'initiative et de la débrouillardise.

POUR POSTULER :

Karen Le Gresley
2, rue Parenteau
Kingsley Falls, Québec J0A 1B0
Téléphone : 819 363-5804
Télécopie : 819 363-5846
Karen_legresley@cascades.com

AUTRES RENSEIGNEMENTS :

Le poste de travail est situé à Kingsley Falls

Échéance : 2015-12-21

6558778

RÉCUPÉRATION + EMBALLAGE + PAPIERS CASCADES.COM

Shawn Ouellet cédé aux Braves

GHYSLAIN CHAUVETTE
ghyslain.chauvette@tc.tc

HOCKEY. Sans surprise, le directeur général du Titan de Princeville, Jean Provencher, s'est départi de son joueur le plus convoité sur le marché des transactions. Il a échangé le vétéran gardien de but de 20 ans Shawn Ouellet aux Braves de Valleyfield. En retour, il a obtenu des choix de deuxième, troisième et quatrième ronde en vue de la prochaine séance de sélection de la Ligue de hockey junior du Québec.

Il y aura donc désormais une lutte pour le poste de gardien de but numéro un de l'équipe. Antoine Boislard et Jean-Félix Bussièrès tenteront de gagner la confiance de l'entraîneur-chef Guillaume St-Denis. Bussièrès a été acquis des Montagnards de Sainte-Agathe en retour d'un choix de sixième tour.

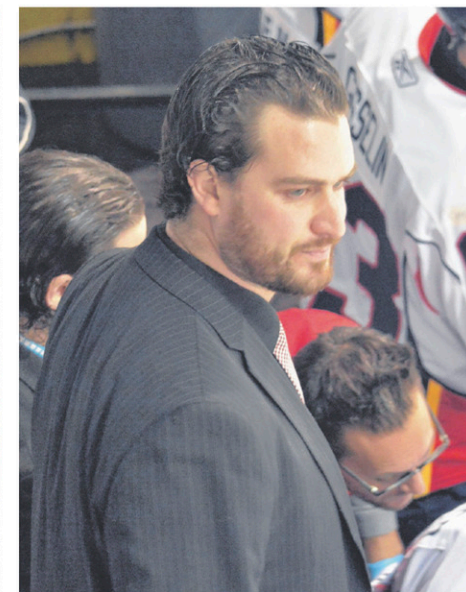
Si Boislard semble néanmoins jouir d'une certaine longueur d'avance sur son coéquipier, St-Denis a assuré que les deux cerbères auront la chance de se faire valoir. Et ils obtiendront du renfort au retour de la pause des fêtes, alors que les défenseurs Alex Kuster et Christopher Lanouette, blessés depuis plusieurs semaines, réintégreront l'alignement, le 6 janvier, à Saint-Jérôme.

Au moment d'écrire ces lignes, on ignorait toutefois le sort qui sera réservé à l'attaquant Justin Bernier. Il pourrait faire le saut au sein de la Ligue de hockey junior majeur du Québec. Son départ laisserait évidemment un grand vide, mais peu importe ce qui surviendra au sein de son alignement d'ici la fin de la période des échanges, le pilote du Titan s'accroche à la course aux séries.

Malgré une faible récolte de neuf victoires depuis le début de la saison, le Titan n'est qu'à cinq points des Forts de Chambly et d'une place en séries. Et les deux équipes



Shawn Ouellet poursuivra sa carrière avec les Braves de Valleyfield. (Photo TC Media - Archives)



Guillaume St-Denis (Photo TC Media - Archives)

croiseront le fer à trois reprises d'ici la fin du calendrier régulier.

«Le défi ne s'annonce pas facile, d'autant plus que nous affronterons des équipes de premier plan à notre retour de la pause des fêtes, a reconnu St-Denis. Par contre, nous sommes toujours dans le coup. Il faut prendre une partie à la fois. L'important est que chacun progresse individuellement et collectivement.»

Enfin, considérant la jeunesse de son alignement, l'entraîneur du Titan se réjouit de l'arrivée de l'attaquant de 20 ans Raphaël Patry, acquis des Mustangs de Vaudreuil-Dorion. À ses deux premiers matchs avec sa nouvelle formation, dans des défaites de 3 à 2 et de 6 à 5 en fusillade contre respectivement l'Arctic de Saint-Léonard et les Rangers de Montréal-Est, il a touché la cible à une reprise. «C'est un joueur efficace dans les trois zones. Il nous rendra assurément de précieux services», a conclu St-Denis.

IN MEMORIAM REMERCIEMENTS

À JAMAIS DANS NOS COEURS

ACCESSIBLE VIA
WWW.LANOUELLE.NET



CARMEN DEMERS GOUDREAULT
1913 - 2015

À l'Hôtel-Dieu d'Arthabaska le 17 décembre 2015, est décédée à l'âge de 102 ans et 9 mois, Madame Carmen Demers épouse de feu Lucien Goudreault, domiciliée à Princeville et autrefois de St-Pierre Baptiste. Elle était la fille de feu Hormidas Demers et de feu Marie-Rose Fortier. Le service religieux a eu lieu le lundi 21 décembre 2015 à 11 h en l'église St-Calixte de Plessisville. Par la suite, suivait l'inhumation au cimetière de St-Pierre-Baptiste. La famille a reçu les condoléances le dimanche 20 décembre de 14 h à 18 h et lundi, jour des funérailles, dès 9 h 30 au Complexe funéraire Jacques Couture inc., 1529 des Érables, Plessisville. Madame Carmen

Demers Goudreault laisse dans le deuil, ses enfants: Adrien (Adrienne Lacroix), Yvon (Pierrette Allarie), feu Denis (feu Suzie Gagnon et Diane Lacourse), Micheline (Gilles Fillion), Ginette, feu Jacques, Rollande (Robert Galipeau), Nicole (Gilles Manningham) et Francine (Réjean Jacques); ses 17 petits-enfants, ses 20 arrière-petits-enfants et ses 2 arrière-arrière-petits-enfants. Elle était la sœur de: Mariette (feu Georges-Aimé Marcoux), Lorette (feu Patrick Larose) et Gisèle Poulin (feu Jean-Louis Demers). L'ont précédée, ses frères et sœurs: Gabrielle, Gérard, Jean-Paul, Lorenzo, Sr Rose-Blanche, Sr Georgette, Georges-Émile, Raymond, Robert, Maurice, Rolland, Marie-Reine (et leur conjoint(e)). Elle laisse également dans le deuil plusieurs neveux, nièces, parents et amis.

Direction funéraire:
Complexe funéraire Jacques Couture (Plessisville)
www.complexefunerairejacquescouture.com

Sincères remerciements

Merci du fond du coeur à tous les parents et amis(es) qui nous ont apporté la chaleur de leur sympathie et le réconfort de leur amitié lors du décès de :

Rose-Éva Bouffard Girard
survenu le 1^{er} décembre 2015
à l'âge de 91 ans,

soit par offrandes de messes, affiliations de prières, fleurs, cartes, visites au salon ou assistance aux funérailles.

Un merci spécial au personnel du 8^e étage et soins intensifs du C.H. d'Arthabaska.

Ses enfants vous prient de considérer ces remerciements comme personnels.



6549467

Pyrochta à Val-d'Or, Krenzelok et Lanoue avec les Tigres

BENOÎT PLAMONDON
benoit.plamondon@tc.tc

HOCKEY. Les Tigres ont procédé à leur premier changement significatif au sein de l'équipe, vendredi. Le directeur général Daniel Fréchette a conclu une transaction avec les Foreurs de Val-d'Or.

Les félins ont cédé le défenseur de 19 ans Filip Pyrochta à la formation de l'Abitibi en retour de son compatriote, le Tchèque de 18 ans Daniel Krenzelok, ainsi que le défenseur de 18 ans Vincent Lanoue. L'échange a été confirmé samedi matin, lors de l'ouverture de la période des transactions.

Pyrochta, reconnu pour son flair offensif, avait été un choix de première ronde (23e au total) lors de la sélection européenne de la Ligue canadienne de hockey en 2014. Il en est à sa deuxième saison au sein du circuit Courteau. En 30 matchs cette saison, il a inscrit 1 but et récolté 14 passes. Il avait touché la cible 9 fois et s'était fait complice de 22 buts l'an dernier en 68 sorties.

Les deux joueurs européens des Tigres ayant 19 ans, Pyrochta a vraisemblablement été victime de son âge. Krenzelok, âgé de 18 ans, a amassé 11 points, dont 1 but, en 20 matchs cette saison. Le colosse de 6'04" et 192 livres avait amassé le même nombre de points la saison dernière en 58 rencontres avec les Foreurs. Moins mobile que Pyrochta, il s'avère efficace en défensive grâce, notamment, à sa longue portée. Il avait été réclamé au deuxième tour (104e au total) par les Foreurs en 2014.

Krenzelok est un véritable polyglotte. Il parle le tchèque, le slovaque, le russe, l'anglais, le polonais et un peu le français. Il baragouine le néerlandais.

Il n'avait pas hésité à rejoindre les rangs des Foreurs l'an dernier, considérant la Ligue canadienne de hockey comme étant la meilleure vitrine. «C'est plus offensif au Canada et je suis un défenseur offensif», avait-il confié en entrevue l'an dernier au descripteur des matchs des Mooseheads d'Halifax John Moore.

Les Tigres profiteront du dernier droit de la saison pour l'évaluer afin de statuer sur son avenir à plus long terme avec l'organisation.



Filip Pyrochta (Photo gracieuseté - Pix (M) Nicolas Simoneau)

nir à plus long terme avec l'organisation.

Vincent Lanoue, de son côté, est un défenseur de 5'11" et 181 livres. Son gabarit et son caractère s'apparentent à celui de Tristan Pomerleau. Il a été le coéquipier de Guillaume Beck dans les rangs midget AAA. Choix de quatrième ronde

des Remparts de Québec en 2013, il est passé aux Foreurs l'an dernier en compagnie d'un choix de premier tour en retour de Ryan Graves. En 26 matchs cette saison, il a touché la cible 1 fois et s'est fait complice de 5 buts. Il dispute sa troisième saison dans la LHJMQ.

DERRIÈRE LE MASQUE

La direction du Titan de Princeville a profité de son dernier match avant la pause des fêtes pour honorer un ancien joueur de l'organisation. Il s'agit de l'attaquant Marc-Anthony Therrien. Ce dernier a disputé quatre saisons avec la formation de l'Érable. Au cours de la dernière campagne, il a terminé au premier rang des marqueurs de la Ligue de hockey junior du Québec. En 50 rencontres, il a récolté 63 buts et 70 mentions d'aide pour un impressionnant total de 133 points. Il a de plus maintenu un différentiel de +61. Cette saison, il s'aligne avec les Aigles Bleus de Moncton au sein du circuit universitaire canadien. À ses 14 premiers matchs, il a inscrit 2 buts et 2 passes.

Bien qu'il soit conscient que Justin Bernier est un élément clé de l'attaque du Titan, l'entraîneur Guillaume St-Denis lui souhaite de faire le saut au sein de la Ligue de hockey junior majeur du Québec, le vœu exprimé



Marc-Anthony Therrien (Photo TC Media - Archives)

par le principal intéressé. «Comme entraîneur, tu veux que tes joueurs graduent à un niveau supérieur. C'est ce que nous lui souhaitons et tant mieux si notre organisation a pu contribuer à lui offrir cette chance», a fait valoir le pilote du Titan.

Malgré une piètre fiche de 9-22-1-2, Guillaume St-Denis a assuré que le climat est relativement bon dans l'entourage du Titan de Princeville. De son propre aveu, les joueurs affichent toujours une bonne

intensité durant les entraînements et ils s'accrochent à l'idée de se qualifier pour les séries. L'entraîneur a fait remarquer que sa troupe a particulièrement éprouvé des ennuis au cours du premier tiers de la saison. Depuis ce temps, elle joue du bien meilleur hockey. Il sait le calendrier difficile d'ici la fin de la saison, mais il est confiant que l'équipe puisse soutirer sa part de victoires.

L'ancien homme fort des Tigres de Victoriaville, Julien Proulx, poursuivra sa carrière avec l'Océanic de Rimouski. En compagnie d'Alexandre Grisé et d'un choix de troisième ronde, il a été cédé à la troupe de Serge Beausoleil. En retour, les Foreurs de Val-d'Or ont obtenu l'attaquant de 19 ans François Beauchemin. En 27 rencontres sous les ordres de Mario Durocher cette saison, Proulx a été blanchi. Il a écopé de 45 minutes de punition.

**VICTORIEUX
DANS
L'ÂME**



**RÉSERVEZ VOS PLACES
AU COLISÉE DESJARDINS**

**LUNDI
28 DÉCEMBRE 19H**



**JEUDI
31 DÉCEMBRE 14H**



**DIMANCHE
3 JANVIER 16H**



Joyeuses Fêtes

OFFREZ LES TIGRES EN CADEAUX
Forfaits mi-saison à compter du 28 décembre

Adulte : 180\$ / Sénior : 145\$ / Flex 10 : 125\$ / Étudiants : 80\$ / Enfants : 50\$ / Flex 25 : 300\$

TIGRESVICTORIAVILLE.COM
SUIVEZ-NOUS 

BILLETTERIE: 819 752-6353
ACHAT EN LIGNE : TICKETACCES.NET

**VICTORIEUX
DANS L'ÂME**

TIGRESVICTORIAVILLE.COM
SUIVEZ-NOUS 

Le virage se poursuit chez les Tigres

BENOÎT PLAMONDON
benoit.plamondon@tc.tc

HOCKEY. Gros dimanche pour le directeur général des Tigres Daniel Fréchette. Il a choisi de régler ses deux plus gros dossiers dans la même journée. Gabriel Gagné a d'abord pris la direction de Shawinigan en matinée. Puis, ce fut au tour de Samuel Blais de changer d'adresse quelques heures plus tard.

Pour Gagné, les Tigres ont obtenu le joueur de centre de 18 ans James Phelan, reconnu pour son énergie et sa combativité. Ils ont aussi mis la main sur le choix de troisième tour appartenant originalement au Drakkar de Baie-Comeau.

Pour Blais, les félins ont mis la main sur le franc-tireur de 19 ans Alexandre Goulet. La direction des Tigres, convaincue que tant Blais que Gagné ne seront pas de retour dans la Ligue de hockey junior majeur du Québec, a pris la décision de les échanger pour se tourner vers l'avenir.

Goulet, auteur de 26 et 35 buts à ses deux premières saisons au sein du circuit Courteau, traverse une période plus difficile cette saison. Il totalise 19 points, dont 11 buts, en 29 matchs. Il souhaitait vraisemblablement quitter l'Île-du-Prince-Édouard.

Daniel Fréchette et Bruce Richardson sont convaincus que l'air moins salin des Bois-Francis saura relancer sa saison. Il sera, de surcroît, un joueur de 20 ans d'impact l'an prochain. Goulet a pris part à deux camps d'entraînement professionnel au cours des dernières années (Canadiens de Montréal et Devils du New Jersey).

Quant à Gagné, sa blessure à la jambe (myosite ossifiante) aura grandement réduit l'intérêt des autres équipes de la LHJMQ à son endroit. Il a été limité à huit matchs cette saison. Il a récolté autant de points. Ce sont finalement les Cataractes qui ont déposé la meilleure offre. Choix de deuxième ronde des Sénateurs d'Ottawa, on ne s'attend pas à ce que Gagné revienne dans la LHJMQ à 20 ans.

Phelan est un spécialiste des mises en jeu, notamment. Il s'agit d'un aspect où les Tigres ont peiné depuis le début de la campagne.



Samuel Blais (Photo gracieuse - PixM)

Joueur de soutien, les félins lui réservent un rôle plus offensif qu'à Shawinigan.

Phelan a initialement été secoué par l'échange. «J'étais sous le choc. J'ai réagi avec émotion, surtout qu'on visait la coupe. Après avoir parlé avec le directeur général des Tigres et l'entraîneur, ça m'a permis de voir la situation comme une opportunité et une chance de m'épanouir davantage», a-t-il commenté.

Phelan a été un choix de deuxième ronde des Cataractes en 2013. Il a connu sa meilleure campagne l'an dernier, amassant 24 points en 67 matchs. Il s'ajoute au défenseur Vincent Lanoue et Daniel Krenzeloek parmi les nouveaux visages chez les Tigres.

Daniel Fréchette explique que les félins ne voulaient pas effectuer le même genre de «vente» que l'an dernier. Des joueurs établis de 18 et 19 ans devaient être impliqués dans les différents échanges pour poursuivre le virage amorcé. «L'an dernier, on parlait de reconstruction et cette année, de construction», a-t-il imagé.

Bruce Richardson a, de son côté, salué le fait que les Tigres ont ajouté du caractère à sa formation. Il estime que c'était une lacune et, de surcroît, ce qui explique, en partie, le manque de constance de son équipe depuis le début de la saison.

Dans l'échange de Jake Barter au Titan d'Acadie-Bathurst, les Victoriavillois ont par

ailleurs obtenu le droit de discuter avec l'attaquant québécois Alexandre Payusov. Ce dernier évolue à Madison, dans la United State Hockey League. Il souhaite poursuivre son parcours dans la NCAA. Choix de troisième ronde lors du repêchage de la LHJMQ en 2014, il était sur place lorsque le Titan l'a réclamé. Il a défendu les couleurs des Grenadiers de Châteauguay sous les ordres de Richardson. Payusov, s'il n'avait pas parlé de NCAA aux recruteurs, aurait sans doute été réclamé en première ronde dans le circuit Courteau. Si les Tigres le persuadent de s'amener dans les Bois-Francis, ils céderont un choix supplémentaire au Titan.

Jake Barter passe au Titan

Le défenseur poursuivra son parcours dans les Maritimes

BENOÎT PLAMONDON
benoit.plamondon@tc.tc

HOCKEY. Jake Barter a disputé son dernier match avec les Tigres, vendredi, face à l'Océanic de Rimouski. Il a été échangé au Titan d'Acadie-Bathurst.

Barter a été un choix de cinquième ronde (76e au total) lors de l'encan 2014. Le défenseur de 18 ans en était à sa deuxième campagne avec les félins. Le droitier avait inscrit 1 but et 19 passes en 62 matchs l'an dernier. C'était plus difficile pour lui cette saison. Il totalise 2 buts et 6 passes en 31 rencontres.

L'arrière de Hammonds Plains, en Nouvelle-Écosse, souhaitait vraisemblablement changer d'environnement. Bien qu'il n'ait pas demandé

à être échangé, son agent se serait informé de l'intérêt de quelques formations des Maritimes pour son client au cours des dernières semaines.

Lorsque Jérôme Mésonéro et son groupe l'ont réclamé en 2014, on considérait Barter comme une carte cachée. Le défenseur évoluait à l'époque pour une formation d'une école secondaire. Il n'est pas parvenu à sortir de sa coquille dans les Bois-Francis.

Barter rejoint les rangs du Titan qui, ironiquement, avait sélectionné son meilleur ami, Jordan Boyd. Ce dernier avait créé une onde de choc au sein de la Ligue canadienne de hockey en 2013. Il est décédé subitement des suites d'un problème cardiaque pendant un entraînement lors du camp d'entraînement.



L'aventure se termine pour Jake Barter avec les Tigres. (Photo gracieuse - Pix [M] Nicolas Simoneau)

POUR SAVOIR SI L'ÉCOLE EST FERMÉE

TÉLÉCHARGEZ L'APPLI DÈS MAINTENANT

tc • MEDIA | NOUVELLES



Vos nouvelles locales,
régionales et nationales
au bout des doigts.

PLUS PRÈS DE VOUS.

 Télécharger dans
l'App Store

 Télécharger sur
Google play



BOXING DAY

PRIX INCROYABLES SUR NOS DERNIERS 2015

0%

- DE COMPTANT
- DE DÉPÔT DE SÉCURITÉ
- TRANSPORT ET PRÉPARATION INCLUS

5 JOURS

23 DÉC. : 9 À 21 H 29 + 30 DÉC. : 9 À 21 H
24 DÉC. : 9 À MIDI 31 DÉC. : 9 À MIDI



1 CAMRY SE 2015

LIQUIDATION FINALE 2015

à partir de
141 \$* /2 sem.
Location 64 mois



1 SEUL EN INVENTAIRE

SCION IQ 2015

LIQUIDATION FINALE 2015

19420 \$
-2500 \$ DE RABAIS
16 920 \$*
OU 99 \$*/2SEM. LOCATION 64 MOIS



6 YARIS HATCHBACK 2015

LIQUIDATION FINALE 2015

à partir de
95 \$* /2 sem.
Location 64 mois



7 RAV4 2015

LIQUIDATION FINALE 2015

à partir de
132 \$* /2 sem.
Location 64 mois



5 SIENNA 2015

LIQUIDATION FINALE 2015

à partir de
199 \$* /2 sem.
Location 64 mois



1 HIGHLANDER LIMITED 2015

LIQUIDATION FINALE 2015

à partir de
297 \$* /2 sem.
Location 64 mois

*Location 64 mois, 120000km total, 0\$ comptant. 0\$ dépôt de sécurité sur tous ces véhicules. Yaris hatchback 2015 KTUD3DBA transport et préparation de 1535\$ inclus. PDSF de 17015\$. Financement 0,49% obligation totale 14094,72\$. Valeur résiduelle de 5284,95\$. Camry SE 2015. BF1FSTAM. PDSF de 25240\$. Obligation totale de 20894\$. Valeur résiduelle de 9591\$. Transport et préparation de 1660\$. Financement 1,49%. Sienna 2015 #ZK3TCT PDSF de 31040\$. Valeur résiduelle de 11174\$. Obligation totale de 29376\$. Financement 1,49%. Transport préparation de 1730\$ inclus. Rav4 2015 #ZFREVITAM PDSF de 24365\$. Valeur résiduelle de 9989\$. Obligation totale de 19492,88\$. Transport et préparation de 1730\$ inclus. Financement 1,49%. Highlander 2015 #DKRFHTAM. Valeur résiduelle de 17554,10\$. Obligation totale de 43712\$. Financement 4,99%. Transport et préparation de 1730\$. IQ 2015 Pdsf de 1715\$. Transport et préparation de 1595\$ inclus. Valeur résiduelle de 5224,40\$. Obligation totale de 14692,12\$. Photos à titre indicatif. Voir détails sur place.



TOYOTA SCION
VICTORIANVILLE
465 Boul. Bois-Francis Nord Victoriaville • Sans frais 1 877 223-0850

