



Portrait statistique agricole de la MRC de Roussillon



Version modifiée
Décembre 2012

TABLE DES MATIÈRES

Mise en contexte	3
Définition des territoires à l'étude	4
Faits saillants concernant le territoire et les activités agricoles de la MRC	5
1. Occupation du territoire agricole	6
2. Localisation de la zone agricole et des principales friches herbacées et arbustives	7
3. Exploitations agricoles avec productions animales.....	8
4. Exploitations agricoles avec productions végétales.....	9
5. Exploitations agricoles avec des activités complémentaires ou non conventionnelles	10
6. Répartition des productions animales	11
7. Répartition des productions végétales.....	12
8. Revenus agricoles	13
9. Valeur des terres transigées.....	14
10. Relève agricole	15

MISE EN CONTEXTE

Ce portrait statistique de la MRC de Roussillon a été réalisé par la Communauté métropolitaine de Montréal (CMM) et le ministère de l'Agriculture, des Pêcheries et de l'Alimentation (MAPAQ) afin de soutenir les MRC et les agglomérations dans l'élaboration de leur outil régional de développement et de mise en valeur de la zone agricole. Il est l'une des mesures identifiées à l'entente signée entre la Communauté et le gouvernement du Québec pour soutenir les MRC et les agglomérations dans l'élaboration harmonisée de leur plan de développement de la zone agricole.

Dans son Plan métropolitain d'aménagement et de développement (PMAD) entré en vigueur le 12 mars 2012, la CMM a reconnu les activités agricoles comme une composante essentielle au développement économique, social et environnemental du Grand Montréal. Ceci apparaît d'autant plus important que la zone agricole protégée couvre plus de la moitié de son territoire, soit près de 220 000 hectares. Par conséquent, la CMM entend favoriser la réalisation, par les MRC et par les agglomérations, d'outils régionaux visant à sauvegarder, voire accroître, les activités agricoles s'y déroulant. Il en est de même pour le MAPAQ qui, à la suite du dépôt du rapport de la Commission sur l'avenir de l'agriculture et de l'agroalimentaire québécois, a identifié comme prioritaire l'élaboration de plans de développement de la zone agricole ayant notamment pour objectif de favoriser une occupation dynamique de la zone agricole. Pour ce faire, le MAPAQ a soutenu l'élaboration, entre 2008 et 2011, de projets pilotes visant l'élaboration de plans de développement de la zone agricole (PDZA) dans huit MRC et, au terme de cette démarche, a jugé opportun d'étendre ce soutien à l'ensemble du territoire québécois.

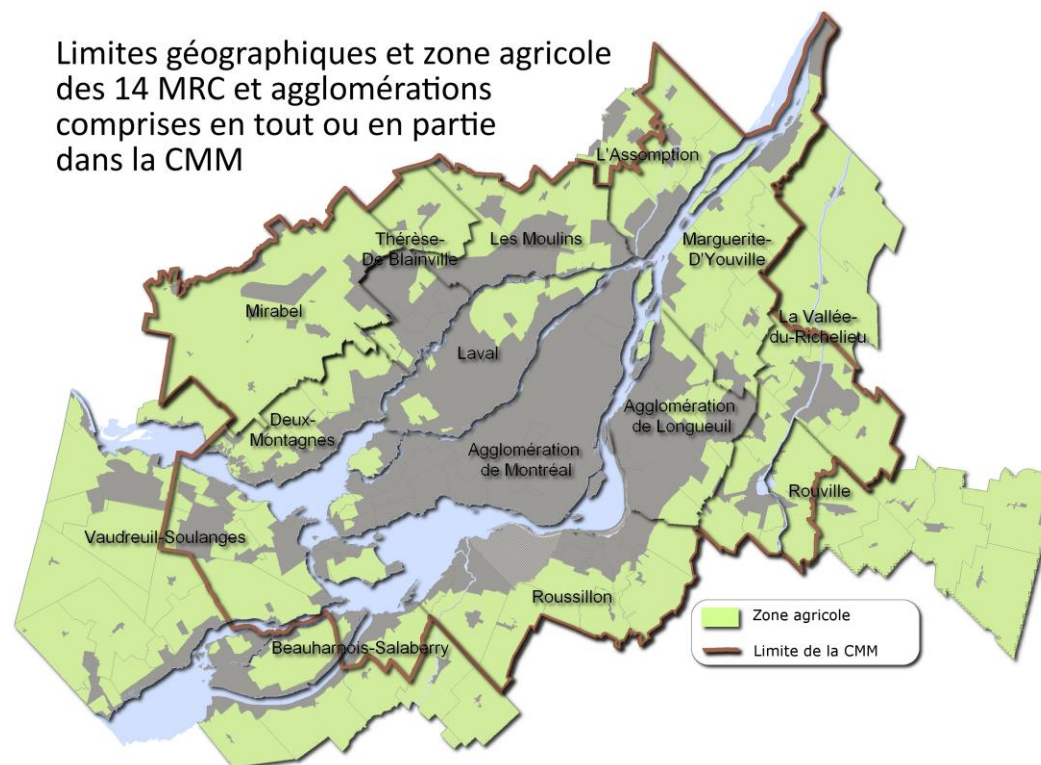
Ce portrait statistique est réalisé à partir de données provenant des fiches d'enregistrement des exploitations agricoles du MAPAQ, de la Commission de protection du territoire agricole du Québec (CPTAQ) et de La Financière agricole du Québec. Les données des fiches d'enregistrement sont compilées selon le site principal d'exploitation des entreprises agricoles, à l'exception des superficies et du nombre d'unités animales, qui sont comptabilisés selon leur localisation géographique.

DÉFINITION DES TERRITOIRES À L'ÉTUDE

Le territoire de la CMM est composé de 14 municipalités régionales de comté (MRC) et agglomérations regroupées en cinq grands secteurs géographiques, à savoir l'agglomération de Montréal, l'agglomération de Longueuil, Laval et les couronnes Nord et Sud. De ces MRC, six chevauchent les limites de la CMM et regroupent des municipalités situées à l'extérieur du territoire métropolitain. Il s'agit des MRC de Deux-Montagnes et de L'Assomption, dans la couronne Nord, et des MRC de Beauharnois-Salaberry, de Vaudreuil-Soulanges, de Rouville et de La Vallée-du-Richelieu, dans la couronne Sud.

Puisque les outils régionaux de développement et de mise en valeur de la zone agricole doivent considérer la totalité du territoire d'une MRC ou d'une agglomération, il est important de noter que l'information fournie dans les portraits statistiques réalisés par la CMM et le MAPAQ inclut toutes les municipalités d'une MRC ou d'une agglomération sans tenir compte de leur inclusion ou non dans la CMM. Il en est de même pour les données présentées à l'échelle des cinq grands secteurs géographiques. Seules les données ayant trait aux friches agricoles (section 2) prennent uniquement en compte le territoire faisant partie de la CMM.

Limites géographiques et zone agricole des 14 MRC et agglomérations comprises en tout ou en partie dans la CMM



Note : Afin d'alléger les tableaux et graphiques présentés, l'expression "MRC de la CMM" est utilisée pour référer aux MRC et agglomérations présentes, en tout ou en partie, sur le territoire de la CMM.

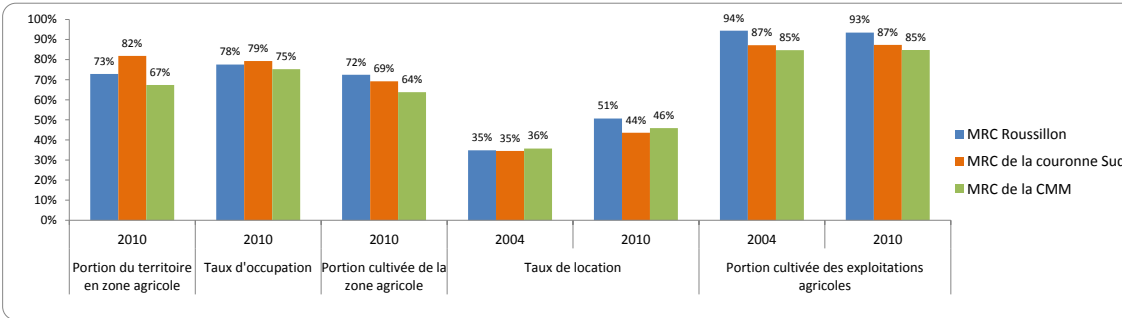
FAITS SAILLANTS CONCERNANT LE TERRITOIRE ET LES ACTIVITÉS AGRICOLES DE LA MRC

La zone agricole compte pour 73 % du territoire de la MRC de Roussillon. En 2010, celle-ci était occupée à 78 % par 192 exploitations agricoles générant 57,1 M\$ de revenus agricoles. Environ 80 % de ces revenus provenait des productions végétales. Les céréales et protéagineux occupaient 84 % des superficies en productions végétales et 45 % des exploitations agricoles du territoire avaient cette production comme activité principale. La MRC se classait au premier rang des MRC de la couronne Sud pour le nombre d'exploitations agricoles dont l'activité principale est la culture des légumes (37 exploitations). Cette culture occupait alors 9 % des superficies en productions végétales de la MRC, soit 1 677 hectares. En 2010, la production animale était l'activité principale de seulement 19 % des exploitations agricoles. Celle-ci était toutefois assez diversifiée avec en tête la production laitière, 15 entreprises déclarant l'élevage de bovins laitiers comme activité principale.

Autres faits saillants :

- Dans la MRC de Roussillon, 94 % de la superficie des exploitations agricoles est cultivée, ce qui constitue le plus haut taux parmi l'ensemble des MRC et agglomérations de la CMM.
- La MRC a connu une hausse du taux de location assez marquée, celui-ci passant de 35 %, en 2004, à 51 %, en 2010.
- À l'échelle des MRC et agglomérations de la CMM, Roussillon occupe la 2^e place quant aux superficies en horticulture ornementale en conteneur (29 hectares), en hausse de 16 hectares par rapport à 2004.
- Les superficies cultivées en céréales et protéagineux ont augmenté de 1 015 hectares de 2004 à 2010, soit de 7 %, une augmentation un peu moins marquée que dans l'ensemble du territoire des MRC et agglomérations de la CMM où celle-ci s'élève à 10 %.
- Les superficies utilisées pour la culture des légumes ont diminué de 247 hectares entre 2004 et 2010, soit de 13 %.
- Pour ce qui est des activités complémentaires ou non conventionnelles, la MRC affiche des taux supérieurs ou égaux à l'ensemble des MRC de la couronne Sud, excepté pour la transformation à la ferme.
- La MRC a connu une progression marquée pour le nombre d'exploitations proposant de l'autocueillette et le nombre d'exploitations ayant une production certifiée biologique, ayant tous les deux doublé entre 2007 et 2010.

1. OCCUPATION DU TERRITOIRE AGRICOLE



	Superficie totale		Superficie de la zone agricole		Portion du territoire en zone agricole		Inclusion à la zone agricole		Exclusion à la zone agricole		Nombre d'exploitations agricoles		Superficie exploitée totale		Superficie exploitée moyenne	
	km ²	ha	ha	%	ha	ha	ha	ha	ha	ha	ha	ha	ha	ha	ha	ha
	2010	2010	2010	2010	1987-2010	1987-2010	2004	2010	2004	2010	2004	2010	2004	2010	2004	2010
MRC Roussillon	372,2	27 112	72,8	64,0	7,0	204	192	204	192	20 610	21 021	101	109			
Candiac	17,1	478	27,9	0,0	0,0	0	0	0	0	326	316	0	0			
Châteauguay	36,0	854	23,7	58,2	0,0	8	7	607	585	76	84					
Delson	7,7	8	1,0	0,0	0,0	0	0	0	0	0	0					
La Prairie	43,4	2 871	66,2	0,0	0,0	9	9	1 355	1 337	151	149					
Léry	10,2	284	27,9	0,0	3,4	1	0	133	165	133	0					
Mercier	45,9	4 095	89,1	0,0	0,0	45	45	3 060	3 132	68	70					
Saint-Constant	57,1	4 541	79,6	0,0	3,6	33	30	3 332	3 379	101	113					
Saint-Isidore	52,0	5 152	99,0	0,3	0,0	48	41	4 588	4 598	96	112					
Saint-Mathieu	31,4	3 042	97,0	0,4	0,0	24	26	2 475	2 560	103	98					
Saint-Philippe	62,1	5 785	93,2	5,1	0,0	36	34	4 734	4 950	132	146					
Sainte-Catherine	9,4	0	0,0	0,0	0,0	0	0	0	0	0	0					
MRC de la couronne Sud	3 111,9	254 614	81,8	114,2	475,6	2 161	2 002	195 571	201 819	91	101					
MRC de la CMM	5 577,1	375 591	67,3	392,4	934,3	3 420	3 137	274 096	282 627	80	90					

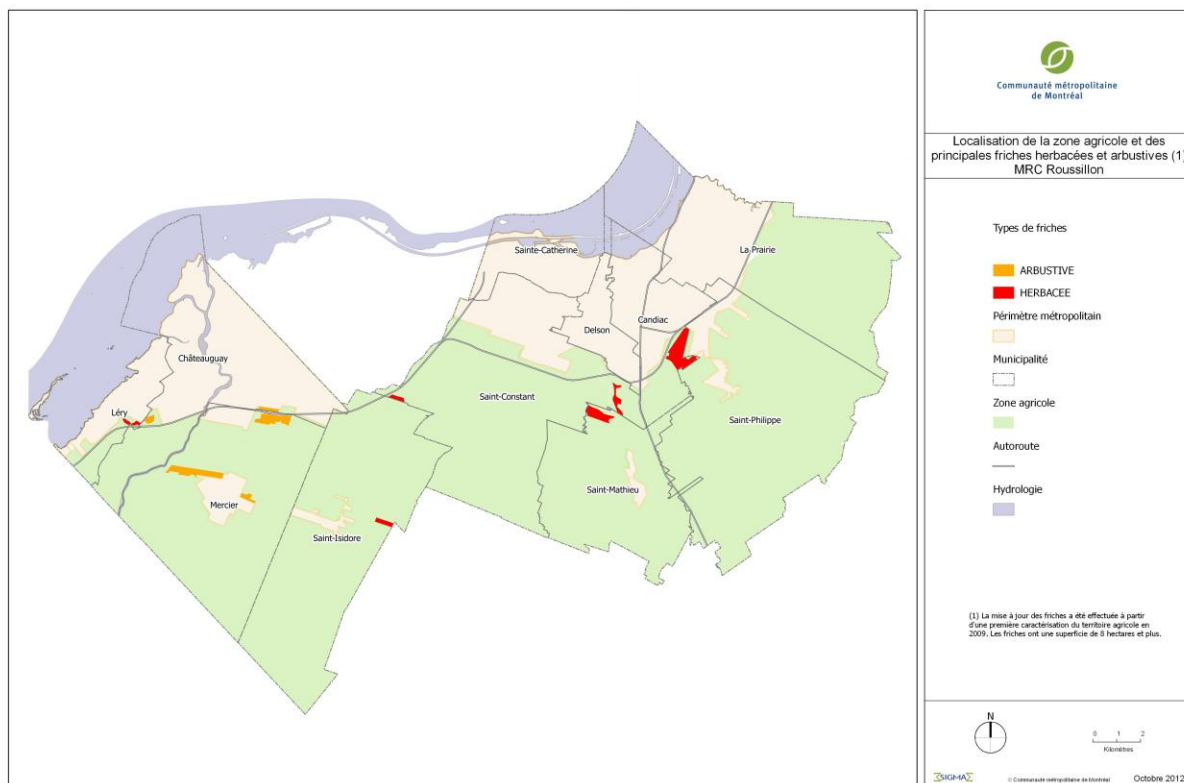
	Taux d'occupation		Taux de location		Superficie cultivée		Superficie cultivée moyenne		Portion cultivée des exploitations agricoles		Portion cultivée de la zone agricole	
	%	%	ha	ha	%	%	%	%	%	%	%	
	2010	2004	2010	2004	2010	2004	2010	2004	2010	2010	2010	
MRC Roussillon	77,5	34,8	50,7	19 458	19 646	95	102	94,4	93,5	72,5		
Candiac	66,0	100,0	100,0	306	316	0	0	93,8	100,0	66,0		
Châteauguay	68,5	38,5	47,6	561	563	70	80	92,4	96,3	66,0		
Delson	-	-	-	0	0	0	0	-	-	-		
La Prairie	46,6	47,7	73,3	1 233	1 135	137	126	91,0	84,9	39,5		
Léry	58,1	57,7	26,8	133	151	133	0	99,8	91,7	53,3		
Mercier	76,5	30,5	45,4	2 866	2 892	64	64	93,7	92,3	70,6		
Saint-Constant	74,4	20,1	58,7	3 178	3 162	96	105	95,4	93,6	69,6		
Saint-Isidore	89,3	35,3	39,8	4 414	4 349	92	106	96,2	94,6	84,4		
Saint-Mathieu	84,1	17,7	32,6	2 321	2 382	97	92	93,8	93,1	78,3		
Saint-Philippe	85,6	47,2	59,9	4 447	4 696	124	138	93,9	94,9	81,2		
Sainte-Catherine	-	0,0	0,0	0	0	0	0	-	-	-		
MRC de la couronne Sud	79,3	34,5	43,6	170 416	176 215	79	88	87,1	87,3	69,2		
MRC de la CMM	75,2	35,7	45,9	232 089	239 630	68	76	84,7	84,8	63,8		

Sources : CPTAQ, *Rapports annuels 2004 et 2010*; MAPAQ, *Enregistrement des exploitations agricoles du Québec, 2004* (à jour janvier 2005) et version certifiée 2010.

Notes :

- Inclusion et exclusion à la zone agricole : les inclusions et exclusions sont celles qui ont eu lieu depuis la révision des limites de la zone agricole, qui s'est déroulée entre 1987 et 1992.
- Nombre d'exploitations agricoles : entreprises agricoles enregistrées au MAPAQ.
- Superficie exploitée totale : superficie déclarée par les exploitants incluant les superficies cultivées et non-cultivées, louées ou possédées.
- Taux d'occupation : superficie totale exploitée/superficie de la zone agricole.
- Taux de location : superficie louée/superficie exploitée totale. Les superficies louées comprennent des ententes de location entre deux entités légales qui peuvent être liées à un même exploitant. Par exemple, un propriétaire peut louer ses terres à sa propre entreprise agricole. La diversification des formes juridiques des exploitations agricoles contribue à augmenter le taux de location.
- Superficie cultivée : total des superficies cultivées des céréales et protéagineux, fourrages, pâturages, légumes, fruits, horticulture ornementale, cultures abritées et autres (excluant l'acériculture).
- Portion cultivée des exploitations agricoles : superficie cultivée/superficie exploitée totale.
- Portion cultivée de la zone agricole : superficie cultivée/superficie de la zone agricole.

2. LOCALISATION DE LA ZONE AGRICOLE ET DES PRINCIPALES FRICHES HERBACÉES ET ARBUSTIVES



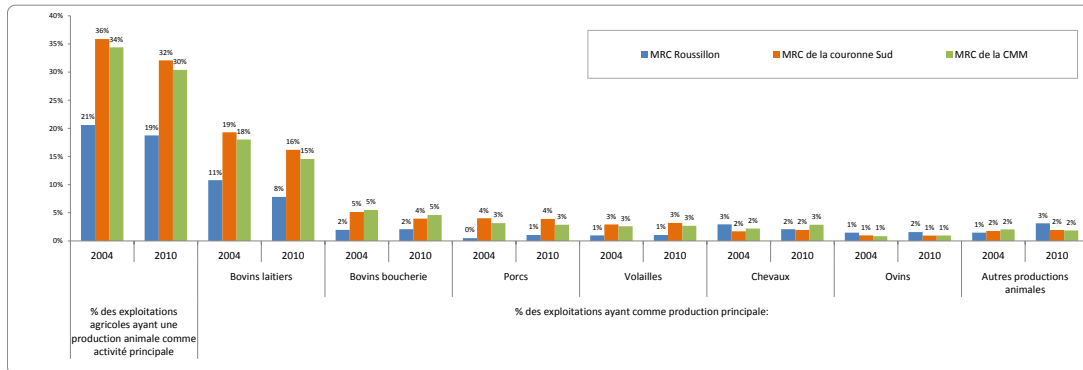
	Friches herbacées	Friches arbustives	Total
MRC Roussillon	192,7	145,1	337,8
Candiac	98,2	0,0	98,2
Châteauvauy	0,0	21,8	21,8
Delson	0,0	0,0	0,0
La Prairie	0,0	0,0	0,0
Léry	9,1	0,0	9,1
Mercier	0,0	123,3	123,3
Saint-Constant	32,4	0,0	32,4
Saint-Isidore	13,7	0,0	13,7
Saint-Mathieu	39,4	0,0	39,4
Saint-Philippe	0,0	0,0	0,0
Sainte-Catherine	0,0	0,0	0,0
Couronne Sud	444,5	1203,1	1647,6
CMM	1 193,5	4331,4	5524,9

Sources : CMM et MAPAQ, 2012.

Notes :

- Friches herbacées : + de 50 % d'herbacée (hauteur de moins de 1,5 mètre).
- Friches arbustives : + de 50 % d'arbustes (hauteur de 1,5 à 4 mètres).

3. EXPLOITATIONS AGRICOLES AVEC PRODUCTIONS ANIMALES



Source : MAPAQ, *Enregistrement des exploitations agricoles du Québec, 2004 (à jour janvier 2005) et version certifiée 2010.*

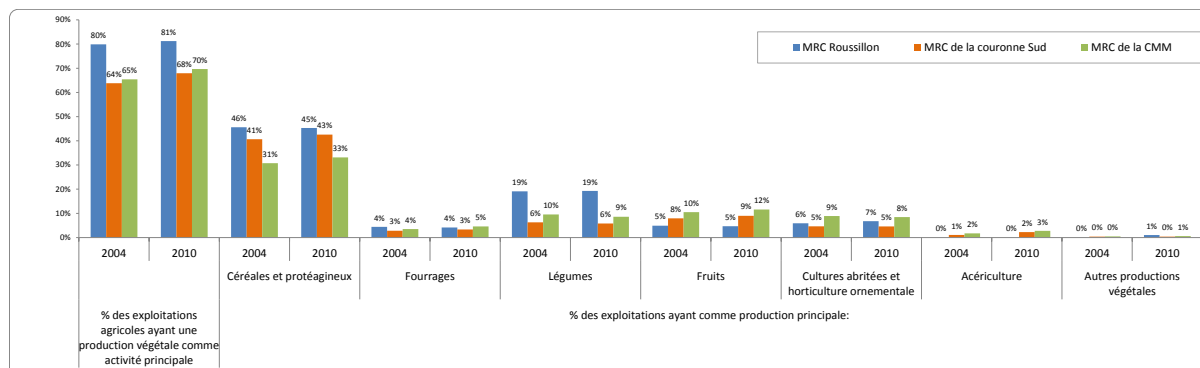
Note :

- Autres productions animales : incluant l'apiculture, l'aquaculture et toutes les productions animales autres que celles précédemment mentionnées.

MRC	Nombre d'exploitations agricoles		Nombre d'exploitations ayant une production animale comme activité principale		% des exploitations agricoles ayant une production animale comme activité principale		Bovins laitiers				Bovins de boucherie				Porcs			
							Exploitations déclarant des revenus pour ce type de production		Exploitations ayant cette production comme activité principale		Exploitations déclarant des revenus pour ce type de production		Exploitations ayant cette production comme activité principale		Exploitations déclarant des revenus pour ce type de production		Exploitations ayant cette production comme activité principale	
	2004	2010	2004	2010	2004	2010	2004	2010	2004	2010	2004	2010	2004	2010	2004	2010	2004	2010
MRC Roussillon	204	192	41	36	21	19	27	17	22	15	9	9	4	4	1	2	1	2
Candiac	0	0	0	0	-	-	0	0	0	0	0	0	0	0	0	0	0	0
Châteauguay	8	7	1	1	13	14	1	1	1	1	0	1	0	0	0	0	0	0
Delson	0	0	0	0	-	-	0	0	0	0	0	0	0	0	0	0	0	0
La Prairie	9	9	0	0	0	0	0	0	0	0	0	0	0	0	0	0	0	0
Léry	1	0	0	0	0	-	0	0	0	0	0	0	0	0	0	0	0	0
Mercier	45	45	8	6	18	13	3	2	2	1	2	1	1	1	1	0	0	0
Saint-Constant	33	30	11	10	33	33	8	5	7	5	0	1	0	0	0	0	0	0
Saint-Isidore	48	41	12	9	25	22	10	5	8	5	3	3	2	1	1	2	1	2
Saint-Mathieu	24	26	1	1	4	4	2	2	1	1	0	1	0	0	0	0	0	0
Saint-Philippe	36	34	8	9	22	26	3	2	3	2	4	2	1	2	0	0	0	0
Sainte-Catherine	0	0	0	0	-	-	0	0	0	0	0	0	0	0	0	0	0	0
MRC de la couronne Sud	2 161	2 002	774	642	36	32	456	343	417	324	186	147	111	79	113	101	87	78
MRC de la CMM	3 420	3 137	1 175	953	34	30	661	481	616	457	306	243	188	144	137	120	108	90

MRC	Volailles		Chevaux		Ovins		Autres productions animales									
	Exploitations déclarant des revenus pour ce type de production		Exploitations ayant cette production comme activité principale		Exploitations déclarant des revenus pour ce type de production		Exploitations ayant cette production comme activité principale		Exploitations déclarant des revenus pour ce type de production		Exploitations ayant cette production comme activité principale					
	2004	2010	2004	2010	2004	2010	2004	2010	2004	2010	2004	2010				
MRC Roussillon	4	3	2	2	7	8	6	4	4	4	3	3	5	9	3	6
Candiac	0	0	0	0	0	0	0	0	0	0	0	0	0	0	0	0
Châteauguay	0	0	0	0	0	0	0	0	0	0	0	0	0	0	0	0
Delson	0	0	0	0	0	0	0	0	0	0	0	0	0	0	0	0
La Prairie	0	0	0	0	0	2	0	0	0	0	0	0	1	0	0	0
Léry	0	0	0	0	0	0	0	0	0	0	0	0	0	0	0	0
Mercier	2	1	1	1	3	1	3	1	0	0	0	0	1	2	1	2
Saint-Constant	1	2	1	1	1	1	0	0	2	2	2	2	2	5	1	2
Saint-Isidore	0	0	0	0	0	0	0	0	1	1	0	0	1	1	1	1
Saint-Mathieu	0	0	0	0	0	0	0	0	0	0	0	0	0	0	0	0
Saint-Philippe	1	0	0	0	3	4	3	3	1	1	1	1	0	1	0	1
Sainte-Catherine	0	0	0	0	0	0	0	0	0	0	0	0	0	0	0	0
MRC de la couronne Sud	83	98	63	64	55	58	37	39	34	31	21	19	56	84	38	39
MRC de la CMM	127	135	89	84	108	127	75	90	49	51	29	30	109	126	70	58

4. EXPLOITATIONS AGRICOLES AVEC PRODUCTIONS VÉGÉTALES



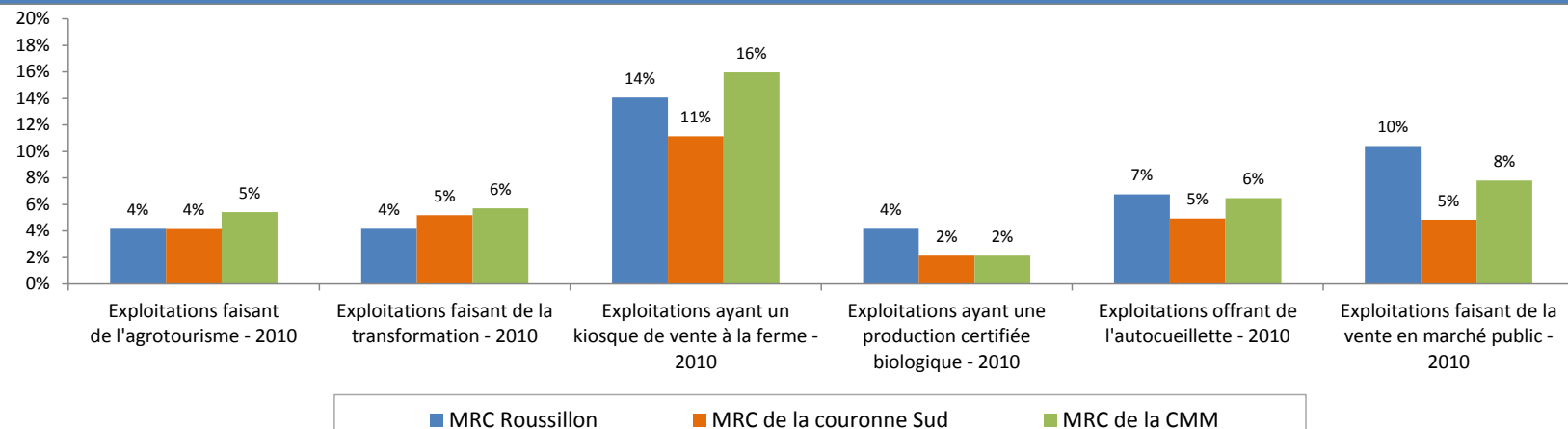
Source : MAPAQ, *Enregistrement des exploitations agricoles du Québec, 2004 (à jour janvier 2005) et version certifiée 2010.*

- Note :
- Autres productions végétales : incluant les engrais verts, le bois de chauffage et toutes les productions végétales autres que celles précédemment mentionnées.

MRC	Céréales et protéagineux		Fourrages		Légumes													
	Exploitations déclarant des revenus pour ce type de production	Exploitations ayant cette production comme activité principale	Exploitations déclarant des revenus pour ce type de production	Exploitations ayant cette production comme activité principale	Exploitations déclarant des revenus pour ce type de production	Exploitations ayant cette production comme activité principale												
	2004	2010	2004	2010	2004	2010												
MRC Roussillon	204	192	163	156	80	81	118	108	93	87	22	20	9	8	60	54	39	37
Candiac	0	0	0	0	-	-	0	0	0	0	0	0	0	0	0	0	0	0
Châteauguay	8	7	7	6	88	86	4	6	4	4	0	0	0	0	4	3	2	2
Delson	0	0	0	0	-	-	0	0	0	0	0	0	0	0	0	0	0	0
La Prairie	9	9	9	9	100	100	8	5	8	4	2	2	1	2	2	1	0	1
Léry	1	0	1	0	100	-	1	0	1	0	0	0	0	0	0	0	0	0
Mercier	45	45	37	39	82	87	9	12	5	9	1	0	0	0	27	27	18	16
Saint-Constant	33	30	22	20	67	67	20	16	12	10	5	7	3	3	3	3	2	2
Saint-Isidore	48	41	36	32	75	78	32	26	24	19	0	0	0	0	15	13	10	11
Saint-Mathieu	24	26	23	25	96	96	18	22	17	21	8	6	2	0	5	3	4	3
Saint-Philippe	36	34	28	25	78	74	26	21	22	20	6	5	3	3	4	4	3	2
Sainte-Catherine	0	0	0	0	-	-	0	0	0	0	0	0	0	0	0	0	0	0
MRC de la couronne Sud	2 161	2 002	1 379	1 360	64	68	1 315	1 237	879	852	203	241	61	67	289	274	136	116
MRC de la CMM	3 420	3 137	2 235	2 184	65	70	1 683	1 599	1 052	1 039	387	429	120	144	559	490	326	269

MRC	Fruits		Cultures abritées et horticulture ornementale		Acériculture		Autres productions végétales									
	Exploitations déclarant des revenus pour ce type de production	Exploitations ayant cette production comme activité principale	Exploitations déclarant des revenus pour ce type de production	Exploitations ayant cette production comme activité principale	Exploitations déclarant des revenus pour ce type de production	Exploitations ayant cette production comme activité principale	Exploitations déclarant des revenus pour ce type de production	Exploitations ayant cette production comme activité principale								
	2004	2010	2004	2010	2004	2010	2004	2010								
MRC Roussillon	23	19	10	9	17	16	12	13	3	3	0	0	2	5	0	2
Candiac	0	0	0	0	0	0	0	0	0	0	0	0	0	0	0	0
Châteauguay	1	0	1	0	1	0	0	0	0	0	0	0	1	0	0	0
Delson	0	0	0	0	0	0	0	0	0	0	0	0	0	0	0	0
La Prairie	1	2	0	1	0	0	0	0	1	1	0	0	0	1	0	1
Léry	0	0	0	0	0	0	0	0	0	0	0	0	0	0	0	0
Mercier	18	12	7	6	9	11	7	8	0	0	0	0	1	2	0	0
Saint-Constant	2	1	1	1	5	4	4	4	0	0	0	0	0	0	0	0
Saint-Isidore	1	0	1	0	2	1	1	1	1	1	0	0	0	1	0	1
Saint-Mathieu	0	3	0	1	0	0	0	0	1	1	0	0	0	0	0	0
Saint-Philippe	0	1	0	0	0	0	0	0	0	0	0	0	0	1	0	0
Sainte-Catherine	0	0	0	0	0	0	0	0	0	0	0	0	0	0	0	0
MRC de la couronne Sud	210	223	172	180	124	115	100	92	104	106	23	45	40	75	8	8
MRC de la CMM	446	457	358	362	382	322	304	265	201	202	59	87	81	120	16	18

5. EXPLOITATIONS AGRICOLES AVEC DES ACTIVITÉS COMPLÉMENTAIRES OU NON CONVENTIONNELLES



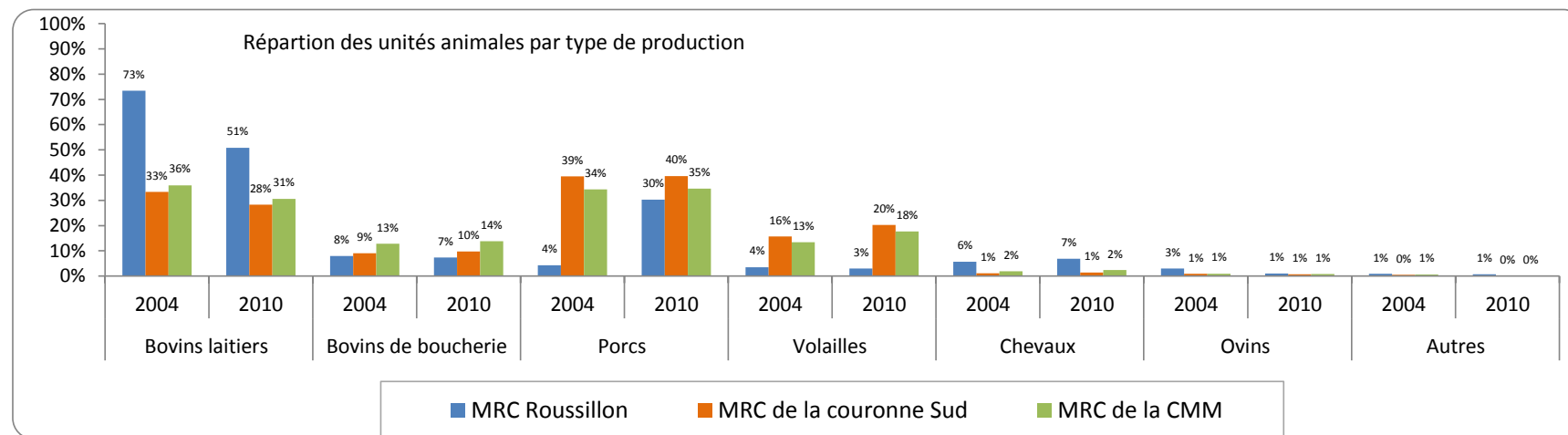
	Nombre d'exploitations agricoles totales		Exploitations faisant de l'agrotourisme		Exploitations faisant de la transformation		Exploitations ayant un kiosque de vente à la ferme		Exploitations ayant une production certifiée biologique		Exploitations offrant de l'autocueillette		Exploitations faisant de la vente en marché public	
	2007	2010	2007	2010	2007	2010	2007	2010	2007	2010	2007	2010	2007	2010
MRC Roussillon	196	192	7	8	6	8	24	27	4	8	7	13	20	20
Candiac	0	0	0	0	0	0	0	0	0	0	0	0	0	0
Châteauguay	9	7	0	0	0	0	1	0	0	0	0	0	0	0
Delson	0	0	0	0	0	0	0	0	0	0	0	0	0	0
La Prairie	12	9	0	0	1	1	2	1	0	0	0	0	0	1
Léry	0	0	0	0	0	0	0	0	0	0	0	0	0	0
Mercier	44	45	2	3	1	4	8	15	0	0	1	8	13	12
Saint-Constant	31	30	1	1	3	1	6	6	0	1	3	2	0	0
Saint-Isidore	43	41	3	2	1	1	3	1	3	6	1	0	6	5
Saint-Mathieu	23	26	1	1	0	1	3	3	0	0	1	3	0	0
Saint-Philippe	34	34	0	1	0	0	1	1	1	1	1	0	1	2
Sainte-Catherine	0	0	0	0	0	0	0	0	0	0	0	0	0	0
MRC de la couronne Sud	2 079	2 002	81	83	96	104	193	223	26	43	92	99	71	97
MRC de la CMM	3 289	3 137	176	170	166	179	403	501	45	67	183	203	167	245

Source : MAPAQ, *Enregistrement des exploitations agricoles du Québec, 2007 (à jour mai 2008) et version certifiée 2010.*

Note :

- L'agrotourisme est une activité touristique qui est complémentaire à l'agriculture et qui a lieu dans une exploitation agricole. Il met en relation des productrices et des producteurs agricoles avec des touristes ou des excursionnistes et permet à ces derniers de découvrir le milieu agricole, l'agriculture et sa production à la faveur de l'accueil et de l'information que leur réserve leur hôte. Source : Groupe de concertation sur l'agrotourisme au Québec.
- Exploitations faisant de la transformation : exploitations faisant une transformation, à la ferme, de leur production agricole.

6. RÉPARTITION DES PRODUCTIONS ANIMALES



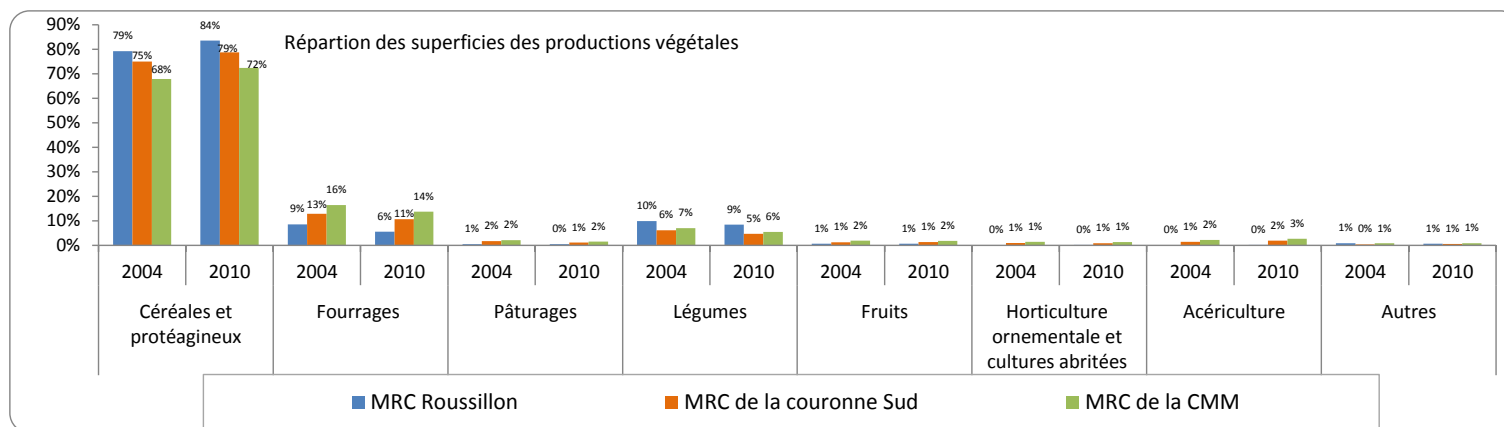
	Bovins laitiers		Bovins de boucherie		Porcs		Volailles		Chevaux		Ovins		Autres	
	u. a.	u. a.	u. a.	u. a.	u. a.	u. a.	u. a.	u. a.	u. a.	u. a.	u. a.	u. a.	u. a.	u. a.
MRC Roussillon	2 124	1 722	230	248	100 à 150	1 000 à 1 050	102	101	188	234	87	33	0 à 50	0 à 50
Candiac	0	0	0	0	0	0	0	0	0	0	0	0	0	0
Châteauguay	50 à 100	50 à 100	0	0	0	0	0	0	0	0	0	0	0	0
Delson	0	0	0	0	0	0	0	0	0	0	0	0	0	0
La Prairie	0	10	0	0	0	0	0	0	24	51	0	0	0 à 50	0
Léry	0	0	0	0	0	0	0	0	0	0	0	0	0	0
Mercier	309	161	0 à 50	0	0	0	5	8	38	0 à 50	0	0	0	0
Saint-Constant	601	493	0	0 à 50	0	0	50 à 100	92	0 à 50	0 à 50	61	16	0	0
Saint-Isidore	909	801	150 à 200	176	100 à 150	1 035	0	0	0 à 50	16	0 à 50	0 à 50	0 à 50	0 à 50
Saint-Mathieu	0 à 50	50 à 100	0	0	0	0	0	0	0	0	0	0	0	0
Saint-Philippe	208	105	69	50 à 100	0	0	0 à 50	0	100	128	0 à 50	0 à 50	5	0 à 50
Sainte-Catherine	0	0	0	0	0	0	0	0	0	0	0	0	0	0
MRC de la couronne Sud	33 604	28 398	9 072	9 820	39 784	39 764	15 778	20 300	1 136	1 367	926	692	494	58
MRC de la CMM	48 009	40 754	17 103	18 408	45 888	46 135	17 931	23 556	2 491	3 149	1 262	1 111	809	145

Source : MAPAQ, Enregistrement des exploitations agricoles du Québec, 2004 (à jour janvier 2005) et 2010 (à jour juillet 2012).

Notes :

- Unités animales : un animal d'un poids égal ou supérieur à 500 kg ou un groupe d'animaux de cette espèce dont le poids total est de 500 kg équivalent à une unité animale (ex. une vache, un taureau ou un cheval = 1 unité animale). Autres productions animales : incluant les bisons, cerfs rouges, sangliers, visons, wapitis, autres cervidés, etc.
- En 2010, les chèvres, normalement incluses dans « autres productions » ne sont pas comptabilisées dans le nombre d'unités animales. Pour cette année, celles-ci étaient au nombre de 362 u.a. pour l'ensemble des MRC de la CMM.

7. RÉPARTITION DES PRODUCTIONS VÉGÉTALES



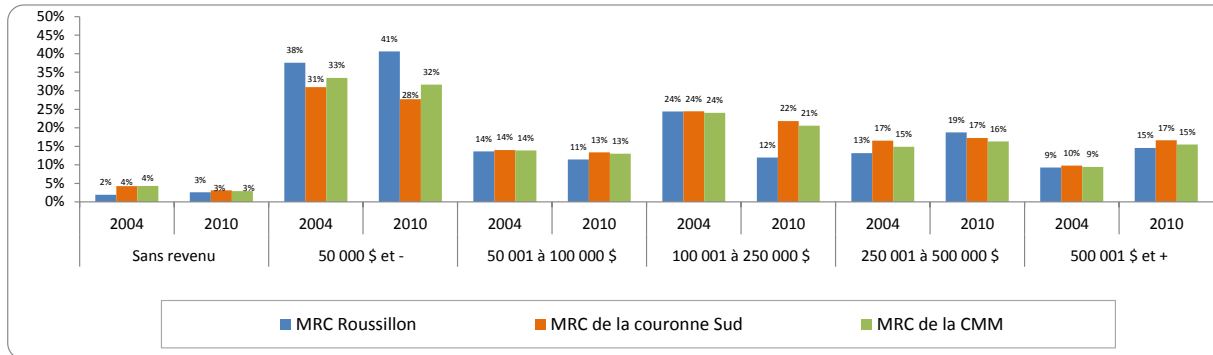
	Céréales et protéagineux		Fourrages		Pâturages		Légumes		Fruits		Horticulture ornementale plein champ		Horticulture ornementale en conteneur		Cultures abritées		Acériculture		Autres productions végétales	
	ha	ha	ha	ha	ha	ha	ha	ha	ha	ha	ha	ha	ha	ha	ha	ha	ha	ha	ha	
MRC Roussillon	15 435	16 450	1 674	1 104	105	92	1 924	1 677	128	139	6	10	13	29	2	3	21	43	171	143
Candiac	306	316	0	0	0	0	0	0	0	0	0	0	0	0	0	0	0	0	0	0
Châteauguay	471	493	17	31	0	4	64	35	4	0	0	0	0	0	0	0	0	0	5	0
Delson	0	0	0	0	0	0	0	0	0	0	0	0	0	0	0	0	0	0	0	0
La Prairie	1 122	1 096	93	23	3	1	12	1	2	3	0	0	0	0	0	0	10	22	0	11
Léry	133	151	0	0	0	0	0	0	0	0	0	0	0	0	0	0	0	0	0	0
Mercier	1 951	2 133	180	166	4	5	606	455	83	62	3	8	0	0	1	1	0	10	37	62
Saint-Constant	2 030	2 102	596	392	63	55	432	538	5	10	3	1	13	29	1	1	0	0	36	34
Saint-Isidore	3 333	3 439	374	264	16	2	606	561	33	59	0	0	0	0	0	1	11	4	52	24
Saint-Mathieu	1 960	2 260	173	66	0	0	158	51	1	5	0	0	0	0	0	0	0	7	29	0
Saint-Philippe	4 130	4 460	239	162	19	25	47	36	0	1	0	0	0	0	0	0	0	0	12	12
Sainte-Catherine	0	0	0	0	0	0	0	0	0	0	0	0	0	0	0	0	0	0	0	0
MRC de la couronne Sud	129 689	141 476	22 335	19 209	2 977	2 109	10 690	8 424	2 252	2 367	1 618	1 424	72	120	20	28	2 587	3 553	765	1058
MRC de la CMM	161 713	178 117	39 285	33 920	5 066	3 913	16 712	13 618	4 656	4 577	3 279	3 084	105	156	110	114	5 243	6 592	1 986	2 119

Source : MAPAQ, Enregistrement des exploitations agricoles du Québec, 2004 (à jour janvier 2005) et 2010 (à jour juillet 2012).

Notes :

- Horticulture ornementale en champ et en conteneur : superficies pour la production d'arbres de Noël, de conifères, de feuillus, d'arbustes et de gazon.
- Cultures abritées : superficies des serres et des champignonnières.
- Autres productions végétales : incluant les engrais verts et toutes autres cultures que celles précédemment mentionnées.

8. REVENUS AGRICOLES



	Nombre d'exploitations agricoles		Revenus totaux		Revenus moyens		Revenus / hectares cultivés		Revenus provenant de la production animale		Revenus provenant de la production végétale		Portion des revenus provenant de la production végétale	
	2004	2010	2004	2010	2004	2010	2004	2010	2004	2010	2004	2010	2004	2010
MRC Roussillon	204	192	45 387 219	57 104 168	222 486	297 418	2 333	2 907	8 793 220	11 220 244	36 593 999	45 883 924	80,6	80,4
Candiac	0	0	0	0	0	0	-	-	0	0	0	0	-	-
Châteauguay	8	7	c	c	c	c	c	c	c	c	c	c	76,9	80,5
Delson	0	0	0	0	0	0	-	-	0	0	0	0	-	-
La Prairie	9	9	c	c	c	c	c	c	c	c	c	c	99,4	97,3
Léry	1	0	c	0	c	0	c	-	c	0	c	0	100,0	-
Mercier	45	45	9 197 700	9 869 899	204 393	219 331	3 210	3 413	1 569 167	1 775 182	7 628 533	8 094 717	82,9	82,0
Saint-Constant	33	30	12 165 629	14 956 250	368 655	498 542	3 828	4 730	1 794 524	2 207 012	10 371 105	12 749 238	85,2	85,2
Saint-Isidore	48	41	14 381 036	19 981 421	299 606	487 352	3 258	4 594	3 989 802	5 983 247	10 391 234	13 998 174	72,3	70,1
Saint-Mathieu	24	26	c	3 871 097	c	148 888	c	1 625	c	282 794	c	3 588 303	87,8	92,7
Saint-Philippe	36	34	4 911 730	5 634 257	136 437	165 713	1 105	1 200	796 253	592 731	4 115 477	5 041 526	83,8	89,5
Sainte-Catherine	0	0	0	0	0	0	-	-	0	0	0	0	-	-
MRC de la couronne Sud	2 161	2 002	554 044 740	783 698 998	256 383	391 458	3 251	4 447	290 066 580	423 356 748	263 978 160	360 342 250	47,6	46,0
MRC de la CMM	3 420	3 137	831 657 472	1 140 114 308	243 175	363 441	3 583	4 758	374 135 301	529 131 934	457 522 172	610 982 374	55,0	53,6

	Répartition des exploitations par strate de revenu (%)											
	Sans revenu		50 000 \$ et -		50 001 à 100 000 \$		100 001 à 250 000 \$		250 001 à 500 000 \$		500 001 \$ et +	
	2004	2010	2004	2010	2004	2010	2004	2010	2004	2010	2004	2010
MRC Roussillon	2%	3%	38%	41%	14%	11%	24%	12%	13%	19%	9%	15%
Candiac	-	-	-	-	-	-	-	-	-	-	-	-
Châteauguay	0%	0%	50%	43%	13%	14%	13%	0%	13%	29%	13%	14%
Delson	-	-	-	-	-	-	-	-	-	-	-	-
La Prairie	0%	22%	78%	56%	11%	11%	0%	0%	0%	0%	11%	11%
Léry	0%	-	100%	-	0%	-	0%	-	0%	-	0%	-
Mercier	4%	2%	36%	42%	13%	11%	27%	16%	11%	18%	9%	11%
Saint-Constant	0%	0%	39%	43%	15%	17%	21%	10%	15%	13%	9%	17%
Saint-Isidore	0%	2%	17%	20%	15%	10%	33%	10%	19%	32%	17%	27%
Saint-Mathieu	0%	0%	50%	54%	21%	12%	13%	19%	13%	4%	4%	12%
Saint-Philippe	6%	3%	42%	47%	8%	9%	31%	12%	11%	24%	3%	6%
Sainte-Catherine	-	-	-	-	-	-	-	-	-	-	-	-
MRC de la couronne Sud	4%	3%	31%	28%	14%	13%	24%	22%	17%	17%	10%	17%
MRC de la CMM	4%	3%	33%	32%	14%	13%	24%	21%	15%	16%	9%	15%

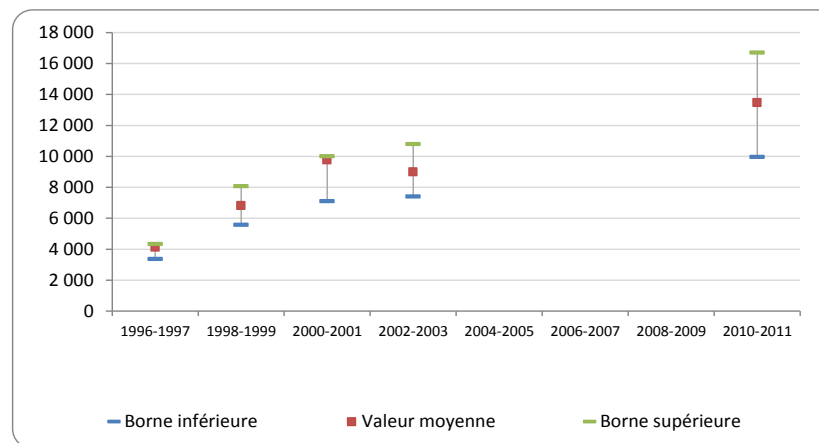
Source : MAPAQ, *Enregistrement des exploitations agricoles du Québec, 2004 (à jour janvier 2005) et version certifiée 2010.*

Notes :

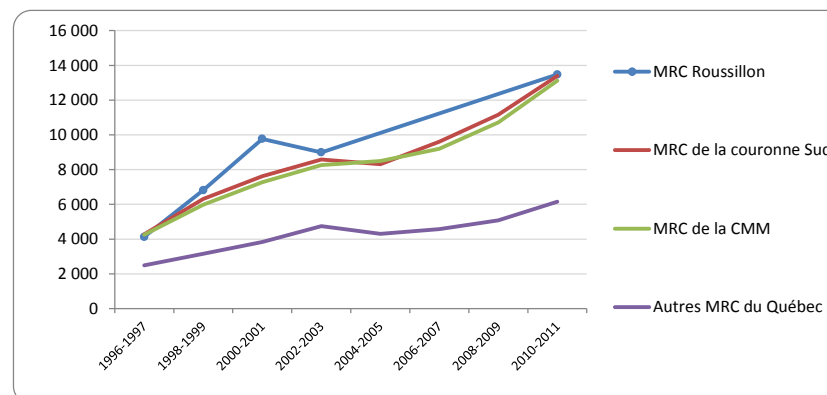
- « c » : donnée confidentielle.
- Revenus/hectare cultivé : revenus totaux/superficie cultivée.
- Sans revenu : exploitations agricoles ne déclarant pas de revenu au moment de l'enregistrement (ex. exploitations en démarrage).
- Revenus : revenus agricoles bruts issus de la vente de produits agricoles de même que des sommes provenant des programmes gouvernementaux.

9. VALEUR DES TERRES TRANSIGÉES

MRC Roussillon	Valeur des terres transigées		
	Borne inférieure	Valeur moyenne	Borne supérieure
	\$/ha	\$/ha	\$/ha
1996-1997	3 367	4 126	4 333
1998-1999	5 584	6 813	8 076
2000-2001	7 105	9 770	10 000
2002-2003	7 410	8 994	10 794
2004-2005	-	-	-
2006-2007	-	-	-
2008-2009	-	-	-
2010-2011	9 962	13 475	16 696



MRC Roussillon	Valeur des terres transigées			
	MRC de la couronne Sud	MRC de la CMM	Autres MRC du Québec	
	\$/ha	\$/ha	\$/ha	\$/ha
1996-1997	4 126	4 277	4 249	2 490
1998-1999	6 813	6 314	5 985	3 156
2000-2001	9 770	7 619	7 272	3 830
2002-2003	8 994	8 577	8 265	4 753
2004-2005	-	8 309	8 499	4 304
2006-2007	-	9 602	9 197	4 579
2008-2009	-	11 163	10 719	5 082
2010-2011	13 475	13 387	13 125	6 148

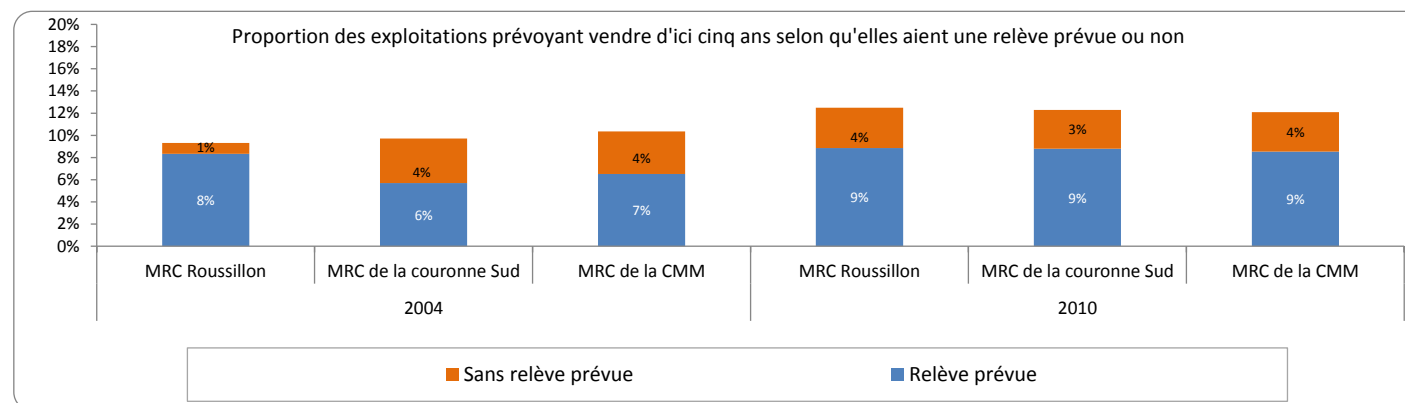


Source : Groupe AGÉCO, compilation spéciale réalisée à partir de données 1996-2011 provenant de La Financière agricole du Québec.

Notes :

- Une donnée doit porter sur un minimum de cinq transactions pour être diffusée.
- La borne inférieure de la valeur des terres agricoles transigées exclut le quart des transactions comportant les valeurs à l'hectare les plus faibles alors que la borne supérieure de la valeur des terres agricoles transigées exclut le quart des transactions comportant les valeurs à l'hectare les plus élevées.

10. RELÈVE AGRICOLE



	Nombre d'exploitations agricoles		Nombre d'exploitations prévoyant vendre d'ici cinq ans		Relève chez les exploitants prévoyant vendre d'ici cinq ans			
					Relève prévue		Sans relève prévue	
	2004	2010	2004	2010	2004	2010	2004	2010
MRC Roussillon	204	192	19	24	17	2	17	7
Candiac	0	0	0	0	0	0	0	0
Châteauguay	8	7	4	2	4	0	2	0
Delson	0	0	0	0	0	0	0	0
La Prairie	9	9	1	1	1	0	0	1
Léry	1	0	0	0	0	0	0	0
Mercier	45	45	3	4	2	1	2	2
Saint-Constant	33	30	5	6	4	1	5	1
Saint-Isidore	48	41	2	4	2	0	3	1
Saint-Mathieu	24	26	2	5	2	0	3	2
Saint-Philippe	36	34	2	2	2	0	2	0
Sainte-Catherine	0	0	0	0	0	0	0	0
MRC de la couronne Sud	2 161	2 002	210	246	123	87	176	70
MRC de la CMM	3 420	3 137	354	379	223	131	268	111

Source : MAPAQ, *Enregistrement des exploitations agricoles du Québec, 2004* (à jour janvier 2005) et version certifiée 2010.

Note :

- Relève des exploitants prévoyant vendre: de tous les producteurs prévoyant vendre d'ici cinq ans, nombre de ceux ayant identifié une relève et ceux n'en ayant pas encore identifié. La définition de relève est la suivante : toute personne âgée de 14 ans et plus ne possédant pas de part dans l'entreprise. En 2004 il s'agissait de la relève familiale, alors qu'en 2010 cette personne peut être apparentée ou non.