

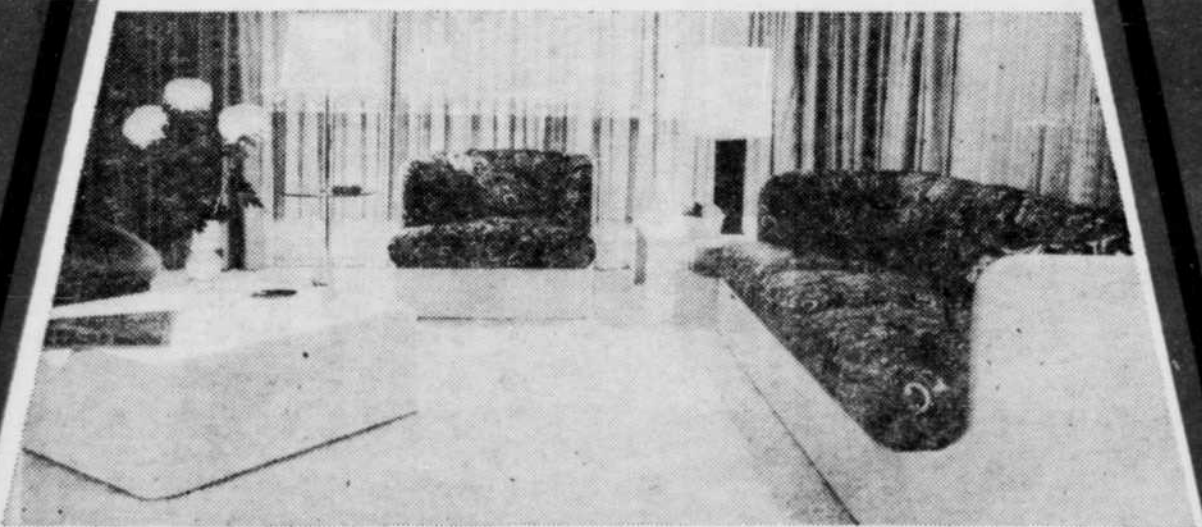
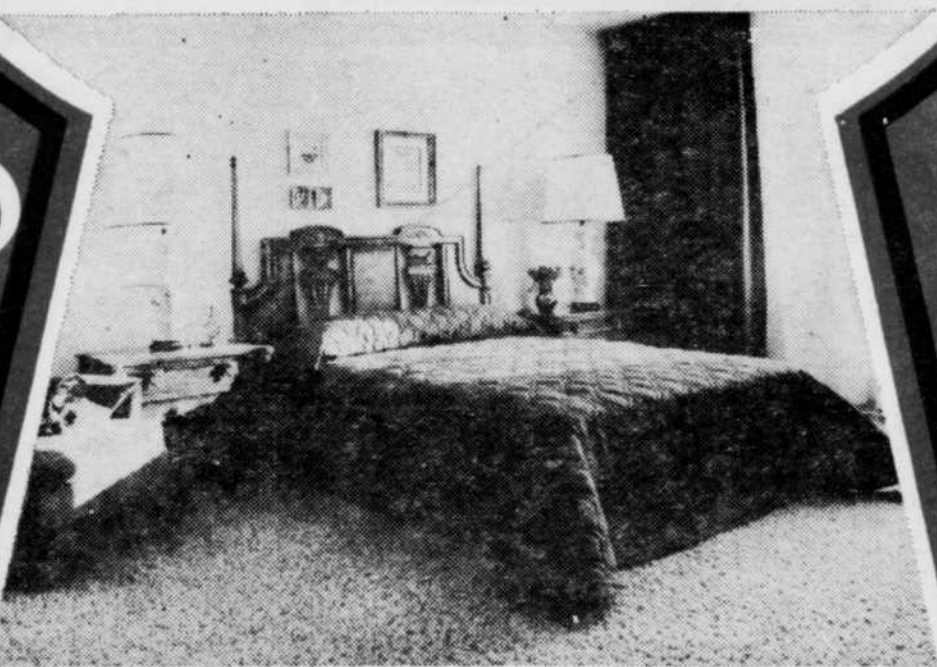
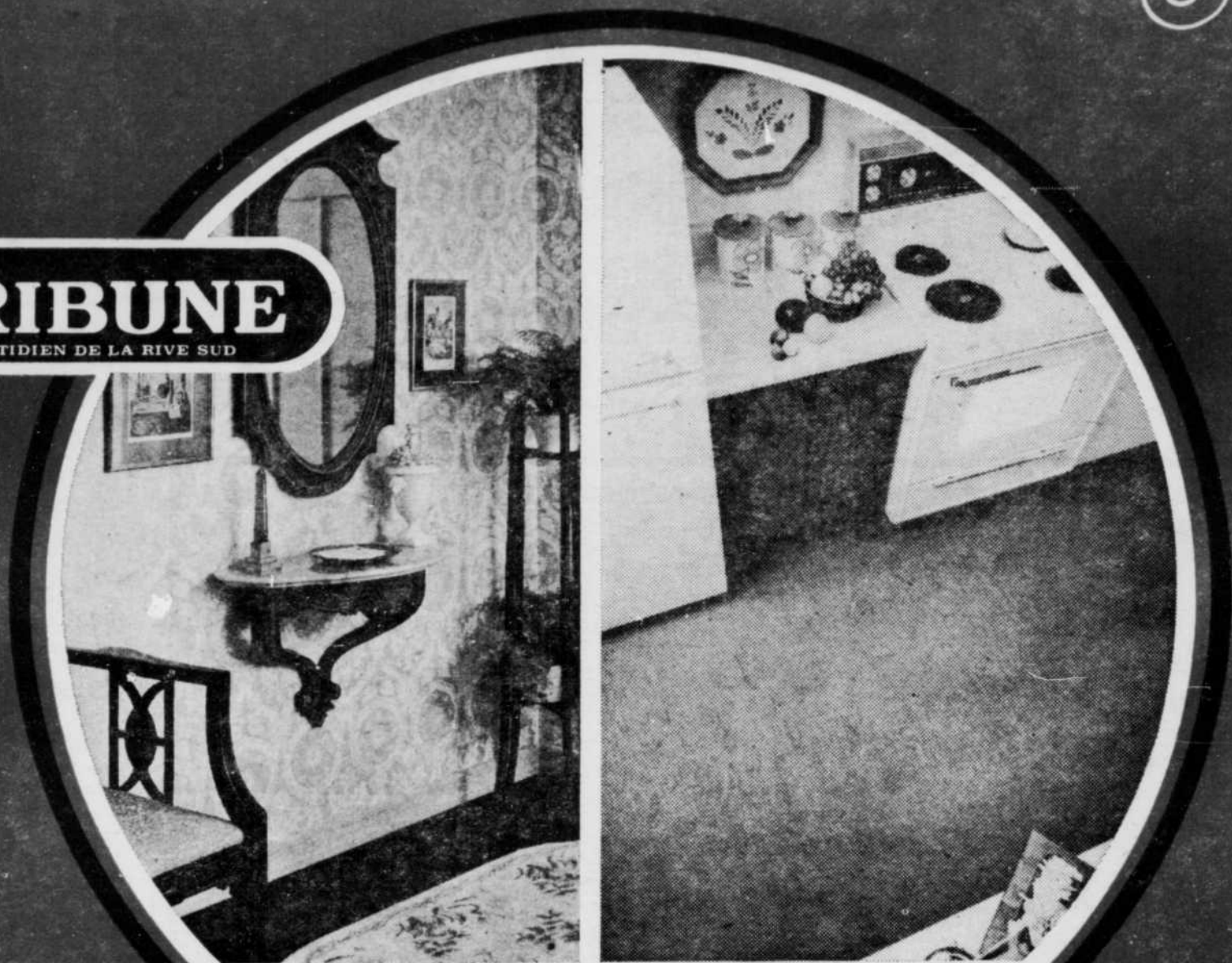
**LA TRIBUNE**

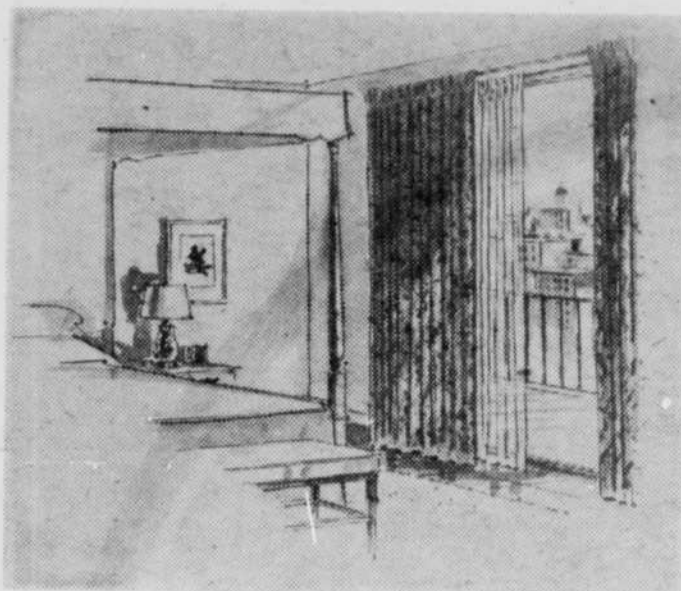
LE PLUS GRAND QUOTIDIEN DE LA RIVE SUD

notre

foyer

'70

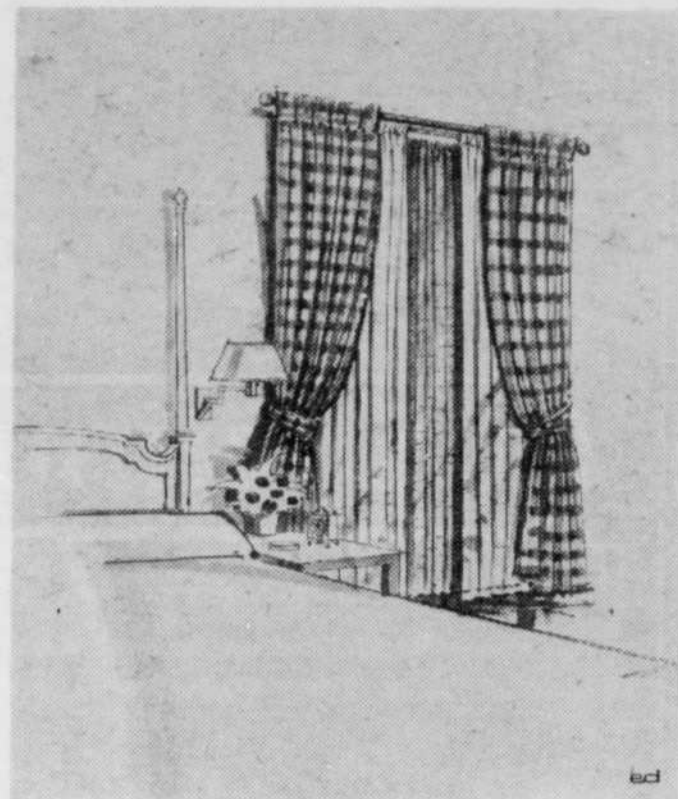




## Solutions aux problèmes de fenêtres...

(A gauche)

Contre la pollution de l'air, poser un store filtrant sur une tringle parallèle à celle où sera suspendue la draperie elle-même. Il suffira de laver le store et de le replacer. Pour rénover la pièce, changer la draperie en utilisant des tissus bon marché.



La chambre à coucher, claire le jour, s'assombrit le soir et assure toute intimité grâce à trois tentures : vers l'extérieur, un rideau opaque, au milieu, tissu décoratif et tentures proprement dites.

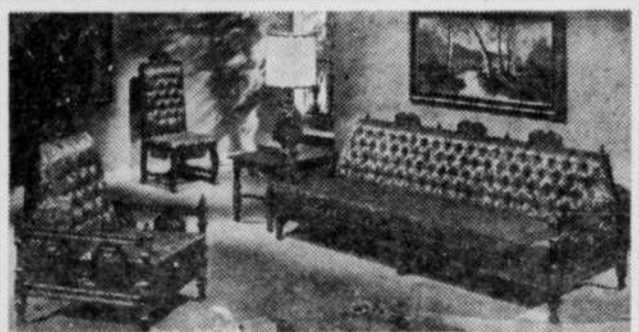


## DE L'ESPAGNOL

les fidèles reflets de la mode, la richesse du style et toute la chaleur d'Espagne qu'on trouve chez Gilles Boisvert Meubles s'imprègnent dans les créations majestueuses de maisons aussi réputées que: Henri Vallières, Tréco, Victoriaville Spécialité, Daveluyville, Maskinongé, L'Annonciation, South Shore, Blue Ribbon.

## ... AU MODERNE

dans nos cuisines du siècle où se marient finesse et solidité alors que les métaux prennent l'aspect du bois, grâce à l'imagination et au travail des meilleurs fournisseurs : — Carrier, Roux, Mobilier Moderne, Danist, Gérard Ouellet, Kilgour, Nadeau & Nadeau, B. E. Furniture, Samton Metal.



## "MEUBLE CASCADE",

une entreprise québécoise et familiale par surcroît est l'exemple même d'un défi relevé avec succès. Aucun style n'a de secret pour elle dans l'ameublement de salon, où beauté, qualité et bas prix surprennent encore nos clients.

## CHEZ GILLES BOISVERT MEUBLES

Où le service est impeccable et la satisfaction garantie.

303 ouest, rue King — 563-4743

SHERBROOKE

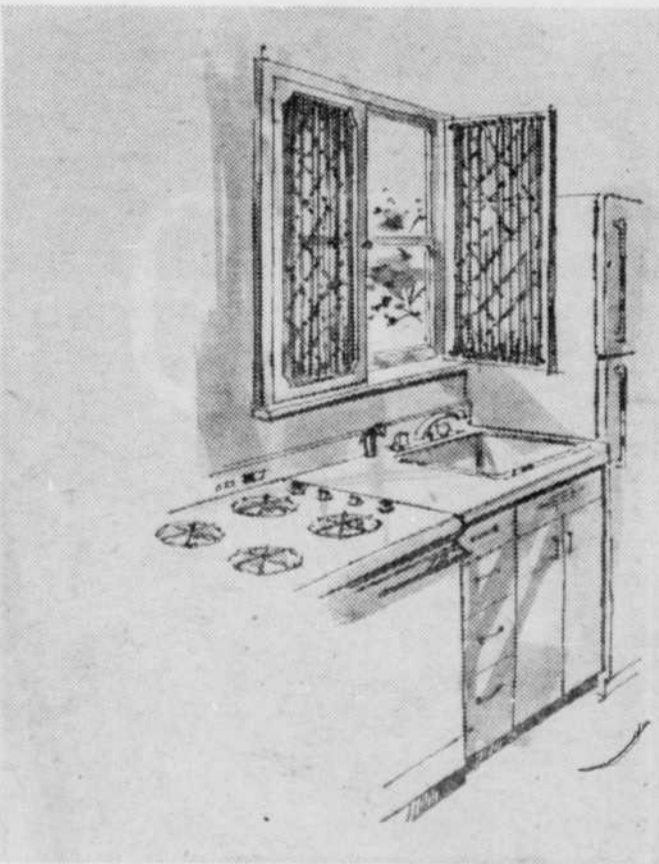
C — 38357

Trop long ou trop court. Trop haut ou trop large. Trop de lumière, trop peu de visibilité. Les fenêtres constituent — de toute éternité — la source de problèmes pour le décorateur. Et, de nos jours, c'est pire que jamais. Avec la pollution qui augmente à l'extérieur, avec le besoin d'intimité indispensable dans des quartiers populeux, "habiller" une fenêtre devient une question nécessitant beaucoup d'attention.

Les draperies décoratives ont un rôle à jouer, mais il faut une certaine inspiration décorative et des draperies aux motifs agréables et de bon goût. Fort heureusement, l'industrie nous offre un grand choix de

ces draperies convenant à tous les budgets. Certaines sont inflammables et peuvent se placer non loin des foyers ouverts, des cuisinières, etc.

La pollution constitue un problème de plus en plus sérieux. La poussière contenue dans l'air, les acides, abrègent la durée de ces délicates draperies. C'est pourquoi on recherche aujourd'hui des tissus renforcés. Ils comportent, d'un côté, un tissu écran ultraviolet qui empêche le motif de s'endommager rapidement. Quand cet écran est sale, on le descend pour le laver, tout simplement. La draperie elle-même, toujours plus fragile, pend, séparément sur un support.



Les rideaux de cuisine peuvent être extrêmement sûrs contre le feu, s'ils sont en tissu traité spécialement. Ils résistent aussi à l'eau ou à l'huile éclaboussée, ainsi qu'à la fumée grasse.



# ... BIEN AU FRAIS

## avec les piscines hors-terre et les piscines en béton soufflé

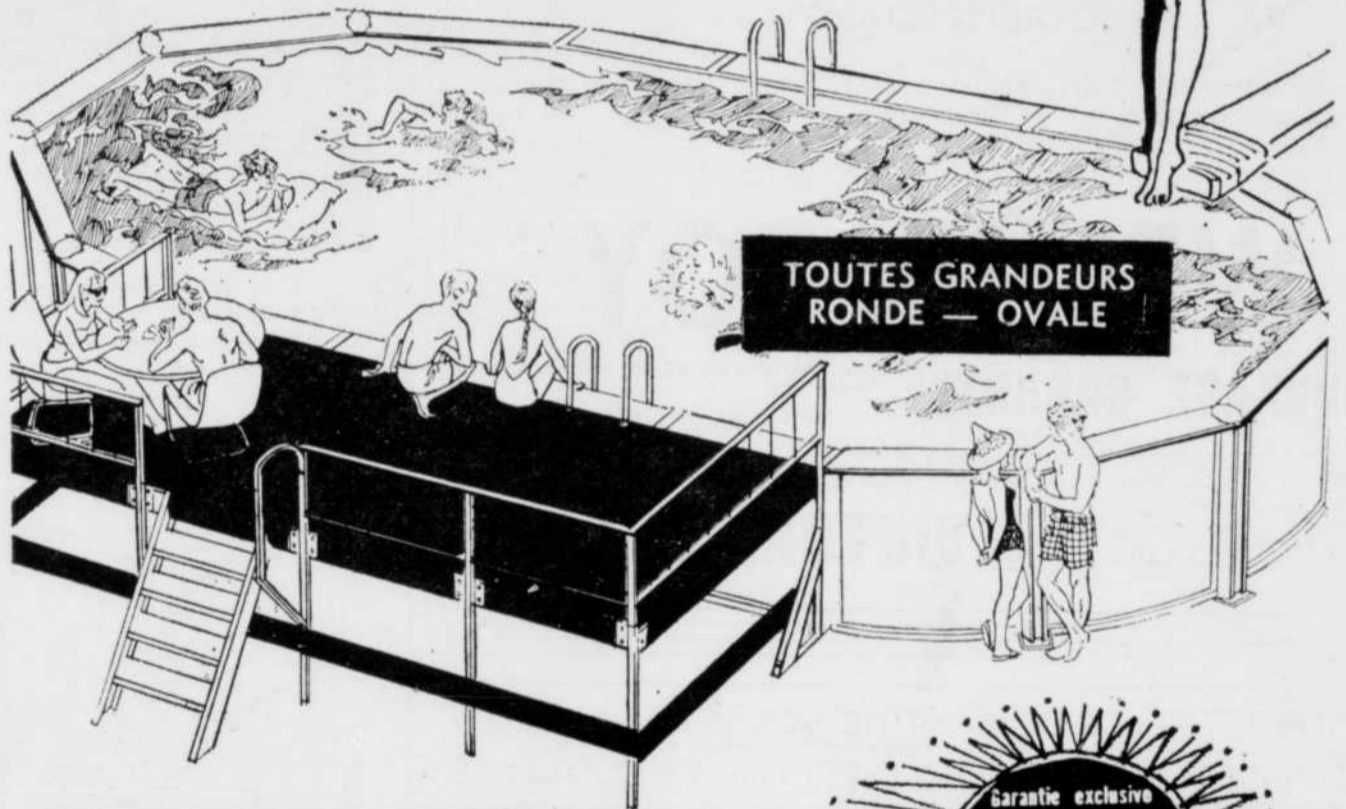
10 ans d'expérience à votre service

Toute la famille profitera des joies de l'été

# CROTEAU



●  
**VISITEZ  
NOTRE SALLE  
DE MONTRE**



TOUTES GRANDEURS  
RONDE — OVALE

●  
**PLAN DE  
FINANCEMENT FACILE**

**ESTIME GRATUIT SUR PISCINE  
EN BETON SOUFFLE  
GARANTIE DE 5 ans**



# Piscine

PRODUITS CHIMIQUES  
EN PETITES ET GRANDES QUANTITES

## Tél.: 569-9901

**CHEMIN ST-ELIE D'ORFORD**

Ouvert le dimanche de 1h. p.m. à 4h. p.m.

# CROTEAU

Vivre dans  
un foyer bien décoré,  
c'est vivre dans la joie

notre  
foyer  
'70

Pour CUISSON, CHAUFFAGE, CHAUFFE-EAU, ETC...

**GERVAIS GAZ PROPANE INC.**

Ulysse Gervais, prés.

— Service de gaz propane en cylindres et au gallon  
— Usine d'embouteillage pour service immédiat et bureaux au :  
155, Avenue Pie IX — Tél. : 752-5705

Rés.: 80 Notre-Dame Ouest — Victoriaville  
Tél.: 758-1902

37423

## PUITS ARTESIENS

VOTRE SPECIALISTE

— Creusage de puits artésiens de 6" et plus de diamètre  
— 4 machines à votre disposition.

ESTIMATION GRATUITE

# WELLIE ROY

**OUVRAGE GARANTI**

Vente, installation et réparation de  
pompes de tous genres

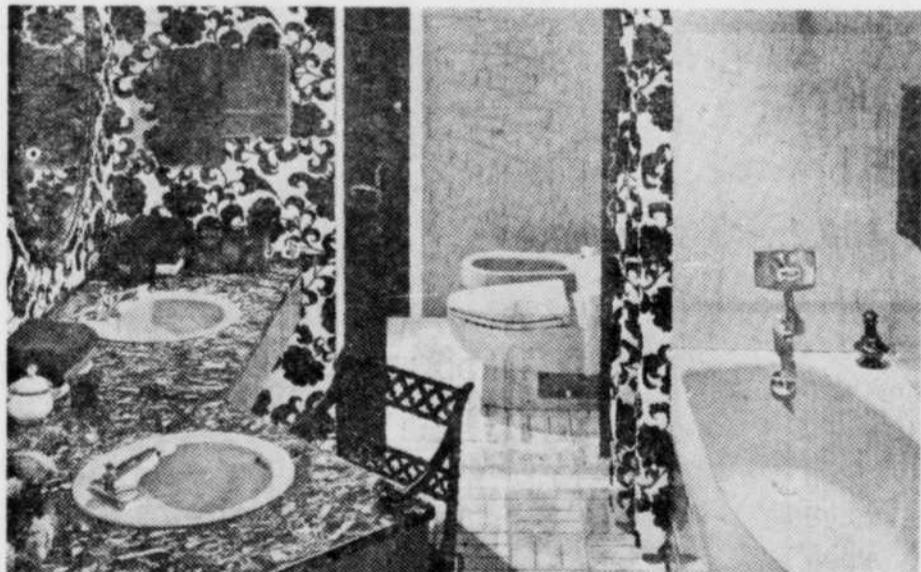
La plus importante firme du genre dans les Cantons de l'Est.  
Nous vous finançons nous-mêmes.

19, rue St-François  
752-4484

**VICTORIANVILLE**

37423

POUR LA SALLE DE BAIN DE VOS REVES  
VOYEZ CES NOUVEAUTES EN STYLES ET COULEURS



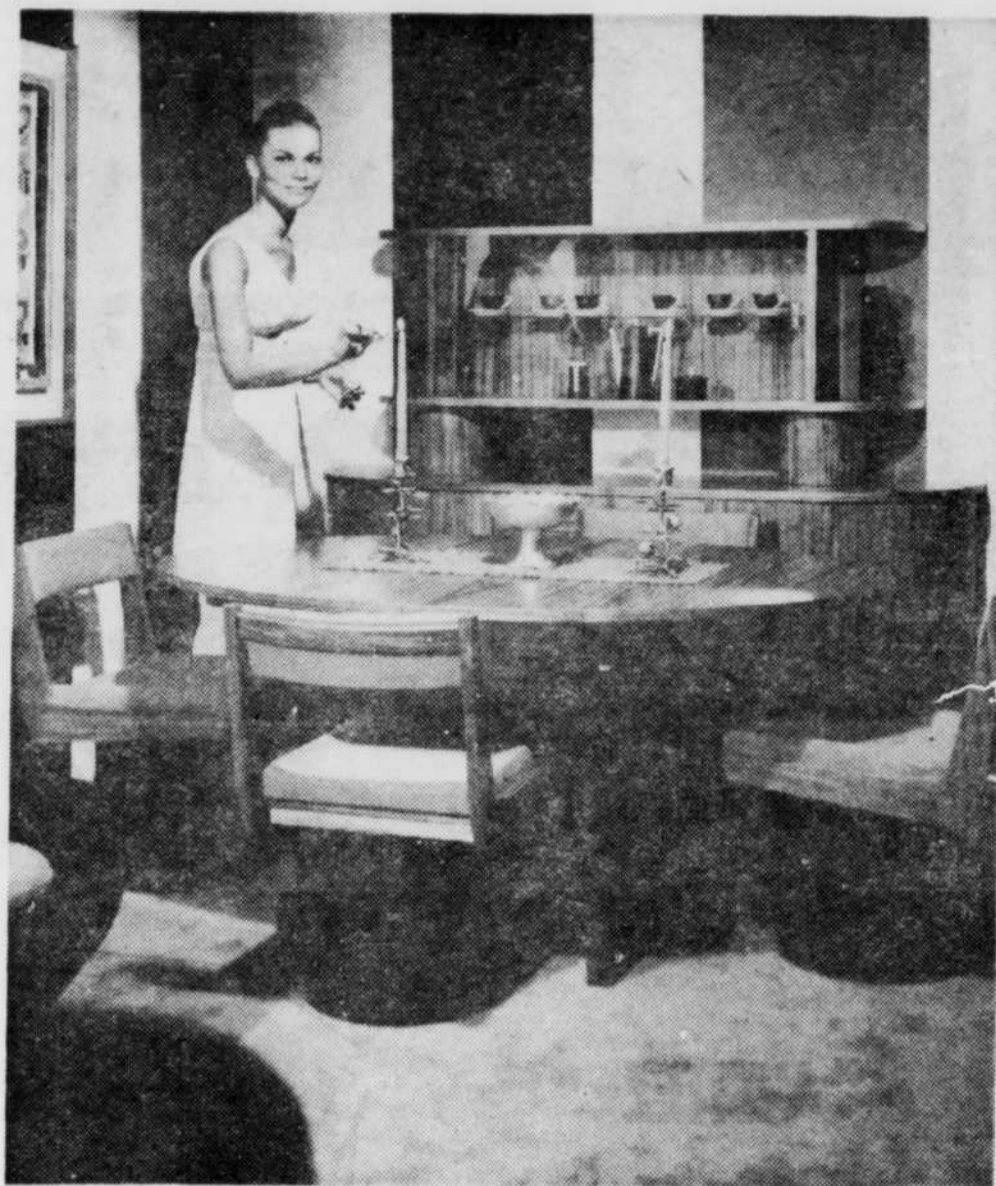
Disponible en lavande — sable du désert — avocado  
rose — coquille — or — aztèque — bleu ciel — aquamarine

**J.E. Lallier & Fils**  
LTEE

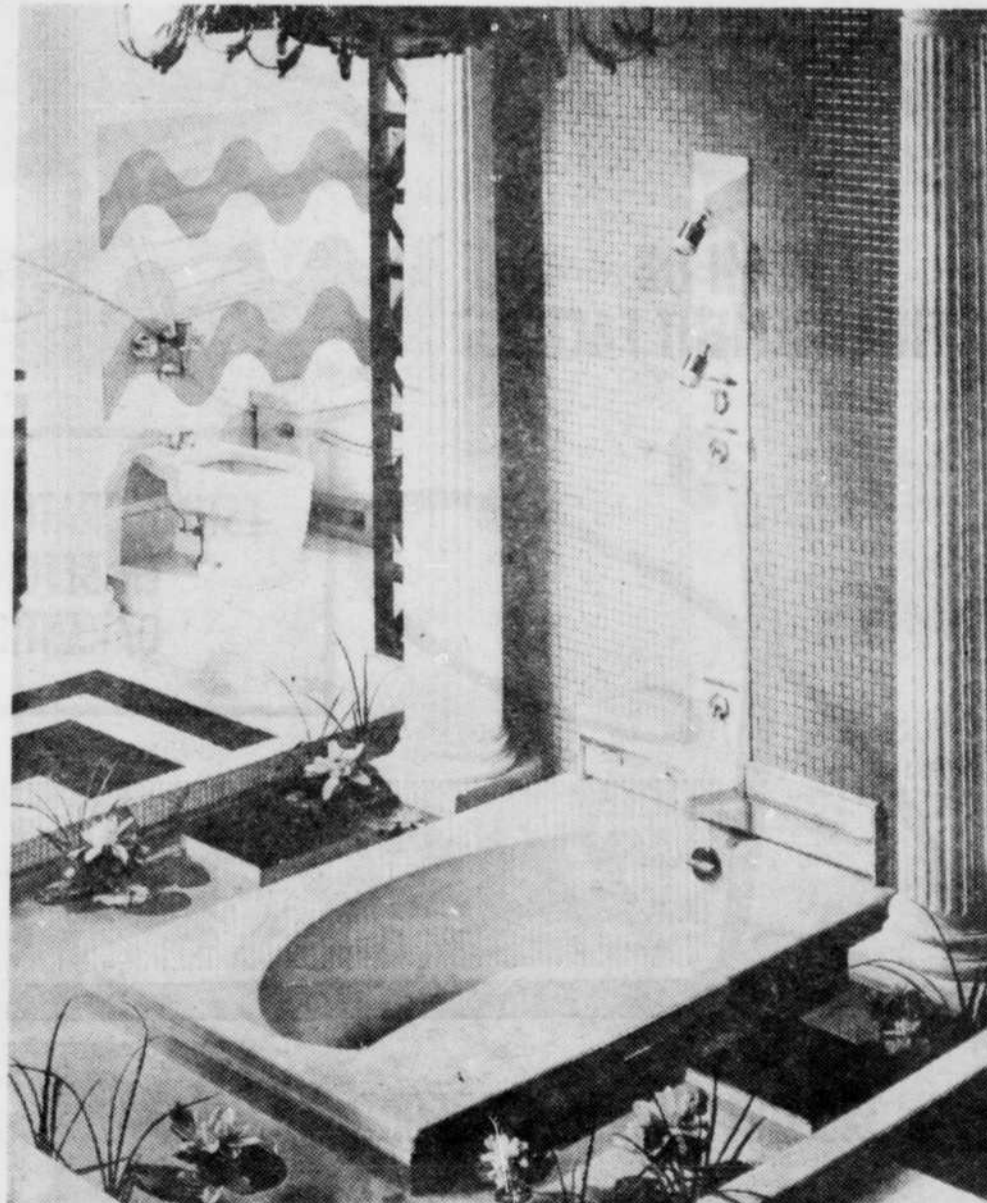
Plomberie - Chauffage  
Climatisation —  
Brûleurs à l'huile

75 St-Jean-Baptiste, VICTORIANVILLE — TEL.: 752-9758

37424



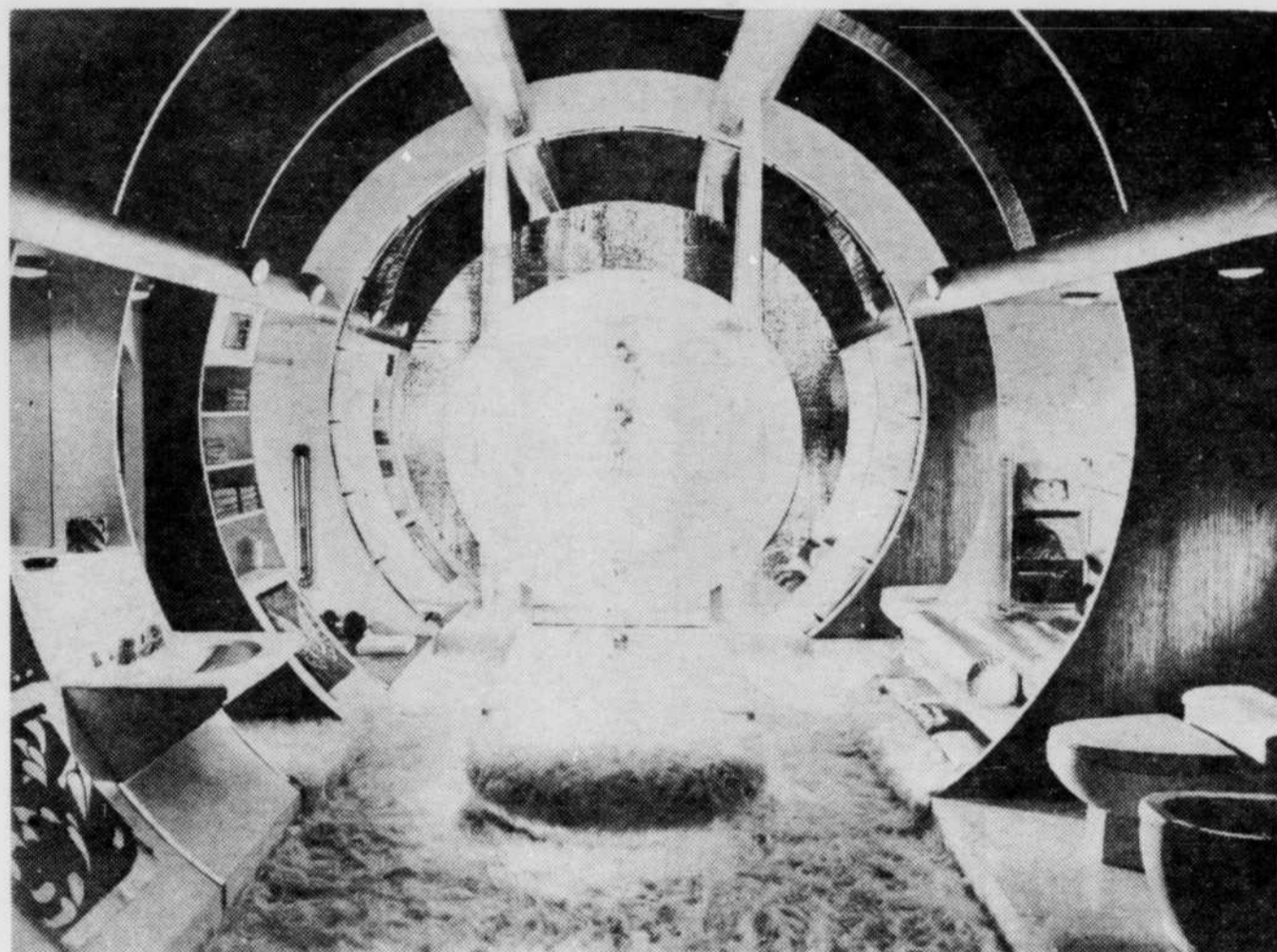
Coin salle à manger — mobilier en bois de teck huilé que RS Associates a voulu parfaitement adapté aux conditions de vie actuelles. Chaises tout confort, à siège rembourré mousse. On peut voir ces nouveautés au Salon du Meuble, Place Bonaventure.



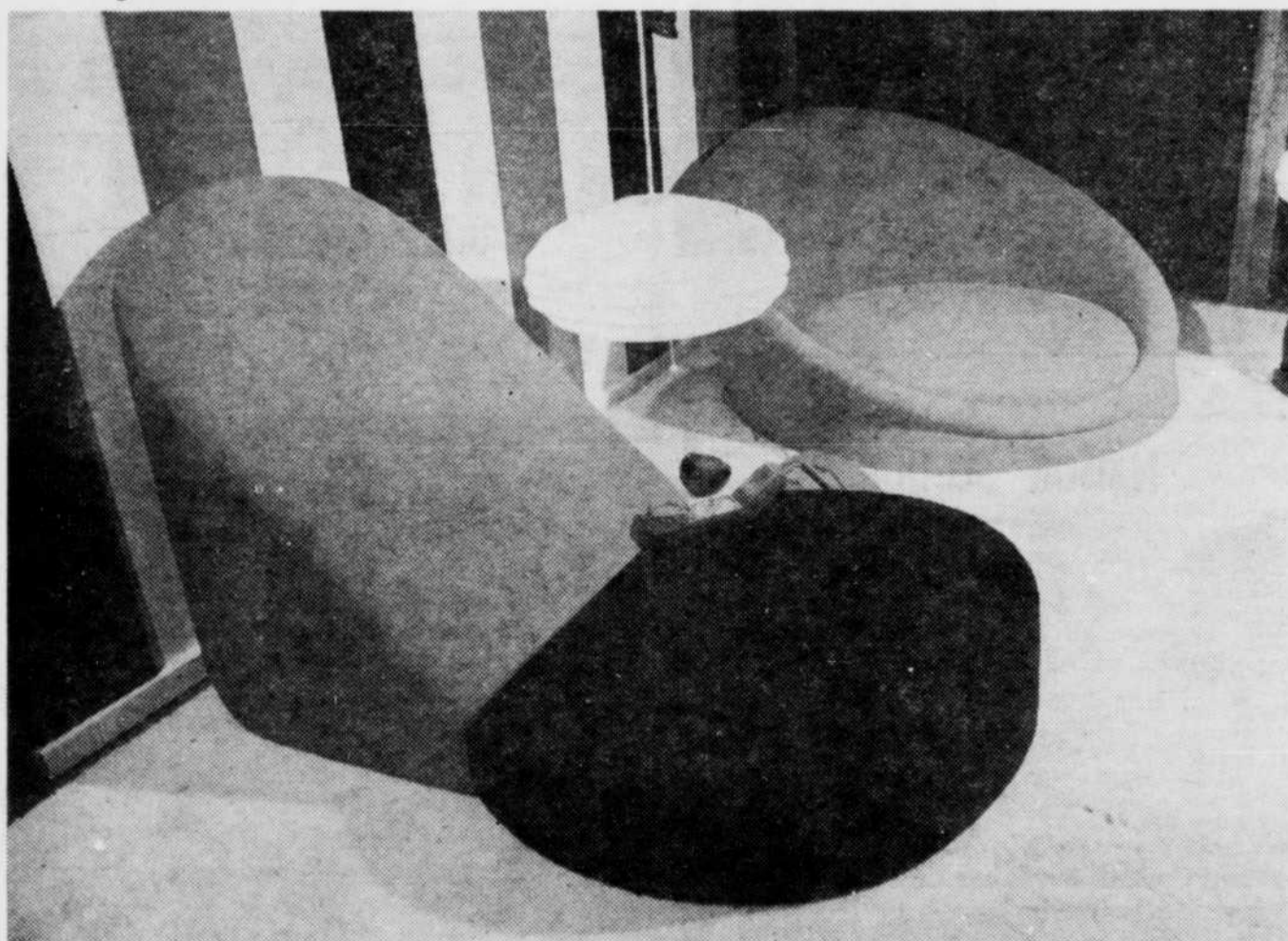
Des colonnes grecques et des lis d'eau donnent un cachet spécial au bain sculpté de l'American Standard, un lieu de luxueuse aisance pour Madame. Le bidet, un ameublement de salle de bains très populaire en Europe, est placé à l'arrière-plan de ce montage paisible.

# A L'HEURE DES VOYAGES INTER-PLANETAIRES

voilà  
votre  
foyer  
'70



LA SPLENDEUR DE L'ERE SPATIALE crée une atmosphère appropriée pour le bain luxueux de l'American-Standard. Au centre de cet univers baignant on trouve l'ovale, de couleur OS, le centre du bain et le tour de douche, un dessin révolutionnaire et de grande utilité.



Entièrement fabriquées de caoutchouc-mousse, ces chaises moulées à fleur de sol visent avant tout au confort. Elles suscitent beaucoup d'intérêt et certaines universités les ont choisies pour les salons des étudiants. Création R. S. Associates.

LIONEL GAGNON  
AGENTS D'AFFAIRES  
**MATERIAUX ORFORD INC.**  
888, rue John — Tél. : 843-5737  
Rés. : 843-4563 — Magog, Qué.  
Spécialités : portes "Modernfold",  
contre-plaqué préfini.

Système central  
d'aspirateur par le vide

- Résidentiel ● Semi-commercial
- Commercial ● Industriel

**RP VACUUM** Est.

173, rue Collège — Magog

Il y a un représentant près de chez vous, dans les trois quarts des villes de la province.

Rosaire Pomerleau, prop.  
Tél.: (819) 843-4677

Le PRINTEMPS est le temps des  
**C-L-O-T-U-R-E-S**

Nous faisons l'installation

de toutes sortes et toutes dimensions

**Estimés GRATUITS**  
**CANADIAN SNOW FENCE Ltd**

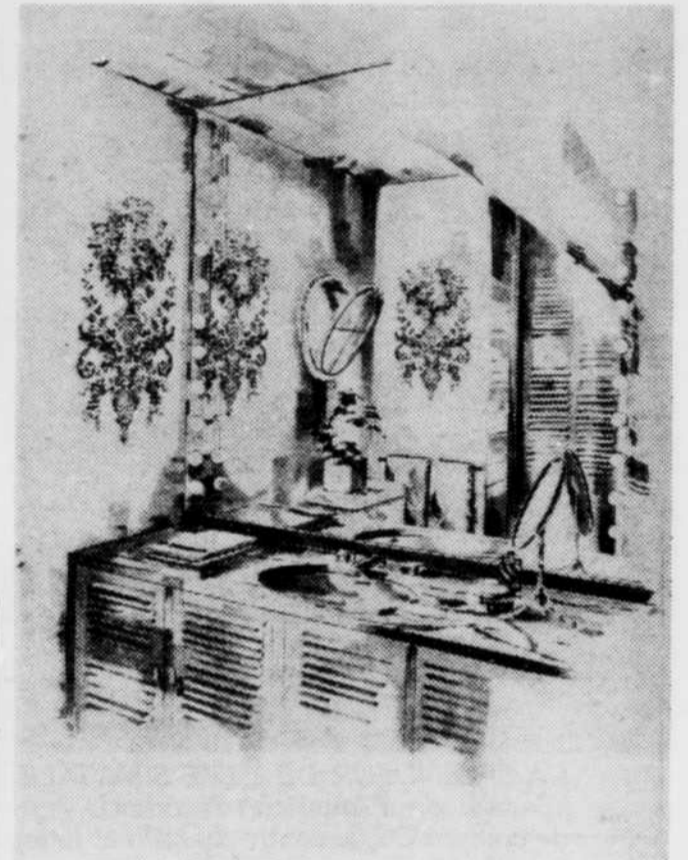
— Appelez dès maintenant 567-7711 —  
Chemin Ascot — Sherbrooke



## "DANS UNE SALLE FAMILIALE, IL FAUT UN ECLAIRAGE AUX MULTIPLES EMPLOIS"

La diversité dans l'éclairage permet de joindre l'utile et l'agréable dans cette salle familiale. Les tubes fluorescents de luxe blanc chaud dans la cantonnière, au-dessus des tentures, en travers du haut de la bibliothèque et au-dessus du comptoir, font ressortir les coloris et la texture des tentures et permettent de voir facilement les titres des livres. Des projecteurs PAR, posés au-dessus du foyer, font ressortir la texture des

panneaux en bois et de la surface de la brique. Pour la lecture, il y a des lampes à ampoule Shadowban à trois intensités de 50-200-250 watts pour une souplesse d'emploi maximum. Les appareils d'éclairage encastrés dans le plafond s'allument au moyen d'un commutateur gradateur de lumière. D'après les spécialistes en fait d'éclairage de la CGE, un bon éclairage doit être à la fois décoratif et fonctionnel.



La solution idéale pour une petite salle de bain c'est souvent un panneau mural. Ci-haut l'effet de ce papier peint est doublement efficace puisqu'il se reflète dans un spacieux miroir qui fait la longueur du comptoir.

Avant de bien DECORER

Songez à bien ACHETER

**MORIN DUNN MARCOUX L.T.E.E.**

COURTIERS EN IMMEUBLES

Nous avons le choix le plus important de propriétés à vendre. Pour toutes informations, voyez un membre de notre équipe.

- ☆ H.M. Morin, courtier ☆ Ronald Marcoux, courtier.
- ☆ Hercule Marcoux, courtier ☆ Urbain Boutin, courtier.
- ☆ Jean-Paul Morin, agent ☆ Earl Hall, agent.

NOTRE REPUTATION - VOTRE PROTECTION

2630, King Ouest — Sherbrooke — Tél.: 569-9926

A.C. 25622

notre  
foyer  
'70

FEURISTE

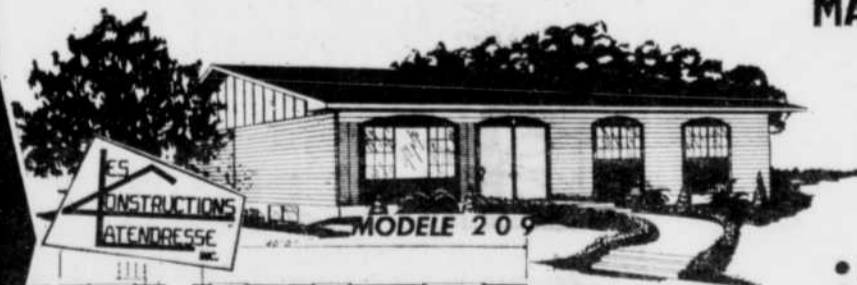
SALON DE LA VERDURE ENR.

Fleurs pour toutes occasions. — Décoration à domicile sur demande.

1338, King Ouest — 562-1763 — Sherbrooke

A.C. 25622

Devenez **PROPRIETAIRE** d'une  
**MAISON SECTIONNELLE**



PRIX A  
PARTIR DE  
**\$8,600.00**

- Conçue pour les besoins d'aujourd'hui.
- Financement Soc. Centrale d'Hypothèques et Logements (maximum \$12,800.).
- Livraison en peu de temps.

- 9 modèles différents au choix.
  - Maison érigée et vendue, sur la rue Quirion.
- Pour faire un bon placement... consultez une entreprise de confiance.

Courtier en  
immeuble

IMMEUBLE  
**J. M. CAMBRON**

Vendeur  
autorisé de la  
compagnie

891, 12e Ave Nord — Sherbrooke — 562-1044



Etes-vous à la  
recherche d'une  
bonne peinture?...  
que ce soit une peinture  
d'extérieur ou une peinture  
décorative pour le découpa-  
ge, pour un fini durable de  
beauté,



M. Côté, prop.

**PERFORMANCE**  
ARCHITECTURALE

LA BOUTIQUE DE PEINTURES ENR.

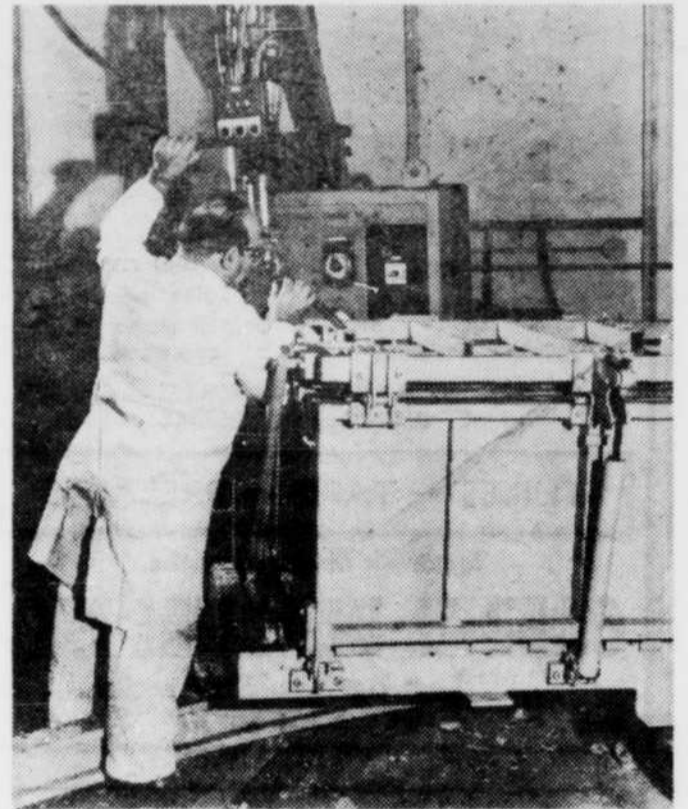
VOYEZ VOTRE AGENT  
1231, Cabana — Sherbrooke, Qué.  
Tél.: 563-4933, rés.: 562-2314

Tout matériel en spécial  
à 50% pour 15 jours.

30/69

EN PRIMEUR AU CANADA :

La nouvelle technique 'mousse en place' donne une plus grande contenance dans un réfrigérateur de mêmes dimensions



La Compagnie Générale Electrique se sert d'une nouvelle technique d'isolation connue sous le nom de 'mousse en place' pour produire des réfrigérateurs de 17 et 15 pieds cubes n'occupant pas plus d'espace que les modèles de 14 pieds cubes. Durant le procédé, le réfrigérateur est tout d'abord placé dans une enceinte hermétique à travers laquelle un mélange chimique de résine, de gaz fréon et d'isocyanate est injecté. L'inter-réaction du mélange produit une mousse qui se dilate de 30 fois son volume, puis se solidifie. Ce procédé élimine la fibre de verre encombrante et réduit l'épaisseur des parois.

**BOIS ET MATERIAUX DE CONSTRUCTION**

Si vous projetez de construire ou de réparer... nous vous invitons à venir nous consulter !  
Portes — Châssis — Briques — Planches murales  
Matériaux de construction.  
Fenêtres Panoramiques marque "BOULANGER"  
Nous ne vendons que des marchandises de marques connues...  
— Informez-vous de nos prix.

**N. H. GRENIER ENR.**

147, rue Victoria — 843-3379 — Magog

**AIR CLIMATISÉ**

Optez pour un équipement

**LENNOX**

VENTE et SERVICE

Dépositaire : Huile à fournaise — Huile à poêle  
Huile diesel — Gazoline — Huile industrielle  
FOURNAISE A L'HUILE LENNOX

**CLARKE TAYLOR  
FUELS LTD**

40, rue Winder  
— Lennoxville —  
Tél.: 569-6558



Chaque membre du trio Versatronic CGE a quelque chose de spécial à offrir. Le four inférieur de la cuisinière à deux fours autonettoyants est électronique pour une cuisson ultra-rapide—il permet de faire rôtir une dinde congelée en moins de deux heures. Le "Service party" exclusif de la porte du réfrigérateur-congélateur côte à côte assorti sert des cubes de glace, de la glace cassée et de l'eau glacée en poussant simplement un bouton. La laveuse de vaisselle s'avantage de la "puissante action de récurage", une nouvelle action de lavage qui nettoie VRAIMENT les casseroles et les poêlons.

**PRIX SPÉCIAUX**

pour travaux exécutés durant la

SAISON ESTIVALE

**BROCHU ISOLATION  
ENR.**



● Main-d'oeuvre qualifiée disponible immédiatement

Réservez dès maintenant pour l'automne et l'hiver prochains.

- Laine minérale 1ère qualité (à l'épreuve du feu)
- Laine soufflée (murs, plafonds, planchers)
- Isolant compressé (structure de béton, sous-sols, garages)

ESTIME GRATUIT

**562-7569 - 583-0710**

**UNE FOIS**

DE PLUS ON A FAIT  
CONFIANCE A NOTRE  
INTEGRITE... et  
COMPETENCE

pour mener à bonne fin les travaux de  
**L'ECOLE POLYVALENTE DE DISRAELI**

**ROCH MICHAUD** Entrepreneur général

ST-SEBASTIEN,  
Co. Frontenac

**Tél. 652-2929**

Les temps ont définitivement changé. Tout semble plus raffiné de nos jours, depuis la mode jusqu'aux réfrigérateurs. Comme on le voit ici, la femme portait des robes longues, épaisses et lourdes en 1949. De nos jours, elle porte des mini-jupes légères et attrayantes. Les réfrigérateurs ont suivi le même courant d'évolution. Il y a vingt ans, le modèle JD 91 de la Compagnie Générale Electrique n'avait qu'une capacité de 9.1 pieds cubes. CGE offre en 1970 des réfrigérateurs à parois minces d'une capacité de 15 pieds cubes, lesquels n'occupent pas plus d'espace que l'ancien modèle JD 91. Et d'ailleurs, ils coûtent moins cher que le modèle JD 91 de 1949.

# Au sujet de couleurs

## LES EFFETS DE LA COULEUR

ENTREPRENEURS... PROPRIETAIRES... CONSTRUCTEURS...

### GABRIEL DUBREUIL INC.

vous invite à venir le rencontrer avant de construire ou de rénover :  
VENEZ VERIFIER NOS SPECIAUX



FOURNISSEURS DE :

Contre-plaqué	Planches murales
Formica et arborite	Laine isolante
Peinture Nationale	Bois et matériaux de construction

PLOMBERIE ET CHAUFFAGE — PORTES — CHASSIS  
ET FINITION INTERIEURE

TUILES — TAPIS — PRELARTS

Spécialiste de la construction

### GABRIEL DUBREUIL INC.

1151 est, rue King, Sherbrooke  
TEL. : 562-3892

## QU'EST-CE QUE LA COULEUR

La psychologie de la couleur nous a toujours fascinés. Chaque personne aime particulièrement ou déteste certaines couleurs et ces particularités personnelles peuvent s'expliquer par notre expérience d'autrefois, nos intérêts et le milieu dans lequel nous vivons.

L'Institut Canadien d'Ameublement se rend compte des questions que se posent les maîtres de maison lorsqu'elles doivent choisir des couleurs pour leur foyer. Nous désirons tous, pour la plupart, réaliser un effet de coordination et une combinaison intéressante dans un milieu qui nous est le plus familier et où nous passons une grande partie de notre temps. Ce manuel a pour but de vous guider dans le monde de la couleur de façon que vous puissiez décorer avec succès votre intérieur.

Les tendances et la mode dans la décoration intérieure ont une histoire aussi ancien-

ne que celle des meubles. Tous les styles traditionnels et provinciaux ont pris naissance en même temps que les techniques de décoration qui les accompagnent. Nous pouvons voir à l'heure actuelle la même situation se produire autour des styles modernes et contemporains.

Les méthodes de décoration se sont-elles aussi transformées pour répondre aux nouveaux désirs, aux nouveaux besoins et aux nouvelles circonstances et aussi en raison de l'influence exercée par les différents styles et les différentes tendances les uns envers les autres.

Une bonne connaissance des couleurs et de leur utilisation en décoration vous permettront de décorer avec habileté et confiance, au lieu de le faire avec aveuglement et hésitation. Une fois que vous connaîtrez les données élémentaires, vous serez en mesure de choisir ou de rejeter une méthode de décoration selon vos désirs, mais en sachant que vous êtes en mesure de savoir choisir et refuser.

Il peut être très intéressant de travailler avec la couleur ! Nous offrons cette brochure à toutes les maîtresses de maison canadiennes en espérant sincèrement que nous les aiderons ainsi à créer dans leur foyer cette sérénité, cette grâce, cette beauté que chaque femme cherche à obtenir.

### la spaciosité...

Les murs semblent s'écartier et s'éloigner lorsque l'on utilise des couleurs pâles et tendres qui ont tendance à faire porter le regard plus loin. Les couleurs tendres reflètent aussi la lumière au lieu de l'absorber, si bien qu'il est possible de profiter au maximum de l'éclairage naturel tandis que l'éclairage artificiel produit plus d'effet.

Les tons pâles sont aérés et ouverts et donnent une sensation de spaciosité plus grande que la réalité. Ces couleurs sont souvent utilisées dans l'agencement ouvert des maisons modernes mais elles donnent aussi une sensation de lumière dans les maisons plus anciennes qui ne disposent pas du même espace ni du même éclairage.

Les couleurs tendres peuvent mettre en valeur certains motifs et certaines textures si bien que même les ombres reflétées sur les murs peuvent faire partie de la décoration.

### pour la profondeur...

Si vous voulez mettre spécialement en valeur une pièce ou si vous aimez les couleurs très marquées, vous pouvez donner une impression de profondeur en utilisant des combinaisons de couleurs contrastantes. Des murs plus sombres mettront clairement en valeur l'ameublement et, du point de vue architecture, les lignes intéressantes d'une pièce ressortiront plus nettement.

### pour un confort paisible...

Un mélange de couleurs progressives ou les couleurs utilisées sont étroitement liées les unes les autres indique une façon de vivre plutôt qu'une mode d'ameublement. Ce genre de décoration convient particulièrement à ceux qui sont d'humeur cordiale et amicale et aiment vivre dans un milieu confortable.

Le rapprochement des couleurs dissimule des défauts de construction et peut être utilisé avec succès pour relier entre eux les petits espaces découpés.

### pour donner une sensation de chaleur et de fraîcheur...

Les couleurs du soleil, du feu et du sable donnent une même sensation confortable qui vient de la chaleur de la nature. L'utilisation de ces couleurs peut pourtant donner lieu parfois à des exagérations, il faut savoir les mélanger habilement, sans quoi elles risqueraient de donner un milieu inconfortable. De la même façon, les bleus et les verts frais qui rappellent l'eau et les arbres créent une atmosphère naturelle et donnent une sensation de fraîcheur. Ces couleurs, elles aussi, ont besoin d'être agrémentées d'au moins une couleur chaude afin de donner cette note de chaleur qui est indispensable dans un milieu confortable.



Les couleurs et les tissus facilitent la décoration — De larges gammes de capitonnages dans les textures les plus récentes et les motifs à la mode sont offerts dans un très grand choix de couleurs et sont tous traités avec un protecteur de tissu "Scotchgard" afin d'éliminer le risque de taches. Grâce à eux, la décoration des intérieurs est facilitée et l'entretien considérablement réduit. Cet ensemble a profité pleinement des tendances actuelles qui ont été lancées par l'industrie canadienne des textiles soucieuse de la mode. La construction est en bois dur séché de choix, d'un fini irréprochable. Les assemblages sont à doubles chevilles, collés et renforcés de cornières pour un maximum de durabilité et de solidité. Les ressorts "Flexsteel" fixés d'une façon permanente garantissent un confort de longue durée.



## Tout citoyen

DOIT CONNAITRE LE

## Règlement de la construction

- 1—Fournir deux copies du plan de la bâtisse et une copie du plan du terrain.
- 2—Obtenir l'autorisation du Service de la Santé.
- 3—Obtenir de l'ingénieur de la Cité le niveau des égouts, des trottoirs et l'alignement des rues.
- 4—Obtenir du département des permis de construction l'émission d'un permis en y déposant une copie des plans.
- 5—Déclarer le coût réel des travaux.
- 6—Déclarer la quantité des matériaux employés nécessitant l'usage de l'eau, tels que: ciment, briques, etc.
- 7—Déclarer la grandeur de la bâtisse; genre de construction, No. cadastral, nom de la rue et nombre de logements.
- 8—Payer le coût du permis et de demande d'entrée pour aqueduc et égouts nécessaires à la construction.
- 9—Obtenir de l'inspecteur des bâtisses de la cité la ligne de construction.
- 10—Demander l'émission du permis avant le début des travaux.

N.B. — L'inspecteur de la construction n'est pas l'ennemi ni le persécuteur du constructeur. Il est son collaborateur. Pourquoi chercher à lui cacher quelque chose? Ne vaut-il pas mieux agir franchement avec lui et solliciter ses conseils?

Consultez les officiers municipaux sur tous vos problèmes de construction : ils sont à votre service !

## CITÉ DE MAGOG

7 est, rue Principale — suite 136 — Tél.: 843-6501

(Suite de la page 8)

## Au sujet de couleurs

### Commencez par prévoir votre thème

#### Choisissez le motif que vous aimez

... Il peut être dans le tissu, les draperies ou les capitonnages, dans le papier peint ou dans un accessoire. A partir du motif choisi, sélectionnez la couleur de fond tout d'abord pour le plancher, les murs et le plafond; puis, choisissez l'autre secteur de couleur principale pour le capitonnage, le dessus de lit, les draperies; et finalement choisissez les couleurs d'accent qui seront moins intenses.

Si vous utilisez du papier peint vous pouvez parfois obtenir un tissu assorti. Lorsque vous utilisez un motif comme inspiration, rejetez les couleurs que vous aimez le moins et choisissez la couleur la plus subtile parmi vos préférées pour servir de fond. Utilisez-en seulement trois ou quatre au plus, pour obtenir un thème de couleurs plus agréable.

#### Trouvez un tableau que vous aimez

... Les artistes ont appris à combiner leurs couleurs pour donner un effet des plus subtils. Si vous considérez une peinture, concentrez-vous sur ses couleurs, leur distribution et leur importance dans l'ensemble; oubliez la question du sujet. A partir de votre tableau, vous pourrez décider quelle sera votre couleur dominante; quelle sera votre couleur de contraste et quelle couleur vous utiliserez pour les petits meubles et les accessoires.

#### Choisissez votre couleur favorite

... une couleur avec laquelle vous aimerez vivre chaque jour de l'année. Un moyen infaillible pour vous apercevoir quelle couleur vous préférez consiste à découper différentes images d'intérieurs sur les pages en couleurs de magazines; parmi ces découpures, choisissez alors les intérieurs qui vous plaisent le plus. Presque automatiquement, vous choisirez une couleur commune que, subconsciemment, vous préférez.

#### Concentrez-vous sur une scène que vous aimez

... il peut s'agir des couleurs gaies du jardin que vous voyez de votre fenêtre ou le souvenir d'un bord de la mer ou d'un paysage de montagne que vous avez aimé. Les couleurs de la nature sont agréables dans un intérieur, il vous suffit de les disposer en proportion suivant la pièce. Un jardin, par exemple, a des rouges, des roses, des violets et des jaunes, adoucis par des fleurs pâles et rafraichis par les verts des divers feuillages.

#### Partant des teintes d'un couvre-plancher décoratif

... choisissez les couleurs du mur et des draperies, puis les teintes du capitonnage et finalement les couleurs accessoires. Si le couvre-plancher a des teintes marquées et vibrantes, il est bon d'utiliser une teinte neutre pour les murs et de choisir deux des couleurs de votre tapis pour réaliser les contrastes et souligner certains coins.

### Votre couleur est-elle ...

#### Le vert!

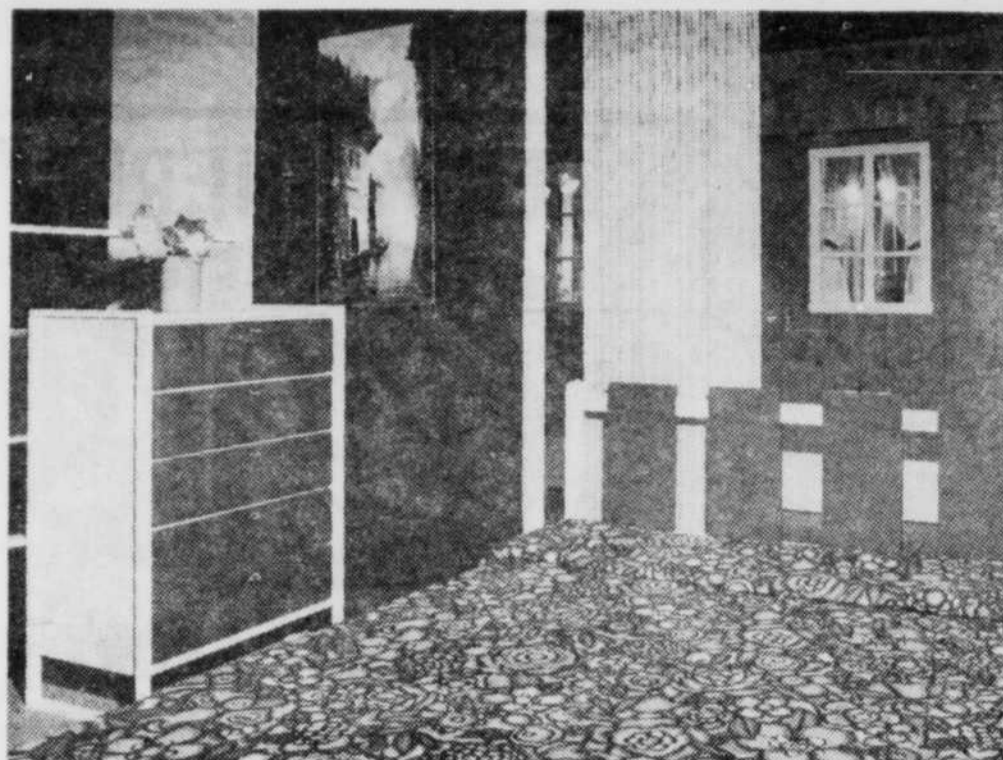
Cette couleur a un succès universel car elle est reliée étroitement à la nature et si on sait l'utiliser de la même façon, elle offre un fond idéal pour toutes les autres couleurs. Elle s'apprête elle-même aux changements rapides d'accent. Une pièce chaude peut être rafraichie de bleu-vert, et une pièce fraîche peut être réchauffée de jaune-vert. Cette couleur s'adapte aux thèmes monochromatiques.

#### Le bleu!

Faites attention à cette couleur, sans quoi, la pièce risque d'être trop froide. Il peut être préférable de l'utiliser avec un neutre comme contraste ou comme accent. Elle risque d'être obscure lorsqu'elle est utilisée en grande quantité mais le choix de la nuance est très important.

#### Le rose!

Pour la délicatesse et la féminité, cette couleur est flatteuse pour la plupart des femmes. Elle peut être réchauffée avec du jaune au pêche, et rafraichie avec du bleu au violet. Le rose a besoin d'être accompagné d'une couleur plus forte qui mettra en lumière ses tons agréables. Le rose se mélange très bien au gris, au brun et aux bleus vifs. Cette couleur implique la gaieté et le plaisir.



Moderne ensemble juvénile en érable, à superbe fini acrylique. Création Daveluyville Furniture Ltd.

#### Le rouge!

Cette couleur stimule et crée des illusions de chaleur. Elle doit être utilisée d'une façon frugale mais si vous désirez finir un espace assez grand de cette couleur, les rouges plus sombres (rouge foncé ou brun) sont plus reposants.

#### Le gris!

C'est une couleur qui rappelle la glace ou les ciels couverts. Il est souvent utilisé pour augmenter l'espace et on l'utilise beaucoup dans les pièces de style contemporain en raison de sa neutralité. La peinture grise devrait être légèrement teintée avec l'autre couleur principale de la pièce pour s'y assortir.

#### Le jaune!

Le jaune est une couleur ensoleillée et on l'utilise très souvent pour les ameublements contemporains aussi bien que traditionnels. Il fait merveille avec le noir et le blanc en fournissant l'éclat que procurent les teintes neutres. Il fait aussi merveille avec les bruns car le contraste atténue ces deux couleurs.

#### Le brun!

C'est une couleur universelle car elle se présente sous une vaste gamme de teintes et de nuances. Les bruns sont des couleurs chaudes et agréables. Faites attention aux bruns lorsque vous choisissez des contrastes car certains vont vers le gris et d'autres vers le rouge et il est bon de rester dans une seule gamme. Les accents frais peuvent être soulignés avec le brun.

Les plus beaux  
Les meilleurs :  
Le plus vaste choix de :

# TAPIS

Toujours chez

## TAPIS PA-GUIL

34 sud, Boul. Jacques-Cartier  
Sherbrooke — Tél. : 569-7459

Laval Pagé, prop.  
Bertrand Bergeron, gérant  
Gérald Deslandes, représentant

votre  
foyer  
'70

LES ELEMENTS  
D'UNE BONNE  
DECORATION  
COMPRENENT  
QUELQUE CHOSE  
DE SOMBRE —  
QUELQUE CHOSE  
DE CLAIR —  
QUELQUE CHOSE  
DE MAT —  
QUELQUE CHOSE  
DE BRILLANT.

Nous sommes fiers de contribuer à la construction de meilleures maisons, tant dans la cité de Sherbrooke que dans la région.



Au service des

- PROPRIÉTAIRES
  - ENTREPRENEURS
  - CONSTRUCTEURS
- de Sherbrooke et de la région!

**SEROC INC.**

"TOUJOURS A VOTRE SERVICE"

- ENTREPRENEURS GÉNÉRAUX
- REVÊTEMENT BITUMINEUX
- BÉTON PRÉPARÉ
- LOCATION DE MACHINERIE

800, rue King Est, Sherbrooke, P. Q. — Tél.: 569-6333 — Ligne de Montréal : 866-0960



FERRONNERIE  
**Codère**  
 LIMITEE  
 HARDWARE · SPORT

# La Vie Au Grand Air

POUR VOUS LA RENDRE PLUS  
 DES ACCESSOIRES UTILITAIRES

Vous vous plaisez à l'intérieur de votre foyer  
 ... mais lorsque arrive la saison estivale, vous  
 rêvez d'excursions en montagne ou tout sim-  
 plement de pique-niques sur le patio.



## pour le CAMPEUR

Les cruches Snow-Lite sont les meilleures au monde...  
 Isolation à l'uréthane — la meilleure au monde. Capuchons extérieur et intérieur  
 en polyéthylène très fixe. Cruche intérieure monopiece moulée résistant aux taches  
 et aux odeurs. Cruche extérieure en acier épais, fini émail cuit. Robinet "Fast-Flo"  
 à contrôle positif, breveté en 1965.



**CRUCHE "SNOW-LITE"**  
 DeLuxe  
 Modèle 5501D  
 Contenance: 128 onces, couleurs: vert, rouge, beige et noyer et bleu azur.

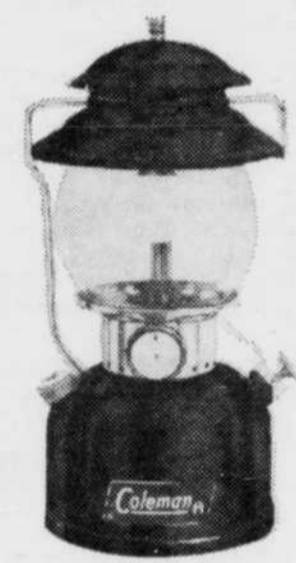
**\$8.50**



### Modèle 421 - "Touriste"

Poêle Coleman compact, à 2 brûleurs. Coupelles de brûleurs exclusives en acier inoxydable. Nouveau loquet s'ouvrant au toucher du doigt. Boîtier en acier solide, fini émail cuit. Dimensions (fermé): 17 1/2" x 11 3/4" x 5".

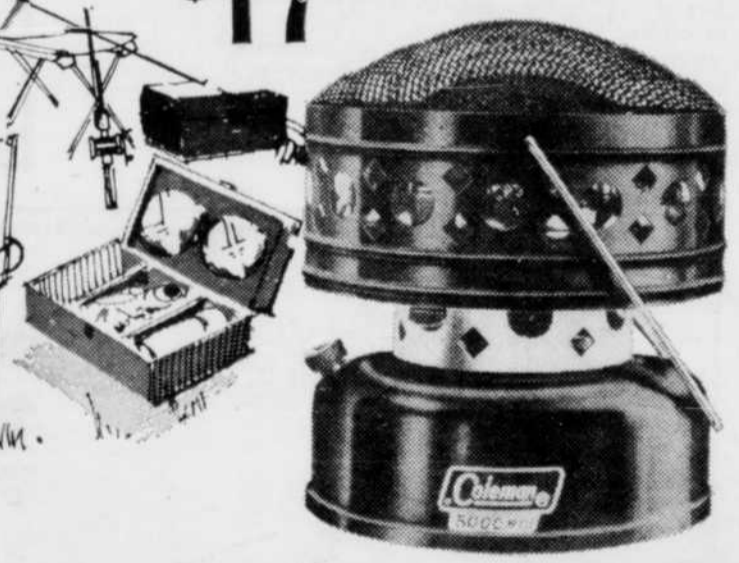
**\$17.74**



### LANTERNE "Sport-Life" Modèle 200A

Sûre et fiable, elle s'allume instantément et inonde de lumière 100 pi. ca. Reste allumée de 8 à 10 heures par remplissage de combustible. Pompe intégrante, base au fini émail rouge et couvercle au fini en émail porcelaine. 12 3/16" de haut.

**\$15.74**



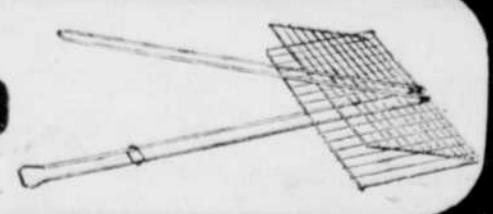
### CHAUFFERETTE catalytique Modèle 511A

Procure une chaleur confortable et sûre partout où l'on en a besoin.  
 Brûleur catalyseur de platine. Durée de chauffage jusqu'à 18 heures. Un remplissage de combustible Coleman dure tout une nuit.

**\$33.95**

### GRILLE A STEAK

Dimensions: 8" x 14" (grille) **\$2.79**  
 26 1/2" (manche)  
 C-38151



**30, RUE WELLI  
 SHERBROOKE**



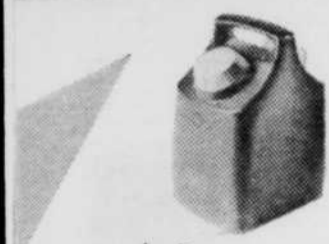
10

# C'EST MAJESTUEUX...

US AGRÉABLE CODÈRE LTÉE VOUS SUGGÈRE  
ES DE MARQUES CONNUES

**THERMOS — COLEMAN — ANDROCK**

**VENTE DE LIQUIDATION EXTRAORDINAIRE**  
SUR LES FAMEUX ARTICLES DE MARQUES THERMOS  
**JUSTE A TEMPS...!**



### CRUCHE

Double usage

Elle garde chaud et froid en même temps, séparément. Prend peu d'espace, ne rouille pas, fabrication polypropylène, facile à transporter.

Disponible en vert avocat.

**\$4.34**



### CRUCHE "PERMA-CASE" de luxe

Fabrication en plastique de belle qualité. Résistant, ne colle pas, ne rouille pas.

Isolation haute efficacité en uréthane. Capacité 128 on.

**\$4.66**

### GLACIERE

### "Perma-Case"

Entièrement de plastique. Très robuste, antirouille, sanitaire, ne coule pas. Plateaux de grande dimension pour la nourriture.

Dimension: 14" x 29" x 14 1/2"

— Jumbo. Couleurs: Citrouille ou vert avocat.



**\$12.30**

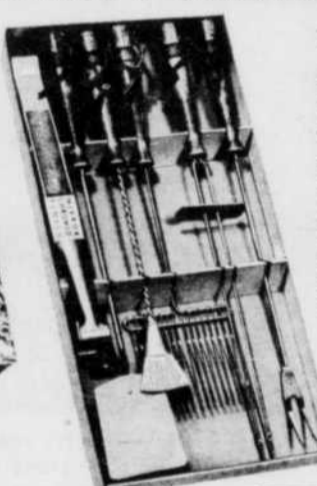


**ANDROCK**

pour l'amateur de cuisine en plein air

### SERVICE D'USTENSILES A BARBECUE

Comprend: spatule à hamburger, fourchette longue, pinceau à badigeonner la viande, brochette à deux dents, pinces et spatule de service. Les parties de métal sont finies plaquée chrome brillant et les poignées sont en bois fini noyer pâle. Attrayant emballage cadeau.



**\$5.50**



### BROCHETTES A SHISH-KEBAB

Pour le gourmet exotique, ces brochettes sont indispensables. Au fini chromé brillant très facile à nettoyer. 4 brochettes de 15" de long.

**97c**

**SPECIAL**

BRIQUETTES DE CHARBON DE BOIS

1 lb **99c**



### ENSEMBLE D'OUTILS

3 outils nécessaires pour contrôler un feu de charbon comprenant la pelle, les pinces et le râtelier, au fini satin noir. Poignées en noyer avec languettes en cuir.

**\$2.79**



### PANIER POUR SOUFFLER LE MAIS

À l'extérieur, au dessus du foyer ou du poêle ce panier en métal perforé de 8 1/2" de diamètre vous donnera le meilleur "pop corn". Poignées solides en noyer. Résiste à la chaleur jusqu'à 1000 degrés.

**\$4.79**

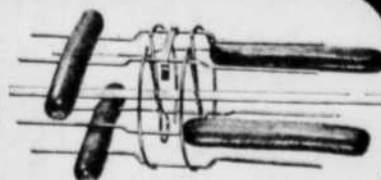
**NGTON NORD**

**569-2501**

### BROCHETTE A HOT-DOGS POUR LE BARBECUE

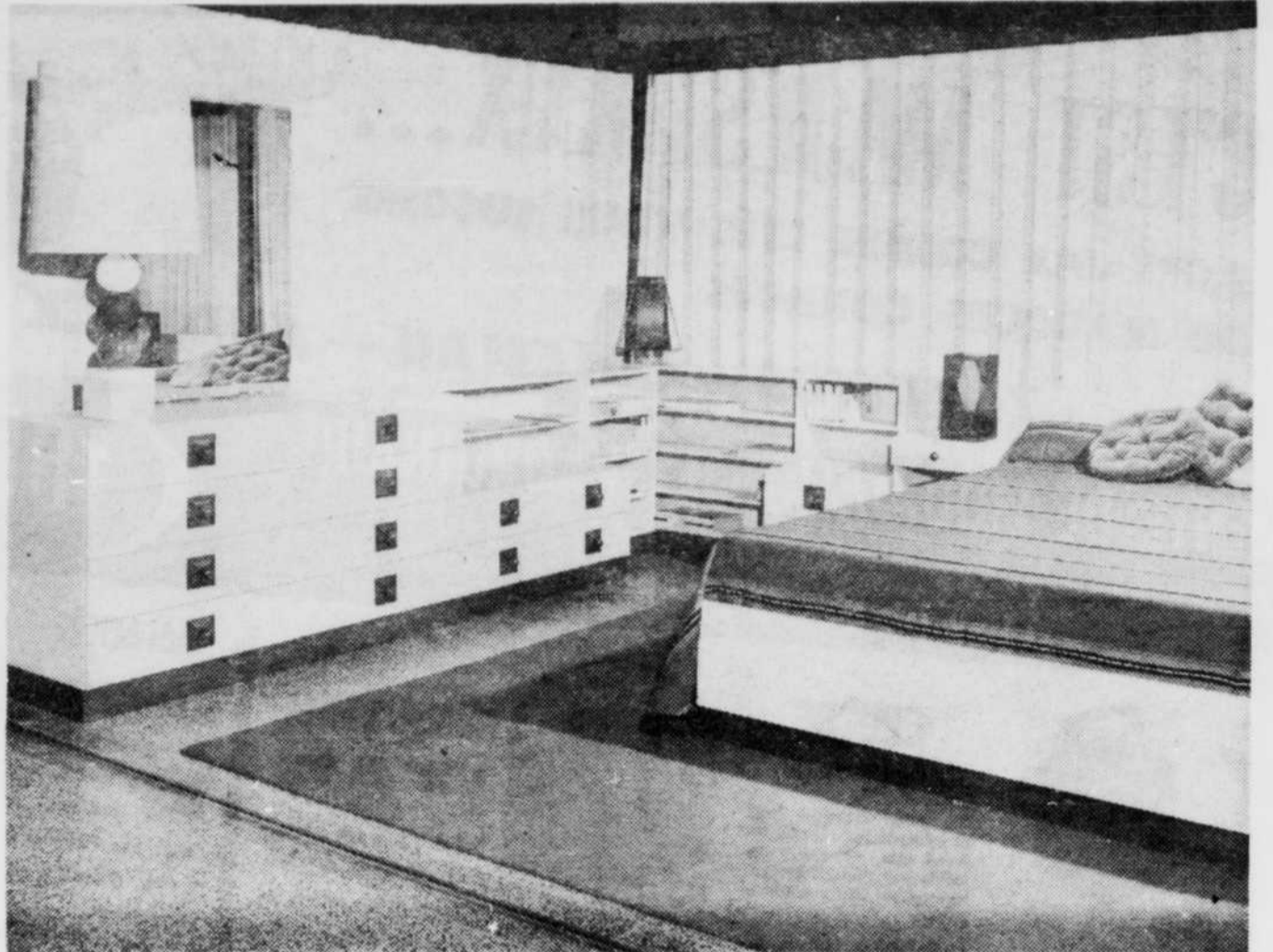
S'utilise sur barbecue, au four ou rôtisserie. 9" de long x 4 1/2" de diamètre. Cuit rotativement 12 hot-dogs à la fois.

**\$1.00**





Non, ce n'est sûrement pas une lampe Aladin. — Les autorités de l'Exposition du Meuble de Toronto ont accordé un certificat de mérite pour éclairage contemporain, à Galaxi Lighting Ltd, pour cette lampe colonne d'acrylique blanc. Cette fixture comporte trois abat-jour qui se fixent à volonté et selon vos caprices.



Ameublement de chambre à coucher à éléments mobiles en érable argent avec socle et poignées de tiroir de noyer massif. Possibilité de 15 à 20 agencements. Création de H.P.L. Furniture Ltd.

POUR TOUS VOS MATERIAUX DE CONSTRUCTION  
CONSULTEZ

**PAGÉ & FILS**  
ENRG.

Bois — Matériaux de construction — Menuiserie  
Fenêtres panoramiques

82, rue Grondin — East Angus — Tél. : 832-2960

37394

CENTRE DE VITRERIE  
— PEINTURES

LES  
**INDUSTRIES PITTSBURGH**  
CANADA LTEE

1581, rue Denault — Tél.: 567-4846  
Sherbrooke

38127

**DUMOULIN & FRÈRES**  
LTEE

établi depuis 15 ans.

Entrepreneurs-paysagistes

VENTE ET LIVRAISON  
de GAZON CULTIVE



Aménagement paysagiste INDUSTRIEL et  
COMMERCIAL — Ensemencement hydraulique.

INFORMATIONS : 562-4979

37314



FAUTEUIL BERÇANT — Cette jeune fille se demande probablement ce que dirait sa grand-mère d'une telle berceuse qui fut conçue par Perma Foam Ltd. Ce meuble s'est mérité le certificat "Design Award" pour meuble conçu avec matériaux réalisés par l'homme.

**COTÉ & ROY**  
P.Z.

4 ATELIERS AMBULANTS ENTIEREMENT EQUIPES

Entrepreneur en mécanique

—Electricité —Plomberie —Chauffage  
—Ventilation —Couverture

161, rue Alexandre — Sherbrooke — Tél. : 569-9137

37987

POUR PLUS DE CONFORT  
ET D'ECONOMIE

faites faire l'isolation  
de votre habitation

**ISOLATION DES CANTONS  
DE L'EST LTEE**

F. BROCHU, PRES.



20 nord, 8e Avenue, Sherbrooke — 562-9806  
Succursale à Thetford Mines — Tél. : 335-6232

38196

notre  
**foyer**  
'70

**ENTREPRENEURS-BRIQUETEURS**

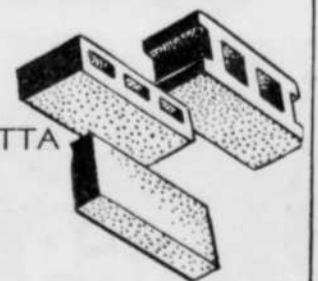
Ayez confiance en une entreprise de chez vous dans la région !

**EAST ANGUS BRICK  
& TILE INC.**

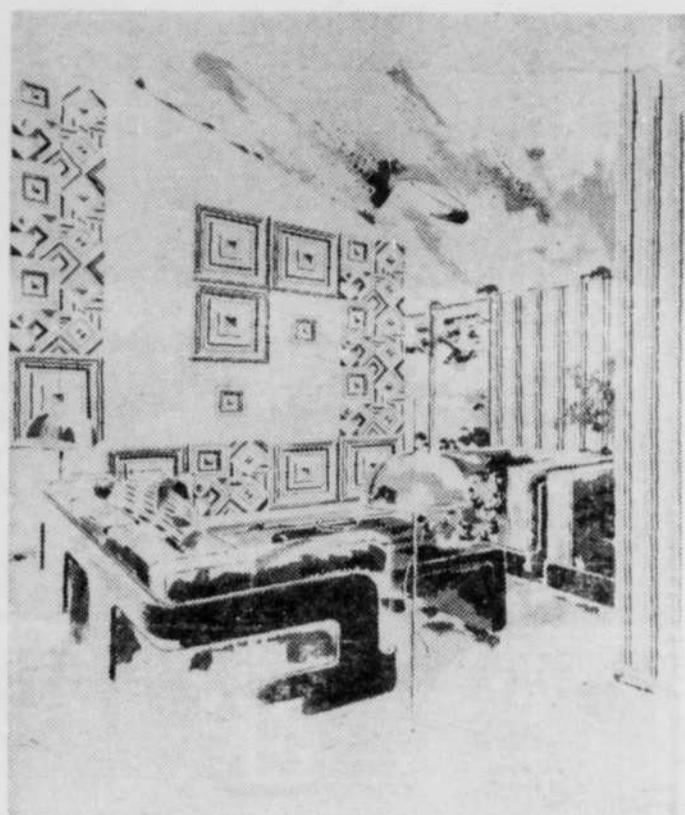
Manufacturiers de BRIQUES et TERRA COTTA

Tél.: 832-2414 — C. P. 879

EAST ANGUS — QUE.



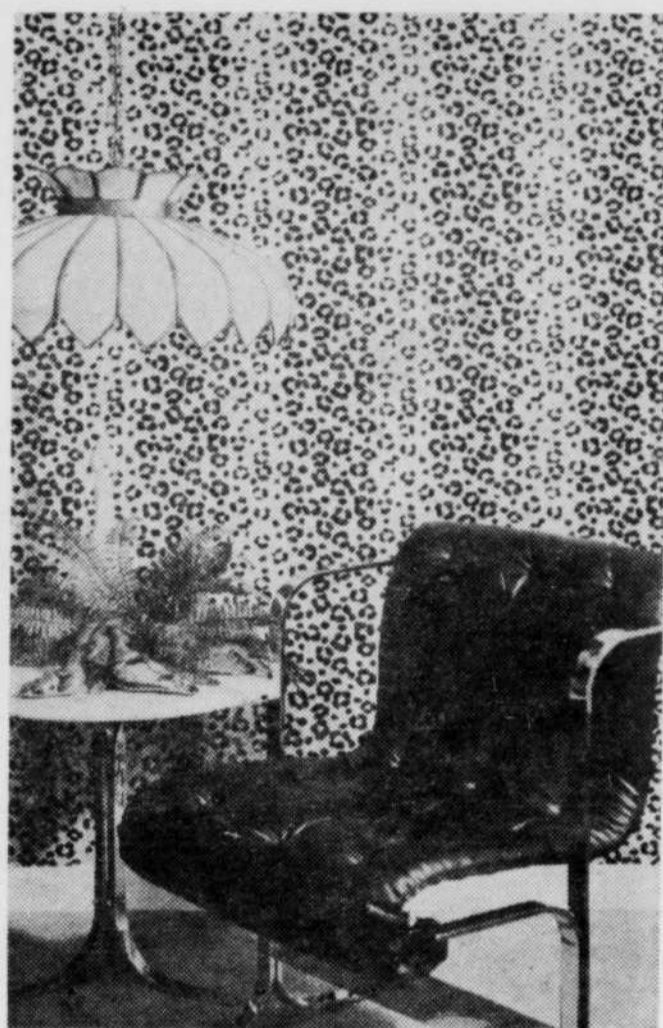
37383



Une innovation dans l'usage des divers motifs "coordonnés" mis à votre disposition pour créer une ambiance toute particulière adaptée aux caprices de chacun.

**A noter... A noter... A noter...**

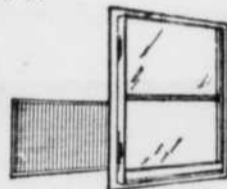
**LES MOTIFS AUDACIEUX  
FONT FUREUR!**



Dans cet arrangement avant-gardiste la décoration met l'accent sur l'individualité — un heureux mélange du vieux, du nouveau et de la fantaisie.

Si vous projetez des réparations à votre maison, si vous avez des problèmes de fenêtres, communiquez avec

**Vitrierie SMITH**  
**Glass Cie Ltée**



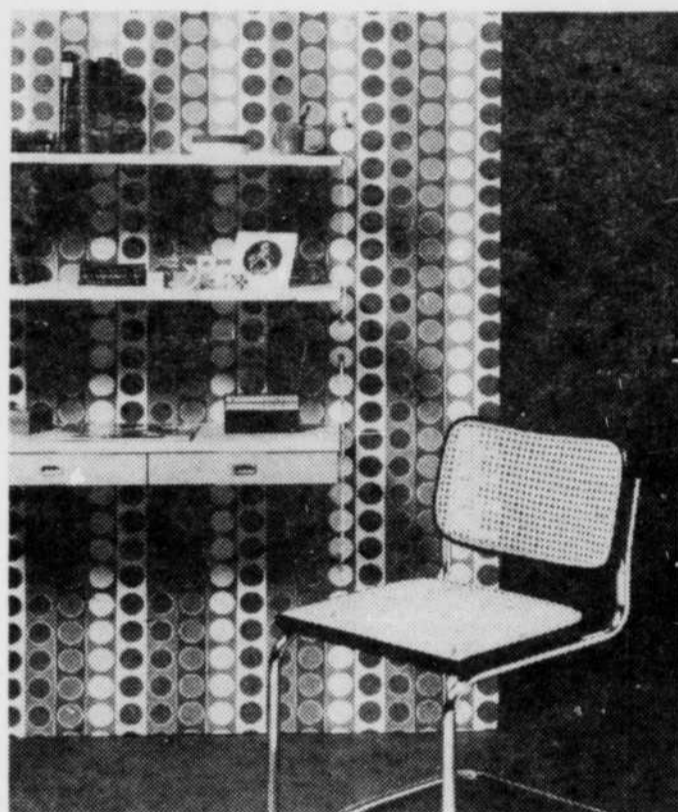
DEVANTURES DE MAGASINS  
VITRES D'AUTOMOBILES ET MIROIRS

Distributeurs de portes  
et fenêtres

**RUSCO**

740, boul. Saint-Joseph—472-3319—Drummondville

38263



L'aspect "graphique" bien précis est fort apprécié dans la décoration d'aujourd'hui. Ci-haut le noir, le blanc, le gris acier, le rouge et le bleu sont parfaitement en harmonie.

3 entreprises qui contribuent  
à la réalisation des plus  
importantes constructions  
à Sherbrooke et dans les Cantons de l'Est !



(Division de E. T. Terrazzo,  
tuiles, marbre Ltée)

990, Deschailons  
Tél.: 567-2336

37851

**DESCO**  
SHERBROOKE ENR.

(Division de E. T. Terrazzo,  
tuiles, marbre Ltée)

650, Lavigerie  
Tél.: 562-6864

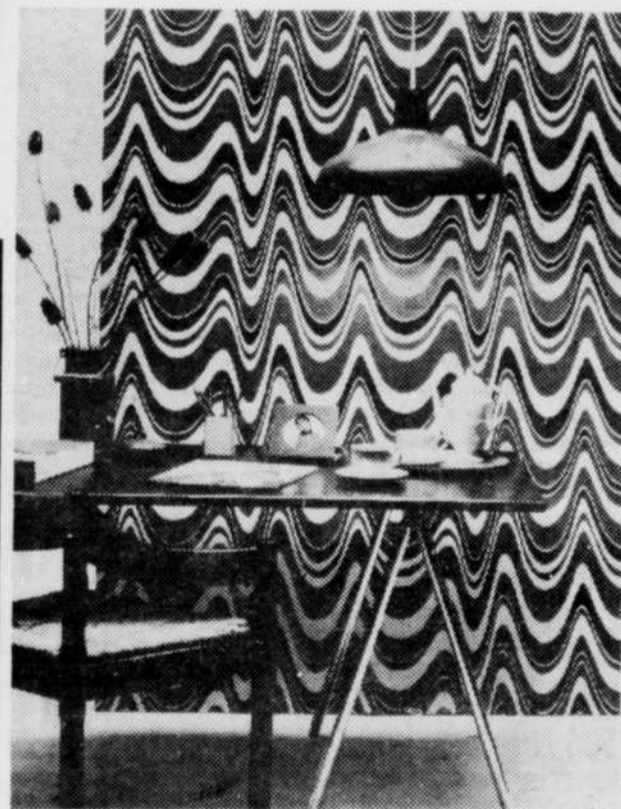


**E. T. TERRAZZO,**  
**TUILE, MARBRE LTEE**

Armond Dussault, président  
Marcel Roy, sec.-trés.  
V. Zol, surintendant.

650, rue Lavigerie  
Tél.: 562-6864  
Sherbrooke

voire  
**foyer**  
'70



Un effet exceptionnel des plus intéressants est obtenu à l'aide de ce papier peint à "Rayures ondulées" multicolores — c'est là une façon moderne de traiter un espace restreint.

Avant d'acheter ou de rénover,  
venez nous consulter pour vos  
achats de :

- Matériaux de construction
- Peinture Canada Paint
- Décoration intérieure
- Couvre-planchers
- Laine isolante

VOYEZ NOTRE NOUVEAU

**CENTRE de RÉNOVATION**

55 sud- rue Notre-Dame, THETFORD MINES

**QUINCAILLERIE GROS et DETAIL**

**J. E. Ferland**  
LIMITÉE

- Fixtures électriques
- Serrurerie "Dominon Lock"



—TEL. : 335-2961

**BEL-CO ASPHALTE ENRG.**

JEAN-GUY LEMAIRE, prop.



PAVAGE

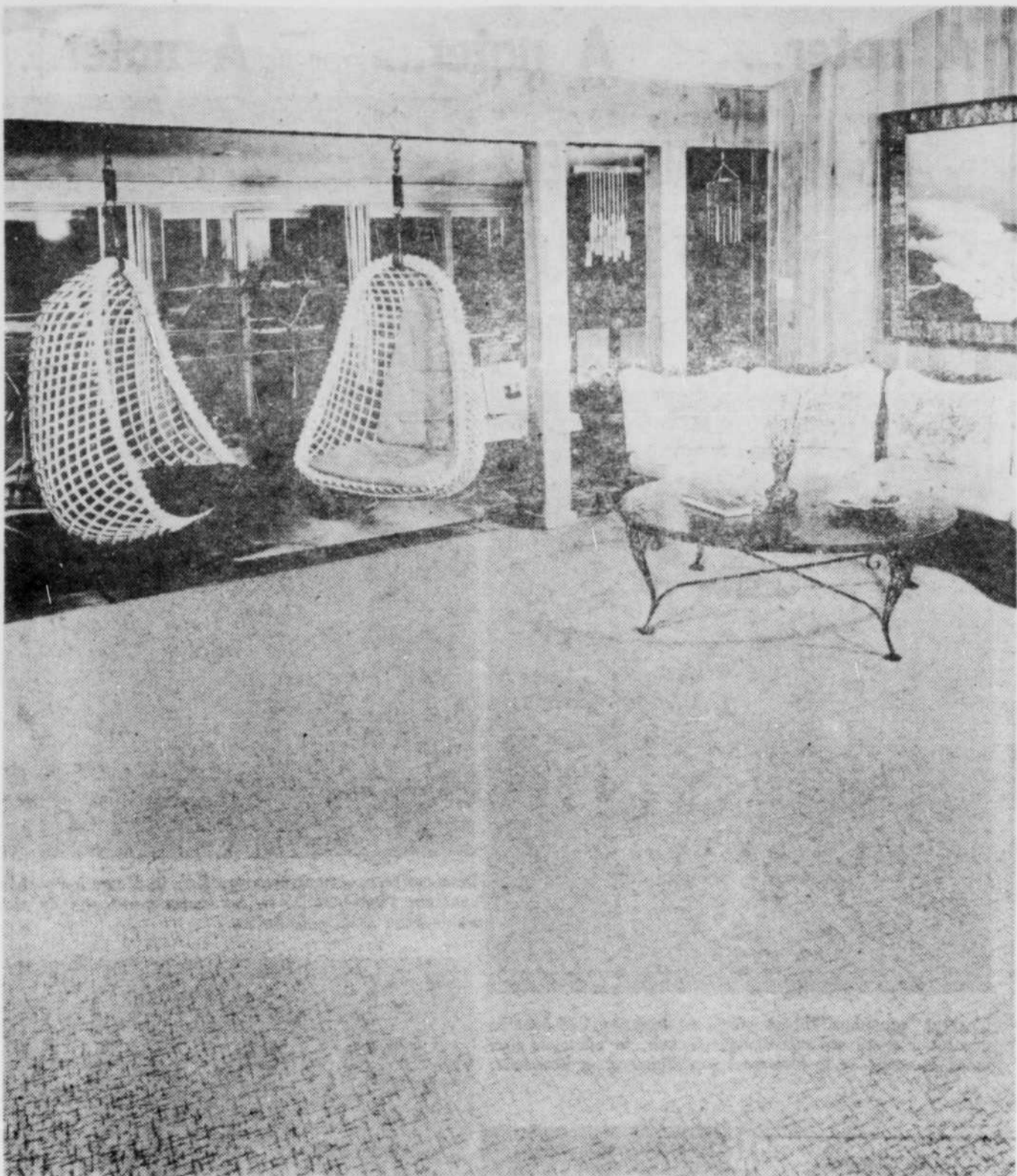
ESTIMATION GRATUITE  
OUVRAGE GARANTI

RESIDENTIEL  
COMMERCIAL  
INDUSTRIEL

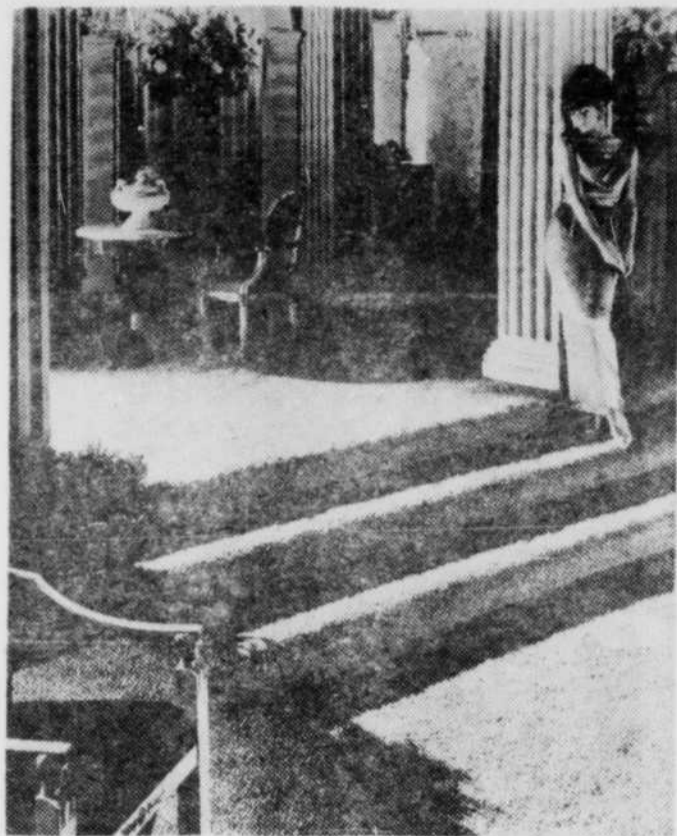
(ROUTE RURALE 1  
CHEMIN ST-GERMAIN  
CH DRUMMONDVILLE

**395-4330**

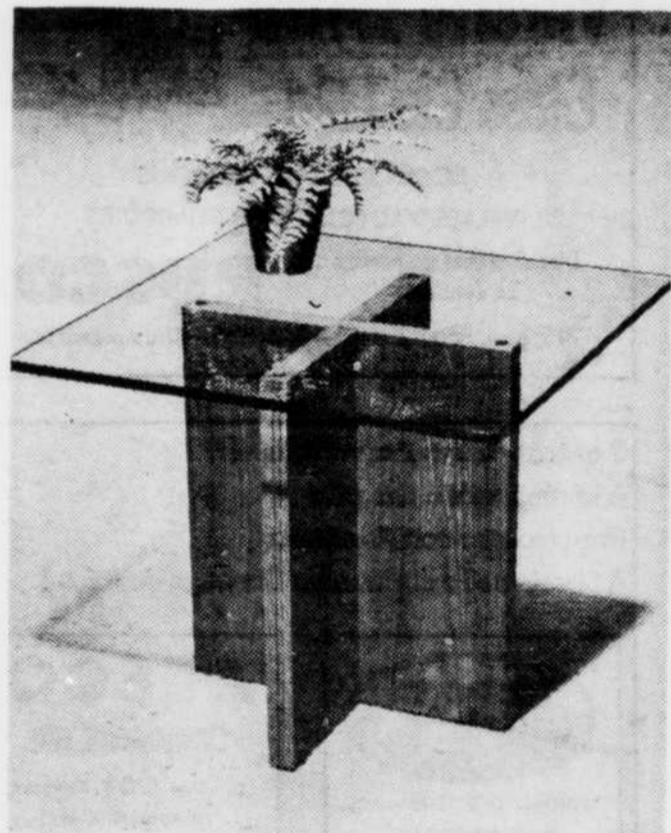
38485



Le "Thatch Tweed" est le plus nouveau tapis à motif de l'assortiment polypropylène piqué à l'aiguille Ozite. Possédant un sous-tapis de caoutchouc mousse à haute densité, le "Thatch Tweed" est disponible en 5 couleurs; Bamboo Tweed, Marine Tweed, Scarlet Tweed, Moss Tweed et Persimmon Tweed. Ce tapis très durable est recommandé pour les cuisines, les dinettes ou les salles communes, comme on le voit ici.



Les ensembles d'intérieur et les moquettes profondes constituaient la partie la plus importante de nombreux "stands" du Salon Canadien de l'Ameublement et de la Foire Canadienne des Revêtements de Planchers.



Guéridon d'allure tout à fait moderne, avec plateau en verre d'importation posé sur un socle de teck.

Création de Ideal Upholstering Co. Ltd.

RIEN DE TEL POUR EGAYER LE FOYER! Put some life in your home!



DU NOUVEAU  
NEW IN

**DRUMMONDVILLE**

**J. P. PET SHOP**



Face à l'Edifice Fédéral — Facing Federal Building

**506 LINDSAY — DRUMMONDVILLE — TEL.: 477-1035 Coin rue St-Jean - Corner St-Jean St.**

VARIETES d'oiseaux, serins, tortues, singes, animaux domestiques — ACCESSOIRES — BAINS — CHOIX de poissons tropicaux, aquariums, etc. Variety of birds, canaries, turtles, domestic animals — ACCESSORIES — BATHS — ASSORTMENT of tropical fish, aquariums, etc.

**SPECIAUX D'OUVERTURE**

**AQUARIUM CHROME**



Chromed aquarium  
5 1/2 gal. Rég. \$19.95  
Spécial d'ouverture  
opening special

opening special

**CAGE ET HAMSTER and CAGE**

Ripe de cèdre — Cedar shavings  
Nourriture — Food  
Spécial d'ouverture  
OPENING SPECIALS

DEPOSITAIRES DES PRODUITS



**UNIVERSAL**



L'installation de votre système de  
Si vous construisez ou réparez, confiez  
chauffage à

**RONALDO HOULE**  
ENTREPRENEUR ENRG.

VENDEUR AUTORISE



SYSTEMES DE CHAUFFAGE

PLOMBERIE—CHAUFFAGE—COUVERTURE  
570, rue Du Moulin, Drummondville  
Tél. : 472-2798 — 472-2255

# Votre MAISON MOBILE



D'E STYLE CANADIEN... quelle chaleur!... et quelle intimité, n'est-ce pas! A l'arrière-plan de ce magnifique salon d'un agencement très raffiné vous pouvez contempler le fameux foyer Franklin.

**CONSTRUITE** selon vos goûts et besoins sur demande, à notre **USINE**.

*Le seul au Québec, à vous offrir cette opportunité...*

Vous faites affaire avec le manuf acturier (pas d'intermédiaire)

**QUALITÉ :** Toutes nos maisons mobiles sont construites avec du matériel canadien qui assure un entretien facile, économique et par conséquent, d'une qualité supérieure.

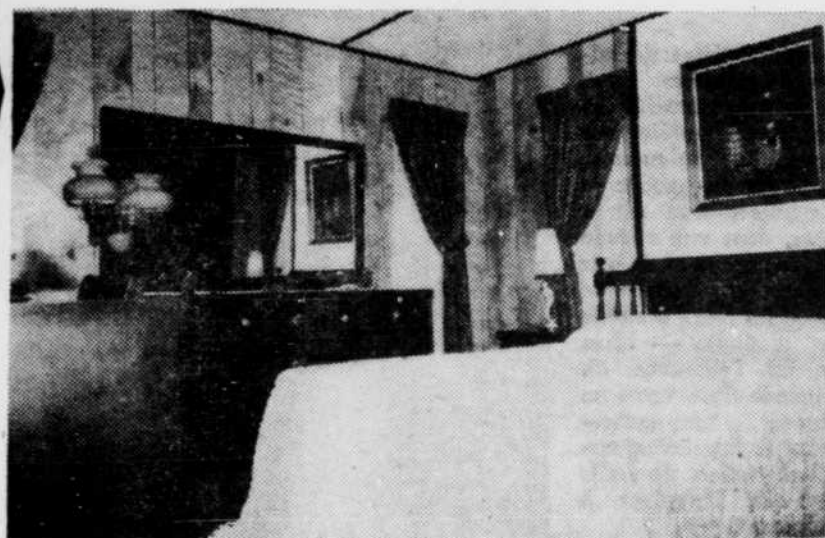
### STRUCTURE DE BASE :

de 50% plus robuste (rigide) que toute autre structure. Elles sont construites pour être vraiment mobiles.

### ISOLATION :

comparable aux meilleures maisons fixes : Toit : 4" — Plancher : 4" — Mur : 2½... tous munis de coupe-vapeur, contreplaqué et carton goudronné (insulboard sheathing). — Pourvu d'une couche d'air suffisante entre le plancher ainsi que le toit.

**AVANTAGES :** disponibilité de tous plans qui peuvent être modifiés selon vos besoins. — Division des pièces. — Nombre des chambres à coucher. — Vivoir si désiré. — Cuisine (simple ou double).



L'élégance de cette chambre à coucher égale la qualité des matériaux employés à sa fabrication.

Ci-haut, nous vous présentons dans un autre style, cette splendide cuisine genre espagnol, dont on ne peut douter de l'élégance ainsi que de ses commodités...



### DÉCORATION INTÉRIEURE

assurée par notre propre décorateur, sur place.

STYLE — COLONIAL  
— CANADIEN  
— ESPAGNOL

### SERVICES OPTIONNELS

Tous les appareils électro-ménagers fixes peuvent être adaptés : — Broyeur à déchets. — Système de vacuum central. — Centre alimentaire, etc. . . .  
— Système de ventilation avec chauffage électrique (thermostat individuel) — Installation d'un foyer Franklin ou autre.

Chers clients... vous pourrez voir votre maison en construction directement à notre usine.

Nos PRIX sont COMPARABLES à des prix de fabrication en série.

**BR** **BLON-ROUL** INC.  
**MAISONS MOBILES**  
ST-FERDINAND, QUÉ

## Les tissus protégés contre les taches éliminent bien des soucis

On trouve aujourd'hui dans un nombre grandissant de foyers des tentures et tissus d'ameublement d'un luxe naguère réservé aux demeures de millionnaires.

Ce luxe se paie cependant en argent et souvent en soucis. Soucis causés par les taches et les dégâts. Or, à défaut de baguette magique qu'il suffirait à la ménagère de tirer chaque matin de l'ar-

moire à balai pour protéger son précieux ameublement, la société E. I. du Pont de Nemours a mis au point un produit anti-taches appelé "Zepel".

Les tissus sont enduits de "Zepel" à l'usine ou par un apprêteur autorisé au cours du processus de finissage.

La structure moléculaire du "Zepel" est telle qu'elle peut se greffer sur les fibres des

tissus. La tête de cette structure est munie d'un minuscule écran protecteur fortement réfractaire à l'huile et à l'eau.

Repoussées par cet écran, l'eau et l'huile perlent sur le tissu et s'en détachent. Sur les surfaces horizontales, il suffit d'éponger le liquide avec un chiffon absorbant. Si la tache passe inaperçue et sèche sur le tissu, l'écran protecteur formé par le "Zepel" continue à agir et l'empêche de s'imprégner.

Les taches d'eau et d'huile restent en surface et s'enlèvent facilement avec de l'eau ou par un nettoyage à sec. Même les taches les plus vilaines disparaîtront le plus souvent complètement au lavage ou par suite d'un nettoyage à sec.

Ainsi, la ménagère peut très bien se passer d'une baguette magique. Elle n'a qu'à choisir des tentures et tissus d'ameublement traités au "Zepel".



Traités au "Zepel", ces tentures et revêtements muraux sont à l'épreuve des taches.

Si vous construisez, rénovez, et pour tout vos travaux de menuiserie, voyez d'abord



**ROBERT & ROBERT** LTÉE.

ST-FRANÇOIS-XAVIER DE BROMPTON, QUE.

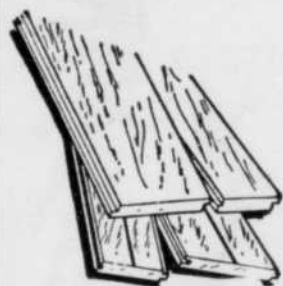
MANUFACTURIERS DE PORTES ET CHASSIS  
FENETRES PANORAMIQUES "ROBERT"  
MATERIAUX DE CONSTRUCTION

St-François-Xavier de Brompton  
Tél. : (Windsor) — 845-2731

35182

Pour tout bois de construction

Consultez



**ROUSSEAU  
LUMBER INC.**

WEEDON — TEL. : 877-2977

- PLANEUR et MOULIN A SCIE
- VENDEUR DE BOIS

37384

Le fer ornemental... la note suprême  
à toute belle oeuvre



Le plus beau  
**FER  
ORNE-  
MENTAL**

est fait  
à nos  
ateliers

- Fer forgé et ornemental

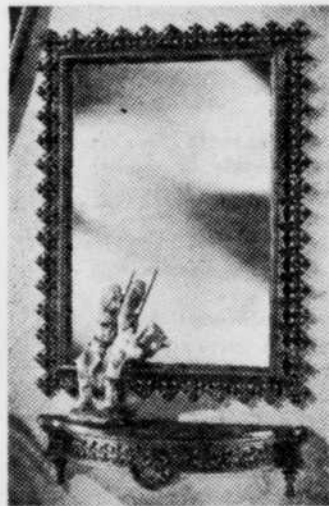
**CONRAD CLICHE Inc.**

TECHNICIEN  
DIPLOME

SPECIALITE : ESCALIERS — RAMPES — MARQUISES  
CLOTURES, ETC.

Rue du Filtre — Tél. : 752-5014 — Victoriaville

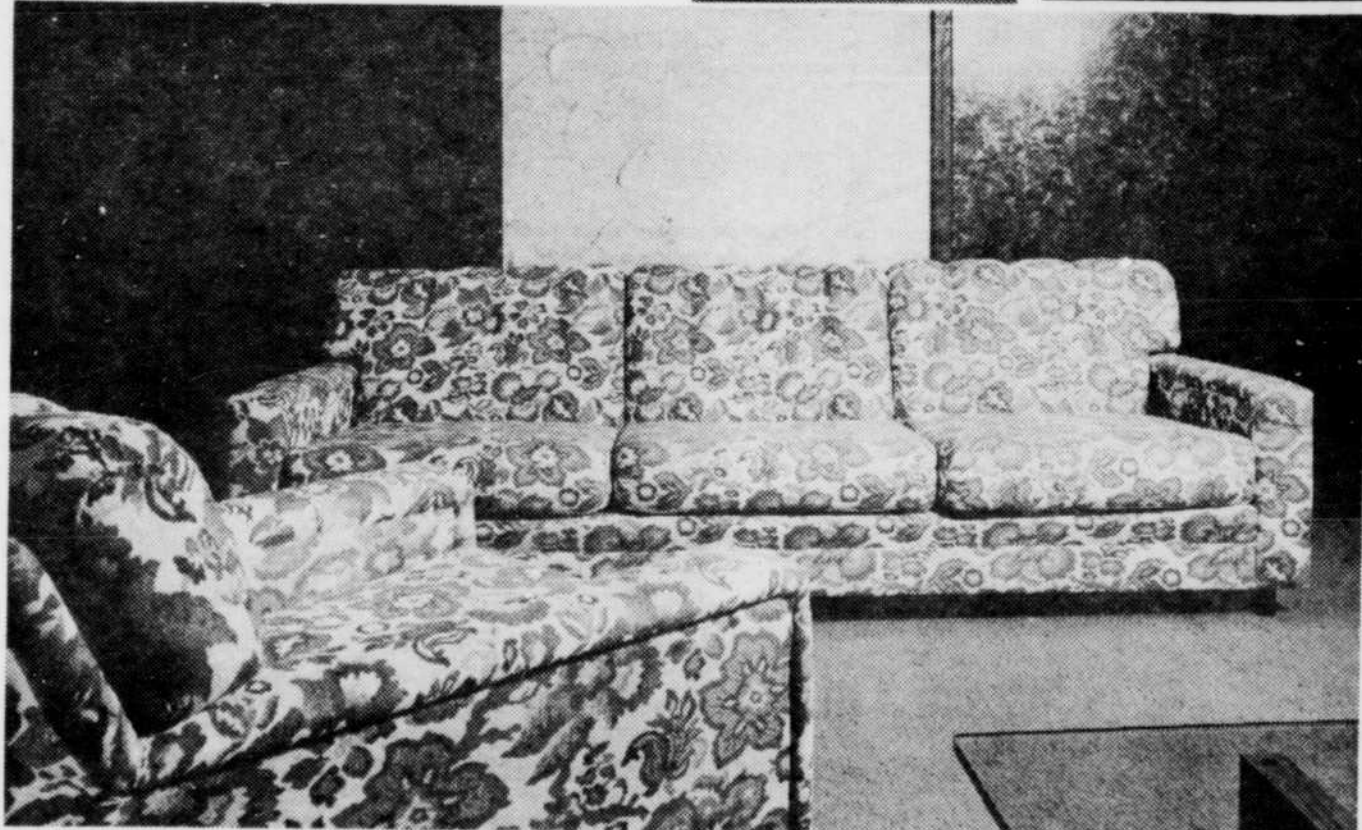
37421



Voici deux modèles de miroirs avec consoles pour compléter la décoration du vestibule et lui conférer une ambiance plus chaleureuse. Sur la photo de gauche le style méditerranéen est à l'honneur, dans une chaude texture de pécanne et de noir... créant une illusion de bois et de fer forgé à motifs maures. A droite — Nous voyons ici l'élégance du vieux monde dans toute sa splendeur... tant recherchée pour le foyer d'aujourd'hui. Les paniers de fruits ajoutent de l'ampleur à l'arrangement.



notre  
foyer  
'70



Ensemble rembourré de style moderne, comptant deux pièces. Garniture à motifs jacquard et épais coussins de polyuréthane. Création Ideal Upholstering Co. Ltd.

# LUXE — CONFORT — ELEGANCE — BAS PRIX

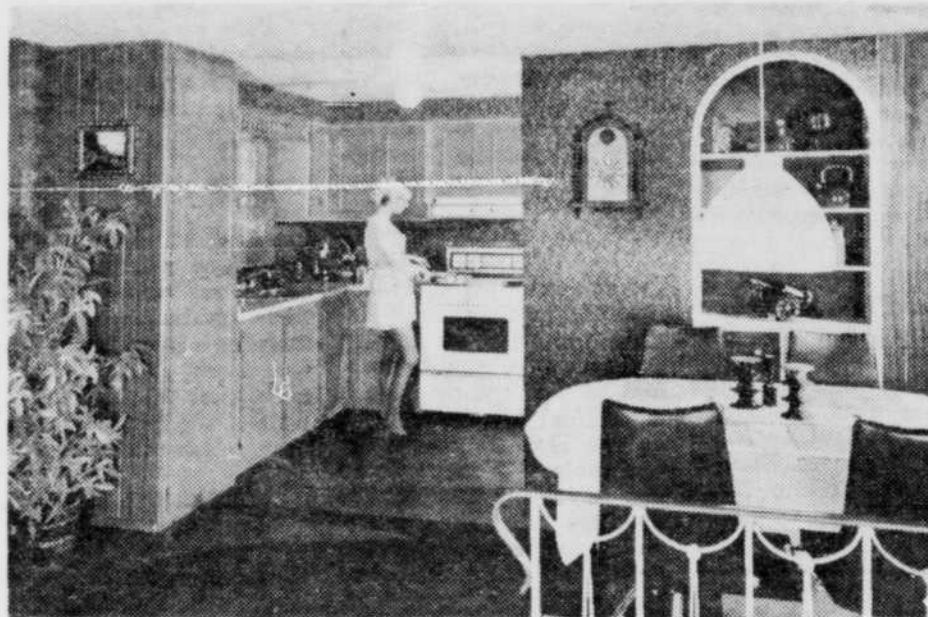
VOYEZ NOTRE VASTE CHOIX DE MODELES AVANT-GARDISTES DANS LES MARQUES LES PLUS REPUTÉES, TELLES QUE :

## GENERAL, SHAMROCK, TRECO, PALACE, LAURENTIAN

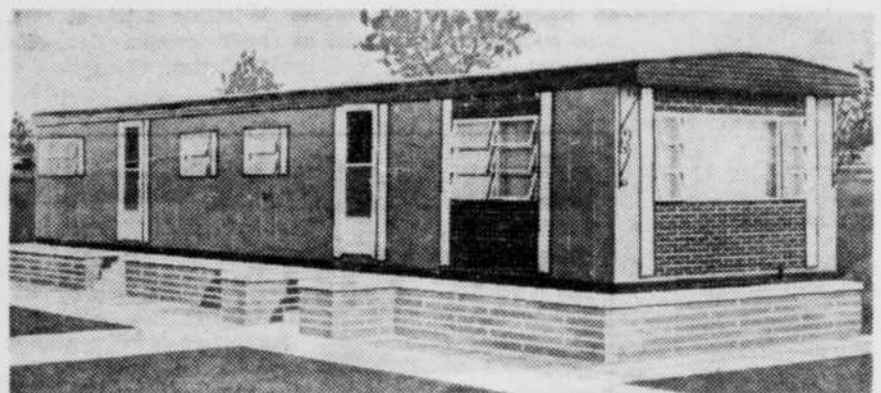
Vaste terrain rempli de roulottes et maisons mobiles, facile d'accès. Venez visiter à l'aise.



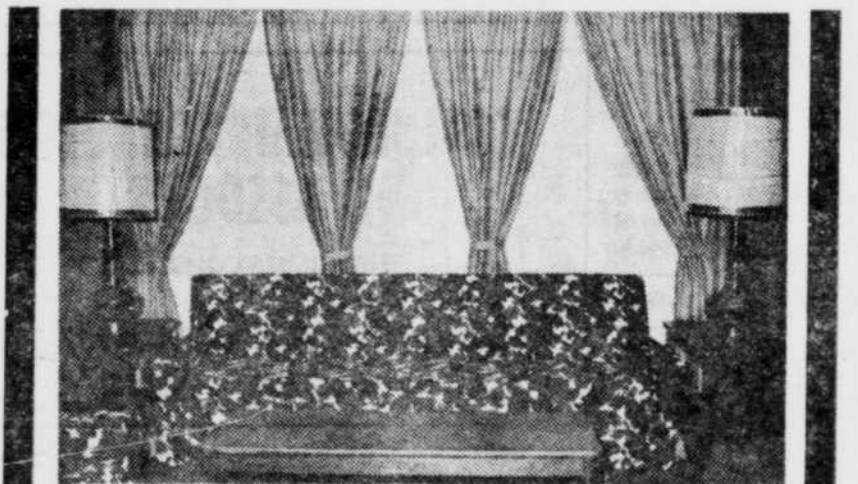
Salle à manger et salle de séjour "Old English"  
Un décor des plus attrayants.



Cuisine et salle à dîner aux ravissantes couleurs  
qui reflètent gaieté et jeunesse



Aspect extérieur du modèle Shamrock "Old English"



Un vaste choix de décorations intérieures vous est  
offert dans la série DE LUXE; contemporain espa-  
gnol, provincial, français et colonial.

Voici un coin accueillant et  
d'un goût raffiné qui fera  
votre fierté.

**CHAMPIGNON**  
maisons  mobiles inc.  
LE PLUS GRAND CENTRE DE MAISONS MOBILES  
AU QUEBEC



J.-Réal Piché,  
président

Le plus grand centre de roulottes et de mai-  
sons mobiles sur la rive sud et sur la rive  
nord.

**VENTE - SERVICE  
SATISFACTION**

# NICOLET

C.P. 964  
R.R. 3

# 293-5950

## COÛT DE L'HABITATION :

Une comparaison du coût de logement entre : les appartements, les maisons mobiles, les résidences.

(Prof. C. M. EDWARDS)

Le professeur Edwards est une autorité reconnue dans l'industrie de la Maison Mobile. Il est spécialiste en logement à l'Université de l'État du Michigan et a complété le rapport que vous verrez ci-après, à la suite de sérieuses études dans l'industrie de l'habitation. Nous espérons que ce rapport vous aidera à bien choisir.

Comparer le coût d'habitation d'une maison mobile avec celui d'un appartement (loyer) ou d'une résidence n'est pas chose facile car il faut englober bien des dépenses. Pour le propriétaire d'une rési-

dence, certains de ces frais sont déboursés mensuellement, par conséquent bien évidents, alors que d'autres s'ajoutent occasionnellement et enfin, d'autres encore sont indirects et moins visibles. Pour le propriétaire d'une maison mobile, comme pour le locataire d'un appartement, — les déboursés s'établissent englobant la majeure partie des frais.

Depuis toujours, l'idéal rêvé fut que chaque famille possédât en propre sa maison et son terrain, mais il y a loin du rêve à la réalité! Même si ce rêve est matériellement irréalisable il n'en continue pas moins de remplir les discours des politiciens ambitieux et fait un excellent sujet de conversation durant la pause-café, les réceptions, séances chez le barbier, etc. . .

L'idéal rêvé est irréalisable, car dans la situation économique actuelle 64% des familles (ayant un seul travailleur) ont un revenu inférieur à \$10,000, mais ce pourcentage est considérablement augmenté si l'on inclut toutes les familles sans distinction de races ou de couleur.

Les familles ayant un revenu annuel de \$10,000, ou plus peuvent se permettre l'achat d'une résidence de \$25,000, mais plus le revenu descend au dessous de \$10,000, plus le coût à verser doit être inférieur à \$25,000. Pour de simples raisons d'économie, un grand nombre de familles recherchent un endroit pour se loger sans avoir à acheter une propriété; c'est ce qui a créé la grande demande actuelle pour les appartements et les maisons mobiles.



COÛT D'UNE RESIDENCE POUR 30 ANS

Cette maison conventionnelle comporte 3 chambre à coucher, une surface de plancher de 1,000 pieds carrés. Construite il y a 10 ans elle est achetée aujourd'hui pour \$16,000, avec hypothèque à 7% d'intérêt pour 30 ans. Le coût est le suivant:

*Frais de contrat, d'évaluation, d'enregistrement, de transfert, de titres et divers	160.00 *
Paiement initial comptant	4,000.00 *
Hypothèque principale	12,000.00
Intérêts sur hypothèque	16,771.00
Taxes (évaluation moyenne \$8,000. Taux 1967)	12,257.00
Entretien - Dépréciation (3% de la val. par an.)	14,400.00
Assurances	2,124.00
Intérêts sur paiement compt. de \$4,000. à 5%	6,000.00 *
Intérêts sur remboursement (augmentation de l'équité durant 30 ans)	9,000.00 *
<b>COÛT TOTAL de la maison après 30 ans</b>	<b>76,712.00</b>
<b>COÛT moyen par mois pour 30 ans</b>	<b>213.00</b>

\* non considéré dans les déboursés mensuels fixes.

#### COÛT MENSUEL DES DEBOURSES FIXES

Hypothèque et intérêt	79.92
Taxes	34.05
Assurances	5.90
Entretien et dépréciation	40.00
	159.87

On peut arrondir le montant à \$160.00 par mois

#### COÛT D'UNE MAISON MOBILE POUR 30 ANS

Maison mobile de 12' x 60', 2 ou 3 chambres à coucher, pourvue de meubles de base et d'accessoires de cuisine: Prix d'achat de \$6,000.00, financée pour 5 ans et remeublée au bout de 7 ans. Elle sert durant 15 ans; on la revend alors et une autre est achetée pour une nouvelle période de 15 ans. Cette dernière transaction évite des frais de redécoration majeurs. Elle est localisée sur un terrain à loyer de \$40.00 par mois, comprenant les services publics ordinaires.

#### COÛT POUR 15 ANS

Paiement comptant	1,500.00
Hypothèque \$4,500. pour 5 ans (capital et intérêt)	5,962.00
Ameublement neuf, 7e année	700.00
Entretien	900.00
	9,062.00
Intérêts sur le paiement comptant de 1,500.00	1,688.00
Assurances (meubles inclus)	1,172.00
Loyer terrain à \$40. par mois (taxes incluses)	7,200.00
	19,122.00
Pour 30 ans	38,244.00

Coût moyen par mois pour 15 ans: 106.23. Pour 30 ans: 106.23. Ce montant n'inclut pas la valeur de la maison mobile au bout de 15 ans. Il est raisonnable de l'évaluer encore à \$1,500.00 ce qui comblera l'achat de la seconde maison mobile.

#### COÛT MENSUEL DES DEBOURSES FIXES

Années 1 à 5		Années 6 à 15	
Hypothèque et intérêts	99.37	Loyer terrain	40.00
Loyer terrain	40.00	Ameublement	5.50
Entretien	5.00	Entretien	5.00
Assurances	6.62	Assurances	6.52
	150.99		57.02

Voici la position du propriétaire de la maison mobile: Comme le déboursé mensuel des 5 premières années devrait être continué pendant 15 ans pour comparer avec celui d'une résidence, on aura ceci: Déboursé mensuel moyen

des premiers 5 ans 151.00  
Moins déboursé mensuel moyen des 10 années suivantes 57.00  
Surplus mensuellement disponible pour placement de la 6e à la 15 année 94.00  
Si ce montant de \$94.00 mensuel est investi en certificats

Prix de vente	\$16,000.00
Frais de vente, courtier, notaire, etc.	1,060.00
	14,940.00
Dû sur hypothèque	11,359.00
Produit net de la vente	3,581.00
Paiement initial comptant	4,000.00
Perte sur transaction	419.00

L'acheteur qui vise à garder cette résidence spécifique pour quelques années spéculer sur la possibilité de la revendre \$16,500.00 afin de ne rien perdre de son investissement, après avoir absorbé un coût mensuel de \$213.00.

#### Position du propriétaire de maison mobile après 5 ans

d'épargne à 5% d'intérêts l'accumulation sera:	
Capital	11,280.00
Intérêts	2,820.00
Total d'épargne après 15 ans	14,100.00

#### Position du propriétaire de la maison après 5 ans

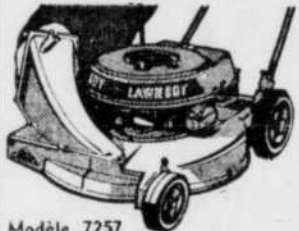
Une famille ordinaire déménage en moyenne tous les 5 ans. Quelle sera la position du propriétaire de la résidence, après 5 ans, s'il la vend? Dans l'exemple qui nous intéresse, le propriétaire aura augmenté son équité de \$641.38 dans ces 5 ans, ou en d'autres mots, son hypothèque sera réduite de ce montant. S'il vend sa propriété pour le même prix qu'il l'a payée, voici sa position:

Après 5 ans, la maison mobile sera payée; le déboursé mensuel durant cette période aura été de \$151.00. La valeur marchande après 5 ans de cette maison mobile se situera entre \$2,500 et \$3,500 (et plus). Si nous prenons le plus bas chiffre, soit \$2,500., il représente l'actif du propriétaire après s'être logé durant 5 ans au coût de \$151.00 par mois. Le propriétaire de la maison pour un coût de \$213.00 par mois, devra vendre sa résidence de \$16,000, au moins \$19,000, pour avoir le même actif, et cela, sans tenir compte des effets de l'inflation.

Gardez vos parterres en bonne condition, avec une

## TONDEUSE LAWN-BOY

tous ces avantages à énumérer sur vos doigts...



Modèle 7257

VOYEZ-LES CHEZ VOTRE VENDEUR POUR WINDSOR ET LA REGION

J.H. MORIN & FILS

79, St-Georges

845-2734 — Windsor

Notre expérience est votre garantie



CLEMENT FORTIER prés.

SHERBROOKE DRY WALL Inc.

CLEMENT FORTIER, prés.

FINITION DE PLANCHES MURALES DE GYPSE

965, rue Panneton — Tél. : 562-9144  
SHERBROOKE

37806

**BÉTON PRÉPARÉ**  
**AIMÉ CÔTÉ** READY MIX LTEE  
Au service de la population de Sherbrooke et des environs.  
TEL. : 569-9916 — 334, rue Queen — Lennoxville

## COTE, LECLAIR, LANGLOIS & ASSOCIES

INGENIEURS-CONSEILS

235, rue DUFFERIN — Tél. : 567-5279  
SHERBROOKE, QUE.

## FERNAND BOISSE

président de :

—Les Entreprises Fernand Boissé Inc.

—Clairvue Construction Inc.

—Domaine de la Montagne

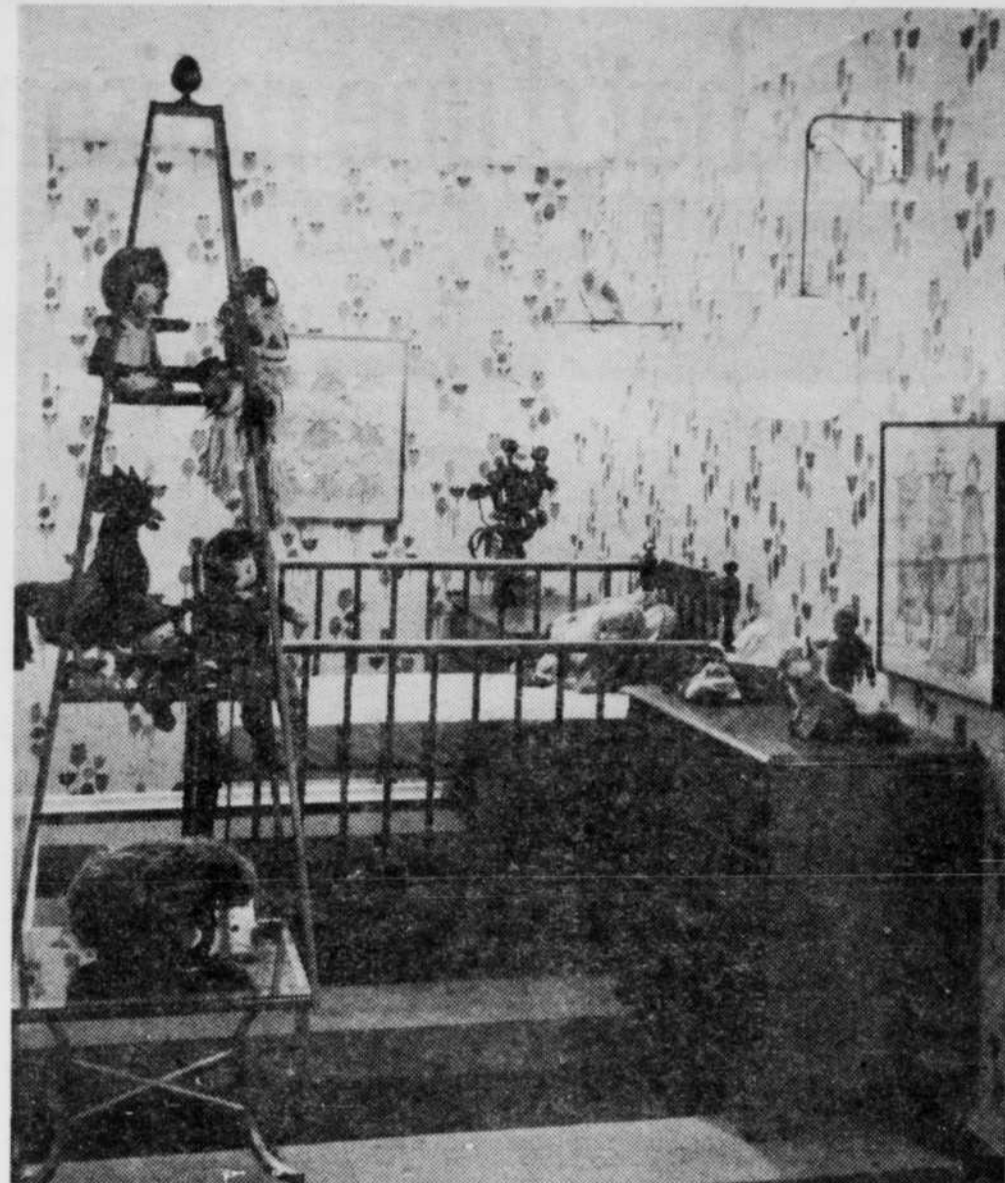
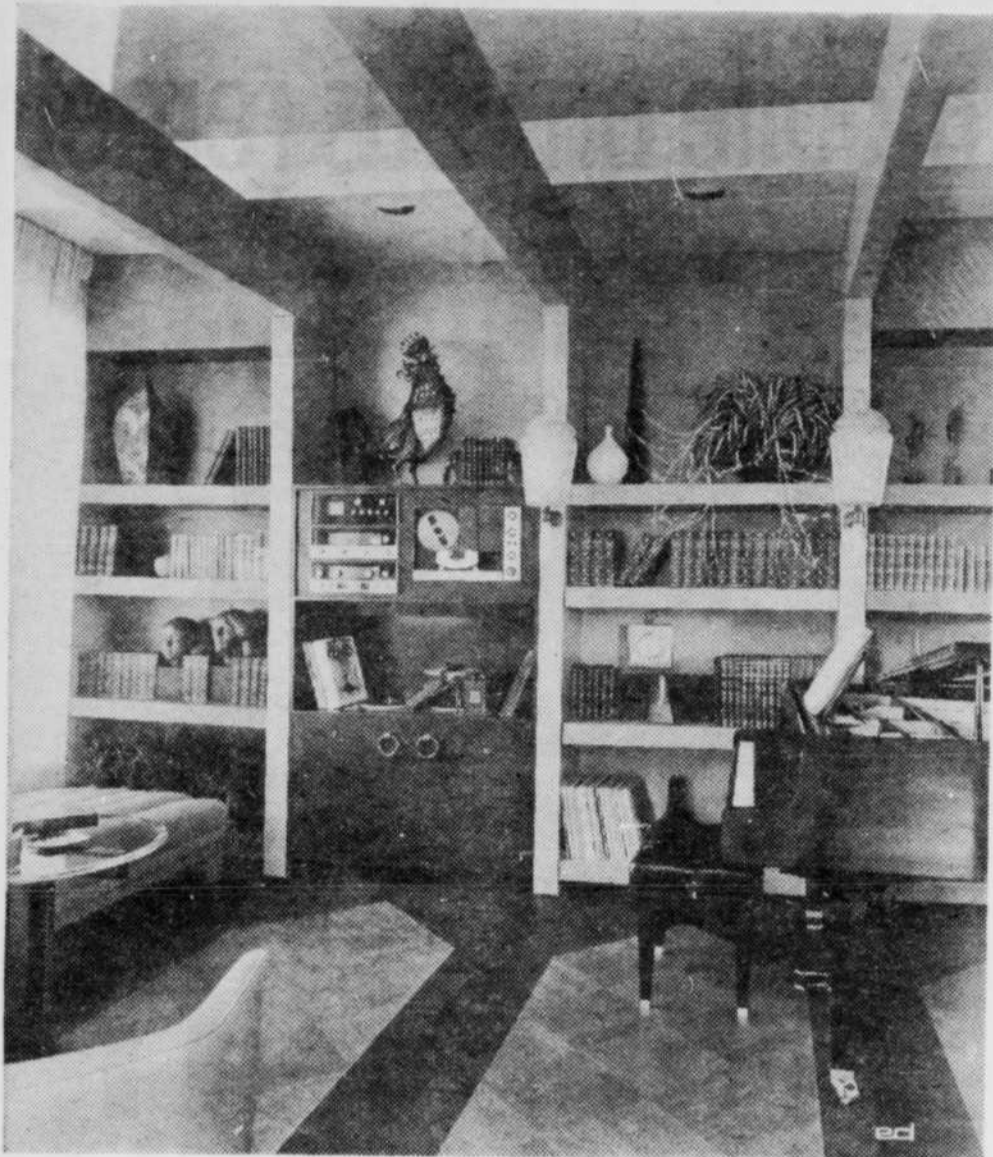
—Terrasse Fleury Inc.

Vous cherchez un bungalow?... un appartement?... un terrain pour construire, peut-être...

ALORS, CONSULTEZ-NOUS !

SERVICE 24 HEURES PAR JOUR **567-3995**

38371



**UNE BIBLIOTHEQUE ET QUOI ENCORE** — Ajoutez du piquant à votre petit coin réservé à la littérature. Garnissez le fond de chaque tablette d'une couleur différente. Couvrez quelques volumes de vinyle de couleur éclatante et voyez comme vos vieux classiques prennent vie.

Une charmante chambre d'enfant aux fraîches couleurs de fleurs. Le modèle "Tip Toe" est un nouveau motif de tulipes stylisées et effet "Wet Look" réalisé sur papier de vinyle... le tout dernier mot en fait de couvre-mur réfractaire aux souillures et facile d'entretien.

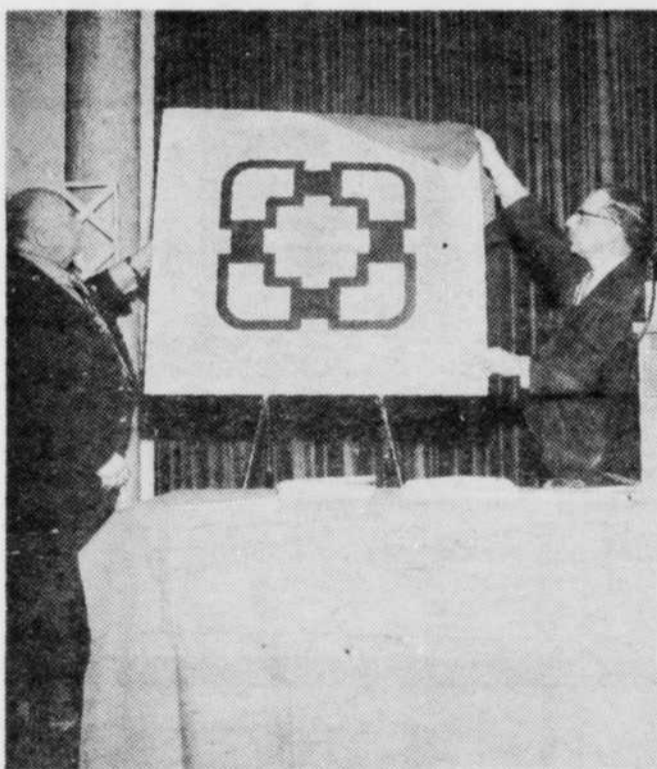
Simplicité, force et solidarité! Voilà les trois caractéristiques fondamentales du nouveau sigle qu'a rendu public aujourd'hui M. Albert Lapierre, président du comité de publicité de la Corporation des Maîtres-Mécaniciens en Tuyauterie du Québec.

Au cours de cette conférence de presse inusitée — elle s'est tenue simultanément dans 12 régions de la Province — M. Lapierre a expliqué: "Nous avons recherché un graphisme d'identification d'une extrême simplicité et d'une grande force. Nous avons opté pour la forme carrée obtenue au moyen de tuyaux droits et de raccords coudés."

Le symbole qui en résulte marque la solidarité entre les quelques 2,500 membres de la

Corporation. Il est empreint de solidité, de dynamisme et de durée. Il indique l'étanchéité, l'assurance de travail exécuté selon les standards professionnels les plus élevés, a précisé M. Albert Lapierre.

Ce dernier a ajouté: "Notre industrie s'est transformée avec l'avènement des techniques modernes. Nos membres sont soumis à une réglementation sévère les obligeant à se maintenir au premier plan du progrès." Une importante campagne publicitaire a été orchestrée à l'occasion du lancement de ce nouvel emblème dans la plupart des imprimés destinés aux consommateurs et à l'industrie afin de sensibiliser le public et de revaloriser ce métier hautement spécialisé de nos jours.



La Corporation des Maîtres Mécaniciens en Tuyauterie du Québec comptant 2,200 membres a dévoilé son nouveau sigle au cours d'une conférence tenue simultanément dans plusieurs villes du Québec. A Montréal, M. Albert Lapierre, président du Comité de Publicité (à droite) explique le sens du symbole à M. Willie St-Cyr, président provincial.

**Corporation des Maîtres-Mécaniciens en tuyauterie du Québec (section Sherbrooke)**

Président,  
Vice-Président, (1er)  
Vice-Président, (2e)  
Secrétaire,  
Trésorier,  
Directeur,  
Directeur,  
Directeur,  
Président sortant,

Jean-Paul Grégoire  
Yvon Fournier  
Grégoire Gagnon  
Paul Lepage  
Achille Côté  
André Côté  
Marcel Dallaire  
Laurent Bertrand  
Lorenzo Dubé  
Albéric Defoy

A maison moderne moderne **B.** Fer ornemental moderne, par...

**LES INDUSTRIES BO-MAR INC.**  
115, rue St-Paul — Tél. : 472-3570  
DRUMMONDVILLE

A CONSTRUCTION MODERNE des revêtements de briques sélectionnées à la firme...

**BRIQUE** Distributeur pour

- ★ CASIL
- ★ ST-LAURENT
- ★ CITADELLE

**DRUMMOND ENRG**  
900, rue St-Pierre — Tél. : 472-5163  
DRUMMONDVILLE

VOUS SONGEZ A ENJOLIVER VOTRE PROPRIETE? — VOYEZ

**ROGER MASSY**

PAYSAGISTE

Nettoyage — Taille de haies et d'arbres.  
Ensemencements — Plantation — "Tourbage" — Etc.

Chemin Hemmings Falls — DRUMMONDVILLE  
TEL. : 478-5876

38204

Vous trouverez tout en plomberie et chauffage pour l'habitation moderne chez...

**Westburne**  
SUPPLIES LIMITED

GASTON HARDY

1051, Boul. Mercure — Tél. : 478-4225  
Drummondville, Qué.

38201

En toute confiance

vous pouvez nous confier vos travaux!

ED. **Simard** Entrepreneurs en plomberie et chauffage  
& FILS ENR.

92, rue Notre-Dame Nord Tél.: 335-6138  
Thetford Mines 335-5759

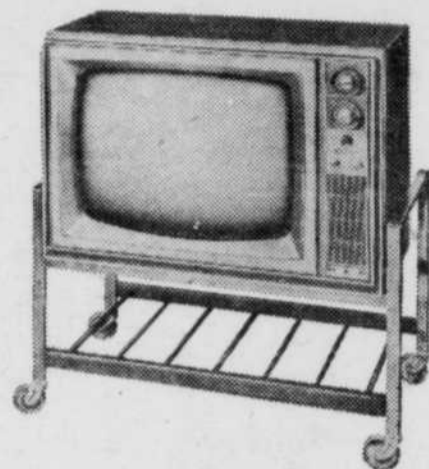
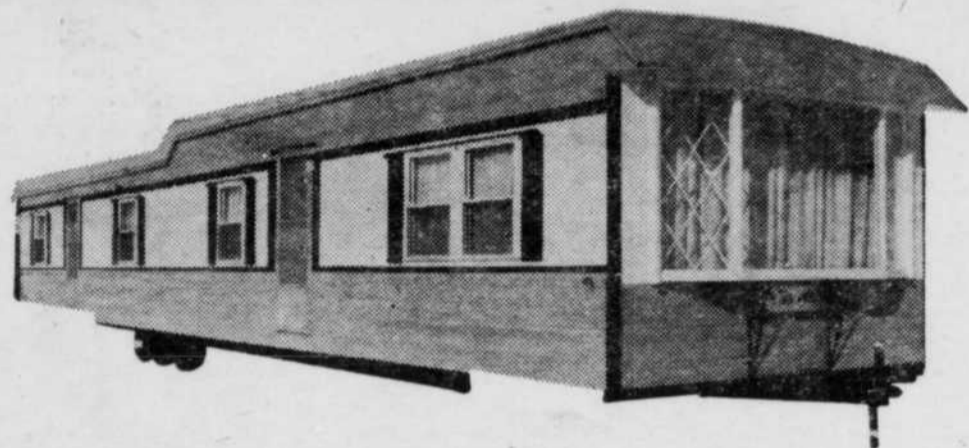
37426

# A l'achat d'une maison mobile on vous remet

Nous avons en EXCLUSIVITE le tout nouveau modèle fabriqué par "Glendale", synonyme de style, qualité et beauté.

## Le Marquis

### UN TÉLÉCOULEUR WESTINGHOUSE



Ce modèle vous offre comme équipement standard, une baie vitrée thermos, fenêtres genre maison, et chauffe-eau Cascade 40, tapis avec sous-tapis dans la chambre principale, réceptacles pour laveuse et sècheuse, fils électrique 220 V (100 amp.) ameublement de première qualité, appareils ménagers Westinghouse.

Nous respectons les normes les plus rigoureuses dans les domaines de :

PLOMBERIE  
ELECTRICITE  
CHAUFFAGE  
CONSTRUCTION

GLENDALE — qui adopte une politique d'amélioration constante, se réserve le droit de changer toutes spécifications sans avis préalable et sans obligations.

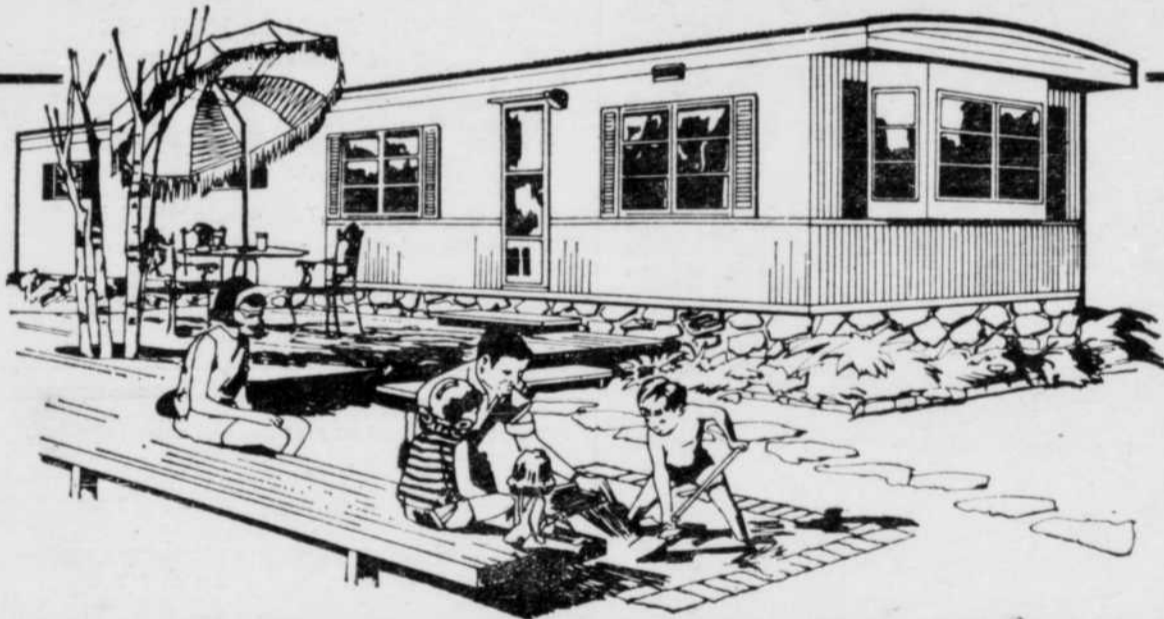
VALEUR DE \$650.00

# GRATUIT

Cette offre est valable du 30 mai au 6 juin 1970.

## "TOUT D'UN MUR A L'AUTRE"

### PARKWOOD



Les divisions intérieures de la "Parkwood" sont la preuve que vous vivez dans un monde tout à fait différent.

L'intérieur est conçu et décoré de façon professionnelle.

Equipée de tous les appareils ménagers modernes.

Chaque modèle est entièrement meublé pour vous accommoder.

L'intérieur est attrayant, durable, et n'a pas besoin d'entretien.

DE TOUTES LES RESIDENCES UNIFAMILIALES  
CONSTRUITES AUJOURD'HUI,  
UNE SUR DIX EST UNE MAISON MOBILE.

Ces maisons mobiles sont toutes meublées.

Rue Johnson Ouest - Tél.: 335-7126 - Thetford Mines

PLAN DE MISE  
DE COTE:  
aussi peu que  
\$95 par mois.

Ouvert les jeudi et vendredi  
soir ainsi que le samedi jus-  
qu'à midi. Aussi sur ren-  
dez-vous fixé au préalable.



# P.E. BONNEVILLE

INC.

MAISONS MOBI-  
LES ET ROULOT-  
TES DE VOYAGE  
GENERAL COACH  
(PARKWOOD),  
GLENDALE,  
L'ISLET.

TENTES ROULOTTES  
VAL-BAR ET HILLTOP.

LE SEUL DEPOSITAIRE QUI ACCEPTE VOS MEUBLES EN ECHANGE.