



Ligue Balle Molle Régionale des Bois-Francis

ET DE 2 AUTRES POUR LE FORAND AUTO

Par Pierre Nadeau

PLESSISVILLE--Si le Forand Auto a subi 7 revers consécutifs, et bien on peut dire que le vent a tourné de l'autre côté puisque le Forand Auto de Plessisville a inscrit 2 autres victoires qui ont été convaincantes au cours de la dernière semaine ce lui en fait 5 en ligne.

Mercredi dernier le 4 juillet, il a comblé un écart de 2 points dès la seconde manche et il a vaincu les détenteurs de la première position le Demers et Hamel au pointage de 8 à 3. Cette formation qui tirait de l'arrière 1 à 0 après la première moitié de la manche initiale a marqué 3 points dans la deuxième tranche de cette même strophe pour prendre les devants 3 à 1. Jean Huppé a obtenu un simple et Pierre Roux a soutiré une passe gratuite et ils ont compté sur un triple de Gilbert Perreault. Ce dernier a touché la plaque à la suite d'un double de Paul Pothier.

Par la suite, Michel Dubois qui a accordé 5 coups sûrs dans cette manche a limité ses adversaires à seulement 4 dans les 6 dernières reprises pour

ainsi savourer son premier gain de la saison après 2 défaites. Les plessisvillois pour leur part ont tiré profit des 7 bévues du Demers et Hamel. Après avoir inscrit un point en première quand Jacques Beaudoin sauf sur une erreur de Jérôme Simoneau, a compté sur le double de Denis Beaudoin, les troupiers de l'instructeur Pierre Bellemare qui ont le vent dans les voiles ont assuré leur victoire en deuxième avec 4 points et l'ont concrétisé avec 2 en troisième et un dernier en cinquième.

En deuxième, Pierre Lachance a parti le bal avec un double, il a croisé le marbre sur un simple de Jude Fortier qui lui a marqué à son tour sur le simple de Raymond Painchaud que Jean-Claude a poussé à la plaque sur un jeu facultatif. Denis Beaudoin qui a porté son total de points produits pour la saison à 15 a fait produire le point gagnant sur un double qui a envoyé son frère Jacques à la plaque blanche alors qu'il avait été sauf une fois de plus sur une erreur. Deux autres points ont été comptés en troisième contre Laurent Roux le

perdant qui a cédé sa place à Gilbert Perreault qui a donné l'occasion à Jacques Beaudoin de toucher le marbre pour une troisième fois dans cette rencontre.

Outre Denis Beaudoin avec 3 en 4 qui a haussé sa moyenne à .500, l'offensive des plessisvillois a été dirigée par le bas de l'alignement. Michel Dubois, Pierre Lachance et Jude Fortier y sont allés de 2 en 4 chacun. Raymond Painchaud a reçu le crédit de l'autre.

SOMMAIRE

Forand Auto 142 010 0 - 8 10 1
Demers et Hamel 300 000 0 - 3 9 7
LG: Michel Dubois 1-2
LP: Laurent Roux 3-2

A COUPS DE CIRCUIT

Mardi dernier le 3 juillet, c'est à coups de circuit que le Forand Auto a disposé du Brasserie Jean-Denis de Victoriaville par un compte de 16 à 4 au terrain de l'école St-Edouard.

Les plessisvillois ont entrepris le match en force marquant 6 points dès la manche initiale pour chasser le lanceur Michel

Houle après seulement 2 retraits. Yves Boucher et Michel Huppé lui ont succédé mais sans succès. Les vainqueurs ont ajouté à leur avance 2 points en deuxième, 5 en cinquième et les 3 derniers en sixième.

L'instructeur Pierre Bellemare est celui qui a frappé la balle le plus solidement avec 3 coups en lieu sûr en 4 voyages au bâton dont un circuit de 3 points dès la manche initiale où 11 frappeurs ont défilé au marbre. Il a produit un quatrième point à l'aide d'un simple à la strophe suivante. Il soulignait après la rencontre, «comme le chef va, l'équipe va.» La recrue Gilles Tremblay a également frappé un circuit de 3 points son premier sous la grande tente et de plus il a réussi ses 2 premiers coups sûrs de la saison. Il a pris la place de Jean-Claude Doyon au champ gauche à la cinquième alors que le gain était déjà assuré. D'ailleurs, tous les joueurs ont participé à cette victoire. Denis Beaudoin et Raymond Painchaud ont été les autres du Forand Auto à expédier la balle hors du terrain. Pour Beaudoin, il

s'agissait de son cinquième de la saison et pour Painchaud de son quatrième.

Denis Beaudoin a signé une quatrième victoire en 5 décisions et il n'a été dans l'impasse qu'en deuxième où avec un retard de 6 à 0, les visiteurs ont inscrit 2 points sur autant de coups sûrs. Ils ont compté les 2 autres dans une cause perdue en septième avec un score de 16 à 2.

Du côté attaque, outre Pierre Bellemare avec 3 en 4 dans cette offensive dévastatrice de 17 coups en lieu sûr, Serge Marcoux, Gilles Tremblay, Denis Beaudoin, Jean-Claude Doyon et Réal Turcotte ont poussé 2 balles en lieu sûr. Rémi Garneau, Raymond Painchaud, Normand Daigle et Jacques Beaudoin ont complété.

SOMMAIRE

Brasserie Jean-Denis 020 000 1 - 2 7 2
Forand Auto 620 503 x - 16 17 1
LG: Denis Beaudoin 4-1
LP: Michel Houle 2-3
Cir: FA: Denis Beaudoin 5, Raymond Painchaud 4, Pierre Bellemare 1, Gilles Tremblay 1.

AUTOUR DES COUSSINS

Tous les uniformes des joueurs de l'équipe locale porte au dos le sobriquet du joueur. Ça passe le temps dans une rencontre terne.

Le protêt placé par Pierre Bellemare lors de la rencontre du 14 juin dernier contre Warwick n'aura probablement pas de suite puisqu'on ne peut s'entendre sur le fameux règlement qui n'est pas un règlement semblé-t-il. Une ligue de tr.....

La preuve, le président réglait sur les lignes de côté lors de la partie de mercredi dernier les problèmes financiers du circuit. Une ligne...(Non ce n'est pas ce que vous pensez).

Il est presque assuré que le Forand Auto représentera pour une troisième année de suite la région Centre du Québec lors du tournoi de la Fédération en Août.

Serge Marcoux et Rémi Garneau ont été sélectionnés sur l'équipe de la région pour participer au tournoi d'Arthabaska les 20-21 et 22 juillet prochains dans le but de représenter le Québec au championnat canadien de Balle Molle qui se déroulera à Vancouver au début du mois d'août.

Ligue Balle Molle Senior O'Keefe de Plessisville

3 DE SUITE POUR LES CHEVALIERS DE COLOMB

Par Pierre Nadeau

PLESSISVILLE--Les Chevaliers de Colomb connaissent présentement leurs meilleurs moments avec 3 victoires en ligne et durant la dernière semaine, ils ont remporté les 2 parties qu'ils avaient à disputer. Grâce à ces 2 gains, ils sont maintenant seuls en troisième position à un point du Cantine de l'Érable qui détient le second rang avec 11 points.

Jeu de dimanche le 5 juillet, Jocelyn Fillion a limité le Cantine de l'Érable à 4 coups sûrs et les Chevaliers de Colomb ont été crédités d'une victoire de 5 à 0 sur le Cantine de l'Érable qui connaît une mauvaise période. Fillion a maintenant une fiche de 2-4. C'était son deuxième gain de suite après 4 revers en ligne. Les vainqueurs ont inscrit le point victorieux dès la manche initiale alors que Benoît Bédard qui a récolté 3 passes gratuites en 4 voyages au marbre a croisé la plaque pour donner les devants à son équipe qui a dominé par la suite. Ils ont ajouté un point à la troisième et quatrième et les 2 derniers en cinquième.

Donald Claveau a été la vedette offensive avec une soirée parfaite de 3 en 3. Benoît Bédard, Jacques Giguère, Aurèle Tousignant, Noël Blais et Jocelyn Fillion ont complété l'offensive de 8 coups sûrs. Les 4 du Cantine de l'Érable ont été réussis par Denis Faucher, Alain Provencher, Yvan Gosselin et Marcel Bergeron. Alain Beaudoin est celui qui a reçu le crédit de la défaite.

SOMMAIRE

Cantine de l'Érable 0 4 3

Chevaliers de Col. 5 8 2

LG: Jocelyn Fillion 2-4
LP: Alain Beaudoin 3-4.
UNE SEPTIEME POUR LE BOUTIN EXPRESS

Dans la deuxième partie du programme double de jeudi, le Boutin Express qui avait encaissé un second revers en saison 2 jours auparavant, a déclassé le Bistro Plessis au pointage de 11 à 6. Les perdants connaissent une période difficile n'ayant remporté qu'une victoire à ses 6 dernières rencontres avec 3 défaites et 2 nulles. Son dernier gain remonte au 14 juin où il avait complètement éliminé les Chevaliers de Colomb par un score de 17 à 6.

C'est en deuxième manche que le Boutin Express a fait un grand pas vers le gain avec un total de 6 points marqués. Dix frappeurs ont défilé à la plaque durant cette strophe. Le Bistro Plessis a réduit l'avance de 6 à 0 à 6 à 5 avec 5 points dans la seconde moitié de la quatrième reprise. Le Boutin Express n'a pas semblé impressionné outre mesure puisque son artillerie André Côté n'a permis qu'un seul point dans les 3 autres manches avec un seul coup sûr. Il a pour sa part complété le score avec un point en cinquième, 2 en sixième et 2 autres en septième sur un circuit de Jacques Lamontagne. Les perdants ont compté leur dernier point dans la septième manche dans une cause perdue.

A l'attaque pour le Boutin Express, Jacques Lamontagne a été le héros avec 3 en 4 dont un coup de 4 buts, Rémi Garneau et Daniel

Côté ont connu des soirées parfaites de 2 en 2 chacun, Benoit Patoine a également cogné 2 coups sûrs alors que les autres ont été réussis par Marc Morin le meilleur frappeur du circuit avec une moyenne de .486 et Jude Fortier. Dans le camp des vaincus, Claude Lavoie et Yves Turgeon le lanceur perdant ont été les seuls à expédier 2 balles en lieu sûr. Les autres coups sûrs ont été l'oeuvre de Pierre Lachance, Réal Dubois et Charles Bernier.

SOMMAIRE

Boutin Express 11 11 4
Bistro Plessis 6 7 4
LG: André Côté 3-0
LP: Yves Turgeon 3-6
Cir: BE: Jacques Lamontagne 1.

VICTOIRE FACILE

Dans la rencontre de mardi dernier le 3 juillet, les Chevaliers de Colomb n'ont fait qu'une bouchée du Boutin Express disposant de cette formation par un verdict de 14 à 8.

Les vainqueurs ont réglé le cas des perdants en 3 manches avec 4 points dans la strophe initiale, 6 en troisième et les 4 derniers en cinquième. Les perdants aussi ont mis 3 manches pour inscrire leurs points mais il n'y en a eu que 2 en quatrième, 3 en sixième et 2 autres en septième. Bruno Hainse a officié pendant toute la rencontre pour mériter son troisième gain de la campagne en 5 décisions. Jacques Lamontagne a subi son premier échec de la saison. Il a eu l'aide de Jocelyn Beaudoin qui a terminé le match.

Sur le plan offensif pour les Chevaliers de Colomb,

Jean Dubuc a été l'étoile individuelle avec une soirée parfaite de 3 en 3. Noël Blais a fait compter 4 points à l'aide d'un simple et un double. Benoît Bédard, Jacques Guay et Aurèle Tousignant ont également cogné 2 balles en lieu sûr. Le total de 14 coups sûrs a été complété par Bruno Hainse, Jean Brière et Donald Claveau. Seul Jacques Giguère n'a pas obtenu de coup sûr dans cette rencontre. Pour les perdants qui ont toutefois inscrit 10 coups sûrs, 3 frappeurs ont obtenu 2 en 3, il s'agit de Rémi Garneau, Benoit Patoine et Daniel Côté. Jude Fortier, Jocelyn Beaudoin, André Labonté et Jacques Lamontagne ont inscrit les autres.

SOMMAIRE

Boutin Express 8 10 2
Chevaliers de Col. 14 14 2
LG: Bruno Hainse 3-2
LP: Jacques Lamontagne 3-1.

FRAPPEURS (28 apparitions)

Table with columns: Name, AB, CS, MO, and values for various players like Marc Morin, Aurèle Tousignant, etc.

CLASSEMENT

Table with columns: Team, P, J, V, D, N, PTS and values for Boutin Express, Cantine de l'Érable, etc.

Ligue Balle Molle des Bois-Francis

ÇA MANQUE ENCORE DE SERIEUX

Par Pierre Nadeau

VICTORIAVILLE--Une fois de plus, je me dois de souligner que ce circuit manque de sérieux et d'organisation au détriment des joueurs qui sont intéressés à jouer à la balle molle. Comme cela est rendu une tradition, il doit se prendre au moins une partie par défaut à chaque saison et c'est arrivé enfin mercredi dernier le 4 juillet alors que le Giroux BMR n'a pu rassembler assez de joueurs pour disputer son match contre Arthabaska. (C'est presque une chance puisqu'on aurait jamais eu le résultat avec la lenteur des marqueurs). Pour ce qui est du match de jeudi dernier le 5 juillet, on a eu aucun résultat. (Peut-être que tout le monde a abandonné). Pourtant Plessisville n'est pas à l'autre bout du monde mais il faut dire que la direction n'aime pas tellement communiquer ses nouvelles du côté de la capitale de l'Érable. Après tout, il faut peut-être pas s'alarmer avec ça, il y a 3 ans que ça persiste.

Finalement, il n'y eu qu'une seule rencontre disputée outre les 2 matches du Forand Auto au cours de la dernière semai-

ne. Lundi dernier le 2 juillet, la partie devant opposer le Brasserie Jean-Denis au Arthabaska a été remise à une date ultérieure puisque certains joueurs revenaient du tournoi de St-Damien. Le président de la ligue était plus heureux de donner congé pour ces joueurs que de voir les exploits (s'il y en a) de son circuit.

MARDI 3 JUILLET

Le Demers et Hamel de Victoriaville a vaincu Warwick 7 à 3 sur une offensive de seulement 4 coups sûrs. Gilbert Perreault a mérité le gain et Daniel Dupuis a subi la défaite.

SOMMAIRE

Demers et Hamel 7 4 2
Warwick 3 6 1
LG: Gilbert Perreault 6-3
LP: Daniel Dupuis 3-4

CLASSEMENT

Table with columns: Team, P, J, V, D, N, PTS and values for Demers et Hamel, Arthabaska, etc.

Bonnes Vacances à tous les sportifs

Ligue Balle Molle des Chevaliers

DE LA VACHE MAIGRE POUR LE ROUSSEAU TIRE SHOP

Par Pierre Nadeau

PLESSISVILLE—Dans ses 3 parties qu'il a disputé au cours de la dernière semaine, le Rousseau Tire Shop qui avait remporté 8 victoires consécutives a été tenu en échec faisant match nul en 2 occasions et subissant sa première défaite de la campagne.

Mercredi dernier le 4 juillet, ce circuit a présenté 3 rencontres et le Rousseau Tire Shop a eu à disputer un programme double durant la soirée. Dans la première partie, Gaétan Poisson a donné 9 buts sur balles mais il n'a accordé qu'un seul coup sûr et le Théâtre Colonial a infligé aux détenteurs de la première place un premier revers en saison. Gaétan Poisson en plus de signer le gain a réussi un quatre buts et 2 autres coups sûrs en 4 voyages à la plaque. Bernard Gingras s'est distingué avec 3 en 3 et son coéquipier Jean-Guy Perron y est allé de 2 en 3. Le seul des perdants qui est parvenu à pousser la balle en lieu sûr a été Jean Gauthier. Roger Bourque a été débité du revers.

SOMMAIRE

Pneus Rousseau 6 1 0
Théâtre Colonial 11 14 3
LG: Gaétan Poisson
LP: Roger Bourque
Cir: TC: Gaétan Poisson.

Dans la troisième joute, Luc Beaudoin a frappé la longue balle et le Drolet Sports a limité à une rencontre nulle de 8 à 8 le Rousseau Tire Shop. Le Drolet Sports a cogné 8 coups sûrs soit 2 de plus que le Rousseau Tire Shop. Roger Bourque et Normand Cyr ont officié pour le Rousseau Tire Shop et le Drolet Sports respectivement.

A l'offensive, en plus de son circuit, Beaudoin a récolté 2 autres coups sûrs

alors que son équipier Michel Bourque y est allé de 2 en 4. Pour le Rousseau Tire Shop, Jean Gauthier a été le meilleur avec 2 en 4. Réjean Pilote a également bien fait avec 1 en 2.

SOMMAIRE

Rousseau Tire Shop 8 6 5
Drolet Sports 8 8 3
Lanceurs: RTS: Roger Bourque
DSP: Normand Cyr
Cir: DSP: Luc Beaudoin

Entre ces 2 parties, le Maison MBSA a causé toute une surprise battant le Marcel Nadeau Meubles 13 à 11 mettant ainsi fin à une série de 10 défaites de suite. C'était pour les vainqueurs une seconde victoire depuis le début de la saison 79.

André Cormier a dirigé l'attaque du MBSA avec une soirée parfaite de 4 en 4 alors que Raymond Létourneau a fait résonner son bâton canonnant un grand chelem en plus d'un autre coup sûr en 4 apparitions. François Drolet a terminé sa soirée de travail avec 3 en 4. Pour les perdants, Yves Laliberté a été le meilleur avec 4 coups sûrs en 5 tours officiels au marbre, Laurent Nadeau qui a subi le revers a obtenu 3 en 5. Denis Dubuc a empêché la victoire.

SOMMAIRE

Marcel Nadeau Meubles 11 14 3
Maison MBSA 13 16 7
LG: Denis Dubuc
LP: Laurent Nadeau
Cir: MBSA: Raymond Létourneau.

UNE DEFAITE EVITE DE JUSTESSE

Lundi dernier le 2 juillet, dans la deuxième partie, le Rousseau Tire Shop a évité de justesse la défaite alors que Gaston Laliberté a frappé un grand chelem

avec 2 retraits en septième ce qui a donné un verdict nul de 11 à 11 avec le Marcel Nadeau Meubles. Cette formation a frappé un coup sûr de moins que le Rousseau Tire Shop soit 13 contre 14. Il y a eu 4 erreurs de chaque côté. Sur le plan offensif, pour le Marcel Nadeau Meubles, Serge Pilote a été le meilleur avec 3 en 4 et ses coéquipiers Laurent Nadeau, Renald Hinse et Gaston Grenier ont obtenu 2 coups sûrs chacun. Pour le Rousseau Tire Shop, Gaston Laliberté a été le meneur avec 3 en 4 tout comme Roger Bourque qui a officié pour cette équipe contre Laurent Nadeau. Mario Demers et Marc Lemoyne ont bien fait avec 2 en 4.

SOMMAIRE

Marcel Nadeau Meubles 11 13 4
Rousseau Tire Shop 11 14 4
Lanceurs: MNM: Laurent Nadeau
RTS: Roger Bourque
Cir: RTS: Gaston Laliberté.

Dans la première rencontre de cette soirée, le

Désiré Sévigny a inscrit une cinquième victoire cette saison défaisant le Théâtre Colonial de justesse au pointage de 5 à 4 au profit de l'artilleur André Lainé. Les vainqueurs ont dominé 11 à 9 au chapitre des coups sûrs.

René Gélinas s'est distingué pour le Désiré Sévigny avec une soirée parfaite de 3 en 3. Michel Bellemare l'a imité avec 2 en 2. Du côté des perdants, le lanceur de décision Jean-Guy Perron tout comme Renald Fortier a cogné 2 coups sûrs en 4 présences au marbre.

SOMMAIRE

Théâtre Colonial 4 9 2
Désiré Sévigny 5 11 3
LG: André Lainé
LP: Jean-Guy Perron

CLASSEMENT

	P	J	V	D	N	PTS
Pneus Rousseau	11	8	1	2	18	
Drolet Sports	11	6	4	1	13	
Marcel Nadeau Meubles	12	6	5	1	13	
Théâtre Colonial	13	6	7	0	12	
Désiré Sévigny	11	5	6	0	10	
Maison MBSA	12	2	10	0	4	

LIGUE BALLE MOLLE FEMININE

Par Pierre Nadeau

PLESSISVILLE—Le Carrefour Sports Experts de Plessisville a remporté vendredi dernier le 29 juin sa sixième victoire de la saison en 7 rencontres quand il a disposé du Ste-Sophie au pointage de 12 à 10. Cette équipe a été la seule qui a fait subir un échec aux plessisvilloises qui par contre ont remporté 2 gains contre cette formation.

Danielle Demers qui a été créditée de la victoire a dirigé l'attaque de 11 coups sûrs des vainqueurs avec une soirée parfaite de 3 en 3. Ginette Doyon a également bien fait avec 2 en 3. Pour les perdantes, Luce Nadeau et Sylvie Paradis ont réussi 2 coups en lieu sûr en 4 voyages au marbre. Pauline Mathieu a vu inscrire à sa fiche une défaite de plus.

SOMMAIRE

Plessisville 12 11 5
Ste-Sophie 10 9 7

LG: Danielle Demers

LP: Pauline Mathieu

MERCREDI 4 JUILLET

Le Carrefour Sports Experts de Plessisville qui menait 8 à 5 en sixième manche a vu St-Paul inscrire 3 points en septième pour limiter Plessisville à une joute nulle de 8 à 8.

Jocelyne Labrecque qui a officié pour les plessisvilloises a obtenu 2 coups sûrs en 4 voyages à la plaque tout comme Ginette Doyon qui a été imitée par Odette Tanguay du St-Paul. Suzanne Bouffard était d'office pour cette formation. Les plessisvilloises ont obtenu 12 coups sûrs contre 9 de la part du St-Paul.

SOMMAIRE

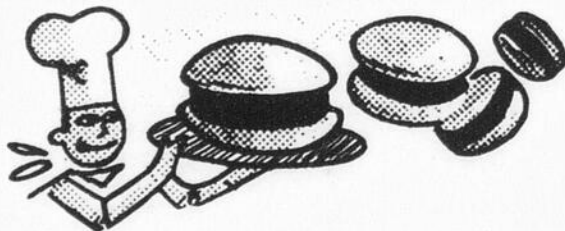
Plessisville 8 12 1
St-Paul 8 9 3
Lanceurs: CSE: Jocelyne Labrecque
St-P: Suzanne Bouffard.

NOUVELLE ADMINISTRATION

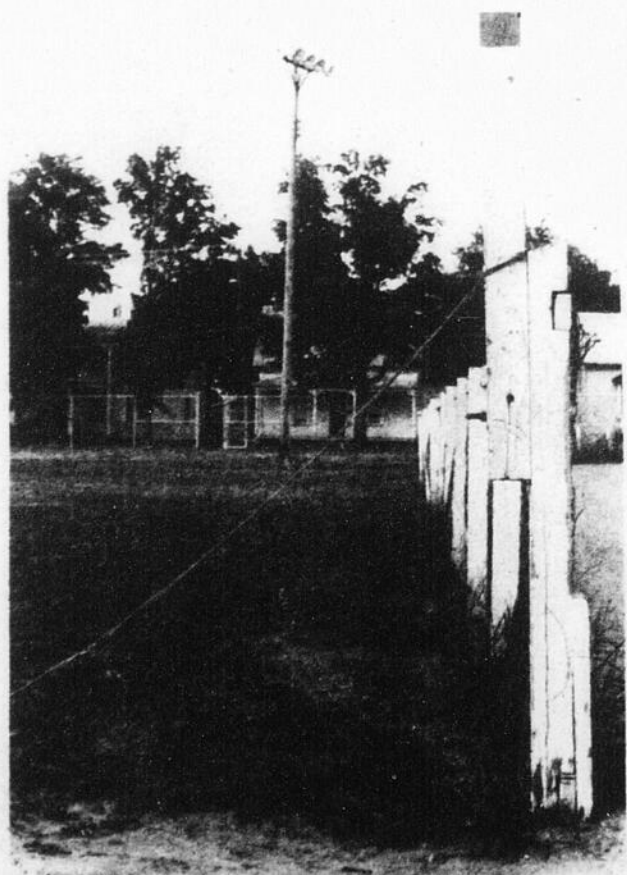
à l'ancienne Cantine Chez Nicole
2475 St-Calixte (près intersection 265)
MAINTENANT CHEZ MADO

La propriétaire Madeleine Rapatel vous invite à venir la rencontrer.

« Nouveau menu »
Spécial pour
travailleurs le midi.



Cordiale bienvenue !



(Photo La Feuille d'Erable - Nadeau)

On a cru bon retenir par un fil le poteau de la clôture du champ gauche du terrain de balle molle de l'école St-Edouard de peur qu'il s'effondre. Malgré tout cette ficelle a l'air bien inoffensive.

10 1/4 %

Intérêts versés annuellement

A VOS CAISSES POPULAIRES

11 1/2 %

Intérêts versés à l'échéance

10 %

Intérêts versés semi-annuellement

D'autres taux d'intérêts vous sont offerts pour des périodes de 30 jours à 1 an. N'hésitez pas à communiquer avec nous pour plus de renseignements.

Ces taux sont en vigueur pour les Caisse Populaires affiliées à l'Union Régionale de Québec des Caisse Populaires.

Ligue Balle Molle Mineure

AU TOUR DU GUAY SPORTS DE PRENDRE LA TETE

Par Pierre Nadeau

PLESSISVILLE—Le classement de ce circuit change assez rapidement depuis quelques semaines et à preuve, l'équipe de dernière position se retrouve en tête la semaine suivante. C'est ce qui s'est produit vendredi dernier le 29 juin lors des rencontres disputées au terrain de l'école St-Edouard.

Le Guay Sports qui partageait la dernière place avec le Machinex, 2 points de moins que le Fleuriste Plessis installé en tête a remporté les honneurs de son programme double pour prendre une priorité de 2 point sur le Fleuriste Plessis et de 4 sur le Machinex qui a toutefois 2

matchs en mains comparativement à 1 pour le Fleuriste Plessis.

Dans la première rencontre, Guy Barthell a cogné un circuit de 2 points dans la seconde moitié de la sixième ce qui a brisé une égalité de 5 à 5 et donné une victoire de 8 à 5 sur le Machinex.

Gaétan Bellemare a croisé le marbre pour le huitième et dernier point des vainqueurs. Ces derniers sont partis en lion avec 3 points en deuxième pour prendre les devants 3 à 1 mais dans la première moitié de la sixième, le Machinex a fait une belle remontée pour niveler les chances 5 à 5. Yvan Langevin et Réjean Hainse des perdants ont

cogné 2 coups sûs chacun en 3 apparitions au bâton.

SOMMAIRE

Machinex 5 6 3
Guay Sports 8 7 1
LG: André Lemieux
LP: Marcel Bergeron
Cir: GP: Guy Barthell

Dans la seconde partie, le Guay Sports est sorti vainqueur d'un marathon de 26 points 14 à 12 aux dépens du Fleuriste Plessis. C'est Gilles Tremblay qui a été le grand artisan de ce gain avec un circuit de 3 points dans la deuxième moitié de la cinquième ce qui lui a permis d'inscrire le gain à sa fiche. Il a de plus frappé 2 autres coups sûs.

Les vainqueurs ont débuté en force avec 6 points dès la manche initiale mais en début de cinquième, le Fleuriste Plessis menait 12 à 11. Pour cette dernière formation, Jean-Noël Bergeron a réussi 2 coups sûs tout comme

André Lemieux du Guay Sports. André Labonté a claqué un quatre buts alors que Sylvain Laganière a été débité du revers.

SOMMAIRE

Fleuriste Plessis 12 6 2
Guay Sports 14 9 5
LG: Gilles Tremblay
LP: Sylvain Laganière
Cir: GP: Gilles Tremblay, André Labonté.

CLASSEMENT

	PJ	V	D	N	PTS
Guay Sports	9	4	3	2	10
Fleuriste Plessis	8	4	4	0	8
Machinex	7	2	3	2	6

FRAPPEURS (15 apparitions)

	AB	CS	MO.
André Bergeron FP	20	9	.450
Alain Provencher Mach.	23	10	.435
Gaétan Blier FP	23	9	.391
André Lemieux GS	21	8	.381
René Boutin GS	19	7	.368
Renald Langevin Mach.	20	7	.350

BASEBALL MINEUR MAISON

Par Pierre Nadeau

PLESSISVILLE—Voici les résultats des différentes parties qui ont été disputées au cours de la dernière semaine à l'Association du Baseball Mineur de Plessisville.

VENREDI 29 JUIN

Atomes
Bijouterie Marcel 31 27 4
Mosquitos
Boutin Express 4 7 1
LG: Pierre Simoneau

Savoie Pizza 6 12 11
Club Richelieu 2 2 0
LP: Eric Tardif

Atomes
Rousseau Tire Shop 22 17 1
JO Dubois 14 12 3

MARDI 3 JUILLET

Filles
Club Optimiste 7 5 3
LG: Martine Poudrier

Mosquitos
Garage Guy Painchaud 10 9 3
LG: Steve Fréchette

Mosquitos
Club Richelieu 1 3 1
LG: François Pellerin

John Jalléo 0 0 1
LP: Eric Girard

- Partie sans point ni coup sûr pour François Pellerin.

MERCREDI 4 JUILLET

Bantam
Savoie Pizza 6 7 7
LG: Alain Vigneault

Victoriaville 17 11 1
LP: Pierre Gingras

Mosquitos
Boutin Express 2 2 2
LG: André Doyle

Garage Guy Painchaud 13 11 1
LP: Jasmin Huard

Pee Wee
Buanderie Paul Maurice 1 3 4
LG: Richard Bolduc

Ent. Aliment. 12 12 2
LP: Jean Huot

Atomes
Florent Germain Meub. 16 24 3
JO Dubois 14 20 7

Atomes
Rousseau Tire Shop 23 23 9
Chev. de Colomb 18 22 10

JEUDI 5 JUILLET

Atomes
Florent Germain Meub. 13 19 1
Bijout. Marcel 12 18 3

Pee Wee
Victoriaville 5 5 2
LG: André Corriveau

Ent. Aliment. 8 10 2
LP: Stéphane Savard

Filles
Alimentation BMR 16 18 1
LG: Martine Poudrier

Filature Plessis 2 11 3
LP: Chantal Vaillancourt

Pee Wee
Belle-Isle et Goulet 1 3 0
LG: Alain Roy

Pharmacie Demers 2 1 2
LP: Martin Gosselin

ATTENTION

GEORGES HOUDE

VAL-ALAIN

418-744-3217

Réparation de tondeuses, scie à chaîne, pompe, accessoires électriques.

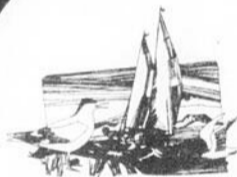
Mr. Rasoir

VENTE ET REPARATION

D'ACCESSOIRES ELECTRIQUES
SERVICE RAPIDE

1710 A ST-LAURENT
PLESSISVILLE 362-6231

NECESSAIRE DE COIFFURE ET SONA FACIAL



La Direction et le Personnel du magasin
Au Coin de l'Habit se joignent pour transmettre
à toute la population de Plessisville et la région de
très Bonnes Vacances

La Vente se poursuit toujours chez nous.

Fiez-vous à des experts pour vos vêtements.

Que vous soyez un sportif, un homme d'affaires, vous
trouverez des tenues confortables pour vos besoins.

Ensembles
safari

Tenues
de plage

Chemises
Cravates

Habits
Pantalons

Ensembles sport
Maillots de bain

PROFITEZ-EN DES MAINTENANT !

AU COIN DE L'HABIT

PLESSISVILLE . 1548 ST-LOUIS . 362-6111

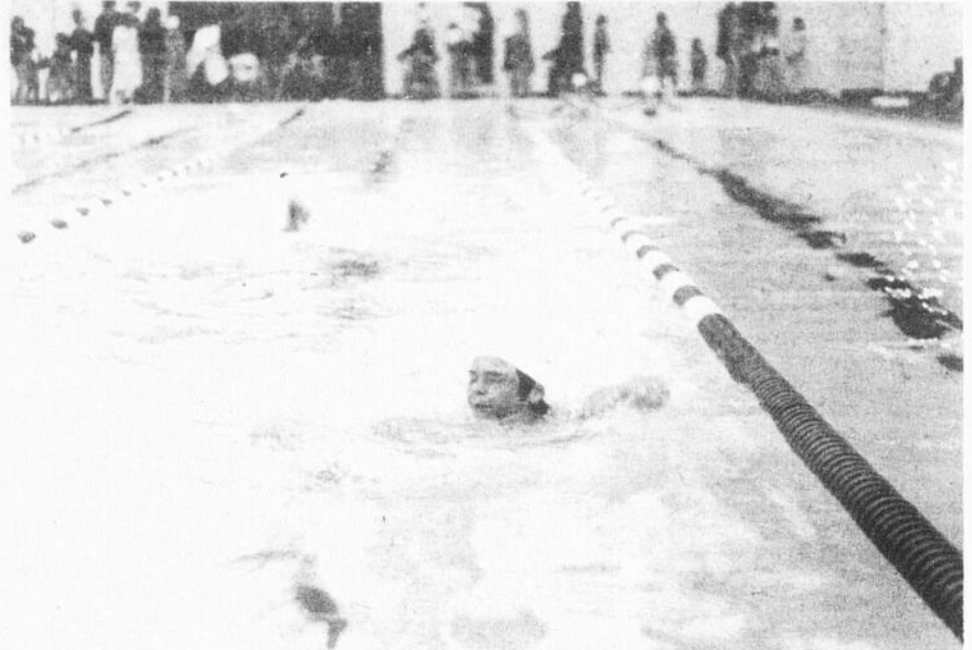
LAURIERVILLE . 515 PROVENCHER . 365-4336

NAGETON ANNUEL DE L'ASSOCIATION DE NATATION PIRANHA



(Photo Plessis - Fontaine)

L'Association de natation Piranha de Plessisville a tenu son nage-ton annuel mercredi dernier le 4 juillet à la piscine municipale. Les fonds recueillis lors de cette soirée serviront pour aider l'Association à poursuivre ses activités. L'Association profite de l'occasion pour remercier toutes les personnes qui ont collaboré au succès du nage-ton ainsi que les



(Photo La Feuille d'Erable - Nadeau)

membres Optimistes de Plessisville qui une fois de plus ont accepté de parrainer cette activité. Sur la photo de gauche, le président Optimiste Normand Isabelle qui a participé au nage-ton et sur celle de droite, un des nombreux participants qui semble trouver l'eau froide.

Ligue Balle Molle Industrielle Molson de Princeville

RENE SEVEGNY CHAMPION DE LA SAISON REGULIERE

Par Pierre Nadeau

PRINCEVILLE—Les Toros de René Sévégné se sont assurés le titre de la saison régulière au cours de la dernière semaine quand lundi dernier le 2 juillet, ils ont défit difficilement le Legrade 8 à 7. Cette victoire combinée au revers de Chevaliers de Colomb le lendemain soit le mardi 3 juillet a permis aux Toros de

sabler le champagne.

Dans le gain de lundi, Gilles Garneau a été le grand artisan avec 2 circuits. Pour ce qui est de la deuxième partie qui devait opposer le Jacques Construction aux Chevaliers de Colomb, elle a été remise à cause de la pluie. Mardi, dans la victoire du Résidence Prince sur les Chevaliers de Colomb au pointage de 4 à

3, Denis Bergeron a canonné un coup de 4 buts.

Dans la seconde rencontre de mardi, le Eugène Fortier a écrasé le Legrade 11 à 1 pour qui c'était une deuxième défaite en ligne. Pour les gagnants, un circuit de Jean-Claude Labbé et une performance de 3 en 4 pour Pierre Lefebvre qui a été imité par Simon Daigle des perdants.

Enfin mercredi dernier le 4 juillet, le Résidence Prince

a pris possession du troisième rang en disposant du Eugène Fortier par un score de 11 à 4. Gaétan Cloutier a cogné un circuit de 2 points dans ce gain et Mario Lemay y est allé de 3 en 4. Pour le Eugène Fortier, le fait à retenir, le circuit de Denis Fortier.

Dans l'autre rencontre, le Jacques Construction y est allé d'une deuxième victoire cette saison en 11 parties quand il a défit les Toros de René Sévégné 6 à 2. Pour

les meneurs du circuit, c'était seulement un deuxième échec depuis la mise à feu de la campagne. Jérôme Lecours a signé une performance de 2 en 3 pour les vainqueurs.

CLASSEMENT

	PJ	V	D	N	PTS
René Sévégné	13	10	2	1	21
Chevaliers de Colomb	12	7	5	0	14
Résidence Prince	13	6	6	1	13
Legrade	12	6	6	0	12
Eugène Fortier	13	5	8	0	10

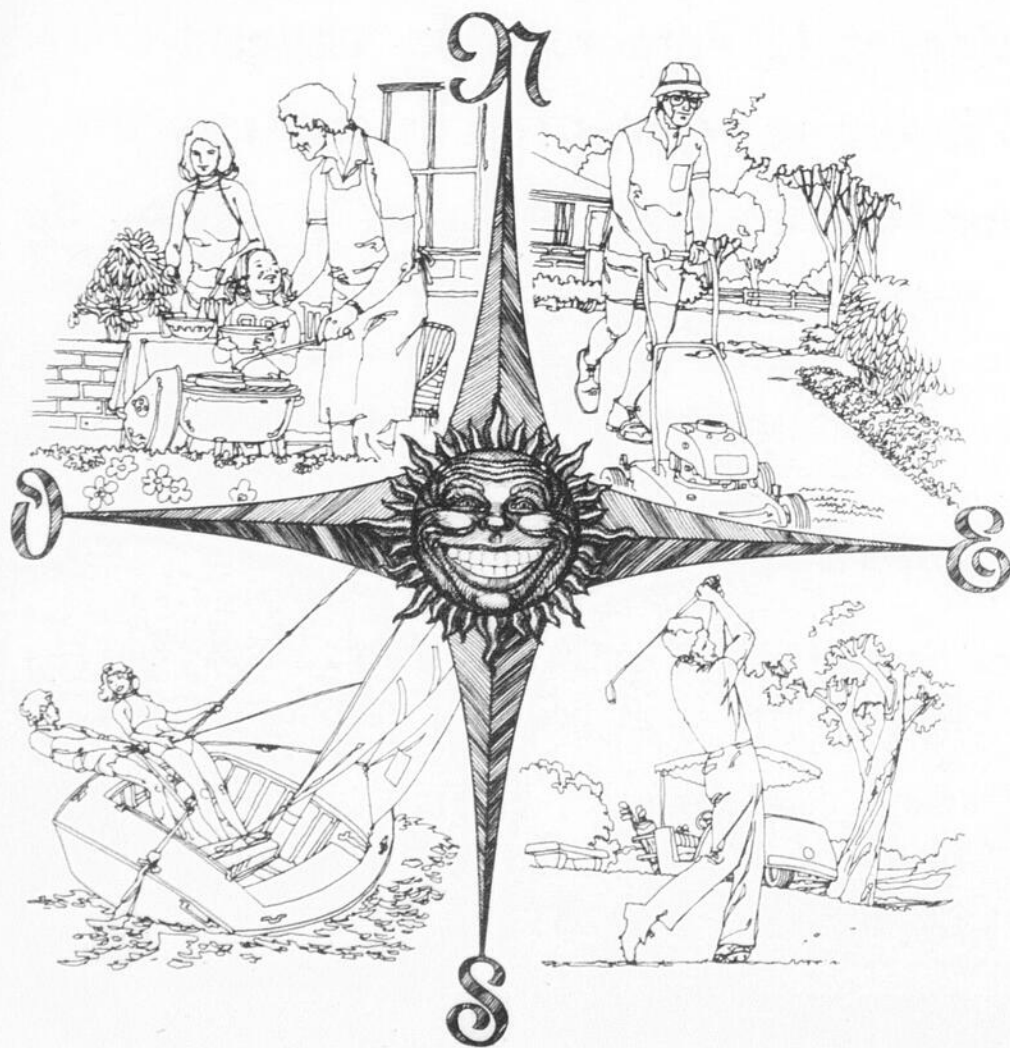
Jacques Construction 11 2 9 0 4

FRAPPEURS (25 présences)

	AB	CS	MO.
Denis Fortier EF	42	24	.571
Réjean Houde RS	38	20	.526
Luc Bernier Leg.	32	16	.500
Richard Couture RP	30	14	.466
Simon Daigle Leg.	30	14	.466

LANCEURS

	ML	CS	BB	RB	MPM
Gilles Garneau RS	38.2	30	20	88	0.53
Serge Vézina C de C	76	57	9	67	0.75
Claude Fortier EF	39	41	9	9	0.95
Marc Pellerin JC	14	15	31	13	1.07
Réal Blouin RP	56.1	48	17	12	1.24



La Direction du

Tricot LaSalle Ltée

souhaite à ses employés
et à la population de
Plessisville et la
région de très Bonnes
Vacances.

Que cette période soit un
temps de joie et de gaieté
et que la prudence aussi, soit
de premier ordre.

TRICOT LASALLE LTEE

1533 Savoie

Plessisville

Tél.: 362-7324

Ligue Régionale «A» de l'Estrie Zone 2

4 GAINS CONSECUTIFS POUR LE CAISSE POP

La fin de semaine du 30 juin et premier juillet dernier s'est avérée fructueuse pour les clubs du C.L. Construction et du Caisse Pop, alors qu'ils ont remporté 4 victoires en autant de rencontres aux dépens des équipes d'Asbestos et de Victoriaville. Tout d'abord, alors que samedi Asbestos était de passage à Plessisville, le C.L. Construction a remporté un gain facile de

10 à 4 tandis que le Caisse Pop battait le club de première position pour une deuxième fois dans la même semaine, au compte de 5 à 1. Dimanche le même scénario s'est produit alors que nos porte-couleurs ont remporté des gains consécutifs de 9 à 5 chez les Bantams et de 4 à 2 chez les Midgets. Il est à noter que la tenue des lanceurs Gaëtan Demers et de Sylvain Nadeau est à

signaler durant ce week-end tandis que Serge Marcoux et Sylvain Laganière se signalaient chez les Midgets. Mercredi dernier, Plessisville était sur la route alors qu'il a été battu au compte de 7 à 5 à Drummondville chez les Bantams. Le Midget pour sa part ne faisait qu'une bouchée de son adversaire en remportant un gain facile de 9 à 1, pour remporter un quatrième gain consécutif et se classer en deuxième place seulement 2 points derrière Asbestos. De son côté, le Claude

Lafond Construction est toujours au premier rang avec un dossier de 6 victoires contre 4 revers, et a une mince avance de 2 points sur Drummondville. La saison régulière de cette ligue doit se terminer lundi le 9 juillet. Les séries de fin de saison débuteront le 15 juillet pour se terminer le 15 août et les chances sont bonnes de voir évoluer Plessisville contre Asbestos chez les Bantams et le Caisse Pop affronter Victoriaville chez les Midgets dans une série demi finale 2 dans 3. L'horaire de ces

journal local et à la radio.

AUTRE TOURNOI

L'A.B.M.P. sous la présidence de monsieur Fernand Daigle est fière d'annoncer la tenue d'un tournoi régional Bantam Forand Auto les 10, 11 et 12 août au stade local.

DENIS MARCOUX

(Montréal) Denis Marcoux qui évolue présentement avec les Optimistes du Québec dans la Ligue Junior de l'Ouest est considéré comme un des meilleurs lanceurs de cette ligue

avec une excellente fiche de 2 victoires contre 1 revers, 2 matchs préservés et une excellente moyenne de points mérités de 2.01. **BONNE CHANCE DENIS.**

Publiciste

Renaud Marcoux

362-2237

CHARLES & BEAULIEU

Courtiers en immobilier
14 - Perreault - Victoriaville

Jacques Vallée
2281 St-Calixte
Plessisville

Celui qu'un ami recommande !

Bungalows

24x42 - 6 1/2 - Haie de cèdres - Sous-sol demi-fini - Prix à discuter - Doit déménager. Près de l'école N. D. et du Magasin Coop. **1091 Des Epinettes - Plessis.**

24x36 - 6 1/2. Très joli - sous-sol fini avec bar - Terrain paysagé - Près des écoles et du centre-ville. **1870 Tardif Plessisville**

NOUVEAU

27x41 - 5 1/2 + sous-sol. Brique - Bien paysagé - Patio et porte-patio. **1246 Forand Plessisville**

25x41 5 1/2 Brique. Secteur plaisant. Près parc Bourassa. Libre immédiatement. **2175 Bilodeau Plessisville**

26x40 5 1/2 terrain 100'x350 - Fini alum. Abri d'auto - Entrée cour ancienne Rte 5 Princeville

Maison 1 1/2 étage 9 1/2 pièces. Terrain - 291'x250' Bon endroit pour commerce. **Rond point - 574 St-Calixte**

Bungalow 26x32 - 5 1/2 Plage Paquet près de la plage pour baignade - Terrain 8000 pi.ca. Rte 263 - Princeville

Terrain au Lac Williams - 75'x150' - **VENDU**

10 logements Excellent rendement - bon placement **1840 St-Edouard Plessisville**

3 grands logements - Possibilité pour 5 ou 6 logements. **305-307-309 Tanguay Laurierville**

Chalet: Lac William chemin Douville tout équipé. **VENDU**

Commerces (renseignements par entrevues)

Restaurant à Plessisville - Excellent chiffre d'affaire.

Plessisville - Commerce de taxis - 2 voitures avec radios - 2 des 6 permis pour Plessisville. Excellents revenus - Travail facile - Vente cause de santé - Essaie si désiré.

Local commercial 14'x34' avec résidence. Situé en plein centre-ville - Solide - propre - en parfait état - Idéal pour professionnel ou petit commerce.

Local commercial. 34x90 avec résidence 7 1/2. Idéal pour épicerie - pâtisserie - autres commerces. **1724 St-Louis Plessisville**

Tabagie à Victoriaville
Excellent commerce.

20 milles Pless. et Victo. 56 acres + boisé. Cons. 1974. Grange - garage - etc...

Manoir dans les Appalaches

VENTE par ENCAN

MERCREDI LE 18 JUILLET 1979 A 1.30 HRE PRECISE

SUR LA FERME DE JACQUES PELLETIER

RANG GRANDE LIGNE TINGWICK (Cté Arthabaska)

SERA VENDU:

Un bon roulant de ferme comprenant une faucheuse conditionneuse Case No. 655 automotrice au gaz, avec 9 pds de faux en très bonne condition; râtelier de côté New-Holland No. 256 - NEUF; faneuse à foin P.Z. surprise de force avec att. 3 pts; presse à foin International No. 37 modèle à la corde, 2 bonnes voitures avec montante à foin dont une à 6 roues tandem avec plate-forme de 20 pds et l'autre à 4 roues de 16 pds; herse à roulettes Oliver 14x28 modèle traînant; herse à finir à 6 sections; semoir à blé d'inde Allis-Charlmers à 4 rangs modèle semi-porté en très bonne condition; fourragère New-Holland Super 717 avec nez à blé d'inde 2 rangs - comme neuve; voiture à ensilage Kastin à 2 batteurs avec wagon - neuf à 6 roues tandem d'une capacité de 12 tonnes; souffleur à ensilage New-Holland super 23; souffleur à neige avec att. 3 pts; éventail à foin Victoria; monteballes de 56 pds avec moteur; convoyeur au plafond de la grange de 80 pds avec moteur 1 HP; moulange à marteaux Champion modèle stationnaire avec benne et moteur; benne à moulée Côté d'une capacité de 5 tonnes avec vis à grain et moteur - comme neuf; 2 kilos 16x55 en dalles de béton dont un Co-Op et un Supérieur; débouleur de Silo Patz ajustable de 16 à 18 pds avec moteur 5 HP seulement 3 ans d'usage; 2 nettoyeurs d'étable Patz dont un avec 300 pds de chaîne et une montée extérieure pivotante de 50 pds et l'autre avec 200 pds de chaîne; installation d'étable au complet modèle à chaîne pour 94 gestation; abreuvoir pour veaux, 40 bols à eau, tableau de contrôle de gestation; abreuvoir sur le champ; 800 pds de tuyau de carlon, 27 chassis double dont 18 de 40x52 pcs et 9 de 29x65 pcs; moteurs électriques; chaînes numéros pour les animaux; 5 batteries électriques; 2 tondeuses à animaux électriques; ski-doo Bombardier, motocyclette Yamaha, tas de fumier et beaucoup d'autres articles trop long à énumérer.

EQUIPEMENT DE LAITERIE ET FOIN:

Un bulk tank Zéro d'une capacité de 600 gls avec lavage automatique comme neuf; pipeline Universel avec installation pour 54 vaches, tuyauterie de 1 1/2 pce en acier inoxydable; compresseur de 3 HP et 5 unités de traite; 4 balances de contrôle laitier; réservoir à eau chaude Cascade 40, 5000 balles de beau foin et 30 tonnes d'ensilage de blé d'inde.

CAUSE DE L'ENCAN: Transfert dans l'élevage du porc.

CONDITIONS: Comptant ou prêt de banque.

POUR INFORMATIONS OU DEMANDES DE CREDIT, S'ADRESSER A L'ENCANTEUR

DANIEL PAUL-HUS

ENCANTEUR BILINGUE

TEL: 514-773-5660

635, RUE PAPINEAU, ST-HYACINTHE, QUE.

PETANQUE

Par Pierre Nadeau

ST-CELESTIN---C'est dimanche dernier le 1 juillet que se déroulait le Tournoi Régional de Pétanque Molson-Laurentide de St-Célestin. A cette occasion, 102 pétanqueurs seniors et 15 juniors étaient répartis en 39 équipes.

Voici les noms des vainqueurs chez les Séniors.

CHAMPIONNAT

André Henri, Jacqueline Girard et Clément Martin.

CONSOLANTE

Jean-Pierre Henri, France Henri et Marcel Pépín.

RECONCILIANTE

René Gauthier, Nicole Gauthier et Jean-Louis Noury.

DESOLANTE

Raymond Bilodeau, Françoise Bilodeau et Gilles Levasseur.

Voici les noms des gagnants dans les classes juniors

CHAMPIONNAT

Manon Lambert, Martine Desilets et Nancy Lambert.

CONSOLANTE

Nancy Bernard, Vincent Desrochers et Martin Labarre.

RECONCILIANTE

René Carrier, Dany Lampron et Lucie Bournival.

MOLSON

BIÈRE

Laurentide

ALE

MOLSON BRADOR

Liquor de malt-Malt liquor

MOLSON CANADIAN

BIÈRE Lager BEER

J'en ai pour tous les goûts

Roger Lauzon

votre agent **Molson**

Tournoi Balle Molle St-Georges de Beauce

FORAND AUTO S'INCLINE EN FINALE POUR UNE DEUXIEME FOIS

Par Pierre Nadeau

ST-GEORGES—Le Forand Auto de Plessisville s'est incliné pour une deuxième année consécutive en finale lors du tournoi de balle molle de St-Georges de Beauce. La pluie est venue perturber le week end alors que l'événement a subi plusieurs heures de retard particulièrement au cours de la journée de samedi.

Lors de la finale disputée dimanche, le Forand Auto de Plessisville a été surpassé 6 à 4 par le Caisse Pop de Beauceville. Les hommes de Pierre Bellemare avant d'accorder un premier point à la troisième avaient blanchi l'adversaire depuis le début du tournoi soit en 15 2/3 manches. Les 4 points des plessisvillois sont survenus à la septième et dernière reprise alors qu'ils ont réussi 3 coups sûrs soit la moitié de leur production totale du match.

Les vainqueurs ont pris les devants à la troisième alors que Serge Marcoux a tenté de capter la balle après un coup sûr, dans le but d'effectuer un relais au

marbre pour retirer le coureur qui s'y amenait, a laissé passer la balle qui a roulé jusqu'à la clôture ce qui a permis au frappeur de contourner tous les buts et inscrire un second point. A la strophe suivante, Pierre Bouliane a fait résonner son bâton en expédiant hors des limites du terrain un lancer du lanceur perdant Michel Dubois et ce avec 2 coureurs sur les sentiers. Louis Michaud a imité Bouliane en solo en sixième pour donner une avance de 6 à 0 à son équipe.

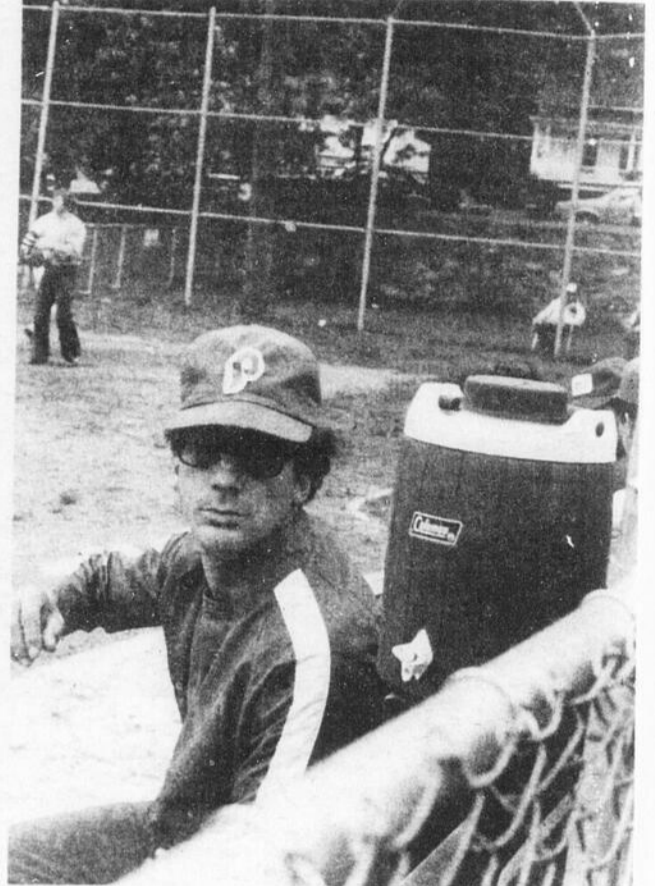
UNE PREMIERE VICTOIRE

Le Forand Auto a remporté son premier gain samedi dans une partie qui a duré près de 4 heures étant arrêtée à cause de la pluie en 2 occasions. Plessisville qui avait pris les devants 4 à 0 dès la manche initiale en envoyant à la plaque 10 frappeurs a remporté sa victoire par ce pointage contre les Cuisines Rochettes de Québec la formation gagnante de 78. Daniel Dupuis n'a alloué qu'un seul



(Photo La Feuille d'Érable - Nadeau)

L'instructeur Pierre Bellemare prépare son alignement pour le match de la finale.



(Photo La Feuille d'Érable - Nadeau)

Daniel Dupuis que l'on pourrait qualifier de lanceur fantôme avait emprunté les lunettes et la casquette de Michel Breton dans le but de passer inaperçu aux yeux de la presse.



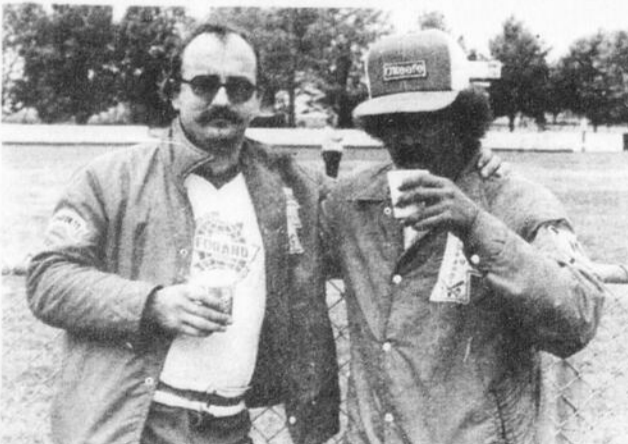
(Photo La Feuille d'Érable - Nadeau)

Raymond Painchaud contourne les coussins après avoir claqué un circuit de 3 points qui portait le score 6 à 0 contre Duberger.



(Photo La Feuille d'Érable - Nadeau)

Cet effort soutenu lui a permis d'être sauf.



(Photo La Feuille d'Érable - Nadeau)

Deux vétérans du Forand Auto qui refusent la retraite. Denis Beaudoin (à gauche) et Réal Turcotte (à droite).

coup sûr et ce après 1 retrait en quatrième.

Dans la seconde rencontre disputée le dimanche, les représentants de la capitale de l'érable ont blanchi Duberger 6 à 0. Ils ont inscrit 3 points en première sur aucun coup sûr mais ont tiré profit de 4 buts sur balles. Le score a été complété par Raymond Painchaud en quatrième avec un circuit de 3 points. Michel Dubois a hérité du gain.

Enfin, en demi-finale, Plessisville a écrasé le Lac Drolet 8 à 0 en 3 manches suite à la différence de 7 points. Pour une troisième fois en autant de parties, les gagnants ont compté dès la première manche avec 3 points sur 3 coups sûrs. Michel Breton a cogné un triple qui a fait compter Serge Marcoux qui avait soutiré une passe gratuite. Breton a marqué sur le simple de Normand Daigle qui a touché la plaque à l'aide d'un double du lanceur gagnant Daniel Dupuis. En troisième, les plessisvillois ont brisé les reins de l'adversaire avec 5 points sur seulement 3 coups sûrs mais 2 erreurs dont un grand chelem de Denis Beaudoin qui portait le score 8 à 0. Les perdants sont revenus au bâton dans la deuxième moitié de cette troisième mais en vain.

Le radial souple et robuste...

PIRELLI

en grande tenue de route



LE PNEU GARANTI CONTRE LES HASARDS DE LA ROUTE

Pour une grande tenue de route... roulez Pirelli, vous ne pourrez trouver mieux!



1951 ave. St-Laurent Plessisville
Tél: 362-7349

ESCOMPTE ADDITIONNEL SI PAYE COMPTANT

FOSSE SEPTIQUE

MONO-BLOC en béton armé 1 à 5 chambres à cocher hermétique à 100%

Conforme au SNO 3680-510

Vente et service **PC 3680-901**

Bergeron & Desharnais

457 R.R. 2 Saint-Valère — 2504 — 357-8570

Enr.

LAVAGE MAURICE COTE





Thetford-Mines

PROGRAMME DE LA SEMAINE DE L'EXPOSITION

DIMANCHE 19 août 79

CONCOURS DE LABOUR
Chez Monsieur Laurent Michaud (terre du village)
Entrée: Chez Marc Goudreau rue Mercier, Laurierville.

LUNDI 30 juillet 79

L'entrée des exhibits au Pavillon des Fermières, et la préparation des kiosques à l'aréna.

MARDI 31 juillet 79

9h00 à 16h00: Entrée de tous les animaux et de tous les exhibits.
10h00: Jugement au Pavillon des Fermières.
17h00: Réception à l'Hôtel de Ville de Thetford-Mines. Ouverture des manèges.
19h00: Parade dans les rues de la ville.
20h30: Ouverture officielle de l'exposition au Centre des Loisirs de Thetford-Mines.
21h00: Spectacles de

majorettes.

MERCREDI 1er août 79

10h00: Relève Agricole.
13h00: Ouverture des kiosques commerciaux et manèges.
14h00: Concours de Foin.
21h00: Spectacle d'un Hypnotiseur.

JEUDI 2 août 79

10h00: Jugement des bovins de boucherie (Shorthorn et Hereford)
13h00: Ouverture des kiosques commerciaux et manèges.
21h00: Spectacle de l'Ecole de Danse Cindrella de Mme Veilleux.

VENREDI 3 août 79

10h00: Jugement des bovins laitiers (Holstein et Ayrshire)
13h00: Ouverture des kiosques commerciaux et manèges.
21h00: Couronnement de la Reine au Centre des Loisirs.

21h30: Tirage
22h00: Musique au programme.

SAMEDI 4 août 79

9h30: Entrée des jeunes ruraux
10h00: Vérification des génisses.
10h00: Concours de chats.
11h00: Expertise d'appréciation du bétail.
11h30: Diner
12h45: Jugement des jeunes ruraux.
13h00: Ouverture des kiosques commerciaux et manèges.
21h00: Soirée Canadienne mettant en vedette les gagnants du Festival des Cantons.

DIMANCHE 5 août 79

11h30: Banquet de l'expo.
13h00: Ouverture des kiosques commerciaux et manèges.
14h00: Tire de tracteurs.
19h00: Sortie des animaux et de tous les exhibits sur le terrain.

LES ELEVEURS PROGRESSIFS DU COMTE DE MEGANTIC
A VENDRE: 10 vaches vélant en mai et juin, 4 taures vélant en septembre.
« Acheter une bête de qualité, c'est assurer sa rentabilité »
Georges Jutras (agent d'affaires) R.R. 1, Plessisville G6L 2Y2
362-3312

A TOUS LES AGRICULTEURS
Des problèmes de roches? Mise en andains.
INFORMATION: 362-6481
Bernard Marcoux
Ste-Sophie

AGRO-REVUE
en page
B-8

VENTE par ENCAN
SAMEDI LE 14 JUILLET A MIDI POUR LA SUCCESSION
M. ALPHEDE NADEAU DE ST-PATRICE
La résidence est située au 465 rue Principale en face du garage Arthur Blais, Cté Lotbinière.
SERA VENDU:
Tout un ménage de maison au complet tel que: Poêle Bélanger combiné électrique et bois, un réfrigérateur Roy 15", réfrigérateur Kelvinator 13", congélateur 23"C. Woods, laveuse G.E., sècheuse G.E., une télévision couleur console, un set de chambre gris 4 morceaux, tête bibliothèque, un set de chambre brun 4 morceaux, 2 miroirs ronds, un set de salon rose 3 morceaux antique, un set de salon vert imprimé 4 morceaux antique, un set de cuisine 5 morceaux, armoire antique 2 étages, un divan-lit, bureaux antiques, couchettes, fauteuil bergant, lazy-boy, plusieurs chaises droites et berçantes, une vaissellier naturel avec table et 2 chaises, machine à coudre antique, plusieurs tables et lampes, tabouret, miroir, baromètre, sertisseuse, 6 coffres de cèdre et valise, porte-journaux antique, romaine, cruche en grès et métal antique, malaxeur Sunbeam, grille-pain, bouilloire, cafetière, ouvre-boîte, balayeuse Lewit, polisseuse Hoover, toute la vaisselle, lingerie et batterie de cuisine, et une foule d'articles trop long à énumérer.
Prenez note que la maison sera aussi vendue à l'enchère. Condition pour la maison: C'est de 20% comptant au moment où elle vous sera jugée, la balance sera payable en chèque certifié dans les 30 jours qui suivront par un contrat notarié.
CONDITION POUR LE MENAGE: COMPTANT
CANTINE SUR LES LIEUX.
C'est une vente à ne pas manquer. Une occasion de vous procurer de l'antiquité.
POUR INFORMATIONS S'ADRESSER A:
ALBERT BRETON
ENCANTEUR LICENCIE BILINGUE
Toujours acheteur de terres et de roulants de ferme au complet et à votre disposition pour tous genres de vente par encan.
INVERNESS TEL.: 418-453-2681

Société d'Agriculture Comté de Mégantic

CONCOURS CEREALES: (avoine ou orge ou blé) 1979

Conditions de participation:

- Etre agriculteur et membre de la S.A.C.M.
- Utiliser des semences certifiées (fournir les étiquettes et la facture d'achat)
- Cultiver une superficie minimum de 10 acres (d'une espèce par inscription)
- S'inscrire avant le 1er juillet et payer sa contribution si ce n'est déjà fait.

Echelle de pointage

JUGEMENTS

	1er juillet, août	2e sept. oct.
1- Régie du sol: analyse du sol (5), fertilisation (5), façon culturales (5), rotation(5), égouttement (10). (30)	_____	_____
2- Apparence générale: uniformité du semis (5) uniformité de croissance (5) Verse (5) (15)	_____	_____
3- Absence de mauvaises herbes, arrosage chimique... (10)	_____	_____
4- Déficiences en éléments minéraux. (5)	_____	_____
5- Poids au minot. (15)	_____	_____
6- Rendement. (5)	_____	_____
7- Conservation: couleur - odeur fermentation vermine (20)	_____	_____
TOTAL	60	40

Prix: environ \$700.00 à répartir entre les 15 premiers.

Inscription: _____ Date: _____
Nom: _____ Adresse: _____
Tel.: () - _____ Code postal: _____
à remettre: à un directeur de la S.A.C.M.
ou au M.A.Q. 693 rue St-Alphonse Thetford-Mines G6G 3X3
ou au M.A.Q. 1800 rue St-Laurent Plessisville

EXPO DISTRICT THETFORD

Société d'Agriculture du comté de Mégantic

CONCOURS DE FOIN

Mercredi 1er août.
à
14:00 heures (sur le site de l'exposition)

Règlements des classes de foin à être exposées:

- Section 1 - Luzerne
Au moins 80% de luzerne. Ne doit pas contenir plus de 20% d'autres espèces.
- Section 2 - Foin de légumineuses
Comprenant au moins 80% de légumineuses, trèfle, lotier, luzerne. Pas plus de 40% de luzerne.
- Section 3 - Foin de graminés
Au moins 80% de graminés de toutes espèces: mil, brôme, dactyle, fétuque, agrostide, pâturin, alpise, roseau, etc...
- Section 4 - Foin mélangés
Foin mélangés de toutes espèces. Aucune espèce ne devra dominer à plus de 60%.

Les points du jugement seront d'après le barème suivant:

Stade de maturité	35 %
Feuillage	25 %
Couleur et odeur	20 %
Conservation	15 %
Pureté	5 %

L'on tiendra compte des mauvaises herbes contenues dans les foins et des points pourront être enlevés selon la teneur en quantité des différentes mauvaises herbes que contiendront les foins exposés.

Pour l'occasion le juge sera M. Lionel Laroche, éleveurs Holsteins, Warwick.

Un montant d'environ \$700.00 sera réparti entre les participants (Un minimum de 15 inscriptions est nécessaire pour la tenue de ce concours)

Les responsables
Conrad Ruel, éleveurs Holstein Ste-Sophie, Prés.
Yvonne Richard, agronome Thetford
Denis Rémillard, agronome Plessisville
Ghislain Roy, Stagiaire, Secrétaire.



22 juillet 1979

Pique-nique, Holstein Québec, à la ferme Ghielen de Jean Ghielen, Champlain, Qué.

29 juillet 1979

Pique-nique provincial Ayrshire du Québec, à la Ferme Terrace Bank Farms, Howick, Qué.

29 juillet 1979

Pique-nique annuel des Jeunes Ruraux de Plessisville, chez André Brassard, Rang X, Plessisville.

30 juillet au 5 août 1979

Exposition de Thetford-Mi-

nes.

6 au 13 août 1979

Exposition de Victoriaville.

11 août 1979

Concours de labour commandité par la Société Coopérative Agricole de Laurierville, à la ferme de Lauréat Michaud (terre du village) entrée: Marc Goudreault, rue Mercier. Les laboureurs intéressés doivent donner leur nom aux personnes suivantes: Paul Paradis, Laurent Chouinard, Denis Rémillard et Laurent Côté, pour le 1er août.

DATE:

11 août 1979

ENDROIT:

Chez Lauréat Michaud (terre du village) Entrée: chez Marc Goudreault, rue Mercier, Laurierville.

DIMENSIONS:

200 pieds de longueur par 42 pieds de largeur.

DIMENSIONS DES SILONS

Profondeur minimum - 6 pouces
largeur minimum -12 pouces

ADMISSIBILITE:

PROGRAMME DU CONCOURS DE LABOUR COMMANDITE PAR LA SOCIETE COOPERATIVE AGRICOLE DE LAURIERVILLE

Le concours s'adresse aux cultivateurs de Laurierville ou membres de la Société Coopérative Agricole de Laurierville. Cependant, la démonstration s'adresse à tous les intéressés du concours de Comté, le 19 août.

CHARRUE:

Le choix de la charrue est à la discrétion du concurrent. Deux versoirs et plus.

HORAIRE:

10:00 Démonstration pour labour par un expert-laboureur M. Maurice Pelletier d'Inverness.

12:00 Dîner (cantine mobile sur les lieux)

13:00 Signal du départ par le Président de la Coop. Tracés d'ouverture.

13:45 Arrêt. Les concurrents descendent de leur tracteur et le juge examine les tracés d'ouverture.

14:15 Second départ sur signal.

16:00 Fin de la compétition.

PRIX:

Offerts par la Société Coopérative Agricole de Laurierville et remise lors de la soirée sociale du 19 août.

JUGE:

M. Maurice Pelletier d'Inverness.

MEMBRES DU COMITE D'ORGANISATION:

MM. Paul Paradis 365-4437, Laurent Chouinard 338-2108, Denis Rémillard 362-7336, S.C.A. (Denis Gouin) 365-4379, Laurent Côté 365-4462, Yvon Labrie 365-4362.

INSCRIPTION:

Les laboureurs intéressés doivent donner leur nom aux membres du Comité au plus tard, le 1er août 1979. Concours () Pratique ()

MICHELIN

je te confie ma voiture

...sur des Michelin mon dollar fait du chemin!



Grâce à leur très grande durabilité et leurs qualités techniques extraordinaires, les Michelin font faire du chemin à votre dollar! Ils offrent en plus quelque chose qui n'a pas de prix: une grande **sécurité!**

Roulez

MICHELIN



**rousseau
tire
shop**

1951
St-Laurent
Plessisville
Tél: 362-7349

La Boulangerie Moderne Roussin Inc.
souhaite à tous de grands moments
de joie et de détente pour les
VACANCES



BOULANGERIE MODERNE ROUSSIN INC.

Jean-Marie Gosselin, représentant

TEL: 362-2978 ou 362-2101

1431 Ave St-Louis Plessisville P.Q.

**MAISONS NEUVES
A VENDRE
POUR INFORMATIONS**

TEL: 362-3580 (soir)
364-2397 (jour)

**SUR RENDEZ-
VOUS SEULEMENT**



DENIS ST-PIERRE
CONSEILLER EN HABITATIONS



2112 rue Des Violettes Plessisville



Rue Co-op Plessisville

Jacques Construction (1977) Inc.

60 Saint-Pierre - Princeville Tél: 364-2397



IMPORTATION DE BOVINS

N.D.L.R. Après plus de deux ans d'interruption dans les importations de bovins, les agriculteurs canadiens ont demandé l'autorisation d'importer cet automne quelque 230 bovins d'Europe continentale. Selon la Section des importations et des exportations de la Direction de l'hygiène vétérinaire, les

racés les plus en demande sont les Charolais, Limousin, Simmental, Blonde d'Aquitaine et Abondance de France, Chianina et Marchigiana d'Italie, Fleckvieh et Pinzgauer d'Autriche et d'Allemagne de l'Ouest. La valeur totale de ces importations pourrait dépasser \$1 million.

Après plus de deux d'interruption des importations de bovins, le regain d'intérêt manifesté par les éleveurs canadiens à l'égard des races de bovin d'Europe continentale donne lieu à d'importants projets d'importation.

La Direction générale des services vétérinaires d'Agriculture Canada, qui veille à ce que les animaux importés soient en parfait santé, signale que les agriculteurs canadiens ont demandé l'autorisation d'importer cet automne quelque 230 bovins.

Selon le Dr. R.R. Miller, directeur de la Section des importations et des exportations de la Direction de l'hygiène vétérinaire, étant donné que certaines demandes seront vraisemblablement retirées, il est probable que le nombre réel des bovins importés se situe entre 120 et 170, pour une valeur totale d'au delà d'un million de dollars.

Les demandes soumises touchent une variété de races en provenance d'Italie, d'Allemagne de l'Ouest, de la France, de la

Suisse, des Pays-Bas et d'Autriche.

En 1965, le Canada vait entamé une période très active d'importation de bétail en provenance de l'Europe continentale qui a pris fin à l'automne 1976.

Avec la hausse des prix du boeuf les éleveurs canadiens veulent améliorer la qualité de leurs troupeaux. Les races les plus en demande sont les Charolais, Limousin, Simmental, Blonde d'Aquitaine et Abondance de France, Chianina et Marchigiana d'Italie, Fleckvieh et Pinzgauer d'Autriche et d'Allemagne de l'Ouest.

Les importateurs éventuels, une soixantaine, qui se partageront les animaux importés proviennent d'un peu partout au pays.

Le Dr Miller déclare que les modalités très strictes d'inspection, d'épreuve et de quarantaine seront suivies comme auparavant, pour empêcher l'entrée au pays de la fièvre aphteuse et d'autres maladies animales exotiques.

L'incidence de la fièvre

aphteuse est très faible en Europe. Par ailleurs, le bétail destiné à être importé au Canada fera l'objet d'épreuves à la ferme d'origine pour dépister des maladies. Après les épreuves, les bovins seront gardés en isolation en attendant d'être expédiés à Brest (France) où ils seront mis en quarantaine pendant 30 jours, et subiront d'autres épreuves avant d'être envoyés par bateau à la Station de quarantaine de Grosse-Ile, au Québec.

Si aucune complication ne survient, le bétail

passera l'hiver en quarantaine à Grosse-Ile avant d'être remis à leurs nouveaux propriétaires le printemps prochain. Tout ce processus qui prendra près d'un an est essentiel si l'on veut protéger le pays contre les maladies animales.

Les importateurs canadiens doivent faire leur sélection avant le 15 juillet, et non le 1er juillet tel qu'annoncé précédemment. Si un trop grand nombre d'importateurs se désistent, ce qui est toutefois peu probable, le plan d'importation sera annulé.



ANDRÉ PHOTO SERVICE ENR
1310 St-Calixte
Plessisville 362-6291
MAGASIN ET STUDIO
PHOTOGRAPHIQUE
André Bolduc, prop.

REPARATION DE TOUS GENRES DE TOITURES

Représentant de la compagnie Flinkote of Canada

Garantie de 5 ans sur reconstruction
Faisons réparation si possible.

J.R. RAMSAY TOITURES
Inf: Coop Plessisville
362-3266

Votre radiateur est rendu au bout de son souffle?



MEUNIER & FRÈRE enr.
136, route 116 est
Princeville
tel.: 364-5767

nous lui remonterons le moral... ainsi qu'à vous

LES ELEVEURS PROGRESSIFS DU COMTE DE MEGANTIC TIENNENT UNE IMPORTANTE ASSEMBLEE

Par Claude Forand
PLESSISVILLE--Une assemblée générale des Eleveurs Progressifs du Comté de Mégantic se tenait le 3 juillet dernier au sous-sol de la Société Coopérative Agricole de Plessisville.

Sous la présidence de M. Marcel Vigneault, les conférenciers MM. Conrad Ruel, Rosaire Brassard, Réal Boutin, médecin vétérinaire et Denis Rémillard, agronome ont tour à tour parlé des différents programmes offerts par la Société d'agriculture du comté de Mégantic, de

l'implication financière du Cercle d'Amélioration du Bétail dans le milieu, des virus chez les jeunes veaux, et d'une toute nouvelle technique, la transplantation embryonnaire.

Il semble par ailleurs que la formule des «visites à la ferme» en début de septembre, reviendra encore cette année. Quant à l'encan des Eleveurs Progressifs, il se tiendra le 3 octobre prochain, à la ferme de M. Gilles Juras.

Près d'une cinquantaine d'éleveurs ont participé à l'assemblée.



La Buanderie Paul Maurice Inc.
souhaite « **Bonnes Vacances** »
à toute la population de
Plessisville et de la région.

Veillez prendre note que nos portes seront fermées du 13 au 30 juillet pour les vacances annuelles de nos employés.

« Nous sommes toujours à votre service. »

BUANDERIE PAUL MAURICE INC.

2246 Ave. St-Louis

Plessisville

Tél.: 362-7766

Education et intervention

LES POMPIERS DE LA FORET

CARTES PROFESSIONNELLES

AVOCATS

Moisan Bellavance Aubert Lemelin

Labbé Poirier

AVOCATS ET PROCUREURS

1628, Ave St-Louis - Plessisville - 357-8266 - 8267 - 8268

HEURES DE BUREAU

A PLESSISVILLE (sans rendez-vous)
Vendredi p.m.: 2 h. à 5 h. et le soir, de 7:30 à 9:00
AUTRES JOURS SUR RENDEZ-VOUS SEULEMENT
ARTHABASKA: tous les jours, 9 h. a.m. à 5 h. p.m.

Provencher, Provencher & Neault

AVOCATS - PROCUREURS

Me Jean-Guy Provencher, B.A., LL.L.

1661 St-Calixte, Plessisville

HEURES DE BUREAU:

PLESSISVILLE: Sur rendez-vous seulement
Tél. (819) 362-2091
VICTORIAVILLE: TOUS LES JOURS
sans rendez-vous
42, Rue Carignan - Tél. (819) 758-0529

NOTAIRES

CHARTIER, CHARTIER & GAGNE

Notaires et Conseillers juridiques
Benoit Chartier, B.A., LL.L. Pierre Chartier, B.A., LL.L.
Jean Gagné, D.E.C., LL.L., D.D.N.

Concessionnaires des greffes des notaires
L.R. GUILBAULT (1900-1933)
C.E. GOSSELIN (1894-1945)
CHS-EUG. GOSSELIN (1933-1954)
1578, Ave St-Edouard Plessisville, P.Q. - 362-3224

TETREAU & LAUZON

NOTAIRES,

CONSEILLERS JURIDIQUES

Tél.: (819) 362-7314

Me Jean Tétrault, Me Yves Lauzon,
B.A., LL.D. DEC., LL.L., D.D.N.
BUREAU A: Inverness, St-Jacques de Leeds,
St-Ferdinand, St-Pierre de Broughton

ASSURANCES

MAURICE HOULE

Assurances générales

commerciales et résidentielles

REP.: **LE GROUPE LA LAURENTIENNE**
VIE, FEU, VOL, AUTOS, ETC.

Du lundi au vendredi de 9h. a.m. à 1h. p.m.

Tous les soirs

1244, St-Calixte - Tél.: 362-2177 - Plessisville

LA SOCIÉTÉ MUTUELLE D'ASSURANCE

CONTRE L'INCENDIE

des comtés de Lotbinière et Mégantic

(St-Pierre Baptiste)

ASSURANCE: MAISON PRIVÉE
FEU RISQUE DE FERME
FOUDRE RESPONSABILITÉ
VENT ANIMAUX
COLLISION

FLORENT LESSARD, gérant 453-2638

Textes et photos par Claude Forand

PLESSISVILLE--Les Sociétés de Conservation, au nombre de sept au Québec, se partagent la tâche d'éduquer le public à la prudence en forêt, et à circonscrire les incendies signalés. La Société de Conservation du Sud du Québec, couvrant 3,000 milles carrés possède un bureau divisionnaire installé à Plessisville depuis 1972. Ce service relève du Ministère des Terres et Forêts du Québec.

- MIEUX VAUT PREVENIR QUE GUERIR...C'EST ENCORE VRAI.

Dès l'arrivée au 1371 St-Edouard, l'inspecteur chargé des opérations de bureau ou sur le terrain, M. Ligori Gagné, indique immédiatement le grand coupable des feux de forêt. «Dans la majorité des cas, c'est le public...mais c'est aussi lui qui les signale à notre attention»

s'empresse-t-il d'ajouter. Les effectifs humains de la Société, ici, se chiffrent à l'inspecteur, un commis, un préposé commis, et 5 patrouilleurs, diplômés garde-forestiers, en perpétuel mouvement dans six comtés: Lotbinière, Mégantic, Arthabaska, Drummondville, Yamaska et Nicolet.

La communication s'effectue par système radio. Des camions de couleur orange, identifiés à la Société de conservation du Sud du Québec circulent à l'intérieur des limites de cet immense territoire.

A l'arrière du camion, une boîte. C'est là que se trouvent les outils nécessaires au patrouilleur, dont une pompe portative, capable de puiser l'eau d'un cours d'eau aux abords du site incendié.

Ligori précise qu'on ne doit pas penser uniquement «feu-eau». D'autres moyens, mécaniques et chimiques,

existent et sont à la portée de ces pompiers de la forêt. L'avion-citerne, mandé en cas d'urgence à L'Ancienne-Lorette est de ceux-là. Il déverse des tonnes d'eau sur le sinistre et son aide est précieuse, quoique limitée par des facteurs tels l'importance de l'incendie, et le facteur-temps.

Sur le terrain, les «coupe-feux» créés par une pelle mécanique poussant devant elle de la terre, sont efficaces. Ainsi d'ailleurs que les «contre-feux» qui consiste à aller au-devant de l'incendie, en lui opposant un autre feu, les deux mourant peu après leur rencontre. Toutes ces méthodes visent à contenir le feu où il se trouve, à l'isoler. Même après l'extinction finale, le site incendié peut être l'objet d'une surveillance de plusieurs jours.

La saison active se situe d'avril à novembre. «On n'est pas juste des pompiers» précise Ligori Gagné. L'information occupe une grande place dans l'existence de la Société de Conservation du Sud du Québec.

- PORTRAIT-ROBOT DE L'INCENDIAIRE

Appelé à tracer le portrait-robot de l'incendiaire, l'inspecteur le décrit âgé de 20 à 45 ans, ouvrier forestier ou résident non-agricole qui risque...de nettoyer les abords de sa résidence. «Ça commence souvent par un feu d'herbe» mentionne M. Gagné, faisant allusion à la période printannière.

En cas d'incendie forestier, la démarche du public consiste à avertir le bureau de la Société de Conservation du Sud du Québec à Plessisville (362-2333 ou 362-6726 ou 389-5964 à Lyster).

La Société communique alors par radio avec les garde-feu disséminés à la grandeur du comté. Ces derniers se rendent sur les lieux, afin d'évaluer l'ampleur du sinistre, et engager des gens sur place,

pour y travailler. Les rapports avec les différents services de pompiers municipaux sont qualifiés de «bons» par l'inspecteur, quoiqu'il ajoute que la Société tend de plus en plus à adopter ses propres méthodes de travail, différentes sous plusieurs aspects.

Contrairement aux années antérieures, on ne fait pas appel au Service de main-d'œuvre étudiante afin de tenir à jour une liste de candidats d'urgence. Chaque garde-feu possède sa propre liste d'inscrits, de 5 noms par paroisse, répartis dans 100 paroisses!

- «ON N'EST PAS JUSTE DES POMPIERS»

Une opinion couramment répandue consiste à voir le garde-feu sur le terrain, prêt à affronter l'incendie. Ligori Gagné s'empresse de corriger cette fausseté. «Nos garde-feu de comté possèdent une formation de garde-forestier, ce qui les rend aptes à dépister les maladies et les épidémies d'insectes. Ils émettent aussi des permis de bûchage, font l'inspection des chalets, et fournissent des informations aux garde-feu municipaux.

- LES GENS SONT MIEUX RENSEIGNES QU'AVANT

Ligori Gagné croit que la population est mieux renseignée depuis trois ans. Mais il précise que les causes naturelles d'incendie en forêt ne représentent qu'un dixième de 1 pour cent! Le programme de prévention, axé sur le personnage «Garofeu» s'accompagne d'une campagne de prévention dans les écoles, distribution de macarons, concours de mascottes, publicité en juin à la radio, télévision, journaux, napperons, panneaux affichés de dimensions 4x8 et 10x20, etc. La Division a rencontré cette année 3,000 élèves, répartis dans 3 Commissions Scolaires.

Suite page B-11 //



**il suffit de
si peu
de choses**

Cinquante ans de perdus pour quelques secondes d'inattention. Il suffit de si peu de choses pour que débute un incendie forestier. Lorsque vous devez faire un feu de camp ou de cuisson en forêt:

- Choisissez toujours un endroit à proximité de l'eau.
- Grattez jusqu'au sable.
- Gardez petit votre feu.
- Avant de partir, noyez-le et assurez-vous qu'il soit éteint.

pour éviter un incendie



SOCIÉTÉ DE CONSERVATION DU SUD DU QUÉBEC



(Photo La Feuille d'Erable - Forand)
L'inspecteur à la Société de Conservation du Sud du Québec, M. Ligori Gagné, coordonne les efforts du bureau divisionnaire de Plessisville.

LES POMPIERS... suite

Chez le public adulte, les mesures à suivre visent à minimiser les dangers d'incendie en forêt: ne jamais fuemr en marchant, éteindre soigneusement les feux de camp, allumés auparavant sur un lit de sable et entourés de roches, éviter d'allumer un feu près des arbres, et surtout, précise l'inspecteur, faire attention...Un acre de bois brûlé représente en moyenne une perte de \$600.. Les vieux arbres, grillés, ne sont pas totalement éliminés, mais les plus jeunes le sont.

Même si, récemment, on pouvait apprendre à une émission télévisée que l'ordinateur donne de plus en plus précisément les données relatives au lieu et

à l'heure probable d'éclatement d'un incendie, à partir d'extrapolations, Ligori Gagné demeure sceptique.

Il cite les statistiques de 1978 pour la Société de Conservation du Sud du Québec: 35 feux de forêt au total, dont 17 causés par les travailleurs forestiers, 6 dus à la cigarette, récréation en forêt, et 5 à cause des étincelles produites lors du passage d'un train sur le chemin de fer.

Certains secteurs considérés plus propices sont situés en bordure des chemins de fer de Manseau et Villeroy.

Au total, 125 acres de brûlés. Ce chiffre aurait pu être grossi sans une intervention rapide, d'ajouter l'inspecteur. La terre noire, en particulier, s'enflamme

facilement, un peu à la façon d'une tourbe. Le feu peut l'attiser jusqu'à 25 pieds de profondeur!

Les indices météorologiques permettent souvent de connaître les conditions propices d'un incendie forestier. Deux stations météorologiques sont installées, l'une à Laurierville et l'autre à Drummondville, et retransmettent les données.

En fait, Ligori et ses employés, par une belle journée ensoleillée, sont un peu à la façon des Gaulois, craignant que «le ciel ne leur tombe sur la tête»!

C'est à ce moment que l'action de chacun, par sa prudence en forêt, peut réduire au minimum les risques d'incendie...



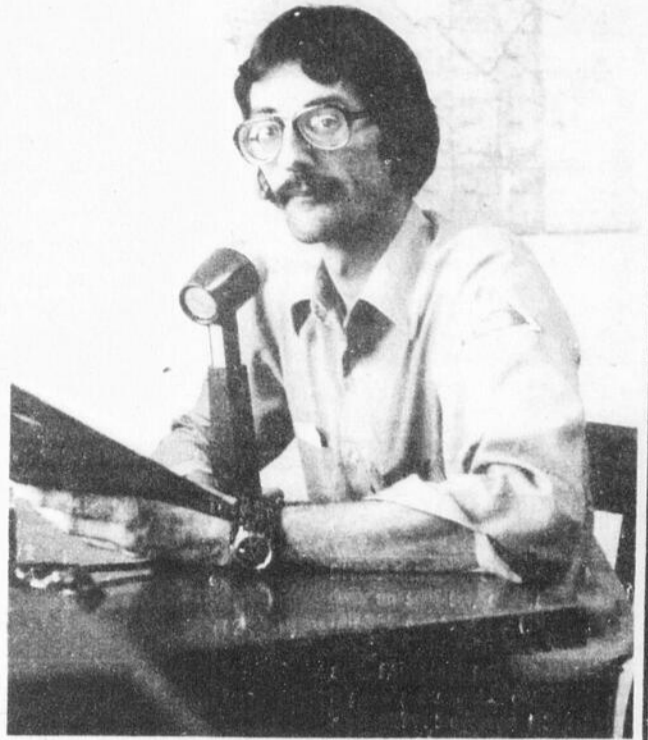
(Photo La Feuille d'Érable - Forand)
Ce camion est l'un de ceux employés par les garde-feux dans leur patrouille dans 6 comtés. A l'arrière, une boîte contient l'équipement à employer sur les lieux de l'incendie de forêt.

Alain Bernier

LE LIEN EMPLOYÉS - GRAND PUBLIC

Présent lors de l'entrevue, Alain Bernier participe depuis 3 ans à la bonne marche de la Société de Conservation du Sud du Québec en tant que lien entre les employés et le grand public. C'est lui qui reçoit et achemine les multiples appels d'urgence ou d'information. Son travail est également un de coordination, puisqu'il seconde l'inspecteur. Parlant des incendies de forêt, il aime à dire: Il y a un million d'allumettes dans un arbre, ça prend une allumette pour le brûler...et une personne pour tenir l'allumette!

Tout au long de l'entrevue, Alain cite certains cas d'incendie, y fournissant les détails appropriés, à la façon de celui qui a dû s'en charger de façon rapide et efficace.



(Photo La Feuille d'Érable - Forand)
Intermédiaire entre le grand public et le bureau de la Société, Alain Bernier reçoit et achemine les appels destinés aux garde-feux.



BUREAU TECHNIQUE
FOURNIER

Procurateurs de Brevets d'Invention
1440 Ste-Catherine Ouest
Chambre 705 - Montréal (25)



LES ASSURANCES RICHARD PEPIN INC.

ASSURANCE-VIE
ASSURANCE-MALADIE
(salaire)

RICHAR PEPIN
TEL.: 362-3069

Courtier 2151 St-Louis
Plessisville

Nous vous prions de prendre note que nos portes seront fermées du 13 au 27 juillet pour la période des vacances, et nous en profitons pour souhaiter de **Bonnes Vacances** à toute la population de Plessisville et de la région.



HEURES D'AFFAIRES

Du lundi au vendredi
8:00h. A.M. à 6:00h. P.M.
FERME LE SAMEDI

NETTOYEUR FORTIER ENR.

Un service courtois et satisfaction garantie

NETTOYEUR L. FORTIER ENR.

Serge Boulanger, Prop.

1777 MERCURE 362-2698 PLESSISVILLE

CARTES PROFESSIONNELLES

MEDICINS

Dr. GABRIEL GIGUERE

SPECIALISTE EN CHIRURGIE GENERALE
Certifié du Collège des Médecins et Chirurgiens de la Province de Québec et du Collège Royal du Canada.
BUREAU SUR RENDEZ-VOUS SEULEMENT
LUNDI après-midi et LUNDI soir
MARDI après-midi et JEUDI après-midi
VENDREDI après-midi et VENDREDI soir.
1565 Avenue St-Edouard - Tél.: 362-7777 - Plessisville, P.Q.

Tél. 362-2127

Dr Raymond Charron

Médecin - Chirurgien
1836 ST-CALIXTE
Plessisville
BUREAU lundi - mardi - jeudi - vendredi
1 hre à 4 hres et 7 hres à 9 hres.
Vaccin disponible dès maintenant.

Dr BERTHOLD HARVEY

Médecine Générale - Obstétrique
Clinique Notre-Dame Inc.
147 Notre-Dame Est
Victoriaville

HEURES BUREAU

Jour: mardi au vendredi: 2 à 5 hres
Soir: mardi - vendredi: 7 à 10 hres

Tél: 758-3165

OPTOMETRISTES

EXAMEN DE LA VUE
LUNETTES

Dr Jean-Denis Mauger, o.d.

OPTOMETRISTE
1457, Avenue St-Edouard
Tél. 362-2188 PLESSISVILLE

EXAMEN DE LA VUE VERRES DE CONTACT

Dr Yvon Bédard, o.d.

OPTOMETRISTE
1484 Ave. St-Louis Tél. 362-3939
PLESSISVILLE

VETERINAIRES

TEL.: 362-2728 - 389-5551

Clinique Vétérinaire Bélanger Boutin et Associés

Docteur Docteur
JOSEPH BELANGER REAL BOUTIN
Docteur
RENALD BRETON
Médecins vétérinaires
2264, RUE COOP, PLESSISVILLE, P.Q.

362-2621

CLINIQUE VETERINAIRE DE PLESSISVILLE

Docteur
Jacques Baron
MEDECIN - VETERINAIRE
1820 ST-CALIXTE PLESSISVILLE P.Q.

Festivités du «Cinquantenaire»

JOURNEE CHAMPETRE POUR TOUTE LA FAMILLE LE 19 AOUT A LAURIERVILLE

ENDROIT:

Chez Lauréat Michaud (terre du village) Entrée: Chez Marc Goudreault rue Mercier, Laurierville.

9:30 hres: Entrée des Concurrents pour le CONCOURS DE LABOUR de la Société d'Agriculture du Comté de Mégantic (SACM)
10:00 hres: Démonstration de labour par un Expert-Laboureur M. «Jean-Charles Marcil».

11:15 hres: Messe.
12:00 hres: Diner (Cantine mobile sur les lieux, pique-nique).

13:00 hres: Discours d'ouverture par M. le Maire Lauréat Michaud, Signal de départ par la Reine de la SACM. Tracés d'ouverture.

13:45 hres: Arrêt. Les concurrents descendent de leur tracteur et le juge examine les tracés d'ouverture.

14:00 hres: Epluchette de bié d'inde organisée par la Coopérative Fédérée de Québec.

14:15 hres: Fin de la compétition. Fin de l'épluchette de bié d'inde.

16:15 hres: Décoration des fondateurs de la S.C.A.

Laurierville.

16:30 hres: Distribution des trophées et pointage des participants. Prix de présence offert par la SACM. Juge du concours de labour: M. Jean-Charles Marcil.

18:00 hres: Souper sur place avec «CARTES OBLIGATOIRES». En vente jusqu'au 5 août 1979. Quantité limitée.

MENU: Boeuf braisé
Prix: \$6.00 par personne
Vins à vendre au souper
Cartes pour le souper en vente à la Co-op de Laurierville et chez les Administrateurs: Paul-Emile St-Pierre, Jean-Claude Manningham, Laurent Côté, Yvon Labrie, Adrien Bernard.

20:30 hres: Soirée d'amateurs.

Beau temps mauvais temps. Les activités se dérouleront sous la «TENTE CO-OP». Des rafraîchissements seront à vendre sur place. Pour informations supplémentaires, veuillez communiquer avec M. Yvon Labrie à 365-4362 ou M. Laurent Côté à 365-4462 Responsables de la fête.

Exposition Régionale de Victoriaville

ARTISTES ET ACROBATES

Les visiteurs qui participeront, du 6 au 12 août prochain, à l'Exposition Régionale de Victoriaville auront l'occasion d'assister à l'un des meilleurs spectacles jamais présentés dans l'histoire d'Expo Victo.

Profitant de la présence du Super Chapiteau qui sera monté à l'occasion de l'Exposition, les dirigeants n'ont ménagé aucune énergie pour regrouper des artistes du cirque internationalement connus tels:

La Famille Plukett, acrobates sur tremplin.

Les Charlies, acrobates. La Troupe Zamperia, artistes sur unicycles.

Les Napoléonis et leurs chevaux savants.

La Famille Gutis, comédiens et acrobates.

Mr Christopher, équilibriste sur fil de fer.

Mlle Unic, équilibriste avec sabres.

Ces artistes, qui en sont à leur première visite à Victoriaville, présenteront à la fois un spectacle haut en couleurs et entièrement nouveau.

De plus, les responsables de l'Exposition vous présenteront, encore cette année, les artistes populaires de l'heure dont Claude Valade, le mardi, Tex Lecor le mercredi, Ti-Gus et Ti-Mousse le jeudi et les Voltigeurs, fantaisistes acrobates le vendredi.

Tous les spectacles sont gratuits et c'est dans une atmosphère unique, sous le plus grand Chapiteau jamais installé à Victoriaville, que le public est invité du 6 au 12 août prochain.



Grenier, Ruel & Cie Inc.

Membres de l'Association Canadienne des Courtiers en Valeurs Mobilières
2 AV. MAUVEAU QUÉBEC TEL. 522-5251



6 ans OBLIGATIONS 10 1/4 %
10 ans Int. semi-annual 10 1/4 %
Certificats de dépôts
5 ans Int. Annual 10 1/2 %
Représentant HENRI-PAUL DION
1570 ST-LOUIS PLESSISVILLE
Bureau 362-2450 Rés: 362-2669

Studio Boulanger Enrg.

Jean-Charles Boulanger, prop.
Spécialités

BANQUETS • MARIAGES • ANNIVERSAIRES

Caméras • Ciné-Caméras • Ecrans
Projecteurs • Encadrements

1527 ave St-Joseph, Plessisville, P.Q.
Tél: 362-7441

CARTES PROFESSIONNELLES

ARPENTEUR-GEOMETRE

Tél. 362-3633, Plessisville

Michel BENJAMIN

ARPENTEUR - GEOMETRE
Cessionnaire du greffe de Jean-Marie LAIR, a.g.
1945, avenue Painchaud - C.P. 40 - Plessisville

CHIRURGIEN-DENTISTE

Dr Jacques Fortier

CHIRURGIEN - DENTISTE

1457 Avenue St-Edouard (Edifice Pelletier)
Appt 2 Plessisville P.Q.

Heures de bureau:

Jour: Lundi au vendredi, de 8:30 à 5:00h.

362-6553

COMPTABLES

Roy, Desrochers, Dumont & Pellerin

Comptables Agrées

4 rue de l'Exposition Tél. 758-1544

VICTORIAVILLE

Jean Roy, syndic, c.a.
René Desrochers, c.a.

Donald Dumont, c.a.
René Pellerin, c.a.

Tél. (418) 335-7511

THEBERGE, DAIGLE LESSARD & GRONDIN

COMPTABLES AGRES

Gaëtan Thèberge, C.A., Fernand C. Daigle, C.A.,
Jean-Pierre Lessard, C.A., Régnald Grondin, C.A.

257, Notre-Dame Sud THETFORD MINES

Guillemette, Longchamps et Associés

COMPTABLES AGRES

Phil GUILLEMETTE, C.A. 2284, rue Coop
Clermont LONGCHAMPS, C.A. Plessisville
G6L 1X2
Tél.: 362-2837

Téléphone: (code rég. 819) 758-1200 - 758-1300 - 357-8335

Gaston Tardif, c.a. Marc Lafontaine, c.a. Jacques Charland, c.a.

COMPTABLES AGRES

Tardif, Lafontaine, Charland & Associés
67, rue Girouard, Arthabaska, Qué., Canada - G6P 5T3

CHIROPATICIENS

PAUL ALLY CHIROPATICIEN

HEURES DES VISITES

Ouverture de notre bureau
le JEUDI seulement, de 2 à 9 heures p.m.

1508 St-Louis, PLESSISVILLE, tél. 362-7894

PETITES ANNONCES...

La Feuille d'Erable

A VENDRE

A VENDRE- Pianos neufs Lesage, ménages neufs et usagés, en excellente condition, et le tout à prix très raisonnables. ROBERT BOURQUE, 1435 Ave St-Edouard, Plessisville. Tél: 362-2781, 362-2031, 428-3829 (21-06-JNO)

A VENDRE-Princeville Ameublements usagés, à vendre, nous achetons, échangeons meubles, ameublements de chambre, de salon, de cuisine, poêles et réfrigérateurs, stéréo, piano, chaises de toutes sortes, matelas bicyclettes et T.V. en couleur, noir et blanc, escaliers de fer, humidificateurs, ameublements d'enfants, lits superposés, caisse électrique, compresseur 1 1/2 force 22 volts. Tél.: 364-5374 ou 364-5315. (17-11-JNO)

MAISON NEUVE A VENDRE-Intérieur et extérieur non fini. Inf: Claude Lafond. 362-7962 1285 Vallée Plessisville. (14-02-JNO)

A VENDRE- TRES BON PLACEMENT: MAISON A REVENUS, 2 logements entrée laveuse-sècheuse, chauffage électrique, centre-ville, tapis mur à mur, léger comptant. Tél: 362-2323

A VENDRE- Petite maison, très propre, entrée laveuse-sècheuse, chauffage électrique, tapis mur à mur, \$15,000 seulement. Tél: 362-2323 (21-06-JNO)

A VENDRE- 4 FOIS LE REVENU: maison 5 logements dont un 5 pièces, un 4 pièces et trois 3 pièces meublés, situé au 1699 Savoie à Plessisville. Prix: \$28,000. Inf: 1-418-423-5101 (Black Lake) (02-08-P)

A VENDRE- Terrain 100x120, Situé à Lyster. S'adresser à: Réal Paradis, 362-6491 après 5 heures. (12-07-P)

A VENDRE- Maison 2 étages, située 10e rang, Plessisville, grand terrain, 135x390, avec verger. Chemin asphalté. Prix avantageux. Tél: 362-6137 (12-07-P)

A VENDRE - Maison 5 logements. S'adresser à C. Benoit Chartier, notaire 362-3224 (28-06-JNO)

A VENDRE- Tente roulotte 1973. 6 places. Toile neuve. Tél: 362-6600

A VENDRE-Bâtisse 14'x16', intérieur fini en préfini, isolé hiver-été, plinthes électriques, plancher en parqueterie. Idéal pour remise ou chalet. Doit être déménagé. S'adresser à L. Drolet et Fils 362-7331 362-6066. (05-07-JNO)

A VENDRE-Ford LTD Landau 1976, avec moteur 400 p.c., 26,000 milles, parfaite condition, servofrein, servo-direction, radio AM-FM stéréo. Prix avantageux. Tél: 362-6782 après 5 hres. (12-07-P)

A VENDRE-Chalet meublé 20 1/2x30', intérieur fini, terrain 150'x200', situé à Ste-Anastasia, prix à discuter, aussi ensemble de trois valises de voyage, couleur gris, marque Samsonite. Tél: 362-2983. (02-08-P)

A VENDRE-Terrain 150x230, bordé d'un ruisseau, hors du zonage situé Rte 265 à Ste-Sophie. S'adresser à Gilles Demers 362-3349 midi et soir. (02-08-P)

A VENDRE-Honda Civic 1975, excellent état. Tél après 6 hres à 362-2110. (12-07-P)

DUPLEX A VENDRE-Libre immédiatement 2x5 pièces, grand terrain 100x109, garage et atelier, près de l'église. Tél: entre 17.00 hres et 19.00 hres à 362-7825. (12-07-P)

A VENDRE-Cause de décès: poêle, sècheuse, frigidaire, petite laveuse-essoreuse mobile, chaises et fauteuils, stéréo meuble, annexe à l'huile, perceuse sableuse, fauteuils cyclo masseur comme neuf, souffleuses à neige TORO. Tél: entre 17.00 et 19.00 hres à 362-7825. (12-07-P)

A VENDRE-Maison située entre Princeville et Victoriaville, 6 1/2 à 7 1/2 pièces. Tél: 364-3200. (12-07-P)

A VENDRE-Vaches et taures Jersey, vêlant en tout temps de l'année. Normand Jutras, 10, Rte 116, Princeville. 364-5770. (02-08-P)

A VENDRE-Robe de mariée, grandeur 9 ans. Tél: 385-4456. (12-07-P)

A VENDRE-Terre située dans le 4e rang de Ste-Sophie. 2 1/2 arpentsx1 mille. Tél: 752-2950. (16-08-P)

A VENDRE-Maison 25x43 5 1/2 pièces avec terrain 83x100. 2187 Des Violettes. Tél: 362-3076. (02-08-P)

A VENDRE-Une polisseuse à 2 brosses (complet) lavabo, évier de cuisine (champlures comprises), chauffe-fer (bonne condition), fenêtres différentes grandeurs. Tél: 362-7081. (12-07-P)

A VENDRE-Moto Honda 750 Modèle K 1977. En excellente condition, aussi CB 40 canaux de marque Eversonic avec antenne pour mobile. Tél: 362-7872. (02-08-P)

A VENDRE-Tente-roulotte Bellevue de luxe 1974, 8 places, toit rigide avec frigidaire, chauffe-fer, avertisseur, toilette très propre. 362-2362. (12-07-P)

A VENDRE-Mazda GLC 1978, 13,000 milles, très bonne condition. Tél: 362-7852. (12-07-P)

A VENDRE OU A LOUER: Tél: 362-8128 - 362-6969. (12-07-P)

A LOUER

CHAMBRES-Avec cuisine et salle de bain adjacente, entrée privée et téléphone. Au 1932 St-Charles. Tél: 362-7697. (09-12-JNO)

A LOUER- Logement 2 1/2 pièces, tapis mur à mur, chauffé, meublé. Tél: 362-7712 (14-06-JNO)

CHAMBRE MEUBLEE-Avec poêle et frigidaire. S'adresser à 362-7245 ou 362-3163. (10-05-JNO)

A LOUER- Logement 3 1/2 pièces, meublé, chauffé. Tél: 362-2197. 1775 Vallée, Plessisville. (21-06-JNO)

A LOUER- Logements 2 1/2 et 3 1/2 pièces, meublés, chauffés, libre immédiatement. Logement 4 1/2 pièces non meublé, chauffé, libre immédiatement. Situés au 1840 St-Edouard. Tél: 362-2398 (02-08-P)

A LOUER - Logement 4 1/2 pièces, chauffé, éclairé, électricité et eau chaude fournie. Libre immédiatement. Situé au 1449 St-Edouard. Tél: 362-6161 (07-06-JNO)

A LOUER- Logement 4 1/2 pces, chauffage électrique. Libre immédiatement Tél: 362-6600 (12-07-P)

A LOUER- INCROYABLE MAIS VRAI: Libre immédiatement, bungalow chauffage électrique, entrée laveuse-sècheuse, tapis mur à mur. Tél: 362-2323 ou 362-6544 (21-06-JNO)

A LOUER- Logement 3 1/2 pièces. Situé au 1510 Savoie. Libre immédiatement (avec garage) Tél: 752-5942 Victoriaville. (12-07-P)

A QUI LA CHANCE? Appartement à louer 3 1/2 pièces, meublé, chauffé, éclairé, tapis, entrée laveuse-sècheuse, situé au centre-ville. Libre immédiatement. Tél: 362-6692. (12-07-P)

LOGEMENT-5 1/2 pièces, 125 Gagnon Princeville. Peinturé en neuf. 364-5774. (12-07-P)

LOGEMENT-3 1/2 pièces, meublé, chauffé, grand stationnement. Situé Rue Napoléon. Tél: 362-6286. (05-07-JNO)

APPARTEMENT-2 1/2 pièces, meublé, chauffé, eau chaude fournie. 1665 St-Louis. Tél: 364-5875 ou 364-5077. (23-08-P)

A LOUER-Appartements meublés, 3 1/2 pièces et 2 1/2 pièces, entrée laveuse-sècheuse, tapis mur à mur, tous services compris tels que électricité, chauffage, vidanges, taxe d'eau inclus, etc. Aussi chambres avec poêle et frigidaire, tapis mur à mur, service laveuse-sècheuse, avec tous services compris, entrée privée. S'adresser à Jacques Mercier 1398 St-Louis après 6 hres S.V.P. 362-3360. (22-02-JNO)

APPARTEMENT-2 1/2 pièces, meublé, chauffé, éclairé, stationnement. Libre immédiatement. Tél: 362-3647. (12-07-P)

APPARTEMENT MEUBLE-2 1/2 pièces à louer, chauffé, éclairé, tapis. S'adresser à 1910 Marcoux 362-3041. (12-07-P)

LOGEMENT-3 1/2 pièces, meublé. Tél: 362-7570. (12-07-JNO)

LOGEMENT-Situé au 1696 St-Edouard. Libre le 1er août 79, 4 1/2 pièces, entrée laveuse-sècheuse, chauffage électrique, garage si désiré. 362-3659. (12-07-P)

APPARTEMENT-Avec cuisinette. Tél: 362-7148. (02-08-P)

LOGEMENT-4 1/2 pièces, 2e étage, libre immédiatement au 1717 Ste-Marie. 362-2249. (16-08-P)

LOGEMENT-6 pièces, situé au 1495 St-Louis à Plessisville, chauffé, à bon marché. S'adresser à 362-3284 M. Benoit Libéré. (12-07-G)

LOGEMENT-3 1/2 pièces, meublé, chauffé, grand stationnement. Refait à neuf. Tél: 362-7859. (02-08-P)

LOGEMENT-4 1/2 pièces, au 1er étage, très propre, grand stationnement, toutes commodités. Situé rue St-Louis aux appartements Yvonne. Tél: 362-6286. (12-07-JNO)

APPARTEMENT-3 1/2 pièces, chauffé, non meublé, deux appartements 2 1/2 pièces, chauffés, meublés, tous les trois libres immédiatement. Tél: 362-7813. (12-07-JNO)

LOGEMENT-3 1/2 pièces, meublé. Tél: 362-7570. (12-07-JNO)

LOGEMENT-Situé au 1696 St-Edouard. Libre le 1er août 79, 4 1/2 pièces, entrée laveuse-sècheuse, chauffage électrique, garage si désiré. 362-3659. (12-07-P)

APPARTEMENT-Avec cuisinette. Tél: 362-7148. (02-08-P)

LOGEMENT-4 1/2 pièces, 2e étage, libre immédiatement au 1717 Ste-Marie. 362-2249. (16-08-P)

LOGEMENT-6 pièces, situé au 1495 St-Louis à Plessisville, chauffé, à bon marché. S'adresser à 362-3284 M. Benoit Libéré. (12-07-G)

LOGEMENT-3 1/2 pièces, meublé, chauffé, grand stationnement. Refait à neuf. Tél: 362-7859. (02-08-P)

LOGEMENT-4 1/2 pièces, au 1er étage, très propre, grand stationnement, toutes commodités. Situé rue St-Louis aux appartements Yvonne. Tél: 362-6286. (12-07-JNO)

APPARTEMENT-3 1/2 pièces, chauffé, non meublé, deux appartements 2 1/2 pièces, chauffés, meublés, tous les trois libres immédiatement. Tél: 362-7813. (12-07-JNO)

LOGEMENT-3 1/2 pièces, meublé. Tél: 362-7570. (12-07-JNO)

LOGEMENT-Situé au 1696 St-Edouard. Libre le 1er août 79, 4 1/2 pièces, entrée laveuse-sècheuse, chauffage électrique, garage si désiré. 362-3659. (12-07-P)

APPARTEMENT-Avec cuisinette. Tél: 362-7148. (02-08-P)

DIVERS

DIVERS- LEON LABRECQUE, entrepreneur peintre, pour vos travaux de peinture et tapisserie. 1775 Vallée. Tél: 362-2197 (14-06-JNO)

BANQUE DE LOGEMENTS CLSC DE L'ERABLE-Les propriétaires sont invités à y inscrire leurs logements ou chambres à louer et les personnes à la recherche d'un logement ou d'une chambre à venir la consulter sur place seulement, au CLSC de l'Erable, 1353 St-Colixte, à Plessisville. (22-09-JNO)

DIVERS-Gardienne demandée à domicile pour garder un bébé de un an, 5 jours par semaine. Tél: 362-6537. (02-08-P)

DIVERS-Entrepôt chauffé à louer dans un sous-sol, avec ascenseur. Tél: 362-6286. (24-05-JNO)

AIDE FAMILIALE DEMANDEE-Travail 2 jours par semaine à compter du 13 août 79. S'adresser à 362-3591 demander Diane. (12-07-JNO)

DIVERS-Fraises à vendre. Pour vos conserves de fraises, venez les cueillir vous-même ou si vous voulez les acheter au kiosque de Viateur Quirion situé entre Princeville et Plessisville près du restaurant Dairy Bells. 364-5873. (12-07-P)

A QUI LA CHANCE ?

Appartement à louer, 3 1/2 pièces, meublé, chauffé, éclairé, tapis, entrée laveuse-sècheuse, situé au centre-ville. Libre immédiatement. 362-6692

BUREAUX A LOUER

Situés au centre-ville. 4 bureaux avec salle d'attente commune. Bas prix. 362-6161

"La Feuille d'Erable"

Tél. 362-7049 - Plessisville

TARIF ET CONDITIONS DES ANNONCES CLASSEES: Minimum \$2.00 par insertion de 25 mots ou moins. Chaque mot supplémentaire: CINQ SOUS. Toute annonce classée doit être payée avant publication.

Les annonces classées devront être annulées pour le jeudi midi au plus tard. Toutefois, les nouvelles annonces sont acceptées jusqu'au JEUDI midi pour parution le jeudi suivant.

ROLLAND FILLION
1924 DIONNE
PLESSISVILLE
TEL: 362-6630
ROLLAND FILLION

J. ROLAND PARIS INC
COURTIER EN IMMEUBLES
227 Notre-Dame Est, Victoriaville
Bureau: 758-3145

GUY MICHAUD
10e RANG
PLESSISVILLE
TEL: 362-7605
GUY MICHAUD

Maison de campagne 8 1/2 pièces. Terrain 100x125. Chauffage air chaud. Livraison rapide. Rang 3 à 2 milles du village de Val-Alein.

Maison et bâtisse commerciale, avec grand terrain, et garage.

1698 St-Louis Plessisville

Très beau bungalow avec un logement - briques et pierres, revenu du s. sol \$1,320./année hale de cadre sur 3 côtés-garage-remise.

1699 Rousseau

Edifice commercial 8,000 p.c. Partie très bien isolée. Espaces pour bureaux. Accès sur 3 rues. Terrain 20,000 p.c.

2014 St-Colixte

Deux petites terres à Ste-Sophie situées une de chaque côté de la route, avec un peu de bois et une source (très bonne eau). Grandeur de terrain irrégulier, terre du bas de la route 30 acres. Peut se vendre séparément. Haut du 2e rang de Ste-Sophie.

Bâtisse commerciale en béton et tôle pré-pointe superficie 11,020 pi. ca. Chauffage eau chaude et électrique. Terrain 124x150. 1975 Bélanger Plessisville

Bungalow 26x40- 8 1/2 pièces avec abri d'auto. Entrée de cave ext. Finition de briques et pierres. Terrain 70x100. 1875 Ave Marcoux Plessisville

3 logements. Deux 4 1/2 pièces et un 5 1/2 pièces. Finition claquage Chauffage électrique.

1445-43 Savoie, 1831 St-Alfred

Bardoux d'amianto. 9 pces plus 2 salles de bain. Garage. Très bien situé. Secteur commercial.

1065 St-Colixte, Plessisville

EXCELLENTE TERRE pour culture maraîchère. 2 1/2 arpentsx28 arpents environ. 75% cultivable - 25% en bois - avec petite rivière. 7e rang St-Albert

2 TERRAINS Grandeur 71x100 chacun. Situés Boul. des Sucrieries dans Soplac.

CINE-PARC
 Victoriaville
 Rte 116, voisin Colibri
 Numéro: 732-2223

OUVERT TOUTS LES SOIRS A 7:30 - LA PROJECTION DEBUTE VERS 9:30 - LES MOINS DE 14 ANS: GRATUIT

Après "Deux Super-Flics" nos 2 joyeux compères nous reviennent plus farfelus et plus Bagarreurs que jamais!

PAIR ET IMPAIR
 TERENCE HILL
 BUD SPENCER

LE CERCLE DE FER
 DAVID CARRADINE
 L'homme qui voulait vaincre la mort

Vendredi à jeudi
 Du 13 au 19 juillet incl.

...le droit à une enfance heureuse

1979 - Année Internationale de l'Enfant



Unicef Canada

LA CHIROPRATIQUE A VOTRE SERVICE

Suite de la semaine dernière

En outre, il est bon de vérifier chaque jour sa tenue devant une glace, de se juger comme on jugerait une autre personne. N'a-t-on pas la tête qui tombe, la poitrine creuse, le dos voûté, les reins trop cambrés? Evitez-t-on l'air las que donnent des épaules affaissées?

La gymnastique est conseillée à condition qu'elle soit bien adaptée aux besoins de chacun et qu'on la pratique avec beaucoup de mesure et de ménagements, car la colonne vertébrale est fragile, selon l'âge. Les manipulations vertébrales destinées à calmer certaines douleurs peuvent obtenir de très bonnes améliorations: bien entendu, elles ne doivent être confiées qu'à un spécialiste averti. La colonne vertébrale qui abrite la moelle épinière est la clé de voûte, l'axe vital du corps; elle est très vulnérable et celle ne doit jamais être oubliée. Un dos bien droit est une garantie de bien-être et de beauté; il conserve à la silhouette une apparence jeune, il permet d'avoir un beau port de tête, il donne de l'allure. Les raisons sont multiples qui font conseiller de soigner son dos.

LA NEVRITE: UN CAS CHIROPRATIQUE

«Il vaut mieux soigner sa santé que sa maladie». Voilà un peu le slogan des docteurs en chiropratique. La chiropratique s'applique à soigner l'origine du mal, les causes premières. Si vous souffrez de névrite, la même règle s'applique - voyons un peu comment.

SYMPTOMES

La névrite est une affection douloureuse qui consiste dans l'inflammation d'un ou de plusieurs nerfs. Il arrive que la victime de névrite subisse de brusques attaques de fièvre mais le plus souvent, elle souffre d'engourdissement et de faiblesse dans les parties affectées, surtout aux bras et aux jambes. Quand l'affection s'aggrave, les symptômes augmentent, si bien que le patient ne peut marcher et parfois devient même paralysé.

La source de ce mal peut résider dans l'épine dorsale, où une vertèbre déplacée fait pression sur un nerf qui approvisionne la partie affectée du corps. Cette pression occasionne de l'inflammation et une chaleur excessive. A cause de cette chaleur, les vaisseaux sanguins deviennent enflés et la portion fluide du sang s'infiltre dans les nerfs, les empêchant d'accomplir leur travail convenablement; ce phénomène provoque ainsi divers symptômes nerveux, tel l'engourdissement, la douleur, la paralysie musculaire et cette sensation de brûlure.

Si cette condition persiste, c'est-à-dire si l'on ne prend pas les moyens de remédier à cette déficience immédiatement, certains changements se produisent dans le nerf lui-même et peuvent entraîner la paralysie permanente; le changement d'un tissu nerveux par un tissu plus rigide et ne pouvant accomplir les mêmes fonctions, est de nature à provoquer ces complications.

La névrite peut devenir à brève échéance, non seulement un mal extrêmement douloureux, mais également dangereux. Il importe donc de prendre les mesures curatives appropriées.

LE TRAITEMENT

Le chiropraticien est entraîné à localiser la vertèbre qui affecte le nerf et à l'ajuster de façon à faire relâcher la pression. Ceci accompli, l'inflammation cesse et la portion fluide qui s'était infiltrée dans la substance nerveuse est alors absorbée. Le nerf reprend ses fonctions normales, les symptômes disparaissent rapidement et la santé est ainsi restaurée.

Plusieurs personnes souffrent de névrite bénigne et ressentent des douleurs en différentes parties du corps. A ceux-là, nous conseillons de visiter immédiatement leur chiro, dont c'est la spécialité de traiter les maux causés par un mauvais fonctionnement du système nerveux.

Jean-Jacques BERGERON

Fleuriste
 R.R. No 2
 Tél. 365-4643
 Laurierville
 P.Q.

Diplômé de l'Ecole Moderne d'Art Floral

Fleurs coupées pour toutes occasions
 Plantes, couronnes
 Arrangements floraux

Ouvert de 9 h.m. à 9 p.m.
 Livraison à domicile

Plessisville, Laurierville, Lyster
 Ste-Julie, Inverness, Ste-Anastasia,
 Princeville, Ste-Sophie, St-Ferdinand,
 Laurdes, St-Pierre Baptiste.

Fleuriste Plessis

UBALD PELLERIN, propriétaire

1735 rue St-Calixte
 Plessisville, P.Q.
 Tél. 362-7567



Flours naturelles et seches presentees avec art et bon gout

Flours telegraphiques dans le monde entier. Prix raisonnables.

A votre service depuis 1953. Venez nous voir ou consultez-nous.

Avons a notre disposition pour MIEUX vous servir TROIS ARTISTES DIPLOMES de l'Ecole Moderne d'Art Floral.

SERVICE de LAVEUSE PLESSIS

REPARATION de laveuses, sècheuses et cuisinières de toutes marques y compris marque «Inglist» après garantie. Réparation à domicile et à l'atelier.

YVON PARENT
 909, ST-CALIXTE
 TEL.: 362-7984
 PLESSISVILLE, P.Q.

Bijouterie Labrecque

Spécialités:
 Vente et Réparation

1571, ave St-Louis
 Ancien magasin Coop
 Plessisville
 362-3778



Mariage, 25ième Anniversaire
 Faire-parts de mariage
 Développement
 Poster

Studio de Photographie

A. DUSSAULT, prop.
 1750 Des Erables
 Plessisville
 Tél: 362-3602



CENTRE DE COUTURE SINGER

VENTE ET SERVICE MACHINE A COUDRE ET ASPIRATEUR SINGER
 REPARATION DE TOUTES MARQUES

P.E. TOURIGNY
 TEL. 362-7574


2000 ST-CALIXTE PLESSISVILLE

"Les Forges du Lac Enr"


Fer ornemental et structures d'acier

SPECIALITES:
 * AUVENTS... * RAMPES...
 * ESCALIERS... * BALCONS...
 ESTIMATION GRATUITE

M. NOEL PARENT, PROPRIETAIRE
 Tél.: 428-3505 St-Ferdinand, P.Q.




Maisons Sectionnelles
 Avec ou sans fondation



Plusieurs modèles différents avec ou sans abri - Plans approuvés par la SCHL s'adresser à

ROBERT FILLION
 REPARATIONS de tous genres
 Plessisville - Tél. 362-7506



4 camions pour vous servir

IRVING

Service de livraison automatique

Les Pétroles Irving Inc.
 Plessisville P. Q.

SERVICE DE NETTOYAGE DE BRULEURS
 GRATUIT POUR TOUTS LES CLIENTS

LAUREAT BILODEAU
 Gérant

Bur. 362-2325
 Rés. 362-7995

LUXOR CHESTERFIELD

Rémi Martineau, prop.

REMBOURRAGE GENERAL
 TRANSFORMATION ET FABRICATION
 TISSUS A LA VERGE - FOAM

ENCADREMENTS DE TOUTS GENRES - MIROIRS
1527 ST-JEAN TEL.: (819) 362-7858
 PLESSISVILLE

VOYEZ VOTRE CHIROPRA TI CI EN REGULIEREMENT

Roger Charland, d.c.

DOCTEUR EN CHIROPRA TI CI EN
 HEURES DE BUREAU
 Lundi - Mercredi - Vendredi
 de 14 heures à 17 heures et de 18:30 à 20:30 h.
 1457 Ave. St-Edouard, Plessisville
 TEL. 362-6161

ABONNEZ-VOUS A LA FEUILLE D'ERABLE

A VENDRE
SPECIAL AVANT LES VACANCES
 Volaré, Duster 1979, servo-direction, servo-frein, seulement 24,000 milles. Prix \$5,000.00
 Pour informations: tél: 362-7600

DOUBLE DOSE DE SEXE.
C'EST LE TEMPS DE LA DANSE DISCO ET DE L'AMOUR DISCO

fievre d'une Nuit d'été

AVEC
Stéphane Hillel - Olivia Pascal - Betty Uergès

★ ★ ★ LA MUSIQUE DE MAINTENANT ★ ★ ★
 - CURTIS CORPORATION "SUMMER NIGHT FEVER"
 - GERRY RAFFERTY "BAKER STREET" - LA BRONDA "ONE FOR YOU, ONE FOR ME"
 - AMANDA LEAR "FOLLOW ME" et beaucoup d'autres...

PLUS

Les PLUS BELLES filles du monde présentées par la plus célèbre boîte de nuit du monde...

GRANDY MORSE DE PARIS
 un film d'ALAIN BERNARDIN

ATTENTION: HORAIRE SPECIAL POUR LES VACANCES
CINEMA COLONIAL 20-21-22
 PLESSISVILLE 362-2228 juillet

LE CULTUREL...

MAISON A VENDRE

Description: (2) loyers, (3) garages, terrain: 60x192 profondeur. Très bien située sur un coin de rue dans zone commerciale de Plessisville, près des industries et du parc industriel.
 Bon endroit pour ouvrir commerce: garage, station de service, lave-auto, épicerie, dépanneur, etc...etc...
Pour informations, téléphonez à: 362-2063 (Plessisville) après 6 hres p.m.

A VENDRE

Maison de campagne avec grand terrain, située au 5e rang Plessisville et aussi petite ferme de 84 arpents, 75 arpents en bois, avec maison et grange.

S'adresser à: 365-4419

A VENDRE

Maison 2 étages, en briques, solide, grand terrain paysagé. Située à 1784 Des Erables à Plessisville.

Tél.: 362-7196

MAISON A VENDRE

Directement du propriétaire, grandeur 24x40, sous-sol semi-fini, située au 1760 Painchaud, Plessisville.

Informations: Tél: 362-6114 à l'heure du midi ou après 17 hres.

Parution interrompue pour les éditions du 19 et 26 juillet

ACCESSOIRES UTILES POUR LE CARAVANIER

Pour ceux qui possèdent un véhicule récréatif, soit une roulotte ou une auto-caravane (motorisé), nous vous énumérons différents articles qui seroht requis pour faire un bon voyage. Toutefois, cette liste d'équipements vous devez l'adapter à vos besoins particuliers. Bonnes vacances!

Système d'eau

Jauge pour la pression de l'eau. Boyau de 50' en nylon renforcé. Accouplements et agrafes. Rondelles supplémentaires pour boyau. Lance pour boyau. Porteau de 5 gallons.

Système d'égout

Produits chimiques pour réservoir de retenue. Papier biodégradable pour toilette. Produit pour rafraîchir l'air. Boyau de 8' et raccord (égout). Extension de 8'. Raccords et agrafes. Gants de caoutchouc.

Système électrique

Prise pour convertir le 110V. Extension de 50' robuste pour l'extérieur. Fusibles pour tous circuits. Ruban électrique. Câble supplémentaire (50'). Ampoules (2 de chaque). Vérificateur pour circuit (12V). Batterie 12V (opérante).

Système pour gaz propane

Réservoir (plein). Clé pour réservoir. Fusible pour fournaise. Scellant pour raccord.

Système de refroidissement

Fusibles supplémentaires pour air climatisé. Venti-

lateur électrique. Réfrigérateur opérant en route sur 12V. Niveau pour réfrigérateur. Thermomètre.

Outils

Broches de calage à six pans. Tourne-vis, vilebrequin. Un couteau affilé. Une scie à métaux. Coupe-tuyau (petit). Agrafes à boyau (assorties). Lampe de poche avec batteries supplémentaires. Un bout de tuyau (18-24") pour levier. Huile. Une hachette. Corde de 1/4"x50" (tout usage). Boulons et vis assortis. Perceuse et fleuret. Mastic. Colle forte. Etaux. Limes et papier de verre. Ruban pour réparations. Ruban en plastique (large).

Assortis

Jauge à pression. Accoir pour roues. 4 stabilisateurs, planches de 2x10x4 pour niveler. Cric hydraulique. Clé pour boulons. Base pour cric (pas un pneu). Sacs à poubelles (plastique).

Equipement d'urgence

Fusées éclairantes (assez pour 2 heures et 3 positions ou réflecteurs). Un fanal robuste avec signal rouge. Imperméable pour réparations urgentes. Instructions pour tous les systèmes. Pompe à pneus. Extincteur. Pneus supplémentaires pour roulotte et auto.

Pour les mauvaises routes

Treuil à câble assez long pour tirer la roulotte. Scellement pour pneus. Radio (bande à service général).

Pour voyager

Nourriture pour 3 jours pour chaque personne. 1 gallon d'eau pour chaque personne pour une journée. Marmittes. Détergent. Assiettes et coutellerie. Bouchons pour bouteilles. Cartes routières. Annuaire des terrains de camping. Compas. Argent: 25% de plus qu'anticipé. Numéros de téléphone en cas de vol de cartes de crédit. Cartes de crédit pour l'essence. Record des numéros de crédit.

Nous vous rappelons en terminant que la Fédération Québécoise de Camping et de Caravaning organise cet été le concours de la Famille Provinciale du Camping. Des renseignements sur le concours sont disponibles dans toutes les succursales de la Banque Provinciale ainsi qu'à la Fédération. Si des renseignements additionnels sur le concours étaient nécessaires vous pouvez écrire à:

Fédération Québécoise de Camping et de Caravaning Inc.

1415 est, rue Jarry Montréal (Québec) H2E 2Z7

Nous vous ferons parvenir par le retour du courrier les renseignements nécessaires ainsi qu'un formulaire de participation.

Remerciements à ST-JUDE pour faveur obtenue avec promesse de publier.

14 ANS

une double dose d'action à haut VOLTAGE!

Il est passé maître dans l'art de conduire des voitures d'évasion...
 L'argent, la loi et même sa vie ne comptent plus au volant de son bolide!

Fonçant à un train d'enfer...
 c'est de la vraie **DYNAMITE!**

DAVID CARRADINE
KATE JACKSON

LE CHAUFFEUR A GAGES
 La plus volante au service des gangsters
 VERSION FRANÇAISE DE "THE DRIVER"
RYAN O'NEAL
 BRUCE DERN - ISABELLE ADJANI

UN COCKTAIL EXPLOSIF
 PREMIER FILM DE CARRADINE

ATTENTION: HORAIRE SPECIAL POUR LES VACANCES
CINEMA COLONIAL 13-14 et 15 juillet
 PLESSISVILLE 362-2228
Bonnes Vacances

A LOUER
 Deux appartements de 2 1/2 pièces chacun, chauffage, eau chaude, etc...
 S'adresser à: **Benoît Chartier**
 Notaire
362-3224

Personne ne peut faire voler une auto comme Hooper... Le plus grand cascadeur vivant!

BURT REYNOLDS **POUR TOUS**

SALLY FIELD

'La Fureur du Danger'

Du 27 juillet au 2 août

« LE RECIDIVISTE »

CINEMA COLONIAL
 PLESSISVILLE 362-2228

A l'occasion des vacances annuelles VOTRE CAISSE POPULAIRE

souhaite à toute la population
d'agréables et reposantes
vacances

à tous les

Travailleurs

Agriculteurs

Personnel
de
cadre

Etudiants

Professionnels

Convalescents

Personnel
enseignant et
de direction



sociétaires:

Industriels

Malades

Membres des
Institutions
de repos

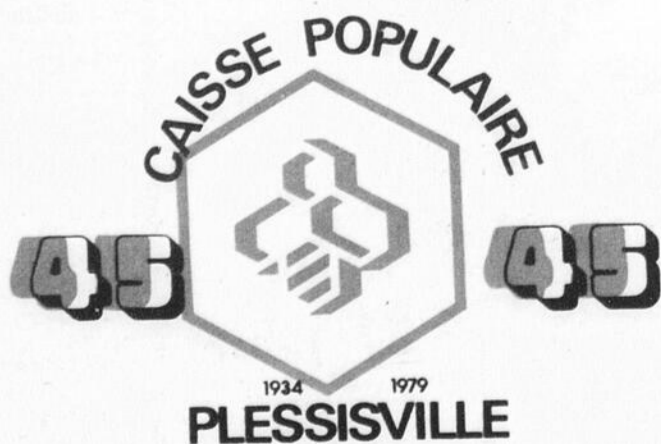
Ménagères

Commerçants

Religieux

Gens de
l'Age d'Or

Que la **PRUDENCE** et la **COURTOISIE** soient vos guides sur les routes, en camping, à la pêche, en baignade, en canotage, en tout et partout pour avoir le plaisir de continuer à travailler efficacement à votre retour, en faveur de notre milieu qui grandit toujours.



LA CAISSE POPULAIRE

C'est profitable...
POUR NOUS, QUÉBÉCOIS.