



41 APPARTEMENTS ET LOGEMENTS A LOUER
5 1/2 PCES GRAND AVEC SOUS-SOL
1er pl. quart. est. dans 4 log. nouveau secteur paisible. 2 stat. 2 balcons, libre 1er oct. 563-8515, 562-2814.

41 APPARTEMENTS ET LOGEMENTS A LOUER
APP. LE CONCORDE A PARTIR DE 300\$
3 1/2, 4 1/2, 5 1/2 pces ultra-modernes, site idéal. Libres immédiatement.

41 APPARTEMENTS ET LOGEMENTS A LOUER
ATTENTION
Grand 6 pces avec grande cour, 3 c.c., 2 s.b., 455\$ ch., éclairé, eau ch. fournie, près tous services.

41 APPARTEMENTS ET LOGEMENTS A LOUER
LENNOXVILLE
Duplex neuf 4 1/2, tranquille, rangement disponible imm. 1 mois gratuit. 564-9581, 820-4230.

41 APPARTEMENTS ET LOGEMENTS A LOUER
LE PANORAMA
3 1/2, 4 1/2, 5 1/2 CH. PISCINE INT. BÉTON
Eau chaude, chute à déchets, ascenseurs. Meublés si désiré. 900 PL DESORMEAUX 822-0498, 564-1006.

41 APPARTEMENTS ET LOGEMENTS A LOUER
ROCK FOREST, GRAND 4 1/2
Haut de duplex neuf, éclairé, const. supérieure béton, insonorisé, sécuritaire et très confortable.

43 MAISONS A LOUER
MAISON DE CAMPAGNE A LOUER, 10 milles de Sherbrooke. Tél. 344-5364.

NEUVE, ROCK FOREST
8 min Université, 11 pces, 2 s.b. complètes, 600\$ ms inf. 418-443-2464, ap. 15h.

STOKE
Maison de campagne, 4 pces, 4 midu. CHUS. Tél. 878-3365.

A 10 MIN. DE L'UNIVERSITE
et à 5 min. de l'école Le Phare, bung 1990, 3 c.c., grande salle fam. 650\$ mois non chauffé.

865 WALSH
3 1/2, 4 1/2 pces, chauffés, eau ch., libres imm. 823-0170, 346-7358, 564-3051.

890 DESORMEAUX
3 1/2, 4 1/2, GRANDS-EST
chauffés, eau chaude, meubles sidérés. 566-7501, 564-1006.

945 et 975
QUATRE SAISONS
VOISIN GALERIES QUATRE SAISONS 3 1/2, 4 1/2, 5 1/2, chauffés, meubles si désiré. 820-8308, 562-4522, 829-1244.

1060 CONSEIL GRANDS 3 1/2, 4 1/2, 5 1/2
pces, const. récents. 823-1040, 822-5844 m.

1760 PROSPECT
GRANDS 3 1/2, 4 1/2, à partir de 315\$. 562-9317.

1760 PROSPECT
GRANDS 3 1/2, 4 1/2, à partir de 315\$. 562-9317.

1760 PROSPECT
GRANDS 3 1/2, 4 1/2, à partir de 315\$. 562-9317.

1760 PROSPECT
GRANDS 3 1/2, 4 1/2, à partir de 315\$. 562-9317.

1760 PROSPECT
GRANDS 3 1/2, 4 1/2, à partir de 315\$. 562-9317.

1760 PROSPECT
GRANDS 3 1/2, 4 1/2, à partir de 315\$. 562-9317.

1060 CONSEIL GRANDS 3 1/2, 4 1/2, 5 1/2
pces, const. récents. 823-1040, 822-5844 m.

1760 PROSPECT
GRANDS 3 1/2, 4 1/2, à partir de 315\$. 562-9317.

1760 PROSPECT
GRANDS 3 1/2, 4 1/2, à partir de 315\$. 562-9317.

1760 PROSPECT
GRANDS 3 1/2, 4 1/2, à partir de 315\$. 562-9317.

1760 PROSPECT
GRANDS 3 1/2, 4 1/2, à partir de 315\$. 562-9317.

1760 PROSPECT
GRANDS 3 1/2, 4 1/2, à partir de 315\$. 562-9317.

1760 PROSPECT
GRANDS 3 1/2, 4 1/2, à partir de 315\$. 562-9317.

1760 PROSPECT
GRANDS 3 1/2, 4 1/2, à partir de 315\$. 562-9317.

1760 PROSPECT
GRANDS 3 1/2, 4 1/2, à partir de 315\$. 562-9317.

1760 PROSPECT
GRANDS 3 1/2, 4 1/2, à partir de 315\$. 562-9317.

1060 CONSEIL GRANDS 3 1/2, 4 1/2, 5 1/2
pces, const. récents. 823-1040, 822-5844 m.

1760 PROSPECT
GRANDS 3 1/2, 4 1/2, à partir de 315\$. 562-9317.

1760 PROSPECT
GRANDS 3 1/2, 4 1/2, à partir de 315\$. 562-9317.

1760 PROSPECT
GRANDS 3 1/2, 4 1/2, à partir de 315\$. 562-9317.

1760 PROSPECT
GRANDS 3 1/2, 4 1/2, à partir de 315\$. 562-9317.

1760 PROSPECT
GRANDS 3 1/2, 4 1/2, à partir de 315\$. 562-9317.

1760 PROSPECT
GRANDS 3 1/2, 4 1/2, à partir de 315\$. 562-9317.

1760 PROSPECT
GRANDS 3 1/2, 4 1/2, à partir de 315\$. 562-9317.

1760 PROSPECT
GRANDS 3 1/2, 4 1/2, à partir de 315\$. 562-9317.

1760 PROSPECT
GRANDS 3 1/2, 4 1/2, à partir de 315\$. 562-9317.

1060 CONSEIL GRANDS 3 1/2, 4 1/2, 5 1/2
pces, const. récents. 823-1040, 822-5844 m.

1760 PROSPECT
GRANDS 3 1/2, 4 1/2, à partir de 315\$. 562-9317.

1760 PROSPECT
GRANDS 3 1/2, 4 1/2, à partir de 315\$. 562-9317.

1760 PROSPECT
GRANDS 3 1/2, 4 1/2, à partir de 315\$. 562-9317.

1760 PROSPECT
GRANDS 3 1/2, 4 1/2, à partir de 315\$. 562-9317.

1760 PROSPECT
GRANDS 3 1/2, 4 1/2, à partir de 315\$. 562-9317.

1760 PROSPECT
GRANDS 3 1/2, 4 1/2, à partir de 315\$. 562-9317.

1760 PROSPECT
GRANDS 3 1/2, 4 1/2, à partir de 315\$. 562-9317.

1760 PROSPECT
GRANDS 3 1/2, 4 1/2, à partir de 315\$. 562-9317.

1760 PROSPECT
GRANDS 3 1/2, 4 1/2, à partir de 315\$. 562-9317.

1060 CONSEIL GRANDS 3 1/2, 4 1/2, 5 1/2
pces, const. récents. 823-1040, 822-5844 m.

1760 PROSPECT
GRANDS 3 1/2, 4 1/2, à partir de 315\$. 562-9317.

1760 PROSPECT
GRANDS 3 1/2, 4 1/2, à partir de 315\$. 562-9317.

1760 PROSPECT
GRANDS 3 1/2, 4 1/2, à partir de 315\$. 562-9317.

1760 PROSPECT
GRANDS 3 1/2, 4 1/2, à partir de 315\$. 562-9317.

1760 PROSPECT
GRANDS 3 1/2, 4 1/2, à partir de 315\$. 562-9317.

1760 PROSPECT
GRANDS 3 1/2, 4 1/2, à partir de 315\$. 562-9317.

1760 PROSPECT
GRANDS 3 1/2, 4 1/2, à partir de 315\$. 562-9317.

1760 PROSPECT
GRANDS 3 1/2, 4 1/2, à partir de 315\$. 562-9317.

1760 PROSPECT
GRANDS 3 1/2, 4 1/2, à partir de 315\$. 562-9317.

1060 CONSEIL GRANDS 3 1/2, 4 1/2, 5 1/2
pces, const. récents. 823-1040, 822-5844 m.

1760 PROSPECT
GRANDS 3 1/2, 4 1/2, à partir de 315\$. 562-9317.

1760 PROSPECT
GRANDS 3 1/2, 4 1/2, à partir de 315\$. 562-9317.

1760 PROSPECT
GRANDS 3 1/2, 4 1/2, à partir de 315\$. 562-9317.

1760 PROSPECT
GRANDS 3 1/2, 4 1/2, à partir de 315\$. 562-9317.

1760 PROSPECT
GRANDS 3 1/2, 4 1/2, à partir de 315\$. 562-9317.

1760 PROSPECT
GRANDS 3 1/2, 4 1/2, à partir de 315\$. 562-9317.

1760 PROSPECT
GRANDS 3 1/2, 4 1/2, à partir de 315\$. 562-9317.

1760 PROSPECT
GRANDS 3 1/2, 4 1/2, à partir de 315\$. 562-9317.

1760 PROSPECT
GRANDS 3 1/2, 4 1/2, à partir de 315\$. 562-9317.

1060 CONSEIL GRANDS 3 1/2, 4 1/2, 5 1/2
pces, const. récents. 823-1040, 822-5844 m.

1760 PROSPECT
GRANDS 3 1/2, 4 1/2, à partir de 315\$. 562-9317.

1760 PROSPECT
GRANDS 3 1/2, 4 1/2, à partir de 315\$. 562-9317.

1760 PROSPECT
GRANDS 3 1/2, 4 1/2, à partir de 315\$. 562-9317.

1760 PROSPECT
GRANDS 3 1/2, 4 1/2, à partir de 315\$. 562-9317.

1760 PROSPECT
GRANDS 3 1/2, 4 1/2, à partir de 315\$. 562-9317.

1760 PROSPECT
GRANDS 3 1/2, 4 1/2, à partir de 315\$. 562-9317.

1760 PROSPECT
GRANDS 3 1/2, 4 1/2, à partir de 315\$. 562-9317.

1760 PROSPECT
GRANDS 3 1/2, 4 1/2, à partir de 315\$. 562-9317.

1760 PROSPECT
GRANDS 3 1/2, 4 1/2, à partir de 315\$. 562-9317.

1060 CONSEIL GRANDS 3 1/2, 4 1/2, 5 1/2
pces, const. récents. 823-1040, 822-5844 m.

1760 PROSPECT
GRANDS 3 1/2, 4 1/2, à partir de 315\$. 562-9317.

1760 PROSPECT
GRANDS 3 1/2, 4 1/2, à partir de 315\$. 562-9317.

1760 PROSPECT
GRANDS 3 1/2, 4 1/2, à partir de 315\$. 562-9317.

1760 PROSPECT
GRANDS 3 1/2, 4 1/2, à partir de 315\$. 562-9317.

1760 PROSPECT
GRANDS 3 1/2, 4 1/2, à partir de 315\$. 562-9317.

1760 PROSPECT
GRANDS 3 1/2, 4 1/2, à partir de 315\$. 562-9317.

1760 PROSPECT
GRANDS 3 1/2, 4 1/2, à partir de 315\$. 562-9317.

1760 PROSPECT
GRANDS 3 1/2, 4 1/2, à partir de 315\$. 562-9317.

1760 PROSPECT
GRANDS 3 1/2, 4 1/2, à partir de 315\$. 562-9317.

1060 CONSEIL GRANDS 3 1/2, 4 1/2, 5 1/2
pces, const. récents. 823-1040, 822-5844 m.

1760 PROSPECT
GRANDS 3 1/2, 4 1/2, à partir de 315\$. 562-9317.

1760 PROSPECT
GRANDS 3 1/2, 4 1/2, à partir de 315\$. 562-9317.

1760 PROSPECT
GRANDS 3 1/2, 4 1/2, à partir de 315\$. 562-9317.

1760 PROSPECT
GRANDS 3 1/2, 4 1/2, à partir de 315\$. 562-9317.

1760 PROSPECT
GRANDS 3 1/2, 4 1/2, à partir de 315\$. 562-9317.

1760 PROSPECT
GRANDS 3 1/2, 4 1/2, à partir de 315\$. 562-9317.

1760 PROSPECT
GRANDS 3 1/2, 4 1/2, à partir de 315\$. 562-9317.

1760 PROSPECT
GRANDS 3 1/2, 4 1/2, à partir de 315\$. 562-9317.

1760 PROSPECT
GRANDS 3 1/2, 4 1/2, à partir de 315\$. 562-9317.

1060 CONSEIL GRANDS 3 1/2, 4 1/2, 5 1/2
pces, const. récents. 823-1040, 822-5844 m.

1760 PROSPECT
GRANDS 3 1/2, 4 1/2, à partir de 315\$. 562-9317.

1760 PROSPECT
GRANDS 3 1/2, 4 1/2, à partir de 315\$. 562-9317.

1760 PROSPECT
GRANDS 3 1/2, 4 1/2, à partir de 315\$. 562-9317.

1760 PROSPECT
GRANDS 3 1/2, 4 1/2, à partir de 315\$. 562-9317.

1760 PROSPECT
GRANDS 3 1/2, 4 1/2, à partir de 315\$. 562-9317.

1760 PROSPECT
GRANDS 3 1/2, 4 1/2, à partir de 315\$. 562-9317.

1760 PROSPECT
GRANDS 3 1/2, 4 1/2, à partir de 315\$. 562-9317.

1760 PROSPECT
GRANDS 3 1/2, 4 1/2, à partir de 315\$. 562-9317.

1760 PROSPECT
GRANDS 3 1/2, 4 1/2, à partir de 315\$. 562-9317.

1060 CONSEIL GRANDS 3 1/2, 4 1/2, 5 1/2
pces, const. récents. 823-1040, 822-5844 m.

1760 PROSPECT
GRANDS 3 1/2, 4 1/2, à partir de 315\$. 562-9317.

1760 PROSPECT
GRANDS 3 1/2, 4 1/2, à partir de 315\$. 562-9317.

1760 PROSPECT
GRANDS 3 1/2, 4 1/2, à partir de 315\$. 562-9317.

1760 PROSPECT
GRANDS 3 1/2, 4 1/2, à partir de 315\$. 562-9317.

1760 PROSPECT
GRANDS 3 1/2, 4 1/2, à partir de 315\$. 562-9317.

1760 PROSPECT
GRANDS 3 1/2, 4 1/2, à partir de 315\$. 562-9317.

1760 PROSPECT
GRANDS 3 1/2, 4 1/2, à partir de 315\$. 562-9317.

1760 PROSPECT
GRANDS 3 1/2, 4 1/2, à partir de 315\$. 562-9317.

1760 PROSPECT
GRANDS 3 1/2, 4 1/2, à partir de 315\$. 562-9317.

1060 CONSEIL GRANDS 3 1/2, 4 1/2, 5 1/2
pces, const. récents. 823-1040, 822-5844 m.

1760 PROSPECT
GRANDS 3 1/2, 4 1/2, à partir de 315\$. 562-9317.

1760 PROSPECT
GRANDS 3 1/2, 4 1/2, à partir de 315\$. 562-9317.

1760 PROSPECT
GRANDS 3 1/2, 4 1/2, à partir de 315\$. 562-9317.

1760 PROSPECT
GRANDS 3 1/2, 4 1/2, à partir de 315\$. 562-9317.

1760 PROSPECT
GRANDS 3 1/2, 4 1/2, à partir de 315\$. 562-9317.

1760 PROSPECT
GRANDS 3 1/2, 4 1/2, à partir de 315\$. 562-9317.

1760 PROSPECT
GRANDS 3 1/2, 4 1/2, à partir de 315\$. 562-9317.

1760 PROSPECT
GRANDS 3 1/2, 4 1/2, à partir de 315\$. 562-9317.

1760 PROSPECT
GRANDS 3 1/2, 4 1/2, à partir de 315\$. 562-9317.

1060 CONSEIL GRANDS 3 1/2, 4 1/2, 5 1/2
pces, const. récents. 823-1040, 822-5844 m.

1760 PROSPECT
GRANDS 3 1/2, 4 1/2, à partir de 315\$. 562-9317.

1760 PROSPECT
GRANDS 3 1/2, 4 1/2, à partir de 315\$. 562-9317.

1760 PROSPECT
GRANDS 3 1/2, 4 1/2, à partir de 315\$. 562-9317.

1760 PROSPECT
GRANDS 3 1/2, 4 1/2, à partir de 315\$. 562-9317.

1760 PROSPECT
GRANDS 3 1/2, 4 1/2, à partir de 315\$. 562-9317.

1760 PROSPECT
GRANDS 3 1/2, 4 1/2, à partir de 315\$. 562-9317.

1760 PROSPECT
GRANDS 3 1/2, 4 1/2, à partir de 315\$. 562-9317.

1760 PROSPECT
GRANDS 3 1/2, 4 1/2, à partir de 315\$. 562-9317.

1760 PROSPECT
GRANDS 3 1/2, 4 1/2, à partir de 315\$. 562-9317.

1060 CONSEIL GRANDS 3 1/2, 4 1/2, 5 1/2
pces, const. récents. 823-1040, 822-5844 m.

1760 PROSPECT
GRANDS 3 1/2, 4 1/2, à partir de 315\$. 562-9317.

1760 PROSPECT
GRANDS 3 1/2, 4 1/2, à partir de 315\$. 562-9317.

1760 PROSPECT
GRANDS 3 1/2, 4 1/2, à partir de 315\$. 562-9317.

1760 PROSPECT
GRANDS 3 1/2, 4 1/2, à partir de 315\$. 562-9317.

1760 PROSPECT
GRANDS 3 1/2, 4 1/2, à partir de 315\$. 562-9317.

1760 PROSPECT
GRANDS 3 1/2, 4 1/2, à partir de 315\$. 562-9317.

1760 PROSPECT
GRANDS 3 1/2, 4 1/2, à partir de 315\$. 562-9317.

1760 PROSPECT
GRANDS 3 1/2, 4 1/2, à partir de 315\$. 562-9317.

1760 PROSPECT
GRANDS 3 1/2, 4 1/2, à partir de 315\$. 562-9317.

1060 CONSEIL GRANDS 3 1/2, 4 1/2, 5 1/2
pces, const. récents. 823-1040, 822-5844 m.

1760 PROSPECT
GRANDS 3 1/2, 4 1/2, à partir de 315\$. 562-9317.

1760 PROSPECT
GRANDS 3 1/2, 4 1/2, à partir de 315\$. 562-9317.

1760 PROSPECT
GRANDS 3 1/2, 4 1/2, à partir de 315\$. 562-9317.

1760 PROSPECT
GRANDS 3 1/2, 4 1/2, à partir de 315\$. 562-9317.

1760 PROSPECT
GRANDS 3 1/2, 4 1/2, à partir de 315\$. 562-9317.

1760 PROSPECT
GRAND

65 ANIMAUX A VENDRE
BOUTIQUE EQUESTRE
EVIATION ENR
2005 ch. Lemire, Fleurmont

69 BATEAUX ET YACHTS
ACHETERAIS CANOT
Tel: 569-1853

71 DIVERS A VENDRE
337 ALEXANDRE
Comptoir Marché Brossard

71 DIVERS A VENDRE
BOIS D'ALLUMAGE
enréné sac de 20kg 1\$

76 VENTES DE GARAGE
MEUBLES ET ARTICLES DE
chasse et pêche amés à leur

100 MUSICIENS-GROUPES
OYE OYE!
Amis Musiciens
de l'Estrie

101 PERSONNEL DEMANDE
PERSONNE SPECIALISEE
en télémarketing connaissant

143 SERVICES DIVERS
ENTRETIEN D'EDIFICES D.H.
à tout faire, spécial

164 MOTONEIGES
SKI-DOO SAFARI
Grand Luxe, LC 85, poignées

CANIN CONSEIL
Vous avez plus de patience
que de moyens financiers?

70 RENCONTRES-AMITIÉ
AGENCE VIA-RENCONTRE
Pour relation sincère rencontrez

71 DIVERS A VENDRE
DELIGNURES
défrime, emballé 2.50\$

71 DIVERS A VENDRE
ANTIROUILLE
Location Joe Loue-Tout

78 ASTROLOGIE
20 ANS D'EXPERIENCE
Voulez-vous connaître votre

81 MACHINES A COUDRE
MACHINE A COUDRE DE
dernière Machine à coudre

82 VETEMENTS A VENDRE
MANTEAU D'HIVER long
verts vert avec motifs, gr. 7

101 PERSONNEL DEMANDE
PERSONNES DE 17 à 22 ans,
disponibles immédiatement

143 SERVICES DIVERS
RECHERCHE EQUIPE DE HOCKEY
Equipe de calibre moyen, pour

164 MOTONEIGES
SKI-DOO SAFARI
Grand Luxe, LC 85, poignées

CHEVAL DE SELLE
950\$ Nég. Tel: 832-2180

71 DIVERS A VENDRE
DELIGNURES
défrime, emballé 2.50\$

71 DIVERS A VENDRE
ANTIROUILLE
Location Joe Loue-Tout

71 DIVERS A VENDRE
ANTIROUILLE
Location Joe Loue-Tout

81 MACHINES A COUDRE
MACHINE A COUDRE DE
dernière Machine à coudre

82 VETEMENTS A VENDRE
MANTEAU D'HIVER long
verts vert avec motifs, gr. 7

101 PERSONNEL DEMANDE
PERSONNES DE 17 à 22 ans,
disponibles immédiatement

143 SERVICES DIVERS
RECHERCHE EQUIPE DE HOCKEY
Equipe de calibre moyen, pour

164 MOTONEIGES
SKI-DOO SAFARI
Grand Luxe, LC 85, poignées

CHEVAL DE SELLE
950\$ Nég. Tel: 832-2180

71 DIVERS A VENDRE
DELIGNURES
défrime, emballé 2.50\$

71 DIVERS A VENDRE
ANTIROUILLE
Location Joe Loue-Tout

71 DIVERS A VENDRE
ANTIROUILLE
Location Joe Loue-Tout

81 MACHINES A COUDRE
MACHINE A COUDRE DE
dernière Machine à coudre

82 VETEMENTS A VENDRE
MANTEAU D'HIVER long
verts vert avec motifs, gr. 7

101 PERSONNEL DEMANDE
PERSONNES DE 17 à 22 ans,
disponibles immédiatement

143 SERVICES DIVERS
RECHERCHE EQUIPE DE HOCKEY
Equipe de calibre moyen, pour

164 MOTONEIGES
SKI-DOO SAFARI
Grand Luxe, LC 85, poignées

CHEVAL DE SELLE
950\$ Nég. Tel: 832-2180

71 DIVERS A VENDRE
DELIGNURES
défrime, emballé 2.50\$

71 DIVERS A VENDRE
ANTIROUILLE
Location Joe Loue-Tout

71 DIVERS A VENDRE
ANTIROUILLE
Location Joe Loue-Tout

81 MACHINES A COUDRE
MACHINE A COUDRE DE
dernière Machine à coudre

82 VETEMENTS A VENDRE
MANTEAU D'HIVER long
verts vert avec motifs, gr. 7

101 PERSONNEL DEMANDE
PERSONNES DE 17 à 22 ans,
disponibles immédiatement

143 SERVICES DIVERS
RECHERCHE EQUIPE DE HOCKEY
Equipe de calibre moyen, pour

164 MOTONEIGES
SKI-DOO SAFARI
Grand Luxe, LC 85, poignées

CHEVAL DE SELLE
950\$ Nég. Tel: 832-2180

71 DIVERS A VENDRE
DELIGNURES
défrime, emballé 2.50\$

71 DIVERS A VENDRE
ANTIROUILLE
Location Joe Loue-Tout

71 DIVERS A VENDRE
ANTIROUILLE
Location Joe Loue-Tout

81 MACHINES A COUDRE
MACHINE A COUDRE DE
dernière Machine à coudre

82 VETEMENTS A VENDRE
MANTEAU D'HIVER long
verts vert avec motifs, gr. 7

101 PERSONNEL DEMANDE
PERSONNES DE 17 à 22 ans,
disponibles immédiatement

143 SERVICES DIVERS
RECHERCHE EQUIPE DE HOCKEY
Equipe de calibre moyen, pour

164 MOTONEIGES
SKI-DOO SAFARI
Grand Luxe, LC 85, poignées

CHEVAL DE SELLE
950\$ Nég. Tel: 832-2180

71 DIVERS A VENDRE
DELIGNURES
défrime, emballé 2.50\$

71 DIVERS A VENDRE
ANTIROUILLE
Location Joe Loue-Tout

71 DIVERS A VENDRE
ANTIROUILLE
Location Joe Loue-Tout

81 MACHINES A COUDRE
MACHINE A COUDRE DE
dernière Machine à coudre

82 VETEMENTS A VENDRE
MANTEAU D'HIVER long
verts vert avec motifs, gr. 7

101 PERSONNEL DEMANDE
PERSONNES DE 17 à 22 ans,
disponibles immédiatement

143 SERVICES DIVERS
RECHERCHE EQUIPE DE HOCKEY
Equipe de calibre moyen, pour

164 MOTONEIGES
SKI-DOO SAFARI
Grand Luxe, LC 85, poignées

CHEVAL DE SELLE
950\$ Nég. Tel: 832-2180

71 DIVERS A VENDRE
DELIGNURES
défrime, emballé 2.50\$

71 DIVERS A VENDRE
ANTIROUILLE
Location Joe Loue-Tout

71 DIVERS A VENDRE
ANTIROUILLE
Location Joe Loue-Tout

81 MACHINES A COUDRE
MACHINE A COUDRE DE
dernière Machine à coudre

82 VETEMENTS A VENDRE
MANTEAU D'HIVER long
verts vert avec motifs, gr. 7

101 PERSONNEL DEMANDE
PERSONNES DE 17 à 22 ans,
disponibles immédiatement

143 SERVICES DIVERS
RECHERCHE EQUIPE DE HOCKEY
Equipe de calibre moyen, pour

164 MOTONEIGES
SKI-DOO SAFARI
Grand Luxe, LC 85, poignées

CHEVAL DE SELLE
950\$ Nég. Tel: 832-2180

71 DIVERS A VENDRE
DELIGNURES
défrime, emballé 2.50\$

71 DIVERS A VENDRE
ANTIROUILLE
Location Joe Loue-Tout

71 DIVERS A VENDRE
ANTIROUILLE
Location Joe Loue-Tout

81 MACHINES A COUDRE
MACHINE A COUDRE DE
dernière Machine à coudre

82 VETEMENTS A VENDRE
MANTEAU D'HIVER long
verts vert avec motifs, gr. 7

101 PERSONNEL DEMANDE
PERSONNES DE 17 à 22 ans,
disponibles immédiatement

143 SERVICES DIVERS
RECHERCHE EQUIPE DE HOCKEY
Equipe de calibre moyen, pour

164 MOTONEIGES
SKI-DOO SAFARI
Grand Luxe, LC 85, poignées

CHEVAL DE SELLE
950\$ Nég. Tel: 832-2180

71 DIVERS A VENDRE
DELIGNURES
défrime, emballé 2.50\$

71 DIVERS A VENDRE
ANTIROUILLE
Location Joe Loue-Tout

71 DIVERS A VENDRE
ANTIROUILLE
Location Joe Loue-Tout

81 MACHINES A COUDRE
MACHINE A COUDRE DE
dernière Machine à coudre

82 VETEMENTS A VENDRE
MANTEAU D'HIVER long
verts vert avec motifs, gr. 7

101 PERSONNEL DEMANDE
PERSONNES DE 17 à 22 ans,
disponibles immédiatement

143 SERVICES DIVERS
RECHERCHE EQUIPE DE HOCKEY
Equipe de calibre moyen, pour

164 MOTONEIGES
SKI-DOO SAFARI
Grand Luxe, LC 85, poignées

CHEVAL DE SELLE
950\$ Nég. Tel: 832-2180

71 DIVERS A VENDRE
DELIGNURES
défrime, emballé 2.50\$

71 DIVERS A VENDRE
ANTIROUILLE
Location Joe Loue-Tout

71 DIVERS A VENDRE
ANTIROUILLE
Location Joe Loue-Tout

81 MACHINES A COUDRE
MACHINE A COUDRE DE
dernière Machine à coudre

82 VETEMENTS A VENDRE
MANTEAU D'HIVER long
verts vert avec motifs, gr. 7

101 PERSONNEL DEMANDE
PERSONNES DE 17 à 22 ans,
disponibles immédiatement

143 SERVICES DIVERS
RECHERCHE EQUIPE DE HOCKEY
Equipe de calibre moyen, pour

164 MOTONEIGES
SKI-DOO SAFARI
Grand Luxe, LC 85, poignées

CHEVAL DE SELLE
950\$ Nég. Tel: 832-2180

71 DIVERS A VENDRE
DELIGNURES
défrime, emballé 2.50\$

71 DIVERS A VENDRE
ANTIROUILLE
Location Joe Loue-Tout

71 DIVERS A VENDRE
ANTIROUILLE
Location Joe Loue-Tout

81 MACHINES A COUDRE
MACHINE A COUDRE DE
dernière Machine à coudre

82 VETEMENTS A VENDRE
MANTEAU D'HIVER long
verts vert avec motifs, gr. 7

101 PERSONNEL DEMANDE
PERSONNES DE 17 à 22 ans,
disponibles immédiatement

143 SERVICES DIVERS
RECHERCHE EQUIPE DE HOCKEY
Equipe de calibre moyen, pour

164 MOTONEIGES
SKI-DOO SAFARI
Grand Luxe, LC 85, poignées

CHEVAL DE SELLE
950\$ Nég. Tel: 832-2180

71 DIVERS A VENDRE
DELIGNURES
défrime, emballé 2.50\$

71 DIVERS A VENDRE
ANTIROUILLE
Location Joe Loue-Tout

71 DIVERS A VENDRE
ANTIROUILLE
Location Joe Loue-Tout

81 MACHINES A COUDRE
MACHINE A COUDRE DE
dernière Machine à coudre

82 VETEMENTS A VENDRE
MANTEAU D'HIVER long
verts vert avec motifs, gr. 7

101 PERSONNEL DEMANDE
PERSONNES DE 17 à 22 ans,
disponibles immédiatement

143 SERVICES DIVERS
RECHERCHE EQUIPE DE HOCKEY
Equipe de calibre moyen, pour

164 MOTONEIGES
SKI-DOO SAFARI
Grand Luxe, LC 85, poignées

CHEVAL DE SELLE
950\$ Nég. Tel: 832-2180

71 DIVERS A VENDRE
DELIGNURES
défrime, emballé 2.50\$

71 DIVERS A VENDRE
ANTIROUILLE
Location Joe Loue-Tout

71 DIVERS A VENDRE
ANTIROUILLE
Location Joe Loue-Tout

81 MACHINES A COUDRE
MACHINE A COUDRE DE
dernière Machine à coudre

82 VETEMENTS A VENDRE
MANTEAU D'HIVER long
verts vert avec motifs, gr. 7

101 PERSONNEL DEMANDE
PERSONNES DE 17 à 22 ans,
disponibles immédiatement

143 SERVICES DIVERS
RECHERCHE EQUIPE DE HOCKEY
Equipe de calibre moyen, pour

164 MOTONEIGES
SKI-DOO SAFARI
Grand Luxe, LC 85, poignées

CHEVAL DE SELLE
950\$ Nég. Tel: 832-2180

71 DIVERS A VENDRE
DELIGNURES
défrime, emballé 2.50\$

71 DIVERS A VENDRE
ANTIROUILLE
Location Joe Loue-Tout

71 DIVERS A VENDRE
ANTIROUILLE
Location Joe Loue-Tout

81 MACHINES A COUDRE
MACHINE A COUDRE DE
dernière Machine à coudre

82 VETEMENTS A VENDRE
MANTEAU D'HIVER long
verts vert avec motifs, gr. 7

101 PERSONNEL DEMANDE
PERSONNES DE 17 à 22 ans,
disponibles immédiatement

143 SERVICES DIVERS
RECHERCHE EQUIPE DE HOCKEY
Equipe de calibre moyen, pour

164 MOTONEIGES
SKI-DOO SAFARI
Grand Luxe, LC 85, poignées

CHEVAL DE SELLE
950\$ Nég. Tel: 832-2180

71 DIVERS A VENDRE
DELIGNURES
défrime, emballé 2.50\$

71 DIVERS A VENDRE
ANTIROUILLE
Location Joe Loue-Tout

71 DIVERS A VENDRE
ANTIROUILLE
Location Joe Loue-Tout

81 MACHINES A COUDRE
MACHINE A COUDRE DE
dernière Machine à coudre

82 VETEMENTS A VENDRE
MANTEAU D'HIVER long
verts vert avec motifs, gr. 7

101 PERSONNEL DEMANDE
PERSONNES DE 17 à 22 ans,
disponibles immédiatement

143 SERVICES DIVERS
RECHERCHE EQUIPE DE HOCKEY
Equipe de calibre moyen, pour

164 MOTONEIGES
SKI-DOO SAFARI
Grand Luxe, LC 85, poignées

CHEVAL DE SELLE
950\$ Nég. Tel: 832-2180

71 DIVERS A VENDRE
DELIGNURES
défrime, emballé 2.50\$

71 DIVERS A VENDRE
ANTIROUILLE
Location Joe Loue-Tout

71 DIVERS A VENDRE
ANTIROUILLE
Location Joe Loue-Tout

81 MACHINES A COUDRE
MACHINE A COUDRE DE
dernière Machine à coudre

82 VETEMENTS A VENDRE
MANTEAU D'HIVER long
verts vert avec motifs, gr. 7

101 PERSONNEL DEMANDE
PERSONNES DE 17 à 22 ans,
disponibles immédiatement

143 SERVICES DIVERS
RECHERCHE EQUIPE DE HOCKEY
Equipe de calibre moyen, pour

164 MOTONEIGES
SKI-DOO SAFARI
Grand Luxe, LC 85, poignées

ÉPHEMÉRIDES
Vendredi, 8 octobre.
Fête à souhaiter: Pélégie (morte à
Antioche, en 282).
Anniversaires historiques:
1992 — Lancée en 1978 pour une
mission d'un an, la sonde américaine
Pioneer 12 se consume dans l'atmosphère
de Vénus, après avoir effectué un
relevé radar de la surface de la planète
pendant 14 ans.
1991 — Au Nouveau-Brunswick, le
premier ministre Frank McKenna annonce
son nouveau cabinet qui comprend
18 ministres dont sept franco-
phones.
1990 — La plus sanglante répression
israélienne fait une trentaine de morts à
Jérusalem quand la police décide de
dégager des manifestants de l'Esplanade
des mosquées. — Les derniers militai-
res quittent la région de Kanawake en
direction de Farnham, avant de regar-
ner leurs quartiers permanents à Ga-
getown, au Nouveau-Brunswick.
1989 — A Cormier Village, au Nou-
veau-Brunswick, 13 personnes meurent
quand un camion renverse son chargement
sur une charrette.
1988 — Les infirmières de 93 hôpita-
ux de la Saskatchewan déclenchent
une grève.
1985 — Des glissements de terrain
font une soixantaine de morts à Porto-
Rico.
1984 — William Davis, premier mi-
nistre ontarien depuis 1971, annonce sa
retraite.
1982 — Le Parlement polonais vote
une loi interdisant le syndicat Solidarité.
1977 — A Mirabel, Gaétan Vanier
établit un record en parlant pendant
172 heures sur une fréquence de «C-B».
1975 — De violents combats au
Liban font 25 morts et mettent un terme
à la trêve entre Chrétiens et Musulmans.
1939 — L'Allemagne annexe la
partie occidentale de la Pologne.
1875 — Télégraphe Fournier devient
le premier jupon francophone à la
Cour suprême.
1871 — Le centre-ville de Chicago
est rasé par un incendie qui a commencé
dans une étable quand une vache a ren-
versé une lampe à pétrole.
1858 — Un bateau, battant pavillon
britannique, le Arrow, est arraisonné
par les Chinois, l'incident est à l'origine
de la Seconde Guerre anglo-chinoise.
1642 — Jeanne Mance établit le
premier hôpital à Montréal.
Ils sont né un 8 octobre:
Le général Juan Peron, militaire et
homme d'état argentin (1895-1974)
Le cinéaste français Julien Duvivier
(1895-1967)
Le couturier Léo Chevalier (1934)
Le politicien américain Jesse Jack-
son (1941)
L'acteur David Carradine (1940)
L'acteur Chevy Chase (1943)
L'actrice Sigourney Weaver (1949)
Il nous a quittés un 8 octobre:
1992 — L'ancien chancelier alle-
mand et prix Nobel de la paix, Willy
Brandt (1914)
PENSÉE DU JOUR:
«Je ne connais qu'un seul devoir et
c'est celui d'aimer.»
(Albert Camus, Carnets).





## Général

## Bacon critique aussi le mode d'élection du chef

Maurice GIRARD

Québec (PC)

À u Parti libéral du Québec, un véritable mouvement de fronde monte du camp ministériel contre la décision de l'exécutif de rejeter le suffrage universel des membres pour le choix d'un successeur à Robert Bourassa.

Après le désistement surprise, cette semaine, du ministre de l'Industrie **Gérald Tremblay**, parce que les règlements sur le recrutement et le financement le défavorisaient, une poignée de ministres ont emboîché la demande du ministre de l'Agriculture, M. Yvon Picotte, de «démocratiser» l'élection du chef en permettant le suffrage universel.

Hier, s'est ajoutée aux vitupérations très publiques du ministre Picotte la déclaration encore plus percutante de la deuxième personne en importance au cabinet, le vice-premier ministre Lise Bacon: «Je pense que le processus démocratique a été complètement faussé. C'est ce qu'il faut corriger en ce moment», a-t-elle dit en point de presse à Montréal.

Et Mme Bacon de reprocher encore une fois à mots couverts à son collègue Daniel Johnson, le meneur officieux dans la course, d'avoir travaillé à la succession de M. Bourassa avant même l'annonce de la démission du premier ministre. En somme, la conjoncture profite à ceux qui auraient manigancé dans le dos de M. Bourassa, laisse-t-elle entendre.



Lise Bacon

«Le processus a été complètement faussé parce que des gens sont partis trop tôt, avant même l'annonce du départ de M. Bourassa. Ce qui fait que tous ceux qui veulent partir, qui ont respecté et qui ont été loyaux envers M. Bourassa, qui ont respecté l'homme, le chef et le premier ministre, ne pouvaient pas partir avant même s'ils en avaient envie - parce que beaucoup de gens en avaient envie - et qu'ils sont restés très fidèles à M. Bourassa», a dit Mme Bacon.

Elle estime qu'il est «très malaisé qu'on n'ait pas ce débat d'idées en ce moment». Les candidatures nouvelles comme celle de M. Trem-

blay auraient pu y contribuer, croit-elle.

La veille, le président du PLO, M. Jean-Pierre Roy, avait rejeté la proposition parce qu'on aurait changé les règles du jeu une fois la partie commencée, jouant ainsi contre les intérêts de M. Johnson. D'ailleurs, a-t-il fait observer dans une interview à la PC, aucune circonscription libérale n'a jamais fait de demande pour le suffrage universel. L'élection du prochain chef que certains présentent comme le couronnement de Daniel Johnson se fera selon la méthode traditionnelle par l'élection de délégués (24 par circonscription).

Par ailleurs, le ministre de l'Agriculture est revenu à la charge hier en écrivant au premier ministre Robert Bourassa et aux députés libéraux pour d'abord s'excuser du propos peu flatteur tenu la veille à l'endroit du parti mais également pour vendre de nouveau l'idée de l'élection du prochain chef par tous les membres du parti.

Au départ, M. Picotte «regrette l'incident» de sa conférence de presse, au cours de laquelle il a promis l'Opposition à son parti si les règles de base régissant l'élection du prochain chef ne favorisent de multiples candidatures.

Le parti, dit-il, a une «occasion en or» pour se rajeunir et tenter de rallier aux prochaines élections la population aux changements qu'il pourrait incarner. Un «remue-ménages extraordinaire... c'est la seule condition, je le crains, qu'il nous sera possible de reprendre la

direction des affaires du Québec».

«Je pense qu'il est va de l'avenir même de notre Parti, de l'avenir du Québec, à un moment de notre histoire où nous ne pouvons plus nous

cachez, qui que nous soyons, derrière les apparences, trompeuses, maquillées. Il faut chercher l'honnêteté, le sens à donner à toute chose, à nos actions, comme à nos

vies. Il faut penser, repenser, nos modèles, nos modèles en crise, nos méthodes de travail, nos façons d'envisager le futur», conclut-il.

## La lettre du ministre Picotte

Voici le texte intégral de la lettre que M. Yvon Picotte, ministre de l'Agriculture, des Pêcheries et de l'Alimentation, délégué aux Affaires régionales, a fait parvenir aujourd'hui au premier ministre du Québec, Robert Bourassa:

«M. le premier ministre,

Je regrette l'incident, s'il en est, d'hier après-midi - où les événements se bousculant et les journalistes me pressant de répondre, m'ont obligé à mettre le poing sur la table, contre l'inertie et l'étroitesse d'esprit de mon parti, de notre parti.

M. le premier ministre, nous avons tous, mes collègues ministres ou députés, la manie de nous confondre en politesse, quand il s'agit de vous demander quelque chose, de vous demander d'agir vigoureusement. J'ai parfois l'impression que nous diluons tellement notre appel à vous-même, par nos pirouettes et révérences, que nos demandes finissent par vous apparaître,

je le pense, sans importance, sans incidence, sans impact, sans répercussion sur notre histoire.

M. le premier ministre, je vous en conjure: «AGISSEZ, maintenant, sans délai». Je ne réunis peut-être pas toutes les qualités du candidat souhaité et souhaitable, je suis peut-être même l'anti-candidat pour un certain establishment, scolarisé ou fortuné, mais je pense après 20 ans de vie politique - vous en conviendrez - avoir un flair d'enfer pour les questions touchant, au plus près, la population - en ce qu'elle a de plus sensible.

Le vote universel!

Voici une occasion en or de réaliser le souhait d'une très grande majorité de nos membres. Il faut reconnaître les signes qui rendent possibles aujourd'hui des transformations, aussi fondamentales pour l'avenir de notre parti. Avec le vote universel, nous allons obliger nos membres et ses serveurs, à un exercice de remue-ménages extraordinaire, le plus fécond possi-

blement de toute l'histoire de notre parti politique, tous chefs confondus, toutes époques confondues. Et c'est à cette seule condition, je le crains, qu'il nous sera possible de reprendre la direction des affaires du Québec.

Agissez maintenant, M. le premier ministre. Je transmets cette lettre à tous mes collègues, députés, ministres et présidents de comté, avec tout le respect que je vous dois, ainsi qu'aux médias d'information du Québec. Je pense qu'il en va de l'avenir même de notre parti, de l'avenir même du Québec, à un moment de notre histoire où nous ne pouvons plus nous cacher, qui que nous soyons, derrière les apparences, trompeuses, maquillées. Il faut chercher l'honnêteté, le sens à donner à toute chose, à nos actions comme à nos vies. Il faut penser, repenser nos modèles, nos modèles en crise, nos méthodes de travail, nos façons d'envisager le futur.

Le vote universel est notre point de départ vers le Nouveau Monde. Santé et amitié!

## Le juge Hryciuk nie la dernière série d'accusations portées contre lui

Toronto (PC)

Un juge sous enquête pour inconduite de nature sexuelle a nié hier la dernière série d'accusations portées contre lui et affirmé qu'elles ruinaient la vie de sa famille.

Il n'y a pas une parcelle de vérité à l'accusation qu'il aurait empoigné de force les fesses d'une journaliste, a affirmé le juge Walter Hryciuk hier alors qu'il comparaisait devant l'enquête publique appelée à juger de sa conduite.

Le magistrat de 58 ans est venu témoigner pour la seconde fois afin de réfuter les allégations de la journaliste Kelly James.

«Je n'ai pas mis les mains sur ses fesses, ni introduit un doigt dans son vagin», a-t-il soutenu.

«S'il y a avait une parcelle de vérité dans ces accusations, je ne serais pas ici aujourd'hui devant un auditoire national au détriment de ma personne et de ma famille.»

Cette rare enquête sur le comportement d'un magistrat a été rendue nécessaire par les accusations

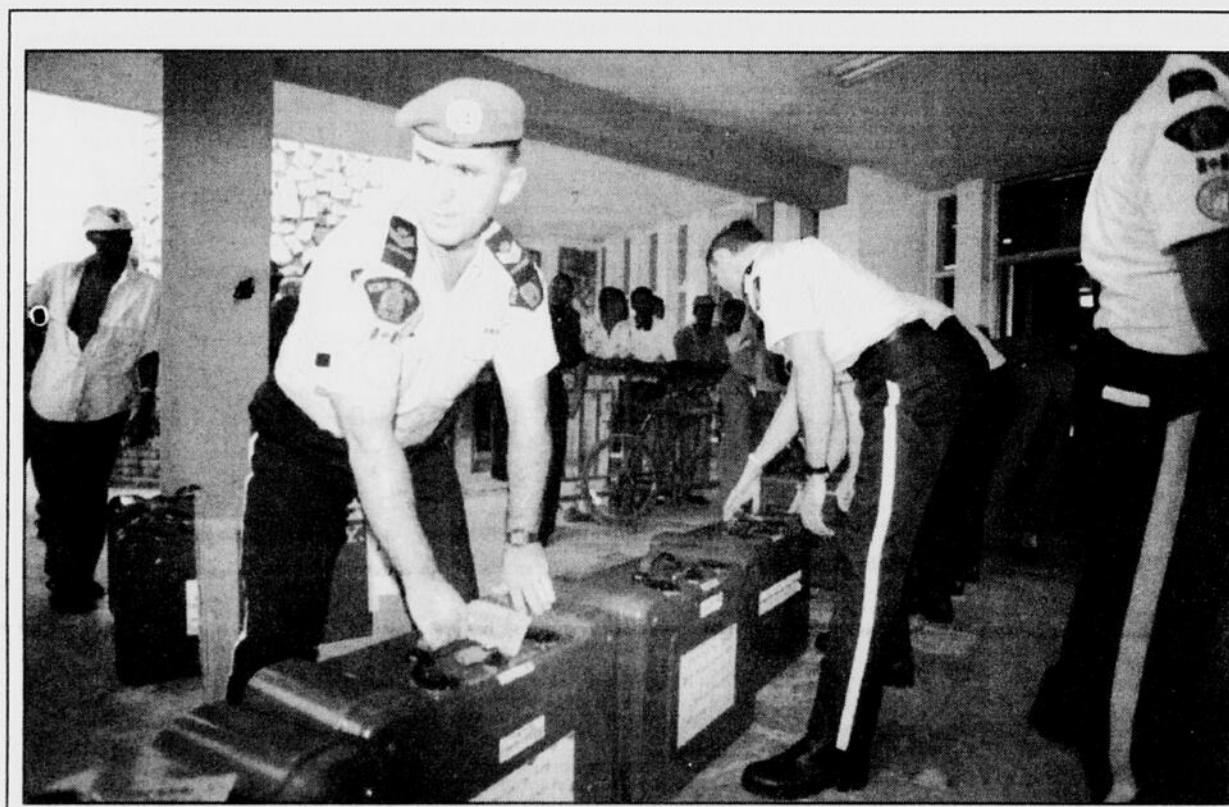
portées contre le juge Hryciuk par deux représentants du ministère public à l'effet qu'il les aurait agressés sexuellement.

Si les commissaires de l'enquête publique portent foi aux accusations des plaignantes, le juge pourrait ne plus pouvoir siéger.

A la grande surprise de la partie défenderesse, Mme James est venue témoigner vers la fin de l'enquête pour accuser le juge de lui avoir empoigné les fesses avant tant de force lors d'une réception de Noël, en 1991, qu'un de ses doigts aurait pénétré dans son vagin à travers sa robe.

Mme James a aussi raconté que le juge Hryciuk avait frotté son pénis contre elle alors qu'ils dansaient ensemble et qu'il lui avait fait remarquer qu'il était en érection.

Le magistrat a reconnu avoir accueilli Mme James à son arrivée à la réception, mais a nié lui avoir jamais touché. Il a également reconnu avoir dansé avec elle mais ne lui a pas fait d'avances et a dit avoir été dévasté en prenant connaissance de ses allégations quand il les a entendues, voilà deux semaines.



## La GRC apporte son aide à Haïti

Des officiers de la Gendarmerie Royale du Canada sont allés faire la formation de policiers haïtiens. Sur la photo, à l'aéroport, ils aident à transférer dans un camion des boîtes étiquetées «armes non chargées». Cette présence de 27 policiers canadiens et d'officiers de l'armée américaine est liée au retour futur de Jean-Bertrand Aristide. Il s'agit de former une nouvelle force policière haïtienne.

## Quatre confrères des sports congédiés

## Les journalistes de T.-M. dénoncent vivement le geste

Montréal (PC)

Les journalistes de Télé-Métropole ont vivement dénoncé hier le congédiement jugé «sauvage» de quatre de leurs confrères du secteur des sports.

Le couperet est tombé mardi sur Jacques Moreau, Michel Champagne, Alain St-Louis et Pierre Marion, qui cumulent respectivement 23, 21, 17 et 6 ans d'ancienneté à Télé-Métropole.

«Les choses évoluent. On ne fait plus de la télévision comme dans les années 70», a dit Michel Chamberland, directeur de la programmation à Télé-Métropole, qui parlait hier de «synergie» et «d'avenir» pour expliquer le départ de ses vétérans. «Si on devait garder toujours les mêmes gens à l'écran, on serait encore avec Les belles histoires des pays d'en-haut.»

Pas de cet oeil

Les journalistes de Télé-Métropole ne le voient pas de cet oeil. Ils considèrent que le sort réservé à leurs collègues est «injuste et inacceptable». «Lorsque Serge Arsenault les a rencontrés en juin dernier, dit Michel Parenteau, conseiller syndical au SCFP, il leur a dit qu'ils formaient la meilleure équipe de sports à Montréal et qu'ils figuraient dans les plans futurs.»

Les quatre journalistes congédiés, dont trois d'entre eux ont passé l'essentiel de leur carrière au service de Télé-Métropole, sont «atterrés».

L'annonceur vedette de la maison, Pierre Bruneau, a souligné quant à lui que «si on reconnaît à l'employeur le droit de gérer «serré», on ne peut accepter les

coups aveugles. Et celles qui doivent être faites doivent se faire humainement.»

«Avec civisme»

«Ce ne sont pas des congédiements sauvages, a répliqué Michel Chamberland. Mais ce n'est jamais facile de dire à quelqu'un qu'il perd sa job. Ce n'est jamais une bonne nouvelle. Je crois qu'on l'a fait avec civisme.»

Par ailleurs, d'autres médias connaissent leur part de «turbulences», comme le qualifiait hier Gilles Charland, conseiller syndical SCFP des stations CKAC et CJMS. Cette dernière n'est pas revenue sur sa décision de couper les postes des collines parlementaires.

Sa consœur de Québec, CJRP, qui appartient aussi au réseau Radiomutuel, connaît des difficultés. La direction, après avoir remercié un journaliste permanent la semaine dernière, ne voudrait plus qu'embaucher des journalistes contractuels.

Un climat d'inquiétude règne aussi chez les journalistes de CKAC: la station a offert des primes de séparation à quiconque veut s'en prévaloir. «La direction veut faire passer la salle de nouvelles de 13 à 6 employés permanents», dit Gilles Charland.

Les journalistes, à qui la direction a expliqué clairement qu'ils ne pourraient pas tous rester, ont proposé la semaine dernière de diminuer leur semaine de travail à quatre jours, histoire de sauver des emplois. «Nous attendons la réponse de la direction la semaine prochaine», a dit Gilles Charland.

Montréal (PC)

Une entente est intervenue dans le dossier des propriétaires de résidences du secteur Kanesatake, à Oka.

La route 344 que 25 propriétaires de résidences enclavées dans les terres amérindiennes de Kanesatake avaient bloqué depuis jeudi matin, a été rouverte après qu'un document signé de la main du ministre des Travaux publics, Paul Dick, soit parvenu aux citoyens.

«Le gouvernement ne veut pas nous donner un chèque en blanc,

mais on est très satisfait», a déclaré le vice-président de l'Association des propriétaires à l'intérieur de Kanesatake (APIK), Richard Foucault.

Dès mardi prochain, le gouvernement fédéral procédera à l'évaluation des 72 propriétés situées au sud de la route 344, et par la suite, fera des offres d'achat à chacun des propriétaires.

«Si le gouvernement ne respecte pas ses engagements, on va y voir», a lancé M. Foucault qui a rappelé que c'est la troisième fois qu'Ottawa fait des promesses bien que ce soit la première donnée par écrit.

Le petit bureau de Travaux pu-

blis Canada qui avait été installé à Oka à la suite des événements de la tête haute», a ajouté Mme Bourgault qui s'est montrée solidaire du groupe de citoyens en étant l'instigatrice de la réunion d'urgence tenue dans la capitale nationale jeudi et vendredi.

Le rachat des résidences, pour ne pas dire l'achat de la paix à deux semaines du scrutin fédéral, représentera un débours de 4 millions \$ à 5 millions \$. La députée Bourgault estime que le dossier devrait être réglé d'ici deux ou trois mois tout au plus, ce qui fait dire à M. Foucault que lui et ses concitoyens, pourraient partir de ce territoire amérindien dès l'été prochain.

Cette dernière a assuré que l'entente fédérale est «irréversible» et qu'aucun ministre, même s'il devait y avoir un changement de gouvernement le 25 octobre prochain, ne pourra «s'esquiver».

## Recherche menée avec la Commission des communautés européennes

## Quelques autobus rouleraient à l'hythane d'ici deux ans à Montréal

Montréal (PC)

La ministre de l'Énergie et des Ressources Lise Bacon a annoncé, hier, l'amorce de la «phase de démonstration» d'une recherche menée avec la Commission des communautés européennes sur l'hydrogène combustible.

Par exemple, d'ici deux ans, quelques autobus adaptés à l'hythane (mélange d'hydrogène et méthane) devraient rouler à Montréal, a précisé Gérald Tremblay, son collègue de l'Industrie, Commerce et Technologie.

Les trois prochaines années, le gouvernement du Québec investit 7,9 millions \$ dans divers projets de recherche; des entreprises et des centres de recherche du Québec y vont de 3,8 millions \$. Ce

combustible très peu polluant a été qualifié par les ministres présents de «porteur d'avenir».

L'hydrogène est obtenu par électrolyse de l'eau, opération chimique par laquelle il est séparé de l'oxygène. Cela n'a pas à voir avec la fusion des noyaux d'atomes d'hydrogène, comme dans une explosion thermonucléaire et à l'intérieur du soleil.

Coûteux

L'extraction d'hydrogène de l'eau demeure relativement coûteuse; à quantité égale d'énergie, il revient actuellement trois fois plus cher que l'essence.

Mais ce projet à long terme, baptisé Euro-Québec Hydro-Hydrogène, vise entre autres le marché du transport urbain dans des villes enfumées, où un combustible plus cher mais moins polluant peut

être nettement avantageux, par exemple à Madrid, Athènes et Milan, signale le responsable européen Jean-Pierre Contzen. Le transport aérien est également un débouché possible.

Quelque 20 entreprises du Québec et 50 d'Europe, notamment d'Allemagne et d'Italie, sont associées au projet. Au Québec, la gérance des travaux est assurée par l'Hydro-Québec.

Une fois isolé, l'hydrogène a un grand pouvoir détonant et représente un défi quant à la sécurité, dans le transport et le stockage. Mais M. Contzen a rappelé que la conquête de la Lune, il y a 24 ans, avait été réalisée avec la fusée Saturn V qui contenait des centaines de tonnes d'hydrogène liquide.

## Dégringolade de 13 points pour les conservateurs

Québec (PC)

La première ministre Kim Campbell est à la barre d'un bateau à la dérive, selon un sondage Angus Reid-LE SOLEIL, qui place les libéraux seuls en tête, mais toujours à court d'une majorité.

En trois semaines, le Parti conservateur (PC) a effectivement subi une dégringolade de 13 points, révèle l'enquête réalisée auprès de 1961 électeurs, immédiatement après la tenue des débats télévisés du début de semaine.

L'équipe libérale détient actuellement 37 % des intentions de vote, en hausse de deux points par rapport à la mi-septembre.

Les conservateurs suivent à 22 %, quelques points seulement devant le Reform Party à 18 %, le Bloc québécois à 12 pour cent et le Nouveau Parti démocratique à 8 %. Les indécis ne forment qu'une portion restreinte de 11 % de l'électorat.