

**ASPIRATEUR CENTRAL
CYCLO VAC**
Depuis 1954
Vente - Installation - Service
Réparation de toutes marques sur place

**SUPER PROMO
ESTIVALE**
du 16 juin au 19 juillet
**NOUS PAYONS
les TAXES sur
TOUT!
TOUT!
TOUT!**
en magasin

Aspirateur *Phil Joly*
450 435-4544
756 Curé-Labelle, Blainville
Autoroute 15, Sortie **25**

**20^{ans}
INVESTAMP**
SERVICE CONSEIL EN SÉCURITÉ FINANCIÈRE

Nos conseillers
sont là pour
VOUS!

Simplement
professionnel!

Michel Prévost B.A.A.
Conseiller en sécurité financière
Représentant en épargne collective
Rattaché à Mica Capital inc.

450 951-8787

District 23
6455, Doris-Lussier, bur. 400,
Boisbriand
www.investamp.com

L'Écho de la Rive-Nord

tc • MEDIA

Le mercredi
25 juin 2014
5^e année N°26 | 36 pages
64 580 exemplaires



PHOTO TC MEDIA - DANIEL THERRIEN

La Caravelle
Pour tous vos événements spéciaux réservez chez nous!

Les Brunchs musicaux
du dimanche
12,95\$
plus taxes
Jus, lait et
lait au chocolat
à volonté

0-4 ans **GRATUIT** - 5-10 ans **6,95\$**

70, 116^e avenue, Saint-Jérôme
Tél. : 450 432-1016
Visitez notre site pour les événements
WWW.CARAVELLE.CA

2 livres en 48 heures

4 livres en 96 heures

Jusqu'à 10 livres en 10 jours!

Jusqu'à 30, 50 livres et plus!



JOSÉE LAFLEUR

61 LIVRES EN UN HIVER!

« Merci. J'ai retrouvé ma taille de rêve. En plus, les gens ne me reconnaissent plus tellement j'ai l'air plus jeune... et surtout je me sens en forme comme jamais. J'ai l'impression de revivre, maintenant je peux porter de beaux vêtements sexy me rendant super fière de ma taille. »

SATISFACTION GARANTIE D'AMAIGRISSEMENT

Essayez NATUROMINCEUR et regardez bien votre poids baisser et votre taille s'amincir...

APRÈS QUEQUES HEURES ET QUELQUES JOURS SEULEMENT!
Si vous n'êtes pas satisfait à 100%, retournez-nous le produit pour obtenir un remboursement complet, moins les coûts de livraison.

COMMANDEZ DÈS MAINTENANT!

SANS FRAIS : 1 855-420-4121
du lundi au vendredi de 8H à 17H

Par la poste : par chèque, mandat ou carte de crédit

MAIGRIR

UNE FORMULE ULTRA PUISSANTE QUI STIMULE
AU MAXIMUM VOTRE MÉTABOLISME ET VOUS FAIT :

BRÛLER ENCORE PLUS DE GRAISSES

+ NATUROMINCEUR ÉLIMINE VOTRE FAIM
VOUS MAIGRISSÉZ DONC PLUS VITE

UNE ÉQUIPE DE SPÉCIALITES
UN PRODUIT EXCEPTIONNEL POUR L'AMAIGRISSEMENT

FINIS LES RÉGIMES FRUSTRANTS!

Peu importe ce que vous avez entendu...

Votre médecin vous dira qu'il n'existe que deux façons de perdre votre surplus de poids de façon sécuritaire, efficace et rapide:

1. EN STIMULANT VOTRE CAPACITÉ À BRÛLER LES GRAISSES
2. EN STOPPANT VOS FRINGALES, DONC EN MANGEANT MOINS

Combinés, ces composés travaillent en synergie pour aider à dissoudre vos graisses bien logées. Le thé vert stimule la capacité de votre corps à brûler étonnamment vite les graisses, et Naturominceur aide à contrôler même les appétits les plus voraces.

RÉSULTAT?

Vos fringales disparaissent presque entièrement et vous vous mettez à perdre du poids encore et encore, en toute sécurité, naturellement et sans aucun effet secondaire indésirable.

1. LE PREMIER PROBLÈME: LES DÉPÔTS DE GRAISSE IMPOSSIBLE À DÉLOGER

La bonne nouvelle: le thé vert contient un phytonutriments appelé EGCG. Ce puissant antioxydant renferme d'étonnantes propriétés thermogéniques. Des études médicales ont révélé que la EGCG stimule votre métabolisme au maximum et vous fait perdre votre surplus de poids à une vitesse stupéfiante.

Une fois que votre métabolisme augmente, votre système accéléré brûle mieux les graisses en trop. Mieux encore, votre corps élimine les graisses de votre système avant qu'elles n'aient le temps de se déposer sur vos hanches, vos cuisses, votre ventre et vos fesses. Mais ce n'est pas tout! Vous verrez votre taille s'affiner, votre corps se tonifier et se sculpter.

2. LE DEUXIÈME PROBLÈME: LA QUANTITÉ DE NOURRITURE QUE VOUS CONSOMMEZ

Parce que le corps a besoin d'aliments pour survivre, on le nourrit souvent de manière compulsive. Malheureusement, les aliments qu'on adore, sont hypercaloriques, ce qui entraîne des dépôts de graisses difficiles à déloger.

Naturominceur élimine vos fringales en faisant circuler un influx nerveux entre votre foie et votre cerveau. Il pousse votre foie à produire le glucose plus efficacement, ce qui permet à votre cerveau d'envoyer moins de messages de faim. Les crampes de faim sont réduites ce qui fait que vous mangez moins. Rien d'autre ne fonctionne aussi efficacement avec autant de rapidité.

NATUROMINCEUR COMPARÉ AVEC D'AUTRES MÉTHODES DE PERTE DE POIDS

- **RÉGIMES:** Difficiles à suivre. Temporaires. Agaçant. Difficile sur l'humeur.
- **EXERCISE:** Difficile à suivre. Stimule le métabolisme, mais ne fonctionne pas si vous êtes blessé, malade ou en raison de l'âge.
- **JEÛNE:** Dangereux pour la santé. Perte rapide suivie immédiatement d'une reprise de poids rapide.
- **SUBSTITUTS DE REPAS:** Sous forme solide ou liquide, ils ressemblent tellement peu à des vrais aliments qu'ils entraînent des fringales et sont très rapidement laissés de côté.
- **MÉDICAMENTS SOUS ORDONNANCE:** Les produits chimiques puissants sont risqués. Altèrent la chimie corporelle et ne sont pas recommandés pour un usage à long terme.
- **STIMULANTS:** Font fonctionner doublement votre système de façon artificielle. Peuvent entraîner de la nervosité et de l'irritabilité. Mauvais choix santé à long terme. Peuvent entraîner de la dépendance.

NATUROMINCEUR: Facile à prendre. Taux de réussite de 89%. Votre solution perte de poids rapide. Une équipe médicale d'une renommée internationale.

Commande en ligne: www.probiodyete.com

APRÈS LA FRANCE, LA BELGIQUE, LA SUISSE... LE QUÉBEC DÉCOUVRE LA SOLUTION NATURELLE POUR MAIGRIR

Découpez et postez ce bon de commande, accompagné de votre paiement.

Faire le chèque ou le mandat à l'ordre de **P.C.I.**

Veuillez poster votre coupon réponse, directement au centre de gestion des commandes Canadien.

122, 301B Boul. St-Jean,
Pointe Claire, QC H9R 3J1

OFFRE DE LANCEMENT PAR TÉLÉPHONE LES DEUX TAXES SONT INCLUSES

COMMANDEZ D'ICI 5 JOURS ET OBTENEZ
UNE BOUTEILLE GRATUITE

Choisissez votre programme minceur selon le nombre de livre à éliminer :

- PLAN MINCEUR 5 LIVRES ET MOINS - 39.95\$ + 7.00\$ de livraison = 46.95\$
- PLAN MINCEUR 8 LIVRES ET MOINS - 69.95\$ + 8.00\$ de livraison = 77.95\$
- PLAN MINCEUR 14 LIVRES ET MOINS - 99.95\$ + 9.00\$ de livraison = 108.95\$
- PLAN 15 LIVRES & PLUS - 129.95\$ + 10.00\$ de livraison = 139.95\$

POUR TOUTE COMMANDE EXPRESS, EN TRAITEMENT PRIORITAIRE DE 48 HEURES, RAJOUTER 15.00\$ A VOTRE COMMANDE

Nom : _____
Adresse : _____
Ville : _____ App: _____
Province : _____ Code postal : _____
Tel : _____ Email : _____

COMPLÉTEZ LES INFORMATIONS DE VOTRE CARTE DE CRÉDIT :

Numéro de carte _____ Exp : ___/___/___ VISA MasterCard

3 numéros à l'arrière de votre carte : _____

Signature : _____ [idq-ECRN02]

15 livres et plus : Pour ABSOLUMENT PERDRE TOUT VOTRE SURPLUS DE POIDS : nous recommandons le PLAN POUR 15 LIVRES ET +. Les effets de changements sur votre métabolisme sont ainsi garantis.

ÉMEUTE DE LA FÊTE NATIONALE À BOIS-DES-FILION

Il devra faire 30 heures de travaux communautaires

L'un des cinq accusés dans l'émeute qui est survenue à Bois-des-Filion après le spectacle de la Saint-Jean-Baptiste le 24 juin 2012, Stéphane Brideau, a obtenu la clémence du tribunal.

FRANÇOIS-DAVID ROULEAU

francois-david.rouleau@tc.tc

Alors qu'il avait plaidé coupable au seul chef d'accusation auquel il faisait face, celui d'avoir pris part à une émeute, le jeune homme de Saint-Jérôme âgé de 21 ans en est venu à une entente avec le juge Paul Chevalier le 16 juin dernier au palais de justice de Saint-Jérôme.

Il a bénéficié d'une absolution conditionnelle qui est toutefois assortie d'une période de probation de 18 mois. Durant ce temps, il ne pourra troubler l'ordre

public et devra montrer une conduite exemplaire.

Brideau devra également effectuer 30 heures de travaux communautaires à compléter au cours des quatre prochains mois.

Il lui sera de plus interdit de participer à tout attroupement qui serait jugé illégal.

Deux ans plus tard

Rappelons que la soirée festive du 24 juin 2012 avait tourné au vinaigre à Bois-des-Filion. Plusieurs centaines de fêtards avaient eu maille à partir avec les policiers. La soirée s'était soldée par une vingtaine d'arrestations.

Quatre autres hommes avaient été accusés relativement à cette soirée mouvementée.

Steven Labelle a déjà été condamné à



Les policiers en avaient eu plein les bras le soir du 24 juin 2012 alors que la fête de la Saint-Jean-Baptiste avait tourné au cauchemar lors de l'évacuation. PHOTO D'ARCHIVES

purger une peine de 45 jours de prison, quelques jours après les événements, alors que Dany Langlois, avait reçu une peine de 30 jours de prison pour voies de fait causant des lésions corporelles et avoir pris part à une émeute.

Pour sa part, Jeffrey M. Levasseur avait reçu une probation d'un an.

Le dossier de Mathieu Patenaude n'est toujours pas terminé. Il sera de retour devant le tribunal le 11 septembre prochain pour la suite des procédures judiciaires.

GARE DE MIRABEL À SAINT-JANVIER

Les dirigeants de la garderie ne savaient pas que le terrain était convoité par l'UPA

La direction de la nouvelle garderie située sur le site convoité par l'Union des producteurs agricoles (UPA) pour ériger la future gare de Mirabel se dissocie de toute controverse dans ce dossier.

ERIC MONDOU

eric.mondou@tc.tc

Rappelons que des membres du syndicat agricole avaient perçu le développement dans le secteur de la rue Charles, à proximité de la voie ferrée, comme un autre coup bas de la part de la Ville de Mirabel.

Les dirigeants de la garderie éduca-

tive «La petite école» ont été étonnés de savoir que le terrain sur lequel était située leur institution était lorgné depuis près de 10 ans pour accueillir la gare de train de la ligne Saint-Jérôme-Montréal.

« Nous l'avons appris en lisant le journal. Le terrain a été acheté l'an dernier et personne ne nous a informés de cela », a indiqué la directrice de la garderie privée, Guylaine Hénault, en précisant que le bâtiment respectait les règlements municipaux.

Depuis 2005, l'UPA et la Ville de Mirabel se disputent sur l'endroit où le train pourrait s'arrêter. Le syndicat a toujours cru que la rue Charles serait



La construction de la garderie sur la rue Charles près de la voie ferrée sera bientôt complétée. PHOTO TC MEDIA - ERIC MONDOU

l'endroit idéal alors que la municipalité a toujours préféré le site en zone agricole sur la rue Victor.

Guylaine Hénault a tenu à préciser que ni les propriétaires ni l'entrepreneur n'ont voulu nuire à quiconque dans ce dossier.

« On ne veut surtout pas être impliqué dans les querelles entre l'UPA et la municipalité », a-t-elle laissé savoir.

En attente de l'inspection finale du ministère, la garderie souhaite ouvrir ses portes d'ici quelques semaines. Elle pourra accueillir 70 enfants et 10 poupons.

CLIMATISEUR MURAL



Qualité - Prix incomparable
12 000 BTU

1 295\$*
rég.: 1 895\$

imbattable
toujours #1

BLAIS A/C INC.
www.blaisac.com

CLIMATISEUR

TOSHIBA
COMPRESSOR
INVERTER

ÉCONOMISEZ SUR
L'ÉLECTRICITÉ

Disponible
• chauffage -15°C
• compact 30p
• Puissance 600 CFM



1 645\$*

CLIMATISEUR THERMOPOMPE

Économie
sur chauffage
Fonctionne
jusqu'à -20°C

NAPOLEON



6 ans
GARANTIE

Thermopompe murale,
nouvelle technologie INVERTER

12 000 BTU
Achetez à notre salle de montre
ou par téléphone

Nouvelle succursale pour mieux vous servir!
464, rue du Parc, local 134, St-Eustache

450.623.0051



www.hebdosregionaux.ca/laurentides
/lecho-de-la-rive-nord

Tous les faits divers de la région



Vidéo
Elles vivront 10 jours dans le désert

Partagez vos commentaires

www.lechodelarivenord.ca/opinion

Soyez journaliste citoyen

MONTOPO

www.lechodelarivenord.ca/mon-topo

FÊTE NATIONALE ET FÊTE DU CANADA

Onde de choc à Sainte-Thérèse: les festivités sont annulées

Le dépôt du projet de loi 3, par le gouvernement libéral, a entraîné une vague de mécontentement ainsi que des répercussions dans les Basses-Laurentides, où la Ville de Sainte-Thérèse a dû annuler les festivités de la Fête nationale et de la Fête du Canada.

SIMON SERVANT
simon.servant@tc.tc

La partie de bras de fer entre les employés municipaux et les maires des différentes villes du Québec s'est envenimée à la suite du dépôt, le jeudi 12 juin dernier, de ce projet de loi qui prévoit une refonte majeure des régimes de retraite.

Plusieurs groupes d'employés municipaux n'ont pas hésité à manifester devant les hôtels de ville et à intensifier les moyens de pression. À Sainte-Thérèse, où le conflit dure déjà depuis quelques années, ce sont les festivités entourant les deux fêtes nationales qui ont écopé. Selon les dires de la mairesse, Sylvie Surprenant, le refus des employés de faire des heures supplémentaires en serait la cause.

« Selon la convention collective, il faut afficher des postes de volontaires (pour travailler des heures supplémentaires) pour les événements tenus lors des jours fériés. D'habitude, nous n'avons jamais de problème, mais cette année, personne ne s'est inscrit sur la liste. On a donc été contraint d'annuler nos événements », a déploré le maire suppléant, Luc Vézina, en entrevue téléphonique.

C'est donc dire que le spectacle d'Édith Butler, prévu le 1er juillet, est également annulé. C'est une somme évaluée à plus de 75 000\$ qui est jetée à l'eau.

Jeter le blâme

L'annulation de ces activités a été très mal reçue par les employé(e)s syndiqué(e)s de Sainte-Thérèse. Selon leur



Les festivités de la Saint-Jean-Baptiste ont été annulées, tout comme le spectacle d'Édith Butler, prévu le 1er juillet. PHOTO D'ARCHIVES

syndicat, la Ville aurait pu tout de même trouver un terrain d'entente afin de célébrer la Saint-Jean-Baptiste.

« L'employeur n'a même pas pris la peine de consulter le syndicat avant d'annuler l'événement. On aurait pu tenter de trouver des solutions avec ce dernier, mais il a choisi délibérément de procéder de cette façon pour faire porter l'odieux aux travailleurs. Pourtant, des travailleurs étaient disponibles pour accomplir le travail », a souligné le président du syndicat, Daniel Gauthier.

M. Gauthier ne s'arrête pas là. Il insiste

sur le fait que la municipalité se sert de cet événement dans le but de jeter le blâme sur les travailleuses et travailleurs.

« Il ne revenait qu'à la Ville de donner la fête de la Saint-Jean aux citoyens, elle a tout simplement décidé de jeter le blâme sur les cols bleus et les cols blancs et de les tenir responsables de cette situation », a-t-il enchaîné.

Les employés syndiqués espèrent retourner à la table de négociations prochainement, eux qui n'ont pas rencontré leur employeur depuis le 24 février.

- En collaboration avec Éric Mondou

GRANDE VENTE ÉVÈNEMENT ROYAL CANIN ET EUKANUBA 2 JOURS SEULEMENT 28 & 29 JUIN 2014



ROYAL CANIN
RABAIS SURPRISES
2\$ 3\$ 2\$
3\$ 5\$

IAMS® Eukanuba®
10\$ DE RABAIS sur toutes les formules Eukanuba & Iams pour chien, sac 24 lbs et plus
5\$ DE RABAIS sur toutes les formules Eukanuba et Iams pour chat, sac 3 lbs à 16 lbs



NUTRITION POUR ANIMAUX F.J. inc.



1107, boul. Curé Labelle local 101, Blainville

Tonte et toilettage sur rendez-vous

450 437-3720

RALLYE AÏCHA DES GAZELLES

Elles se lancent à la conquête du désert

Deux femmes pleines d'entrain et d'énergie ont décidé de se lancer un défi qui sort de l'ordinaire. Elles partiront à l'assaut du désert du Sahara pour souligner leur passage dans la quarantaine.

FRANÇOIS-DAVID ROULEAU
francois-david.rouleau@tc.tc

Nathalie Doré et Sonia Baril participeront à la 25^e édition du Rallye Aïcha des Gazelles qui se déroulera au Maroc du 20 mars au 4 avril 2015. Elles vivront ainsi des sensations fortes sous le chaud soleil africain pour fêter leur 40^e anniversaire de naissance.

Après la vie familiale et la carrière, il était temps qu'elles pensent un peu à elles en relevant un défi de taille. « Nous faisons cette aventure pour nous, a d'abord admis Nathalie Doré, mère de deux adolescents, qui habite à Boisbriand. Je suis une personne persévérante et déterminée. Je pense que c'est un bel exemple pour mes enfants et des valeurs

à leur transmettre. »

Accompagnée par sa grande amie qu'elle a connue dans son milieu de travail chez Bombardier Aéronautique, Sonia Baril, elle veut se surpasser tout en testant ses limites.

Pour sa part, Sonia Baril participera à sa deuxième aventure au Rallye Aïcha des Gazelles. Elle avait affronté le désert marocain avec sa sœur en 2012. Tout en ralliant l'objectif de sa coéquipière, elle compte vivre pleinement l'expérience une fois de plus. « Je veux faire la paix avec le désert, a-t-elle avoué à la rigolade. Je veux aller dans les dunes et repousser mes limites. »

La dernière fois, elle n'avait pas pu se promener en camion dans les vastes dunes de sable du désert. Ce qu'elle aurait aimé tenter pleinement. Sa sœur et elle avaient plutôt opté pour un parcours plus sécuritaire et conventionnel. « En raison de nos limites émotives, nous ne l'avions pas fait. C'était une bonne décision sur le coup mais en y réfléchissant bien par après, j'aurais aimé pousser plus loin. »

Une aventure différente

Ce raid 100% féminin diffère du Trophée Roses des Sables qui se déroule à l'automne dans le désert marocain. Les compétitrices s'aventurent en camion dans le désert uniquement munies de cartes, de boussoles et de règles en respectant un manuel de route. Elles doivent franchir les points de contrôle en parcourant la plus courte distance possible. Pour gagner, la distance prévaut sur le temps. Si les points de contrôle ne sont pas traversés au bout de la journée de 10 à 13 heures, elles peuvent bien passer la nuit sous le ciel étoilé au beau milieu du désert.

Au cours de leur aventure qui s'échelonnnera sur une dizaine de jours, Nathalie Doré et Sonia Baril parcourront près de 3000 km à bord de leur véhicule hors-route.

« Ce qui se passe dans le camion restera dans le camion, ont-elles lancé à la blague.



Nathalie Doré et Sonia Baril ont bien hâte de partir à la conquête du désert au Maroc pour la 25^e édition du Rallye Aïcha des Gazelles. PHOTO TC MEDIA - DANIEL THERRIEN

Elles doivent amasser plus de 35 000\$

Avant de partir à la conquête du Sahara, les deux femmes devront amasser la considérable somme de 35 000\$.

FRANÇOIS-DAVID ROULEAU
francois-david.rouleau@tc.tc

Pour y arriver, elles multiplieront les activités de financement et solliciteront des commandites avant la date de leur départ. À lui seul, le coût de l'inscription s'élève à 19 000\$ alors que la location du camion est fixée à plus de 10 000\$.

« C'est un gros défi. Il faut ramasser l'argent et trouver des commanditaires, ont reconnu les deux femmes qui sont conseillères en amélioration continue, l'une chez Bombardier et l'autre au Casino de Montréal. Nous vendrons des chandails et nous organiserons un zumbathon, un 5 à 7 vins et fromages et un encan silencieux. Nous avons plusieurs idées. »

Une aventure qui vaut le coût

En connaissance de cause, Sonia

Climatico
Climatisation - Ventilation - Chauffage



- N'achetez pas ... sans nous consulter
- Prix imbattable, service incomparable
- 25 ans d'expérience

Estimation à domicile GRATUITE!

Remplacement de fournaises subventionnée. Informez-vous!


RBQ: 8339-7331-53



1708, boul. des Laurentides, Laval
www.climatico.ca
450 967-8142

C'est une façon de tisser des liens et de souder notre amitié. »

Vous avez un exploit à nous raconter, contactez-nous sans hésiter.

FRANÇOIS-DAVID.ROULEAU @TC.TC

Baril sait très bien que l'aventure vaut toute l'énergie investie dans le projet, elle qui a vécu l'expérience il y a deux ans.

Le désert l'a repoussée dans ses derniers retranchements. « On est vraiment petite. C'est déstabilisant. On se sent seule et on se pose beaucoup de questions dans les trois premières journées. On perd rapidement ses repères et on apprend vraiment à être autonome. Il faut surmonter la solitude dans un milieu austère », a-t-elle admis en se remémorant de bons souvenirs.

À son premier passage dans le Sahara, elle a vu des troupeaux de dromadaires sauvages ainsi qu'une multitude d'autres animaux. Elle a pu également contempler sa beauté et sa complexité.

Pendant cette aventure, les participantes relèveront aussi un défi humanitaire. Par l'entremise de l'association Cœur de Gazelles qui vise à valoriser les peuples du désert, elles côtoieront ces gens qui vivent dans des milieux difficiles.

De tout pour votre aspirateur

- VENTE, RÉPARATION ET INSTALLATION.
- LOCATION DE LAVEUSE À TAPIS.
- SERVICE D'INSTALLATION.
- SERVICE D'ENTRETIEN.
- RÉPARATION DE TOUTES MARQUES SUR PLACE.
- DÉBLOCAGE DE TUYAUTERIE D'ASPIRATEUR CENTRAL.

ASPIRATEUR 2000 plus

www.aspirateur2000plus.com

6 SUCCURSALES

- Rosemère
- Terrebonne
- St-Eustache
- St-Jérôme
- Repentigny
- Blainville

349\$*

*Voir détails en magasin. Pour un temps limité jusqu'à épuisement des stocks. Photos à titre indicatif seulement, plus d'informations en magasin.

ASPIRATEUR CENTRAL



- Performant
- Silencieux
- Intelligent
- Garantie 15 ans



*Photo à titre indicatif seulement.

Modes de paiement : 

217, boul. Labelle, Rosemère • 450 979-6553 / 952, boul. Curé-Labelle, Blainville • 450 818-8568 RBQ.: 8225-8815-01

OPINIONS



VOTRE OPINION
NOUS INTÉRESSE
SAT.REDACTION
@TC.TC

LETTRE À UN CONJOINT ET UN PAPA!

Le mois de juin 2014 a une signification particulière pour le lieutenant Normand Ethier.

À 50 ans, il a quitté son service après 28 années passées comme pompier au Service des incendies de la Ville de Sainte-Thérèse, qu'il avait intégré en 1986.

Ce fut une décision très difficile à prendre et empreinte de beaucoup de nostalgie et d'émotion.

Nous voulons lui rendre hommage à notre façon en lui dédiant ce poème...

Sauver ou périr
Aux risques de perdre ta vie
Pour venir en aide à autrui

Et pour combattre aussi

Une rude épreuve qu'est tout ceci
Prêt à braver tous les dangers
On ne pouvait que t'admirer
Même si ta vie était risquée
Pompier, ce fabuleux métier
Tu l'avais très jeunes désiré
Et aujourd'hui tu es retraité
Nous voulons te féliciter cher pompier

Sauver ou périr
Affronter, lutter, secourir
Unis pour le meilleur et pour le pire ...
Véritable passion, véritable métier
Et grand honneur pour tes responsabilités
Nous voulons te féliciter cher pompier
Sauver ou périr
Sans avoir peur de mourir
Et toujours toujours secourir

On t'entendait souvent partir
Mais on ne savait jamais

Si tu allais revenir
Le soir quand tout se taisait
Et que le *Bell boy* retentissait
C'était toi qui affrontais le danger
Alors que nous étions au lit
Tu ne reculais devant rien
Et tu savais bien que c'était toi
Notre ange gardien

Pleurs, peines et
surtout grande douleur
Pour ceux que tu as quittés
Une deuxième famille
Que tu ne pourras remplacer
Mais nous, ta première famille
Que tu as si souvent délaissée
Parce que tu y étais obligé
Avons l'extrême bonheur
D'enfin, te retrouver ...
Du moins en partie!

On t'aime très fort xxx
Toutes nos félicitations pour cette
superbe carrière comme pompier et
aussi pour ta promotion dans ton
second métier.

Nous sommes excessivement fières de
toi!

Nancy et Geneviève xxx

LONG WEEK-END

Les conducteurs devront être vigilants

La présence policière sera accrue sur l'ensemble du réseau routier desservi par la Sûreté du Québec à l'occasion du long congé de la Fête du Canada.

CAROLE-ANNE JACQUES

caroleanne.jacques@tc.tc

Du 20 au 24 juin et du 27 juin au 1^{er} juillet, les policiers interviendront de façon accrue afin de dissuader les usagers de la route de commettre des infractions au Code de la sécurité routière et au Code criminel. De nombreuses opérations ciblant la vitesse, l'utilisation du téléphone cellulaire, l'omission de porter la ceinture de sécurité et la conduite avec les facultés affaiblies auront lieu partout au Québec.

Les policiers rappellent aux usagers de la route de bien planifier leurs déplacements et de se fixer des délais réalistes pour arriver à destination en respectant les limites de vitesse.

L'an passé

En 2013, la principale cause de collisions mortelles ou avec blessés sur le territoire de la Sûreté du Québec était la vitesse ou autre comportement imprudent.

Rappelons que l'an dernier, neuf collisions mortelles et 430 collisions avec blessés sont survenues sur le territoire de la SQ pendant les longs congés de la Fête nationale et de la Fête du Canada.

La SQ déploiera ce type d'opérations spéciales tout au long de l'été afin de rendre plus sécuritaire le réseau routier pour que la population puisse profiter pleinement des vacances estivales.



Les policiers auront la vitesse à l'oeil durant les longs congés.

PHOTO D'ARCHIVES

VOXPOP

Quel sport pratiquez-vous en été?

Je pratique la pêche.

Robert Cormier

Je fais du vélo de route depuis toujours et de la randonnée pédestre.

Mario Roberge

Je fais seulement du vélo.

Ronny Baril

Je fais de la natation et du vélo de temps en temps.

Camille Vaudry



L'Écho de la
Rive-Nord

lechodelarivenord.ca

204, boul. Labelle, suite 208
Sainte-Thérèse, J7E 2X7
Téléphone 450 818.7575 Télécopieur 450 818.7582
Petites annonces 1 877 750-5052

Éditeur : Serge Cameron
Directeur de l'information :
Éric Mondou 450 280-1888
Chef des nouvelles :
François-David Rouleau 450 280-1927
Chef de pupitre : Josiane Yelle
Journalistes : Simon Servant, Fanny Arnaud
Collaboratrice : Marie-Claude Pageau

Adjointe à l'éditeur : Diane Larouche
Conseillers(ères) publicitaires :
Josiane Martel, Stéphanie Mainville,
Isabelle Milhomme
Directeur général : Martin Olivier
Infographie : TC Media
Photographe : Daniel Therrien

Tirage : 64 580 exemplaires
Publié par Media Transcontinental
S.E.N.C., imprimé par
l'Imprimerie Mirabel, ayant son
siège social au 12800 rue Brault,
Mirabel, Québec, J7J 1P3 et
distribué par Publi Sac.
ISSN 2291-2150

tc • MEDIA

publi sac

Veuillez recycler
ce journal

RÉSEAU SÉLECT

CCAB
BPA WORLDWIDE
JOURNAUX



Les députés de la CAQ s'opposent à la démolition de la gare. PHOTO D'ARCHIVES

La CAQ demande un sursis pour la démolition de l'aérogare de Mirabel

Le caucus des députés de la Coalition Avenir Québec des Laurentides confirme son appui au maire de Mirabel et à la Société de gestion Montréal-Mirabel (SOGEMM) dans leurs démarches pour la sauvegarde de l'aérogare de Mirabel.

HENRI PRÉVOST
henri.prevast@tc.tc

Les députés caquistes se disent inquiets quant à la possibilité qu'Aéroports de Montréal (ADM) ne lance un appel d'offres pour l'unique option de la démolition de l'aérogare dès septembre prochain. Ils demandent à ADM de surseoir à toute décision de cette nature afin que puisse être étudié davantage le potentiel du site.

« L'aérogare est fermée depuis plusieurs années et il n'y a donc aucune nécessité de précipiter les choses », croit le député de Deux-Montagnes et président du caucus régional de la CAQ, Benoit Charette.

Selon lui, des études tendent à démontrer que les coûts de mise à niveau du bâtiment seraient passablement moins élevés qu'anticipés au départ par ADM.

« De plus, un projet de centre de foires se dessine avec plus de précisions jour après jour. Ce projet représente un fort potentiel de développement économique et de création d'emplois pour notre région », ajoute M. Charrette.

« Ce serait un échec sur toute la ligne »

« Des familles brisées, déchirées, pour que, finalement, ça finisse en blocs de béton dans des conteneurs? Ce serait un échec sur toute la ligne », renchérit la députée de Mirabel, Sylvie D'Amours. « Avant de prendre cette décision qui touchera non seulement les résidents de Mirabel, mais aussi ceux de la région des Laurentides en entier, donnons la chance au coureur. »

Les caquistes demandent au ministre responsable de Montréal, Robert Poëti, et au ministre responsable des Laurentides, Pierre Arcand, de faire à leur tour pression afin qu'ADM n'enclenche pas le processus de démolition.

Rappelons qu'outre M. Charrette et Mme D'Amours, le caucus comprend les députés Mario Laframboise, de Blainville, et Claude Surprenant, de Groulx.



NOUVEAU PRIX

Pour juin seulement

MIRAGE 2014

À partir de

9998\$

+ Transport, préparation et taxes
11 448\$



RVR LIMITED 5000\$
En options sans frais

RVR ES 2014

À partir de

0% / 84 MOIS
0\$ COMPTANT

259\$

/mois
+ taxes



Promo d'été
Pneus d'hiver
GRATUITS !!!

- Jante en aluminium 18 po
- Longeron de toit
- Aileron arrière
- Bancs chauffants
- Traction intégrale
- Et beaucoup plus...



* RVR GT illustré

GARANTIE LIMITÉE DE

10 ANS

OU 160 000 KM**
SUR LE GROUPE
MOTOPROPULSEUR

Les véhicules les mieux protégés au monde*
Vous voulez en savoir plus?
Veuillez visiter mitsubishi-motors.ca

*Les modèles RVR gt 2014 et mirage se 2014 ont un pdsf de 28498 / 15398 et un prix de vente de 30198/16848. Les offres sont valides jusqu'au 30 Juin. Certaines restrictions s'appliquent. Le paiement inclut les frais de transport, de préparations et le paiement est plus taxes. Le paiement est financé sur un terme de 84 mois à 0% et est pour le modèle rvr es 2014 avec un pdsf de 19998\$. Le montant de 5000\$ d'options supplémentaires sans frais s'applique aux rvr limited edition 2014 et inclut les accessoires mentionnés ci-haut. L'affirmation les véhicules les mieux protégés ne concerne pas les modèle Evolution, iarlant et i-miev. Les véhicules les mieux protégés au monde sont des marques déposées de Mitsubishi Motors North America inc. Détail en concession. Détail en magasin pour la promotion de l'été. Promotion valide pour le mois de juin seulement.



Boisvert MITSUBISHI

450.419.4929

www.boisvertmitsubishi.ca

117



25

418

Boul. CURÉ-LABELLE
Blainville

23

15

640

BUDGET DU GOUVERNEMENT COUILLARD

« Des coupures indécentes! », clame le Réseau des femmes

Le Réseau des femmes des Laurentides (RFL) joint sa voix au Réseau des Tables régionales de groupes de femmes du Québec pour dénoncer les coupures annoncées au programme « À égalité pour décider » dans le budget du gouvernement Couillard. Les deux regroupements considèrent ces coupures tout simplement indécentes.

FRÉDÉRIQUE DAVID
frederique.david@tc.tc

Le programme « À égalité pour déci-

der » vise à soutenir financièrement les organismes qui, partout à travers le Québec, font la promotion de la place des femmes en politique et tendent à favoriser leur participation citoyenne. Depuis plus de 10 ans, il contribue à augmenter la présence des femmes en politique. Le programme disposait d'un budget annuel de 1 M\$, que le gouvernement prévoit réduire à 500 000 \$.

Le Réseau des femmes des Laurentides rappelle qu'aux élections du 7 avril dernier, aucun des partis n'a atteint la parité de candidature entre les femmes et les hommes à l'exception de Québec solidaire. Les femmes ne sont actuellement que 34 à l'Assemblée nationale, ce qui constitue à peine 27 % de l'ensemble des élus, et l'on compte à peine 17 % de mairesses et 32 % de conseillères. Selon Blanche Paradis, la coordonnatrice du Réseau, « sabrer de moitié le programme, c'est nuire à un travail essentiel et mettre en péril des avancées fragiles. »



Vicky Langlais, coordonnatrice du RFL, et Janie Ducharme, coordonnatrice du Réseau des Tables des groupes de femmes du Québec, dénoncent vivement les coupures.

PHOTO GRACIEUSETÉ

Un important travail de sensibilisation

La ministre responsable de la Condition féminine a justifié cette décision en disant que la sensibilisation se ferait à travers l'ensemble de l'œuvre de son ministère. Le Réseau des Tables soutient de son côté que ce sont les Tables régionales de groupes de femmes qui sont les mieux placées pour faire cette sensibilisation. « Au cours des quatre dernières années, le Réseau des femmes des Laurentides (RFL) a offert diverses activités de formations, de réseautage et du soutien à près de 500 femmes des Laurentides grâce à ce programme, explique Vicky Langlais, coordonnatrice

de l'organisme. Le RFL a même remporté le prestigieux Prix égalité 2014 dans la catégorie Pouvoir et régions décerné par le Secrétariat à la condition féminine pour son projet *Citoyennes, faites vos marques!* Les coupures dans le programme menacent la pérennité des actions du RFL dans ce domaine. »

« Les prochaines élections ont beau être en 2017, le travail de sensibilisation et de recrutement se fait en amont, ajoute Janie Ducharme, l'agente de projet qui accompagne les femmes. Laisser tomber un projet comme *Citoyennes, faites vos marques!*, c'est laisser tomber les femmes qui s'impliquent dans leur communauté, les élues et les candidates futures. »

CRÈME SOLAIRE

GODDESS GARDEN

- Sans produits chimiques.
- Résistant à l'eau.
- Recommandé par les dermatologues.

A PARTIR DE
15⁹⁸
Varié



Voir pages centrales

>JD021583272

NoUS sommes heureux de vous inviter à notre méga vente d'été

**La vente débute
mercredi le 25 juin 2014
dès 9h**

**Rabais de
25% à
70%**

R. Théorêt
CHAUSSURES LTÉE

CERTIFICAT-CADEAU ET PLAN MISE DE CÔTÉ DISPONIBLES

R. Théorêt Chaussures Ltée
Le spécialiste des pieds longs, larges ou étroits

Femmes AA - B - D - EE - 5 à 11 Hommes D - E et 3E - 6 à 13

262, rue Labelle, Saint-Jérôme • 450 432-4675
Fermé le dimanche

**À toutes les
Roseméroises
et à tous les
Rosemérois,**

Bonne fête du Canada!

ROSEMÈRE
Une ville en harmonie!

À L'ARRIÈRE :
Daniel Simoneau, Guylaine Richer, Normand Corriveau, Marie-Andrée Bonneau, Eric Westram

À L'AVANT :
Madeleine Leduc (maire), Kateri Lesage

Le travail de rue : une pratique nécessaire

Une étude commandée par l'Écluse des Laurentides et le TRIL (Travail de rue Île de Laval), démontre le caractère prometteur et nécessaire de la pratique du travail de rue face à la question de l'itinérance.

CAROLE-ANNE JACQUES

caroleanne.jacques@tc.tc

Les deux organismes ont déposé, en 2012, une demande de subvention pour recueillir et présenter des données probantes sur le travail de rue effectué dans les territoires urbains, semi-urbains et ruraux au nord de l'Île de Montréal.

Les travaux ont débuté en mars 2013 et depuis, plus de 3000 jeunes ont été soutenus par le travail de rue à Laval et dans les Laurentides. Plus de 60 % des jeunes rencontrés vivaient ou avaient vécu des périodes d'instabilité résidentielle. En tout, ce sont plus de 19 000 interventions qui ont été réalisées en 2013.

« Nous soulignons aussi que 63 des 102 jeunes interrogés ont dit avoir gagné en stabilité en matière de logement; sans compter l'amélioration d'une foule d'autres facettes liées au processus de désinsertion et de réinsertion sociale », peut-on lire dans le

rapport de recherche.

Objectif

Le but de la recherche était de montrer que le travail de rue, en matière d'itinérance, apporte des résultats positifs.

« Notre recherche vise à la fois la connaissance et la reconnaissance du travail de rue. On voulait prouver que le travail de rue apporte quelque chose aux jeunes », a indiqué le chercheur, Paul Carle.

Le rapport énonce que le travail de rue n'est pas qu'une réponse à l'urgence des situations d'itinérance ou d'instabilité chez les jeunes, il contribue également et explicitement à réduire l'itinérance et ses méfaits.

Compilation de données

À la fois qualitativement et quantitativement, le rapport recueille des chiffres significatifs, mais aussi des récits et des parcours de vie changés grâce au travail de rue.

En effet, les jeunes utilisant ces services ont répondu à un questionnaire, tout comme les différents partenaires dans les Laurentides et à Laval. De plus, 24 entrevues ont été réalisées avec des jeunes ayant fréquenté le travail de rue pendant une période significative dans leur jeunesse.



Carol Pagé, directrice du TRIL, Paul Carle, chercheur et Émilie Rouleau, directrice de l'Écluse sont bien conscients de la nécessité du travail de rue.

PHOTO TC MEDIA - CAROLE-ANNE JACQUES

TSQ TSQ TSQ TSQ TSQ TSQ TSQ TSQ TSQ TSQ TSQ TSQ TSQ TSQ TSQ

Maisons recherchées

Maisons ayant besoin d'une nouvelle toiture

«Les Toitures Suprêmes du Québec», les spécialistes en toitures, sont à la recherche de propriétaires de résidences, dans votre région, qui ont besoin d'une nouvelle toiture et qui désirent

LE FAIRE POUR LA DERNIÈRE FOIS!

Nous offrons la beauté et l'élégance naturelles des toitures de cèdre liées à la durabilité et la performance inégalées de l'acier, le tout combiné à **une garantie à vie, transférable pendant 50 ans**, contre les dommages dus au vent, à la pluie, à la neige, à la grêle, à la moisissure et à la sève des arbres.

Cette splendide toiture est actuellement distribuée dans votre région. Si vous décidez de participer à notre programme de **Promotion du printemps**, nous réduisons le coût, déjà très compétitif, de notre produit pour vous le rendre plus accessible.

Pour de plus amples informations sur les nombreux bénéfices liés à notre toiture, vous devez nous joindre dans les 10 jours suivant la parution de cette annonce.

« APPELEZ DÈS MAINTENANT POUR ÉCONOMISER »

514 359-5623 sans frais 866 577-8028

RBQ-5630-6939-01
Membre de l'APCHQ
« Reno Maître Couvreur »

TSQ Les Toitures Suprêmes du Québec (TSQ)

LA SOLUTION SUPRÊME POUR VOTRE TOITURE

TSQ TSQ TSQ TSQ TSQ TSQ TSQ TSQ TSQ TSQ TSQ TSQ TSQ TSQ TSQ

**BAIN
MAGIQUE™**

OFFRE D'EMPLOI PERMANENT et TEMPS PLEIN

DÉBITEUR-POLISSEUR (3 postes de nuit et 1 poste de soir)
MÉLANGEUR-EXTRUDEUR (1 poste de nuit et 2 postes de soir)
OPÉRATEUR-EXTRUDEUR (1 poste de nuit)
OPÉRATEUR CHARIOT ÉLÉVATEUR (1 poste de soir)

BAIN MAGIQUE est la première compagnie de revêtements de baignoire, de bases de douche et de systèmes muraux en acrylique en Amérique du Nord. Nos produits sont moulés sur mesure pour s'ajuster **PAR-DESSUS** les accessoires déjà en place afin de permettre un remodelage de la baignoire proprement, rapidement et installé en moins d'une journée.

Nous embauchons actuellement (postes permanents, quarts de soir ou de nuit) afin de compléter notre équipe. Nous offrons un salaire compétitif (avec prime de quart) ainsi qu'une gamme complète d'avantages sociaux. Si vous possédez :

- Diplôme d'études secondaire complété ou DEP complété ou TENS
- Bonne dextérité manuelle

Faites-nous parvenir votre curriculum vitae :

Bain Magique

225, rue Roy, St-Eustache (Qué.), J7R 5R5

Télécopieur: (450) 472-4796

Courriel: hr-can@bathfitter.com

ou présentez-vous à l'adresse mentionnée ci-haut pour déposer votre curriculum vitae.

Seules les candidatures retenues seront contactées

www.bainmagique.com

EN 10 QUESTIONS

Alain Marginean

Président d'ABL Immigration

Alain Marginean est président d'ABL Immigration, un organisme qui sert à intégrer les nouveaux arrivants dans les Basses-Laurentides.

SIMON SERVANT

simon.servant@tc.tc

1 Qu'est-ce que ABL Immigration?

ABL Immigration est un organisme communautaire qui a pour mission de favoriser et de soutenir une intégration interculturelle harmonieuse des nouveaux arrivants dans la région des Basses-Laurentides. ABL Immigration offre des services de promotion de la région des Basses-Laurentides, des services de première ligne pour l'accueil et le soutien à l'installation et à l'intégration des immigrants des MRC.

2 Quel rôle jouez-vous au sein de cette entreprise?

J'assume la présidence de cet organisme et veille, conséquemment, à son développement et à son implantation dans le milieu.

3 Quels sont vos objectifs globaux?

Sensibiliser la population et les organisations des Basses-Laurentides à l'immigration et à la richesse de la diversité culturelle, assurer l'implantation et la reconnaissance d'ABL Immigration dans son milieu et accroître l'offre de services aux individus et aux organisations, tout en maintenant une offre de services professionnelle de grande qualité.

4 Avez-vous un rêve à réaliser?

Contribuer à un mieux-vivre ensemble harmonieux, respectueux et inclusif où toutes et tous bénéficient de l'apport de chacun dans son milieu, dans sa communauté.

5 En quelques mots, quel type de personne êtes-vous?

Une personne qui ne peut répondre « en quelques mots » (!), mais aussi une personne engagée, pragmatique, tenace, curieuse, honnête et de cœur!

6 Si vous étiez premier ministre du Québec, quelle serait votre première décision?

En visant l'intégrité et l'efficacité, je questionnerais l'organisation de la régionalisation et de la décentralisation de l'administration publique.

7 Qu'est-ce qui vous rend heureux?

Le bien-être et le bonheur de ceux qui m'entourent, ma famille, mes amis et ceux que je peux aider par des activités comme nous le menons à ABL Immigration. La vie en général!

8 Qu'est-ce qui vous met en colère?

La 15/640 et toute la problématique de la mobilité qui affecte notre qualité de vie! Plus globalement : le manque de vision, l'intérêt immédiat, la cupidité et la manipulation!

9 Avez-vous des modèles, des héros?

Il y a des gens qui m'inspirent : des écrivains comme Cervantes, Tom Sharpe, Amin Maalouf, etc. D'anciens professeurs : Pierre Salengros, Youssef Alouane et Michel Neveu. Des praticiens chercheurs comme Boris Cyrulnik et, plus près de moi, plusieurs collègues de travail et de bénévolat.

10 Que faites-vous pour améliorer le monde?



EN RAFALE

Âge : 60 ans

Naissance : Montréal

Résidence : Rosemère depuis 35 ans. Les étés de mon enfance et de mon adolescence l'ont été à Sainte-Marthe-sur-le-Lac

Famille : Marié, père de trois filles et grand-père de six petits-enfants

Lecture : *Bonheur d'occasion*, *L'amour au temps du choléra*, *Trilogie berlinoise*,

Trilogie sale de la Havane, etc.

Musique : Musique du monde, plus particulièrement la musique traditionnelle latino-américaine (Mercedes Sosa), la musique andalouse et, bien sûr, la musique québécoise.

Cinéma : Cinéphile qui n'aime pas les films d'horreur!!!

Loisirs : Lectures, voyages, YouTube, théâtre, spectacles, expositions, jardinage et bricolage, gardien et accompagnateur de mes petits enfants.

Je m'implique comme citoyen responsable, actif et volontaire. L'entraide m'est un mot clé! Je vous dirais aussi que ma famille m'est aussi très importante. Je

crois que les parents tout comme les grands-parents ont rôle un fondamental d'éducation et de transmission des savoirs, savoir-faire et des savoir-être.



• Naturopathe - Massothérapeute
• Esthétique avancée
• Reçu assurance
• Traitements - appareils et produits de qualité supérieure

Hélène et Nathalie Lachance

Tiffany Concept Santé Beauté

105, boul. de la Concorde Est
www.6691449.pj.ca
450 669-1449

SOINS VISAGE

- Facial spécialisé
- Peeling
- Microdermabrasion
- Maquillage permanent
- Pédicure

SOINS DU CORPS

- Cellulite
- Raffermissment
- Amaigrissement
- Gommage corporel
- Électrolyse

LASER ET LUMIÈRE PULSÉE

- Épilation
- Couperose - Varicosités
- Rajeunissement
- Taches - rougeurs
- Rides - acné

NOUVEAU ET SENSATIONNEL MÉSOThÉRAPIE ET PHOTOMODULATION PAR LES LED

- Une séance de LED correspond au "Skin Fitness"
 - Réduction des rides
 - Lissage de la peau
 - Resserre les pores dilatés
 - Attenuer les tâches et les rougeurs
 - Améliore la peau à 90%
- Prix rég. 150\$ ch





N'attendez pas que les canicules arrivent, c'est maintenant que vous devez penser à vous climatiser.

Nordik a tous les systèmes de climatisation qu'il vous faut pour vous rafraîchir.

Nous possédons la plus grande salle de montre pour vous accueillir. Elle est située à Ste-Rose, Laval.

Nous pouvons également vous conseiller à domicile et ainsi évaluer vos besoins, afin de vous proposer le meilleur système pour votre maison.

Vous avez des problèmes avec votre système de climatisation ou encore vous désirez effectuer une mise au point de votre appareil? Ne cherchez plus!

Nordik, fier de ses 20 ans d'expertise dans le domaine, a les spécialistes qu'il vous faut. Ses techniciens hautement qualifiés et détenteurs de licences d'entrepreneur de la Régie du bâtiment du Québec, sont équipés pour réparer à domicile tous les types d'appareil de climatisation et de chauffage.



THERMOPOMPE
24 000 BTU*
à partir de

3250\$

* À l'achat d'une fournaise électrique (inst. incluse)

Garantie 10 ans sur les pièces



CONVERTISSEZ VOTRE HUILE À L'ÉLECTRICITÉ. CHAUFFEZ VERT!
CRÉDIT D'IMPÔT JUSQU'À 1275\$
PRÉ-ÉVALUATION À VOTRE DOMICILE SANS FRAIS



ÊTES-VOUS ÉLIGIBLES AUX SUBVENTIONS GOUVERNEMENTALES
POSSIBILITÉ DE 1525\$ EN CRÉDIT D'IMPÔT
APPELEZ-NOUS!



Voici des climatiseurs de pointe dotés de la précision technologique japonaise avec un design élégant qui permettra de rehausser n'importe quelle pièce de la maison. La technologie unique de Sharp plasmacluster purifie et nettoie en profondeur la qualité de l'air.

CLIMATISEUR MURAL 12000 BTU

à partir de

1295\$



Notre confort est notre priorité!

NORDIK

ESTIMATION GRATUITE* • VENTE • INSTALLATION • SERVICE

SUBVENTION ET FINANCEMENT DISPONIBLE

- SYSTÈME DE CHAUFFAGE
- CLIMATISATION
- ÉCHANGEUR D'AIR

SYSTÈMES DE CLIMATISATION | CHAUFFAGE

RBQ 8273-4633-11

Nous réparons toutes les marques



VISITER NOTRE SALLE DE MONTRE
OU ESTIMATION A DOMICILE

205, CURÉ-LABELLE, SAINTE-ROSE

www.nordik.ca • 450 625-5333

HEURES D'OUVERTURE Lundi au vendredi : 9h à 21h • Samedi et dimanche : Fermé



~JD0282067852

~JD0182067844

LES ÉCHOS DE RODGER BRULOTTE



IL HABITE LA RIVE-NORD DEPUIS 25 ANS.



FR 2014 - Ste-Thérèse

Le défi têtes rasées à la Polyvalente Sainte-Thérèse

Le 3 juin dernier, le Défi têtes rasées Leucan avait lieu à La Polyvalente Sainte-Thérèse. Il a permis d'amasser plus de 23 000\$ afin de soutenir les enfants atteints de cancer et leur famille. Au total, 76 personnes se sont fait raser la tête.



10^e édition de la Moto-balade

La Moto-balade se déroulera le 8 août prochain dans la MRC Deux-Montagnes. Elle a pour but d'amasser des fonds pour la Fondation Émile Z. Laviolette. Sur la photo, on aperçoit le comité : Marc Allard, Claude Depetrillo, Martin Nadon, Michel Prévost, François Ethier, Marcel Mailhot et Serge Cameron.

Ouverture du restaurant le Grizzly à Rosemère

Éric Lessard, le propriétaire du Grizzly, a reçu un grand nombre d'invités à la soirée d'ouverture officielle, le 18 juin dernier. Sur la photo, il est entouré de quelques membres du personnel, Sabrina Cuvrette, Chloé Lauriault, Iulia Spadafora, Michèle Pearson et Tatiana Faubert.



Une bourse d'excellence pour un courtier immobilier de Blainville

David Martin, président et chef de la direction chez Via Capitale, remet la bourse d'excellence à Catherine Bélanger, courtier immobilier résidentiel chez Via Capitale Centre et résidente de Blainville, dans le cadre de la 11^e Soirée d'excellence de la Fondation du Collège de l'immobilier du Québec.



Le ministre Pierre Arcand a annoncé l'importante subvention aux Serres Stéphane Bertrand.
PHOTO TC MEDIA - DANIEL THERRIEN

EFFICACITÉ ÉNERGÉTIQUE

Une aide financière de 3,9 M\$ aux Serres Stéphane Bertrand

Une aide gouvernementale de près de 3,9 M\$ a été accordée aux Serres Stéphane Bertrand inc, situées à Mirabel, afin d'appuyer la réalisation de son projet d'expansion de son site de production.

ERIC MONDOU
eric.mondou@tc.tc

Située dans le secteur de Saint-Canut, l'entreprise dirigée par Stéphane Bertrand ajoutera d'ici l'été 2015 deux nouveaux complexes de serres, une pour les tomates et l'autre pour les poivrons.

L'entrepreneur compte utiliser un système de chauffage à la biomasse résiduelle plutôt qu'un système de chauffage au gaz naturel, ce qui permettra de réaliser des économies d'énergie substantielles.

Les nouvelles installations seront également munies d'écrans thermiques, de murs isolés et de matériaux en polycarbonate.

Au total, on estime que l'ensemble de ces technologies écoénergétiques correspondrait au retrait de plus de 2400 voitures du réseau routier.

Projet innovateur

De passage sur le site de l'entreprise, le ministre libéral de l'Énergie et des Ressources naturelles, Pierre Arcand, s'est dit ravi de voir son gouvernement financer un tel projet.

« Je suis fier d'appuyer ce projet innovateur et, par la même occasion, le développement économique de la région. L'appui de notre gouvernement aux Serres Stéphane Bertrand s'inscrit dans notre volonté de soutenir des projets en efficacité énergétique, contribuant ainsi à diminuer nos émissions de gaz à effet de serre (GES) », a indiqué le ministre, qui est également responsable de la région des Laurentides.

Chef de file dans l'industrie des producteurs en serre depuis 1990, les Serres Stéphane Bertrand cultivent déjà les bleuets ainsi qu'une grande variété de tomates. Selon le site Web de l'entreprise, celles-ci sont produites de façon écologique et ne sont pas modifiées génétiquement.

L'aide financière leur a été octroyée dans le cadre du Plan d'action 2013-2020 sur les changements climatiques par l'entremise du Fonds vert.

Climatisation BS inc.

En marche vers l'excellence!

Climatisation & chauffage



PROFITEZ DES SUBVENTIONS ET CRÉDITS D'IMPÔT

- Écorénov
- Rénoclimat
- Chauffez vert

PROMOTION ENSEMBLE COMPLET

- Fournaise 15KW
- Thermopompe
- Filtre haute efficacité
- Thermostat électronique

À partir de 5 900\$ + taxes

PROMOTION MURALE

- 12 000 BTU
- 10 ans pièces et main-d'oeuvre

Rabais postal de 100\$



PROMOTION Lennox Spécial rabais postal JUSQU'À 1 700\$

Sur équipement sélectionnés. Valide jusqu'au du 30 juin au 22 août 2014

Financement 6 mois, sans paiements, sans intérêts.



Obtenez un rabais de 50\$ sur soumission en ligne

J'AI CHAUD.CA

SALLE DE MONTRE:
1960, DES LAURENTIDES,
VIMONT, LAVAL

WWW.CLIMATISATIONBS.COM

450.663.7417
514.382.3503



->JD0282069298

\$ CASH FOR GOLD \$
ACHETONS L'OR

BIJOUX, DIAMANTS,
PIÈCES DE MONNAIE,
PLATINE, LINGOTS
ET ARGENT 9.25

jusqu'à

40\$ gr.

1800708

Estimation gratuite devant vous en toute confiance et sécurité sans aucun engagement

- > Bijouterie Édouard, Place Rosemère 450 433-7674
- > Bijouterie Sebog, Carrefour Laval 450 687-1407
- > Bijouterie Édouard, Chomedey, 734, Curé Labelle (Bureau Chef) 450 978-5639
- > Bijouterie Édouard, Place St-Eustache, 367 Arthur-Sauvé 450 623-3738
- > Bijouterie Sebog, Place Vertu, 3131 Côte Vertu 514 333-5127
- > Bijouterie Édouard, Centre Forest, 10571, boul. Pie-IX Montréal 514 328-4955
- > Bijouterie Édouard, Place Vertu, 3131 Côte Vertu 514 333-8976

LE PRIX PEUT
CHANGER SANS
PRÉAVIS SELON LE
CŒUR DES MÉTAUX ET
LE MODÈLE
DE BIJOUX

NOUS PAYONS
SUR PLACE
IMMÉDIATEMENT

«Paie-toi du luxe, pas un ticket!»

La Ville de Mirabel lance une toute nouvelle campagne de sensibilisation au respect du Code de la sécurité routière.

CAROLE-ANNE JACQUES
caroleanne.jacques@tc.tc

C'est avec un slogan accrocheur et humoristique que la Ville de Mirabel souhaite sensibiliser la population : « Paie-toi du luxe, pas un ticket! » Cette campagne s'attaque particulièrement à la vitesse et aux arrêts obligatoires.

« Le slogan retenu veut sensibiliser sur l'ampleur des dépenses que cela peut engendrer pour le citoyen de ne pas respecter le Code de la sécurité routière, alors qu'il pourrait conserver son argent pour ses dépenses personnelles et non pas pour défrayer les coûts de constats d'infraction qui peuvent être assez salés, selon le cas », a expliqué le directeur du Service des communications de Mirabel, Bernard Poulin.

Le projet prône la sécurité routière en tout temps. « Ce n'est pas un luxe et enfreindre la loi, ça peut coûter cher », a ajouté M. Poulin.

La campagne s'articule autour de moyens de communication tels que les journaux, le bulletin municipal, les panneaux routiers, les affiches, les cartons d'informations, ainsi qu'avec le microsite

www.paietoiduluxe.com. Ajoutons que les médias sociaux, Facebook et Twitter, seront également mis à profit et qu'un mot clic sera créé pour la campagne.

Le concept met en scène une famille qui fait face à des situations particulières où, si elle n'avait pas eu à payer des contraventions, elle aurait pu se payer du luxe. Au fil de la campagne, un policier fictif apparaît dans le quotidien de la famille, rappelant ainsi qu'il y a une surveillance en tout temps.

Implication du Service de police

« Nous soutiendrons la campagne en accordant une plus grande vigilance au non-respect du Code de la sécurité routière notamment du point de vue des arrêts obligatoires et des excès de vitesse, a mentionné le directeur adjoint au Service de police, Daniel Rivest. Nous serons présents lors de manifestations et d'activités, tout au long de l'été, de façon à créer un rapprochement avec les citoyens. »

Un appel à la population

La campagne interpelle aussi la population qui est invitée à contribuer à faire respecter l'ordre public en devenant « les yeux et les oreilles de la police ». Les citoyens pourront communiquer avec les forces policières pour signaler des méfaits dont ils



La Ville de Mirabel lance une nouvelle campagne de sensibilisation au respect du Code de la sécurité routière. PHOTO CDM CLAUDE CORMIER

sont témoins. Le numéro à composer en pareil situation est le 450-475-7708.

Le maire de Mirabel, Jean Bouchard, indique qu'il est important de sensibiliser davantage les contribuables mirabellois au respect du Code de la sécurité routière, à plus forte raison dans la mesure où le Service de police enregistre plusieurs

plaintes à cet égard. « Nous avons donc choisi d'intervenir concrètement et de tenter de remédier à cette situation en procédant, dans un premier temps, par une sensibilisation et la diffusion d'information, certes de façon légère et humoristique, mais très explicite », a souligné M. Bouchard.



FLIRTEZ AVEC LE STYLE

79\$

DES MILLIERS DE MONTURES À

INCLUANT DE GRANDES MARQUES!*

* Cette offre est valide pour un temps limité sur une sélection de montures à 79 \$ chacune et s'applique à l'achat de lentilles optiques avec traitement résistant aux rayures. Ne peut s'ajouter à aucun autre rabais ou promotion. Monture à titre indicatif seulement. Détails en magasin. Michel Laurendeau, opticien.

50\$
de rabais**

OBTENEZ 50\$ DE RABAIS à l'achat d'une paire de lunettes complète (verres et monture) d'une valeur de 200 \$ et plus.

Valide jusqu'au 31 juillet 2014 à la succursale de Place Versailles

** Non monnayable. Non échangeable. Fac-similés non acceptés. Ne peut s'ajouter à tout autre rabais. Michel Laurendeau, opticien.

NEWLOOK
lunetterie



Un nettoyeur de lunettes de 30 ml**
EN CADEAU

Limite d'un coupon par personne.

Valide jusqu'au 31 juillet 2014 à la succursale de Place Versailles

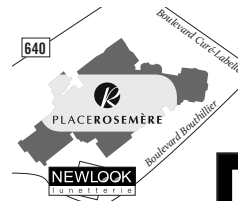
Promo ECHO

NEWLOOK
lunetterie

** Non monnayable. Non échangeable. Fac-similés non acceptés. Ne peut s'ajouter à tout autre rabais. Michel Laurendeau, opticien.

Maintenant
situé dans le stationnement
de **Place Rosemère**

57, boul. Bouthillier
(en diagonale avec Dormez-vous)
450 435-6678



newlook.ca

NEWLOOK
lunetterie

D^{RE} JOANNE JANNARD, D^{RE} SANDRA LAROCQUE
ET D^{RE} TRANG NGUYEN, OPTOMÉTRISTES

450 435-2556



Prenez rendez-vous dès aujourd'hui!

**Grande disponibilité
d'exams de la vue**



FAUBOURG
BOISBRIAND



À l'affiche les
samedis

CINÉMA

EN PLEIN AIR
GRATUIT



**5
JUILLET**
**MISSION
DINDONS**

**12
JUILLET**
**LE FILM
LEGO**


**19
JUILLET**
**M. PEABODY
ET SHERMAN**

**26
JUILLET**
RIO 2

Projections à la tombée de la nuit
Apportez vos chaises!

DÈS 19H
GRATUIT : mais soufflé, collations et boissons


EN CAS DE PLUIE,
REMIS AU DIMANCHE

Pour plus d'info, consultez  icifaubourgboisbriand.com

Présenté par :



ENTREPRENDRE

ARCHITECTURE ET INGÉNIERIE DE BÂTIMENT

Nantel Consultant tient toutes les cartes dans son jeu

C'est avec quelques années d'expérience en gestion de projet et une bonne dose de confiance que Jonathan Nantel a décidé de fonder son entreprise de consultation en architecture et ingénierie il y a plus de 10 ans.

FRANÇOIS-DAVID ROULEAU

francois-david.rouleau@tc.tc

Nantel Consultant propose une gamme variée de services, ce qui lui permet d'offrir plusieurs options à ses clients des secteurs résidentiels et commerciaux. Le technicien en architecture, mais aussi ingénieur en bâtiment, peut tant dessiner un plan de maison que gérer le projet du début jusqu'à la toute fin.

« Nous pouvons démarrer le projet à zéro et exécuter le plan. Si le client veut que nous gérons son projet, il doit nous le demander et nous engager comme gestionnaire », a expliqué Jonathan Nantel

dont les réalisations s'éparpillent un peu partout entre Mont-Tremblant et Montréal. La Rive-Nord demeure toutefois son territoire de prédilection.

Comme la majorité de ses pairs, l'entrepreneur doit relever de nombreux défis chaque jour. Il fait constamment face à la contrainte du temps. « Il faut satisfaire le client dans toutes ses demandes spécifiques. La rapidité d'exécution est très importante, tout le monde est pressé. Évidemment, il faut aussi restreindre les coûts tout en gardant l'architecture intéressante », a fait valoir celui qui se fait un devoir d'innover dans ses idées.

Associés à des contracteurs prospères, Nantel Consultant roule à un train d'enfer. L'entreprise a réalisé près de 400 plans dans les 12 derniers mois. En plus de gérer au moins quatre projets par an, elle a maintenu une moyenne de 325 dessins par année au cours des trois dernières années.

« Ce qui fait notre force, c'est notre approche au client et notre service. Nous offrons des prix concurrentiels. Nous ne manquons pas d'ouvrage », a fait remarquer M. Nantel qui peut également procéder à des travaux de rénovation pour revampier une demeure.

Bouche-à-oreille

Après deux ans aux services de l'entrepreneur en construction Voyer et Tremblay



Jonathan Nantel a fondé son entreprise en 2003 en dessinant des plans de maisons pour des membres de sa famille et son entourage. PHOTO TC MÉDIA - CDM

et près de quatre années comme chargé de projet chez Matériaux Kott à Boisbriand, Jonathan Nantel a décidé de se lancer en affaires en dessinant des plans pour des membres de son entourage.

C'est à ce moment que tout a déboulé et que deux entrepreneurs de la région l'ont pris sous leurs ailes en lui offrant des contrats. « Je suis parti de zéro. Tout s'est fait grâce au phénomène de

bouche-à-oreille », a précisé celui qui a effectué son baccalauréat en ingénierie à l'École de technologie supérieure de Montréal (ÉTS).

Grâce à ses succès, l'entreprise a pu prendre de l'expansion et compte maintenant six employés. Elle collabore également avec une vingtaine d'entrepreneurs en construction, ce qui représente près de 70% de son chiffre d'affaire.

PAMPLEMOUSSE
Afrique du Sud

378
3 LBS



Voir pages centrales

>JD021593330

À LOUER

**649-671 BOULEVARD DES SEIGNEURS-DUMONT
SAINT-JÉRÔME, QUÉBEC J7Z 7E3**



Pour plus d'informations

Léor Pomeranc
514.623.8112
info@leforet.ca
www.leforet.ca

DISPONIBLE
À PARTIR DU
15 JUIN
**1 MOIS
GRATUIT**

- Magnifiques vues lumineuses de la forêt dans chaque condo
- Construction neuve/finitions de luxe
- Bien situé au cœur de St-Jérôme
- Grandes 3 1/2 et 4 1/2, concept ouvert
- Disponible avec ou sans électroménagers neufs en Stainless

Occupation 1er Juillet 2014



Choix du
Consommateur
Prix
Reconnaitance
d'Excellence



**Mangez bien, vivez bien,
en forme et en santé!**

Spéciaux en vigueur du 20 juin au 16 juillet 2014 ou jusqu'à épuisement des stocks. Les taxes sont applicables s'il y a lieu, conformément à la loi des taxes sur les produits et services.

Passez à La Moisson, nous avons les produits pour vous!

Grillades BBQ

Osez essayer des viandes bio et des mets
végétariens / végétaliens

Vacances

Apportez vos probiotiques,
antioxydants et vitamine C

Spécialistes d'été

Explorez de nouveaux mets d'été
Découvrez des produits de soins naturels

Pêche
E.U

548
KG



PAMPLEMOUSSE
Afrique du Sud

378
3 LBS



BLEUET
E.U

268
6oz



FIGUE NOIR
E.U

448
8oz



LIME
MEXIQUE

668
Kg



**LAITUE COEUR
DE ROMAINE**
E.U

318
3 lbs



Holizen

BEAUTYNORM

UN NOUVEAU BIEN-ÊTRE QUI SE VOIT
SE MESURE ET SE RESSENT!

- ÉCLAIRCIT LE TEINT
- AIDE À DÉSENGORGER LES TISSUS
- AIDE À DRAINER LA LYPHE
- AIDE À RÉDUIRE LES PROBLÈMES DE
PEAU ET L'ACNÉ



19⁹⁵
250 ml



19⁹⁵
60 caps

VÉNOVAR

TONIFIEZ VOS JAMBES!

- ACTIVE LA CIRCULATION VEINEUSE DES
MEMBRES INFÉRIEURS

- ✓ VARICOSITÉ ET VARICES
- ✓ PIEDS ET CHEVILLES GONFLÉS
- ✓ CRAMPES ET FOURMILLEMENTS
- ✓ DOULEUR DANS LES JAMBES

Spéciaux en vigueur jusqu'au 9 juillet 2014 ou jusqu'à épuisement des stocks



Chronique santé

**VIVE LES VACANCES D'ÉTÉ!
PROFITEZ-EN SAINEMENT!**

Les vacances estivales approchent pour certains et sont même démarrées pour d'autres. De toute façon, vacances ou non, tout le monde s'affaire dans les préparatifs afin de jouir pleinement de l'été. Que ce soit de prendre les repas à l'extérieur, la baignade, le jardinage, les randonnées pédestres ou à vélo, tout le monde a envie de vivre et de jouer dehors. Durant la belle saison, il est quand même important de bien se nourrir, de protéger sa peau contre les rayons solaires, de se protéger des moustiques piqueurs, de bien s'hydrater et de conserver un bon niveau d'énergie.

Ce que propose le supermarché santé

Le supermarché santé LA MOISSON a tout ce qu'il vous faut. Il foisonne d'aliments sains et de breuvages d'été pour vos pique-niques et vos BBQ. Il suffit de déambuler les allées du supermarché pour vous convaincre qu'il y a de tout pour tous les goûts et pour tous ceux ayant des restrictions alimentaires. Ainsi, on retrouve le comptoir des viandes, des poissons et des volailles ainsi que le frigo des produits laitiers exempts d'hormones et d'antibiotiques. Il y a les congélateurs qui sont garnis de fruits et de légumes congelés, de crèmes glacées, de sorbets et de desserts glacés. Également, on retrouve des burgers et des saucisses avec ou sans viande. Bien sûr, il y a une belle variété de fruits et de légumes frais et biologiques. De plus, on a l'embarras du choix pour les pains, les céréales du petit-déjeuner, les confitures, les beurres de noix, les barres protéinées, les croustilles, les grignotines de toutes sortes et bien plus encore.



Aliments sans gluten
Par ailleurs, le supermarché santé LA MOISSON est fier de posséder un des plus grand choix d'aliments sans gluten. De même, il est possible d'obtenir des conseils en alimentation saine et sans gluten à tous les jours par des conseillères à l'écoute de vos besoins.

Crudessence

Également, on retrouve le comptoir santé Crudessence qui offre des repas crus et végétaliens fraîchement préparés sur place. On peut y faire préparer de savoureux smoothies, breuvages verts et jus vivifiants au gré des demandes.

Deux départements incontournables

De plus, le supermarché santé LA MOISSON abrite un grand département de suppléments naturels, où il est aussi possible d'obtenir de judicieux conseils par des naturopathes et des homéopathes. Il y a également un département de produits de beauté, de maquillage et de soins corporels naturels, dans lequel on retrouve aussi des conseillères en soins de beauté.

L'équipe

Au supermarché santé LA MOISSON, une équipe joviale et compétente est toujours là, prête à vous servir et à vous guider sur le chemin du mieux-être et de la santé avec des produits sains, fiables et sécuritaires.

Cet été, on vous attend!

Pensez à de meilleurs choix alimentaires pour une santé améliorée. Pensez à de meilleurs choix pour vos suppléments et vos produits de soins corporels qui respectent votre corps, votre santé et l'environnement.

Jo Ann Paradis Naturopathe agréée

Pain frais du jour | Fruits et légumes biologiques | Alimentation | Suppléments | C

SAUCISSE HOT-DOG

LIFE CHOICE

- Sans gluten
- Sans arachide
- sans antibiotique
- sans hormone
- Nourri à l'herbe

À PARTIR DE

648
375g



POUDING

BELSOY

- Vanille bio
- Chocolat bio
- Chocolat noir sans gluten
- Caramel sans gluten

328
4 x 125g



BARRE ÉNERGÉTIQUE

CLIFF

- Cerise noire
- Choco- Menthe
- Arachide

À PARTIR DE

148
68g



CROUSTILLE BIO

NEAL BROTHER'S

- Tortilla
- Pop corn
- Croustille au fromage

258
Varié



BOISSON AUX AMANDES

EARTH'S OWN

- Nature et chocolat

278
250ml x3



POUDING

SO YUMMI

- sans gluten
- sans produit laitier
- sans OGM
- 75% ingrédients bio

318
400G



JUS BIO

VOELKEL

- Jus lacto fermenté
- Carotte
- Betterave
- Chou
- Au légume

398
750ml



HUILE ET POUVRE DE CHANVRE

MANITOBA HARVEST

- Sans gluten
- Oméga 3-6
- Végan

À PARTIR DE
698
Varié



BURGER VÉGÉ

SOL CUISINE

- Sans OGM
- Sans blé
- Sans gras trans

458
Varié



BARRE COLLATION BIO

TASTE OF NATURE

- Pacane
- Bleuet
- Noix de bésil
- Goji

158
40G



GRAIN BIO

MARKAL

- Couscous
- bulghur
- Amarante

À PARTIR DE
268
À partir de 250g



NOIX ET GRAINE

ARTISAN

- Amande
- Tourmesol
- Citrouille
- Noix de Brésil ...

358
Varié



THÉ GLACÉ

STEAZ

- Zéro calorie
- Fait avec du thé vert
- 100% naturel

168
473 ml



HUILE ET PESTO BIO

BIO ITALIA

- Huile olive basilic
- Huile olive citron
- Pesto aux tomates séchées

À PARTIR DE
698
Varié



DESSERT GLACÉ

SOY DELICIOUS

- Fabriqué avec du lait de coco ou de soya
- Sans lactose
- barres glacées

À PARTIR DE
468
Varié



z bien, en forme et en santé!

ent des stocks. Les taxes sont applicables s'il y a lieu, conformément à la loi des taxes sur les produits et services.

SORTIE 23
AUTOROUTE 15

360, Sicard, Sainte-Thérèse (Québec) J7E 3X4

450 437-3326 | Sans frais 1 888 433-0530

www.lamoisson.com

cosmétiques | Viandes biologiques | Produits de soins corporels | Produits de maquillage

BOISSON PÉTILLANTE
LES MOÛTS DE POMME

- Sangria
- Mojito
- Rosé
- Bleuet
- Produit du Québec

À PARTIR DE **5.18** 750ML

BARRE PROTÉINÉE
SIMPLY BAR

- Sans gluten
- Sans soya
- Sans arachide
- 15g de Protéine et 5g de fibre/ barre

À PARTIR DE **1.98** À partir de 40g

PAIN HAMBURGER, HOT DOG, BAGEL,

5.28 À partir de 140g

UDI'S

- Sans gluten
- Pizza
- Tortilla

PAIN
MAISON CANNELLE

- Nouveauté pain sans œuf, sans lactose, sans noix et sans soya
- Sans gluten
- Produit du Québec

5.88 XXXXXX

BARRE DE TISANE GLACÉE BIO
DEEBEE'S

- Sans gluten
- Sans OGM
- Sans produit laitier

5.48 6 x 60ml

FRUIT SÉCHÉ BIO
MADE IN NATURE

- Sans gluten
- Sans noix
- Mangue
- Figue
- Raisin

À PARTIR DE **4.68** Varié

POISSON
WILD OCEAN

- Burger de Saumon sockeye
- Burger de Flétan
- Thon
- Saumon

3.98 200G

HUILES UDO ET UDO DHA
FLORA

- Soutient le cerveau, les yeux et les nerfs.
- D'origine entièrement végétale et écologique.

11.98 250ml, 500ml & 946ml

VEGEGREENS & PHYTOBERRY
PROGRESSIVE

- Augmente l'énergie.
- Détoxifie l'organisme.
- Source de puissants antioxydants.

22.98 Varié

VITAMINE C 1000MG
ENER-C

- Rehausse l'énergie.
- Électrolytes.
- Antioxydants.
- Saveurs variées.

12.98 30 sachets

PROBIOTIQUE
INNOVITE

- Végétalien.
- Souches reconnues avec études.
- Pour toutes catégories d'âge.

À PARTIR DE **24.98** 60caps, 60g

JUS ET GEL D'ALOE
LANDART

- Riche en acides aminés, enzymes digestifs, minéraux et vitamines.

À PARTIR DE **7.98** 500ml & 1,5 litre

DÉODORANTS, CRÈME VISAGE
JASON

- Sans aluminium, parabènes, phtalate, propylène glycol.
- Fragrances variées.

À PARTIR DE **4.98** Varié

CRÈME SOLAIRE
GODDESS GARDEN

- Sans produits chimiques.
- Résistant à l'eau.
- Recommandé par les dermatologues.

À PARTIR DE **15.98** Varié

GEL D'ALOE
NATURE'S AID

- Soulage les piqûres d'insectes
- Les coups de soleil
- Les éraflures
- Accélère la guérison

À PARTIR DE **9.98** 125ml, 500ml & 1 litre

ACTIVITÉS

CONFÉRENCES GRATUITES À NE PAS MANQUER :

DE RETOUR À L'AUTOMNE!

JOUR FÉRIÉ

Fête du Canada
1^{er} juillet : **OUVERT**

PASSEZ UN TRÈS BEL ÉTÉ!

BONNES VACANCES
À tous nos fidèles clients et lecteurs!

NOUVEAU!

ACADÉMIE

ÉNERGIE SANTÉ

- Clinique multidisciplinaire
- Consultation sur rendez-vous
- Formations et ateliers santé

514-360-1704
www.energiesante.ca

Situé en haut du
Supermarché santé La Moisson

Édition du 25 juin 2014

→ JD021610104



MADE GOOD

BARRES ET MINI-BARRES GRANOLA

Sans arachides • Idéal pour boîte à lunch scolaire

BARRES GRANOLA CRUES

Avec fruits, noix et graines
Sans sucre ajouté

Biologique • Sans gluten
Sans OGM • Végétalien
Contient 6 sources de légumes

Plusieurs délicieuses variétés



À partir de
3,95 ch.

Spécial en vigueur jusqu'au 9 juillet 2014 ou jusqu'à épuisement des stocks

CROUSTILLES DE PLANTAIN

PRÉPARÉES À PARTIR DE TRANCHES
FINES DE PLANTAIN

Sans gluten
Sans traces de noix et d'arachides
Légèrement assaisonnées

Le goût s'apparente aux chips de pomme de terre

À partir de
1,15 ch.



Spécial en vigueur jusqu'au 9 juillet 2014 ou jusqu'à épuisement des stocks

NOUVELLES BARRES SIMPLY SANS GLUTEN

LE PLUS DE PROTÉINES POUR
LE MOINS DE CALORIES

SIMPLY BARRE DE PROTÉINES FRUITS ET NOIX

10g protéines de pois + 10g fibres

SIMPLY BARRE DE PROTÉINES CRUNCH

10g protéines de petit-lait + 7g fibres



À partir de
1,75 ch.

Spécial en vigueur jusqu'au 9 juillet 2014 ou jusqu'à épuisement des stocks



BARRES À BASE DE NOIX DE COCO

AU BON GOÛT
SANS GLUTEN

VARIÉTÉ DE SAVEURS

1,55 ch.



Spécial en vigueur jusqu'au 9 juillet 2014 ou jusqu'à épuisement des stocks



The natural choice™ | Le choix naturel™

NOUVEAU PRODUIT POUR LA LESSIVE he

- ✓ ÉCOLOGIQUE
- ✓ HYPOALLERGÉNIQUE
- ✓ 3 FOIS PLUS CONCENTRÉ
- ✓ EMBALLAGE EN CARTON RECYCLABLE
- ✓ 100% INGRÉDIENTS ACTIFS BOTANIQUES ET SANS OGM



9,95 1.5L

Spécial en vigueur jusqu'au 9 juillet 2014 ou jusqu'à épuisement des stocks



FROMAGERIE L'ANCÊTRE

- ✓ CERTIFIÉ BIOLOGIQUE
- ✓ SANS GLUTEN
- ✓ LAIT NON PASTEURISÉ

CHOIX VARIÉS

- Mozzarella, Emmental-Suisse, Parmesan
- Cheddar léger, moyen, fort ou extra fort
- Cheddar vieilli 1 an, 2 ans ou 3 ans
- Le Frugal contient 7% de matières grasses

À partir de
5,45 200g



NOUVEAU

BEURRE DE NOIX NUTS TO YOU
BEURRE DE NOIX DE LA FORÊT
TROPICALE ET NOIX DE COCO

- ✓ CONTIENT NOIX DE CAJOU ET NOIX DU BRÉSIL RÔTIES À SEC AVEC DE LA NOIX DE COCO
- ✓ CRÉMEUX ET NON SUCRÉ OU SUCRÉ AVEC L'AGAVE

À partir de
5,35

à partir de 250g

Spécial en vigueur jusqu'au 9 juillet 2014 ou jusqu'à épuisement des stocks



VIANDES DE BISON

- ✓ NOURRI À L'HERBE, AU FOIN ET À LA CÉRÉALE D'AVOINE
- ✓ SANS HORMONES NI ANTIBIOTIQUES
- ✓ TENEUR ÉLEVÉE EN OMÉGA 3

Viande savoureuse, tendre et faible en gras

VIANDE
SAVOUREUSE,
TENDRE ET FAIBLE
EN GRAS



cahiermaison.com

Le synthétique s'empare de nos jardins

Tables, chaises, sectionnels, causeuses, arbres et fleurs, le synthétique se fait particulièrement chic dans nos jardins. Et il est de plus en plus populaire, notamment parce qu'il est réellement conçu pour l'extérieur.

MARIE-ÈVE PROULX
sat.redaction@tc.tc

S'il y a quelques années les meubles en fibres naturelles dominaient les cours arrière, ce sont désormais ceux en fibres synthétiques qui ont la cote. Tressées à la manière du rotin ou de l'osier, les fibres synthétiques ont en effet acquis leurs lettres de noblesse.

«Aujourd'hui, pratiquement tous nos meubles de jardin sont en fibres synthétiques, affirme Louise Robitaille, représentante chez Club Piscine, succursale de Blainville. C'est ce que les gens recherchent pour tous les avantages qu'elles offrent.»

Des meubles résistants

Conçue pour l'extérieur, la fibre synthétique résiste en effet aux différentes agressions de Dame Nature, à l'eau chlorée ou salée de la piscine, aux rayons ultra-violet et aux variations de température. Quoi demander de plus?

Les meubles en fibres synthétiques peuvent même passer l'hiver dehors sur la terrasse.

«À la condition de les recouvrir d'une housse de plastique», précise toutefois Mme Robitaille.

Mais en plus d'offrir une grande résistance aux intempéries, ces



Les meubles en fibres synthétiques rivalisent avec les meubles en fibres naturelles. PHOTO COURTOISIE

meubles ont l'avantage d'être faciles à entretenir. Un peu d'eau savonneuse et le tour est joué! «Les gens ne veulent plus avoir à teindre ou traiter leurs meubles chaque année. Ils visent davantage à profiter de l'extérieur»,

ajoute-t-elle.

Et, bien évidemment, les fibres synthétiques confèrent un look des plus chics et contemporains à la cour. D'autant plus qu'il se décline en noir, en brun, en blanc, en gris et même en bleu.

De quoi égayer les terrasses cet été. Mme Robitaille suggère même d'y ajouter des accessoires afin d'ajouter de la couleur : coussins, napperons, vaisselle, carpe... Ce n'est pas le choix qui manque dans les magasins.



Serbeau
Entrepreneur général

Saint-Augustin

En plein cœur de la ville!

Conseillère aux ventes:
Hélène Gagnon | 514.704.8777



À partir de **286 477\$ + taxes** pour le modèle **Vitalba**
et **298 500\$ + taxes** pour le modèle **Natalia**



>JD0582067567

www.serbeau.ca  Serbeau-Itée

Heures d'ouverture: lundi au mercredi: 13h à 20h • samedi et dimanche: 13h à 17h • jeudi et vendredi: sur rendez-vous seulement

Halte aux punaises de lit : agir rapidement, la meilleure solution



Insectes piqueurs qui se nourrissent de sang humain pendant la nuit, les punaises de lit peuvent avoir des conséquences importantes sur la santé et la qualité de vie des personnes. Savoir les reconnaître est donc essentiel pour agir rapidement afin de prévenir et de contrôler efficacement les infestations de punaises de lit.

Sans aucune discrimination, les punaises de lit peuvent élire domicile n'importe où et ne sont pas un signe de malpropreté. Elles se propagent d'une habitation à une autre de plusieurs façons, notamment par contact avec des personnes infestées, en provenance d'appartements voisins, suite à un ramassage de vieux meubles, lors d'un déménagement, d'un voyage ou encore lors de l'entreposage de vêtements.

Aspect psychologique

Et bien qu'elles soient généralement inoffensives, les punaises de lit peuvent causer de multiples inconvénients pour la santé : irruptions cutanées, démangeaisons continues, réactions allergiques, infections de la peau, etc. Les enfants peuvent parfois aussi souffrir d'anémie suite à une attaque de punaises de lit.

Mais plus encore, il ne faut pas négliger les aspects psychologiques. Être victime de la présence de punaises de lit n'a rien de bien drôle. Il y a de quoi se sentir dérouté et de souffrir d'insomnie. Car il n'y a pas à dire : il peut être difficile de dormir lorsque votre matelas est plein de petites bestioles qui n'attendent que la prochaine nuit afin de se nourrir de votre sang.

Traitement

Si votre matelas est infesté de punaises de lit, sachez que vous n'êtes pas seul à vivre cette situation. Et rassurez-vous, vous pouvez vous en débarrasser.

Tout d'abord, faites appel à un spécialiste en gestion parasitaire. Le traitement contre les punaises de lit peut représenter tout un défi, mais ces derniers sont là pour vous conseiller et vous donner les recommandations nécessaires à suivre pour qu'enfin vous puissiez dormir à nouveau la tête tranquille.

Pour plus d'informations, contactez André Beaudoin de V Extermination au 514 835-7982.



EXTERMINATION
DIVISION DE VERTDURE



FINI

LES PUNAISES DE LIT

FOURMIS | GUÊPES | ARAIGNÉES | PERCE-OREILLES



VEXTERMINATION.CA • 514 835-7982

L'allure européenne charme le Québec

Vous souhaitez un recouvrement de plancher qui soit à la fois durable et élégant ?

Les tuiles de céramique de gros formats soit les 24x24, 18x36 et 32x32 sont très tendance en Europe et sont de plus en plus utilisées au Québec pour de nombreux projets de rénovation. Elles sont idéales, car elles donnent un aspect de grandeur à toutes les surfaces avec des joints de 1/16po. seulement. Souvent utilisées comme revêtement de sols et murs elles peuvent même recouvrir vos comptoirs de façon économique en donnant une allure haut de gamme à une cuisine.

Fabriqués à partir de matériaux extrêmement résistants, ils sont reconnus pour leur durabilité et font d'eux un choix judicieux pour tout plancher à haute circulation, que ce soit à domicile ou au travail.

Les carreaux de céramique sont non seulement extrêmement résistants, mais sont disponibles dans un vaste choix de styles et de couleurs pour convenir à tous vos projets résidentiels ou commerciaux.

Éco Dépôt Céramique vous proposent plusieurs avantages:

- Ils sont traités afin d'être antidérapants grâce à l'utilisation de rainures et d'abrasifs.
- Ils sont faciles à nettoyer les rendant très appropriés pour les installations sanitaires.
- Ils sont très faciles à entretenir et sont résistants aux égratignures, aux variations extrêmes de température, à l'humidité, et aux produits chimiques. Bien installés, ils ne gondoleront pas ni ne se briseront.

Une fois que vous aurez décidé que les carreaux de céramique sont le bon choix pour vos besoins, assurez-vous de venir à l'une de nos trois salles d'exposition à Laval, Montréal et St-Hubert et nous vous aiderons à choisir le carreau qui est idéal pour votre projet et pour votre budget.



Photo fournie par Éco Dépôt Céramique,

1111, Autoroute 440 Ouest • Laval, Québec, H7L 3W3
50 667-1166 • Fax. : 450 667-7233 • www.eco-depot.ca



**ÉCO
DÉPÔT
CÉRAMIQUE**

Les plus grandes salles d'exposition au Québec!

- > La plus grande sélection
- > Les prix les plus compétitifs
- > Choix unique de produits
- > Plus de 5 millions de pieds carrés en inventaire
- > Inspirez-vous de nos aménagements en magasin
- > Designer sur place

**Tuiles de porcelaine 12X24
à partir de 1.79\$/pi²**

**Mosaïque de verre & pierre
à partir de 4.95\$/pi²**

LAVAL
1111,
AUTOROUTE
440 OUEST
450 667-1166

ST-HUBERT
3555,
BOUL.
TASCHEREAU
450 678-9191

MONTRÉAL
8710,
RUE PASCAL-GAGNON
514 323-8936

www.eco-depot.ca

immo + PLUS

- **Nouveau projet** Page 26
- **Taux hypothécaires** Page 27

Efficacité énergétique

La première maison Novoclimat 2.0 du Québec se trouve à Mirabel

La toute première maison Novoclimat 2.0, bâtie selon des exigences rigoureuses en matière d'efficacité énergétique, se trouve dans le secteur de Sain-Augustin, à Mirabel.

ERIC MONDOU
eric.mondou@tc.tc

Propriétaires de cette habitation

« verte », Martine Bouchard et Jonathan Genesse, ont reçu, le 16 juin dernier, la visite du ministre de l'Énergie et des Ressources naturelles, Pierre Arcand.

Ce dernier était de passage à la résidence de la rue du Frère-Jérôme afin de remettre aux nouveaux propriétaires le certificat d'homologation Novoclimat 2.0.

« Je salue la décision des propriétaires qui ont choisi d'investir dans une maison



Réjean Goyette et Geneviève Goyette, des Entreprises Réjean Goyette inc, Pierre Arcand, ministre de l'Énergie et des Ressources naturelles et Jonathan Genesse, propriétaire de la maison. PHOTO TC MEDIA - ERIC MONDOU

plus performante, construite selon des critères d'efficacité énergétique », a indiqué aux invités présents le ministre libéral.

Mouture améliorée du programme Novoclimat, la version 2.0 propose des résidences dont les caractéristiques d'efficacité énergétique sont supérieures à la moyenne.

Un chauffage performant, une ventilation améliorée, un air intérieur plus sain, une isolation supérieure à la norme actuelle et une étanchéité vérifiée aux infiltrations sont quelques-unes de ses particularités.

Appliqué aux maisons et aux petits bâtiments multilogements, Novoclimat 2.0 assure des économies réelles de 20 % sur les coûts d'énergie par rapport à ceux d'une maison construite selon les normes du Code de construction du Québec.

Abordable

De plus, le gouvernement offre aux propriétaires des maisons homologuées ainsi qu'aux entrepreneurs une aide gouvernementale de 1000\$.

Faisant partie de la vingtaine d'entreprises membres du groupe Sélect Novoclimat 2.0, les Entreprises Réjean Goyette inc. est l'entrepreneur qui a construit la maison de Mirabel.

Selon Geneviève Goyette, chargée de projet au sein de l'entreprise de la Rive-Nord, ce type d'habitation écoénergétique demeure un produit très abordable.

« Avec la subvention que l'on reçoit et que le propriétaire reçoit, nous calculons un surcoût d'environ 1 à 1,5 %. Avec les économies qu'on a sur la facture de chauffage, ça se rattrape assez rapidement », a-t-elle expliqué.

En plus d'être construites par un entrepreneur certifié, les habitations Novoclimat 2.0 sont inspectées par un mandataire du gouvernement à des stades critiques de la construction.

Vous avez tout à GAGNÉ via ALEXANDRE

Alexandre Gagné
courtier immobilier

450.821.1002

www.alexandregagne.com
Via Capitale Rive-Nord
agence immobilière

ST-SOPHIE

Magnifique cottage avec deux garages situé sur un terrain boisé très intime de plus de 15 000 PC. Aucun voisin à l'arrière, à 2 pas du lac Duquette, c'est le meilleur compromis entre la tranquillité de la nature et la proximité de la ville. Beaucoup d'extras. MLS 28485372

253 900\$

ST-JÉRÔME

Grand cottage situé dans un secteur recherché de Lafontaine près de tous les services. Cette propriété vous offre beaucoup: 4 chambres à coucher, dont 3 à l'étage, salle d'eau et salle de lavage au rdc, cuisine salon et salle à manger à aire ouvert. Superbe cour arrière, remise et patio. MLS 20342244

259 000\$

ST-HIPPOLYTE

WOW! Superbe bord de l'eau à ce PRIX, 86 pieds de rive sur le lac Maillet et plus de 11 000 pc de terrain. Propriété rénovée, possibilité de 3 chambres et plus, salon avec vue sur le Lac, cuisine et salle à manger aire ouverte avec toit cathédrale. MLS 23060162

199 900\$

SAINT-LIN-LAURENTIDES

Impeccable propriété dans secteur recherché de Saint-Lin située près de tous les services. Construction 2012, cuisine, salon et salle à manger à aire ouverte. Terrassement complet, cour clôturée, cabanon et avec les services de la ville. Très belle luminosité, une vraie clé en main, occupation rapide si nécessaire, une seule visite vous convaincras. MLS 20703510

219 900\$

MIRABEL

Superbe maison à étages de 4 chambres à coucher, garage et un sous-sol tout simplement magnifique située dans un quartier des plus recherchés de St-Janvier tout près des axes routier 15/117 et des grands centre commerciaux. MLS 16077787

364 900\$

ST-SOPHIE

Petite propriété de 2 chambres à coucher possibilité de 3, bien entretenue sous-sol aménagé avec entrée extérieur. Rénovations majeur en 2011, électricité, plomberie, cuisine, planché, également toiture 2013 et plusieurs fenêtres 2012-2013. Beau terrain sur un coin de rue possible et cul-de-sac, secteur accueillant. Situé à +- 10 minutes de St-Jérôme. MLS 13358541

139 900\$

**MAISON URBAINES
CONDOMINIUMS
PENTHOUSES**

HABITAT RIVERAIN **ST-EUSTACHE**

À PARTIR DE
189 000 \$ À 799 999 \$

514 755.1520
eau@groupecholette.com
groupecholette.com

OCCUPATION ÉTÉ 2015

VIVRE L'ESPACE EAUTREMENT



Déménager sans tracas

Vous déménagerez et vous vous demandez par où commencer? Lorsqu'on change de logis, que faire en premier et que garder pour la toute fin? Quelques mois avant le jour J, vous pouvez déjà entamer vos démarches. Afin de déménager sans tracas et de vous assurer de ne rien oublier tout en étant le plus efficace possible, suivez notre guide...

MARIE-ÈVE PROULX
sat.redaction@tc.tc



Afin de déménager sans tracas et de vous assurer de ne rien oublier tout en étant le plus efficace possible, mieux vaut s'organiser et se préparer d'avance. PHOTO COURTOISE

La veille

On confirme l'heure du rendez-vous avec le déménageur et on prévoit une place de stationnement pour lui devant la maison. On débranche le frigo, on vide le tuyau de la laveuse et on démonte les derniers meubles. On prépare un sac de voyage contenant le nécessaire pour la première nuit : articles de toilette, médicaments, serviettes, pyjamas, doudous des enfants, vêtements de rechange et trousse de premiers soins. On ajoute un peu de vaisselle en carton, le café et des tasses! On garde à portée de la main le matériel nécessaire pour nettoyer le nouveau logement, des ampoules, des ciseaux et le coffre à outils.

Le jour J

On vérifie l'état des meubles et on prend des photos avant l'arrivée des déménageurs. On vérifie l'adresse de destination avec les déménageurs. On fait le tour de toutes les pièces pour s'assurer que rien n'a été oublié. On ferme l'eau et le chauffage, on fait la lecture du compteur d'électricité et on sort les ordures. On verrouille portes et fenêtres et on remet les clés au propriétaire. On arrive avant les déménageurs et on leur réserve une place de stationnement. On supervise le déchargement du camion pour s'assurer que rien n'est oublié. Si des meubles et des objets sont endommagés pendant le transport, on le note sur la facture. On vérifie qu'il n'y a pas eu de dommages à l'intérieur de la maison. Si c'est le cas, un formulaire de réclamation doit être rempli et donné aux déménageurs le jour même. On fait la lecture du compteur d'électricité. On défait notre sac de voyage et on commence à s'installer.

Bon déménagement!

À un mois du déménagement, vous auriez dû déjà avoir loué un véhicule pour le jour J, et vérifié si des amis sont disponibles pour vous aider ou pour garder les enfants. Si ce n'est pas le cas, il faut y voir rapidement.

On organise le débranchement du gaz, de l'électricité, du câble, d'Internet et du téléphone à notre adresse actuelle et leur branchement à la nouvelle.

On avise de notre changement d'adresse la banque, les émetteurs de nos cartes de crédit, notre compagnie d'assurances, les services d'abonnement de nos magazines et les gouvernements. Au fédéral, on s'adresse à l'Agence du revenu, alors que le Service québécois de changement d'adresse transmet l'information à six ministères et organismes. On craint un oubli? Postes Canada peut faire suivre notre courrier à notre nouvelle adresse pendant six mois.

On commence à emballer les articles dont on n'aura pas besoin. On en profite pour jeter, donner ou vendre ce qui est devenu inutile. On inscrit sur le côté des boîtes ce qu'elles contiennent et la pièce où iront ces objets.

Deux semaines avant

On fait un plan de notre nouveau domicile avec l'emplacement des principaux meubles pour les déménageurs. On confirme la location du camion ou les services des déménageurs, ainsi que l'heure à laquelle notre futur logement sera libre. On retire les tablettes, les rideaux et les tringles et on démonte les meubles qui peuvent l'être. Petit truc: placer les vis et les petites pièces dans un sac attaché au meuble.

Une semaine avant

On finit d'emballer les objets d'utilisation courante et on ne garde que quelques vêtements et articles de cuisine pour les derniers jours. On regroupe les meubles et les boîtes dans un espace facilement accessible pour les déménageurs. On met de côté les bijoux et les objets de valeur qu'on apportera dans notre voiture. On garde aussi les documents importants : passeport, actes notariés, testament, etc. Si notre nouvelle résidence est libre, on commence à la nettoyer.

PRÉSENT à Mirabel!

RE/MAX SÉLECTION

AGENCE IMMOBILIÈRE

450 475.0911

11 104, Mtée Ste-Marianne, Mirabel
Sortie 28 de l'Autoroute 15, coin Notre-Dame

Une équipe de courtiers à votre service

*STATISTIQUES CENTRIS, FCIQ, CUMULATIF 2014

MASCOUCHE 359 900\$

Occupation rapide : Const. de qualité! Clé en main!! 4 chambres à l'étage! Bien équipé, A-C, foyer, piscine.

Lucie Martin 514 831-0134
Courtier immobilier agréé DA

GORE 105 000\$

Petit chalet 2 c.a.c. à Gore pour aussi peu que \$105 000 seulement. Terrain de 1 893,90 m.c. privé.

Anne Marie Perno 450 304-2403
Courtier immobilier agréé

SAINT-JÉRÔME 95 000\$

Grand terrain de plus de 142 700 pc² boisé avec possibilité de subdiviser. Zone H-40 ±62 000pc² résidentiel et H-2018 ±80 000pc² multi-logement. À proximité de tous les services (autoroute, école, restaurants, magasins, train de banlieue et piste cyclable...) MLS 10137627

Ghislaine Proulx 450 516-2931
Courtier immobilier résidentiel

SAINTE-SOPHIE 334 900\$

Secteur de choix! Clé en main! RDC aire ouverte, 3 cac à l'étage, grandes pièces, fenestration abondante, s-s complètement aménagé (ent. ind), garage, terr de 34 136p.c. Idéal pour grande famille, travailleur autonome (possibilité de bachelors). MLS 14346449

Monique Lauzon 450 530-0207
Courtier immobilier

GRENVILLE-SUR-LA-ROUGE 469 000\$

Exceptionnelle- Hist, 1921, + de 200 000\$ en rénos. 5 cac. et 3+1 sdb, 3 600p.c. hab. pièces immenses 23.5 arp. avec bâtiments, lac à Truite +++ MLS 17342979

Lucille Lessard 514 917-1190
Courtier immobilier

MIRABEL 379 000\$

St-Augustin : Grande maison avec revenu. Garage 23' x 45', 4 portes 8 pieds de haut. 4 cac, véranda, grande cuisine, salon avec foyer, beaucoup de stationnement asphalté. A Voir!

Michel Pellerin 514 792-8111
Courtier immobilier agréé

SAINTE-SOPHIE 209 900\$

RUE DUROCHER : Terrain idéal pour y construire la maison de vos rêves! 313 245 pieds carrés MLS 26996242

Simon Léveillé 514 973-1140
Courtier immobilier résidentiel

SAINTE-SOPHIE 259 000\$

Wow beau duplex en face d'un parc! MLS 19031290

Mario Cornellier 450 712-9444
Courtier immobilier

PRÉVOST 274 900\$

Cottage 2004 de 3 chambres, avec un magnifique aménagement paysager (étang avec chute, gazebo 4 saisons, spa pour 7, etc...) dans les Clos Prévostois. Près des services, de l'école, des pistes cyclables et de ski! Occupation immédiate!!!

Ronald Leblanc 514 919-8043
Courtier immobilier agréé

LACHENAIE 189 900\$

Condo 2 CAC, grandes pièces, super bien divisées, grand balcon. Faites une offre! MLS 10065846

Louis-Philippe Giguère 514 928-1455
Courtier immobilier

Notre maison est à vendre.

VENDU

Les courtiers RE/MAX vendent près d'une propriété sur deux au Québec.
remax-quebec.com

*Statistiques des ventes inter-agences, Grand Est - Province de Québec, Courant au 31 juillet 2013.

NOUVEAU PROJET



Le Monroe – votre Resort urbain à Blainville

Le luxe de vous faire plaisir

Situé à deux pas du somptueux quartier de Fontainebleau et près de tous les services, Le Monroe vous permet de réinventer votre style de vie et d'établir vos quartiers dans un environnement luxueux et paisible. Le Monroe est un projet urbain sur la Rive-Nord, mais avec les avantages de la ville.

Le Monroe : chic, intemporel

Le Monroe s'avère un cadre de vie exceptionnel pour les gens qui désirent vivre au cœur de la nature tout en ayant accès aux avantages de la vie moderne. Ce complexe résidentiel haut de gamme sied à quelques pas de la 640, se trouve à seulement 20 minutes de Montréal et



à environ une trentaine de minutes des Laurentides. Le Monroe vous permet également de bénéficier d'un service de conciergerie à la carte pouvant répondre à tous vos besoins. Entretien ménager, buanderie, traiteur, épicerie, promenade pour chien et bien plus encore!

Le Monroe : unique et innovateur

Le Monroe offre 136 condominiums au design audacieux, à la fenestration abondante et aux lignes épurées avec un superbe choix de condominiums. Choisissez parmi un vaste choix de luxueux condos de 1,2 ou 3 chambres et de majestueux penthouses sur 2 étages possédant chacun une terrasse privée au sommet. Les dimensions varient de 667 pi² à 2 407 pi² et incluent un stationnement intérieur, de grands espaces lumineux ainsi que des matériaux nobles et raffinés. Elles bénéficient de la modernité du mode de vie actuel. Certaines unités sont dotées de planchers chauffants dans les salles de bain ; des électroménagers haut de gamme encastrés et le système domotique est inclus.



Le Monroe : sophistiqué et zen

Les résidents du Monroe pourront bénéficier d'une vaste cour intérieure abondante de verdure à atmosphère zen, dotée d'un foyer extérieur, d'un aménagement paysager luxuriant et d'une grande piscine style resort orientée plein sud réservée exclusivement aux résidents.

Le Monroe : axé sur la nature et la santé

De plus, les gens sportifs y seront comblés puisqu'un centre de conditionnement

physique spacieux, doté d'appareils de qualité supérieure et avec une magnifique vue, par les majestueuses fenêtres. Également, la conception du site a été réalisée selon les critères de certification LEED, qui utilisent des pratiques de construction et d'aménagement durables. Bref, Le Monroe est innovateur tout en étant écologique.

En d'autres mots, Le Monroe vous offre une nouvelle alternative pour la vie en copropriété, dans un environnement de luxe à Blainville.



RÉINVENTEZ
VOTRE STYLE DE VIE

CONDOMINIUMS - PENTHOUSES

À PARTIR DE 192 000 \$
À 1 000 000 \$

VENEZ VISITER NOTRE CONDO MODÈLE

450 420-1661

CONDOSMONROE.CA

PAVILLON DES VENTES ET CONDO MODÈLE :
281 CHEMIN DU BAS STE-THÉRÈSE, BLAINVILLE
À DEUX PAS DU FONTAINEBLEAU

HEURES D'OUVERTURES

LUNDI AU JEUDI : 13H À 19H

SAMEDI ET DIMANCHE : 12H À 17H

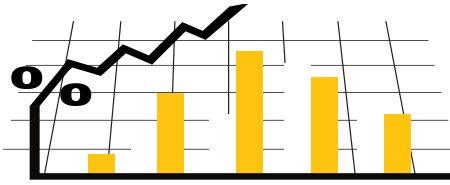
COSOLTEC

McGill
IMMOBILIER

FONDS
IMMOBILIER DE SOLIDARITÉ FTQ



Votre hypothèque



INSTITUTION	Variable	6 MOIS		1 AN		2 ANS	3 ANS	4 ANS	5 ANS
		Ouvert	Fermé	Ouvert	Fermé	Fermé	Fermé	Fermé	Fermé
Banque de Montréal	3	6,3	4	6,3	3,14	3,04	3,85	4,39	3,29
Banque Scotia	2,6	6,45	4,55	6,5	3,29	2,97	3,44	2,89	3,09
Caisses Desjardins	n.d.	6,5	n.d.	6,3	3,14	3,24	3,75	4,39	4,89
CIBC	3	6,7	n.d.	6,35	3,09	2,79	3,75	2,97	4,99
HSBC Bank Canada	2,55	6,2	4,45	6,35	2,7	3,95	2,93	3,09	3,19
Tangerine	n.d.	n.d.	n.d.	n.d.	n.d.	n.d.	n.d.	n.d.	n.d.
Banque Laurentienne	n.d.	n.d.	n.d.	n.d.	n.d.	n.d.	n.d.	n.d.	n.d.
Banque Nationale	n.d.	6,7	4,40	6,7	3,14	3,04	3,75	2,95	3,39
Banque Royale	3	6,3	n.d.	6,3	3,14	3,04	3,75	4,54	4,94
TD Canada Trust	3	n.d.	n.d.	6,3	3,09	3,04	3,44	2,77	2,99

En date du 14 juin 2014

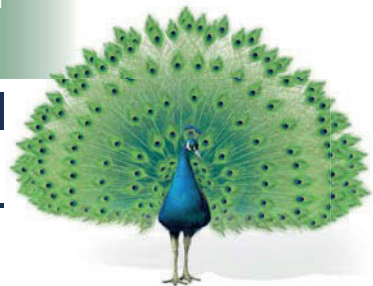
Taux révisable annuellement	1 ANS	2 ANS	3 ANS	4 ANS	5 ANS
1.94%*	2.74%*	2.54%*	2.69%*	2.74%*	2.94%*

Déployez vos possibilités HYPOTHÉCAIRES!

Garantissez votre taux jusqu'à octobre 2014!*

Équipe Descoeurs-Dupuis-Charbonneau
Équipe #1 sur la Rive-Nord**

Sainte-Thérèse	Terrebonne	Mascouche
266, boul. Labelle 450 433 7738	2296, chemin Gascon 450 471 7747	475, Montée Masson 450 471 7747

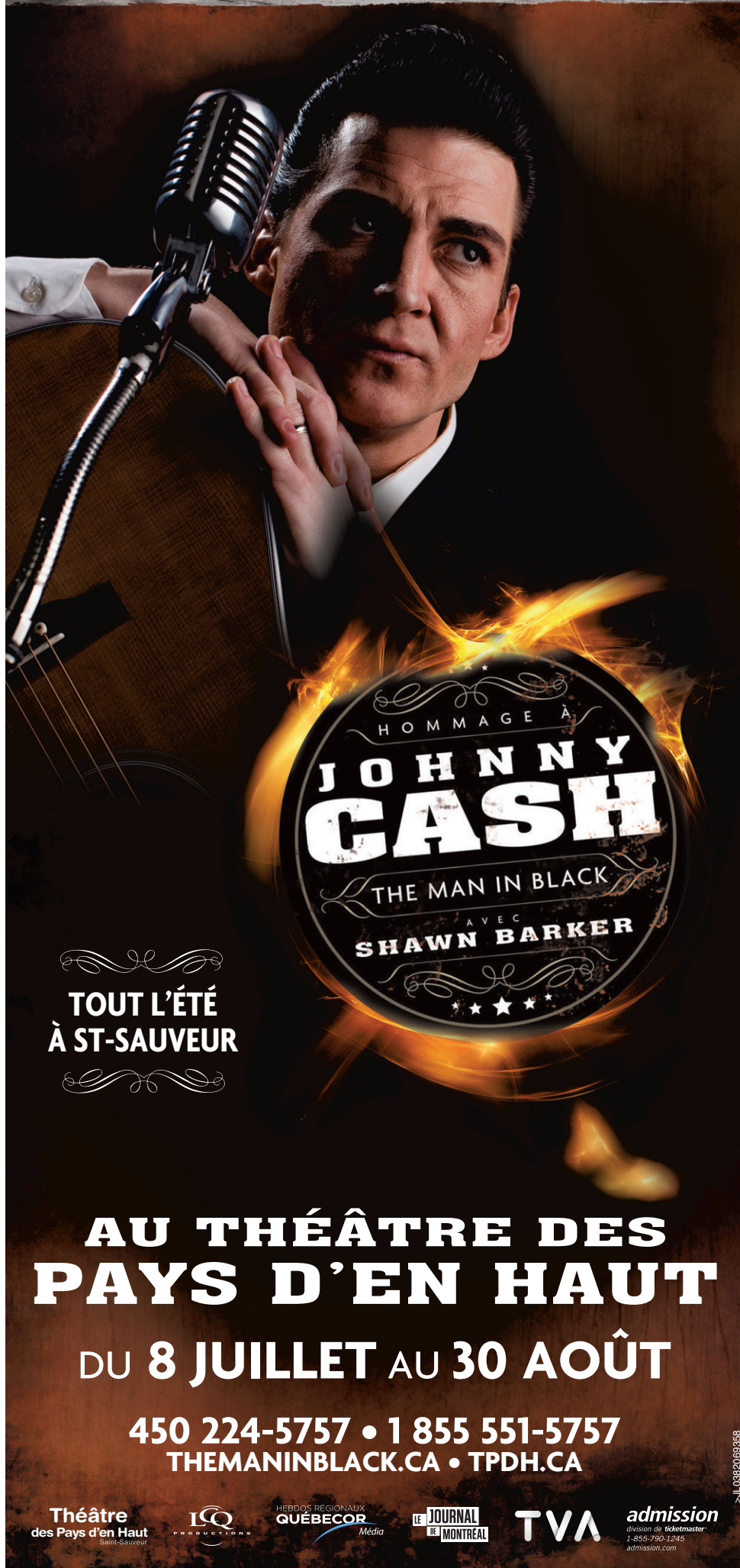


Multi-Prêts
HYPOTHÈQUES
AGENCE HYPOTHÉCAIRE
www.hypothequeenlignerivenord.com



Diane Descoeurs, CHA / Courtier immobilier hypothécaire agréée
Gilles Dupuis, CHA / Courtier immobilier hypothécaire
Martin Charbonneau / Courtier immobilier hypothécaire
* Certaines conditions s'appliquent. Sujet à changements sans préavis. ** En nombre de dossiers déboursés.

SON HISTOIRE ET SA MUSIQUE ONT TOUCHÉ
DES MILLIONS DE PERSONNES



HOMMAGE À
JOHNNY CASH
THE MAN IN BLACK
AVEC
SHAWN BARKER

TOUT L'ÉTÉ
À ST-SAUVEUR

**AU THÉÂTRE DES
PAYS D'EN HAUT**
DU 8 JUILLET AU 30 AOÛT

450 224-5757 • 1 855 551-5757
THEMANINBLACK.CA • TPDH.CA

Théâtre
des Pays d'en Haut
Saint-Sauveur

ISO
PRODUCTIONS

HEBDOS RÉGIONAUX
QUÉBÉCOR
Média

LE JOURNAL
DE MONTREAL

TVA

admission
division de ticketmaster
1-855-790-1245
admission.com

> J. 0382069358

Arts et spectacles

Tous les spectacles de la
région, tous les jours, sur

lechodela
rivenord.ca

CONSEIL DE LA CULTURE DES LAURENTIDES

L'optimisme est de rigueur

**Le Conseil de la Culture des
Laurentides (CCL) n'a pas
l'intention de se laisser abattre
par la rigueur budgétaire.**

FANNY ARNAUD

fanny.arnaud@tc.tc

La 35^e assemblée générale annuelle du CCL a eu lieu le 13 juin dernier. L'occasion était idéale pour la présidente, Hélène Tremblay, de revenir sur le travail accompli et les défis à venir.

Le CCL a pour but de favoriser le développement culturel à travers la région. De nombreuses disciplines artistiques y sont représentées.

«Le temps est à l'austérité, au rigorisme et à la lucidité nous dit-on, et le climat ambiant est plutôt morose», a écrit la présidente, dans un mot introductif au rapport annuel.

Mais, a-t-elle continué, «être lucide, c'est aussi reconnaître ce que nous possédons...»

35 ans et ça continue

Pour Mme Tremblay, «un investissement important de l'État est indispensable au maintien et au développement d'une vie culturelle forte».

«Nous ne sommes pas naïfs et nous n'ignorons pas que nous devons sans

doute œuvrer dans des conditions plus difficiles.»

«Mais, on le sait, l'adversité peut être source de créativité et nourrir la saine colère de la résistance», a-t-elle ajouté.

Fort de ses réalisations passées, le CCL compte bien continuer sur sa lancée et sa directrice, Mélanie Gosselin, a tiré un bilan positif de l'exercice écoulé.

Annuellement, le CCL organise le Grand Prix de la culture des Laurentides et des activités de formations. Ses services sont offerts aux artistes et organismes culturels comme aux organisations municipales, scolaires et parapubliques.

Tous les musées sur Internet

Un nouveau site Web, Reseaumusealdeslaurentides.ca, a été créé par le Réseau muséal des Laurentides. Il permet de visualiser facilement les 18 lieux de culture de la région.

Le site permet de connaître les musées et les expositions en cours. Toutes les informations pratiques sont aussi disponibles.

Ce site fait partie d'une vaste campagne promotionnelle sur le thème «découvrons notre nature... culturelle».

On y retrouve notamment, à Sainte-Thérèse, le musée régional Joseph-Filion et Praxis Art Actuel.



Le musée Joseph-Filion, à Sainte-Thérèse, fait partie du réseau muséal des Laurentides. PHOTO TC MEDIA - FANNY ARNAUD

Tourisme Basses-Laurentides lance son nouveau guide

Tourisme Basses-Laurentides a procédé au lancement de l'édition 2014-2015 de son guide et de la carte touristique des Basses-Laurentides.

CAROLE-ANNE JACQUES
caroleanne.jacques@tc.tc

Ces outils de première ligne mettent de l'avant le potentiel récréatif du territoire tout en offrant une vitrine exceptionnelle pour débiter la saison estivale.

Ils suggèrent plusieurs activités à réaliser en famille et entre amis. « Le guide entièrement conçu par Tourisme Basses-Laurentides et la carte imagée pour la rendre plus accueillante à notre clientèle touristique est le fruit d'un très beau travail d'équipe », a mentionné fièrement le président de Tourisme Basses-Laurentides, Claude Desjardins.

« Le produit final du guide est un bel outil de promotion pour la région et la carte maintenant expressive est plus

qu'invitante pour nos touristes », a-t-il ajouté

Sous une nouvelle image, on vous invite à découvrir toute la panoplie de belles entreprises touristiques établies sur le territoire.

« Les deux outils conçus de pair permettent aux touristes de se situer très facilement sur notre territoire des Basses-Laurentides », a précisé M. Desjardins.

En nouveauté

Le nouveau guide touristique aura plus d'une vie. « En effet, afin de promouvoir les entreprises touristiques de la région à chacune des saisons, le guide sera recouvert au thème de la saison et il sera distribué à notre clientèle à la recherche d'activités saisonnières », a ajouté M. Desjardins.

La présentation du guide a été revue afin qu'il soit plus facile à consulter. La carte touristique a été mise à jour afin de retrouver facilement les membres, festivals et activités.



Le président de Tourisme Basses-Laurentides, Claude Desjardins lors du lancement du guide et de la carte touristique des Basses-Laurentides. PHOTO TC MEDIA - DANIEL THERRIEN



 **Desjardins**
Caisse De Lorimier-Villera

présente **ATMOSPH'AIR**

SUR LA PLAZA

À la Scène Desjardins De Lorimier-Villera (coin Bélanger)

JEUDI	19 h	David Marin
10	20 h 30	Les soeurs Boulay
VENDREDI	19 h	We Are Wolves
11	20 h 30	Socalled
SAMEDI	15 h 45	The Bright Road
12	17 h	Forêt
	18 h 30	Jimmy Hunt

9 au 13 JUILLET 2014



Spectacles gratuits en plein air et vente trottoir aux prix alléchants

Rendez-vous à la Scène de la Relève Lozeau, coin Bellechasse, les après-midi du 10 au 12



En partenariat avec
Rosemont
La Petite-Patrie
Montréal



Pour la programmation complète et les horaires, consultez maplaza.ca





S-D00282072385



LES PETITES ANNONCES

hebdoRegionaux.ca/petitesannonces

1 877 750.5052

IMMOBILIER

- 114** Visites libres
- CONDOS/LOFTS**
- 128 É.U./Autres
 - 139 Condos/lofts
 - 172 Banlieue et autres secteurs
 - 246 Banlieue et autres secteurs
 - 248 Chalets/Maisons de campagne
 - 250 Évaluation de propriétés
 - 252 Extérieur de la ville
 - 254 Fermes et terres agricoles
 - 256 Maisons à vendre
 - 258 Maisons à vendre par le propriétaire
 - 260 Maisons de repos-retraite
 - 262 Maisons mobiles
 - 264 Propriétés recherchées/Échange
 - 266 Propriétés à revenu
 - 268 Propriétés à vendre É.U./autres
 - 270 Propriétés au bord de l'eau
 - 272 Services immobiliers
 - 274 Terrains/Terres
- BUREAU/COMMERCIAL/INDUSTRIEL**
- 286 Bureaux
 - 287 Commercial/Industriel
 - 288 Entrepôts/Locaux
- IMMOBILIER/LOCATION**
- 302 É.U./autres
 - 346 Banlieue et autres secteurs
 - 348 Chalets/Maisons de campagne
 - 350 Chambres et pensions
 - 352 Chambres
 - 354 Colocations
 - 356 Condos, lofts et maisons de ville
 - 358 Divers à louer
 - 362 Fermes et terres agricoles

- 366 Logements à l'extérieur de la ville
- 367 Logements à louer
- 368 Maisons à louer
- 370 Maisons de banquet et de réunion
- 371 Maisons mobiles à louer
- 372 Propriétés à louer
- 374 Recherche location
- 376 Résidences étudiantes
- 378 Salles de banquet et de réunion
- 380 Studios/Ateliers

EMPLOI • FORMATION

- FORMATION**
- 400 Aide parascolaire
 - 402 Ateliers et séminaires
 - 404 Formation/Enseignement
 - 406 Formations diverses
 - 408 Services à l'emploi

- EMPLOI**
- 411 Emploi Général
 - 413 Alimentation
 - 414 Chauffeurs/Transport
 - 416 Emplois demandés
 - 418 Emplois saisonniers ou temporaires
 - 420 Enseignement/Éducation
 - 422 Esthétique/Coiffure
 - 424 Exploitation pétrolière
 - 426 Garderies
 - 428 Hospitaliers/Santé/Médical
 - 430 Hôtellerie/Bars/ Restaurants
 - 432 Hygiène dentaire
 - 434 Industriel/Manufacturier
 - 436 Informatique/Emplois techniques
 - 438 Ingénierie
 - 440 Mannequins/Modèles
 - 442 Messagerie/Courrier
 - 444 Métiers de la construction
 - 446 Métiers de l'auto
 - 448 Professionnels/Cadres

- 450 Sécurité
- 452 Services ménagers/Concierge
- 454 Soins à domicile
- 456 Travail de bureau
- 458 Vente/Marketing

MARCHANDISES

- 500 Alimentation
- 502 Ameublement
- 504 Animaux
- 506 Antiquités/Art/Collections
- 508 Appareils électroménagers
- 510 Appareils électroniques
- 512 Articles de bébé
- 514 Artisanat/ Passe-temps
- 516 Chauffage/ Climatisation
- 517 Divers à vendre
- 518 Encans/Enchères
- 520 Équipements sportifs
- 522 Équipements commerciaux et accessoires
- 524 Jardins et accessoires
- 526 Jeux et accessoires
- 528 Machinerie/Équipements
- 530 Marchandise recherchée
- 532 Matériaux de construction
- 534 Musique
- 536 Ordinateurs/Logiciels et équipements
- 538 Outils
- 541 Poèles/fournaises/bois
- 542 Paramédicaux
- 544 Photographie et accessoires
- 546 Piscines, saunas, spas
- 548 Produits santé/beauté
- 550 Soufieuses-Tondeuses
- 552 Ventes de garage / Marché aux puces

SERVICES

AMÉLIORATIONS ET ENTRETIEN DE PROPRIÉTÉS

- 600 Aménagement paysager
- 602 Arboriculture
- 606 Balcons et clôtures
- 608 Chauffage/Climatisation
- 610 Conception architecturale, résidentielle
- 612 Déneigement
- 614 Électriciens
- 616 Entrepreneurs
- 618 Maçonnerie/Briquage
- 620 Peintres/Décorateurs
- 622 Planchers/Pose et sablage
- 624 Plomberie
- 626 Rembourrage/Réparations
- 628 Rénovations/Entretien-Réparations
- 630 Réparations et entretien d'électroménagers
- 632 Revêtement extérieur
- 634 Sécurité résidentielle
- 636 Services divers
- 638 Tireurs de joints/Plâtriers
- 640 Toitures

SERVICES DIVERS

- 642 Alimentation
- 644 Coiffure/Esthétique
- 646 Déménagement/Transport
- 648 Ecoles de conduite
- 649 Entreposage
- 650 Fleuristes
- 652 Garderies/Pouponnières
- 654 Lavage/Nettoyage
- 656 Location d'équipements
- 657 Organisme
- 658 Réceptions/ Services de fêtes
- 662 Services informatiques

- 663 Soins à domicile
- 664 Soins thérapeutiques
- 666 Autres services

ADULTES

- 680 Services activités
- 682 Services de conversations
- 684 Services d'escorts
- 686 Services de massage
- 688 Services de recrutement
- 690 Services de rencontre

BABILLARD

- 700 Activités diverses
- 702 Activités sociales
- 704 Astrologie
- 706 Billets sport/spectacles
- 708 Camping/Caravaning
- 710 Chasse et pêche
- 711 Messages personnels
- 712 Perdu/Trouvé
- 713 Sports/Loisirs
- 714 Voyages/Vacances
- 716 Autres

AFFAIRES/FINANCES

- 720 Argent à prêter/demander
- 721 Appel d'offres
- 722 Avis légaux
- 724 Avis publics
- 726 Avis de recherche
- 732 Occasions d'affaires
- 734 Services aux entreprises
- 736 Services financiers
- 738 Services juridiques
- 740 Syndics de faillites

VÉHICULES

- 800 Autos à vendre
- 802 Camions

- 804 Fourgonnettes/Camionnettes
- 806 Véhicules 6000 \$ et moins
- 808 Véhicules commerciaux
- 812 Véhicules demandés
- 814 Véhicules sport et accessoires
- 816 Voitures de collection et accessoires
- 818 VUS
- 820 4 x 4
- 822 Avions et autres
- 824 Bateaux/Motomarines, accessoires
- 826 Entretien/Réparation
- 827 Ferraille
- 828 Financement
- 830 Garages/Stationnements
- 832 Location autos et camions
- 834 Machinerie lourde/ Équipements de ferme
- 836 Motocyclettes et accessoires
- 838 Motoneiges et accessoires
- 840 Pièces et accessoires
- 842 Remorques et autres
- 844 Réparations de carrosserie/Remorquage
- 846 Roulettes, motorisés, tentes-roulottes
- 848 Services entreposage
- 850 VTT / Motocross

ÉVÉNEMENTS SPÉCIAUX

- 900 Adoptions
- 902 Anniversaires
- 904 Anniversaires de naissance
- 906 Événements à venir
- 907 Félicitation
- 908 Fiançailles
- 910 Graduations
- 912 Mariages
- 916 Naissances
- 918 Occasions spéciales
- 919 Pélérinage
- 922 Retraite
- 924 Réunions

POUR ANNONCER

PAR TÉLÉCOPIEUR:
1 800 836-0703

SERVICE DE NÉCROLOGIE

PAR TÉLÉPHONE
1 800 726-6730

PAR TÉLÉCOPIEUR
1 800 836-0703

PAIEMENT



Nos annonceurs sont priés de vérifier leurs annonces dès le premier jour de publication. L'hebdo ne se tient pas responsable pour plus d'une (1) insertion d'une annonce erronée. L'article 11 de la Charte des droits et libertés de la personne déclare que: Nul ne peut diffuser, publier ou exposer en public un avis, un symbole ou un signe comportant discrimination, ni donner une autorisation à cet effet. La Loi sur la protection du consommateur stipule que: Article 242: Aucun commerçant ne peut, dans un message publicitaire, omettre son identité et sa qualité de commerçant. Article 243: Aucun commerçant ou manufacturier ne peut, dans un message publicitaire concernant un bien ou un service offert au consommateur, indiquer comme une adresse, une case postale sans mentionner au moins son adresse.

PROPRIÉTÉS RÉSIDENTIELLES

200
274

CONDOS, LOFTS & MAISONS DE VILLE

356

la collecte

INFO-COLLECTE (Ouest du Québec)
(514) 832-0873 • 1 800 343-SANG
www.hema-quebec.qc.ca

DONNEZ DU SANG. DONNEZ LA VIE.

367 LOGEMENTS À LOUER **367 LOGEMENTS À LOUER**

CONDO NEUF EN LOCATION À STE-THÉRÈSE

Condo neuf de 1 250 pi² en location, avec planchers en bois et céramique, fenestration abondante, climatiseur mural, foyer au gaz, douche en céramique, grande galerie avec coin rangement. Situé à quelques minutes du Faubourg de Boisbriand et de la Place Rosemère. Accès rapide à l'autoroute 15 et à la 640. À qui la chance?

1 190\$/mois*
*Avec possibilité d'option d'achat

Communiquez avec Olivier au 819 323-8622

411 EMPLOI GÉNÉRAL **411 EMPLOI GÉNÉRAL**

MARCHER PEUT ÊTRE PAYANT

Poste temps plein ou partiel
Salaire de base + commissions

Contactez M. Pierre Rousseau
514.250.2572
pierrerousseau@vertdure.com
Bienvenue aux retraités!

LE GROUPE **VERTDURE**

256 MAISONS À VENDRE **256 MAISONS À VENDRE**

MAISON NEUVE disponible immédiatement.

St Jérôme Lac Claude, près de tout les services, parc école. Terrain gazonné.

269.000\$ TAXES INCLUSES.

450-820-0162 ou
www.goyetteetfils.com

256 MAISONS À VENDRE

REPRISES DE FINANCE

Succession-Aubaines

LISTE GRATUITE AVEC PHOTOS
- à partir de 165 000\$! -

www.repriselavalrivenord.com

1-800-495-0346 #2042
Message enregistré gratuit 24h

Gracieuseté de Raymond Rocray, Re/Max 2000 Inc.

BUREAU COMMERCIAL INDUSTRIEL

286
288

287 COMMERCIAL INDUSTRIEL

LOCAL À LOUER, 140pi², dans clinique de physiothérapie(multidisciplinaire). Tarif selon le nombre de jours d'occupation.

Contactez Mélanie Guimond
450-972-1250
ou
laval@kintatex.com

274 TERRAINS TERRES

À 20 MIN. DE LAVAL grands terrains boisés, résidentiel, prêts à bâtir, idéal pour auto-construc-teur. 60\$ pi.ca. et+. Rivière, cascade, ruisseau. Bienvenue aux contracteurs 450-473-5042

BELLEFEUILLE. (Boisés du Golf II).
Terrains 32,000 pi.ca. et +.
Sites sur le Golf, rivière ou parc écologique.
450-996-0589
www.boisesdugolf.ca

BELLEFEUILLE (Boisés du Golf I). 4 Terrains, 42,000 pi.ca et +. 49,900\$ chaque. 450-996-0589

**ESTRIE, grands terrains en montagne dans domaine privé. Étang, sentiers, paysages magnifiques 17,500\$ et plus, financement disponible 100\$/mois, 2 ans sans intérêt. 819-888-2314
www.domainedesapalaches.ca**

VILLA LATELLA Condominiums

Parc des Seigneurs

3 1/2 - 4 1/2 - 5 1/2 - À LOUER

3320, boul. le Carrefour, Laval
450 682-5202
www.villalabella.com

367 LOGEMENTS À LOUER **367 LOGEMENTS À LOUER**

Condos neufs en location à Ste-Thérèse :

Condos 4 1/2 présentement en construction de +/- 1100 p2. Avec fenestration abondante et grand balcon avec cabanon à chaque unité. Cuisine avec comptoir lunch et salle de bain comprenant bain podium et douche. Foyer au gaz, à quelques minutes de la place Rosemère et du Faubourg Boisbriand. Disponible pour location à partir du 1 juillet 2014

975\$/mois
Contactez Marielle au 450 821-7564

POUDING SO YUMMI

- sans gluten
- sans produit laitier
- sans OGM
- 75% ingrédients biologiques.

318 400G

Voir pages centrales

MULTI ESPACES ENTREPOTS

6990, Boul. Des Perron
Près des ponts de la 25 Pie-IX, Papineau Leblanc


Local 42x40. Idéal entrepreneur Conteneurs 40' et 20' Mini-entrepôts 12x12

Spécialité:
Stationnement extérieur
Véhicule récréatif
Machinerie, camion

Information:
André 514-576-6885
Rénald 514-882-2120

IMMOBILIER LOCATION

300
↓
380



352 CHAMBRES

CHAMBRE à Laval-Des-Rapides, près train de banlieu/méto et services, idéal homme/femme travailleur(euse), tranquille, avec références, non fumeur, 100\$/semaine. Libre immédiatement. 514-206-4699

356 CONDOS, LOFTS & MAISONS DE VILLE

STE-THERÈSE
Condo 5-1/2, 2e étage, planchers bois franc refait à neuf, céramique, foyer, bain podium + douche. 1er juillet. Enquête. Non-fumeur. 514-531-4588

367 LOGEMENTS À LOUER

ANJOU, 4-1/2 libre 1er juillet, très propre, semi-meublé, 514-743-0992, 514-355-2810

411 EMPLOI GÉNÉRAL

367 LOGEMENTS À LOUER

BLAINVILLE, à louer, 3-1/2, sous-sol résidentiel, stationnement, 1er juillet. 450-433-7740

LAVAL: condohotel.com
3-1/2, 4-1/2, tous équipés. Au mois. 514-952-0087

STE-THERÈSE:

Près Cégep, grand 4-1/2, porte-patio, semi sous-sol bien éclairé, stationnement déneigé, rangement intérieur, juillet. 735\$/mois. 450-508-3338.

ST-EUSTACHE, faut voir 4 1/2, rénové, piscine chauffée, 5 électros, grand terrain. 514-812-1659

ST-JANVIER, grand 4-1/2, rénové au complet, "locker" au sous-sol, intercom, pas d'animaux. Libre immédiatement, 735\$/mois, 450-435-5627

TERREBONNE ET ÎLE ST-JEAN, 3-1/2, 4-1/2.

Plusieurs choix
Beaux logements rénovés
À partir de 600\$/mois.

Disp. location garage chauffé.

www.locationappartement.ca
514-207-0483

411 EMPLOI GÉNÉRAL

MARCHANDISE

500
↓
552



506 ANTIQUITÉS, ART, COLLECTIONS

ACHETONS ANTIQUITÉS & TABLEAUX À DOMICILE
Achetons antiquité, bijoux en or: 10k à 24k, collection de monnaie, etc. RECHERCHONS TABLEAUX: Ayotte, Barbeau, Beau- lieu, Beament, Bellefleur, Bolduc, Borduas, Bouchard, Bruni, Brunoni, Cantin, Constantineau, Corno, Cosgrove, Côté, De Grace, Del Signore, Der, Duguay, Ferron, Fortin, Gagnon, Horrick, Hudon, Hammond, Lacurto, Laccaille, Langevin, Lesauteur, Lecor, Lemieux, Lemoyné, Letendre, Little, Masson, Picher, Reby, Richard, Riopelle, Rousseau, Tanobe, Tatossian, Théberge, Toupin, Tremblay, Ville-neuve et beaucoup d'autres. Cell.: François, 514-891-0699 www.lesantique.com

517 DIVERS À VENDRE

COUVERCLES pour Spa. Prix et qualité imbattables. Disponibles dans toutes les formes et couleurs. Composez le: 1-866-565-5252. www.thecoverguy.com/francais.php

SCIERIES MOBILES à partir de 4,897\$. Coupez bois de toute dimension avec votre propre scierie à ruban portable. Info & DVD gratuits. www.ScieriesNorwood.ca/400QN 1-800-408-9995, poste 400QN

411 EMPLOI GÉNÉRAL

AMÉLIORATIONS ET ENTRETIEN DE PROPRIÉTÉS

600
↓
640



622 PLANCHERS POSE ET SABLAGE

AAA PLANCHERS S. DENIS. pose, sablage sans poussière, teinture, sans odeur, écolo, 38 ans d'exp 514-951-7826

628 RÉNOVATIONS ENTRETIEN RÉPARATION

AU PLUS BAS PRIX, rénovation générale, cuisine, SDB, gyproc, menuiserie/céramique, patio, RBQ. 514-928-9915

CONSTRUCTION PURE
Entrepreneur général, construction et rénovation de tout genre. 30 ans d'expérience. RBQ: 5632-8420-01. Demander Yvan: 450-438-6719, cell: 450-821-1099.

SERVICES

644
↓
666



646 DÉMÉNAGEMENT TRANSPORT

DÉMÉNAGEMENT D. Touchette Inc. Depuis 1978 Petits et gros déménagements. Service 7 jours assurances. 450-430-1408

CENTRE DU SPORTALARY

ENTREPRISE FAMILIALE DEPUIS 1970 - 44 ans



Faites partie de notre équipe!

TECHNICIEN / MÉCANICIEN Moto - Motoneige - VTT - Bateaux

Nous sommes présentement à la recherche d'un technicien mécanicien d'expérience pour VÉHICULES RÉCRÉATIFS. Vous aurez à faire la préparation, la réparation et l'entretien mécanique des motos, VTT, motoneiges, souffleuses, bateaux de pêche et sport, pontons, moteurs hors-bord et motomarines.

EXIGENCES DEMANDÉES
Vous devez avoir un minimum 3 ANS D'EXPÉRIENCE; Vous avez une formation académique en mécanique des petits moteurs 2 et 4 temps ou DEP en mécanique; Passionné de mécanique; Connaissances informatiques; Connaissance des produits YAMAHA, VICTORY ou POLARIS

Poste à temps plein avec salaire compétitif assurance collective et avantages sociaux.

www.sportalary.com

S.v.p. faire parvenir votre c.v. par courriel: yamaha@sportalary.com ou par télécopieur au 450-436-3703 • PAS DE TÉLÉPHONE S.V.P.

506 ANTIQUITÉS, ART, COLLECTIONS

506 ANTIQUITÉS, ART, COLLECTIONS

ACHETONS ANTIQUITÉS

Bijoux en or, brisé ou intact • Monnaie • Montre • Vieux jouets • Tableaux de peintre renommés • Objets militaire • Vieux bijoux • Monnaie Olympique • Antiquités de toutes sortes • Achat de jeux Nintendo

SERVICE COURTOIS À DOMICILE
Tél. : (450) 472-7652
Denis Désilets • Ste-Marthe-sur-le-Lac

49 % des Québécois ont des difficultés de lecture

Fondation pour l'alphabétisation
Des mots d'espoir

Il n'est jamais trop tard pour apprendre.

Appelez-nous : 1 800 361-9142 fondationalphabetsation.org

411 EMPLOI GÉNÉRAL

NEW HOLLAND AGRICULTURE

Notre entreprise est spécialisée en machinerie agricole et de construction.

Nous sommes à la recherche d'un ou d'une

COMMIS AUX PIÈCES
Temps plein
avec expérience
Bilingue

S.V.P. faire parvenir C.V. par télécopieur au 450 258-4624
Par courriel : pieces@jrenelafond.com

J. ~ RENÉ LAFOND INC.
3203, chemin Charles-Léonard, Saint-Hermas, Mirabel, J7N 2Y7
www.jrenelafond.com

411 EMPLOI GÉNÉRAL

IGA extra Postes disponibles
Gagnon et Filles

PÂTISSIER (ÈRE)*
avec expérience, temps plein

GÉRANT D'ÉPICERIE*
(de nuit) avec expérience

GÉRANT(E) BOUL. ET PÂTISSERIE*
avec expérience

ASS. GÉRANT(E) BOUL. ET PÂTISSERIE*
avec expérience

* Salaire et avantage sociaux concurrentiels

Faites parvenir votre CV par courriel, fax ou en personne: 2137, boul. Curé-labelle, Chomedey, Laval H7T 1L4
T 450.682.3660 • F 450.682.3525
iga08197laval@sobeys.com

600 AMÉNAGEMENT PAYSAGER

600 AMÉNAGEMENT PAYSAGER

TOP SOIL TAMISÉ CLASSE N° 1
12 roues - 24 verges ... Spécial 275\$
10 roues - 16 verges ... 250\$

LIVRAISON : Saint-Canut, Mirabel, Prévost et les environs.

AUSSI : pierre, sable, poussière de roche et sable filtrant enviro septique

411 EMPLOI GÉNÉRAL

LES TRANSPORTS **INTER NORD INC.** **LOCAPAN** LOCATION DE REMORQUES

MANUTENTIONNAIRE

Travail permanent de jour
10h à 19h

Qualifications requises
Opérateur de chariot élévateur
avec expérience

Nous offrons
Surtemps à temps et demi après 40h
Après 6 mois : assurance collective
et habillement complet

CHAUFFEURS DEMANDÉS

CLASSES 1 et 3
Travail permanent de jour

Nous offrons
Surtemps à temps et demi après 45h
Après 6 mois : assurance collective
et habillement complet

S.V.P. se présenter au
455 Lajeunesse Ouest, Saint-Jérôme, Qc J5L 2P7
Tél : 450 438-7133 • Téléc. : 450 438-7201

cégep de Saint-Jérôme SAINT-JÉRÔME MONT-TREMBLANT MONT-LAURIER

Paysage inspirant et milieu professionnel stimulant!

Situé dans la magnifique région des Laurentides, le **Cégep de Saint-Jérôme** dispense de l'enseignement collégial à plus de 5 000 jeunes et adultes à l'enseignement régulier comme à la formation continue qui regroupe de nombreux programmes techniques passionnants. Le Collège vous invite à rejoindre les quelque 600 personnes qui y travaillent avec dynamisme dans un esprit de communauté et un milieu favorable à la conciliation emploi-famille.

Enseignant(e)s
Automne 2014

- Psychologie
- Techniques de travail social

Voyez les exigences et tous les détails à la section « offres d'emplois » de notre site web au cstj.qc.ca et faites parvenir votre curriculum vitae, au plus tard à **16 h 30 le 4 juillet 2014**, à resshum@cstj.qc.ca en mentionnant le **titre du poste** dans l'objet de votre courriel.

Seules les personnes invitées en entrevue seront avisées. Nous souscrivons au programme d'accès à l'égalité en emploi pour les personnes visées par la Loi, soit les femmes, les minorités ethniques, les minorités visibles, les autochtones et les personnes handicapées.

jechoisis le cstj

654 LAVAGE NETTOYAGE

ENTRETIEN MÉNAGER
Sany-Pro

Résidentiel/Commercial
Soumission sans frais

Produits/accessoires fournis.
Ponctuel/professionnel/efficaces!! Assurances responsabilité. Service de grand ménage disponible. 514-884-7283

666 AUTRES SERVICES

ACCIDENTÉ(S) du travail, de la route?
Victimes d'harcèlement?
Connaissez-vous vos droits?
Avez-vous des problèmes avec CSST, SAAQ, RRO, Les Normes du travail, Assurance-Chômage, Aide-Sociale?
Entrevue gratuite
1-877-585-2281

ETES-VOUS débranché? Service téléphonique résidentiel de National Teleconnect. Aucune personne refusée! Bon taux mensuel. Interurbains illimités disponibles. Appelez aujourd'hui. National Teleconnect. 1-866-443-4408. www.nationalteleconnect.com

666 AUTRES SERVICES

SAAQ-SAAQ-SAAQ Victime d'un accident automobile? Vous avez des blessures? Contactez-nous. Consultation gratuite. M. Dion Avocats, tél: 514-282-2022 www.avocatsaaq.com

ADULTES
680
↓
690
18 + ANS

684 SERVICES D'ESCORTES

BELLA petite, athlétique, reçois à St-Jérôme, 7jours/7 10h00 à 22h00. 514-716-4515

CHOIX DE BEAUTÉS de classe. Nationalités. Se déplace. \$\$\$ Recrutons \$\$\$ 514-883-8046

JESSICA, beauté naturelle. Classe et sensualité te reçois à Boisbriand. 514-432-4892 lesindependantes.escortbook.com

UNE JOLIE équipe vous reçoit à Chomedey, du lundi au samedi, de 9h à 18h. 514-970-0080

686 SERVICES DE MASSAGES

À bon prix. Tu cherches un endroit stable? On me dit ronde, parmi les meilleures. Séances de 30, 60, 90 et plus de 2h disponibles. 514-799-0264

ABSOLUMENT À DÉCOUVRIR MAINS MAGIQUES. MASSAGE PERSONALISÉ, EXTRÊME DÉTENTE PAR JOLIE FEMME MATURE. REÇU, PRIVÉ, 7/7, 9H-22H. ST-JÉRÔME. ENGAGEONS 450-431-7966

686 SERVICES DE MASSAGES

ABSOLUT MASSAGE

!!!OUVERT 24H/24H!!!

Salon V.I.P. avec spa. de 15 à 30 hôtesses. 3124 Francis-Hughes, Laval. Nous engageons. MASSAGEABSOLUT.COM

450-975-1212

BELLE blonde charmante, sexy! Gros buste. 7/7, 41 ans. Laval, 450-934-2829

690 SERVICES DE RENCONTRE

JONATHAN bon pour vous dorloter et vous cajoler comme un petit bébé. Aussi de bon massage. Sauna et spa disponible. En privé, 514-799-7371

690 SERVICES DE RENCONTRE

CONTACTS directs et rencontres sur le service #1 au Québec! Conversations discrètes, rencontre inattendues, les plus jolies filles vous attendent pour des aventures inoubliables. Goûtez la différence... Appelez le 450-970-2441 pour les écouter et leur parler ou bien, depuis votre cellule faites la #(carré) 6969. L'aventure est au bout de la ligne...

700 ACTIVITÉS DIVERSES

ADAM ET EVE Nudisme, gens libérés, chalets à louer, VR bienvenus. Brochure gratuite. Tél.: 819-336-4320. 27, 28, 29 juin Party St-Valentin Festival Fastasmes 17 au 22 juillet. Carnaval de Rio 24 au 29 juillet. Festival Erotique 31 juillet au 05 août. Festival échangistes 7 au 12 août. www.camping-adam-et-eve.com

704 ASTROLOGIE

ANITA Sorel, 40 ans d'expérience de la voyance, des réponses à vos questions les plus intimes en toute discrétion. Tél.: 514-764-7754 (2.99\$/min.)

724 AVIS PUBLICS

ASTROLOGIE, voyance tarot, don naturel, jusqu'à 95% de réussite garantie. Tél: 1-900-788-2222 (2,90\$/min) Depuis un cellulaire: #2555

724 AVIS PUBLICS

AURÉLIA, médium pure, don de naissance, ne pose strictement aucune question, réponses et dates précises. Tél.: 514-800-0337 (5\$ les 5 premières minutes, Visa/Mastercard)

724 AVIS PUBLICS

1 premier pas vers le bonheur! Médium Québec réunit pour vous les meilleurs voyant(e)s du Québec, dont Louise Haley, la célèbre Mme Minou, Alain Bénazra... Écoutez-les au 450-970-1818 et choisissez votre conseiller(ère) personnel(le). Depuis votre cellulaire faite le #(carré) 4676. Pour les voir et mieux les connaître: www.MediumQuebec.com

690 SERVICES DE RENCONTRE

ST-JÉRÔME. Propriétaire retraité, maison bien équipée, chalet, aucune dette, fumeur, respectueux, aimant dialoguer recherche femme recherchant sécurité, amitié. Jacques: 450-436-8537

700 BABILLARD LOISIRS

700
↓
716

700 ACTIVITÉS DIVERSES

ADAM ET EVE Nudisme, gens libérés, chalets à louer, VR bienvenus. Brochure gratuite. Tél.: 819-336-4320. 27, 28, 29 juin Party St-Valentin Festival Fastasmes 17 au 22 juillet. Carnaval de Rio 24 au 29 juillet. Festival Erotique 31 juillet au 05 août. Festival échangistes 7 au 12 août. www.camping-adam-et-eve.com

704 ASTROLOGIE

ANITA Sorel, 40 ans d'expérience de la voyance, des réponses à vos questions les plus intimes en toute discrétion. Tél.: 514-764-7754 (2.99\$/min.)

724 AVIS PUBLICS

ASTROLOGIE, voyance tarot, don naturel, jusqu'à 95% de réussite garantie. Tél: 1-900-788-2222 (2,90\$/min) Depuis un cellulaire: #2555

724 AVIS PUBLICS

AURÉLIA, médium pure, don de naissance, ne pose strictement aucune question, réponses et dates précises. Tél.: 514-800-0337 (5\$ les 5 premières minutes, Visa/Mastercard)

724 AVIS PUBLICS

1 premier pas vers le bonheur! Médium Québec réunit pour vous les meilleurs voyant(e)s du Québec, dont Louise Haley, la célèbre Mme Minou, Alain Bénazra... Écoutez-les au 450-970-1818 et choisissez votre conseiller(ère) personnel(le). Depuis votre cellulaire faite le #(carré) 4676. Pour les voir et mieux les connaître: www.MediumQuebec.com

720 ARGENT À PRÊTER

ArgentDirect.com

Prêts de 500\$ et +

Service simple, sécuritaire et rapide

Approbation en 1h ou moins

Sans enquête au bureau de crédit

Demande en ligne ou par téléphone

Dépôt direct dans votre compte la journée même

1-888-374-5777

PRÊT DE 500\$ sans enquête de crédit. www.creditcourage.ca 1-866-482-0454

CREDIT700.CA Prêt de 700\$. Aucune enquête de crédit. 1-855-527-4368. Appliquez en ligne. www.credit700.ca

PRÊT 500\$ ou 600\$ simple. Rapide. Efficace. Par téléphone et dépôt direct, réponse en 1hr. Conditions: Emploi stable (4 mois) et paie par dépôt direct. Crédit Yamaska 1-877-534-1999 www.credityamaska.com

736 SERVICES FINANCIERS

ABAISSER vos paiements! Problèmes de dettes? Personnel ou commercial. Consolidez vos dettes en 1 seul paiement: carte de crédit, Hydro, Impôt, Téléphone, Câble, Recouvrement, Saisie, TPS/TVQ, etc. Refaites votre crédit! Ça ne coûte rien de vous informer. Parlons-en: 1-888-371-0661

À bout de souffle? Vous êtes harcelés par vos créanciers? Trop de dettes? Nous avons 34 centres pour vous servir. Faites nous confiance. MNP Ltée Syndic de faillite accrédité par le gouvernement. 514-839-8004

CONSOLIDATION DE DETTES

personnelle ou commerciale 1 seul paiement par mois

Carte de crédit, Hydro, Impôt, Téléphone, Câble, Prêt, TPS/TVQ, recouvrement etc

Retrouvez votre liberté

Je suis à votre écoute au: 1-888-371-0661

CONSOLIDATION de dettes. Un seul paiement mensuel selon votre budget. 0% d'intérêt, aucun dépôt d'ouverture de dossier, carte de crédit, hydro, TPS/TVQ, impôts, saisie, etc... de 8h00 à 20h00, 7/7 jours. Comptabilité Jacques. Sans frais: 1-877-744-4455

AUTRES VÉHICULES ET SERVICES

799
↓
850

800 AUTOS À VENDRE

ATTENTION! Attention! Besoin d'une auto. Problème de crédit? C'est fini. Aucun cas refusé. Financement sur place. Voiture, camion, van, 2002 à 2010. Robert Cloutier Autos. 450-446-5250 ou 514-830-0098, 1-888-446-5250, 438-880-5250 www.robertcloutierautos.com

800 AUTOS À VENDRE

À voir! Auto, camion 4x4. Financement maison, aucun cas refusé. Voitures 2009 à 2014, léger dépôt, aucun endosseur. 1-866-566-7081. www.automobilesbrisson.com

827 FERRAILLE

NOUVEAU, ACCRÉDITÉ S.A.A.Q. ACHETONS AUTOS, CAMIONS pièces, route. 7/7 jrs. 200\$ et +. Payons comptant. Aussi vendons autos à bas prix, 514-214-8304 B.M. Autos.

REMORQUAGE ÉCONOMIQUE SCG: Achète véhicules pour pièces ou route, ferraille de tous genre, prix compétitif, jusqu'à 1000\$, 438-829-9766

686 SERVICES DE MASSAGES

686 SERVICES DE MASSAGES

Spa rescent
Salon de massage

Massage personnalisé - Ou le client est roi!

OUVERT DU DIMANCHE AU JEUDI DE 10H À 1H A.M. VENDREDI ET SAMEDI, MAINTENANT 24H

REÇU D'ASSURANCE DISPONIBLE

400, CURÉ-LABELLE, SUITE 502
450.682.6222
VISITEZ NOTRE SITE AU SPACRESCENT.COM

724 AVIS PUBLICS

724 AVIS PUBLICS

724 AVIS PUBLICS

724 AVIS PUBLICS



BOIS-DES-FILION

CONTINUATION DE L'INVENTAIRE GÉNÉRAL DES BÂTIMENTS

La Ville de Bois-des-Filion informe ses citoyens qu'elle poursuit l'inventaire général des bâtiments sur son territoire, conformément à l'article 36.1 de la Loi sur la fiscalité municipale.

Le secteur maintenant visé comprend tous les immeubles localisés au nord du boulevard Adolphe-Chapleau.

C'est « La Société d'Analyse Immobilière DM Inc. » qui a été mandatée pour l'exécution de ces travaux d'évaluation. Selon cet exercice prévu à la Loi, l'évaluateur doit, pour chaque unité d'évaluation, s'assurer au moins une fois tous les 9 ans de l'exactitude des données en sa possession. La Ville autorise donc les évaluateurs de la firme précitée à faire la visite de toutes ses propriétés pour dresser cet inventaire.

Un représentant de « La Société d'Analyse Immobilière DM Inc. » vous rendra donc visite dans les prochaines semaines, et ce, jusqu'au mois de septembre 2014 afin de procéder à cet inventaire. Cette personne sera détentrice d'une carte d'identification avec photo et d'une lettre dûment signée par le greffe de la ville.

Précisons que les visites d'évaluation ont lieu du lundi au samedi, entre 9 h et 20 h.

Merci de votre collaboration

La Direction du Service des finances et de la trésorerie

450 621-1460

ville@ville.bois-des-filion.qc.ca

>J02020202046

Centraide
Laurentides

Offrez-vous des ailes.

Donnez à Centraide Laurentides.

centraide.laurentides.org 450 436-1584

Concept des anges: Publicis Montréal | Photographie: Jean Melik

Donnez votre vieux véhicule à AUTO-REIN

Vous contribuez à lutter contre les maladies rénales et à protéger l'environnement

1 888 2AUTO-REIN
1 888 228-8673
www.rein.ca/quebec

Remorquage gratuit
Reçu pour fins d'impôt émis

LA FONDATION CANADIENNE DU REIN

CAA Québec
La Corporation des concessionnaires d'automobiles du Québec
Enregistrée selon 150 9002

Société d'assurance automobile Québec

SAINTE-ANNE-DES-PLAINES

Les récipiendaires des bourses Triomphe 2014

Le Conseil municipal de la Ville de Sainte-Anne-des-Plaines a honoré les personnalités du mois de juin. Les récipiendaires ont obtenu une bourse dans le cadre de l'édition 2014 des bourses Triomphe.

CAROLE-ANNE JACQUES

caroleanne.jacques@tc.tc

Chacun a présenté un dossier digne de mention au Comité de sélection concernant son chemin scolaire, qu'il soit sur la route de l'excellence ou du dépasse-

ment. Le maire Guy Charbonneau a précisé que « chaque jeune peut se féliciter pour sa persévérance et sa détermination à poursuivre sa scolarité. C'est en apprenant à se dépasser quotidiennement, que ce soit pour exceller ou pour obtenir la note de passage, qu'on se donne les meilleures chances de réussir sa vie et d'être fier de soi. »

L'édition 2014 regroupe 38 candidats, un record de participation.

Les boursiers

Sarah Lanthier, Aurélie Comeau,



Les candidats et boursiers 2014 en compagnie des membres du Conseil municipal.

PHOTO GRACIEUSETÉ

Noémie Rheault, Doriane Charbonneau, Oksana Belzile, Marie-Jade Lacombe ainsi que Catherine Pelletier se méritent l'hommage aux boursiers Triomphe à l'excellence. Dans la catégorie dépassement, ce sont Loïc Langlais, Vincent Charbonneau, Alexandra Derome et Véronique Gagnon qui ont été récompensés.

Simon Lagacé a reçu l'hommage aux boursiers Triomphe à la réinsertion scolaire tandis qu'Iris Godbout a reçu l'hommage conciliation famille-travail-études. Pierre-Richard Chiasson est le boursier dans la catégorie conciliation études et sport de haut niveau. Finalement, le prix Coup de cœur du Comité a été remis à Maude Bigras.

Le Championnat canadien d'athlétisme junior aura lieu du 4 au 6 juillet

(S.S.) Près de 800 athlètes prendront la direction du stade d'athlétisme Richard-Garneau de Sainte-Thérèse dans le but de participer au Championnat canadien d'athlétisme junior, qui se tiendra du 4 au 6 juillet prochain.

Sous la présidence de l'ancien médaillé d'or des Jeux d'Atlanta, Bruny

Surin, ce championnat national se veut un tremplin pour la future génération d'athlètes.

Pour la deuxième année consécutive, les municipalités de Blainville et Sainte-Thérèse conjugueront leurs efforts afin de faire de cet événement une autre réussite.

Ces dernières invitent la population à venir encourager les athlètes qui se tailleront peut-être un jour une place au sein des prochaines équipes olympiques. L'horaire du Championnat canadien d'athlétisme junior 2014 est disponible sur le site du championnat au www.juniors.athletics.ca/index.php.



Le comité organisateur est prêt pour le championnat canadien d'athlétisme junior. PHOTO TC MEDIA - DANIEL THERRIEN

« J'ai décidé de frapper. »

- Martin qui a consommé et pris le volant.

SAVIEZ-VOUS QUE...
tout comme pour l'alcool, nos policiers sont formés pour détecter les traces de **DROGUES** dans l'organisme et pour arrêter les gens qui font les mauvais choix ?



TOLERANCEZEROABLAINVILLE.COM

Ouvert! / Now open!



Spectaculaire!

eco-exhilaration™

**Tremblant
a du Nouveau!**
Tremblant's
latest adventure!

Atteignez le sommet en télécabine -
et dévalez la montagne en tyrolienne
Ride the gondola up - and zip down the mountain

Visitez-nous (visit us) @ Centre Aventure - Sommet des Neiges

Réservations: 1 888 947.8735

1 888 ZIPTREK
ziptrek.com

PREMIÈRE LIGUE DE SOCCER DU QUÉBEC (PLSQ)

L'AS Blainville ne désespère pas

Après sept rencontres, l'AS Blainville bataille pour remonter au classement de la Première Ligue de soccer du Québec (PLSQ).

FRANÇOIS-DAVID ROULEAU
francois-david.rouleau@tc.tc

L'entraîneur-chef Jean-Pierre Ceriani garde le moral malgré la maigre production de ses hommes sur le terrain. Le onze blainvillois n'a enfilé que six buts en ce début de saison et occupait le cinquième rang du classement avec ses six points, à égalité avec le FC Gatineau, à qui il a soutiré jusqu'à présent deux matchs nuls de 0 à 0.

« Les joueurs ne saisissent pas toutes les opportunités. Ce n'est pas faute de travailler, a-t-il insisté. Nous avons les occasions de marquer mais on ne les concrétise pas. C'est peut-être un petit manque d'expérience. »

Hichem Makhoukh et Abdoulaye Sylla sont les meilleurs marqueurs du club ayant chacun marqué deux buts.

Malgré un seul gain en sept rencontres, Ceriani se dit satisfait de l'effort de son équipe qui réussit tout de même à livrer de bonnes performances. Les trois défaites encaissées auraient pu tourner en sa faveur.

« Dans le match contre le CS Mont-Royal Outremont, nous aurions mérité la victoire. Nous avons profité de bonnes opportunités et nous avons manqué un tir de pénalité », a expliqué l'entraîneur qui a dû compter sur de nombreux remplaçants dernièrement.

Occasions de marquer

Selon Ceriani, les joueurs doivent saisir les occasions de marquer. S'ils réussissent des exploits à l'entraînement, ils ne sont pas en mesure d'enfiler l'aiguille en situation de match. C'est d'ailleurs un aspect sur lequel il travaillera lors des prochaines séances.

« La construction du jeu est bonne. Il manque la finition. Ça prend plus de lucidité et de sang-froid en situation de match. Je sais qu'ils sont capables. Ils me font des jeux et des buts incroyables à l'entraînement », a assuré le pilote de la formation de Blainville qui se mesurera à la meilleure équipe du circuit dimanche prochain.

Classement serré

Le classement général de la PLSQ était relativement serré après sept rencontres. Six points séparaient la première équipe de la dernière. Deux victoires de l'AS Blainville relanceraient la bataille alors que l'ACP Montréal-Nord était à sa portée, tout comme le FC L'Assomption-Lanaudière, qui affichait neuf et dix points au compteur.

L'AS Blainville sera de retour devant ses partisans le 6 juillet alors que l'ACP Montréal-Nord sera de passage au parc Blainville.



**Les performances de l'AS
sont-elles encourageantes ?**

SAT.REDACTION@TC.TC



Le gardien de l'AS Blainville ne peut tout faire. Après sept rencontres, l'équipe affichait un différentiel de -4 alors que les adversaires ont enfilé 10 buts. PHOTO D'ARCHIVES

Sports

FRANÇOIS-DAVID
ROULEAU
fdavid.rouleau@
tc.tc



Tous les sports de la
région, tous les jours, sur

lechodela
rivenord.ca

SÉRIE NASCAR CANADIAN TIRE

Courtemanche roulera dans un nouveau bolide

Le dernier week-end de compétition qui se déroulait du 13 au 15 juin s'est révélé infernal pour Ray Jr Courtemanche à l'Autodrome Chaudière de Vallée-Jonction. Tellement, qu'il a même été contraint d'acheter une nouvelle voiture.

Les week-ends se suivent mais ne se ressemblent pas pour le pilote de la Cité de Mirabel. Il avait réussi son meilleur résultat en carrière en terminant au 10^e rang lors de la première course de la saison en Ontario, au Canadian Tire Motorsport Park, à la mi-mai.

Cette fois, en percutant le côté du bolide d'Anthony Simone au 167^e tour, le pilote de Mirabel a pris le 17^e et dernier rang de l'épreuve alors qu'Andrew Ranger et Alex Tagliani ont respectivement terminé au 12^e et 14^e échelon.

« Ça n'a pas été facile, a laissé savoir d'entrée de jeu Courtemanche qui n'avait

jamais roulé sur ce circuit ovale de Chaudière-Appalaches. Nous n'avons jamais réussi à trouver les bons réglages pour que la voiture soit performante. C'est un circuit très serré. Tu dois avoir les réglages idéals pour réussir. »

Non seulement la course s'est révélée un véritable fiasco pour l'équipe de la Cité de Mirabel, elle a aussi essuyé une importante perte. Lourdemment endommagée, la voiture numéro 24 a pris la direction de la ferraille.

Lors de la prochaine épreuve de la série Nascar Canadian Tire, le pilote prendra place derrière le volant d'une voiture propulsée par un moteur Roush Yates fabriqué en aluminium qui a l'avantage d'être plus léger et plus performant que les engins en fonte.

Courtemanche comptera donc sur un nouveau bolide plus récent qui présentera un pare-choc avant plus aérodynamique. Il pourra ainsi se démarquer dans les lignes droites.

À domicile

La série Nascar Canadian Tire s'arrêtera au circuit Icar de Mirabel le 6 juillet prochain, une piste qui n'a aucun secret pour Courtemanche.

« C'est un circuit très rapide qui exige une bonne technique à certains endroits », a expliqué celui qui avait pris le 17^e rang lors de l'édition 2013 tandis que son coéquipier, Andrew Ranger, était monté sur la plus haute marche du podium.

Le tracé de Mirabel exige une voiture performante et rapide mais les freins sont aussi fréquemment sollicités. « Il faut que la voiture soit bien préparée. J'ai de bons réglages pour les circuits routiers. Je suis certain que mon équipe fera du bon travail », a soutenu celui qui occupe le 7^e rang du classement général avec 61 points. Il voudra certainement réaliser une bonne performance devant ses partisans.



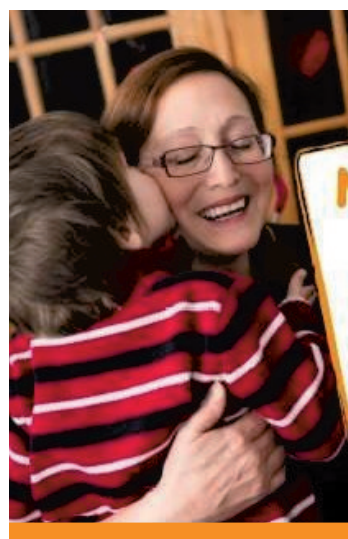
Lors de la dernière course qui avait lieu à l'Autodrome Chaudière, Ray Jr Courtemanche a percuté la voiture d'Anthony Simone au 167^e tour. PHOTO GRACIEUSETÉ - PIERRE LATOUR



Les pilotes prônent la sécurité dans les activités sportives quotidiennes

(F-D.R.) À l'aube des vacances estivales, l'équipe de course automobile de la Cité de Mirabel a profité du beau temps la semaine dernière pour rendre visite aux jeunes élèves de l'école Plateau Saint-Louis, à Blainville. Équipé d'une voiture de course et deux karts, Ray Jr Courtemanche était accompagné de Dave Coursol et de Maxime Courtemanche. Les trois pilotes ont tenu à sensibiliser les jeunes sur la nécessité de bien se protéger durant les activités sportives quotidiennes.

PHOTO GRACIEUSETÉ



Responsable d'un service de garde (RSG)

Mon milieu
familial
un service
public
de qualité

Jeanne, *MON* éducatrice
en milieu familial

ADIM-LAURENTIDES
ALLIANCE DES INTERVENANTES
EN MILIEU FAMILIAL (CSQ)

Fédération
des intervenantes
en petite enfance
du Québec (Fipeq)



Un service de garde sécuritaire, éducatif et subventionné.

**NOUS AVONS L'AVENIR
DE VOS ENFANTS À COEUR**

Choisir un service de garde éducatif à 7\$ en milieu familial, c'est offrir à son enfant un service reconnu de qualité.

Inscrivez-vous et consultez la liste des places disponibles près de chez vous !

WWW.MONMILIEUFAMILIAL.ORG

L'équipe de l'ADIM Laurentides

0 \$ COMPTANT!
LES HONDA, ON CONNAIT ÇA!

FIT DX 2014



34\$/SEMAINE*
LOCATION 60 MOIS
0\$ COMPTANT

24 000 KM/ANNÉE
TRANSPORT ET
PRÉPARATION INCLUS



CIVIC DX 2014
berline

39\$/SEMAINE*
LOCATION 60 MOIS
0\$ COMPTANT

24 000 KM/ANNÉE
TRANSPORT ET
PRÉPARATION INCLUS

ACCORD LX 2014
berline



62\$/SEMAINE*
LOCATION 60 MOIS
0\$ COMPTANT

24 000 KM/ANNÉE
TRANSPORT, PRÉPARATION
ET TAXES SUR LE
CLIMATISEUR INCLUS

CR-V LX 2014



67\$/SEMAINE*
LOCATION 60 MOIS
0\$ COMPTANT

24 000 KM/ANNÉE
TRANSPORT, PRÉPARATION
ET TAXES SUR LE
CLIMATISEUR INCLUS



HONDA

HONDA BLAINVILLE

700, boul. Curé-Labelle, Blainville hondablainville.com 450 435-1122

MEMBRE DU GROUPE **LECLAIR** PASSION AUTOMOBILE DEPUIS 50 ANS!

*L'offre de location-ball par semaine pour une période de 60 mois est offerte par Services financiers Honda inc. (SFHI), sur approbation de crédit. Cette offre porte sur la Civic berline DX manuelle 2014 (FB2E2EEX), sur la Fit DX manuelle 2014 (GE8G2EEX), sur l'Accord berline LX manuelle 2014 (CR2E3EE) et sur le CR-V LX 2RM automatique 2014 (RM3H3EES). Franchise de kilométrage de 120 000 km; frais de 0,12 \$ le kilomètre excédentaire. Transport et préparation de 1 495 \$ (Civic et Fit) ou de 1 795 \$ (CR-V et Accord) inclus. Les frais d'enregistrement auprès du RDPRM et les frais d'agent pour l'inscription (jusqu'à 48 \$ au total) ne sont pas inclus. Comme le premier paiement périodique, ils sont dus à la livraison du véhicule. Les taxes, droits, assurances et immatriculation sont en sus. Offre d'une durée limitée modifiable ou annulable sans préavis par le constructeur et valide sur les véhicules neufs en stock. Photos à titre indicatif seulement. Communiquez avec Honda Blainville pour obtenir plus de détails.