

PRODUCTION DU THÉÂTRE DU TRIDENT DU 3 AU 28 AVRIL 1990 À LA SALLE OCTAVE-CRÉMAZIE

PROGRAMME
1 0 9

UNE COMÉDIE FRIVOLE POUR GENS SÉRIEUX

L'IMPORTANT

OSCAR WILDE



d'être fidèle



DU 3 AU 28 AVRIL 1990

PRODUCTION DU THÉÂTRE DU TRIDENT

Traduction
ANDRÉ RICARD

Assistance à la mise en scène et régie
JOHN APPLIN

Mise en scène
BILL GLASSCO

Titre original:
« The Importance of Being Earnest »

L'IMPORTANCE

d'être fidèle

MOT DU TRADUCTEUR

Wilde, dans la chambre minable où il s'éteignait à Paris, prononça ces paroles: « L'un de nous doit partir; ou le papier peint ou moi. » Il succombait victime de l'esprit de sérieux, contre quoi tous ses gestes s'étaient posés en défi. En ce sens, la pièce à laquelle vous allez assister ressemble assez à un manifeste.

De la traduire, de mettre ses pas dans ceux du dramaturge et de sa hautaine désinvolture est une réjouissante occurrence. On devine son bonhommisme dans le bonheur de l'expression quand la verve le soutient et l'emporte, ou quand la satire lui insuffle l'ironie mordante qui gagne la scène et qu'il se venge par la dérision de la suffisance, qu'il dégonfle l'affectation de sentiments et de principes. On ressent aussi les passes étroites où c'est le métier qui joue pour tracer sans bavure le contour du personnage, pour faire progresser l'action à travers ses caprices, pour la maintenir dans la paradoxale logique qu'elle appelle. C'est constater aussi les sacrifices qu'a consentis l'auteur aux exigences du rythme et de la concision, apprécier, d'une version à l'autre les retouches qu'il a apportées... Traduire, quand c'est de Wilde qu'il s'agit, est comme être admis dans l'intimité d'un grand artiste. Et les aspérités de ce qui au départ se présentait comme un défi pèsent peu au regard du plaisir que cette fréquentation nous vaut. Je pense, à travers la représentation qu'a dirigée Bill Glassco, que vous goûterez aussi ce plaisir.

André Ricard

LES CONCEPTEURS

Décors
PAUL BUSSIÈRES
Costumes
LUCE PELLETIER
Éclairages
LUC PRAIRIE

WILDE (Oscar FINGALL O'FLAHERTIE WILLS), écrivain anglais, né à Dublin (1854-1900). Adeptes de l'esthétisme, il devient l'écrivain le plus célèbre et le plus recherché, tant par son personnage que par ses contes (*Le Crime de lord Arthur Saville*), son théâtre (*L'Éventail de lady Windermere*), ses essais et son roman (*Le Portrait de Dorian Gray*, 1891). Mais emprisonné pour une affaire de mœurs, il écrit sa *Ballade de la geôle de Reading* (1898), puis se retire en France, où il meurt.

Référence: Petit Larousse illustré (1988), page 1778.

À NOTER:
Oscar Wilde était de passage à Québec le 18 mai 1882 pour y faire une lecture publique d'un de ses textes.



John Worthing, magistrat, résidant du manoir de Woolton
SIMON FORTIN

Algernon Moncrieff
MARTIN DION



Le Chanoine Chasuble, docteur en théologie, pasteur de Woolton
JACK ROBITAILLE
Merriman, maître d'hôtel chez John
JACQUES LEBLANC



Lane, valet de chambre d'Algernon
JACQUES BARIL

Lady Bracknell
DENISE GAGNON

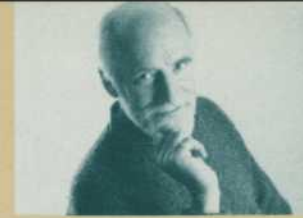
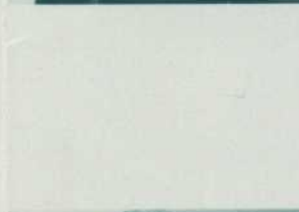


Gwendolen Fairfax, sa fille
LORRAINE CÔTÉ

Cecily Cardew, pupille de John
GUYLAINE TREMBLAY



Miss Prism, gouvernante attachée à Cecily
MARIE-GINETTE GUAY



MOT DU METTEUR EN SCÈNE

Je pourrais parler du grand plaisir que m'a procuré la mise en scène de cette pièce, mais en guise d'avant-propos, je préfère encore partager avec vous les citations suivantes. Deux d'entre elles sont empruntées à des critiques. Quant aux autres, elles sont de l'auteur de la pièce: j'ai cru que nul mieux que lui n'était en mesure d'en annoncer la véritable saveur.

Bill Glassco

« Que peut le malheureux critique devant une pièce qui ne vit d'aucun principe, ni d'art ni de morale, qui sécrète ses propres canons et conventions, et qui n'est rien en fin de compte que l'expression pleinement délibérée d'une nature irrésistiblement spirituelle? »

William Archer, 1895

« De fait... William Archer... se méprenait grandement. C'est à la suffisance, à l'hypocrisie, à l'apparence de respectabilité que s'en prend [la pièce], avec la même virulence que Les Revenants d'Ibsen: elle trouve sa vérité dans l'ironie, la frivolité, le génie comique. Pour reprendre les mots mêmes de Gwendolen: « En ce qui a trait aux matières d'importance majeure, le style, et non sincérité, est le facteur essentiel. »

Michael Billington, 1983

« Une boutonnière d'une impeccable confection est le seul lien entre l'Art et la Nature. »

« Le plaisir est tout ce pourquoi on devrait vivre. Rien ne vieillit comme le bonheur. »

« Il n'y a que les frivoles pour bien se connaître. »

« Se soucier, si peu que ce soit, d'établir ce qui est juste et ce qui est condamnable dans la conduite humaine fait preuve d'un développement intellectuel arrêté. »

« S'aimer soi-même, c'est le commencement de l'idylle de toute une vie. »

Oscar Wilde

Bill Glassco a fondé en 1971 le Tarragon Théâtre à Toronto, il est maintenant co-directeur artistique de la Canadian Stage Company. En 1981, Bill Glassco a reçu le « Toronto Drama Bench Award » pour sa remarquable contribution au théâtre canadien. En 1982, il fut nommé Officier de l'Ordre du Canada, un honneur soulignant encore une fois son apport exceptionnel au théâtre canadien.

TRUST PRÊT ET REVENU
SOIRÉE DE PREMIÈRE



SOIRÉE DES ASSOCIÉS

XEROX

SOIRÉE PRIVÉE

L'ACTION SE PASSE DURANT L'ÉTÉ DE 1895.

Acte I: L'appartement d'Algernon Moncrieff à Londres

Acte II: Le Jardin du Manoir à Woolton, Hertfordshire

Acte III: Le salon du Manoir

Direction de production: Jean-Luc Bégin

Mobilier et accessoires: Michel Gauthier

Réalisation des décors: Décor Notre-Dame sous la direction d'Alphonse Boulet assisté de Bernard Tremblay, Robert Dancause, Serge Bouchard, Réal Jean et Jean-Marc Cyr

Brossage du décor: Bernard Tremblay

Réalisation des costumes: L'Atelier Par Apparat

Coupe: Line Bussièrre

Équipe d'atelier: Carole Munger, Nancy Nadeau et Claude Roussel

Chapeaux et assistance aux costumes: Caroline Drouin et Loïs Chamberlain (stagiaire)

Maquillages: Claude Roussel

Coiffures: Michel Rancourt

La bande sonore a été réalisée par Robert Caux.

Le montage du spectacle a été réalisé par les membres de l'Alliance internationale des employés de scène:

Chef-machiniste: Bernard Caron

Chef-éclairagiste: Gérard Saint-Laurent

Chef-sonorisateur: Serge Gingras

Chef-accessoiriste: Patrick Garant

Chef-habilleuse: Jeanine Gingras

IL Y AURA UN ENTRACTE

Conception de l'affiche et du programme:

René J. Lemieux

Photographies du programme: Christian Lacroix

Photographies du spectacle: Michel Bouliane

À la sortie du spectacle, nous vous invitons, en guise d'appréciation, à déposer votre billet dans les boîtes prévues à cet effet.

UNE COLLABORATION DU

LE SOLEIL

PRO THETRI 1990.04.03 X

LE PRIX DES ABONNÉS DU TRIDENT

Le prix des abonnés du Trident est décerné à un interprète qui s'est distingué par une performance exceptionnelle au cours de la saison.

Il vous appartient, abonnés du Trident, de voter pour l'artiste de votre choix.

Il suffit d'inscrire son nom sur le talon de votre billet et de le déposer dans les boîtes de scrutin placées à la sortie.

Vous connaîtrez le résultat à la remise annuelle des prix d'excellence de la culture l'automne prochain.

L'AVARE

ROLAND LEPAGE	Harpagon
MARIE-THÉRÈSE FORTIN	Elise
GUYLAINE TREMBLAY	Mariane
DENISE GAGNON	Frosine
JACQUES LEBLANC	La Flèche
JEAN TURGEON	Brindavoine
MARTIN DION	Cléante
BENOÎT GOUIN	Valère
JACK ROBITAILLE	Anselme
	Maître Simon
	Le courtier
JACQUES-HENRI GAGNON	Maître Jacques
MARIE-GINETTE GUAY	Dame Claude
BERTRAND ALAIN	La Merluche
	Clerc du commissaire

TANGO

MICHEL NADEAU	Thomas
MARTIN DION	Arthur
JOSÉE DESCHÈNES	Eugénie
MARIE-GINETTE GUAY	Éléonore
JACQUES LEBLANC	Eugène
CELINE BONNIER	Aline
JACQUES BARIL	Eddy

DUO POUR VOIX OBSTINÉES

MARIE-THÉRÈSE FORTIN	Catherine
DANIEL GADOUAS	Philippe
JACQUES LEBLANC	Valentino
LUCIE BOISSINOT	La danseuse

DIALOGUES DES CARMÉLITES

LORRAINE CÔTÉ	Blanche De La Force
DENISE VERVILLE	Madame De Croissy
DENISE GAGNON	Madame De Lidoine
MARIE-GINETTE GUAY	Mère Marie De l'Incarnation
GUYLAINE TREMBLAY	Soeur Constance
MARIE-THÉRÈSE FORTIN	Soeur Anne
ODETTE LAMPRON	Soeur Mathilde
RENÉE HUDON	Soeur Valentine
GHISLAINE VINCENT	Mère Jeanne
JOSÉE DESCHÈNES	Soeur Saint-Charles
MARIE-HELENE POULIN	Soeur Antoine
IRÈNE ROY	Soeur Claire
VÉRONIQUE AUBUT	Mère Gertrude
LISE CASTONGUAY	Soeur Marthe
MICHEL NADEAU	Le chevalier
JACQUES LESSARD	L'aumônier
JACK ROBITAILLE	Le médecin
JACQUES BARIL	Le commissaire
JACQUES LEBLANC	Le deuxième commissaire
MARTIN DION	Un officier municipal
GUY DANIEL TREMBLAY	Citoyen Le Nain

L'IMPORTANCE D'ÊTRE FIDÈLE

SIMON FORTIN	John Worthing
MARTIN DION	Algernon Moncrieff
JACK ROBITAILLE	Le Chanoine Chasuble
JACQUES LEBLANC	Merriman
JACQUES BARIL	Lane
DENISE GAGNON	Lady Bracknell
LORRAINE CÔTÉ	Gwendolen Fairfax
GUYLAINE TREMBLAY	Cecily Cardew
MARIE-GINETTE GUAY	Miss Prism

PROGRAMME
1 0 9



Le conseil d'administration

Alexandre Prévost
Président
Marie-Ginette Guay
Vice-présidente
Georges Robitaille
Trésorier
Rémi Brousseau
Secrétaire
Line Blondeau
Rémi Bujold
Roland Lepage
Luca Pelletier
Administrateurs

Le Théâtre du Trident Inc. est subventionné par le ministère des Affaires culturelles du Québec, le Conseil des Arts du Canada et la Ville de Québec. Le Théâtre du Trident Inc. est membre de Théâtres Associés Inc. (T.A.I.). Le Théâtre du Trident Inc. jouit également du soutien financier de la **Fondation du Théâtre du Trident**, de ses associés, amis, mécènes, donateurs et commanditaires:

Alcan
Gaz Métropolitain
Hydro-Québec
Industrie-Alliance
La Communauté urbaine de Québec
La Saint-Maurice
Le Groupe CGI
Pétroles Esso Canada
Trust Prêt et Revenu
Les produits forestiers Daishowa Ltée
American Express
La Banque Nationale
Bell
Xérox

(418) 643-5873

580 est, Grande-Allée
Bureau 20
Québec, QC
G1R 2K2

LA SAISON 1990-1991



1990

Falstaff

de JEAN-PIERRE RONFARD
d'après le coloré personnage de Shakespeare.

UNE INVITATION À SAVOUPER
LE DINDON D'UNE FARCE ROYALE!

1988

LES MUSES ORPHELINES

de MICHEL-MARC BOUCHARD

LES DESSOUS D'UN CHÂTEAU EN ESPAGNE,
VUS PAR LE PRODIGIEUX AUTEUR
DES FELUETTES!

1834

ON NE BADINE PAS AVEC L'AMOUR

d'ALFRED DE MUSSET

UNE PÉRILLEUSE ESCAPADE
SUR LA CORDE RAIDE DE L'AMOUR...

1968

LES BELLES-SŒURS

de MICHEL TREMBLAY

APRÈS UN SUCCÈS PHÉNOMÉNAL
AUX ÉTATS-UNIS, EN EUROPE
ET EN AMÉRIQUE DU SUD
ELLES NOUS REVIENNENT ENFIN!
SOYEZ-LÀ

1775

LE BARBIER DE SÉVILLE

de BEAUMARCHAIS

LE RETOUR DE FIGARO...
UN BARBIER QUI NE MANQUE PAS
DE TOUPET!

À NOTER

À VOTRE AGENDA

Les mercredis du Grand Théâtre
de Québec
Foyer Louis-Fréchette
Entrée libre

11 avril 1990. Mercredi, midi

La préparation d'une saison théâtrale,
de la programmation à la représentation.
Une causerie avec Jean-Luc Bégin
et Roland Lepage.

PARTENAIRES DANS L'ACTION



Les caisses populaires
Desjardins

PRODUCTION DU THÉÂTRE DU TRIDENT DU 3 AU 28 AVRIL 1990 À LA SALLE OCTAVE-CRÉMAZIE

UNE COMÉDIE FRIVOLE POUR GENS SÉRIEUX

L'IMPORTANCE

OSCAR WILDE

d'être fidèle



La direction

Roland Lepage
Directeur artistique
Rémi Brousseau
Directeur administratif
Jean-Luc Bégin
Production
Janet Dufour
Communications
Céline Thibault
Administration
Thérèse Martel
Secrétariat
Hélène-Andrée Pelletier
Archives
Lise Chenel
Secrétariat de la Fondation



Le conseil d'administration

Alexandre Prévost
Président
Marie-Ginette Guay
Vice-présidente
Georges Robitaille
Trésorier
Rémi Brousseau
Secrétaire
Line Blondeau
Rémi Bujold
Roland Lepage
Luce Pelletier
Administrateurs

Le Théâtre du Trident Inc. est subventionné par le ministère des Affaires culturelles du Québec, le Conseil des Arts du Canada et la Ville de Québec. Le Théâtre du Trident Inc. est membre de Théâtres Associés Inc. (T.A.I.). Le Théâtre du Trident Inc. jouit également du soutien financier de la **Fondation du Théâtre du Trident**, de ses associés, amis, mécènes, donateurs et commanditaires:

Alcan
Gaz Métropolitain
Hydro-Québec
Industrie-Alliance
La Communauté urbaine de Québec
La Saint-Maurice
Le Groupe CGI
Pétroles Esso Canada
Trust Prêt et Revenu
Les produits forestiers Daishowa Ltée
American Express
La Banque Nationale
Bell
Xérox

(418) 643-5873
580 est, Grande-Allée
Bureau 20
Québec, QC
G1R 2K2

LA SAISON 1990-1991



1990

Falstaff

de JEAN-PIERRE RONFARD
d'après le coloré personnage de Shakespeare.

UNE INVITATION À SAVOUPER
LE DINDON D'UNE FARCE ROYALE!

1988

LES MUSES ORPHELINES

de MICHEL-MARC BOUCHARD

LES DESSOUS D'UN CHÂTEAU EN ESPAGNE,
VUS PAR LE PRODIGIEUX AUTEUR
DES FELUETTES!

1834

ON NE BADINE PAS AVEC L'AMOUR

d'ALFRED DE MUSSET

UNE PÉRILLEUSE ESCAPADE
SUR LA CORDE RAIDE DE L'AMOUR...

1968

LES BELLES-SŒURS

de MICHEL TREMBLAY

APRÈS UN SUCCÈS PHÉNOMÉNAL
AUX ÉTATS-UNIS, EN EUROPE
ET EN AMÉRIQUE DU SUD
ELLES NOUS REVIENNENT ENFIN!
SOYEZ-LÀ

1775

LE BARBIER DE SÉVILLE

de BEAUMARCHAIS

LE RETOUR DE FIGARO...
UN BARBIER QUI NE MANQUE PAS
DE TOUPET!

À NOTER

À VOTRE AGENDA

Les mercredis du Grand Théâtre
de Québec
Foyer Louis-Frêchette
Entrée libre

11 avril 1990. Mercredi, midi

La préparation d'une saison théâtrale,
de la programmation à la représentation.
Une causerie avec Jean-Luc Bégin
et Roland Lepage.

PARTENAIRES DANS L'ACTION



Les caisses populaires
Desjardins

