

PAUL VOYER

ARCHITECTE

TEL.: 387-2679

C. P. 96

Ste-Marie, Beauce

P. Q.

194
GRAND GALA DE LUTTE a l'arène de Ste-Marie dimanche, le 20 mai

prochain



Le Guide



VOIR ANNONCE
BIBLIOTHÈQUE NATIONALE
REÇU LE 11
A L'INTÉRIEUR
QUEBEC

Jeudi 17 Mai 1973 — 15¢

35 ST-ANTOINE, VILLE STE-MARIE, BEAUCE - PROVINCE DE QUEBEC

VOL. 43 — NO. 44

CONSEIL DE VILLE:

Un contrat de \$89,000 aux Entreprises EdGuy pour des travaux d'aqueduc

A sa dernière réunion du conseil municipal de Ville Ste-Marie, tenue sous la présidence du maire Wilbrod Gagnon, les dirigeants municipaux ont accordé un contrat au montant de \$89,000 pour l'exécution des travaux de prolongement d'aqueduc et d'égouts dans le secteur "CARO" à l'entrée sud de notre ville.

Ce contrat a été accordé aux Entreprises EdGuy de Sainte-Marie et étaient le plus bas soumissionnaire, dont l'ouverture des soumission pour la réalisation de ce projet a été faite devant les soumissionnaires.

Par ailleurs, il en coûtera un montant de \$11,000 pour l'érection d'un bain de pieds pour les enfants sur le terrain de l'O.T.J. Cette pataugeuse sera construite par la firme Gaétan Therrien, de Saint-Sylvestre.

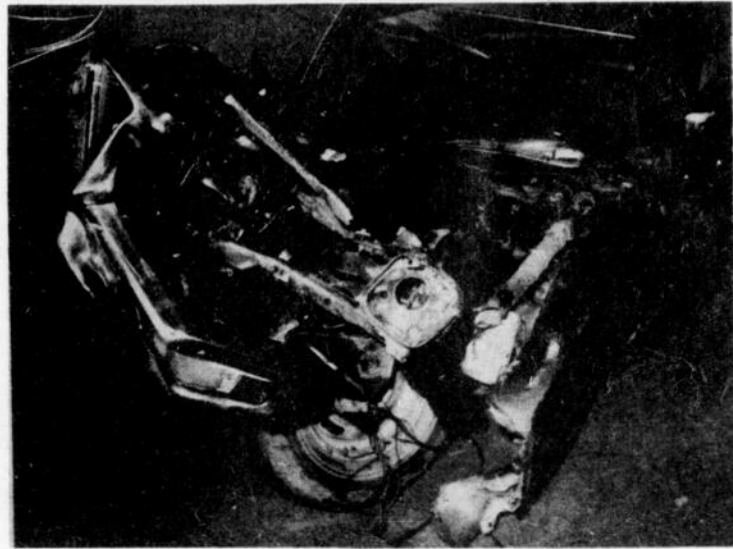
Le contrat pour l'achat de l'ameublement du nouvel Hôtel de Ville de Sainte-Marie, a été accordé à la maison Clermont Giguère Inc., de notre ville, pour le montant de \$9,300.

Il a de plus été convenu qu'on construira des trottoirs en asphalte le long du Boulevard Vachon, du côté est, sur

une largeur de 5 pieds.

Aussi, des travaux d'élargissement seront exécutés à la sortie du Centre Récréatif sur la rue Notre-Dame. Ces travaux ont pu être exécutés par suite des terrains accordés par la Fabrique et la communauté des Soeurs de Béthanie.

On a autorisé le secrétaire à faire une demande au ministère de la Voirie dans le but d'obtenir une subvention assez importante pour le posage d'asphalte dans les rues de notre ville.



COLLISION FRONTALE

UN MORT,

4 BLESSES

Un accident de la route a fait un mort et 4 blessés dimanche soir dans notre région. La tragédie s'est produite sur la route conduisant de Vallée-Jonction à Sts-Anges.

Un résident de cette dernière municipalité, M. Jean-Guy Grenier, à l'emploi du garage Michel Landry de Ste-Marie a perdu la vie alors que M. Martin Grégoire des Sts-Anges, M. et Mme Paul-Henri Drouin, ainsi que leur enfant de Vallée-Jonction étaient sérieusement blessés.

CONSEIL DE LA PAROISSE:

UNE SUBVENTION DE \$3,500 EST

ACCORDEE AUX LOISIRS DE STE MARIE

Dans le but de contribuer à l'organisation des loisirs pour les jeunes et plus âgés de Ste-Marie, le conseil de la paroisse a voté un montant de \$3,500 à la Commission des loisirs de Sainte-Marie.

Ainsi en ont décidé les dirigeants du conseil de la paroisse Sainte-Marie, lors de la dernière réunion du conseil municipal de cette localité tenue sous la présidence du maire Jules Fecteau.

Aussi, on a accordé un montant de \$300 à la Fabrique Sainte-Marie, pour défrayer une partie du coût d'entretien du terrain de stationnement près de la salle publique pendant la période d'hiver.

L'inspecteur municipal a été autorisé à collecter temporairement les services municipaux d'aqueduc et d'égouts sanitaires à la propriété de M. Daniel Sylvain.

DEMANDES A LA VOIRIE:

Dans le but d'améliorer le réseau routier dans le secteur de la municipalité de la paroisse Sainte-Marie, de nombreux demandes ont été faites au ministère de la Voirie, à la demande d'un contribuable.

Ces demandes sont les suivantes: Nettoyage des fossés dans les rangs Saint-Louis, St-Gabriel, Saint-Etienne et le 3e rang.

L'élargissement de la route Ca-

meron dans le secteur du parc industriel.

Le posage de gravelle dans la rue Cyr.

Des travaux pour baisser le ponceau de la route 23 entre les propriétés de Albert Marcoux et Philippe Grondin, à la sortie sud de la ville Sainte-Marie.

Des travaux de redressement sur la route Chassé à proximité du boulevard Vachon.

Que l'entretien de la route Sainte-Marguerite soit complètement à la charge de la voirie.

Une subvention se totalisant à \$22,000 pour le posage d'asphalte dans les rues de la localité.

Et finalement le posage d'asphalte dans la partie élargie de la route Saint-Louis.



Enfin revenues:

Le Club Chasse et Pêche Ste-Marie de Beauce Inc. recevra une subvention de \$1,645

Le ministre des Transports, Me Bernard Pinard, annonce que son ministère a accordé une aide financière de \$1,645 au Club Chasse et Pêche Sainte-Marie de Beauce Inc., de Ste-Marie, conformément au règlement numéro 7 sur la motoneige.

Me Pinard a déclaré qu'il espérait que cette nouvelle politique du gouvernement rendra plus agréable la pratique du sport de la motoneige et que

cette subvention du ministère des Transports contribuera à l'amélioration des sentiers et de la sécurité des motoneigistes.

Le ministre des Transports a précisé que cette aide financière permettra à tous les membres du Club Chasse et Pêche Sainte-Marie de Beauce Inc. de participer pleinement à l'activité de la motoneige au cours de la saison prochaine.

A LIRE DANS CE JOURNAL:

**L'école polyvalente :
bloc de béton humanisé**

DISPARITION DU SERVICE SOCIAL DE BEAUCE INC.

(Voir article en page intérieure)

17

17

17

Cinema Centre Recreatif

Sainte-Marie, Beauce


Horaire: sur semaine 8 heures - Dimanche: 7 heures
continuuel - Dimanche après-midi : 2 heures

JEU. VEN. SAM. DIM. LUN. MAR.
17 - 18 - 19 - 20 - 21 - 22 MAI:

ON SE TORD DE RIRÉ... ÇA VEUT TOUT DIRE!

LES CHARLOTS
CHAMPIONS DU RIRE!

dans



LES FOUS DU STADE
UN FILM DE CLAUDE ZIDI

2ième film: CAPITAINE APACHE

Spécial: le samedi après-midi pour les enfants de moins
de 14 ans, à 1 heure 30 "LES FOUS DU STADE"
Admission: \$0.50

THEATRE JACOB

Ste-Marie, Beauce
387-2768

Heures des représentations:
Dimanche: 2 hres 7 hres et
9 hres.
Sur semaine: à 8 heures.

Jeu. sam. dim.
17-19 mai:

En primeur

**Les machines
du diable**

avec William Smith, Bernie Ham-
ilton

2ème film:

En couleurs

**Les chaudes
amours**

avec Brett Halsey

Ne pas confondre avec les au-
tres films de motards, ces 2
films n'ont jamais joué à Ste-
Marie.

Dim. mar. jeu. sam.
20-22-24-26 mai:

Spécial - En couleur

**Le Week end
des assassins**

avec Anna Moffa

2ème film: - En couleurs

**La tarentule au
ventre noir**

Claudine Auger

A venir:
L'Hôpital en folle et Alerte
à la bombe.

Cinéma PERRO

East-Broughton, Beauce

Représentations:
Jeudi à 7 heures
Samedi à 7 h. et 8.30 h.
Dimanche à 1.30 h. - 6.30 h.
8 heures

Jeu. sam. dim.
17-19-20 mai:

Couleur

Tous

Les Smattes

Donald et Daniel Pilon

Tous

**Ca n'arrive qu'aux
autres**

Catherine Deneuve

Jeu. sam. dim.
24-26-27 mai:

Perversion story

Marisa Mell, Jean Sorel

Couleur

**Elsa ou les amours
d'une adolescente**

Couleur

Dans nos Theatres

Théâtre Jacob

Ste-Marie, Beauce Tél.: 387-2768

Heures des représentations:
Dimanche: 2 heures - 7 heures et 9 heures
Sur semaine: à 8 heures

DIM. MAR. JEU. SAM.
20 - 22 - 24 - 26 MAI:

LE WEEK END DES ASSASSINS



**LA
TARENTULE
AU
VENTRE NOIR**

ANS



se en scene de

O CAVARA

CINEMA

Centre Récréatif

Ste-Marie, Beauce

Horaire sur semaine 8 heures
Dimanche après-midi 2 heures
Dimanche soir 7 hres continuuel

Jeu. à mardi
17-18-19-20-21-22 mai:

On se tord de rire... ça veut
tout dire!

Les charlots champions du rire!
dans

Les fous du Stade

Pour tous

En couleurs

2ième film:

Lee Van Cleef

La "brute" de Sergio Leone

Capitaine Apache

Couleurs

Jeu. à mardi
24-26-27-29 mai:

Les pétroleuses

Pour tous

En français — En couleurs
Brigitte Bardot, Claudia Cardi-
nale, Michael J. Pollard, Mi-
cheline Presle

2ième film:

**Les assassins
de l'ordre**

DEMANDES
Bicycles à deux roues, tricycles
et voitures à quatre roues de-
mandés pour donner à des en-
fants dont les parents ne peu-
vent leur en procurer.
TEL.: 387-2973

THEATRE

MARQUETTE

St-Joseph de Beauce

Représentations sur semaine:

Jeu. et samedi:

8 hres p.m.

Dimanche:

7 heures 30 p.m.

Jeu. sam. dim.

17-19-20 mai:

La mort d'un Bûcheron

2ième film:

Sierra Torride

Couleur

avec Clint Eastwood

Jeu. sam. dim.

24-26-27 mai:

Easy Rider

Couleur

avec Denis Hopper

2ième film:

Face d'Ange

Avis aux intéressés

Offert pour être démoli: Le
garage situé en face de la
Banque Canadienne Nationa-
le à Ste-Marie, Beauce.

S'adresser à:

Ferdinand Nadeau

TEL.: 387-2782

ou Tabagie Nado

Tél.: 387-5056

VENEZ A LA SEIGNEURIE STE MARIE

LE RENDEZ-VOUS PAR EXCELLENCE DE LA REGION.



du 3 au 27 mai

en vedette

**L'orchestre
les "HOPTON"**

Venez vous délasser dans une
ambiance agréable.

Musique de danse jeudi - vendredi samedi et dimanche.



C'est jeudi le 24 Mai à 1 heure

que
débutera
la

VENTE



au

COMPTOIR MANUFACTURIER DE TEXTILE

ROND POINT, LEVIS

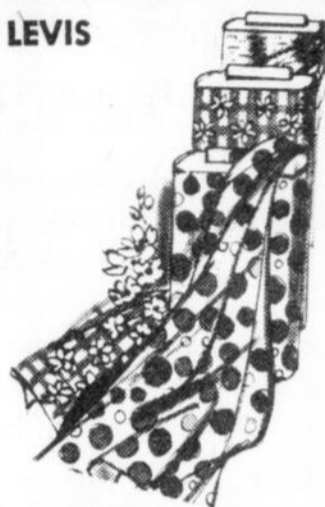
Vous désirez changer vos draperies, venez profiter de ces réductions malgré les hausses constantes que nous devons subir. Voici quelques exemples:

Hopsacking imprimé,

valeur \$1.79 **Spécial \$1.59**

TERGAL 47" blanc,

valeur \$1.95 **Spécial \$1.59**



Voyez nos tissus d'été également réduits, et préparez d'avance vos toilettes de vacances.

N'oubliez pas la date, jeudi le 24 mai au



COMPTOIR MANUFACTURIER de TEXTILE Ltée

ROND-POINT, LEVIS

17

17

17

MOUVEMENT DES FEMMES CHRETIENNES

Le 3^e r. i dernier se tenait à la salle communautaire l'assemblée des Femmes Chrétiennes et Chrétiens D'Aujourd'hui.

Il y eut changement à la direction du mouvement.

Mme Armand Berthiaume fut réélue présidente.

Mme Paul Bonneville fut réélue vice-présidente.

Mme Lorenzo Giguère fut nommée secrétaire en remplaçant Mme Willie Savoie, Mme Savoie donna 6 ans de secrétariat au mouvement. Merci beaucoup à Mme Savoie pour son grand dévouement.

Mme Lorenzo Bilodeau fut réélue trésorière, Mesdames Rémi Ferland, Rémi Savoie furent nommées conseillères.

Mme Alexandre Vachon fut nommée pour représenter le mouvement à la pastorale.

Mesdames Lucien Thivierge, Mme Pierre Laterreur, Mme Dominique Turmel, Mme Alexandre Vachon furent nommées pour le comité de ré-

ception. Sincère merci à mesdames Georges Brousseau et Mme Henri Grenier qui se sont occupées du comité de réception pour un terme.

Mme Robert Giroux fut nommée publiciste.

La soirée se poursuivit par la messe, après il y eut partie récréative.

Il y eut chant, musique, danse, poèmes, sketch et quelques histoires.

Pour terminer cette belle soirée il y eut tirage de plusieurs prix de présence et un délicieux goûter fut servi. Chacun gardera longtemps un bon souvenir de cette soirée qui fut si bien réussie et si fraternelle.

Le pèlerinage à Ste-Anne-de-Beaupré aura lieu le 7 juin prochain. Le départ se fait sur la place de l'église vers midi pour revenir durant la soirée.

Ceux et celles qui veulent prendre part à ce pèlerinage pourront donner leur nom soit à

Mme Armand Berthiaume 387-2438 ou Mme Lorenzo Bilodeau 387-5352 le plus tôt possible. Merci beaucoup de votre collaboration. On vous attend très nombreux.

La direction du mouvement des Femmes Chrétiennes



Vous pouvez avoir cette caisse enregistreuse Victor pour moins de \$2.00 par jour. Location, bail, réparations, service

VICTOR C. GIGUERE INC.

Ste-Marie, Beauce

Tél.: 387-5064

L'EGLISE EST ELLE VRAIMENT MALADE?...

Je ne sais comment, dans votre paroisse, on a parlé, à l'homélie de dimanche dernier, de la journée mondiale de prière pour les vocations. Je souhaite, en tout cas, qu'on en ait parlé.

Inscrite dans une société en crise, l'Eglise traverse des années difficiles. Le contraire serait étonnant. Le Peuple de Dieu est formé d'hommes et de femmes engagés dans des situations bien concrètes. Les malaises de notre monde contemporain se retrouvent en notre Eglise québécoise. Rêver d'une Eglise sans problèmes, c'est flotter dans les nuages.

Le principal est de ne pas perdre le nord. Et de ne pas penser que tout s'écroule parce qu'on ne pense pas et qu'on n'agit plus comme autrefois. En d'autres termes, notre époque, comme les précédentes, est capable de grandeurs et de générosité. Je ne suis pas du tout d'accord avec les prophètes de malheur des dernières années. C'est peut-être là le véritable problème; on est tellement enfermé dans son petit monde égoïste qu'on n'est mé-

me plus capable de rencontrer la bonté qui existe autour de soi.

Nous avons tous, chacun d'entre nous, une vocation ou un appel fondamental: celui d'aimer à la manière de Jésus. Et nous avons tous, quelle que soit notre culture, quel que soit notre milieu, quel que soit notre compte en banque, un rôle irremplaçable à jouer dans la Vigne du Seigneur. Nous sommes responsables les uns des autres.

Si, dans mon milieu, Jésus n'est pas mieux connu et aimé, c'est peut-être de ma faute. Si j'en parlais au Père?...

Yves Lasnier, prêtre.

DEMANDES

Bicycles à deux roues, tricycles et voitures à quatre roues demandés pour donner à des enfants dont les parents ne peuvent leur en procurer.

TEL.: 387-2973

10 mai jno

Argent à prêter

A votre service avec paiements échelonnés faciles à rembourser pour:

- ★ Achat de nouvelle voiture
- ★ Hypothèque immeuble
- ★ Transformations et réparations à votre maison
- ★ Prêt personnel
- ★ Autoneige
- ★ Articles mobiliers
- ★ Achat terrain

Les Investissements Economiques

Bureau 144 Notre-Dame, Ste-Marie, Bce

M. RENE LANDRY - Tél.: 387-2640

A LOUER

Local commercial ou résidentiel.

Situé rue Notre-Dame, voisin de Handy Andy. S'adresser à:

HANDY ANDY

Ste-Marie, Beauce

ou téléphonez à: 387-6641

LAWN-BOY

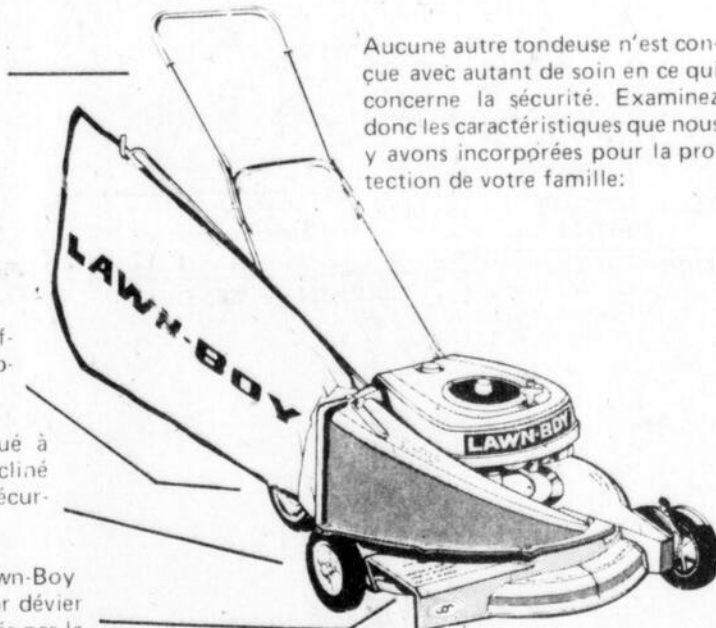
A L'AVANT-GARDE DE LA QUALITE... ET DE LA SECURITE

Manche extra-long permettant à l'utilisateur de rester loin de la machine. Le manche se bloque à la position verticale pour éviter que l'utilisateur ne vienne buter contre la tondeuse en cas d'arrêt brusque.

Protecteur de sécurité offrant une protection supplémentaire.

Couloir d'évacuation situé à l'avant de la roue et incliné vers le bas pour plus de sécurité.

Barre de déflecteur Lawn-Boy spécialement conçue pour dévier vers le sol les objets lancés par la machine.



Aucune autre tondeuse n'est conçue avec autant de soin en ce qui concerne la sécurité. Examinez donc les caractéristiques que nous y avons incorporées pour la protection de votre famille:

LAWN-BOY, UNE AUBAINE QUI VA VOUS DURER DES ANNEES

J. A. MARCOUX St-Elzéar, Beauce

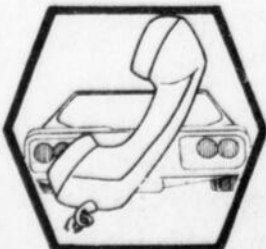
Tél.: 387-2509

3-31 mai

LA RADIO D'AFFAIRES pour l'industriel, le commerçant, le professionnel.

RADIO-ROUTIER

Québec-Téléphone vous offre maintenant la possibilité d'avoir votre téléphone à bord de votre automobile. Pour celui qui doit garder un contact constant avec ses clients ou son bureau d'affaires, le radio-routier est un service indispensable. Parlez-en au conseiller en communications de Québec-Téléphone.



APPEL PAR HAUT-PARLEUR

Un ou plusieurs haut-parleurs branchés sur votre système téléphonique vous permettent d'appeler ou de donner un message à toutes les personnes de votre entreprise; dans l'usine, dans les entrepôts ou dans les bureaux. D'installation rapide, c'est un service peu coûteux et très pratique.



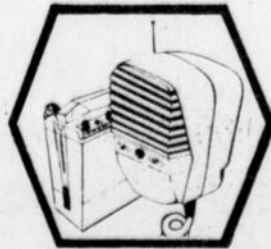
RADIO-CHASSEUR

Un lien sans fil. Le radio-chasseur, c'est un contact entre vous et vos collaborateurs. Il transmet un message parlé ou un simple signal d'avertissement à une ou à plusieurs personnes à la fois. Peu encombrant, le radio-chasseur est un assistant de premier ordre.



RADIO-MOBILE PRIVÉ

À tout moment vous pouvez rejoindre vos hommes sur la route ou sur le chantier. Discutez librement avec eux de la marche des travaux ou indiquez-leur les changements d'itinéraires qui s'imposent. Le Radio-mobile privé, c'est la communication directe dans les deux sens.



QUÉBEC-TELEPHONE



ANNONCES CLASSEES

Une petite annonce publiée dans notre colonne d'annonces classées produira certainement des résultats. Utilisez-les en toutes occasions.

Chalet à vendre

situé au Club du Vieux Moulin, meublé, tranquillité, endroit idéal. Prix modique

S'adresser à:

Rés.: 387-5033

Bur.: 387-5605

10 mai jno

Offre d'emploi

pour fabrication de moulée
S'adresser à:

Tél.: 387-5464

10 mai jno

DIVERS A VENDRE
POELES A BOIS, Cascade 40, frigidaire, poêles, 110-220, ensembles de bain au complet, des évier, des lits, des portes et châssis, différents autres articles pour chalet. S'adresser à Normand Fournier, Scott-Jct. 387-3198
10 mai au 31 mai

TV COULEUR
A VENDRE
21 pouces, portative, très propre.
387-3198
10-17 mai

A VENDRE
500 feuilles de veneer 4 x 4 pds, 2ème classe. Aussi châssis doubles, usagés, pour sous-sol.
TEL.: 387-2648
10-17-24 mai

A VENDRE
Chevrolet Bel Air 1963, 8 cyl., 283 p.c., transmission manuelle au plancher. \$150.00
TEL.: 387-5388
10 mai 17 mai

DIVERS A VENDRE
Mobilier de chambre à coucher complet, un mobilier de salon colonial, 2 chaises de parterre en bois, une table 1/2 lune. Un pouf en cuir, cendriers et lampes, un pupitre pour enfants, un téléviseur noir et blanc cabinet. Un lit complet de 4 1/2 pieds et vanité.
TEL.: 387-3772
10 au 24 mai

DEMANDE A LOUER
Une terre pour le foin et le pacage. S'adresser à:
596-2792
10-17 mai

LOGEMENT A LOUER
4 pièces 1/2 dans le Domaine. Entrées laveuse et sècheuse.
387-5573
10 mai jno

CHALET A VENDRE OU A LOUER
Electricité, eau courante, meublé.
grandeur 22 x 24 pieds à Scott Jct. Terrain 110 x 80 pieds.
387-2139
10 mai au 31 mai

A VENDRE
Poêle General Electric, 40 pces, très propre.
Tél.: 387-6794
17 mai

OFFRE D'EMPLOI
Etudiante ou autre personne fiable et débrouillarde pour secorder nouvelle maman à la maison, pendant un mois, fin mai ou début de juin.
387-6081
10 mai jno

A VENDRE
Auto Dodge Coronet, automatique R-T, 440, magnum, 1968, p.b., p.s., vente cause de maladie.
935-3242
10 mai au 31 mai

BUCHERON DEMANDE
pour coupe de bois avec scie à chaîne. S'adresser à:
596-2792 - 599-2486
10-17 mai

A VENDRE
Chien St-Bernard avec niche.
387-2613
29 mars jno

MAISON NEUVE
A VENDRE
située sur la rue Bellevue, près du Québec-Téléphone. S'adresser à: Eugène Bonneville.
TEL.: 387-5275
7 mars jno

A VENDRE
13 bouts de tuyau de ciment 1 x 3 pds, aussi réservoir à l'huile de 100 gallons.
387-6114
P 10-17 mai

TERRAIN A VENDRE
de 90 arpents, avec érablière, pour information:
253-5384
P 3 au 24 mai

HOMME BILINGUE
DEMANDE EMPLOI
comme chauffeur de camion ou camion-remorque, 5 ans d'expérience sur moteur diesel.
Tél.: 253-6276
après 4 heures
10-17 mai

ATTENTION!
Pour lavage ou nettoyage de tapis, shag ou autres, S'adresser à:
253-5947
Vallée-Jonction Bce
Satisfaction assurée
10-24 mai

LOGEMENT A LOUER
Situé rue St-Cyrille, 5 1/2 pièces, libre le 5 juillet. S'adresser à:
935-3401,
Ste-Hénédiène
P 17 mi

TERRAIN A VENDRE
96 pieds x 96 pieds, situé près de la rue Notre-Dame. S'adresser à:
TEL.: 387-2674
Ste-Marie, Beauce
P. 31 mi

DEMANDES
Bicycles à deux roues, tricycles et voitures à quatre roues demandés pour donner à des enfants dont les parents ne peuvent leur en procurer.
TEL.: 387-2973
10 mai jno

CHALET A LOUER
20 x 28, situé à Ste-Marguerite, à 1 1/2 mille du village, avec lac artificielle pour se baigner ou canoter, eau courante, entrée 220, 2 chambres à coucher.
S'adresser à:
J. T. Boutin
935-3271
Ste-Marguerite, Dorchester
P 17 mai

ACHETERAIS
Poêle à bois, à deux-ponts, ou semblable.
387-6219
9 mai jno

MAISON A LOUER
Maison de campagne, 2 étages, située dans le rang Ste-Anne à St-Elzéar, meublée, idéale pour maison d'été. Pour renseignements écrire à Mme Alphonse Drouin 1729 rue Industrielle, R.R. no 2, Loretteville, Ville Bel Air.
17 mai P

AUTOS A VENDRE
station wagon, Chevrolet 1966, très propre, peinture neuve. aussi Mustang 1969, peinture neuve, bien équipée, conditions faciles. S'adresser à:
253-5551,
Vallée-Jonction
17-24 mai

A VENDRE
Poêle électrique, combiné à l'huile, en très bonne condition, de marque Bélanger.
Tél.: 387-2359 St-Elzéar
17 au 31 mai

PRENDRAIS ANIMAUX
en pacage à St-Elzéar.
Tél.: 387-2554
17-24 mai

A VENDRE
Un set de chambre "lit double", aussi laveuse conventionnelle, pouvant servir dans un chalet.
TEL.: 387-5133
17 au 31 mai

A LOUER
Logement meublé, 2 1/2 pièces, eau chaude fournie, libre le 1er mai, situé à 350 blvd Tasche-reau.
TEL.: 935-3401
P 17 au 31 mai

ROBE DE MARIEE
A VENDRE
blanche, avec garniture jaune, grandeur 9 ans, avec diadème
935-3394
17 mai

A VENDRE
terrain cultivable, avec une partie en bois, formant 9 arpents, le long de la rivière Chaudière près de Scott. S'adresser à:
935-3338
P 17 au 7 juin

A VENDRE
Un évaporateur de marque Small, 4 x 12 pds, en bon état. Aussi chaudières en aluminium, chariot à fumier avec rails au complet. Trayeuse 2 chaudières. S'adresser à Gérard Côté, St-Sylvestre.
596-2381
17-24 mai

A VENDRE
Terrain et chalet à vendre, 1-80 x 200 pieds.
TEL.: 387-5680, le soir
17-24 mai

CHALET NEUF A VENDRE OU A LOUER
2 étages, sous-sol fini, le haut fini avec tapis à la grandeur, chauffage électrique. Avec lac et grand terrain. Sur la route Frampton à St-Malachie, 2 1/4 milles de la route 53.
Tél.: 479-5207
après 5 heures
P 17 mai

SOYEZ VOTRE PROPRE PATRON!
Occasion exceptionnelle pour la personne qui a de l'initiative. Aucun argent à investir. Jito/Doraldina fournit tout. S'adresser à: 885-4791
M. René Asselin - C. P. 135
St-Anselme, Dorchester
17 mai

AUTO A VENDRE
Ford 1966, Galaxie 500, h.t., 2 portes.
387-2355
17 mai

A VENDRE
à St-Séverin, moulin à scie avec équipement et un moteur diesel, maison, grange et emplacements de chalets près de la rivière Beauvillage, 1 emplacement pour chalet au lac St-Séverin, 1 emplacement à Tring-Jonction pour maison, terrain 150 x 100
J. D. Sylvain - Tél.: 387-3766
17-24-31 mai

CAMION A VENDRE
Chevrolet GMC 1968, 10 roues, 38,000 livres. Toute offre raisonnable sera acceptée.
TEL.: 475-6730
17 mai au 31 mai

MAISON A LOUER
Maison de campagne, 1 1/2 étages, 7 pièces, entrées laveuse et sècheuse. Libre le 15 juin, située à St-Bernard.
475-6343
Ste-Marie, Beauce
17-24 mai

ACHETERAIS PIANO
usagé en bonne condition.
TEL.: 596-2258
17 mai

MAISON A VENDRE
habitable à l'année ou comme maison d'été à St-Patrice
596-2246
P 17 mai

TEXAS OIL COMPANY needs man over 40 for short trips surrounding our region. Contact customers. We train. Must be bilingual. Write W. J. Dickerson, Pres., Southwestern Petroleum, Box 789, Ft. Worth, Tex.

HOMME DEMANDE
pour travail de jour, à l'intérieur.
Boulangerie Ste-Marie Ltée,
Tél.: 387-2828,
Ste-Marie, Beauce
17 mi

ANTIQUITES
Antiquités de toutes sortes à vendre, s'adresser à:
387-5922
17 au 31 mai

GARDONS LE QUEBEC VERT



PLANTONS DES ARBRES!

INFIRMIERE AUXILIAIRE DEMANDEE

Travail temps complet
Service de rotation
Salaire selon convention collective
S'adresser au

FOYER Mgr ROY

St-Joseph de Beauce

et demandez Mme Annette Labbé, I.L.
directrice de soins

OU M. Ernest Turcotte
directeur général

TEL.: 397-6817

Toute application sera retenue jusqu'au 1er juin '73
17-24 mai

PERMIS DE BANQUET

- 1) Toute demande de permis devra parvenir à la Commission de Contrôle des Permis d'Alcool du Québec au moins (3) semaines avant la date de l'événement pour lequel on veut un permis.
- 2) Les requérants devront fournir tous les renseignements demandés à la formule émanant de la Régie.
- 3) Les requérants devront fournir tous les documents nécessaires pour lequel on veut un permis.

COMMISSION DE CONTROLE DES PERMIS D'ALCOOL DU QUEBEC

AVIS

LES PERSONNES CI-APRES MENTIONNEES ONT DEMANDE LES PERMIS SUIVANTS:

Québec, le 11 mai 1973.

Nom	Adresse	Catégorie
Comté: Dorchester		
DROUIN, Mme Cloutier Denise (Changement de titulaire)	Hôtel Chouinard, rue Principale, St-Edouard de Frampton (paroisse).	Hôtel, Salle à manger, Bar.
BOUTIN, Gérard	Ste-Rose de Watford.	Salle à manger, Bar. (Modification de restaurant à:)

AFIN D'ETRE VALIDE, TOUTE OBJECTION A CES DEMANDES DOIT ETRE FAITE PAR ECRIT, DUMENT MOTIVEE ET ASSERMENTEE DANS LES 15 JOURS DU PRESENT AVIS AU:

SECRETAIRE GENERAL
Case postale 190, Station B,
Québec 2, Qué.

DEMANDE DE SOUMISSIONS

Pour le ramassage des ordures ménagères dans la Municipalité du Village St-Isidore

Les soumissions seront ouvertes à la séance du 4 juin 1973.

La Municipalité ne s'engage à accepter ni la plus basse ni aucune des soumissions.

Pour renseignements s'adresser au secrétaire:
M. Benoit Parent,

Municipalité du Village St-Isidore.

POUR SERVICE - QUALITE - ECONOMIE

VOYEZ LES SPECIALISTES DU PNEU DE LA REGION



Vulcanisation Ste-Marie enr.

Pneus - Alignement - Ressorts (autos et camions)

Boul. Vachon-Nord - Ste-Marie - 387-6633

Le 1^{er} radial canadien.

Si vous voulez du B.F. Goodrich, vous n'avez qu'à demander

B.F. Goodrich

ANNONCES CLASSEES

Une petite annonce publiée dans notre colonne d'annonces classées produira certainement des résultats. Utilisez-les en toutes occasions.

A VENDRE

Terrains résidentiels, grandeur app. 95 x 100, site développé, avec services d'aqueduc et d'égoût.

S'adresser à:

Tél. 387-5605
Ste-Marie, Beauce

Service de REMBOURRAGE

dans l'ancien poste de Yvon Champagne Enr. Rembourrage de tous genres ainsi que toits d'autos en vinyle et réparation de sièges.

NOUVEAU PROPRIETAIRE

Charles-Emile Lacasse
Rang St-Etienne
Ste-Marie, Beauce
Tél.: 387-5333

Vous songez à vous construire ?
CONSULTEZ:



Marc-André Poulin
S.-Agent
387-6957

1 fév. jno

Achèterais à prix de débarras

Tous les meubles et articles divers qui encombrant vos caves et greniers.

tél.: 387-3198

18 av au 7 juin

A vendre

Une terre à culture de 3 arpents de largeur par 30 arpents de profondeur, située dans le rang St-Louis à Ste-Marie. Aussi une grange-étable. Le tout à prix raisonnable. Pour information

Tél.: 387-5464

19 avril jno

Jeunes canards à vendre

de 1 journée à 1 an, appelez à Ste-Hénédine.

935-3287

3 mai au 4 juillet

S'ADRESSER A:

Gilles Cloutier

Tél.: 387-5863

Bur.: 387-2320

A VENDRE:
Maison plain-pied dans le développement Caro 28 x 41, tapis mur à mur, plus abri d'auto, très bonne condition de paiement.

Maison dans le développement du Domaine, comprenant 2 chambres, salon, cuisine, salle de bain, tapis à la grandeur, meublée, terrain 80 x 100, pour le prix de \$11,500.

A LOUER
Un logement de 5 pièces, meublé, situé blvd Vachon, libre le 9 juin.

Un logement de 3½ pièces, meublé blvd Vachon. Un local commercial de 3 appartements, chauffé, tapis mur à mur pouvant servir d'atelier, bureau rue des Saules.

A VOTRE SERVICE
Au Centre d'Achats G. Cloutier rue Notre-Dame, 2 nettoyeurs à sec: vous pouvez nettoyer 8 livres de linge pour \$3.00.

12 laveuses, 5 sècheuses, presse à linge, machine à photocopier.

17 mai jno

ATTENTION

Si vous désirez décapier de vieux meubles, procurez-vous les produits spécialisés pour meubles de bois, décapant versatile, très facile d'emploi et donne un merveilleux résultat.

En vente chez:

QUINCAILLERIE PELCHAT

Henri Pelchat, prop.
Tél.: 387-2865
Ste-Marie, Beauce

22 f. jno

Vendeurs et vendeuses demandés

S'adresser à:

J. Beshro & Fils

Ste-Marie, Beauce
Tél.: 387-5605

29 m. jno

REPRISAGE

Pour tous vos travaux de reprisage, veuillez vous adresser à:

387-5165
Ste-Marie, Beauce

jno

Attention!

Coupons à vendre

1 fil gratuit avec chaque achat chez:

Mme Yvon Lessard

414, rue Gagnon
Vallée-Jonction

3-10-17 mai

Couvre planchers tapis, prélatrs

Très grand choix de tapis à des prix défiant toute compétition, shag, tapis de cuisine etc... à partir de \$3.25 la verge c.

Prélat coussiné 100% vinyle \$3.29 la v. c. Premier arrivé, premier servi, quantité limitée.

Gérard Bisson

(salle de quilles)
255 rue Hébert
Vallée-Jonction, Beauce

TÉL.: 253-5349

Maison neuve à vendre à Ste-Marie

9 pièces, comprenant: 4 chambres à coucher, 1 salon, 1 salle à dîner, 1 cuisine avec foyer en brique, 1 salle de jeu avec foyer en brique, 2 chambres de bain, 1 salle à lavage.

Pour informations:

387-3787

10-31 mai

Hommes demandés

à la boulangerie Couture de St-Bernard, pour livraison dans Ste-Marie. Agent ou à salaire plus commission.

Tél.: 475-6677

10-17 mai

Vacances d'été pour enfants

logés, nourris, assurance comprise, \$18 par semaine

Tél.: 529-3251

10 au 31 mai

Offre de services

Pour tenue de livres, salaires, rapports mensuels: discrétion professionnelle.

Tél. Québec

688-9686

(Avant-midi seulement)

17 mai

A VENDRE

Un divan-lit, une TV noir et blanc, 24", un frigidaire, un poêle à bois, un fauteuil, le tout en bonne condition. S'adresser à:

885-4596, le soir
17-24 mai

Avis aux intéressés

Offert pour être démolit: Le garage situé en face de la Banque Canadienne Nationale à Ste-Marie, Beauce.

S'adresser à:

Ferdinand Nadeau

TÉL.: 387-2782

ou Tabagie Nado

TÉL.: 387-5056

Bûcheron demandé

(avec scie mécanique. S'adresser à:

Gérard Côté

St-Sylvestre
596-2381

17-24 mai

Attention camionneurs!

Nous avons en main un camion 1968, 5 tonnes avec pompeuse, en très bonne condition. Pour informations téléphonez à:

387-6619

Robert Nadeau Ltée

17-24 mai

HOMMES DEMANDES

salaire selon compétence. S'adresser à Menuiserie de Scott.

Tél.: 387-6239

17 mai jno

Conseiller en sécurité demandé

pour Ste-Marie et la région, pour montrer un film 2 fois par soir, 21 à 35 ans, marié, avec auto, aucune expérience requise, \$60 à \$80 par semaine. Appelez Beauceville

227-3775

"prenons les frais d'appel"

17 mai

LOGEMENT A LOUER

5½ pièces, près du Québec Téléphone. Libre le 1er juin. S'adresser à:

387-5121
26 av jno

BATEAU A VENDRE

bateau avec moteur 35 forces, électrique, avec remorque. Equipement complet de ski nautique. Aubaine. S'adresser à M. Denis Giroux après 6 heures. à 253-5660

26 av au 17 mai

CHALET A VENDRE OU A LOUER

à Ste-Marguerite. Aussi terrain à vendre situé sur la rue Turmel.

TÉL.: 387-6053

3 au 17 mai

A VENDRE

Orgue Hammond, 2 claviers, 13 touches au pédalier, 30 watts, output.

TÉL.: 387-6318

12 av jno

AUTO A VENDRE

Toyota Corola 1200, 1972.

S'adresser à: 387-2642

3-10-17 mai

A VENDRE

Datsun 1200, 1972, Fast back, 9,000 milles. Excellente condition

TÉL.: 397-5417

St-Joseph, Bce
3 mai jno

MAISON A LOUER

AUX STS-ANGES

5 appartements, poêle à l'huile, chauffé à l'huile, avec le 220, libre le 1er mai. Aussi 1,500 balles de foin à vendre. Vendrais un lit, divan, table.

S'adresser à:

253-5919

P 3 au 17 mai

TERRE A VENDRE

Terre de 2 arpents et demi par 105 de longueur, y compris érablière et bâtiments. Elle est située près du village Ste-Hénédine. S'adresser à:

935-3478 le soir

ou fin de semaine

P. 17 mai

TERRAIN A VENDRE

Grandeur 100 x 100. Quartier résidentiel, près du parc industriel. S'adresser à:

387-3584

3 mai jno

MAISON A VENDRE

Plain-pied en brique, situé au 710 Blvd. Vachon, voisin du garage Georges-Henri Roy, 6 appartements, terrain: 75 x 100 pds. Libre le 1er juin. S'adresser à: André Pouliot, Framp-ton, Dorch.

TÉL.: 479-2916

3 au 31 mai

CHALET A VENDRE

OU A LOUER

situé entre Scott et St-Bernard, près de la rivière Chaudière. Pour informations:

387-2162

3 mai jno

A LOUER

Appartement et maison d'été, rue Notre-Dame.

TÉL.: 387-5959

4 A jno

SERVICE DE LAVEUSE

Réparation de laveuses, sècheuses, automatiques ou ordinaires. Bicycles, tricycles, aussi achat, vente, échange, neuf ou usagé. Satisfaction garantie. Estimation gratuite. Soudure. Lucien Roy, 317 rue St-Patrice, Ste-Marie, Beauce.

Tél.: 387-2616

jno

LOGEMENT A LOUER

Logement neuf, 2½ pièces, meublé, au 664 rue Turmel.

TÉL.: 387-5586

3 mai jno

GELÉE ROYALE A VENDRE

Les personnes qui désirent se procurer de la Gelée Royale pure et très fraîche pourront s'adresser à M. THOMAS GRENIER, Ste-Marie, Beauce. La Gelée Royale est un excellent reconstituant et possède en même temps un goût délicieux. M. THOMAS GRENIER Ste-Marie, Beauce, tél.: 387-2894

CHALET A VENDRE

au club du Vieux Moulin, pour informations s'adresser à Claude Boivin. Tél.: 837-2487 à Lévis ou 387-5224 à Ste-Marie.

Mme E. Boivin

14 mars jno

CHALET A LOUER A STE-MARGUERITE

Chalets près d'un cours d'eau. Avec électricité, meublés, eau, 4 pièces. Location: à la semaine, au mois ou pour la saison.

935-3767

3 mai jno

VENTE DE LIQUIDATION à la BOUTIQUE CASTEL

TOUT EST REDUIT

de 20% à 50%

La vente débute jeudi le 17 mai jusqu'au 26 mai

EN SPECIAL:

LOT DE PANTALONS A

\$ 5.00

UN LOT DE GILETS A

\$ 5.00

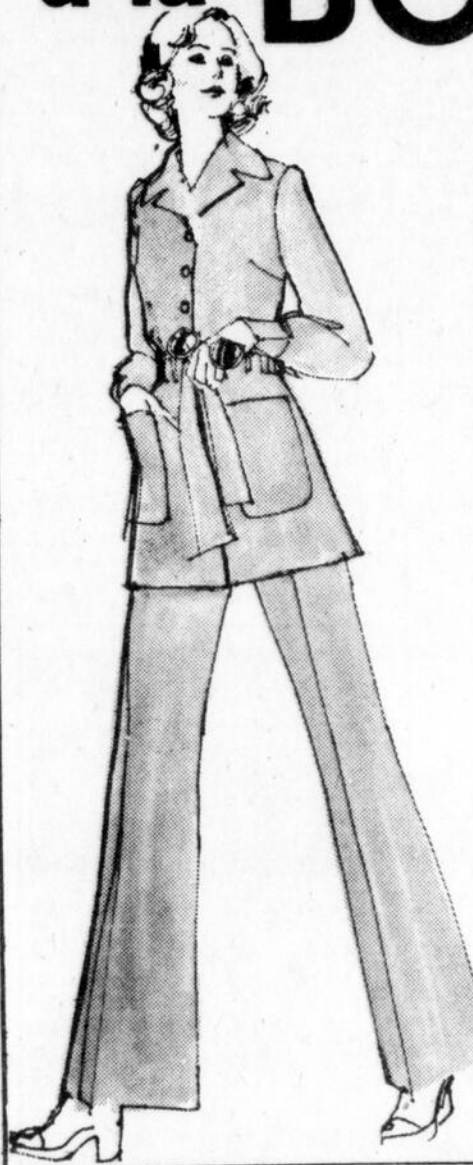
BLOUSES A

5.00

ON DOIT TOUT VENDRE
NOUS DEVONS FAIRE DE LA PLACE.

Boutique Castel

41, RUE NOTRE-DAME, STE-MARIE, BEAUCE



Information horticole

LE SOL ET LES ENGRAIS

Par: Roland Lessard

Il est maintenant temps de préparer votre terrain ou votre terre à jardinage afin de procurer à vos fleurs ou à vos légumes un substrat idéal pour une bonne reprise et une bonne croissance de la plante.

LE SOL:

La terre idéale pour vos plantes ornementales ou vos légumes doit permettre une bonne circulation de l'eau, de l'air et des racines. En d'autres termes, une bonne terre ne doit pas se taper, même après arrosages fréquents et doit retenir seulement l'eau dont la plante a besoin. Une telle terre est en fonction de sa texture, c'est-à-dire les quantités relatives des divers constituants "sable, argiles, humus, etc." et également de sa structure résultant de la façon dont sont associés ces constituants.

Pour mieux juger de sa composition, vous n'avez qu'à prendre une poignée de terre, la serrer fortement dans votre main, puis ouvrir la main et secouer délicatement la motte de terre qui s'est formée. Si celle-ci ne se défait pas, c'est que votre terre est trop compacte, trop lourde. Le contraire, qui n'est guère mieux, est une terre légère dont le constituant principal est le sable.

Il s'agit donc d'obtenir le juste milieu entre une terre lourde ou argileuse et une terre légère ou sablonneuse. Ainsi, à une terre lourde, on devra ajouter approximativement 1/3 de sable grossier et 1/3 de tourbe afin d'assurer un bon drainage et une bonne circulation de l'air et des racines; à une terre légère, on devra ajouter approximativement 1/3 de terre végétale et 1/3 de tourbe afin d'augmenter la

rétenion de l'eau et des éléments nutritifs. Avant de mélanger le tout, on devra saupoudrer en surface de la pierre à chaux ou de la chaux d'omite ainsi que du fumier de mouton et de l'engrais chimique selon la quantité recommandée par le fabricant.

LES ENGRAIS:

L'apport d'engrais chimiques ou d'amendement organiques et calcaires, se fait habituellement quelques jours avant la transplantation. Quant à la quantité exacte qu'il faut mettre, il n'y a que l'analyse du sol qui vous le dira, ce qui n'est pas tellement pratique pour les petites surfaces. Toutefois, il y a des principes généraux qu'il faut observer; et justement, il existe sur le marché des engrais ou des amendements balancés et conçus pour les fleurs, les légumes, les arbres, etc. Dans l'application de ces engrais, il est très important de suivre la direction recommandée par le fabricant. Consultez votre floriculteur ou votre paysagiste, il saura quel engrais vous conseiller.

Les trois éléments essentiels

au bon développement de toute plante sont l'azote, le phosphore et la potasse. Ces trois éléments majeurs de fertilité sont représentés sur les sacs d'engrais par des chiffres. Par exemple, un engrais pour pelouse tel que le 12-6-3 "Vigoré doré" veut dire que cet engrais contient 12% d'azote, 6% de phosphore et 3% de potasse.

Un manque d'azote se caractérise par le pâlissement des feuilles tandis qu'un surplus d'azote provoquera une végétation excessive au dépend de la floraison et de la fructification. Le phosphore développe le système racinaire et hâte la maturation. La potasse conjuguée aux deux autres éléments contribue à la croissance normale de la plante et assure une meilleure résistance à la sécheresse, aux maladies cryptogamiques et à la gelée.

Ceci dit, voici un guide pratique dans l'utilisation des engrais chimiques:

Un engrais riche en phosphore tel que le 5-10-5 et le 6-10-4 devra être mélangé à la terre lors de l'ensemencement de nouvelles pelouses, de toutes transplantations de plantes ornementales et également pour le jardin. Pour la pelouse, afin d'obtenir une végétation luxuriante, un engrais riche en azote est à recommander au début du printemps et un engrais tel que le 6-9-6 devra être appliqué à la fin de l'été.

Au printemps seulement, un engrais riche en azote tel que

le 10-8-8 peut être appliqué sur les arbres, les arbustes et les haies, mais une application riche en phosphore et potasse telle que le 5-10-15 ou le 6-7-8 devra être faite vers la mi-juillet afin d'augmenter la maturation et la résistance à la gelée.

Il existe également sur le marché des engrais chimiques balancés entièrement solubles dans l'eau et par le fait même directement assimilables par la plante soit au niveau des racines, soit au niveau des feuilles. Un tel engrais tel que

le 20-20-20 est appliqué durant la végétation active lorsque besoin se fait sentir, en raison de une cuillère à soupe par gallon d'eau. Ou encore peut être appliqué à tous les quinze jours si vous n'avez pas mélangé préalablement d'engrais chimique à la terre.

P. S. Si vous avez des questions à poser ou des suggestions à formuler, faites parvenir à l'adresse suivante: Roland Lessard, a/s Les Florales Lessard, C. P. 612, rue St-Louis, St-Joseph de Beauce Ou Rte Kennedy, St-Isidore, Co. Dorchester.

RESTAURANT CHEZ FRANCINE

Ouvert les fins de semaine jusqu'à 3 heures du matin — Tél.: 387-2277

GARAGE

THURIBE TURCOTTE ESSO



Remorquage jour et nuit — Réparations générales

SPECIAL: 4 PNEUS "ATLAS"

POUR \$66.00

Essence gratis avec l'achat de pneus d'été
STE-MARIE, BEAUCE TEL.: 387-2277

26 av

CENTRE DE JARDIN Les Florales Lessard enr.

De tout pour vos parterres et vos jardins

St-Isidore,
Route Kennedy,

N.B. Les serres sont à 3/4 de mille des quatre chemins en allant vers Lévis (646-5939)

St-Joseph,
rue St-Louis,
J. A. Lessard, R. Lessard, prop.
Rés.: 397-5103

17

17

17



Sur la photo: Le Lion Germain Faucher et son épouse élue mère de l'année, Mme Denis Turmel, M. Denis Turmel Président du Club Lions.

Souper du Club Lions Ste-Marie à l'occasion de la fête des Mères

Samedi soir avait lieu le souper annuel du club Lions Ste-Marie à l'occasion de la fête des mères. A cette occasion Mme Germain Faucher fut proclamée la maman de l'année par un tirage au sort parmi toutes les épouses des membres du club présentes au souper. Une magnifique gerbe de roses lui fut présentée et une adresse lui fut lue par le Lion secrétaire Yvanhoe Cyr.

Ce souper fut grandement apprécié de tous les membres qui leur fournit l'occasion annuellement de fêter leurs épouses d'une façon spéciale.

Club Lions Ste-Marie
André Grenier, publ.

Unité Sanitaire du Comté de Beauce

Horaire des cliniques de puériculture pour la semaine commençant le 21 mai 1973:

Lundi, 21 mai:
Fête de Dollard et de la Reine "bureau fermé"
Mardi, 22 mai:
AM-St-René: de 10h. à 10h. 30
PM-St-Martin: de 2h. à 3h.
Mercredi 23 mai:
AM-Notre-Dame des Pins: de 10h. à 10h. 30.
PM-St-Joseph: de 2h. à 3h.
Jeudi, 24 mai:
AM-St-Alfred: de 10h. à 10h. 30
PM-Beauceville: de 1h. 30 à 3h.
Vendredi 25 mai:
AM-St-Séverin: de 10h. à 10h. 30.

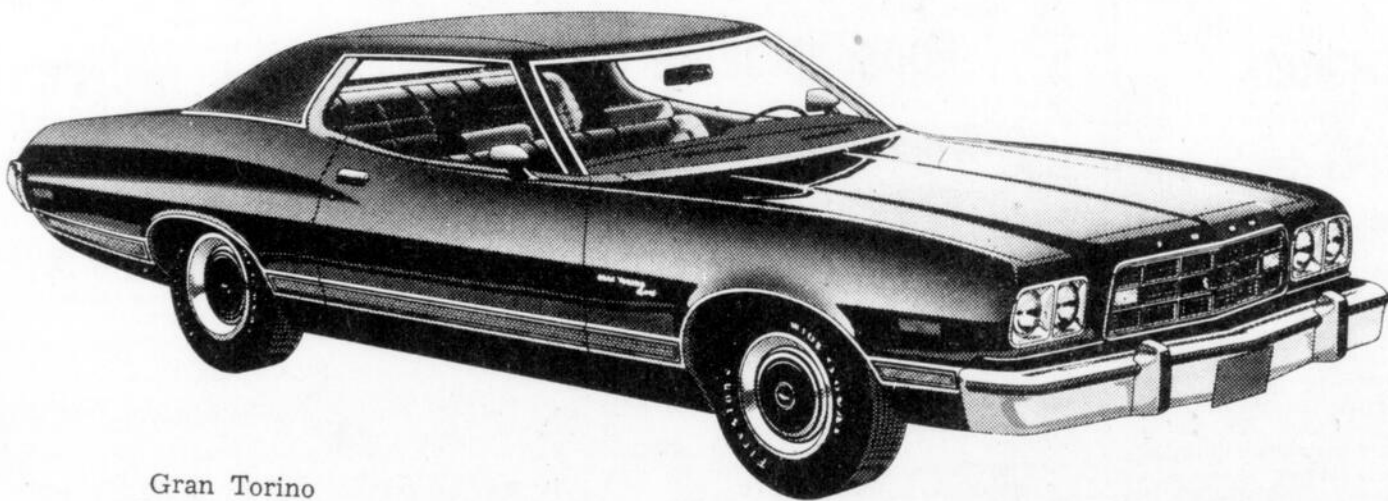
Essayer une FORD Torino 73

C'est se contenter

—SOLIDITÉ
—PRESTANCE
—SILENCE
ET A DES PRIX
DES PLUS COMPETITIFS



Gran Torino Sport
Fastback



Gran Torino
h.t. 2 portes



Gran Torino
4 portes sedan

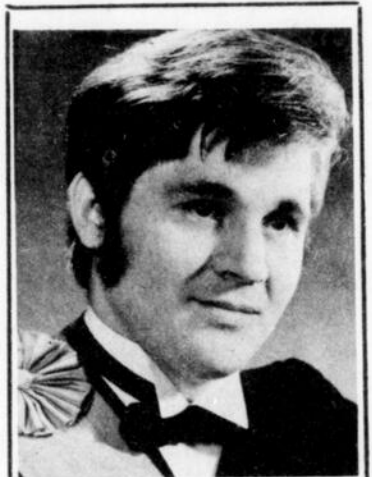
MIEUX VOUS ECOUTER
POUR MIEUX VOUS SERVIR

CLICHE

J. L. CLICHE AUTO LTEE
VALLEE-JONCTION

Tél. 253-5445

OUVERT TOUS LES SOIRS



Dr Réjean Audet

Médecin Vétérinaire

Récemment gradué de la faculté de Médecine Vétérinaire de St-Hyacinthe (Université de Montréal), le Dr Audet, fils de M. Mme Adrien Audet de St-Léon de Standon) ouvrira son bureau à St-Bernard, le 14 mai prochain.

TEL.: 475-6873

10-17 mai

COMITE DE BIENFAISANCE

Samedi et dimanche, les 19 et 20 mai 1973, après chacune des messes, les Dames du Comité de Bienfaisance vous tendront la main.

Le comité de Bienfaisance existe toujours et s'occupe encore des personnes âgées retirées au Centre d'Accueil Notre-Dame-de-la-Protection, en allant chaque mercredi jouer aux cartes ou au bingo.

Grâce à votre générosité des années passées, en mai 1972 nous n'avons rien demandé, les finances étant assez bonnes pour nous permettre de faire un NOËL et une journée de l'Age d'Or convenables.

Cette année nous vous tendons la main et nous vous remercions à l'avance; votre générosité nous est connue.

Georgette Jobin

Esthéticienne-visagiste

Consultations et traitements
sur rendez-vous

Edifice du Centre Médical

Tél. Salon 387-5269

Résidence: 387-2877 A.M.

COURRIER DE ST-ISIDORE

Assemblée annuelle de l'U.P.A. de St-Isidore tenue le 2 mai 1973 à l'École Barabé. Environ 80 personnes assistaient, de ce nombre au moins 25 épouses accompagnaient leurs maris.

Le président M. Léonard Bouffard fit l'ouverture de la réunion.

Les agriculteurs ont été honorés de la présence de M. le curé Langlois qui a su encourager par ses paroles, créer une atmosphère de bonne fraternité auprès des agriculteurs.

Les dirigeants pour l'année sont: Président M. Léonard Bouffard, Vice-Président: M. Jean-Louis Guillemette, les directeurs sont: Jean-Pierre Couture, Michel Brochu "fils de Eugène", Léopold Labonté, Alphonse Paré, Lucien Blais, Robert Chatigny, Secrétaire: Odilon Pelchat.

L'agronome M. Magella Pichette, de la Beauce, remplaçait M. Luc Boutin à cette réunion, il donna de très bons renseignements sur les politiques du Ministère de l'Agriculture en ce qui concerne les travaux mécanisés, les concours de maïs, de luzerne et de blé.

M. Robert Brochu donna des renseignements sur les dernières étapes franchies de l'U.P.A. tels que:

Adoption de la loi 64 "30 mai 72", Accréditation "29 septembre 72", Changement de nom U.C.C. pour U.P.A. "déconfessionnalisé".

Référendum "6 décembre 72" la cotisation obligatoire, formule d'adhésion date limite mois de juillet, Grains de Provende, Bill 48, Politique

laitière, changement des règlements du quota de mise en marché, il donna des explications au sujet de la hausse des prix du lait.

La réunion se termina par un délicieux goûter offert par la gracieuseté de M. André Dutil représentant des Engrais Chimiques.

Plusieurs prix de présence furent tirés.

Dons offerts par la Coopérative Agricole de St-Isidore. La Meunerie Sylvio Brochu Ltée, le Cercle d'Élevage de bovins de Ste-Claire et la cie Purina dont le représentant est M. Noël Guillemette.

REUNION DES ARTISANS C.F.:

Samedi le 5 mai à la salle Barabé réunion des membres de la Société des Artisans Canadiens-Français Coopvie. Belle assistance. On remarquait M. Guy Couture administrateur régional, M. Ls. M. Moryncy président de la locale I-M. Robert Rosa de Ste-Marie gérant adjoint, M. Léonard Boutin représentant local et les membres de la direction locale.

Mme François Labonté, conseillère, souhaita la bienvenue, et elle le fit d'une manière qui sut plaire à l'assistance.

Beaucoup de questions furent posées afin de se renseigner sur les nouvelles normes se rapportant aux dividendes, aux ristournes, et on traita la question des assurances des fermières. Les réponses aux questions furent comprises.

M. Léo Boutin joua du violon et on pu entendre de belles chansons.

Un goûter fut servi par gracieuseté de la Soc. des Art. C. F.

Félicitations aux membres dirigeants de cette belle société canadienne-française remarquable par sa longévité, son honnêteté et sa moralité.

L'AGE D'OR

Le 8 mai à 8.30 heures réunion des membres du comité du Club de l'Age d'Or. Comme le 27 mai est la journée provinciale des clubs du Troisième Age, les membres de Ste-Marie offriront à la population des tag-day, à toutes les messes pour souligner ce jour. Le soir les membres se joindront à ceux de Vallée-Jct., à l'occasion d'une soirée cana-

dienne à la salle du couvent. Un autobus sera placé devant le couvent local vers 8.00 hres p.m. pour le transport à Vallée-Jonction. Qu'on se le dise.

Ne pas manquer le 27 mai à CFCM TV. l'émission "Mag-Dimanche". Cette heure sera un hommage aux membres du Troisième Age. Invités de marque.

Une excursion à Ottawa par autobus Voyageur est projetée pour le mois de juin. Nous serons en mesure de vous fournir de plus amples renseignements dans la prochaine chronique. En préparation: voyage à l'aquarium et au jardin zoologique.

Voeux de prompt rétablissement à tous nos malades.

Course de démolition

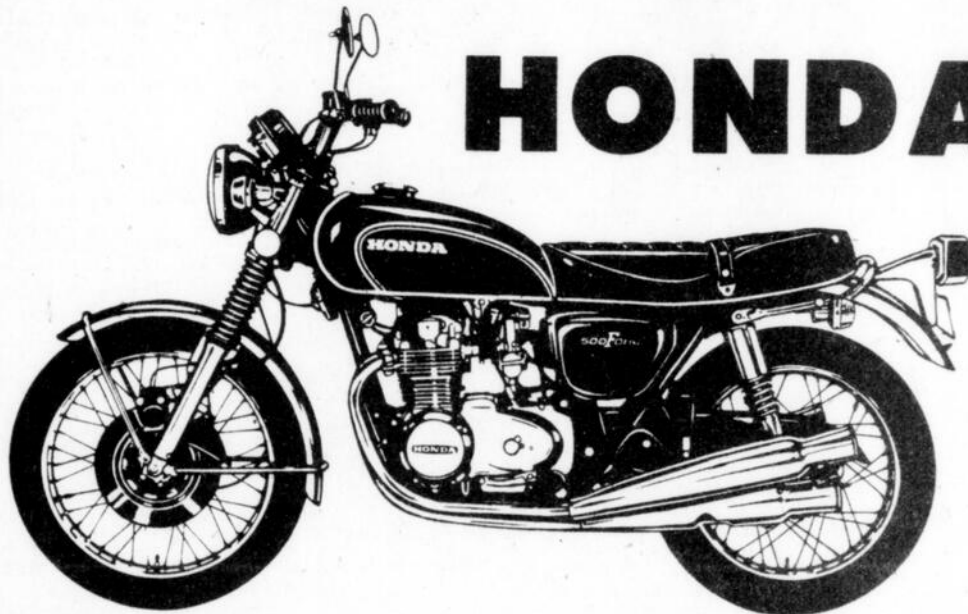
Dans le cadre des activités pré-régates des septième régates Internationales "Molson" du Lac Etchemin, se tiendra dimanche le 27 mai, une course de démolition d'automobiles, regroupant une trentaine de concurrents.

Le tout se déroulera sur les terrains du Ministère de la Voirie à 2.00 hres p.m.

HONDA

toujours premier

HONDA



vous présente les motos 50 cc à 700 cc

DUFOUR & LAPOINTE INC

Handy Andy: tél.: 387-5222

STE-MARIE, CTÉ BEAUCE

TÉL.: 387-6641

AUBAINE DE LA BOÎTE ÉCONOMIQUE

LUNDI, MARDI ET MERCREDI SEULEMENT Economisez \$1.10

9 morceaux de délicieux Poulet Frit à la Kentucky

9. Poulet Frit à la Kentucky

Boîte de frites dorées suffisante pour trois personnes

8 onc. de votre salade préférée.

ACHAT BONI \$3.25 Valeur \$4.35

La Villa du Poulet.

750 Boulevard Vachon Nord - Ste-Marie

Une preuve d'achat obtenue à "LA VILLA DU POULET" vous donne droit à 2 parties pour le prix d'une au



DE LA T.V.

Chauffe eau à l'huile

- ☆ 95 gallons d'eau bouillante à l'heure
- ☆ Plus de 1½ gallons d'eau bouillante à la minute
- ☆ De l'eau propre puisque le revêtement intérieur des réservoirs Shell est de verre.
- ☆ Chauffe l'eau 4 fois plus rapidement qu'un appareil à gaz et 8 fois plus rapidement qu'un chauffe-eau électrique.
- ☆ Possibilité d'un service de location ou de financement du chauffe-eau.



3
8
7

-5493

Philippe Gosselin Ass. Ltée

17

17

17

Maman 73 à ST-ELZEAR Funérailles de Mlle Maria Huppé

Mme Joseph Jacques a été couronnée MAMAN de l'année lors de la réunion mensuelle du cercle des Fermières de St-Elzéar, mercredi le 9 mai dernier.

Elle est entourée de ses enfants, Mme Jacques fut couronnée par Mme Irénée Berthiaume Maman 72. Des hommages furent rendus à la Maman 73 ainsi qu'à toutes les Mamas qui assistaient nombreuses à cette réunion.

Le détestable Eddie Creatchman les frères Leduc et les Scorpions, à l'aréna de Sainte-Marie, dimanche le 20 mai prochain

Un formidable Gala de Lutte sera présenté à l'aréna de Sainte-Marie de Beauce, dimanche après-midi le 20 mai prochain, à compter de 2 heures, avec en lice le détestable gerant Eddie Creatchman et ses Scorpions, les hommes forts du Québec Jos et Paul Leduc, le québécois Antonio Baillargeon, Ben Charkey, Wellie Tremblay, le rude Don Serano, le scientifique Daniel Robert, Claude Gosselin, ainsi que les jeunes Floyd Creatchman aussi détestable que son père et Adrien Dubois.

Avec une telle carte le promoteur Bob Langevin est assuré qu'il y aura foule record et pour sa part le petit juif Eddie Creatchman est décidé que ses Scorpions remporteront la victoire et que pour sa part les Beaucerons sont mieux de ne pas s'approcher de lui car il frapperait qui que ce soit.

Je ne crains pas les beaucerons ni les gens de Dorchester et Lothinière, a-t-il dit, car ce sont des peureux et je suis décidé à régler leur compte.

LE PROGRAMME:
Dans une finale 2 de 3 à finir, les hommes forts Jos et Paul Leduc qui ont quitté la lutte Grand Prix pour revenir avec les As du Matelas auront pour adversaires les redouta-

bles Scorpions et leur gerant Eddie Creatchman.
Pour ce combat la direction de l'aréna n'a rien négligé pour protéger le public et si le petit "juif" Eddie Creatchman veut dépasser les mesures les forces policières sont décidées à ne pas s'en laisser imposer.

La semi finale d'une chute ou 45 minutes mettra aux prises le québécois Antonio Baillargeon contre le détestable Ben Charkey et auparavant les amateurs de lutte verront évoluer l'ex-champion poids lourd junior Don Serano et Wellie Tremblay, du Lac Saint-Jean.

Aussi le scientifique Daniel Robert se mesurera à Claude Gosselin et le lever du rideau se fera avec le jeune Floyd Creatchman aussi arrogant que son père qui aura pour adversaire le jeune Adrien Dubois.

Pour avoir de bons sièges on se doit d'arriver à bonne heure, car une foule record est attendue à ce formidable Gala de Lutte présenté par le promoteur Bob Langevin, de Montréal.

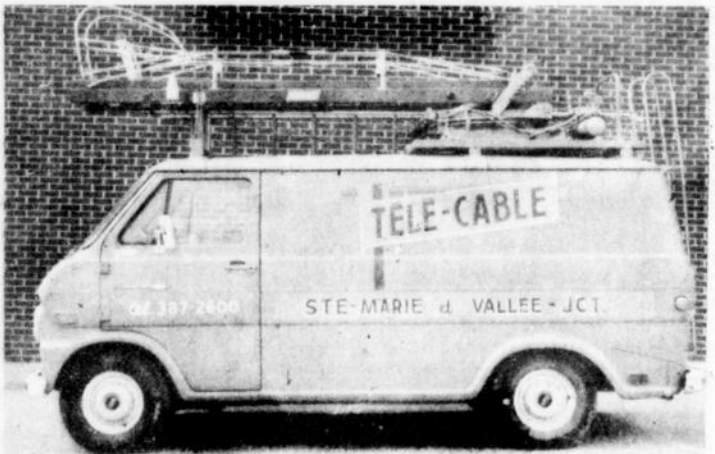
L'admission pour les adultes et de \$2.00 puis de \$1.00 pour les enfants et les étudiants. Par ailleurs, l'entrée est gratuite pour les jeunes de moins de 6 ans accompagnés de leurs parents.

EN VUE DE SA REOUVERTURE LE RESTAURANT LA NOUVELLE-ORLEANS RECHERCHE:

SERVEUSES "WAITRESS"

EXPERIENCE REQUISE 2 ANS
Les candidates doivent se présenter au restaurant LA NOUVELLE ORLEANS PLACE LAURIER, 2780 BOULEVARD LAURIER, QUÉBEC 10 entre 10 heures et 16 heures du lundi au vendredi
Demandez Mlle Boileau
TEL.: 656-1632

CORDIALE INVITATION
À L'OCCASION DU MARIAGE DE
MLLE ROSE-HÉLÈNE L'HEUREUX
ET
M. ROLLAND COUTURE
À L'HÔTEL BOURDON DE STE-HÉNÉDINE
SAMEDI, LE 26 MAI 1973
À HUIT HEURES ET TRENTE P.M.
ORGANISATEURS:
CLEMENT COUTURE - SOLANGE TURMEL -
CLAUDE COUTURE - VICTOR BRETON
GAETAN L'HEUREUX
ORCHESTRE AU PROGRAMME



Huile à chauffage
Gazoline et Diésel
Huile à moteur

Station d'essence
GOLDEN EAGLE
MOTONEIGES

Roulottes Apalaches et Glendale
aussi: location à la semaine sur réservation à l'avance sur les terrains de camping dans les environs.

GEORGES-H. ROY, 740 Blvd Vachon
Ville Ste-Marie, Beauce - Tél.: 387-2669

Garage François Marcoux

Débossage — Peinture —
Mécanique

Estimés sur demande

Ste-Marie, Beauce - Tél.: 387-5662

VENTE des produits...

- * Motorola Quazar
- * Zenith
- * Electrohome
- * Lloyd's

Réparation et
Service d'antennes pour Vallée et la région

NORMAND NOUVEAU T.V. ENR.
VALLEE-JONCTION, BEAUCE TEL.: 253-5387

DEMANDES
Bicycles à deux roues, tricycles et voitures à quatre roues demandés pour donner à des enfants dont les parents ne peuvent leur en procurer.
TEL.: 387-2973
10 mai jno

ARGENT À PRÊTER

1ère et 2ème HYPOTHEQUES résidentiel

Commercial et chalet
1ère hypothèque seulement

Obtenez du comptant sur l'équité de votre propriété jusqu'à:

85% de sa valeur

DECISION **48** HEURES | ENTREVUE SUR LES LIEUX

Aucune commission à payer ni frais de courtier

LE PLAN FONCIER TRADERS LIMITEE

-N'hésitez pas-

Pour renseignements supplémentaires
2383 Chemin Ste-Foy, Québec
681-0253

A LOUER

Bureaux et locaux commerciaux: édifice ultra-moderne avec élévateur; situé rue Notre-Dame à Ste-Marie. Pour avocats, comptables, dentistes, notaires, médecins, ajusteurs d'assurances, arpenteurs, courtiers, etc...

Construction 1973.
Pour renseignements:

P. Bestro IMMEUBLES
520, BOUL. TASCHEAU, STE-MARIE BEAUCE
Ste-Marie, Beauce, — Tél.: 387-5605 ou 387-5033

Si vous songez... Construction ou Rénovation

Vous trouverez le choix, la qualité et les bas prix que vous désirez chez:

CLEMENT CYR INC.
ST-ELZEAR, Beauce 387-5894

Voyez le choix de panneaux "Luxaply"
Choix de qualité et de couleurs
Ouvert jusqu'à 9 hres les jeudi et vendredi soir...

SINGER

Vente Surbourn

LA VENTE SINGER DE L'ANNÉE!

La GOLDEN TOUCH & SEW avec MEUBLE

\$100
DE RABAIS

La vente Surbourn Singer* vous donne l'occasion d'ajouter à votre intérieur un cachet d'élégance et de bon goût: ce meuble offert avec la machine à coudre Golden Touch & Sew*. Cette machine à coudre est si facile à utiliser, qu'elle vous permet de faire tout ce que vous voulez... sans efforts!

- Système Flexi-Stitch* pour couture décorative et tissus extensibles
- Cadran pour la sélection des nombreux patrons et modèles de point
- Canette à bouton-poussoir exclusive
- Accessoire à boutonnières incorporé

750/341

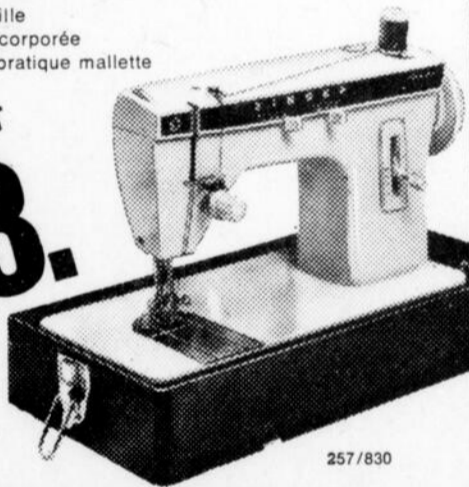


Offrez-vous la FASHION MATE

Le prix de la machine à coudre Fashion Mate* en fait un vrai spécial Surbourn. Offrez-vous un petit cadeau!

- Points droit et zigzag
- Canette à l'avant facile à placer, exclusivité Singer
- 3 positions d'aiguille
- Couture arrière incorporée
- Offerte avec une pratique mallette "passe-partout"

SEULEMENT
\$88.



257/830

L'ASPIRATEUR POWER GLIDE* DE SINGER EST OFFERT À PRIX RÉDUIT.

VOTRE CENTRE SINGER
Chez PAULINE CLICHE

(TISSUS A LA VERGE)

40 rue Notre-Dame, Ste-Marie, Beauce - Tél.: 387-2641

*Marque déposée de la Compagnie Singer du Canada Ltée

Billet de faveur
samedi 19, 20 h 00

«Le Meilleur Ennemi»
avec David Niven
et Alberto Sordi

La série estivale **Billet de faveur** reprend l'affiche, le samedi 19 mai à 20 heures, à la chaîne française de Radio-Canada.

Au programme en ce soir de première: une production anglo-italienne du réalisateur Guy Hamilton intitulée **le Meilleur Ennemi**. Cette comédie satirique met en vedette David Niven, Alberto Sordi et Amedeo Nazzari. Un critique écrivait, après

la projection de *Best of Enemies* (titre de la version originale): «Ce film est un heureux mélange d'humour britannique et de finesse italienne. L'ensemble est savoureux et le dialogue souligne bien la différence de mentalité des deux peuples. David Niven et Alberto Sordi rivalisent d'habileté dans la création de leur personnage.»

L'action se déroule en Abyssinie en 1941, au moment où un détachement de l'armée italienne bat en retraite vers Gobi. C'est ce moment que choisit (façon de parler) un avion britannique pour tomber en panne en plein campement italien. Le capitaine Blasi, l'Italien, fait prisonniers les deux Anglais: le

Ariens

ÉQUIPEMENTS POUR JARDINS ET PARTERRES

«D'UNE QUALITÉ SUPÉRIEURE»



En vente chez:

ERNEST PATOINE

SCOTT-JUNCTION, DORCH - 387-5574

L'OFFICE DE LA LANGUE FRANÇAISE PRÉSENTE



Délima

TEXTE L-P BÉGUIN DRESSING HUNTER



Rosaire, le mari de Délima, est diplomate. Pas question de dire à notre héroïne qu'elle a grossi, elle qui lutte contre l'embonpoint. Toutefois, il emploie un mot incorrect. **Refouler** signifie en effet:

- 1) faire reculer: refouler un train;
- 2) repousser: refouler une armée;
- 3) faire rentrer en soi: refouler ses désirs, sa colère, ses larmes.

Ici, le verbe exact est: rétrécir. Une robe, un tissu, un lainage peuvent rétrécir. Un tissu qui ne rétrécit pas au lavage est dit irrétrécissable.

Garderie Pouponnière

24 heures par jour



Louise Carrier, p.d.

299, rue Ste-Anne

Sainte-Marie de Beauce
Tél.: 387-3553

22 sept.

17

17

17

HABITS

POUR HOMMES

1ère qualité

REGULIER \$89.95 marque réputée telle que "B.M."

GRAND SPECIAL

\$ 89.⁹⁵

PLUS
GRATIS

* 1 paire de souliers
valeur de 27.95 à 35.95

Marques réputées telles que: "Richie" - "Plateforme" avec talon 3"

* 1 chemise
valeur de 8.95 à 12.95

Marques réputées telles que "B.V. D." et "Darby".

* 1 cravate
valeur de 5.00

de marques "Hardies" ou "Da Vinci".

* 1 paire de bas
valeur de 2.00

de marque "Harvey Woods"

* 1 ceinture
valeur de 4.95

de marque réputée

VALEUR DE
\$145.00

POUR SEULEMENT

\$ 89.⁹⁵

SPECIAUX FERMETURE : (Linge d'enfants) Autres spéciaux dans coûtant. Il nous faut discontinuer la ling



Un rabais de 40

LA VALL de l'HA

281, RUE PRINCIPALE
Vallée-Jonction

Tél. 253-

de plus de

0%

LÉE

ABIT

NCIPALE

ction

53-5590

dans le linge pour enfants que nous vendons en bas du prix
la lingerie pour enfants faute d'espace.



VESTONS SPORT

REGULIER \$49.95

PLUS

- * 1 paire de pantalons
valeur \$20.95
- * 1 paire de souliers
valeur de \$27.95
à \$35.95
- * 1 chemise valeur de \$8.95
à \$12.95
- * 1 cravate valeur de \$5.00
- * 1 paire de bas valeur de \$2.00
- * 1 ceinture valeur de \$4.95

GRAND SPECIAL

\$ 79.⁹⁵

POUR LE TOUT

VALEUR DE
\$127.95

POUR SEULEMENT

\$ 79.⁹⁵

17

17

17

65e assemblée générale annuelle des sociétaires de la

Caisse Populaire de St Isidore

Compte rendu de la 65ème assemblée générale annuelle des sociétaires de la Caisse Populaire de St-Isidore tenue dimanche après midi le 29 avril dernier à l'école Barabé. Cette assemblée groupait en-

viron 300 personnes sous la présidence de M. Alphonse Patry. Une augmentation de plus de \$600,000.00 portait l'actif au 31 janvier dernier à \$3,202,841.00. Les trop perçus de l'an-

née ne mirent de verser des ristournes pour un montant de \$24,080.45 et d'augmenter les réserves de \$18,907.62 en plus d'avoir payé un boni de 8% sur le pital social.

Les conseillers de la caisse sont maintenant composés des membres suivants soit:
Conseil d'administration:
MM. Alphonse Patry, Philippe Labonté, François Labonté, Conrad Coulombe, Raoul Gagné, Bruno Roy, Joseph Laroche, Marcel La liberté et Robert Guillemette. Commission de crédit:

MM. Raymond Couture, Arthur Laliberté et Napoléon Patry.
Conseil de surveillance:
MM. Amédée Samson, Charles Parent et Léandre Morency.

Les officiers ayant cédé leur place sont MM. Désiré Nadeau, Joseph Labonté, Lionel Turgeon et Marc Larose.

MM. Désiré Nadeau et Joseph Labonté ayant été respectivement 24 ans et 15 ans commissaire de crédit, une gerbe de roses fut offerte à Mme Nadeau et un cadeau souvenir présenté à MM. Nadeau et Labonté, ces souvenirs furent présentés respectivement par Paule et Pauline Morin, arrière-petites filles de M. et Mme Nadeau et Christine Labonté petite fille de M. Joseph Labonté.

Avant le dépouillement de la boîte aux questions, M. le Curé Langlois nous fit apprécier la facilité avec laquelle il nous adressa quelques bons mots.

Entre deux tours de chants de M. Claude Patry, présenté par M. Léandre Parent, il y eut tirage de nombreux prix de présence, après quoi les as-

sistants furent invités à faire honneur au buffet froid préparé par les fermières et offert par la Caisse Populaire.
Robert Guillemette, sec. gér.

INVITATION

Les membres du Comité de Bienfaisance sont invités, mercredi après-midi le 23 mai, à se rendre au Centre d'Accueil, "Hôpital" à 1.30 hre p.m. pour clôturer nos activités pour l'année 1972-73.

Le programme comprend: Court résumé de ces activités, visite libre des malades, messe, léger goûter et tirage de prix de présence.

Venez nombreux, nous serons heureux de vous accueillir.

La Direction

Assemblée de l'Association Cooperative Feminine

Mercredi prochain le 23 mai aura lieu l'assemblée de l'Association Cooperative Féminine à 8 heures à la salle communautaire.

Mme Lucette Duquette est notre invitée. Elle fera démonstration de fleurs séchées.

Nous soulignerons à cette soirée la fête des Mères; en choisissant au hasard parmi l'assistance notre Maman Coop. 73.

Pour toutes nos Mamans



M. GUY TARDIF
C.L.U.
C. D'A. Ass.

DOYON & ASSOCIES
(ASSCES) LTEE

désire annoncer à la population la nomination de M. Guy Tardif comme associé à leur bureau de courtier d'assurance.

M. Tardif possède une longue expérience en assurance. Il a débuté en assurance-vie en mars 1958. Il est diplômé C.L.U. (Assureur-vie agréé) depuis octobre 1966 et membre de l'association des courtiers d'assurances de la Province de Québec depuis 1968.

Nous tenons donc à faire remarquer à la population que nous sommes en mesure de fournir un service exceptionnel, quelque soit le genre d'assurance désiré, soit (vie, accident, incendie, automobile, responsabilité, vol, etc...).

COMPETENCE - SERVICE
COURTOISIE

10-17 mai

beaucoup de joie, de bonheur et surtout bonne santé. A mercredi prochain.

La publiciste

Maison a vendre

Grande maison de deux étages, 11 appartements, située à 35, rue Notre-Dame, entre le magasin Rancourt Chaussures et la Tabagie Nado. Face au magasin Setlakwe. Idéale pour commerce de tous genres. Quai sur le bord de la rivière. Grandeur environ 30 x 35. Terrain: environ 50 x 70.

S'adresser à:

Tél.: 387-5945 ou 387-5500

HOMME DEMANDÉ

Pour travail dans commerce spécialisé dans pneus et ressorts.

Pour renseignements, s'adresser à:

Vulcanisation Ste-Marie Enr.

Demandez: Roch Bilodeau

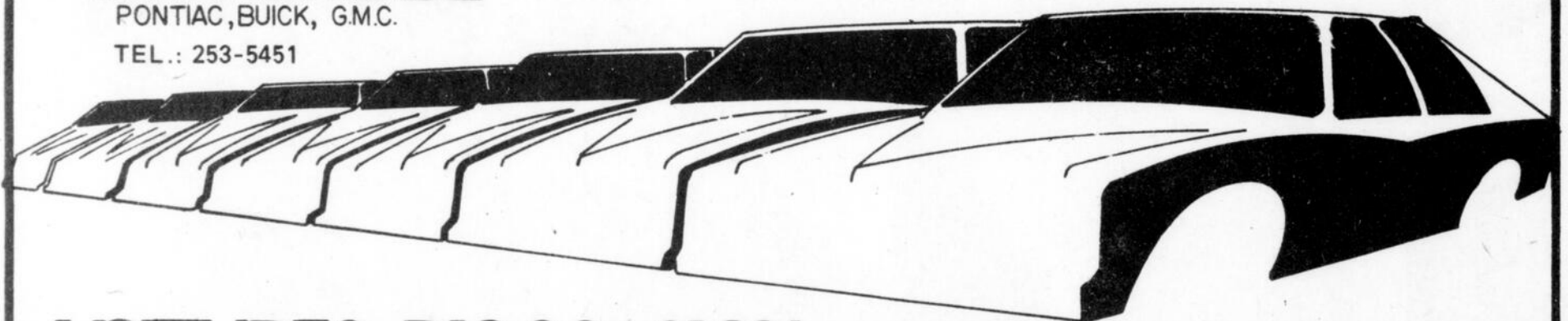
Tél.: 387-6633, Ste-Marie, Beauce

12 mai jno

ANT. LABBE

PONTIAC, BUICK, G.M.C.

TEL.: 253-5451



VOITURES D'OCCASION

VOYEZ-LES, IL Y EN A UNE POUR VOUS

1972 FIRENZA	SL., SPORT, 2 PORTES, 4 CYLINDRES, 4 VITESSES.	1969 BUICK	SKYLARK, CUSTOM 4 PORTES, SEDAN, V-8 350-2, AUTO., P.S., P.B., RADIO.
1971 PONTIAC	LE MAN, 4 PORTES, SEDAN, V-8, 350-2, AUTO P.B., P.S. RADIO	1969 CHEVROLET	STATION-WAGON KINGSWOOD, 4 PORTES, 2 SIÈGES, V-8 327-2, AUTO, P.S., P.B., RADIO, PORTE-BAGAGES, CLIMATISEUR D'AIR.
1971 ACADIAN	2 PORTES, COUPE, 6 CYL. 250-2, AUTO., RADIO.	1969 VIVA	SL., 2 PORTES, 4 CYL., 4 VITESSES, RADIO.
1970 PONTIAC	G.T.O., 2 PORTES, SPORT, V-8 400-4, AUTO, P.S., P.D.B., RADIO, STÉREOTAPE, VITRES ELECT., TOIT VINYLE.	1969 FORD	FAIRLAINE, 2 PORTES, HT., 6 CYL., 250-2, AUTO, RADIO
1970 RAMBLER	JAVELIN S.S.T., 2 PORTES, SPORT, V-8, 304-2, AUTO, P.S., P.B., RADIO, ROUES RALLY II.	1968 CHEVELLE	MALIBU, DECAPOTABLE, V-8, 307-2, AUTO, P.S., P.B., RADIO.
1970 FORD	TORINO G.T., 2 PORTES, SPORT, V-8 361-2, AUTO, P.B., P.S., RADIO.	1968 VOLKSWAGEN	1500, DE LUXE, 4 VITESSES, RADIO.
1970 FORD	TORINO, 4 PORTES, SEDAN, V-8, 302-2, AUTO., P.B., P.S., RADIO	1968 METEOR	MONTCALM, 2 PORTES, V-8, 302-2, AUTO, P.S., P.B., RADIO.
1969 FORD	GALAXIE 500XL, 2 PORTES, HT., V-8 390-2, AUTO, P.S., P.B., RADIO.	1968 EPIC	STATION-WAGON, 2 PORTES, 4 CYL., RADIO.
1969 PONTIAC	PONTIAC GRAND PRIX, MODEL J, 2 PORTES, SPORT, V-8 400-4, AUTO, P.S., P.D.B., RADIO, VITRES ELECT., TOIT VINYLE.	1967 CHRYSLER	NEWPORT CUSTOM, 4 PORTES, HT., V-8, 383-2, AUTO, P.S., P.B., RADIO.
1969 OLDSMOBILE	OLDSMOBILE F-85, 442, 2 PORTES, SPORT, V-8, 400-4, AUTO., P.S., P.B., RADIO, ROUES RALLY II, VITRES ELECT., TOIT VINYLE.	1967 PONTIAC	LAURENTIEN, 4 PORTES, SEDAN, V-8, 283-2, AUTO, P.S., RADIO.
1969 CHRYSLER	NEWPORT, 2 PORTES, H.T., V-8 440, T.N.T., AUTO, P.S., P.D.B., RADIO.	1967 PONTIAC	LAURENTIEN, 4 PORTES, SEDAN, V-8 283-2, AUTO, P.S., P.B., RADIO.
1969 OLDSMOBILE	DELTA 88, 4 PORTES, H.T., V-8, AUTO, P.S., P.B., RADIO.		

M. Fabien Roy s'intéresse au sort des écoles des petites municipalités

Le regroupement des commissions scolaires apporte avec lui, en certains cas, le regroupement des écoles et inévitablement la fermeture d'écoles. Dans notre région le cas de St-Sévérin est le plus récent.

M. Fabien Roy a écrit une lettre au ministre de l'Éducation des dispositions prises par le ministère en vue de procéder à la fermeture d'écoles primaires. Voici le texte de la lettre du député de Beauce.

Québec, 4 mai 1973

Monsieur François Cloutier
Ministre de l'Éducation
Hôtel du Gouvernement
Québec

Monsieur le Ministre,

Vous serait-il possible de m'informer, par retour du courrier, s'il est exact que des dispositions ont été prises en vue de procéder à la fermeture des écoles primaires sises dans les localités suivantes :

Tring-Jonction
Saint-Frédéric
Saint-Jules
Saint-Sévérin
Saints-Anges

Par la même occasion, vous serait-il également possible de me dire s'il est vrai qu'on se propose de fermer les écoles primaires dans d'autres localités de la Beauce au cours des deux (2) prochaines années. J'aimerais savoir de quelles paroisses il s'agit.

A date combien de paroisses se sont vu fermer leurs écoles primaires et quelles sont-elles ?

J'aurais pu écrire cette question au Feuilleton de l'Assemblée nationale mais j'ai préféré vous la faire parvenir directement afin d'obtenir une réponse plus rapidement.

Vous remerciant d'avance de l'attention spéciale que vous porterez à la présente, veuillez accepter l'expression de mes salutations les plus cordiales.

Le député de Beauce
FABIEN ROY, M.A.N.
Leader parlementaire du R.C.

Achat chez-nous
= Prospérité

Information horticole

par Roland Lessard, tech. agr.

Plantation des arbres et des arbustes

D'abord, les racines mortes ou endommagées ainsi que les branches faibles ou détériorées sont complètement enlevées. Les fourches serrées en forme de Y sont à éviter, car les vents violents ou le poids du verglas les feront fendre. Vous taillez ensuite votre arbre ou votre arbuste en enlevant le tiers de la longueur des branches que vous gardez comme charpente. Vous devez tailler au dessus d'un bourgeon pointant dans la direction désirée. La tige principale doit rester intacte.

Quant aux conifères, il y a pas de taille proprement dit, si ce n'est que pour raccourcir le haut de certaines branches pour réaliser l'équilibre de l'arbre.

PLANTATION

Lorsque vous aurez choisi l'endroit où vous désirez planter l'arbre, vous creusez un trou dont le diamètre est assez grand pour permettre l'étalement des racines en une position naturelle.

La profondeur est calculée de façon à ce que l'arbre soit planté de 1 à 2 pouces environ plus profond qu'il l'était en premier lieu.

La plupart des arbres poussent bien dans un sol sablo-argileux et bien égoutté. De ce fait, le sous-sol qui est ordinairement argileux sera rejeté. Seul le sol arable servira au remplissage et sera préalablement mélangé à un quart de son volume de tourbe.

Après avoir placé de 6 à 7 pouces de bonne terre au fond de la fosse, vous étalez les racines de telle sorte que les plus fortes pointent dans la direction du vent dominant. A mesure que vous remplissez le trou, vous tassez fermement la terre, également vous secouez l'arbre, délicatement d'un côté à l'autre, afin de faire descendre la terre autour des racines. Lorsque l'opération est terminée, vous arrosez abondamment afin de faciliter le contact de la terre avec les racines. Bien s'assurer que l'eau descend jusqu'aux racines.

S'il s'agit de la plantation d'un conifère dont les racines sont "emmotées et entoïlées", on n'enlève pas l'emballage car une multitude de petites racines seraient détruites. Après avoir placé l'arbre dans le trou, vous coupez les cordes et vous déroulez la toile environ un pouce tout

le tour. Vous enterrez et vous arrosez abondamment.

SOUTIENS

Après plantation, même les petits arbres doivent être tuteurés pour que le vent ne puisse les ébranler et rompre ainsi les petites racines au fur et à mesure qu'elles se forment. Le cordon qui reliera l'arbre au tuteur ne devra pas endommager l'écorce; pour cela, on prendra soin d'envelopper cette partie du tronc d'une toile de jute.

ARROSAGE ET BINAGE

Il faut arroser l'arbre autant que possible et pratiquer le binage dans les alentours immédiats et ce jusqu'à ce qu'il soit bien établi.

QUAND PLANTER

Les arbres et les arbustes à feuilles caduques sont plantés pendant qu'ils sont en dormance, c'est à dire au printemps avant l'apparition des feuilles et à l'automne où les feuilles commencent à jaunir et à tomber.

La plantation des conifères se fait à l'automne à partir de la fin du mois d'août, mais elle doit se terminer au moins 6 semaines avant le gel du sol. Elle peut également se faire au printemps lorsque le sol est dégelé et suffisamment sec pour se travailler. Toutefois, avec les techniques modernes d'emballage (emmoté, entoïlé et même en pot), la plantation des conifères peut se faire l'été, à la condition qu'ils ne manquent pas d'eau.

En résumé, le jeune arbre, lors de la plantation, a besoin d'une bonne terre végétale contenant 25% de tourbe, une abondance d'humidité et un bon égouttement. La semaine prochaine, nous parlerons de l'Établissement d'une pelouse.

P.S.: Si vous avez des questions à poser ou des suggestions à me formuler, faites parvenir à:

Roland Lessard
a/s les Floralies Lessard Inc.
C.P. 612, rue St-Louis
St-Joseph de Beauce
OU à:
Rte Kennedy
St-Isidore Cté Dorchester

Vous êtes cordialement invités à une soirée donnée à l'occasion du prochain mariage de
Mlle Nicole Drouin et M. Michel Lebel
(St-Agapit) (Ste-Marie Bce).
à l'Hôtel du Domaine Ste-Marie Beauce,
vendredi le 25 mai 1973, à 8 h. 30 p. m.
Orchestre au programme

Admission \$1.25 par personne -

Des Amis
19-24-MAI



A VENDRE

Chevaux d'équitation, très beau choix. Différents prix.

S'adresser à:

RANCH BLUE CIRCLE

Ste-Marie, Beauce

Téls.: 387-3003 ou 387-2766

3 mai ino

DE LA PREMIERE A LA DERNIERE PORTE

UN ENSILAGE DE QUALITÉ
AVEC UN SILO

CO-OP

ÇA SE COMPREND:

- chaque douve CO-OP est faite de béton compressé, procédé exclusif
- surface maximum de contact aux joints
- densité et résistance à la compression et à la flexion supérieures à toute autre douve
- absorption d'humidité inférieure de 30% à tout autre procédé.

Le SILO CO-OP est fabriqué par la plus importante entreprise commerciale canadienne-française, la Coopérative Fédérée de Québec, une maison RESPONSABLE.

VOUS QUI PROJETEZ L'ACHAT D'UN SILO, COMMUNIQUEZ AVEC NOUS, OU VENEZ NOUS RENCONTRER POUR OBTENIR DE PLUS AMPLES INFORMATIONS; C'EST VOTRE MEILLEURE GARANTIE !

COOPERATIVE AGRICOLE

Sainte-Marie, Bce Tel.: 387-5929 - 387-5464

17

17

17

UN GALA DE BOXE AVEC 11 COMBATS

ARENA DE
SAINTE-MARIE:

SERA PRESENTE VENDREDI

LE 25 MAI PROCHAIN

Un gala de boxe avec 11 combats. Le club de boxe de Sainte-Marie présentera son premier programme de la saison, vendredi le 25 mai prochain, avec des boxeurs locaux, de Saint-Martin de Beauce, de Québec, et de Saint-Narcisse.

En nous communiquant ces renseignements l'instructeur Guy Bergeron s'est dit confiant que ses boxeurs sont en très grande forme, car ils sont à l'entraînement depuis janvier dernier.

Pour sa part, l'entraîneur Benoît Bolduc, de Saint-Martin est confiant que ses protégés vaincront ceux de Sainte-Marie et de Québec, et qu'on assistera à des combats très enlevés.

Les boxeurs de Sainte-Marie qui évolueront lors de ce programme de boxe, du 25 mai

prochain, sont: Mario Faucher, 190 livres; François Demers, 138 livres; René Levesque, 138 livres; Claude Poulin, 137 livres; Jean Lachance, 80 livres; Gaby Roy, 80 livres.

Par ailleurs, les boxeurs de Saint-Martin seront: Réjean Lacroix, François Bégin, Yves Roy, Roberto Fortin, François Marcoux, Pierre Fortin, François Trudel.

De Québec, l'entraîneur Fernand Marcotte dirigera les Reynald Savard, Michel Paquet, Jean Châteauevert et Germain Bouchard.

La finale de ce Gala de Boxe sera une rencontre opposant le plus bel espoir du Québec pour les Jeux Olympiques de 1976 soit le boxeur Gilles Sylvain, de Québec, qui aura pour adversaire l'ex-gagnant des Gants Dorés du Québec, le boxeur

André Gauthier. Qu'on le dise à ses amis, le premier programme de boxe présenté à l'arena de Sainte-Marie de Beauce, aura lieu, vendredi soir le 25 mai prochain.

Papeterie de Mariage
RAINBOW

FAIRE-PART ET INVITATIONS



Consultez le catalogue complet chez
IMPRIMERIE
LE GUIDE INC.
Ste-Marie, Beauce
Téls.: 387-5408 - 5409

GARAGE GUY LAFLAMME

Réparations générales d'automobiles
Vendeur TORO — SUZUKI
Vente et Service

TEL.: 387-3544

740 Blvd. Vachon, Ste-Marie, Beauce
(Garage Georges-Henri Roy)

3 mai jno

**PNEUS
RADIAL**



A PARTIR DE
\$40.95
(fr 70-14
ou 15)

Ne cherchez plus
ILS SONT LA LES PNEUS
RADIAL "FINA"

Pneus radial garantis pour 40,000
milles par contrat.
Venez les comparer
"Les essayer, c'est les adopter"
"Avec Fina, on ne se trompe pas"

**SCOTT
AUTOMOBILE
INC.**

Scott-Jct. - 387-2822



Elegante en tout temps
la Boutique de ton temps
c'est

**La Boutique
Française Enr.**

Jeanne Giguère, Prop.
Tél: 387-2601
STE-MARIE, BEAUCE

**TAPIS
PRELARTS
DRAPERIES**

Pigeon
Décoration **CIL**

**J.M. Pigeon
Inc.**

387-2110
STE-MARIE, BEAUCE



Au Berceau Bleu

Nous gardons les bébés
naissants jusqu'à 8 mois

Mlle Isabelle Cliche, P.D.L.
Puéricultrice Diplômée Licenciée

219, Avenue du Palais

Téléphone: 397-5359

Saint-Joseph, Beauce

5 oct. jno

HEURES DE BUREAU :
LUNDI - MERCREDI - VENDREDI
de 2 hres p.m. à 8 hres 30 p.m.

TEL.: 387-5156

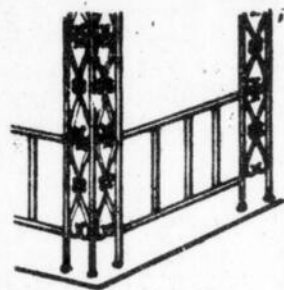
R. BERTRAND FORTIER, D.C., PH., T.

CHIROPATICIEN

PHYSIOTHERAPIE — RAYONS-X

391, Blvd Vachon, Ste-Marie, Beauce

SUR RENDEZ-VOUS SEULEMENT



- FER ORNEMENTAL
- SOUDURE AU GAZ
- SOUDURE A L'ELECTRICITE
- ESCALIERS ET GARDES
- EN FER FORGE
- AUVENTS EN FIBRE DE VERRE

GEDEON MAHEUX

Ville St-Joseph, Beauce

Forge : tél. 397-5657 — Rés. : tél. 397-5659

Cartes d'Affaires

Dominique Bolduc, M.H.S.

BIJOUTIER
OPTICIEN D'ORDONNANCE

Ste-Marie, Beauce Tél.: 387-5889

Dr Claude Gagné, M.D.

OPHTALMOLOGISTE
LOCAL: DOMINIQUE BOLDUC

Ste-Marie, Beauce Tél.: 387-5889

Philippe Vachon, M. Com. C.A.

COMPTABLE AGREE

Ste-Marie, Beauce Tél.: 387-5817

Dr Jérôme Bégin o.d.

OPTOMETRISTE
Heures de bureau (sur rendez-vous)
Avant midi 9 heures à midi
Après-midi: 2 heures à 5 heures
Soir: mardi, jeudi, vendredi, 7 hres à 9 hres
EDIFICE CAISSE POPULAIRE
Tél. Bur.: 397-6344 — Ville St-Joseph de Beauce

Donald Carter

B.A., B.Sc., M.Sc. D.Sc.
INGENIEUR CIVIL

Tél.: Ste-Marie 387-3544
Ste-Foy: 656-0890

Louis-Clément Ferland, B.A.L.L.

AVOCAT & PROCUREUR

150, rue Notre-Dame Tél.: 387-6628
Ville Ste-Marie de Beauce

**Boulet, Morin, Lachance,
Motard & Robitaille**

COMPTABLES AGREES
2406, Chemin des Quatre-Bourgeois

Ste-Foy, Québec — Tél.: 681-0564

BUREAU: 397-9397
RESIDENCE: 397-5101
ST-JOSEPH: 397-5889 (SOIR)
SYLVAIN & PARENT, AVOCATS
240, DU COLLEGE, C. P. 40
VILLE STE-MARIE, BEAUCE

DENYS SYLVAIN JEAN-GUY PARENT
B.A., L.L.L. B.A., L.L.L.

Pierre Blouin

NOTAIRE
86, rue Notre-Dame
(Edifice Laurentien)
Tél.: 387-3575
Rés. Tél.: 387-3865

Ville Sainte-Marie de Beauce

ARPEUTEURS - GEOMETRES

MICHEL BOLDUC, A.G.

ARPEUTEUR-GEOMETRE

318, rue du Collège, Ste-Marie, Beauce

De la Société DeBlois, Bolduc & Jacques
Arpenteurs-Géomètres

Le Guide

Fondé en 1930

Imprimé par Imprimerie "Le Guide" Inc.
à 35, rue Saint-Antoine, Ste-Marie de Beauce, Qué. Canada
Tél.: 387-5408 - 387-5409

Jean Carette, Nouvelliste

Enregistrement No. 1386 - Courrier de la 2ème classe
Dépôt légal Bibliothèque Nationale du Québec

Abonnement:

CANADA \$4.00
ETATS-UNIS \$7.00
Autres pays \$7.00

André Carette: Gérant de publicité
Charles Thomae: Circulation

editorial

LE POLICIER

La semaine de la police est actuellement en cours.

Certains diront en avoir par-dessus la tête des semaines de ci et des semaines de ça. Pour-tant ce sont des occasions né-

cessaires dans notre société en pleine évolution.

Souvent le policier est perçu d'une façon négative par la population. On le verra plutôt comme un surveillant

stricte, comme un individu qui punit, comme un être à part qui, lui, n'accepte pas les écarts de conduite.

Dans la société industrielle, les règles établies doivent permettre à chaque individu un fonctionnement relativement normal qui lui garantisse l'exercice de sa liberté.

Le rôle du policier est de voir à l'application des lois édictées par des êtres humains au nom de la majorité.

Son importance, est d'autant plus grande qu'il se doit d'humaniser son travail régi par des directives arbitraires. De là la difficulté qu'il rencontre à se faire reconnaître comme individu membre de la collectivité.

Le policier doit faire respecter l'ordre établi; le policier doit souvent agir avec sévérité malgré toute sa compréhension: le policier est souvent contesté comme agent de l'autorité, mais il est rare que l'être humain, perçu derrière son visage, soit rejeté.

Comme nous tous, il a dû faire un choix et ce choix en est un des plus difficiles: affronter la critique de ses proches, craindre pour sa vie et pour la sécurité de sa famille à tout instant, demeurer impassible devant toute situation, conserver une conduite exemplaire partout et en tout lieu, avoir constamment un souci d'objectivité et d'impartialité, voilà le lot du policier, voilà son choix de vie.

Abstraction faite des qualités physiques qu'il doit avoir, le policier doit exercer son métier avec un courage et une volonté constante.

Son devoir passe avant tout et son travail mérite notre reconnaissance.

LA VOIRIE ACCORDE DES TRAVAUX DE \$180,000 POUR SAINT BERNARD

Le ministère de la Voirie a fait part qu'un montant de \$180,000 avait été octroyé à la paroisse de Saint-Bernard de Dorchester, pour l'amélioration de la route Laroche à Saint-Bernard de Dorchester, sur un trajet de 2 milles conduisant à Saint-Patrice de Beauvillage.

C'est à la suite de nombreuses démarches faites par M. Maurice Nadeau, maire du village de Saint-Bernard de Dorchester, que ce montant de \$180,000 accordé par le ministère de la Voirie avait été obtenu.

D'après les renseignements obtenus, les travaux débuteront l'automne prochain, pour être complétés avant le début de l'hiver, a signalé un représentant du ministère de la Voirie.

Ce montant de \$180,000 servira non seulement à l'exécution de travaux d'améliorations de la route Laroche, mais aussi à l'élargissement de ce réseau routier qui est assez fréquenté par les automobilistes, les camionneurs et les autobus scolaires.

C'est lui qui protège nos droits, nos lib. rté, notre vie, c'est lui qui nous permet d'actualiser nos propres choix. Rendons-lui hommage en le respectant.

PARENTS DE L'ECOLE MGR FEUILTAULT

Mercredi soir le 23 mai à 8 heures aura lieu l'assemblée générale des parents au Centre Récréatif salle du théâtre.

Voici l'ordre du jour: Prière, bienvenue, procès verbal, bilan de l'année scolaire 1972-73.

Objet des réunions: éducation physique, arts plastiques, français, anglais, mathématiques.

Costume scolaire: Organisation scolaire pour l'année 1973-74.

Partie récréative. Mme M. Gamache Prés.

Une aubaine des années durant



Plus chère que d'autres, une Lawn-Boy? Peut-être... mais nettement plus durable. Si bien que chaque fois que vous l'utilisez vous ne coupez pas seulement votre gazon, mais réduisez aussi vos frais. Quand on songe que des Lawn-Boy ont donné jusqu'à dix-huit ans d'usage, on ne peut qu'appeler cela une aubaine. Parce qu'une Lawn-Boy, c'est construite pour durer. Son carter en alliage de magnésium est "antirouille à vie", et rien non plus ne fait rouiller le réservoir à essence ou le capot du moteur de la plupart des modèles. De plus, grâce au célèbre moteur 2 temps Lawn-Boy, vous tondez tous les versants et plantations que vous voudrez, sans risque de "brûler" le moteur.

Au fil des années, vous aurez bien d'autres raisons encore de vous féliciter de votre Lawn-Boy. Notamment, pour ses 17 dispositifs sécuritaires qui en font la marque de tondeuses à gazon la plus digne de confiance.

Aussi trouverez-vous payant de passer voir les Lawn-Boy 73 chez l'un des 1,700 dépositaires à même de vous assurer le plus rapide des services après-vente, et de faire votre l'un de nos 15 modèles flamboyants neufs: à essence, autopropulsé, à usage commercial, voiturette, ou même électrique sans fil.

Lawn-Boy

Un produit d'Outboard Marine Corporation of Canada, Ltd., Peterborough, Canada. Fabricant des moteurs hors-bord Evinrude et Johnson, semi-hors-bord OMC, des motoneiges Evinrude et Johnson, et des scies à chaîne Pioneer.

À votre service

Handy Andy

RUE NOTRE-DAME, STE-MARIE, BEAUCE

JOS ET PAUL LEDUC AINSI QUE Eddie Creatchman et ses Scorpions



EDDIE CREATCHMAN est décidé à régler le compte des Beaucerons, puis de ceux de Dorchester et de Lotbinière

AU GALA DE

LUTTE

A L'ARENA DE

Ste-Marie de Beauce

DIMANCHE 20 MAI '73

A 2 HEURES P. M.

FINALE 2 de 3 - Combat par équipes

Jos LEDUC - Paul LEDUC

- VS -

Les Scorpions et Eddie Creatchman

SEMI-FINALE 45 MINUTES

Antonio Baillargeon vs Ben Sharkey

SPECIAL 30 MINUTES

Don Serano vs Wellie Tremblay



LES SCORPIONS



JOS LEDUC

PRELIMINAIRE 20 MINUTES

DANIEL ROBERT vs CLAUDE GOSSELIN

SPECIAL 20 MINUTES

FLYOD CREATCHMAN vs ADRIEN DUBOIS

Admission: Adultes: \$2.00 Enfants: \$1.00

17

17

17

Chronique CHATELAINE



Samedi le 28 avril, au local Aramis, avait lieu une soirée, en l'honneur de la fondatrice du cercle des Châtelaines, madame Diane Jacques, présidente régionale.

Un maillot lui fut remis, par la présidente du cercle no: 1 de Sainte-Marie, Madame Marielle Giroux. Un bracelet en or lui a été présenté par Madame Georgette Jacques. Madame Lise Lacasse lut l'adresse et quelques maquettes souvenirs furent offertes aux directeurs qui ont oeuvré dans le conseil dès le début. Madame

me Rachel Leblond. Mlle Jacqueline Faucher, Mme Réjeanne Lachance et Mlle Marie-Paule Lacasse.

M. Roland Faucher animateur de la soirée, par son humour égaya la fête.

Bon succès à Diane et longue vie au cercle Châtelaine. Activités à venir:

Fêtons nos papas samedi le 2 juin, Châtelaines, Aramis, parents et amis, tous se réunissent pour fêter en amis un papa Aramis. Amis soyez-y, tu gagneras peut-être un prix!

N'oublie pas Châtelaine, de

faire penser à ton mari que c'est samedi, le 19 mai, que tu veux aller faire des abats à la salle Bolo-Rama.

Remerciements:

Je tiens à remercier le Cercle des Châtelaines pour le beau cadeau souvenir qu'elles m'ont offert à l'occasion d'une soirée organisée à mon intention, à Lyse Lacasse pour l'adresse qu'elle a lui, ainsi qu'à toute les Châtelaines qui étaient présentes à cette occasion. C'est une soirée que je me souviendrai longtemps.

Mme Diane Jacques
Initiation à Drummondville dimanche le 27 mai 73 à l'école St-Nicéphore. Toutes les Châtelaines sont invitées. N'oubliez pas votre carte.

C'est un nouveau cercle que nous fondons cette journée là, il sera le quatrième.

LE THEATRE

AMATEUR

N'EST PAS

MORT

CHEZ NOUS

Des étudiants du complexe scolaire Saint-Anselme l'ont prouvé en y consacrant une grande partie de leurs loisirs des neuf derniers mois. Le quatre mai dernier, à l'Institut Ste-Marie, leur jeune troupe le Foetus, présentait avec fierté son premier rejeton: "Etc..." de Jean Barbeau.

Cette désopilante comédie fut accueillie dans un silence quasi-religieux, souvent coupé de francs éclats de rire, par un public où tous les âges se coudoyaient en harmonie.

Si la pièce n'a pas la perfection technique que des professionnels auraient pu lui donner, un public chaleureux y trouve pourtant son compte. Le spectateur est emporté dans la communication que les jeunes comédiens veulent établir avec l'auditoire. Chacun devine qu'on joue pour lui, pour son plaisir et sa détente. Au théâtre, c'est ça qui est important! Des centaines de voix et de mains, manifestant l'enthousiasme général à la fin d'un spectacle, ne sauraient mentir!

A tous ceux qui ont permis ces heures de théâtre si proche de nous, si loin de nos soucis quotidiens, mille bravos!

Mme Réjane Savoie, professeur de français

Nouvelle aubaine du Colonel et de ses aides!

Un nouveau format de dîner répondant à vos goûts et à votre appétit, à un prix qui ne déséquilibre pas votre budget! Savourez, dès aujourd'hui, le nouveau dîner économique offert à tous les magasins



NOUVEAU DINER ÉCONOMIQUE

\$1.19

2 morceaux de délicieux
Poulet Frit à la Kentucky
Frites dorées
Salade de chou crémeuse
Pain à la grecque

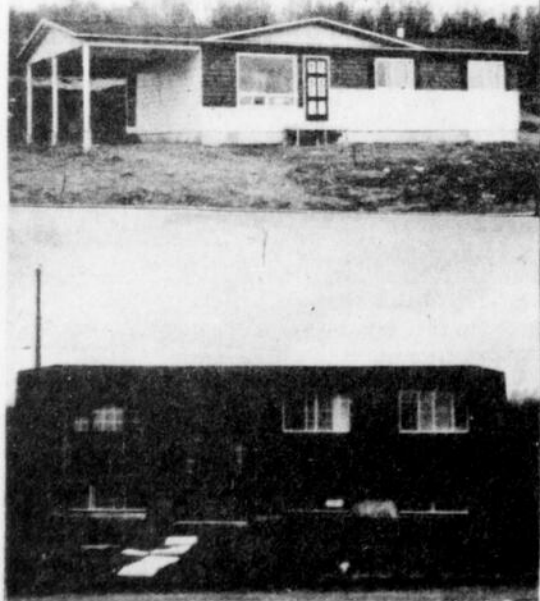
Poulet Frit à la Kentucky

Colonel Sanders et ses aides le font "bon à s'en lécher les doigts"

La Villa du Poulet

750 Boulevard Vachon Nord:- Ste-Marie

A VENDRE, Rue Turmel



Deux magnifiques maisons "Baillargeon" avec terrain et terrassement, rue asphaltée, chauffage central air chaud, couvre-planchers et lustres inclus.

TEL.: 885-4410

Demandez

M. Emilien Turcotte

10-17 mai

- Assurance-vie
- Assurance-groupe
- Assurance maladie-accident
- Assurance-salaire



Consultez:

RAYMOND FORTIN

New York Life Insurance Company
542, rue Labrecque, Ste-Marie, Beauce
Bur. 683-2171 Rés.: 387-5632

CULTIVATEURS

Heure des départs de l'inséminateur :

Vu le très grand nombre d'inséminations afin de donner le meilleur rendement possible pour les mois de mai, juin, juillet. L'inséminateur fera la lecture des appels avant chaque départ soit:

LE MATIN A 6 HEURES

L'APRES-MIDI A 1 HEURE

Les appels enregistrés après 1 heure p.m. trouveront réponse le lendemain. Et ce à tous les jours de la semaine.

Il est très important que la ou les vaches restent dans l'étable jusqu'au passage de l'inséminateur.

La semence Maine-Anjou est toujours à votre disposition

Merci de votre attention.

C.A.B. VALLEE-JONCTION, Tél.: 253-5585

Roland Cloutier, inséminateur

10-17-24 mai

POUR UNE SATISFACTION TOTALE DANS LA REPARATION OU L'ACHAT DE VOS ARTICLES DE JARDINAGE

Fiez-vous à nous :



Bêcheuses à jardin

Tracteurs à jardin

Tondeuses à siège

Scies mécaniques, etc...

J. A. MARCOUX

ST-ELZEAR, Beauce

TEL.: 387-2509

10-17-25 mai

Cet été...

Pratiquez un sport agréable

Venez vous détendre en faisant de l'équitation. C'est un sport à la mode, excellent pour la santé.

Pour renseignements:

CENTRE D'EQUITATION RANCH BLUE CIRCLE

Situé rang St-Etienne — Près de la rue du Pont

Téls.: 387-3003 ou 387-2766

Ste-Marie, Beauce

CHEZ LES

ARAMIS



Sur la photo: M. Philippe Vallée, comité des activités, M. et Mme Gérard Drouin (Mère de l'année), et M. Claude Jacques, président.

FELICITATIONS A LA MERE DE L'ANNEE
au Club Aramis, Mme Gérard Drouin qui attend la cigogne au mois d'août. Une gerbe de roses lui fut présentée et aussi un cadeau souvenir.

Cette soirée s'est déroulée dans une atmosphère fraternelle et le sort a voulu que ce soit Mme Drouin. Merci à tous ceux qui se sont déplacés pour cette soirée. Merci au comité des activités, ils font un travail infatigable au sein du club. Ce fut une autre soirée très bien réussie et encore une fois félicitations Mme Drouin.

PROCHAINE ACTIVITE:

La soirée de quilles samedi, le 19 mai 1973, au Bolo-Rama. Tous les membres sont invités à participer à cette soirée avec épouse ou amie. Comme par le passé nous espérons que cette soirée sera récréative pour ses membres. Un prix d'entrée minime vous sera demandé, mais vous en serez gagnants durant la soirée.

Consommations, et un buffet couronnera cette soirée. On se fait un devoir d'y participer, donc à samedi le 19 mai. Vous ne le regretterez pas.

INITIATION A ST-JEAN D'IBERVILLE:

Pour tous ceux qui voudraient se rendre à l'initiation, le transport est libre pour chacun.

Lieu et adresse: samedi soir, pré-initiation, soirée à la salle Feuille d'Erable, 40 A, une route dépassée St-Grégoire.

Dimanche, lieu d'initiation: Ecole St-Georges, 600, 4ème rue d'Iberville, au coin de la 6ème avenue.

L'après-midi des dames à la cabane Sous Bois, en face de celle du samedi soir, et le souper d'initiation à la même place. Bienvenue à tous.

ACTIVITE FUTURE:

Fête des Pères le 2 juin.

SINCERES

CONDOLEANCES:

Les membres du club Aramis Ste-Marie témoignent leur sympathie à la famille Grenier des Sts-Anges pour le décès de leur fils Jean-Guy qui était un de nos membres.



La plupart des visiteurs à Nassau, capitale des Bahamas, s'en tiennent aux endroits plus connus. Peu d'entre eux s'aventurent l'"autre côté de la colline" où vit la plus grande partie de la population de 100.000 âmes. C'est aussi là qu'on retrouve la vraie culture du pays. Ceux qui s'y rendent reviennent enrichis d'une nouvelle expérience. Voici une maman promenant ses jeunes enfants.

Où trouver la vraie culture des Bahamas

NASSAU. Bahamas — Le centre touristique de l'île New Providence est depuis longtemps reconnu pour sa vie nocturne, son soleil, la mer et le sable.

Des noms comme Charlie Charlie's, Pino's, Blackbeard's Tavern et Marlborough Arms sont bien connus des visiteurs qui parcourent cette ville charmante de 100.000 habitants.

La Eagle Rock Tavern, cependant, est inconnue même des touristes qui visitèrent les Bahamas à plusieurs reprises. De fait, sur 1.500.000 visiteurs, dont 110.000 Canadiens, qui virent les îles l'an dernier, aucun ne visita Eagle Rock. Ce n'est naturellement pas que les blancs ne soient pas les bienvenus à Eagle Rock, bien au contraire.

Le fait est que les touristes préfèrent les clubs de nuit des environs de Bay Street, la rue principale de Nassau, ou les clubs de leur hôtel. C'est dommage car le Eagle Rock et d'autres clubs situés dans le district connu comme l'"autre côté de la colline" ne sont jamais vus des visiteurs blancs. Pourtant, ils sont simples, confortables et bien dans la note du pays.

Naturellement, tous les touristes ne sont pas prêts à se rendre dans les endroits incon-

nus, mais ils manquent quelque chose car c'est là que nous pouvons entendre les autochtones discuter politique, sport et quoi encore!

Le gouvernement du premier ministre Lynden-O. Pindling a d'ailleurs pris des dispositions ces dernières années pour s'assurer que les visiteurs qui le désirent puissent vraiment goûter la vie bahamienne. Ainsi, on a inauguré le festival de l'été Goombay il y a trois ans. C'est une série de manifestations uniques destinées à faire connaître la vie bahamienne aux étrangers. Cette année, le festival se déroulera du 3 juin au 9 septembre. Des célébrations auront lieu dans les trois centres importants, soit Nassau, Freeport et les îles extérieures.

Les manifestations prendront une ampleur encore plus grande cette année à cause de la proclamation de l'indépendance des îles le 10 juillet. Ce sera donc un spectacle à ne pas manquer.

La plupart des activités auront lieu dans le secteur touristique. Mais des Bahamiens aimeraient voir les gens se rendre de l'"autre côté de la colline" car c'est là qu'on trouve la vraie culture bahamienne.

OFFRE D'EMPLOI

Nouvelle industrie dans le domaine du bois recherche main d'oeuvre masculine pour travail sur machine de production. Travail le jour et le soir. Aussi poste de contremaître le soir.

Pour renseignements s'adresser à :

BARDEAU ANTIQUE ENR.

Ste-Marie de Beauce

TEL.: 387-5664

demandez M. Grégoire 19 avr jno

A QUI LA CHANCE ?

A vendre, une très belle machine à coudre "Singer" (automatique) zig zag, avec meuble, sur lequel un premier client à déjà donné \$112.00, à sacrifier pour balance de paiement \$147.12

TEL.: 253-5963

P. 25 mai

Finition rapide de FILMS

en remettant vos films à

NADO FILM SERVICE

TABAGIE NADO ENR.

27, rue Notre-Dame,

Ste-Marie, Beauce

Tél.: 387-5056

détaillant d'appareils photos et accessoires
Ferdinand Nadeau, Prop.

Tél.: 387-5056

Pour 12 photos couleurs le prix est \$3.25.
Aucun frais de malle.

Vente par ENCAN

MARDI LE 22 MAI à 1 hre
chez Léo Laterreur

DE ST-ISIDORE, CTE DORCHESTER

la ferme est située sur la route d'asphalte entre St-Isidore et St-Lambert Rg du Bras

Sera vendu :

1 troupeau Holstein de 60 bêtes dont 32 vaches, plusieurs saillies pour l'automne, 6 taures dues pour vêler ce printemps, 1 taureau de 1½ an, 19 taures et génisses de 1 mois à 18 mois, quelques vaches sont enregistrées, le quota Industriel est de plus de 300.000 lbs, aussi 1 bon cheval et 9 truies dont plusieurs avec leur portée, 6 jeunes truies d'élevage et 1 mâle.

Le roulant est entièrement de marque John Deere et est pratiquement neuf, il comprend 1 tracteur No 710 Diesel de 1200 hrs, 1 tracteur No 1010 au gaz avec pelle, charrues à 2 versoirs, herse

Pour informations, s'adresser à:

GEORGE GOGGIN Encanteur licencié

Bilingue

DE PLESSISVILLE

TEL.: 362-2195

17

17

17



OUF!



EST-CE TOUT CE QUI RESTE?



LE PRESIDENT DU RALLYE TIERS-MONDE CHAUDIERE MARCHE SES 15 MILLES

**C'EST LE TEMPS!
C'EST OUVERT!
au MINI-GOLF
STE-MARIE ENR.**

Boulevard Vachon, Face à la Polyvalente

Tous les joueurs qui veulent se pratiquer sur l'un ou l'autre des 3 Mini-Golf de la région, c'est maintenant ouvert.

Il y aura cette année plusieurs prix en argent pour les participants. Il suffit de nous laisser vos cartes de pointage. En plus, c'est officiel, les 3 clubs qui feront partie du circuit de Beauce Mini-Golf seront Ste-Marie, Beauceville et St-Joseph. Cette ligue est commanditée par Yves Caron Molson.

Si vous êtes intéressés à faire partie de l'un ou l'autre de ces clubs, donnez votre nom au responsable de chaque Mini-Golf.

Samedi dernier, le Rallye Tiers-Monde Chaudière Inc. tenait sa marche commanditée pour la troisième année consécutive.

Selon les chiffres avancés par les organisateurs le nombre de marcheurs aurait quelque peu diminué dans son ensemble, mais la réussite de la journée elle-même et le succès du mouvement d'éducation au Tiers-Monde constituent un énorme pas en avant.

Beaucoup plus de personnes adultes, adolescents et enfants ont été sensibilisés aux problèmes du Tiers-Monde en 1973 ce qui a fait dire aux dirigeants locaux que l'expérience des années précédentes avait porté fruit.

Nous avons remarqué une nette amélioration de l'information diffusée et un engagement peut-être plus profond du marcheur.

La marche elle-même s'est déroulée dans un ordre parfait tant à St-Georges qu'à Ste-Marie. Les postes de contrôles, la sécurité, les premiers soins, l'inscription et l'animation ont regroupé des centaines de bénévoles.

A Ste-Marie, le Rallye Tiers-Monde a réuni environ 600 marcheurs alors qu'à St-Georges ils étaient près de 3,500.

Le "Gospel Night" présenté dans ces deux localités par des étudiants de Ste-Marie a aussi remporté un vif succès avec 200 spectateurs à St-Georges et plus de 1,000 à Ste-Marie. **LE RALLYE TIERS-MONDE CHAUDIERE INC. NE PAS CONFONDRE AVEC LE RALLYE TIERS-MONDE QUEBEC**

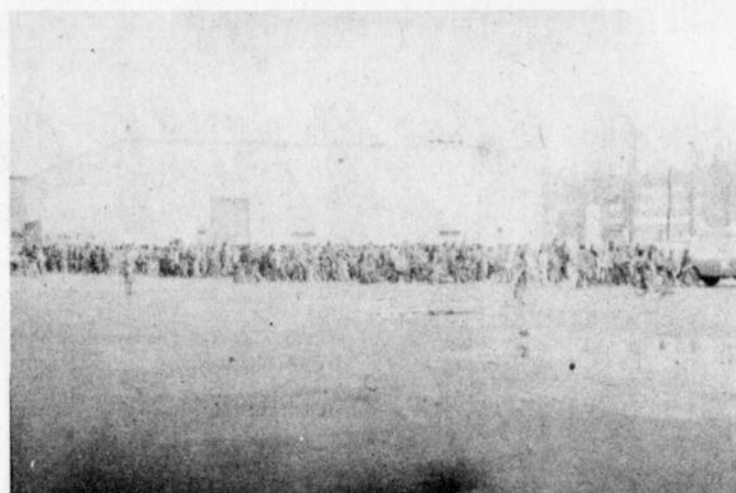
Au cours de la semaine dernière, le Rallye Tiers-Monde Québec a été l'objet de dénonciation susceptible de jeter la confusion au sein de la population.

Loin de vouloir analyser le sujet de ces dénonciations, il est bon de signaler que l'administration du Rallye Tiers-Monde Chaudière Inc. est complètement autonome et que cette corporation n'était aucunement visée par les six organismes qui se sont dissociés du Rallye Tiers-Monde Québec. **LE BILAN 1972**

L'an dernier, tel que nous pouvions le constater dans son pamphlet publicitaire, le Rallye Tiers-Monde Chaudière avait recueilli \$41,385.00 dont \$2,000. provenaient de la vente d'insignes. Les frais d'opération à \$3,551.00.

Quant aux projets financés, les dirigeants du Rallye Tiers-Monde Chaudière Inc. conservent en filière des lettres confirmant que les fonds versés "\$35,300.00 en 1972" se sont réellement rendus à destination et qu'ils sont utilisés aux fins prévues.

D'ici quelques semaines, nous serons en mesure de connaître les résultats officiels de la marche de cette année.



C'EST LE DEPART A STE-MARIE



DE L'ANIMATION DE LA JOURNEE DEPEND TOUT LE SUCCES.



A LA SECURITE IL FAUT SE DEPLACER FACILEMENT PARMIS LA FOULE



KIOSQUE D'INFORMATION A LA POLYVALENTE



A ST-GEORGES LES CADETS OUVRaient LA MARCHE

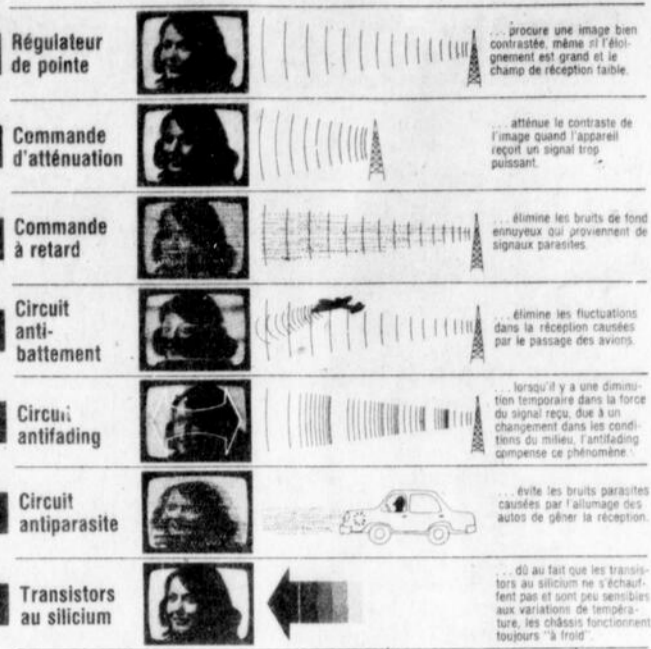
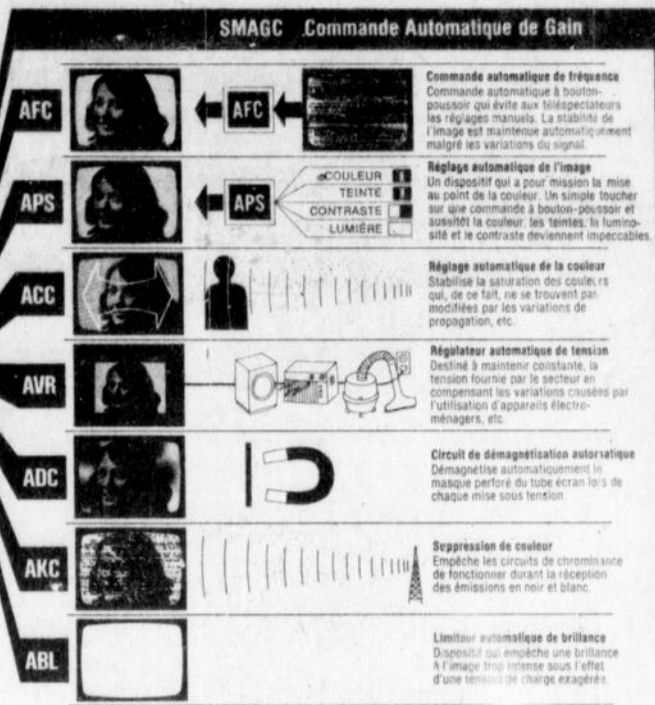
HITACHI
Caractéristiques
des téléviseurs
transistorisés à 100%
TÉLÉVISEURS COULEURS ET
TÉLÉVISEURS NOIR ET BLANC



100% Etat Solide
Seule la technique tout transistor peut assurer longue durée de vie et grande fiabilité des composants. Il y a moins de points de soudure, la consommation de courant est réduite et les circuits ne s'échauffent pas. La résistance aux chocs et aux vibrations est grandement accrue.

Réglage d'accord VHF-UHF à mémorisation
Par la simple manœuvre du bouton de réglage d'accord précis, vous pouvez mémoriser le téléviseur sur la fréquence de chaque poste émetteur. Une fois cette opération effectuée, point n'est besoin de refaire l'accord quand vous passez d'un canal à l'autre.

Sélecteur UHF
70 canaux UHF faciles à lire (14 à 83). Ces canaux procurent une réception future sans apporter une quelconque modification.



Les téléviseurs noir et blanc de Hitachi comportent les caractéristiques suivantes: SMAGC, 100% Son et image instantanés et le réglage d'accord VHF-UHF à mémorisation.

HITACHI
vous offre
des circuits
transistorisés à 100%
sur chaque modèle
et des avantages
uniques pour une
image parfaite.

LA MAISON DES SPECIALISTES EN ELECTRONIQUE

Jobin Radio Télévision

STE-MARIE, BEAUCE

RUE ST-ANTOINE,

TEL.: 387-2877

REGATES INTERNATIONALES "Molson" DU LAC ETCHEMIN



C'est le 3 juin prochain, qu'auront lieu au Lac Etchemin, les septième régates Internationales "Molson". Comme par les années passées, nous pouvons compter sur la participation des meilleurs coureurs professionnels de l'heure. Il suffit de mentionner les Jacques Vallée de Sherbrooke, Chuck Simons de St-Bruno, Richard Mercier de Montréal, Wayne Larose de Ogdensburg N. Y., Fred Bourse de Brockville, et plusieurs autres, pour appuyer ces dires.

Ces régates qui sont sanctionnées par la Canadian Boating Fédération et par l'American Power Boat association,

sont les premières sur le circuit professionnel cette saison. En tout, une quinzaine de courses sont prévues allant de la catégorie "Outboards" à la catégorie "Inboards 360 P.C."

QUEBEC:
Cette année encore, la région de la Beauce sera dignement représentée avec la présence des frères Jolicoeur de St-Georges, gagnants de nombreux trophées au cours des années passées.

La région de Valleyfield sera également très bien représentée avec la présence de Jules Leboeuf et son "Boomerang", Gaston Deschamps et son "Tiger", Russel Haworth

et son "Miss Bazar", Marcel Laberge de Ste-Foy sera également de la compétition avec son "Fleur de Lys". Il faudrait également mentionner les noms de Michel Gagnon, Robert Cabana et de l'incomparable Chuck Simons.

ONTARIO:
Coursant dans une catégorie où les embarcations peuvent atteindre des vitesses de 120 m/h, Noel Mead d'Ottawa, conduisant son "Miss Ottawa" viendra à nouveau défendre les couleurs de l'Ontario. Un autre concurrent, Fred Brouse de Brookville, conduisant le "Miss St-Félicien", unira ses efforts à ceux de Mead afin de faire honneur à leur province.

ETATS-UNIS:
Dans la classe B, Hydro, Edward Desere d'Utica, N.Y., et All Redmond Sr de Governor, N.Y. ainsi que son fils All Redmond Jr, refermeront le caractère internationale de ces régates.

Donc, pour de l'action, du bruit et des émotions fortes, tous au Lac Etchemin le 3 juin.

Une maison n'est jamais tranquille dans l'obscurité pour ceux qui écoutent intensément. Les fantômes ont été créés quand le premier homme s'éveilla dans la nuit.

Sir J. M. BARRIE, *Le Petit Ministre.*

Deces de M. Alyre Carter de Ste-Marie

A l'hôpital Jeffery Hale, le 11 mai 1973, à l'âge de 82 ans est décédé Alyre Carter, époux de feu dame Rose-Delima Roy. Il demeurait à Ste-Marie Beauce. Les funérailles ont eu lieu lundi, le 14 mai à 11 hres. Il laisse dans le deuil ses enfants, gendres et belles-filles: M. Mme Henri Binet "Berthe", M. Mme Jean-Baptiste Carter "Geneviève Côté", M. Mme Benoit Moreau "Marguerite" M. Jacques Carter, M. Mme Henri Roy "Jacqueline", Dr et Mme Gerry Carter "Denise Ferland", Dr et Mme Clément Carter "Cécile Mooney", M. Mme Paul Trudeau "Marie Marthe". Sa soeur: Mme Alphonse Cloutier "Alice Carter". Ainsi que de nombreux petits-enfants, neveux et nièces.

Nous offrons aux membres de la famille éprouvée l'expression de nos sincères condoléances.

VENEZ VOTRE MAISON EN RELAXANT

Laissez travailler nos agents d'immeubles

STE-MARIE, Bce - 3 propriétés, rue Notre-Dame, de \$18,000 - \$21,000 - \$22,000
Financement assuré

STE-MARIE, Bce - 8 maisons neuves, genre bungalow, valeur entre \$16,000 et \$20,000, financées à 95%.

SCOTT - 1 maison de 6 logements à Scott avec poste de gaz. Très bon placement. Rapporte plus de 22%.

EN SPECIAL DANS LA BEAUCE

ST-JOSEPH - Hôtel Bar-Salon
Chiffre d'affaires \$235,000.

VALLEE-JCT. - 1 maison à 2 logements située dans le centre du village. Succession Théodore Gagné. Bonne condition.

STE-MARIE, Bce - 20 terrains à construction pour maisons.

Consultez notre représentant pour l'achat ou vente de votre propriété

CLAUDE GIGUERE

Représentant de La Fiducie du Québec
LAC ETCHEMIN - TEL.: 625-2091
10-31 mai

Votre homme d'affaires.
Fiducie du Québec
une institution du Mouvement des Caisses populaires Desjardins.

La Cave à Tapis

Venez voir notre

ASSORTIMENT DE TAPIS
de 3 à 6 pieds x 12 pieds
pour seulement \$2.50 la verge

COUPONS de toutes grandeurs
avec légère imperfection à partir de \$3.95 la vge carrée

BALANCES DE ROULEAUX PARFAITS
Tapis de cuisine, chambre et salon (shag) 100% nylon
à un prix défiant toute concurrence

VENEZ VOIR NOS FORMIDABLES PRIX

Bertrand Perreault

Chaussures pour toute la famille

10 mai jno
236 rue Gilbert — STE-MARIE, Beauce — Tél. 387-5346

17

17

17

Festival de l'Age d'Or

Samedi soir le 5 mai 73, avait lieu à l'Ecole Polyvalente de Charny une soirée organisée par les animateurs du Projet d'Initiatives Locales pour personnes âgées.

Le but de cette soirée était d'élire une reine et un roi parmi ceux qui avaient déjà été choisis lors de soirées antérieures dans chacune des paroisses des comtés de Lévis, Dorchester, Bellechasse, Lotbinière.

A cette occasion une assistance au-delà de 600 personnes étaient présentes.

M. Benoit Guillemette, directeur général de la Villa St-Isidore Inc. était maître de cérémonie.

Nous pouvions remarquer la présence d'invités d'honneur M. Roy, député de Lévis, M. Bédard, député de Lotbinière, M. Léandre Allen, responsable des personnes âgées au Service Familial de la rive-sud, Mlle Linda Tremblay et son intendant, duchesse du

Carnaval de Québec 73 qui nous ont fait l'honneur de couronner la Reine et le Roi. Mme Blanche Samson et M. D'Amours furent élus Reine et Roi.

Il y eut par la suite présentation des voeux aux élus. La Reine adressa la parole à l'auditoire.

Le tout accompagné de chants et danses folkloriques. Un vin d'honneur fut servi.

Ouverture de la danse par la Reine et le Roi.

Toute l'assistance fut invitée à danser, ce qui fut un réel succès grâce à la participation des invités.

Remise des trophées suite à des tournois à chacun des comtés, cartes, pêches, anneaux.

Un magnifique buffet fut servi et l'on continua la danse et plusieurs personnes ont chanté ce qui fut très apprécié de l'assemblée.

5 CLUBS DE L'AGE D'OR DE LA BEAUCE FAVORISÉS PAR UN VOYAGE A OTTAWA

Il me fait plaisir d'annoncer à la population de Beauce, en tant que Député Libéral du comté, qu'après avoir fait des démarches auprès du Secrétaire d'Etat avec l'Agent des Voyages-Echanges de Sherbrooke, que CINQ Clubs d'Age d'Or du comté de Beauce ont été favorisés d'une subvention évaluée à la totalité des déplacements de ces groupes.

Cette subvention est basée sur une dépense moyenne de \$60.00 par personne et le montant total pour chaque club dépendra de la participation des membres des Clubs de l'Age d'Or.

Grâce aux démarches faites par le bureau de ces clubs qui

ont pris l'initiative de planifier un voyage dans la Capitale Nationale, le Secrétaire d'Etat leur a consenti des subventions aux Clubs suivants:

Club d'Age d'Or St-Ephrem: \$3,120.00 pour 52 participants. Responsable: Mme Gérard Rodrigue.

Club d'Age d'Or St-Victor: \$3,120.00 pour 52 participants. Responsable: Madame Simone Poulin.

Club d'Age d'Or St-Joseph: \$2,700.00 pour 45 participants. Responsable: Monsieur Philémon Blanchet.

Club d'Age d'Or St-Georges-Ouest: \$3,120.00 pour 52 participants. Responsable: Madame Emile

Pomerleau. Club d'Age d'Or Ste-Marie: \$3,120.00 pour 52 participants.

Responsables: Mesdames Lorenzo Bilodeau et Paul-Emile Giguère.

Ces voyages auront lieu vers la mi-juin et l'agent de voyage, Monsieur Gilles Robineau a planifié l'itinéraire de leur séjour.

Quant à moi, comme député de Beauce, il me fera plaisir de les rencontrer au Parlement d'Ottawa.



Un peut d'argent vous aiderait bien?

Alors, voyez HFC. Vous pouvez y emprunter jusqu'à \$5,000... Chaque année, plus d'un million de personnes, comme vous, viennent chez HFC sur la recommandation de leurs amis.

Vous pouvez emprunter sans garantie ou endosseur si vous avez 18 ans ou plus.

HFC HOUSEHOLD FINANCE
Corporation of Canada

STE-MARIE DE BEAUCE
569, rue Notre-Dame—Téléphone 387-6607
(Centre d'Achats Gilles Cloutier)
Demandez nos heures d'ouverture le soir

Ecole de conduite

Ecole de Conduite de Beauce Enr.
EDWARD TARDIF REP.

Tout débutant quel que soit l'âge bénéficie d'une réduction appréciable du taux d'assurance

Pour plus d'informations: Tél.: 387-3564
226 Place de l'Eglise - Ville Ste-Marie de Beauce
8 mars jno

QUELLE QUE SOIT L'OCCASION

naissance — mariage — convalescence —
décès — anniversaire — fête spéciale

chez:

Céline Fleuriste
(Mme Lionel Thibodeau, Prop.)
VOUS ETES ASSURE D'ETRE DANS LE TON

Fleurs
télégraphiées
partout

Plantes vertes et fleuries
Fleurs naturelles - Séchées - Artificielles
Service de livraison aux hôpitaux

446, Ave St-Edouard 387-5268 Ste-Marie, Beauce

ENCAN

MARDI, le 22 MAI, à 1h.
chez: **LÉO LATERREUR**
de **ST-ISIDORE CTÉ DORCHESTER**
Sur la route d'asphalte entre St-Isidore et St-Lambert ou Rang du Bras.

TROUPEAU HOLSTEIN DE 60 BETES dont...
32 VACHES...Plusieurs saillies pour l'automne
6 TAURES dues pour vêler ce printemps
19 TAURES et GENISSES de 1 à 18 mois
1 TAUREAU de 1½ an.
Quelques vaches sont enregistrées. QUOTA : 300,000lbs
1 bon CHEVAL
9 TRUIES dont plusieurs avec leur portée
6 jeunes TRUIES d'élevage - 1 MALE

LE ROULANT EST ENTIEREMENT DE MARQUE "JOHN DEERE" ET EST PRATIQUEMENT NEUF...

TRACTEUR 710 diesel : 1200 h.
TRACTEUR 1010 avec PELLE

CHARRUE à 2 versoirs
HERSE RONDE
HERSE A DISQUES

FAUCHEUSE
PRESSE A FOIN
2 WAGONS sur pneus
RATEAU-FILEUR Lely

GROS TRAYLER
TRAINEAU A FOIN
MONTE BALLEES de 32' avec moteur
CHAINES A TRACTEUR

TRAYEUSE DeLaval à 4 chaudières avec gros compresseur pour pipe line

RESERVOIR CITERNE DeLaval de 550 gls
LA'EUSE auto n'a que 2 ans

RESERVOIR A EAU chaude
BASSIN DE LAVAGE
ETC...ETC...ETC...

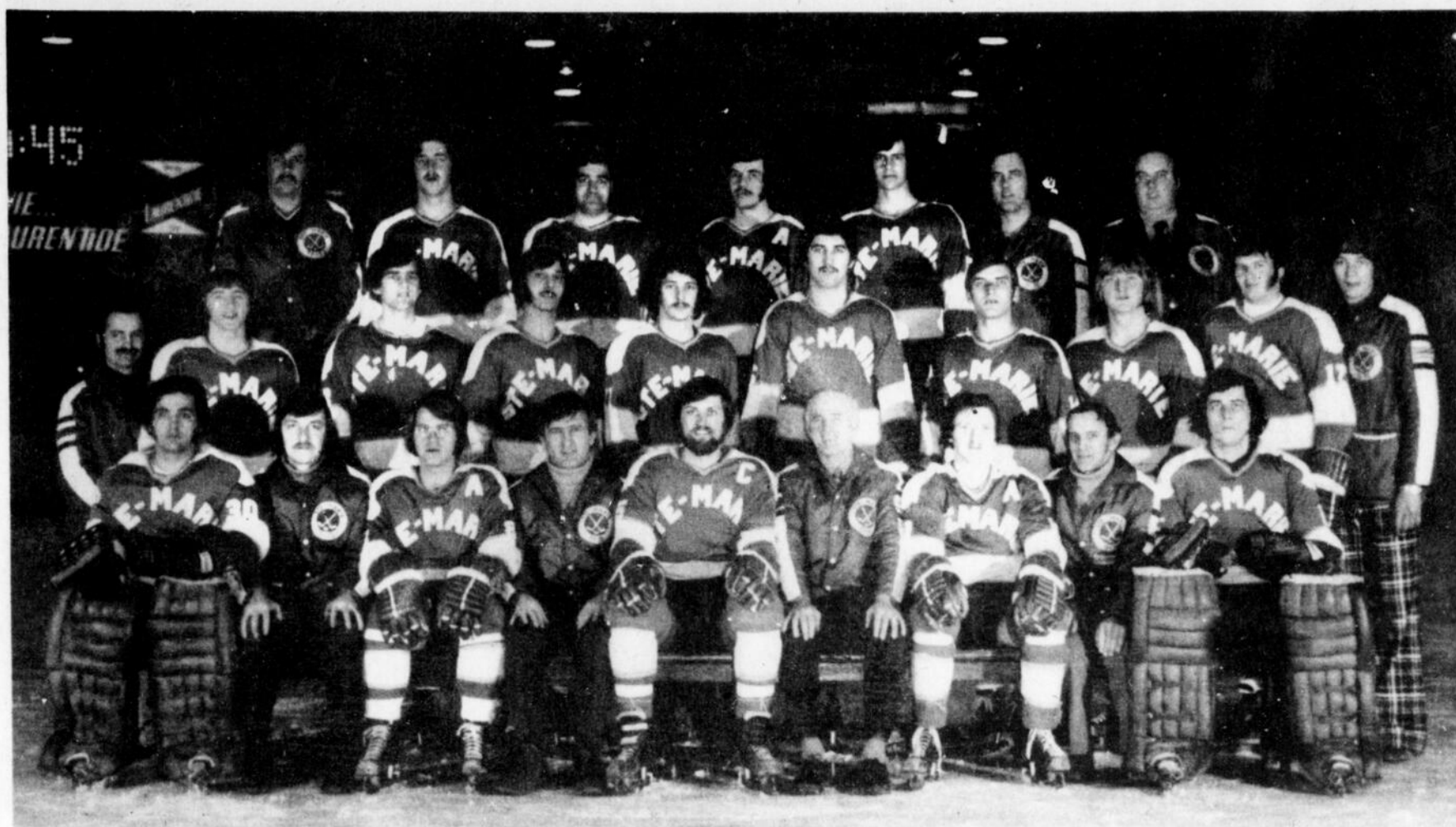
NETTOYEUR D'ETABLE Safe Way avec 300 pds de chaîne

LA TERRE de 180 arpents est aussi A VENDRE. à cause de l'état de santé de son propriétaire.

CONDITIONS COMPTANT - PRETS DE BANQUE pour acheteur qualifié.

GEORGE GOGGIN
ENCANTEUR BILINGUE LICENCIE
Tél:(819) 362-2195 PLESSISVILLE, Qué.

CLUB DE HOCKEY STE-MARIE INC. 72-73



17

Compliments de:



Vachon

Compliments de:

CHASSÉ INC.

STE-MARIE DE BEAUCE, P.Q., CANADA

Tél.: (418) 187-5441



17

Compliments de:



LES BOÎTES EXCELSIOR LTÉE

296 rue St-Jean, STE-MARIE, Beauce

TEL.: 387-5436

Compliments de:

IMPRIMERIE



Inc.

Le Guide, le journal le plus populaire, dans la Beauce.

Impressions de tous genres - Travail soigné

STE-MARIE, BCE

TEL: 387-5408

Compliments de:

Bureau: 387-5150
Résidence: 387-5237

Imprimerie Gendron Enrg.

ODILON LESSARD, Prop.

Impressions de tous genres - Service courtois.

Lithographie - Satisfaction garantie

431, NOTRE-DAME, VILLE STE-MARIE, BCE.

Compliments de:

TEL.: 387-5156

R. BERTRAND FORTIER, D.C., PH., T.

CHIROPRACTICIEN

PHYSIOTHERAPIE — RAYONS-X

391, Blvd Vachon, Ste-Marie, Beauce

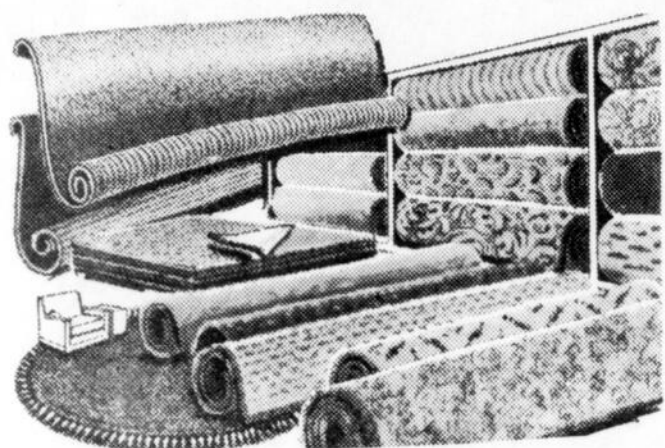
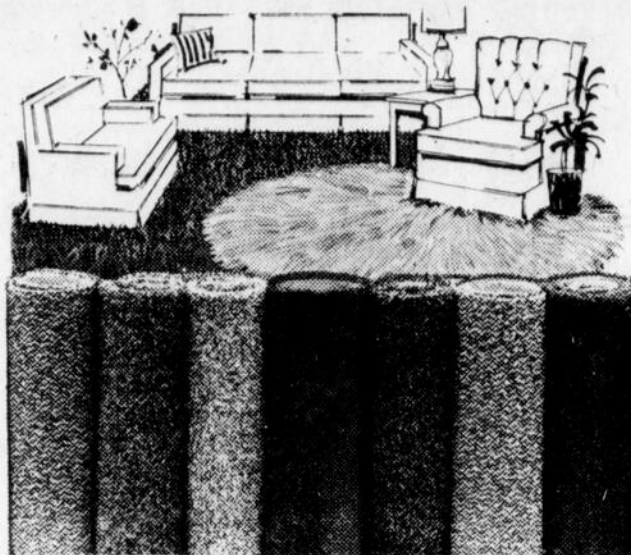
SUR RENDEZ-VOUS SEULEMENT

17

Grande vente de TAPIS

Des prix défiant toute concurrence

Un achat massif de tapis nous permet de vous offrir ces aubaines (choix varié).



Marbella de Armstrong
Créateur de l'élégance
 intérieure en 6 couleurs
 attrayantes

Fabrique de fibre de nylon lustré.
 Tapis de longues mèches (Shag)
 avec endos de caoutchouc
 Peut être posé vous-même.

Rég. \$8.95
Spécial: 6.95

En vente chez:

Spécialité de Posage

MARIN BRIE, PROP.

404, rue St-Cyrille, - Coin boul. Vachon - STE-MARIE, BEAUCE - TEL.: 387-6172

AUSSI: NOUS VENDONS TOUS LES PRELARTS ARMSTRONG

L'ÉCOLE POLYVALENTE

BLOC DE BÉTON HUMANISÉ

C'est dans la plus grande simplicité que la direction de l'école polyvalente Benoit Vachon recevait les représentants des diverses industries et mouvements sociaux de la région lors d'un souper causerie donné mercredi dernier.

Le principal de l'école, M. Gérard Lacasse, a souhaité la bienvenue aux 200 personnes présentes en omettant volontairement de nommer la table d'honneur composée "d'amis de la polyvalente" a-t-il déclaré.

Cette rencontre, la première du genre à se dérouler dans nos murs, avait pour but de "sensibiliser toutes les personnes qui sont touchées de près par l'éducation".

Des exposés brefs, mais complets, ont été faits successivement par M. Jean-Rock Fecteau, directeur de l'enseignement, M. Jacques Chabot, responsable de l'organisation de l'enseignement et M. Yvanhoe Cyr, responsable de la vie étudiante.

L'ENSEIGNEMENT
 Afin de préparer l'étudiant à la vie et à une fonction de travail, la polyvalente Benoit Vachon offre quatre divers types d'enseignements par lesquels il est possible de donner à chaque étudiant le cadre qui lui convient.

Plusieurs chiffres furent, en outre donnés par M. Fecteau: en septembre 73 l'école polyvalente Benoit Vachon regroupera trois sous-centres pour accueillir 2,200 élèves. Ceux-ci auront le choix entre plus de 200 programmes pour les 40 disciplines données par 141 professeurs.

L'ORGANISATION DE L'ENSEIGNEMENT
 Il va sans dire que toute la

coordination de ce monde scolaire oblige un volumineux travail à l'organisation de l'enseignement. L'informatique, sous la direction de M. Jacques Chabot, consacre aussi plusieurs heures à l'aménagement matériel et aux contrôles administratifs tels l'inventaire régulier des 40,000 volumes scolaires, l'utilisation des locaux, etc...

Autant sur le plan pédagogique que sur le plan vie étudiante nous pouvons noter la présence d'équipe de travail multidisciplinaire dont chaque participant représente un élément distinct pour la formation de l'étudiant.

LA VIE ÉTUDIANTE:
 M. Yvanhoe Cyr, responsable de la vie étudiante a expliqué à l'auditoire les multiples rôles de son service qui a pour but de favoriser le développement humain de chacun.

Pendant que les services de consultation travaillent davantage au niveau de l'individu, l'équipe d'animation des activités étudiantes concentre ses efforts à procurer à la masse étudiante une organisation de vie de groupe des plus enrichissantes.

L'application des règlements et les services d'ordre technique relèvent aussi de la compétence de M. Cyr.
L'ÉCOLE C'EST A NOUS TOUS:

M. Lacasse a insisté sur la participation des parents et du public aux activités de la polyvalente. Déjà plusieurs personnes apportent leur appui aux commissaires et des comités de parents oeuvrent bénévolement.

Le président du comité d'école et représentant des pa-

rents M. Gourde, a secondé l'invitation de M. Lacasse et il a ajouté que "le comité a des privilèges et manque de privilèges qu'il devra avoir".

Le tout semble résider dans la participation active des parents. Cette rencontre de mercredi dernier démontrait un effort évident du désir qu'a le "monde scolaire" de se rapprocher de la population. La réponse de celle-ci sera-t-elle favorable?

VISITE DE L'ÉCOLE ET SOIRÉE CULTURELLE

Dans le cadre de la semaine culturelle les invités furent par la suite conviés à visiter les "expo-département" où nous pouvions admirer les meilleurs travaux réalisés au cours de l'année dans chaque discipline.

La soirée culturelle qui clôturait cette journée était entièrement montée par des étudiants de la polyvalente. Danses folkloriques, poésies, expression corporelle, théâtre, tout avait été préparé avec cœur et fut exécuté avec un professionnalisme qui aurait fait rougir certains de nos artistes québécois.

Avis aux intéressés

Offert pour être démoli: Le garage situé en face de la Banque Canadienne Nationale à Ste-Marie, Beauce.

S'adresser à:

Ferdinand Nadeau

TEL.: 387-2782

ou **Tabagie Nado**

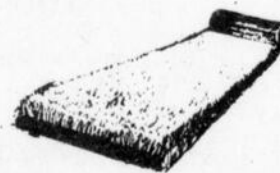
Tél.: 387-5056

ATTENTION... GAZON

Pour couper et poser votre tourbe vos petites plantations et rocaille

Nous possédons l'équipement nécessaire pour tous travaux de ce genre et les engrais appropriés

Nous possédons l'équipement nécessaire



Confiez-vous à:

GILLES BERTHIAUME

TEL.: 387-2096

10-24 mai

MÉCANICIEN DEMANDÉ

Mécanicien classé avec expérience.

Pour renseignements:

Drouin & Frères Auto Ltée

STE-MARIE, Beauce Tél.: 387-6601

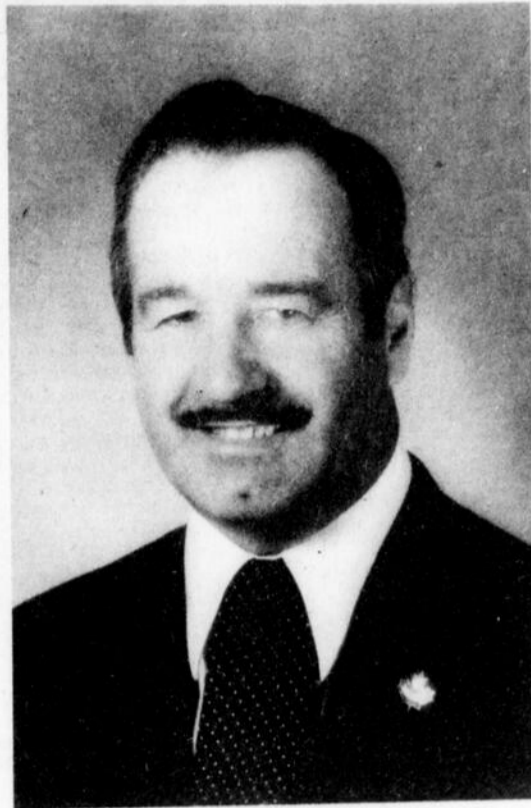
17 mai

Travaux public Location de bâtiments

Question no 578—M. Lambert (Bellechasse):
1. Le ministère des Travaux publics a-t-il signé un contrat de location pour un édifice qui serait mis à la disposition du ministère des Postes et du Centre de main-d'oeuvre à Sainte-Marie, dans la circonscription de Beauce et, dans l'affirmative, a) y a-t-il eu appel d'offre, b) combien en a-t-on reçues, c) le montant de chacune, d) le nom des soumissionnaires et e) quand le ministère entend-il emménager dans ces locaux?
L'hon Jean-Eudes Dubé (ministre des Travaux publics): Oui. Une intention de louer, sous forme de lettre recommandée, a été signifiée à M. Cliche le 31 octobre 1972. a) Oui. Un appel d'offre a été fait et la date limite de remise des soumissions avait été fixée au 15 mars 1972. L'appel d'offres public a été publié dans deux journaux quotidiens et dans un journal hebdomadaire, comme il suit: Le Soleil, 390, rue Saint-Vallier est, Québec, et l'Action, 3, Place Jean-Talon, Québec. Ces deux journaux ont publié l'annonce le 1er février 1972. Une autre annonce a paru dans le Journal Constructo, case postale 9753, Sainte-Foy, Québec (10), le 2 février 1972. b) Une soumission. c) Un loyer annuel de \$31,687.50 pour les cinq premières années.
d) M. Eugène Cliche. e) le 1er septembre 1973, les travaux, une fois terminés, étant à la satisfaction du ministère.
Coût pour cinq ans: \$158,437.50.

Ce document est fournis par le Président de l'Association des Payeurs de Taxe - Cellule Ste-Marie

Philippe Beshro



Joseph Drouin, co-propriétaire

"Personne n'aime ramener sa voiture pour faire refaire un travail. Nous faisons de notre mieux pour que le travail soit bien fait dès la première fois."

DROUIN & FRERES AUTO LTEE

Boul. Vachon, STE-MARIE, Beauce

"Si vous êtes comme la plupart des gens, vous comptez beaucoup sur votre voiture. Vous en avez besoin pour votre travail, pour vos achats, pour presque toutes vos activités. Par conséquent, si vous devez ramener votre voiture à l'atelier parce qu'un travail n'a pas été fait correctement la première fois, cela va non seulement vous déranger mais aussi vous rendre mécontent de nous."
"Nous savons que si vous n'êtes pas satisfait de notre service, vous pourriez ne plus revenir. Nous tenons à vous donner satisfaction."
"C'est pourquoi nous allons faire tout notre possible pour que vous n'ayez pas à ramener votre voiture... à moins que vous ne le désiriez."

Ste Marie
PROPANE INC.

Vente de tous genres d'appareils au gaz propane
Installation et Service

Ste-Marie, Beauce Tél.: 387-3835, C. P. 666,

Nous ne voulons pas vous voir revenir parce que le travail était mal fait.

Nous voulons que vous reveniez parce que le travail était bien fait.

Drouin & Frères Auto Ltée

Boul. Vachon,

STE-MARIE, Beauce

TEL: 387-6601

BEAUCE antirouille auto - camion
Ziebart
GARANTIE ECRITE **10 ANS**

La rouille attaque les voitures par l'intérieur... mais ZIEBART l'y attend.

Victor Jacob
Vallée-Jonction
Rue du Pont
Tél. 253-5598

Les Beaux Dimanches
le 20, 19 h 30

Gala du Concours Mademoiselle Québec 73

A l'émission les Beaux Dimanches du 20 mai à 19 h 30, la chaîne française de Radio-Canada nous présentera le Gala de Mademoiselle Québec, un spectacle réalisé par André Morin.

Cette émission réalisée en direct du studio 42 de la Maison de Radio-Canada réunira les dix finalistes du Concours Mademoiselle Québec 73 organisé par Photo-Journal. Cette manifestation artistique mettra donc en vedette les candidates Monique Hubert, de Québec; Céline Côté, de Québec; Anne-Marie Germain, de Montréal; Ghislaine Tremblay, de Québec; Diane Genest, de Roberval; Christine Lebel, de Rimouski; Ginette Roberge, de Québec; Ginette Rivest, de Montréal; Ginette Char-

land, de Montréal, et Louise-Marie Houde, de Rouyn.

C'est au cours de ce gala que le jury désignera l'élue, à laquelle on remettra les insignes de Mademoiselle Québec et les prix attachés à son élection. Les participantes se partageront également un gros lot de \$25,000.

Anna-Marla Germain



Ginette Charland



Céline Côté



C'est Vic Vogel, chef d'orchestre de l'émission *Feu vert*, qui sera le directeur musical du Gala Mademoiselle Québec 73. Marie-Andrée Lainé-Grisé dessinera les costumes et Claude Jasmin les décors. Directeur technique: Michel Duhamel.

Diane Genest



Louise-Marie Houde



Ginette Roberge



Monique Hubert



DISPARITION DU SERVICE SOCIAL DE BEAUCE INC.

Mardi soir dernier, le 15 mai l'assemblée générale du Service Social de Beauce Inc. adoptait une résolution de fusion au Centre de Service Social de la région de Québec. Ceci implique l'abolition de la Corporation du Service Social de Beauce Inc. donc la disparition de la représentativité de la population.

Cette fusion devrait prendre force dès le 1er juin 1973 tel que le veut la loi 65. Toutes les agences de Service Social de la province devront se soumettre ainsi "volontairement" à la loi de restructuration des services sociaux et des services de santé.

Ce n'est pas sans regrets ni sans appréhension que les dirigeants du Service Social de Beauce Inc. ont pris cette décision, qui aura pour effet d'éloigner une fois de plus la population de l'administration des services qu'elle paie. ECHEANCES A RESPECTER

En réponse à nos interrogations concernant les raisons qui ont motivé si rapidement une telle prise de position, il semblerait que le ministère des Affaires Sociales ait informé le conseil d'administration du Service Social de Beauce Inc., il y a quelques semaines, d'une consultation légale sur l'interprétation des règlements de la loi 65 dont le résultat démontrait l'impossibilité de retarder après le premier juin 73 les mécanismes d'intégration des agences aux C.S.S.

M. Marcel Paré, président du conseil d'administration a déclaré que le "grand danger qui nous guette, c'est la hâte avec laquelle cette réorganisation semble s'effectuer", et il a ajouté: "tout ce que nous demandons, c'est que les services rendus dans le futur C.S.S. soient à l'image de la population et non à l'image du ministère".

QU'EST-CE QU'UN CENTRE DE SERVICE SOCIAL?

Une brève étude de ce que sera un C.S.S. démontre que c'est tout et peu de chose.

La loi 65 veut faire des C.S.S., des établissements ultra-spécialisés de services psychosociaux. En théorie le centre de service social constitue effectivement un organisme de coordination de tous les services sociaux actuels en assurant une meilleure distribution et de ce fait augmentant l'accessibilité pour la population.

Le C.S.S. tout en étant une nouvelle structure de services offre la possibilité d'engager des spécialistes qui seraient centralisés ou répartis dans le territoire de telle sorte qu'ils soient utilisés au maximum de leurs possibilités à un moindre coût et accessibles à toute la population.

LA REALITE DU 1er JUIN

En pratique nous ne pouvons dire que ce sera le C.S.S. qui remplacera les agences de Service Social le 1er juin. Tout ce qu'on sait, c'est qu'il n'y aura qu'un seul Centre de Service Social dans la région administrative No 3 et qu'il remplacera pas moins de 9 agences traditionnelles de Disraéli à St-Simon de Rimouski et de Charlevoix à la frontière américaine. Ce Centre serait de toute évidence situé à Québec, mais personne, même les officiers du ministère, ne semblent pouvoir dire avec exactitude quels services y seront distribués et comment.

Nous avons eu vent de possibilité de "Campus" régionaux, de personnel itinérant, de centralisation administrative et de décentralisation des services. Il serait peut-être plus juste de dire que le gouvernement concentre les pouvoirs afin de bénéficier de toute la latitude voulue pour décider unilatéralement. Nous n'avons qu'à nous rapporter à ce qui s'est produit dans le domaine de l'éducation depuis quelques années.

En suivant cette optique nous pouvons nous demander quel sera le coût d'une telle opération. Les hôpitaux, l'électricité, les écoles ne sont sûrement pas des exemples pour nous rassurer.

Pour améliorer les services une meilleure coordination sera insuffisante, le ministère devra accorder des équipements plus nombreux et le personnel supplémentaire refusé aux agences depuis quelques années devra être engagé. Dans certaines régions il faudra innover alors qu'il serait illusoire de penser à réduire dans d'autres régions sans affecter directement la population.

UN CHOIX "VOLONTAIRE"?

Les dirigeants du Service Social de Beauce Inc. avaient le choix entre trois solutions. Ils auraient pu refuser de se joindre à la loi 65 et continuer à opérer en modifiant leur charte pour une de compagnie à but lucratif. Une première conséquence aurait été l'insuffisance de fonds puisque le Gouvernement aurait discontinué toutes formes de subventions.

La seconde option, dite libre, offrait deux choix: Rallier la loi 65 en se fusionnant à l'unique C.S.S. prévu dans la région 03 ou en convertissant le Service Social de Beauce Inc. en C.S.S.

Si le conseil d'administration du Service Social de Beauce Inc. a voté la fusion, il semble que ce soit après une longue étude de la loi 65, après maintes consultations juridiques et surtout après constatation des différences entre la loi 65 elle-même et son application par les officiers du ministère qu'ils ont rencontrés.

La conversion était légalement possible, mais le désir du ministère de n'établir qu'un seul C.S.S. dans la région 03 semble immuable. Cela implique que d'ici quelques années il y aurait inévitablement eu fusion.

Si on tient compte de la formation graduelle des C.S.S. à laquelle la population sera appelée à participer, il serait illogique de priver la population beauceronne de sa participation au C.S.S. qu'elle devra joindre de toute façon et c'est celui de Québec.

Plusieurs personnes se sont déclarées déçues de l'attitude du gouvernement et les discussions ont été nombreuses. La colère et le tumulte n'ont rien pu y changer: la loi c'est la loi.

C'est le choix que le Service Social de Beauce Inc avait et c'est pour le bien de la population qu'il a décidé de ne pas résister outre mesure.

Nous tenons à féliciter et remercier toutes les personnes qui, dans l'ombre, comme membres de la corporation ou comme membres du conseil d'administration ont, depuis 18 ans, développé des services professionnels que la population a pu utiliser très facilement. Nos félicitations s'adressent aussi à tout le personnel. QU'ADVIENDRA-T-IL DE LA FILIALE DE STE-MARIE?

Après une rencontre que nous a accordée M. Richard Côté, directeur de la filiale de Ste-Marie nous avons tout lieu de croire que le bureau actuel du Service Social de Beauce en notre ville serait maintenu, "pour au moins 6 mois".

Selon lui le C.S.S. ne peut que maintenir à Ste-Marie les services qui sont déjà distribués. Notre secteur étant grandement défavorisé sur le plan des services sociaux et des services de santé, il ne fait aucun doute que la population tient à conserver le peu qu'elle possède. Advenant la confirmation de l'hypothèse des campus, et tenant compte de la disparition des limites territoriales, la filiale de Ste-Marie semble appelée à un accroissement en flèche plutôt qu'à

sa disparition. LA LOI 65, UNE SOLUTION?

Notre entrevue avec M. Côté nous a permis de découvrir un aspect des plus intéressants de la loi 65. Les centres locaux de Services communautaires offrent la possibilité de doter les régions comme la notre des services en matière de santé et de services sociaux. Il semble que la principale obligation à respecter soit que l'ensemble de la population en manifeste le désir.

LES CRITERES ETABLIS par cette loi nous permettent de croire que Ste-Marie répondrait à toutes les exigences pour obtenir un C.L.S.C.

Si le Service Social de Beauce Inc. n'a pas étudié cette solution c'est que la vocation des Agences est axée vers les centres de Services Sociaux et que l'organisation des C.L.S.C. ne relève pas de sa responsabilité. Toutefois M. Côté s'est dit prêt à apporter toute sa collaboration à ceux qui voudraient se faire les promoteurs d'un C.L.S.C. à Ste-Marie.

Cinéma samedi 19, 23 h 00

«Tendre est la nuit» d'après Scott Fitzgerald



A l'affiche de Cinéma, le samedi 19 mai à 23 heures, à la chaîne française de Radio-Canada: un drame psychologique du réalisateur américain Henry King intitulé *Tendre est la nuit*. Cette version cinématographique du beau roman de F. Scott

Le Français d'aujourd'hui samedi 19, 17 h 00

Le Père Gédéon vient illustrer le «parler» des Beaucerons

Le Père Gédéon, invité à l'émission *Le Français d'aujourd'hui*? Est-ce possible? In vraisemblable peut-être mais absolument certain. Les téléspectateurs de la chaîne française de Radio-Canada verront Doris Lusier, alias le Père Gédéon, à l'émission de Paul Leduc, le samedi 19 mai à 17 heures.

Pas un puriste ne songerait à citer en exemple le langage du truculent Beauceron à des étrangers étudiant le français. Evidemment! Mais sous la rubrique *les Trésors linguistiques de la francophonie*, tous les particularismes sont admis et même étudiés avec plaisir, de la langue de Pagnol à celle de Claude-Henri Grignon, en s'arrêtant à celle de Roger Lemelin, créateur du populaire bonhomme de Saint-Georges-de-Beauce qui a fait crouler de rire le Québec entier.

Fier de ses origines paysannes, le verbe haut, se servant d'un vocabulaire très imagé, où le vert d'origine, le Père Gédéon fait dresser l'oreille à tous les spécialistes du français parlé, qu'ils soient du Québec, de la mère-patrie ou de tout autre pays de la francophonie.

Les téléspectateurs s'en donneront à coeur joie le 19 mai, tout autant que les invités de l'émission *Le Français d'aujourd'hui*: Mme Françoise Siguret et MM. Emile Seutin, Etienne Tiffou et Gilles Lefebvre.

Fitzgerald met en vedette Jennifer Jones, Jason Robards Jr et Joan Fontaine.

Les premières séquences du film se déroulent dans une clinique psychiatrique huppée de Zurich, en Suisse. Dick Diver, un des plus brillants jeunes psychiatres de l'institution, s'prend d'une de ses clientes: une femme très séduisante et millionnaire de surcroît. En dé-

ENCAN

Attention! Gens de Ste-Marguerite et des environs, il y aura vente par encan samedi le 19 mai à 1 heure de l'après-midi sur la ferme de

Léopold Boutin

dans le rang G. O.

Seront vendus: 22 vaches Holstein de choix, dont 3 enregistrées avec papiers. Claires de test. Fraîches vèlées. 1 taureau holstein, 9 animaux d'un an et demi, 1 cheval, la machinerie comprend: 1 tracteur M. F. avec pelle avant, charrue, faucheuse, presse à foin New-Holland, traîneau à balles, herse, semeuse, faucheuse, machine à chaux, épandeur d'engrais 140 minots, râteau de côté C. P., 1 truck, trayeuse magnétique à l'état de neuf, bowl-tank, 35 bidons, 2 abreuvoirs. Aussi grément de sucrerie dont: 4100 chaudières de 2 gallons avec couvercles, chalumeaux, 4 bassins, 2 bouilloires. La terre sera aussi en vente, ainsi que la coupe de bois, la sucrerie, bâties seront vendues séparément. Le quota sera aussi en vente. Cet encan est sous la direction de Léopold Hamel, commerçant bien connu de St-Ephrem, qui est toujours acheteur de terres, roulant, coupes de bois et tout autre genre de commerces. Pour plus d'informations téléphonez au numéro de tel.: 484-2079.

Charles Tardif Encanteur bilingue Robertson

P 17 mai

pit des conseils de son grand patron, Dick Diver, amoureux fou de Nicole, décide de l'épouser. Tout les sépare: situation sociale, éducation, mentalité, voire santé mentale et physique. Mais pour les jeunes gens, aucune de ces objections n'est sérieuse et, après s'être épousés devant Dieu et devant les hommes, ils vont filer le parfait bonheur dans une somptueuse villa de la Côte d'Azur.

Peu familier avec la «dolce vita», Dick Diver n'apprécie pas trop longtemps les charmes de l'oisiveté totale. La vie active, l'hôpital, ses malades, sa profession lui manquent bientôt. Mais Nicole, maintenant guérie et de plus en plus maîtresse d'elle-même, s'oppose énergiquement au retour au travail de son mari. Le conflit s'envenime et les jeunes mariés songent déjà au divorce.

Vente par ENCAN

VENDREDI LE 18 MAI à 1 hre
chez Gérard Lessard

de ST-HENRI DE LEVIS

la ferme est située dans le rang Grande Grillade

Sera vendu :

1 troupeau de 47 vaches, 12 truies portières, 1 mâle, 1 poney, le quota de lait industriel sera aussi vendu.

Le roulant comprend :

1 trayeuse Surge à 3 chaudières, 1 citerne de 300 gallons, Moissonneuse batteuse Massey Ferguson No 35, charrues

Massey Ferguson, Charrues Oliver, semoir International de 10 pds, épandeur à fumier International, herse à disques, herse ronde, 4 wagons sur pneus, pompe à feu avec 200 pds de boyau, plusieurs cages à truies pour mise bas, et aussi plusieurs autres articles trop longs à énumérer. Conditions comptant.

Pour informations, s'adresser à :

GEORGE GOGGIN Encanteur licencié

Bilingue

DE PLESSISVILLE

TEL.: 362-2195

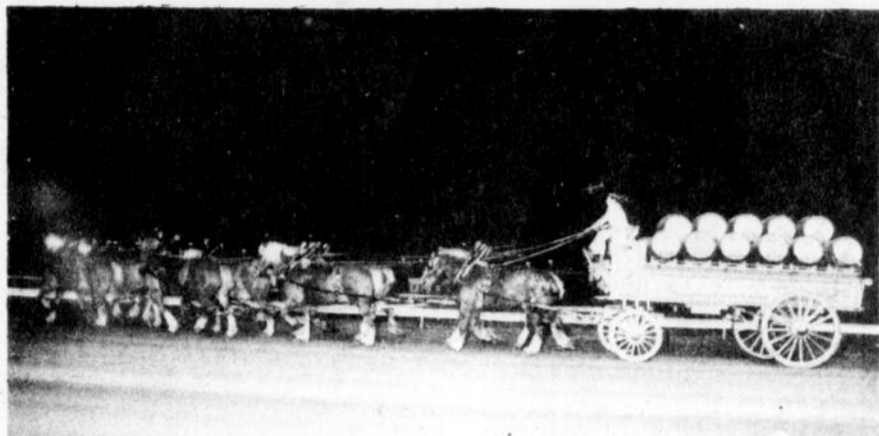
Samedi, le 19 Mai 1 h. - Dimanche le 20 mai 1 h.

PALAIS DES SPORTS ST-GEORGES

La plus grande Tire de Chevaux de l'histoire

- PLUS DE 50 ATTELAGES
- LE PLUS GROS CHEVAL DU CANADA
- EN SUPER-VELETTE : L'ATTELAGÉ

Kronenbräu 1308



COUPON DE PARTICIPATION

POUR LA GRANDE TIRE DE CHEVAUX, AU PALAIS DES SPORTS ST-GEORGES, SAMEDI LE 19 MAI - DIMANCHE LE 20 MAI

NOM _____
 NAME _____ EN LETTRES MOULEES S.V.P.
 VILLE _____
 CITY _____
 PROVINCE _____ TEL: _____
 SIGNATURE: _____

UN SEUL GAGNANT SERA DETERMINE ET SE VERRA REMETTRE LA SOMME DE 1308 DIX-SOUS, LORS D'UNE SOIREE SPECIALE, JEUDI LE 24 MAI.

ENDROIT: O-PUB de ST-GEORGES

INSCRIVEZ LE POIDS TOTAL DES DIX-SEPT BARILS (VIDES) QUE TRANSPORTE LE CHARIOT "KRONENBRÄU 1308"

Règlements:

- 1- POUR PARTICIPER, VOUS DEVEZ ETRE AGES DE 18 ANS ET PLUS.
- 2- EN PLUS DE TROUVER LE POIDS (TOTAL) DES DIX-SEPT BARILS, POUR POUVOIR GAGNER VOUS DEVEZ SOLUTIONNER UN PROBLEME D'HABILETE POUR RECEVOIR VOTRE PRIX.
- 3- UN JUGE INDEPENDANT PRENDRA UNE DECISION FINALE SUR TOUTES LES RE-PONSES.
- 4- LES COUPONS DE PARTICIPATIONS DEVRONT ETRE DEPOSES DANS LES BOITES SPECIALES AU PALAIS DES SPORTS. AUCUN COUPON D'ADMISSION NE SERA ACCPETE A UN AUTRE LIEU ET A UN AUTRE TEMPS.
- 5- LES EMPLOYES DE COMMANDITAIRE AINSI QUE LEUR FAMILLE IMMEDIATE NE SONT PAS ELIGIBLES.
- 6- LE GAGNANT CEDE TOUS LES DROITS DECULANT DE LA PUBLICITE, PRESSE PARLEE ET ECRITE.

Participez à notre

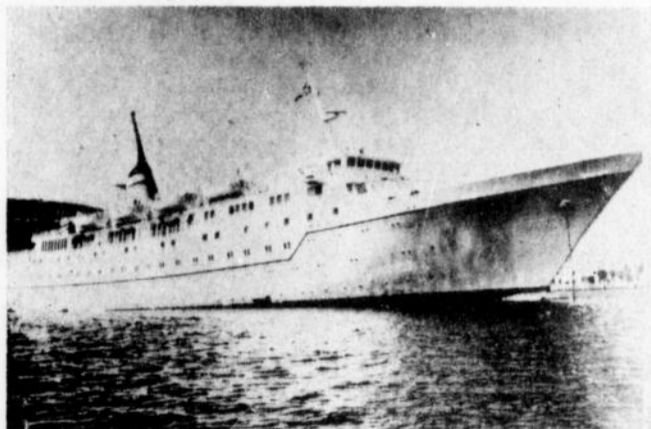
concours

en déterminant

le poids total

des barils de l'attelage

La continuité des bas prix offerts depuis quelque temps à la
TABAGIE NADO ENR. STE-MARIE, BEAUCE
 SE POURSUIT ENCORE POUR QUELQUES JOURS.



L'élégant paquebot Aquarius qui vient d'entreprendre ses croisières dans les îles de l'Egée.

Les légendaires îles grecques

La popularité de la Grèce va croissant parmi les touristes canadiens et plusieurs d'entre eux la visiteront à l'occasion de croisières ce printemps et l'été prochain.

Empreintes d'histoire tout autant que de légende, ces îles représenteront autant d'escales du nouveau paquebot Aquarius, représenté par la Transat. Ses croisières, qui viennent de débiter, se poursuivront jusqu'à octobre avec départs du Pirée tous les vendredis.

Les croisiéristes qui se rendront ainsi dans la mer Egée s'arrêteront d'abord à Santorin où une éruption volcanique fut à l'origine de la légende de l'Atlantide, et à Héraklion, dans l'île de Crète, qui donna naissance à Jupiter et à Zorba le Grec,

que nous connaissons tous. Ce seront ensuite Rhodes où les chevaliers de l'Ordre de Saint Jean de Jérusalem ont laissé leurs traces, Kusadasi d'où on se rend à Ephèse, qui fut un des centres religieux et commerciaux les plus importants du monde antique et, de là, à Istanbul, siège des empereurs de Byzance et des sultans ottomans.

L'histoire continuera à se dérouler à Patmos, une autre escale où Saint-Jean l'Évangéliste aurait écrit l'Apocalypse, et à Mykonos, l'une des îles les plus pittoresques de l'Egée d'où l'Aquarius regagnera le Pirée. Partout, des visites à terre sont prévues pour ceux qui désirent explorer ces lieux qui sont partie intégrante de l'histoire de l'univers.

Appel d'offres

VILLE STE-MARIE, COMTE DE BEAUCE

**RAPIECAGE EN BETON BITUMINEUX
 DIVERSES RUES ET AVENUES**

La Ville de Ste-Marie, Comté de Beauce, demande des soumissions publiques pour des travaux de rapiéçage en béton bitumineux dans diverses rues et avenues de la Ville.

Les entrepreneurs pourront se procurer copie des spécifications et formules de soumission (Dossier : 494-73) au bureau du soussigné, secrétaire-trésorier de Ville Ste-Marie, Rue St-Antoine à Ville Ste-Marie, Beauce, ou au bureau des ingénieurs-conseils Guy Labbé, Louis Dion & Associés, 211, 1ère Avenue Est, Ville St-Georges, Beauce, contre un dépôt non-remboursable de cinq dollars (\$5.00) fait au nom de Guy Labbé, Louis Dion & Associés.

Pour être considérée, toute soumission devra :

- 1-) Etre conforme au devis et faite sur les formules officielles fournies par les ingénieurs-conseils;
- 2-) Accompagnée d'un chèque visé ou d'un cautionnement de soumission représentant 10% du prix global de la soumission;
- 3-) Etre remise avant 8.00 heures P.M. (heure en vigueur localement) jeudi, le 24 mai 1973, au bureau du soussigné.

Les soumissions seront ouvertes publiquement à la réunion du Conseil le même jour après 8.00 heures P.M. (heure en vigueur localement), en la salle des délibérations.

La Ville de Ste-Marie ne s'engage à accepter ni la plus basse ni aucune des soumissions.

Ville Ste-Marie, le 9 mai 1973.

Signé: Gérard Labbé,
 Secrétaire-Trésorier.

17

17

17

ARENA STE-MARIE DE BEAUCE



Les grands funk du Québec "Sex"

Les deux meilleurs groupes
au Québec

"SEX"

-- ET --

"AGATHA"

A L'ARENA DE STE-MARIE

Dimanche le 20 mai 73'

de 8 hres à Minuit

Une musique continuelle

Admission \$2.00



AGATHA "le groupe de l'a"

Le groupe de l'année "Agatha"

Le spectacle de l'année pour les jeunes

PROGRAMME DES ACTIVITES PECHE & CAMPING

19-20 MAI:

Tournoi au lac St-François "Lambton"
Brochet, doré. Admission \$1.00

Responsable: Léonard Marcoux.

26-27 MAI:

Tournoi au réservoir de la ville "3 lacs".
Truite. Carte et permis obligatoire. Ad-
mission \$1.00.

Responsable: Rémi Dulac

2-3 JUIN:

Tournoi sur la rivière Etchemin.
Truite. Admission \$1.00. Pesée au club 8 -
9.30 h.

Responsable: Clermont Dulac.

9-10 JUIN:

Tournoi sans territoire déterminé.
Truite. Admission \$1.00

Responsable: Bernardin Giguère

21-22 JUIN:

Tournoi sur la rivière Chaudière "sénior
et junior" Achigan, doré, maskinongé.
Admission \$1.00

Responsable: Jos Grondin

1er JUILLET:

Ouverture du camping et bénédiction le
24 juin à 2 heures.

Responsables: Réal Carrier,
Gérard Lacasse

14-15 JUILLET:

NOEL du campeur "messe de minuit le
14 au soir".

Responsables:
Benoit Gagnon,
Florian Guay
Jacques Chabot

28 JUILLET:

Feu de camp et "hot-dog "Party".

Responsables:
Maurice Bolduc
Louise Doyon

12 AOUT:

Tournoi de tir "22, gros calibre, pigeon
d'argile, coq"

Responsables:
Jean Voyer,
Gédéon Leclerc

19 AOUT:

Cours de boussole

Responsables:
Jean-Guy Vachon,
Aurèle Mercier.

1er SEPTEMBRE:

Epluchette de blé-d'inde.

Responsables:
Denis Vallée,
Léandre Blais.

N.B.:

Le terrain de camping du Club Chasse et
Pêche Ste-Marie Inc. est situé route Pen-
nington à Frampton, comté Dorchester.



Pesons le gain et la perte, en prenant croix que Dieu est.
Estimons ces deux cas : si vous gagnez, vous gagnez tout;
si vous perdez, vous ne perdez rien. Gagez donc qu'il est,
sans hésiter.

PASCAL, *Pensées.*

**RÉPONDEZ
À L'APPEL!**
**DEVENEZ
ENGAGÉ
VOLONTAIRE**



L'homme est de feu, la femme d'étope, le diable arrive et
souffle.
CERVANTES, *Les Nouvelles exemplaires.*

Les fous se précipitent où les anges craignent de poser les
pieds.
A. POPE, *Essai sur la critique.*

N'avons-nous pas eu tous les fous de la ville de notre
côté? Et n'y a-t-il pas une grosse majorité dans chaque
ville?

Mark TWAIN, *Huckleberry Finn.*