

Bienvenue! aux nouveaux résidents

L'Oeil Régional ainsi que les marchands d'ici vous souhaitent la bienvenue et vous disent merci d'avoir fait de notre région votre chez-vous.

L'Oeil Le journal de la région de Beloeil

Centre De Santé Dentaire pour toute la famille

Dr Raymond Richard

*Les architectes du sourire
sont à votre disposition,
à bientôt!*



Dr Raymond Richard



Dre Christine Descbènes



697, boul. Laurier, Beloeil 446-1000

Pour un environnement sans mercure

Le temps de choisir ses meubles de jardin



Lorsque le temps est arrivé de meubler son patio, un vaste éventail de meubles de jardin proposent leurs services. Les meubles de métal sont actuellement très populaires. Par ailleurs, l'aspect chaleureux des meubles en bois conquiert une importante part du marché. La résine de synthèse est toujours aussi abordable, mais il faut s'assurer qu'elle soit de bonne qualité.

Si on retrouve encore beaucoup de chaises avec des coussins qu'il faut protéger de la pluie, on se

procure de plus en plus de chaises à bandoulière recouvertes d'un tissage de vinyle. Quelle que soit la préférence de chacun, les critères les plus importants qu'on devra considérer sont le confort, la résistance, la durabilité, l'esthétique et le budget disponible.

Les couleurs populaires pour les meubles de patio sont le bleu, le gris, les couleurs de terre, le gris foncé et le noir. Pour les parasols et les coussins, les motifs et les couleurs se font plus discrets pour éviter de faire concurrence à l'aménagement paysager. Les couleurs neutres unies occupent actuellement le haut du pavé.

Les chaises de patio modernes se teintent de couleurs de terre très mode.

Que vous apporte le spa?

La dimension réduite du terrain ne vous permet pas d'installer une piscine? Ou encore cette dernière ne correspond pas aux besoins de votre famille? Par contre, vous aimeriez pouvoir profiter de l'eau pour relaxer. La réponse à votre dilemme tient en un seul mot : SPA.

Le spa connaît une popularité croissante, non sans raison. C'est un élément de l'aménagement paysager qui offre beaucoup plus qu'un coin d'eau à admirer. Il permet de faire trempette, tout en profitant des propriétés relaxantes des massages et de l'eau chaude.

On s'accorde pour reconnaître des propriétés thérapeutiques au spa. En ef-

fet, l'hydrothérapie est basée sur la chaleur, la légèreté du corps dans l'eau et les massages; et ces trois principes sont présents dans le spa. L'eau chaude contribue à atténuer les douleurs musculaires et articulaires, la légèreté du corps dans l'eau favorise la relaxation, et les massages aident à diminuer la tension des muscles.

Le spa présente également un aspect social et ludique non négligeable. Il devient rapidement le centre d'attrait pour la visite, les parents et les amis qui profitent volontiers de cet outil de détente. Bref, ne serait-ce que pour le plaisir de patauger dans l'eau, le spa représente une activité plaisante et agréable, une acquisition profitable.



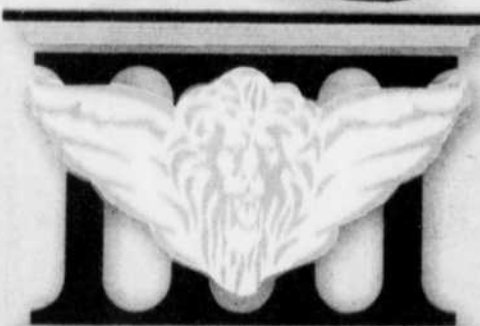
Bien aménagé, dans un coin d'intimité, le spa promet des moments de détente amplement mérités.

L'équipe qui donne un sens à la décoration



Sophie | Chantal | Richard | Marie-Ève | Louise | Marie-Josée | Annie

Madéus



LES DÉCORATIONS DE MADÉUS

Une fois la porte franchie la passion vous gagnera

- Papier peint
- Tissu
- Peinture
- Dentelle
- Couettes
- Douillettes
- Stores
- Cadres
- Céramique
- Tapis
- Service à domicile
- Accessoires-cadeaux
- Meubles d'appoint

Vivre ici est un plaisir que nous aimons partager !

Bienvenue !

691, rue Nepveu, Beloeil • 446-9947 Service à domicile

Les pavés représentent un excellent choix

Si l'asphalte demeure encore très populaire pour aménager l'entrée de la voiture, surtout en raison de son coût très abordable, le pavé représente un choix de plus en plus répandu. Il faut dire que sa grande diversité de formes, de tailles, de couleurs et de motifs permet d'aménager son entrée en la personnalisant selon nos goûts particuliers.

De plus, on peut utiliser les mêmes pavés pour aménager le sentier qui mène à la porte avant, celui qui conduit à la cour arrière, le patio et divers autres éléments d'architecture paysager.

Pour une entrée ayant du caractère, on jouera avec les formes, les tailles, les motifs et les couleurs des pavés, en s'assurant de toujours respecter le style et les teintes de la demeure. On peut créer un design original qui donnera le ton à l'ensemble de l'aménagement.

Pour accompagner une maison au cachet antique, on pourra choisir des pavés ayant un aspect vieillot très accentué, avec des formes irrégulières et des surfaces légèrement bosselées. Avec une maison moderne, on optera plutôt pour des pavés à la texture plus lisse et aux formes déterminées.



Superbe agencement de pavés aux formes et teintes différentes pour rehausser l'entrée de cette magnifique maison moderne.

Très durables, les pavés nécessitent cependant une pose minutieuse. On fera appel à des spécialistes qui garantiront un travail impeccable.

La place du muret

La place du muret dans l'aménagement paysager est souvent pratique avant tout. En effet, lorsqu'il s'agit de retenir la terre d'un talus ou de border une plate-bande, le muret s'avère l'outil idéal. On peut également le choisir pour son aspect esthétique et créer un monticule pour servir de prétexte à son érection.

L'intérêt du muret repose sur sa versatilité. On peut le choisir élevé ou abaissé, large ou étroit, et de la longueur qui nous plaît. Il peut se composer de pierres plates, de pavés imbriqués, de blocs de béton, ou tout autre matériau assez robuste pour contenir un talus.

Il importe de porter une attention particulière à l'installation du muret. Des

fondations stables et une construction solide garantissent une longévité appréciable.

On déterminera avec soin l'emplacement du muret. Il doit rehausser l'esthétique de l'aménagement et s'y intégrer harmonieusement. On aura tout intérêt à prévoir l'emplacement du muret sur un plan intégrant les autres éléments d'aménagement. Les conseils d'un paysagiste pourront s'avérer utiles.

On peut agrémenter le muret de plantes décoratives qui deviendront ses compagnes fidèles. Ces plantes feront partie de l'ensemble de l'aménagement et, à ce titre, elles devront s'harmoniser aux couleurs et aux formes des autres végétaux.



Tant pour son aspect pratique qu'esthétique, le muret occupe une place importante dans l'aménagement paysager.

Bienvenue aux nouveaux résidants

PEINTURES
Moore
UNE
TOUCHE
DE
GÉNIE

- ◆ Céramique
- ◆ Tapis
- ◆ Prelart
- ◆ Planchers laminés (flottants)
- ◆ Peinture et plus
- ◆ Service de décoration

Benjamin Moore
Les experts en couleur et décoration

United Floors

COUVRE-PLANCHERS BELOEIL INC.

225, boul. Cartier, Beloeil

467-5249

Offres de rabais de réimpression sur place



LA FRAÎCHEUR À TOUTE HEURE...
DIFFICILE D'Y RÉSISTER

Depuis 1940

536-3131 • Poste 26

ROLLAND
FRODO LAINE CLASSE TRAVAIL

UN MONDE DE SANTÉ

Les Arpents Verts

Fruits Légumes

QU'UNE FRUITERIE

536-3131 • Poste 25

Boucherie
DU JARDIN

souhaitent la bienvenue à tous les nouveaux résidants !

BELOEIL:
lundi à mercredi de 8h à 20h
jeudi à vendredi de 8h à 21h
samedi 8h à 19h
dimanche 8h à 18h



ST-HILAIRE:
lundi à mercredi de 8h à 20h
jeudi à vendredi de 8h à 21h
samedi et dimanche de 8h à 19h

303, BOUL. LAURIER, MONT-SAINT-HILAIRE ☎ 536-3131
245, DUVERNAY, BELOEIL ☎ 467-2140

Portes et fenêtres
Excel inc.

Réalisez vos rêves avec Excel

TOUT POUR LA RÉNOVATION

Portes d'acier isolées. Fenêtres en aluminium ou PVC. Portes patio et portes jardin. Revêtements extérieurs en aluminium ou vinyle. Toiture, gouttières. Portes de garage. Réparation de vitres, moustiquaires et thermos.

ESTIMATION GRATUITE

APCHB LE RENOVATEUR DE PREMIER CHOIX CLUB OR

Plan de financement disponible
Licence RBQ: 2550-4036-04

880, boul. Laurier, Mont-Saint-Hilaire
464-1852
www.gentex.ca
www.apchq.com/excel

Jocelyn L'Abbeé propriétaire
Réal L'Abbeé représentant

Un cabanon s'intègre à l'aménagement

Lorsqu'on pense à construire un cabanon, la première préoccupation concernera sa fonction. Servira-t-il pour le rangement de quelques outils et des bicyclettes ou faudra-t-il prévoir de la place pour la souffeuse à neige, la tondeuse et les meubles de jardin? En définissant l'utilité du cabanon, on détermine ses dimensions.

Il faudra déterminer si nos compétences en matière de bricolage nous permettent d'assembler le cabanon nous-mêmes ou s'il est indispensable de faire appel à des spécialistes qui garantissent la qualité de leur installation. Notons que l'on trouve, de nos jours, des cabanons prêts à monter plus faciles à installer qu'un cabanon qu'il faut construire soi-même en entier.

Toutefois, il n'y a pas que la fonction qui compte dans le choix du cabanon. Le matériau devra également retenir notre attention. Le bois, l'aluminium, l'acier et le vinyle sont les principaux matériaux utilisés. Chacun présente ses avantages et ses inconvénients. On tiendra compte de l'entretien, de la solidité, de la résistance, de la durabilité, de la qualité et du coût, en établissant nos priorités.

On doit aussi accorder une certaine importance à l'aspect esthétique. En plus d'être extrêmement pratiques, les cabanons se font de plus en plus coquets. Comme ils sont offerts dans un choix de modèles et de couleurs de plus en plus variés, il est possible de les agencer aux couleurs et aux styles de nos maisons. Il reste à déterminer l'emplacement le plus pratique, qui mettra notre cabanon en valeur.



Les matériaux modernes ont étendu l'éventail de choix des cabanons.

CLINIQUE DENTAIRE BRIZARD MEUNIER

Pour toute la famille
jour • soir • samedi
urgences acceptées

- Prévention • Restauration esthétique
- Blanchiment • Prothèses fixes et amovibles
- Soins de gencives • Traitement de canal
- Chirurgie

365, boul. Laurier, bureau 100, Mont-Saint-Hilaire
(voisin des Arpents verts) **446-4141**

LA VENTE «UN BRIN DE FOLIE» à la boutique «Kit Beloeil»



Base métal noir • Futon 8 plis • Matelas simple

499⁹⁵\$ l'ensemble

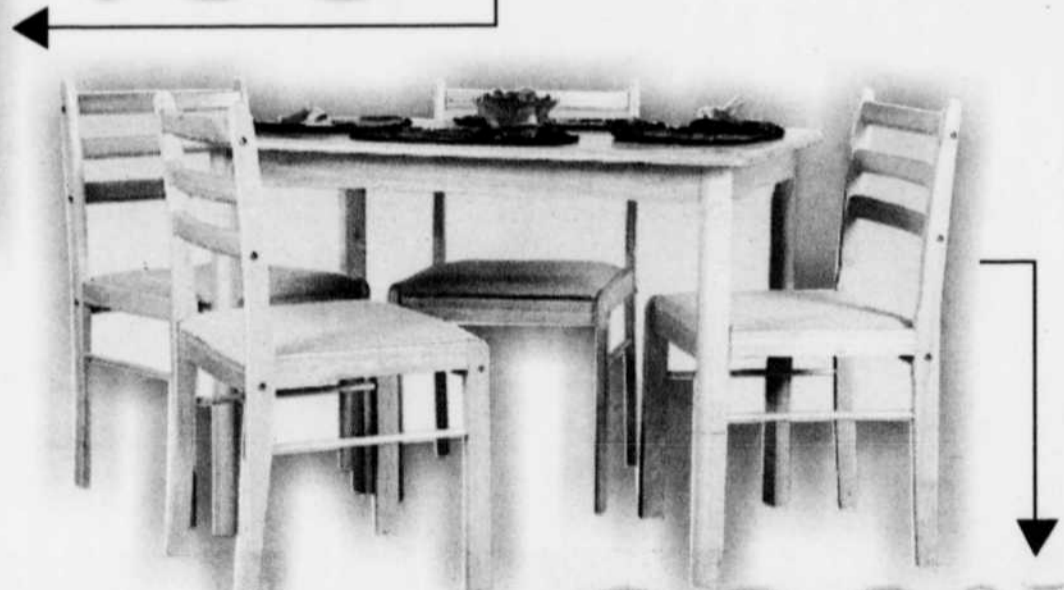


Table à diner 30' x 42' • 4 chaises

299⁹⁵\$ l'ensemble

Boutique

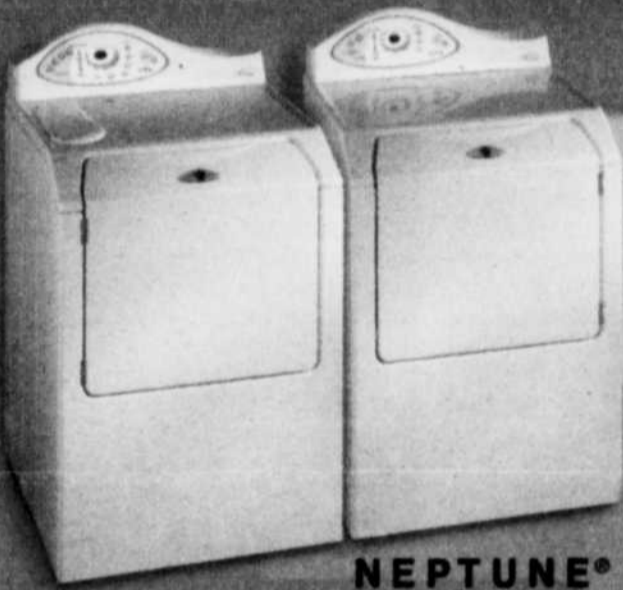
KIT
Beloeil

Meubles et accessoires

110, boul. Laurier, Beloeil, 446-5702

SAUVEZ GROS SUR LES ÉLECTROS!

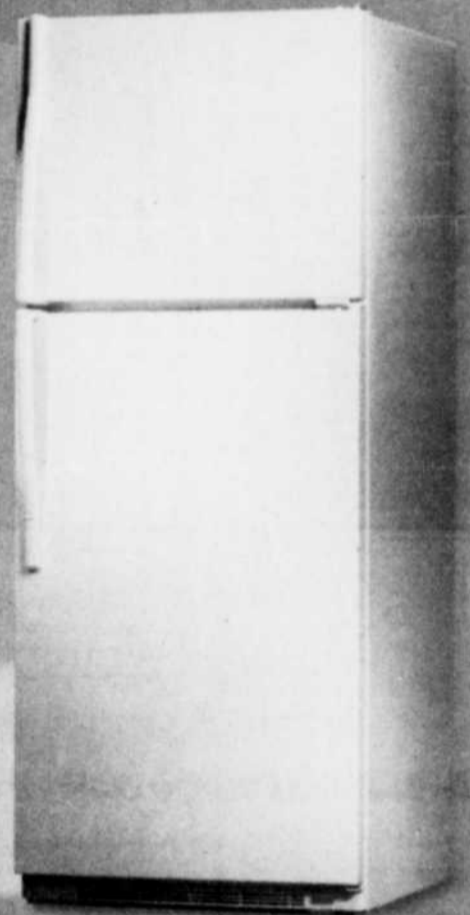
Option 1 an	Option 24 mois	Option comptant
Payez seulement dans 1 an, sans intérêt	Payez en 24 versements égaux, sans intérêt	Payez maintenant et économisez l'équivalent de la TPS



Ensemble laveuse et sècheuse Maytag à chargement frontal (900834)

89¹⁶\$
par mois

NEPTUNE®



Réfrigérateur Maytag 19 pi³ (PTB1952)

29⁹⁵\$
par mois



Lave-vaisselle Maytag Contrôle automatique de la température; régulateur sonore EQ™ Plus Sound (005188)

28²⁹\$
par mois

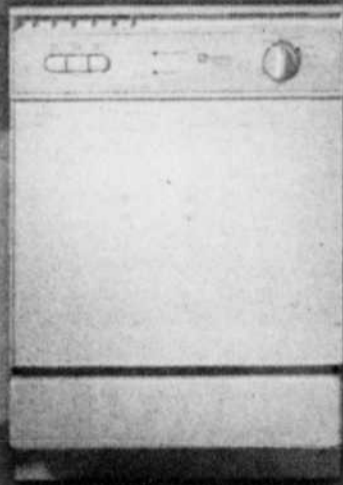


Cuisinière Jenn-Air Ventilateur intégré; four auto-nettoyant (029530)

Prix spécial en magasin

Lave-vaisselle Maytag Panier d'ustensiles amovible; régulateur sonore (019681)

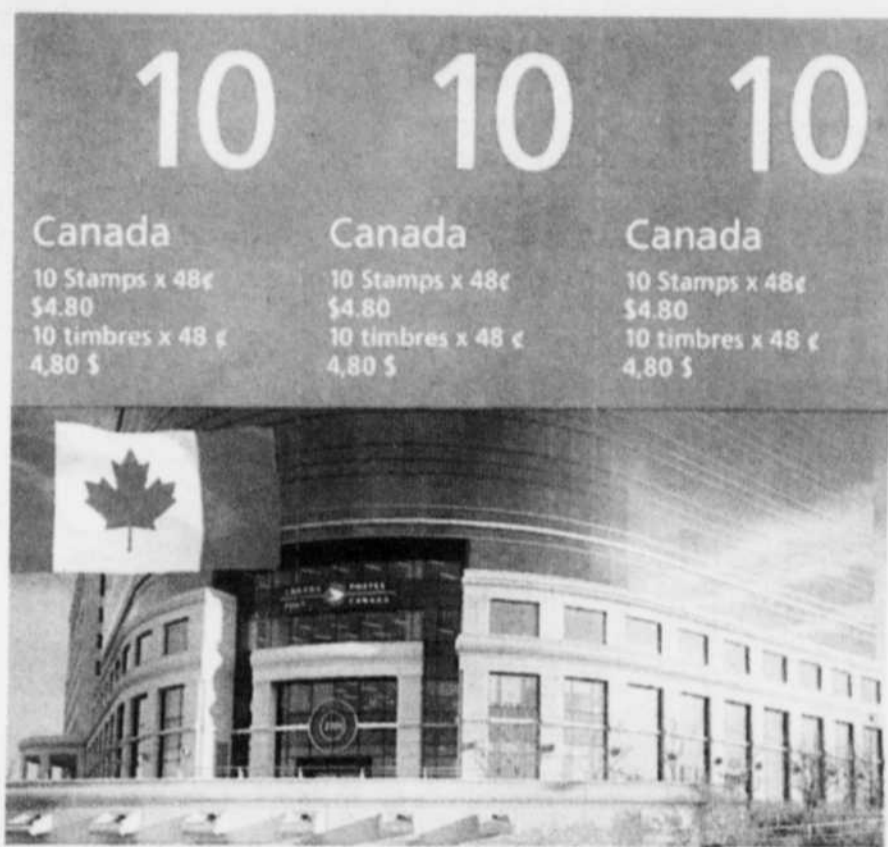
19⁵⁰\$
par mois



GERMAIN LARIVIÈRE
Ça vaut le déplacement

4060, boul. Laurier, Sainte-Rosalie
Autoroute 20, sortie 138
www.germainlariviere.com

Fin en liquidation le 30 juin 2002. Achat minimum requis de 100 \$ à tout bénéficiaire de nos offres de paiement. Au moment d'acheter, ne payez que les taxes de vente. Sous la supervision du crédit. Pour obtenir en magasin, consultez les options de paiement éligibles. Paiement sans intérêt pendant 1 an à 24 mois pour payer sans intérêt.



Nous vous offrons bien plus que des timbres...

- Service de messageries internationales
- Matériel d'emballage
- Services du régime international (lettres et colis)
- Cases postales
- Mandats-poste
- Service de colis
- Service de changement d'adresse, de retenue et de réexpédition du courtier
- Articles philatéliques

PePIN SUPERMARCHÉS
Près des gens depuis 1944

exigez IGA

825, BOUL. L'HEUREUX
BELOEIL 464-4219
345, BOUL. LAURIER
MONT-SAINT-HILAIRE 464-2581

CANADA POSTES
POST CANADA

MC Marque de commerce de la Société Canadienne des postes



Le plan assure un aménagement mieux réussi.

L'incontournable plan d'aménagement

En plus de son caractère pratique et appréciable, l'aménagement paysager sert également à mettre la maison en valeur. Avant tout, il est important de réaliser un plan précis sur papier pour éviter les erreurs coûteuses, en tenant compte du budget que l'on désire allouer à notre aménagement paysager et de l'entretien que l'on pourra lui apporter. On peut réaliser le plan soi-même, si l'on sait ce que l'on veut, ou faire appel à un spécialiste. Pour trouver des idées, on consultera des magazines et on observera les aménagements paysagers de notre quartier.

Le plan d'aménagement paysager prévoira des zones pour la détente, le jardinage, la baignade, les repas, les sports, le coin lecture, les jeux des enfants, etc. Notre plan devra indiquer les surfaces pavées, le type de pavés utilisés, et la profondeur des fondations dans le sol pour les disposer. Il positionnera le patio et le décrira en détail.

Notre plan d'aménagement détaillé inclura aussi la description des végétaux et leur quantité. On choisira des plants qui fleurissent à différents moments de la saison, en tenant compte du volume qu'ils atteindront une fois à maturité, ce qui déterminera l'espacement entre chacun. On indiquera l'emplacement de la piscine ou du spa, les meubles et autres structures. On ajoutera les spécifications de l'éclairage extérieur.

Un plan d'aménagement détaillé permet d'évaluer le coût global de l'ensemble du travail et celui de chacune des zones. L'élaboration d'un plan permet d'établir un échéancier à suivre pour la réalisation des travaux, afin de pouvoir effectuer les travaux d'aménagement par étape et répartir l'investissement sur quelques années.

Un petit coin d'intimité

Dans la planification de l'aménagement paysager, il est de mise de réserver un petit coin d'intimité aménagé agréablement pour permettre de relaxer en toute quiétude. Ce petit coin repos sera créé à partir d'éléments simples qui procurent de l'ombre et du confort. Les végétaux compléteront évidemment l'aménagement du petit coin d'intimité.

Les dimensions du petit coin d'intimité dépendent de la superficie disponible et de l'envergure que l'on désire donner à ce projet. Un simple petit banc avec un écran-treillis peut satisfaire des besoins modestes.

Par contre, lorsque le coin repos prend de l'ampleur et qu'il est destiné à satisfaire les besoins d'un grand nombre d'utilisateurs, il peut prendre la forme

d'un gazebo. On pourra le choisir avec des petits bancs intégrés ou encore y installer des meubles d'extérieur. Sa forme et son style peuvent lui donner des allures de kiosque à musique, de petit pavillon couvert, de chalet miniature ou de maison de thé orientale. Le gazebo peut également être destiné à abriter un spa. Naturellement, il faudra alors prévoir la dimension en conséquence.

Entre ces deux extrêmes, tout un assortiment d'éléments peuvent contribuer à composer un petit coin d'intimité reposant et fort esthétique. L'utilisation d'une ou de plusieurs pergolas, d'écrans-treillis, de bancs-jardinières et même d'arches permet de créer un charmant petit coin pour la lecture ou un havre de paix pour bavarder entre amis. Un coin de repos à l'ombre et à l'abri des regards indiscrets.

L'EXPERIENCE SENSORIELLE

LA PIAZZETTA

UNE PETITE PLACE OÙ IL FAIT BON ÊTRE!
OUVERT LE LUNDI

AUSSI METS À EMPORTER

GOÛTEZ LES SAVEURS...

365, BOULEVARD LAURIER MONT-SAINT-HILAIRE 446-2096

Obtenez un accessoire d'une valeur maximale de 50\$ en échange de votre vieil aspirateur.

NE PAYEZ QU'EN OCTOBRE 2002 SANS INTÉRÊT SOLDE DE LIQUIDATION



BEAM

OFFRES SPÉCIALES SUR BOYAUX ET BROSSES MOTORISÉES

- 050028 BOYAU À AIR DE 30'**
47,88\$ Reg. 59,99\$
- 050039 BOYAU À AIR DE 35'**
56,72\$ Reg. 69,99\$
- 050256 BOYAU ÉLECTRIQUE DE 30'**
91,77\$ Reg. 119,99\$
- 050256 BOYAU ÉLECTRIQUE DE 35'**
112,89\$ Reg. 139,99\$
- 045235 TURBO-BROSSE POWERWISK**
36,77\$ Reg. 59,99\$
- 045367 BROSSE ÉLECTRIQUE RUGMASTER AVEC INTERRUPTEUR**
137,86\$ Reg. 159,99\$
- 045376 BROSSE ÉLECTRIQUE RUGMASTER AVEC FIL INTÉGRÉ**
137,86\$ Reg. 159,99\$
- 045380 BROSSE ÉLECTRIQUE IMPERIAL**
172,97\$ Reg. 199,99\$

Super aubaines sur les systèmes centraux d'aspiration...

Modèle 189 - Série Classique Syst. central d'aspiration
avec ensemble à air de 11 pièces

438\$ Reg. 609,99\$

189 - syst. central avec ens. à brosse électrique Beam

586\$ Reg. 779,99\$

Modèle 199 - de performance Syst. central d'aspiration
avec ensemble à air de 11 pièces

487\$ Reg. 699,99\$

199 - syst. central avec ens. à brosse électrique Beam

638\$ Reg. 869,99\$

Modèle 397 - Grande capacité Syst. central d'aspiration
avec ensemble à air de 11 pièces

619\$ Reg. 889,99\$

397 - syst. central avec ens. à brosse électrique Beam

768\$ Reg. 1 059,99\$

Modèle 2100 Sérénité^{MD} silencieuse Syst. central d'aspiration
avec ensemble à air de 11 pièces

586\$ Reg. 799,99\$

189 - syst. central avec ens. à brosse électrique Beam

732\$ Reg. 969,99\$

Modèle 2250 Sérénité^{MD} silencieuse Syst. central d'aspiration
avec ensemble à air de 11 pièces

737\$ Reg. 1 039,99\$

189 - syst. central avec ens. à brosse électrique Beam

868\$ Reg. 779,99\$

Liquidation - Unité motrice seule...

Modèle 189 - Unité motrice seule

418\$ Reg. 510,00\$

397 - syst. central avec ens. à brosse électrique Beam

467\$ Reg. 600,00\$

Accessoires & outils À SUPER PRIX...

- 045142 SUCEUR PLAT DE 36" **11,28\$** Reg. 15,99\$
- 045102 SUCEUR COMBINÉ DE LUXE **23,74\$** Reg. 29,99\$
- 045162 OUTIL POUR MINI-STORES **11,98\$** Reg. 17,99\$
- 061405 MINI-ACCESSOIRES **14,82\$** Reg. 19,99\$
- 045166 OUTIL RETIRE-PELUCHE **12,47\$** Reg. 17,99\$
- 030177 SILENCIEUX SOUND-OFF **11,28\$** Reg. 15,99\$
- 170304 HOUSSE MATELASÉE POUR BOYAU DE 30' **33,77\$** Reg. 49,99\$
- 016925/927/940 VACPAN^{MC} **33,77\$** Reg. 49,99\$
- 045178 SUCEUR À PLANCHERS/TAPIS **16,88\$** Reg. 19,99\$
- 045168 PLUMEAU **5,88\$** Reg. 9,99\$
- 045109 TUBES EN PLASTIQUE **5,88\$** Reg. 9,99\$
- 045104 TUBE TÉLESCOPIQUE **21,88\$** Reg. 29,99\$
- 045038 SUPPORT POUR BOYAU **6,88\$** Reg. 8,99\$
- 061517 JEU D'ACCESSOIRES DE LUXE **23,88\$** Reg. 29,99\$
- 049000/1/2 OUTILS DE TOILETTAGE **23,88\$** Reg. 29,99\$
- 195215 CADRE POUR VEILLEUSE **33,77\$** Reg. 29,99\$

Suceur plat de 36"
*Parfait pour nettoyer sous les meubles et gros électroménagers et tout autour

11 28\$
Reg. 15,99\$ (045142)

Turbo brosse
*Turbine à air efficace avec contrôle de succion

69 99\$
Reg. 89,99\$ (045216)

Ensemble à brosse motorisé électrique Beam
*13 pièces en tout

269 99\$
(012184)

Les pièces individuelles achetées séparément reviennent à 360,91\$

Housse matelassée à boyau
*Pour mieux protéger murs et planchers

Boyaux de 30' **33 17\$** Reg. 49,99\$ (170304)
Boyaux de 35' **43 17\$** Reg. 59,99\$ (170305)

Power Wisk
*Parfait pour les escaliers et les nettoyages rapides

36 77\$
Reg. 69,99\$ (045235)

ASPIRATEURS CHARIOTS DAEWOO FORTIS SUPER PUISSANTS

Choix de couleurs

spécial 299 99\$
rég.: 349\$

ASPIRATEURS CHARIOTS

SAMSUNG EASY 1300 VAC5913B

spécial 179 99\$

A partir de **99 95\$**

ASPIRATEURS SUR CHARIOT

HAUT DE GAMME AVEC FILTRE HEPA UTILISÉE DANS LES ÉTABLISSEMENT DE SANTÉ

SEBO

Location de laveuses à tapis ou service à domicile informez-vous!

MA BALAYEUSE
200, boul. Laurier, Beloeil 464-1014

SACS PIÈCES ACCESSOIRES RÉPARATION DE TOUTES LES MARQUES

MA BALAYEUSE
200, boul. Laurier, Beloeil 464-1014

NOUVELLES HEURES D'OUVERTURE:
Lundi au mercredi 9h à 18h
Jeudi, vendredi 9h à 21h
Samedi 9h à 17h
ESTIMATION GRATUITE

ASPIRATEURS NEUFS ET USAGES À PARTIR DE 45\$

Vous avez fait de Mont-Bruno Ford VOTRE #1



Nos employées
VOS VOISINS
ACHAT = EMPLOI
LOCAL LOCAL

Bienvenue aux
NOUVEAUX
résidents!



*Bien placé
pour vous servir*

177, boul. Laurier • St-Basile-le-Grand • (450) 653-3613 • 1 800 830-3613
www.montbrunoford.com

455.000-29-6



Charmante rigole aménagée en harmonie avec la nature.

La beauté du jardin d'eau

De plus en plus de gens installent un jardin d'eau sur leur propriété. En plus de prévoir un budget pour le bassin d'eau, il faudra élaborer un aménagement qui sera disposé tout autour, dont le coût variera selon le type et l'ampleur.

Le jardin d'eau peut être aménagé de différentes façons. C'est principalement la grandeur du terrain qui en déterminera les dimensions et le type. De la petite rigole ou de la fontaine jouant le rôle de point d'intérêt, jusqu'à l'immense bassin où pataugent poissons et plantes aquatiques, le plan d'eau peut varier énormément. À l'aide d'une pompe, on peut y faire couler un ruisseau ou y faire jaillir un jet d'eau. Une cascade d'eau assurera une circulation d'eau suffisante pour un bassin, sauf s'il y a des poissons; il faudra alors penser à un système d'oxygénation.

L'aménagement du jardin d'eau peut être abondamment fleuri, comprendre

un bon nombre de roches ou privilégier diverses plantes. Il existe plusieurs plantes pour les jardins aquatiques. Elles se répartissent en plantes de rivage, qui sont placées en pourtour, en plantes semi-submergées à feuilles flottantes, comme les nénuphars, et en plantes submergées ou flottantes. On peut miser sur la fantaisie ou préférer la sobriété. Quoi qu'il en soit, le plan d'eau invite toujours au repos, à la méditation et au contact avec la nature.

Il est bon de prévoir suffisamment de plantes aquatiques pour préserver l'équilibre de l'eau. Par ailleurs, durant les grandes chaleurs, le niveau d'eau du bassin peut baisser jusqu'à dix cm par jour. Il est essentiel de prévoir l'installation d'une valve d'alimentation automatique qui assurera un nouvel apport d'eau progressif, limitant ainsi les risques de perturber l'équilibre écologique du bassin.

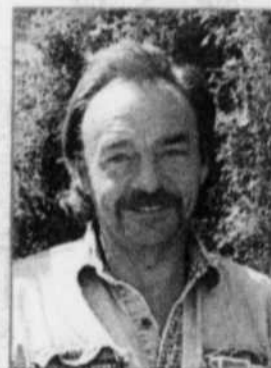
Comparez nos prix!



**LES ENTREPRISES
R. D. L'Abbée
RÉNOVATIONS**



33 ans d'expérience
R.B.Q.: 8212-3795-18
APCHQ: 00903210042000



Rosaire L'Abbée

- Toiture
- Rampes d'aluminium
- Gouttières
- Recouvrement : aluminium
- Vinyle

Financement
disponible

Informez-vous
sur nos autres services

930, rue Poirier, McMasterville Cell. (514) 918-2570 • 446-4488



**BÉTON
BELOEIL**
(1993) Inc.

Peu importe le genre de rénovations
(trottoirs, patio, agrandissement,
planchers de remise, etc.).

En matière de
béton, la qualité
& le service ont
un nom.



Pour un service
personnalisé 1/2 verge
cube et plus



Normand Chabot prop.,
25 ans d'expérience

BÉTON BELOEIL

(1993) INC.

OUVERT LE SAMEDI
SUR RENDEZ-VOUS

Nous sommes
toujours à votre service

Bur.: 467-3129

Rés.: 467-6863

305 Fortier, Mont-Saint-Hilaire

Centre de santé beauté

Nouveauté • Nouveau concept

Masothérapie

Massothérapeute, spécialiste avec blessure musculaire ou articulation, ancienne ou nouvelle blessure, de travail ou sportif.

- Massage suédois
- Massage thérapeutique
- Massage de relaxation
- Traitement Reiki

Horaires de bureau
Mardi de 9 h à 21 h
Mercredi et jeudi
de 9 h à 14 h

Bienvenue aux
femmes hommes
et personnes âgées



Pierre Larivée
Massothérapeute

30\$
la consultation
taxes incluses

Pour rendez vous

Tél.: (450) 536-0734
(450) 464-6425

Salon Perfection

Coiffure

Pour un changement radical ou subtil
Monique styliste vous propose les dernières
tendances à des prix plus que compétitifs,
dans une ambiance chaleureuse

Mise en plis
14 \$

Coupe /
Mise en plis
25 \$

Coupe
14 \$

Coloration
24 \$ et +

Mèche
55 \$ et +

Taxes incluses



970, Ruisseau Nord,
St-Mathieu de Beloeil
536-0734

Au salon Perfection
La santé et la beauté avant tout!

Centre de santé beauté

Dr Jacques Philibert

CHIRURGIEN - DENTISTE GÉNÉRALISTE

- Dentisterie familiale
- Dentisterie esthétique
- Ponts et couronnes
- Blanchiments
- Soins d'orthodontie
- Troubles d'articulation (mâchoire)



Dr Jacques Philibert

Toute l'équipe du centre dentaire vous
souhaite de joyeuses vacances estivales

377, boul. Laurier, Beloeil 467-8175 (face à l'église Maria-Goretti)



On vous souhaite
beaucoup de couleurs

Jusqu'au 18 août 2002



SICO
colore la vie
depuis 65 ans

SERVICE DE DÉCORATION À DOMICILE - NOUS PRENONS SANS FRAIS LES MESURES POUR LES STORES

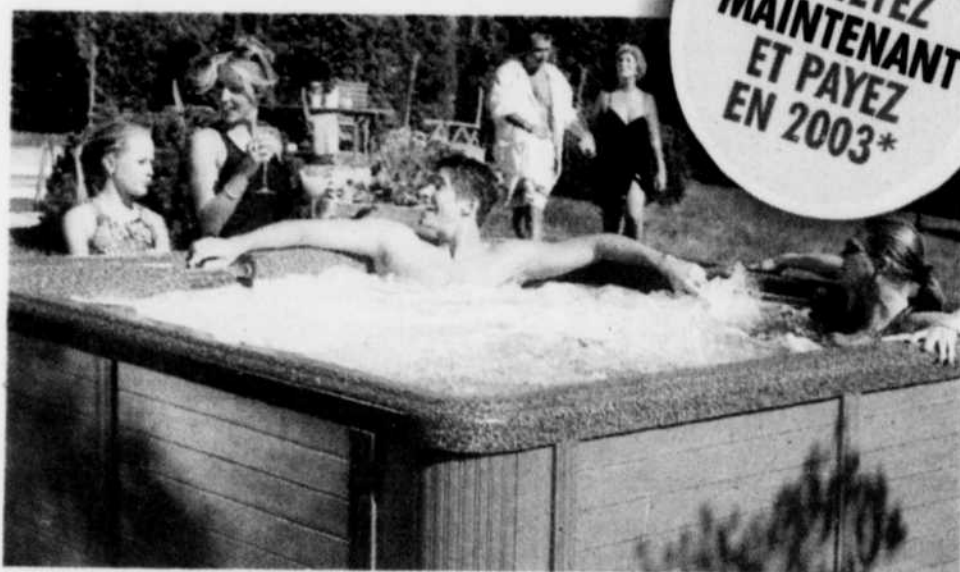
décor
Saint-Hilaire

313, boul. Laurier,
Mont-Saint-Hilaire
464-2141

Télécopieur 464-5392



C'est dans ma cour
que ça se passe!



ACHETEZ
MAINTENANT
ET PAYEZ
EN 2003*

Venez voir nos
spéciaux sur meubles,
piscines hors terre et
piscines creusées!

MEILLEUR
BAS PRIX
GARANTI!

*Certaines restrictions s'appliquent. **Spas Maxx Laurentien exclus. Modèles sélectionnés seulement. Jusqu'à épuisement des stocks. Voirs détails en magasin. Photos à titre d'illustrations seulement. Taux d'intérêt sujets à changement sans préavis.

CLUB
PISCINE

5400, boul. Laurier
Saint-Hyacinthe
(450) 774-2901



Bel aménagement de fleurs et végétaux.

Plates-bandes et rocailles bien pensées

L'aménagement d'une plate-bande ou d'une rocaille doit être planifié pour obtenir un résultat remarquable. On doit premièrement déterminer l'emplacement avec soin, en tenant compte de l'ensoleillement. La conception de la forme, la texture, les couleurs et les végétaux de la plate-bande réclame une attention particulière. Tout doit être pensé en fonction des résultats escomptés.

Pour la devanture de la plate-bande ou de la rocaille, on pourra utiliser des couvre-sol fleuris ou encore des arbustes arborant un port étalé ou rampant. Ce type d'arbuste est également très apprécié pour border un sentier. En s'éloignant de la bordure, le port de la plante peut occuper plus d'espace en hauteur.

Pour obtenir une plate-bande fleurie tout au long de la saison, on devra tenir compte de la période et la durée de flori-

son. Certaines plantes fleurissent pendant quelques semaines, puis elles ne sont plus que feuillage. La plate-bande manque alors de couleur. Pour remédier à la situation, on pourra utiliser certaines plantes vivaces à feuillage décoratif. L'association de différents végétaux aux périodes de floraison et aux feuillages diversifiés reflétera le milieu naturel et fournira un décor soutenu.

Les couleurs doivent être pensées en harmonie. Une plate-bande colorée est obtenue en regroupant plusieurs plantes de la même espèce et d'un coloris semblable. La répétition de certaines plantes donne une illusion d'ordre et d'harmonie qui repose l'oeil. On recommande de ne pas utiliser une trop grande variété de couleurs. Pour que les couleurs s'intègrent, il faut faire pénétrer les groupes de plantes les uns dans les autres et éviter les plantations en rangs d'oignons.



BIENVENUE DANS VOTRE NOUVEAU
CHEZ-VOUS CAR

McMasterville C'EST VOUS
AVANT TOUT!



Votre conseil municipal

Pierre Moreau (District #2), Normand Angers (District #5),
Michel Lusignan (District #4), Pierre Wilson (District #1),
Robert Mercier (District #6), Gilles Plante, maire,
et Danielle Meunier (District #3)

LE MAIRE ET LES MEMBRES
DU CONSEIL MUNICIPAL SONT TRÈS HEUREUX
DE VOUS ACCUEILLIR À MCMASTERVILLE

Un arbre solitaire

Les arbres peuvent servir de décoration, de clôture pour préserver votre intimité, d'apport en ombre, de camouflage pour masquer une vue indésirable. Ils peuvent aussi être utilisés pour attirer les oiseaux, encadrer votre maison, ajouter de la couleur à votre environnement, bloquer les vents l'hiver, etc.

Mais lorsqu'il n'y a qu'un seul gros arbre, habituellement en devanture, il s'apparente souvent à un élément inutile, encombrant ou isolé. Si vous ne savez pas comment le mettre en valeur, sachez qu'il suffit parfois de quelques fleurs, d'un peu de verdure, d'un rocher tout aussi solitaire que lui pour le mettre en valeur et lui rendre toute sa dignité.

Parfois, un arbre qui montre des signes de détérioration avancée ou qui nuit véritablement à l'harmonie de l'aménagement

doit malheureusement être éliminé. Toutefois, l'abattage et l'essouchage d'un arbre peuvent s'avérer des tâches plutôt compliquées pour un amateur en raison de l'enchevêtrement de racines sur un terrain pouvant même s'étendre chez les voisins.

L'essouchage pourra attendre si l'arbre ou la souche sont morts. Par contre, si l'arbre à enlever et sa souche sont toujours vivants, il est indispensable de retirer leurs racines. Le repérage d'un réseau de racines n'est pas facile, et l'aide d'un spécialiste peut se révéler précieuse. Pour procéder à l'abattage de l'arbre, on commencera par couper le plus grand nombre possible de branches. Il est impératif de respecter les règles de sécurité imposées par l'entreprise d'abattage ou encore celles qui paraissent dans le mode d'emploi des outils électriques que l'on utilise.



Quelques fleurs mettent en valeur un arbre solitaire.



**Votre maison vous tient à coeur?
Nous aussi CONFIEZ-LA-NOUS**

COOPÉRATIVE "AIDE ATOUT"

166 rue Brunelle, Beloeil Québec, J3G 2M8

MÉNAGE RÉGULIER

- Époussetage
- Lessive
- Nettoyage de la salle de bains
- Lavage de plancher
- Passer l'aspirateur
- Repassage

MÉNAGE LOURD

- Lavage de murs et de plafonds
- Lavage des fenêtres
- lavage des armoires
- Aide au déménagement
- Services saisonniers neige, gazon, feuilles, parterre

AIDE DOMESTIQUE

- Préparation de repas sans diète
- Petite course



Une aide financière peut être accordée aux aînés et aux personnes handicapées

Pour une aide domestique à des coûts très compétitifs, contactez-nous:

446-2108 extérieur 1 877 446-2108

451 2536-29

QUI APPELER?

VITRERIE BELOEIL

(Même local que Lebeau Vitres d'autos)

- ✓ Vitrierie complète
- ✓ Miroirs-et-vitres de table
- ✓ Réparation fenêtres et moustiquaires
- ✓ Plastique de tout genre
- ✓ Vitres de foyer
- ✓ Unités scellées (Thermos)
- ✓ Département complet de vitres et accessoires d'autos

SPÉCIAL DE JUILLET
sur présentation de ce coupon
10% DE RABAIS
sur réparation de moustiquaire

Valable jusqu'au 31 juillet 2002

100, boul. Laurier, Beloeil
Ouvert du lundi au samedi

467-9475

Venez profiter de notre terrasse !



Nathalie, Marc et Guy : vos joyeux propriétaires

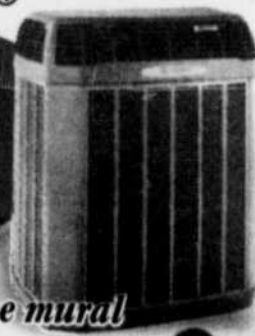


**185, boul. Laurier,
Mc Masterville • 446-0800**

Rien à payer avant MOIS*

Respirez l'air frais

Nouvelle
THERMOPOMPE CENTRALE
avec nouveau fréon non polluant



Climatiseur ou thermopompe mural

Fredonnez un air de qualité

THERMOCO inc.
Thermopompe Climatiseur/chauffage
Membre de C.M.M.T.Q. et de l'IBO

721, Laurier, Beloeil
464-2188

ESTIMATION GRATUITE
FINANCEMENT DISPONIBLE

FEMMES

L'Actuel féminin

Prêt-à-porter
Hommes et femmes

COUTURIERS D'ICI ET

More + More - Inwear
Jackpot - Ça Va De Soi
Barbeau - Muse
Lino Catalano

IMPORTATIONS

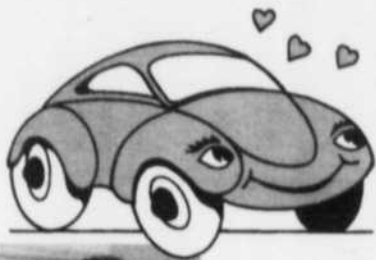
Cottonfield - Martinique
Blue Willis - New Man
Part two - Report

Bienvenue
aux nouveaux résidents

880, Laurier, Vieux-Beloeil • (450) 467-0386

455309-29-6

HOMMES



SILENCIEUX
**MINUTE
MUFFLER**
et FREINS

455383-29-6



Jacques Deslandes
19 ans d'expérience

Services offerts :
Freins - suspension - direction - amortisseur - silencieux
Pneus - mise au point - changement d'huile - air climatisé

Vous avez fait le bon choix.
Notre région est très vivifiante !
Bienvenue !

Silencieux Minute Muffler est là pour vos problèmes d'automobiles !

870, boul. Laurier, Mont-Saint-Hilaire 467-0081 (Voisin du Restaurant l'Etoile de St-Hilaire)



Dr Benoît Legault

Chirurgien dentiste
Bienvenue aux nouveaux résidents



Accueil
chaleureux

Service hors pair

Traitements
de qualité

464-DENT / 464-3368

303, Duvernay, Beloeil

455741-29-6

**Une roche sur
mon terrain**

Vous êtes-vous déjà retrouvé avec une roche de bonne dimension sur votre terrain? Ce peut être suite à la construction de votre nouvelle maison, à l'achat d'une maison existante ou encore suite à des bouleversements de votre sol. Vous pouvez décider de faire enlever cet élément indésirable ou, au contraire, l'utiliser pour aménager une petite rocaille.

fonction du type de roche. S'il s'agit d'une grande roche plate, l'ajout de vivaces donnera l'impression d'un aménagement naturel. La grosse roche aux rondeurs évidentes accueillera joyeusement les annuelles les plus colorées de la saison.

Il est assez facile d'intégrer un gros rocher à un projet paysager. Toutefois, il est important de bien étudier sa contribution à l'aménagement avant de procéder à des ajouts. Un petit arbre viendra souvent faire contrepoids à la masse de la roche.

La verdure complétera l'aménagement. En général, on utilisera des plantes plus basses en avant de la roche et des plantes plus hautes en arrière de la roche. Les jeux d'eau peuvent également compléter à merveille un aménagement où un rocher joue un rôle de premier plan. En faisant appel à un architecte paysagiste, vous pourrez recueillir des idées intéressantes qui vous permettront d'embellir la roche sur votre terrain.

Les fleurs et les feuillages qui accompagneront la roche seront choisis en



Deux petits arbres ont été plantés pour équilibrer la masse des deux roches jumelles; des fleurs plus petites à l'avant et des végétaux plus hauts à l'arrière complètent la rocaille.

**Animalerie
AMI-POIL inc.
Saint-Hilaire**

Vente d'animaux
et accessoires
Service de tonte
et toilettage



**Nourriture
en magasin**

Nutricene
First Choise
Naturmix
Science Diet
Pro Nature
Pro Plan
Techni-Cal
Eukanuba
Nutram
Opal

Dépositaire des
produits pour
petits animaux



455447-29-6

349, Raymond-Dupuis, Mont-Saint-Hilaire ☎ 446-1046



**Ville de
Mont-Saint-Hilaire**

Bienvenue à Mont-Saint-Hilaire!



Au nom du Conseil municipal, des employés de la ville de Mont-Saint-Hilaire et en mon nom personnel, je suis heureux de souhaiter la bienvenue à vous, nouveaux citoyens de Mont-Saint-Hilaire.

À titre de nouveaux arrivants, vous recevrez sous peu une pochette spécialement conçue pour vous, afin de vous permettre de mieux connaître les structures de la ville et les services offerts.

Nous sommes fiers que vous ayez choisi notre municipalité pour y habiter et nous voulons que vous soyez fiers d'en être citoyens.

Paul Sofio, maire

Personnalisez votre décor...
plus de 20 000 images
en catalogue.

30% de rabais

sur service d'encadrement,
transfert sur toile, laminage

Montenach
464.3547

athena
l'art • en • évolution

Montenach
464.3547



455380-29-6



L'escalier rustique est rehaussé par le tapis de tourbe, les fleurs et le feuillage colorés.

Une structure difficile à aménager

Certains endroits nous semblent plus difficiles à aménager que d'autres : des marches, une clôture, un mur, un espace restreint, par exemple entre l'allée et la maison, ou même une haie assez haute. Il y a toujours moyen de créer une ornementation pour enjoliver ces espaces rébarbatifs.

Une bordure, créée à partir d'une plate-bande adossée à la clôture, à la haie, au mur de maison, ou longeant la série de marches, servira de base à l'aménagement de l'espace contigu. Naturellement, on déterminera la hauteur des végétaux et la largeur de la plate-bande en fonction de l'élément à agrémenter.

Pour accompagner un escalier, les fleurs les plus petites borderont des mar-

ches au ras du sol et les plus grandes s'en éloigneront, alors que ce sera l'inverse pour une structure élevée tel qu'un mur ou un escalier en hauteur. Des marches composées de pierres naturelles seront mises en valeur à l'aide d'un tapis de mousse ou d'un tapis de sol. De larges marches pourront s'agrémenter de pots de fleurs. Des fleurs et des végétaux colorés rehausseront la présence des marches.

Pour côtoyer une clôture, une haie ou toute autre structure élevée, on pourra utiliser des arbustes, en arrière-plan, et des massifs de fleurs, à l'avant-scène. On commencera par déterminer la forme de la plate-bande dont les courbes pourront servir à adoucir la linéarité de la structure à embellir.



C'est avec joie que nous souhaitons à tous les nouveaux résidents notre plus cordiale bienvenue à Beloeil.

Nous vous assurons que nous ferons tout notre possible pour que vous n'ayez jamais à regretter d'être citoyenne et citoyen de Beloeil et nous souhaitons ardemment que vous viviez heureux au sein de notre communauté.

N'hésitez surtout pas à faire appel à tous les services disponibles auprès de votre municipalité.

454535-29-05

voyages action inc



Membre de L.I.A.T.A.

L'agence

#1 dans la Vallée-du-Richelieu

Groupes accompagnés 2002-2003

18 OCT. AU 9 NOV. 2002

CHINE ET JAPON 23 JOURS

Ce groupe est déjà complet mais nous sommes à la recherche d'une dame seule pour partager une chambre avec autre dame.

Accompagné par Ginette Gosselin

Tarif **5 298\$**

1^{er} décembre 2002

CROISIÈRE CARAÏBES DU SUD

Adventure of the seas, départ de San Juan avec arrêt à Aruba, Curaçao, St-Martin, St-Thomas et 2 journées en mer

Tarifs

Cabine intérieure: **1 850\$**

Cabine extérieure: **2 100\$**

Incroyable balcon: **2 250\$**

Comprend les vols les transferts, la croisière et les taxes.

Accompagné par Denis Quenneville

25 janvier 2003

CROISIÈRE MAISON VICTOR-GADBOIS

Explorer of the seas, départ de Miami avec arrêt à Nassau, St-Thomas, San Juan, Labadee et 2 journées en mer (93 participants en 2002)

Tarifs

Cabine intérieure: **1 950\$**

Cabine extérieure: **2 150\$**

Cabine avec balcon: **2 500\$**

Supplément de 100\$ par personne pour vols directs aller-retour

Accompagné par Denis Quenneville

MAI 2003

LA CORSE LITTORAL ET MONTAGNE

Forfait de 12 jours accompagné tarifs et détails à venir, maximum 30 personnes

*Nous prenons vos noms en pré-enregistrement sans obligation.

AOÛT 2003

LA CROISIÈRE EN MÉDITERRANÉE

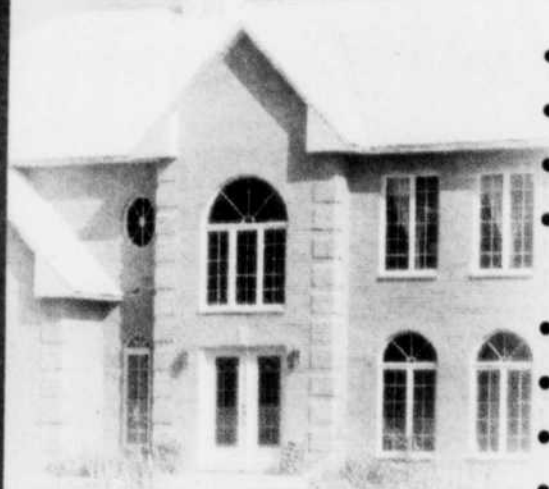
avec mini-circuit en Italie et en Grèce. Tarifs et détails à venir.

*Nous prenons vos noms en pré-enregistrement sans obligation.

Notre force... nos installateurs

Découvrez les avantages de nos produits haut de gamme. C'est dans les conditions climatiques extrêmes propres à nos régions qu'on apprécie nos produits à leur juste valeur.

Vous voulez construire ou rénover! Venez nous rencontrer, nous vous aiderons à vous orienter. De concert avec vous, nous travaillerons à répondre à vos besoins.



- Portes
- Fenêtres
- Portes de garage
- Revêtement extérieur
- Salle de bains
- Cuisine
- Toiture
- Agrandissement

FINANCEMENT DISPONIBLE

ESTIMATION GRATUITE

RÉNOVATION PERSONNALISÉE

454535-29-6

Licence R.B.Q. 2384-8112-84



LES INSTALLATIONS

JUVA INC.

25, boul. Laurier, McMasterville • 464-0070

www.juva.org - courriel: info@juva.org



GARANTIE RÉNOVATION APCHA

FINANCEMENT DISPONIBLE

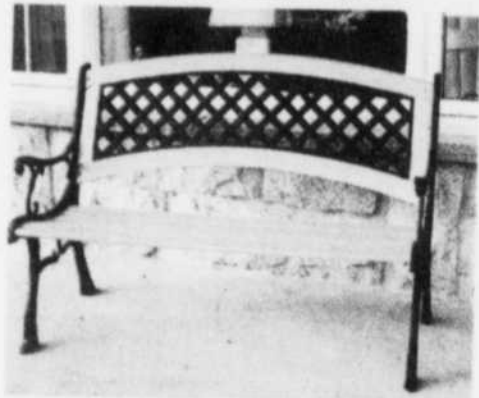
230, boul. Laurier, Beloeil • 464-0363

situé face au Salon Funéraire Demers

EMAIL: VOYAGES @ ISTAR.CA - SITE INTERNET: HTTP://HOME.ISTAR.CA/~VOYAGES/

Le banc ou la balançoire?

Vous désirez un élément supplémentaire pour permettre de s'asseoir, et vous avez une espace dans votre aménagement paysager qui conviendrait fort bien pour accueillir ce nouvel élément que vous espérez confortable aussi bien qu'esthétique. Mais vous hésitez entre les différentes solutions qui s'offrent à vous.



La chaise longue propose confort et relaxation, mais ne peut accueillir qu'une seule personne à la fois. Pourquoi pas un joli banc qui prend place avec grâce et élégance dans un coin du jardin ou sur le patio? C'est une alternative qui permet d'accommoder de trois à quatre personnes, selon la largeur du banc.

Notons toutefois que l'ajout le plus fréquent est la balançoire. Il faut dire qu'on en trouve de tous les modèles. Une balançoire suspendue pouvant accueillir de une à quatre personnes, selon la largeur et le modèle, ou encore une balançoire face à face sur roulettes variant de deux à six places, selon la grandeur. On

Devant la fenêtre, un petit banc de bois et de métal, coquet et charmant, attend les visiteurs.

Très accessible, la balançoire de bois, à dossier ajustable et tablette mobile, promet des heures de plaisir.



pourra choisir une balançoire avec un petit toit qui protège du soleil et des pluies légères.

Les matériaux sont très variés, allant du bois au vinyle en passant par le métal,

quand ce n'est pas un judicieux amalgame de certains métaux. Quel que soit votre choix, tenez compte des critères de solidité, qualité de fabrication, durabilité, stabilité de la structure et, bien entendu, confort et esthétique.



Voici une équipe qui travaille à votre mieux être!



Nathalie, Isabelle, Nathalie, Sophie, France (propriétaire), Monique, Doris, Maggie, Diane, Mélanie (Caroline absente sur la photo)

Vous vous sentirez Bienvenue en entrant chez Famili-Prix d'Otterburn Park (nouvellement agrandi)

621, Ozias-Leduc à Otterburn Park • 446-8166

La crème de St-Justin

Venez déguster nos spécialités

Déjeuners • Pizzas froides
Boulangerie • Pâtisserie
Fine cuisine italienne

COMPTOIR
LAITIER



TERRASSE

Mail Monténach 600, boul. Laurier, Beloeil 536-2626

Mont-St-Hilaire
Établie dans la région depuis plus de 36 ans



PAVAGES
P. BRODEUR
(1994) INC

En affaires dans la région depuis 36 ans, Pavages P. Brodeur est une entreprise bien de chez nous où expertise et savoir se sont transmis de père en fils. Nouveaux résidents ou plus anciens, faites appel aux professionnels du pavage pour votre revêtement d'asphalte, de pavés imbriqués, vos trottoirs, bordures, murets.

- Pavement d'asphalte: résidentiel et commercial
- Pavé imbriqué: entrée, trottoir, bordure, muret

ESTIMATION
GRATUITE

Travail
garanti

467-8441

Télécopieur: 464-1755

Dès le printemps, une belle pelouse

Au printemps, pour que les végétaux se remettent rapidement de l'hiver et entreprennent une nouvelle saison avec vigueur, il est important de les fertiliser. Il est recommandé d'utiliser des engrais à action progressive ou à dégagement lent. Comme une bonne pelouse ne doit pas pousser dans une terre trop acide, on apportera régulièrement de la chaux à une pelouse qui en a besoin. L'aération et le déchaumage font souvent partie de l'entretien printanier de la pelouse. Pour l'aération, on peut utiliser un aérateur ou un autre outil permettant de faire des trous. Pour le déchaumage, on peut utiliser un râteau à feuilles ou un râteau déchaumeur, ou encore louer une déchaumeuse.

Certaines pratiques préventives permettent de mieux contrôler les mauvaises herbes. Ainsi, une bonne terre, un bon arrosage, une bonne fertilisation, une bonne tonte, une bonne aération, etc. favoriseront une pelouse saine et vigoureuse, ce qui constitue la meilleure lutte

contre les mauvaises herbes possible. Toutefois, en cas d'infestation, on peut vaporiser un herbicide sur la pelouse humide ou faire appel à une entreprise spécialisée. Pour un contrôle efficace des mauvaises herbes, il faut identifier celles-ci, choisir le bon produit et l'appliquer avec le bon dosage et les techniques adéquates.

Une bonne tonte est gage d'une belle pelouse. La hauteur de tonte est un élément très important: elle doit être de six ou sept centimètres. On ne coupe habituellement jamais plus qu'un tiers du brin d'herbe à la fois. Lors des périodes chaudes, il est fortement recommandé de laisser le gazon à une hauteur de huit centimètres après la tonte, ce qui aidera la pelouse à mieux résister à la sécheresse. La fréquence de la tonte varie en fonction de la vigueur de la pelouse. La fréquence la plus courante est d'une fois par semaine. Toutefois, en période de croissance active, on tondra la pelouse deux fois par semaine.



Une belle pelouse bien entretenue rehausse l'aménagement paysager.

Panier Santé
Aliments et produits naturels

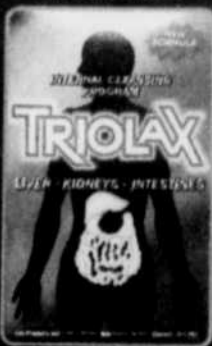
à Beloeil

Nouveau

Aliments sans gluten • Aliments bio



Programme de nettoyage interne



43,99\$

Conseils d'expert, endroit chaleureux
Notre souci est que vous soyez
heureux et en santé.

Bienvenue à tous!

223, boul. Cartier, Beloeil • 464-1134



CLINIQUE DENTAIRE BERNARD NOËL

-Dentisterie générale et
esthétique pour toute
la famille

-Traitement de canal,
couronne, pont

-Orthodontie

-Blanchiment des dents

-Prothèse amovible
partielle et complète

-Stérilisation optimale
pour votre sécurité



Dr Bernard Noël d.m.d.
Chirurgien dentiste

Jour et soir sur rendez-vous!
Urgences acceptées!

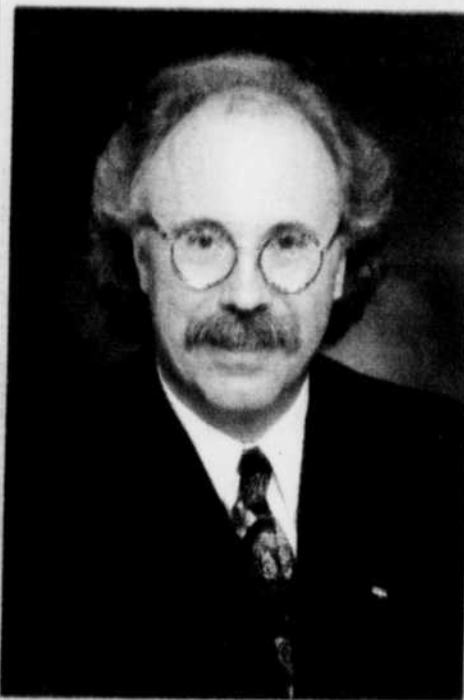
Bienvenue sincère!
On aime vous voir sourire!

Tél.: 464-1438

523, Ozias-Leduc, Otterburn Park, J3H 4A7

Québec

Je souhaite la bienvenue aux citoyens et
aux citoyennes qui viennent s'installer
dans notre belle région. J'espère que cet



Jean-Pierre Charbonneau

Député de Borduas

Ministre délégué aux Affaires intergouvernementales canadiennes
et responsable de la Réforme des institutions démocratiques

environnement vous
plaira et sera
source pour vous
de joie et de
douceur.

N'hésitez pas à me
consulter si vous
le jugez à propos.

535, boul. Laurier, bureau 304
Beloeil (Québec) J3G 5E9

Tél.: (450) 464-5505 Téléc.: (450) 464-4335

borduas@mce.gouv.qc.ca

Les Résidences Soleil, VOTRE chez-vous !

*Ambiance chaleureuse, activités, loisirs, confort et sécurité...
voilà nos priorités pour répondre à vos besoins d'aujourd'hui et à ceux de demain.*



- Sécurité 24 heures
- Activités animées
- Terrasses ensoleillées
- Salle d'artisanat
- Salle de jeux
- Infirmière ou infirmière-auxiliaire ou préposée 24 h
- Système de caméras
- Entretien ménager
- Denturologiste
- Service médical et visite de médecin
- Stationnements intérieurs et extérieurs
- Salle de billard
- Comité de résidents qui organise les activités en fonction des goûts des résidents en collaboration avec la direction
- Appartements 1 1/2 à 4 1/2
- Bibliothèque
- Excellente nourriture, à volonté, préparée sous la surveillance du chef diplômé, menus préparés en collaboration avec des diététistes
- Services bancaires
- Électricité, eau chaude et chauffage inclus
- Vos enfants sont toujours les bienvenus!
- Système d'alarme urgence et incendie dans chaque appartement
- Piscine intérieure
- Sauna, spa
- Ascenseurs
- Chapelle, chorale
- Et plus encore...

• VISITE TOUS LES JOURS DE 9H À 18H ou sur rendez-vous. Si vous êtes seul et n'avez pas de moyen de transport, nous irons vous chercher sur rendez-vous.

• Informez-vous du NOUVEAU PROGRAMME DE CRÉDIT DE 23 % pour le maintien à domicile offert dans Les Résidences Soleil.

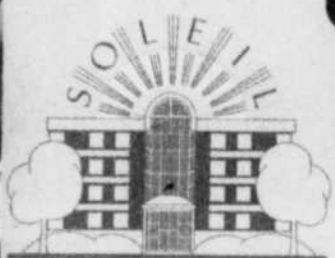
• CONVALESCENCE, COURT SÉJOUR OU VACANCES à parti de 50\$/jour incluant 3 repas et commodités



À SURVEILLER

*La construction de 3 nouvelles résidences.
Les Résidences Soleil vont bientôt s'implanter à Pointe-aux-Trembles dans l'ancien bâtiment de la congrégation des Petites Filles de St-François, à Dollard-des-Ormeaux ainsi qu'à St-Léonard*

LES RÉSIDENCES



Groupe Savoie

Une entreprise familiale...
L'ASSURANCE DES RÉSIDENCES SOLEIL
Si vous n'êtes pas satisfait durant le premier mois chez nous, vous pourrez résilier votre bail.



« Venez visiter nos grandes familles »
GROUPE SAVOIE

Internet : www.residencessoleil.ca Courriel : nattaly@total.net
Numéro unique sans frais : **1 800 363-0663**

