

Patrimoine

Toit & moi

ÉDITION SPÉCIALE
LeQuotidien
LeProgrès
dimanche



Patrimoine architectural de Montréal

Une station-service 18 signée Mies van der Rohe



Habitat du monde
L'isba russe, une fabrication empreinte de traditions

33^e concours de l'APCHQ
Réflex inc. se distingue

6

Animaux
Déco chic

10

22

Photo Steve Montpetit



du 26 février au 3 mars 2012

De la structure à la peinture

Pour vos portes et fenêtres pensez...

FENPLAST EXCLUSIF
à Laurent Lapointe



Jusqu'au 6 avril 2012,
le verre énergétique Low-E ES® est offert **GRATUITEMENT**

Voir détails en magasin.
Pour toute commande passée avant le 6 avril 2012.



1150, boul. St-Paul
Chicoutimi

418 543-3391

www.laurentlapointe.com



MAINTENANT DANS LE QUOTIDIEN ET LE PROGRÈS-DIMANCHE

2814571



Consommateurs avertis

Que faire avant d'embaucher un entrepreneur?

Mélissa BRADETTE

rédatrice publicitaire
mbradette@lequotidien.com

Vous comptez effectuer des travaux de rénovation dans votre maison? Vous prévoyez vous construire cette année? Avant d'entreprendre ces travaux majeurs, il importe de vérifier les compétences de l'entrepreneur à qui vous confiez vos travaux.

Assurez-vous également d'avoir en main un contrat écrit clair et détaillé pour vous assurer de la bonne marche de votre projet et vous protéger des risques éventuels.

Pour vous éviter des tracas, vérifiez d'abord



auprès de la Régie du bâtiment du Québec (RBQ) que votre entrepreneur est titulaire d'une licence et notez le numéro, la catégorie, la sous-

catégorie et la date d'expiration. Vérifiez s'il est membre d'une association reconnue telle que l'APCHQ et demandez-lui des références.

Si possible, demandez aussi des soumissions à trois entrepreneurs répondant à ces critères afin de comparer et de faire un choix éclairé.

VOUS PENSEZ VENDRE
Estimation gratuite de votre propriété

Chantal TREMBLAY
418-815-4545
courtier immobilier

Audrey BOLDUC
418-812-2286
courtier immobilier

via capitale
SAGUENAY-LAC-SAINT-JEAN
AGENCE IMMOBILIÈRE

AUCUN VOISIN ARRIÈRE
CHICOUTIMI: 717, du Canal. Plain-pied, intérieur clair et agréable. 4 chambres. Bon prix!

VENTE RAPIDE
CHICOUTIMI-NORD: 220, rue de la Rivière. Collage brique avec garage intégré. Aucun voisin arrière. Possession rapide.

Urgent besoin de propriétés secteur Chicoutimi

pour avoir l'heure juste sans leurres

NOUVEAU
JONQUIÈRE: 2690, LESAGE. Très jolies entretoises de façon impeccable. 3 chambres, patio, piscine, remise. Terrain clôturé. Bien situé.

CHICOUTIMI: 138, ST-ANTOINE. 4 chambres, impeccable.

JONQUIÈRE: 3032, DES AUBÉPINES. 5 chambres à coucher ou 4 ch. + salle familiale, 3 parkings, garage attache.

DOLBEAU-MISSASSINI: CHEMIN QUARTIER RACINE-SUR-LE-LAC, VAUVERT. Accès plage sur le lac St-Jean.

David Chiasson
418 818-3423
COURTIER IMMOBILIER

Georgette Girard
418 815-0190
COURTIER IMMOBILIER

via capitale
SAGUENAY-LAC-SAINT-JEAN
AGENCE IMMOBILIÈRE

www.viacapitalesaglac.com

INSCRIPTEUR-VEDEUR 2001-2002-2003-2004-2005-2006-2007-2008-2009-2010

LIBRE IMMÉDIATEMENT
JONQUIÈRE 4182, Bonnard. Très jolies, style canadien, rénover, qualité supérieure, grand vestibule avec plancher chauffant, 4 ch., très grand salon, cuisine tout bois. Dès en main, garage isolé.

224 500 \$

BORD DE L'EAU
LAC-KÉNOGAMI 4034, ch. des Haards. 2 faces sur le lac, avec quai, garage et remise géante. Terrain gazonné. 3 ch., déco au goût du jour. Libre rapidement!

FAITES VOTRE OFFRE!
ST-GÉDEON: 61, rue Dequen. À réviser, style canadien, sans voisins, bien entretenu et rénover. 4 ch., entrée indépendante au 1^{er}, garage 20x24, sole et chauffe immense terrain avec patio. À 5 min d'Auto.

174 500 \$

À 15 MIN. DU CENTRE-VILLE
ST-CHARLES BOURGET: 96, 2e Rang. Plain-pied, dalle de béton au sol, très grandes pièces, bord de l'eau, très chaleureux et original. Garage, idéal pour mécanique et bricolage.

174 500 \$

NOUVEAU PRIX 224 900 \$
ST-HONORÉ: 2586, ch. des Ruisseaux. Dès en main, 4 ch., 20 000 pi. ca. de terrain sans voisin avant et arrière, const. 2007. Peut se libérer rapidement. Prix plus que raisonnable. Faites votre offre!

CLÉS EN MAIN
JONQUIÈRE 4002, Rembrandt. Immatriculé, bien rénové, très éclairé. Grand patio et garage, sans voisin arrière. Double terrain, quartier tranquille.

214 500 \$

LIBRE RAPIDEMENT
JONQUIÈRE: 2367, de Dieppe. Superbe terrain en pavé, avec piscine creusée, vue impressionnante sur la ville. Très belle finition, combustion lente.

249 500 \$

SANS VOISIN ARRIÈRE
JONQUIÈRE: 3373, des Pivoines. Superbe jumelé, environ 17 000 pi. ca. de terrain, piscine creusée avec chauffage. Très lumineuse, très grandes pièces, décor au goût du jour. Dès en main.

249 500 \$

FAITES VOTRE OFFRE 249 500 \$
CLÉS EN MAIN
JONQUIÈRE: 2367, de Dieppe. Superbe terrain en pavé, avec piscine creusée, vue impressionnante sur la ville. Très belle finition, combustion lente.

Conseils gratuits sur appel

André Bilodeau
418 695-1240
a.c.b@sympatico.ca
www.andrebilodeau.com

via capitale
SAGUENAY-LAC-SAINT-JEAN
AGENCE IMMOBILIÈRE

Renée Gagné
418 820-9101
COURTIER IMMOBILIER AFFILIÉ
www.viacapitalesaglac.com

295 000 \$
BORD DE L'EAU
LATERRIÈRE: 111, Blackburn. Très grand terrain avec bel aménagement paysager situé dans le Portage-des-Roches Sud, sur le bord de la rivière Chicoutimi.

319 000 \$
LATERRIÈRE: 7281, ch. du Portage-des-Roches Nord. Site enchanteur sur le bord de la rivière Chicoutimi. Superbe aménagement paysager. Maison impeccable à l'intérieur comme à l'extérieur. Endroit où il fait bon vivre en toutes saisons.



Isabelle DUGUAY
418-818-3000

via capitale

1^{er} INSCRIPTEUR AU QUÉBEC EN 2010
1^{er} VENDEUR AU QUÉBEC EN 2009

SAGUENAY-LAC-SAINT-JEAN
AGENCE IMMOBILIÈRE

1^{er} INSCRIPTEUR & 1^{er} VENDEUR
POUR TOUT LE SAGUENAY
avec le réseau immobilier via capitale.
PEU IMPORTE LA BANNIÈRE, NOUS POUVONS VENDRE
TOUTES LES MAISONS



MAISONS VEDETTES

BORD DE L'EAU

279 900 \$

CHICOUTIMI: 2099, (PETIT) RANG ST-PIERRE

239 900 \$

LAROUCHE: 494, CHAMPIGNY

BORD DE L'EAU

239 900 \$

CHICOUTIMI: 3505, RANG STE-FAMILLE

AVEC REVENU

299 900 \$

JONQUIÈRE: 3964, DES PASSEREAUX

289 000 \$

CANTON TREMBLAY: 242, BOUL. TADOUSSAC

269 900 \$

JONQUIÈRE: 3845, BOUL. DU ROYAUME

279 900 \$

JONQUIÈRE: 2467, RUE GENEST

329 900 \$

CANTON TREMBLAY: 815, BOUL. TADOUSSAC

DUPLEX

299 900 \$

JONQUIÈRE: 2184-2188, MONTFORT

CHEVAUX OU CHENIL AUTORISÉS

379 900 \$

ST-HONORÉ: 2211, CH. DU CAP

579 900 \$

JONQUIÈRE: 3513, RUE FORTIN

139 900 \$

ST-FULGENCE: 188, RUE SAGUENAY

183 900 \$

JONQUIÈRE: 3671, BOUL. SAGUENAY

319 900 \$

CANTON TREMBLAY: 3261, STE-GENEVIÈVE

159 900 \$

JONQUIÈRE: 3568, DU ROI-GEORGES

DUPLEX

249 900 \$

CHICOUTIMI: 257-259, MAURIAC

249 900 \$

LATERRIÈRE: 1217, DU BOULEVARD

319 900 \$

LA BAIE: 1772, ST-PIERRE

234 900 \$

CHICOUTIMI: 1356, CYRILLE-VAILLANCOURT

289 900 \$

DOMAINE DES EAUX CALMES

CHICOUTIMI: 2197-1, CH. DE LA RÉSERVE

279 900 \$ + tx

JONQUIÈRE: 1789, DE L'ORÉE DES CHAMP

BIGÉNÉRATION

299 900 \$

CHICOUTIMI: 556, RUE VERREAULT

349 900 \$

CHICOUTIMI: 119, RUE CASAULT

AVEC REVENU

209 900 \$

JONQUIÈRE: 2351, RUE POITRAS

379 900 \$

LATERRIÈRE: 7200, CH. DU PORTAGE-DES-ROCHES N.

199 900 \$

JONQUIÈRE: 2147, RUE LALONDE

139 900 \$

ST-AMBROISE: 890, RUE SIMARD

299 900 \$

ALMA: 455, RUE HONORÉ-LESSARD

134 900 \$

BÉGIN: 162, RUE BRASSARD

449 900 \$

LATERRIÈRE: 3832, CH. DE L'ÉGLISE

349 900 \$

LA BAIE: 2824-28, RUE MONSIEUR-DUFOUR

495 000 \$

CHICOUTIMI: 411, CH. DE LA RÉSERVE

595 000 \$

CHICOUTIMI: 1600, RUE DES GRANDS-DUCS

239 000 \$

ST-FULGENCE: 218, RANG ST-JOSEPH

183 900 \$

JONQUIÈRE: 2042, RUE OZANNE

NOUVEAU PRIX

229 900 \$

JONQUIÈRE: 2508, RUE MOFFAT

Faites une visite virtuelle de nos maisons sur www.isabelleduguay.com



Protégez-Vous mars 2012

Édition spéciale habitation

Avec Serg,
ça déménage!

SERG TREMBLAY
Courtier immobilier
Cell.: 418 693-4011

DANS L'IMMOBILIER DEPUIS 31 ANS

NOUVEAU

QUARTIER RECHERCHÉ

CHICOUTIMI: 865, du Séchoir
Impeccable avec belles pièces et un beau garage
239 000 \$ Transfert

FALARDEAU: 164, LAC SÉBASTIEN, EMB. 3
Belle grande maison située directement sur le bord du lac. Prix demandé révisé 189 000 \$

BORD DE L'EAU

ST-FULGENCE: 15, ch. du Lac-Xavier
Résidence à l'année sur le bord de l'eau, belles pièces ensolleillées. Prix révisé 179 500 \$

265 000 \$

CHICOUTIMI: 1505, BOIS-DE-BOULOGNE
Très belle demeure, plan d'architecte, van magnifique maison à demi-reveau. Stucco et trottoir refaits

NOUVEAU

CHICOUTIMI: 2931, boul. St-Jean-Baptiste
Impeccable jolie petite maison, idéale comme première acquisition. Logez-vous à peu de frais.
159 000 \$

PRIX RÉVISÉ 229 900 \$ TRANSFERT

SAINT-HONORE: 731, des Bains.
Maison impeccable à 15 minutes du centre-ville de Chicoutimi, vitrage sur 2 planchers

PRIX RÉVISÉ 299 000 \$

FERMETTE AVEC PLANTATION

FALARDEAU: 49, rang 4
Fermette et plantation, superbe maison et terrain, plusieurs bâtiments, terrain de 53 541 mètres carrés

VENDU

CHICOUTIMI: 1515, FELIX-LECLERC
PRIX DEMANDÉ 575 000 \$

Mélissa BRADLETTE

rédaCTRICE publicitaire
mbradette@lequotidien.com

Les questions liées à l'habitation sont le plus souvent une affaire de gros sous. Parmi les dépenses importantes liées à la maison figurent les électroménagers. On les utilise chaque jour de façon plutôt machinale, mais si l'un d'eux vient à rendre l'âme, c'est la panique. Protégez-Vous a choisi de faire de son édition de mars 2012 un «Spécial habitation», entre autres pour répondre aux demandes répétées de tests sur ces «chers» appareils. Guide d'achat sur les sècheu-

ses, tests sur les réfrigérateurs, les cuisinières, les lave-vaisselle et les laveuses. Protégez-Vous a passé les électroménagers sous la loupe.

Le magazine comporte aussi de nombreux sujets en lien avec l'habitation. Compte tenu du fait que, dans les grands centres du pays, quatre ménages sur dix ont rénové leur domicile en 2010, et ce pour pas moins de 10 590 \$ en moyenne dans la région de Montréal et de 11 154 \$ pour la région de Québec, Protégez-Vous a choisi de présenter une foule d'articles qui sauront intéresser tant les propriétaires que les locataires, puisque la

sécurité et l'amélioration de son chez-soi sont, tout comme les rénovations, l'affaire de tous.

À lire

Tests - Électroménagers

- Réfrigérateurs, cuisinières, lave-vaisselle et laveuses : plus de 40 modèles ont été testés
- Le lavage en eau froide : à faire ou à ne pas faire?

Détergents HE

- L'importance d'utiliser un détergent conçu pour les laveuses à haute efficacité (HE)

Guide d'achat sècheuses

- Guide d'achat pour connaître les fonctions importantes et choisir la bonne sècheuse!

Gaz naturel : pas si simple que ça

- Même si la maison est chauffée au gaz.

installer des électros fonctionnant au gaz coûte cher.

Solariums : de mieux en mieux

- Un bon solarium coûte de 4500 à 45 000 \$. La qualité s'améliore depuis quelques années, mais l'installation demeure une étape à surveiller.

Nettoyage après sinistre : petit dégât, grosse facture

- La facture du nettoyeur est parfois

L'excellence, c'est CAPITALE

viacapitale
SAGUENAY-LAC-ST-JEAN

AGENCE IMMOBILIÈRE

Guyline Gagnon **Michelle Claude** **Yvon Gauthier**
418 540-4830 418 591-0053 418 815-1717

ÉQUIPE GAGNANTE #1 EN 2011
POUR VIA CAPITALE SAGUENAY-LAC-ST-JEAN
9^E POUR TOUT LE QUÉBEC EN 2011
POUR VIA CAPITALE (GUYLAINE GAGNON ET MICHELLE CLAUDE)

Merci à tous nos clients!

VISITE LIBRE DIMANCHE 26 FÉVRIER DE 13 H À 16 H

Les maisons CAROL GIRARD
Élite - Qualité - Prix

JUMELÉS
2 MODÈLES DISPONIBLES

Modèle sans sous-sol **Projet Rue des JASEURS** Avant Modèle avec sous-sol

CHICOUTIMI: 782, des Jaseurs
CARACTÉRISTIQUES: Aire ouverte (très vaste), toutes les pièces sont situées sur le même plancher. Superficie de 1260 pieds carrés, plafond de 9 pieds de hauteur. 2 chambres, 1 salle de bains, salle de lavage, salon, cuisine, salle à manger, rangement intérieur. (Possibilité de 3 chambres). Façade en pierre au complet, grande fenestration. Terrassement inclus. Possibilité: Garage, abri d'auto, verrière.
AVANTAGES: Aucun escalier intérieur. Seul de votre côté (grande intimité), aucune personne au-dessous de vous. Aucuns frais de condo.

CHICOUTIMI: 768, des Jaseurs
Jumelé haut de gamme. Terrain sans voisin arrière. Intime, 3 chambres dont une au rez-de-chaussée, 2 salles de bains, céramique, plancher de bois franc, patio de béton, extérieur en pierre au complet. Terrassement inclus. Très haute qualité!

AVIS **AVIS** **AVIS**

VISITE LIBRE DIMANCHE 26 FÉVRIER DE 14 H À 16 H

Décor chaleureux

JONQUIÈRE: 2227, Burma
Jolie propriété sur un terrain intime avec d'immenses haies de cèdres, 4 chambres, dont 2 à l'étage, 1 salle d'eau.
À voir!

2813869

viacapitale **QSC** **Réjean Martin**
Saguenay-Lac-St-Jean Agence immobilière
418 815-2320

Courtier immobilier depuis 24 ans.
J'ai été récipiendaire pendant plusieurs années dans les 100 meilleurs vendeurs de la province pour le réseau Via Capitale.

Si je peux vous aider sans l'immobilier, contactez-moi!

BÉGIN: 277-281, RUE PARENT. 30 X 36 hors-sol, pas de voisin arrière, terrain supplémentaire dont un garage de 30 X 40 et 16 pi de haut, isolé chauffé avec compresseur. Endroit tranquille pour amants de la campagne.

CHICOUTIMI: 559, des Pigeons.
Immeuble de 16 logements de 4 1/2 pièces. Secteur Place du Royaume. 1 500 000 \$.

2 GRANDS TERRAINS
Rue Comtois
CHICOUTIMI-NORD
Très belle vue, prêts à bâtir!

www.viacapitalesaglac.com 2833374

plus décourageante que l'inondation. Il faut s'assurer de tout comprendre avant de signer le contrat.

Eau de puits : il faut la tester

• L'eau contaminée n'a souvent ni odeur ni goût, mais il

vaut être prudent et la faire tester.

Parfums d'intérieur : désodorisants ou polluants ?

• Alors que le nez reconnaît une bonne odeur de pomme ou de cannelle, les poumons, eux,

reçoivent bien d'autres choses.

Domotique : la maison au bout des doigts

• La domotique ne relève plus de la science-fiction. Et elle est beaucoup plus accessible qu'à ses débuts.

Rénovations

• Choisir son financement, récupérer sa mise et effectuer des rénovations qui plairont à de possibles acheteurs : suivez les conseils pour bien planifier vos rénos !

Sécurité : tout pour décourager les voleurs

• Les voleurs préfèrent les butins faciles. Protégez-Vous propose quelques trucs pour leur compliquer la vie.

www.viacapitalesaguelac.com



Achetez avec un courtier de Via Capitale Saguenay-Lac-St-Jean et courez la chance de gagner cette maison à L'Anse-St-Jean.

Via Capitale Saguenay-Lac-St-Jean, partenaire majeur de la Fondation Rêves d'Enfants.



Appelez-nous Nos conseils sont gratuits. 418-543-5511

VISITE LIBRE DIMANCHE 26 FÉVRIER DE 14 H À 16 H

BORD DU LAC ST-JEAN



CHICOUTIMI: 2848, Berthier.
Maison patrimoniale ayant été amoureusement rénovée en entier et conservée son cachet, 3 chambres.
Contactez-moi pour en connaître davantage!
• Claudette Maltais: 418-693-2111



CHICOUTIMI: 1802, rue du Lotus.
En construction, beau grand jumelé totalement aménagé sur les 2 planchers. Nouveau développement, fenestration abondante, bardeaux d'asphalte 30 ans, échangeur d'air, récupérateur de chaleur, armoires en polyester. Excellent qualité/prix. Plusieurs vendus et terrains limités.
• Lisa-Marie Tremblay: 418-817-1990



CHICOUTIMI: 949, Desgagné. Plan pied, bien entretenu, quartier recherché. Ext. brique et pierre, 3 ch. au r.-de-ch. avec poss. d'une 4^e au sous-sol. Terrain paysager, beaucoup de rénos au fil des ans. Idéale comme 1^{re} maison ou jeune famille.
• Gilles Fournier: 418-820-7244



CHAMBORD: 281, ch. Pascal-H. Dumais.
Résidence ayant eu des rénovations majeures, nouvel agrandissement 16 X 24, terrain magnifique, paysager, rampe à bateau, quai, petit chalet pour les enfants, garage.
• Gilles Parrot: 418-550-5919
• Céline Bouffard: 418-550-2680



CHICOUTIMI: 688, Rioux.
Bungalow ayant été refait au complet ext. et int. avec garage, patio, piscine, 4 ch. dont 2 au r.-de-ch. Plancher céramique, armoires thermostatiques, combustion lente. Il faut voir, impeccable!
• Richard Chaput: 418-540-3454



LATERRIÈRE: 206, rue Côté. Situé Portage Sud, immense terrain, 3 chambres, grand patio, gazebo de bois, garage 20 X 24, remise 14 X 16, hangar à bois, entrée indépendante au sous-sol.
• Richard Chaput: 418-540-3454



CHICOUTIMI: 608, Père-Lacasse. Belle maison d'autrefois, à étages, avec garage double attaché. Rénovée et agrandissement. Enormement de goût. Terrain sans voisin arrière ni du côté gauche.
• Richard Chaput: 418-540-3454



LATERRIÈRE: 1081, de la Moisson.
Belle maison dans un quartier très recherché à Laterrière tout près d'une école primaire. Superbe terrain aménagé. Il faut voir!
• Andrée Maltais: 418-812-4022



CHICOUTIMI: 1195, rue des Martres.
TRANSFERT! Résidence située dans un secteur recherché, jolie propriété avec terrasse et piscine creusée, terrasse avec garage et spa, terrain clôturé, planches de bois et céramique, sous-sol fm, à découvrir.
• Chantale Tremblay: 418-668-9551



ALMA: 1965, ch. de la Rivière. Située à la Dam-en-Terre. Très belle propriété. Clés en main. Construction de qualité. Terrain avec vue magnifique, accès à l'eau, quai, monte-bateau, plus un garage détaché de 20x24. A qui la chance pour cet endroit de rêve? A voir!
• Micheline Guirard: 418-668-4578



SHIPSHAW: 5351, Desmeules. Jolie résidence, sur le bord de la rivière Shipshaw. Reconstruction au complet en 2005, cuisine et s. de b. au goût du jour. Accès aux pistes de VTT et motoneige. Rue privée, vue et accès à la rivière. Site tranquille, terrain de 16 000 pi ca. à 15 min. de la ville.
• Gilles Fournier: 418-820-7244



ST-HONORÉ: 450, de l'Aéroport. Jolie résidence, exténeur brique et pignons en cin de vinyle. Très bien entretenue, 3 ch., poss. de 4. Beaucoup de rangement, décorée avec goût, grande vérrière. Grand terrain 10 000 pi ca.
• Gilles Fournier: 418-820-7244



ST-AMBROISE: 1168, rang des Chutes. La campagne avec tous les avantages... Grand terrain de 20 000 pi ca., 3 ch., plancher de bois, pièces ensablées. Appelez vite!
• Denise Blanchette: 418-540-3454



CHICOUTIMI: 309, des Épervières. Maison neuve, à étages, plan ouvert, secteur près des services, foyer au salon. Sous-sol non aménagé, entrée indépendante au sous-sol.
• Jean-Roch Girard: 418-818-6484



L'ASCENSION: 1900, rang 7 Ouest. Très jolie maison déplacée sur dalle de béton. Refaite au complet. Garage. Beau terrain avec lac artificiel.
• Lise Côté: 418-820-1741



ST-HONORÉ: 291, des Chalets. Joli petit ranch. Construction 2000, écurie 3 boxes, ring, enclos, garage. Maison de 2 chambres. Demandez une visite et votre rêve deviendra réalité.
• Lise Côté: 418-820-1741

Michelle Fournier 418-820-7244	Louise Savoy 418-820-7244	Véronique Gauthier 418-820-7244	André Desjardins 418-820-7244	Jeanne Tremblay 418-820-7244	Cécile Bouffard 418-550-2680	Roger Claveau 418-820-9887	Michelle Claude 418-591-0053	Richard Chaput 418-540-3454	David Chiasson 418-812-3423	Jean Philippe Côté 418-815-4780	Lise Côté 418-820-1741	Gilles Côté 418-540-2634	Jérôme Côté 418-810-2411	Mario Desgagné 418-590-7232	
Carl Tremblay 418-540-7876	Geneviève Gagnon 418-817-2772	Alain Dufour 418-816-1983	Michel Dufour 418-816-4747	Vicky Dufresne 418-818-2987	Isabelle Dupuy 418-818-3080	Huguette Dupuis 418-817-1775	Gilles Fournier 418-820-7244	Renée Gagné 418-820-9101	Goylaine Gagnon 418-540-4830	Michel Gagnon 418-812-5071	Josée Gagnon 418-541-0520	Louise Gagnon 418-817-5195	Yvon Gauthier 418-815-1717	Georgette Girard 418-815-0190	Jean-Roch Girard 418-818-6484
Michelle Jean 418-820-5768	Gilles Lalonde 418-540-1205	Claude Lanctot 418-817-2781	Hélène Lavole 418-896-4293	Jacques Lavoie 418-557-4293	Georges Leclerc 418-540-1190	Carole Levesque 418-540-2076	Alain Maltais 418-690-2900	Andrée Maltais 418-812-4022	Claudette Maltais 418-983-2111	Réjean Martin 418-815-2320	Régis Morin 418-582-7999	Gilles Parrot 418-550-5919	Marc André Parrot 418-544-8383	Claude Poubin 418-810-1114	Jean-François Poirier 418-590-4048
Marlene Robert 418-812-8588	André Simard 418-690-6996	Louyse St-Laurent 418-812-0705	Hélène Talbot 418-944-1251	Josée Thériault 418-540-1818	Denise Trépan 418-557-5556	Bertrand Tremblay 418-818-8858	Chantal Tremblay 418-815-4545	Lisa Marie Tremblay 418-817-1990	Mélanie Tremblay 418-550-7484	Michelle Tremblay 418-818-4101	Pierre Tremblay 418-810-4455	Pierre Tremblay 418-812-8251	Serge Tremblay 418-883-4011	Linda Turgeon 418-540-9575	Hélène Turgeon 418-590-1618

• CHICOUTIMI: 418 543-5511 • JONQUIÈRE: 418 548-9192 • LA BAIE: 418 697-5511 • ALMA: 418 668-4578

Jardin

NATURE

M'ENV

33^e concours d'aménagement paysager de l'APPQ

33^e Concours d'aménagement paysager de l'APPQ

Réflex inc. parmi les Méritas 2012



Mélissa BRADETTE
rédactrice publicitaire
mbradette@lequotidien.com

Le 16 février dernier, l'Association des paysagistes professionnels du Québec (APPQ) dévoilait les projets gagnants de la 33^e édition de son concours d'aménagement paysager. Le thème de cette année était *La nature m'envahit*.

L'entreprise spécialisée en aménagement paysager et en rénovation s'est distinguée dans la catégorie «*Métamorphose*». Plus précisément, elle s'est vue décerner un 3^e prix, ex æquo, pour son projet «*Entrée de lumière*».

Soulignons que dans les treize catégories présentées cette année, on retrouvait toutes les facettes de l'aménagement paysager. Aussi, les projets gagnants répondaient aux plus hautes exigences de l'exécution technique, de l'esthétique, de la créativité et des bonnes pratiques environnementales.

Afin de déterminer les meilleurs projets, l'APPQ a fait appel à trois professionnels, dont la compétence et l'expertise sont reconnus à travers tout le Québec. Plus précisément, le jury était formé de Guy Labiberte, Marie-Bernard Pasquier et Annie Robinson. Ces derniers ont eu à évaluer 53 projets qui tous firent l'objet d'éloges.



Avant



Après

Projet «Entrée de lumière» réalisé par Réflex inc.
Cette entreprise du Saguenay-Lac-Saint-Jean a remporté le 3^e prix, ex æquo, dans la catégorie «*Métamorphose*», lors du 33^e Concours d'aménagement paysager de l'APPQ.
Photos Denis Lemelin



Les Paysages Rodier, de Saint-Hyacinthe, se sont vus décerner le prix Environnement Vert l'Avenir, pour leur projet «*Domaine sur le Vert et Golf la Providence*».



Le prix Coup de Cœur 2012 a été attribué au projet «*Élégance décontractée*», présenté par l'entreprise Décoration horticole Guy Lajoie, de Saint-Eustache.

En terminant, mentionnons que les photos de tous les projets soumis au 33^e Concours d'aménagement paysager de l'APPQ seront publiées dans le magazine *Les Plus beaux jardins* du Québec. L'édition 2012 de la revue sera disponible en kiosque dès avril 2012.

Cette année le Prix Milan Havlin, distinction la plus prestigieuse et la plus convoitée du Concours d'aménagement paysager de l'APPQ, a été décerné à l'entreprise Les Artisans du Paysage. Le projet «*Calme et Volupté*» réalisé par cette entreprise de Québec a également remporté le 1^{er} prix dans la catégorie «*Aménagement de prestige*».

Performance top 100 sur 1280 courtiers au Québec pendant 13 années consécutives, 41^e en 2010.

Jérôme Côté
418 818-2411

SAGUENAY-LAC-SAINTE-JEAN
AGENCE IMMOBILIERE
COURTIER IMMOBILIER AGRÉÉ



CHICOUTIMI-NORD: 299, rue St-Ephrem. Grand bungalow avec 3 ch. au 1^{er} ét. de ch., salle de famille avec poêle et salle de bain au sous-sol. Logement 2-3 pièces non loué. Vue sur la ville. Très propre.



CHICOUTIMI: 255, rue Letondal. Maison située à l'arrière de Place du Saguenay, grand terrain sans voisin arrière. foyer ouvert en briques combustion lente au sous-sol, 3 chambres au 1^{er} de chambre.



CHICOUTIMI: 389, Yves-Thériault. Maison à étage impeccable, fonctionnelle, 4 ch. dont 3 au 2^e étage sous-sol fini au complet, garage chauffé, entrée, trottoir et patio en pavé uni, terrain bien aménagé, clôture, avec petit bosse à l'arrière. Prix révisé!



ST-HONORÉ: 3851, ch. du Cap. Maison impeccable. Planchers neufs en mélèze 1^{er} de ch., porte-potée neuve avec grand patio et piscine, sous-sol aménagé au complet. Garage isolé. Superbe terrain de 100 x 200 boisé sans voisin arrière. Prix 224 500 \$



ARVIDA: 2095-2097, Labrecque. Maison hors-sol à 2 logements de 4-2 pièces, dont le no-de-chauffage est occupé par propriétaire et le logement du bas est loué à 515 \$ mois non chauffé, non isolé. Les pièces sont grandes.

www.viacapitalesaglac.com



CHICOUTIMI: 1237, Gabriel-Duflot. Propriété neuve à prix très abordable. Grand terrain dans nouveau développement à 2 pas de tous les services, 3 ch. à l'étage, grande salle de bain, grande chambre des maîtres, avec walk-in et coquette petite galerie donnant une très belle vue. Propriété ayant une déco. et un intérieur d'une très belle luminosité.



CHICOUTIMI: 2038, ch. des Villas. Très grand cachet, architecture particulière. Beaucoup de bois, mezzanine, plafond cathédrale, foyer, grande verrière donnant sur un magnifique terrain entrecoupé sans voisin arrière. Tranquillité à deux pas de la ville.



LATERRIÈRE: 107, de la Mission. Belle grande propriété avec très grand arrière, 4 ch., walk-in, foyer d'ambiance au coin et poêle au granit au 1^{er} ét. d'été, d'hiver au garage au 1^{er} ét. à un aménagement. Magnifique piscine couverte avec spa intégré. Beau grand terrain, quartier résidentiel.



JONQUIÈRE: 2509, rue Mercier. Cond. 2008, air nouveau garage attache. Magnifique cuisine, belle luminosité, 2 salles de bain, chambre des maîtres avec walk-in, salle familiale avec poêle au gaz. Beau terrain de 100 x 100, vue sur la ville.



CHICOUTIMI: 977, Ste-Agnès. Jolie maison bien située, quartier tranquille. Toujours bien entretenue. Brique en façade, plusieurs rénovations faites à l'intérieur, dont armoires, planches, cuisine et autres. Sans voisin arrière. 2833292

Lisa-Marie Tremblay
418 817-1990
COURTIER IMMOBILIER
De l'énergie à revendre

Un atout pour vous!
Toujours déterminé à bien vous servir et répondre à tous vos besoins lors de votre transaction immobilière.

Michel GAGNON
418 812-5071
michel.gagnon@viacapitale.com
www.viacapitalesaglac.com



JONQUIÈRE: 1804, boul. Michel-Ange. Jolie maison, quartier des Peintres, très propre, abn d'eau, piscine, remise 20' x 20' sur dalle de béton, armoires stratifié, foyer, poêle aux granulés, gazebos. Une visite vous enchantera!



CHICOUTIMI: 310, de la Gaillardie. Très jolie, quartier tranquille, au goût du jour, 3 ch., 1 s. de bains, d'eau. Terrain aménagé avec piscine et patio tout bois traité, extérieur refait. Une visite vous convaincra!



CHICOUTIMI: 977, Ste-Agnès. Jolie maison bien située, quartier tranquille. Toujours bien entretenue. Brique en façade, plusieurs rénovations faites à l'intérieur, dont armoires, planches, cuisine et autres. Sans voisin arrière. 2833292

CHICOUTIMI-NORD: 109, rue du Bon-Air. Secteur St-Louis, maison tout brique avec 3 ch., au 1^{er} de-ch. sous-sol aménagé, grand terrain près des écoles et des services.

Georges Leclerc
418 540-1190
www.viacapitalesaglac.com



JONQUIÈRE: 2000, rue Ozanne, belle propriété avec 4 ch., à l'étage, sous-sol aménagé avec armoire indépendante, garage, super beau terrain avec deux fleurs et arrosage, au nord-est.



ARVIDA: 3193, rue de la Vallée, super belle maison dans un secteur en développement. Cinq chambres à coucher avec sous-sol aménagé. Garage chauffé, sans voisin arrière.



CHICOUTIMI-NORD: 109, rue du Bon-Air. Secteur St-Louis, maison tout brique avec 3 ch., au 1^{er} de-ch. sous-sol aménagé, grand terrain près des écoles et des services.

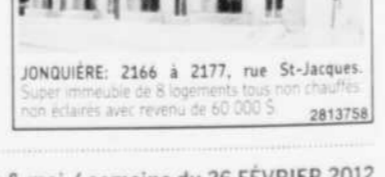
Régis MORIN
418 592-7899
Courtier immobilier



CHICOUTIMI: 151, rue Jacques-Ferron. Avec garage, cuisine entièrement renouée, plancher de bois franc, salon surbaissé. À voir!



LA BAIE: 862-864, rue Cimon. Vieux de l'hôpital, grand terrain, avec 1 logement de 4-2 pièces non chauffé, non éclairé, impeccable.



JONQUIÈRE: 2166 à 2177, rue St-Jacques. Super immeuble de 8 logements tous non chauffés, non éclairés avec revenu de 60 000 \$. 2813758

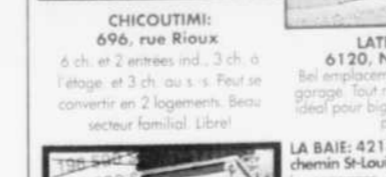
Josée Thériault
418 540-1818
www.viacapitalesaglac.com



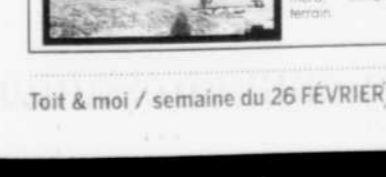
ST-AMBROISE: 32, rue de la Prairie. Belle maison mobile, plusieurs rénovations, 2 chambres, sans voisin arrière, située près de tous les services, à proximité de l'école, secteurs de motoneige et VTI.



JONQUIÈRE: 3569, rue Radin. Double neuf, 1^{er} acheteur de maison c'est pour vous!



CHICOUTIMI: 696, rue Rioux. 6 ch., en 2 entrées ind., 3 ch. à l'étage, et 3 ch. au 1^{er}. Peut se convertir en 2 logements. Beau secteur familial. Libre!



LA BAIE: 4213, chemin St-Louis. Belle propriété grand terrain, garage, tout renoué, impeccable. Idéal pour bigéneration, louer un parent.

Louise Gagnon
418 817-5155
www.viacapitalesaglac.com



SAGUENAY-LAC-SAINTE-JEAN AGENCE IMMOBILIERE



CHICOUTIMI: 646, Rosellins. 4 ch., dont 3 au 1^{er} de ch., verrière, 2 salles de bain, garage, remis, serre, clôture, Rain et y manqué! À voir!



JONQUIÈRE: 3826, boul. Harvey. Côté neuf, 1^{er} acheteur, 3 ch., 2 salles de bain, 2 grandes chambres, 2 grandes chambres, 2 grandes chambres, 2 grandes chambres, près de tous les services.



L'ANSE-ST-JEAN: 10, rue de Villefort. Pour les amoureux de la nature, ses beaux côtés à la base du Mont-Édouard. Accès direct aux pistes, sur 3 étages. Réalisez votre rêve!



LAC-KENOGAMI: 3696, Rivière-aux-Sables. Magnifique, tout brique, bordée par l'eau, garage, volume de 1000, 4 chambres. Coup de cœur assuré!

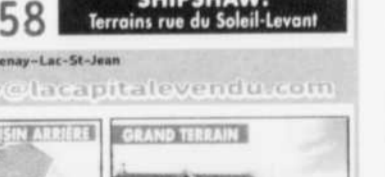
Carole Lévesque
418 540-2076
www.duomica.com

Michelle Jean
418 820-5768
www.duomica.com

FAITES AFFAIRES AVEC PLUS QU'UN COURTIER
Contactez **Bertrand Tremblay**
Courtier immobilier
25 ans d'expérience en construction
Compétences, efficacité, disponibilité
418 818-8858
Représentant au Saguenay-Lac-Saint-Jean
btremblay@viacapitalevendus.com



BORD DE L'EAU
SECTEUR VILLAGIATURE
LAMARCHE: 2, rang Caron



SANS VOISIN ARRIÈRE
ST-AMBROISE: 100, rue Brassard



PIÈCE SUR PIÈCE
ST-AMBROISE: 480, rang 6 Ouest



TERRAIN 48 225 PPI BOISÉ
ST-AMBROISE: Rang des Chutes



GRANDS TERRAINS DE 16 160 PPI ET PLUS
NOUVEAU DÉVELOPPEMENT PHASE II
SHIPSHAW: Terrains rue du Soleil-Levant

Vous avez un projet?
Remise • Garage
Véranda • Abri d'auto
Pignon décoratif
Agrandissement
Maison neuve

Chez nous vous aurez...
L'HEURE JUSTE ET LE JUSTE PRIX!

LA CHARPENTERIE
1651, boul. du Royaume Ouest
Chicoutimi
418 549-7731 • 1 800 549-7731
www.lacharpenterie.qc.ca

LA VOIX ET L'ACTION DE VOTRE TRANSACTION

Helène Turgeon
Courtier immobilière

QSC
Qualité de service à la clientèle
UN SEUL NUMÉRO
ARTÉRIENNE

Cell: 418 590-1818

viacapitale
SAGUENAY-LAC-SAINT-JEAN
COURTIER IMMOBILIER

NOUVEAUTÉ

LA BAIE 2805, des Sorbiers - Beau jumelé de 3 chambres bien entretenues. Piscine hors terre et terrasse de 12' x 17'. Situé dans un quartier familial recherché. À voir!
Helène Turgeon: 418-590-1818

NOUVEAUTÉ

JONQUIÈRE 2285-2287, St-Hubert - Bien entretenue, situé au cœur des services près du bus. Niveau. Le logement est à la disposition de la propriétaire. À ne pas manquer.
Helène Turgeon: 418-590-1818

NOUVEAUTÉ

DUPLIX AVEC GARAGE

JONQUIÈRE 2285-2287, St-Hubert - Bien entretenue, situé au cœur des services près du bus. Niveau. Le logement est à la disposition de la propriétaire. À ne pas manquer.
Helène Turgeon: 418-590-1818

NOUVEAUTÉ

CHICOUTIMI 807-809, rue St-Paul - Loger-vois à prix de frais. Duplex de 2 x 4 1/2 pièces avec garage de 16' x 31'. Le 807 a été rénové en 2009, idéal pour propriétaire occupant.
Helène Turgeon: 418-590-1818

NOUVEAUTÉ

DUPLIX AVEC GARAGE

CHICOUTIMI 807-809, rue St-Paul - Loger-vois à prix de frais. Duplex de 2 x 4 1/2 pièces avec garage de 16' x 31'. Le 807 a été rénové en 2009, idéal pour propriétaire occupant.
Helène Turgeon: 418-590-1818

NOUVEAUTÉ

LIBRE RAPIDEMENT

ARVIDA 2558, rue Marchand - Construction de 2009. Novoclimat d'un style unique. Grande cuisine ouverte avec îlot central, salles de bain superbes avec douche en céramique. Plancher de bois et céramique chauffante au rez-de-chaussée et possibilité de faire un deuxième ou plus à l'étage (1-1/2 pièces). VENTE LA 100 CLOUSURE.
Helène Turgeon: 418-590-1818

NOUVEAUTÉ

LIBRE IMMÉDIATEMENT

NOUVEAU PRIX

CHICOUTIMI 1912, des Hérons - Belle grande maison en 1/2 lot bon état. Grand salon avec plafond de 12 pieds, salle de bain de marbre et salle de lavage fonctionnelle à 3 chambres. Piscine couverte avec terrain paysager et plus. Situé dans un quartier recherché près des services.
Helène Turgeon: 418-590-1818

NOUVEAU PRIX

TRIPLEX

CHICOUTIMI 1652-1657, des Maîtres - Super triple d'un entretien impeccable, situé dans un secteur recherché près des services. Le logement des propriétaires a été entièrement rénové en 2008. Nature rénovée en 2008. Idéal pour propriétaire occupant. Rens sur le marché.
Helène Turgeon: 418-590-1818

NOUVEAU PRIX

SUPÉRIE

CHICOUTIMI 34, des Vingt-et-Deux - Superbe cottage situé dans un quartier de prestige. Entièrement rénové, grand garage intégré, magnifique terrain aménagé sans voisin arrière, bois et clôture. L'extérieur avec une patinoire de 9 pi et son décor digne d'une villa. Vous séduira. Tout à fait charmant.
Helène Turgeon: 418-590-1818

NOUVEAU PRIX

LIBRE IMMÉDIATEMENT

PETIT SAGUENAY 23, de la Montagne - Joli bungalow de 3 chambres, bien entretenus, construction de 1964 tout brique. Situé dans une rue tranquille et familiale à 15 min de mont-Édouard. Idéal pour une première maison, prix abordable.
Helène Turgeon: 418-590-1818



Propriété sans voisin à l'arrière

La nature au cœur

Mélissa BRADETTE

rédatrice publicitaire
mbradette@lequotidien.com

Cette résidence aux pièces spacieuses et lumineuses a été entretenue avec soin et regorge de potentiel. Ceux qui recherchent une maison conviviale ayant suffisamment d'espace pour répondre aux besoins d'une famille trouveront en cette propriété tous ces critères et même plus!

En outre, cette maison à piliers multiples compte quatre chambres, un grand salon et une vaste salle familiale profitant d'un foyer.

Pour plus de confort, la salle familiale, la salle de bains à l'étage et celle au sous-sol, ainsi que la cuisine et la salle à manger ont toutes été dotées de céramique chauffante.

D'autre part, les bricoleurs et bricoleuses apprécieront le fait que cette résidence est munie d'un grand atelier.

Soulignons aussi que la maison dispose d'un grand espace de rangement (11'9" x 15'11").



La cuisine à plan ouvert est grande et a beaucoup d'armoires. Un grand salon convivial profitant d'une fenestration généreuse.

Maison impeccable
À l'extérieur, dès le premier regard, on remarque que cette maison tout brique est impeccable et que l'entretien saisonnier n'a jamais été négligé. La qualité de construction du bâtiment est un autre élément non négligeable que l'on constate au premier abord.

Sur le plan pratique, la résidence dispose d'une entrée pavée double largeur permettant de stationner aisément automobiles et véhicules récréatifs.

21 000 pi² de terrain
Sans voisin à l'arrière, la propriété profite d'un incroyable terrain de 21 000 pi².

Classée parmi les 15 premières équipes au Québec en 2011 pour Via Capitale

L'équipe Boissonneault-Gagnon

Merci à vous!

viacapitale

Françoise Boissonneault
COURTIER IMMOBILIER
418 591-0384

NOUVEAU

JONQUIÈRE 1807, Vanier - À 2 pas du Mont-Fortin, sans voisin arrière et cour intime, salle de bain et drain pour futur garage, 5 ch., une cuisine rénovée en 2010 et déco superbe.
215 000 \$

NOUVEAU

CHICOUTIMI 632, Sily - Début de quartier de la côté de la Réserve et petite rue cul-de-sac. Rénovée récemment (fenêtres, portes, terrain, asséchoir, sous-sol) et d'entretien remarquable.
189 000 \$

viacapitale

Josée Gagnon
COURTIER IMMOBILIER
418 541-0528

NOUVEAU

CHICOUTIMI-NORD 106, Charles-Nolan - Petite rue en U, quartier familial, entièrement clôturé, façade en brique, stationnement en pavé imbriqué, aire ouverte, 5 ch., agréable à vivre.
209 000 \$

SUPÉRIE

ST-AMBROISE 724, des Saules - Superbe propriété 2009 construite avec minutie et des matériaux de qualité certifiée. Novoclimat, 5 ch., garage 24 x 28 isolé avec salle d'eau, trust habitable, terrain clôturé.
339 000 \$

1 1/2 ÉTAGE

LA BAIE 1120, des Mesanges - Tout brique avec garage et remise, d'entretien remarquable, quartier récent et familial, piscine... La parfaite!
259 000 \$

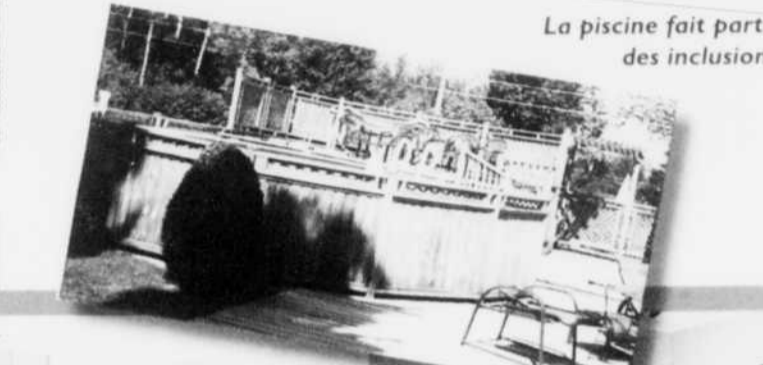
SAGUENAY-LAC-SAINT-JEAN - AGENCE IMMOBILIÈRE www.viacapitalesaglac.com

Toit & moi / semaine du 26 FÉVRIER 2012

de la ville



Une terrasse intime offre un espace de vie extérieure agréable et tranquille.



La piscine fait partie des inclusions.



Le poêle à bois dans la salle familiale ajoute confort et chaleur à cette vaste pièce. Les trois chambres à coucher, situées à l'étage, ont des planchers en bois franc.

De plus, la portion arrière est bordée par un boisé.

Non seulement le terrain est de grandeur notable, mais ce dernier se distingue aussi par son aménagement digne d'un magazine. En outre, la section de la piscine bénéficie d'un

espace de vie extérieur charmant et intime.

En terminant, soulignons que cette maison n'a

jamais été mise en vente auparavant. Les propriétaires actuels sont les mêmes qu'au moment de la construction, en 1984.

viacapitale

Louise Belley
COURTIER IMMOBILIER
418 820-3198

NOUVEAU

CHICOUTIMI-NORD 111, rue Deschamps - Magnifique cottage, 5 chambres à l'étage, sous-sol aménagé. Sans voisin arrière.

CHICOUTIMI-NORD 296, Riel - Belle maison rénovée. 5 chambres dont 3 au 1^{er} étage, sous-sol aménagé au complet, terrain clôturé.
www.louisebelley.com 2823874

Claudette, Conseille, Coordonne et Conclut... pour vous.

Claudette Maltais
Courtier immobilier
418-693-2111
Venez visiter mon site au www.claudettemaltais.com

SAGUENAY-LAC-SAINT-JEAN HL - AGENCE IMMOBILIÈRE

viacapitale

Hélène Lavoie
COURTIER IMMOBILIER
418 696-4293

QUARTIER RECHERCHÉ

CHICOUTIMI 201, rue de Chambord - Elle vous étonnera tant par sa grandeur que son entretien. Terrain vacant cadastre (3096537) de 50' x 120' plus dans le prix de vente. Prêt à construire. 5 chambres, porte-pain dans la salle familiale au sous-sol qui vous fera profiter de l'extérieur à l'intérieur.
2801659

viacapitale

Jacques Lavoie
COURTIER IMMOBILIER
418 557-4293

NOUVEAUTÉ

CHICOUTIMI-NORD 160-162, rue Victoria - Duplex, 2 jumelés. Impeccable! Les 2 côtés seront libres pour le 1^{er} juillet 2012.

PUBLICITÉ

Le tour du propriétaire

Adresse : 884 Rue De Quen, Chicoutimi (Saguenay)

Année de construction : 1984

Nombre de pièces : 11

Particularités : Terrain de 21 000 pi², sans voisin à l'arrière. Terrain aménagé, piscine hors-terre. Maison impeccable. Pièces spacieuses et lumineuses. Poêle à combustion lente. Quatre chambres, deux salles de bains.

Pour plus d'informations:

Contactez:

Via Capitale
Saguenay-Lac-Saint-Jean

Louise Belley
Courtier immobilier

Bureau : 418 543-5511
Cellulaire : 418 820-3198

www.viacapitalesaglac.com

PRIX RÉDUIT 189 000 \$

BORD DE L'EAU

SHIPSHAW 5901, rue Gagnon - VOTRE A 10 minutes de Jonquière. Aire ouverte, accès et vue imprenable sur le Saguenay, 2 garages et terrain de 47 000 pi² de toute beauté.

JONQUIÈRE 2100, Pasteur - Tout brique, garage, abri d'auto près de tous les services, dont l'hôpital, garderie, écoles. Revenu potentiel de 700 \$/mois au sous-sol.

Jean Mailloux 418 542-8587
COURTIER IMMOBILIER

viacapitale

Michel Dufour **Linda Turgeon** **Alain Dufour**
COURTIERS IMMOBILIERS
818-4747 540-0575 818-1983

NOUVEAUTÉ

CHICOUTIMI-NORD 160-162, rue Victoria - Duplex, 2 jumelés. Impeccable! Les 2 côtés seront libres pour le 1^{er} juillet 2012.

NOUVEAUTÉ

CHICOUTIMI-NORD 205, rue Filion - Joli jumelé avec terrasse. Pensez très beaux et bien aménagés. Surtout très recherchés par tous les acheteurs, sans que des idées premières et secondaires et d'une garderie. Terrain immense dans une rue très peu passante, 2 l. de la complaisance et salle familiale avec foyer au gaz.

NOUVEAUTÉ

CHICOUTIMI-NORD 114, Dolbec - Propriété ayant subi de belles rénovations, 2 garages et une remise. Belle terrasse couverte à l'arrière, 4 chambres, belles pièces à voir! Rue tranquille.

189 000 \$

CHICOUTIMI 1364, rue Grimm - Propriété tout brique, avec abri d'auto et remise 10 x 20. 2 ch. au 1^{er} étage et 2 au sous-sol. Beau secteur. Tonte 1 an. Fenestration PVC. Prix de possession rapide.

www.viacapitalesaglac.com 2833324

Toit & moi / semaine du 26 FÉVRIER 2012



Rien de trop beau pour nos animaux

Le design animalier



Oubliez les gamelles de plastique, les paniers en styromousse et les douches frigorifiques au tuyau d'arrosage. À la demande de leurs clients qui ne reculent devant rien pour le confort de leurs petits compagnons, les designers planchent sur de luxueux aménagements animaliers. Gros plan sur des solutions qui ont de la classe... et de la gueule!

pour concevoir des meubles à la fois élégants et futés pour animaux. C'est ainsi que les lits canins escamotables se transforment en commode épurée quand débarquent des visiteurs imprévisibles. Les arbres pour chat font office de bibliothèque. Les niches en fibre de verre se déguisent en table basse. Le design animalier se décline sur tous les fronts.

Sciarrino propose Petsmood, une prestigieuse collection de mobilier pour animaux. Ces créations contemporaines prouvent qu'il est possible de réconcilier le luxe intérieur avec les manies pas toujours glorieuses de la faune domestique. De quoi museler même les plus sceptiques.

explique Gianluca Sansone, responsable de la commercialisation. Pour répondre à la demande, nous étoffons actuellement notre réseau de distribution en Europe ainsi que dans les autres continents.»

«Nos premiers résultats confirment un engouement pour le mobilier animalier qui vise les amateurs de design.

Le designer québécois Erik Maillé réalise aussi des aménagements pour les spécimens sur quatre pattes: «Je prévois des bols de nourriture et des distributeurs automatiques intégrés dans les îlots de

Flairant la bonne affaire, les marques sortent le grand jeu

Depuis la fin de 2010, l'architecte européenne Marina

via capitale
SAGUENAY-LAC-SAINT-JEAN
AGENCE IMMOBILIÈRE
Jean-Philippe Côté
COURTIER IMMOBILIER RÉGULÉ
418 815-4780

142 000 \$
SAINT-HONORÉ: 642, RUE GUAY. Jumele neuf en construction, avec la garantie des maisons neuves. Formule condo. Sans voisin arrière. À voir!

NOUVEAU
159 000 \$
CHICOUTIMI-NORD: 1842, ROUSSEL. Maison presque centenaire, style chaleureux et bien rénovée. Plafond de 10 pieds, 3 chambres dont une au r.-de-ch., aire ouverte, garage isolé, terrain intime. À voir!

209 000 \$
JONQUIÈRE: 3176, ST-DOMINIQUE. Belle canadienne. Grand terrain sans voisin arrière, complètement aménagé avec beaucoup de pavé. Intimité assurée avec haie de cèdres matures, 4 chambres dont 3 à l'étage. Grandes pièces. À VOIR!

NOUVEAU
174 900 \$
ST-HONORÉ: 341, DES BAINS. Jolie maison de campagne sur terrain de 18 772 pi ca. près de la ville. Beaucoup de rénovations effectuées depuis 2007 dont toiture, cuisine-plancher du r.-de-ch., armoires de cuisine, s. de b. et plus. Entrée indépendante au s.-s. Un havre de paix.
2834866

WWW.DUCHESNEALINE.COM
ASCENSEUR
CHICOUTIMI: 150, rue St-Albert. Maison à étage adaptée pour personne à mobilité réduite. Beaucoup de potentiel, près de plusieurs services. Aucun voisin arrière. • Aline Duchesne: 418-817-2772

CHICOUTIMI: 1708, Colette. Être bien chez soi! Belle maison familiale et chaleureuse, 2 ch. au rez-de-chaussée, terrain entièrement clôturé. Abri d'auto. À proximité de toutes les commodités.

AVEC REVENU **GARAGE DOUBLE**
CHICOUTIMI: 860-862, Hertel. Duplex tout brique, en rangée. Prise de possession rapide. Garage double 24x24 les deux côtés.

via capitale
QSC
Alain Duchesne
418 817-2772

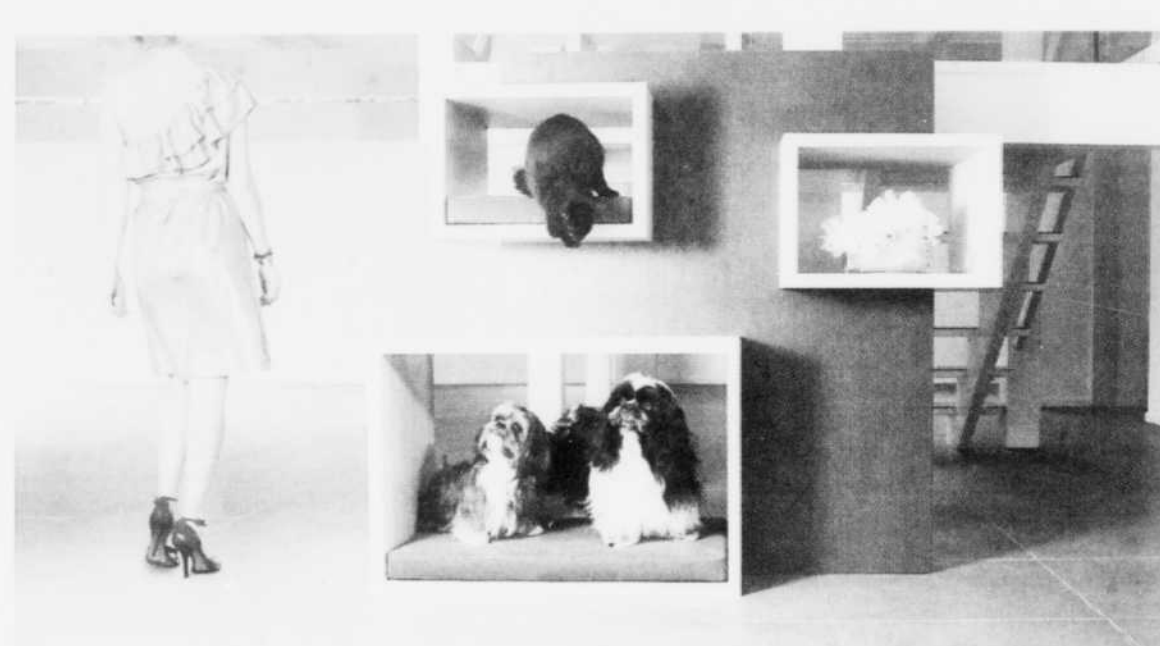


Photo fournie par Petsmood
Source: Photosin

via capitale SAGUENAY-LAC-SAINT-JEAN AGENCE IMMOBILIÈRE
Denise Trdina 557-5556
Via Capitale agence immobilière
1^{er} vendeur (juillet 2011)
1^{er} inscripteur (décembre 2011)
pour bureau de Chicoutimi
C'EST VENDU!
DENISE TRDINA UN NOM À RETENIR

BÉGIN: 376, 6^e Rang
NOUVEAU
Jolie maison confortable pour amant de la nature, 4 chambres, 2 salles de bains, un grand garage et un immense terrain comprenant un lot à bois avec chemin privé. Secteur chasse et pêche. Vue panoramique. Faites votre offre!

CHICOUTIMI-NORD: 265, rue Vimont
NOUVEAU
Jolie maison clés en main, rénovations intérieures, extérieures. Avec une grande remise, 3 chambres, hall d'entrée, salle à manger. Décorée au goût du jour. Terrain intime, évaluée à 160 400 \$, vendue à 189 000 \$. À qui la chance?
2832695

MAINTENANT PRÉSENTES DANS DEUX PLACES D'AFFAIRES POUR MIEUX VOUS SERVIR! DISPONIBILITÉ 7 JOURS SUR 7. ATTENTION AUX NOUVEAUX ACHETEURS NOUS VOUS ACCOMPAGNONS TOUT AU LONG DE LA TRANSACTION JUSQU'AU NOTAIRE AVEC DEUX GARANTIES ET TOUT CELA GRATUITEMENT PEU IMPORTE LA PANCARTE!

Contactez **Huguette Dupuis**
Courtier immobilier
418 817-1775
www.huguette.dupuis.com
Top 100 gala performance 2011
Via Capitale
SAGUENAY-LAC-SAINT-JEAN AGENCE IMMOBILIÈRE

NOUVEAU
139 900 \$ NEGOCIABLE
SANS VOISIN ARRIÈRE
SAINT-HONORÉ: 210, boul. Martel.

GARAGE
VUE SUR LE LAC
SAINT-GÉDEON: 4, ch. du Ranch.

À VOIR
BELLES GRANDES PIÈCES
SAINT-HONORÉ: 450, Bédard.

QUARTIER DUBOSE
JONQUIÈRE: 2397, Guillaume.

Contactez **Marlène Robert**
Courtier immobilier
418 812-6588
www.marlenerobert.com
via capitale
SAGUENAY-LAC-SAINT-JEAN AGENCE IMMOBILIÈRE

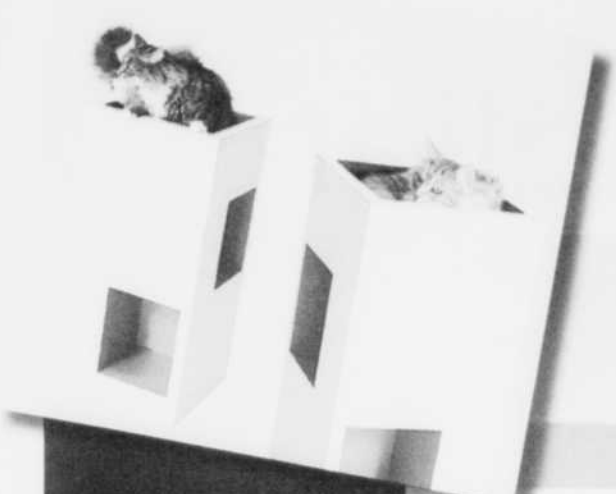
DUPLEX
ALMA: 180, rue Eymard Nord.

CHALET CHASSE ET PÊCHE
PARADIS DE LA MOTONEIGE
ONATCHIWAY: Lac Léopold.

CHALET CHASSE ET PÊCHE
PARADIS DE LA MOTONEIGE
MONTS-VALIN: Chemin lac Doumic.

ZONÉ MULTIFAMILIAL
VUE SUR L'EAU
JONQUIÈRE: Terrain rue du Cap.

VUE SUR LE SAGUENAY ET LA VILLE
CHICOUTIMI: Terrain rue Roussel.



Une création de Petsmood.
Photo fournie par Petsmood
Source : Photosin

cuisine, des litières dissimulées dans des cabinets sur mesure, des barrières de sécurité encastrées dans les murs pour contrôler les déplacements des animaux sans dénaturer la décoration intérieure... Certains de mes clients ont même fait construire de grandes fenêtres avec des tablettes basses pour que leurs chats puissent scruter l'horizon.»

Douche pour chien

Le rituel du bain peut causer bien des migraines aux propriétaires de chien. Pour simplifier ce cérémonial fastidieux, le designer Érik Maillé a imaginé une douche sur mesure pour les deux colosses de son client: «Le format est évidemment déterminé par le poids des chiens. Je ne conseille rien en bas de 36 pouces par 42 pouces. Pour le plancher, je choisis des petits morceaux de céramique pour avoir plus de coulis. La surface est donc moins glissante. Les sorties d'eau ont été abaissées au niveau des bêtes. Une douchette est indispensable pour garantir un bon rinçage.»

La douche canine a été construite près de l'entrée du garage, beaucoup plus pratique quand le dynamique duo revient de l'extérieur avec les pattes sales et le poil détrempe. Comble du luxe, une valve thermostatique assure un contrôle rigoureux de la température de l'eau. Alliant le chic et le fonctionnel, le reste de la pièce a été aménagé pour prévoir un espace assez

grand pour sécher les chiens et intégrer un meuble de rangement qui contient tout le nécessaire d'entretien.

Chats perchés

Au Japon, véritable paradis de la boule de poil, le chaos urbain et la superficie restreinte des logements empêchent les animaux domestiques de se dégourdir librement les pattes: «Dans les quartiers plus denses, les propriétaires gardent toujours leurs chats à l'intérieur, observe Keiji Hirose, architecte et directeur du cabinet japonais Fauna Design. Cette captivité forcée occasionne parfois des troubles de comportement.»

«Nous travaillons en étroite collaboration avec des spé-

cialistes du comportement animal afin de considérer toutes les facettes de leur mode de vie dans nos solutions, poursuit le designer. Nous sommes donc en mesure de réaliser des intérieurs qui améliorent la qualité de vie de tous les membres de la famille.»

L'architecte nippon a notamment transformé une maison en un gigantesque terrain de jeux pour les seize (!) chats du couple. Passerelles suspendues, tunnels secrets, trappes, repaires, escaliers muraux... Ces attractions spectaculaires ont été intégrées au décor

avec ingéniosité afin de préserver la modernité et la pureté des lieux. Les accommodations félines exploitent ainsi la verticalité de l'espace.

Keiji Hirose se défend de concevoir des aménagements qui avantagent les animaux au détriment de leurs maîtres: «Nous priorisons d'abord les exigences des propriétaires et poursuivons ensuite avec les besoins des chats et des chiens, en fonction des zones inexploitées, comme les murs ou les poutres de bois.» Un compromis qui satisfait pleinement tous

les habitants de la maison, qu'ils soient humains, félins ou canins.

Source : Mon toit

Sutton groupe sutton - accès plus
agence immobilière

Profitez de mes 30 ans d'expérience
Marjolaine Villeneuve
Courtier immobilier
418-548-7705
418-542-7587

PRIX RÉVISÉ
ARVIDA: 2230, St-Adrien. Bungalow rénové de 3 chambres, superbe salle de bains, plus garage chauffé isolé.

SECTEUR HÔPITAL
JONQUIÈRE: 3583, D'Iberville. Grand bungalow avec rattrapage arrière, sous-sol avec foyer en pierre, 2 garages.

5 CHAMBRES
JONQUIÈRE: 3591, St-Jules. Bungalow rénové depuis 2 ans, superbe salle de bains, secteur en demande.

DUPLIX
JONQUIÈRE: 2203-2205, St-Remi. 2 x 5 1/2 pièces plus garage, bien situé.

Groupe Sutton - Accès plus
Agence immobilière

Dominique Maltais
Courtier immobilier
418-693-2260

NOUVEAU
JONQUIÈRE: 2003, rue Pellan. Maison de 2008, 4 chambres, secteur recherché, idéal pour jeune famille, face à un parc, piscine. Garantie des maisons neuves.
Dominique Maltais, 418 693-2260

PRIX RÉVISÉ
JONQUIÈRE: 4005, rue Vaupelin. Propriété secteur recherché avec abri d'auto, garage et piscine. Rénovations: armoires, fenêtres, salle de bains. Occupation rapide.
Dominique Maltais, 418 693-2260

NOUVEAU
CHICOUTIMI: 1880, rue des Hérons. Maison 4 chambres située dans un quartier recherché, couverture refaite en 2011, foyer au salon, terrain intime.
Dominique Maltais, 418 693-2260

Sutton
418 548-9397
Gisèle Julien
courtier immobilier agréé

NOUVEAUTÉ
JONQUIÈRE: 3762, rue Ste-Ursule. Garantie APCHQ restant 3 ans, pointe de diamant au plafond de la salle à manger, près de tous les services.

JONQUIÈRE: 2754, rue St-Dominique. Très grande propriété 8 chambres avec toilette et ever dans chacune, très grand salon avec plafond cathédrale et foyer, immense terrain arrière. A voir!

NOUVEAU PRIX
CHICOUTIMI: 1470, du Portage. Secteur recherché, 3 chambres à coucher.

NOUVEAU
JONQUIÈRE: 4142, Rembrandt. Quartier des peintres, unifamiliale bien rénovée. Cuisine, s. de bains, fenestration, revêtement extérieur, isolation, patio, piscine, idéale pour votre famille!

JONQUIÈRE: 4243-45, rue Châteauguay. Rez-de-chaussée idéal pour propriétaire occupant, 3 ch. sans voisin arrière, très grand terrain.

Vous désirez vendre ou acheter une propriété. Sonia en fera sa priorité!

Sonia Fortin
Courtier immobilier
418 812.2430

CONSTRUCTION 2008 NOUVEAU
JONQUIÈRE: 3214, du Roi-Georges. Maison de prestige, garage, abri d'auto, intérieur digne d'une revue, 2 foyers propane. Clés en main.

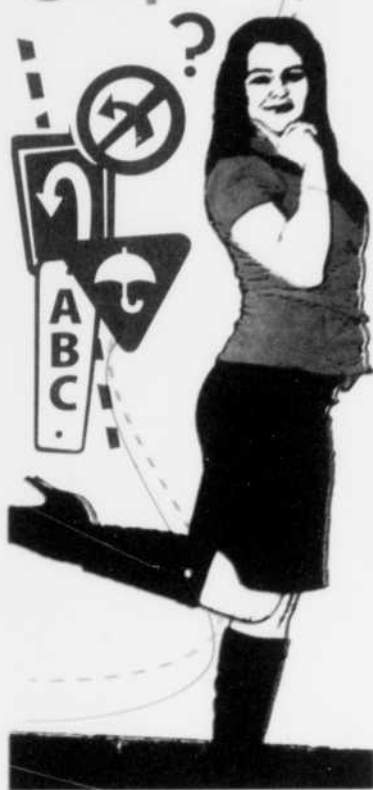
CLES EN MAIN NOUVEAU PRIX 204 000 \$
JONQUIÈRE: 1880, Morales. Quartier recherché, 4 ch., toit cathédrale, foyer napoléon au salon, plancher de bois franc à la grandeur. Elle ne fera que passer. Faites vite!

BAISSE DE PRIX 219 000 \$ GRAND TERRAIN
JONQUIÈRE: 2103, rue Beauchemin. Maison spacieuse, grandes pièces, 4 ch., 2 salles de bains, aire ouverte avec beaucoup de luminosité, grand terrain, piscine, 2 patios et 2 remises. Vous êtes bienvenus.

COMMERCIAL 65 000 \$ RESTAURANT A VENDRE
ARVIDA: 1999, Place Davis. Bistrot Moutarde. Occasion d'affaires, bonne rentabilité, 30 places, devenez votre propre employeur, excellente réputation, bien situé, carré Davis Arvida. Faites une offre!!!



Les aventures de
Sophie!



Achat d'une première résidence

Trouver sa maison de rêve

Sophie RICHARD

rédactrice publicitaire
srichard@lequotidien.com

L'achat d'une première propriété est un événement réjouissant. Il s'agit véritablement d'une étape importante dans une vie, mais également d'une des plus stressantes. Du moins le fut-elle pour moi...

C'est autour du mois de mai 2011, que mon conjoint et moi-même avons décidé qu'il était temps pour nous de quitter notre logement devenu bien trop petit pour nos besoins, quoiqu'il s'agisse d'un grand quatre et demi.

Si nous trouvons que nous avons beaucoup de possessions lors de notre emménagement, il n'en est rien comparé à aujourd'hui. Tout s'empile dans les garde-robes, au-dessus des armoires de cuisine et dans

cette deuxième chambre aux utilisations multiples (ordinateur, entraînement, lecture, etc.)

Ainsi, au début de l'été dernier, nous avons entrepris de chercher notre maison de rêve. Mais à quoi ressemble-t-elle cette maison? Est-elle neuve, usagée, sur un étage ou sur deux? Où se trouve-t-elle? Qu'elles sont ses caractéristiques? Sera-t-il écrit sur la pancarte: Maison de rêve de Luc et Sophie? Non, alors comment faire pour la reconnaître?

Tant de questions avant même une première visite. Et ces questions, qu'on le veuille ou non, il faut bien se les poser. C'est donc ce que nous avons fait. Nous nous sommes demandés quels étaient nos besoins immédiats et futurs. Nous avons également réfléchi au secteur où nous souhaitons nous établir selon nos lieux de travail respectifs, nos loisirs, la proximité des commerces que nous fréquentons régulièrement (épicerie, club vidéo, pharmacie, etc.) et le milieu de vie que nous recherchons.

questionnés à savoir si nous voulions nous investir dans des travaux de construction ou de rénovation. Nous avons ensuite consulté les annonces de maisons à vendre. Nous avons regardé ce qu'elles avaient à nous offrir et les prix du marché.

Finalement, pour de multiples raisons, nous avons choisi de nous faire construire une maison jumelée. Ayant tous deux grandi dans le secteur d'Arvida et y ayant toujours nos familles, c'est là que nous avons décidé de nous établir. Heureusement, plusieurs quartiers y étaient en développement ce qui nous a permis d'avoir un plus vaste choix.

Comme j'en ai souvent parlé dans le cahier Toit & Moi, les maisons jumelées sont des propriétés fort intéressantes à acquérir. Actuellement, elles connaissent une popularité grandissante tant chez les bébé-boumeurs que chez les premiers acheteurs. Il nous a donc semblé logique, voire même rationnel, d'opter pour ce type d'habitation.

bout du chemin. Après avoir choisi notre entrepreneur et avoir visité quelques jumelés modèles, nous étions suffisamment en confiance pour dire «Oui, je la veux!»

Nous avons donc pris rendez-vous pour signer notre premier contrat de vente, c'était du sérieux. Étant néophytes en la matière, plusieurs questions nous ont traversé l'esprit, la première étant: que doit contenir un contrat de vente pour maison neuve?

Nous sommes alors partis à la recherche de réponses et voici ce que nous avons trouvé:

Les contrats de vente ou conventions d'achat-vente de maisons neuves sont généralement beaucoup plus complexes que ceux de maisons usagées. Pour protéger à la fois le constructeur et l'acheteur, il importe que celui-ci soit précis et qu'il stipule les droits, les restrictions et les obligations de chacune des deux parties.

Ainsi, on retrouvera généralement dans le contrat de vente les informations complètes de l'acheteur et du constructeur, la description détaillée de la maison, nom et numéro de modèle, numéro du terrain,

Nous nous sommes aussi

Signature du contrat

Un premier pas était franchi, mais nous n'étions pas au

Rodrigue Comeau
Courtier immobilier
418 540-2442
418 542-7587
PLUS DE 30 ANS D'EXPÉRIENCE DANS LE DOMAINE DE L'HABITATION
INCLUANT 15 ANNÉES COMME COURTIER IMMOBILIER

Sutton

groupe sutton - accès plus

VISITE LIBRE DIMANCHE 26 FÉVRIER DE 13 H À 15 H

NOUVEAU
JONQUIÈRE: 3686, rue Béliveau
Construit en 1989, 3 chambres, sous-sol aménagé au complet avec accès au garage. Très rénové, aire ouverte. Près du cégep.
PRIX RÉVISÉ

419 000 \$ HAUT DE GAMME NOUVEAU
JONQUIÈRE: 3472, des Iris. Maison construite en 1997. Revêtement extérieur brique au complet. 5 chambres, sous-sol aménagé au complet. Grand terrain très bien aménagé avec piscine creusée.

NOUVEAU DUPLEX NOUVEAU
JONQUIÈRE: 2635 et 2627, St-Dominique. 5 1/2 au r-de-ch avec possibilité de finir le s-s. Grand 5 1/2 à l'étage. Possibilité de bigénération. Presque entièrement rénové.
PRIX RÉVISÉ

NOUVEAU
JONQUIÈRE: 2531, rue Pelletier. 3 ch., sous-sol aménagé. Possibilité d'ajouter une autre chambre au r-de-ch. Très bien entretenue. Secteur en demande.

NOUVEAU
JONQUIÈRE: 2658, rue St-Jean-Baptiste
Construction 2009, 4 ch., sous-sol aménagé. Grand garage isolé. Très spacieux.

NOUVEAU
CHICOUTIMI-NORD: 379, rue Comtois. 3 chambres, très rénovée. UNE PERLE RARE

NOUVEAU
JONQUIÈRE: 3444, rue du Transport. Bâtiment de 32' X 82' et terrain de 100' X 148', 14 803 pi². Zonage commercial et industriel. Libre.

NOUVEAU
CHICOUTIMI: 369, rue des Champs-Élysées. 3 ch. au rez-de-chaussée. Possibilité d'aménager le sous-sol au complet.

NOUVEAU
JONQUIÈRE: 1849, rue Powell. Jumelé de 3 chambres à l'étage avec une salle de bains rénovée à l'étage. Toilette au rez-de-chaussée et sous-sol aménagé.

ARVIDA: 2200-2202, ST-DENIS.
4 LOGEMENTS
CHICOUTIMI: 42-48, PRICE EST.

SECTEUR UNIVERSITÉ
CHICOUTIMI: 528, MARGUERITE-TELLIER.

345, des Saguenéens Suite 270, Chicoutimi

www.rodriaguecomeau.com

Samuel Desbiens
Courtier immobilier
418.820.9145

Marie-Claude Simard
Courtier immobilier
418.549.8482
WWW.SUTTONQUEBEC.COM

TERRAIN 15 018 PI² CA. + LOG. 4 12

ARVIDA: 2200-2202, ST-DENIS.
4 LOGEMENTS
CHICOUTIMI: 42-48, PRICE EST.

SECTEUR UNIVERSITÉ
CHICOUTIMI: 528, MARGUERITE-TELLIER.

Sutton 345, des Saguenéens Suite 270, Chicoutimi

Domaine du Mont-Jacob
Jonquière - Secteur St-Raphaël
QUARTIER UNIFAMILIAL ET BI-GÉNÉRATION
Aucun duplex - Aucun jumelé (phase 1)

Phase 1 (12 lots) Phase 2 (12 lots)
Phase 3 (12 lots) Phase 4 (12 lots)

Sutton L'Immobilier pour habiter
L'Équipe Immobilière
Pascal Audibert
Martial Tremblay
418 487-8779
418 480-7367

HELENE MORIN
Maximilien Morin
Maxime GÔTE
Maximilien Gôté



tence et du bon vouloir de mon constructeur et de son équipe. Ne prenez donc aucune chance et assurez vos arrières avec des preuves écrites que vous aurez en cas de besoin.

Pour en savoir davantage sur le contrat de vente d'une maison neuve, consultez le site Internet de la Société canadienne d'hypothèques et de logement (SCHL) qui propose un feuillet d'information complet sur le sujet.

Ce que je vous réserve pour ma prochaine chronique, l'étape deux de notre projet : les plans et l'érection du bâtiment. On est au mois d'octobre et les choses vont vite avant le gel du sol!

Source : SCHL



adresse de la propriété, matériaux extérieurs et intérieurs ; le prix de la construction, le montant de la TPS/TVH, de même que le calendrier des travaux et des déboursés s'il y a lieu.

Il est bon de savoir qu'une convention d'achat-vente pour maison neuve est «vivante», c'est-à-dire qu'elle évolue au fil du temps. Des annexes peuvent s'y ajouter pour le choix des couleurs, les extras choisis par l'acheteur, etc.

Afin d'éviter les ambiguïtés et réduire les possibilités de confusion et de litige, couchez tout par écrit. Faites des suivis de vos rencontres, conservez les échanges de courriels. Croyez-moi ce n'est pas une question de devenir paranoïaque, mais bien d'éviter les ennuis et de protéger votre achat.

Une erreur est si vite arrivée! J'ai moi-même dû faire face à quelques-unes et cela indépendamment de la compé-

<p>JONQUIÈRE: 542-7587 Place d'affaires: 2395, St-Dominique</p> <p>LA BAIE: 697-7587 940, rue Sagot La Baie</p> <p>CHICOUTIMI: 543-7587 Place d'affaires: 345, des Saguenéens</p> <p>CHICOUTIMI: 545-4333 Kioaque, Place du Royaume</p> <p>Groupe Sutton - Accès plus Agence immobilière</p>			
<p>Marlène Tremblay 540-4272</p>	<p>DUPLEX JONQUIÈRE: 3809-11, Montcalm. Très bien entretenu, loyer à l'étage libre, sortie électrique ind. Système chauffage eau chaude, garage 22'x15', terrain avec haie de cèdres, R-de-ch. avec sous-sol aménagé. Marlène Tremblay, 418 540-4272</p>	<p>ARVIDA: 2299, rue Bellefleur. Impeccable, beaucoup de cachet, sous-sol aménagé, clés en main, bien situé. Marlène Tremblay, 418 540-4272</p>	<p>Alain Bilodeau 695-6334</p>
<p>Raynald Gagné 591-3302</p>	<p>SEULEMENT 2 DE DISPONIBLES PHASE 4 CHICOUTIMI: 2042, des Roisiers. Condo de luxe, rue des Roisiers. Plus ou moins 1300 pi.cà. Visitez le condo modèle sur rendez-vous. Phase 5 bientôt avec garage. Raynald Gagné, 418-591-3302</p>	<p>Robert Boivin 592-5847</p>	<p>COOP DE CŒUR SAINTE-MONIQUE: 100, chemin du Lac-des-Baskakov. Un duplex, un rive à 7 km de la municipalité. Const. robuste, nat. cathédrale, fenestration à profusion. Entretien méticuleux, décor anglophone. Qualité pro exceptionnelle. Lac privé pour 3 occupants. Robert Boivin, 418 592-5847</p>
<p>Josée Fortin 637-6262 276-8000</p>	<p>ALBANEL: 187, Principale. Maison pour personnes âgées. Cherchez votre propre emploi. Josée Fortin, 418 637-6262.</p>	<p>DOLBEAU-MISTASSINI: 1721, rue des Érables. Belle maison très bien située. Zone commerciale au résidentiel. Près de tous les services. À voir! Josée Fortin, 418 637-6262.</p>	<p>DOLBEAU-MISTASSINI: 138, rue de la Chapelle. Beau chalet habitable à l'année avec grand garage détaché, accès à la plage privée. Josée Fortin, 418 637-6262.</p>
<p>SAINTE-JEANNE-D'ARC: 295, rue Principale. Maison très bien située, 4 chambres, grand terrain de 3530 32 mètres carrés. Josée Fortin, 418 637-6262.</p>	<p>SAINTE-JEANNE-D'ARC: 394-398, route 169. Bar Le Triangle avec 2 logements, bien situé, sur la route 169 et route 93, sentier motoneige. Josée Fortin, 418 637-6262.</p>	<p>RIVIERE-MISTASSINI: 101 Pelletier. Beau chalet, construction 2010, accès en voiture à 90 km de la ville, site enchanteur, motoneige, 4 roues, hydroski, chasse à l'ours et à l'orignal, pêche à la truite et au brochet. Josée Fortin, 418 637-6262.</p>	<p>PERIBONKA: 372, rue Édouard-Niquet. Bar avec 2 loyers, très bien situé, vue sur la rivière. Josée Fortin, 418 637-6262.</p>
<p>Avec Manon, passer à l'action. Pour vendre ou acheter votre maison. Ma priorité, c'est vous. Manon Girard 812-1252</p>	<p>NOUVEAU CHICOUTIMI: 152-156, Prox. Duplex trouvé en grande partie, idéal pour inv. ou prop. occ. Prix de tous les services. Manon Girard, 418-812-1252</p>	<p>Le marchand de bonheur Gérard Lacelle 697-7587</p>	<p>Marjolaine Villeneuve 548-7705 542-7587</p>
<p>Linda Gravel 290-3849</p>	<p>France Boily 820-6267</p>	<p>Gisèle Julien Courtier immobilier agréé 548-9397</p>	<p>2834621</p>

<p>Hélène Gagnon 540-3459 courtier immobilier bilingue</p>	<p>Chantale Bouchard 815-5708 courtier immobilier</p>
<p>NOUVEAU</p> <p>GRAND TERRAIN SANS VOISIN ARRIÈRE JONQUIÈRE: 4077, rue Marc-Aurèle. Très belle maison ayant subi plusieurs rénos au fil des ans, belle finition, beaucoup de rangement, sous-sol aménagé. Abri d'auto avec pavé uni.</p>	<p>NOUVEAU JONQUIÈRE: 3758, rue du Limousin. Garage de 20 x 24, cette propriété possède 3 chambres, sous-sol entièrement rénové, clés en main.</p>
<p>199 900 \$</p> <p>DISPONIBLE RAPIDEMENT JONQUIÈRE: 3958, Rembrandt. Maison ayant subi plusieurs rénovations importantes. 4 chambres, piscine hors terre, 2 s. de bains, quartier recherché.</p>	<p>NOUVEAU</p> <p>5 MIN. DE L'AUTOROUTE JONQUIÈRE: 3758, rue du Limousin. Garage de 20 x 24, cette propriété possède 3 chambres, sous-sol entièrement rénové, clés en main.</p>
<p>INTÉRIEUR CLÉS EN MAIN</p> <p>JONQUIÈRE: 1706, Ste-Famille. Propriété de 5 chambres, très bien rénovée. Le sous-sol entièrement aménagé, peut recevoir un logement ou garderie. Vous serez agréablement surpris lors de votre visite.</p>	<p>5 MINUTES DE L'AUTOROUTE</p> <p>225 000 \$</p> <p>JONQUIÈRE: 2616, de la Lorraine. Très bien située, près de l'autoroute et des services. Cette propriété possède 5 chambres. Construction 2005, sous-sol entièrement aménagé, piscine hors terre. Elle est disponible immédiatement.</p>
<p>TRANQUILLITÉ ASSURÉE</p> <p>10 MIN. DE JONQUIÈRE</p> <p>SHIPSHAW: 5631, route St-Léonard. Très grande maison de 4 chambres, sous-sol entièrement aménagé, 3 s. de b., garage de 16 X 25 avec atelier en dessous de même grandeur, spa, beaucoup de rangement. Une visite vous fera découvrir bien d'autres choses.</p>	<p>PRÈS DE L'HÔPITAL NOUVEAU PRIX</p> <p>JONQUIÈRE: 2084, Jacques-Cartier. 3 ch., entièrement rénovée, plancher chêne, céramique chauffante, 2 s. de bains. Entrée sous-sol indépendante pour possibilité de garderie ou pour travailler autonome.</p>
<p>214 000 \$</p> <p>SUPERBE INTÉRIEUR</p> <p>SANS VOISIN ARRIÈRE DISPONIBLE RAPIDEMENT ARVIDA: 2174, des Rosiers. Jumelé de 4 chambres, 2 salles de bains, 3 planchers entièrement aménagés, intérieur au goût du jour.</p>	<p>ÉCOLE ET HÔPITAL À PROXIMITÉ</p> <p>156 000 \$</p> <p>NOUVEAU JONQUIÈRE: 3509, rue St-Joseph. 3 chambres au r-de-ch. Armoires et plancher de bois. Très propre et très bien situé.</p>
<p>AMATEURS DE MOTONEIGE, VTT ET NAVIGATION</p> <p>17 KM DU RELAIS LA CHAPELLE</p> <p>LE PARADIS DE LA MOTONEIGE ET DE LA PÊCHE LAC CASSEY, MONT VALIN. Dans le paradis de la motoneige, ce chalet 4 saisons à une vue superbe sur le lac Cassey endroit de pêche et de chasse. Il compte plusieurs bâtiments pour l'accommodation des propriétaires, vendu entièrement équipé. Bien plus encore, informez-vous.</p>	
<p>CONSTRUCTIONS NEUVES QUARTIER DE VILLÉGIATURE</p>	
<p>JUMELÉ AVEC ABRI D'AUTO</p> <p>189 000 \$ + TAXES ARVIDA: 1786, Orde des Champs. 3 chambres, 2 salles de bains, planchers de bois et céramique, sous-sol aménagé. La tranquillité d'une maison neuve.</p>	<p>179 000 \$ + TAXES</p> <p>JONQUIÈRE: 1719, Orde des Champs.</p>
<p>CONST. 2011</p> <p>MAISONS EN RANGÉE ARVIDA: 1785, rue de la Prairie. Maisons en rangée de 3 chambres, 2 salles de bains, sous-sol entièrement aménagé.</p>	<p>JUMELÉ SUR DALLE</p> <p>154 000 \$ PLUS TAXES</p> <p>ARVIDA: 1752, rue de la Prairie. Jumelé sans sous-sol avec 2 chambres, clés en main.</p>
<p>GROUPES SUTTON-ACCÈS PLUS agence immobilière</p> <p>2813811</p>	

Nouveau commerce spécialisé en finition intérieure

DKO Design Signature ouvre ses portes



MéLissa BRADETTE
rédactrice publicitaire
mbradette@lequotidien.com

DKO Design Signature, un nouveau commerce spécialisé en produits de finition intérieure, a récemment ouvert ses portes à Jonquière. Propriété de messieurs Jean-François Cloutier et Franck Simard, DKO Design Signa-

ture propose une expérience d'achat différente.

Le commerce, qui a pignon sur rue au 3687 boulevard Harvey, se distingue notamment en offrant l'opportunité à sa clientèle de faire l'essai des différents produits pour la salle de bain et la cuisine exposés dans ses salles de montre. Ainsi, il est possible d'essayer les différents modèles de robinets présentés en magasin, pour savoir lequel convient le mieux à nos besoins. On peut même faire l'essai, sur réservation,



Il est possible d'essayer, sur réservation, certaines douches présentées en magasin, dont le modèle intégrant la chromothérapie et l'aromathérapie.

de certaines douches, dont le modèle intégrant la chromothérapie et l'aromathérapie.

Robinetteries et accessoires de plomberie
DKO Design Signature dispose d'un vaste choix

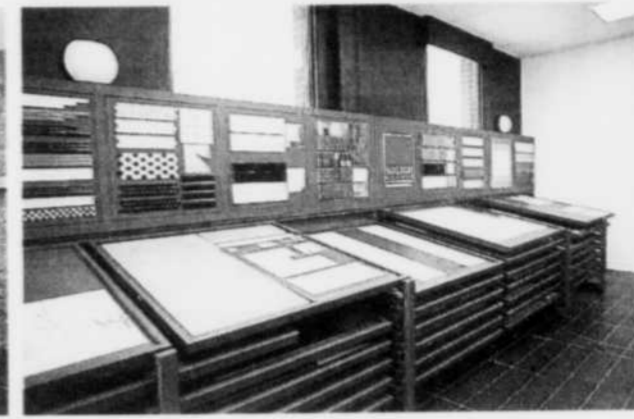


Le nouveau commerce DKO Design Signature est dépositaire, en exclusivité au Canada, des impressions sur aluminium de la compagnie Permimage.

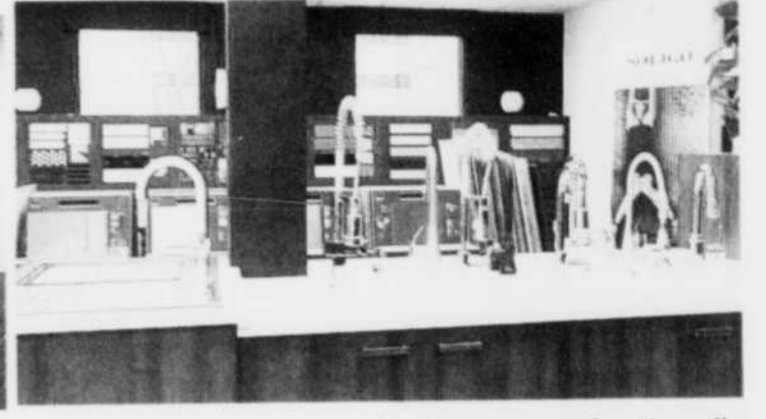
DKO Design Signature se spécialise en produits de finition intérieure.



La section cuisine de DKO Design Signature comprend un grand choix de comptoir de quartz, de granit et d'autres pierres naturelles.



Les réputés produits Soligo Spazio sont en vente chez DKO Design Signature.



Toute la robinetterie des salles de montre est fonctionnelle. Ainsi, on peut faire l'essai des différents modèles de robinets, pour savoir lequel convient le mieux à nos besoins.

d'accessoires de plomberie haut de gamme, allant du robinet à la douche ultramoderne. On y retrouve même la fameuse toilette Numi de Kohler, dont seulement trois modèles sont en démonstration, au Québec. Il s'agit de la toilette la plus hi-tech actuellement disponible sur le marché.

On trouve aussi dans la vaste salle de montre de DKO Design Signature des douches et baignoires ultrasoniques, ainsi que la révolutionnaire cuve de lavage BLISSFUL de CALM-TOMLIN.

Revêtements de planchers et muraux

En plus du vaste choix de robinetteries et d'accessoires de plomberie,

on retrouve en magasin de la céramique, dont les réputés produits Soligo Spazio ainsi que différents types de revêtements de planchers, dont du bois franc, du tapis et du vinyle flottant.

Le commerce est aussi dépositaire de produits de recouvrement muraux, telles que la pierre et la brique.

Armoires et comptoirs
DKO Design Signature dispose aussi d'une section complète dédiée à la cuisine. Cette dernière comprend, notamment, un grand choix de comptoirs de quartz, de granit et d'autres pierres naturelles ainsi qu'un éventail d'armoires. Il est d'ailleurs possible de faire concevoir sur place ses plans d'armoires.

Accessoires décoratifs
Sur le plan de la décoration, DKO Design Signature est dépositaire, en exclusivité au

Canada, des impressions sur aluminium de la compagnie Permimage, une entreprise de Laterrière. On y trouve aussi l'excellente peinture Denalt, reconnue pour offrir un excellent rapport qualité/prix.

Service professionnel

Pour conseiller sa clientèle DKO Design dispose d'une équipe formée de designers d'intérieurs et de décoratrices d'expérience. Ces professionnelles peuvent réaliser

des plans sur AutoCAD ainsi que des rendus 3D.

Le commerce est aussi accrédité pour l'installation des différents produits vendus en magasin et dispose d'une licence RBQ à cette fin. Il possède aussi des accréditations pour offrir à sa clientèle un service clés en main.

Section pour entrepreneurs généraux
Avis aux entreprises œuvrant dans le domaine de

la construction. DKO Design Signature dispose d'une section réservée aux entrepreneurs généraux, comprenant des produits standards offrant un excellent rapport qualité/prix.

Quel que soit vos projets de construction ou de rénovation, une halte chez DKO Design Signature s'impose. Vous y trouverez des gammes de produits encore jamais vus en région.

VOUS DÉSIREZ VENDRE OU ACHETER? 1%
NOUS VENDONS À COMPTER DE 1%

NOUS REMERCIONS NOTRE DISTINGUÉE CLIENTÈLE D'AVOIR OBTENU ENCORE POUR L'ANNÉE 2011 NOS PERFORMANCES:

INVESTITION DIAMANT PARI LES COURTIERS LES PLUS PERFORMANTS AU CANADA PALME D'OR

ROYAL LEPAGE

Contre la chance de **DAGNER 150 000\$**

Notre printemps est commencé... C'est le moment et ils sont prêts... Pour de la PERFORMANCE Pour de l'EFFICACITÉ

Appelez-nous!

Marc-André Desbiens 418 817-5333
Courtier immobilier

Christine Dubé 418 812-8111
Courtier immobilier

VISITEZ NOS DIZAINES DE PROPRIÉTÉS AU: **WWW.MARCANDREDESBIENS.COM**

LE SAMEDI 2 MARS de 9 h à 16 h

DKO DESIGN

Signature

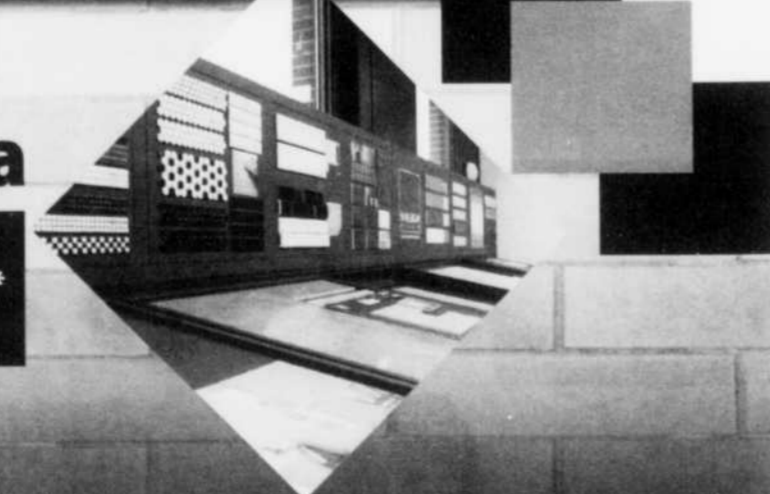
vous donne la

CÉRAMIQUE*

1^{er} arrivé... 1^{er} servi*

*Quantité limitée. Jusqu'à épuisement des stocks. Photo à titre indicatif. Certaines conditions s'appliquent.

3687, boul. Harvey, Jonquière - Tél.: 418 542-3975



LE SAMEDI 2 MARS de 9 h à 16 h

DKO DESIGN

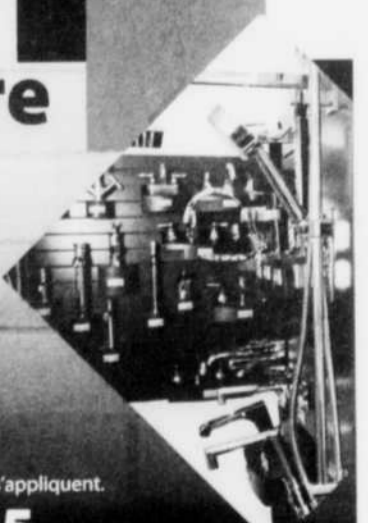
Signature

Vente surplus d'inventaire

Rabais jusqu'à 75%
sur accessoires
plomberie et céramique1^{er} arrivé... 1^{er} servi*

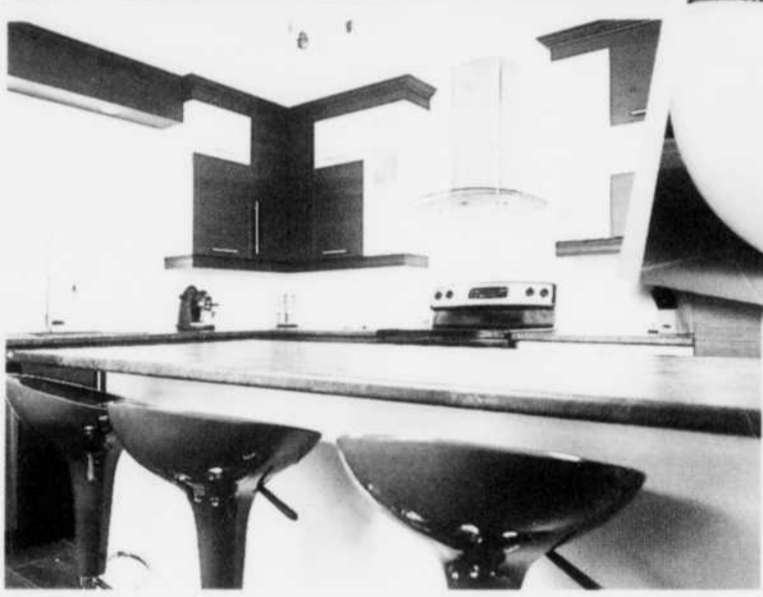
*Quantité limitée. Jusqu'à épuisement des stocks. Photo à titre indicatif. Certaines conditions s'appliquent.

3687, boul. Harvey, Jonquière - Tél.: 418 542-3975

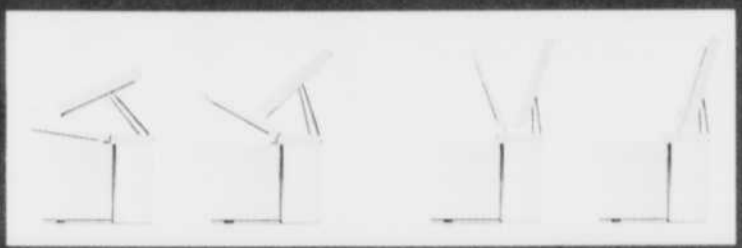


Décoration

Des réalisations signées DKO Design Signature



À voir chez DKO Design Signature



Nubi : le mariage entre technologie et design

Ultracompacte, la toilette Nubi constitue le mariage parfait entre design et technologie avancée. Le couvercle s'ouvre et se referme seul, le siège est chauffant et de l'air chaud est soufflé à la base pour réchauffer les pieds lorsqu'on est assis. La toilette est même munie d'un bidet rétractable et ajustable! Naturellement, il fallait bien ajouter une touche de tactilité, et les créateurs l'ont fait avec la télécommande. En plus de faire office de chasse d'eau traditionnelle, cette dernière permet de choisir la musique d'accompagnement que l'on veut, de contrôler la position du siège, le volume d'eau évacué, la température de l'eau et la forme/pression du jet du bidet intégré. Cette toilette révolutionnaire est en démonstration chez DKO Design Signature, à Jonquière.

À découvrir chez DKO Design Signature



La cuve de lavage BLISSFUL révolutionne le nettoyage à la main

Un produit à découvrir chez DKO Design Signature, la cuve de lavage BLISSFUL signée CALM-TOMLIN. Cette cuve, conçue pour nettoyer les vêtements qui requièrent un nettoyage délicat, est unie d'une pompe 3/4 cv (1 vitesse), d'un contrôle électronique avec minuterie intégrée et de quatre microsjets. Avec une telle cuve, le nettoyage des vêtements lavables à la main, tels que les chemisiers et les chandails, devient simple et rapide!



Clés en main, kit, autoconstructeur
418-695-6646
ar-construction.ca

Photos Frédéric Tremblay

ERIC SIMARD
418 696 1520

418 696-5656

MOI J'VENDS
À PARTIR DE SEULEMENT
2%*

+ DE **250** PROPRIÉTÉS COMPARABLES

RICHARD SIMARD
418 590 2111

Proprio Direct - COURTIERS IMMOBILIERS
GPS - GROUPE PROPRIO DIRECT SAGUENAY-LAC-SANT-JEAN

 444, ST-ÉMILE - CHICOUTIMI-NORD ENTIÈREMENT RÉNOVÉE	 226, LABELLE - CHICOUTIMI-NORD	 2268-70, ST-CHARLES - JONQUIÈRE - REVENU	 2516, DES ALQUETTES - JONQUIÈRE
 3971, CHEMIN DU CAP - SAINT-HONORÉ - GARAGE	 178, LACORDAIRE - CHICOUTIMI-NORD	 120, SAINTE-HELENE - CHICOUTIMI-NORD	 1152, PEUPLIER - LA BAIE - JUMELLE



FABRICANT RÉGIONAL

ENERGY STAR

VENTE ET INSTALLATION ESTIMATION GRATUITE

EFFICACITÉ ÉNERGÉTIQUE CONSEILLERS EXPERTS

ALMA 669-0000 CHICOUTIMI 693-1818
DOLBEAU-MISTASSINI 276-5018 CHIBOUGAMAU 770-9514

LES PORTES ET FENÊTRES

POLAIR3
Qualité supérieure Licence RBQ 8005-4802-33

WWW.POLAIR3.COM

C'est lui le vendeur!
MA RÉMUNÉRATION EST TOUJOURS NEGOCIABLE

Laurent (Larry) Patry
Courtier immobilier RÉSIDENTIEL, COMMERCIAL ET INDUSTRIEL

418 815-5511

1^{er} VENDEUR 2005 - 2006 - 2007 - 2008 - 2009 - 2010 - 2011
1^{er} INSCRIPTEUR 2005 - 2006 - 2007 - 2008 - 2009 - 2010 - 2011

ROYAL LEPAGE
SAGUENAY-LAC-ST-JEAN

Agence immobilière
franchisée indépendante et autonome
de Royal LePage

ATTESTATION DIAMANT

2005 2006 2007 2008 2009 2010 2011

LATERRIÈRE • 5561, DES RAPIDES
338 000 \$

JONQUIÈRE • 1887, DES CAMPANULES
NOUVEAU
425 000 \$
425 000 \$ NEG.

JONQUIÈRE • 2195-2199, ST-DOMINIQUE
NOUVEAUTÉ PRIX À DISCUTER
DUPLIX AVEC SALON DE COIFFURE

CHICOUTIMI-NORD
rue Roussel
2 SUPER BEAUX TERRAINS PRÊTS À CONSTRUIRE

JONQUIÈRE • 3085, DES SORBIERS
NOUVEAU UN BIJOU
349 000 \$

ST-DAVID-DE-FALARDEAU • 8, CHEMIN LÉVESQUE
TERRAIN DE 30 000 PI.CA.
215 000 \$
CASCADE D'EAU GARAGE NEUF

URGENT besoin de propriétés à VENDRE

dans les secteurs Jonquière, Chicoutimi, Chicoutimi-Nord, La Baie, Shipshaw, Lac-Kénogami, St-Ambroise

GRATUIT
De plus, à l'inscription de votre propriété, obtenez gratuitement le service de déménagement jusqu'à concurrence de 1000 \$
Opinion sur la valeur marchande de votre propriété **GRATUIT**

VISITEZ WWW.LAURENTLARRYPATRY.COM
Toujours un service personnalisé

ROYAL LEPAGE
SAGUENAY-LAC-ST-JEAN

ROYAL LEPAGE
SAGUENAY-LAC-ST-JEAN

ROYAL LEPAGE
SAGUENAY-LAC-ST-JEAN

Des édifices montréalais signés Mies van der Rohe La station-service de L'île des Sœurs

Mélissa BRADETTE

rédaCTRICE publicitaire
mbradette@lequotidien.com

Saviez-vous que l'on retrouve à Montréal des édifices signés Ludwig Mies van der Rohe? Cet architecte, figurant parmi les plus célèbres du XX^e siècle, a réalisé, au cours des années 1960, quatre édifices dans le secteur de la métropole.

En fait, l'urbanisation rapide de l'île des Sœurs, consécutive à l'inauguration du Pont Champlain en 1962, a été largement dirigée par la Metropolitan Structures qui fut l'un des principaux clients américains de Mies van der Rohe. L'agence de celui-ci fut impliquée dans la conception du Westmount Square (Montréal, 1964-1967), de la phase I du développement de l'île des Sœurs (1965-1969), des tours d'habitation n^o 1 (1967-1968), n^o 2 et 3 (1968-1969) de l'île des Sœurs et de la station-service Esso de l'île des Sœurs (1967-1968).

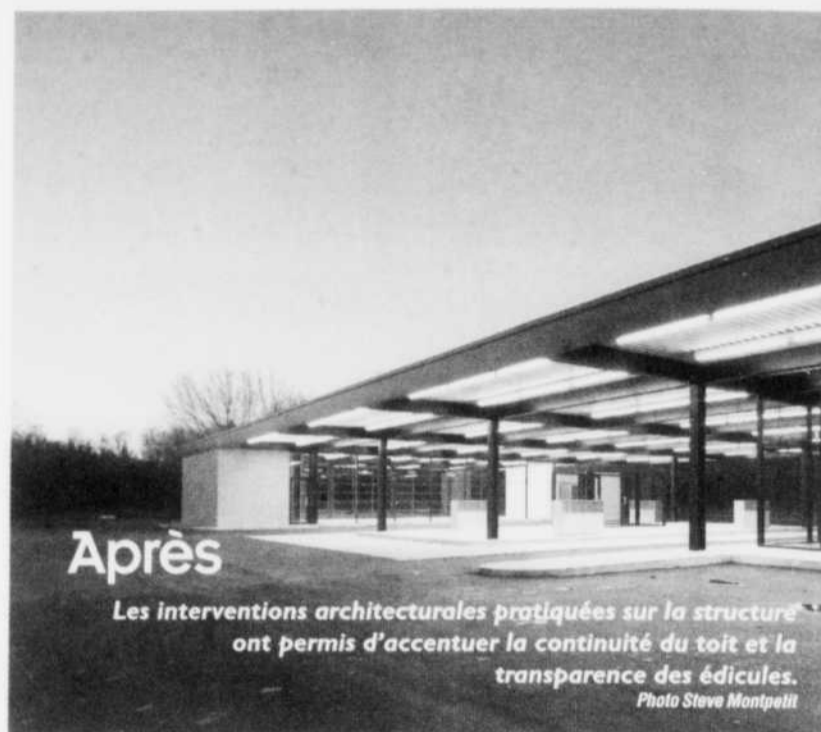
La station-service fut opérée commercialement jusqu'en 2008. Puis, en 2009, la Ville de Montréal conféra à ce bâtiment un statut patrimonial. C'est d'ailleurs ce statut qui a orienté la définition du projet de restauration et de reconversion du bâtiment en centre communautaire intergénérationnel, réalisé en 2011.

Un station-service propre au style Mies van der Rohe

Construite le long d'un grand boulevard traversant l'île des Sœurs, la station-service située au 201, rue Berlioz, a été conçue dans la plus pure tradition du style Mies van der Rohe. Les idées d'ordre, d'espace et de proportion étant au cœur du style architectural de cet architecte de renommée mondiale, le bâtiment, de type pavillonnaire, se distingue par sa grande marquise rectangulaire soutenue par une structure d'acier peinte en noir et abritant trois édificules, accueillant chacun une fonction distincte.

L'atelier mécanique, situé à une des extrémités du bâtiment, est composé de deux blocs en brique chamois reliés par un mur vitré du côté des pompes et de portes de garage vitrées du côté du stationnement arrière. À l'origine, l'atelier comprenait des étagères conçues par les architectes du projet pour le rangement des pièces et des outils.

Implanté à l'autre extrémité de la station-service, l'édicule d'accueil était, à l'origine, destiné à l'accueil des clients et comprenait à l'époque un bloc de service et du mobilier dessiné par Mies van der Rohe. Les murs extérieurs de cette section du bâtiment sont composés de parois de verre et de deux portes de garage vitrées ajoutées lors du réaménagement de celui-ci en lave-auto dans les années 1990.



Après
Les interventions architecturales pratiquées sur la structure ont permis d'accentuer la continuité du toit et la transparence des édificules.
Photo Steve Montpelli

Le troisième édicule, soit celui de la caisse, est constitué d'une boîte vitrée à structure d'acier peinte en blanc implantée au centre du bâtiment, sur le socle où l'on retrouve les pompes à essence. L'espace sous la marquise est éclairé par des tubes fluorescents fixés sous le pontage de la toiture, entre les éléments de structures.

Reconversion de la station-service

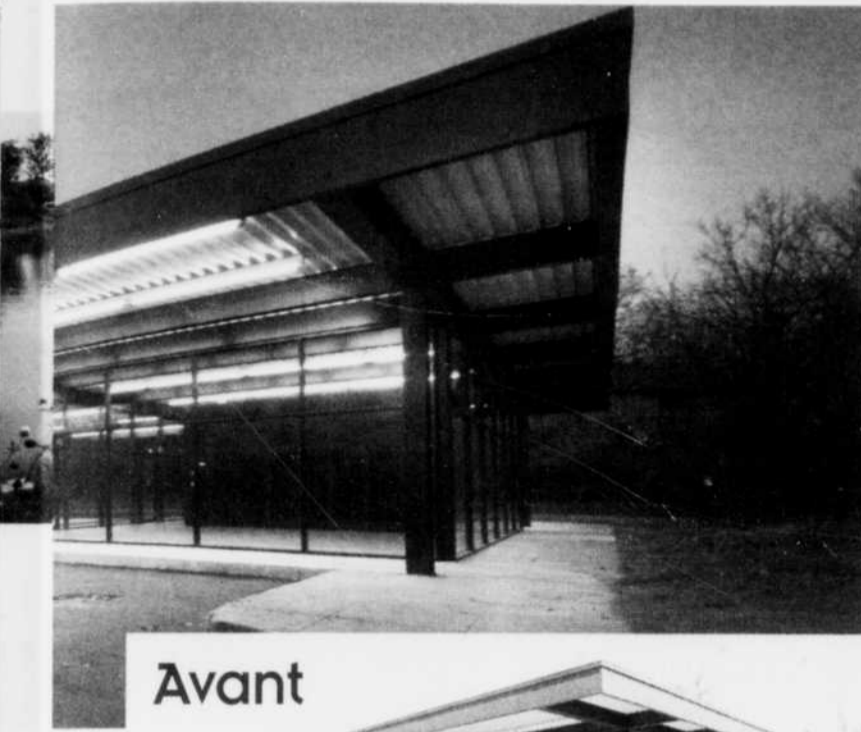
En 2011, l'architecte Éric Gauthier, de la firme montréalaise FABG, fut mandaté pour réaliser un projet d'envie : transformer la station-service de Mies van der Rohe en centre intergénérationnel. La transformation de ce bâtiment comportait plusieurs défis. Il a tout d'abord fallu restaurer l'enveloppe du bâtiment, puis mettre

en œuvre des stratégies pour intégrer les nouveaux équipements mécaniques et électriques, sans affecter la valeur patrimoniale du bâtiment.

Pour accueillir les différentes classes d'âge sous son toit, le centre intergénérationnel a été divisé en deux secteurs distincts. Ainsi, les aînés occupent le pavillon de mécanique automobile, qui a été transformé en salle multifonctionnelle pour des activités de groupe variées incluant danse, bridge, yoga et banquets. Tandis que les jeunes occupent le pavillon de ventes, où sont organisées des activités sociales en présence d'éducateurs.

Sur le plan du chauffage et de la climatisation, de nouveaux puits de géother-

reconvertie en centre intergénérationnel



Avant

Bâtiment classé patrimonial, la station-service de L'île des Sœurs reflète la simplicité et la rationalité, principes chers à Ludwig Mies van der Rohe.

mie fournissent la majeure partie de l'énergie requise pour chauffer et climatiser le bâtiment. Les gaines de ventilation circulant sous dalle sont également raccordées aux pompes à essence qui sont en fait des prises d'air frais. En tirant parti du principe du puits canadien, l'air est préchauffé (ou pré-froidi) en circulant sous terre avant d'être admis dans le bâtiment.

Il a aussi œuvré à ce projet, dont les coûts s'élevèrent à 1,4 M\$.

Exposition «Le désir du neutre»

En terminant, soulignons que le projet de transformation de la station-service de l'île des Sœurs est actuellement présenté dans le cadre de l'exposition «Le désir du neutre», au Centre d'exposition de l'Université

de Montréal. Réalisée par l'architecte Éric Gauthier, cette exposition se présente sous la forme d'un triptyque dont les volets abordent le déploiement de ce désir du neutre dans le travail de cet architecte, selon trois modes différents, trois lieux de pratique architecturale et trois moments réflexifs.

Il est possible de visiter cette exposition, présentée par la Faculté de l'aménagement de l'Université de Montréal, jusqu'au 11 mars 2012.

Pour tout renseignement consultez le www.expo.umontreal.ca



L'architecte Éric Gauthier, de la firme montréalaise FABG, a été mandaté pour reconvertir la station-service de L'île des Sœurs en centre intergénérationnel.
Photo Steve Montpelli

EXIGEZ LA QUALITÉ LEM-TECH

CONSTRUCTION **Lem-Tech** ENTREPRENEUR GÉNÉRAL

NOUVEAU DÉVELOPPEMENT

Rue Desbiens à St-Ambroise
FAITES VITE, SEULEMENT 5 TERRAINS DISPONIBLES MAINTENANT

NOUVEAU 182 999\$ TOUT INCLUS*

clés en main

2330, rte Ste-Geneviève, Canton Tremblay
Télé.: 418 549-7654
David Lemieux, propriétaire

ENTREPRENEUR GÉNÉRAL
• COMMERCIAL
• INDUSTRIEL
• ISO 9001-2000

www.lemtech.ca

Alexandre Harvey COURTIER IMMOBILIER
Sheila Genest Querry COURTIER IMMOBILIER

AGENCE IMMOBILIERE LEO WALZING COURTIER IMMOBILIER AGREE

CHICOUTIMI LA BAIE
TÉL: 418 542-2345 TEL: 418 544-04
TELEX: 418 542-5303 TEL: 418 544-0303

418 592-7471 sismaison.com 418 815-2222

NOUVEAU MANDAT

CHICOUTIMI: 2038, des Villas
Propriété ayant un très grand cachet et une architecture particulière. Magnifique terrain intime, sans voisin arrière. la tranquillité à deux pas de la ville.
Pour information: Alexandre Harvey, 418 592-7471 ou Sheila Query 418 815-2222

www.maisonusinex.com - www.maisonusinex.com - www.maisonusinex.com - www.maisonusinex.com

LA MAISON DE VOS RÊVES!

Choisissez LA VÔTRE parmi nos nombreux modèles de qualité supérieure

Maison Riviera Duplex Mirage

Nos modèles de maisons usinées peuvent être personnalisés selon vos goûts et vos besoins.

Gagnant 2011 Meilleur constructeur de maisons usinées

PLACE DU SAGUENAY, 1324, BOUL TALBOT, CHICOUTIMI 418 543-4310

www.maisonusinex.com - www.maisonusinex.com - www.maisonusinex.com - www.maisonusinex.com

EUROPÉENNES

199 500 \$
2 UNITÉS LIBRES IMMÉDIATEMENT
VISITE LIBRE EN TOUT TEMPS!

ARVIDA: 2973-2979, Rubis. De prestige.

JONQUIÈRE: 1915, des Camélias. Construction 2010, 4 chambres. 254 000 \$

JONQUIÈRE: 1861, Van Gogh. Garage, 4 chambres. Nouveau.

JONQUIÈRE: 4007, Marc-Aurèle. 5 chambres, tout brick. Nouveau.

CHICOUTIMI: 1426, boul. Saguenay. Vue sur le Saguenay, foyer au gaz, cuisine de cabinet assorti.

CHICOUTIMI: 2134, rue Étiennette-Riverin. Foyer au bois, tout cathédrale. 199 000 \$

CHICOUTIMI: 2671, Kérouack. Foyer de pierre, 3 ch., au 1^{er} de-ci, aménagement terrain digne d'une roue.

LAROCHE: 890, Simard. Terrain 50 000 pi ca., 4 ch., foyer au bois.

CHICOUTIMI: 2, des Condors. De prestige, foyer au gaz, mezzanine.

LAC-KÉNOGAMI: 3689, ch. du Lac-Jérôme. Terrain 60 000 pi ca. Foyer au gaz, mezzanine, pool, fontaine.

Sutton L'équipe à voir...

L'équipe Simard!

Quay Simard
418 550-6561

Pierre-Olivier Simard
418 550-5130

Ludwig Mies van der Rohe

Figure marquante de l'architecture au XX^e siècle

**Mélissa
BRADLETTE**

 rédactrice publicitaire
 mbradette@lequotidien.com

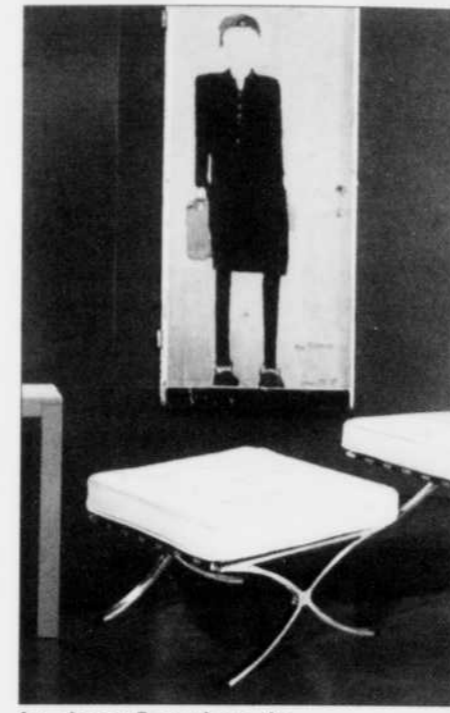
 Ludwig Mies van der Rohe est l'un des architectes les plus célèbres du XX^e siècle. Reconnu à travers le monde, il atteint pratiquement le statut de vedette.

Né en 1886, à Aix-la-Chapelle, en Allemagne, Mies van der Rohe émigra aux États-Unis en 1938. Il était alors âgé de 50 ans. De directeur de l'école allemande du Bauhaus, il devint directeur à une école technique de Chicago.

Au cours de sa carrière aux États-Unis, l'architecte de réputation mondiale signa des réalisations d'envergure. Parmi ses réalisations les plus connues, mentionnons le Seagram Building à New York, l'aménagement du campus de l'Armor Institute

«Je ne m'occupe pas tant d'architecture que du langage de l'architecture. Et il faut qu'il y ait une grammaire pour qu'il y ait un langage. On peut employer le langage pour les besoins courants, on parle alors en prose, si on le fait bien, on parle une merveilleuse prose. Par contre, si l'on excelle, on peut devenir poète.»

Mies van der Rohe 1955


 La chaise Barcelone de Mies van der Rohe, figure parmi les meubles qui ont marqué le design au XX^e siècle.

ve une simplicité des formes, une transparence importante et une recherche de solution architecturale universelle répondant à tous les besoins d'aménagement. Soulignons également que bien quelles soient parfois parentes, aucune des réalisations de Mies van der Rohe sont identiques.

 Icône du design

Architecte et designer, Mies van der Rohe a aussi conçu des meubles qui sont passés à l'histoire. C'est le cas, entre autres, de la chaise Barcelone, véritable meuble culte du design. Cette chaise fut créée en 1929, à l'occasion de l'Exposition Universelle de Barcelone. À l'époque, le gouvernement allemand mandata l'architecte Mies

of technology, ainsi que les tours d'habitation Lake Shore Drive, à Chicago.

Parmi les caractéristiques principales des bâtiments de Mies van der Rohe, on retrouve



Tour d'habitation de l'architecte Ludwig Mies van der Rohe, situé rue Corot à L'Île des Soeurs, arrondissement Verdun, Montréal. Au total, le parc d'habitation signé Mies Van der Rohe comprend trois édifices. Ayant une vision d'architecture neutre, simple et dépouillée, l'architecte renia pratiquement les trois tours d'habitation qu'il conçut à L'Île des Soeurs, suite à la décision d'ajouter des balcons sur deux d'entre elles.



L'édifice du Westmount Square dessiné par l'architecte Ludwig Mies van der Rohe.

Vendre ou acheter en toute confiance!

Camil Simard
Courtier immobilier
418 818-3523
www.camilsimard.com

ROYAL LePAGE
SAGUENAY - LAC-SANT-JEAN
Agence immobilière
Franchisé indépendant et
adhésion au Royal LePage

4 CHAMBRES, RENOVÉE AU COMPLET, BEAU SECTEUR
CHICOUTIMI 651, Verlaire.

JONQUIÈRE 2488, Muffat.
Sans voisin arrière.

Espace agricole pour location, pour élevage, engraissement ou autres.
À LOUER

ST-HONORE 500, Bedard.
Grande maison, 5 chambres, garage.

BORD DE L'EAU
LAC-KENOGAMI 228, des Canards.

JONQUIÈRE 3811, de Vienne.
2 logements.

3 LOGEMENTS
CHICOUTIMI 861 - 865, St-Paul.

JONQUIÈRE 4137, des Epaves.
4 chambres, grand garage, toute rénove.

JONQUIÈRE 4131, ch. St-André.
Ancr ouverte.
2833048

LES CONSTRUCTIONS
Larry ENR
ENTREPRENEUR GÉNÉRAL

Construction et renovations résidentielles et commerciales

ESTIMATION GRATUITE

novoclimat
PRIX COMPÉTITIF
Garantie et service après-vente

Confiez vos travaux à des experts!

Qualité supérieure

570, Principale, Bégin
Tél.: 418-672-2913
Télex: 418-672-4923

Maison: *Clés en main
*Kit d'ossature fait sur place

Kym TREMBLAY 540-5729
COURTIER IMMOBILIER
ktremblay@aimaison.com

André BLACKBURN 590-1695
AGENCE IMMOBILIERE
LÉO WALTZING
COURTIER IMMOBILIER AGRÉÉ
ablackburn@aimaison.com

L'ÉQUIPE QUI VOUS PAIE LE NOTAIRE* * Sous certaines conditions.

CHICOUTIMI-NORD:
203, Mgr Laval.
Logez-vous pour le prix d'un logement
Très belle résidence rénovee au complet
(isolation extérieure et revêtement sur 3
façades). Clés en main, une visite vous
châmera!

www.andreblackburn.com

Nouveau projet : Livraison hiver et printemps 2012

 Projet intégré de 16 unités sur la rue des Cygnes
 Quartier des Oiseaux, Chicoutimi. Très bel emplacement.

Condominium avec entrée indépendante

Nos frais de condos sont les plus bas sur le marché.
Moins de 60\$/mois

Déjà 13 unités de vendues

Condos de 1050 pi²
Condominiums NOVOCLIMAT
Chicoutimi
Complexe haut de gamme de 4 unités situé dans un quartier très recherché à deux minutes de Place du Royaume!
Projet clés en main.
Condo en copropriété avec entrée indépendante.
Informez-vous sur les options.

Reservez tôt pour optimiser votre choix
418-690-6703

Reconnaisances :

- Prix Jeune entrepreneur 2007
 - Finaliste catégorie condo 2007
 - Finaliste catégorie condo et Novoclimat 2008
 - Groupe Select Novoclimat en 2008
 - Finaliste catégorie condo en 2009
 - Gagnant catégorie condo entrée indépendante en 2010
 - Finaliste 2011 catégorie «Condominium et maison de prestige (500 000 \$ à 1 000 000 \$)»
- Notre mission : Offrir à la clientèle des services de premier ordre, guidés par trois valeurs essentielles pour l'ensemble des activités de l'entreprise, soit :
- La qualité de construction
 - Un haut niveau de fiabilité
 - Le respect des délais et divers échéanciers.

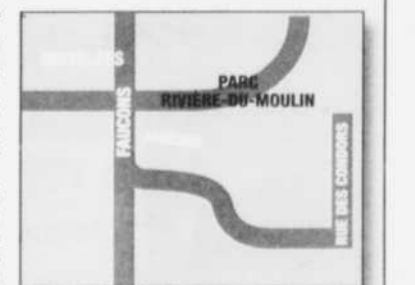
PROJET DE 28 UNITÉS Livraison printemps 2012



HAUT DE GAMME - 1800 pi ca.

Nouveau développement «clés en main»

- Jumelés avec abri d'auto ou garage
- Chicoutimi - Rue des Condors
- Voisin du Parc Rivière-du-Moulin - Quartier des Oiseaux
- Terrain boisé sans voisin arrière
- Unités accréditées NOVOCLIMAT
- Finition intérieure à votre choix
- Finition extérieure pierre Lafite et fibrociment
- Portes, fenêtres et aluminium de couleur agencée



LE SUMMUM DE LA QUALITÉ ET DU LUXE

PB Les Constructions
Philippe Blackburn

www.constructions.pb.com
418 690-6703
RBQ : 8324-2594

Vivre autrement

L'isba : maison traditionnelle de Russie

Mélissa BRADETTE

rédatrice publicitaire
mbradette@lequotidien.com

Dans l'édition précédente du Toit & Moi, nous entâmes une série d'articles portant sur les différents types d'habitations dans le monde en vous présentant la yourte mongole. Cette semaine, nous poursuivons ce tour du monde de l'habitat avec l'isba russe qui, à plusieurs niveaux, ressemble aux maisons québécoises traditionnelles.

En fait, cette maison en bois de sapin, propre aux paysans du nord de l'Europe et de l'Asie, notamment de la Russie du Nord, fait beaucoup penser à la fameuse «cabane au Canada». D'ailleurs, la méthode de construction de



Un décor typique de l'isba russe traditionnelle.



L'isba moderne est construite avec des cloisons en laminié.

l'isba est identique à celle de la maison en rondins de bois, aussi appelée fuste.

Technique de construction traditionnelle
Quand elles sont construi-

souvent laissés bruts, sans traitement, ce qui explique la teinte grise de ces bâtiments. Du lin et de la mousse servaient parfois à calfeutrer les interstices entre les troncs.

Quant à l'intérieur, il est très chaleureux. Le sol, parsemé de tapis traditionnels, ajoute du cachet aux pièces. Une impression d'intimité et



L'isba se distingue par ses fenêtres délicatement ouvragées.



Les Russes sont fiers de leur tradition de maisons en rondins. Il y a quelques siècles, elles étaient même construites sans utiliser un seul clou.

tes dans les règles de l'art, les isbas peuvent durer plusieurs centaines d'années.

Selon la coutume ancestrale, les isbas traditionnelles étaient faites de rondins à peine dégrossis et pouvaient être entièrement construites à l'aide d'outils manuels. Les troncs étaient

Des maisons qui se distinguent

À l'extérieur, ces chaumières de paysans se distinguent par leurs fenêtres délicatement ouvragées.

Souvent, l'isba est entourée d'un vaste terrain que les paysans russes transforment en potager dès le printemps.

d'authenticité se dégage de ces demeures.

Par ailleurs, les hivers étant très rigoureux, le chauffage est vital dans ces habitations érigées à des endroits où le mercure chute régulièrement sous la barre des -30 ° à -40 °C. Évidemment, le système de chauffage le plus répandu demeure le bois.

Regain de popularité
Depuis l'entrée de la Russie dans l'ère post-soviétique, l'isba connaît un retour en force. Selon un rapport diffusé à l'automne 2011 par l'Association du logement en bois, près de 40 % des maisons individuelles construites dans le pays des tsars, au cours des dernières années, étaient en bois.

toiturex
MANUFACTURIER

695, avenue Melançon, St-Bruno
toiturexinc@live.ca
RBQ: 9302-8996-10

ESTIMATION GRATUITE

- Portes et fenêtres
- Fermes de toit
- Poutrelles à plancher
- Maintenant disponibles: murs préfabriqués

(418) 343-3315 1-800-363-1989

À lire la semaine prochaine, la vie de romanichel dans une roulotte tzigane.

Le revêtement extérieur coloré de ces chaumières de paysans révèle une certaine coquetterie.

Il se dégage de l'isba une ambiance intime, chaleureuse et authentique.

Depuis l'entrée de la Russie dans l'ère post-soviétique, l'isba connaît un retour en force.

Les troncs sont souvent laissés bruts, sans traitement, et deviennent naturellement gris avec le temps.

Également, grâce à l'arrivée de nouvelles technologies, souvent importées de Finlande, la construction de ces maisons, qui se faisait autrefois de manière artisanale, s'effectue maintenant à partir de méthodes modernes, ce qui permet de réduire considérablement le temps de réalisation.

L'isba moderne
Les constructeurs d'isba se sont aussi tournés vers de nouveaux matériaux. Du rodin travaillé à la main, ils sont passés au bois laminié, qui ne fend pas et ne se déforme pas autant que les rondins entiers. Cependant, les maisons aux cloisons en laminié ne sont pas à la por-

tée de toutes les bourses. Seul les gens de la classe moyenne ou aisée ont la capacité de se payer ce type de produit.

Un élément de fierté
Qu'elles soient faites en rondins, selon les techniques ancestrales, ou plus contemporaines, en laminié, les isbas font la fierté du peuple Russe. Ces derniers portent un attachement particulier à ce type d'habitation.

100% RÉGIONAL
LÉO WALTZING
Courtier immobilier agréé
Sans frais : 1-877-544-2442

Chicoutimi
Tél.: 418-543-2345
Télé.: 418-543-5393

La Baie
Tél.: 418-544-2444
Télé.: 418-544-9393

sismaison.com

RESTAURANT À VENDRE dans le secteur Saguenay. Bon chiffre d'affaires et rentabilité. Information confidentielle assurée!

418 812-7424

POSSIBILITÉ D'ÉCHANGE

IMMENSE TERRAIN

ST-HONORÉ: 3000 ch. du Cap. Magnifique ferme avec un terrain gigantesque possédant un immense lot à bois de chauffage ainsi que 50 000 pins qui ont plus de 20 ans. Des sentiers qui relient directement à La Martinière ainsi qu'une superbe rivière traversant la terre d'un côté à l'autre et une écurie des plus convertibles pour héberger quelques chevaux!

418 290-2031

NOUS CONSTRUISONS PARTOUT!

→ CLÉS EN MAIN
→ AUTO-CONSTRUCTEUR

PHASE 2
34 TRÈS GRANDS TERRAINS
SANS VOISIN • VENDU

PHASE 3
AVRIL 2012

FAITES VITE! RÉSERVEZ VOTRE TERRAIN!

www.ar-construction.ca

AR CONSTRUCTION
L'Art de Construire

RBQ: 8271-8974-17

2485, Alexis-Le-Trotteur
Jonquière

418-695-6646
418-591-0663

N° 1 au Québec selon un sondage de l'APCHQ. Vérifiez sur notre site.

Catégorie	AR CONSTRUCTION	L'ensemble des fournisseurs de la catégorie
Qualité des services	94%	91%
Rapport de l'entrepreneur	94%	92%
Qualité du service après-vente	97%	90%
Rapport des entrepreneurs	93%	89%
Clarté du contrat	98%	90%
Conduite du service	97%	94%

WWW.AR-CONSTRUCTION.CA

Chicoutimi, St-Félicien, St-Prime, Roberval, Chambord, St-Ambroise, Labrecque, Jonquière



Mythes et réalités sur les fenêtres

Misez sur la qualité et la performance avant tout



Truc du pro

Ce qu'il faut savoir sur les fenêtres, est que plus elles sont épaisses, plus elles entrent dans la partie chaude du mur et plus elles sont écoénergétiques.

Chez Laurent Lapointe, un nouveau produit sera offert sous peu. La fenêtre en question aura 5 pouces 1/2 d'épaisseur plus la moulure, ce qui lui donnera un total de 6 pouces 1/4 d'épaisseur. Un produit à haut rendement énergétique.



Jacques Laliberté

Sophie RICHARD

rédatrice publicitaire
srichard@lequotidien.com

Il existe sur le marché une pléiade de fenêtres de tout style, de toute couleur et de tout type. Pour nous compliquer davantage la tâche de faire un choix judicieux, on ajoute à cela les fenêtres énergétiques, celles Énergystar, et plusieurs autres. Il est alors légitime en tant que consommateur de se poser la question suivante : lesquelles dois-je choisir ?

Dans un premier temps, selon le directeur du département des portes et fenêtres chez Laurent Lapointe, M. Jacques Laliberté, il importe de démythifier la croyance qui veut que les fenêtres à battants soient plus performantes que les autres types de fenêtres comme celles à guillottes ou celles coulissantes.

«Chez Fenplast, ce mythe est complètement faux. Toutes les fenêtres, quel que soit leur modèle, sont certifiées CSA. Elles ont donc toutes les mêmes performances au niveau de l'étanchéité à l'air, à l'eau et de la résistance à l'effraction», précise-t-il.

En choisissant des fenêtres conçues par l'entreprise québécoise Fenplast, on est donc assuré d'obtenir un produit de qualité tout en étant libre de choisir le modèle qui nous plaît vraiment.

Renseignez-vous

Choisir des fenêtres pour notre résidence est tout de même beaucoup plus complexe que de s'arrêter sur le choix d'un modèle. Une foule de critères sont à prendre en considération et lorsqu'on est néophyte en la matière il est très facile de s'y laisser prendre.

Tout d'abord, M. Laliberté soutient que la qualité du produit doit passer avant le prix. En effet, une fenêtre à haut rendement énergétique, avec une garantie de longue durée et une quincaillerie robuste peut coûter plus cher à l'achat, mais sa durabilité, sa longévité et les économies qu'elle nous fera réaliser sur nos coûts de chauffage valent certainement cet investissement.

Les produits Fenplast offerts chez Laurent Lapointe répondent à ces critères de

qualité. Ils sont faciles d'entretien, ils sont munis d'une quincaillerie robuste et offrent une garantie complète sur 20 ans et transférable.

«Il faut aussi penser à l'habillage de fenêtres. La plupart des compagnies proposent un produit dont l'intérieur est en «nid d'abeille» où il est difficile de fixer solidement des vénitiennes. Chez Fenplast, l'intérieur des fenêtres est plutôt fait en pin recouvert de PVC. Également, les fenêtres Fenplast sont livrées en prêt-à-monter. On réalise alors des économies sur la main-d'œuvre. Ce sont toutes ces

caractéristiques et ces particularités que l'on doit prendre en compte avant d'acheter», explique Jacques Laliberté.

Trop de propriétaires ne s'en fient encore qu'au prix inscrit au bas de leur soumission. La plupart du temps en voulant économiser sur un produit aussi important que le sont les fenêtres, ils en viennent à regretter leur achat. D'où la nécessité d'être bien renseigné lorsque vous magasinez vos fenêtres et de miser sur la qualité avant tout et le service après-vente.



De la structure à la peinture

Pour vos portes et fenêtres, pensez...

FENPLAST

EXCLUSIF À LAURENT LAPOINTE

Jusqu'au 6 avril 2012, le verre énergétique Low-E ES® est offert GRATUITEMENT*

* Voir détails en magasin. Pour toute commande passée avant le 6 avril 2012.

Consultez
notre équipe
d'experts en
fenestration



Jacques Laliberté



Yannick Emond

Claudette Simard
Adj. administrative

Prenez fin le 6 avril 2012, le verre énergétique Low-E ES® est offert GRATUITEMENT avec toute commande de fenêtres, de porte coulissante ou de porte munie d'une fenêtre de porte de type «commodité rectangulaire» livrée au plus tard le 26 juin 2012. Les vitraux et autres fenêtres de portes spécifiques (incluant les ventiles) sont EXCLUS de cette offre.

Si vous optez pour un verre clair, un Super HP® et/ou un triple vitrage, un rabais équivalent à la valeur de l'option Low-E ES® double vitrage vous sera accordé.

VERRE
ÉNERGÉTIQUE
LOW-E ES®
GRATUIT

Promotion
en vigueur du
26 février au 3 mars
2012



1150, boul. St-Paul (Chicoutimi)

543-3391

www.laurentlapointe.com

