

726 COIN

Le mardi 12 décembre 1995 - 37<sup>e</sup> année, N<sup>o</sup>. 30

# La Revue

AVEC VOUS DEPUIS  
**1959**



RECYCLEZ CE JOURNAL !

Toutes les nouvelles qui valent d'être publiées!



- FREINS
- TRACTION AVANT
- SUSPENSION
- VIDANGE D'HUILE

**471-7289**

695, boul. des Seigneurs Terrebonne

## l'éveillé TOYOTA

NE PAYEZ  
RIEN AVANT  
**MARS 96**  
VOIR PAGE A-9

501 boul. Terrebonne, Terrebonne **471-4117**



### Un fameux tournoi!

PAGE B-1



### Le grand geste d'Yves Saint-Denis

PAGE A-3



### L'aventure Disney pour Suzanne Luis

PAGE A-3



### Des Élites qui ont le Canadien au coeur et sur le chandail!

PAGE B-1

## VITRERIE TERREBONNE

ALUMINIUM CC INC.  
110 RUE ST-LOUIS, TERREBONNE  
RÉPARATION VITRES & MOUSTIQUAIRES

Tél.: 471-4975

PARC INDUSTRIEL DE LA PLAINE

### On est prêt à faire des affaires... manufacturières

PAGE A-6

## Fleuriste des Seigneurs

Pour Noël, grand choix de centres de tables,  
de Poinsettias ou de petits cadeaux exclusifs.

Nouveau : Coffrets de bois décoratifs pour recouvrir les viniers.

1190, Boul. des Seigneurs (coin des Seigneurs et Moody)

Marjo et Gaëtan Vaillancourt **471-0193**

## Supermarché R.P.

# METRO

121, rue St-Joseph  
au sud de St-Pierre  
dans le Vieux-Terrebonne

**471-2405**

LIVRAISON  
À DOMICILE



- Service personnalisé
- Accueil chaleureux
- Choix et qualité

# UNE ENSEIGNE OÙ ON PEUT AVOIR CONFIANCE



**Le plus grand  
spécialiste  
des viandes**

471-4470

- Produits maison
- Viandes fraîches
- Saucisses maison
- Charcuterie unique
- Service personnalisé

**VIANDE  
CHEVALINE  
TRANCHÉE  
SELON  
VOTRE  
GOÛT**

**OUVERT LE  
DIMANCHE**

Dinde fraîche marinée au  
beurre, à  
l'huile de  
sariette et  
aux fines  
herbes

..... **Réservez tôt** .....

**RECEVEZ VOS INVITÉS AVEC  
DU TOUT PRÊT-À-CUIRE**

- \*COQ AU PORC  
A la moutarde de meaux
- \*COQ DIMITRIO
- \*COQ ITALIEN
- \*POULET CORDON BLEU
- \*DINDE FARCIE AUX AGRUMES
- \*RÔTI DE POITRINE DE DINDE
- \*BALATINE DE POULET
- \*PAUPIETTES DE VEAU

**FONDUE  
CHINOISE**

Boeuf de Cat «A1»  
de sélection,  
fraîche  
11.03 kg

**4<sup>99</sup>\$  
lb**

**FILET MIGNON  
DE PORC  
FRAIS**

17.57 kg

**7<sup>95</sup>\$  
lb**

**ESCALOPES  
DE VEAU**

Noix de veau  
19.87 kg

**8<sup>99</sup>\$  
lb**

**PORC,  
HACHÉ**

90% maigre  
très frais,  
dans l'épaule  
4.40 kg

**1<sup>99</sup>\$  
lb**

**VEAU,  
HACHÉ**

90% maigre  
très frais,  
dans l'épaule  
5.28 kg

**2<sup>39</sup>\$  
lb**

**BOEUF  
HACHÉ**

mi-maigre,  
frais  
4.40 kg

**1<sup>99</sup>\$  
lb**

**CREVETTES**

Black Tiger,  
gr. 21/25  
sac 2 lbs

**12<sup>95</sup>\$  
ch.**

**CUBES  
DE BOEUF**

dans la fesse  
8.82 kg

Préparés  
frais  
devant  
vous

**3<sup>99</sup>\$  
lb**

**CUBES  
DE PORC**

Dans la fesse  
8.82 kg

Préparés  
frais  
devant  
vous

**3<sup>99</sup>\$  
lb**

**CUBES  
DE VEAU**

Dans la fesse  
11.03 kg

Préparés  
frais  
devant  
vous

**4<sup>99</sup>\$  
lb**

**\*\*\* NOUVEAU \*\*\***  
Viande haché à la grosse plaque pour vos pâtés  
et petits cubes pour les tourtières du Lac St-Jean

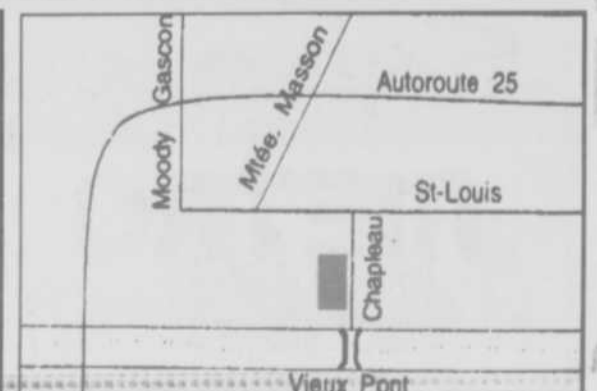


**SALAISON  
A. Limoges Inc.**



**Les plus grands spécialistes  
en viandes**

**126 Chapleau  
Vieux-Terrebonne  
471-4470**



# À LA UNE

200 personnes participent au déjeuner de la Chambre de commerce des Moulins...

## Yves Saint-Denis a posé un grand geste !

M. Yves Saint-Denis n'est pas un homme d'affaires ordinaire. L'initiative menée par le président de la Chambre de commerce des Moulins et de Cell Express/ Centres de communication Cantel lors du déjeuner mensuel a permis de soutenir deux grandes causes dans la MRC des Moulins.

### Gilles Bordonado

Des boîtes bien pleines et des centaines de dollars...

M. Saint-Denis a payé les déjeuners de tous les membres de la Chambre de commerce des Moulins qui apportaient deux denrées non périssables qui ont été remis à l'Auberge de Galilée en vue de la préparation des paniers de Noël. L'Auberge a ramené à ses locaux une bonne douzaine de boîtes bien remplies.

À la campagne de financement de Centraide Laurentides, M. Saint-Denis a confirmé la remise d'un

montant minimum de 300\$ et croit qu'un montant additionnel de 200\$ s'y ajoutera. Des montants qui s'ajouteront aux sommes recueillies par Centraide Laurentides ces dernières semaines.

Un président très satisfait...

"J'étais très content de la participation des membres de la chambre de commerce. J'ai contribué à ma façon à soutenir deux causes que je trouvais importantes. Ce fut aussi un bon moyen pour faire connaître mes produits et services. Plusieurs personnes sont venues me voir ou ont pris rendez-vous avec moi, pour les promotions faites sur les cellulaires et beaucoup pour le service de télévision par satellite ExpressVu. ce fut un succès sur toute la ligne", a confié M. Saint-Denis.

De plus, les 200 convives présents lors de ce déjeuner a permis d'abattre le record de participation lors de ces rencontres matinales. L'ancien record, établi alors que M. Gilles Latour animait les déjeuners, était de 168 convives.

M. Saint-Denis a donc eu la main heureuse avec cette initiative. Il a dû en mettre plein la vue aux gens de Cantel qui avaient gentiment répondu à son invitation !



L'initiative d'Yves Saint-Denis, président de la Chambre de commerce des Moulins et de Cell Express/ Centres de communication Cantel, lors du déjeuner de la Chambre a permis de remettre des centaines de denrées non périssables à l'Auberge de Galilée. Ce groupe était représenté par Marcel Ouellette, Michelle Lapalme, Louise Despatie, vice-présidente de l'Auberge et responsable de la campagne des paniers de Noël et Ginette Bessette, présidente de l'Auberge. Ils posent ici avec une petite partie du "butin".

Elle quitte le Québec pour l'Asie et la troupe Disney on ice...

## La grande aventure pour Suzanne Luis !

"C'est une expérience extraordinaire. On s'est entraîné de 11 à 12 heures par jour, six jours par semaine pendant un mois. J'ai adoré ça". En ces mots, la patineuse Suzanne Luis de Terrebonne a résumé l'entraînement qu'elle a vécu à Atlanta en Georgie en préparation de la tournée qui l'amènera avec "Disney on ice" en Asie et en Australie et ce, jusqu'en août prochain.

### Gilles Bordonado

"Je suis persuadée d'avoir pris la bonne décision..."

Pendant l'exigeante période d'entraînement de quatre semaines, Suzanne Luis a appris qu'elle tiendra différents rôles lors du spectacle sur glace "Mickey's Double Feature".

Suzanne patine en solo et en groupe lors de cette présentation très artistique de deux heures, qui propose des extraits de plusieurs films de bandes dessinées immortalisées par Disney.

"Avant de partir, j'avais des doutes. Mais maintenant, je suis persuadée d'avoir pris la bonne décision. Le groupe est formidable. Je me sens très à l'aise avec le groupe. Quand je patinais au niveau amateur, je rêvais de voyager. C'est par la compétition que j'espérais y arriver. Maintenant, je peux pratiquer



Lors du spectacle sur glace "Mickey's Double Feature" qui part ces jours-ci pour l'Asie et l'Océanie, Suzanne Luis de Terrebonne jouera une foule de personnages, dont une danseuse de can-can, dans un extrait western d'une des bandes dessinées immortalisées par Walt Disney.

mon sport favori, gagner ma vie dans un contexte moins stressant et, en plus, voyager à travers le monde. C'est formidable", confiera Suzanne.

La tournée débute à Hong Kong...

Celle-ci quitte le Québec jeudi vers Los Angeles où sera annoncée officiellement la tournée. Ensuite, elle s'envolera pour Hong Kong, où elle séjournera trois semaines, Manille au Philippines (six semaines), Taiwan, Singapour et la Malaisie (trois semaines chacune).

Après un mois d'arrêt en avril, Suzanne repartira pour l'Australie où la troupe patinera de la mi-mai au 8 août. Il est déjà quasi assurée qu'ensuite, elle fera partie de la distribution du même spectacle qui partira pour l'Europe à l'hiver 1997.

"La période d'entraînement en Georgie m'a donné beaucoup de confiance en moi. J'ai vieilli là-bas. Je suis plus positive. Je crois que je vais beaucoup me plaire dans cette carrière. Je me vois faire ça quelques

années", complètera la patineuse.

Celle-ci est comblée par la vie trépidante qui l'attend au cours des prochains mois et, espérons pour elle, des prochaines années. Bon voyage et bonne chance Suzanne !

## Michel Desrochers réélu à la présidence de CHLG

(AD) M. Michel Desrochers de Terrebonne a été réélu sans opposition à la présidence du Centre hospitalier Le Gardeur de Repentigny, au cours d'une assemblée générale récente.



M. Desrochers avait été nommé à ce poste en 1994, succédant à Ginette

Boudriau, au terme d'une élection qualifiée de houleuse et passionnée, car on le considérait dans ce milieu comme un résident de la MRC des Moulins. Il avait alors rencontré une farouche opposition venant de quelques administrateurs qui tenaient à voir le fauteuil présidé par un candidat « local ».

Le président Desrochers sera appuyé dans sa démarche au cours de l'année 1996, par la vice-présidente Madeleine Léger et la secrétaire Gisèle Boyer qui est aussi directrice générale de l'hôpital.

**MONIQUE PAUZÉ**  
avocate

915, Montée Masson  
Bureau 102

Jour et soir  
**964-1114**  
Aide juridique acceptée

- Droit de la famille
- Divorce - Séparation
- Convention à l'amiable
- Collection de comptes

**CLINIQUE MÉDICALE TERREBOURG**

URGENCE OUVERT 7 JOURS  
9h à 14h  
**471-4711**

Médecine générale et maternité  
Dr. Luc Aubut - Dr. Lyne Beaudry  
Dr. Alain Bergeron - Dr. Sophie Blais -  
Dr. Nicole Brunet - Dr. Jean Catalford  
Dr. Julie Cloutier - Dr. Johanne Pouliot  
Dr. Johanne Thibault - Dr. Lucien Villeneuve

**SPÉCIALISTES - 471-0839**  
Allergiste - Audio prothésiste  
Chirurgien - Dermatologue  
Endocrinologue - Gastro-Entérologue  
Gynécologue - Hygiéniste du pied  
Orthésiste - ORL - Pédiatre  
Psychologue - Sexologue - Urologue

**LABORATOIRE D'ANALYSE**  
883, St-Pierre, Vieux-Terrebonne

**GUYLAINE FOURNIER**  
PHARMACIENNE

Livraison GRATUITE Lun. au ven. 8h à 21h. 492-2001  
Sam. - Dim. 9h à 16h.

**Les Automobiles Denis Brassard Inc.**  
Déjà 15 ans  
Pour toujours mieux vous servir

DÉBOSSÉLAGE - PEINTURE  
COMMERCIAL - PARTICULIER - ASSURANCES

- Voiture de courtoisie -

2980, ch. Gascon  
Terrebonne **477-5181**

**STUDIO DE BEAUTÉ Joane Guibault**  
Esthéticienne, Electrologue, Dermopigmentologue diplômée

PRODUITS MATIS Spéciaux avant Noël

- Facial 30\$ rég. 45\$
- Teinture de cils 15\$ rég. 20\$
- Électrolyse par ordinateur 3 hrs/100\$ rég. 120\$

1280, boul. Moody, Terrebonne 964-8428

## Budget 1996 de 3 124 731 \$ pour le transport en commun

(AD) Le Conseil intermunicipal de Transport des Moulins a rendu public ces jours derniers son budget pour l'année 1996.

Pour le transport en commun, les prévisions de revenus et dépenses totalisent 3 124 731\$. Les municipalités participantes auront comme quote-part les montants suivants: Lachenaie, 58 869\$, La Plaine, 56 299\$, Mascouche, 171 920\$, Terrebonne, 245 229\$.

À ces déboursés des villes, il faut ajouter des quote-parts extraordinaires pour Lachenaie, 70 619\$ et Terrebonne, 80 532\$.

Les revenus prévus pour les usagers seront de 1 314 405\$. Des subventions de fonctionnement (787 580\$) et pour laissez-passer (149 225\$), ajoutent aux revenus prévus.

On a affecté aux revenus pour boucler le budget un montant de 156 000\$ provenant du surplus de 1995.

### TRANSPORT ADAPTE

On prévoit des revenus de 309 427\$, dont 212 328\$ en subvention du gouvernement provincial pour le transport adapté. ■

**Buffet Louis Philippe**

Pour Noël et le Nouvel An  
Réservez avant le 20 décembre **471-7659**

## Votre épicier propriétaire...

**IGA**

de la **Seigneurie** enr.  
4665, boul. des Seigneurs  
Terrebonne, Qc J6W 5B1

du **Sommet** enr.  
2120, chemin Gascon  
Terrebonne, Qc J6X 3A1

le **Sieur** enr.  
1415, Grande Allée  
Lachenaie, Qc J6W 5M9

Ça a l'air que...

Y s'en passes-tu des affaires!

- Par Mam'Allaire et ses co-mères



## En vedette: Manon Rodrigue!



ÇA A L'AIR que Manon Rodrigue du Salon Unique Haute Coiffure trouvait que l'on ne la voyait pas tellement sur la photo de groupe présentée récemment dans une publicité dans La Revue.

A La Revue, nous n'avons d'autres objectifs et soins que de satisfaire les gens les plus exigeants. Donc chère Manon, te voilà donc seule ici en vedette, ta photo est bien grande, et on te voit très bien. Profite au maximum de ce moment de gloire!

## Denis Fortin et France D'Amour chez Polysons



## André... dehors



ÇA A L'AIR que ANDRÉ CARON de Conception Sélect a parfois des idées bizarres. En effet, après avoir pris un bon bain de vapeur bien chaude dans son sauna, il est sorti dehors pour prendre un autre bain, mais de neige cette fois! Y'a des gens comme ça qui sont extrémistes...

ÇA A L'AIR que Raymond Chicoine de Mascouche (Restaurant Aux Petits Déjeuners) a vécu la semaine dernière des problèmes avec sa motoneige, une méchante machine. Il semble qu'il ait manqué une courbe et se soit retrouvé dans un ruisseau près de la piste. En voulant sortir sa motoneige du cours d'eau, M. Chicoine s'est déchiré un muscle à la cuisse... A 60 ans, il y a peut-être des choses qu'il faut savoir Raymond, soit de ne pas avoir une motoneige trop puissante ou de lever le pied un peu!

ÇA A L'AIR que Mme Armande Messier de Terrebonne a bien du mal avec la mauvaise température de ce temps-là. En effet, elle ne tient plus sur ses pieds et fait des chutes dignes des plus grands plongeurs. Donc, avis est donné à toutes personnes qui voient «patiner» la petite Armande de lui prêter son bras. Bien que la soixantaine soit toute proche, elle est encore loin de la marchette!



## Aimé Despatis Faits et gestes

J'ACHETE SUR LA FOI DU TITRE le dernier bouquin de Jean Provencher, «Un citadin à la campagne», qui me rappelle «Une année en Provence» de Peter Mayle, un livre délicieux qui a fait le tour du monde et qu'on relit toujours avec un plaisir renouvelé pour ses descriptions sur les habitants de cette Provence française ensoleillée. Erreur grossière, déception amère. L'auteur raconte ses quatre saisons à Sainte-Anastasia. En lieu et place de belles anecdotes et croquis sur les paysages et personnages du lieu, on lit jusqu'à la nausée une liste interminable d'oiseaux qui enjolivent l'univers de l'auteur, depuis l'alouette cornue jusqu'au viréo aux yeux rouges (!). Provencher nous fait rencontrer au cours de son périple 10 445 observations d'oiseaux divers durant les douze mois de son récit. Au bout de quelques pages, profondément déçu, j'abandonne!

ALAIN MADELIN, EX-MINISTRE de l'Economie et des Finances en France, vient de publier «Quand les autruches relèveront la tête», un livre qui fait grincer des dents les administrations gaspilleuses. Durant son stage, il a reçu des milliers de lettres de Français «de la France qui travaille dur, de la France des fins de mois difficiles, de la France fatiguée d'avoir toujours à remplir le panier percé des finances publiques». Il a mis le doigt sur les hausses pharamineuses de la Sécurité sociale, ce bateau ivre, l'inflation incontrôlée du nombre d'étudiants engagés dans des filières faciles ne

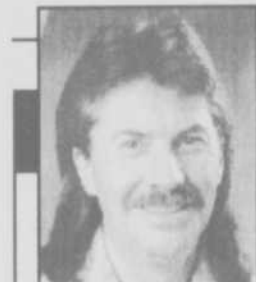
conduisant qu'à des débouchés bouchés, la moitié de la formation ne répondant plus aux besoins des employeurs.

N'EST-CE PAS QUE SOUS TOUS LES CLIMATS et dans tous les pays dits évolués, cette froide analyse est tout à fait exacte?

LE DEPUTE BENOIT SAUVAGEAU de Terrebonne aux Communes d'Ottawa, n'a pas manqué de signaler au ministre Michel Dupuy, responsable du Patrimoine canadien, que certaines publications étaient encore publiées seulement en anglais. Il a fait écho à cette parution récente du «Guide du sport canadien». (Compte rendu officiel du lundi 27 novembre 1995)

LE MAIRE IRENEE FORGET, préfet de la Municipalité régionale de comté des Moulins, a participé en fin de semaine dernière, à Québec, à une réunion des préfets du Québec au cours de laquelle on devait leur annoncer certaines mesures nouvelles dans l'administration des municipalités. Des surprises?

QUAND LES GENS ACHETENT un livre, ils veulent escalader une montagne, pas se balader dans un centre commercial: ils en ont assez de la télé et de la facilité! Il n'y a pas d'autre explication possible. (Umberto Eco, auteur «Le nom de la rose» et autres bouquins qui font réfléchir.



## André Côté Saviez-vous que...

### "Y neige, y neige dehors!"

- Comme s'il pouvait neiger en dedans... Décidément!  
- Aimez-vous l'hiver? (sans commentaire)  
- Vous rappelez-vous, à l'école, lors de la première tempête de neige, la belle composition que la "maîtresse" nous faisait faire? Ça commençait à peu près comme ceci: "Dame Nature a revêtu son grand manteau blanc et des milliers de petits flocons..." Fallait t'y être tétéu!  
- Même Nelligan a "capoté" sur la neige: "Ah, comme la neige a neigé, ma vitre est un jardin de givre" écrivait-il, un soir d'hiver...  
- Mais vous, aimez-vous l'hiver? (sans commentaire)  
- Ah, je vous comprends! Vous n'y voyez aucune poésie si ce n'est le concert des souffleuses à cinq heures du matin avant d'aller travailler; ou peut-être est-ce vous, la souffleuse, après avoir pelleté... pendant une heure (surtout quand vous avez terminé et que le chasse-neige, communément appelé "la charrie ou la gratte" ramène le tout dans votre entrée...)  
- La gratte a passé...

- Cou' donc, aimez-vous l'hiver? (sans commentaire)  
- Ah, bon! C'est pour ça que vous faites vos bagages... vous partez pour le Sud. Tiens, c'est une bonne idée! Mais saviez-vous que les personnes qui s'en vont dans le Sud sont des Québécois dénaturés, des traîtres à leur culture et à leurs origines. "Ils sont incapables d'assumer l'hiver!" disait cette personne, l'autre jour, elle qui n'oserait jamais quitter le Québec en cette période de l'année... Faut t'y être tétéu...  
- En tout cas, moi, l'hiver, j'haïs ça! Et si j'ai une chance d'aller en Floride, je ne la manquerai pas! De toute façon, on y parle français, n'est-ce pas? Le prix de l'essence y est beaucoup plus bas qu'ici, la "commande d'épicerie" coûte moins cher et puis, là au moins il fait chaud...  
- Au fait, aimez-vous l'hiver?  
P.S. L'hiver n'est pas encore officiellement commencé... et déjà nous avons une accumulation au sol aussi, sinon plus abondante que ce que nous avons reçu durant tout l'hiver dernier... ça promet!

## Nos heures d'ouverture durant la période des Fêtes

Veillez noter que les bureaux de La Revue seront fermés pour la période des Fêtes, soit à partir du samedi 23 décembre 95 et ce jusqu'au 2 janvier 96 à midi. Par contre, La Revue sera tout de même publiée les mardi 26 décembre et 2 janvier. Vous avez jusqu'au 20 décembre pour réserver votre petite annonce pour l'édition du 26 décembre et jusqu'au 21 décembre pour l'édition du 2 janvier.

# La Revue

LA REVUE, journal hebdomadaire, est publiée par La Revue de Terrebonne inc., 231, rue Ste-Marie à Terrebonne, Province de Québec (Code postal : J6W 3E4) et imprimé par l'imprimerie Courier Publication.

Nos bureaux sont ouverts du lundi au vendredi de 8h30 à 17h. Dépôt légal à la Bibliothèque Nationale du Québec. Distribué gratuitement dans les municipalités de Terrebonne, Lachenaie, Mascouche, La Plaine, Saint-François (Laval), Bois-des-Filons et dans les dépôts de journaux de la région. Coût de l'abonnement : Institutionnel 45\$, Particulier 45\$, Étranger 90\$. Tous droits réservés. La reproduction des textes d'information et d'annonces publicitaires est interdite à moins d'une autorisation écrite du directeur. Envoi de publication canadienne #0556971.

TIRAGE 40 650

Téléphone : 964-4444  
Télécopieur : 471-1023  
DIRECTRICE GÉNÉRALE : Marie-France Despatis  
DIR. ADJ. ET RELATIONS PUBLIQUES : Guy Laliberté  
PUBLICITÉ  
Compte-maison : Aimé Despatis, dir.  
Directeur : Pierre Gatién, dir.  
Représentants : Jocelyne Fontaine, François Forget, Pierre Gatién, Guy Laliberté, Luc Laurin, Paul Laverdière, Jocelyne Sauvageau, Joanne Pineault

MARKETING : Luc Laurin  
CAHIERS ET PRODUITS SPÉCIAUX : Nicole Boisvert, Margot Lachapelle  
JOURNALISTES : Gilles Bordonado (rédacteur en chef) Aimé Despatis, Louise Despatie  
Joël Goulet, André Côté  
Luc Laurin, Danny Poulin, Éric Ladouceur  
CAHIERS SPÉCIAUX ET ARCHIVES : Louise Despatie  
CHRONIQUEURS : Benoit Sauvageau, Robert Gareau, Jocelyne Caron, Dyson Moore  
COMPTABILITÉ : Suzanne Massey

RÉCEPTION/PETITES ANNONCES : Manon Caouette, Chantal Racette, Lise Bourdages  
INFOGRAPHIE - TYPOGRAPHIE - MONTAGE LA REVUE : Luc Laurin, Marcelle Hayes, Chantal Demers, Serge Jacques, Stéphanie Martin  
SÉPARATION DE COULEURS : Litho Mille-Iles  
DISTRIBUTION : Publi-Nord 437-8779  
PHOTO : Gilles Raymond

OFFICE DE LA DISTRIBUTION CERTIFIÉE



# CETTE SEMAINE AU CINÉMA...

## Tension (v.f. Heat)



En 1974, Le Parrain - 2e partie créait l'événement en confirmant la popularité croissante d'un acteur extraordinaire et en révélant le talent d'un interprète prodigieux; le premier - qui recolta à l'époque la troisième de ses huit nominations aux Oscars - s'appelait Al Pacino; et le second - qui gagna alors la première de ses deux statues - était Robert De Niro. Entrés ensemble dans la légende, les deux hommes qui n'avaient pas partagé le moindre plan du film car ils jouaient les rôles de père et fils dans des scènes se déroulant à deux époques différentes, restèrent unis dans l'esprit du public.

Vingt et un ans plus tard, un film les réunit enfin. Un film où leurs personnages et leurs talents se rencontrent et se mesurent pour se livrer la confrontation cinématographique la plus attendue de l'année. Ce film, c'est le très justement intitulé Tension (version française de Heat). Et il fera certainement très, très chaud dans les salles où ce film prendra l'affiche la semaine prochaine.

Tension nous offre presque trois heures d'un suspense survolté qui oppose deux monstres sacrés au sommet de leur forme: Al Pacino campe un policier obsédé, trouble et complexe, prêt à tout pour mettre la main au collet d'un voleur brillant, impitoyable et violent (Robert De Niro), qui s'apprête à réaliser le plus gros coup de sa carrière, avec la collaboration d'un des psychopathes les plus dangereux de Los Angeles (Val Kilmer)...

Avec sa distribution prestigieuse, sa pléiade d'excellents acteurs de soutien (dont le trop rare Jon Voight), ses scènes d'actions anthologiques et son souci maniaque du détail mis au service d'un engrenage diabolique, Heat est un film-choc, superbement mis en scène par Michael Mann (qui a créé la série Miami Vice avant de réaliser Le dernier des Mohicans). Ce suspense qui comblera les attentes des amateurs du genre et des admirateurs de deux des plus grandes stars du cinéma laisse présager de la "Tension" qu'il y aura dans l'air à la prochaine soirée des Oscars...

Allez aux "VUES" avec

6 paires de billets du CINÉMA DE TERREBONNE à gagner toutes les semaines

Il suffit de placer une petite annonce TOUS LES DÉTAILS DANS LA SECTION DES PETITES ANNONCES DE LA REVUE

Les gagnants de l'édition du 5 décembre sont: GINETTE BEAUCHAMPS, DANIEL CLOUTIER, DENIS FORTIN, DANIEL MALOIN, LUCIEN THIVIERGE, STÉPHANE LANGEVIN.

**Le journal des gagnants!**

**L'OEIL DE FEU.**  
Pierce Brosnan dans le rôle de 007

ven. lun. mar. mer. et jeu.: 6:45 - 9:20  
samedi et dimanche: 1:15 - 3:45 - 6:45 - 9:20  
couche-tard vendredi & samedi: 11:45

**CINÉMA TERREBONNE**  
1071 Chemin du Côteau (514) 471-6644  
Spécial Matinée samedi et dimanche avant 18h00 et Mardi et Mercredi en soirée

Admission générale: 4.99\$  
Enfants et âge d'or: 4.25\$

PROGRAMMATION ET HORAIRE  
DU VENDREDI 8 DÉCEMBRE  
AU JEUDI 14 DÉCEMBRE

Walt Disney Pictures présente

**HISTOIRE de JOUETS**  
version française de TOY STORY

ven. lun. mar. mer. et jeu.: 7:00 - 9:00  
samedi et dimanche: 1:10 - 3:10 - 5:10 - 7:00 - 9:00

**SACHEZ PRÉVOIR L'IMPRÉVU.**

STEVE MARTIN DIANE MARTIN MARTIN KEATON MARTIN SHORT

**LE PÈRE DE LA MARIÉE TOME II**  
VERSION FRANÇAISE DE FATHER OF THE BRIDE Part 2

ven. lun. mar. mer. et jeu.: 7:15 - 9:25  
samedi et dimanche: 1:00 - 3:05 - 5:10 - 7:15 - 9:25  
couche-tard vendredi & samedi: 11:30

LES DEUX FONT STEVE GUTTENBERG  
**LA PAIRE** v.f. de IT TAKES TWO KIRSTIE ALLEY

ven. lun. mar. mer. et jeu.: 7:05  
sam. et dim.: 1:05 - 3:05 - 5:05 - 7:05

HARRY CONNICK, Jr. SIGOURNEY WEAVER  
**L'IMITATEUR** version française de COPYCAT

tous les soirs: 9:05  
couche-tard vendredi & samedi: 11:25

**ACE VENTURA L'APPEL DE LA NATURE**

ven. lun. mar. mer. et jeu.: 7:00 - 9:00  
sam. & dim.: 1:00 - 3:00 - 5:00 - 7:00 - 9:00  
couche-tard vendredi & samedi: 11:00

MICHAEL DOUGLAS ANNETTE BENING MARTIN SHEEN MICHAEL J. FOX

**UN PRÉSIDENT AMÉRICAIN**  
THE AMERICAN PRESIDENT

Un superbe film à voir à deux.  
- Daniel Rioux Journal de Montréal

ven. lun. mar. mer. et jeu.: 7:00 - 9:25  
sam. & dim.: 1:15 - 3:30 - 7:00 - 9:25  
couche-tard vendredi & samedi: 11:35

13 ANS +

**JOHNNY DEPP**  
Quatre-vingt-dix minutes.  
Six balles.  
Pas le choix.

**PAR LA PEAU DES DENTS**  
VERSION FRANÇAISE DE NICK OF TIME

ven. lun. mar. mer. et jeu.: 7:15 - 9:15  
sam. & dim.: 1:15 - 3:15 - 5:15 - 7:15 - 9:15  
couche-tard vendredi & samedi: 11:15

WESLEY SNIPES WOODY HARRELSON

**TRAIN D'ENFER**  
version française de MONEY TRAIN

ven. lun. mar. mer. et jeu.: 7:15 - 9:20  
samedi et dimanche: 1:00 - 3:05 - 5:10 - 7:15 - 9:20  
couche-tard vendredi & samedi: 11:25

ROBERT DE NIRO AL PACINO VAL KILMER

**TENSION**  
version française de HEAT  
UNE HISTOIRE DE CRIME À LOS ANGELES

ROBIN WILLIAMS

**JUMANJI**  
version française

RENÉ SIMARD

**APPRENTIS CHEVALIERS**  
un film de ROBERT TIMMELL

Harrison FORD Julia ORMOND un film de SYDNEY POLLACK

**Sabrina** version française

L'AMOUR... QUAND ON A LE TEMPS.

s.v.p. appelez pour confirmations et horaires

**COUTURIÈRE**

*Au Doigt Magique Engr.*

ALTERATIONS DE TOUS GENRES  
CONFECTION SUR MESURES

964-1184 **Bord de jeans spécial 3\$**  
470, boul. des Seigneurs  
Terrebonne Avec une 2e altération

Spécial avec coupon seulement (Valide jusqu'au 31 jan. 1996)

**Massothérapie Naturopathie**

**Une question de santé**

**Claude et Lise Hamer**

**471-2452**

**GHISLAIN THIBODEAU**  
Denturologiste

FABRICATION & RÉPARATION DE PROTHÈSES DENTAIRES

500, boul. des Seigneurs  
TERREBONNE (Centre Laurence)  
en face du poste de police

BASE MOLLE, REBASAGE assurances dentaires, affaires indiennes, ass. auto (accident), bien-être social, vétérans, etc.

URGENCE

**964-4848**

**UN MOT DU PHYSIO**

**René Joyal PHT.**

**LES BLESSURES AU SOCCER**

Les blessures les plus fréquentes sont aux membres inférieurs: entorse de la cheville et du genou, claquage musculaire, contusions diverses.

La prévention commence d'abord par un terrain en bon état. Votre physiothérapeute est habilité à traiter ces blessures et vous remettre au jeu au plus tôt.

LA SEMAINE PROCHAINE:  
**LA BICYCLETTE**  
Pour plus d'informations  
**Physiothérapie René Joyal**  
1021, boul. des Seigneurs  
Terrebonne 492-4787

**PRJ**

**Le parc industriel de La Plaine ouvrira au printemps**

**On est prêt à faire des affaires... manufacturières!**

Dès le printemps, des industries feront leur apparition à La Plaine. Tout est prêt pour faire des affaires... manufacturières dans le nouveau parc industriel de cette ville!

**Gilles Bordonado**

**15 cents le pied carré!**

Les autorités municipales et les responsables de la Société régionale de développement économique des Moulins ont confirmé le lancement du premier parc industriel de cette ville.

M. Marc-André Fullum, directeur du service d'urbanisme, accompagné de la conseillère municipale Monique-Andrée Beaudin, a donné un aperçu des grandes lignes du projet.

Le parc sera implanté au coin du boulevard Laurier et du chemin Sainte-Clair. Les espaces en façade de ces deux artères sont commerciaux. Les terrains industriels sont d'une superficie totale de 2.2 millions de pieds carrés, dont 750 000 pieds carrés seront viabilisés dès le printemps.

Les services offerts sont rue non gravellée, égoût pluvial et aqueduc. On n'imposera qu'une taxe de 5 cents le pied carré pour ces améliorations locales.

Le coût des terrains n'est que de 15 cents le pied carré lors de la première année d'implantation du parc et de 20 cents de la 2e à la 5e année. La ville offre une subvention de 100% de la taxe foncière la première année, 75% la seconde année et 50% la troisième année.

La superficie minimum est de 16 150 pieds carrés. Le bâtiment devra occuper au moins 10% du terrain, un élément intéressant pour les firmes nécessitant beaucoup d'entreposage.

**Pour les cinq villes de la région**

**Des coupures de 667 272\$ en 1996 de Québec**

Le gouvernement du Québec fera des coupures importantes dans les en-lieux de taxes distribués aux municipalités pour les réseaux de télécommunications, gaz et électricité (TEG). Selon un relevé auprès des trésoriers des cinq villes de la région couvertes par «La Revue», le



Dès le printemps prochain, des entreprises manufacturières feront leur apparition dans le nouveau parc industriel de La Plaine. M. Marc-André Fullum, directeur du service d'urbanisme de la ville, a donné un aperçu des grandes lignes du projet. (photo: Gilles Bordonado)

Certains principes architecturaux devront être respectés par les gens d'affaires en ce qui touche la construction et l'implantation de leur local dans le parc.

**Clients acheteurs recherchés!**

Les usages privilégiés sont les activités manufacturières en tout genres (dont celui de l'alimentation), les domaines de la construction, du transport et de la distribution, ainsi que les centres de recherche.

Ce parc s'adresse aux manufacturiers plainois qui oeuvrent en zones résidentielles et commerciales et qui nuiraient à la qualité de vie des citoyens. On a confirmé que des inspecteurs feraient une tournée de la ville ce

printemps pour vérifier cette situation. On pourrait punir les industries nuisibles et en illégalité, qui ne désirent pas se relocaliser dans le parc.

De plus, Réal Desmarais, commissaire responsable à la prospection à la SORDEM, a indiqué comment il "vendra" le parc industriel de La Plaine à de nouveaux investisseurs. Selon lui, il y a une clientèle qui sera intéressée par ce parc et il travaillera avec ardeur pour faciliter leur venue.

Pour en savoir plus sur ce parc industriel, on rejoint la ville de La Plaine au 478-2555 ou la SORDEM au 477-6464.

**10e anniversaire Marcel Therrien**



Il y a maintenant dix ans que tu nous as quittés. Après toutes ces années, tu nous manques énormément. Nous aurions tellement de choses à te dire. Tout ce que nous ressentons est assez difficile à exprimer sauf, bien sûr, que tu fais partie de nous. Nous t'aimons et nous ne t'oublierons jamais.

De ta femme Jeannine. Tes enfants Mariette, Johanne et tes deux petits fils.

**Décès de Gaston Desroches**

Gaston Desroches, un pionnier qui habitait rue Théberge à Terrebonne, est décédé jeudi de la semaine dernière à l'âge de 77 ans. Il occupait depuis décembre 1981 le poste de secrétaire bénévole à la Commission de Crédit à la Caisse populaire Desjardins Terrebonne, où il a apporté son dévouement et ses connaissances très vastes.

Les funérailles avaient lieu samedi dernier en l'église Saint-Louis-de-France. Epoux en première noce d'Eglantine Guay, il laisse dans le deuil son épouse Jeannine Crête, ses enfants, Nicole, Jean et Robert, trois petits-enfants, Isabelle, Nathalie et Nicolas, ainsi que de nombreux autres parents et amis.

La famille Desroches voudra bien accepter ici nos condoléances les plus sincères. (Texte: Aimé Despatis)

**Le Vieux-Pont est ouvert**

(EL) Ça y est! Les automobilistes et les commerçants qui "dépendaient" du Vieux-Pont de Terrebonne pour se rendre à leur travail ou pour augmenter l'achalandage de leur commerce ont été heureux d'apprendre qu'enfin, les travaux sur le pont Préfontaine-Prévost sont terminés.

C'est le 5 décembre dernier durant la journée, après plus de 12 semaines de travaux que l'ouverture du Vieux-Pont a été officialisée. En fait, sa réouverture avait été annoncée dans les médias pour tôt le matin, mais les automobilistes qui s'étaient rendus sur les lieux ont vite constaté que les panneaux indiquant "pont fermé" étaient toujours là.

Plusieurs téméraires ont quand même bravé les inscriptions et ont pu traverser la rivière des Mille-Îles sans problèmes.

Fini les nombreuses crevaisons sur le tablier du pont, le revêtement est maintenant fait de béton bitumineux avec, en prime, une ligne jaune tracée au centre pour bien départager les voies de circulation. La structure métallique a elle aussi subi une cure de rajeunissement mais chose sûre, on l'appellera toujours le Vieux-Pont!

montant des coupures s'établirait à au moins 677 272\$.

**Aimé Despatis**

Les coupures par municipalités: Bois-des-Filion, 39 099\$, Lachenaie, 112 837\$, La Plaine, 88 326\$, Mascouche, 200 000\$ environ, Terrebonne, 237 000\$.

Rappelons qu'il y a plusieurs années, les municipalités recevaient de Québec un pourcentage de la taxe de vente pour les achats dans leurs territoires; cette subvention a fait l'objet d'une entente Québec/municipalités, le gouvernement s'accapant toute la taxe de vente et s'engageant à remettre des en-lieux de taxes pour les TGE.

**Pour le «Greater Montreal»**

Tel qu'annoncé par le gouvernement, les municipalités de ce qu'on désigne (traduit littéralement de l'anglais) le «Greater Montreal», devront taxer leurs contribuables pour le transport en commun dès la facture de taxe de 1996, soit un cent par 100\$ d'évaluation.

En plus, les propriétaires de véhicules payeront, à compter de janvier, un cent et demi de plus le litre d'essence pour aider à l'organisation du transport en commun dans le «Greater Montreal».

**L'hôpital à Charlemagne?**

(AD) Les chambres de commerce de Repentigny et Le Gardeur ont déposé récemment au bureau du député de L'Assomption et Premier ministre, Jacques Parizeau, une pétition de gens d'affaires demandant aux autorités de construire le futur hôpital du Sud de Lanaudière à cheval sur les territoires de Lachenaie et Charlemagne. (Information: L'Hebdo Rive-Nord de Repentigny)

*Physiothérapie du Domaine*

**VOTRE PROFESSIONNEL DE LA PHYSIOTHÉRAPIE**

APPROCHE OSTÉOPATHIQUE  
ELECTROTHÉRAPIE - LASER

**POURQUOI ET QUAND NOUS CONSULTER?**

- Tous les maux musculaires tête/cou (céphalées, maux de tête, entorse cervicale, torticolis, whiplash, migraines etc...)
- Visage Paralyse de Bell (paralyse faciale)
- Dos Les douleurs chroniques et aiguës lombago, hernie discale, entorse lombaire, lombalgie, sciatique, (tour de reins)
- Épaules Bursites - Tendinites - Fractures ext.
- Arthrite - Arthrose - Rhumatisme - etc...
- Tous les problèmes de colonne
- Accidents sportifs - du travail - d'auto et à la maison

Les modalités: Laser, Interférentiel, Galvano, Tractions mécaniques, lombaires cervicales, C.B.F., T.E.N.S., Tourbillon, Micro-radar, Chaleur Humide, ultra-son, Autres thérapies manuelles, Diathermie, Infra-rouge, Cryothérapie. Accrédité par C.S.S.T./S.A.A.Q.

**SUR RENDEZ-VOUS 964-1740**

Nous desservons les régions suivantes: Lachenaie - Terrebonne - Mascouche - Repentigny - LeGardeur - St-François de Laval - La Plaine - Ste-Anne des Plaines et les environs.

1740, boul. St-Charles, Lachenaie



Alain Lauzon, M.O.P.Q. B.S.C.

**Ski alpin**

Club et École Ski-FO



- Excursions le samedi et dimanche
- Ski libre ou cours de ski alpin pour enfants, adolescents, et adultes
- Arrêts pratiques près de chez vous
- Visite des plus grandes stations
- Transport par autocar de luxe

**284-1052**

# CULTUREL

Une jeune ballerine de Terrebonne à la poursuite de son rêve

## Les Grands Ballets Canadiens et la Place des Arts pour Hélène Robitaille

Agée de seulement 15 ans, la Terrebonnoise Hélène Robitaille, qui caresse le rêve de devenir ballerine professionnelle, vient de franchir une étape importante dans son cheminement. En effet, elle fera partie de la distribution de la 32e production de "Casse-Noisette", des Grands Ballets Canadiens, qui sera présentée à la Place des Arts de Montréal, du 16 décembre au 6 janvier.

Joël Goulet

Avec des professionnels dès l'âge de 13 ans

Hélène n'avait que 10 ans lorsqu'elle débuta ses cours de danse au Studio Christy à Mascouche. Découvrant en elle un énorme potentiel, son professeur lui confia graduellement des rôles de plus en plus importants lors des spectacles de son école.

Elle a notamment offert d'étonnantes performances comme Prima-ballerina dans les productions Casse-Noisette, la Belle au bois dormant et le Lac des Cygnes, au Théâtre du Vieux-Terrebonne, entre 1993 et 1995. Preuve qu'on avait en elle une grande confiance, elle se produisait déjà, à l'âge de 13 ans, avec des danseurs professionnels tels Bernard Emond, Eric Beauchesne et Sarkis Kaltackchian.



Hélène Robitaille, de Terrebonne, réalisera un rêve en faisant partie de la distribution de Casse-Noisette, présenté par les Grands Ballets Canadiens, à la Place des Arts. On la reconnaît ici en compagnie du réputé danseur Sarkis Kaltackchian en mai dernier au Théâtre du Vieux-Terrebonne, alors que le Studio Christy présentait Le Lac des Cygnes.

La passion de cette adolescente l'occupe désormais à temps plein. En 1993 et 1994, en plus de poursuivre ses études en concentration ballet à l'école Pierre-Laporte, elle suivait simultanément des cours privés au Studio Christy ainsi qu'à l'école de danse Carole Behnam de Montréal-Nord. Au total, 30 heures de ballet par semaine!

Un rêve qui se réalise

Aujourd'hui étudiante en secondaire 4 à l'école Laurier, Hélène a passé avec succès son grade 5 de ballerine, avec une mention honorable d'une juge oeuvrant pour la fédération internationale de ballet. Alliant persévérance et détermination, elle a alors tenté sa chance à l'École de Danse du Québec.

La jeune ballerine a réussi un exploit digne de mention, soit celui d'être acceptée dès la première audition malgré les normes très sévères de l'institution. Suite à un entraînement intensif d'un mois en août dernier, on a finalement reconnu qu'elle maîtrisait les qualités pour faire une carrière professionnelle.

Elle a auditionné au mois d'octobre afin de décrocher un rôle dans la super-production Casse-Noisette des Grands-Ballets Canadiens et on a finalement retenu sa candidature. Elle prendra donc part à 18 représentations qui auront lieu à la Place des Arts de Montréal, entre le 16 décembre et 6 janvier.

"C'est un rêve qui se réalise, de confier celle qui aimerait bien s'exiler en Europe, peut-être même à l'école Kirov en Russie afin de peaufiner son art. Mon but est un jour de gagner ma vie comme ballerine et je vais continuer d'investir tous les efforts nécessaires pour y parvenir. Cette expérience avec les Grands Ballets Canadiens devrait m'aider dans mes projets futurs", devait-elle conclure.

TALBOT KINGSBURY



Me Marc Gauthier

L'ALCOOL AU VOLANT

Nous profiterons de cette période du temps des Fêtes pour aborder ensemble les problèmes reliés à l'alcool au volant.

Il faut tout de suite admettre que pour réprimer ce fléau, les législations sont devenues très sévères.

Au Code criminel, pour une première offense, on prévoit une amende de 300.00\$, assortie d'une interdiction de conduire durant au moins trois (3) mois. Pour toute infraction subséquente, on parle alors de peines d'emprisonnement accompagnées d'une interdiction de conduire échelonnée sur une période de six (6) mois à trois ans. Notons que si l'on est surpris à conduire un véhicule routier durant l'ordonnance d'interdiction, cela constitue une infraction en vertu du Code criminel.

Au Code criminel, s'ajoute le Code de la Sécurité Routière. Pour une première infraction, il y a une révocation automatique du permis de conduire, et ce, pour une période d'un (1) an. Il n'est plus possible comme autrefois d'obtenir un permis restreint. Suivant le nombre de récidives, la période de révocation risque d'être plus longue. Notons que toute personne surprise à conduire avec un permis révoqué est passible d'une amende de 300.00\$ à 600.00\$. On prévoit aussi qu'il y aura prolongation de la période durant laquelle le contrevenant est privé de son permis.

Evidemment, toutes les accusations reliées à l'alcool au volant, peuvent être réfutées par une preuve au contraire. Il s'agira alors de soulever un doute raisonnable.

Compte tenu des répercussions que cela implique, il est hautement recommandé à tout accusé de consulter un avocat. Lui seul pourra vous orienter adéquatement sur le genre de plaidoyer à offrir.

*Le droit en toute logique*

ON VOUDRA BIEN CORRIGER

DANS LE GUIDE ROUGE DE

Century 21

CETTE ANNÉE

PAGE C28

LE NUMÉRO

DE TÉLÉPHONE

691-9333 477-9333



## Caisse populaire Bois-des-Filion

Monsieur Michel Farrell, directeur général de la Caisse populaire Bois-des-Filion est heureux d'annoncer la nomination de Monsieur François La Roche au poste de Directeur de comptes entreprises depuis le 20 novembre 1995.

Monsieur La Roche a acquis au cours des 11 dernières années, une connaissance très variée au sein des institutions bancaires. Diplômé en gestion des affaires et en gestion d'entreprises, Monsieur La Roche saura offrir à nos membres entrepreneurs un service des plus professionnels.

Tout le personnel et les dirigeants de la Caisse populaire Bois-des-Filion souhaitent la bienvenue à Monsieur La Roche



Le Trousseau Infantin



3685, Ch. Gascon

(coin Pincourt)

477-6287



Couches emballées de qualité sans aucun défaut, à prix d'entrepôt

	Qté	1 paquet	2 paquets	3 paquets	4 paquets
No 1	52	7.99\$	15.50\$	22.85\$	30.50\$
No 2	40	7.25\$	14.00\$	20.18\$	27.75\$
No 3	36	7.25\$	14.00\$	20.18\$	27.75\$
No 4	26	7.25\$	13.50\$	19.50\$	25.00\$
No 5	24	7.25\$	13.50\$	19.50\$	25.00\$

Pour que d'autres enfants croient encore au Père Noël Aidez-nous!

En collaboration avec l'Auberge de Galilée nous amassons vos dons (jouets) afin de les distribuer par les PANIERS DE NOËL!

Comme les lutins du Père Noël  
Nous vous souhaitons à tous  
de Joyeuses Fêtes!

CONCEPT Nautilus Cardio

Depuis 1985  
26 Centres  
au Québec

1502, chemin Gascon  
Terrebonne  
(en face de l'Espérance)  
471-7881



Donnez de la santé pour Noël

3 mois = 99.00\$\*

Frais d'adhésion très réduit

\* Taxes en sus

CERTIFICAT CADEAU DISPONIBLE

St-Jérôme 438-2655	Blainville 433-7219	Terrebonne 471-7881	St-Foy 650-9190	Châteauguay 691-0036	Laval 686-4313	Québec 524-2244	Val d'or 824-4444	Neufchâtel 845-5599
St-Georges 227-3737	Rouyn 764-3339	Jonquière 695-3060	Westmount 939-1234	St-Hyacinthe 778-5757	St-Eustache 974-7494	Charlesbourg 621-9717	Joliette 752-1141	Lévis 833-8550
Lafontaine 436-7444	St-Léonard 723-0111	Rivière-du-Loup 867-2452	Repentigny 582-1313	Victoriaville 751-2801	Chicoutimi 545-0115	Duvernay 661-3153	Orsainville 624-4965	

## DIVORCE OU SÉPARATION

Ne prenez pas le risque de négocier seul avec vos émotions!  
S.V.P. Évitez la confrontation



Andrée Morneau et Jean-Marc Lachance  
Notaire Avocat

Co-médiateurs accrédités  
VOUS AIDERONT À FINALISER UNE  
ENTENTE GAGNANT-GAGNANTE SUR :

Partage des biens  
Contributions financières  
Résidence enfants

entériné par un jugement

Réservez pour  
une première rencontre

CENTRE DE MÉDIATION FAMILIALE DE LAVAL  
26, Curé Labelle, Ste-Rose, Laval Tél.: 625-8288



# METRO

PROFESSION : ÉPICIER



Spéciaux en vigueur du 12 au 16 décembre 1995



## POINSETTIAS

Pot de 6 pouces

**3 99\$**  
avec coupon  
**4 99\$**  
Sans coupon

ÉCONOMISEZ **1 00\$**

Poinsettias  
pot de 6 pouces

**3 99\$**  
avec coupon  
Valide jusqu'au  
16 décembre 1995

4 99\$ Sans coupon

ÉCONOMISEZ **2 00\$**

Poinsettias  
pot de 6 pouces

**2 99\$**  
avec coupon  
Valide  
mercredi le  
13 décembre  
seulement

4 99\$ Sans coupon



## KIRI

Saveurs assorties 2 litres

**49¢**  
avec coupon  
**69¢**  
Sans coupon

ÉCONOMISEZ **20¢**

Kiri  
saveurs assorties 2 litres

**49¢**  
avec coupon  
Valide  
jusqu'au  
16 décembre 1995

69¢ Sans coupon

ÉCONOMISEZ **20¢**

Kiri  
saveurs assorties 2 litres

**49¢**  
avec coupon  
Valide  
jusqu'au  
16 décembre 1995

69¢ Sans coupon



## PIZZAS

9 pouces, toutes garnies,  
régulière ou blé entier

**2/3 99\$**  
avec coupon  
**2/4 99\$**  
Sans coupon

ÉCONOMISEZ **1 00\$**

Pizzas  
9 pouces toutes garnies

**2/3 99\$**  
avec coupon  
Valide jusqu'au  
16 décembre 1995

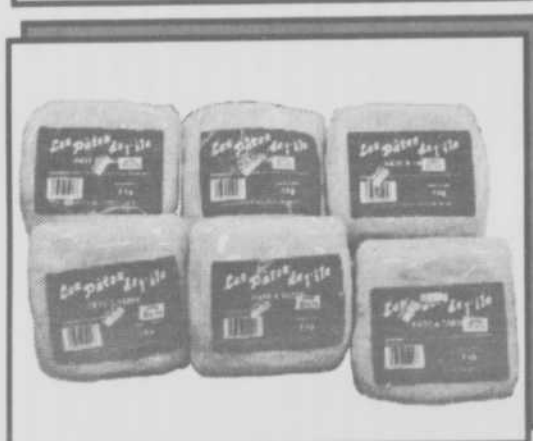
2/4 99\$ Sans coupon

ÉCONOMISEZ **2 00\$**

Pizzas  
9 pouces toutes garnies

**2/2 99\$**  
avec coupon  
Valide  
mercredi le  
13 décembre  
seulement

2/4 99\$ Sans coupon



## PÂTE À TARTE

De l'île, 1 kg

**1 49\$**  
avec coupon  
**1 99\$**  
Sans coupon

ÉCONOMISEZ **50¢**

Pâte à tarte  
de l'île 1 kg

**1 49\$**  
avec coupon  
Valide jusqu'au  
16 décembre 1995

1 99\$ Sans coupon

ÉCONOMISEZ **1 00\$**

Pâte à tarte  
de l'île 1 kg

**99¢**  
avec coupon  
Valide  
mercredi le  
13 décembre  
seulement

1 99\$ Sans coupon

**DISPONIBLE CHEZ VOS ÉPICIERS METRO DE LA RÉGION**



**METRO GP**  
1300, BOUL. MOODY  
TERREBONNE  
Service de garderie  
**471-3353**



**METRO MASCOUCHE**  
3075, BOUL. MASCOUCHE  
MASCOUCHE  
**474-4303**



**METRO SUPERMARCHÉ R.P.**  
121, ST-JOSEPH  
VIEUX-TERREBONNE  
**471-2405**

**Geneviève Marin et  
Josée Lusignan  
en spectacle**



Les talentueuses chanteuses mascouchoises Geneviève Marin et Josée Lusignan, qui s'envoiaient vers le Japon le 10 décembre pour une série de 35 représentations en 17 jours d'un spectacle de Noël dans un immense centre commercial d'Osaka, présentaient leur tour de chant agrégé à plusieurs chorégraphies rythmées, le samedi 25 novembre à la salle de réception la Québécoise.

Elles étaient accompagnées par les deux autres membres du quatuor qui sera en vedette au pays du Soleil-Levant, Anie Castonguay et Rafaël Magy. Les quelque 125 personnes présentes à ce souper-spectacle, en plus de passer une agréable soirée, ont participé à une levée de fonds pour financer une partie du voyage du groupe.

En plus de chanter, de danser et de jouer la comédie, les quatre artistes ont appris une chanson en japonais! Gestion Sondart, qui recrute des gens ayant des aptitudes dans le domaine artistique pour des spectacles se déroulant partout dans le monde, est présentement à la recherche de nouveaux talents. Pour une audition, on s'informe au 661-5377. Sur la photo, on reconnaît Geneviève Marin en compagnie de Rafaël Magy. (Texte et photo: Joël Goulet)

# Faites vous un cadeau pour Noël

## UNE TOYOTA TOUTE NEUVE

TAUX DE FINANCEMENT SPÉCIAUX DE FIN D'ANNÉE SUR LES MODÈLES 1995 ET 1996 NEUFS\*

**5,2%** 24 mois    **6,2%** 36 mois    **7,2%** 48 mois

TERCEL • COROLLA • AVALON • CELICA • SUPRA • PREVIA • 4 RUNNER • TOYOTA TACOMA

Sujet à l'approbation de Toyota Crédit Canada

## TOYOTA Corolla 1996



- \* Moteur 1.6 ou 1.8 litre  
Double arbre à came en tête  
16 soupapes à injection
- \* Roues 14po. série 65  
Michelin 4 saisons XGT
- \* Pare-choc de couleur assortie
- \* Essuie glace intermittents
- \* Groupe instrumentation
- \* Et beaucoup plus en équipement standard

pour **13508\$\*\*** et plus

### Obligations Municipales

Taux de rendement semi-annuel

1 an .....	5 1/2 %
2 ans .....	6.10 %
3 ans .....	6.40 %
4 ans .....	7.00 %
5 ans .....	7.25 %

\* Taux de rendement sujet à changement sans préavis.

#### Dominique Richer

☎ 1-800-567-7135  
☎ 1-514-841-5707

**MIDLAND WALWYN CAPITAL inc.**  
membre du Fonds canadien  
de protection des épargnants

**Camry Plus '96** Édition spéciale

**419\$\*\*** par mois  
48 mois

Incluant : Transmission automatique 4 rapports, climatiseur, groupe assisté, tableau de bord en simili bois, accueil sans clé, et encore vraiment plus.

\*\* Basé sur une location Toyota CANADA de 48 mois. Valeur de rachat 11 949 \$ incluant 96 000 km et .10¢ du km additionnel.

**Tercel SLT '96**

pour seulement **244\$\*\*** par mois  
48 mois

Transport et préparation inclus

\*\* Basé sur une location Toyota CANADA de 48 mois. Valeur de rachat 4 310 \$ incluant 96 000 km et .07¢ du km additionnel.

NE PAYEZ RIEN AVANT

ou **MARS 96**

\*Sujet à l'approbation du crédit par la banque Royal du Canada, consultez un de nos représentants.

**Urgent Besoin de véhicules usagés \$\$\$**

**LE DÉPARTEMENT DE SERVICE EST OUVERT LE SOIR**

**léveillé  
TOYOTA**

*Avec vous  
depuis 1959*

501, boul. Terrebonne  
Terrebonne  
**471-4117**

**964-4449**  
les petites annonces

**Centre de Psychologie des Moulins, s.e.n.c.**  
Services d'évaluation, de consultation et d'intervention psychologiques

Psychologues clinicien(ne)s qualifié(e)s



Marie-Claude Pellerin, M.Ps.  
Dominique Michaux, M.Ps.

Membres de  
l'O.P.Q.

**Intervention  
face à des  
problématiques  
telles que:**

- Hyperactivité
- Peurs infantiles
- Troubles d'apprentissage
- Troubles de conduite
- Difficultés relationnelles
- Difficultés parents/enfants
- Dépression
- Anxiété
- Deuil
- Rupture
- Épuisement professionnel

**Services Offerts:**

- \* Dérogation à l'âge d'entrée à l'école
- \* Consultation
- \* Évaluation -Psychologique  
-Intellectuelle
- \* Psychothérapie:  
enfant / adolescent / adulte

Possibilité de rendez-vous: Jours - Soirs - Fins de semaine

625, montée Masson, Bur. 202      966-0134  
Mascouche, Qc

**UPA CHALUPA**

**Une exposition originale et amusante**

C'est en s'inspirant d'une ancienne comptine anglaise, - *there was an old lady who lived in a shoe* - qu'est né le projet UPA CHALUPA. Fascinés par l'idée de construire une habitation à partir d'un soulier (chalupa étant une sorte de soulier, l'équivalent peut-être de nos «chaloupes» québécoises !), 13 artistes originaires de 6 pays d'Amérique se sont réunis pour explorer, avec beaucoup d'imagination, ce thème fantaisiste. Utilisant une véritable chaussure et privilégiant la forme tridimensionnelle, les artistes ont créé des oeuvres étonnantes, amusantes et originales. Toujours avec le soulier comme sujet, ils se sont également amusés à faire leur autoportrait. On

pourra aussi admirer d'autres oeuvres ayant pour thème l'empreinte... du pied, bien sûr. Enfin, une oeuvre collective: une porte, d'abord divisée en 13 morceaux remis aux artistes, puis reconstituée avec l'oeuvre de chacun. UPA CHALUPA, une exposition destinée à toute la famille où grands et petits pourront comparer leur imaginaire et... leur souliers.

L'exposition UPA CHALUPA ou comment habiter un soulier en cette fin de millénaire, sera présentée à la galerie d'art de l'Île-des-Moulins, à Terrebonne, du 9 décembre 1995 au 28 janvier 1996. Vous pourrez admirer ces oeuvres les samedis et dimanches de 13h à 17h et l'admission est gratuite. Pour des informations supplémentaires vous composez le (514) 471-0619. ■

**InfoAide**

**Service d'aide en informatique**

Support Technique Résidentiel & Commercial de jour ou de soir

Voyagez sur l'autoroute électronique

Cours privé d'introduction @ INTERNET, à domicile.

2.5 heures d'introduction pour seulement 45\$

Aussi disponible installation et configuration pour Windows 95



**Windows 95**

2.5 heures d'initiation à Windows95 pour seulement 45\$

Installation de Windows95 disponible 35\$

Spécial Installation et initiation 75\$

**SUPER SPÉCIAL DE NOËL : Pentium 100 Mhz \$2495\* +taxes**

256 k de cache	Écran SVGA 14" 0.28 N.I.	CD-ROM 4X
8 Mo de mémoire	Clavier bilingue	Carte Sound Blaster 16 bits
850 Mo de disques dur	Souris Microsoft 2.0	Haut parleur et 11 titres CD
Carte vidéo SVGA 1 Mo	Fax/Modem 14400	Windows95
+ Garantie 2 ans.	+ Livraison et Installation comprises	

Grâce à notre service à domicile vous n'avez jamais à vous déplacer

**JOUR 514-988-6697 (paget) SOIR 514-477-8911**

\*Prix sujet à changement sans préavis

e-mail : jpare@ulix.net

**VAL SAINT-CÔME**



Comme je l'aime...



**INFORMATION  
ET RÉSERVATION:**

(514) 883-0701  
1-800-363-2766  
DE SEPT. À DÉC.  
(514) 752-1149  
(514) 471-1933

EN COLLABORATION  
AVEC LE



DU 13 JANVIER AU 2 MARS 1996  
(8 samedis)

**Maintenant  
OUVERT**

**COURS DE SKI**

(parallèle II à pré-moniteurs)

**COURS DE PLANCHE**

(Méga à extrême)

**SPÉCIAL**

**AUTOBUS  
ET  
BILLET**

**203<sup>00</sup>\$\***

\*Pour les moins de 18 ans



# MUNICIPAL

## Un règlement de 2 209 500\$ est déposé \*Denise Gauvreau s'y est opposée

Lors de l'assemblée du conseil municipal de Mascouche du 4 décembre trois règlements ont fait l'objet de contestation de la part de la conseillère indépendante Denise Cloutier-Gauvreau, dont celui portant sur le prolongement de l'avenue de Repentigny.

### Gilles Bordonado

#### Un règlement de 2 209 500\$...

Ce règlement permettra, s'il est accepté par la population, de relier le chemin Sainte-Marie à la montée Masson en prolongeant l'avenue de Repentigny, qui longera le Centre René-Lévesque et l'école secondaire Le Prélude.

Le projet est doublé de la construction de deux nouvelles artères: le croissant De Repentigny où sera aménagés des condominiums et la Place de Colville où sera érigée des résidences unifamiliales. Plusieurs propriétaires de terrains attendaient depuis des lunes de pouvoir mettre en valeur leur investissement.

Coûtant 947 200\$ (47,87% du règlement), l'avenue De Repentigny, qui doit être réalisé par la ville par entente avec la Commission scolaire des Manoirs. Cette artère sera payée par tous les citoyens de la ville, via une taxe spéciale.

L'aménagement du croissant De Repentigny pour 898 001\$ (40,64% du règlement) et la Place de Colville pour 364 298\$ (16,49%) sont aux frais des propriétaires riverains. Au total, le règlement 892 se chiffre à 2 209 500\$.

Mme Gauvreau désirait avoir plus de temps pour étudier ce projet que tous les citoyens payeront. Le maire

lui a dit que les contrats devaient être donnés en janvier et que par conséquent, il n'était pas question de retarder le dépôt du règlement. Elle a donc voté contre le projet.

Elle s'est également opposée à une hausse du salaire de Mme Huguette Houle, qui passe du titre de responsable à directrice du Bureau des citoyens. Selon Mme Gauvreau, la hausse de salaire est importante (4 500\$) et devrait être étudiée.

Le conseil a approuvé un emprunt additionnel de 496 000\$ pour financer des travaux supplémentaires liés à l'enfouissement des services d'utilités publiques, d'électricité et d'éclairage décoratif sous et en bordure du chemin Sainte-Marie. Mme Gauvreau s'y est opposée indiquant qu'il y avait eu plusieurs dépassements budgétaires. Il y aurait dû y avoir, selon elle, un meilleur contrôle, bien que des dépenses n'étaient pas dues à la ville.

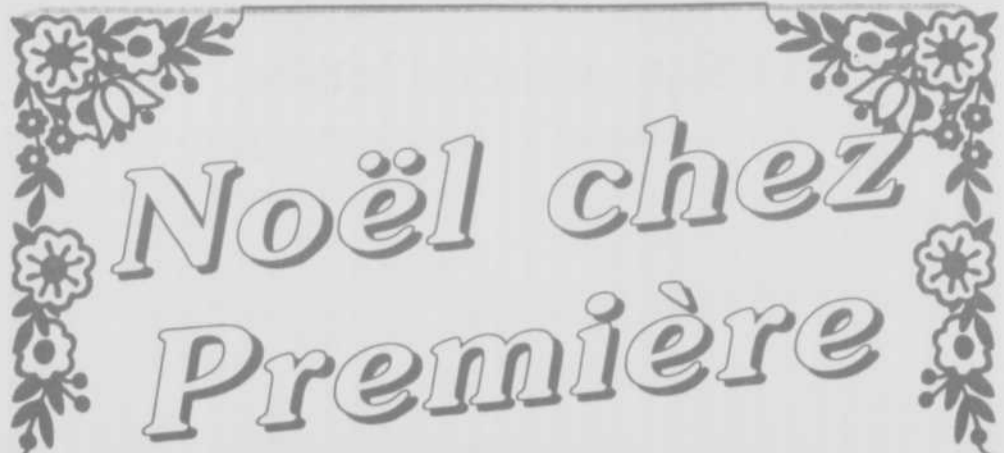
#### En bref...

La ville a octroyé le contrat de collecte, de transport et de disposition des ordures ménagères. "Les Entreprises Gilles et Pierre" de Montréal ont décroché le contrat pour les trois prochaines années et ce, au coût annuel de 891 096\$.

On a haussé la limite de vitesse à 70 km/h sur le chemin Sainte-Marie entre le chemin des Anglais et la montée du Domaine.

La firme d'ingénierie ICOGEC assistera la firme d'architectes Michel Dallaire et associés dans la réalisation des travaux d'aménagement des locaux du Service de la sécurité publiques sis sur la rue Dupras.

La conseillère Diane Beudet remplacera Serge Hamelin à titre de membre du conseil d'administration de l'Office municipal d'Habitation de Mascouche. ■



# Noël chez Première Moisson

Première Moisson vous offre des produits artisanaux au goût d'autrefois, fabriqués selon le respect des traditions.

**Venez déguster nos bûches de Noël 2-3 déc. et 9-10 déc.**

- Mousse framboise
- Bûcheron
- Boissette
- Chocolat
- Praline
- Gâteaux aux fruits

**Réservez tôt vos buffets des Fêtes**

- Sandwich (baguette, croissant)
- Salade maison
- Crudité
- Plateau de charcuterie maison
- Plateau de fromage fin
- Mini-quiche, tourtière, etc.
- Et une grande variété d'autres produits maisons

Boulangerie  
Première Moisson  
2021, chemin Gascon  
Terrebonne

«L'art du vrai»



**964-9333**

**PREMIÈRE MOISSON**

## MUSICOTHÈQUE

PLUS DE 25 ANS À VOTRE SERVICE



**Le Père Noël en folie!**  
nombreux spéciaux en magasin.  
Venez économiser

QUANTITÉ LIMITÉE. SPÉCIAUX EN VIGUEUR JUSQU'AU 24 DÉCEMBRE 1995

<b>RICHARD SÉGUIN</b> «D'instinct» Cassette 8.99 Disque compact 14.99	<b>KEVIN PARENT</b> «Pigeon d'argile» Cassette 8.99 Disque compact 14.99	<b>ANDRÉ GAGNON</b> «Twilight Time» Cassette 8.99 Disque compact 14.99	<b>EN VEDETTE</b> GINETTE RENO «La chanteuse» CASSETTE 8.99 DISQUE COMPACT 14.99
<b>LYNDA LEMAY</b> «Y» Cassette 8.99 Disque compact 14.99	<b>WAITING TO EDIE</b> «Trame sonore» Cassette 8.99 Disque compact 14.99	<b>PASSENGERS (UZENO)</b> «Trame sonore» Cassette 8.99 Disque compact 14.99	<b>CKOI-FM</b> «Top 6 à 6» CASSETTE 8.99 DISQUE COMPACT 14.99
<b>MADONNA</b> «Something to remember» Cassette 9.99 Disque compact 14.99	<b>FUN FACTORY</b> «Fun-Tastic» Cassette 8.99 Disque compact 14.99	<b>ALANIS MORISSETTE</b> «Jagged little pill» Cassette 9.99 Disque compact 14.99	<b>«CERTIFICATS CADEAUX»</b> Vous ne savez pas quoi offrir? Offrez un certificat cadeau. La solution idéale pour faire plaisir.
<b>CARMEN CAMPAGNE</b> «Magie de Noël» Cassette 8.99 Disque compact 13.99	<b>CANAL FAMILLE</b> «Histoires de Noël» Cassette 7.99 Disque compact 14.99	<b>KENNY G</b> «Miracles» Cassette 8.99 Disque compact 14.99	<b>COFFRETS DE 3</b> Cassettes ou disques compacts *Classic For Romance *Intimate Moments *Sax for lovers Vaste choix à petit prix!
			<b>CASSETTE 5.99\$</b> <b>DISQUE COMPACT 9.99\$</b>

### OUVERT LE DIMANCHE

CARREFOUR DE LA POINTE  
12,675 Sherbrooke Est, P.A.T.  
642-1641

GALERIES RIVE-NORD  
100 boul. Brien, Repentigny  
582-2950

GALERIES DE TERREBONNE  
1185 Moody, Terrebonne  
492-2284

## Les riverains mécontents reprennent l'offensive

Les riverains de la montée Masson à Mascouche, mécontents de la taxation liée à l'élargissement de cette artère, ont repris l'offensive. Ils désirent que l'effort fiscal qu'on leur demande soit diminué pour respecter, disent-ils, leur capacité de payer.

### Gilles Bordonado

#### Les mécontents ne lâcheront pas prise

Les porte-paroles du groupe évaluent qu'une vingtaine de propriétaires de terrains expropriés sont mécontents de la taxation imposée pour l'élargis-

sement de la montée Masson.

Ces riverains payent pour les 3e et 4e voies de cette artère. Un paiement qui devrait, selon eux, être partagé par l'ensemble des citoyens, utilisateurs de la montée Masson.

Les nouveaux aménagements ont fait bondir l'évaluation de leurs terrains maintenant dotés de

services et d'une artère commerciale bien aménagée. Leurs comptes de taxes ont subi des hausses substantielles. "Il s'agit d'une taxation abusive", a indiqué Mme Denise Dupont, l'une des porte-paroles du groupe.

Un citoyen a indiqué que la valeur de ses terrains, dont une partie est résidentielle, avait bondi de 15 000\$ qu'il était il y a quelques années à 180 000\$ cette année, ce qui a un impact fiscal très important. Il croit que dans le contexte de taxation et économique actuel, aucun investisseur ne sera intéressé à s'installer sur leurs terrains.

Ce citoyen a ajouté que la Ville a fait preuve de malhonnêteté et que les citoyens mécontents "ne laisseraient jamais tomber". Il invite donc l'administration du maire Marcotte au dialogue et à la discussion.

Mme Dupont a lancé une ultime menace: "S'il n'y a pas une offre d'ici une semaine (lire règlement hors-cour), nous demanderons au ministre des Affaires Municipales, Guy Chevrette, de mettre la ville de Mascouche sous tutelle". ■

## "Je défendrai avant tout l'intérêt de tous les Mascouchois"

-Richard Marcotte

(GB) Dans le dossier des mécontents de la taxation sur la montée Masson, le maire Richard Marcotte a maintenu sa position. On ne discutera pas avec tous les citoyens en même temps, car des poursuites ont été intentées contre la Ville par certains d'entre eux. On pourra à la rigueur étudier certains cas par cas.

Quant à la taxation, le maire a expliqué que la Ville n'avait rien à voir avec l'accroissement des valeurs foncières. Les évaluations foncières sont réalisées, a-t-il rappelé, par des évaluateurs neutres et objectifs.

Par le passé, il a souligné les compensations obtenues par certains citoyens pour des impacts négatifs de l'élargissement. Il avait ajouté que les riverains étaient au courant de l'impact futur de la taxation, ce qui vigoureusement est nié par les citoyens.

Le maire avait invité certains propriétaires à mettre en valeur leurs terrains, plutôt que de poursuivre la Ville: "Lorsque ces gens vont développer ou vendre leurs propriétés, souvent achetées à faibles coûts, ce sont eux qui profiteront des investissements effectués et non pas les citoyens de la ville".

Pour ce qui est de la rencontre réclamée par les riverains, il a dit que les conseillers juridiques de la Ville lui conseillaient de ne pas y participer, car elle pourrait avoir des retombées sur les causes pendantes devant les tribunaux.

Quant à la menace de mise en tutelle, elle a fait sourire le maire Marcotte, qui croit avoir toute la légitimité (il fut réélu sans opposition en novembre) et tous les atouts légaux en main pour maintenir sa position.

Il a ajouté qu'il continuerait à défendre les intérêts de l'ensemble des Mascouchoises et Mascouchois. ■

## Assemblée du conseil de Lachenaie

(AD) Un bail liera en 1996 la ville de Lachenaie à la fabrique Saint-Charles pour la location du sous-sol du presbytère pour un loyer mensuel de 850\$, soit 10 200\$ pour l'année.

D'autres informations sur la réunion de 6 novembre:

\* Le conseiller André Landreville et M. Denis Lévesque directeur général, ont été nommés comme représentants de la ville auprès du comité du centre sportif en remplacement du maire Marcel Therrien et de Mme Sylvie Tanguay.

\* Comme suite à la volonté du conseil scolaire des Manoirs de construire une école secondaire à Lachenaie, côté ouest de la montée Dumais, au sud du terrain de jeux, une entente entre les parties propriétaires de terrains et la ville a été inscrite au procès-verbal.

\* Le conseil municipal a renouvelé les mandats pour deux autres années au comité consultatif d'urbanisme de MM. Ronald Bouvier et Emilien Charest.

\* L'entrepreneur G. Giuliani Inc. a obtenu le contrat pour un égout pluvial, élargissement du chemin des Anglais et installation de feux de circulation près de l'autoroute 640, au montant de 210 705\$. ■

## La Plaine doit refaire ses devoirs pour les taxes de 1996

(AD) Le maire Daniel Bélec, comme ses confrères des autres municipalités de la région, est obligé de revoir son scénario fiscal pour la préparation du budget 1996.

Deux éléments majeurs exercent maintenant des contraintes sur le budget à venir: a) la volonté de Québec (après Ottawa) de transférer aux villes de nouvelles responsabilités et b) l'absence d'espace dans l'impôt foncier pour assumer ces nouvelles données.

Voilà pourquoi le budget à la Plaine ne sera pas présenté avant janvier ou février de l'année prochaine. ■

# ASSURANCE ~~CHÔMAGE~~ EMPLOI

## Le système d'assurance-emploi du Canada

Le gouvernement fédéral propose un système d'assurance-emploi. Ce système offrirait toujours une protection du revenu en cas de besoin comme le fait actuellement l'assurance-chômage. Il comprendrait également de nouvelles mesures d'aide à l'emploi afin d'aider les gens à trouver du travail.

Voici certains changements proposés :

### Prestations de revenu

#### Chaque heure travaillée serait assurée.

L'assurance-emploi calculerait la période pendant laquelle un prestataire pourrait toucher des prestations selon le nombre d'heures travaillées et non selon le nombre de semaines. Cela signifierait que des milliers d'autres travailleurs à temps partiel pourraient désormais voir leur revenu assuré.

#### Chaque dollar gagné compterait.

L'assurance-emploi calculerait le montant des prestations à partir de chaque dollar gagné sur une période de temps donnée. Ce calcul se ferait normalement sur une période plus longue que celle qui est en vigueur actuellement. Par conséquent, les travailleurs seraient encouragés à maximiser leurs gains durant la période de cotisations pour obtenir de meilleures prestations en cas de besoin.

#### Un programme «d'assurance»

L'assurance-emploi maintiendrait le taux de prestations de base à 55 p. 100 du revenu maximal assurable qui serait fixé à 750 \$ par semaine comparativement à 815 \$ actuellement. D'autre part, les prestations seraient réduites jusqu'à un maximum de cinq points de pourcentage dans le cas des réclamations fréquentes. De plus, les assurés dont le revenu annuel dépasserait 48 750 \$ devraient rembourser une partie des prestations reçues.

Les prestataires pourraient gagner jusqu'à 50 \$ par semaine ou 25 p. 100 de leurs prestations, soit le montant le plus élevé des deux, sans que leurs prestations soient réduites.

#### Supplément de revenu familial

Un supplément de revenu familial serait disponible aux familles avec un ou des enfants et qui gagnent moins de

26 000 \$ par année. Ce supplément pourrait représenter jusqu'à 80 p. 100 du revenu assurable comparativement au taux de base actuel de 60 p. 100.

#### Mise en oeuvre graduelle

Dans les régions à taux élevé de chômage, certains de ces changements seraient mis en oeuvre graduellement. Ces régions bénéficieraient également d'un fonds d'emploi afin de les aider à faire la transition.

### Prestations d'emploi

L'assurance-emploi comprendrait cinq mesures d'aide à l'emploi pour aider les gens à retourner au travail :

1. **Subventions salariales** : pour aider les employeurs à embaucher des personnes sans emploi.
2. **Suppléments de revenu** : un supplément temporaire pour encourager les travailleurs à réintégrer plus rapidement le marché du travail.
3. **Prestations d'aide au travail indépendant** : des services pour encourager des personnes sans emploi à démarrer leur propre entreprise.
4. **Partenariats pour la création d'emplois** : pour appuyer, en collaboration avec les provinces, des projets d'expérience de travail par l'entremise d'organismes communautaires.
5. **Prêts et subventions de perfectionnement** : pour offrir, avec l'approbation des provinces, une aide financière aux gens sans emploi qui veulent poursuivre une formation.

### Diminution de doublement ou chevauchement

Le gouvernement fédéral travaillerait de concert avec les gouvernements des provinces pour la mise en oeuvre des nouvelles mesures d'aide à l'emploi prévues dans le système proposé de l'assurance-emploi. L'objectif serait de promouvoir l'efficacité et d'éviter tout doublement ou tout chevauchement.

Pour obtenir une brochure sur le système d'assurance-emploi proposé, veuillez composer le 1 800 276-7655 (ATS : 1 800 465-7735) ou, sur Internet, le <http://www.hrdc-drhc.gc.ca>



Développement des ressources humaines Canada

Human Resources Development Canada

Canada

*Tous vos vœux réunis*

**GRANDE RÉ-OUVERTURE**  
le 13 décembre 1995

**POISSONNERIE DES MOULINS**  
2221, CHEMIN GASCON LACHENAIE  
(au sud de la 640 à deux pas du Jean Coutu)

**Super spéciaux en magasin**

**TRIOS 22,99\$**  
30 scampis  
30 crevettes  
30 pétoncles

- Pâté au saumon
- Pâté fruit de mer
- Lasagne fruit de mer
- Coquille St-Jacques
- Fondue Parmesan et/ou (NOUVEAU) saumon
- Produit salé
- Poisson frais
- Homard vivant
- Scampis
- Crevettes

**OUVERT 7 JOURS SUR 7**

**964-4486**  
SERVICE DE LIVRAISON  
Terrebonne, Mascouche  
Lachenaie, Ste-Anne-des-Plaines

Interac Paiement direct  
Master Card  
VISA

**Un budget de 481 046\$ à la MRC des Moulins**

(AD) Les dirigeants de la Municipalité régionale de comté (MRC) des Moulins ont adopté ces jours derniers les prévisions budgétaires pour 1996 avec des revenus et dépenses équilibrés de 481 046\$.

La quote-part des municipalités a été établie selon les critères habituels pour un total de 273 329\$, soit pour Lachenaie, 49 527\$, La Plaine, 30 681\$, Mascouche, 75 052\$, et Terrebonne, 118 065\$.

Une subvention du ministère des Affaires municipales totalise 87 564\$.

**Dépôt du budget 1996 à Bois-des-Filion**

Avis aux intéressés, le dépôt du prochain budget à Bois-des-Filion 1996 sera présenté à la salle du conseil, située au Centre culturel de B.d.F., le mardi 12 décembre à 19h00. Cette assemblée est ouverte au public.

**Bois-des-Filion: 527 000\$ pour la construction**

(AD) La ville de Bois-des-Filion a inscrit un total de 527 000\$ en construction en novembre, dont 500 000\$ pour six nouvelles unités d'habitation, avenue des Bois-Francis.

**964-4449**  
les petites annonces

DEUX PAR DEUX • MA DIVINE CLÉMENTINE • LA MÈRE MICHÈLE

**Boutique Carabosse**

Vêtements pour enfants 0-16 ans  
Les plus belles collections pour enfants de la région

**2 pour 1 Ensemble de jogging toutes marques**

Sur présentation de ce coupon  
**RABAIS DE 10\$**  
sur achat de 50\$\* et plus  
et 5\$ sur achat de 25\$\*  
\* Marchandise au prix régulier

**964-6330**  
1727, chemin Gascon Terrebonne  
(située près de Cora et Tropicana)

DEUX PAR DEUX • MA DIVINE CLÉMENTINE • LA MÈRE MICHÈLE

*Le Père Noël vous gâte...*

**PAS DE T.P.S.**

Valide jusqu'au 30 déc. 95  
Sur présentation de cette annonce

*C'est avec gratitude que nous remercions toute notre clientèle pour la confiance qu'elle nous témoigne depuis si longtemps. Permettez-nous de vous souhaiter le plus beau des Noël et que la paix soit avec vous tout au long de la nouvelle année!*

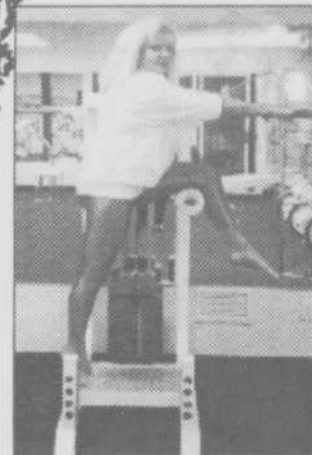
**CENTRE DE PEINTURE ET TAPIS GASCON**  
2175, ch. Gascon  
Terrebonne (près 640) **471-0279**

*La famille Landry*

# ECONOMIE

## La maison Paulette Ménard

Pour de meilleurs résultats  
Appareils + exercices.  
Cours personnalisés et spécialisés



**Paulette Ménard**  
30 ans de loyaux services  
pour la femme  
dans la région des Moulins

« Pour Elle »  
Suggestion  
Cadeaux

PROMOTION SPÉCIALE  
POUR LE TEMPS  
DES FÊTES

6 MOIS / 149 \$  
12 MOIS / 179 \$  
taxes incluses

• DOUCHE • TOURBILLON • SAUNA

1381, rue Loignon  
Terrebonne  
964-0656

Heureuses fêtes à toutes  
nos clientes amies

## Fleuriste Gascon fête son 2e anniversaire !

Il nous fait plaisir de  
souligner le 2e anniversaire  
de Fleuriste Gascon  
du 2233, chemin Gascon  
à Terrebonne. Au  
téléphone: 961-0330.

Le labeur de sa propriétaire,  
Mme Paula Henley, a porté fruits,  
puisque ce commerce  
occupe une place enviable  
dans ce secteur d'activités  
dans la MRC des Moulins.

Fleuriste Gascon propose  
des fleurs, plantes,  
cadeaux et paniers de fruits  
pour toutes les occasions...  
et particulièrement pour la  
prochaine période des Fêtes !

Fort de plus de 10 ans d'expérience,  
Mme Henley dispose aussi de la livraison sept jours par semaine.  
Nos félicitations à Paula et toute son équipe ! (texte: Gilles Bordonado)



## La Poissonnerie des Moulins rouvre ses portes

(GB) Après quatre mois de fermeture, à cause  
d'un incendie qui est survenu le 14 août, La  
Poissonnerie des Moulins rouvrira ses portes le  
mercredi 13 décembre prochain. Ce commerce est  
sis au 2221, chemin Gascon, Terrebonne/Lachenaie).

L'intérieur du commerce a été entièrement rénové  
pour encore mieux servir la clientèle. Quant aux travaux  
extérieurs, ils seront réalisés au printemps.

Le propriétaire Réal Décarie et toute son équipe  
offriront de grandes ventes de réouverture à ce  
commerce spécialisé dans la vente de fruits de mer,  
de poissons, de produits connexes à la poissonnerie,  
de plats cuisinés-maison avec poisson ou non et de buffets  
de style traiteur. La Poissonnerie des Moulins offrira  
comme par le passé le service de livraison à domicile.

Les heures d'ouverture sont les dimanche, lundi,  
mardi et mercredi de 9h à 19h et les jeudi, vendredi et  
samedi de 9h à 21h. ■

**964-4449**  
les petites annonces

**Déjà 10 ans**

## BOUCHERIE LA PINTADE

**Porc Haché**  
Épaule 1.79/lb  
Fesse 2.22/lb

**Reservez  
votre dinde  
pour Noël**

**Veau Haché**  
1.99/lb

**Boeuf Haché**  
(10lbs et plus)  
Maigre 2.19/lb  
Mi-maigre 1.79/lb

**Viande à  
tourtière**  
Veau/Porc/Boeuf  
1.75/lb

**Patte  
de porc**  
49¢/lb

**Cheval haché**  
10lbs/ 17<sup>60</sup>\$

**Bifteck de cheval**  
(Français)  
3lbs/ 10<sup>00</sup>\$

**Rôti de poitrine de dinde (dess) 4<sup>99</sup>/lb**

Tirage d'un magnifique bas de Noël 1 coupon/10\$ achat

2799 Ste-Marie, Mascouche 474-4843

**Krown**  
PROTECTION ANTIROUILLE

**Ce qui compte ce sont les résultats!**

## Auto Esthétique Rive-Nord 2000

**Spécialisé en:**

- Lave-auto à la main
- Cirage & polissage
- Compound
- Lavage de camion
- Pagette et cellulaire
- Réparation de chips (peinture)

- Système d'alarme
- Démarreur à distance
- Vitres teintées
- Système de son
- Lettrage

Shampooing intérieur et moteur

**Garages A.P.A. Garages nouvellement recommandés**

**AUTO ESTHÉTIQUE RIVE-NORD 2000 964-9090**

**LE TRAITEMENT ANTIROUILLE KROWN PROTECTION ANTIROUILLE**

Le traitement anti-rouille annuel Krown protection anti-rouille, recommandé par l'APA depuis quelques années est maintenant disponible au Québec à plusieurs endroits (voir Garages mises à jour).

Le produit Krown est un liquide en atomiseur léger qui ne contient pas de solvant. Le traitement est appliqué au châssis, soudures, connexions des fils, etc. Il lubrifie aussi le mécanisme des portières et des glaces, les commutateurs les câbles de freins, les charnières du capot et du coffre, les antennes électriques, etc.

**PROTECTION ANTIROUILLE KROWN**

KROWN EST AFFILIÉ AUX ASSOCIATIONS SUIVANTES:

- A.I.A. Association des industries de l'Automobile du Canada
- A.P.A. Association Protection Automobile du Québec
- N.A.C.E. National Association Corrosion Engineers
- A.T.S.S.A. Automotive Transportation Service Superintendents Association
- T.C.R.S. Toronto Collision Repair Society
- O.C.R.S. Ontario Collision Repair Society

**Dépositaire**  
**Bell Mobilité**  
Pagette - Cellulaire

**1984 Chemin Gascon,  
Terrebonne  
Tél.: 964-9090**

Une occasion en or...

## Accueillez un stagiaire compétent en informatique gratuitement dans votre entreprise

Quelle entreprise voudrait se passer des services totalement gratuits d'un étudiant finissant en informatique, fort de trois longues années dans l'analyse, la conception, l'implantation et la mise en production de programmes informatiques sur ordinateur. Aucune entreprise ne peut refuser cette offre.



C'est ce que propose le département d'informatique du Cégep Joliette-De Lanaudière. Du 11 mars au 10 mai 1996, ces élèves pourraient être à temps plein dans votre entreprise pour piloter l'implantation d'un projet informatique. Depuis 1986, on évalue que 90% des projets étaient fonctionnels au départ du stagiaire. Pour ces étudiants, il s'agit d'une opportunité unique de vivre sur le marché du travail, d'où la gratuité du stage.

Les projets de stage sont acceptés jusqu'au 15 décembre. On se procure un formulaire ou en sait plus en rejoignant (notre photo) les enseignants France Beaudoin (poste 192) ou Louis Mailhot (poste 289) au 1 800 845-1565. (texte et photo: Gilles Bordonado)



## Bains flottants massages et sauna

L'endroit idéal pour vous faire dorloter

### Super Spéciaux de Noël

Cadeau spécial de relaxation

<b>SAUNA</b> + enveloppement d'algues complet <b>59 \$</b> + tx	<b>BAIN FLOTTANT</b> + massage 60 min. <b>59 \$</b> + tx
--	--

*Bain Flottant*  
**29 \$** + tx

**1/2 journée santé 89 \$** + tx

Certificats  
cadeaux  
disponibles



SUR RENDEZ-VOUS

### BAINS FLOTTANTS LE NÉNUPHAR INC.

BAINS FLOTTANTS • MASSOTHÉRAPIE • ALGOLOGIE  
Certaines assurances couvrent les traitements

181, St-Joseph, Terrebonne

471-7193

Ouvert  
7 jours



## L'épicerie Santé au Naturel, déjà 5 ans



Madame Lucie De Bellefeuille et son employée Denise Fleury nous rappellent que c'est le 12 décembre 1991 qu'ouvrait au 554 de la rue Masson à Terrebonne l'épicerie santé AU NATUREL. Bien implantée dans notre région, on y retrouve aujourd'hui une variété de produits naturels et réfrigérés, des produits en vrac, un vaste choix de farines, de légumineuses biologiques, de suppléments et vitamines, des livres et même plusieurs produits pour le soin de la peau.

Pour ce cinquième anniversaire, les propriétaires, Guy et Lucie De Bellefeuille tiennent à remercier chaleureusement leur fidèle clientèle. A cette occasion, ils lancent la "Promotion Ensoleillée" pour vous permettre de faire des économies: avec tout achat de 10\$ ou plus, votre épicerie santé AU NATUREL vous offrira un coupon rabais échangeable sur votre prochain achat.

Lucie et Denise espèrent donc avoir le plaisir de vous servir... naturellement! (Texte: Marguerite Lachapelle/Photo: Joël Goulet)

## Benoît Sauvageau appuie Michel Gauthier

(AD) Le député de Terrebonne, M. Benoît Sauvageau, appuie la candidature de M. Michel Gauthier à la chefferie du Bloc Québécois, tout comme la majorité des députés bloquistes, qu'ils souhaitent de prendre la relève de M. Lucien Bouchard.

Selon M.Sauvageau, M. Gauthier possède les qualités requises pour briguer ce poste, les deux années passées auprès de lui à Ottawa donnant la preuve de ses talents d'orateur ainsi qu'une excellente connaissance de ses dossiers. Dans son communiqué, le député de Terrebonne note que le candidat à la succession sauvegardera au sein du caucus BQ l'harmonie avec la même sagesse et la même détermination que M. Bouchard.

# Liquidation 95



## MULTI LUMINAIRE

1420, Moody  
Terrebonne  
(voisin McDonald)  
471-1399

# La tournée de



## Terrasse St-Louis Entr.

À compter du 4 janvier en spectacle **Claude Pineault** membre du groupe **Ex-Libris**

**RÉVEILLON DU NOUVEL AN  
DIMANCHE 31 DÉCEMBRE**

- Entrée libre
- Musique continue toute la soirée
- Champagne du Nouvel An
- Prix de présence

**Menu Mexicain**  
les jeudis et vendredis  
de 17h00 à 21h00

115, St-Louis, Terr. 964-5050

Le temps des Fêtes est assurément l'une des périodes de l'année où l'on a le plus de chances de se rencontrer, de festoyer, de s'amuser et faire la tournée des Grands Ducs avec parents et amis.

S'amuser et avoir du plaisir n'est cependant pas synonyme d'irresponsabilité. C'est pour cela que depuis plusieurs années, d'importantes campagnes de sensibilisation ont été organisées en ce qui touche la consommation d'alcool et ses risques sur la conduite automobile.

#### En régression, mais...

Chaque année, malheureusement des vies sont brisées par ce fléau, qui a cependant connu, fort heureusement au cours des dernières années, une importante régression.

Donc, s'il vous arrive d'arroser une soirée au bureau, une fête familiale ou une rencontre ou une tournée avec des amis, d'un «soupon» de trop d'alcool, n'hésitez pas à faire appel aux services qui vous sont offerts.

Vous pouvez faire appel au système du conducteur désigné (un de vos amis ne boit pas). Vous pouvez vous faire reconduire à la maison par un parent, un ami ou un confrère de bureau, dormir chez une connaissance, appeler un taxi, utiliser les transports en commun ou solliciter les services maintes fois publicisés de l'Opération Nez-Rouge.

#### Des informations et numéros à retenir...

Voici un petit lexique qui vous permettra de faire appel à l'un de

ces services chez MRC des Moulins.

**TAXI :** On peut Taxi, qui dessert 2 les villes de Lachen Terrebonne, La l'occasion Terrebonne 471-4723. A La L s'adresser aussi T 838-7777.

#### TRANSPORT EN

On peut s'enqu de transport en MRC des Moulins Conseil intern transport des M 1110 (de 5h le mat Il y a des circuits d autobus avec Mon les quatre villes de Moulins et ce, de 5 le matin.

## PICKLE

Frites, bières importées, moules, saucisses, pâtes

Plus de 90 sortes de bières importées



31 décembre table d'hôte  
**Menu Saint-Sylvestre 664-3105**

5303, boul. Lévesque est, Saint-Vincent de Paul



## Bar - Terrasse Le Don Quichotte

Musique continue  
«Chansonnier local»

**OUVERT LES**  
21, 22, 23 décembre et les 27, 28, 29, 30 décembre de  
16h00 à la fermeture  
**BUFFET GRATUIT**  
les 23 et 30 décembre

802, St-Pierre, Vieux-Terrebonne 492-9986



## Salon Le Sieur

La place pour avoir du plaisir entre amis dans le temps des Fêtes!

### SOIRÉE DES DAMES Jeudis et dimanches BILLARD GRATUIT



**Spécial**  
Temps des fêtes  
- Rabais -  
sur tous les  
accessoires de billard

4 à 7 2 pour 1 Bière en fût	<b>CASINO</b> Vidéo loto-Québec	HEURES D'OUVERTURE DIM., LUN., MAR., ET MER., 11h am. À 1h am. JEU., VEND., ET SAM., 11h am. À 3h am.
-----------------------------------	------------------------------------	---

4 9 2 - 8 8 8 8

1369, Grande Allée, Lachenaie

# es grands duces

nez-nous dans la ns.

ut rejoindre Coop t 24 heures sur 24 enaie, Mascouche, La Plaine et à rebonne ouest au a Plaine, on peut i Taxi Bronco au

## EN COMMUN :

quérir des horaires n commun de la ins en rejoignant le rmunicipal de Moulins au 477- matin à 23h le soir). ts de transport par ontréal et à travers s de la MRC des de 5h le matin à 1h

Les 24 et 25 décembre et 31 décembre et 1<sup>er</sup> janvier le service est offert gratuitement aux usagers.

## OPÉRATION NEZ ROUGE :

Du 7 au 31 décembre, Opération Nez Rouge Laval/ Rive Nord offrira ses services de 19h le soir à 4h le matin. On rejoint Nez Rouge au 849-1011.

Rappelez-vous, l'alcool au volant est non seulement criminel aux yeux de la loi et amène à des sentences importantes et coûteuses, mais elle met, ce qui encore plus important, votre sécurité personnelle et celle des autres en danger.

De grâce, soyez prudent. Si vous sentez que vous avez pris un verre de trop, n'hésitez pas à faire appel aux services disponibles.

Ce message d'intérêt public vous a été offert par les commanditaires regroupés sur ces pages et par votre journal La Revue.



## BASSERIE BAR

*Pour du plaisir garanti dans le temps des Fêtes!*

En décembre  
Le Duo Clandestin en spectacle

Les jeudis soir  
Soirée Karioké  
500 \$ en prix à la finale

Veille du jour de l'an  
31 décembre 95 à 19h00  
Buffet chaud et festivité  
Prix : 15.50 \$ (taxes incluses)

À venir : Souper théâtre  
«Waiter» : Samedi 20 Janvier

*Le personnel et la direction vous souhaitent un Joyeux Noël et une Bonne Année!*

**964-2525**  
1411, Grande Allée, Lachenaie

# Au Bal Masqué...

## Nouvelle administration Ré-ouverture

Danse sociale • Bar rencontre avec musicien et spectacles  
25 ans et plus



- ♪ La place pour s'amuser
- ♪ Pas de prix d'entrée pour les soirées régulières

- ♪ Ambiance familiale
- ♪ Facilité pour Party entre amis

Mer. • Jeu. • Ven. • Sam. • Dim. de 15h00 à la fermeture

Tenue soignée  
(Pas de jeans)

**2582, boul. Ste-Marie, Mascouche**  
**966-0682**

## Bonne chance Gilles !

Votre journal La Revue a profité du déjeuner mensuel de la Chambre de commerce des Moulins de décembre pour remettre à M. Gilles Latour, un lamine de l'hommage qui lui a été rendu dans le journal récemment grâce entre autres à la participation de nombreux commanditaires et amis.

On reconnaît ici l'ex-vice-président de la Chambre de commerce des Moulins et ancien directeur de la Banque Nationale (succursale du 852 des Seigneurs à Terrebonne), accompagné de membres de l'équipe de La Revue: Aimé Despatis, François Forget, Luc Laurin et Gilles Bordonado, ainsi que de l'animateur des déjeuners, M. Marc Gauthier. (photo: Louise Despatie)



## La Bijouterie J'Adore fait voyager ses clients !

Linda et Gilles Dandurand de la Bijouterie J'Adore (2053, chemin Gascon à Terrebonne) font voyager leurs clients.

Avec l'achat de 600\$ et plus de bijoux et/ou de montres, ils donnent gratuitement deux billets d'avion à leurs clients! Dix destinations sont offertes.

Voici d'ailleurs un couple qui a profité de cette promotion. Il s'agit de M. Hachey et Mme Gilbert, des résidents de la MRC des Moulins. Ceux-ci songent à partir en voyage vers Hawaï ! Mme Linda Dandurand les accompagne sur cette photo.

Vous avez jusqu'au 31 décembre 1995 pour profiter de cette promotion. Faites vite ! (texte: Gilles Bordonado)



## 100 nouvelles PME à Laval

Le Collège Montmorency s'est associé avec le S.A.J.E. et le C.L.D.E. de Laval dans le but de créer de l'emploi et de supporter le démarrage de nouvelles entreprises. Une franche réussite, puisqu'il y a eu plus de 100 jeunes P.M.E. ont vu ainsi le jour.

### Paul Laverdière

#### 80% des jeunes PME parrainées survivent

Le S.A.J.E. est un organisme subventionné par le M.I.C.S.T. (ministère de l'industrie, du Commerce, de la Science et de la Technologie) qui offre des services aux entrepreneurs de 18 à 35 ans et le C.L.D.E. (Centre lavallois de l'entrepreneuriat) qui supporte les entrepreneurs en démarrage de plus de 35 ans.

Ces organismes, de concert avec le Collège Montmorency, ont ainsi fait naître plus de cent entreprises à Laval, tout près de la MRC des Moulins. Des emplois pour des gens de notre région.

De plus, il y a de bonnes chances que ces entreprises créent de nouveaux postes dans le futur.

Lorsque de jeunes entreprises sont supportées pendant la phase de démarrage, soit les deux premières années, comme dans le cas présent, 80% d'entre elles survivent. De plus, celles-ci acquièrent les compétences pour se développer.

#### Nous devons croire en nos possibilités

Le plan Paillé, finançant la création de nouvelles entreprises, c'est bien; mais lorsque les nouveaux entrepreneurs sont suivis et conseillés, c'est encore mieux !

Des programmes gouvernementaux favorise la création d'entreprises et la création de votre emploi. Plusieurs organismes sont là pour vous venir en aide et vous conseiller pour démarrer votre petite entreprise. Il faut s'en servir.

Nous devons croire qu'il est possible d'améliorer notre sort si l'on s'en donne la peine, encore faut-il vouloir!

Chapeau au Collège Montmorency pour son implication dans le domaine de la création d'emplois. Si plus d'institutions scolaires s'impliquaient ainsi, il y aurait sûrement moins de chômeurs et d'assistés sociaux chez-nous. ■

## La Chambre de commerce de Mascouche fête Noël !

Le mardi 19 décembre, à 18h30, à la salle La Québécoise, la Chambre de commerce de Mascouche invite tous les commerçants et leurs employés à se joindre à elle pour fêter ensemble.

On fêtera Noël de façon traditionnelle! Musique, animation, chansons, jeux, cadeaux seront de la partie. L'invitation est lancée à tous. 20\$ membre, 25\$ non-membre. Réservation: 966-1536. ■

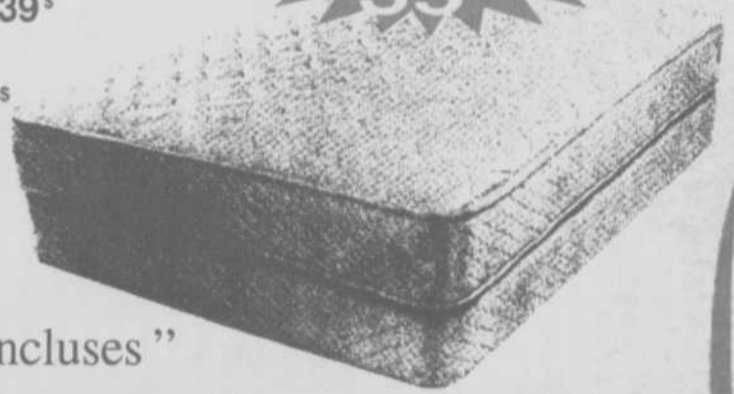


## VENTE DE LIQUIDATION (MODÈLE PLANCHER)

### ON LIQUIDE AVANT L'ARRIVÉE DES MODÈLES '96

- 1- Ens. Matelas Rembrant King Rég. 1570\$ SPÉCIAL 1049\$
- 1- Ens. Chagall Queen Rég. 1189\$ SPÉCIAL 799\$
- 1- Ens. Martinique Queen Rég. 959\$ SPÉCIAL 699\$
- 1- Ens. Matelas Foam 39" Rég. 299\$ SPÉCIAL 239\$
- 1- Matelas Foam 39" Rég. 349\$ SPÉCIAL 249\$
- 1- Lit électrique 39" Rég. 1500\$ SPÉCIAL 1099\$
- 1- Lit électrique 39" Rég. 1000\$ SPÉCIAL 799\$
- 1- Set de cuisine Rég. 369\$ SPÉCIAL 199\$
- 1- Fauteuil Berçant Rég. 275\$ SPÉCIAL 175\$
- + AUTRES MODÈLES

**RABAIS JUSQU'À 35%**



"Taxes incluses"

Base de futon  
Métal • Choix de couleur



Rég. 249<sup>00</sup>\$

**SPÉCIAL 199\$**

"Taxes incluses"

## PAS DE TPS - TVQ

## SUR LITERIE EN INVENTAIRE

- DRAPS - DOUILLETES - OREILLERS
- COUVRE-MATELAS COUSSINS - ETC. ETC.

### SUGGESTION CADEAU DRAP - LIT D'EAU 48"

**29<sup>00</sup>\$** Drap Santé

39" - 44\$  
54" - 53\$  
60" - 62\$



216, Chemin des Anglais

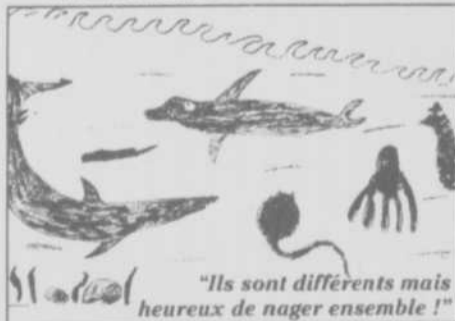
Mascouche 477-2733



## L'ANNÉE POUR LA TOLÉRANCE

Commission scolaire des Manoirs

VOICI DEUX AUTRES GAGNANTS DU CONCOURS «UNE EXPÉRIENCE DE TOLÉRANCE VÉCUE»



"Ils sont différents mais heureux de nager ensemble!"

Elliot Lasalle - groupe 102 - 6 ans  
École du Vieux-Chêne

Elle n'a pas l'esprit comme toi, mais elle a un cerveau comme toi. Son apparence n'est pas comme toi, mais elle a un cœur. Comme tout le monde sur la terre, elle peut aimer, détester, être triste ou joyeuse comme toi.



Virginie Sicard - 11 ans - École L'Arc-en-ciel

# Cartes professionnelles

## AVOCATS

**Gilbert & Picard**

avocats

- Droit corporatif et commercial
- Droit administratif
- Droit immobilier et de la construction

Pour un service professionnel et rapide :

**477-7700**

3300, boul. des Entreprises, bureau 100, Terrebonne  
Télécopieur : 477-7701

## DENTISTES



Clinique dentaire Gaudet

Josée Gaudet  
Chirurgienne-dentiste

Tél.: 492-2800  
Urgence et / ou  
sur rendez-vous  
Relève téléphonique 24 hrs

Fax : 492-7436  
4445, boul. de Hauteville  
(rue face au St-Hubert)  
Terrebonne

## ORTHODONTISTE

CLINIQUE ORTHODONTIQUE TERREBONNE

Dr. Danielle Venne  
D.M.D., F.R.C.D.(O)

Dr. Bruce Oliver  
D.D.S., M.S., F.R.C.D.(O)

DIPLOMATES DU BORD AMÉRICAIN

ORTHODONTISTES

901, Des Seigneurs  
Terrebonne  
964-7800

296 Iberville, Repentigny

## VÉTÉRINAIRES



CLINIQUE VÉTÉRINAIRE  
GRANDE ALLÉE

968-2141

RÉFÉRENCE

Chirurgicale et neurologique

Dr Mario Comtois m.v.  
Dr Anne-Marie Gauthier m.v.  
Dr Richard Ringuette m.v.  
Dr Michel Olivieri m.v.

Cert. de Résidence

6, rue Chayer, Mascouche-Ouest (près du chemin gascon)

## ARPENTEURS

blain  
paquin  
arpenteur - géomètre



9652, rue Lajeunesse  
Montréal, Québec H3L 2C6  
(514) 384-6704

705, de Bourg Louis,  
Terrebonne, Québec J6X 1L1  
(514) 471-0423

## MÉDECINS

Polyclinique médicale  
de Terrebonne

901, boul. des Seigneurs  
Terrebonne 471-1117

- Médecine générale sur rendez-vous
- Clinique sans rendez-vous

## PSYCHOLOGUES

Marie-Céline Collette  
psychologue

- Épuisement professionnel
- Ruptures • Deuils
- Consultations à court terme ou à long terme

471-7075

Clinique Vétérinaire de  
Mascouche

2594 boul. Ste-Marie, Mascouche  
474-4161

Dr Carole Joubert M.V., I.P., S.A.V.  
Dr Benoit Charette M.V., I.P.S.A.V.



Lundi au vendredi : 9h à 20h  
Samedi : 10h à 12h  
Sur rendez-vous

MEUNIER ET FOURNIER  
Arpenteurs-géomètres

1020, montée Masson  
Lachenaie, Québec  
J6W 2E3

5103, boul. Laurier  
La Plaine, Québec  
J0N 1B0

471-0388

Polyclinique médicale  
de Terrebonne  
BUREAU DES SPÉCIALISTES

- Chirurgien • Gynécologue • Cardiologie
- Oto-rhino-laryngologiste • Urologue
- Dermatologue • Diététiste
- Chirurgie plastique • Médecine interne
- Psychologue • Sexologue
- Orthopédiste • Audioprothésiste

901, boul. des Seigneurs sur rendez-vous  
Terrebonne 471-2252

## NOTAIRES



Pierre Dagenais  
B.A., L.L.L.,  
Notaire

Conseiller juridique  
et Médiateur familial

227, boul. des Braves  
bureau 104  
Terrebonne (Québec)  
J6W 3H6

Tél.: (514) 964-7792  
Fax : (514) 492-3479

## COMPTABLE



Services

- Expertise comptable
- Fiscalité
- Gestion
- Autres

De Carufel, Pimparé, Associés, C.G.A.

EXPERTS-COMPTABLES

TÉL.: (514) 477-0504 • Fax (514) 477-4023  
3300 BOUL. DES ENTREPRISES TERREBONNE

## CHIRURGIEN DENTISTE

DR YVES BÉLANGER DR FRANCE TRUDEL  
DR LOUIS VAILLANCOURT DR PAUL MASSICOTTE  
DR MANON FORTIN DR MARIE-CLAUDE WHITTON

CLINIQUE DENTAIRE  
BÉLANGER ET VAILLANCOURT

1100, montée Masson, local 19  
Terrasse Mascouche  
Mascouche, Québec J7K 2L8

474-4177

## DENTISTES



Clinique  
Dentaire

Dr Robert Haddad D.M.D.  
Dr Eile Sabbah D.M.D.  
CHIRURGIENS DENTISTES

477-7777  
Urgence et/ou  
sur rendez-vous

1279 A Montée Major  
(coin Rodrigue)  
LA PLAINE, QC

## OPTICIEN

centre d'optique  
Daniel JEANNOTTE, o.o.d.

Votre opticien:

LE SEUL CENTRE D'OPTIQUE COMPLET DE LA RÉGION  
- UN OPHTHALMOLOGISTE  
- UN OPTOMETRISTE  
- TROIS OPTICIENS

583, boul. des Seigneurs,  
Terrebonne, Qué.  
J6W 1T5 471-4414

# LES ASTRES VOUS DISENT...

L'horoscope est réalisé par **Robert Gareau** astrologue 521-9687

*Cette semaine, la Lune transitera les signes du Cancer, du Lion, de la Vierge et de la Balance. On récolte, non seulement ce que l'on a semé à la Nouvelle Lune, mais aussi, ce que l'on a semé lorsque le Soleil montait. Et ce depuis le début de l'hiver passé. Cette fin de cycle de Lune et de Soleil nous amènera peut-être une douce illumination. L'illumination qu'amène une petite étoile humble. Petite étoile, petite lumière au bout du tunnel...*



**Bélier**

21 mars - 20 avril

Vous vivez une belle semaine. Et si des complications se présentaient, vous aurez vite idées solutions. Vous vivrez de beaux moments d'affection. Que vous soyez seuls ou entourés. Si vous êtes seuls d'ailleurs, il serait temps de vous "botter le cul" pour aller vers les autres. Ils ne vous mangeront pas, Evidemment, partis en vue.



**Taureau**

21 avril - 20 mai

Vous avez à réfléchir, à ruminer. C'est nécessaire, prenez votre temps. Car vous arriverez peut-être à faire le deuil d'une situation accablante. Vous réaliserez que les gens de votre famille, malgré leurs faiblesses, leurs erreurs passées, ne sont pas si mal finalement. Vous aurez beaucoup de travail à faire chez-vous.



**Gémeaux**

21 mai - 21 juin

Vous en avez des choses à dire. Mais, commencez par mettre de l'ordre dans vos idées. On vous comprendra mieux lors de vos logorrhées. Vous aurez à vous déplacer beaucoup. Souvent sur la route. Même si vous êtes sobres, faites attention. D'autres peuvent l'être moins. Vous recevrez une bonne nouvelle.



**Cancer**

22 juin - 22 juillet

Le moment ne pouvait mieux tomber, les anges vous ont entendu, le fric arrive. Vous pourriez recevoir une belle petite somme d'argent. Mais surtout, vous redécouvrirez, à cause d'un événement fortuit, que vous êtes somme toute, une bonne personne. Et que vous pouvez vous aimer tel que vous êtes.



**Lion**

23 juillet - 23 août

Vous prenez des décisions capitales sans broncher. Fini le niaisage, vous foncez dans le tas. Et, les choses commenceront enfin à aller à votre goût. Votre énergie remonte. Vos ressources, que vous avez tendance à sous-estimer ces temps-ci, vous apparaissent mieux. Vous serez sensibles aux arts. Et aux anges.



**Vierge**

24 août - 23 sept.

Oui, vous avez raison de vous plaindre, les choses ne tournent pas toujours très rond. Mais, dites vous que c'est passager. Dame Fortune est inconstante. D'ailleurs, je vous prédis une fin de semaine plus grisante. Et vous pourrez reprendre un peu mieux le contrôle de votre vie. Secrets dévoilés.



**Balance**

24 sept. - 23 oct.

Vous vivrez de beaux moments avec vos meilleurs amis. Loyauté partagée, souvenirs évoqués. Et vous commencerez à voir de bien belles choses poindre à l'horizon. L'avenir commence à s'éclaircir d'une belle lumière. Sortez, allez rencontrer des gens. Vous ne serez à l'aise que dans le pagage du bonheur d'être vivant.



**Scorpion**

24 oct. - 22 nov.

Vous commencez à mieux faire la part des choses entre le travail et la vie personnelle. Et vous voyez mieux que les petits rôles que vous jouez ne cacheront plus longtemps la personne que vous devenez. Même si ça vous fait peur. Laissez les défenses de l'enfance, s'ouvrir à l'adulte en vous. Ça prend le courage d'un Scorpion.



**Sagittaire**

23 nov. - 21 déc.

Vous êtes le signe chéri de cette fin d'automne, de cycle. Vous voyez beaucoup plus clair. Et vous réaliserez que le bonheur n'est qu'à cueillir. Vous comprenez donc mieux certaines lois de l'univers. Et vous êtes en harmonie avec son énergie. La providence va vous amener sous peu ce dont vous avez vraiment de besoin.



**Capricorne**

22 déc. - 20 janv.

Vous souhaitez du changement, le voilà. Vous pourriez débiter une quête dont vous serez le héros. Le héros de votre vie. Et ce que vous trouverez sera à vous à jamais Rien, ni personne ne pourra vous l'enlever. Vos rêves vous donneront des informations intéressantes. Tiens, vos finances pourraient s'équilibrer.



**Verseau**

21 janv. - 18 fév.

Vous recevrez des invitations pour toutes sortes d'activités. À tel point que vous pourriez être débordés. Vos relations se révèlent dans toute leur richesse. Evidemment, les gens qui cheminent avec vous sont à votre niveau. Ne les jugez pas, ils sont votre miroir. Essayez plutôt de les comprendre.



**Poissons**

19 fév. - 20 mars

Un peu d'ordre, au point où vous en êtes, sera bienvenu. Vous saurez mieux où investir votre énergie en partant des priorités que vous aurez établies. Vous aurez à réfléchir sur vos conditions de travail. Voir ce que vous pouvez améliorer. Vous verrez enfin des résultats si vous faites des efforts au niveau de la santé.

La Revue

964-4444



# REPENTIGNY PRÊT POUR L'HIVER!

**258 \$\*** par mois  
**AUCUN COMPTANT**



## SIDEKICK JX '95 "SPECIAL EDITION"

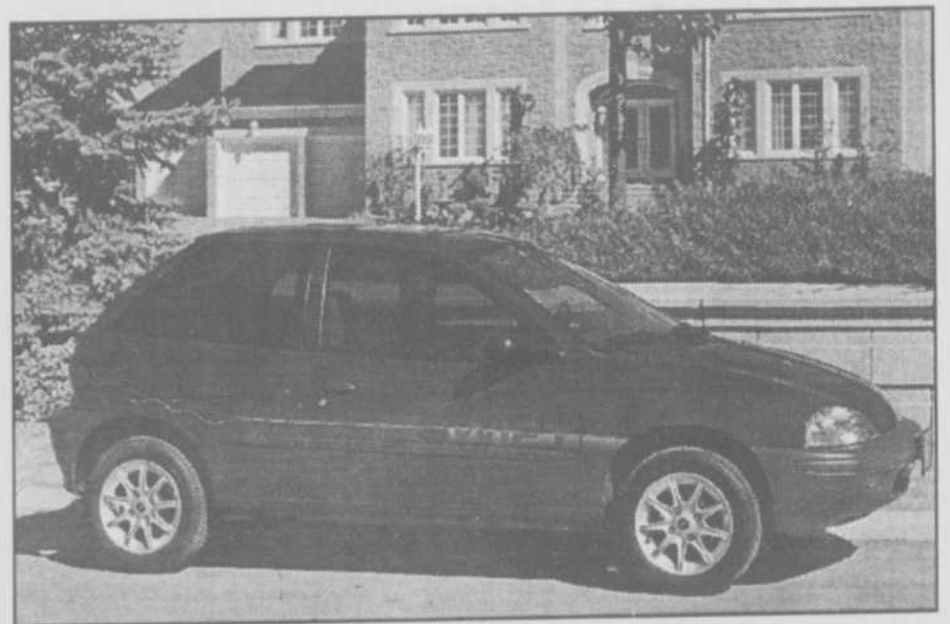
- Moteur 1.6 l, 16 valves
- 4 roues motrices
- Roues en alliage
- Servo frein et direction
- Freins ABS
- Intérieur de luxe
- etc.

**SYSTÈME D'ALARME INCLUS**

\* Achat - Rachat 60 mois, valeur résiduelle 4 850 \$

**9 995 \$\***  
transport et préparation inclus

## SWIFT 1995



- Moteur 4 cylindres
- 5 vitesses
- Freins ABS
- compte tour
- Intérieur de luxe
- Etc

**ET BEAUCOUP DE PLAISIR!**

**CHANGEMENT D'HUILE  
FILTRE À L'HUILE  
SPÉCIAL**

**1795 \$**  
avec ce coupon



**585-9950 761, Notre-Dame Repentigny**



**SUBARU**

# REPENTIGNY

Comment résister à  
«l'at**TRACTION**» ?



**LEGACY** Modèle «LRQ»

- Traction intégrale (4 X 4)
- Transmission automatique
- 2 coussins gonflables
- Siège arrière pliant
- Climatisation
- Radio AM/FM Stéréo
- Lecteur de cassettes
- Volant inclinable
- Glaces à commande électrique
- Verrouillage électrique des portes
- Régulateur de vitesse
- Traction intégrale, 4 roues motrices à prise constante

\* Les mensualités de location de 298\$ s'appliquent à la **BERLINE SUBARU 1995 LEGACY** modèle L-RQ. En vertu d'un contrat de location de 24 mois, moyennant un versement initial de 3 500\$ ou échange équivalent. Transport et préparation sont inclus. Les taxes sont en sus. Sujet à l'approbation du crédit.

Possibilité de taux de financement sur certains modèles

**CHANGEMENT D'HUILE  
FILTRE À L'HUILE**

**SPÉCIAL**

**1795 \$**  
avec ce coupon

## Legacy Familiale Brighton 1996



**299 \$\***  
par mois

- 4 roues motrices
- 5 vitesses
- Servo frein et direction
- 2 coussins gonflables
- Radio AM-FM, Cassette Stéréo
- Grands enjoliveurs
- Intérieur de luxe

\* Achat-Rachat 60 mois, taxes transport et préparation en sus, valeur résiduelle 8 300 \$

**761, Notre-Dame Repentigny 585-9950**

# SCOLAIRE

## Six mois d'études attendent 16 futurs entrepreneurs

16 futurs entrepreneurs, sans emploi à l'heure actuelle, retourneront sur les bancs d'écoles pour six mois d'études au cours desquels, ils se familiariseront sur les mille et une facettes menant à la création et la gestion d'une entreprise.

### Gilles Bordonado

#### De futurs grands employeurs !

Fort d'un projet ou d'une idée novatrice, ces étudiants ont, semble-t-il, tout l'entrain et toute l'énergie pour être d'excellents entrepreneurs et de

futurs grands employeurs !

La formation, dont ils profiteront, sera des atouts majeurs dans la création de leur futur emploi. Ils caressent divers projets dans le commerce au détail ou les services.

Quant au projet "Création d'entreprises", il est coordonné par Mme Lucie Tremblay. La formation est dispensée par le Cégep Joliette-De Lanaudière au nouveau centre de service de Mascouche, a confié sa responsable Jacinthe Longpré.

"Pendant leur formation d'une durée de six mois, les étudiants continueront à toucher leurs prestations



"Créations d'entreprises" permettra à 16 futurs entrepreneurs d'apprendre comment gérer leur propre entreprise. Ils sont Michèle Alain, Louise Beaudoin, Robert Bleau, Gilles Comeau, Monique Côté-Desmarais, Christian Deschênes, Josée Grandmont, Denise Lafrenière, Jean-Claude Lahaie, Stéphane Mallette, Ovide Maloney, Pierre Marchand, Jean Perron, Natalie Taillon, Paul Jr Veillette et Benoît Yelle. Les promoteurs du projet sont Lucie Tremblay et Jacinthe Longpré du Cégep Joliette-De Lanaudière, Jocelyne Saint-André du Centre d'emploi du Canada, Michel Momeau de la SQDM et Martine Magnan de la SORDEM. (photo: Gilles Bordonado)

## AVIS PUBLIC

**La Plaine**  
Service du greffe

AVIS PUBLIC EST PAR LA PRÉSENTE DONNÉ QUE :

Le règlement numéro 537-A des règlements de la Ville de la Plaine a été adopté à la séance du conseil tenue le 5 décembre 1995.

Le règlement numéro 537-A a pour but d'amender le règlement numéro 537, article 13 concernant l'enlèvement des déchets solides.

Le règlement numéro 537-A est disponible au bureau de la soussignée pour consultation aux heures de bureau.

DONNÉ À LA PLAINE,  
CE 5e jour du mois de décembre 1995.

Louise Langlois  
Greffier

d'assurance-chômage", a ajouté Mme Jocelyne Saint-André, directrice adjointe du Centre d'emploi du Canada de Terrebonne.

Ceci leur assurera le minimum vital, pendant qu'ils peaufinent leur projet, préparent leur plan d'affaires et s'inscrivent sur la gestion d'une entreprise.

Différents groupes collaborent au projet: la Société Québécoise de développement de la main d'oeuvre (SQDM), la Société d'aide au développement des collectivités Achigan-Montcalm et la SORDEM.

Il s'agit du deuxième groupe du genre à voir le jour dans la MRC des Moulins. La "Cuvée 1995" fut particulièrement riche, menant à la naissance de plusieurs entreprises qui créent de nombreux emplois, dont ceux de leurs dirigeants.

Quant à la "Cuvée 1996", elle semble fort prometteuse. Souhaitons-leur une formation fertile et profitable !

## AVIS PUBLIC

### ADOPTION - PÉRIODE D'ENREGISTREMENT RÈGLEMENT NUMÉRO 892



AUX PERSONNES HABLES À VOTER, AYANT LE DROIT D'ÊTRE INSCRITES LE 4 DÉCEMBRE 1995, SUR LA LISTE RÉFÉRENDAIRE DE LA VILLE DE MASCOUCHE :

AVIS PUBLIC est donné de ce qui suit:

1° Lors d'une séance tenue le 4 décembre 1995, le Conseil a adopté le règlement numéro 892 intitulé :

RÈGLEMENT DÉCRÉTANT DES TRAVAUX DE CONSTRUCTION DE FONDATION DE RUE, D'AQUEDUC, D'ÉGOUTS SANITAIRES ET PLUVIAL, DE BORNES FONTAINES, D'ENTRÉES DE SERVICE, DE PAVAGE, D'ÉCLAIRAGE, DE TROTTOIRS ET/OU DE BORDURE, SUR L'AVENUE DE REPENTIGNY, LE CROISSANT DE REPENTIGNY ET LA PLACE DE COLVILLE, DES TRAVAUX D'AMÉNAGEMENT D'UNE PISTE CYCLABLE ET D'INSTALLATION DE FEUX DE CIRCULATION SUR L'AVENUE DE REPENTIGNY, APPROPRIANT AUDIT RÈGLEMENT LES MONTANTS À ÊTRE VERSÉS PAR LE PROMOTEUR ET DÉCRÉTANT UN EMPRUNT DE DEUX MILLION DEUX CENT MILLE CINQ CENT DOLLARS (2 209 500\$) POUR EN ACQUITTER LES COÛTS.

2° Que l'objet du règlement 892 est suffisamment décrit par son titre.

3° Le remboursement de l'emprunt de 2 209 500 \$ décrété par le règlement 892 est échelonné sur une période de quinze (15) ans et est réparti de la façon suivante pour fins de taxation :

- 42,87 % du coût des travaux, soit 947 200 \$, représentant les coûts de construction et d'infrastructures municipales de l'avenue De Repentigny reliant la rue Le Gardeur à la Montée Masson, est à la charge des propriétaires d'immeubles imposables, bâtis ou non bâtis, situés sur le territoire de la municipalité, à raison d'une taxe spéciale basée sur la valeur imposable portée au rôle d'évaluation;

- 40,64 % du coût des travaux, soit 898 001,27 \$, représentant les coûts de construction et d'infrastructures municipales du croissant De Repentigny est à la charge des propriétaires des immeubles imposables en front desquels seront effectués lesdits travaux, identifiés au plan D annexé au règlement, à raison d'une taxe spéciale basée sur la valeur imposable portée au rôle d'évaluation à défaut par le promoteur de payer comptant le coût de ces travaux;

- 16,49 % du coût des travaux, soit 364 298,72 \$, représentant les coûts de construction et d'infrastructures municipales de la Place de Colville est à la charge des propriétaires des immeubles imposables en front desquels seront effectués lesdits travaux identifiés au plan E annexé au règlement, à raison d'une taxe spéciale basée sur la superficie de ces immeubles.

4° Les personnes habiles à voter ayant le droit d'être inscrites sur la liste référendaire de la municipalité peuvent demander que ce règlement fasse l'objet d'un scrutin référendaire en inscrivant leurs nom, adresse et qualité et en apposant leur signature dans un registre ouvert à cette fin.

5° Ce registre sera accessible de 9 à 19 heures le 20 décembre 1995, au bureau du greffier situé au 3034, chemin Sainte-Marie à Mascouche.

6° Le nombre de demandes requis pour qu'un scrutin référendaire soit tenu est de 500. Si ce nombre n'est pas atteint, le règlement sera réputé approuvé par les personnes habiles à voter.

7° Le résultat de la procédure d'enregistrement sera annoncé le 20 décembre 1995 en la Salle du Conseil, 3038, chemin Sainte-Marie, à compter de 19 h 05.

8° Toute personne intéressée à consulter ledit règlement numéro 892 peut le faire au bureau de la municipalité du lundi au jeudi de 8 h 15 à 12 h 00 et de 13 h 15 à 16 h 30, le vendredi de 8 h 15 à 12 h 15 ou pendant les heures de la période d'enregistrement.

CONDITIONS POUR ÊTRE UNE PERSONNE HABLE À VOTER AYANT LE DROIT D'ÊTRE INSCRITE SUR LA LISTE RÉFÉRENDAIRE DE LA MUNICIPALITÉ.

1° CONDITION GÉNÉRALE À REMPLIR LE 4 DÉCEMBRE 1995 :

Être soit domicilié dans la municipalité, soit propriétaire d'un immeuble situé dans la municipalité, soit occupant d'un lieu d'affaires situé dans la municipalité et n'être frappé d'aucune incapacité de voter prévue par la Loi.

2° CONDITION SUPPLÉMENTAIRE, PARTICULIÈRE AUX PERSONNES PHYSIQUES, À REMPLIR LE 4 DÉCEMBRE 1995 :

Être majeure et de citoyenneté canadienne et ne pas être en curatelle.

3° CONDITION SUPPLÉMENTAIRE, PARTICULIÈRE AUX COPROPRIÉTAIRES INDIVIS D'UN IMMEUBLE ET AUX COOCCUPANTS D'UN LIEU D'AFFAIRES:

Être désigné, au moyen d'une procuration signée par la majorité de ceux-ci, comme le seul des copropriétaires ou des cooccupants qui a le droit d'être inscrit sur la liste référendaire à titre de propriétaire de l'immeuble ou d'occupant du lieu d'affaires. (Note: un copropriétaire ou un cooccupant n'a pas à être désigné s'il est par ailleurs qualifié à titre de personne domiciliée, de propriétaire unique d'un immeuble ou d'occupant unique d'un lieu d'affaires).

CONDITION D'EXERCICE DU DROIT À L'ENREGISTREMENT D'UNE PERSONNE MORALE:

Désigner par une résolution, parmi ses membres, administrateurs ou employés, une personne qui le 4 décembre 1995 et au moment d'exercer ce droit est majeure, de citoyenneté canadienne et n'est ni en curatelle ni frappée d'une incapacité de voter prévue par la Loi.

Donné à Mascouche, (Québec)  
ce 12 décembre 1995

La greffière,  
Danielle Lord, notaire



## AVIS PUBLIC

**La Plaine**  
Service du greffe

AVIS PUBLIC EST PAR LA PRÉSENTE DONNÉ QUE :

Le règlement numéro 553 des règlements de la Ville de la Plaine a été adopté à la séance du conseil tenue le 5 décembre 1995.

Le règlement numéro 553 a pour but l'adoption des prévisions budgétaires du Conseil Inter municipal de Transport des Moulins pour l'exercice 1996 relativement au transport en commun.

Le règlement numéro 553 est disponible au bureau de la soussignée pour consultation aux heures de bureau.

DONNÉ À LA PLAINE,  
CE 5e jour du mois de décembre 1995.

Louise Langlois  
Greffier



## AVIS PUBLIC

**La Plaine**  
Service du greffe

AVIS PUBLIC EST PAR LA PRÉSENTE DONNÉ QUE :

Le règlement numéro 554 des règlements de la Ville de la Plaine a été adopté à la séance du conseil tenue le 5 décembre 1995.

Le règlement numéro 554 a pour but l'adoption des prévisions budgétaires du Conseil Inter municipal de Transport des Moulins pour l'exercice 1996 relativement au transport adapté...

Le règlement numéro 554 est disponible au bureau de la soussignée pour consultation aux heures de bureau.

DONNÉ À LA PLAINE,  
CE 5e jour du mois de décembre 1995.

Louise Langlois  
Greffier



**La Plaine**  
Service du greffe

## AVIS PUBLIC

### RÔLE D'ÉVALUATION ANNÉE 1996

Conformément aux dispositions de l'article 74.1 de la Loi sur la Fiscalité municipale, toute plainte concernant le deuxième exercice du rôle d'évaluation triennal au motif que l'évaluateur n'a pas effectué une modification qu'il aurait dû apporter en vertu de l'article 174 (tenue à jour du rôle) ou 174.2 doit être déposée au cours de l'exercice pendant lequel survient l'événement justifiant la modification ou au cours de l'exercice suivant.

Toute personne intéressée peut consulter le rôle d'évaluation de la Ville de La Plaine à l'Hôtel de Ville, 675 rue de l'Église, La Plaine durant les heures d'ouverture (lundi au vendredi de 8h30 à 12 h et de 13h00 à 16h00.)

Ladite plainte doit être déposée, sous peine de rejet, avant le 1er mai 1996 au moyen de la formule prescrite à n'importe quel endroit où peut être déposée une demande de recouvrement d'une petite créance (Cour du Québec, division des petites créances) conformément au libre huitième du Code de procédure civile.

Pour toute information supplémentaire, veuillez communiquer avec le service de la trésorerie de la Ville de La Plaine.

DONNÉ À LA PLAINE CE 12e jour de décembre 1995.

Louise Langlois  
Greffier

## On est satisfait de l'école Notre-Dame

### SONDAGE

Dans le but de réécrire le projet éducatif de l'école primaire Notre-Dame de Terrebonne, les parents et les élèves ont reçu, en juin dernier, un questionnaire afin de faire connaître leur opinion sur leur vécu scolaire.

84% des quelque 400 familles ont retourné le questionnaire dûment rempli. Voici quelques résultats du sondage:  
 •Taux de satisfaction face à l'accueil et la disponibilité du personnel de l'école: 78,9%

- Taux de satisfaction face aux programmes d'enseignement: 73%
- Taux de satisfaction face à la communication école-famille: 72%
- Taux de satisfaction face à la place que peuvent occuper les parents dans l'école: 84%
- Taux de satisfaction face à la Fondation de l'école: 81%
- Taux de satisfaction générale des parents: 98%

Le conseil d'orientation de l'école Notre-Dame utilisera les résultats détaillés du sondage afin de proposer aux parents et élèves un nouveau projet de vie éducative pour leur école. ■

## Lachenaie: le budget 1996 de l'O.M.H.

(AD) Le budget 1996 de l'Office municipal d'habitation de Lachenaie a été adopté par le conseil municipal au cours d'une assemblée récente. Avec des revenus prévus de 118 712\$ et des dépenses de 269 118\$, on prévoit un déficit d'opération de 150 406\$

Ce montant sera comblé à 90 p.cent (135 366\$) par la Société d'habitation du Québec; le solde; (15 040\$) est acquitté par la municipalité. Par ailleurs, celle-ci recevra en taxes (scolaire inclus), 27 993\$.

L'Office administre actuellement 33 logements dans cette ville. ■

PROVINCE DE QUÉBEC

**AUX CONTRIBUABLES DE LA SUSDITE MUNICIPALITÉ**

**PROMULGATION DES RÈGLEMENTS NUMÉROS 814, 815 ET 816**

**AVIS PUBLIC**

est par les présentes donné par la soussignée, JUDITH VIENS, greffier de la Ville de Lachenaie, à l'effet: QU'à une séance ordinaire tenue le 4 décembre 1995 à 20h05, le Conseil municipal de la Ville de Lachenaie a procédé à l'adoption des règlements 814, 815 et 816, respectivement intitulés:

**RÈGLEMENT 814:** RÈGLEMENT ADOPTANT LE BUDGET 1996 DE LA RÉGIE D'AQUEDUC INTERMUNICIPALE DES MOULINS

**RÈGLEMENT 815:** RÈGLEMENT ADOPTANT LE BUDGET 1996 DU CONSEIL INTERMUNICIPAL DE TRANSPORT DES MOULINS.

**RÈGLEMENT 816:** RÈGLEMENT ADOPTANT LES PRÉVISIONS BUDGÉTAIRES CONCERNANT LE TRANSPORT ADAPTÉ POUR L'ANNÉE 1996.

Que les objets des règlements 814, 815 et 816 sont suffisamment décrits par leur titre.

QUE lesdits règlements 814, 815 et 816 entreront en vigueur à la date de leur publication.

QUE toute personne intéressée peut consulter lesdits règlements 814, 815 et 816 au bureau du greffier, au Centre administratif, 3060, chemin St-Charles, à Lachenaie, Qc.

Donné à Lachenaie, Québec ce 12 décembre 1995

Le greffier  
 JUDITH VIENS, avocat

Juste à temps pour Noël

Rien à payer avant avril '96

INSTALLATION AVANT NOËL  
 50 sacs de granules gratuits

ENVIROFEU  
 POÊLES & FOYERS À GRANULES

\*sur approbation de crédit

WEIDER

Le cadeau idéal

PRO-FORM  
 Tapis roulant

795<sup>000</sup>  
 spécial  
 649<sup>99</sup>\$

Grande liquidation sur marchandise de plancher

ABRIS D'AUTO  
 11' X 20' aussi 6'6" 429\$

Maitre piscinier

1261, Chemin des Anglais  
 Lachenaie  
 492-1881

Lun-Mar-Mer  
 10h00 à 18h00  
 Jeu-Ven  
 10h00 à 21h00  
 Sam. 9h00 à 17h00  
 Dim. Fermé

PROVINCE DE QUÉBEC

**AVIS PUBLIC**

**PROJET DE RÈGLEMENT # 1583**

SÉANCE DE CONSULTATION:  
 Le 8 janvier 1995

Conformément aux dispositions des articles 124 à 130 de la Loi sur l'Aménagement et l'Urbanisme, avis public est par les présentes donné que:

Lors d'une assemblée du Conseil municipal de la Ville de Lachenaie, tenue le 4 décembre 1995, le Conseil a adopté, par résolution, le projet de règlement # 1583, intitulé:

**PROJET DE RÈGLEMENT # 1583:**  
 Projet de règlement modifiant le règlement de zonage numéro 1500 de la Ville de Lachenaie, dans le but d'agrandir la zone commerciale C1-5 (Chemin Gascon), de créer une nouvelle zone commerciale (C1-5.1) et une nouvelle zone résidentielle (R1-11.1) à même la zone résidentielle R1-11 (rue des Tilleuls) tout en prévoyant des dispositions particulières à ces zones.

Ce projet de règlement a pour objet d'agrandir la zone commerciale C1-5 (Chemin Gascon), de créer une nouvelle zone commerciale (C1-5.1) et une nouvelle zone résidentielle (R1-11.1) à même la zone résidentielle R1-11 (rue des Tilleuls).

Ce projet de règlement affecte, outre les zones concernées C1-5, R1-11, C1-5.1 et R1-11.1, les zones contiguës à ces zones soient les zones C1-7, R1-9, R1-12, C1-13 et C1-14 toutes démontrées au plan ci-joint, reconnu comme annexe au présent avis.

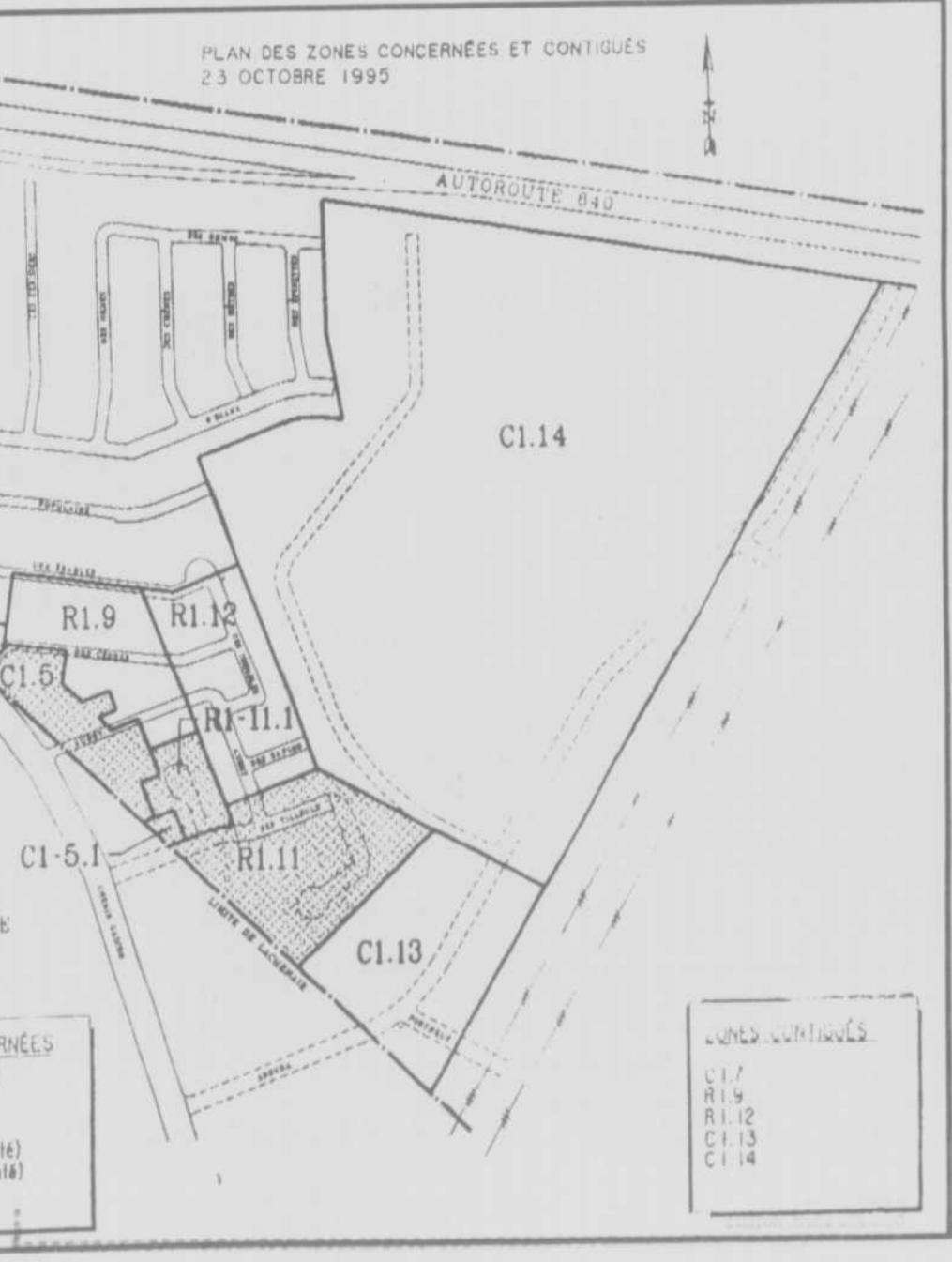
Ce projet de règlement, conformément à la loi, sera soumis à une consultation publique, quant à son objet et aux conséquences de son adoption, lors d'une assemblée publique, tenue par le Conseil municipal de la Ville de Lachenaie, le 8 janvier 1996 à 20h00, à l'école Saint-Charles, 3329 chemin Saint-Charles à Lachenaie, Québec.

Lors de cette assemblée publique, seront entendus les personnes et organismes qui désirent s'exprimer.

Le projet de règlement # 1583 peut être consulté au bureau du greffier, au centre administratif, 3060, chemin Saint-Charles à Lachenaie, durant les heures habituelles d'ouverture.

Donné à Lachenaie, Québec ce 12 décembre 1995

Le greffier,  
 JUDITH VIENS, avocat



MARIO



DOMINIQUE



## ENSEIGNANTS DE L'ANNÉE AU QUÉBEC

(Lauréat remis par l'Association des Golfeurs Professionnels du Québec)



MARTIN

ACADÉMIE de GOLF  
**MORENCY**

Les frères Morency travaillent sans relâche depuis quelques années avec les joueurs juniors de leur club en plus d'être d'excellents communicateurs, motivateurs et théoriciens hors-pair.

André Turbide  
LA PRESSE

### COURS DE JOUR OU DE SOIR

- 4 niveaux disponibles
- de débutant à avancé
- Programme d'entraînement

### DÉBUT DES COURS

- Première session 22 janvier
- 6 semaines 1 heure par semaine avec pratique libre

Carte de membre = RABAIS

Repentigny 595, Iberville

**Semaine Portes ouvertes**  
VENEZ NOUS RENCONTRER  
à Repentigny: et à Lachenaie  
les 17 - 18 - 19 janvier de 18h00 à 21h00  
20 janvier de 10h00 à 15h00

Tél.: 654-1089

Lachenaie 1116, Levis Bureau 5

Projet parrainé par le Club optimiste de Lachenaie

## Un "virus de la paix" se propage à l'école Bernard-Corbin !



Des représentants de chacune des 21 classes de l'école primaire Bernard-Corbin forment le comité "Virus de la Paix", qui a pour but de sensibiliser les autres élèves à la violence. On en reconnaît quelques-uns en compagnie des professeurs responsables Denise Baron, Armand Lortie et Madeleine Bélisle, du directeur Gilles St-Germain, de Pierre Paquette et Jean-Pierre Boucher (président) du Club optimiste de Lachenaie, de la présidente du comité d'école Ginette Morin et du président de la fondation de l'école Michel Desjardins. (Photo: Joël Goulet)

Avec la collaboration du Club optimiste de Lachenaie, l'école primaire Bernard-Corbin de Lachenaie est fière d'annoncer la création du comité "Virus de la Paix", qui aura pour mandat de sensibiliser les jeunes à la violence. Formé de représentants de chacune des 21 classes, ce comité veut inciter tous les élèves à adopter des attitudes et comportements visant à éliminer toute forme de violence par le respect d'autrui.

### Joël Goulet

#### Des moyens concrets

Les enseignants Armand Lortie, Denise Baron et Madeleine Bélisle sont responsables du comité "Virus de la Paix", tout comme Pierre Paquette, past-président du Club optimiste de Lachenaie.

Ce regroupement de 21 jeunes ayant à coeur la non-violence a été créé l'an dernier mais on a eu la brillante initiative de renouer l'expérience avec des objectifs concrets à réaliser d'ici la fin de la présente année scolaire. Des chandails à l'effigie du comité ont été remis à tous les représentants de classe, suite au

concours de dessin remporté par Pierre-Marc Ducasse, élève de 5e année.

Les principaux objectifs des membres de "Virus de la Paix" sont d'aider leurs camarades étudiants à identifier les formes de violence, augmenter l'estime de soi, adopter des comportements responsables, promouvoir la négociation et propager le virus jusque dans la cour d'école!

Outre les rencontres individuelles, les messages à l'intercom par le directeur Gilles St-Germain et des affiches incitatives, d'autres moyens seront utilisés pour maintenir la paix dans l'école. Ainsi, un élève fautif, au lieu de se mériter une "retenue", devra écrire sur un billet d'avertissement, ce qu'il devra faire à l'avenir pour changer son comportement. De plus, on récompensera tous les élèves qui adopteront des actions adéquates pour régler leurs conflits en leur remettant des chandails "Virus de la Paix".

"Par ce projet, on souhaite que les jeunes adoptent une attitude pacifique, tant en classe que dans la cour d'école, a révélé Denise Baron. On est persuadé que notre virus de la paix va se propager rapidement" devait-elle conclure. ■

**POUR UNE INSERTION, DEMANDEZ NOS TARIFS  
COMPOSEZ LE 964-4444**

## Recherchez Maman Noël

Joyeuses Fêtes à tous nos clients

FLEURISTE GASCON

961-0330

2233, ch. Gascon  
Lachenaie



Préparez vos Fêtes de Noël et du Jour de l'An royalement avec nos plus beaux arrangements de fleurs naturelles très spéciaux



### HORAIRE DES FÊTES

Ouvert tous les jours de 9h à 21h  
24 déc. de 12h à 18h  
1<sup>er</sup> janv. de 12h à 18h

Venez rencontrer Maman Noël

# La députée Jocelyne Caron remet 87 820\$ à 115 organismes

Comme c'est la coutume au début de chaque saison automnale, la députée péquiste de Terrebonne et déléguée régionale de Lanaudière Jocelyne Caron, a remis des subventions à plusieurs organismes régionaux oeuvrant dans différentes sphères

d'activités. Consciente de l'importante contribution de ces regroupements qui travaillent au bénéfice de la population, elle a distribué une impressionnante somme de 87 820\$, partagée entre 115 organismes!

**Joël Goulet**

53 organismes à la chapelle de l'école St-Sacrement

Etant donné qu'il est strictement défendu de remettre des subventions en pleine période référendaire ou électorale, la dynamique députée, tout comme l'an passé, a quelque peu devancé cette remise officielle.

Ainsi, en présence d'une centaine de personnes qui ne finissaient plus de la remercier à la chapelle de

l'école secondaire St-Sacrement, le lundi 18 septembre, elle s'est fait un plaisir de remettre les subventions à 53 représentants d'organismes. Les chèques destinés aux autres organismes ont déjà été postés.

Les montants accordés aux regroupements à but non-lucratif varient entre 200\$ et 2000\$. Les organismes sportifs, communautaires, culturels, humanitaires ainsi que ceux s'occupant des jeunes, des femmes et des aînés ont tous été rétribués.

## Des industriels s'informent sur la santé et la sécurité au travail

En collaboration avec la Société régionale de développement économique des Moulins (SORDEM), le comité d'animation des industriels des Moulins présentait une rencontre d'informations sur la santé et la sécurité au travail, à l'Hôtel des Moulins, le vendredi 20 octobre.

Le panel regroupait André Chartrand du Service aux entreprises des Manoirs, le directeur régional de Lanaudière pour la CSST Marcel Laferrière, la directrice générale de



la SORDEM Lise Brouillette, Myriam Beauchamps du CLSC Lamater de même que Monique Bastien des Meubles Jaymar, une entreprise ayant à coeur la sécurité de ses employés.

Les quelque 40 participants, pour la plupart des industriels, ont eu la chance de poser plusieurs questions aux différents intervenants au cours de cette rencontre visant la prévention des employeurs dans un secteur qui leur coûte cher en temps et en argent. Sur la photo, on reconnaît dans l'ordre André Chartrand, Marcel Laferrière, Lise Brouillette, Myriam Beauchamps et Monique Bastien. (Texte et photo: Joël Goulet)

Chez Trois Diamants Autos...

## Une équipe généreuse !

Les 29 membres du personnel de l'équipe de Trois Diamants Autos de Terrebonne, dirigée par MM. Claude Lesage et Guy Hébert, ont posé un beau geste de générosité. Ils ont troqué le montant qu'ils dépensent habituellement lors de leur échange de cadeaux de Noël pour des denrées non-périssables et un don en argent, qui ont été remis à l'Auberge de Galilée.

La présidente de l'Auberge Ginette Bessette et l'administrateur Marcel Ouellette ont ainsi récupéré 130\$ en argent et des centaines de denrées, de vêtements et de jouets, qui serviront à la préparation des paniers de Noël.

Toute la généreuse équipe de Trois Diamants Autos espère que leur contribution aidera les gens démunis et souhaite à toutes et tous des fêtes merveilleuses et une année remplie de santé, de travail et d'amour. (texte et photo: Gilles Bordonado)



# Lu vu VENDU!

avec les petites annonces de **La Revue**

**SPÉCIAL**  
Téléphonez le **Lundi ou Mardi**  
et ne payez que **750\$**  
+taxes  
20 mots ou moins

**DU BON GROS POULET**

**AU COQ 4 REPAS À GAGNER!**  
*(il suffit de placer une annonce classée)*

2370 CH. GASCON (ANGLE AUTOROUTE 640)

Gagnants Le Coq parution 5-12-95

Marie Cyr Bourque / Jean Lévesque / Raymond Roberge / Réjeanne Forget

964-4449

Paiement comptant au comptoir: **231, Ste-Marie Terrebonne**

## Studio de mariage

474-2930

CONFIEZ VOS PHOTOS DE MARIAGE À UN VRAI PROFESSIONNEL

Le seul studio de Mascouche et des environs accrédité auprès de l'Association Internationale de Portraitistes et Photographes du Mariage

Établi à Mascouche depuis plus de 15 ans

### Autos à vendre 5

**ACHAT D'AUTO** avec argent ou ramassons pour ferraille. 7/jours semaine, 24hrs par jour. Remorquage Stéphane. 477-9689

**ACHETE AUTO** pour ferraille, plus remorquage 24hrs. Remorquage Pierre De Sève. Cellulaire: 895-4736.

**CAVALIER RS, 1987**, 2/portes, automatique, 44,000km., excellente condition. Faut voir! 3,300\$. Claude 964-8054.

**CREDIT REFUSE:** Location avec privilège d'achats. (514) 446-2800.

**TOYOTA COROLLA SR5, 1982**, 99,000km, 500\$ non négociable. 621-1804.

**DODGE "Mirada" 1983**, blanc, 2/portes, toit imitation convertible, intérieur cuir, full equip, 4/pneus neufs, moteur A-1, excellente condition, 1,500\$. 657-2773.

**HONDA CRX 1987**, 110,000km., transmission, clutch, freins, pneus neufs, 2,300\$. 471-7827.

**HYUNDAI SONATA 89**, COULEUR NOIR, 80,000KM., MANUEL, 4/PORTES, RADIO AM-FM CASSETTE, COFFRE A GANT ET VALISE ELECTRIQUE, BONNE CONDITION, 3,800\$, UN SEUL PROPRIÉTAIRE. 654-3268, 323-4122.

**TOYOTA COROLLA 86**, automatique, 115,000km., 2/portes, 1,900\$ négociable. 477-8224.

**PONTIAC 2000 SUN-BIRD, 1986**, transmission manuelle 5/vitesses, très bonne état, demande 1,600\$. 477-4833.

### Achat autos 7

**ACHETONS AUTOS, CAMIONS POUR FERRAILLE. PAYONS JUSQU'À 1,000\$. RCC REMORQUAGE. 964-8937, PAGETTE: 361-1736.**

### Motoneiges à vendre 30

**ARTIC CAT PANTHERA, 1994**, 3,953KM., démarreur électrique, renverse, prix 5,500\$. 984-5220.

**BOMBARDIER ELAN 1972**, 12forces, état neuf, 900\$. 434-7772.

**V-MAX 600, 1994**, 3,327KM., démarreur électrique, renverse, prix 5,500\$. Téléphone: 984-5220.

### A vendre Divers 40

**\*\*\*\*AUBAINE MANTEAU CUIR** pour homme, propre, grandeur/large, longueur 3/4 "michou", couleur kaki. Très peu porté, valeur 225\$ demande seulement 100\$. Après 18h30 621-1056.\*\*\*\*

**\*\*\*EXCELLENTS CADEAUX A TOUT GARDIEN DE BUT:** Pad (LEFEBVRE), mitaine (VAUGHN), bloc (KOHO REVOLUTION), plastron (FERLAND), culotte (DR-46po.), patin (DAUST 301), casque et grille, 4/bâtons neufs et chandail (VAUGHN). A de très bon prix. Appelez Jean-Martin 471-0143.\*\*\*

**A BAS PRIX**, comptoir pré-moulu: 1.99pi, porte d'armoire: 4.99, plancher merisier: .99, chène: 1.09, parqueterie préverni 1ère Qualité: 1.09, sélect: 1.19, aspenite 7/16: 8.99, 5/8: 10.49, plywood 3/8: 11.99, 5/8: 18.99, 1x3x8: .29, 2x3x8: .55, 2x4x7: .65, 2x4x8: .89, 2x10x12: 4.99, 2x10x16: 6.49. On paie la T.P.S. sur un achat de 500\$ et +, sur un achat de 1,000\$ et + on paie la T.P.S. et la T.V.Q. Matériaux A BAS PRIX Lachute 514-562-8501.

**A VENDRE AUBAINE!** 2/ensembles de ski alpin 1/homme, 1/femme, 1/ensemble ski fond, réfrigérateur 17p.c., set cuisine, 1/plain industrielle. 433-3469.

**A.B. BOIS DE FOYER** Enr. Bois de foyer à vendre, 90% érable, 10% hêtre ou merisier. Rond 415, fendu 455. 439-6916.

**ABRIS D'AUTO** de 1er qualité, de toutes les grandeurs. Contactez Herbu 964-5000 ou 355-3303.

**ARBRE DE NOEL**, sapin, baumier, cultiver de 6" à 7". Livrer à domicile, 25\$. 492-7326 ou 361-1437.

**BOIS DE FOYER** sec 1an, depuis 15ans à votre service, transport G. Martineau, membre chambre de commerce des Moulins. 471-8276.

**BOIS DE FOYER**, plus bois d'allumage à vendre, prix compétitif directement de la compagnie. 966-1478.

## Habilite toute la famille

CHEZ GAËTANE L.C.

\*\*\*\*\*  
À des prix incroyables!  
\*\*\*\*\*

Marques reconnues

492, Des Tilleuls, Lachenaie, 961-9705

## «Je vous ai vu dans La Revue»

Il est important pour nos annonceurs de connaître l'impact de leurs messages publicitaires.

Vous avez vu un de nos annonceurs dans La Revue ?

Alors dites-le lui! C'est ça qu'il veut savoir.

**A vendre Divers 40**

GROS FOUR A CERAMIQUE 26po. avec collet et accessoires, propre, 450\$. 477-6950.

J'ACHETERAIS souffleur en bonne ou mauvaise état pour pièces. 477-9482.

LAVEUSE/SECHEUSE GOLD, "Roy", 200\$, cuisinière 30po. amande, 200\$, lit superposé simple et double, tube blanc avec 1/matelas inclus, 200\$. Daniel 961-9508.

LAVEUSES, SECHEUSES blanches ou amandes, "Inglis" ou "G.E." ainsi que poêles/frigidaire, à bon prix, avec garantie. 471-1219.

LAVEUSES/SECHEUSE S, poêles/réfrigérateurs, fours encastrés, lave-vaisselle, micro-ondes. Réparation à domicile. Pièces au comptoir. Electro 2400, 2400, Ste-Marie, Mascouche. 474-0312.

LIT DE BEBE blanc, très propre, moniteur "Fisher Price", jouets, 0 à 3ans. 961-1350.

LOTS DE JOUETS, presque neufs, "Fisher Price, Little Tikes, Barbie", casse-tête éducatifs. 961-0056.

MACHINE A COUDRE "SINGER": 35\$, trailer 4x8: 300\$, routotte "Avalanche" 25pi.: 4,500\$. AUBAINE! 471-8386.

MANTEAU DE VISON NOIR, 14ans, acheté chez Labelle 3,500\$. Porté deux hivers, comme neuf, demande 2,000\$. Contactez: 964-2007.

MATELAS. Matelas neuf, aussi matelas Simmons avec légère imperfection moitié prix. Plate-forme, lit-capitaine. 1150, Bégin Ville St-Laurent. (514) 956-1090.

MEUBLES et lits d'hôpitaux, équipements de restaurant et garage. 3829 rue Maurice à La Plaine. 478-5505.

NOEL ARRIVE (MATER-NITE SECONDE CHANCE) COLLECTION AUTOMNE/HIVER, bon choix, frais nettoyer, bon état, bon prix, FAITE VITE! Gisèle 471-4941 ou Manon 471-8029.

POELES LESAGE INC. 500 COMBUSTIONS LENTES DU MANUFACTURIER \$295.00 ET PLUS. 24 MODELES. CHEMINEES 2100 DEGRES. GAINES D'ACIER ETC... REMORQUES DE TOUTES SORTES. POELES A L'ANTRACITE (CHARBON) REVOLUTIONNAIRE, ECONOMIQUE ET FOURNAISE 100 A 500milles BTU. ANTRACITE AU 50lbs OU VRAC. FAUT VOIR! (514) 246-2851.

PORTES DE GARAGE en bois usagées à partir de 125\$. Et aussi portes de garage avec légère imperfection, aluminium et acier. A job ou sous-contrat. 471-5510.

POUSSETTE "Perego" de luxe, porte-bébé au dos 3mois et plus, jouets, balance pour bébé, linges, siège pour bain etc...492-5589.

SET DE SALLE A DINER en verre teinté bisoté avec 6/chaïses, valeur 1,600\$ demande 450\$. TRES JOLI, COMME NEUF. 621-6655.

SOUFFLEUSE BRANTWOOD, 1990, automatique, 8/forces, 28po., en très bonne condition, 400\$. 654-5825.

SOUFFLEUSE Mastercraft, 8 forces, 11ans, mécanique A-1, 300\$. 477-6092.

SOUFFLEUSE TORO 826, en bonne état, 475\$, traîneau en bois avec housse, 30\$. 666-7302.

SOUFFLEUSE CRAFTMAN 1994, 10/forces, garantie 2ans contrat d'entretien transférable, lumière d'éclairage, 6/vitesses 4/avants et 2/reculons, démarreur électrique, demande 1,300\$. 671-2438 ou 376-8887.

**A vendre Divers 40**



Production Mich-Nick 12605 Canada Inc. **À VENDRE**

• Convoqueur à «Hemming» Overlock, «Bord de T-Shirt»

• Overlock à «Hemming» Bord de T-Shirt» Mauser spécial

• Attachements à lastic de pantalons 3/4" et 1/2" tout recouvert «Zipper Round»  
1- Compresseur 5 forces 80 gallons «heavy duty»  
2- Overlock 3 fils  
Marque Juki

3- Paniers sur roulettes

Nicole: 477-5003 477-0062

SYSTEME DE SON "Lloys" avec plusieurs disques, cage d'oiseau, valise pour accordéon jamais servi, le tout très propre. 474-0837.

TELEPHONE CELLULAIRE neuf, jamais servi, valeur de 400\$, laisserais pour 125\$. 964-7565.

VELO DE ROUTE "Bertrand", 56cm, équipé Campagnolo, cadre Colombus. Valeur 1,400\$ demande 590\$ nég. Après 18h00, Chantal 964-8287.

VENTE DE FERME-TURE. Nous serons fermés du 24 décembre '95 au 3 janvier '96. On paie la T.P.S. sur un achat de 500\$ et + sur un achat de + 1,000\$ on paie la T.P.S. et la T.V.Q. Nous avons les plus bas prix. Economisez jusqu'à 50%. Matériaux A BAS PRIX Lachute 514-562-8501.

**Encan 45**

TOUS LES MERCREDIS ET SAMEDIS 19hres, beaucoup de prix de présence. Encan de L'Est. 377, Marien, Montréal-est. 645-4085.

**Animaux à vendre 55**

10/PETITS LAPINS, Miniature, angoura de toutes les couleurs pour tous les goûts. FAUT VOIR! Nathalie 968-3280.

ACHETEZ DIRECTEMENT de la ferme d'élevage. 53 races de chiots enregistrés ou non, garanti 2ans, vendons aussi croisés à 100\$. 478-7636.

CHATONS PERSANS, 2/femelles rousse, 2/femelles crème, née le 17 octobre, enregistré CCA et CFA, vaccinées et en parfaite santé, excellente qualité, faut voir. 471-8903.

CHIENS DE RACE Achat et vente, adultes et chiots. Shih-Tzu, mini Schnauzer blanc enregistré pour accouplement, etc... bon prix. 492-8477.

CHIOT, Montagne Des Pyrénées, pure race, 6/semaines, mâle, demande 450\$. 437-8404 ou 477-2575.

CHIOTS DE MAISON, 3 petits, très beaux, 85\$. 666-1228.

**Perdu-trouvé 60**

CHAT PERDU A MACOUCHE, gris à poil long, castré, opéré oreille gauche, secteur Cantin, Toulouse, Charny, Mathieu. RECOMPENSE. 966-0373.

RECOMPENSE 100\$, à qui rapportera Berger Allemand blanc, perdu le 2 décembre, Chemin Pincourt. Téléphonez Richard 474-4899.

**On demande 65**

SSSBESOID'ARGENTSSS Achetons, télévision, vidéo, système de son, ordinateur, instrument de musique, outil ou tout autre article de valeur etc...435-0399, 432-3624.

ADOPTERAI PETITS CHIOTS. Irais chercher gratuitement. 666-1228.

ACHAT, payons plus. Allons chercher immédiatement, réfrigérateurs, poêles, laveuses, sècheuses, bonne ou mauvaise condition. 657-0685 ou 278-7147.

ACHETERAIS POELES/REFRIGERATEURS, laveuses/sècheuses, lave-vaisselles. Paierais bon prix. 654-9321.

ACHETONS de tout de la cave au grenier, sauf linges. 474-3587.

**Avis légal 80**

**AVIS DE CLÔTURE D'INVENTAIRE**

AVIS est par les présentes donné que, à la suite du décès de SOLANGE DESHAIES-CAUNE, en son vivant domiciliée au 1410 rue Labelle, Terrebonne, survenu le 6 juillet 1995, un inventaire des biens de la défunte a été fait par le liquidateur, Diane Deshaies, le 7 décembre 1995, devant Me Fernand M. Poirier, notaire, conformément à la loi. Cet inventaire peut être consulté par les intéressés, à l'étude de Me Fernand M. Poirier, notaire, au 977 rue Cherrier, Montréal, H2L 1J2. Donné ce 7 décembre 1995 DIANE DESHAIES, liquidateur.

**Avis légal 80**

**DEMANDE DE DISSOLUTION**

Prenez avis que la Compagnie ÉTIQUETTE & BILLET MILLER (1984) LTÉE demandera à l'inspecteur général des Institutions financières la permission de se dissoudre. Terrebonne, ce 28 novembre 1995 Sylvie Lafond, notaire Procureur de la compagnie

**Cours 85**

**FORMATION PROFESSIONNELLE**

Cours sur la santé et sécurité sur les chantiers de construction  
Carte A.S.P. Centre de Formation Professionnelle des Manoirs 471-3121 (poste 221)  
Inscription : Lundi au jeudi 9h30 à 11h30 18h à 20h30

**RÉGIE D'AQUEDUC INTERMUNICIPALE DES MOULINS**

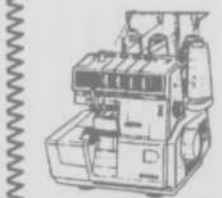
**AVIS PUBLIC À TOUS LES CONTRIBUABLES DES VILLES DE LACHENAIE, MASCOUCHE ET TERREBONNE**

AVIS est donné par le soussigné, secrétaire-trésorier de la Régie d'Aqueduc Intermunicipale des Moulins, que dû à la période des Fêtes, la prochaine assemblée régulière de la RAIM aura lieu le MARDI 19 décembre 1995 à 17h30 à l'hôtel de ville de Terrebonne, 775, rue Saint-Jean-Baptiste, Terrebonne.  
Donné à Terrebonne, ce 12e jour de décembre 1995.  
BRUNO RETTINO, T.Sc.A. secrétaire-trésorier

**Mise de côté pour Noël**

**SPÉCIAL pour Noël**

OVERLOCK ELECTRONIC 2 aiguilles, 3 ou 4 fils GARANTIE : 15 ans Rég. 589\$ **399\$**



C. Plante, prop. 24 ans à votre service

avec **OMEGA** Vous économisez

BRAS LIBRE 10 points boutonnière GARANTIE : 20 ans Rég. 349\$ **199\$**



Machine à coudre - Service Vente - Réparation de toutes marques sur place

Machine usagée à partir de **35\$**

Centre de couture Terrebonne 2209, chemin Gascon (face à Maxi) **471-8386**

**La Revue**

Pour insertion d'une carte d'affaire dans cette page, demandez nos tarifs en composant le **964-4444**

**430** PAGES SUR L'HISTOIRE MUNICIPALE DE **TERREBONNE**  
**175** PHOTOS HISTORIQUES DANS CE VOLUME



Un volume de 430 pages, illustré de plusieurs photos historiques, racontant l'histoire des conseils municipaux de Terrebonne (1964-1985). En supplément: biographies des maires, membres des conseils, noms des rues, dates historiques et faits divers.

Procurez-vous ce volume aux endroits suivants:  
LIBRAIRIE LINCOURT, 191, St-André  
LIBRAIRIE L'ODYSSÉE, Galerie de Terrebonne  
LIBRAIRIE LU-LU, 1681, chemin Gascon  
LA REVUE DE TERREBONNE, 231, rue Ste-Marie  
Prix de vente: 25\$ (Taxes incluses)

**LES BONNES ADRESSES**

**AUTOMOBILE**  
**Alignement Terrebonne Inc.**  
MÉCANIQUE GÉNÉRALE  
ALIGNEMENT BALANCEMENT FREINS PNEUS  
**Charles Gauthier**  
844 Léon Martel 471-9511  
Terrebonne, Qué J6W 2K3 471-9577

**CONCEPT GRAPHIQUE**  
**ART & GRAF**  
CONCEPTION GRAPHIQUE  
VOS PROJETS NOS IDÉES VOTRE IMAGE  
Logo Catalogue Dépliant Annonce Brochure Circulaire Affiche Papeterie  
748 RUE ST-PIERRE, TERREBONNE J6W 1E2  
TÉL.: (514) 961-1877 FAX.: (514) 961-0905

**ÉBÉNISTERIE**  
**Ébenisterie J.M. Leblond inc.**  
Résidentiel • Commercial • Industriel  
Fabrication sur mesure  
• Armoires de cuisine  
• Vanités de salle de bains  
• Meubles commerciaux  
• Bibliothèques  
Chêne - Mélanges - Laqué - Stratifié Thermoplastiques  
Jean-Marc Leblond Estimation Gratuite  
Tél.: (514) 477-6405

**ÉLECTRONIQUE**  
**RECONDITIONNEMENT DE TÉLÉVISION**  
20 ans d'expérience en électronique, ouvrage garanti ou argent remis. Prix raisonnable. À l'atelier seulement.  
12h00 à 21h00  
M. Aumont  
1177, rue Mathieu, Mascouche  
**474-3760**

**POUR PLANCHER DE BOIS FRANC**  
**PLANCHER DE BOIS FRANC GILLES BOURQUE**  
POSE & SABLAGE DE PLANCHERS  
TEINTURE & FINITION CRISTAL  
**474-1141**

**POSAGE SABLAGE**  
**471-3287**  
**CLARK FRÈRES**  
Denis Clark  
• Vieux planchers remis à neuf  
• Posage • Sablage  
**243 ST-ANDRÉ, TERREBONNE**

**Musique 87**

**BASS VANTAGE 325 BITS**, noir comme neuf avec méthodes, ampli Marshass, bass 12w, 250\$. 621-4637.

**BATTERIE A VENDRE** "Westbury" pour débutant, 7/morceaux, 575\$. 966-9141 ou 581-6956.

**ORGUE "Technics" 2 claviers**, excellente condition, plusieurs sons et rythmes, 450\$. 964-0764.

**Chambres à louer 90**

**LAVAL, ST-FRANCOIS**, près du vieux-pont de Terrebonne, laveuse/sècheuse, télé, salon, cuisine, pour personne entre 18 et 35ans. 666-0930. Page: 957-8628.

**LA PLAINE, 2357 Aubier**, toute commodité, pour personne responsable, autonome, tranquille, grande chambre. 968-0889.

**MASCOUCHE**, centre-ville, grande chambre avec salle de bains et entrée privée 70\$/semaine. Vaisselle, micro-ondes, frigidaire, salle de lavage, stationnement et câble compris. 474-7471.

**Chambres et pensions 95**

**A LORRAINE**, Nouvelle administration, résidence pour personnes retraitées autonomes, situé au coeur d'un quartier boisé et très paisible. Ambiance familiale, chambres spacieuses et ensoleillées avec tous les services inclus, autobus à proximité. VISITE LIBRE EN TOUT TEMPS! 965-4272.

**BOIS DES FILION, FOYER DU BONHEUR**. Résidence d'accueil privée pour aînés, ambiance familiale et chaleureuse, piscine creusée. Bonne cuisine, service, confort, sécurité, à partir de 550\$/mois tout compris. 621-7631.

**PERSONNE 3E AGE** autonome, très belle chambre bien éclairée, accès à tout. Surtout un amour. 492-0341.

**TERREBONNE**, idéal pour adulte calme et responsable; grande maison moderne, toutes commodités fournies, 70\$/semaine. 477-7135 (Francis).

**Chambres et pensions 95**

**Villa St-Benoit CHAMBRE ET PENSION** Personne du 3ème âge

- Détecteur de chaleur et de fumée dans chaque chambre
- Bouton d'appel dans chaque chambre
- Service de médecin et de pharmacie
- Téléphone
- Lavabo dans chaque chambre
- Cours séjour accepté
- Couple accepté
- Transport occasionnel au centre d'achat
- Transport pour bingo et église
- Atmosphère familiale
- Grand terrain ombragé
- À proximité de l'âge d'or et salle paroissial
- Service de déménagement

**Info: Tél: (514) 968-2135**  
**Service 24 heures**

**Agence de rencontre 100**

**AGENCE RENCONTRE** personnalité; amical, sérieux, occasionnel. Inscription gratuite aux dames par téléphone. Femmes sorties occasionnelles 800 photos en couleur. 381-0085.

**Service divers 120**

**Astrologie 102**

**MARIE-T CLAIRVOYANTE**, cartes et tarot. Peut vous aider à voir clair dans tout les domaines de votre vie. Si désirez à votre domicile. Tél: 968-1997.

**Remerciements 110**

**REMERCIEMENT** au Sacré Coeur de Jésus pour faveur obtenue. M.L.

**REMERCIEMENT** à notre Sainte-Vierge Marie, Notre-Dame du Perpétuelle Secours, pour faveur obtenue. E.L.

**Services divers 120**

**"PERFECT STYLE"** vous offre coiffure à domicile, 10% d'es-compte sur permanente et teinture, 15% d'es-compte coupe mise en pli. Danielle: 492-7169.

**M.T. PLANCHER**, remise de plancher, vernis, teinture. Estimation gratuite. Comparez nos prix. 838-9014 pagette 762-8597.

**MENUISIER** à la retraite, petits travaux, patio et balcon, gyproc et joint, bons prix. 474-2848 soir, M. Turcotte.

**Services divers 120**

628-7458. **PAGET: 859-6923, NOUVEAU CINE-MA MAISON**, réparation vidéo-tv, audio.

**BONJOUR ESTHETIQUE A VOTRE DOMICILE, PLUS BESOIN DE VOUS DEPLACER, MAQUILLAGE, NETTOYAGE DE PEAU, ANALYSE AVEC SCANNER. BAS PRIX! MELANIE 968-3172.**

**Services divers 120**

**PLOMBERIE:** travaux de tout genre, travail garanti. François: 471-2625.

**TRAVAUX INFORMATIQUES** de tous genres. Plastification, impression laser. Equipement de pointe. Service efficace et personnalisé. Hauts standards de qualité. 492-9102.

**Services divers 120**

**Buffet**  
**Louis-Phillipe inc.**  
471-7659  
**CUISINE MAISON**

Tourtière Cocktail 2" - 1 doz.	9.99\$
Tourtière régulière 600 gr.	5.99\$
Tourtière Lac St-Jean 600 gr.	5.99\$
Six pâte (4 portions) - 1kg	9.99\$
Ragoût boulettes (4 portions) - 1kg	9.99\$
Boeuf bourguignon (4 portions) - 1kg	9.99\$

Commande minimum 25.00\$  
**LIVRAISON GRATUITE**



**Rigolade**  
Service de Père Noël à la maison  
Location de costume de Père Noël  
**TERREBONNE (514) 492-5413**

**RE/MAX PREMIER DEVANT...**  
**POUR VOTRE TRANSACTION IMMOBILIERE**  
**Michelle Vézina**  
Re/Max des Milles-Îles inc. **471-5503**  
Courtier immobilier agréé

**VEDETTE DE LA SEMAINE**  
**LA PLAINE:** Toute neuve, tout briqué. Superbe cuisine, encastres inclus. Planchers céramique ou bois. Atelier fermé.  
**84 500 \$**

**Services divers 120**

**SECRETARE PIGISTE**, traitement texte, WP 6.1, rédaction, traduction, C.V., mise en page, rapidité, confidentialité, fax modem. Spéciaux pour étudiants. 621-1136.

**SERVICE DE TRAITEMENT DE TEXTE, C.V.**, saisies données, travaux étudiants. Contactez Claire ou Stéphane au 968-3414.

**Entreposage 125**

**ESPACE D'ENTREPOT** à louer, .60c le pied carré par mois, minimum 1mois, non-chauffé. (514) 471-2330.

**Rénovation 135**

**"CONSTRUCTION TABOR INC."**, 30ans de métier, cuisine, salle de bain, sous-sol, balcon, toiture, rallonge, ETC... 492-4172.

**BETON, FISSURE DE SOLAGE** à époxy, réparation de béton, plâtrage etc... Estimation gratuite, travail garanti. Pro Solage inc. 962-0823.

**CONSTRUCTION** et rénovation générale, couverture, plafond suspendu, gyproc, etc... Estimation gratuite. 964-7207.

**LOUIS GIRARD MENUISIER**, entretiens, réparations, constructions. Résidentiel, commercial, cartes + licences + subventions disponible. Tarifs imbattables. Tél.: 964-9567, pagette: 330-2324.

**OUVRAGE GENERAL**, menuiserie, pose de gyproc, tirage de joint, peinture, etc... 471-0667.

**RENOVATION DE TOUT GENRE:** Pose de gyproc, céramique, brique, peinture, finition, travail garanti. Communiquez au 964-1881 demandez Michel.

**RENOVATION** tout genre; sous-sol, cuisine, salle de bain, estimation gratuite. C BERGERON 477-8298.

**SPECIALISTE**, plus de 25 ans de métier. Pose de gyproc, joints, stucco décoratif, réparation de plâtre. Estimation gratuite. 471-8513.

**Garderie 145**

**"NOUVEAU" Garderie** familiale, bac. psy. repas équilibrés, jeux dirigés, grande salle de jeu, secteur Mascouche, places limitées. 477-7911.

**BESOIN DE REPOS**, je suis une maman non-fumeuse avec expérience qui garderait vos petits trésors, pour une soirée, une nuit, fin de semaine ou vacance. 964-7565.

**GARDERAI ENFANTS** de tous les âges, très bons soins, milieu accueillant, non-fumeuse, secteur Mascouche. Danielle, 474-1905.

**GARDERAI ENFANTS**, de tous les âges, très bons soins, milieu accueillant, prix fort raisonnable, Mimi 471-6397.

**GARDERIE FAMILIAL**, 2/repas par jour, jeux, bricolage, activité, beaucoup d'attention, rue Vaillant près école Esther Blondin. Contactez Sylvie 964-1498.

**GARDERIE FAMILIALE TERREBONNE**, reconnu par L'OSGE, repas équilibré, grande salle jeux, programme activité, cour clôturée, proximité parc, possibilité subvention, cours secourisme, reçu. 961-0254.

**MAMAN NON-FUMEUSE** garderait enfants de 18mois à 5ans, temps plein ou partiel, près école Bernard Corbin LACHENAIE. Tél: 492-4976.

**TERREBONNE**, près de l'école Le Castelet, prendrais enfants pour dîner et après l'école. Marjolaine, 471-5958.

**MASCOUCHE**, rue Privée, près des écoles Luis King & Holly Rosary, maman garderait enfants, repas équilibrés, attention particulière. Nathalie, 477-8655.

**TERREBONNE SERVICE DE GARDE**, pour vos enfants 2ans et plus, maman non-fumeuse, affectueuse, dynamique, expérience et référence avec reçu. 492-1198.

**TERREBONNE**, maman garderait enfants en milieu familial, bons repas, bons soins, expérience et référence. Claudette 471-2979.

**Occasions d'affaires 155**

**CANADA ET QUEBEC:** Subventions, prêts pour petites, moyennes entreprises, nouvelles ou existantes. Renseignements: Centre d'aide pour petites entreprises. (514) 861-6180. Ext: 2.

**Offre d'emplois 160**

**SSS ATTENTION CHOCOLATSSS SUPER PROMOTION:** Vends 142g de chocolat pour le prix de 100g et fais-toi 1.00\$ par produit vendu. Coupon rabais sur les produits. Tu n'as rien à payer à l'avance. Nous livrons chez toi. Services de levée de fonds disponibles. Montréal et environs: (514) 277-0083. Partout au Québec: 1-800-561-2395.

**SSREVENU SUPPLEMENTAIRES** Dégustation à domicile. Représentantes, hôtesses et téléphonistes demandées (spécialité fruit de mer). Bienvenue aux distributeurs indépendants. Communiquez avec Suzie au 961-2904.

**COIFFEUSE POUR HOMME** et coiffeuse pour femme, temps plein. Demandez Marjolaine au 471-2624.

**Tupperware**  
Pendant la période des Fêtes pourquoi ne pas offrir un produit de qualité supérieure et garantie?

- Magasiner dans le confort de votre foyer ou bureau
- Patron trop occupé pour magasiner?
- Échange de cadeau au bureau etc...
- Vous désirez recevoir le catalogue des Fêtes 1995 ainsi que les nouveautés de décembre 1995
- N'hésitez pas, téléphonez-moi, il me fera plaisir d'aller vous en porter un
- Livraison rapide à votre domicile peut importe le montant commandé
- Échanges acceptés
- Au plaisir de vous conseiller et servir

France Jacques, gérante  
**964-5796**  
*Joyeuses Fêtes à tous!*

**La Revue 964-4444**

**Allez aux "VUES" avec La Revue et le CINÉMA TERREBONNE**

- Placez une petite annonce en téléphonant au 964-4444
- Automatiquement, vous êtes admissible au tirage de 6 paires de billets du CINÉMA DE TERREBONNE
- Le tirage se fait à tous les lundis à 15h parmi les clients de la parution en cours.
- Les gagnants sont avisés par téléphone et doivent se rendre en personne à nos bureaux du 231 Ste-Marie, Terrebonne pour réclamer leur prix
- Les billets sont remis en main propre et portent le nom de la personne gagnante.
- Un délai de 3 semaines à compter de la date inscrite sur les billets est alloué pour que le gagnant profite de son prix.
- Les gagnants acceptent que leurs noms soient publiés (à toutes les semaines, la liste des gagnants est publiée dans LA REVUE)

**LES PETITES ANNONCES DE LA REVUE 964-4444**

**Téléphonez-nous** vos petites annonces pour nos éditions : 19 et 26 décembre

**Nous avons les meilleurs prix en ville!**

**Nous, de l'équipe des petites annonces, souhaitons à tous nos lecteurs et annonceurs une BONNE ET «PAYANTE» ANNÉE 1996!**

**APPELEZ-NOUS!**

**La Revue 964-4449**

Manon - Lise - Chantal  
l'équipe des petites annonces



Michel Lachapelle



Benoît Rivest



Marie André Macoul



Daniel Gauthier



Claude Hébert



Denis Fontaine



Maurice Ethier



Lise Allaire



Simone Carrier



Yvan Renaud



Micheline Gauthier



Jean-Paul Senneville



Réal Beaudoin



Conrad Cyr



Robert Gauthier



Josée Brouillette



Louise Lacombe



Michel Fortaich



Martin Girard



André Robert



Ginette Fortin



Francine Lafrance



Nathalie Théorêt



471-3181

582-6020

1024, boul. Des Seigneurs  
Terrebonne

281, Montée Des pionniers  
Lachenaie

Seul un agent de La Capitale vous en offre autant :

- Garantie APEC\* Gratuite
- Garantie de versements hypothécaires\* gratuite en cas de perte d'emploi
- Réduction jusqu'à 1/2 % sur votre hypothèque\*
- Publicité : photos dans journaux, magazine et TV
- Plusieurs reprises de finance exclusives
- Trousse de service après-vente « CAPITALE + » avec des réductions avantageuses
- Un agent performant se concentrant uniquement dans votre quartier
- Remise jusqu'à 2500 \$\* en argent

\*Sujet à certaines conditions et restrictions

**Ce qui nous démarque :**  
**La satisfaction de nos clients**  
**Nos vedettes**  
**de la semaine**



Je recommande La Capitale Lachapelle parce qu'elle met l'accent sur : le service, la relation de confiance entre le client et l'agent, la publicité dans les journaux hebdomadaires, les comptes rendu après chaque visite, enfin tout pour choisir La Capitale Lachapelle.

Jocelyne Corriveau & Jean Boulianne



La Capitale Lachapelle a une approche bien particulière, elle est fiable et très efficace en plus de nous faire sentir en famille, et surtout de nous avoir trouvé le client idéal.

Mes compliments  
Diane Nardo & Gino Sorgente

**Votre satisfaction est notre gage de succès**

Franchise autonome et indépendante de La Capitale, courtier immobilier agréé ( Franchiseur).

### TERREBONNE



**AUBAINE : Votre projet... une réalité.**  
**81 900\$**  
**Benoît Rivest 592-7891**

### RIVE-NORD



**COMMERCIAL :** Situé rue passante. Ce complexe rassemble un duplex jumelé, très beau stationnement. Coin rue. **Yvan Renaud 471-3181**

### RIVE-NORD



**COMMERCIAL :** Centre de débousselage et peinture, très fort potentiel, aucune compétition. Vente cause maladie. **Y. Renaud**

### RIVE-NORD



**4.19 ARR :** Cottage 3 c. La campagne... pas loin!! 4.19 arpents, garage. A prix très raisonnable. **Yvan Renaud 471-3181**

### LACHENAIE



**BOISÉ D'EN HAUT**  
 Magnifique propriété, un vrai bijou. Garage double, pavé uni, système d'arrosage, clôture p.v.c., paysager, aspirateur central, etc. Infrs payées. 159 000\$  
**Micheline et Robert Gauthier 471-3181**

### LACHENAIE



**LAISSEZ VOUS TENTER :** Modèle spécial 1994. Foyer à 2 faces, plancher de bois, grand terrain 10216 pieds. **Denis Fontaine 231-4315**

### LACHENAIE



**VALEUR SÛRE :** Superbe terrain 17 000 pieds, grandes pièces, taxes basses, à deux minutes des autoroutes. **Denis Fontaine 231-4315**

### LACHENAIE



**DE LA LUMIÈRE :** Constr. 92. Aires ouvertes, 4 chambres, douche indépendante et terrain clôturé. **Denis Fontaine 231-4315**

### TERREBONNE



**R4755 :** en bas de l'évaluation. 3 chambres au même niveau. 99 000\$. **Faut vendre!**  
**André 471-3181**

### TERREBONNE



**REVENUS!** Canadienne, impeccable. Unique dans le secteur. 4 c. bachelors, rapporte 400 \$/mois. **M. Girard 895-6751**

### ST-ANNE DES PLAINES



**68 000\$ DISCUTABLE :**  
 Bung jumelé, idéal 1<sup>re</sup> maison, 3 c. c., salon avec foyer. A moins cher qu'un loyer. Vendeur motivé. Venez visiter.  
**Maurice Ethier 471-3181**

### LA PLAINE



**MODÈLE BRETON :** Cottage de classe. 4 c. c., plancher bois franc partout, garage, piscine, terrain gazonné. Beau secteur.  
**Maurice Ethier 471-3181**

### MASCOUCHE



**5 CHAMBRES :** Foyer, planchers en parqueterie, prix demandé 79 500\$. **Conrad Cyr 474-7268**

### MASCOUCHE



Foyer, piscine, 4 chambres, prix demandé 83 000\$. **Conrad Cyr 474-7268**

### MASCOUCHE



**3 CHAMBRES :** Foyer, piscine, prix demandé 89 000\$. **Conrad Cyr 474-7268**

### MASCOUCHE



**AU PRIX D'UN LOYER :** Jumelé 4 chambres, s-sol fini, taxes basses, foyer, piscine très propre 74 900\$. **C. Hébert**

### TERREBONNE



**MULTI-PALIS :** Foyer au salon, parquet, aires ouvertes, s-sol fini, 4 c. c., garde-robe de cèdre. **Faut vendre. G. Fortin**

### RIVE-NORD



**R968 :** Spacieuse. Sous-sol fini, terrain de 16 000 p.c. **André 471-3181**

**Confiez la vente de votre maison**  
 à un agent de La Capitale, car il suscitera l'intérêt des acheteurs, puisque lui seul offre :  
**deux garanties gratuites**

**La Garantie APEC\* qui couvre pendant un an :**

**A:** appareils inclus dans la vente  
**P:** plomberie  
**E:** électricité  
**C:** chauffage

**La Garantie de versement hypothécaires\***  
 en cas de perte de revenu d'emploi ou de décès, nous rembourserons capital et intérêts de votre prêt hypothécaire jusqu'à concurrence d'un an et de 15 000 \$.

**et si l'acheteur obtient son prêt via le service de courtage hypothécaire de La Capitale avant le 28 février 1996, il recevra jusqu'à :**

# 2500 \$

**de remise en argent**

\*Cette promotion et ces garanties comportent certaines restrictions  
**Appelez votre agent de La Capitale, Lachapelle, courtier immobilier agréé.**

### MASCOUCHE



**WOW! 68 900\$**  
 Cottage rénové, garage détaché, terrain de 18 700 p.c., taxes 830\$/an. Campagne tout près de la ville.  
**G. Fortin**

### MASCOUCHE



**TRIPLEX**  
 Près de tous les services et d'un centre d'achats, garage, 2 logements sont munis de bain tourbillon. C'est à voir!  
**Micheline et Robert Gauthier 471-3181**

### MASCOUCHE



**PAS DE VOISIN ARRIÈRE :** Cottage avec garage, très spacieux avec sous-sol fini. Il offre 3 + 1 c. c., 2 sdb. **J. Brouillette 471-3181**

### STE-ANNE DES PLAINES



**STE-ANNE :**  
 Bung 91, moderne, arm. mélamine, bain podium, douche en coin, infrs payées 100%  
**Daniel Gauthier 471-3181**

### MASCOUCHE



**VOS ENFANTS L'AIMERONT!**  
 3 c. c. + 2 sdb, 98 900\$  
**J.-P. Senneville 471-3181**

### TERREBONNE



**MAGNIFIQUE CANADIENNE :** Avec garage, terrain de 6914 p.c., 3+1 c. c., et beaucoup plus. **Josée Brouillette 471-3181**

### TERREBONNE



**UN RÊVE, UNE RÉALITÉ :** Magnifique cottage offrant 3 foyers, 5 c. c., 2 sdb, il offre un confort moderne avec un air d'antant.  
**Josée Brouillette 471-3181**

### TERREBONNE



Situé dans un croissant, près de tout, 2 garages, 4 chambres, c'est à voir!  
**Daniel Gauthier 471-3181**

### TERREBONNE



**R1945 :** Grand bungalow avec bachelors. Terrain de 22 000 p.c. Face à la rivière.  
**André 471-3181**

### MASCOUCHE



**INTÉRIEUR REMARQUABLE!**  
 3 c. c. + foyer, 119 900\$  
**J.-P. Senneville 471-3181**

### MASCOUCHE



**POUR L'HYPOTHEQUE**  
 Pas cher. Très petit comptant.  
**André 471-3181**

### MASCOUCHE



**69 900\$ :** Garage, sous-sol avec poêle à bois, 3 chambres à l'étage et +++  
**Louise Lacombe 471-3181**

### TERREBONNE



**TERRAIN 10 000 p.c.,** garage, 5 chambres à coucher, thermopompe, et +++  
**Louise Lacombe 471-3181**

### RIVE-NORD



**TRÈS BELLE DÉCORATION :** Bungalow entièrement rénové, 4 chambres, s-sol fini. Thermopompe + piscine + garage.  
**Marie A. Macouf 471-3181**

### TERREBONNE



**REPRISE DE FINANCE :** Très moderne, propre et aires ouvertes, 3 chambres et s-sol fini, cour clôturée. **Francine Lafrance 386-2718**

### MASCOUCHE



**59 900\$ :** Bungalow impeccable, le toit refait à neuf, grand terrain, taxes très basses, piscine et cabanon. **Marie A. Macouf 471-3181**

### MASCOUCHE



**Évalué à 104 400\$.** On demande 79 900\$. 3 c. c., super propre, fraîchement rénové, bungalow détaché avec garage. **Faut vendre vite!**  
**M. Girard 895-6751**

### MASCOUCHE



**GRAND TERRAIN :** Garage, 3 c. c., moderne, grandes pièces, combustion lente. C'est super!! **S. Carrier 471-3181**

### MASCOUCHE



**GRAND TERRAIN**  
 Bachelor 4 1/2. 5 c. c., cuisine rénovée, armoires mélamine, terrain 630 pl. de prof. Boisé, maison très propre.  
**Simone Carrier 471-3181**

### TERREBONNE



**FANTASMAGORIQUE!!!**  
 Que de beauté, const. 90, 3 chambres, 3 sd bains, app. encastrés dans cuisine, foyer, +++  
**Francine Lafrance 386-2718**

### LA PLAINE



**WOW! 39 900\$**  
 Taxes basses, 3 chambres, foyer, chambre froide, idéal bricoleur, vendeur motivé. **Faites une offre.**  
**N. Théorêt**

### TERREBONNE



**CUISINE RENOVÉE :** 4 chambres, foyer, piscine creusée, coin de rue, entrée double, plancher de parquetterie. Secteur recherché. **N. Théorêt**

### TERREBONNE - C-VILLE



**SUPERBE PROPRIÉTÉ**  
 Tout de briques, plus de 21 000' de terrain, piscine creusée, garage double, foyer, bachelors 3 1/2 au s/s, taxes basses.  
**Micheline et Robert Gauthier 471-3181**

### LA PLAINE



### MASCOUCHE



### BELLEFEUILLE



Offre d'emplois 160

Offre d'emplois 160

Un concessionnaire Chrysler est à la recherche d'un **VENDEUR D'EXPÉRIENCE** habitant la région des Moulins seulement.

Envoyez votre curriculum vitae à :

Offre d'emploi, ref #129530  
La Revue  
C.P. 55  
Terrebonne (Québec)  
J6W 3L5

**RECHERCHE PERSONNELLE** pour travail à temps partiel dans magasin de peinture et décoration situé à Mascouche, expérience nécessaire. Bienvenue aux personnes retraitées qui recherchent une deuxième carrière. 966-0405.

**REVENUS SUPPLEMENTAIRES?** Soyez à votre compte et travaillé à votre rythme. Coupez de la vigne sauvage, des têtes de bouleaux, des petites pèles de bois. M. Albert: 514-961-9900.

**TELEPHONISTES** demandées temps partiel. 492-1216.

**INCROYABLE!** Faites parti d'une équipe gagnante. Besoin de 8 courtiers en alimentation, rendez-vous fournis et appointés par la compagnie. Formation donnée par la compagnie, auto nécessaire, disponible immédiatement, salaire de base + commission. Pour information et entrevue: demandez Robert, 961-0160.

**LIVREUR SUR APPEL** pour livraison de fleurs. 961-9615.

**ORGANISME DE BIENFAISANCE** recherche personne responsable pour coordonner les services offerts par l'organisme. Salaire 8\$/heure 40heures/semaine. Faites parvenir C.V. au 835 rue Théberge Terrebonne J6W 2R5.

**PERE NOEL DEMANDES** pour le temps des fêtes, très bon revenu, costume fourni. LA RIGOLADE ENR. ALAIN 492-5413.

**POSTE D'ASSISTANT-GERANT** à combler pour une compagnie internationale. Pour information 492-1219.

**Logements à louer 175**

**A LA PLAINE**, cherche co-locataire pour bungalow, chauffé, câble, stationnement, femme avec chien, 300\$/mois ou 75\$/semaine. 968-0961.

**A TERREBONNE** (derrière centre d'achat), grand 4 1/2 habité par des gens non-fumeur, entrée laveuse/sécheuse, stationnement. Promotion 450\$/mois jusqu'en juin 96. 964-1943.

**BEAU GRAND 4 1/2**, Mascouche, aire ouverte, près services, propre, tranquille, 450\$/mois, libre selon disponibilité, très clair. 474-3941.

**BEAUX CHOIX DE LOGEMENTS:** 2 1/2, 3 1/2, 4 1/2, 5 1/2, Terrebonne, Ile St-Jean, Lachenaie, Mascouche. Occupation immédiate. Pour information: 964-6901.

**BUNGALOW**, Terrebonne, 3c.c., foyer, beau terrain, haie de cèdres, cabanon, libre immédiatement. Information: 964-8901.

**GRAND 3 1/2**, libre immédiatement, meublé, chauffé, électricité, tapis mur à mur, stores véniciens, entrée câble T.V., taxes et stationnement, entrée privée, tout compris. 968-0301.

**ILE ST-JEAN 3 1/2**, poêle, frigo, stationnement. 435-2761.

**ILE ST-JEAN, 1315 F. Paquin**, 2 1/2 meublé, propre, tranquille, références. 321-3087 soir.

**ILE ST-JEAN**, bord de l'eau, 3 1/2, bas de cotage, tranquille, libre immédiatement, 350\$/mois, chauffage en sus. Téléphone: 961-2393.

**MASCOUCHE**, 1 1/2, meublé, chauffé, éclairé, déneigé, balayeuse centrale, 300\$/mois, personne tranquille. 966-1832, cellulaire: 945-1137.

**MASCOUCHE**, 2905 Dupras, 4 1/2, 428\$/mois, près école et services, libre immédiatement, 474-5990.

**ST-FRANCOIS**, style condo, 4 1/2, refait à neuf, stationnement, libre immédiatement. 471-2677.

**STE-ANNE DES PLAINES**, 3 1/2, poêle, réfrigérateur, frais peint, 325\$/mois. 838-7979 ou 232-7090.

**TERREBONNE**, 3 1/2, eau chaude fournie, poêle, réfrigérateur, libre 1er immédiatement, 945 Ernest S. Mathieu, 471-4956.

**TERREBONNE**, 932, Ernest Mathieu, occupation immédiate, 3 1/2 semi-meublé, stationnement 1/voiture, entrée privée. 964-1581.

**TERREBONNE**, A SOUS-LOUER, 657 Ernest S. Mathieu, 5 1/2, stationnement, libre immédiatement. 450\$/mois. 961-2975.

**TERREBONNE, ILE ST-JEAN**, très propre et tranquille, 3 1/2, 4 1/2 moderne, insonorisation supérieure, armoires mélamine, grand locker, tapis mur à mur, chauffage économique, stationnement 2/voitures, 430\$ à 480\$/mois. 492-6001

**TERREBONNE**, grand 4 1/2, sur 2 étages, 2sdb, stationnement, porte patio, arrière Galeries Terrebonne, 510\$/mois. 961-3153.

**TERREBONNE**, grand 5 1/2, très propre, chauffé, 600\$/mois. Soir 471-8770 jour 964-2331, 934-5725.

**TERREBONNE**, haut de duplex, 5 1/2, bien éclairé, chauffage électrique, 480\$/mois, non-chauffé, taxe d'eau payé, stationnement, libre immédiatement. Jour 721-4958, Soir 666-6819.

**Locaux à louer 180**

La Capitale Courtier agréé

POUR VENDRE OU POUR ACHETER



**NICOLE FORGET**  
RÉSIDENCE: 471-3209  
BUREAU: 667-3333



**TERREBONNE**  
Magnifique canadienne avec garage, serre, 4 c. à c., 2 s.d.b., foyer. Très grand terrain.

**TERREBONNE**, très grand 4 1/2 luxueux, entrée laveuse/sécheuse/lave-vaisselle, stationnement privé, propre. 964-1175 ou 326-5688.

**URGENT, TERREBONNE RUE PLAISANCE**, grand 4 1/2, style condo, très éclairé, 2/portes-patio, plancher béton. 961-4692 après 16hres.

**VIEUX TERREBONNE**, haut de duplex, 4 1/2, accès au foyer, bon propre, 435\$/mois, libre à partir février. 492-9443.

**VIEUX TERREBONNE**, rue St-Pierre, petit 5 1/2, 4 1/2, chauffé, stationnement inclus. Libre immédiatement. 471-3391.

**VIEUX-TERREBONNE**, 4 1/2, rénovation, plancher bois franc, salle de bains neuve, 410\$/mois, disponible immédiatement. Appelez au 964-1787.

**LACHENAIE**, 3 1/2, semi sous-sol de triplex, construction 1992, stationnement, locker, libre immédiatement, 365\$/mois. 492-9473 ou 964-1885.

**LOGEMENTS**  
2 1/2 — 3 1/2  
4 1/2 — 5 1/2  
Remis à neuf à partir de 350\$/mois

**À LOUER**  
Possibilité d'un mois **GRATUIT**  
145, Archambault ILE ST-JEAN Terrebonne  
**964-1547**

**Logement à louer 6 1/2 avec garage**  
Pour information: **492-1727**

**Locaux à louer 180**

**MASCOUCHE** bachelor 3 1/2 chauffage/électricité inclus, sous-sol bungalow (rue Suzanne). Idéal personne calme, propre et respectueuse. Libre immédiatement, possibilité 1 mois gratuit, référence. 477-8415.

**Locaux à louer 180**

**AUBAINE, BOUL. DES SEIGNEURS**, bureaux ou magasins, 320p.c. à 920p.c., clef en main, rénové, stationnements, services inclus. 275\$ + mois. 667-2121.

**BUREAU POUR PROFESSIONNELS**, Complexe Terrebourg, 877 St-Pierre, Vieux Terrebonne, libre immédiatement. 964-1794.

**LACHENAIE, LOCAL à louer** pour bureau avec entrepôt, environ 2,500p.c., pourrait louer seulement les bureaux. 961-4222.

**LOCAL COMMERCIAL à louer** en haut d'un dépanneur, 18x25, 1060 rue Belcourt Terrebonne, 450\$/mois chauffé. 961-1206.

**LOCAL COMMERCIAL**, Terrebonne, 1018 rue Masson, juste à côté du Docteur du Pare-brise, 35x36. 961-1206.

**MAGASIN 1000pi.ca. ET LOCAL A BUREAU 580pi.ca.**, tapis mur-à-mur, bien situé, chauffé, climatisé, près Galeries Terrebonne. LIBRE. 961-0400.

**Espaces commerciaux à louer 182**

**ESPACES COMMERCIAUX, INDUSTRIELS, BUREAUX**, 500p.c. et plus. 961-4036 Paget: 930-3333. Claude Clément Agent Immobilier Affilié pour Trustobec Courtier inc.

**Bureaux à louer 185**

**TERREBONNE**, bureau meublé à louer incluant service de réception, fax, etc. Possibilité de service de secrétariat. 450\$/mois. Info. 961-4888.

**LA PLAINE**

Maison modèle const. 94  
À vendre ou à louer avec option d'achat  
**984-7117**  
**586-1621**

**Maisons à louer 195**

**A TERREBONNE, CHALET hiver/été** à louer, refait à neuf, maison bon pour personne seule ou couple, équivalent d'un 3 1/2, isolation A-1. Y compris combustion lente à l'intérieur, beau terrain, 425/mois. **AUSSI MAISON A LOUER** tout meublé, équivalent d'un 3 1/2, 400\$/mois. 477-5651 demandez Danielle.

**Chalets à louer 200**

**ST-DONAT**, style condo, grand 3 1/2, tout équipé, foyer, lave-vaisselle, 5minutes Mont-Garceau, 2minutes piste motoneige. Saison 15décembre au 15mai ou au mois, semaine. 471-3588, 1-819-424-7591.

**Commerces à vendre 210**

**VENTE RAPIDE, CAUSE MALADIE**, dépanneur dans Terrebonne. Bon prix, bon chiffre d'affaire. Faites votre offre. Tél: 966-1043 soir entre 19hres et 21hres.

**Terrains à vendre 225**

**LACHENAIE**, terrain avec services, près parc et école primaire, intersection route 25/640, secteur domaine des Moulins. 498-8757, soir: 964-0924.

**Maisons à vendre 245**

**BUNGALOW AVEC BACHELOR**, Terrebonne, patio, terrasse jardin, cabanon, chambre froide, poêle combustion lente, clôture en cèdre, plancher céramique, 6,500p.c. 471-2310, 471-2310.

**FAUT VOIR! ST-LOUIS TERREBONNE**, coottage semi-détaché, près école, 4c.c., 2sdb, 1/salle lavage, sous-sol fini, piscine hors-terre. 477-8298.

**LA PLAINE CONSTRUCTION 1994**, AIRE OUVERTE, 3C.C., 82,500\$ INCLUANT STORES, SYSTÈME D'ALARME, BALAYEUSE CENTRALE, CLOTURE EN P.V.C., TERRASSEMENT FINI. 968-0728.

**TERREBONNE**, bungalow 1984, comme neuf, près route 640, secteur paisible, logement 3 1/2 au sous-sol avec entrée privée, double système électrique et de plomberie. Libre immédiatement. 99,990\$. Après 16h00 492-5862.

**Hypothèque 255**

**PRET HYPOTHECAIRE** première et 2ème hypothèque, très bon taux. Jean Legris Courtier. 256-6600.

**Financement 265**

**CREDIT REFUSE?** Réhabilitez votre crédit et ayez accès à nouveau au financement. Aussi démarrage d'entreprise et refinancement. Info: 961-4888.

**POUR DÉCROCHER UN EMPLOI RAPIDEMENT LE CLUB DE PLACEMENT LANAUDIÈRE**

**Qu'est-ce que c'est?**

- Support moral et technique d'une équipe professionnelle et dynamique portant sur :
  - le curriculum vitae
  - le contact avec l'employeur
  - les pistes d'emploi
  - les entrevues, etc...
- Des services offerts **GRATUITEMENT** aux participants :
  - appels interurbains
  - service de secrétariat
  - journaux et répertoires d'entreprises, etc...

**Qui peut en bénéficier?**

- Tous les prestataires d'assurance-chômage et de la sécurité du revenu

Taux de réussite de 70% à l'intérieur des 3 mois suivant la formation



**Club de Placement Lanaudière**  
1345, Grande Allée  
Lachenaie  
**492-4104**

Membre :  
Association des Clubs de recherche d'emploi du Québec

Offre d'emplois 160

Offre d'emplois 160

Offre d'emplois 160

Offre d'emplois 160

**Offres d'emploi**  
**S.A.D.C. ACHIGAN-MONTCALM INC.**  
**2 postes de conseiller au programme Aide au Travail Indépendant (A.T.I.)**

Le programme « Aide au Travail Indépendant » vise à soutenir ceux et celles qui désirent créer ou acquérir une entreprise afin de devenir travailleur autonome. Ce programme s'adresse exclusivement aux prestataires de l'assurance-chômage. La personne retenue effectuera l'analyse financière des projets et verra à établir des activités de formation et d'encadrement des promoteurs.

**Fonctions :**  
Sous l'autorité du directeur général :

- rencontrer des promoteurs;
- analyser les projets d'entreprises;
- aider à la préparation des plans d'affaires;
- soutenir et appuyer les promoteurs;
- déterminer les besoins en formation.

**Exigences :**

- détenir un baccalauréat en administration;
- expérience pertinente en tenue de livres;
- capacité de communiquer;
- sens de l'organisation et de l'initiative;
- connaissance de l'informatique et particulièrement des logiciels suivants : Word, Quattro Pro, Excel;
- posséder une voiture.


**Traitement :**  
Le salaire de situera entre 22 000 \$ et 25 000 \$ selon l'expérience.

**Lieu de travail :**  
Un (1) poste à Repentigny et un (1) poste à Sainte-Julienne  
Toute personne intéressée doit faire parvenir son curriculum vitae au plus tard le 21 décembre 1995 à l'attention de :

Monsieur Yves Marchand  
Directeur général  
S.A.D.C. Achigan-Montcalm inc.  
1538, rue Albert, C.P. 447  
Sainte-Julienne (Québec)  
J0K 2T0

**LOCAL COMMERCIAL À LOUER**  
980, 982, Moody, Terrebonne  
(coin boul. des Seigneurs)  
1060 à 2200 pieds carrés  
**731-7990**

# PROFITEZ DE LA DERNIÈRE CHANCE AGISSEZ MAINTENANT

Programme Premier  toit - se termine définitivement le 31 décembre 1995  
Hypothèque acceptée avant cette date et prise de possession  
au plus tard le 01-07-96

Pour moins  
que le prix  
d'un loyer

## SUPER SPÉCIAL

# 277<sup>22</sup>\$

par mois

**mensualité nette**  
*si admissible*

Le R.A.P.  
c'est reparti  
**0%**  
comptant  
*si admissible!*

**FINANCEMENT FACILE**

## Devenez propriétaire d'un SPACIEUX CONDO



**1 200 pi<sup>2</sup>**  
incluant

- Insonorisation
- Foyer
- Bain romain
- Douche séparée
- Planchers de béton
- 2 stationnements



**INFRAS SERVICES**  
T.P.S. T.V.Q.  
FRAIS DE NOTAIRE

**INCLUS**  
**À 100%**

Garantie A.P.C.H.Q. - 5 ans

CONSTRUCTION  
**NORD  
EST**

Itinéraire: Autoroute  
25, sortie 22 Ouest  
Sur le boul. des  
Seigneurs jusqu'au  
bout (voir nos  
enseignes Nord-Est).

**TERREBONNE**  
1778, Orléans  
**471-5505**

Itinéraire  
autoroute 640  
Prendre sortie 35  
Bl. Des Seigneurs  
jusqu'à Orléans  
Tournez à gauche



# Suggestion

# Cadeaux



**MINI-CHAÎNE STÉRÉO**  
50 watts total, magnétocassette double à auto-inversion, haut-parleurs à 3 voies

**JVC**

**699\$**



**HOTPOINT**

Lave-vaisselle adaptable. 5 programmes, 3 niveaux de lavage, séchage avec ou sans chaleur. Service et livraison gratuits

Dessus fini granite. Surface de travail.

**499\$**



**SAMSUNG**

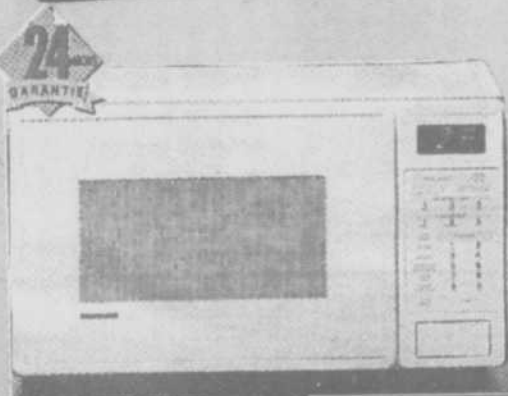
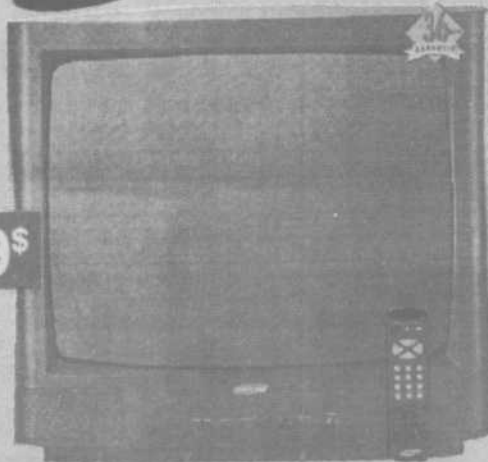
**299\$**

Télécouleur 19 po. Rappel du canal précédent, programmation automatique des canaux.

Télécouleur 25 po stéréo. Filtre peigne, sortie audio variable, rappel du canal précédent

**SAMSUNG**

**469\$**



Garantie 6 ans sur le micro-ondes.

**SAMSUNG**

**MICRO-ONDES** 0,6 pi. cu., 650 watts. Plateau tournant 10 niveaux de puissance, 3 commandes de décongélation selon le poids. Service gratuit.

**149\$**

Vérifiez nos prix; nous sommes toujours les moins cher!



*Messina*

**599\$**

Récepteur audio/vidéo avec 2 enceintes arrière 50 watts et 1 canal central 50 watts

### HEURES D'OUVERTURE DE LA PÉRIODE DES FÊTES

Dim	Lun	Mar	Mer	Jeu	Ven	Sam
		12 9 <sup>h</sup> - 18 <sup>h</sup>	13 9 <sup>h</sup> - 18 <sup>h</sup>	14 9 <sup>h</sup> - 21 <sup>h</sup>	15 9 <sup>h</sup> - 21 <sup>h</sup>	16 9 <sup>h</sup> - 17 <sup>h</sup>
17 12 <sup>h</sup> - 17 <sup>h</sup>	18 9 <sup>h</sup> - 21 <sup>h</sup>	19 9 <sup>h</sup> - 21 <sup>h</sup>	20 9 <sup>h</sup> - 21 <sup>h</sup>	21 9 <sup>h</sup> - 21 <sup>h</sup>	22 9 <sup>h</sup> - 21 <sup>h</sup>	23 9 <sup>h</sup> - 17 <sup>h</sup>
24 11 <sup>h</sup> - 15 <sup>h</sup>	25 Fermé	26 Fermé	27 9 <sup>h</sup> - 18 <sup>h</sup>	28 9 <sup>h</sup> - 21 <sup>h</sup>	29 9 <sup>h</sup> - 21 <sup>h</sup>	30 9 <sup>h</sup> - 17 <sup>h</sup>
31 11 <sup>h</sup> - 15 <sup>h</sup>	1 Fermé	2 Fermé	3 9 <sup>h</sup> - 18 <sup>h</sup>	4 9 <sup>h</sup> - 21 <sup>h</sup>	5 9 <sup>h</sup> - 21 <sup>h</sup>	6 9 <sup>h</sup> - 17 <sup>h</sup>



**369\$**

**JVC**

Magnétoscope à 4 têtes stéréo hi-fi. Télécommande multimarque, heure d'été automatique, autonettoyage des têtes.

# AUCUN

- DÉPÔT
- PAIEMENT
- INTÉRÊT
- FRAIS ADMINISTRATIF

# AVANT

# NOVEMBRE 1996

\*NE PAYEZ QUE LES TAXES DE VENTE - AUCUN ACHAT MINIMUM REQUIS - SUJET À L'APPROBATION DE CRÉDIT.

OUVERT LE  
DIMANCHE DE  
12H À 17H

AVEC  
VOUS  
DEPUIS  
33 ANS

# ouimet

**471-4119**

MEUBLES  
ET ÉLECTROS

1000, des Seigneurs  
Terrebonne

**471-2062**