



Lexus LS430

LA PERFECTION, UNE OBSESSION



ÉRIC LEFRANÇOIS
collaboration spéciale

La compagnie Lexus ambitionnait de devenir la Mercedes japonaise. Il y a dix ans, sa LS400, son modèle phare, ne manquait pas d'apps pour nous convaincre qu'elle pouvait se mesurer à la firme à l'étoile. Mais cette obsession à vouloir jouer la plus-que-parfaite s'est exprimée au détriment de sa personnalité. Froide et austère, la LS400 n'était habitée par aucune âme. La LS430 qui lui succède cette année sera-t-elle plus chaleureuse?

Il y a onze ans, Lexus présentait la LS 400, son porte-étendard qui allait en peu de temps remuer la tour d'ivoire dans laquelle s'étaient isolés les grands constructeurs européens (Mercedes et BMW). Ébranlés, ces derniers ont été forcés de revoir à la baisse le coût de revient de leurs véhicules et de redéfinir les rapports qu'ils entretenaient avec la clientèle.

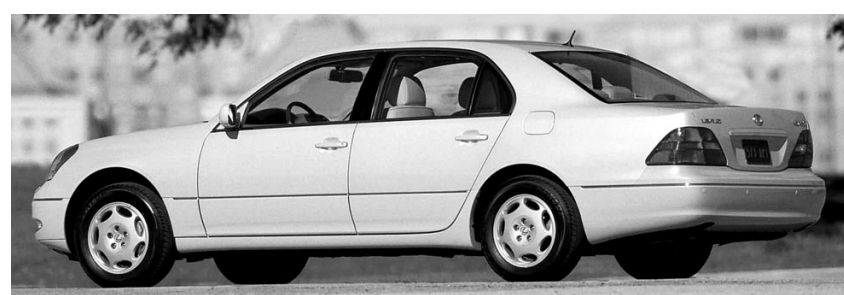
Dix ans plus tard donc, Lexus rapplique et présente la troisième génération de LS. Placée sous la direction technique de Yasushi Tanaka, la nouvelle LS430 ne partage que 10% de ses composantes avec la génération précédente. Aussi longue et large que le modèle auquel elle succède, la LS430 n'en repose pas moins sur un empattement plus long (76 mm) et s'avère également plus haute (35 mm) afin d'accroître le volume intérieur. Cependant et contrairement à la classe S de Mercedes, par exemple, la LS430 ne se décline pas en version allongée.

Pour apprécier les améliorations apportées à cette nouvelle mouture, mieux vaut être un habitué du jeu «êtes-vous observateur?». Sinon, comment savoir que le baquet du conducteur mémorise une position de conduite supplémentaire (trois plutôt que deux), qu'un voile ajouré recouvre, sur demande, la lunette arrière ou encore que les aérateurs de climatisation oscillent de gauche à droite et soufflent un air encore plus pur maintenant que le filtre à particules possède aussi des propriétés désodorisantes pour masquer aussi bien les odeurs de la rue que la fumée des cigares.

Beaucoup de petits détails (et plusieurs options aussi) qui contribuent de façon irremplaçable au plaisir de voyager à bord. Par un système de commandes vocales, par exemple, on peut ordonner la mise en marche de la climatisation, un système similaire à celui de la classe S de Mercedes, sa cible. Comme cette dernière cependant, la LS430 propose un régulateur de vitesse intelligent, à savoir qu'il permet de maintenir la voiture à la distance que vous aurez choisie par rapport au véhicule qui précède.

Voir **PERFECTION** en C2

La nouvelle LS430 ne partage que 10% de ses composantes avec la génération précédente. Aussi longue et large que le modèle auquel elle succède, la LS430 n'en repose pas moins sur un empattement plus long (76 mm) et s'avère également plus haute (35 mm) afin d'accroître le volume intérieur.



Silhouette anonyme sans doute, mais terriblement efficace sur le plan aérodynamique. La LS430 revendique un coefficient de traînée aérodynamique de 0,26 (0,25 lorsque ce haut de gamme repose sur suspension pneumatique).

La LS430 incorpore le summum des gâteries. Ne manque que le minibar, le téléviseur et pourquoi pas le chauffeur...



Ce qu'il faut retenir

Marque:	Lexus
Modèle:	LS430
Prix estimé:	+80 000 \$
Lieu d'assemblage:	Japon
Site Internet:	www.lexuscanada.com
Garantie de base:	4ans/80 000 km (assistance routière comprise)
Rivales à considérer:	BMW Série 7, Mercedes Classe S

Infographie La Presse

Auto

Lexus LS430: la perfection, une obsession

PERFECTION / Suite de la page E1

Malheureusement, les troupes de l'ingénieur Tanaka ont privilégié un dispositif moins sophistiqué aussi coûteux et aussi plus limitatif que celui utilisé chez Mercedes, puisque les dirigeants de Lexus nous ont confié que leur système était inopérant si le capteur (situé sous le pare-chocs avant) était aveuglé par une accumulation de neige, de glace ou de gadoue.

Autre critique: le volume du coffre (453 litres). Décevant pour une berline de cet encombrement, même si les dirigeants s'empres- sent de rappeler qu'il est plus logeable que celui d'une classe S, sa rivale et modèle!

L'habitacle se réchauffe de boise- ries qui enveloppent le tableau de bord, la console, le pommeau du levier de vitesses et jusqu'à la jante du volant. où règne une austérité confinante à la tristesse. Certes, sur le plan fonctionnel, il n'y a rien à redire: position de conduite, lec- ture des instruments, qualité de l'équipement sont au-dessus de tout reproche.

Tapis roulant

Pour nous exciter les sens, les motoristes de Lexus ont reconfi- guré le moteur V8 de 4,0 litres. On a d'abord augmenté la cylindrée à 4,3 litres, réduit les émanations polluantes (mais pas la consommation) et accru la plage d'utilisation afin que la force de couple se mani- feste plus promptement et ce, quel que soit le régime du moteur. Les responsables de Lexus soutiennent que la LS430 atteindra les 100 km/h en moins de sept secon- des. Quelle importance? Pourquoi martyriser ce V8 à vouloir retran- cher les dixièmes de seconde alors qu'il cherche simplement à vous rendre la vie agréable? Discret,



Silhouette anonyme sans doute, mais terriblement efficace sur le plan aérodynamique. La LS430 revendique un coefficient de traînée aérodynamique de 0,26 (0,25 lorsque ce haut de gamme repose sur suspension pneumatique).

onctueux, ce moteur répond pré- sent aussitôt que la semelle de votre chaussure droite lèche l'accélé- rateur. Et la transmission automatique à cinq rapports relaye la puissance aux roues arrière motrices, sans jamais laisser deviner (j'exagère à peine, je le jure) le moindre changement de vitesse.

Les dirigeants de Lexus ont poussé l'audace au point d'inviter

les représentants des médias à bal- lancer la LS430 dans les 14 virages que compte le circuit d'Elkart Lake, au Wisconsin, celui-là même où Alexandre Tagliani s'est récem- ment illustré. Exercice futile? Oui, dans la mesure où la seule perfor- mance qu'entend réaliser le futur propriétaire d'une LS430 est de rallier la Floride avant que le ciel du Québec ne saupoudre les premiers flocons de neige.

Par contre, cette expérience a néanmoins permis de collationner les différentes béquilles électroni- ques sur lesquelles s'appuie la LS430 lorsque les conditions d'adhérence se détériorent.

La LS430 vous plonge dans un bain d'insouciance. On est même surpris de rouler aussi rapidement avec une berline aussi lourde (1785 kg). Un poids qui ne peut se faire oublier et qui appelle à la prudence, bien que cette Lexus compte sur plusieurs garde-fous effi- caces (antidérapage, antipatinage, ABS) et malheureusement, pour la plupart, sonores. On est rassuré, lorsqu'ils se déploient, de leur effi- cacité pour visser la LS430 à la chaussée.

ON AIME

- La qualité du service après-vente
- L'équipement pléthorique
- le silence de roulement
- La souplesse de sa mécanique

ON AIME MOINS

- La silhouette trop discrète
- Les limites du régulateur de vitesse au laser
- Les options à la fois plus nombreuses et plus coûteuses

Infographie La Presse

peu de piquant à cette expérience de conduite.

En optant, par exemple, pour le groupe Sport, cette Lexus s'appuie sur des ressorts hélicoïdaux plus rigides et des pneumatiques à la semelle plus large, plus adhérente, pour nous permettre d'explorer plus à fond les qualités dynami- ques de l'auto. Ainsi équipée, la LS430 se révèle plus alerte et plus incisive dans ses réactions, mais pas au point d'inquiéter une BMW de série 7, par exemple. L'amortis- sement est plus sec aussi, sans ren- dre la LS430 plus inconfortable pour autant. Pour goûter au plaisir de voyager comme sur un tapis vol- ant, il faut cependant prendre ren- dez-vous avec la suspension pneu- matique (une option qui s'annonce coûteuse) qui aplanit avec une rare efficacité toutes les irrégularités du revêtement.

Les concepteurs de la LS430 ont encore à faire pour se rapprocher de la perfection. Admettons tout de même que, dans plusieurs domai- nes (fiabilité, service, finition, qual- ité), la LS400 a depuis longtemps atteint cet objectif.

PRINCIPALES CARACTÉRISTIQUES TECHNIQUES

Disposition:	Moteur à l'avant, roues arrière motrices
Type:	V8 à doubles arbres à cames en tête, 4 soupapes par cylindre
Cylindrée:	4,3 litres
Puissance	290 chevaux à 5600 tr-mn
Couple:	320 livres-pied à 3400 tr-mn
Capacité du réservoir de carburant:	84 litres
Essence recommandée:	Super
Transmission de série	Automatique à cinq rapports
Transmission optionnelle:	Aucune
Direction:	Pignon et crémaillère à assistance variable
Suspension av./arr. :	Indépendante/indépendante
Freins avant/arrière:	Disques-disques doublé d'un ABS
Pneus:	225 /60R16

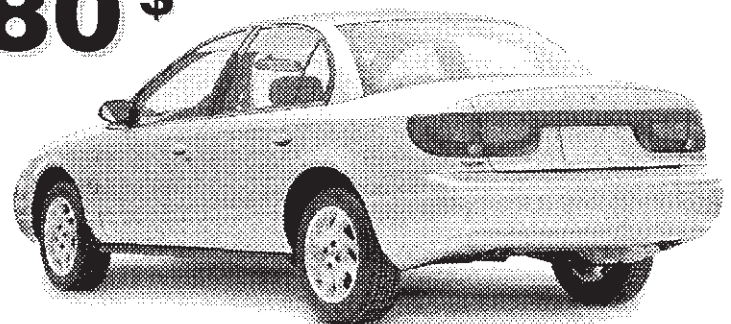
Infographie La Presse

SATURN

La Saturn SLI 2000
À partir de

180 \$ / mois

Bail de 36 mois,
Comptant 2400 \$,
Financement de 3,9%



Tout nouveau. Tout beau. Tout près!

...et le meilleur choix de SATURN du West Island. Venez rencontrer notre nouvelle équipe d'experts SATURN et examiner de près nos modèles. Mieux, venez en faire l'essai! Chez West Island, côté SATURN... on est prêts. Tout près!

NOUVELLE ADMINISTRATION



Près de vous. Près de chez-vous.

Voyez les détails de l'offre en magasin.

9775 Transcanadienne
St-Laurent, Autoroute 40
juste à l'ouest de l'Autoroute 13

332-4424



La classe C en coupé d'ici à un an

La nouvelle berline de classe C n'a pas encore pris la pose derrière les vitrines des concessionnaires que les dirigeants de Mercedes annoncent déjà qu'une version coupé de ce modèle sera proposée d'ici un an. Ce nouveau modèle sera officiellement présenté le 28 septembre prochain lors du salon automobile de Paris. Ce coupé, doté d'un hayon arrière ouvrant surmonté d'un déflecteur aérodynamique, sera non seulement plus court (183 mm) que la berline dont il dérive, mais également plus bas (20 mm). Un moteur à quatre cylindres de 2,3 litres suralimenté (197 chevaux) par compresseur sera chargé d'animer ce coupé capable d'atteindre, dit-on, une vitesse de pointe de 240 km/h. Le coupé de classe C étrennera également une toute nouvelle transmission semi-automatique à six rapports (Sequentronic) pour relayer la puissance aux roues arrière motrices. Le prix n'a toujours pas été communiqué, mais il est raisonnable de croire qu'il se situera entre 35 000 \$ et 40 000 \$.

NOUS AIMERIONS VOUS LIRE...

Vous êtes nombreux et nombreuses à nous écrire pour nous faire part de vos commentaires à l'égard de votre véhicule. Merci, car vos commentaires, vos impressions de conduite et votre expérience en tant que propriétaire enrichissent notre cahier Auto.

Cela dit, le moment est venu de convier ceux et celles qui conduisent une Volkswagen Golf ou Jetta animée d'un moteur 1,8 litre suralimenté par turbocompresseur ou une Volvo Série 40 (berline ou familiale) à nous faire part de leurs commentaires. Nous aimerions savoir si vous aimez ou non votre véhicule, si la qualité des services (vente et après-vente) de votre concessionnaire vous satisfont ou pas, etc.

Pour devenir l'essayeur de la semaine, rien de plus simple! Faites-moi parvenir vos commentaires (ce que vous aimez ou n'aimez pas) sur votre véhicule. De plus, je vous demanderais de joindre à votre envoi votre nom, votre adresse ainsi qu'un numéro de téléphone où je pourrai vous joindre. Mes coordonnées suivent:

La Presse
A/S Cahier Automobile
7, rue Saint-Jacques
Montréal, Qc H2Y 1K9
Courriel : ericlefrancois@videotron.ca

**Bibliothèque
et Archives
nationales**

Québec 

La Presse

5 septembre 2000

Page E3 manquante

Une bicylindre de 25 cv pour la course !

AUTO-RÉTRO



Jacques Gagnon

Les recherches effectuées jusqu'à maintenant par Alain Raymond, journaliste spécialisé en automobile, lui permettent de croire que sa voiture est unique en Amérique. Pour ajouter à l'intérêt, très peu de gens connaissent l'existence de la Fiat-Abarth 595 Esse-Esse 1968.

Le nom de Carlo Abarth a toujours été associé à la compétition et à la performance. Ce véhicule microscopique ne fait pas exception, bien qu'il soit propulsé par un minuscule moteur à deux cylindres refroidi à l'air. D'un volume de 595 cc, le véhicule serait, selon M. Raymond, d'une puissance de 25 à 28 chevaux. Il est alimenté par un

énorme carburateur Weber à double corps. Il faut ajouter à cela une culasse spéciale à double entrée qui était en option chez Abarth. « Quand il n'y a pas trop de vent de face, vous pouvez atteindre 120 km en vitesse de pointe », affirme-t-il.

Alain Raymond est intarissable lorsqu'il parle de sa Fiat, dont l'histoire de l'immigration semble relever davantage de la fiction. La voici en résumé. Richard Petit, le président de KébecSon, est un collectionneur qui affectionne les Fiat 500. Il reçoit un jour un appel de son ami Daniel Noisieux, qui visite l'exposition Rétromobile à Paris. M. Noisieux appelle M. Petit à Montréal, pour lui annoncer l'existence d'une Fiat-Abarth à vendre. Précisons que cette voiture utilise la carrosserie de la Fiat 500. La réaction de M. Petit : « Achète ! » Les papiers d'importation portent d'ailleurs le nom de Daniel Noisieux.

Richard Petit vend plus tard la Fiat à Frank Mafra, un garagiste, parce qu'il la trouve trop capricieuse et trop délicate. Le chroniqueur automobile Jacques Duval parle à Alain Raymond de son ami Richard Petit. Lorsqu'il le rencontre, M. Raymond lui révèle son amour pour les Fiat-Abarth. M. Petit lui apprend alors que son ancienne serait peut-être à vendre, ce qui était



Alain Raymond trouve gênant l'intérêt que suscite sa Fiat lorsqu'il la sort. Sa tenue de course y est sans doute pour quelque chose.

le cas. C'est ainsi qu'Alain Raymond a acquis le petit pur-sang. Cela se passait il y a trois ans.

Le plus invraisemblable de l'histoire reste à venir. Lors d'un passage à Paris, Alain Raymond a acheté l'édition de janvier 1988 du magazine *Auto passion* dans lequel la Fiat-Abarth 595 faisait l'objet d'un essai. En regardant les photos prises au moment du transport de la Fiat pour l'exporta-

tion, il a constaté que les plaques d'immatriculation étaient les mêmes que celles reproduites dans la revue. C'était donc la même voiture. Le magazine est toujours à portée de la main.

Son enthousiasme témoigne de la satisfaction de son achat. « J'ai finalement réussi à percer le mystère de ce deux-cylindres et à le rater. Les freins aussi étaient très fatigués », explique-t-il.

Lorsqu'on possède une voiture aussi rare, est-il difficile de trouver des pièces ? « J'ai des fournisseurs en France, en Angleterre et en Italie. C'est finalement assez facile », répond-il.

Alain Raymond a fait récemment une découverte intéressante. « Beaucoup d'Abarth sont des répliques. On achetait des Fiat 500 sur lesquelles on posait des kits Abarth. Celle-ci est originale. Le châssis est passé chez Abarth. J'ai gratté la peinture derrière le réservoir d'essence à l'avant de la désignation Abarth. J'ai découvert que c'était le châssis Abarth numéro 1997. »

M. Raymond expose sa Fiat le capot du moteur ouvert, car c'est de cette façon qu'elle roule en piste pour améliorer le refroidissement.

L'appellation Esse-Esse bien en évidence sur la planche de bord ne manque pas d'intriguer. Alain Raymond avance une explication : « Quand elle est sortie, paraît-il que c'était une SS. Comme en 1968 c'était encore un peu trop près de l'Événement, Carlo Abarth se serait fait dire que ce n'était pas trop délicat. Il aurait donc sorti Esse-Esse écrit au long. »

Le mot de la fin : « J'aimerais bien la remettre sur une piste. Ça va peut-être venir quand le circuit de Mont-Tremblant va être restauré. »

LE CAA-QUÉBEC VOUS CONSEILLE

Pour y voir de plus en plus clair (2^e partie)

À u chapitre de la sécurité automobile, la visibilité est d'une importance primordiale. C'est pourquoi les ingénieurs s'activent pour nous concocter des phares et des systèmes de vision de plus en plus efficaces.

Le « moteur lumière »

La deuxième révolution changera radicalement le système d'éclairage des voitures. En anglais, puisque ce sont les Américains qui travaillent sur ce projet, on appelle ce système « Light Engine » soit le « moteur lumière ». Ce système révolutionnaire utilise une source de lumière HID et un réseau de fibres optiques qui transporte la lumière presque n'importe où dans le véhicule. Ce « moteur lumière » remplace toutes les lampes dans un véhicule, jusqu'à

80 dans certaines voitures, par un petit ruban de lumière de moins d'un pouce de haut — pour les lumières avant, par exemple —, comparativement aux quatre pouces de haut des phares d'aujourd'hui.

Avec ce système, les concepteurs pourront nous présenter des voitures à l'avant beaucoup plus profilées. Un autre avantage intéressant se situe au niveau de la capacité électrique, qui est tellement près de la limite de 12 volts des systèmes d'aujourd'hui qu'on envisage la possibilité d'utiliser des systèmes de 42 volts d'ici une dizaine d'années. Comme le « moteur lumière » réclame moins de puissance que deux phares halogènes, il sera donc possible de diriger l'énergie sauvée vers les ordinateurs de bord et d'autres accessoires à fonctionnement électrique.

Bien que les Américains, les Européens et les Japonais soient sur le point d'employer la lampe HID

sur une large échelle (Audi, BMW, Ford, Infiniti, Lexus, Mercedes et Porsche le font déjà), leur façon de voir les choses diffère. Ainsi, les Américains et les Japonais veulent diminuer les dimensions des phares afin de satisfaire leurs recherches aérodynamiques, tandis que les Européens veulent conserver ou augmenter la grosseur des phares pour procurer plus d'éclairage.

Des lumières invisibles

Pour nous permettre de mieux voir dans le noir, les ingénieurs songent à utiliser la lumière infrarouge et les rayons ultraviolets. La première permet de détecter les objets, les animaux et les personnes grâce aux radiations infrarouges qu'ils émettent, tandis que les rayons ultraviolets éclairent facilement des objets fluorescents. Les deux systèmes « voient » à grande distance à travers la brume, la pluie et la neige sans aveugler les autres conducteurs, puisque leurs rayons

sont invisibles. La Cadillac DeVille peut être équipée d'un système de vision nocturne utilisant les infrarouges.

Des phares adaptables

La compagnie Bosch conçoit actuellement un système permettant à huit ampoules de s'allumer individuellement ou par groupes pour s'adapter aux différentes situations. Ainsi, sur l'autoroute, le faisceau lumineux sera allongé ; en ville, il sera large ; en virage, il sera plus large dans la direction du virage, etc. Tout ceci sera régi par ordinateur ou sélectionné manuellement par le conducteur.

La lumière bleue et la loi

Présentement, sur nos routes, il est possible de croiser des voitures avec des phares émettant une lumière bleutée. Le problème réside dans le fait que certains de ces phares sont acceptés et d'autres ne le sont pas. C'est pourquoi, au début

de l'année, la Société de l'assurance automobile du Québec a senti le besoin de clarifier la situation. Ainsi, pour la SAAQ, les vraies sont celles qu'on appelle à haute intensité ou HID, tandis que les fausses imitent les vraies par le biais d'une pellicule bleue posée sur les phares ou par une ampoule bleue. Selon la SAAQ, les fausses sont interdites en vertu de l'article 215 du Code de la sécurité routière, qui stipule que tout véhicule automobile, autre qu'une motocyclette et qu'un cyclomoteur, doit être muni de deux phares BLANCS à l'avant. De même, un policier pourrait se servir de l'article 237 qui spécifie que les phares, les feux et les réflecteurs doivent être dégagés de toute matière obstruante qui en diminuent l'efficacité. L'amende pour chacun des articles mentionnés peut varier de 100 \$ à 200 \$.

© CAA-Québec, septembre 2000

Pour choisir le bon pneu : il faut s'en remettre aux spécialistes

ÉRIC LEFRANÇOIS
collaboration spéciale

Pas facile de se retrouver dans le labyrinthe de l'industrie du pneumatique ! Tenez, par exemple, cet automne, quelque trente fabricants proposent une centaine de modèles de pneus qui crissent et fument à l'idée d'équiper votre véhicule en deuxième monte.

Bien, mais encore faut-il choisir les bons ! Je vous préviens tout de suite, la décision n'a rien de facile. Jugez-en : semelle avec rainures en V ou en W, double plis, ceintures de Kevlar ou de nylon, une foule de dimensions, la garantie... alouette ! Bref, les choix sont nombreux, sauf pour la forme et la couleur.

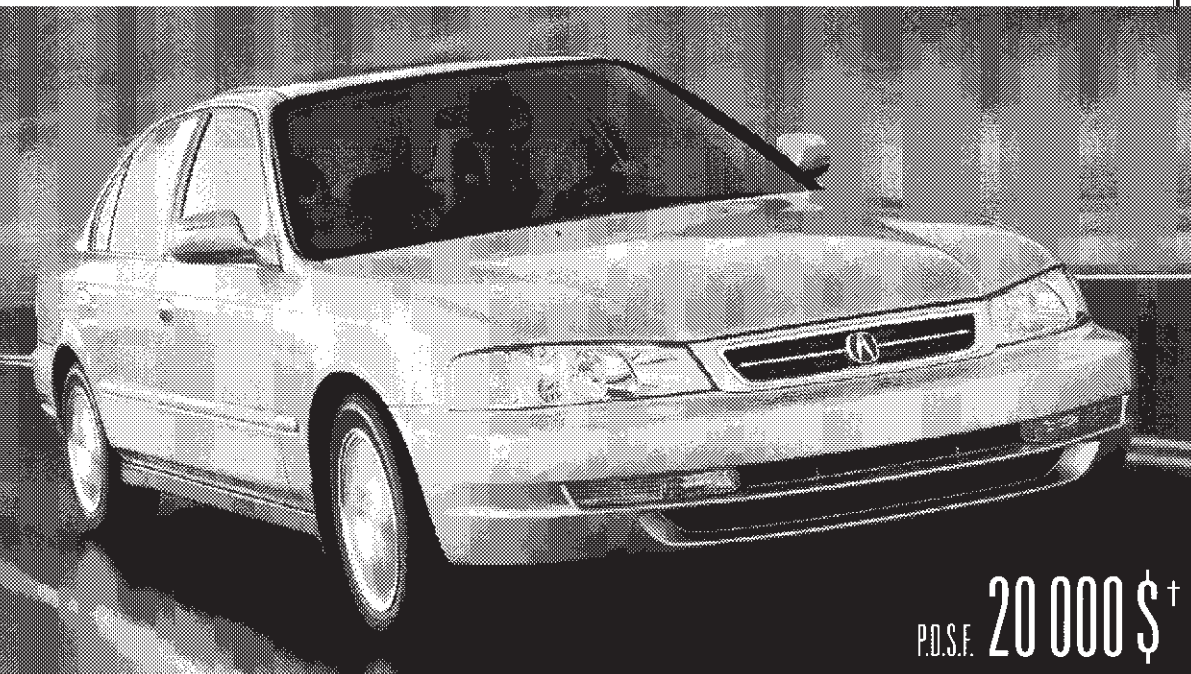
Le caoutchouc vous monte déjà au nez ? Il y a pourtant encore beaucoup de décisions à prendre. Où comptez-vous acheter vos pneus ? Les points de distribution se multiplient comme des lapins, du revendeur à la station-service du coin, en passant par le magasin de grande surface et l'incontournable concessionnaire.

Sans doute, comme plusieurs, allez-vous vous en remettre au plus bas prix. Alors, comment allez-vous évaluer le bien-fondé de votre achat si vous n'avez à peu près pas de point de comparaison.

Le choix d'un pneu est complexe. Pourtant, trois consommateurs sur quatre se satisfont de ce qu'ils trouvent sur les tablettes des principaux détaillants. Sachez tout de même que c'est sur — et sous — l'enveloppe de caoutchouc noir que se trouve le savoir-faire du fabricant. Le dessin de la semelle et la composition chimique du caoutchouc ne sont que deux éléments qui distinguent les performances d'un modèle de pneu par rapport à un autre. Compte tenu de la variété de produits offerts, il va de soi qu'on puisse trouver un pneu adapté à chaque véhicule, de quoi satisfaire les besoins variés des consommateurs. Certains pneus sont axés sur la durabilité, d'autres sur le confort ou la tenue de route. La décision vous revient de définir vos priorités (et votre budget), tout en gardant à l'esprit qu'un pneu demeure toujours un compromis. Ce que l'on gagne d'un côté, on risque de le perdre de l'autre.

Pour se faire une idée plus juste, il importe de recueillir un maximum d'information auprès des spécialistes. Le personnel des grandes chaînes a forcément le mandat de « pousser » les produits de sa chaîne, tandis que chez un détaillant multi-marques on trouve généralement plus d'objectivité.

Le temps c'est de l'argent.



5,8%* Durée limitée
Financement à l'achat

Jusqu'à 60 mois. Option 0 \$ comptant offerte.

L'Acura 1.6EL Edition Spéciale comprend : climatiseur, groupe électrique, radio AM/FM avec lecteur de CD, régulateur de vitesse, puissant moteur VTEC, système d'entrée sans clé et tellement plus...

P.D.S.F. 20 000 \$⁺

L'Acura 1.6EL Edition Spéciale 2000



Une vision qui inspire un élan de passion. ACURA

*Financement à 5,8% S.A.C. pour la 1.6EL (modèle MB454YPB) 2000 neuve. Plusieurs termes offerts, jusqu'à 60 mois. Un acompte pourrait être exigé. P.D.S.F. de 20 000 \$ pour la 1.6EL (modèle MB454YPB) 2000 neuve. Transport et préparation (850 \$), taxes, immatriculation et assurance en sus. Le prix de vente des concessionnaires peut être inférieur. Garantie Acura limitée de 5 ans/100 000 km. Le modèle offert peut différer de l'illustration. Voyez votre concessionnaire pour plus de détails. Les deux premiers services d'entretien sont compris. Assistance routière 24 heures Acura.



ACURA

Vos concessionnaires fiables

GALERIES ACURA
7100, boul. Métropolitain E.,
Anjou

ACURA DE LAVAL
2500, boul. Chomedey,
Laval

ACURA GABRIEL
4648, boul. Saint-Jean,
Dollard-des-Ormeaux

LUCIANI ACURA
4040, rue Jean-Talon O.,
Montréal

ACURA BROSSARD
9100, boul. Taschereau O.,
Brossard

ACURA PLUS
255, boul. de la Seigneurie,
Blainville



www.acura.ca

La Presse

Les petites annonces 85-7111

Dès 8 heures!

Comment nous joindre:

HEURES D'OUVERTURE: Lundi au vendredi, de 8 h à 17 h 30

par téléphone (514) 285-7111 sans frais 1 800 361-5013 par télécopieur (514) 848-6287

au comptoir Heures de tombée Lundi au vendredi 8 h 30 à 17 h 30

adresse postale Les petites annonces 7, rue Saint-Jacques Montréal (Québec) H2Y 1K9

Communiquez les renseignements suivants lors de votre réservation par télécopieur ou par la poste:

- nom complet, adresse et numéro de téléphone pour la facturation
personne à joindre pour vérification
rubrique, texte et dates de parution
numéro de téléphone pour vous joindre en semaine entre 8 h et 17 h 30, si différent de celui de la facturation.

Avis. Nos annonceurs sont priés de vérifier la teneur de leurs annonces lors de leur première parution. Advenant qu'une annonce soit reproduite incorrectement, l'annonceur doit en aviser aussitôt La Presse...

Offres d'emploi: tous les postes sont ouverts également aux femmes et aux hommes.



100 Immobilier

Table with 2 columns: Achat - Vente - Échange, Résidentiel. Lists various real estate services and their associated costs.

200 Marchandises et services

Table with 2 columns: Marchandises, Services. Lists various goods and services for sale or hire.

Investissement Commercial

Table with 2 columns: Industriel, Location. Lists commercial investment opportunities.

300 Emploi

Table with 2 columns: Offres d'emploi, Programmes de formation. Lists job openings and training programs.

Services

Table with 2 columns: Services. Lists various professional services.

400 Services personnels

Table with 2 columns: Services personnels. Lists personal services like cleaning, tutoring, etc.

500 Transports et véhicules automobiles

Table with 2 columns: Transports et véhicules automobiles. Lists car services and vehicles.

Cours

Table with 2 columns: Cours. Lists various courses and classes.

600 Loisirs et véhicules récréatifs

Table with 2 columns: Loisirs. Lists recreational activities and vehicles.

800 Avis

Table with 2 columns: Avis. Lists notices and announcements.

Équipements récréatifs

Table with 2 columns: Équipements récréatifs. Lists recreational equipment.

900 Décès, prières, remerciements

Table with 2 columns: Décès, prières, remerciements. Lists funeral services and notices.

100 Immobilier

Voici notre adresse internet pour trouver IMMOBILIER À VENDRE (rubriques 100 à 118) et IMMOBILIER À LOUER (rubriques 131 à 149 et 154 à 160) www.lapresse.ca/annonces

101 ILE DE MONTRÉAL

AHUNTSIC, près Papineau et Fleury. Grand 2plex détaché, 1X6 1/2 et 2X4 1/2, s/sol fini, gar., chauffage élect., revenus mensuel 2030 \$.

105 LAVAL, RIVE-NORD

FABREVILLE, 10 pocs, 3 foyers, rallonge tout cathédrale, tourbillon, douche 4x4, climoré, alarme, près d'école, libre, prix pour vente rapide 128 500\$.

111 EXTÉRIEUR DE MONTRÉAL

RÉDUITE DE 100 000\$, St-Gabriel-De-Brandon, 25 Michaud. Maison luxueuse très moderne, 48x40, s/sol fini, gar., pour 4 voitures. Échange possible pour condo Centre-Ville de Montréal.

117 CHALET À VENDRE

200 ACRES, à Lanark, ex-pour chasse, bung 3 ch., tout incl., 125 000 \$, 613-443-2228. A 15 MIN. de Tremblant, cottage 4 saisons, 3 ch., 2 s/bains, bord lac, 514-830-0899.

131 ÎLE DE MONTRÉAL

C.D.N./Linton, faut voir, près U de M., grands 5 1/2, 4255 +, non chauffés, rénovés, équipés, balcon, clair, bloc proprio. Idéal étudiants. 514-739-5652.

131 ÎLE DE MONTRÉAL

MTL-NORD, triplex 4 1/2, services, compt. 375\$, 514-336-2061. N.D.G., 2430-40 Madison, 3 1/2, chauffés, équipés, août et +, 514-682-7306, 514-481-0368.

136 A LOUER RIVE-SUD

LONGUEUIL, possibilité court terme, 450-651-2644. LONGUEUIL, rue Villeneuve, 4 1/2, chauffés, rénovés, livres, 525\$, réf. 514-865-0054.

147 CHALET À LOUER

CHARLEVOIX, 4 chalets, lac, rivière, 2 à 8 personnes, livres, journée-semaine, 418-435-6581. CHARLEVOIX, lac pêche, équipement, 418-435-3810.

160 PROPRIÉTÉS À PROVENIR

ROSEMONT 3890 Rachel E. 8 logis, élect. rev. 32 000 \$. Vendre deux très molivel. R. Dufour 259-8884. ReMax Harmonie.

180 ESPACES COMM. INDUSTRIELS À LOUER

LONGUEUIL, sortie Métropole, rte 20, 2000/10 000 pi car., 16' haut, gicteurs, 514-526-2419. NEUFUS, 1008, 1260, 1750', atelier, bur., 498-4788.

105 LAVAL, RIVE-NORD

A DUVERNAY - bung, 2 log, 5 1/2, 4 1/2, possibilité unifamiliale 125 000 \$, 450-663-3305. AUBAINE Lachenais, s/bol fini, foyer, incl. terrain adj., 4750 \$ par car, avec garage ou atelier.

106 RIVE-SUD

VARENNES, bung luxueux 89, 45X40 avec logement, piscine, cabanon, prix en bas de l'évaluation, 450-852-0237. VENISE EN QUÉBEC, cott. 3 ch., foyer, grand terrain, 89 500\$. Proprio 450-241-6048.

113 ÉTATS-UNIS HORS FRONTIÈRE

CONDO, 2 ch., salon, cuisine, A Hollywood en Floride. Complexe de 10 condos jumelés. À 10 minutes de la plage. Idéal pour couple retraité. Complètement meublé, 40 000 \$ US. Pour infos: 450-585-1173.

118 MAISONS MOBILES

VIMONT impeccable, 2 ch. stat. libre, 33 000 \$, P. Gadoua 381-8553. Excelsior ctr.

119 PROPRIÉTÉS À ÉCHANGER

POUR acheter, vendre ou échanger Résidentiel ou I.C.I. Appelez Max Immobilier courtier Luc Vaillancourt 514-947-4747.

121 FERMES, TERRES

DUDSWELL, Estrie, 30 acres, ruisseaux, plantation mature. Idéal chasse, chalet 4 saisons: 819-824-6533.

122 TERRAINS RESIDENTIELS

A RAWDON, bord lac Pont-Brière, 100x100m, 2 1/2, meublé, chauffé, 514-381-8125. FABREVILLE, près aut. 13, 20 000 pi car., 514-993-0465.

123 PRÊTS HYPOTHÉCAIRES/RESIDENTIELS

Al 1ère, 2e bal, vente, notaire LARBERG jur, voir 514 729-4332. ALBERT vite, 1ère, 2e, C. ST-ONGE CTR. 733-4214

123 ÎLE DE MONTRÉAL

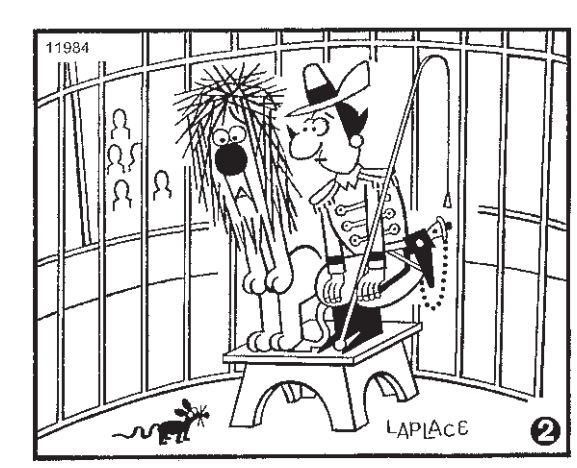
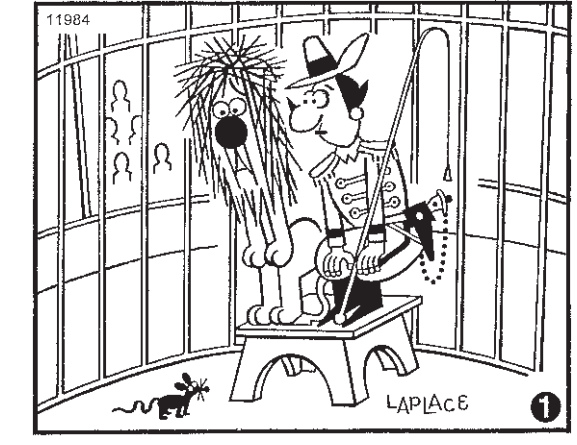
4%, charmant, foyer, mur briqué, face parc, 4 électros, bois franc, 450 \$, 514-523-8393. ACADIE 10 500, super 1 1/2-5/2, condo prix d'appr., 514-335-3377.

123 LAVAL, RIVE-NORD

A COTÉ Jardin Botanique, beau 3 1/2, libre 1er Oct., 385\$, électrique loc., 514-259-7184. À DEUX pas du centre-ville, immeuble 7 1/2, rénové, bois franc, cachet, grande cour, 3 balcons, impeccable, oct. ou nov. Faut voir! 900 \$, 514-933-2316.

ÊTES-VOUS OBSERVATEUR?

Ces deux dessins sont en apparence identiques. En réalité, il y a entre eux HUIT petites différences.



131 ÎLE DE MONTRÉAL 4%, charmant, foyer, mur briqué, face parc, 4 électros, bois franc, 450 \$, 514-523-8393.

131 ÎLE DE MONTRÉAL 4%, charmant, foyer, mur briqué, face parc, 4 électros, bois franc, 450 \$, 514-523-8393.

131 ÎLE DE MONTRÉAL 4%, charmant, foyer, mur briqué, face parc, 4 électros, bois franc, 450 \$, 514-523-8393.

131 ÎLE DE MONTRÉAL 4%, charmant, foyer, mur briqué, face parc, 4 électros, bois franc, 450 \$, 514-523-8393.

131 ÎLE DE MONTRÉAL 4%, charmant, foyer, mur briqué, face parc, 4 électros, bois franc, 450 \$, 514-523-8393.

131 ÎLE DE MONTRÉAL 4%, charmant, foyer, mur briqué, face parc, 4 électros, bois franc, 450 \$, 514-523-8393.

131 ÎLE DE MONTRÉAL 4%, charmant, foyer, mur briqué, face parc, 4 électros, bois franc, 450 \$, 514-523-8393.

131 ÎLE DE MONTRÉAL 4%, charmant, foyer, mur briqué, face parc, 4 électros, bois franc, 450 \$, 514-523-8393.

240 **MARCHÉ AUX PUCES**

10 \$ ET PLUS, bureaux d'étudiant(e)s, tables de tous-styles et biblio, etc. 450-878-9191.

ACHETERAIT vêtements haut de gamme peu portés, en lot pour femme. 514-571-5758.

AMEUBLEMENT complet de maison, à bon prix, cause déménagement. 514-731-0576.

AMPLI Yamaha, 1000, 4255, 1600, 16, VUZ 8005, Snook 16, 2008. 514-721-3444.

ANTIQUE, set de cuisine + bahut, 4 chaises + 1 capitaine, en vermeil. 525.55. 450-224-7036

ANTIQUÉ : causeuses (3). Set chambre acier - Bureau exécutif acier. 514-927-0971

AUBAINE, Power Mac 8500, écran + clavier, scanner Umak, imprimante, etc. 450-472-3295

BÉBÉ lit, table à langer en chêne filigré, matelas comme neuf. 450.514-728-3065

BLAD 500CM, 80mm, 50mm, 4ds, viscer, presse-photo, distillateur eau, presseur à vin, cruches 18l, 450-472-9910

BOITE fibre de verre, 8' pour pickup comme neuve, 525 nég. 514-494-0852.

CANOT 13 PI, fibre de verre, état neuf, léger, 3 carilles, 370 \$. 450-662-0113

CARABINES 300, 30-06, 308, 22 gaucher, fusils superposés, 12, 20, 410, 450-926-8027.

240 **MARCHÉ AUX PUCES**

LAVEUSE, sècheuse GE, 5 ans, blanc, 375 \$/ans. Livraison possible. 514-324-2096.

LITERIE de bébé Jacadi (France) exp. Milieu informatisé, 43 000\$ +tax. Traduction à faire EXCLUSIVEMENT dans nos bureaux de Toronto. 416-975-5252 ext. 305

MAC 6100 40 mégas, plusieurs logiciels, 400 \$. Idéal étudiant. 514-721-1121

MATERIEL médical: concentrateur à oxygène, 700\$. Saturomètre, 700\$. 381-8337.

ORDINATEUR portatif Toshiba Pentium, fax modém, 650\$. 514-238-7812

ORDI portatif NEC VERSA P233 MMX, 13.3 po, actif, CD, fax, 1350\$. 514-898-8378

ORDI portatif, Dell, pentium II 400, écran 14.1, po, actif, complet, 2350 \$. 514-898-9959

ORDI portatif Dell 266MHz actif, 80mg RAM DD 4.3G0 équipé, 1450 \$. 514-233-0752

PIANO à queue Cuningham 5' Entièrement restauré, noir laqué, 6500\$ nég. 450-627-7549.

PIANO d'appartement Archambault 10 ans, en chêne, impeccable, 2400\$. 514-808-2435

POÉLE, frigo, laveuse, sècheuse à linge, peut vendre séparément. (514) 830-2198

POUSSETTE double Pérego, table pin/céramique, table orni, 4 chaises érable, 450-928-9196

RÉFRIGÉRATEUR 3 portes, et cuisinière au quartz halogène, noirs, très bon état, payés: 2300 \$ vendrais 975 \$. St-Hubert. 514-226-0785

SMANGER Carrier, fibre vert, table, rallonge, 6 chaises et armoire, 2003 \$. 514-457-0840.

SALLE À MANGER "Bombay", dessus verre, payé 1700\$, vend 1000\$ ferme. 450-923-8832

SET ch. enfant, blanc, lit capitaine, 2 bur.-table chevet, très propre, 500\$. 514-355-2837

SET cuisine, chambre, salon, Frigo, coffre-fort, tableaux, Moon walker. 514-684-9199

SET dinette 7 mck, beige, chaises coussinées, 2 capitaines, 2005 \$. 514-254-5218

SET salon 3 pces, tissu brun, look années 60 (Montec), excellent état, 4005 450-672-7315

SOFÀ meuble de coin, exc. état, outils de machiniste, 514-637-6847.

SYSTEME portatif Oxyfile pour empilage matériaux, 1400\$ demande 800\$. 450-349-2080

TRACUR 8 plumes Draftpro EXL 36 po, 600 \$. Copieur Mita 2332, 300 \$. 514-337-6141.

TV 27 JVC, PIP, 400\$. Système Sony 3765. TV-vidéo 1705. 514-721-3444.

VIDEO Hitachi, hi-fi, stereo, 4 télécs, 1355. JVC mono, (com-mandé) 905\$. (514) 255-0969

VIOLONS 1700 \$, mini acc., magnifiques divan et coussine cuir gris, bon état 514-738-6330

240 **MARCHÉ AUX PUCES**

10 \$ ET PLUS, bureaux d'étudiant(e)s, tables de tous-styles et biblio, etc. 450-878-9191.

ACHETERAIT vêtements haut de gamme peu portés, en lot pour femme. 514-571-5758.

AMEUBLEMENT complet de maison, à bon prix, cause déménagement. 514-731-0576.

AMPLI Yamaha, 1000, 4255, 1600, 16, VUZ 8005, Snook 16, 2008. 514-721-3444.

ANTIQUE, set de cuisine + bahut, 4 chaises + 1 capitaine, en vermeil. 525.55. 450-224-7036

ANTIQUÉ : causeuses (3). Set chambre acier - Bureau exécutif acier. 514-927-0971

AUBAINE, Power Mac 8500, écran + clavier, scanner Umak, imprimante, etc. 450-472-3295

BÉBÉ lit, table à langer en chêne filigré, matelas comme neuf. 450.514-728-3065

BLAD 500CM, 80mm, 50mm, 4ds, viscer, presse-photo, distillateur eau, presseur à vin, cruches 18l, 450-472-9910

BOITE fibre de verre, 8' pour pickup comme neuve, 525 nég. 514-494-0852.

CANOT 13 PI, fibre de verre, état neuf, léger, 3 carilles, 370 \$. 450-662-0113

CARABINES 300, 30-06, 308, 22 gaucher, fusils superposés, 12, 20, 410, 450-926-8027.

240 **MARCHÉ AUX PUCES**

LAVEUSE, sècheuse GE, 5 ans, blanc, 375 \$/ans. Livraison possible. 514-324-2096.

LITERIE de bébé Jacadi (France) exp. Milieu informatisé, 43 000\$ +tax. Traduction à faire EXCLUSIVEMENT dans nos bureaux de Toronto. 416-975-5252 ext. 305

MAC 6100 40 mégas, plusieurs logiciels, 400 \$. Idéal étudiant. 514-721-1121

MATERIEL médical: concentrateur à oxygène, 700\$. Saturomètre, 700\$. 381-8337.

ORDINATEUR portatif Toshiba Pentium, fax modém, 650\$. 514-238-7812

ORDI portatif, Dell, pentium II 400, écran 14.1, po, actif, complet, 2350 \$. 514-898-9959

ORDI portatif Dell 266MHz actif, 80mg RAM DD 4.3G0 équipé, 1450 \$. 514-233-0752

PIANO à queue Cuningham 5' Entièrement restauré, noir laqué, 6500\$ nég. 450-627-7549.

PIANO d'appartement Archambault 10 ans, en chêne, impeccable, 2400\$. 514-808-2435

POÉLE, frigo, laveuse, sècheuse à linge, peut vendre séparément. (514) 830-2198

POUSSETTE double Pérego, table pin/céramique, table orni, 4 chaises érable, 450-928-9196

RÉFRIGÉRATEUR 3 portes, et cuisinière au quartz halogène, noirs, très bon état, payés: 2300 \$ vendrais 975 \$. St-Hubert. 514-226-0785

SMANGER Carrier, fibre vert, table, rallonge, 6 chaises et armoire, 2003 \$. 514-457-0840.

SALLE À MANGER "Bombay", dessus verre, payé 1700\$, vend 1000\$ ferme. 450-923-8832

SET ch. enfant, blanc, lit capitaine, 2 bur.-table chevet, très propre, 500\$. 514-355-2837

SET cuisine, chambre, salon, Frigo, coffre-fort, tableaux, Moon walker. 514-684-9199

SET dinette 7 mck, beige, chaises coussinées, 2 capitaines, 2005 \$. 514-254-5218

SET salon 3 pces, tissu brun, look années 60 (Montec), excellent état, 4005 450-672-7315

SOFÀ meuble de coin, exc. état, outils de machiniste, 514-637-6847.

SYSTEME portatif Oxyfile pour empilage matériaux, 1400\$ demande 800\$. 450-349-2080

TRACUR 8 plumes Draftpro EXL 36 po, 600 \$. Copieur Mita 2332, 300 \$. 514-337-6141.

TV 27 JVC, PIP, 400\$. Système Sony 3765. TV-vidéo 1705. 514-721-3444.

VIDEO Hitachi, hi-fi, stereo, 4 télécs, 1355. JVC mono, (com-mandé) 905\$. (514) 255-0969

VIOLONS 1700 \$, mini acc., magnifiques divan et coussine cuir gris, bon état 514-738-6330

240 **MARCHÉ AUX PUCES**

LAVEUSE, sècheuse GE, 5 ans, blanc, 375 \$/ans. Livraison possible. 514-324-2096.

LITERIE de bébé Jacadi (France) exp. Milieu informatisé, 43 000\$ +tax. Traduction à faire EXCLUSIVEMENT dans nos bureaux de Toronto. 416-975-5252 ext. 305

MAC 6100 40 mégas, plusieurs logiciels, 400 \$. Idéal étudiant. 514-721-1121

MATERIEL médical: concentrateur à oxygène, 700\$. Saturomètre, 700\$. 381-8337.

ORDINATEUR portatif Toshiba Pentium, fax modém, 650\$. 514-238-7812

ORDI portatif, Dell, pentium II 400, écran 14.1, po, actif, complet, 2350 \$. 514-898-9959

ORDI portatif Dell 266MHz actif, 80mg RAM DD 4.3G0 équipé, 1450 \$. 514-233-0752

PIANO à queue Cuningham 5' Entièrement restauré, noir laqué, 6500\$ nég. 450-627-7549.

PIANO d'appartement Archambault 10 ans, en chêne, impeccable, 2400\$. 514-808-2435

POÉLE, frigo, laveuse, sècheuse à linge, peut vendre séparément. (514) 830-2198

POUSSETTE double Pérego, table pin/céramique, table orni, 4 chaises érable, 450-928-9196

RÉFRIGÉRATEUR 3 portes, et cuisinière au quartz halogène, noirs, très bon état, payés: 2300 \$ vendrais 975 \$. St-Hubert. 514-226-0785

SMANGER Carrier, fibre vert, table, rallonge, 6 chaises et armoire, 2003 \$. 514-457-0840.

SALLE À MANGER "Bombay", dessus verre, payé 1700\$, vend 1000\$ ferme. 450-923-8832

SET ch. enfant, blanc, lit capitaine, 2 bur.-table chevet, très propre, 500\$. 514-355-2837

SET cuisine, chambre, salon, Frigo, coffre-fort, tableaux, Moon walker. 514-684-9199

SET dinette 7 mck, beige, chaises coussinées, 2 capitaines, 2005 \$. 514-254-5218

SET salon 3 pces, tissu brun, look années 60 (Montec), excellent état, 4005 450-672-7315

SOFÀ meuble de coin, exc. état, outils de machiniste, 514-637-6847.

SYSTEME portatif Oxyfile pour empilage matériaux, 1400\$ demande 800\$. 450-349-2080

TRACUR 8 plumes Draftpro EXL 36 po, 600 \$. Copieur Mita 2332, 300 \$. 514-337-6141.

TV 27 JVC, PIP, 400\$. Système Sony 3765. TV-vidéo 1705. 514-721-3444.

VIDEO Hitachi, hi-fi, stereo, 4 télécs, 1355. JVC mono, (com-mandé) 905\$. (514) 255-0969

VIOLONS 1700 \$, mini acc., magnifiques divan et coussine cuir gris, bon état 514-738-6330

240 **MARCHÉ AUX PUCES**

LAVEUSE, sècheuse GE, 5 ans, blanc, 375 \$/ans. Livraison possible. 514-324-2096.

LITERIE de bébé Jacadi (France) exp. Milieu informatisé, 43 000\$ +tax. Traduction à faire EXCLUSIVEMENT dans nos bureaux de Toronto. 416-975-5252 ext. 305

MAC 6100 40 mégas, plusieurs logiciels, 400 \$. Idéal étudiant. 514-721-1121

MATERIEL médical: concentrateur à oxygène, 700\$. Saturomètre, 700\$. 381-8337.

ORDINATEUR portatif Toshiba Pentium, fax modém, 650\$. 514-238-7812

ORDI portatif, Dell, pentium II 400, écran 14.1, po, actif, complet, 2350 \$. 514-898-9959

ORDI portatif Dell 266MHz actif, 80mg RAM DD 4.3G0 équipé, 1450 \$. 514-233-0752

PIANO à queue Cuningham 5' Entièrement restauré, noir laqué, 6500\$ nég. 450-627-7549.

PIANO d'appartement Archambault 10 ans, en chêne, impeccable, 2400\$. 514-808-2435

POÉLE, frigo, laveuse, sècheuse à linge, peut vendre séparément. (514) 830-2198

POUSSETTE double Pérego, table pin/céramique, table orni, 4 chaises érable, 450-928-9196

RÉFRIGÉRATEUR 3 portes, et cuisinière au quartz halogène, noirs, très bon état, payés: 2300 \$ vendrais 975 \$. St-Hubert. 514-226-0785

SMANGER Carrier, fibre vert, table, rallonge, 6 chaises et armoire, 2003 \$. 514-457-0840.

SALLE À MANGER "Bombay", dessus verre, payé 1700\$, vend 1000\$ ferme. 450-923-8832

SET ch. enfant, blanc, lit capitaine, 2 bur.-table chevet, très propre, 500\$. 514-355-2837

SET cuisine, chambre, salon, Frigo, coffre-fort, tableaux, Moon walker. 514-684-9199

SET dinette 7 mck, beige, chaises coussinées, 2 capitaines, 2005 \$. 514-254-5218

SET salon 3 pces, tissu brun, look années 60 (Montec), excellent état, 4005 450-672-7315

SOFÀ meuble de coin, exc. état, outils de machiniste, 514-637-6847.

SYSTEME portatif Oxyfile pour empilage matériaux, 1400\$ demande 800\$. 450-349-2080

TRACUR 8 plumes Draftpro EXL 36 po, 600 \$. Copieur Mita 2332, 300 \$. 514-337-6141.

TV 27 JVC, PIP, 400\$. Système Sony 3765. TV-vidéo 1705. 514-721-3444.

VIDEO Hitachi, hi-fi, stereo, 4 télécs, 1355. JVC mono, (com-mandé) 905\$. (514) 255-0969

VIOLONS 1700 \$, mini acc., magnifiques divan et coussine cuir gris, bon état 514-738-6330

240 **MARCHÉ AUX PUCES**

LAVEUSE, sècheuse GE, 5 ans, blanc, 375 \$/ans. Livraison possible. 514-324-2096.

LITERIE de bébé Jacadi (France) exp. Milieu informatisé, 43 000\$ +tax. Traduction à faire EXCLUSIVEMENT dans nos bureaux de Toronto. 416-975-5252 ext. 305

MAC 6100 40 mégas, plusieurs logiciels, 400 \$. Idéal étudiant. 514-721-1121

MATERIEL médical: concentrateur à oxygène, 700\$. Saturomètre, 700\$. 381-8337.

ORDINATEUR portatif Toshiba Pentium, fax modém, 650\$. 514-238-7812

ORDI portatif, Dell, pentium II 400, écran 14.1, po, actif, complet, 2350 \$. 514-898-9959

ORDI portatif Dell 266MHz actif, 80mg RAM DD 4.3G0 équipé, 1450 \$. 514-233-0752

PIANO à queue Cuningham 5' Entièrement restauré, noir laqué, 6500\$ nég. 450-627-7549.

PIANO d'appartement Archambault 10 ans, en chêne, impeccable, 2400\$. 514-808-2435

POÉLE, frigo, laveuse, sècheuse à linge, peut vendre séparément. (514) 830-2198

POUSSETTE double Pérego, table pin/céramique, table orni, 4 chaises érable, 450-928-9196

RÉFRIGÉRATEUR 3 portes, et cuisinière au quartz halogène, noirs, très bon état, payés: 2300 \$ vendrais 975 \$. St-Hubert. 514-226-0785

SMANGER Carrier, fibre vert, table, rallonge, 6 chaises et armoire, 2003 \$. 514-457-0840.

SALLE À MANGER "Bombay", dessus verre, payé 1700\$, vend 1000\$ ferme. 450-923-8832

SET ch. enfant, blanc, lit capitaine, 2 bur.-table chevet, très propre, 500\$. 514-355-2837

SET cuisine, chambre, salon, Frigo, coffre-fort, tableaux, Moon walker. 514-684-9199

SET dinette 7 mck, beige, chaises coussinées, 2 capitaines, 2005 \$. 514-254-5218

SET salon 3 pces, tissu brun, look années 60 (Montec), excellent état, 4005 450-672-7315

SOFÀ meuble de coin, exc. état, outils de machiniste, 514-637-6847.

SYSTEME portatif Oxyfile pour empilage matériaux, 1400\$ demande 800\$. 450-349-2080

TRACUR 8 plumes Draftpro EXL 36 po, 600 \$. Copieur Mita 2332, 300 \$. 514-337-6141.

TV 27 JVC, PIP, 400\$. Système Sony 3765. TV-vidéo 1705. 514-721-3444.

VIDEO Hitachi, hi-fi, stereo, 4 télécs, 1355. JVC mono, (com-mandé) 905\$. (514) 255-0969

VIOLONS 1700 \$, mini acc., magnifiques divan et coussine cuir gris, bon état 514-738-6330

240 **MARCHÉ AUX PUCES**

LAVEUSE, sècheuse GE, 5 ans, blanc, 375 \$/ans. Livraison possible. 514-324-2096.

LITERIE de bébé Jacadi (France) exp. Milieu informatisé, 43 000\$ +tax. Traduction à faire EXCLUSIVEMENT dans nos bureaux de Toronto. 416-975-5252 ext. 305

MAC 6100 40 mégas, plusieurs logiciels, 400 \$. Idéal étudiant. 514-721-1121

MATERIEL médical: concentrateur à oxygène, 700\$. Saturomètre, 700\$. 381-8337.

ORDINATEUR portatif Toshiba Pentium, fax modém, 650\$. 514-238-7812

ORDI portatif, Dell, pentium II 400, écran 14.1, po, actif, complet, 2350 \$. 514-898-9959

ORDI portatif Dell 266MHz actif, 80mg RAM DD 4.3G0 équipé, 1450 \$. 514-233-0752

PIANO à queue Cuningham 5' Entièrement restauré, noir laqué, 6500\$ nég. 450-627-7549.

PIANO d'appartement Archambault 10 ans, en chêne, impeccable, 2400\$. 514-808-2435

POÉLE, frigo, laveuse, sècheuse à linge, peut vendre séparément. (514) 830-2198

POUSSETTE double Pérego, table pin/céramique, table orni, 4 chaises érable, 450-928-9196

RÉFRIGÉRATEUR 3 portes, et cuisinière au quartz halogène, noirs, très bon état, payés: 2300 \$ vendrais 975 \$. St-Hubert. 514-226-0785

SMANGER Carrier, fibre vert, table, rallonge, 6 chaises et armoire, 2003 \$. 514-457-0840.

SALLE À MANGER "Bombay", dessus verre, payé 1700\$, vend 1000\$ ferme. 450-923-8832

SET ch. enfant, blanc, lit capitaine, 2 bur.-table chevet, très propre, 500\$. 514-355-2837

SET cuisine, chambre, salon, Frigo, coffre-fort, tableaux, Moon walker. 514-684-9199

SET dinette 7 mck, beige, chaises coussinées, 2 capitaines, 2005 \$. 514-254-5218

SET salon 3 pces, tissu brun, look années 60 (Montec), excellent état, 4005 450-672-7315

SOFÀ meuble de coin, exc. état, outils de machiniste, 514-637-6847.

SYSTEME portatif Oxyfile pour empilage matériaux, 1400\$ demande 800\$. 450-349-2080

TRACUR 8 plumes Draftpro EXL 36 po, 600 \$. Copieur Mita 2332, 300 \$. 514-337-6141.

TV 27 JVC, PIP, 400\$. Système Sony 3765. TV-vidéo 1705. 514-721-3444.

VIDEO Hitachi, hi-fi, stereo, 4 télécs, 1355. JVC mono, (com-mandé) 905\$. (514) 255-0969

VIOLONS 1700 \$, mini acc., magnifiques divan et coussine cuir gris, bon état 514-738-6330

240 **MARCHÉ AUX PUCES**

LAVEUSE, sècheuse GE, 5 ans, blanc, 375 \$/ans. Livraison possible. 514-324-2096.

LITERIE de bébé Jacadi (France) exp. Milieu informatisé, 43 000\$ +tax. Traduction à faire EXCLUSIVEMENT dans nos bureaux de Toronto. 416-975-5252 ext. 305

MAC 6100 40 mégas, plusieurs logiciels, 400 \$. Idéal étudiant. 514-721-1121

MATERIEL médical: concentrateur à oxygène, 700\$. Saturomètre, 700\$. 381-8337.

ORDINATEUR portatif Toshiba Pentium, fax modém, 650\$. 514-238-7812

ORDI portatif, Dell, pentium II 400, écran 14.1, po, actif, complet, 2350 \$. 514-898-9959

ORDI portatif Dell 266MHz actif, 80mg RAM DD 4.3G0 équipé, 1450 \$. 514-233-0752

PIANO à queue Cuningham 5' Entièrement restauré, noir laqué, 6500\$ nég. 450-627-7549.

PIANO d'appartement Archambault 10 ans, en chêne, impeccable, 2400\$. 514-808-2435

POÉLE, frigo, laveuse, sècheuse à linge, peut vendre séparément. (514) 830-2198

POUSSETTE double Pérego, table pin/céramique, table orni, 4 chaises érable, 450-928-9196

RÉFRIGÉRATEUR 3 portes, et cuisinière au quartz halogène, noirs, très bon état, payés: 2300 \$ vendrais 975 \$. St-Hubert. 514-226-0785

SMANGER Carrier, fibre vert, table, rallonge, 6 chaises et armoire, 2003 \$. 514-457-0840.

SALLE À MANGER "Bombay", dessus verre, payé 1700\$, vend 1000\$ ferme. 450-923-8832

SET ch. enfant, blanc, lit capitaine, 2 bur.-table chevet, très propre, 500\$. 514-355-2837

SET cuisine, chambre, salon, Frigo, coffre-fort, tableaux, Moon walker. 514-684-9199

SET dinette 7 mck, beige, chaises coussinées, 2 capitaines, 2005 \$. 514-254-5218

SET salon 3 pces, tissu brun, look années 60 (Montec), excellent état, 4005 450-672-7315

SOFÀ meuble de coin, exc. état, outils de machiniste, 514-637-6847.

SYSTEME portatif Oxyfile pour empilage matériaux, 1400\$ demande 800\$. 450-349-2080

TRACUR 8 plumes Draftpro EXL 36 po, 600 \$. Copieur Mita 2332, 300 \$. 514-337-6141.

TV 27 JVC, PIP, 400\$. Système Sony 3765. TV-vidéo 1705. 514-721-3444.

VIDEO Hitachi, hi-fi, stereo, 4 télécs, 1355. JVC mono, (com-mandé) 905\$. (514) 255-0969

VIOLONS 1700 \$, mini acc., magnifiques divan et coussine cuir gris, bon état 514-738-6330

240 **MARCHÉ AUX PUCES**

LAVEUSE, sècheuse GE, 5 ans, blanc, 375 \$/ans. Livraison possible. 514-324-2096.

LITERIE de bébé Jacadi (France) exp. Milieu informatisé, 43 000\$ +tax. Traduction à faire EXCLUSIVEMENT dans nos bureaux de Toronto. 416-975-5252 ext. 305

MAC 6100 40 mégas, plusieurs logiciels, 400 \$. Idéal étudiant. 514-721-1121

MATERIEL médical: concentrateur à oxygène, 700\$. Saturomètre, 700\$. 381-8337.

ORDINATEUR portatif Toshiba Pentium, fax modém, 650\$. 514-238-7812

ORDI portatif, Dell, pentium II 400, écran 14.1, po, actif, complet, 2350 \$. 514-898-9959

ORDI portatif Dell 266MHz actif, 80mg RAM DD 4.3G0 équipé, 1450 \$. 514-233-0752

PIANO à queue Cuningham 5' Entièrement restauré, noir laqué, 6500\$ nég. 450-627-7549.

PIANO d'appartement Archambault 10 ans, en chêne, impeccable, 2400\$. 514-808-2435

POÉLE, frigo, laveuse, sècheuse à linge, peut vendre séparément. (514) 830-2198

POUSSETTE double Pérego, table pin/céramique, table orni, 4 chaises érable, 450-928-9196

RÉFRIGÉRATEUR 3 portes, et cuisinière au quartz halogène, noirs, très bon état, payés: 2300 \$ vendrais 975 \$. St-Hubert. 514-226-0785

SMANGER Carrier, fibre vert, table, rallonge, 6 chaises et armoire, 2003 \$. 514-457-0840.

SALLE À MANGER "Bombay", dessus verre, payé 1700\$, vend 1000\$ ferme. 450-923-8832

SET ch. enfant, blanc, lit capitaine, 2 bur.-table chevet, très propre, 500\$. 514-355-2837

SET cuisine, chambre, salon, Frigo, coffre-fort, tableaux, Moon walker. 514-684-9199

SET dinette 7 mck, beige, chaises coussinées, 2 capitaines, 2005 \$. 514-254-5218

SET salon 3 pces, tissu brun, look années 60 (Montec), excellent état, 4005 450-672-7315

SOFÀ meuble de coin, exc. état, outils de machiniste, 514-637-6847.

SYSTEME portatif Oxyfile pour empilage matériaux, 1400\$ demande 800\$. 450-349-2080

TRACUR 8 plumes Draftpro EXL 36 po, 600 \$. Copieur Mita 2332, 300 \$. 514-337-6141.

TV 27 JVC, PIP, 400\$. Système Sony 3765. TV-vidéo 1705. 514-721-3444.

VIDEO Hitachi, hi-fi, stereo, 4 télécs, 1355. JVC mono, (com-mandé) 905\$. (514) 255-0969

VIOLONS 1700 \$, mini acc., magnifiques divan et coussine cuir gris, bon état 514-738-6330

240 **MARCHÉ AUX PUCES**

LAVEUSE, sècheuse GE, 5 ans, blanc, 375 \$/ans. Livraison possible. 514-324-2096.

LITERIE de bébé Jacadi (France) exp. Milieu informatisé, 43 000\$ +tax. Traduction à faire EXCLUSIVEMENT dans nos bureaux de Toronto. 416-975-5252 ext. 305

MAC 6100 40 mégas, plusieurs logiciels, 400 \$. Idéal étudiant. 514-721-1121

MATERIEL médical: concentrateur à oxygène, 700\$. Saturomètre, 700\$. 381-8337.

ORDINATEUR portatif Toshiba Pentium, fax modém, 650\$. 514-238-7812

ORDI portatif, Dell, pentium II 400, écran 14.1, po, actif, complet, 2350 \$. 514-

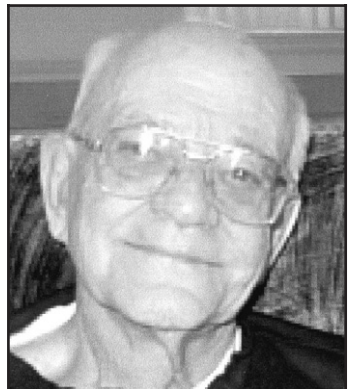


900

Décès, prières, remerciements

GILBERT, Jean-Paul

1916-2000
À Laval, le 4 septembre 2000, à l'âge de 83 ans et 11 mois, est décédé Monsieur Jean-Paul Gilbert, époux de Gilberte Tremblay.



Complexe funéraire Alfred Dallaire inc.
2159, boul. St-Martin est, Duvernay, Laval le mercredi 6 septembre de 15 à 22 h.

HÉBERT, Gaston

À Coteau du Lac, le 2 septembre 2000, à l'âge de 87 ans, est décédé Gaston Hébert, époux de feu Jeannette Tétrault.

1260, ch. du Fleuve, Les Cèdres et le jeudi 7 septembre à compter de 12 h à la maison funéraire

Ubaldo Lalime
90, rue Bourdages Nord, St-Hyacinthe
Les funérailles auront lieu le jeudi 7 septembre à 14 h en l'église Ste-Eugénie de Dourville à St-Hyacinthe.



GRIMARD (Leduc), Simone

À Greenfield Park, le 2 septembre 2000, à l'âge de 98 ans, est décédée Simone Leduc, épouse de feu Raoul-Éliphe Grimard.

Complexe funéraire Urgel Bourgie
63, Lorne, St-Lambert

Les funérailles auront lieu le mercredi 6 septembre à 15 h en l'église St-Paul de Grand-Mère (499, 6e Avenue) et de là au cimetière St-Jacques des Piles, Grandes Piles.

LAFRAMBOISE, Anita

(Soeur Marie Aurella, c.s.c.)
À Ville Saint-Laurent, le lundi 4 septembre 2000, à l'âge de 89 ans, est décédée Soeur Anita Laframboise de la Congrégation de Sainte-Croix.

900, boul. Côte Vertu, Ville Saint-Laurent le mercredi 6 septembre de 14 h à 17 h et de 19 h à 22 h.

Direction des funérailles: Ernest Montpetit & Fils
315, Danis
Salaberry de Valleyfield

LAMOUREUX, Sr Marguerite, M.I.C. (Georges-Aimé)

À l'Infirmier des SS Miss. de l'Imm.-Conception, est décédée, le 4 septembre 2000, à l'âge de 84 ans, Sr Marguerite Lamoureux, fille de feu Aimé-Georges Lamoureux et de feu Philomène Lagardé.

21 h 30. À 19 h 30, temps de prières. Les funérailles auront lieu le 6 septembre à 14 h en la chapelle de la Communauté. L'inhumation se fera au cimetière à Pont-Viau.

L'ECUYER, Bernard

1919-2000
À la Résidence de la Providence à Montréal, le 3 septembre 2000, est décédé Bernard L'Ecuyer. Il laisse dans le deuil son épouse Simone Dudemaine, ses enfants Manon (Louis Archambault), Diane (Mario Airoldi), Pierre (Johanne Brière), sa soeur Muguette (feu Bernard Ouimet) ses petites-filles Isabelle, Dominique, Marie-Hélène, Gabrielle, Marianne et Sarah, ses belles-sœurs, ses neveux et nièces, ainsi que tous ses amis(es).

Complexe funéraire Urgel Bourgie
5650, Côte-des-Neiges, Montréal
Les funérailles auront lieu le mercredi 6 septembre à 11 h en l'église St-Germain (chemin Côte Ste-Catherine et Vincent D'Indy) et de là au cimetière Notre-Dame-des-Neiges.

LEES, Morris

À Montréal, le 3 septembre 2000, à l'âge de 79 ans, est décédé M. Morris Lees. Il laisse dans le deuil son épouse Lise Germain, ses enfants: Patricia (Ted Matayer) et Stéphane Lemieux (Sophie Tremblay), ses petits-enfants Angéla, Anthony, Jennifer, Gabriel et Sébastien, ses beaux-frères et belles-sœurs, ses neveux et nièces, d'autres parents et amis.

Complexe funéraire Alfred Dallaire inc.
2159, boul. St-Martin est, Duvernay, Laval
La famille recevra les condoléances à compter de 10 h. S'il vous plaît, pas de fleurs, des dons à la Fondation de l'hôpital Sacré-Coeur seraient appréciés.

LORANGE-DAVIAU, Madeleine

1922-2000
À Terrebonne, le 1er septembre 2000, à l'âge de 78 ans, est décédée Mme Madeleine Daviau, épouse de feu M. Maurice Lorange. Elle laisse dans le deuil ses enfants: Jocelyne, Serge (Gemma Deschênes), Marie-Andrée (Jean-Paul Henry), 10 petits-enfants, de nombreux arrière-petits-enfants, sa soeur Françoise, ses belles-sœurs, ses beaux-frères, plusieurs neveux et nièces ainsi que de nombreux autres parents et amis.

Résidence funéraire St-Louis inc.
939, rue St-Louis, Terrebonne
Une célébration de la Parole, en présence des cendres, aura lieu à midi au salon. Prière de ne pas envoyer de fleurs, des dons à la Société canadienne du cancer ou à la Fondation québécoise du cancer seraient appréciés.

Complexe funéraire Alfred Dallaire inc.
2159, boul. St-Martin est, Duvernay, Laval
pour la mise en niche vers 16 heures 30. Des dons à la Fondation de l'hôpital Jean-Talon seraient appréciés.

MABARDI (Chamé), Berthe

À l'hôpital Sacré-Coeur, le 4 septembre 2000, à l'âge de 84 ans, est décédée Berthe Chamé, épouse de feu Henri Mabardi. Elle laisse dans le deuil ses enfants: Claude et Jean (Rita M. Hebel), ses petits-enfants: Jehanne Asswad (Marcel Daoud), Peter Asswad (Yara Cameltoeug), Carole Asswad, Susan Mabardi (Mark Nagy), Lorraine Mabardi, ses arrière-petits-enfants: Natasha et Nicolas Daoud, sa soeur Angèle (Nicolas Bassili) ainsi que de nombreux parents et amis. La famille recevra les condoléances au

Complexe funéraire Urgel Bourgie

790, boul. Ste-Croix, Ville St-Laurent
Les funérailles auront lieu le mercredi 6 septembre 2000 à 11 h en l'église St-Laurent (chapelle mariale) et de là au cimetière St-Laurent. Parents et amis sont priés d'y assister sans autre invitation.

MAILLIUX, Fernand

À Varennes, le 2 septembre 2000, à l'âge de 79 ans, est décédé M. Fernand Mailloux, époux de Mariette Quessel. Outre son épouse, il laisse dans le deuil ses enfants Joanne, Michel, Micheline, Lise, Sophie, ses petits-enfants, ses soeurs Simone et Yvette, parents et amis. La famille accueillera parents et amis le mardi 5 septembre à compter de 19 h au

Complexe funéraire Alfred Dallaire inc.

cimetière Près du Fleuve
2750, Marie-Victorin, Longueuil
Une réunion de prières aura lieu le mercredi 6 septembre à 16 h au salon du complexe.

MASSUE, Henriette Thibaudier

À l'Institut universitaire de gériatrie de Montréal, le 1er septembre 2000, à l'âge de quatre-vingt-cinq ans, est décédée Madame Henriette Massue née Thibaudier, épouse de feu Gaspard Massue. Elle était la fille de feu Victor Thibaudier et de feu Maria St-Georges. Elle laisse dans le deuil ses enfants Suzanne (Dominique Léger), Gabrielle (Noël Arbour), Françoise (feu Dr André Brosseau), Denise (André Larose) et Henri-Philippe, ses petits-enfants Robert (Lisa Wall), Eric (Nathalie Lavoie) et Pascale Léger, Pierre (Angela Brun) et Rémi Arbour, Louis, Héléne et Catherine Brosseau (Anthony D'Orazio) et ses arrière-petits-enfants Jasmine, Marie-Claude, Vincent, Loïc, Britney, Madeleine et Simon, sa soeur Denise (Laurent Guillemette), ses belles-soeurs Jeanne Massue (Marcel Bourque), Madeleine Leclerc (feu André Massue), Germaine Ménard (feu Hugues Massue) ainsi que ses nièces et neveux, parents et amis.

Exposée au Mausolée Saint-Martin édifice situé à l'arrière du Complexe funéraire Alfred Dallaire inc.
2159, boul. St-Martin est, Duvernay, Laval le mardi 5 septembre de 17 à 21 heures.

Une réunion de prières aura lieu au même endroit le mercredi 6 septembre à 10 heures. La chapelle sera ouverte à compter de 9 heures. Inhumation à une date ultérieure.

Les enfants désirent rendre hommage aux membres du personnel de l'Institut universitaire de gériatrie de Montréal, plus particulièrement à ceux du 1er étage est et du rez-de-chaussée ouest pour le professionnalisme avec lequel les soins ont été prodigués de même que pour l'attention constante et toute l'affection manifestée envers notre mère.

Les personnes qui souhaiteraient témoigner leur sympathie pourront le faire en offrant un don en memoriam à la Fondation de l'Institut universitaire de gériatrie de Montréal, 4565, chemin Queen-Mary, Montréal H3W 1W5.

MORIN (Hudson), Winifred

1920-2000
À Lachine, le 4 septembre 2000, à l'âge de 80 ans, est décédée madame Winifred Hudson Morin, veuve de Pierre (Pit Morin). Elle laisse dans le deuil ses enfants, Carol Ann (Claude Robitaille), Peter (Beverly Norris), John (France Martineau), Lorraine (Barry Collinge), Susan (Doug St-Croix), ses petits-enfants, Julie et Luc Robitaille, Cynthia Dawn et David Morin et son arrière-petite-fille Chloé Hafner.

Au lieu de fleurs, des dons pour le V.O.N. (Victoria Order of Nurses) de Lachine, 694, rue Notre-Dame, H8S 2B3, seraient appréciés. Exposée à la résidence funéraire J.J. Cardinal
2125, Notre-Dame, Lachine, (514) 639-1511

Les funérailles auront lieu en l'église Sts-Ange-Gardiens, 1400, St-Joseph, à Lachine, le jeudi 7 septembre à 10 h 30. Visites: mercredi de 14 à 17 h et de 19 à 21 h, jeudi à compter de 9 h 30.

MORIN (Hudson), Winifred

1920-2000
À Lachine, le 4 septembre 2000, à l'âge de 80 ans, est décédée madame Winifred Hudson Morin, veuve de Pierre (Pit Morin). Elle laisse dans le deuil ses enfants, Carol Ann (Claude Robitaille), Peter (Beverly Norris), John (France Martineau), Lorraine (Barry Collinge), Susan (Doug St-Croix), ses petits-enfants, Julie et Luc Robitaille, Cynthia Dawn et David Morin et son arrière-petite-fille Chloé Hafner.

Au lieu de fleurs, des dons pour le V.O.N. (Victoria Order of Nurses) de Lachine, 694, rue Notre-Dame, H8S 2B3, seraient appréciés. Exposée à la résidence funéraire J.J. Cardinal
2125, Notre-Dame, Lachine, (514) 639-1511

Les funérailles auront lieu en l'église Sts-Ange-Gardiens, 1400, St-Joseph, à Lachine, le jeudi 7 septembre à 10 h 30. Visites: mercredi de 14 à 17 h et de 19 à 21 h, jeudi à compter de 9 h 30.

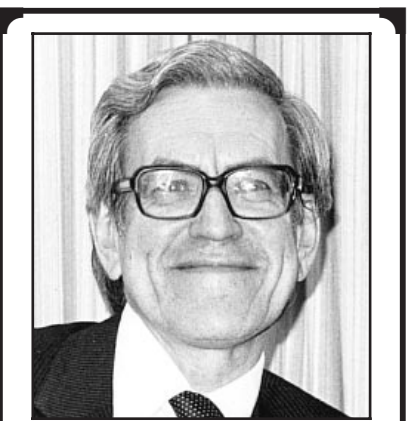
PATENAUE, Murielle

1943-2000
À Montréal, le 30 août 2000, à l'âge de 57 ans, est décédée Mme Murielle Patenaude. Elle laisse dans le deuil sa mère Madeleine (feu André Patenaude), son frère Robert, ses soeurs Solange (Jean-Luc Fortin) et Lina (Bernard Lorange), sa filleule Valérie (Stephan Kaiser) et leur fils Mattéo, ses neveux Nicolas, Hugo, Olivier, Francis et sa nièce Fany ainsi que de nombreux parents et amis, principalement un ami très cher, Victor Paré. Elle était aussi la soeur de feu Claudette. Un service religieux aura lieu le jeudi 7 septembre à 15 heures en l'église St-Barthélémy, 7137 des Érables (coin Jean-Talon). La famille y sera présente dès 14 heures pour recevoir les condoléances. Un cortège transportera les cendres au

Complexe funéraire Alfred Dallaire inc.

2159, boul. St-Martin est, Duvernay, Laval
pour la mise en niche vers 16 heures 30. Des dons à la Fondation de l'hôpital Jean-Talon seraient appréciés.

Direction: Alfred Dallaire inc.



POTVIN, Gilles

À Montréal, le 4 septembre 2000, à l'âge de 76 ans, est décédé Gilles Potvin, époux de Micheline Tessier. Outre son épouse, il laisse dans le deuil ses enfants Nathalie, Nicolas (Elizabeth Guilbeault), Véronique, Caroline (Pierre Zarifeh) et ses petits-fils chéris Renaud et Mikael. Il laisse aussi ses frères Rémi et Fernand (Monique Daigneault) et sa soeur Gisèle (Bernard Marci) ainsi que son beau-père Dr Léo Tessier (Denise Larose), sa belle-soeur Monique et son beau-frère Me Bernard Meloche et autres parents et amis. La famille accueillera parents et ami(e)s au salon

Alfred Dallaire inc.

1111, Laurier Ouest, Outremont
La dépouille mortelle sera exposée le mercredi 6 septembre de 10 à 13 h. Les funérailles auront lieu le même jour à 14 h en l'église St-Viateur d'Outremont.

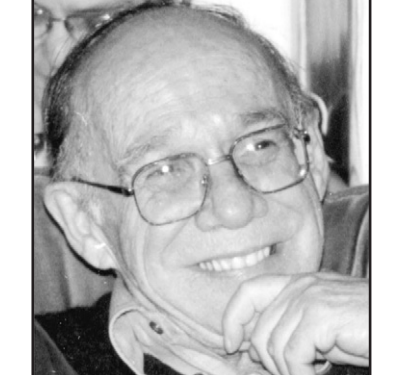
Critique musical, réalisateur, conseiller musical, administrateur, impresario, Gilles Potvin a consacré sa vie à la musique et à sa diffusion au Québec et au Canada. Après des études de violoncelle, il a été journaliste au quotidien Canada, à La Presse, au Devoir ainsi qu'à divers périodiques et journaux. Il est entré au service de Radio-Canada en 1948 (Radio-Canada International à compter de 1972) où il a occupé durant quarante ans diverses fonctions et initié de nombreux projets. Il a participé activement au développement du Centre de musique canadienne et des Jeunesses musicales du Canada. L'Encyclopédie de la musique au Canada dont il est un des principaux artisans, demeure son oeuvre majeure. Il fut membre de l'Ordre du Canada et de la Société royale du Canada.

La famille désire remercier le personnel de l'aile est du 3ème étage de l'Institut universitaire de gériatrie de Montréal pour leur dévouement et pour la qualité des soins prodigués ainsi que ses amis René Laporte et Eric McLean pour leur soutien. Des messes seraient appréciées ainsi que des dons à la Fondation de l'Institut universitaire de gériatrie de Montréal.

PROULX, Maurice

1926-2000
À Montréal, le 4 septembre 2000, à l'âge de 73 ans, est décédé Maurice Proulx (époux de Rhéa Racine). Il laisse dans le deuil ses enfants: André (Christiane Roy), Richard (Josée Martin), François (Nathalie St-Amant), ses petits-enfants, ses frères et soeur, beaux-frères et belles-soeurs, neveux et nièces, parents et amis. Exposé au Complexe T. Sansregret ltée
4419, rue Beaubien Est, Montréal

Les funérailles auront lieu le jeudi 7 septembre à 11 h en l'église St-Jean-Vianney et de là au Repos St-François d'Assise. Heures de visite: mercredi de 14 à 17 h et de 19 à 22 h, jeudi dès 9 h.



ROBERT, Benoit

1931-2000
De Saint-Hubert, le 3 septembre 2000, à l'âge de 68 ans, est décédé M. Benoit Robert, époux de Mme Jeannine Heneault. Outre son épouse, il laisse dans le deuil ses enfants Yves, André, Nicole, Claire, Michel et leurs conjoint(e)s, ses 6 petits-enfants, ses frères et soeurs, ses beaux-frères et belles-sœurs ainsi que de nombreux parents et amis. La famille recevra les condoléances au

Complexe funéraire Urgel Bourgie

8145, chemin Chambly, Saint-Hubert
Les funérailles auront lieu le jeudi 7 septembre à 13 h en l'église Saint-Hubert, 5310, chemin Chambly. Heures de visite: mardi 19 à 22 h, mercredi de 14 à 17 h et de 19 à 22 h, jeudi à compter de 10 h.

ROBINSON (Blais), Céline

1936-2000
À St-Eustache, le 3 septembre 2000, à l'âge de 64 ans, est décédée Céline Blais, épouse de Claude Robinson. Outre son époux, elle laisse dans le deuil ses enfants, Alain (Sonia Brisson), Josée (Luc Corbeil), Luc et Denis; ses belles-filles, Dominique Lauzon et Anne Corbeil; ses petits-enfants: Olivier, Calvin, Karine, Marika-Lauréane, Aurélie, Raphaël et Marjorie, ses frères et ses soeurs, Maurice, André, Gilberte, Micheline et Diane ainsi que plusieurs beaux-frères, belles-soeurs, neveux, nièces parents et amis. Exposée au

Complexe funéraire Guay inc.

146, St-Louis, St-Eustache
Les funérailles auront lieu le mercredi 6 septembre à 11 h en l'église Christ-Roi, 367, Godard, St-Eustache. Heures de visite: mardi de 14 à 17 h et de 19 à 22 h, mercredi dès 9 h.

VUKELICH, M. Georges

Paisiblement à l'hôpital Brome Missisquoi Perkins de Cowansville, le 1er septembre 2000, à l'âge de 86 ans et 3 mois, est décédé M. Georges Vukelich, né à Croatia et demeurant à Philipsburg, Québec, époux bien-aimé de Gloria. Outre son épouse, il laisse dans le deuil plusieurs autres parents et plusieurs amis à Croatia et au Canada. M. Vukelich est exposé à la

Résidence funéraire Joseph Dion & Fils

215, rue Rivière, Bedford
le jeudi 7 septembre de 9 h 30 à 11 heures. Une célébration de la Parole aura lieu en la chapelle du salon à 11 heures, suivie de l'inhumation au cimetière de Philipsburg. Des dons à la Fondation de l'hôpital Brome Missisquoi Perkins seraient appréciés.

SAIA, Raffaele

1914-2000
À Montréal, le 3 septembre 2000, à l'âge de 86 ans, est décédée Raffaele Saia, époux de feu Marietta Di Raddo. Il laisse dans le deuil ses enfants, Lina (Jean Sylvestre), Robert (Bertha Fauconnier), ses petits-enfants Pierre (Ana Lopez), Nathalie (Annibale Romano), Roberto (Ursula Wiatrowska), Elaine (Eric L'Heureux), Renaldo (Marie-Josée Persico), ses arrière-petits-enfants Philippe, Myriam, Mélissa, Daniel, Alessandro, Ariane, Raphaël, ses frères feu Teodoro (Maria) Antonio (feu Germaine), Domenico (feu Jeanne), ses beaux-frères et belles-sœurs Bernadette (Armand Di Raddo), Gilda (feu Marino Di Raddo), Joseph Di Raddo (Ethel), ses nombreux neveux et nièces ainsi que ses chères parents et ami(e)s. La famille accueillera parents et ami(e)s au

Complexe funéraire Alfred Dallaire inc.

2645, Henri Bourassa Est, Montréal
Les funérailles auront lieu le vendredi 8 septembre à 10 h 30 en l'église St-Paul-de-la-Croix, 10 215 Georges-Baril, Montréal, suivies de l'inhumation au cimetière Notre-Dame-des-Neiges. Heures de visite: le mercredi 6 septembre et le jeudi 7 septembre de 14 à 17 h et de 19 à 22 h et vendredi dès 9 h.

SANSCHAGRIN, Roland, o.m.i.

1919-2000
Le vendredi 1er septembre 2000, à l'âge de 80 ans et 10 mois, est décédé à Shawinigan, QC, le père Roland Sanschagrin. Il né le 6 novembre 1919 à St-Tite, QC. Il prononcera ses premiers vœux dans la Congrégation des Missionnaires Oblats de Marie Immaculée, le 2 août 1040 à LaSalle, QC. Il a été ordonné prêtre le 17 juin 1945 à Ottawa, ON. Il laisse dans le deuil ses frères et soeurs: Mgr Albert Sanschagrin, o.m.i., évêque émérite de St-Hyacinthe, QC; Paul-Émile, o.m.i.; Soeur Paula, s.p.; Roméo (Claire Guillotte); Jean-Louis (Réjane Tourigny); Josée-Aimée (Raymond Guay); Marie-Rose (Jacques Crête); et ses neveux et nièces. Ses principaux ministères furent: professeur à l'Université d'Ottawa, curé fondateur à Oshawa, vicaire à Kapuskasing, aumônier des religieuses à Rouyn-Noranda; il emménage à Richelieu, en 1999. Sa dépouille mortelle sera exposée à la:

Résidence des Oblats

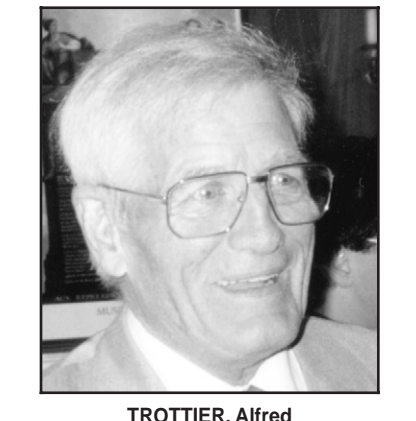
460, 1re Rue, Richelieu, QC
le mardi 5 septembre 2000 à 14 h. Il y aura rencontre de prières le même jour à 19 h 30. Funérailles au même endroit le mercredi 6 septembre 2000 à 14 h. Direction funéraire: Salons funéraires Yvon Desnoyers & Fils
20, rue des Carrières, Chambly, QC

SENÉCAL (Nellis), Laura

À Montréal, le 2 septembre 2000, à l'âge de 79 ans, est décédée Mme Laura Nellis, épouse de feu Hervé Sénécal. Elle laisse dans le deuil ses enfants Rita, Robert, Gérard, Raymond et leur conjoint(e), ses petits-enfants, ses frères, ses soeurs, ainsi que de nombreux parents et amis. La famille recevra les condoléances au

Complexe funéraire Urgel Bourgie

4780, de Salaberry, Montréal
Les funérailles auront lieu le jeudi 7 septembre à 10 h en l'église Notre-Dame-de-Bel-Amour et de là au cimetière Notre-Dame-des-Neiges. Parents et amis sont priés d'y assister sans autre invitation. Au lieu de fleurs, des dons à la Société canadienne du cancer seraient appréciés. Heures de visite: mercredi de 14 à 17 h et de 19 à 22 h, jeudi à compter de 9 h.



TROTTIER, Alfred

À Montréal, le 3 septembre 2000, à l'âge de 80 ans, est décédé M. Alfred Trottier. Il laisse dans le deuil son épouse Simone Bellefleur, ses trois enfants: Jocelyne (Bernard Noflet), Guy (Daniel Meloche) et Marie-Claude (Marcel Boudreau), ainsi que ses 5 petits-enfants: Guillaume, Marie-Hélène, Marielle, Philippe et Louis-André. Il laisse aussi ses frères Bernard et Michel, sa soeur Monique ainsi que de nombreux parents et amis. La famille recevra les condoléances au

Complexe funéraire Urgel Bourgie

2095, de Salaberry, Montréal
Les funérailles auront lieu le jeudi 7 septembre à 10 h en l'église Ste-Odile et de là au cimetière St-Joachim de Pointe-Claire. Parents et amis sont priés d'y assister sans autre invitation. Ceux désirant faire des dons, peuvent les faire parvenir à la Fondation de l'hôpital Sacré-Coeur à Montréal. Heures de visite: mercredi de 14 à 17 h et de 19 à 22 h, jeudi à compter de 8 h 30.

TURCOTTE, Jeanne (née Prémont)

1906-2000
À Drummondville, le 4 septembre 2000, est décédée à l'âge de 93 ans Mme Jeanne Prémont, épouse de feu Dr Antoine Turcotte, domiciliée à Drummondville. Précedée par ses soeurs Marie-Laure Péloulet, Marcelle Goulet et ses frères Clément, Raymond, Jean, Louis et Alcide. Elle laisse dans le deuil ses enfants: Mariette (feu Edward Tobin), Michèle, Serge (Ginette Gutkin), Françoise (Jacques Letendre) ses six petits-enfants: Carole Tobin, Virginie, Catherine et François-Xavier Turcotte, Julie et Daniel Letendre, son arrière-petit-fils Samuel Letendre Roux, son frère Benoît Prémont (Eva Cauchon) et ses soeurs Monique Guimont (feu Gilles Guimont) et Brigitte Prémont, ses belles-sœurs ainsi que plusieurs autres neveux et nièces, parents et amis(es).

Les funérailles auront lieu le mercredi 6 septembre à 14 h en l'église Ste-Thérèse (747, boul. Mercure, à Drummondville) et de là au cimetière St-Pierre, lieu de sépulture. La famille accueillera parents et amis(es) à l'église à compter de 13 h 15. Remerciements au personnel du pavillon Marguerite d'Youville pour leur aide et leurs bons soins. Toutes marques de sympathie peuvent se traduire par un don à la Fondation Frédéric-Georges Hériot, 75, rue St-Georges, Drummondville, Qc, J2C 4G6.

Direction des funérailles

J.N. Donais Coopérative funéraire
445, rue Brock
Drummondville, Qc, J2B 1E2
Tél.: (819) 472-3730 Fax: (819) 474-4559

POUR QUE LE MONDE TOURNE PLUS JUSTE
Logo with globe and text: DÉVELOPPEMENT ET PAIX (514) 257-8711

Trop occupé pour penser à la mort, la vôtre ou celle des autres?
Mais comme vous devrez tôt ou tard y faire face, la meilleure façon de ne pas y penser, c'est en prenant des dispositions dès maintenant.
URGEL BOURGIE Les Cimetières-Jardins Renseignements: (514) 735-2025

E 8 -

400 Services personnels

440 ESCORTES RENCONTRES, ETC.

445 STUDIOS DE MASSAGE

AGREABLE massage, soins complets

BELLE de classe, délicie sensuelle

BELLE Européenne, délicieuse massage

BIENVENUE, ac. massage à la main

CARO te reçoit en privé. Belle poitrine

CINDIE, massage privé, féminine

CLUB-STRIP 236 Harwood, (450) 424-9027

FEMME pour homme, détente complète

FUSSAGE 2148-C Lapinière, Brocard

GABRIELLA, Sensuelle 77, 8h à 21h, 514-933-7545

JEUNE, douce et jolie, bon massage

MASSAGE Thaïlandais exotique, somptueux

PATRICIA, beauté noire exotique, Longueuil

SHELLIE, belle fille sensuelle, capricieuse

500 Transports et véhicules automobiles

501 MACHINERIES DIVERSES VÉHICULES LOURDS

511 CAMIONS, JEEPS, FOURGONNETTES

ASOUNA Suzuki 4x4 93, auto tout dur

BLAZER 94, 4 portes, bleu, tout équipé

BMW (4x4) 2001 X5 sport, package

CAMIONS-tracteurs, remorques, poids de camions

511 CAMIONS, JEEPS, FOURGONNETTES

ASOUNA Suzuki 4x4 93, auto tout dur

BLAZER 94, 4 portes, bleu, tout équipé

BMW (4x4) 2001 X5 sport, package

CAMIONS-tracteurs, remorques, poids de camions

511 CAMIONS, JEEPS, FOURGONNETTES

ASOUNA Suzuki 4x4 93, auto tout dur

BLAZER 94, 4 portes, bleu, tout équipé

BMW (4x4) 2001 X5 sport, package

CAMIONS-tracteurs, remorques, poids de camions

511 CAMIONS, JEEPS, FOURGONNETTES

ASOUNA Suzuki 4x4 93, auto tout dur

BLAZER 94, 4 portes, bleu, tout équipé

BMW (4x4) 2001 X5 sport, package

CAMIONS-tracteurs, remorques, poids de camions

511 CAMIONS, JEEPS, FOURGONNETTES

ASOUNA Suzuki 4x4 93, auto tout dur

BLAZER 94, 4 portes, bleu, tout équipé

BMW (4x4) 2001 X5 sport, package

CAMIONS-tracteurs, remorques, poids de camions

511 CAMIONS, JEEPS, FOURGONNETTES

ASOUNA Suzuki 4x4 93, auto tout dur

BLAZER 94, 4 portes, bleu, tout équipé

BMW (4x4) 2001 X5 sport, package

CAMIONS-tracteurs, remorques, poids de camions

511 CAMIONS, JEEPS, FOURGONNETTES

ASOUNA Suzuki 4x4 93, auto tout dur

BLAZER 94, 4 portes, bleu, tout équipé

BMW (4x4) 2001 X5 sport, package

CAMIONS-tracteurs, remorques, poids de camions

511 CAMIONS, JEEPS, FOURGONNETTES

ASOUNA Suzuki 4x4 93, auto tout dur

BLAZER 94, 4 portes, bleu, tout équipé

BMW (4x4) 2001 X5 sport, package

CAMIONS-tracteurs, remorques, poids de camions

511 CAMIONS, JEEPS, FOURGONNETTES

ASOUNA Suzuki 4x4 93, auto tout dur

BLAZER 94, 4 portes, bleu, tout équipé

BMW (4x4) 2001 X5 sport, package

CAMIONS-tracteurs, remorques, poids de camions

511 CAMIONS, JEEPS, FOURGONNETTES

ASOUNA Suzuki 4x4 93, auto tout dur

BLAZER 94, 4 portes, bleu, tout équipé

BMW (4x4) 2001 X5 sport, package

CAMIONS-tracteurs, remorques, poids de camions

511 CAMIONS, JEEPS, FOURGONNETTES

ASOUNA Suzuki 4x4 93, auto tout dur

BLAZER 94, 4 portes, bleu, tout équipé

BMW (4x4) 2001 X5 sport, package

CAMIONS-tracteurs, remorques, poids de camions

511 CAMIONS, JEEPS, FOURGONNETTES

ASOUNA Suzuki 4x4 93, auto tout dur

BLAZER 94, 4 portes, bleu, tout équipé

BMW (4x4) 2001 X5 sport, package

CAMIONS-tracteurs, remorques, poids de camions

511 CAMIONS, JEEPS, FOURGONNETTES

ASOUNA Suzuki 4x4 93, auto tout dur

BLAZER 94, 4 portes, bleu, tout équipé

BMW (4x4) 2001 X5 sport, package

CAMIONS-tracteurs, remorques, poids de camions

511 CAMIONS, JEEPS, FOURGONNETTES

ASOUNA Suzuki 4x4 93, auto tout dur

BLAZER 94, 4 portes, bleu, tout équipé

BMW (4x4) 2001 X5 sport, package

CAMIONS-tracteurs, remorques, poids de camions

511 CAMIONS, JEEPS, FOURGONNETTES

ASOUNA Suzuki 4x4 93, auto tout dur

BLAZER 94, 4 portes, bleu, tout équipé

BMW (4x4) 2001 X5 sport, package

CAMIONS-tracteurs, remorques, poids de camions

511 CAMIONS, JEEPS, FOURGONNETTES

ASOUNA Suzuki 4x4 93, auto tout dur

BLAZER 94, 4 portes, bleu, tout équipé

BMW (4x4) 2001 X5 sport, package

CAMIONS-tracteurs, remorques, poids de camions

511 CAMIONS, JEEPS, FOURGONNETTES

ASOUNA Suzuki 4x4 93, auto tout dur

BLAZER 94, 4 portes, bleu, tout équipé

BMW (4x4) 2001 X5 sport, package

CAMIONS-tracteurs, remorques, poids de camions

511 CAMIONS, JEEPS, FOURGONNETTES

ASOUNA Suzuki 4x4 93, auto tout dur

BLAZER 94, 4 portes, bleu, tout équipé

BMW (4x4) 2001 X5 sport, package

CAMIONS-tracteurs, remorques, poids de camions

511 CAMIONS, JEEPS, FOURGONNETTES

ASOUNA Suzuki 4x4 93, auto tout dur

BLAZER 94, 4 portes, bleu, tout équipé

BMW (4x4) 2001 X5 sport, package

CAMIONS-tracteurs, remorques, poids de camions

511 CAMIONS, JEEPS, FOURGONNETTES

ASOUNA Suzuki 4x4 93, auto tout dur

BLAZER 94, 4 portes, bleu, tout équipé

BMW (4x4) 2001 X5 sport, package

CAMIONS-tracteurs, remorques, poids de camions

511 CAMIONS, JEEPS, FOURGONNETTES

ASOUNA Suzuki 4x4 93, auto tout dur

BLAZER 94, 4 portes, bleu, tout équipé

BMW (4x4) 2001 X5 sport, package

CAMIONS-tracteurs, remorques, poids de camions

511 CAMIONS, JEEPS, FOURGONNETTES

ASOUNA Suzuki 4x4 93, auto tout dur

BLAZER 94, 4 portes, bleu, tout équipé

BMW (4x4) 2001 X5 sport, package

CAMIONS-tracteurs, remorques, poids de camions

511 CAMIONS, JEEPS, FOURGONNETTES

ASOUNA Suzuki 4x4 93, auto tout dur

BLAZER 94, 4 portes, bleu, tout équipé

BMW (4x4) 2001 X5 sport, package

CAMIONS-tracteurs, remorques, poids de camions

511 CAMIONS, JEEPS, FOURGONNETTES

ASOUNA Suzuki 4x4 93, auto tout dur

BLAZER 94, 4 portes, bleu, tout équipé

BMW (4x4) 2001 X5 sport, package

CAMIONS-tracteurs, remorques, poids de camions

511 CAMIONS, JEEPS, FOURGONNETTES

ASOUNA Suzuki 4x4 93, auto tout dur

BLAZER 94, 4 portes, bleu, tout équipé

BMW (4x4) 2001 X5 sport, package

CAMIONS-tracteurs, remorques, poids de camions

511 CAMIONS, JEEPS, FOURGONNETTES

ASOUNA Suzuki 4x4 93, auto tout dur

BLAZER 94, 4 portes, bleu, tout équipé

BMW (4x4) 2001 X5 sport, package

CAMIONS-tracteurs, remorques, poids de camions

511 CAMIONS, JEEPS, FOURGONNETTES

ASOUNA Suzuki 4x4 93, auto tout dur

BLAZER 94, 4 portes, bleu, tout équipé

BMW (4x4) 2001 X5 sport, package

CAMIONS-tracteurs, remorques, poids de camions

511 CAMIONS, JEEPS, FOURGONNETTES

ASOUNA Suzuki 4x4 93, auto tout dur

BLAZER 94, 4 portes, bleu, tout équipé

BMW (4x4) 2001 X5 sport, package

CAMIONS-tracteurs, remorques, poids de camions

511 CAMIONS, JEEPS, FOURGONNETTES

ASOUNA Suzuki 4x4 93, auto tout dur

BLAZER 94, 4 portes, bleu, tout équipé

BMW (4x4) 2001 X5 sport, package

CAMIONS-tracteurs, remorques, poids de camions

511 CAMIONS, JEEPS, FOURGONNETTES

ASOUNA Suzuki 4x4 93, auto tout dur

BLAZER 94, 4 portes, bleu, tout équipé

BMW (4x4) 2001 X5 sport, package

CAMIONS-tracteurs, remorques, poids de camions

511 CAMIONS, JEEPS, FOURGONNETTES

ASOUNA Suzuki 4x4 93, auto tout dur

BLAZER 94, 4 portes, bleu, tout équipé

BMW (4x4) 2001 X5 sport, package

CAMIONS-tracteurs, remorques, poids de camions

511 CAMIONS, JEEPS, FOURGONNETTES

ASOUNA Suzuki 4x4 93, auto tout dur

BLAZER 94, 4 portes, bleu, tout équipé

BMW (4x4) 2001 X5 sport, package

CAMIONS-tracteurs, remorques, poids de camions

511 CAMIONS, JEEPS, FOURGONNETTES

ASOUNA Suzuki 4x4 93, auto tout dur

BLAZER 94, 4 portes, bleu, tout équipé

BMW (4x4) 2001 X5 sport, package

CAMIONS-tracteurs, remorques, poids de camions

511 CAMIONS, JEEPS, FOURGONNETTES

ASOUNA Suzuki 4x4 93, auto tout dur

BLAZER 94, 4 portes, bleu, tout équipé

BMW (4x4) 2001 X5 sport, package

CAMIONS-tracteurs, remorques, poids de camions

511 CAMIONS, JEEPS, FOURGONNETTES

ASOUNA Suzuki 4x4 93, auto tout dur

BLAZER 94, 4 portes, bleu, tout équipé

BMW (4x4) 2001 X5 sport, package

CAMIONS-tracteurs, remorques, poids de camions

511 CAMIONS, JEEPS, FOURGONNETTES

ASOUNA Suzuki 4x4 93, auto tout dur

BLAZER 94, 4 portes, bleu, tout équipé

BMW (4x4) 2001 X5 sport, package

Suite de la page E6

511 CAMIONS, JEEPS, FOURGONNETTES

HONDA CRV 97, ac, CD cassette, 62 000 km

HONDA CRV 97, 4 portes, tout équipé

HONDA CRV 97, argent, 120 000 km

HONDA Odyssey 98, 52 000 km, ac, auto, groupe élect.

HONDA Odyssey LX 2000, 2000 km, 27 000 \$

HONDA Odyssey LX 2000, 2000 km, 27 000 \$

HONDA Odyssey LX 2000, 2000 km, 27 000 \$

HONDA Odyssey LX 2000, 2000 km, 27 000 \$

HONDA Odyssey LX 2000, 2000 km, 27 000 \$

HONDA Odyssey LX 2000, 2000 km, 27 000 \$

HONDA Odyssey LX 2000, 2000 km, 27 000 \$

HONDA Odyssey LX 2000, 2000 km, 27 000 \$

HONDA Odyssey LX 2000, 2000 km, 27 000 \$

HONDA Odyssey LX 2000, 2000 km, 27 000 \$

HONDA Odyssey LX 2000, 2000 km, 27 000 \$

HONDA Odyssey LX 2000, 2000 km, 27 000 \$

HONDA Odyssey LX 2000, 2000 km, 27 000 \$

HONDA Odyssey LX 2000, 2000 km, 27 000 \$

548 2998\$ ET MOINS

FESTIVA 91, très propre, auto, 120 000 km

FORD Escort 90, 185 000 km, 5 vit, 17 000 \$

FORD Probe 89, comme neuve, grise, mtc, A1, 132 000 km

HONDA Civic DX 90, man, 152 000 km, 2200 \$

NISSAN 200SX hatchback 1986, très propre, 15003, Richmond

PONTIAC Sundird LE 90, auto, 4 ptes, 146 000 km

PONTIAC Tempest, 90, 6 cyl, auto, 110 000 km

Subaru Loyall fam, 92, 5 vit, 143 000 km

TOYOTA Corolla 91, 5 vit, 4 ptes, 180 000 km

TOYOTA Camry fam, 88, auto, 780 \$

TOYOTA Corolla 91, 5 vit, 4 ptes, 180 000 km

TOYOTA Camry fam, 88, auto, 780 \$