

LES SUPERMARCHÉS



provigo

PRIX EN VIGUEUR

DU **LUNDI** 28 FÉVRIER AU **SAMEDI** 5 MARS 1983.

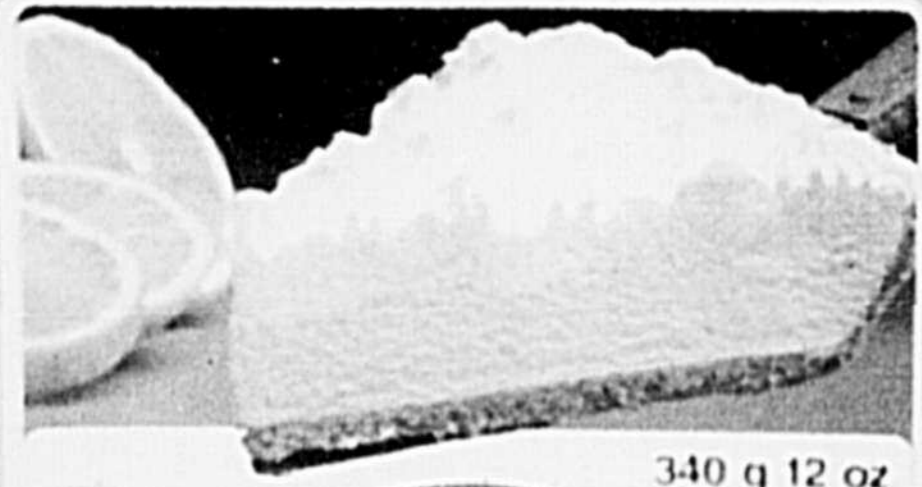


MAÏS EN CRÈME, DEL MONTE
 HARICOTS VERTS OU JAUNES ASS., HARICOTS JAUNES COUPÉS,
 POIS VERTS DE FANTAISIE OU POIS
 ET CAROTTES DE CHOIX

BOEUF HACHÉ
 ORDINAIRE

BTE DE 10 oz **3/100**

.98 /LB **216** /kg



340 g 12 oz



TARTE À LA CRÈME
8", AU CHOCOLAT, CITRON OU NOIX DE COCO
SURGELÉE, FARM HOUSE

129

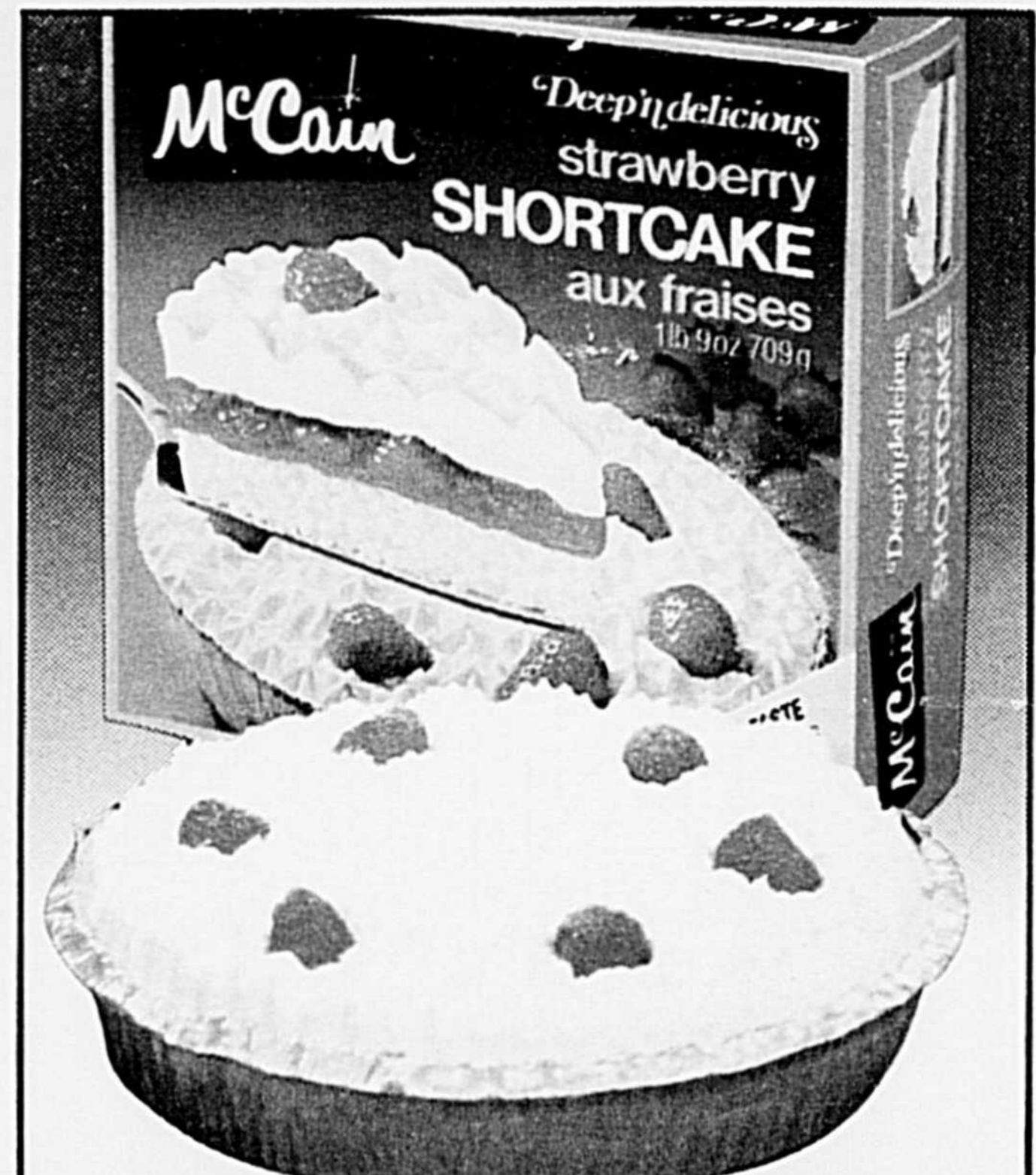
BTE DE
340 g



JUS D'ORANGE
SURGELÉ, CONCENTRÉ
KENT

.79

BTE DE
12 oz



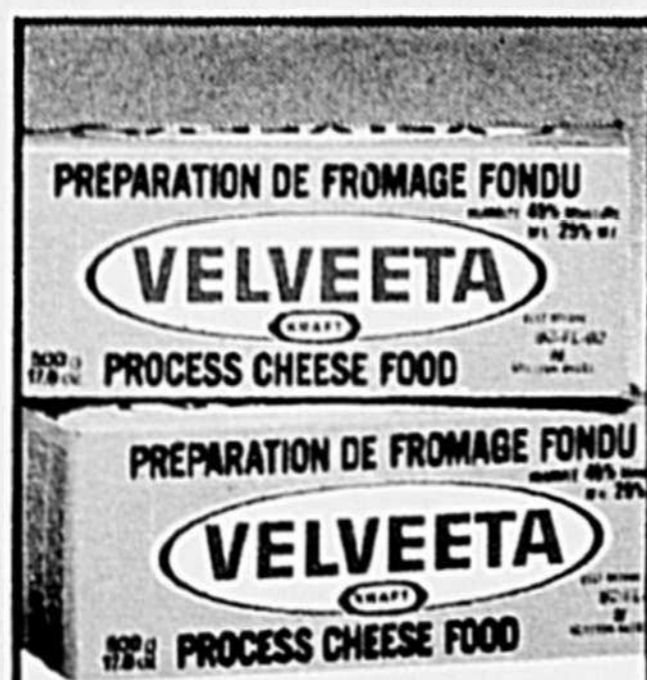
SHORTCAKE AUX FRAISES
SURGELÉ
McCAIN

299

BTE DE
709 g



FROMAGE FONDU
À TARTINER, CHEEZ WHIZ
KRAFT



FROMAGE FONDU
VELVEETA
KRAFT



FROMAGE MOZZARELLA
PROVIGO



DINERS SURGELÉS
BIFTECK SALISBURY, BOEUF, DINDE OU
POULET FRIT, SAVARIN



MARGARINE MOLLE
MIRAGE



YOGOURT SILHOUETTE
NATURE OU FRUITS VARIÉS
DELISLE

BOCAL DE
500 g **289**

EMB. DE
500 g **299**

BOULE DE
340 g **227**

BTE DE
11 oz **149**

CONT. DE
32 oz **158**

CONT. DE
175 g **2/100**

DESTINATION ÉCONOMIE



FILETS DE SOLE
SURGELÉS
BOOTH

BTE DE
16 oz

2.99



FRITES SURGELÉES
COUPE RÉGULIÈRE, ONDULÉE OU JULIENNE
McCAIN

SAC DE
1,5 kg

1.59



MARGARINE
100% HUILES VÉGÉTALES
CRÉ NEX

EMB. ESARAN
DE 454 g

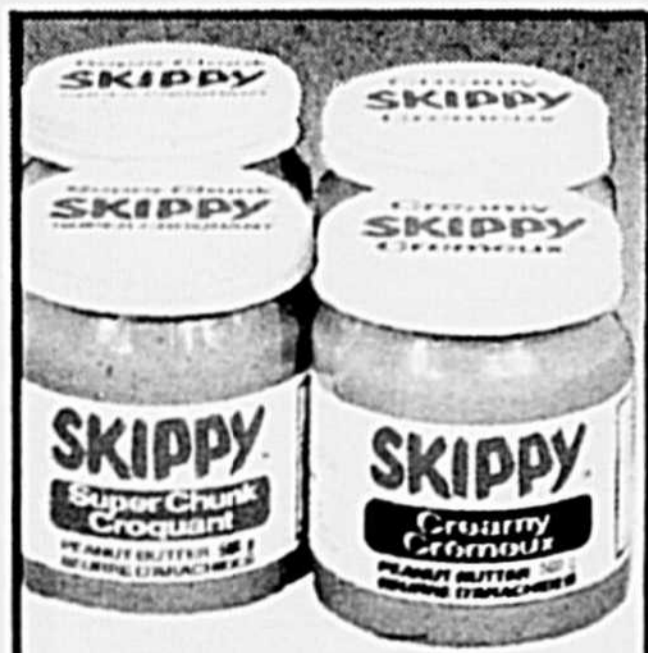
.55



BOISSON À L'ORANGE
RAISIN, FRAISE OU PUNCH AUX FRUITS
ALLEN'S

BTE DE
48 oz

.77



BEURRE D'ARACHIDES
CRÉMEUX OU CROQUANT
SKIPPY

BOCAL DE
500 g

1.88



CONFITURE PURE
DE FRAISES OU FRAMBOISES
PIEDMONT

BOCAL DE
500 mL

1.68



CAFÉ INSTANTANÉ
SÉCHÉ À FROID, RÉGULIER OU DÉCAFFÉINE
TASTER'S CHOICE

BOCAL DE
8 oz

5.88



MÉLANGE À GÂTEAU
SNACKIN', CHOIX DE SAVEURS
BETTY CROCKER

BTE DE
400 g

1.15



CHAMPIGNONS
EN MORCEAUX
HÉRITAGE

BTE DE
284 mL

.69



**TARTINADE NOISELLE
AUX NOISETTES ET CACAO
FREDDY**

1.99

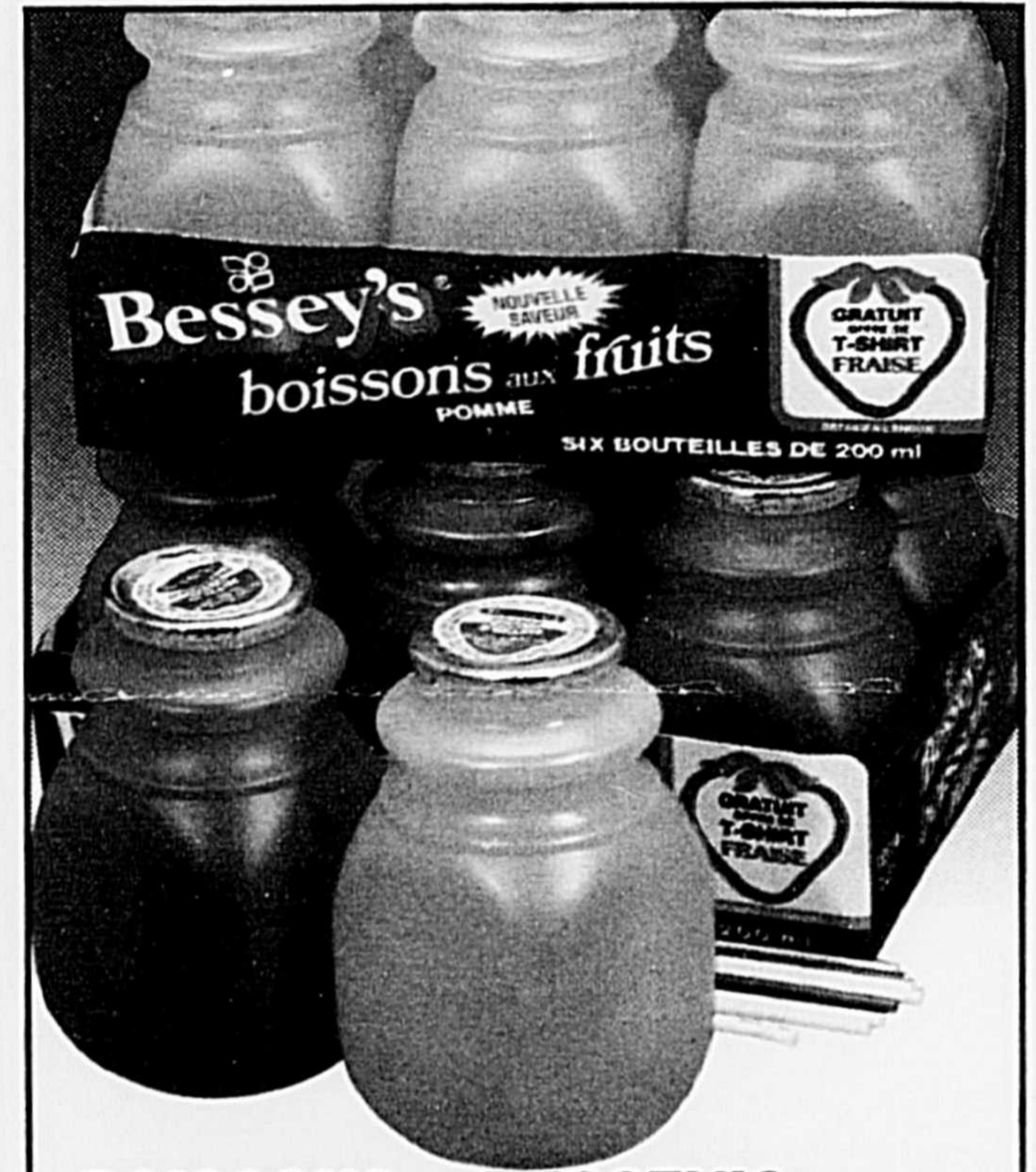
BOCAL DE
220 g



**CÉRÉALES
"RICE KRISPIES"
KELLOGG'S**

1.98

BTE DE
725 g



**BOISSONS, BESSEY'S
NECTAR D'ORANGE, POMME, RAISIN
OU LIMONADE**

.78

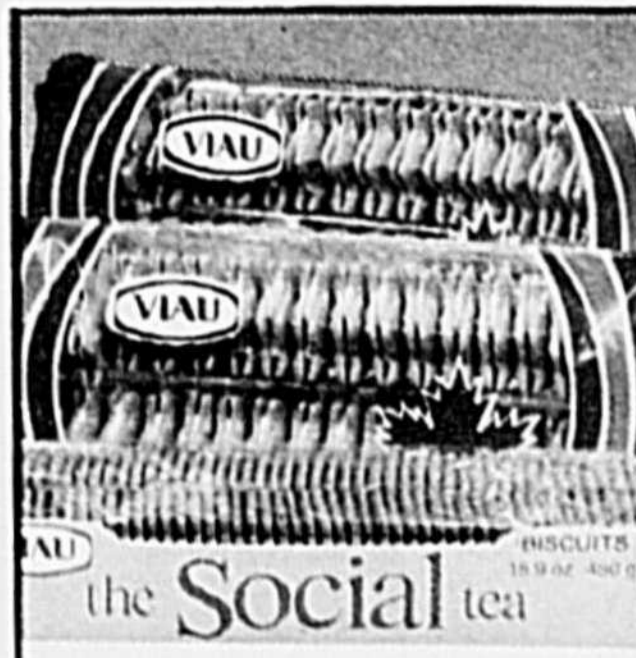
EMB. DE
6 x 7 oz



**CAFÉ INSTANTANÉ
MAXWELL HOUSE**

5.19

BOCAL DE
10 oz



**BISCUITS, VIAU
FEUILLES D'ÉRABLE (350 g) OU
THÉ SOCIAL (450 g)**

1.45

CHACUN



**AMUSES-GEULES CHEDDIES
MINI CHIPS OU CHIPS DE BLE
CHRISTIE**

.99

EMB. DE
125 g



**COCA-COLA OU SPRITE
BOUT. CONSIGNÉE
DE 750 mL**

6/ 2.99



**MOUTARDE
PRÉPARÉE
CONDOR**

.75

BOCAL DE
250 mL



**FÈVES AU LARD
DANS SAUCE TOMATE
CLARK**

.98

BTE DE
540 mL

DESTINATION VARIÉTÉ



**JUS DE TOMATE
DE FANTAISIE
BRIGHT'S**

BTE DE
48 oz

.98



**MÉLANGE À SOUPE,
LÉGUMES, POULET LÉGUMES OU
LÉGUMES BOEUF**

EMB. DE
2 ENV.

.75



**SPAGHETTI, SPAGHETTINI
MACARONI COUPÉ OU LONG OU
VERMICELLE LONG,
CATELLI**

CARTON DE
500 g

.78



**ÉPAISSISANT À SAUCE
BLANC OU BRUN
VELOUTINE**

BTE DE
250 g

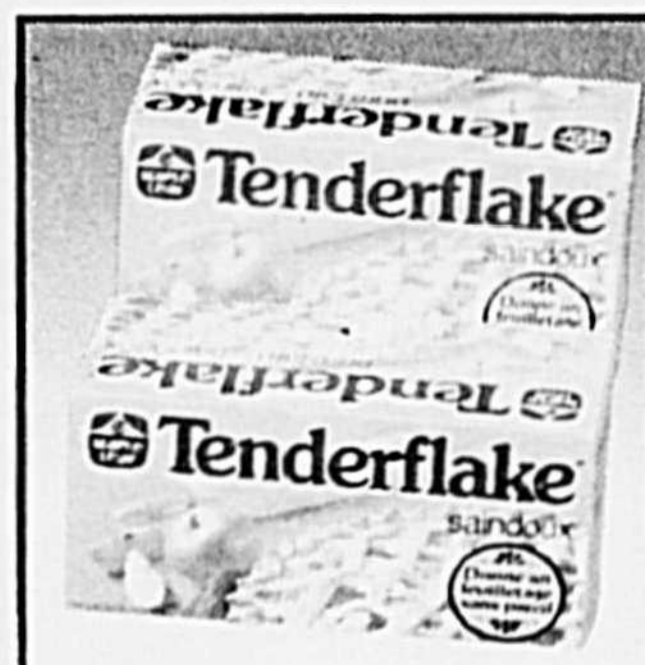
.98



**GARNITURE POUR TARTE
CHOIX DE SAVEURS
VACHON**

BTE DE
540 mL

1⁸⁸



**SAINDOUX
TENDERFLAKE**

EMB. DE
1 LB

.88



**FARINE
BLANCHIE OU NON BLANCHIE
FIVE ROSES**

SAC DE
2,5 kg

2⁷⁸



**PÂTE DE TOMATE
CATELLI**

BTE DE
13 oz

.79



**SAUCE À SPAGHETTI
À LA VIANDE OU CHAMPIGNONS
CATELLI**

BTE DE
14 oz

1¹⁸



200\$

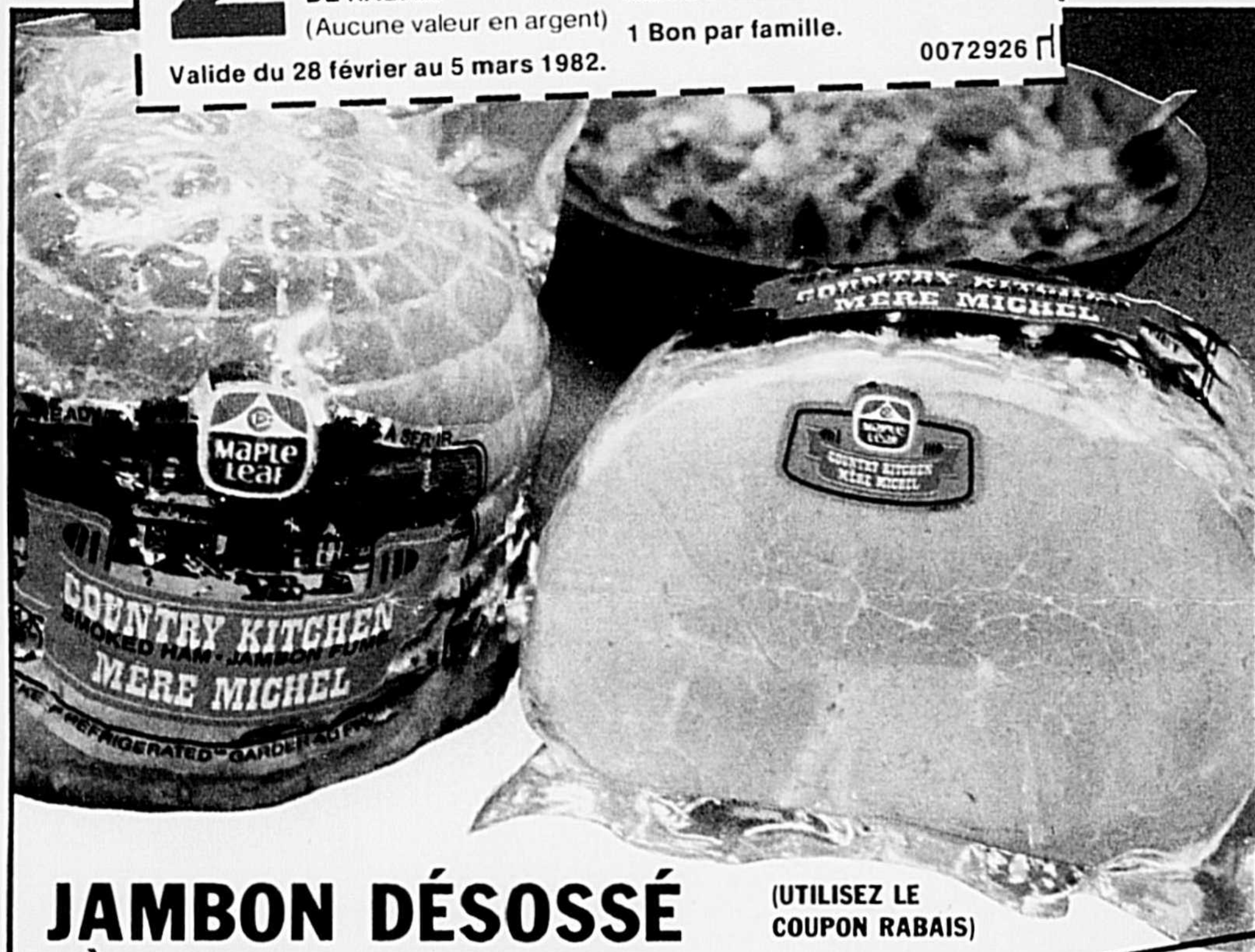
DE RABAIS
(Aucune valeur en argent)

Sur présentation de ce Bon et à l'achat d'un jambon désossé Mère Michel de Maple leaf env. 1 kg. Vous recevrez deux dollars de rabais sur le coût total du produit.

1 Bon par famille.

0072926

Valide du 28 février au 5 mars 1982.



JAMBON DÉSOSSÉ
MÈRE MICHEL, MAPLE LEAF
ENV. 1 kg

(UTILISEZ LE
COUPON RABAIS)

LES SUPERMARCHÉS
provigo



BACON SANS COUENNE
PROVIGO

478 /LB **1054** /kg

EMB. DE
500 g

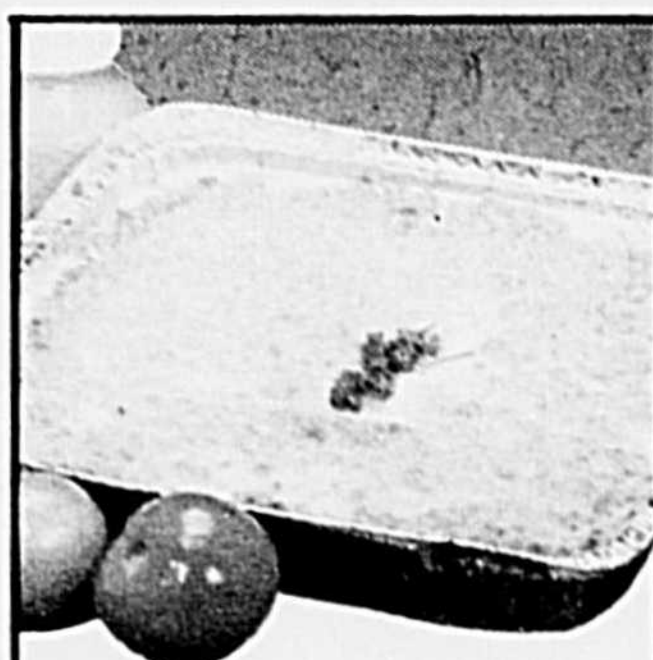
208



SAUCISSES FUMÉES
ORDINAIRE OU TOUT BOEUF
HYGRADE



PORTION DE MORUE
HACHÉE
EN VRAC



CRETONS
EN VRAC
TAILLEFER



CROQUETTES DE POULET
PANÉ
ALIMENTS LOUIS



JAMBON CUIT
EN TRANCHES, PROVIGO
MARCHES AVEC COMPTOIR
DE CHARCUTERIE



VIANDES CUITES AU CHOIX
BOLOGNE, POULET, OLIVES ET
PIMENT, MAPLE LEAF

EMB. DE
454 g

168

EMB. DE
148 /LB

326 /kg

EMB. DE
228 /LB

503 /kg

EMB. DE
500 g

188

EMB. DE
248 /LB

547 /kg

EMB. DE
175 g

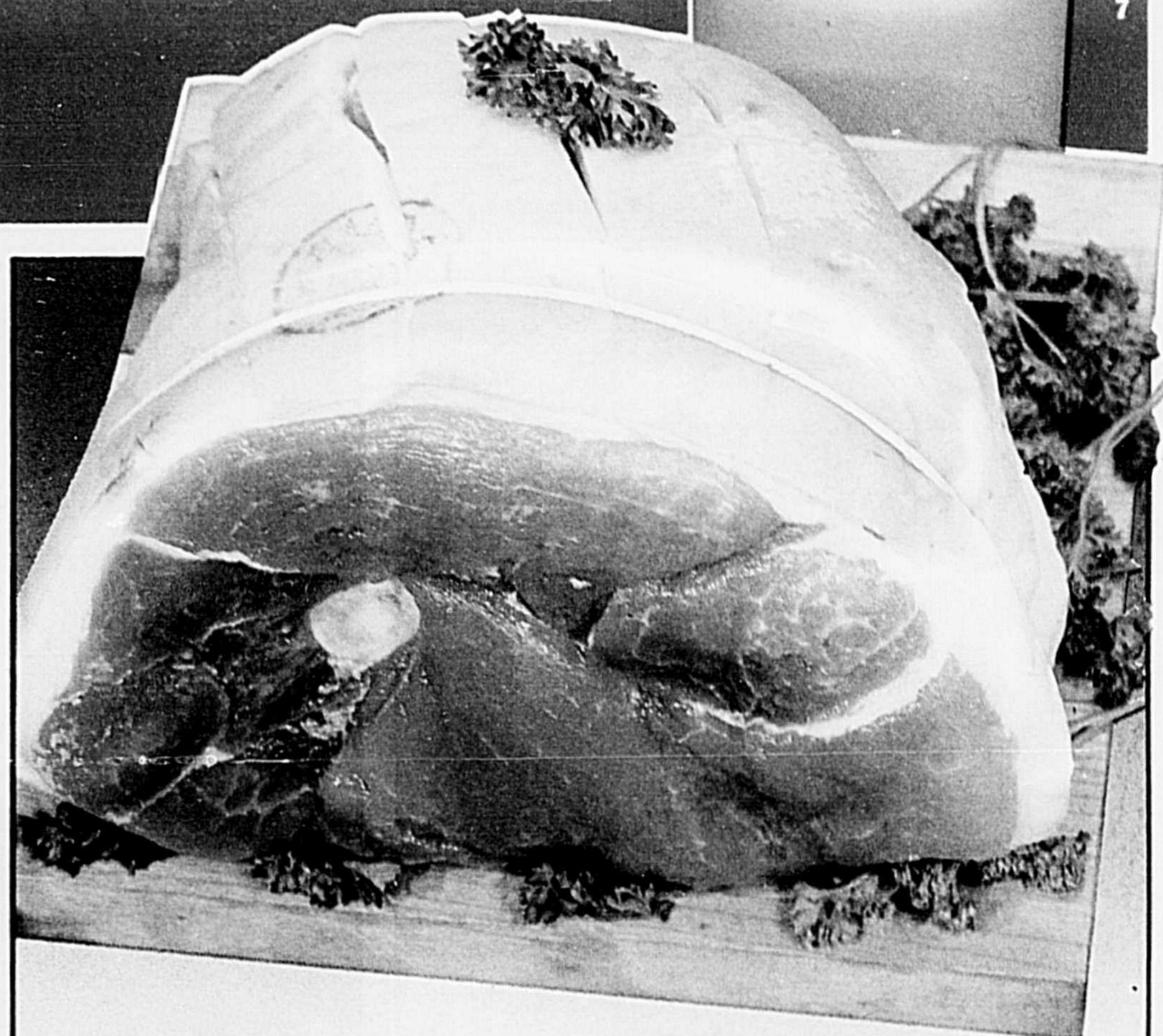
108

DESTINATION QUALITÉ



DINDE SURGELÉE
CATÉGORIE A
MOINS DE 5 kg

.98 /LB **216** /kg



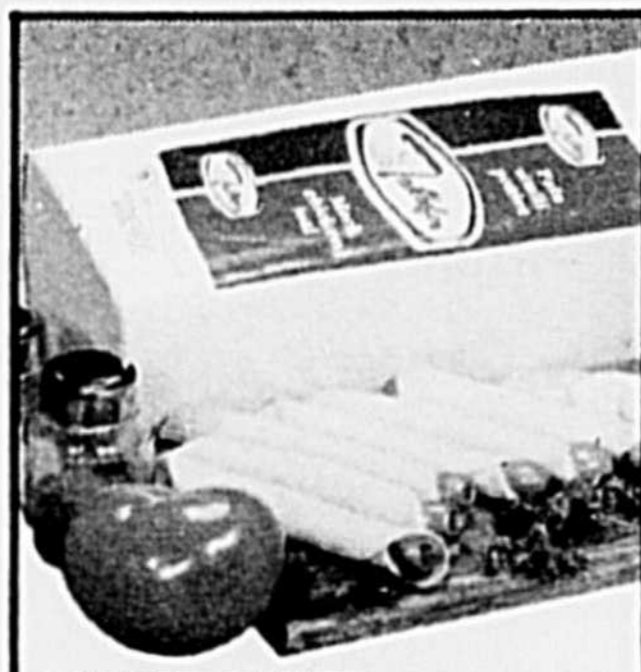
JAMBONNEAU DE PORC FRAIS
UN BOUT OU L'AUTRE

128 /LB **282** /kg



JAMBON CUIT
EN TRANCHES
LA BELLE FERMIERE

EMB. DE
175 g **148**



PAIN DE POULET
EN TRANCHES, TAILLEFER
MARCHÉS AVEC COMPTOIR
DE CHARCUTERIE

148 /LB **326** /kg



SAUCISSES
PORC ET BOEUF
ROYAL

128 /LB **282** /kg



PÂTES AU CHOIX
POULET, DINDE, QUICHE OU BOEUF
LA BELLE FERMIERE

EMB. DE
175 g **108**



MINI PIZZA
TOUTE GARNIE
DA VINCI

375 g
CHACUNE **228**




PASTRAMI
NOIX DE RONDE, HYGRADE
MARCHÉS AVEC COMPTOIR
DE CHARCUTERIE

388 /LB **855** /kg

8

Nourriture complète identifiable:

Contient maintenant de la viande



NUTRITION TOTALE

POUR CHIENS 8 kg 17.6 lb

PLUS TENDRE ET PLUS CHARNUE QUE LA NOURRITURE SÈCHE ORDINAIRE POUR CHIENS

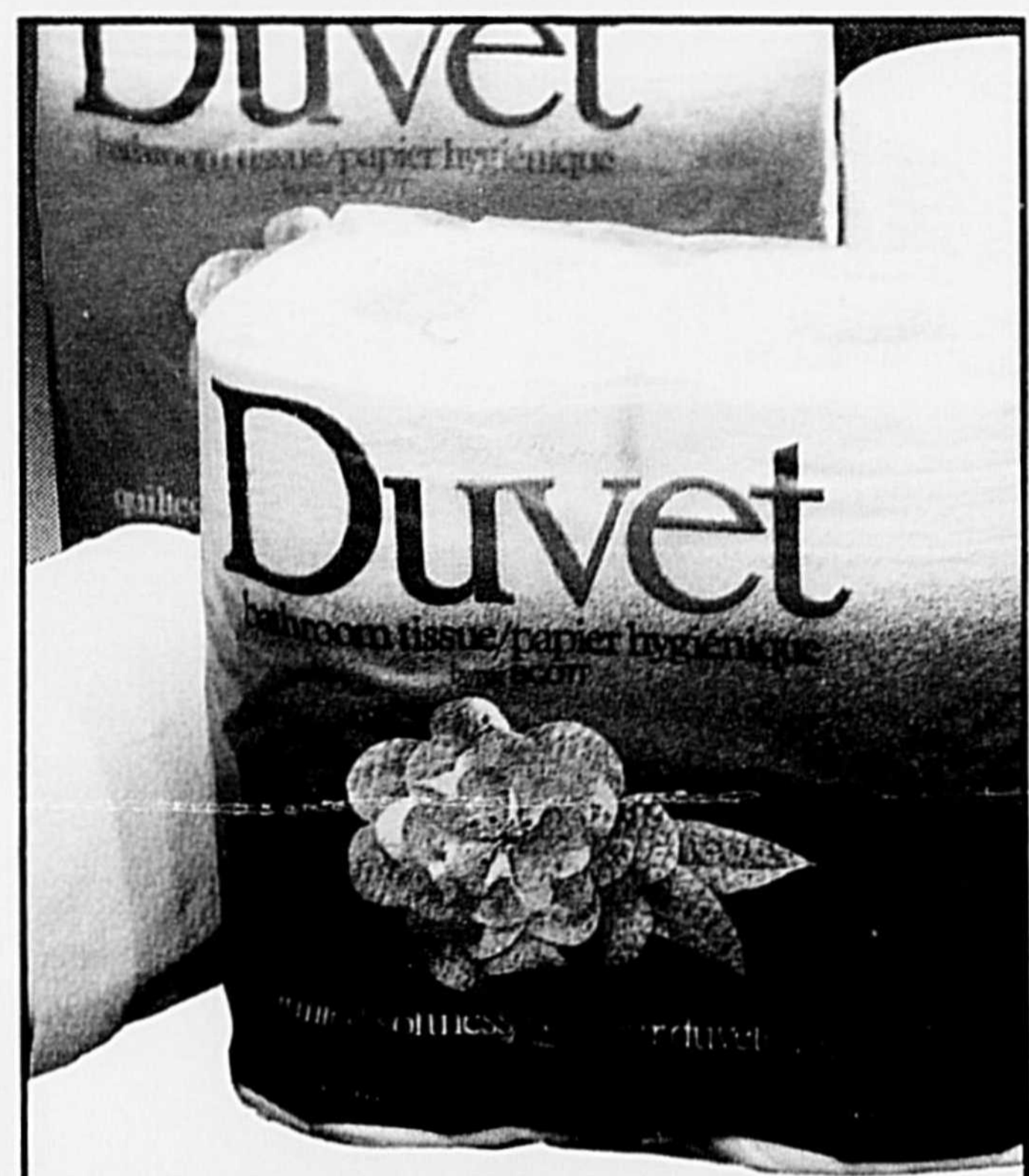
NUTRITION TOTALE

Contient maintenant de la viande

NOURRITURE POUR CHIENS
NUTRITION TOTALE

SAC DE 8 kg

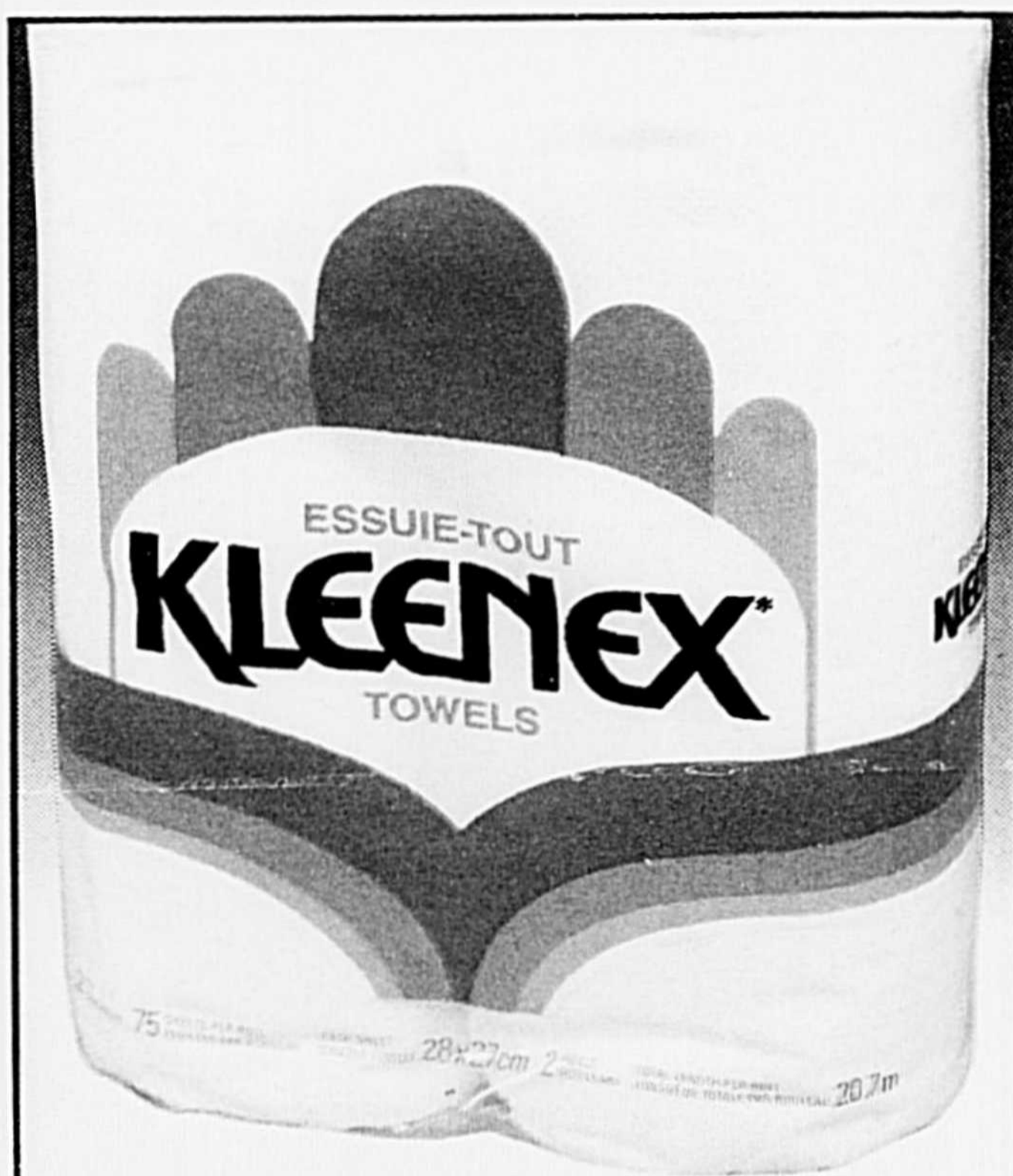
998



PAPIER HYGIÉNIQUE
CHOIX DE COULEURS
DUVET

EMB. DE 4 ROUL.

144



ESSUIE-TOUT DE PAPIER
BLANC OU JAUNE
KLEENEX

EMB. DE 2 ROUL.

129



NOURRITURE POUR CHIENS
AU BOEUF
CHUM

BTE DE 25 oz

.69



NOURRITURE POUR CHATS
CHOIX DE SAVEURS
PAMPER

BTE DE 6 oz

3/99



LAMES JUMELÉES
ATRA OU TRAC II
GILLETTE

EMB. DE 5

187



SIROP POUR LE RHUME
LAMBERT

BOUT. DE 180 mL

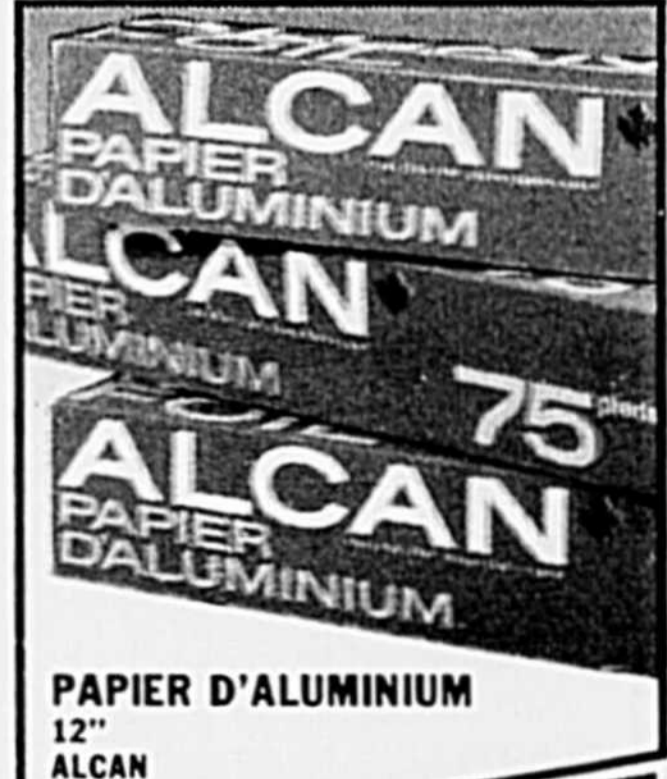
189



DÉSODORISANT
CHOIX DE PARFUMS
EN AÉROSOL, WIZARD

CONT. DE 170 g

.88

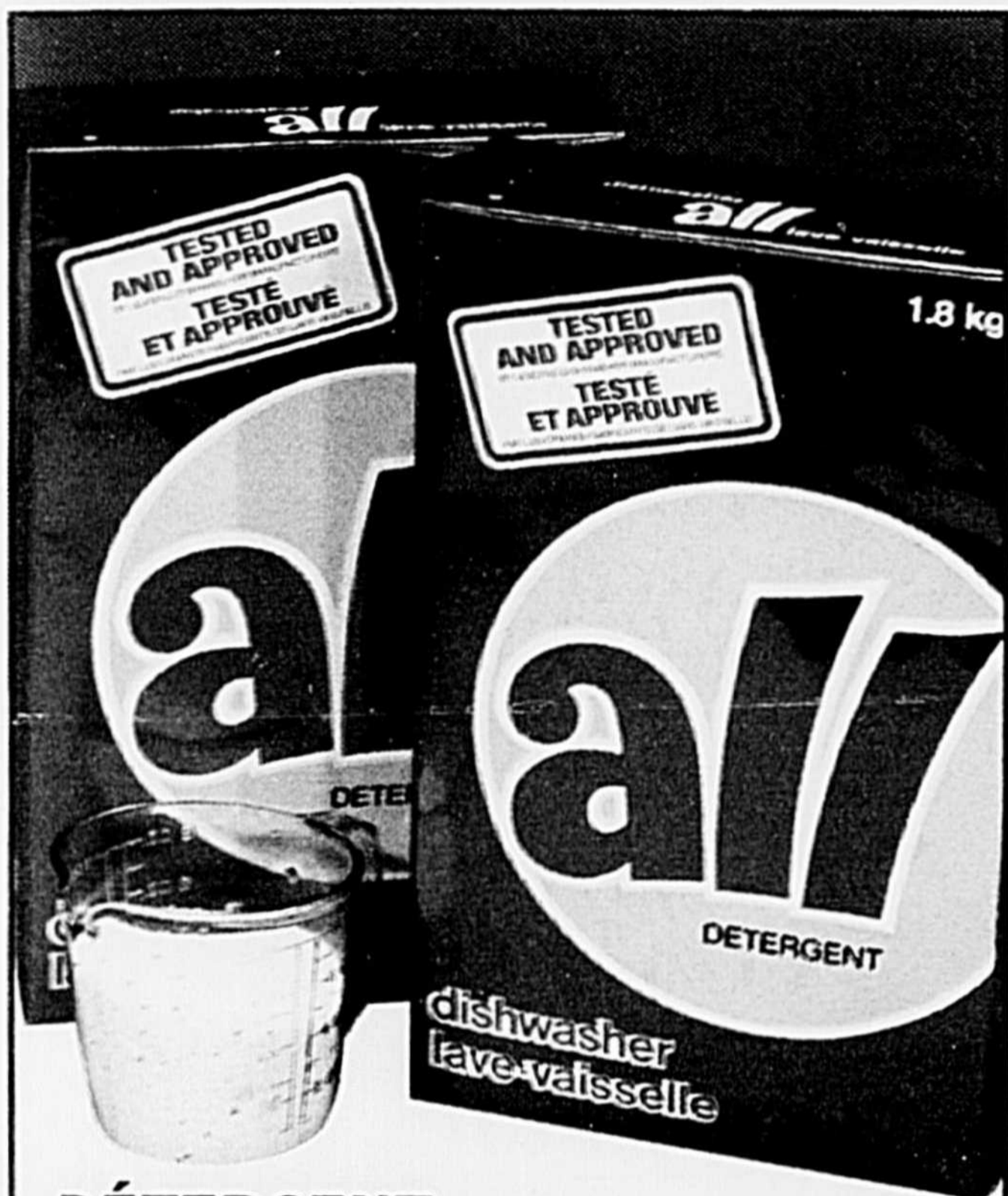


PAPIER D'ALUMINIUM
12" ALCAN

ROUL. DE 75'

259

DESTINATION ÉCONOMIE



**DÉTERGENT
POUR LAVE-VAISSELLE
ALL**

BTE DE
1,8 kg

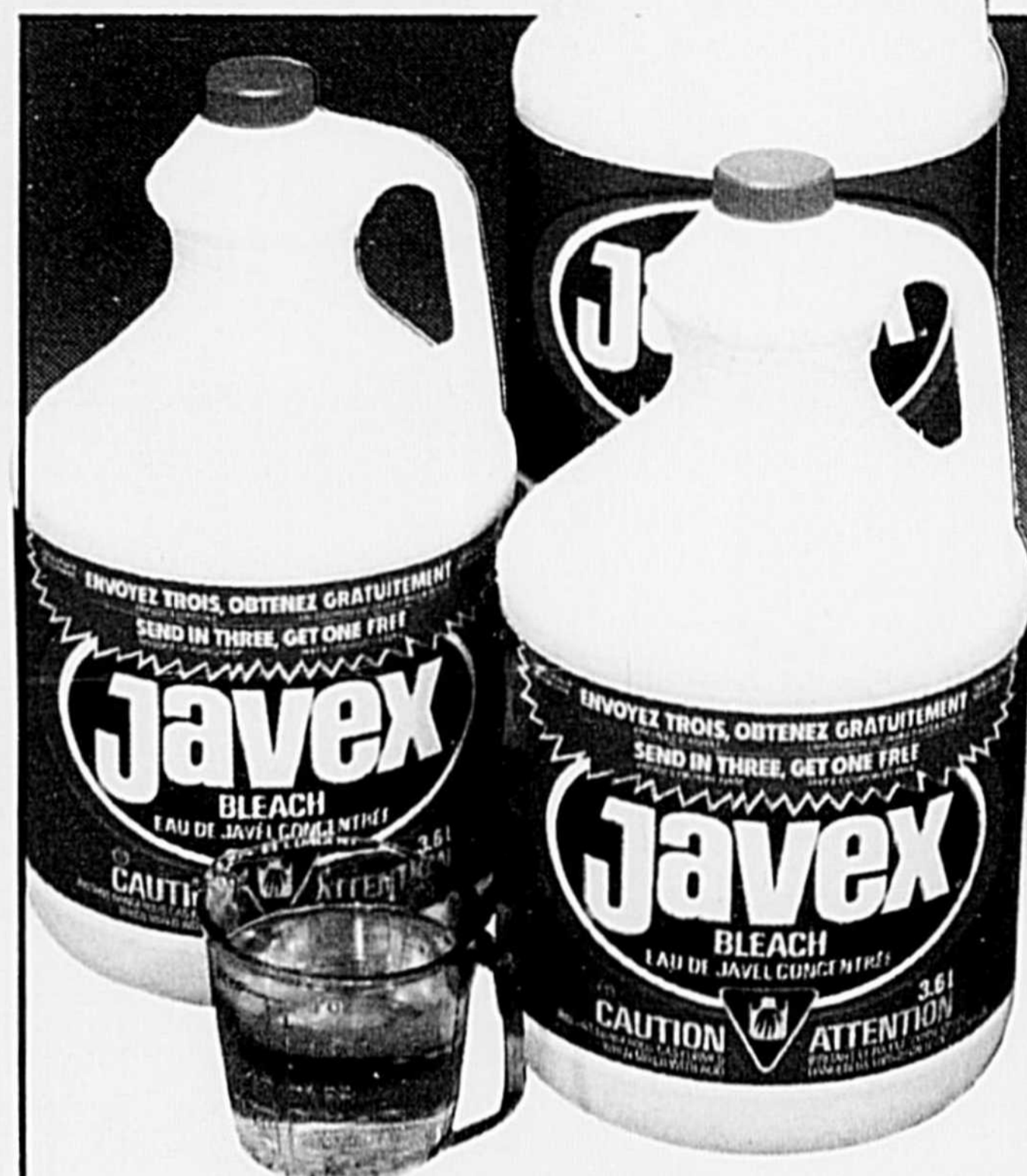
3⁹⁹



**DÉTERSIF EN POUDRE
(6 litres)
ARCTIC POWER**

BTE DE
2,4 kg

3⁵⁸



**JAVEL CONCENTRÉ
JAVEX**

CONT. DE
3,6 litres

1³⁸



**REVITALISANT OU SHAMPOING
INSTANTANÉ, CHEVEUX SECS, NORMAUX
OU NORMAUX/SECS,
ENHANCE**

BOUT. DE
225 mL

2⁴⁹



**SHAMPOING
LOTION OU REVITALISANT
HEAD & SHOULDER**

BOUT. DE
350 mL

3⁶⁸



**DENTIFRICE, COLGATE
GEL, M.F.P. OU
MENTHE FRAÎCHE**

TUBE DE
50 mL

.89



**SAVON DE BEAUTÉ
BLANC OU ROSE
LUX**

EMB. DE
3

1²⁸



**SAVON LOTION, FABERGÉ
DÉSODORISANT OU HYDRATANT
POUR LA DOUCHE**

CONT. DE
250 mL

2²⁹



**DÉTÉRGENT LIQUIDE
POUR LA VAISSELLE
SUNLIGHT**

CONT. DE
500 mL

.99



**MAYONNAISE
 HELLMANN'S**

188

**BOCAL DE
 750 mL**



**HUILE DE MAÏS
 MAZOLA**

159

**BOUT. DE
 750 mL**



**MINI CORNICHONS,
 À L'AIL, MARINADES SUCRÉES
 OU YUM YUM SUCRÉS**

148

**BOCAL DE
 750 mL**



**MARMELADE
 À L'ORANGE OU 3 FRUITS
 LAURA SECORD**

108

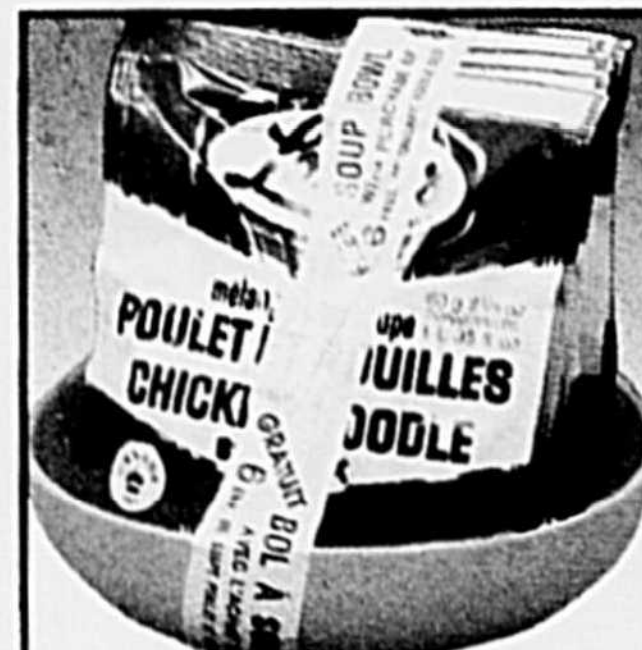
**BOCAL DE
 250 mL**



**POUDING
 CHOIX DE SAVEURS
 LAURA SECORD**

165

**EMB. DE
 4 x 5 oz**



**MÉLANGE À SOUPE
 (AVEC BOL), POULET & NOUILLES
 LONEY'S**

188

**EMB. DE
 6 x 60 g**



**RAGOÛT DE BOULETTES
 OU BOULETTES & PATATES
 CORDON BLEU**

185

**BTE DE
 567 g**



**SAUCE, CORDON BLEU
 BOEUF, POULET OU
 CHAMPIGNONS**

**2/
 88**

**BTE DE
 284 mL**



**FLOCONS DE POULET
 MAPLE LEAF**

178

**BTE DE
 184 g**

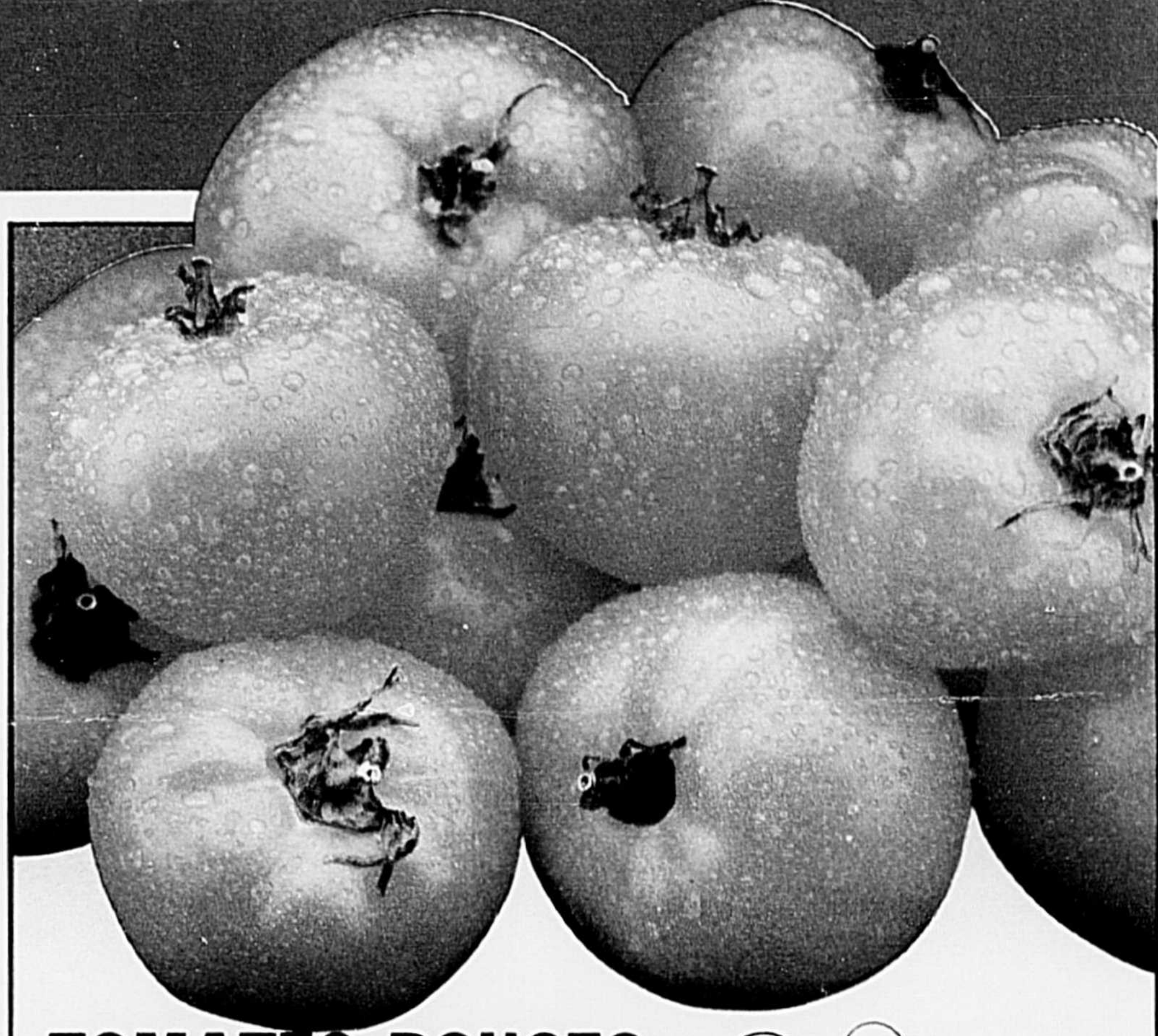
**DESTINATION
FRAÎCHEUR**



CÉLERI PASCAL
DES ÉTATS-UNIS, CANAD NO 1
GROSSEUR 24

CHACUN

.58

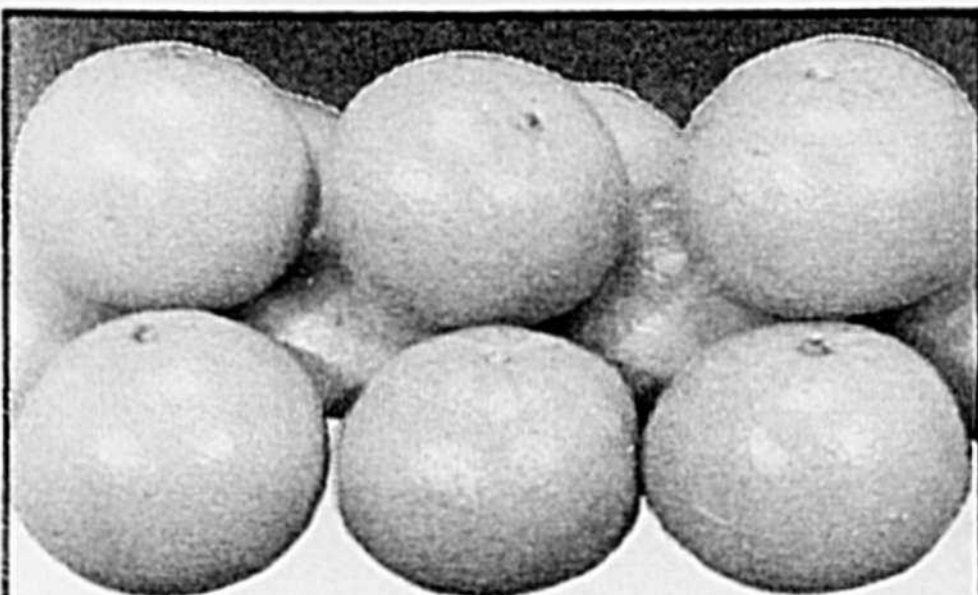


TOMATES ROUGES
DES ÉTATS-UNIS, CANADA NO 1
GROSSEUR 6 x 6

➔ 6x6 6x7

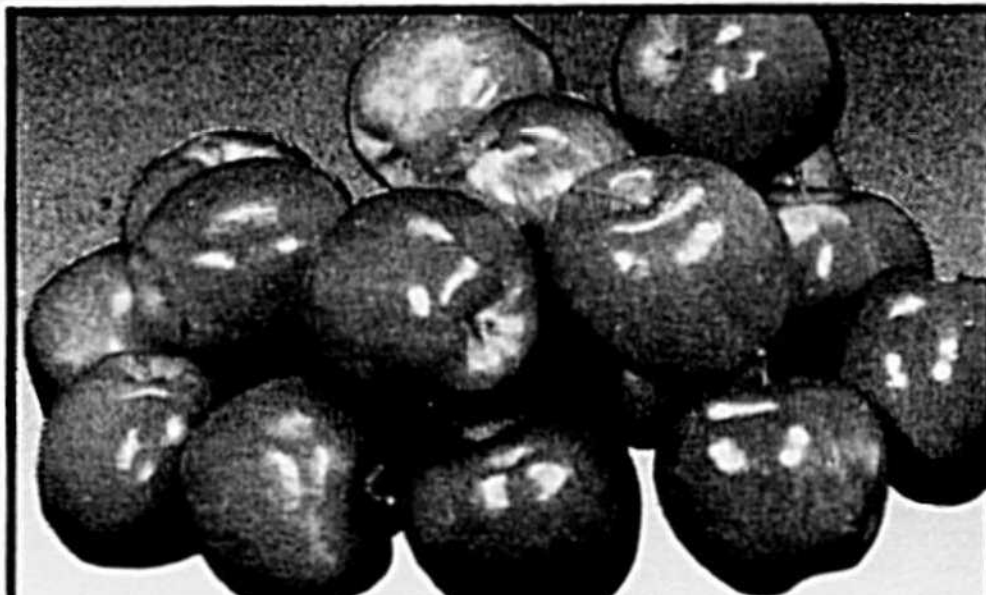
.68 /LB

1.50 /kg



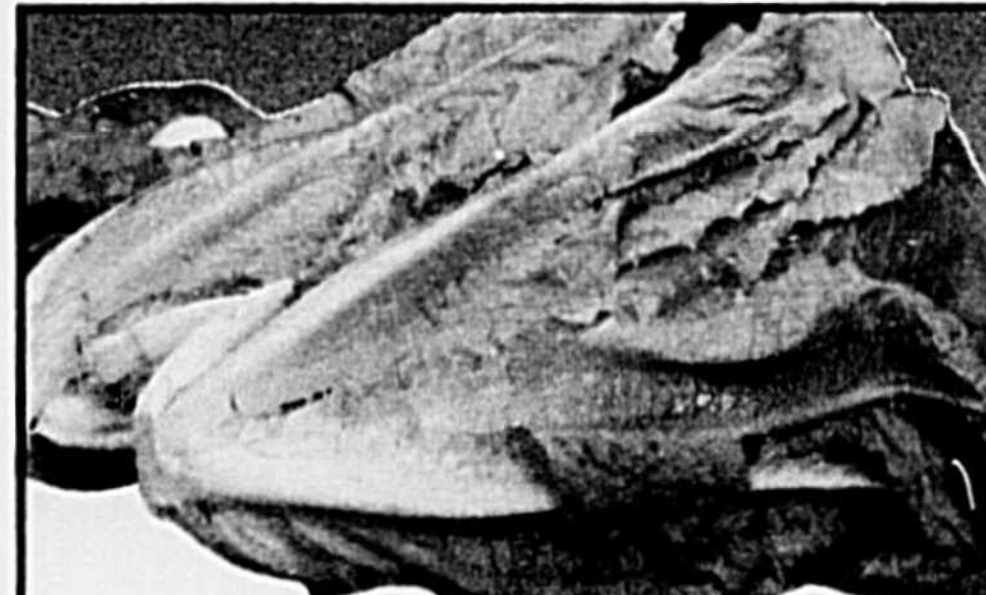
TANGELOS MINNEOLA
DE LA CALIFORNIE

.48 /LB **1.06** /kg



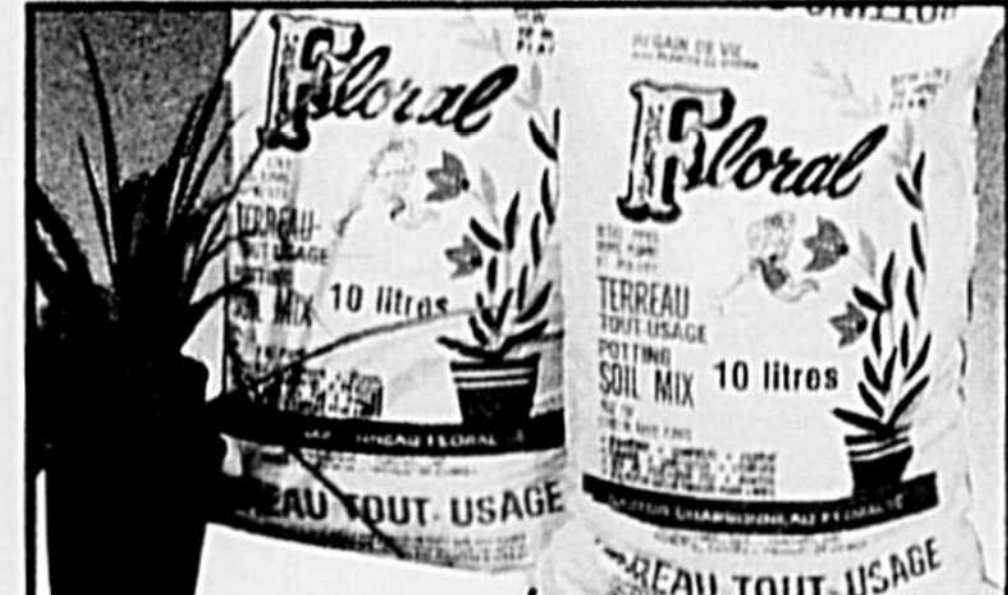
POMMES DÉLICIEUSES
ROUGES, A.C., DE L'ONTARIO
CANADA DE FANTAISIE

EMB. DE
3 LB **.88**



LAITUE ROMAINE
DES ÉTATS-UNIS
GROSSEUR 24

CHACUNE **.68**



TERREAU FLORAL
TOUT USAGE

SAC DE
10 litres **.98**

le service de vaisselle

mon amie

M.C.



LES SUPERMARCHÉS
provigo vous offrent
 un rabais de

2 \$

à l'achat
 d'un couvert 4 pièces
 du Service de
 Vaisselle Mon Amie.

Sur présentation
 de ce bon-cadeau,
 procurez-vous
 le couvert 4 pièces pour

4,95 \$

plus 200 \$ de reçus
 de caisse,

OU
7,95 \$ sans reçu
 de caisse.

Limite d'un coupon
 par famille.
 Bon applicable
 avec l'achat de
 20 \$ ou plus.

Valide du lundi 28
 février au samedi
 5 mars 1983.



Les détails de cette
 promotion sont affichés
 dans votre supermarché.

Toutes les transactions sont sujettes à la taxe provinciale.

M.C. Marque de commerce de Provigo Inc. Provigo (Detail) Inc. usager inscrit

PRIX EN VIGUEUR DANS LES SUPERMARCHÉS DU GRAND MONTRÉAL ET SA BANLIEUE, DES LAURENTIDES, DE TROIS-RIVIÈRES ET DE L'ESTRIE. CAHIER PUBLICITAIRE PARAISSANT LA SEMAINE DU 28 FÉVRIER AU 5 MARS 1983, DANS LA PRESSE, LE NOUVELLISTE ET LA VOIX DE L'EST, LA VOIX MÉTROPOLITAINE, LE MESSAGER DE VERDUN, MESSAGER DE LASALLE-RICHELIEU AGRICOLE, AVENIR DE L'EST, LE FLAMBEAU, PROGRÈS DE VILLERAY, GUIDE MONT-ROYAL, JOURNAL DE ROSEMONT, ÉCHO DE DORION, ÉVEIL DES 2 RIVES, COURRIER-SUD, ÉCHO DE FRONTENAC, COURRIER ST-HYACINTHE, EXPRESS DE DRUMMONDVILLE, L'ARTISAN, JOURNAL LES 2 RIVES, LA NOUVELLE DE VICTORIAVILLE, COURRIER DE FRONTENAC, ÉCHO DE LOUISEVILLE ET L'INFORMATION, LE CANADA FRANÇAIS, PROGRÈS DE ST-LÉONARD, GUIDE DE MONTRÉAL-NORD, SOLEIL DU ST-LAURENT, REVUE DE TERREBONNE, TRAIT D'UNION, ÉCHO DU NORD, COURRIER LAVAL, COURRIER AHUNTSIC, COURRIER DES LAURENTIDES, ST-LAURENT NEWS, L'ARGENTEUIL, L'ACTION DE JOLIETTE, HEBDOS DU CAP, DU ST-AURICE, L'INFORMATION DU NORD, LE REFLLET, L'OEIL REGIONAL, JOURNAL DE ST-BRUNO, LA SEIGNEURIE, LE COURRIER DU SUD, LA PENSÉE DE BAGOT, LA NOUVELLE REVUE ET LE REGIONAL DE GRANBY, L'AVENIR DE FARNHAM, L'ÉCHO DE LA TUQUE.

NOUS NOUS RÉSERVONS LE DROIT DE LIMITER LES QUANTITÉS. LES PHOTOS NE SERVENT QU'À IDENTIFIER LA MARQUE DE COMMERCE DES PRODUITS ANNONCÉS ET LE TEXTE PRÉVAUT EN TOUTES OCCASIONS.