

Voeux de la présidente pour l'année 1985



A chacune d'entre vous, je souhaite de découvrir le paradis "au jour le jour". Espérant aussi que vous rencontrerez Dieu en 1985 sur les rues, dans vos maisons, dans les bonnes comme dans les mauvaises nouvelles. De le rencontrer surtout dans les gens qui souffrent et dans ceux qui vous aiment. L'assemblée mensuelle des membres de l'AFEAS ST-ANTOINE aura lieu le 9 janvier au sous-sol de la Co-Cathédrale ST-ANTOINE à 19h45 salle no 78 le physiothérapeute Pierre Gagnieux viendra nous entretenir de la réflexologie (Le traitement par la plante des pieds) Découvrons un autre moyen pour notre bien-être. Informations: Y. Frenette: 674-7443 ou 679-3972.

À la Commission consultative sur le travail L'AFEAS demande justice pour les travailleuses au foyer ou sur le marché rémunéré

(JTL) À la fin de l'année 1984, l'Association féminine d'éducation et d'action sociale (AFEAS) a présenté à la Commission consultative sur le travail, ses recommandations issues de l'expérience de ses membres, travailleuses au foyer ou sur le marché du travail rémunéré.

Il faut noter que cet organisme compte

35.000 membres dont plus de 58 p. cent travaillent exclusivement au foyer alors que les autres le font dans l'entreprise familiale, travaillent à temps complet ou partiel.

En premier lieu, l'AFEAS considère comme mesure indispensable, et recommande la reconnaissance d'un statut pour les travailleuses(eurs)

au foyer. Une telle reconnaissance entraînerait aussi des avantages sociaux réservés actuellement aux travailleuses rémunérées dont l'accès à la formation professionnelle et la reconnaissance des acquis.

Concernant le travail à temps partiel, l'Association en réclame la réglementation et l'élaboration de

cette fin pour corriger le cheminement scolaire actuel des filles.

Plusieurs autres sujets sont abordés dans ce document dont l'égalité de rémunération et la syndicalisation. L'AFEAS dit espérer que ses recommandations à la Commission contribueront à rendre justice aux femmes qui travaillent au foyer ou sur le marché du travail rémunéré.

Collecte de sang de la ville de Lemoyne

Organisée une fois de plus par l'A.F.E.A.S. Cette collecte qui se tient de 14h30 à 20h30 et annuelle de sang de la ville de Lemoyne aura lieu ce lundi, 14 janvier, au centre des loisirs Lajeunesse, 120, rue René-Philippe, à Lemoyne. Cette collecte qui se tient de 14h30 à 20h30 et annuelle de sang de la ville de Lemoyne aura lieu ce lundi, 14 janvier, au centre des loisirs Lajeunesse, 120, rue René-Louise Gravel.

Les Ateliers culturels à Longueuil - hiver 1985

Invitation à la population à venir s'inscrire aux différents ateliers culturels offerts par la Ville de Longueuil. (23 ateliers culturels)

INSCRIPTION SUR SEMAINE DE 9H À 21H.
• Les 8 et 9 janvier Centre Olympia 2950, rue Dumont Longueuil.

• Les 10 et 11 janvier Centre culturel 100, rue St-Laurent ouest Longueuil.

DÉBUT DES ACTIVITÉS: 28 JANVIER 1984

Pour tout renseignement relativement aux ateliers, on peut téléphoner au 670-1410.

Se recréer comme femme

Deux spécialistes de la problématique des femmes offrent un nouveau service de psychothérapie de groupe, s'adressant aux femmes.

- Objectif visé: permettre aux femmes d'améliorer leur condition de vie en acquérant une meilleure connaissance de leurs ressources et de celles de leur milieu;
- Différents thèmes touchant le vécu et les problèmes des femmes seront traités lors d'une série de 12 rencontres;
- Les rencontres auront lieu à Longueuil, les mardis soirs, de 19h00 à 21h30.

Dates: du 22 janvier au 9 avril 1985

Coûts: 300,00\$

Vous pouvez vous inscrire immédiatement auprès des 2 animatrices:



• **Louissette Laforest**
Psychothérapeute
679-6605 (après 17h00)

• **Louise McMurray**
Psychologue
465-4470

LAU BAS PRIX decorattek

LÀ OÙ L'ON VEND MEILLEUR MARCHÉ QUE BON MARCHÉ!
Nous fabriquons vos stores verticaux sur place pendant que vous attendez...
Nous sommes le roi des stores verticaux.

PREMIÈRE QUALITÉ - 5 ANS DE GARANTIE SUR LES RAILS, SUPPORTS, PESÉES INCLUS.

75% SUR TOUS NOS VERTICAUX

MANUFACTURÉS PAR VERTICAUX-RAMA

GRAND SPÉCIAL SUR VERTICAUX 75 X 84 haut POUR PORTE PATIO

VEL-PELON	P.V.C.	VERTI-TOILE
\$39⁹⁵	\$49⁹⁵	\$49⁹⁵
Choix de 18 coul.	6 coul.	9 coul.

Gagnez un voyage pour deux (2) personnes à Santo Domingo, République Dominicaine, d'une durée de 7 jours à la Villas Las Brisas.

Ce voyage est offert en collaboration avec l'agence de voyage MARCO POLO VIA SERVITOUR.

Avec tout achat de 20,00\$ dollars et plus, obtenez gratuitement un coupon de participation.
BONNE CHANCE À TOUS

VOILITA 75X84 \$109 ⁹⁵ 84X84 \$120 ⁹⁵ 96X95 \$144 ⁹⁵ 120X95 \$178 ⁹⁵ 144X95 \$212 ⁹⁵	PÔLES DE BOIS 4' \$ 7.95 6' \$11.95 8' \$15.95 12' \$23.95	HÔPITAL DE TOILE La plupart des réparations à vos toiles de fenêtres sont faites pendant que vous attendez.	RIDEAUX CROISÉS 100% coton Lavables, disponibles en blanc,ivoire, or, rose, bleu, orange et vert. SPECIAL \$12.00 95"x85" \$12.00 124"x85" \$22.00 124"x81" \$24.00 183"x81" \$32.00 188"x81" \$36.00 246"x81" \$38.00	RIDEAUX EN DENTELLES CINDY 144 x 95 Rég. \$144.95 SPECIAL 109⁹⁵ 8 couleurs
---	---	---	--	--

DESCENTE DE BAIN 2 mcs Rég. \$24.95 SPECIAL 12⁹⁵	DESCENTE DE BAIN 4 morceaux Rég. \$34.95 SPECIAL 20⁹⁵	RIDEAUX DOUCHE Avec crochets, assortis de Ely Béar Rég. \$18.00 SPECIAL 9⁹⁵	COUSSINS Rég. \$8.95 Indiens 4 ⁹⁵ ca. Velours 2 ⁹⁵ ca.	2800 RIDEAUX DE CUISINE Rég. de \$78.00 à \$28.00 Choix de couleurs SPECIAL 19⁹⁵
---	--	--	--	---

COUVRE-LITS PIQUÉS coins arrondis Lavable à la machine Simple Rég. \$78.00 39⁹⁵ Double Rég. \$88.00 49⁹⁵ Queen Rég. \$108.00 59⁹⁵	VOILE POLYESTER "CORNELI" 144" x 95" Première qualité 39⁹⁵	ENSEMBLES DE DOUBLETTES SIMPLE 59⁹⁵ DOUBLE 69⁹⁵ REINE 74⁹⁵	SPÉCIAL D'ÉCOULEMENT tant qu'il y en aura 700 couvre-lits piqués, coins arrondis, lavable à la machine 100% polyester de Gavron & Beaudry SIMPLE 49⁹⁵ DOUBLE 59⁹⁵ "QUEEN" 69⁹⁵ (valeur \$100.00 à \$200.00)
---	--	--	--

6832, 2e AV. ROSEMONT 728-1433	7573, ST-HUBERT MONTRÉAL 271-4117	3669, rue St-Jean D.D.O. GALERIE BLEUE HAVEN 620-8917	398, ARTHUR-SAUVÉ ST-EUSTACHE 481-8442
3244, MASSON MONTRÉAL 722-1176	4247, WELLINGTON VERDUN 767-9865	200, BOUL. BRIEN RÉPENTIGNY 582-1360	283, ST-GEORGES ST-JÉRÔME 432-3510
3899, MASSON MONTRÉAL 722-3144	38, BOUL. DES LAURENTIDES LAVAL 667-4573	1000, BOUL. DU SEMINAIRE ST-JEAN GALERIE MICHELLE 348-2727	41-F, ALEXANDRE VALLEYFIELD 371-8884
12040, LACHAPELLE MONTRÉAL 336-3220	779, GALERIE TASCHEREAU GREENFIELD PARK 672-5197	1075, BOUL. FIRESTONE GALERIE JULIETTE 759-2083	PROCHAINEMENT ?

STORES

BOUT A BOUT

AUX PLUS BAS PRIX A MONTREAL TOUTES LES GRANDEURS EN MAGASIN

STORES DE TOILE 100% OPAQUES

3 épaisseurs lavable UNIS FRANGES

GRANDEUR	NOTRE PRIX	NOTRE PRIX
28" x 58	3.85	6.85
37" x 70	6.85	8.85
37" x 82	8.85	12.85
43" x 70	8.85	12.85
43" x 82	10.85	15.85
49" x 70	11.85	15.85
39" x 82	13.85	17.85
55" x 70	12.85	16.85
55" x 82	15.85	20.85
64" x 58	18.85	24.85
64" x 70	20.85	26.85
73" x 58	22.85	27.85
75" x 70	24.85	29.85
78" x 58	35.85	39.85
78" x 70	37.85	41.85
85" x 70	44.85	57.85
97" x 70	49.85	59.85
109" x 70	59.85	79.85
121" x 70	73.85	89.85

FIBRE DE VERRE DE LUXE 100% OPAQUES

3 épaisseurs avec isolant lavable

GRANDEUR	NOTRE PRIX	NOTRE PRIX
28" x 58	9.85	13.85
37" x 70	10.85	15.85
37" x 82	13.85	19.85
43" x 70	13.85	18.85
43" x 82	17.85	21.85
49" x 70	16.85	21.85
49" x 82	18.85	25.85
55" x 70	18.85	24.85
55" x 82	23.85	28.85
64" x 58	27.85	34.85
64" x 70	31.85	41.85
73" x 58	33.85	41.85
73" x 70	37.85	46.85
78" x 58	44.85	57.85
78" x 70	49.85	67.85
85" x 70	59.85	69.85
97" x 70	69.85	79.85
109" x 70	86.85	99.85
121" x 70	99.85	119.85

40%

DE RABAIS

sur stores faits sur mesure (LIVRAISON RAPIDE)

Nous coupons les stores avec ou sans frange pendant que vous attendez.

Parents, soyez aux aguets:

La période du temps des Fêtes, amène souvent une recrudescence des maladies infectieuses

Le territoire de Longueuil est actuellement le plus durement touché par l'apparition des maladies infectieuses de la varicelle et de la

Ginette Perron

scarlatine. Contrairement à l'an dernier où la rougeole s'était propagée à un rythme effarant, aucun cas n'a été signalé à ce jour, au département de santé communautaire de l'hôpital Charles-Lemoyne Rejointe la

semaine dernière, Mme Odette Leduc, Chef de programme au contrôle des maladies infectieuses du DSC de l'Hôpital a quand-même apporté des précisions intéressantes et des conseils pratiques concernant les deux maladies dont on a fait mention ci-haut.

CAS PORTÉS À LEUR ATTENTION

"En ce qui a trait à la Scarlatine, 150 cas ont été décelés sur la Rive-Sud depuis octobre dernier. Le nombre n'est pas si énorme, mais il faut bien prendre en considération

que beaucoup de parents ne consulteront pas. Il est alors bien difficile de donner des chiffres exacts. Quant à la Varicelle, 35 cas ont été rapportés dans une école de Longueuil, mais encore là, la même situation prévaut.

C'est pourquoi, il est bien difficile d'établir des données et de mettre en branle un système préventif." Il est donc important voire même impératif, que les parents soient vigilants et qu'ils sachent aisément reconnaître les symptômes annonciateurs de l'une ou

l'autre des maladies. Si nous prenons comme exemple, le cas de l'école à Longueuil, les mesures préventives qui seront amorcées alors par le DSC de l'hôpital, sont les suivantes: les parents seront avisés par lettre de la situation et ils seront invités à prendre les précautions d'usage, en suivant les conseils proposés.

LES SYMPTÔMES

La Varicelle: L'incubation est de trois semaines qui débute par une légère élévation de température. Suivra une éruption

cutanée partant du tronc vers les membres puis la tête et qui occasionnera de fortes démangeaisons. L'éruption devrait disparaître au bout de 2 à 3 semaines. Pour soulager, on peut donner des bains au bicarbonate de soude et appliquer une lotion telle que Calamine. NE PAS DONNER D'ASPIRINE mais plutôt TEM-PRA ou TYLÉNOL. Si vous n'êtes pas certaines, consultez votre médecin. Empêcher l'enfant de se gratter pour éviter qu'il marque.

La Scarlatine: Incubation très rapide de 1 à 3 jours qui s'annoncera par une fièvre très élevée, mal de gorge, maux de tête et la langue deviendra couleur framboise. Comme pour la varicelle, une éruption cutanée surviendra sur tout le corps. Si un enfant



... Odette Leduc

présente un de ces symptômes, il faut sans tarder consulter votre médecin. Se basant sur des données cliniques, il traitera en conséquence, généralement avec un antibiotique et au bout de 24 heures, il n'est plus contagieux.

STUDIO DE JAZZ

DANIELLE DANAULT

Enrg.

INFO: 670-7089

(entre 14 hrs et 20 hrs)

PROCHAINE SESSION: LE 14 JANVIER (15 SEMAINES)
INSCRIPTIONS: LES 9 ET 10 JANVIER ENTRE 18hrs et 20hrs

BALLET-JAZZ
CLAQUETTE
DANSE AÉROBIQUE (jour et soir)
COURS POUR ENFANTS

Edifice Port de Mer
101 Pl. Charles Lemoyne
face au métro Longueuil

MEILLEURS PRIX EN VILLE!

LE SUPERMARCHÉ À VOTRE PORTE

SPECIAUX POUR NOUVEAUX CLIENTS

Pour un temps limité seulement
avec ACHAT MINIMUM DE 100 KG DE VIANDE pour 26 semaines

GRATIS

UNE SEMAINE

DE VIANDE

À NOS FRAIS

NOUVEAU! Vous magasinez dans votre cuisine avec un de nos conseillers en alimentation. Viandes super-choix A-1. Poissons et fruits-de-mer sans égal. 50 ans de père en fils. Financement personnel. Premier paiement un mois après livraison. Camion réfrigéré. **GARANTIE à 100%.**

VOUS DESIREZ FAIRE L'ACHAT D'UN CONGÉLATEUR?



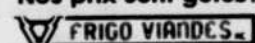
PLAN DE FINANCEMENT DISPONIBLE 36 MOIS

EMBALLAGE "CRY-O-VAC" GRATUIT

SANS OBLIGATION DE VOTRE PART:

Postez ce coupon et un de nos représentants vous contactera.

Combattez l'inflation! Nos prix sont gelés!



6071 Hochelaga, Montréal
H1N 1X7
(514) 256-0400
FRAIS VIRÉS ACCEPTÉS

Je possède un congélateur
Je ne possède pas de congélateur

NOM: _____
ADRESSE: _____
VILLE: _____
CODE POSTAL: _____
TÉLÉPHONE: _____

AUTODÉFENSE

Le 9 janvier '85 - trois (3) groupes:
18 h 30 à 19 h 15 (25 personnes maximum)
19 h 15 à 20 h (25 personnes maximum)
20 h à 20 h 45 (25 personnes maximum)

Karaté/autodéfense - programme pour tous
En collaboration avec
MAXIME MAZALTARIM
SEIKIDO INTERNATIONAL

BALLET-JAZZ DANSE COMBINÉE DANSE CRÉATIVE

Programmes pour adultes, adolescents, enfants

Samedi le 5 janvier '85
Danse créative (9 h à 10 h 40) 4-5 ans
Danse combinée (10 h 30 à 12 h) 6-8 ans

Mardi le 8 janvier 1985
Ballet-jazz I (20 h à 21 h 30)
Ballet-jazz II (18 h 30 à 20 h)

Judi le 10 janvier 1985
Danse combinée
(16 h 30 à 18 h 30) 9 - 11 ans
(18 h 30 à 20 h 30) 12 - 14 ans

En collaboration avec
l'École de danse Louise Lapierre Inc.

COURS GRATUITS

Réservation téléphonique seulement
entre 10 h 30 et 15 h, entre les
3 et 9 janvier 1985
Tél.: (514) 651-4720, poste 376.

Gratuit
VENEZ L'ESSAYER

COURS OFFERTS AU CENTRE SPORTIF DU COLLÈGE ÉDOUARD-MONTPETIT

260, De Gentilly Est
Longueuil, QC
J4H 4A4
tél.: (514) 651-4720, poste 376

INSCRIPTIONS

Samedi le 5 janvier 1985	10 h à 15 h
Lundi le 7 janvier 1985	12 h à 15 h
Mardi le 8 janvier 1985	12 h à 15 h
Mercredi le 9 janvier 1985	12 h à 15 h
Judi le 10 janvier 1985	12 h à 20 h
Vendredi le 11 janvier 1985	12 h à 20 h

LE RENDEZ-VOUS DES GENS ACTIFS SUR LA RIVE-SUD

Des installations modernes, des programmes d'activités physiques de qualité

HIVER '85

INSCRIPTIONS

Samedi le 5 janvier de 10h à 15h, lundi, mardi et mercredi les 7, 8 et 9 janvier de 12h à 15h, jeudi et vendredi les 10 et 11 janvier 85 de 12h à 20h.

PROGRAMME PRÉSCOLAIRE
1) Gymnastique
2) Natation Aquabébé.
Programme pour les enfants de 2 à 5 ans offert durant la journée.

CENTRE SPORTIF

du collège Edouard-Montpetit
260, de Gentilly Est, Longueuil

Information: 651-4720

maxi

**vous en donne
plus pour
votre argent**

**Semaine après semaine après semaine,
plus de 6000 produits
à très bas prix!**

EN VOICI LA PREUVE

**Boeuf haché ordinaire
provenant de parties fraîches et/ou surgelées
1,92 \$/kg**

87 lb

dites **maxi**
**le grand magasin
de l'alimentation**
2685, chemin Chambly, Longueuil



9

9

9

Les viandes

<p>Bifteck ou rôti de côtes Boeuf Canada Catégorie A-1 6,49 \$/kg</p> <p>2.94 lb</p>	<p>Hauts de pattes de porc frais ou surgelés 1,49 \$/kg</p> <p>.68 lb</p>	<p>Épaule de porc fumée genre Picnic 2,16 \$/kg</p> <p>.98 lb</p>	<p>Poulet frais env. 1.5-2 kg, catégorie A 1,96 \$/kg</p> <p>.89 lb</p>
<p>Saucisses fumées Budget 450 g</p> <p>.63 ch.</p>	<p>Fromage Grand Camembert Anco 10,99 \$/kg</p> <p>4.98 lb</p>	<p>Jambon demi-soc de porc fumé emballé sous vide 3,69 \$/kg</p> <p>1.67 lb</p>	<p>Saucisses tout boeuf surgelées Maple Leaf 500 g</p> <p>1.89 ch.</p>

fruits et légumes

dites
maxi



<p>Tomates rouges É.-U., Canada no 1, grosseur 6 x 6 1,26 \$/kg</p> <p>.57 lb</p>	<p>Champignons culture canadienne Chopine - Canada no 1, 568 ml</p> <p>1.17 casseau</p>	<p>Raisins rouges É.-U., Empereur 2,14 \$/kg</p> <p>.97 lb</p>
<p>Carottes Québec, Canada no 1, cello 5 lbs</p> <p>.37</p>	<p>Oignons jaunes culture canadienne, Canada no 1, cello 5 lbs</p> <p>.37</p>	<p>Fèves germées du Québec 1,06 \$/kg</p> <p>.48 lb</p>

dites **maxi**

et profitez de la
GARDERIE
un service gratuit qui vous
permet de faire vos emplettes
en toute tranquillité.

L'épicerie

Les grandes marques. Les bas prix.

dites
maxi



Margarine molle
Thibault
907 g

185

Beurre d'arachides
Skippy
500 g

149

Eau de javel
La Parisienne
3,6 l

.99

Sauce sandwich chaud
Cordon Bleu
540 ml

.59

Boissons aux fruits
Rougemont
choix de saveurs, 1,36 l

.79

Jus de tomates
de fantaisie Sylva
1,36 l

.79

Maïs en crème
de choix Idéal
540 ml

.69

Soupe aux tomates
Aylmer
284 ml

.29

Gelée en poudre
Shirriff
choix de saveurs, 85 g

.19

Fromage en tranches fines
Black Diamond
(24 tranches) 500 g

277

Huile végétale
Primo
3 l

399

Mini pouding
Laura Secord
choix de saveurs, 4 x 142 g

175

Café instantané
Nescafé
227 g

447

Céréales
Corn Flakes Kellogg's
675 g

167

dites **maxi**

et découvrez la
BOULANGERIE
mille et un produits, frais
du jour et cuits ici-même
dans nos fours!

9

9

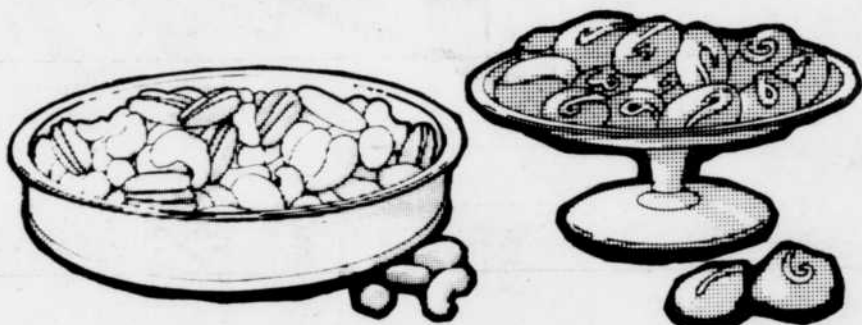
9

De 500\$ à 1500\$ d'économies par année... ça commence à compter!

Surtout qu'il ne s'agit pas de spéciaux hebdomadaires!
Ces économies proviennent de nos
bas prix à l'année longue sur plus de 6 000 produits.
Imaginez: sur l'ensemble du contenu de votre panier de provisions,
vous pouvez épargner 10 \$, 20 \$, 30 \$ par semaine et même plus...
Au bout de l'année, ça commence à compter!

<p>Nourriture pour chats Kal-Kan choix de saveurs, 369 g</p> <p>.65</p>	<p>Litière pour chats Saular 10 kg</p> <p>393</p>	<p>Dog-Chow Purina 8 kg</p> <p>799</p>	<p>Détergent en poudre Olympic 2 kg</p> <p>227</p>
---	---	--	--

Le vrac

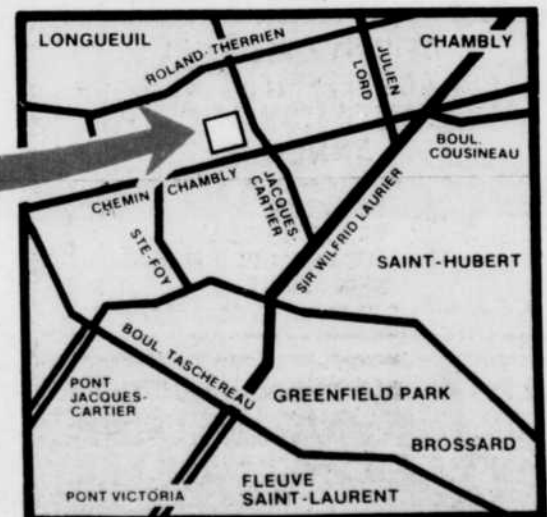


<p>Biscuits assortis au chocolat Lido 48¢/100 g</p> <p>219 lb</p>	<p>Chips de maïs assorties Frito Lay 44¢/100 g</p> <p>199 lb</p>
---	--

dites **maxi**
2685, chemin Chambly, Longueuil

À propos des bas prix...

Le concept de «bas prix à l'année longue» de Maxi vous assure des bas prix à tous les jours (tant que nos sources d'approvisionnement le permettent). Dans les cas où les termes d'une entente avec un fournisseur nous permettent de vous offrir un produit en quantité limitée à un prix encore plus bas, vous verrez alors la mention d'une date limite.



Reprise des activités "Du Club Jeunesse de Longueuil"

Les activités du club reprendront samedi 12 janvier. J'aimerais inviter tous les jeunes âgés de sept à quinze ans qui désireraient s'inscrire au club jeunesse. peuvent le faire tous les samedis de 9h00 à 12h00 et de 13h00 à 16h30 ainsi que tous les dimanches de 13h00 à 16h00. Le prix de l'inscription est de 3.00\$ et ceci pour toute la durée de nos activités soit jusqu'au mois de mai.

IMPORTANT MESSAGE

Le Club Jeunesse de Longueuil dans le cadre de l'Année Internationale de la Jeunesse offrira aux jeunes âgés de douze ans à seize ans l'opportunité de faire parti de son nouveau club "le club ADO" qui dispensera ses activités tous les vendredis soirs de 19h00 à 22h00 à l'école Jean de Brébeuf situé au 1863 rue Brébeuf. l'inscription sera gratuite. Le club ADO se réserve le droit d'accepter ou de refuser tous nouveaux membres qui se refuseraient aux règlements du club. Le programme complet des activités vous sera présenté d'ici peu dans votre journal local. Le souhait que je formule le plus pour l'année 85 est que les organismes de loisirs de quartiers offrent ce service aux jeunes de leurs quartiers. ce même service permettrait de favoriser la diminution de la délinquance juvénile à Longueuil. Le loisir devrait être une priorité au même titre que le droit à

l'instruction, ce qui normalement devrait favoriser le développement psychologique et physique de nos jeunes. Ce droit aux loisirs devrait être une chose normale, non pas une façon d'exploiter les parents souvent aux dépens des jeunes. Longueuil est une ville où les citoyens ne sont pas tous fortunés, et où le taux de familles monoparentales est très élevé. Cette situation place souvent les parents dans une mauvaise position, car ils doivent souvent brimer le droit de leurs enfants aux loisirs, et ceci souvent dû au coût trop élevé de ces loisirs. Je ne reproche pas cette situation aux parents, mais bien aux différents organismes en loisir qui oublient trop souvent le terme "à but non lucratif" et leur raison première qui devrait être au service de nos jeunes. J'espère que l'Année Internationale de la Jeunesse rapprochera les organismes jeunesse et que tous travailleront dans un même but "le jeune avant tout". Je souhaite très sincèrement que nous revenions aux sources et que les bénévoles se rappellent qu'ils sont au service de la cause et non la cause pour? Bravo à tous les bénévoles qui servent la cause.

L'ANNÉE INTERNATIONALE DE LA JEUNESSE "MOI J'Y CROIS ET VOUS".
Amicalement vôtre,
Pierre Jarry

Souper des fêtes du Club de l'Âge d'Or de Laprairie



De g. à dr. Mme Jeanne Monast, dir. Laurette Robidoux dir. Mme Jourdenais r-ernand Jourdenais, député de Laprairie à Ottawa, Augustine Mailloux trésorière Le père Noël (Bertha Robidoux) Yolande Palin, dir. Irène & Maurice Ste-Marie Président du club. En arrière -Les Gais Chevaliers musiciens.

Arts et Voyages

Un voyage en Grèce. Une nouvelle série de conférences offertes au centre culturel de Longueuil, les mardis 29 janvier, 26 février et 26 mars 1985.

La Grèce, un continent déchiqueté par la mer, une chapelet d'îles aux noms enchanteurs, une terre de soleil! La Grèce, une terre sacrée, jadis habitée par les dieux de l'Olympe; une terre de liberté, toujours riche des plus grands

chefs-d'oeuvre de l'art. Cette série de trois rencontres sera animée par M. Maurice Marleau, diplômé en histoire de l'art de l'université de Montréal.

Vous pourrez vous inscrire les 10 et 11 janvier '85 entre 9h et 21h au Centre culturel de Longueuil, 100 rue St-Laurent ouest.

Des détails supplémentaires peuvent être obtenus en téléphonant au 670-1410.

Sears Installation*

Fiez-vous à Sears pour des matériaux
de qualité et une installation faite par des experts



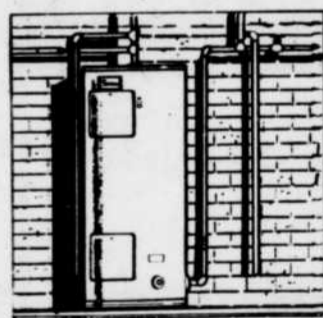
Cuisine

Sears peut réaliser la
cuisine de vos rêves

Laissez nos experts créer la cuisine dont vous rêvez. Nous vous offrons un excellent choix d'éléments de cuisine dans une variété de finitions, et tout ce qu'il vous faut pour la compléter...même les évier. L'installation est garantie et faite par des experts. Appelez-nous pour obtenir un devis sans obligation, à domicile.

*L'installation par des entrepreneurs qualifiés, pour plusieurs produits achetés chez Sears, peut être organisée par Sears moyennant des frais supplémentaires. Devis sans obligation.

Rayon 42. Rénovation.



Sears peut aussi
installer un chauffe-eau

Nous assurons un service rapide et efficace pour les chauffe-eau électriques ou à gaz. Service le jour même dans la plupart des régions.



Adoucisseurs d'eau
Sears installés

Sears vérifiera votre eau sans frais. Notre adoucisseur d'eau adoucira et traitera votre eau et vous épargnera du temps et de l'argent en plus!



Porte de patio
double installée

Remplacez votre ancienne porte de patio par une porte isolée en aluminium et installée par Sears. Installation faite par des professionnels. Téléphonnez-nous!



Contre-fenêtres de
Sears en aluminium

Contre-fenêtres en aluminium de qualité pouvant remplacer vos fenêtres en bois. Faites sur mesure pour bien s'ajuster. Téléphonnez dès aujourd'hui.

Les mentions "Ord." ou "Était" de Sears Canada Inc. se rapportent à des prix Sears. Heures d'ouverture: 9h30 à 17h30 du lundi au mercredi; de 9h30 à 21h le jeudi et le vendredi; de 9h à 17h le samedi. Ville St-Laurent, Place Vertu; 335-7770. Brossard, Mail Champlain; 465-1000. Anjou, Galeries d'Anjou; 353-7770. Laval, Carrefour Laval; 682-1200. St-Jérôme, Carrefour du Nord; 432-2110. St-Jean, Carrefour Richelieu; 349-2651. Copyright Canada 1985, Sears Canada Inc.

SEARS

vous en avez pour votre argent...et plus



DIXIE VIDÉO

**DÉMÉNAGÉ AU
5916 AUTEUIL
BROSSARD
676-0954
Dépanneur CHEZ
ANDRÉ**

SPÉCIAL

\$9.99 sur location
de V.C.R.

INCLUANT 3 FILMS GRATUIT

**DEVENEZ MEMBRE
GRATUITEMENT SUR
PRÉSENTATION DE CETTE
ANNONCE**

\$1 DE RABAIS
VALIDE SUR LA
LOCATION DE 3 FILMS
SEULEMENT

Une première:

Festival des crêpes de Longueuil

L'une des premières manifestations au Québec organisées dans le cadre de l'année Internationale de la Jeunesse, aura lieu à Longueuil le dimanche 20 janvier. Le Club Optimiste Longueuil, en collaboration avec la ville de Longueuil, les Forces de l'Armée Canadienne et la compagnie ICG Gaz Liquide, organise un Festival des Crêpes qui aura lieu à la Base de plein air de 9:00 à 16:00 hres. Le Club Optimiste

Longueuil, espère par cette activité hivernale, recueillir des fonds qui serviront à financer des organismes dévoués surtout à la jeunesse. Dans le passé, ce club philanthropique est venu en aide à différentes organisations autant culturelles, que sportives ou sociales. À l'occasion de la proclamation de 1985 comme l'année internationale de la Jeunesse, il est tout à fait normal que les Optimistes veuillent eux

aussi s'impliquer.

Ce festival, unique en son genre, permettra à bon nombre de citoyens de faire connaissance avec la Base de plein air de Longueuil et à chacun de pratiquer son sport préféré.

C'est un rendez-vous, le dimanche 20 janvier de 9:00 à 16:00 hres à la Base de plein air de Longueuil, angle Curé Poirier et J.P. Vincent, pour le Festival des Crêpes.

Pantorama

HAUTS D'AUTOMNE ET D'HIVER

JUSQU'AU

50% DE RABAIS
(de prix régulier)

TOUTE NOTRE INVENTAIRE

VELOURS COTELES

\$10⁰⁰ DE RABAIS
(de prix régulier)
ET PLUS

POUR ELLE & LUI

ROBERTO

JEANS

\$10⁰⁰ DE RABAIS
(de prix régulier)



Valide jusqu'au le 12 janvier, 1985

Aussi disponible chez les magasins d'gala.

PLACE DESORMEAUX
PLACE LONGUEUIL
CENTRE COMMERCIAL
JACQUES-CARTIER

PROMENADES ST-BRINO
CENTRE COMMERCIAL
GREENFIELD PARK

MAIL CHAMPLAIN
LES TERRASSES
LES GALERIES D'ANJOU

Les beaux mercredis, corporation provinciale

Les Beaux Mercredis commenceront bientôt leur 4e année d'existence et, à ce jour, 93 ateliers différents ont été donnés. Et ça continue... Maintenant encadré par une charte d'incorporation à titre d'organisme sans but lucratif, les ATELIERS DIRE Inc. offrent des ateliers de groupes de croissance sur différents thèmes. C'est un programme qui, en plus d'être appuyé par les CLSC de la région, est offert à prix accessible. Ces ateliers

s'inspirent de la psychologie humaniste, de la gestalt, de l'analyse transactionnelle, du mouvement des groupes de croissance et ses multiples approches dynamiques.

STRUCTURE PARTICULIERE

Comme c'est un groupe permanent et ouvert, il n'est donc pas nécessaire de s'inscrire à l'avance; les participants peuvent s'inscrire à des sessions complètes ou aux ateliers des thèmes de leur choix et ainsi se bâtir un programme sur mesure.

Aussi, une fois intégré, ils peuvent continuer de participer aussi longtemps qu'ils en ont envie, puisque des thèmes différents sont abordés chaque fois. Ils peuvent donc participer pendant 2 ou même 5 ans ou encore revenir après avoir sauté des sessions.

TYPE DE CLIENTÈLE

Une recherche par questionnaire révèle les données suivantes: 76% des participants ont de 31 à 45 ans, 74% travaillent, 69% sont des personnes seules (célibat, divorce...), 63% ont une formation universitaire ou spécialisée, 49% sont des hommes. Les Américains ont déjà

défini ce type de clientèle par: YAVIS (Young, Attractive, Verbal, Intelligent, Sociable), des personnes qui cherchent à évoluer et qui, des indices portent à le croire, le sont déjà.

DU NOUVEAU

En plus des ateliers des mercredis, les gens peuvent se regrouper en comités d'activités des vendredis: des café-rencontres, des vins et fromages, réflexions sur la condition masculine, sur les rapports de couple, dépannage, etc....

Le programme d'ateliers se veut sérieux, mais aussi agréable par les exercices de contact, par le climat chaleureux et parfois des folies douces.

La direction tient ici à remercier bien particulièrement les équipes des CLSC St-Hubert et Samuel de Champlain pour leur apport exceptionnel, et le Courrier du Sud pour l'occasion privilégiée de souhaiter une année satisfaisante, chaleureuse et affirmative aux Rive-Sudiens et tout particulièrement à ceux et celles qui ont déjà participé à ces ateliers ou qui s'y intéressent.

Feuillelet disponible dans les CLSC. Renseignements 658-8480.

VIENS à la PÊCHE aux PETITS POISSONS des CHENAUX
au Centre de Pêche Marchand et Fils Inc. 1-800-463-3826
(sans frais)

LA PÊCHE AUX PETITS POISSONS des CHENAUX

Autoroute 40
Sortie 236

**CENTRE DE PÊCHE
MARCHAND et FILS**

Pourvoyeur no: 46
Descente no: 5

80 chalets à votre disposition
Service courtois 24 heures
Restaurant sur place
Toilettes chauffées bien entretenues

Gratuit: Lignes et appâts
Chauffage (bois et huile)
Éclairage
Guides expérimentés



Informations et réservations: **1-800-463-3826**
(418) 325-2778 sans frais

Skiing's Centerpiece

**PLATTSBURGH
New York**



Plattsburgh adds to the beauty of any ski trip, by offering a centralized city for base lodging. A short one hour drive from

Montreal on I-87 to Exits 42-34 will bring you to moderately priced (\$25-40) first class accommodations, a multitude of vacation activities, beautiful cross country ski trails and an ideal location for downhill skiing world renowned Whiteface Mountain, NY and Smugglers' Notch, VT.

For accommodations & winter guides contact:
Plattsburgh & Clinton County Chamber of Commerce
135 Margaret Street, Box 310
Plattsburgh, NY 12901 518-563-1000

**Clinton County
New York**

Zellers

En solde du mercredi 9 au samedi 12 janvier
ou jusqu'à épuisement des stocks.
Ord. correspond aux prix courants de Zellers

ACHATS AVANTAGEUX

Draps de bain extra grands \$10 ch.

90% coton/10% polyester. Bleu ciel, ivoire, argent, vison, jaune, blanc. Environ 36 po x 78 po.

AUCUN BON D'ACHAT DIFFÉRE



Balle de fil à tricoter Worsted de Zellers
100% acrylique.

277 ch.

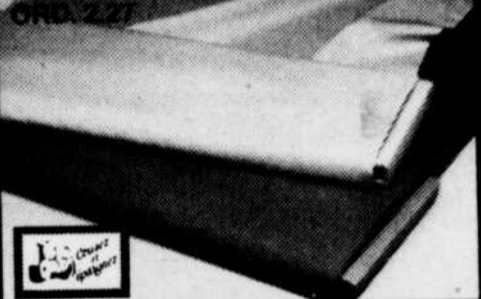


Fil bigarré 175 g

Fil uni 200 g

Popeline Polyester
Choisis parmi nos 18 couleurs mode.

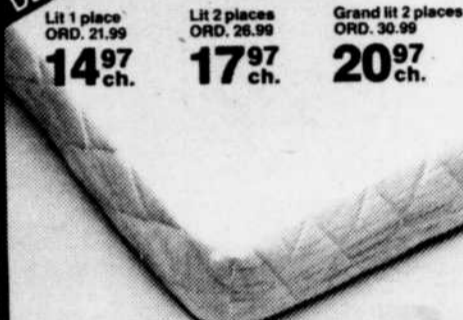
147



30% DE RABAIS

sur les housses à matelas Polyester/coton.

Lit 1 place ORD. 21.99 **1497 ch.**
Lit 2 places ORD. 26.99 **1797 ch.**
Grand lit 2 places ORD. 30.99 **2097 ch.**



30% DE RABAIS

sur les oreillers en Dacron 808^{MD} Bourre 100% polyester.

Format ordinaire ORD. 9.99 **697 ch.**
Grand Format ORD. 11.99 **797 ch.**



45% DE RABAIS

Rubbermaid

sur articles pour la cuisine et la salle de bain

Ord. 3.19 à 18.99 ch.

167 à 1037 ch.



COFFRE À LINGE

POUBELLE POUR SALLE DE BAIN

PORTE-SAVON

BROSSE POUR CUVETTE ET SUPPORT

TAPIS DE BAIN ANTIDÉRAPANT

POUBELLE À PÉDALE

BAC À VAISSELLE

PORTE-BROSSE À DENTS ET VERRE

PLATEAU GRAND FORMAT POUR USTENSILES

SEAU

ÉGOUTTOIR À VAISSELLE

PLATEAU ÉGOUTTOIR POUR LA VAISSELLE

PANIER À LINGE

ÉTAGÈRE POUR LA DOUCHE

Désodorisant en Bâton Old Spice 33 1/3% en prime. 100 g au total.

197 ch.



AUCUN BON D'ACHAT DIFFÉRE.

Paquet de 4 Savons Jergens 360 g au total.

97¢ le paquet



Trio Vidal Sassoon Comprend shampooing 300 mL, crème hydratante avec protéines 17 mL et rinçage de finition 25 mL.

297 ch.

A Longueuil seulement AUCUN BON D'ACHAT DIFFÉRE.



Bain Moussant aux Algues Galleon Bouteille de 900 mL.

2/147

A Longueuil seulement



Sacs à Ordures Glad Paquet de 20.

297 le paquet



Ketchup aux Tomates Heinz 1 litre.

247 ch.

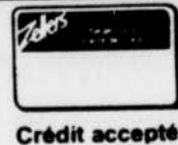
AUCUN BON D'ACHAT DIFFÉRE.



Zellers

2877 Chemin Chambly
Place Désormeaux
Longueuil

801 boul. Taschereau
Galeries Taschereau
Greenfield Park



Crédit accepté



9

9

9



ACTIVITÉS AQUATIQUES 1985

(ACCESSIBLE AUX RÉSIDENTS DE LONGUEUIL SEULEMENT)
Toutes les activités aquatiques ont lieu à la piscine intérieure du Centre Olympia, 670 rue Darveau, Longueuil.

HORAIRE GÉNÉRAL

De janvier 1985 à la fin juin 1985.
L'horaire des bains sera modifié durant les fêtes de Pâques ainsi que lors des congés scolaires. Consultez le tableau d'affichage de la piscine.
L'horaire des bains peut être modifié sans pré-avis.

Bain pour tous

Lundi	12h à 13h	18h à 20h30
Mardi	12h à 13h	16h à 17h
Mercredi	12h à 13h	18h30 à 20h30
Jeudi	12h à 13h	16h à 17h
Vendredi	12h à 13h	16h à 17h30
Samedi		14h30 à 20h30
Dimanche		14h30 à 20h

Bain pour personnes âgées (plus de 50 ans)

Vendredi 15h à 16h.

Bain pour adultes

Lundi	15h à 16h	20h30 à 23h
Mardi		15h à 16h
Mercredi	15h à 16h	20h30 à 23h
Jeudi		15h à 16h
Samedi		20h30 à 23h
Dimanche		21h à 23h

Tarifs d'admission: Enfants (jusqu'à 15 ans) \$1.00
Adultes (16 ans et plus) \$2.00

Abonnements aux bains:

Demi-saison (valide jusqu'au 30 juin 1985)
Enfants \$10.00 Adultes \$15.00 Famille \$30.00

N.B.: Les mardis et jeudis, de 16h à 17h, la partie profonde de la piscine est occupée par le cours de nage synchronisée, tout comme les dimanches, de 18h à 19h.

Les abonnements aux bains sont disponibles à la réception de la piscine Olympia, du lundi au vendredi, de 15h à 22h. **NOTE:** Les photos seront exigées lors de l'achat de l'abonnement.

COURS DE NATATION

Afin de mieux servir les nageurs de la piscine Olympia, nous tentons une nouvelle expérience en ce qui a trait aux inscriptions pour les cours de natation. Les inscriptions pour les cours du mois de janvier à juin 1985 se font immédiatement et par la poste. **Voici la façon de procéder.**

- Choisir le cours désiré à l'aide des textes fournis plus loin.
- Remplir le formulaire d'inscription.
- Le retourner les **16, 17, 18 janvier 1985**. Le cachet de la poste fera foi des dates de mise à la poste. Tous les formulaires postés avant ou après ces dates seront annulés.
- Nous vous retournerons un reçu confirmant votre inscription.
Si nous ne pouvons vous inscrire aux cours choisis, nous vous retournerons le formulaire et votre paiement.

Détails importants:

- Tous les enfants de 2, 3 et 4 ans doivent être inscrits en Aqua-Bébé.
- Tous les enfants de 5 et 6 ans doivent être inscrits en Niveau I, s'ils n'ont jamais suivi de cours.
- Les enfants plus âgés s'inscrivant pour une première fois aux cours de natation doivent s'informer auprès de la réceptionniste de la piscine (674-1425 entre 15h et 21h, du lundi au vendredi) afin de connaître les cours où ils peuvent s'inscrire.
- Normalement, la réussite au niveau précédant est prérequis à l'inscription au cours suivant.
- Les cours Adultes sont divisés en deux grandes catégories: Débutant, qui correspond aux Niveaux 1, 2, 3, 4, 5. Avancé qui correspond aux Niveaux 6, 7 et 8.
- Si vous voulez inscrire une même personne deux fois, il faut la considérer comme deux personnes et remplir le formulaire deux (2) fois en répétant son prénom, âge et numéro d'assurance-sociale.

Elle ne peut s'inscrire deux fois à une même session.

COURS DE NATATION - ENFANTS

Date des cours:

Série A - Les samedis 26 janvier au 30 mars	Série E - Les lundis et mercredis 28 janvier au 27 février
Série B - Les samedis 13 avril au 15 juin	Série F - Les lundis et mercredis 4 mars au 3 avril
Série C - Les dimanches 27 janvier au 31 mars	Série G - Les lundis et mercredis 15 avril au 15 mai
Série D - Les dimanches 14 avril au 16 juin	Série H - Les lundis et mercredis 20 mai au 19 juin

NIVEAU DES COURS ET COULEURS CORRESPONDANTES

NIVEAU 1 - Jaune	NIVEAU 5 - Bleu
NIVEAU 2 - Orange	NIVEAU 6 - Vert
NIVEAU 3 - Rouge	NIVEAU 7 - Gris
NIVEAU 4 - Marron	NIVEAU 8 - Blanc

HORAIRE DES COURS DE NATATION - ENFANTS

Les samedis: (tous les samedis pendant 10 semaines)

09h00 à 09h30	Aquabébé (2 et 3 ans)	12 enfants accompagnés d'un parent
09h30 à 10h30	Niveau 6-7-8	3 X 15 places
10h35 à 11h05	Niveau 3	24 places
11h10 à 11h40	Niveau 2	24 places
11h45 à 12h15	Niveau 1	12 places
12h20 à 12h50	Niveau 1	12 places
12h55 à 13h25	Niveau 1	12 places
13h30 à 14h15	Niveau 4 & 5	2 X 15 places

Les dimanches (tous les dimanches pendant 10 semaines)

09h00 à 09h30	Aquabébé (2 et 3 ans)	12 enfants accompagnés d'un parent
09h30 à 10h00	Aquabébé (2 et 3 ans)	12 enfants accompagnés d'un parent
10h00 à 10h30	Aquabébé (2 et 3 ans)	12 enfants accompagnés d'un parent
10h35 à 11h05	Niveau 3	24 places
11h10 à 11h40	Niveau 2	24 places
11h45 à 12h15	Niveau 1 (4 et 5 ans)	12 places
12h20 à 12h50	Niveau 1 (4 et 5 ans)	12 places
12h55 à 13h25	Niveau 1 (4 et 5 ans)	12 places
13h30 à 14h15	Niveau 4 & 5	2 X 15 places

Les lundis et mercredis (deux fois la semaine, pendant 5 semaines)

11h00 à 12h00	Aquabébé (2 et 3 ans)	10 enfants accompagnés d'un parent
16h00 à 16h30	Niveau 3	24 places
16h30 à 17h00	Niveau 2	12 places

COURS DE NATATION ADULTES

Date des cours: (Mardis et jeudis)

Série W - 29 janvier au 28 février
Série X - 5 mars au 4 avril
Série Y - 16 avril au 16 mai
Série Z - 21 mai au 20 juin

HORAIRE DES COURS ADULTES

Mardis et jeudis (Deux fois la semaine, pendant 5 semaines)

11h00 à 12h00	- 20 places (débutants)
21h00 à 22h00	- 30 places (débutants)
22h00 à 23h00	- 15 places (débutants)
	- 15 places (avancés)

TARIFS:

Cours enfants - \$12.00
Cours adultes - \$22.00

COURS SPÉCIALISÉS

1. ENSEIGNEMENT ET SAUVETAGE

Ce type de cours pourra être organisé selon la demande. Dans tous les cas, le coût de chacun d'eux sera calculé selon le nombre de personnes inscrites. Chaque cours devra compter un minimum de 12 inscrits.

Les personnes intéressées sont priées de s'inscrire en téléphonant à la piscine Olympia, les jours de semaine, entre 15h et 21h., 674-1425.

2. PLONGÉE SOUS-MARINE

Il y aura des cours de plongée sous-marine à compter du 18 janvier 1985. Les cours se donneront les vendredis soir, de 20h à 24h.

Durée: 7 semaines

Coût: \$95.00

Information et inscription: Claude Duval - 676-9693

3. NAGE SYNCHRONISÉE:

Ces cours de ballet aquatique s'adressent aux jeunes filles de 7 à 17 ans. Les heures de cours sont fixées aux mardis et jeudis, de 16h à 17h et les dimanches, de 18h à 19h.

Début des cours: Mardi 29 janvier.

Inscription: Piscine Olympia, les jours de semaine, entre 15h et 21h.

Tarifs: 20\$ pour 10 cours/minimum 15 inscrits.

N.B.: Les inscrits doivent savoir nager.

4. ATELIER DE CONDITIONNEMENT

PHYSIQUE AQUATIQUE

Pour une mise en forme en utilisant le milieu aquatique.

Dimanches: de 20h à 21h

Mercredis: de 22h à 23h (en eau profonde seulement)

Début des cours: Le 16 janvier 1985.

Inscription: Piscine Olympia, les jours de semaine, entre 15h et 23h.

Tarifs: 22\$ pour 10 ateliers. - Maximum 30 inscrits.

N.B.: Pour cet atelier, il est nécessaire de savoir nager.

5. GYMNASTIQUE AQUATIQUE

PRÉ-NATALE

Quand: Mardi, de 18h30 à 19h30

Tarif: 10 cours, 30\$

5 cours, 18\$

N.B.: On peut s'inscrire à ce cours à n'importe quelle période de l'année.

L'inscription se fait à la piscine Olympia, du lundi au vendredi, entre 15h et 21h.

Il n'est pas nécessaire de savoir nager. Par contre, ne pas avoir peur de l'eau.

Papier du médecin requis.

RENSEIGNEMENTS: 674-1425, entre 15h et 21h.

FORMULAIRE D'INSCRIPTION AUX COURS DE NATATION

(ne pas utiliser pour les cours spécialisés)

CALCUL DES DÉBOURSEMENTS: Enfants - \$12.00 par session
Adultes - \$22.00 par session

NOM DE FAMILLE: _____
ADRESSE: _____
CODE POSTAL: _____ TÉL.: _____

1 X _____ sessions X \$ _____ par session _____
2 X _____ sessions X \$ _____ par session _____
3 X _____ sessions X \$ _____ par session _____
4 X _____ sessions X \$ _____ par session _____
5 X _____ sessions X \$ _____ par session _____

Faire un cheque par personne à inscrire, au nom de la Ville de Longueuil. **Poster les 16-17-18 janvier 1985.**

PERSONNES D'UNE MÊME FAMILLE À INSCRIRE

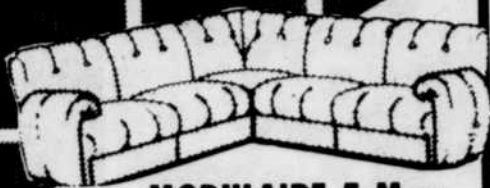
#	PRÉNOM	ÂGE	# ASSCE. SOCIALE	NIVEAU DÉJÀ ATTEINT
1				
2				
3				
4				
5				

Personne #	Niveau du cours	Jours - heures	Série
Personne # 1	1er choix		
	2e choix		
	3e choix		
Personne # 2	1er choix		
	2e choix		
	3e choix		
Personne # 3	1er choix		
	2e choix		
	3e choix		
Personne # 4	1er choix		
	2e choix		
	3e choix		
Personne # 5	1er choix		
	2e choix		
	3e choix		

N.B.: Cette fiche doit être retournée les 16, 17, 18 janvier 1985: le cachet de la poste en faisant foi. Adresse: Direction du Loisir, Secteur natation, C.P. 5000, Longueuil, (QUÉBEC), J4K 4Y7.

ENTREPÔT DE MEUBLES SANS FANTAISIE SANS FANTAISIE

NOUS VENDONS MOINS CHER!
Nous garantissons nos plus bas prix
OUVERT AU PUBLIC



MODULAIRE 5 Mcx
Choix de couleurs

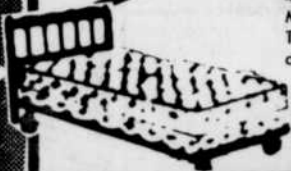
- 2 bouts
- 2 centres
- 1 coin

\$595

ENSEMBLE

PRINCESS 39"

4 Morceaux
Matelas et sommier.
Tête de bois. Base
de métal avec roulettes



\$149

MOBILIER DE CUISINE
5 MCX - ÉRABLE

MASSIF

comprenant:
1 table ronde 40 po
(1 panneau 10 po)
'et 4 chaises.

SUPER-SPECIAL

\$279
les 5 mcx



MOBILIER DE SALON
4 MCX

Choix de couleurs
• Sofa • Fauteuil
• Pouf • Causeuse

\$395

MOBILIER

5 Mcx
1 table
4 chaises
rembourrées
Fini naturel

\$249



PLEINE REMORQUE
de **MATELAS**

Matelas et
sommier 39"

\$89

SPECIAL 2 MCX



ENS. CHIRO 2 MCX

Matelas et sommier

Ens. 39" \$199
Ens. 54" \$219
Ens. 60" \$289

GARANTIE 15 ANS



ENS. 510 RESSORTS 2 Mcx

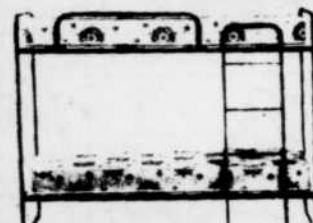
Matelas et sommier

Ens. 39" \$219
Ens. 54" \$269
Ens. 60" \$299

GARANTIE 20 ANS



LITS TUBULAIRES MODERNES
LITS SUPERPOSÉS



Complet avec matelas en foam, planche incorporée. Echelle garde protecteur. Choix de couleurs: bourgogne blanc et bleu.

\$289

MODULAIRE
5 Mcx



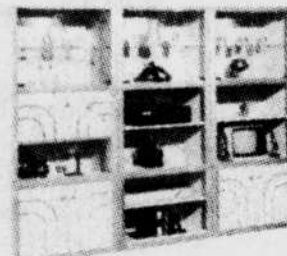
Collection Moderne

1 coin, 2 bouts, 2 centres
Choix de couleurs:
Brun, rouille, gris

\$699

UNITÉ MURALE
3 SECTIONS

Vaste choix
de modèles et couleurs:
Modèle illustré:
amande et chêne naturel



SUPER-PRIX
SPECIAL
D'ENTREPÔT!

CABINET
STÉRÉO

Au choix

\$79

VENDU



CHAIRES SUR BILLES

De luxe
Modèle élégance — Érable massif
Choix de couleurs

\$129

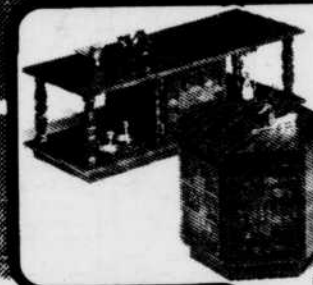
Autres modèles de \$69 à \$399



TABLE DE CENTRE
TABLE DE BOUT
SUPPORT pour T.V.

Au choix

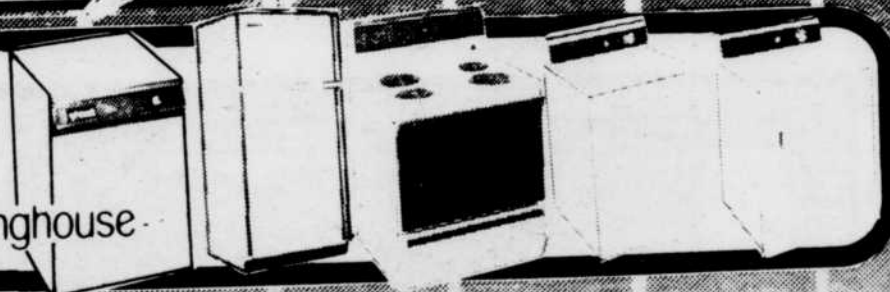
\$49



ÉCONOMIES
FORMIDABLES

sur laveuses, sècheuses,
lave-vaisselle, réfrigérateurs
et cuisinières

W White-Westinghouse



Pas d'attrapes... seulement des bas prix

ENTREPÔT SANS FANTAISIE
DE MEUBLES

Opérées par les Entreprises Raymond Gaudet Inc.
AMEUBLEMENTS ET APPAREILS MÉNAGERS



ENTREPÔT CENTRAL

3250 est, MÉTROPOLITAIN

(coin sud / est
du boul. St-Michel)

728-3606

ENTREPÔT SIÈGE SOCIAL

9210, LANGELIER

(au nord de
Métropolitain)

327-3640

RIVE-SUD

844, TASCHEREAU GREENFIELD PARK

(voisin de Bonimart
et Provigo)

445-4811

9

9

9



LE CARNAVAL D'AUBAINES RICHÉLIEU

C'est bon pour le moral!



1\$ **NESCAFÉ** **1\$**

NESCAFÉ Mélange

3,99 avec coupon **4,99** sans coupon

Sur présentation de ce coupon-rabais, épargnez 1\$ à l'achat de café instantané Nescafé, bocal de 227 g à 4,99, et ce, pour la semaine du 7 au 12 janvier 1985 chez votre épiciers Richelieu seulement.

Au détaillant: Pour être remboursé par NESTLÉ CANADA L.TÉE veuillez retourner vos coupons à: NESTLÉ CANADA L.TÉE
C.F. 3000
St-Jean, Nouveau-Brunswick
E8L 4L3

NESTLÉ CANADA L.TÉE, vous remboursera \$1.00 plus \$0,095 de frais de manutention.

Limite: un coupon par client. 1017896h

1\$

2 kg

SUCRE
granulé très fin

2 kg

SUCRE
granulé très fin

SUCRE GRANULÉ MARIE PERLE
très fin
sac 2 kg

89¢

JUS D'ANANAS FAIT DE CONCENTRÉ

OASIS
OASIS
OASIS

JUS PUR OASIS
orange, ananas, pamplemousse, pommes à l'ancienne, pommes cont. 1 L

99¢

SAUCE RICHÉLIEU B.B.Q., pour sandwichs chauds bte 400 ml

2/89¢

PRÉPARATION DE FROMAGE FONDU SCHNEIDERS
paquet 500 g (16 tranches enveloppées individuellement)

3,09

SOUPE HABITANT
poulet & nouilles, poulet & riz, pois, légumes, tomate- vermicelle bte 398 ml

59¢

m'sieur l'boucher

ROSIF DE PALETTE COUPE ORDINAIRE

2,38 /kg
1,08 /lb

BACON SANS COUENNE TRANCHÉ RICHÉLIEU
500 g

1,99

ROSIF DE CÔTES CROISÉES

3,92 /kg **1,78** /lb

Welch's **33% DE PLUS**

JUS DE RAISIN CONCENTRÉ

Welch's **33% DE PLUS**

JUS DE RAISIN CONCENTRÉ

JUS DE RAISIN CONCENTRÉ WELCH'S
surgelé cont. 455 ml

1,29

(Offre boni 33%)

GÂTEAU SARA LEE
carrés au chocolat, chocolat bte 369 g

1,89



TOMATES ROUGES
Produit de la Floride Canada no. 1 gr. 6 x 6

1,08 /kg
49¢ /lb

RAISIN ROUGE EMPEREUR
Produit de la Californie Canada no. 1

2,40 /kg **1,09** /lb

POIRES PASSE-CRASSANE
Importées de France Canada de fantaisie

1,30 /kg **59¢** /lb

Les prix annoncés dans cette page sont en vigueur dans tous les magasins de vos épiciers sympathiques Richelieu du lundi 7 janvier au samedi 19 janvier 1985 jusqu'à 17h00. Nous nous réservons le droit de limiter les quantités. Si un article venait à manquer, n'hésitez pas à demander un bon d'achat différé. Si certaines marques de commerce de produits annoncés ne sont pas disponibles dans certaines régions, elles seront alors remplacées par une autre marque de commerce de même nature et d'un prix égal ou supérieur. Pas de vente aux marchands. Photos à titre indicatif seulement.

**La régularité dans les approvisionnements en fruits et légumes est à la merci des conditions météorologiques. Soyez toutefois assurés, chers clients, que dans le cas de ces dernières, les épiciers Richelieu ne ménagent aucun effort pour vous offrir variété et qualité à bon prix, tout au long des saisons.

Concours

Les Tentations de m'sieur l'boucher

M'sieur l'boucher met en jeu un bon d'achat de 200 \$!
Vite, renseignez-vous auprès de notre équipe et... bonne chance!

Richelieu

Le marché sympathique!

OTS - FLANELLETES - MOUSSES - TRICOTS - FLANELLETES - PATRONS - VELOURS - RATINES - DENTELLES - VALENCES - STORES - MOUSSES



LE PLUS GRAND ENTREPOT D'ESCOMPTE DE TISSUS ET DRAPERIES

JONCTION DE TISSUS

2588 CHEMIN CHAMBLY
LONGUEUIL
651-8121

291 BOUL. TASCHEREAU
GREENFIELD PARK
672-3670

**HEURES
D'OUVERTURE:**
Lundi-Mardi-Mercredi
9.30 à 5.30 hres.
Jeudi-Vendredi
9.30 à 9.00 hres.
Samedi
9.00 à 5.00 hres.



**PATRON
GRATUIT**
Achetez un patron au prix
courant obtenez-en un
autre de même valeur
GRATUITEMENT
STYLE-BUTTERICK-
SIMPLICITY-McGALL

GRANDE VENTE APRÈS LES FÊTES

Prix en vigueur jusqu'au 16 janvier '85.



TOUTE NOTRE COLLECTION DE LAINAGE 150 cm. (60")

- Lainage en mélange • Flanelle
- Plaids • Tweeds
- Lainage Importé

Grand choix de coloris et de motifs dans
une gamme de qualité.
Idéal pour vestes, jupes, pantalons,
ensembles. Parfait pour debiter votre
grade-robe Automne-Hiver.

30% à 50%
DE RABAIS

COTON QUATÉ

(Fleece) 150 cm. (60")
Rayé
Idéal pour ensemble

\$ 3.99
le mètre

COUPON DE FOURRURE

Vaste choix de coloris et textures

\$ 5.00
le mètre

VELOURS CÔTELÉS

Milleraies - Moyennes - Grosses
90-115 cm. (36-45")

Une belle sélection de tons classiques dans un tissu
aux nombreux usages pour les vêtements
d'automne-hiver.

\$ 2.99
le mètre

RAYON DE LA DRAPERIE

TOUTE NOTRE
SÉLECTION DE
RIDEAUX PRÊT À
POSER EN SPÉCIAL

20%
de Rabais

COUVRE- LITS

PIQUÉS IMPRIMÉS

Simple double

\$ 29.00
SPÉCIAL ch.

REMBOURRAGE

Balace de rouleaux
Valeur jusqu'à \$12.99
SPÉCIAL

\$ 3.99
le mètre



VERTICAUX ET STORES VÉNIITIENS

20% à 50%
DE RABAIS

- Vénitiens et Bal
- Verticaux

**MOUSSE (FOAM)
PÔLE DÉCORATIVE
STORE (avec ou sans frange)
PRIX SPÉCIAL SUR MARCHANDISE
EN INVENTAIRE**

MODE - COTONS - STORES - COUTURE - CUIRETTES - TISSUS MODE - MOUSSES - CUIRETTES - TISSUS MODE - COTONS - MOUSSES - VALENCES -

9

9

9

HOLLYWOOD

**SUR LA
PROMENADE**

**mercredi, jeudi,
vendredi, samedi
9, 10, 11, 12 janvier**



**des
spéciaux
tout
étoile!**

CENTRE COMMERCIAL

JACQUES CARTIER

Angle Chemin Chambly et Sainte-Foy

"Si près de vous"

Une réalisation Ivanhoe inc.

CENTRE COMMERCIAL

GREENFIELD PARK

Taschereau angle Gladstone GREENFIELD PARK

"Si près de vous"

Une réalisation Ivanhoe inc.

CENTRE COMMERCIAL

MAIL CHAMPLAIN

Une réalisation Ivanhoe inc.

"Si près de vous"

Un Noël d'amour à Pierre Boucher



C'est grâce à un acte d'amour collectif que samedi le 22 décembre, au 8e étage de l'hôpital Pierre Boucher, les bénéficiaires de ce centre hospitalier célébraient la Noël.

Ces personnes âgées ont bien applaudi les talents des invités présentés par l'animateur Bouboule, parmi ces invités nous retrouvons la jolie et talentueuse chanteuse Gervaise Marie Leroux qu'accompagnait le groupe Country Western Henry and the Old Timers. Tout ce beau monde à titre gracieux et

grâce à la collaboration de CHRS Radio Rive-Sud et de son très entraînant animateur country Roger Charlebois qui était également de la fête ont réussi, pendant quelques heures à ensoleiller la Noël de ces personnes âgées. Même les bénéficiaires ne pouvant se déplacer ont pu entendre la musique grâce à la courtoisie de M. Hainéault de Musique Saint-Hubert Enr., qui avait fourni tout l'équipement audio.

Le Père Noël était bien entendu de la fête et a remis à chacun et

chacune son cadeau. Ces cadeaux étaient un don, bien apprécié, de M. Paul St-Onge de la Pharmacie Jean Coutu du Chemin Chambly à Longueuil.

L'Organisation de cette fête qui incombait aux bénévoles de l'hôpital fut un succès grâce à tous ceux qui ont si généreusement donné à tous les niveaux. L'Organisation désire remercier tous ces gens, sans oublier le personnel de l'hôpital qui par leur dévouement et leur amour rendent la vie plus belle à ces hommes et ces femmes qui sont souvent oubliés.

Peinture sur soie



Apprenez à peindre sur de la soie, il n'est pas nécessaire de savoir dessiner. Les loisirs de Longueuil organisent des cours de peinture sur soie. Pour toutes informations composez 679-3361. Murielle Iafflame, professeur.

ADULTE EDUCATION
AN INVITATION TO...



REGISTER 7 - 9 p.m.

CENTRES

Centennial Regional High School
880 Hudson St., Greenfield Park

Chambly County High School
675 Green St., St. Lambert

Richelieu Valley Regional High School
720 Morin St., McMasterville

William Latter School
1300 Barre St., Chambly

Courtland Park School
1075 Wolfe St., St. Bruno

SOUTH SHORE
SCHOOL BOARD

JAN 14, 15, 16, 17

JAN 14

JAN 15

JAN 16

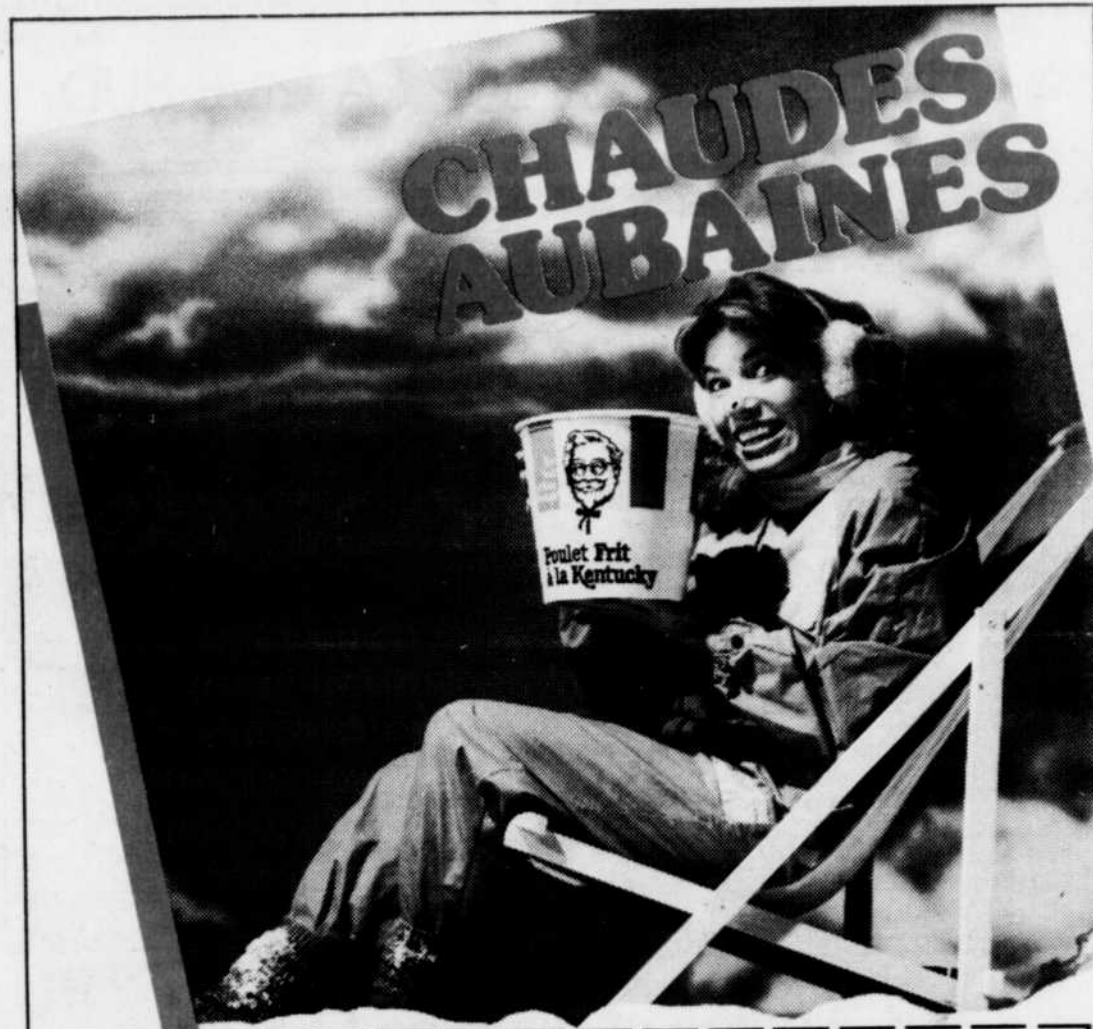
JAN 23

Academic, vocational, language, interest or hobby courses.

NEXT SESSION
begins week
of February 4



FOR INFORMATION:
671-3772
676-1843



GOÛTEZ

1,00\$

Économisez sur le Dîner (3 morceaux de Poulet Frit Kentucky, frites, salade et pain) en présentant ce bon à votre Villa du Poulet
1 bon par Dîner jusqu'au 3 février 1985

Oui mon Colonel!



DÉGUSTEZ

7,77\$

Spécial pour 4: seulement pour une Boîte Économique de 9 morceaux de Poulet Frit Kentucky et 2 salades de 250 ml au choix en présentant ce bon à votre Villa du Poulet
1 bon par Spécial pour 4 jusqu'au 3 février 1985

Oui mon Colonel!



SAVOUREZ

2,00\$

Économisez sur un Baril de 20 morceaux de Poulet Frit Kentucky en présentant ce bon à votre Villa du Poulet
1 bon par Baril jusqu'au 3 février 1985

Oui mon Colonel!



Poulet Frit Kentucky

9

9

9

À FAIRE ET À VOIR SUR LA RIVE SUD

*Vente extraordinaire!
d'après les Fêtes!!*

Escompte de **50%**
Cadeaux jusqu'à **\$250.**



Le confort des sofas-lits NU-AGE et accessoires offerts dans toutes les grandeurs et couleurs à des prix abordables.

1692 ch. Chambly, Longueuil 674-8581
6004 Sherbrooke o. Montréal 489-9924
3607 St-Denis, Montréal 849-8879



Un Million et demi de \$\$\$ en coupons-rabais Merci-Comptant, ne laissez pas ça dormir au fond d'un tiroir!

Grâce à la promotion Merci-Comptant, chaque quartier du Bottin Vert a reçu en moyenne une valeur de près d'un Million et demi de \$ en coupons-rabais... Utilisez-les chez les annonceurs-participants identifiés dans votre nouveau Bottin Vert! Encouragez les annonceurs de votre quartier qui ne demandent pas mieux que de vous dire Merci... Comptant par-dessus le marché!



Pas de concours compliqués, pas de "gimmick"... avec le BOTTIN VERT, annonceur comme utilisateur,

Tout le monde est égal,
Tout le monde est gagnant,
Tout le monde est Merci-Content!



CLUB DES LECTEURS

Les membres du club des lecteurs de la bibliothèque municipale de Longueuil invitent tous les citoyens à leur prochaine discussion qui

Thérèse Legendre

portera sur le livre "Le bonheur possible" de Robert Blondin. Lundi 14 janvier à 19h30 au Centre culturel de Longueuil. Renseignements: 670-1410.

DÉSIR SEXUEL

L'équipe de sexualité-planning du CLSC Longueuil-Ouest offre une soirée d'information et de discussion sur le thème: le désir sexuel chez l'homme et la femme, parlons-en! Mardi, 22 janvier, à 19h, au 201 ouest Curé-Poirier. Garderie

gratuite. S'inscrire à 651-9830 poste 319. Pour les hommes et les femmes.

PETITE ENFANCE

Rencontres pour les parents d'enfants de 1-5 ans sur: la relation parents-enfant, la stimulation par le jeu et la santé de l'enfant. Tous les mercredis de 9h30 à 11h30 du 16 janvier au 27 mars au CLSC Longueuil-Est, 388 rue Lamarre. Halte-garderie sur place. Inscription, au 463-2850 poste 215.

LES FEMMES ET LA SEXUALITÉ

Le CLSC Longueuil-Ouest offre aux femmes une série de 11 rencontres pour les aider à vivre pleinement leur sexualité. Les mercredis après-midi de 13h30 à 15h30, du 6 février au 17 avril, au 201 Curé-Poirier ouest. Halte-garderie gratuite. Entrevue

préliminaire. S'inscrire à 651-9830 poste 319 avant le 23 janvier.

AUDITION ET LANGAGE

Pour enfants de 3 et 4 ans qui n'iront pas en maternelle en septembre 1985, dépistage des troubles de l'audition et du langage au CLSC St-Hubert. Si vous avez un doute et pensez qu'il y a peut-être un petit problème, prenez rendez-vous au CLSC: 676-7761.

YOGA

En collaboration avec le comité des Loisirs Notre-Dame de la Garde, des cours de Yoga pour hommes, dames et jeunes gens se donneront à l'école Notre-Dame de la Garde, 1175 rue Ste-Foy, Longueuil. Inscription dès maintenant pour session de janvier: 674-1137 ou 677-4622 après 19h.

Heureuse gagnante à Place Longueuil



Marthe Brosseau de Longueuil fut l'heureuse gagnante d'un voyage pour deux à Puerto-Vallarta, Mexique lors du tirage qui a eu lieu à Place Longueuil. Maryse Bergeron — relationniste pour Place Longueuil a remis le prix à Mme Brosseau. Photo Danny McKenzie.

COLLEGE FRANÇAIS

185 ouest, Ave. Fairmount, Montréal (metro Laurier ou Place-des-Arts)

• Reconnu d'intérêt public

• Examens du ministère



PAVILLON CENTRAL
185, Ave. Fairmount O.



Le Pavillon de l'informatique

PENSIONNAT: Primaire 270 places, Secondaire 150 places.

Inscriptions en

SECONDAIRE I

Prendre rendez-vous ou se présenter tous les jours avec l'enfant et les bulletins de 9h00 à 18h00 au secrétariat du collège 185 ouest avenue Fairmount. Entrevue individuelle - Étude des bulletins scolaires. Admission sur dossier. Réponse Immédiate. Test si nécessaire.

Autres inscriptions

- SECONDAIRE II, III, IV et V (sur présentation du bulletin)
- COLLÉGIAL I et II (session hiver, janvier '85 et d'automne, sept. '85)

Préparation au DEC (Diplôme d'études collégiale).
Cours préparant aux structures d'accueil universitaires.

- Science de la santé • Sciences pures et appliquées
- Science de l'administration • Sciences humaines
- Lettres • Langues

TRANSPORT SCOLAIRE (assuré par le Collège Français)
Saint-Hilaire; Beloeil, Saint-Basile, Saint-Hubert, Montréal rue Fairmount
• Sainte-Julie • Saint-Bruno, Longueuil, Montréal rue Fairmount
• Brossard, Lafleche, Greenfield Park, Montréal rue Fairmount • Prévile, Saint-Lambert, Lemoyne, Montréal rue Fairmount

Pour renseignements et informations

495-2581

Permis 7499611 (sec. et coll.) 749555 (prim. nord)
74808 (prim. centre) 290570 (prim. sud)

CORBEIL ÉLECTRIQUE

LE PLUS GRAND CENTRE D'APPAREILS ÉLECTROMÉNAGERS À MONTRÉAL

7556-7566, rue ST-HUBERT

271-1118 / 276-7030

MEUBLES 7592, rue St-Hubert 271-4611

CORBEIL ELECTRIQUE

est reconnu pour ses meilleurs prix et son service à Montréal

**CORBEIL
"C'EST PAS
PAREIL"**

**1
SEUL CORBEIL**
CORBEIL
ELECTRIQUE
À MONTRÉAL
au 7566 St-Hubert

**VENTE D'INVENTAIRE
DE JANVIER (9, 10, 11, 12 janvier 85)**



VENTE D'INVENTAIRE 4 JOURS MERCREDI, JEUDI, VENDREDI ET SAMEDI

FUTURS MARIÉS

n'achetez pas
ailleurs
sans venir
vérifier
chez
Corbeil

"Nos prix
sont
imbattables"

RÉFRIGÉRATEUR 17" SUPER DE LUXE

4 morceaux
G.E.
VENTE
2425.

CUISINIÈRE SUPER DE LUXE

LAVEUSE SUPER DE LUXE

RÉFRIGÉRATEUR 17" SUPER DE LUXE

4 morceaux
INGLIS
VENTE
2349.

CUISINIÈRE 30" SUPER DE LUXE

LAVEUSE SUPER DE LUXE

RÉFRIGÉRATEUR 17" SUPER DE LUXE

4 morceaux
Frigidaire
VENTE
2295.

CUISINIÈRE 30" SUPER DE LUXE

RÉFRIGÉRATEUR 17" SUPER DE LUXE

4 morceaux
Hot Point
VENTE
2475.

CUISINIÈRE 30" SUPER DE LUXE

LAVEUSE SUPER DE LUXE

RÉFRIGÉRATEUR 17" SUPER DE LUXE

4 morceaux
MOFFAT
VENTE
2295.

CUISINIÈRE 30" SUPER DE LUXE

LAVEUSE SUPER DE LUXE

ENTREPOSAGE GRATUIT

LIVRAISON GRATUITE
MONTRÉAL ET LES ENVIRONS

**VENTE
35^e
ANNIVERSAIRE**

PLUS DE 600 MODÈLES EN MONTRE DE TOUTES LES MARQUES

PLUS DE 600 MODÈLES EN MONTRE DE TOUTES LES MARQUES

QUI CONNAÎT RENÉ CORBEIL PAR SES PRIX, SA QUALITÉ... N'ACHÈTE PAS AILLEURS

VENTE D'INVENTAIRE 35 e

VENTE D'INVENTAIRE 35 e

9

9

9

LES 5 JOURS D'AUBAINES DE

LA maison OSTIGUY inc

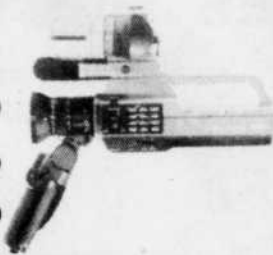
**VALIDE
JUSQU'AU SAMEDI
12 JANVIER '85 OU
JUSQU'À ÉPUISEMENT
DES STOCKS**

**TOUT EST EN VENTE
DANS LE MAGASIN
VENEZ ACHETER CE
QU'IL VOUS FAUT**

LE CENTRE VIDÉO ET AUDIO DE LA RIVE-SUD

RCA CAMÉRA COULEUR

- CKC018 \$ 699⁰⁰
- 1-CKC020 \$ 809⁰⁰
- CKC019 \$ 819⁰⁰
- CC017 \$ 989⁰⁰
- 1-CC030 \$ 1109⁰⁰
- CKC021 **PRIX EN MAGASIN**



VIDÉO CASSETTES

- VIDÉO DE TABLE**
- VKT275 \$ 529⁰⁰
 - VKT310 \$ 629⁰⁰
 - VKT425 \$ 699⁰⁰
 - VKT550 HI-FI \$ 999⁰⁰
 - 1-VKT 650 HI-FI \$ 1339⁰⁰



CONVERTIBLE

- 1-VJP900 \$ 1099⁰⁰
- 1-VKP900 \$ 1299⁰⁰
- VKP950 HI-FI **PRIX AU MAGASIN**



**RCA
14 PCES
COULEUR
EJR333**
la photo peut différer

**À PARTIR DE
\$309⁹⁵**
incluant service de 3 ans,
valeur de 19.95



MEUBLES 26 PCES COULEURS



- 1-GJR640P \$ 599⁰⁰
 - 1-GJR641PR CONTRÔLE DISTANCE \$ 734⁰⁰
 - GKR689 CONTRÔLE DISTANCE \$ 849⁰⁰
 - 1-GJR2074 CONTRÔLE DISTANCE \$ 1079⁰⁰
 - 1-GJR2030 CONTRÔLE DISTANCE \$ 1099⁰⁰
- incluant service de 3 ans à domicile
valeur de 34.95



**RCA
20 PCES
COULEUR
FKR423S**
modèle '85
meuble inclus

**À PARTIR DE
\$399⁹⁵**
incluant service de 3 ans
valeur de 19.95



**RCA
14 PCES
COULEUR
FJR338 WR**
contrôle à distance-câblocompatible

**À PARTIR DE
\$449⁰⁰**
incluant service de 3 ans,
valeur de 19.95



**RCA
20 PCES
COULEUR
FKR458WR**
modèle '85
contrôle distance-
câblocompatible

**À PARTIR DE
\$499⁹⁵**
incluant service de 3 ans,
valeur de 19.95

**ÉCRAN GÉANT
(1) PJR601 \$3199⁰⁰**

**RUBAN T-120
2 ET PLUS \$849**

**BEAUCOUP D'AUTRES SPÉCIAUX
NON ANNONCÉS**

**CES PRIX S'APPLIQUENT
SUR ACHAT COMPTANT SEULEMENT**

CLUB VIDÉO-CASSETTES BETA ET VHS

LOCATION DE: vidéo cassette, caméra et accessoires tels que: batteries, trépied, lumières, etc...
Plus de 1600 films disponibles.

LA maison OSTIGUY inc

658-5441

658-0561



1617 BOUL. PÉRIGNY, CHAMBLY



À FAIRE ET À VOIR SUR LA RIVE-SUD

FEMMES DE 35 À 55 ANS

À l'intention des femmes seules (veuves, séparées, divorcées) de 35 à 55 ans, le CLSC Longueuil Ouest organise 12 rencontres, le mercredi à 19h, du 23 janvier au 27 mars au 201 ouest Curé-Poirier. Ces rencontres seront intitulées "Amorcer une étape". Limite: 20 inscriptions. S'inscrire à 651-9830 poste 319 avant le 18 janvier.

DÉPISTAGE VISUEL

Le CLSC St-Hubert offre un service de dépistage visuel pour les enfants de 3 ou 4 ans qui ne fréquenteront pas la maternelle en septembre. Séances de dépistage au CLSC (Galerie Cousineau) et au 1924 boul. Édouard à Lallèche. Prendre rendez-vous au 676-7761.

BÉNÉVOLES S.V.P.

L'entraide Chez-Nous a un urgent besoin de messieurs et de dames disposés à oeuvrer bénévolement au Centre hospitalier Pierre-Boucher. Si vous vous sentez capables de cette générosité, n'hésitez pas, téléphonez au local des bénévoles 468-4242 local 2246, à partir du 7 janvier entre 9h et 11h et de 13h à 16h du lundi au vendredi.

LA LOI D'AIDE SOCIALE

Le Réveil des Assistés sociaux de Longueuil Inc. répondra à vos questions sur la loi d'aide sociale le 10 janvier lors d'une rencontre d'information au CLSC Longueuil Ouest de 9h à 12h (201 ouest Curé-Poirier salle G). Garderie disponible. Information 677-1606.

LES "AA"

Sa consommation d'alcool vous inquiète-t-elle? Al-Anon a des réponses pour vous. Alcoolique Anonyme 279-7264, Al-Anon 729-3034.

CONDITIONNEMENT PHYSIQUE

Les Loisirs Notre-Dame de la Garde offrent des cours de conditionnement physique à l'école Paul de Maricourt. Nous invitons toutes personnes âgées de 16 ans et plus. Inscription dès maintenant: 679-9549.

ANTI-STRESS-RELAXATION

Les Loisirs Notre-Dame de la Garde offrent des cours d'anti-stress et de relaxation pour hommes, femmes et jeunes gens. Inscription dès maintenant: 674-1137 ou 677-4622 après 19h.

COURS PEINTURE

Le comité des Loisirs Notre-Dame de la Garde offre une nouvelle session de cours de peinture à l'huile, à l'école Paul de Maricourt, pour les personnes âgées de 16 ans et plus. Inscription dès maintenant. Information: 677-8229 ou 677-4622 après 19h.

INSCRIPTIONS À COM'FEMME

Les inscriptions aux ateliers de Com'Femme se feront au 2115 boul. Lapinière, Brossard (face au Mail Champlain), le 21 janvier de 9h à 16h et le 22 de 19h à 22h. Un éventail d'ateliers: apprendre à travailler en groupe; femme d'aujourd'hui et de demain; shiatsu; expression par l'écriture; réagir aux changements; comment partir une petite entreprise; yoga; retour aux études, au travail; communication-expression; créativité artisanale; ADER I ou ADER II. Information: 676-7739.

À FAIRE ET À VOIR SUR LA RIVE SUD

RÉGULATION DES NAISSANCES

La régulation des naissances comme la procréation est une affaire de couple où chacun s'accepte tel qu'il est. Seréna Rive-Sud favorise une

approche naturelle dont la clé est la connaissance de soi qui conduit le couple vers un épanouissement de plus en plus grand. Soirée d'information sur les méthodes naturelles de régulation des naissances, le 14 janvier à 19h30 au Collège Durocher, 857 Riverside Drive, St-

Lambert. Renseignements: 468-9985.

SOIRÉE SOCIALE

Le club Or et Argent Marieville invite les danseurs à sa soirée sociale samedi le 12 janvier à 20h30 au Pavillon Lussier, 101 chemin Cham-

bly. Prix de présence et buffet. Invitation à tous.

PARTIE DE CARTES

Organisée par les dames auxiliaires. Sous-sol de l'église Notre-Dame de la Garde, 1228 Green (coin Papineau), Longueuil. Le 10

janvier à 14h.

COLLECTE DE SANG

À Ville de Le Moyne, sous la présidence d'honneur de Madame le maire et organisée par L'AFEAS, lundi 14 janvier au Centre des Loisirs Lajeunesse, 120, rue René-

Philippe à Ville de Le Moyne. Objectif 175 donateurs. Clinique de 14h30 à 20h30.

OISOPHONIE

Le comité des expositions de la Société culturelle et historique de Saint-Lambert vous invite au vernissage de l'exposition "Oisophonie"

(dessins et céramiques) de Diane Fortin. Dimanche 13 janvier à 14h à la Galerie du Centre, 31 ave Lorne, Saint-Lambert. L'artiste donnera un concert dimanche 20 janvier à 14h. Exposition jusqu'au 22 janvier. Renseignements 672-4772.

Le GRAND ménage de janvier

TAPIS SEMI-SHAG 100% NYLON

CHOIX DE COULEUR
IDÉAL POUR SALON ET CHAMBRE
RÉGULIÈREMENT:

19⁹⁹\$ VG. CARRÉ

GRATUIT!
INSTALLATION ET SOUS-TAPIS (5/16")

GRAND
SPÉCIAL
10⁹⁹
VG/
CARRÉ

CARPETTES

PRÉLART

TUILES VINYLES

STORES HORIZONTAUX

STORES VERTICAUX

TAPIS DE MARQUE HARDING

CHARMING TOUCH

100% NYLON
CHOIX DE COULEURS

RÉGULIÈREMENT:

29⁹⁹\$ VG CARRÉ

GRAND
SPÉCIAL
19⁹⁹
VG/
CARRÉ

Balance de rouleaux de tapis

Jusqu'à 50% de rabais

QUANTITÉ LIMITÉE

ASPIRATEUR CENTRAL

ACCESSOIRES POUR TAPIS

OFFRE VALIDE JUSQU'AU 26 JANVIER 1985!

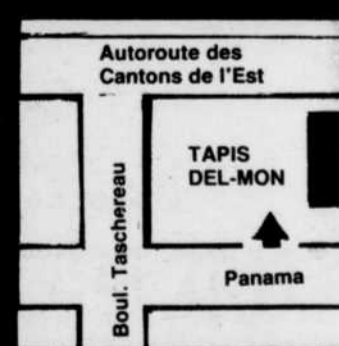
TAPIS

Del-Mon Inc.

465-7011

861-7781

1875 rue Panama, BROSSARD



9

9

9

AVEC LES PRIX D'ENTREPÔT JADIS VOUS ÉCONOMISEZ GROS! GROS! GROS!

ET VOUS NE TROUVEZ PAS MEILLEURE QUALITÉ!

COCA-COLA
CANETTE
DE 280 ml
24 / 5⁹⁹

TOMATES ENTIÈRES
HEINZ
CANADA DE CHOIX
BTE
DE 796 ml
.79

ÉPAULE DE VEAU FRAÎCHE
EN TRANCHES
OU RÔTI **4⁹⁹ 1⁹⁹** lb

CÔTELETTES DE
VEAU FRAÎCHES **6⁰⁰ 2⁹⁹** lb

PÂTES ASSORTIS
SURGELÉS
(TOURTIÈRE, POULET, DINDE, CHINOIS)
LA BELLE FERMÈRE - 175 g **1³⁹** ch

VIANDES CUITES
EN TRANCHES ASSORTIES
HYGRADE
(OLIVES ET PIMENTS, SIMILI POULET,
BOLOGNE RÉGULIER OU
BOLOGNE À L'AIL) - 175 g **1²⁹** ch

CÔTES DE FLANC
DE PORC FRAÎCHES **3⁵⁰ 1⁷⁹** lb

JUS DE TOMATES
AYLMER
CANADA
DE FANTAISIE
BTE DE 1,36 LITRE **.89**

DÎNER AU
MACARONI ET
FROMAGE
CATELLI
BTE DE 225 g **.43**

SAUCE POUR
SANDWICHS
CHAUDS
GAZA
BTE DE 398 ml **.69**

EAU DE JAVEL
LAVO
CONT. DE
3,6 LITRES **1¹⁹**

SALAMI TOUT BOEUF
MELLO **4⁹⁹ 1⁹⁹** lb

FROMAGE CHEDDAR DOUX
JAUNE OU BLANC
ST-HILAIRE **6⁰⁰ 2⁹⁹** lb

FILETS DE FLÉTAN
DU GROENLAND
SURGELÉS **5⁷¹ 2⁵⁹** lb

SOUPE AUX POIS
OU LÉGUMES
HABITANT
BTE DE 227 g **.45**

THON PÂLE
EN MORCEAUX
STAR-KIST
BTE DE 184 g **.99**

CAFÉ INSTANTANÉ
HILLS BROS
HIGH YIELD
POT DE 283 g **3⁹⁹**

ESSUIE-TOUT
PRESTIGE
2 ÉPAISSEURS
POT DE 2 ROUL. **.69**

PAPIER HYGIÉNIQUE
RIVIERA
1 ÉPAISSEUR
POT DE 4 ROUL. **.69**

SACS À ORDURES
POUR LA CUISINE
PRESTIGE
POT DE 12 **.49**

PAMPLEMOUSSE À CHAIR
BLANCHE
INDIAN RIVER
DE LA FLORIDE - PRODUIT DES É.-U.
GROSSEUR 48 **.25** ch

POIRES
PASSE CRASSANE
PRODUIT DE LA FRANCE
CANADA DE FANTAISIE **1³⁰ .59** lb

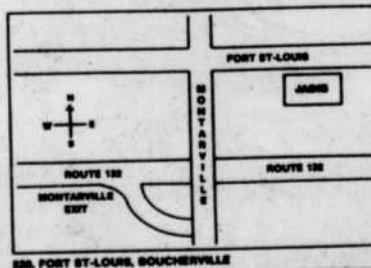
OIGNONS JAUNES
DU QUÉBEC
CANADA NO 1
SAC DE 5 LB/2,27 kg **.79** ch

CHAMPIGNONS
EN VRAC
DE CULTURE CANADIENNE **4⁹⁹ 1⁹⁹** lb

TOMATES ROUGES
DE LA FLORIDE
PRODUIT DES É.-U.
CANADA NO 1
GROSSEUR 6XS **1⁵² .69** lb

**ENTREPÔT
D'ALIMENTATION
JADIS**

PLUS DE BONNES PROVISIONS
POUR VOTRE ARGENT
TOUS LES
JOURS!



Où vous profitez des
PRIX D'ENTREPÔT.

HEURES D'OUVERTURE:
lundi, mardi, mercredi: 9h à 18h; jeudi, vendredi: 9h à 21h; samedi 8h30 à 17h.
Les prix des supermarchés donnés sont les prix courants. Nous nous réservons le
droit de limiter les quantités ou de substituer un produit de qualité comparable.
Pas de vente aux marchands.
Prix en vigueur jusqu'à la fermeture des magasins du lundi 7 janvier
au samedi 12 janvier 1985.

L'ENTREPÔT D'ALIMENTATION JADIS FAIT PARTIE DE LA SOCIÉTÉ STENBERG.