



Agricultrice de l'année au Centre-du-Québec

LE DISCOURS DE SOPHIE BÉDARD RÉSONNE



(Photo www.lanouvelle.net)

PAGE 4

Pour une **PROTECTION HIVERNALE SUPÉRIEURE**

100\$ DE RABAIS*
SUR NANO CÉRAMIQUE

*Valide jusqu'au 31 octobre 2025.

Victoriaville AUTOSPA
751-0001

38, RUE PERREULT,
VICTORAVILLE - 819 751-0001

vers



25-26 OCTOBRE 2025

Centre-ville Victoriaville

→ RENDEZ-VOUS
ÉCORESPONSABLE ←

L'événement grand public
pour renverser nos habitudes
de consommation.



MAISON

MODE

BEAUTÉ

ALIMENTATION

SECONDE MAIN

Horaire

25 octobre 2025, de 10h30 à 18h
26 octobre 2025, de 10h30 à 17h

Exposants

Hall des Promenades De Bigarré
Centre-ville Victoriaville
130 rue Notre Dame Est

SAMEDI 25 OCTOBRE 2025

10H30 • LA MANNE, L'ÉPICERIE SANTÉ
Conférence Simon Paré-Poupart
Le sociologue et vidangeur Simon Paré-Poupart, auteur de *Ordures ! Journal d'un vidangeur*

11H • PROMENADES DE BIGARRÉ
L'atelier des éco-cadeaux en bois par Prise inc.
Viens t'amuser comme un vrai lutin dans notre atelier créatif ! Décoration de ton mini bâton de hockey, création de pompons et découpe de pâte à modeler.

13H30 • LA MANNE, L'ÉPICERIE SANTÉ
Conférence Chantal Tourigny
De la fast fashion à la durabilité : repenser le cycle de vie de nos vêtements

14H • PROMENADES DE BIGARRÉ
Atelier - Création de papier à planter par Mèzon Design
Fabriquez votre propre papier à planter à partir de fibres naturelles et de papier récupéré.

15H • LA MANNE, L'ÉPICERIE SANTÉ
Panel de discussion
Et si le seconde main devenait un premier choix ?

Invitées: Marie-Pierre Patry
Directrice générale (Le support)

Marie-Michèle Larivée,
autrice du livre «Rien de neuf»

- AUB&CO intérieurs
- DelycaStef
- Distillerie Euclide
- Formations Chantal Tourigny
- Iso-Protek
- Les Fermes Lufa inc
- Mgarno
- Parcours
- PRISE inc.
- R-usé
- Tout simplement bouffe
- VISION3MC Créations
- Le Support
- Uni-Recycle
- Texélan



DIMANCHE 26 OCTOBRE 2025

10H30 • PROMENADES DE BIGARRÉ
Activité pour enfants avec Evelyn Boisjoli
Viens transformer des morceaux oubliés en adorables p'tits animaux ! Un atelier 100 % récup

11H • LA MANNE, L'ÉPICERIE SANTÉ
Conférence
Tout simplement bouffe
L'art de la planification de repas avec la méthode vide-frigo

13H • LA MANNE, L'ÉPICERIE SANTÉ
Conférence Le Jour de la Terre Canada
J'aime ma poubelle mais je la quitte!

13H • PROMENADES DE BIGARRÉ
Atelier de broderie Sashiko par MGARNO
Cet atelier permet d'apprendre les bases du Sashiko tout en cultivant la créativité et l'écoresponsabilité.

15H • LA MANNE, L'ÉPICERIE SANTÉ
Conférence Chantal Bernatchez
Recréer le monde, un geste à la fois : Le génie circulaire d'une femme engagée

Zone
eco-jeux
familiale

Un espace
ludique et
rassembleur pour
petits et grands



100% Gratuit!

Programmation
complète et détails
en ligne

rdvverso.com

Parvovirus canin : des précautions à prendre

MARION CAREY

mcarey@lanouvelle.net

SANTÉ ANIMALE. Le parvovirus canin se répand rapidement dans la région. Déjà, plusieurs villes et cliniques vétérinaires l'ont d'ailleurs fait savoir sur leurs réseaux sociaux. Ce virus facilement transmissible affecte gravement la santé des chiens. Le vétérinaire à la Clinique vétérinaire de L'Érable, Yves Martin, lance un message de sensibilisation et de précaution aux propriétaires de chiens quant à ce virus.

Le parvovirus existe depuis longtemps, une éclosion avait d'ailleurs eu lieu dans les années 80. Aujourd'hui, de plus en plus de cas sont rapportés dans la région de L'Érable et dans les municipalités environnantes. Il y a d'ailleurs eu traitement de quelques cas à la Clinique vétérinaire de L'Érable.

Il s'agit d'un virus que seuls les chiens peuvent contracter. Bien que dans d'autres régions du monde il serait possible d'observer une transmission aux chats également, ce n'est pas le cas ici. Le parvovirus se cache dans des excréments de chiens ou même dans l'herbe. Il peut y en avoir partout, selon le Dr Martin. Dès que le chien ingère une grosse quantité du virus, les symptômes peuvent prendre de quelques jours à deux semaines avant de se manifester. L'animal touché aura un comportement inhabituel, notamment au niveau de son alimentation, et aura des vomissements et de la diarrhée fréquemment.

Ce virus se déplace dans le sang pour ensuite se multiplier et s'en prendre aux intestins du chien. « Il y a des chiens que ça passe bien avec la médication, d'autres que nous devons hospitaliser. À l'extrême, parfois, nous donnons même deux sortes d'anti-vomitiques et certains vomissent malgré ça. Alors je dirais que le parvovirus a un gros impact sur les intestins, comme ils n'absorbent plus rien », a fait savoir le vétérinaire diplômé en 2000.

Le pourcentage de survie est de 50% pour les chiots qui ne sont pas vaccinés. Ceux-ci n'ayant pas beaucoup de réserves de nourriture ou d'eau et une certaine fragilité. Les chiens adultes vaccinés démontrent, quant à eux, une certaine immunité. Les professionnels de la santé canine ont ciblé plusieurs races de chiens susceptibles de contracter le parvovirus: les dobermans, les huskies de Sibérie, les samoyèdes, les rottweilers, les labradors, les chinooks, les Staffordshire bull-terriers, les Esquimaux américains, les malamutes et les alaskans klee kai. Toutefois, rien n'exclut la contamination d'autres races de chiens.

Deux voies sont proposées aux propriétaires de chiens atteints du parvovirus, selon Dr Martin. « La première est l'hospitalisation. Nous donnerons ainsi des antibiotiques, des anti-vomitiques et la majorité des médicaments intraveineux. Nous ne pouvons pas dire exactement combien de temps le chien restera hospitalisé, certains seront avec nous quelques jours, ou même une semaine, mais nous nous donnons trois jours pour savoir. Je fais souvent attention aussi quand vient le moment de laisser aller à la maison, parce que parfois les chiens se sentent bien, vont mieux, mais le lendemain ils rechutent. Sinon, le plan B, c'est de traiter le chien à son domicile. C'est surtout pour les chiens adultes, vaccinés et avec un bon système de défense que nous faisons ça. Nous montrons au propriétaire à donner les médicaments par la bouche et comment hydrater son chien », a-t-il expliqué.

LES PRÉCAUTIONS À PRENDRE

Pour protéger son chien ou pour limiter la propagation du parvovirus, la solution principale reste le vaccin. « À la clinique, je fais souvent les tests de parvovirus directement dans la voiture pour ne pas contaminer l'intérieur, au cas où. Présentement, la meilleure chose que je peux dire c'est d'éviter les parcs à chiens



La Ville de Plessisville a fermé son parc canin pour éviter la propagation du parvovirus.

(Photo www.lanouvelle.net)

et de faire vacciner l'animal. J'ai rencontré des propriétaires de chiens qui ont été en contact avec d'autres propriétaires de chiens, ce qui a transmis le virus. Les humains peuvent donc le transporter par les chaussures et les vêtements. C'est simplement de bien désinfecter avec de l'eau de javel ou du Virkon. Les désinfectants traditionnels ne sont souvent pas assez efficaces pour tuer ce virus qui peut rester jusqu'à un an dans un milieu propice, comme l'herbe par exemple », a souligné le vétérinaire.

De plus, les chiens peuvent être porteurs de ce virus après la guérison, dans leurs excréments ou dans leurs poils pendant plusieurs semaines. Yves Martin met aussi en garde les gens de limiter les contacts de chien en chien en les flattant. Il explique également l'importance de bien faire vacciner un chiot avant de l'accueillir dans son foyer, si un chien est

décédé du virus dans la demeure par le passé, pour éviter la contamination.

« C'est difficile de dire à quel moment précis on doit venir voir le vétérinaire, parce que ce ne sont pas tous les animaux qui réagissent de la même façon. Ce qui est plate avec ce virus, c'est que je ne peux pas sauver tous les chiens. L'important, c'est d'agir rapidement et de faire vacciner. Nous avons traité quelques cas ici à la Clinique vétérinaire de L'Érable. Toutefois, si les gens craignent de venir à la clinique pour cette raison, nous avons un protocole de désinfection et il est possible de donner le vaccin dans la voiture, par exemple. Nous prenons toutes les mesures pour éviter la contamination. Ici, ce n'est pas de créer la panique, simplement de faire attention », a insisté le Dr Martin, souhaitant rassurer la population.

CENTRE MULTIDISCIPLINAIRE
dentisteclichebellavance.ca

Dre Fortier Dre Bellavance Dre Cliche

Votre santé buccodentaire nous tient à cœur!

Dentisterie générale
Orthodontie / Invisalign
CÉREC (restauration en céramique)

Chirurgie
Dentisterie esthétique
Traitement apnée du sommeil et ronflement

819 362-7016 1636, av. Saint-Louis, Plessisville

Cours Le Diabète

Session de 6 cours sur le diabète débutant le 21 octobre 2025

Les mardis soir de 19 h 00 à 21 h

par une équipe de professionnelles:
INFIRMIÈRE CLINICIENNE
NUTRITIONNISTE
PHARMACIENNE

Place Communautaire Rita St-Pierre
59, rue Monfette, local 106, Victoriaville

Diabète Bois-Francs
Un allié rassurant!

INSCRIPTION 819 795-3360

Le seul dépositaire
QUADRA-FIRE en région

POÈLE & FOYER
de l'Érable

Plus de 20 ans à votre service!

1000, rue Notre-Dame Est, Victoriaville
819 752-3985

10 \$ par année!

Dis oui à l'inclusion sociale des personnes ayant une déficience intellectuelle.

Deviens supporteurice et transforme ta communauté!

Partage le bonheur!

PARRAINAGE CIVIQUE DES BOIS-FRANCS

(819) 751-1331
accueil@pcbfi.live
www.pcbfi.live

Sophie Bédard, l'agricultrice de l'année au Centre-du-Québec

MARION CAREY

mcarey@lanouvelle.net

RÉCOMPENSE. Sophie Bédard, associée à la ferme Panama de Saint-Pierre-Baptiste, a tout récemment remporté le titre d'agricultrice de l'année lors du gala annuel des Agricultrices du Centre-du-Québec. Selon elle, c'est son discours authentique à propos du divertissement et du développement de l'agriculture sous toutes ses facettes qui lui a valu cet honneur.

C'est avec humilité que Sophie Bédard a accueilli ce nouveau titre lors du gala Agri-elle 2025. Ce concours lui a initialement été proposé et c'est avec grande surprise qu'elle l'a remporté. « Je ne suis pas exceptionnelle. Je reçois ce prix humblement, même si j'ai une certaine facilité à prendre la parole pour faire bouger les choses et valoriser notre agriculture, pour ne pas oublier qu'au Centre-du-Québec, nous produisons de tout », a affirmé l'agricultrice.

« J'ai l'impression d'être *Miss America* 2025. Je ne pensais pas que ce titre venait avec une certaine notoriété, car le service d'incendie m'a approché pour être porte-parole de leur nouveau programme de visite des fermes. Partout où je vais, il y a toujours quelqu'un qui m'approche. Sur les réseaux sociaux, j'ai reçu une grande vague d'amour et de félicitations. Je ne me démarque pas extraordinairement, nous n'avons pas la plus grande des fermes non plus, mais je commence à découvrir que j'ai un discours qui valorise l'agriculture et le fait que je sois présente sur les réseaux sociaux pour promouvoir mes projets ne passe pas inaperçu. Je suis très contente », a mentionné la récipiendaire.

En soulignant la présence de toutes ces femmes inspirantes lors du gala, elle explique sa vision des choses et sa dynamique d'encouragement face au monde agricole, qui lui a valu cette distinction. « Je pense que j'ai été nommée parce que, dans la région, les femmes dans l'agriculture vont souvent dire qu'elles font »juste« de la compatibilité ou qu'elles

s'occupent »juste« des veaux. Mais c'est ça l'agriculture, elle se définit par tous ces petits gestes accumulés. Alors ce n'est pas »juste« ça. C'est le message que je porte. Je crois vraiment que je suis une bonne porte-parole de l'agriculture d'ici. Je ne pensais jamais recevoir ça dans ma vie », a soutenu Sophie Bédard.

Associée depuis 2019 avec son époux à la ferme Panama, une petite ferme de production laitière comptant 43 vaches élevées traditionnellement au pâturage, c'est là où elle a découvert que « l'agriculture m'a vraiment ouvert l'esprit sur qui j'étais moi-même ». C'est son conjoint, Dave, qui lui a permis de se développer ainsi, en lui faisant une place dans l'entreprise familiale qu'il a reçue de sa mère.

Depuis ce temps, Mme Bédard est devenue la fermière motivée de la ferme Panama de Saint-Pierre-Baptiste. Femme aux multiples occupations, elle a dernièrement terminé un parcours collégial en Gestion et technologie d'entreprise agricole, en plus d'être maman, secouriste en montagne en devenant et fervente joueuse de batterie à ses heures. « Lorsque j'étais adolescente, personne ne m'avait dit qu'on pouvait étudier pour devenir fermier dans la vie. Moi, aller à l'école en agriculture, ça ne m'avait jamais traversé l'esprit. J'ai fait une longue carrière dans les cadets où j'ai été performante et j'ai toujours recherché ça, cette performance. Quand nous sommes une personne qui aime s'entraîner et faire de l'activité physique, qui est créative et qui aime le marketing, c'est dans l'agriculture que ça se trouve. C'est extrêmement large comme domaine », a-t-elle précisé.

Ainsi, Sophie Bédard a d'ailleurs démontré qu'être agricultrice ne se résume pas seulement à s'occuper de ses vaches. Au fil des ans, elle a développé un grand jardin, une forêt nourricière et même l'élevage de poulets et de dindes au pâturage. « Ça me permet d'aller à l'Union des producteurs agricoles et d'aider d'autres agricultrices et agriculteurs qui ont de la difficulté à vivre de leur production seule. Nous pouvons diversifier nos productions. J'essaie de vraiment vivre mes projets pour les partager



Sophie Bédard (Photo www.lanouvelle.net)

ensuite, pour encourager la diversification », a-t-elle ajouté.

UN HORAIRE PLUS FLEXIBLE POUR LA FAMILLE

Elle et son conjoint ont également procédé à la robotisation de leurs installations en 2024. Un projet d'envergure qui a attiré les curieux et qui été une source importante pour d'autres producteurs, selon Sophie Bédard. Dans un objectif de performance et d'allègement, l'horaire de la famille convient maintenant mieux au quotidien grâce à la technologie. « Être présente lorsque mes enfants arrivent de l'école et quand ils partent, c'est quelque chose que je ne pouvais pas faire avant d'avoir robotisé notre entreprise. C'est venu d'une écoeuvante aiguë de traire et du fait que la traite se faisait toujours en même temps que le *rush* de l'école, ça ne fonctionnait plus pour nous », a ajouté la mère de famille.

Sophie Bédard veille également à la transmission des valeurs de l'entreprise agricole auprès de ses enfants. Pour passer le savoir à ses enfants, elle encourage la découverte, entre l'école et le travail à la ferme. « Je me lève tous les matins parce que nous sommes ensemble. Parce que c'est une vie de montagnes russes, mais nous la vivons ensemble, en famille. Ce n'est pas facile, ça devient émotif, mais parce que nous sommes ensemble, nous pouvons

affronter tout ce qui peut arriver. Si mon époux n'avait pas eu de ferme, nous n'aurions pas tout ça. Il me dit souvent qu'il n'aurait plus de ferme si je n'étais pas avec lui. C'est un mode de vie être fermier. Nous mettons nos priorités où nous le souhaitons », a-t-elle dit.

LA RECETTE SECRÈTE

Bien qu'elle explique qu'il n'y a pas qu'un seul chemin pour arriver à destination, Sophie Bédard prône la confiance en soi et l'ouverture d'esprit pour évoluer dans le domaine de l'agriculture. « Il ne faut pas faire différent des autres, mais bien être authentique à soi-même. Lorsque nous savons de quoi nous parlons, il faut aller chercher notre droit d'opinion. Je pense à une jeune fille qui ne voit pas d'opportunité dans l'entreprise agricole de ses parents, puisqu'elle n'a pas de frère. Elle aimerait prendre le relais, mais ne voit pas comment elle pourrait prendre les rênes. Elle travaille sur d'autres fermes et elle ramène ça chez elle et elle voit bien les problèmes financiers qui pourraient être évités. Je lui dirais fonce et si tu ne peux pas chez vous, va ailleurs. Ce ne sera jamais facile, mais la recette magique c'est de se faire confiance et de s'entourer de gens qui peuvent te donner une chance. Il faut être fidèle à ses valeurs et promouvoir nos petites victoires. Il y a plein d'avenues possibles pour ouvrir nos horizons », a conclu l'agricultrice de l'année au Centre-du-Québec.

L'Avenir
de l'Érable

POUR NOUS JOINDRE
303, boul. Pierre-Roux Est bureau 101,
Victoriaville (Québec) G6T 1S9
PUBLICITÉ: 819 758-6211
ANNONCES CLASSÉES: 1 866 637-5236
www.lanouvelle.net



Éditrice régionale : Karine Garneau
Chef de nouvelles : Ghislain Chauvette
Journalistes : Manon Toupin,
Claude Thibodeau, Félix Gallant,
Marion Carey
Conseillers(ères) en solutions médias :
Caroline St-Pierre, Josée Boisvert,
David Dionne

Directrice support aux ventes :
Nathalie Labbé
Réceptionniste et
coordonnatrice aux ventes :
Lynda Goulet
Coordonnatrice aux ventes :
Geneviève Bégin

Publiés par : Icimédias inc.
Président : Renel Bouchard
Vice-présidente : Mélanie Médeiros
Vice-président ventes : Stéphane Legrand
Impression : Imprimerie Mirabel - division Québecor Média
Distribués par : Messageries Dynamiques et Postes Canada

Veillez
recycler ce
journal



Nous reconnaissons
l'appui financier du
gouvernement du Canada.

Canada

Dépôt légal: Bibliothèque Nationale du Québec. Toute reproduction des annonces ou informations, en tout ou en partie de façon officielle ou déguisée est interdite sans la permission écrite de l'éditeur. Le journal L'Avenir de l'Érable ne se tient pas responsable des erreurs typographiques pouvant survenir dans les textes publicitaires mais il s'engage à reproduire uniquement la partie du texte où se trouve l'erreur. La responsabilité du journal et ou du directeur général ne dépassera en aucun cas le montant de l'annonce. Les articles publiés dans le journal L'Avenir de l'Érable sont sous la seule responsabilité des auteurs et la direction ne partage pas nécessairement les opinions émises.

>43492-2



Le Corps de cadets 940 découvre le tir à l'arc

SOCIÉTÉ. Le Corps de cadets 940 de Plessisville a eu l'occasion de vivre une expérience unique lors d'une activité d'initiation au tir à l'arc, organisée récemment en collaboration avec l'Association chasse et pêche de Plessisville.

Depuis plusieurs années, l'Association s'implique activement auprès des jeunes de la région pour leur offrir des occasions d'apprentissage stimulantes. Fidèle à sa vision « Pensons à demain », l'Association souhaite transmettre aux nouvelles générations non seulement des habiletés sportives, mais aussi un esprit d'engagement et de collaboration qui décrit bien les valeurs de l'association.

L'activité a permis aux cadets, âgés de 12 à 18 ans, de s'initier au tir à l'arc à l'extérieur, dans un environnement sécuritaire et encadré. En plus de leur initiation, les cadets ont été mis à contribution pour soutenir l'Association chasse et pêche en participant au ramassage des cibles extérieures du parcours 3D. Ce geste illustre parfaitement l'importance de l'implication communautaire et de la collaboration que souhaite développer le nouveau corps de cadet de l'armée de terre.

« Nous croyons fermement que le développement des habiletés sportives et personnelles passe par des expériences formatrices comme celle-ci. Le tir à l'arc apprend la concentration, la rigueur et la persévérance, des valeurs essentielles pour la



(Photo gracieuseté)

jeunesse », a déclaré Serge Bibeau, représentant de l'Association chasse et pêche de Plessisville.

« Cette activité démontre un beau partenariat entre une organisation locale et notre corps de cadets. Je suis très fière de voir les adolescents de notre corps de cadets trouver leur force et aptitude grâce aux diverses activités que nous pouvons leur offrir, qu'elles soient musicales, sociales et sportives. Pour nous, l'important, c'est la participation et

l'implication. Nous souhaitons continuer de valoriser cette approche », a ajouté la présidente du comité de soutien du Corps de cadets 940, Marie-Ève Ouellet.

INSCRIPTIONS TOUJOURS OUVERTES

Les inscriptions pour la saison 2025-2026 du Corps de cadets 940 de Plessisville sont en cours. L'organisation accueille gratuitement tous les jeunes

de 12 à 18 ans désireux de développer leurs compétences à travers des activités sportives, des sorties et des apprentissages enrichissants, organisés notamment les vendredis soirs et certains week-ends.

Cet engagement, à la fois sportif et communautaire, contribue à préparer une relève engagée et dynamique pour notre collectivité. Pour en savoir plus à propos du Corps de cadets 940 : facebook.com/CC940Plessis.

Villa de
L'Érable

10%
SUR LA
MENSUALITÉ
TOTALE

Bail de 1 an
Nouveau résident
Signé avant 15 décembre 2025

Manoir St-Jacques



Eric Robitaille et Anne-Marie Dufresne

NOUVELLE ADMINISTRATION

Service d'infirmière
auxiliaire

Préposés aux
bénéficiaires 24 h/24

Service de
repas complet

Villa de L'Érable

819 362-6926

2100, rue Champoux, Plessisville

Manoir St-Jacques

819 364-3374

125, rue St-Jacques E., Princeville

Grosse année pour la Cité

CLAUDE THIBODEAU

cthibodeau@lanouvelle.net

ÉCONOMIE CIRCULAIRE. Coup d'œil sur les projets réalisés et à venir, renouvellement de la Chaire de recherche municipale pour les villes durables et du Fonds Écopropulsion et des entreprises mises en lumière, bref, tout un menu attendait les invités, mercredi soir, au bilan de la Cité de l'innovation circulaire et durable (CICD) de Victoriaville.

Devant de nombreux partenaires, représentants d'entreprises, élus et intervenants du milieu économique, notamment, le président du conseil d'administration, Denis Desrochers, a réaffirmé, d'entrée de jeu, la vision de la CICD, celle de «bâtir ensemble la plus grande communauté d'innovateurs engagés à développer des solutions circulaires et durables». En tant que partenaire propulseur de la Cité, le directeur général de la Caisse Desjardins des Bois-Francis, Benoît Bélanger, a souligné que son organisation adhère «pleinement à la vision de la Cité, à savoir encourager les pratiques novatrices durables qui protègent notre environnement tout en favorisant le

développement économique». Rappelant, pour sa part, que le développement durable fait partie de l'ADN de Victoriaville qui a toujours su miser sur des initiatives responsables, le directeur général Yves Arcand a fait valoir que la Cité de l'innovation circulaire et durable illustre parfaitement l'ambition de la Ville d'être «un territoire qui innove, qui collabore et qui fait rayonner son savoir-faire en développant de façon durable le territoire du Québec». «Pour nous, a-t-il précisé, la Cité représente bien plus qu'un lieu, c'est un moteur, un catalyseur qui nous permet de bâtir ensemble une économie plus verte et plus résiliente.»

DES IMPACTS

La Cité de l'innovation circulaire et durable a choisi octobre, mois de l'économie circulaire, pour faire le point sur ses réalisations, partager ses apprentissages et ouvrir la porte sur ce qui s'en vient. «La Cité génère un impact réel, un impact social, environnemental et économique, a souligné le directeur général Israël Poulin. Ce soir, nous célébrons les efforts, la vision et l'accomplissement d'entreprises, d'organismes et de municipalités qui ont le courage et la détermination de transformer leur secteur, de faire preuve de leadership et de contribuer activement à bâtir une économie plus résiliente, plus équitable et plus respectueuse des personnes et de la planète.» Les clients, a rappelé le DG, demeurent au cœur de la mission de la Cité qui veille à placer autour d'eux toutes les ressources nécessaires pour leur permettre d'obtenir un impact positif sur les plans social, environnemental et économique. Avec son équipe de 10 personnes, la CICD pilote actuellement huit projets actifs, l'un étant complété. Quinze nouveaux projets sont en préparation et doivent être déposés bientôt. Des projets émanant de domaines très variés, du textile au bioalimentaire en passant par les plastiques agricoles, le meuble, le tri intelligent, les écoemballages et l'intelligence artificielle, entre autres.



Israël Poulin, directeur général de la CICD (Photo www.lanouvelle.net)

«Nous travaillons en étroite collaboration avec un réseau actif de plus de 20 organisations locales dans les MRC d'Arthabaska et de L'Érable», a ajouté Israël Poulin. Au cours de sa première année d'activités, les projets de la Cité ont principalement été déployés dans les MRC d'Arthabaska et de L'Érable. Mais l'organisme a bien l'intention d'étendre ses collaborations à l'ensemble des MRC du Centre-du-Québec, mais aussi en Mauricie. Des projets ont d'ailleurs été déposés en Mauricie et à Bécancour, a révélé M. Poulin. Par ailleurs, le directeur général de la CICD a fait savoir que l'imposant projet de Centre d'innovation mutualisé en économie

circulaire (CIMEC), évalué à quelque 50 M\$, avançait bien. La Cité, par ailleurs, travaille à développer un outil de diagnostic novateur afin d'outiller les entreprises manufacturières dans leur transition. «Un outil qui leur permettra de mesurer le coût réel de leurs résidus de production et d'obtenir des recommandations concrètes pour en réduire les pertes et en maximiser la valeur», a expliqué Israël Poulin.

SE RASSEMBLER POUR CONSTRUIRE DURABLEMENT

Pendant quelques minutes, le directeur général s'est fait promoteur, faisant valoir les avantages d'adhérer à la Cité et de se rallier à cette cause de bâtir un avenir plus juste plus résilient et plus humain. «Dans un monde qui s'accélère, s'épuise et se divise, il est urgent de se rassembler pour construire durablement. Nous n'avons pas besoin de plus de profits, on a besoin de projets qui ont du sens. Nous n'avons pas besoin de compétition stérile, mais de coopération, a-t-il plaidé. À la Cité, on a une conviction simple, le changement commence ici, maintenant et ensemble. Nous croyons en une économie circulaire, locale humaine, une économie où les déchets deviennent ressources, où l'intelligence collective devient moteur et où l'impact se mesure en qualité de vie.»

Plus à lire au www.lanouvelle.net



CHAMBRE
DE COMMERCE
ET D'INDUSTRIE
DES BOIS-FRANCIS ET DE L'ÉRABLE



DEVIENS MEMBRE DE LA CCIBFE

NUMÉRISER MOI POUR LE
FORMULAIRE
D'ADHÉSION



NUMÉRISER MOI POUR LE
CALENDRIER
DES ACTIVITÉS



POUR PLUS D'INFORMATION
CONTACTEZ [INFO@CCIBFE.COM](mailto:info@ccibfe.com)

556080-2

Voitures de toutes marques !
AMÉRICAINES
ET IMPORTÉES
MERCEDES-BENZ
VOLKSWAGEN
VOLVO
AUDI
BMW

Un garagiste de MARQUES...

C'est plus que du bonbon!
Passez dès maintenant pour l'inspection de votre véhicule avant l'hiver.

- ✓ Changement de pneus
- ✓ Entretien préventif

BP GARAGE BERNARD POISSON inc.

MÉCANIPNEU UNI-PRO

37, rue Curé-Suzor, Victoriaville • 819 357-2192 • garagebernardpoisson.com



Des aînés en santé, ça vaut de l'or.



Une grande campagne pour le mieux-être de nos aînés!

La campagne 2024-2025 de la Fondation À Notre Santé a un objectif ambitieux : amasser 2,5 millions de dollars afin de soutenir le développement de la gériatrie à l'Hôtel-Dieu d'Arthabaska. Sous le thème rassembleur « Des aînés en santé, ça vaut de l'or! », la campagne rappelle à toute la communauté l'importance de prendre soin de ceux et celles qui ont bâti notre région.

Avec les travaux d'agrandissement et de modernisation de l'urgence, la gériatrie sera relocalisée au 5^e étage. Cette transition offre une occasion unique de repenser entièrement l'espace pour le rendre plus accueillant, sécuritaire et adapté aux réalités d'aujourd'hui. Grâce à la générosité des donateurs, il sera possible d'y intégrer un volet ambulatoire ainsi que des installations modernes qui placeront la dignité et la qualité de vie des patients au cœur des priorités.

Campagne 2024-2025
Donnez pour la gériatrie

Objectif 2.5 M\$
anotresante.ca/donner



La nouvelle gériatrie offrira plusieurs avantages :

- Favoriser l'efficacité des déplacements
- Aménagements respectueux de la dignité
- Vues sur l'extérieur et éclairage naturel
- Contrôle des accès et sécurité
- Surveillance des patients depuis le poste
- Réduction des sources de stress
- Connexion renforcée entre le personnel



Marie-Josée Désilets | Olivier Galarneau
Audioprothésistes

819 357-8866

**Vous entendez
des bourdonnements ou
des sifflements ?
Les aides auditives
peuvent aider à diminuer
les acouphènes.**

**Prenez rendez-vous
sans tarder pour un
dépistage sans frais.***

* Offre permanente



Stéphanie
Assistante
audioprothésiste

Olivier
Audioprothésiste

Marie-Josée
Audioprothésiste

Sarah
Assistante
audioprothésiste

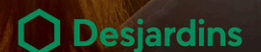
63, RUE GIROUARD, VICTORIAVILLE • WWW.AUDIODESILETS.CA

Engagés, à vos côtés



**Nous sommes fiers de soutenir les organismes
et la réalisation de projets voués au bien-être
et à la santé de notre collectivité.**

Guidés par nos valeurs coopératives, nous sommes présents
dans les moments qui comptent.



Des aînés en santé, ça vaut de l'or.

Desjardins DOUBLE LES DONNÉS!

Pour Desjardins, la santé des familles des régions de Victoriaville et de l'Érable est une priorité. C'est pourquoi, ils vous invitent à faire un don de 50 \$ et plus et celui-ci sera doublé s'il est fait avant le 30 novembre 2025*.

Donnez pour la santé de nos aînés et notre hôpital régional!

*Jusqu'à concurrence d'un montant maximal de 50 000 \$

La gériatrie, au cœur de notre avenir collectif

La gériatrie est une branche essentielle de la médecine dédiée à la santé et aux soins des personnes âgées. Elle contribue à prévenir, diagnostiquer et traiter les maladies liées au vieillissement, tout en accompagnant les aînés dans leur quotidien. Les gériatres, épaulés par une équipe multidisciplinaire, offrent des soins adaptés qui tiennent compte des dimensions médicales, sociales et émotionnelles. Leur mission? Améliorer la qualité de vie, préserver l'autonomie et favoriser le bien-être de ceux et celles qui ont bâti notre communauté.

Mais pour aller plus loin, il faut rallier toutes les générations autour de cette cause. Investir dans la santé de nos aînés, c'est investir dans notre avenir commun. C'est renforcer les liens intergénérationnels et bâtir une société où chacun, – du plus jeune au plus âgé, – peut compter sur un système de santé humain, accessible et

digne. En unissant nos forces aujourd'hui, nous préparons un demain où vieillir se fera avec respect, soutien et compassion.

Soutenir son hôpital, c'est bien plus qu'un geste philanthropique: c'est un engagement envers la communauté. Chaque don, petit ou grand, contribue à moderniser les installations, soutenir nos professionnels et assurer des services de santé de proximité, accessibles à tous. Ensemble, nous avons le pouvoir de transformer notre hôpital en un lieu d'excellence et de confiance, au service de chaque génération.

SAVIEZ-VOUS QUE:

- 269 patients ont été hospitalisés en gériatrie au cours de la dernière année;
- En moyenne, ces patients sont âgés de 85 ans;
- Leur hospitalisation dure en moyenne 32 jours.

Nous sommes fiers de nous associer à la CAMPAGNE DE FINANCEMENT



66, rue St-Jean-Baptiste, Victoriaville | 819 758-1444 | Centreoptique.ca

Nous sommes fiers d'appuyer la Fondation à notre santé

**FINANCIÈRE
BANQUE NATIONALE**
GESTION DE PATRIMOINE

HORIZON
CONSEILS ET INVESTISSEMENTS



Sébastien Dubé Desruisseaux | Éric Allard | Nancy Rousseau | Julie Legault | Éric Dupont | Christophe Paquet | Matthieu Daigle

vosinvestissements.ca

Financière Banque Nationale – Gestion de patrimoine (FBNGP) est une division de la Financière Banque Nationale inc. (FBN) et une marque de commerce appartenant à la Banque Nationale du Canada (BNC) utilisée sous licence par la FBN. FBN est membre de l'Organisme canadien de réglementation des investissements (OCRI) et du Fonds canadien de protection des investisseurs (FCPI) et est une filiale en propriété exclusive de la BNC, qui est une société ouverte inscrite à la cote de la Bourse de Toronto (NA : TSX).

Soutenez la Fondation À Notre Santé avec des dons planifiés: Un geste durable pour l'avenir de notre hôpital

Les dons planifiés sont une façon puissante de soutenir la Fondation À Notre Santé, tout en laissant un héritage qui continue de faire une différence bien après votre passage. Ces dons, qui s'inscrivent dans une planification financière réfléchie, offrent non seulement des avantages fiscaux, mais aussi la satisfaction de savoir que vous contribuez à la pérennité des soins de santé dans notre région. Plusieurs options s'offrent à vous pour faire un don planifié, chacune adaptée à vos objectifs philanthropiques et à votre situation personnelle.

1. DONS PAR ASSURANCES

Le don par assurances est une méthode simple et efficace de faire un don significatif à la Fondation. En désignant la Fondation À Notre Santé comme bénéficiaire de votre police d'assurance-vie, vous pouvez transformer vos primes en un soutien concret pour les projets de l'hôpital. Ce type de don ne nécessite pas de modifier votre testament et offre des avantages fiscaux immédiats ou différés, selon la structure choisie. Les primes versées peuvent être admissibles à un crédit d'impôt, réduisant ainsi le coût net de votre contribution. Ce don est une manière accessible de multiplier l'impact de votre générosité.

2. DONS PAR TESTAMENT

L'inclusion d'un don dans votre testament est une manière de laisser un legs durable à la Fondation, reflétant vos valeurs et votre engagement envers la communauté. Ce don peut prendre la forme d'un montant spécifique, d'un pourcentage de votre succession, ou même d'un bien immobilier. En désignant la Fondation comme bénéficiaire, vous assurez que votre patrimoine contribue à des causes qui vous tiennent à cœur, tout en bénéficiant d'avantages fiscaux pour vos héritiers. Ce geste peut être facilement intégré dans votre planification successorale, offrant une grande flexibilité tout en maximisant l'impact de votre don.

3. FONDS DE DOTATION

Le fonds de dotation est une forme de don qui combine l'investissement et la philanthropie. En créant un fonds de dotation, votre don est investi, et seuls les revenus générés par cet investissement sont utilisés pour soutenir les activités de la Fondation. Cela signifie que votre don initial reste intact, générant un impact durable année après année. Les fonds de dotation peuvent être personnalisés pour soutenir des projets ou des secteurs spécifiques de l'hôpital, reflétant ainsi vos priorités personnelles. Ils constituent un moyen de bâtir un héritage perpétuel, garantissant que votre contribution continuera de faire une différence pour les générations futures.

Des aînés en santé, ça vaut de l'or.





Quel héritage souhaitez-vous laisser à vos proches et à votre communauté?

La santé est notre bien le plus précieux. En planifiant dès aujourd'hui un geste significatif, vous pouvez contribuer à préserver ce trésor pour les générations à venir. Un don planifié est un acte généreux qui améliore la santé et le bien-être de tous. Peu importe votre âge, votre situation familiale ou financière, chaque geste compte.

Que ce soit par un testament, une police d'assurance vie, des titres cotés en bourse ou d'autres formes de dons, vous avez le pouvoir d'avoir un impact durable sur votre communauté.

Pour en savoir plus communiquez avec :
GENEVIÈVE LECLERC
 Coordinatrice au développement philanthropique
gleclerc@anotesante.ca | 819 357-6005

Compte sur moi
 Programme de dons planifiés

Campagne 2024-2025
Donnez pour la gériatrie

Objectif 2.5 M\$



anotesante.ca/donner



HINSE & HARNOIS

audioprothésistes



PIERRE-LUC HARNOIS
Audioprothésiste

DENIS HARNOIS
Audioprothésiste

CHANTAL HINSE
Audioprothésiste

ALEXANDRE OTIS-GOULET
Audioprothésiste

Nous sommes fiers d'appuyer la Fondation À Notre Santé !

130, RUE NOTRE-DAME EST, VICTORIAVILLE | 819 752-3384 | www.hinseharnois.com

Des aînés en santé, ça vaut de l'or.

Ce que la nouvelle gériatrie va changer pour nous !

La gériatrie, ce n'est pas seulement une spécialité médicale : c'est avant tout une équipe soudée, qui travaille chaque jour avec cœur et dévouement pour le mieux-être de nos aînés. Ces professionnels, passionnés et engagés, savent que chaque geste compte pour préserver la dignité, l'autonomie et la qualité de vie des personnes âgées.

Grâce à la générosité de la communauté et au projet de modernisation, la nouvelle unité de gériatrie offrira un environnement adapté, humain et sécuritaire — autant pour les patients et leurs familles que pour le personnel soignant. Voici ce qu'en pensent quelques membres de l'équipe.

Nous leur avons demandé : qu'est-ce que ce changement apportera de positif pour vous, qui œuvrez quotidiennement dans ce département ?



ISABELLE DARGY,
assistante au supérieur
immédiat

«Le département sera mieux adapté et convivial pour tous : patients, familles et personnel. Cela facilitera encore plus le travail en proximité et renforcera la qualité des soins de proximité. »



JOHANNIE BOURQUE,
infirmière auxiliaire

«Le travail d'équipe sera grandement amélioré. La sécurité des patients sera accrue, ce qui est rassurant pour nous comme infirmières. Et avoir accès à des équipements à jour est une véritable chance. »



JULIE TARDIF,
préposée aux bénéficiaires

«Nos outils et nos équipements seront regroupés aux mêmes endroits et mieux organisés, ce qui facilitera notre travail. Le fait d'avoir moins de patients par chambre sera non seulement bénéfique pour eux, mais aussi facilitant pour nous. »

**DUBOIS
MÉTHOT**

**ÉVÉNEMENT
0 %**

**SUR TOUS LES
MODÈLES* 2025.**

FINANCEMENT SEULEMENT
CONTRAT D'UNE DURÉE LIMITÉE.

*FIERS partenaires
de la Fondation!*

**EQUINOX EV
2025**



**SILVERADO
EV 2025**



TRAX 2025



*Jusqu'à épuisement de l'inventaire. Des restrictions s'appliquent. Tous les détails chez votre concessionnaire.

DUBOIS MÉTHOT

Plessisville - Victoriaville

819 362-7377

819 758-5858



CLOÉ VERVILLE,
assistante en réadaptation

« Les chambres individuelles seront un grand avantage dans mon travail. Elles permettront d'être davantage concentrée sur chaque patient, de réduire les risques de transmission d'infections et d'offrir plus de confort. Ce climat plus serein contribuera aussi à diminuer les cas d'agressivité. »



ALEXANDRE TREMBLAY,
ergothérapeute

« Nous pourrions offrir des soins encore plus spécialisés et de qualité. En étant en milieu intra-hospitalier, l'accès aux spécialistes sera plus rapide. L'environnement sera aussi plus représentatif d'un milieu de vie en réadaptation, ce qui facilitera la convalescence des patients. »



ANNE-SOPHIE HOULE,
infirmière clinicienne

« Un poste central accessible nous permettra de répondre plus rapidement aux demandes. Travailler dans un environnement modernisé, lumineux et stimulant sera également beaucoup plus agréable pour toute l'équipe. »



ANGÉLIQUE MEUNIER,
infirmière de soir

« La nouvelle gériatrie offrira davantage de confort aux patients et une plus grande flexibilité au personnel. Elle permettra aussi de rehausser la qualité des soins, notamment en matière de réadaptation cognitive. Comme infirmière de soir, je peux affirmer que tous ces investissements viendront grandement améliorer notre quotidien. »

Donnez pour la gériatrie de HDA objectif : 2,5 M\$



En raison de la grève des Postes, nous vous invitons à prioriser le don en ligne : anotesante.ca/donner

Il est aussi possible de déposer votre enveloppe dans la boîte de dons installée à l'entrée de la clinique externe de HDA ou encore, venir directement nous rencontrer au bureau de la Fondation (F7640).

5, rue des Hospitalières
Victoriaville (Qc) G6P 6N2

Montant du don : 50\$ 70\$ 100\$ Autres : _____

Écrire en lettres moulées

Prénom et nom : _____

Adresse : _____

Province : _____ Code postal : _____

Téléphone : _____

Je désire que mon don demeure anonyme.

Je désire recevoir de l'information sur les dons planifiés.

Je désire recevoir mon reçu de façon électronique.

Courriel : _____

Modes de paiement : Chèque Mandat-poste Mastercard Visa

N° de la carte : _____

Expiration : ____ / ____

Titulaire de la carte : _____

Faites un don de 50\$ et plus avant le 30 novembre 2025

et celui-ci sera doublé par Desjardins

1-568600

Des soins gériatriques dignes de nos aînés : une priorité pour notre communauté

Par **Émilie Luneau-Lambert**, pharmacienne propriétaire affiliée à Brunet Plus Victoriaville et membre du conseil d'administration de la Fondation À Notre Santé

Notre objectif est clair : amasser 2,5 millions de dollars pour soutenir le déménagement et la modernisation du département de gériatrie de l'Hôtel-Dieu d'Arthabaska. Un projet d'envergure qui permettra d'offrir à nos aînés un environnement de soins à la hauteur de leur dignité, avec un volet ambulatoire, des chambres et des salles de consultation adaptées, et des installations pensées pour favoriser leur bien-être, leur autonomie et leur qualité de vie.

Ce projet, je le soutiens de tout cœur, car je sais que la santé de nos aînés commence souvent par un bon accompagnement au quotidien - que ce soit à la pharmacie, à la maison ou à l'hôpital. La gériatrie de demain doit refléter les valeurs de compassion, de respect et d'innovation. Nos parents, nos grands-parents, nos mentors - ceux qui ont bâti notre communauté - méritent que nous leur offrons ce qu'il y a de mieux.

Je vous invite donc, en tant que citoyen-ne, commerçant-e, professionnel-le ou membre d'une famille, à vous joindre à cette belle et noble cause. Chaque don compte. Chaque geste fait une différence.

Ensemble, faisons en sorte que nos aînés reçoivent les soins qu'ils méritent, dans un cadre adapté, humain et bienveillant.



Brunet
Victoriaville

Émilie Luneau-Lambert,
pharmacienne propriétaire

L'AVENIR DE L'ÉTABLE - www.lanouvelle.net - Le 15 octobre 2025 - 11



Bien entendre,
c'est aimer *la vie!*

**Vivez la différence
de notre approche
unique, bienveillante
& personnalisée !**

Prenez un rendez-vous sans tarder
avec nos audioprothésistes pour
réserver votre première consultation
ou votre dépistage auditif sans frais*

Transfert de dossiers
en toute simplicité!

*offre permanente

AudiSon

Centre auditif Smith & ass.
audioprothésistes

On s'occupe de vos oreilles et on prend soin de vous

Plessisville
819 362-5216

Victoriaville
819 809-6716

centre-auditif.ca | 877 471-0101

Laurier-Station | St-Nicolas | St-Jean-Chrysostome | Ste-Marie
Thetford | Disraeli | Bécancour | St-Anselme | Lac-Etchemin

1-837456

Des aînés en santé, ça vaut de l'or.



Un partenariat qui change des vies!

Depuis le mois d'avril, un vent de nouveauté souffle à l'unité de gériatrie de l'Hôtel-Dieu d'Arthabaska. Grâce à un don exceptionnel de 25 000 \$ offert par Groupe RDL, patients et personnel ont désormais accès à un outil unique: la Tovertafel.

Cet appareil novateur des jeux interactifs et des images colorées sur une table. Les jeux réagissent aux mouvements des mains et créent des moments de plaisir, de rires et d'échanges. Conçu spécialement pour les personnes vivant avec la maladie d'Alzheimer ou des troubles cognitifs, il s'agit bien plus qu'un jeu: c'est un véritable outil de soins.

- Elle favorise l'activité physique en douceur;
- Elle réduit l'agitation et les tensions;
- Elle encourage les interactions sociales et le plaisir partagé;
- Elle renforce la relation entre le personnel soignant et les résidents.

Ce partenariat démontre toute l'importance du soutien de nos entreprises régionales. En choisissant d'investir dans la santé de leur communauté, elles contribuent à offrir aux patients et à leurs familles un environnement de soins plus humain et stimulant.

Merci à Groupe RDL pour ce geste généreux et inspirant. Votre implication démontre que, tous ensemble, nous pouvons améliorer la qualité de vie de nos



Du Groupe RDL, Alain Lessard, Pascal Ménard et Jennyfer Fortier ainsi que Lucien Desrochers, vice-président à la Fondation À Notre Santé.

aînés et bâtir un avenir plus chaleureux pour notre hôpital et notre région.

Si, vous aussi, souhaitez faire une différence pour notre hôpital, à la suite d'une expérience personnelle ou simplement par désir d'aider et emboîter le pas comme Groupe RDL, il suffit de communiquer avec la Fondation À Notre Santé.

362 000 \$ d'investissements immédiats et concrets pour la gériatrie

Depuis le début de la campagne, plusieurs investissements ont déjà été réalisés pour bonifier le travail des professionnels et améliorer la qualité des soins. En tout, ce sont 362 000 \$ de projets approuvés qui démontrent à quel point la Fondation À Notre Santé continue de transformer l'Hôpital dès maintenant!

Lit d'exercices Bobath double et électrique

Un lit spécialement conçu pour la réadaptation motrice, particulièrement auprès des patients ayant des troubles neuromoteurs. Utilisé dans la méthode Bobath, il permet différents exercices en position couchée ou assise.

Il est essentiel pour :

- Faciliter la rééducation, la coordination et les postures;
- Offrir plus de confort au patient et au thérapeute grâce à un rembourrage adapté et une hauteur réglable;
- S'ajuster rapidement selon les besoins du traitement.

Moniteur à signes vitaux

Un appareil indispensable qui permet de surveiller en continu les fonctions vitales d'un patient – qu'il soit à l'urgence, en gériatrie, en soins intensifs ou même lors d'examen de routine.

Il contribue à :

- Détecter rapidement toute anomalie;

- Sécuriser la surveillance des patients vulnérables (ex. personnes âgées, en postopératoire);
- Assurer un suivi précis et constant, essentiel dans les contextes critiques.

Civière d'urgence avec balance intégrée

Une civière conçue pour le transport et la prise en charge rapide des patients, avec une balance intégrée permettant de peser directement le patient, sans transfert. Le poids est une donnée essentielle pour calculer correctement une médication. Avec la balance intégrée, cette information est disponible immédiatement, sans risque ni effort supplémentaire.

Elle offre :

- Plus de sécurité et moins d'inconfort en limitant les déplacements;
- Un gain de temps précieux pour ajuster rapidement les dosages;
- Un confort accru pour les patients en situation critique;
- Une meilleure ergonomie pour le personnel soignant.



Fiers de contribuer au bien-être de la communauté

Toute l'équipe du journal La Nouvelle Union et L'Avenir de l'Érable est fière de collaborer avec la Fondation À Notre Santé qui, de par sa mission et ses efforts de mobilisation, contribue à faire une différence importante dans la qualité des soins de santé offerts dans notre région.

La Nouvelle union
VOTRE MÉDIA D'ICI

L'Avenir de l'Érable
VOTRE MÉDIA D'ICI

KARINE GARNEAU
Éditrice régionale, La Nouvelle Union et L'Avenir de l'Érable



>56849-1

Ensemble, prenons soin de ceux qui ont bâti notre avenir.

Alex Boissonneault
Député d'Arthabaska



ASSEMBLÉE NATIONALE DU QUÉBEC

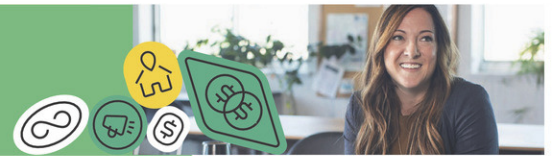
>57504-1



Semaine de la coopération

DU 12 AU 18
OCTOBRE 2025

Travailler COOP!



Donner du sens à son travail en misant sur la collaboration

Chaque jour au Québec, l'économie coopérative et mutualiste permet à nos collectivités de se développer. Du 12 au 18 octobre 2025 se déroule la Semaine de la coopération. Chapeauté par le Conseil québécois de la coopération et de la mutualité (CQCM), cet événement a pour objectif de célébrer et de valoriser ce modèle solidaire auprès du grand public et des professionnels du secteur.

- Participer à la gestion et à la prise de décisions;
- Favoriser le maintien des emplois au Québec;
- Agir selon des principes d'équité et de solidarité;
- Voir ses actions profiter directement à la communauté
- Bénéficier d'un modèle résilient et innovateur face aux défis.

THÉMATIQUE

Cette année, le thème choisi par le CQCM est «Travailler COOP!». Celui-ci met en lumière les nombreux avantages d'occuper un poste dans une coopérative ou dans une mutuelle. Elle souligne également le fait que des centaines d'emplois enrichissants sont actuellement disponibles aux quatre coins du Québec.

TÉMOIGNAGES

Dans le cadre de la Semaine, le CQCM propose une série de témoignages de travailleurs et de travailleuses ayant opté pour un poste dans ce type d'organisation. Des femmes et des hommes passionnés décrivent les bienfaits de travailler pour ces employeurs de choix. Inspirant!

Pour en savoir plus sur l'évènement, visitez le effet.coop/evenements/semaine.

AVANTAGES

Travailler dans l'une ou l'autre des coopératives ou mutuelles de la province permet de bénéficier de nombreux avantages, soit :

Accès au logement, protection de l'environnement, aide alimentaire... les enjeux auxquels se consacrent les coops et mutuelles d'ici sont aussi nombreux que variés!



Semaine de la coopération

EXCLUSIF AUX MEMBRES

15% RABAIS

SUR TOUT*
EN QUINCAILLERIE
18 ET 19 OCTOBRE

Dans nos 14 succursales BMR le samedi et uniquement dans les succursales suivantes le dimanche: Coaticook, Disraeli, Plessisville, Val-des-Source et Victoriaville

*Payez et emportez. Certaines exclusions s'appliquent. Voir les conditions en magasin.

À l'achat de 20\$ et +

GAGNEZ **500\$ en essence***

CONCOURS EXCLUSIF AUX MEMBRES

Dans nos 10 stations-service SONIC

*Détails en magasin

BMR **Sonic** | **VIVACO**
GROUPE COOPÉRATIF

572294


la manne
l'épicerie santé
COOPÉRATIVE

Merci à tous nos membres de nous faire confiance depuis plus de 45 ans!



Les membres économisent en moyenne 5% sur le prix régulier des produits en magasin

Coopérative La Manne
194, rue Notre-Dame E., Victoriaville

819 758.1211
cooplamanne.com

L'AVENIR DE L'ÉTABLE - www.lanouvelle.net - Le 15 octobre 2025 - 13

JEUX & PASSE-TEMPS

MOTS CACHÉS

THÈME : PALAIS DE JUSTICE / 6 LETTRES

A	C	E	Méfait	R
Absolution	Cause	Enquête	O	Recours
Accusé	Comparution	F	Ordonnance	Requête
Acquittement	Condamnation	Fraude	P	Rôle
Affidavit	Couronne	G	Partie	S
Ajournement	Crime	Greffier	Peine	Sentence
Alibi	Culpabilité	J	Plaidoyer	Serment
Amende	D	Juge	Plainte	Suspect
Appel	Défense	Jury	Poursuite	T
Assises	Délit	L	Preuve	Témoin
Audition	Demandeur	Libération	Prévenu	Tribunal
Aveux	Détenu	Litige	M	V
Avocat	Dossier	M	Magistrat	Verdict
	Droit	Mandat	Procureur	Victime

SUDOKU

JEU N° 942

NIVEAU : DIFFICILE

	5	7		9				
2		3					6	7
8	6							
			9			3		1
			4		2			
		5	1			4		
		1	7		3		4	
	7				8		3	
		8					5	

RÈGLES DU JEU :

Vous devez remplir toutes les cases vides en plaçant les chiffres 1 à 9 une seule fois par ligne, une seule fois par colonne et une seule fois par boîte de 9 cases. Chaque boîte de 9 cases est marquée d'un trait plus foncé. Vous avez déjà quelques chiffres par boîte pour vous aider. Ne pas oublier : vous ne devez jamais répéter les chiffres 1 à 9 dans la même ligne, la même colonne et la même boîte de 9 cases.

A	E	O	N	D	N	I	O	M	E	T	R	E	I	F	F	E	R	G	P
R	S	V	R	O	O	A	J	O	U	R	N	E	M	E	N	T	E	T	P
C	U	S	U	D	I	S	R	U	E	R	U	C	O	R	P	M	N	O	E
R	U	E	I	E	O	T	S	T	C	I	D	R	E	V	I	E	U	N	T
N	R	L	D	S	R	N	A	I	P	E	I	N	E	T	M	R	N	R	E
O	O	E	P	N	E	P	N	B	E	S	U	A	C	R	S	O	I	T	R
I	N	I	Y	A	A	S	T	A	O	R	O	I	E	U	R	B	N	E	T
T	J	O	T	O	B	M	E	I	N	R	V	S	I	U	U	I	Q	A	L
A	U	A	I	U	D	I	E	N	V	C	P	T	O	N	A	U	D	I	E
N	R	C	D	T	L	I	L	D	Q	A	E	C	A	L	E	N	T	D	C
M	I	Q	E	R	I	O	A	I	T	U	D	L	P	T	A	I	U	O	N
A	S	U	L	E	E	D	S	L	T	A	E	I	E	M	G	A	M	S	O
D	P	I	I	C	M	R	U	B	P	E	C	T	F	E	R	P	T	E	I
N	R	T	T	O	I	O	C	A	P	E	O	E	F	A	P	C	N	T	
O	U	T	I	U	R	I	R	T	R	S	A	E	V	R	A	E	E	T	A
C	D	E	B	R	C	T	I	E	N	M	S	R	U	A	E	L	P	E	R
E	E	M	I	S	I	A	V	E	E	U	O	T	J	U	R	Y	S	N	E
G	N	E	L	E	F	E	F	N	C	L	I	X	U	E	V	A	U	C	B
U	C	N	A	E	N	E	D	C	E	O	D	E	T	E	N	U	S	E	I
J	E	T	M	U	D	E	A	S	N	T	A	R	T	S	I	G	A	M	L

RÉPONSE DU JEU N° 942

4	3	8	6	1	9	7	5	2
6	7	2	5	4	8	1	3	9
5	9	1	7	2	3	6	4	8
3	2	5	1	8	7	4	9	6
9	1	6	4	3	2	8	7	5
7	8	4	9	6	5	3	2	1
8	6	9	2	7	4	5	1	3
2	4	3	8	5	1	9	6	7
1	5	7	3	9	6	2	8	4

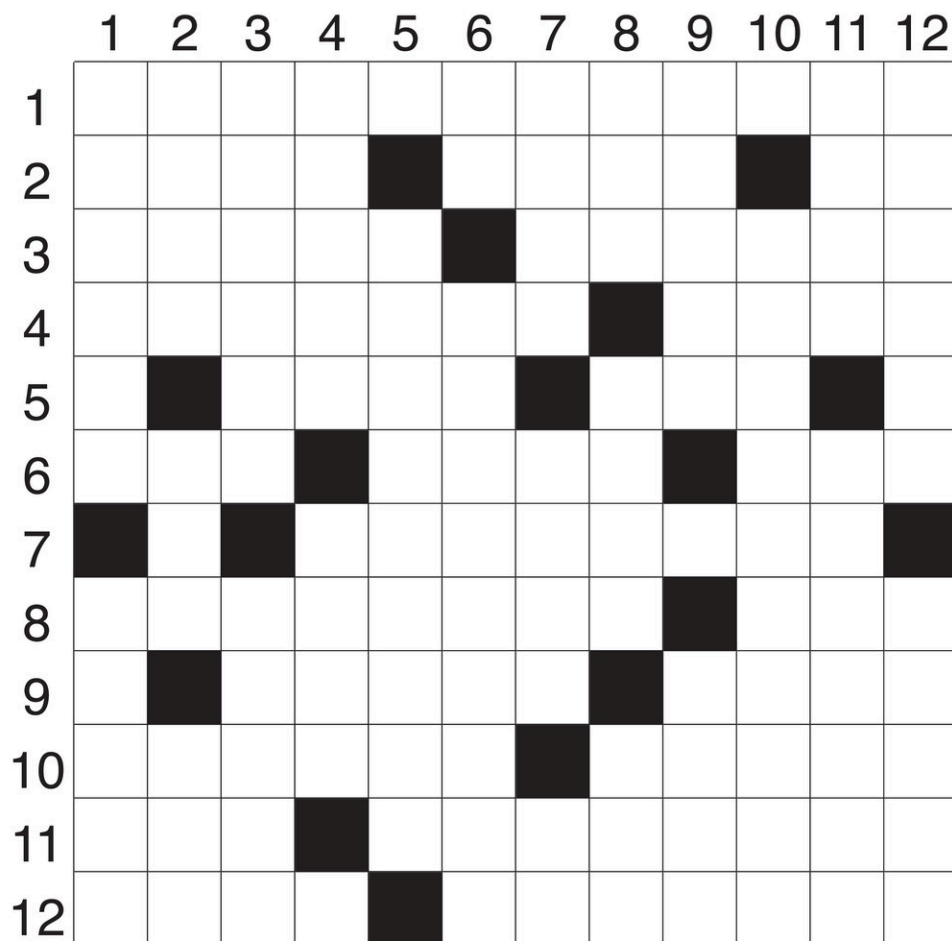
RÉPONSE DU JEU N° 942

1	S	M	P	A	T	H	I	O	U	E	S
2	T	A	I	E	M	E	N	U	S	E	I
3	A	L	L	I	E	R	O	E	S	T	I
4	T	U	R	E	T	U	R	E	R		
5	U	E	T	I	C	E	P				
6	E	M	U	O	N	R	A	S			
7	E	C	A	R	T	L	E	M	A	S	
8	E	C	A	R	T	L	E	M	A	S	
9	E	C	A	R	T	L	E	M	A	S	
10	F	R	I	C	O	T	M	E	T	O	
11	L	A	D	O	N	E	G	O	C	I	E
12	T	E	M	E	T	S	I	T	U	E	N

SOLUTION DE CE MOT CACHÉ : PROCÈS

MOTS CROISÉS

JEU N° 942



HORIZONTALEMENT

1. Aimables.
2. Tache permanente de la cornée — Liste d'options — Note à la fin d'un texte.
3. Uni par traité — Mets suisse.
4. Colorer — Abattre.
5. Boîte à lunettes — Pied.
6. Ébranlé — Muse de l'Histoire — Jusqu'au niveau du bord.
7. Poursuivre de près.
8. Déchiré en quatre — Ferme de Provence.
9. Préparée au four — Femme fatale.
10. Ragoût grossier — Conditions du temps.
11. Palefrenier — Monnayer une valeur.
12. Formule — Déterminent des places.

VERTICALEMENT

1. Sculpture — Boursoufflé.
2. Université américaine — Individu — Mémoire vive d'ordinateur.
3. Centre — Caustique.
4. Couvert de peinture — Astuce.
5. Action d'instruire quelqu'un.
6. Thulium — Charcuteries.
7. Bête des bois — Femme d'Héraclès — Homme armé.
8. Déesse marine — Fruit du sapin — Partie de la langue.
9. Action de chercher — Évènements de la vie réelle.
10. Situation dominante.
11. Inséré — Langue sémitique.
12. Hommes de main — Football.

ZONE ENFANTS

Comment décorer sa citrouille pour pouvoir la manger après l'Halloween?

VOICI 5 IDÉES À EXPLORER!

Vous avez acheté une citrouille que vous placerez dans votre entrée pour attirer les « petits monstres » le soir du 31 octobre? Si vous détestez le gaspillage et souhaitez cuisiner ce gros fruit orangé une fois la fête terminée, puisez dans ces cinq idées qui lui donneront de la personnalité!

1. **Créez-lui un déguisement** : pourquoi ne pas trouver un costume amusant à votre courge? Une perruque, une moustache, des lunettes, un masque, une cape, un chapeau... vous avez l'embarras du choix!



2. **Illuminez-la** : vous trouverez facilement de fines guirlandes lumineuses à DEL dans les commerces d'accessoires de décoration pour la maison. Il suffit d'en entourer votre citrouille pour qu'elle attire tous les regards le soir de l'Halloween!

3. **Transformez-la en momie** : enroulez simplement la citrouille dans des bandelettes de tissu (ex. : vieux drap découpé ou gaze pour les premiers soins). Pour lui faire des yeux, vous avez de multiples possibilités, des boutons au marqueur permanent, en passant par le carton et les yeux mobiles.

4. **Collez-lui des décorations** : avec de la gommette adhésive, vous pouvez coller ce que vous voulez sur la citrouille (ex. : araignées en plastique), et ce, sans l'abîmer.

5. **Faites-en une œuvre d'art** : avec de la peinture à l'eau non toxique, ajoutez des formes abstraites et des couleurs à votre citrouille, par exemple, ou inventez-lui un visage original. Les seules limites sont celles de votre imagination!

Comme vous le voyez, ce n'est pas sorcier de décorer une citrouille sans la rendre inesthétique! Tarte, muffins, potage... en quoi allez-vous transformer votre cucurbitacée?



Carole Denis présente ses deux nouveaux livres

MARION CAREY

mcarey@lanouvelle.net

LITTÉRATURE. L'autrice Carole Denis a récemment procédé au lancement de deux livres à la Ferme Bélichel inc., située à Sainte-Sophie-d'Halifax. *Panique dans l'érablière* et *Les histoires que je me raconte: guide pratique pour me foutre la paix* ont pour objectif de déconstruire le discours intérieur de manière ludique, autant pour les enfants que pour les adultes.

Carole Denis est une autrice originaire de Saint-Hyacinthe et elle est coach certifiée en programmation neurolinguistique. Entre autres, elle se déplace dans les écoles pour aborder le sujet du discours intérieur et l'estime de soi avec les élèves, thématiques souvent présentes dans ses

livres. «Mes livres s'adressent à tout le monde. C'est l'occasion de s'amuser et de découvrir. Avec mon approche «pétiller le changement», lorsque je travaille en atelier, j'utilise beaucoup les arts créatifs. Je vais parler dans les classes avec les jeunes sur comment définir le discours intérieur, avec de la gouache ou des balles par exemple. Moi je le fais légèrement parce que ça entre dans ma philosophie «arrête de te traiter comme de la marde», donc si tu le prends légèrement ça ira mieux. J'ai une approche différente de celle des autres et je crois que c'est ce qui fait que mes romans sont uniques. J'essaie de visualiser ma future clientèle ou mes lecteurs quotidiens pour savoir ce que je leur dirais et j'essaie que les discours soient simples et que les solutions viennent des personnages. Je suggère tout simplement», a évoqué l'autrice.

Cette dernière a souhaité faire son lancement

officiel à la Ferme Bélichel inc., en partenariat avec Vivaco groupe coopératif, puisque la propriétaire, Marie-Pier Béliveau, est sa nièce. D'ailleurs, le livre *Panique dans l'érablière* raconte une histoire familiale inspirée de la famille Béliveau. Faisant partie de la collection *Les Passionnés*, il rend un hommage particulier à la septième génération sur la ferme de Sainte-Sophie-d'Halifax. Il s'agit d'une histoire évo-catrice, loufoque et fictive se déroulant dans l'érablière familiale, en s'inspirant de chaque membre de la famille dans la réalité, le tout en ajoutant un côté pédagogique.

Dans les dernières pages du livre, l'autrice a aussi ajouté un lexique de définitions de divers mots utilisés dans le domaine de l'acériculture. Une attention particulière pour Marie-Pier Béliveau, qui prône l'importance de faire connaître le monde de l'acériculture aux jeunes. «C'est un honneur que Carole se soit inspirée de nous. C'est une belle reconnaissance pour notre travail, mais aussi pour notre esprit de famille. Nous avons toujours travaillé en famille et pas seulement pendant la saison des sucres. De voir que ça a inspiré une histoire familiale, c'est un hommage à notre famille plus qu'au métier d'acériculteur. Pour les enfants, ça a amené un plus et c'est le fun de leur faire découvrir ce qu'est la production acéricole. Je trouve que c'est une belle reconnaissance. En plus, nous sommes une famille un peu pince-sans-rire, à l'humour facile, alors ça nous reflète bien», a confié la propriétaire de la Ferme Bélichel inc., Marie-Pier Béliveau.

Le deuxième livre à avoir été présenté, *Les*

histoires que je me raconte: guide pratique pour me foutre la paix, porte sur les réflexions que les adultes peuvent avoir, surtout en tant qu'entrepreneurs. Carole Denis offre des trucs pour contrôler le discours intérieur. «Est-ce que tu te traites toi, comme tu traiterais ta meilleure amie? Non, alors pourquoi t'infliges-tu ça? Personne ne peut être aussi dur avec toi que toi-même», selon l'autrice, qui compte une vingtaine de créations.

L'objectif premier de Carole Denis est de limiter les impacts que la voix intérieure peut avoir sur la perception de soi. C'est pourquoi, dans ses œuvres, le discours intérieur est relaté subtilement pour amener à une réflexion et proposer des solutions venant des personnages. Une morale joyeuse termine toujours chacun de ses livres. «Les jeunes ont un discours intérieur («je ne suis pas capable», «je ne suis pas assez», «je ne vais pas réussir», «ce n'est pas pour moi», etc.), malheureusement à bas âge, et je me dis que l'adulte a besoin aussi de se faire brasser la cage un peu à ce niveau-là. C'est pour ça que j'ai créé ces histoires. J'ai l'habitude d'honorer les gens que j'admire. Marie-Pier est une femme simple, humble, intelligente et une femme d'affaires hors pair. Depuis qu'elle est dans ma vie, je l'ai vu grandir et je l'admire tellement. Donc je me suis dit que j'allais faire une petite histoire loufoque avec *Panique dans l'érablière*. Pour *Les histoires que je me raconte*, j'ai voulu faire un lien pour toucher surtout nos entrepreneurs. C'est important de voir quel genre de voix intérieure ils ont», a mentionné l'autrice.

Plus à lire au www.lanouvelle.net



Agence immobilière, franchisé indépendant et autonome de RE/MAX Québec inc.

Bureau de Plessisville:
819 621-1000

Bureau de Victoriaville:
NOUVELLE ADRESSE:
40, boul. Labbé Sud
819 758-6441

 Philippe Beaudoin 819 571-8107	 Danny Cormier 819 350-9955	 Anne-Marie Demers 819 998-3176	 Sébastien Gingras 819 740-7321
 Julie Hamel 819 352-0111	 Mario Labarre 819 357-6188	 Hélène Lafontaine 819 352-1908	 Serge Langlois 819 357-5441
 Josée Leblanc 819 621-5117	 David Levasseur 819 990-2306	 Céline Poirier 819 809-9376	 Mélicha Poirier 819 740-3136
 Marie-Ève Préfontaine 819 806-0527	 Jonathan Trottier-Deshais 819 350-0878	 Guylain Ramsay 819 350-0535	 Jean-François Rivard 819 740-0288
 Emma Sansoucy 819 552-8499	 Manon Tardif 819 740-3869	<p>On s'occupe de tout !</p>  <p>Agence immobilière, franchisé indépendant et autonome de RE/MAX Québec inc.</p>	



L'autrice Carole Denis (Photo www.lanouvelle.net)

Deux productions au programme de Quapla pour la prochaine année

MANON TOUPIN
mtoupin@lanouvelle.net

THÉÂTRE. La troupe de théâtre amateur Quapla de Victoriaville proposera deux productions au cours de la prochaine année.

La première, *M'am Chose*, sera présentée au pavillon du mont Arthabaska de Victoriaville les 24 et 25 octobre à 20 h de même que le 26 octobre à 14 h. De plus, deux représentations sont prévues du côté de la salle Pierre-Prince de Princeville le 8 novembre à 20 h et le 9 novembre à 14 h. Pour cette production, la 48^e de la troupe, c'est une création originale signée d'une des membres, Annie Trottier, qui est à l'affiche. Celle-ci a écrit le texte de la pièce qui raconte l'histoire de Florabelle qui, dans le cadre d'un prestigieux concours de journalisme, choisit de parler de *M'am Chose*, une femme étrange et antipathique. « Je me suis inspirée d'un personnage de mon enfance », confie-t-elle. Florabelle (justement incarnée par Annie) découvrira que *M'am Chose*, sous son caractère asocial, ses insultes et ses amitiés avec les défunts, cache un lourd secret. « C'est un projet étrange que j'ai écrit en deux mois environ et les idées me sont venues de nuit », ajoute l'auteure. En résulte cette comédie dramatique suggérée aux 16 ans et plus, qui réunit l'auteure et 15 comédiens de la région. Ceux-ci personnifient tous ceux qui ont gravité dans le passé et le présent de cette dame mystérieuse. Tous ont mis la main à la pâte pour, en plus de répéter assidument depuis le mois d'avril, s'occuper de la publicité, des décors, costumes et accessoires. « Venez encourager nos artisans locaux qui sont une force vive de notre identité régionale », a indiqué Simon Allaire, comédien dans la pièce.

La mise en scène de cette pièce de théâtre est assurée par Danielle Fontaine. Celle-ci signe de ce fait sa cinquième production avec Quapla. Pour ce projet, englobant beaucoup de comédiens (et de plusieurs nationalités) de 18 à 70 ans, elle a souligné que les horaires de répétition,

notamment, étaient compliqués. Elle a également indiqué qu'en plus de cette imposante distribution, il a fallu jouer avec des scènes percutantes, mais également avec des décors représentant trois dimensions différentes (le passé, le présent et le surréel) en plus d'une quarantaine de costumes différents. Il ne faut pas non plus passer sous silence toute la recherche nécessaire afin de rendre des scènes, parfois difficiles, acceptables. « Nous sommes une équipe dédiée qui s'est donnée corps et âme pour ce projet », mentionne-t-elle. Dans la distribution de cette pièce qui sera présentée pour la première fois, on retrouve une nouvelle membre de la troupe de théâtre Quapla, Sylvie Ratté. Celle-ci, qui incarnera quelques rôles de soutien, s'est intégrée facilement dans le groupe l'automne dernier. « C'est toujours un plaisir de côtoyer l'ensemble de l'équipe et de vivre des moments touchants et comiques. Je souhaite que le public soit présent pour découvrir cette pièce », a-t-elle espéré. Les billets pour assister à l'une ou l'autre des représentations sont en vente du côté des deux Café Méridien de Victoriaville ainsi qu'en ligne sur lepointdevente.com. Puis, c'est en avril ou en mai (dates encore à déterminer) qu'aura lieu la seconde production de la troupe. Cette fois, les comédiens ont choisi la pièce signée par Marie-Thérèse Quinton, *El Dorado Snack-Bar*.

Les spectateurs se retrouveront ainsi que dans cette petite entreprise familiale qu'est l'*El Dorado Snack-Bar*. L'endroit, au bord de la faillite, est fréquenté par des clients colorés, bizarres et avarés de leurs sous, qui donneront à Maurice Paquin et sa femme Gisèle, des suggestions afin de sauver le restaurant. La production sera mise en scène par Simon Allaire qui annonce que des auditions seront tenues le dimanche 12 octobre à 14 h au 2, rue Drouin à Victoriaville (FADOQ). « S'il y a 21 personnages dans la pièce, celle-ci peut être montée avec un minimum de deux hommes et une femme », note-t-il. Ce sera la troisième fois, après *Traitement de canal* en 2010 et *Au secours* en 2023



Annie Trottier, Danielle Fontaine, Sylvie Ratté et Simon Allaire (Photo www.lanouvelle.net)

que la troupe s'amuse dans l'univers de Marie-Thérèse Quinton qui était propriétaire du théâtre d'été La Chèverrie de Saint-Fortunat. Outre cette pièce, Quapla est actuellement en recrutement. C'est le moment de rejoindre la troupe, que ce soit à titre de comédien ou bénévole dans les équipes techniques, de billetterie. Les intéressés peuvent contacter la troupe à info@quapla.com ou au 819 751-1636.

FESTIVAL DES AMATEURS DE THÉÂTRE DE VICTORVILLE

Pour demeurer dans le sujet théâtral, le Festival des amateurs de théâtre de Victoriaville lance, en octobre, ses passeports à l'aveugle pour

la 12^e édition qui aura lieu du 25 juin au 1^{er} juillet 2026. Ce sont ainsi 150 passeports, à prix réduit, qui seront disponibles au cours de quatre phases précises, dont lors des représentations de *M'am Chose*. Du côté de ce festival, il faut rappeler qu'il fait face à des moments difficiles. En effet, deux membres de longue date du comité organisateur prennent une pause, ce qui vient fragiliser l'équipe en place. Il faut donc trouver des gens pour les remplacer dans l'organisation du prochain festival. Plusieurs postes existent selon les intérêts de ceux qui souhaitent s'impliquer. Les intéressés sont invités à la première rencontre de l'année qui aura lieu le dimanche 5 octobre à 14 h au local 102 du 2, rue Drouin à Victoriaville.

RÉFÉRENCE IMMOBILIÈRE



RE/MAX ÉLITE
Agence immobilière
Franchisé indépendant et autonome
de RE/MAX Québec

Cell. : 819 621-5117
Bur. : 819 621-1000
josee.leblanc@remax-elite.ca
www.josee-leblanc.com

L'EXPÉRIENCE,
LE SAVOIR-FAIRE
& LE RÉSULTAT

signé
Josée
LEBLANC

Une expertise exceptionnelle dans la région depuis plus de 17 ans.

Relation sincère et humaine avec la clientèle.

1141, avenue Saint-Louis, Plessisville

L'AVENIR DE L'ÉTABLE - www.lanouvelle.net - Le 15 octobre 2025 - 17

Christian Couture
819 350-2000

Courtier Immobilier Agréé | Depuis 1994
c_couture@videotron.ca

Lauréat
Distinction
et Excellence
de 2013 à 2024

À PARTIR DE
2%



>57387-1

NOUVEAU ! VICTO. !

Impeccable !!
575 000 \$
VENDU (tant partout !!
4 c à c, 2100 m² bain.

ProprioDirect
AGENCE IMMOBILIÈRE

100 sites Internet

ÉVALUATION GRATUITE !
C'est VENDU !
OU
C'EST GRATUIT !

NOUVEAU ! VICTO. !

Face au...
309 000 \$
VENDU !! 4 c à c,
2100 m² bain.

NOUVEAU ! VICTO. !

Bung. de brique, grand terrain,
très bien situé !!

294 000 \$

NOUVEAU... VICTO. !

Condo avec gar...
298 000 \$
VENDU de Victoriaville !



ALEXANDRE AUBRY
 alexandre.aubry
 astrologue
 alexandre@norja.net
 514 667-4803

>54787-3

SEMAINE DU 19 AU 25 OCTOBRE 2025

BÉLIER (21 MARS - 20 AVRIL)

Vous vous accorderez des moments de détente et quelques plaisirs bien mérités. De plus, vous saurez négocier les tarifs afin d'obtenir des arrangements avantageux, tant pour vos projets professionnels que pour votre mieux-être.

TAUREAU (21 AVRIL - 20 MAI)

Les défis professionnels seront nombreux, mais chaque situation complexe vous apportera une expérience enrichissante. Ces moments de pression vous permettront de développer des compétences qui renforceront votre expertise.

GÉMEAUX (21 MAI - 21 JUIN)

Votre fierté sera mise à l'épreuve, mais vous aurez l'occasion de vous distinguer. Vous partagerez des informations utiles pour bâtir des relations solides et faire avancer vos projets personnels et professionnels.

CANCER (22 JUIN - 23 JUILLET)

Vous devrez gérer quelques responsabilités familiales et peut-être rester à la maison pour superviser des travaux ou attendre une livraison. Un peu de patience sera nécessaire, mais vous pourrez en tirer un certain soulagement.

LION (24 JUILLET - 23 AOÛT)

Vous jonglerez avec plusieurs tâches à la fois, et votre téléphone sonnera constamment. Face à votre partenaire ou à toute autre personne, veillez à éviter les critiques afin de préserver l'harmonie et la sérénité.

VIERGE (24 AOÛT - 23 SEPTEMBRE)

La vigilance est de mise concernant vos finances; veillez à ne pas dépasser votre budget. Des dépenses imprévues pour la maison ou la famille pourraient surgir. Adoptez une approche disciplinée avec vos jeunes enfants pour maintenir l'ordre.

BALANCE (24 SEPTEMBRE - 23 OCTOBRE)

Le temps qui se rafraîchit pourrait vous donner envie de vous concentrer sur votre mieux-être. Vous inscrire dans une salle de gym serait une excellente idée pour faire de l'exercice de manière régulière en hiver.

SCORPION (24 OCTOBRE - 22 NOVEMBRE)

Prenez le temps de bien réfléchir avant de prendre une décision importante. Ne vous précipitez pas et laissez-vous guider par votre intuition. Le temps vous offrira les réponses dont vous avez besoin; suivez sereinement le flux.

SAGITTAIRE (23 NOVEMBRE - 21 DÉCEMBRE)

Faites attention à vos paroles et à vos actes, car vous pourriez dire ou faire quelque chose qui choquerait. Heureusement, l'incident n'aurait que peu de conséquences, et cela finirait par alléger l'ambiance et détendre les tensions autour de vous.

CAPRICORNE (22 DÉCEMBRE - 20 JANVIER)

Le temps étant précieux, il est préférable de ne pas trop surcharger votre agenda. Prévoir trop de rendez-vous pourrait entraîner des conflits d'horaire. Une pause bien méritée sous forme de vacances serait idéale pour recharger vos batteries.

VERSEAU (21 JANVIER - 18 FÉVRIER)

Avec les jours plus courts, vous ressentirez un besoin croissant de vous adonner à une activité passionnante, ce qui vous poussera à rechercher davantage de moments de plaisir et de divertissement, comme une véritable bouffée d'air frais.

POISSONS (19 FÉVRIER - 20 MARS)

Vous aurez les émotions en pleine ébullition, et un événement pourrait vous pousser à reconsidérer certains aspects de votre vie. Professionnellement, vous attirerez l'attention de la concurrence, qui vous offrira des conditions plus avantageuses.



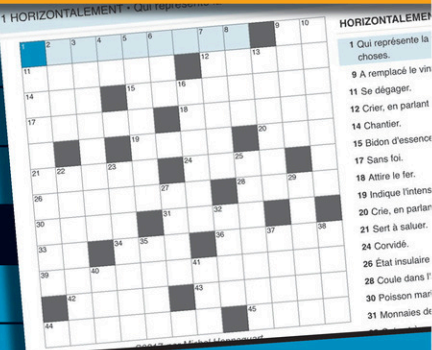
ANNONCES CLASSÉES
 1 866 637-5236

annoncesclassées@hebdom.com

424 - Astrologie

Découvrez les talents exceptionnels de la voyante Ana. Lectures précises, conseils éclairants, guidance spirituelle et révélations surprenantes. 3 décennies d'expérience. Consultations privées, réponses précises et datées au 514-613-0179

MOTS-CROISÉS EN LIGNE



UNE NOUVELLE GRILLE À CHAQUE JOUR

Visitez notre site Web au www.lanouvelle.net/mots-croises



(Photo Alex Garneau - archives)

Les Vulkins en bonne posture

FÉLIX GALLANT
 fgallant@lanouvelle.net

FOOTBALL. En signant une victoire de 30-16 sur les Aigles du Collège Ahuntsic, samedi, l'équipe de football des Vulkins du Cégep de Victoriaville a porté sa fiche à six victoires en sept matchs depuis le début de la campagne.

Connaissant beaucoup de succès depuis le début de la saison, les Mauves ont pris un autre pas vers l'avant lors de leur dernier gain. Selon l'entraîneur-chef Stéphane Rivard, il s'agissait de la meilleure performance des siens depuis le début de l'année. « On a vécu plusieurs affaires cette année. Les gars sont rendus forts mentalement, peu importe ce qui se passe », a-t-il souligné.

Cette saison, à domicile, les Victoriavillois sont demeurés invaincus en quatre duels. Au

stade Yvon-Paré, les Mauves ont signé des gains de 28-0, 51-24, 46-14 et 30-16.

Présentant un dossier de six victoires et une défaite, les protégés de Stéphane Rivard occupent actuellement la position de tête de la section Sud-Ouest. Il ne reste maintenant qu'un seul match au calendrier régulier des Vulkins. Il sera disputé contre les Griffons du Cégep de l'Outaouais, le dimanche 26 octobre à 16 h, au Complexe sportif Mont-Bleu.

Cette dernière partie sera très importante pour le résultat final au classement, a assuré le pilote des Victoriavillois. Si les Mauves terminent en première ou en deuxième place, ils amorceront les éliminatoires à domicile. Dans le cas contraire, si la formation des Bois-Francis se retrouve à la troisième position, elle devra jouer sur les terrains adverses. Le club de Saint-Lambert (5-1) et celui de l'Outaouais (4-1) se retrouvent respectivement au deuxième et troisième rang.

NÉCROLOGIE inmemoriam.ca

FLEURS ET TRÉSORS Fleuriste

Nous payons les taxes sur le funéraire

Fleurs • Plantes • Cadeaux • Funéraire • Mariage

97, rue Notre-Dame Est, Victoriaville | 819 604-3661 | fleursettresors.com

Vous désirez publier des remerciements ou des anniversaires de décès?

Communiquez avec nous au **819 758-6211**



DON IN MEMORIAM

UN GESTE POUR L'ESPOIR!

En effectuant votre don, vous contribuez à l'amélioration des soins de santé à l'hôpital HDA, tout en posant un geste significatif pour la famille éprouvée.



DON EN LIGNE : www.anotresante.ca

5, rue des Hospitalières
 Victoriaville (Qc) G6P 6N2

819 357-6005 Mettons-y **de la vie**

Un titre national pour l'Optimum

FÉLIX GALLANT

fgallant@lanouvelle.net

SOCCKER. Les filles de l'Optimum U15 de Victoriaville ont remporté le Championnat canadien de soccer qui a eu lieu à Charlottetown, à l'Île-du-Prince-Édouard.

Il s'agit d'un parcours absolument historique pour les Victoriavilloises. La toute première conquête d'une formation de l'Optimum dans un championnat canadien vient ainsi marquer l'imaginaire du soccer dans la région des Bois-Francs. « C'est quelque chose de très gros pour nous et pour le club. Les filles étaient fières de représenter le Québec. Nous sommes très fiers d'avoir réussi à gagner ce championnat », a d'abord souligné l'entraîneur adjoint, Vincent Mailhot, lorsque joint au téléphone. « C'était une expérience incroyable pour les joueuses de pouvoir côtoyer les filles des autres provinces, a-t-il ajouté. Elles se sont faites des amies dans d'autres équipes, malgré tout. Tout le monde dormait dans le même hôtel. Ça a été une grande expérience sportive et humaine. »

En grande finale, qui a eu lieu lundi (13 octobre), l'Optimum U15 s'est imposé au compte de 3 à 0 face au Phoenix de Winnipeg, l'une des deux formations représentant le Manitoba. « La première moitié de la rencontre a été compliquée. On se faisait un peu mal-mener. L'autre équipe nous mettait beaucoup de pression. Après quelques ajustements, nous sommes revenues en force en deuxième

demie. Nous avons réussi à reprendre le dessus. Malgré le résultat final, le match était excessivement serré », a expliqué Mailhot.

Durant le tournoi national, les protégées d'Alexandre Deslauriers ont d'abord signé deux gains dans leur groupe de qualifications (contre le Manitoba et la Nouvelle-Écosse). Ensuite, en quart de finale, elles ont savouré une victoire de 2 à 0 face à l'équipe d'Edmonton (Alberta). Passant par la suite en demi-finale, l'Optimum a vaincu le club d'Hamilton (Ontario) au compte de 2 à 0, lui permettant alors d'accéder à la finale.

Dans ce succès, la troupe des Bois-Francs a démontré beaucoup de caractère et de résilience pour mettre la main sur la médaille d'or, estime Vincent Mailhot. « Ça n'a pas été nécessairement facile. On a eu quelques joueuses blessées. Ça a compliqué un petit peu la tâche. Tout le monde a vraiment bien contribué. Ça a été une belle semaine », a-t-il souligné.

Au total lors de ce championnat canadien, ce sont 15 buts qui ont été marqués et aucun accordé par l'Optimum. « Notre défensive a été extrêmement solide. Nos gardiennes aussi. Ça a été une solide performance de ne pas accorder un seul but », a fait valoir l'entraîneur adjoint. Cette conquête vient ainsi clore une année historique pour l'équipe féminine de l'Optimum U15. En saison, le club a été vaincu en 20 parties. Les 17 joueuses représentant l'équipe ont aussi récemment décroché leur place pour la Première ligue de soccer juvénile



(Photo gracieuseté)

du Québec (PLSJQ), en 2026. « On a eu une saison incroyable. Au-delà du soccer, nous avons un groupe de filles qui est vraiment soudé », a louangé Vincent Mailhot.

ÉDITION CHAMPIONNE DE L'OPTIMUM U15

- Abby Shooner
- Abigail Giasson
- Alexane Rivard
- Alice Doucet
- Carolane Tardif
- Clara Côté-Gaudet
- Emy-Jeanne Gagnon

- Fée Houde
- Florence Mailhot
- Juliette St-Jacques
- Léa-Maude Bergeron
- Loralie Laberge
- Marilie Sénéchal
- Mégane Villeneuve
- Naomi Poisson
- Oxanna Courtois
- Océane Vigneault
- Alexandre Deslauriers (entraîneur-chef)
- Vincent Mailhot (entraîneur adjoint)
- Alain Vigneault (entraîneur adjoint)
- Juliette Desharnais (entraîneuse adjointe)

En vue de son prochain combat

Guillaume Gosselin ne ménage pas les efforts

BOXE. Toujours invaincu chez les professionnels avec une fiche de deux victoires et un verdict nul, dont un gain enregistré par KO, Guillaume « One Punch » Gosselin du Clan de boxe FL de Plessisville sera à nouveau en action et réalisera son quatrième combat, le samedi 29 novembre, au studio événementiel La Nesra à Montréal.

Pour l'occasion, chez les 147 livres, poids mi-moyen, il sera opposé à Stéphane « Steel » Barthélémy, de Montréal, un boxeur cumulant depuis ses débuts professionnels une fiche d'une victoire et une nulle. Il est entendu avec le promoteur Yan Pellerin, de New Era Promotions, que Gosselin fera son dernier combat de quatre rounds lors de cette soirée avant de passer à des combats de six rounds dès son prochain duel prévu en début d'année 2026. Afin d'être bien prêt à relever le défi proposé, l'entraîneur et gérant de ce dernier, Francis Léveillé, a peaufiné un camp d'entraînement d'une

durée de deux mois, incluant un séjour de trois jours en début novembre au Connecticut, aux États-Unis, afin de réaliser des duels d'entraînement avec l'espoir américain Omar Bordoy (12-1-0, 4 KO) et Douglas Marrouquin (6-5-0). Une vingtaine de rounds sont prévus.

Après quoi, à la mi-novembre, le Clan de boxe FL s'envolera pour la République dominicaine pour une semaine afin de finaliser la préparation de Gosselin. Il est prévu de s'entraîner avec le jeune dominicain Ezequiel « El Pirata » Sandoval, (4-0-0, 4 KO). Une trentaine de rounds d'entraînement sont à l'horaire. « J'ai faim. Je suis prêt à faire les efforts nécessaires pour gagner à nouveau. Je serai prêt », a assuré Gosselin avec confiance et détermination. « Rien à ajouter. Il est maintenant temps de se mettre au boulot et de mettre les bouchés doubles. Les résultats suivront et parleront par eux-mêmes le 29 novembre », a conclu l'entraîneur Francis Léveillé.



Guillaume Gosselin à l'entraînement en compagnie de son entraîneur Francis Léveillé

(Photo gracieuseté)

beaudoin

Spécial liquidation démonstrateur

50% DE RABAIS**



lit rembourré
ou plateforme



MICROGEL à partir de

160⁶⁵\$

- hypoallergène
- légère et chaleureuse
- lavable/séchable à la machine
- fabriqué fièrement à Montréal

DOLCE BIANCA

BELLAGIO à partir de

503²⁰\$



- luxueuse
- ultra chaleureuse
- 220 gr/m²
- duvet blanc européen
- 680+ gonflement

Spécial beaudoin

- tête de lit
- lit plateforme
- lit rembourré



Toujours en innovations!

APRÈS PLUS DE 62 ANS ...



matelas, bases & literies

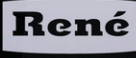
DU 1^{er} AU 31 OCTOBRE

ACHETEZ LOCAL!

SPÉCIAL FABRICANT



Polysleep



beaudoin

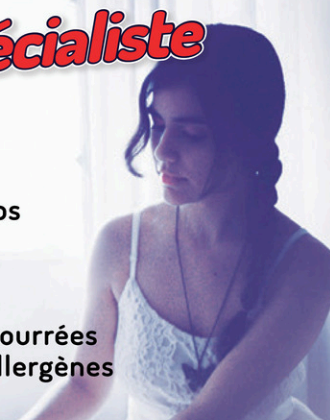
DOLCE BIANCA

COUETTE • FINE LITERIE



Spécialiste

- matelas
- oreillers
- ensembles de draps
- coussins inclinés
- couvre-matelas
- têtes de lit
- bases de lits rembourrées
- enveloppes anti-allergènes
- lits ajustables



Nos matelas font rêver

découvrez leurs collections



matelas mousse

umana™

médical à la maison

TANDEM

à chacun son confort

medi MATT

force du ressort
pour lit ajustable

MAT·TECH

matelas à ressorts



SAULE
à partir de

526¹⁵\$



1PL	619\$	526 ¹⁵ \$
2PL	789\$	670 ⁶⁵ \$
G2PL	899\$	764 ¹⁵ \$

MAT·TECH Super CONFORT

à partir de

959²⁰\$



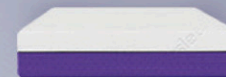
Garantie 10 ans

1PL	1199\$	959 ²⁰ \$
2PL	1459\$	1167 ²⁰ \$
G2PL	1599\$	1279 ²⁰ \$
TG2PL	1999\$	1599 ²⁰ \$

Polysleep

POLYCOUCH

30% DE RABAIS



POLYSLEEP à partir de

760⁷⁵\$

AURA

15% DE RABAIS



VICTORIAVILLE

650, boul. Jutras Est, QC, G6S 1E1

819 379-3636

BOUTIQUE AULIT.CA | Suivez-nous sur

** Sélectionnés en inventaire, démonstrateurs, fins de lignes, discontinués ou avec légères imperfections

* Offre d'une durée limitée. Détails en magasin. Ne peut être jumelée à aucune autre promotion.
Les images des produits sont à titre indicatif seulement et peuvent différer du produit réel.

auLit

>44485-1

Semaine de la coopération

LE MODÈLE, C'EST NOUS



Du 12 au 18 octobre 2025

Depuis toujours, le modèle coopératif nous pousse à agir dans l'intérêt des membres et clients. C'est notre façon de les accompagner dans leur autonomie financière et de soutenir nos communautés.

Rendez-vous sur
desjardins.com/semainecoop

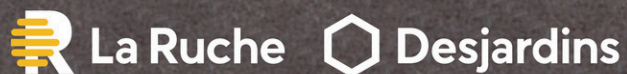
 **Desjardins**
125 ANS D'AMBITION

Un tremplin pour votre projet d'entreprise



Bénéficiez des avantages du financement participatif
grâce à La Ruche soutenue par Desjardins

Soumettez votre projet à laruchequebec.com !

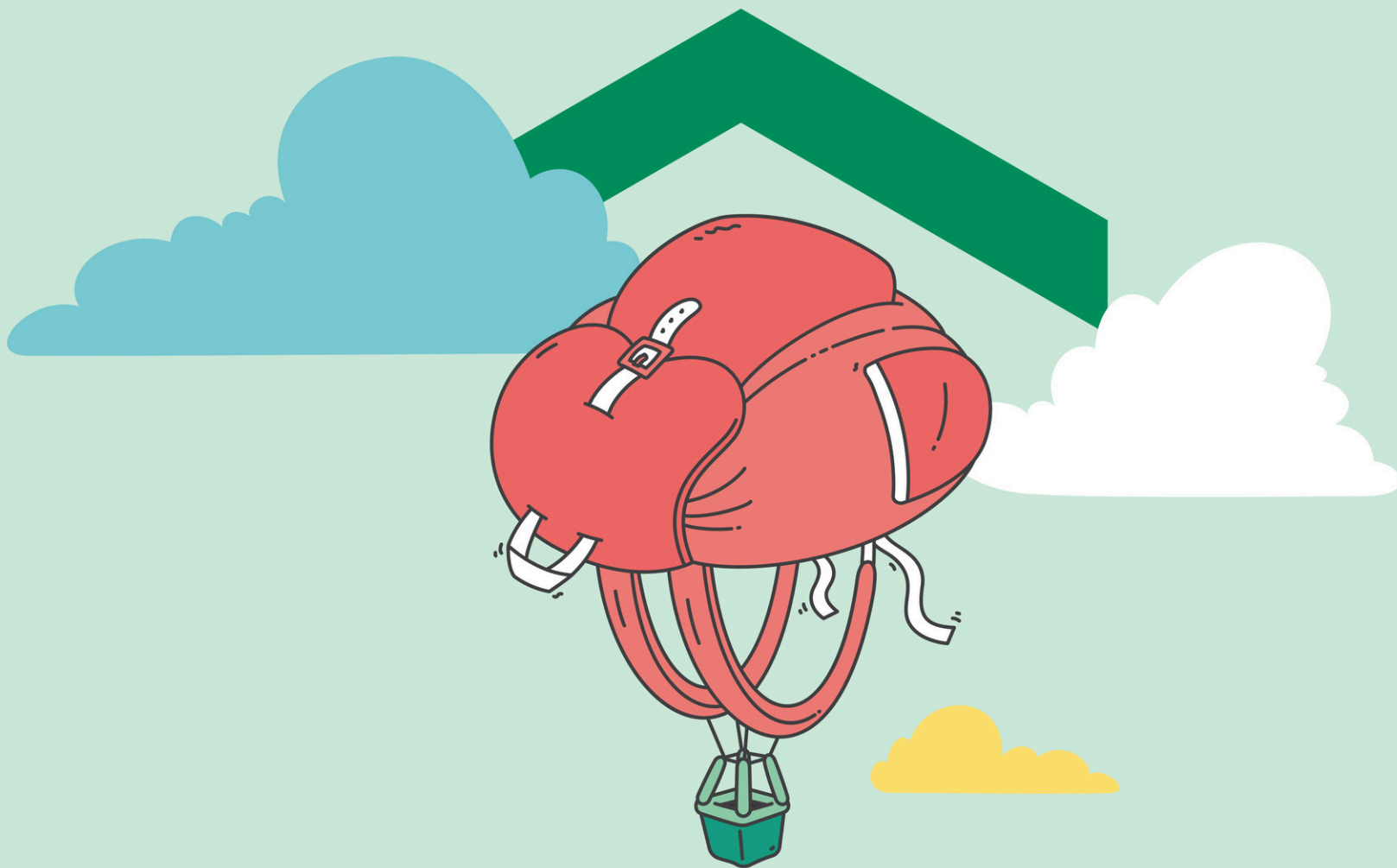


Les fraudes se multiplient, multipliez vos réflexes



Apprenez à mieux
vous protéger
desjardins.com/securite





Une école qui s'élève !

Prix Fondation Desjardins

Grâce aux Prix Fondation Desjardins, des initiatives éducatives imaginées par des enseignant(e)s et des intervenant(e)s prennent leur envol.

Soumettez votre projet entre le 1^{er} et le 31 octobre et vous pourriez obtenir jusqu'à 3 000 \$ pour le réaliser.

Inscription et règlement au fondationdesjardins.com/prix

 **Desjardins**
Fondation

Jean Ouellette
Membre depuis 1965

**L'AMBITION
A 7,8 MILLIONS
DE VISAGES**



Depuis 125 ans

L'AMBITION A UN NOM



Gérez vos finances en ligne comme une pro

**Paiements, placements,
financement, assurances
et bien plus**

Partout et en tout temps,
sur l'appli mobile et en ligne

desjardins.com/accesd

