

C A H I E R S P É C I A L

Mardi 11 juillet 1995

DÉCOUVRIR

La Région



Course Norco Grip Shift G.P.A.T.



Île-des-Moulins

*Bois-des-Filion
La Plaine • Lachenaie
Mascouche • Terrebonne*



(PHOTO: Léopold Pizzi)

La Revue

Centre de golf Le Versant

J'ai un compte sans frais*
CONSULTEZ NOTRE PERSONNEL ACCUEILLANT!
*solde minimum de 1 000\$



Caisse populaire
Desjardins Terrebonne

471-3735

André Shatskoff *Directeur général*

Siège social
513, rue Masson
Terrebonne
J6W 2Z2

Centres de services financiers
4725, boul. Des Seigneurs, Terrebonne
2250, Chemin Gascon, Terrebonne
1365, Grande Allée, Lachenaie

VOLKSWAGEN MASCOUCHE BIENVENUE

à tous les nouveaux résidents de la région et les invite à venir découvrir la gamme des produits Volkswagen et la qualité du service après-vente

*Au-delà
de 70 véhicules
en inventaire*

La nouvelle Jetta



La Golf



Cabrio

Passat GLX



petit taux

3,9%

7,7% 36 mois
8,7% 48 mois

Les Golf et les Jetta sont prêtes à partir au petit taux de financement de 3,9% sur 24 mois. Galopez vite chez votre concessionnaire Volkswagen avant qu'il ne soit trop tard! Taux de financement de 3,9% pour 24 mois. Cette offre ne peut être combinée à aucune autre. Offre réservée aux particuliers et en vigueur jusqu'au 30 juin 1995 seulement. S'applique uniquement aux modèles Golf et Jetta neufs et non enregistrés en stock chez le concessionnaire. Sous réserve de l'approbation du crédit. Ex.: pour un prêt de 15000\$ à 3,9%, les mensualités s'élèvent à 650,71\$. Le coût de l'emprunt est de 617,04\$. Total à rembourser : 15617\$. Financement maximum de 15000\$ pour la Golf et de 20000\$ pour la Jetta.

Un essai routier vous convaincra...

**VOLKSWAGEN MASCOUCHE
118, MONTÉE MASSON
MASCOUCHE 474-2428**

À votre
service
depuis 1978

SERVICE, PIÈCES ET
DÉBOSELAGE



En page couverture



J'ai un compte sans frais*
 CONSEILS NOTRE PERSONNEL ACCÉLÉRÉ

Le cahier spécial "DÉCOUVRIR LA RÉGION 1995" de La Revue vous permettra de découvrir et de mieux connaître Bois-des-Filion ainsi que la région des Moulins qui compte les villes de Lachenaie, La Plaine, Mascouche et Terrebonne.

Vous y découvrirez les attraits touristiques, les sites historiques, les zones commerciales et industrielles, les parcs et espaces verts, les terrains de golf et les centres équestres, les municipalités et leurs services, les associations culturelles, communautaires et sportives, les élus gouvernementaux, la Commission scolaire des Manoirs, les Théâtres, etc.

La région, c'est la nature représentée par Le CENTRE DE GOLF LE VERSANT (2075 Côte Terrebonne, 964-2251), c'est l'aventure par la COURSE NORCO GRIP SHIFT DU G.P.A.T. (4515 de Hauteville, Terrebonne), c'est la culture prônée par L'ILE-DES-MOULINS de Terrebonne et c'est l'économie par LA CAISSE POPULAIRE DES JARDINS TERREBONNE.

Bonne lecture et heureuses découvertes !

CALENDRIER SCOLAIRE

Les élèves de la Commission scolaire des Manoirs seront invités à se présenter à l'école au cours de la semaine du 28 août.

Le dernier jour de classe de l'année 95-96 est prévu pour le 21 juin 1996.

Quant à la semaine de relâche, elle se tiendra du 26 février au 1er mars 1996. Pour obtenir de plus amples informations, veuillez rejoindre la Commission scolaire des Manoirs au 492-3544.

ONT COLLABORÉ À CE CAHIER

Ventes : MARGUERITE LACHAPPELLE
 FRANÇOIS FORGET

Rédaction des textes :

LOUISE DESPATIE (rédactrice en chef),
 GILLES BORDONADO, JOËL GOULET,
 CLAUDE MARTEL, AIMÉ DESPATIS.

Quadrichromie : LITHO MILLE-ILES

Coordination : MARIE-FRANCE DESPATIS

Infographie : MARCELLE HAYES,
 CHANTAL DEMERS, NATHALIE
 LÉVEILLÉ, STÉPHANIE MARTIN

"DÉCOUVRIR LA RÉGION" est édité par La Revue.

Publié à Terrebonne le mardi 11 juillet 1995.



TOYOTA

Les estivales sont en fête!

4Runner SR5 1995



Très bien équipé

24 995 \$*

Tercel XS

La toute équipée



Édition spéciale

13 995 \$*

PAS DE COMPTANT
 Location à partir
 de 240 \$**/48 mois



Corolla LT 1995

12 995 \$*

Pas de comptant
 Location à partir
 357 \$**/48 mois

Camry DX 1995



Avec climatiseur

20 995 \$*

Tercel 1995



10 995 \$*

Location
 à partir de :
 225 \$**/48 mois
 pas de
 comptant

*Avec vous
 depuis 1959*

**lèveillé
 TOYOTA**

501, boul. Terrebonne
 Terrebonne
471-4117

*TTP en sur.
 Bail 48 mois, taxes en sus, 24 000 km/an, plus assurance et vid. 240 \$/48 mois.

Bienvenue à tous et longue vie dans la région!

Découvrir une région telle que la nôtre et l'apprécier à sa juste valeur, demande à tout visiteur, d'ouvrir grands les yeux et de partir à l'aventure de ce coin de terre qui fait l'envie de tous par sa rare beauté et par l'accueil chaleureux des gens d'ici.

Louise Despatie

LORS DE VOTRE VISITE...

Visiter les sites touristiques et historiques, marcher allègrement et sans hâte dans les rues pittoresques du Vieux-Terrebonne et du Vieux-Mascouche, prendre les petits sentiers pédestres ou les chemins sinueux longeant la magnifique rivière des Mille-Iles, voir les artères commerciales et industrielles riches d'entreprises de toutes sortes répondant adéquatement aux besoins et attentes des consommateurs, bénéficier de la tranquillité et de la quiétude des espaces verts mis à votre disposition, amuser les enfants dans les nombreux parcs d'amusement prévus pour eux, profiter d'une soirée au théâtre ou au cinéma, pratiquer l'un de vos sports favoris, tout cela vous est réservé lors d'une de vos visites dans la région.

Les anciens et nouveaux résidents s'enorgueilleront de vivre dans une région comptant le deuxième plus beau site historique du Québec soit l'Île-des-Moulins de Terrebonne et un parc privé, l'Oasis Florale Moorecrest de Mascouche, né de l'ardeur d'un homme, William Dyson Moore et de son amour pour l'horticulture.

La population est assurée d'y trouver tous les services auxquels elle a droit : services gouvernementaux et municipaux, de santé, de transport en commun et scolaires.

ON PENSE À TOUS

Les adolescents ont leur maison ou centre jeunesse dans chacune des villes de la région; les aînés bénéficient de clubs sociaux; les tout-petits profitent de garderies communautaires et de pré-maternelles "soleil" de la Commission scolaire des Manoirs; les commerçants reconnaissent les bienfaits d'adhérer aux diverses Chambres de commerce et clubs qu'ils leur sont proposés; les jeunes s'inscrivent chez les scouts et dans les nombreuses équipes sportives; les artistes peuvent faire partie d'écoles de danse prestigieuses et d'excellents professeurs enseignent en théâtre, en peinture, en musique ou en chant choral.

Au sein de chacune des municipalités (Lachenaie, La Plaine, Mascouche, Terrebonne, Bois-des-Filion et St-François), le service des loisirs offre à ses citoyens et citoyennes une panoplie d'associations communautaires, sportives et culturelles répondant aux goûts et besoins de chacun. Tout y est : du bridge, du patinage, des clubs de lecture, du baseball, des cercles de Fermières, l'A.F.E.A.S., des clubs d'âge d'or, des centres d'entraide, des troupes de théâtre et de danse, Parents-Secours, des Clubs optimistes, des Chevaliers de Colomb, Les Lions, Les Aigles, des choeurs de chant, du scrabble, Les Vétérans, des ligues de tennis, de badminton, de pétanque, de balle-molle et de quilles, des équipes de soccer et de hockey et tellement d'autres qu'il nous est impossible de les nommer toutes.

UN AVENIR PROMETTEUR

Le bénévolat fait partie intégrante de la vie des gens d'ici et c'est grâce à cette manne de travailleurs sans salaire aucun que les associations, les centres d'entraide,

M. Georges L'Heureux est un Terrebonnien fort connu dans la région. Né à Seringe en Belgique le 6 septembre en 1906, M. Georges L'Heureux, résidant de la rue Sainte-Marie à Terrebonne, a choisi de s'installer dans notre belle région en 1945, avec sa femme Germaine Valiquette (aujourd'hui décédée), dans la maison qui servit de première pharmacie au Dr. Miki Ouimet, souvenir dont les anciens se rappelleront...

Travailleur acharné à la Canada Flushwood Door, usine spécialisée en portes et châssis de Terrebonne, notre octogénaire qui y exerçait le métier de menuisier, transmet son savoir à son fils Robert qui tient toujours une "boutique" à l'arrière de la maison paternelle. M. L'heureux est père de deux autres enfants, Jacques et Noëlla.

Jamais malade, ce fier citoyen de Terrebonne, aime bien la télévision et se promène encore de deux à trois heures par jour, dans le Vieux-Terrebonne car dit-il, "J'ai trop d'énergie, il faut la dépenser..."

Il souhaite, d'un geste de la main et avec son grand cœur, la bienvenue à tous les visiteurs qui s'arrêteront dans la région cet été et profite de l'occasion pour dire à quel point il apprécie vivre à Terrebonne où il ne compte que des amis. Longue vie M. L'Heureux!



de, les clubs, les paroisses, les troupes, fonctionnent si bien.

La région, c'est la plaine immense, un coteau, une rivière majestueuse, des gens fiers, déterminés, accueillants; la région, c'est une île, ses bâtiments, son histoire; la région, c'est une fourmillière où élus,

employés, écoliers, retraités, bénévoles et patrons vivent ensemble, travaillent, s'entraident et assurent, par leurs implications et leurs actions, un avenir dès plus prometteur à cette région en pleine croissance.

Visiteurs et résidents, bienvenue et longue vie dans la région!

C'est la fête à Terrebonne

Terrebonne célèbre cette année 10 années de fusion réussies. C'est le 17 juin 1985 que Saint-Louis-de-Terrebonne et Terrebonne se fusionnaient pour ne former que la belle et grande Ville de Terrebonne. Depuis lors que de réalisations, que de chemins parcourus, que de collaborations, que de dévouement et de dynamisme pour que la qualité de vie et la santé économique de Terrebonne soient une réussite sur tous les points.

OUTRE LE MAIRE, LE CONSEIL MUNICIPAL DE TERREBONNE SE COMPOSE DE:

- * Quartier no 1, M. Michel Morin 492-1266
- * Quartier no 2, M. Jean Lavergne 433-2899
- * Quartier no 3, M. Richard Blanchard ... 621-1672
- * Quartier no 4, Mme Jeannine Cossette. . 471-7318
- * Quartier no 5, Mme Lorraine Bégin 964-5721
- * Quartier no 6, M. Marc Campagna 471-0682
- * Quartier no 7, M. Réal Lamontagne 492-1405
- * Quartier no 8, M. André Ouimet 492-6981
- * Quartier no 9, M. Jean-Luc Labrecque ... 471-9621
- * Quartier no 10, M. Pierre Richard 964-9613

TÉLÉPHONES UTILITAIRES

- * Hôtel de ville 471-4192
- * Police 471-4121
- * Urgence 911
- * Incendie 471-4121
- * Incendie (secteur ouest) 621-0333
- * Bibliothèque Ile-des-Moulins 471-4192
- * Bibliothèque André-Guérard 433-2628

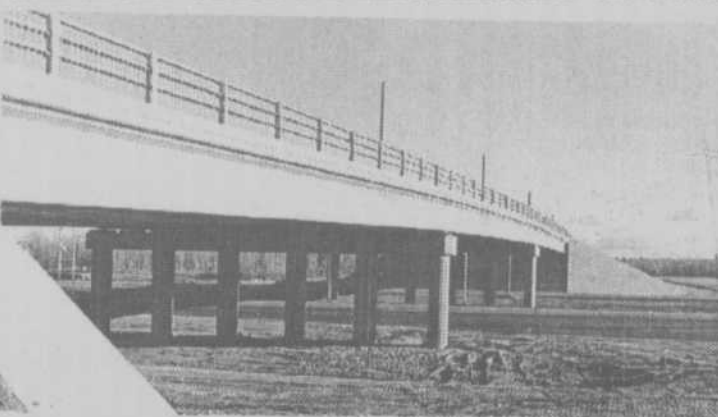


Le maire de Terrebonne, M. Irénée Forget et son conseil municipal souhaitent la plus cordiale bienvenue à tous les nouveaux résidents et aux visiteurs qui découvriront Terrebonne et ses attraits touristiques cet été.

L'hôtel de ville est situé au 755 rue Saint-Jean-Baptiste.



L'échangeur de la 640: un lien entre l'industrie et l'habitation



Planifié depuis plusieurs années, le viaduc et l'échangeur de l'autoroute 640 relie depuis quelque mois le grand parc industriel de Terrebonne aux autoroutes qui sillonnent la région et aux secteurs résidentiels et commerciaux. C'est une des pierres angulaires du développement de Terrebonne.

Multiples espaces de détente



La Ville de Terrebonne a une jeune population qui a un impérieux besoin de détente après les heures ardues du travail et de l'école. On retrouvera donc, repartis dans tous les quartiers, de nombreux espaces verts où se rencontrent jeunes et moins jeunes qui jouent, s'amuse ou se détendent en toute liberté.

BFI à Lachenaie

Centre de démonstration sur le compostage domestique à Lachenaie

◆ EXPÉRIMENTATION ◆

BIODÉGRADATION – quand la nature suit son cours

Quoi de mieux que la nature elle-même pour donner un cours de science naturelle! Démonstration de la biodégradation de restes de table : compostage et vermicompostage.



Centre MOBIUS

◆ CONSCIENTISATION ◆

GASPILLAGE – les déchets réduits

Au centre MOBIUS, on offre aux visiteurs un aperçu de l'évolution historique du problème des déchets reliés à la surconsommation et au suremballage des produits.



Lieu d'enfouissement sanitaire et sécuritaire

◆ DÉCOUVERTE ◆



LES DÉCHETS ULTIMES

Découvrez toutes les opérations nécessaires à l'enfouissement sécuritaire des déchets.

◆ APPRENTISSAGE ◆

RECYCLAGE – des trésors cachés



Apprenez les nombreuses possibilités offertes par le recyclage en observant des échantillons de matières recyclées : pneu, plastique, métal, papier, etc.

Centrale électrique BFI-Énergie

◆ OBSERVATION ◆

CONTRÔLE ÉCOLOGIQUE DES GOÉLANDS – l'art de la fauconnerie

Venez voir un prédateur naturel en action pour chasser les goélands à bec cerclé du lieu d'enfouissement.



◆ INNOVATION ◆

VALORISATION DES BIOGAZ

Venez visiter la première usine au Québec de transformation des déchets en une ressource utile : l'électricité



PRENEZ RENDEZ-VOUS.

En appelant au (514) 474-2423

Découvrez

Fabien



Fabien et son chef Bruno

778, RUE SAINT-PIERRE
VIEUX-TERREBONNE
492-6032

La cuisine italienne à son meilleur

Ce charmant restaurant, situé au cœur du Vieux-Terrebonne, vous propose d'excellents plats à des prix qui respectent votre budget. Tout à fait approprié pour un repas d'amoureux, une rencontre d'affaires ou une réception, Fabien vous offre une magnifique salle séparée pouvant accueillir 80 personnes. De plus, les diners d'affaires sont très abordables puisque l'on vous propose des menus à partir de 5⁹⁵.

Propriétaire de l'endroit, Fabien Poirier explique le succès que connaît son restaurant depuis de nombreuses années par le bon goût de la pizza au four à bois, l'ambiance chaleureuse, les desserts maison, les escalopes de veau maison et la qualité des pâtes fraîches, faites sur place. « Ici, nous offrons de très bons plats à prix abordables, c'est un

excellent rapport qualité/prix », affirme Fabien Poirier.

Un grand choix de bons vins accompagne le menu. De plus, la terrasse est là pour vous accueillir. Quoi de mieux que les commentaires des clients, inscrits dans un livre à cet effet, pour qualifier Chez Fabien? : « C'est très bon et chaleureux », « Très bonne pizza et fabuleux dessert », « Belle décoration, tout est parfait », « Nous sommes un groupe de Français et nous avons été agréablement servi, c'est très bon », « Première visite... pas la dernière...! » ou encore « Un bonjour de Vancouver et merci pour tout ».

Mais la meilleure façon de vous en rendre compte, c'est en découvrant ou redécouvrant la cuisine italienne de Chez Fabien. On s'informe ou réserve au 492-6032.

Escort Familiale 95
24 mois 2,9%

FORD 1995
WINDSTAR

FORD 94
ASPIRE

Bonne fête
ma grande!

Pour son
1^{er} anniversaire,
la grande se fait
encore plus belle

48 mois

4,9%

La petite familiale
la plus vendue
au pays!

12 995⁹⁵

OU

229⁹⁵
par
mois

Remise de 500 \$ du fabriquant incluse

Location-bail de 24 mois

- Moteur 1,9 Litre
- Deux sacs gonflables
- Groupe éclairage et commodité
- Sécurité-enfants aux portes arrières
- Radio AM/FM stéréo avec montre
- Jantes en aluminium
- Porte-bagages
- Et plus encore!



24 mois 2,9%

379

par mois, location-bail de 24 mois
incluant transport

- Moteur V6 de 3,8 L
- Boîte-pont automatique 4 vitesses avec surmultipliée
- Aménagement 7 places
- Climatisation
- Porte-bagages
- Jantes en aluminium
- Baguettes de flanc
- Glaces unidirectionnelles

PROGRAMME POUR DIPLÔMÉS : Rabais additionnel de 750 \$
valable pour tous les modèles neufs de voitures et de camionnettes Ford



AUTOMOBILES DES SEIGNEURS

893, rue Léon-Martel, Terrebonne

471-2104-02/471-6601-02



LE VERSANT INC
CENTRE DE GOLF
LE VERSANT INC.

Un complexe unique

*C'est beau, c'est grand, c'est agréable,
c'est le Versant!*

Le plus gros complexe de golf à l'est du Canada est ici, à Terrebonne, au cœur des plus beaux paysages champêtres de la région moulinoise. Ce golf dont la beauté n'a d'égale que la qualité de ses services, s'appelle le Versant.

Le Centre à découvrir

On doit toute la beauté du terrain à une équipe dynamique, sous la supervision de Luc Ladouceur (surintendant), qui voit à son entretien et à son amélioration constante. Des travaux de manucure continuent encore aujourd'hui à améliorer l'excellence des parcours.

Du côté Sud, on retrouve un superbe 18 trous de normale 3, lequel propose un parcours avec les mêmes conditions et les mêmes obstacles qu'un terrain régulier, mais miniaturisé. Ce dernier est, entre autre, particulièrement apprécié des personnes du troisième âge. On y retrouve aussi un très grand terrain de pratique éclairé sur gazon naturel ou synthétique et pour les plus mordus, un immense vert de pratique bordé d'une fosse de sable d'entraînement.

Du côté Nord, deux 18 trous de normales 71 et 72 sont à découvrir absolument. Le parcours «Est» sera

bientôt réservé exclusivement aux membres du Versant qui est d'ailleurs présentement en campagne de recrutement. Certains endroits offrent des points de vue sensationnels grâce au relief, aux régions boisées et aux plans d'eau. On peut même y apercevoir certains secteurs de Montréal. De plus, on retrouve un vert de pratique pour les coups roulés, et un autre pour les coups d'approche.

Les joueurs peuvent vraiment tester leurs aptitudes sur ces parcours où ils doivent développer leur stratégie et apprendre à apprivoiser le terrain.

Des services diversifiés

Aucun des services du golf n'est en concession. Deux cents voitures motorisées sont à la disposition des joueurs. On retrouve aussi au Versant une boutique spécialisée où le débutant comme le professionnel peut retrouver tout ce dont il a besoin, et ce, à des prix compétitifs. Cette boutique fait partie d'un

superbe chalet de 33 000 pieds² avec une salle à manger et un bar qui communique à une terrasse avec vue sur le golf. Cinq salles de banquets sont aussi à la disposition des groupes de tournois ou de tout autre type de réception. Ces salles sont ouvertes presque toute l'année. Réservez la vôtre pour le temps des fêtes!

Enfin, le Versant propose aussi des sessions de cours privés, semi-privés et en groupe, qui accueillent les débutants, intermédiaires et avancés, ainsi que les juniors. Les cours sont donnés par une équipe des plus qualifiée.

**2075, Côte Terrebonne
Terrebonne, Québec
J6Y 1H8
tél.: (514) 964-2251**

**Terrain public
possibilité de membership
Photos : Léopold Pizzi**



**Soulier
circuit
Lady Elite
2995\$**



**Bois
Taylor Made
Burner
Bubble
33995\$**



**Sac 20%
Fers à l'unité 25%
Putter 20%**

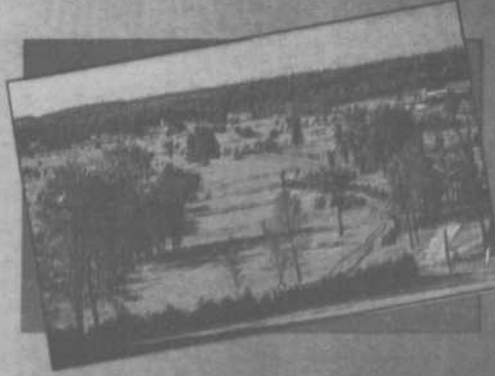
SPÉCIAL VACANCES JUILLET
à compter du mardi 26 juin 1995

Parcours Ouest de 8h00 à 13h00 **36\$** tx incluses

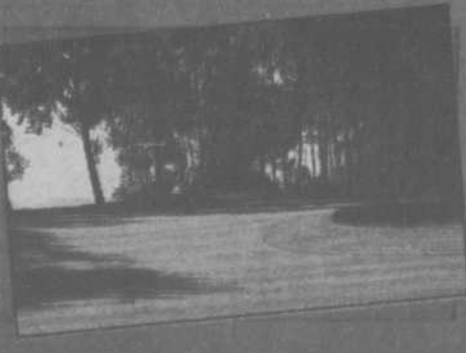
Golf et voiture
2 personnes par voiture avant 8h00 **28\$** incluses

Lundi au jeudi, excluant jours fériés

**Super spécial
Gant All Star
25% de rabais**



**Vêtements
d'été
30% de rabais**



2075, Côte Terrebonne
Terrebonne, Qc
964-2251
Terrain public
Possibilité de membership



Ville de Lachenaie

Lachenaie: croissance et vitalité

La population de Lachenaie a plus que doublé depuis 1984, s'établissant aujourd'hui à près de 17 500 personnes. Les résidents de Lachenaie sont, majoritairement, de jeunes familles qui choisissent le cadre semi-rural de Lachenaie pour le calme et la tranquillité qui y règnent et pour une foule d'autres raisons :

-Sa situation privilégiée en bordure de la rivière des Mille-Iles, et le fait qu'elle soit située à quelques minutes seulement de Montréal et de Laval, facilement accessible par les autoroutes 40, 25 et 640.

-Son développement domiciliaire harmonieux. On y trouve des maisons à la portée de toutes les bourses et, ce qui ne gêne rien, un des taux de taxation les plus bas de la couronne nord de Montréal.

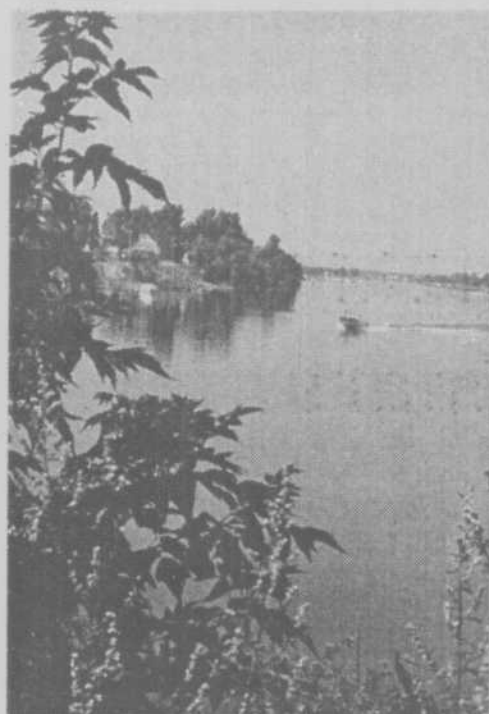
-Ses nombreux parcs, espaces verts et équipements sportifs de qualité (golf, tennis, équitation, baseball, hockey, soccer, gymnastique, natation, patinage artistique, etc.). De plus, un nouvel aréna devrait être en mesure d'accueillir la population lachenoise à l'automne de 1995.

-Son orientation culturelle (une bibliothèque qui attire un nombre sans cesse croissant d'usagers, une école de danse municipale, un théâtre d'été).

-Sa tranquillité. Lachenaie s'est dotée, en janvier 1994, d'un corps de police qui lui est propre, dont les interventions sont axées sur le bien-être de la communauté: patrouille à vélo et à motoneige, programme d'assistance individuelle aux personnes retraitées et, depuis le 8 mars 1995, le service d'urgence 9-1-1.

-Sa vitalité. Le parc industriel de Lachenaie, où l'expansion se poursuit à un rythme accéléré, attire de nombreuses industries.

Services administratifs: 471-2424
Service de police: 964-8000



Lachenaie est une ville où il fait bon vivre. Les résidents sont attirés par plusieurs facteurs dont sa situation privilégiée en bordure de la rivière des Mille-Iles.



Yves Blais
Député de Masson

À votre service!

2902, boul. Sainte-Marie
Mascouche (Québec)
J7K 1N7

téléphone : (514) 966-0111
Télécopieur : (514) 966-0115



Les membres du conseil municipal

- Marcel Therrien, maire
- Carole Ruel, quartier 1
- André Landreville, quartier 2
- Michel Lefebvre, quartier 3
- Claude Martel, quartier 4
- Micheline Mathier, quartier 5
- Jean-Guy Sénécal, quartier 6

Dévouement, implication et présence dans le milieu

Le député de Masson, M. Yves Blais



Depuis avril 1981, M. Yves Blais est député de la circonscription de Masson à l'Assemblée nationale du Québec. Il est fort reconnu pour son implication, son dévouement et sa présence marquée dans le milieu.

Ses attachées politiques au bureau de comté de Masson, Mesdames Diane Tremblay et Lucie Drolet ainsi que son attaché politique et chauffeur dans l'Outaouais, M. Jean Berthiaume, l'aident grandement dans cette tâche.

Ses bureaux ouverts à tous citoyens et citoyennes sont situés au 2902 chemin Sainte-Marie à Mascouche.

On rejoint les bureaux de M. Blais au 966-0111.



Lachenaie...

- ... un havre de paix à proximité de la métropole
- ... des loisirs de qualité
- ... pour sa culture et sa nature
- ... une ville où il fait bon vivre!

Ville de Lachenaie

471-2424

La Société de développement touristique vous invite à découvrir votre région

Les membres de la Société de développement touristique des Moulins (S.D.T.M.) ont comme premier mandat de promouvoir la Municipalité régionale de comté (M.R.C.) des Moulins à l'extérieur de la région. Ils constatent toutefois que bon nombre de nos citoyens vivent ici... comme des étrangers! Les résidents connaissent bien peu leur région et sont encore moins en mesure d'informer les visiteurs, ou leurs proches sur ce qu'il y a à voir chez nous. C'est un peu dans cet optique que la S.D.T.M. vous invite cet été, à venir découvrir les attraits, l'histoire et le paysage de la M.R.C. des Moulins, votre M.R.C! Vous y apprendrez beaucoup et vous aimerez davantage votre milieu de vie.

Si vous désirez entreprendre une ballade ou effectuer une activité récréative dans la région, vous n'avez qu'à entrer en contact avec nous:

- **INFORMATION TOURISTIQUE:** On peut obtenir des renseignements et de la documentation touristique sur la région (Des Moulins et Lanaudière) en communiquant avec nous:

- **Téléphone:** (514) 964-0681 (à l'année)

- **Par écrit:** S.D.T.M., 230 rue Thérèse, Lachenaie, Qc., J6W 5X1.

- **BUREAU D'INFORMATION TOURISTIQUE DES MOULINS:**

Du 23 juin au 4 septembre 1995 - 1091 boul. Moody, Terrebonne, Qc. J6W 3K9. (sur le terrain des Galeries de Terrebonne)

Mais la meilleure façon de découvrir son milieu, c'est en profitant de nos merveilleux tours de ville, appelés "Les découvertes du dimanche", c'est à ne pas manquer!

- **Tour de ville:** Les découvertes du dimanche: "Faites le tour... des Moulins", est l'activité par excellence pour découvrir et connaître notre région. Réservez-vous donc quelques dimanches après-midi! Ces tours de ville vous permettront de découvrir des sites touristiques et patrimoniaux, des paysages insoupçonnés, de même que notre petite histoire d'hier et d'aujourd'hui. Les visites sont d'une durée de 2h30 et sont effectuées à bord d'un autobus confortable. Les inscriptions se font sur place à compter de midi ou réserver à l'avance par téléphone. Les départs ont lieu à 13h00 à l'entrée de l'île des Moulins. L'inscription est de 5\$ par personne (gratuit pour les moins de 6 ans).

Horaires de l'été 1995, "Tour de ville":

-Lachenaie: 2 juillet, 23 juillet, 13 août

-Mascouche: 9 juillet, 30 juillet, 20 août

-Terrebonne: 16 juillet, 6 août, 27 août

La S.D.T.M. offre également aux groupes et organismes de la région la possibilité de faire une visite organisée de la M.R.C. des Moulins ou même, bifurquer dans d'autres coins de la région de Lanaudière. N'hésitez pas à entrer en contact avec nous, une belle journée vous attend!

- **FORAITS, ORGANISATION ET ANIMATION POUR GROUPES SPÉCIALISÉS:**

La S.D.T.M. dispose d'une banque de forfaits variés dont la souplesse permet d'organiser des visites à la mesure de votre disponibilité et de vos intérêts. Pour se prévaloir de ce service, les organisateurs de groupe n'ont qu'à contacter notre guide touristique, M. Claude Martel, géographe-historien, au 964-0681 ou 471-7509. ■

Paul et Pauline
Dumas
propriétaires du
RESTAURANT



et leurs employés
souhaitent
BIENVENUE
aux résidents de la
région
... on vous attend!



1400, Boul. Moody
Terrebonne



**GENS
D'AFFAIRES
DU VIEUX-
TERREBONNE**

Une 11^e année d'activités

(LD) Les Gens d'Affaires du Vieux-Terrebonne entreprennent cette année leur 11^e année d'activités. Leur but est de promouvoir les commerces qui ont pignon sur rue dans le Vieux-Terrebonne et de défendre les intérêts de ces gens d'affaires et des citoyens qui y vivent.

Parmi les priorités de l'organisme, notons la promotion des commerces, la défense des intérêts des commerçants et des résidents ainsi qu'une volonté de conserver l'atmosphère inégalée du Vieux-Terrebonne.

Le développement de l'île-des-Moulins, ce site exceptionnel, est majeur dans cet objectif auquel l'Association peut contribuer. Avec son comité administratif dès plus dynamique, les Gens d'Affaires du Vieux-Terrebonne prônent l'achat dans le Vieux-Terrebonne offrant une panoplie de commerces fort courus des résidents et des visiteurs, ébahis par tant de restaurants, terrasses, jolies boutiques de souvenirs et de cadeaux, vêtements, librairie, salons de coiffure, magasin de pièces d'autos et centres de beauté et santé et autres.

Les Gens d'Affaires préparent de nouvelles activités fort intéressantes pour la prochaine saison. Le rallye se tiendra à l'automne.

Pour de plus amples informations, contactez la présidente Mme Sophie White au 471-7193 ou la vice-présidente Mme Gloria Elias au 471-3391. ■



Linda et Gilles Dandurand

**PLUS DE 25 ANNÉES
D'EXPÉRIENCE À VOTRE SERVICE**

Vente et réparation de montres et bijoux

↙ Dépositaire

LISE WATIER
MONTRES

CRÉATION
THIBAUDEAU INC.

Nos services

- Atelier de bijoux et gravure sur place
- Perçage d'oreilles
- Évaluation de bijoux
- Emballage cadeau gratuit
- Diamant certifié par gemmologue

Membre de la
Corporation
des bijoutiers

Membre
Gemme
mon bijoutier

Participez à notre concours
Gagnez le coût de vos réparations de montres
et bijoux. Un gagnant chaque mois.
Détails en magasin

Bienvenue aux nouveaux résidents

BIJOUTERIE
J'adore



2053, ch. Gascon
(entre Chemin des Anglais et Autoroute 640)
Terrebonne
492-5315

des Gens d'affaires vous accueillent



Bains flottants massages et sauna

L'endroit idéal pour vous faire dorloter.



SUR
RENDEZ-VOUS

BAINS FLOTTANTS LE NÉNUPHAR INC.

BAINS FLOTTANTS • MASSOTHÉRAPIE • ALGOLOGIE

*Commencez votre été
en beauté en
venant vous relaxer*

Drainage lymphatique
Bain et enveloppement d'algues.
Traitement cellulite.
Thalassothérapie avec la gamme
des produits Algologie

Certificats
cadeaux
disponibles

Le traitement cellulite pour être en santé et en beauté.

181, St-Joseph, Terrebonne
471-7193 Ouvert 7 jours



chez

Richard

753, rue Saint-Pierre
471-3431

Casse-Croûte

Déjeuner servi à compter de 6h a.m.
café en vrac - Repas tous les midis

HEURES D'OUVERTURE

Lundi, mardi	6h à 19h
Mercredi, jeudi, vendredi	6h à 21h
Samedi	7h à 17h
Dimanche	8h à 17h

Bienvenue à tous les nouveaux résidents

Comptoir de billets de la C.I.T. des Moulins

DÉCOR ARC-EN-CIEL (1981)

*Une maison
qui embellit
la vôtre*



- Stores - spécialités
- Valences • Rideaux
- Papiers peints
- Tapis - prélaris
- Rembourrage

**VENEZ VOIR
LE STORE RIDEAU**

SILHOUETTE
de Hunter Douglas

*Service complet en
décoration intérieure et ce
pour tous les budgets*

Du 1^{er} juillet au 6 septembre
sur rendez-vous seulement

Paul St-Jean, décorateur

735, Saint-Louis,
coin Masson à Terrebonne
492-4181

chaleureusement dans le Vieux-Terrebonne



Égo-Folie

- Confiserie
- Épicerie fine
- Fudge et biscuits maison
- Emballage cadeau
- Cadeau corporatif

Un endroit pour se faire plaisir à soi parce qu'on le mérite, ou offrir à quelqu'un qu'on aime un cadeau original.

Chez Égo-Folie l'objectif ultime est de soigner l'égo

281, boul. des Braves
Vieux-Terrebonne
(514) 961-0933

boutique cadeaux le Présent

- Bijoux
- Dentelles
- Accessoires de décoration
- Cadeaux pour bébés etc...



155, St-André, Vieux-Terrebonne
492-6096



CLERMONT

LES PIÈCES D'AUTO CLERMONT
(ÉTABLI DEPUIS 1936)

PROP. : Huguette et Roger Camden



TIRAGES NOMBREUX SPÉCIAUX

- TOURNAGE DE DISQUES ET TAMBOURS
- COMMIS EXPÉRIMENTÉS
- VENTE DE PIÈCES NEUVES D'AUTOS & CAMIONS (VASTE INVENTAIRE)
- FABRICATION DE BOYAUX HYDRAULIQUES (EXCLUSIF DANS LA RÉGION)

GAMME COMPLÈTE



POUR ATELIERS

90, rue Chapleau, Vieux-Terrebonne
471-4101



*Au nom des membres du conseil d'administration
et de tout le personnel du CLSC Lamater,
nous souhaitons la plus cordiale bienvenue
à tous les nouveaux résidents
de la MRC des Moulins.*



Michel Larocque,
Président du conseil d'administration

471-2881

Hélène Gobeil,
Directrice générale



MOT DU MAIRE

- DÉCOUVRIR LA RÉGION -

A quelques kilomètres au nord-est de Montréal, ceinturée au sud par l'autoroute 640 et traversée en plein centre par l'autoroute 25, Mascouche est une ville moderne en pleine expansion.

La construction d'autoroutes a permis à plusieurs citadins de venir s'installer vers la banlieue et Mascouche a pris alors un essor démographique considérable. Avec une population de 28913 habitants en 1994, Mascouche s'étend sur une superficie de 108 kilomètres carrés dont une grande partie est protégée par des règlements de conservation. Près de 80% du territoire est zoné agricole.

Plusieurs projets de construction domiciliaire sont en cours. Avec la nouvelle politique de développement, l'administration municipale fait en sorte que le développement domiciliaire ou commercial respecte les normes établies par cette politique.

Les membres du conseil se joignent aux employés municipaux afin de souhaiter la bienvenue à Mascouche à tous les nouveaux résidents de la région.

S'établir à Mascouche c'est choisir!

Richard Marcotte



vous invite...

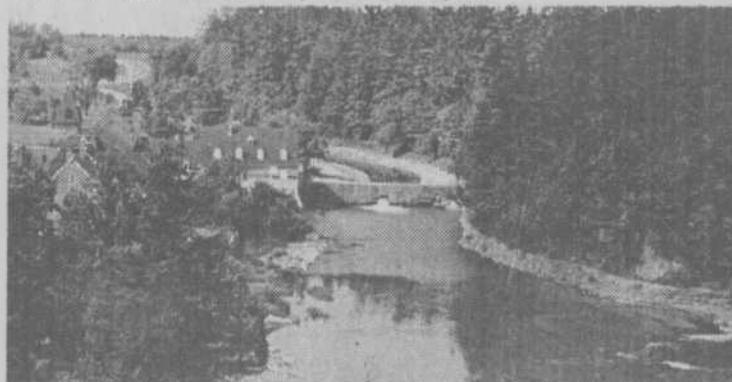
La Ville de Mascouche a connu un essor démographique important entre 1965 et 1980. En effet, Au cours de ces quinze années, la croissance de la population a été de 139%. Cet essor a repris depuis 1986 et l'on dénombre une population d'environ 28 913 habitants en 1994.

Mascouche est souvent la ville hôte de plusieurs activités sportives d'envergure provinciale. On y retrouve des activités dans les domaines sportif et culturel. Pensons à l'activité équestre d'Arc-Expo, au

Festival de peinture à Mascouche, à Mascouche Fleurie, aux camps de jour pour les adolescents ainsi qu'à la Fête de la St-Jean. Plus de 25 000 personnes visiteront notre ville cet été.

Les membres du conseil municipal et moi-même désirons souhaiter la plus cordiale bienvenue à tous ceux et celles qui ont choisi de résider à Mascouche et ainsi profiter des nombreuses activités de notre ville.

Richard Marcotte, maire



Le Manoir Notre-Dame est le plus beau site historique de Mascouche. Il est bordé par la rivière Mascouche qui sillonne la ville.

Maire:

M. Richard Marcotte 474-4133

Conseillers:

District 1 (Louis-Hébert),

M. Gaston Guilbeault, 966-1798

District 2 (Laurier), M. Serge Hamelin, 966-0646

District 3 (Le Gardeur), M. Dominique Roy, 474-0727

District 4 (La Vérendrye),

M. Gérald Sarrazin, 966-1784

District 5 (Du Coteau),

M. Robert Tranchemontagne, 477-2822

District 6 (Des Hauts-Bois),

Mme Denise Cloutier-Gauvreau, 968-0325

District 7 (Du Rucher), M. René Archer, 477-5300

District 8 (Du Manoir), M. Roland Bérard, 474-2372

CHAMBRE DE COMMERCE



**BOIS-DES-FILION
LORRAINE**

Nos réalisations

Une invitation est lancée à toute personne ou entreprise intéressée à devenir membre, afin de faire de nos villes des secteurs d'activités économiquement forts. Les liens se forment entre les intervenants du milieu des affaires, et en quelques mois plus de 100 membres adhérents à l'organisme.

Le dynamisme est à son maximum et le mot passe existe UNIR NOS FORCES et NOS TALENTS afin de diriger nos efforts vers un but et un intérêt communs.

L'implication de la Chambre de commerce du milieu a permis une meilleure visibilité des commerçants, une meilleure approche auprès des autorités municipales, ainsi qu'une démarche essentielle sur l'ensemble des citoyens. Nous croyons que leur action et leur support logistique à la réalisation d'idées novatrices sur l'ensemble de notre territoire a servi de modèle et une nouvelle approche de formation pour les jeunes dans une société en mutation.

La Chambre de commerce, une association à but non lucratif, a permis de bien diriger notre orientation de façon différente auprès de toute la communauté des affaires.

Michel Bourgeois, président

RE/MAX

PREMIER DEVANT...

Bienvenue aux nouveaux résidents!

Pour vendre ou acheter votre propriété

APPELEZ 471-5503

RE/MAX DES MILLE-ILES INC.

980, boul. des Seigneurs (centre professionnel) Terrebonne





Guy Hébert



Claude Lesage

Guy Hébert, Claude Lesage et leur équipe
souhaitent la plus cordiale

BIENVENUE

aux résidents de la région et les invitent à venir
nous rencontrer dès que possible.

Depuis sept ans déjà nous sommes
au service de la population.

Nous profitons de cette occasion pour remercier sincèrement
notre distinguée et fidèle clientèle.

*Des prix
On connaît ça!
Les imbattables*



*Spécial
Démonstration*

32
en inventaire

Colt GL Sport

219 \$*
/mois



Taxes, entretien,
transport
et préparation
inclus

* Base de 30 mois, 3000\$ comptant ou échange équivalent à 20000 km/an.

**TROIS
DIAMANTS**
AUTOS (1987) INC.

2730, ch. Gascon, Terrebonne
Juste au nord de la 640



SATISFACTION DE
LA CLIENTÈLE

477-6348

NOUVEAU
Pièces et service
OUVERT
du lundi au jeudi
de 8h à 20h



Ville de
Terrebonne

ENSEMBLE
DEPUIS

10
ANS



Coupe NORCO GRIP SHIFT

Le groupe Plein-Air
Terrebonne,
en collaboration avec
Louis Garneau et
CKOI FM
Présente
LA COUPE
NORCO GRIP SHIFT
Vélo de montagne

10 ÉPREUVES CRITERIUM
SANCTIONNÉES PAR LA F.O.S.C.

CALENDRIER 1995

Prochaines compétitions
• 12 juillet • 26 juillet
• 19 juillet • 2 août
• 9 août (finale)



Votre coin
détente
dans l'île



Partons à
l'aventure



4515, boul. Hauteville, Terrebonne

Pour information

471-1933

Camp Aventure G.P.A.T.

4 camps pour les
9-13 ans du 10 au
14 juillet et du 31
juillet au 6 août

RAFTING
TIR À L'ARC
RABASKA
INTERPRÉTATION
DE LA NATURE
SPORT ÉQUESTRE
SPÉOLOGIE
RANDONNÉE À VÉLO
GRAND JEU ET ORIENTEERING

125\$ pour les
résidents de
Terrebonne
145\$ pour les
non-résidents



Club vélo de Terrebonne

Pour une deuxième année
consécutive, le club vélo de
Terrebonne vous offre un programme
de développement supervisé par
du personnel qualifié. Vous profiterez
de l'expérience des membres de
l'équipe de compétition acquises sur
le circuit québécois et canadien.



SAMEDI



BLUES GUYS
15 juillet 21h
billet 5\$



Une présentation de la
Société de développement
culturel de Terrebonne

En colla

Quand l'eau change
le cours de l'histoire...



Une île, des personnages attachants,
des bâtiments d'un autre temps: le bureau
seigneurial, les moulins à turbine,
la scène sur l'eau.. À l'Île-des-Moulins
de Terrebonne, laissez-vous transporter
par la mémoire d'une rivière.



TERREBONNE

Visite-spectacle

Tous les jours de 13 h 30 à 20 h 30
Entrée: 2\$, 10 ans et moins: gratuit
Forfait-repas sur réservation
INFO: (514) 471-0619

Une présentation de la Société de
développement culturel de Terrebonne en
collaboration avec le ministère de la
Culture et des Communications du Québec





En famille, entre amis ou pour vos rendez-vous d'affaires, laissez-vous charmer par le décor pittoresque du restaurant au Bourgère. Que ce soit pour une collation, un breuvage, un repas santé plus copieux et même une réception, chacun trouvera l'accueil chaleureux qu'il recherche. Le seul restaurant au bord de l'eau qui vous permet par sa localisation de profiter pleinement des activités de l'Île-des-Moulins ayant lieu sur la terrasse de l'ancienne boulangerie, dont les matinées musicales du dimanche matin.

964-3481



THÉÂTRE *de la main*

La Société de développement culturel de Terrebonne

ABONNEMENT THÉÂTRE 1995-1996

En vente dès maintenant

QUATRE PIÈCES POUR 110\$

EMBARQUEMENT IMMÉDIAT

Avec: Violette Chauveau, Normand Chouinard, Marcel Leboeuf, Pierrette Robitaille et Luc Senay
Comédie - 29 et 30 septembre, 1er et 3 octobre 1995 - 20 h 30



LES MUSES ORPHELINES

Avec: Pascale Desrochers, Marie-France Lambert, Louise Portal et Stéphane Simard
Drame - 11 novembre 1995 20 h 30



DRÔLE DE COUPLE

Avec: Luc Guérin, Marcel Leboeuf, Yvan Benoît, Jean-Pierre Chartrand, Jean Deschênes, Esther Lewis et autres
Comédie - 15 et 16 février 1996 - 20 h 30



L'ANTICHAMBRE

Avec: Françoise Faucher, Dominique Leduc et Gérard Poirier
Comédie - 15 et 16 février 1996 - 20 h 30

EN OPTION

Les abonnés peuvent choisir ces pièces en option et si elles sont achetées en même temps que l'abonnement, bénéficient du prix spécial de 27.50\$ le billet.



SCÈNE DE LA VIE CONJUGALE
Avec: Louise Marleau et Paul Savoie
Drame - 24 novembre 1995 - 20 h 30

ON COURT TOUJOURS APRÈS L'AMOUR
Avec: Nicole Leblanc, Marie-Hélène Gagnon, Marie Charlebois, et Yves Bélanger
Comédie - 22 octobre 1995 - 20 h 30



SANS RANCUNE AUCUNE
Avec: Michel Forget, Christiane Pasquier, Michel Poirier, Dominique Pétrin, Jean Deschênes et Johanne McKay
Drame - 1^{er} décembre 1995 - 20 h 30

Information et réservation:
(514) 492-4777
Demandez notre dépliant

Une présentation de la Société de Développement culturel de Terrebonne en collaboration avec la Ville de Terrebonne, le ministère de la Culture et des Communications du Québec, CIME-FM, la Boutique Sensation et Caisse Populaire Desjardins Terrebonne

DIS DE L'AGORA



PAUL PICHÉ



FRANCE D'AMOUR

29 juillet 21 h
billet 15\$

5 août 21 h
billet 12\$

Billets en vente dès le 3 juillet
Et chaque jour de 16 h à 20 h,
à la tour vitrée de l'île

*Une ville
et des gens*

Ville de
Terrebonne



en collaboration avec



Coupe Norco Grip Shift, descente de la rivière, camps estivaux

Passez un été mouvementé avec le Groupe Plein Air Terrebonne!

Promoteur hors pair d'activités sportives et récréatives pour toute la famille au sein de la région des Moulins, le Groupe Plein Air Terrebonne (G.P.A.T.) vous promet une saison estivale aussi mouvementée que palpitante. En plus de présenter, pour une sixième année consécutive, la prestigieuse Coupe Norco Grip Shift au Centre de la Côte Boisée, le G.P.A.T. agit à titre de porte-parole de la Ville de Terrebonne pour la traditionnelle descente de la

rivière des Mille-Iles et organise des camps estivaux sensationnels pour les jeunes de 9 à 13 ans.

Joël Goulet

UN REDOUTABLE CIRCUIT DE VÉLO DE MONTAGNE

Pour assister à un événement sportif d'envergure avec toute la famille et ce gratuitement, vous n'avez qu'à vous rendre au Centre de la Côte Boisée, au 4515, boulevard de Hauteville à Terrebonne, en plein coeur



A chaque mercredi soir durant la saison estivale, les meilleurs coureurs en vélo de montagne se livrent une chaude lutte au redoutable circuit bosselé de la Côte Boisée, dans le cadre de la prestigieuse Coupe Norco Grip Shift. (Photo: Joël Goulet)

d'un secteur résidentiel, tous les mercredis soir, jusqu'au 9 août prochain. En effet, le G.P.A.T. vous propose la sixième édition de la Coupe de vélo de montagne Norco Grip Shift, en étroite collaboration avec la station radiophonique CKOI FM et Louis Garnéau, compétition qui permet de voir à l'oeuvre les meilleurs coureurs de la province sur un redoutable circuit bosselé.

En moyenne, plus de 130 cyclistes provenant de 14 catégories participent à chacune des dix épreuves sanctionnées par la Fédération Québécoise des Sports Cyclistes (F.Q.S.C.). La grande finale aura lieu le 9 août prochain à compter de 19h. Le total des prix remis aux coureurs s'élève à 7000\$ et seront attribués aux athlètes ayant accumulés le plus de points au classement général.

LES CAMPS DE JOUR "AVENTURE G.P.A.T."

Les jeunes résidents terrebonniens et de la région

âgés entre 9 et 13 ans ont la chance de se familiariser avec de nouvelles activités de plein air emballantes puisqu'il est encore possible de s'inscrire à deux camps de jour "Aventure G.P.A.T." Spéléologie, rafting, orientering, tir à l'arc, interprétation de la nature, randonnée à vélo et sports équestres seront à l'honneur, au grand plaisir de nombreux jeunes aventuriers téméraires qui pourront se divertir dans un encadrement hautement sécuritaire.

Un camp aura lieu du 10 au 14 juillet et l'autre se déroulera du 31 juillet au 4 août. Le coût exigé pour participer à ces activités rafraichissantes n'est que de 125\$. Pour s'inscrire, il suffit de se présenter au Centre de la Côte Boisée avant le 6 juillet (10 au 14) et le 27 juillet (31 au 4). Les non-résidents de la Ville de Terrebonne peuvent aussi réserver leur place moyennant la somme de 145\$. ■



Une école exigeante et valorisante

Commission scolaire des Manoirs

ÉCOLES

LACHENAIE

Écoles primaires

Bernard-Corbin	471-5063
Du Vieux-Chêne	492-7156
L'Arc-en-ciel	582-3685
St-Charles	471-6052

Écoles secondaires

Jean-De La Fontaine	471-3060
L'Envolée	964-9262

LA PLAINE

Écoles primaires

Du Boisé	477-0104
Du Geai-Bleu	838-6818
St-Joachim	478-1533

École secondaire

De l'Odysée	968-1220
-------------------	----------

MASCOUCHE

Écoles primaires

Aux 4 Vents	474-2278
Des Hauts-Bois	477-1619
De La Source	474-3500
Du Soleil-Levant	966-1390
La Mennais	474-2551
Le Rucher	477-0865

École primaire anglophone

Holy Rosary	477-5353
-------------------	----------

Écoles secondaires

Du Soleil-Levant	966-1390
Le Manoir	474-2453
Le Prélude	474-4193

TERREBONNE

Écoles primaires

De L'Étincelle	471-8485
De la Sablière	471-3434
Esther-Blondin	471-2592
Le Castelet	471-4556
Notre-Dame	471-3361
St-Louis	471-3561

Écoles secondaires

Armand-Corbeil	492-3407
Léopold-Gravel	471-6636
École internationale des Manoirs	à venir
Des Trois-Saisons	à venir

CENTRES DE FORMATION

Centre de formation professionnelle des Manoirs	471-3121
Centre de formation générale pour jeunes et adultes	471-6653
Centre l'Avenir (adultes)	471-6653
Centre de formation et d'intégration au travail (C.F.I.T.)	474-2467
La Relève	492-3432

SERVICES GÉNÉRAUX

Numéro général	492-3535
Inscription des élèves :	
- préscolaire et primaire	492-3609
- secondaire	492-3525
- adultes	(centres)
- copies-archives	492-3608
Service de garde en milieu scolaire	(écoles)
Transport scolaire	492-3570
Taxes scolaires	
- La Plaine et Terrebonne	492-3661
- Lachenaie et Mascouche	492-3662
Suggestions/plaintes	
- d'abord à l'école ou au centre	(liste)
- secrétariat général	492-3544

Je respecte les biens publics

Bienvenue aux nouveaux résidents!



Découvrir notre région c'est retrouver nos racines pour mieux partager nos espoirs.

Bienvenue!

La députée du comté de Terrebonne
JOCELYNE CARON

Députée régionale de Lanaudière
Adjointe parlementaire du premier ministre



195, rue Sainte-Marie,
Terrebonne - J6W 3E2
492-7207

L'Oasis Florale Moorecrest, l'Île-des-Moulins et de nombreux parcs

De vastes étendues de verdure flamboyante!

Malgré un développement domiciliaire fulgurant, l'implantation de nombreuses entreprises et la présence d'un imposant réseau routier, la région des Moulins est caractérisée par les vastes étendues de verdure flamboyante qu'elle a su préserver. Outre le site historique de l'Île-des-Moulins et le magnifique jardin fleuri de l'Oasis Florale Moorecrest qui sont considérés comme deux des plus beaux endroits au Québec, les municipalités disposent d'une multitude de parcs où l'on peut se détendre, pratiquer son sport favori ou prendre part à une multitude d'activités familiales divertissantes.



L'Oasis Florale Moorecrest de Mascouche, un véritable îlot de verdure et de couleurs accroché au flanc d'un petit coteau longeant la rivière Mascouche, est le lieu de prédilection pour les amateurs d'horticulture de la région. (Photo: Joël Goulet)

Joël Goulet

UN ÎLOT DE VERDURE ET DE COULEURS

Tous les amateurs d'horticulture ont rendez-vous à l'Oasis Florale Moorecrest de Mascouche, cet îlot de verdure et de couleurs agencé au flanc d'un petit coteau qui longe la rivière Mascouche. Fondé par M. Dyson Moore, qui a récemment signé le livre d'or de la municipalité, ce site enchanteur est un lieu de savoir et d'expertise où fleurs et plantes doivent répondre à des critères bien précis: peu d'entretien, durée de vie maximale et couleurs éclatantes.

Aucun engrais chimique n'est utilisé et des jardiniers qualifiés ne se gênent pas pour divulguer des conseils judicieux aux nombreux visiteurs. L'Oasis Florale Moorecrest est située sur le chemin Pincourt, à l'intersection du boulevard Ste-Marie à Mascouche. Pour une visite guidée gratuite, aussi instructive que passionnante, on se renseigne au 474-0588.

UNE REGION ENVAHIE DE SUPERBES PARCS FAMILIAUX

En plus d'offrir une pléiade d'activités au cours de la saison estivale (voir autre texte), le site historique de l'Île-des-Moulins de Terrebonne est avant tout un immense parc où il fait bon relaxer, se prélasser et pique-niquer en famille. Bâtiments ancestraux de grande valeur, sculptures magistrales et étang occupé par de magnifiques oiseaux palmidés offrent une vue panoramique saisissante.

A Lachenaie, on compte pas moins de 33 parcs et espaces verts, dont le tout nouveau parc "Les Berges Aristide-Laurier", inauguré lors de la Fête Nationale. Agrémenté de sentiers sinueux, de plusieurs tables à pique-nique et d'un belvédère donnant une vue

sensationnelle sur la rivière des Mille-Iles, ce parc d'une remarquable beauté sera un endroit de prédilection pour les citoyens au cours des années à venir.

Engagée dans un important projet de création de parcs familiaux, la Ville de La Plaine offre aussi plusieurs installations récréatives pour tous les goûts. On vous invite d'ailleurs à assister à l'inauguration officielle du futur parc du Geai Bleu, en plein coeur d'un important quartier résidentiel, le dimanche 26 août prochain.

Enfin, Bois-des-Filion n'est pas en reste puisque terrains de baseball, de soccer et espaces verts recherchés font partie intégrante des résidents de cette municipalité en plein essor, soucieuse de la protection de l'environnement.

C.L.S.C. Lamater

**Hélène Gobeil,
directrice générale**



(GB) Depuis le 9 janvier dernier, Mme Hélène Gobeil est la directrice général du C.L.S.C. Lamater. Femme déterminée et ouverte, Mme Gobeil est bachelière en santé communautaire, possède une maîtrise en administration des services de santé et une solide expérience puisqu'elle dirigeait ces cinq dernières années, le C.L.S.C. des Côteaux à Chicoutimi et a travaillé durant quatre ans au C.L.S.C. Sainte-Rose.

Mme Gobeil défend avec ardeur le maintien des services de qualité à la population et croit que les C.L.S.C. québécois forment le meilleur et le seul réseau de service de première ligne.

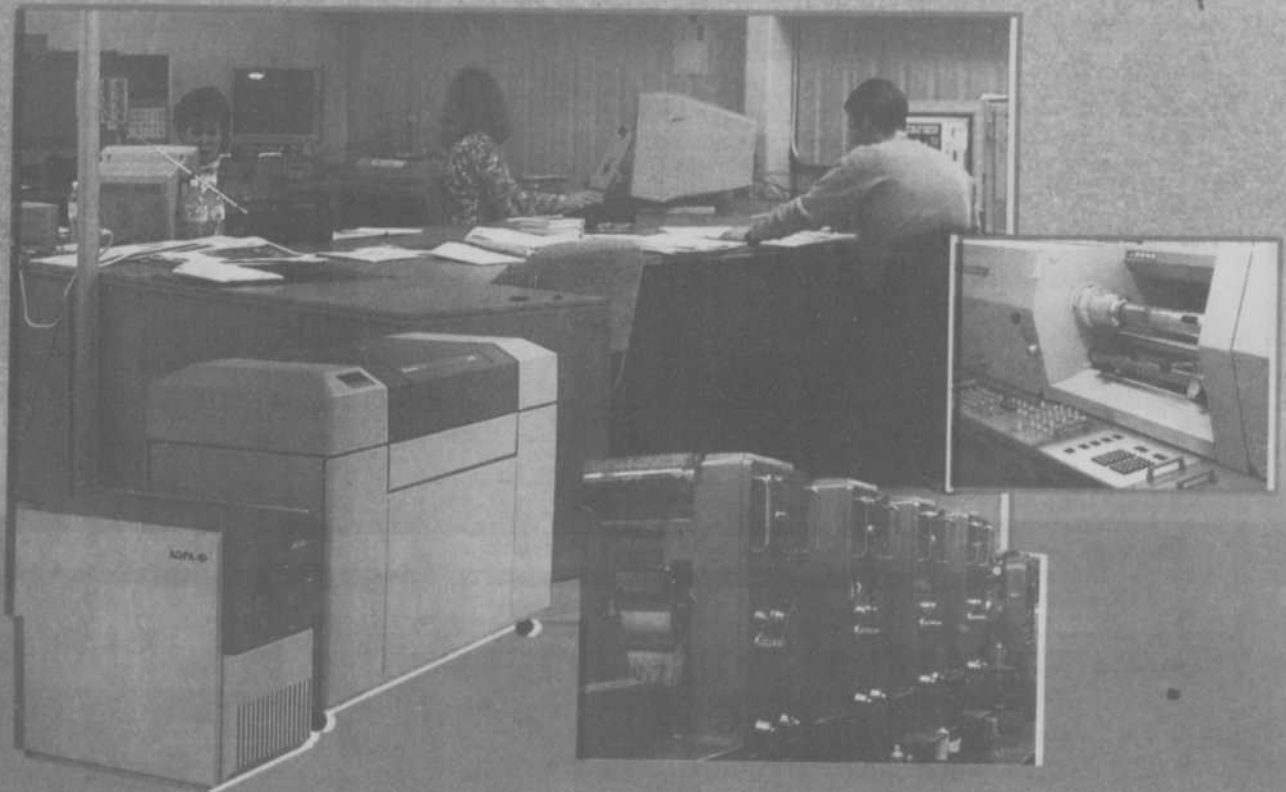
Imprimeurs adaptés
à vos besoins

- Création
- Infographie
- Scanner CP 340
- Scanner de table SÉLECT SCAN haute résolution
- Séparation de couleur sur film
- Caméra digitale
- Imprimante QMS 860
- Imprimante couleur QMS 230
- Imageuse SÉLECT SET 7000
 - Format 22" x 26"
 - Jusqu'à 3600 DPI



LITHO
MILLE-ILES LTÉE

355 Georges VI, Terrebonne J6Y 1N9 Tél.: 621-4856 • Fax: 621-6820



Circuit touristique des Moulins

Il existe plusieurs moyens pour visiter la M.R.C. des Moulins. Que vous soyez en automobile ou en vélo, le circuit touristique des Moulins, ci-dessous proposé, vous permettra de bien découvrir les milles et uns visages de notre région. Pour faciliter cette balade, procurez-vous gratuitement la "carte touristique des Moulins 1995", au bureau d'information touristique des Moulins.

Après vous avoir procuré la carte touristique, rendez-vous au **site historique de l'Île des Moulins**. Par la suite, empruntez les rues étroites du Vieux-Terrebonne et parcourez le circuit patrimonial proposé dans la carte touristique. Cette balade vous permettra de découvrir un quartier riche en histoire et un secteur qui fourmille d'activités. Faites également un arrêt pour visiter l'église St-Louis-de-France et son cimetière souterrain, vous serez étonné! Continuez votre promenade en admirant les somptueuses villas de la rue St-Louis qui témoignent de l'héritage de la famille Masson.

La **Côte Terrebonne** présente un panorama riverain, agrémenté de vallons et petites buttes qui feront découvrir les milles et un visages de ce secteur et de belles percées visuelles sur la rivière des Mille-Îles. De nombreuses maisons patrimoniales rappellent les siècles de labeurs, héritage de nos ancêtres. Citons en autres quelques édifices d'intérêt du chemin de la Côte Terrebonne: la petite école de rang (au 3585), la maison aux castors (au 3030) et la maison aux miroirs (au 2037).

La **Plaine**, existe comme entité autonome depuis 1915, mais son histoire est beaucoup plus ancienne. Il suffit d'observer la maison Thérien (au 1010, de

l'Église), la seule maison de pierre ancestrale de cet endroit, ou le manoir du Ravin (au 5781, boul.Laurier) isolé au coeur de son grand domaine, rappelant les grandes villas d'été d'autrefois, avec son style européen. Empruntez également le chemin Curé-Barrette et admirez ce panorama agricole.

À **Mascouche**, empruntez le chemin Ste-Marie et traversez l'ancien hameau de "Mascouche Rapids" avec sa petite église Unie. Faites une halte, au Domaine seigneurial de Mascouche, et voyez son manoir, son vieux moulin, la vieille église Anglicane et profitez-en pour faire une balade en forêt. Tout à côté, ne manquez pas l'**Oasis florale Moorecrest** et son jardin botanique à l'anglaise. Le village de Mascouche présente également plusieurs édifices d'intérêt: l'église, l'hôtel de ville et la maison Renault (au 1162, Renaud). Terminez votre visite de Mascouche par une promenade dans le secteur agricole du nord-est de la municipalité (chemins St-Henri, St-Philippe et de la Cabane-Ronde) et profitez-en notamment pour aller cueillir, fraises, framboises ou bleuets, selon la saison.

La visite de **Lachenaie** vous plonge dans l'une des plus anciennes paroisses du Québec. Le chemin St-Charles vous charmera par la richesse de son patrimoine et par le panorama riverain de la rivière des Mille-Îles et des Prairies. C'est un parcours particulièrement intéressant pour les vélo-touristes. Ne manquez pas de venir faire un pique-nique dans le parc Les Berges Aristide-Laurier et prendre contact avec la rivière des Mille-Îles.

CLAUDE MARTEL
GÉOGRAPHE-HISTORIEN.



Ce belvédère est situé dans le nouveau parc "Les Berges Aristide-Laurier", à côté de la bibliothèque municipale de Lachenaie (3060, chemin Saint-Charles). Il s'agit ici d'un des plus beaux espaces de verdure de la région, où vous pourrez effectuer un pique-nique en famille ou entre amis tout en profitant de la nature et du panorama riverain de la rivière des Mille-Îles.

Pour promouvoir l'achat local La Chambre de commerce des Moulins

La Chambre de commerce des Moulins est le regroupement des gens d'affaires qui compte le plus de membres dans la MRC des Moulins. Ce groupe d'entrepreneurs, présidé par M. Yves St-Denis, propose de nombreuses activités à ses membres et au grand public.

Parmi les activités les plus populaires, notons la traditionnelle Expo Régionale qui attire de très nombreux visiteurs, à tous les printemps à l'arena de Terrebonne.

La Chambre propose aussi à ses membres de multiples occasions de se rencontrer et échanger entre eux. Parmi ceux-ci, soulignons les populaires déjeuners mensuels et les diners-conférences.

Déterminée à faire valoir l'ACHAT LOCAL et favoriser une plus grande solidarité entre ses membres, la Chambre de commerce des Moulins a mis de l'avant plusieurs projets dont le répertoire des membres. La soirée bénéficiaire et le tournoi de golf annuel permettent l'autofinancement de la Chambre.

La Chambre offre également de multiples avantages dont des frais d'administration moins élevés pour les cartes de crédit à ses membres et ce, en collaboration avec différents partenaires.

Pour en connaître davantage sur la Chambre de commerce des Moulins et ses nombreux services, vous pouvez contacter Mme Hélène Paradis au 471-8779. Les bureaux sont situés au 1025 montée Masson à Lachenaie. ■

Bienvenue

dans notre belle région!



**Caisse populaire
Desjardins de Mascouche**

André Chaput, directeur général

Bienvenue aux nouveaux résidents

Notre personnel compétent

est toujours heureux

de vous conseiller

Heures d'accueil :

Lundi, mardi, mercredi 10h à 15h
Jeudi 10h à 20h
Vendredi 10h à 17h

**2 GUICHETS
AUTOMATIQUES**
24 heures/jour
7 jours/semaine

**3100, boul. Mascouche
Mascouche**

474-2474

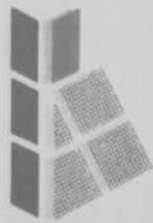
**Bienvenue
A
L'ÉTANG DE PÊCHE CHEZ ARTHUR**

**PÊCHE
À LA
TRUITE MOUCHETÉE I**

**Tournoi
de
pêche
pour
groupe**

968-1879

3055, chemin Comtois, Terrebonne



Municipalité de La Plaine

Nous sommes enchantés d'avoir l'opportunité de souhaiter la bienvenue à tous les nouveaux Plainois et Plainoises qui ont choisi, pour y vivre, une ville orientée vers la famille et la vie communautaire. Aujourd'hui, La Plaine est reconnue comme l'une des villes les plus dynamiques de la région.

Une panoplie d'activités tant culturelles, sportives que communautaires permettent d'apprécier la joie de vivre à La Plaine. La population plainoise bénéficie d'un réseau vert unique de plus de 10 parcs municipaux, dotés d'équipements sportifs et récréatifs qui répondent adéquatement à ses besoins, en été comme en hiver.



13 ans de présence dans le milieu

Le logo de la M.R.C. des Moulins montre les principales caractéristiques de notre MRC soit l'agriculture, le coteau, le boisé, la ville, le patrimoine et les cours d'eau. Ces caractéristiques sont contenues dans quatre rectangles. Le premier identifie le secteur agricole, le deuxième, le coteau boisé, le troisième, le milieu urbain et le quatrième, les moulins à eau. Les rectangles surplombent une carte du territoire sur lequel apparaît le titre MRC des Moulins.

La Municipalité Régionale de Comté des Moulins, de par sa désignation, se veut une structure au service d'un ensemble de municipalités locales soit Lachenaie, La Plaine, Mascouche et Terrebonne, d'où son rayonnement régional.

Siégeant depuis janvier 1982, le conseil de la M.R.C. regroupe des conseillers provenant de ces municipalités à la tête duquel sont élus un préfet et un préfet suppléant.

LES MEMBRES DU CONSEIL

LACHENAIE, 471-2424

M. MARCEL THERRIEN, maire et PRÉFET SUPPLÉANT

Mme MICHELINE MATHIEU, conseillère municipale

M. MICHEL LEFEBVRE, conseiller municipal

LA PLAINE, 478-2555

M. DANIEL BÉLEC, maire

La Plaine, un choix de vie...

Au niveau de l'éducation, nous disposons de trois écoles primaires et d'une école secondaire sur l'ensemble de notre territoire. Également un complexe sportif peut accueillir les adeptes des sports sur glace durant la saison hivernale.

La ville est maintenant dotée d'un parc industriel d'une superficie d'environ 21 hectares qui accueillera la petite et moyenne entreprise. Son emplacement stratégique sera favorable pour les commerçants autant que pour les résidents.

Depuis deux ans et demi, la municipalité s'est dotée de son propre corps policier. Par son service à la communauté, il assure la quiétude aux résidents. Et, le printemps dernier nous avons implanté le service 9-1-1 qui assure la rapidité d'exécution dans les situations d'urgence.

De plus, les citoyennes et citoyens ont maintenant à leur disposition une clinique médicale qui permet

d'avoir accès rapidement à des services de santé de qualité sur le territoire.

Pour accroître son enrichissement culturel, La Plaine ouvrira les portes de sa bibliothèque officiellement au printemps 1996.

Nous en profitons pour vous inviter à une grande fête destinée à la famille Plainoise qui aura lieu le 26 août prochain, cette fête coïncidera avec l'inauguration du parc du Geai Bleu. Venez vous divertir en famille!

À l'aube de l'an 2000, La Plaine poursuit son progrès et ceux et celles qui choisissent La Plaine comme lieu de résidence, optent pour une qualité de vie exceptionnelle. ■



M. le maire de La Plaine, Daniel Bélec.

LA PLAINE, UN CHOIX DE VIE

On choisit La Plaine...

- Pour sa qualité de vie
- Pour son développement harmonieux
- Pour son environnement attrayant
- Pour sa capacité d'accueil sur le plan résidentiel et commercial
- Pour sa position fiscale avantageuse et concurrentielle



M. ÉMILE ROY, conseiller municipal

MASCOUCHE, 474-4133

M. RICHARD MARCOTTE, maire

M. GÉRALD SARRAZIN, conseiller municipal

M. SERGE HAMELIN, conseiller municipal

M. DOMINIQUE ROY, conseiller municipal

TERREBONNE, 471-4192

M. IRÉNÉE FORGET, maire et PRÉFET

M. JEAN LAVERGNE, conseiller municipal

M. JEAN-LUC LABRECQUE, conseiller municipal

M. RÉAL LAMONTAGNE, conseiller municipal

M. RICHARD BLANCHARD, conseiller municipal

M. MICHEL MORIN, conseiller municipal

LE RÔLE DE LA M.R.C.

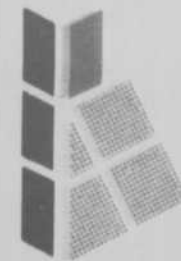
La M.R.C. des Moulins s'occupe principalement, au niveau régional, de l'organisation physique de l'ensemble des entités locales soit l'aménagement du territoire. De plus, elle s'occupe de la réglementation concernant les ponts, chemins et cours d'eau du comté, de l'évaluation foncière des municipalités régies par le Code municipal, de la vente des immeubles par défaut de paiement de taxes.

La M.R.C. s'intéresse activement à la protection de l'environnement. De plus, elle est responsable de l'administration des programmes de rénovation domiciliaire.

LES BUREAUX

Les bureaux de la M.R.C. des Moulins sont situés au 148 rue Saint-André à Terrebonne. Si vous désirez obtenir des informations par téléphone, composez le 471-9576.

Les heures d'ouverture sont du lundi au vendredi de 8h30 à 12h et de 13h à 16h30. ■



Municipalité
de
La Plaine

675, rue de l'Église
La Plaine, Qué
J0N 1B0

478-2555



Caisse populaire Desjardins de La Plaine

*Chez nous,
c'est chez vous.*

Siège social

647, rue Chartrand, La Plaine

(Québec) J0N 1B0

(514) 477-1616 - (Fax) 477-5481

Centre de services Laurier

7534, boulevard Laurier, La Plaine

(Québec) J0N 1B0

(514) 478-0284 - (Fax) 478-8852

La Sordem

Au coeur du développement économique et industriel

La Société régionale de développement touristique des Moulins (SORDEM) est un organisme qui a pour mission de susciter la croissance et le développement économique, et plus particulièrement industriel, des villes de Lachenaie, La Plaine et Terrebonne.

Gilles Bordonado

La SORDEM: par et pour les industriels...

La SORDEM, financée principalement par les villes membres et le ministère de l'Industrie, du Commerce, des Sciences et de la Technologie, est sous la responsabilité d'un conseil d'administration actuellement présidé par Me François Duval.

Ce conseil est constitué d'élus municipaux, d'intervenants du milieu économique et d'entrepreneurs issus des principaux secteurs industriels régionaux.

La SORDEM a plusieurs objectifs:

- aider les industriels de la région à réaliser leur projet d'expansion ou de relocalisation,
- inciter les gens d'affaires de l'extérieur de la région à investir et à établir leur place d'affaires dans les villes membres,
- fournir une assistance technique au démarrage d'entreprises chez les jeunes (Service d'aide aux jeunes entrepreneurs),
- conseiller les gens d'affaires au niveau de leur financement, leur intégration au milieu, dans la recherche d'occasion d'affaires (sous-traitance, accords industriels, marché d'exportation),



Après plusieurs années au conseil d'administration, Me François Duval a accédé à la présidence de la SORDEM en mai 1993.

favoriser la préparation et la diffusion de programmes d'éducation, d'animation et d'information relatifs à l'économie,

- et développer le sentiment d'appartenance des industriels au milieu.

Le personnel de la SORDEM compte sept membres: Lise Brouillette, commissaire industrielle et directrice générale, Claude Robichaud et Réal Desmarais commissaires industriels, Martine Magnan responsable du Service d'aide aux jeunes entrepreneurs (SAJE), Renée Courchesne responsable des communications, Francine Brière et Caroline Savage secrétaires.

16 millions \$ en nouveaux investissements...

En 1994, la SORDEM a aidé 20 nouvelles entreprises à s'établir à Terrebonne, Lachenaie et La Plaine. Elle a soutenu une quarantaine de projets de modernisation. Les investissements générés totalisaient 16 millions de dollars.

Les industries actuellement implantées, les nouvelles implantations et les modernisations ont mené à la création de 600 nouveaux emplois.

La Société régionale de développement économique des Moulins est située au 3800, rue Pascal-Gagnon, Terrebonne; téléphone: 477-6464, télécopieur: 477-9573. ■

La Chambre de commerce de Mascouche

La Chambre de commerce de Mascouche, tout en apportant appui à ses membres, répond aussi à leurs besoins en leur donnant accès à une multitude d'informations pertinentes. Elle s'efforce de protéger les acquis économiques.

* Avec les soupers conférences, nous remplissons un rôle d'informateur dans différents domaines. Cette information est complétée par le bulletin trimestriel, moyen privilégié de la Chambre pour se faire entendre et pour mettre en valeur les réalisations particulières.

* La Chambre souligne aussi l'excellence de ses membres. Le concours de "L'Entreprise du mois" et le Gala annuel remplissent bien ce rôle.

* Formée en septembre dernier, la Ligue de quilles de la Chambre de commerce de Mascouche permet à la cinquantaine de commerçants participants de créer des contacts et d'échanger tout en s'amusant. Le rendez-vous est donné à chaque mercredi soir.

* Trop longtemps privée de son exposition, la Chambre de commerce de Mascouche, en collaboration avec Gestion Expo Select, décidait, en avril dernier, de remédier à cette lacune. En effet, la première édition du Salon Expo Habitat-Commerce a connu un succès qui a dépassé nos plus optimistes espoirs.

* Toujours soucieuse de répondre aux besoins de ses membres, nous n'hésitons pas à ajouter de nouveaux services; le plus récent offert, les assurances collectives pour petites entreprises.

Depuis deux ans, nous pouvons affirmer que notre mission et notre rayonnement largement.

Nos bureaux permanents sont situés au 2822 A chemin Sainte-Marie à Mascouche. Pour en connaître davantage sur les buts, les avantages et les activités de la Chambre de commerce de Mascouche, vous pouvez rejoindre madame Louise Hervieux, directrice générale, au 966-1536, télécopieur, 966-1531. ■



ASSOCIATION
DES FEMMES
D'AFFAIRES
DU QUÉBEC

-Chapitre des Moulins Travailler ensemble et établir des contacts d'affaires

L'Association des Femmes d'Affaires du Québec est un réseau provincial qui regroupe tout près de 4 500 membres. Il existe au Québec depuis 1980.

Le réseau est subdivisé en 22 chapitres dont celui des Mille-Îles qui s'étend de Repentigny à Deux-

Montagnes et Ste-Marthe. Le but visé est de réunir des femmes d'affaires dans divers domaines afin de pouvoir travailler ensemble et d'établir de bons contacts d'affaires. Le chapitre des Mille-Îles regroupe de 100 à 120 membres. Au sein de l'A.F.A.Q., les femmes d'affaires ont des taux préférentiels sur carte de crédit, carte d'essence et autres. Le groupe comprend des professionnelles, des travailleuses autonomes, des commerçantes et des femmes de professions libérales.

Nos rencontres sont axées sur des déjeuners avec conférences une fois par mois ainsi que sur quelques grosses activités au cours de l'année tel que le tournoi mixte de golf organisé le 21 juin dernier.

Si vous désirez devenir membre de l'association, ou pour de plus amples informations, communiquez avec la présidente Diane Lavallée au 430-2110. ■



Le conseil intermunicipal de transport (C.I.T.) des Moulins créé en septembre 1985, est composé de huit (8) membres à raison de deux (2) par municipalité.

Président :	Jean-Luc Labrecque (Terrebonne)
Vice-Président :	Michel Lefebvre (Lachenaie)
Membres :	Diane Trudel (La Plaine)
	Roland Bérard (Mascouche)
	Marc Campagna (Terrebonne)
	Jean-Guy Sénécal (Lachenaie)
	Robert Tranchemontagne (Mascouche)
	Monique-Andrée Beaudin (La Plaine)

Le C.I.T. s'occupe de l'organisation des services de transport en commun et de transport adapté pour les personnes handicapées.

Les horaires en vigueur pour le transport en commun sont disponibles auprès des agences de vente et un service téléphonique ouvert sept (7) jours par semaine de 6h00 à 22h00 permet aux usagers d'obtenir toutes les informations pertinentes en composant le 477-1110. Les réservations pour le transport adapté doivent être faites en composant le 964-1098

477-1110



Danyelle Byles

"Association Libérale
Provinciale"
comté Terrebonne



L'Association libérale provinciale
du comté de Terrebonne souhaite
la plus cordiale bienvenue
à tous les nouveaux résidents de
TERREBONNE et LACHENAIE qui ont
choisi de s'établir dans
notre belle région.

Le Club des Entrepreneurs des Moulins

Un réseau de compétence

Le Club des Entrepreneurs des Moulins regroupe 25 membres sélectionnés avec beaucoup d'attention parmi les meilleurs professionnels et gens d'affaires de la région, dans des secteurs différents d'activités.

Présidé par Claude Hamer, le Club s'est donné comme objectifs, dans un ordre d'importance, la formation, la mise en commun d'informations stratégiques, l'échange d'occasions d'affaires et la santé globale, par les activités sociales et un accent sur les échanges cordiaux et amicaux.

Le président est bien secondé par la vice-présidente Michelle Vézina et le secrétaire-trésorier Gaëtan Meunier.

Le Club s'est donné quatre activités de formation cette année soit le DISC, un système de profil de personnalité pour mieux interagir avec Richard Durand, le forum sur l'avenir du Québec avec des membres de la Commission de Lanaudière sur l'avenir du Québec, "secourisme et premiers soins" avec M. Amyot et "gestion du stress" avec Linda Dufour.

Le Club a accueilli sept conférenciers internes : Robert Généreux, Mario Turcot, Robert Tranchemontagne, Maurice Chiasson, Daniel Jeannotte, Claude

Lesage et Paulette Beaudry, en plus de se permettre une visite guidée à La Revue avec la 25e membre, Marie-France Despatis.

De plus, la mise en commun d'informations stratégiques est particulièrement riche et utile aux membres. Les rencontres ont lieu les 1er et 3e mardis du mois au Traiteur du Vieux-Terrebonne.

Cette année, les activités sociales ont été plus intéressantes les unes que les autres notamment le brunch au Grand-Manitou à Tremblant, la magie de Noël avec Boudini, la soirée à l'école de l'Hôtellerie, la soirée CFQR du 31 décembre, les activités de la chambre de commerce, les "6 à 8" du Club des Gouverneurs, le souper aux homards à St-Benoît. Au cours de l'été, les membres se rendront aux théâtres d'été de Lachenaie et de Terrebonne et feront une croisière sur le fleuve.

L'installation de présentoirs des cartes d'affaires est un moyen de promotion intéressant qui met en évidence les membres du Club à chacune des 25 places d'affaires.

Claude Hamer, président

Le député de Terrebonne à la Chambre des Communes

M. Benoît Sauvageau



Monsieur Benoît Sauvageau est député du comté de Terrebonne à la Chambre des communes depuis le 25 octobre 1993.

Monsieur Sauvageau est responsable du dossier "Sport amateur, parcs nationaux et monuments". Les villes desservies par votre député fédéral pour la circonscription de Terrebonne sont Repentigny, Charlemagne, Mascouche, Terrebonne, La Plaine, Bois-des-Filion et Lachenaie.

Les attachés politiques de monsieur Sauvageau, madame Nadine Petit et monsieur Christian Trudel (sur la photo) ainsi que madame Josée Martel au bureau d'Ottawa se font toujours un plaisir de répondre aux questions des citoyens et citoyennes.

Les portes du bureau de comté situé au 1025 montée Masson, bureau 205 à Lachenaie, sont ouvertes du lundi au vendredi, de 8h30 à 12h00 et de 13h30 à 16h30. Pour la période estivale, le bureau sera ouvert de 10h00 à 12h00 et de 13h30 à 16h. Vous pouvez rejoindre le personnel politique au 961-0300.

Le Club des Gouverneurs

Motivation, reconnaissance, communication

Le Club des Gouverneurs regroupe tous les présidents et présidentes des Chambres de commerce DES MOULINS ET DE MASCOUCHE, de la création des chambres jusqu'à ce jour.

LES OBJECTIFS SONT CLAIRS:

- Supporter les chambres de commerce
- Faciliter la communication et l'échange d'information
- Multiplier les occasions d'affaires
- Développer le sentiment d'appartenance à toute la région
- Motiver et reconnaître les talents et le potentiel des gens d'affaires et des artistes de la région.

Présidé par M. CLAUDE HAMER, le Club des Gouverneurs a tenu huit "6 à 8" cette année à raison de deux dans chacune de nos quatre villes: Lachenaie, La Plaine, Mascouche et Terrebonne. Le président est bien secondé par ses deux vice-présidents, MAGELLA LEGAULT ET PIERRE VIGNEAULT et son secrétaire Normand Harvey.

Parmi les directeurs actifs cette année, mentionnons le travail de Robert Gaudry, Gaëtan Bédard, Serge Hamelin, Sylvain Racine, Michel Arcand, Denis Beaudoin, Jean Comtois, Michel Desrochers, Gilbert Guibbaud, Yves C. Michaud et Judith Viens, en plus de la collaboration des présidents actuels, Robert Généreux et Richard Bois.

Le président a déjà annoncé que la formule serait modifiée en 1995-1996 avec L'AOUT DE VISITES INDUSTRIELLES à quatre "6 à 8" dans chacune de nos villes.

A noter que si le Club regroupe les présidents et présidentes des chambres, les activités cependant s'adressent À TOUTE LA POPULATION, en raison même des objectifs du Club.

Claude Hamer, président



MASSOTHÉRAPIE - NATUROPATHIE...pour votre santé!

Les Produits de Santé
CLAUDE et LISE HAMER inc.

- Membre de la FQMM (massothérapie)
- Membre de l'AQP (phylothérapie)
- Membre de l'ANM (naturopathie)

960, Côte Terrebonne
Terrebonne, J6Y 1E2

471-2452

CO-OP TAXI

471-4723



LACHENAIE
MASCOUCHE
TERREBONNE



RÉSERVATION DORVAL MIRABEL
TRANSPORT ADAPTÉ
LIVRAISON DE COLIS



Germain et Larin
Notaires

Simon Larin, ll.b.d.n.
Notaire

955, boul des Seigneurs, bureau 22
Terrebonne J6W 3W5

Tél. : 492-0044 • Télécopieur : 492-4868



Les Réceptions monic Inc.

SERVICE DE TRAITEUR BANQUETS DE TOUS GENRES

SALLES DE RÉCEPTION

L'Achiganoise

Maintenant trois salles à votre disposition
Capacité de 50 à 350 personnes

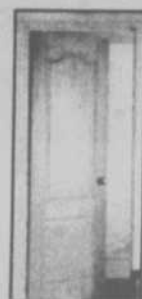
24, Montée Henri
St-Roch-de-l'Achigan

588-4200 • 588-2190

Boiseries Hervé Clark

477-1927

- Portes prémontées pour l'intérieur
- Rampes d'escaliers
- Marches
- Bois de finition



4605, chemin Gascon
Mascouche



**Dans une région typique,
pour un service dynamique,
un agent unique...
c'est Monique**

Monique Vallée

agent immobilier affilié

964-2093

RE/MAX des Mille Îles 471-5503

980, boul. Des Seigneurs, suite 202, Terrebonne, J6W 1V1



COMPLEXE AUTOMOBILE GRENIER

SATURN - SAAB - ISUZU

Culottée.
Saab 900 S



399 \$/mois*
36 mois

Peu importe l'angle que vous prenez pour aborder la Saab 900 S, une évidence s'impose: elle est beaucoup mieux que ce que vous la pensiez. à partir de 27 500\$. Et c'est sans compter les rétroviseurs chauffants télécommandés, la ventilation filtrée, le système antivol télécommandé, les sièges avant chauffants, les 100 litres de coffre et beaucoup d'espace de rangement. Ne vous attendez pas à moins le la part d'une Saab.

*Paiements basés sur un bail de location de 36 mois selon le PDSF de la Saab 900S 1995. Transport, taxes de vente et immatriculation en sus. Versement initial de 4833\$ ou échage équivalent, premier paiement 399\$ et dépôt de garantie remboursable de 475\$ requis à la signature du contrat. OPTION D'ACHAT: 14476\$. Frais de 5\$ par kilomètre applicables après 72000km. Sujet à l'approbation du crédit.



**705, boul. des Seigneurs
Terrebonne
964-1374**

Théâtre de Lachenaie



COUP SUR COUP

de
Ray Cooney

Mise en scène
de
Robert Lavoie



Du 28 juin au 2 septembre
du mercredi au samedi
sur semaine à 20h30
et le samedi à 20h00

Billet théâtre 26⁷⁸\$ tx incluses
Souper théâtre 39⁷⁸\$ tx et service inclus

*Prix spéciaux
pour groupes*

1375, Grande Allée
Lachenaie, Qué. J6W 4K6
Tél : (514) 471-4400/471-2203

COMPLEXE AUTOMOBILE GRENIER

GRENIER PONTIAC BUICK GMC

*Pontiac
Grand Prix 95
19895 \$*
+ taxes et transport*

399 \$/mois
location 36 mois*



Location 36 mois, 399\$/mois + taxes, comptant de 1357\$ + dépôt de 475\$ et premier paiement de 454\$. Option d'achat à 11253\$ + taxes

**PONTIAC
BUICK**

CAMIONS GMC

GRENIER

675, boul. des Seigneurs, Terrebonne 471-3746

Ile-des-Moulins, joyau de notre patrimoine

Histoire, culture et loisirs pour le plaisir de tous

La Société de développement culturel de Terrebonne, organisme mandaté par la Ville de Terrebonne gère le site historique de l'Ile-des-Moulins. C'est avec une fierté bien légitime qu'elle présente une programmation 1995 dès plus variée regroupant les spectacles et expositions qui feront la joie des

Efficace et disponible La députée de Terrebonne, Mme Jocelyne Caron



Depuis le 25 septembre 1989, Jocelyne Caron représente les citoyens et citoyennes du comté de Terrebonne à l'Assemblée nationale. Elle est réélue pour un deuxième mandat le 12 septembre 1994. Le comté de Terrebonne est formé des villes de Lachenaie et de Terrebonne.

On identifie Jocelyne Caron à son efficacité autant dans son comté qu'à l'Assemblée nationale. Sa grande disponibilité en fait une députée présente auprès des citoyennes et des citoyens du comté et des différentes associations. Bien enracinée dans notre milieu depuis 1953, elle connaît et défend avec ardeur les dossiers du comté.

Depuis sa réélection, madame Caron travaille sur une panoplie de dossiers. Le 26 septembre dernier, monsieur Jacques Parizeau, premier ministre du Québec, nomme madame Caron déléguée régionale de Lanaudière et adjointe parlementaire du premier ministre. C'est un défi qu'elle relève avec brio.

Elle est entourée d'une équipe qui la soutient dans ses tâches: Diane Godard, attachée politique de la déléguée régionale, Ginette Savoie, Sylvie St-Pierre et Mariette Bélair au comté, ainsi que France Gagnon à Québec. Les heures d'ouverture du bureau sont de 9h à 12h et de 13h30 à 17h, du lundi au vendredi. Pour toute information, composez le 492-7207.

visiteurs de l'Ile tout au cours de la saison estivale.

Louise Despatie

L'Ile-des-Moulins est classée site historique. C'est le deuxième site historique en importance au Québec après la Place Royale de Québec. Elle constitue l'une des plus belles réussites québécoises en matière de conservation et de mise en valeur du patrimoine. Sur le site, cinq bâtiments historiques ont été restaurés. Les visiteurs auront donc l'opportunité de se promener et de visiter le moulin neuf (1850), le bureau seigneurial (1850), la boulangerie (1803), le moulin à farine (1846) et le moulin à scie (1804), en plus de se promener sur le site qui propose un circuit de sculptures d'artistes québécois. **ENTREZ DANS L'ILE...**

Les inconditionnels de l'Ile-des-Moulins vous diront que ce site est magnifique, unique et incomparable. On s'y promène, on s'y amuse tout en y apprenant toujours quelque chose. Un kiosque placé à l'entrée du site, permet aux gens d'obtenir toute l'information dont ils pourront avoir besoin lors de leur visite. En franchissant le pont menant sur l'Ile, le visiteur apercevra, à sa droite, la bibliothèque municipale de Terrebonne qui était, au début du 19e siècle, le moulin à farine et le moulin à scie. Le prochain bâtiment, à gauche, est le bureau seigneurial.

Le bâtiment suivant est la boulangerie, nouvellement restaurée qui abrite le restaurant Au Bourgère et la Galerie d'art. Tout près de la rivière des Mille-Iles se situe, dans toute sa splendeur, le moulin neuf. Sur l'Ile, se trouvent aussi un jardin de sculptures et des aires de pique-nique et de repos.

L'ANIMATION ET L'INTERPRÉTATION HISTORIQUE

Au bureau seigneurial: exposition permanente et reconstitution historique; ouvert tous les jours de 10h30 à 20h30, gratuit pour tous.

Au moulin neuf: expositions thématiques, une manufacture d'étoffes au 19e siècle et le « Victoria » de la seigneuresse, un bijou sur roues; l'entrée est gratuite et c'est ouvert tous les jours de 10h30 à 20h30.

Visites animées du site et spectacles sous le moulin: on propose à tous une visite animée pour découvrir, à l'aide de l'animation théâtrale, cet important complexe préindustriel du 19e siècle. Le spectacle « Quand l'eau change le cours de l'histoire », en 10 tableaux, créé par Raynald Michaud, se veut un voyage à travers l'histoire du développement de l'Ile. Tous les jours, dès 13h30, il y a départ du kiosque d'informations. 2\$ pour les adultes et gratuit pour les 10 ans et moins.

Les spectacles: « Les vendredis de l'Ile ». Trois groupes y offrent leur spectacle, à 21h : les vendredis 7 et 14 juillet Nico Beki et son groupe (musique brésilienne), les 21 et 28 juillet, Michael Laucke et cie (guitare et danse Flamenco), les 4 et 11 août, Marcello Nascimento et son groupe (musique brésilienne).

« Les samedis de l'agora », le 15 juillet à 21h, les Blues Guys; le 29 juillet à 21h, Paul Piché et le 5 août à 21h, France D'Amour. Les billets pour les trois spectacles seront en vente à la tour vitrée de l'Ile.

« Les harmonies du dimanche » au kiosque du parc Masson : les 9 et 23 juillet, les 6 et 20 août à 20h.

« Spectacle de folklore suisse » : le 19 août à 19h, un groupe de jeunes voyageurs présente ce spectacle.

« Matinées musicales du dimanche » : de petits concerts classiques de 11h à 12h, à la terrasse du restaurant Au Bourgère.

À la Galerie d'art: Jacques Huet sculpteur, expose jusqu'au 30 juillet et Emmanuel Claudais peintre, expose du 2 août au 4 septembre.

La Fête des récoltes: les 3 et 4 septembre, « La Fête des récoltes » c'est pour toute la famille, une grande fête avec animations et jeux thématiques, de 13h à 17h.

Camps de jour: des camps d'une durée de deux semaines chacun, en théâtre, musique ou écologie, sont offerts aux jeunes de 8 à 12 ans. De plus, pour nos adolescents de 12 à 15 ans, on propose un atelier théâtre du 31 juillet au 17 août. On s'inscrit du lundi au vendredi, de 9h à 12h et de 13h30 à 17h au bureau seigneurial.

Aires de pique-nique et de repos: Sur l'Ile, de nombreuses tables de pique-nique ont été disposées pour vous permettre de « goûter » à cette activité. Des bancs de parc sont placés ici et là sur ce site enchanteur pour la lecture ou un repos bienfaisant.

Pour se renseigner davantage sur toutes ces activités de l'Ile, veuillez composer le 471-0619 et surveillez les communiqués à cet effet, dans La Revue. ■



Le site historique de l'Ile des Moulins a pour mission de préserver et faire connaître son histoire et son patrimoine. C'est par l'animation théâtrale que le visiteur pourra suivre et apprendre les faits historiques marquants de ce qu'a été l'un des plus importants complexes préindustriels du 19e siècle. Les guides de l'Ile vous accueillent au kiosque d'information, participent activement à la visite animée et au spectacle « Quand l'eau change le cours de l'histoire » sous le moulin neuf.



Lors des samedis de l'agora, le chanteur Paul Piché offrira son spectacle le 29 juillet prochain à 21h. Les billets, au coût de 15\$, sont en vente à la tour vitrée de l'Ile. (Photo: André Côté, studio Le Déclit)



Caisse populaire Desjardins de Charlemagne

siège social :

60, rue sacré-cœur
charlemagne, québec
J5Z 1W5

(514) 582-4055
Fax : (514) 582-4259

Guyllaine Pinet
Responsable du
centre de service

centre de service
des chesnaye :

283, montée des pionniers
lachaenaie, québec
J6V 1H4

BIENVENUE AUX NOUVEAUX RÉSIDANTS

LOCATION DE TENTES-ROULOTTES

**Le Monde du Camping
et du V.R. enr.**

4695 ch. Gascon. Mascouche

Le spécialiste de la consignation - motorisés - roulottes - tente-roulottes

Au printemps, c'est au Monde du
Camping et du V.R. que l'on se procure
— Les pièces — Le service

**Spéciaux en magasin
département des pièces**

LOCATION DE TENTES-ROULOTTES

LOCATION DE TENTES-ROULOTTES

Maintenant ouvert
spécial du service
vérification et
nettoyage des appareils au propane

Nous sommes
à la recherche
de roulottes en
consignation

477-8930



LOCATION DE TENTES-ROULOTTES

Aux amateurs de chanson, d'humour et de théâtre

Le Théâtre du V-T. lève le rideau sur une programmation automnale diversifiée

Mme Suzanne Aubin, directrice du Théâtre du Vieux-Terrebonne, vous invite à être aux premières loges cet automne. En effet, la programmation renferme des spectacles d'humour avec des humoristes tels que Légaré, Dupré, Barrette et compagnie qui vous feront crouler de rire. Le répertoire-théâtre vous propose des comédies et des drames mettant en vedette de grands noms du théâtre tels que Normand Chouinard, Marcel Leboeuf, Michel Forget, Gilles Latulippe, Louise Marleau, Nicole Leblanc pour ne nommer que ceux-ci. Quant aux chanteurs qui y donneront leur spectacle, on pourra entendre, entre autres, Gilles Vigneault, les B.B., la fouguese Marjo, la charmante Terez Montcalm et le groupe fort apprécié, Ex-Libris.

Louise Despatie

LE RIDEAU SE LEVE...

Sur les spectacles d'humour et de chanson

Les amateurs de chanson et d'humour seront heureux d'apprendre que dès les 8 et 9 septembre, la fouguese MARJO offre deux supplémentaires de son spectacle "Bobémienne". Les 15, 16, 22 et 23 septembre, (*) MARC DUPRÉ partagera avec vous sa passion de l'imitation avec plus de 200 voix différentes. Ce jeune imitateur de Terrebonne fut nommé révélation du Festival Juste pour rire 1994.

En octobre, le 13, vous tomberez sous le charme de (*) TEREZ MONTCALM avec sa voix rauque et vibrante. Un tout nouveau spectacle de (*) MICHEL BARRETTE vous est proposé les 14 et 15 octobre. Adieu Hi! Ha! Tremblay et vive Michel Barrette qui retourne à sa première passion, le stand-up comique. A voir...et rire! Le 20 octobre, (*) les B.B. arrivent au Théâtre soit le chanteur Patrick Bourgeois, le batteur François Jean et le claviériste Alain Lapointe.

Venez vivre toute la gamme des émotions avec l'artiste de réputation internationale (*) ANDRÉ GAGNON qui sera au Théâtre le 21 octobre. ICARUS, un groupe de jazz, offre son spectacle le 28 octobre.

En novembre, (*) PIERRE LÉGARÉ propose son spectacle d'humour le 2 et le 3. Légaré nous surprend, nous émeut, nous questionne et nous conduit dans un univers qu'on croit absurde mais qui est bien le nôtre. Une cascade de rire assurée! Le beau et talentueux (*) MARIO PELCHAT, dont les spectacles auront lieu les 4 et 5 novembre, fera vibrer votre cœur. Il propose un tout nouveau spectacle et livre à coup sûr toute une performance.

Grands gagnants 1994 de l'Empire des Futures Stars 1994, (*) EX-LIBRIS envahit le scène du Théâtre du Vieux-Terrebonne le 17 novembre. Le groupe, composé de Stéphane Aubin au piano, Jean-François Demers à la basse et de Claude Pineault à la guitare, vous offre un son acoustique dans la plus pure tradition des grands chansonniers. Le 18 novembre, laissez-vous toucher par l'émotion du premier spectacle solo de JUDI RICHARDS. L'auteure-compositrice-interprète y livre ses chansons écrites et chantées comme autant de confidences émouvantes.

En décembre, avec ses chansons qu'il nous est impossible d'oublier, (*) GILLES VIGNEAULT revient à Terrebonne le 2 décembre. L'un des plus grands poètes québécois nous touche droit au cœur autant qu'il nous fait sourire avec ses mots, ses gestes et ses pas de danse. A ne pas manquer! Le 10 décembre, place à la (*) BOTTINE SOURIANTE qui offre un métissage unique de différents folklores du Québec et d'ailleurs. Neuf musiciens créent une ambiance de fête contagieuse...

LE RIDEAU SE LEVE... SUR LES PIÈCES DE THÉÂTRE

Six pièces de théâtre prendront l'affiche au Théâtre au cours de l'automne, trois comédies et trois drames.

Dès les 29 et 30 septembre, une comédie, "EMBARQUEMENT IMMÉDIAT", captivera les amateurs de théâtre. Cinq comédiens, Violette Chauveau, Normand Chouinard, Marcel Leboeuf, Pierrette Robitaille et Luc Senay, 20 personnages... un aéroport, des départs, des arrivées, les douanes... Suivez donc les aventures d'un couple qui part en voyage!

Le 22 octobre, la comédie "ON COURT TOUJOURS APRES L'AMOUR" réunit Nicole Leblanc, Marie-Hélène

Gagnon, Marie Charlebois et Yves Bélanger. L'histoire raconte que Céline a élevé Sarah sans homme. Cette dernière annonce son mariage et inscrit (en cachette) sa mère à une agence de rencontre.

Puis, le 11 novembre, un drame "LES MUSES ORPHELINES" avec Pascale Desrochers, Marie-France Lambert, Louise Portal et Stéphane Simard, vous permettra d'assister au retour inespéré d'une mère disparue. Trois soeurs et un frère séparés pourront enfin crier leur douleur et leur besoin d'amour inassouvi.

"SALUT COCU" prendra l'affiche du Théâtre le 19 novembre. Cette comédie signée Gilles Latulippe est pleine de rebondissements et de numéros comiques où la morale et la vertu n'y sont pas toujours sauves. Cette pièce réunit Gilles Latulippe, Jacques Salvail, France Arbour, Robert Desroches, Marie Codebecq, Louise Matteau et Claire Jacques.

Le drame "SCENES DE LA VIE CONJUGALE" met en vedette Louise Marleau et Paul Savoie. Cette pièce dramatique sera présentée le 24 novembre. Elle raconte l'histoire d'un couple moderne ordinaire, Johan et Marianne, parents de deux enfants. Mais un jour, une bombe éclate. Johan aime ailleurs. Il laisse Marianne. L'édifice s'écroule.

La dernière pièce de l'automne "SANS RANCUNE AUCUNE", un drame, met en scène Michel Forget, Christiane Pasquier, Michel Poirier, Dominique Pétin, Jean Deschênes et Johanne Mc Kay et prendra l'affiche le 1er décembre. Elle raconte que alors que les De Grandpré célèbrent dans le faste le mariage de leur fille, Mme De Grandpré décide de quitter son mari.

LE RIDEAU SE LEVE...

Sur un spectacle pour enfants

CARMEN CHAMPAGNE est l'idole incontestée des enfants. Elle présente au Théâtre du Vieux-Terrebonne son spectacle composé d'un heureux mélange d'airs traditionnels et de chansons originales. Les tout-petits auront envie de danser et de chanter sous le regard amusé de leurs parents! Ce spectacle sera présenté le 12 novembre à 11h et à 14h.

LE RIDEAU SE LEVE...

Sur les abonnements du TVT

* Abonnement "LES GRANDS EXPLORATEURS 1995-1996": on y présente les Iles grecques (10 et 11 septembre), l'Islande (8 et 9 octobre), le Brésil (26 et 27 novembre), l'Océan Indien (7 et 8 janvier), la Thaïlande (11 et 12 février), les Sources du Nil (17 et 18 mars) et enfin Mille et une Turquie (21 et 22 avril), le tout pour 63\$ (prix régulier) ou 60\$ (étudiants et âge d'or).

* Abonnement théâtre 1995-1996: Embarquement immédiat (29 et 30 septembre), Les Muses orphelines (11 novembre), Drôle de couple (15 et 16 février) et L'Anti-chambre (2 mars). Le Théâtre vous propose trois autres pièces à prix rabais si achetées en même temps que l'abonnement. Il s'agit de: On court toujours après l'amour (22 octobre), Scènes de la vie conjugale (24 novembre) et Sans rancune aucune (1er décembre).

* Abonnement humour-chanson 1995:

On vous offre un rabais de 2\$ sur chaque billet à l'achat de quatre spectacles ou plus pour les spectacles en chanson et/ou en humour, marqués d'un astérisque.

* Veuillez noter que les billets pour les spectacles de PATRICK HUARD des 19 et 20 janvier 1996 sont en vente dès maintenant.

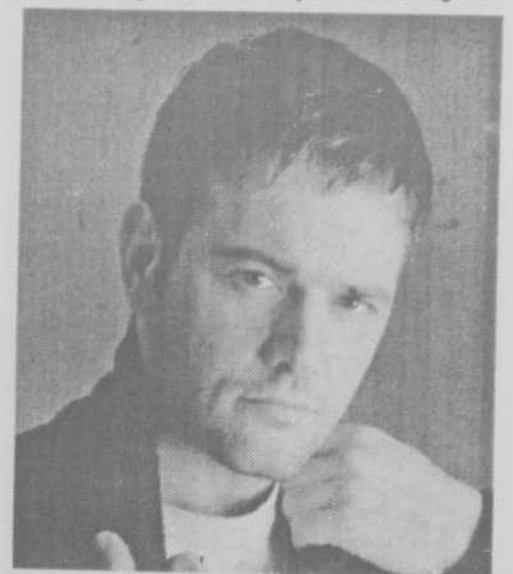
VENTE DES BILLETS

Les amateurs de chanson, d'humour et de théâtre sont priés de noter que pour les spectacles de septembre et d'octobre, les billets seront en vente aux guichets du Théâtre, à compter du 21 août dès 9h am. Pour les spectacles de novembre et de décembre, les billets seront mis en vente à partir du 11 septembre dès 9h am.

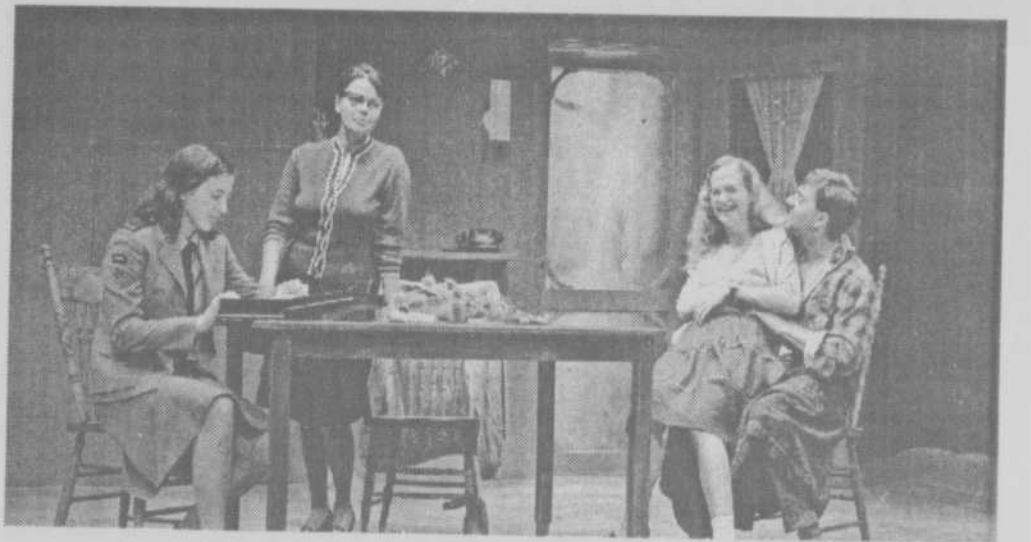
Les guichets sont ouverts le lundi de 9h à 17h, du mardi au vendredi de 9h à 20h et le samedi de 12h à 18h. Le Théâtre du Vieux-Terrebonne est situé au 867 rue Saint-Pierre. Si vous désirez de plus amples informations ou pour réservation téléphonique, veuillez composer le 492-4777. ■



Marc Dupré, excellent imitateur de Terrebonne, offre quatre spectacles au Théâtre à l'automne soit les 15, 16, 22 et 23 septembre. Venez le découvrir. Il vous fera partager sa passion de l'imitation avec plus de 200 voix différentes.



Les 4 et 5 novembre prochains, le beau et talentueux Mario Pelchat sera en vedette au Théâtre du Vieux-Terrebonne avec son tout nouveau spectacle.



"Les Muses orphelines", du Théâtre d'Aujourd'hui, mettant en vedette Marie-France Lambert, Louise Portal, Pascale Desrochers et Stéphane Simard prendra l'affiche du Théâtre du Vieux-Terrebonne le 11 novembre à 20h30.



LE CONSEIL INTERMUNICIPAL DE TRANSPORT DES MOULINS

En 1994, le C.I.T. des Moulins a comptabilisé 1 121 199 déplacements pour le transport régulier et 25 023 déplacements du côté du transport adapté. Ce service est essentiel et très adéquat pour les usagers qui ont à se déplacer dans la région ou/et vers Laval et Montréal.

Les usagers de la région bénéficient de 10 circuits à l'intérieur du Conseil intermunicipal de transport des Moulins (C.I.T.). Ces 10 circuits sont reliés au point de correspondance situé aux Galeries de Terrebonne.

MINIBUS POUR LA RÉGION, AUTOBUS POUR LAVAL ET MONTRÉAL

Le service intermunicipal est effectué par des minibus jusqu'au point de correspondance (Les Galeries de Terrebonne) où les usagers empruntent les autobus réguliers pour aller, par service rapide, au métro Henri-Bourassa, soit par l'autoroute 25 ou l'autoroute 19. Des points d'arrêts ont lieu au boulevard de la Concorde à Laval et on effectue des arrêts officiels à Montréal. Également, un circuit se rend directement au métro Radisson dans l'est de Montréal.

67 aribus sont installés sur le territoire pour le mieux-être des usagers.

La compagnie AUTOBUS TERREMOINT inc., un transporteur local, a été mandatée pour offrir le service de navette à l'intérieur du territoire et le service express jusqu'au métro Henri-Bourassa.

Pour toutes informations, et cela sept jours sur sept, de 6h à 22h, veuillez composer le 477-1110.

LE TRANSPORT ADAPTÉ

Les personnes handicapées de la région peuvent bénéficier d'un transport adapté, offert par le C.I.T. Pour avoir recours et profiter de ce service, une personne doit communiquer avec le C.I.T. au 964-1098 pour obtenir ainsi toute l'information nécessaire et recevoir un formulaire de demande d'admission.

LES MEMBRES DU CONSEIL INTERMUNICIPAL

Le conseil est composé de huit délégués à raison de deux délégués par conseil municipal.

Le président est M. JEAN-LUC LABRECQUE (Terrebonne) et le vice-président, M. MICHEL LEFEBVRE (Lachenaie). Les administrateurs sont MONIQUE-ANDRÉE BEAUDIN et DIANE TRUDEL (La Plaine), ROBERT TRANCHEMONTAGNE et ROLAND BÉDARD (Mascouche), JEAN-GUY SENECAI (Lachenaie) et MARC CAMPAGNA (Terrebonne).

M. DANIEL PILON en est le secrétaire-trésorier.

Les bureaux du C.I.T. sont situés au 148 rue Saint-André à Terrebonne, J6W 3C3. Au téléphone: 471-5169. ■

«Coup sur coup» au Théâtre de Lachenaie

Une agréable soirée de théâtre et de rires



(LD) La pièce de l'auteur Ray Cooney "Coup sur coup" est présentée au Théâtre de Lachenaie tout l'été. Le metteur en scène Robert Lavoie, les comédiens Yves Corbeil (Louis Lemoyne), Jean-Pierre Chartrand (Jean-Paul Laroche), Frédérique Bédard (Mme Lacombe), Valérie Gagné (Catherine Brassard), Thomas Graton (un chasseur), Dominic Philie (Marc Brassard), Denise Tessier (Liliane Lemoyne) et Benoit Ouimet (Le Corps), la propriétaire et promotrice Constance Nicolas ainsi que toute l'équipe vous souhaitent un été de rire, de détente et de plaisir. Le Théâtre est situé au 1375 Grande Allée à Lachenaie. On réserve au 471-4515.

Pour tout savoir!

L'information dans la région tient une place de choix. Elle est diffusée d'abord par les journaux régionaux tels que LA REVUE « LE JOURNAL DES GAGNANTS », fondée en 1959, livrée à raison de 40 650 copies, chaque mardi à tous les résidents de La Plaine, Lachenaie, Mascouche, Terrebonne, St-François (Laval) et Bois-des-Filion.

Outre l'hebdomadaire, LA REVUE est fière d'offrir à la population une foule de cahiers thématiques (Vivre à deux, Votre Foyer, Habitation, Découvrir la région, Automobile et de nombreux autres cahiers spéciaux répondant ainsi aux besoins des commerçants d'être connus, visités et adoptés et des gens de la région d'être toujours bien informés), LE GUIDE DES ADRESSES, le fameux guide ROUGE qui cotoie nos appareils téléphoniques depuis 41 ans et LE REFLET ÉCONOMIQUE, un bilan annuel de la condition économique régionale regroupant de fort intéressants reportages sur les entreprises d'ici.

S'ajoutent, Le Trait-D'Union, le Courrier des Moulins et Le Plainois.

La télévision communautaire (canal 9) diffuse des émissions à caractère culturel, communautaire et sportif tous les jours à compter de 19h. (492-8876)

La Ville de Terrebonne publie « LE GRIFFON » (six fois l'an), Lachenaie « LE CHENE » et La Plaine « LE MUNICIPAL » six fois durant l'année. ■

Notre population

LACHENAIE:	17 000
LA PLAINE	13 100
LA PLAINE	13 100
MASCOUCHE	29 400
TERREBONNE	44 425
BOIS-DES-FILION	6 921
TOTAL	110 846



La présidente (1993-1994)
THERÈSE LAUGHREN
du
CLUB LIONS
de **TERREBONNE**



Au nom des membres, souhaite la plus cordiale bienvenue à tous les nouveaux résidents. Si vous voulez vous dévouer dans notre club, veuillez communiquer avec Bernard Rivet au 964-5432



Village du Campeur

Une très belle plage sablonneuse sous surveillance

ÊTRE BIEN... sans être loin

ÉCONOMISEZ!
Procurez-vous votre
PASSE DE SAISON
pour la baignade

Adultes : 4\$
Enfants : 3\$
Stationnement..... 2\$

CAMPING
avec ou sans services

- Motorisés
- Roulottes
- Tentes
- Plusieurs activités
- Dépanneur
- Buanderie
- Douches
- Toilettes

pour votre plaisir



Samedi 15 juillet
«Beach Party»
Musique sur la plage
Concours

«Miss Bikini»
Inscrivez-vous
dès maintenant

PIQUE-NIQUE

Vous avez préparé sans doute un pique-nique comme les enfants l'aiment... Eh bien! à table!

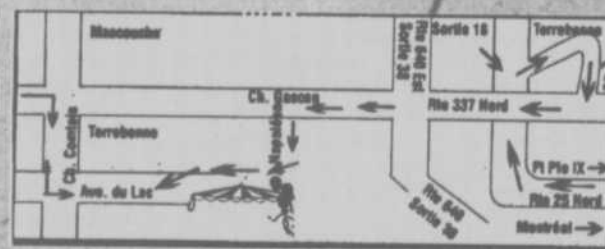
Terrain de Jeux
pour enfants
Volleyball
pour adultes
Bienvenue
aux équipes



CLOWNS

SUR PLAGE
DE 13H À 16H

seulement le dimanche



2400, Avenue du Lac, Terrebonne, 477-5461

Leroux
DODGE CHRYSLER
 TERREBONNE

**À VOTRE SERVICE
 DEPUIS 1938**

*S'associe avec fierté
 aux représentations de
 «L'avare de Molière»
 et vous invite à réserver
 dès maintenant votre
 place. Nous vous
 souhaitons une
 agréable soirée*

Le Théâtre du Vieux-Terrebonne
 présente

en collaboration avec Les Arts du Mourier Ltée

L'avare
 de Molière

avec

Luc Durand, Annick Bergeron, David Savard, Micheline Bernard,
 Stéphane Bealotte, Suzanne Clément, Didier Lucien, Jean Marie Moncelet,
 Jean-Bernard Hébert, Christophe Rapin, Marie-Hélène Thibault, Edgar Frutier

Mise en scène Luc Durand

Assistance à la mise en scène et régie Alain Roy • Décors Guillaume Lévesque

Costumes Véronique Borboën • Lumière Guy Simard

Conception musicale Daniel Thonon • Accessoires Eric Aubuchon

Directeur artistique Jean-Bernard Hébert

Réservations au 964-1220

Du 16 juin au 2 septembre 1995.
 Du mercredi au samedi incl. à
 20h30. Forfaits disponibles.

À 20 minutes de Montréal.
 Salle climatisée. Situé au 867, rue St-Pierre,
 Terrebonne, Québec. Route 25, sortie 22E.

10^e anniversaire du Théâtre ProFusion



Bienvenue dans notre région

Service ouvert
 jusqu'à minuit
 du lundi au
 jeudi



VOTRE CONCESSIONNAIRE DODGE CHRYSLER

Prix d'excellence
 1994 pour les
 pièces, le service
 et les ventes



1115, Chemin du Côteau angle
 Moody, Terrebonne 471-4111

Plus de 50 ans
 au service des gens
 de la région



COMPLEXE L'Expert

La clef de sol

L'Expert photo

DE NOUVEAU PRIX DE
FINITION PHOTO 35 MM COULEUR

	anciennement/nouveau prix	
FILM 12 POSES (service 1h de 1 ^{re} qualité)	999\$	699\$
FILM 24 POSES (service 1h de 1 ^{re} qualité)	1499\$	999\$
FILM 36 POSES (service 1h de 1 ^{re} qualité)	1999\$	1399\$



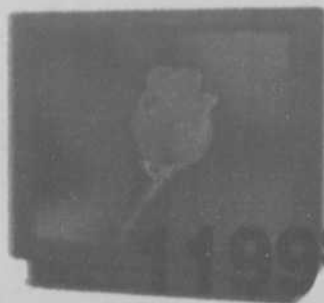
2 pour 1
sur location de film
Limite une primeur
Valide jusqu'au 10/07/95

*L'Expert Clef de Sol
A la vidéo-informatique*



Récepteur AM/FM Pro-Logic PHILIPS, 100 w.
total avec télécommande, un haut-parleur
central et 2 satellites ENERGY.

799\$



Télémoniteur 31 po. HITACHI, haute
résolution, 650 lignes, tube écran
asphérique, stéréophonie «MTS» +
«Surround», entrée audio/vidéo avant et
arrière, entrée S-VHS et sortie audio
variable, télécommande universelle.

1499\$



Caméscope compact 8 mm.
modèle VM-E110, zoom numérique
24X, à l'épreuve des chocs, objectif
grand angle intégré, luminance
minimale 1 lux, équilibrage des blancs
et du diaphragme par I.A., exposition
automatique.

849\$

PENTAX

- Ultra compact
- Zoom 35-70
- Réducteur yeux rouges
- Flash multifonction

239⁹⁹\$



Target Vidéo-jeux

LOUÉ
UN
APPAREIL
SATURN



Disponible :
SNES, 300 CDI,
genesis,
32x Sega

Échange/vente/location



**1460 chemin Gascon
Terrebonne
à côté du Giorgio 964-5947**