



## Cahier spécial immobilier

- C.A.G. Inc.
- Léonard Gagnon Inc.
- Immeubles Inter Cité
- Immeubles et Placements J.A.
- Immeubles GLMC
- Trust Général du Canada
- Trust Royal
- La Caisse d'Établissement du Bas St-Laurent

# Compétition de natation les 21 et 22 avril prochain

Deux groupes de nageur du club des Dauphins de Rimouski participeront à des compétitions de natation en fin de semaine prochaine.

Anne Hupé, Marie-Josée Chouinard et François Larprise se rendront à Sherbrooke pour une rencontre de la division canadienne

No 2.

Au même moment, 23 nageurs du même club se rendront à Ste-Foy pour une compétition provinciale de catégorie B.

Nos vœux de bonne chance accompagnent nos jeunes porte-couleurs.

Louis M. Fournier

### CHEVAUTON 1981 13 JUN 1981 A RIMOUSKI

CONCOURS OUVERT  
A TOUTES JEUNES FILLES OU DAMES  
DESIREUSES DE RECUEILLIR LE PLUS  
DE COMMANDITAIRES POSSIBLES  
AFIN D'ÊTRE COURONNÉE  
CHAMPIONNE DE CET ÉVÈNEMENT.



- DANS LA CATÉGORIE 1<sup>er</sup> PRIX DONT L'OBJECTIF EST D'AMASSER \$250.00
- DANS LA CATÉGORIE 2<sup>ème</sup> PRIX DONT L'OBJECTIF EST D'AMASSER \$500.00
- BONUS: CHAÎNE EN OR DU 1 AVRIL AU 1 MAI \$600.00
- DANS LA CATÉGORIE 3<sup>ème</sup> PRIX DONT L'OBJECTIF EST D'AMASSER \$800.00
- DANS LA CATÉGORIE 4<sup>ème</sup> PRIX DONT L'OBJECTIF EST D'AMASSER \$1,250.00

CELLE QUI AURA VENDU LE PLUS DE COMMANDITES SE VERRA ÉLUE  
"REINE DU CHEVAUTON, ÉDITION 1981"

- 1<sup>er</sup> PRIX: UN ENSEMBLE JEANS ...
- 2<sup>ème</sup> PRIX: UN ENSEMBLE DE MALLES DE VOYAGE ...
- 3<sup>ème</sup> PRIX: T.V. NOIR ET BLANC 12"
- 4<sup>ème</sup> PRIX: UN VOYAGE D'UNE SEMAINE EN FLORIDE ...
- 5<sup>ème</sup> PRIX: QUI SERA DÉCERNÉ À LA REINE  
UN MANTEAU DE FOURRURE  
EN LOUP GARNI DE RENARD NORVÉGIEN  
AINSI QUE LES 4 AUTRES PRIX INDIQUÉS CI-HAUT ...

TOUTES JEUNES FILLES OU DAMES DESIREUSES DE S'INSCRIRE SONT PRIÉES DE COMMUNIQUER AVEC LYNE FERLAND Tél. (418) 723-4616  
OU D'ÉCRIRE AU 687 BOUL. ST-GERMAIN OUEST, RIMOUSKI G5L 3S3

DATE LIMITE D'INSCRIPTION: AVANT LE 21 MARS 1981

LE COURONNEMENT DE LA REINE S'EFFECTUERA LE SAMEDI 6 JUN 1981 A 20:30  
DANS LE CADRE DU CHEVAUTON QUI AURA LIEU À LA FERME DES PRES  
SITUÉE AU 109 BOUL. DES PRES À RIMOUSKI

ANIMATION ASSURÉE PAR PIERRE HARRISON DE C.F.P. RADIO 1000  
TOUTE UNE SOIRÉE EN PERSPECTIVE ... POUR LE CHEVAUTON 1981  
BIENVENUE À TOUS

# Promotion prolongée sous-marine

Quand? Dimanche 29 mars.

Où? Peps du Cegep de Rimouski

Heure? 10 heures à 13:30 heures.

Pourquoi? Populariser la plongée sous-marine sportive

Pour qui? Toutes les personnes intéressées qui aimeraient vivre l'expérience en piscine.

Tous les intéressés pourront avoir plus de détail dans la prochaine édition du journal ou en communiquant le soir avec Clément Siros.

722-6735

# La bonne transaction... au bon moment!



Rue de la Savane, Rimouski. Bungalow neuf, léger comptant. Prix spécial.



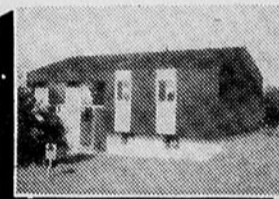
220 des Epinettes, Sacré-Coeur. Bungalow entrée split 26'x42'. Hypothèque 10% jusqu'à novembre 1983.



236 Rousseau, Sacré-Coeur, Jume-lé, construction 1979. Hypothèque 11% jusqu'à 1983.



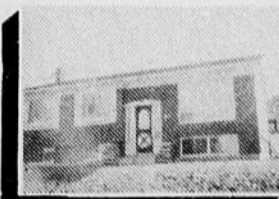
240 et 242, Rousseau, Sacré-Coeur. Deux jumelés neufs split level. Financement à 12 1/2%.



208, Ladière, Sacré-Coeur. Bungalow split moderne, hypothèque 11 1/2% jusqu'à 1984. Vue sur le fleuve.



218, Rousseau, Sacré-Coeur. Bungalow avec garage, terrain 9.500 pi. ca., vue sur le fleuve.



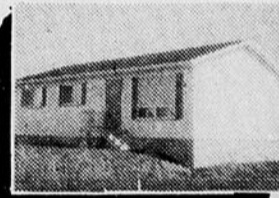
508, Eudore Couture, St-Pie X. Bungalow split avec foyer.



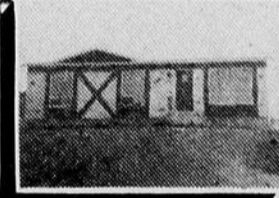
118, Normandie, St-Pie X. Bungalow construction 1973, vendu meublé.



686, 4<sup>ème</sup> rue, Rimouski-Est. Magnifique bungalow, bien aménagé, terrain 11.000 pi. ca.



675, Horizon, Pte-au-Père. Bungalow construction 4 ans, sous-sol aménagé, vue sur le fleuve.



328, Lecompte, Pte-au-Père. Bungalow, construction 1975, terrain 10.000 pi. ca. Prix imbattable.



42 ouest, St-Anaclet. Bungalow split 26x42, vente cause transfert. Prix intéressant.



372, rue Eureka, Pte-au-Père. Bungalow neuf, terrain boisé, prix imbattable.



529, des Jonquilles, Pte-au-Père. Près de C.F.E.R.T.V., style ranch 25'x42', terrain 9.660 p.c., construction 1979. Finition impeccable et vue sur le fleuve.



617, 1<sup>ère</sup> rue, Rimouski-Est. Bungalow 26x40, terrain 70x100. Deux logements au sous-sol.



416 et 418, Boul. Jessop, Rimouski. Deux logements, grand terrain, zone commerciale.



12, Centrale, Trinité-des-Monts. Cottage rénové 1977, terrain 9.350 p.c.



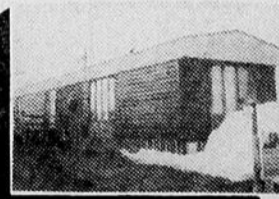
325, Jean-Talon, Parc Villageois. Maison mobile, 14x70, avec foyer. 1978. Prix: \$23.000,00.



Rang 5, St-Eugène. Immense maison de campagne, terrain de 13 arpents.



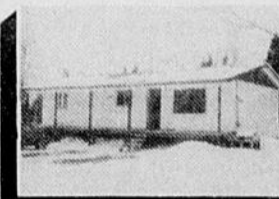
1030, Boul. St-Germain ouest, Rimouski. Chalet quatre saisons.



322, Jean-Talon, Parc Villageois. Treco 1979, 14x68, terrain inclus.



312 St-Urbain Rimouski. Bungalow 27x42, terrain 11.191 pi. ca., foyer, faites une offre.



6<sup>ème</sup> Rang est, St-Narcisse. Bungalow 26x42, terrain 40.000 pi. ca., prix \$25.000. Construction 1978.

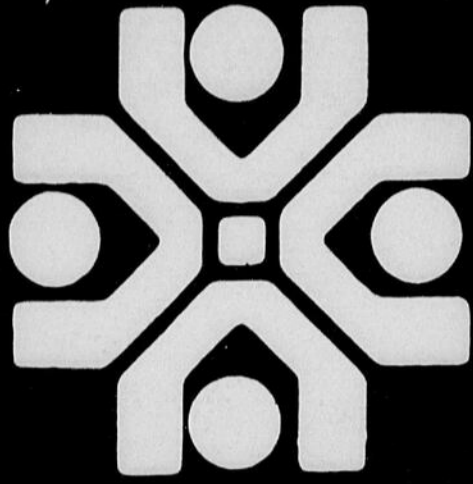
**A VENDRE**  
Hôtel-Motel à Matane.  
Discothèque à Mont-Joli.

Associé à  
**A. E. LE PAGE**  
Service de mutations  
d'un océan à l'autre

- Gilles Belzile, président 723-7998
- René Lepage, directeur des ventes 724-9309
- Ludger Côté, agent immobilier 723-6399
- Raymond D'Amours, agent immobilier 723-2543
- Ben Ouellet, agent immobilier 722-4486
- Michel Allard, agent immobilier 723-0205
- Jeannette Duchesne, agent immobilier 723-5480



**429 est, St-Germain, Rimouski**  
"La clef immobilière de l'Est du Québec."  
Gilles Belzile, président  
**724-2447**



# A la Caisse d'Établissement, nous sommes non seulement différents, nous sommes meilleurs.

DES PROFESSIONNELS DE L'IMMOBILIER  
À VOTRE SERVICE

## 724-4360



M. Gratien Savard



Commerce et bâtisse

Route 232, Ste-Blandine & 172, St-Germain est, Rimouski.



Commerce seulement



4, du Détour, Trinité-des-Monts.



Rang 6, St-Narcisse.



73-75-77-79, rue St-François, Rimouski.



Lac sans nom, St-Marcellin.



5ième rang est, Ste-Blandine.



435, de la Cathédrale, Rimouski.



PROPRIÉTÉ DE LA SEMAINE

Magnifique bungalow, prix raisonnable. 634, rue Principale, St-Anaclet.



Rang 1, Neigette.



111, Doucet, Mont-Joli.



40, du Fleuve, Ste-Luce.



482, Lasalle, Rimouski.



325, St-Laurent, Rimouski.



307-309, Octave, Rimouski.



175-177 St-Germain ouest, Rimouski.



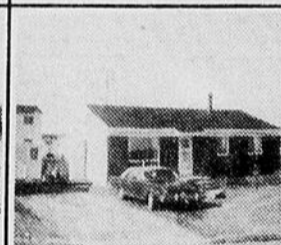
355, Doucet, Rimouski.



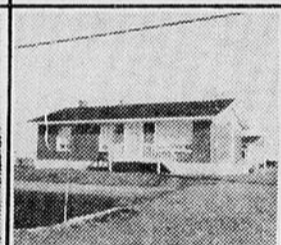
11, 7ième Avenue, St-Fabien.



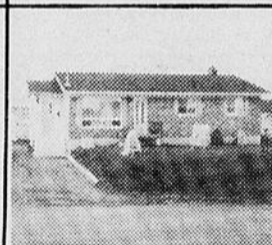
206 des Saules, Rimouski.



481 des Jésuites, Rimouski.



180, de la Gare, St-Anaclet.



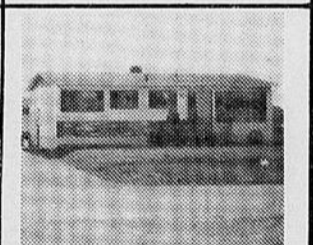
19, 7ième Avenue, Rimouski-Est.



357 Doucet, Rimouski



Rang 4 est, Ste-Blandine.



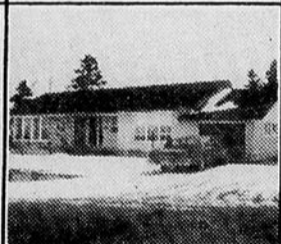
428, Richelieu, Pointe-au-Père.



390 Pierre Rouleau, Pointe-au-Père.



362 Boul. Jessop, Rimouski.

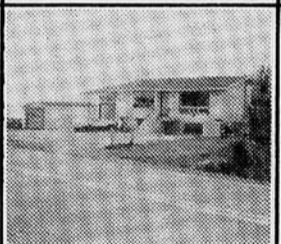


206, Bellevue, Rimouski.



MAGNIFIQUE PROPRIÉTÉ DANS RIMOUSKI

Quartier tranquille. Construction supérieure. Grand terrain paysagé (24,495 pl. ca.). 2 garages, piscine chauffée, patio en pierres, foyer. Financement possible par le propriétaire.



Route 132, Ste-Luce.



57, Ste-Angèle, Price.



258, de la Gare, St-Anaclet.



20, St-Joseph, Ste-Blandine.



St-Charles Garnier.



206-208 St-Joseph O., Rimouski.



288-290-292, St-Germain est, Rimouski.



214 Cathédrale, Rimouski.



120, 1ère rue, St-Fabien.

## la caisse d'établissement du bas st-laurent

### 724-4360

POUR BEAUCOUP PLUS D'EFFICACITÉ

149 EST ST-GERMAIN, RIMOUSKI

COURTIER

CONFIEZ-NOUS LA VENTE DE VOTRE PROPRIÉTÉ!

NOS REPRÉSENTANTS:

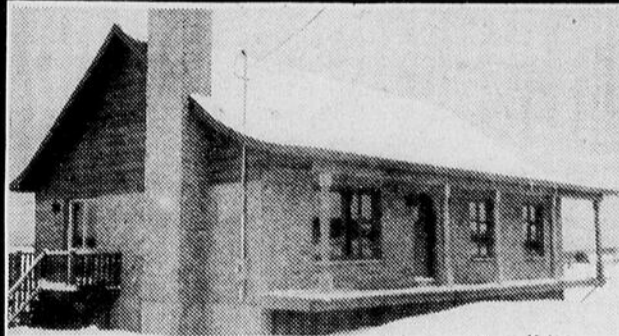
|                   |          |                   |          |
|-------------------|----------|-------------------|----------|
| Monique C. Rioux  | 724-9506 | Gilles Lavoie     | 722-7994 |
| Gilles Parent     | 722-5190 | Guy Morency       | 723-4986 |
| Gratien Savard    | 724-6169 | Louise F. Michaud | 723-6480 |
| Georges St-Pierre | 724-4735 | Roger Ouellet     | 722-8368 |

JACQUES BÉLANGER

DIRECTEUR DU SERVICE IMMOBILIER - 723-5657

# Inter-Cité 722-7695 COURTIER

## INTER-CITÉ ET P.E.C.: TOUTE UNE ÉQUIPE.

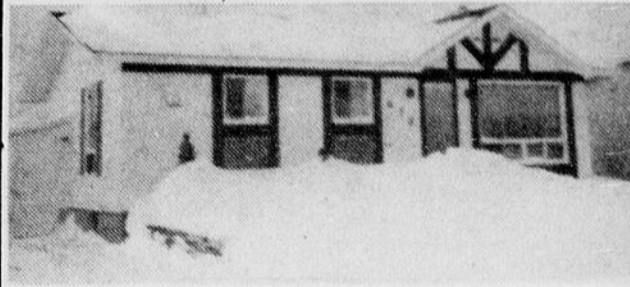


**Bic, 3e Rang est**, style canadien, 6 1/2 pièces, cheminée double, grand terrain. Louis-Marie Chénard, 736-4634, 722-7695.

**18,000 agents à votre service. . . S.I.A. (M.L.S.)**

**Si vous achetez avec Inter-Cité votre maison unifamiliale... vous obtenez sans frais la garantie "P.E.C."**

**MAISON OUVERTE AUX VISITEURS DIMANCHE, 22 MARS DE 13H00 À 16H00.**



**Rimouski-Est, 678 5e Rue**, joli bungalow, 3 chambres à coucher, 1 salle à diner, sous-sol au 1/2 fini, avec foyer, bar, terrain 6,300 p.c., aménagé. Denise Gendreau, 724-6130, 722-7695.



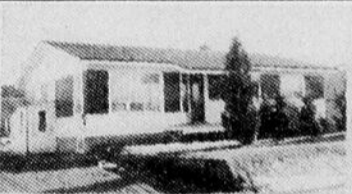
**Bic, garantie P.E.C., hypothèque de 10 1/4%**, bungalow 38x25, intérieur très bien aménagé, prise de possession rapide. Sylvie Cayouette, 724-7500, 722-7695.



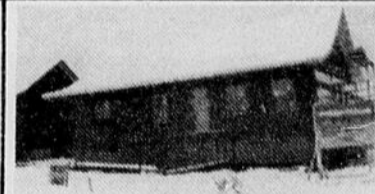
**Sacré-Coeur, garantie P.E.C.**, superbe résidence, extérieur brique et cèdre, 2 foyers, planchers chêne et céramique, terrain de 50,000 p.c. Georges Gendreau, 724-6130, 722-7695.



**Rang Beauséjour**, maison centenaire rénovée, 9 1/2 pièces, remise, terrain 30,000 p.c. env. C'est à voir. Georges Gendreau, 724-6130, 722-7695.



**St-Robert, rue Dubé**, bungalow 42x28, 4 chambres à coucher, vivoir et sortie extérieure au sous-sol, terrain bien aménagé. Denise Gendreau, 724-6130, 722-7695.



**Rue des Passereaux**, bungalow en construction, 3 chambres à coucher, isolation supérieure, hypothèque 13 1/4%. Denise Gendreau, 724-6130, 722-7695.



**Chemin du Roi, garantie P.E.C., hypothèque 12%**, 42x26 1/2, 1974, 3 chambres à coucher, terrain 7,500 p.c., aménagé, arbres, remise 10x12. Denise Gendreau, 724-6130, 722-7695.



**St-Pie X, rue Mgr Fortin, garantie P.E.C.**, 1975, impeccable, 4 chambres à coucher, garage, hypothèque 13 1/2%, échéance 1985, poêle à bois, garage. Georges Gendreau, 724-6130, 722-7695.



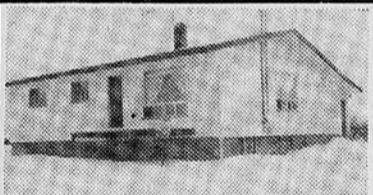
**ATTENTION!** Peut servir de clinique ou bureaux près du centre d'achat à Sacré-Coeur. Consultez Denise Gendreau, 724-6130, 722-7695. S.I.A.



**Rue des Ecartés, garantie P.E.C.**, bungalow 42x26, 3 chambres à coucher, hypothèque 11 1/4%, plancher, salon et salle à diner érable, belle occasion. Denise Gendreau, 724-6130, 722-7695.



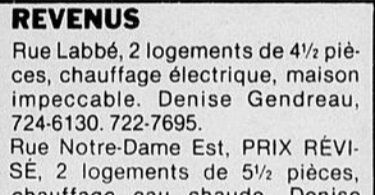
**Pointe-au-Père, rue du Parc**, 2 logements de 4 1/2 pièces, terrain de 9,100 p.c. Georges Gendreau, 724-6130, 722-7695.



**St-Valérien, rang 4, garantie P.E.C.**, 1971, 40x30, 6 1/2 pièces, terrain 32,725 p.c., taxes minimales. Georges Gendreau, 724-6130, 722-7695.



**St-Anaclet, rue Principale**, hypothèque 12%, entrée split, 40x28, toit cathédrale, foyer de pierre, bon revenu de 2 logements au sous-sol. Sylvie Cayouette, 724-7500, 722-7695.



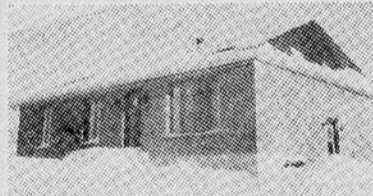
**REVENUS**  
Rue Labbé, 2 logements de 4 1/2 pièces, chauffage électrique, maison impeccable. Denise Gendreau, 724-6130, 722-7695.  
Rue Notre-Dame Est, PRIX RÉVISÉ, 2 logements de 5 1/2 pièces, chauffage eau chaude. Denise Gendreau, 724-6130, 722-7695.  
Rue St-Laurent ouest, 2 logements de 4 1/2 pièces, possibilité d'occuper 1x4 1/2 pièces. Denise Gendreau, 724-6130, 722-7695.



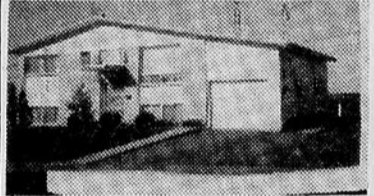
**St-Anaclet, garantie P.E.C.**, bungalow avec porte control overhead, 3 chambres à coucher, terrain 90x200. Pour rendez-vous, Sylvie Cayouette, 724-7500, 722-7695.



**Rue St-Elzéar, garantie P.E.C.**, cottage 6 1/2 pièces, terrain 75x300. Louis-Marie Chénard, 736-4634, 722-7695.



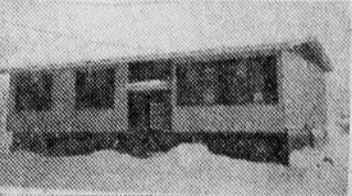
**R.R. 2 ouest**, bungalow 42x26, armoires chêne, porte patio, sous-sol demi-aménagé. Nicole Drapeau, 723-1373, 722-7695.



**Rue Hupé, garantie P.E.C., S.I.A.**, 48x22, salon 12x22, 5 chambres à coucher, 2 salles de bain, garage, autobus scolaire pour le secondaire. Georges Gendreau, 724-6130, 722-7695.



**MAISONS MOBILES**  
Bic, maison mobile 14x65, Val-Bar 1974, 5 1/2 pièces, terrain 9,900 p.c. Louis-Marie Chénard, 736-5268, 722-7695.  
\$16,900. St-Narcisse, rue Principale, maison mobile installée 58x14, non meublée, chauffage électrique, terrain 20,000 p.c. Denise Gendreau, 724-6130, 722-7695.



**Pointe-au-Père, garantie P.E.C.**, vue sur le fleuve, neuf, entrée split, 41.3x24.5, 3 chambres à coucher, armoires en chêne, porte patio. Georges Gendreau, 724-6130, 722-7695.



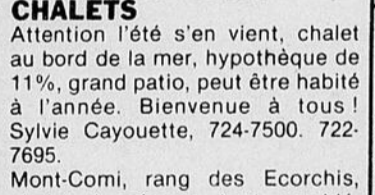
**Route 132**, cottage 30x27, en voie de rénovations. Nicole Drapeau, 723-1373, 722-7695.



**Luceville**, cottage 21x16, 3 chambres, terrain 7,200 p.c., bas prix. Daniel Plante, 798-4275, 722-7695.



**St-Robert, rue Dubé**, bungalow, grand 5 1/2 pièces, beaucoup de rangement, revenu 2 1/2 pièces. Denise Gendreau, 724-6130, 722-7695.



**CHALETS**  
Attention l'été s'en vient, chalet au bord de la mer, hypothèque de 11%, grand patio, peut être habité à l'année. Bienvenue à tous! Sylvie Cayouette, 724-7500, 722-7695.  
Mont-Comi, rang des Ecorchis, chalet 4 saisons, tout meublé, 1969, foyer, 3 chambres à coucher, terrain de 14,180 p.c., intérieur bois naturel. Georges Gendreau, 724-6130, 722-7695.



**Rue des Pinsons, garantie P.E.C.**, vue superbe, 1977, 3 chambres à coucher, porte patio, salon, hypothèque 11 1/2% jusqu'en 1984. Denise Gendreau, 724-6130, 722-7695.



**St-Pie X, 14e rue**, bungalow, 4 chambres à coucher, chauffage électrique. C'est à voir. Georges Gendreau, 724-6130, 722-7695.



**Neigette**, maison de campagne, 9 pièces, terrain 29,583 p.c., avec bâtiments. Sylvie Cayouette, 724-7500, 722-7695.



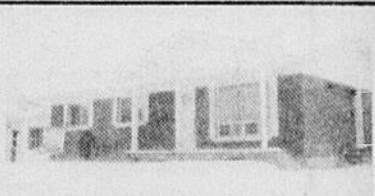
**Sacré-Coeur, rue des Commandeurs**, triplex, 3 chambres à coucher, isolation supérieure, façade briques. Denise Gendreau, 724-6130, 722-7695.



**COMMERCES**  
Rimouski, atelier de soudure 24x30, équipement compris, bonne rentabilité, avec bungalow 33x61, terrain de 6,500 p.c. Georges Gendreau, 724-6130, 722-7695.  
Centre-ville, magasin de tissus, local loué, bon achalandage. Denise Gendreau, 724-6130, 722-7695.



**Mont-Joli, garantie P.E.C.**, bungalow 58x35, chambre froide, garde-robe de cèdre, magnifique foyer. Terrain 150'x90'. Sylvie Cayouette, 724-7500, 722-7695.



**Près du Paul-Hubert**, bungalow 41x26, extérieur briques, 3 chambres à coucher, 1974, revenu d'un 3 chambres à coucher au sous-sol, hypothèque 10%. Denise Gendreau, 724-6130, 722-7695.



**Ste-Luce, village**, cottage 24x22, 2 chambres, idéal pour jeunes couples ou couples âgés. Nicole Drapeau, 722-7695, 723-1373.



**Pointe-au-Père, garantie P.E.C.**, près du poste C.F.E.R., 26'x36', entrée split, armoires chêne, sous-sol fini, garage, terrain 8,650 p.c. Georges Gendreau, 724-6130, 722-7695.



**Sacré-Coeur, rue Roy, garantie P.E.C.**, 1971, 46x26, 4 chambres, foyer Franklin au sous-sol, piscine creusée 15'x30', cabanon, terrain de 11,700 p.c., aménagé. Georges Gendreau, 724-6130, 722-7695.



**St-Valérien**, 2 logements cottage 23'x30', avec annexe 29'x39' environ. Terrain 24,236 p.c. Louis-Marie Chénard, 736-4634, 722-7695.



**Ste-Agnès Nord**, 29.7'x32', 2 logements, dont un de 4 1/2 pièces et un de 5 1/2 pièces. Prix intéressant. Nicole Drapeau, 723-1373, 722-7695.

### La réforme du loisir au plan local

# Les conseils régionaux de loisir manifestent leur inquiétude

Quelque dix-huit mois après la parution du Livre blanc sur le loisir du ministre Claude Charron, très peu de gestes ont été posés par le gouvernement en vue d'appliquer les réformes proposées au palier local. Les quinze Conseils régionaux de loisir du Québec, dont le CLEQ, identifiés comme partenaires privilégiés du ministère du Loisir, de la Chasse et de la Pêche pour intervenir auprès des municipalités, viennent d'établir un bilan peu flatteur des actions du

ministre Lucien Lessard dans ce dossier.

Il semble bien, en effet, qu'aucune démarche n'ait abouti jusqu'à ce jour entre le M.L.C.P. et les municipalités du Québec, pourtant désignées comme "maître d'oeuvre de l'organisation du loisir des citoyens", afin de jeter les bases de la collaboration entre le gouvernement provincial et les municipalités.

Pourtant cette inaction ne s'est pas confirmée dans tous les dossiers. Au plan

structurel, le ministère a consacré beaucoup d'énergies à régulariser la situation au plan provincial (Regroupement des organismes nationaux de loisir, la Société des sports du Québec,

la Régie sur la sécurité, etc.).

D'où vient d'onc l'inaction du gouvernement dans le secteur d'intervention jugé prioritaire et majeur par le Livre blanc du ministre

Charron: le loisir local.

Il serait extrêmement dommageable pour l'ensemble des organismes bénévoles régionaux et locaux de loisir en région que les propositions qu'ils avaient transmises au gouvernement, lors de la consultation sur le Livre vert et qui avaient été inscrites au niveau du Livre blanc sur le loisir, ne soient pas finalement appliquées.

Cette situation crée présentement chez ces mêmes intervenants un climat d'ambiguïté et même de démobilisation. Cette détérioration du climat risque de compromettre toute nouvelle action et tout renouvellement dans le dossier loisir.

De plus, la situation politique actuelle laisse sans réponse plusieurs questions que l'ensemble des C.R.L. escompte bien remettre en cause au cours des prochaines semaines. Pour ce faire,

ils ont précisé dans un document au ministre Lessard son bilan de l'action en loisir au cours des dernières années et les conditions facilitantes à une véritable réforme au plan local.

Le CLEQ espère toujours cette réforme et est prêt à s'y associer, selon les ressources disponibles, tout en poursuivant son action actuelle.

## Pohénégamook et son école de pêche au saumon



La pêche au saumon à la mouche est devenue une activité de plein-air accessible à tous les québécois. Il faut maintenant apprendre à profiter de ce patrimoine inestimable avec respect et à en jouir avec sérénité. Ce qui est possible à tous ceux qui le désirent! En quelques jours, alors qu'il faut des saisons pour l'apprendre seul!

Cette initiation à la pêche au saumon sera essentiellement pratique, sur la rivière Matane. Les connaissances transmises seront aussitôt acquises par le vécu. L'important ne sera pas tant de capturer un saumon que d'apprécier toute la joie que procure cette activité de plein-air et son environnement.

La Base de plein-air Pohénégamook vous offre ce programme en juillet et août prochain. Pour plus d'informations, communiquez avec la Base au numéro (418) 859-2405.

### J'OFFRE MES SERVICES POUR

- Plastringe
- Peinture
- Menuiserie

## 724-4019

Valier Corbin



### AGISSEZ!

122 Du Séjour  
Rimouski G5L 6Y7

### LES ALARMES JEAN-CLAUDE ENR.

Systèmes résidentiels & industriels - Feu - Vol  
**SPÉCIALITÉ: Chalets et véhicules automobiles**

### Jean-Claude Ouellet, prop.

Estimation gratuite - Tél.: 722-8910

## Rémas Rimouski construction inc.

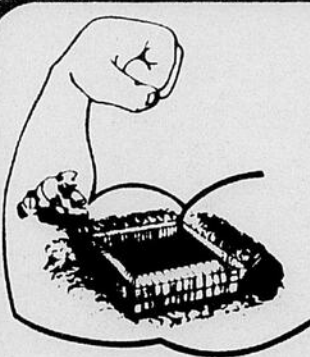
385, des Fauvettes, Rimouski

### ENTREPRENEUR GÉNÉRAL

Rimouski: Réjean Beaulieu 723-4006

Rivière Trois-Pistoles: Thomas Lévesque 851-2644

- Constructions résidentielles et commerciales
- Renovations



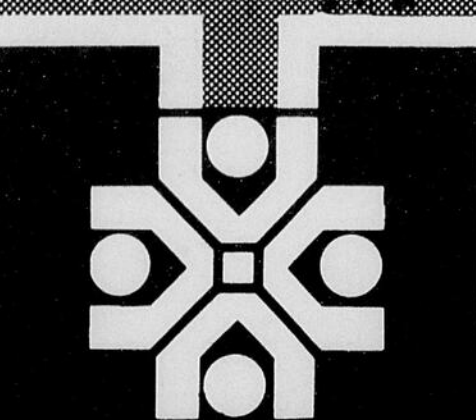
## Coffrages Bioniques Ltée ouvrira bientôt à Place Dionne, Rimouski.

- NOS SPÉCIALITÉS:**
- Fondations de tous genres
  - Coffrages d'empiètement
  - Coffrages de solage

RÉSIDENTIEL — COMMERCIAL — INDUSTRIEL

POUR ESTIMATION GRATUITE:

# 723-1088

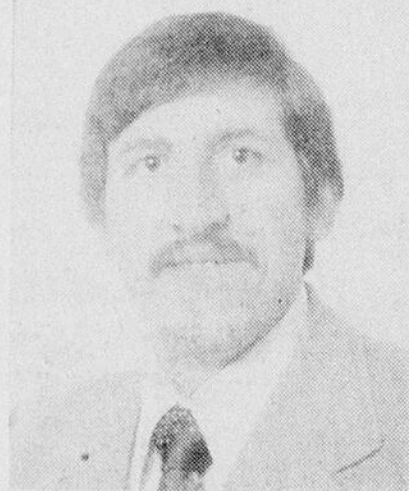


### la caisse d'établissement DU BAS ST-LAURENT

149 Est. St-Germain, Rimouski

## 724-4360

### Nomination de M. Roger Ouellet



M. Jacques Bélanger, directeur du service immobilier de la Caisse d'Établissement du Bas St-Laurent a le plaisir d'annoncer la nomination de M. Roger Ouellet, à titre de représentant immobilier.

M. Roger Ouellet a réussi avec distinction l'examen du courtage immobilier. Nous vous invitons fortement en raison de sa vaste expérience personnelle, de son haut niveau de perfectionnement à venir le consulter pour l'achat et la vente de résidences ou de commerces.

## 722-8368

Partout!  
Pour tous!  
Pourquoi pas!

La Caisse d'établissement

# trans-action

SERVICES IMMOBILIERS INC.

# 724-6325

## 140 St-Germain ouest

RIMOUSKI, P.Q. — G5L 4B5

Un groupe de courtiers indépendants à travers la province de Québec.

|   |  |   |  |  |  |  |
|---|--|---|--|--|--|--|
|  <p><b>Résidences</b><br/>10 rue St-André, Ste-Blandine.</p> |  <p><b>Résidences</b><br/>466 Godbout, St-Pie X.</p>                          |  <p><b>Résidences</b><br/>469 Route Ste-Odile.</p>   |  <p><b>Résidences</b><br/>Maison de chambres, près de l'Université. Bonne rentabilité.</p> |  <p><b>Terrains</b><br/><b>Centre-ville Rimouski</b><br/>Terrain commercial 62,000 p.c., vacant, idéal pour logements multiples, motel, hôtel ou édifice à bureaux.<br/><b>Rang 2 est, Ste-Blandine</b><br/>2ième lot à partir de la route 232, 40 arpents, majeure partie boisé dont 4 arpents en culture.<br/><b>Nazareth</b><br/>Rue Esplanade, 5 terrains, vue panoramique sur le fleuve, résidentiels, quartier de choix.<br/><b>Sacré-Coeur</b><br/>Terrain résidentiel, angle Lauzier et des Pruches, 17 terrains, vue sur le fleuve.<br/><b>Pointe-au-Père</b><br/>Terrain résidentiel, boisé.<br/><b>Val-Neigette</b><br/>Pour chalets résidentiels, villégiature, pentes de ski, club de golf, site boisé.<br/><b>Route 232</b><br/>Terrain 150x200. Terrain 100x421.<br/><b>Mont-Joli</b><br/>Résidentiel et commercial, entrée nord-est de la ville. Terre à subdiviser en 100 terrains, entrée nord de la ville. Prix et conditions très avantageux.<br/><b>Matane</b><br/>Terre à subdiviser en 40 terrains sur la Côte St-Jean. Prix d'aubaine.<br/><b>Ste-Odile</b><br/>Rue des Draveurs, terrain 100x100, boisé. <b>VENDU</b><br/><b>Ste-Blandine</b><br/>Rang 4 ouest, terrain 129 pi x 245 pi., avec garage 12 x 22. Puits artésien et fosse septique, clôturé et boisé.<br/><b>Sacré-Coeur</b><br/>100,000 p.c., boul. St-Germain, vue sur le fleuve.<br/><b>Pointe-au-Père</b><br/>150 pi. x 250 pi. bord du fleuve, vue magnifique.<br/><b>Propriétés à revenus</b><br/><b>Mont-Joli:</b><br/>11 logements, 1467 Si-rois, bonne rentabilité.<br/>11 logements, 1477 Si-rois, bonne rentabilité.</p> | <p>12 logements, 1487, Si-rois, bonne rentabilité.<br/>12 logements, boul. Gaboury, bonne rentabilité.<br/><b>Matane:</b><br/>18 logements, 515 Grand-Pré, cat. 31-32.<br/>23 logements, 495 Grand-Pré, cat. 31-32.<br/>4 logements, 510 Général-Vanier, cat. 31-32.<br/>4 logements, 520 Général-Vanier, cat. 31-32.<br/><b>Rimouski:</b><br/>23 logements, centre-ville, construction récente.<br/><b>Ste-Blandine:</b><br/>2 blocs, 4 logements, près des écoles, église, taux d'intérêt 7 1/4%.</p>                          | <p>450 p.c., sous-sol, édifice Brisson, 140 St-Germain ouest, Rimouski. Occupation: bureau. Coût: \$3.50 le pied carré, libre immédiatement.<br/>Ste-Blandine, 3 1/2 rez-de-chaussée, semi-meu- blé, chauffé, éclairé, \$205.00, libre 1er juillet.</p>  |
|  <p>39 de Touraine, St-Pie X.</p>                           |  <p>482 Place Mgr Courchesne, St-Pie X.</p>                                  |  <p>464 Eudore Couture, St-Pie X.</p>               |  <p>3 logements, 43, 7e Avenue, St-Fabien.</p>  | <p><b>Maisons neuves</b><br/>683 de la Forêt, Pte-au-Père.</p>   | <p><b>Commerces</b><br/><b>Rimouski</b><br/>Dépanneur, centre-ville. Bonne rentabilité.<br/><br/>Clinique d'esthétique, centre-ville, clientèle établie depuis 15 ans, réputation régionale.<br/><br/>Dépanneur attendant à une résidence, bon chiffre d'affaires, établi depuis 10 ans.<br/><br/>Hôtel comprenant bar salon, salle de réception, salle de danse, 14 chambres, 25 milles de Rimouski, établi depuis 20 ans.<br/><br/>Commerce à être opéré par un couple, revenu appréciable. Prix et conditions avantageux.</p> | <p><b>SERVICE PROVINCIAL</b><br/>Confiez-nous votre mandat, il sera diffusé à travers la province par nos 300 agents vendeurs qui représentent Trans-Action.</p>   |
|  <p>355 St-Germain Est, Ste-Agnès.</p>                     |  <p>164 rue Léonard, Ste-Agnès.</p>   |  <p>279 St-René ouest, St-Robert. 2 logements.</p> |    |   | <p><b>Rimouski</b><br/>Dépanneur, centre-ville. Bonne rentabilité.</p>   | <p><b>Ottawa</b><br/>Résidence-chalet de luxe, lac Paquin, site incomparable, 1 acre boisé pour chasse, pêche. Hydro-nord.</p>   |
|  <p>641 Louis-David, Sacré-Coeur.</p>                      |  <p>587 des Rapides, Ste-Odile.</p>   |  <p>100 Henri Tremblay, Petite Matane.</p>         |  <p>687 de la Forêt, Pte-au-Père.</p>  |   | <p><b>LOCATION</b><br/>1,450 pi. ca., rez-de-chaussée, Place Sears, occupation: magasin ou bureau, libre immédiatement.<br/><br/>1,155 pi. ca., rez-de-chaussée, Place Sears, occupation: magasin, bureau. Libre immédiatement.</p>  | <p><b>Alma</b><br/>2 édifices à revenus de 12 logements chacun, style rustique, construits en 1980, taux d'intérêt 11 1/4%, rentabilité excellente.<br/><b>Ile d'Orléans</b><br/>Cottage ancêtre pièces sur pièces, construction 1978, piscine intérieure, terrain 1x13 arpents. Promontoir sur le fleuve. Occasion unique d'acquies un domaine à bon compte.<br/><br/>Vous avez une industrie, un commerce, ou un édifice à revenus à vendre, susceptible d'être acheté par des clients de l'extérieur?</p> |
|  <p>588 des Rapides, Ste-Odile.</p>                        |  <p>289 Gagné Nord, Ste-Odile.</p>  |  <p>351 rue Paquet, Pte-au-Père.</p>               |  <p>676 de la Forêt, Pte-au-Père.</p>  |   | <p><b>LOCATION</b><br/>1,450 pi. ca., rez-de-chaussée, Place Sears, occupation: magasin ou bureau, libre immédiatement.<br/><br/>1,155 pi. ca., rez-de-chaussée, Place Sears, occupation: magasin, bureau. Libre immédiatement.</p>  | <p><b>SERVICE NATIONAL</b><br/>membre au Canada de</p>   |
|  <p>7 Bellevue, Luceville. Près de St-Pierre.</p>          |  <p>20 St-Alphonse, Luceville.</p>  |  <p>1499 du Phare, Pointe-au-Père.</p>             | <p>Maison coquille, pouvant être achevée par le propriétaire. Prix à partir de \$25,000.00.</p>  | <p><b>Chalets</b><br/>Chalet, St-Fabien.</p>   | <p><b>LOCATION</b><br/>1,450 pi. ca., rez-de-chaussée, Place Sears, occupation: magasin ou bureau, libre immédiatement.<br/><br/>1,155 pi. ca., rez-de-chaussée, Place Sears, occupation: magasin, bureau. Libre immédiatement.</p>  | <p><b>relocan</b><br/>un service national de transfert groupant plus de 90 courtiers membres dans 220 villes réparties entre Vancouver et Halifax.</p>   |
|  <p>Rang 5 Est, St-Narcisse.</p>                           |  <p>Rang 6, St-Narcisse. 10 acres de terre sur la rive du lac Neigette.</p> |  <p>9 rue Pelletier, St-Gabriel.</p>               |    |   | <p><b>LOCATION</b><br/>1,450 pi. ca., rez-de-chaussée, Place Sears, occupation: magasin ou bureau, libre immédiatement.<br/><br/>1,155 pi. ca., rez-de-chaussée, Place Sears, occupation: magasin, bureau. Libre immédiatement.</p>  | <p><b>relocan</b><br/>un service national de transfert groupant plus de 90 courtiers membres dans 220 villes réparties entre Vancouver et Halifax.</p>   |
|  <p>8 rue St-Pierre, Luceville.</p>                        |   | <p>Petite maison neuve, été-hiver, chauffage électrique. Terrain 100'x200'. Lac Linda.</p>  |  <p>Grange, route 232. Terrain 25,000 p.c.</p>   |   | <p><b>LOCATION</b><br/>1,450 pi. ca., rez-de-chaussée, Place Sears, occupation: magasin ou bureau, libre immédiatement.<br/><br/>1,155 pi. ca., rez-de-chaussée, Place Sears, occupation: magasin, bureau. Libre immédiatement.</p>  | <p><b>relocan</b><br/>un service national de transfert groupant plus de 90 courtiers membres dans 220 villes réparties entre Vancouver et Halifax.</p>   |

# C.A.G. INC.

COURTIER EN IMMEUBLES

- |                            |                                |                             |                             |
|----------------------------|--------------------------------|-----------------------------|-----------------------------|
| Gilles Proulx<br>723-1505  | Thérèse G. Carrier<br>723-7466 | Charles Garcia<br>722-8018  | Pierre Desbiens<br>735-5184 |
| Ray Castonguay<br>722-8995 | Jean M. Boulanger<br>723-5414  | Marcel Beaulieu<br>722-7497 |                             |



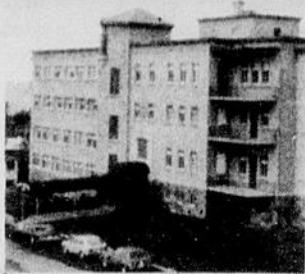
**NOUS SOMMES MEMBRES**   
**SERVICE DE RELOCALISATION A TRAVERS LE CANADA.**

**Deux courtiers sous un même toit, pour mieux vous servir.**

*Leonard Gagnon* INC.  
 Courtier

**143 St-Germain O. Rimouski.**

**Logements à louer**  
**Résidence Toussaint Cartier Libres immédiatement.**



**Résidence Toussaint Cartier**

Logement à louer (semi-meublés).  
 Prix révisé:  
 Studio à compter de \$295.  
 3 1/2 pièces à compter de \$360.  
 4 1/2 pièces à compter de \$495.  
 Cette résidence a été conçue spécialement pour une clientèle d'adultes. Quantité de services inclus dans le prix. Disponible pour visite aux heures qui vous conviennent. Appelez-nous pour plus de détails à 722-4646. Jean-Louis Ruest, 723-2603. A proximité de l'Université.



113 est, St-Germain.



85 rue Belzile.



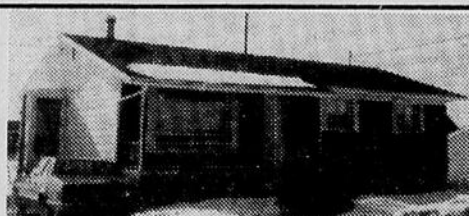
St-Anaclet, bungalow sur terrain 230'x330', le long de la rivière Neigette. Damien Boulanger, 723-1760.



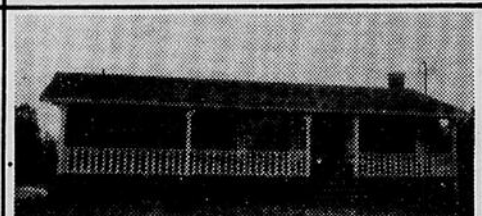
Rimouski, rue Ste-Odile, cottage rénové 8 1/2 pièces, vaste sous-sol avec entrée extérieure, possibilité de logement au sous-sol. Damien Boulanger, 723-1760.



Boul. Ste-Anne, bungalow 36'x26', très grand terrain, 3 chambres, sous-sol aménagé. Damien Boulanger, 723-1760.



Sacré-Coeur, 221 rue Rousseau, sous-sol aménagé.



Ste-Odile, Place Jalna, au 392, route R.R. 2, maison style ranch. Grand terrain.



Pointe-au-Père, boul. Ste-Anne, bungalow de style québécois, 4 chambres à coucher, foyer, terrain bien aménagé. Damien Boulanger, 723-1760.



Rimouski, rue Forest, bungalow 26x40, 3 chambres, annexe, cabanon, sous-sol fini, terrain très bien aménagé. Jean-Louis Ruest, 723-2603.



Rimouski, rue des Alouettes, 2 maisons neuves en construction, 5 1/2 pièces, peinture et couleur couvre-planchers à discuter. Jean-Paul Lapointe, 724-6779.



Bic, à l'entrée est, au 22 rue des Cèdres, Prince Caravan 14' x 62', remise, terrain inclus dans la vente, 85'x100', tous les services municipaux. Installation permanente.



St-Joseph de Lepage, au rang 5 ouest. Maison de campagne entièrement rénovée. Très belle finition. Grand terrain.



Ste-Blandine, rang 1 ouest, maison mobile 70'x14' (1978), cabanon, galerie avant et arrière. Damien Boulanger, 723-1760.



**À LOUER**  
 Rimouski, rue Lausanne, entrepôt 41x61, à louer, finition extérieure, acier émaillé, porte 13'x10', plancher béton armé. Jean-Louis Ruest, 723-2603.



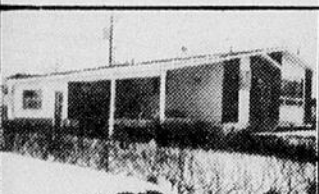
9e rue ouest, très joli cottage, 4 chambres, terrain bien aménagé, garage, beau quartier résidentiel. Jean-Louis Ruest, 723-2603.



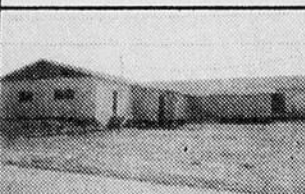
Pointe-au-Père, 785 Boul. Ste-Anne.



Ste-Odile, Place du Sommet.



Rimouski, 320, rue Chapais, bungalow 24'x40', 3 chambres, abri d'auto avec garage. Sous-sol fini. Entrée asphaltée. Damien Boulanger, 723-1760.



Route 232, près de Rimouski, atelier et entrepôt pour petite manufacture, entrée électrique, 5,500 pi. ca. A vendre ou à louer. Damien Boulanger, 723-1760.



Ste-Odile, cottage 28x42, 7 chambres à coucher, entrée indépendante au sous-sol, galerie en fer forgé. Damien Boulanger, 723-1760.



Parc Mont-Comi, rue Pervenche.



322, 324 rue St-Robert.



Pointe-au-Père, 309 rue du Plateau.



Nazareth, rue Lausanne, propriété de 3 logements de 5 1/2 pièces, rénovation en 1979, bons revenus, très intéressant pour acheteur désirant occuper un des logements. Jean-Louis Ruest, 723-2603.



Rimouski, rue St-Jean-Baptiste ouest, duplex, 2 logements de 4 1/2 pièces, très grand terrain. Extérieur et toiture rénovés récemment. Jean-Louis Ruest, 723-2603.



Rimouski, rue des Geais, bungalow 24'x40', 3 chambres à coucher, Franklin au sous-sol, rue paisible. Hypothèque intéressante. Damien Boulanger, 723-1760.



364, 366 Boul. Jessop.



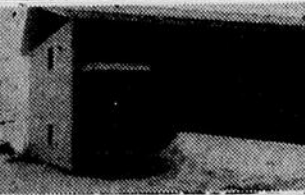
275 ouest, rue Notre-Dame. Maison 4 logements.



388 Boul. Ste-Luce, Ste-Luce.



Pointe-au-Père, boul. Ste-Anne, bungalow 24'x40', 3 chambres, hypothèque intéressante, possession immédiate.



Semi-détaché, rue Plateau, Pointe-au-Père, vue sur la mer. 4 chambres, entrée split, terrain paysagé. Damien Boulanger, 723-1760.



Rivière-Hâtée, bungalow 25.5'x44', briques façade, abri d'auto, terrasse avec vue sur le fleuve. Prix avantageux. Damien Boulanger, 723-1760.

**TERRAINS**

Val-Neigette, 11,000 pi. ca., idéal pour maison-mobile.  
 Pointe-au-Père, route 132, 16,000 pi. ca., partiellement boisé.  
 Ste-Blandine, route 232, terrains pour maisons mobiles et pour construction.



Rimouski, rue Ste-Odile, commerce d'excavation et de terrassement.

**COMMERCES**

Boutique Safari, Grande Place.  
 Salon de coiffure dans un centre commercial.  
 Tabagie, très bons revenus.  
 Lingerie pour dames, bien établie dans la région.

Terrain 20,715 pi. ca., Place du Sommet.  
 Val-Neigette, rue de la Poudreuse, chalet 4 saisons, chauffage électrique, terrain boisé.  
 A quelques milles de Rimouski, au Rang 4, Sacré-Coeur, une terre à bois 4 arpents par 15 en profondeur bornant à la Rivière Rimouski. Prix très intéressant.  
 Luceville, maison mobile située au 13 boul. St-Pierre, installation permanente, tous les services, solage de béton. Grand terrain clôturé.  
 Parc Mont-Comi, rue Pervenche, un terrain de 8,235 pi. ca., boisé.  
 Gaz-bar à quelques milles de Rimouski. Très bon commerce.  
 Hôtel comprenant bar salon, salle de réception, salle de danse, motel et chambres, bonne clientèle, établi depuis plusieurs années.

**722-4646** Service téléphonique 7 jours par semaine **724-7550**

# Inventaires aériens sur la population d'orignaux dans l'Est du Québec

Pour la seconde année consécutive le ministère du Loisir, de la Chasse et de la Pêche procédera à l'inventaire des orignaux de la région du Bas St-Laurent et de la Gaspésie.

Entrepris en 1980 ce programme quinquennal a comme objectifs d'évaluer la population d'orignaux vivant dans la région de l'Est du Québec et permettre ainsi de préciser les politiques d'exploitation et d'aménagement de ce cervidé.

Treize (13) territoires (places-échantillon) d'une superficie de 50 km carrés chacun seront survolés par les biologistes et techniciens du Service de l'Aménagement de la faune au cours

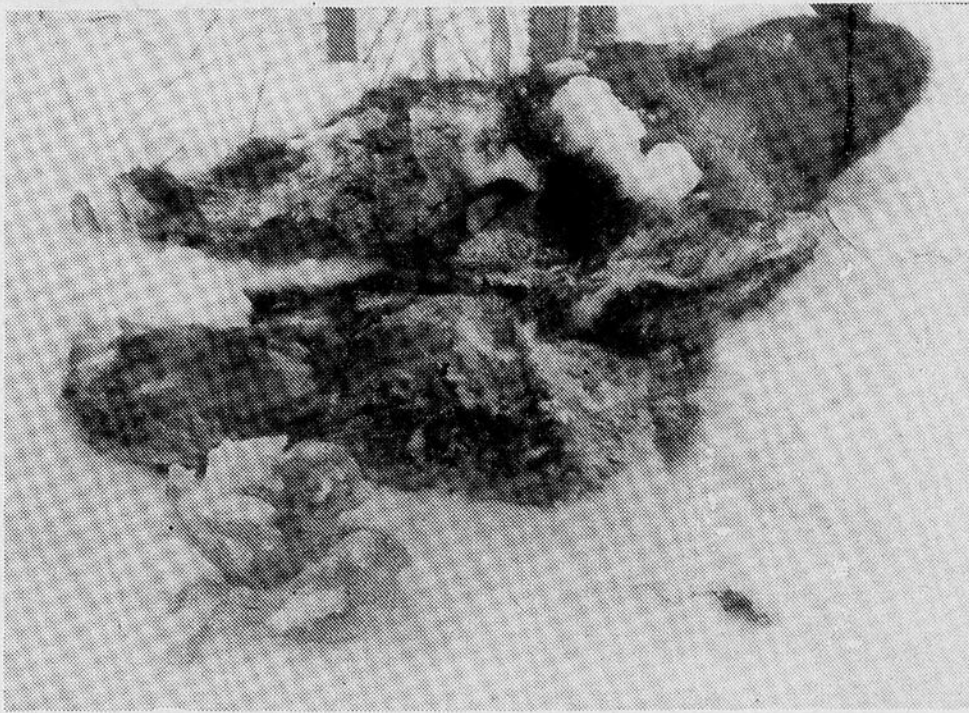
des mois de janvier et février. De ce nombre sept (7) sont compris entre La Pocatière et Matane et six (6) sont situés dans la région gaspésienne.

Il est à noter que cette méthode d'inventaire aérien s'étend à l'ensemble du territoire québécois. D'ailleurs une première année de recherche entreprise en 1980 dans 119 places-échantillon a permis aux autorités du MLCP d'établir les premières constatations suivantes: l'orignal est plus abondant au centre-ouest du Québec; les densités d'orignaux sont plus grandes dans les parcs et réserves que dans les zones de chasses et croissent d'est en ouest.

De plus ces résultats sommaires indiquent que le taux d'exploitation de l'orignal pour la chasse sportive aurait été environ de 15 à 20 pour cent en 1979. Ce taux, selon les biologistes Michel Crête et Robert Joly du MLCP, se situe près de la valeur maximale qu'une population d'orignaux en santé peut permettre.

Rappelons que 9,178 orignaux ont été abattus en 1980 comparativement à 8,229 en 1979 par les 100,000 chasseurs sportifs qui parcourent chaque année le territoire québécois. Dans la région du Bas St-Laurent et de la Gaspésie on a enregistré, en 1980 862 orignaux d'abattus comparativement à 734 en 1979.

# Le braconnage qui tue



En février, les agents de conservation du ministère du Loisir, de la Chasse et de la Pêche découvrent sur

le territoire de la Seigneurie Métis, cet orignal mort.

Après avoir été pour-

chassée sur plusieurs kilomètres par des individus conduisant des motoneiges, cette femelle porteuse d'un foetus de quatre (4) mois, fut abattue et dépecée sur place. En voici les résultats.

Ce genre "d'exploit" demeure une réalité qu'on ne peut ignorer. Aussi le ministère du Loisir, de la Chasse et de la Pêche, demande à la population de la région de collaborer avec les agents de conservation, afin de prévenir de telle situation. Si vous avez connaissance d'actes de braconnage ou de vandalisme, n'hésitez pas, téléphonez au Service de la conservation le plus près de chez-vous:



# Trust Royal Services Immobiliers

CARREFOUR RIMOUSKI

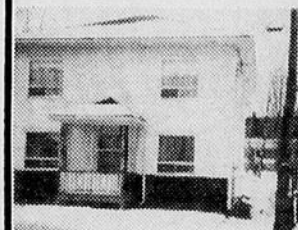
724-6121



Centre ville, 11 logements, chauffage électrique. Facilité de financement pour acheteurs sérieux. Francine Caron, 724-6121.



Ste-Blandine, beau petit cottage, 1 1/2 étage, 18,000 p.c. de terrain. Possibilité de financement à taux avantageux. Jacqueline Sénécal, 724-6121.



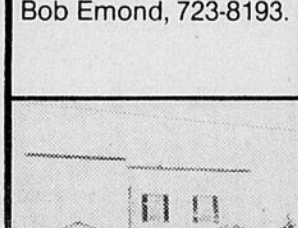
Nazareth, maison unifamiliale pouvant se transformer en 2 logements. Jacqueline Sénécal, 723-6242.



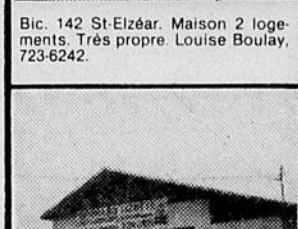
St-Fabien, 1ère rue est. A visiter. Bob Emond, 723-8193.



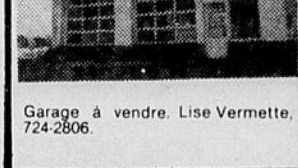
Boutique de lingerie pour dames. Tabagie. Commerces rentables. Bob Emond, 723-8193.



Bic. 142 St-Elzéar. Maison 2 logements. Très propre. Louise Boulay, 723-6242.



Garage à vendre. Lise Vermette, 724-2806.



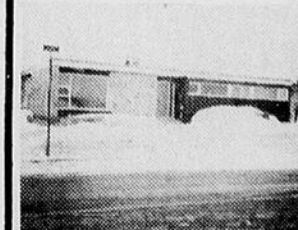
Entrepôt d'une superficie de 8,294 p.c. Quai de chargement pour trains, centre-ville, rue Evêché est. A vendre ou à louer. Lise Vermette, 724-2806.



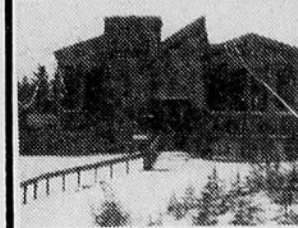
511 Thomas Taschereau, beau bungalow avec sous-sol aménagé, cabanon, terrain paysagé. Balance d'hypothèque à 11% d'environ \$41,000. Francine Caron, 724-6121.



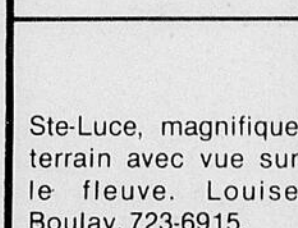
St-Pie X, rue Normandie, 6 chambres, 2 salles de bain. Jacqueline Sénécal, 723-6242.



Ste-Agnès, grande propriété. Faut voir pour apprécier. Jacqueline Sénécal, 723-6242.



St-Luce sur mer. Très grand terrain, magnifique résidence. Bob Emond, 723-8193.



St-Luce, magnifique terrain avec vue sur le fleuve. Louise Boulay, 723-6915.



Rivière-Hâtée, maison canadienne, grand salon, toit cathédrale, garage 19x25, avec porte électrique, armoires en pin massif, sous-sol semi aménagé. Louise Boulay, 723-6915.



Sacré-Coeur, 242 Jacob, bungalow style normand. Lise Vermette, 724-2806.



Duplex situé à Mont-Joli, 3 chambres. Adéard Roussel, 775-4635.



648 Horizon, maison de type bungalow 8 pièces, vue imprenable sur le fleuve, grand terrain aménagé. Un bijou de maison. Francine Caron, 724-6121.



Sacré-Coeur, rue Rousseau, intérieur agréable et intéressant. Jacqueline Sénécal, 723-6242.



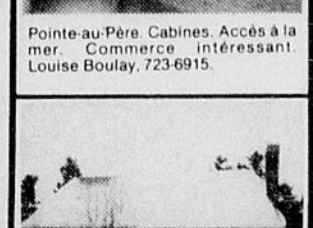
Rivière-Hâtée, rue Garant. Bob Emond, 723-8193.



Sacré-Coeur, Boul. St-Germain ouest. Bob Emond, 723-8193.



Pointe-au-Père Cabines. Accès à la mer. Commerce intéressant. Louise Boulay, 723-6915.



Sacré-Coeur, 242 Jacob, bungalow style normand. Lise Vermette, 724-2806.



Duplex situé à Mont-Joli, 3 chambres. Adéard Roussel, 775-4635.

## Fournier & Frère Enr.

Entrepreneur général  
Construction et réparation de tous genres.

Spécialité:  
Recouvrement de toitures d'asphalte et gravier.  
Travail garanti.



Gonzague  
345 Dollard, Rimouski  
Tél. bureau: 723-7098

Résidence Hervé  
300 St-Joseph ouest, Rimouski  
723-3209



Le Trust Royal vous ouvre des portes.

COURTIER

# TRUST GÉNÉRAL



Le Maître Courtier

## Maisons ouvertes aux visiteurs

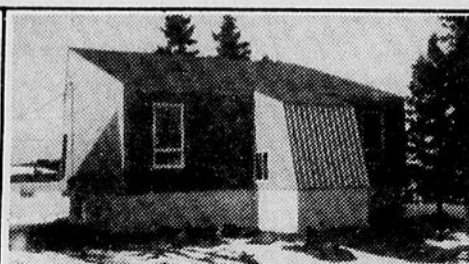
Dimanche le 22 mars 1981 de 14h00 à 17h00.

Maisons neuves d'excellente qualité à des prix très compétitifs. Hypothèques intéressantes.

Nos représentants seront à votre disposition pour répondre à toutes vos questions.



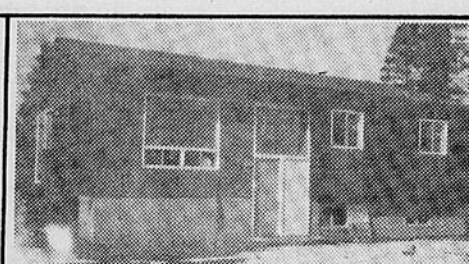
Ste-Odile, 514 du Portage.



Ste-Odile, 516 du Portage.



Ste-Odile, 518 du Portage.



Ste-Odile, 520 du Portage.



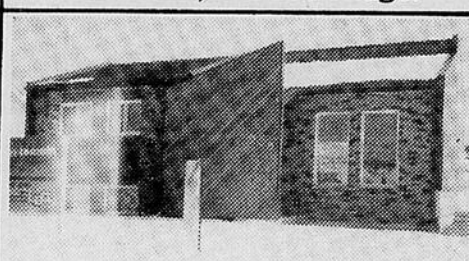
Ste-Odile, 416 des Alouettes.



Ste-Odile, 425 des Alouettes.

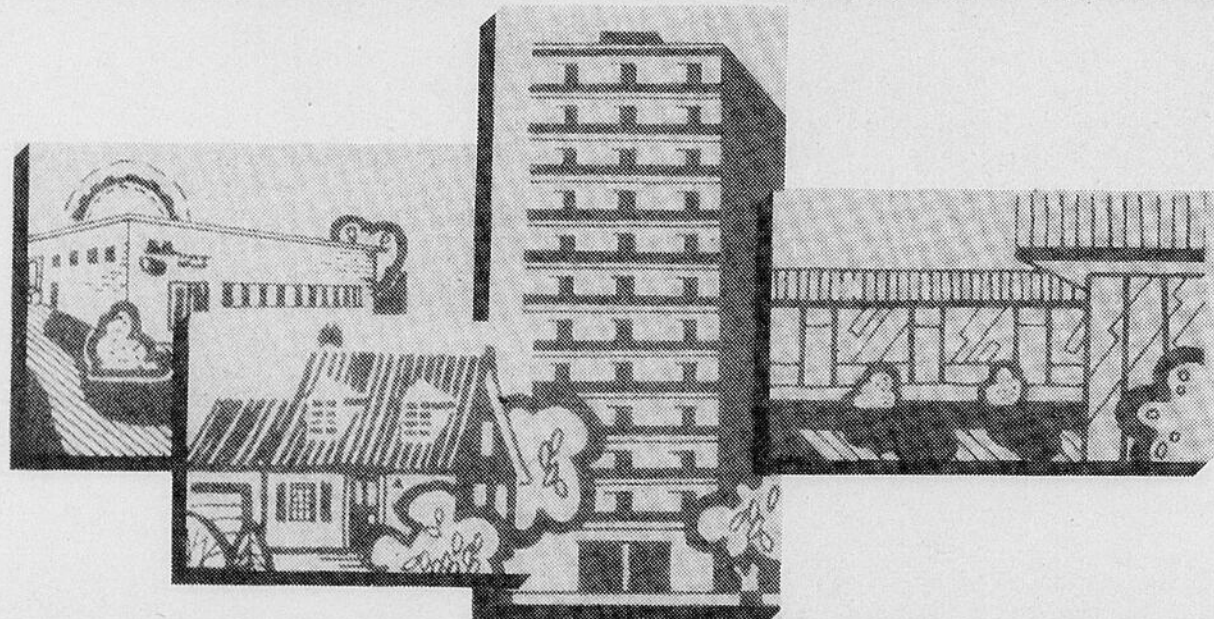


Ste-Odile, 426 des Alouettes.



Sacré-Coeur, 705 Genévrier.

### UN PRET HYPOTHECAIRE POUR LA REALISATION DE VOS PROJETS IMMOBILIERS



#### PLUSIEURS TYPES DE PRETS HYPOTHECAIRES "SUR MESURE"

PRÊTS SUR PROPRIÉTÉS UNIFAMILIALES  
PRÊTS SUR PROPRIÉTÉS À REVENUS  
PRÊTS À LA CONSTRUCTION

PRÊTS CONVENTIONNELS  
PRÊTS ASSURÉS  
PRÊTS À TAUX AJUSTABLES

PRÊTS EN DEUXIÈME HYPOTHÈQUE.  
Téléphonez-nous et demandez le poste 2000.

 TRUST GÉNÉRAL DU CANADA

Rimouski

724-4106

Rivière-du-Loup

862-7286



**Le Maître Courtier**

# TRUST GÉNÉRAL

|   |  |   |  |  |   |
|---|--|---|--|--|---|
| <p><b>Rimouski, 981 Boul. St-Germain O.</b> Maison de ferme et ferme 50'x28', de style cottage. C'est à voir.</p>                       | <p><b>Rimouski, 68 Adolphe Tremblay.</b> Résidence 24'x40', terrain 90'x90', aménagé et paysagé.</p>                             | <p><b>Lac St-Mathieu.</b> Chalet meublé, quatre saisons, au nord du lac. Route ouverte à l'année.</p>                               | <p><b>Nazareth, 56 de l'Eglise.</b> Résidence à revenu, 2 étages 28'x29', terrain 100'x110'.</p>                                       | <p><b>St-Fabien, 13 est de la Mer.</b> Maison chalet, habitable à l'année, 38'x26', endroit superbe et environnement de classe supérieure.</p> | <p><b>Pointe-au-Père, 655 Boul. Ste-Anne.</b> Bungalow 24'x40', terrain 95'x125'.</p>   |
| <p><b>Sacré-Coeur, 708 du Versant.</b> Demi-duplex, façade en brique.</p>   | <p><b>Rimouski, 522 Alexandre Chauveau.</b> Bungalow en brique, construction 1978, terrain clôturé et paysagé de 10,322 p.c.</p> | <p><b>Rimouski, 616 boul. St-Germain O.</b> Cottage 11 pièces, grand terrain 60,569 p.c.</p>  | <p><b>Bic, 13 route Voyer.</b> Résidence 26'x60', terrain 200'x200', vue sur le fleuve et le golf.</p>                                 | <p><b>Rimouski, 659 Louis David.</b> Résidence 26'x48', terrain 8,953 p.c., entrée en asphalte.</p>  | <p><b>Rimouski, 857 St-Arsène.</b> Résidence 2 logements, 34'x44', terrain 79'x80'.</p>   |
| <p><b>Luceville, 3e Rang.</b> Bungalow, terrain 30,000 p.c.</p>   | <p><b>83 Lechasseur, St-Anaclet.</b> Magnifique résidence, grand terrain 100'x200', vue sur le fleuve.</p>                       | <p><b>B.P. 221, Beauséjour.</b> Magnifique résidence 28'x56', terrain 125'x210'. C'est à voir.</p>                                  | <p><b>R.R. 2, Rang 5 Ouest, St-Valérien.</b> Résidence 28'x32', terrain 1 arpent x 22 arpents.</p>                                     | <p><b>Rimouski, 354, rue Lachance.</b> Résidence 40'x25', terrain 75'x96'.</p>   | <p><b>Pointe-au-Père, 378 Richelieu.</b> Bungalow à 2 logements, terrain 8,050 p.c. Un cabanon/et abri d'auto.</p>                      |
| <p><b>Rimouski.</b> Résidence 53'x32', terrain 140'x110', sous-sol fini. Terrain paysagé. Vue sur le fleuve.</p>                        | <p><b>Rimouski, 146 de Normandie.</b> Résidence 25'x40'. Terrain 67'x95', aménagé. Sous-sol partiellement aménagé.</p>           | <p><b>Pointe-au-Père, 395 Bois Joli.</b> Magnifique résidence de qualité supérieure, 66'x28'. Terrain 106.7'x90'. C'est à voir.</p> | <p><b>Rimouski, 170-172 Mgr Guay.</b> Maison avec revenus.</p>   | <p><b>Rang Massé, St-Gabriel.</b> Ferme 75 acres avec maison, grange et hangar.</p>  | <p><b>Pointe-au-Père, Boul. Ste-Anne.</b> Résidence 40'x30', terrain 153'x125'. Sous-sol fini. Prix révisé. Une offre est demandée.</p> |
| <p><b>Rimouski, 138 St-Edouard.</b> Résidence de style cottage, 32'x29'. Terrain 92.7'x52.4', aménagé et paysagé.</p>                   | <p><b>Rimouski, 451 est, rue St-Germain.</b> Résidence 28'x29', terrain 60'x135'. PRIX RÉVISÉ.</p>                               | <p><b>Rimouski, 238-240 Evêché ouest.</b> Maison à revenus de 4 logements.</p>  | <p><b>Pointe-au-Père, 437 Route du Fleuve.</b> Cottage 30'x52'. Terrain 20,200 p.c., très belle vue sur le fleuve.</p>                 | <p><b>Pointe-au-Père, 486 Boul. des Vétérans.</b> Cottage 25'x32', construction 1980. Terrain 6,000 p.c. Prix révisé.</p>                      | <p><b>Rimouski, 728 ouest, boul. St-Germain.</b> Cottage 32'x34', terrain 90'x193.5'. Vue sur le fleuve.</p>                            |
| <p><b>Sacré-Coeur, 1375 Lausanne.</b> Prix révisé, cause de départ. Endroit tranquille, résidence paliers multiples, grand terrain.</p> | <p><b>Ste-Odile.</b> Bungalow 25'x40'. Terrain 79'x100'.</p>   | <p><b>Ste-Blandine, 2, rue Poirier.</b> Bungalow 28'x42', terrain 145'x91'. Sous-sol fini.</p>                                      | <p><b>Sacré-Coeur, 182 rue des Fusilliers.</b> Résidence 42'x25'. Terrain 66.6'x87.5'.</p>   | <p><b>Luceville, 43 St-Alphonse.</b> Très belle maison familiale, 16 pièces plus garage.</p>   | <p><b>Pointe-au-Père, 389 rue Bois Joli.</b> Résidence 24'x40', terrain 75'x90'.</p>  |
| <p><b>Ste-Luce, 260 Boul. Ste-Luce.</b> Résidence 28'x40', terrain 10,000 p.c. Prix révisé. Une offre est demandée.</p>                 | <p><b>St-Pie X, 41, Place de Bretagne.</b> Bungalow (25'x40') (21'x21'), grand terrain avec piscine.</p>                         | <p><b>St-Pie X, 9, 13e Rue ouest.</b> Résidence 27.85x37.8. Terrain aménagé.</p>  | <p><b>St-Anaclet, 442 Principale.</b> Résidence 1404 p.c., 50' façade. Terrain 222', façade 223x162. Terrain aménagé. Prix révisé.</p> | <p><b>St-Anaclet, 85 rue Lechasseur.</b> Résidence 24'x40', terrain 140.7'x95'.</p>  | <p><b>Sacré-Coeur, 194-196 des Sapins.</b> Duplex 2 étages, 30'x33', 2 logements. Terrain paysagé. Prix révisé.</p>                     |

**40 SUCCURSALES ET 800 AGENTS**

**À VOTRE SERVICE 24 HEURES PAR JOUR ET 7 JOURS PAR SEMAINE**

|                          |                           |                               |
|--------------------------|---------------------------|-------------------------------|
| Carmen Beaulieu 722-6039 | Léopold Ross 736-5598     | Trois-Pistoles                |
| Henri-Paul Côté 739-3494 | J. Antonio Voyer 723-5832 | Georges Dionne 851-3639       |
| Doris B. Hins 723-1021   | Amqui                     |                               |
| J.-C. Julien 722-8177    | Louise Levesque 629-2711  |                               |
| André Leroux 723-6109    | Guy Bérubé 629-4560       | Dominique Michaud 723-4138    |
| Roland Lévesque 722-6771 | Denis Levesque 629-2447   | Directeur Courtage immobilier |

**RIMOUSKI**  
**724-4116**

Société de Courtage Immobilier du Trust Général Inc. Courtier

Le 12 avril à Val d'Irène

# Aqua-Neige, une activité unique



Un petit lac creusé au bas de la pente, un certain matin de printemps où un audacieux tente de le traverser à ski et voilà "Aqua-Neige" est né.

Cette activité peu commune et très originale est en effet unique en Amérique du Nord déclare les organisateurs de la manifestation.

C'est ainsi que 100 con-

currents, le 12 avril prochain essaieront tour à tour de franchir la plus grande distance possible sur le lac qui est d'une longueur de 180 pieds.

A date, un tout petit nombre seulement de skieurs ont réussi à atteindre l'autre rive.

L'attraction première de cette manifestation est les plongeurs et paraît-il qu'il y

en a de très spectaculaires. Cette année une nouvelle classe, les farfelus a été ajoutée afin d'amuser encore plus les personnes présentes. Les farfelus, ceux qui devront démontrer le plus d'originalité dans leur costume mais surtout dans leur façon d'arriver sur le lac.

Egalement au programme; notons la mascotte Cal-tuc et trois clowns qui se chargeront de distraire la foule et distribueront balounes aux enfants.

Spectacle de vols de del-ta-plane et une hélicoptère sera sur les lieux pour faire faire des envolées aux spectateurs présents pour une somme nominale.

On ne peut passer sous silence quand on parle de Aqua-Neige, des Aqua-Sirènes au nombre de sept, représentant chacune leur région respective de la Vallée se disputeront le titre



de l'Aqua-Reine.

En terminant, soulignons que pour Val d'Irène, l'Aqua-Neige constitue un excellent moyen publicitaire pour promouvoir le printemps. Cet événement permet de générer des revenus de plus de 25,000\$, ce qui n'est pas à dédaigner aucunement.

Venez vous rendre compte sur place de tout l'attrait que représente cette manifestation unique en son genre.

C.R.

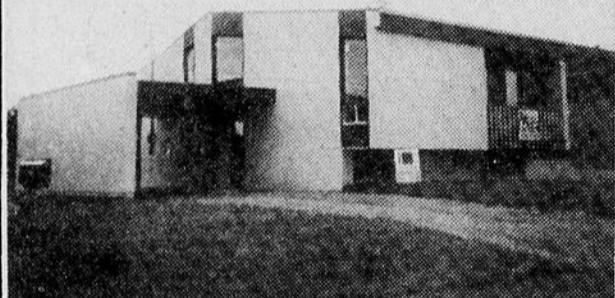
## Construction Yvan Fournier Inc. Entrepreneurs généraux

- Construction résidentielle, commerciale, industrielle.
- Rénovations
- Fondations

Estimation sur demande

569, Thomas Taschereau, Rimouski  
Tél.: 724-2574

## MAISON À VENDRE



Maison moderne 25'x38', avec abri d'auto. 2 chambres à coucher, toit cathédrale. Située rue des Genévriers à Sacré-Coeur. Terrain 60'x90'.

Téléphone:

722-5155 ou 722-4872  
722-8652

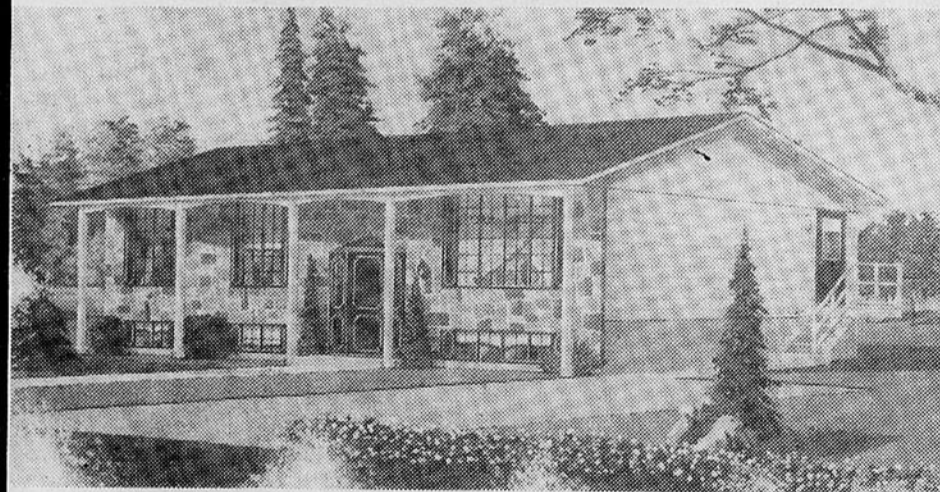
Une vie active.  
C'est le début  
d'un temps  
nouveau!

## Devenez propriétaire!

POURQUOI PAYER UN LOYER SI  
DISPENDIEUX?

LES  
CONSTRUCTIONS  
**MARCOUX** INC. C.L.R.

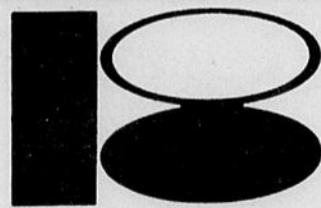
sont fiers de  
vous présenter  
ce modèle.



POUR TOUS RENSEIGNEMENTS,  
VOYEZ VOTRE REPRÉSENTANT À RIMOUSKI:

Marc-André Dionne

723-1543



LES HABITATIONS  
**bobi** INC.

VOUS INVITE À VISITER LEUR MAISON MODÈLE.

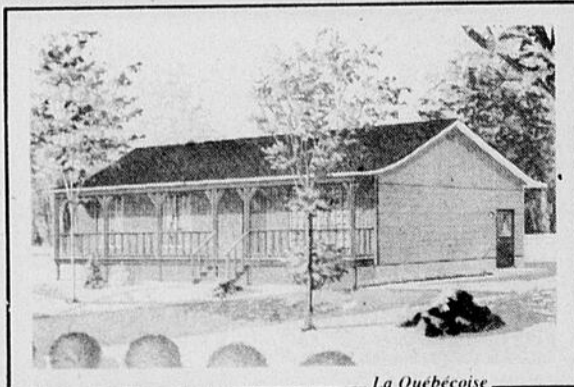
- Estimation gratuite
- Terrain de votre choix
- Au-delà de 20 modèles
- Prix concurrentiel
- Garantie 5 ans de l'A.P.C.H.Q.
- Isolation selon les normes de la Ligue Electrique du Québec.

722-5155

ou 722-4872

722-8652

Distributeur des maisons usinées  
**GOSCOBEC** INC.



La Québécoise

BUREAU ET MAISON MODÈLE AU 624 ST-GERMAIN OUEST,  
SACRÉ-COEUR



Heures  
d'ouverture:

Lundi au vendredi de 9h00 à 21h00  
Samedi: visite sur rendez-vous  
Dimanche: de 13h00 à 17h00



# Les p'tites nouvelles du Mont-Comi

**PARC DU MONT-COMI**

Tous les skieurs de la région connaissent la réputation du superbe SKI-BOOM organisé chaque année par les moniteurs et entraîneurs de ski alpin du Parc du Mont-Comi. Le Ski-Boom aura donc lieu samedi prochain, le 21 mars et, cette année encore, les organisateurs comptent bien permettre à tous les skieurs de s'amuser follement jusqu'aux petites heures de la nuit.

Quant au comité de ski de fond, il participe à sa manière à cet événement en organisant une randonnée des bouffons particulièrement spectaculaire et très haute en couleurs et en

attribuant des prix pour les accoutrements les plus originaux.

Le Ski-Boom, qui aura lieu samedi le 21 mars, au Mont-Comi, c'est une véritable mascarade sur skis, une descente aux flambeaux inoubliable, tout ceci dans une atmosphère de fête sans pareille. Les bil-

lets pour le Ski-Boom seront disponibles dès mercredi, au Chalet du Plateau, pour plus de renseignements, on peut téléphoner au 739-3253 ou au 739-4066.

\*\*\*

Paul Landry et Marc-André Thériault, tous deux patrouilleurs sur les sentiers

de ski de fond du Mont-Comi, auraient-ils manqué de souffle pour compléter la randonnée hors piste du 7 mars dernier, au Lac Pointu? Ces joyeux lurons, d'après une source digne de foi, seraient revenus vers le centre à bord d'un camion, assis dans la boîte, en compagnie d'un petit fla-

con. Monsieur Gilles Malenfant, président du Parc du Mont-Comi, vous invite à vous réserver dès maintenant le samedi 28 mars pour participer à la Coupe du Président du Mont-Comi, un slalom parallèle en ski de fond sur les pentes de ski alpin. Un événement unique

en son genre dans l'Est du Québec.

Soyez plus rentable pour vous-même et votre patron. Jouez au Racquetball.



## Résultats du Molstar 1981

Voici les résultats du fameux Molstar 81 qui se déroulait dimanche au Parc du Mont-Comi et auquel s'étaient inscrits quelques 87 skieurs habitués de cette station.

Chez les femmes, classe 18-29 ans, Raymonde Thériault, Line Brochu et Hélène Caron se sont classées respectivement première, deuxième et troisième. Dans la classe 30-44 ans, Dolorès Côté, Véronique Lévesque et Céline Richard ont occupé, dans l'ordre, les premier, deuxième et troisième rangs, tandis que chez les moniteurs et entraîneurs, Yolaine Brochu, Edith Dechamplain et Louise St-Laurent se sont classées première, deuxième et troisième. Quant au meilleur temps de la journée, chez les femmes, il a été réalisé par Raymonde Thériault, de la classe 18-29 ans, avec 97 secondes 97 centièmes.

Chez les hommes, classe 18-29 ans, Eric Gilbert, Denis Chamberland et Gilles Lepage ont occupé dans l'ordre les 3 premières positions. Dans la classe 30-44 ans, Adalbert Castonguay s'est classé premier, Odilon Bérubé deuxième et Nelson Francoeur troisième, tandis que chez les 45 ans et plus, Emmanuel Deschênes réalisait un temps de 35 secondes 58 centièmes.

Enfin, chez les moniteurs et entraîneurs, Christian Lepage, meilleur temps-homme de la journée, avec 28 secondes 66 centièmes, s'est classé premier, tandis que Bruno Jutras et Claude Thériault occupaient les deuxième et troisième rangs.

# TRUST GÉNÉRAL

## Le maître courtier à la mesure de vos besoins

Trois grands noms de l'immobilier au Québec: Des Rosiers, les services immobiliers de Fiducie du Québec\* et ceux du Trust Général se sont unis pour créer une nouvelle force: le Trust Général.

## Un coup de maître...tout à votre avantage

### Propriétés résidentielles

Au Trust Général, nous vous aidons à conclure la meilleure transaction possible. Avec plus de 800 agents dans près de 40 succursales au Québec, nous pouvons vraiment vous offrir un service à la mesure de vos besoins et cela à toutes les étapes de votre transaction, du début à la fin.

### Copropriétés résidentielles

La vente et l'achat de maisons en copropriété constituent un phénomène relativement nouveau chez nous. Et c'est maintenant à l'enseigne du Trust Général que vous trouverez ceux qui, les premiers, s'y sont intéressés. En cela aussi, nous mettons à votre service une nouvelle force... tout à votre avantage.

### Location et vente industrielle, commerciale et agricole

Au Trust Général, nous connaissons bien tous les aspects souvent complexes de ces transactions. Et comme nous réunissons maintenant sous un même nom les spécialistes reconnus des transactions industrielles, commerciales et agricoles, vous êtes assurés d'un service encore plus efficace pour conclure toutes vos transactions.

### Investissements immobiliers

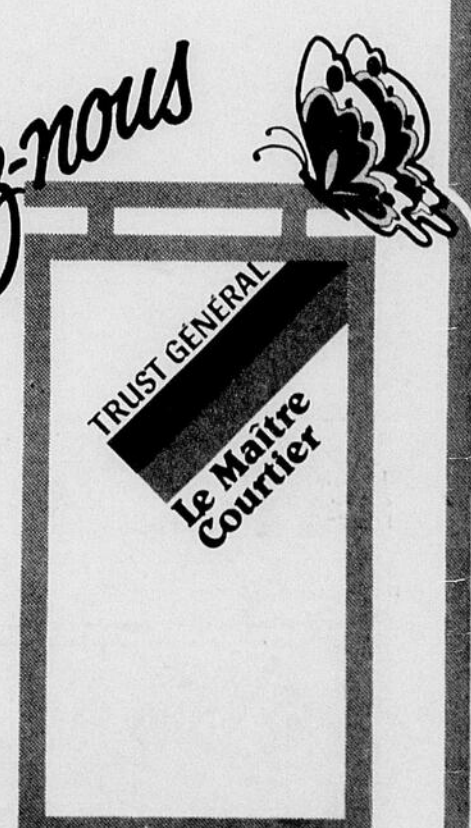
Au Trust Général, nous saurons vous diriger vers les meilleures transactions. Nos agents sont spécialisés dans l'analyse des différentes occasions de placement. Leur jugement est sûr car ils sont appuyés par nos multiples sources d'informations.

Là encore, nous constituons une nouvelle force tout à votre avantage.

### Des services complets et efficaces

Au Trust Général, nous offrons tous les services immobiliers. Ils comprennent, en plus du courtage, l'évaluation d'immeubles, les prêts hypothécaires et l'administration d'immeubles.

*Appelez-nous*



|                                   |                             |                                 |                                |
|-----------------------------------|-----------------------------|---------------------------------|--------------------------------|
| <b>Région de Montréal</b>         | Joliette (514) 759-1477     | St-Hubert (514) 462-1880        | Gatineau (819) 568-4141        |
| Ahuntsic (514) 382-8000           | Langelier (514) 254-4566    | St-Martin (514) 462-1880        | Granby (514) 478-8461          |
| Beaubien (est) (514) 354-2950     | Lasalle (514) 363-4000      | (Chomedey) (514) 337-4641       | Hull (819) 771-3227            |
| Bélouil (514) 467-1211            | Longueuil (514) 651-9381    | St-Sauveur (514) 435-3616       | Lévis (418) 833-4450           |
| Boucherville (514) 655-6222       | Mont-Royal (514) 735-6433   | (514) 227-2663                  | Québec (418) 688-0630          |
| Brossard (514) 656-0660           | Repentigny (514) 585-5441   | St-Thérèse (514) 430-5545       | Rimouski (418) 724-4106        |
| Daniel Johnson (514) 687-6780     | St-Adèle (514) 430-3516     |                                 | Rivière-du-Loup (418) 862-7286 |
| Duvernay (514) 667-3333           | (514) 229-6666              | <b>Autres Régions du Québec</b> | Sherbrooke (819) 565-8181      |
| Galerie (514) 353-9942            | St-Agathe (819) 326-7888    | Aylmer (819) 684-6363           | Trois-Rivières (819) 375-1601  |
| Jean Talon (ouest) (514) 735-6381 | (819) 435-3654              | Alma (819) 435-3654             | St-Foy (418) 653-9270          |
|                                   | St-Bruno (514) 653-8507     | Chicoutimi (418) 549-4490       | Sept-Îles (418) 968-1830       |
|                                   | St-Hyacinthe (514) 773-2223 | Drummondville (819) 477-2227    |                                |

**Succursales spécialisées en transactions industrielles, locations commerciales, investissements.**

Montréal (514) 281-1515  
 Longueuil (514) 651-1904  
 St-Laurent (514) 334-0700  
 Québec (418) 694-0914

**Service de copropriétés** (514) 281-1818

\*Seule la division des services immobiliers de Fiducie du Québec fait partie de cette fusion.

Société de courtage immobilier du Trust Général Inc.

# Kmart

## JOURS DU DOLLAR

● Prix en vigueur jusqu'au samedi 21 mars 1981.  
 ● Tant qu'il y en aura.  
 ● Nous nous réservons le droit de limiter les quantités.

**Rabais \$1<sup>93</sup>**  
**"BOND FAST"**  
**COLLE VITE**  
 ● Prix courant K mart 3.53

**Rabais 87¢**  
**ADHÉSIF**  
**EPOXY 20 mL**  
 ● Prix courant K mart 2.87  
 Au choix

**200**  
Ch



**Rabais \$6<sup>99</sup>**  
**LÉGÈRE POUSSETTE**  
**PLIANTE POUR BÉBÉ**

Prix spécial K mart

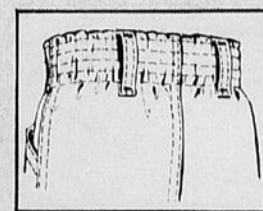
**23<sup>00</sup>**  
Ch



● Prix courant K mart 29.99

Solide construction d'acier tubulaire. Ne pèse que 7 livres et se replie comme un parapluie! Robuste siège avec courroie de sécurité. Sur huit roulettes caoutchoutées. Ton bleu ou orange.

**Kmart**  
**RÈGLES CONCERNANT LES SOLDES**  
 Nous visons avant tout à combler toutes les demandes d'articles en solde dans nos magasins. Si pour des raisons indépendantes de notre volonté l'article demandé n'est pas disponible, K mart vous remettra sur demande un bon d'achat spécial vous permettant d'acheter ultérieurement le même article au prix de solde annoncé. Sinon vous pourrez acheter un article de qualité comparable en profitant d'un prix réduit équivalent. Notre but premier est de donner toujours satisfaction à notre clientèle. K mart Canada Limitee



**Rabais \$2<sup>44</sup>**  
**JEANS EN COTON**  
**POUR GARÇONS**

● Prix courant K mart 8.44  
 Confortable modèle à taille demi-boxeur. Tons beige, antilope, marron, olive ou tan. Tailles 7 à 12.

Prix spécial K mart

**6<sup>00</sup>**  
Ch

**ASSIETTES A TARTE 9"**  
 Prix de vente K mart

**FAITOUTS DE 1, 1½ ET 2 PTS**  
 Prix de vente K mart

**23<sup>00</sup>** **4<sup>00</sup>**  
Ch



**Rabais 47¢**  
**SÉLECTION DE TOURNEVIS**  
 ● Prix après soldes K mart 1.47  
 Choix de modèles: Robertson, Phillips ou à lame plate.  
 Prix de vente K mart **1<sup>00</sup>** Ch

**Rabais \$6<sup>89</sup>**  
**TABLE À REPASSER DE HAUTE QUALITÉ**  
 ● Prix courant K mart 19.89  
 Robuste modèle à dessus treillissé, fini émaillé marron.  
 Prix spécial K mart **13<sup>00</sup>** Ch

**PRATIQUE ESCABEAU À MONTURE CHROMÉE**  
 Plateau/siège transformable, marches striées antidérapantes motif floral en tons marron, orange et jaune. Environ 15 x 15 x 25" haut.  
 Prix de vente K mart **20<sup>00</sup>** Ch



**Rabais 94¢**  
**ROLLING WRITER®**  
 ● Prix courant K mart .97  
 Prix spécial K mart **2<sup>100</sup>** POUR

**Rabais \$1<sup>19</sup>**  
**PAPIER À ÉCRIRE**  
 ● Prix courant K mart .73  
 Prix spécial K mart **3<sup>100</sup>** POUR



**Rabais 98¢**  
**COLLE FORTE**  
 ● Prix courant K mart 1.98  
 Colle instantanément! 3 mL.

**Rabais 57¢**  
**PAPETERIE**  
 ● Prix courant K mart 1.57  
 12 feuilles décorées, 6 ordinaires et 12 enveloppes.  
 Au Choix **1<sup>00</sup>**



**BONUS**  
 D'opportunités  
**BONI**  
 Pour le nettoyage

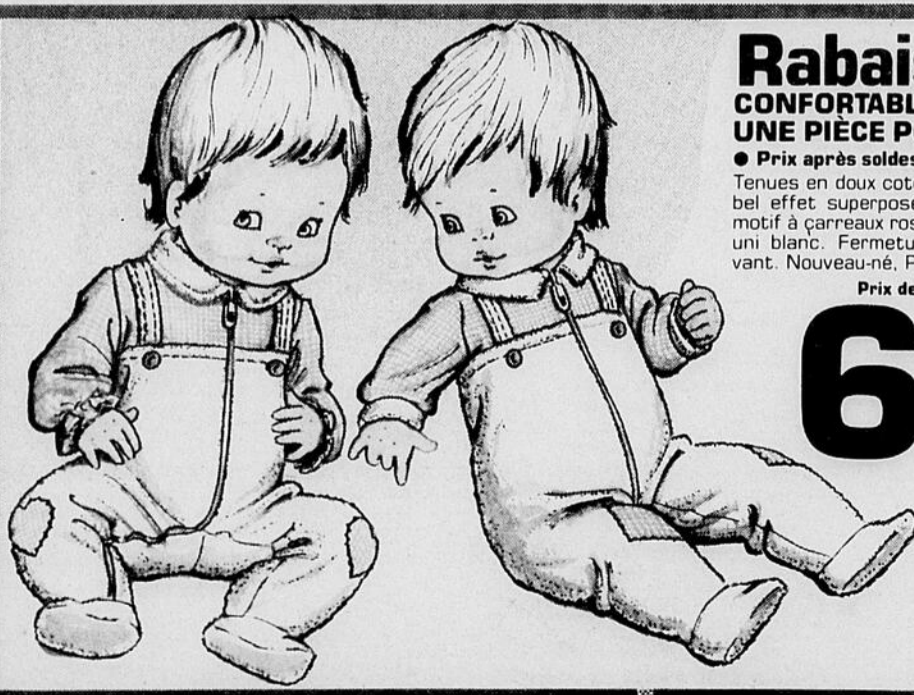
**LOTION DE BEAUTÉ 2nd DEBUT 1200**  
 Flaçon de 120 mL et tube de 25 mL.  
 Prix de vente K mart **5<sup>00</sup>** Ens

**BROSSE ET BOL POUR DENTIER**  
 Ensemble pour le nettoyage.  
 Prix de vente K mart **2<sup>00</sup>** Ens



**BOITE DE 180 COTON-TIGES**  
 Q-Tips pratiques!  
 Prix de vente K mart **1<sup>00</sup>** Boite

**SAVONNETTE PARFUMÉE 85 g**  
 Faites la réserve!  
 Prix de vente K mart **5<sup>100</sup>** POUR

**Rabais \$2<sup>96</sup>**  
**CONFORTABLES TENUES**  
**UNE PIÈCE POUR BÉBÉS**

● Prix après soldes K mart 8.96  
 Tenues en doux coton éponge au un bel effet superposé. Agencement de motif à carreaux rose ou bleu avec ton uni blanc. Fermeture à glissière devant. Nouveau-né, P. M.

Prix de vente K mart

**6<sup>00</sup>**  
Ch

# CONTINUENT



**Rabais \$488**  
**JEANS TRÈS MODE POUR ADOLESCENTES 8 À 16**  
 ● Prix après soldes K mart 15.88  
 Beau modèle dans le vent, 2 poches plaquées à rabat au dos, 2 poches cavalières devant, taille dotée d'attaches réglables. Denim de coton prélavé. Bleu seulement.

Prix de vente K mart  
**11<sup>00</sup>**  
 Ch

**Rabais \$400**  
**BEAU 'SWEAT-SHIRT' EN DOUX ACRYLIQUE**  
 ● Prix après soldes K mart 14.00  
 Beau modèle à manches longues et col ras-du-cou. Doublure molletonnée, couleurs vives. Jeune fille P, M, G.

Prix de vente K mart  
**10<sup>00</sup>**  
 Ch

**Rabais 47¢**  
**CULOTTES EN GRANDE TAILLE**  
 ● Prix courant K mart 1.47  
 Confection d'acétate, 2 modèles confortables.  
 Prix spécial K mart  
**1<sup>00</sup>**  
 Ch

**DEUX PAIRES DE MI-BAS EN NYLON**  
 Grandeurs 9-11 et grande taille. Beige ou épice.  
 Prix de vente K mart  
**3<sup>00</sup>**  
 PP  
 OO  
 TU  
 SR **2<sup>00</sup>**

**Rabais \$366**  
**CONFORTABLE CHEMISE SPORT SANS REPASSAGE POUR HOMME**  
 ● Prix courant K mart 10.66  
 Prix spécial K mart  
**7<sup>00</sup>**  
 Ch  
 Beau modèle confectionné en 65% polyester/35% coton au motif quadrillé. Manches courtes, coupe ordinaire, tons bleu et marron. P, M, G, TG.



**Rabais \$197**  
**BEL ASSORTIMENT DE JOLIES NAPPES**  
 ● Prix après soldes K mart 7.97  
 Confectionnées en mélange coton/lin aux jolies arabesques ou beau motif 'Country Square'. Oblongue ou ovale (env 60 x 84), ronde (env 70"). Choix de coloris.

Prix de vente K mart  
**6<sup>00</sup>**  
 Ch

**Rabais \$197**  
**NAPPE RECTANGULAIRE**  
 ● Prix après soldes K mart 5.97  
 Belle nappe (env 51 x 68") aux mêmes caractéristiques que ci-dessus.  
 Prix de vente K mart  
**4<sup>00</sup>**  
 Ch

**NAPPERONS ET TORCHONS ASSORTIS AUX NAPPES**  
 ● Prix après soldes K mart 1.47 à 1.57  
 Pour un ensemble complet! Napperons env 17 x 17", torchons env 16 x 28".  
 Prix de vente K mart  
**1<sup>00</sup>**  
 Ch



**Rabais 97¢**  
**FIL EN POLYESTER POUR CROCHET**  
 ● Prix après soldes K mart 5.97  
 Paquet de quatre pelotes de 550 verges chacune. Ecrû, beige ou blanc.  
 Prix de vente K mart  
**5<sup>00</sup>**  
 Pqt

**CHOIX D'ARTICLES COORDONNÉS DANS UN MOTIF CALICO**  
 Choisissez parmi moufles isolantes housse et molleton pour table à repasser ou sac pour pinces à linge!

*Au Choix*  
**3<sup>00</sup>**  
 Ch ou Ens

**BELLES MANIQUES**  
 Paquet de deux, beau motif Calico.  
 Prix de vente K mart  
**2<sup>00</sup>**  
 PP  
 OO  
 TU  
 SR **3<sup>00</sup>**

## OFFRES SPÉCIALES DES GÉRANTS

**SACS À ORDURES**  
 Pqt de 10  
 Prix courant K Mart .89  
**SPÉCIAL K MART**  
**2/1.**

**CHOIX DE LAMPES DE SALON**  
 PRIX SPÉCIAL K MART  
**\$18. ET \$26.**

**LOTION "Desitin"**  
 Pour la peau 660 ml  
 PRIX DE VENTE K MART  
**2/3.**

**SAVON "Fab"**  
 12 litres  
 PRIX DE VENTE K MART  
**\$5.**

**SÉCHOIR À CHEVEUX**  
 Prix courant K mart 14.88  
 PRIX SPÉCIAL K MART  
**\$8.**

**BOÎTE DE 6 BÛCHES**  
 Pour foyer  
 PRIX DE VENTE K MART  
**\$3.**

## OFFRES SPÉCIALES DES GÉRANTS

|  |  |  |  |   |
|--|--|--|--|---|
| <b>CAFÉ K MART</b><br>283 g<br>PRIX DE VENTE K MART<br><b>\$5.</b> | <b>ANTIGEL</b><br>Pour conduits d'essence<br>Prix courant K mart .69<br>PRIX SPÉCIAL K MART<br><b>2/1.</b> | <b>SOUFFLEUSE ÉLECTRIQUE</b><br>"Sunbeam"<br>Prix courant K mart 274.44<br>PRIX SPÉCIAL K MART<br><b>\$99.</b> | <b>ESSUIE-TOUT</b><br>"Kleenex"<br>2 par paquet<br>PRIX DE VENTE K MART<br><b>\$1.</b> | <b>PAPIER HYGIÉNIQUE</b><br>"Delsey"<br>4 rouleaux<br>PRIX DE VENTE K MART<br><b>\$1.</b> |
|--|--|--|--|---|



**LE CARREFOUR RIMOUSKI**  
 419 Boulevard Jessop,  
 RIMOUSKI

OUVERT Lundi à mercredi 9h à 18h  
 Jeudi et vendredi 9h à 21h. \*Sam 9h à 17h

### Règles concernant les soldes

Nous visons avant tout à combler toutes les demandes d'articles en solde dans nos magasins. Si pour des raisons indépendantes de notre volonté, l'article demandé n'était pas disponible, K mart vous remettra sur demande un bon d'achat spécial vous permettant d'acheter ultérieurement le même article au prix de solde annoncé, si non vous pourrez acheter un article de qualité comparable en profitant d'un prix réduit équivalent. Notre but premier est de donner tous jours satisfaction à notre clientèle.  
 K mart Canada Limitée



Les 27, 28 et 29 mars

# Coupe Radio-Canada au Centre sportif de Matane

Les 27, 28 et 29 mars, les meilleures équipes de hockey des ligues de développement inter-cité Rive-Sud et Côte-Nord, catégories pee-wee, bantam et midget, s'affrontent au centre sportif de Matane en vue de l'obtention de la coupe "Radio-Canada", un événement qui suscitera sûrement un vif intérêt. Ce projet avait franchi une première étape en novembre 1980 à la suite de la signature d'un premier accord entre la direction de Radio-Canada Matane et les responsables des ligues de développement Inter-Cité Rive-Sud et Côte-Nord.

Cette entente devait recevoir un caractère officiel le 9 mars alors que M. Laurent Duval, directeur des relations publiques du réseau français de Radio-Canada était à Matane pour la



Les signataires du protocole d'entente: Louis Thériault, directeur des programmes à Radio-Canada [Rimouski] Laurent Duval, directeur des relations publiques du réseau français, Jacques D. Landry, directeur de Radio-Canada [Matane], Mme Noëlla Lapierre, présidente de la ligue de développement [Côte-Nord], Fabricien Turcotte, président de la fédération Québécoise de hockey sur glace [Matane]. Au centre Robert Gagnon, animateur de l'émission spéciale enregistrée à cette occasion.

présentation officielle de la coupe Radio-Canada. On procéda à cette occasion à la signature finale du protocole d'entente avec les personnes directement impliquées: Mme Noëlla Lapierre et M. Jean Turbis, présidents des ligues de développement inter-cité Rive-Sud et Côte-Nord, M. Fabricien Turcotte, président de la fédération québécoise de hockey sur glace de Matane, M. Jacques

D. Landry, directeur de Radio-Canada (Matane) et M. Louis Thériault, directeur des programmes à Radio-Canada (Rimouski).

En vertu de l'accord intervenu, la Société Radio-Canada, par les stations de Matane et Rimouski, s'engage à mettre en jeu annuellement une coupe "Radio-Canada" qui sera disputée par les équipes championnes de chacune des ligues de dévelop-

pement Côte-Nord et Rive-Sud, catégories pee-wee, bantam et midget.

Une coupe sera disputée au niveau de chacune des catégories visées. Cette confrontation annuelle aura lieu en alternance dans une ville des deux ligues, soit une année sur la Rive-Sud et l'année suivante sur la Côte-Nord. Le choix de la ville sera fait par tirage au sort l'année précé-

## Coupe Radio-Canada

# Jean-Maurice Bailly, président d'honneur

M. Jean-Maurice Bailly, commentateur fort apprécié des amateurs de sport a accepté la présidence d'honneur de la première grand confrontation qui opposera les équipes championnes des Ligues de développement Inter-Cité Rive-Sud et Côte-Nord en vue de l'obtention de la coupe Radio-Canada les 27, 28 et 29 mars au centre sportif de Matane.

On sait que plusieurs amateurs de hockey déploieraient le fait qu'il n'existait plus de confrontation d'envergure entre les clubs des deux rives. C'est en voulant

combler cette lacune que Bertrand Emond, directeur des programmes et Pierre Morel du service des sports à la station Matanaise de Radio-Canada ont formé le projet d'organiser une super-confrontation à laquelle participeraient les équipes championnes de chacune des catégories pee-wee, bantam et midget. Les équipes gagnantes pourraient alors se mériter une coupe de prestige qui deviendrait annuellement un symbole de suprématie dans ce circuit. Cette idée devait recevoir un appui pressé de la direction de

Radio-Canada et des responsables des deux ligues de hockey.

grâce à la collaboration de plusieurs personnes déjà impliquées dans ce domaine, ce projet se concrétisera enfin les 27, 28 et 29 mars alors que la coupe Radio-Canada sera disputée pour la première fois.

Des équipes de production des stations de Radio-Canada à Québec, Rimouski et Matane seront au centre sportif de Matane afin d'y enregistrer une série de quatre (4) émissions.

La première présentera les quatre (4) meilleurs matches et sera diffusée sur tout le réseau français de Radio-Canada le samedi 4 avril à 10 heures dans le cadre des "Héros du Samedi".

Les trois (3) autres émissions seront diffusées simultanément par CBGAT et CJBRT les samedis, 11, 18 et 25 avril à 10 heures également. De plus, l'émission "A toi Jean-Maurice" présentée à la radio de Radio-Canada sera diffusée de Matane et retransmise sur tout le réseau français le vendredi 27 mars.

dant l'événement sauf pour la première année alors que les participants ont favorisé Matane, en raison d'une plus grande facilité d'organisation.

Chaque catégorie disputera un deux (2) de trois (3) pour l'obtention de la coupe, les compétitions devant être conformes à la réglementation de la fédération québécoise de hockey sur glace et sanctionnées

par celle-ci. Chaque partie comportera trois périodes chronométrées (deux de dix minutes et une troisième de 15 minutes). En cas d'égalité il y aura des périodes supplémentaires de 10 minutes non-chronométrées jusqu'à ce qu'un but vienne briser l'égalité. Rappelons que la grande première se déroulera les 27, 28 et 29 mars au centre sportif de Matane.



## COMME UN MILLION DE GENS.

Un million de gens souffrent d'une maladie du rein, sous une forme ou une autre. C'EST TROP.

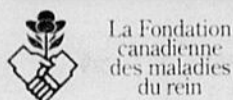
Brigitte a eu la chance de recevoir un rein. Elle pourra vivre une vie plus normale.

Vous pouvez offrir une telle chance à d'autres en contribuant au fonds de recherche et en donnant vos reins à votre décès.

Communiquez avec la Fondation canadienne des maladies du rein.

Que ceux qui ont les reins solides luttent avec nous.

**VOUS AVEZ LES REINS SOLIDES? LUTTEZ AVEC NOUS.**



La Fondation canadienne des maladies du rein

Le seul fabricant à Rimouski  
Pourquoi passer par un intermédiaire?

## Les Estampes du Golfe Enr.

Manufacturier d'estampes en caoutchouc - Vente et réparation de dateurs, numéroteurs, etc. . .  
Prix à partir de \$3.50

162, rue Dumais, 723-5220, Rimouski

## ÉPARGNEZ \$1.00

Sur présentation de ce bon, \$1.00 de réduction sera accordé sur l'achat au détail d'une estampe, d'un dateur ou d'un numéroteur.

Un bon par item

Travaux publics Canada / Public Works Canada

## APPEL D'OFFRES

DES SOUMISSIONS CACHETÉES, visant les entreprises ou services énumérés ci-après adressées à l'Administrateur des Finances et de l'Administration, Travaux Publics - Canada, Chambre 201, C.P. 260, 180 Cathédrale, Rimouski (Québec) G5L 7C1, seront reçues jusqu'à la date limite déterminée. On peut se procurer les documents de soumission par l'entremise du Bureau de distribution des plans à l'adresse ci-dessus.

### ENTREPRISES

Appel d'offres 81R-026P - Programme de dragage 1981-82 - Location de machinerie (bâliers mécaniques) - Limites de la Péninsule gaspésienne.

On peut aussi consulter les documents de soumission aux bureaux de poste de Rimouski, Matane, Gaspé, Chandler et New Richmond (Québec).

Date limite: le mercredi, 1er avril 1981.

Dépôt: aucun

Renseignements: (418) 722-3000

### ENTREPRISES

Appel d'offres 81R-027P - Programme de dragage 1981-82 - Location de machinerie (pelles mobiles et camions) - Limites de la Péninsule gaspésienne.

On peut aussi consulter les documents de soumission aux bureaux de poste de Rimouski, Matane, Gaspé, Chandler et New Richmond (Québec).

Date limite: le mercredi 1er avril 1981.

Dépôt: aucun

Renseignements: (418) 722-3000

### ENTREPRISES

Appel d'offres 81R-028P - Programme de dragage 1981-82 - Location de machinerie (chargeurs) - Limites de la Péninsule gaspésienne.

On peut aussi consulter les documents de soumission aux bureaux de poste de Rimouski, Matane, Gaspé, Chandler et New Richmond (Québec).

Date limite: le mercredi, 1er avril 1981.

Dépôt: aucun

Renseignements: (418) 722-3000

### ENTREPRISES

Appel d'offres 81R-029P - Programme de dragage 1981-82 - Location de machinerie (pelles hydrauliques et camions) - Limites de la Péninsule gaspésienne.

On peut aussi consulter les documents de soumission aux bureaux de poste de Rimouski, Matane, Gaspé, Chandler et New Richmond (Québec).

Date limite: le mercredi, 1er avril 1981.

Dépôt: aucun

Renseignements: (418) 722-3000

### INSTRUCTIONS

Le Ministère ne s'engage à accepter ni la plus basse ni aucune des soumissions.

Canada

**Au ballon sur glace**

# Tournoi des policiers à Rimouski les 27, 28 et 29 mars

Les 27, 28 et 29 mars plus de 300 policiers envahiront le Colisée de Rimouski pour la présentation de la 9<sup>ème</sup> édition du tournoi de ballon sur glace des policiers de la Sûreté du Québec.

Les organisateurs rimouskois attendent une vingtaine d'équipes dont le

club de la S.Q. de Roberval qui viendra défendre son titre de l'an dernier. En plus de la Sûreté du Québec, trois autres corps policiers sont assurés d'y participer. Ce sont: la Sûreté Municipale, le Gendarmerie Royale du Canada et pour la première fois de son histoire une formation de la

police amérindienne de la Côte-Nord. De plus, il y a une possibilité d'un club composé uniquement de la police militaire.

Comme par les années antérieures, les profits du tournoi des policiers seront versés à la Société Canadienne du Cancer, région Bas St-Laurent. La formation qui remportera la grande finale se méritera le trophée "André Bédard". L'ouverture officielle aura lieu le samedi après-midi à

14 heures avec des invités de marque. Entr'autres, on note le président d'honneur Donald Tremblay de l'Institut de Marine de Rimouski; de monsieur Jacques Beau-doin, directeur-général de

la Sûreté du Québec; de Raymond Richard président de l'Association des Policiers de la Sûreté du Qué-

bec; l'aumonier Ouellet des policiers et de plusieurs autres dignitaires.

Noël Bouchard

## Programme de la Coupe Radio-Canada

Vendredi 27 mars 1981

13.15 Arrivée des équipes Ligne de Développement Rive-Nord

14.00 Rencontre des jeunes de la Rive Nord avec les jeunes "Sieurs de Matane" Centre Sportif

15.00 à 17.00 Souper dans les familles

17.30 Retour au Centre Sportif

18.30 Partie Pee Wee

Rive Nord VS Rimouski

20.00 Partie Bantam

Rive Nord VS Rimouski

21.30 Parti Midget

Rive Nord VS Ste-Anne-des-Monts

N.B. 21.00 Arrivée du Président d'honneur à Mont-Joli

23.00 L'émission de radio "A toi Jean-Maurice" se fera à Matane.

Samedi 28 mars 1981

10.00 Visite de la Ville (Président d'honneur)

11.30 Diner-Groupe (Hôtel Bernier-Terrasse) N.B. Des cartes seront disponibles au coût de \$10.00

14.00 Rencontre des jeunes et des entraîneurs avec le Président d'honneur. Endroit:

16.30 Réception civique Hôtel de Ville de Matane

17.30 Arrivée des jeunes au Centre Sportif

18.30 Partie Pee-Wee

Rimouski VS Rive Nord

20.00 Ouverture officielle

20.30 Partie Bantam

Rimouski VS Rive Nord

22.00 Partie Midget

Ste-Anne-des-Monts VS Rive Nord

23.30 Réception des invités par la F.Q.H.G.

Dimanche 29 mars 1981

08.00 Arrivée des jeunes au Centre Sportif

08.30 Partie Pee-Wee

Rive Nord VS Rive Sud

10.00 Partie Bantam


Rive Nord VS Rive Sud

11.30 Partie Midget

Rive Nord VS Rive Sud

N.B. Pour les parties du dimanche, les équipes de la Rive Sud qui auront été éliminées seront remplacées par des équipes de Matane.

14.00 Départ du bateau pour la Côte Nord.



**Pour le choix et la préparation de votre publicité,**

**Richard Paré**  
Publicitaire  
723-2571

LE **RIMOUSKOIS** VOTRE JOURNAL

## Kmart

**APPRETEZ VOTRE AUTO POUR LE PRINTEMPS!**

**KM 300 CEINTURÉ POLYESTER/FIBRE DE VERRE**  
Prix de vente K mart

# 34<sup>99</sup>

Ch. A78-13

E78-14/F78-14  
G78-14/H78-14/G78-15/H78-15 44.99 Ch.

**GARANTI POUR 49 000 km CONTRE L'USURE DE LA SEMELLE. INSTALLÉ ET ÉQUILIBRÉ**



Dessin de la semelle pas tel qu'illustre sur toutes dimensions.

**TOUJOURS À L'ENTÊTE GRÂCE À NOTRE SERVICE COMPLET ET CONTINU!**

**PLAN S.F.A. POUR BATTERIE**

Tous les 8 000 km et pour la durée de votre batterie K mart, nous effectuerons sans frais additionnels, ces services d'entretien:

1. Vérification de l'alternateur
2. Vérification du régulateur de tension
3. Vérification de la charge et de la décharge
4. Vérification de l'hydromètre et de la gravité (sur batteries conventionnelles)
5. Recherche de câbles défectueux, de mauvaises connexions, de corrosion de l'élément de la boîte ou du couvercle
6. Nettoyage des cosses et du dessus de la batterie
7. Recharge de la batterie si nécessaire

**PLAN S.F.A. POUR PNEUS**

**SANS FRAIS ADDITIONNELS:**

- Installation • Equilibrage • Soupape • Transport • Assurance sécurité routière • Achat d'un seul pneu • Réparation des crevaisons.

**En plus:** Tous les 8 000 km faits sur vos pneus K mart nous effectuerons à titre gratuit les services suivants: 1. Propre rotation des pneu 2. Entière inspection des pneus 3. Vérification de la pression d'air 4. Vérification de la soupape 5. Vérification d'alignement avant 6. Reequilibrage si nécessaire 7. Vérification d'équilibrage des pneus 8. Enlèvement saisonnier et installation des pneus K mart.

POUR SERVICE DE GARANTIE, APPORTEZ L'ARTICLE GARANTI ACCOMPAGNE D'UNE FACTURE À N'IMPORTE QUEL CENTRE DE L'AUTO K mart AVEC STATION SERVICE.

**CENTRE DE L'AUTO**

- PRIX EN VIGUEUR JUSQU'AU SAMEDI 21 MARS 1981.
- Tant qu'il y en aura.
- Nous nous réservons le droit de limiter les quantités.



**Travway**

**BATTERIE SANS ENTRETIEN**

Prix de vente K mart pour séries 24 & 24F

# 44<sup>97</sup>

Ch

**Vous la reconnaîtrez à son médaillon de ton bronze!**

Series 42 45<sup>97</sup> Ch Series 45 53<sup>97</sup> Ch

**VOUS NE DEVREZ PROBABLEMENT JAMAIS Y AJOUTER DE L'EAU!**

Moins \$2.00 avec échange.

**UN BON ENTRETIEN COMMENCE ICI!**

**HUILE, FILTRE LUBRIFICATION**

## Spécial!

# 800

**SERVICE COMPRENANT:**

- jusqu'à 5 litres d'huile K mart 10W/30
- filtre à huile neuf marque K mart
- lubrification du châssis
- changement d'huile Pour la plupart des autos.



**HUILE À MOTEUR 10W/30**

Prix de vente K mart

# 97¢

VOUS POUVEZ FAIRE CONFIANCE À K mart POUR UNE MISE AU POINT ADEQUATE!

**ALIGNEMENT DES ROUES AVANT**

**Comprend:**

- réglage de la barre de torsion
- centrage du volant
- Vérification de l'équilibrage et du roulement des roues
- correction de la pression des pneus

**Prix spécial K mart**

# 10<sup>77</sup>

Pour la plupart des autos.

**EN PLUS...**

entière vérification de la suspension avant et arrière.

PIECES ET POSE EN SUS

**CARREFOUR RIMOUSKI**  
419 BOULEVARD JESSOP, RIMOUSKI, QUEBEC

TOUS LES CENTRES DE L'AUTO OUVERTS À 8 HEURES POUR VOTRE CONVENANCE SAUF LE LUNDI À 9 HEURES.

**RÈGLES CONCERNANT LES SOLDES**

Nous ne sommes pas responsables des demandes d'articles en solde dans nos magasins si pour des raisons indépendantes de notre volonté l'article demandé n'est pas disponible à l'achat. Nous remettons sur demande un bon d'achat spécial vous permettant d'acheter ultérieurement le même article au prix de solde annoncé, selon vous pourrez acheter un article de qualité comparable en présentant un bon d'achat équivalent.

**Kmart**

ACCEPTÉ



**DÉBUTANT AUJOURD'HUI**



**TIGRE GÉANT**  
86 St-Germain ouest

**ÉPARGNEZ DAVANTAGE**

**JOURS À**



Prix en vigueur tant qu'il y en aura.  
Nous nous réservons le droit de limiter les quantités.

Faites vite avec ces prix.  
Premiers arrivés, premiers servis!

|  |  |   |
|--|--|---|
| <b>CINTRES</b><br>En plastique<br>6 pour \$1.                    | <b>AJAX</b><br>22 oz<br>2 pour \$1.                    | <b>ESSUIE-TOUT</b><br>"Royale de Facelle" - Pqt 2 roul.<br>\$1.   |
| <b>PLASTIQUES ASSORTIS</b><br>Pour la maison<br>\$1.             | <b>DÉSODORISANT SOLIDE</b><br>Double fraîcheur<br>\$1. | <b>MOUCHOIRS</b><br>"Royale de Facelle" - Bte 60's<br>3 pour \$1. |
| <b>AMPOULES ÉLECTRIQUES</b><br>"Westinghouse" - Pqt de 4<br>\$1. | <b>DÉSODORISANT SOLIDE</b><br>"Stick Up"<br>\$1.       | <b>SACS À ORDURES</b><br>2 POUR \$1.                              |
| <b>THÉ</b><br>100 sachets<br>\$1.                                | <b>SAVON EN PAIN</b><br>"Cashmere"<br>6 pour \$1.      | <b>"ASPIRIN"</b><br>Format de 100<br>\$1.                         |
| <b>MINI-CASSETTES</b><br>Pqt de 3<br>\$1.                        | <b>SAVON EN PAIN</b><br>"Woodbury" - Pqt de 5<br>\$1.  | <b>1 LOT DE VAISSELLE</b><br>Assortie<br>\$1.                     |


**1 LOT DE BABY DOLL**  
Pour dames



\$1.

90 seulement

**1 LOT DE CHANDAILS**  
2-6X  
Manches longues




\$1.

**SACS À MAGASINER**  
En toile avec poignée métal  
Pour dames



\$1.

**1 LOT DE CHANDAILS**  
En "T" pour dames  
Avec motifs



\$1.

120 seulement

|  |  |   |   |   |   |  |
|--|--|---|---|---|---|--|
| <b>SHAMPOING</b><br>"Lady Patricia"<br>550 ml<br>\$1.      | <b>BRIQUET</b><br>"Bic"<br>2 pour \$1.                               | <b>BAS CULOTTES</b><br>Pour dames<br>2 pour \$1.      | <b>BIKINIS</b><br>Pour dames<br>2 pour \$1.                       | <b>LISTERINE</b><br>1000 ml<br>\$2.                       | <b>RASOIRS "BIC"</b><br>Pqt de 5<br>3 pour \$2. | <b>1 LOT DE SOULIERS</b><br>Pour enfants<br>\$3.                 |
| <b>NOXZÉMA</b><br>Déodorant - 125 ml<br>\$1.               | <b>RAFRAÎCHISSEUR DE TAPIS</b><br>"Wizard" - 400 g<br>\$1.           | <b>BAS THERMAL</b><br>Pour hommes<br>\$1.             | <b>1 LOT DE LINGES À VAISSELLE, DÉBARBOUILLETES, ETC.</b><br>\$1. | <b>ALBUMS À PHOTOS</b><br>\$2.                            | <b>FILMS COULEUR</b><br>126 - 20 poses<br>\$2.  | <b>NOUVEAUTÉ !</b><br>1 LOT DE CHANDAILS Pour dames<br>\$3.      |
| <b>RIGHT GUARD</b><br>Déodorant aérosol<br>200 ml<br>\$1.  | <b>PORTE-POUSSIÈRE</b><br>Avec petite brosse<br>48 seulement<br>\$1. | <b>LIVRES</b><br>Format de poche<br>12 pour \$1.      | <b>LAPINS EN CHOCOLAT</b><br>Solides - 1/2 lb<br>\$1.             | <b>NAPPERONS</b><br>De table<br>Très chics<br>3 pour \$2. | <b>FLIP FLASH</b><br>\$2.                       | <b>SERVIETTES</b><br>\$3.  |
| <b>PAPIER D'EMBALLAGE</b><br>Pqt 6 feuilles<br>3 pour \$1. | <b>LAMPE DE POCHE</b><br>"Eveready"<br>\$1.                          | <b>PILES</b><br>"Eveready"<br>Grosneur C et D<br>\$1. | <b>VADROUILLES</b><br>Eponge<br>\$1.                              | <b>PYJAMAS</b><br>De bébés<br>\$2.                        | <b>PHENTEX ÉLITE</b><br>8 oz<br>\$2.            | <b>MIR VAISSELLE</b><br>Emb. de 2 de 26.4 oz<br>2 emb. pour \$3. |