

La Cité de  
la Santé  
réalisée à  
75 pour cent  
— page 3

Un fabricant  
de meubles  
qui va  
de l'avant  
— page 4

Le National,  
un club  
pas comme  
les autres  
— page 37

C'est le  
REM qu'on  
prendra  
en 1981  
— pages 18 et 19

192  
nouveaux  
logements  
— page 7

Négociations  
difficiles  
— page 12

## Le CRTC donne le feu vert à CKLM

— page 26



Photo Pierre McCann, LA PRESSE

Le Centre  
de la  
nature  
de plus  
en plus  
populaire

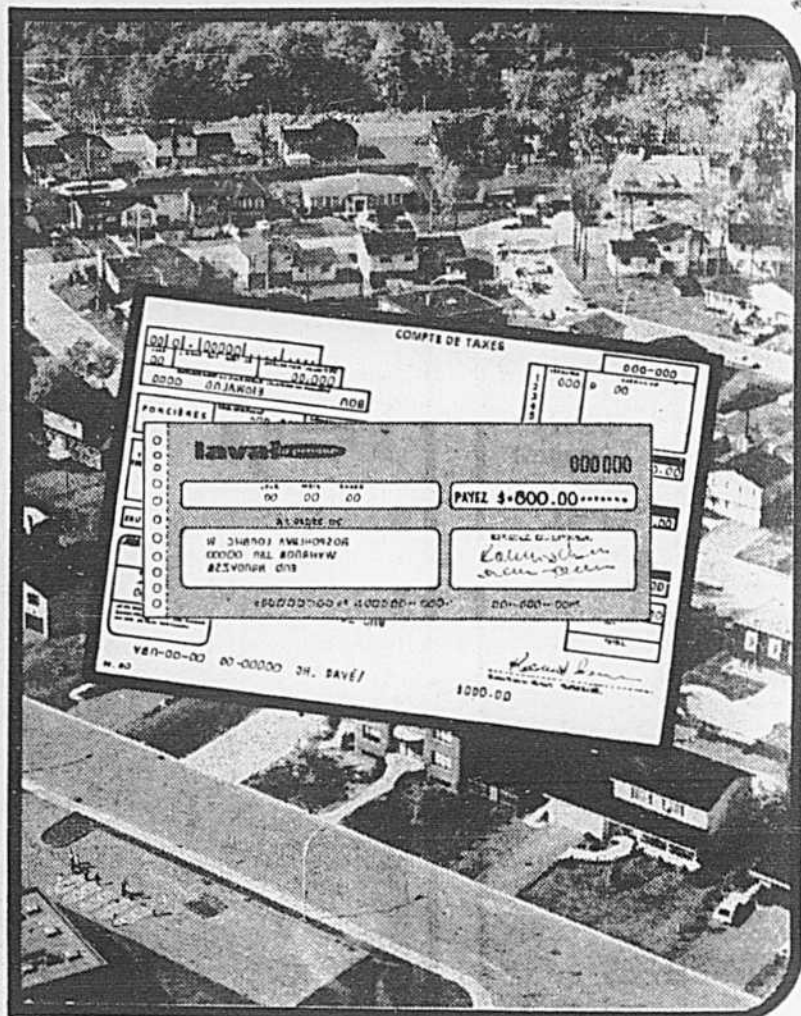
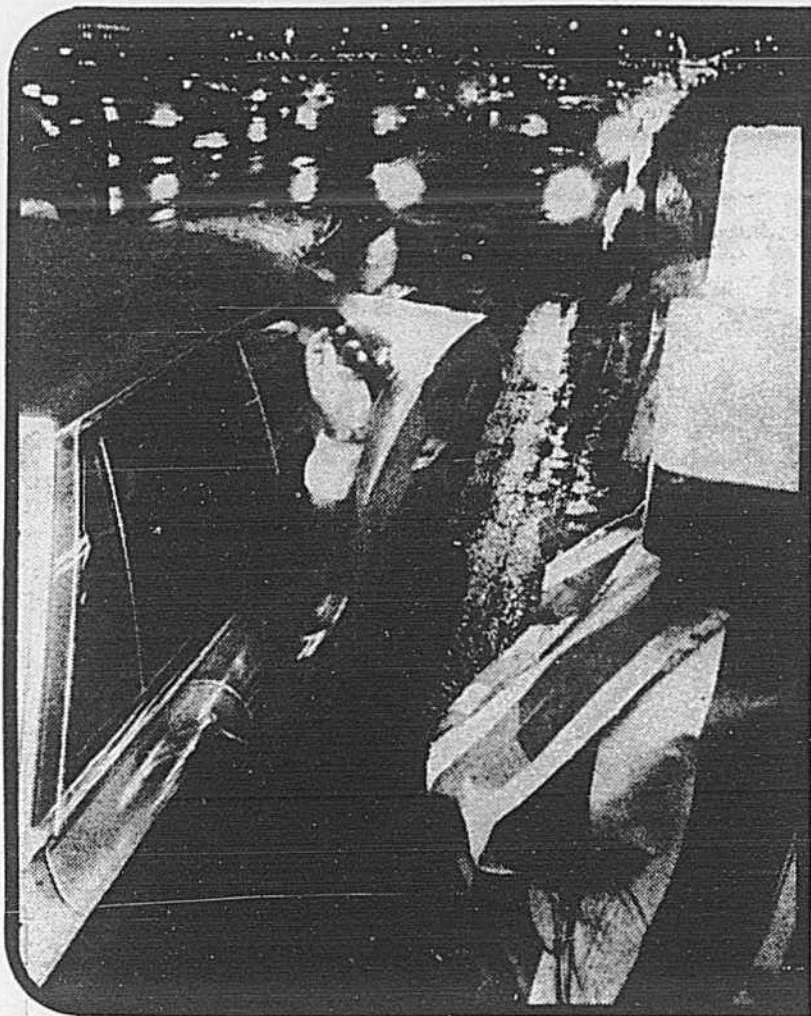
— page 33

### MONTEZ A BORD TOUT DE SUITE!

### PARTICIPEZ AUX CONCOURS TAXES ET PÉAGES GRATUITS

### TOUS LES DÉTAILS EN PAGE 2

# MONTEZ A BORD TOUT DE SUITE!



## ALLEZ-Y! ALLEZ-Y! Jetez NOTRE argent par les fenêtres!

On se jette dans la générosité, car tous les mardis, durant 10 semaines, LAVAL LA PRESSE offrira 730 pièces de 25 sous, ce qui représente une année de péages gratuits à raison de deux par jour. Les noms des gagnants seront publiés les 27 janvier, 3, 10, 17 et 24 février, 2, 9, 16, 23 et 30 mars 1976. Bonne année péage!

### COMMENT PARTICIPER?

Rien de plus simple!

Dès mardi prochain, le 20 janvier, vous trouverez un coupon de participation dans LAVAL LA PRESSE. Remplissez ce coupon (ou un fac-similé) et retournez-le à l'adresse indiquée. Le tour est joué. Une question facile vous sera posée, mettant à l'épreuve vos connaissances.

## VOTRE COMPTE EST FAIT! LA PRESSE VA LE PAYER

Vous courez une chance d'être tiré, car LAVAL LA PRESSE paiera 5 comptes de taxes municipales (maximum de \$800 ou \$800 en argent si vous êtes locataire). Les noms des gagnants seront publiés les 29 janvier, 12 et 26 février, 11 et 25 mars 1976.

### COMMENT PARTICIPER?

Dès jeudi prochain, le 15 janvier, vous trouverez un coupon de participation dans LAVAL LA PRESSE. Vous n'aurez qu'à remplir ce coupon (ou un fac-similé) et le retourner à l'adresse indiquée. Une question facile vous sera posée, mettant à l'épreuve vos connaissances.

LAVAL MARDI 13 JANVIER 1976

**POUR VOUS ASSURER DE BIEN RECEVOIR**  
**lava la presse** **À DOMICILE**

**ABONNEZ-VOUS À**  
**EN SIGNALANT**

**la presse**  
**285-6911**

# Déjà réalisée à 75%, la Cité de la Santé respectera ses échéances !

par Huguette ROBERGE

Les Montréalais devront attendre encore quelques semaines pour apprendre si les installa-

tions seront prêtes, quoique incomplètes, pour la tenue des Jeux olympiques. Mais il est déjà pos-

sible d'assurer aux Lavallois qu'ils auront, eux, leur hôpital à temps. Et complet avec ça!

Réalisée à 75%, la Cité de la Santé pourra ouvrir ses portes et recevoir ses premiers patients, comme prévu, au début du mois de juin prochain. C'est en tout cas ce qu'affirme joyeusement son directeur général, M. Réal Dubord.

teur mais 21 candidats à ce poste!

Et les demandes d'emploi, depuis celles de balayeur jusqu'à celles de spécialistes en nursing en passant par les postes cléricaux, continuent d'affluer au rythme d'une quarantaine par semaine. Sans que la Cité ait encore déboursé un sou pour l'affichage de postes ouverts!

chercher fébrilement une maison à proximité de la Cité. Avis aux propriétaires du quartier cossu de Val-des-Arbres dont les maisons sont particulièrement convoitées par ces éventuels acheteurs.

À mesure que se complèteront la construction et l'aménagement intérieur et extérieur de la Cité de la Santé, Laval-La Presse en informera ses lecteurs. Des renseignements seront également donnés, concernant le fonctionnement de l'hôpital et les ressources, le département de santé communautaire en particulier, qui seront mises à la disposition de la population, dès l'ouverture de la Cité de la Santé.

**Recrutement: facile, facile!**

peut dire qu'il est unique en son genre, tant par sa structure physique que par ses installations à l'avant-garde du progrès, n'a aucune difficulté à recruter son personnel. Plus de 1800 formules de demande d'emploi ont déjà été remplies et adressées au bureau du personnel... qui n'a pas encore de direc-

La Cité de la Santé de Laval ne manquera pas de médecins. Jusqu'à présent, plus de 160 médecins ont en effet marqué leur désir (rempli une formule de demande) de s'intégrer à l'équipe médicale du nouvel hôpital. Plusieurs d'entre eux ont même consacré une partie de leurs congés des Fêtes à

**laval** la presse

LA PRESSE-LAVAL est publiée par La Presse, Limitée.  
Les bureaux du service de la rédaction sont  
au 3 Place Laval, bureau 440, Laval, Québec (H7M 717).  
RÉDACTION: 663-9233  
PUBLICITÉ-DÉTAIL: 285-7202  
PUBLICITÉ GÉNÉRALE: 285-7308  
PUBLICITÉ PETITES ANNONCES: 285-7238

Pour recevoir LA PRESSE, les résidents de Laval doivent communiquer avec le service du tirage de LA PRESSE au 285-6911

LA PRESSE-Laval dessert, en plus du territoire même de Laval, les localités suivantes:

- |                          |                       |                             |
|--------------------------|-----------------------|-----------------------------|
| — Lachenaie              | — St-Jacques          | — Laurentides               |
| — Terrebonne             | — St-Esprit           | — Ste-Thérèse               |
| — Terrebonne Heights     | — St-Roch             | — Boisbriand                |
| — St-Louis-de-Terrebonne | — St-Anne-des-Plaines | — Ste-Thérèse-de-Blainville |
| — Mascouche              | — Bois-des-Filion     | — St-Eustache               |
| — L'Épiphanie            | — Lorraine            | — Deux-Montagnes            |
| — Ste-Marie-Salomé       | — Rosemère            |                             |

## UN TOIT À TOI

*Pour encourager les non-propriétaires à souscrire à ce type de plan d'épargne, les gouvernements permettent aux souscripteurs d'un plan enregistré d'Épargne-Logement de bénéficier d'une économie nette d'impôts.*

Saviez-vous que vous pouvez déposer dans le Plan d'Épargne-Logement des caisses populaires Desjardins jusqu'à concurrence de \$1,000 par année, et ce pour un montant cumulatif de \$10,000, et sauver de l'impôt.

Pour renseignements, consultez vos caisses populaires de Laval

### ÉPARGNE-LOGEMENT

DES CAISSES POPULAIRES DESJARDINS DE LAVAL



*Expansion rapide*  
**Un fabricant  
 de meubles  
 de Ste-Thérèse  
 augmente  
 ses exportations  
 vers les USA**

par François BERGER

Le plus important exportateur québécois de meubles, Tabago Ltée, de Sainte-Thérèse, vient de faire l'acquisition d'une entreprise de Victoriaville et compte investir quelque \$1.5 million d'ici cinq ans afin d'augmenter de 80 pour cent son volume de ventes.

Subventionnée à raison de \$485,000 par la Société de développement industriel du Québec (un organisme du ministère de l'Industrie et du Commerce), Tabago compte porter, vers 1980, la valeur de ses expéditions de meubles à \$9 millions, dont 85 pour cent sur le grand marché des USA. La firme a fait un chiffre d'affaires de \$5 millions en 1975.

Opérant déjà une filiale en Caroline du Nord (fabrication d'étagères en bois), ce manufacturier de meubles pour chambres à coucher et salles à manger a acquis les actifs de H. P.

Cyrenne Ltée, de Victoriaville, au début de janvier.

"Nous voulons concentrer nos opérations de machinage, d'assemblage et de finition à Sainte-Thérèse, tandis que notre nouvelle usine de Victoriaville va assurer nos approvisionnements en pièces de meubles", a déclaré à LA PRESSE, M. André Beaudet, directeur général de cette entreprise existant depuis 19 ans et implantée à Sainte-Thérèse depuis neuf ans.

**Position forte**

Tabago, qui donne du travail à 135 personnes à Sainte-Thérèse et à une trentaine à Victoriaville, n'a pas souffert de la conjoncture économique difficile qu'a subie péniblement l'industrie québécoise du meuble en 1975 et 1974. Alors que la majorité des quelque 1,500 fabricants québécois voyaient leurs ventes fléchir dans de fortes propor-

tions au cours des derniers mois, le manufacturier de meubles de Sainte-Thérèse continuait à connaître une hausse de 30 à 35 pour cent dans ses ventes.

"Nos ventes n'ont pas cessé de progresser de 30 à 35 pour cent par année depuis trois ans", de dire M. Beaudet.

La situation privilégiée de Tabago tient à ce que son marché n'est pas le même que celui des autres manufacturiers québécois de meubles.

Pendant que les autres fabricants s'évertuaient à trouver des débouchés sur le marché domestique, Tabago augmentait ses exportations vers les USA, où, malgré la récession, les affaires sont restées bonnes.

A partir de cette position forte, Tabago Ltée se lance de plus belle dans la conquête d'une plus large part du marché américain du meuble. L'aide de

Québec va d'ailleurs en ce sens — l'aide financière de la SDI à Tabago est destinée à favoriser l'exportation des biens manufacturés au Québec par cette entreprise.

Il est à noter qu'après être passée de 50 à 135 employés entre 1972 et 1975, Tabago n'augmentera pas son personnel de Sainte-Thérèse au cours des prochaines années. Le nombre de travailleurs augmentera cependant à son usine de Victoriaville.

La compagnie n'effectuera pas non plus d'immobilisations nouvelles. Son usine de 100,000 pieds carrés a été construite il y a trois ans et la compagnie a procédé à deux agrandissements depuis ce temps.

Par ailleurs, Tabago, qui est l'une des plus grosses firmes de son secteur au Québec, ne fera pas de nouvelles acquisitions d'entreprises avant 1977, a noté M. André Beaudet.

Spéciaux  
 tant qu'il y en aura

**RADIO D'AUTO CHOMEDEY INC.**

**RADIO AM / FM MPX  
 8 PISTES**

Pour montage dans le tableau de bord. 2 haut-parleurs, antenne et installation incluses.

Ord. : \$219.95  
**SPÉCIAL \$159.95**

(1 an de garantie)

**"MIND BLOWER"**  
 Multipliez par 10 la puissance de votre radio.

Ord. : \$99.95  
**SPÉCIAL \$79.95**  
 (installé)

**RADIO  
 AM/FM  
 STÉRÉO**

Installée avec 2 haut-parleurs et antenne

**\$139.95**

**STÉRÉO À  
 CASSETTES**

Ord. : \$59.95

**SPÉCIAL \$29.95**

**HAUT-PARLEUR**  
 (arrière) 6 x 9 suspension à air avec double cône 15 watts.

Ord. : \$29.95  
**SPÉCIAL \$19.95**  
 (installé)

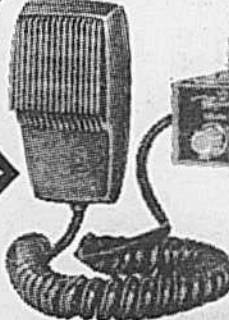
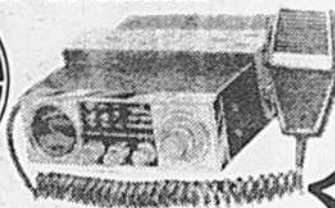
Nous réparons toutes marques de radios d'auto  
 L'équipe la plus expérimentée en radio d'auto à Laval!

**RADIO D'AUTO CHOMEDEY INC.**

355, boul. Saint-Martin, Chomedey, Laval

669-5444

**RADIOS ÉMETTEURS-RÉCEPTEURS  
 "C.B." 23 CANAUX**



**"REGENCY"**  
 La marque la plus prestigieuse



ASSORTIMENT COMPLET  
 D'ANTENNES "C.B."

Saint-François

# Le phénol provient d'industries

par Marc DORÉ

Il est à peu près certain maintenant que les substances phénoliques détectées dans l'eau de la rivière des Mille-Iles, à la hauteur de Saint-François, sont d'origine industrielle.

L'hypothèse que ces substances aient été le résultat de la dégradation naturelle de produits végétaux en a pris pour son rhume au cours des trois dernières semaines, alors qu'à trois reprises des "poussées" de phénol ont obligé les services de l'eau de Laval à alimenter le secteur par l'intermédiaire de l'usine de Pont-Viau, qui puise son eau, elle, dans la rivière des Prairies.

Un porte-parole du Service de protection de l'environnement, qui s'occupe de l'enquête, a déclaré à LA PRESSE que divers recoupements permettent déjà de déterminer les responsables de la situa-

tion. Toujours selon ce porte-parole, il est certain maintenant que le dernier déversement a été l'oeuvre d'une industrie localisée sur les bords de la rivière.

Apparemment, selon d'autres informations recueillies par LA PRESSE, les substances phénoliques sont un sous-produit du traitement du bois; elles seraient particulièrement abondantes dans les usines qui fabriquent du contre-plaqué.

#### Mesures

Il est possible que le Service de protection de l'environnement prenne des mesures légales contre les pollueurs industriels responsables. Dans un tel cas cependant, "chat échaudé craint l'eau froide", le SPE attendra de posséder des "preuves évidentes" pour éviter d'être débouté en cour. Par "preuves évidentes", il

faut quasiment entendre flagrant délit. Et ce n'est pas une sinécure, selon le fonctionnaire du SPE qui nous a communiqué ces informations.

De toute façon, si on se fie à ce qui s'était passé l'an dernier alors que la même situation s'était produite, les prochains mois devraient être calmes. Ce n'est qu'au printemps que les déversements devraient reprendre.

Et même si on n'a pas voulu dévoiler les armes dont on fera usage à cette occasion — question de tactique — on espère bien au SPE être alors en mesure de liquider définitivement le problème.

#### Odeur

Le phénol, une substance présente dans tous les

végétaux, se dissout dans l'eau et est très difficile à éliminer lors du traitement de l'eau dans les usines de filtration.

On connaît peu actuellement les effets d'une consommation prolongée de substances phénoliques, l'odeur et le goût très particuliers qui se dégagent de l'eau dans ces circonstances constituant un avertissement suffisant pour ne pas en boire.

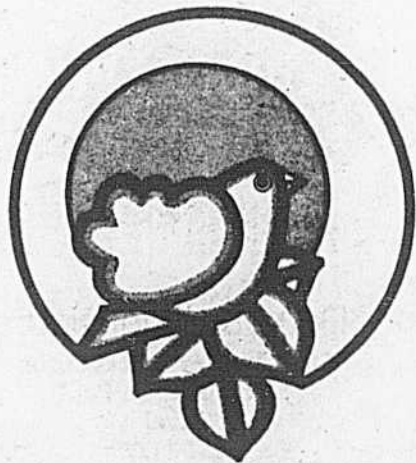
## UN PLAN DE VIE

### POUR CONTINUER À BIEN VIVRE AU COURS DE SA RETRAITE, IL FAUT L'AVOIR PRÉVUE.

Votre caisse populaire offre un plan d'épargne-retraite enregistré qui présente des caractéristiques d'une souplesse remarquable pour votre planification financière et celle de votre famille. De plus, vous verrez travailler votre capital puisque c'est votre caisse populaire qui le gèrera en fonction du développement de votre milieu.

Voyez le directeur de votre Caisse populaire Desjardins de Laval à ce sujet!

*Ces contributions sont déductibles de votre revenu imposable.*



un plan  
**d'épargne  
-retraite**  
enregistré

offert par votre Caisse Populaire Desjardins de Laval



vente  
de  
janvier

Tout ce qu'on vous dit  
de bien sur  
André Piché...  
C'EST UN TISSU  
DE VÉRITÉS

Il fait froid, c'est en plein le temps de s'habiller !  
Profitez pour ce faire de la  
VENTE DE JANVIER  
d'ANDRÉ PICHÉ, TAILLEUR  
Des réductions allant jusqu'à 50%  
vous sont offertes sur les articles de mercerie  
des maisons les plus réputées.

L'occasion est idéale,  
Les vêtements sont merveilleux...  
Que désirer de plus ?



Dames et messieurs  
5007, boulevard Lévesque  
St-Vincent-de-Paul  
Laval  
661-1122

# 192 nouveaux logements multifamiliaux à Fabreville

par François BERGER

La firme BA Construction Ltée, de Dorval, mettra en chantier un complexe de 24 immeubles d'habitations multifamiliales, boulevard Dagenais, dans le quartier Fabreville, au début de mars.

Ce projet, évalué à 34 millions, comprend la mise en place de 192 unités de logement réparties dans des immeubles de huit unités chacun.

Le promoteur compte livrer 96 logements au cours de l'été 1976 et entreprendre la construction des 96 autres à l'automne, a indiqué M. Fernand Alain, président de BA Construction.

Tout devra être terminé pour le printemps 1976 sur le site de 250,000 pieds carrés.

Ce projet est financé à 90 pour cent par la Société centrale d'hypothèques et de logement (SCHL) qui accorde un prêt à taux d'intérêt réduit à BA Construction.

La présence financière de la société de la Couronne doit permettre de rendre les logements plus accessibles aux salariés. La SCHL subventionne ainsi une partie du loyer des logements de un, deux et trois chambres à coucher du projet de Fabreville.

Cependant, le prix des loyers dans ce projet doit se situer entre \$177 et \$232 par mois... cela représente une hausse de 25 pour cent du prix moyen des loyers par rapport à 1975. Mais si ce n'était de l'intervention de la SCHL, la hausse serait de l'ordre de 60 pour cent.

Le promoteur investit directement 10 pour cent

du capital requis, la SCHL accordant le reste en prêts. "Nous devons réaliser un profit d'au moins huit pour cent sur le capital investi", a noté M. Alain, pour justifier le prix des loyers des logements prévus. C'est sur cette base, que la Société centrale calcule son aide financière.

## Ailleurs

Outre son projet de Fabreville, BA Construction entreprendra, également en mars, la construction de 110 maisons unifamiliales à Boisbriand, a déclaré M. Alain.

Il est à noter que la firme de Dorval a construit à elle seule, depuis 1960, 80 pour cent du quartier Fabreville, soit plus de 4,000 logements.

# JEAN C. LEBLANC



## Profitez de nos bas prix

# VENTE DE JANVIER de 25% à 50% DE RABAIS

Jean-C. Leblanc combat l'inflation

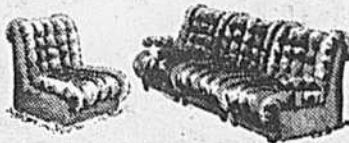
VISITEZ NOTRE RAYON DE DRAPERIES ET TAPIS

Durant la vente, la confection pour les draperies est entièrement à nos frais. 4 ÉTAGES DE MEUBLES POUR UN MEILLEUR CHOIX



POUR UN LIT CONTINENTAL OU UN MATELAS DE QUALITÉ, VOYEZ NOS SPÉCIAUX

ferme 39"	extra ferme 39" et 54"	super ferme 39" - 54" 60" x 90"
\$79 <sup>95</sup>	\$128 <sup>88</sup>	\$188 <sup>88</sup>



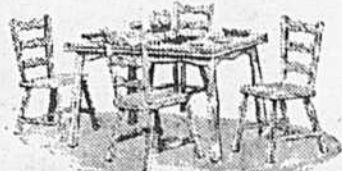
## SALON

Mobilier de salon de marques connues et réputées, construction solide et confortable.

Chaise sectionnelle, valeur de \$225, extra spécial.	\$125 <sup>88</sup>
Sofa lit avec matelas de qualité.	\$188 <sup>88</sup>
Causeuse Sklar beige et brun.	\$288 <sup>88</sup>
Colonial sofa lit et fauteuil berçant.	\$288 <sup>88</sup>
Moderne fauteuil musical blanc et noir.	\$288 <sup>88</sup>
Divan lit Simmons avec matelas de qualité.	\$298 <sup>88</sup>
Contemporain. Singer, 2 mcx — tissu rayé.	\$348 <sup>88</sup>
Sofa, 3 places et fauteuils wood beige, coussins réversibles.	\$488 <sup>88</sup>
Salon pin — bois massif, tissu carrelés résistants. Les 2 mcx seulement.	\$488 <sup>88</sup>

Mobilier de salon Roxton. SPÉCIAL DE JANVIER

30% ESCOMPTE



## CUISINE

Table ronde et 4 chaises pivotantes — moderne	\$248 <sup>88</sup>
Canadien, table 36" x 48" x 60", 4 chaises orme. Super spécial.	\$288 <sup>88</sup>
Colonial, table ovale. (Drouin), chaise dossier haut.	\$298 <sup>88</sup>
Colonial, Table ronde avec extension érable solide.	\$338 <sup>88</sup>
Colonial, Érable table 36" x 48" x 60". Chaises solides érable.	\$358 <sup>88</sup>
Moderne Table rectangulaire 38" x 48" x 60". Extra spécial.	\$388 <sup>88</sup>

## À L'ENTREPÔT

9555, rue Christophe-Colomb  
Vous trouverez des aubaines extraordinaires. Tous nos échantillons de plancher vous sont offerts à des escomptes variant de

25 à 50%

Il nous reste encore des chaises coloniales à \$25<sup>25</sup>

Des réfrigérateurs — échantillons plancher à des prix dérisoires.

UNE OCCASION A NE PAS MANQUER



Moderne — contemporain — canadien — colonial — pin

## CHAMBRE

Espagnol. Bureau triple et 2 tiroirs, commode avec portes, lit double, 2 tables de chevet.

\$488<sup>88</sup>

Grand spécial de janvier

Colonial. Érable construction solide, bureau triple et grand miroir — chiffonnier — 5 tiroirs, tête 60", 2 tables de chevet.

\$648<sup>88</sup>

Super spécial

Bois de rose, bureau triple, commode garde-robe, tête 60", 2 tables de chevet.

\$688<sup>88</sup>

Extra spécial

Espagnol. Fini chêne, bureau triple avec portes, chiffonnier 3 tiroirs et 2 portes, tête de lit 60".

\$688<sup>88</sup>

Extra spécial

Moderne. Bureau triple et 2 tiroirs, bois naturel et noyer, bureau de monsieur avec portes, grande tête de lit, 2 tables de chevet.

\$988<sup>88</sup>

En spécial

Avant-garde. Rosewood et blanc, 6 morceaux au complet. Aubaine à ne pas manquer.

\$788<sup>88</sup>

En spécial

Moderne. Acajou et blanc, 6 morceaux — complet.

\$888<sup>88</sup>

Extra spécial

Moderne. Bois de rose et naturel, bureau triple, chiffonnier avec portes, tête 60" et 2 tables de chevet.

\$988<sup>88</sup>

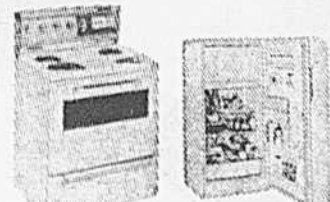
Spécial de janvier

Méditerranéen. Mobilier American style, complet: 7 mcx. Valeur de \$1,699.

\$999<sup>99</sup>

Spécial de janvier

Stereo AM/FM tourne disques, cassettes & pistes, Panasonic	\$188 <sup>88</sup>	Stereo quadraphonique complet, Panasonic	\$324 <sup>88</sup>
--	---------------------	--	---------------------



## APPAREILS ÉLECTROMÉNAGERS

Cuisinière G.E. 30" de luxe.	\$338 <sup>88</sup>
Cuisinière G.E. Autonettoyante de luxe.	\$388 <sup>88</sup>
Cuisinière G.E. 30" autonettoyante super de luxe.	\$448 <sup>88</sup>
Réfrigérateur Belanger 13' cu. manuel.	\$288 <sup>88</sup>
Réfrigérateur G.E. 13' cu. auto., sans givre.	\$388 <sup>88</sup>
Réfrigérateur G.E. 15' cu. nouveau modèle auto., sans givre.	\$488 <sup>88</sup>
Réfrigérateur Belanger, 18' cu. auto., sans givre.	\$498 <sup>88</sup>
Réfrigérateur Belanger 19' cu. (Side by Side).	\$598 <sup>88</sup>
Lave-vaisselle 18 couverts G.E. mobile.	\$318 <sup>88</sup>
Lave-vaisselle sous comptoir, cycles Belanger.	\$358 <sup>88</sup>
Mini-sècheuse G.E.	\$188 <sup>88</sup>
Sècheuse auto. G.E.	\$244 <sup>44</sup>
Sècheuse auto. de luxe.	\$268 <sup>88</sup>
Minilaveuse G.E.	\$288 <sup>88</sup>
Laveuse auto. 3 cycles, 2 vitesses.	\$358 <sup>88</sup>
Laveuse automatique General Electric de luxe.	\$378 <sup>88</sup>

VOYEZ NOS SPÉCIAUX SUR LES T.V. Prix et escomptes SPÉCIAL DE JANVIER

MAGASIN ENTREPÔT: 9555, RUE CHRISTOPHE-COLOMB (coin Louvain) 5826, RUE SAINT-HUBERT (coin Rosemont) 272-1122

# AVIS

## VENTE de RÉOUVERTURE

OUI! Nous repartons en neuf!  
OUI! Ça brille comme un sou neuf!  
OUI! On est heureux de vous revoir

# OUI ! ON EST OUVERT



*a la*  
  
*Tricotouse Inc.*

*Vous invite à fêter sa réouverture  
et pour vous, cliente fidèle  
nous offrons ce cadeau*

291, boul. DE LA CONCORDE

(PONT-VIAU)  
(en face Polyclinique Concorde)

**667-2501**

**VENEZ VOIR  
TOUTES LES NOUVEAUTÉS  
QUE NOUS AVONS  
RECUES**

**DÉCOUPEZ**

sur remise de ce coupon vous obtiendrez  
sur toute marchandise neuve en stock un

**RABAIS de 20% sur achat**

Valable les 15-16-17-22-23-24 janvier 1976  
à notre magasin de Laval seulement.

**COURS DE CROCHET  
ET DE MACRAMÉ**

Inscription immédiate  
début le 3 février

**HEURES D'OUVERTURE:**

LUNDI: ..... 9h à 18h  
MARDI: ..... 9h à 18h  
MERCREDI: ..... 9h à 18h  
JEUDI: ..... 9h à 21h  
VENDREDI: ..... 9h à 21h  
SAMEDI: ..... 9h à 17h

OUVERT CONTINUELLEMENT

## Urgences sociales

527-4331: le  
numéro à retenir!

par Huguette ROBERGE

Le Centre des services sociaux du Montréal métropolitain (CSSMM) vient de mettre sur pied un service d'urgence qui fonctionne 24 heures sur 24, sept jours par semaine, et qui dessert également la population de Laval en dehors des heures régulières d'activités du bureau de Laval du CSSMM.

Ce nouveau service centralisé, qu'on peut atteindre en composant 527-4331, dispose d'une équipe de professionnels, une dizaine, spécialement chargés de répondre

aux demandes à caractère urgent, le soir, la nuit et les fins de semaine.

### A Laval

Durant les heures normales, soit de 9 heures à 17 heures du lundi au vendredi, c'est au bureau de Laval que la population soumettra ces demandes, urgentes ou non.

Situé à 3, Place Laval, cette filiale du CSSMM offre différents services à la population locale: consultation (problèmes du couple, problèmes parents-enfants, conditions sous-économiques, éducation, séparation

ou divorce, dépression etc.), placements d'enfants et de personnes âgées, traitement et réadaptation des alcooliques, services aux handicapés, service d'auxiliaires familiales, service d'organisation communautaire (recherche, coopératives, support technique aux groupes, information sur les droits sociaux...), service social scolaire, etc.

Le bureau de Laval compte environ 25 personnes (personnel professionnel et cléricale) sous la direction de M. Paul Michaud. Le numéro de téléphone: 667-3620.

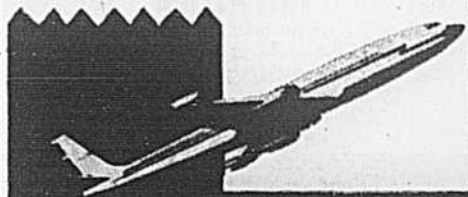
AEROPORT INTERNATIONAL  
DE MONTREAL (MIRABEL)  
STE-THERESE  
ROSEMERE  
LAVAL  
MONTREAL (métro)

\$2.25  
\$2.25  
\$2.75  
\$3.25

Circuit  
10

EN VIGUEUR DEPUIS LE 24 NOVEMBRE 1976  
TOUTES LES 30 MINUTES

MIRABEL



Circuit

1

AEROPORT INTERNATIONAL  
DE MONTREAL (DORVAL)  
CARREFOUR LAVAL  
CENTRE LAVAL

\$3.25

EN VIGUEUR DEPUIS LE 24 NOVEMBRE 1976  
TOUTES LES 60 MINUTES

DORVAL

Les horaires sont sujets à changement sans avis.  
Les arrivées, départs et correspondances des autobus aux heures indiquées ne sont pas garantis.  
Expédiez vos colis dans les banlieues par autobus - C'est rapide.  
Pour voyages en groupe, louez un autobus.  
Pour le service des Jours de Fête, veuillez signaler 688-6620.

COMMISSION DE TRANSPORT DE LA VILLE DE LAVAL  
1215 BOUL. LABELLE, VILLE DE LAVAL

RENSEIGNEMENTS:  
688-6520

# VENTE à tout casser

*Pour vêtements de qualité  
pour hommes et jeunes gens*

- Complots
- Vestons sports
- Pantalons
- Chaussures
- Chemises
- Manteaux
- Jeans
- etc.

Hâtez-vous venez tôt

**denys casavant**  
2522 est, rue Beaubien

Tél.: 721-5050

# L'étude sur la police devrait être terminée dans deux semaines

par André CÉDILOT

L'étude menée par la Commission de police du Québec sur les activités générales du corps policier de Laval n'est pas entièrement terminée mais son résultat devrait être connu d'ici deux semaines environ.

Sans pouvoir fournir une date précise de remise, le coordonnateur des travaux, M. Ronald Poulin, affirme qu'il ne reste plus qu'à compléter la rédaction du rapport global des recommandations prônées.

Avant d'être soumis aux autorités municipales, le document devra tout d'abord être approuvé par un Comité formé de commissaires de la CPQ. Tout comme le mode de diffusion publique que l'on entend utiliser.

La Commission de police communiquera-t-elle les résultats de l'enquête directement aux médias d'informations ou laissera-t-elle cette formalité aux autorités lavalloises? M. Poulin l'ignore, la ré-

ponse n'est pas de son ressort.

Chose certaine, des copies du rapport final seront spécialement réservées au maire Lucien Paiement, au directeur de police Léo Lequin et au

président de la Fraternité des policiers, André Nadon.

## Étude

L'étude qui était conduite par M. Poulin, un conseiller en matière po-

licière, regroupait quatre autres spécialistes, M. Léonard Arsenault, conseiller en relations criminelles, Daniel Côté, enquêteur, Michel Boisjoli, conseiller en matière policière et Léandre Labrecque, ingénieur au service de la recherche.

Mandatés le 24 juillet dernier, les cinq hommes ont principalement exploré dans les moindres détails le fonctionnement administratif et opérationnel du corps policier lavallois.

Pour ce faire, les enquêteurs ont rencontré et interrogé tous les policiers de Laval, incluant le directeur Léo Lequin et les membres de son état-major. Ils ont examiné tous les équipements des policiers, armes, voitures, rapports de route, etc. Et enfin, ils ont analysé tou-

tes les structures du service policier lavallois.

C'est à la suite des données recueillies et des informations reçues que les experts ont pu déterminer les recommandations à faire pour assurer une efficacité accrue et une gestion plus équilibrée au service de la police.

Ces recommandations, que la Ville n'est incidemment pas tenue de respecter mais pour lesquelles elle a prévu une somme de \$500,000 dans son présent budget, sont donc attendues avec impatience par tous les intéressés à la chose policière de Laval.

Quant à l'étude privée de la firme Roger Pominville, commandée aussi par les autorités municipales, elle devrait également être finalisée dans les prochaines semaines.

## Policiers à Québec

Cinq membres du service de la police de Laval, le directeur Léo Lequin, son adjoint Roland Tessier et trois représentants syndicaux, André Nadon, André Gravel et René Monette participent depuis hier à l'important congrès organisé annuellement par le ministère de la Justice

et la Commission de police du Québec.

Plus de 500 personnes ont répondu à l'invitation cette année en se rendant à l'hôtel Hilton à Québec. Ce sont les maires de plusieurs municipalités ainsi que les directeurs et dirigeants syndicaux des différents corps policiers de la province.

Sous la présidence d'honneur du Solliciteur général de la province de Québec, M. Fernand Lalonde, le colloque qui se termine aujourd'hui, porte principalement sur la gestion policière. Un sujet on ne peut plus à l'ordre du jour à Laval par le temps qui court!

**SPÉCIALISTES**

**ALIGNEMENT  
BALANCEMENT  
Suspension  
d'autos et camions**



**PNEU  
CHOMEDEY**

**663-2441  
663-4713**

**DÉPOSITAIRE  
PNEUS MICHELIN, UNIROYAL**

**PNEU CHOMEDEY TIRE INC.  
355 boul. Saint-Martin, Laval**

**ALAIN NANTEL, Gérant**



# CENTRE DE RENOVATION DOMICILIAIRE

● CHOIX DES MATÉRIAUX ● RAPIDITÉ DU SERVICE ● DILIGENCE DU PERSONNEL

3 MAGASINS AU COEUR DE L'EXPANSION PROCHAINE DE MIRABEL

REPENTIGNY



295 NOTRE-DAME  
581-0450

LAVAL



5 MONTÉE MASSON  
661-7721

ST-EUSTACHE



465 BOUL. SAUVÉ  
473-4653



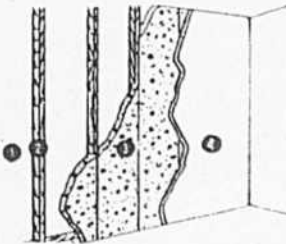
1500 PANNEAU X 4'x4'  
A PLAFOND



- Blanc cuir
  - Blanc enbossé
- 4<sup>44</sup>**  
LE PANNEAU

## VENTE DE JANVIER

ISOLANT MOUSSEUX...



**2<sup>99</sup>**  
FEUILLE  
1'x4'x8'

MINIMUM 50 MORCEAUX

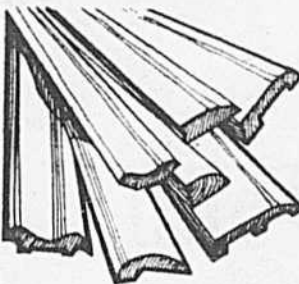
ÉPINETTE no 1-8'



1" x 2"	.35	mca
1" x 3"	.45	mca
1" x 6"	.89	mca
2" x 2"	.59	mca
2" x 3"	.69	mca
2" x 4"	1 <sup>09</sup>	mca

SPÉCIAUX JANVIER

## MOULURES CELLULAIRES



6 modèles  
6 couleurs  
**10%**  
ESCOMPTE  
EN JANVIER

FOYER  
STYLE FRANKLIN  
en fonte



- Panier
  - Pare étincelle
- 219<sup>99</sup>**  
BOX STOVE — FONTE  
**104<sup>44</sup>**

## PORTES-MIROIRS COULISSANTES



idéales pour  
garde-robes  
(2 panneaux)

3'0" x 6'8"	<b>83<sup>33</sup></b>
4'0" x 6'8"	<b>99<sup>99</sup></b>

## BARDEAUX D'ASPHALTE

(noir luisant)



3 paquets  
au carré  
**15<sup>99</sup>**  
carré

MINIMUM 10 CARRÉS

## PANNEAUX TOUT USAGE PRESSWOOD



4' x 8'  
**5<sup>99</sup>**  
1/2"  
**7<sup>99</sup>**  
3/4"

QUANTITÉ LIMITÉE

## REVÊTEMENT DE PIN



PIN NOUEUX KNOTTY PINE (PICKWICK)	PIN NOUEUX 1" x 6"	<b>.25</b> pi. lin.
PIN EN "V" "V" PINE	PIN EN "V" 1" x 6"	<b>.20</b> pi. lin.
PIN STYLE RANCH RANCH PINE	PIN STYLE RANCH 1" x 6"	<b>.20</b> pi. lin.



CENTRE DE  
RENOVATION  
DOMICILIAIRE

Nouveau  
Service  
5 dans 6

## HEURES D'OUVERTURE

LUNDI MIDI-TRENTE <b>12.30</b> @ <b>18.00</b>	MARDI-MERCREDI <b>8.30 @ 18.00</b>	JEUDI-VENDREDI <b>8.30 @ 21.00</b>	SAMEDI <b>8.30</b> @ <b>12.30</b> MIDI-TRENTE
---	---------------------------------------	---------------------------------------	---

Livraison gratuite durant ces heures



Les prochaines négociations:

# Comme si les mesures Trudeau n'existaient pas..."

par Marc DORÉ

Malgré l'optimisme bon teint qu'il est de mise d'afficher, par les temps qui courent dans les couloirs de l'hôtel de ville, les discussions qu'entreprendra d'ici un mois Ville de Laval avec ses employés risquent bien plus de se dérouler sous le signe de l'incompréhension que sous celui de "l'échange cordial".

En décidant de faire sienne la politique de limitation des hausses salariales du gouvernement fédéral, l'administration du maire Lucien Paiement va se heurter en effet, et de façon plutôt brutale, aux revendications des travailleurs, cols bleus, cols blancs, policiers et pompiers, qui s'estiment justifiés de courir après des prix que personne n'a encore réussi à ralentir.

Et l'affrontement qui avait marqué en 1973, lors des négociations précédentes l'arrivée au pouvoir de "l'Equipe Paiement", pourrait bien cette fois dégénérer en combat rangé. Combat d'ailleurs bien inutile, dans la mesure où l'un des adversaires le gouvernement fédéral et sa Commission de contrôle des prix et des salaires, sera absent, alors que c'est lui qui aura défini les règles du jeu.

## Sérénité

Ainsi, tandis que par leurs déclarations publiques les membres du comité exécutif prétendent voir venir des "négociations sereines", tout en faisant profession de foi aux mesures de gel des salaires, les travailleurs à l'emploi de la ville cherchent, en mettant leurs ressources en commun, à présenter un front uni face à leur employeur.

Déjà, plusieurs rencontres ont permis aux dirigeants syndicaux de dégager les clauses pouvant faire l'objet de négociations communes; la décision de tenir ces négociations à la même table devrait être prise au cours des prochains jours. Elle pourrait bien constituer le premier test de la force du "front commun."

Les difficultés d'organiser un véritable front commun proviennent en partie des conditions différentes consenties aux membres des diverses unités de négociations par leur employeur. C'est ainsi, par exemple, que la marge qui sépare le salaire des pompiers de celui des policiers est passée en trois ans de \$700 à \$2,400. Les pompiers s'étaient bien promis de ramener à des proportions "plus justes" ce fossé. Le plan Trudeau les aura pris de court, non sans qu'ils aient conservé

l'idée de se rattraper par d'autres formes de compensation.

## De côté

C'est d'ailleurs sans doute par "le biais" que les syndicats devront aller chercher ce qu'ils ne pourront pas obtenir de front. Il n'est pas question toutefois d'arriver à la table des négociations avec des solutions toutes faites. "Nous ferons comme si les mesures Trudeau n'existaient pas", déclare le président des cols bleus Gérard Lafond, également président du "front commun". Et comment: le projet de convention adopté par l'assemblée générale des cols bleus fait état de hausses de plus de 80 p. cent au niveau des salaires seulement, sur une période de deux ans! "Un gros projet", souligne M. Lafond.

En attendant le dépôt des différentes conventions — fin

janvier ou début février et cols blancs, mi-mars pour les pompiers — les syndicats vont tenter de s'entendre sur la stratégie qui sera utilisée. Et c'est peut-être par une grande assemblée de tous les syndicats prévue pour la fin du mois qu'elle pourrait le mieux être élaborée, pour ensuite rallier le consentement de tous.

Quant aux procédés de tactique, il y a bien longtemps que les Lavallois, comme les autres Québécois, les connaissent, pour y avoir pris part ou les avoir subies. Un des leaders syndicaux soulignait quand même, avec beaucoup d'humour, que les travailleurs auraient recours à une "dispersion" des moyens de pression.

Sans doute lorsqu'il sentira venir l'attaque de tous les côtés, le Lavallois saura-t-il le sens de la remarque...

**ATTENTION** VOICI **LE GRAND BAZAR** **ATTENTION**

**D'AUTOS USAGÉES**

**pour janvier 1976 de BRUNELLE FORD**

**627-3414** **144, boul. Sauvé, Saint-Eustache** **473-3015**

STOCK	ANNÉE	MARQUE	MODÈLE	OPTIONS	STOCK	ANNÉE	MARQUE	MODÈLE	OPTIONS
1205	1976	F-150	Supercab	360 p.c., auto P.B., P.S., AM	820	1973	Rideau 500	2 p. ht	400 p.c., auto P.B., P.S., AM
1173	1974	T-Bird	2 p. ht	460 p.c., auto équipement complet	982	1973	Maverick	Grabber	302 p.c., auto P.S., AM
1085	1974	Elite	2 p. ht	351 p.c., P.B., P.S., FM	562	1973	Gr. Torino	Squire	400 p.c., auto P.B., P.S., FM
273	1974	Comet	2 p.	302 p.c., 3 vitesses, AM	892	1973	Gr. Torino	4 p.	351 p.c., auto P.B., P.S., rad.
1150	1974	Gr. Torino	2 p. Broug.	351 p.c., auto P.B., P.S., FM	971	1972	T-Bird	2 p. ht	429 p.c., air, vitre, auto
1168	1974	Pinto sq.	Wagon	2300 p.c., 4 vitesses, AM	1086	1975	Buick	2 p. ht	350 p.c., auto FM rad., vitre
662	1974	Pinto sq.	Wagon	2300 p.c., auto FM	1143	1973	Cutlass	2 p. ht	350 p.c., air, vitre, stéréo
397	1973	Ford Broug.	2 p. ht	429 p.c., auto P.B., FM	685	1973	Plymouth	2 p. ht	318 p.c., auto P.B., P.S., AM
977	1973	Gal. 500	2 p. ht	400 p.c., auto P.B., P.S., AM	507	1974	Volks	Coach	1600 c.c., 4 vitesses, AM

**LÉGENDE: — P.S.: Servodirection — P.B.: Servofreins — AIR: Climatisation — FM: Radio AM/FM — P.C.: Pouces cubes**

**TOUTES NOS VOITURES USAGÉES EN INVENTAIRE SONT GARANTIES 12 MOIS — 12.000 MILLES • FINANCEMENT FORD DISPONIBLE SUR PLACE**

**NOUS AVONS BESOIN D'ESPACE POUR LE PRINTEMPS**

# DES TONNES DE BOEUF DE L'OUEST

NOUS SONT LIVRÉES DIRECTEMENT POUR VOTRE ÉCONOMIE  
SUR L'ACHAT DE TOUTES VOS VIANDES À LA BOUCHERIE FRANÇAISE



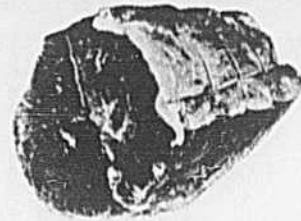
**RÔTI  
DE BOEUF  
HAUT CÔTÉ**  
AVEC CE COUPON  
BLADE ROAST

**69¢**  
LB



**RÔTI  
DU ROI**  
DÉOSSÉ  
SANS PERTE

**1 59**  
LB



**RÔTI  
FRANÇAIS**  
DÉOSSÉ  
SANS PERTE

**1 59**  
LB



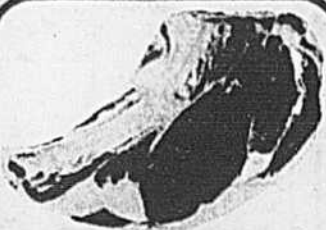
*GRAND SPÉCIAL*

**POULET**  
BAR-B-Q

3 à 4 lb

GRADE "A"

**69¢**  
LB



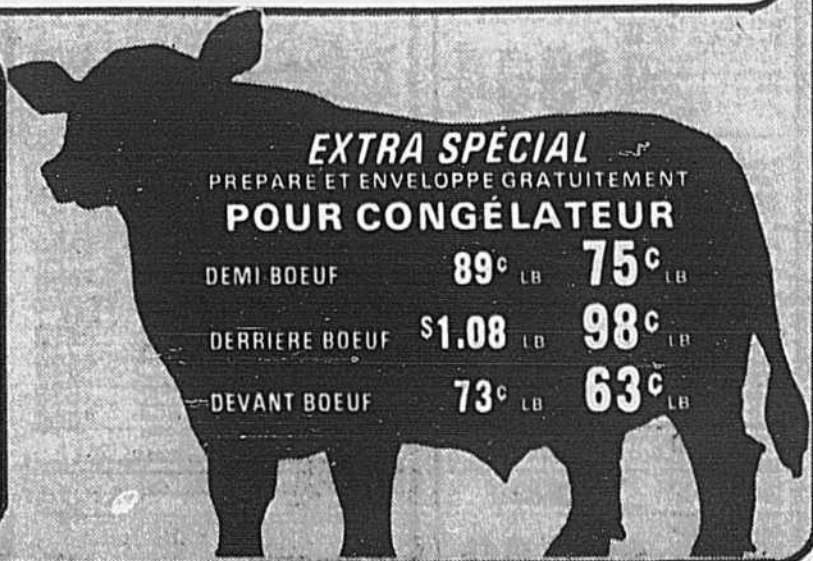
**RIB STEAK**

**95¢**  
LB



**STEAK  
SPENCER**

**1 29**  
LB



*EXTRA SPÉCIAL*

PRÉPARÉ ET ENVELOPPE GRATUITEMENT

**POUR CONGÉLATEUR**

DEMI BOEUF	89¢ LB	<b>75¢</b> LB
DERRIÈRE BOEUF	\$1.08 LB	<b>98¢</b> LB
DEVANT BOEUF	73¢ LB	<b>63¢</b> LB

# BOUCHERIE FRANÇAISE

3151A, BOUL. DAGENAIS, FABREVILLE (Centre d'achats Gilbert)

**622-7489**

# Solde AVANT

# INVENTAIRE LIVRAISON SANS

## SYSTEME DE SON

\* Ampli-tuner KENWOOD KR 1400. Puissance efficace 2 x 10 watts. \* 2 enceintes acoustiques ELECTRA EDS 1000. \* Platine tourne-disques GARRARD 62W. Tête de lecture électromagnétique.

**L'ENSEMBLE \$264**

\* Ampli-tuner SANSUI 441. Puissance efficace 2 x 12 watts. \* 2 enceintes acoustiques ELECTRA EDS 1000. \* Platine tourne-disques KENWOOD KP 1027.

**L'ENSEMBLE \$385**

\* Ampli-tuner PHILIPS PH 1600. Puissance efficace 2 x 16 watts. \* 2 enceintes acoustiques ELECTRA EDS 100. \* Platine tourne-disques PHILIPS GA 427. Tête de lecture électromagnétique GP 400.

**L'ENSEMBLE \$399**

Ensemble stéréo WESTINGHOUSE CRF 8735. Puissance de sortie 80 watts.

**L'ENSEMBLE \$164**

\* Ampli-tuner SANSUI 771. Puissance efficace 2 x 35 watts. \* 2 enceintes acoustiques ELECTRA EDS 2000. \* Platine tourne-disques KENWOOD KP 1027.

**L'ENSEMBLE \$560**

\* Ampli-tuner KENWOOD KR 2400. Puissance efficace 2 x 16 watts. \* 2 enceintes acoustiques ELECTRA EDS 100. \* Platine tourne-disques PHILIPS GA 427. Tête de lecture électromagnétique GP 400.

**L'ENSEMBLE \$394**

\* Ampli-tuner SANSUI 551. Puissance efficace 2 x 18 watts. \* 2 enceintes acoustiques ELECTRA EDS 1000. \* Platine tourne-disques KENWOOD KP 1027.

**L'ENSEMBLE \$449**

\* Ampli-tuner SANSUI 881. Puissance efficace 2 x 25 watts. \* 2 enceintes acoustiques SANSUI LM 220. \* Platine tourne-disques DUAL CS 1225. Tête de lecture électromagnétique.

**L'ENSEMBLE \$799**

\* Ampli-tuner SANSUI 881. Puissance efficace 2 x 83 watts. \* 2 enceintes acoustiques PHILIPS SP 41. \* Platine tourne-disques PHILIPS 1726. Tête de lecture électromagnétique.

**L'ENSEMBLE \$1040**

**GRATIS UN ALBUM DE DISQUES \$4995**

## STEREO - APPAREILS DE DEMONSTRATION

KUBA IMPERIAL. Valeur de \$429. **\$199**

KUBA SONATA. Valeur de \$399. **\$259**

PHONOSONIC CYCLONE. Valeur de \$629. **\$489**

PHONOSONIC RIO. Valeur de \$629. **\$489**

SYMPHONIC 2036. Valeur de \$199. **\$89**

WESTINGHOUSE ST 1204. Valeur de \$749. **\$399**

WESTINGHOUSE ST 1008. Valeur de \$269.95. **\$159**

WESTINGHOUSE ST 1019. **\$229**

WESTINGHOUSE ST 1200. Valeur de \$779.95. **\$359**

WESTINGHOUSE ST 1212. **\$489**

WESTINGHOUSE 208508. **\$449**

WESTINGHOUSE ST 1224. Valeur de \$849. **\$439**

RCA SC 52. Valeur de \$829. **\$409**

RCA SFD 1073. **\$229**

RCA SFA 1093. Valeur de \$229.95. **\$139**

RCA SFA 1091. Valeur de \$199.95. **\$129**

RCA SFD 1035. Valeur de \$479. **\$299**

RCA SC 71. Valeur de \$369. **\$219**

RCS SC 76. Valeur de \$449. **\$259**

RCA SF 1099. Valeur de \$499. **\$249**

## COMBINES STEREO FLEETWOOD

1S 3588. Valeur de \$699.95. **\$559**

6S 3556. Valeur de \$399.95. **\$309**

4S 3163. Valeur de \$649.95. **\$469**

## TELEVISEURS

20", couleur, 100% transistorisé \$579. **\$459**

20", couleur, 100% trans., avec télécommande \$639. **\$489**

12", noir et blanc, 100% transistorisé, Fleetwood. **\$1175**

20", couleur, 100% transistorisé, Fleetwood. **\$479**

20", couleur, 100% trans., Fleetwood, 44 Mccommande. **\$539**

26", couleur, 100% trans., Fleetwood, style contemporain. **\$699**

26", couleur, 100% trans., Fleetwood, modèle table. **\$669**

## TELEVISEURS RCA

12", noir et blanc \$189.95. **\$1295**

20", couleur CTU 626 \$699.95. **\$549**

20", couleur, CTU 678 \$899.95. **\$539**

26", couleur, CCU 820 \$899. **\$699**

26", couleur, CCG 900R, télécommande \$1039. **\$829**

26", couleur, CC7 943 \$1150. **\$929**

26", couleur, 26C661 100% transistorisé. **\$729**

26", couleur, 26C649 100% transistorisé \$929. **\$869**

26", couleur, C2621, 100% transistorisé \$889. **\$659**

26", couleur, 26C200, 100% transistorisé \$829. **\$599**

## GONGELATEURS

Cap. 8 pi. cu. **\$219** Cap. 18 pi. cu. **\$309**  
Cap. 12 pi. cu. **\$259** Cap. 19 pi. cu. **\$329**

## LIQUIDATION DE MACHINES A COUDRE WHITE

Modèle 840 **\$139<sup>95</sup>**

Modèle K130 **\$99<sup>95</sup>**

Modèle 850 **\$144<sup>95</sup>**

Modèle 477 **\$109<sup>95</sup>**

Modèle 428 **\$137<sup>95</sup>**

Modèle 967 **\$169<sup>95</sup>**

Modèle 80 **\$65<sup>95</sup>**

Modèle 80 **\$69<sup>95</sup>**

Modèle 438 **\$114<sup>95</sup>**

Modèle 220 **\$114<sup>95</sup>**

**MALLETTE**  
Modèle 1677 **\$13<sup>95</sup>**

## CUISINIÈRES WESTINGHOUSE

(3) KF 836 Blanc, four automatique par pyrolyse. **\$495**

(1) KF 838 Avocat, four automatique. **\$505**

(2) KF 738 Avocat, four automatique par pyrolyse. **\$539**

(3) KF 735 Jaune, four automatique par pyrolyse. **\$539**

(1) KF 838 Blanc. **\$589**

(2) KF 835 HBC SOUFFLE. **\$599**

(2) KF 738 Avocat, four automatique par pyrolyse. **\$599**

(1) KF 830 Jaune. **\$369**

## REFRIGERATEURS

(2) RT168 Blanc, 13.9 pi. cu. sans glace, super de base. **\$545**

(1) RT148 Avocat. **\$555**

(3) RT150 Jaune, 16 pi. cu. sans glace. **\$469**

(2) RT150 Avocat. **\$469**

(2) RT165 Avocat, 18 pi. cu. sans glace. **\$549**

(1) RT159 Avocat. **\$599**

(1) RT164 Blanc, 18 pi. cu. sans glace. **\$579**

(1) RT104 Jaune. **\$589**

(1) RT108 Blanc, 18 pi. cu. sans glace, super de base. **\$669**

(2) RT168 Avocat. **\$679**

(3) RT168 Jaune. **\$679**

(4) RT175 Blanc, 17 pi. cu. sans glace. **\$669**

(8) RT175 Jaune, 17 pi. cu. sans glace. **\$579**

(2) RT175 Avocat. **\$579**

(1) RS183K Blanc, côté à côté de base. **\$719**

(1) RS183R Avocat, côté à côté de base. **\$899**

(2) RS218 Jaune, côté à côté de base. **\$999**

(1) RS258 Jaune, côté à côté de base. **\$1059**

## LAVE-VAISSELLE WESTINGHOUSE

(3) SC310 Jaune, adaptable, 8 cycles. **\$379**

(3) SC310 Blanc, adaptable, 8 cycles. **\$399**

(1) SC310 Rouge, adaptable, 8 cycles. **\$479**

(4) SC310 Blanc, adaptable, 8 cycles. **\$469**

(1) SC310 Jaune, adaptable, 8 cycles. **\$479**

## MACHINES A LAVER ET SECHEUSES

**MACHINES A LAVER**

(3) LANSOP Jaune. **\$369<sup>95</sup>**

LA38P Blanc. **\$339**

KA375R Jaune. **\$349**

(3) LA 365R Blanc. **\$419**

(1) LA 365H Jaune. **\$429**

(4) LANSOP Rouge. **\$499**

**SECHEUSES**

DC368R Blanc. **\$219**

DC368R Jaune. **\$229**

(1) DE368R Blanc. **\$249**

(3) DE368R Rouge. **\$339**

## MACHINES A LAVER RCA

(1) WAC 609 Jaune, 18 lb de linge. **\$339**

(1) WAC 610 Blanc, 18 lb de linge, 2 vitesses. **\$359**

(2) WAC 608 Avocat. **\$369**

(1) WAC 609 Jaune. **\$369**

(1) WAC 700 Blanc, 18 lb de linge, 2 vitesses. **\$409**

(4) WAC 700 Jaune, de base, 2 agitateurs. **\$419**

(4) WAG 600 Rouge, super de base. **\$489**

(2) WAG 600 Blanc. **\$479**

(1) WAC 609 Jaune. **\$489**

Nous invitons spécialement les fiancés et les nouveaux mariés à venir profiter de nos soldes extrêmement avantageux.



## SECHEUSES RCA

(1) DEG 800 Blanc. **\$239**

(1) DEG 790 Blanc. **\$259**

(3) DEG 780 Jaune. **\$269**

(4) DEG 880 Rouge. **\$339**

(3) DEG 890 Blanc. **\$329**

## ENSEMBLES MACHINE A LAVER ET SECHEUSE

Modèle 800 **\$559** Modèle 780 **\$649**

Modèle 880 **\$579** Modèle 890 **\$799**

Supplément pour le couloir, le service après-vente et l'installation de la machine à laver.

## LAVE-VAISSELLE

LEC80 Jaune seulement. **\$339**

LEC90 Blanc en jaune. **\$369**

LEC100 Blanc seulement. **\$469<sup>95</sup>**

LV100 Encasturé jaune. **\$409**

## CUISINIÈRES RCA

ERC40 Blanc. **\$299**

ERC355 Blanc, four automatique par pyrolyse. **\$489<sup>95</sup>**

(5) ERC355 Jaune. **\$499<sup>95</sup>**

## REFRIGERATEURS

(14) RFD212 Blanc, 13.1 pi. cu. sans glace. **\$459<sup>95</sup>**

Jume (11) RFD212 Blanc en jaune. **\$469<sup>95</sup>**

RFD314 13.8 pi. cu. sans glace. **\$499**

RFD318 15 pi. cu. sans glace. **\$539<sup>95</sup>**

RFD415 15 pi. cu. sans glace. **\$589**

RFD418 15 pi. cu. sans glace. **\$639**

N.B. Couloir, \$20

## MACHINES A LAVER ET SECHEUSES McCLARY

YVM4023 18 lb de linge, 2 vit. de base, 1978. **\$329<sup>95</sup>**

YDA4276 84. **\$209**

Chaque automatique 1978. Les deux 488.95. Blanc seulement. **\$389<sup>95</sup>**

YVM4616 18 lb de linge, 2 vit. de base. **\$369<sup>95</sup>**

YDA4046 84. **\$249<sup>95</sup>**

Chaque automatique. Les deux 589.95. Couloir, service après-vente, télécommande. **\$399<sup>95</sup>**

YVM4185 McClary. **\$279<sup>95</sup>**

YDA4185 18 lb de linge, de base. **\$349**

Couloir \$10. Les deux **\$649**

## REFRIGERATEURS

YRF1218 13 pi. cu. sans glace, 1978. **\$399**

YRF1218 18 pi. cu. sans glace, 1978. **\$449**

YRF1568 18 pi. cu. sans glace, Deluxe, 1978. **\$489**

YRF 1818 18 pi. cu. sans glace, 1978. **\$439**

YRF1825 18 pi. cu. sans glace. **\$479**

YRF1885 18 pi. cu. sans glace, 1978. **\$499**

YRF1885 18 pi. cu. sans glace, 1978. **\$539**

Couloir \$10

# CHEZ FAUCHER

## DÉLAIS DE TOUTES LES MARCHANDISES

### CUISINIÈRE McCLARY

YSC 3073-30 po. auto matique	\$280	YSC 3016-30 po. auto matique, four automatique	\$310
YSC 3026-30 po. auto matique, four automatique	\$289	YSM 3056-30 po. auto matique	\$320
YSM 3026-30 po. auto matique	\$270	YSB 3055-30 po. auto matique, four automatique	\$400
YSM 3036-30 po. auto matique	\$290		Couleur, \$10

### MOFFAT

Machine à laver MWM 6156 - 18 lb de linge, 3 vit.	\$350.00	Réfrigérateur (2) (2) MRF1314 - Jaune, 13 pi cu, sans glace	\$420.00
Bâcheuse MDA4175 - 18 lb de linge automatique	\$220.00 Les deux \$569.00	6MRF 1534 - Jaune, 18 pi cu, sans glace	\$470.00
Machine à laver MWM 6175 - 18 lb de linge	\$300.00	(2) MRF1653 - Blanc, 18 pi cu, sans glace	\$540
Bâcheuse MDA4175 - 18 lb de linge	\$260.00 Les deux \$560.00	(2) MRF1653 - Avocat, 18 pi cu, sans glace	\$550
		(3) MRF1653 - Jaune, 18 pi cu, sans glace	\$500

### CUISINIÈRES

MSM3043 - 30 po. Modèle luxe Automatique	\$310.00	MSC3094 - 30 Po. Double porte Automatique	\$600
MSB3043 - 30 po. Modèle luxe Automatique	\$420.00	MSS3094 - 30 po. Double porte luxe. Four automatique par pyrolyse	\$720
MSM3048 - 30 po. Modèle luxe Automatique	\$310.00	MSM4063 - Largeur 30 po. Avocat (2) ou blanc (5)	\$440
MSM3094 - 30 po. Automatique	\$380	MSS4053 - 30 po. Four automatique pyrolytique	\$600
MSB3093 - 30 po. Four automatique pyrolytique	\$400		Couleur: \$10 de supplément

### MAYTAG 1976

Machine à laver A107Y-12 lb de linge 3 vit.	Prix Faucher	Sècheuse DE800 électronique	Prix Faucher
Bâcheuse DE40BY 18 lb de linge	Prix Faucher	Mini-laveuse ASD	Prix Faucher
Machine à laver A207Y-12 lb de linge 3 vit.	Prix Faucher	Mix sécheuse DE50	Prix Faucher
Bâcheuse DE140GY 18 lb de linge	Prix Faucher	Lave-vaisselle WW201R-4 cycles	Prix Faucher
Machine à laver A407Y - nouvelle modèle	Prix Faucher	Lave-vaisselle WU401R-7 cycles	Prix Faucher
DE40Y- sècheuse automatique	Prix Faucher	Lave-vaisselle WY601A-8 cycles	Lave-vaisselle adaptable
Machine à laver A607Y - 4 vit.	Prix Faucher	WC401R-7 cycles	Prix Faucher
Bâcheuse DE60Y électronique	Prix Faucher		
Machine à laver A807Y - 4 vit.	Prix Faucher		

### BÉLANGER — Ensembles série Héritage 1976

Réfrigérateur 18 pi cu sans glace BF1805	\$400.00	Machine à laver BL2602 - 2 cycles de lavage	\$300
Coolbox: 30 po, dessus relevable - B04055	\$330.00	Sècheuse B3202	\$240
Poussette à bébé en rouge mandarin, avocat, jaune, blanc	Les deux \$700.00	Machine à laver BL2600 - 4 cycles de lavage	\$300
	Couleur \$20	Sècheuse B3260	\$260
Ensemble 1975 - Blanc seulement: BF1805 - Réfrigérateur 18 pi cu sans glace, B04055 - Coolbox 30 po, dessus relevable	Les deux \$700.00	Machine à laver BL2600 - 5 cycles de lavage	\$420
		Sècheuse B3260	\$270
Ensemble Facelift: BF1401 - Jaune, 14 pi cu, sans glace; B04055H - 30 po, jaune seulement	Les deux \$500.00	(8) cuisinières B04700 - Blanc, 30 po	\$350
Ensemble Bachelor: BM1182 - 11 pi cu - B22425 24 po, vert ou jaune	Les deux \$400.00	(6) cuisinières B04700C - Four automatique, dessus blanc	\$420
		(6) cuisinières B04800C - Four automatique, dessus jaune	\$470
		(2) avocat, (1) blanc, (1) rouge	

### PETITS APPAREILS MÉNAGERS

Fer à repasser Proctor	14052	\$20.95
Fer à repasser Hoover	4018	\$10.95
Fer à repasser Philips	KB5213	\$24.95
Fer à repasser Sunbeam	SD-19	\$20.95
Grille-pain 2 toasts Proctor	22398	\$15.95
Grille-pain 2 toasts C.G.E.	T-34	\$20.95
Grille-pain 2 toasts Philips	KB5630	\$10.95
Grille-pain 4 toasts Proctor	22053	\$36.95
Grille-pain 4 toasts Philips	KB5644	\$20.95
Bouilloire McGraw-Edison	30438	\$15.95
Bouilloire Toastea	7010A	\$14.95
Bouilloire Proctor	8905A	\$15.95
Batteur sur pied Sunbeam	MM100W	\$63.95
Batteur sur pied Philips	KB5101	\$32.95
Batteur sur pied C.G.E.	MF-60	\$49.95
Batteur sur pied Braun	KM-321	\$124.95
Petit batteur Philips	KB5007	\$14.95
Petit batteur Philips	DB5018	\$17.95
Petit batteur McGraw-Edison	46115	\$9.95
Petit batteur Sunbeam	HMD-9W6	\$25.95
Poêle électrique Philips	KB5521	\$27.50
Poêle électrique Hoover	8620	\$23.95
Poêle électrique Sunbeam	FP-101	\$14.95
Marmite Hoover	H-2003	\$37.95
Mélangeur Hoover	8977	\$44.50
Mélangeur Philips	KB5418-16	\$28.95
Mélangeur Proctor	B1452	\$30.95
Ouvre-boîtes Hoover	B101	\$10.95
Ouvre-boîtes Philips	KB5714	\$11.95
Friteuse Sunbeam	CF-8	\$16.95
Friteuse Toastea	696	\$21.95
Friteuse SEB	600	\$99.95
Réchaud 2 foyers Supérieur	298CT	\$24.95
Réchaud 2 foyers Vornado	UR-265	\$18.95
Presse-agrumes Proctor	B-5153	\$17.95
Presse-agrumes Philips	HR-2202	\$13.95
Cafetière 5 L. Philips	HD5111	\$20.95
Cafetière 3 L. Empire	2032	\$12.95
Séchoir (casque) Schick	2001	\$37.95
Séchoir (casque) Schick	2002	\$42.95
Sèche-cheveux Schick	439	\$21.95
Sèche-cheveux Schick	440	\$21.95
Sèche-cheveux Sunbeam	A043	\$19.95
Fer à friser Sunbeam	CW-4	\$16.95
Fer à friser Schick	CI-3	\$10.95
Fer à friser Philips	HP-1600	\$15.95
Rasoir homme Philips	HP-11198	\$27.95
Rasoir homme Remington	CH-1	\$22.05
Rasoir homme Schick	400	\$27.95
Rasoir homme Philips	HP-13040	\$39.95
Rasoir dame Philips	HP2121	\$20.95
Rasoir dame Schick	108	\$12.95
Radiateur Mark Hot 110	50A	\$29.95
Radiateur Mark Hot 220	50B	\$36.95
Radiateur Mark Hot 110	34A	\$26.95
Radiateur Electrohome	HR-30	\$36.95
Radiateur Electrohome	HR-26	\$33.95
Radiateur Electrohome	HR-11	\$24.95
Humidificateur Electrohome	AH-271	\$109.95
Humidificateur Electrohome	AH-260	\$109.95
Humidificateur Electrohome	AH-240	\$94.95
Humidificateur Electrohome	AH-105	\$74.50
Humidificateur Coleman	3816	\$79.95
Humidificateur Westinghouse	HD-093	\$54.95
Humidificateur Westinghouse	HD-327	\$78.95
Aspirateur Hoover	S3071	\$139.95
Aspirateur Hoover	U-4055	\$79.95
Aspirateur Eureka	560	\$59.95
Aspirateur Eureka	2080	\$129.95

### CUISINIÈRES

(1) B04805 - dessus en avoigt blanc, Blanc	\$420	(2) B04955 - Jaune, 30 po. automatique	\$290.00
(4) B04805 - dessus en avoigt blanc, Jaune	\$430	(4) B22418 - Jaune, 24 po.	\$100.00
(1) B04805 - dessus en avoigt blanc, Avocat	\$420	(4) B14825 - Jaune, 24 po.	\$210.00
(8) B04790 - Jaune	\$200	(8) B22420 - Jaune	\$240.00
(12) B04805B - Blanc, 30 po. automatique	\$220.00		

### RÉFRIGÉRATEURS BÉLANGER

(11) BM1192 - Jaune, 11 pi cu.	\$240	(4) BF1807 - 18 pi cu, étoile à étoile, jaune	\$500
(13) BF1401 - Jaune, 14 pi cu, sans glace	\$370	(3) BF1988 - 18 pi cu, étoile à étoile, jaune	\$100
(13) BF1683 - Jaune, 18 pi cu, sans glace	\$300.00	(3) BF1988 - 18 pi cu, étoile à étoile, blanc	\$750

### RÉFRIGÉRATEURS KELVINATOR

KMS412 - (18) jaune, 12 pi cu, sans glace	\$370	(2) blanc	\$500.00
(7) blanc	\$200	KF418 - 18 pi cu sans glace, étoile à étoile, (1)	\$820
KMS416 - 1 jaune, 16 pi cu sans glace, dehors	\$400.00	blanc	\$820
(4) rouge	\$400.00	(1) jaune	\$820
KNC417 (2) avoigt, 17 pi cu, sans glace	\$500.00		

### CUISINIÈRES

KRC 24 - (11) blanc, 30 po	\$430.00	KRLA 34 - (1) avoigt, 30 po	\$370.00
KRH 34 - (11) jaune, 30 po	\$370.00	KRM 34 - (1) avoigt, 30 po	\$200.00
(1) avoigt	\$370.00	(3) blanc	\$200.00
KRL 34 (15) Blanc, 30 po	\$300.00		
(4) jaune	\$310.00		

### LAVE-VAISSELLE

C820 - (7) jaune	\$300.00	C828 - (2) blanc	\$300.00
C826 - (1) blanc	\$300.00	(3) avoigt	\$300.00
(3) jaune	\$340.00		

### CONGÉLATEURS

KV-410 - 18 pi cu, modèle avoigt	\$300.00	KC-412 - 12 pi cu, modèle coffre	\$250.00
----------------------------------	----------	----------------------------------	----------

### HOOVER

0817 - Machine à laver et sècheuse. Blanc seulement	\$210.00	Jeune	\$240
0814 - Sècheuse. Blanc ou jaune	\$100.00	T-1011 - Machine à laver essoreuse. Blanc	\$260
Les deux, ensemble	\$200.00	Jeune	\$260
		Les deux, ensemble	\$440
T-1009 - Machine à laver essoreuse. Blanc	\$220		

### RÉFRIGÉRATEURS DE BAR

Danby 80 - Blanc, 2, 2 pi cu.	\$150.00	Danby 155 - Blanc, 8 pi cu.	\$100.00
(8) brun	\$100.00	155 - ton couleur, 6 pi cu.	\$100.00
Danby 141 - 9 pi cu.	\$170.00	Indust 8 pi cu, 140L	\$100.00
141C - ton couleur	\$100.00	1403 -	\$200.00

### RÉFRIGÉRATEURS IMPORTÉS

Danby 252 - blanc, 8 8 pi cu.	\$210.00	280 - blanc 10 pi cu.	\$270
324 - 11 5 pi cu.	\$255	Indust - 250 ECH 10 pi cu, bouteau pressoir.	\$240
350 - 12 0 pi cu.	\$205	275 - Blanc	\$270

### CUISINIÈRES DANBY

R72-2 foyers	\$300.00	R72-4 foyers	\$100.00
R73-2 foyers	\$110.00	750WD-30 po	\$100.00
850-4 foyers, modèle domestique	\$160.00	752-30 po	\$210.00
880W-4 FOYERS, MODELE LUXE	\$170.00		

### ENTERPRISE

Coolbox à gaz 2 72W - 24 po standard. Blanc	\$230.00	130WSDX 30 po. Professionnel	\$290.00
Coolbox à gaz 2 72W - 30 24 po standard. Blanc	\$250.00	(6) jaune B04701 - (1) avoigt	\$400.00
Électrique 2 124WB-24 po standard. Blanc.	\$200.00	(1) jaune, (1) blanc.	\$470.00
Électrique 2 124WB-24 po standard.	\$100.00	18244 (4) jaune. Machine à laver automatique (2 vit.)	\$300.00
2 124Fa - 24 po automatique. Blanc.	\$200.00	11323 (1) blanc. Sècheuse automatique	\$220.00
1 130CFA 30 po. jaune. automatique	\$310.00	Les deux, en jaune	\$550.00
130DFB - (2) jaune automatique	\$300.00	18404 - (3) jaune, 2 vitesses, (1) blanc. Professionnelle	\$430.00
(3) blanc	\$300.00	11484 (3) jaune, sècheuse	\$200.00
130L blanc 30 po de large	\$200.00	Les deux, en jaune	\$600
(4) jaune	\$200.00	Lave-vaisselle de luxe	\$200.00
130CRIAVID - 30 po	\$420.00	Jeune 28730	\$200.00
(3) blanc	\$410.00		
(3) jaune	\$420.00		

### CUISINIÈRES

(6) jaune - 2447-24 po. Élite	\$200.00	(4) jaune	\$300.00
30444 - (4) jaune 30 po Satalite II	\$250.00	(8) jaune	\$330.00
20484 - (8) blanc 30 po Satalite I	\$200.00	(2) avoigt	\$330.00
30484 - Blanc ou jaune. Véron III automatique	\$200.00	25784 (8) blanc. Apelle I, bords montés	\$300.00
(1) jaune	\$200.00	(3) jaune, programmé de cuisson	\$400.00
(1) jaune	\$200.00	(4) avoigt. Four automatique	\$400.00
30554 (2) blanc Véron II, bords montés	\$210.00	(1) rouge. Auto nettoyage	\$400.00
(2) jaune	\$220.00	37084 (1) blanc. Apelle II	\$500.00
35564 (2) blanc Satalite	\$300.00	H	\$500.00
		(1) jaune	\$500.00

### RÉFRIGÉRATEURS ROY

17534 - Satalite, sans glace, 18 5 pi cu, blanc	\$400.00	13424 - (11) jaune, 12 pi cu. - (2) avoigt	\$300.00
17544 - (6) blanc, sans glace, 18 5 pi cu	\$530	13534 - (4) blanc, 12 pi cu, sans glace - (12) jaune	\$300
- (1) avoigt	\$540	15574 - (1) blanc, 15 pi cu.	\$400
18074 - 18 pi cu, étoile à étoile, Gamel	\$600.00		

UN LÉGER ACOMPTE ET NOUS RÉSERVONS LA MARCHANDISE

FACILITÉS DE PAIEMENT

Pont-Viau

# Roi

## DES BAS PRIX

DE LA RÉGION DE MONTRÉAL 1976

48, boul. des LAURENTIDES  
Pont-Viau, Laval  
Tél. 384-0590



## AMEUBLEMENT COMPLET DE STYLE MODERNE

### MOBILIER DE CHAMBRE À COUCHER

L'ensemble comprend une commode basse à 6 tiroirs et deux portes répartis sur trois sections (dim.: 66 x 17 x 30 po). Elle est surmontée d'une grande glace ovale encadrée. La commode haute a une porte dissimulant des tablettes et 5 tiroirs spacieux. La tête de lit s'obtient en largeurs de 54 ou 60 po. Les deux tables de chevet sont munies de deux tiroirs. Tous les tiroirs sont assemblés à queue d'aronde et glissent sur un guide central; ils sont ornés de motifs en inox.

**GRATIS:** Un ensemble matelas et sommier-tapissier. Châssis à ressorts rembourrés de feutre blanc. Coutil piqué en damask. Garantie du manufacturier et de Faucher.

### MOBILIER DE CUISINE

Ensemble de 5 pièces: une table ronde de 42 po de diamètre, s'élargissant à 60 po au moyen d'une rallonge escamotable. Le dessus du plateau est fini arborite mat, à l'épreuve des causes courantes d'endommagement, qui imite le grain du bois à la perfection. La table est montée sur un piétement en poteaux tubulaires de métal chromé. Siège et dossier sont recouverts de tissu nylon renforcé de jersey. Les pieds sont munis d'embouts amovibles. C'est un mobilier très robuste.

### MOBILIER DE SALLE DE SÉJOUR

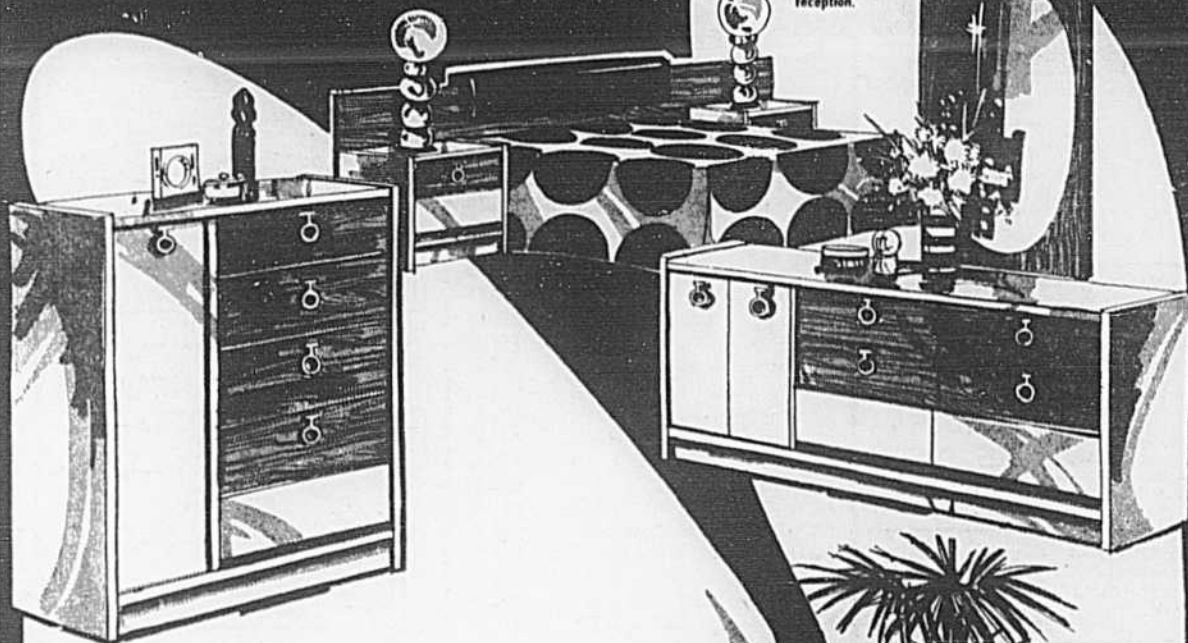
Le canapé à quatre places et le fauteuil à dossier bas sont assortis et de fabrication identique. Les coussins sont amovibles et contenus dans une enveloppe munie d'une fermeture à glissière. Ils sont très épais (environ 6 1/2 po) et rembourrés de Dacron royal. Les châssis sont munis de ressorts "no sag" et d'une base en bois franc séché au four, très robuste. Les deux pièces sont recouvertes de polypropylène, pratiquement inusable.

**GRATIS:** une table à café  
2 lampes de style  
moderne.

# FAUCHER

vous présente un ensemble  
"POUR LA MARIÉE"

En collaboration avec le studio de photographie Unic, FAUCHER vous offre un album de photos de mariage avec 12 magnifiques photos-couleurs. Le photographe se rendra à la maison de la future mariée, à l'église et à la salle de réception.

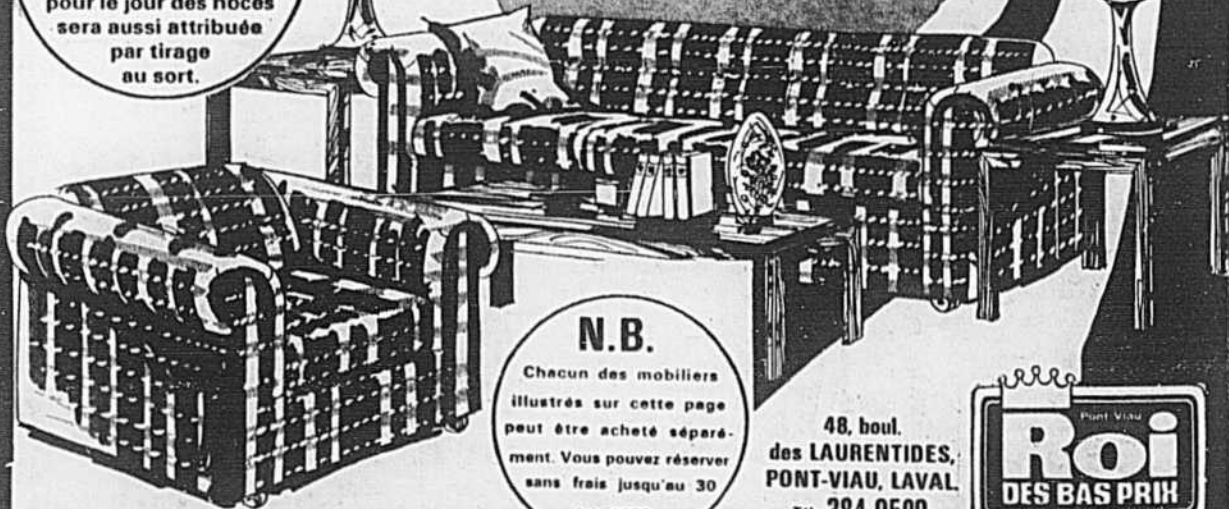


Ensemble 24 pièces

# \$1,395



Tous les vendredis soirs, jusqu'à la fin d'avril, un gâteau de nocés sera distribué par tirage au sort. Tous les jeudis, la location d'une voiture décapotable pour le jour des nocés sera aussi attribuée par tirage au sort.



**N.B.**

Chacun des mobiliers illustrés sur cette page peut être acheté séparément. Vous pouvez réserver sans frais jusqu'au 30 juin 1976.

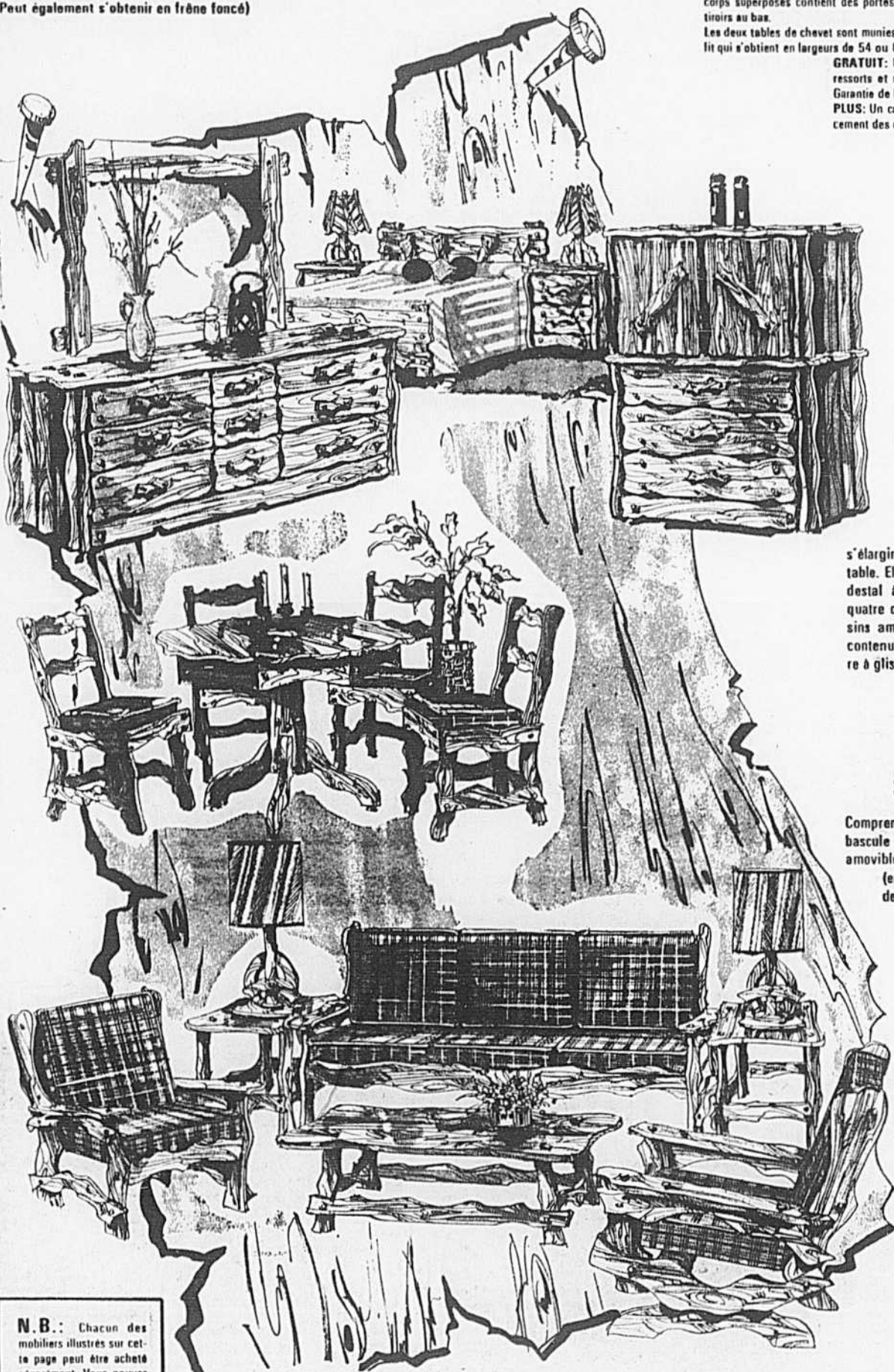
48, boul.  
des LAURENTIDES,  
PONT-VIAU, LAVAL.  
Tél.: 384-0590



# ENSEMBLE DE STYLE CANADIEN

## 17 PIÈCES EN FRÈNE MASSIF BLANC

(Peut également s'obtenir en frêne foncé)



**N.B.:** Chacun des mobiliers illustrés sur cette page peut être acheté séparément. Vous pouvez réserver sans frais jusqu'au 30 juin 1976.

## MOBILIER DE CHAMBRE À COUCHER

La commode basse mesure 75 po de long et contient 9 tiroirs répartis sur trois rangs. Les tiroirs sont assemblés à queue d'aronde et coulissent sur un guide central. Cette commode est surmontée d'un grand miroir encadré de type "plate glass". La commode haute à deux corps superposés contient des portes dissimulant tablettes et tiroirs dans le haut, et trois tiroirs au bas.

Les deux tables de chevet sont munies de deux tiroirs. Le mobilier se complète d'une tête de lit qui s'obtient en largeurs de 54 ou 60 po.

**GRATUIT:** Un ensemble matelas et sommier-tapissier. Châssis à ressorts et rembourrage de feutre blanc. Coutil piqué en damas. Garantie de Faucher et du manufacturier.

**PLUS:** Un cadre de métal monté sur roulettes et servant au déplacement des meubles.

Tous les jeudis, tous les vendredis soirs jusqu'à la fin d'avril, un gâteau de noces sera attribué par tirage au sort.

La location d'une voiture décapotable pour le jour des noces sera aussi attribuée par tirage au sort.

## MOBILIER DE CUISINE

La table ronde a un plateau à bord découpé et mesure 42 po de diamètre. Elle peut s'élargir à 53 po au moyen d'une rallonge escamotable. Elle est montée sur un piétement de type piédestal à quatre pieds, élégamment découpé. Les quatre chaises à haut dossier sont munies de coussins amovibles rembourrés de caoutchouc-mousse, contenus dans une enveloppe munie d'une fermeture à glissière et recouverts de polypropylène.

## MOBILIER DE SALLE DE SÉJOUR

Comprend un canapé à trois places et un fauteuil à bascule et à dossier haut. Tous les coussins sont amovibles et rembourrés de caoutchouc-mousse (environ 6 po). De plus, ils sont contenus dans des enveloppes munies de fermeture à glissière, et recouverts de polypropylène pratiquement inusable.

**PRIX SPÉCIAL DE FAUCHER**

**\$ 1895**  
les 17 pièces



48, boul. des Laurentides,  
PONT-VIAU, LAVAL.  
Tél.: 384-0590

■ LIVRAISON RAPIDE ■ STATIONNEMENT FACILE ET GRATUIT ■ TERMES FACILES

# Pas d'autobus, d'auto, de métro... C'est le REM qu'on prendra en 81

Textes: Richard CHARTIER

Vers 1981, un système de transport en commun rapide entrera en fonction pour relier Montréal et les municipalités des Basses Laurentides à l'aéroport de Mirabel.

Il ne s'agira ni d'un monorail, ni d'un aérotrain, ni d'un turbo-train ou de quel-

que autre moyen de transport futuriste et coûteux.

Ce sera un train électrique, tout simplement.

Un train que le Bureau d'aménagement du réseau express métropolitain (BAREM) décrit sobremment

comme un moyen de transport conventionnel moderne.

Parti de Montréal, le REM se rendra jusqu'à l'intérieur même de l'aéroport de Mirabel en une demi-heure approximativement. En cours de route, il effectuera cinq arrêts de brève durée aux stations jalonnant son parcours pour laisser monter ou descendre des passagers.

Son intérieur sera spacieux et très confortable, spécialement en classe "aéroportuaire", sorte de première classe dans laquelle prendront place (en payant plus cher bien entendu) les clients à destination de l'aéroport.

La rame du REM (sic) sera formée de six voitures longues de 85 pieds et larges de 10,5 pieds. Cet équipement, il convient de le noter, sera plus large et plus robuste que le métro de Montréal. Chaque voiture pourra accueillir 100 voyageurs assis, tandis qu'une centaine d'autres pourront y prendre place debout. Une section "bagage" importante est prévue en classe "aéroportuaire".

La vitesse moyenne du REM sera d'environ 60 m.h. Vitesse de pointe: 90 m.h.

Pas beaucoup plus, précise le responsable de l'urbanisme au BAREM, M. Paul Saint-Jacques. Parce qu'il serait ridicule d'envoyer à une vitesse trop grande (100 ou 125 m.h.) une rame qui devra également desservir la population des localités qu'elle traversera. Entre Montréal et Mirabel, un train ultra-rapide ne servirait à rien et pourrait devenir dangereux à moins que son parcours ne soit doté d'équipements de sécurité et de déviation routière excessivement coûteux.

Un train ultra-rapide, en plus d'être prohibitif dans le contexte de l'inflation, serait nécessairement et exclusivement consacré à la desserte Montréal-Mirabel.

Or, les responsables du BAREM ont des visées socio-économiques que seule une desserte régionale saura assurer.

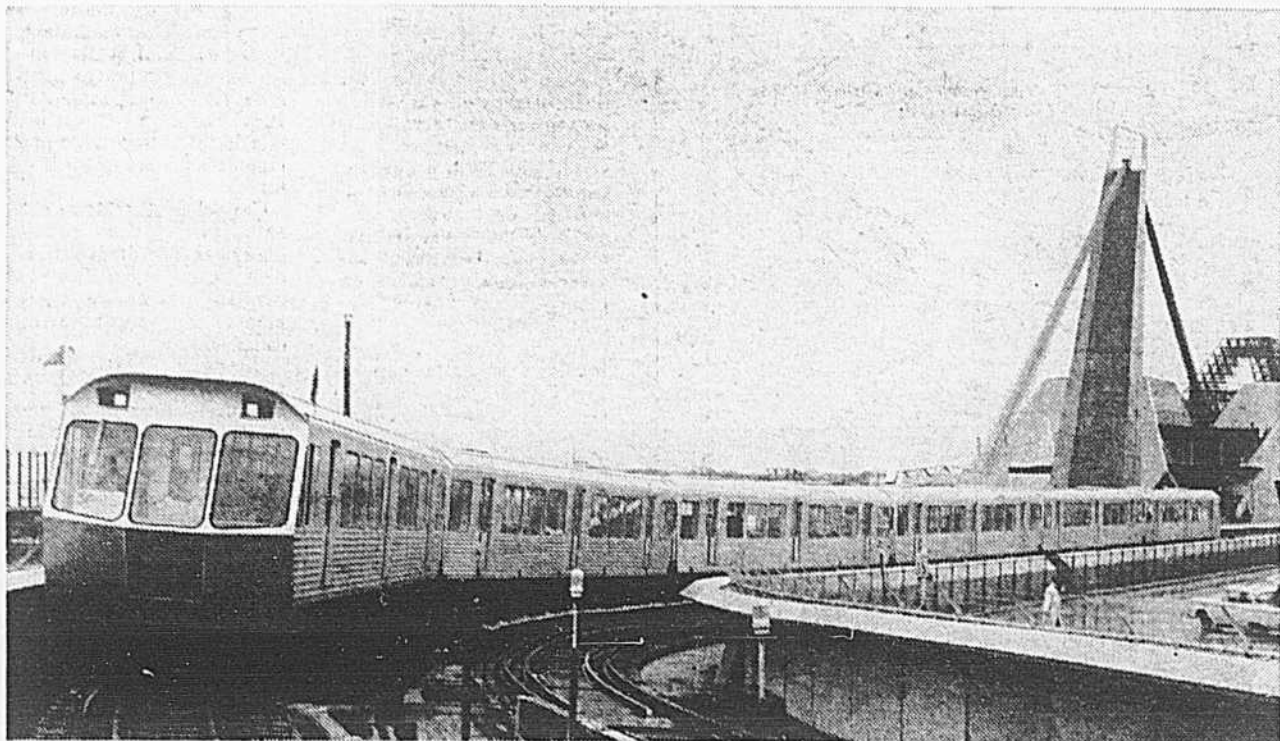


Photo LA PRESSE

On se souvient encore de l'Expo-Express qui amenait les visiteurs dans les îles de Terre des Hommes en 1967. C'est un peu le genre de train que les Lavallois et les citoyens des Basses Laurentides (sans oublier... les Montréalais!) pourront emprunter dans cinq ans.

## Quatre stations à Laval et les Basses Laurentides

Le REM comptera cinq stations lors de son inauguration qui est prévue pour 1981 ou, au plus tard, 1982. Outre le terminus Centre-ville, on trouvera à Montréal la station Du Parc, à la hauteur de la rue Jean-Talon.

Laval aura deux stations, Concorde et Auteuil, tandis que les stations Sainte-Thérèse et Saint-Janvier desserviront les Basses Laurentides.

En tenant compte des ar-

rêts de brève durée qui seront effectués à ces endroits, explique M. Saint-Jacques, le trajet pourra se faire en à peu près une demi-heure. Ce temps de parcours ne relève pas du hasard. M. Saint-Jacques note en effet qu'il représente la moitié du temps qu'il faudra mettre en voiture pour se rendre de Montréal à Mirabel, soit une heure, compte tenu de l'achalandage qui existera au début des années 80.

Il y aura donc un avantage très net à utiliser le REM

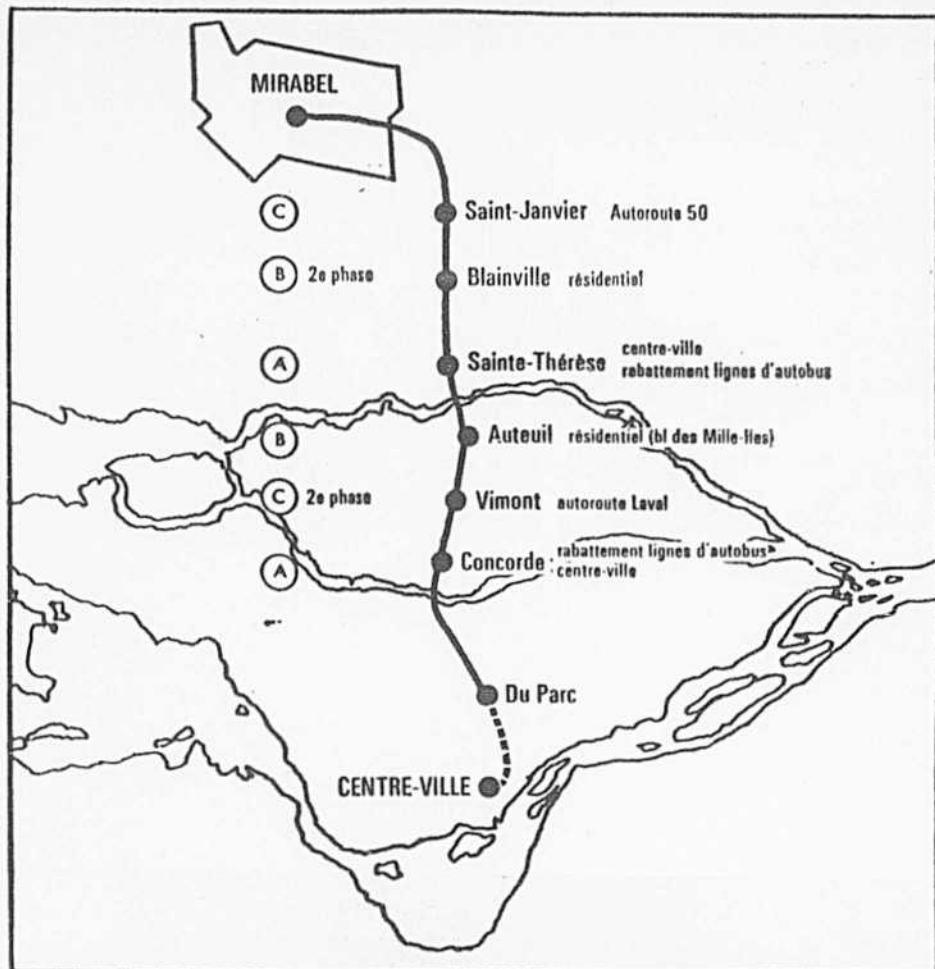
pour se rendre rapidement à Mirabel, c'est-à-dire plus rapidement que par n'importe quel autre moyen de transport.

Avec le temps — et en peu de temps sans doute — l'accroissement de l'achalandage sur l'autoroute aéroportuaire fera augmenter la durée minimale du trajet automobile.

Sans compromettre l'objectif de fournir un relais de transport en commun deux fois plus rapide que le relais

routier, on envisage donc déjà au BAREM de construire deux stations de plus dans les Basses Laurentides. Ainsi, lorsqu'il faudra une heure et demie pour se rendre à Mirabel en automobile, il faudra 45 minutes pour le faire avec le REM.

C'est dire que la proportionnelle REM/auto, en temps, sera conservée avec l'implantation en seconde phase des stations Vimont, à Laval, et Blainville, dans la municipalité du même nom.



Ce schéma préliminaire du REM montre l'emplacement des différentes stations, leurs vocations respectives et la phase de construction à laquelle elles se rattachent.

Les stations "A", Concorde et Sainte-Thérèse, sont appelées à consolider des centres-villes et verront se rabattre sur elles les lignes de transport en commun. Ces deux stations sont prévues pour la phase inaugurale, en 1981 ou, au plus tard, en 1982.

Les stations "B", Auteuil et Blainville, incarnent des fonctions à caractère résidentiel. La station Auteuil sera opérationnelle dès l'inauguration du REM, tandis que l'escale Blainville sera aménagée

en seconde phase et entrera en fonction à une date qui n'a pas encore été arrêtée.

Les stations "C", Vimont et Saint-Janvier, absorberont la clientèle venue en automobile en utilisant les axes routiers majeurs. La station Vimont sera érigée en deuxième phase à proximité de l'autoroute Laval tandis que l'escale Saint-Janvier, prévue pour 1981, sera située près de la future autoroute 50.

On notera qu'une distance moyenne de trois milles sépare les points d'escale.

Le coût du REM se chiffrera à \$250 millions en dollars de 1975. Reste à savoir combien cela fait en dollars de cette année...

## Les prochaines étapes

La petite histoire, passée, présente et extrapolée du BAREM pourrait se résumer comme suit:

Dans un premier temps, on a analysé les besoins et le contexte, puis on a déterminé le temps désiré pour faire le parcours de Montréal à Mirabel, le temps que cela pourrait prendre effectivement et le nombre de stations que ces données permettaient d'envisager.

Au cours de l'année qui

vient de se terminer et en 1976, le BAREM prépare un avant-projet (dont on connaît actuellement les grandes lignes) qui servira à optimiser la conception du REM.

L'an prochain et en 1978, le BAREM abordera l'étape du design préliminaire, soit la préparation de plans d'exécution précis: les trains et le matériel roulant, le gros-œuvre comme les ponts et les viaducs ou les stations et, finalement, le développement qui devra se faire dans

la périphérie des points d'escale.

La phase finale du projet, soit la construction proprement dite, devrait débuter en 1979 et être terminée en 1981.

L'inauguration, qui se fera en 1981 ou en 1982 au plus tard, correspondra avec le début de la seconde phase opérationnelle de l'aéroport de Mirabel qui commencera à accueillir le trafic aérien transfrontalier.

# La mode "métro" dépassée

Bien plus qu'un simple instrument de desserte aéroportuaire et régionale, le REM doit se définir comme un véhicule de développement socio-économique.

À cette fin, explique Paul Saint-Jacques, le BAREM va acquérir les terrains situés dans la périphérie des stations du REM à Laval et dans les Basses Laurentides.

Ainsi, on trouvera trois sortes de stations sur le parcours, chacune ayant un environnement planifié en fonction d'une vocation précise.

Les stations Concorde (quelque part entre le boulevard du même nom et l'artère Saint-Martin, dans l'emprise du Canadien Pacifique) et Sainte-Thérèse auront des fonctions analogues, soit de cristalliser des centres-villes encore inexistantes.

Cette planification se fait de concert avec les municipalités concernées, il va sans dire, et suscite chez ces dernières un intérêt et un enthousiasme faciles à comprendre.

À Laval, la station Concorde, dont la localisation est prévue dans un endroit encore désert, permettra de créer à proximité du centre-ville (envisagé un peu plus à l'ouest dans le plan directeur d'aménagement de Laval) un noyau d'activités où se combineront les équipements communautaires à caractères résidentiel et commercial.

Conçu de façon à favoriser la marche à pied, on entrevoit déjà la viabilité d'un tel noyau. De plus, et ceci est très important, le transport en commun local par autobus se rabattra sur cette station, voyant ainsi d'autant réduite la nécessité de faire la navette jusqu'au métro de Montréal.

Quant à l'éventualité d'étendre celui-ci jusqu'à Laval, on comprend qu'elle devienne beaucoup moins impérieuse. À vrai dire, on n'y pense même plus. Désormais, on ne jure plus que par ce REM miraculeux.

La périphérie de la station Sainte-Thérèse connaîtra un sort tout aussi enviable. Sauf qu'à cet endroit, souligne M. Saint-Jacques, il faudra

stopper l'éclosion incomptable d'un parc industriel qui n'est heureusement encore qu'à l'état embryonnaire.

Les stations Auteuil, dans le nord de Laval, et Blainville (construction prévue pour la deuxième phase, soit après 1981) auront à remplir un rôle de complémentarité par rapport aux deux précédentes.

Ces points d'escale seront entourés, dans un rayon d'environ un demi-mille, d'un secteur essentiellement résidentiel doté d'équipements communautaires complets.

Quant aux stations Vimont, à Laval toujours, et St-Janvier, elles seront entourées d'aires de stationnement pour les automobiles et seront aménagées à proximité d'axes routiers importants (Autoroute Laval et la future "50").

Il convient de préciser que les expropriations pour l'implantation du REM seront minimales, étant donné que le tracé choisi suit des emprises déjà existantes (CP) lorsqu'il n'utilise pas des terrains publics, comme celui du camp Bouchard, à Blainville, propriété du gouvernement fédéral.



(Photo La Presse)

**Paul Saint-Jacques,**  
responsable de  
l'Urbanisme  
au BAREM.

# ne vous faites pas rouler ! venez magasiner chez valiquette de laval !

**TAPIS "IROQUOIS"**: en polypropylène sur endos de mousse. 12 pi. large. Très décoratif. Couleur vert. Rég. \$3.95

Spécial Valiquette \$187 v.c.

**CARPETTES**: orientales, scandinaves et modernes. Réductions de 20 à 60%.

**COUPONS DE TAPIS**: de Crossley, Harding, Armstrong, Bigelow, etc. Broadloom, première qualité. Réductions de 20 à 80%.

**PRELART "CUSHIONFLOOR"**: coussiné, 12 pi. large, première qualité, choix de motifs. Rég. \$3.95

Spécial: \$295 v.c.

**TAPIS DE CUISINE**: filé continu 100% nylon. Poil bouclé régulier à motifs décoratifs. Semelle caoutchoutée, presque inusable pour cuisines et salles de jeux. Rég. \$10.95

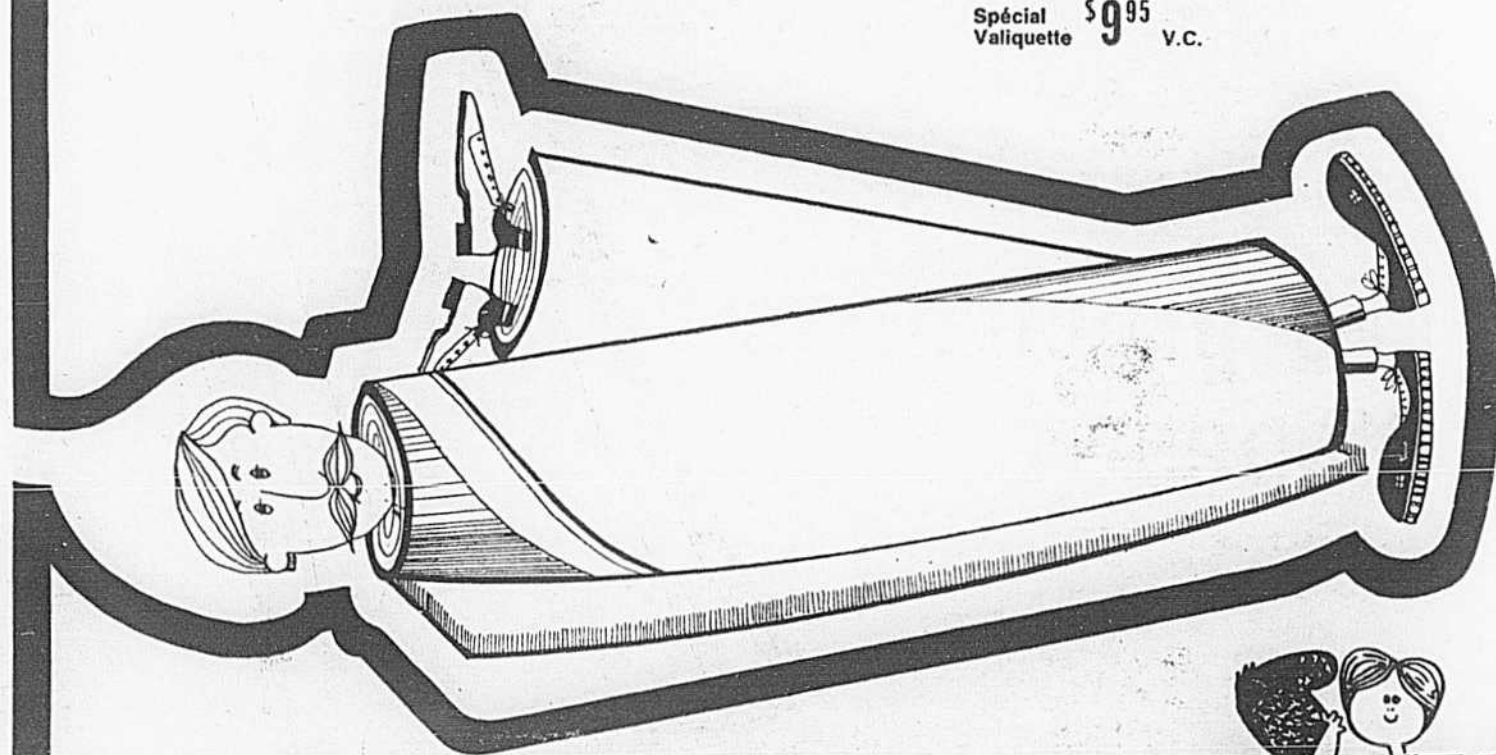
Spécial Valiquette \$795 v.c.

**TAPIS "SPLUSH"**: de "Caravelle" velours grosses mèches, effet bicolore, double endos de jute. S'harmonise aux styles nordique et moderne. Coloris populaires. Rég. \$14.95

Spécial Valiquette \$895 v.c.

**TAPIS "MONTERY"**: de Harding, tissé de fibres Monsanto Acrilan. Non-allergène, anti-mites, approuvé par la S.C.H.L. Motifs caractéristiques, double dossier, choix de 10 coloris. Rég. \$12.95

Spécial Valiquette \$995 v.c.



# la drôle de vente (de tapis) chez valiquette de laval !

**TROPIC**: tapis inusable et décoratif "Dupont" 100% nylon, endos de mousse. Facile à poser, un avantage pour toutes les pièces, grand choix de coloris.

Spécial Valiquette \$995 v.c.

**TAPIS DE LAINE**: il nous en reste encore un peu! Superbe tapis de velours importé d'Italie, 100% laine, 12 et 15 pi. de large. Bleu turquoise, magnifique.

Vendu rég.: \$40. v.c.

Spécial Valiquette \$1495 v.c.

**CARREUX DE TUILES**: "Armstrong", "Flinkote", "Amtico". Vinyle amiante auto-collants. 12 x 12 x 1/16".

Spécial: .27 pi. c.

**COUVRE-LIT**: simple et double Polyester et Fortrel, unis ou à motifs. Entretien facile, lavable. Rég.: jusqu'à \$80.

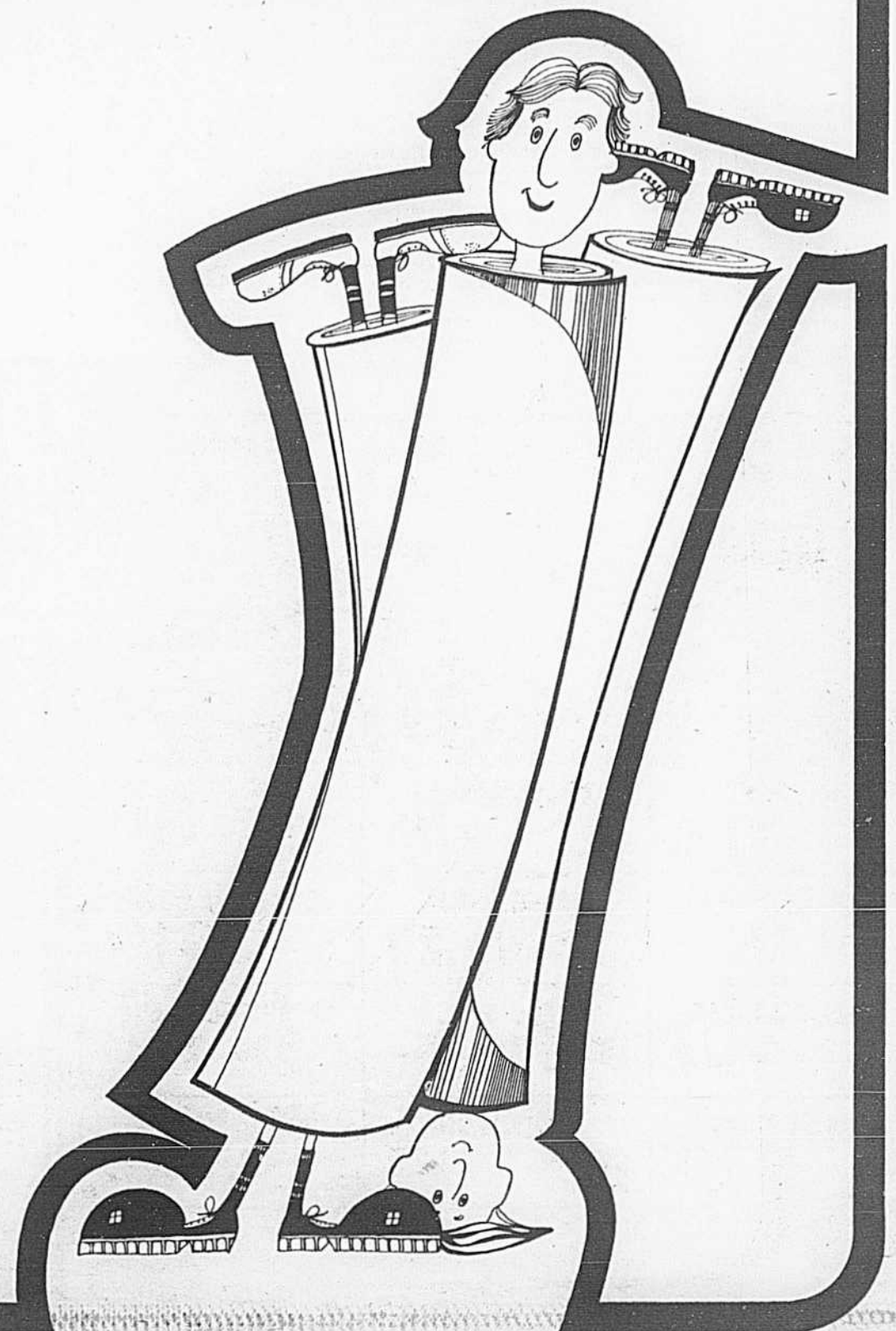
Spécial: \$4995 ch.

**DRAPERIES**: voyez la plus grande collection de matériels importés pour la confection de vos draperies et couvre-lits. Décorateurs à votre service.

Spécial de janvier: 15% de rabais.

**KRAUSS CARPET MILL**: pour ceux qui recherchent le luxe et l'élégance, ce tapis est construit de longues mèches de nylon soyeux. Ir-résistibles à ce bas prix! Première qualité, rég.: \$19.95

Grand Spécial: \$1395 v.c.



**VALIQUETTE (DE LAVAL) LTEE**

478, DES LAURENTIDES PONT-VIAU 667-6150  
60 OUEST, BLAINVILLE STE-THÉRÈSE 435-7870  
1702, CHEMIN OKA DEUX-MONTAGNES 627-4745

paroissiens de Saint-Théophile de Laval-Ouest

Aux élections des marguilliers, c'était dégoûtant pour ne pas dire davantage. Je me pose certaines questions auxquelles j'aimerais bien recevoir une réponse.

Un contrat, c'est un contrat et ça se respecte. Même si certains droits n'ont pas été spécifiés au moment de la signature du contrat, le fait que par la suite ils aient été acceptés de part et d'autre font maintenant parties intégrales du contrat. Ça peut se renégocier, je suis d'accord. Mais si l'une des deux parties en cause refuse, c'est leur droit le plus strict; que faites-vous de la liberté des gens, dans un pays dit démocratique.

Faut-il pour autant les écraser, les mépriser, parce qu'un homme soit plus grand que 75% de profit net. Les Chevaliers Unis

Inc. n'ont pas honte de leurs actes. Ils ont à leurs actifs beaucoup plus d'heures de dévouement, et d'argent donné aux oeuvres, que quiconque dans cette paroisse.

L'Église elle-même a profité largement de la générosité des Chevaliers Unis qui ont aidé à payer équipement et ameublement pour le bingo. Tel que: chaises, tables, tableau et boulier électroniques, accessoires de bingo et ventilateurs, amplificateur et haut-parleur, aménagement électrique et construction du stationnement. Tout cela avec leur 25% de profit net.

Quand on se donne la peine d'aller au fond des choses pour que tout soit clair, franc et juste, on a des surprises!

C'est entendu, les Chevaliers Unis Inc. sont riches de par le bingo. L'Église aussi

d'ailleurs. Mais sans eux, qui aurait pu permettre qu'en 1975 nous ayons \$189,000 en banque.

Seriez-vous jaloux par hasard du succès de vos frères? Serait-ce là la raison exacte des élections tumultueuses de dimanche le 15 décembre dernier. Votre charité chrétienne n'était pas grande, elle l'est rarement d'ailleurs. De par les leçons que nous recevons de l'Église même, peut-il en être autrement? Je me le demande sincèrement.

Si nos finances ne sont jamais portées aussi bien, peut-on honnêtement savoir pourquoi M. le curé Pierre Gagné a tant besoin d'argent? Qu'a-t-il en vue? Un besoin tellement grand qu'il vaille la peine de mettre la discorde dans une paroisse où tout le monde se connaît et s'apprécie pour ses ta-

lents respectifs. Je ne puis croire qu'un tel besoin existe chez nous. Je préfère personnellement être moins riche et plus heureuse.

Ceux qui accusent les autres d'avoir des intérêts personnels sont souvent les plus intéressés personnellement.

Notre dernier curé est parti d'une façon peu orthodoxe. Celui-ci partira avec un titre d'évêque, sans aucun doute...

J'espère bien que vous avez reçu la même éducation que moi et que vous savez qu'un tel titre se mérite tout simplement.. en prêchant et en donnant l'exemple de la charité du Christ, tel que le fait notre curé présentement.

Tout le monde sait et l'Église le met aussi en pratique que la fin justifie les moyens.

Mme Françoise RENAUD LEDUC

Écrivez-nous!

Les citoyens de Laval et de la région sont invités à nous écrire sur tous les sujets qui ont un intérêt local ou régional.

Nous ouvrons toute grande une page (ou plus, selon les besoins) aux lecteurs de LAVAL-LA PRESSE qui voudront bien nous faire parvenir leurs points de vue.

Nous souhaitons recevoir des lettres courtes, concises et qui témoigneront de courtoisie dans la discussion.

LAVAL-LA PRESSE se réserve le droit d'abréger les lettres trop longues.

Écrivez-nous! Vous avez certainement des choses à dire, des suggestions, des exemples à donner... ou des choses à dénoncer ou à commenter.

Adressez vos lettres à Laval-La Presse, bureau 440, 3, Place Laval, Laval, Qué. H7M 717. Vous pouvez également venir porter vos lettres à notre bureau.

Roger LACASSE, chef du bureau.

Le roi du rosbif

2 MAGASINS POUR MIEUX VOUS SERVIR

DUVERNAY  
3015, BOUL.  
DE LA CONCORDE

661-4390

CHOMEDEY  
758, BOUL.  
LABELLE (coin Perron)

688-7080

BIÈRE ET CIDRE — ÉPICERIE — FRUITS ET LÉGUMES

OUVERT TOUTS LES LUNDIS À 9 H. A.M.

POUR FINS GOURMETS — IMPORTATIONS FRUITS DE MER  
FROMAGES, CHARCUTERIE DES PLUS COMPLÈTES

LONGES DE PORC

Bout des côtes  
env. 3 lb

\$108  
LB

CÔTES LEVÉES

de porc  
congelées  
Spare ribs

\$125  
LB

FLANG DE BOEUF

Canada cat. "A"  
ruban rouge  
Coté de boeuf

\$105  
LB

LONGES DE PORC

Bout du filet  
env. 3 lb

\$118  
LB

VIANDE FUMÉE

"Coorsh"

4/\$1.29

LONGES DE BOEUF

Canada cat. "A"  
ruban rouge  
"T-Bone"

\$159  
LB

GIGOT D'AGNEAU

Importé de la  
Nouvelle Zelande  
4.6 lb

\$118  
LB

SAUCISSES

FUMÉES  
pur boeuf

95c  
LB

FLANG DE BOEUF

BOUVILLON  
marque rouge "A"  
côtes au complet

\$149  
LB

JAMBON BUFFET

"Mérite"  
Prêt à servir  
2,3 lb

\$248  
LB

BOUVILLON

marque rouge "A"  
Derrière  
de boeuf

\$125  
LB

Canada cat. "A" ruban rouge  
SURLONGE AU COMPLET

qui comprend: Filet mi-  
gnon, steak Boston, cubes  
et haché.

\$139  
LB

CHARGE X

LE TOUT PRÉPARÉ, CONGELÉ ET ÉTIQUETÉ. LES SPÉCIAUX FINISSENT LE SAMEDI À 17 HEURES  
NOUS GARANTISSONS 100% LA QUALITÉ DE NOTRE VIANDE

LES PRIX SONT SUJETS À DES CHANGEMENTS SANS AUCUN AUTRE AVIS



**NOTRE SPÉCIAL**  
**DÉMARREUR ÉLECTRIQUE**  
**GRATUIT**  
sur l'achat  
d'une souffleuse

**TORO**

Valeur de  
**\$104<sup>50</sup>**

**PONT-VIAU**  
**MOTORCYCLE SPORTS**  
450, boul. des Laurentides  
Pont-Viau, Laval  
Situé à 1 mille du pont Viau  
663-1661

Fred la fédération de montréal  
des caisses des jardins

est à la recherche de

COMPTABLES

Caisse de \$8 millions d'actif (Duvernay)  
Caisse de \$23 millions d'actif (Montréal)

LA TÂCHE:

Sous la direction du gérant, est responsable de l'administration du service de la comptabilité; assigne les tâches aux employés de son service; est responsable de la gestion du personnel et veille à conserver un bon climat de travail à la caisse.

LES EXIGENCES:

- 12 années de scolarité ou l'équivalent;
- Expérience minimale de 2 ans en comptabilité;
- Connaissance des lois et règlements propres aux caisses populaires;
- Aptitude au travail de bureau;
- Capacité de réflexion et de contrôle;
- Habileté à diriger et communiquer.

LE SALAIRE:

Selon qualifications et expérience.

Faire parvenir votre curriculum vitae sous pli confidentiel avant le 23 janvier 1976 au:

Service du Personnel

FÉDÉRATION DE MONTRÉAL DES CAISSES DES JARDINS

1405 est boul. Henri-Bourassa  
Montréal, Québec H3C 1H1

**L'EXTRA  
SERVICE**



c'est pour

**TOI!**

**Votre nouvelle**



*Cadillac*

**se trouve à deux pas de chez vous**

Nous sommes fiers de vous donner un service  
digne des fins connaisseurs.

En 1976, visez dans le mille avec



*Au bon endroit tu as un second chez-toi!*

**PLUS ET MIEUX AVEC**

**Mille-Isles**

**Pontiac  
Buick  
GMC**



**PONTIAC - BUICK - CADILLAC  
CAMIONS GMC**

**381, boul. Sauvé,  
Saint-Eustache,**

**473-4624  
627-0322**

## Un peu de place, s.v.p.

Les demandes des citoyens obtiennent parfois satisfaction à l'hôtel de ville. Les résidents de la rue Saint-Luc, à Pont-Viau, aux prises avec un problème de stationnement causé par les clients d'un restaurant, ont obtenu de la ville qu'il soit interdit à l'avenir de stationner sur le côté ouest de la rue.

Ces contribuables pourront ainsi avoir accès à leur entrée personnelle, qu'ils retrouvaient parfois bouchée par une automobile mal stationnée.

Il est vrai cependant que le règlement en question ne sera pas d'une grande utilité si les services de police ne sont pas plus vigilants qu'ils l'étaient auparavant.

## "Where is Laval?"

C'est quoi ça, Laval? Voilà le genre de commentaire que soulève un document récent produit par le gouvernement du Québec.

Intitulé "MONTRÉAL-MIRABEL", la brochure en question traite de façon grandiloquente des avantages de la région métropolitaine dans le contexte nord-américain, et surtout de l'impact et de l'importance de son nouvel aéroport, Mirabel.

Le texte mêle sans complexe la ville et la région de Montréal, et intègre l'une à l'autre, faisant fi de toute nuance et oubliant du même coup Laval.

Il est vrai que le document est sans doute destiné à des lecteurs étrangers et que vu de Paris ou de Bruxelles, la deuxième ville en importance au Québec ne se distingue pas beaucoup de la première...

## Une poutre dans l'oeil

Les poteaux qui "ornent" le boulevard des Laurentides, entre le pont Viau et le boulevard Lévesque seront relocalisés le long de la rue Saint-Hubert, une voie secondaire parallèle.

Les travaux, de l'ordre de \$35,500, devraient donner au boulevard des Laurentides un aspect un peu moins rébarbatif, selon les autorités municipales.

Il en aurait coûté beaucoup moins (approximativement \$15,000) pour déplacer légèrement ces poteaux vers l'extérieur de la voie achalandée, mais les avantages "esthétiques" de l'opération auraient été beaucoup moindres.

**GIMBLE'S TELEVISION**  
681-5007

EVALUATION  
GRATUITE

Entretien de TV — Vente et installation d'antennes principales  
**TIREZ LE MEILLEUR DE VOTRE TÉLÉ**

Laissez-nous installer une antenne de toit chez vous et capter les canaux 3, 5, 22 et 33 pour aussi peu que **\$149<sup>95</sup>**

**NOUS INSTALLONS ÉGALEMENT DES ANTENNES-PYLONES**  
GARANTIE DE 2 ANS SUR LES MATÉRIAUX  
1 AN SUR LA MAIN-D'ŒUVRE

Faites vérifier votre antenne TV pour aussi peu que **\$12<sup>95</sup>**

Vérification et serrage des câbles de hauban — Vérification de la descente d'antenne — Vérification de la résistance du mât

### LIQUIDATION de TABOURETS

Commerce démenagé de Saint-Jovite à Laval. Devons liquider marchandise pour planification d'espace. Excellent pour comptoir de cuisine et de bar.

Nous offrons aux premiers venus:


h: 24"	28"	Hauteur
\$14.00	\$15.00	sans dossier
19.00	20.00	avec dossier

Faits d'ébène choisis du Québec. Fini Colonial.


**Bancs Champigny Inc.,**  
141, 7e Avenue,  
Laval-des-Rapides  
Tél.: 663-6733

Heures d'affaires:  
Lundi au vendredi  
de 9 h. a.m. à 5 h. p.m.


### NOUS LOUONS PRESQUE TOUT...



COMPRESSEUR  
A AIR



PALANT  
A MOTEUR.



OUTIL DE FIXATION

### LOCATION-CHOMEDEY

**CHOMEDEY**  
3865, boul. St-Martin  
688-5000

**PONT-VIAU**  
1044, boul. des Laurentides  
667-5000

## Il n'est jamais trop tard pour approfondir vos connaissances...

### Le Collège Montmorency vous offre un service d'ÉDUCATION PERMANENTE

#### Quelques-uns des cours offerts:

- |                                   |                     |
|-----------------------------------|---------------------|
| Relation homme-environnement      | Tourisme II         |
| Mathématiques appliquées          | Droit des affaires  |
| Initiation à l'histoire régionale | Histoire de l'art I |
| Conduite humaine                  | Théâtre             |
| Introduction à la vie économique  | Roman               |
| Introduction à la société         | Langues modernes    |

Consultez le dépliant du Service de l'Éducation permanente ou demandez le prospectus S.E.P



**Collège Montmorency**  
3719 boul. Lévesque — Laval  
information: 667-5100

# CENTRE LAVAL

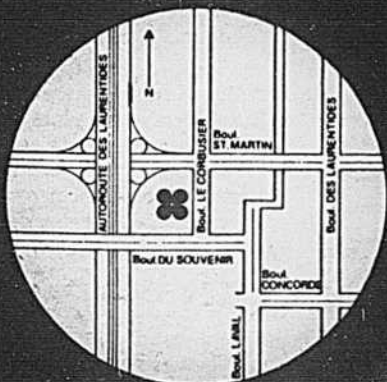
SORTIE 6 DE L'AUTOROUTE DES LAURENTIDES AU BOUL. ST. MARTIN

RÉDUCTION  
JUSQU'À  
**50%**

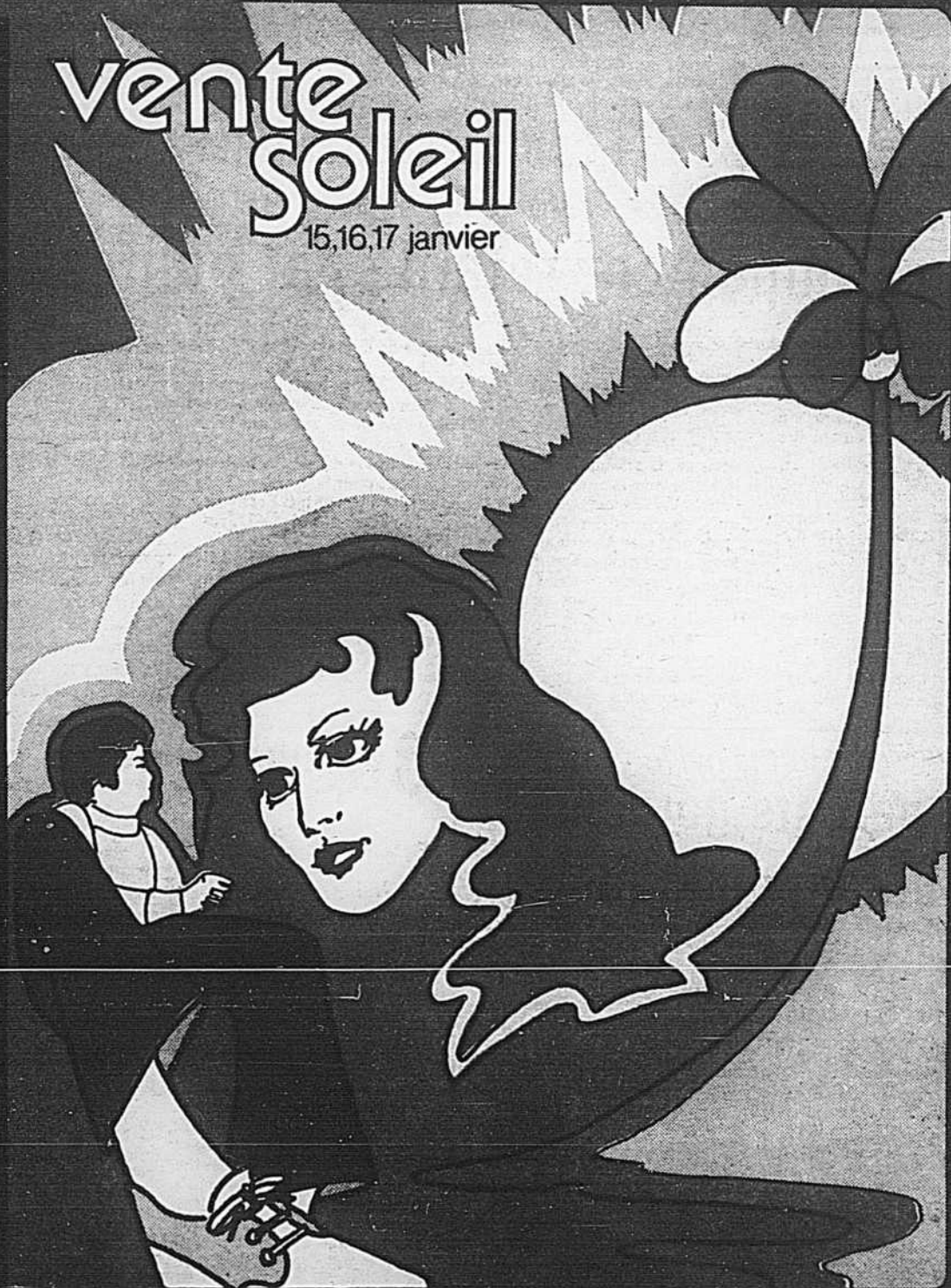
105 magasins  
comprenant  
LA BAIE et WOOLCO.



Les autobus:  
60, 60 A, 35, 35A du  
Métro et 40 de Duvernay  
vous y conduisent.



vente  
soleil  
15, 16, 17 janvier



MAGASINER À LAVAL  
C'EST MAGASINER AU CENTRE LAVAL

# CKLM commencera à diffuser de ses studios de Laval dès mars

par François BERGER

Le Conseil de la radio-télévision canadienne (CRTC) a donné, hier, le feu vert à la station radiophonique montréalaise CKLM-AM pour son réaménagement à Laval.

CKLM a présenté au CRTC, en décembre, une demande de déménagement de ses studios sur l'île Jésus, où se trouve déjà son antenne émettrice. Un an auparavant, la station avait essuyé un refus du CRTC pour une demande dans le même sens. Les dirigeants de la seule station radiophonique ayant

pignon sur rue à Laval (CFGL-FM) s'y étaient opposés fortement.

La décision positive rendue cette fois par le CRTC s'appuie sur une considération principale: l'importance de la population de Laval, jusqu'à maintenant "sous-alimentée" au chapitre de l'information locale.

CKLM, qui nage dans les déficits depuis plusieurs années et qui a l'une des plus basses cotes d'écoute parmi la quinzaine de stations radio de Montréal, va chambarder sa programmation afin de "servir le public lavallois", a indiqué le

directeur général de la station, M. Guy Morin.

CKLM devra s'impliquer dans le milieu lavallois; c'est une condition sine qua non à la modification de sa licence, qui expire le 31 mars: émissions d'information lavalloise, insertion de publicité locale, couverture d'événements locaux...

**Mars**  
"Nous commencerons à diffuser effectivement de Laval dès le mois de mars prochain", a précisé M. Morin.

Télé-Capitale Ltée, qui a acquis les actifs de CKLM en 1972, investira \$250,000 dans le relocalisation du poste, qui

donne du travail à 40 personnes.

Les studios occuperont le rez-de-chaussée de l'édifice Val des Arbres, au 1600 est, boulevard Saint-Martin.

En accédant à sa demande, le CRTC vient de soulager CKLM d'un gros poids.

La piètre performance de la station, existant depuis 1962, est en grande partie attribuée au fait que l'auditeur doit déplacer l'aiguille du poste récepteur complètement à droite du cadran pour syntoniser CKLM (1570). Or, techniquement, plus l'on s'éloigne du centre du cadran, plus il est diffi-

le de capter clairement une émission.

L'antenne émettrice se trouvant à Laval, la très grande majorité des auditeurs de CKLM sont donc lavallois... mais, localisée dans le centre-ville de la métropole, CKLM ne collait à aucune réalité sociologique.

Laval comptera donc en mars, deux stations radiophoniques... M. Jean-Pierre Coallier, directeur de CFGL, n'aura plus jamais à aller "faire le singe" devant le CRTC (c'est en ces termes qu'il avait qualifié son intervention devant le Conseil).

## Les postes de police

# Le regroupement retardé par politesse

par André CÉDILOT

En dépit des coûts supplémentaires que cette décision occasionnera, les administrateurs lavallois ont reporté à plus tard le regroupement des postes de police prévu pour le 28 décembre dernier.

Cette date, on le sait, représentait une occasion unique pour les autorités policières d'élaborer un tableau précis du cycle des vacances annuelles de tout le personnel policier.

Or, cette remise perturbera d'autant la rotation du personnel qu'à certains moments, durant la saison estivale, par exemple, plusieurs policiers

profiteront simultanément de congés. Situation qui forcera les officiers-commandants à combler les postes vacants par des effectifs rémunérés en sur-temps.

Appelé à commenter cette décision, le président du module socio-communautaire, M. Gilles Vaillancourt, a déclaré qu'il en avait été résolu ainsi "par politesse pour les enquêteurs de la Commission de police et de la firme Roger Pominville qui n'ont pas encore remis leurs rapports".

"De plus, a-t-il ajouté, même si c'est un droit de gérance, plusieurs petits points techniques restent encore à régler entre les

autorités municipales, l'Etat-major de la police et la Fraternité des policiers. On voulait donc éviter de poser des gestes administratifs prématurés, ainsi que de laisser croire que nous avions profité de l'indisponibilité des gens durant la période des Fêtes pour fermer les postes de police de Saint-François, Sainte-Rose et Sainte-Dorothée."

Quant aux déboursés additionnels que cette remise entraînera, M. Vaillancourt se dit d'avis "qu'ils répondent à des normes budgétaires acceptables qui s'intégreront dans les prévisions budgétaires du service de la police".

C'est pourquoi, devait-il dire en terminant, il est assuré que les postes seront regroupés, et ce très bientôt."

Mais le plus déçu de la récente tournure des événements semble être le directeur de la police de Laval, M. Léo Lequin, pour qui ce délai créera un surcroît de travail. Tout d'abord parce qu'il devra planifier "à la petite semaine" les congés de ses hommes, et aussi parce qu'il devra reformuler la cédule individuelle de travail qu'il avait préparée en fonction du 28 décembre dernier pour tout le personnel policier.



Photo Pierre McCann, LA PRESSE  
D'après l'échevin Gilles Vaillancourt, la fermeture des postes de police n'est qu'une question de temps.

## Sainte-Thérèse-Blainville

# Les parents gardent les enfants à la maison

par Marc DORÉ

Dans une tentative pour forcer la commission scolaire régionale Blainville-Deux-Montagnes à prendre part au règlement du conflit qui oppose Transport Blainville, un transporteur scolaire, à ses 43 chauffeurs syndiqués depuis maintenant plus de deux mois paralysant le transport des écoliers, des parents ont décidé de retenir leurs enfants à la maison jusqu'à nouvel ordre.

Le même groupe de parents a également l'intention, dès demain, d'occuper les locaux administratifs de la commission scolaire de Sainte-Thérèse, dans le but de "dramatiser" une situation qui est en train de devenir permanente.

Les parents, qui apportent leur appui total aux grévistes, s'élèvent à la fois contre l'incurie des ministères de l'Éducation, des Transports et du Travail qui, malgré les demandes de toutes sortes dont ils sont l'objet, demeurent absolument immobiles.

Le groupe de parents adresse également ses reproches aux dirigeants de la commission scolaire qui laissent un "entrepreneur obstiné" perturber l'année scolaire de plusieurs milliers d'enfants.

Le comité spécial mis sur pied pour les circonstances demande à tous les parents de retenir leurs enfants à la maison, en attendant que quelqu'un se décide à bouger.

# 300 mises à pied à la GM

par Marc DORÉ

En réduisant le rythme de sa production pour se conformer à la demande fléchissante du marché américain, la General Motors, ainsi qu'elle l'avait annoncé à la mi-décembre, procède depuis vendredi dernier à la mise à pied de 300 des travailleurs de son usine de Sainte-Thérèse.

La majorité des travailleurs débauchés avaient été engagés par la compagnie américaine au cours du mois de septembre et se retrouvent quatre mois plus tard dans une situation peu enviable, alors que le taux de chômage atteint de nouveaux sommets au Québec.

Un porte-parole de la compagnie a déclaré hier que l'on ignorait quand la reprise du marché américain permettrait à l'usine de Sainte-Thérèse d'augmenter sa production et

du même coup de rappeler les ouvriers mis à pied. "Sûrement pas dans les six mois à venir", a-t-il toutefois indiqué.

**Comme d'habitude...**

Un représentant du Conseil du travail de Sainte-Thérèse et de la région (CTSR), a fait savoir hier également que la GM répétait un geste qu'elle pose chaque année, durant le mois de décembre.

Selon M. Michel Matte en effet, la majorité des travailleurs embauchés en septembre sous l'impression qu'ils ont décroché un emploi permanent, se retrouvent en chômage au tout début de l'année suivante.

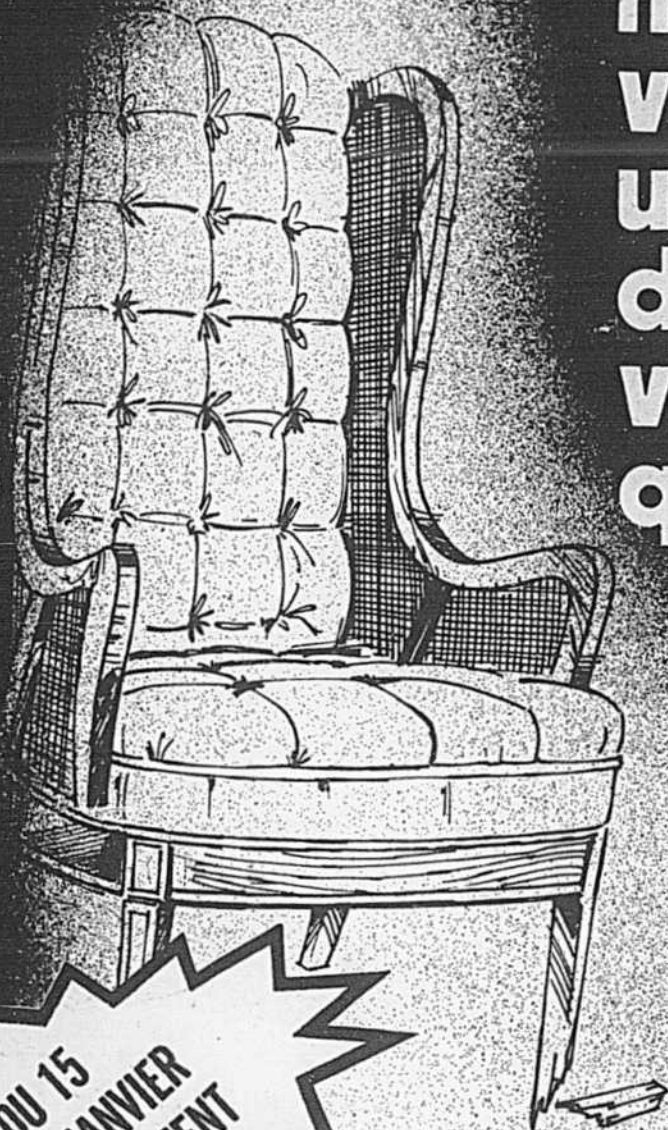
De plus, pour s'éviter les frais d'un "training" de deux ou trois semaines, la GM préférerait aller chercher les ouvriers dont elle a besoin chez les autres industries, plutôt que de faire son recrutement dans les rangs des chômeurs.

Par ailleurs, en se basant sur les expériences des années passées, le porte-parole du CTSR estime qu'à peine 20 pour cent des 300 travailleurs congédiés retrouveront leur emploi à la GM.

**Reclassement**

Le comité de reclassement dont l'existence est prévue par la législation québécoise sur le travail dans pareil cas, et qui doit comprendre des représentants des gouvernements fédéral et provincial ainsi que de la compagnie et du syndicat, a été mis sur pied et doit commencer l'étude des dossiers bientôt.

Le syndicat accuse toutefois la GM de ne pas avoir respecté la loi québécoise du travail, en s'abstenant de donner un délai de quatre mois entre l'annonce des licenciements et leur concrétisation.



**nous avons  
visiblement  
une bonne raison  
de ne  
vous vendre  
que des meubles  
de marques...**

**DU 15  
AU 31 JANVIER  
INCLUSIVEMENT**

**FANTASTIQUE  
VENTE  
DU DÉBUT DE 1976**

**LIONEL CLERMONT INC.  
DE LAVAL**

**315, BOUL. SAINT-MARTIN, LAVAL 667-2260**

**100 PIEDS DU BOULEVARD DES LAURENTIDES. ACCÈS PAR L'AUTOROUTE DES LAURENTIDES, SORTIE 6, DIRECTION EST**



LE MAGASIN  
**LaSalle**  
du  
1877 Curé Labelle  
**CHOMEDEY**  
est  
MAINTENANT  
**FERMÉ !**

**TOUTE LA MARCHANDISE  
A ÉTÉ DÉMÉNAGÉE**

**AU  
MAGASIN**

**LaSalle**

**PLACE LABELLE**

**1770 boul. Des Laurentides, Laval**

**TOUTES CETTE MARCHANDISE  
DOIT ÊTRE VENDUE À PRIX RÉDUITS**

- Vente jusqu'à samedi le 24 janvier • Tant qu'il y en aura.
- Nous nous réservons le droit de limiter les quantités.

**VOICI QUELQUES EXEMPLES DES SPÉCIAUX OFFERTS**

**HOMMES**

Complets .....	'19 et '29
Vestes de ski .....	'4 — '5 — '7
Parkas — Paletots sport .....	'12 — '15 — '20 — '30
Pantalons .....	'2 — '3 — '4 — '5
Chandails .....	'3 — '6
Chemises .....	'2 — '3 — '4 — '5
Tee-shirts .....	'1 — '2 — '3
Chaussettes .....	2/79¢
Ceintures et cravates .....	'1 ch.
Pyjamas .....	'3

**GARÇONS**

Vestes .....	'4 — '5 — '8
Pantalons .....	'2 — '3 — '4 — '5
Chandails .....	'1 — '2 — '3
Tee-shirts — Chemises .....	'1 — '2 — 2/'5
Cravates — Chapeaux .....	50¢ — '1

**BÉBÉS, FILLETES, GARÇONS**

Manteaux pour fillettes et garçons .....	'12 — '15 — '19
Costumes de neige pour fillettes et garçons .....	'7 — '9 — '12
Chandails pour fillettes et garçons .....	'2 — '3 — '4
Tee-shirts pour fillettes et garçons .....	'2 — '3 — '4
Ens. pantalon ou ens. jupe pour fillettes .....	'5 — '7 — '9
Pantalons pour fillettes .....	'4
Robes et chasubles pour fillettes .....	'5 — '6 — '7
Couches à jeter (Comfees et Scott) .....	'1.25 — '2

**DAMES**

Chandails — Blouses .....	'2 — '3 — '5 — '6
Chapeaux .....	'3
Peignoirs — Robes de chambre .....	'6 — '8 — '10
Robes d'intérieur .....	'6 — '8 — '10
Pyjamas — Chemises de nuit .....	2/'5 — '3 — '5 — '6

**LaSalle**

**1770 BOUL. DES LAURENTIDES, LAVAL**

# Voici un autre concessionnaire qui a des lettres...

Chaque fois que vous voyez les lettres AMC sur l'enseigne d'un concessionnaire de voitures, vous êtes à la bonne adresse pour conclure une affaire avantageuse. Rencontrez ce nouveau concessionnaire AMC. Il a acquis ses lettres de noblesse en matière de voitures économiques: il fait partie de l'équipe des Experts en Économie.

Les Experts en Économie vous offrent ce qu'aucun autre concessionnaire de voitures ne peut faire: le Programme de Protection de l'Acheteur exclusif à AMC. Ce contrat vous permet de compter sur des concessionnaires uniques et sur

# American Motors

des voitures tout aussi uniques. Vous avez un vaste choix de voitures économiques, y compris la Pacer: la voiture la plus révolutionnaire des dernières années.

Ici, vous êtes vraiment à la bonne adresse pour conclure une affaire avantageuse. C'est un concessionnaire qui a des lettres. Des lettres qui annoncent des voitures économiques: AMC.



La Pacer 76 d'AMC.  
La petite voiture large.



La Gremlin 76 d'AMC. La petite voiture au réservoir pour grandes distances.



La Sportabout 76 d'AMC.  
La familiale compacte à quatre portières.



La Hornet 76 d'AMC.  
La Hatchback et la sedan à deux ou à quatre portières.



La Matador 76 d'AMC. La coupé à deux portières, la sedan à quatre portières et la familiale: les modèles aux lignes longues et fines.



Jeep 76  
Renegade  
FIERE ALLURE PLEINE D'ALLANT

Certaines pièces d'équipement illustrées sont livrables moyennant supplément.

**Auto  
Gouverneur Inc.**  
1501 Boul. des Laurentides,  
Laval (514) 668-1650

**AMC**

## Que dira le Frère Untel?



Jean-Paul Desbiens

M. Jean-Paul Desbiens, le célèbre "Frère Untel", revient sur la scène publique après cinq ans d'absence pour nous livrer ses opinions sur l'état de la langue française au Québec présentement.

M. Desbiens, directeur-général au Campus Notre-Dame-de-Foy, discutera de "l'enseignement du français, un drame, oui ou non", lors d'un dîner-causerie le 16 janvier prochain au restaurant Ste-Rose.

La Société St-Jean-Baptiste, section Laval, qui parraine l'événement, s'attend à accueillir quelque 400 convives.

Plusieurs invités spéciaux assisteront au dîner-causerie dont M. Claude Charron, représentant de l'Opposition officielle à l'Assemblée nationale, M. Jean-Guy Cardinal, ex-ministre de l'Éducation, M. Gaston Miron, écrivain, et M. Gérard Côté, président de la Commission scolaire des Mille-Îles.

Le tout débutera à 18:30 avec un cocktail. La conférence comme telle sera donnée à 20:00.

## Le PQ se prépare dans Deux-Montagnes

Le Parti québécois présentera un candidat de taille dans le comté de Deux-Montagnes. En effet, trois personnes bien connues dans la région ont l'intention de briguer les suffrages à la convention pour le choix d'un porte-étendard du PQ le 8 février.

Ce sont Pierre de Belle-

feuille, journaliste; Pierre Perrault, cameraman au canal 12 et Normand Labrie, syndicaliste à l'emploi de la compagnie General Motors, de Sainte-Thérèse.

Le candidat péquiste aura probablement à faire la lutte au député libéral Jean-Paul L'Allier, ministre des Affaires culturel-

les, lors des prochaines élections provinciales.

Agé de 52 ans, Pierre de Bellefeuille a été le premier rédacteur en chef du magazine MacLean français, de 1960 à 1964 puis ensuite devenir directeur des exposants à l'Exposition universelle de 1967.

**TANT QU'ON  
AURA LA CTL, MOI  
JE NE CONDUIS PAS.  
FAITES DONC  
COMME MOI!**

COMMISSION DE TRANSPORT  
DE LA VILLE DE LAVAL



CIRCUITS DESERVIS: TOUT LE TERRITOIRE DE LA VILLE DE LAVAL • TERREBONNE • BOISBRIAND • ROSEMÈRE • BOIS-DES-FILONS À MONTRÉAL (MÉTRO) • STE-THERÈSE À MONTRÉAL (MÉTRO) • (MIRABEL) • STE-SCHOLASTIQUE À MONTRÉAL (MÉTRO) • OKA: PARC PAUL SAUVÉ • ST-JOSEPH-DE-LAC • POINTE-CALUMET • ST-EUSTACHE À LACHENAIE • ST-LOUIS DE TERREBONNE • MASCOUCHE HEIGHTS • TERREBONNE À MONTRÉAL (MÉTRO) • ST-DONAT, ENTRÉLACS • RAVOON À MONTRÉAL (MÉTRO) • LAC L'ACHIGAN À ST-HYPOLYTE • ST-JÉRÔME, ST-JANVIER À MONTRÉAL (MÉTRO) • AÉROPORT INTERNATIONAL DE MONTRÉAL (MIRABEL) À MONTRÉAL (MÉTRO) • LAVAL À AÉROPORT INTERNATIONAL DE MONTRÉAL (DORVAL) • RENSEIGNEMENTS: 688-8520

## PETITES annonces

COMMANDES 785-7025 • 285-7026  
du lundi au vendredi de 9h à 17h

POUR CHANGER  
DU ANNULER 785-7205  
du lundi au vendredi de 9h à 16h 30

la presse  
laval

101 Propriétés à vendre

101 Propriétés à vendre



le Permanent

Chez le Permanent  
les propriétés... c'est une spécialité  
**Pour Vendre ou Acheter**

un immeuble, nous offrons:

- Service d'hypothèque jusqu'à 95%
- Service de kiosque unique au Permanent
- Références de nos 135 bureaux à travers le Canada
- Estimation gratuite de votre propriété
- Annonces de votre propriété à la radio
- Membre de la Chambre d'Immeuble de Montréal
- Situé au cœur de la ville dans le centre d'achat Laval et au centre d'achat Duvernay

661-5220

681-6491

le Permanent  
Fiducie Canada Permanent Trus.  
courtiers.

POUR COMMANDER  
UNE PETITE ANNONCE DANS

la Presse

285-7025 • 285-7026

101 Propriété à vendre

DUVERNAY, duplex, 2-5, bas 4 pièces, autobus, Bourdeaux, 881-1049.

IMM. LAVAL COURTIERS

DUVERNAY, cottage semi-détaché, moderne, sous-sol fini, M. L. S. Pierre Langlois, 663-8790 ou 667-3333.

DES ROSIERS, Courtiers

DUVERNAY ouest, bungalow, piscine, playroom, 582.000, Rivard, 389-8115.

IMM. BEAU "LAC", COURTIERS

DUVERNAY EST, rue Bourgeois, cottage pierre et brique avec chauffage eau chaude, grand terrain Zachée Deschênes, 254-4588 ou 888-4878.

TRUST GENERAL COURTIERS

DUVERNAY, triplex, 2 x 5 1/2, 1 x 3 pièces, garage, vente ou échange pour bungalow, Prix \$55.000, M.L.S. Noël Forest, 525-4722 ou 667-3333.

DES ROSIERS, Courtiers

FABREVILLE, splendide apté Laval, résidence de choix pour exécutif ou professionnel. Beau-coup de loisirs pour jeunes et adultes. Demandez \$79.000, M.L.S. G. Lefebvre, 672-8348, 465-2000.

LE PERMANENT, Courtiers

FABREVILLE, près autoroute Mirabel, j'ai pour vous joli cottage semi-détaché, 5 1/2, autobus, véritable, \$25.500, 663-0540, Imm. C 8 Courtier.

FABREVILLE, bord de l'eau, idéal pour professionnels, cottage canadien, 3 chambres à coucher, salle à dîner, foyer, sous-sol fini, garage, 15.000' carrés, terrain, plage privée unique.

MIRABEC

DIVISION WHITEHEAD

GISLAINE DUBOIS

688-6700

FABREVILLE, Bungalow 30 x 32, Bord de l'eau Comptant \$1.850, Lavoie, 389-6118.

IMM. BEAU "LAC", COURTIERS

FABREVILLE, St-André, trois logis, Lot 2.752, évaluation, 389-5118.

IMM. BEAU "LAC", COURTIERS

FABREVILLE, bungalow, 3 ans, 4 chambres, sous-sol fini, rustique, pas piscine 24', beau terrain boisé à l'arrière, fibre, \$29.500, 478 Hudson, 653-1147, pas d'agent.

FABREVILLE, bungalow semi-détaché, 2x3 pièces, doit être vendu en bloc, Prix \$22.000, M.L.S. Demandez l'agent de service, 667-3333.

DES ROSIERS, Courtiers

101 Propriété à vendre

FABREVILLE, bungalow Nevalce 1975, 5 pièces, cuisinière et salle à manger avec bar, deux lavabos, chambre de bain, sous-sol semi-fini, terrain 12.000 pieds carrés, arbres matures, gazonné, clôture, \$39.900, 622-6678.

111 Chalets (achat, vente)

LA SUISSE DANS  
LES LAURENTIDES

Chalet d'architecture suisse exclusive, vaste salle de séjour et salle à manger avec bar, foyer en pierre, poutres cathédrales, hiverisé. Facilités: plage de sable sur lac non pollué, piscine chauffée, court de tennis, équitation, près des pentes de ski, \$26.500. Termes faciles. Par mois: \$212,34 (731-3501) ou (733-7967).

MONT-GALE, Bromont, magnifique chalet 2 étages, 12 pièces, avec 2 foyers sur terrain d'environ 15.000' carrés.

Freightsburg, Cantons de l'Est, 2 chalets chacun sur même terrain, de grandeur 22.500 carrés les deux vendus avec ameublement. Prix pour les deux, \$15.000.

Fiduciaires courtier

Agent: Pierre Desnoyers

Montréal: 861-0083

Farnham: 1-293-3307.

111 Chalets (achat, vente)

STE-JULIENNE, chalet moderne sur terrain boisé système chauffage, 220, 4 pièces meubles, intérieur en parqué, 674-1889, 670-3258.

STE-JULIENNE, chalet boisé, #352-9977.

ST-SAUVEUR, résidence luxueuse, meubles, piscine, garage électrique, 667-9430, 1-227-5125.

ST-SAUVEUR

Chalet moderne du Mont-Habitant, 5 pièces. Partiellement meuble. Prix demandé \$39.000. Jacine Legault, 687-5261.

TRUST ROYAL COURTIERS

131 Terrains

TERRAIN 100 x 100 résidentiel, services au-delà, entre Rivière des Mille-Îles et route 29, 1 mille de Bois-des-Frères, 622-0189.

BORD DE L'EAU, 100 x 150 à Mascouche près des autoroutes 25 et 640. Paysage magnifique. Pas d'agent, 622-0189.

708 Education

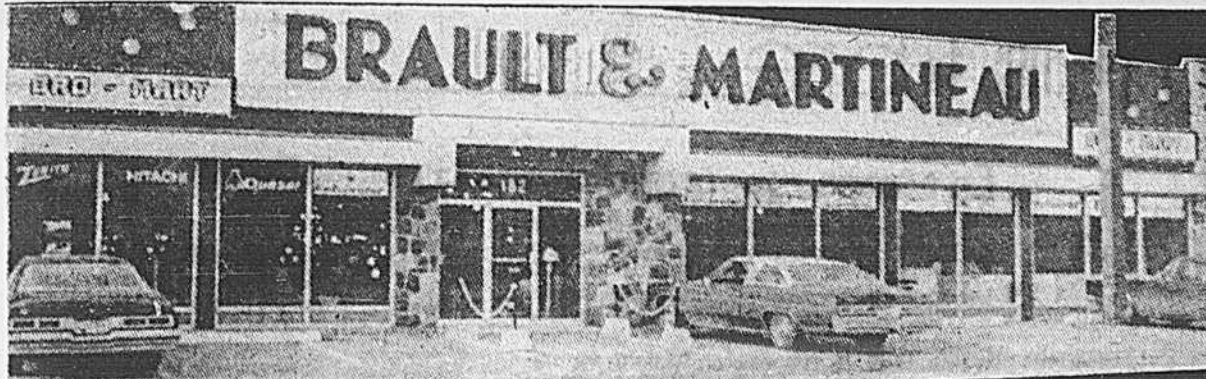
Instruction

FRÈRE Albert St-Yves, c.c. Enseigne anglaise, dactylo, français, sten, leçon, rapide dactylo. Cours St-Yves, 2550 L'Église-Thomas, 688-5777, 332-0044.

POUR COMMANDER  
UNE PETITE ANNONCE DANS

la Presse

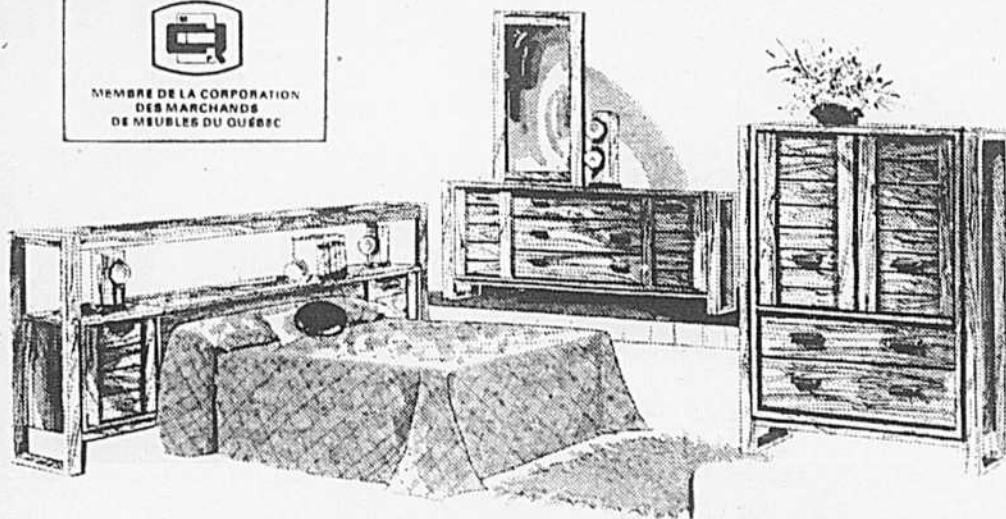
285-7025 • 285-7026



Brault & Martineau apporte une attention spéciale aux futurs mariés. Nè manquez pas les prix contre l'inflation qu'il vous offre toutes les semaines.



MEMBRE DE LA CORPORATION  
DES MARCHANDS  
DE MEUBLES DU QUÉBEC



## ENSEMBLE CONTEMPORAIN MODERNE NORDESIGN

### Mobilier de chambre 6 morceaux

Cet ensemble conçu dans un même esprit d'esthétique, de commodité et d'originalité comprend: Un grand bureau triple, un miroir, une spacieuse commode avec portes, une tête de lit bibliothèque pratique pour le rangement ainsi que 2 tables de nuit pour compléter ce mobilier.

### Mobilier de salon 2 morceaux

Un sofa 3 places aux lignes sobres et élégantes ainsi qu'un fauteuil confortable composent cet ensemble. Le tout recouvert d'un tissu à la fois joli et résistant.

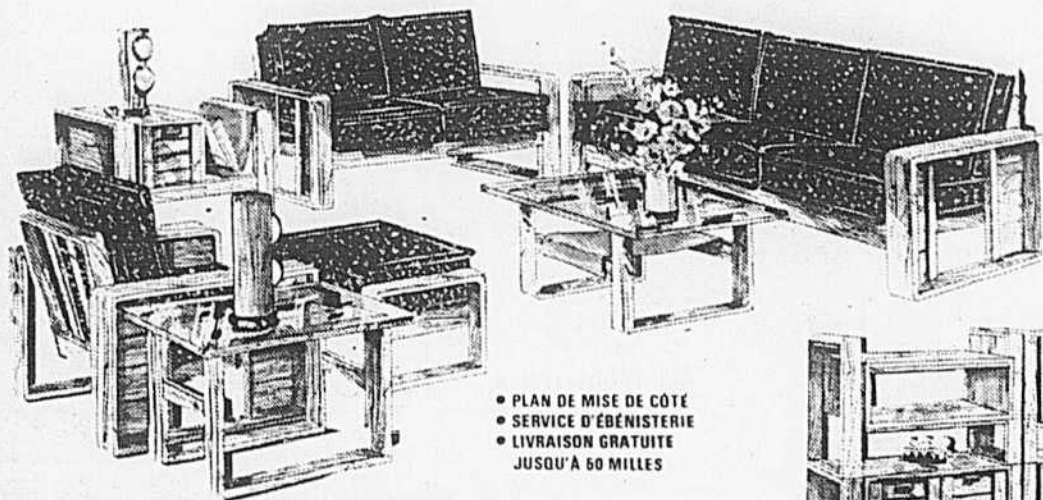
### Mobilier de cuisine 5 morceaux

Attrayant mobilier comprenant: Une table ronde de 42 po. de diamètre avec rallonge de 16 po. d'entretien facile ainsi que 4 magnifiques chaises rembourrées d'un tissu résistant. Section murale aussi disponible.

• JUSQU'À 36 MOIS POUR PAYER

SPÉCIAL BRAULT & MARTINEAU

# \$2,699

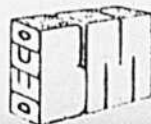


- PLAN DE MISE DE CÔTÉ
- SERVICE D'ÉBÉNISTERIE
- LIVRAISON GRATUITE JUSQU'À 60 MILLES

## DESIGN D'INTÉRIEURS

- MEUBLES • UNITÉS MURALES • TAPIS • COUVRE-LIT • DRAPERIES
- CADRES • TABLEAUX • LAMPES • PAPIERS PEINTS • VINYLE DRAPS, ETC.

- Exigez toujours ce sceau de votre DÉCORATEUR ENSEMBLIER
  - Assurez-vous que votre intérieur reflète votre personnalité
  - Planifiez la décoration de votre maison au complet
  - Consultez votre DESIGNER D'INTÉRIEURS
- CLAUDE DUBUC sdeq-idec  
— décorateur assembleur du Québec  
— Designer d'intérieurs du Canada



# BRAULT & MARTINEAU

382, boul. des Laurentides  
Pont-Viau  
667-3210

# BRO MART

## Prochain concert

Le groupe "Musique classique de ville de Laval" présentera son prochain concert demain, de 14 à 15 heures, à la Maison Sainte-Dorothee, 2 Bord de l'Eau, à Sainte-Dorothee.

La coordination de ce groupe (projet d'institutives locales lancé le 24 novembre dernier) est assurée par Mme Laurette Cléroux, pianiste. Les participants sont René Bergeron (piano et clavecin), Jean-Pierre Brunet (violon et alto), Marie-Andrée Larose (violoncelle) et Yves Dionne, chanteur (basse).

Nous rappelons que les Institutions désireuses d'obtenir les services de ce groupe de jeunes musiciens peuvent le faire en communiquant avec Mme Cléroux, à 625-6560.

## Sur les écrans

**Cinemas 5**  
Centre d'achats Laval  
888-7776

**Salle 1**  
"Ilsa, gardienne du harem des rois du pétrole", avec Dyanne Thorné dans le rôle de Ilsa, et "Au tropique du cancer".

**Salle 2**  
"Femmes millionnaires", et "Les chattes en folie".

**Salle 3**  
"Hustle", avec Burt Reynolds et Catherine Deneuve.

**Salle 4**  
"Killer Elite", avec James Caan et Robert Duvall.

**Salle 5**  
"Snow White and the 7 Dwarfs".

**Cinéma Chomedey**  
360 Curé Labelle  
681-1888  
"Attention, on va se fâcher" et "L'Or noir d'Oklahoma". Du lundi au samedi, à 18h10 et 12h00; le dimanche, 14h15 et 20h15.

**Cinéma de Terrebonne**  
869 Saint-Pierre  
666-3121  
"Papillon", avec Steve McQueen.

**Cinéma Saint-Eustache**  
117 St-Eustache  
473-3131  
"Les dents de la mer", avec Robert Shaw, Roy Schneider et Richard Dreyfuss. A 19h30 et 21h30.

## Tarzan... à Vimont

Le Service des loisirs Saint-Elzéar, après deux semaines de relâche, a repris ses activités vendredi dernier avec la projection du film "Deux nigauds contre Frankenstein". La prochaine séance de cinéma aura lieu le dimanche 18 janvier, à compter de 13h30, à l'École des Explorateurs, 1895 Bédard, à Vimont. Le film présenté sera "Tarzan, maître de la jungle". Le prix d'entrée est de 75 cents.

## Le petit Poucet

Les séances de cinéma du dimanche après-midi ont repris la semaine dernière aux Loisirs Saint-Martin. Vous êtes donc attendus le dimanche 18 janvier, au sous-sol de l'église Saint-Martin, 4080 Saint-Martin, Chomedey, à compter de 13h30. Le film présenté sera "Le petit Poucet". Le prix d'entrée est de 25 cents avec la carte de membre et de 50 cents sans carte de membre.

## Où le trouver?

Plusieurs lecteurs nous ont téléphoné pour obtenir le renseignement suivant.  
On peut se procurer le manuel du professeur Didier Calvet, "Vivre heureux avec son bébé", au coût de \$8.00, au Conseil du Québec de l'enfance exceptionnelle, 2765 Chemin Côte Sainte-Catherine, à Montréal (342-0596).

## Le temps d'apprendre

Les différents cours offerts par le Centre d'Art La Petite Eglise de Saint-Eustache (autrefois "Nouveaux Horizons") reprendront le lundi 19 janvier. Au programme: ceinture flechée, dessin, macramé, sculpture sur bois, cuir ciselé, poterie (manuelle et tour), tissage, fibre textile (tapis haute-lisse, crocheté, etc.), crochet, broderie, tapisserie, courtes-pointes, etc.). On peut s'inscrire à ces cours jusqu'au 16 janvier en se rendant au Centre d'Art, 271 rue Saint-Eustache, à Saint-Eustache, ou encore en téléphonant au numéro 473-9120.



## Si vous voulez savoir

Le Centre d'accueil pour alcooliques et autres toxicomanes désire aviser les citoyens de Laval et des environs que des soirées d'informations leur seront offertes au mois de février. Ces soirées d'informations sont préparées en collaboration avec l'OPTAT (Office de prévention de l'alcoolisme et des toxicomanies), et porteront sur l'alcoolisme et les drogues.

Toutes les personnes qui désirent en savoir plus au sujet de l'alcool, les drogues, cigarettes, etc. et de leurs effets, seront les bienvenues. Les dates ainsi que l'endroit où auront lieu ces soirées seront publiés dans les prochains jours.

## Un hobby pour deux

Des cours de danse (pour couples) débiteront le mercredi 14 janvier, à 20 heures, à l'école secondaire Laval-des-Rapides, 150 rue Legrand. Il sera possible d'y apprendre — ou encore de perfectionner — les danses suivantes: cha-cha, samba, swing, rumba, valse, tango, fox-trot, merengue et mambo. Ces cours seront dispensés tous les mercredis, de 20 heures à 21 h 30, par Jean-Claude Lanciault, professeur de la Fédération des loisirs-danse du Québec, et sa partenaire Denise Soucheau. Le coût est de \$2 par personne par cours. Le premier, celui du 14 janvier, vous est offert à titre d'essai et gratuitement.

De plus, tous les samedis, une soirée sera organisée dans le but de vous divertir, de rencontrer des amis et de mettre en pratique vos nouveaux pas de danse. Pour informations: 669-6632 ou 663-5966.

## Gymnastique et karaté

Le Centre de conditionnement et sport de combat de Saint-Vincent-de-Paul vous propose des cours de gymnastique progressive et de karaté. Le premier, offert aux hommes et aux femmes, est dispensé tous les mardis et jeudis, de 19h30 à 20h30. Le second est un cours de jour et de soir, selon vos heures de disponibilité, et est offert aux étudiants et aux adultes. Les enfants (6 à 13 ans inclusivement) peuvent également profiter de ce dernier cours tous les samedis de 10h00 à 11h30.

Les inscriptions se font du lundi au vendredi, entre 19 et 21 heures, et le samedi de 10 heures à midi. Il suffit de se rendre au Centre de conditionnement et sport de combat, 4180, boulevard Lèvesque, à Saint-Vincent-de-Paul. Le numéro de téléphone du Centre est 661-3355.

## Dancez... maintenant!

Des cours de danse sociale, organisés par les Loisirs Saint-Martin, seront dispensés à compter de ce soir par deux professeurs de l'A.P.D.Q., Gisèle et Jean-Claude, à l'école Notre-Dame-du-Cap, 1640 Gratton, à Chomedey. Voici l'horaire et le coût de ces cours.

Cours du mardi soir: de 19 à 20 heures pour débutants de 6 à 12 ans; de 20 à 21 heures pour adultes débutants (couples); et de 21 à 22 heures pour adultes, 2e session.

Cours du dimanche soir (ne débutant que le 18 janvier): de 19 à 20 heures pour adultes, 2e session; de 20 à 21 heures pour adultes, 3e session; et de 21 à 22 heures pour adultes, 6e session.

Le coût est de \$1 par cours pour les jeunes de 6 à 12 ans et de \$2 par cours pour les adultes. Le responsable des cours du mardi est M. Roger Lalonde (681-0579) et pour les cours du dimanche, on doit s'adresser à M. J.-C. Galland (688-9256). On peut également communiquer avec Gisèle ou Jean-Claude en composant le numéro 669-5896.

## On est sale, sale, sale

C'est semble-t-il à cause de l'absence d'un "opérateur" (de quoi?) que la compagnie Luxor, une entreprise de nettoyage de vêtements qui a pignon sur rue à Pont-Viau, a pollué l'environnement immédiat depuis la fin de l'été, suscitant des protestations véhémentes de la part des résidents du secteur.

C'est en tout cas l'explication fournie au Service de protection de l'environnement par les dirigeants de la compagnie et reprise par ce même SPE dans une lettre adressée à l'administration de Laval. La missive signée de la main du ministre des Affaires municipales et de l'Environnement, M. Victor Goldbloom, souligne de plus la volonté "coopérative" de la compagnie pour remédier à cet état de chose.

Assez ironiquement, les résidents du quartier se plaignaient des saletés laissées sur leurs résidences, voitures et vêtements par les poussières retombant de la cheminée de Luxor, spécialisée on le sait dans le nettoyage...

Question sans doute de se créer une clientèle...

## Vos communiqués

Les communiqués qui doivent être publiés le mardi doivent nous parvenir au plus tard le jeudi précédent.

Et les communiqués pour publication le jeudi doivent être à nos bureaux au plus tard le lundi précédent.



photo Pierre McCann, LA PRESSE

Confortablement assis, fiston se fait traîner par papa.

# Le Centre de la nature de plus en plus populaire

par Jean-Paul CHARBONNEAU

Les Lavallois ont, depuis le début de l'hiver, de magnifiques pistes de ski de fond qui sont mises gratuitement à leur disposition.

Des milliers de personnes ont en effet fréquenté jusqu'à présent les sentiers du Centre de la nature, rendu célèbre l'été dernier par les Fêtes des 10 ans.

Ces pistes ne sont pas seulement pour les adolescents. On peut apercevoir des parents avec leurs jeunes enfants et même des personnes plus âgées se tenant parfois confortablement sur leurs skis. Il y a également des débutants qui ont une certaine difficulté à descendre les pentes.

Les sentiers sont pour toutes les catégories de skieurs, soit du débutant à l'expert.

Par contre, quelques personnes ont formulé certains griefs concernant la façon dont les sentiers sont entretenus.

Interrogé à ce sujet, l'un des responsables des activités du Centre de la nature a notamment déclaré qu'il arrivait souvent que le soir, après que les surveillants aient quitté leurs fonctions, des motoneiges endommagent les pistes.

Il y a également le fait que la neige se fait rare et que les nombreux adeptes de ce sport tapent la neige en passant souvent aux mêmes endroits.



photo Pierre McCann, LA PRESSE

Sous les yeux de deux amoureux, des amateurs de ski de fond se reposent quelque peu.

En plus des pistes de ski de fond, il y a deux pistes de toboggan, une patinoire et des pistes pour les adeptes de la raquette.

En ce qui regarde la patinoire, des citoyens se sont plaints de l'état de la glace.

L'un d'eux a mentionné avoir vu des trous dans la glace. Il semble que les personnes qui ont pour tâche d'arroser cet endroit soient portées à ménager l'eau.

On signale d'autre part que deux autres pistes de toboggan doivent bientôt être installées.

Chaque jour, le Centre de la nature est ouvert de 9 à 22 heures. Il y a des surveillants spéciaux en soirée et durant les fins de semaines.

Les départs et les arrivées du ski de fond s'effectuent du chalet de la piscine. A l'intérieur de cet endroit, il y a un casse-croûte et des tables sont mises à la disposition des visiteurs.

Soulignons également qu'il y a un stationnement pouvant recevoir plus de 1,000 voitures.



photo Paul-Henri Talbot, LA PRESSE

Plusieurs patineurs croient que les préposés à l'arrosage soient portés à ménager l'eau.

Le National vient d'être vendu et à la suite d'une remontée fantastique, ce club, qui a connu des bas et des hauts, n'est qu'à trois points de la première position. C'est le rêve que j'ai fait durant mon sommeil dans la nuit de dimanche à lundi...

En parlant du National, le gérant-général André Bolduc a vainement tenté de conclure des échanges avec les Remparts et le Junior de Montréal. Pauvre lui, rien n'a fonctionné.

Le bantam "A" de Fabreville fait réellement belle figure récemment. Il occupe la première position de sa division. Dirigé à l'attaque par Stéphane Therrien, avec deux buts, et Pierre Racette, le Fabreville a défait récemment le Chomedey au compte de 3 à 2. Félicitations à l'instructeur Raymond Lachapelle.



Au terme de la première assemblée qui s'est tenue récemment au Centre de la nature, l'exécutif de la nouvelle ligue de soccer de Laval a été élu. De gauche à droite, MM. Guy Zittel, directeur des catégories, Richard Trudel, 1er vice-président, Antoine Morganti, président, John Digenova, 2e vice-président, Maurice Cottier, secrétaire-trésorier, et Pierre Granger, directeur de catégories. MM. Gerald Mairet et Guy Burelle, seront respectivement publicitaire et représentant de la ligue auprès de la ville. Les jeunes peuvent s'inscrire dès maintenant en appelant à 688-3034.

La ligue de hockey juvénile de Laval fonctionne très bien. A ce sujet, un responsable a récemment mentionné que s'il n'y avait que du juvénile au hockey, le comité de discipline n'aurait aucune raison d'exister.

Une «formidable» équipe de hockey de notre ville va disputer la victoire le 17 février à un club formé d'artistes et d'anciens joueurs du Canadien. Cet intéressant match aura lieu à compter de 20 heures au Centre sportif Laval. Les profits de cette soirée seront remis aux Châtelaines. Faites vite, les billets s'envolent...

Les différentes associations sportives et groupements de loisirs socio-culturels sont invités à nous faire parvenir leurs communiqués. Vous n'avez qu'à écrire à Jean-Paul Charbonneau, 3 Place Laval, chambre 440. Si le temps presse, composez 663-9233. Pour les groupes des basses Laurentides, appelez à 387-2691.

L'Association régionale de tennis sur table de Laval invite tous les intéressés à pratiquer ce sport les mardis et jeudis, de 7 à 9 heures, au Laval Catholic High School. Le "ping pong" est également joué les mercredis et vendredis à l'école Curé-Antoine-Labelle, à Sainte-Rose. Les 7 et 8 février, il y aura les finales régionales pour les adolescents et adolescentes qui veulent participer aux Jeux d'hiver du Québec. Pour plus d'informations vous pouvez contacter Bernard Lalonde, président régional, à 625-2634 et Daniel Jacquemin, à 625-5182.

L'ex-homme fort du National, Tony Peluso, a décidé de réintégrer la formation des Remparts de Québec. Il avait déserter la semaine dernière.

Messieurs, si vous êtes intéressés à joindre une ligue de ballon sur glace, il y a encore de la place pour quelques joueurs aux loisirs Saint-Elzéar. Les matches sont disputés le vendredi soir au parc Dumas. Mme Madeleine Trudel, 667-5361, attend votre appel.

# 1,000 athlètes aux finales régionales des Jeux d'hiver

par Jean-Paul CHARBONNEAU

Près de 1,000 jeunes athlètes locaux participeront en février aux finales régionales des Jeux d'hiver du Québec qui se dérouleront dans différents campus, arénas et autres endroits.

Les meilleurs, soit environ 175, iront par la suite représenter la région de Laval aux grandes finales provinciales qui auront lieu à Jonquières du 6 au 14 mars.

Aux derniers Jeux d'hiver, la région Laval avait terminé en sixième position. Le responsable des Jeux pour la Ville, M. Pierre Charron, croit que les porte-couleurs locaux peuvent faire encore mieux cette année.

Comme aux Jeux d'été, 18 régions sont représentées à ces compétitions provinciales.

Les disciplines qui seront représentées aux finales régionales sont: le badminton, le ballon sur glace, le basketball, la boxe, le curling, l'escrime, l'haltérophilie, le judo, le karaté, la lutte, la nage synchronisée, le patinage artistique, le patinage de vitesse, la raquette, le ski alpin, le ski de fond, le tir à l'arc et le volleyball.

Ces compétitions se dérouleront au campus Georges-Vanier, aux arénas de Chomedey, Vimont et de Sainte-Rose, au club de curling Laval-sur-le-Lac, Mont-LaSalle, collège Laval, Chomedey Polyvalent High School, Centre de la nature, campus Pont-Viau, Mont-Laval et école secondaire Saint-Martin.

Les premières finales auront lieu durant le week-end des 7 et 8 février. Elles prendront fin les 14 et 15 février.

**Pas de tir à l'arc**  
En ce qui regarde les finales provinciales à Jonquières, les compétitions de patinage artistique, lutte, volleyball, badminton, ski de fond et boxe, elles auront lieu les 6, 7 et 8 mars.

Les 9, 10 et 11 mars, il y aura les finales du patinage de vitesse, de karaté, d'escrime, de ski alpin, de curling et de saut à ski.

La dernière fin de semaine, soit du 12 au 14, sera consacrée au ballon sur glace, au judo, au basketball, au tennis sur table, à l'haltérophilie et à la raquette.

Il est à noter que même si le tir à l'arc figure aux finales régionales, cette discipline n'est pas inscrite aux compétitions provinciales d'hiver.

Dans une brochure rédigée par les Jeux du Québec, Laval, on peut lire: "Les Jeux du Québec sont un ensemble d'activités sportives et de manifestations culturelles réalisées dans un esprit de collaboration et de respect mutuel total. Ils sont synonymes de travail, de grandeur, de force et non objet de hasard et de chance, car ils doivent être le résultat d'une compétition."



Le commentateur Claude Raymond discute ici avec trois joueurs des Expos qui visiteront Laval jeudi prochain. Il s'agit de Pete Mackannin (à gauche), de Mike Jorgensen et de Steve Rogers.

# Les champions de baseball seront honorés jeudi prochain

Quelque 150 champions de baseball seront honorés, jeudi prochain, par les autorités municipales à l'hôtel de ville.

Cette fête a lieu dans le cadre de la visite à Laval de la "Caravane Expos-O'Keefe 76". En soirée, il y aura une danse à laquelle près de 2,000 personnes sont attendues.

Près de \$6,000 seront remis aux différentes associations de sports mineurs de la ville par le biais de cette brasserie.

En après-midi, la caravane visitera les trois principaux centres commerciaux de Laval. Durant toute la journée, il y aura des joueurs des Expos qui feront partie de ces manifestations populaires.

Parmi les joueurs, on remarque le premier but Micke Jorgensen, le deuxième but Pete Mackannin et le lanceur Steve Rogers.

Cette visite est faite dans le cadre du programme de la Ca-

ravane des Expos à travers la province. Au total, 15 villes du Québec sont visitées durant le mois de janvier.

Pour revenir à la fête des jeunes champions à l'hôtel de ville, mentionnons que des souvenirs seront remis à chacun de ces joueurs.

Précisons que cette fête n'est que pour les champions des catégories "AA" et "A", de la saison régulière et des séries d'après saison.

# DES LAURIERS

# AUTOMOBILE LTÉE

1201 boul. des Laurentides, Vimont Laval 667-7330



**CHOISISSEZ  
PARMI  
PLUS DE**

**votre  
dépositaire  
MERCURY-LINCOLN  
de Laval**

**vous offre  
des aubaines  
sensationnelles sur  
toutes les voitures  
Mercury-Meteor  
en inventaire.**

**20 BOBCAT  
10 CAPRI  
35 METEOR  
30 MERCURY  
10 LINCOLN  
40 CAMIONS FORD  
pick-up  
25 MONARCH  
20 MONTEGO  
25 COUGAR**

# VOITURES

**NOTRE DEVISE BIEN VOUS SERVIR**

# Les comités consultatifs sont maintenant formés

Quartier Ste-Dorothée — Laval-Ouest — Laval-sur-le-Lac (A)



M. Ron Daigle



M. Jean-Claude Delorme

Quartier Saint-Martin (C)



M. Guy Jobin



M. Georges Ladouceur

Quartier Vimont-Auteuil (E)



M. Charles Charlebois



M. Richard Morency

Quartier Duvernay-St-Vincent (H)



M. Laurent Lortie



M. Gaëtan Olivier

par Jean-Paul  
CHARBONNEAU

Les présidents et vice-présidents des huit comités consultatifs ont maintenant été choisis et déjà quelques réunions ont eu lieu dans chacun des districts concernés de la ville.

La tâche de former ces comités avait été donnée aux différents agents de liaison et après quelques réunions d'information, les représentants de chaque association ont procédé à l'élection des deux dirigeants. Le poste de secrétaire dans chacun de ces comités a été confié à des agents de liaison.

Dans quelques semaines, les présidents et les vice-présidents se réuniront pour former la Conférence municipale sur les loisirs sportifs et socio-culturels.

C'est à la suite d'une recommandation adoptée unanimement lors d'un congrès de bénévoles, en mai 1974, sur le Livre blanc que ces comités ont été mis sur pied.

Chaque comité est composé de personnes oeuvrant dans des activités diverses. Ces délégués soumettent leurs problèmes qui sont par la suite étudiés et, à la fin de chaque assemblée, un procès-verbal est rédigé par le secrétaire.

## Manque de locaux

Dans les huit districts, il semble y avoir un problème commun; le manque de locaux.

Par la suite, le tout sera étudié à la Conférence municipale à laquelle siègeront certains responsables de la Ville, dont l'assistant au géant Lucien Desrochers.

Voici la liste des présidents, vice-présidents et secrétaires de chacun des comités. Ils sont tous des bénévoles, sauf, comme mentionné auparavant, les secrétaires qui sont les agents de liaison. Les noms de ceux-ci seront entre parenthèse.

District A, MM. Ron Daigle, et M. Jean-Claude Delorme (Serge Lord); district B, M. Claude Martin et Mme Monique Côté-Petit (Denis Robillard) district C, MM. Guy Jobin et Georges Ladouceur (Gilles Creamer); district D, MM. Jacques Danis et Norty Covens (Pierre Creamer); district E, MM. Charles Charlebois et Richard Morency (Roger Caron); district F, MM. Thomas Lagacé et Robert Reed (Jean Brisset); district H, MM. Laurent Lortie et Gaëtan Olivier (Pierre Frigon) et le district G, MM. Alfred Rioux et Denis Christin (Guy Royal).

Quartier Fabreville — Ste-Rose (B)



M. Claude Martin



Mme Monique Côté-Petit

Quartier Chomedey (D)



M. Jacques Danis



M. Norty Covens

Quartier Pont-Viau — Laval-des-Rapides



M. Thomas Lagacé



M. Robert Reed

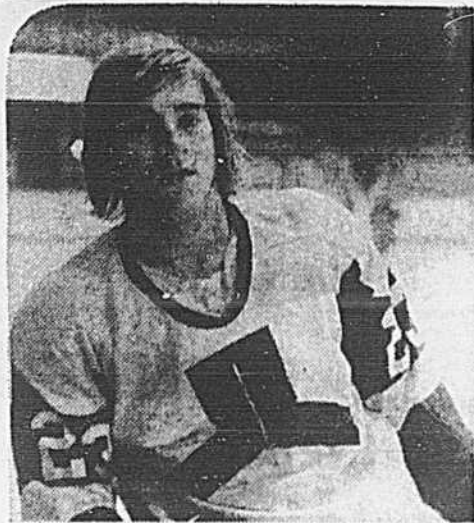
Quartier Saint-François (G)



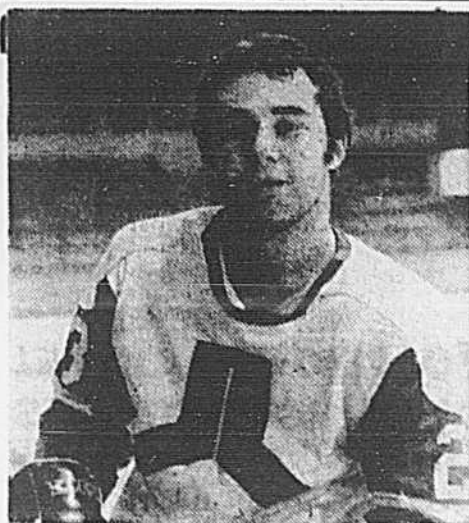
M. Alfred Rioux



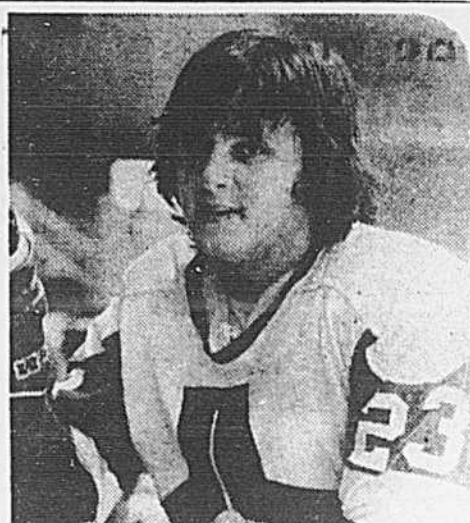
M. Denis Christin



Richard Dubreuil



Graziano Orsini



Vladimir Perocevic

## Le National: un club pas comme les autres

par Jean-Paul CHARBONNEAU

À la suite des récents événements, on peut affirmer, sans crainte de se tromper, que le National de Laval n'est pas un club comme les autres.

Jedi dernier, toutes les équipes de la Ligue de hockey junior majeure du Québec étaient convoquées à une assemblée à Drummondville.

Les clubs du circuit Lagacé étaient représentés par deux, trois ou même quatre dirigeants.

Mais, la "puissante" direction du National ne l'était que par un seul, soit le gérant général André Bolduc.

Sans vouloir prendre la part de Bolduc, il est injuste que certains responsables de l'équipe l'accusent d'avoir manqué le bateau lors d'échanges.

Comment voulez-vous qu'un gars seul puisse assister à l'assemblée tout en discu-

tant avec ses collègues des autres formations?

C'est bien beau de dire que Bolduc est l'homme à tout faire du National, mais il ne faut tout de même pas pousser la farce trop loin...

### Temps partiel à \$300 par semaine

Une autre attitude des plus étranges qui est arrivée vendredi dernier, est le fait que l'instructeur André Boivin n'est pas allé diriger son équipe à Chicoutimi.

Boivin devait mentionner que son emploi avec le National n'est que partiel et que ses fonctions normales passent avant.

OK, sur ce point, il a peut-être raison.

Mais son emploi partiel, comme il le dit, lui donne \$300 par semaine.

Beaucoup de personnes seraient très satisfaites d'avoir un emploi à temps partiel aussi payant.

Donc, vendredi ma-

tin, Boivin était absent quand l'autobus a pris la direction de Chicoutimi.

Plusieurs se demandaient pourquoi?

Les joueurs, l'entraîneur et le gérant-général n'en savaient rien.

Une fois arrivé à destination, on a demandé à l'entraîneur Paul Hamel de prendre place en arrière du banc et diriger les représentants lavallois.

Avant de terminer sur ce sujet, qu'il nous soit permis de reprendre quelques paroles du président de l'équipe, M. Roma Goyer, peu de temps après le départ de Jacques Saint-Jean.

"C'est maintenant terminé d'avoir un instructeur à temps partiel. Nous voulons un instructeur à plein temps..."

Par ailleurs, le "coloré" Yves Nadon avait déclaré au début de la semaine passée que son rôle avec le National était maintenant terminé.

Mais comment se fait-il que Nadon était sur la glace mercredi dernier lors de la pratique du National?

Avec toutes ces choses, comment voulez-vous que les joueurs se concentrent avant un match?

Plus la saison avance, plus le National s'enlise dans la cave.

Au sujet des portecouleurs, mentionnons que les trois nouveaux, Vladimir Perocevic, Graziano Orsini et Richard Dubreuil se défendent très bien de-

puis leur arrivée avec cette formation.

Dimanche soir, le National est venu de l'arrière pour arracher la victoire aux Royaux de Cornwall. L'excellent capitaine Yvon Vautour a compté trois buts.



photos Jean Goupil, LA PRESSE

Même s'il dit avoir terminé avec le National, Yves Nadon était encore sur la glace mercredi dernier lors d'une pratique.

## Les Volants et les Patriotes sont victorieux

par Jean-Paul CHARBONNEAU

Les deux clubs locaux faisant partie de la ligue

de hockey Métropolitain junior "B", ont remporté la victoire lors de leurs derniers matches disputés devant leurs partisans.

Les Volants de Sainte-Thérèse ont défilé par un pointage de 7 à 5 les Etoiles de Montréal-Nord.

La première période de la rencontre, disputée devant une assistance de 375 personnes, a été marquée de huit buts, dont cinq par les Volants.

Les joueurs des Volants étaient dirigés par l'assistant-instructeur Rémi Gilbert. Marc Désy avait

demandé à prendre un congé.

La rencontre de dimanche soir marquait la venue de trois nouveaux joueurs dans l'uniforme des Volants. Daniel Stosiack a marqué son arrivée en marquant deux buts et en récoltant une assistance.

Les deux autres nouveaux joueurs sont Marc Kmec, un défenseur, et le gardien Daniel Beauséjour. Celui-ci avait fait le camp d'entraînement des Volants mais il était depuis au rancart à la suite d'une blessure.

A quelques milles de Sainte-Thérèse, 450 personnes assistaient à la confrontation entre les Patriotes et Montréal-Nord.

Le premier but de la rencontre a été marqué par Bernard Creamer alors qu'il ne restait que 31 secondes à jouer dans le premier engagement.

Gaëtan Bernier s'est distingué dans la victoire des siens en enregistrant trois filets.

Sylvain Locas, défenseur, et Gary Faudel, un centre, ne font plus partie

de cette formation qui occupe toujours le premier rang de sa division.

Les Patriotes ont 50 points — 22 gains, cinq défaites et six nuls — tout comme les Jets de Pointe-aux-Trembles. Les porte-

couleurs de Saint-Eustache ont cependant deux matches de plus à disputer.

Jedi soir, à Saint-Eustache, les Volants et les Patriotes croiseront le fer.



**BONAVENTURE**  
 Débosselage — Peinture  
 Voitures de courtoisie prêtées durant  
 réparations (20 disponibles)  
 1072, boul. des Laurentides Pont-Viau  
 Normand Beaulieu  
 384-8550

PHARMACIE BLAINVILLE

15 OUEST, RUE BLAINVILLE  
SAINTE-THERÈSE  
TÉL.: 435-3663

PHARMACIE SAINTE-THERÈSE

15 OUEST, RUE BLAINVILLE  
SAINTE-THERÈSE  
TÉL.: 435-3663

CENTRE  
D'ESCOMPTE

NO 1

de la région

POLITIQUE NOUVELLE

LES MEILLEURS PRIX. MAIS EN PLUS  
LE MEILLEUR SERVICE PAR UN PERSONNEL  
DES PLUS COMPÉTENTS.

Tous nos produits sont à prix coupés à l'année longue

CENTRE D'ESCOMPTE BLAINVILLE



NICE'N EASY

ord.: \$3.10

PRIX AU  
COMPTOIR  
**154**



CLAIROL HERBAL  
ESSENCE

16 oz  
Shampooing  
ord.: \$3.14

PRIX AU  
COMPTOIR  
**146**



PSSSSSSST

ord., gras  
Shampooing sec  
en aérosol  
ord.: \$2.50

PRIX AU  
COMPTOIR  
**125**



FINAL NET

8 oz  
ord.: \$2.75

PRIX AU  
COMPTOIR  
**132**



LISTERINE

Dentifrice  
4 tubes  
ord.: \$3.59

PRIX AU  
COMPTOIR  
**140**



VICKS VAPORUB

3 oz  
ord.: \$1.69

PRIX AU  
COMPTOIR  
**102**



VICKS SIROP

5 oz  
ord.: \$1.60

PRIX AU  
COMPTOIR  
**.91**



Q-TIPS

180  
ord.: \$1.28

PRIX AU  
COMPTOIR  
**.64**



ADORN FIXATIF

13 oz  
ord.: \$3.29

PRIX AU  
COMPTOIR  
**153**



SOFT'N DRY

7 oz  
ord.: \$2.19

PRIX AU  
COMPTOIR  
**102**



EARTH BORN

Shampooing  
350 ml  
ord.: \$2.49

PRIX AU  
COMPTOIR  
**125**



GILLETTE  
TRAC II

en 9  
ord.: \$2.39

PRIX AU  
COMPTOIR  
**123**



DELSEY

Papier toilette  
en 2 rouleaux  
ord.: 62¢

PRIX AU  
COMPTOIR  
**.50**



KLEENEX

Essule-tout  
ord.: \$1.16

PRIX AU  
COMPTOIR  
**.89**



KLEENEX CANADIANA  
100, 2 feuilles

ord.: 39¢

PRIX AU  
COMPTOIR  
**.27**



KOTEX

rég.,  
super en 12  
ord.: 99¢

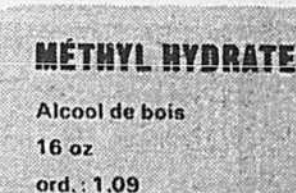
PRIX AU  
COMPTOIR  
**.56**



JOHNSON

Poudre bébé  
14 oz  
ord.: \$2.09

PRIX AU  
COMPTOIR  
**.85**



MÉTHYL HYDRATE

Alcool de bois  
16 oz  
ord.: 1.09

PRIX AU  
COMPTOIR  
**.39**

PRIX EN VIGUEUR DU 13 AU 24 JANVIER 1976 INCLUSIVEMENT  
AU COMPTOIR SEULEMENT

# PHARMACIE BLAINVILLE

15 OUEST, RUE BLAINVILLE  
SAINTE-THERÈSE  
TÉL.: 435-3663

# PHARMACIE SAINTE-THERÈSE

15 OUEST, RUE BLAINVILLE  
SAINTE-THERÈSE  
TÉL.: 435-3663

## CENTRE D'ESCOMPTE NO 1

de la région

POLITIQUE NOUVELLE

LES MEILLEURS PRIX. MAIS EN PLUS  
LE MEILLEUR SERVICE PAR UN PERSONNEL  
DES PLUS COMPÉTENTS.

Tous nos produits sont à prix coupés à l'année longue

# CENTRE D'ESCOMPTE BLAINVILLE




**HANKSCRAFT**  
Air froid no 241  
ord.: \$29.95

PRIX AU COMPTOIR  
**15<sup>95</sup>**




**HALO**  
Fixatif  
ord.: \$1.39

PRIX AU COMPTOIR  
**71¢**



**COLGATE 100**  
12 oz  
ord.: \$1.28

PRIX AU COMPTOIR  
**66¢**



**ALGEMARIN**  
21 bains  
ord.: \$5.95

PRIX AU COMPTOIR  
**3<sup>49</sup>**



**DOVE**  
régulier, savons  
ord.: 40¢

PRIX AU COMPTOIR  
**28¢**



**GANTS**  
IMPÉRIAL TUFFIES  
2 paires pour 1  
ord.: \$2.38

PRIX AU COMPTOIR  
**1<sup>06</sup>**



**MENNEN**  
SPEED STICK  
2.5 oz  
ord.: \$1.85

PRIX AU COMPTOIR  
**83¢**




**COLGATE**  
Pâte à dents  
50 ml  
ord.: 82¢

PRIX AU COMPTOIR  
**49¢**


**SIROP LAMBERT**  
ord.: \$1.19

PRIX AU COMPTOIR  
**73¢**



**SUNLIGHT**  
Liquide  
24 oz  
ord.: \$1.86

PRIX AU COMPTOIR  
**1<sup>21</sup>**




**NEW DAWN**  
ord.: \$2.59

PRIX AU COMPTOIR  
**1<sup>15</sup>**



**STAYFREE**  
Mini-serviettes  
en 48  
ord.: \$3.15

PRIX AU COMPTOIR  
**1<sup>66</sup>**



**PRÉPARATION H**  
Suppositoires  
12  
ord.: \$1.90

PRIX AU COMPTOIR  
**1<sup>12</sup>**



**VO5**  
FIXATIF  
13 oz  
ord.: \$3.29

PRIX AU COMPTOIR  
**1<sup>64</sup>**



**AJAX**  
22 oz  
ord.: 49¢

PRIX AU COMPTOIR  
**37¢**



**PUNCH**  
Savon  
5 lb + 1 lb gratuit  
ord.: \$2.79

PRIX AU COMPTOIR  
**2<sup>16</sup>**

**LAVE-VITRE POUR AUTO**  
-35° F  
1 gallon ord.: 1.75  
PRIX AU COMPTOIR **89¢**

**Coussin électrique SOLARY**  
no 5100  
ord.: \$18.50

PRIX AU COMPTOIR  
**5<sup>95</sup>**

PRIX EN VIGUEUR DU 13 AU 24 JANVIER 1976 INCLUSIVEMENT AU COMPTOIR SEULEMENT

**FORD**

# SPECIALS

**GRANDS****FORD**

## DE JANVIER

**PAS DE COMPTANT REQUIS SI ACCEPTÉ  
BIENVENUE AUX ACHETEURS EN GROS  
GARANTIE FORD A-1 DISPONIBLE**

'75	<b>GRANADA GHIA</b> Sedan, 6 cylindres, automatique, radio FM.	\$4295.	'73	<b>MAVERICK</b> Servos, coupé, FM, V-8, automatique, extérieur décor, sièges baquets.	\$2595.
'75	<b>TORINO</b> 2 portes, toit rigide, V-8, automatique, servos.	\$3795.	'73	<b>FORD LTD BROUGHAM</b> 2 portes, toit rigide, servos, V-8, 18,000 milles seulement.	\$3295.
'75	<b>DUSTER</b> Coupé, 6 cylindres.	\$3395.	'73	<b>BUICK CENTURION</b> 2 portes, toit rigide, servos.	\$2999.
'75	<b>MUSTANG MACH 1</b> V-8, automatique, servos.	\$4299.	'73	<b>DODGE POLARA</b> 2 portes, toit rigide, servos.	\$2495.
'75	<b>BUICK CENTURY</b> Coupé, FM, automatique, servos.	\$4349.	'72	<b>OLDSMOBILE ROYALE</b> 4 portes, toit rigide, servos, air conditionné.	\$2495.
'74	<b>FORD CUSTOM</b> 2 portes, toit rigide, V-8, servos.	\$3395.	'72	<b>MARQUIS</b> 4 portes, toit rigide, servos, air conditionné.	\$1795.
'74	<b>BUICK LUXUS</b> 2 portes, toit rigide, V-8, servos.	\$3895.	'72	<b>THUNDERBIRD</b> 2 portes, toit rigide, servos, air conditionné.	\$3499.
'74	<b>CUTLASS SUPREME</b> 2 portes, toit rigide, FM, servos, blanche, intérieur blanc.	\$3849.	'72	<b>MAVERICK</b> Coupé, 6 cylindres, automatique.	\$1299.
'74	<b>GRAND PRIX</b> 2 portes, toit rigide, servos, FM, sièges baquets, rouge marron, toit vinyle blanc.	\$4499.	'71	<b>FORD LTD</b> 2 portes, toit rigide, telle quelle.	\$875.
'74	<b>JAVELIN</b> Modèle sport, FM, servos, V-8, noir et or.	\$3495.	'70	<b>FORD</b> Pick-up, V-8, rouge.	\$1549.

**chomedey ford** sales limitée

2455, boul. Labelle, Ville de Laval

688-9200

(Mtl 332-9756)