

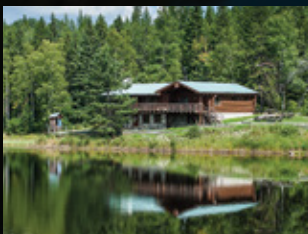


PARC NATIONAL D'AIGUEBELLE

NOUVEAUTÉS

LA CASE DÉPART

La case Départ de votre exploration d'Aiguebelle : un Centre de découverte et de services ravivé, branché, accueillant!



SUR LE FIL DE L'EAU

Tout à fait le défi qu'il vous faut : debout sur l'eau de l'attrayant lac Loïs. Avec les amis, éclatez-vous sur les nouvelles planches.



JEUX D'ENFANTS

Rires essoufflés d'enfants qui partent à l'assaut des gros joujous. Atterrissage en douceur sur le sable du camping Abijévis.



BIENVENUE AU PARC

JOURNÉE DES
PARCS NATIONAUX
DU QUÉBEC

10 SEPTEMBRE
2016

EXPLOREZ UNE NATURE EXCEPTIONNELLE

Les parcs nationaux du réseau Parcs Québec vous offrent une expérience nature unique.

La tarification d'accès en vigueur est votre contribution à la mise en valeur et à la conservation de ces territoires.

POUR LES ENFANTS DE 17 ANS ET MOINS, L'ACCÈS EST **GRATUIT**

Accès quotidien - Adulte 18 ans et plus	8,50 \$
Carte annuelle Réseau	76,50 \$
Carte annuelle Parc	42,50 \$

Tarifs valides jusqu'au 31 décembre 2016, taxes incluses. Grille tarifaire complète disponible à parcsquebec.com/carte

CARTE ANNUELLE RÉSEAU PARCS QUÉBEC

Un accès illimité à tous les parcs nationaux du réseau Parcs Québec pour 12 mois et un programme d'avantages exclusifs :

- UNE NUITÉE GRATUITE EN CAMPING (emplacement sans services, sur semaine)
 - UN LAISSEZ-PASSER QUOTIDIEN pour un ami
 - BOUTIQUE NATURE 15 % de rabais sur les articles à prix courant*
 - SKI DE FOND 15 % de rabais sur le billet quotidien
 - AQUARIUM DU QUÉBEC 15 % de rabais sur l'accès quotidien
 - PARC NATIONAL DU MONT-MÉGANTIC 15 % de rabais sur l'accès à l'ASTROLab
 - PARC NATIONAL DE MIGUASHA 15 % de rabais sur l'accès au musée
- Certaines conditions s'appliquent.
*Excluant les produits de dépanneur et les produits de ski.

Détails à parcsquebec.com/carte

CONCOURS DESTINATION PARCS NUNAVIK

Entre le 1^{er} avril et le 1^{er} septembre 2016, à l'achat ou au renouvellement d'une carte annuelle Réseau, courez la chance de gagner un séjour pour 2 personnes dans un parc national du Québec au Nunavik.

UNE VALEUR DE 10 000 \$

Un choix parmi 3 destinations à découvrir à parcsnunavik.ca :

- Parc national des Pingualuit
- Parc national Tursujuq
- Parc national Kuururjuaq

Détails et règlement à parcsquebec.com/concours



LES INCONTOURNABLES

MARCHEZ SUR DES MILLIARDS D'ANNÉES, LÀ OÙ LES EAUX SE SÉPARENT

Découvrez des phénomènes géologiques et géomorphologiques impressionnants à travers les eskers, coussins volcaniques, blocs erratiques et marmites de géant. Deux majestueux lacs de failles, les lacs Sault et La Haie sont situés de part et d'autre de la ligne de partage des eaux entre le bassin versant de la baie James et celui du fleuve St-Laurent.

L'ESCALADE

La Trompeuse, parmi les plus hauts sommets de l'Abitibi, révèle son secret par le sentier l'Escalade. Admirez l'infini.



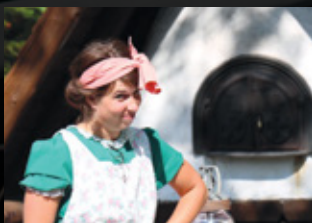
MATISSARD D'UN SOIR

En canot, effleurez le lac Matissard dans le couchant ambre du soleil. Entendez-vous la faune du lac en pleine activité?



COMME DANS L'TEMPS

En matière de pains et de potins, Mme Hudon est incomparable. Rendez-vous au four à bois pour tout connaître sur la vie des pionniers du village.



LAC LOÏS EN KAYAK

D'eau, de ciel et de paix, le lac Loïs fait chavirer le cœur de tous les amoureux de la grande nature.

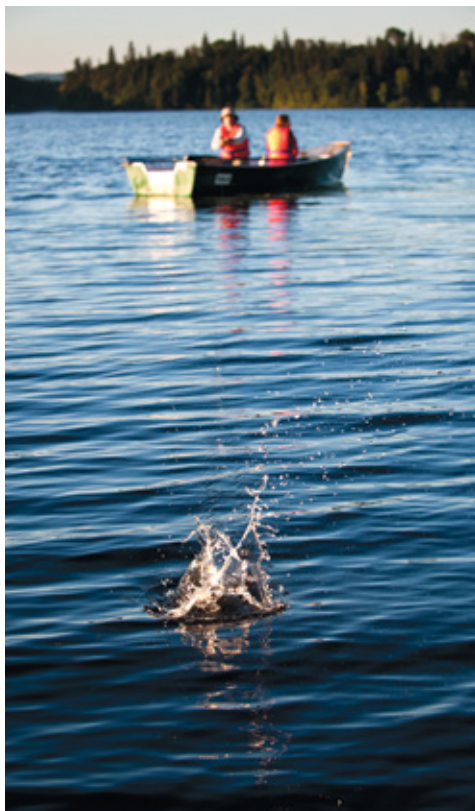


ACTIVITÉS ET LOCATION D'ÉQUIPEMENT

JOUR DE PÊCHE

Vous deviendrez vite un mordu de la truite, sur la rive ou en embarcation.

À partir de
18,13\$/personne



LOCATION D'ÉQUIPEMENT

ÉQUIPEMENT	JOUR	4 h	1 h
Pédalo		32,50 \$	16,25 \$
Pédalo-ponton		44,75 \$	23,75 \$
Chaloupe	42,50 \$	29,75 \$	14,75 \$
Canot	47,00 \$	33,25 \$	16,50 \$
Kayak simple	48,25 \$	33,75 \$	16,75 \$
Kayak double	64,50 \$	45,25 \$	22,75 \$
Kayak récréatif simple	43,00 \$	30,00 \$	15,00 \$
Kayak récréatif double	51,50 \$	36,50 \$	18,25 \$
SUP (surf debout à pagaie)	41,50 \$	29,00 \$	16,50 \$

LES SITES HISTORIQUES de Rouyn-Noranda

CORPORATION de la MAISON DUMULON
Magasin Général Dumulon - Église Orthodoxe Russe

Magasin général Dumulon – 1924

Boutique de produits régionaux
Prêts gratuits de vélos
191 avenue du Lac

Horaire estival : tous les jours, de 8 h 30 à 17 h
Visites guidées à 9 h, 10 h 30, 13 h 30 et 15 h



Église orthodoxe russe St-Georges

201 rue Taschereau Ouest

Horaire estival : tous les jours, de 8 h 30 à 17 h
Visites guidées à 9 h, 10 h 30, 13 h 30 et 15 h



Pour information et réservation : 819 797-7125
www.maison-dumulon.ca



SENTIERS DE RANDONNÉE

Référence sur la carte	DÉCOUVERTE	SENTIERS	LONGUEUR ET DURÉE	ALLER-RETOUR	BOUCLE	DIFFICULTÉ	DÉNIVELLE (EN MÈTRES)	LIEU DE DÉPART
1		La Castorière - Interprétation des mœurs du castor autour de l'étang.	0,8 km 20 min		X	F		Centre de découverte et de services
2		La Salamandre - Découvrez le monde vivant qui habite la forêt boréale.	4 km 2 h	X		I		Centre de découverte et de services
3		L'Escalade - Ascension menant au sommet de la colline La Trompeuse.	2,5 km 1h30	X		D		Stationnement du lac La Haie
4		La Traverse - Traversée du lac La Haie grâce à une passerelle suspendue.	3 km 1h30		X	I		Stationnement du lac La Haie
5		L'Aventurier - Le tour du lac La Haie en marchant sur les escarpements rocheux.	9,5 km 5h30		X	D		Stationnement du lac La Haie
6		Le Garde-Feu - Historique de l'époque et réplique de la tour originale.	2 km 1 h	X		I		Stationnement du Garde-Feu
7		Le Chemin des Collines - Chemin pittoresque menant au lac Patrice.	16 km 40 min	X		F		Route 24
8		L'Élan - Vue panoramique sur le lac Patrice et les collines Abijévis.	1,5 km 45 min		X	I		Stationnement du lac Patrice
9		Les Versants - Vallées et belvédères naturels sur le côté ouest du lac Sault.	11 km 6 h	X		D		Stationnement du lac Sault
10		Les Paysages - Escalier hélicoïdal et escarpements rocheux avec points de vue.	2 km 1 h		X	I		Stationnement du lac Sault
11		Le Petit-Nomade - Sentier forestier permettant d'admirer le vaste lac Lois.	2 km 1 h		X	F		Centre de services Taschereau

application mobile Panneau d'interprétation V - Voiture R - Randonnée pédestre F - Facile I - Intermédiaire D - Difficile

PARC PARCOURS : LA TECHNOLOGIE AU SERVICE DE LA NATURE



Parc Parcours, c'est le raffinement de circuits microscopiques au service d'une nature énigmatique. Le Centre de découverte et de services, aménagé dans l'optique de la fusion de deux mondes, vous initie à cette approche novatrice que vous poursuivez en forêt, guidé par un parcours sélectionné selon l'aspiration du jour. La nature se déploie ainsi devant vos yeux et se raconte sur le iPod prêt gratuitement pour votre excursion. L'explorateur Parc Parcours peut être consulté avant et après la visite, au parc ou à la maison. La technologie ne vous aura jamais semblée aussi palpitante et... naturelle et Aigüebelle aussi contemporaine!

Société du Loisir Ornithologique de l'Abitibi



L'observation des oiseaux... une passion qui se partage.

Pour connaître nos activités
ou devenir membre,
visitez le site www.sloa.ca



C.P. 91, Rouyn-Noranda (Québec) J9X 5C1



Camping P. Mercier inc.

10328, chemin de la Plage-Mercier
Quartier Mont-Brun
Rouyn-Noranda (Québec) JOZ 2Y0
Tél.: (819) 637-7262



PENSEZ À NOS BOUTIQUE NATURE

pour un souvenir de votre visite au parc!

- Vaste choix de vêtements et d'articles tels que foulards tubulaires, gourdes, etc.
- Souvenirs pour petits et grands
- Profits entièrement réinvestis dans les parcs nationaux



ACTIVITÉS DE DÉCOUVERTE

ÉTÉ / Du 8 juin au 21 août
 Horaire réduit les fins de semaine du 24 juin au 3 juillet et du 26 août au 4 septembre.

Jour	Début	Durée	Activité	Type d'activité	Rendez-vous
Samedi	10h30	30 min	Entre l'arbre et la roche	Familliale	Salle communautaire du camping Abijévis
	13h	1h30	Rabaska sur le vaste lac Lois \$	Excursion nautique	Centre de services Taschereau
	14h30 à 16h	15 min	Traversez des milliards d'années	Postée	Belvédère sentier La Traverse
	16h30	45 min	Du génie et du panache	Animée	Centre de services Taschereau
Dimanche	19h30	1h30	Matissard d'un soir \$	Excursion nautique	Rive du lac Matissard
	11h	5h	Le partage des eaux guidé \$	Randonnée et excursion nautique	Stationnement du lac Sault
	16h30	30 min	Suivez-les à la trace	Familliale	Salle communautaire du camping Abijévis
Lundi	19h30	45 min	Conte du Garde-Feu	Causerie	Rive du lac Matissard
	12h à 13h30	15 min	J'ai vu le loup, le renard et le coyote	Postée	Centre de découverte et de services
	14h30	1h30	L'Odyssée en rabaska \$	Excursion nautique	Station de canot du lac La Haie
Mardi	19h30	45 min	À l'épreuve de l'ours	Animée	Rive du lac Matissard
	16h30	45 min	Noisette se casse la noix	Théâtre de marionnettes	Rive du lac Matissard
Mercredi	19h30	45 min	Le Grand jeu Parcs Québec	Animée	Rive du lac Matissard
	12h à 13h30	15 min	J'ai vu le loup, le renard et le coyote	Postée	Centre de découverte et de services
Jeudi	14h30	1h30	L'Odyssée en rabaska \$	Excursion nautique	Station de canot du lac La Haie
	10h30	30 min	Suivez-les à la trace	Familliale	Salle communautaire du camping Abijévis
Vendredi	16h30	45 min	Comme dans l'temps	Causerie	Salle communautaire du camping Abijévis
	12h à 13h30	15 min	J'ai vu le loup, le renard et le coyote	Postée	Centre de découverte et de services
	14h30	1h30	L'Odyssée en rabaska \$	Excursion nautique	Station de canot du lac La Haie
	16h30	45 min	Noisette se casse la noix	Théâtre de marionnettes	Rive du lac Matissard
	Au coucher du soleil	45 min	Lumière sur les étoiles	Animée	Rive du lac Matissard

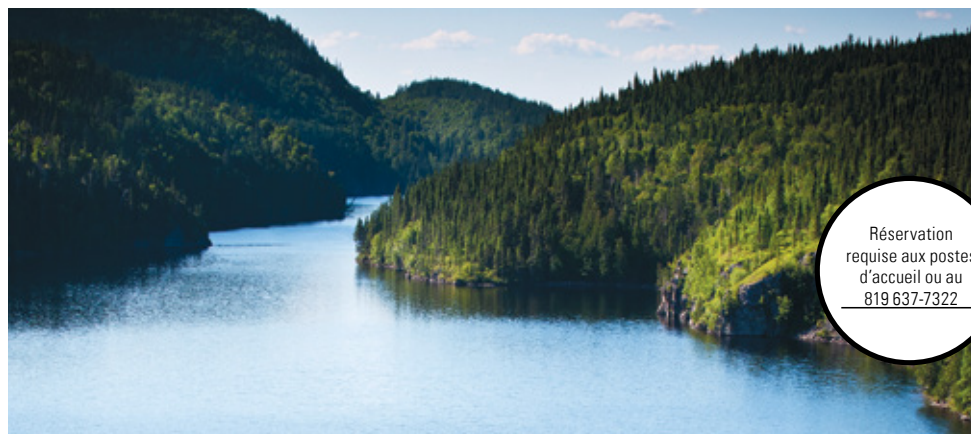
\$ Activité tarifée, réservation requise ** Horaire affiché au Centre de service le plus près (début entre 20h30 et 21h30)

CONTE DU GARDE-FEU



Faites connaissance avec les *Vigiles de l'horizon*, ces hommes qui scrutaient l'horizon à la recherche de la moindre fumée trahissant la calamité : le feu de forêt. À la lueur du feu de camp, revivez l'époque des gardes-feu. Une activité gratuite pour toute la famille.

PARTAGE DES EAUX GUIDÉ



Le parcours le plus mythique du parc; la ligne de partage des eaux. En une journée, à force de bras et d'émerveillement, ramez sur le fil de l'histoire géomorphologique du parc; lacs de faille, escarpements et blocs erratiques. Sur la ligne de partage des eaux, donnez le temps à votre imaginaire d'absorber le phénomène des eaux qui se tournent le dos et s'écoulent, d'une part, vers la Baie James et, d'autre part vers le Fleuve St-Laurent. Tarif: **25\$** /adulte, taxes et location de canot en sus. (Gratuit pour les enfants accompagnés d'un adulte)



RESTAURATION DES HABITATS DE L'OMBLE DE FONTAINE

Depuis les deux dernières années, l'équipe de conservation du parc national d'Aigüebelle travaille afin de restaurer l'habitat de l'omble de fontaine. La dégradation des ponceaux, l'érosion des berges et la formation de chutes infranchissables sont les principaux impacts de la présence humaine sur le territoire.

Afin de retrouver des habitats de qualité, des ponceaux ont été changés, certains ajoutés et les berges ont été stabilisés. De plus, plusieurs bénévoles et employés ont contribué à effectuer le nettoyage des débris, le réaménagement de certaines frayères ainsi que le rétablissement du passage des poissons par le dégagement des ouvertures et l'ajustement du débit dans les ruisseaux.

Ces actions permettent aux poissons de se déplacer sur un plus grand territoire et augmente le nombre de frayères potentielles. La protection de son habitat contribue au succès de l'espèce en favorisant la reproduction de celle-ci et en assurant sa présence dans nos cours d'eau.

L'amélioration de l'habitat et le plus grand potentiel de site de fraie permet de maintenir le caractère exceptionnel de ces emplacements au Parc national d'Aigüebelle. Cette offre de pêche permet d'attirer un bon nombre de visiteurs à chaque année pour une espèce que l'on retrouve très peu en région.

Si vous voulez en savoir plus sur les initiatives et les enjeux de conservation dans les parcs nationaux du Québec, rendez-vous à parcsquebec.com/blogue

Pour connaître les façons de participer à la conservation de nos parcs nationaux, rendez-vous à fondsparcsquebec.com

HÉBERGEMENT



CAMPING



CHALET



PRÊT-À-CAMPER



CAMP RUSTIQUE

CAMPING

- Sans service à partir de 28,00\$/nuit*
- Avec service (eau, électricité) à partir de 37,75\$/nuit*
- Rustique (bois inclus) à partir de 29,50\$/nuit*

PRÊT-À-CAMPER

- Goûtez les joies du camping sans tout trimballer
- Chauffage d'appoint, éclairage, 2 grands lits, un réchaud au propane, un réfrigérateur et tout le nécessaire pour les repas.
- Capacité 6 personnes, 4 adultes maximum.

À partir de
101\$ /nuit*

CHALET

- La Puce d'eau (Lac Matissard, 2-3 personnes) à partir de 124\$/nuit*
- Le Vice-roi (Lac Matissard, 6-7 personnes) à partir de 196\$/nuit*
- Le Monarque (Rivière Kinojévis, 4-5 personnes) à partir de 161\$/nuit*
- La Demoiselle (Lac Lois, 4-5 personnes) à partir de 161\$/nuit*

CAMP RUSTIQUE

- Vivez une expérience authentique et romantique
- Camp en bois rond, intime et en harmonie avec la nature
- Sans eau, ni électricité, chauffage au poêle à bois

À partir de
60\$ /nuit*

*Taxes et autorisations d'accès en sus. Les tarifs peuvent être sujets à changement sans préavis.

PAR ICI LES FAMILLES !

Pour partager des moments authentiques en nature, le réseau Sépaq compte plusieurs destinations incontournables à explorer en famille.

Repérez ce logo qui identifie les expériences idéales pour vous.



Voici quelques petits plus que l'on vous réserve :

- accès aux parcs nationaux et activités de découverte gratuits pour les jeunes de 17 ans et moins
- prêt gratuit d'équipements : chaise haute, parc, banc rehausseur, poussette, porte-bébé et vélo
- hébergement pour tous les budgets

Et côté activités, ce n'est pas le choix qui manque au parc national d'Aiguebelle:

- Le grand jeu Parcs Québec avec Pat l'original *Nouveauté 2016* (mardi 19h30)
- Noisette se casse la noix (Théâtre de marionnettes)
- Des randonnées nautiques gratuites pour les enfants (accompagnés d'un adulte)
- Le Parc Parcours 'La Castorière' accessible pour les poussettes.

sepaq.com/famille



PRUDENT ^{DE} NATURE



En nature, ma **sécurité**,
c'est ma **responsabilité**

La Sépaq a pour mission d'assurer l'accessibilité à des milieux naturels représentant les joyaux de la nature québécoise. Elle a à cœur la sécurité de ses visiteurs. Elle vous invite à être prudent de nature!

Vous préparer adéquatement constitue le premier pas vers la pratique agréable et sécuritaire de vos activités. **VOUS ÊTES RESPONSABLE DE VOTRE PROPRE SÉCURITÉ** et la gestion des risques fait partie intégrante de votre expérience.

Avant de partir pour une excursion, **ASSUREZ-VOUS DE POSSÉDER LES COMPÉTENCES ET HABILITÉS REQUISES** à la pratique de l'activité choisie **ET DE RESPECTER VOS CAPACITÉS PHYSIQUES**. Votre sortie ne doit vous laisser que d'agréables souvenirs. Pour vous guider, consultez sur le site Web sepaq.com/securite les fiches-conseils relatives aux activités offertes par la Sépaq.

sepaq.com/securite

AIDE-MÉMOIRE POUR UNE MEILLEURE EXPÉRIENCE EN PLEIN AIR

AVANT DE QUITTER

- Prévoir partir en groupe d'au moins deux personnes.
- Vous informer des prévisions météorologiques.
- Apporter de l'eau et de la nourriture même s'il s'agit d'une activité de quelques heures.
- Prévoir des chaussures et des vêtements appropriés et adaptés aux conditions climatiques.
- Avertir un proche de l'endroit exact de votre destination ainsi que du moment prévu de votre retour.

UNE FOIS SUR PLACE

- Ne pas compter sur votre téléphone cellulaire.
- Vérifier le temps requis pour compléter votre activité.
- Respecter la signalisation et les avis d'interdiction, dont ceux concernant les feux à ciel ouvert.

AU RETOUR

- Une fois votre activité terminée, veuillez rapporter au personnel tout bris, anomalie ou problème remarqués.

EN CAS D'URGENCE : 911

SÛRETÉ DU QUÉBEC :

310-4141 (numéro unique) / *4141 (pour cellulaire)

*Là où les réseaux cellulaires sont accessibles.



RAPPEL



Lors de votre visite dans un parc national, ayez toujours en votre possession le reçu de votre droit d'accès ou votre carte annuelle d'accès.



Afin de préserver les richesses naturelles, il est interdit de prélever des éléments naturels (animaux, plantes, bois mort, roches, etc.) Aussi, pour éviter le piétinement de la flore, vous devez demeurer dans les sentiers de randonnée aménagés.



Les animaux trouvent tout ce dont ils ont besoin dans la nature pour se nourrir. Les nourrir peut leur être très dommageable. Ne laissez pas votre nourriture ou vos déchets à la portée des animaux.



Nous vous demandons de rapporter tous vos déchets.



Les animaux domestiques ne sont pas acceptés dans les parcs nationaux du Québec. Toutefois, les chiens-guides et les chiens d'assistance sont admis.

PROJET-PILOTE AUTORISANT LES CHIENS

Dès le 20 mai 2016, un projet-pilote encadrera la présence des chiens dans les parcs nationaux de FRONTENAC, de la JACQUES-CARTIER et d'OKA. Consultez les règles d'encadrement et les endroits autorisés sur le site Web de la Sépaq à sepaq.com/animaux.

Parc national d'Aigüebelle

12373, Route d'Aigüebelle
Rouyn-Noranda (Québec) J0Z 2Y0
Téléphone : 819 637-7322
Télécopieur : 819 637-7106
Courriel : parc.aigüebelle@sepaq.com
parcsquebec.com/aigüebelle

Dépôt légal : 2016

Bibliothèque et Archives nationales du Québec

Photos : Mathieu Dupuis, Hugo Lacroix, Nicolas Boulé, Steve Deschênes, Audrey Vivier, Francis Gignac, Louise Cadieux, Valérie Patenaude, Daniel Savard, Steve Gignac, Jacques Tremblant, Brendan Lally





RN
ROUYN-NORANDA



LA FIBRE
CULTURELLE



100 %
FABRIQUÉ À
ROUYN-NORANDA

