



# VOYAGE QUÉBEC

## LES ENFANTS, ON VA AU MUSÉE!

Vos enfants bâillent dès que vous prononcez le mot musée?  
Voici des endroits étonnants qui les feront changer d'idée.  
À découvrir en famille, cet été.

UNE SÉLECTION DE STÉPHANIE BÉRUBÉ, EN PAGES 2 À 5.



PHOTO EDOUARD PLANTE-FRÉCHETTE, ARCHIVES LA PRESSE

### EN FAMILLE

STÉPHANIE MORIN

#### LAVAL Fête du solstice

Samedi, de 8 h à 23 h, la place centrale du Centropolis accueille la deuxième Fête du solstice d'été. Au programme: exercices et yoga en plein air (dont une séance parent-bébé), chasse au trésor familiale (réservation obligatoire), démonstrations culinaires, cocktails, musique et animation. À 20h30, un spectacle extérieur réunissant trapézistes, musiciens, danseurs et percussionnistes sera présenté tout près de la fontaine de la place centrale. Plusieurs activités sont gratuites.

[www.centropolis.ca](http://www.centropolis.ca)



#### MONTÉRÉGIE Que du cirque!

De samedi à mardi, le Festival international de cirque s'installe à Vaudreuil-Dorion. C'est l'occasion de voir le spectacle familial mis en scène par Eugene Chaplin (fils de Charlie Chaplin), qui réunit jongleurs, acrobates, contorsionniste, dresseuse de chiens et autres sous le grand chapiteau. Plusieurs spectacles gratuits sont aussi offerts, notamment Jonas, Marjo ainsi que des numéros de cirque destinés aux enfants. Aussi: ateliers cirassiens interactifs et parc de manèges. Lundi, plusieurs activités spéciales sont prévues, notamment un grand défilé comptant 800 participants costumés (à 20h), suivi d'un feu d'artifice à 22h.

[www.festivaldecirque.com](http://www.festivaldecirque.com)



#### CHAUDIÈRE-APPALACHES Festival du Joker

La municipalité de Saint-Bernard présente jusqu'à dimanche son festival annuel du Joker. Vendredi, un feu d'artifice est prévu à 21h, suivi d'un *beach party*. Samedi, les organisateurs ont réinventé le principe du triathlon pour un vaste tournoi de poches géantes, « washers » et balle échelle. En soirée, l'humoriste Dominic Paquet monte sur scène lors d'un souper-spectacle. Dimanche, les familles sont à l'honneur: course de voitures électriques, jeux gonflables, maquillage, mini-ferme et animation. La majorité des activités sont gratuites.

[www.municipalite-saint-bernard.com](http://www.municipalite-saint-bernard.com)



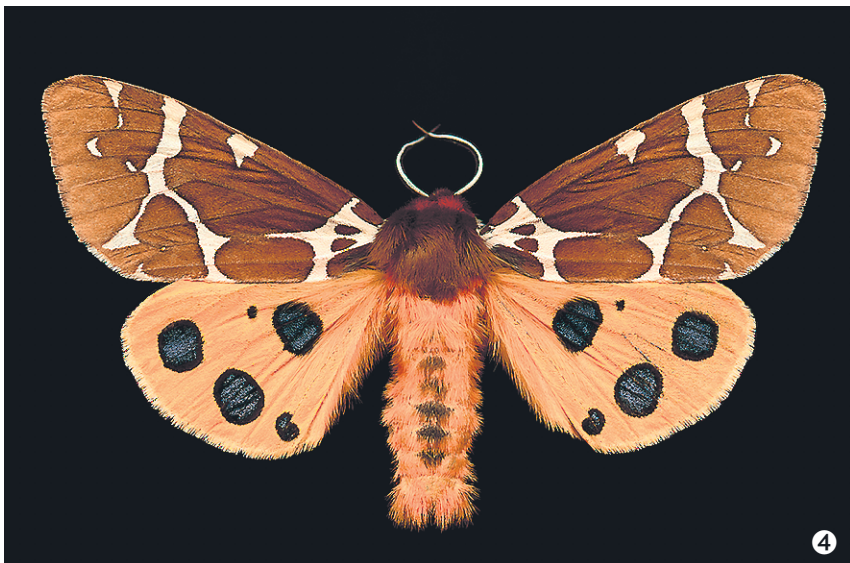
Vols Forfaits vacances Hôtels Las Vegas Aubaines Disney Location de voiture Quoi faire

## Des aubaines plein vos valises.

Avec 50 %\* de rabais sur les hôtels à certaines des destinations de voyage les plus en demande dans le monde, il n'aura jamais été aussi facile de célébrer le fait que l'été est enfin arrivé. Réservez dès maintenant sur [Expedia.ca](http://Expedia.ca).



\* Le rabais est limité à la portion hôtel des réservations seulement (sur les prix [Expedia.ca](http://Expedia.ca)), faites au plus tard le 9 juin 2014, pour les voyages effectués entre le 13 mai 2014 et le 24 juillet 2014. Les rabais varient et commencent à 20 %, selon l'hôtel. Certaines conditions s'appliquent. Valable seulement sur les hôtels sélectionnés faisant partie de la promotion « C'est enfin l'été en solde ». L'offre est assujettie à des modifications ou à une annulation sans préavis. Tous les détails sur [Expedia.ca](http://Expedia.ca). © 2014 Expedia, Inc. Tous droits réservés. Expedia, [Expedia.ca](http://Expedia.ca) et le logo de l'avion sont des marques déposées ou des marques de commerce d'Expedia, Inc. aux États-Unis et/ou dans d'autres pays. Services de billets fournis par Tour East Holidays (Canada) Inc., 15 Kern Road, Suite 9, Toronto, Ontario, M8B 1S9. N° d'enregistrement TICD: 50015827 et Tour East Holidays (Canada) Inc., 2000, rue Peel, bureau 735, Montréal, QC, H3A 2V5. N° de licence au Québec: 702246.




PHOTOS EDOUARD PLANTE-FRÉCHETTE, LA PRESSE

# Une escale au musée






STÉPHANIE BÉRUBÉ


Le Québec compte des dizaines et des dizaines de musées, qu'on redécouvre chaque année en prenant la route des vacances. Voici une sélection d'établissements qui sauront piquer la curiosité de tous les membres de la famille. Des escales à envisager sérieusement quand vous croiserez les panneaux annonçant leur présence dans les environs.



Allez à la découverte  
de la nature...






parcomega.ca

399, route 323 nord, Montebello, QC J0V 1L0  
(819) 423-5487

COUPON RABAIS DE 5\$

3 personnes minimum par voiture  
Non échangeable, non remboursable  
Ne peut être combiné à aucune autre promotion  
Non monnayable. Aucune reproduction autorisée  
Valide jusqu'au 31 août 2014



## 1 MUSÉE DE L'ÎLE-DES-MOULINS DE TERREBONNE

Visiter un musée de nuit? Une sortie originale à faire avec des enfants qui ne courent habituellement pas les musées. À condition qu'ils n'aient pas peur du noir!

Le petit Musée de l'Île-des-Moulins présente une exposition sur l'histoire de la Coupe Stanley. Trois fois pendant l'été, le 4 juillet et les 1<sup>er</sup> et 22 août, le musée ouvre ses portes le soir pour une visite dans la noirceur, guidée par des personnages un peu étranges. L'activité (10 \$) se termine à 23 h et on la recommande aux enfants de 12 ans et plus. C'est une belle sortie à faire avec un copain ou une copine. Pendant ce temps, les parents peuvent profiter du charmant Vieux-Terrebonne!

866, rue Saint-Pierre, Terrebonne  
450 471-0619  
www.ile-des-moulins.qc.ca

## 2 MUSÉE MARITIME DE CHARLEVOIX

Sur la rive nord du Saint-Laurent, un autre musée maritime va éblouir les matelots. Le petit musée de Saint-Joseph-de-la-Rive inaugure ces jours-ci sa nouvelle exposition permanente sur l'histoire des goélettes. Elle comprend maintenant un jeu de pistes pour les enfants, mais encore une fois, ce sont les bateaux qui risquent de capter le plus leur attention. Deux jolies goélettes et un remorqueur sont à visiter.

À noter: le musée est situé directement sur la grève et on y a aménagé un bel endroit pour faire des pique-niques, pour une visite au musée qui s'étire.

Entrée: 7 \$ par adulte, gratuit pour les enfants de 11 ans et moins et 18 \$ pour la famille.

305, rue de l'Église, Saint-Joseph-de-la-Rive  
418 635-1131  
www.museemaritime.com

## 3 MUSÉE DE LA NATURE ET DES SCIENCES DE SHERBROOKE

Un endroit qui va intéresser plus que les petits scientifiques... D'abord, l'expérience multisensorielle Terra Mutantès raconte l'histoire géologique de la région de Sherbrooke, de la séparation des continents jusqu'à aujourd'hui, effets spéciaux à l'appui. Les participants entourent une grande table interactive alors qu'il fait tous les temps autour d'eux. Cet été s'ajoute une exposition temporaire et très sonore sur la communication entre les animaux. Les jeunes devront deviner qui dit quoi, et à qui. Un beau musée pour la famille.

Entrée: 13 \$ par adulte, gratuit pour les petits de 3 ans et moins et 39 \$ pour la famille.

225, rue Frontenac, Sherbrooke  
819 564-3200  
www.naturesciences.qc.ca

## 4 MUSÉE DE RIMOUSKI

L'exposition *Papillons de nuit: plus grands que nature* met en lumière des petites bêtes qui ne le

sont pas autrement. Une trentaine d'espèces d'ici sont présentées en photo, format géant. Ce qui fait qu'on se rend compte de toutes les subtilités de ces petites bibittes, parfois un peu effrayantes à cette taille...

Des animateurs sont sur place pour des visites guidées et les enfants peuvent créer des papillons en papier à gratter ou en origami, inspirés des grands papillons qu'ils auront vus dans l'exposition. Les esprits scientifiques préféreront peut-être l'atelier où l'on explique le processus de naturalisation du papillon. Les réservations sont recommandées pour participer aux ateliers.

Entrée: 5,50 \$ par adulte, gratuit pour les petits de moins de 5 ans et 12 \$ pour les familles. L'exposition est présentée jusqu'au début du mois de novembre.

35, rue Saint-Germain Ouest, Rimouski  
418 724-2272  
museerimouski.qc.ca

## 5 PARC DE L'AVENTURE BASQUE DE TROIS-PISTOLES

Certainement l'un des endroits les plus originaux du Bas-du-Fleuve. Le petit espace musée comporte une grosse baleine en fibres de verre, car l'exposition permanente s'intéresse aux pêcheurs de baleines qui venaient dépecer ces monstres dans l'île aux Basques. Les petits courageux peuvent même entrer dans la baleine pour l'heure du conte basque! Les plus sportifs préféreront s'initier à la pelote basque (5 \$ par personne pour une heure) sur le terrain, s'il n'y a pas de partie en cours. Une activité à faire en famille. Les jeudis et vendredis soir, au parc-musée s'ajoute aussi un bistro, un bel endroit pour faire une pause bière-fromage, avec une vue sur le fleuve. Le fromage vient de la Fromagerie des Basques de Trois-Pistoles, évidemment!

Entrée: 7,50 \$ par adulte, gratuit pour les petits de 6 ans et moins et 15,50 \$ pour les familles.

66, rue du Parc, Trois-Pistoles  
418 851-1556  
www.aventurebasque.ca

## 6 MUSÉE MARITIME DU QUÉBEC DE L'ISLET

La nouvelle exposition du musée explore la relation entre les hommes et la mer. Aussi intéressante soit-elle, ce n'est pas ce qui va le plus captiver vos petits moussaillons... Il y a trois bateaux dans la cour du musée de L'Islet, dont deux à visiter. Une belle escale alors qu'on file sur la route 132 et que l'équipage du pont arrière se demande: quand est-ce qu'on arrive?

Entrée: 12 \$ par adulte et gratuit pour les 5 ans et moins

55, chemin des Pionniers Est, L'Islet  
418 247-5001  
www.mmq.qc.ca

Voir LA SUITE DU DOSSIER en pages 4 et 5

# Relaxez-vous. Revigorez-vous. Répétez.

**DÉPÊCHEZ-VOUS,  
L'OFFRE SE TERMINE BIENTÔT!**



**NATIONAL  
GEOGRAPHIC**

Admirez la faune sauvage abondante  
-Voyages de toute une vie



Huit fois lauréat aux  
**World Travel Awards**

**OFFRE DE NUIT D'HÔTEL GRATUITE** JUSQU'À **750\*** \$  
PAR COUPLE EN VALEUR AJOUTÉE

C'est maintenant le temps idéal pour découvrir le *Pacific Northwest* et les Rocheuses canadiennes à bord du luxueux train primé Rocky Mountaineer.

## PROLONGEZ VOS VACANCES À VANCOUVER OU À SEATTLE!

**OFFRE D'UNE DURÉE LIMITÉE** Réservez un forfait admissible\* 2014 de Rocky Mountaineer de 6 nuits ou plus d'ici le 27 juin 2014, et vous pourrez prolonger vos vacances d'une nuitée additionnelle GRATUITE à Vancouver, C.-B. Pour obtenir la meilleure valeur, choisissez un forfait admissible qui inclut notre nouvel itinéraire **Coastal Passage** entre Seattle, Vancouver et les Rocheuses, et recevez une nuitée additionnelle GRATUITE à Seattle, PLUS un déjeuner et un souper - une valeur combinée allant jusqu'à 750 \$ par couple !



Voiture-dôme à deux niveaux



Seattle, Wash.



### CANADIAN ROCKIES HIGHLIGHTS & COASTAL PASSAGE

CALGARY-LAKE LOUISE-BANFF-KAMLOOPS-VANCOUVER-SEATTLE  
**8 JOURS / 7 NUITS**

À partir de **4 189 \$**  
par personne en service SilverLeaf

- 3 jours à bord du Rocky Mountaineer
- 3 déjeuners, 2 dîners
- 7 nuits d'hôtel
- Calgary Tower
- Téléphérique de Banff
- Survol en hélicoptère
- Visite touristique du parc national Yoho

- Visite touristique de la Rive nord de Vancouver
- Vancouver Lookout
- Laissez-passer aux parcs nationaux
- Transferts aux gares et manutention des bagages



### WESTERN EXPLORER

CALGARY-BANFF-LAKE LOUISE-JASPER-KAMLOOPS-VANCOUVER  
**8 JOURS / 7 NUITS**

À partir de **4 699 \$**  
par personne en service GoldLeaf

- 2 jours à bord du Rocky Mountaineer
- 2 déjeuners, 2 dîners
- 7 nuits d'hôtel
- Calgary Tower
- Survol en hélicoptère
- Téléphérique de Banff
- Visite touristique du parc national Yoho

- Visite de la Promenade des glaciers, incluant une balade dans un Ice Explorer
- Visite touristique des points saillants de Jasper
- Vancouver Lookout
- Laissez-passer aux parcs nationaux
- Transferts aux gares et manutention des bagages

Appelez sans frais au 1.800.425.9126, visitez [rockymountaineer.com](http://rockymountaineer.com) ou communiquez avec votre agence de voyage



**ROCKY MOUNTAINEER®**

\*Conditions. Offre valable pour les nouvelles réservations de 2014 faites d'ici le 27 juin 2014. Voyage entre juin et octobre. L'offre s'applique à tout forfait 2014 de Rocky Mountaineer dont la portion terrestre est de 6 nuitées ou plus en service GoldLeaf de luxe, GoldLeaf ou SilverLeaf. La croisière n'est pas incluse dans le nombre de nuitées admissibles. Acomptes requis au moment de la réservation. Les forfaits admissibles incluant l'itinéraire Coastal Passage obtiennent une nuit d'hôtel gratuite à Seattle, en plus d'un souper et d'un déjeuner à l'hôtel. Le prix du forfait Canadian Rockies Highlights & Coastal Passage est par personne en \$ CA, en service SilverLeaf, sur des départs sélectionnés entre le 10 août et le 7 septembre 2014, à partir de Calgary, sous réserve de disponibilité. Le prix du forfait Western Explorer est par personne en \$ CA, en service GoldLeaf, sur des départs sélectionnés entre le 8 juillet et le 23 septembre 2014, à partir de Calgary, sous réserve de disponibilité. L'hébergement est en occupation double. Les prix n'incluent pas les taxes, le supplément pour le carburant, ni les vols. Cette offre n'a pas de valeur monétaire. Des conditions additionnelles s'appliquent.

## VOYAGE QUÉBEC



www.citedelenergie.com

### 8 BORÉALIS À TROIS-RIVIÈRES

Aussi en Mauricie, le musée Boréaliste s'annonce comme un centre d'histoire de l'industrie papetière. Une description qui vous donne envie de passer tout droit? Erreur! Boréaliste est un très joli musée qui va intéresser les petits avec son imposante machinerie, ses histoires de bûcherons et de draveurs et la visite de ses voûtes souterraines. Les bricoleurs apprécieront aussi l'activité de fabrication de papier.

Entrée: 13,25 \$ par adulte, gratuit pour les enfants de 6 ans et moins et 36 \$ pour la famille.

200, avenue des Draveurs, Trois-Rivières  
819 372-4633  
www.borealiste3r.ca

### 9 MUSÉE HURON-WENDAT DE WENDAKE

Le plus intéressant attrait de ce petit centre d'exposition est son emplacement, à Wendake, tout près de la ville de Québec. Le musée est adjacent à l'hôtel des Premières Nations et au restaurant La Traite, et c'est l'ensemble qui fait l'intérêt de la visite, le complexe étant très beau et très paisible. Vous pourriez aussi visiter le musée lors du Pow-Wow annuel, les 27, 28 et 29 juin. Plusieurs activités sont au programme, dont de la danse et de la musique traditionnelle.

En tout temps, le musée présente une jolie exposition permanente sur l'histoire de la nation huron-wendat, qui compte certains objets assez impressionnants pour les enfants. La visite peut être faite en compagnie d'un guide de la communauté. On peut aussi visiter une maison longue.

Entrée: 12 \$ par adulte, gratuit pour les 6 ans et moins et 33 \$ pour les familles.

5, place de la Rencontre, Wendake  
418 847-2222

tourismewendake.ca/musee

### 10 MUSÉE DES PHARES DE LA MARTRE

Le petit musée de La Martre, voisine de Sainte-Anne-des-Monts, raconte l'évolution du système d'aide à la navigation, mais c'est bel et bien pour monter dans le phare rouge qu'on s'y arrête. Pour les petits, c'est un succès assuré. En juillet, une deuxième exposition s'ajoutera au musée gaspésien. On y apprendra tout sur deux naufrages survenus dans cette partie du fleuve: ceux du navire anglais *Viper*, qui a coulé en 1779, et du voilier de fer *Antigua*, en 1911.

Entrée: 4 \$ pour tous.

10, avenue du Phare, La Martre  
418 288-5698  
www.museedesphares.org

### 11 EXPORAIL DE SAINT-CONSTANT

Connaissez-vous le Musée ferroviaire canadien? Il est situé tout près de Montréal, à Saint-Constant, sur la Rive-Sud, et fait le bonheur des amateurs de trains, miniatures ou grandeur nature. Et des trains, ici, il y en a: le musée possède environ 160 véhicules et de 40 à 60 véhicules sont en exposition dans la grande galerie. Locomotives à vapeur ou diesel, tramway (le premier tramway de Montréal y est!), wagons de marchandises...

Les 16 et 17 août, le musée accueille des modèles passionnés (voir fous de trains miniatures!) et leurs créations. À noter: les tout-petits, à partir de 3 ans, ont aussi un coin pour eux, où ils peuvent jouer et même se déguiser en petits cheminots.

Entrée: 18 \$ par adulte, gratuit pour les petits de 3 ans et moins et 45 \$ pour une famille.

110, rue Saint-Pierre, Saint-Constant  
450 632-2410  
www.exporail.org

## Une escale au musée

suite de la page 2

### 7 CITÉ DE L'ÉNERGIE DE SHAWINIGAN

Dans la catégorie musée-centre de sciences qui en offre pour toute la famille, la Cité de l'énergie se classe indéniablement dans le top 5 au Québec. L'exposition permanente, qui débute avec un spectacle multimédia, porte sur, on s'en doute, l'énergie. On file ensuite en haut de la tour pour admirer la région. À cela peut s'ajouter une exposition temporaire, dont une sur les pompiers, une balade en tramway dans la ville ou en bateau sur la rivière Saint-Maurice et le spectacle inspiré d'Amos Daragon, de Bryan Perro. Un endroit idéal pour une sortie en famille en Mauricie.

Entrée pour la visite de la Cité: 18 \$ par adulte, gratuit pour les petits de 5 ans et moins et 43 \$ pour la famille

1000, avenue Melville, Shawinigan  
819 536-8516

## RÉPERTOIRE D'HÉBERGEMENT

lapresse.ca/voyage/repertoire-dhebergement

### BAS-ST-LAURENT

#### CHALET ET CONDOS

**POHÉNÉGAMOOK SANTÉ PLEIN AIR** ★★★★★ Une enclave 4 étoiles dans une nature généreuse en bordure de lac, 2 h à l'Est de Qc; activités, détente, massages, bains nordiques, pisc. int., équipement plein air/nautique complet (avec/sans encadrement), salle à manger authentique en bois-rond avec cuisine raffinée et familiale. Tarification décroissante et formule "hébergement sans équipements" MAINTENANT DISPONIBLE. Diversité d'hébergement jusqu'à "4 étoiles champêtres de luxe" (Lauréat Or - Grands Prix du Tourisme à l'échelle provinciale). 1 800 463-1364 - [www.pohenegamook.com](http://www.pohenegamook.com)

### CANTONS-DE-L'EST

#### AUBERGES ET HÔTELS

**AUBERGE LAC-BROME** 38 chambres et suites avec balcon privé, vue imprenable sur le lac Brome ou la réserve faunique. Cuisine raffinée et cave à vin de prestige. Piscines sauna et jacuzzi à disposition. Massothérapie. Plage privée, tour du lac en ponton et découverte de la réserve faunique en kayaks. Plusieurs forfaits possible. Auberge Lac-Brome, tout simplement chaleureux. 1 888 922-0404 [www.aubergelacbrome.com](http://www.aubergelacbrome.com)

**LE CYPRÈS** ★★★★★ Hébergement touristique 12 chambres avec petits déjeuners et 6 jolis chalets rustiques, en bordure du lac Brome. Forfaits sur la route des vins, vélo, golf, canots, kayaks. 1-866-243-0363 [www.lecyprès.ca](http://www.lecyprès.ca)

### CHARLEVOIX

#### AUBERGES ET HÔTELS

**HÔTEL LA ROCHE PLEUREUSE** Site enchanteur à l'Isle-aux-Coudres, renommé pour son accueil et sa cuisine. Relais de santé, théâtre été. Forfaits de 79\$ à 117\$ p.p./nuit, 2 repas-tx 1 800-463-6855 [rochepleureuse.com](http://rochepleureuse.com)

### GASPÉSIE

#### CHALET ET CONDOS

**LES PETITES MAISONS DU PARC INC.** Près du Parc Forillon, 34 chalets saisonniers tout équipés pour votre séjour, maintenant avec WIFI. À quelques pas des plages, sentiers et de la nature. Réservez vos vacances maintenant et vous pourriez avoir un ESCOMPTE JUSQU'À 30% sur votre tarification d'hébergement. [www.gesmat.ca](http://www.gesmat.ca) 1 866 892-5873.

### LANAUDIÈRE

#### AUBERGES ET HÔTELS

**AUBERGE AU PIED DE LA CHUTE** ★★★★★ St-Michel-des-Saints. Au bord du Lac Taureau. 9 ch. avec balcon, petit déjeuner, souper 6 services. SPA, sauna, marina, kayak, sentiers pédestres et terrain de golf à proximité. 1-866-833-1171 [www.aubergeaupieddelachute.ca](http://www.aubergeaupieddelachute.ca)

### QUÉBEC

#### AUBERGES ET HÔTELS

**AUBERGE LA GOÉLICHE** ★★★★★ [goeliche.ca](http://goeliche.ca) Forfait romantique, chambre + souper + déjeuner à partir de 209\$ + taxes pour 2 pers. Valable du dimanche au jeudi jusqu'au 23 juin. 1 888 511-2248

### ÉTATS-UNIS

#### AUBERGES ET HÔTELS

**KENNEBUNK BEACH MAINE** Franciscan Guest House, près monastère St-Anthony. En bordure rivière Kennebunk, à quelques pas de Kennebunk Beach et village de Kennebunkport. Piscine eau salée ext., buffet déj, tous les jrs. Tarifs: basse saison: à partir de 69\$US/nuit occ. dble, haute saison: à partir de 109\$ US/nuit occ. dble. [www.franciscanguesthouse.com](http://www.franciscanguesthouse.com) 207-967-4865

**PLAGE FT. LAUDERDALE** 3 propriétés, ch. et suites toutes commodités, 4 piscines, BBQ, câble, wifi gratuit. Appelez-nous pour spéciaux. Pour infos en français tél. Francine 954 931-7892 [summerlandsuites.com](http://summerlandsuites.com)

### ÉTATS-UNIS

#### AUBERGES ET HÔTELS

**WHITE MOUNTAINS-NORTH CONWAY** Laissez-vous envelopper par le confort et l'intimité de notre hôtel-boutique au charme rustique: vue panoramique montagne, bar séjour-biblio avec foyer, s/manger internationale rénovée, plusieurs ch. avec foyer et/ou Jacuzzi. Golf, sentiers de marche et boutiques hors-taxes. À partir de 78 \$ US/pers. occ. double, incluant déjeuner et souper complets (menu principal). Photos, aménagement, équipements et menu détaillé 603-821-4815 [www.StonehurstManor.com](http://www.StonehurstManor.com)

**WILDWOOD** The Harimar. App./chalet avec cuisine, 2-16 pers. Prix 695\$/1600\$ US/sem. Près plage, Boardwalk. Très propre. Wifi. Parlons français. 302 East Juniper Ave., Wildwood, NJ 08260 - 1 609 522-5907 [www.harimar.com](http://www.harimar.com)

### EUROPE

#### CONDOS, APPARTEMENTS, VILLAS

**ITALIE** Hôtels, appartements, villas, châteaux, circuits de 1-28 jours. Côte Amalfitaine, Toscane, Sicile, Sardaigne, Rome, Venise, etc. Billets d'avion, loc. auto. Individuel, famille ou groupe. 514-495-2411 courriel: [clara@ovettravel.com](mailto:clara@ovettravel.com) [www.ovettravel.com](http://www.ovettravel.com) et <http://ovettravel.villa.com>

## THÉÂTRE D'ÉTÉ

lapresse.ca/voyage/repertoire-dhebergement

#### CENTRE DU QUÉBEC

#### MAISON DES ARTS DESJARDINS DRUMMONDVILLE

(175, rue Ringuet) Salut Cocu!, comédie et m.e.s. de Gilles Latulippe, avec Gilles Latulippe, France Arbour, Richard Lalancette, Josée La Bossière, Jacques Salvail, Diane St-Jacques, Yvan Ross, Louise Matteau. 13 juin au 6 sept. mer. au sam. 20 h et quelques matinées. Forfaits souper-théâtre. Prix de groupe. 1 800 265-5412, 819 477-5412. Aut 20 #173

#### MONTÉRÉGIE

**THÉÂTRE DES HIRONDELLES** C'est pas un cadeau, c'est l'histoire d'une bonne idée qui passe près de virer au cauchemar, mais l'amour familial viendra sauver les meubles... mise en scène François Chénier. À ne pas manquer! [www.theatredeshironnelles.com](http://www.theatredeshironnelles.com)

Si vous désirez annoncer dans cette rubrique, composez le 514 987-8363 ou 1 866 987-8363



**12 FOSSILARIUM DE NOTRE-DAME-DU-NORD**

Le musée de la paléontologie est situé au Témiscamingue, à 95 km de Rouyn-Noranda. L'exposition permanente y présente un millier de fossiles et raconte 488 millions d'années d'évolution, rien de moins! Impressionnant, mais le plus important pour le petit visiteur restera certainement celui qu'il va lui-même trouver. Car le Fossilarium propose des activités de cueillette de fossiles, d'un à trois spécimens, accompagnées par un guide. La fouille en nature peut durer une heure ou deux, pour les mini-safaris (sans réservation) ou une journée complète pour l'activité paléontologue d'un jour (réservations requises). Les tout-petits pourront faire des fossiles en pâte à modeler! Ouvert uniquement pour l'été, à partir du 24 juin.

Entrée: 7,25\$ par adulte, gratuit pour les enfants de 5 ans et moins et 23\$ pour une famille.

5, rue Principale Sud, Notre-Dame-du-Nord  
819 723-2500  
www.fossiles.ca

**13 MUSÉE McCORD DE MONTRÉAL**

Voilà une exposition qui ralliera les parents et leurs adolescents. *Musique - Le Québec de Charlebois à Arcade Fire* est présentée jusqu'à la mi-octobre. C'est le genre d'activités qui crée des liens entre deux générations, les adultes pouvant présenter la musique de leur jeunesse à leurs grands enfants. On risque d'entendre des « j'avais ton âge quand j'écoutais ça sur des 33 tours... » Il y a des objets, comme des habits de scène, partitions, disques, et beaucoup de matériel audio et vidéo dans l'exposition. Gilles Vigneault, les Colocs, les sœurs McGarrigle, Diane Dufresne, Jean Leloup... C'est l'histoire du Québec qui nous est présentée, à travers sa musique.

Entrée pour l'exposition: 19\$ par adulte, gratuit pour les enfants de 12 ans et moins et 40\$ pour une famille.

690, rue Sherbrooke Ouest, Montréal  
514 398-7100  
www.mccord-museum.qc.ca

PHOTOS FOURNIES PAR: (1) SODECT, (2) MUSÉE MARITIME DE CHARLEVOIX, (3) JOCELYN RIENDEAU, MNSS, (4) JOS DES RIVIÈRES, MUSÉE DE RIMOUSKI, (5) BAPTISTE GRISON, PARC DE LAVENTURE BASQUE, (7) CITÉ DE L'ÉNERGIE, (9) HÔTEL-MUSÉE DES PREMIÈRES NATIONS, (10) MUSÉE DES PHARES DE LA MARTRE, (11) EXPORAIL, (13) MUSÉE McCORD.

# Les aubaines de la semaine

SARA BARRIÈRE-BRUNET

Vols, forfaits tout-inclus, escapades au Québec : voici quelques aubaines repérées pour vous.

 **Forfaits**

**Cayo Largo, Cuba**

5 jours en formule tout-inclus à l'hôtel Sol Cayo Largo (★★★★), départ le 22 juin et retour le 27 juin, de Montréal : 658\$ avec Caribe Sol.

**Roatan, Honduras**

Une semaine en villa avec deux repas inclus par jour à l'hôtel Parrot Tree Beach Resort (★★★★★), départ le 10 juillet et retour le 17 juillet, de Montréal : 899\$ avec Nolitours.

**Puerto Plata, République dominicaine**

Une semaine en formule tout-inclus à l'hôtel Riu Merengue (★★★★ 1/2), départ le 2 juillet et retour le 9 juillet, de Montréal : 795\$ avec Sunwing.

 **Vols**

**Lisbonne, Portugal**

Départ le 22 juin et retour le 9 juillet, de Montréal : 877\$ avec Air Transat.

**Chicago, États-Unis**

Départ le 3 juillet et retour le 10 juillet, de Montréal : 323\$ (via Toronto) avec Porter Airlines. Autres dates disponibles.

 **Québec**

**Camping au rabais dans le réseau SEPAQ**

Jusqu'au 30 juin, réservez un séjour de camping de 5 nuitées consécutives du dimanche au jeudi dans un parc national, une réserve faunique ou un centre touristique pour la saison 2014 et obtenez un rabais de 25%. Certaines conditions s'appliquent.

Info: [www.sepaq.com](http://www.sepaq.com)

\* Il s'agit de propositions offrant un bon rapport qualité/prix repérées hier par l'auteure. Les prix et disponibilités sont sujets à changements.



# MONTRÉAL, VOICI ISTANBUL



TURKISHAIRLINES.COM



LE MONDE VIENT DE S'AGRANDIR



TURKISH AIRLINES



514.987.VENDU (8363) • petitesannonces@lapresse.ca

PETITES ANNONCES



À VENDRE À LOUER IMMOBILIER

100 VISITES LIBRES

ST-ADOLPHE-D'HOWARD, 142 ch. du Moulin, dim. 22 juin 14-16h, maison à étages, accès au lac, immense terrain, 269 000\$. Céline Foley RE/MAX Action 514 592-9756

101 ÎLE DE MONTRÉAL

ÎLE-DES-SOEURS Le Biarritz Luxueux condo 1500 pi. 7½, 3 càc, 2 sdb, solarium privé, 2 espaces gar. Vue sur ville et lac. Stella Bucu ctr. Gr. Sutton 514 597-1801 / 514-771-1164

MTL-EST /Broadway, semi commercial, 2 commerces + 2x 5½, cave. Bon prix! Royal Lepage Marc Casella 514 725-7885

ROSEMONT, triplex 1x5½ libre, et 2x3½, près école, parc et hôpital. RE/MAX Excellence, C. Deschênes ctr 514 246-3377

VILLERAY / ST-MICHEL Triplex 18e av. / Bélanger, bois franc, s-sol fini, gar. 479 000 \$

Carlos Agostinho ctr imm. agréé RE/MAX 514-374-4000

115 CONDOMINIUMS COPROPRIÉTÉS

MONTRÉAL, métro H.-Beau-grand, spacieux condo 1440 pc, 5½, 3 ch., 2 sdb complètes, foyer, climatisé, 2 balcons, piscine, garage int. 299 000 \$ nég. Jacques 514 246-4472

116 MAISONS DE CAMPAGNE DOMAINES

LOTBINIÈRE rés. historique, grand terrain 514-849-7838

121 FERMES TERRES

ST-CAMILLE, Estrie, 218 acres, dont 94 en érablière, beau terrain, beau chemin forestier, 275 000 \$ - 819 571-5061

122 TERRAINS RÉSIDENTIELS

TERREBONNE, terrains pour condos, unifamiliales, multi log. Pour contracteur. Prêts à la construction. S. Barrette Sutton Synergie, 450-585-0999

131 ÎLE DE MONTRÉAL

2021 ATWATER Horaire du bureau de location lun. et mar. 9 h à 17 h merc. jeu. ven. 9 h à 20 h sam. et dim. 11 h à 17 h

514-935-1268

5692 MCLYNN, grand 5½, beaucoup de cachet, RDC, 2 CAC, quartier Snowdon. Proximité parcs, écoles et transports en commun. Chauffage, cour, stat. ext. et au garage, rangement au garage inclus. P.I. bois franc, installation lav./séc. au garage, balcons, puits de lumière éclairant sdb et boudoir, aucun électro inclus. Ter. juillet. Emmanuel Paquin, RE/MAX, 514-694-0840

7½, VUE FLEUVE, plafonds 9', 3 càc, cour, terrasse, Pr. Belle-rue, 1200\$. Réf. 514-352-1394

À AHUNTSIC, 10 615 Francs, 4½ chauffé, 2 ch. eau chaude, poêle/frigo 815\$, 438-381-7392

À AHUNTSIC - 5½, bas duplex, rénové, 5 électros, stores, luminaires. Juillet. 514 237-7778

À AHUNTSIC /D'Auteuil, près métro, 5½ rénové, 2 càc, tranq. Non fumeur 875\$ 514 708-6702

131 ÎLE DE MONTRÉAL

AHUNTSIC, 4½ élect. 2e, non fumeur, pas d'animaux 1 ch. rénové 725\$, 514 387-7693.

AHUNTSIC, 4½ rénové, les entrées, pl. bois, 2 balcons, près services, 795\$ 514 382-6919

AHUNTSIC, 5½, 2e duplex, près tous services, disp. immédiatement, 514-658-4892.

AHUNTSIC, 5½ haut duplex, rénové, entrées lav./séc., 1er juillet, 950 \$, 514-726-5838.

AHUNTSIC, 5½, haut duplex, très clair, patio, poêle, balcons, entrée lav.-séc non fumeur, pas animaux, 950 \$, 514 389-5097.

AHUNTSIC, 5½ réno, rdc, 3 ch. pl. bois, insonorisé, cour, terrasse, 995\$. Réf. 514 944-3771

AHUNTSIC, 7½ bas duplex 3 ch 1½ sdb réno, peint, a/c, parc gar., réf., 1650 \$, 514 383-3276

AHUNTSIC, bachelors 2½ chauffé, éclairé, 4 électros, set cuisine, 550\$. 514-389-0808.

AHUNTSIC, Domaine St-Sulpice, 4½ 840\$, 3½ rdc 740\$, non chauffé, 514-266-4539.

AHUNTSIC, Domaine St-Sulpice, 4½ demi s/sol, bien éclairé, coin de rue, 2 càc fermés, grand salon, s/manger, entrées lav./séc., près métro Crémazie et cégep, stores verticaux dans toutes les fenêtres, cabanon, 800\$, 514 388-7633

AHUNTSIC, grand 3½, entrées lav./séc., frais rénové, Clark et Sauriol, lumineux et tranquille. Non fumeur. 514-389-8600.

AHUNTSIC, Lavureur, 3½, neuf, semi s/sol, clair, ouvert, Métro Henri-Bourassa, 514-744-3377

AHUNTSIC, Promenade Fleury superbe 4½, haut de triplex, pl. bois, grande fenestration, 2 sdb, 2 ét, 825 \$, 514-294-1525.

AHUNTSIC, très grand 5½, rénové, bien éclairé, près bus, métros, libre 514-977-4549

ANJOU, 1½, 3½, 4½ tous les services à pied, imm. restaura avec cachet, impeccable, propre et sécuritaire, chauffé, eau chaude, 514 269-2379 sur RDV.

ANJOU, bachelors, 475 \$/mois, électros et lav./séc. inclus. Endroit tranquille. 514-605-6280

ANJOU, maison, 7½, cul-de-sac, calme, 3 électros, 1400\$. Ronald 514-594-4542

OUTREMONT, 190, WILLOWDALE 3½ rénové, près métro, UdeM, chauffé, eau chaude, poêle/frigo, ascenseur. 514-738-5663 / 514-735-5331

OUTREMONT, 5, VINCENT D'INDY 1½, 3½, rénovés, près métro, UdeM, chauffé, eau chaude, poêle/frigo, ascenseur. 514-737-9055 / 514-735-5331

OUTREMONT, maison de ville, près U de M et Vincent d'Indy, 4 càc, 2 sdb, s/diner, salon, 2 garages. Pour info: 514 771-8885

OUTREMONT, rue Bernard 4½, rénové, clair, propre. 514 334-1872 / 514 880-5244

P.A.T., grand 4½ tout réno, style condo, foyer brique, stat. ext., face arrièr bus, concierge, 750\$, 690\$, libres, 514-926-7278.

PLATEAU, 3469 Des Érables, 4½, 2e étage, non-chauffé, 2 ch. fermés, rénové, ensolleilé, poêle/frigo, ascenseur. R.V. 514-922-3375

PLATEAU, 3½ tout inclus, tout rénové, près métro, 921 St-Joseph, 875\$, 514-293-8613.

PLATEAU, 5½, 2 pas métro Mt-Royal, rdc, 1000 pc, cachet, réno, cour. Libre. 514 373-7350

PLATEAU, face parc Lafontaine, 5½ chauffé, 3 ch., boiseries, 1575\$, 514-697-5022.

PLATEAU, Messier/Sherbrooke 3½-4½ chauffés + eau chaude, semi meublé, propre, calme, 625 \$-750 \$. 514-963-3001

PLATEAU, Messier/Sherbrooke studio 1½, semi-meublé, réno, demi s/sol, 475\$. 514-963-3001

PLATEAU, près métro Mt-Royal, rdc, 1000 pc, cachet, réno, cour. Libre. 514 373-7350

PLATEAU, face parc Lafontaine, 5½ chauffé, 3 ch., boiseries, 1575\$, 514-697-5022.

PLATEAU, Messier/Sherbrooke 3½-4½ chauffés + eau chaude, semi meublé, propre, calme, 625 \$-750 \$. 514-963-3001

PLATEAU, Messier/Sherbrooke studio 1½, semi-meublé, réno, demi s/sol, 475\$. 514-963-3001

131 ÎLE DE MONTRÉAL

Faites VITE! LASALLE, 1½ - 3½, 4½. Vue imprenable fleuve, piste cyclable, piscine-gym. 514-595-8723

MARCHÉ ATWATER, métro Lionel-Groulx, loft rénové, éclairé, rdc 800 pc, cave, libr., 850 \$. Héleine 514-240-5701.

MÉTRO BEAUBIEN, 5½, 2e, 1340\$, rénové, bois franc, élect., entrées lav./séc./lav.-vaiss., juillet, 514-213-4793.

MÉTRO CRÉMAZIE - 1½, 2½, 3½, chauff. réno, bois, électros, poêle, asc. promo. 514 651-4007

MÉTRO FABRE, Villery, 4½, rénové, chauff. élect., bois franc, 690 \$, 1er août, 514-249-0365.

MÉTRO H.-Beaugrand, grand 4½ rénové, 3e. Idéal couple tranq. 665 \$. Réf. 514 351-9241

MÉTRO JARRY, 3½, 2e étage, bois franc, les entrées, balcons, 445\$/mois. Libre. 514 382-2784

MÉTRO Joliette, 3½, élect. loc. 550 \$ / mois L. COURNOYER / RE/MAX HARMONIE INC. 514 259-8884

MÉTRO JOLIETTE (à 2 pas), 5½ fermé, chauffé, eau chaude, 2e étage, buanderie payante. 1er juillet, 950\$, 514-324-8658

MÉTRO Prefontaine, 3½, face au parc, terrasse, non-chauffé, ensolleilé 525\$. 450-681-6089

MOREAU/SHERBROOKE, RDC, 1500 pc, aspect loft, rénové avec goût, calme, bois franc, stat., jardin, 2 min. métro, 1675\$, juillet, 514-206-9770

Faites VITE! MTL-NORD /11001, Lacordaire 1½ 3½ 4½, près services, train. Caméra/surveillance. mtlaps.ca ou 514 327-1713

MTL-NORD, grand 4½ réno, ensol., sécurité, locke, près tout, libre juil. 514 808-8173

N.D.G., 4½-6½, haut duplex, chauffé, réno à neuf, moderne, ensolleilé, métro, 514-389-4798

N.D.G., 6½ chauffé, 2 càc, s/diner, bur. pl. bois franc, balcon, 1150 \$, juil., 514-486-0664

N.D.G., Marcl, 2e duplex, 6½ chauffé, 3 électros, foyer. Idéal 2-3 pers. Non fumeur, pas d'animaux, réf. 1430\$. 514-482-0297

N.-ROSEMONT, 3½ à l'étage, 800 \$, plancher céramique, non chauffé, 514-266-4539.

N.-ROSEMONT, maison, 7½, cul-de-sac, calme, 3 électros, 1400\$. Ronald 514-594-4542

OUTREMONT, 190, WILLOWDALE 3½ rénové, près métro, UdeM, chauffé, eau chaude, poêle/frigo, ascenseur. 514-738-5663 / 514-735-5331

OUTREMONT, 5, VINCENT D'INDY 1½, 3½, rénovés, près métro, UdeM, chauffé, eau chaude, poêle/frigo, ascenseur. 514-737-9055 / 514-735-5331

OUTREMONT, maison de ville, près U de M et Vincent d'Indy, 4 càc, 2 sdb, s/diner, salon, 2 garages. Pour info: 514 771-8885

OUTREMONT, rue Bernard 4½, rénové, clair, propre. 514 334-1872 / 514 880-5244

P.A.T., grand 4½ tout réno, style condo, foyer brique, stat. ext., face arrièr bus, concierge, 750\$, 690\$, libres, 514-926-7278.

PLATEAU, 3469 Des Érables, 4½, 2e étage, non-chauffé, 2 ch. fermés, rénové, ensolleilé, poêle/frigo, ascenseur. R.V. 514-922-3375

PLATEAU, 3½ tout inclus, tout rénové, près métro, 921 St-Joseph, 875\$, 514-293-8613.

PLATEAU, 5½, 2 pas métro Mt-Royal, rdc, 1000 pc, cachet, réno, cour. Libre. 514 373-7350

PLATEAU, face parc Lafontaine, 5½ chauffé, 3 ch., boiseries, 1575\$, 514-697-5022.

PLATEAU, Messier/Sherbrooke 3½-4½ chauffés + eau chaude, semi meublé, propre, calme, 625 \$-750 \$. 514-963-3001

PLATEAU, Messier/Sherbrooke studio 1½, semi-meublé, réno, demi s/sol, 475\$. 514-963-3001

PLATEAU, près métro Mt-Royal, rdc, 1000 pc, cachet, réno, cour. Libre. 514 373-7350

PLATEAU, face parc Lafontaine, 5½ chauffé, 3 ch., boiseries, 1575\$, 514-697-5022.

PLATEAU, Messier/Sherbrooke 3½-4½ chauffés + eau chaude, semi meublé, propre, calme, 625 \$-750 \$. 514-963-3001

131 ÎLE DE MONTRÉAL

ROSEMONT, 4½, 2e, pl. bois, buanderie, 800 \$ chauffé. Juillet. 514 619-2074

ROSEMONT, 4½, balcons, pl. bois franc, place lav./séc., 1er juillet, 800 \$, 514-645-3331.

ROSEMONT, 4½ NEUF, 3e, A/C, garage, balcon, face parc, 1 moi gratuit. 514 729-4845

ROSEMONT, 8½, près pr. Masson, rdc + s/sol fini, 2 s/bains complètes, boiseries, cour encol, gar., 1400\$ 514-239-1184

ROSEMONT, bas avec cour fermée, grand 6½ style loft, neuf, a/c, lh-pomme, très moderne, 1450\$, 514-374-2262

ROSEMONT, grand 5½, près rue Masson, Jardin botanique et tous services. Haut duplex, lumineux, 2 ch. fermés, bois franc, Pers. tranq. et solvables. Réf. 860\$. 514-71-8454

ROSEMONT, Superbe 5 ½ (coin 1ère av./Dandurand) Entièrement rénové, pl. bois, près services 850\$, 514-250-5252.

RUE FABRE, 3½ chauffé, eau chaude, poêle/frigo, pl. bois, buanderie, rénové, juillet 625\$. 514-742-2838 514 266-3722

RUE VALOIS/Lafontaine, 6½ tout rénové, 3 ch. fermés, 3e, 2 balcons, pas d'animaux, 700\$, SVP références. 514-737-6169

ST-HENRI, près de Griffintown, 990 pc, 4½, condo tout neuf, tous les électros, briques apparentes, plafonds 11 pi, 1450 \$ réf. néc., aazn667@yahoo.ca

ST-LAURENT VILLE, un mois gratuit, 3½, 4½, 5½, rénové (flottant), béton, chauffé, éclairé, électros, a/c, pisc. ext., pas d'animaux, 514-336-4872.

ST-LÉONARD, 4½, 2e étage 700 \$ / mois L. COURNOYER / RE/MAX HARMONIE INC. 514 259-8884

ST-LÉONARD, 5682 Jean-Talon Est, 5½, très propre, 3e étage, 750\$, 514 337-3830.

ST-LÉONARD, beau grand 3½, juillet, entrées lav./séc., endroit tranquille, 514-808-8173

ST-MICHEL, bas duplex 5½, 6½ chauffé, 2½ garage et parking. Juil. 1275 \$. 514-945-5989

VERDUN, 3½ clair, chauffé, poêle /frigo, métro, magasin, libre 1er juillet. Pas d'animaux. 514-582-5618.

VERDUN, grand 4½, 3. 755 \$, juil. Métro. Près des services. Références. Soir 514 766-8604.

VILLERAY, 4½ fermé, 2e étage, près Parc Jarry et métro. 750 \$ 514-276-2376

VILLERAY 5½ 2e, entrées lav./séc., 1 ch., frigo, libre, près services, 800\$ 514-208-4660

VILLERAY, 7984 Chabot, Grand 4½ chauffé, rénové, 760 \$. Près services. 1er juil. 514 829-9377

VILLERAY, beau 3½ rénové, bois franc, côté ouest, ensolleilé, 595 \$. Carlos Agostinho ctr RE/MAX 514-351-2998

VILLERAY, beau 6½, 1er étage, patio, éclairé, près métro, juil., 1150\$, stat., 514-962-0275

V.M.R., superbe bas duplex, 2 càc, bur., bach. au s/sol, réno, a/c, 2 sdb, s/eau, 2 s/lav., gar. int. et ext., grand jardin privé, beau quartier, près services, 5 min. centre-ville (train), non chauffé, 2475 \$, 514-267-1439.

PIERREFONDS 1150 Meighen

Bord de l'eau 2½-3½-4½-5½ Près de la gare. Tout inclus poêle/frigo, chauffé/éclairé/eau chaude et taxes. A partir 675\$. • Lav./séc à chaque étage garage, bureau, sauna, sauna et piscine. Ouvert tous les jours 514-613-5066

132 CENTRE-VILLE Le Regency Appartements luxueux A deux pas des galeries, musées et des magasins Portier 24 heures 3555, CÔTE DES NEIGES (514) 932-3159

LA FONDATION L'EMPLOYABILITÉ

145 CONDOMINIUMS COPROPRIÉTÉS

ST-LAMBERT, condo de haute qualité, 2 càc, garage double, a/c, 6 électros inclus, libre 1er septembre, 438-990-1643.

VILLE ST-LAURENT, 5½ neuf, 5e étage, 3 ch. fermés, 2 sdb, ascenseur, accès piscine, spa, etc., 514-969-6929.

147 CHALETS

BORD DE LAC, à 100 km Mtl, nature, confort, pêche, quai, baignade, mois, 514 895-3400

ESTRIE, bord eau, chalet bois rond, 2 càc (5 pers.), 675\$/sem. 819-640-2737, 819-832-1627

135 LAVAL RIVE-NORD

COMPLEXE HAVRE DES ILES BORD DE L'EAU À CHOMEDEY Grands 3-1/2, 4-1/2, 5-1/2, chauffés et éclairés, piscines, stationnements, tennis, dépanneur, salon de coiffure. Idéal pour retraités et semi-retraités AGENT DE LOCATION SUR PLACE SOIRS ET FIN DE SEMAINE Info. : 450 688-6938 WWW.COGEIM.CA RENSEIGNEZ-VOUS SUR NOS PROMOTIONS

À LAVAL, const. récente. Spacieux app. 3½, 4½ à partir de 895 \$ et 5½. À proximité métro, bus et autres services. Concierge, garage, asc. Visite: 450-933-1240

AUTEUIL 4½, 3plex moderne, lav.-vaiss, asp. central, Sdb refait, cour. Stat. déposé. DÉJÀ LOUÉ

CONDOS au Cosmopolis, 4½, prestigieux, élégant, avec gym, sauna, piscine, a/c, alarme int. et ext. Près Carrefour Laval, épicerie, accès facile auto, 15, 440, Disp. Contactez 514-771-1128

LAVAL, Concorde E. 3½ À partir 615 \$ + stat. incl. rénovés - 514-272-2901

L.D.R., Grand 4½ sur 2 étages, 2 balcons+1 terr., près cégep, 1200\$, libre, réf., 450-472-6188.

ST-VINCENT-DE-PAUL, 4½, 2 càc, calme, rdc, face bus, juil., 600 \$ non chauff. DÉJÀ LOUÉ

LONGUEUIL, 336 Curé Poirier Est, 4½, 2e étage, 560\$, juillet, enquête crédit, 450-583-5558.

ST-LAMBERT, 3½, 769 \$, 4½ 909 \$, chauffés, eau chaude, 3 électros, béton, ascenseur, garage, bureau, sauna, piscine, sauna, tennis, Libres juillet. 514 995-6575 / 514 705-5916

136 RIVE-SUD LONGUEUIL, 336 Curé Poirier Est, 4½, 2e étage, 560\$, juillet, enquête crédit, 450-583-5558.

ST-LAMBERT, 3½, 769 \$, 4½ 909 \$, chauffés, eau chaude, 3 électros, béton, ascenseur, garage, bureau, sauna, piscine, sauna, tennis, Libres juillet. 514 995-6575 / 514 705-5916

137 BANLIEU OUEST

DORVAL Lakesore Villa Appartements rénovés Visite libre les sam. 11h-17h Emplacement de choix pour grandes maisons familiaires en rangées, 2 et 3 ch. foyer et piscine. Ouvert tous les jours 514-613-5066

MONTRÉAL, secteur recherche 3 immobles de 12 logis (32x5½ et 4x4½), élect. loc. 16 log. loués. Besoin beaucoup de rénos. Prix 2 700 000 \$. Réjean Lessard 514-990-3033 courtage Lessard agence imm.

MONTRÉAL, complexe immobilier de 72 logis, élect. loc., en majorité des 4.5. Rev. brut potentiel 582 540 \$ au 01/07/14. Excellent fonds de retraite. RIVE-SUD, 2 x 8 logis, const. 1990, grands 4.5 d'environ 1100 pi² subdivisés en copropriétés. Rev. brut potentiel 161 256 \$. Claude Lessard 514-990-3033 courtage Lessard agence imm.

162 PROPRIÉTÉS COMMERCIALES INDUSTRIELLES TERREBONNE, bâtisse ind., 18 500 pi², avec terrain 80 000 pi², coin de rue. S. Barrette Sutton Synergie 450-585-0999

163 CHALETS BORD DE LAC, à 100 km Mtl, nature, confort, pêche, quai, baignade, mois, 514 895-3400

ESTRIE, bord eau, chalet bois rond, 2 càc (5 pers.), 675\$/sem. 819-640-2737, 819-832-1627

170 COMMERCES

À LAVAL, firme comptable 150 corporatifs, 1265 personnes, tps & trg, Causse, retraite. 514 922-2872

DÉPANEUR, quartier Villery, bon chiffre d'affaires, 49 500\$. RE/MAX Excellence, C. Deschênes ctr 514-246-33

# DÉCÈS, PRIÈRES, REMERCIEMENTS

900

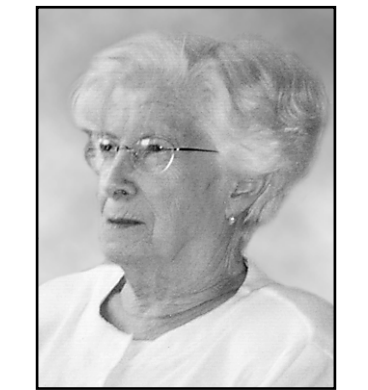
## INDEX DES DÉCÈS

- AUTOTTE, Thérèse**  
Repentigny
- BÉLANGER, Rolande (née Raymond)**  
St-Hyacinthe
- BERGERON, Anthime**  
Laval
- BILINSKI, Lech**  
Montréal
- BISSONNETTE, Céline (née Picard)**
  
- CARDINAL, Florence**  
Ville Saint-Laurent
- CARIGNAN, Claude**  
Longueuil
- CHAMPAGNE, Anne (Ferland)**  
Laval
- CHAPUT, Alain**  
Montréal
- DAY, Allen**
  
- DESCHÈNES, Bernard**  
Boucherville
- FALMAGNE, Jacques**  
Montréal
- DESJARDINS, Alida**  
Montréal
- FITZGERALD, Harry**  
Montréal
- FORTIN, Yvette (née Lebeau)**  
Montréal
- GAUVIN GOYETTE, Gervaise**  
St-Léonard
- GERVAIS, Gabrielle**
  
- GOULET, Yvon**  
Montréal
- GUÉRIN, Jean**  
Dorval
- HERVÉ, Denis**  
Montréal
- HOUDE, Gilles, C.M.**  
Magog
- LABERGE MAUFFETTE, Marcelle**

- LAJEUNESSE, Jean-Jacques**  
Le Gardeur
- LANOIX, Françoise (née Marchand)**  
Longueuil
- LEGAULT, Jean-Marc**  
Montréal
- MALTAIS, Estelle**
  
- MARTEL, Gertrude**  
Montréal
- MILOT, Thérèse, s.p. (Soeur Honorine)**
  
- NADEAU, Lise**  
Québec
- PÉLISSIER, Micheline**  
Montréal
- PICARD, Louise**  
St-Hyacinthe
- RICHARD, Rollande (née Tardif)**  
Montréal
- ROY, Michel**

**SENIW, Olga (née Lawruk)**  
Montréal  
[lapresse.ca/necrologie](http://lapresse.ca/necrologie)

## Décès



**AUTOTTE, Thérèse**  
1928 - 2014

Le 11 juin 2014, à l'âge de 85 ans, est décédée Mme Thérèse Autotte de Repentigny, épouse de feu Yvon Desjardins. Elle laisse dans le deuil, son frère Jean-Guy (Marie) et sa soeur Estelle (Gilles) ainsi qu'autres parents et amis.

La famille recevra les condoléances à la maison funéraire le samedi 21 juin à 14 h suivi d'une cérémonie en chapelle. Au lieu de fleurs, un don à la Société Alzheimer serait apprécié.

**La Maison Darche**  
Réseau Dignité  
7679, boul. Taschereau  
Brossard, QC  
[www.dignitequebec.com](http://www.dignitequebec.com)

## REMERCIEMENTS



**IARRERA, Ernest**

Nous sommes très touchés par la sympathie et le réconfort que vous nous avez témoignés lors du décès de Ernest Iarrera.

Son épouse, ses enfants et petits-enfants vous remercient du fond du coeur et manifestent leur profonde gratitude.

Merci pour les dons à l'Association canadienne du diabète et à l'Institut de Cardiologie de Montréal.



**BÉLANGER, Rolande (née Raymond)**  
1925 - 2014

À St-Hyacinthe, le lundi 16 juin 2014 est décédée, à l'âge de 88 ans, Rolande Raymond, épouse de feu Roland Bélanger. Elle laisse dans le deuil ses enfants Jean-Luc (Jocelyne Lacroix), Normand (Sandra Boutin), Michel (Chantal Lewis), Daniel (Sylvie Barrette), ses petits-enfants Mélissa, Frédéric, Marc-André et Michaël, ses six arrière-petits-enfants, ainsi que autres parents et amis.

La famille vous accueillera au Complexe funéraire

**MAGNUS POIRIER®**  
Complexe Sherbrooke  
6825, rue Sherbrooke Est  
Montréal  
T: 514 727-2847  
[www.magnuspoirier.com](http://www.magnuspoirier.com)

le samedi 21 juin 2014 de 14 h 30 à 16 h. Les funérailles seront célébrées ce même jour à 16 h en la chapelle du complexe. Des dons en sa mémoire à la fondation Aline Letendre de l'Hôtel-Dieu de St-Hyacinthe) seraient appréciés.



**BISSONNETTE, Céline (née Picard)**  
1944 - 2014

À la maison Adhémar-Dion, le 11 juin 2014, est décédée notre Céline, épouse de Gilles Bissonnette.

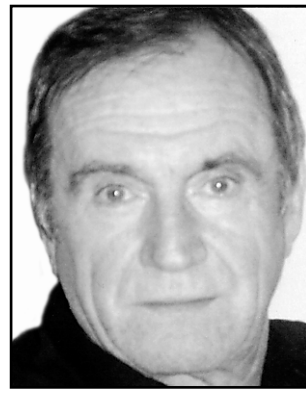
Outre son époux, elle laisse dans le deuil ses enfants Sylvain (Nathalie), Anik Bissonnette (Michel) et Yves Désorcy (Sylvie). Ses petits-fils Frédéric, Nathan, Elric et Charles. Sa maman Janette St-Jean, sa soeur Colette (Jean- Claude Ganley), son frère Jean-Yves ainsi que plusieurs autres membres de la famille et amis.

La famille recevra les condoléances le samedi 21 juin à compter de 16 h au

**Complexe funéraire Repentigny**  
**Charles E. Rajotte Inc.**  
765, rue Notre-Dame, Repentigny  
450 654-3342

Dès 17 h, vous serez conviés à une réunion de prière, après quoi, nous poursuivrons la rencontre dans la salle de réception du salon.

Au lieu de fleurs des dons à la Maison Adhémar-Dion seraient appréciés.



**CHAPUT, Alain**  
1953 - 2014

À Montréal, le vendredi 13 juin 2014, est décédé à l'âge de 61 ans, Alain Chaput, époux de Diane Geoffroy.

Outre son épouse, il laisse dans le deuil son fils Antoine Geoffroy Chaput (Émilie Tremblay), ses frères et soeurs, beaux-frères et belles-soeurs ainsi qu'autres parents et amis.

La famille vous accueillera au complexe funéraire

**MAGNUS POIRIER®**  
Complexe Sherbrooke  
6825, rue Sherbrooke Est  
Montréal  
T: 514 727-2847  
[www.magnuspoirier.com](http://www.magnuspoirier.com)

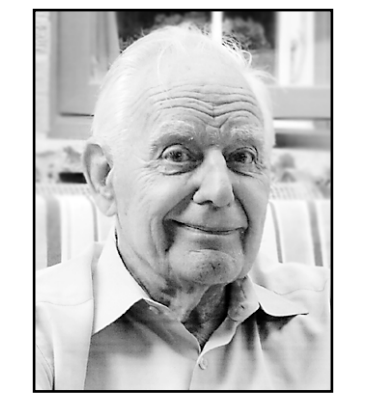
le samedi 21 juin 2014 de 14 h à 18 h. Les funérailles seront célébrées ce même jour à 18 h, en la chapelle du complexe.

**DESJARDINS, Alida (née Labonté)**  
1916 - 2014

À Montréal, le 10 juin, est décédée Mme Alida Labonté, épouse de feu Alphonse Desjardins. Elle était la mère de feu Denise et Monique (feu Michel Perreault), la grand-mère de Roxane (Guy Michaud) et Jean François (Chantal Beaudet) et l'arrière-grand-mère de Elizabeth et Alexandre.

La famille recevra les condoléances au complexe

**M**  
**Alfred Dallaire | MEMORIA**  
2159, boul. St-Martin E., Laval H7E 4X6  
514 277 7778 | [memoria.ca](http://memoria.ca)  
le vendredi 20 juin de 18 h à 20 h.



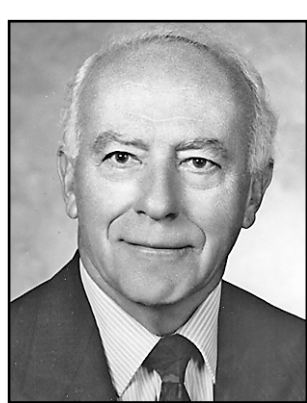
**FALMAGNE, Jacques**  
1927 - 2014

À Montréal, le 15 juin 2014, est décédé Monsieur Jacques Falmagne, professeur titulaire de la chaire d'histoire du moyen-âge, rentier de l'Université de Montréal. Il a dirigé 30 maîtrises et 9 PH.D. Parallèlement, il a donné des cours télévisés et radiophoniques ainsi que des conférences dans plusieurs pays (Collège de France, Lille, Singapour, Uppsalla (Suède) et Sénégal).

Le Dr. Falmagne laisse dans le deuil son épouse le Dr. Camille Boileau, sa soeur en Belgique Marie-Jeanne (feu Jean-Marie Dufays), 2 enfants d'un précédent mariage, Véronique, ingénieure. (Alain Coutu) et Catherine, Biologie marine (James Wilson), 4 petits-enfants Marc André, Stéphane, William et Emma.

Une messe commémorative aura lieu à la Chapelle de la Résurrection du cimetière Notre-Dame-des-Neiges située au 4601 ch. de la Côte-des-Neiges, Montréal (514) 735-1361 le vendredi 20 juin à 12 h 30 suivie de l'inhumation.

**Arrangements funéraires**  
**Centre funéraire Côte-des-Neiges**



**BERGERON, Anthime**  
1925 - 2014

À Laval, le 11 juin 2014, à l'âge de 89 ans, est décédé l'Honorable Anthime Bergeron, juge retraité de la Cour Supérieure du Québec, époux de feu Madame Thérèse Parizeau.

Il laisse dans le deuil ses fils, Yves (Louise) et Luc, ses petites-filles, Anne-Catherine et Émilie ainsi que plusieurs autres parents et amis.

La famille recevra les condoléances au Centre funéraire Côte-des-Neiges, le jeudi 19 juin 2014 de 16 h à 20 h et le vendredi 20 juin 2014 de 13 h à 17 h suivi des funérailles en sa mémoire à la chapelle du complexe.

Vos témoignages de sympathie peuvent se traduire par un don à la Fondation Cité de la Santé.

**Centre funéraire Côte-des-Neiges**  
Réseau Dignité  
4525, chemin de la Côte-des-Neiges  
Montréal, Qc, H3V 1E7  
Stationnement intérieur disponible  
514 342-8000  
[www.dignitequebec.com](http://www.dignitequebec.com)

**CARDINAL, Florence**  
1923 - 2014

À St-Laurent, le 16 juin 2014, à l'âge de 91 ans, est décédée Florence Cardinal. Elle laisse dans le deuil sa soeur Clarisse (feu Arthur Deslauriers), son frère Paul-Émile (Émilienne Lacroix) ainsi que plusieurs neveux et nièces.

Elle était aussi la soeur de feu Juliette Cardinal et de feu Victor Cardinal (feu Thérèse Beauce) et de feu Yvette (feu Rolland Descarries).

Des visites en présence des cendres auront lieu à la

**Résidence funéraire J.J. Cardinal**  
560 chemin Bord-du-Lac  
Dorval, Québec, H9S 2B3  
514-631-1511  
[www.jjcardinal.ca](http://www.jjcardinal.ca)

le jeudi 19 juin 2014 de 19 h à 22 h ainsi que le vendredi 20 juin à compter de 10 h, suivi des funérailles en chapelle à 11 h.

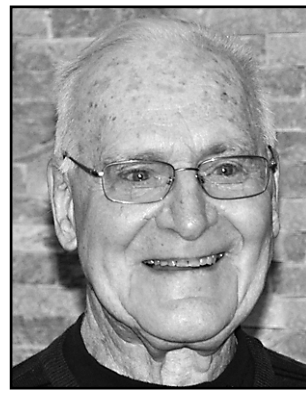
La famille aimerait remercier le personnel de la Résidence du Manoir Cartierville pour les bons soins prodigués à Florence.

**CARIGNAN, Claude**  
1954 - 2014

À Longueuil, le 15 juin 2014, à l'âge de 60 ans, est décédé M Claude Carignan et de Mme Estelle Bernard (Jean-Paul Renaud).

Outre sa mère il laisse dans le deuil sa soeur Martine (François), feu Madeleine Bouvrette, son frère Luc (France), sa nièce Audrey, son neveu Alex ainsi que plusieurs parents et amis. La famille recevra les condoléances le jeudi 19 juin dès 16 h, suivi d'une cérémonie religieuse à 19 h au complexe funéraire

**M**  
**Alfred Dallaire | MEMORIA**  
2159, boul. St-Martin E., Laval H7E 4X6  
514 277 7778 | [memoria.ca](http://memoria.ca)  
Au lieu de fleurs des dons à la Fondation diabète Québec seraient appréciés.



**DAY, Allen**  
1922 - 2014

Le 11 juin 2014, à l'âge de 91 ans, est décédé M. Allen Day, de Pointe-aux-Trembles, retraité et ex-chef de division des pompiers de la ville de Montréal, époux de Madame Huguette Sauvageau et grand-père de feu Mylène. Outre son épouse, il laisse dans le deuil ses filles; Louise (Noël Charest), Marie (feu Robert Beaudry), Hélène (André Berthiaume), Lorraine et Martine (Eric Goulet), ses petits-enfants; Karine, Marie-Ève, Gabriel, François, Jean-Philippe, Simon, Dominique, Alex, Allen, leur conjoint et ses deux arrière-petits-enfants; Frédérique et Emile. Il laisse également sa belle-soeur Nicole Sauvageau, ses neveux et nièces, autres parents et amis.

La famille vous accueillera au

**M**  
**Alfred Dallaire | MEMORIA**  
12415, rue Sherbrooke E., P-A-T H1B 1C8  
514 277 7778 | [memoria.ca](http://memoria.ca)  
le vendredi 20 juin de 14 h à 17 h et de 19 h à 22 h, le samedi 21 juin dès 9 h au salon, suivi des funérailles en l'église St-Enfant-Jésus, 11, boul. St-Jean-Baptiste, P.A.T. à 11 h.

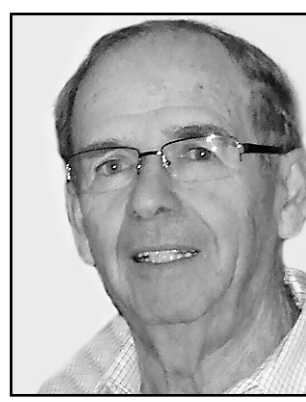


**FITZGERALD, Harry**  
1931 - 2014

À Montréal, le 15 juin 2014, à 82 ans, est décédé Harry Fitzgerald, originaire d'Amos. Il laisse dans le deuil son épouse Berthe Massicotte, ses enfants Pierre (Brigitte Hénauld), Jean, Louis (Sylvie Poisson), Guy (Suzie Plourde), ses 10 petits-enfants, ses 4 arrière-petits-enfants ainsi que ses frères et soeurs, neveux et nièces, parents et amis.

La famille vous accueillera au salon

**M**  
**Alfred Dallaire | MEMORIA**  
2645, boul. Henri-Bourassa E. H2B 1V8  
514 277 7778 | [memoria.ca](http://memoria.ca)



**DESCHÈNES, Bernard**  
1936 - 2014

À la Maison Source Bleue à Boucherville, le 12 juin 2014, à l'âge de 78 ans est décédé M. Bernard Deschênes époux de feu Jeanne-Mance McMurray demeurant à Boucherville et natif de St-Alexis-des-Monts.

Le défunt laisse dans le deuil ses filles: Marie-France (Marc Angers), Pascale (Jean Pruneau), ses petits-enfants: Mathieu (Joanie Boucher), Anabel (Philippe Gagné), Étienne (Amélie Brisson), Dominique (Sylvain Jannot), un arrière-petit-fils: Hector, plusieurs frères, soeurs, beaux-frères, belles-soeurs, neveux, nièces, cousins, cousines et ami(e)s.

La famille accueillera parents et ami(e)s au

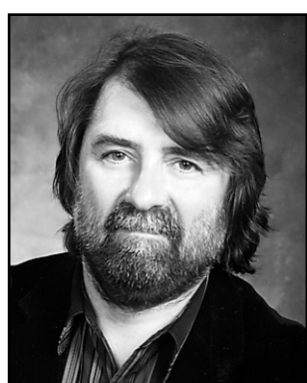
**Centre funéraire Michel Léveillé**  
30 rue Ste-Anne  
St-Alexis-des-Monts

samedi jour des funérailles à compter de 10 h. Les funérailles auront lieu le samedi 21 juin à 14 h en l'église de St-Alexis-des-Monts. L'inhumation des cendres aura lieu au cimetière paroissial.

Ne pas envoyer de fleurs des dons à la Maison de soins palliatifs Source Bleue serait grandement apprécié.

Un merci spécial à tout le personnel de Source Bleue pour les bons soins prodigués à son égard.

**Direction funéraire Michel Léveillé**  
Maison funéraire membre de la corporation des thanatologues du Québec



**BILINSKI, Lech**  
1956 - 2014

À Montréal, le 14 juin 2014, à l'âge de 57 ans, est décédé soudainement Lech Bilinski, ingénieur, époux du Dre Ewa Wesolowska. Outre son épouse, il laisse dans le deuil sa mère Barbara et son père Eugeniusz Bilinski, sa fille Camille, son fils Janusz, son frère Jerzy et tous les autres membres de la famille au Québec, en Pologne et en Norvège ainsi que de nombreux amis.

La famille recevra les condoléances au

**Centre funéraire Côte-des-Neiges**  
Réseau Dignité  
4525, ch. de la Côte-des-Neiges  
Montréal, H3V 1E7

le jeudi 19 juin de 16 h à 21 h et le vendredi 20 juin une messe sera célébrée en l'église Notre-Dame de Czestochowa, 2550, rue Gascon, Montréal, à 10 h 30 et de là, au cimetière Notre-Dame-des-Neiges. Au lieu de fleurs, des dons à la Fondation Socio-Culturelle Polonaise du Québec, 755, boul. St-Jean, suite 605, Pointe-Claire, Québec, H9R 5M9, 514-697-5236, seraient appréciés.



**CHAMPAGNE, Anne (née Ferland)**  
1947 - 2014

À Laval, le 16 juin 2014, est décédée Me Anne Ferland Champagne, épouse de feu Me Pierre-A. Champagne.

Elle laisse dans le deuil ses enfants Éric (Anne-Sophie), Nathalie (Jean), ses petits-enfants Vincent, Antoine, Sara et Maxime, sa filleule Sophie-Anne Ferland, ses frères et soeurs feu Lise, Monique, feu Luc, Hélène, Danielle, Guy, feu Louis, Bernard ainsi que plusieurs autres parents et amis.

La famille recevra les condoléances le vendredi 20 juin 2014 de 15 h à 21 h 30 au complexe

**YVES LÉGARÉ**  
Complexes funéraires  
1350, autoroute 13, Laval H7X 3W9  
[www.yveslegare.com](http://www.yveslegare.com) 450 689-1500

suivi de la célébration en salon à 20 h 30. Sincères remerciements à la Maison des soins palliatifs de Laval, qui acceptera vos dons en guise de sympathie.

**FONDATION PalliAmi**

Amour, dignité et tendresse pour les personnes atteintes d'une maladie en phase terminale.

Pour rendre acceptable... l'inacceptable.

C.P. 531, succursale C, Montréal (Québec) H2L 4K4  
Téléphone 514 890-8000, poste 27434  
[www.palliami.org](http://www.palliami.org)



# DÉCÈS, PRIÈRES, REMERCIEMENTS

900



**FORTIN, Yvette (née Lebeau)**  
1926 - 2014

À Montréal, le 8 juin 2014, à l'âge de 88 ans, est décédée madame Yvette Lebeau. Elle rejoint son époux Robert Fortin et elle laisse dans le deuil ses enfants Denis (Lyne Perron), et Michel (Ghyslaine), sa petite-fille Amélie (Simon), ses arrière-petits-enfants Maël et Anouk. Elle laisse également dans le deuil son frère Yvon (Lorraine) ainsi que sa belle-soeur Suzanne (feu Jean Claude Fortin) ainsi que ses neveux, nièces et amis. La famille recevra les condoléances le vendredi 20 juin 2014 de 14 h à 17 h et de 19 h à 21 h au complexe funéraire

## URGEL BOURGIE

ATHOS

Consultez le registre à sa mémoire au [www.urgelbourg.com](http://www.urgelbourg.com) / 514 735-2025

### Saint-François d'Assise

**6700, rue Beaubien Est, Montréal**  
Les funérailles seront célébrées le samedi 21 juin 2014 à 11 h en la paroisse Saint-Bonaventure, 5205, rue St-Zotique Est, Montréal suivies de l'inhumation au cimetière Repas Saint-François d'Assise. La famille tient à remercier tout le personnel du 2e étage D, de la Résidence Rousselot pour leurs bons soins, leur professionnalisme et leur dévouement. Au lieu de fleurs, vos marques de sympathie peuvent se traduire par des dons à la Fondation CSSS Lucille-Teasdale en mentionnant le Centre d'hébergement Rousselot.



**GOULET, Yvon**  
1932 - 2014

À Montréal, le jeudi 5 juin 2014 est décédé, à l'âge de 81 ans, Yvon Goulet, époux de Jeannine Doucet. Outre son épouse, il laisse dans le deuil ses enfants Claude (Martine) et Marie-Claire (Denis), ses petits-enfants Stéphanie, Marc-Olivier, Guillaume, Félix, Xavier, Frédéric et Jérôme, son frère Hervé, ses soeurs Anne-Marie et Aline, sa belle-mère Marie-Anne, ses belles-soeurs, beaux-frères, neveux, nièces ainsi qu'autres parents et amis. La famille vous accueillera au complexe funéraire

## MAGNUS POIRIER®

Complexe Laval  
222, boul. des Laurentides, Laval  
T: 514 727-2847

[www.magnuspoirier.com](http://www.magnuspoirier.com)  
le vendredi 20 juin 2014 de 14 h à 17 h et de 19 h à 22 h et samedi dès 8 h.

Les funérailles seront célébrées le samedi 21 juin 2014, à 11 h en l'église St-Pie-X située au 1065, boul. Pie-X à Laval.

Au lieu de fleurs, des dons à la Fondation de l'Hôpital du Sacré-Coeur de Montréal seraient appréciés.

La famille aimerait remercier tout le personnel du département des soins intensifs de l'Hôpital Sacré-Coeur pour les soins prodigués.



**HOUDE, Gilles, C.M.**  
1932 - 2014

C'est avec grande tristesse que nous vous annonçons le décès à Magog, le 14 juin 2014, de Gilles Houde, C.M. Il laisse dans le deuil sa conjointe Michèle Dubé, ses enfants Alain (Nathalie) et Sonia (Luc), ses petits-fils Alexis et Hugo ainsi que les enfants de Michèle, Sophie (Caro) et Bernard (Sophie) et leurs enfants Alice, Thomas, Justine et Victoria. Il laisse également dans le deuil la mère de ses enfants, Huguette Coutu, ainsi que de nombreux amis.

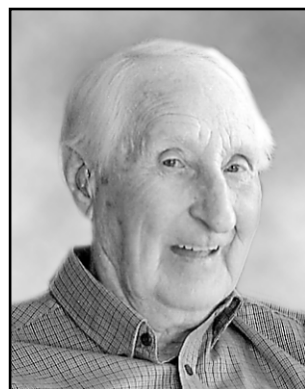
La famille recevra les condoléances le samedi 21 juin 2014 à l'église St-Patrice de Magog, 115, rue Merry Nord, à compter de 9 h 30 et les funérailles suivront à 11 h.

Au lieu de fleurs, la famille vous invite à faire un don à la Fondation de l'Hôpital de Memphrémagog et tient à remercier sincèrement les médecins et le personnel du CLSC ainsi que ceux des soins palliatifs de l'hôpital. Tous nous ont prouvé que l'on peut partir avec dignité et amour!

La direction et les arrangements funéraires ont été confiés à la

### Résidence Funéraire

**Ledoux Magog Inc.**  
150, rue Sherbrooke, Magog, Qc  
Tél. : (819) 843-4473  
Télé. : (819) 843-4563  
[ledoux@netrevolution.com](http://ledoux@netrevolution.com)



**LAJEUNESSE, Jean-Jacques**  
1920 - 2014

Au CH Pierre-Le-Gardeur, le 15 juin 2014, à l'âge de 93 ans et 6 mois, est décédé M. Jean-Jacques Lajeunesse époux de feu Fernande Le Cavalier. Outre sa fille, Johanne, il laisse dans le deuil son gendre Michel Maheu, ses chers petits-enfants Marie-Hélène (Pierre-Michel Bernier), Benoît (Julie Martineau) et Pierre-Étienne, ses arrière-petits-enfants Ariane, Vincent et Charles-Étienne, son beau-frère René Le Cavalier, sa belle-soeur Yvette B., ses neveux et nièces.

La famille vous accueillera au complexe funéraire



## Alfred Dallaire | MEMORIA

438, rue Notre-Dame, Repentigny J6A 2T4

514 277 7778 | [memoria.ca](http://memoria.ca)

le samedi 21 juin de 9 h à 11 h. Les funérailles seront célébrées à 11 h à l'église de la Purification, 445, Notre-Dame, Repentigny.

Des dons à la Fondation CSSS du sud de Lanaudière seraient appréciés.



**LEGAULT, Jean-Marc**  
1923 - 2014

À Montréal, le 15 juin 2014, à l'âge de 90 ans, est décédé Jean-Marc-Legault. Il laisse dans le deuil son épouse Marguerite Parent, ses enfants Jules (Judith), Marie (Don) et Philippe (Suzanne), ses petits-enfants Jean-Philippe, Nicolas, Marie-France, Nathalie-Anne, Stéphanie, Marie-Josée et Marc-Antoine, son arrière-petite-fille Charlotte, ses frères Gilles (Lise) et feu Pierre (Monique) ainsi que de nombreux neveux et nièces.

Reconnu pour ses talents d'homme d'affaires pendant près de 50 ans, il a géré la continuité de l'entreprise fondée en 1919 par son père et qui est toujours active aujourd'hui. Il a de plus participé en 1983 à l'acquisition par ses deux fils de l'entreprise J.E. Mondou spécialisée dans la nourriture pour animaux domestiques. Passionné par son travail et encore plus pour sa famille pour laquelle il était toujours disponible et qui était une priorité absolue.

La famille recevra vos condoléances le mercredi 18 juin de 14 h à 17 h ainsi que de 18 h à 21 h au

**Complexe Funéraire Mont-Royal**  
1297, chemin de la Forêt  
Outremont, Qc, H2V 2P9  
514-279-6540

[www.cimetieremontroyal.com](http://www.cimetieremontroyal.com)  
La famille désire remercier toute l'équipe du département de gériatrie de l'Hôpital de la Cité-de-la-Santé de Laval. Au lieu des fleurs, vos témoignages de sympathie peuvent se traduire par un don à la Société Alzheimer de Montréal et la Fondation Mira.



**GAUVIN GOYETTE, Gervaise**

À St-Léonard, le mardi 17 juin 2014, est décédée Gervaise Gauvin Goyette, épouse de feu Léon Gauvin. Elle laisse dans le deuil ses enfants Michel, Jean-Pierre, Myrille, Robert, conjoint et conjointes, ses petits-enfants ainsi qu'une grande communauté d'amis. La famille vous accueillera au complexe funéraire

## MAGNUS POIRIER®

Complexe Viau  
7388, boul. Viau, Saint-Léonard  
T: 514 727-2847

[www.magnuspoirier.com](http://www.magnuspoirier.com)  
le dimanche 22 juin 2014 de 13 h à 18 h 30 et le lundi 23 juin dès 9 h, suivi des funérailles en l'église St-Léonard située au 5525, rue Jarry Est à 11 h.



**GUÉRIN, Jean**  
1935 - 2014

M. Jean Guérin, de Dorval, époux de Mme Monique St-Pierre, est décédé paisiblement entouré de ses proches, à l'âge de 78 ans. Il laisse dans le deuil son épouse Monique, sa fille Brigitte, sa soeur Madeleine ainsi que parents et amis.

La famille vous accueillera le jeudi 19 juin 2014 de 19 h à 21 h ainsi que le vendredi 20 juin à compter de 9 h à la

**Résidence funéraire J.J. Cardinal**  
560, chemin Bord-du-Lac, Dorval  
514 631-1511 / [www.jjcardinal.ca](http://www.jjcardinal.ca)  
Les funérailles se tiendront le vendredi 20 juin à 10 h 30, à l'église La-Présentation-de-la-Ste-Vierge, au 665, rue de l'Église, Dorval, suivies de l'inhumation au cimetière Notre-Dame-des-Neiges.



**LABERGE MAUFFETTE, Marcelle**  
1916 - 2014

Âgée de 97 ans, Marcelle nous a quittés paisiblement, le dimanche 15 juin, entourée des siens.

Épouse de feu Pierre Mauffette, ingénieur-géologue, elle laisse dans le deuil ses enfants Hélène (Jacques Bélique), Louise-Andrée (Michel Leenders), Paul (Herzule Victor), Françoise (Denis Morrisset), Claire-Isabelle (Lyle Whyte), ses soeurs Anne-Marie (feu Jean Fabien), Claire Laberge (Pierre Nadeau), Francine Laberge (sa filleule), sa belle-soeur Louise Lachance (feu André Laberge), ses petits-enfants Thomas, Nicholas, Louis-Charles, Vincent, Gabriel, Estelle, Félix, Jeanne et Laurence, ses arrière-petits-enfants Noa, Kai, Amélia et Jacob, ses nombreux cousins, cousines, neveux et nièces et ses chères amies, sans oublier le personnel aidant qui a grandement contribué au bonheur et au bien-être de Marcelle ces dernières années et tout spécialement Carmen Lebel et Isabelle Chiasson.

La famille tient à souligner les bons soins prodigués par le personnel de l'Hôpital Notre-Dame et tout spécialement par la Dre Raymonde Labrecque.

Femme talentueuse et musicienne accomplie, à la fois pianiste et organiste, elle était avant tout une chrétienne convaincue. Les valeurs d'amour et de charité l'ont habitée toute sa vie et les oeuvres auxquelles elle a généreusement contribué sont nombreuses.

La famille vous accueillera au  
**Complexe funéraire Mont-Royal**  
1297, chemin de la Forêt,  
Outremont, Québec  
H2V 2P9 - 514 279-6540  
[www.mountroyalcem.com](http://www.mountroyalcem.com)

le jeudi 19 juin de 14 h à 17 h et de 19 h à 22 h et le vendredi 20 juin de 15 h à 17 h. La cérémonie religieuse aura lieu à 17 h, suivie d'un cocktail dinatoire au même endroit.

Pour ceux et celles qui aimeraient témoigner leur sympathie par une contribution, la famille suggère, au lieu de fleurs, l'organisme Le Bon Dieu dans la rue ou l'Oratoire St-Joseph ou encore une oeuvre de votre choix.



**LANOIX, Françoise (née Marchand)**  
1925 - 2014

À Longueuil, le 13 juin 2014, est décédée Mme Françoise Marchand, épouse de feu M. Philippe Lanoix.

Elle laisse dans le deuil ses enfants Pierre (Annette), Suzanne (Marc), Jean (Claude), Madeleine (François) et Hélène (Mario), ses petits-enfants et ses arrière-petits-enfants ainsi que plusieurs parents et amis.

La famille recevra les condoléances le samedi 21 juin de 9 h à 10 h 30 à la



COOPÉRATIVE  
FUNÉRAIRE  
DU GRAND MONTRÉAL  
Résidence Curé-Poirier  
635, boul. Curé-Poirier Ouest  
Longueuil (Québec) J4J 2H8  
450 677-5203  
[cfgrandmontreal.com](http://cfgrandmontreal.com)

Les funérailles suivront à 11 h en la Cathédrale St-Antoine-de-Padoue, Longueuil.

Des dons à la Société canadienne de la sclérose en plaques seraient appréciés.



**MALTAIS, Estelle**  
1947 - 2014

À l'Hôpital Brome-Missisquoi-Perkins, le 15 juin 2014, à l'âge de 66 ans, est décédée Mme Estelle Maltais, conjointe de M. Normand Beaudreau, demeurant à Bromont. Elle était la fille de Roland Maltais et de Madeleine Desgagné.

Outre son conjoint Normand, elle laisse dans le deuil sa fille Catherine (Jean-Claude), ses petits-enfants : Sophie et Lucas. Elle était la soeur de feu Jean-Marc, Violette (Claude), Carmella (Denis), Julien (Gisèle). Elle laisse aussi sa nièce Marie-Pierre (Mathieu), ses beaux-frères, belles-soeurs : Louise, Ginette (Marcel), Sylvie (Michel), Josée (Christian) ainsi que d'autres parents et amis.

La famille désire remercier Marie-Hélène Duhamel, infirmière du CLSC de Granby, pour les bons soins prodigués. La crémation a eu lieu à Granby au Crématorium Les Jardins funéraires Bessette.

La famille recevra les témoignages de sympathie au salon

**Les Résidences funéraires Bessette**  
682, Shefford, Bromont, Qc, J2L 1C1

Tél. : 450 534-2779  
ou 1 888 730-6666

Fax : 450 777-4393

[www.familiebessette.com](http://www.familiebessette.com)

le vendredi, 20 juin 2014 de 19 h à 22 h ainsi que le samedi, 21 juin, à compter de 9 h jusqu'au départ du salon à 10 h 50 pour se rendre à l'église St-François-Xavier de Bromont où le service sera célébré à 11 h.

La mise en place aura lieu au columbarium Les Jardins funéraires Bessette à une date ultérieure.

En guise de sympathie, un don à la Fondation au Diapason serait apprécié. Des formulaires seront disponibles au salon.

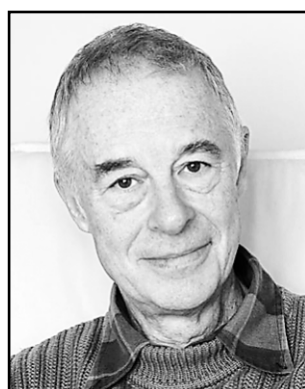
**GERVAIS, Gabrielle**  
1928 - 2014

Gabrielle Gervais est décédée paisiblement le 23 Avril à l'Hôpital Général de Montréal.

Dès réception de son diplôme de l'université McGill, elle a rejoint le Secrétariat des Nations Unies à Lake Success à New York en Juin 1949. Ses 36 années avec l'ONU incluent avoir travaillé avec Dag Hammarskjöld et Ralph Bunche ainsi que de nombreuses missions à Jérusalem, Gaza, le Congo belge, le Vietnam, la Suisse et le Kenya. Gaby a pu apprécier sa retraite avec son mari Julian, à New York et à Nokomis en Floride. En 2008, elle a déménagé à Montréal.

Gaby quitte sa cousine Mme Suzanne (Chrysler) MacDonald et sa famille de la Nouvelle-Écosse, la famille Edward Flanagan du Vermont, la famille Peter Flanagan du Vermont, ainsi que de nombreux ami(e)s à Montréal et à travers le monde qui tous connaissaient sa bonté et sa générosité. Elle a été précédée par son mari Julian Kuo et ses parents Henri et Grace (Langelier) Gervais.

Une cérémonie d'enterrement aura lieu le 21 Juin 2014 à 14 h, au cimetière de St-Léonard, 5525, rue Jarry Est, St-Léonard, Qc.



**HERVÉ, Denis**

À Montréal (domicilié à St-Basile-Le-Grand), le 8 juin 2014, est décédé Denis Hervé, âgé de 66 ans, à la suite d'une longue maladie.

Il laisse dans le deuil ses enfants, Ysolde Legros (Thomas) et Guillaume Hervé, ses petites filles Judith et Clémence, sa mère Adrienne Hervé de St-Sauveur, ses soeurs Joelle Hervé, Alix Mugar (Martin), Brigitte Hervé, et ses neveux et nièces.

Une cérémonie aura lieu au cimetière Notre-Dame-des-Neiges, à Montréal, le 26 juin à 15 h 30.

Denis a voué sa vie à la poursuite de la connaissance afin de mieux aider ses semblables sur le plan physique et spirituel.

Selon sa volonté, des dons peuvent être envoyés à la fondation humanitaire Karuna-Schechen ([www.karuna-schechen.org](http://www.karuna-schechen.org)).

**Albatros**  
Est-de-l'île de-Montréal

Service gratuit d'accompagnement des grands malades en fin de vie et soutien aux proches

514 255.5530  
[info@albatros-mtl.ca](mailto:info@albatros-mtl.ca)

**Donnez**  
L'espoir passe par la recherche

[charlesbruneau.qc.ca](http://charlesbruneau.qc.ca)

Fondation Centre de cancérologie  
**Charles-Bruneau**

Société de soins palliatifs à domicile du Grand Montréal  
**Fondation Docteur Maurice-Bertrand**

Une qualité de vie, jusqu'à la fin...

514-272-7200  
[www.societedesoinspalliatifs.com](http://www.societedesoinspalliatifs.com)

# DÉCÈS, PRIÈRES, REMERCIEMENTS

900

**MARTEL, Gertrude**  
1919 - 2014

À Montréal, le 15 juin, à l'âge de 94 ans, est décédée Gertrude Martel. Elle laisse dans le deuil sa soeur Suzelle (veuve de Roland More), son frère Philippe, de nombreux neveux et nièces et autres parents et amis.  
La famille recevra les condoléances au complexe funéraire



Alfred Dallaire | MEMORIA

2159, boul. St-Martin E., Laval H7E 4X6  
514 277 7778 | memoria.ca

le samedi 21 juin de 9 h 30 à 11 h. Une cérémonie suivra en la chapelle du complexe.



**NADEAU, Lise**  
1940 - 2014

Au CHUL, le 13 juin 2014, à l'âge de 73 ans, est décédée madame Lise Nadeau, conjointe de monsieur Paul Huard. Elle demeurait à Québec.

La famille vous accueillera au **Complexe de la Cité**

**LÉPINE CLOUTIER**  
ATHOS

1600, avenue Le Gendre  
Québec - G2G 2W5

le samedi 21 juin 2014, de 13 h à 15 h. Un hommage lui sera rendu à 15 h, en la chapelle du Complexe de la Cité, 1600, avenue Le Gendre, Québec.

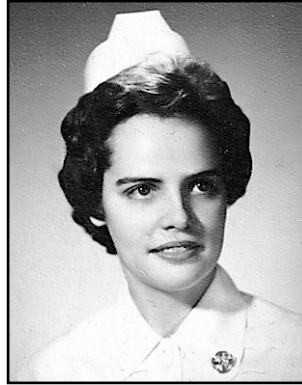
Elle laisse dans le deuil son conjoint Paul Huard, ses enfants Maryse Nolin (Dr Guy Grimard) et Christian Nolin (Nancy Albert), ses petites-filles, Camille et Gabrielle Bélanger, sa belle-fille Julie Huard (Daniel Fortier) et son beau-fils Vincent Huard ainsi que sa soeur et son frère Chrystiane et Richard Nadeau, ses beaux-frères et belles-soeurs, ses neveux, nièces et ami(e)s.

Vos témoignages de sympathie peuvent se traduire par un don à la Société Alzheimer, 201-1040, avenue Belvédère, Québec (Qc) G1S 3G3, 418 527-4294.

**Pour renseignements**  
ATHOS

Téléphone : 418 686-8811  
Télécopieur : 418 658-2415  
infocomplexedelacite@athos.ca

Pour envois de messages personnalisés ainsi que pour signer le Registre à la mémoire de la personne décédée :  
[www.complexedelacite.com](http://www.complexedelacite.com)



**PÉLISSIER, Micheline**  
1938 - 2014

La famille de Micheline Pélissier a le regret d'annoncer son décès survenu le lundi 9 juin 2014 à Montréal à l'âge de 76 ans. Née à Montréal, Qc, elle était la fille de François Pélissier et de Suzanne Malo. Elle laisse dans le deuil ses enfants Valérie (Jean-François Massé), Jean-François (Jonathan Cutler) et Nicolas (Noémie Bergeron), ses soeurs Nicole et Monique, ses petits-enfants Eloïse, Félix, Louis, Simon et James ainsi que plusieurs autres parents et amis.

Une cérémonie commémorative aura lieu ultérieurement, contacter la famille via [mpelissier2014@gmail.com](mailto:mpelissier2014@gmail.com).

Des dons en sa mémoire à la Société Alzheimer de Montréal seraient appréciés.

**Direction funéraire**

**MAGNUS POIRIER**

T: 514 727-2847  
[www.magnuspoirier.com](http://www.magnuspoirier.com)



**PICARD, Louise**  
1939 - 2014

À Saint-Hyacinthe, le 5 juin 2014, est décédée, à l'âge de 74 ans, madame Louise Picard, enseignante à la retraite, épouse de feu Maurice Dupré. La défunte laisse dans le deuil ses trois filles Caroline (Jean St-Jacques), Brigitte (Demetre Deliyankis), Annick (Jean Deaudelin), ses petits-enfants Félix, Anna et Natalie, sa soeur Luce (Gilles Lemonde), ainsi que plusieurs autres parents et amis. La famille vous recevra dès 13 h, le samedi 28 juin, au Mausolée

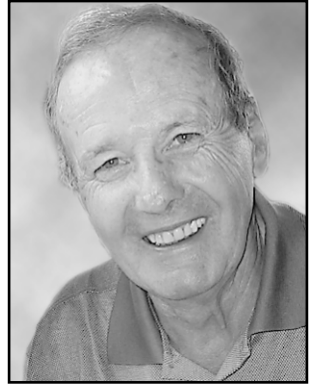


COMPLEXE FUNÉRAIRE  
**Ubalde Lalime**

1325, rue Girouard Est  
Saint-Hyacinthe

Une liturgie de la Parole suivra à 15 h. Des dons à la Société canadienne du cancer seraient appréciés.

[www.ubaldlalime.com](http://www.ubaldlalime.com)



**ROY, Michel**  
1935 - 2014

Le mardi 10 juin, vers 18 h 30, à l'âge de 79 ans, est décédé Me Michel Roy, époux de Danielle Nadeau, père de Stéphanie Roy (André Sawka), grand-papa de Gabriel et Amélie et grand frère de Jacques Nadeau (Clément Chevalier). Il laisse aussi dans le deuil son beau-frère et grand ami Gratien Faucher (Germaine Rivard), ses beaux-frères Jacques Nadeau (Hélène Gervais) et Jean-Pierre Nadeau (Suzy Corriveau), sa belle-soeur Marie-France Nadeau, plusieurs neveux et nièces ainsi que de nombreux amis et confrères.

Michel a oeuvré au sein du cabinet d'avocats Desjardins, Ducharme toute sa carrière, soit de 1964 jusqu'à sa retraite en 2001.

La famille recevra les condoléances aux résidences funéraires Collins Clarke MacGillivray White, 222 Autoroute 20, Pointe-Claire, le jeudi 19 juin 2014 de 15 h à 17 h et de 19 h à 21 h ainsi que le vendredi 20 juin 2014 de 9 h 30 à 10 h 30. Les funérailles auront lieu le vendredi 20 juin 2014 à 11 h en l'église St-Joachim, 2 rue Ste-Anne, Pointe-Claire.

SVP pas de fleurs. Des dons à la fondation de l'hôpital Sacré-Coeur de Montréal seraient appréciés.

**MILOT, Thérèse, s.p.**  
en religion Soeur Honorine

À la Maison mère des Soeurs de la Providence de Montréal, le 16 juin 2014, à l'âge de 88 ans, est décédée Soeur Thérèse Milot, fille de feu Aurélien, de St-Alexis-des-Monts et de Laura Turner. Outre sa famille religieuse, elle laisse dans le deuil sa soeur Céline Milot et ses frères Jean et Louis, et sa belle-soeur Wilda ainsi que des neveux et nièces, parents et ami(e)s.

La défunte sera exposée le mercredi 18 juin à 15 h à la

**Maison mère des Soeurs de la Providence**  
5655, rue de Salaberry  
Montréal, Qc, H4J 1J5

La célébration de la Parole aura lieu le mercredi à 19 h 30. Les funérailles auront lieu à la chapelle le jeudi 19 juin à 10 h. Inhumation au cimetière Le repos Saint-François d'Assise, 6893, rue Sherbrooke Est, Montréal, Qc, H1N 1C7.

**Direction:**



Alfred Dallaire | MEMORIA

514 277 7778 | memoria.ca

**FONDATION HÉMA-QUÉBEC**  
Donnez la vie. Autrement.

**Dons in memoriam** 514 832-5000, poste 372  
[donnezlavieautrement.com](http://donnezlavieautrement.com)



**RICHARD, Rollande (née Tardif)**  
1922 - 2014

À Montréal, le 10 juin 2014, à l'âge de 92 ans, est décédée Mme Rollande Tardif, épouse bien-aimée de feu Arthur Richard. Elle laisse dans le deuil ses enfants Pierre (Jesus), Jean (Lisa), Lise (Stéphane), ses petits-enfants Catherine, Bruno, Jeanne, ses soeurs Aline (Pierre) et Jeanne ainsi que plusieurs parents et ami(e)s.

La famille vous accueillera au salon



Alfred Dallaire | MEMORIA

1120, rue Jean-Talon E. H2R 1V9

514 277 7778 | memoria.ca

le samedi 21 juin 2014 de 10 h à 14 h. Une cérémonie commémorative aura lieu à 11 h au salon même.

Au lieu de fleurs, des dons à la Société Alzheimer seraient appréciés.



**SENIW, Olga (née Lawruk)**  
1920 - 2014

Le 2 juin 2014, à l'âge de 93 ans, est décédée Olga, au CH St-Vincent Marie. Elle laisse dans le deuil ses neveux, nièces et amis.

La famille recevra les condoléances le samedi 21 juin 2014 de 13 h 30 à 17 h au

**Complexe funéraire Mont-Royal**  
1297 chemin de la Forêt  
Outremont, Qc H2V 2P9  
514-279-6540

[www.cimetieremontroyal.com](http://www.cimetieremontroyal.com)  
Au lieu de fleurs, des dons à la Fondation québécoise du cancer seraient appréciés.

## LES PETITES ANNONCES LA PRESSE

# VU VENDU

Placez une petite annonce dans *La Presse* et elle paraîtra gratuitement sur **CVENDU**.ca



Qualité en quantité  
514-987-VENDU (8363)

Propriété à vendre  
immédiatement à tr

---

**VENDU**

---

**À VENDRE.**  
**Maison de campagne**  
**pour la modique som**

Magnifique propriété haut de ville et des services... Coup de bureau), grandes pièces, fenestration aucun tapis, aire ouverte, immenses au sous-sol a... ext... charme!

AVIS LÉGAUX - APPELS D'OFFRES - SOUMISSIONS - ENCANS

**Appel d'offres**

**Montréal**

**Service de planification de la gestion immobilière**

Des soumissions sont demandées et devront être reçues, avant 14 h à la date ci-dessous, au Service du greffe de la Ville de Montréal à l'attention du greffier, 275, rue Notre-Dame Est, bureau R-134, Montréal (Québec) H2Y 1C6 pour :

**Catégorie :** travaux  
**Appel d'offres :** 5727  
**Descriptif :** Réfection de toiture et climatisation (1061)  
**Date d'ouverture :** 9 juillet 2014  
**Dépôt de garantie :** 10 % de la valeur de la soumission (cautionnement, chèque visé ou garantie bancaire)  
**Renseignements :** pour toute question, s'adresser à [immeubles.soumissions@ville.montreal.qc.ca](mailto:immeubles.soumissions@ville.montreal.qc.ca)  
**Visites :** Les visites sont individuelles. La date limite pour prendre rendez-vous est le 20 juin 2014, à 16 heures. Les visites auront lieu du 23 au 27 juin 2014 inclusivement, selon l'horaire suivant : 8h30, 9h30, 10h30 et 11h30  
 Pour prendre rendez-vous, s'adresser à [immeubles.soumissions@ville.montreal.qc.ca](mailto:immeubles.soumissions@ville.montreal.qc.ca)  
**Documents :** Les documents relatifs à cet appel d'offres seront disponibles à compter du 18 juin 2014  
 Les personnes et les entreprises intéressées par ce contrat peuvent se procurer les documents de soumission en s'adressant au Service électronique d'appels d'offres (SEAO) en communiquant avec un des représentants par téléphone au 1 866 669-7326 ou au 514 856-6600, ou en consultant le site Web [www.seao.ca](http://www.seao.ca). Les documents peuvent être obtenus au coût établi par le SEAO.  
 Chaque soumission doit être placée dans une enveloppe cachetée et portant l'identification fournie en annexe du document d'appel d'offres.  
 Les soumissions reçues seront ouvertes publiquement dans les locaux du Service du greffe à l'Hôtel de ville, immédiatement après l'expiration du délai fixé pour leur réception.  
 La Ville de Montréal ne s'engage à accepter ni la plus basse ni aucune des soumissions reçues et n'assume aucune obligation de quelque nature que ce soit envers le ou les soumissionnaires.  
 Montréal, le 18 juin 2014

Le greffier de la Ville  
 M<sup>e</sup> Yves Saindon

**Appel d'offres**

**Montréal**

**Service de l'eau - Direction de l'épuration des eaux usées**

Des soumissions sont demandées et devront être reçues, avant 14 h à la date ci-dessous, au Service du greffe de la Ville de Montréal à l'attention du greffier, 275, rue Notre-Dame Est, bureau R.134, Montréal H2Y 1C6, pour :

le 9 juillet 2014  
**Catégorie :** Biens et services  
**Appel d'offres :** 2080-AE  
**Descriptif :** Exécution de travaux électriques en régie contrôlée sur les équipements de la Direction de l'épuration des eaux usées  
**Date d'ouverture :** Le 9 juillet 2014  
**Dépôt de garantie :** 10% du montant de la soumission  
**Renseignements :** Claude Meunier, ing. : 514 280-4418  
 Pour être considérée, toute soumission devra être présentée sur les formulaires spécialement préparés à cette fin.  
**Documents :** Les documents relatifs à cet appel d'offres seront disponibles à compter du 18 juin 2014.  
 Les personnes et les entreprises intéressées par ce contrat peuvent se procurer les documents de soumission en s'adressant au Service électronique d'appels d'offres (SEAO) en communiquant avec un des représentants par téléphone au 1 866 669-7326 ou au 514 856-6600 ou en consultant le site Web : [www.seao.ca](http://www.seao.ca). Les documents peuvent être obtenus au coût établi par le SEAO.  
 Chaque soumission doit être placée dans une enveloppe cachetée et portant l'identification fournie en annexe du document d'appel d'offres.  
 Les soumissions reçues seront ouvertes publiquement dans les locaux du Service du greffe à l'Hôtel de ville, immédiatement après l'expiration du délai fixé pour leur réception.  
 La Ville de Montréal ne s'engage à accepter ni la plus basse ni aucune des soumissions reçues et n'assume aucune obligation de quelque nature que ce soit envers le ou les soumissionnaires.  
 Montréal, le 18 juin 2014

Le greffier de la Ville  
 M<sup>e</sup> Yves Saindon

**Appels d'offres**

**Montréal**

**Direction générale adjointe - Services institutionnels**

**Service de l'approvisionnement**

Des soumissions sont demandées et devront être reçues, avant 14 h à la date ci-dessous, au Service du greffe de la Ville de Montréal à l'attention du greffier, 275, rue Notre-Dame Est, bureau R-134, Montréal (Québec) H2Y 1C6 pour :

**Catégorie :** Biens et services  
**Appel d'offres :** 14-13734  
**Descriptif :** A51 - Location d'une (1) rétrocamion avec opérateur  
**Date d'ouverture :** 7 juillet 2014  
**Dépôt de garantie :** 2% (Chèque visé)  
**Renseignements :** Hélène Calci, agente d'approvisionnement : 514 868-3422  
**Appel d'offres :** 14-13722  
**Descriptif :** A53 - Collecte et transport des matières organiques dans l'arrondissement du Sud-Ouest, 2014-2017  
**Date d'ouverture :** 7 juillet 2014  
**Dépôt de garantie :** 5% (Cautionnement ou chèque visé)  
**Renseignements :** Sonia Bedder, agente d'approvisionnement : 514 872-5514  
**Catégorie :** Services professionnels  
**Appel d'offres :** 14-13720  
**Descriptif :** Services professionnels en ingénierie pour la réfection d'appentis, de toiture et du tunnel du 775, rue Gouford  
**Date d'ouverture :** 7 juillet 2014  
**Dépôt de garantie :** Aucun  
**Renseignements :** Matthieu Crêteau, agent d'approvisionnement : 514 872-6777  
**Appel d'offres :** 14-13646  
**Descriptif :** Services professionnels pour le Complexe environnemental de Saint-Michel, aménagement d'une portion du secteur Papineau  
**Date d'ouverture :** 9 juillet 2014  
**Dépôt de garantie :** Aucun  
**Renseignements :** Tanya Dupuis, agente d'approvisionnement : 514 872-6664  
**Documents :** Les documents relatifs à ces appels d'offres seront disponibles à compter du 18 juin 2014  
 Les personnes et les entreprises intéressées par ce contrat peuvent se procurer les documents de soumission en s'adressant au Service électronique d'appels d'offres (SEAO) en communiquant avec un des représentants par téléphone au 1 866 669-7326 ou au 514 856-6600, ou en consultant le site Web [www.seao.ca](http://www.seao.ca). Les documents peuvent être obtenus au coût établi par le SEAO.  
 Chaque soumission doit être placée dans une enveloppe cachetée et portant l'identification fournie en annexe du document d'appel d'offres.  
 Les soumissions reçues seront ouvertes publiquement dans les locaux du Service du greffe à l'Hôtel de ville, immédiatement après l'expiration du délai fixé pour leur réception.  
 La Ville de Montréal ne s'engage à accepter ni la plus basse ni aucune des soumissions reçues et n'assume aucune obligation de quelque nature que ce soit envers le ou les soumissionnaires.  
 Montréal, le 18 juin 2014

Le greffier de la Ville  
 M<sup>e</sup> Yves Saindon

**SAQ**

**APPEL D'OFFRES**

**Local commercial - Bannière SAQ**

**L'Ancienne-Lorette**  
**DOSSIER : L 0478-617**

Les personnes ou les entreprises intéressées peuvent se procurer les documents de soumission en s'adressant au Service électronique d'appel d'offres (SEAO) ou en communiquant avec un de ses représentants par téléphone au (514) 856-6600 région de Montréal ou région extérieure 1 (866) 669-7326 ou en consultant le site web [www.seao.ca](http://www.seao.ca).

La SAQ ne s'engage à accepter ni la plus basse ni aucune des propositions reçues.

**SAQ**

**APPEL D'OFFRES**

**Local commercial - Bannière SAQ**

**Chicoutimi-Nord**  
**DOSSIER : L 0479-506**

Les personnes ou les entreprises intéressées peuvent se procurer les documents de soumission en s'adressant au Service électronique d'appel d'offres (SEAO) ou en communiquant avec un de ses représentants par téléphone au (514) 856-6600 région de Montréal ou région extérieure 1 (866) 669-7326 ou en consultant le site web [www.seao.ca](http://www.seao.ca).

La SAQ ne s'engage à accepter ni la plus basse ni aucune des propositions reçues.

**Hydro Québec**

**Appel de qualification**

**APPEL DE QUALIFICATION POUR LE SECTEUR D'ACTIVITÉ INGÉNIERIE DES TÉLÉCOMMUNICATIONS**

Hydro-Québec procède actuellement à un exercice de qualification des fournisseurs de services professionnels qui œuvrent en ingénierie des télécommunications. Afin de prendre connaissance des règles entourant cet exercice, ces fournisseurs sont invités à visiter le [www.hydroquebec.com/soumissionnez/index.html](http://www.hydroquebec.com/soumissionnez/index.html) pour consulter le document *Appel de qualification - Ingénierie des télécommunications* dans la section *Appels de propositions en cours*, ainsi que se procurer les documents dont ils ont besoin pour remplir un dossier de qualification.

**Le deuil : en parler pour mieux le vivre**

**LIGNE D'ÉCOUTE, D'INFORMATION ET DE RÉFÉRENCES SUR LE DEUIL**

**1 888 LE DEUIL**  
 1 888 533-3845

[infos@maisonmonbourquette.com](mailto:infos@maisonmonbourquette.com)  
[maisonmonbourquette.com](http://maisonmonbourquette.com)

maison Monbourquette

**Votre meilleur allié contre le cancer.**

**Jeveuxdonner.ca**  
**1 888 939-3333**

**Société canadienne du cancer**

**ASTROLOGIE DU JOUR**

**♈ BÉLIER** DU 21 MARS AU 19 AVRIL  
 Profitez de l'opposition qui s'établit entre Mars en Balance et Uranus en Bélier pour vous faire connaître sous un jour nouveau. C'est le temps de lancer des invitations et de formuler des propositions. "Dans les bras" de Neptune en Poissons, le cycle de la Lune apporte un élément de surprise dont le résultat risque d'être mitigé. Mais ne vous résignez pas à perdre sans même essayer de gagner.

**♉ TAUREAU** DU 20 AVRIL AU 20 MAI  
 La Lune qui "croise" Neptune en Poissons pourrait faire régner un climat de surprise. Vous pourriez recevoir ce que vous espérez, mais pas forcément de la façon dont vous l'aviez envisagé. Les natifs des deux autres Signes de Terre (soit la Vierge et le Capricorne) sont les mieux placés pour vous aider à résoudre un problème.

**♊ GÉMEAUX** DU 21 MAI AU 21 JUIN  
 La lenteur et l'apathie ne figurent pas au menu du jour. Le retour de Mercure dans votre Signe peut créer un climat de surprise ou contribuer à accélérer un processus. Si vous ne prenez pas de risques irréfutables, le développement d'une situation devrait abonder dans le sens de vos aspirations. Une suggestion originale pourrait même trouver des intéressés.

**♋ CANCER** DU 22 JUIN AU 22 JUILLET  
 La Lune "flirte" avec Neptune en Poissons, Signe d'Eau ami du vôtre, et il pourrait donc s'agir d'un milieu de semaine plus émotif, voire passionné. Tandis que certaines tentations peuvent se faire irrésistibles, il faudra faire un effort pour ne pas y succomber... à moins, bien sûr, que d'y résister ne soit pas votre objectif. Jupiter courtise toujours votre 3e décan...

**♌ LION** DU 23 JUILLET AU 22 AOÛT  
 Y "croisant" le mystérieux Neptune, le cycle de la Lune en Poissons vous propose un mercredi plutôt surprenant. Vous pourriez développer un goût pour des choses qui sortent de l'ordinaire auxquelles vous ne vous étiez jamais intéressé précédemment. Votre comportement peut étonner vos proches, et cela n'ira pas sans vous amuser. Car "Lilith" courtise votre Signe...

**♍ VIERGE** DU 23 AOÛT AU 22 SEPTEMBRE  
 Votre milieu de semaine pourrait bien avoir des allures de montagnes russes, tant que le cycle de la Lune sera de passage en Poissons, juste en face de votre Signe! Les volte-face ne sont pas exclues et bien des choses peuvent encore changer avant d'être finalisées. Il y a toutefois de fortes chances pour que le bon regard actuel de Vénus en Taureau tempore la situation...

**♎ BALANCE** DU 23 SEPTEMBRE AU 23 OCTOBRE  
 L'actuel duo de la Lune avec Neptune en Poissons pourrait offrir sa part d'indécision. Par conséquent, les personnes qui vous entourent peuvent vous sembler instables ou hésitantes. Même si Mars en Balance vous y pousse, ce n'est pas le temps d'exercer de la pression sur quelqu'un. Il est préférable de patienter que de provoquer un changement soudain.

**♏ SCORPION** DU 23 OCTOBRE AU 21 NOVEMBRE  
 La Lune qui "croise" Neptune en Poissons pourrait embrouiller votre perception des gens ou des situations. Autant ce climat peut favoriser les activités récréatives, autant semble-t-il mal indiqué pour prendre des décisions qui auront de sérieuses répercussions à long terme. Gardez-vous donc d'effectuer un choix important, surtout s'il se veut irrévocable.

**♐ SAGITTAIRE** DU 22 NOVEMBRE AU 21 DÉCEMBRE  
 Le cycle Lunaire en Poissons, au carré du Sagittaire, peut vous laisser entrevoir une facette méconnue, même cachée, de quelqu'un que vous fréquentez. Il ne faut pas oublier que chaque individu comporte sa part de contradictions et que le fait de percevoir une personne avec plus de lucidité ne doit pas forcément vous inciter à vous en distancier.

**♑ CAPRICORNE** DU 22 DÉCEMBRE AU 19 JANVIER  
 Tandis que l'influence de la Lune en Poissons suscite sa part de remous, vous éviterez les frictions en vous gardant d'émettre un commentaire désobligeant sous le coup de l'émotion. Le silence est probablement mieux indiqué. Si vos désirs ne briment pas la liberté d'autrui, pourquoi vous empêcher de les concrétiser?

**♒ VERSEAU** DU 20 JANVIER AU 18 FÉVRIER  
 Verseau (20 janvier au 18 février): La Lune en Poissons n'est habituellement pas un cycle où l'on peut s'attendre au calme plat. Étant donné que certains remous sont au menu, vous devriez vous accorder une bonne marge de manœuvre afin de ne pas vous laisser déstabiliser par ceux-ci. L'état officiel n'est pas loin, et il y aura encore de belles parties de plaisir en perspective!

**♓ POISSONS** DU 19 FÉVRIER AU 20 MARS  
 Le cycle de la Lune en Poissons pourrait bien augmenter votre nature... compassion. Mais ne jugez toutefois pas trop rapidement les gens dont le comportement vous a déçu. Une explication logique pourrait venir clarifier une situation ambiguë qui vous préoccupait. Acceptez d'écouter les excuses qui vous seront adressées, et profitez de l'été.

[astrologue@astro-communications.com](mailto:astrologue@astro-communications.com)

HOR18JN