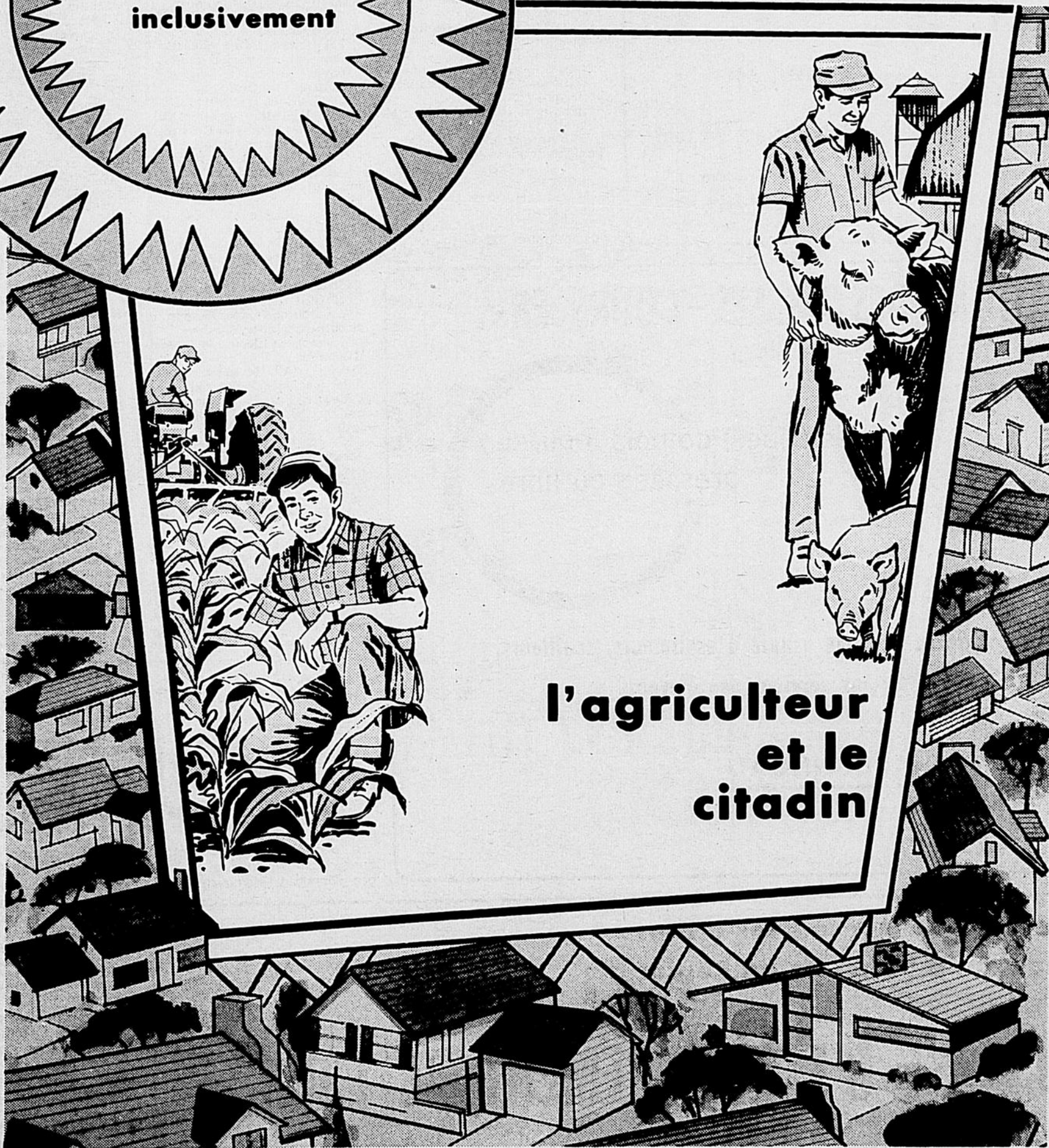


# EXPOSITION AGRICOLE TYPE DU QUEBEC

du 28 juillet  
au 3 août  
inclusivement



**l'agriculteur  
et le  
citadin**

# ceux qui exposeront à l'exposition

**Nous achetons  
animaux morts ou vivants**



Entrepôt  
ST-THOMAS 774-7381

CHEMIN ST-BARNABE SUD

**L. Arcand inc.**

**St-Hyacinthe 774-7381**

Rés. 930 Crevier,  
La Prov.

Le commerce et l'industrie fort bien représentés à l'Exposition régionale

Bien que l'exposition régionale qui se déroule cette année du 28 juillet au 3 août inclusivement soit avant tout agricole, les secteurs de l'industrie et du commerce y prennent une part fort active. La liste des locataires d'espaces pour cette année en est la preuve. Il y en a près de 50.

- B. Saint-Germain, vêtements, Saint-Hyacinthe
- Onésime Napert, produits de l'érable, Saint-Sylvestre, Comté Lotbinière
- Saladmaster, accessoires de cuisine, Drummondville, Qué.
- Niagara Cyclo-Massage, Mme Arthur Gousy, Saint-Hyacinthe
- Atlantic Promotions, Variétés, M. Jacques Gatién, Québec.
- Electrolux (Canada) Ltée, M. L.P. Lèbeau, Saint-Joseph
- Club Automobile du Québec, M. Fernand Rondeau, Chambly
- Mongeau & Frère Ltée, Variétés, Saint-Hyacinthe
- M. Clément Sylvestre, crème glacée, Douville
- Machine à coudre "Pfaff", M. Gérard Breton, Sainte-Rosalie

- Caisse d'Établissement de l'U.c.c., M. J. Jacques Giasson
- Mme Joseph Longpré, lingerie pour dames, Upton
- Eskimo Shop, Importations, Anchorage, Alaska
- Représentant Surge, M. Guy Loïselle, Douville
- Les Aliments Mont Saint-Hilaire inc., M. Jules Pinsonnault, Saint-Hyacinthe
- Mme André Sévigny, Artisanat, Saint-Joseph
- Studio d'Esthétique Edith Serei enr. Mlle Sonia Hébert, Saint-Hyacinthe
- Fédération Cercle des Fermières, Mme Raoul Hébert, Saint-Hugues
- M. Jean Rousseau, Meubles, Saint-Hyacinthe
- Tupperware, Mme Michelle L. Hudon, Saint-Basile Le Grand
- Toupet Aristocrate Enrg. J. André Forget, Montréal
- Les Éditions françaises inc., M. Charles H. Nadeau, Montréal 11
- Régie des Rentes du Québec, M. Jean Eudes Martin, Québec
- Centre d'Information fiscale, M. Jacques Roy, ministère du Revenu, Hôtel du Gouvernement, Québec
- Rénald Racine Ltée, Meubles, Douville
- Club du Trousseau de Sherbrooke, Mme Réjeanne Saint-Pierre, Sherbrooke
- Chauffage Laurentian Inc., M. Gilles Chartier, Saint-Hyacinthe
- A. Létourneau Ltée, équipement de bureau, Saint-Hyacinthe
- Maska Auto Electric Inc., Saint-Hyacinthe
- Model "A", Maisons mobiles, J.-Jacques Dubé, Saint-Jean
- Re-Mart Enr. Équipement pour roulotte, M. Jacques Dubé, Saint-Jean
- M. Lionel Roy, restaurant, Saint-Simon
- M. Gaston Perrier, nouveautés, Saint-Vincent de Paul, Ville de Laval
- Autoka inc., M. André Lessard, auto-moto, Saint-Joseph
- Aubin & Saint-Pierre, machinerie agricole, représentant Ford, Douville
- La Cie Lajoie Ltée, Équipement d'étables, Saint-Pie
- Letendre Machinerie, représentant Allis Chalmers, M. Rodrigue Letendre, Saint-Thomas d'Aquin

- Machinerie Idéale Enr. Équipement d'étables, M. Maurice Brissette, Saint-Césaire
- Small Brothers Dunham, Accessoires de sucrerie, M. Ulysse Gauthier, Roxton Pond
- Garage Union Enr., Machinerie agricole, représentant "David Brown" 192, boul. Laurier, Sainte-Rosalie
- Les équipements Lague Ltée, 995 Saint-Louis, Saint-Joseph, Machinerie agricole, représentant "John Deere"
- Les équipements G. Comeau Inc., Machinerie agricole, représentant "Case", Saint-Thomas d'Aquin
- Léon Plante, Machinerie agricole, représentant "Georges White", 25, rue Guy, Sainte-Rosalie
- Centre Agricole Co-Op, Machinerie agricole, représentant "Oliver" M. Wilfrid Rodrigue, Saint-Hyacinthe
- The Steel Company, Clôtures métalliques, M. Marc Malenfant, Montréal
- M. Léo Dupont, Machinerie agricole, réservoirs à lait, Saint-Dominique
- Rainbow Sale, Variétés, M. Victor M. Kooker

- B. & D. Équipement Enr. Machinerie agricole, représentant "International" Saint-Denis sur Richelieu
- Coca-Cola, Paul Saint-Onge INC., Kiosque Jeunesse, Saint-Hyacinthe
- Rôtisserie Parenteau, restaurant Bar-B-Q, Saint-Hyacinthe
- G.L. Poisson, Machinerie agricole, représentant "Dion", La Providence
- Les Engrais Chimiques Maska, Sainte-Rosalie
- Saint-Hyacinthe Auto Parts Ltd, Pièces, Saint-Hyacinthe
- M. Rosario Lincourt, Restaurant, Saint-Hyacinthe
- M. Gervais Ouellet, restaurant, La Providence
- Perma mur Québec Ltée, revêtement d'Aluminium, Sherbrooke
- Semences Champs-pleins inc., M. Veilleux, Sainte-Rosalie
- Journal "Le Clairon", 525 rue Saint-Joseph, Saint-Hyacinthe

\*Cette liste est incomplète et susceptible de changements mineurs.

## LITIÈRE DES BASSES-COURS ENR.

planures (ripes) de bois mou, sec  
pressées ou libres

une flotte de camions munie d'aspirateurs, souffleurs,  
aux services des éleveurs

**CAMILLE CHARBONNEAU**

saint-jude

tél. 792-3898

**Venez nous rencontrer à notre  
kiosque à l'Exposition Régionale**

## CAISSE D'ETABLISSEMENT DE L'UCC

1775, rue Cascades  
774-4783

**JEAN JACQUES GIASSON**  
secrétaire gérant

situé à l'i.t.a.

## laboratoire des sols et des végétaux

L'honorable Clément Vincent, ministre de l'Agriculture du Québec, annonçait récemment l'orga-

nisation d'un laboratoire d'analyses des sols et des végétaux à l'Institut de technologie agricole de Saint-Hyacinthe. Les spécialistes responsables de ce laboratoire sont MM. E. Chamberland, agronome, G. Mélançon et le Dr B.-T. Cheng.

Hautement automatisé afin d'atteindre un niveau d'efficacité sans précédent au Québec, ce laboratoire pourra effectuer, d'ici deux ans, l'analyse de quelque 100 000 échantillons de sols annuellement. D'autre part, le traitement électronique des données accélérera leur interprétation qui pourrait être de quelques jours seulement.

Cette organisation d'envergure répondra plus adéquatement aux demandes des agriculteurs qui sont de plus en plus conscients des possibilités de sauvegarder l'équilibre de leurs sols par un emploi méthodique des engrais chimiques.

Ce laboratoire des sols et des végétaux fait partie du service de la Recherche et de l'Enseignement du ministère de l'Agriculture et de la Colonisation.

# état des cultures dans notre région

Dans le Québec en général, depuis le 11 juin, un temps pluvieux a dominé les conditions climatiques. Seule la région de la Gaspésie-Bas Saint-Laurent souffre d'un manque de précipitation. La température a été normale le jour et froide la nuit dans le centre et le sud du Québec. Dans le nord et l'ouest, elle a été inférieure à la normale. L'ensilage des herbes fourragères et l'engrangement d'une bonne récolte de foin sont en cours, mais en retard. Les pâturages sont beaux mais il y a abondance de mauvaises herbes. Sauf en Abitibi, les semailles et les ensemencements sont terminés. En général, les cultures horticoles ont belle apparence. Une bonne récolte de fraises est en cours. Celle des radis et de l'asperge est à 70 pour cent complétée. Plusieurs champs réservés à la culture des pois verts n'ont pu être ensemencés. Les fèves ont subi de lourds dégâts par l'excès d'humidité. Les pommes de terre sont prometteuses. Le maïs-grain a belle apparence mais on craint les effets des nuits froides. Le tabac et la betterave à sucre augurent bien, toutefois quelques superficies ont dû être replantées en tabac par suite des dégâts causés par le vent. On signale de la tavelure dans les vergers. Le bétail est en bon état de chair et la production laitière élevée. Dans certains cas cependant, les éleveurs servent plus de moulées laitières pour maintenir la production au niveau actuel.

## bingo monstre lundi

Les nombreux amateurs de bingo seront, encore une fois, servis à souhait cette année, puisque dans les cadres de l'exposition régionale de Saint-Hyacinthe, la soirée d'ouverture du lundi 28 sera donc celle du grand bingo.

Cédlé à 8 heures 30 à l'aréna de Saint-Hyacinthe, le bingo de cette année atteindra certainement un nouveau record d'assistance puisqu'on y distribuera des milliers de dollars en prix.

Le prix de présence est une magnifique automobile 1969 de marque Ford, automatique, taxe de vente incluse. Le prix d'admission pour ce bingo organisé aux profits de l'exposition est de \$2 et ceux qui y assisteront bénéficieront de l'entrée gratuite sur le terrain de l'exposition.

Le prix d'admission donnera droit au 20 tours réguliers de bingo avec prix de \$100 à chaque tour, il y aura également plusieurs tours spéciaux de \$1 000 et \$500 en prix.

Un fait à souligner, ce bingo monstre est sous l'habile direction de M. J.-E. Prud'homme dont la réputation n'est plus à faire dans ce domaine. A noter également que ces bingos sont permis par la loi dans le cas d'expositions agricoles seulement.

Plus de 6 000 personnes ont assisté l'an dernier au bingo de l'exposition. C'est Mlle Thérèse Lowe, de Ville Saint-Michel, une infirmière, qui avait mérité l'automobile donnée en prix de présence; ce sera peut-être à votre tour cette année ! Une invitation donc pour le bingo de l'exposition lundi le 28 juillet à l'aréna de Saint-Hyacinthe à 8 heures 30.

### Richelieu

Un temps pluvieux et une température normale ont prévalu dans la région agricole du Richelieu. Le degré d'humidité du sol est élevé. On a enregistré une faible gelée le 20 juin dans le comté de Richelieu.

Les ensemencements sont complétés. L'application des herbicides donne des résultats limités. De 10 à 15 pour cent du foin est récolté, ce qui constitue un retard dû aux

mauvaises conditions climatiques. D'ailleurs le foin engrangé est de qualité réduite. Les prairies et les pâturages ont belle apparence. La récolte de fraises est à 40 pour cent faite; dans le cas du radis et de l'asperge, elle l'est à 70 pour cent.

Les champs de pois et de fèves ont subi de lourds dommages à cause de l'excès de précipitation. Quelques champs de soya sont atteints par la brûlure. Un peu plus de chaleur serait favorable au maïs-grain.

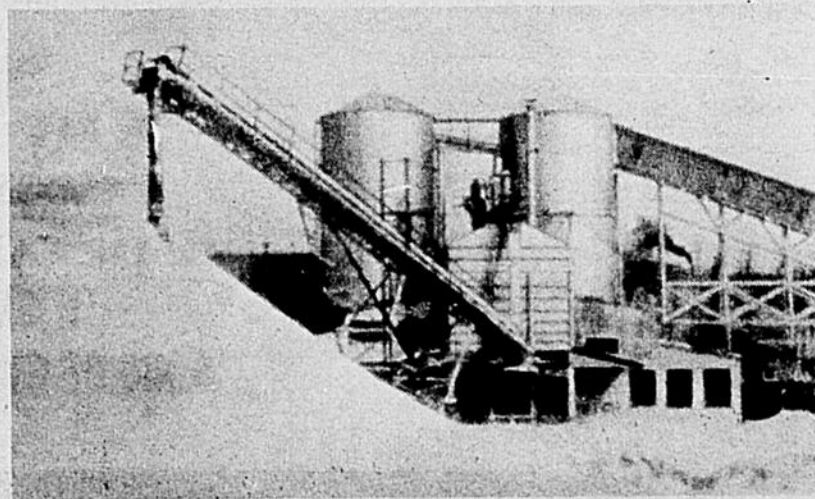
### Sud-de-Montréal

Un temps pluvieux et frais a dominé les conditions climatiques dans la région du sud-de-Montréal. Cependant les précipitations n'ont pas été excessives. Le vent a causé quelques dégâts dans les champs de maïs-sucré, le 30 juin. Le contrôle des insectes et des maladies est normal. L'ensilage et l'engrangement du foin débutent. La qualité du foin sec est bonne. Les applications

d'herbicides donnent des résultats irréguliers et dans les cultures sarclées il y a beaucoup de mauvaises herbes. Les céréales sont belles. L'état des pâturages varie de moyen à bon. Les plantations de pommes de terre sont prometteuses. La récolte de fraises est satisfaisante mais la durée en sera courte. Le bétail est en bon état de chair; cependant les éleveurs servent plus de moulées aux vaches pour maintenir la production à un niveau élevé.



**CONSERVEZ  
VOTRE  
TERRE !  
DONNEZ-LUI  
IMMÉDIATEMENT LES SOINS APPROPRIÉS**



**LES CARRIÈRES DE ST-DOMINIQUE LTÉE**

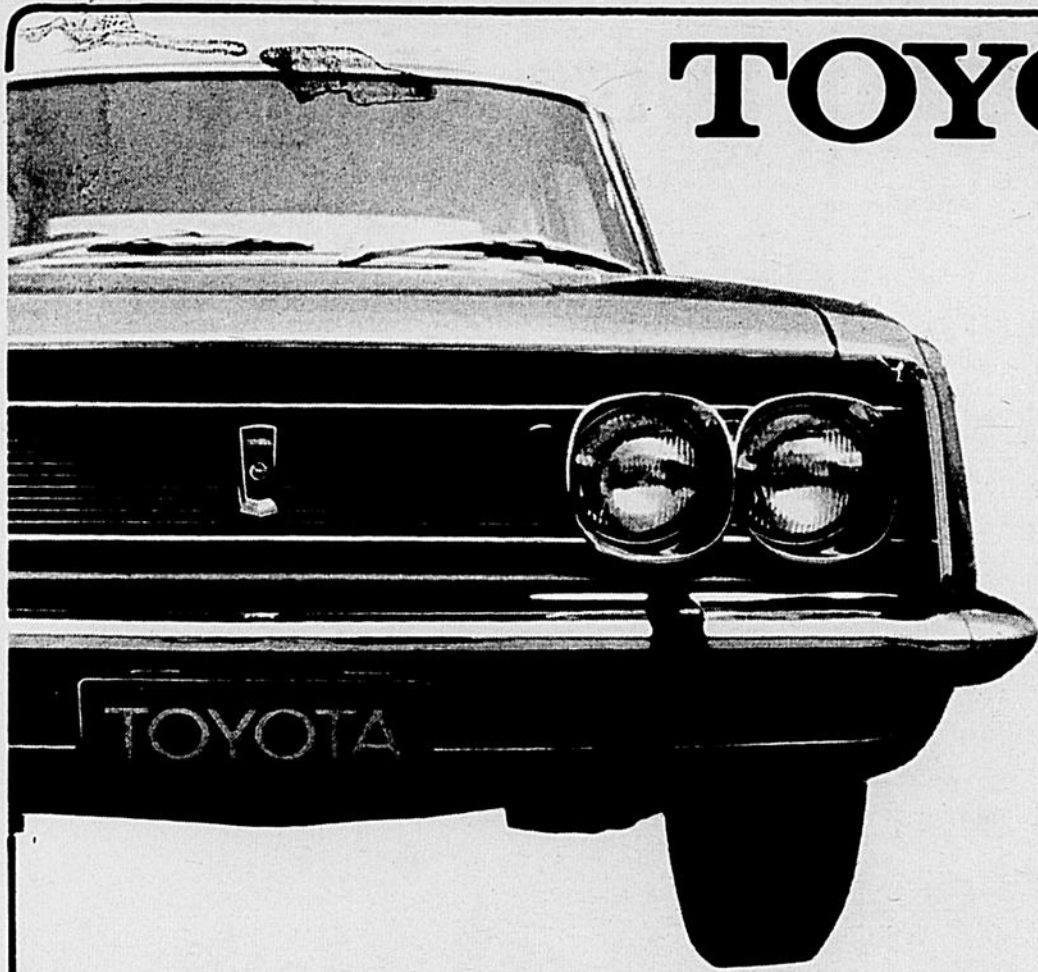
Saint-Dominique

Tél 773-2591

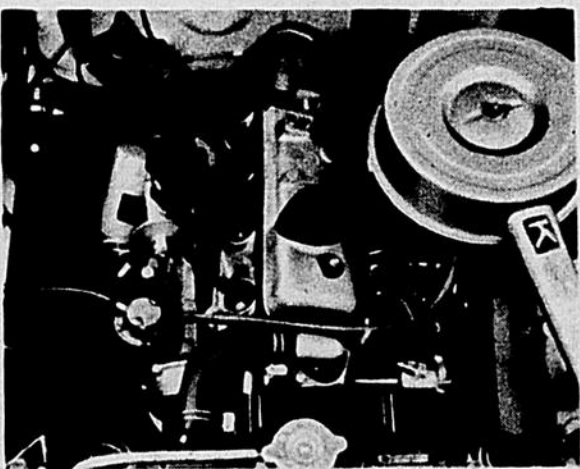
Dès maintenant utilisez CACHO,  
faites votre épandage sans tarder,  
vous éviterez ainsi  
les retards de l'automne.



# TOYOTA CORONA



TOYOTA COROLLA 1100 Sprinter



**PUISSANCE!**

**CONFORT!**

Ce n'est pas pour rien qu'on appelle la Corona la "fougueuse". La Corona est construite pour "encaisser". Son moteur supercarré de 90 chevaux est pratiquement increvable.

Vous pouvez maintenir une vitesse de croisière de 80 milles/heure toute la journée sans jamais souffrir d'un complexe d'infériorité sur la grande route ou lorsque vous voulez doubler.

La Corona est une "dure à cuire". Sa solide construction monocoque s'accommode à merveille des ornières, des cahots et du sel antigel des routes. En plus de cela, c'est une voiture luxueuse. Rien d'étonnant que la Corona jouisse d'une réputation enviable sur tous les continents.



**60 ch.**  
**Une voiture  
économique  
à prix modique  
TOYOTA  
COROLLA 1100**

Venez nous voir à l'Expo régionale, du 28 juillet au 3 août

**AUTOKA INC.**

335 Brunette St-Joseph St-Hyacinthe

Tél 773-0401

# l'agriculture dans une société moderne

La Société d'agriculture du district de Saint-Hyacinthe a choisi cette année comme thème de sa 34<sup>e</sup> exposition annuelle : "L'Agriculteur et le Citadin".

Chaque année, les expositions agricoles attirent de nombreux visiteurs, dont une grande partie vient de la ville. Les citadins profitent de cet événement annuel bien sûr pour se distraire, mais également pour apprécier les divers exhibits présentés par les cultivateurs ou l'industrie et le commerce. On est souvent émerveillé devant la présentation des animaux de race et la grosseur ou la complexité de telle machinerie agricole.

Pendant, la plupart des citadins ne connaissent pas, bien souvent, tous les efforts que font quotidiennement les agriculteurs pour produire les aliments que nous consommons. Il est facile de se rendre à l'épicerie ou au super marché et de choisir parmi les mille et un produits exposés sur les comptoirs. Mais connaissons-nous tout le processus de la production, à partir de la culture du sol, de l'élevage des animaux, de l'administration d'une ferme dont le capital s'élève à plusieurs dizaines de milliers de dollars, tout en pensant aux sautes d'humeur de dame température, jusqu'à la mise en marché du produit fini après lui avoir fait subir une série de transformations ou de manipulations dans les usines spécialisées à ces fins.

Pourtant, le consommateur, devant la hausse constante du coût de la vie, se plaint souvent qu'il lui en coûte cher pour se nourrir. Il est curieux tout de même de constater que les Canadiens consacrent une plus faible proportion de leurs revenus à l'alimentation que tout autre peuple au monde, sauf un ou deux peut-être. Il en est ainsi d'ailleurs dans tous les pays où le niveau

de vie est élevé. D'autre part, les producteurs agricoles font des efforts constants pour améliorer leurs connaissances et leur productivité, afin de diminuer leurs frais et de vendre à prix compétitif des produits dont la qualité est sans cesse améliorée. Sait-on qu'au cours des vingt dernières années, la population agricole a baissé de 50 p. cent, mais que par contre la production agricole a augmenté de 80 p. cent au Canada. C'est un exemple que le cultivateur n'a pas hésité à adopter les nouvelles techniques qui lui permettent de produire plus en moins de temps. Il a agrandi son exploitation, il a amélioré son sol et son bétail, il a réduit la main d'oeuvre en faisant appel à la mécanisation.

Pourtant, devant tous ces efforts et ce progrès, le cultivateur n'est pas rémunéré comme il devrait l'être. En effet, le bureau fédéral de la statistique révélait qu'en avril 1968, l'indice des prix payés par les cultivateurs s'élevait à 388.9, alors que l'indice des prix reçus par ces derniers était de 292.3, le tout calculé sur la base de 100, pour la période de 1935-39.

Une augmentation générale du coût des aliments aiderait en partie à régler le problème, mais il n'est pas le seul moyen. Le cultivateur devra donc continuer à produire davantage tout en essayant de le faire avec plus de profit.

Le but de cet exposé n'est pas de soulever une polémique sur la question des prix agricoles, mais tout simplement de souligner l'importance que l'agriculture conserve dans notre société moderne.

La semaine de l'exposition permet donc à l'agriculteur et au citadin de se retrouver. de dialoguer, d'échanger leurs vues sur les problèmes et difficultés qu'ils rencon-

trent respectivement tous les jours à leur travail. Ainsi, chacun saura mieux comprendre l'autre pour le plus grand bien de la société.

Jean-Bernard Prieur  
agronome

Les Produits

LUSSIER LTÉE

2875 rue Nelson  
Saint-Hyacinthe  
Tél: 773-8541

## AGRICULTEURS DE LA RÉGION!



- Un outillage des plus moderne.
- Un personnel compétent et soucieux de rendre service.
- Un choix de moulée pour tous genres d'élevages et de production laitière, SHUR-GAIN et SUPERSWEET.
- Une production maximum vous coûte minimum.

Un appel téléphonique ou une visite sera apprécié.

**COMPTOIR AGRICOLE ST-HYACINTHE INC.**

510, rue Bordeleau (via La Providence)

Saint-Hyacinthe

Tél 773-9467

## du 28 juillet au 3 août l'exposition régionale '69

C'est du 28 juillet au 3 août que se déroulera cette année l'exposition régionale du district de Saint-Hyacinthe. Miroir des comtés de Bagot, Chambly, Rouville, Richelieu, Verchères et Saint-Hyacinthe cette exposition tente de représenter fidèlement l'agriculture et l'industrie de notre région. A l'approche de ces journées, la société d'agriculture nous fournit quelques détails au sujet de son bureau de direction. Le président en est M. Jean-Paul Lagacé, du comté de Saint-Hyacinthe; M. Roger Charbonneau, vice-président est originaire du comté de Rouville; les directeurs en sont : MM. Georges Palardey, de Chambly; Gaston Bussièrès de Verchères; Armand Pélouquin, de Richelieu; Rosaire Tanguay, de Bagot; Vital Chagnon, de Verchères; Roger Arpin, de Richelieu; Albany Lafleur, de Saint-Hyacinthe; Germain Chagnon, de Chambly; Léo Gendron, de Bagot; Charles-Emile Benoit, de Rouville. Quant au comité exécutif de la Société d'Agriculture du district de Saint-Hyacinthe, il a pour président Me Léon Nichols, maire de Saint-Hyacinthe; M. Jean-Paul Lagacé, vice-président; les membres de l'exécutif sont MM. Antonio Fiset, Gaétan Lussier, Georges Palardey, Roger Charbonneau, Gaston Bussièrès, et M. Fabien Cordeau qui est, encore cette année, le secrétaire-gérant. M. Alphonse Desrosiers et Albani Sylvestre sont conseillers à l'exécutif.

un nouveau record d'assistance, plus de 61 000 personnes l'ont visité l'an dernier.

Tout est mis en oeuvre pour que l'exposition régionale 69 atteigne

franc succès  
à tous  
les exposants

## Fédération diocésaine de l'U.C.C.

Gabriel COSSETTE, président

1775, Cascades 774-5205  
Saint-Hyacinthe

# les visiteurs peuvent gagner un télé-couleur

En gage d'appréciation pour les milliers de personnes qui visitent l'exposition régionale du district

de Saint-Hyacinthe, les organisateurs de cette foire qui se tient cette année du 28 juillet au 3 août

inclusivement, ont voulu augmenter encore plus l'intérêt que suscite cette activité auprès du public de la

région et les remercier par la même occasion de leur encouragement.

Un magnifique appareil de télévision couleur sera encore cette année, attribué à l'une des personnes ayant visité l'exposition de Saint-Hyacinthe entre le 28 juillet et le 3 août.

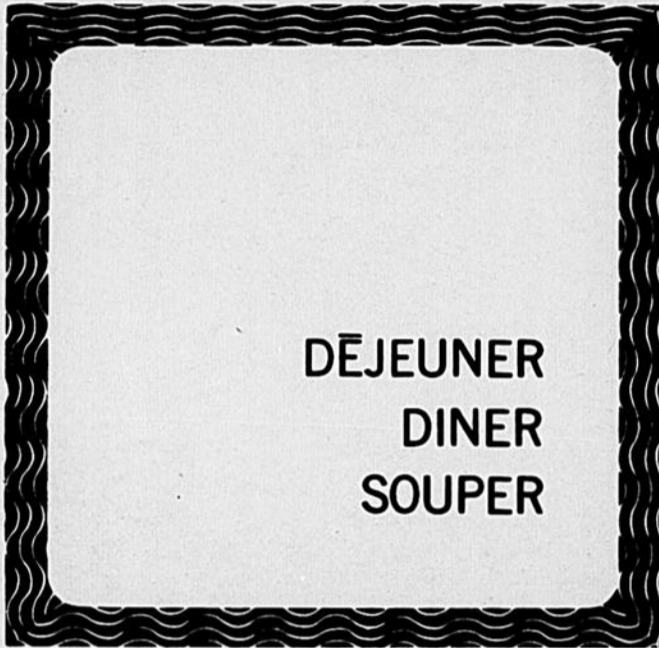
4040 rue Joncaire à Douville. Tout achat d'un billet régulier d'admission de .75 cents à la barrière donne droit de participer au tirage de la TV couleur.

Le tirage aura lieu dimanche soir le 3 août vers 22 heures 30 au Centre culturel de Saint-Hyacinthe. A noter que si la personne gagnante est présente sur le terrain de l'exposition à ce moment-là, elle se méritera un montant supplémentaire de \$100 en argent.

Cet appareil couleur de 25 pouces de marque "Philco-Ford", modèle "console", a été fourni par le magasin Réналd Racine, meubles,



## RESTAURANT DU CENTRE CULTUREL



**Menus spéciaux  
à l'occasion de l'Expo.**

**Gervais Ouellet, prop.**



Une chance de gagner un magnifique téléviseur couleurs sera offerte gratuitement à toutes les personnes qui franchiront les barrières de l'Exposition régionale de Saint-Hyacinthe. On voit ici M. Bernard Tanguay, représentant du magasin Renald Racine Meubles, remettant l'appareil à M. Fabien Cordeau, secrétaire administrateur de l'Exposition régionale. Il s'agit d'un appareil de marque Philco-Ford avec écran de 25 pouces.

# LE TRACTEUR 1850

VÉRITABLE CENTRALE DE PUISSANCE ET DE PRODUCTIVITÉ  
105 H.P.  
AU MOTEUR



"UN VRAI PRODUCTEUR  
EXIGE LE MEILLEUR...."



## GRANDS SPECIAUX

CATEGORIE  
6-7 SOCS

### AVANTAGES SPECIAUX DU 1850

- Choix de "Over/Under Hydraul-Shift" ou de l'Hydra-Power-Drive pour le changement de vitesse en marche.
- Combinaison imbattable de vitesses de travail : .55 à 17.15 M.P.H.
- Système hydraulique de grande capacité muni d'un système automatique de variation de traction.
- Equilibre parfait entre poids et puissance.

Enfin, un 1850 possède tous les avantages que l'acheteur rencontre sur tous les tracteurs de la famille OLIVER : confort - commodité - adaptabilité.

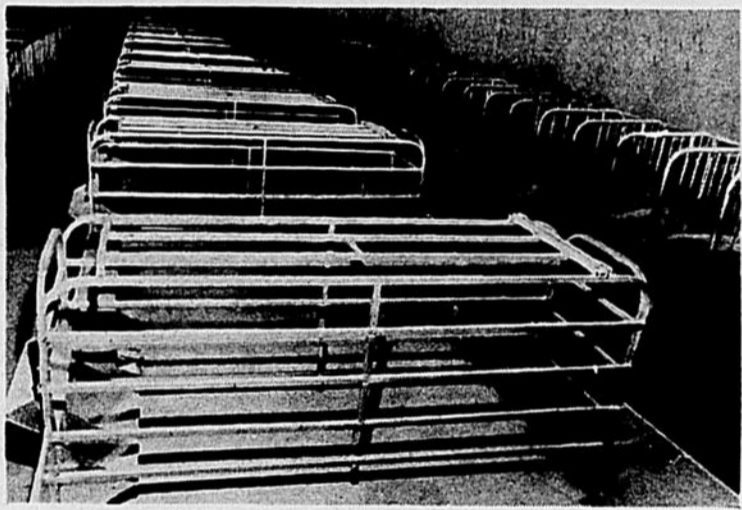
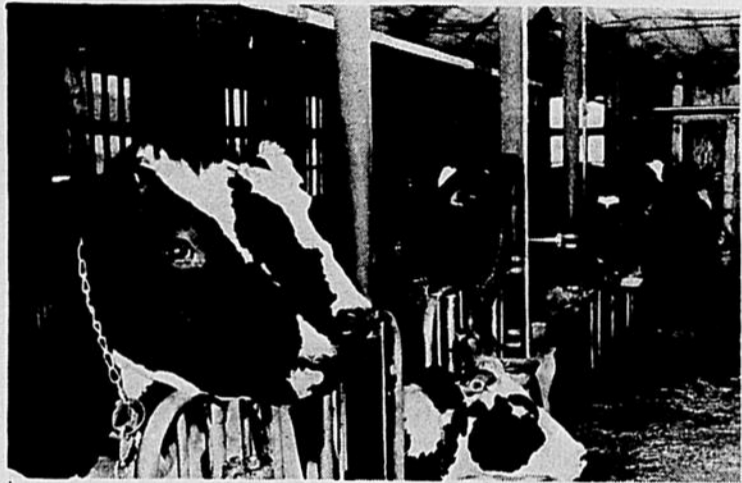
**Centre Agricole CO-OP**

Saint-Hyacinthe Tél. 774-7785  
Saint-Jean Baptiste Tél. 467-2616

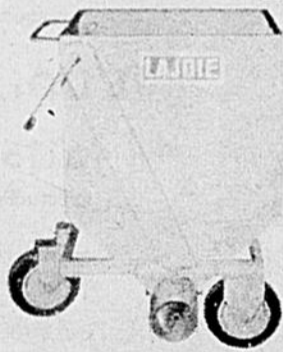


# LAJOIE

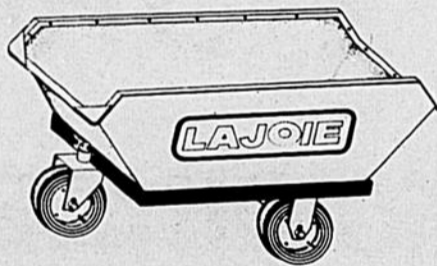
**AU SERVICE DU CULTIVATEUR DYNAMIQUE**



**Chariot à nourriture**

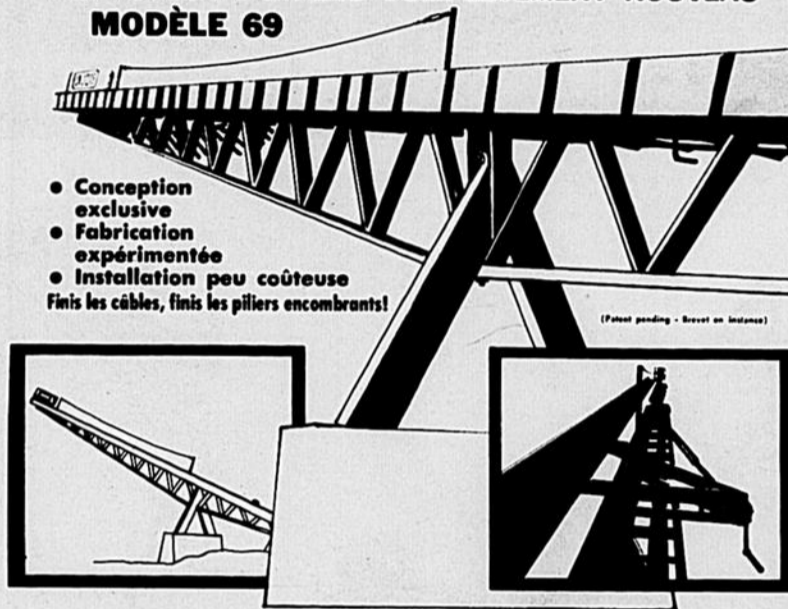


**Automatique**

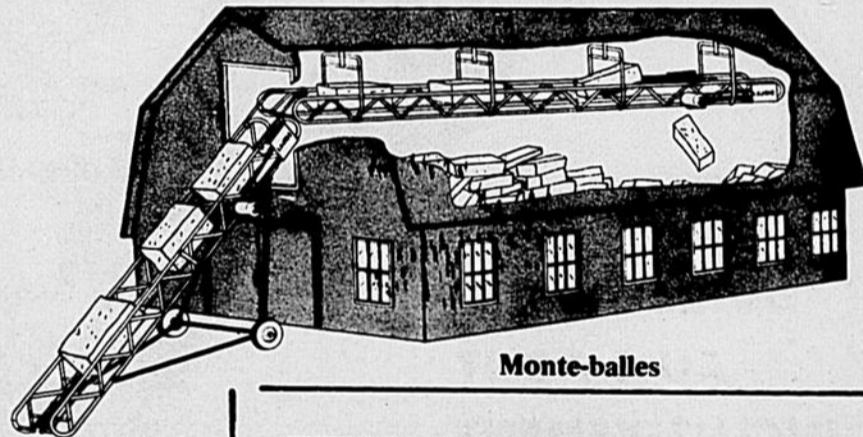


**NETTOYEUR D'ÉTABLE COMPLÈTEMENT NOUVEAU  
MODÈLE 69**

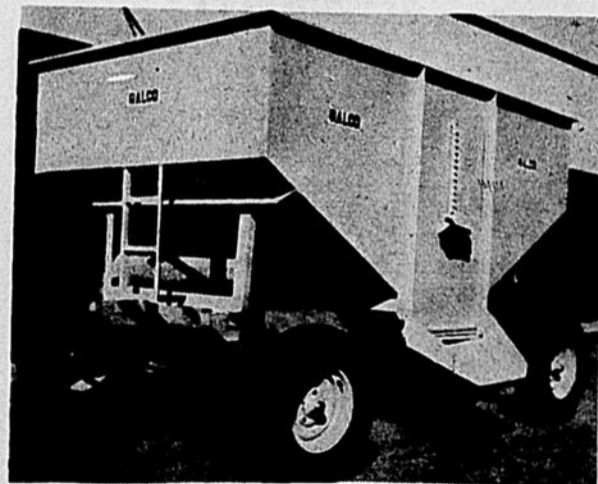
- Conception exclusive
  - Fabrication expérimentée
  - Installation peu coûteuse
- Finis les câbles, finis les piliers encombrants!**



(Patent pending - Brevet en instance)



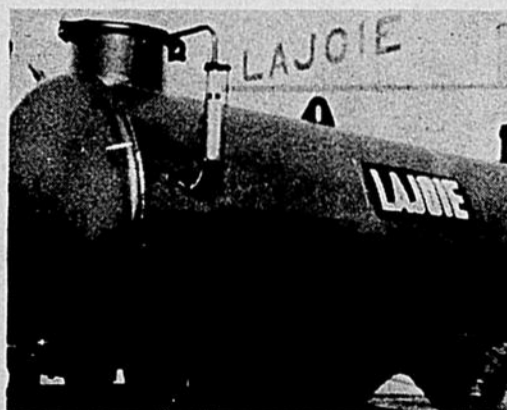
**Monte-balles**



**Boîte à grain**

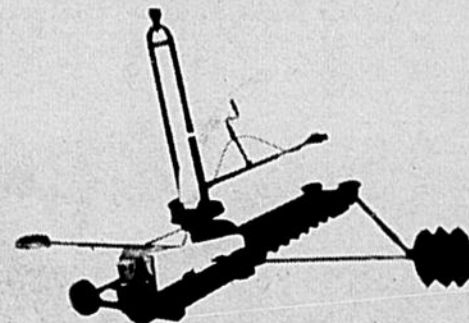


**Boîte fourragère**

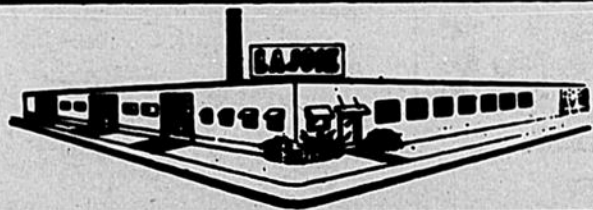


**Wagon à fumier liquide**

**Voyez ces excellents produits et bien d'autres  
à l'exposition régionale de saint-hyacinthe**



**Déchargeur à silos**



**LA COMPAGNIE R.A. LAJOIE LTÉE**  
St-Pie de Bagot      Tél 772-2465

**NOUS VOUS ATTENDONS DE PIED FERME**

# EXPOSITION RÉGIONALE 69

**A SAINT-HYACINTHE**

**THEME: "L'agriculteur et le citadin"**

réunissant les comtés de Bagot,  
Chambly,  
Richelieu,  
Rouville,  
Verchères,  
Saint-Hyacinthe.



**Lundi, 28 juillet 8h.  
BINGO GIGANTESQUE**

- des milliers de dollars en prix
- une automobile "Ford Custom 69", en prix de présence
- 20 tours de bingo pour \$2.00 (entrée sur le terrain comprise)
- prix de \$100.00 à chaque tour
- plusieurs tours spéciaux de \$1,000,000 et \$500.00

**En visitant l'exposition,  
vous pouvez gagner une TV couleur.**

**DU 28 JUILLET  
AU 3 AOÛT  
INCLUSIVEMENT**

**L'EXPO  
RÉGIONALE  
69  
A  
SAINT-  
HYACINTHE**

**Mardi, 29 juillet  
et Mercredi 30 juillet 8h.30**

- spectacle de casse-cou avec automobile
- Les célèbres IMPERAIL HELL DRIVERS as du volant
- fantaisie, suspense, démolition d'automobiles
- un spectacle d'une durée de 2 h 30.

**JEUDI, 31 juillet 9h.  
MUSIC HALL-VARIETE**

- spectacle pour toute la famille avec les plus grands artistes
- acrobates, jongleurs, illusionnistes, etc.
- en vedette : Le Grand Harrison, hypnotiseur

**Vendredi, 1er août 9h.  
GRANDE SOIREE DE DANSE**

- Avec un groupe au rythme des jeunes
- LES TOPAZES

- Miroir de l'agriculture et de l'industrie
- Exhibitions de tous les animaux de la ferme
- Meilleure liste de prix du Québec pour les exposants de bovins laitiers
- Près de 100 kiosques commerciaux et exhibits de machines agricoles
- Jugements d'animaux tous les jours
- Matinées gratuites pour les enfants, mardi, jeudi et samedi, jusqu'à 6 heures p.m.
- Artisanat
- Discothèque, café terrasse, exposition de peintures.

**Samedi 2 août,  
3h. PARADE DES ANIMAUX**

- Les plus beaux spécimens des animaux de la ferme
- remise de trophées aux éleveurs les plus méritant
- un spectacle pour toute la famille
- entrée gratuite

**8h. 30 - grande soirée de lutte  
- les meilleurs lutteurs du Québec et de l'étranger  
- soirée qui promet de l'action**

**Dimanche 3 août, 2h.  
WESTERN HORSE SHOW  
(concours hippique)**

- les plus beaux chevaux du Québec, de l'Ontario et des États-Unis
- sanctionné par l'American Quarter Horse et l'Association des concours hippiques du Québec

**9h. DANSE POPULAIRE**

- avec l'un des meilleurs groupes du Québec
- les SOUND TRACK

**10h. 30 - Tirage de l'appareil TV couleur prix de présence  
à l'exposition régionale.**

En visitant l'exposition entre le 29 juillet et le 3 août, gagner une magnifique TV couleur, 25 pouces, de marque Philco-Ford, modèle console. Tout achat d'un billet d'admission de .75 cents à la barrière donne droit aux visiteurs de participer au tirage. A noter, si la personne gagnante est présente sur le terrain de l'exposition lors du tirage, le dimanche soir 3 août, elle se méritera en prix supplémentaire \$100.00 en argent.

**En plus,  
toute la semaine  
les manèges  
et attractions  
du RACINE  
GREATER SHOWS**

# compétence reconnue des juges de l'expo.

## A TOUS LES CULTIVATEURS!

N'oubliez pas de vous rendre au kiosque

# W LÉON PLANTE

### Vous y verrez

Videur de silos - voitures automatiques de fabrication acier - vibroculteurs avec garantie de 3 ans sur les dents

Choppeur pour nourriture journalière des vaches  
Nouveau choppeur 4 et 6 rangs pour hacher le blé d'inde à grain

Convoyeur, fond de tôle, semoir à grain, épandeur d'engrais

Vis à grain de 4 à 12 pouces de diamètre, jusqu'à 62 pieds d'expansion

Arroseuse, pompe unique fabrication céramique, réservoir garantie de 5 ans

Moulanges uniques, combinées avec couteaux et marteaux pouvant servir au remplissage des silos.

En plus vous y verrez une foule d'autres machines.

## LÉON PLANTE

RÉPARATION, TRACTEURS,

MACHINES AGRICOLES

SOUDURE, DIESEL.

VENTE GEORGE **WHITE** & SONS CO. SERVICE

25 RUE GUY STE-ROSALIE CTÉ BAGOT

TÉL: 799-3834

RÉS: 799-3278

L'Exposition régionale étant le rendezvous des plus beaux spécimens d'animaux de toute la région, il n'est pas facile de choisir les vainqueurs. Voici la liste de ceux qui auront à rendre verdict dans les différents jugements à l'Exposition régionale 69 du 28 juillet au 3 août inclusivement.

**Chevaux et poneys :** M. Pierre Labrecque, agronome, Service de l'Economie et de la programmation, Ministère de l'Agriculture, Québec.

**Bovins laitiers :**  
Ayrshire : M. A.E. McArthur, Howick, Québec  
Canadien : M. Alphonse Deschênes, agronome, Douville  
Holstein : M. John Meyer, Lachute, Québec  
Jersey : M. John D. McCaig, Ormstown, Québec  
Classe de meilleur pis : M. John D. McCaig, Ormstown, Québec

**Bovins de boucherie :**  
Hereford : Frère David Fontaine, Sherbrooke  
Aberdeen Angus : M. Robert Laberge, Danville, Qué.

**Porcs :**  
Yorshire : M. Géo Mayrand, agronome, Ville Laval  
Landrace : M. Alphonse Deschênes, agronome, Douville  
A bacon : M. Géo E. Mayrand, agronome, Ville Laval

**Moutons :** M. Georges Denis, Saint-Norbert, Comté Berthier  
**Volailles et pigeons :**  
M. Bernard Chagnon, agronome Victoriaville

**Apiculture et acériculture :** M. J. Hector Doyon, Saint-Guillaume, Yamaska

**Beurre et fromage :** M. Bernard Laramée, Inst. Technologie Agricole, Saint-Hyacinthe

**Jeunes Agriculteurs :** M. Hugh Peckham, agronome, Granby

**Jeunes Agriculteurs (section végétale) :** M. Roger Doucet, agronome, S.-H.

**Arts domestiques :** Mlle Huguette Lavallée, conseillère en gestion ménagère, Saint-Hyacinthe

**Horticulture :** M. Philippe Martin, agronome, Saint-Hyacinthe

**Lapins :** M. Victor Laliberté, Montréal

**Grandes cultures :** M. Philippe Granger, agronome, Douville

### évaluation des aliments

### et alimentation du troupeau

Il est possible d'augmenter le revenu de l'agriculteur, si l'on tient compte de la production laitière de son cheptel ainsi que des quantités et de la qualité de la moulée qu'il lui fournit.

C'est ce qu'essaient de prouver, avec chiffres à l'appui, le Dr C. Rodrigue, MM. B. Mayer et P. Patureau-Mirand, de l'Institut de technologie agricole de Saint-Hyacinthe, en poursuivant l'étude d'un programme d'amélioration technique et économique de l'alimentation du troupeau laitier en période hivernale.

L'intérêt de ce travail est multiple. D'une part, il permet aux agriculteurs qui y participent, de con-

naître précisément la valeur de leurs propres fourrages et de saisir l'importance de certains facteurs techniques tels que la recherche du degré optimum de maturité au moment de la récolte.

De plus, les recommandations alimentaires expérimentées lors de cette étude ont eu pour effet, non seulement de maintenir ou d'augmenter la production de lait, mais de garder les animaux dans un état tel qu'ils soient prêts à supporter une nouvelle lactation.

Par ailleurs, l'aspect économique du problème semble prometteur et on a lieu de croire que l'application des données finales, dans le champ de la pratique, sera extrêmement intéressante.

# Société Coopérative Agricole La Présentation

grain - moulée - moulées balancées

graines de semence - fertilisant - peinture SEDICOR

herbicides et insecticides

président M. HUBERT BOUSQUET  
gérant M. FERNAND FONTAINE

LA PRÉSENTATION  
Co. St-Hyacinthe  
Tél. 796-3383

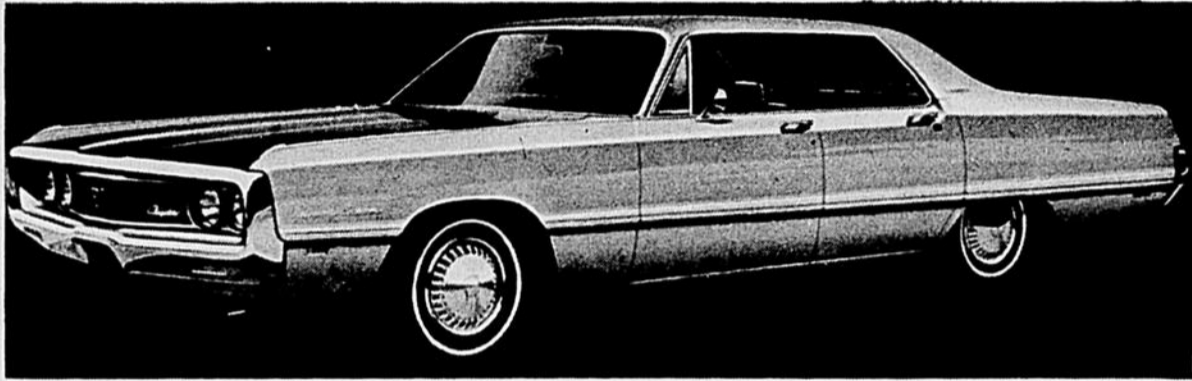
# Vente d'écoulement des modèles 1969 VALEURS HORS DE PAIR

chez

## BROUILLETTE AUTOMOBILE

2750 Lafontaine

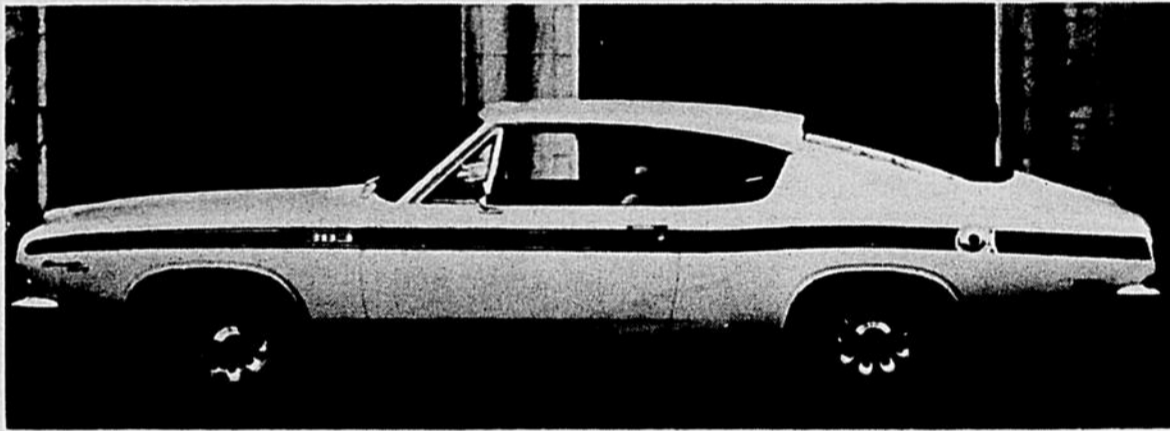
tél. 773-8551



Newport Custom, hardtop à 4 portes



Road Runner, coupé à 2 portes



Barracuda 1969

Visitez notre terrain de voitures usagées,  
de réelles aubaines vous y attendent

*Dodge/Fargo*

LE  
D200

**CAMPER** *special*

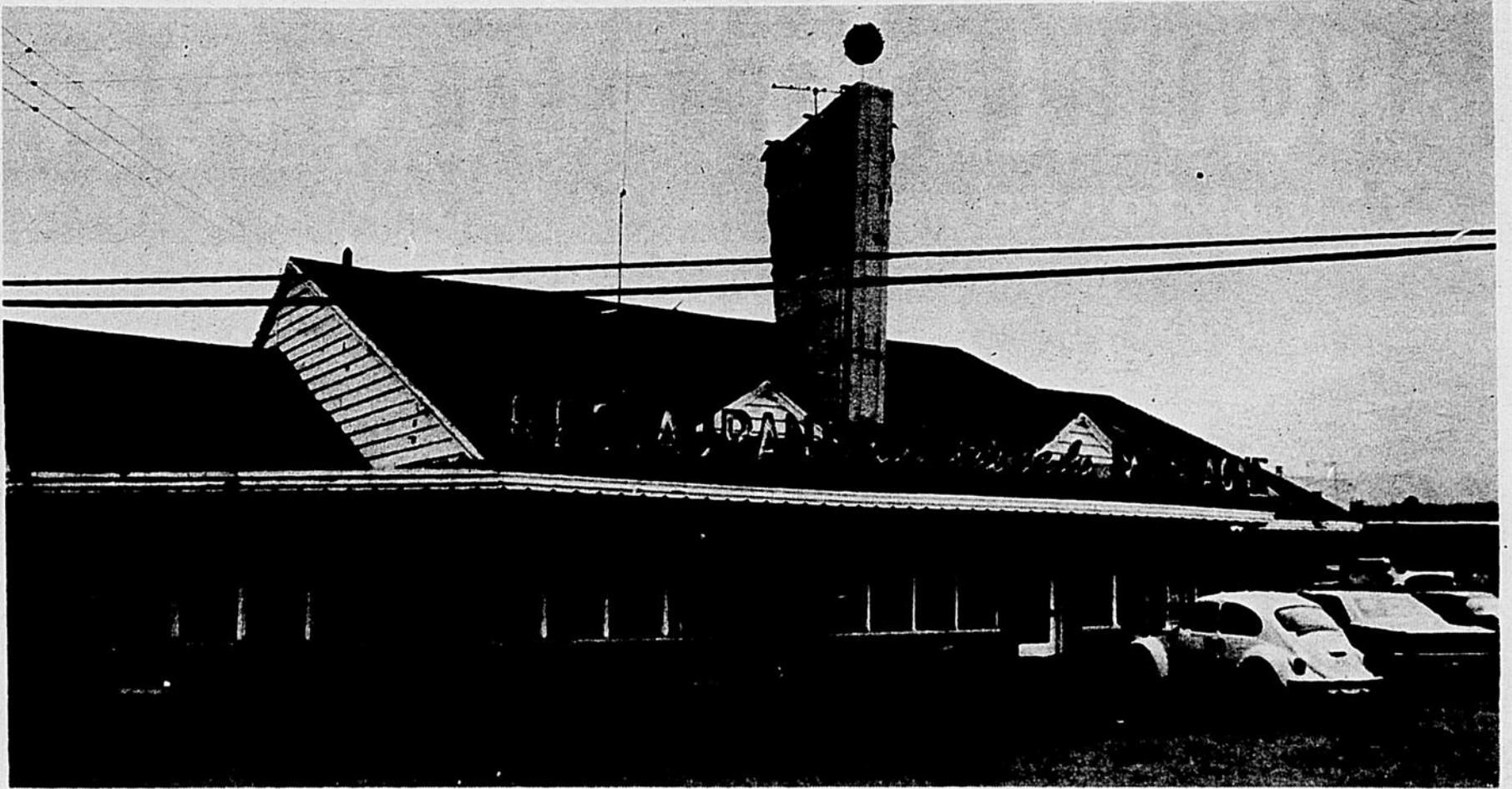
### POUR LE CULTIVATEUR

Le camion Fargo est sans pareil  
une carrosserie à votre choix  
Les groupes CHASSIS-CABINE



M. Gérard Brouillette, propriétaire de Brouillette Automobile, et son personnel, offrent leurs meilleurs vœux de succès aux agriculteurs, à l'occasion de l'Exposition régionale de Saint-Hyacinthe.

# RESTAURANT au pied de la MONTAGNE



**SAINT-PAUL D'ABBOTSFORD**



**Salle de réceptions  
idéale pour les réunions d'hommes d'affaires  
les mariages  
et les petites réceptions**

## **SPÉCIALITÉS**

**Steak  
sur charbon  
de bois**

**Bar B. Q**



**LICENCE COMPLÈTE**

**menu varié, atmosphère agréable, service courtois**

# prix innombrables

L'Exposition régionale du district de Saint-Hyacinthe qui se tient cette année du 28 juillet au 3 août inclusivement réunira une fois de plus les plus beaux spécimens d'animaux de race des comtés de Bagot, Chambly, Richelieu, Rouville, Saint-Hyacinthe et Verchères.

En plus de ceux offerts par la Société d'Agriculture du district, nombre d'individus, d'associations ou de compagnies ont manifesté leur intention d'offrir des prix aux éleveurs et exposants les plus méritants des diverses catégories. Suit la liste de ces prix :

- Prix spécial de \$20, soit un camion de pierre à chaux pulvérisé "Cacho" donné par les Carrières Saint-Dominique Ltée, au premier éleveur de l'exposition régionale Saint-Hyacinthe. Ce prix est attribué en rotation, 1969, Jersey; 1970, Holstein; 1971, Canadien; 1972, Ayrshire.
- Un trophée offert par la Banque Canadienne Impériale de Commerce, succursale de Saint-Hyacinthe, dont le gérant est M. R. Teasdale pour le taureau grand champion de race Ayrshire.
- Une coupe en argent offerte par la Banque Canadienne Nationale, succursale de Saint-Hyacinthe, dont le gérant est M. Jean-Claude Lanoix, pour le taureau grand champion de race Jersey.
- Un trophée offert par la Banque Provinciale du Canada, succursale de Saint-Hyacinthe, dont le gérant est M. Gérald Milot, pour le taureau grand champion de race Canadienne.
- Un trophée offert par la Banque de Montréal, succursale de Saint-Hyacinthe, dont le gérant est M. J.-Léopold Labrèche pour le taureau grand champion de race Holstein.
- Un plateau en argent offert par la Banque Royale du Canada, dont le gérant est M. B.-U. Bousquet, pour le meilleur troupeau d'éleveur appartenant à un éleveur du comté de Saint-Hyacinthe. Ce trophée sera donné en rotation aux quatre grandes races laitières du comté : 1969, Jersey; 1970, Holstein; 1971, Ayrshire; 1972, Canadienne.
- Un trophée offert par Molson Saint-Hyacinthe Ltée, pour le meilleur taureau de race Canadienne.
- Le trophée Victor Sylvestre donné par Laurent Sylvestre en mémoire de M. Victor Sylvestre, pour la meilleure vache de race Canadienne.
- Un trophée offert par "Eau de Javel Champlain" dont le propriétaire est M. Jacques Charron, au Poney grand champion (classe 6).
- \$50.00 en prix offert par la Société des Eleveurs de chevaux percheros du Québec à la classe 3, section 6 (poulain né en 1969, mâle ou femelle); 1er prix : \$12; 2e : \$11; 3e : \$10; 4e : \$9; 5e : \$8.
- Un trophée offert par l'Erablière du Roc-d'Or, propriété de la famille L.-R. Meunier de Rougemont, pour le meilleur exposant dans la classe de Poney (classe 6).
- Prix spéciaux offerts par les Carrières Saint-Dominique Ltée, au meilleur étalon pur sang (classe 6) à la meilleure jument avec poulain pur-sang (classe 6).
- Prix spéciaux offerts par l'Association Hereford du Québec inc, aux grands championnats mâles et femelles (si quatre troupeaux ou plus sont exposés).
- En hommage aux artisanes, la meilleure artisanne se méritera le trophée des Caisse Populaires Desjardins du diocèse de Saint-Hyacinthe.
- Trophée Donat Giard offert au taureau Holstein, championnat Junior.
- Trophée Uldège Normandin offert à la vache Holstein, grande championne.
- Prix spéciaux offerts par M. Guy Loïsele, représentant "Surge" à Douville : 1 gallon d'acide pour l'acide au premier de la section 7, de 5 ans des races Holstein, Ayrshire, Jersey, Canadienne.
- Trophée offert par la Société des Eleveurs de Porcs du Québec au

meilleur groupe de porcs Yorkshire (4 sujets) pourvu qu'il y ait un minimum de trois exposants dans la classe.

- Quatre trophées d'une valeur de \$15 chacun, offerts par les compagnies d'Assurance Générale de Commerce, Canadienne Mercantile et Canadienne Nationale de Saint-Hyacinthe dont M. Benoit Benoit est le président, pour être décernés comme suit :

Premier, section 10 (meilleur troupeau) race Ayrshire;  
Premier, section 10 (meilleur troupeau) race Holstein;  
Premier, section 10 (meilleur troupeau) race Jersey;  
Premier, section 10 (meilleur troupeau) race Canadienne.  
- Prix spéciaux : 4 tonnes de phosphate-étable Aéro offert par les Engrais Chimiques Maska Ltée dont J.J.-René Reid est le vice-président et gérant général, aux championnats des races Ayrshire, Holstein, Jersey, Canadienne, réparties comme suit : 25 sacs (50 lbs) à la vache grande championne; 15 sacs (50 lbs) à la vache grande championne de réserve.

Dans la classe des Arts Domestiques :

- \$75 en prix spéciaux : 1er prix : \$30; 2e : \$25; 3e : \$20; attribués aux concours Inter-Cercles, présentés par la Survivance, compagnie mutuelle d'Assurance-vie, succursale de Saint-Hyacinthe.

Pour les Jeunes Agriculteurs :

- Trophée Paul-Emile Beaudry, de Saint-Jean Baptiste de Rouville, offert au Jeune Agriculteur qui se classera 1er au concours de préparation et de présentation.
- Trophée de la Banque Royale du Canada, succursale de Saint-Hyacinthe, au Cercle de Jeunes Agriculteurs qui dans l'ensemble aura présenté les meilleurs exhibits animaux. Le trophée sera remis par M. B.-U. Bousquet, gérant de la succursale de Saint-Hyacinthe.
- Trophée Marcel Bourgeois de Saint-Ours sur Richelieu offert au Jeune Agriculteur qui aura présenté la génisse Ayrshire classée championne de sa race.
- Trophée Ernest Sylvestre, offert par M. Marcel Sylvestre de Saint-Hyacinthe le Confesseur au Jeune Agriculteur qui aura présenté la génisse canadienne classée championne de sa race. Le trophée sera présenté par M. Réal Sorel, secrétaire de la Société des Eleveurs de Bovins canadiens.
- Trophée du Club Holstein de Saint-Hyacinthe offert au Jeune Agriculteur qui aura présenté la génisse Holstein classée championne de sa race. Le trophée sera remis par M. Hermel Giard, président du club.
- Trophée Denis Savoie de Saint-Jude offert au Jeune agriculteur qui aura présenté la génisse Jersey classée championne de sa race.
- Trophée Paul Adam, de Beloeil, offert au trio de génisses qui se sera classé premier.
- Trophée Grande Championne offert par la Société d'Agriculture du district, au Jeune Agriculteur dont la génisse se sera classée grande championne dans les classes individuelles.
- Trophée de la Société d'Agriculture de Bagot, offert au Jeune Agriculteur de Bagot qui se sera classé premier au concours d'expertise animale.
- Trophée de la Société d'Agricul-

ture de Rouville, offert au Jeune Agriculteur de Rouville qui se sera classé premier au concours d'expertise animale.

- Trophée de la Société d'Agriculture de Saint-Hyacinthe offert au Jeune Agriculteur de Saint-Hyacinthe qui se sera classé pre-

mier au concours d'expertise animale.

- Trophée de la Société d'Agriculture du Richelieu offert au Jeune Agriculteur de Richelieu qui se sera classé premier au concours d'expertise animale.

- Trophée de la Société d'Agriculture de Verchères offert au Jeune

Agriculteur de Verchères qui se sera classé premier au concours d'expertise animale.

L'Exposition régionale de Saint-Hyacinthe, exposition agricole type du Québec continue de fournir aux cultivateurs l'aide précieuse qu'ils méritent dans la tâche qui leur incombe.

garage

## U. FOREST

**AGENT**

équipements agricoles

**CASE  
et FORANO**

— neufs et usagés —

mécanique générale

sainte-hélène  
co. bagot  
tél. 791-2435

gasoline, huile  
**SUPERTEST**

### BIENVENUE A L'EXPOSITION RÉGIONALE

Huile à chauffage

Huile à moteurs

Gazoline

Service de bruleurs à l'huile

Agent Auto-neige **MOTO-SKI**

## Fernand Bachand & Fils Ltée

Fernand Bachand, prop.

248 rue Principale  
Saint-Damase  
Co. Saint-Hyacinthe

tél. 797-3391

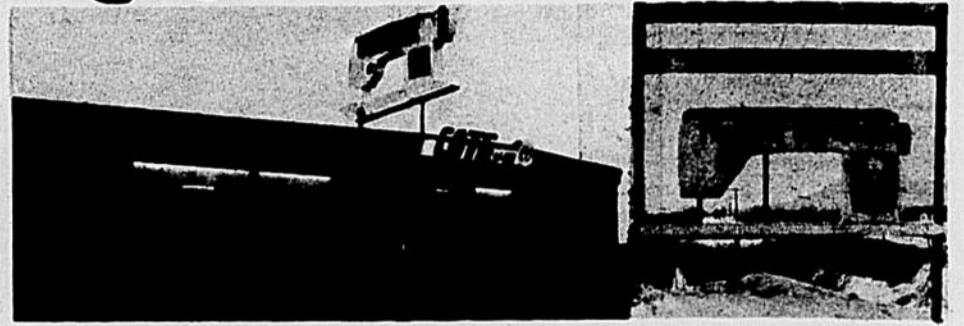
Zenith 60340

# COTE & FILS EST POISON POUR L'INFLATION

**ÇA SE COMPREND - AVEC L'UNION COOPERATIVE DES CONSOMMATEURS**

**Vous n'avez pas à payer:**

- 1<sup>o</sup> Ni double-prix pour la marque
- 2<sup>o</sup> Ni intermédiaires ni cadeaux
- 3<sup>o</sup> Ni colporteurs ni promesses
- 4<sup>o</sup> Ni concours ni racket

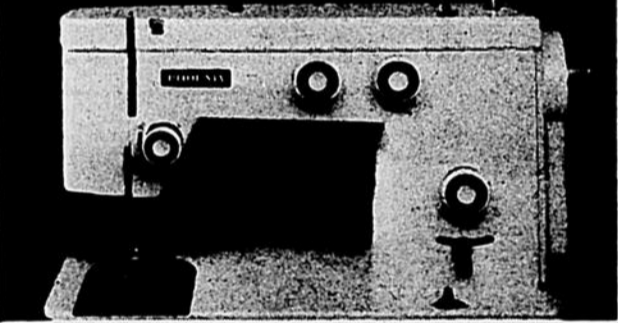
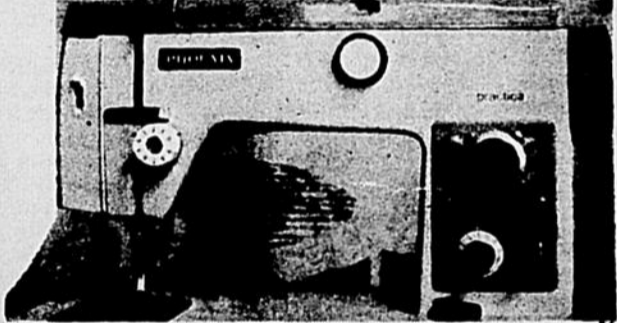


**C'EST VOUS QUI FAITES \$100. A \$200. 'DIRECTEMENT DE L'IMPORTATEUR'**  
EN VENANT AU PLUS GRAND CHOIX DE MACHINES A COUDRE AU QUEBEC

**CHEZ COTE & FILS OU PLEIN REMBOURSEMENT EST GARANTI CONTRE MEILLEURE QUALITE.**

 Coud avant-arrière, brode, reprise. VENDUE JUSQU'A \$109.00 <b>SEULEMENT \$49.</b>	 Zig-Zag automatique, 3 positions d'aiguilles. VENDUE JUSQU'A \$289.00 <b>SEULEMENT \$89.</b>	 Entièrement automatique VENDUE JUSQU'A \$349.00 <b>SEULEMENT \$129.</b>	 Automatique de luxe, sans disques. VENDUE JUSQU'A \$389.00 <b>SEULEMENT \$149.</b>	
<b>Ici pas de meubles fabriqués en ripe pressée</b>				
 VENDU JUSQU'A \$59.00 POUR SEULEMENT <b>1ere QUALITE \$25.</b>	 VENDU JUSQU'A \$109.00 POUR SEULEMENT <b>1ere QUALITE \$47.</b>	 VENDU JUSQU'A \$115.00 POUR SEULEMENT <b>1ere QUALITE \$50.</b>	 VENDU JUSQU'A \$159.00 POUR SEULEMENT <b>1ere QUALITE \$75.</b>	 VENDU JUSQU'A \$179.00 POUR SEULEMENT <b>1ere QUALITE \$79.</b>

**VU NOS BAS PRIX, VOUS SEREZ RENVERSES D'AVOIR VU AILLEURS LA MEME QUALITE, LES MEMES MARQUES AU DOUBLE PRIX ET PLUS SURVEILLEZ. QUAND LES PRIX AILLEURS SE COMPARENT - C'EST LEUR QUALITE QUI EST INFERIEURE**

 REG. \$269.00 SEULEMENT <b>PRIX U.C.C. \$169.</b>	 REG. \$299.00 SEULEMENT <b>PRIX U.C.C. \$199.</b>	 LA PLUS PUISSANTE AUTOMATIQUE SUR LE MARCHÉ L'EXCLUSIVE COMBINÉE DOMESTIQUE-INDUSTRIELLE PRIX REGULIER \$429.00 POUR PROFESSIONNELLES <b>SEULEMENT PRIX U.C.C. \$289.</b>
CES DEUX MODELES AUTOMATIQUES ZIG-ZAG ET PLUS AVEC QUALITE ET PRECISION POUR COUTURIERES DES PLUS EXIGENTES		

NOUS VENDONS EN 3 ET MEME 70% MOINS CHER BATTERIES ACHER INCHYDABLE 26.8 - 3 PLUS (complet) NOUS AVONS JUSQU'A AUX 3 MEILLEURES QUALITES EN 17-19 MCX. ET PLUS

SI DESIRE EN PLUS: 52 MCX. PORCELANE ANGLAIS 22.8 MCX. 08/22 MCX. COUTELLERIE ACHER INCHYDABLE CANADIEN 48 MCX. COFFRET EN BOIS POUR COUTELLERIE 125 MCX. POUR \$59.00

**\$59. - \$89. - \$99.**  
PRIX U.C.C. SPECIAL

**NOS CLIENTS SONT NOTRE MEILLEURE PUBLICITE**  
**COMME TOUT LE MONDE VOUS TROUVEREZ SI FACILEMENT LES PREUVES A VOUS EN CONVAINCRE. QU'IL S'AGISSE D'ACHAT OU REPARATION.**

**SINGER - PFAFF - NECCHI - BERNINA - PHOENIX ETC. ETC**

REPARATION DE TOUTES LES MACHINES A COUDRE DE TOUTES LES GENERATIONS - GRAPES D'AVILE - AGNE - FAUCON - AXEL - SINGER - PFAFF - NECCHI - BERNINA - PHOENIX - SINGER - SONT REPARÉS A CHIFFRE MOINS

IMPORTATEUR ET FABRICANT LICENCIE

**ETABLISSEMENT COTE & FILS CO.**

CHEMIN ST-PAUL GRANBY 378-7678

**hommages  
aux  
agriculteurs**

# **MOLSON**

## **ST-HYACINTHE LTÉE**



**GUY ROUSSEAU  
PRÉSIDENT**

**"Molson,  
la très  
populaire"**

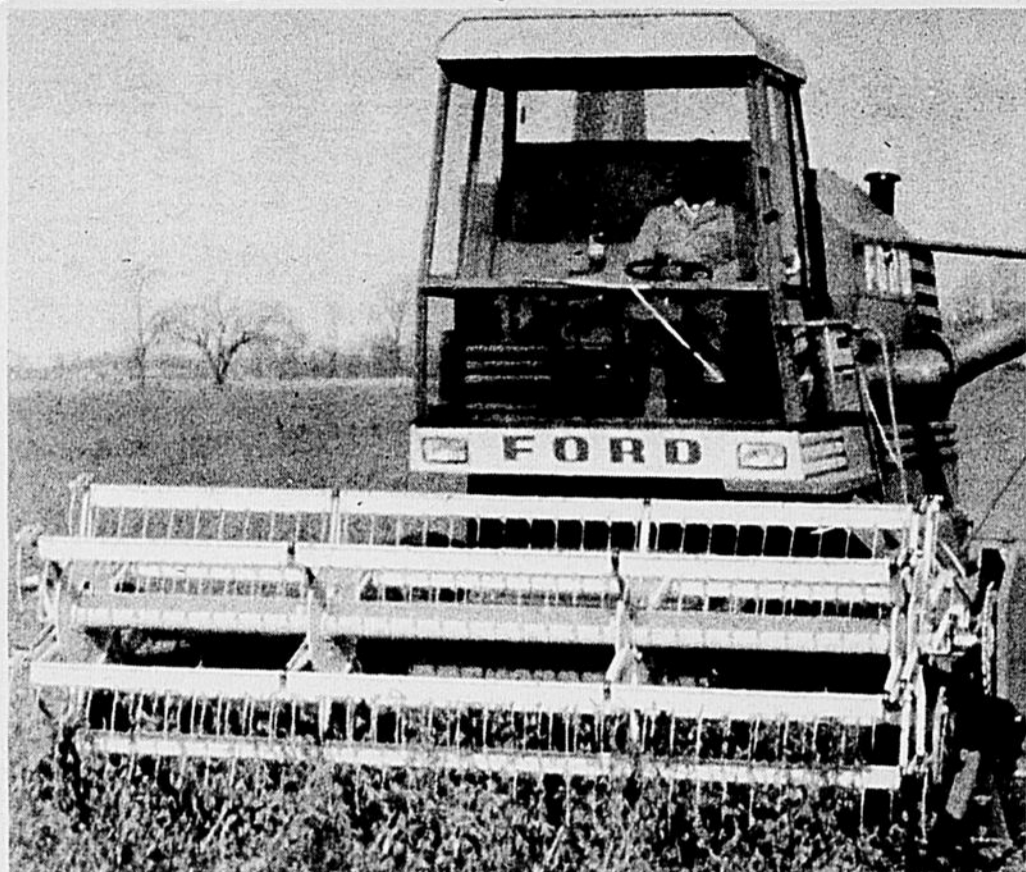
Oui ça veut dire ça.  
Et bien d'autres choses.  
Mais ce qui est sûr,  
c'est que si c'est une



Brassée au Québec par Molson

**Molson,  
là tu  
parles!**

439 rue Mondor, Saint-Hyacinthe.



# Pour un meilleur achat

choisissez les

## moissonneuses - batteuses

# FORD

# BLEU

**Les contrôles permettent d'économiser du grain et d'encaisser des profits plus substantiels!**

Souhaitez-vous régler fréquemment la hauteur du tambour-rabatteur? Souhaitez-vous pouvoir changer la vitesse du tambour pour épargner les épis quand les plants sont trop entremêlés? Voulez-vous arrêter pour épargner du grain ou accélérer pour gagner du temps? Avec la nouvelle moissonneuse-batteuse Ford il n'y a pas de problème. Vous faites les réglages en marche et vous économisez du temps et du grain.

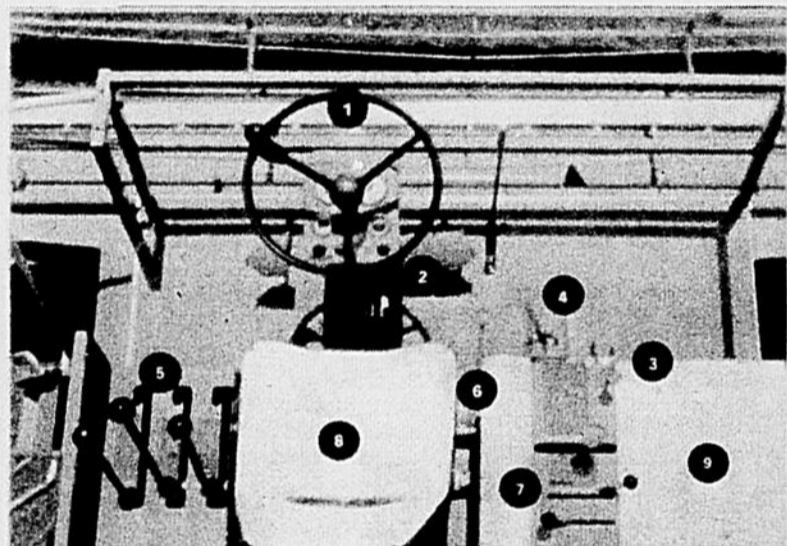
Sans quitter votre siège, vous pouvez régler également le jeu du contre-batteur; sur les Ford 630 et 640 la vitesse du cylindre-batteur s'ajuste en marche. Le tachymètre permet de la régler avec précision.

De puissants ressorts d'amortissement vous permettent de peigner le champ et de récolter plus de grain dans les moissons basses ou enchevêtrées. Les fenêtres du réservoir à grain servent à vérifier instantanément le niveau du grain. Un dispositif sonore d'alarme vous prévient en cas de bourrage des secoueurs. Tous ces perfectionnements sont standard: ils sont incorporés et non-ajoutés. Vous pouvez confier vos récoltes à la moissonneuse-batteuse Ford.

## Ford vous offre tout le confort.

Installez-vous aux commandes d'une Ford 630 ou 640. Regardez autour de vous: le poste de conduite est spacieux, à votre mesure. Il n'est pas encombré et vous laisse la place pour vous étirer. Les commandes sont à portée de la main. Asseyez-vous confortablement dans le siège rembourré. Essayez-la. Jamais auparavant une moissonneuse-batteuse ne vous a autant facilité la tâche comme la nouvelle Ford.

Les commandes de la Ford 620, le modèle de dimension moyenne, sont nettement plus modernes que celles d'autres gros modèles. Vous bénéficiez de tous ces avantages à un prix qui couvrirait à peine un modèle non équipé d'une autre marque. Nos perfectionnements standard comprennent la direction hydro-statique et le contrôle positif et de façon continue du tambour-rabatteur. Le seul levier de la servo-commande règle la vitesse au sol, la hauteur du tambour et la hauteur de coupe. Une fenêtre pratiquée dans le gros réservoir permet de vérifier le niveau du grain.



Le poste de conduite de la moissonneuse-batteuse Ford 640.

1. La servo-direction hydrostatique Ford est étonnante par sa précision et sa commodité. Le tableau de bord vous indique clairement la vitesse du cylindre-batteur et la vitesse au sol.
2. Les freins individuels des roues permettent de prendre des virages étroits. Les pédales sont grandes et pratiques. Il y a également un frein de stationnement.
3. La commande de la vitesse du tambour-rabatteur est à portée de la main. Elle permet d'épargner le grain.
4. Le levier unique de la servo-commande règle la hauteur de coupe, la hauteur du tambour-rabatteur, la vitesse au sol et la vitesse du cylindre. Il est suprenant de constater sa précision et la facilité avec laquelle on le contrôle. L'énergie hydraulique fait le travail.
5. Des commandes individuelles contrôlent le mécanisme de vidange, l'entraînement du séparateur et de la tête. Vous pouvez arrêter la table de coupe instantanément sans affecter le mécanisme du séparateur.
6. Le jeu du contre-batteur se règle du siège par le levier de droite.
7. Le changement de vitesse et les commandes du moteur (accélérateur et doseur) sont montés dans un tableau de bord.
8. Le siège baquet bien rembourré se règle selon votre goût. La conduite debout est facilitée par le volant de direction orientable. Avec les nouvelles Ford vous disposez d'un confort permanent.
9. Un passager peut s'installer confortablement à cet endroit. Sous le siège il y a un vaste coffre à outils comprenant une trousse spéciale.

Le poste de conduite assure une vue excellente sur les travaux. Pour un confort maximum, commandez votre nouvelle moissonneuse Ford équipée d'une cabine

## La commande "Uni-Trol" Ford rend la récolte plus facile

Prenez le volant d'une nouvelle moissonneuse-batteuse Ford. A la portée de votre main droite se trouve l'unique contrôle à usages multiples — la "Uni-Trol" Ford. Avec cette commande, vous pouvez changer la vitesse de marche, élever ou abaisser la barre de faux, élever ou abaisser le rabatteur et ajuster la vitesse du cylindre.\* Et tout ça en marche. Et seulement avec un levier. Rapidement et sans secousse. La commande "Uni-Trol" rend la tâche aussi facile que les changements de vitesse sur votre auto. La puissance hydraulique fait tout le travail. La commande "Uni-Trol", une autre des bonnes idées Ford.

\*La vitesse du cylindre sur la Ford 620 se change facilement par un ajustement manuel.

