

## Pourquoi contrôler le flux d'humidité?

Il est important de contrôler l'humidité sous toutes ses formes pour rendre nos maisons durables et confortables. Les techniques de construction comme l'application des solins, les travaux à la toiture et l'imperméabilisation du sous-sol protègent adéquatement la maison con-

tre l'eau.

Il est aussi important de contrôler le mouvement de la vapeur d'eau afin de protéger davantage la structure de la maison et aider à maintenir l'humidité à un degré confortable à l'intérieur.

Il existe trois façons de contrôler l'humidi-

té:

- les techniques de construction qui empêchent l'humidité de pénétrer la structure;
- la production d'une quantité moindre d'humidité;
- l'évacuation de l'humidité excessive.

## Les sources d'humidité dans la maison

Même certaines maisons qui semblent sèches et ne présentent pas de fuites dans le sous-sol ou le toit peuvent avoir des problèmes d'humidité. D'où vient toute cette humidité? Il existe un certain nombre de sources importantes qui ne sont pas toujours évidentes:

- les occupants et leurs activités;
- la pluie soufflée par le vent dans les murs;
- les sous-sols humides;
- l'humidité qui est emprisonnée dans les matériaux de construction et les articles d'ameublement.

Une famille moyenne de quatre personnes produira environ 63 litres d'eau par semaine au cours de ses activités domestiques normales. Dans les maisons où le sous-sol n'est pas bien protégé contre l'humidité, l'eau souterraine peut s'infiltrer dans les fondations, se déplacer par action capillaire et s'évaporer le long des murs ou du plancher. Enfin, lorsque le temps est humide, les matériaux de construction et les articles d'ameublement absorbent l'humidité de l'air et l'expulsent ensuite durant la saison de chauffage.

Quantité d'humidité ajoutée à l'air par diverses activités domestiques

Activités (famille de quatre membres)

Humidité en litres par semaine

Cuisson (3 repas/jour/semaine) 6,3

Vaisselle (3 fois/jour/semaine) 3,2

Bain (0,2 litre/douche)

(0,05 litre/bain) 2,4

Lessive (par semaine) 1,8

Séchage du linge à l'intérieur ou dans une sècheuse sans événement

(par semaine) 10,0

Lavage de plancher par surface de

9,3 m<sup>2</sup> (100 pi<sup>2</sup>) 1,3

Respiration et sudation normale

des occupants 38,0

Production totale d'humidité par semaine 63,0

Malgré toute cette eau produite chaque jour, l'air dans la plupart des vieilles maisons demeure sec en hiver et on doit y installer des humidificateurs. Pourquoi?

L'air froid extérieur ne contient pas beaucoup de vapeur d'eau. Dans les vieilles maisons, le flux incontrôlé de l'air amène l'air plus froid et plus sec à l'intérieur et force l'air chaud et humide de la maison à sortir par les ouvertures dans le haut des murs et l'entretout. L'air s'échappe rapidement de l'enveloppe qui n'est pas isolé sans avoir le temps de refroidir suffisamment pour produire de la condensation.

Lorsque l'on ajoute de l'isolant, l'extérieur du bâtiment devient

Un rendez-vous dans la créativité, d'un Décor Actuel

773-0423  
Service de décoration à domicile  
\*Résidentiel et commercial

Nomination



Diane Lemieux, décoratrice  
10 ans d'expérience

Diane et Nathalie invitent toute leurs clientèles à venir les rencontrer...

**NOUVEAU SERVICE**

\* Plan et devis sur demande

Une équipe dynamique qui prend de l'expansion pour mieux répondre à vos exigences

Nomination



Nathalie Dupont, décoratrice  
D.E.C. en design

**EDECOR ACTUELLE**  
2515, boul. Casavant  
St-Hyacinthe  
773-0423  
Plan mise de côté

## Les sources d'humidité dans la maison

beaucoup plus froid. Si on n'ajoute pas une protection additionnelle, l'eau peut se condenser dans la structure du bâtiment.

De quelle façon? Nous avons dit plus tôt que l'air froid peut contenir beaucoup moins d'humidité que l'air chaud. Au fur et à mesure que l'air chaud et humide s'achemine vers la paroi froide externe du bâtiment, la vapeur d'eau qu'il

contient peut se condenser ou, s'il fait très froid, se transformer en givre. Ce phénomène diminue l'efficacité de l'isolant et peut faire pourrir le bois, déformer le revêtement, provoquer l'apparition de moisissure, écailler la peinture et causer d'autres problèmes.

La vapeur d'eau se condense en eau ou en givre

lorsqu'elle atteint le point de rosée.

## Quel est le degré d'humidité recommandé?

L'humidité supérieure à 20 % aide à prévenir les maux de gorge causés par l'air trop sec et procure une sensation de chaleur et de confort. L'air humide éliminera éga-

lement l'électricité statique dans la maison, protégera les plantes et conservera votre mobilier en bon état.

Par ailleurs, si le degré d'humidité est supérieur à 40 %, les

vitres peuvent s'embrasser et se givrer, les murs et les plafonds se tacher, la peinture s'écailler, la moisissure et les mauvaises odeurs se manifester. Lorsque l'humidité re-

lative est supérieure à 50 %, les maladies transmises par l'air sont plus difficiles à éviter. La condensation qui apparaît sur les fenêtres peut constituer un bon indice de

l'humidité relative. Vous préférez peut-être installer un détecteur d'humidité ou un humidistat permettant de mesurer plus exactement le taux d'humidité.

## Comment conserver la structure sèche

Il existe quatre moyens de garder la structure de la maison sèche:

1) Pour se protéger de l'humidité et du temps à l'extérieur, il faut que la maison soit pourvue de papier de construction, de pare-

ment, de solins, et de gouttières et il faut également employer certaines techniques de construction qui permettent à l'eau de s'écouler et empêchent la pluie de pénétrer. De plus, il faut prendre des mesures

sous le niveau du sol comme assurer un drainage adéquat, un terrain en pente et l'imperméabilisation à l'humidité, afin de protéger la fondation des fuites souterraines ou de l'humidité s'infiltrant par action capillaire.

L'enveloppe du bâtiment doit permettre à l'eau de s'écouler depuis le toit jusqu'à la semelle.

2) En réduisant l'humidité à la source, on produit moins d'humidité, on fait sortir l'air humide et entrer l'air plus sec à l'intérieur.

3) Pour empêcher l'air humide de l'intérieur de s'infiltrer dans l'enveloppe du bâtiment, il faut utiliser un pare-vapeur pour réduire la transmission d'humidité par diffusion et un pare-air pour prévenir la transmission d'humidité par les fuites d'air.

Bien qu'il y ait moins d'humidité qui puisse être transmise à l'enveloppe par diffusion de vapeur, il est quand même important de poser un pare-vapeur. Un pare-vapeur efficace doit :

- résister à la diffusion de vapeur;
- être durable;
- être installé sur le côté chaud de l'isolant;
- cependant, il n'a pas besoin d'être continu.

jusqu'à 1/3 de l'isolant peut être installé sur le côté chaud du pare-vapeur.

De nombreux matériaux de construction sont assez résistants à la diffusion de vapeur pour être utilisés comme pare-vapeur. Il s'agit notamment du polyéthylène, des peintures à base d'huile et de certaines peintures spéciales pare-vapeur, certains matériaux d'isolant et du contre-plaqué pour l'extérieur. On peut se servir de différents matériaux comme pare-vapeur dans diverses pièces de la maison.

Le même matériau peut servir à la fois de pare-air et de pare-vapeur s'il satisfait aux exigences des deux et est installé de façon appropriée. Le polyéthylène en feuilles et le placoplâtre avec papier d'aluminium peuvent être ainsi utilisés. Pour éviter toute confusion, lorsqu'un matériau possède ces deux caractéristiques,

il sera appelé un pare-air-vapeur.

En règle générale, le pare-vapeur devrait être posé du côté chaud de l'isolant. Toutefois, dans certains cas, le pare-vapeur peut être posé à l'intérieur du mur ou du plafond, pourvu qu'au moins les deux tiers de la vapeur isolante du mur se trouve du côté froid du pare-vapeur. On doit toutefois ajuster ce rapport pour les maisons où le degré intérieur est élevé ou pour celles situées dans les régions très froides.

4) En laissant l'enveloppe du bâtiment "respirer" vers l'extérieur, on permet à la maison de s'adapter aux fluctuations saisonnières de l'humidité et de laisser sortir toute l'humidité qui pénètre dans l'enveloppe de l'intérieur ou de l'extérieur. Cela peut se faire de deux façons. Les matériaux de l'enveloppe du bâtiment sont appliqués par couches, les plus résistants à la diffusion de vapeur étant situés du côté chaud de l'enveloppe et les moins résistants (comme le papier de construction) étant situés à l'extérieur.

Certains murs sont plus efficaces lorsqu'ils sont recouverts de revêtements isolants relativement imperméables puisque les températures intérieures des cavités murales restent élevées. Lorsque vous améliorerez l'isolation thermique d'un mur, assurez-vous toujours que les surfaces intérieures résistent à la vapeur.

Certains matériaux de recouvrement comportent une poche d'air située directement derrière le fini extérieur pour permettre aux matériaux de sécher s'ils ont été trempés par la pluie ou l'humidité. Cette poche d'air laisse également sortir l'humidité qui aurait pénétré dans la cavité murale de l'intérieur.



# RE/MAX IMPACT

1275 BLANCHETTE, ST-HYACINTHE  
(voisin de l'hôpital) **771-7707**

**\*\*\* VISITE LIBRE \*\*\***  
DIMANCHE LE 11 OCTOBRE 1992 DE 14 HRES À 16 HRES



1104 - 12210, CLAIRE-VALLÉE St-Hyacinthe  
Votre hôte: André Daviau 796-3738



**Michèle Lafrance**

**PROJET D'ESPACE**



1103 - GRANDE MAISON 33 x 47, tout en brique, garage + abri d'auto, 5 c.c., près des services. Inf. Michèle Lafrance ou André Daviau.



1110 - COTTAGE CONSTRUCTION 85, grandes pièces, sous-sol fini, grand terrain aménagé + piscine + patio 10 x 17 inf. Michèle Lafrance.



**André Daviau**



1067 - BOIS-JOLI TRANSFERT libre immédiatement, 4 c.c., garage, terrain 60 x 125. Épatant. Inf. Michèle Lafrance.

**ACCUEILLANTE ET CHALEUREUSE**



1121 - JUMELÉ, BIEN ÉCLAIRÉ avec 3 c.à.c., décoré avec goût, terrain paysager. Il faut visiter!!! Inf. Gérald Guimond 795-6386

**STE-MADELEINE**



1112 - SECTEUR TRANQUILLE, 4 c.à.c., piscine h-t, pavé uni, près de la route 20. Inf. Bruno Parenteau 771-1973



1116 - TRÈS BON INVESTISSEMENT!!! 2 logis pour seulement 6...\$, revenu brut de 690\$/mois, excellent pour augmenter votre revenu. Inf. André Daviau 796-3738

**ST-THOMAS - ROUTE 116**



1082 - EMPLACEMENT SUPÉRIEUR pour commerce, bâtiment 30 x 45, terrain 19 110 p.c., très passant, 2 minutes de St-Hyacinthe, prix pour vente rapide. Inf. Bruno Parenteau 771-1973

**TRÈS BELLE PROPRIÉTÉ DE CAMPAGNE**



1095 - PRIX TRÈS ABORDABLE, 4 c.c., 2 sdb., système d'alarme, terrain de 43 500 p.c., inf. André Daviau et Bruno Parenteau.



1111 - À 2KM DE LA ROUTE 20 on retrouve une propriété de 3 c.à.c., 1 sdb., plancher de merisier, grand garage avec paint chop. Inf. Bruno Parenteau 771-1973

**ST-LIBOIRE**




1124 - TRÈS BELLE PROPRIÉTÉ de 18 000 p.c., 3 c.c., sous-sol fini, garage 14 x 26, secteur paisible. Inf. André Daviau 796-3738

**APPEL D'OFFRE!!! - STE-ROSALIE**



1099 - SPLENDEUR PROPRIÉTÉ neuve, garage double, doit vendre très rapidement. Faites votre offre!!! Inf. André Daviau 796-3738




**Gérald Guimond**



1083 - CONDITION SUPÉRIEURE cette très belle propriété de 4 c.c., 2sdb., piscine h-t et +... vous est offerte à très bon prix. Inf. Bruno Parenteau et Michèle Lafrance.

1089 - **IDÉAL POUR ENTREPOSAGE:**  
1 local de 30 x 42 non chauffé, 1 local de 35 x 25 peut être chauffé, près de la route 20. Inf. Bruno Parenteau 771-1973

499\$/MOIS



1080 - DE PAIEMENT à 10% cash, beau terrain 5 500 p.c., abri d'auto, bois franc. Inf. Michèle Lafrance.



**Bruno Parenteau**

**PERSONNE N'A LA PUISSANCE DE RE/MAX**

## La maison en tant que système en marche

Attachez une attention spéciale à l'équilibre entre l'air et l'humidité, et les conséquences des travaux de chauffage et la ventilation.

Si vous prévoyez effectuer des travaux majeurs, vous devrez

peut-être prévoir d'apporter des changements à votre système de chauffage ou de ventilation et inclure ces changements dans vos projets. Lorsque vous effectuez des travaux moins importants échelonnés sur une certaine période, évaluez votre maison

avec soin après chaque phase pour déterminer l'effet des changements apportés.

Il faudra probablement effectuer des réglages aux systèmes de chauffage et de ventilation pour que le système fonctionne adéquatement.

## La planification financière ... pour rénover en toute confiance

De Michel Lapalme, directeur Banque de Montréal

La réussite de tout projet de rénovation dépend essentiellement de la planification soignée de chacune de ses étapes, dont son financement.

Comme la demande de prêts pour la rénovation ne cesse de croître, plusieurs institutions financières ont mis au point des services qui répondent aux besoins particuliers de leur clientèle. Le marché de la rénovation est en effet en pleine effervescence et certaines institutions financières ont accordé une attention particulière à l'étude de ses caractéristiques pour concevoir des services financiers qui répondent aux besoins à la fois des consommateurs et des professionnels de la rénovation.

Toute une gamme d'options pour

### vous tailler du crédit sur mesure

Lorsque vous décidez d'emprunter pour financer un projet de rénovation, il importe que vous choisissiez les options qui vous permettront de réaliser votre projet tout en épargnant de l'argent.

Les institutions financières vous offrent une vaste gamme de services de financement, depuis le prêt personnel jusqu'au prêt hypothécaire, sans oublier la marge de crédit. Selon le type du prêt, vous pouvez choisir un taux fixe ou variable, un mode de remboursement pour échelonner vos versements à la fréquence qui vous convient le mieux, et plusieurs autres options qui faciliteront le financement de vos travaux.

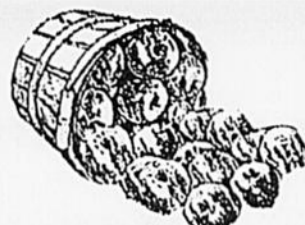
Avant de commencer à rénover, vous devez non seulement avoir une idée approximative des coûts que nécessiteront vos travaux mais également

du montant que vous pouvez vous permettre de déboursier.

Le prêt-rénovations préapprouvé vous permet de connaître à l'avance ce montant et les obligations qui s'y rattachent. Certaines institutions financières garantissent même le taux d'intérêt d'un prêt-rénovations préapprouvé pendant une période de 60 jours. Un prêt préapprouvé vous permet donc de planifier vos travaux en toute quiétude.

### Donnez des bases financières solides à votre projet

Un projet de rénovation peut rarement se réaliser sans déranger quelque peu vos habitudes de tous les jours. Toutefois, avec un prêt préapprouvé et de bons conseils financiers, vous pourrez vous assurer des bases financières solides tout en changeant le moins possible vos habitudes budgétaires.



**SUPER BAS PRIX À TOMBER DANS LES POMMES**



**ENSEMBLE DE DRAPS DE FLANELLETTE WABASSO**  
L'ensemble comprend 2 draps et taies. Jumeau, double, reine.

**ENSEMBLE DE DRAPS COMFORT**  
Dormez bien en santé dans les draps d'acrylique. L'ensemble comprend 2 draps et taies. Jumeau, double, reine.

à 37.98 à 57.98

à 24.98 à 34.98

OREILLERS	COUETTES
<b>HOLLOFIL</b> Doux et moelleux comme du véritable duvet Standard ou Reine	<b>STYLE CONTINENTAL</b> Duvet synthétique Hallofil Jumeau - Double - Reine
à partir de <b>9.98</b>	à partir de <b>48.98</b>

**STORES HORIZONTAUX P.V.C. 1"**  
Choix de 4 couleurs et 28 grandeurs  
**SUPER BAS PRIX à 22.98**

COUVERTURE IBEX			VALIDE DU 7 AU 10 OCTOBRE
Jumeau	Double	Reine	
8.48	9.48	14.48	

**STORES VERTICAUX ET HORIZONTAUX FABRIQUÉS À VOS MESURES**  
P.V.C. • TISSUS • ALUMINIUM • Hollican • Techni • Convertflex • Labelle • Premio Bergemont • Horizon

**Plus bas prix au Québec**

**SERVIETTES CALDWELL**  
Économisez jusqu'à 50%  
Super choix de couleurs  
**98¢ à 8.98**

**RIDEAUX DE DOUCHE**  
Choix de vinyle ou tissus  
à partir de **16.98**  
Crochets gratuits à l'achat du rideau de douche

**NAPPES 100% POLYESTER**  
Traitées anti-tache  
Super choix de couleurs  
à partir de **11.98**

**ACCESSOIRES DE SAIE DE BAIN**  
Économisez jusqu'à **50%**

**ENSEMBLE DE DOUILLETES**  
incluant jupes de lit et parures d'oreillers  
• Lawrence • Shellex • Shelly • Valiant • Faldor  
Jumeau, double, reine  
CHOIX ET BAS PRIX INCOMPARABLE

**Plus de 150 ensembles de douillettes en magasin**

**79.98 à 224.98**

**STORES VERTICAUX**  
pour porte-patio 75 x 84  
P.V.C. 3 1/2" Gaufrés - 30 mm  
**39.98**  
Valence incluse  
Choix de couleurs

Valences Draco en coton glacé Chintz **15.48**  
Coussins 15 x 18 lavables  
Choix de 15 couleurs **6.98**

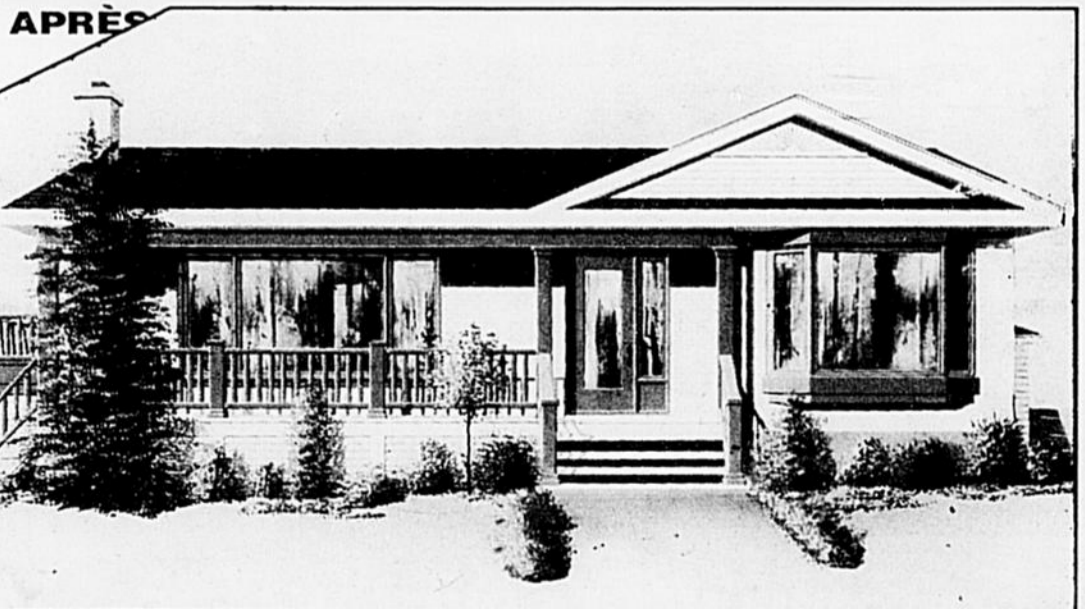
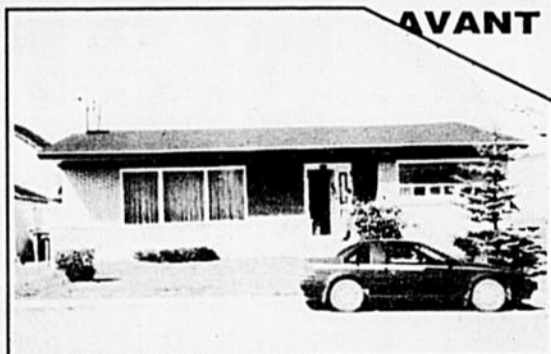


**2015 LAFRAMBOISE, ST-HYACINTHE 2e étage 774-2824**

**HEURES D'OUVERTURE**  
Lundi, mardi, mercredi .....9h à 17h30  
Jeudi, vendredi .....9h à 21h  
Samedi .....9h à 17h

## PROJET DE RÉNOVATION

TIRÉ DU MAGAZINE **RÉNOVER**



DOSSIER no 5119

**VOUS AVEZ APPRÉCIÉ...  
VENEZ À NOS BUREAUX VOIR ET CONSULTER  
GRATUITEMENT D'AUTRES SUPERBES RÉNOVATIONS.**

Pour votre projet de rénovation communiquez avec:

Les Dessins Drummond inc.

SAINT-HYACINTHE... (514) 778-PLAN (514) 778-7526  
DRUMMONDVILLE... (819) 477-3315

## Les plafonds

Renflement  
Déformation  
Inclinaison

Fissures  
Écaillage de la peinture

Taches  
L'état des plafonds peut indiquer s'il y a un renflement, déformation ou inclinaison des

planchers de l'étage au-dessus. Les plafonds peuvent aussi souffrir des mêmes défauts que les murs.

La cause la plus fréquente des taches et des cloques à la surface des plafonds est l'infiltration d'eau. Des tuyaux qui coulent, un manque d'étanchéité autour des éviers ou entre la baignoire, le carrelage des murs et le plancher, de même qu'un taux d'humidité interne anormalement élevé, sont autant de facteurs possibles. Si des taches apparaissent en dessous d'un toit ou d'un entretoit, c'est peut-être que le toit coule ou qu'il y a trop d'humidité dans l'entretoit.

## Les portes

Cadres de porte faussés  
Portes coincées

Vérifiez toutes les portes. Le tassement normal de la maison peut fausser le cadre des portes ou faire coincer ou gauchir celles-ci.

Les portes extérieures, généralement plus lourdes, doivent être montées sur des charnières solides.

Des déformations graves ou qui persistent, peuvent provenir d'un défaut de charpente et devraient être examinées par un charpentier

## Les fenêtres

Fenêtres coincées  
Carreaux brisés  
Joints inefficaces

Une fenêtre bien conçue et en bon état doit pouvoir être ouverte pour laisser entrer l'air, et se fermer de façon étanche pour protéger les occupants des éléments extérieurs. Pour réduire les pertes de chaleur et les infiltrations d'air, il peut être nécessaire de calfeutrer le pourtour des fenêtres ou d'y ajouter des coupe-froid. On trouvera dans plusieurs manuels d'entretien ménager, la façon de procéder pour faire des réparations. Un entretien et des soins convenables

assureront aux fenêtres efficacité et longue durée.

Les fenêtres contribuent également à la sécurité de votre maison.

Calfeutrage inexistant

ou dégradé  
Taches d'humidité sur le cadre de fenêtres et les murs

Cadre pourri

L'absence de calfeutrage, ou son état de détérioration avancée, permettront à l'humidité intérieure de s'infiltrer dans les murs et, éventuellement, d'endommager le cadre extérieur de la fenêtre et le revêtement des murs.



### CENTRE PROFESSIONNEL DE L'IMMOBILIER courtier

2330, rue Ste-Anne, Saint-Hyacinthe QC J2S 5H9 FAX: (514)774-6001 **774-0429**



**5132 - ST-THOMAS D'AQUIN:** bungalow brique, 6 pièces + 3 bachelors rapportant 855\$ / mois. Logez-vous confortablement à prix très abordable. Inf.: Jacques Laliberte.



**5130 - EXCELLENT SECTEUR:** cantine restaurant et bar laitier avec bâtisse, tout rénové, chiffre d'affaires à la hausse. Soyez votre propre patron dès maintenant. Inf.: Jacques Laliberte.



**5152 - IMMENSE BUNGALOW + 1 - 3 1/2 pièces,** garage, construction 89, revenu de 350\$ / mois. Une visite s'impose si vous recherchez l'espace à prix raisonnable. Inf.: Jacques Laliberte.



**5204 - RUE TRANQUILLE:** bungalow tout en pierre très vaste avec grand garage, taxes minimales, foyer. Idéal pour votre famille. Inf.: Jacques Laliberte.



**5203 - PROPRIÉTAIRE** pour 300\$ / mois avec comptant minime, d'une maison extra propre, avec grand terrain grâce à un revenu d'un 3 1/2 pièces. Très rare. Informez-vous. Inf.: Jacques Laliberte.



**4990 - BOURG-JOLI:** 4 logis de 5 1/2 pièces tout brique, bon revenu. Idéal comme investissement ou pour bien se loger à bon prix, pour s'amasser un capital et sauver de l'impôt. Inf.: Jacques Laliberte.



**4917 - ABORDABLE:** cottage 7 pièces, rénové, très grand garage de 40 x 102 pouvant être loué si désiré ou utilisé pour nombreuses utilisations. Taxes minimales. A 15 minutes de la ville. Inf.: Jacques Laliberte.



**4872 - PRIX INTÉRESSANT:** St-Thomas d'Aquin, terrain vacant 16 147 pi.car., idéal pour vous construire selon vos spécifications. Inf.: Jacques Laliberte.



**5026 - B. ...\$** seulement pour ce bungalow de pièces, construit en 1983, avec piscine, taxes 975\$. Inf.: Jacques Laliberte.

Pour des résultats maximum  
**JACQUES LALIBERTE** courtier inc.

**774-0429**  
**774-2174**

19 ans d'expérience

## 4 1/2 et maison jumelée pour locataire en OR

Rabais jusqu'à **100\$** par mois

Cela à certaines conditions:

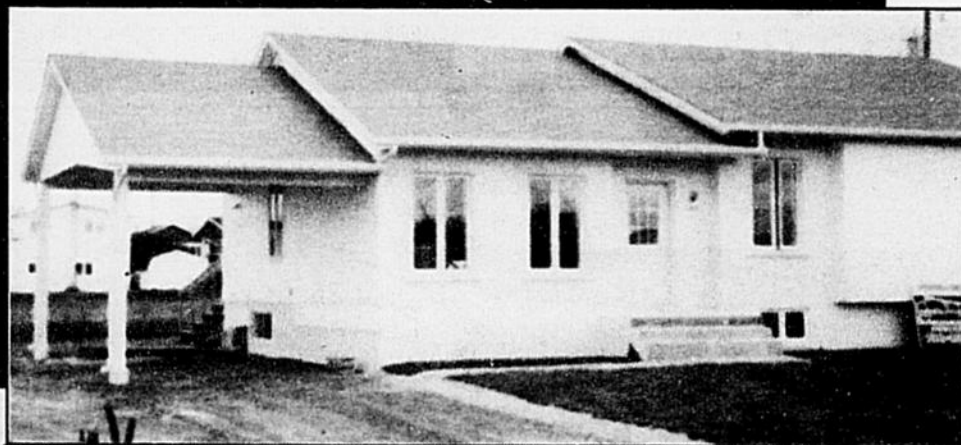
- Qui travaille à temps plein depuis au moins 3 ans
  - Qui a la vadrouille et le chiffon faciles
  - Qui est allergique aux animaux
  - Qui aime les fleurs
  - Qui paie son loyer d'avance
- NOMADES S'ABSTENIR

Venez nous rencontrer, nous sommes plus sérieux que notre annonce

Inf.: **774-1310**

## OUVERT AUX VISITEURS 1500 - 1530 PLACE GUERTIN

Très beau semi-détaché 1992



Du confort à très bon prix

- Dimensions de la maison: 32' x 32'
- Toiture en bardeaux turquoises
- Abri d'auto
- Plancher bois franc
- Insonorisation maximale
- Échangeur d'air
- Entrée en céramique
- Beaucoup d'extra etc...
- Un beau terrain situé en face d'un parc
- Prix très réduit

Dimanche 11 octobre de 13h à 16h  
Incroyable... mais vrai...

**72 500\$**



Spécialité: Rénovation et maison neuve

209, Després  
Saint-Thomas d'Aquin  
J0H 2A0

Tél.: 796-3054  
Cel.: 771-8483

STE-ROSALIE

## L'installation du plancher de bois franc rendu facile

Il est maintenant possible de profiter de la beauté des planchers de bois franc, sans avoir la tache fastidieuse que leur installation représentait autrefois.

Les nouveaux planchers de bois franc prévernissés en usine s'installent facilement et proprement sans requérir ni ponçage, ni vernissage, diminuant ainsi les dégâts et la durée des rénovations.

Ils ont été recouverts en usine d'un enduit de polyuréthane (5 couches de vernis) extrêmement durable et très facile à entretenir puisqu'il ne nécessite aucun cirage.

Leur construction à joint en V permet au bois de se dilater et de se contracter au gré des changements saisonniers

sans en altérer son apparence (fendillements du vernis). L'assemblage à rainure et languette du bois se poursuit sur les bouts comme sur les rives, facilitant la pose du plancher.

De plus, le plancher de bois franc est de plus en plus recommandé par les médecins aux personnes souffrant d'allergies, le bois étant un matériau hypo-allergène.

### Beauté indéniable et choix de couleurs variés

Ces nouveaux planchers de bois franc prévernissés ne proposent pas seulement la durabilité et la facilité de pose, mais aussi une beauté incomparable due à la qualité de la finition (exempte de tout défaut) conférant ainsi au

plancher une valeur ajoutée.

La grande variété de couleur permet à l'utilisateur d'aménager son intérieure exactement selon ses goûts.

Il faut aussi noter que tous les accessoires requis pour l'installation du plancher de bois franc sont aussi disponibles prévernissés et de couleurs tels les réducteurs, les ta-

bliers de planchers, les moulures, etc.

### Quelques conseils d'entretien

Placer des tapis aux entrées de façon à réduire au minimum le sable provenant de l'extérieur sur votre plancher.

Installer des coussinets sous les pattes du mobilier, cela évitera les égrati-

gnures causées par le déplacement des meubles.

Éviter de vous promener avec des souliers à talons hauts. Un talon trop

pointu endommage un plancher même de béton.

Contrôler le niveau d'humidité et créer une bonne circulation d'air évite-

ront au plancher de bois franc de "travailler" et de risquer de s'endommager. Le taux d'humidité idéal pour le bois est de 45%.

### À VENDRE

PAR LE PROPRIÉTAIRE



SECTEUR "LA PROVIDENCE": split-level enjoli d'une mezzanine avec abri d'auto, 6 pièces, 2 salles de bain. Terrain 75' x 110' bien paysager.

Tél.: **773-3032** après 17h00

mirage

Hier un rêve, aujourd'hui une réalité!

**PLANCHER BOIS FRANC 2000**

PIERRE BISSON, prop

5900 boul. Laurier, St-Hyacinthe, Qc J2S 8K2 Tél./Fax.: (514) 771-2000

**PARQUET PRÉVERNI**

- Coupe de précision
- Rainures et languettes bien ajustées
- Régularité du parquet assurée grâce au micro-V
- Ponçage en profondeur
- Teinture uniforme
- Séchage à l'ultraviolet et l'infrarouge
- Cinq couches de vernis

**D**epuis longtemps nous rêvions d'avoir des parquets de bois franc, mais nous n'osions pas nous lancer dans des travaux qui nous apparaissaient comme une grosse corvée. Lorsque nous avons découvert les parquets prévernissés **MIRAGE**, qui sont sablés et vernissés en usine, nous n'avons pas hésité un instant. En une journée notre rêve s'est transformé en réalité, aucune poussière, pas d'odeur ni de séjour à l'extérieur. Un vrai Mirage!... Jamais nous n'avons été aussi satisfaits et fiers de notre choix.

LES PLANCHERS DE BOIS FRANC THERGE INC. BEMICE (QUÉBEC) CANADA TEL.: (418) 227-1181

### TOITURES ST-HYACINTHE (1992) INC.

Ferblantier - Couvreur

*La qualité n'est pas plus dispendieuse*

- Toitures de tout genre (installation et réparation)
- Ferblanterie
- Chauffage
- Ventilation
- Climatisation
- Ouvrage garanti
- Estimation gratuite

1205 ave. St-Dominique, St-Hyacinthe, Qc J2S 5N5

Atelier: (514) 774-4035  
Rés.: (514) 773-4993

Richard Pelletier, propriétaire  
22 ans d'expérience

## MICHELINE GATIEN

F.R.I. COURTIER

**773-8424**

### TERRAINS BOIS-JOLI

(2) DÉJÀ VENDUS il en reste un seulement unique plus de 9 500 p.c. vite ils sera trop tard.

**6606**

A DEUX PAS de tous les services, métro, école, cégep, superbe terrain 12 850 p.c., garage avec une belle partie finie, vitrée, piscine, à voir absolument.

**LONGUEIL**

**6566 PRIX NÉGOCIÉ 115,000\$**

PAS UN SOUS de moins, mais c'est une offre incroyable, garage superbe, sous-sol fini, 2 salles de bain, magnifique terrain à voir.

**6430 À L'ORÉE D'UN BOIS**

IL FAUT LA VOIR: style d'autrefois, comme une neuve, piscine, garage, terrain superbe, sous-sol fini, piscine.

**6528 INCROYABLE**

TOITURE NEUVE, fenêtre neuve, plomberie, électricité refaite, au prix d'un loyer.

**6443**

PETITE BÂTISSE 3 000 p.c. impeccable intérieur et extérieur, 70 000\$ au prix d'un loyer.

**6306**

SITUATION STRATÉGIQUE 100% loué. Grand terrain asphalté dans un état parfait.

**6485**

POTENTIEL COMMERCIAL des plus intéressants 100% loué. Liquidité assurée dès la première année appelez-moi.

**L'IMMOBILIER C'EST MA VIE**

## Gouttières et descentes pluviales

Il faut nettoyer et examiner les gouttières et les descentes pluviales au moins deux fois par année. **Rouille et corrosion**

Examinez soigneusement les gouttières pour y relever les

points de rouille, de corrosion ou d'autres signes de détériora-

tion. Les petites fuites peuvent être bouchées au moyen de colle à

toiture.

### Débordement

Le débordement des gouttières est attribuable soit au blocage de la descente pluviale par des débris divers, soit à une inclinaison insuffisante de la gouttière.

### Érosion du sol

Les descentes pluviales doivent être disposées de façon à

éloigner l'eau des fondations, de l'entrée de garage ou du patio. Pour empêcher l'eau de creuser le sol au pied de la descente pluviale, on peut utiliser une gaine de drainage plus longue, percée de trous pour permettre à l'eau de se disperser sur une plus grande surface, ou on peut poser une grosse pierre à la sortie de la descente.



Le spécialiste de votre quartier

**Le Permanent 774-3057**

Saint-Hyacinthe

Fax: 774-7224

1230, rue Dessaulles, Saint-Hyacinthe



Denis Fontaine, courtier

### AVEC SON ÉQUIPE DE REPRÉSENTANTS

Jacques Busque  
Claude Cabana  
Jean-Michel Garand  
Claude Guertin  
Albert Massé  
Zoltan Mesko  
Francis Michaud  
Guy Plante  
Pierre Sarrazin  
Jean-Noël St-Pierre



0575 - BUNGALOW "SECTEUR BOURG-JOLI, bonne propriété complètement en brique, avec garage chauffé, 4 c.à.c., foyer, beaucoup d'extras. Située près des écoles, centre d'achat et hôpital. Inf. Albert Massé 773-3039



0374 - SECTEUR DOUVILLE bungalow, 3 chambres à coucher, grand terrain, bien aménagé. Secteur tranquille, bien paysager. Inf. Claude Cabana 771-4651



0599 - ST-HYACINTHE - BORD DE L'EAU maisonnette, 2 c.à.c. et beau terrain sur le bord de la Yamaska. Prix moins de 35 000 \$. Inf. Francis Michaud (514) 772-5953



0609 - NOUVEAU - VILLAGE DE ST-HUGUES avec un peu d'imagination, vous pourriez être propriétaire d'un joli bungalow. Très bien paysager, piscine hors-terre. 8...\$. Inf. Zoltan Mesko 778-3735



0598 - TRIPLEX ST-PIE, grand triplex. Possibilité de revenu de 11280.00\$ par année. Prix attractif. Elle se paie d'elle-même. Moins de 80 000 \$. Inf. Francis Michaud 772-5953



0377 - 948, CHEMIN ST-HYACINTHE à St-Eugène. Grande maison de 8 1/2 pièces. Garage 20 x 20 inf. Jean-Noël St-Pierre 772-5569



0533 - 18625, RUE ST-LOUIS, St-Hyacinthe superbe condo de 6 1/2 pièces dans un secteur près de tous les services. Inf. Jean-Noël St-Pierre 772-5569



0495 - NOUVEAU, COMMERCE de vente et réparation d'automobiles usagées.

Pour plus d'information: Jean-Noël St-pierre 772-5569



0379 - 19, RUE JACQUES-CARTIER, St-Pie duplex - tu peux devenir propriétaire pour moins qu'un loyer. Inf. Jean-Noël St-Pierre 772-5569

0544-0550 - MAISON ÉVOLUTIVE salon, cuisine, salle à manger, 2 chambres à coucher, 2 salles de bain, cour asphalté, terrain tourbe et paysager, trottoir en pavé uni, beaucoup d'extras. Pour 430,00 \$ par mois, capital & intérêt avec seulement 5% de comptant pour-quoi rester à loyer?

Ristourne sur TVQ de 33% applicable.

Information: Albert Massé

774-3057 (bureau)

774-3039 (résidence)



0520 - SECTEUR ST-PIE riverain, joli petit bungalow pour aussi peu que 2405 par mois. Tout compris. Site enchanteur. Le bonheur d'être chez-soi pour moins de 30 000 \$. Inf. Francis Michaud (514) 772-5953



0456 - 1764 RANG ST-GEORGES. 2 Logis avec commerce de peinture et débouillage avec table à frame et compresseur inclus. Inf. Jean-Noël St-Pierre 772-5569



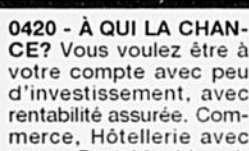
0607 - ST-DOMINIQUE bâtisse commerciale 1er local loué 1 500\$/mois 2ième local loué 400\$/mois. Très bien situé dans le village. Inf. Jacques Busque 771-0183 Pierre Sarrazin 773-0853



0587 - COTTAGE 1981 9 pièces, 4 c.à.c., avec garage & atelier de 13.6 x 14.6. Terrain entièrement paysager. Ne tardez pas. Il ne manque que vous. Inf. Pierre Sarrazin 773-0853



0490 - CHALET D'ÉTÉ à quelques miles de St-Hyacinthe. Endroit paisible sur bord de l'eau. Inf. Denis Fontaine 774-7379 Claude Cabana 771-4651



0420 - À QUI LA CHANCE? Vous voulez être à votre compte avec peu d'investissement, avec rentabilité assurée. Commerce, Hôtellerie avec repas. Rentable, bien situé. Inclus bâtisse, fonds de commerce, équipement. Inf. Claude Cabana (514) 771-4651



0483 - BÂTISSE COMMERCIAL avec grand terrain. Secteur de choix en bas de l'évaluation municipale. Inf. Denis Fontaine 774-7379



0597 - CONDO secteur annexe, 2 c.à.c., très bien situé. À un prix très raisonnable. Inf. Jacques Busque 771-0183



0596 - BAR SALON St-Hyacinthe, beaucoup de potentiel.

0588 - SUPERBE BUNGALOW, secteur paisible, bien décoré.

0585 - BUNGALOW SITUÉ sur grand terrain, 3 c.à.c.

0554 - COTTAGE SUR terrain 56 000 p.c., const. 82, 4 c.à.c.

0553 - 6 LOGIS, CONST. 87, tout en brique, 235 000 \$.

0543 - 4 LOGIS, REVENUS brut 16 080\$/annuel, prix: 99 000\$.

0539 - BUNGALOW, 9 pièces, const. 85, taxes minimales.

0538 - COTTAGE SITUÉ à 5 minutes de la ville, 69 000\$.

0536 - FERMETTE DE 15 arpents, bonne maison, 79 000\$.

0521 - BEAU GRAND chalet sur le bord de l'eau, 30 000\$.

0501 - BUNGALOW, 4 CAC, grand garage, const. 84, 9...\$.

0484 - SEMI-DÉTACHÉ de luxe, 91 000\$.

0406 - 6 LOGIS EN brique, const. 87, bon prix.

0001 - PLUSIEURS TERRAINS disponibles, faites vite.

POUR INFORMATION: Guy Plante 799-1382

0596 - BAR SALON St-Hyacinthe, beaucoup de potentiel.

0588 - SUPERBE BUNGALOW, secteur paisible, bien décoré.

0585 - BUNGALOW SITUÉ sur grand terrain, 3 c.à.c.

0554 - COTTAGE SUR terrain 56 000 p.c., const. 82, 4 c.à.c.

0553 - 6 LOGIS, CONST. 87, tout en brique, 235 000 \$.

0543 - 4 LOGIS, REVENUS brut 16 080\$/annuel, prix: 99 000\$.

0539 - BUNGALOW, 9 pièces, const. 85, taxes minimales.

0538 - COTTAGE SITUÉ à 5 minutes de la ville, 69 000\$.

0536 - FERMETTE DE 15 arpents, bonne maison, 79 000\$.

0521 - BEAU GRAND chalet sur le bord de l'eau, 30 000\$.

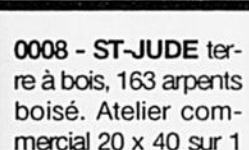
0501 - BUNGALOW, 4 CAC, grand garage, const. 84, 9...\$.

0484 - SEMI-DÉTACHÉ de luxe, 91 000\$.

0406 - 6 LOGIS EN brique, const. 87, bon prix.

0001 - PLUSIEURS TERRAINS disponibles, faites vite.

POUR INFORMATION: Guy Plante 799-1382



0008 - ST-JUDE terre à bois, 163 arpents boisés. Atelier commercial 20 x 40 sur 1 arpent (PE0435). Inf. Pierre Sarrazin 773-0853



0251 - BÂTISSE COMMERCIALE de 55 x 85, très propre. Secteur La Providence, cour asphalté, terrain de 7 340 p.c. inf. Denis Fontaine 774-7379



0618 - NOUVEAU secteur Bois-Joli, rue Pratte. Très beau condo 5 1/2 pièces avec foyer & piscine. Il faut vendre - Faites une offre. Inf. Albert Massé 774-3039

### Programme Action-Résultat

- ✓ les meilleurs services pour vendre votre propriété
- ✓ dans les plus brefs délais
- ✓ au meilleur prix possible

Je communiquerai avec vous bientôt pour vous faire part de notre... Programme Action-Résultat



**Le Permanent**

Le spécialiste de votre quartier!

Si votre propriété est déjà inscrite, s.v.p. ignorez cet avis.

**trans-action**  
MULTI-SERVICES INC. courtier

TRANS-ACTION INFORMATION  
NORMAND DESLAURIERS  
773-8424

**58 900\$**

6615 - BUNGALOW 1990, terrain 20 291 pi.car..

**Les Entreprises Rosaire Gazaille**

À VENDRE

1465 Cayouette - Modèle Prestige

- Près école, piscine, terrain de jeux
- Planchers de parqueterie de chêne
- Armoires en chêne blanchi
- Finition supérieure

Admissible au rabais de taxes

**VISITE SUR RENDEZ-VOUS**

773-8253

**À LA RECHERCHE**

d'un 2 - 4 - 6 ou 8 logements à échanger pour une maison dans secteur Annexe

Inf. **773-4393**

## Les entretoits

Surfaces mouillées  
Taches humides  
sur les  
chevrons et fermes  
du toit

Excès d'humidité  
Lestaches humides  
qui apparaissent sous  
la couverture après  
une pluie sont un signe  
que le toit coule.  
Examinez soigneusement  
celui-ci à la recherche  
de trous. L'absence de  
taches d'eau au plafond  
n'est cependant pas un  
indice absolu puisque l'eau,  
si elle s'infiltré en quantité  
relativement faible, est  
absorbée par le

matériau d'isolation. Et  
un matériau mouillé  
perdra ses propriétés  
isolantes.

Ventilation insuffisante

Les taches au plafond,  
la présence d'eau dans les  
plafonniers et, de façon  
générale, une humidité  
ambiante excessive indiquent  
un manque de ventilation  
dans l'entretoit. Le problème  
est courant dans les  
maisons où l'on a renforcé  
l'isolation depuis peu.

Le degré de ventilation  
requis à l'entre-

toit est directement  
fonction de la superficie  
du plafond. Dans la  
plupart des cas, il faut  
un rapport de 1 sur 300  
entre la surface libre de  
ventilation et la superficie  
du plafond, soit un pied  
carré de bouche d'aération  
pour chaque tranche de  
300 pieds carrés de surface  
d'entretoit. La moitié des  
ouvertures doit se situer  
dans les soffites, les autres  
au faite ou dans les pignons.

Une forte accumulation  
de givre dans

l'entretoit, dénote un  
défaut d'étanchéité entre  
l'espace habité et l'entretoit.  
On s'attardera plus particulièrement  
au pourtour des appareils  
d'éclairage, des ventilateurs,  
des tuyaux de plomberie,  
des cheminées, et des issues  
de l'entretoit. L'air chaud  
et humide de l'intérieur  
emprunte en effet ces  
ouvertures pour aller  
déposer son humidité sur  
les parois froides de l'entretoit  
où il se condense en eau  
ou en glace.

## Les tendances automnales dans la décoration intérieure

L'automne et la richesse  
de ses coloris certainement  
influencé la créativité des  
designers qui nous proposent,  
pour cet automne, un retour  
aux couleurs plus foncées  
et aux motifs tout pleins  
de fleurs.

On connaît aussi un retour  
aux matériaux chaleureux  
où le bois naturel joue un  
rôle inusité en s'intégrant  
de façon accessoire

aux meubles. Il se combine  
à la peinture laquée en  
touches parcimonieuses  
pour apporter un peu de  
chaleur.

Pour ce qui est du style,  
il y a une forte tendance  
à retourner à des valeurs  
de base. La caractéristique  
essentielle des styles de  
mobilier s'avère donc sans  
contredit la durabilité. Les  
meubles sont simples

parce que les gens veulent  
être certains que leur  
mobilier dure un certain  
nombre d'années sans être  
démodé.

Le contemporain est  
toujours le principal style  
pour la décoration intérieure.  
On recherche cependant  
des mobiliers de chambre  
et de salon qui ont une  
durée de vie beaucoup plus  
grande.

**VISITE LIBRE**  
**SAMEDI ET DIMANCHE**  
LE 10 ET 11 OCTOBRE DE 14 À 16 HRES



COTTAGE de qualité  
supérieure const. 92,  
foyer central, bain  
thermo-masseur. Bois  
franc, beaucoup d'ex-  
tras, exempt de taxe  
92 et 93, 50% en 94

12218, Du Poitou, secteur Annexe 799-5768

**TERRAINS À VENDRE**  
**Ste-Rosalie**

arrière de chez  
Germain Larivière

**CONSTRUISEZ**  
**VOUS-MÊME**

et payez votre terrain  
après la construction  
Inf. **774-0374**

7 terrains  
de disponible

**La Capitale**  
MAITRE COURTIER INC. Exigez la APEC



**BÂTISSE COMMERCIALE**

Acier int./ext,  
"Trust" d'acier,  
entrée élect. 550, 5700 p.,  
2 portes électriques.  
Grand terrain, à 10 milles  
de St-Hyacinthe.

**CLAUDE BOUSQUET**  
**772-5092**  
**467-1211**

**NOUVEAU**



TRÈS BEL emplacement,  
face à la rivière et montagne.  
Beau terrain, piscine creu-  
sée. À ne pas manquer!

**NOUVEAU**



MAGNIFIQUE triplex, près  
des services, face à l'église,  
prix très intéressant. Idéal  
pour foyer. Très grand.

**NOUVEAU**



UNE DES PLUS belles pro-  
priété de St-Pie. Sous-sol  
fini, bois naturel. Rue paisi-  
ble. Magnifique terrain. À  
voir sans faute.

**"WOW"**



ST-LIBOIRE: Très belle pro-  
priété de très bonne qualité.  
Terrain paysager. Idéal pour  
famille nombreuses. Venez  
la voir!

**Tout pour votre**  
**DÉCORATION**

- STORES VERTICAUX**  
LEVELOR - jusqu'au 01-12-92 **-50%**  
Prise de mesures et installation gratuites
- PAPIERS PEINTS** (à commander) **-20%**  
**DÉCORLUX** (en magasin) **-30%**  
jusqu'au 30-10-92
- Couvre-lits, Draperies**  
**et tissu au mètre** **-25%**  
jusqu'au 01-12-92



**CROWN PROMOTIONNEL**  
Peinture CROWN  
PROMOTIONNEL  
Fini perle - latex  
jusqu'à épuisement des stocks  
**14,99\$** le 4 litres

**China White**  
Qualité, choix et bons prix...  
pour un univers de beauté!

**À PRIX SPÉCIAL**  
DU 14 SEPTEMBRE AU 20 NOVEMBRE 1992

**NOUVEAU**  
LATEX ACRYLIQUE  
APPRÊT-SCELLEUR  
ET SOUS-COUCHE  
BLANC 069-001

**BON PRIX À L'ANNÉE**  
LATEX ACRYLIQUE MAT-SATINÉ  
BLANC 061-001  
**24<sup>98</sup>\$**  
(3,78 LITRES)

**22<sup>98</sup>\$**  
(3,78 LITRES)

**28<sup>48</sup>\$**  
(3,78 LITRES)

ALKYDE SEMI-LUSTRE  
BLANC 076-001

ALKYDE PORCELAINE  
BLANC 078-001

Certains détaillants peuvent offrir ces produits à prix moindre. Offert dans les couleurs du système Crown Décor, moyennant un léger supplément.

**ÇA COUVRE EN BEAUTÉ**

**CONCEPT**  
**DARSIGNY MESSIER**

**774-1200**  
*...en toute confiance*

560 Casavant Ouest, St-Hyacinthe Qc J2S 7S3

## De l'eau pour les couvre-planchers

Nous, qui sommes habitués de savonner amplement pour être certains de bien nettoyer, devons changer nos habitudes lorsqu'il s'agit de laver le couvre-plancher.

### Pas de savon

Dans la plupart des cas, l'eau est le seul élément essentiel à un entretien régulier. Et dans tous les cas, il ne

faut jamais utiliser de savon car il laisse un corps gras qui est difficile à enlever. Le savon est l'ennemi des revêtements, il s'amuse à les tacher plutôt que de les nettoyer comme son rôle le prédestine pourtant à le faire.

Si une tache grasse se fait insistante, on peut utiliser une petite laine d'acier très fine

ou un tampon récurant pour la déloger, mais certainement pas du savon.

### Un autre élément

On peut parfois ajouter un autre élément qui complète l'entretien de certains recouvrements de plancher. Par exemple, dans l'entretien du prélat on utilise de l'eau et on peut, au

besoin, ajouter de l'ammoniaque.

La céramique doit toujours être entretenue avec seulement de l'eau. On pourra ajouter un peu de vinaigre à l'eau pour un nettoyage plus en profondeur, mais jamais de savon.

### Le linoléum

Les tuiles de linoléum, qui gagnent en popularité, ne requièrent que très peu d'en-

retien. L'eau est leur meilleure amie et les nettoie à la perfection. Il ne faut jamais nettoyer les tuiles de linoléum avec du savon car ce dernier laisse un corps gras sur la surface; la tuile perd

alors de son lustre et devient terne.

On pourra chaque année remettre une couche de cire et faire un polissage. C'est beaucoup plus facile qu'on ne le croit car on n'utilise plus la grosse

cire en pâte de l'ancien temps; de nos jours, on utilise une cire liquide que l'on vaporise et qui se polit facilement. Il n'y a pas de décapage à faire si on n'utilise que de l'eau et jamais de savon.

## Une pelouse prête pour l'hiver

L'automne est la période toute désignée pour installer une nouvelle pelouse ou

encore restaurer celle qui est déjà en place. C'est aussi le temps de fertiliser sa pelouse pour qu'elle soit belle au printemps. On recommande une bonne dose d'azote.

Quoiqu'il nous en coûte d'effort, il est essentiel de tondre la pelouse jusqu'à la dernière minute. On gardera la pelouse assez haute pendant l'automne, soit environ de 2.5 à 3 pouces, jusqu'à la toute dernière tonte qui laissera la pelouse à seulement 1.5 pouce du sol.

On enlèvera les feuilles mortes qui sont tombées sur la pelouse pour éviter qu'elles ne pourrissent et qu'elles ne causent des problèmes à la pelouse au printemps.

**CENTRE PROFESSIONNEL DE L'IMMOBILIER** courtier

2330, rue Ste-Anne, Saint-Hyacinthe QC J2S 5H9 FAX: (514)774-6001 **774-0429**

**CLAUDE PARENTEAU**  
courtier

**22 années d'expérience à votre service!**

**2 COURTIERS**

**GINETTE B. PARENTEAU**  
courtier

**5025 - "ANNEXE", TRÈS GRANDE** et sur un terrain de 10 626 pi.car.. Thermopompe. Très beaux planchers en céramique. Cuisine et salle de bain modernes. Faut voir!

**5067 - SUR LE BORD DU RICHELIEU**, superbe emplacement! 7 1/2 pièces, tout meublé! Toute offre raisonnable acceptée.

**5216 - UNE OCCASION RARE!**

Construisez de 1 à 8 logements sur un terrain angle Choquette et Notre-Dame!

**5131 - LA PROVIDENCE:** soyez propriétaire avec un revenu au sous-sol! (3 1/2).

**5091 - BOURG-JOLI:** 3 logements + 1 entrepôt sur un site commercial! 1 x 6 1/2 libre pour vous!

**5179 - ST-DOMINIQUE:** prix - 4\$ \$\$\$, terrain de 17 092 pi.car.. Soyez propriétaire pour pas cher.

**5187 - BOIS-JOLI:** planchers bois franc, cuisine des plus modernes. Faut la visiter!

**5211 - JUMELÉ** avec 3 c.c., planchers bois franc, terrain bien aménagé avec piscine. Impeccable!

**5126 - AU PRIX DE VOTRE LOYER.** 5 1/2 pièces. Appelez-nous!

**5157 - SITE STRATÉGIQUE,**  
local commercial. Beaucoup d'achalandage!

**CENTRE PROFESSIONNEL DE L'IMMOBILIER** courtier

2330, rue Ste-Anne, Saint-Hyacinthe QC J2S 5H9 FAX: (514)774-6001 **774-0429**

**NOUVEAU CONST. '91**

**5197 - SUPERBE JUMELÉ** 6 1/2 pièces, économisez la TPS + TVO et profitez du crédit de taxe pour 2 ans à côté d'un futur parc municipal. Inf. Mimie B.

**SUPERBE 5C.C.**

**5111 - TRÈS JOLI BUNGALOW** 28 x 36 tout brique, bois franc, sous-sol fini, terrain 8 268 p.c., (Douville) bon prix! Inf. Alain Proulx.

**2 TERRAINS À 84' LE PIED CARRÉ**

**5013 - SALVAIL SUD LA PRÉSENTATION**, 2 terrains env. 33 320 pi.ca. pour 28 000 \$. (prêt à construire). Inf. Marcel Parenteau.

**À 15 MINUTES DE ST-HYACINTHE**

**5040 - MAISON MOBILE**, avec fenêtres à manivelles, portes d'acier armoires en chêne, garage 24 x 28, plancher ciment isolé, sur un beau terrain de 140' x 150'. Inf. Diane Lagacé.

**STYLE VIEILLOT MAIS IMPECCABLE**

**5097 - COTTAGE COMPLETEMENT RENOVE**, plusieurs pièces, idéal pour garderie, maison de retraite, etc. agissez maintenant. Inf. Lise B.

# St-Dominique

NOUVEAU PROJET • NOUVEAU

**PROJET • NOUVEAU**

**Maison unifamiliale / Terrain 6 000 pi.car.**

• PRIX EXCEPTIONNEL •

71,900.\$

plus taxes

NOUVEAU PROJET • NOUVEAU

**LES HABITATIONS N.P. INC.**

NOUVEAU PROJET • NOUVEAU

Coût mensuel **470\$** par mois

**Ouvert aux visiteurs**

Samedi 12h à 17h  
Dimanche 12h à 17h

**516 Rue DION, ST-DOMINIQUE - 771-4421 / 649-7780 Ste-Julie**



# CENTRE PROFESSIONNEL DE L'IMMOBILIER courtier

2330, rue Ste-Anne, Saint-Hyacinthe QC J2S 5H9 FAX: (514)774-6001 **774-0429**

\*\* Courtier \* Agent

*Un choix logique*

S.I.A.



Mimie Bourdon\*  
774-4102



Lucien Beauvive\*  
774-1484



Laurent Blanchette\*  
773-9598



Jacqueline Robert  
772-5295



Denis St-Onge\*  
778-3613



Marcel Talbot\*  
774-0429



Ginette B. Parenteau\*\*  
799-3488



Yves Godbout\*  
799-5284



Huguette Rainville\*  
774-7554



Robert Beauregard\*  
773-1383



Paule Roy\*  
774-5753

**NOUVEAU 38 000\$**



5206 - ST-HUGUES aubaine! Cottage 22 x 23, renové sur terrain, terrain 8 100 p.c., faites vite!!! Inf. Alain Proulx.

**MOINS DE 50 000\$**  
5210 - MAISON MOBILE  
3 c.c., cuisine, armoire neuve, combustion lente, remise cour double asphalté, secteur Douville. Inf. Daniel Choquette.

**Venez nous rencontrer cette semaine à notre kiosque aux Galeries St-Hyacinthe**

**MAISON MOBILE (18 000\$)**  
5188 - TRÈS GRAND TERRAIN, très grand garage plus une maison mobile pour (18 000\$). Inf. Marcel Parenteau.



Diane Lagacé\*  
799-4870

**NOUVELLE PROPRIÉTÉ**



5192 - BEAUX PLANCHERS DE BOIS, 4 c.à.c., grand terrain, endroit idéal pour petite famille. Inf. Pierrette Aubin.

**NOUVEAU!**  
5201 - CHEZ-VOUS À BON PRIX?  
Grand condominium 5 1/2 pièces, 3 c.à.c., armoire mélamine, bain tourbillon, aspirateur central, entrée privée. Taxes et frais de condo très minimes. Inf. Laurent Blanchette.

**PETITE ET SURTOUT ECONOMIQUE**



5018 - PRÈS DE LA VILLE, 2 chambres, plusieurs rénovations ont été faites: plomberie, électricité, chauffage, etc. faut voir! Inf. Lise Boucher.

**NE MANQUEZ PAS CETTE OCCASION**



5165 - FERMETTE DE PLUS DE 5 ARPENTS, bâtiments solides, maison avec sous-sol fini, poêle à bois. Faites vite. Inf. Lise Boucher.



Jacques Fontaine\*  
774-0484

**ARRÊTEZ-VOUS SUR CETTE PROPRIÉTÉ**



5156 - BUNGALOW '85 9 1/2, plancher érable, sous-sol fini, garage, piscine, grand terrain, tout ceci et plus, pour 104 500\$. Faites une offre. Inf. Mimie B.

**4 LOGIS**



5127 - SE PAIE TOUT SEUL, 1 x 5 1/2 - 1 x 4 1/2 - 2 x 3 1/2. Bien renové, grand terrain, secteur recherché. Inf. Alain Proulx.

**DÉPANNEUR**



5143 - BÂTISSE 30 X 50 BRIQUE 1 x 6 1/2 + dépanneur, beaucoup de potentiel, (secteur annexe). Inf. Alain Proulx.

**INVESTISSEZ AU PLUS TÔT**



5153 - TOUT BRIQUE, 7 - 5 1/2 1 - 4 1/2 pièces, revenu brut 41 808\$ prix près de l'évaluation. Inf. Mimie B.


**RARE À CE PRIX**



5002 - DUPLEX 5 1/2 PIÈCES, haut renové au complet, taxes mun. basse, garage. Prix d'un loyer pour propriétaire occupant. Inf. Mimie B.



Roger Berthiaume\*  
546-3870



Jacques Laliberté\*\*  
774-2174

**MAISON (45 000 \$)**  
5159 - GENRE MAISON MOBILE grand terrain, garage 27 x 18 à 1 mille de la ville. Inf. Marcel Parenteau.

**NOUVEAU!**



5200 - TOUT SIMPLEMENT SPLENDIDE! Propriété tout brique 30 x 44 + garage isolé, chauffé, intérieure de toute beauté. Beaucoup d'extras, trop long à énumérer. Téléphonnez-moi. Inf. Laurent Blanchette.

**IMMEUBLES À REVENUS**



5029 - 4 X 4 1/2 BEAU GRAND LOGEMENT tout brique, planchers bois franc, toit refait, très bien situé et près de tous les services. Inf. Diane Lagacé.



Lise Boucher  
773-2496

**NOUVEAU!**



5207 - TRÈS JOLI BUNGALOW 7 pièces, 2 sdb, planchers bois franc, armoires en chêne. Intérieur bien décoré et très chaleureux! Inf. Laurent Blanchette.

**DUPLEX**



5215 - SITUÉ FACE À LA TERRASSE HONORE MERCIER, logis du bas de 5 1/2 complètement renové, libre à l'acheteur. Inf. Yves Godbout.

**NOUVEAU DOUVILLE**



5196 - BUNGALOW BRIQUE + pierre, 7 1/2 pièces, plancher latte, abri double, garage 15 x 30, piscine, thermo-pompe. Une visite vous enchantera. Inf. Mimie B.



Daniel Choquette\*  
771-2793

**VOUS PENSEZ VOUS LANCER EN AFFAIRES**  
5927 - VOUS POURRIEZ ÊTRE LE PROPRIÉTAIRE de ce Bar Terrasse avec cantine, avec un logement 5 1/2 prix réaliste, informez-vous. Inf. Diane Lagacé.

**TERRAIN RIVERAIN**  
5181 - 90 X 75 PRÈS DE L'ÉGLISE À LA PROVIDENCE, terrain avec boutique et garage 28 000\$. Inf. Marcel Parenteau.

**DUPLEX**




5139 - SECTEUR ANNEXE! Superbe split-level très propre, 7 pièces, armoire chêne, comptoir lunch, sous-sol creusé, beau terrain bien aménagé et intime. Inf. Laurent Blanchette.

**MAISON DE VILLE**



5170 - SECTEUR BOURG-JOLI construction 92, 3 chambres, garage plus crédit de taxes pour les 3 prochaines années. Inf. Yves Godbout.



Alain Proulx\*  
771-2134



Marcel Parenteau\*  
773-6342

**72 500\$**



5137 - FAUT VENDRE! Jolie bungalow 1981, 3 c.c., aire ouverte, sous-sol fini, garage 12 x 24, faites vite! Inf. Alain Proulx.


**DUPLEX**



4944 - SOYEZ PROPRIÉTAIRE moins de 400 \$ par mois 2 x 4 1/2 renové, c'est à visiter. Inf. Alain Proulx.

**BOURG-JOLI**  
5102 - CONDO LUXUEUX, parqueterie, bain tourbillon, frais de condo 39,40\$ choix idéal pour gens qui désirent la tranquillité. Inf. Mimie B.

**PRIX RÉDUIT**



5183 - 3 CC, ARMOIRE mélamine, sous-sol semi-fini, combustion lente, piscine, remise, abri d'auto, cour asphalté à 10 minutes de la ville. Inf. Daniel Choquette.



Pierrette Aubin\*  
774-6931



Claude Parenteau\*\*  
799-3488

**À 2 PAS DE L'AUTOROUTE**



5162 - À 5 MINUTES des Galeries, joli bungalow 24 x 42, belle cuisine, armoire chêne, four, plaque, lave-vaisselle, 3 c.à.c., terrain paysager plus de 16 000 pi.ca. site avantageux. Inf. Laurent Blanchette.

**NOUVEAU!**



5199 - 6...S DUPLEX EN STUCCO, chauffage élec., sous-sol 6 pieds en ciment, 2 garages, taxes basses. Logez-vous à bon prix! Inf. Laurent Blanchette.

## Un peu de jardinage avant l'hiver

Eh bien non! la saison du jardinage n'est pas encore terminée. Il faut profiter des derniers beaux moments pour mettre encore une fois la main à la terre. L'automne est le moment idéal pour repenser son aménagement paysager.

### Rentrer les plantes

Les plantes vivaces demeureront sagement en terre durant tout l'hiver. Par contre, on pensera à rentrer les plantes qui peuvent

être conservées à l'intérieur durant l'hiver et qui seront replantées à l'extérieur au printemps.

Ces plantes tropicales, telles que le géranium, le coleus, le bégonia, le fuchsia et l'impatiens, ne peuvent résister au gel, c'est pourquoi il faut les rentrer avant les premières gelées, au début de septembre.

On procédera à une taille sévère de ces plantes pour compenser les dommages que

les racines subissent en les déracinant. De plus, on leur accordera beaucoup de lumière pour qu'elles s'adaptent à leur nouveau milieu.

### Plantation et transplantation

Certaines bulbes de fleurs se plantent très bien à l'automne, on pensera entre autres aux tulipes, aux jacinthes, aux narcisses et aux perce-neige. Ils doivent être plantés avant les gelées pour

que les racines puissent prendre avant l'hiver.

On en profitera pour faire un peu de ménage dans nos plantes vivaces. On procédera à des subdivisions en replantant celles que l'on désire conserver et en enlevant celles qui sont en trop grand nombre. Aussitôt la première gelée arrivée, on pourra couper les vivaces près du sol.

Les seules transplantations d'arbres acceptables à l'automne sont celles des conifères car ce sont les seuls qui demeurent actifs tout l'hiver.

## Il faut les protéger

Les arbres et les arbustes ont de nombreux ennemis durant l'hiver. Les grands vents, les brûlures du soleil, la souffeuse à neige sont les principaux ennemis qu'ils doivent affronter.

De plus, les arbustes placés près des maisons doivent aussi supporter les chutes de neige et de glace du toit des maisons. Nul n'est besoin de préciser qu'il est essentiel de les protéger des rigueurs de l'hiver.

### Quelques protections

On protégera les arbustes, particulièrement les conifères qui ont été plantés au cours de la dernière année, des ravages de l'hiver en érigeant des

écrans protecteurs.

On peut utiliser des clôtures à neige standards, ou encore les nouveaux modèles en vinyle. On peut aussi les recouvrir de jute ou de textel. Il existe sur le marché de véritables habits de neige pour arbustes; ce sont les camisards en arbotextile qui s'attachent avec du velcro.

On pensera à laisser le dessus et la base ouverts pour permettre à la lumière du soleil d'atteindre l'arbuste et à la neige d'isoler le sol. On peut regrouper les branches de certains arbustes pour les attacher ensemble. On peut aussi leur adjoindre un tuteur qui les maintiendra debout.

On protégera l'écorce des arbustes

en entourant le tronc de spirales en plastique jusqu'en haut du niveau de la neige pour empêcher les rongeurs de les gruger et en enroulant les troncs fragiles de papier goudronné pour les empêcher de fendiller et de geler.

Très fragiles, les rosiers ont besoin d'une très grande protection qu'on installera vers le milieu de novembre. On trouve maintenant sur le marché des cônes spécialement conçus pour protéger les plantes fragiles comme les rosiers. Pour ceux dont les moyens ne permettent pas l'achat des cônes en polystyrène, on pourra utiliser le toujours valable collet à rosier traditionnel.



## trans-action

MULTI-SERVICES INC. courtier

**FAITES VITE: 773-8424**

INF.: Pascal Milotte  
Normand Létourneau

### OUVERT AUX VISITEURS

**Le dimanche de 14h à 16h**

C'EST LE TEMPS POUR LE PRINTEMPS  
VENEZ NOUS VOIR, IL RESTE 2 UNITÉS SUR 14

**94 RUE DORION DOUVILLE**



6107 - 79 900\$ T.P.S. et T.V.Q. INCLUSES, tout en parquetterie, 3 c.c., 2 salles de bain, garage.

**RUE CLAIRE-VALLÉE**



6210 - SEMI-DÉTACHÉ, prix: 79 900\$, plancher parquetterie, 3 c.c., très luxueux, libre immédiatement. T.P.S. et T.V.Q. incluses.

## Une douche pratique

Avec l'avènement du bain thermo-masseur, la douche distincte connaît une popularité sans précédent. On peut choisir des modèles aux formes les plus diverses, dans des produits comprenant particulièrement de l'acrylique, de l'aluminium et du

verre.

La douche moderne est dotée à l'intérieur de tablettes pouvant servir de porte-savon et de porte-shampooing.

Ces tablettes sont ajustables en hauteur, ce qui facilite leur utili-

sation par tous les membres de la famille.

De plus, un pratique porte-serviette extérieur est installé à même la douche et pourra lui aussi être ajusté au besoin. Offrant tout à la portée de la main, la douche moderne comble nos besoins.

# STE-ROSALIE

## PLACE GUERTIN



TPS • TVQ INCLUSES

**MAISON ÉVOLUTIVE**

À PARTIR DE **69 900 \$**

INCLUS: TERRAIN, NOTAIRE, CERTIFICAT DE LOCALISATION, PLANCHERS DE PARQUETERIE, ESCALIER EN MERISIER, PELOUSE, ÉCHANGEUR D'AIR.



TPS • TVQ INCLUSES

**DUPLEX-CONDO**

1200 P.I.C.A. À PARTIR DE **62 900 \$**

3 CHAMBRES À COUCHER

INCLUS: TERRAIN, NOTAIRE, CERTIFICAT DE LOCALISATION, PELOUSE, ÉCHANGEUR D'AIR, CABANON 8' X 8'



TPS • TVQ INCLUSES

**SEMI-DÉTACHÉ CONDO**

1550 P.C., À PARTIR DE **77 900 \$**

3 CHAMBRES À COUCHER

INCLUS: TERRAIN, NOTAIRE, CERTIFICAT DE LOCALISATION, PLANCHERS DE PARQUETERIE, ÉCHANGEUR D'AIR, ESCALIER EN MERISIER, PELOUSE, ET BALCON AVANT 4' X 8' VITRÉ, CABANON 8' X 8'



**APCH**

GARANTIE

**POUR INFORMATIONS**

# 771-2523



## trans-action

MULTI-SERVICES INC. courtier

**773-8424**

**Pascal Milotte**

*Acheter maintenant attendez pas que le taux d'intérêt soit à 12%*

**4 Belle propriétés en bas de 80,000\$**

<p><b>SECTEUR PROVIDENCE</b></p> <p>6405</p>  <p><b>BUNGALOW</b></p> <p>5 C.C.</p> <p><b>TRAVAUX PAYÉS</b></p> <p><b>PRIX 7. ...\$</b></p>	<p><b>SECTEUR ANNEXE</b></p> <p>6210</p>  <p>3 C.C.</p> <p><b>PRIX 7. ...\$</b></p>
<p><b>MAISON EN RANGÉE</b></p> <p>6471</p>  <p><b>FAUT VENDRE</b></p> <p>3 C.C. REDÉCORÉES</p> <p><b>PRIX 7. ...\$</b></p>	<p>6379 <b>CONDO</b></p>  <p><b>LIBRE IMMÉDIATEMENT</b></p> <p><b>PRIX 6. ...\$</b></p>

## Des planchers chaleureux

De nos jours, le choix des couvre-planchers est devenu tellement vaste qu'il est presque nécessaire d'analyser nos critères de sélection individuellement afin de bien déterminer le produit qui répond le plus adéquatement à nos besoins.

### La tendance actuelle

La couleur est pro-

bablement le critère qui jouera le plus grand rôle au niveau de la décoration. Souvent assez neutre pour convenir à tout genre de décoration, la couleur du couvre-plancher prend cependant certaines tangentes qui varient selon les tendances générales.

Actuellement, la tendance se porte résolument vers le

naturel. On retrouve donc beaucoup de couleurs naturelles propres au matériau employé. C'est ainsi que nous revenons d'anciens matériaux, tels que le tapis de sisal ou le tapis de foin de mer conservant leur teinte originale ou encore une céramique qui adopte les couleurs naturelles de l'argile.

Naturellement, la disponibilité des couleurs demeure et le retour du tapis de sisal se fait aussi en innovant grâce à la teinture lui permettant de se présenter dorénavant dans un grand choix de couleurs. Le linéolium aussi nous revient en offrant un bon choix de couleurs.

### Les couleurs mode

Les couleurs qui sont les plus à la mode actuellement sont les couleurs chaudes. On délaisse incontestablement les couleurs pastel pour rechercher plus de chaleur dans les teintes.

## Le salon moderne

Chaleureux et confortables, nos salons modernes se découvrent sous le signe de l'efficacité. Ils doivent répondre aux exigences de la vie moderne, tout en correspondant à la tendance au «coocooning» tellement répandue actuellement.

Les meubles s'ajustent donc à l'étroitesse des pièces tout en demeurant très pratiques. Ils sont choisis avec un souci de durabilité et de facilité d'en-

retien. Pour contrer l'aspect trop pratique, les couleurs jouent un rôle apaisant de confort feutré. On retrouve des teintes plus chaudes, plus foncées où les tons dorés et les verts abondent. Les couleurs d'ocre, safran, saumon, aubergine, bronze, rouille, brique priment avec un peu de gris et gris-bleu.

Les motifs fleuris ou autres contribuent aussi à l'ambiance chaleureuse du salon moderne.

# 778-2111 MESSIER

LE GROUPE VOTRE SUPER COURTIER INC.



Paul Messier  
Courtier  
773-8360



3586 - BOURG-JOLI, près du centre d'achats, très belle maison bien décorée, à prix plus qu'abordable. Inf. Francine ou Paul Messier.



3533 - PRIX TRÈS RÉDUIT, libre immédiatement, très moderne, propre, bien éclairé. Inf. Francine ou Paul Messier.



Francine Messier  
773-8360



3587 - RUE MERCURE: à prix super raisonnable, 4 chambres, 2 s. de bain. Près de l'école. Inf. Francine ou Paul Messier.



3633 - UN INVESTISSEMENT QUI FERA VOTRE FIERTÉ. Revenus: 33 780\$. 5 1/2 et 4 1/2 Inf. Francine ou Paul Messier.



3612 - FACE À LA CAISSE POP. de Ste-Rosalie: bungalow tout brique de grande surface avec garage. Inf. Francine ou Paul Messier.



57 500\$  
3615 - UN PETIT COMMERCE chez-vous, cette propriété vous en donne l'opportunité, échangerait pour un 2 logis. Inf. Francine Choquette.



66 500\$  
3620 - VOUS CHERCHEZ belle propriété pas chère, regardez celle-ci. Située dans un très beau domaine, const. 84, 3 c.c., grand terrain, taxes 507.80\$. Appelez vite pour une visite. Inf. France Lavigne.



7...\$  
3616 - À PRIX PLUS QUE RAISONNABLE: 4 c.c., près des écoles. Idéal comme première maison. Inf. France Lavigne.



59 500\$  
3637 - BUNGALOW ENTièrement rénové, 4 1/2 pièces, grand garage, bord de la rivière, face à l'Église St-Joseph. Inf. Francine Choquette.



3641 - SUPER DUPLEX, secteur St-Joseph 2 grands 5 1/2 pièces. Idéal pour propriétaire occupant. Inf. Francine ou Paul Messier.



PRIX RÉDUIT  
3592 - À QUI LA CHANCE? Plancher de bois franc, bain tourbillon, beaucoup d'extras. Inf. France Lavigne.



Francine Choquette  
799-5330



3577 - FAUT VENDRE: 2 logis, Bourg-Joli, grand terrain, 2 X 5 1/2 pièces, libre à l'acheteur. Inf. Francine Choquette.



3583 - DUPLEX: 2 x 5 1/2 pièces, tout brique. Idéal pour propriétaire occupant. Faites vite, beau comme ça, ils sont rares. Inf. France Lavigne.



France Lavigne  
771-0560



Vous avez un projet de rénovation? Nous avons 30 années d'expérience à votre service.

773-1143

B. Roy et Fils Inc.

## MAGNIFIQUE JUMELÉ



PORTES OUVERTES SAMEDI ET DIMANCHE DE 13H00 À 17H00

Planchers bois franc  
Bain romain  
Garage  
Gazonné à l'avant  
Patio 12 x 12 bois traité  
Rue asphalté  
Terrain 6800 pi.car.

PRIX RÉDUIT  
**86,900\$**

TPS et TVQ incluses

LES ENTREPRISES

DANIEL ST-PIERRE inc.

Entrepreneur général

CONSTRUCTION - RÉNOVATION

464-2371

ESTIMATION GRATUITE

109 ET 111 DES PINS

ST-THOMAS D'AQUIN



Paul Dubreuil  
773-8880

**PORTES OUVERTES**  
**DIMANCHE 11 OCTOBRE**  
**14 H A 16 H**



**213 - 309, BOURASSA**  
**Acton Vale**

grande maison, grand terrain, grand garage et petit prix. venez faire votre offre. Hôte: Normand Racine



**1375, Girouard Ouest, St-Hyacinthe**



**1285 - PROPRIÉTÉ IMPECCABLE** offrant 4 c.a.c., 2 s.bain, entrée double pavé-uni, très fonctionnelle, terrain bien paysager, libre immédiatement. Inf. Pierre-Paul Deslandes.



**1249 - BUNGALOW BRIQUE** de 28' x 42', 3 c.a.c., s/sol aménagé, beau terrain de 8 000 p.c. à Ste-Rosalie. Inf. Paul Dubreuil.



Michel Lanoix,  
FRI  
773-8880



**1279 - COTTAGE AU CENTRE-VILLE** avec petit logement. Pnx demandé 59 500\$ faites une offre, inf. Michel Lanoix.

**1260 - À DEUX PAS DU CENTRE-VILLE**, condo 4 1/2 pièces unité #6 à prix réaliste taxes raisonnables, faut voir, inf. Denis Beaugard.



Denis Beaugard  
774-9851



**1282 - SECTEUR ANNEXE**, bungalow construction brique avec garage, abri d'auto, comprenant 2 x 4 1/2, un logis libre à l'acheteur, inf. Micheline Brunelle.



**1196 - BOIS-JOLI**, incomparable, bungalow complètement transformé en 1991, une visite vous charmera sûrement, appelez-moi Michel Lanoix.



**1270 - CONSTRUCTION 1990** impeccable à tout point de vue et offrant beaucoup possibilité de 4 c.a.c., 2 s.bain, bien paysager, une visite vous plaira. Inf. Diane C. Bradette.



**1261 - PRIX RÉDUIT**: St-Joseph, très belle propriété de 3 chambres, s/sol fini, piscine, faites une offre, faut vendre, inf. Normand Racine.



Denis Plamondon  
772-2302



**2123 - À QUELQUES MINUTES DE LA VILLE**, construction supérieure, planchers de bois franc, cuisine moderne, s/bain somptueuse. Garage complètement fini, inf. Jean-Claude Cadieux et Micheline Brunelle.



**1278 - COTTAGE JUMELLE** situé dans le Bois-Joli, construction 1985 en brique impeccable, foyer brique, entrée pavé-uni, 3 étages de finis. Inf. Michel Lanoix.



**1265 - CONDO "LE BOISÉ"** rue Lanvée, unité #303 bonne construction, garage sous-terrain, inf. Michel Lanoix.



**1280 - RUE BEAUBIEN** à St-Joseph, joli bungalow façade en brique, entrée asphaltée, s/sol fini, poêle combustion lente, inf. Micheline Brunelle.



**1246 - DOMAINE LE ROSAIE** à Ste-Rosalie, joli jumelé à prix abordable, inf. Normand Racine.



**1273 - MAISON MODERNE** 3 c.a.c., s/bain superbes planchers de bois franc, taxes très raisonnables, travaux permanents payés. Inf. Diane C. Bradette.



**1251 - BOIS-JOLI RUE SACRÉ-COEUR EST**, belle propriété de 7 pièces, s/sol aménagé, bain tourbillon, garage, terrain de 10 566 p.c. inf. Michel Lanoix.



Micheline Brunelle  
773-1536



**2090 - ST-PIE**, Domaine Bousquet, très grande maison avec garage annexé, plus un atelier chauffé, prix réduit. Inf. Normand Racine.



**1248 - AUBAINE À STE-MADELEINE** aux limites de Douville, faut vendre, elle vous offre 5 chambres, grand terrain, appelez-moi Micheline Brunelle.



**2117 - LA CAMPAGNE**, à 15 minutes de la ville, 3 c.a.c., armoires et planchers de chêne, belle fenestration, très grandes pièces, terrain de plus de 30 000 p.c. inf. Jean-Claude Cadieux.



**1163 - PROPRIÉTÉ RIVERAINE** secteur Douville super grand terrain, quai en ciment à voir. Inf. Gilles Lemonde.



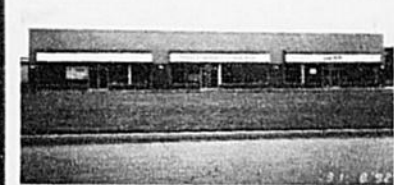
Normand Racine  
771-7777



**1215 - BOIS-JOLI, MAISON** à paliers multiples de 3 chambres, 2 s/bain, salle de séjour, très confortable, cour arrière à faire rêver, piscine creusée et superbe paysagement. Inf. Diane Cooper Bradette.



**1263 - ST-JOSEPH, RUE BEAUBIEN**, joli bungalow bien entretenu de 4 c.a.c., piscine hors-terre, à voir absolument, inf. Micheline Brunelle.



**8037 - TRÈS BEAUX LOCAUX** à louer boul. Choquette, inf. Paul Dubreuil.

**"C'EST GRATUIT"**

**VENDEZ OU ACHETEZ VOTRE MAISON UNI-FAMILIALE L'ESPRIT EN PAIX!**

**LA GARANTIE IMMOBILIERE HABITASUR COUVRE**

- La plomberie
- Le système de chauffage central
- Le panneau d'alimentation électrique

**AINSI QUE LES APPAREILS ÉLECTRIQUES INCLUS DANS LA VENTE**

*Peu importe la pancarte! Peu importe la maison! Par notre Intermédiaire Obtenez la Garantie Habitasur*

Disponible chez **"HABITAT"**

**CONTACTEZ UN REPRÉSENTANT DÈS MAINTENANT**



Diane C. Bradette  
773-4875



**8052 - RUE MARTINEAU**



**1281 - SECTEUR DOUVILLE**, une visite s'impose, construction supérieure, plancher de bois franc, foyer, véranda, décoration professionnelle, garage, inf. Andrée Corbell.

**TERRAINS**

**6011 - TERRAINS RUE MARTINEAU** près de la route 20 voisin du tout nouveau restaurant "OTOOLE" faites vite. Inf. Paul Dubreuil.



**3084 - INVESTISSEZ** dans une construction de haute qualité, un 6 logis tout brique, informez-vous. Inf. Normand Racine.



Andrée Corbell  
799-1259



**1269 - MAISON TOUT BRIQUE**, possibilité de 5 chambres, très grand terrain 35 680 p.c. avec garages et petit écurie à 5 minutes de la ville. Inf. Diane C. Bradette.



**2095 - FAUT VENDRE**: St-Marcel, beau cottage dans le village, prix réduit dans les 3...\$ incroyable mais vrai, moins cher qu'un loyer, inf. Normand Racine.



**5065 - EMPLACEMENT COMMERCIAL** de 5,11 arpents avec érablière, salle de réception, inf. Denis Plamondon.



**5074 - BÂTISSE INDUSTRIELLE** avec système de réfrigération et congélation à St-Jean-Baptiste, inf. Denis Beaugard.



**3089 - DUPLEX CENTRE-VILLE**, paysager, près des services. Avec 5% de comptant et 235\$/mois vous en êtes le propriétaire, faites vite, inf. Jean-Claude Cadieux.



**1227 - BELLE PROPRIÉTÉ** aux limites de Douville offrant de très grandes pièces, 3 chambres, poêle combustion lente, terrain 16 600 p.c. taxes très abordables, inf. Pierre-Paul Deslandes.



Jn-Claude Cadieux  
773-8880



**1259 - COTTAGE RUE DU CENTRE** à Ste-Rosalie offrant 5 pièces, prix demandé: 60 000 \$ terrain assez grand pour bâtir 2 maisons, inf. Denis Plamondon.



**5071 - BÂTISSE COMMERCIALE** à usage multiple, inclus fonds de commerce de débosselage/peinture, équipement, outillage, cottage avec revenu, etc. Excellente occasion d'affaire. Inf. Jean-Claude Cadieux.



Gilles Lemonde  
441-1382



**2114 - ST-PIE**, dans le Grand Rang St-François, cottage et ferme de 2,53 arpents avec bâtiment, inf. Denis Plamondon.



**2097 - JOLI CONDOMINIUM** à St-Hilaire construction brique 1989, 4 1/2 pièces impeccable, bain tourbillon, aspirateur central, inf. Andrée Corbell et Michel Lanoix.



P.-Paul Deslandes  
774-0956