

Des coupures font craindre le pire aux agents de la faune

P3

Une rentrée chargée attend Francine Raynault

P11

Ma maison
P13

Sport
P18

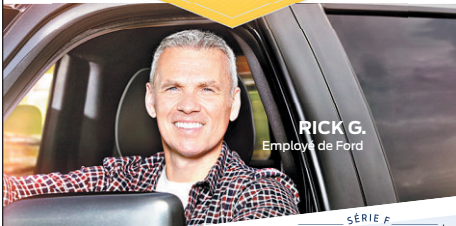
Le Journal de Joliette

tc • MEDIA

Le mercredi
10 septembre 2014
 Vol. 5 N°37 | 20 pages
 64 320 exemplaires



Ford
PRIX EMPLOYÉS
 JUSQU'AU 30 SEPTEMBRE
 VOUS PAYEZ CE QUE NOUS PAYONS
 C'est aussi simple que ça



F-150 XLT 2014 SUPERCREW ÉQUIPÉ DU MOTEUR ECOBOOST®

Rajustement Prix employés 5 633 \$
 Allocation livraison 6 750 \$

RAJUSTEMENTS DE PRIX TOTAUX **12 383 \$****
 Taxes en sus.

LE MOTEUR ECOBOOST
 L'EFFICACITÉ DONT VOUS AVEZ BESOIN.

CARACTÉRISTIQUES :
 • Commande automatique des phares • Antibrouillards
 • Régulateur de vitesse • Entrée sans clé à télécommande
 • Jante de 17 po en aluminium usiné avec éléments contrastants peints • Verrouillage électrique des portes
 • Moteur V6 EcoBoost® • 365 ch • 420 lb-pi de couple

F-150 LIMITED 4X4 2014 SUPERCREW
 RAJUSTEMENTS DE PRIX TOTAUX **14 911 \$****
 Taxes en sus.

Rajustement Prix employés 8 161 \$
 Allocation livraison 6 750 \$
 CARACTÉRISTIQUES :
 • Moteur V6 EcoBoost® T1-VCT de 3,5 L
 • Jantes de 22 po en aluminium poli
 • Toit ouvrant transparent à commande électrique

Visitez ford.ca pour équiper votre véhicule et obtenir un prix
 Allez chez votre détaillant Ford
 Partez heureux
PLUS DE 495 000 CLIENTS ONT PARTAGÉ NOS PRIX DEPUIS 2005

COSTCO WHOLESALE
LES MEMBRES COSTCO ADMISSIBLES OBTIENNENT UN RABAIS ADDITIONNEL DE 1000 \$*
 SUR LES MODÈLES NEUFS SÉLECTIONNÉS

1200, route 125, Ste-Julienne
 450 831-2211 • 1-866-771-2211
www.pinardford.ca

MRC MATAWINIE

LE SUICIDE
 N'EST PAS
 UNE OPTION

Le taux de suicide inquiète

PAGE 5

PHOTO : ARCHIVES



ÉCONOMISEZ DE L'ESSENCE AVEC LA TECHNOLOGIE SKYACTIV RÉVOLUTIONNAIRE

***VOLER LA VEDETTE
AVEC TON MAZDA CX-5
T'ES RENDU LÀ!!***

Mazda CX-5
en location à 139\$ / 2 sem.
48 mois
Taux à 0,99%



Modele gx



WWW.MAZDAJOLIETTE.COM

VISITEZ **MAZDA.CA**
VROUM-VROUM

560 ROUTE 131, NOTRE-DAME-DES-PRAIRIES
450.752.1212 WWW.MAZDAJOLIETTE.COM
1.888.319.8789

FINANCEMENT À L'ACHAT À 0%*
POUR LES MODÈLES 2014 ET 2015 SÉLECTIONNÉS





Le Syndicat des agents de protection de la faune contestent la décision du gouvernement de couper des postes. PHOTO COURTOISIE

AGENTS DE PROTECTION DE LA FAUNE

Des coupures font craindre le pire

Les agents de protection de la faune de la région de Lanaudière sont très inquiets. Le gouvernement du Québec a annoncé la mise à pied de 16 des leurs en plus de refuser de combler les 70 postes laissés vacants, une situation qui pourrait mettre en danger le personnel en place.

MATHIEU FERLAND
mathieu.ferland.a@tc.tc

Le gouvernement du Québec a récemment annoncé le licenciement de 16 agents de protection de la faune en plus de confirmer que 70 postes laissés vacants à cause de mise à la retraite ne seront finalement pas comblés. La région de Lanaudière n'échappe pas au coupe-

ret alors que deux agents perdront leur emploi et qu'un nombre indéterminé, mais important, de postes vacants seront abolis.

Pour Paul Legault, du Syndicat des agents de protection de la faune du Québec, il s'agit là d'une situation tout à fait inacceptable. « Ça laisse la porte grande ouverte au braconnage », explique M. Legault, qui souhaite ardemment voir le gouvernement revenir sur cette décision. Il ajoute également que la région de Lanaudière est l'une des sources principales d'infraction reliées au braconnage pour l'ensemble du Québec.

Paul Legault soutient également que la décision du gouvernement est très discutable, surtout lorsque l'on constate que le nombre d'agents de protection de la

faune a terriblement diminué depuis 1991, passant de 610 à 350 aujourd'hui.

Le plus à risque

« Au prorata, nous sommes un des corps d'agent de la paix les plus à risques », explique Paul Legault. Selon ce dernier, depuis 1972, huit agents ont perdu la vie dans l'exercice de leurs fonctions. « C'est exactement le même nombre que les policiers de la Sûreté du Québec, qui sont près de 5000 », ajoute M. Legault.

Il souligne également que les agents de protection de la faune font toujours affaire avec des gens qui sont armés, et qu'une diminution de leur personnel les rendra, non seulement moins efficaces, mais également plus vulnérables en situation de danger. Il ajoute qu'en cas de

L'ENCADREUSE

VENTE DE SEPTEMBRE 25% et 40%

SUR TOUT MATÉRIELS D'ART

Fabrication & vente de cadres
Impression & transfert sur toile
Laminage & matériel d'artiste

850, boulevard FIRESTONE, JOLIETTE (dans le local 113) 450 **755.1112**

lencadreuse@hotmail.com >TC5731035

Faire autant avec moins

M.F. Le ministère de la Forêt, de la Faune et des Parcs du Québec a confirmé la perte d'emploi de deux agents de la protection de la faune, un pour le secteur de Joliette et le second pour celui de Saint-Michel-des-Saints. Selon le porte-parole, Jacques Nadeau, ces coupures n'auront aucun impact sur les services rendus par les agents de protection. Il ajoute que les pertes d'emploi découlent d'un effort de l'ensemble des ministères afin de réduire leurs dépenses. « Le personnel devra apprendre à en faire autant avec moins », souligne M. Nadeau. Il ajoute également que la situation au sein du ministère est stabilisée, et qu'aucune autre coupure n'est à venir.

blessures, et surtout sur un territoire aussi vaste que celui du nord de Lanaudière, les chances de survie deviennent quasiment nulles.

Également, les citoyens seront touchés par ces coupures. Paul Legault précise que moins d'agents seront disponibles pour répondre à des appels concernant la présence d'animaux dangereux en zone résidentielle. Le meilleur exemple de ce genre de situation a été vécu en juin dernier à Joliette, alors que des ours avaient été observés près des Galeries Joliette et dans un secteur résidentiel de Notre-Dame-des-Prairies.



Visitez notre site web pour tous les détails de ces voyages
www.voyagesnouveau monde.com

Croisière au départ de NYC sur le NCL GEM
Départ en autocar de Joliette le 26 fév. 2015
Groupe accompagné pour 12 jours / 11 nuits
Inclus : transport en autocar, 1 nuit sur Manhattan, 10 nuits à bord du navire GEM incluant tous les repas.
Ecales : San Juan, St-Thomas, St-Martin, Tortola.
Tarif : 1260\$/pers occ. dbl cabine intérieure
Reste 3 places.

SÉJOUR À DUBAI
Du 18 février au 06 mars 2015
Groupe accompagné en français.
Portion terrestre + portion croisière.
Au cœur du désert se dresse la ville phare du 21^{ème} siècle avec son architecture audacieuse.
Le quartier résidentiel en forme de palmier et ses souks colorés sauront vous en mettre plein la vue!
Tarif : 3699\$/pp occ. double cabine int
Cabines extérieures et balcon disponibles
Soirée d'informations le 07 octobre
Inscrivez-vous! Info : Danièle

Nos groupes sud cet hiver:
RIU Playa Blanca 5*, Panama
À 10 minutes de l'aéroport, nouvel hôtel!
28 nov - 1 sem.
1165\$/pp occ. double (rég. 1365\$)

Holiday Inn Sunspree, 4*, Jamaïque
Groupe famille pour les fêtes!
02 janvier - 1 sem.
1460\$/adulte, 745\$/enfant 2-12 ans

Barcelo Huatulco, 4*, Mexique
Soleil et chaleur assurée!
20 janvier - 2 sem.
2150\$/pp occ. double (rég. 3015\$)

Punta Cana Princess 4 1/2*, Rép. Dom.
18 ans + avec accès à 3 autres sections
1^{er} avril - 2 sem.
1925\$/pp occ. double (rég. 2125\$)
Reste 6 places

La Hollande et la Belgique au fil de l'eau
En exclusivité pour les membres FADOQ
Du 15 au 25 avril 2015
Croisière fluviale dans la période des tulipes.
Toutes les excursions incluses en français et 23 repas! Visites d'Amsterdam, Gand, Anvers, les moulins à vent de Kinderdijk, parc floral Keukenhof et plus encore!
Tarif à partir de 4330\$/pers occ. dbl cat. C4
Demande de partage pour un homme
Soirée d'informations le 10 septembre
Inscrivez-vous! Info : Cynthia

Las Vegas
Voyage de groupe accompagné
Du 26 au 30 avril 2015
Forfait comprenant vols directs avec Air Canada rouge, transferts aller-retour, 4 nuits au Flamingo
799\$/pers occ. double
Info : Mélanie

Boston Country
Départ de Joliette le 14 nov / 3 jours
Programme exclusif combinant Boston, Salem et soirée de danse country chez Mishnock Barn
285\$/pers occ. double

Voyages d'un jour en autocar :
Procurez-vous notre brochure de groupes à l'agence ou auprès de votre représentante de secteur.

18 oct	Cabaret des variétés (artistes invités de LA VOIX)
25 oct	Skatmania Colisée Pepsi
23 nov	Souper de Noël chez Constantin
06 dec	Spectacle "Un Noël étoilé" à l'Oratoire St-Joseph
12 mars	Papillon en liberté + Oratoire St-Joseph



Au sein des écoles de la Commission scolaire des Samares, l'usage du téléphone intelligent est proscrit, mais pas sa possession. PHOTO ARCHIVES

CELLULAIRE EN CLASSE

Aucune problématique selon la commission scolaire

La présence des téléphones intelligents en classe ne serait pas une problématique, selon la Commission scolaire des Samares qui voit plutôt l'omniprésence des téléphones comme étant une nouvelle réalité.

MATHIEU FERLAND
mathieu.ferland.a@tc.tc

Quelques enseignants, notamment de la région de Québec, ont fait part récemment au Journal de Montréal de l'immense problématique des téléphones intelligents en classe. Des enseignants avancent que certains étudiants n'hésitent pas à formuler des menaces consistant principalement à poster sur le Web des vidéos et/ou images compromettantes de ces derniers.

Selon Diane Fortin, directrice adjointe aux communications pour la Commission scolaire des Samares, ce phénomène n'est pas une problématique au sein des écoles de la région. Elle souligne toutefois que quelques cas isolés ont été signalés par le personnel. « La préoccupation pour ce phénomène est loin d'être aussi forte que, par exemple, dans la région de Québec », précise Mme Fortin.

La Commission scolaire des Samares permet la possession des téléphones intelligents, mais son usage dans les salles de classe est fortement interdit, ce qui n'empêche pas que certains élèves tentent le diable malgré tout. « Les conséquences peuvent varier selon le cas », ajoute la porte-parole de la commission

scolaire. Selon elle, les conséquences d'un usage du téléphone en classe consistent généralement en une confiscation pour une durée indéterminée. « Certains établissements peuvent appliquer des mesures plus sévères selon leur code de vie », précise Mme Fortin.

Une menace ou une distraction

Le Journal s'est entretenu avec des enseignantes de la région, qui confirme que le phénomène n'en est qu'à ses premiers balbutiements. « C'est surtout de la perte de temps en classe », explique une enseignante du secondaire, qui souligne que la chasse aux téléphones en fonction représente une perte de temps importante et que la commission scolaire devrait tout simplement interdire la possession de ces appareils.

Une autre enseignante souligne quant à elle que le vrai danger est plus souvent à l'extérieur des heures de classe. « Certains élèves sont rancuniés et ne se gênent pas pour photographier un enseignant avec qui ils ont eu un conflit l'année précédente », ajoute une autre.

La Commission scolaire des Samares ne prévoit pas modifier sa réglementation relativement aux téléphones intelligents. « C'est une nouvelle réalité avec laquelle il faut composer », insiste Diane Fortin.

Cours de danse social et danse de ligne

Pour l'amour de la danse!

Venez danser sur des aires latino, moderne!

Inscription en tout temps!

Début des cours la semaine du 21 septembre

Débutant • Intermédiaire • Avancé
Mardi soir 19h30 à 20h30 niveau 2
Dimanche de midi à 13h00 débutants

Studio de danse Plusieurs endroits : Rawdon, Lanoraie, Repentigny et Joliette

Soirée dansante à venir

450 753-3999 - 438 345-0012 acaron225@gmail.com



FAITES-NOUS PART DE VOTRE OPINION À CE SUJET

Contactez-nous en toute confidentialité
jol.redaction@tc.tc

Xplornet offre 2 produits différents, le Fixe sans fil **Wimax** et le **Satellite**, permettant aux résidents du Québec d'avoir accès, peu importe où, à un accès Internet rapide et fiable, et à un prix compétitif !

XPLORNET
Internet Haute Vitesse | En Région

Profitez de cette offre maintenant !

100 Go de données mensuel
pour seulement **59,99\$**
0\$ frais d'activation
0\$ frais d'installation

Disponible seulement sur la plateforme wimax

Obtenez **50\$** de crédit lorsque vous êtes abonné à Shaw Direct

Le taux de 59,99\$ s'applique au forfait d'accès fixe sans fil Xtrême 5, qui offre 100 Go de données par mois et une vitesse de téléchargement allant jusqu'à 5 Mbps. L'offre prend fin le 30 septembre 2014. Un contrat d'un an s'applique. La disponibilité du produit peut varier selon les régions. Les taxes s'appliquent. Les frais d'activation sont annulés seulement sur la plateforme fixe sans fil wimax. Des frais d'activation de 99\$ s'appliquent sur la plateforme satellite. L'offre à 34,99\$ s'applique sur le forfait Branché pour les 6 premiers mois d'un contrat de un an sur la plateforme satellite. Les taxes s'appliquent. L'offre prend fin le 30 septembre 2014. Le crédit de 50\$ est appliqué seulement pour un client abonné avec Shaw Direct lors de l'activation Xplornet, ou pour un client qui s'abonne aux 2 services le même jour. Le crédit est appliqué après 30 jours d'abonnement sur la facturation de Xplornet. Certaines conditions s'appliquent.



Détaillant local
1-866-916-2226
www.nj-albert.com

POUR UNE PÉRIODE LIMITÉE FORFAITS À PARTIR DE
34,99\$ /mois
pour les 6 premiers mois

Le Journal de Joliette

lejournaldeljoliette.ca

1075, boul. Firestone, 5^e étage,
Joliette (Québec) J6E 6X6
Téléphone 450 960-2424 Télécopieur 450 960-2626
Petites annonces 1 877 750-5052

Éditrice :
Janique Duguay
Directrice de l'information :
Julie Beauchamp Martin
Chef de pupitre :
Mathieu Ferland
Journaliste :
Caroline Murray-Daignault
Collaborateurs : **Mario Durieux, Guy Latour**

Adjointe aux ventes : **Johanne Roussy**
Conseillers(ères) publicitaires :
Gilles Lincourt, Isabelle Dubé
Infographie : **TC Média**
Directeur général : **Benoit Bazinet**
Vice-président principal : **Denis Hénault**

Tirage : 64 320 exemplaires
Publié par Media Transcontinental S.E.N.C., imprimé par l'Imprimerie Mirabel, ayant son siège social au 12800 rue Brault, Mirabel, Québec, J7J 1P3 et distribué par Publi Sac. ISSN 2291-3491



Veuillez recycler ce journal

RÉSEAU SÉLECT



La Matawinie sous la loupe des intervenants

Le taux de suicide de la MRC Matawinie inquiète les intervenants du centre de prévention au suicide de Lanaudière. Avec des appels à l'aide de plus en plus pressants, le centre a décidé de profiter de la Journée mondiale du suicide pour sensibiliser la population.

MATHIEU FERLAND
mathieu.ferland.a@tc.tc

Depuis plusieurs semaines, sinon plusieurs mois, c'est la MRC Matawinie qui est au cœur des préoccupations du Centre de prévention du suicide de Lanaudière. En octobre 2013, le Journal avait par ailleurs relaté que quatre personnes s'étaient enlevées la vie en moins de 24 heures sur le territoire. Selon Sylvie Gravel, intervenante au Centre de prévention, il est difficile de savoir si le nombre de gestes posés a augmenté, toutefois elle confirme que l'intensité des appels à l'aide a rarement été aussi forte, surtout depuis les trois dernières semaines. « On sent que les gens sont beaucoup plus à risque de passer à l'acte », précise Mme Gravel.

Elle ajoute que les nombreuses pertes d'emploi, notamment dans le secteur forestier de Saint-Michel-des-Saints, apportent un lot de stress et de détresse qu'on ne retrouve pas actuellement dans les autres MRC de la région. « Beaucoup de gestes suicidaires se sont produits dans ce secteur », précise l'intervenante.

Interrogée sur une possible hausse du volume d'appels, Mme Gravel explique qu'elle ne dispose pas de statistiques précises à ce sujet, mais elle confirme que le centre traverse actuellement une période où le volume est plus élevé. Elle souligne également qu'il est difficile de déterminer si cette hausse est causée par une plus forte publicité ou par une détresse plus élevée chez la population lanauchoise.

Le 10 septembre, lors de la Journée mondiale du suicide, le centre de prévention tiendra un kiosque au Rona de Saint-Michel-des-Saints afin de sensibiliser la population et leur rappeler son existence. Mme Gravel soutient que,



Les appels de détresse proviendraient de gens plus à risques de passer à l'acte PHOTO ARCHIVES

puisque le territoire lanauchois est très vaste, les ressources ne se trouvent pas forcément au coin de la rue. « Il faut rappeler aux gens qu'ils disposent de plusieurs moyens d'obtenir de l'aide. »

Impact médiatique

La récente couverture médiatique du suicide de l'acteur Robin Williams aurait également causé une vague néfaste auprès des gens éprouvant des idées suicidaires. Selon l'intervenante du centre de prévention du suicide, les nombreux détails révélés par les médias sur comment l'acteur s'est enlevé la vie étaient

inappropriés selon elle. « Les gens n'ont pas besoin de savoir cela », ajoute Sylvie Gravel, qui souligne également que ce genre de nouvelle crée un impact néfaste chez les gens plus à risque. « Publiciser un geste suicidaire fait en sorte que, pour une personne ayant des idées suicidaires, le geste devient acceptable », explique Mme Gravel.



Quelle serait votre réaction si un proche éprouvait des idées suicidaires?

JOL.REDACTION@TC.TC

EN BREF

- **Entre 2000 et 2006**, 484 Lanaudois se sont enlevés la vie (110 femmes, 374 hommes)
- **Entre 2000 et 2005**, ce sont dans les MRC de Joliette (74) et Matawinie (61) qu'on a retrouvé le plus haut taux de suicide pour la région de Lanaudière

Source : Agence de la santé et des services sociaux de Lanaudière

LE CONFORT de votre foyer est notre **PRINCIPALE PRIORITÉ**

Promotion automne 2014

Du 1^{er} septembre au 15 novembre 2014

Carrier
les experts à votre service™

R.B.Q.2163-6048-78

Bédard
Réfrigération - Climatisation - Thermopompe - Chauffage

Estimation gratuite 7 jours/7
Vente et installation • Service et entretien

CAA
Recommandé

Demandez votre rabais

FINANCEMENT DISPONIBLE
Sur approbation de crédit

NE PAYEZ RIEN AVANT 3 MOIS
SUR LES PRODUITS CARRIER

Économisez jusqu'à **1450\$**
de réduction

Selon le choix du modèles

SUBVENTIONS ET CRÉDITS D'IMPÔTS*

650\$ Subvention installation ou remplacement thermopompe EnergyStar

1275\$ Subvention conversion mazout vers électrique

250\$ Subvention conversion chauffe-eau mazout vers électrique

20% Retour d'impôts sur installation EnergyStar

*Certaines conditions s'appliquent

Venez visiter notre salle de montre - 304, boul. de l'Industrie, Joliette 753-9426 - 759-2621 - 1 800 953 0153

www.cbedard.com

L'ÉVÈNEMENT

D VOLKSFEST

Jusqu'à

5 000\$

de rabais à l'achat au comptant*

Perfekt.

*Montant indiqué pour la CC 2014.



Jetta 2014

Jusqu'à

2 750\$

de rabais à l'achat au comptant sur plusieurs modèles Jetta 2014*

Ou

0% TAP jusqu'à **84** mois sur la Jetta Trendline 2014 de 2,0L**



Tiguan 2014

Jusqu'à

4 000\$

de rabais à l'achat au comptant sur plusieurs modèles Tiguan 2014*

Ou

0% TAP jusqu'à **84** mois sur le Tiguan 2014 à traction avant**



Golf familiale 2014

Jusqu'à

2 000\$

de rabais à l'achat au comptant sur plusieurs modèles Golf familiale 2014*

Ou

0% TAP jusqu'à **84** mois sur la Golf familiale Trendline 2014 et 2,5L**

Joliette Volkswagen

1128, rue Piette, Joliette

450-756-4515

www.joliettevww.com

MEMBRE DU GROUPE ST-JEAN



Das Auto.
vw.ca

INGÉNIERIE PERFEKT. PRIX PERFEKT.
L'offre se termine le 30 septembre.

*Rabais d'une durée limitée applicable uniquement à l'achat au comptant de certains modèles 2014 neufs et non immatriculés en stock. Exemple : rabais de 2 750 \$ / 4 000 \$ / 2 000 \$ offert pour le modèle Jetta Comfortline 2014 de 2,0 L sans caméra de recul / Tiguan 2.0T 2014 (excluant les modèles à traction avant) / Golf familiale Comfortline 2014 de 2,5 L avec boîte manuelle/automatique/manuelle à 5/6/5 vitesses applicable au prix de vente final négocié. Le rabais varie selon le modèle. **Cette offre de financement à l'achat d'une durée limitée et sujette à l'approbation du crédit de Volkswagen Finance s'applique à certains modèles 2014 neufs et non immatriculés en stock (excluant les modèles TDI, hybrides et GLI). Un montant de 15 285 \$ / 26 200 \$ / 25 070 \$ pour le modèle Jetta Trendline 2014 de 2,0 L / Tiguan 2014 à traction avant / Golf familiale Trendline 2014 de 2,5 L neuf et non immatriculé avec boîte manuelle/automatique/manuelle à 5/6/5 vitesses, incluant frais de transport et inspection de prélivraison de 1 395 \$ / 1 610 \$ / 1 395 \$, au taux d'intérêt annuel de 0 %, correspond à 182 paiements aux deux semaines de 84 \$ / 144 \$ / 138 \$ sur 84 mois. Acompte de 0 \$. Coût d'emprunt de 46 \$ (frais reliés à l'enregistrement au RDPRM) pour une obligation totale de 15 331 \$ / 26 246 \$ / 25 116 \$. Permis, assurances, immatriculation, options et taxes applicables en sus. Le concessionnaire peut vendre à prix moindres. Un échange entre concessionnaires peut être requis. Offres en vigueur jusqu'au 30 septembre 2014 et pouvant être modifiées ou retirées en tout temps sans préavis. PDSF des modèles montrés : Jetta 1.8T Highline 2014, 26 985 \$ / Tiguan 2.0T Highline 2014 avec Ensemble R-Line, 41 900 \$ / Golf familiale TDI Diesel propre de 2,0 L 2014, 33 280 \$. Modèles montrés à titre indicatif seulement. Visitez vw.ca ou votre concessionnaire Volkswagen pour les détails. « Volkswagen », le logo Volkswagen, « Das Auto » et dessin », « Volksfest », « CC », « Jetta », « Tiguan », « Golf » et « Trendline » sont des marques déposées de Volkswagen AG. © Volkswagen Canada 2014.

RAPPORT DE PATROUILLE

TROIS VÉHICULES IMPLIQUÉS

Un accident de la route fait un blessé

Un accident survenu sur la route 158 aurait pu avoir des conséquences graves, alors que trois véhicules se sont percutés à l'intersection du boulevard de l'Industrie et de la Route 158.

MATHIEU FERLAND
mathieu.ferland.a@tc.tc

L'impact est survenu tout juste avant 9h, le 2 septembre dernier. Selon la Sûreté du Québec, un véhicule aurait

omis de respecter la priorité au feu de circulation, ce qui aurait mené à la collision.

Malgré les dommages matériels, on ne comptait qu'une seule personne blessée. Elle aurait été transportée au Centre hospitalier régional de Lanaudière par mesure préventive.

À noter que deux bébés prenaient place dans les véhicules accidentés. Selon le sergent Gino Paré, de la Sûreté du Québec (SQ), les deux bambins étaient sains et saufs après la collision.

Perquisition à Chertsey

Les policiers de la Sûreté du Québec (SQ) ont procédé, le 1er septembre dernier, à une importante perquisition de cannabis dans le secteur de Chertsey.

MATHIEU FERLAND
mathieu.ferland.a@tc.tc

Les policiers de la MRC de la Matawinie ont fait irruption tôt le matin à une résidence du chemin du Lac-Lunette, à Chertsey. Sur place, ils ont découvert environ 580 plants de canna-

bis ainsi que l'équipement nécessaire à sa culture. Les policiers ont également mis la main sur quatre armes à feu considérées comme volées.

Deux arrestations ont eu lieu sur place. Un homme de 44 ans et un autre de 25 ans ont tous les deux été épinglés par la SQ. Si le premier a été libéré sous promesse de comparaître, ce n'est pas le cas de l'autre, qui a déjà comparu au palais de justice de Joliette.

Les deux hommes feront notamment face à des accusations de production de cannabis et de recel d'armes à feu.

Saisie de tabac de contrebande à Joliette

Les policiers de la Sûreté du Québec (SQ) ont procédé à deux perquisitions relatives à la contrebande de tabac le 29 août dernier à Joliette et à Notre-Dame-des-Prairies.

MATHIEU FERLAND
mathieu.ferland.a@tc.tc

Le Service des enquêtes sur la contrebande de la Sûreté du Québec, en collaboration avec le poste de la MRC de Joliette, a réalisé trois perquisitions, en plus de procéder à l'interpellation de trois personnes le 29 août 2014. Les perquisitions se sont déroulées dans deux résidences et un véhicule des rues Mgr. Forbes à Joliette et des Buissons à Notre-Dame-des-Prairies. Les suspects seraient impliqués dans un réseau de

contrebande de tabac qui opérerait dans la région de Joliette.

Les personnes interpellées feront face à des accusations en vertu de la Loi concernant l'impôt sur le tabac.

Lors des perquisitions les policiers ont également saisi 141 sacs de cigarettes, un véhicule ainsi qu'une somme d'argent non dévoilée.

L'opération, qui découle d'une enquête amorcée en juin 2014 à la suite d'informations du public, a mobilisé quatre policiers du Service des enquêtes sur la contrebande.

La Sûreté du Québec rappelle que toute information sur la contrebande de tabac peut être communiquée en tout temps et de façon confidentielle à la Centrale de l'information criminelle au 1 800 659-4264.



La SQ a procédé à trois perquisition à Joliette et à Notre-Dame-des-Prairies
PHOTO ARCHIVES

ÉQUIPEMENTS G. GAGNON

INC.



Vente - Location - Financement - Pièces - Services

Le seul concessionnaire 5 PAWS pour une 6^e année au Canada!



série NX et RX



CK 2510



DS 4110



GS 2410

Informez-vous sur nos gros SPÉCIAUX DE SEPTEMBRE

**Chargeur GRATUIT
Escompte comptant
ou financement à 0% disponible***

* jusqu'à 72 mois selon le modèle.

**FINANCEMENT
DISPONIBLE**

70, route 158,
St-Thomas-de-Joliette
Tél.: 450 756-2479 •
Fax: 450 759-1881

**L'EXCELLENCE à
un nom GAGNON**

101, boul. Est,
Maskinongé (Route 138)
819 227-2245
Ligne watt : 1 800 358-2245

www.equipementsgagnon.ca • Jean Gagnon

ROCK'N ROLL • SAMBA
• VALSE • TRIPLE SWING
• MAMBO • DANSE
• LATINO • CHA-CHA

Cours de danse avec

**Cécile et
Bernard enr.**

Les 2 seuls professionnels
diplômés en danse sociale
dans Lanaudière

COURS :
privé, semi-privé ou groupe
STYLE :
social ou international

**DÉBUT DES COURS
DU 14 AU 23
SEPTEMBRE 2014**

**SPÉCIAL DÉBUTANT 2 COURS POUR 1
choix dimanche, mardi, mercredi ou vendredi
NOUVEAU DANSE LATINO
OU ROCK'N ROLL**

**GARDER LA FORME
PAR LA DANSE**



Party de Noël le 29 novembre 2014

**NOUVEAU DANSE EN LIGNE
SOIRÉE DU SAMEDI
SOIRÉES DANSANTES**

27 septembre 2014
4-18-25 octobre 2014
1-8-15-22-29 novembre 2014

ÉCOLE DE DANSE CÉCILE ET BERNARD

>TC5759930

Inscription au 450 752-2214

• DISCO • TANGO • FOX TROT
• COUNTRY — TANGO • RUMBA

LES ÉCHOS DU PALAIS

Une amoureuse rejetée plaide coupable

Une jeune femme, dont la relation amoureuse avait pris fin de manière abrupte, en juillet dernier, a décidé de plaider coupable à plusieurs chefs d'accusation.

GUY LATOUR
jol.redaction@tc.tc

Christelle Giard, 18 ans, de Joliette, a reconnu, le 28 août, d'avoir tenté de commettre un incendie criminel, d'avoir volé d'un cyclomoteur, de menace, de méfait de moins de 5000\$, de voie de fait sur un agent de la paix et de quatre bris de condition.

Dans la soirée du 22 juillet dernier, Mme Giard s'est présentée au domicile de son ex-ami de cœur à Joliette et a tenté de mettre le feu à son véhicule. Elle serait revenue plus tard dans la soirée pour endommager son véhicule en le rouant de coups de pied.

Le lendemain, le 23 juillet, elle s'est rendue dans le cabanon de son ex et lui a volé son cyclomoteur. C'est lorsque Christelle Giard s'est à nouveau présentée devant le domicile de son ancienne flamme que la victime a décidé d'appeler les policiers.

Mécontente d'avoir été épinglée, elle a



La jeune femme a été condamnée, au palais de justice de Joliette, à une probation de deux ans assortie de plusieurs conditions à respecter.

PHOTO ARCHIVES

défoncé la vitre arrière de l'autopar-trouille à coups de pied.

Elle quitte la maison de thérapie

Après sa première comparution, elle avait été envoyée en maison de thérapie, mais elle a quitté cet endroit, deux fois, avant de retourner en prison.

Puisque la jeune femme avait déjà

purgé 23 jours de détention préventive, le juge Michel Bellehumeur l'a condamnée au temps déjà fait en plus d'une probation de deux ans avec plusieurs conditions à respecter. Il s'agissait d'une suggestion commune des deux avocats au dossier, Me Laurent Kominik, de la Couronne, et Me Vincent Beausoleil, pour l'accusée.

Steve Durand plaide coupable

POURSUITE POLICIÈRE

Un homme à l'origine d'une poursuite policière, en mai 2012, a plaidé coupable à divers chefs d'accusation.

GUY LATOUR
jol.redaction@tc.tc

Devant le juge Michel Bellehumeur, le 28 août, Steve Durand, 37 ans, a reconnu avoir conduit un véhicule à moteur dans le but de fuir, de conduite pendant interdiction, de conduite dangereuse et de possession simple de cocaïne et de cannabis.

Les faits se sont déroulés vers 3h du matin dans la nuit du 16 au 17 mai 2012, lorsque l'accusé avait été intercepté sur la rue Visitation à Saint-Charles-Borromée pour une infraction au code de la sécurité routière.

L'accusé aurait refusé d'immobiliser son véhicule et une poursuite s'est enclenchée sur plusieurs kilomètres, à Notre-Dame-des-Prairies, Saint-Félix et Notre-Dame-de-Lourdes.

C'est dans cette municipalité que le véhicule de Steve Durand a perdu le contrôle de son véhicule avant de faire

quelques tonneaux à la hauteur de la rue Victoria.

Qui plus est, lors de son arrestation, les policiers ont constaté que l'accusé faisait l'objet de plusieurs autres mandats.

À la demande des deux avocats au dossier, le juge Bellehumeur a demandé la confection d'un rapport présentiel. Steve Durand reviendra en cour le 14 janvier 2015 pour les plaidoiries sur la peine. D'ici là, il demeure en liberté sous plusieurs conditions.

MILLE-ÎLES 109\$ / P.Occ.Dbl. 17 septembre Croisière de 2h30, Casino (3h), souper au casino, 10\$ crédit jeu	NEW YORK 349\$ 3-4-5 avril 15 Informez-vous!!	NAVETTES CASINOS
LIBERTY OF THE SEAS Cabine intérieure 1699\$ / P.Occ.Dbl. 6 au 16 mai 15 Autocar de luxe MtL. au New Jersey...	CHARLEVOIX 345\$ / P.Occ.Dbl. 24 au 26 déc. 2 nuits, 4 repas	CASINO DU LAC LEAMY 25\$ Tous les samedis Remise 10\$ + 10\$ différé
PARIS 2399\$ / P.Occ.Dbl. 6 au 14 juin 15 Vol direct, 7 nuits au Astor St-Honoré, p-d, Croisière 1h Seine, Open tour 2 jours, 1 souper au Château Vaux le Vicomte + visite...	CASINO RAMA 290\$ / P.Occ.Dbl. 28-29-30 septembre	CASINO DE MONTRÉAL 25\$ Tous les vendredis Remise 10\$ + 10\$ différé
LAC LEAMY 169\$ / P.O.DBL. 27-28 sept. / 11-12 octobre	AKWESASNE 2 JOURS 143\$ / P.O.DBL. 26-27 octobre / 23-24 novembre	CASINO DE TREMBLANT 30\$ Jeudis 1 fois / mois Bar soupe / salade + 10\$ jeu
voyages WALTIMAX Inc.	COSTA RICA 1599\$ / P.Occ.Dbl. 26 janv. au 2 fév. 15 Vol direct de MtL., forfait tout inclus au Riu Guanacaste, taxes, accomp... Tarif pour 2 semaines: 2599\$ / p.occ. d	AKWESASNE 35\$ Dimanche et mardi 1 fois / mois 20\$ + 10\$ repas
AUTRES FORAITS : voyagesaltimax.com 450.585.0015 / 1.888.585.7778 555 Boul. LaCombe, Repentigny, Détenteur d'un permis du Québec		

**PVS VOUS OFFRE 40%
DE RÉDUCTION SUR
TRANSFERT DE FILMS
OU DE CASSETTES
VIDÉO EN FORMAT DVD**
Valable du 10 au 17 septembre 2014

**C'EST LE TEMPS
DE RÉSERVER POUR :**

- Spectacle de danse
- Mariage
- Bal de finissant

**40%
de réduction**

Pour informations Gaétan Tremblay 450 759-5726



HÂTEZ-VOUS!

LA GRANDE LIQUIDATION HYUNDAI

PREND FIN LE 30 SEPTEMBRE!

JUSQU'À 7 500 \$ DE RABAIS

SUR MODÈLES SÉLECTIONNÉS

OU FINANCEMENT À 0%

DISPONIBLE^Ω

Sur modèles sélectionnés



« Meilleure qualité initiale dans la catégorie des petites voitures aux E.-U. »²

ACCENT L 4 PORTES 2014

AUTOROUTE : 5,3 L/100 KM*

Prix de vente (incluant l'ajustement de prix) : **9 364 \$[†]**
Frais, livraison et destination : + **1 595 \$**
Taxe des pneus : + **15 \$**

PRIX TOUT INCLUS : 10 974 \$

AU COMPTANT

Modèle GLS 4 portes montré*

TUCSON GL 2014

AUTOROUTE : 7,2 L/100 KM*

Prix de vente (incluant l'ajustement de prix) : **18 099 \$[†]**
Frais, livraison et destination : + **1 760 \$**
Taxe des pneus et du climatiseur : + **115 \$**

PRIX TOUT INCLUS : 19 974 \$

AU COMPTANT

Modèle Limited montré*

SONATA



« PREMIER CHOIX SÉCURITÉ+ »
Lorsque dotée du système de freinage autonome livrable.



SONATA GL 2015

LOCATION À PARTIR DE

AUTOROUTE : 6,7 L/100 KM*

118 \$ AUX DEUX SEMAINES* POUR 36 MOIS
2 750 \$ COMPTANT • FRAIS, LIVRAISON ET DESTINATION INCLUS.

Modèle Sport 2.0T montré*

ELANTRA



ELANTRA L 2015

LOCATION À PARTIR DE

AUTOROUTE : 6,4 L/100 KM*

68 \$ AUX DEUX SEMAINES* POUR 36 MOIS
495 \$ COMPTANT • FRAIS, LIVRAISON ET DESTINATION INCLUS.

Modèle Limited montré*

GARANTIE

5 ANS**

Garantie globale limitée : 5 ans/100 000 km • Garantie groupe motopropulseur : 5 ans/100 000 km • Garantie sur les émissions : 5 ans/100 000 km

815, chemin des Prairies, Joliette
450 759-7669
hyundailanaudiere.com

GARANTIE

5 ANS**

Garantie globale limitée : 5 ans/100 000 km
Garantie groupe motopropulseur : 5 ans/100 000 km
Garantie sur les émissions : 5 ans/100 000 km

UNE PROMOTION

HYUNDAI
signée *Lanaudière*
JOLIETTE

Adoptez
moi!



INSPECTEUR CANIN

678, VISITATION, ST-CHARLES-BORROMÉE
450-756-4791 • 450 756-6112

POILS ET PLUMES

Dresser son chien : cours ou non?

Alors que la rentrée scolaire est bien débutée, plusieurs foyers décident de prendre de nouvelles résolutions. Le dressage de votre compagnon peut faire partie des plans de la rentrée. Comment faut-il s'y prendre? Est-il possible de le dresser sans dresseur?

CAROLINE MURRAY-DAIGNAULT
caroline.murray-daignault@tc.tc

Depuis la fin des années 90, les écoles de dressage de chiens se sont multipliées. En effet, il est, depuis une dizaine d'années, très populaire d'inscrire son chien à des cours de dressage. De plus, plusieurs émissions de télévision se spécialisent dans le dressage d'animaux, ne suffit qu'à penser à *César, l'homme qui parle aux chiens*.

Comment faut-il s'y prendre lorsqu'on recherche une école pour son chien? Tout d'abord, vous devez chercher un environnement positif, un entraîneur qui vous motivera vous ainsi que votre compagnon. L'entraîneur doit démontrer une bonne compréhension du

comportement canin et il doit prendre en considération que tous les chiens et les humains n'apprennent pas de la même façon ou à la même vitesse.

Privilégiez le renforcement positif. La méthode positive d'entraînement est fondée sur le mantra suivant: récompenser le comportement souhaité et ignorer le comportement indésirable. Lorsque le chien fait quelque chose de bien, on le récompense avec une friandise, une remarque, une caresse ou un petit jeu. Lorsque le comportement est mauvais, on ignore la faute et il n'y a aucune récompense.

Évitez les dresseurs négatifs. Évitez les dresseurs qui utilisent des techniques négatives comme faire peur au chien en criant, intimider l'animal, tirer agressivement sur son collier ou sa laisse ou le rudoyer.

Aussi, afin de s'assurer que votre entraîneur soit qualifié, renseignez-vous sur les diplômes obtenus par ce dernier.

Vous pouvez aussi élever votre chien à la maison. Sachez que vous pouvez lui inculquer quelques trucs dès ses deux mois. Tout d'abord, vous devez lui apprendre son nom de manière à ce qu'il puisse se reconnaître lorsque vous l'appellez. Puis, il est essentiel de lui apprendre à être propre. Lorsque vous lui mettez la laisse, faites-lui comprendre que vous êtes le maître et qu'il doit vous suivre au pas. Vous pourrez par la suite lui apprendre des trucs comme s'asseoir, se coucher, don-

ner la patte, etc. Sachez que vous devrez répéter maintes et maintes fois à votre animal une action avant que celui-ci ne puisse l'exécuter. Plusieurs trucs sont disponibles sur Internet pour faciliter l'apprentissage de votre chien.

Que vous décidiez de faire appel à un entraîneur ou que vous le fassiez-vous-même, la patience et la répétition seront des éléments clés dans l'apprentissage de votre animal.

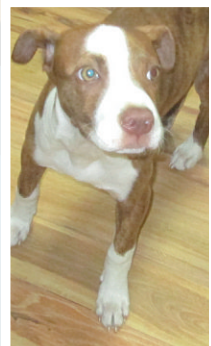


INSPECTEUR
CANIN

PROMOTION :



**VÊTEMENTS D'HIVER
SONT ARRIVÉS**



Pitt Bull croisé, femelle,
calme et obéissante,
voudrait une nouvelle
famille.

>TC5759860



Labernois, mâle, à la
recherche d'une famille,
9 semaines.



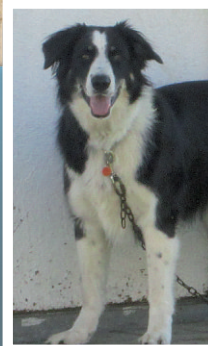
Labernois, mâle, à la
recherche d'une famille,
9 semaines.



Labrador croisé, femelle,
joueuse, colleuse
et obéissante avec
beaucoup de potentiel se
cherche une famille.



Husky croisé, femelle.
Elle est très obéissante
et voudrait bien faire
partie de votre famille.



Border colley croisé,
femelle, affective et
vaillante se cherche une
nouvelle famille avec
grand terrain.





La députée Francine Raynault a passé la majeure partie de l'été au sein de sa circonscription
PHOTO ARCHIVES

Francine Raynault met la région de l'avant à Ottawa

Alors que les élus fédéraux entreront au parlement dans quelques jours, les partis de l'opposition, comme le NPD, ont déjà plusieurs dossiers sur la table qu'ils veulent aborder à la Chambre des communes. Heureusement, plusieurs dossiers touchent directement les gens de la région de Joliette.

CAROLINE MURRAY-DAIGNAULT
caroline.murray-daignault@tc.gc.ca

La députée de Joliette, Francine Raynault, était présente dans la circonscription pour la majeure partie de l'été. En effet, elle a ainsi pu faire une tournée des petites et moyennes entreprises (PME), qui lui a permis de réaliser les problèmes de celles-ci. Elle veut entre autres faire augmenter les crédits d'impôt destinés à ce genre d'entreprise, qui créés beaucoup d'emplois dans les régions comme Lanaudière.

Les dossiers qui seront mis dans l'avant à Ottawa à l'automne seront ceux des producteurs laitiers en rapport

avec l'accord de libre-échange avec l'Europe, celui de Poste Canada, celui de l'assurance emploi et celui du dossier d'enquête sur les femmes autochtones qui sont portées disparues ou sont assassinées. Si ces quatre dossiers sont menés de front par plusieurs députés puisqu'ils touchent l'ensemble des Canadiens, ils sont aussi une priorité pour la circonscription de Joliette. La députée souhaite que dans le dossier de Postes Canada, le gouvernement revienne sur sa décision et que le courrier continu d'être distribué à la maison.

La députée a aussi organisé un barbecue à Joliette, qui fût un réel succès. Plus de 300 personnes étaient présentes et ont pu rencontrer Mme Raynault. Cela s'ajoute aux activités auxquelles elle a participé comme la marche des Attikameks et le saut en parachute au profit de la fondation Charles-Bruneau.

En plus de siéger à la Chambre des communes, Francine Raynault fera de nouveau partie du comité agroalimentaire et agriculture.

L'ÉVÈNEMENT
LIQUIDATION TOTALE

EFFICACITÉ ALLANT JUSQU'À
7,1L
/100 KM
SUR ROUTE
(40 MPG)*

Prix de départ du modèle Ram 1500 SLT 4x2 2014 à cabine d'équipe avec Ensemble décor SLT. Plus montré, incluant le boni de fidélisation et de conquête de 1 500\$. 32 945 \$**

RAM 1500 2014 ECODIESEL
LA MEILLEURE ÉCONOMIE D'ESSENCE
JAMAIS OBTENUE PAR UN PICK-UP**
Avec le Ram 1500 4x2 moteur V6 EcoDiesel de 3,0 L et transmission automatique à 8 vitesses

MOTOR TREND
LE CAMION DE L'ANNÉE
SELON MOTOR TREND
2014

DES OFFRES BÂTIES SUR MESURE SUR DES CAMIONS QUI TRAVAILLENT DUR.

RAM 1500 SXT HEMI^{MD} V8 QUAD CAB 4X4 2014

À PARTIR DE: **26 995\$**
LE PRIX D'ACHAT INCLUT 8 500 \$* DE REMISE AU COMPTANT, LES FRAIS DE TRANSPORT ET LES FRAIS SUR LE CLIMATISEUR.

FINANCEMENT À L'ACHAT À PARTIR DE: **152\$***
OU CHOISISSEZ **AUX DEUX SEMAINES POUR 96 MOIS**
FRAIS DE TRANSPORT ET FRAIS SUR LE CLIMATISEUR INCLUS.

LES PRIX INCLUENT **1 500\$ EN BONI DE FIDÉLISATION ET DE CONQUÊTE**
SI VOUS POSÉDÉZ ACTUELLEMENT UN RAM OU TOUT AUTRE PICK-UP DE MARQUE CONCURRENTE OU SI VOUS ÊTES UN TRAVAILLEUR SPÉCIALISÉ DÉTENTEUR D'UNE CARTE DE COMPÉTENCE QU'APPRENTI*
* À l'exclusion des modèles Ram 1500 à cabine simple.

LANCEMENT des MODÈLES 2015

Offre de lancement
DODGE GRAND CARAVAN 2015
à partir de
19 995\$
ou 113\$/2 sem. 96 mois

En route vers le 30^e

JOLIETTE DODGE
30^e ANNIVERSAIRE
1984 - 2014

2^e CHANCE au crédit
à partir de 4.99%

Transport et préparation inclus. Tous rabais inclus. Taxes et options additionnelles en sus. Photo à titre indicatif. Conditionnel à l'approbation du crédit.

JOLIETTE
www.joliettedodge.com
1 877 892-4346 • 450 759-7600
305 Curé-Majeau, Joliette

CHRYSLER DODGE
Jeep RAM FIAT



Rénover pour mieux vendre municipal?

Ce n'est un secret pour personne : le rythme de la vie a beaucoup augmenté au cours des dernières années. De nos jours, les gens veulent tout avoir en y investissant le moins de temps possible. Ainsi, en effectuant quelques rénovations, vous arriverez certainement à vendre votre maison plus rapidement.

MARIE-ÈVE PROULX
joi.redaction@tc.tc

Si vous habitez la même maison depuis longtemps et que vous n'avez jamais effectué de rénovations, il pourrait s'avérer intéressant de retoucher certaines pièces clés, comme la cuisine ou la salle de bain.

En effectuant des rénovations, surtout dans une pièce importante, vous augmentez considérablement la valeur de votre maison. Le tout représente des efforts et du temps, mais le jeu en vaut sûrement la chandelle si vous arrivez à faire bondir la valeur de votre maison de

10 000 \$, voire 20 000 \$.

Assurément, si un futur acheteur visite deux maisons comparables dont l'une a subi, par exemple, une réfection de sa toiture, cet élément fera certes partie de ses considérations au moment de prendre sa décision.

Tous les frais supplémentaires à débours suite à l'acquisition de la maison vont aussi peser dans la balance quand les acheteurs prendront leur décision. Une maison en parfait état à 225 000 \$ peut être plus intéressante qu'une maison à 199 000 \$ où il faudrait investir 25 000 \$ en rénovations.

Un marché de premiers acheteurs

D'autant plus dans le cas de premiers acheteurs. À l'achat d'une première propriété, les jeunes peinent à amasser la mise de fonds nécessaire qui équivaut à 5 % du prix. Ils n'ont ainsi pas d'argent pour investir dans une propriété qui requiert des rénovations. Pour ce type d'acheteurs, il est beaucoup plus avantageux d'acheter une maison qui a subi des



Les travaux qui vous paraissent mineurs peuvent représenter un fardeau énorme pour des gens qui ne sont pas habiles dans les travaux manuels. PHOTO COURTOISIE

rénovations, notamment au niveau du toit, des portes et fenêtres, du système de chauffage ou encore des pièces principales comme la salle de bain et la cuisine», explique un courtier immobilier.

Un bon entretien

Par ailleurs, réparer un robinet qui coule ou remplacer un chauffe-eau défectueux sont des travaux qui font partie de l'entre-

tien normal d'une propriété. Ils n'ajoutent pas à sa valeur, mais ils la consolident.

«Les nouveaux propriétaires s'attendent nécessairement à avoir de l'eau chaude quand ils prendront leur douche dans leur nouvelle demeure», ajoute le courtier, précisant que les réparations à faire peuvent servir de munitions aux acheteurs pour négocier le prix que vous demandez à la baisse.

DOMAINE DE LA RIVIÈRE

limite St-Charles-Bor. et St-Ambroise projet domiciliaire



TERRAIN:
ST-CHARLES-BORROMÉE AUSSI DISPONIBLE
90 Gérard Coté

Maison contemporaine sur terrain de 20 000 p² et bordé par la rivière l'Assomption aucun voisin arrière

- nous construisons sur votre propre terrain
- nous acceptons les conditionnels (maison à vendre)
- vous avez un bail ? Construction juillet 2015

VENEZ JETER UN COUP D'ŒIL, C'EST MAGNIFIQUE!

RUE ET SERVICE VIENNENT D'ÊTRE TERMINÉS

MAISON MODÈLE
3040, CARMELITES, ST-AMBROISE
450 756-0628 / 514 831-0449
LICENCE RBQ 2742 6818 44



Multi-Prêts

HYPOTHÈQUES
AGENCE HYPOTHÉCAIRE
BUREAU DE JOLIETTE ET VILLES AVOISINANTES

- Pré-autorisation
- Refinancement
- Achat
- Transfert
- Possibilité de frais de notaire payés jusqu'à concurrence de 500 \$*

*certaines conditions s'appliquent

Meilleurs taux en vigueur au 05 septembre 2014

1 an	2,74%
3 ans	2,69%
4 ans	2,74%
5 ans	2,89%

TAUX SPÉCIAUX
Variable 5 ans = 2,40%

*Représente le taux préférentiel. Certaines conditions s'appliquent, sujet à changement sans préavis.

Le meilleur taux, dans votre intérêt

Nous protégeons les taux jusqu'au 15 juillet



Un service gratuit*
7 jours semaine à nos bureaux ou à domicile
435 C, boul. Dollard, Joliette J6E 4M3

450 759-7373
*Hypothèque résidentielle

<http://www.multi-prets.com/trouver-un-courtier/repertoire-des-courtiers/martin-charbonneau>



Installation des fenêtres : faire affaire avec un pro?

À VENDRE
remax-quebec.com

DANY BÉRARD
Courtier immobilier agréé - Société par actions d'un courtier immobilier
www.danyberard.com

RE/MAX 450 759-3008
LANAUDIÈRE INC. Agence immobilière
1-800-265-3008
www.remax-quebec.com/lanaudiere

SERVICE DE CHAUFFAGE

Harnois

Informez-vous des subventions gouvernementales.

Bédard
Réfrigération - Climatisation - Thermopompe - Chauffage

450 753-9426 - 450 759-2621
1 800 953-0153

Si les propriétaires passent généralement peu de temps à magasiner leurs fenêtres avant de les acheter, ils s'intéressent encore moins à leur installation. Pourtant, une mauvaise installation peut entraîner des courants d'air, une accumulation de condensation, des fuites ou des problèmes de fonctionnement de la fenêtre elle-même.

MARIE-ÈVE PROULX
jol.redaction@tc.tc

Ainsi, s'il est possible d'installer soi-même ses nouvelles fenêtres, Mario Rondeau, propriétaire d'une entreprise de portes et fenêtres, ne le recommande guère. «Même la fenêtre la plus écoénergétique sur le marché ne sera pas étanche si elle est mal installée. Elle pourrait causer des fuites et des courants d'air. Une mauvaise installation peut également laisser de l'eau s'infiltrer dans la maison et causer des dommages coûteux», explique-t-il, ajoutant que la fenêtre se doit d'être à l'équerre et au niveau afin de

préservé sa totale efficacité.

L'installation des fenêtres comporte plusieurs étapes, notamment celle de créer une barrière isolante entre le mur et le cadre. «La laine doit être posée d'un bout à l'autre de la fenêtre. Souvent, ceux qui s'improvisent installateurs en mettent à l'intérieur du mur et omettent de remplir tout l'espace jusqu'à l'extérieur. Dans ce cas, le froid atteindra beaucoup plus rapidement le thermos et pénétrera à l'intérieur», poursuit-il.

Ainsi, environ 80 % des problèmes d'une fenêtre sont reliés à son installation, et la détection de ces problèmes se fait généralement dans l'année suivant la pose. «Si l'installation est mal réalisée, tout sera à recommencer quelques années plus tard, parfois même seulement un an après», affirme M. Rondeau.

Il recommande donc de confier cette tâche à des professionnels pour installer tous types de fenêtres. «Nos experts font ça tous les jours et détiennent des cartes de compétence. Il n'y a pas meilleur moyen pour avoir l'esprit tranquille», dit-il, ajoutant qu'en recourant au service d'installation, vous bénéficierez d'une garantie complète sur le produit ainsi que sur la pose.

Il reste que de nombreux propriétaires préfèrent installer eux-mêmes leurs fenêtres afin de limiter les coûts. Or, selon M. Rondeau, l'économie réalisable est très minime lorsqu'il est question d'une ou de deux fenêtres. Dans le cas où toutes les fenêtres de la maison doivent être remplacées, le propriétaire pourrait sauver environ 15 % sur le coût total en s'occupant de l'installation.



Environ 80 % des problèmes d'une fenêtre sont reliés à son installation.

PHOTO COURTOISIE

SOLUTION HYPOTHÈQUE
AGENCE IMMOBILIÈRE HYPOTHÉCAIRE
solution-hypothèque.ca

NOËL FORGET
COURTIER IMMOBILIER ET HYPOTHÉCAIRE AGRÉÉ

NOS SERVICES SONT GRATUITS CELL: 450 547-8286

Achetez avec 0% ou 5% comptant

1,24% : 5 ANS VARIABLE ANNUELLEMENT
2,40% : VARIABLE 5 ANS
2,89% : 5 ANS FIXE

PROMO **ÉVALUATION PAYÉE**
Sous certaines conditions et remise en argent de **500\$**

NOS SERVICES OFFERTS

- ACHAT
- REFINANCEMENT
- CONSOLIDATION DE DETTE
- PREQUALIFICATION
- RENOUELEMENT D'HYPOTHÈQUE
- ASSURANCE-VIE ET INVALIDITÉ

TITULAIRE DE PERMIS
OACIQ
ORGANISME D'AUTORÉGLÉMENTATION DU COURTAGE IMMOBILIER DU QUÉBEC

► 115, Beaudry Nord, Joliette

ÉCRIVEZ À NOËL FORGET AU COURRIEL SUIVANT nforget@solution-hypothèque.ca

L'EXPERT IMMOBILIER Agence immobilière
L'Expert Immobilier P.M. Inc. 514-259-8836 • 450-752-3350
L'efficacité à un nom! **Lise Comtois** COURTIER IMMOBILIER AGRÉÉ
comtois.lise@videotron.ca LICQ-14-82

Sainte-Julienne
Cottage 2004 aires ouvertes, moderne, 4 CAC à l'étage, SDB dans chambre principale, salle d'eau avec douche, vaste sous-sol en béton, garage double de 23x25, terrain 21 400 pi² clôturé, superbe patio, piscine + extras. Peut se libérer rapidement, une visite vous convaincra. Voir photos sur Centris 11956869.

Saint-Zénon 4 saisons
Bord du lac (bateau à moteurs), Grand chalet 5 pièces, 3 CAC, SFM. Vendu meublé, fenestration, lac et montagne, garage séparé, terrain 24 260 pi² paysager, arbres adultes. Quai pour bateau, ponton, intimité assurée. Centris 21995188

Saint-Norbert
Fermette 3 arpent, zonage agricole, maison de 8 pièces, 4 CAC, sous-sol fini, garage intégré, cabanon. Poss. de garder chevaux et animaux. Occupation rapide. Centris 13824445

Mandeville
Grand terrain boisé de 229 000 pi² avec maison mobile de 34'x8', chauffage au gaz, garage avec 2^e étage de 16'x20', facile d'accès. Centris 11572158

NOUVEAU PRIX

À 30 MIN DE MONTRÉAL



SAINT-LIN/LAURENTIDES

- Grand Terrain 72 553pc
- Droit aux chevaux
- 14 grandes pièces, 6 cc
- Inter-génération (sous-sol)
- Planchers lattes et céramiques au rdc
- Garage, piscine HT
- Près des services

MLS 10150133 **379 000\$**

CENTRE DU VILLAGE



SAINT-FÉLIX-DE-VALOIS

- Terrain de 33867 pc avec ruisseau
- 14 pièces, 7 cc
- Escalier central
- Tourelle au salon et CCP
- Bureau avec voûte
- 2 garages

MLS 15795441 **249 000\$**

COMMERCIAL ET RÉSIDENTIEL



JOLIETTE

- Quintuplex au centre-ville
- 10 places de stationnement
- Revenu 41160\$ l'an
- Endroit stratégique
- Pensez à votre retraite!

MLS 24496696 **295 000\$ + TX**

SECTEUR RECHERCHÉ



SAINT-FÉLIX-DE-VALOIS

- Terrain 20375pc
- 9 pces., 3cc au rdc
- SDB et cuisine refait au goût du jour
- Foyer au salon
- S-sol terminé
- Près des écoles

MLS 24969463 **294 900\$**

TRIPLEX



BERTHIERVILLE

- Dans la ville
- Près d'un bras du fleuve.
- Revenu de 17400\$.
- 5 1/2, 3 1/2, 4 1/2.
- Stationnement arrière
- Rénové depuis quelques années
- À qui la chance?

MLS 22179433 **159 000\$**

BORD DU LAC CHARLAND



SAINT-MICHEL-DES-SAINTS

- Plain-pied
- 7 pces, 3 cc
- Garage double
- Bord de l'eau
- Zec Collin
- Vue sur le lac et les montagnes

MLS 10438759 **179 000\$**

DOMAINE + DE 5 ARPENTS



SAINTE-ÉMÉLIE-DE-L'ÉNERGIE

- Boisés en grande partie.
- Arbres matures
- Bord de rivière Noire
- Grand plain-pied de 10 pces dont 4 cc
- Garage double
- Sous-sol à demi terminé
- Vous voulez du changement en voilà!

MLS 28909639 **225 000\$**

BORD DE L'EAU



CHERTSEY

- Bord du lac Chantelle
- Vue imprégnable sur le lac et les montagnes
- Endroit charmant et tranquille sur rue sans issues.
- Plain-pied 2 cc
- Poêle à bois EPA au salon
- Grandes pièces
- Terrasse attenante à la résidence.
- Arbres matures

MLS 24878311 **169 000\$**

ENDROIT STRATÉGIQUE



SAINT-FÉLIX-DE-VALOIS

- Bâtisse commerciale 435pc +/- vendant
- 2 chambres froides
- Entrepôt arrière
- 7 1/2 pces pour propriétaire occupant
- Artère principale.
- Beaucoup de possibilité
- Contactez moi!

MLS 11204657 **179 000 + Tx**

FERMETTE/DROIT CHEVAUX



SAINTE-ÉLISABETH

- 59344 pc
- Écurie pour 4 boxes
- 2 paddocks
- Cottage 1/2, rénové avec goût
- 5 pces, 3 CC
- Chambre principale avec sdb attenante
- Poêle au gaz au salon
- À quelques min. de Joliette

MLS 23371054 **219 000\$**

POINTE DU LAC NOIR



SAINT-DAMIEN

- Plages à quelques pas, baignade, lac navigable
- Joli cottage, 10 pces dont 3 chambres à l'étage
- Foyer au salon, boiseries
- Véranda attenante
- 2 garages attachés
- Balcon à la chambre des maîtres.
- Piscine et cabanon
- Terrain de 11300pc aménagé

MLS 25899901 **199 900 \$**

BORD DU LAC CHANTIER (ZEC BOULLÉ)



SAINT-MICHEL-DES-SAINTS

- 58 ième km, territoire de chasse et pêche.
- Endroit magnifique
- Facile d'accès, ouvert à l'année.
- Cottage 4 saisons, 8 pièces chasse et pêche
- Tout meublé
- Terrasse, plage de sable.
- Chaloupe, moteur, pédalo, faut voir!

MLS 14895038 **149 000 \$ + TX**

SOLARIUM ATTENANT



SAINT-CHARLES-BORROMÉE

- Joli plain-pied tout brique
- 8 pces, 3 CC
- Sous-sol terminé.
- Cuisinière au bois
- Thermopompe murale
- Gazebo,
- Garage
- À voir!

MLS 16196974 **234 900\$**

BORD DU LAC TAUREAU



SAINT-MICHEL-DES-SAINTS

- Joli cottage avec toit mansardé
- 8 pces avec foyer au salon, mezzanine
- Sous-sol terminé
- Terrain de 30837 pc
- Vue imprégnable sur le lac et les montagnes
- Grande remise/atelier
- Remise isolée
- À 2 min. du village
- À Voir!

MLS 12289973 **379 000\$**

ZEC LAVIGNE



SAINT-ZÉNON

- Situé au camping du lac Sauvage
- En bordure du lac Béty
- Plain-pied de style modulaire, +/- 520 pa
- Bien positionné, 3 saisons
- Installé avec panneaux solaires
- Remise entièrement équipée.
- Canot, terrasse, gazebo.
- Prêt pour la pêche, clef en main, à voir!

MLS 27861236 **49 900\$**

MAISON DE QUALITÉ



SAINT-CÔME

- Superbe cottage 2009
- 11 pces dont 4 CC
- Plancher de latte et céramique
- Foyer au gaz
- S-sol terminé
- Garage attaché, chauffé
- Terrain de 18679pc. Piscine ht.
- Belle vue sur les montagnes

MLS 16197690 **289 000\$**

POUR INVESTISSEUR



SAINT-CÔME

- 63 acres en terrain plat
- Projet de subdivision de 50 lots de 50 000pc.
- Pour unifamiliale et bifamiliale
- Facile d'accès
- Près de Val St-Côme Golf et Zec Lavigne
- 2 accès: Rang Versailles et 27e Ave. Versailles.

MLS 20851461 **395 000\$**

QUALITÉ SUPÉRIEURE



SAINT-CHARLES-BORROMÉE

- Façade en pierre
- Grand garage
- Terrain de 19472pc avec petit boisé
- 5 1/2, 2 cc
- Pas de sous-sol
- Foyer au gaz au salon
- Solarium 3 saisons

MLS 12086362 **264 900\$**

AUBAINE, VENTE RAPIDE.



SAINT-JEAN-DE-MATHA

- Plain-pied brique et pierre
- 9 pièces dont 3 cc
- Foyer, sous-sol terminé
- Garage attaché 22 x 32 isolé
- Terrain de 54412 pc, ruisseau
- Petit boisé avec érables matures
- Grande remise/atelier
- Situé sur artère principale

MLS 13595539 **179 500\$**

À QUELQUES PAS DU CHRDL

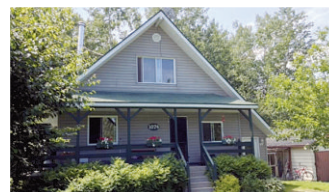


SAINT-CHARLES-BORROMÉE

- Joli plain-pied 9 grandes pièces
- 4 chambres à coucher
- Aire ouverte
- Verrière, sortie extérieure au sous-sol
- Garage double, hauteur 11 Pieds
- Atelier indépendant
- Couverture 2011
- Infruits payés
- À qui la chance!

MLS 9101031 **289 000\$**

OCCUPATION RAPIDE



SAINT-GABRIEL-DE-BRANDON

- Joli cottage 1/2 avec 3 cc
- Terrain plus de 15 000 pc
- Rue sans issue
- À proximité de l'école secondaire
- Accès au lac
- Faut voir!

MLS 13478205 **129 000\$**

ENDROIT TRANQUILLE ET RECHERCHÉ



SAINT-FÉLIX-DE-VALOIS

- Secteur agricole
- Joli plain pied de 7 pces, 2 cc
- Sous-sol semi terminé
- Terrain de 53937 pc.
- Aucun voisin à l'arrière
- Abri d'auto
- À voir!

MLS 15141943 **169 000\$**

Sutton
Économisez temps et argent en me téléphonant dès maintenant.

26 ans de loyaux services

Charles Malouin : Groupe Sutton-synergie Inc.
courtier immobilier agréé D.A. • Agence immobilière : **450 755-5544**

cmalouin@sutton.com | www.charlesmalouin.com



Suzie Demers
Courtier immobilier

LANAUDIÈRE INC.
Agence immobilière
10, rue Wilfred Ranger,
St-Charles-Borromée
www.suziedemers.com



RE/MAX
RÊVEZ ET OSEZ

Bur.: **450 759-3008** Sans frais : **1 800 265-3008**

SAINT-CHARLES-BORROMÉE



MLS 17005663. 133 Rue Louis-Bazinnet

VENDU

SAINT-PAUL



MLS 11608673. 289 Rue de la Traversée

VENDU

SAINTE-MARCELLINE-DE-KILDARE



MLS 26735232. 825 1re rue du Lac-Faisan-Bleu

VENDU

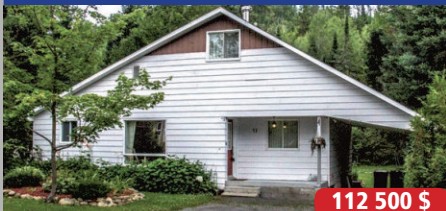
SAINT-FÉLIX-DE-VALOIS



89 000\$

Coquette propriété 4 saisons sur terrain loué dans un camping à l'année. Eau de la municipalité et égouts du camping. très coquet et confortable. Beaucoup d'activités et idéal pour retraite!! MLS 23810257

SAINT-ALPHONSE-RODRIGUEZ



112 500 \$

Coquet pied à terre dans la campagne à un prix plus qu'abordable. Plusieurs rénovations ont été effectuées. Certains meubles sont inclus. Vous pourrez en plus accéder au lac. Ne manquez pas votre chance. MLS 11652651

SAINTE-BÉATRIX



147 500 \$

Lumineux plain-pied à proximité. Du village sur un terrain intime, 3 chambres, aire ouverte et beaucoup de rangement. Cette propriété donne accès au lac qui est de l'autre-côté de la rue. MLS 14410731

SAINT-ALPHONSE-RODRIGUEZ



219 000 \$

Plain-pied clé en main aux goûts du jour avec magnifique terrain n'ayant aucun voisin à l'arrière et rue sans issue. Possibilité d'intergénération, sous-sol complètement aménagée, garage. Elle vaut le détour!! MLS 20977295

SAINT-DAMIEN



99 000 \$

Chalet ou maison ce plain-pied de bonne dimension vous offre un solarium, 3 chambres, un grand terrain et beaucoup d'intimité. MLS 12551825

SAINT-BARTHÉLEMY



159 000\$

Grande maison à étage de 4 chambres à coucher. Cuisine rénovée avec îlot, 2 grands garages, terrain de 26 716 pieds carrés, sans voisin à l'arrière. Belle opportunité de vie à la campagne à bon prix. Situé en zone agricole. MLS9038835

SAINT-GABRIEL-DE-BRANDON



179 000\$

SPA INCLUS avec ce plain-pied rénové en 2008 sur un grand terrain intime dans domaine privé. Son cachet champêtre, son garage, son étang et son accès au lac Lamarre (sans bateau moteur) sauront vous charmer. Alors laissez-vous séduire!! MLS13655693

L'ASSOMPTION



184 500\$

Plain-pied clé en main dans un quartier de construction récente et très homogène. Cette propriété est parfaite pour les nouvelles familles. Elle offre un cour arrière de bonne grandeur et clôturée. Cette maison au goût du jour vous offre du rangement, une salle à lavage et une très grande salle familiale. MLS 18532570

SAINT-CÔME



174 900\$

Perché sur la montagne, face à la pente de ski de Val St-Côme, cette propriété saura vous séduire tant par son paysage que son intérieur chaleureux. Les pentes sont à peine à 3 min en voitures. Vous aurez accès au paradis des Vtt, motoneiges, Zecs. Ce paradis est pour vous!! MLS28220514

SAINT-CÔME



79 000\$

Propriété de 3 chambres à coucher sur terrain de plus de 22 600 pc. Baignoire à remous, propriété nécessitant quelques rénovations, vue imprenable sur la montagne, aucun voisin à l'arrière. À voir ! MLS19075261

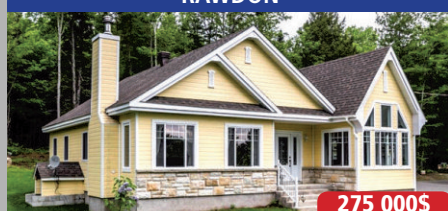
RAWDON



339 000 \$ +TPS/TVQ

COMMERCIAL très grande propriété avec de multiples possibilités à revenu commercial etc. Très bien situé, au cœur du village 4 1/2 à l'étage, . Revenu potentiel 15 600\$/annuel. Libre immédiatement pour réaliser vos projets. Au prix de l'évaluation Faut voir ! MLS 19999231

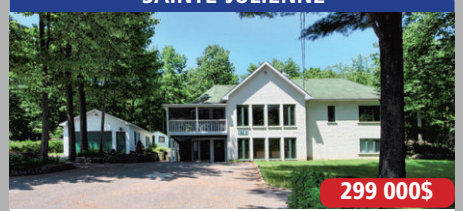
RAWDON



275 000\$

Chaleureuse demeure de style champêtre entourée d'arbres matures avec vue sur la montagne et la pente de ski. Son décor contemporain à l'intérieur vous offre tout le confort désiré. Sa luminosité saura vous conquérir! Une visite s'impose. MLS10324306

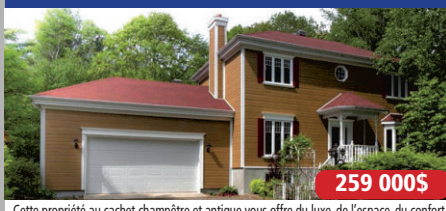
SAINTE-JULIENNE



299 000\$

Cette maison à étage vous offre une abondante fenestration qui illumine et réchauffe la maison. Ses pièces sont toutes de très bonnes dimensions, sa cuisine de style champêtre vous charmera avec son superbe poêle à bois antique. Vous pourrez profiter d'un décor bucolique, mais près de tous les services. Que peut-on souhaiter de plus? MLS 20804713

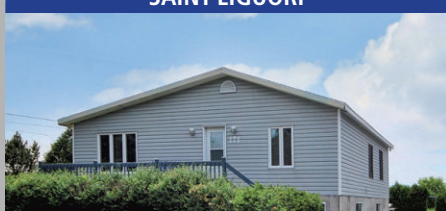
SAINTE-MARCELLINE-DE-KILDARE



259 000\$

Cette propriété au cachet champêtre et antique vous offre du luxe, de l'espace, du confort dans un décor enchanteur. Elle possède aussi 2 chambres à l'étage, une possibilité d'intergénération, un garage double et un terrain boisé, paysagé et intime, ainsi qu'un accès au Lac Faisan-bleu (sans bateau moteur) . La cuisine à elle seule saura vous convaincre; ne la laissez pas passer, prenez rendez-vous! MLS 23033931

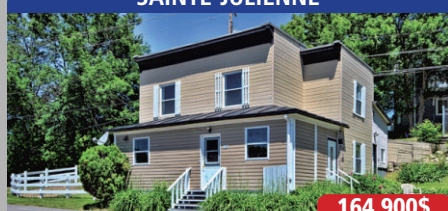
SAINT-LIGUORI



164 500 \$

Plain-pied de 3 chambres à coucher dont une au sous-sol, 2 cabanons, piscine, secteur tranquille à 10 minutes de Joliette. MLS 22159656

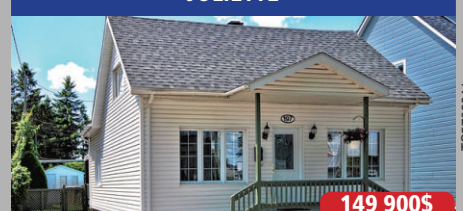
SAINTE-JULIENNE



164 900\$

Cette maison à étage est idéale pour les grandes familles. Elle possède 3 chambres avec possibilité d'une quatrième, 2 salons, un poêle à bois, un garage. Près de tous les services dans un petit rond point. Elle vous offre commodité et tranquillité. À ce prix, ne la manquez pas! MLS 13049744

JOLIETTE



149 900\$

Propriété d'un étage et demi situé dans le centre-ville. Beaucoup de rénovations au fil des ans (toiture, isolation, fenêtres) Très bien entretenue. 2 chambres et un bureau, salle à lavage, etc. à qui la chance? MLS 17310163

SAINT-JEAN-DE-MATHA



229 000\$

Une jolie pièce sur pièce en cèdre vous offrant 2 chambres, un solarium et un garage. 3 lots totalisant 87 445 pieds carré. Il y a aussi une maisonnette pour vos invités. Le tout est situé proche du village, d'un magnifique golf, de piste de VTT et motoneige. MLS 14780899

SAINT-ALPHONSE-RODRIGUEZ



519 000\$

Superbe bord de l'eau. Ses terrasses et sa fenestration vous donneront l'impression d'être sur un bateau, tellement l'eau est proche, le lac permet des bateaux moteurs. Au goût du jour et rénové, cette propriété vous offre confort et qualité. Elle possède de aussi un immense garage double à étage. MLS16722200

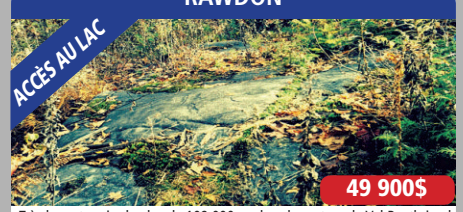
SAINT-LIGUORI



284 900\$

IDÉAL POUR RÉSIDENCE. Plain-pied de 6 chambres à couché avec grandes pièces. Ascenseur, lève personne, bain adapté pour personne handicapé. Bureau, foyer, immense garage, zonage commercial et résidentiel, dans un secteur paisible à 2 minutes du village. MLS 12749345

RAWDON



49 900\$

Très beau terrain de plus de 109 000 pc dans le secteur de Val Pontbriand qui est un secteur résidentiel récent, paisible et haut de gamme. Vous aurez accès à la plage du lac Pontbriand Sud pour bateau moteur. Ce terrain saura vous charmer avec ses nombreux paliers, ses arbres matures, ses caps de roche et l'intimité qu'il saura vous procurer. MLS 10507595

Offrez-vous des extras
 Encadré Couleur
 Titre centré
 Caractères gras
 Informez-vous auprès
 de votre téléconseiller



PETITES ANNONCES CLASSÉES

Profitez également de la parution GRATUITE
 de votre annonce sur **VosClasses.ca**.

Heure de tombée : jeudi 15 h 00

Heures d'affaires du service téléphonique : lundi au vendredi 8 h 30 à 16 h 30

Mode de paiement :

À NOS ANNONCEURS : Assurez-vous que le texte de votre annonce est exact dès sa parution, sinon il faut nous en aviser immédiatement. En cas d'erreur, notre responsabilité se limite uniquement au montant de l'achat de la première semaine de parution de votre annonce. Toute discrimination est illégale.

POUR TOUT ACHETER
 ET TOUT VENDRE,
 près de chez vous

Un seul numéro 1 877 750-5052

IMMOBILIER
100 à 299

MARCHANDISE
300 à 399

SERVICES
400 à 599

EMPLOI ET FORMATION
600 à 799

ÉVÈNEMENTS SPÉCIAUX
800 à 899

VÉHICULES
900 à 999

160 Terrains / Terres à vendre

ATTENTION nouveau projet St-Gabriel de Brandon, 15 terrains prêts à construire avec service d'eau. Idéal pour constructeur ou auto-construction. Terrain 19,500 pi.ca. Pierre 450-436-0579

CHERTSEY Lac Sol, grand choix de terrains boisés, plage privée. De 40,000 à 60,000pi.ca... 0.40\$/pi.ca. 5 1 4 - 2 9 8 - 8 5 2 9 , 4 5 0 - 8 8 2 - 3 4 5 4 , 514-366-2760

ESTRIE, grands terrains en montagne dans domaine privé. Etang, sentiers, paysages magnifiques 17,500\$ et plus, financement disponible 100\$/mois, 2 ans sans intérêt. 819-888-2314 www.domainedesappalachies.ca

205 Logements / appartements à louer

AUBAINE! beaux et grands logements. 3-1/2, 4-1/2, 5-1/2. BERTHIER, JOLIETTE, ST-CUTHBERT, libre immédiatement et 1er juillet, + maison en spécial. (Avec stationnement) info : 4 5 0 - 8 3 6 - 4 5 9 6 , 450-836-6589.

JOLIETTE: beau grand 5-1/2 style condo, bien insonorisé, bien isolé, cuisine, salon et salle-à-dîner aire ouverte. 3 chambres fermées, salle de lavage à part, thermopompe, foyer, échangeur d'air et garage. Libre 1er octobre. 820\$/mois. 450-394-3471

ST-FÉLIX, 5-1/2, bois franc, cabanon, stationnement, pas d'animaux. 665\$. 450-889-8220

STE-ÉLIZABETH 4-1/2 avec "locker" intérieur, 470\$/mois. Libre immédiatement. 450-886-1668

310 Divers à vendre

SCIERIES MOBILES à partir de 4,397\$. Coupez bois de toute dimension avec votre propre scierie à ruban portative. Info & DVD gratuits. www.ScieriesNord.com 1-800-408-9995, poste 400QN

365 Poêle / fournaise / bois de foyer

BOIS DE FOYER 100% bois franc. 90\$ la corde. 450-835-3613 après 17:00,

385 Piscines / Saunas / Spas

COUVERCLES POUR SPA, prix et qualité imbattables. Disponibles dans toutes les formes et couleurs. Composez le 1-866-565-5252 www.thecoverguy.com/francais.php

424 Astrologie/occultisme

! 8 minutes gratuites. Marie-Huguette 40 ans d'expérience. Mon savoir-faire en voyance, tarot, numérologie et astrologie me permet de répondre à vos interrogations. Mon objectif est de vous offrir une consultation professionnelle afin de prédire votre avenir. Vous serez surpris par la qualité de mon service ainsi que la précision de mes prédictions, amour, argent santé. Visa/mc 2.79\$/min. 1-800-708-8787, cellulaire #5276, résidentiel: 1-900-451-5276

! Avec Louise. Recherchez-vous la pure vérité concernant vos prédictions? Je me présente, Louise, je suis une clairvoyante, tarologue et numérologue hautement qualifiée avec plus de 40 ans d'expérience et en consultation par téléphone depuis 1992. Nous avons atteint un niveau d'expérience supérieur à vos attentes. Découvrez la vérité sur votre avenir concernant vos amours, l'argent etc... 1-900-451-1818

1 premier pas vers le bonheur! MEDIUM Québec réunit pour vous les meilleurs voyant(e)s du Québec, dont Louise Haley, la célèbre Mme Minou, Alain Bénazra... Écoutez-les au 450-875-0569 et choisissez votre conseiller(ère) personnel(le). Depuis votre cellulaire faite le # (carré) 4676. Pour les voir et mieux les connaître: www.MediumQuebec.com

ANITA Sorel, 40 ans d'expérience de la voyance, des réponses à vos questions les plus intimes en toute discrétion. Tél.: 514-764-7754 (2.99\$/min.)

ASTROLOGIE, voyance tarot, don naturel, jusqu'à 95% de réussite garantie. Tél: 1-900-788-2222 (2.90\$/min) Depuis un cellulaire: #2555

AURÉLIA, médium pure, don de naissance, ne pose strictement aucune question, réponses et dates précises. 514-800-0337 (5\$ les 5 premières minutes, Visa/Mastercard) ou 514-764-7750 (2.99\$/min.)

CONNEXION MÉDIUM un appel vous éclairera. 1-900-789-1818. Cell: #1818. Carte crédit: 1-866-779-1454 connexionmedium.com

442 Constructions / Rénovations / Réparations

PORTES et FENÊTRES Directement du fabricant depuis 37 ans. Estimation gratuite. Aussi centre liquidation. 450-889-4111

RÉNOVATIONS. Homme à tout faire: Salle de bain, cuisine, planchers flottants, céramique, peinture, gyproc, joints, balcon, bardeaux, portes / fenêtres. Bon prix. Benoit: 450-883-0386

484 Services divers

SAAQ-SAAQ-SAAQ Victime d'un accident automobile? Vous avez des blessures? Contactez-nous. Consultation gratuite. M. Dion Avocats. Tél: 514-282-2022 www.avocatsaaq.com

510 Agence de rencontres avec permis

CONTACTS directs et rencontres sur le service #1 au Québec! Conversations discrètes, rencontres inattendues, les plus jolies filles vous attendent pour des aventures inoubliables. Goûtez la différence... Appelez le 450-875-1019 pour les écouter et leur parler ou bien, depuis votre cellulaire faites le # (carré) 6969. L'aventure est au bout de la ligne.

SERVICE RENCONTRE. Relations long-terme/court-terme, ESSAYEZ GRATUITEMENT! 1-888-451-7661. Conversation intime en direct, appelez #7878 ou 1-866-634-8995. Adultes 1 à 1 en direct appelez: 1-877-347-9242 ou #5015. Rencontrez des femmes célibataires de votre région. 1-888-571-5763 (18+)

525 Massage érotique

À bon prix. Tu cherches un endroit stable? On me dit ronde parmi les meilleures. Séances 30 minutes à 2hres disponibles. 514-799-0264.

535 Services personnels divers

ADAM ET EVE Nudisme, gens libérés, chalets à louer, VR bienvenus. Brochure gratuite. Tél.: 819-336-4320. 13 septembre Party cuir et dentelle. www.camping-adam-et-eve.com

555 Argent à prêter

BESOIN d'argent? 1er, 2e hypothèque, Service rapide! Info: 450-898-1431.

CREDIT700.CA Prêt de 700\$. Aucune enquête de crédit. 1-855-527-4368. Appliquez en ligne www.credit700.ca

PRÊT 500\$ ou 600\$ simple. Rapide. Efficace. Par téléphone et dépôt direct, réponse en 1hr. Conditions: Emploi stable (4 mois) et paie par dépôt direct. Crédit Yamaska, 1-877-662-6109 www.credityamaska.com

PRÊT de 500\$ sans enquête de crédit. creditcourtage.ca 1-866-482-0454

585 Services financiers divers

1 !! ABAISSEZ: vos paiements! Problèmes de dettes? Personnel ou commercial. Consolidez vos dettes en 1 seul paiement: Carte de crédit, Hydro, Impôt, téléphone, câble, recouvrement, saisie, tps/tvq etc. Refaites votre crédit! Ça ne coûte rien de vous informer. Parlez-en: 1-888-371-0661

CONSOLIDATION DE DETTES. Un seul paiement mensuel selon votre budget. 0% d'intérêt, aucun dépôt d'ouverture de dossier, carte de crédit, hydro, TPS/TVQ, impôts saisié, etc... de 8h00 à 20h00, 7/7 jours. Comptabilité Jacques. Sans frais: 1-877-744-4455

À bout de souffle? Vous êtes harcelés par vos créanciers? Trop de dettes? Nous avons 34 centres pour vous servir. Faites nous confiance. MNP Ltée Syndic de faillite accrédité par le gouvernement. 514-839-8004

CONSOLIDATION DE DETTES personnelle/commerciale 1 seul paiement par mois Carte de crédit, Hydro, Impôt, Téléphone Câble, Prêt, TPS/TVQ, recouvrement etc Retrouvez votre liberté Je suis à votre écoute au: 1-888-371-0661

605 Emplois divers

PERSONNE pour travailler dans un garage surtout (peinture). Informations: 450-836-6589

Vous êtes mécanicien?

Vous voulez travailler avec une **équipe jeune et dynamique!**

est à la recherche de

- Mécaniciens chevronnés
- Contremaître de soir

TRÈS BON SALAIRE - ASSURANCE COLLECTIVE

Envoyez votre CV par courriel à : **sebastieng@camionsinterlanaudiere.com**
 Tél. : 450 760-9996 Téléc. : 450 760-3585
 Att : Sébastien

TC5762772

Un enfant qui a déjeuné apprend mieux.

CLUB DES PETITS DÉJEUNERS DU QUÉBEC
www.clubdejeuners.org

Trouvez-en encore plus sur vosclasses.ca

685 Chauffeurs / Transports

CHAUFFEUR classe 1 pour la Californie, 3 ans d'expérience et +. Connaître 'reefer'. Très bon salaire. 514-863-5488.

705 Formations diverses

COURS d'ébénisterie semi-privé. Apprenez à fabriquer vos propres meubles. 1er cours gratuit. 450-586-3137, 514-894-4780

950 Ferraille

!!!! ACHAT autos avec \$\$\$ pour ferraille, en moins de 2h. Service 24 heures. Accrédité par SAAQ. 514-951-4203

!!!! NOUVEAU, ACCRÉDITÉ S.A.A.Q. ACHETONS AUTOS, CAMIONS pièces, route. 7/7 jrs. 200\$ et +. Payons comptant. Aussi vendons autos à bas prix, 514-214-8304 B.M. Autos.

ACHAT D'AUTOS pour ferraille, 200\$ et plus Reçu pour SAAQ 450-760-6173

985 Autos à vendre

ATTENTION! ATTENTION! Besoin d'une auto. Problème de crédit? C'est fini. Aucun cas refusé. Financement sur place. Voiture, camion, van, 2002 à 2010. Robert Cloutier Autos. 450-446-5250, 514-830-0988, 1-888-446-5250, 438-880-5250 www.robertcloutierautos.com

À voir auto, camion, 4x4. Financement maison aucun cas refusé. Voitures 2009 à 2014 ;ger dépôt, auto endosseur. 514-894-2236. www.financementbrison.com

Réfrigération - Climatisation - Thermopompe - Chauffage

NOUVEAU PROCÉDÉ À VAPEUR
COMPLÈTEMENT PROPRE ET EFFICACE

NETTOYAGE DE CLIMATISEURS MURAUX

450 753-9426 - 450 759-2621
1 800 953-0153

>TC5879461

TEL-JEUNES

Aidez-nous à leur répondre

- Intervenants professionnels
- Service gratuit, confidentiel 24/7 partout au Québec

Pour faire un don : 514 288-1444
www.teljeunes.com

\$ CASH FOR GOLD \$

ACHETONS L'OR

PAYONS POUR VOS BIJOUX, DIAMANTS, PIÈCES DE MONNAIE, PLATINE, LINGOTS ET ARGENT 9.25 jusqu'à 55\$ gr.

Estimation gratuite devant vous en toute confiance et sécurité sans aucun engagement

- > Bijouterie Edouard, Galerie Joliette, 1075, boul. Firestone, Joliette 450 756-1267
- > Bijouterie Sebagn, Galerie Joliette, 1075, boul. Firestone, Joliette 450 756-0866
- > Bijouterie Édouard, Chomedey, 734, Curé Labelle (Bureau Chef) 450 978-5639
- > Bijouterie Édouard, Galerie Rive Nord, 100, boul. Brien, Repentigny 450 581-6138
- > Bijouterie Édouard, Centre Forest, 10571, boul. Pie-IX Montréal 514 328-4955
- > Bijouterie Édouard, 4310, boul. Des Forges Trois-Rivières 819 691-1874

Le prix peut changer sans préavis selon le cours des métaux et le modèle des bijoux

Nous payons sur place immédiatement

>TC5738821

Début des matchs préparatoires

Blizzard

Le Blizzard de Saint-Gabriel-de-Brandon jouera son premier match local hors-concours, le 13 septembre prochain.

GUY LATOUR
jol.redaction@tc.tc

Les visiteurs seront le JRP de Saint-

Marc-des-Carières et la rencontre débutera à 20h au centre sportif et communautaire de Brandon. Le Blizzard jouera un autre match à domicile, le 20 septembre, contre Louiseville, avant d'entamer sa saison 2014-2015, le 26 septembre.

« Pour les deux premières parties, on fera surtout appel aux recrues afin de

voir ce qu'ils ont dans le ventre. Notre équipe devrait être complète, à quelques joueurs près, pour la fin de semaine du 19 septembre », a mentionné au journal, Pierre-Luc Payette, propriétaire et directeur-gérant du Blizzard.

Un total de six gardiens se feront la lutte, mais déjà on peut dire que Mathieu Blanchard

est assuré d'être le numéro un. Une belle bataille se fera donc pour déterminer le deuxième cerbère.

Lors de la première séance d'entraînement, le 31 août, une trentaine de joueurs étaient sur la glace du centre sportif et communautaire de Brandon. Ils étaient autant pour l'autre séance le 6 septembre. « Parmi ceux qui ont créé une belle impression, il y a eu Vincent Larivière et Samuel Landry. Les gars se sont présentés en bonne condition physique », a avoué M. Payette.



David Dupuis se joindra au personnel d'entraîneurs.

PHOTO COURTOISIE



Une trentaine de joueurs ont pris part à la première séance d'entraînement.

PHOTO COURTOISIE

David Dupuis co-entraîneur

L'entraîneur-chef du Blizzard, Serge Roch, sera de retour pour une cinquième saison. Toutefois, il partagera le travail d'entraîneur avec David Dupuis, qui effectuera un retour dans l'organisation.

« David va apporter son expérience de joueur derrière le banc. En plus, il vient de la région et connaît bien le style du senior. C'est une belle acquisition pour nous », croit Pierre-Luc Payette. Jean-Simon Nadeau complètera le trio et s'occupera des défenseurs.

Quatre vétérans de l'édition 2013-2014 ne seront pas de retour soit Yoan Perreault, André Lachance et Éric Boulard (retraite) ainsi que Michael Dupuis (banni de la ligue de la ligue senior A de la Mauricie).

ÉLECTIONS 2014 SCOLAIRES

2 novembre

VOUS DÉSIREZ VOUS PORTER CANDIDAT AUX ÉLECTIONS SCOLAIRES ?

Toute personne qui :

- a le droit d'être inscrite sur la liste électorale de la commission scolaire où elle compte se présenter;
- et qui, à la date du scrutin, a son domicile sur le territoire de cette commission scolaire depuis au moins six mois;

peut se porter candidate aux élections scolaires du 2 novembre 2014 à l'un des postes de commissaire ou au poste de président.

NOUVEAUTÉ!

Pour la première fois, il est possible d'être candidat à la présidence de la commission scolaire.

VOUS PRÉVOYEZ EFFECTUER DES DÉPENSES, RECUEILLIR DES CONTRIBUTIONS OU CONTRACTER DES EMPRUNTS POUR AIDER VOTRE CANDIDATURE ?

Vous devez faire une demande d'autorisation auprès du président d'élection de la commission scolaire. Cette demande peut se faire dès maintenant.

SÉANCES DE FORMATION

Des séances de formation sur le financement électoral scolaire se tiendront du 15 au 30 septembre dans plusieurs régions du Québec. Consultez notre site Web pour connaître les endroits et les dates des formations.

Pour plus d'information :

- Communiquez avec le président d'élection de votre commission scolaire.
- Visitez-nous au electionsquebec.qc.ca
- Communiquez avec notre Centre de renseignements au 1 888 ÉLECTION (1 888 353-2846).
- Écrivez-nous à info@electionsquebec.qc.ca



LE DIRECTEUR GÉNÉRAL
DES ÉLECTIONS DU QUÉBEC

Chaque fois, c'est la démocratie qui gagne



Les personnes sourdes ou malentendantes peuvent composer sans frais le 1 800 537-0644.

Deux Lanaudois dans l'Ouest canadien

HOCKEY

Deux hockeyeurs de la région évolueront dans l'Ouest canadien cette saison.

GUY LATOUR
jol.redaction@tc.tc

En effet, le défenseur Mathieu Laverdure, de Saint-Charles-Borromée, portera les couleurs des Wolverines de Whitecourt, de la ligue de hockey junior A de l'Alberta.

Au cours des deux dernières saisons, l'arrière de Saint-Charles-Borromée a évolué avec le Phoenix de Sherbrooke, étant assistant-capitaine.

Bien qu'il n'ait pas compilé des statistiques impressionnantes sur le plan offensif, il s'est surtout fait connaître par sa fougue et sa robustesse. Il n'hésitait pas à jeter les gants pour défendre ses coéquipiers lorsque c'était nécessaire.

Laverdure, qui a célébré son 20e anniversaire de naissance le 30 juin dernier, avait été un choix de troisième ronde en juin 2010 du Drakkar de Baie-Comeau. Il n'a cependant disputé que de 13 parties avec cette formation. Au niveau midget AAA, il a évolué avec le Phénix du Collège Esher-Blondin.

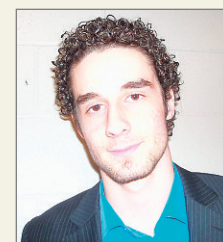
Decelles à Nanaimo

De son côté, le gardien Guillaume



Guillaume Decelles

PHOTO ARCHIVES



Mathieu Laverdure

PHOTO ARCHIVES

Decelles, portera désormais les couleurs des Clippers de Nanaimo, de la ligue de hockey junior A de la Colombie-Britannique.

À ses deux saisons dans la Ligue de hockey junior majeure du Québec, Decelles a vu peu d'action avec Victoriaville, Blainville-Boisbriand et Baie-Comeau.

En 42 parties, il a remporté 15 victoires et subi 12 défaites. Il a compilé une moyenne de 2,71 buts alloués par match. C'est avec l'Armada de Blainville-Boisbriand qu'il a connu ses meilleurs moments, avec dix victoires et seulement deux défaites. Guillaume Decelles est lui aussi un produit du Collège Esher-Blondin.

Le calendrier régulier des équipes de Mathieu Laverdure et Guillaume Decelles comprend une soixantaine de parties chacune.

PREND
FIN LE 14 SEPT.

kia.ca >

KIA LES 2015 SONT ICI!

AVEC DES PAIEMENTS PAR SEMAINE
VRAIMENT BAS + 0% **84** MOIS
FINANCEMENT À L'ACHAT
SUR MODÈLES SÉLECTIONNÉS

GAGNANTE D'UNE CLEF D'OR,
CATÉGORIE SOUS-COMPACTE

L'ANNUEL DE
L'AUTOMOBILE 2015



RIO LX BM 2015

Modèle SX avec navigateur illustré^a
route (BA) / ville (BA) 100 km^a: 5,3 L/7,3 L

DEVENEZ PROPRIÉTAIRE
À PARTIR DE

39 \$

PAR SEMAINE

0 \$

ACOMPTE

0 %

FINANCEMENT
À L'ACHAT POUR 84 MOIS*

L'offre comprend les frais de transport et préparation, autres frais totalisant 1 500 \$ et un **BONI AU FINANCEMENT DE 1 250 \$**[†]. Offre basée sur le prix d'achat de 14 345 \$ du modèle Rio 4 portes LX BM (R0541F) 2015 neuf. L'offre de la carte d'essence de 500 \$ est disponible sur le modèle Rio 4 LX BM (R0541F) seulement.

RIO 5 PORTES LX BM 2015

Modèle 5 portes LX illustré^a
route (BA) / ville (BA) 100 km^a: 5,3 L/7,3 L

DEVENEZ PROPRIÉTAIRE
À PARTIR DE

42 \$

PAR SEMAINE

0 \$

ACOMPTE

0 %

FINANCEMENT
À L'ACHAT POUR 84 MOIS*

L'offre comprend les frais de transport et préparation, autres frais totalisant 1 500 \$ et un **BONI AU FINANCEMENT DE 750 \$**[†]. Offre basée sur le prix d'achat de 15 245 \$ du modèle Rio 5 portes LX BM (R0551F) 2015 neuf. L'offre de la carte d'essence de 500 \$ est disponible sur le modèle Rio 5 portes LX BM (R0551F) seulement.

JUSQU'À
ÉPUISEMENT
DES STOCKS

LIQUIDATION DES 2014 RABAIS EN ARGENT JUSQU'À 7 000 \$*

« À ÉGALITÉ AVEC UN AUTRE MODÈLE AU PREMIER
RANG DES PETITS VUS POUR LA QUALITÉ
INITIALE AUX ÉTATS-UNIS »



Modèle SX BA illustré^a

FORTE 2014

JUSQU'À
4000 \$ DE RABAIS
EN ARGENT*



Modèle SX BA TI luxe illustré^a

SPORTAGE 2014

JUSQU'À
5000 \$ DE RABAIS
EN ARGENT*



Modèle EX luxe 7 places illustré^a

RONDO 2014

JUSQU'À
5500 \$ DE RABAIS
EN ARGENT*



Modèle américain illustré^a

SEDONA 2014

JUSQU'À
7000 \$ DE RABAIS
EN ARGENT*

DISPONIBLE À L'ACHAT COMPTANT, AU FINANCEMENT
À L'ACHAT ET À LA LOCATION*



VOUS ÊTES
BIEN COUVERT
AVEC KIA:
*Garantie complète
sans souci de
5 ans/100 000 km

Le nouveau prix amical de Kia comprend les
frais de transport et préparation ainsi que tous
les droits gouvernementaux obligatoires. Il ne
comprend pas l'immatriculation, les assurances,
les frais du permis et les taxes applicables.



Le pouvoir de surprendre

Ces offres sont accessibles, sur approbation de crédit, à tout particulier qualifié qui prend possession d'un modèle Kia 2014/2015 neuf sélectionné chez un concessionnaire participant au plus tard le 14 septembre 2014. Le concessionnaire peut vendre ou louer à prix inférieur. Une commande du concessionnaire peut être requise. Des conditions s'appliquent. Visitez votre concessionnaire Kia pour tous les détails. Ces offres sont sujettes à changement sans préavis. Les véhicules illustrés le sont à titre informatif et peuvent comporter des accessoires et mises à jour offerts à coûts supplémentaires. Le prix comprend les frais de transport et préparation jusqu'à 1 665 \$, la taxe sur les pneus (15 \$) et la taxe sur le climatiseur (100 \$ lorsque applicable). Excluant les frais de permis, les assurances, l'immatriculation et les taxes applicables. *L'offre de financement à 0 % jusqu'à 84 mois est disponible aux particuliers, sur approbation du crédit sur les modèles Rio 5 portes 2015/Rio4 2015 neufs. Exemple de financement : le financement à 0 % pour 84 mois pour le modèle Rio 5 portes LX BM (R0551F) 2015/Rio4 LX BM (R0541F) 2015 neuf correspond à 42 \$/39 \$ par semaine avec un acompte de 0 \$ et inclut les frais de transport et préparation de 1 485 \$, la taxe sur les pneus (15 \$), la taxe sur le climatiseur (100 \$ lorsque applicable) et un boni au financement de 750 \$/1 250 \$. Frais de crédit de 0 \$. Obligation totale de 15 245 \$/14 345 \$. Frais de RDPRM (jusqu'à 77 \$) et la taxe sur les pneus (15 \$) exigibles à la livraison. L'immatriculation, les assurances, les frais de permis et les taxes applicables sont en sus. Le concessionnaire peut vendre à prix inférieur. Visitez votre concessionnaire Kia pour tous les détails. L'offre prend fin le 14 septembre 2014. Le prix de détail suggéré du fabricant des modèles illustrés Rio 5 portes SX BM (R0557F) 2015/Forte SX BA (F0748E) 2014/Rio4 SX avec navigateur BA (R0749F) 2015/Sportage SX BA TI Luxe (SP759E) 2014/Rondo EX Luxe 7 places assises (RN757E) 2014/Sedona américain montré, équivalent au modèle EX Luxe (SD75CE) 2014 neufs est de 19 295 \$/26 395 \$/22 395 \$/38 295 \$/30 795 \$/40 095 \$. Les bonis au financement sont disponibles aux particuliers lors du financement à l'achat seulement, sur approbation du crédit, des modèles 2015 sélectionnés et seront déduits du prix convenu avant taxes. Ces bonis varient selon le modèle. Certaines conditions s'appliquent. L'offre prend fin le 14 septembre 2014. Visitez votre concessionnaire Kia pour tous les détails. Les rabais en argent jusqu'à 7 000 \$ sont disponibles aux particuliers à l'achat comptant et au financement à l'achat et à la location des modèles 2014 sélectionnés et seront déduits du prix d'achat convenu avant taxes. Ces rabais en argent varient selon le modèle. Le rabais en argent maximal de 7 000 \$/5 000 \$/5 500 \$/4 000 \$ est seulement disponible sur le modèle Sedona EX Luxe (SD75CE) 2014/Sportage SX BA (SP759E) 2014/Rondo EX Luxe 7 places assises (RN757E) 2014/Forte SX BA (F0748E) 2014. Certaines conditions s'appliquent. L'offre prend fin le 14 septembre 2014. Visitez votre concessionnaire Kia pour tous les détails. *L'offre d'une carte d'essence prépayée de 500 \$ est disponible lors du financement d'une Rio4 LX BM (R0541F) 2015/Rio 5 portes LX BM (R0551F) 2015 neuve en stock. L'offre de la carte d'essence s'applique uniquement aux modèles en stock. En lieu de sa carte d'essence, le client pourra choisir d'appliquer un montant équivalent à titre de rabais sur le prix d'achat convenu avant taxes. Cette offre est disponible auprès des concessionnaires participants du Québec seulement. Le client doit prendre possession de son véhicule au cours de la période de la promotion. Une contribution du concessionnaire de 250 \$ est requise. Certaines conditions s'appliquent. Visitez votre concessionnaire Kia pour les détails. Cette offre prend fin le 14 septembre 2014. *La consommation de carburant Route/Ville est basée sur les modèles Rio 5 portes 1,6 L à injection directe 4 cyl. BA 2015/Rio4 1,6 L à injection directe 4 cyl. BA 2015. Ces estimations mises à jour sont calculées sur la base de critères et de méthodes d'essai approuvés par le gouvernement du Canada. Veuillez vous référer à L'ENERGUIDE, Guide de consommation de carburant. Votre consommation réelle de carburant variera en fonction de vos habitudes de conduite et d'autres facteurs. Le Sportage 2014 de Kia a enregistré, à égalité avec un autre modèle, le plus petit nombre de problèmes par 100 véhicules parmi les petits VUS dans le cadre de J.D. Power 2014 U.S. Initial Quality Study™ avec droits de propriété. L'étude de 2014 est basée sur les réponses de 86 118 propriétaires de véhicules, 239 modèles faisant partie du sondage, et reflètent l'opinion des personnes concernées après 90 jours d'utilisation. Les résultats de l'étude avec droits de propriété sont basés sur les perceptions et l'expérience des propriétaires de véhicules sondés de février à mai 2014. Votre expérience personnelle pourrait varier. Visitez jdpower.com. Les renseignements publiés dans cette annonce sont réputés être véridiques au moment de leur parution. Pour plus de renseignements sur la garantie sans souci de 5 ans, visitez le kia.ca ou composez le 1-877-542-2886. Kia est une marque de commerce de Kia Motors Corporation.

VOUS PAYEZ
CE QUE NOUS PAYONS
C'est aussi
simple que ça

SÉRIE F
**LA GAMME
DE CAMIONS
LA PLUS VENDUE**
AU CANADA
DEPUIS **48 ANS***



MODÈLE XLT 4X4 SUPERCREW
ÉQUIPÉ DE L'ENSEMBLE 301A ILLUSTRÉ
À PARTIR DE 43 849 \$

**F-150 XLT 2014 SUPERCREW
ÉQUIPÉ DU MOTEUR ECOBOOST®**

Rajustement Prix employés 5 633 \$
Allocation livraison 6 750 \$

RAJUSTEMENTS
DE PRIX
TOTAUX **12 383 \$****

Taxes en sus.

CARACTÉRISTIQUES :

- Commande automatique des phares
- Antibrouillards
- Entrée sans clé à télécommande
- Jante de 17 po en aluminium usiné avec éléments contrastants peints
- Régulateur de vitesse
- Verrouillage électrique des portes
- Moteur V6 EcoBoost®
- 365 ch
- 420 lb-pi de couple



LE MOTEUR **ECOBOOST**
L'EFFICACITÉ DONT VOUS AVEZ BESOIN.

F-150 LIMITED 4X4 2014 SUPERCREW

RAJUSTEMENTS
DE PRIX
TOTAUX

14 911 \$**

Taxes en sus.

Rajustement Prix employés 8 161 \$
Allocation livraison 6 750 \$

CARACTÉRISTIQUES :

- Moteur V6 EcoBoost® Ti-VCT de 3,5 L
- Jantes de 22 po en aluminium poli
- Toit ouvrant transparent à commande électrique



MODÈLE SE 2014 ILLUSTRÉ
À PARTIR DE 28 749 \$

ESCAPE S 2014

Rajustement Prix employés 1 255 \$
Allocation livraison 500 \$

RAJUSTEMENTS
DE PRIX
TOTAUX **1 755 \$**

PARTAGEZ
NOTRE PRIX
EMPLOYÉS **24 494 \$****

Frais de transport et taxe sur le climatiseur inclus.
Taxes en sus.

CARACTÉRISTIQUES :

- AdvanceTrac® avec contrôle électronique de stabilité
- Boîte automatique 6 vitesses SelectShift®
- Système d'information sur les angles morts intégré aux rétroviseurs

**EDGE SEL 2014
À TRACTION INTÉGRALE**

Rajustement Prix employés 2 996 \$
Allocation livraison 750 \$

RAJUSTEMENTS
DE PRIX
TOTAUX **3 746 \$****

OBTENEZ
0%
DE FINANCEMENT
À L'ACHAT* ET
TERME
60
MOIS

CARACTÉRISTIQUES :

- Régulateur de vitesse adaptatif disponible
- Jusqu'à 1 951 L de volume de charge
- Hayon à commande électrique

FIÈREMENT CONSTRUIT
AU PAYS
POUR
LE MONDE ENTIER



MODÈLE SEL 2014 ILLUSTRÉ
À PARTIR DE 36 599 \$