

2009 - 2010 5 AUTEURS QUÉBÉCOIS  
5 CRÉATIONS

# Excuse-moi

une création de

**Serge Boucher**

mise en scène de

**René Richard Cyr**

---

## DUCEPPE

---

**Théâtre Jean-Duceppe**  
duceppe.com

**DU 17 FÉVRIER AU 27 MARS**



Recyclé  
Cert no. SW-ACC-001537  
© 1996 FSC



**laplacedesarts.com**

**514 842 2112 / 1 866 842 2112**



SOIRÉE-BÉNÉFICE ANNUELLE DE  
LA FONDATION JEAN DUCEPPE  
MERCREDI 31 MARS 2010

Pour plus d'informations,  
visitez notre site Internet à :  
**[duceppe.com/fondation](http://duceppe.com/fondation)**

« Comment peut-on passer à côté de ce que les autres sont en train de vivre ou de mourir. »

Serge Boucher

Lors d'une entrevue qu'il accordait au journal *La Presse*, Serge Boucher affirmait : « J'ai une grande fascination pour le non-dit, pour ce qui est entre les lignes, pour le malaise en fin de compte. »

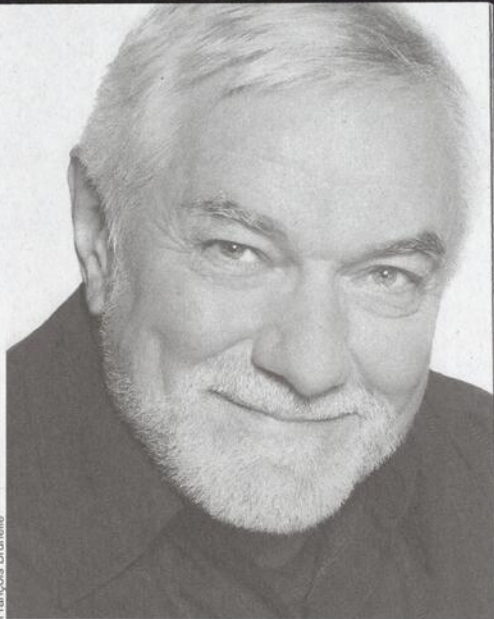
Cet aveu éclaire le comportement de tous les personnages de Boucher, des êtres déchirés qui vivent des situations et des événements difficiles, mais qui sont incapables de trouver les mots justes pour en parler. On crie, on pleure, on rigole, on boit, on parle de tout et de rien pour, finalement, passer à côté de l'essentiel.

Mais avec *Excuse-moi*, les choses changent. Malgré le malaise profond, malgré ce qui en apparence semble insurmontable, on aboutit à un point de non-retour. Plus d'évasion possible, le temps est venu de régler les vrais problèmes. Les masques se désagrègent, les murs protecteurs se lézardent, les illusions s'évanouissent.

François se remémore des événements qui ont marqué son enfance. Mais le temps a fait son travail d'usure et d'érosion et François n'est plus un enfant. Il retrouve Claire et Denis en pleine détresse, vulnérables, blessés et humiliés. Et il doit prendre sur lui de les accompagner le long du chemin qu'il leur reste à parcourir. Il devient malgré lui le parent de ses parents.

Ce qui me fascine depuis longtemps chez Serge Boucher, c'est sa grande lucidité d'homme ; et ce qui me touche surtout, c'est la tendresse immense qu'il éprouve envers les êtres qui peuplent son œuvre. Le théâtre de Serge m'apparaît un peu comme un procès sans coupables ni jugements. Et s'il est vrai que la vie est cruelle, dure et souvent impitoyable, il faut se rendre compte qu'il n'y a que la tendresse qui puisse nous rapprocher les uns des autres. Je crois que Serge Boucher, tout comme Arthur Miller, écrit pour que les humains se sentent moins seuls.

Bon théâtre.



François Brunelle

## Michel Dumont



**DUCEPPE**

**BIENTÔT À L'AFFICHE**

Du 14 avril au 22 mai

*Il y a une partie  
de l'homme qui  
s'adapte au tyran,  
et qui même y trouve  
son bonheur.*

Alain (Propos)

Benoît Brière  
Gabriel Sabourin  
Stéphane Breton  
Lynda Johnson  
Normand Lévesque  
Pierre Limoges  
Denis Roy

**UNE PARTIE  
AVEC L'EMPEREUR**

une création de  
**Stéphane Brulotte**  
mise en scène de  
**Stéphane Brulotte**  
avec la complicité de  
**Dominic Champagne**

Le maître du monde est vaincu! Napoléon Bonaparte est forcé d'abdiquer. On l'exile sur l'île d'Elbe. Un jeune acteur est envoyé sur l'île pour assassiner le tyran. Il se verra alors pris à son propre jeu car l'Empereur est au courant de tout et le met au défi. Une comédie historique où espionnage, perfidies et trahisons sont au cœur de l'intrigue. Un régal!

Présentée en collaboration avec le Théâtre il va sans dire

BILLETTS EN VENTE DÈS MAINTENANT - RÉSERVATIONS : 514 842-2112  
OU LAPLACEDESARTS.COM

Chèques-cadeaux: 514 842-8194 • [duceppe.com](http://duceppe.com)

... C'est encore ce que je fais... J'essaye...  
j'essaye de trouver un sens à ce qui se  
passe à l'intérieur des autres.

Michel Tremblay, *Le vrai monde?*

Timidement, il demanda d'autres détails :  
le vieux pommier contre la grange existait-  
il toujours? Restait-il quelque chose du  
verger? Et maman les lui donna vrais et  
touchants. Sur son visage, les souvenirs  
étaient comme des oiseaux en plein vol.

Gabrielle Roy, *Rue Deschambault*

### La valse des souvenirs

Il y a eu le vif désir de retrouver les pa-  
rents de *24 Poses* et de *Là* dans une ultime  
rencontre avec leur fils, François. L'idée  
de traiter du thème de la chute, de la  
présence de la mort, de la déchéance.

Le désir aussi de plonger François dans l'urgence, dans des situations extrêmes, extraor-  
dinaires. François cherche des réponses. François n'a jamais su ce que fuit son père dans  
l'alcool; n'a pu empêcher la débâcle de sa mère.

François réussira-t-il à percer le mystère de l'humain auquel nous avons si peu accès? À  
percer le cœur de son père, de sa mère? À aller au-delà des mensonges, des cachotteries,  
du non-dit, du pas-entendu-du-tout?

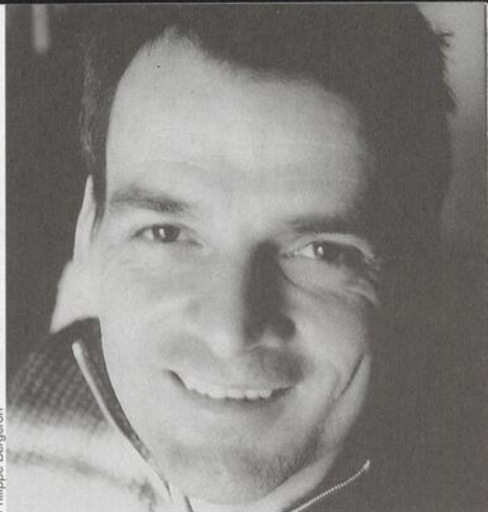
### La valse des blessures

Voici mon *vrai monde* à moi : une pièce hommage où le temps s'entremêle aux souvenirs  
qui nous rattrapent tous un jour ou l'autre; où l'amour ouvre la voie à la réconciliation.  
Avec l'autre. Avec soi-même.

François tend la main. L'histoire de l'humanité ne tient-elle pas à des gestes aussi simples?

### La valse des amours

Philippe Bergeron



## Serge Boucher

# LA FONDATION JEAN DUCEPPE



LA FONDATION  
JEAN DUCEPPE

## Les Rendez-vous chez Duceppe

Votre entreprise cherche une nouvelle façon de recevoir ses invités ?

Vous voulez offrir à vos partenaires, vos clients ou vos collègues une soirée qui sort de l'ordinaire ? Vous aimez les histoires passionnantes, les oeuvres émouvantes et drôles ? C'est tout trouvé ! Invitez-les au théâtre !

La Fondation Jean Duceppe propose des rendez-vous qui vous permettent d'offrir à vos invités une soirée mémorable, dans une ambiance chaleureuse.

Chez DUCEPPE, vous trouverez :

- un théâtre d'émotion, créatif, vivant, excitant et accessible,
- une équipe accueillante, expérimentée, inventive et dynamique.

Que ce soit pour 4, pour 6, pour 12 ou pour 20 personnes, nous avons un rendez-vous qui répondra à vos attentes.

### 3, 2, 1... Rideau !

4, 6 ou 12 personnes | 3, 2 ou 1 soirée de théâtre | et plus...

### Soirée singulière à plusieurs...

12 personnes | Repas gourmet | Salon privé | Billets de théâtre | et plus...

### Sortie Côté Jardin

20 personnes | Cocktail dînatoire | Salon privé | Billets de théâtre | et plus...

**Chez DUCEPPE, c'est simple, le théâtre est pensé et conçu pour tous.**

Pour connaître nos spectacles à venir : [duceppe.com](http://duceppe.com)

#### Les Rendez-vous chez Duceppe...

Pour soutenir une fondation associée à une grande compagnie de théâtre.

Contactez-nous : 514 842-8194 poste 234 ou [gguevin@duceppe.com](mailto:gguevin@duceppe.com)

Est-il facile d'accorder son pardon ?

Est-il plus facile d'avouer ses torts ?

Est-il difficile de dire « je te pardonne » ?

Est-il plus difficile de dire « excuse-moi » ?

Ceux d'entre nous qui sont chanceux ont été conçus, aimés, élevés, éduqués, apprivoisés, dirigés, rassurés par des pères et des mères. Ces garçons et ces filles devenus hommes et femmes, à notre naissance, se sont improvisés pères et mères.

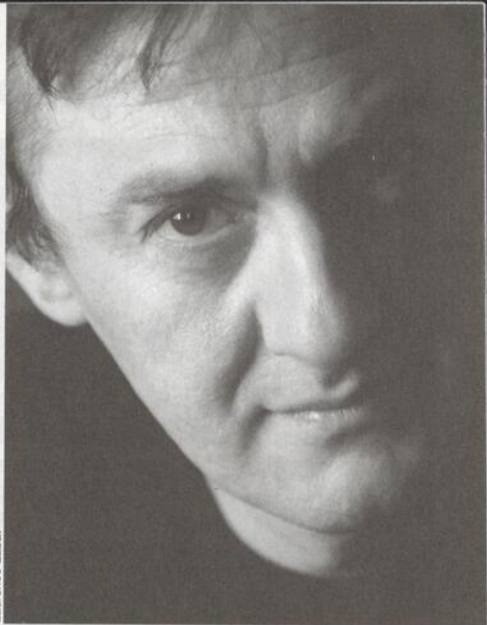
Et, gamins et fillettes, nous avons grandi, souvent insouciants, pour devenir à notre tour hommes et femmes qui, certains chanceux, sont devenus papas et mamans.

Mais il arrive que la vie fasse que les enfants devenus grands deviennent les parents de leurs parents. C'est un juste retour des choses, aussi lourd que porter la vie, aussi plein de responsabilité que de la mettre au monde, aussi amoureux que le désir de la faire grandir.

Il est souvent plus facile d'accorder son pardon que d'avouer ses torts.

Il est souvent plus difficile de dire « excuse-moi » que « je te pardonne ».

La compassion sauvera le monde.



Laurence Labat

## René Richard Cyr

# L'univers de Serge Boucher chez DUCEPPE



François Brunelle

## *Excuse-moi*

Saison 2009-2010

Michel Dumont, Louison Danis  
et Benoît McGinnis



François Brunelle

*Les bonbons qui sauvent la vie* Saison 2004-2005  
Maude Guérin et Michel Dumont



François Brunelle

## *Là* Saison 2006-2007

Guylaine Tremblay et François Papineau



Pierre Desjardins

## *24 poses (Portraits)*

Saison 2001-2002

Roger Léger  
Michel Dumont  
Louison Danis  
Marc Legault  
Hugo Dubé  
Guylaine Tremblay  
Adèle Reinhardt  
Sylvain Bélanger

# Serge Boucher

Les pièces de théâtre de Serge Boucher ponctuent avec force la dramaturgie contemporaine québécoise depuis quinze ans déjà. Cet auteur talentueux signe un théâtre au rythme haletant, parfois dérangeant, touchant, détenant un aplomb et une véracité incomparables; une écriture qui bouscule tout autant qu'elle attendrit, qui dresse le portrait d'une société parfois bancale mais toujours profondément humaine.

Au cœur d'une œuvre percutante et de plus en plus imposante, l'auteur se dévoile comme un véritable tragédien de notre temps. Les rapports familiaux troublés, les destins blessés, les personnages en quête d'affranchissement et les dysfonctions des relations humaines font battre le cœur de ses grands textes.

Né à Victoriaville en 1963, Serge Boucher a mené pendant plusieurs années deux carrières de front, soit celle, gratifiante, de professeur de 5<sup>e</sup> secondaire, de 1989 à 2005, et celle, passionnante, de dramaturge.

Fils de commerçants, il entre en contact avec une grande variété de personnes, et cela dès son jeune âge. Cette expérience précoce avec le public aura sûrement nourri l'inspiration qu'il transposera ensuite dans chacune de ses pièces. « Ce qui m'importe le plus, ma première obsession dirais-je, humainement parlant, c'est la relation avec l'autre. Voilà ma vraie passion. »

C'est avec la pièce *Natures mortes* que sa carrière de dramaturge démarre. D'abord lue publiquement en 1993, elle est, par la suite, mise en scène par Michel Tremblay au Théâtre de Quat'Sous. Tel un véhément portrait de la solitude humaine et du rapport trouble à l'autre, la pièce entre rapidement au répertoire des incontournables du théâtre d'ici. Vient ensuite l'extraordinaire *Motel Hélène*, créée d'abord en 1997 dans une mise en scène de René Richard Cyr. Ce dernier, d'une grande

complicité avec l'auteur, assure aussi la réalisation de l'adaptation télévisuelle de la pièce en 2000. *Motel Hélène* sera aussi jouée à Toronto et à Ottawa dans d'autres productions. Serge Boucher nous offre également *Avec Norm* en 2004 au Théâtre d'Aujourd'hui.

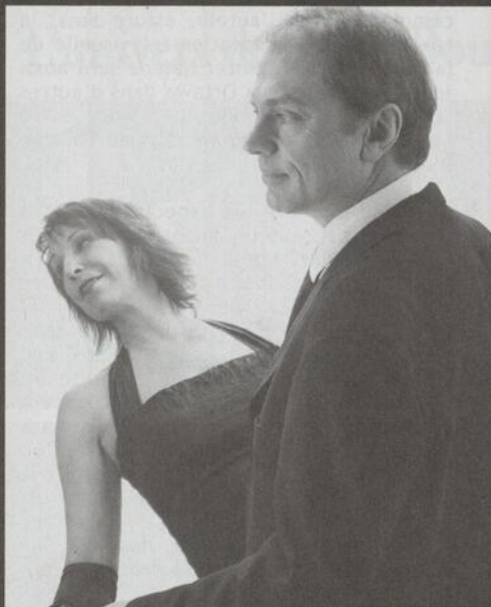
Chez DUCEPPE, les spectateurs ont apprécié cet auteur important lors des productions de *24 poses (Portraits)* (2001), présentée en collaboration avec le Théâtre d'Aujourd'hui, *Les bonbons qui sauvent la vie* (2004) et *Là* (2007), toutes trois mises en scène par René Richard Cyr. Par la grandeur des textes et le talent des distributions d'exception, notamment composées de Guylaine Tremblay, François Papineau, Benoît Brière, Maude Guérin, Michel Dumont, Benoît McGinnis, Antoine Durand, Louison Danis et Adèle Reinhardt, pour ne nommer que ceux-là, le public découvre une écriture vive, des moments de théâtre frappants, mémorables et toujours bouleversants.

L'audace et le talent de Serge Boucher ont été maintes fois reconnus et récompensés. Mis en nomination pour le Masque du meilleur texte original pour *Avec Norm*, *Les bonbons qui sauvent la vie* et *24 poses (Portraits)*, il fut aussi finaliste pour le Prix du Gouverneur général pour *Motel Hélène* et *24 poses (Portraits)*.

« J'aime aller au théâtre, autant aujourd'hui que lorsque j'étais jeune, parce qu'à chaque fois je me dis que le spectacle va peut-être changer ma vie. C'est ce possible-là qui fait que j'aime tant le théâtre. »

En plus de cette nouvelle création qu'accueille DUCEPPE, Serge Boucher a écrit également la très populaire série *Aveux* présentée l'automne dernier sur les ondes de Radio-Canada et qui a remporté un franc succès auprès du public et des critiques.

Chez Serge Boucher, la parole est tranchante, les silences sont bavards, les regards scrutent et le théâtre est toujours vivant.



# DUCEPPE

*en tournée*

## Faits pour s'aimer

de **Joseph Bologna**

et **Renée Taylor**

mise en scène de  
**Michel Poirier**

traduction et adaptation de  
**Danielle Proulx**

Danielle Proulx et Henri Chassé

13 mars	Belœil	7 avril	Rouyn-Noranda	20 avril	Trois-Rivières
14 mars	Sainte-Thérèse	8 avril	La Sarre	23 avril	Gatineau
19 mars	Longueuil	10 avril	Valleyfield	24 avril	Gatineau
20 mars	Longueuil	11 avril	LaSalle	2 mai	Saint-Léonard
26 mars	Granby	14 avril	Sherbrooke	8 mai	Sainte-Genève
27 mars	Saint-Jérôme	16 avril	Saint-Hyacinthe	15 mai	Terrebonne
6 avril	Val-d'Or	17 avril	Joliette		

**Du 13 mars au 15 mai 2010**

Pour plus de détails, visitez le site Internet [www.paulemaher.com](http://www.paulemaher.com)

*Une autre façon  
d'allier plaisir et affaires...*

# DUCEPPE

Recevez vos clients, partenaires ou employés  
dans un cadre d'exception.

Possibilité de rencontrer les comédiens  
après la représentation.

Découverte de l'envers du décor  
et bien plus encore!

*Renseignez-vous sur les soirées corporatives :*

Sandra Marchand, 514 842-8194 poste 248, [smarchand@duceppe.com](mailto:smarchand@duceppe.com)

# René Richard Cyr

Sensible, intelligent, inventif et exigeant, René Richard Cyr est un homme de théâtre complet, un homme de spectacle passionné.

Comédien, metteur en scène, auteur, professeur, traducteur, animateur et réalisateur, René Richard Cyr a donné à la scène québécoise des spectacles qui resteront longtemps dans les mémoires.

Il a conquis les spectateurs de DUCEPPE avec, entre autres, ses mises en scène de *L'Examen de passage* d'Israel Horovitz, de *Soudain l'été dernier* de Tennessee Williams, d'*À toi, pour toujours, ta Marie-Lou* de Michel Tremblay, de *24 poses (Portraits)*, *Les bonbons qui sauvent la vie* et *Là* de Serge Boucher, *Frères de sang* de Willy Russell, *Le vrai monde?* de Michel Tremblay qui a reçu un accueil triomphal à Montréal et en tournée et *Amadeus* de Peter Shaffer.

Il faut aussi signaler, parmi ses autres mises en scène marquantes, *Bonjour, là, bonjour*, *En pièces détachées* et *Bonbons assortis* de Michel Tremblay, *Un simple soldat* de Marcel Dubé, *La Ménagerie de verre* et *Un tramway nommé Désir* de Tennessee Williams, *Les Bonnes* de Jean Genet, *Le Malentendu* d'Albert Camus, *Les Muses orphelines* et *Le Voyage du couronnement* de Michel Marc Bouchard, *Elizabeth, roi d'Angleterre* de Timothy Findler, *Bob* de René-Daniel Dubois, *L'effet des rayons gamma sur les vieux-garçons* de Paul Zindel, *Don Giovanni* de Mozart et

*Macbeth* de Verdi à l'Opéra de Montréal. Dès le mois de mars, sa mise en scène de *Belles-Sœurs*, d'après la pièce de Michel Tremblay et dont la musique est de Daniel Bélanger, prendra l'affiche au Théâtre d'Aujourd'hui.

René Richard Cyr, le comédien, a joué dans une vingtaine de productions au théâtre et à la télévision. Signalons à ce sujet ses rôles dans *Les Feluettes* de Michel Marc Bouchard, *Sainte Jeanne* de Bernard Shaw et *Avec Norm* de Serge Boucher, sans oublier son étonnant personnage de Veronica Sinclair dans la série *Cover Girl* diffusée à Radio-Canada et celui du coiffeur Méo Bellemarre dans le film *Babine*.

Sur le plan de l'écriture, nous lui devons entré autres *L'An de grâce* écrit en collaboration avec Alexis Martin et Claude Poissant, *L'Apprentissage des marais* en collaboration avec Alexis Martin et *Les Huit péchés capitaux (Éloges)* en collaboration avec six autres auteurs.

Codirecteur général et directeur artistique du Théâtre d'Aujourd'hui de 1998 à 2004 et codirecteur du Théâtre Petit à Petit de 1981 à 1998, René Richard Cyr, qui croule littéralement sous les récompenses, a également cosigné, avec Dominic Champagne, l'écriture et la mise en scène du spectacle *Zumanity* présenté par le Cirque du Soleil à Las Vegas depuis 2003.

# Excuse-moi

Une création québécoise  
de **Serge Boucher**

Mise en scène de  
**René Richard Cyr**

## DISTRIBUTION

Louison Danis	Claire
Michel Dumont	Denis
Benoît McGinnis	François
Adèle Blanchard	Ginette

Décor	Réal Benoît
Costumes	Cynthia St-Gelais
Éclairages	Lou Arteau
Musique	Alain Dauphinais
Accessoires	Normand Blais

ASSISTANCE À LA MISE EN SCÈNE  
ET DIRECTION DE PLATEAU

**Marie-Hélène Dufort**

L'action de la pièce se situe entre 1998 et 2010.

Il n'y aura pas d'entracte. Durée approximative du spectacle : 1 h 30.

Une soirée-rencontre suivra la représentation du vendredi 5 mars.

## DUCEPPE REMERCIE SES PARTENAIRES



**LA PRESSE**



**CBS**  
AFFICHAGE

## DUCEPPE EST SUBVENTIONNÉE PAR :



Conseil des Arts  
du Canada

Canada Council  
for the Arts

CONSEIL DES ARTS  
DE MONTRÉAL



Patrimoine  
canadien

Canadian  
Heritage

## ÉQUIPE DE PRODUCTION

### ADJOINTE

À LA PRODUCTION Kareen Houde

### DÉCOR

chef menuisier Productions Yves Nicol inc.  
chef soudeur Benoît Frenière  
menuiserie René Ross

Laurent Rivard, Jean-Claude Richard, Luc Girard,

Julie Bérubé Brabant  
Tyson Ritchie Ross,

Yannick Héroux Lavallée  
Martine Beaulieu,

Jonathan Charland

ÉCLAIRAGES

assistante de Lou Arteau Émilie B-Beaulieu

### PEINTURE DU DÉCOR

Longue-Vue,  
chargé de projet Peinture scénique inc.  
Gilles Rochon

### COSTUMES

assistante de Cynthia St-Gelais Julie Gaudreau  
patine Sylvie Chaput

### MAQUILLAGES

François Cyr

### PERRUQUES

assistée de Rachel Tremblay  
Chantal McLean

### CONSEILLÈRE

EN MOUVEMENTS Suzanne Trépanier

### ASSISTANTE AU MONTAGE

Marzia Pellissier

### STAGIAIRE

À LA PRODUCTION Anne-Frédérique Préaux

### TRANSPORT

Raymond Tremblay

### CONCEPTION

DE L'AFFICHE Locomotive  
idée originale Anne Duceppe

### PHOTO DE L'AFFICHE

François Brunelle

### ÉQUIPE TECHNIQUE

Les services techniques  
sont assumés par

GESTION  
SCENIQUE

### Chef machiniste

Éclairagiste Jean-Pierre Deguire  
Sonorisateur Éric Duval  
Accessoiriste Dave Lapierre  
Sophie Rocheleau

### HABILLEUSE

Silvana Fernández

## ÉQUIPE DE DUCEPPE

### DIRECTEUR ARTISTIQUE

Michel Dumont

### DIRECTRICE GÉNÉRALE

Louise Duceppe

### DIRECTRICE ADMINISTRATIVE

Louise Fugère, c.a.

### DIRECTEUR DE PRODUCTION

Harold Bergeron

### DIRECTRICE DU FINANCEMENT PRIVÉ

Manon Bellemarre

### DIRECTEUR DES COMMUNICATIONS ET DU MARKETING

Jean-François Limoges

### RESPONSABLE DU COMITÉ DE LECTURE

Monique Duceppe

### DIRECTEUR TECHNIQUE

Vincent Rousselle

### COORDONNATRICE DES RELATIONS PUBLIQUES ET DU

DÉVELOPPEMENT DES CLIENTÈLES

Sandra Marchand

### RELATIONS DE PRESSE

Jean-Sébastien Rousseau

### SECRÉTAIRE DE DIRECTION ET

ADJOINTE AU FINANCEMENT PRIVÉ

Guylaine Guévin

### RESPONSABLE DE L'ABONNEMENT

Monique Brunelle

### PRODUCTION

Normand Blais

### ADJOINTE AUX COMMUNICATIONS

Ginette Leroux

### AGENTE D'INFORMATION ET WEBMESTRE

Émilie Delvoye

### COMPTABILITÉ

Josée Prairie

Francine Robillard

### RÉCEPTIONNISTE

Nicole Trépanier

## DUCEPPE

1400, rue Saint-Urbain

Montréal (Québec) H2X 2M5

Téléphone : 514 842-8194

Télécopieur : 514 842-1548

duceppe.com

info@duceppe.com

### DUCEPPE

est membre de



### RÉDACTION

: Jean-Sébastien Rousseau

PHOTOS DE PRODUCTION : François Brunelle

PUBLICITÉ : Jean-François Limoges

514 842-8194



Les personnes malentendantes peuvent  
apporter leur baladeur et le régler sur la  
fréquence Place des Arts 107,9 MF.

# René Richard Cyr : savoir lire entre les lignes

**R**ené Richard Cyr est un artiste au talent immense. Et pour cause : cumulant de nombreuses années d'expérience en tant que comédien et metteur en scène mais aussi comme directeur artistique, auteur et réalisateur, son regard sur les œuvres qu'il défend est clair et inspiré, sa parole décisive, son instinct juste et synonyme de succès. C'est avec une confiance absolue que les comédiens travaillent sous sa direction et avec un plaisir indéniable que le public le retrouve à chaque saison. Pour ce quatrième volet de la saison québécoise que présente DUCEPPE, René Richard Cyr replonge dans l'univers de Serge Boucher.

Lorsque nous nous entretenons avec René Richard Cyr, la première d'*Excuse-moi* approche à grands pas. Visiblement, le metteur en scène est ravi des répétitions : « Les enchaînements sont faits et nous en sommes à peaufiner, à chercher un peu plus loin. » Il faut dire que cette production diffère énormément de la dernière qu'il signait chez DUCEPPE : *Amadeus* et sa dizaine de comédiens. Effectivement, avec seulement quatre acteurs en scène, en l'occurrence Louison Danis, Michel Dumont, Benoît McGinnis et Adèle Blanchard, *Excuse-moi* se crée dans une certaine intimité. « Lorsque j'ai formé la distribution, c'est évident que Louison et Michel s'imposaient comme choix puisqu'ils avaient joué les mêmes personnages dans *24 poses (Portraits)* de Serge Boucher. Cependant, j'ai également choisi cette équipe car je recherche toujours ceux et celles qui sont les meilleurs pour les rôles. De plus, je connaissais la tendresse que nous éprouvons les uns envers les autres et j'avais envie de travailler dans ce contexte. »

C'est donc dans une ambiance conviviale, voire familiale, qu'est créée la toute dernière pièce de ce dramaturge important.

## Ligne d'arrivée

Selon René Richard Cyr, *Excuse-moi* représente une sorte de point d'orgue dans l'œuvre de Boucher, un point culminant dans cette saga familiale des Dubé qu'il nous propose depuis *Là* et *24 poses (Portraits)*, toutes deux jouées chez DUCEPPE. Non pas un résumé, mais peut-être une ligne d'arrivée en quelque sorte, comme le dit le metteur en scène. Il souligne également que si la pièce s'inscrit dans une continuité, elle comporte également de nombreuses nouveautés. Notamment, les personnages y parlent davantage. Les choses sont dites, nommées, identifiées contrairement aux autres pièces où le drame se jouait plus dans les silences et les murmures. « On y dresse une sorte de bilan et tout se joue dans l'immédiat. Je crois que les spectateurs vont se reconnaître énormément dans cette pièce car elle met en scène des personnages qui, malgré leurs failles et leurs travers, avancent du mieux qu'ils peuvent. C'est un texte profondément humain. Ce qui me fascine aussi c'est à quel point il est engagé, et ce, sur tous les points. Que ce soit du point de vue social, individuel, intellectuel ou émotif, on aborde des sujets touchants, nécessaires. *Excuse-moi* parle notamment de responsabilité, celle d'avoir des enfants, des parents, la responsabilité de vivre ensemble, de s'occuper de l'autre. On y parle aussi de dépendance comme celle au jeu, à l'alcool, au regard de l'autre. Tout cela en fait une pièce excessivement riche et essentielle. »

## Écrire du ventre

L'écriture de Serge Boucher est unique en soit : en mettant en scène des personnages tout à fait normaux, du moins au premier coup d'œil, et leur quotidien qui nous semble d'abord simple, l'auteur insuffle une dimension tragique d'envergure qui se devine en filigrane. Au fil des silences, des non-dits ou des paroles en apparence creuses se jouent des drames finement racontés. Les êtres se révèlent, les crises éclatent et l'action est percutante, prenante. « C'est un théâtre quelque peu surnois, comme le souligne René Richard Cyr, puisque derrière le masque de la banalité déferle une vague de fond qui saisit, une vérité qui nous frappe et nous happe. » Lorsqu'on lui demande ce qui le fascine tant dans l'univers de Boucher, le metteur en scène répond avec fougue : « La vérité qu'on y lit! Il écrit sans jamais juger ses personnages, et ce, malgré leurs travers. Il manifeste une grande empathie envers eux, je dirais même de l'amour. On le sent lorsqu'on travaille ses textes. Il y a également son souci du détail qui me plaît énormément et le regard aiguisé, informé, sensible qu'il pose. Les pièces de Serge Boucher trouvent toujours un fort écho chez le public et cela ne m'étonne pas; elles sont écrites avec le cœur. »

## Fusion

Bien qu'il soit familier avec l'univers du dramaturge, René Richard Cyr affirme qu'il approche chacune des œuvres de Boucher comme une nouvelle entité, sans jamais tenir pour acquis la connaissance qu'il a de ce dernier. S'il travaille en continuité, il reconnaît que son travail sur une œuvre de Boucher l'amène toujours à de nouveaux défis, de nouveaux horizons. « Il faut savoir lire entre les lignes lorsqu'on monte l'un de

ses textes car tout ne nous est pas donné à la première lecture, loin de là! Il faut décoder. Certes c'est un important travail mais, bien humblement, cela me vient naturellement. » Effectivement, si l'on se fie au vif succès qu'ont remporté ses mises en scène antérieures, René Richard Cyr semble opérer selon une véritable fusion artistique avec Serge Boucher. « C'est comme si nous parlions avec les mêmes mots, les mêmes référents. Nous venons sensiblement de la même génération et nos parcours se ressemblent. Il y a un écho, un souvenir commun entre nous deux et cela nous unit au point de vue artistique. C'est toujours un moment privilégié pour moi lorsque je travaille sur l'un de ses textes. »

Qui eût cru que cette étroite collaboration, l'une des plus fructueuses et fascinantes du théâtre québécois, soit née complètement par hasard? Alors qu'il dirigeait le Théâtre Petit à Petit puis le Théâtre d'Aujourd'hui, René Richard Cyr a ressenti un coup de foudre lorsqu'il assista à la lecture publique de la pièce *Motel Hélène* de Serge Boucher, qui est aujourd'hui, on le sait, l'un des classiques de notre dramaturgie. Pour le plus grand bonheur de tous, ils sont de nouveau réunis pour ce quatrième volet de notre saison toute québécoise.



Venez nous visiter  
**duceppe.com**

AGENCE WEB DE DISTINCTION

**activis**



Des solutions Web  
qui vous démarquent.

Fiers concepteurs du site  
**duceppe.com**

→ SERVICES INTERNET COMPLETS :

- Conception avancée de site Web
- Solutions de commerce électronique
- Développement Flash et ActionScript
- Stratégie Marketing Internet
- Optimisation et référencement
- Programmation d'applications Web

991 Richelieu, Suite 202, Vieux-Beloeil, QC, J3G 4P8 téléphone 514 990.3501 sans frais 1 866 313.6422 **ACTIVIS.CA**



MERCREDI 21 h  
**VOIR**

AVEC SÉBASTIEN DIAZ

CRITIQUES, REPORTAGES,  
PERFORMANCES  
ET DÉBATS.



telequebec.tv

Télé-Québec



QUEBECOR  
PRÉSENTE  
THÉÂTRE DU RIDEAU VERT



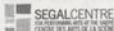
Une musique  
inquiétante

**DU 26 JANVIER AU 27 FÉVRIER 2010**

DE JON MARANS TRADUCTION MARYSE WARDÀ MISE EN SCÈNE MARTIN FAUCHER  
AVEC JEAN MARCHAND / ÉMILE PROULX-CLOUTIER

Billetterie 514 844-1793 → [rideauvert.qc.ca](http://rideauvert.qc.ca)

EN COPRODUCTION AVEC



## BENOÎT MCGINNIS

C'est l'un des comédiens les plus actifs et les plus talentueux de sa génération que DUCEPPE accueille pour une cinquième fois. Apprécié du public comme de la critique lors de ses prestations au théâtre, au cinéma et à la télévision depuis sa sortie de l'École nationale de théâtre en 2001, Benoît McGinnis cumule les projets d'envergure et se démarque comme un artiste en pleine ascension. Les spectateurs de DUCEPPE se souviendront de ses performances mémorables dans les pièces *Amadeus*, *Le vrai monde?* et *Frères de sang*. Bien connu de l'univers théâtral de Serge Boucher puisqu'il jouait également dans les pièces *Là* chez DUCEPPE et *Avec Norm* au Théâtre d'Aujourd'hui - cette dernière lui valant une nomination pour le Masque de l'interprétation masculine - Benoît McGinnis y fait une troisième incursion avec *Excuse-moi*. Dans d'autres théâtres, ce jeune acteur livrait des interprétations marquantes dans les pièces *Bob*, *Le Fou de Dieu*, *Britannicus* et *Les Feluettes*. Au petit écran, on pouvait récemment suivre ses aventures dans les séries *Aveux* de Serge Boucher et *Les hauts et les bas de Sophie Paquin*. Au cinéma, il obtenait une nomination au gala des Prix Génie 2009 pour sa participation au film *Le Banquet*.

## LOUISON DANIS

Louison Danis occupe une place prépondérante dans le cœur des spectateurs. Que ce soit par son interprétation de la célèbre Tita Bougon à télévision, pour laquelle elle a remporté un prix Gémeaux, ou par sa performance poignante au théâtre dans *Encore une fois si vous le permettez* de Michel Tremblay, Louison Danis est une figure importante de notre paysage culturel. Unique et authentique, elle a créé avec justesse et émotion plus de 200 personnages. Louison Danis est très familière avec l'univers de Serge Boucher. En 1999, elle créait le personnage qu'elle interprète ce soir, soit celui de Claire Dubé, dans la pièce *24 poses (Portraits)*. Sa prestation dans *Avec Norm* lui a valu le Masque de l'interprétation féminine. Chez DUCEPPE, elle était des distributions de *La mort d'un commis voyageur*, *des Sunshine*

*Boys* et de *Bonne fête maman*. À la télévision, elle s'est illustrée dans une vingtaine de séries dont *À plein temps*, *Marilyn*, *La Promesse* et *Roxy* tandis qu'au cinéma, elle a participé à une douzaine de films dont *La rage de l'ange*. Louison Danis, qui a dirigé trois théâtres, a signé une trentaine de mises en scène et a également prêté son talent à l'écriture dramatique. De ses vingt-cinq traductions dont certaines ont été jouées à Berlin, à Londres et à New York, on se souviendra de *Sœur Agnès* chez DUCEPPE.

## MICHEL DUMONT

Michel Dumont célébrait plus tôt cette saison sa 50<sup>e</sup> présence sur les planches de DUCEPPE. Directeur artistique de la compagnie depuis maintenant dix-huit ans, il mène de front une carrière prolifique de comédien qui lui a permis d'incarner d'importants personnages. De ses nombreuses prestations chez DUCEPPE, retenons, entre autres, son Henri dans *Une maison face au nord*, aux côtés de Pauline Martin, son Salieri magistral dans *Amadeus*, son redoutable Henri II dans *Le lion en hiver* et son bouleversant Willie Loman dans *La mort d'un commis voyageur*. On se souvient aussi de ses performances dans *Oncle Vania*, *Charbonneau et le Chef*, *L'Habilleur*, *À toi, pour toujours*, *ta Marie-Lou* et plusieurs autres. Michel Dumont en est à sa troisième participation à une production de Serge Boucher. Il était de la distribution de la pièce *Les bonbons qui sauvent la vie* et il reprend dans *Excuse-moi* le même personnage qu'il incarnait dans *24 poses (Portraits)*. À la télévision, il a marqué les téléspectateurs dans les séries *Marilyn*, *Omertà*, *la loi du silence* et *Bunker, le cirque*. Depuis l'automne dernier, il joue dans les séries *Yamaska* à TVA et *Providence* à Radio-Canada. DUCEPPE vous convie à voir ou à revoir à l'œuvre ce comédien unique et incontournable.

Pour son entrée en scène et dans le monde du théâtre, DUCEPPE est heureux d'accueillir pour la première fois la jeune comédienne Adèle Blanchard, qui se joint à la distribution d'*Excuse-moi*.

**DUCEPPE**

**CHERS ABONNÉS**

**Vous avez déménagé au cours de la dernière année?**

*Nous vous invitons alors à nous faire connaître vos nouvelles coordonnées en nous écrivant à l'adresse suivante:*

**Compagnie Jean Duceppe  
1400, rue Saint-Urbain  
Montréal (Québec) H2X 2M5**

Vous pouvez également nous téléphoner au 514 842-8194  
ou nous envoyer un courriel à [info@duceppe.com](mailto:info@duceppe.com)

**2009/2010**

**OPÉRA**  
DE MONTRÉAL

**30<sup>e</sup> SAISON**

**SIMON BOCCANEGRA VERDI**

13.17.20.22.25 MARS 2010 À 20 H ★ SALLE WILFRID-PELLETIER ★ [OPERADEMONTREAL.COM](http://OPERADEMONTREAL.COM)

*Fondation J.-A. Duceppe*

**LA PRESSE**

**The Gazette**

**STM**



**laplacedesarts.com**

514 842 2112 / 1 866 842 2112

**LES BELLES  
SOIRÉES  
ET MATINÉES**

**CONFÉRENCE**

**Université   
de Montréal**

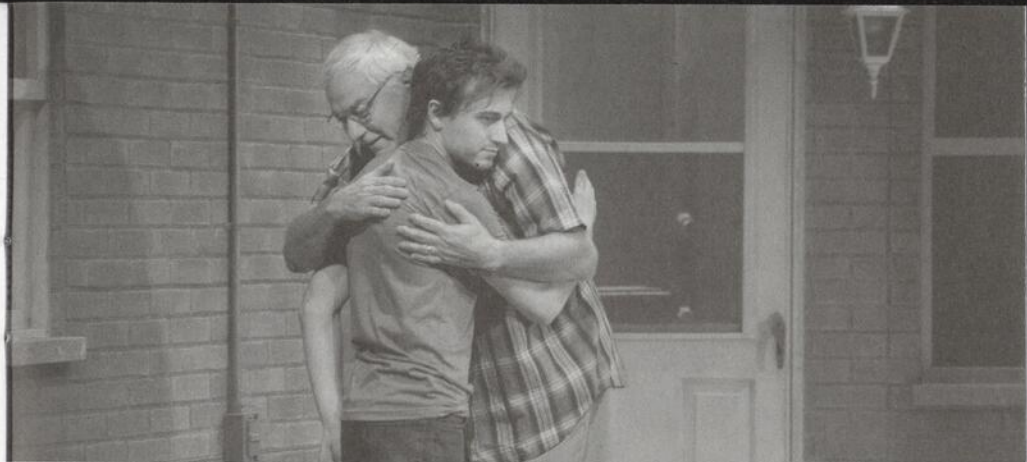
Le lundi 26 avril, de 19 h 30 à 21 h 30

**NAPOLÉON À L'ÎLE D'ELBE**

Ultime point d'orgue dans sa carrière, après les désastres militaires des années 1812-1814, l'abdication à Fontainebleau et avant Waterloo et Sainte-Hélène, le séjour de Napoléon à l'île d'Elbe ne manque pas d'intérêt, car il témoigne des multiples facettes de son caractère et des ambitions qui furent les siennes.

Dans le cadre des Belles Soirées de l'Université de Montréal, cette conférence est proposée par Claude Sutto, Docteur de 3<sup>e</sup> cycle en histoire.

Renseignements : [www.bellessoirees.umontreal.ca](http://www.bellessoirees.umontreal.ca)  
ou 514 343-2020





**CBS**  
AFFICHAGE

Toujours présent!


[www.cbsaffichage.ca](http://www.cbsaffichage.ca)



 **planète**  
**jazz 91'**  
Mon univers musical

Trouver l'équilibre.  
Gagner en performance.

[www.rcgt.com](http://www.rcgt.com)

 **Raymond Chabot  
Grant Thornton**

Certification • Fiscalité • Conseil

*Restaurant Le Piémontais*

Cuisine italienne et française

861-8122

1145 A De Bullion, Montréal

Du lundi au vendredi de 11 h. à 24 h.

Samedi de 17 h. à 24 h. Dimanche: fermé

**Un rendez-vous avant comme après... le spectacle!**





# ACTIVITÉ JEUNESSE

GRATUITE

12+  
ans

## De Benoît Brière à Napoléon : le travail d'acteur

Place à Benoît Brière ! Entrez dans l'intimité de cet acteur au talent exceptionnel. Il livrera tous ses secrets en répondant à vos questions et à celles de l'animatrice. Cette rencontre donnera l'occasion de tracer son impressionnant parcours professionnel et de se familiariser avec ses techniques de jeu pour incarner le personnage de Napoléon Bonaparte dans la pièce *Une partie avec l'Empereur*, présentée chez DUCEPPE dès le 14 avril. Un court extrait du spectacle sera présenté.

Le dimanche 25 avril à 12 h 30  
au Théâtre Jean-Duceppe  
*Laissez-passer obligatoire disponible  
à la billetterie de la Place des Arts.*

**DUCEPPE**

**PaA** JUNIOR

Informez-vous sur nos tarifs spéciaux  
« Vous et votre ado ».

Renseignements 1 866 842-2112 – [laplacedesarts.com](http://laplacedesarts.com)



LA FONDATION  
JEAN DUCEPPE

## Saison 2008-2009

Sincères remerciements aux personnes et aux entreprises  
qui ont contribué financièrement à la saison 2008-2009

**PARTENAIRE DE PRODUCTION**  
HYDRO-QUÉBEC

**DONATEUR MAJEUR**  
BANQUE NATIONALE GROUPE FINANCIER

**COMMANDITAIRES DE SOIRÉE**  
LAROCHELLE GROUPE CONSEIL  
PRATT & WHITNEY CANADA  
RAYMOND CHABOT GRANT THORNTON

**SOIRÉE-BÉNÉFICE ANNUELLE DU 16 AVRIL 2009**

**GRANDS PATRONS D'HONNEUR**

CGI  
HYDRO-QUÉBEC  
POWER CORPORATION DU CANADA  
RIO TINTO ALCAN  
SNC-LAVALIN INC.  
SOCIÉTÉ DES CASINOS DU QUÉBEC INC.

**PATRONS D'HONNEUR**

M. A. Marc Deschamps, CA  
Mme Marie-Josée Turcotte  
et M. Patrick Beaumont  
Addenda Capital inc.  
Banque Nationale Assurances  
BBA s.e.n.c.  
Bunge-Leblanc-Lafrance inc  
Concession A 25  
Construction Albert Jean Ltée  
Construction MIKADO  
Dawcoelectric inc.  
Dessau  
Éthanol Greenfield Québec inc.  
Fédération des caisses Desjardins du Québec  
Fraser Milner Casgrain, s.e.n.c.r.l.

Groupe Archambault inc.  
Kiewit Parsons  
Larochelle Groupe Conseil inc.  
Les Productions Noémie inc.  
Les Rôtisseries St-Hubert Ltée  
McMillan  
Médias Transcontinental  
Morneau Sobeco  
Raymond Chabot Grant Thornton  
RICHARDSON  
Société générale de financement du Québec  
Thiro Ltée (JLL Déboisement inc.)  
Vézina assurances inc.  
VRSI inc.

Un merci tout particulier  
à la Société des Alcools du Québec et aux Vins Philippe Dandurand

# DUCEPPE

## LE CONSEIL D'ADMINISTRATION DE LA COMPAGNIE JEAN DUCEPPE

- \* Présidente : **Louise Duceppe**
- \* Vice-président exécutif : **Michel Dumont**
- \* Vice-présidente : **Monique Duceppe**
- \* Secrétaire-trésorière : **Louise Fugère, c.a.**

### Les administrateurs et administratrices

#### Charles Chevette

McMILLAN BINCH MENDELSON

#### France Fortin

ADMINISTRATRICE

#### Jean-René Gagnon

GGA COMMUNICATIONS INC.

#### Benoît Girard

COMÉDIEN

#### Laurent Lapierre

CHAIRE DE LEADERSHIP, HEC MONTRÉAL

#### Danielle Lépine

COMÉDIENNE

#### Raymond Paquin

ADMINISTRATEUR

#### Béatrice Picard

COMÉDIENNE

#### Clément Richard

ADMINISTRATEUR

#### Jean Roberge

ÉTHANOL GREENFIELD QUÉBEC INC.

#### Yves Séguin

SNCO FINANCE INC.

#### Daniel Toutant

PDG, CONCESSION A25 S.E.C.

- \* membre du conseil de direction

#### Vérificateurs

RAYMOND CHABOT GRANT THORNTON

GABRIEL GROULX, ASSOCIÉ-CONSEIL

A. MARC DESCHAMPS, ASSOCIÉ

### DUCEPPE JOUIT DU SOUTIEN FINANCIER DE LA FONDATION JEAN DUCEPPE ET DES ENTREPRISES SUIVANTES :

Télé-Québec, La Presse, Planète Jazz et CBS  
Affichage, partenaires pour la présentation  
des cinq pièces de la saison, ainsi que

RAYMOND CHABOT GRANT THORNTON

RESTAURANT LE PIÉMONTAIS

VERIZON

VÉZINA ASSURANCES INC.



## LE CONSEIL D'ADMINISTRATION DE LA FONDATION JEAN DUCEPPE

### Président : **Eric Larochelle**

LAROCHELLE GROUPE CONSEIL INC.

Vice-président : **Jean Roberge**

ÉTHANOL GREENFIELD QUÉBEC INC.

### Secrétaire-trésorière : **Louise Duceppe**

LA COMPAGNIE JEAN DUCEPPE

### Les administrateurs, administratrices et membres honoraires

#### Paul Béland

GROUPE RENAUD DANISI CIBC WOOD GUNDY

#### Louise Bernier

INDUSTRIELLE ALLIANCE VALEURS MOBILIÈRES INC.

#### Françoise Bertrand

FÉDÉRATION DES CHAMBRES DE COMMERCE DU QUÉBEC

#### Suzanne Côté

STIKEMAN ELLIOTT LLP

#### Pierre Desbiens

BANQUE NATIONALE DU CANADA

#### Benoît Durocher

ADDENDA CAPITAL

#### Louise Faubert

MINISTÈRE DU DÉVELOPPEMENT ÉCONOMIQUE, DE  
L'INNOVATION ET DE L'EXPORTATION

#### Carl Gagnon

SIRIUS CONSEILS

#### Jacques R. Gagnon

ADMINISTRATEUR

#### Jean-René Gagnon

GGA COMMUNICATIONS INC.

#### Richard Gaudreault

HEENAN BLAIKIE

#### Pierre Jean

CONSTRUCTION ALBERT JEAN LTÉE

#### Michel Lemay

TRANSAT A.T. INC.

#### Claude Poisson

SOCIÉTÉ DES CASINOS DU QUÉBEC INC.

#### Jean-Guy St-Pierre

ADMINISTRATEUR

#### Michel Dumont

LA COMPAGNIE JEAN DUCEPPE

#### Raymond Paquin

ADMINISTRATEUR

LA FONDATION JEAN DUCEPPE REMERCIE  
LES ENTREPRISES SUIVANTES DE LEUR  
GÉNÉREUSE CONTRIBUTION À LA SAISON  
2009-2010 :

BANQUE NATIONALE GROUPE FINANCIER

HYDRO-QUÉBEC

FONDS DE SOLIDARITÉ FTQ



# ARTS SPECTACLES

tous les jours dans **LA PRESSE**