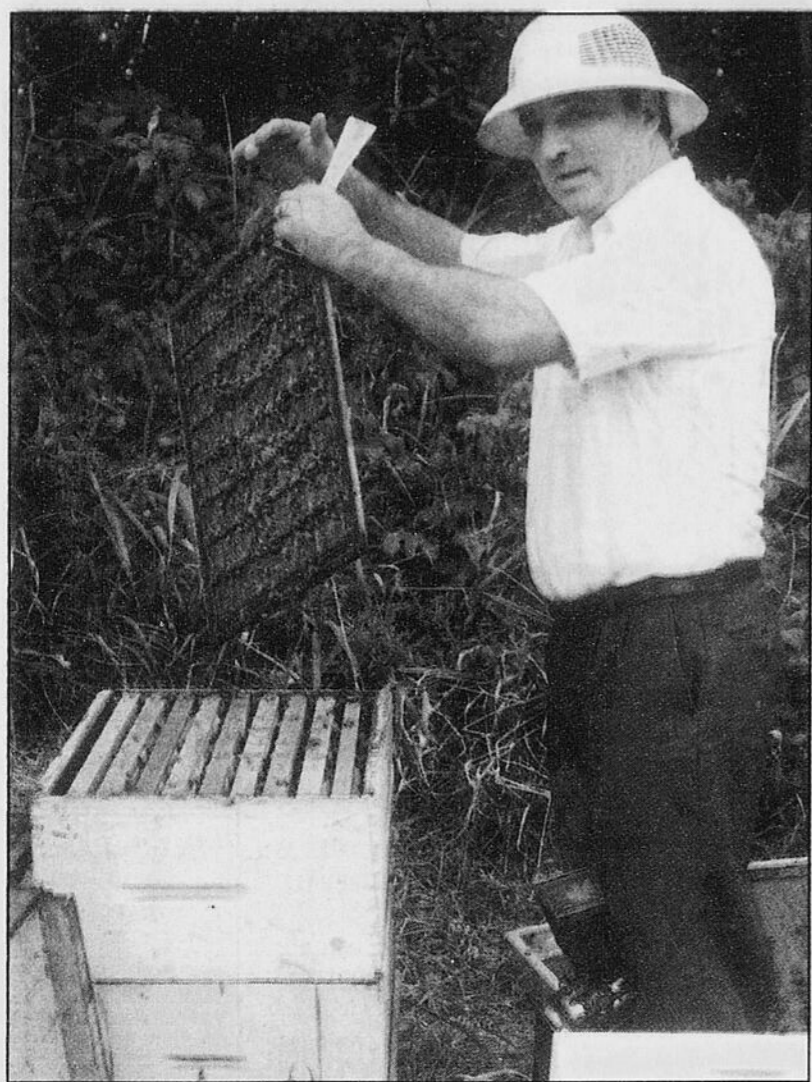


100 millions d'abeilles font le miel Labonté

□ Fondée à partir d'une seule ruche, l'entreprise est devenue l'une des plus importantes dans ce domaine au Canada



Gilles BESMARGIAN Victoriaville

de commerce du beurre d'arachides, de la moutarde, des biscuits, de la sauce B.B.Q., de la gelée et des bonbons pour nommer que ces produits.

En dix ans, la consommation de miel au Canada est passée de deux à quatre livres per capita (huit au Québec). Selon M. Labonté, grâce à une bonne opération de mise en marché, les gens ont appris que le miel se déguste autrement que dans une ponce de gin quand on souffre du rhume.

«Le produit se consomme aussi bien sur des rôtis le matin que dans le café, les poudings, les muffins et j'en passe. Le miel est aussi un produit antiseptique et il permet aux aliments de se conserver très longtemps. Et, un détail intéressant, de poursuivre M. Labonté, ça prend deux fois moins de miel que de sucre pour en arriver aux mêmes résultats.»

Pour obtenir de bons produits de base, un apiculteur se doit de posséder d'excellentes reines dans ses ruches, Bon an, mal an. M. Labonté père, qui jouit d'une retraite depuis quelque temps déjà, élève environ 1000 reines par année pour ses fils. En 1994, la compagnie a aussi importé environ 1000 reines d'Hawaï (un des seuls endroits au monde où elles sont disponibles en avril ou mai). Si Jean-Marc est plus ou moins satisfait des résultats, il se dit

Photo La Tribune par Gilles Besmargian
Dans un rucher situé en bordure d'un boisé à Warwick, Jean-Marc Labonté vérifie la quantité et la qualité du miel produit par ses abeilles cette année.

pendant disposé à tenter l'expérience à nouveau en 1995.

Quant aux abeilles dont l'espérance de vie est de six semaines en période de production, la plupart proviennent de Nouvelle-Zélande en début de saison. Un «hic» toutefois, il faut presque leur donner la respiration artificielle lorsqu'elles débarquent à Mirabel.

La situation de l'industrie

Aux dires de M. Labonté qui est aussi président de l'Association des emballeurs canadiens de miel, la récolte 1994 s'annonce la plus désastreuse au pays depuis 1972, à cause des conditions météo exécrables au Québec. Il faut donc s'attendre à une hausse des prix de quatre à cinq pour cent du produit sur les rayons des supermarchés court terme.

«À mon avis, de confier à La Tribune le président de Miel Naturel Labonté, on va produire moins de 55 millions de livres de miel au pays cette année, soit environ dix pour cent de moins qu'en 1993. Nous n'aurons donc pas d'autre alternative que de recourir davantage à l'importation pour satisfaire notre consommation.»

Il y a une dizaine d'années, le surplus canadien de miel s'élevait à quelque 40 millions de livres. Et sans aller dans tous les détails d'une guerre commerciale survenue entre le Canada et les États-Unis en 1988, mentionnons que les Américains se sont mis à boycotter notre miel. En moins de deux ans, les exportations chez nos voisins du sud sont passées de 40 millions de dollars à 800 000 \$ et le prix du produit brut a subi une

PROFIL D'ENTREPRISE

baisse de 50 à 60 pour cent.

À ce moment, les Américains ont profité de la chute des prix pour augmenter leurs réserves avant de se tourner vers la Chine (le plus important producteur de miel au monde avec 300 000 tonnes métriques ou quelque 600 millions de livres) pour répondre à leurs besoins, comme le Canada qui importe deux millions de livres par année depuis deux ans. La situation de 1988 a fait en sorte qu'aujourd'hui on compte moins de 32 000 ruches au Québec, alors qu'il y en avait 105 000 à l'époque.

Nos conseils financiers portent véritablement fruit

Colloque sur la planification de retraite

Sujet: R.E.E.R. — F.E.R.R.
C.R.I. — F.R.V.

Endroit: Motel La Réserve
Date: mardi 6 septembre à 19 h

Inscrivez-vous par téléphone.

L'entrée est gratuite

566-0666

569-1171 (soir)

(maximum 25 personnes)



Bâtisseurs d'avenir depuis 1940.



CONSTANT VANIER



TOM R. CAMERON

Si les Bois-Francs abrite le troupeau produisant annuellement la plus grande quantité de lait au Canada, ils comptent aussi le plus gros employeur au Québec en Miel Naturel Labonté. En saison, pas moins de 100 millions d'abeilles oeuvrent quotidiennement et gratuitement pour le compte de l'entreprise de Victoriaville dans quelque 2000 ruches sises sur une soixantaine de sites en région au Québec.

Fondée en 1937 par M. Roland Labonté avec une ruche seulement, la firme locale n'a cessé de progresser au fil des années au point de devenir l'une des plus importantes dans son domaine au Canada. Elle a toutefois connu une expansion plus rapide à partir du début des années 1970, au moment où Jean-Marc Labonté et ses deux frères cadets ont pris la relève de leur père.

Aujourd'hui, l'entreprise dont les divers produits de qualité sont disponibles d'un océan à l'autre et qui exporte aux États-Unis (un pays qui sera exploité davantage en 1995), au Japon et en Israël, entre autres, réalise des ventes annuelles supérieures à cinq millions de dollars. La compagnie embauche une vingtaine de personnes à son usine de Victoriaville et autant de vendeurs au Québec qui desservent une centaine de commerces dans leur région respective. Dans neuf autres provinces, elle fait aussi appel à des représentants en alimentation.

En plus d'emballer son propre produit Miel Naturel Labonté fait de même avec celui de 260 apiculteurs du Québec et 200 des Maritimes à la Colombie Britannique qui en 1993 lui ont vendu entre 500 et 40 000 livres de miel. D'autre part, la compagnie importe du miel d'orange de la Floride, de Tupelo (ville natale d'Elvis Presley), un miel à faible teneur de sucre, et de l'Australie.

Lors de notre rencontre avec Jean-Marc Labonté, un chargement de quelque 5000 livres de miel provenant de la Saskatchewan, où comme partout ailleurs au pays la période de récolte tire à sa fin, arrivait aux entrepôts de la firme.

Des produits dérivés

Outre le miel emballé par Miel Naturel Labonté dans divers formats à son usine, la PME victoriavilloise fait fabriquer sous sa marque

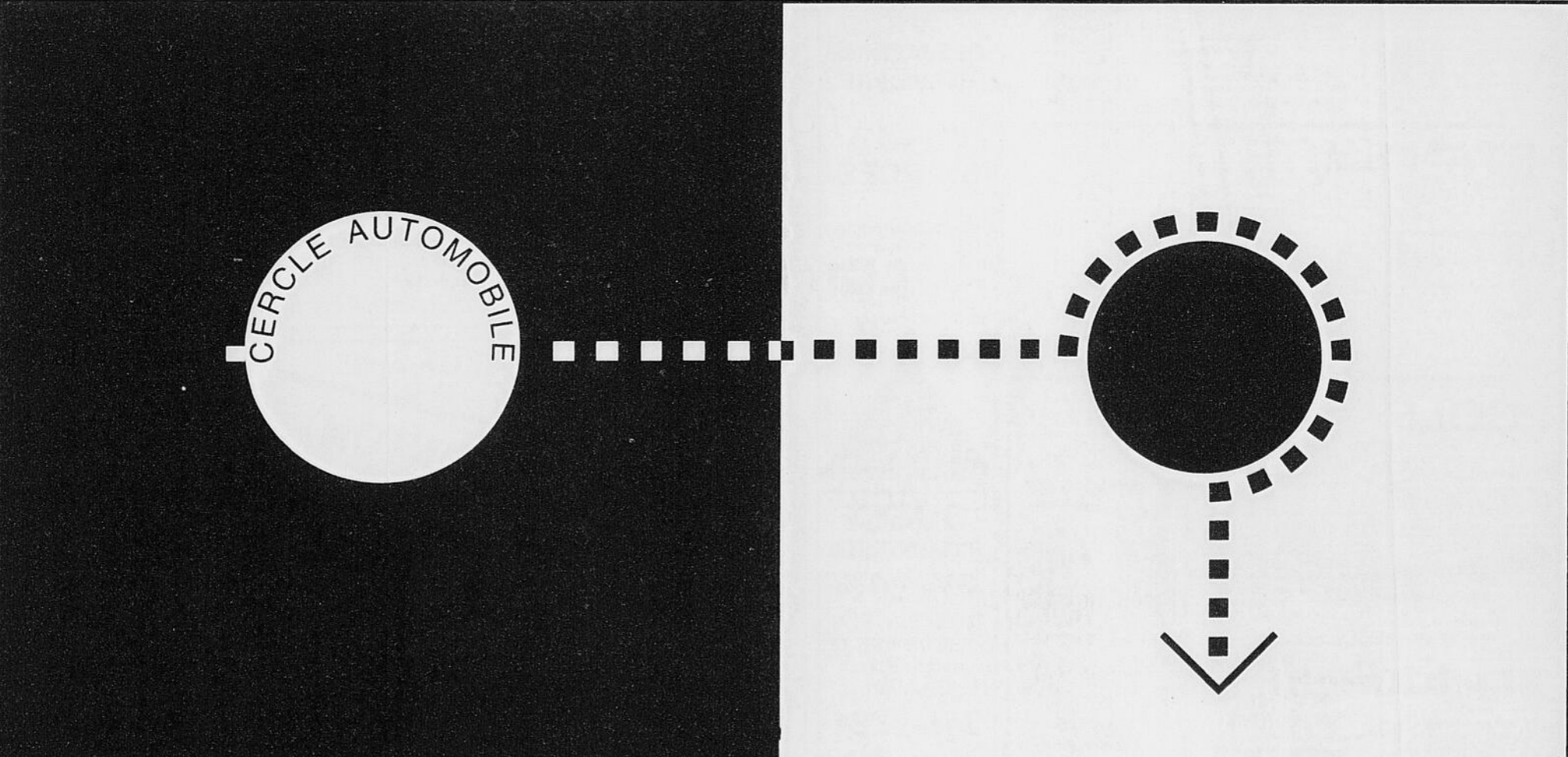
Le Mexique ne fait plus peur

Montréal (d'après PC)

Les Canadiens accroissent leurs investissements au Mexique, maintenant que le Parti révolutionnaire institutionnel (PRI) maintient sa mainmise sur le pouvoir et continue de promouvoir des politiques de marché libre.

«Cette élection stimule vraiment la confiance des gens d'affaires canadiens qui ont déjà des investissements au Mexique ou qui aimeraient s'implanter là-bas d'ici peu», a constaté M. Jayson Myers, économiste en chef de l'Association canadienne des manufacturiers, jeudi.

Chez Bombardier on se disait d'accord, mais avec plus de réserve. «Les choses devraient continuer à aller comme elles l'ont fait par le passé», a dit un porte-parole.



Des cercles, il en existe de toutes sortes: cercles littéraires, cercles des fermières, cercles d'hommes d'affaires, où qui se ressemblent s'assemblent. À leur manière, les conducteurs de G20 forment une sorte de cercle automobile, réunis autour de ses incontournables avantages, comme sa finition luxueuse et son moteur puissant. Et pour un temps limité, vous pouvez profiter de son programme de crédit-bail sans avoir à verser ni dépôt de garantie ni frais de transport et de préparation. Pour plus de détails, passez nous voir.

INFINITI

4280, boul. Bourque
Rock Forest
823-8008

SHERBROOKE

NISSAN

Credit-bail à partir de **329\$** par mois*
Infiniti G20 1995
suivez votre idée



* Bail de 48 mois, comptant 3 500\$ pour la G20. Taxes en sus ou échange. Transport et préparation inclus. Kilométrage alloué 25 000km, 0.07% du km excédentaire. Valeur résiduelle garantie 7 403\$ pour la G20.

Une création Nissan

LE LOOK RANCHED

786, rue King Est
Sherbrooke
Tél.: 819.564.2482

Plus encore! Obtenez GRATUITEMENT un pratique tapis à souder!

Afin de souligner l'ouverture officielle de nos nouveaux locaux, nous vous offrons des rabais d'ouverture électrisants!

295\$ DE RABAIS SUR imprimante laser EPSON

Garantie 2 ans

899\$ ActionLaser 1500

En plus d'un service unique, nous vous offrons une gamme de produits les plus répandus.

DES INFORMATIENS BRANCHES SUR L'AVENIR

ELECTRONIQUE PRO

Offre valable jusqu'au 17 septembre 1994 seulement.

VENTE ET ENTRETIEN ■ MICRO-ORDINATEURS ■ SYSTÈMES RÉSEAUX ■ LOGICIELS D'APPLICATION

Petites annonces

Bureau ouvert de 8h30 à 16h30
Lignes téléphoniques ouvertes jusqu'à 19h30
du lundi au jeudi. Vendredi jusqu'à 16h30
564-0999

TOUR D'HORIZON

BUFFET PELLETTIER 562-2223
Pour toutes occasions. 1715 Dumant.

COUNTRY DE NASHVILLE
Cours de danse en couple et en ligne, très enjoué, facile à danser. LINETTE et GASTON Lévesque. 562-6144

KARATE AUTO DEFENSE, ENFANTS 4 ANS ET + ACOULOMBE. 564-2001, 437 Well, Sud

INSC... COURS, DANSE SOCIALE ET DE LIGNE
Début: 11-15 sept. 94. École Linette-Gaston. 562-6144

1 PROPRIÉTÉS BUNGALOWS

2,000S COMPTANT
maison de ville sur 3 étages
VISITE DE 14H à 16H
OUEST RUCHE/ARCHE SHERB
MARIE-RENE L'ECUYER
829-1000. Maxi ctr.
courtier imm. agréé

2 PROPRIÉTÉS À REVENUS À VENDRE

885 LANGEVIN, EST.
brique, 28x42, 3 c.c., s.-sol fin.
77.500\$. Tél. 822-2360

ASBESTOS, bung, 6 pces.
en brique bien située, alléchant.
1-819-879-5061

3 PROPRIÉTÉS À REVENUS À VENDRE

OUEST RUE LEDOUX. 5x8
logs. 1x15 logs. Peut-être
vendu en bloc ou séparément.
Peu de comptant. Rues
qui IMM GAETAN GAU-
DREAU courtier immobilier
agréé, 822-4600.

4 PROPRIÉTÉS À REVENUS À VENDRE

5 PROP. DESIRÉES
OU À ÉCHANGER
ÉCHANGERAI MAISON unifam-
liale avec petit bureau (Boul.
Jacques-Cartier Nord) contre
5-6 ou 7 logs. Ou à vendre
RAYMOND BRU-
LOTTE courtier immobilier
agréé. 346-3114.

5 MAISONS MOBILES-ROULOTTES À VENDRE

177 ROULOTTE
Coachman Cadet, 17 pi. avec
patio bois 8x14, le tout 2.000\$.
De plus, gazebo (abri moussé-
quaire), 300\$. Tél. 868-1545

6 MAISONS MOBILES-ROULOTTES À VENDRE

ROULOTTE BOINAR 1988
19 pi. très propre, située à l'île
Marie. Tél. 819-888-2527

ROULOTTE PROWLER 1989, 33
pi., avec extension.
14.500\$. 823-2545.

7 CHALET À VENDRE

CHALET AVEC ERABLIÈRE
3000 entailles, ultramodern.
65.000\$. 826-6165. 18h.
879-2881 jour.

8 TERRES-TERRAINS À VENDRE

GRAND LAC ST-FRANÇOIS
Directement sur le lac, prêt à
construire, boisé, belle grève.
privé, aeduec. 418-449-1310.

9 MAISON NEUVE, jumelée de ville, 2 c.c. CLES EN MAIN. À PARTIR DE 455\$/mois. LES CONSTRUCTIONS BERGAMINI 346-9881.

10 COMMERCES À VENDRE

EAST ANGUS. Bar/salon. Finan-
cement disponible. Prêt sans
échange MARCEL BELLA-
VANCE 566-6844. Immeuble
Renald Fournier, courtier im-
mobilière agréé.

11 MAISON NEUVE, jumelée de ville, 2 c.c. CLES EN MAIN. À PARTIR DE 455\$/mois. LES CONSTRUCTIONS BERGAMINI 346-9881.

12 MAISONS DE CAMPAGNE

NOTRE DAME DES BOIS. Mais-
son pièces sur pièces, en
bois rond, constr. 1989, 3 c.
c., bois franc, 88 acres de ter-
rain avec belle rivière, garage
neuf 24x32. Faut voir
IMM. GAETAN GAUDREAU
courtier immobilier agréé.
822-4600.

13 MAISON NEUVE, jumelée de ville, 2 c.c. CLES EN MAIN. À PARTIR DE 455\$/mois. LES CONSTRUCTIONS BERGAMINI 346-9881.

14 MAISON NEUVE, jumelée de ville, 2 c.c. CLES EN MAIN. À PARTIR DE 455\$/mois. LES CONSTRUCTIONS BERGAMINI 346-9881.

15 MAISON NEUVE, jumelée de ville, 2 c.c. CLES EN MAIN. À PARTIR DE 455\$/mois. LES CONSTRUCTIONS BERGAMINI 346-9881.

16 MAISON NEUVE, jumelée de ville, 2 c.c. CLES EN MAIN. À PARTIR DE 455\$/mois. LES CONSTRUCTIONS BERGAMINI 346-9881.

17 MAISON NEUVE, jumelée de ville, 2 c.c. CLES EN MAIN. À PARTIR DE 455\$/mois. LES CONSTRUCTIONS BERGAMINI 346-9881.

18 MAISON NEUVE, jumelée de ville, 2 c.c. CLES EN MAIN. À PARTIR DE 455\$/mois. LES CONSTRUCTIONS BERGAMINI 346-9881.

19 MAISON NEUVE, jumelée de ville, 2 c.c. CLES EN MAIN. À PARTIR DE 455\$/mois. LES CONSTRUCTIONS BERGAMINI 346-9881.

20 MAISON NEUVE, jumelée de ville, 2 c.c. CLES EN MAIN. À PARTIR DE 455\$/mois. LES CONSTRUCTIONS BERGAMINI 346-9881.

21 MAISON NEUVE, jumelée de ville, 2 c.c. CLES EN MAIN. À PARTIR DE 455\$/mois. LES CONSTRUCTIONS BERGAMINI 346-9881.

22 MAISON NEUVE, jumelée de ville, 2 c.c. CLES EN MAIN. À PARTIR DE 455\$/mois. LES CONSTRUCTIONS BERGAMINI 346-9881.

23 MAISON NEUVE, jumelée de ville, 2 c.c. CLES EN MAIN. À PARTIR DE 455\$/mois. LES CONSTRUCTIONS BERGAMINI 346-9881.

24 MAISON NEUVE, jumelée de ville, 2 c.c. CLES EN MAIN. À PARTIR DE 455\$/mois. LES CONSTRUCTIONS BERGAMINI 346-9881.

25 MAISON NEUVE, jumelée de ville, 2 c.c. CLES EN MAIN. À PARTIR DE 455\$/mois. LES CONSTRUCTIONS BERGAMINI 346-9881.

26 MAISON NEUVE, jumelée de ville, 2 c.c. CLES EN MAIN. À PARTIR DE 455\$/mois. LES CONSTRUCTIONS BERGAMINI 346-9881.

27 MAISON NEUVE, jumelée de ville, 2 c.c. CLES EN MAIN. À PARTIR DE 455\$/mois. LES CONSTRUCTIONS BERGAMINI 346-9881.

28 MAISON NEUVE, jumelée de ville, 2 c.c. CLES EN MAIN. À PARTIR DE 455\$/mois. LES CONSTRUCTIONS BERGAMINI 346-9881.

29 MAISON NEUVE, jumelée de ville, 2 c.c. CLES EN MAIN. À PARTIR DE 455\$/mois. LES CONSTRUCTIONS BERGAMINI 346-9881.

30 MAISON NEUVE, jumelée de ville, 2 c.c. CLES EN MAIN. À PARTIR DE 455\$/mois. LES CONSTRUCTIONS BERGAMINI 346-9881.

31 MAISON NEUVE, jumelée de ville, 2 c.c. CLES EN MAIN. À PARTIR DE 455\$/mois. LES CONSTRUCTIONS BERGAMINI 346-9881.

32 MAISON NEUVE, jumelée de ville, 2 c.c. CLES EN MAIN. À PARTIR DE 455\$/mois. LES CONSTRUCTIONS BERGAMINI 346-9881.

33 MAISON NEUVE, jumelée de ville, 2 c.c. CLES EN MAIN. À PARTIR DE 455\$/mois. LES CONSTRUCTIONS BERGAMINI 346-9881.

34 MAISON NEUVE, jumelée de ville, 2 c.c. CLES EN MAIN. À PARTIR DE 455\$/mois. LES CONSTRUCTIONS BERGAMINI 346-9881.

35 MAISON NEUVE, jumelée de ville, 2 c.c. CLES EN MAIN. À PARTIR DE 455\$/mois. LES CONSTRUCTIONS BERGAMINI 346-9881.

36 MAISON NEUVE, jumelée de ville, 2 c.c. CLES EN MAIN. À PARTIR DE 455\$/mois. LES CONSTRUCTIONS BERGAMINI 346-9881.

37 MAISON NEUVE, jumelée de ville, 2 c.c. CLES EN MAIN. À PARTIR DE 455\$/mois. LES CONSTRUCTIONS BERGAMINI 346-9881.

38 MAISON NEUVE, jumelée de ville, 2 c.c. CLES EN MAIN. À PARTIR DE 455\$/mois. LES CONSTRUCTIONS BERGAMINI 346-9881.

39 MAISON NEUVE, jumelée de ville, 2 c.c. CLES EN MAIN. À PARTIR DE 455\$/mois. LES CONSTRUCTIONS BERGAMINI 346-9881.

40 MAISON NEUVE, jumelée de ville, 2 c.c. CLES EN MAIN. À PARTIR DE 455\$/mois. LES CONSTRUCTIONS BERGAMINI 346-9881.

41 MAISON NEUVE, jumelée de ville, 2 c.c. CLES EN MAIN. À PARTIR DE 455\$/mois. LES CONSTRUCTIONS BERGAMINI 346-9881.

42 MAISON NEUVE, jumelée de ville, 2 c.c. CLES EN MAIN. À PARTIR DE 455\$/mois. LES CONSTRUCTIONS BERGAMINI 346-9881.

43 MAISON NEUVE, jumelée de ville, 2 c.c. CLES EN MAIN. À PARTIR DE 455\$/mois. LES CONSTRUCTIONS BERGAMINI 346-9881.

44 MAISON NEUVE, jumelée de ville, 2 c.c. CLES EN MAIN. À PARTIR DE 455\$/mois. LES CONSTRUCTIONS BERGAMINI 346-9881.

33 CHAMBRES ET PENSION - 3e AGE

215, 4EME AVENUE ch. avec s.
de bain privée, ascenseur,
voisin des hôpitaux. Tél: 564-
3124. 563-2307.

PERSONNES AGÉES OU RETRAITÉS

Vous désirez vivre dans un en-
droit tranquille? Le Motel Pan-
orama de Lac Mégantic, situé face
au lac, désire louer 15 de ses 40
unités aux personnes âgées. Ni-
veau du sol, lit double, T.V., ma-
chine à café, téléphone et salle
de séjour privés (quelques unités
avec frigo). 3 repas par jour. Air
conditionné et chauff. aux frais
des locaux. stat. face à la
chambre. 750\$ par personne ou
1250\$ pour 2 pers. Disp. 1er
oct. 1994. Venez voir! Premiers
arrivés, premiers servis...
MOTEL PANORAMA
3284 Laval, Lac Mégantic
GEB 1A4. Tél. 1-819-583-2110

RÉSIDENCE GORDON

2 logements de 1 1/2 pce, meuble
ou non. Tout spécialement pour
personnes de 50 ans et plus,
autonomes, 395\$, électr., eau,
chauff. stat. incl. et autres ser-
vices. Pour info ou recevoir de-
pliant. 564-1200, 105 Gordon,
Sherbrooke.

RÉSIDENCE POUR GENS AGÉS

avec toutes commodités, grand
solarium et grande cour. Voisin
du dépanneur. Câble Trans-Vi-
sion. Ch. à 500\$. Au 401, 7ème
ave. Nord. Tél. 346-3194.

16 MAISON À VENDRE

1666 CHAGNON (OUEST)
4 1/2 chauff. eau chaude, 386\$.
Tél: 566-5161.

17 MAISON À VENDRE

1671 LEDOUX, 4 1/2 pces:
874 LAROCQUE, 5 pces,
chauffés, eau ch., 300\$/mois.
Tél: 565-4866, 822-8872.

18 MAISON À VENDRE

1672 LEDOUX, 5 1/2 OUEST 408\$
chauffé, eau chaude.
Tél: 566-5161

19 MAISON À VENDRE

1775 GOYETTE
2 1/2, 4 c., eau ch., livres
imm. Intercom à l'entrée. Tél.:
562-2781, 346-7898.

20 MAISON À VENDRE

1905 GOYETTE, 3 1/2, meuble, s-
meuble, ch., eau ch., électr.,
L'ENNOY, 827-0314

21 MAISON À VENDRE

1945 GOYETTE (OUEST)
5 1/2, 357\$.
4 1/2, 326\$.
chauffés, eau chaude.
566-5161

22 MAISON À VENDRE

1A2 MIN. CÉPEG.
1 1/2-3 1/2, imm. récent, meuble ou
non, spacies, modernes, poss.
ball 10 ms. Libres imm. 565-1377

23 MAISON À VENDRE

1 c.c.-2 c.c.-3 c.c.
RÉSIDENCES OXFORD
LENNOXVILLE
Meubles ou non, grands loge-
ments. Paysager, tranquille.
96 OXFORD CR. 821-9912
94 OXFORD CR. 564-0106
92 OXFORD CR. 822-8946
103 OXFORD CR. 822-0763
BUR. 564-1006

24 MAISON À VENDRE

1er SEPT.
4 1/2, sous-sol: 375\$
4 1/2, sur étage: 390\$
1475 BD ALEXANDRE, gr. log.
chauffé, eau chaude, four, en-
droit tranquille. Concierge sur
place. 566-5161.

25 MAISON À VENDRE

1er SEPT.
950 PAPINEAU
5 1/2 pces. Beaux et grands log.
chauffés, eau chaude four.
Possibilité de louer log. immédia-
tement. Info: 566-5161.

26 MAISON À VENDRE

2 1/2, 3 1/2, 4 1/2, 5 1/2
Vaste choix, bon prix. 346-3325.

27 MAISON À VENDRE

1025 À 1085
JARDINS FLEURIS (EST)
4 1/2, demi-sol, 389\$
4 1/2, sur étage, 404\$
5, 441\$
chauffés, eau chaude
566-5161

28 MAISON À VENDRE

1045 LACOMBE, EST
3 1/2, 4 1/2
Chauffés, eau chaude, meubles
si désiré. Tranquilles. 346-2960,
829-1244.

29 MAISON À VENDRE

105 LOMAS
3 1/2, 4 1/2 PCES-SECURE
ASCENSEUR-PISCINE
Renovés, chauffés, eau chaude
Voisin PROMENADES KING
563-3585, 564-1006

30 MAISON À VENDRE

1070 PAPINEAU 4 1/2 pces, 2
mots gratuits, ch. eau ch.,
400\$820-7616, 569-4642.
1550 BIENVILLE, 2 mots gra-
tuits, 4 1/2 pces, 410\$, 562-
0706, 346-6889, 569-4642

31 MAISON À VENDRE

NORD RUE BUCK
2 - 3 - 4 pces
563-5238
41-28831X

32 MAISON À VENDRE

77 Belvidère,
Lennoxville
823-5336
564-4080
41-12869

33 MAISON À VENDRE

OUEST RUE GAUTHIER
3 1/2 - 4 1/2
MEUBLÉ OU NON
PRÈS UNIVERSITÉ
BAIL SPÉCIAL
ÉTUDIANT
346-9881
RENDEZ-VOUS
BUREAU
2065 BELVÈDÈRE
SUD
41-28393

34 MAISON À VENDRE

3 1/2 - 4 1/2 - 5 1/2 PCES
Idéal personne retraitée ou
pré-retraitee. Centre-ville,
40 rue St-François
Nord.

35 MAISON À VENDRE

566-0025
565-2630
• Bâtisse béton
• Ascenseur
• Grand balcon
• Bain tourbillon
• Salon social
• Chapelle
41-2837X

36 MAISON À VENDRE

13 Hôtels, motels
14 Bâtisses commerciales
15 Propriétés hors Sherbrooke
16 Propriétés à revenus désirés
17 Villégiature hors Québec
18 Condos

37 MAISON À VENDRE

21 Hypothèques
22 Argent à prêter
23 Argent demandé
24 Collection
25 Occasions d'affaires
26 Comptabilité impôt

38 MAISON À VENDRE

3e AGE
27 Bâtisses béton
28 Ascenseur
29 Grand balcon
30 Bain tourbillon
31 Salons sociaux
32 Chapelle
41-2837X

39 MAISON À VENDRE

41 Appartements et Logements à Louer
42 Appartements à partager
43 Maisons à louer
44 Condos
45 Appartements désirés
46 Locaux à louer
47 Locaux demandés
48 Bungalows cottages à louer
49 Chambres à louer
50 Chambres et pension
51 Châlets à louer
52 Entrepôts - Garages à louer
53 Machinerie à louer
54 Bureaux à louer
55 Demandes à louer
56 Divers à louer
57 Vacances - condos

41 APPARTEMENTS ET LOGEMENTS À LOUER

1115-1135 J. FLEURIS EST - CHAUFFÉS
3, 3 1/2, 4, 4 1/2, eau chaude, meublé
si désiré. RESERVEZ
PARC DEPARNEUR AUTRES
829-1273, 820-0181, 829-1244,
563-4359

42 APPARTEMENTS ET LOGEMENTS À LOUER

1205-1225 J. FLEURIS 3 1/2, 4 1/2 PISCINE - EST TRES MODERNES
Meublé si désiré. VOISIN
ÉCOLE, AUTOBUS, PARC.
564-7095, 563-5967, 829-1244.

43 APPARTEMENTS ET LOGEMENTS À LOUER

150 CANDIAC
NORD, près Carrefour, 3 1/2, 4 1/2,
très propres, ensolleuses, chauf-
fés, eau ch., serv. autobus.
PROMOTION SPÉCIALE

44 APPARTEMENTS ET LOGEMENTS À LOUER

155 LOMAS 1 1/2, 3 1/2 pces,
meublé, eau chaude
563-9175, 821-6681

45 APPARTEMENTS ET LOGEMENTS À LOUER

1580 BD ALEXANDRE
3 1/2 et 4 1/2 pces si désiré, en-
trée lav.-séch. Entièrement ren-
ovés. Prix avantageux. 562-1765

46 APPARTEMENTS ET LOGEMENTS À LOUER

1595 GOYETTE, 3 1/2, 4 1/2, 5 1/2,
libres, 290\$ et +, ch., eau ch.,
meubles ou non
829-9126, 569-6634

47 APPARTEMENTS ET LOGEMENTS À LOUER

1616 LAROCQUE 4 1/2 pces,
chauffé, eau chaude.
Tél: 569-1636.

48 APPARTEMENTS ET LOGEMENTS À LOUER

1666 CHAGNON (OUEST)
4 1/2 chauff. eau chaude, 386\$.
Tél: 566-5161.

49 APPARTEMENTS ET LOGEMENTS À LOUER

1671 LEDOUX, 4 1/2 pces:
874 LAROCQUE, 5 pces,
chauffés, eau ch., 300\$/mois.
Tél: 565-4866, 822-8872.

50 APPARTEMENTS ET LOGEMENTS À LOUER

1672 LEDOUX, 5 1/2 OUEST 408\$
chauffé, eau chaude.
Tél: 566-5161

51 APPARTEMENTS ET LOGEMENTS À LOUER

1775 GOYETTE
2 1/2, 4 c., eau ch., livres
imm. Intercom à l'entrée. Tél.:
562-2781, 346-7898.

52 APPARTEMENTS ET LOGEMENTS À LOUER

1905 GOYETTE, 3 1/2, meuble, s-
meuble, ch., eau ch., électr.,
L'ENNOY, 827-0314

53 APPARTEMENTS ET LOGEMENTS À LOUER

1945 GOYETTE (OUEST)
5 1/2, 357\$.
4 1/2, 326\$.
chauffés, eau chaude.
566-5161

54 APPARTEMENTS ET LOGEMENTS À LOUER

1A2 MIN. CÉPEG.
1 1/2-3 1/2, imm. récent, meuble ou
non, spacies, modernes, poss.
ball 10 ms. Libres imm. 565-1377

55 APPARTEMENTS ET LOGEMENTS À LOUER

1 c.c.-2 c.c.-3 c.c.
RÉSIDENCES OXFORD
LENNOXVILLE
Meubles ou non, grands loge-
ments. Paysager, tranquille.
96 OXFORD CR. 821-9912
94 OXFORD CR. 564-0106
92 OXFORD CR. 822-8946
103 OXFORD CR. 822-0763
BUR. 564-1006

56 APPARTEMENTS ET LOGEMENTS À LOUER

1er SEPT.
4 1/2, sous-sol: 375\$
4 1/2, sur étage: 390\$
1475 BD ALEXANDRE, gr. log.
chauffé, eau chaude, four, en-
droit tranquille. Concierge sur
place. 566-5161.

57 APPARTEMENTS ET LOGEMENTS À LOUER

1er SEPT.
950 PAPINEAU
5 1/2 pces. Beaux et grands log.
chauffés, eau chaude four.
Possibilité de louer log. immédia-
tement. Info:

41 APPARTEMENTS ET LOGEMENTS À LOUER
4 1/2, 2 1/2 OUEST CHAGNON
près Dunant, Pt. Berghain, ch.
eau ch. modernes, 3655, 3655,
3655, 2e, 3e étages, 2 1/2 meublé,
1/2 sous-sol, 2855, grand
ch. eau ch. livres, 346-7872

41 APPARTEMENTS ET LOGEMENTS À LOUER
CHOIX DE LOGEMENTS
3 1/2, 4 1/2, Meublé à désirer
SERVICE 24 heures, 7 jrs/semaine
Près université, 569-4977
2055 Bellevue/Sud, 569-4977

41 APPARTEMENTS ET LOGEMENTS À LOUER
LE LAUREAT
Sect. Universitaire, résidence 1 1/2
meublé, tout compris, conciergerie,
bande, 821-2151

41 APPARTEMENTS ET LOGEMENTS À LOUER
PLACE EVANGELINE
TIRAGE
6 MOIS GRATUITS
1 chance sur 12, de gagner d'ici le
1er sept. 94, 3 1/2, 4 1/2 pces,
tous services inclus, Tel.
569-2453, 569-8991.

47 LOCAUX À LOUER
KING QUEST près de Boulevard
Jacques Cartier, local
commerciaux au rez-de-chaus-
sée, vitrine pleine grandeur,
Superficie de 3000 pi. ca.
Avec grand stat. 821-0801 ou
847-0220.

62 PERSONNEL
MASSAGE
De relaxation et
Désenroulement
569-8935
MASSAGE DE RELAXATION
Sylvie 566-8908

71 DIVERS À VENDRE
BI-ENERGIE
électricité, chauffage, ventilation,
eau chaude, thermopompe, par
entrepeneur spécialisé Bertrand
Fortier, 564-2280
BIBLIO 3 SECTIONS et table de
salon, couleur amaran, T.V.
couleur 26 po. Hitachi, divan
cuir, 54 po. et
chaises, 565-0411

NOS VOISINS
Tu retournes à l'école demain. Tes vacances sont finies...
Est-ce vrai que maman tombe en vacances?
Johanne Grenier 565-8181

4 1/2 OUEST
Petit immeuble, chauffage, eau
chaude, meublé à désirer, 925
Jogues, 823-0012, 564-1006

COIN BOWEN ET CHALFOUR
3 1/2, 4 1/2, chauffé, eau
très propres, livres imm. 823-
7882

LE PANORAMA
3 1/2, 4 1/2, 5 1/2, CHAUFFÉS
PISCINE INT. BÉTON
Salon de bronze, sauna, chute
à déchets, ascenseur, eau
chaude, Meublé à désirer,
822-0498, 564-1006

PRIX SPÉCIAL
OUEST, 2 MS GRATUITS
3 1/2, 4 1/2, chauffés, eau chaude,
tranquille, livres Tel.:
569-8991, 822-3092

LOCAUX À LOUER
Gestion Gaston Lavoie
566-8220
MARQUETTE, 900 pi ca, près
Palais de Justice idéal
bureau d'avocats, comptables,
Jour: 569-9725, soir:
569-5351

TOUS-SENS-A-TION !
AGENCE DE PRESTIGE
et de confiance
Mado Max
• La ou la santé et la discrétion
primant
• Services personnalisés
• Choix de jolies hôtesse, aussi
filles de couleur
• Individuel ou couple
• Spécialement de danse en privé
• Couple érotique
• SERVICE DE MASSAGE
• Show Bi-Sex fem et masc
Sur réservations (Bureaux)
• Service d'accompagnement
pour vos dîners, soirées,
soirées entre amis, fin de semaine
• Bienvenue aux gens
d'affaires

BOIS DE CHAUFFAGE
sec. 1620 Tel. 563-8419
BOITE FIBROCEMENT
noire, meublé haut, pour ca-
mionnette 93 po long, 325
Tel. 864-4962

4 1/2 OUEST
Dans quadruple, rue Kingston,
823-0012, 564-1006

COIN MARQUETTE &
ACADÉMIE, 3 1/2 PCES
Grand 5 1/2, bien éclairé, 2855 si
conciergerie, Beau 3 1/2, bien
éclairé, beaucoup de soleil,
2005/mois, 875-3961, 875-3903.

LESTERRASSES
LONGSAULT, EST
Spécial, gr. 4 1/2, chauffé, élect.
eau ch. charco. patio. Vue sur
faubourg. Prix comp. 346-3805.

PROMOTION
Grands 3 1/2, 4 1/2, 5 1/2. Eau ch.
fournie, près du futur Wal-Mart,
garderie à 2 min. 4798 Gaspé,
820-0690.

51 CHAMBRES À LOUER
1 CHAMBRE DOUBLE avec
salon, quartier nord, près du
Canadian Tire, tout inclus,
Tranquille, 346-4503.

51 CHAMBRES À LOUER
1 CHAMBRE DOUBLE avec
salon, quartier nord, près du
Canadian Tire, tout inclus,
Tranquille, 346-4503.

BOIS DE CHAUFFAGE
sec. 1620 Tel. 563-8419
BOITE FIBROCEMENT
noire, meublé haut, pour ca-
mionnette 93 po long, 325
Tel. 864-4962

4 1/2 PCES,
ch. eau ch. fournie, frais
gr. pièces, parfait pour étudiant,
3655/mois, Tel: 562-0458

COOKSHIRE
Grand 5 1/2, bien éclairé, 2855 si
conciergerie, Beau 3 1/2, bien
éclairé, beaucoup de soleil,
2005/mois, 875-3961, 875-3903.

MAGOG
PISCINE
3 1/2 pces, 3655
4 1/2 pces, 4105
5 1/2 pces, 4805

PROMOTION SPÉCIALE
OUEST, 2 MOIS GRATUITS
Beau grands 3 1/2, 4 1/2, chauffés,
eau ch. Livres imméd. 822-3092,
569-8991.

CHAMBRE À LOUER,
stat. literie, câble, 1305/mois, Tel.
346-4979

PHOTOCOPIEUR
Savin, V 35, avec alimenteur et
classer, prix à discuter, Tel. bur.
564-8816, entre 9h et 17h

LAVERIE SECHEUSE
Tel: 566-1043
LIT D'EAU QUIN; mob. de
chambre mélange, 2 man-
teau, 2 ch. de lit, 2 ch. de lit,
homme, Tel. 845-3517

4 1/2 PCES, chauffés, eau ch.
fournie, très grands, très pro-
pres, Quartier nord, 563-5374

COIN MARQUETTE &
ACADÉMIE, 3 1/2 PCES
Grand 5 1/2, bien éclairé, 2855 si
conciergerie, Beau 3 1/2, bien
éclairé, beaucoup de soleil,
2005/mois, 875-3961, 875-3903.

QUARTIER EST
Bien situé, tranquille 4 1/2,
chauffé, eau ch. très propre,
seule 562-4123, 346-4741

QUARTIER NORD
Gr. 4 1/2, pces, eau ch., pisci-
ne, 4055, Tel. 563-3116

CHAMBRE À LOUER,
1330 Prunier, 5 min. de marche
université, 565-9138

PHOTOCOPIEUR
Savin, V 35, avec alimenteur et
classer, prix à discuter, Tel. bur.
564-8816, entre 9h et 17h

LAVERIE SECHEUSE
Tel: 566-1043
LIT D'EAU QUIN; mob. de
chambre mélange, 2 man-
teau, 2 ch. de lit, 2 ch. de lit,
homme, Tel. 845-3517

4 1/2 PCES, chauffés, eau ch.
fournie, très grands, très pro-
pres, Quartier nord, 563-5374

COIN MARQUETTE &
ACADÉMIE, 3 1/2 PCES
Grand 5 1/2, bien éclairé, 2855 si
conciergerie, Beau 3 1/2, bien
éclairé, beaucoup de soleil,
2005/mois, 875-3961, 875-3903.

QUARTIER EST
Bien situé, tranquille 4 1/2,
chauffé, eau ch. très propre,
seule 562-4123, 346-4741

QUARTIER NORD
Gr. 4 1/2, pces, eau ch., pisci-
ne, 4055, Tel. 563-3116

CHAMBRE À LOUER,
1330 Prunier, 5 min. de marche
université, 565-9138

PHOTOCOPIEUR
Savin, V 35, avec alimenteur et
classer, prix à discuter, Tel. bur.
564-8816, entre 9h et 17h

LAVERIE SECHEUSE
Tel: 566-1043
LIT D'EAU QUIN; mob. de
chambre mélange, 2 man-
teau, 2 ch. de lit, 2 ch. de lit,
homme, Tel. 845-3517

4 1/2 PCES, chauffés, eau ch.
fournie, très grands, très pro-
pres, Quartier nord, 563-5374

COIN MARQUETTE &
ACADÉMIE, 3 1/2 PCES
Grand 5 1/2, bien éclairé, 2855 si
conciergerie, Beau 3 1/2, bien
éclairé, beaucoup de soleil,
2005/mois, 875-3961, 875-3903.

QUARTIER EST
Bien situé, tranquille 4 1/2,
chauffé, eau ch. très propre,
seule 562-4123, 346-4741

QUARTIER NORD
Gr. 4 1/2, pces, eau ch., pisci-
ne, 4055, Tel. 563-3116

CHAMBRE À LOUER,
1330 Prunier, 5 min. de marche
université, 565-9138

PHOTOCOPIEUR
Savin, V 35, avec alimenteur et
classer, prix à discuter, Tel. bur.
564-8816, entre 9h et 17h

LAVERIE SECHEUSE
Tel: 566-1043
LIT D'EAU QUIN; mob. de
chambre mélange, 2 man-
teau, 2 ch. de lit, 2 ch. de lit,
homme, Tel. 845-3517

4 1/2 PCES, chauffés, eau ch.
fournie, très grands, très pro-
pres, Quartier nord, 563-5374

COIN MARQUETTE &
ACADÉMIE, 3 1/2 PCES
Grand 5 1/2, bien éclairé, 2855 si
conciergerie, Beau 3 1/2, bien
éclairé, beaucoup de soleil,
2005/mois, 875-3961, 875-3903.

QUARTIER EST
Bien situé, tranquille 4 1/2,
chauffé, eau ch. très propre,
seule 562-4123, 346-4741

QUARTIER NORD
Gr. 4 1/2, pces, eau ch., pisci-
ne, 4055, Tel. 563-3116

CHAMBRE À LOUER,
1330 Prunier, 5 min. de marche
université, 565-9138

PHOTOCOPIEUR
Savin, V 35, avec alimenteur et
classer, prix à discuter, Tel. bur.
564-8816, entre 9h et 17h

LAVERIE SECHEUSE
Tel: 566-1043
LIT D'EAU QUIN; mob. de
chambre mélange, 2 man-
teau, 2 ch. de lit, 2 ch. de lit,
homme, Tel. 845-3517

4 1/2 PCES, chauffés, eau ch.
fournie, très grands, très pro-
pres, Quartier nord, 563-5374

COIN MARQUETTE &
ACADÉMIE, 3 1/2 PCES
Grand 5 1/2, bien éclairé, 2855 si
conciergerie, Beau 3 1/2, bien
éclairé, beaucoup de soleil,
2005/mois, 875-3961, 875-3903.

QUARTIER EST
Bien situé, tranquille 4 1/2,
chauffé, eau ch. très propre,
seule 562-4123, 346-4741

QUARTIER NORD
Gr. 4 1/2, pces, eau ch., pisci-
ne, 4055, Tel. 563-3116

CHAMBRE À LOUER,
1330 Prunier, 5 min. de marche
université, 565-9138

PHOTOCOPIEUR
Savin, V 35, avec alimenteur et
classer, prix à discuter, Tel. bur.
564-8816, entre 9h et 17h

LAVERIE SECHEUSE
Tel: 566-1043
LIT D'EAU QUIN; mob. de
chambre mélange, 2 man-
teau, 2 ch. de lit, 2 ch. de lit,
homme, Tel. 845-3517

4 1/2 PCES, chauffés, eau ch.
fournie, très grands, très pro-
pres, Quartier nord, 563-5374

COIN MARQUETTE &
ACADÉMIE, 3 1/2 PCES
Grand 5 1/2, bien éclairé, 2855 si
conciergerie, Beau 3 1/2, bien
éclairé, beaucoup de soleil,
2005/mois, 875-3961, 875-3903.

QUARTIER EST
Bien situé, tranquille 4 1/2,
chauffé, eau ch. très propre,
seule 562-4123, 346-4741

QUARTIER NORD
Gr. 4 1/2, pces, eau ch., pisci-
ne, 4055, Tel. 563-3116

CHAMBRE À LOUER,
1330 Prunier, 5 min. de marche
université, 565-9138

PHOTOCOPIEUR
Savin, V 35, avec alimenteur et
classer, prix à discuter, Tel. bur.
564-8816, entre 9h et 17h

LAVERIE SECHEUSE
Tel: 566-1043
LIT D'EAU QUIN; mob. de
chambre mélange, 2 man-
teau, 2 ch. de lit, 2 ch. de lit,
homme, Tel. 845-3517

4 1/2 PCES, chauffés, eau ch.
fournie, très grands, très pro-
pres, Quartier nord, 563-5374

COIN MARQUETTE &
ACADÉMIE, 3 1/2 PCES
Grand 5 1/2, bien éclairé, 2855 si
conciergerie, Beau 3 1/2, bien
éclairé, beaucoup de soleil,
2005/mois, 875-3961, 875-3903.

QUARTIER EST
Bien situé, tranquille 4 1/2,
chauffé, eau ch. très propre,
seule 562-4123, 346-4741

QUARTIER NORD
Gr. 4 1/2, pces, eau ch., pisci-
ne, 4055, Tel. 563-3116

CHAMBRE À LOUER,
1330 Prunier, 5 min. de marche
université, 565-9138

PHOTOCOPIEUR
Savin, V 35, avec alimenteur et
classer, prix à discuter, Tel. bur.
564-8816, entre 9h et 17h

LAVERIE SECHEUSE
Tel: 566-1043
LIT D'EAU QUIN; mob. de
chambre mélange, 2 man-
teau, 2 ch. de lit, 2 ch. de lit,
homme, Tel. 845-3517

4 1/2 PCES, chauffés, eau ch.
fournie, très grands, très pro-
pres, Quartier nord, 563-5374

COIN MARQUETTE &
ACADÉMIE, 3 1/2 PCES
Grand 5 1/2, bien éclairé, 2855 si
conciergerie, Beau 3 1/2, bien
éclairé, beaucoup de soleil,
2005/mois, 875-3961, 875-3903.

QUARTIER EST
Bien situé, tranquille 4 1/2,
chauffé, eau ch. très propre,
seule 562-4123, 346-4741

QUARTIER NORD
Gr. 4 1/2, pces, eau ch., pisci-
ne, 4055, Tel. 563-3116

CHAMBRE À LOUER,
1330 Prunier, 5 min. de marche
université, 565-9138

PHOTOCOPIEUR
Savin, V 35, avec alimenteur et
classer, prix à discuter, Tel. bur.
564-8816, entre 9h et 17h

LAVERIE SECHEUSE
Tel: 566-1043
LIT D'EAU QUIN; mob. de
chambre mélange, 2 man-
teau, 2 ch. de lit, 2 ch. de lit,
homme, Tel. 845-3517

4 1/2 PCES, chauffés, eau ch.
fournie, très grands, très pro-
pres, Quartier nord, 563-5374

COIN MARQUETTE &
ACADÉMIE, 3 1/2 PCES
Grand 5 1/2, bien éclairé, 2855 si
conciergerie, Beau 3 1/2, bien
éclairé, beaucoup de soleil,
2005/mois, 875-3961, 875-3903.

QUARTIER EST
Bien situé, tranquille 4 1/2,
chauffé, eau ch. très propre,
seule 562-4123, 346-4741

QUARTIER NORD
Gr. 4 1/2, pces, eau ch., pisci-
ne, 4055, Tel. 563-3116

CHAMBRE À LOUER,
1330 Prunier, 5 min. de marche
université, 565-9138

PHOTOCOPIEUR
Savin, V 35, avec alimenteur et
classer, prix à discuter, Tel. bur.
564-8816, entre 9h et 17h

LAVERIE SECHEUSE
Tel: 566-1043
LIT D'EAU QUIN; mob. de
chambre mélange, 2 man-
teau, 2 ch. de lit, 2 ch. de lit,
homme, Tel. 845-3517

4 1/2 PCES, chauffés, eau ch.
fournie, très grands, très pro-
pres, Quartier nord, 563-5374

COIN MARQUETTE &
ACADÉMIE, 3 1/2 PCES
Grand 5 1/2, bien éclairé, 2855 si
conciergerie, Beau 3 1/2, bien
éclairé, beaucoup de soleil,
2005/mois, 875-3961, 875-3903.

QUARTIER EST
Bien situé, tranquille 4 1/2,
chauffé, eau ch. très propre,
seule 562-4123, 346-4741

QUARTIER NORD
Gr. 4 1/2, pces, eau ch., pisci-
ne, 4055, Tel. 563-3116

CHAMBRE À LOUER,
1330 Prunier, 5 min. de marche
université, 565-9138

PHOTOCOPIEUR
Savin, V 35, avec alimenteur et
classer, prix à discuter, Tel. bur.
564-8816, entre 9h et 17h

LAVERIE SECHEUSE
Tel: 566-1043
LIT D'EAU QUIN; mob. de
chambre mélange, 2 man-
teau, 2 ch. de lit, 2 ch. de lit,
homme, Tel. 845-3517

4 1/2 PCES, chauffés, eau ch.
fournie, très grands, très pro-
pres, Quartier nord, 563-5374

COIN MARQUETTE &
ACADÉMIE, 3 1/2 PCES
Grand 5 1/2, bien éclairé, 2855 si
conciergerie, Beau 3 1/2, bien
éclairé, beaucoup de soleil,
2005/mois, 875-3961, 875-3903.

QUARTIER EST
Bien situé, tranquille 4 1/2,
chauffé, eau ch. très propre,
seule 562-4123, 346-4741

QUARTIER NORD
Gr. 4 1/2, pces, eau ch., pisci-
ne, 4055, Tel. 563-3116

CHAMBRE À LOUER,
1330 Prunier, 5 min. de marche
université, 565-9138

PHOTOCOPIEUR
Savin, V 35, avec alimenteur et
classer, prix à discuter, Tel. bur.
564-8816, entre 9h et 17h

LAVERIE SECHEUSE
Tel: 566-1043
LIT D'EAU QUIN; mob. de
chambre mélange, 2 man-
teau, 2 ch. de lit, 2 ch. de lit,
homme, Tel. 845-3517

4 1/2 PCES, chauffés, eau ch.
fournie, très grands, très pro-
pres, Quartier nord, 563-5374

COIN MARQUETTE &
ACADÉMIE, 3 1/2 PCES
Grand 5 1/2, bien éclairé, 2855 si
conciergerie, Beau 3 1/2, bien
éclairé, beaucoup de soleil,
2005/mois, 875-3961, 875-3903.

QUARTIER EST
Bien situé, tranquille 4 1/2,
chauffé, eau ch. très propre,
seule 562-4123, 346-4741

QUARTIER NORD
Gr. 4 1/2, pces, eau ch., pisci-
ne, 4055, Tel. 563-3116

CHAMBRE À LOUER,
1330 Prunier, 5 min. de marche
université, 565-9138

PHOTOCOPIEUR
Savin, V 35, avec alimenteur et
classer, prix à discuter, Tel. bur.
564-8816, entre 9h et 17h

LAVERIE SECHEUSE
Tel: 566-1043
LIT D'EAU QUIN; mob. de
chambre mélange, 2 man-
teau, 2 ch. de lit, 2 ch. de lit,
homme, Tel. 845-3517

4 1/2 PCES, chauffés, eau ch.
fournie, très grands, très pro-
pres, Quartier nord, 563-5374

COIN MARQUETTE &
ACADÉMIE, 3 1/2 PCES
Grand 5 1/2, bien éclairé, 2855 si
conciergerie, Beau 3 1/2, bien
éclairé, beaucoup de soleil,
2005/mois, 875-3961, 875-3903.

QUARTIER EST
Bien situé, tranquille 4 1/2,
chauffé, eau ch. très propre,
seule 562-4123, 346-4741

QUARTIER NORD
Gr. 4 1/2, pces, eau ch., pisci-
ne, 4055, Tel. 563-3116

CHAMBRE À LOUER,
1330 Prunier, 5 min. de marche
université, 565-9138

PHOTOCOPIEUR
Savin, V 35, avec alimenteur et
classer, prix à discuter, Tel. bur.
564-8816, entre 9h et 17h

LAVERIE SECHEUSE
Tel: 566-1043
LIT D'EAU QUIN; mob. de
chambre mélange, 2 man-
teau, 2 ch. de lit, 2 ch. de lit,
homme, Tel. 845-3517

4 1/2 PCES, chauffés, eau ch.
fournie, très grands, très pro-
pres, Quartier nord, 563-5374

COIN MARQUETTE &
ACADÉMIE, 3 1/2 PCES
Grand 5 1/2, bien éclairé, 2855 si
conciergerie, Beau 3 1/2, bien
éclairé, beaucoup de soleil,
2005/mois, 875-3961, 875-3903.

QUARTIER EST
Bien situé, tranquille 4 1/2,
chauffé, eau ch. très propre,
seule 562-4123, 346-4741

QUARTIER NORD
Gr. 4 1/2, pces, eau ch., pisci-
ne, 4055, Tel. 563-3116

CHAMBRE À LOUER,
1330 Prunier, 5 min. de marche
université, 565-9138

PHOTOCOPIEUR
Savin, V 35, avec alimenteur et
classer, prix à discuter, Tel. bur.
564-8816, entre 9h et 17h

LAVERIE SECHEUSE
Tel: 566-1043
LIT D'EAU QUIN; mob. de
chambre mélange, 2 man-
teau, 2 ch. de lit, 2 ch. de lit,
homme, Tel. 845-3517

1er agent vendeur
succursale Sherbrooke depuis
7 ans consécutifs.
3e meilleur vendeur au
Québec (1300 agents) au
31 décembre 1993
8 ans d'expérience
dans le domaine résidentiel,
multifamilial et commercial. 22758

72 MEUBLES ET
ELECTROMENAGERS
4505 & L'ENSEMBLE, cuisinière,
réfrigérateur, lave-vaisselle,
lave-linge, sèche-linge,
télévision, table de billard,
brûleur à gaz, 5 x 9, 820-8616

88 INSTRUMENTS
DE MUSIQUE
ORGUE YAMAHA ME-50,
haut-parleurs KA-10,
vaporisateur, 18005, 823-
514-237-4831

101 PERSONNEL
DEMANDE
DEMEURAGE DEMANDE,
avec permis classe 3, pour
travail temps partiel. Faire
parvenir CV au 2355 King
Ouest, bureau 202, Sher-
brooke, Qué. J1J2G6

72 MEUBLES ET
ELECTROMENAGERS
4505 & L'ENSEMBLE, cuisinière,
réfrigérateur, lave-vaisselle,
lave-linge, sèche-linge,
télévision, table de billard,
brûleur à gaz, 5 x 9, 820-8616

88 INSTRUMENTS
DE MUSIQUE
ORGUE YAMAHA ME-50,
haut-parleurs KA-10,
vaporisateur, 18005, 823-
514-237-4831

101 PERSONNEL
DEMANDE
DEMEURAGE DEMANDE,
avec permis classe 3, pour
travail temps partiel. Faire
parvenir CV au 2355 King
Ouest, bureau 202, Sher-
brooke, Qué. J1J

101 PERSONNEL DEMANDE
NOUS PAVONS POUR TA FORMATION
 Tu te cherches un travail à temps plein? Tu aimerais être payé pour apprendre avec possibilité de bon? Tu apprécieras trois (3) semaines de vacances payées après un (1) an de service, quatre (4) semaines après trois (3) ans de service en plus des neuf (9) congés fériés offerts chaque année et autres avantages sociaux? Si tu aimes la couture, j'ai un emploi pour toi. Tu te présentes au: **971 Galt Ouest à Sherbrooke du lundi au vendredi entre: 8 h 30 et midi 14 h 00 et 16 h 30**

NOUVEAU 5 REPRESENTANTS
 21 ans et plus, poss. véhicule fourni, revenu intéressant, vente directe. Entre 8h30 et 10h a.m. 346-8169.

PRESTATAIRES DE L'ASSURANCE-CHÔMAGE
 Secondaire IV ou moins, vous avez besoin d'aide pour votre recherche d'emploi? **CONTACT** vous offre ses services:

- Rédaction du curriculum vitae
- Panification de la recherche d'emploi
- Préparation pour entrevue d'emploi
- Orientation
- Counselling d'emploi

Service gratuit. Offert à: Sherbrooke, Coaticook, Magog, Richmond, Windsor, East Angus et Lac-Mégantic.

N'attendez pas votre dernier chèque.
Appelez CONTACT au 822-4114.

101 PERSONNEL DEMANDE
OCCASION D'AFFAIRES
 Produits santé Lifestyle. Pr. inf. 819-346-7837, pag. 822-6363.

PARTIEL, solliciteuses (euses) par téléphone, cours danse, 95 semaines de vacances payées après un (1) an de service, quatre (4) semaines après trois (3) ans de service en plus des neuf (9) congés fériés offerts chaque année et autres avantages sociaux? Si tu aimes la couture, j'ai un emploi pour toi. Tu te présentes au: **971 Galt Ouest à Sherbrooke du lundi au vendredi entre: 8 h 30 et midi 14 h 00 et 16 h 30**

NOUVEAU 5 REPRESENTANTS
 21 ans et plus, poss. véhicule fourni, revenu intéressant, vente directe. Entre 8h30 et 10h a.m. 346-8169.

PRESTATAIRES DE L'ASSURANCE-CHÔMAGE
 Secondaire IV ou moins, vous avez besoin d'aide pour votre recherche d'emploi? **CONTACT** vous offre ses services:

- Rédaction du curriculum vitae
- Panification de la recherche d'emploi
- Préparation pour entrevue d'emploi
- Orientation
- Counselling d'emploi

Service gratuit. Offert à: Sherbrooke, Coaticook, Magog, Richmond, Windsor, East Angus et Lac-Mégantic.

N'attendez pas votre dernier chèque.
Appelez CONTACT au 822-4114.

101 PERSONNEL DEMANDE
POMPISTE temps plein, jour et soir. Se présenter avec C.V. au 1621 Chemin Rivière aux Cerises, Magog (sortie 118 de l'autoroute 10).

REPRESENTANT RECHERCHE
 REPRÉSENTANT RECHERCHE rémunération: 30 000\$ plus bonus. Fonction: vente et service à la clientèle existante. Exigences: DEC minimum ou exp. de la vente. Envoyer C.V. avec dossier AC25166, Sherb. J1J4M6

REPRESENTANTS (ES) compagnie provinciale est à la recherche de représentants (es) pour la région de Sherbrooke et ses environs. Auto nécessaire, clientèle foule, expériences dans la vente obligatoire, salaire intéressant, pour entrevue tél.: 829-1212, demander Daniel

SAINTE FOY, QUÉBEC
 Directeur général pour complexe hôtelier, 250 chambres. Expérience en administration hôtelière, contrôle en hébergement, restauration, bar, banquet, bureau des ventes. Capable de cibler et solliciter une clientèle avec service personnalisé. Faire parvenir c.v. avec photo au C.P. 26, La Tribune Inc., 1950 rue Roy, Sherbrooke (Qc) J1K2X8

TECHNICIEN EN ARCHITECTURE
 Avec expérience pour dessiner sur Auto Cad. Emploi à Magog. Tél. 868-2100

TEMPS PARTIEL
 Couple concier, 30 ans et plus, doit demeurer sur place. Nord de Sherb. Pour 36 logements. Doit avoir exp. Bon salaire. Pour septembre. Faites parvenir votre c.v. au casier postal 25021, Sherb. Qc. J1J4K7

102 TRAVAIL DEMANDE
FERRAIS MENUISIERIE de tous genres, plombiers, joints, peinture, couverture, galeries, patio, céramique. A bon prix. Références: 562-1673.

123 COURS PRIVÉS
ATTENTION, prix très très bas. Orthographe, rattrapage, orthopédagogie 35 d'exp. Succès assuré. Place limitée: 569-6071, 868-1645.

WORD PERFECT
 Lotus, dBase, DOS, Windows, cours intensifs: 564-3134.

142 GARDERIES
GARDERAI ENFANTS, à leur domicile, lundi au vendredi, pour enseignante de préférence, poss. auto, bonne réf. Tél: 565-0514.

GARDERAI ENFANTS chez moi, du lundi au vendredi, diplômée en technique et éducation en garderie, mère d'une fille de 8 mois, préférerais enfants de 1½ an et plus. Situé près école, ch. Galvin, Fleurimont 562-1110

GARDERIE FAMILIALE:
 Canton Ascot, jour et soir temps plein ou partiel. Julie 829-1815 - Guylaine 829-8505

LOCAL POUR GARDERIE
 4389 PAVILLON - R. FOREST 1 600 PI CA LIBRE 1er SEPTEMBRE 1994 564-6444 (DU LUNDI AU VENDREDI)

143 SERVICES DIVERS
ANTIROUILLE
 10 ans d'expérience, produit neuf, travail propre et bien fait. Au 1610, 126 Ave nord, (ch. du CHU), 823-1600.

AVEZ RÉPARATIONS À FAIRE
 Manutention, peinture, tailleage de haies etc. 563-1942

COIFFURE À DOMICILE
 coupe hommes, femmes, enfants. Mise en plis, permanente, coloration et méches. Geneviève: 564-2430

COUVERTURE BARDEAU D'ASPHALTE
 Estimation gratuite. RENE LAVOIE 822-0533

143 SERVICES DIVERS
INFILTRATION problèmes de solage
 Estimation gratuite travaux garantis. EPOXY PRO INC. 821-3737

LES PLÂTRIERS DE L'ESTRIORCA
 plâtre - joints - stucco

162 TRACTEURS
TRACTEUR JOHN DEERE
 Modèle 40, bonne condition. 446 King Est. Ascot. Contact

TRACTEURS DE FERME
 de jardin et de pelouse, tondeuse à gazon, débroussailluse, neufs et usagés. Financement disponible à taux réduit. Escalier supplémentaire pour achat pré-saison. Pièces et réparations pour toutes marques disponibles. Geo Delisle Inc. 519-569-9821

166 REMORQUES
REMORQUE FERMEE, 8x6 pi, idéal pour 4 roues ou motoneige, hauteur de 4 pi. 6505, Apr. 17h 829-9141

168 CAMIONS ET FOURBONNETTES
ACHETERAIS CAMIONS
 10 roues, 1985 à 1990, différents longueurs. Camions usagés de l'Estrie 640 Angus Nord East Angus, 832-3337

FORD F-250, XLT, 1990, mot. 460, t. équipé, balance garantie Ford 1996, 846-6975.

CAMIONS A-1
Ouvrez les samedis sortie 71
 Autoroute 55 à Windsor

4x2 CAB. RÉGULIÈRE
 93 - F-150
 93 - F-150
 92 - F-150
 92 - F-150
 89 - F-150
 87 - Ranger
 78 - F-150

4x4 CAB. RÉGULIÈRE
 93 - F-150
 92 - F-150
 87 - Ranger

4x2 SUPER CAB.
 92 - F-15
 89 - S-15
 87 - F-150

4x4 SUPER CAB.
 92 - Ranger
 88 - Ranger

4x4 FAMILIAL - SPÉCIAL
 93 - Aérostar allongée
 92 - Explorer, auto., 4 p.
 92 - Explorer, man., 4 p.
 92 - Explorer, auto., 4 p.
 91 - Toyota 4-Runner

VAN - VIDE COMMERCIAL
 91 - Aérostar cargo
 90 - E-150 cargo

FAMILIAL VAN 7 PLACES
 90 - Allongée, 4x2, 53 km
 90 - Régulier 4x2, 77 km
 89 - Allongée 4x2, super
 88 - Régulier 4x2, XLT
 88 - E-350, 11 pass.
 87 - Régulier XL

À PRIX SUPER ATTRAYANTS

CHAMPAGNE WINDSOR
 845-7009 (58 2843)

170 AUTOS À VENDRE
**** 000.00\$ ****

• Vous voulez payer la taxe sur le prix de votre achat
 • Autos, camions, motos, roulotte, etc.
 • Et non sur le prix de liste.

Appelez-moi, Lucy, 562-2252 ou 820-1865, marchand.

170 AUTOS À VENDRE
**** 000.00\$ ****

• Vous voulez payer la taxe sur le prix de votre achat
 • Autos, camions, motos, roulotte, etc.
 • Et non sur le prix de liste.

Appelez-moi, Lucy, 562-2252 ou 820-1865, marchand.

Beaucage VOITURES D'OCCASION
 Plus que jamais, la place par excellence!

- 94 OLDS SUPRÊME SL, très bien équipés, démonstrateurs de 8 000 à 14 000 km. Très belles voitures. Prix réduit.
- 94 OLDS SUPRÊME, 6 000 km, bien équipé. Balance de garantie
- 94 CHEVROLET Cavalier, 4 p., 6 000 km. Balance de garantie
- 94 CADILLAC Sedan de ville, 23 000 km, t. équipé. Balance de garantie 4 ans/80 000 km
- 93 CHEVROLET Cavalier 4 p., rouge, auto. Bal. de gar. 41 000 km
- 92 MERCURY Tracer, 4 p., bien équipé, air clim., 5 vit., 48 000 km. Balance de garantie
- 92 NISSAN Sentra Classic, auto., 71 000 km. Balance de garantie
- 92 HONDA ACCORD EX, auto., 4 p., très belle voiture
- 92 CHEV. Cavalier 2 p., auto., 58 000 km
- 91 CHEVROLET Cavalier, 2 p., 89 000 km, man.
- 91 CHEV. LUMINA 4 p., 82 000 km, auto.
- 91 CHEV. CORSICA LT, t. équipé, auto., 98 000 km. Poss. de garantie
- 89 CHEV. CAVALIER RS, 2 p., auto., 90 000 km.

CAMIONS-VAN
 93 CHEVROLET LUMINA VAN, 30 000 km, 5 passagers, auto, balance de garantie.
 93 PICK UP S-10, 46 000 km, 4 cyl., 5 vit.

4X4
 89 JEEP CHEROKEE Laredo, 4x4, man.

Tous nos véhicules sont inspectés et la plupart sont garantis General Motors. La plupart de nos véhicules sont de provenance locale. Financement disponible sur place. Echange accepté. Service après-vente chez un concessionnaire assurant une qualité totale. Pour plus d'informations, venez rencontrer l'un de nos représentants.

Beaucage 823-4343
 4339, boul. Bourque, Rock Forest

28341

148 PAYSAGISTES
CÈDRES POUR HAIES 2 à 3 pi. 1 505 3/4 p. 25 489 pi. 3 255 6 à 8 pi. 88. Posés si désiré à 1\$/ch. Estimation gratuite. Plus de 30 ans d'expérience. 843-3642.

SERVICE D'ENTRETIEN JOSE
 ENR, taille d'arbres, arbutistes et cèdres, mur de soutènement, arrosage, nettoyage paysager. 820-2137

162 TRACTEURS
TRACTEURS DE FERME
 de jardin et de pelouse, tondeuse à gazon, débroussailluse, neufs et usagés. Financement disponible à taux réduit. Escalier supplémentaire pour achat pré-saison. Pièces et réparations pour toutes marques disponibles. Geo Delisle Inc. 519-569-9821

166 REMORQUES
REMORQUE FERMEE, 8x6 pi, idéal pour 4 roues ou motoneige, hauteur de 4 pi. 6505, Apr. 17h 829-9141

168 CAMIONS ET FOURBONNETTES
ACHETERAIS CAMIONS
 10 roues, 1985 à 1990, différents longueurs. Camions usagés de l'Estrie 640 Angus Nord East Angus, 832-3337

FORD F-250, XLT, 1990, mot. 460, t. équipé, balance garantie Ford 1996, 846-6975.

CAMIONS A-1
Ouvrez les samedis sortie 71
 Autoroute 55 à Windsor

4x2 CAB. RÉGULIÈRE
 93 - F-150
 93 - F-150
 92 - F-150
 92 - F-150
 89 - F-150
 87 - Ranger
 78 - F-150

4x4 CAB. RÉGULIÈRE
 93 - F-150
 92 - F-150
 87 - Ranger

4x2 SUPER CAB.
 92 - F-15
 89 - S-15
 87 - F-150

4x4 SUPER CAB.
 92 - Ranger
 88 - Ranger

4x4 FAMILIAL - SPÉCIAL
 93 - Aérostar allongée
 92 - Explorer, auto., 4 p.
 92 - Explorer, man., 4 p.
 92 - Explorer, auto., 4 p.
 91 - Toyota 4-Runner

VAN - VIDE COMMERCIAL
 91 - Aérostar cargo
 90 - E-150 cargo

FAMILIAL VAN 7 PLACES
 90 - Allongée, 4x2, 53 km
 90 - Régulier 4x2, 77 km
 89 - Allongée 4x2, super
 88 - Régulier 4x2, XLT
 88 - E-350, 11 pass.
 87 - Régulier XL

À PRIX SUPER ATTRAYANTS

CHAMPAGNE WINDSOR
 845-7009 (58 2843)

170 AUTOS À VENDRE
**** 000.00\$ ****

• Vous voulez payer la taxe sur le prix de votre achat
 • Autos, camions, motos, roulotte, etc.
 • Et non sur le prix de liste.

Appelez-moi, Lucy, 562-2252 ou 820-1865, marchand.

170 AUTOS À VENDRE
**** 000.00\$ ****

• Vous voulez payer la taxe sur le prix de votre achat
 • Autos, camions, motos, roulotte, etc.
 • Et non sur le prix de liste.

Appelez-moi, Lucy, 562-2252 ou 820-1865, marchand.

Beaucage VOITURES D'OCCASION
 Plus que jamais, la place par excellence!

- 94 OLDS SUPRÊME SL, très bien équipés, démonstrateurs de 8 000 à 14 000 km. Très belles voitures. Prix réduit.
- 94 OLDS SUPRÊME, 6 000 km, bien équipé. Balance de garantie
- 94 CHEVROLET Cavalier, 4 p., 6 000 km. Balance de garantie
- 94 CADILLAC Sedan de ville, 23 000 km, t. équipé. Balance de garantie 4 ans/80 000 km
- 93 CHEVROLET Cavalier 4 p., rouge, auto. Bal. de gar. 41 000 km
- 92 MERCURY Tracer, 4 p., bien équipé, air clim., 5 vit., 48 000 km. Balance de garantie
- 92 NISSAN Sentra Classic, auto., 71 000 km. Balance de garantie
- 92 HONDA ACCORD EX, auto., 4 p., très belle voiture
- 92 CHEV. Cavalier 2 p., auto., 58 000 km
- 91 CHEVROLET Cavalier, 2 p., 89 000 km, man.
- 91 CHEV. LUMINA 4 p., 82 000 km, auto.
- 91 CHEV. CORSICA LT, t. équipé, auto., 98 000 km. Poss. de garantie
- 89 CHEV. CAVALIER RS, 2 p., auto., 90 000 km.

CAMIONS-VAN
 93 CHEVROLET LUMINA VAN, 30 000 km, 5 passagers, auto, balance de garantie.
 93 PICK UP S-10, 46 000 km, 4 cyl., 5 vit.

4X4
 89 JEEP CHEROKEE Laredo, 4x4, man.

Tous nos véhicules sont inspectés et la plupart sont garantis General Motors. La plupart de nos véhicules sont de provenance locale. Financement disponible sur place. Echange accepté. Service après-vente chez un concessionnaire assurant une qualité totale. Pour plus d'informations, venez rencontrer l'un de nos représentants.

Beaucage 823-4343
 4339, boul. Bourque, Rock Forest

28341

170 AUTOS À VENDRE
822-5751
NOUS ACHETONS VÉHICULES USAGÉS en bonne condition. Nous allons sur les lieux pour vous faire un bon prix. Ronald

ACHAT D'AUTOS
 acheteurs de 88 à 95 M. Ferland Autos 1330 King Est. Tél: 566-5855.

ACHAT D'AUTOS
 acheteurs véhicules 89 à 94, payons comptant.

ACHAT D'AUTOS pour "scrap" Vente de pièces usagées et pièces d'autos.

ACHETONS AUTOS vendons pièces usagées. Pièces d'autos Fleurimont 564-5020

ACHETONS VIEILLES AUTO-MOBILES pour scrap. Vendons pièces d'autos. Inf. 569-0733.

CADILLAC FLEETWOOD, Brougham d'élegance, 1982, propre, bonne cond., identique aux 92, 2.7505, 565-9350.

DEBARRASSES-TOI DE TA VIEILLE voiture, nous l'achetons. Tél. 832-3478.

DODGE RELIANT 1988
 4 portes, économique, idéale pour dame, très propre. 562-6217, 562-3539

FORD ESCORT LX
 1989, air climatisé, 4 pneus d'été neufs sur roues, 4 pneus d'hiver sur roues. 2500\$. Après 17h: 849-6570

FORD TEMPO LX 1992, air clim., t. eq., cruise, etc. Prix du litre rouge. 80 000 km. Ap. 17h 564-8471.

HONDA CIVIC CX 1991
 rouge, tout super. 823-7893

HONDA CIVIC DX 1989, manu., 5 vit., syst. alarme, 4 pneus hiver neufs, 122 000 km, 5.5008\$ nég. Nathalie: 822-1904, 346-5005

HONDA CIVIC LX 1989, 4 p., autom., a/c, portes, vitres élect., peinture et pneus neufs. 1 seul prop. 6700\$. 822-4677

HONDA CIVIC MODELE SI
 1991, nous, excellente condition. Tél: 566-2714.

HYUNDAI EXCEL GL 1987
 72 000 km., blanche, bonne cond., 1 200\$ nég. Ap. 16h30 514-535-6736

JEEP LAREDO 1987, 2 toits mou et dur, très bonne condition, 7 950\$ nég. 822-7740, 562-2775.

MAZDA 323 1987, 137 000 km., 2 p., manu., marine, 2.650\$. Jour: 566-7212 Michel, soir 864-9119

SAISIES ET SURPLUS
 Ford/Chrysler, camions, motos, bateaux à partir de 100\$. Message en, 24 h. Tél: 1-514-851-0077

TOYOTA COROLLA LE 1989
 blanche, man., 80 000 km., 4 pneus d'hiver, très propre. Acheteur sérieux seulement. Après 18h 847-0406.

VOUS VOLEZ VENDRE AUTO OU CAMION! L'offrir à Galtan, sera payant. 864-6834.

SHERBROOKE LIQUIDATION
DE TOUTS NOS VÉHICULES USAGÉS

89 PULSAR SE, T-top, blanc, 5 vit.
 90 STANZA, gris, 4 p.
 90 SENTRA rouge, man.
 90 SENTRA bleu, man., 4 p.
 90 SENTRA, 2 p., auto., rouge
 91 MAXIMA GXE auto., noir
 91 MAXIMA GXE auto., gris
 92 MAXIMA GXE, gris
 93 INFINITI Q-45, tout équipé
 93 ALTIMA GXE, toit ouvrant, auto., blanc

4280 BOUL. BOURQUE 823-8008

Prenez avis que SYLVIE HUOT, domiciliée au 525, rue Cliff, app. 302, Sherbrooke (Québec) J1H 6E6, présentera au directeur de l'état civil une demande pour changer son nom en celui de MARIE BOUCAVALAS. ME NADIA PLANTE Sherbrooke, ce 22 août 1994 68950

Changement de noms
 Prenez avis que Joanne Turcotte, en ma qualité de mère, domiciliée au 425, rue Bérard à Granby, présentera au directeur de l'état civil une demande pour changer les noms de Steve Yvan Joseph Breault et Jimmy Yves Joseph Breault en ceux de Steve Yvan Joseph Turcotte Breault et Jimmy Yves Joseph Turcotte Breault. 68705

On peut guérir les maladies du rein
 Les malades du rein peuvent guérir.

Donnez à la LA FONDATION CANADIENNE DES MALADIES DU REIN

Changeement de noms
 Prenez avis que Joanne Turcotte, en ma qualité de mère, domiciliée au 425, rue Bérard à Granby, présentera au directeur de l'état civil une demande pour changer les noms de Steve Yvan Joseph Breault et Jimmy Yves Joseph Breault en ceux de Steve Yvan Joseph Turcotte Breault et Jimmy Yves Joseph Turcotte Breault. 68705

Changeement de noms
 Prenez avis que Joanne Turcotte, en ma qualité de mère, domiciliée au 425, rue Bérard à Granby, présentera au directeur de l'état civil une demande pour changer les noms de Steve Yvan Joseph Breault et Jimmy Yves Joseph Breault en ceux de Steve Yvan Joseph Turcotte Breault et Jimmy Yves Joseph Turcotte Breault. 68705

Changeement de noms
 Prenez avis que Joanne Turcotte, en ma qualité de mère, domiciliée au 425, rue Bérard à Granby, présentera au directeur de l'état civil une demande pour changer les noms de Steve Yvan Joseph Breault et Jimmy Yves Joseph Breault en ceux de Steve Yvan Joseph Turcotte Breault et Jimmy Yves Joseph Turcotte Breault. 68705

Changeement de noms
 Prenez avis que Joanne Turcotte, en ma qualité de mère, domiciliée au 425, rue Bérard à Granby, présentera au directeur de l'état civil une demande pour changer les noms de Steve Yvan Joseph Breault et Jimmy Yves Joseph Breault en ceux de Steve Yvan Joseph Turcotte Breault et Jimmy Yves Joseph Turcotte Breault. 68705

Changeement de noms
 Prenez avis que Joanne Turcotte, en ma qualité de mère, domiciliée au 425, rue Bérard à Granby, présentera au directeur de l'état civil une demande pour changer les noms de Steve Yvan Joseph Breault et Jimmy Yves Joseph Breault en ceux de Steve Yvan Joseph Turcotte Breault et Jimmy Yves Joseph Turcotte Breault. 68705

Changeement de noms
 Prenez avis que Joanne Turcotte, en ma qualité de mère, domiciliée au 425, rue Bérard à Granby, présentera au directeur de l'état civil une demande pour changer les noms de Steve Yvan Joseph Breault et Jimmy Yves Joseph Breault en ceux de Steve Yvan Joseph Turcotte Breault et Jimmy Yves Joseph Turcotte Breault. 68705

Général

Parizeau aura le mot de la fin ce soir

Frédéric TREMBLAY Montréal (PC)

C'est au premier ministre Daniel Johnson qu'il appartient d'ouvrir les hostilités au débat des chefs ce soir, alors que Jacques Parizeau aura le mot de la fin.



«Face à face 94», le premier débat télévisé des chefs en campagne électorale au Québec depuis la confrontation entre Daniel Johnson père et Jean Lesage en 1962, sera retransmis simultanément à l'antenne de TVA, Radio-Québec et Radio-Canada, à compter de 20 h.

Par un tirage à la courte paille, hier, dans les studios PMT Vidéo où se déroulera le débat, le Parti québécois a obtenu le droit de choisir entre commencer ou clôturer l'échange. Le PQ a préféré la finale plutôt que l'ouverture.

«On peut apporter des compléments ou reprendre des bons coups qu'on a pu faire durant le débat (au cours de la déclaration finale). C'est une occasion importante», a commenté Jean Royer, l'un des principaux conseillers du chef péquiste Jacques Parizeau.

«Ca fait parfaitement notre bonheur de commencer. Ca nous permet de bien saisir la population de ce qui est vraiment l'enjeu de la campagne (souveraineté vs emploi)», a de son côté fait valoir John Parizella, le chef de cabinet du premier ministre Daniel Johnson.

Ainsi, à l'ouverture, c'est Daniel Johnson qui prononcera une première déclaration de quatre minutes, qui sera suivie d'une intervention de même durée de la part de M. Parizeau.

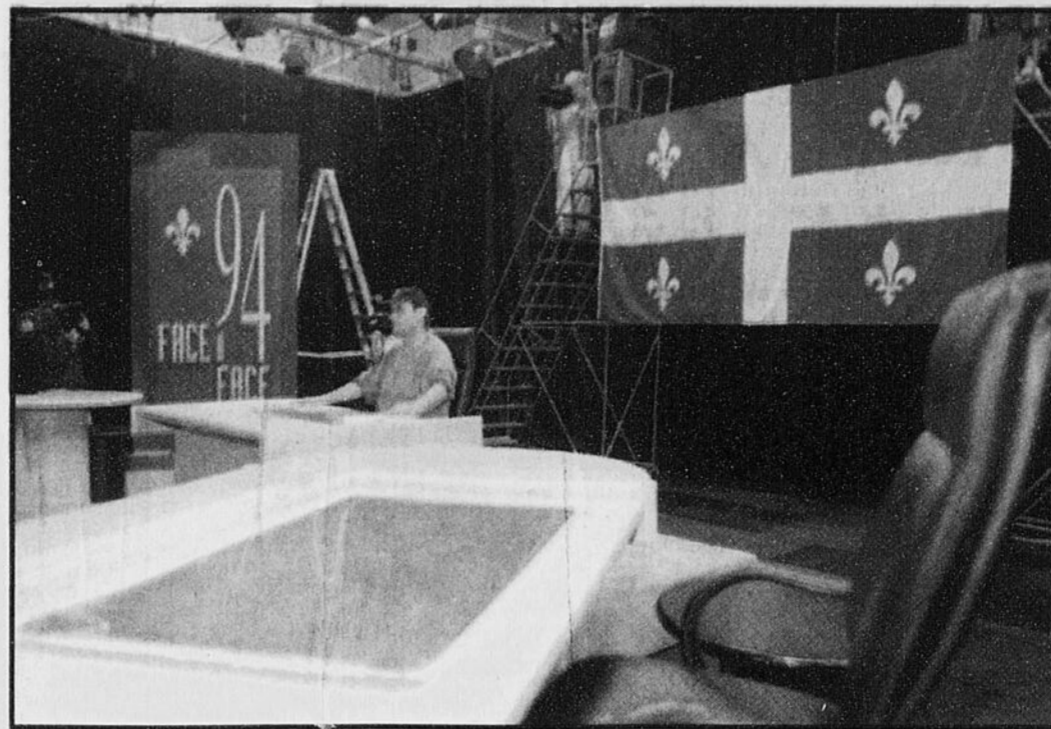
A la toute fin de «Face à face 94», les deux leaders politiques disposeront de nouveau de quatre minutes chacun, Jacques Parizeau s'exprimant le dernier.

Déroulement

Egalement par tirage au sort, le Parti libéral a par ailleurs pu choisir de placer Daniel Johnson à la droite du modérateur (ou à gauche sur l'écran), Jacques Parizeau étant ainsi appelé à s'asseoir à sa gauche.

Le décor, dominé par le bleu, est sobre, et laissera voir le drapeau du Québec derrière le modérateur.

Durant les premières minutes de



Photolaser PC

l'émission, le modérateur du débat, le journaliste Jacques Moisan, présentera les règles du jeu, laissant place ensuite au débat proprement dit.

L'émission d'un total de 90 minutes, est divisée en quatre thèmes: économie, emploi et rôle du gouvernement; mission sociale, éducation, santé et services sociaux; finances publiques, impôts, taxes et déficits; et statut politique du Québec.

Quinze minutes seront consacrées à chaque thème, dont six minutes d'échanges libres entre MM. Parizeau et Johnson. Les neuf premières minutes seront réservées à trois questions posées par les journalistes Anne-Marie Dussault (Radio-Québec), Stephan Bureau (TVA) et Jean-François Lépine (Radio-Canada).

A chaque question posée, le chef à qui est adressée la question dispo-

sera d'une minute et demie pour répondre, et un droit de réplique de même longueur sera réservé à l'autre leader politique.

Détail important, en optant pour la fermeture du débat, le PQ a aussi implicitement choisi de ne recevoir directement qu'une question lors de la portion portant sur le statut politique du Québec, contre deux pour M. Johnson. La mécanique prévoit une alternance en ce qui a trait au

nombre des questions posées aux leaders politiques pour chaque thème du débat.

Préparatifs

Autant du côté libéral que péquiste, on affirme que la préparation au débat est essentiellement axée sur le contenu des messages à livrer à la population. Dans un camp comme dans l'autre, on n'a procédé à aucune stimulation.

M. Johnson, qui célébrait samedi son premier anniversaire de mariage avec Suzanne Marçil, a pris le temps de souligner l'événement en souppant dans un restaurant montréalais. «C'est très détendu. C'est une atmosphère légère, même si c'est clair que ce sont des moments de haute pression. Vous allez avoir des millions de téléspectateurs», a soumis John Parizella.

Celui-ci ne cache pas que le débat pour le PLO, qui tire de l'arrière dans les sondages, représente un moment-clé de la campagne. «L'avance du PQ dans les sondages est dans les marges d'erreur. (...) Le vote reste relativement mou», analyse-t-il.

«On ne voit pas ça comme un combat de boxe», opine Jean Royer, pour qui le débat ne constitue pas le moment «le plus déterminant» de la lutte électorale. «C'est un moyen privilégié de transmettre de l'information à la population», avance-t-il.

Huit morts accidentelles au Québec en fin de semaine

Montréal (PC)

At moins huit personnes ont perdu la vie de façon accidentelle au Québec, au cours de la fin de semaine.

Une femme de 44 ans de Rougemont a succombé à la perte de contrôle de sa voiture, hier vers 2h00, sur le Grand Rang de Saint-Charles, à l'est de Québec.

Samedi vers 21h30, un face-à-face entre deux automobiles survenu sur la rue Notre-Dame, à Saint-Sulpice, dans Lanaudière, a fait une victime, Jean-Jacques Hervey, 61 ans, de Repentigny.

Un adolescent de 15 ans de Charlemagne, passager d'une mobbylette, est décédé samedi vers 21h00 à L'Assomption, sur la route 344, à l'intersection de la 341. Le décès est survenu à la suite d'une collision entre le cyclomoteur et une voiture.

Samedi vers 20h00, Richard Collin, 28 ans, de Montréal, est décédé à la suite d'une face-à-face entre deux voitures, sur le chemin Idina, à Pine Hill.

Les grévistes de la faim ne font pas fléchir le monde médical

Montréal (PC)

Les dirigeants du monde médical ont rejeté hier les revendications des médecins diplômés à l'étranger qui font la grève de la faim pour obtenir le droit de pratiquer au Québec, mais ils ont accepté d'étudier leur cas particulier.

Dans une déclaration conjointe très critique à l'endroit des grévistes de la faim, la Corporation professionnelle des médecins du Québec, le Conseil médical du Québec, la Conférence des recteurs et principaux des universités du Québec, la Conférence des Régions régionales et le ministère de la Santé et des Services sociaux soutiennent que toutes les candidatures sont traitées équitablement.

Ces cinq organismes réunis au sein de la Table de concertation permanente sur la planification de l'effectif médical au Québec affirment que l'intégration de ces médecins diplômés à l'étranger aux effectifs médicaux ne réglerait pas le problème de la pénurie en région.

Selon eux, le Québec a imposé un contingentement aux facultés de

médecine en raison d'un surplus de médecins. Il y a cependant un problème de répartition des effectifs dans les régions et cela ne peut être corrigé simplement en augmentant les effectifs, disent-ils.

Pour les dirigeants du monde de la santé, la solution passe plutôt par une meilleure répartition du personnel, une plus grande concertation entre les institutions et la réorganisation de l'effectif médical déjà disponible. Ils jugent donc indispensable de maintenir le contingentement sur l'accès à cette profession.

Les signataires ajoutent que le Québec accepte néanmoins que 10 médecins diplômés à l'étranger passent, chaque année, l'examen d'admission à la pratique de la médecine. Cette ouverture place ces personnes sur le même pied que les étudiants sortant des universités québécoises et leur assure un traitement équitable, disent-ils.

Après avoir servi cette réponse aux grévistes de la faim, les dirigeants du monde médical se disent tout de même prêts à «analyser les problèmes soulevés et les propositions faites par les médecins diplômés à l'étranger», lors de leur réunion du 28 septembre.

Les Khmers rouges menacent à nouveau de tuer leurs otages

Phnom Penh (Reuters)

Les Khmers rouges ont lancé samedi soir un nouvel avertissement à la France, la Grande-Bretagne et l'Australie, qu'ils ont enjoint de ne plus fournir d'aide militaire au régime de Phnom Penh si ces pays veulent revoir vivants leurs ressortissants pris en otages.

On a déclaré de source autorisée que les négociations en vue de libérer les trois otages occidentaux enlevés il y a un mois étaient au point mort depuis le 25 août. Mais un responsable du ministère des Affaires étrangères a assuré hier que les con-

tacts étaient maintenus avec les Khmers rouges.

«Il y a divers moyens d'entretenir des contacts sur cette affaire. Je pense que nous utilisons un grand nombre de personnes à cette fin», a-t-il dit.

Les Khmers rouges ont déclaré qu'ils ne seraient plus responsables du sort des otages après demain.

«Si les pays des trois étrangers retenus à Kampot n'annoncent pas officiellement qu'ils cessent toute aide militaire aux deux têtes (expression khmère rouge désignant le gouvernement de Phnom Penh), le problème des trois étrangers ne pourra pas être résolu», a déclaré la radio des rebelles samedi.

Castro ordonne d'empêcher les enfants de monter à bord des radeaux

La Havane (Reuters)

Le président Fidel Castro a ordonné aux autorités cubaines d'empêcher les enfants de monter à bord de radeaux et autres embarcations qui ne sont pas en état de naviguer.

La directive présidentielle publiée hier par le Juventud Rebelde interdit «le départ de personnes qui tentent d'émigrer à l'étranger à bord d'embarcations dangereuses ou inadéquates transportant des enfants ou des adolescents d'âge scolaire».

Le décret précise que les autorités utiliseront la «persuasion» et n'auront recours à la force que pour les cas exceptionnels.

«Si l'embarcation est déjà au large, répétez les mises en garde et faites preuve de persuasion (...) sans tenter de vous emparer physiquement du radeau ni d'employer la force et la violence, de façon à éviter les accidents. Contentez-vous, dans ces cas, de patrouiller à l'intérieur des eaux cubaines pour porter secours, si nécessaire», recommande la directive.

Depuis quelque temps, le gou-



Photolaser AP

Le flot de réfugiés cubains a continué de s'écouler en fin de semaine et la garde-côtière veillait au grain.

vernement communiste de l'île ne fait rien pour empêcher les nombreux candidats à l'exil de prendre la mer à destination des Etats-Unis.

Les prêtres de l'église catholique cubaine ont exprimé leur inquiétude hier devant l'exode et la mort en mer de candidats à l'exil «dont

certaines sont parfois des enfants qui ne savent pas pourquoi ils meurent, ou des parents qui meurent sous les yeux de leurs enfants».

Les causes fondamentales de ces départs et du «désespoir» qui pousse certains à se jeter à la mer devraient être analysées «avec la

volonté sincère de mettre un terme à ce malheur, à ce scandale», disent-ils dans un appel commun lu dans les églises.

«Nous espérons que les gouvernements cubain et américain se prêteront aussi à cette analyse», conclut le communiqué.

Visa pour les Algériens

Le Maroc assouplit la procédure

Alger (AP)

Malgré une tension encore vive entre les deux pays, le Maroc a décidé hier d'assouplir provisoirement la procédure d'obtention du visa d'entrée par les Algériens et les ressortissants d'origine algérienne, instaurée vendredi.

Les visiteurs concernés par la décision «pourront obtenir une autorisation spéciale d'entrée au Maroc au niveau des postes-frontière», selon le ministère marocain de l'intérieur. Cette procédure est valable seulement jusqu'au mardi 30 août, et «profitera uniquement aux voyageurs justifiant de leur ignorance de la mesure décidée par les autorités marocaines, ou d'une nécessité impérieuse de visite au Maroc».

Les autorités marocaines avaient décidé l'instauration du visa obligatoire pour les Algériens et les étrangers d'origine algérienne à la suite de l'interpellation de deux hommes d'origine algérienne fortement armés. Ils avaient été appréhendés dans la nuit de jeudi à vendredi à Fès, après l'attaque contre un hôtel de Marrakech (350km au sud de

Rabat) qui avait fait deux morts, des touristes espagnols. On a appris hier à Rabat que deux des trois meurtriers présumés ont été arrêtés samedi par la police, le premier à Fès, le second à Taourirt près de FGS.

Alger, se basant sur le principe de «réciprocité», a également institué un visa d'entrée pour les ressortissants marocains et a fermé «temporairement» samedi ses frontières terrestres avec le Maroc.

Las d'attendre, de centaines d'émigrés et de bi-nationaux s'étaient repliés samedi vers les grandes villes de l'ouest algérien, Oran principalement, en attendant une issue à la crise que les dirigeants souhaitent «circonscrire», selon des sources diplomatiques arabes. La plupart des personnes bloquées à la frontière espéraient repartir, par avion ou par bateau, en évitant le Maroc.

Mais selon un des émigrés, qui a trouvé une chambre dans un hôtel, cela ne pourra se faire «avant mercredi ou jeudi, au plus tôt». D'autres émigrés, moins chanceux, dorment là où ils peuvent, à la belle étoile, allongés sur des cartons, à même le sol.

O.J. Simpson avait acheté un déguisement

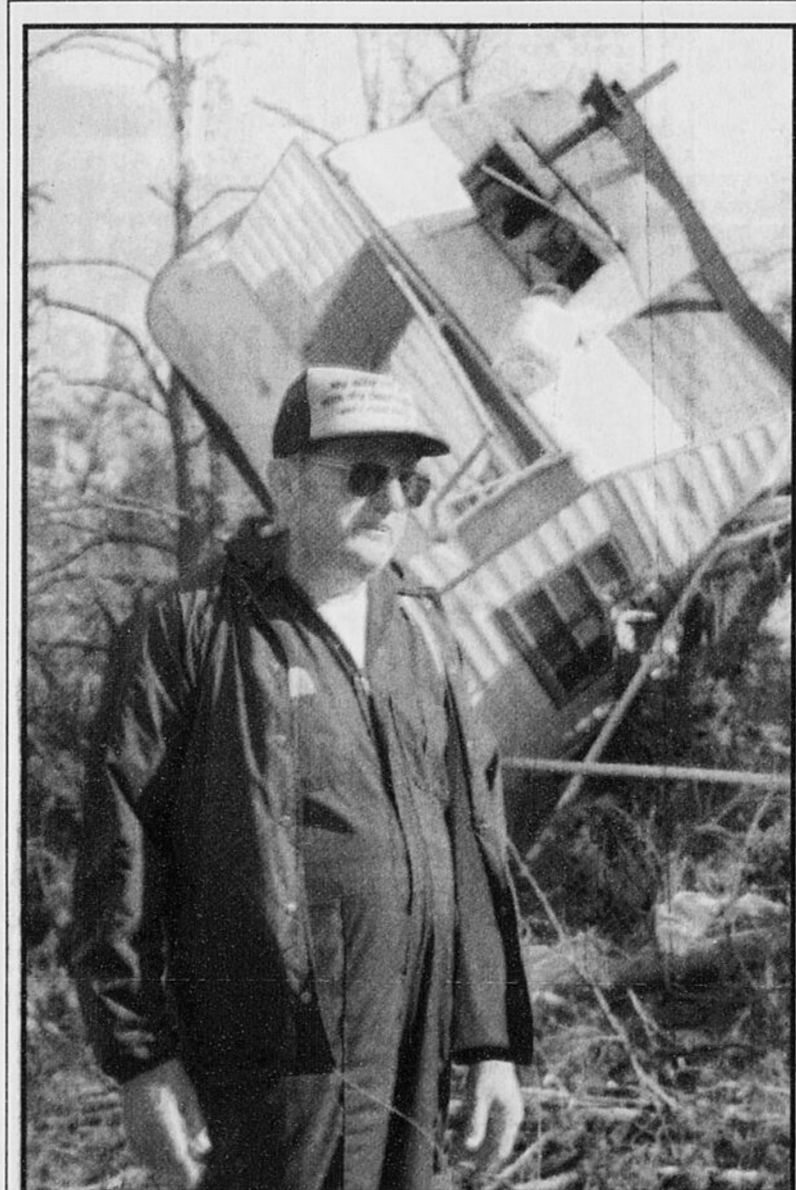
Los Angeles (AP)

L'ancien joueur vedette de football américain, O.J. Simpson, avait acheté une fausse barbe et une fausse moustache quelques semaines avant que son ex-femme et l'ami de cette dernière ne soient retrouvés morts.

Ce déguisement a été retrouvé le 18 juin par la police dans la Ford Bronco utilisée la veille par Simpson

alors qu'il était suivi par de nombreux véhicules de police lors d'une poursuite à faible allure, retransmise en direct par les télévisions, sur les routes de Los Angeles, rapporte Newsweek à paraître lundi.

Interrogés par l'hebdomadaire, les avocats de Simpson ont expliqué que leur client avait l'intention d'amener ses enfants à Disneyland et d'utiliser la barbe et la moustache de théâtre pour passer inaperçu dans le parc de loisirs.



Une tornade fait quatre victimes

Quatre personnes, dont une fillette de trois ans écrasée dans sa caravane renversée, ont péri ce week-end au passage d'une tornade à Big Flats, une zone rurale du Wisconsin. Robert Geiger a vu lui aussi sa caravane, qu'il gardait dans sa cour, se balader comme un fétu de paille. Selon la police, on dénombre des dizaines de blessés.