

photos Ruel St-Jean, LA PRESSE

Oeuvres des détenus

Prison Arts Foundation, un organisme à charte fédérale qui s'intéresse aux sort des détenus canadiens et qui mobilise des volontaires à travers tout le pays, présente jusqu'au 3 octobre à la Place Alexis Nihon, une exposition de toiles qui met en vedette des détenus des prisons canadiennes. Chaque année, depuis déjà sept ans, les oeuvres des prisonniers font l'objet d'une tournée canadienne qui, aux dires des organisateurs, connaît un succès grandissant. Que ce soient des badauds ou encore des personnes intéressées à l'art de la peinture, l'exposition en vaut le déplacement.



Place Versailles **ERNEST** Carrefour Laval

VENTE D'AUTOMNE

COMPLETS

Nouveaux styles et coloris d'automne

Tailles 35 à 46

Rég. \$95. à \$200.

VENTE 59.98 à 159.98

PALETOTS

(Les derniers styles)

Notre collection est maintenant en montre à des

PRIX TRÈS AVANTAGEUX

ENSEMBLES SPORT

corduroy, tweed, gabardine

VENTE 29.98 à 139.98

GUIR/SUÈDE

choix incomparable de vestons, paletots, petites vestes et pantalons

GRANDE COLLECTION D'AUTOMNE



PANTALONS LUI/ELLE
Rég. 19.98 à 35.00
tailles 26 à 44
VENTE 17.98 à 27.98

JEANS — CORDUROY
LUI/ELLE
G.W.G., LOIS, LIBERTE
U.F.O., WRANGLER, etc.
tailles 26 à 44

Les styles que vous recherchez, sont chez

ERNEST

352 0100
352 3940

681 9288
681 9289

Place Versailles

Carrefour Laval



IL RISTORANTE ITALIANO

PAESANO

Les boulevardiers Montréalais viennent se détendre et causer vers 16 heures, qui est l'heure du cappuccino, à l'élégant café-terrasse Via Veneto de Paesano.

5192, chemin de la Côte-des-neiges
731-8221

Les évadés de guerre lancent une campagne de souscription

OTTAWA — La division canadienne de la Société des évadés de guerre de l'Aviation royale entreprendra une campagne de souscription de \$100,000 afin d'être en mesure de continuer à faire venir au Canada leurs sauveteurs de la dernière Grande Guerre et d'assurer le confort à ceux d'entre eux qui sont dans le besoin.

Les intérêts provenant du fonds spécial serviront à faire venir au Canada, à chaque année six ou sept couples qui ont aidé nos aviateurs à s'évader ou à se cacher pour éviter leur capture au cours de la Seconde Grande Guerre mondiale.

Réunion annuelle

Quelque 60 membres de la société — tous des anciens aviateurs de l'Aviation royale canadienne qui ont réussi à s'évader ou à éviter d'être capturés en Europe occupée — se réuniront à Ottawa en fin de semaine pour rendre hommage à leurs sauveteurs, dont plusieurs ont payé de leur vie l'aide accordée aux aviateurs descendus.

Don McLarty, d'Ottawa, président de la division canadienne de la société, déclarait: "Plusieurs de nos sauveteurs sont aujourd'hui âgés et dans le besoin à leur tour. Certains furent mutilés ou blessés et nous cherchons, de toutes les façons possibles, à rendre leur vie un peu plus confortable".

Selon une tradition, la société fait venir chaque année des sauveteurs au Canada. M. McLarty faisait remarquer que par le passé les membres défrayaient le coût de ces visites eux-mêmes.

"Mais l'heure est venue où nous avons besoin d'aide", ajoutait-il.

Les invités d'honneur de la présente année sont Jean et Nicole Virlogeux, de Digoin, France. Jean et ses parents ont aidé Murray Forman, aujourd'hui vice-président de la Commission canadienne des pensions, à se cacher après que son appareil Halifax fut abattu au-dessus de la forêt de Tronçais, en France, à minuit le 15 septembre 1943.

QUI PENSE MOTONEIGE PENSE BOMBARDIER
...ET QUI PENSE SKI-DOO PENSE PIGEON MARINE, LE PLUS IMPORTANT CONCESSIONNAIRE SKI-DOO À MONTRÉAL!

CHEZ PIGEON, Y A DU CHOIX!
■ Modèles 1975 neufs
■ Nouveaux modèles 1976
■ Motoneiges usagées reconditionnées
■ Vêtements — Remorques — Accessoires
... le choix est complet!

CHEZ PIGEON, Y A DES PRIX!
■ Ski-Doos 1975 neufs à partir de \$835.00
■ Motoneiges usagées à partir de \$395.00
■ Échanges acceptés — Toutes marques
■ Plus hauts prix payés

CHEZ PIGEON, Y A DU SERVICE!
■ Concessionnaire Ski-Doos depuis 15 ans
■ Stock considérable de pièces
■ Outillage adéquat
■ Mécaniciens d'expérience entraînés à l'usine

VOUS VOULEZ UN SKI-DOO?
VOUS VOULEZ UN MEILLEUR "DEAL"?
VOYEZ PIGEON, LE GRAND SPÉCIALISTE DE LA MOTONEIGE À MONTRÉAL

PIGEON

MARINE & SPORTS Inc.

325-1010

6767 HENRI-BG, RASSA E, MONTRÉAL-NORD

HEURES D'AFFAIRES:

lundi, mardi, mercredi:
de 8 h 30 AM à 6 hres PM
jeudi, vendredi:
de 8 h 30 AM à 9 hres PM
samedi: de 8 h 30 AM à 4 hres
Pas de livraison le samedi après-midi.

radio-télévision

PAR LOUISE COUSINEAU

Affaires publiques; public affairs; kif kif? No sir!

J'ai commis une infidélité à "Rue des Pignons" hier soir: je me suis rendue dans l'ouest, ma chère (on est snob ou on l'est pas), plus précisément à Notre-Dame-de-Grâce où logent M. Doi, ex-banquier et politicien du Vietnam et son petit copain, le général Quang. C'est l'émission "The Fifth Estate" qui m'a amenée dans ces chics parages. C'était le genre de reportage sans bavure, avec M. Doi qui affirme qu'il est un bon gars et les témoignages de Vietnamiens installés à Montréal qui démontrent que M. Doi est un escroc.

Avec les commentaires d'un professeur de McGill qui a interviewé 200 Vietnamiens pour cerner la situation et finalement le ministre de l'Immigration, M. Andras, qui nous explique que M. Doi est un immigré reçu depuis 1969 et que eh bien oui, il est retourné au Vietnam après avoir été reçu et qu'il y a fait de la politique et peut-être bien quelques escroqueries, mais c'est pas prouvé et de toute façon, c'est pas sûr qu'on peut s'en débarrasser. M. Doi a un bon avocat. Me Harry Blank, également député à Québec, ce qui ne gêne rien.

Tout ça pour vous dire que ce reportage bien documenté, j'aurais bien aimé le voir au réseau français. Après tout, on nous l'a dit récemment, les Vietnamiens s'intéressent magnifiquement bien au Qué-

bec francophone. Ils font donc maintenant partie de nous et c'aurait été logique et poli que nous montrions que nous nous intéressons à eux. Quand on pense que "The Fifth Estate" est basé à Toronto! On ne peut pas les accuser de venir jouer dans nos plates-bandes: plutôt on peut regretter que nos plates-bandes soient négligées par les jardiniers de chez nous.

Cette émission avait également un bon reportage sur notre René Simard. Ce qui m'a fait rater le premier sujet du "60". Les trois autres étaient de qualité inégale. Cette entrevue avec les trois chefs de partis de l'opposition à l'Assemblée nationale au sujet de la démission de Jérôme Choquette était intéressante. Mais elle tenait plus du téléjournal quotidien que du grand magazine hebdomadaire. La carrière de Choquette méritait une étude étoffée et non cette solution de facilité que constitue l'entrevue.

Le reportage sur l'alcoolisme par contre était bien structuré et avait fait l'objet d'une bonne recherche. Ainsi donc ces petits chenapans, pendant que l'on fouillait leurs poches pour leur supprimer la mari, ils pillaient nos bouteilles. Le verre à la main, nous allons leur faire la leçon, leur dire que ce n'est pas bien. Ou alors on va attendre après les gouvernements pour leur dire d'arrêter ça. Le fédéral touche \$1



James CROSS

million par jour en taxes sur l'alcool, on imagine bien qu'il se priverait facilement de cette source de revenus. Le Dr Nantei, de l'université Laval, soulignait l'absence de centres hospitaliers pour traiter les adolescents alcooliques, obligés de se rabattre sur des centres de dépannage souvent mal équipés. Petit détail technique: le Dr Yves Lamontagne (était-ce bien lui?) a été identifié de trois façons différentes.

Le témoignage de Mme Claude kidnappée il y a 17 mois par le

Front de libération du Tchad était émouvant. Je me demande seulement si les gens qui n'ont pas suivi l'affaire dans les journaux ont tout saisi.

X X X

Le réseau anglais de Radio-Canada fera deux soirées sur la crise d'octobre. Le dimanche 26, ce sera le grand dossier de deux heures et demie. Le lendemain, on pourra voir toute l'entrevue de 30 minutes qu'a accordée James Cross sur sa détention, dont on aura vu des extraits la veille.

télé aujourd'hui

- 12:00 (2) Francis au pays des grands fauves (Kiboko, en pirouette sur les crocodiles).
- (3) Young and Restless
- (4) The Magnificent Marble Machine
- (5) The Bob McLean Show
- (6) Showoffs
- (7) The Flintstones
- 12:20 (1) Le 10 vous informe
- 12:30 (2) Les Coqueluchés (Inv. Martin Stevens, Julie Aron, Monique Rousseau et Richard Huet).
- (3) Search of Tomorrow
- (4) Three for the Money
- (5) All my Children
- (6) Les Tannants
- (7) Matinée With George Balcan (In Name Only - Am. 1975)
- (8) All About You
- 1:00 (1) One O'Clock News
- (2) Truth or Consequences
- (3) A communique
- (4) Ryan's Hope
- (5) ETV Learning Blocks
- 1:10 (1) Across the Fence
- 1:30 (2) Téléjournal
- (3) As the World Turns
- (4) Days of Our Lives
- (5) Any Woman Can
- (6) Let's Make a Deal
- (7) A votre service (Inv. Mme Thérèse Caprain, 36 ans)
- 1:35 (2) Femmes d'aujourd'hui
- 2:00 (1) Guiding Light
- (2) Love, American Style
- (3) \$10,000 Pyramid
- 2:15 (1) Cinéma (Le Retour de Péggy Sue, 1951)
- (2) Le Plus ou le Moins (Inv. 1952)
- 2:30 (1) Cinéma (Edge of Night)
- (2) The Doctors
- (3) Rhyme or Reason
- (4) What's the Good Word?
- (5) Modern Supervisory Techniques
- 3:00 (1) Match Game 75
- (2) Another World
- (3) Take Thirty
- (4) Teaching Children to Read
- 3:30 (1) Tattaleales
- (2) 30 Celebrity Cooks
- (3) One Life to Live
- (4) Kéfélescope polonais
- (5) Lilas, Yoga and You
- 4:00 (2) Bobino
- (3) Musical Chairs
- (4) Somerset
- (5) Forest Rangers (Invité Island)
- (6) Batman
- (7) Capitaine Scarlett
- (8) Celebrity Dominoes
- (9) You Don't Say
- (10) Mister Rogers
- 4:30 (2) Picouline (Inv. Sophie à la une)
- (3) Ironside (Inv. Days Death Spill)
- (4) Merv Griffin
- (5) Comin' Up Rosie
- (6) The Munsters (Invité Bob)
- (7) NC 13 Sesame Street
- (8) C L'Église au présent
- (9) Patsville
- (10) Flintstones
- 5:00 (2) Vivre et survivre (Invité Madame Gaston)
- (3) Nic 'N' Pic (Inv. Nic and Pic and the related Club)
- (4) Bewitched (Invité Mrs. French Parity)
- (5) C La Place à l'arrière
- (6) Voyage au fond des mers
- (7) It's Your Move
- (8) Happy Days
- (9) Beverly Hillsbillies
- (10) The Partridge Family (Invité Danny Drop, Guin)
- 5:30 (3) Newscicle
- (4) C Patapon
- (5) NC Spécial: Festival de Longueuil
- (6) The Price is Right
- (7) The Big Valley
- 6:00 (2) Ce soir
- (3) News
- (4) Eyewitness News
- (5) C (3) NC (1) Au cœur des mois
- (6) The Electric Company
- (7) Parle, parle, jase, jase
- (8) News
- (9) Total News
- (10) Hodgepodge Lodge
- 6:15 (3) C (3) NC (1) La Famille Paulier (Fabrication de cartes d'invitation)
- 6:30 (5) NBC News (6) Hollywood Heroes (7) C (2) NC (1) Retraite ouverte ou fermée (8) Les Jefferisons (9) C (2) NC (1) Book Beat (The Gene Taylor)
- 7:00 (2) Destination: monde (3) CBS News (4) Adam 12 (5) Expos (6) Des arts et des hommes (7) Des arts et des hommes (8) Le 10 vous informe (9) The Jefferisons (10) Les Filles (11) Every Penny Counts (12) Money en Gars
- 7:15 (2) Chaque sou compte (Commentaire économique)
- 7:30 (2) Consommateurs avertis (1) Reportage sur la conférence sur le droit de la consommation au Canada, les chaînes télévisées (2) Hollywood Squares (3) Nobel Prize Laureates (4) Wild Kingdom (5) C (2) NC (1) Poste frontière (6) Les Indiens pourchassés (7) Le Ranch à Willie (8) Eddy Ray et Robert O'Malley)
- 7:30 (2) Wednesday Night Movie Spécial (3) Tony Orlando (4) Evening Edition with Martin Agronsky
- 8:00 (2) Football professionnel canadien (3) Tony Orlando (4) Little House on the Prairie (5) When Things Were Rotten (6) Les Grands Productions (7) Au cœur des années 1950 (8) No, Honestly (9) The Dick Van Dyke Show (10) That's My Mama (11) C (2) NC (1) D'un Québécois à l'autre (12) Crockett's Victory
- 9:00 (3) Cannon (4) Doctor's Hospital (5) C (2) NC (1) Au pays des lutrins (6) Baretta (7) Play It Again Uncle Sam (8) C (2) NC (1) Approche (9) Sévère et insouciant (10) Les parties)
- 10:00 (3) Kate McShane (4) Petrocili (5) Staraki and Hutch (6) NC Spécial: Festival d'été de Longueuil (7) C AFL's and NFL's Greatest Games (8) Qui dit vrai (9) Say Brother (10) The Millionaire (11) C (2) NC Télé-sports Digest (12) Les Nouvelles TVA
- 10:30 (2) Nouvelles du sport
- 11:00 (2) Émission spéciale (A l'occasion de la semaine mondiale de la musique, qui a eu lieu du 29 septembre au 3 octobre, Concert donné à la salle Pleyel, à Paris, à l'occasion du 50e anniversaire de l'UNESCO et pour la Journée mondiale de la musique. Concert présidé par Yehudi Menuhin, président du conseil international de la musique)
- (3) C (2) NC (1) News
- (4) C (2) NC (1) News
- (5) C (2) NC (1) News
- (6) C (2) NC (1) News
- (7) C (2) NC (1) News
- (8) C (2) NC (1) News
- (9) C (2) NC (1) News
- (10) C (2) NC (1) News
- (11) C (2) NC (1) News
- (12) C (2) NC (1) News
- (13) C (2) NC (1) News
- (14) C (2) NC (1) News
- (15) C (2) NC (1) News
- (16) C (2) NC (1) News
- (17) C (2) NC (1) News
- (18) C (2) NC (1) News
- (19) C (2) NC (1) News
- (20) C (2) NC (1) News
- (21) C (2) NC (1) News
- (22) C (2) NC (1) News
- (23) C (2) NC (1) News
- (24) C (2) NC (1) News
- (25) C (2) NC (1) News
- (26) C (2) NC (1) News
- (27) C (2) NC (1) News
- (28) C (2) NC (1) News
- (29) C (2) NC (1) News
- (30) C (2) NC (1) News
- (31) C (2) NC (1) News
- (32) C (2) NC (1) News
- (33) C (2) NC (1) News
- (34) C (2) NC (1) News
- (35) C (2) NC (1) News
- (36) C (2) NC (1) News
- (37) C (2) NC (1) News
- (38) C (2) NC (1) News
- (39) C (2) NC (1) News
- (40) C (2) NC (1) News
- (41) C (2) NC (1) News
- (42) C (2) NC (1) News
- (43) C (2) NC (1) News
- (44) C (2) NC (1) News
- (45) C (2) NC (1) News
- (46) C (2) NC (1) News
- (47) C (2) NC (1) News
- (48) C (2) NC (1) News
- (49) C (2) NC (1) News
- (50) C (2) NC (1) News
- (51) C (2) NC (1) News
- (52) C (2) NC (1) News
- (53) C (2) NC (1) News
- (54) C (2) NC (1) News
- (55) C (2) NC (1) News
- (56) C (2) NC (1) News
- (57) C (2) NC (1) News
- (58) C (2) NC (1) News
- (59) C (2) NC (1) News
- (60) C (2) NC (1) News
- (61) C (2) NC (1) News
- (62) C (2) NC (1) News
- (63) C (2) NC (1) News
- (64) C (2) NC (1) News
- (65) C (2) NC (1) News
- (66) C (2) NC (1) News
- (67) C (2) NC (1) News
- (68) C (2) NC (1) News
- (69) C (2) NC (1) News
- (70) C (2) NC (1) News
- (71) C (2) NC (1) News
- (72) C (2) NC (1) News
- (73) C (2) NC (1) News
- (74) C (2) NC (1) News
- (75) C (2) NC (1) News
- (76) C (2) NC (1) News
- (77) C (2) NC (1) News
- (78) C (2) NC (1) News
- (79) C (2) NC (1) News
- (80) C (2) NC (1) News
- (81) C (2) NC (1) News
- (82) C (2) NC (1) News
- (83) C (2) NC (1) News
- (84) C (2) NC (1) News
- (85) C (2) NC (1) News
- (86) C (2) NC (1) News
- (87) C (2) NC (1) News
- (88) C (2) NC (1) News
- (89) C (2) NC (1) News
- (90) C (2) NC (1) News
- (91) C (2) NC (1) News
- (92) C (2) NC (1) News
- (93) C (2) NC (1) News
- (94) C (2) NC (1) News
- (95) C (2) NC (1) News
- (96) C (2) NC (1) News
- (97) C (2) NC (1) News
- (98) C (2) NC (1) News
- (99) C (2) NC (1) News
- (100) C (2) NC (1) News

radio FM

- 12:00 CBF Les petits ensembles (Sonate pour violoncelle et piano (Strauss); Harvey Shapiro et Jasha Zayde)
- 12:30 CBM Organists in Recital (Oeuvres de Hindemith, Bach, Alain et Messiaen)
- 13:00 CBF Les musiciens par eux-mêmes (Gabriel Tacchino, pianiste; CBM Music of Today (Oeuvres de Beccroft, Gelman, Freedman et Aiken)
- 13:30 CBF Les Grands concerts (Trio K. 498 (Mozart); Jack Brimmer, clarinette; Patrick Ireland, alto; Stephen Bishop, piano; Symphonie no 4 (Bruckner); Orchestre Philh. de Vienne, dir. Böhm)
- 14:00 CBF Thèmes and Variations (Oeuvres de Somers, William, Provoost, Turner et Hembraeus)
- 14:00 CBF Vienne la nuit (La vie et l'oeuvre de Strauss; Mélodies; Boris Christoff, baryton; Rieckhoff pour piano; Rieckhoff)
- 14:30 CBM A Little Night Music (Oeuvres de Boccherini, Liszt et Hummel)
- 14:30 CBF Contrepunt (Trio de piano; Sempol (Schubert); Trio de Trieste)
- 14:30 CBF Musique de chambre (Quatuor no 1 (Faure); Germaine Thyssens-Valentin, piano; Jacques Dumont, violon; Marc Carles, alto; Robert Sales, violoncelle; Quatuor en fa (Ravel); Quatuor Debussy)

choix d'émissions

- 19:30 (2) (9) (1) Consommateurs avertis (Sujets: les chaînes stéréophoniques et la conférence sur les droits et la consommation qui a eu lieu en fin de semaine dernière)
- 21:30 (1) (7) Approche (La sexualité des adolescents)
- 22:00 (3) (7) Kate McShane (Une avocate qui prend son métier au sérieux. Une série à essayer si vous aimez le genre)
- 23:00 (2) (9) (2) (1) (1) "Taureau" (Film québécois de Claude Perron avec André Melançon, Monique Lepage et Michèle Magny)
- 00:00 (8) (13) "The Nanny" (Mettant en vedette Betty Davis dans le rôle d'une bonne d'enfants plutôt bizarre. Un suspense assez intéressant)

la presse

livraison à domicile

285-6911

du lundi au vendredi: 8 h a.m. à 19 h 30
le samedi: 9 h à 16 h

IRUSCO

Spécialités de maison (1962) Inc. a déménagé dans des locaux neufs et spacieux pour mieux vous servir au

2015, boul. THIMENS, SAINT-LAURENT, QUÉBEC

TÉL.: 333-1000

DUPUIS HAUTE Coiffure

20% DE RABAIS SUR TEINTURE-BALAYAGE "Mèches Blondes"

Quelques mèches blondes dans votre chevelure et vous serez merveilleusement transformée. "Sheer Delight", formule-crème conditionne le cheveu et le rend doux et brillant comme la nacre. De plus, une retouche de la couleur a tous les six mois suffira. Profitez de cette offre spéciale et laissez-nous vous rendre encore plus belle.

VALEUR DE 35.00

28.00

842-5111 poste 226
CENTRE-VILLE DEUXIÈME-RAYON 2050

IT'S A MAD, MAD, MAD, MAD WORLD

avec Spencer Tracy, Milton Berle, Sid Caesar, Buddy Hackett, Ethel Merman, Dick Shawn and Mickey Rooney

CFCF 12

CE SOIR A 19H30

w.h.perron

Le plus vaste centre de jardinage à Montréal

REGARDEZ-MOI ÇA!

Une livraison toute récente des plantes d'intérieur les plus belles et les plus exceptionnelles!

C'est précisément ce qu'il faut pour égayer votre foyer et le rendre plus accueillant. Choisissez-en une ou davantage maintenant pendant que le choix est bon. Chez Perron, vous obtenez toujours une qualité inégalable.

Notre équipe de spécialistes se fera un plaisir de vous aider dans tous vos problèmes de jardinage.

w.h.perron

515, boul. Labelle, Chomedey, Laval.
(1/2 mille au nord du pont de Cartierville)

Vaste terrain de stationnement gratuit

Ouvert: du lundi au samedi de 8 h 30 a.m. à 5 h p.m.

TÉL.: 332-3610

La Chevette.

Un nouveau genre de voiture nord-américaine de Chevrolet.

- La Chevette, voiture internationale par sa conception et ses antécédents, comporte des caractéristiques techniques éprouvées dans le monde entier.
- Elle fait 48 milles au gallon sur route, 33.6 en ville.*
- Son empattement est à peu près le même que celui du Rabbit VW.
- Elle offre une plus grande hauteur siège-plafond que la Toyota Corolla, et plus d'espace pour les jambes que la Datsun B-210.
- Son rayon de braquage est l'un des plus courts du monde.
- Son compartiment de charge atteint quatre pieds de largeur.
- Elle est bien insonorisée.
- Elle est fondamentalement métrique. Comme vous le savez, le système métrique sera bientôt officiel au Canada.
- Elle s'accompagne d'un livret clair et simple d'entretien pour le propriétaire.
- C'est un coupé deux portes à arrière ouvrant, offrant quatre places en versions coupé, Rally, Sport et Woody. Un modèle moins coûteux mais fort agile, à deux places, la Scooter, est aussi livrable.
- Elle a un moteur standard de 1.4 litre. Un moteur de 1.6 litre est livrable, sauf dans la Scooter.
- Tous les concessionnaires Chevrolet d'Amérique du Nord—plus de 6,000—en font la vente et l'entretien.

Ils s'empresseront de vous renseigner.
Ils ont hâte de vous la faire essayer.

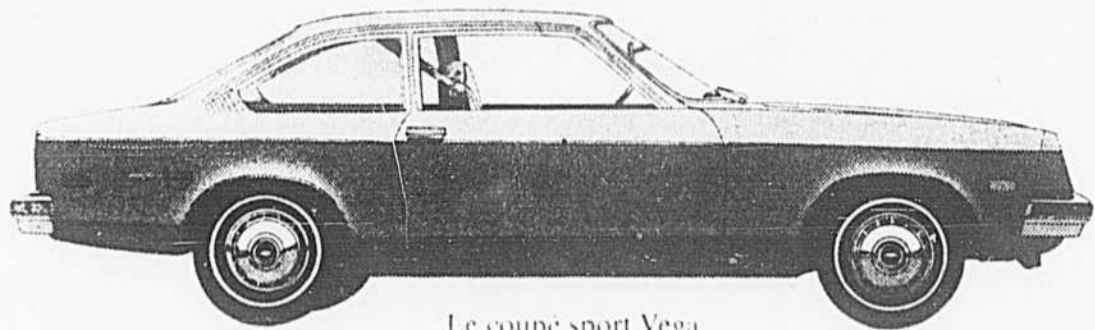
*D'après les essais de l'EPA (Agence américaine de protection de l'environnement) avec le moteur, la boîte de vitesses et le rapport de pont arrière standard. À remarquer que ces chiffres sont estimatifs. Le millage réel peut varier selon le lieu où vous conduisez, vos habitudes de conduite, l'état de votre voiture et l'équipement en option.



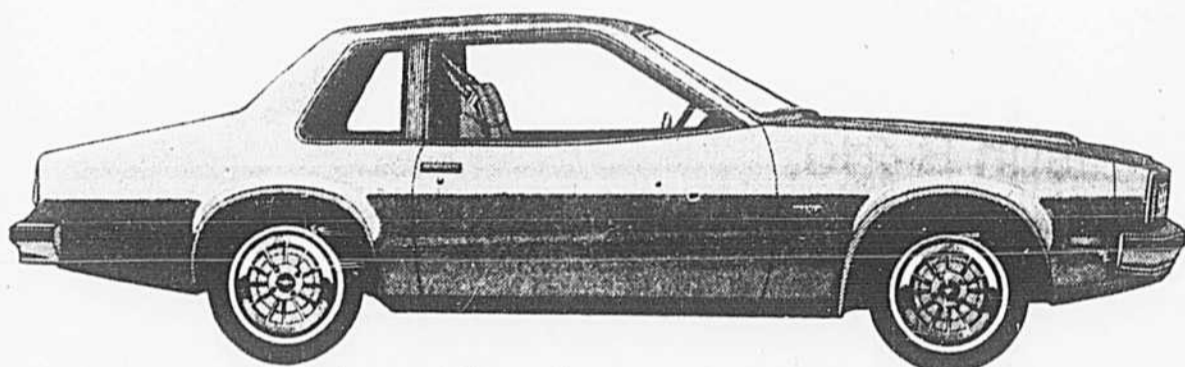
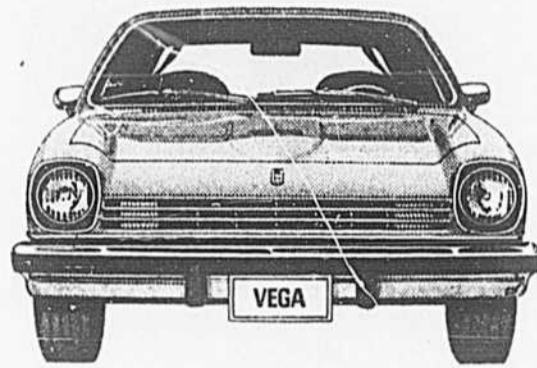
**Vous verrez pourquoi tant de Canadiens
achètent une Chevrolet**



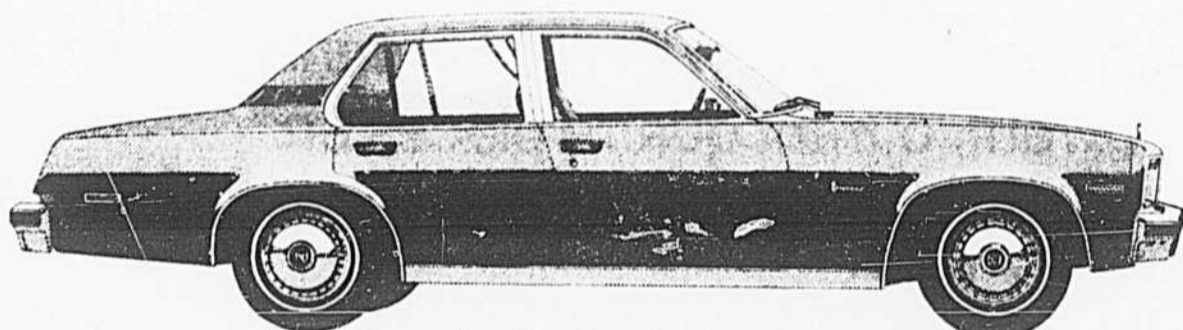
Les petites Chevrolet, avantageuses, variées



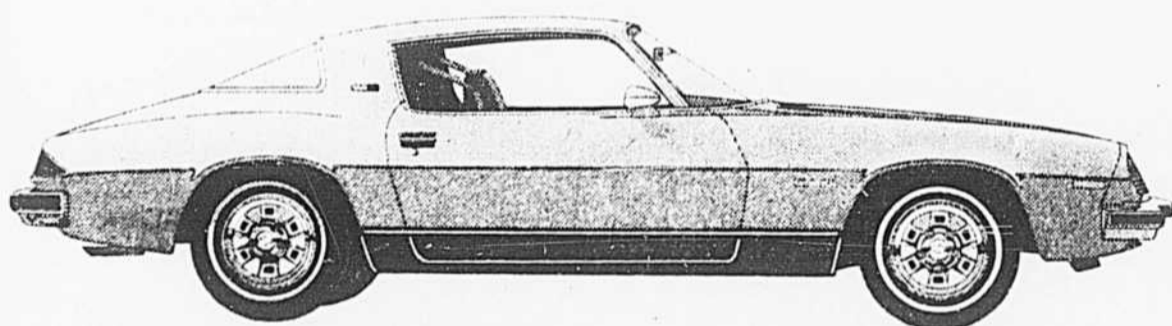
Le coupé sport Vega



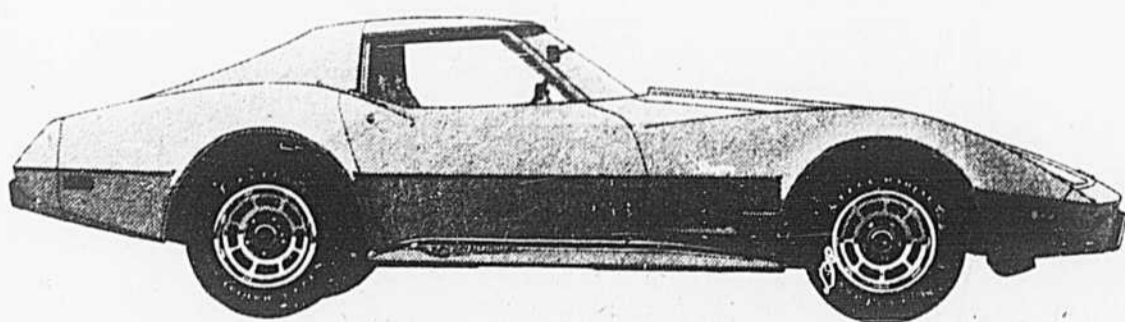
Le coupé Monza Towne avec équipement sport



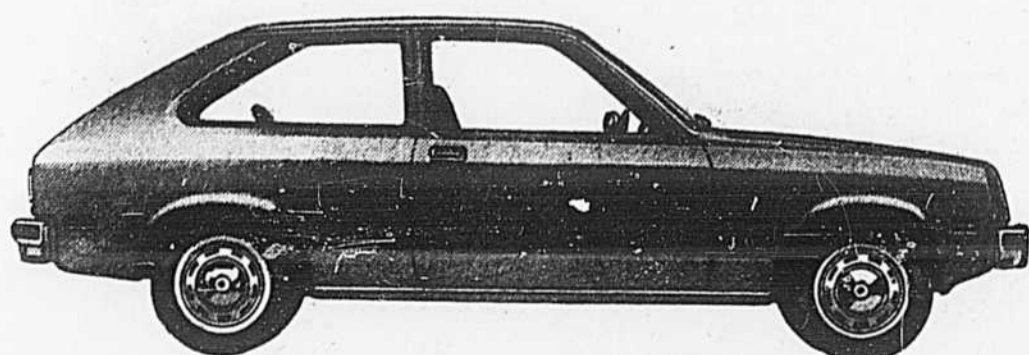
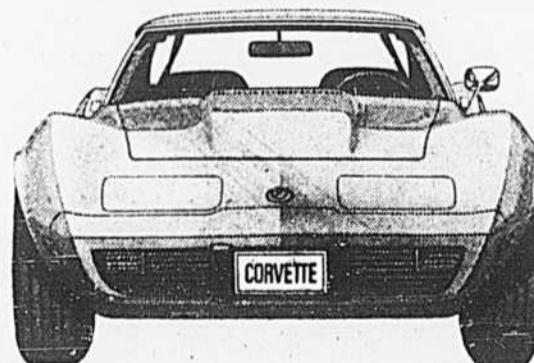
Le sedan 4 portes Concours



Le coupé Camaro Type LT



La seule, l'incomparable Corvette



L'essentiel, la Chevette quatre places



Vous verrez pourquoi tant de Canadiens achètent une Chevrolet



Des voitures 1976 pour l'économie et le plaisir



Le coupé sport Vega



Le coupé Vega à arrière ouvrant



La familiale Vega



La familiale Vega Estate

39 **25**
MIL./GAL. GRAND-ROUTE MIL./GAL. VILLE

Aux États-Unis, les essais de l'EPA du coupé à arrière ouvrant et du coupé sport 1976 avec moteur de 140 pouces cubes, carburateur 1 corps et boîte manuelle, ont donné 39,6 mil./gal. sur la grand-route et 25,2 mil./gal. en ville.*

† GARANTIE-MOTEUR 5 ANS, 60,000 MILLES

Cette garantie moteur de cinq ans/60,000 milles est un avantage supplémentaire qu'offre votre Vega ou votre Monza 1976. Cette garantie de 60,000 milles ou 5 ans, au premier des deux termes atteints, s'applique aux Vega et Monza 1976 équipées du moteur 4 cylindres, de 140 pouces cubes et signifie que si jamais le moteur vous donnait des ennuis, le concessionnaire Chevrolet le réparerait gratuitement. La garantie couvre les réparations au bloc-cylindres, à la culasse, à toutes les pièces internes du moteur, au collecteur d'admission et d'échappement et à la pompe à eau, rendus nécessaires par suite de vices de fabrication ou de matériel. Elle ne s'applique pas aux réparations résultant d'accidents, d'abus ou de manque d'entretien convenable. Consultez le concessionnaire Chevrolet pour tous détails.

VEGA

La sous-compacte de Chevrolet est économique d'utilisation mais surtout des plus agréables à conduire. Cette année, elle vous est offerte en quatre modèles sportifs. Mais ne vous arrêtez pas à son élégance: la Vega est aussi une petite voiture solide et fiable!

- Le moteur Dura-Built 140 de la Vega est d'une robustesse garantie - 5 ans ou 60,000 milles.†
- En 1976, la Vega présente une ligne nouvelle à l'avant comme à l'arrière.
- De nouveaux poussoirs hydrauliques de soupapes assurent le fonctionnement silencieux du moteur.
- La nouvelle boîte manuelle à cinq vitesses avec surmultiplication, livrable sur certains modèles, favorise l'économie d'essence.
- Toutes les Vega 76 offrent une protection accrue contre la corrosion.



Le coupé Monza Towne



Le coupé Monza Towne avec équipement sport



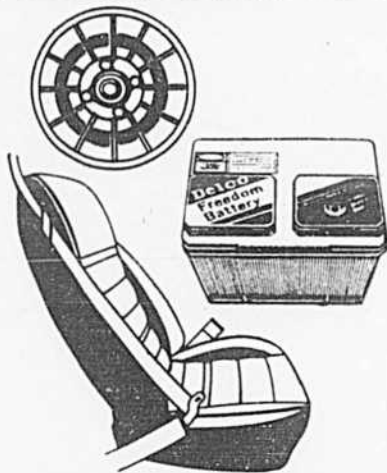
Le coupé Monza Towne avec équipement Cabriolet



Le coupé à arrière ouvrant Monza 2+2

39 **25**
MIL./GAL. GRAND-ROUTE MIL./GAL. VILLE

Aux États-Unis, les essais de l'EPA du coupé Towne et du coupé à arrière ouvrant 1976 avec moteur de 140 pouces cubes, carburateur 1 corps et boîte manuelle ont donné 39,6 mil./gal. sur la grand-route et 25,2 mil./gal. en ville.*



MONZA

On peut maintenant profiter de la nervosité et des performances de la Monza 2+2 dans une voiture aussi à l'aise en ville que sur l'autoroute - le nouveau coupé Towne d'une élégance raffinée - un tout nouveau mode de transport que vous offre Chevrolet. La Monza... toujours en avance sur son temps.

- Le coupé Towne est livrable avec garniture de pavillon Cabriolet, et glaces de custode opéra.
- Les riches garnitures intérieures en tissu et les sièges-baquets de luxe sont standard dans tous les modèles.
- Le moteur 4 cylindres à carburateur un corps est standard pour tous les modèles; un 4-cylindres à carburateur 2 corps et un V8 de 4,3 litres sont livrables en option.
- Tous les moteurs 4 cylindres sont garantis 5 ans ou 60,000 milles.†
- Nouvelle batterie Freedom sans entretien de Delco en équipement standard.



Le coupé Nova



Le coupé Nova à arrière ouvrant



Le sedan 4 portes Nova



Le coupe Concours



Le coupé Concours à arrière ouvrant



Le sedan 4 portes Concours

30 **21**
MIL./GAL. GRAND-ROUTE MIL./GAL. VILLE

Aux États-Unis, les essais de l'EPA de la Nova 1976 avec moteur de 250 pouces cubes, carburateur un corps, et boîte manuelle, ont donné 30 mil./gal. sur la grand-route et 21,6 mil./gal. en ville.*



NOVA

Voici une toute nouvelle Nova en 1976 - la Concours - une nouvelle formule de voiture compacte de luxe. D'inspiration européenne par son modèle et sa spaciosité, elle se distingue par son élégance et son confort. La voiture tout entière est conçue pour assurer un maximum de performances et offre la commodité maximum d'une compacte.

- Choix entre un moteur 6 cylindres de 250 pouces cubes et un V8 de 305 pouces cubes.
- L'aménagement intérieur de la Concours comprend l'accoudoir central escamotable, les appliques de vinyle similibois de rose, et l'épais tapis rasé.
- Panneaux de garnitures de portes avec partie inférieure revêtue de tapis et pochette pour cartes standard dans la Concours.
- Rabattu, le siège arrière du coupé à arrière ouvrant dégage plus de 28 pieds cubes d'espace de charge.



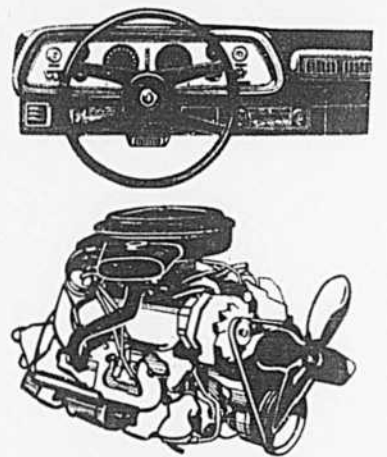
Le coupé sport Camaro



La Camaro Type LT

30 **20**
MIL./GAL. GRAND-ROUTE MIL./GAL. VILLE

Aux États-Unis, les essais de l'EPA du coupé sport 1976 avec moteur de 250 pouces cubes, carburateur un corps et boîte manuelle ont donné 30 mil./gal. sur la grand-route et 20,4 mil./gal. en ville.*



CAMARO

En entreprenant sa douzième année, la Camaro a déjà prouvé qu'elle réalise un équilibre pratiquement parfait entre les performances sportives et la commodité d'une compacte. En 1976, la Camaro est encore plus avantageuse!

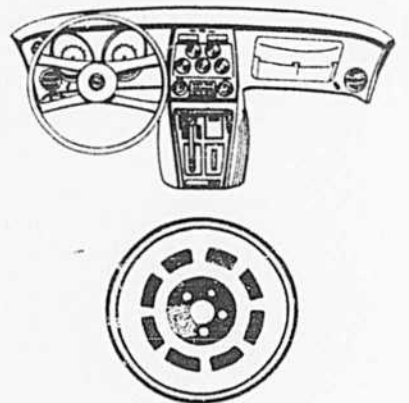
- Le V8 standard de 1976 est un moteur léger de 305 pouces cubes.
- Le volant sport à quatre rais et les sièges-baquets enveloppants ne représentent qu'une partie de l'intérieur standard.
- Des amortisseurs modifiés adoucissent encore le roulement.
- Les servo-freins avec disques à l'avant avec matériaux de garnitures perfectionnés sont standard pour tous les modèles V8.



Le coupé Corvette Stingray

22 **16**
MIL./GAL. GRAND-ROUTE MIL./GAL. VILLE

Aux États-Unis, les essais de l'EPA de la Corvette 1976 avec moteur de 350 pouces cubes, carburateur 4 corps et boîte automatique ont donné 22,8 mil./gal. sur la grand-route et 16,8 mil./gal. en ville.*



CORVETTE

Depuis plus de vingt ans la Corvette est la voiture sport de fabrication nord-américaine la plus demandée. Elle offre tout ce que l'on peut désirer... tant par ses performances et son élégance que par le prestige qu'elle vous confère. Si vous avez jamais désiré posséder une Corvette, l'année 1976 devrait vous être particulièrement favorable.

- L'intimité d'une deux places... dans une carrosserie aérodynamique en fibre de verre.
- Un bloc central type avion et un tableau de bord à cadrans assurent le maximum de commodité.
- Moteur V8 standard de 350 pouces cubes à carburateur 4 corps, nouvelle boîte automatique plus légère assurant des changements de vitesses plus nerveux.
- Nouveau volant sport de plus petit diamètre.



Le coupé Chevette



Le coupé sport Chevette



Le coupé Rally Chevette



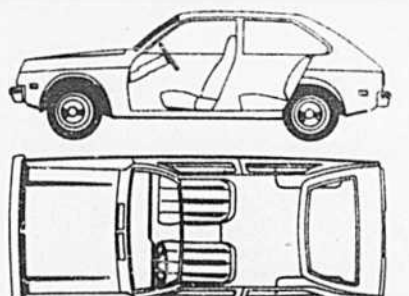
Le coupé Woody Chevette



La Chevette Scooter

48 **33**
MIL./GAL. GRAND-ROUTE MIL./GAL. VILLE

Aux États-Unis, les essais de l'EPA de la Chevette quatre places 1976 avec moteur et boîte standard ont donné 48 mil./gal. sur la grand-route et 33,6 mil./gal. en ville.*



L'emplacement de la Chevette est environ le même que celui de Rabbit VW, et sa longueur est plus courte de trois pouces que celle de la Datsun B-210. Pourtant, la Chevette offre au conducteur une plus grande hauteur siège-plafond et plus d'espace pour les jambes que ces deux voitures importées. Elle offre de plus un espace de charge atteignant quatre pieds de largeur.

CHEVETTE

Un nouveau genre de voiture nord-américaine de Chevrolet. La Chevette est internationale par sa conception et ses antécédents - elle comporte des caractéristiques techniques qui ont fait leur preuve dans le monde entier. Elle vous assure de plus des performances économiques comme vous n'en avez sans doute jamais connues. La Chevette... l'automobile de l'avenir!

- Elle offre une plus grande distance siège-plafond que la Toyota Corolla, plus d'espace pour les jambes qu'une Datsun B-210.
- Son diamètre de braquage est l'un des plus courts du monde.
- C'est un coupé à arrière ouvrant deux portes, quatre places. Une version deux places, la Scooter, est également livrable.
- Un moteur efficace et économique de 1,4 litre, 4 cylindres est standard. Un moteur de 1,6 litre est livrable (sauf dans la Scooter).
- Cette voiture est fondamentalement métrique.

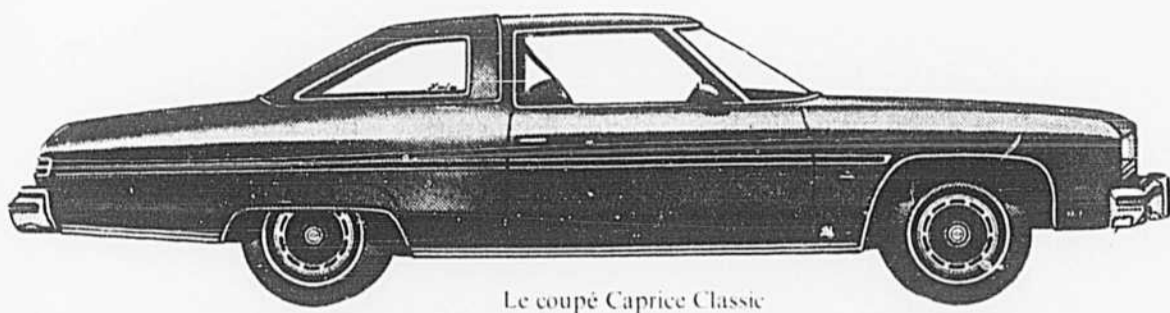
Certains des équipements représentés sont livrables en option moyennant supplément.

*À remarquer que ces chiffres sont estimatifs. Le millage réel peut varier selon le lieu où vous conduisez, vos habitudes de conduite, l'état de votre voiture et l'équipement en option.

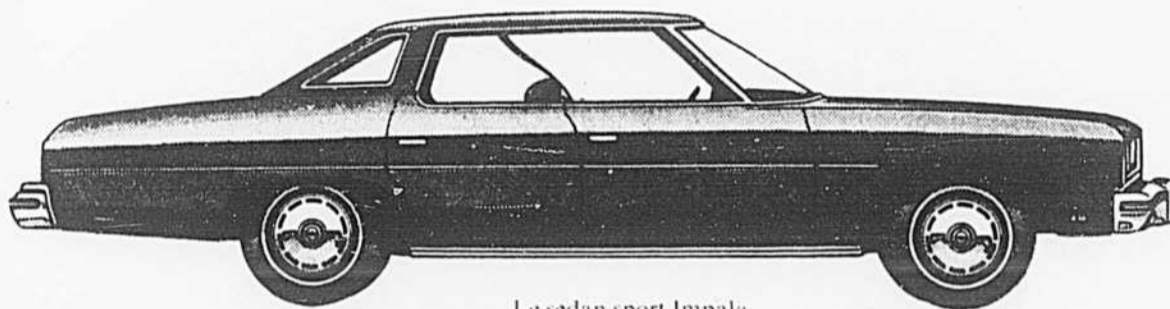
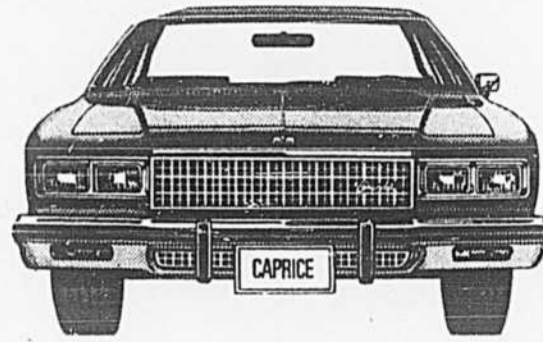


Les Chevrolet 1976

il y en a une qui vous plaira



Le coupé Caprice Classic



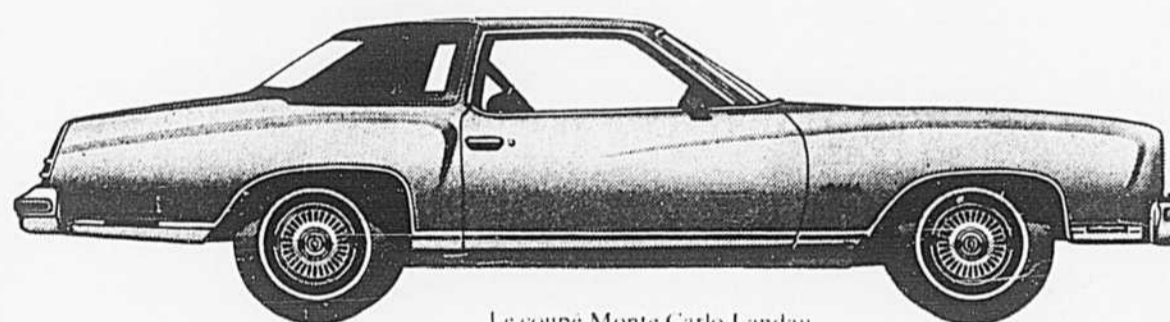
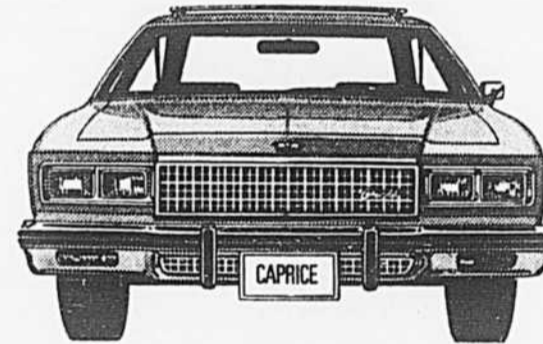
Le sedan sport Impala



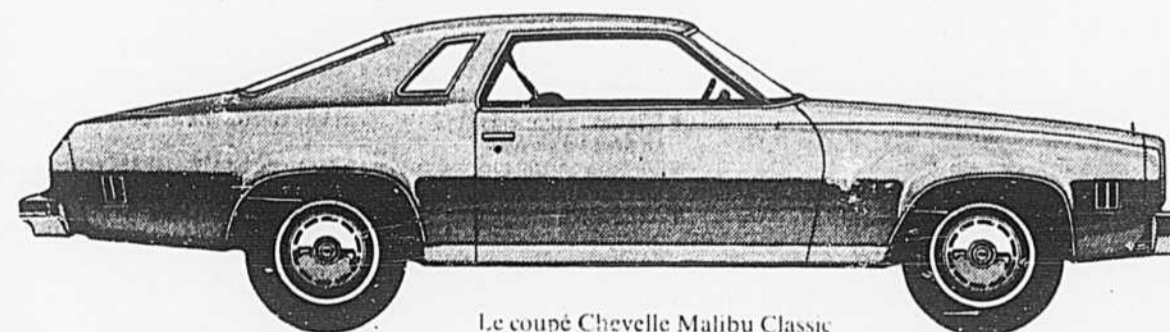
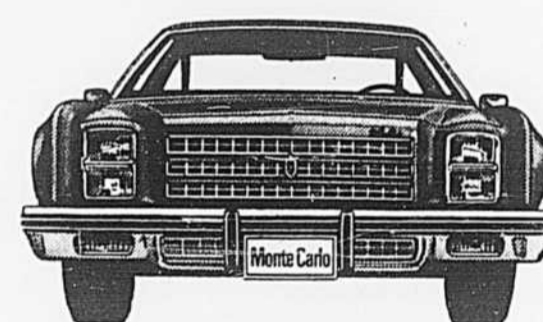
Le coupé Bel Air



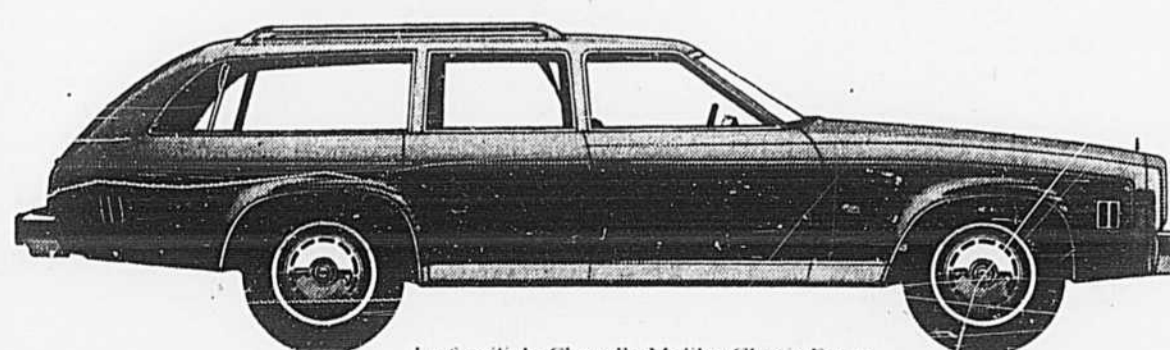
La familiale Caprice Estate



Le coupé Monte Carlo Landau



Le coupé Chevelle Malibu Classic



La familiale Chevelle Malibu Classic Estate



Vous verrez pourquoi tant de Canadiens achètent une Chevrolet



Des voitures de famille. Choisissez la plus avantageuse.



Le coupé Caprice Classic



Le sedan 4 portes Caprice Classic

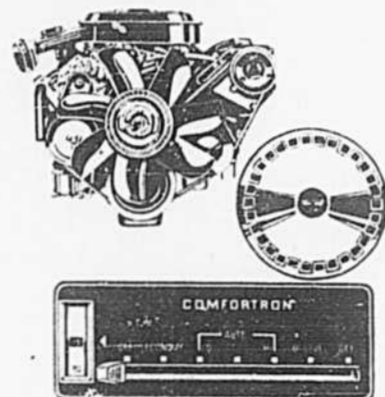


Le sedan sport Caprice Classic

22
MIL./GAL.
GRAND-ROUTE

15
MIL./GAL.
VILLE

Aux États-Unis, les essais de l'EPA des grandes Chevrolet 1976 avec moteur de 350 po. cu., carburateur 4 corps et boîte automatique ont donné 22,8 mil./gal. sur la grand-route et 15,6 mil./gal. en ville.*



CAPRICE

La Chevrolet de grande classe est encore plus remarquable en 1976, avec des modifications qui comprennent des nouveaux phares rectangulaires jumelés dans une calandre redessinée. Mais, sous cet extérieur impressionnant, on trouve une machine fiable et un intérieur à la fois spacieux et confortable. La Caprice pour une pleine mesure de confort sur la route.

- Moteur standard V8 de 350 po. cu., carburateur 2 corps.
- Nouveaux enjoliveurs de roues distinctifs.
- Vaste choix d'options, comme le climatiseur Comfortron.
- Toutes les Caprice comportent une insonorisation spéciale en équipement standard.



Le coupé Impala Custom



Le sedan 4 portes Impala

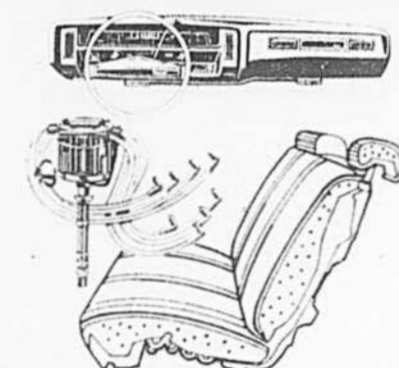


Le sedan sport Impala

22
MIL./GAL.
GRAND-ROUTE

15
MIL./GAL.
VILLE

Aux États-Unis, les essais de l'EPA des grandes Chevrolet 1976 avec moteur de 350 po. cu., carburateur 4 corps et boîte automatique ont donné 22,8 mil./gal. sur la grand-route et 15,6 mil./gal. en ville.*



IMPALA

Sûrement, la voiture de famille nord-américaine par excellence avec plus d'espace intérieur que toute autre grande voiture et un roulement doux et stable. La voiture idéale de la famille qui grandit pour de nombreuses années à venir.

- Nouvelle ligne avant luxuante avec phares ronds superposés et nouvelle calandre.
- Allumage à grande puissance assurant des démarrages rapides et sûrs.
- Panneau d'instruments, colonne de direction et volant de couleur assortie.
- Sièges avant et arrière entièrement rembourrés en mousse molle.



Le coupé Bel Air

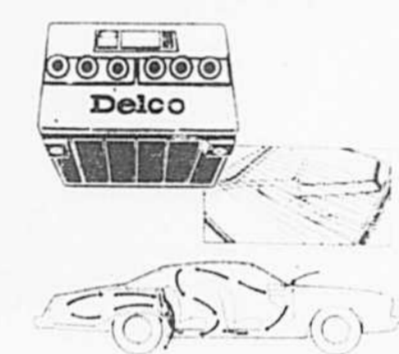


Le sedan 4 portes Bel Air

22
MIL./GAL.
GRAND-ROUTE

15
MIL./GAL.
VILLE

Aux États-Unis, les essais de l'EPA des grandes Chevrolet 1976 avec moteur de 350 po. cu., carburateur 4 corps et boîte automatique ont donné 22,8 mil./gal. sur la grand-route et 15,6 mil./gal. en ville.*



BEL AIR

Beaucoup de gens désirent la spacieuse d'une grande voiture sans les frais d'un décor fastueux. Voilà bien la Bel Air...une grande voiture économique pour 1976. Un achat très avantageux pour la famille économique.

- Puissant moteur V8 de 350 po. cu., servo-direction et servo-freins avec disques à l'avant en équipement standard.
- Dégriseur électrique de glace arrière standard.
- Ventilation continue à air pulse.



La familiale Caprice Estate 2 sièges



La familiale Caprice Estate 3 sièges



La familiale Impala 2 sièges



La familiale Impala 3 sièges



La familiale Bel Air 2 sièges

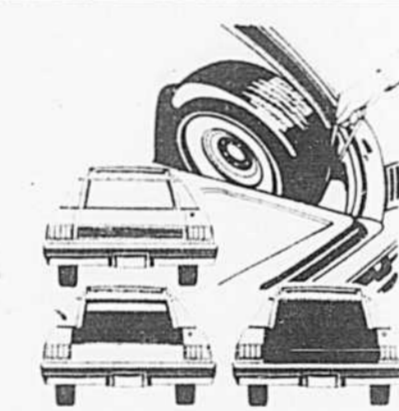


La familiale Bel Air 3 sièges

20
MIL./GAL.
GRAND-ROUTE

14
MIL./GAL.
VILLE

Aux États-Unis, les essais de l'EPA pour les grandes familiales 1976 avec moteur de 400 po. cu., carburateur 4 corps et boîte automatique ont donné 20,4 mil./gal. sur la grand-route et 14,4 mil./gal. en ville.*



GRANDES FAMILIALES

On retrouve toute la commodité des grandes Chevrolet dans les familiales. Les Caprice Estate, Impala et Bel Air sont toutes offertes en versions 2 sièges ou 3 sièges. Elles comportent toutes la boîte de vitesses Turbo Hydra-matic, la servo-direction et les servo-freins en équipement standard. Pratiques et efficaces, voilà les familiales Chevrolet.

- Moteur V8 standard de 400 po. cu. dans tous les modèles.
- Abattant escamotable - il s'escamote complètement pour faciliter le chargement et est standard dans tous les modèles.
- Extracteur de tige de secours pour faciliter l'accès au pneu de secours et à etc.
- Compartiment de rangement dissimulé dans l'espace de charge, avec tapis revêtu de vinyle.



Le coupé Monte Carlo Landau

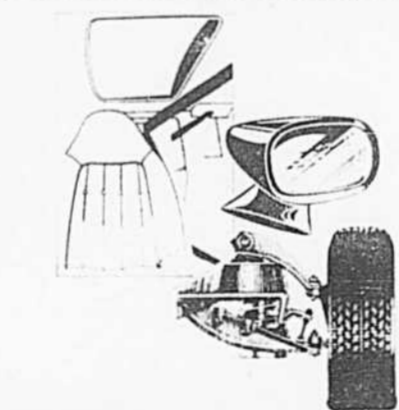


Le coupé Monte Carlo

22
MIL./GAL.
GRAND-ROUTE

15
MIL./GAL.
VILLE

Aux États-Unis, les essais de l'EPA de la Monte Carlo 1976 avec moteur de 400 po. cu., carburateur 4 corps et boîte automatique ont donné 22,8 mil./gal. sur la grand-route et 15,6 mil./gal. en ville.*



MONTE CARLO

La Monte Carlo 1976, la "voiture personnelle de luxe" de Chevrolet qui ne passe pas inaperçue. De ses phares d'un modèle nouveau jusqu'à sa ligne au relief prononcé, la Monte Carlo demeure le véhicule de choix de ceux qui recherchent plus qu'une voiture neuve.

- Nouveau V8 léger, économique de 305 po. cu. et boîte de vitesses Turbo Hydra-matic standard.
- Avant remodelé avec phares rectangulaires et nouvelle calandre.
- Suspension adaptée aux pneus radiaux.
- Les options livrables comprennent entre autres le toit ouvrant à commande électrique et les retroviseurs sport de couleur assortie.



Le coupé Malibu Classic



Le coupé Malibu Classic Landau



Le sedan 4 portes Malibu Classic



Le coupé Malibu



Le sedan 4 portes Malibu

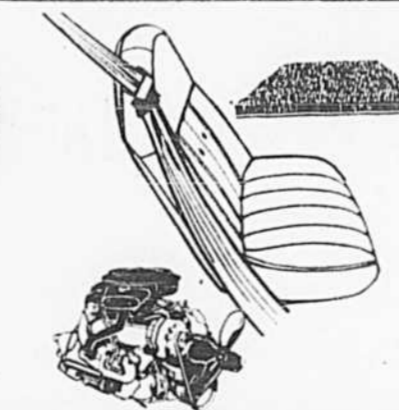


Le coupé Laguna type S-3

30
MIL./GAL.
GRAND-ROUTE

20
MIL./GAL.
VILLE

Aux États-Unis, les essais de l'EPA de la Chevelle 1976 avec moteur de 250 po. cu. et boîte manuelle ont donné 30 mil./gal. sur la grand-route et 20,4 mil./gal. en ville.*



CHEVELLE

La voiture pour familles de taille moyenne de Chevrolet vous assure un choix de modèles personnels qui vous emballera...de la Malibu standard au modèle sport Laguna Type S-3. Conçue pour la jeune famille - ou simplement pour les jeunes de cœur - la Chevelle est très en demande au Canada depuis plus de dix ans.

- Le V8 standard de la Chevelle est le nouveau moteur léger, économique de 305 po. cu.
- La nouvelle ligne avant des modèles Malibu Classic comprend une nouvelle calandre à motif losange.
- Les sièges-baquets pivotants sont livrables dans certains modèles.
- Tapis de nylon rasé sur tout le plancher.



La familiale Malibu Classic Estate 2 sièges



La familiale Malibu Classic Estate 3 sièges



La familiale Malibu Classic 2 sièges



La familiale Malibu Classic 3 sièges



La familiale Malibu 2 sièges

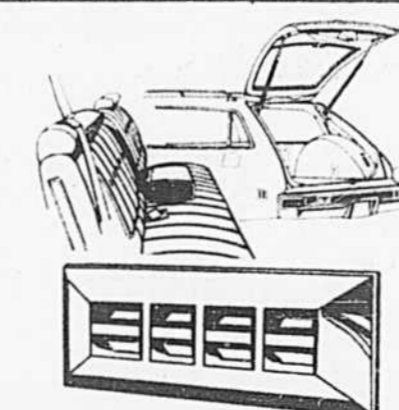


La familiale Malibu 3 sièges

21
MIL./GAL.
GRAND-ROUTE

15
MIL./GAL.
VILLE

Aux États-Unis, les essais de l'EPA des familiales de taille moyenne 1976 avec moteur de 350 po. cu., carburateur 2 corps et boîte automatique ont donné 21,6 mil./gal. sur la grand-route et 15,6 mil./gal. en ville.*



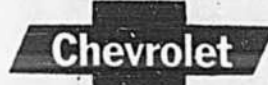
FAMILIALES DE TAILLE MOYENNE

Pour la jeune famille qui se déplace beaucoup et a beaucoup à faire, Chevrolet offre ces familiales de taille moyenne pour tout faire. Il y a trois modèles au choix...la Malibu, la Classic et la Classic Estate. Pour convenir à presque tous les goûts, tous les budgets ou tous les besoins, le concessionnaire Chevrolet peut vous montrer celle qui vous convient.

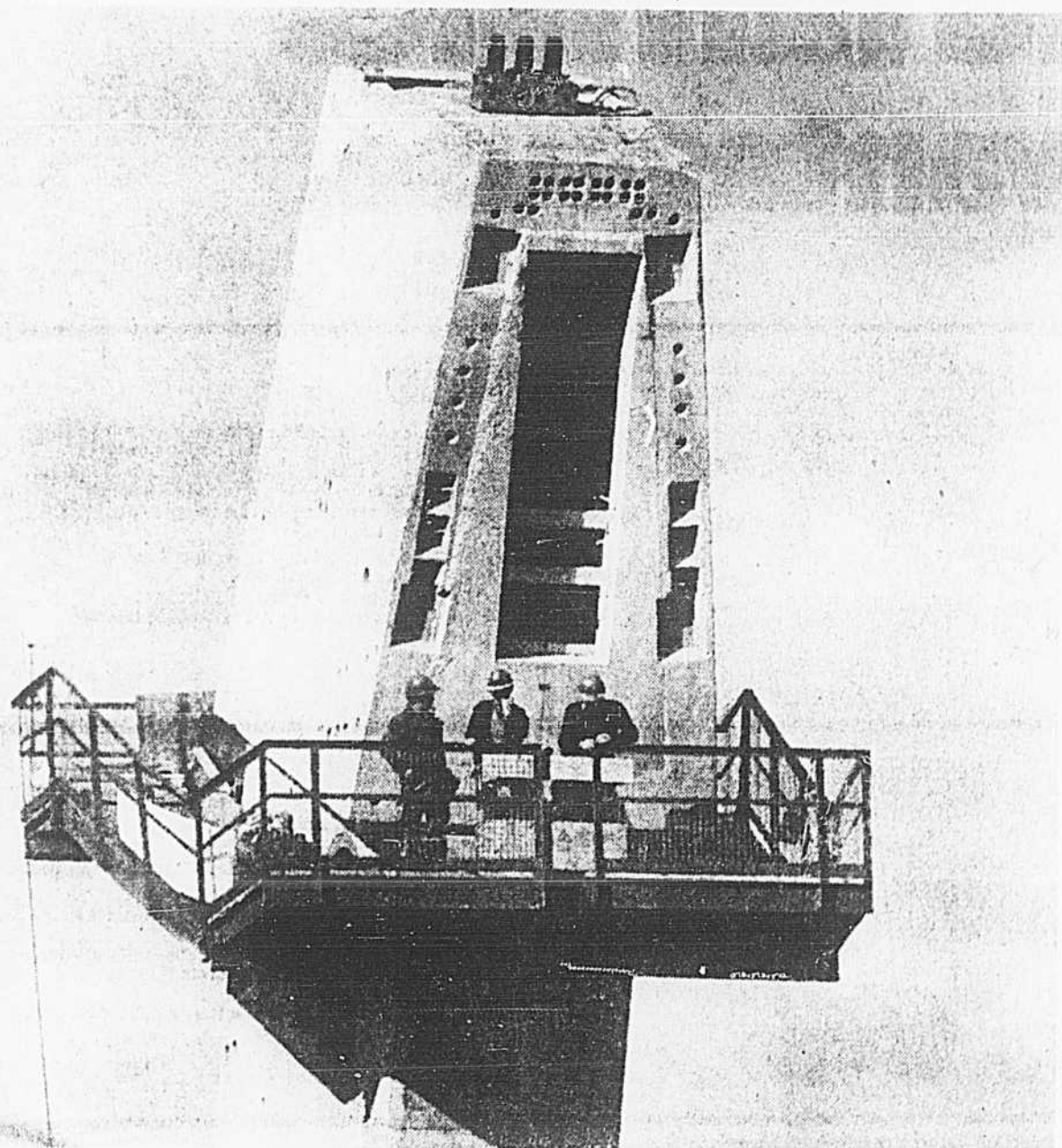
- Dans tous les modèles, un V8 économique de 350 po. cu. et la boîte Turbo Hydra-matic sont standard.
- L'abattant arrière pratique se relève pour dégager entièrement l'ouverture et faciliter le chargement et le déchargement.
- Banquette à dossier individuel avec accoudoir central escamotable standard dans les familiales Malibu Classic et Classic Estate.
- Leve-glaces électriques et verrouillage électrique des portes livrables dans tous les modèles.

Certains des équipements représentés sont livrables en option moyennant supplément.

* À remarquer que ces chiffres sont estimatifs. Le millage réel peut varier selon le lieu où vous conduisez, vos habitudes de conduite, l'état de votre voiture et l'équipement en option.



Les ouvriers ont obtenu gain de cause aux chantiers olympiques



En provoquant un arrêt de travail de quatre heures hier matin, afin de protester contre le système de contrôle instauré aux chantiers olympiques depuis mai dernier, les opérateurs de machinerie lourde ont laissé certains de leurs camarades de la construction dans une situation délicate : ces trois ouvriers se sont retrouvés au sommet d'un pilier, incapables d'en descendre.

L'arrêt de travail dans le parc olympique, hier, aura été de courte durée et il aura produit l'effet désiré par ceux qui l'ont déclenché, soit l'assouplissement du système de contrôle en vigueur sur les chantiers olympiques depuis la rentrée consécutive à l'arrêt de travail de mai dernier.

Ce sont les travailleurs de l'Union des opérateurs de machinerie lourde section (code 791, FTQ) qui ont déclenché l'arrêt de travail à leur arrivée hier matin, à 7h.

Ils demandaient que soient consignées par écrit deux ententes orales concernant l'abolition de la cueillette des cartes d'identité et l'abolition du poinçonnage, parce que ces ententes orales n'étaient pas respectées par les responsables de la sécurité.

Après discussion avec le gerant de chantier, l'entreprise conjointe Desourdy-Duroseau, les ouvriers obtiennent les écrits exigés et l'activité reprend son cours normal des 10h45, soit moins de quatre heures après le début de l'arrêt de travail.

Désormais donc, les grutiers n'auront plus à poinçonner, quoique la mesure semble rester en vigueur pour les ouvriers des autres corps de métier.

De plus la cueillette des cartes d'identité des ouvriers devaient la remettre à la Sécurité, à l'arrivée, et la réclamer au départ le soir a été abolie.

Cette mesure sera également appliquée aux autres corps de métier, comme l'a confirmé le bureau du président du comité exécutif, M. Gérard Niking. Il semble que le gerant de chantier, de concert avec l'administration municipale, ait décidé d'abolir complètement la cueillette des cartes, de façon à prévenir d'autres arrêts de travail.

QUINCAILLERIE

804 QUÉBEC, RUE SAINT-JACQUES
MONTREAL 866-3541

Succursale:
1883, boul. Curé-Labelle, Chomedey, Laval

d
DURAND
HARDWARE

STATIONNEMENT
GRATUIT

Commandes téléphoniques acceptées



CIL
SPECIAL
\$14⁰⁷
le gallon



CIL
SPECIAL
\$10⁴⁶
le gallon



CILTONE
SEMI-LUSTRE
\$11³³
le gallon



CIL
SATIN LATEX
\$9¹⁵
le gallon

LIVRAISON
GRATUITE
MONTREAL
ET
BANLIEUES

Cette offre se termine le 31 octobre 1975

Mme Baril présumée morte

QUÉBEC (PC) — Personne ne saura probablement jamais ce qui est advenu à Nicole Baril, disparue dans la région de Fort-Chimo depuis plus de trois mois, puisque les recherches pour la retrouver sont maintenant terminées.

Tout a été fait, c'est humainement impossible d'en faire plus, a déclaré un porte-parole de la Sûreté du Québec à Fort-Chimo. Devant très peu d'indices trouvés dans ce vaste territoire du nord, les chercheurs, amis et parents de la disparue, Esquimaux et policiers de la SQ, ont unanimement décidé mardi soir de cesser toutes recherches définitivement.

Les policiers ne peuvent confirmer le fait qu'elle soit morte, mais ils le présument.

Ainsi, Nicole Baril aura emporté avec elle les circonstances qui ont entouré la présumée noyade de son mari Louis que celles entourant sa propre disparition et, probablement, sa propre mort. Tous deux âgés de 23 ans, ils en étaient à leur première grande expédition.

Louis Baril est décédé le premier probablement par noyade, lorsque leur frêle embarcation a chaviré, entre Shefferville et Fort-Mackensie, à une date indéterminée. Malgré la mort de son mari et malgré un isolement difficilement supportable dans cette partie sauvage du Québec, Nicole Baril aura tenté de survivre, mais en vain.

Ses derniers écrits auront été: "S.O.S. Mon nom: Nicole Baril. Je suis à pied. Mon mari est mort. Je me dirige vers Fort-Mackensie. S.O.S."

Un message écrit avec un rouge à lèvres, sur un rouleau en bois servant à enrouler des fils: c'était son dernier espoir.

Le couple Baril, de Varennes, en banlieue de Montréal, avait quitté Shefferville en canot, vers la mi-juin dernier pour se rendre à Fort-Chimo, où il était attendu pour le 25 août. Ce n'est que le 16 septembre que les recherches ont débuté pour de bon.

VISON DEMI-BUFF
Georges Pouliot
FOURNURES INC
MANUFACTURIER
4435 rue de La Roche
527-8664

TAPIS

6e ÉTAGE

COUVRE-LIT



LE TAPIS DONNE LE TON À LA MAISON

**MOQUETTE
INSTALLATION ET SOUS-TAPIS
INCLUS**

- Shag - Splush - Saxony
- Choix de 3 qualités
- 36 couleurs décoratives

UN SEUL BAS PRIX

Ord. 16.70 pour **13.95** v.c.

**INSTALLATION ET SOUS-TAPIS
INCLUS**

Exemple: pour une pièce de 12'x12', il vous en coûtera \$223.20, pose et sous-tapis inclus.

- Personnel compétent.
- Service de mesure.
- Installation par des experts.
- Léger supplément pour escalier ou salle de bain.

Valiquette



COUVRE-LIT

SANS COUTURE • LAVABLE

- Tissus 118" polyester et lin
- Motif imprimé bleu-rose-or

SIMPLE	95.	ch.
DOUBLE	115.	ch.
QUEEN	155.	ch.
KING	155.	ch.

TISSUS POUR TENTURES

118" DE HAUTEUR

Ord. 26.95 pour **19.95** v.g.

- Service de mesure
- Confection de luxe à notre atelier.
- Installation par des experts.

Granby et Waterloo ont été privées de transport public pendant 24 heures

GRANBY (PC) — Les quelque 100 salariés de la société Verreault ont paralysé durant 24 heures, mardi, le transport urbain et scolaire à Granby et Waterloo, en prétextant une "journée d'étude".

Les syndiqués, qui sont affiliés à la CSN, tentent de négocier une première convention collective de travail. Ils peuvent légalement se mettre en grève depuis le 25 septembre dernier.

Le principal point en litige est la question salariale. Les syndiqués soulignent qu'un chauffeur d'autobus, après 23 ans de pulation de 35,000 et Waterloo 10,000.

Requête déposée

Le STCC entend représenter les techniciens de Bell

par Jules BELIVEAU

Le Syndicat des travailleurs en communication du Canada (STCC) a déposé hier à Ottawa, devant le Conseil canadien des relations de travail (CCTR), une demande d'accréditation pour représenter les quelque 11,500 techniciens de Bell Canada devant leur employeur.

Voilà qui met fin, pour ainsi dire, à la gigantesque course contre la montre entreprise par le STCC en juin dernier pour recueillir le plus grand nombre possible de signatures d'adhésion chez les employés du réseau de Bell Canada au Québec et en Ontario, en vue de remplacer le syndicat représentant actuellement ces employés, l'Association canadienne des employés du téléphone (ACET).

Le STCC a réussi à obtenir, au cours de cette campagne, les signatures de 57 à 60 pour cent de tous les techniciens, ce qu'il estime une victoire importante.

Il n'en est pas allé ainsi, toutefois, suite aux efforts déployés parallèlement auprès des quelque 11,500 ou 12,000 employés de bureau de la compagnie, qui n'ont pas fourni au STCC le minimum requis de 50 pour cent d'adhésion pour la présentation d'une requête d'accréditation devant le CCTR. Chez les employés de bureau, la campagne d'adhésion du STCC n'a permis la cueillette d'adhésion que d'environ 20 pour cent. Le Syndicat s'était d'ailleurs rendu compte, en août dernier de ses succès relatifs auprès des employés de bureau c'est pourquoi il a décidé, depuis cette époque, de concentrer prioritairement ses efforts du côté des techniciens, quitte à tenter plus tard de récupérer l'autre groupe d'employés.

La tournure des événements aura donc forcé le STCC à modifier quelque peu son tir: plutôt que de présenter une requête d'accréditation pour l'ensemble des employés de Bell Canada représentés par l'ACET, le STCC aura dû se résoudre à demander le fractionnement de l'unité de négociation afin, du moins dans un premier temps, de ne représenter que les techniciens.

C'est au Québec, avec l'adhésion d'environ 65 p. cent de ces employés, que le STCC a obtenu le plus grand succès, comparativement à 52 ou 53 p. cent en Ontario. Et au Québec, l'ensemble de toutes les régions l'a emporté de loin sur la métropole par le compte de 84 p. cent à 52 p. cent.

Ville d'Anjou poursuivie par ses employés

Le syndicat des 70 employés municipaux de Ville d'Anjou (CSN) a décidé de poursuivre la municipalité de cette ville pour avoir déclenché un lock-out illégal le 18 septembre dernier.

La plainte déposée devant le tribunal du travail a été logée en vertu de l'article 99 du code du travail qui interdit à tout service public de décréter un lock-out alors que le syndicat n'a pas acquis le droit de grève.

Advenant une condamnation, la ville pourrait se rendre passible d'amendes pouvant atteindre \$1,000 par jour de lock-out et être tenue de payer le salaire perdu par les employés.

On sait que la convention collective est expirée depuis le 31 décembre 1974 et qu'aucune entente n'est intervenue entre les deux parties trois jours avant le lock-out du 18 septembre. A cette date, il restait 50 clauses en litige mais le syndicat a retiré 10 de ces demandes dans un effort ultime de règlement.

De plus le Syndicat a proposé à la ville de soumettre à l'arbitrage du ministère du Travail toutes les clauses en suspens mais la ville refusa. Face à cette attitude, le syndicat proposa alors de prolonger l'ancienne convention sans augmentation des bénéfices et de ne négocier que les salaires pour l'année à venir. La municipalité rejeta de nouveau cette suggestion et préféra décréter le lock-out.

Selon le négociateur syndical, M. Lawrence Lord, la ville offre de 5 à 20 cents de moins que la moyenne des salaires payés par les municipalités de l'île de Montréal qui ne tient cependant pas compte des dernières poussées inflationnistes.

DECOR·MODE

Valiquette

AU 4e ÉTAGE



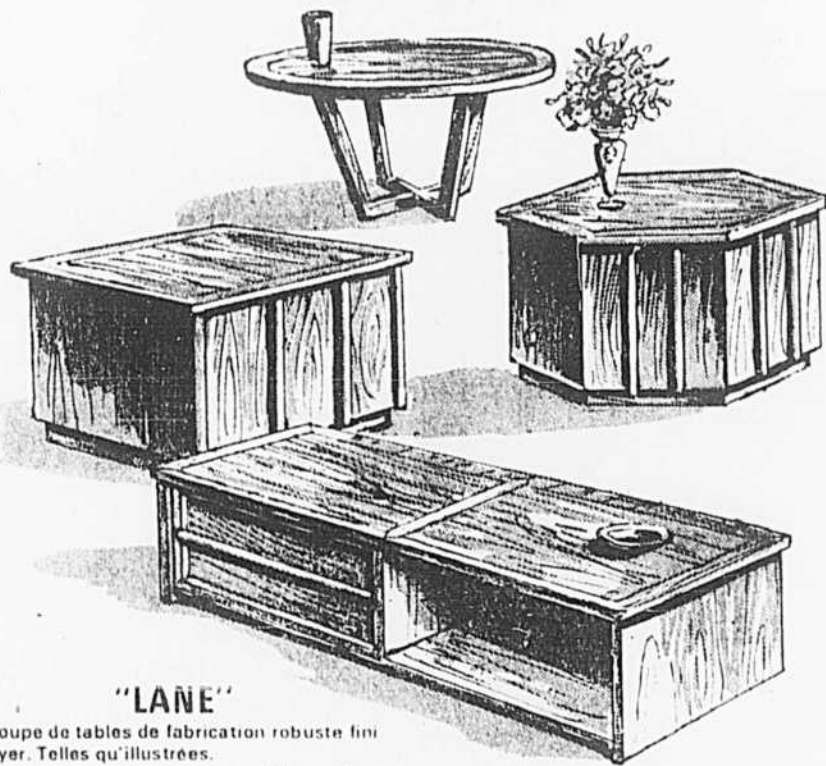
STYLE CONTEMPORAIN:

Chêne solide avec contre-plaqué de frêne, dans un lustré fini de teinte noyer, comprenant: bureau triple avec tiroirs et portes, 70x19x30H, 2 miroirs verticaux avec encadrement strié décoratif; armoire, 4 tiroirs, 2 portes avec compartiment intérieur, avec tablettes, 39x19x56H, tête de lit avec colonne de type bambou 60".

1199.

Table de chevet, 2 portes, tablette intérieure 199.

AU 3e ÉTAGE

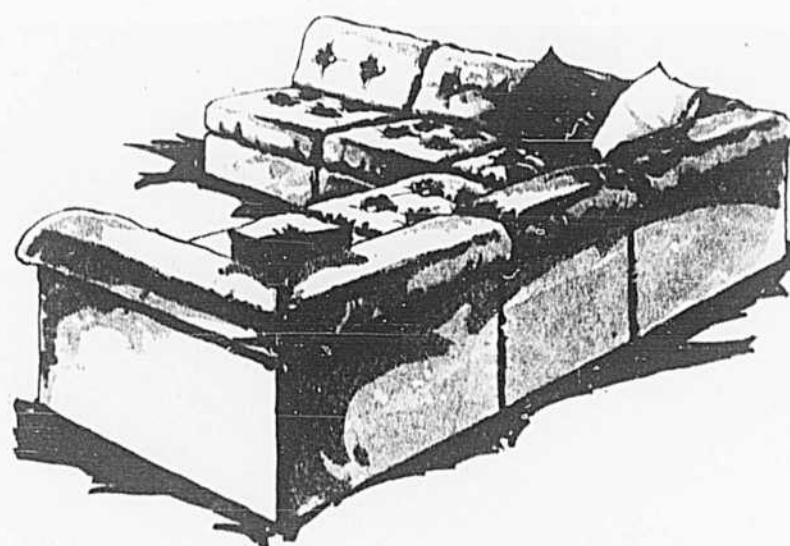


"LANE"

Groupe de tables de fabrication robuste fini noyer. Telles qu'illustrées.

	Ord.	Spec.
Table à café, dim. 56 x 21x15"	159.	119.
Table commode carrée avec porte, dim. 26x24x20"	159.	119.
Table commode hexagonale, dim. 25x29x20"	159.	119.
Petite table ronde, dim. 20" diam., 15"H.	79.	59.

AU 2e ÉTAGE



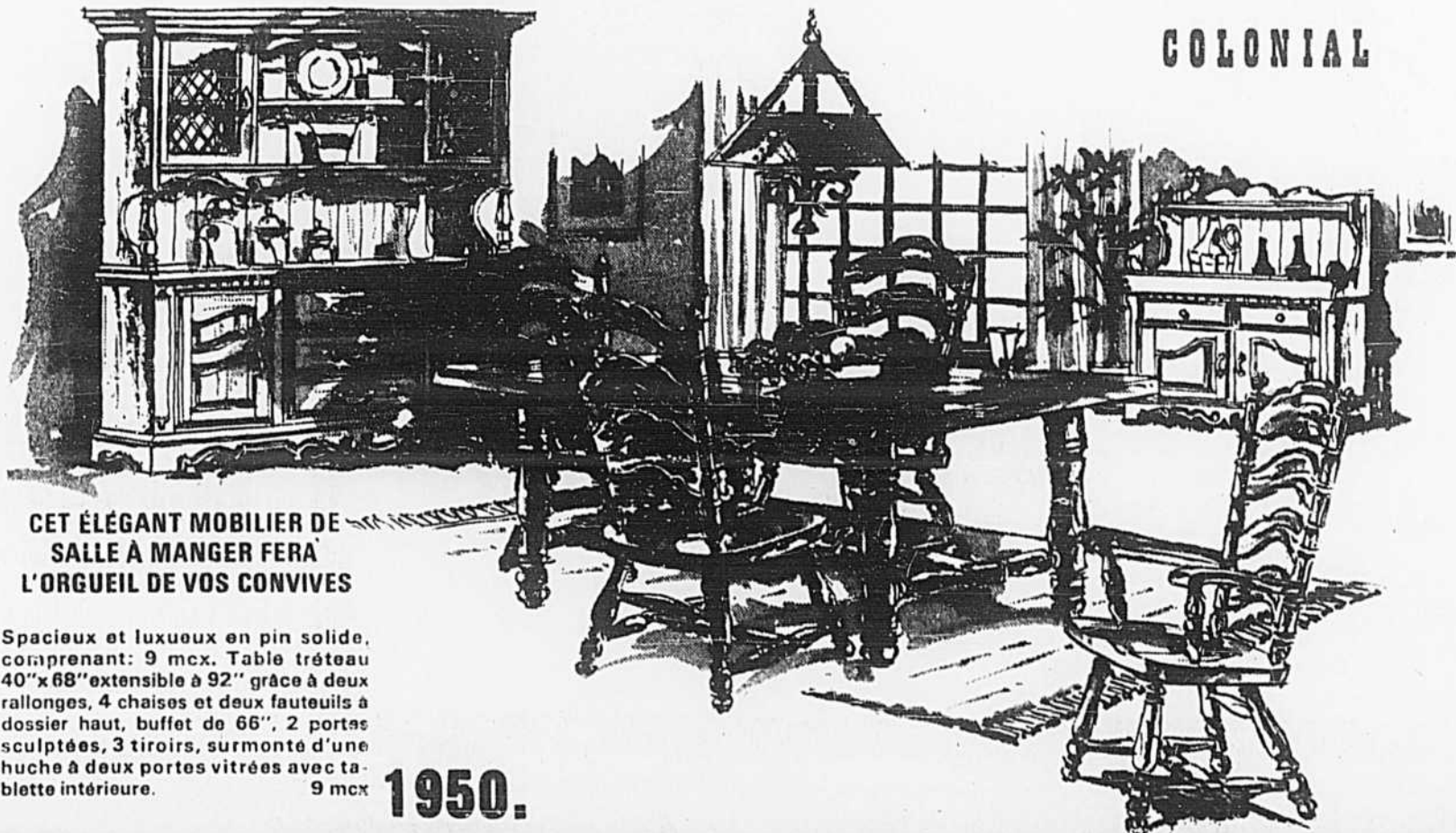
CRÉEZ VOTRE DÉCOR

Modules s'adaptant à votre pièce. Dossiers et sièges de caoutchouc-mousse et dacron. Ressorts no-sag. Base de bois dur. Recouverts d'un velours de coton brun. Chaise: 29x38". Coin: 38x38" (sur commande seulement). 5 mcx. Rég. 1199.

POUR 999.

AU 5e ÉTAGE

COLONIAL



CET ÉLÉGANT MOBILIER DE SALLE À MANGER FERA L'ORGUEIL DE VOS CONVIVES

Spacieux et luxueux en pin solide, comprenant: 9 mcx. Table tréteau 40"x68" extensible à 92" grâce à deux rallonges, 4 chaises et deux fauteuils à dossier haut, buffet de 66", 2 portes sculptées, 3 tiroirs, surmonté d'une huche à deux portes vitrées avec tablette intérieure. 9 mcx.

1950.

N.G. VALIQUETTE

510, Sainte Catherine st

842-8811

MIRACLE MART

Jours du Dollar continuent

Hâtez-vous! Venez profiter des aubaines!

Procurez vous ce dont vous avez besoin... la vente se termine le samedi 4 octobre!

Miracle Mart, le magasin attiré de la famille

- Faites vos emplettes au Miracle Mart de la Plaza Alexis Nihon, par métro (terminus Atwater)
- Plaza Longueuil
 - Plaza Greenfield Park
 - Plaza LaSalle
 - Châteauguay, 180 bd d'Anjou
 - Les Galeries Lachine
 - Mail Cavendish, Côte St-Luc
 - Plaza Côte-des-Neiges
 - Plaza Versailles
 - Chomley (Centre commercial St-Martin)

OUVERT • Lundi à mercredi 9h à 18h • Jeudi et vendredi 9h à 21h • Samedi 9h à 17h



Achetez vos billets pour les matchs des Alouettes à Montréal au comptoir TRS dans les magasins Miracle Mart.

Modalités de négociation L'UdM et Polytechnique dénoncées pour lenteur

par Madeleine BERTHAULT

Les syndicats des employés de soutien de l'Université de Montréal et de Polytechnique, ont dénoncé hier la lenteur et la mauvaise foi de leur employeur à établir les modalités de la future négociation.

Les discussions sur les Modalités (pré-négociations) durent depuis déjà six mois, soit depuis avril dernier.

Selon les dirigeants syndicaux, "l'employeur propose des textes et refuse d'en modifier un iota".

Hier, une assemblée générale d'information a réuni les quelque 2.000 syndiqués des cinq syndicats: locaux 1186 (UdM métiers), 1244 (UdM métiers, techniciens et employés de bureau), 1604 polytechnique bureau), 1737 (polytechnique métiers) tous quatre du syndicat canadien de la fonction publique (SCFP-FTQ), et enfin, le syndicat national des employés de l'UdM (SNEUM-CSN) dont font partie les employés des cafétérias et des bibliothèques.

Comme l'assemblée avait lieu pendant l'heure du lunch, les cafétérias furent fermées de midi à 1h environ. Précisons que le front commun des syndicats des em-

ployés de soutien fonctionne depuis un an pour préparer un projet de convention collective.

Parallèlement, il y a un front commun sectoriel CSN-CEQ-SCFP qui regroupe les syndicats de toutes les universités québécoises à l'exclusion de l'Université Laval. Ce dernier front commun négociera les clauses salariales, le temps supplémentaire, les congés et les vacances. Le reste de la convention collective sera négocié "localement", c'est-à-dire campus par campus.

Les difficultés ressenties jusqu'à maintenant se situent au niveau sectoriel. Cependant en raison des distances qui séparent les universités, les assemblées d'information se font localement.

Et les syndicats de l'UdM ne sont pas les seuls à se plaindre des lenteurs des pré-négociations: l'Université du Québec à Chicoutimi, l'UQAM, l'UQ à Rimouski ainsi que Concordia ont mené diverses actions de protestations.

Jusqu'au bout pour les grévistes de Thetford Mines

— la FTQ

Le conseil général de la Fédération des travailleurs du Québec a adopté hier une résolution d'urgence dans laquelle elle réitère son appui aux 3.500 grévistes de l'amiante, dont 1.000 sont membres du syndicat des métallurgistes, qui dépend de la FTQ.

M. Jean Gerin-Lajoie, vice-président de la FTQ et directeur pour le Québec du syndicat des métallurgistes unis d'Amérique, a souligné à ce propos que la grève des mineurs de l'amiante risquait de se poursuivre encore longtemps à cause de l'intransigeance des grandes compagnies minières. Il a rappelé que les mineurs de Thetford luttaient pour un rattrapage salarial essentiel, ainsi que

pour une vie meilleure pour les mineurs prenant leur retraite.

De son côté, M. Louis LaBerge, président de la FTQ, a affirmé que la lutte des mineurs de Thetford pouvait se comparer à celle qui vient de mener les travailleurs de la United Aircraft.

"C'est, a-t-il dit, la lutte de tous les travailleurs québécois, qui sont décidés à prendre les moyens voulus pour se faire respecter par les sociétés multinationales. Tout comme elle l'a fait lors de la grève à la United Aircraft et de plusieurs autres conflits, la FTQ se battra jusqu'au bout avec les grévistes de Thetford."

Inculpé à la suite d'un accident de travail mortel

BETHUNE — Le directeur de l'usine chimique huiles, goudrons et dérivés (HGD), près de Lens (nord de la France), M. Jean Chapron, a été inculpé lundi soir pour homicide involontaire et infractions à la législation du travail, à la suite d'un accident du travail au cours duquel un ouvrier avait trouvé la mort.

L'accident s'était produit le 23 janvier 1975. M. Roland Willaume, un travailleur temporaire âgé de 48 ans, avait été écrasé entre deux wagons. M. Chapron sera interrogé jeudi après-midi par le magistrat instructeur.

Les cadres de l'usine (HGD) se sont élevés, dans un communiqué, contre le procédé utilisé assimilant un cadre dans l'exercice de ses fonctions à un délinquant de droit commun. Pour sa part, le directeur général du groupe HGD, qui est une filiale de la Société chimique des char-

bonnages de France, a déclaré que la sécurité était le souci numéro un de l'usine.

Du côté syndical, l'Union régionale chimie de la CFDT (socialisante) a indiqué mardi soir qu'elle n'admettrait pas que l'on prenne prétexte de cette seule inculpation pour ne pas pousser plus loin l'instruction de cette affaire et la mise en cause d'autres responsables.

LOUTRE NATURELLE
Guy Pouliot
 FOURRURES INC
 MANUFACTURIER
 4435, rue de La Roche,
 (Stationnement gratuit)
 527-8664

tyrol
 PAIN BEURRE
 SKI

Ne restez pas sourd
PAUL TAFFIN ET ASSOCIÉS
 audio prothésistes
 APPAREILS AUDITIFS PHILIPS
 C.P. 354, Tour de la Bourse
 800, Place Victoria, Montréal H4Z 1H9
 Du lundi au jeudi: 9h00 à 17h30
 Vendredi: 9h00 à 20h00 Fermé samedi



GARDEZ L'OEIL

SUR LES PRIX SPECIAUX EXTRAORDINAIRES DE

FAUCHER

PETITS APPAREILS ELECTROMENAGERS AU RABAIS

- **COUTEAU ELECTRIQUE** Philips, modèle KB5234A **\$18⁹⁵**
- **MALAXEUR** Philips, modèle KB123A **\$54⁹⁵**
- **Grille-pain (4 tranches)** Philips, modèle KB5644 **\$29⁹⁵**
- **Grille-pain (2 tranches)** Philips, modèle KB5632 **\$24⁹⁵**
- **BOULLOIRE** General Electric, modèle K 49-A **\$23⁹⁵**
- **FER A REPASSER** Proctor, modèle 14151 **\$27⁹⁵**



RADIATEUR ELECTRIQUE

MARK-HOT

ELECTROHOME

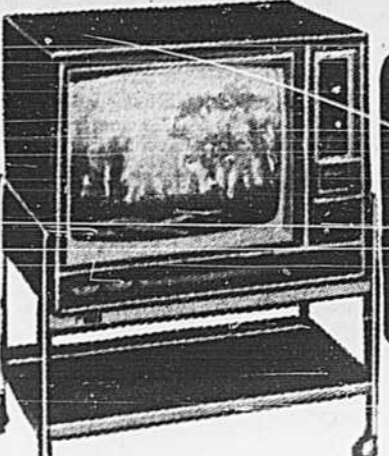
- Modèle 50 A Largeur 48 po **\$29⁹⁵**
- Modèle 34-A Puissance 1000 W **\$26⁹⁵**
- Modèle HR-4 Largeur 36 po **\$34⁹⁵**
- Modèle HR-25 Largeur 50 po Puissance: 1500 W **\$33⁹⁹**
- Modèle HR-30 Largeur 36 po Puissance: 1500 W **\$36⁹⁵**

- **USTENSILES EN FONTE EMAILLÉE LE CREUSET AUX MEILLEURS PRIX**
- **POÊLE A FRIRE** modèle 225 CT **\$16⁹⁵**
- **POÊLE A FRIRE** modèle 296 CT **\$26⁹⁵**

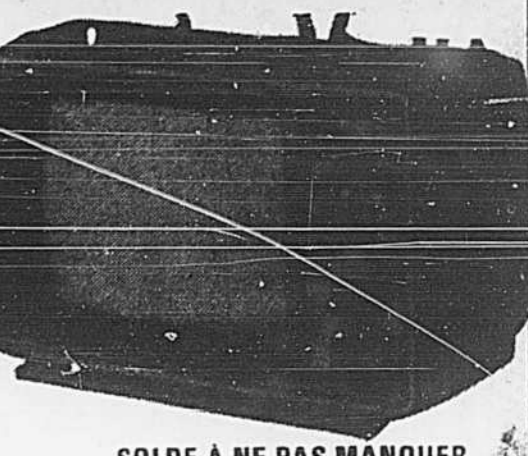
Téléviseurs ZENITH, RCA, PHILIPS, Westinghouse et Fleetwood PROPOSÉS AUX MEILLEURS PRIX



TÉLÉVISEUR "NOIR ET BLANC" PORTATIF FLEETWOOD à écran 12 po
Fonctionne sur courant secteur (CA) ou avec des piles. Possibilité d'alimentation par batterie 12 volts.
PRIX SPÉCIAL DE FAUCHER \$119⁹⁵



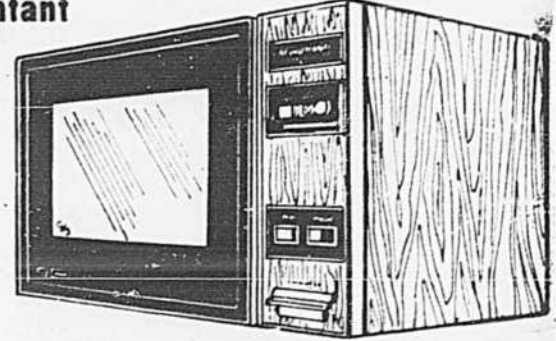
TÉLÉVISEUR COULEUR PHILIPS à écran 20 po
Châssis "Modular 4" transistorisé à 90% Coffret à revêtement imitation noyer.
BAS PRIX DE FAUCHER \$479⁹⁵



SOLDE A NE PAS MANQUER
TÉLÉVISEUR COULEUR PORTATIF ENTIEREMENT TRANSISTORISÉS
à écran 14 po Marque connue **\$319⁹⁵**
Service après-vente GRATUITA DOMICILE pendant un an

DÉMONSTRATIONS

par un représentant de la société **MOFFAT**



JEUDI SOIR, VENDREDI SOIR ET DURANT LA JOURNÉE DE SAMEDI

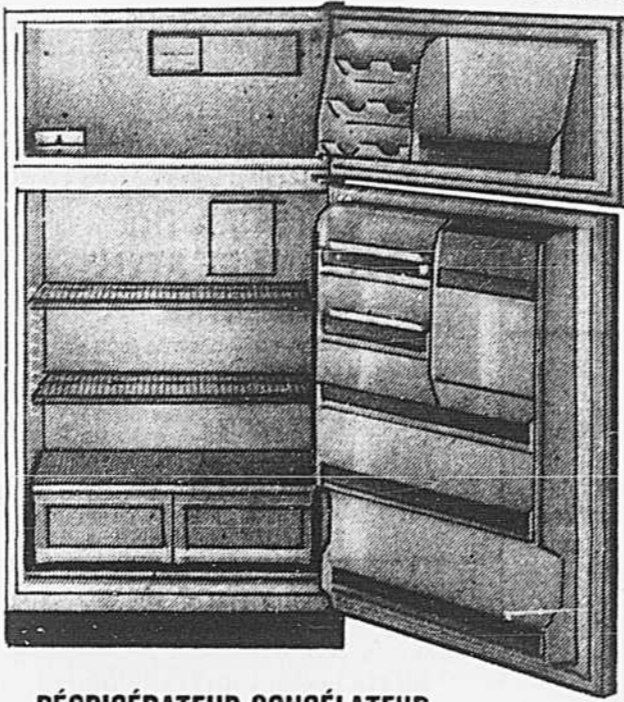
Four à Micro-Ondes "MINUTE MASTER" de LITTON-MOFFAT

Modèle MUC 2484 — Grâce à l'extrême rapidité des vibrations moléculaires provoquées par les micro-ondes, les temps de cuisson sont réduits de 75%, et même plus dans certains cas (exemple: la cuisson d'un pain de viande ne prend que 7 MINUTES). Ce four possède un dispositif de décongélation automatique de la viande congelée.

PRIX SPÉCIAL DE FAUCHER \$579



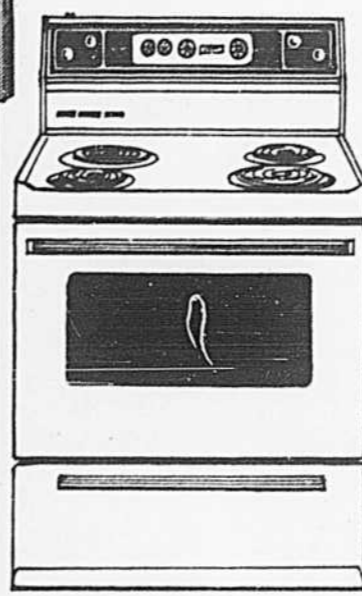
CONGÉLATEUR RCA
Armoire 16 pi. cu.
\$369



RÉFRIGÉRATEUR-CONGÉLATEUR SANS GIVRE de 13,5 pi. cu. ROY

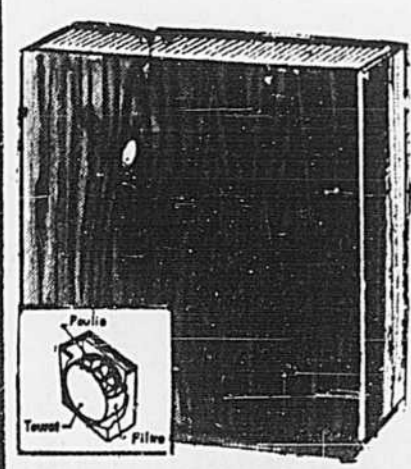
Modèle 13534 — Deux clayettes réglables (plusieurs positions). Deux bacs à légumes et fruits. Garde-viande en matière plastique. Balconnets et casier à beurre. Roulettes à l'arrière facilitant le déplacement de l'appareil. Carrosserie blanche.

BAS PRIX DE FAUCHER LES DEUX ENSEMBLE \$699



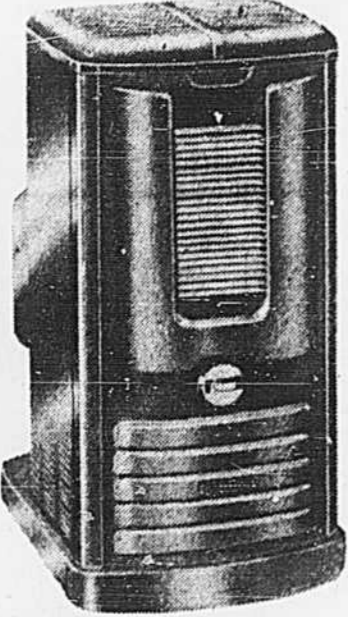
CUISINIÈRE ÉLECTRIQUE ROY Large de 30 po.

Modèle 35574. Panneau de commandes vitre muni d'une horloge programmatrice de cuisson avec minuterie et lampe-témoin de fin de cuisson. Deux lampes-témoins de fonctionnement du four. Four autonettoyant. Deux plaques chauffantes amovibles de 8 po de diamètre et deux de 6 po. Carrosserie blanche, avocat ou or moisson.



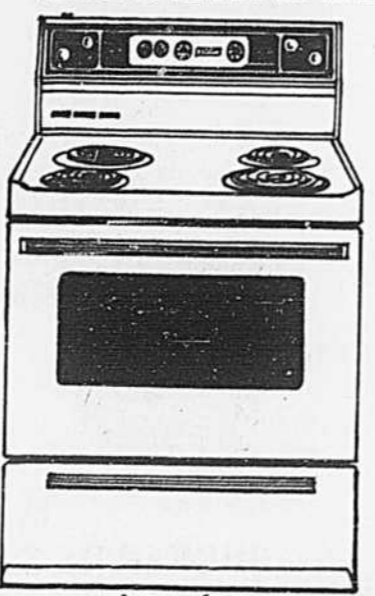
HUMIDIFICATEURS WESTINGHOUSE

- Modèle HD 327 **\$89⁹⁵**
- Modèle HD 093 **\$54⁹⁵**
- Modèle COLEMAN 3615 **\$69⁹⁵**
- Modèle 3616 **\$87⁹⁵**
- ELECTROHOME**
- Modèle H 66 **\$39⁹⁵**
- Modèle AH 105 **\$97⁵⁰**
- Modèle AH 270 **\$104⁹⁵**
- Modèle AH 280 **\$109⁹⁵**
- Modèle AH 112 **\$89⁹⁵**
- Modèle AH 260 **\$109⁹⁵**
- Modèle AH 271 **\$109⁹⁵**
- Modèle AH 281 **\$119⁹⁵**



POÊLES À MAZOUT COLEMAN

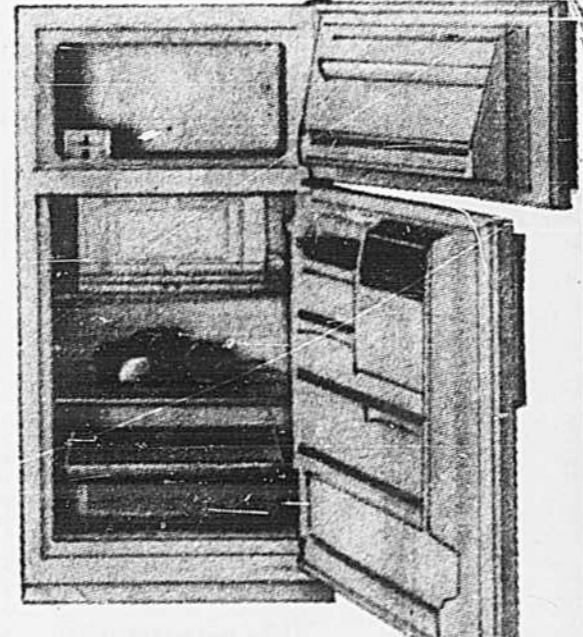
- Modèle 871 Cap. 35,000 B.T.U. **Prix SPÉCIAL**
- Modèle 4115 Cap. 35,000 B.T.U. **Prix SPÉCIAL**
- Modèle 4116 Cap. 47,500 B.T.U. **Prix SPÉCIAL**
- Modèle **BELMONT**
- Modèle mural Cap. 35,000 B.T.U. **\$144⁵⁰**
- Modèle **FINDLAY-BÉLANGER**
- Modèle 16 AV Cap. 35,000 B.T.U. **\$94⁵⁰**
- Modèle 18A Cap. 45,000 B.T.U. **\$109⁹⁵**



CUISINIÈRE ÉLECTRIQUE ROY

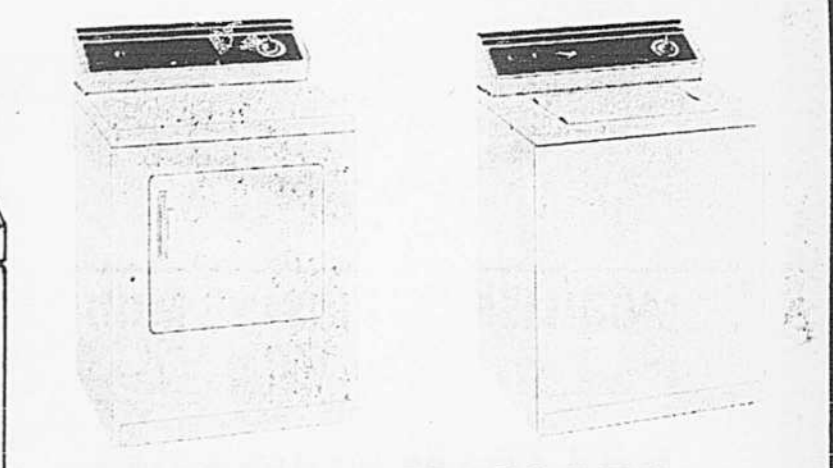
Large de 30 po
Modèle 35574 — Panneau de commandes vitre muni d'une horloge programmatrice de cuisson avec minuterie et lampe-témoin de fin de cuisson. Deux lampes-témoins de fonctionnement du four. Four autonettoyant. Deux plaques chauffantes amovibles de 8 po de diamètre, et deux de 6 po. Carrosserie blanche, avocat, ou or moisson.

À BAS PRIX DE FAUCHER LES DEUX ENSEMBLE \$659



RÉFRIGÉRATEUR-CONGÉLATEUR SANS GIVRE de 12,9 pi cu ROY

Modèle 13424 — Deux clayettes, un grand bac à légumes et fruits. Deux portes-étagères comprenant un oeufrier et un casier à beurre. Carrosserie blanche.



ENSEMBLE McCLARY

MACHINE À LAVER AUTOMATIQUE

Modèle YWM 4023 — Fonctionnement à une vitesse. Selecteur de température à 5 réglages. Réglage illimité du niveau de l'eau. Agitateur "Spirator" (exclusivité Moffat). Carrosserie avocat (7) ou jaune (2).

BAS PRIX DE FAUCHER

SECHEUSE

Modèle YDT 4013 — Choix complet de cycles. Réglage illimité de la chaleur. Séchage minute. Eclairage du tambour.

L'ENSEMBLE \$489



MACHINE A LAVER AUTOMATIQUE

Modèle LA 880 — Capacité 18 lb. (de lin) de secl. 5 combinaisons de températures d'eau et 4 combinaisons de vitesses 3 cycles (minutes) lavage-trempe-et-un nouveau cycle pour tricotés. 2 agitateurs, un pour la lessive normale, l'autre, plus petit et placé sous l'agitateur normal, pour le lavage des tissus délicats. Distributeur d'agent de blanchissage et distributeur automatique de produit assouplissant. Filtre à charge avec système de circulation continue de l'eau de lavage. Carrosserie blanche.

SECHEUSE

Modèle DE 880 — 4 cycles sur la minute: séchage normal-minute, séchage normal, séchage automatique, séchage automatique des tissus à appret permanent, défroissage des mêmes tissus. Selecteur de températures à 4 boutons poussoirs: normale, moyenne, basse, air froid. Balconnet amovible permet tant de sécher les chaussures en toile, les ceintures, etc. Carrosserie blanche.

BAS PRIX DE FAUCHER L'ENSEMBLE \$699



48, boul. des Laurentides, Pont-Viau, Laval
Tél.: 384-0590

Les fêtes arrivent à grands pas;
préparez-vous grâce

à FAUCHER

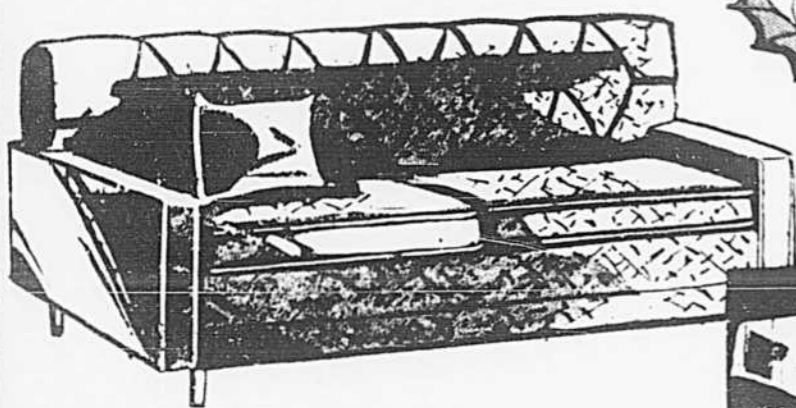
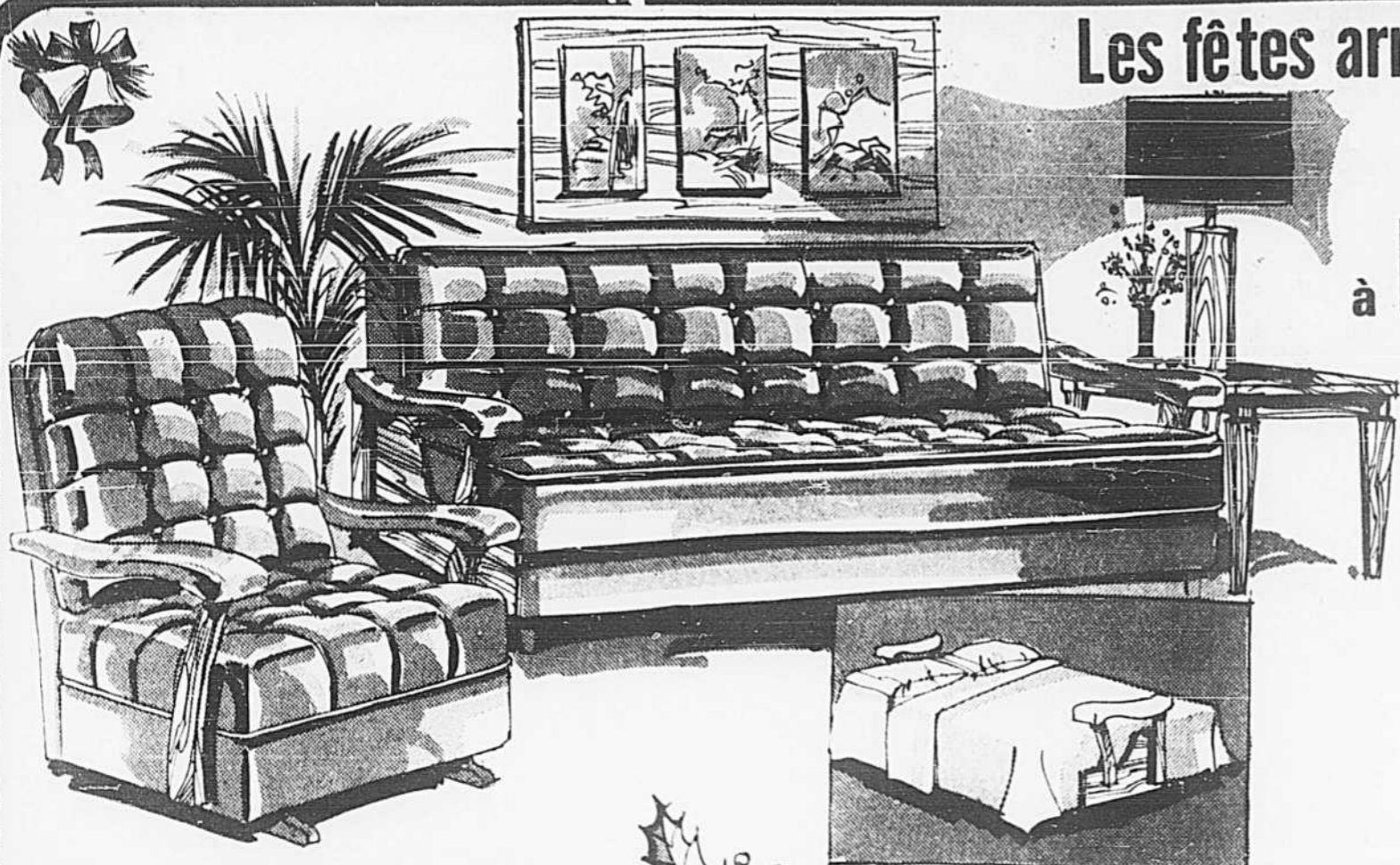
qui retiendra toute marchandise moyennant un léger acompte et vous livrera gratuitement ce que vous avez commandé dans un rayon de 50 milles de Montréal.

MOBILIER de SALLE de SÉJOUR MODERNE

— 2 pièces.

Comprend un grand canapé-lit pouvant accueillir quatre personnes et formant un lit confortable pour deux personnes. Le châssis contient des espaces destinés à recevoir les draps, couvertures, et taies d'oreiller. Le fauteuil assorti est de fabrication identique. L'ensemble est recouvert de vinyle rembourré de mousse. Siège et dossier sont capitonnés. Le châssis est à ressorts inaffaissables. Le fauteuil est muni d'un mécanisme de bascule.

PRIX SPÉCIAL DE FAUCHER **\$239⁹⁵**
les deux pièces
Quantité limitée



CONFORTABLE CANAPÉ-LIT

Un canapé des plus confortables avec matelas garni de caoutchouc-mousse. Les coussins également garnis de caoutchouc-mousse ont une enveloppe à glissière. Le dossier à ressorts est garni de caoutchouc-mousse, et capitonné. Le tissu, caoutchoute et lavable, est offert dans un choix varié de coloris. Les accoudoirs sont ornés d'une pièce de noyer. Il est possible de replier le canapé sans déplacer les couvertures et les oreillers. Mécanisme métallique très robuste.

BAS PRIX DE FAUCHER

\$169

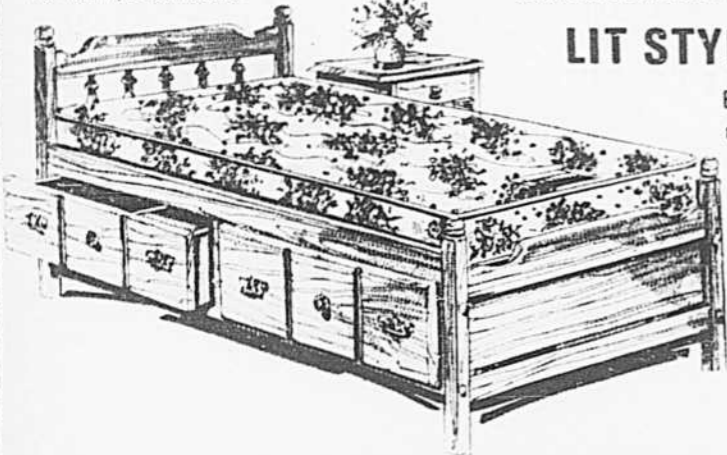
LIT STYLE "BATEAU"

En bois fini érable colonial. La partie inférieure comprend deux tiroirs très spacieux. Piétement massif à motif tourné.

BAS PRIX DE FAUCHER

\$109⁹⁵

matelas non compris

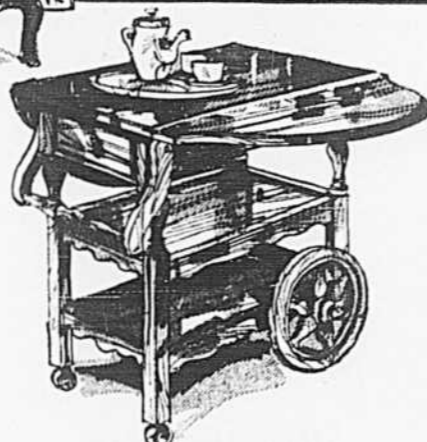


Fauteuil Porte-manteau de style colonial

Muni de quatre crochets, d'un miroir, et d'un compartiment ouvrable dans la partie du bas. Érable peint. Couleur noix de muscade.

PRIX SPÉCIAL DE FAUCHER

\$109⁹⁵



PLATEAU À THÉ ROULANT DE STYLE COLONIAL

Muni de tablettes et d'un tiroir. En érable de teinte noix de muscade.

PRIX SPÉCIAL DE FAUCHER

\$89



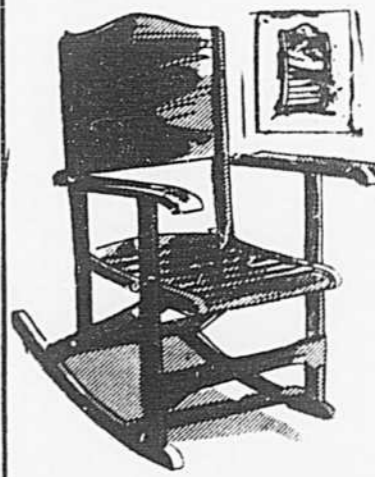
MOBILIER DE CUISINE DE STYLE MODERNE

La table ronde a un diamètre de 42 po et peut s'ouvrir à 60 po au moyen d'une rallonge escamotable. Le dessus du plateau est fini abricot mat à l'épreuve des causes courantes d'endommagement (égratignures, égratignures, etc.) et amène le grain du bois à la perfection. Le piétement se compose de poteaux tubulaires chromés. Les chaises ont un dossier galbé et un siège rembourré de mousse. Tous deux étant recouverts d'un tissu de nylon renforcé jersey. Les embouts des pieds sont amovibles. C'est un mobilier très robuste et très économique.

PRIX SPÉCIAL DE FAUCHER

les 5 pièces

\$189⁹⁵



PETITE BERCEUSE PLIANTE CLÉMENT

Fabrication de première qualité en bois dur choisi, recouvert d'une couche de vernis donnant un beau fini lustré.

BAS PRIX DE FAUCHER

\$21⁹⁵

MOBILIER DE CUISINE MODERNE — 5 pièces



Table rectangulaire (dim.: 36 x 48 po.; 60 po. avec rallonge.) à piétement futuriste en métal, munie d'une rallonge escamotable; quatre chaises capitonnées et bien rembourrées munies d'un piétement de type futuriste en "V" couché.

PRIX SPÉCIAL DE FAUCHER

\$289⁹⁵

les 5 pièces

MOBILIER DE SALLE À MANGER de style colonial

Ensemble de 7 pièces en bois massif à finition façon antique. Table ovale de 36 x 48 po qui peut être agrandie à 60 po. Quatre chaises à barreaux et pieds tournés. Buffet (43 po x 17 po x 33" po) à trois portes et trois tiroirs. Étagères 14" po x 33" po comprenant plusieurs tablettes.

BAS PRIX DE FAUCHER

\$329⁹⁵



MOBILIER DE CUISINE MODERNE — 5 pièces

La table mesure 36x48 po et peut s'agrandir à 60 po grâce à une rallonge escamotable. Le plateau (surface et bords) est en formica veiné à l'épreuve des brûlures, égratignures et autres causes courantes d'endommagement. Les pattes en métal sont robustes et recouvertes de "modernite" qui ne peut s'égratigner ou se fendiller. Les quatre chaises possèdent un dossier galbé et un siège rond rembourré de mousse et recouverts de nylon double jersey très facile d'entretien. Elles ont un piétement solide de même type que celui de la table et orné d'une baguette chromée enveloppante. C'est un mobilier idéal pour une famille avec de jeunes enfants.

PRIX SPÉCIAL DE FAUCHER

\$269⁹⁵

les 5 pièces

Quantité limitée



MOBILIER DE CHAMBRE

À COUCHER DE STYLE MODERNE en placage bois de rose

7 pièces Ce mobilier se compose d'une commode basse à 9 tiroirs mesurant 66 x 18 x 32 po. surmontée de deux miroirs verticaux encadrés, d'une commode haute mesurant 32 x 18 x 44 po. munie de deux portes dissimulant tablettes et tiroirs dans le bas, d'une tête de lit de 96 po. de largeur et de deux tables de chevet à deux tiroirs. Les tiroirs construits suivant le mode d'assemblage à queue d'aronde, glissent sur un guide central, ce qui facilite leur mouvement.

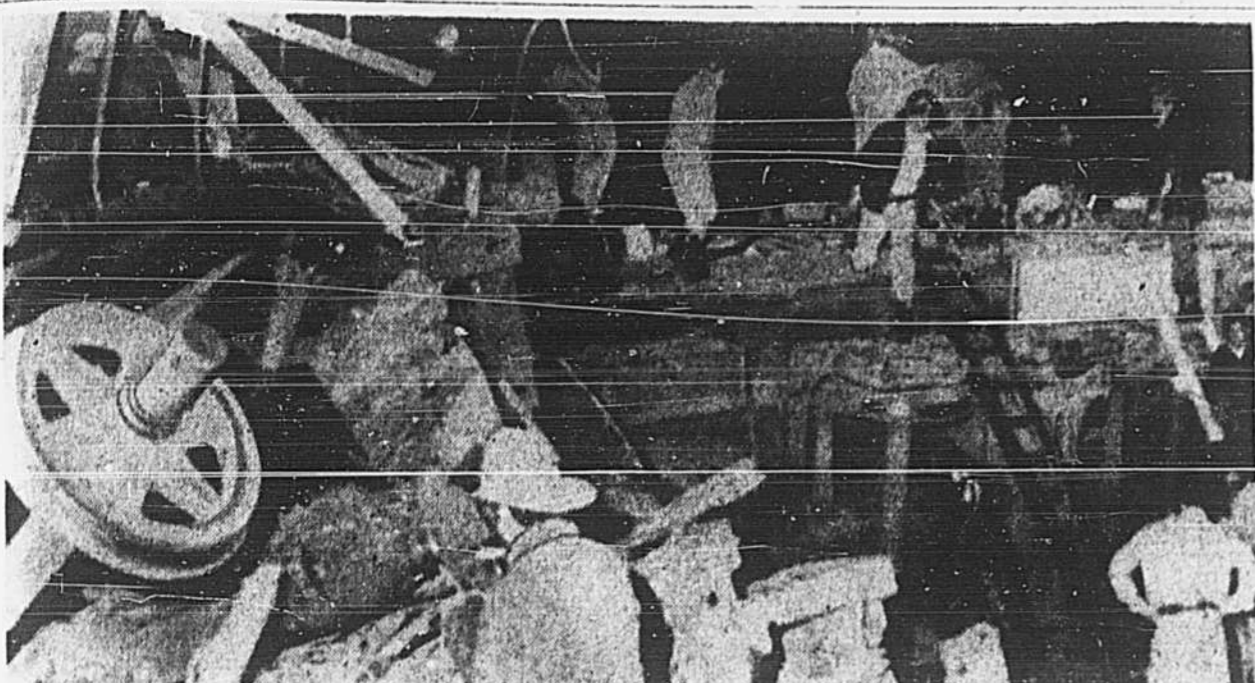
PRIX SPÉCIAL **\$359**

POUR TRAVAILLEURS EN VACANCES



48, boul. des Laurentides, Pont-Viau, Laval.

Tél.: 384-0590



Chef-d'oeuvre du 13e siècle, la cathédrale d'Orvieto est rongée par l'humidité

ROME (AFP) — Le Duomo (cathédrale) d'Orvieto, chef-d'oeuvre du XIIIe siècle, à une centaine de kilomètres au nord de Rome, est gravement atteint par l'humidité. Le cri d'alarme a été lancé par le président de l'administration du Duomo, le professeur Arturo Mancini.

Des infiltrations d'eau ont gravement atteint les célèbres fresques de Luca Signorelli (1445-1523) — dont la résurrection des morts est considérée comme l'un des chefs-d'oeuvres, annonçant

Michel-Ange. L'une des poutres soutenant les grandes orgues est complètement pourrie.

Une analyse minutieuse du monument a été entreprise à la demande du ministre pour les Biens culturels, M. Giovanni Spadolini.

A l'extérieur, sur la façade ornée d'une mosaïque à fond d'or, les responsables de la cathédrale relèvent des signes de détérioration: statues en marbre qui se désagrègent, bas reliefs traversés par des traînées d'oxyde de fer descendant des filets métalliques de protection. A l'intérieur, les fonts baptismaux, oeuvre de Luca Giovanni et de Matteo Di Siena, de la fin du XIVe siècle, sont recouverts de milliers d'autographes de visiteurs vandales.

Les responsables du Duomo demandent non seulement un travail de contrôle de l'Etat de la charpente et un assèchement des murs pour sauver ce que l'on peut encore des fresques, mais aussi un service de surveillance capable de contrôler les foules de visiteurs.

Me Robert Bastien candidat à la mairie de Beloeil

Me Robert Bastien, président de l'Association des citoyens de Beloeil, a annoncé hier soir son intention de briguer les suffrages au poste de maire, lors des élections municipales le 2 novembre prochain dans cette ville.

En présentant sa candidature, Me Bastien a indiqué que la population de Beloeil désire depuis plusieurs mois un changement d'équipe à l'hôtel de ville, surtout depuis la récente grève des employés municipaux qui a paralysé une grande partie des services municipaux durant l'été.

De plus, l'affaire du gérant de la ville, congédié sans motifs valables et qui a gagné sa cause en Cour supérieure, semble avoir terni l'image de l'administration actuelle.

Avocat, M. Bastien a l'intention de présenter une équipe complète aux huit postes de conseillers. Il désire également promouvoir la démocratie en favorisant la formation de comités de citoyens au niveau des quartiers.

Le dernier bilan: 32 morts et 25 blessés

Le bilan officiel de l'accident de chemin de fer, survenu lundi soir, à 30 milles au nord de Buenos-Aires, s'établit finalement à 32 morts et 25 blessés. Parmi les morts se trouve Jose Vinas, célèbre chirurgien plastique argentin et fondateur de la Société internationale de chirurgie esthétique, dont le siège est aux Etats-Unis. Le professeur Vinas était âgé de 59 ans.

Collision ou incendie: 311 navires marchands ont été perdus en 1974

LONDRES (Reuter) — Le registre maritime de la Lloyd's de Londres rapporte que 311 navires marchands ont été perdus l'an dernier par suite de collisions ou d'incendies.

Ces chiffres sont les plus bas que la compagnie ait enregistrés depuis 1965: le total en 1973 avait été de 363. C'est le Japon qui a le plus

souffert dans ce domaine, perdant 47 navires, tandis que la Grèce a subi les pertes de tonnage les plus élevées avec 119.282 tonnes.

Les pertes totales, en tonnage brut, ont été de 869.658 tonnes — 50.196 de moins qu'en 1973. Ces chiffres ne s'appliquent qu'aux navires de cent tonnes brutes ou plus.

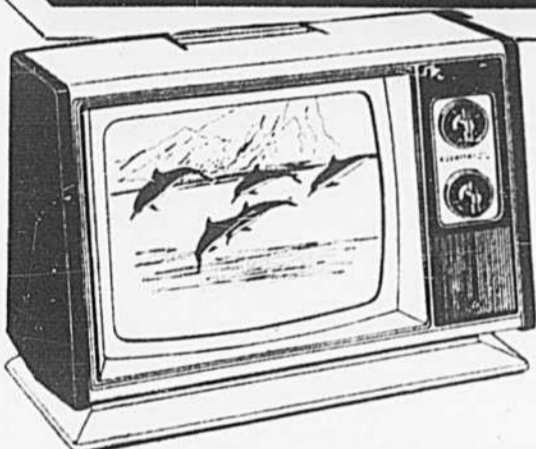
VENEZ VOIR LES INCOMPARABLES
MODÈLES 1976

DE TÉLÉVISEURS COULEUR

CHROMACOLOR II

ZENITH

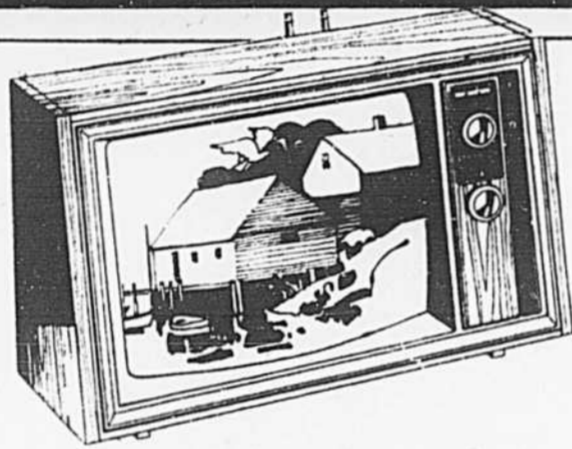
ENTIÈREMENT TRANSISTORISÉS
chez FAUCHER



TÉLÉVISEUR COULEUR PORTATIF
à écran 14 po

Modèle "OCEANSIDE" G3410C — Nouveau tube-image "Chromacolor" 110° donnant des images très nettes et parfaitement contrastées. Dispositif d'accord "Super Video Range" entièrement transistorisé. Coffret de couleur rhéno, dessus et socle de couleur argent.

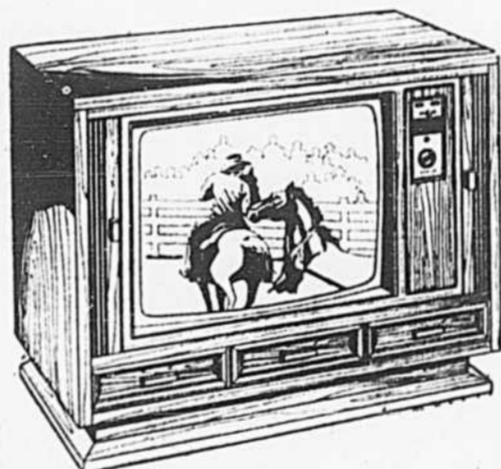
A BAS PRIX DE FAUCHER



TÉLÉVISEUR COULEUR
MODÈLE TABLE

à écran 20 po Modèle "SOMERSBY" G4025W — Dispositif d'accord "Super Video Range" entièrement transistorisé. Coffret recouvert imitation noyer américain.

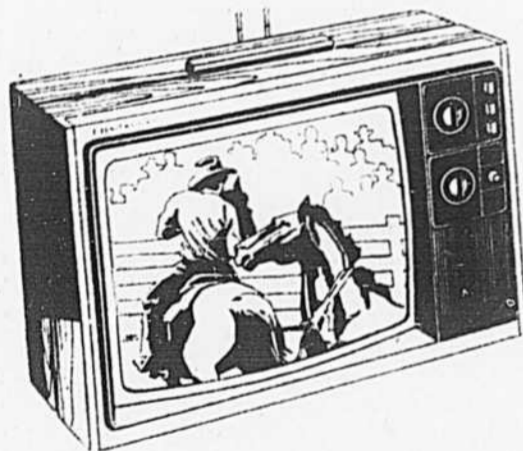
A BAS PRIX DE FAUCHER



TÉLÉVISEUR COULEUR
à écran 26 po

Modèle "KELSTON" G4744P — Réglage automatique de fréquence. Meuble de style contemporain.

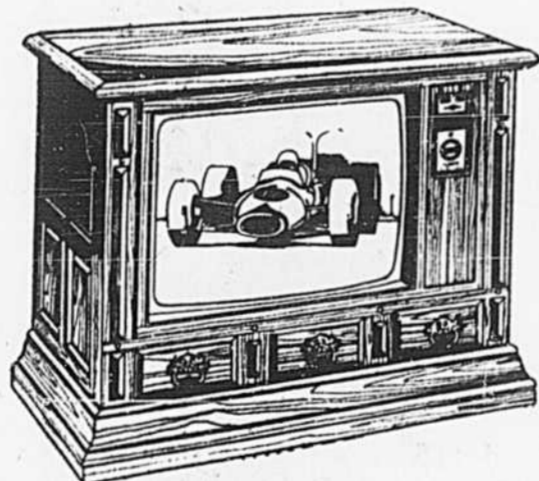
A BAS PRIX DE FAUCHER



TÉLÉVISEUR COULEUR PORTATIF
à écran 18 po

Modèle "GREENVILLE" G3855W — Dispositif d'accord "Super Video Range" entièrement transistorisé. Coffret recouvert imitation noyer américain avec garniture blanche sur le dessus.

A BAS PRIX DE FAUCHER



TÉLÉVISEUR COULEUR
à écran 26 po

Modèle "ALBEMARLE" G4749E — Réglage automatique de fréquence. Meuble de style rustique muni de roulettes souples dissimulées.

A BAS PRIX DE FAUCHER

TOUS LES TÉLÉVISEURS COULEUR "CHROMACOLOR II" ZENITH ENTIÈREMENT TRANSISTORISÉS POSSÈDENT:

- Un tube-image d'une grande luminosité
- Un châssis Titan entièrement transistorisé
- Un système breveté de régulation de tension à "sentinelle électrique"



ILS CONSOMMENT PEU D'ÉNERGIE — Grâce à son système de régulation de tension à "sentinelle électrique", le châssis Zenith entièrement transistorisé consomme peu d'énergie. En fait, il utilise environ 130 watts, c'est-à-dire moins d'énergie que deux ampoules de 75 watts. Les téléviseurs couleur d'il y a quatre ans ou plus consomment, pour la plupart, presque autant d'énergie que cinq ampoules de 75 watts.

CÉLÈBRE QUALITÉ ZENITH

CÉLÈBRE FIABILITÉ ZENITH

ZENITH

La qualité doit y être pour que le nom soit apposé.

48, boul. des Laurentides

Pont-Viau, Laval

Tél.: 384-0590

Roi DES BAS PRIX

AUJOURD'HUI à 85 CKVL

6h à 10h
OPINION PUBLIQUE

FRENCHIE JARRAUD
Animateur de lignes ouvertes depuis 20 ans, il dirige avec autorité, dynamisme et humour son émission matinale.



10h à 12h
COUPS DE GRIFFE

LISE LAPIERRE
Son caractère curieux et agressif lève le voile sur des facettes inusitées des affaires publiques. Spontanée, imprévisible, son émission réserve toujours des surprises.

12h à 15h
ACTUALITÉ

YVON DUPUIS
Un homme complet. Il fut député provincial, député et ministre fédéral. Animateur, journaliste et homme d'affaires, marchand et fermier.



15h à 18h
QUÉBEC EN ACTION

MATHIAS RIOUX
Professeur d'histoire, licencié en administration et possédant une maîtrise en sciences politiques, cet animateur aborde facilement les grandes questions de l'heure.

18h à 20h
AFFAIRES PUBLIQUES

ME MARC TRAHAN
Jeune et bouillant avocat dont les conseils d'ordre juridiques sont toujours fort appréciés. Il n'en traite pas moins affaires publiques avec des invités qui font l'actualité.



LE CHAMPION DE LA PAROLE

85 CKVL

PRÉSENTATION DES

76

LE JEUDI

2 OCTOBRE À 7 HEURES
CHEZ VERSAILLES FORD

Voyez toutes les Ford 1976 sous un même toit,
à l'intérieur de la salle d'exposition.
Des rafraîchissements seront servis.

Gagnez des certificats-cadeaux de grande valeur de
Birk's-Eaton, Yvon-Roy Sports et le Toit-Rouge (jeudi et
vendredi les 2 et 3 octobre seulement. Un billet par
personne présente âgée de 18 ans et plus).

POURQUOI DANSER LE TANGO?
VERSAILLES
A DES TAS D'AUTOS!

Versailles FORD

C'EST GRAND EN GRAND!

4650 est. Jean-Talon
(entre Pie-IX et Viau) 376-8180



Visite du ministre Hardy à Radio-Québec

Le nouveau ministre des Communications du Québec, M. Denis Hardy a visité, hier, les principales installations techniques de Radio-Québec, à Montréal, et s'est entretenu avec M. Yves Labonté, président directeur général de Radio-Québec, et les membres du Conseil d'administration de l'Office. Le ministre en était à ses premiers contacts avec Radio-Québec et s'est dit n'hésitant pas à être associé à un organisme aussi important pour la diffusion de la culture québécoise. De gauche à droite, Mlle Marie-T. Roy, relationniste; MM. Yvan Dubuc, réalisateur; Denis Turcotte, secrétaire particulier; le ministre Hardy et le directeur de la télévision, M. Claude Robert, entourant le technicien à la magnétoscopie, M. Gilles Sainte-Marie.

Réal Guilbert reporté à la présidence du SPVL

par Huguette ROBERGE de deux ans à la présidence
M. Réal Guilbert a reçu, du Syndicat des professeurs
hier, un quatrième mandat de Laval. Cette élection lo-
cale revêtait une importance particulière du fait que M. Guilbert doit jouer un rôle de

premier plan au cours des prochaines négociations dans l'enseignement.

Le président réélu du SPVL est le porte-parole syndical de tous les enseignants de tous les niveaux élémentaire et secondaire à la table provinciale des négociations. Ce mandat lui était récemment confirmé à l'unanimité par l'ensemble des présidents de syndicats réunis au Comité inter-sectoriel de Coordination de la négociation, tant ceux de la Centrale de l'enseignement du Québec (CEQ) que ceux de la Provincial Association of Protestant Teachers (PAPT).

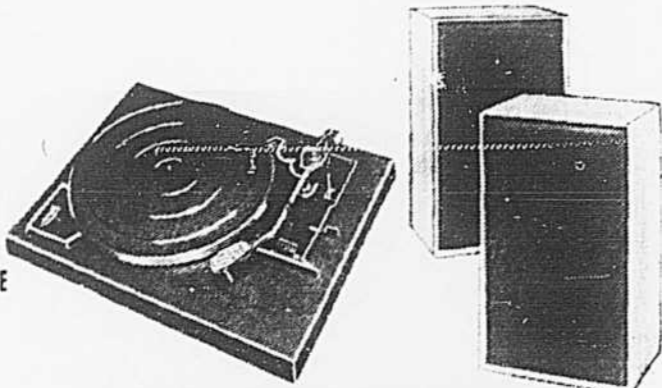
Environ 75 pour cent des 15.000 enseignants membres du syndicat des professeurs de Laval se sont prévalus de leur droit de vote. En invitant les enseignants à se sou-

venir des réalisations de son équipe, au cours des six dernières années, et surtout à réfléchir sur l'importance des négociations prochaines, M. Guilbert a récolté 699 voix. Son adversaire, M. Germain Pouliot, qui avait mené une campagne axée sur un "retour aux intérêts professionnels des membres", par opposition à une politisation de plus en plus grande des débats syndicaux, a recueilli pour sa part 413 voix. Outre celui de président, trois autres postes étaient ouverts au scrutin: ceux de deuxième vice-président, de directeur au secondaire et de premier directeur à l'élémentaire. A ces postes, ont été élus M. Michel Daigneault, Mmes Annette Miron-Fyfe et Rolande Bergeron, tous trois membres de l'équipe Guilbert.

FAUCHER propose LES MEILLEURS APPAREILS
AUX MEILLEURS PRIX DANS LE DOMAINE DU
SON DE HAUTE QUALITÉ

CHAÎNE STEREO
comprenant

- UN AMPLI-TUNER KENWOOD KR-3400
Puissance efficace 2 x 22 watts
Puissance 65 watts (IHF)
- UNE TABLE DE LECTURE KENWOOD KP-1022
Tête de lecture électromagnétique
- 2 ENCEINTES ACOUSTIQUES STEREO KING 722
Type à suspension pneumatique
Puissance efficace d'entrée 40 watts



L'ENSEMBLE \$459⁹⁵

CHAÎNE STEREO
comprenant

- UN AMPLI-TUNER KENWOOD KR-4400
Puissance efficace 2 x 25 watts
Puissance 90 watts (IHF)
- UNE TABLE DE LECTURE PE 3012
Tête de lecture électromagnétique
SHURE M-75-ED
- 2 ENCEINTES ACOUSTIQUES GOODMAN'S "Manchester"
Type à suspension pneumatique
Puissance efficace d'entrée 25 watts



L'ENSEMBLE \$524⁹⁵

CHAÎNE STEREO
comprenant

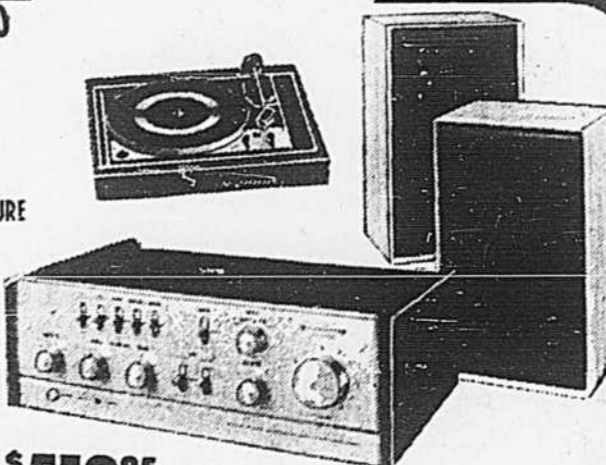
- UN AMPLI-TUNER SONY STR-7055
Puissance efficace 2 x 45 watts
- UNE TABLE DE LECTURE PHILIPS GA 212
Tête de lecture électromagnétique
- 2 ENCEINTES ACOUSTIQUES GOODMAN'S "MAGNUM SL"
Puissance efficace d'entrée



L'ENSEMBLE \$964⁹⁵

CHAÎNE STEREO
comprenant

- UN AMPLIFICATEUR KENWOOD KA-4000
Puissance efficace 2 x 32 watts
- UNE TABLE DE LECTURE DUAL 1226
Tête de lecture électromagnétique
- 2 ENCEINTES ACOUSTIQUES STEREO KING 722
Type à suspension pneumatique
Puissance efficace d'entrée 40 watts



L'ENSEMBLE \$519⁹⁵

RADIO-REVEIL à lecture directe
SOUNDDESIGN 3461
Gammes d'ondes: AM, FM
PRIX SPECIAL \$34⁹⁵



RADIO-REVEIL à lecture directe
SONY 8FC-100W
Gammes d'ondes: AM, FM
PRIX SPECIAL \$49⁹⁵

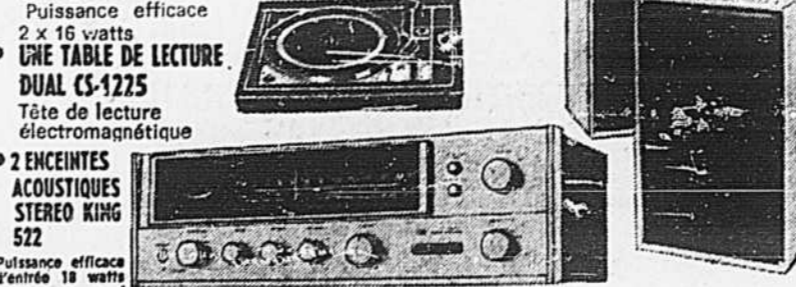


RADIO-REVEIL à lecture directe
ZENITH
Modèle "NOCTURNE" F472W
Gammes d'ondes: AM, FM
PRIX SPECIAL \$69⁹⁵



CHAÎNE STEREO
comprenant

- UN AMPLI-TUNER SANSUI 551
Puissance efficace 2 x 16 watts
- UNE TABLE DE LECTURE DUAL CS-1225
Tête de lecture électromagnétique
- 2 ENCEINTES ACOUSTIQUES STEREO KING 522
Puissance efficace d'entrée 18 watts

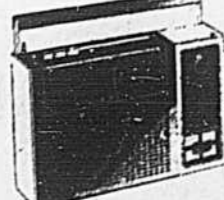


L'ENSEMBLE \$479⁹⁵

RADIO-REVEIL à lecture directe
ZENITH
Modèle "IDYLLWILD" F462W
Gammes d'ondes: AM, FM
PRIX SPECIAL \$59⁹⁵



RECEPTEUR DE RADIO PORTATIF
ZENITH
à 5 gammes d'ondes
Modèle "ROYAL" F88Y
PRIX SPECIAL \$94⁹⁵



MAGNETOPHONE A CASSETTE
SONY TC-15
PRIX SPECIAL \$169⁹⁵



COMBINE MAGNETOPHONE A CASSETTE ET RECEPTEUR DE RADIO AM-FM
AIWA TPR-501A
PRIX SPECIAL \$139⁹⁵



LES MAUX DE NOTRE LANGUE
PAR PIERRE BEAUDRY
(collaboration spéciale)

Notre sport national?

L'argument massue dont on se sert au Québec pour rejeter, en matière de hockey, les expressions utilisées en France est que ce sport nous appartient. Et comme tout ce qui s'oppose au bon usage de notre langue, il est faux, archifaux.

Certes le hockey est le sport national du Canada. Mais c'est le sport national du genre de Canada qui n'a jamais même voulu savoir que nous existions. Et qui, encore aujourd'hui, ne nous reconnaît guère.

Autrement dit, le hockey appartient autant aux Canadiens français que à "British North America Act". A nous, par exemple, un sport dans lequel, sauf les Nordiques de Québec, aucune équipe n'appartient à des francophones? Un sport dans lequel aucun Canadien français ne peut gagner sa vie en français? Dans lequel, la seule équipe de la Ligue nationale (des Américains!) à consonnance française, celle des Canadiens de Montréal, est à peine composée de francophones à 50%? Equipe ayant d'ailleurs eu, dans toute son histoire, des instructeurs anglophones unilingues à 95%. Equipe dont les plus brillants joueurs n'ont même jamais eu droit à un surnom français (Rocket RICHARD, Pocket RICHARD, Butch BOUCHARD, Boom-boom GEOFFRION, Jay-Cee (prononcé à l'anglaise) TREMBLAY et plus récemment encore, Bunny LAROCQUE)?

A nous, un sport dont les deux ligues professionnelles sont anglophones à 90%, ayant un Président qui n'a jamais daigné dire un seul mot français en public?

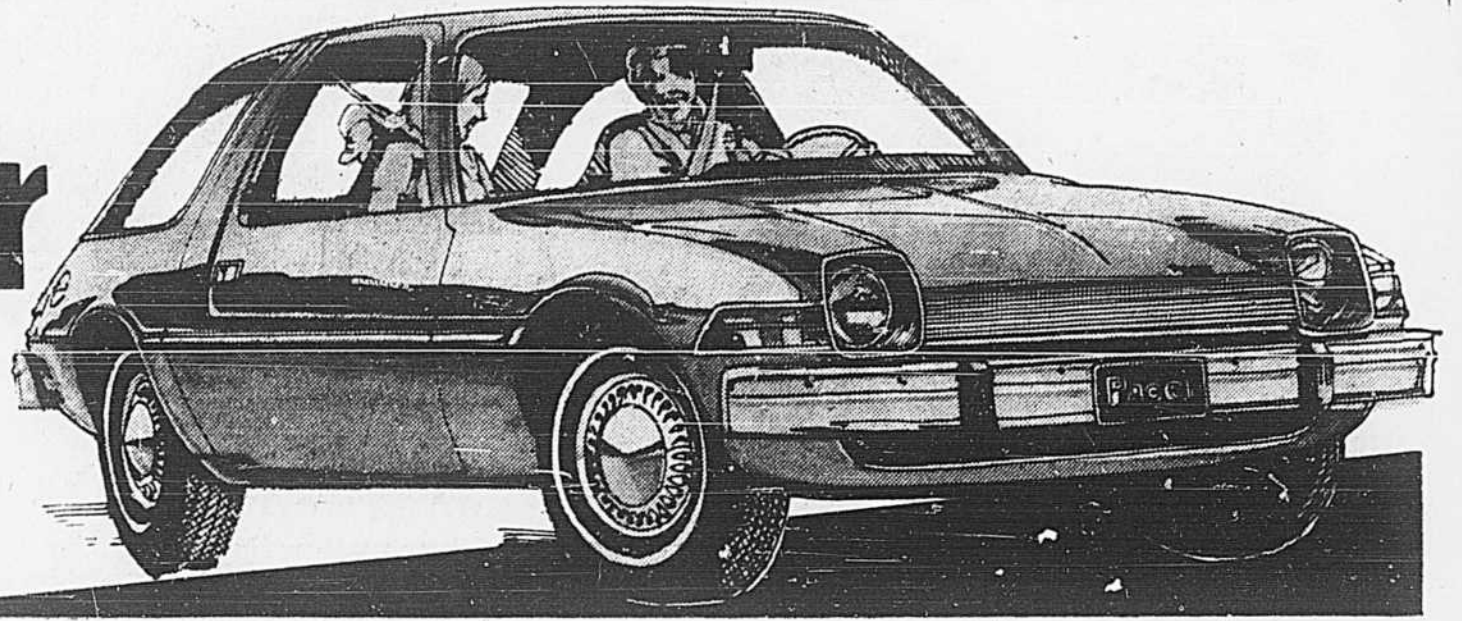
A nous, un sport dont toutes les manifestations hors du Québec se font uniquement en anglais tandis qu'ici, tout doit se faire aussi bien (ou mal!) en anglais qu'en français? Surtout à cause des compagnies anglophones qui paient la publicité et dont les agences veillent soigneusement à ce qu'aucun "nouveau" terme français ne vienne troubler nos esprits d'élite bilingues et incapables, selon ces agences, de comprendre la langue française?

Comment donc peut-on, devant une aussi absolue domination de l'anglais, se faire des illusions au point de se croire rois et maîtres non seulement de ce sport mais aussi de sa terminologie? Surtout lorsque du même coup on attaque de toutes ses forces, non pas les Anglais, mais nos propres cousins les Français en les accusant de s'angliciser parce que leur connaissance de la langue leur fait rejeter la traduction de l'intraduisible?

Par quel phénomène d'aberration collective pouvons-nous en être venus à croire que sous une domination aussi écrasante, nous avons pu acquérir du français un instinct plus sûr que celui des Français? Avant longtemps, nous enseignerons le chinois aux huit cents millions de Chinois.

Oh! Je sais, les Français parlent mal le français. A peu près comme les Italiens parlent mal l'italien, comme les Allemands parlent mal l'allemand, et ainsi desuite. Mais nous, avec nos blanchissages, nos bâtons, nos rondelles, nos lancers-trappés, nos bancs de punition, nos versus, et nos "il lance et compte", nos "ils ont perdu aux mains de...", nous, dis-je, nous sommes des purs, des innovateurs, des champions de la vérité linguistique. Et jamais nous n'aurons à nous corriger, puisque ce sont les Français qui n'y connaissent rien!

IGA fait tirer 13 PACER AMC



Une Pacer par semaine durant 13 semaines, du 15 septembre au 13 décembre 1975.

Vous n'avez qu'à remplir les coupons de participation chez votre marchand IGA. Aucun achat requis.

VOYEZ LES DÉTAILS DU CONCOURS CHEZ VOTRE MARCHAND IGA.

IMPORTANT: VEUILLEZ S.V.P. INDIQUER VOTRE NO DE TÉL. SUR CHAQUE COUPON DE PARTICIPATION

GAGNANT DE LA PREMIÈRE PACER

GHYSLAIN PERREault 239 BLAINVILLE EST, STE-THÉRÈSE
M. PERREault A DÉPOSÉ SON COUPON GAGNANT AU MARCHÉ METHOT LTÉE 18 BOUL. LABELLE, STE-THÉRÈSE

RÔTI DE VEAU

DANS LA FESSE

UN BOUT OU L'AUTRE

(DÉJÀ CONGELÉ) LB **99¢**

RÔTI DE PORC FRAIS

DANS L'ÉPAULE

PARTIE DU PALERON

LB **1.19**

TOUTES LES VIANDES VENDUES DANS NOS MAGASINS SONT INSPECTÉES PAR LE GOUVERNEMENT ET PORTENT LE SCEAU APPROUVÉ "CANADA".

BOEUF HACHÉ

Autrefois PALERON HACHÉ LB **79¢**

SAUCISSES AU PORC LA BELLE FERMIERE PQT 1 LB **1.29**

SAUCISSES FUMÉES LA BELLE FERMIERE PQT 1 LB **87¢**

BOEUF FUMÉ OU CLUB ROLL HER PAK 4 ENV. 2 OZ **1.29**

PÂTES AU POULET BONNE TABLE PATE 12 OZ **65¢**

GIGOT D'AGNEAU

COMPLÉT IMPORTÉ NOUVELLE-ZELANDE LB **1.23**

JAMBON CUIT TRANCHÉ LA BELLE FERMIERE PQT 6 OZ **1.23**

CRETON LA BELLE FERMIERE CONT. 6 OZ **59¢**

FILET de PERCHE DE MER CONGELÉ BOOTH LB **89¢**

PÂTES à la DINDE BONNE TABLE PATE 12 OZ **65¢**

SOUPE AUX TOMATES

CAMPBELL

5 BTES 10-OZ **89¢**

BISCUITS SODA

SALÉS OU NON SALÉS

PREMIUM CHRISTIE

BTE 16 OZ **65¢**

PÊCHES EN DEMIES

E.-U. DE FANTAISIE

"IGA"

BTE 28 OZ **59¢**

OEUFs FRAIS

CANADA CATÉGORIE "A"

GROSSEUR MOYEN

DOUZ. **75¢**

BISCUITS AU CHOCOLAT 100% PUR

TI-COQ

BTE 12 OZ **79¢**

MARGARINE

EMBALLAGE ALUMINIUM

GOLDEN GIRL

PQT 1 LB **45¢**

TOMATES DE CHOIX

AYLMER

BTE 28 OZ **59¢**

TISSUS FACIAUX

2 ÉPAISSEURS — COULEURS ASSORTIES

KLEENEX

BTE 200'S **55¢**

MAÏS EN CRÈME DE CHOIX

AYLMER

BTE 19 OZ **39¢**

PÂTES ALIMENTAIRES ASSORTIES

"IGA"

SAC 2 LB **62¢**

JUS DE LÉGUMES

E.D. SMITH

GARDEN COCKTAIL

POT 28 OZ **49¢**

DÉTERSIF EN POUDRE

SUNLIGHT

BTE 5 LB **1.99**

PRIX EN VIGUEUR JUSQU'AU 4 OCTOBRE 1975
NOUS NOUS RÉSERVONS LE DROIT DE LIMITER LES QUANTITÉS

FRUITS ET LÉGUMES REÇUS FRAIS

PAMPLEMOUSSES BLANCS

DE LA FLORIDE

SUCRÉS ET JUTEUX

NOUVELLE RÉCOLTE GROSSEUR 48

8 POUR **69¢**

CANTALOUPS

À CHAIR SAUMONÉE

DE CALIFORNIE - CANADA No 1

GROSSEUR 23 (JUMBO) CH. **39¢**

CHOUX-FLEURS

BLANC-NEIGE

CULTURE LOCALE

CANADA No 1 CH. **49¢**

CHOUX VERTS FERMES ET CROUSTILLANTS CULTURE LOCALE - CANADA No 1 LB **11¢**

CANNEBERGES VARIÉTÉ OCEAN SPRAY NOUVELLE RÉCOLTE, PRODUIT É.-U. CANADA No 1 BOÎTE 1 LB **39¢**

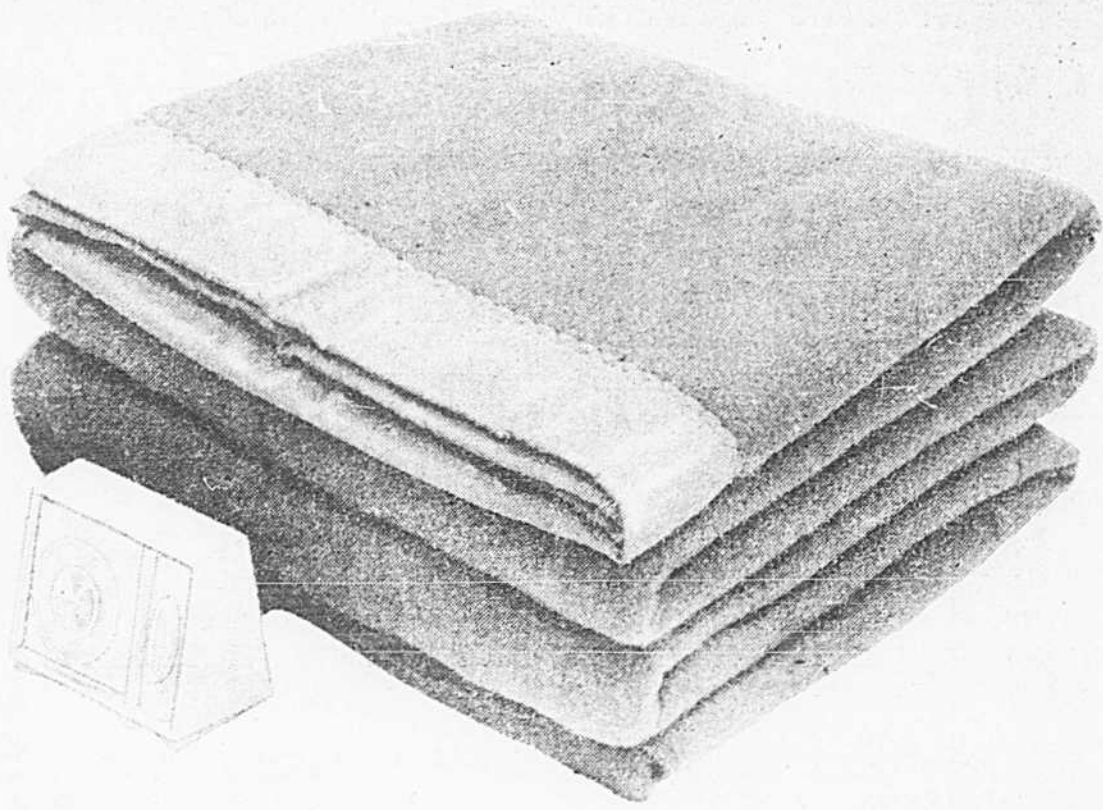
JOYEUSES PÂTES!

LES DIFFÉRENTS MOYENS D'UTILISER LES PÂTES AVEC SUCCÈS SONT EXPLIQUÉS DANS UNE NOUVELLE BROCHURE APPELÉE "JOYEUSES PÂTES". SAVIEZ-VOUS QUE L'ADDITION D'UNE CUILLÈRE À TABLE D'HUILE DE CUISSON À L'EAU DES PÂTES EMPÊCHE CELLES-CI DE DEBORNER ET DE SE COLLER? SAVIEZ-VOUS QUE LES RESTES DE PÂTES PEUVENT ÊTRE CONGELÉS? ÊTES-VOUS INTÉRESSÉES PAR DES RECETTES DE PÂTES ÉPROUVÉES POUR LES SOUPES, LES PLATS FAMILIAUX, LES SALADES ET LES REPAS À BON MARCHÉ? ÉCRIVEZ-MOI UN MOT POUR RECEVOIR UN EXEMPLAIRE GRATUIT DE "JOYEUSES PÂTES". JE SERAI HEUREUSE DE LE FAIRE PARVENIR AU NOM DE IGA. M^{me} GREEN SERA HEUREUSE DE DISCUTER AVEC LES GROUPES DE CONSOMMATRICES. ÉCRIVEZ: HUDON ET D'AUDELIN LTÉE 11281 BOUL. ALBERT-HUDON MTL-NORD. H1G 3J5

On gagne toujours chez



Jeudi... JOUR de la Bayaie Aubaines extra la Bayaie D'HUDSON



Couvertures électriques
Grand choix de couleurs et de tailles.
Les imperfections minimales n'affectent pas la durée ni l'apparence de ces couvertures électriques.

Lit jumelé	Seulement	17⁸⁸ ch
Lit à deux places	Seulement	19⁸⁸ ch
Un thermostat	Seulement	22⁸⁸ ch
Lit à deux places	Seulement	26⁸⁸ ch
Deux thermostats	Seulement	

Achats au magasin seulement. Linge de maison, rayon 879, Baymart, niveau du métro, centre-ville et dans toutes les succursales.



Nouveaux chandails d'automne

De merveilleux corsages pour accompagner jupes ou pantalons. Profitez-en. Achetez-en plusieurs à ce très bas prix. Choix de modèles à manches courtes ou longues. Les petites imperfections sont à peine visibles et n'affectent pas la durée ni l'apparence. Tailles P.M.G.

Seulement 346 ch.

Achats au magasin seulement. Vêtements sport pour dames. Rayon 806, Baymart, niveau du métro, centre-ville et dans toutes les succursales.

AUBAINES SPÉCIALES JEUDI À 9 H. A.M.
En vente pendant une heure ou tant que les quantités dureront. Tous ces articles sont en quantités limitées et peuvent avoir été vendus dans l'intervalle. Centre-ville, Place Vendôme, Versailles, Laval, Dorval, Rockland et Boulevard à moins d'avis contraire.

POUR HOMMES

- Pantalons sport.** Coupe classique. Polyester ou mélanges polyester en bleu, brun ou beige dans le lot. 30-40. **\$4 ch**. Limite de 2 chaque client.
- Vêtements sport pour hommes.** rayon 314, rez-de-chaussée, centre-ville et dans toutes les succursales.
- Chemises sport à manches longues.** Polyester, coton ou jersey dans le lot. Choix de couleurs. P.M.G.E. Limite de 2 chaque client. **\$2 ch**
- Chemises sport à manches courtes.** Rayonné de couleurs variées. P.M. seulement. (Centre-ville seulement). Limite de 2 chaque client. **\$1 ch**
- Chemises sport.** rayon 350, au rez-de-chaussée, centre-ville et dans toutes les succursales. (à moins d'avis contraire)
- Chemises habillées à manches longues.** Mélange 65% polyester et 35% coton. Choix de couleurs. Du 14 au 17 dans le lot. Limite de 2 par client. **\$2 ch**
- Cravates.** Polyester ou mélanges. Choix de motifs et de couleurs. Limite de 2 par client. **\$0 ch**
- Socquettes.** Choix de couleurs et de motifs. Laine nylon ou tout nylon. Pointure universelle (10-12). Limite de 2 paires par client. **\$0 la paire**
- Sous-vêtements.** Caleçons courts et gilets athlétiques de coton ou de nylon. Choix de tailles P.M.G.E. Limite de 2 par client. **\$0 ch**
- Chemises et sous-vêtements pour hommes.** rayons 330 et 360, au rez-de-chaussée, centre-ville et dans toutes les succursales.

POUR ENFANTS

- Tee-shirts pour bébés.** Choix de modèles et de couleurs. 12, 18, 24 mois. Limite de 3 par client. **\$0 ch**
- Socquettes pour garçons.** Choix de modèles, de couleurs et de matières. Pointures 4, 5, 6X. Limite de 2 par client. **\$0 la paire**
- Mitaines pour garçons.** 100% acrylique 4, 5, 6, 6X. Limite de 2 paires par client. **\$0 la paire**
- Tee-shirts pour garçons.** Choix de modèles et de couleurs. 4, 5, 6, 6X. Limite de 2 par client. **\$0 ch**
- Pantalons pour garçons.** Coupe évasée, taille mi-élastique. Choix de couleurs et de tissus. 4, 5, 6, 6X. Limite de 2 par client. **\$1 ch**
- Boutique des bébés et d'enfants.** rayons 401, 408, 430 au troisième étage centre-ville et dans toutes les succursales.
- Pantalons pour garçons.** Jambes évasées. Tons et tissus divers. 7, 8, 10, 12, 14, 16, 18. Limite de 2 chaque client. **\$2 ch**
- Tee-shirts pour garçons.** Modèles, tissus, couleurs divers. 8, 10, 12, 14. Limite de 2 chaque client. **\$1 ch**
- Vêtements pour écoliers.** rayon 437, au troisième, centre-ville et dans toutes les succursales.
- Pantalons pour bambines.** Taille mi-élastique. Choix de tissus, couleurs et motifs. 4 à 6X. Limite de 2 chaque cliente. **\$0 ch**
- Pantalons pour fillettes.** Glissière devant. Choix de tissus, couleurs et motifs. 7 à 14. Limite de 2 chaque cliente. **\$1 ch**
- Jupes pour fillettes.** Modèle court. Choix d'imprimés. 8 à 14X. Limite de 2 chaque cliente. **\$3 ch**
- Vêtements pour écolières et boutique Caroussel.** rayons 413, 420, 454 au troisième, centre-ville et dans toutes les succursales.

POUR LA FAMILLE

- Balles de tennis.** de Slazenger. 3 balles jaunes dans une boîte métallique à pression. Limite 1 boîte chaque client. **1.85 la boîte**
- Articles de sport.** rayon 740, au quatrième, centre-ville et dans toutes les succursales. Ord. 2 97
- Livres.** Français ou anglais, à couverture rigides. Limite de 3 chaque client. **\$0 ch**
- Disques.** Microillons divers. Limite de 3 chaque client. **\$0 ch**
- Livres.** rayon 719 au quatrième, centre-ville et Côte-Vertu seulement. Disques, rayon 754 au quatrième, centre-ville et à toutes les succursales.
- Pellicule de couleur Fujica 110.** 12-110. Limite de 3 chaque client. **\$0 ch**
- Cubes Magi.** Paquet de 3. Limite de 3 paquets par client. **\$1.80 le paquet**
- Cameras.** rayon 714, au rez-de-chaussée, centre-ville et dans toutes les succursales.
- Petits articles de cuir.** Porte-clés et étuis pour cartes. Limite de 3 chaque client. **\$2 ch**
- Sacs à main et petits articles de cuir.** rayon 210, au rez-de-chaussée, centre-ville et dans toutes les succursales.
- Tissu indémallable imprimé 60".** Divers tissus à motifs et tons variés. Limite de 2 verges chaque cliente. Ord. 56. **\$1.95 la verge**
- Montres.** Pour hommes, femmes et enfants. Chaque montre porte une garantie de 3 mois. Limite de 2 chaque client. **\$6 ch**
- Montres.** rayon 231, au rez-de-chaussée, centre-ville et dans toutes les succursales.
- Tablettes de chocolat.** Caramilk, O'Henry, Bar Six ou Jersey Milk. Limite de 5 chaque client. **\$0 ch**
- Bonbons.** rayon 729, au rez-de-chaussée, centre-ville et dans toutes les succursales.
- Laine à tricoter Fingering.** Trois ou quatre brins. Environ 1 oz. Choix de couleurs. **\$1.19 la pelote**
- Travaux à l'aiguille.** rayon 701, au troisième, centre-ville et dans toutes les succursales.

POUR LA MAISON

- Écouteurs stéréo Baycrest.** Interrupteur stéréo mono, cordon de 5 pieds, puissance de rendement 0.3 watts. **\$3 ch**
- Radios.** rayon 688, au quatrième, centre-ville et dans toutes les succursales.
- Ampoules électriques.** 60 ou 100 watts. Paquet de 2 ampoules. Limite de 3 paquets chaque client. **\$0 le paquet**
- Balais de ménage à franges ou ordinaires.** Divers modèles. Limite de 2 chaque client. **\$1 ch**
- Tables T.V. Modèle "King size".** Limite de 2 chaque client. **\$1 ch**
- Articles ménagers.** rayons 636 et 648, au quatrième, centre-ville et dans toutes les succursales.
- Articles en acier inoxydable.** Décors divers, Cuillères, fourchettes, couteaux et pièces pour le service dans cette sélection. Limite de 40 pièces chaque client. **\$15 ch**
- Saucière et louche.** Acier inoxydable. Capacité environ 1 1/2 chopine. Limite de 2 chaque client. **\$2 ch**
- les deux**
- Vaisselle.** rayon 614, troisième, centre-ville et dans toutes les succursales.
- Couvre-lits.** Cheviote à motif moderne, modèle jeté. Pour lit jumeau ou 2 pièces. Centre-ville seulement. 2 chaque client. **\$5 ch**
- Coussins décoratifs.** Choix de coussins de couleurs et tissus variés. Carré env. 14". Limite de 3 chaque client. **\$1 ch**
- Tentures.** rayon 562, au cinquième, centre-ville et à toutes les succursales à moins d'avis contraire.
- Draps.** Dimensions, couleurs et motifs divers. Coton et polyester. Limite de 2 chaque client. **\$4 ch**
- Couvre-lits.** Modèles, tons, motifs et dimensions variés. Limite de 1 chaque client. **\$6 ch**
- Linge de maison.** rayon 601, au quatrième, centre-ville et dans toutes les succursales.
- Papier ciré.** Rouleau de 12" de largeur, longueur 100 pieds. 3 rouleaux au paquet. **\$0 le paquet**
- Serviettes de papier.** Dimension pour goûter. Divers motifs. Limite de 3 chaque client. **\$0.88**
- Sacs à ordures ménagères.** Paquet de 10. Limite de 2 chaque client. **\$0.50 le paquet**
- Prestone.** 1 gallon. Limite de 2 chaque client. **\$4.90**
- Pots de 3" pour plantes.** Limite de 2 chaque client. **\$0.88 ch**
- Linges J.** 24 au paquet. Limite de 2 chaque client. **\$0.49 le paquet**
- Quincaillerie.** rayon 781, au quatrième, centre-ville et dans toutes les succursales.
- Dentifrice Crest.** Régulier ou à la menthe. 100 ml. Limite de 2 par client. **\$0.50 ch**
- Shampooing Balsam Jean-Pierre.** Pour cheveux normaux ou gras. Capacité 19 oz. Limite de 2 chaque client. **\$3 ch**
- Conditionneur à cheveux Jean-Pierre.** Aux herbes. Limite de 2 chaque client. **\$3 ch**
- Serviettes hygiéniques Modess.** Boîte de 12. Limite de 2 boîtes chaque cliente. **\$0 la boîte**
- Papier hygiénique Facelle Royale.** 2 épaisseurs. Blanc. 2 rouleaux au paquet. Limite de 2 paquets chaque client. **\$2.25 le paquet**
- Produits d'hygiène et de toilette.** rayon 770, niveau du métro, centre-ville et dans toutes les succursales.

Aubaines de 9h à 9h a.m.
Niveau du métro
Centre-ville
sauf avis contraire



POUR FEMMES

- Robes.** Divers modèles au choix de tissus comprenant cotons, polyester et acrylique. Couleurs et motifs variés. Tailles 10 à 18 dans le lot. Limite de 3 chaque cliente. **\$3 ch**
- Manteaux.** Modèles, tissus et motifs divers, aussi tweeds. Variété de couleurs. Tailles de 10 à 18 dans le lot. Limite de 1 chaque cliente. **\$10 ch**
- Corsages divers.** Échantillons et modèles de second choix en coton ou acrylique. Variété de motifs et de couleurs. Tailles 10 à 18 et P.M.G. Limite de 2 chaque cliente. **\$1.46 ch**
- Pantalons.** Modèles à enfiler en acrylique uni ou à motif tweed au choix de couleurs. Tailles 10 à 18 dans le lot. Limite de 2 chaque cliente. **\$2 ch**
- Chemisiers.** Divers modèles en polyester, coton ou acrylique. Tissus unis ou imprimés. Les petites imperfections n'affectent pas la durée ni l'apparence. Tailles 10 à 18 dans le lot. Limite de 2 chaque cliente. **\$1 ch**
- Chemisiers de nylon.** Manches longues. Choix d'imprimés. Tailles P.M.G. Limite de 2 chaque cliente. **\$2 ch**
- Vêtements pour femmes.** rayons 801, 805 et 813, Baymart, niveau du métro, centre-ville seulement.
- Culottes bikini imprimées.** Nylon de première qualité au choix de motifs et de couleurs. Tailles P.M.G. Limite de 6 chaque cliente. **\$25 ch**
- Robes en coton.** Coupe droite. Divers modèles au choix de motifs et de couleurs. Limite de 1 chaque cliente. Centre-ville seulement. **\$1 ch**
- Collants.** Première qualité. En nylon de ton beige. Taille universelle pour 150 lb. Limite de 6 chaque cliente. **\$15 ch**
- Carres.** Crêpe georgette de première qualité. 27" sur 27". Motifs et tons variés. Limite de 6 chaque cliente. **\$25 ch**
- Lingerie de nuit / sous-vêtements et accessoires mode.** rayons 820 et 829, Baymart, niveau du métro, centre-ville et dans toutes les succursales sauf avis contraire.
- Chaussures diverses.** Limite 3 paires chaque cliente. **\$25 la paire**
- Chaussures.** rayons 835, 841, 862, Baymart, niveau du métro, centre-ville seulement.

POUR HOMMES

- Pantalons pour jeunes gens.** Modèles à jambe large ou évasée dans le lot. Denim, tissu brosse et mélanges au choix de carreaux, unis et jeans. Tailles 26 à 34 dans le lot. Limite de 2 chaque client. **\$1 ch**

POUR ENFANTS

- Chemises.** Manches courtes ou longues. Polyester ou mélange polyester-coton. Carreaux, unis au choix de couleurs. P.M.G. dans le lot. Limite de 2 chaque client. **\$1 ch**
- Chaussettes.** Nylon extensible au choix de couleurs. Limite de 2 chaque client. **\$0.25 la paire**
- Caleçons courts et gilets.** Coton blanc. Caleçons à taille basse, élastique à la taille. P.M.G. Limite de 3 chaque client. **\$0.139 50 ch**
- Vêtements pour hommes.** rayons 847, 853, Baymart, niveau du métro, centre-ville seulement.

POUR LA MAISON

- Fins de pièces de tissus.** Assortiment de tissus, de largeurs, de motifs et de couleurs. Limite 5 vps par cliente. Centre-ville seulement. **\$0.50 la verge**
- Serviettes "Caldwell".** De second choix avec de petites imperfections qui n'affectent pas la durée ni l'apparence. Coton unis ou imprimés. Limite de 4 ensembles chaque client.
- Draps Wabasso.** Coton blanc de première qualité. Modèle Capri. Housse ou droit. Limite de 1 chaque cliente. **\$1 ch**
- Taie d'oreiller Wabasso.** Coton blanc de première qualité. Modèle Capri. 42" sur 33". Limite de 1 paire chaque client. **\$0.50 la paire**
- Linge de maison.** rayon 879, Baymart, niveau du métro, centre-ville et dans toutes les succursales sauf avis contraire.
- Pour le bain.** **\$0.85 ch**
- debarbouillette.** **\$0.25 ch**

**HEURES D'OUVERTURE: MERCREDI, DE 9h30 à 18h.
JEUDI DE 9h à 21h, VENDREDI, DE 9h30 à 21h. SAMEDI, DE 9h à 17h.**