

L'Avenir de l'Érable

VOTRE MÉDIA D'ICI

LE MERCREDI 2 OCTOBRE 2019 | Volume 21, N°37 | 11 104 exemplaires | lanouvelle.net



CLINIQUE DENTAIRE
ALAIN ST-CYR
Victoriaville

819 758-8004
171 Notre-Dame Est, suite 70
Mail face au Carré 150

Dr Alain St-Cyr
Chirurgien Dentiste

Dre Christine Côté
Chirurgienne Dentiste



Fondation de l'hôpital du Sacré-Cœur

UN CENTENAIRE SOULIGNÉ

PAGE 3

(Photo www.lanouvelle.net)

Lourdes aura sa
travailleuse de milieu

PAGE 5



(Photo www.lanouvelle.net)

Championnat
mondial de karaté
L'Érable sera
représentée
en Autriche

PAGE 19



(Photo www.lanouvelle.net)

>211989

**CINÉ-CLUB
LE CARRE 150**
Victoriaville

lecarre150.com/cineclub
819 752-9912

Lundi, 7 octobre | 13 h 30 et 19 h 30



PUPILLE un drame de **JEANNE HERRY** avec Sandrine Kiberlain, Gilles Lellouche, Élodie Bouchez

France-Belgique | 2018 | 115 min | G

**ÉCONOMISEZ EN ACHETANT
VOTRE BILLET À L'AVANCE!**

PRÉVENTE
Régulier 9 \$ | Membre 7 \$
Étudiant / Aîné 8 \$

JOUR DE LA PROJECTION
Régulier 10 \$ | Membre 8 \$
Étudiant / Aîné 9 \$

NOUVEAU! Aucun frais de service sur l'achat de votre billet en ligne

VICTORIEVILLE
santé urbaine

SODEC
Québec

ASSOCIATION DES CINÉMAS
PARALLÈLES DU QUÉBEC



MAZDA VICTORIAVILLE

819 751-1044 | 1271, rue Notre-Dame Ouest, Victoriaville | mazdavictoriaville.com | MEMBRE DU GROUPE LE PRIX DU GROS.COM

LE PRIX DU GROS 1500 VÉHICULES USAGÉS EN STOCK!

**Pneus d'hiver inclus!
Entretien à vie inclus!**

À l'achat de l'un des 3 véhicules d'occasion ci-dessous



MAZDA3 GX 2018

Caméra de recul | Bluetooth | 84 mois à 6,99 %

QUANTITÉ EN STOCK : 25

Photo à titre indicatif seulement. Kilométrage entre 14 968 et 46 590 km.

À PARTIR DE
64\$
/SEM.

TAXES INCLUSES



NISSAN SENTRA SV 2018

Toit ouvrant | Sièges chauffants | 84 mois à 6,99 %

QUANTITÉ EN STOCK : 54

Photo à titre indicatif seulement. Kilométrage entre 6 067 et 36 360 km.

À PARTIR DE
66\$
/SEM.

TAXES INCLUSES



HYUNDAI ELANTRA 2019

Caméra de recul | Sièges chauffants | 96 mois à 6,99 %

QUANTITÉ EN STOCK : 31

Photo à titre indicatif seulement. Kilométrage entre 4 747 et 68 292 km.

À PARTIR DE
69\$
/SEM.

TAXES INCLUSES

**** 2^e CHANCE AU CRÉDIT ****

Stock : 19134



MAZDA6 Modèle Signature 2018

5000 KM

PDSF

~~40 995\$~~

31 995\$



Stock : MVM0093A

FIAT SPYDER 124 Modèle Lusso 2017

5551 KM

PDSF

~~36 495\$~~

27 995\$

VASTE INVENTAIRE DE VÉHICULES D'OCCASION DE TOUTES MARQUES

CAMIONS RAM



40 EN STOCK

NISSAN ROGUE



64 EN STOCK

KIA SORENTO



54 EN STOCK

JEEP CHEROKEE



23 EN STOCK

Hôpital du Sacré-Cœur : un hommage pour le 100^e



CAROL ISABEL
cisabel@lanouvelle.net

MUNICIPAL. La Ville de Plessisville a procédé à l'inauguration de la plaque commémorative soulignant le 100^e anniversaire de la fondation de l'hôpital du Sacré-Cœur de Plessisville.

La cérémonie, qui s'est déroulée devant la Maison Cormier, visait à rendre hommage aux médecins et infirmières qui ont contribué au succès de l'hôpital entre 1919 et 1973 de même qu'aux trois cofondateurs de l'établissement, soit Joseph-Louis Gosselin, un marchand de Plessisville, le Dr Achille J. Boisvert et M^{gr} Joseph-Fernand Dupuis, le curé de l'époque.

La Maison Cormier fut cédée aux religieuses de la Congrégation des Sœurs de la Charité de Québec en 1919. Le premier hôpital à Plessisville fut mis sur pied dans la Maison Cormier grâce aux démarches de MM Gosselin, Boisvert et Dupuis. Quelques années plus tard, en 1928, a eu lieu la construction d'un nouvel hôpital de cinq étages comprenant 100 nouveaux lits. En 1973, la décision fut prise de mettre fin aux opérations de l'hôpital et de le convertir en CLSC-CHSLD de L'Érable.

« Nous sommes heureux de souligner cet événement important dans l'histoire de Plessisville en présence des membres de la famille Boisvert », a fait savoir le conseiller à la Ville de Plessisville, Pierre Fortier. « Cet hôpital a été un milieu important. Personnellement, j'y suis venu au monde, tout comme huit autres membres de ma famille. Nous avons été choyés d'avoir eu des gens de votre famille qui ont bien voulu mettre les efforts pour fonder cet hôpital. Le Dr Boisvert a fait don de soi auprès de la communauté plessisvilloise tout au long de sa pratique. Cette plaque fera désormais partie de notre circuit patrimonial. »

« Il était important pour nous de souligner les 100 ans de la fondation de l'hôpital du Sacré-Cœur », a indiqué pour sa part, le Dr

Jacques Boisvert, le petit-fils du cofondateur et instigateur du projet. « Plusieurs ignorent l'histoire de la Maison Cormier qui a été le site du premier hôpital et qui a servi pour une très grande œuvre : la santé de la population. Le but de cette plaque est de nous permettre de nous la remémorer. C'est un hommage à tous ceux qui ont œuvré auprès des malades avec dévouement, générosité et compétence pendant plus de 50 ans. »

« Cet hôpital a été un milieu important. Personnellement, j'y suis venu au monde, tout comme huit autres membres de ma famille. Le Dr Boisvert a fait don de soi auprès de la communauté plessisvilloise tout au long de sa pratique. Cette plaque fera désormais partie de notre circuit patrimonial. »

- Pierre Fortier

« Mon grand-père, Achille J. Boisvert, a fait carrière à Plessisville. Il a été le premier médecin-chef et chirurgien de l'hôpital. Il s'est même spécialisé dans le traitement des maladies pulmonaires, dont la tuberculose, répondant à un réel besoin à cette époque. Son souhait était d'offrir les meilleurs traitements possibles à l'époque », d'expliquer le Dr Boisvert rappelant que son grand-père était non seulement reconnu pour ses compétences médicales, mais aussi pour son implication dans la communauté.

Heureuse d'avoir contribué financièrement à la réalisation du projet, la Ville de Plessisville invite la population à venir lire la plaque commémorative conçue spécialement pour l'occasion. Faisant partie du visual de Plessisville depuis de nombreuses années, ce monument historique, d'inspiration Second empire, est une fierté pour les Plessisvillois.



Les membres de la famille Boisvert étaient présents pour assister à l'inauguration de la plaque commémorative, un projet initié par le Dr Jacques Boisvert qui voulait rendre hommage aux trois cofondateurs, dont son grand-père, le Dr Achille J. Boisvert, ainsi qu'à tous ceux et celles qui ont œuvré de près ou de loin auprès des malades durant plus de 50 ans à Plessisville. (Photo www.lanouvelle.net)



Madeleine Boisvert et Jacques Boisvert (petits-enfants du premier médecin-chef de l'hôpital du Sacré-Cœur, le Dr Achille J. Boisvert) en présence du conseiller municipal, Pierre Fortier, lors du dévoilement de la plaque commémorative soulignant le 100^e anniversaire de fondation de l'hôpital du Sacré-Cœur. (Photo www.lanouvelle.net)

la vie
Active
salle d'entraînement santé

lavieactive.com
819 357-9979

SPÉCIAL ÉTUDIANT
EN TOUT TEMPS
GYM COMPLET
à partir de :
14⁹⁵\$ /mois

RABAIS
60\$

ABONNEMENT ANNUEL
à partir de seulement
24⁹⁵\$ /mois
ou **299⁴⁰\$** /année

Marche pour le climat: une foule impressionnante à Victoriaville

ANDRÉE-ANNE FRÉCHETTE
afrechette@lanouvelle.net

ACTUALITÉ. La marche pour le climat a rassemblé plusieurs centaines, voire près d'un millier, de marcheurs, vendredi. Du nombre, des dizaines d'organisations qui ont répondu à l'appel du comité organisateur, de même que des citoyens, venus par conviction personnelle. Un engouement au-delà des attentes pour ceux qui souhaitaient mobiliser plus d'une centaine de personnes.

Des militants, des professeurs, des étudiants, des retraités, des parents et même des enfants ont arboré des pancartes décrivant l'urgence d'agir en matière d'environnement. Réunies devant le Cégep de Victoriaville à 13 h, toutes ces personnes ont pris la rue d'assaut vers 13 h 40, après quelques prises de parole.

«Les élèves font leurs devoirs. Il est maintenant temps de donner une leçon à nos gouvernements qui eux, ne les font pas», a signifié Noémie Verhoef, du Syndicat des enseignants du Cégep de Victoriaville. Pour elle, si les professeurs demandent aux étudiants de se baser sur des sources fiables dans leur parcours, il faudrait que les dirigeants montrent l'exemple en tenant compte de la science dans leurs décisions. Le directeur général du Cégep, Denis Deschamps, a profité de la tribune pour rappeler la

devise du Cégep: Meliora paramus (nous préparons un avenir meilleur). La grande manifestation constituait donc un moment privilégié pour «dire haut et fort que nous souhaitons véritablement un avenir meilleur».

CITOYENS CONCERNÉS

À Victoriaville, le mouvement pour lutter contre les dérèglements climatiques a pris de l'ampleur au cours des derniers mois. Plusieurs organismes et groupes ont confirmé leur participation à la Marche lors des dernières semaines, endossant du coup les trois revendications des manifestants: une loi pour limiter les émissions de gaz à effet de serre (GES) aux seuils établis par le Groupe d'experts intergouvernementales sur le climat (GIEC), un programme d'éducation à l'environnement et la fin des subventions aux industries produisant des hydrocarbures.

Marianne Fréchette, porte-parole de Vendredi pour le futur, qui a reçu le prix Ambassadeur de la conscience par l'organisme Amnistie internationale Canada francophone le vendredi 20 septembre, a pris les devants de la marche.

Le maire de Victoriaville, André Bellavance, a été aperçu dans la foule, auprès de conseillers municipaux. Quant aux candidats à l'élection fédérale pour le comté de Richmond-Artaaska, ils n'étaient pas tout à fait les bienvenus, si l'on en croit la publication Facebook Victoriaville - Crise climatique,



(Photo www.lanouvelle.net)

manifestation historique, où l'on stipulait que ce n'était «pas l'espace pour prendre un bain de foule gratuit: les organisations politiques qui marchent doivent être conscientes que, de cette façon, elles prennent position pour les revendications exprimées plus haut et doivent agir concrètement pour les réaliser». Cela n'a pas empêché Jean Landry, candidat du Parti populaire du Canada (PPC) dans la circonscription, de participer. «Je suis avec la population», a-t-il indiqué.

Le rassemblement a culminé vers 15 h, à la

Vélogare, où une fête familiale a mis en vedette plusieurs artistes de la région. Danielle Leblanc, de Solidarité Nord-Sud des Bois-Francs et responsable des communications pour la Marche, a relevé, à l'issue de l'événement, son bon déroulement et l'esprit festif qui a régné tout l'après-midi. «Le comité organisateur est extrêmement fier des citoyens de Victoriaville et de la région. Il y a des gens de partout ici, en ce moment. Ils se sentent de plus en plus concernés par ce qui se passe et veulent des changements».

Un incendie endommage une résidence

CLAUDE THIBODEAU
cthibodeau@lanouvelle.net

FAITS DIVERS. Un incendie possiblement d'origine électrique a endommagé tôt dimanche une résidence située au 165, 9^e rang Ouest dans la Paroisse de Plessisville.

Les pompiers du Service de sécurité incendie régional de L'Érable (SSIRÉ) ont reçu l'appel d'urgence vers 6 h 35. «Les résidents s'étaient rendus à l'étable et la dame en revenant a constaté de la fumée et des flammes en rentrant dans la maison. Elle a rapidement donné l'alerte», a indiqué le directeur du SSIRÉ, Éric Boucher.

Heureusement que la dame s'en est aperçue rapidement puisque l'avertisseur de fumée n'était plus fonctionnel en raison des piles. Un incident qui vient rappeler l'importance de vérifier les avertisseurs régulièrement.

À l'arrivée des sapeurs, ils ont constaté de la fumée et des flammes. «Des pompiers sont entrés et ont effectué une attaque agressive et efficace, de sorte que les flammes ont été vite contenues», a expliqué le directeur Éric Boucher.

Le feu a pris naissance au sous-sol dans le secteur de l'escalier où se trouvaient plusieurs jonctions électriques. «L'incendie serait probablement



L'incendie, possiblement d'origine électrique, a causé des dommages évalués à 30 000 \$.

(Photo gracieuseté)

d'origine électrique», a précisé l'officier. L'intervention a mobilisé une quinzaine de pompiers de la caserne 45, et quelques-uns de la caserne 85 avec l'unité pour le remplissage des cylindres d'air des pompiers.

Deux pompiers de Princeville avec un camion-citerne ont aussi répondu à une demande d'entraide automatique. Mais aucun transport d'eau n'a été nécessaire. «On a utilisé environ 2000 gallons d'eau», a fait savoir le directeur du SSIRÉ.

Les dommages causés par le feu, mais surtout par la fumée qui a envahi toute la maison, sont évalués à environ 30 000 \$.



Le foin a été sorti de l'abri et étendu dans le champ. (Photo gracieuseté)

Du feu dans le foin

Les pompiers du Service de sécurité incendie régional de L'Érable (SSIRÉ) ont dû intervenir sur une propriété agricole du 10^e rang à Lyster en raison du feu qui couvait dans une grande quantité de foin.

En fait, les sapeurs ont été appelés vers 11 h 50 pour une vérification. «Le propriétaire hésitait à nous aviser, mais il constatait de la fumée depuis deux jours», a précisé le directeur du SSIRÉ, Éric Boucher.

Le foin avait été placé sous un abri de grande dimension.

Les pompiers ont constaté des traces de carbonisation et de nombreux points chauds. Le foin se consumait de l'intérieur.

Une quinzaine de sapeurs des casernes 65 et 72 ont été dépêchés sur les lieux, de même que la caserne 85 avec l'unité d'air pour

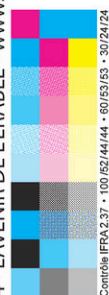
le remplissage des cylindres des pompiers.

«Avec sa pelle mécanique et un chargeur, le propriétaire a sorti le foin de l'abri pour ensuite le pousser et l'étendre dans le champ, ce qui a facilité notre travail. Avec des boyaux, on a procédé à l'extinction des foyers d'incendie», a expliqué le directeur Boucher.

L'intervention a duré plus de quatre heures. Si aucun bâtiment n'a été endommagé, en revanche, le producteur a essuyé des pertes importantes de sa récolte de foin.

«Une leçon à retenir, il ne faut jamais hésiter à nous contacter si une chose semble anormale», a fait savoir Éric Boucher.

Une simple vérification peut éviter qu'une situation ne dégénère en sinistre majeur.



Une travailleuse de milieu à Notre-Dame-de-Lourdes

CAROL ISABEL
cisabel@lanouvelle.net

MUNICIPAL. Embauchée à titre d'adjointe administratrice en août dernier, Julie Bouchard agira également à titre de travailleuse de milieu auprès des personnes vulnérables de la Municipalité de Notre-Dame-de-Lourdes à compter du mois de janvier prochain.

La nouvelle ressource sera disponible un jour/semaine et son rôle consistera à offrir un service de proximité auprès des personnes qui vivent en situation d'isolement. Elle deviendra l'ange gardien de nos gens dans le

besoin à Notre-Dame-de-Lourdes», explique le maire Jocelyn Bédard précisant que cette initiative s'inscrit dans le sens de la politique familiale de la Municipalité.

« Nous avons déjà posé certaines actions pour aider nos personnes âgées, qu'il s'agisse de la réfection de nos trottoirs il y a quelques années. Mais, on voulait aller plus loin, pas juste couler du ciment, car nous nous sommes rendu compte que les gens ne savent pas toujours quoi faire pour obtenir de l'aide. Nous croyons que la présence d'une travailleuse de milieu permettra aux personnes qui vivent seules de demeurer plus longtemps dans leur maison et chez elles à

Notre-Dame-de-Lourdes.», ajoute M. Bédard. Comme l'explique elle-même M^{me} Bouchard, l'objectif par la mise sur pied de ce nouveau service à Lourdes n'est pas de dédoubler les services sociaux et communautaires déjà offerts sur le territoire de la MRC de L'Érable, bien au contraire. « Je viens d'abord agir en complément à ce qui existe alors que je vais aider les gens à obtenir les services dont ils ont besoin, que ce soit pour le transport ou la préparation de repas entre autres. Je profiterai aussi de ma présence pour leur apporter de l'aide ponctuelle comme les accompagner pour aller payer leur compte de taxes par exemple. Chaque cas peut être

différent. Il suffit de demeurer à l'écoute de leurs besoins», mentionne-t-elle.

Pour M^{me} Bouchard, sa seule présence aura également comme effet, croit-elle, de rassurer et sécuriser les familles qui vivent à l'extérieur et qui s'inquiètent pour la qualité de vie de leur proche. Elle estime entre 20 et 25 personnes qui pourront profiter du service. Notons que la mise en service du projet-pilote, prévu sur deux ans, est conditionnelle à l'acceptation d'une demande de subvention gouvernementale déposée par la Municipalité qui lui permettra de défrayer 80% des 15 000 \$ nécessaires pour défrayer le salaire de la ressource.



La directrice générale, Sandie Roux, le maire, Jocelyn Bédard, et la travailleuse de milieu et adjointe administratrice, Julie Bouchard (Photo www.lanouvelle.net)

DENTUROLOGISTE

*Là, pour vous
depuis plus de 40 ans*



André Côté d.d.

819 362-7837

Consultation gratuite!



ORDRE DES
DENTUROLOGISTES
DU QUÉBEC

1776, St-Calixte
Plessisville



ASSOCIATION
DES
DENTUROLOGISTES
DU
QUÉBEC

Go

Sport

PLESSISVILLE

SUR PLACE AU

BAZAR DU MONT APIC

1361, Route Bellemare,
Saint-Pierre-Baptiste

5-6-12 ET 13 OCTOBRE



**CASQUES
LUNETTES
SKI DE FOND
HABITS DE
NEIGE**

70%

JUSQU'À DE RABAIS
SUR TOUTE LA MARCHANDISE AU BAZAR
HOMME - FEMME - ENFANT



L'AVENIR DE L'ÉRABLE - www.lanouvelle.net - Le mercredi 2 octobre 2019 - 5



Le Bloc québécois mise sur la candidature de Priscilla Corbeil



CAROL ISABEL
cisabel@lanouvelle.net

POLITIQUE. Le Bloc québécois mise sur la candidature de Priscilla Corbeil dans Mégantic-L'Érable pour défendre ses positions au cours de la présente campagne électorale.

Mme Corbeil s'engage à poursuivre son engagement tout au long de son mandat pour le Bloc québécois aux côtés de Yves-François Blanchet si elle est élue députée à la Chambre des communes lors du scrutin du 21 octobre.

Originaire de Lévis, elle détient un baccalauréat en psychologie et complète une

maîtrise en psychopédagogie à l'Université Laval. La candidate se spécialise dans l'encadrement des enfants avec des difficultés d'apprentissage et travaille actuellement comme entrepreneure en gestion d'entretien et de projets immobiliers.

Elle cumule des expériences professionnelles en recherche et en enseignement universitaires. Mme Corbeil s'est impliquée bénévolement dans le Mouvement Québec français, les Organisations Unies pour l'Indépendance du Québec, au Comité de vigilance des activités portuaires et à la Fondation québécoise du cancer, entre autres. Elle a également été présidente de l'Association des chercheuses et chercheurs étudiants en sciences de l'éducation.



La candidate du Bloc québécois dans Mégantic-L'Érable, Priscilla Corbeil, en compagnie de la directrice de scrutin, Hélène Chagnon, lors du dépôt de sa candidature (Photo gracieuseté)

Bienvenue à PRINCEVILLE

>215209

Programme d'accueil des nouveaux arrivants (locataire ou propriétaire) qui a pour but de vous informer sur les services et les loisirs offerts à Princeville. De plus, des certificats-cadeaux vous seront remis lors de cette rencontre.

Au plaisir de souhaiter « Bienvenue à Princeville ».



Sophie Rodrigue
819 364-5273

Bienvenue!

Mathieu Boisvert défendra la bannière du NPD

CLAUDIA FORTIER
cfortier@courrierfrontenac.qc.ca

POLITIQUE. Le Nouveau parti démocratique (NPD) a annoncé via son site Web la candidature de Mathieu Boisvert dans la circonscription de Mégantic-L'Érable en vue des élections du 21 octobre.

Ce dernier a étudié les sciences politiques et la sociologie. Le résident de Sainte-Catherine en Montérégie a aussi travaillé pour deux députés. Il s'est impliqué dans un comité afin d'améliorer le service de transport en commun et dans des projets de bénévolat. Il a siégé sur l'exécutif de diverses associations du NPD, de la commission LGBTQI2S+ et de la commission des Jeunes démocrates du Québec (JNDQ).

Selon son profil sur le site Web du parti, deux

grandes menaces le préoccupent, soit la crise climatique et la montée de l'extrême droite. Il affirme se battre pour bâtir une société plus tolérante, où personne ne subit ni haine ni discrimination. Par ailleurs, en tant que superviseur d'un centre d'appels, il a été confronté aux besoins des gens, à la pauvreté, au manque de logement et aux fins de mois difficiles.

S'il est élu, il a l'intention de mettre en place des solutions concertées, concrètes et durables qui améliorent la qualité de vie des gens d'ici dans une économie verte, diversifiée et prospère qui bénéficie à tout le monde, et ce, tout en appuyant les entrepreneurs locaux.

« Mettons fin à la division en politique, à l'aide aux riches du 1 %, aux griefs négatifs qui nous empêchent d'avancer et travaillons ensemble avec optimisme et courage », peut-on lire dans sa biographie.



Mathieu Boisvert (Photo gracieuseté)

VACCINATION SUR RENDEZ-VOUS SEULEMENT

NOUVEAU!

Pour savoir si vous êtes à risque, consultez le site Web.

INSCRIVEZ-VOUS DÈS LE 1^{ER} OCTOBRE

EN LIGNE : ciusssmqc.ca/vaccination

SI VOUS N'AVEZ PAS ACCÈS À INTERNET, TÉLÉPHONEZ AU : 1 888 221-2006

La vaccination débute en novembre.

LA GRIPPE POURRAIT VOUS FRAGILISER

Faites-vous vacciner si :

- Vous êtes âgé de 75 ans et +
- Vous vivez avec une maladie chronique



La vaccination, la meilleure protection

Centre intégré universitaire de santé et de services sociaux de la Mauricie-et-du-Centre-du-Québec



Mégantic-L'Érable : de nombreux candidats dans la course...

CAROL ISABEL
cisabel@lanouvelle.net

POLITIQUE. Huit candidats tenteront de se faire élire le 21 octobre prochain par les électeurs du comté de Mégantic-L'Érable à l'occasion des élections fédérales.

Le député sortant affilié au Parti conservateur du Canada, Luc Berthold, est à nouveau en lice. Marie-Claude Lauzier du Parti populaire du Canada, Nicole Charrette du Parti vert du

Canada, Priscilla Corbeil du Bloc québécois, Jean Paradis à titre d'indépendant, Damien Roy pour le Parti Rhinocéros, Mathieu Boisvert pour le Nouveau parti démocratique et Isabelle Grégoire pour le Parti libéral du Canada étaient les autres candidats confirmés au moment d'écrire ces lignes en milieu d'après-midi lundi.

Les candidats intéressés avaient jusqu'à lundi (30 septembre) 17 h pour déposer leur bulletin de candidature.



Jasons
Santé et Services Sociaux

Venez échanger sur ce qui vous préoccupe!
Nous partagerons avec fierté les réalisations accomplies par nos équipes au cours de la dernière année.

Quand?

— **8 octobre 19 h**
Salle Soeur-Claire-Perreault
Hôtel-Dieu d'Arthabaska
5, rue des Hospitalières
Victoriaville (Québec) G6P 6N2

Pour tous les détails sur les séances publiques d'information 2019, rendez-vous au ciusssmq.ca/seancespubliques

Centre intégré universitaire de santé et de services sociaux de la Mauricie-et-du-Centre-du-Québec
Québec

>220827

MÉGA VENTE DE CUIR

4 JOURS SEULEMENT

03 - 04
05 - 06
OCTOBRE

Jeu. - Ven.
9h30 à 21h

Samedi
9h30 à 17h

Dimanche
9h30 à 16h

>>> **25%**
à **50%**

Cuir
Jacoby
Leather

Accepté

HOMME FEMME
Toutes grandeurs S à XXL et plus!



Directement du manufacturier

NOUVELLE COLLECTION 2019/20

CUIR VÉRITABLE DE PREMIÈRE QUALITÉ HAUT DE GAMME



MANTEAUX DE CUIR POUR TOUS LES STYLES
COURT - TROIS-QUARTS - LONG - TROIS SAISONS - SPORT

Motel Le Phare
745, Ave St-Louis, Plessisville
514 513.5833 • 1.888.706.2233
cuir.jacoby@hotmail.com



ÉLECTIONS



2019

Jean Paradis confirmé comme candidat indépendant



CLAUDIA FORTIER
cfortier@courrierfrontenac.qc.ca

POLITIQUE. C'est officiel, Jean Paradis se présente en tant qu'indépendant dans la circonscription de Mégantic-L'Érable en vue des élections fédérales du 21 octobre. La directrice de scrutin, Hélène Chagnon, a confirmé la candidature du Méganticois d'origine le 21 septembre dernier.

Rappelons que sa candidature à l'investiture du Bloc québécois avait été refusée par le bureau national du parti il y a quelques semaines. Par voie de communiqué, M. Paradis a indiqué qu'après avoir reçu l'appui d'un nombre grandissant d'électeurs du comté au cours des dernières semaines, il considère qu'il est de son devoir de se présenter de façon indépendante et compte bien se dévouer pour la population.

Il a également indiqué qu'il défendra un programme électoral qui reflète les enjeux réels de la région, notamment en ce qui a trait à l'économie et à la jeunesse. Dans les prochaines semaines, M. Paradis effectuera la tournée de la circonscription pour y rencontrer les électeurs et présenter son programme.

Jean Paradis est le premier candidat indépendant à se présenter dans le comté de Mégantic-L'Érable depuis sa création en 2003. (Photo gracieuseté)

Retraité depuis un peu plus d'un an, l'homme de 61 ans a fait carrière dans le domaine de l'informatique, de l'enseignement et des communications. Il s'est impliqué en politique lors de l'élection provinciale de 1981 en faveur du péquiste Raynald Fréchette dans la circonscription de Sherbrooke. Il a également milité dans le même comté en 1994 auprès d'une autre péquiste, Marie Malavoy. Enfin, il s'est impliqué dans le projet de référendum en 1995.

Salon Renais Sens
Santé Globale Spiritualité Mieux-être

Samedi 5-6 Octobre
**Place 4213
Victoriaville**

Prix d'entrée: \$10.00 ou \$15.00 /2 jours
(13 ans et moins: Gratuit)

28 Conférences + 40 Kiosques
Invités spéciaux

Conférenciers spéciaux


Rathleen Potvin
 Médium


La Feuille Enchantée
 Librairie


Annie Descheènes
 Coeur Éléphant


Claude Quirion
 Conférencier

Lancement du Livre de **Régis Luchance**

S'ASSUMER à 100%
Je prends ma place,
Point Final!

>221724



RALLYE EMPLOI.ca

TON EMPLOI À PRINCEVILLE

Samedi 26 octobre 2019

Portes ouvertes dans les entreprises participantes

Pour info et inscription : www.rallyeemploi.ca


 Samedi 26 octobre 2019


 Portes ouvertes dans les entreprises participantes


 Pour info et inscription : www.rallyeemploi.ca


 DÉVELOPPEMENT ÉCONOMIQUE
 PRINCEVILLE
 PARTENAIRE DE RÉUSSITE


 DESTINATION PRINCEVILLE.com

>220090



L'affiche du candidat Damien Roy (Photo gracieuseté)

Damien Roy représentera le Parti Rhinocéros

JEAN-HUGO SAVARD
jhsavard@courrierfrontenac.qc.ca

POLITIQUE. L'auteur-compositeur-interprète Damien Roy, notamment connu pour sa chanson «Le Seigneur est dans le moteur», briguera les suffrages dans Mégantic-L'Érable sous la bannière du Parti Rhinocéros du Canada.

L'homme, originaire du secteur Saint-Daniel à Adstock, affirme avoir toujours eu un côté humoristique. «C'est comme un vieux rêve abandonné. J'ai décidé de me lancer là-dedans pour le plaisir de le faire. C'est quelque chose de nouveau dans ma vie.»

Celui qui demeure aujourd'hui à Daveluyville a de grands projets pour la région de Thetford. «Le mont Adstock n'est pas assez haut. Nous allons creuser un tunnel qui descend à l'intérieur de la montagne. Nous prendrons le matériel extrait pour le mettre sur le dessus. Les gens pourront faire du ski l'été avec une piste réfrigérée qui se rendrait jusqu'au lac à la Truite.»

Le candidat a aussi une bonne idée pour exploiter

les anciens tunnels miniers sous la ville de Thetford Mines. «Il pourrait y avoir des tournages de films, une galerie d'art ou une prison pour les politiciens qui ont fraudé le gouvernement. L'eau qui s'y trouve sera pompée et versée dans l'ancienne mine à Black Lake. Nous pourrions ainsi finir de remplir le trou jusqu'au bord pour que les grenouilles puissent se faire bronzer au soleil», a-t-il ajouté.

Notons que le Parti Rhinocéros du Canada a vu le jour en 1963. Il se définit comme une coopérative de candidats, où chacun peut promettre ce qu'il veut dans sa circonscription.

«Vous pouvez dire le contraire de ce que je dis et je vais être d'accord avec vous, je vais vous supporter. Il y a une plateforme rhino, les candidats peuvent prendre les morceaux qu'ils aiment et dire le contraire de ce qu'ils n'aiment pas. C'est important pour moi de n'avoir aucune ligne de parti et de ne pas chercher à contrôler le message. Anyway, les autres partis le font déjà», mentionne, entre autres, le chef Sébastien CoRhino sur le site Web de la formation.

MÉGANTIC—L'ÉRABLE

Luc BERTHOLD

CONSERVATEUR

Présent Partout Pour l'économie

Facebook, Twitter, Instagram icons

LucBerthold2019@outlook.com

Adresse :
1100, Boul. Frontenac Est
Thetford Mines
G6G 6H1
418-755-3387

Autorisé par l'agent officiel de Luc Berthold

ÉLECTION FÉDÉRALE / LE LUNDI 21 OCTOBRE

#CestNotreVote



X
C'est notre vote

Êtes-vous inscrit pour voter?

Vous votez pour la première fois? Vous venez de déménager? Vérifiez si vos renseignements d'inscription sont à jour.

Surveillez l'arrivée par la poste de votre carte d'information de l'électeur

Elle vous indique où et quand voter.

Communiquez avec Élections Canada si votre carte d'information de l'électeur :

- contient des erreurs
- n'est pas arrivée d'ici le 3 octobre

Visitez elections.ca pour l'information officielle sur le vote
1-800-463-6868 / elections.ca / ATS 1-800-361-8935



Saint-Ferdinand acquiert 11 millions de pieds carrés de terrains

MUNICIPAL. Saint-Ferdinand fait l'acquisition de 11 millions de pieds carrés de terrains appartenant à la Succession Frédéric Gariépy pour une somme de 700 000 \$.

La Municipalité a procédé à l'adoption d'un règlement d'emprunt de l'ordre de 350 000 \$ et puisera le reste de la somme à même ses revenus pour se porter acquéreur des différents lots qui se

trouvent des deux côtés de la route 165, entre la route de Vianney et la rue Fréchette.

La Succession Frédéric Gariépy cède également à la Municipalité d'autres terrains en échange d'un reçu officiel de don, égal à la valeur marchande des terrains évalués à 400 000 \$. De plus, la transaction inclut les bâtiments et dépendances appartenant à la Succession qui seront vendus au plus offrant.

Le maire de Saint-Ferdinand, Yves Charlebois, se réjouit de cette transaction qui permettra à la Municipalité d'être maître de son développement et de pouvoir offrir les terrains à de très bons prix pour la revente.

Le but premier de l'acquisition de ces terrains

visait d'abord et avant tout le développement récréotouristique selon la volonté citoyenne exprimée lors de la consultation populaire.

Il est également possible que des terrains servent au développement industriel et domiciliaire pour attirer de jeunes familles à venir s'installer à Saint-Ferdinand. Il est toutefois hors de question pour la Municipalité de faire de la spéculation immobilière avec ces terrains.

«Depuis janvier dernier, le téléphone sonne à l'hôtel de ville pour acquérir des terrains. Nous ferons part sous peu de notre politique de vente. Tous les acheteurs seront traités de façon équitable», assure M. Charlebois. (C.I.)



AudiSon
Centre auditif Smith & ass.
audioprothésistes

On s'occupe de vos **oreilles**, on prend soin de **vous**.

Évaluation, protection et correction de l'audition.

- Tests d'audition
- Appareils auditifs
- Suivis et accompagnement

PLESSISVILLE
1510, avenue St-Louis

Aussi à St-Anselme, Disraeli, Thetford Mines, Lac-Étchemin, St-Nicolas et Laurier-Station

819 362-5216 | 1 877 471-0101 | centre-auditif.ca



TERRAINS
SECTEURS
RÉSIDENTIEL
INDUSTRIEL
COMMERCIAL

165
SUD NORD

La Municipalité de Saint-Ferdinand investit quelque 700 000 \$ dans l'acquisition de terrains appartenant à la Succession Frédéric Gariépy.
(Photo www.lanouvelle.net)

10 - L'AVENIR DE L'ÉRABLE - www.lanouvelle.net - Le mercredi 2 octobre 2019



On a tout ce qu'il vous faut.

Vitesse Internet ultra-rapide
Wi-Fi puissant • Télé flexible
Service à la clientèle local

MAINTENANT, PAYEZ

90 \$

- INTERNET ULTRAFIBRE 40
- TÉLÉ MON MIX 10 AVEC ENREGISTREUR 4K
- TÉLÉPHONIE RÉSIDENIELLE

PAR MOIS
PRIX RÉGULIER COURANT : 158,99 \$ PAR MOIS
LES PRIX PEUVENT CHANGER PENDANT L'ABONNEMENT. FRAIS D'INSTALLATION DE 60 \$.

ÉCONOMIES GARANTIES DE 69 \$ PAR MOIS PENDANT 12 MOIS.

COGECO

Passez en mode épatant

Visitez cogeco.ca/tout

Cette offre est d'une durée limitée. Des conditions s'appliquent. Les prix et les forfaits peuvent varier par région. Les prix sont sujets à changement en tout temps. Taxes en sus. Offert là où la technologie le permet. Les photos sont présentées à titre indicatif seulement. Le prix de cette offre est calculé selon les prix mensuels réguliers en vigueur moins les économies garanties mensuelles suivantes pendant 12 mois : le forfait Internet UltraFibre 40 moins 20 \$, le forfait Télé Mon Mix 10 moins 17 \$, l'Enregistreur TiVo moins 15 \$ et le forfait Téléphonie de base moins 17 \$. Les prix réguliers peuvent changer en tout temps. À la fin de la période de cette offre, les prix réguliers en vigueur s'appliqueront. Les prix peuvent varier pour toute autre combinaison. PASSEZ EN MODE ÉPATANT™. TiVo™. Visitez cogeco.ca/tout pour plus de détails.



Le magasin MGR ferme ses portes après plus de 40 ans à Plessisville. (Photo www.lanouvelle.net)

MGR ferme ses portes

CAROL ISABEL
cisabel@lanouvelle.net

AFFAIRES. Spécialisé dans la vente et la réparation de véhicules tout terrain, côte à côte et motoneiges, le magasin MGR (Mécanique Gilles Roberge) ferme ses portes après plus de 40 ans de services à Plessisville.

Le magasin était la propriété de Stéphane et de son père André Veilleux depuis un peu plus de 20 ans sur l'avenue Saint-Louis. Les deux hommes d'affaires ont choisi de relever un nouveau défi dans un secteur complètement différent. «Nous avons offert un service exceptionnel au cours des 20 dernières années. Nous sommes fiers de ce que nous avons accompli et tenons à remercier notre clientèle», ont indiqué les deux propriétaires du magasin MGR qui ont décidé de saisir la nouvelle opportunité d'affaires qui s'est présentée à eux.

Ces derniers se sont portés acquéreurs de la compagnie Techno Protection spécialisée dans la prévention de la corrosion et qui offre une gamme complète de services de conception, de vérification et d'installation de systèmes de protection cathodique dans le secteur commercial, industriel et municipal. Ils étaient déjà les propriétaires de l'entreprise Corro-Protex dédiée à la protection contre la corrosion des systèmes de chauffe-eau résidentiel. Quelques nouveaux emplois devraient être créés.

Quant à la bâtisse actuelle, celle-ci a déjà été vendue, le contrat restant à être officialisé. «Nous y avons loué une partie des locaux pour opérer notre nouvelle entreprise en attendant de la relocaliser dans un bâtiment neuf qui sera construit l'an prochain dans le parc industriel de la Ville de Plessisville», a mentionné Stéphane Veilleux.

rabaischocs.com

La Nouvelle union
VOTRE MÉDIA D'ICI
L'Avenir de l'Érable
de l'Érable

DES CENTAINES d'offres exclusives

CERTIFICATS-CADEAUX DE VOS MARCHANDS LOCAUX
À PETITS PRIX

 <p>Coop La Manne</p> <p>25\$ pour 20\$</p>	 <p>Flibotte Musique</p> <p>100\$ pour 65\$</p>
 <p>OM Studio</p> <p>50\$ pour 30\$</p>	 <p>Bijouterie Bellemare</p> <p>50\$ pour 35\$</p>

Visitez le rabaischocs.com pour prendre connaissance de ces offres limitées.

BULLETIN D'INFORMATION DE LA VILLE DE PRINCEVILLE

LE PETIT PRINCE

OCTOBRE 2019

ÉVÉNEMENTS À VENIR

5-6 et 12-13 octobre
Balade gourmande
Pour info : baladegourmande.ca

23 octobre dès 18 h
Portes ouvertes
École secondaire Sainte-Marie

26 octobre
Rallye de l'emploi
Pour info : rallyeemploi.ca



PRINCEVILLE

Tous les services municipaux
819 364-3333
villedeprinceville.qc.ca



LES BÉNÉVOLES À L'HONNEUR LE 9 NOVEMBRE

La Ville de Princeville est heureuse d'inviter la population à sa Soirée des bénévoles. L'événement aura lieu le samedi 9 novembre 2019 au Complexe hôtelier Du Pré. La date limite pour soumettre une candidature dans les différentes catégories (Bénévole féminin de l'année, Bénévole masculin de l'année, Bénévole de la relève et Temple de la Renommée) est le 18 octobre prochain. Il est possible de se procurer des billets au coût de 10 \$ pour le souper et la soirée, et ce, jusqu'au 1^{er} novembre. Pour information : villedeprinceville.qc.ca/benevoles



UNE MENTION D'EXCELLENCE POUR LA BIBLIOTHÈQUE

Le Réseau BIBLIO du Centre-du-Québec, de Lanaudière et de la Mauricie a attribué une note parfaite à la Bibliothèque Madeleine-Bélanger dans le cadre du programme BiblioQUALITÉ. La Ville est particulièrement fière de voir sa bibliothèque mériter pas moins de cinq sceaux livresques! Rappelons que le programme BiblioQUALITÉ vise à reconnaître, sur une base objective et durable, les efforts d'investissements en matière de bibliothèque publique de chaque municipalité membre d'un Réseau BIBLIO participant.

+ 100 exposants | 5 circuits | 37 sites | 7 marchés



5-6 | 12-13 octobre 2019
de 10 h à 17 h

PASSEPORT
BG | SOUTIEN
AVANTAGES



baladegourmande.ca

ATTRAIS
REPAS
HÉBERGEMENT

CIRCUIT ROUGE

- A** Mini-marché de Kingsey Falls
- 1** Parc Marie-Victorin
- Bistro Le Nectar **I Restaurateur**
- 2** GBL Highland – L'Effronté
- La Petite Chapelle St-Gérard **I Attrait**
- 3** Ferme Les Deux L
- Alpagas de Camily **I Attrait**
- 4** Le Paysan Gourmand

CIRCUIT BLEU

- B** Marché de produits régionaux
- Parc du Mont Arthabaska **I Attrait**
- Héli Centre **I Attrait**
- Maison d'école du rang Cinq-Chicots (1903 **I Attrait**)
- 5** Centre d'interprétation du Verger Biologique **Nouveau**
- 6** Boucherie de la Ferme
- Crèmerie de la Gare **I Restaurateur**
- 7** Ébrière Aux Petits Plaisirs
- 8** Microbrasserie Multi-Brasses
- 9** Ferme le Pré Gourmand **Nouveau**
- 10** Vignoble Les Côtes du Gavet
- 11** Les Miels Boivin
- 12** Brûlerie des Cantons
- C** Mini-marché de Warwick
- Lampron Highland Grill **I Restaurateur**
- Pub L'Ours Noir **I Restaurateur**
- Station du Mont Gleason **I Attrait**
- 13** Boulangerie Ppain **Nouveau**
- 14** Verger des Horizons
- 15** Verger Canard Goûteux
- 16** Crystalina

CIRCUIT VERT

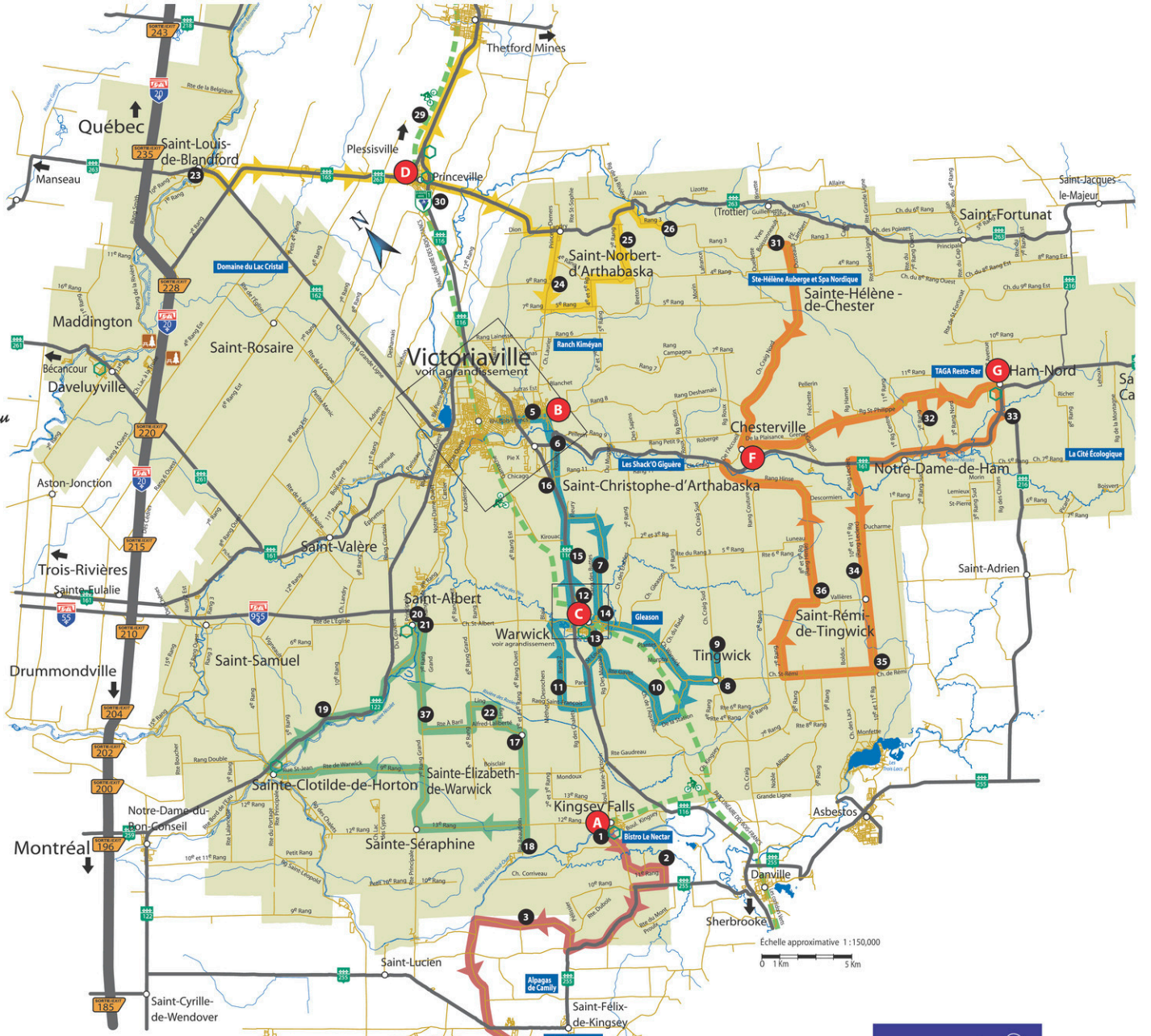
- 17** Fromagerie du Presbytère
- 18** Ferme Avibross
- 19** Tomaterie et compagnie **Nouveau**
- 20** L'Olivier Del Mondo
- 21** Fumoir Claude et Jean Lacharité
- 37** La Faisanderie St-Albert
- 22** Cabane à sucre Jolibois

CIRCUIT JAUNE

- 23** Canneberges en Fête
- D** Mini-marché de Princeville
- 24** Moulin Lapierre
- Ranch Kiméyan **I Attrait**
- 25** Miel Gardner
- 26** Produits d'Érable des Appalaches
- 27** Rosé Mignon
- E** Mini-Marché de Sainte-Sophie d'Halifax
- Manoir du Lac William **I Restaurateur**
- 28** Délices Érables & Cie
- 29** Fraisière Talfor
- 30** Boulangerie Lemieux

CIRCUIT ORANGE

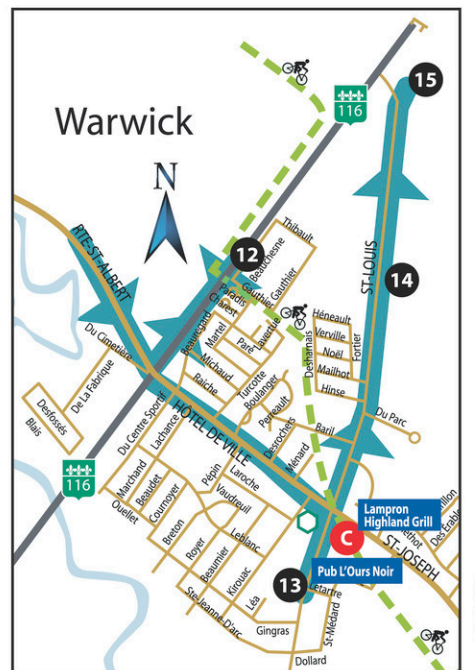
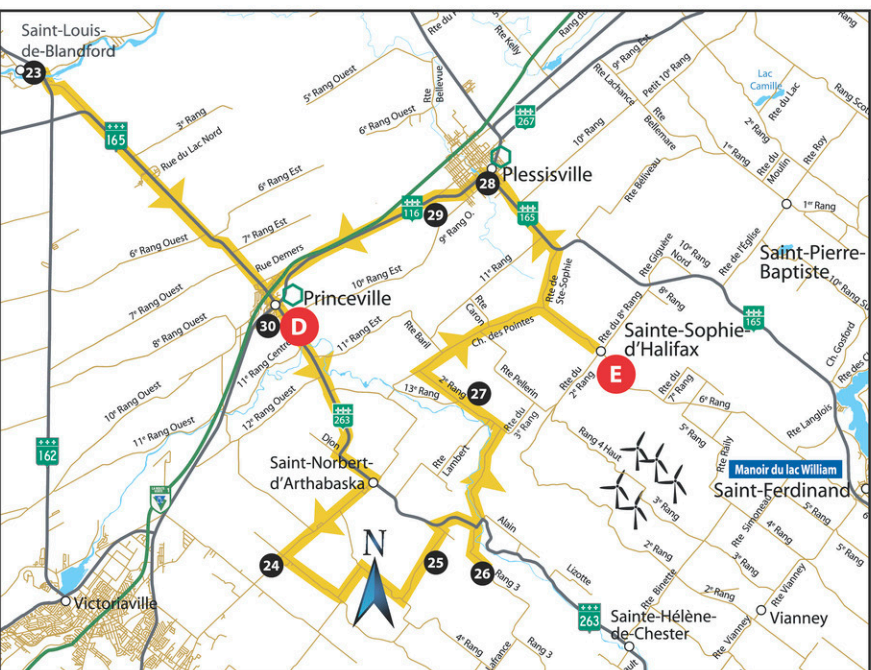
- 31** Fromagerie La Moutonnaire
- F** Mini-marché de Chesterville
- Le Sainte-Hélène Auberge & Spa Nordique **I Restaurateur**
- 32** Le Sureau de la d'Ham
- G** Mini-marché de Ham-Nord
- Taga Resto-Bar **I Restaurateur**
- 33** La Grange Perdue **Nouveau**
- Écovillage La Cité Écologique **I Attrait**
- 34** Fromagerie du Charme inc.
- 35** La Jambonnière
- 36** Ferme des Hautes Terres



Pour plus d'information ou pour créer votre propre circuit : baladegourmande.ca



Suivre la signalisation dans le sens indiqué des circuits



2^e édition
J P L
VICTO
JAZZ



6 AU 9 FÉVRIER 2020

4 jours pour VOIR LA VIE en JAZZ

présenté au **LE CARRE 150** ESPACE CULTUREL DE VICTORIAVILLE

JEUDI 6 FÉV.

LORRAINE DESMARAIS TRIO
 HOMMAGE À BILL EVANS



NIKKI YANOFSKY BIG MOUTH



VENDREDI 7 FÉV.

DOMINIQUE FILS-AIMÉ
 STAY TUNED!



SINATRA
 UN HOMMAGE PAR MATT DUSK



YORDAN and the CUBAN MARTINEZ SHOW



SAMÉDI 8 FÉV.



STANLEY PÉAN
 CONFÉRENCE SUR L'HISTOIRE DU JAZZ AU QUÉBEC - LA SUITE

volet compétition

Dans une ambiance décontractée, assistez aux performances de cinq formations jazz qui vous étonneront par la diversité de leurs styles et l'ampleur de leur talent!

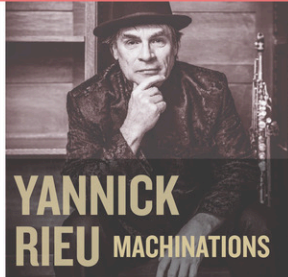
Prestation du **BENJAMIN DESCHAMPS QUINTET**



FOR YOU **CAROL WELSMAN**



YANNICK RIEU MACHINATIONS



THE BROOKS

DIMANCHE 9 FÉV.

KAREN YOUNG ET MARIANNE TRUDEL
 REVISITENT JONI MITCHELL



JAZZLAB ORCHESTRA QUINTESSANCE



JULIE LEBLANC & JEAN-FRANÇOIS GROULX



FORFAITS

Réservez maintenant et économisez!

— festival

Accès à tous les spectacles et activités
 > **R 250 \$ M 225 \$**
 (valeur à prix régulier : 415 \$)

— journalier

> **JEU** (2 spectacles) **R 60 \$ M 54 \$**
 > **VEN** (3 spectacles) **R 82 \$ M 73 \$**
 > **SAM** (4 spectacles) **R 100 \$ M 90 \$**
 > **DIM** (3 spectacles) **R 70 \$ M 63 \$**

JPLVICTOJAZZ.COM | 819 752-9912



Des gens d'ici!

CARTES PROFESSIONNELLES

819 758-6211

L'Avenir de l'Érable

La Nouvelle union



Jean-Guy Provencher
 Avocat
 Ex-commissaire de la CPTAQ et du tribunal d'appel

ZONAGE AGRICOLE

- Demandes d'autorisation à la CPTAQ :
- Usages non-agricoles : résidences, commerces, industries...
- Morcellement de ferme
- Changement d'usage, d'exclusion, etc.

- Déclarations de privilèges
- Droits acquis
- Recours en appel devant le tribunal administratif

Plus de 25 ans d'expérience à vous offrir!

Tél. : 418 623-4141

1170, boul. Lebourgneuf bureau 300, Québec G2K 2E3

Sans frais : 1-877-623-4141

jeanguyprovencher@jgpavocat.ca



CONSTRUCTION

Lajeunesse
 R.B.Q.: 8001-5506-65

ENTREPRENEUR EN CONSTRUCTION/RÉNOVATION

Contactez-nous pour votre projet!

819 758-0090

PREMIÈRE CONSULTATION GRATUITE
 Numéro de lot requis

DÉZONAGE AGRICOLE

Besoin d'un conseiller en zonage agricole pour votre projet en territoire agricole ?



RÉNALD MONGRAIN
 819 465-3863
 info@dezonageagricole.ca

Abonnez-vous À NOTRE INFOLETTRE!

Dernières nouvelles, concours, promotions, et bien plus!

L'Avenir de l'Érable
 lanouvelle.net

Le pianiste et bidouilleur Martin Lizotte à Irlande

SPECTACLE. Pour le dernier spectacle de sa programmation 2019, Verte Irlande reçoit le pianiste émérite Martin Lizotte, récipiendaire du Félix du meilleur album instrumental de l'année 2018 au gala de l'ADISQ, pour son album Ubiquité.

Il sera sur la magnifique scène du Site patrimonial Holy Trinity, le samedi 19 octobre à 20 h, accompagné par le contrebassiste Mathieu Désy et son projectionniste qui animera les murs de la petite église.

Pianiste, claviériste et compositeur, le talent et la curiosité de Martin Lizotte l'ont amené depuis plus de 20 ans à jouer, collaborer et voyager avec de nombreux artistes et formations, dont Martin Léon, Daniel Bélanger, Jean Leloup, Arthur H, Robert Charlebois, Bernard Adamus, Jorane, Betty Bonifassi, Yann Perreau, Isabelle Boulay, Nicolas Pellerin, Dobacaracol, Papagroove, Coyote Bill, Karkwa, Loco locass et bien d'autres. Riche de toutes ces collaborations, il est revenu depuis quelques années à son premier amour, le piano. Il est reconnu par tous pour son inventivité et son sens de l'improvisation, ce qui lui permet de se fondre avec originalité dans divers contextes musicaux.

Son dernier album, Ubiquité, évoque une quête incessante du don d'ubiquité, sorte de course contre le temps. D'un écran à l'autre, on veut être partout à la fois, bien souvent aux dépens du moment présent qui nous coule entre les doigts. «La musique est un bon remède pour se réconcilier avec le temps qui passe», a souligné Martin Lizotte. C'est cette quête qui a guidé le pianiste émérite et bidouilleur dans la composition d'un album aux mélodies éthérées, véritable ode à la musique libre et à l'imagination.

Pour Aude Fournier, administratrice au sein de Verte Irlande, ce spectacle de Martin Lizotte

se prête merveilleusement bien à la scène et à l'acoustique unique de l'église Holy Trinity. «Le public peut s'attendre à vivre toute une expérience sensorielle lors de cette soirée, avec une œuvre musicale à la fois vagabonde et mystique.»

Les envolées lyriques du compositeur auront certainement tout pour donner des ailes à celui ou celle qui, les yeux fermés, se laissera emporter par ce souffle harmonieux et inventif, preuve d'un talent hors norme. Les billets peuvent être achetés en ligne à partir du site Web de Verte Irlande au www.verteirlande.ca.



Martin Lizotte
(Photo gracieuseté)

Reference IMMOBILIÈRE



L'AGENT
QUI VEND
À PARTIR
DE SEULEMENT
2%



LIONEL HAMELIN
Courtier immobilier agréé / DA

hamelinlionel@videotron.ca

819 740-0629

À VOTRE SERVICE DEPUIS PLUS DE 11 ANS!

À partir de **2%**

VALÉRIE TREMBLAY
Courtier immobilier

819 352-0042
valtremblaycourtier@gmail.com

J'ÉGALE LA COMPÉTITION

- PROMOTION 55 ANS ET +
- PROMOTION POUR SUCCESSIONS

Je paye votre certificat de localisation et/ou baisse de rétribution de 1000 \$*

* Certaines conditions s'appliquent.

L'équipe Sévégné-Baril **819.352.4444**

Max Sévégné
819.350.8898

Sylvie Baril
819.352.0006

Manon Maltais
Adjointe administrative

Voyez toutes nos propriétés à equipevegnnybaril.com

<p>NOUVEAUTÉ</p> <p>Wow! Superbe jumelé 2 étages de 3 c. à c. Garage. Près de l'hôpital, centre d'achats, école primaire et parc.</p>	<p>NOUVEAUTÉ</p> <p>Superbe résidence clé en main. 5 chambres, 2 salles de bain, planchers en bois franc, garage. À voir, c'est impeccable !!!</p>	<p>NOUVEAUTÉ</p> <p>Propriété sur une terre de 60 arpents avec plantation. 3 chambres + garage. Prix très intéressant. Unique. À 5 minutes de l'autoroute 20.</p>	<p>NOUVEAUTÉ</p> <p>Superbe domaine sur 114000 p.c. de terrain, 3 c. à c. Impeccable. Garage, piscine creusée chauffée. À 5 minutes de Victo.</p>
<p>NOUVEAUTÉ</p> <p>Bungalow bien rénové, près d'une école primaire, de la piste cyclable. 4 chambres, piscine, gazébo, abri d'auto. Impeccable !!!</p>	<p>NOUVEAUTÉ</p> <p>Bâtisse commerciale au cœur du centre-ville. 5 garages, 10 stationnements extérieurs, monte-charge pour les 3 étages.</p>	<p>NOUVEAUTÉ</p> <p>Bungalow 24 X 36 à proximité de l'hôpital. Magnifique terrain avec lilas, framboises, groseilles. Grosse remise 2 étages + ancienne étable.</p>	<p>NOUVEAUTÉ</p> <p> VENDU Grande propriété en briques avec garage, 4 c. à c. Terrain intime de plus de 13 000 p.c. Idéale pour professionnel à la maison!</p>

RE/MAX

ÉLITE



ÉLITE - nom féminin

1. Ensemble des personnes les plus remarquables (d'un groupe, une communauté).
2. Les personnes qui, par leur valeur, occupent le premier rang.

LEADER DE L'IMMOBILIER

Sécuri-T

Tranquilli-T



À partir de

3%

voir conditions.

1141, ave Saint-Louis, Plessisville • 819 621-1000
500, rue Notre-Dame Est, Victoriaville • 819 758-6441

>217074



Jean-Robert Royer
819 352.3055



MAGNIFIQUE

Superbe propriété sur 3 étages qui vous offre 4 c à c. Décorée avec goût et bien entretenue. Beau secteur. C'est à voir!



Sébastien Gingras
819 740.7321



MAISON DE PRESTIGE

Grande maison avec comptoir en granit, piscine creusée, cabanon avec salle de bains, etc.



Mélanie Brisson
819 998.0216



NOTRE-DAME-DE-LOURDES 169 900 \$

Magnifique propriété const. 2014. 3 c à c, 2 salles de bain, bureau. Belle aire ouverte. Très grand terrain. Coin de rue. Faites vite!



Paul Desaulniers
819 552.9899



NOUVEAUTÉ ST-FERRÉOL-LES-NEIGES

Bâtisse industrielle et commerciale d'une superficie totale: Industrie 9 339 pi², Entrepôts 2 661 pi², Terrain 76 927 pi².



Mario Labarre
819 357.6188



349 000 \$ + TAXES

Idéal pour professionnels, 5 bureaux insonorisés, salle d'attente + petite cuisine, entièrement rénové 2014 + logement 5 pcs/1/2. Revenu brut très intéressant.



Stéphane Béliveau
819 350.7343



À VOIR

Maison située à la campagne mais avec toutes les commodités de la ville.



Danny Cormier
819 350.9955



ST-LOUIS-DE-BLANDFORD 129 900 \$

Très grande maison 29.5 x 60 dont une belle pièce 23 x 32 pouvant servir pour bricoler, beau terrain. Située non loin de la 20.



Jonathan Trottier-Deshaies
819 350.0878



80 000 \$

Maison 1 étage et demi avec plusieurs rénovations effectuées. Fenestration 2014 et RenoVert 2018 (thermopompe et isolation de la toiture).



David Levasseur
819 990.2306



SECTEUR RECHERCHÉ

19000 pi² avec services de la ville! Venez visiter cette chaleureuse demeure de 4 cac et 2 sdb. Beaux arbres, la paix, maison avec garage.



Pierre-Luc Houle
819 552.1402



NOUVEAUTÉ

Très beau bungalow de construction 2001, grandes pièces à aire ouverte. Bureau à la maison. Aucun voisin à l'arrière. Super terrain de 16 000 pi², en sortie de ville. À voir absolument!



Hélène Lafontaine
819 352.1908



ST-RÉMI-DE-TINGWICK

Ferme de 310 acres. Maison, grange, étable, vacherie, hangars, silos et fosses.



Guylain Ramsay
819 350.0535



FERMETTE AVEC GARAGE!

Aucun voisin! Terrain 43000 pieds carrés, garage, poulailler, libre immédiatement.



Jean-Pierre Fréreau
819 357.0728

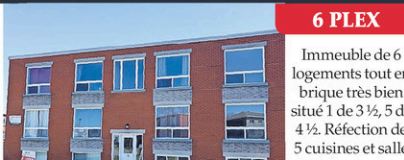


SAINTE-CLOTHILDE-DE-HORTON

Charmant cottage, 2 chambres, aire ouverte, pour le prix d'un loyer.



Serge Langlois
819 357.5441

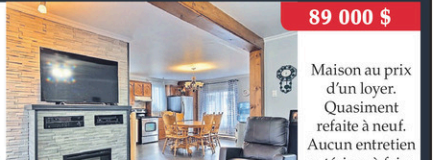


6 PLEX

Immeuble de 6 logements tout en brique très bien situé 1 de 3 1/2, 5 de 4 1/2. Réfection de 5 cuisines et salle de bain ainsi que plusieurs fenêtres et portes.



Mélanie Noël
819 350.2683



89 000 \$

Maison au prix d'un loyer. Quasiment refaite à neuf. Aucun entretien extérieur à faire (pas de terrain).



Julie Hamel
819 352.0111

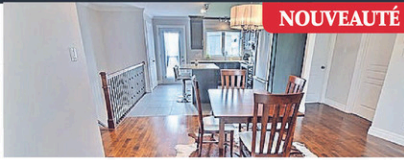


UNIQUE

Grande propriété, cuisinière au gaz naturel, comptoir de granit dans la cuisine, plafond cathédral, grande fenestration. Terrain de plus de 85 000 pi².



Ann-Andrée Danault
819 552.8847



NOUVEAUTÉ

Superbe condo de qualité, comptoir de granit, céramique et bois franc. 2 chambres, douche en céramique et bain sur pied. 3 stationnements.



Marika Roger
819 621.7721



80 000 \$

Maison de 4 chambres, 2 salles de bain. Terrain de 11 000 pi².



Mélissa Poirier
819 740.3136



169 000 \$

Propriété rénovée au goût du jour. 5 chambres. Grand terrain de 28 000 pi² bordé par des haies de cèdres.



Josée Leblanc
819 621.5117

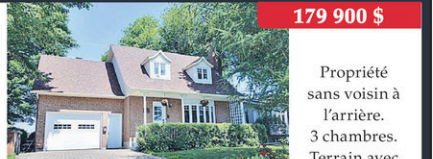


BORD DE L'EAU

Située aux abords du lac Fortier. Cette maison vous offre une vue splendide sur l'eau et les montagnes. Profitant d'un grand terrain, ayant accès au lac.



Jean-François Rivard
819 740.0288



179 900 \$

Propriété sans voisin à l'arrière. 3 chambres. Terrain avec arbres matures.



Manon Tardif
819 740.3869



188 500 \$

Maison Champêtre, grandes pièces, plancher et plafond de bois franc, 4 c à c, cuisinière au bois.



Jean-Marc Benoit
819 350.2698



NOUVEAUTÉ

Très beau. Domaine ou fermette de rêve. 9 200 pi² de terrain, 125 arbres matures. Maison de plain-pied impeccable. 1978, mais refaite à neuf de A à Z depuis 5 ans. Garage 26 x 40, 14 pi de hauteur. Chalet récent 12 x 20, isolé, 4 saisons. Pour plus d'informations, contacter Jean-Marc Benoit au 819 350-2698.



Karine Labarre
819 352.4660



269 000 \$

Super beau cottage en campagne ayant subi plusieurs rénovations majeures (cuisine, salle de bain), avec vue sur les montagnes avec garage chauffé de 30 x 80. À voir!



Vital Gosselin
819 740.5236



TRIPLEX SOUS L'ÉVALUATION PROFESSIONNEL

Triplex, vue sur le fleuve, vendeur motivé.

RE/MAX

ÉLITE

ON S'OCCUPE DE TOUT



Réference IMMOBILIÈRE



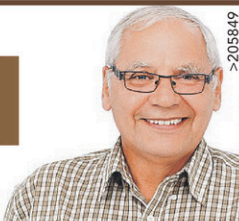
**Courtier immobilier
Denis Hamel C.I. inc.**

Agricole & commercial partout au Québec

MAXXUM 100 CENTRE INC.
Agence immobilière

Denis Hamel
Tél. : 819-357-7244
Cell. : 819-352-1034

info@denishamel.com
www.denishamel.com



>205849

Ste-Sophie-de-Lévrard



65000\$

Terre à bois de 155' x 1536', maison mobile, remise (ancien chalet), puits, installation septique, plantation de pins, endroit pour relaxer.

Chesterville



50000\$

Mini fermette, 53636 pi². Maison mobile et annexe 2 cc, vue extraordinaire.

RE/MAX ÉLITE

Agence immobilière
Franchisé indépendant et autonome
de RE/MAX Québec

L'EXPÉRIENCE,
LE SAVOIR-FAIRE
& LE RÉSULTAT

signé
**Josée
LEBLANC**
★★★★



RE/MAX

COURTIER IMMOBILIER AGRÉÉ, DA
Cell. : 819 621-5117
Bur. : 819 621-1000
josee.leblanc@remaxbf.com
www.josee-leblanc.ca

>211588

1141, AV. SAINT-LOUIS, PLESSISVILLE (QUÉBEC) G6L 2M4



Nouveau prix
1029, rue Principale, St-Pierre-Baptiste
Belle d'autrefois, située au cœur du village de Saint-Pierre-Baptiste. 3 chambres à coucher, grande salle à manger, garage détaché. Petit prix, à qui la chance!



756, 16e rang, Villeroy
Située à proximité de l'autoroute 20, belle propriété avec verrière et garage double. C'est une invitation!



1850, 2^e rang, St-Pierre-Baptiste
Belle d'autrefois rénovée avec goût, 3 chambres, garage double, grange, poulailler, etc. Une rareté sur le marché!



1599, rue St-Calixte, Plessisville
Superbe propriété située en plein cœur de la ville. 4 chambres, garage, belle terrasse et plus... Venez visiter!



1193, rue Savoie, Plessisville
Belle propriété avec grandes pièces, 3 chambres. Superbe terrain intime. Près des écoles. Prix sous l'évaluation. À qui la chance?



Vendu
129, av. Grenier, Laurierville
Maison à détruire sur beau grand terrain de 13 300 pc. A vos projets!



16, 5^e rang Ouest, Plessisville
Charmante propriété située à la campagne non loin de la ville. Grand terrain profitant d'un lac artificiel. Un havre de paix, où vous pourrez apprécier la nature!



1292-1294, rue St-Calixte, Plessisville
Beau duplex, formant de grands jumelés de 5 pièces 1/2 sur 2 étages. Bien situé, près de tous les services. À voir!



Nouveauté
1563-1565, av. St-Édouard, Plessisville
Belle d'autrefois résidentielle et commerciale. Bel emplacement, terrain intime, garage et bien plus. Cette demeure vous charmera par son cachet ancestral conservé au fil des ans. Idéal propriétaire occupant. Ne ratez pas cette offre!



2162, rue St-Calixte, Plessisville
Charmante propriété ayant un style unique. Munie de 5 chambres, 2 salons, belles grandes pièces communes ainsi qu'un garage attaché. Terrain bien aménagé. Sous le prix de l'évaluation. À qui la chance?



249, av. Côté, Plessisville
Rare terrain de 17 393 pieds carrés à Plessisville paroisse au domaine Summerset dans une rue cul-de-sac. À voir!



152, Route 165, Ste-Sophie d'Halifax
Charmante propriété centenaire sur beau terrain de 53 819 p.c. Beau grand garage 40x40. Superbe vue!



À partir de
2%

DIANE CARON
Courtier Immobilier
819 352-3141
dianecaron66@gmail.com
MARIO LAFONTAINE
Courtier Immobilier Agréé DA
819 357-0354
mariolafontaine58@gmail.com

Suivez-nous sur f
@equipedianeetmario

**PRÈS DE 60 TRANSACTIONS DEPUIS 9 MOIS SOUS LA BANNIÈRE PROPRIO DIRECT
ÇA BOUGE VITE! ACHETEURS? VENDEURS? CONTACTEZ-NOUS!**



NOUVEAU VICTO
2 LOGEMENTS 134 500\$



WARWICK
CLÉ EN MAIN / BORD DE L'EAU



NOUVEAU ASTON
84 900\$ FAITES UNE OFFRE



GRAND TERRAIN BOISÉ
VOISINS ÉLOIGNÉS



CHESTERVILLE
LA SAINTE PAIX!



RANG DE LA RIVIÈRE
BORD DE L'EAU



NOUVEAU ST-LOUIS
GRAND TERRAIN SUR LE BORD DE L'EAU



GRAND TERRAIN
POSS. DE BI GÉNÉRATION



NOUVEAU DAVELUYVILLE
DOMAINE BOISÉ PRÈS DE LA RIVIÈRE



FERMETTE 16 ACRES
STE-EULALIE



BORD DE L'EAU TROIS-LACS
FAUT VOIR! 168 000\$



DAVELUYVILLE
SECTEUR FAMILIAL

**NOUVEAU! TERRE À BOIS DE 89 ACRES
EN MONTAGNE AVEC DROIT DE CONSTRUCTION!**



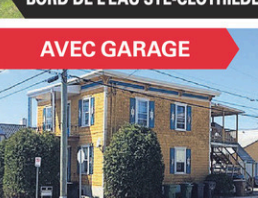
NOUVEAU 134 500\$
BORD DE L'EAU STE-CLOTHILDE



LAC ROSE 219 900\$
AVEC UN AUTRE TERRAIN



NOUVEAU FERMETTE
STE-SOPHIE-D'HALIFAX



AVEC GARAGE
2 LOGEMENTS CENTRE-VILLE



NOUVEAU VICTO
SECTEUR FAMILIAL 149 500\$



MAISON SPÉCIALE
SORTIE DE VILLE 134 900\$



NOUVEAU VICTO
4 C. À C. + GARAGE+SPA+PISCINE



MINI FERMETTE
RÉNOVÉE À ST-ROSAIRE



NOUVEAU ST-ROSAIRE
RUSTIQUE À SOUHAIT



UN SOMMET DE MONTAGNE
145 ACRES + VUE+ LAC



NOUVEAU VILLEROY
GRAND TERRAIN / PETIT PRIX



109 900\$ / 10 ACRES
CHEVREUILS AU RENDEZ-VOUS

**NOUS VOUS OFFRONS GRATUITEMENT UNE GRANDE VISIBILITÉ
SUR PLUS DE 100 SITES IMMOBILIERS!
CONTACTEZ-NOUS SANS TARDER! 819 352-3141 / 819 357-0354**

Sophie gère son école de ballet avec brio...

mais pour en faire la promotion en ligne, il lui faut des ressources à la fine pointe.

Pour optimiser la publicité de votre entreprise sur Internet, votre référence locale, c'est :

iciSolutions
STRATÉGIE NUMÉRIQUE

propulsé par

L'Avenir
de l'Érable

Communiquez avec votre conseiller(ère) en solutions médias ou visitez le www.ici-solutions.ca.



>221630



Alex Labbé. (Photo gracieuseté)

Une 6^e place pour Labbé à Charlotte

De passage au Charlotte Motor Speedway, le pilote de Saint-Albert Alex Labbé a connu une splendide fin de semaine au volant de sa Chevrolet numéro 90. Après avoir qualifié sa voiture en 6^e position, Labbé a ramené son bolide à la même position au terme de la course.

« Nous nous sommes maintenus dans le top 10 pendant 90% de la course et nous avons comptabilisé des points de stage à la fin de chacun. Nous avons terminé le premier stage en 4^e position et le deuxième stage en 7^e position après être reparti de la 15^e position à la suite de notre premier arrêt aux puits », a-t-il écrit sur sa page Facebook.

Le pilote des Bois-Francis s'est notamment montré très reconnaissant envers les membres de l'équipe DMG Racing pour qui il s'alignait. « C'est un gros effort de toute mon équipe, un gros merci à tous ceux qui ont fait partie de notre fin de semaine. Je ne peux que remercier Mario Gosselin et Michelle McCrary Gosselin de me donner toutes les ressources qu'ils disposent pour aller me battre avec les grosses équipes en NASCAR Xfinity. »

C'est l'Américain A.J. Allmendinger qui a remporté l'épreuve du Charlotte Motor Speedway Road Course.

Données illimitées!

Enfin, vous pouvez profiter d'un accès illimité aux données avec DonnéesXTRA^{MC1}

Prix nouveau!

seulement

59⁹⁹ \$
mois²

Contrat d'un an obligatoire.
Frais d'installation professionnelle de 49 \$.³



Appelez sans tarder au **1 877 250 8904!**



XPLORNET
Branché à ce qui vous tient à cœur

Votre détaillant local :

Securite MM
418-774-6604

Skynet Telecom
1-866-299-8044

¹Pour le forfait 100 illimité avec débit allant jusqu'à 25 Mbps, vous profiterez d'un débit réduit allant jusqu'à 2 Mbps après vos premiers 100 Go. Cependant, certains usages plus intensifs ou l'accès simultané par plusieurs appareils pourraient être rendus impossibles lors de ce débit réduit. Offerts sur certains faisceaux dans certaines régions seulement. Le véritable débit Internet peut varier en fonction de votre configuration informatique, du trafic, du serveur et d'autres facteurs. Nos politiques de gestion du trafic s'appliquent; consultez le www.xplornet.com/fr/notes-legales pour en savoir plus. ²La tarification à 59,99 \$ tient compte d'une réduction mensuelle de 70 \$ durant les trois premiers mois. La tarification normale à 129,99 \$ par mois entrera en vigueur à compter du quatrième mois. La promotion est offerte jusqu'au 30 novembre 2019 pour les nouveaux clients. Offre d'une durée limitée. Les taxes s'appliquent à tous les forfaits. Le coût de location du matériel est calculé dans les frais de service mensuels, sauf le routeur sans fil Xplornet (le cas échéant). ³Des frais supplémentaires pourraient s'appliquer si une installation de base n'est pas suffisante. Veuillez consulter le détaillant pour d'autres renseignements à ce sujet. Xplornet^{MC} est une marque déposée de Xplornet Communications inc. © 2019 Xplornet Communications inc.

Quatre karatékas de L'Érable au Championnat mondial WKU

CAROL ISABEL
cisabel@lanouvelle.net

KARATÉ. Quatre membres de l'école de Karaté kenpo de L'Érable à Plessisville et Princeville représenteront la région lors du Championnat mondial des arts martiaux de la World kickboxing and karate union (WKU) 2019 qui se tiendra à Bregenz, en Autriche, du 15 au 21 octobre.

Du nombre, il y a l'instructeur et copropriétaire de l'école lui-même, Michaël Belleau, 36 ans, de Victoriaville, ainsi que trois de ses élèves, Alexandre Lambert, 38 ans, de Princeville, Loïc Lehoux, 12 ans, de Princeville, et Jordane Fortin, 12 ans, de Notre-Dame-de-Lourdes.

Michaël Belleau, qui est aussi le propriétaire du garage Pièces Fontaine à Victoriaville, en sera à une 11^e participation à ce tournoi international de « points fighting » qui lui a permis de compétitionner aux États-Unis, au Mexique, en Grèce, en Allemagne et en Italie pour ne nommer que ces pays. Il a d'ailleurs été couronné champion du monde en 2012, sa meilleure performance dans la catégorie 90 kg et moins chez les 18-34 ans.

« J'y vais encore pour gagner, mais ce n'est plus aussi important pour moi. Je veux surtout être présent pour mes élèves pour qu'ils puissent vivre une très belle expérience », de mentionner celui qui porte la ceinture noire et est inscrit dans deux catégories, soit chez les 90 kg et plus chez les 18-34 ans et du côté des 35 ans et plus.

L'histoire est différente pour Alexandre

Lambert, un technicien concepteur chez Carbotech à Plessisville qui veut vivre l'expérience pour se dépasser. Adeptes du karaté depuis trois ans seulement, il en sera à sa première compétition internationale, lui qui a raflé la première place de sa catégorie lors du Québec Open 2018.

Pour le Championnat de Bregenz, il devra mettre les bouchées doubles puisqu'il devra affronter des athlètes de ceinture noire, donc un niveau supérieur au sien lui qui est ceinture bleue. « Je suis conscient que je vais compétitionner à un niveau très élevé, mais je suis prêt physiquement et mentalement. Je serai pleinement satisfait si j'arrive à gagner au moins un combat », de dire celui qui est inscrit chez les 80 kg et moins, 35 ans et plus. Sa volonté, son endurance physique et sa persévérance figurent parmi ses forces.

Faisant partie de l'école de Karaté kenpo de L'Érable depuis cinq ans, Loïc Lehoux et Jordane Fortin en seront à leur deuxième participation au Championnat du monde.

Jordane y défendra d'ailleurs son titre de championne du monde acquis l'an dernier à Athènes, en Grèce. Cette ceinture brune livrera bataille dans la catégorie des 40 kg et moins chez les 12 ans et moins. La jeune fille vise évidemment une autre première position. Elle est d'ailleurs reconnue pour sa discipline et ses efforts à l'entraînement.

Enfin, Loïc est un petit garçon qui n'a peur de rien. Très motivé, il entend miser sur sa rapidité et sa souplesse pour monter sur le podium. Ceinture brune, il aimerait bien ramener le



Michaël Belleau et ses trois élèves, Loïc, Jordane et Alexandre, seront du prochain Championnat mondial WKU qui se tiendra en Autriche du 15 au 21 octobre. (Photo www.lanouvelle.net)

grand trophée de la catégorie des 45 kg et moins chez les 12 ans et moins lui qui avait livré de bons combats en 2018.

L'an prochain, le Championnat du monde WKU se tiendra au Québec. L'instructeur Michaël Belleau souhaite faire vivre l'expérience à un maximum de ses élèves. « C'est sûr qu'on va travailler pour en qualifier le plus possible. Un championnat du monde, dans son pays et dans sa province, c'est une belle opportunité », a-t-il conclu.

L'école de Karaté kenpo de L'Érable compte une centaine d'élèves dans ses groupes de Plessisville et Princeville. Notons également qu'une élève de l'école de Karaté Kenpo de Victoriaville, Kim Bergeron, 14 ans, de Victoriaville, accompagnera le groupe lors du Championnat du monde en Autriche. Elle compétitionnera chez les 60 kg et moins dans la catégorie des 13 à 17 ans. Une trentaine de pays seront représentés par quelque 1500 athlètes lors de cette classique mondiale.

TOUR DE FORCE

D

LUNDI 19H30

L'AVENIR DE L'ÉRABLE - www.lanouvelle.net - Le mercredi 2 octobre 2019 - 19

160 Terrains / Terres à vendre

Notre-Dame-des-Bois, terrains 33000 pieds carrés et plus, à partir de 19,900\$ accès privé à plusieurs étangs, ruisseaux et montagnes. Promotion spéciale : Financement à 0% d'intérêts les premières années et taux fixe par la suite, des conditions s'appliquent, Visite guidée gratuite 819-888-2314 www.domainedesappalachies.ca

205 Logements / appartements à louer

4 1/2 et 3 1/2 À LOUER
1755, St-Nazaire Plessisville
• Frais peint
• Rez-de-chaussée
• 1^{er} étage
819 362-5557
819 362-2427

485 Agence de rencontre avec permis

CONTACTS directs et rencontres sur le service #1 au Québec! Conversations, rencontres inattendues, des aventures inoubliables vous attendent. Goûtez la différence. Appelez le 1-866-553-5652 pour les écouter ou bien, pour leur parler, depuis votre cellulaire, faites le #(car)ré)6910 (des frais peuvent s'appliquer) L'aventure est au bout de la ligne. www.lesdeductrices.com

585 Services financiers divers

SOLUTIONS à l'endettement. Trop de dettes? Reprenez le contrôle. Notre expertise en matière de faillite et de proposition de consommateur est là pour vous. Consultation gratuite. MNP Ltée, Syndics autorisés en insolvabilité à Drummondville (819-479-0529) et Victoriaville (819-751-0005).

205 Logements / appartements à louer

!!!! Coop d'Habitation Plessisville. Logement à louer modique 4-1/2 (logement adapté), 5-1/2, libre clientèle familiale. Possibilité résiliation bail 1-888-477-6986, 819-475-9399

245 Chambre à louer

CHAMBRE: cuisine privée, WI-FI, endroit très tranquille. Plessisville. 75\$. 819-352-0986

555 Argent à prêter

PRÊTEUR hypothécaire privé de premier et deuxième niveau. Financement rapide peu importe votre région. Service professionnel. Nos taux sont compétitifs et no conditions de financement flexibles. Financement Brison. 1-866-566-7081

985 Autos à vendre

ATTENTION! ATTENTION! Besoin d'une auto. Problème de crédit? C'est fini. Aucune enquête de crédit. Financement sur place. Voiture, camion, van. Léger dépôt requis. Robert Cloutier Autos 450-446-5250 ou 514-830-0098 1-888-446-5250 www.robertcloutierautos.com

! VICTO. Plusieurs logements 4-1/2 à partir de 545\$. RENOVÉS, balcon, stationnement et plus. Libres immédiatement. 819-352-0326

À LOUER :

4 1/2
(Place Deguise)
2 1/2 - 3 1/2 - 4 1/2
chauffés, éclairés, meublés
(Place du Collège)
819 291-8412 Éric
Service de conciergerie, très propre, endroit tranquille.

424 Astrologie/occultisme

Ana Médium pure, 40 ans d'expérience, ne pose aucune question, réponses précises et datées, confidentielles. Tél.: 514-613-0179 (Avec ou sans Visa/ Mastercard)

Médium Québec réunit toujours pour vous les meilleurs voyant(e)s du Québec, reconnus pour leurs dons, leur sérieux, la qualité de leurs prédictions...Écoutez-les au 1-866-503-0830 et choisissez votre conseiller(e) personnel(le). Depuis votre cellulaire faite le #(carré)5722. Pour les voir et mieux les connaître: www.MediumQuebec.com

484 Services divers

SAAQ - SAAQ - SAAQ Victime d'un accident automobile? Vous avez des blessures? Contactez-nous. Consultation gratuite. M. Dion Avocats, tél: 1-855-282-2022 www.sossaaq.com

PATINAGE ARTISTIQUE

Mary-Éden Vaillancourt qualifiée pour les provinciaux



Mary-Éden Vaillancourt (Photo gracieuseté)

La seule représentante du Club de patinage artistique de Plessisville, Mary-Éden Vaillancourt, a participé avec brio à la première étape de qualifications pour les championnats provinciaux. Dans le cadre des championnats de sous-section Québec à Beauport, elle a réalisé une très belle performance dans la catégorie pré-novice, ce qui lui a valu un laissez-passer pour les championnats A de la section Québec - Patinage Canada 2020 à Gatineau, du 1^{er} au 3 novembre. La jeune fille a terminé 8^e de son groupe avec un score de 64,77 au combiné des programmes court et long. Cette performance a permis à Mary-Eden d'avoir sa place parmi les 96 patineuses qui avaient la possibilité de se qualifier. En préparation des championnats A de la section Québec, elle se joindra à plusieurs patineuses de son club lors de la compétition Invitation Estrie Jocelyn Proulx.



INTERVENANT/E À L'ANIMATION

La Sécurité alimentaire fourni de l'aide alimentaire pour des personnes vulnérables de la MRC d'Arthabaska, en solidarité avec le milieu. L'approche communautaire développée s'appuie sur le respect de la dignité, de l'autonomie et la valorisation du potentiel des personnes utilisatrices.

RESPONSABILITÉS ET TÂCHES

Entre autres: participer au processus d'accueil et d'évaluation de l'admissibilité des utilisateurs; gérer une offre d'animation pour mener les utilisateurs vers une plus grande autonomie alimentaire; offrir aux utilisateurs un suivi plus soutenu de leur parcours d'autonomie; participer aux distributions alimentaires; superviser et recruter l'équipe de bénévoles qui sont sous sa responsabilité; gérer le dossier des inscriptions des paniers de Noël; participer à des instances de concertation au nom de l'organisme.

PROFIL ET EXIGENCES RECHERCHÉS

- A. Formation académique dans un domaine relié au développement communautaire, à l'intervention sociale, à l'animation ou dans une discipline pertinente;
- B. Connaissance du phénomène de l'insécurité alimentaire et de la pauvreté;
- C. Expérience significative en animation de groupe et en création d'outils d'animation;
- D. Expérience de travail ou implication dans un organisme communautaire;
- E. Aptitudes d'accueil et d'accompagnement envers la clientèle qui fréquente l'organisme dans ses services et ses activités
- F. Intérêt pour l'alimentation, la production et la transformation alimentaire;
- G. Capacité à travailler en équipe et avec des bénévoles;
- H. Leadership, bonne capacité de communication;
- I. Empathie, rigueur, discrétion
- J. Maîtrise de la langue française orale et écrite;
- K. Maîtrise des principaux outils informatiques;

CONDITIONS D'EMPLOI

- Poste permanent à temps plein, 35 heures par semaine de lundi au vendredi le jour (à l'occasion le soir et la fin de semaine)
- Lieu de travail à la Sécurité alimentaire
- Salaire selon la Politique salariale en vigueur. Période de probation de 6 mois.
- Date d'embauche: le 20 janvier 2020

Faire parvenir son curriculum vitae, avec une lettre de motivation à l'emploi - exigée - à La Sécurité alimentaire, a/s Comité de sélection, 59 rue Monfette, C.P. 007, local 131, Victoriaville (Québec) G6P 1J8 ou à l'adresse de courriel securitealimentaire@cdcbf.qc.ca. Date limite pour faire parvenir son curriculum vitae: le vendredi 18 octobre inclusivement. L'organisme ne contactera que les personnes retenues pour une entrevue.

Offres D'EMPLOI

Retrouvez chaque semaine sur le site tous les emplois annoncés dans votre journal !

lanouvelle.net/emploi

JOURNÉE D'EMBAUCHE 5 OCTOBRE DE 9 H À 12 H

CAMIONS BL

LA FORCE D'UN SERVICE SUPÉRIEUR

DÉCOUVREZ L'ENTREPRISE, rencontrez l'équipe, entrevue éclair, POSTULEZ, DÉPOSEZ VOTRE C.V.

Camions BL est une entreprise en pleine croissance et nous avons constamment besoin de personnel pour le service aux pièces et l'entretien mécanique, entre autres.

INSCRIVEZ-VOUS à l'événement dès maintenant sur Facebook
Pour Victoriaville: <http://facebook.com/camionsbl>

Pourquoi choisir Camions BL?

- ✓ Programme d'assurance complet
- ✓ Programme REER avec participation de l'employeur
- ✓ Allocation pour l'achat d'outils pour mécaniciens
- ✓ Programme de mentorat
- ✓ Formation continue
- ✓ Environnement de travail propre (5S).

CAMIONS BL VICTORIANVILLE

Veuillez faire parvenir votre CV à: kdesroches@camionsbl.ca
415, boulevard Saguenay, Victoriaville, Québec G6T 1T5
819 758-4117 • camionsbl.ca

L'Avenir de l'Érable

www.lanouvelle.net

Abonnez-vous À NOTRE INFOLETTRE!

Dernières nouvelles, concours, promotions, et bien plus!

L'Avenir de l'Érable
lanouvelle.net

Offres D'EMPLOI



Le souci de la qualité



En raison d'une forte croissance de nos ventes, notre compagnie d'armoires, l'une des plus importantes au Québec, est à la recherche de personnel supplémentaire expérimenté afin de combler les postes suivants :

- **PEINTRE DE JOUR** (5 jours semaine. Termine à midi le vendredi.)
- **PEINTRE DE SOIR** (4 jours semaine, de 13 h à 23 h 30)
- **ASSEMBLEUR(EUSE) DE MODULES**
- **ÉBÉNISTE** (5 jours semaine. Termine à midi le vendredi.)

Salaires à discuter, selon l'expérience du candidat. Faire parvenir votre C. V. à :

CUISINES M.R.S. INC.

a/s Superviseur de la production : michel@cuismrs.com
11, rue de la Nicolet, Victoriaville (Québec) G6P 7H2

>222676

Avis PUBLIC

PROVINCE DE QUÉBEC
DISTRICT D'ARTHABASKA
M.R.C. DE L'ÉRABLE
VILLE DE PRINCEVILLE



AVIS PUBLIC

DEMANDE DE DÉROGATION MINEURE

AVIS PUBLIC est, par les présentes, donné par le soussigné greffier de la Ville de Princeville, qu'il y aura une séance du conseil municipal le lundi 11 novembre 2019 à 19h30 à l'Hôtel de Ville de Princeville au cours de laquelle le conseil doit statuer sur la demande de dérogation mineure suivante :

1- Demande de dérogation mineure de Monsieur Jonathan Blouin et de Madame Sabrina Moreau.

Un permis de construction a été délivré le 9 août 2018 pour la construction d'une nouvelle résidence. Suite au dépôt du certificat de localisation, un empiètement de 0,15 m dans la marge avant fut constaté. La dérogation mineure demandée consiste à régulariser l'implantation de cette construction existante en permettant une marge avant de 7,35 mètres au lieu de 7,50 mètres, ce qui représente une dérogation de 0,15 mètre pour la marge avant par rapport à la réglementation en vigueur.

Cette propriété est située au 160 rue Liberge et l'empiètement demandé n'est pas nuisible pour le voisinage.

Tout intéressé pourra se faire entendre par le conseil relativement à cette demande.

Donné à Princeville, le 2 octobre 2019

Le Greffier
Olivier Milot

>222228

AVIS PUBLIC COLLECTIF

DÉPÔT DU RÔLE TRIENNAL D'ÉVALUATION 2020-2021-2022

Avis public est donné par les soussignés, conformément aux dispositions des articles 73, 74 et 75 de la *Loi sur la fiscalité municipale*, que le rôle triennal d'évaluation foncière pour les années 2020, 2021 et 2022 a été déposé en date du 26 septembre 2019 pour chacune des municipalités ci-dessous énumérées et que toute personne peut en prendre connaissance au bureau municipal concerné durant les heures d'ouverture.

Municipalité	Adresse du bureau municipal
Notre-Dame-de- Lourdes	837, rue Principale
Saint-Pierre-Baptiste	525, route de l'Église

Toute personne désireuse de faire une demande de révision prévue par la section I du chapitre X de la *Loi sur la fiscalité municipale* doit le faire avant le 1^{er} mai 2020. Pour être recevable, une telle demande de révision doit remplir les conditions suivantes :

- être produite sur le formulaire prescrit à cette fin et disponible au bureau de la MRC de L'Érable;
- être déposée avant le 1^{er} mai 2020, au bureau de la MRC de L'Érable, situé au 1783, avenue Saint-Édouard, à Plessisville, G6L 3S7, ou transmise par courrier recommandé;
- être accompagnée de la somme d'argent déterminée par le Règlement n° 256 de la MRC de L'Érable et applicable à l'unité d'évaluation visée par la demande.

Donné dans le journal L'Avenir de L'Érable, le 2 octobre 2019.

Sandie Roux, secrétaire-trésorière, Municipalité de Notre-Dame-de-Lourdes
Marc Fournier, secrétaire-trésorier, Municipalité de Saint-Pierre-Baptiste

>222698



Plessisville

À BRAS OUVERTS!

Province de Québec
M.R.C. de L'Érable



Paroisse de
Plessisville
Espace de possibilités

AVIS PUBLIC

La Ville de Plessisville tient à aviser la population que pour une période approximative de 3 semaines, soit du 7 octobre au 1^{er} novembre 2019, nous procéderons au rinçage du réseau d'aqueduc. Ces travaux seront réalisés entre 16 h et minuit.

En ce qui concerne la Paroisse de Plessisville, les travaux seront effectués le jour, simultanément avec la Ville.

Puisque ces travaux peuvent brouiller l'eau, veuillez vous assurer de sa clarté avant de l'utiliser pour le lavage ou la préparation des aliments. Si votre eau est brouillée, laissez-la couler jusqu'à ce qu'elle soit limpide. De plus, ces travaux peuvent occasionner de légères baisses de pression sur le réseau d'aqueduc.

ALAIN DESJARDINS
Directeur général
Ville de Plessisville

JOHANNE DUBOIS,
Directrice générale et sec.-trésorière
Paroisse de Plessisville

>221857

Nécrologie InMemoriam.ca

AVIS DE DÉCÈS



BOUDREAU
Richard
(1967-2019)

>222747

À l'Hôtel-Dieu d'Arthabaska, le 26 septembre 2019 est décédé à l'âge de 52 ans, Monsieur Richard Boudreault époux de Madame Suzanne Bédard. Il était domicilié à Lyster. Il était le fils de feu Brigitte Bédard et de feu Laurent Boudreault.

Le service religieux aura lieu le samedi 5 octobre 2019 à 11 h 30 à l'église de Lyster.

La famille reçoit les condoléances le vendredi 4 octobre de 19 h à 21 h 30 et samedi, jour des funérailles, à compter de 9 h 30 à la salle des Chevaliers de Colomb, 114 rue Isabelle, Lyster, Qc. G0S 1V0.

Monsieur Richard Boudreault laisse dans le deuil outre son épouse M^{me} Suzanne Bédard, son frère Vincent (Elodie Ayotte) et feu Charles; ses neveux: Billy, Maxime et Jaxon. Il était le beau-frère de: Antoinette (feu Jean-Guy Bisson), Normand (feu Paulette Vallières), Gabrielle (feu Jean Boudreault et amie de Michel Mercier), Florence (feu Robert Boudreault), Antoine (Élise Bédard) et Anselme (Nicolle Laverdière). Il laisse également dans le deuil plusieurs autres neveux, nièces, parents et amis. Votre sympathie peut se traduire par un don à la Fondation des maladies du cœur et de l'AVC. Les formulaires seront disponibles à la salle.

COMPLEXE FUNÉRAIRE JACQUES COUTURE
www.complexefunerairejacquescouture.com



MESSE 1^{ER} ANNIVERSAIRE



À la douce mémoire de
**Lauraine
PARIS
DEMERS**
décédée le
1^{er} octobre 2018

Déjà un an... Seul le souvenir de ta joie de vivre et de ton sourire réussit parfois à apaiser la souffrance encore vive de ton départ si soudain. Nous pensons à toi à tous les jours et le souvenir de ta grande détermination et ton amour infini nous guident à travers la vie. Tu as été une grande femme pour nous tous et tu le seras pour toujours. Veille sur nous.

La famille de Gilles Demers

Une messe sera célébrée le dimanche 6 octobre 2019 à 10h en l'église Ste-Victoire de Victoriaville. Parents et ami(e)s sont invités à y assister. >220711

ANNIVERSAIRE DE DÉCÈS



À la douce mémoire de
**Eveline
CHAMPAGNE**
décédée le
2 octobre 2009

« Depuis ton départ, il y a 10 ans, c'est le vide autour de nous. On ne peut pas t'oublier et on ne t'oubliera jamais. Tu es toujours présente dans nos cœurs et nos pensées. Au-delà, aide-nous à poursuivre notre chemin jusqu'au jour où nous serons réunis encore et pour toujours. »

Vos enfants: Réal, Cécile et Louise qui vous aiment.

>216477

L'Avenir
de l'Érable
VOTRE MÉDIA D'ICI

Votre journal en ligne dès le mardi à minuit

www.lanouvelle.net

Une petite tape sur les doigts et retour aux bonnes habitudes

MATTHEW VACHON
mvachon@lanouvelle.net

HOCKEY. Lors de la dernière fin de semaine, le Titan de Princeville a encaissé sa première défaite en temps réglementaire de la saison (5 à 2 face à l'Everest de la Côte-du-Sud). Les Princevillois ont cependant rebondi rapidement en servant une correction de 8 à 2 aux Forts de Chambly deux jours plus tard.

«C'est une fin de semaine en deux temps que nous avons connu. Vendredi, ce n'est pas que nous avons joué un mauvais match, mais nous avons manqué d'exécution. Nous étions dus pour en perdre une tandis que l'Everest a sorti solidement. Ils nous ont fait mal paraître par moments. En tant que tel, le pointage ne représente pas tout à fait l'allure de la rencontre. [...] Au hockey, il y a des rencontres où la rondelle ne tourne pas pour toi. Dimanche, tout fonctionnait cependant. L'équipe qui aspire à un deuxième championnat consécutif ne pouvait se permettre une autre performance comme celle de vendredi. Les gars étaient

prêts et nous avons vu le vrai Titan», a exprimé l'entraîneur-chef Guillaume St-Denis.

Champion en titre de la coupe Napa, le Titan présentait une fiche de six victoires et un revers en fusillade depuis le début du calendrier régulier. St-Denis estime donc que la petite tape sur les doigts reçue par son équipe ne peut qu'être bénéfique pour la suite des choses. «Un retour sur terre peut avoir des effets bénéfiques, c'est certain. Il faut savoir pourquoi nous avons perdu cette rencontre. Si tu ne perds pas ou pratiquement pas, tu arrives en séries, si tu fais face à de l'adversité, tu ne sais pas comment t'en sortir. C'est important dans la saison de savoir rebondir de ce genre de performances afin d'être prêt pour les séries.»

Malgré la fiche de 6-1-1 de son équipe, St-Denis estime qu'il y a encore des choses à travailler afin de voir le Titan poursuivre sa progression. «Notre repli défensif est bon, mais il n'est pas toujours parfait. Nous en avons parlé beaucoup l'an dernier et les gars avaient fait de beaux efforts de ce côté. Notre jeu défensif à cinq contre cinq est en avance par rapport à l'an

dernier. Les gars jouent bien. C'est cependant nos revirements et nos décisions avec la rondelle. Nous allons faire des jeux compliqués quand nous devrions faire quelque chose de plus simple. Nous faisons certains jeux aux mauvais moments. Nous gérons parfois de la mauvaise façon nos fins de période. Il faudra travailler de ce côté.

Le Titan prendra maintenant la direction de Granby (vendredi 4 octobre) et de Terrebonne (dimanche 6 octobre) pour y affronter respectivement l'Inouk (fiche de 4-2-1) et les Cobras (fiche de 5-3-0). Il s'agira de deux bons tests



(Photo www.lanouvelle.net)

pour la formation princevilloise alors que ces deux équipes connaissent un bon début de saison.

Résultats mitigés pour le V.Boutin de Plessisville en début de saison

MATTHEW VACHON
mvachon@lanouvelle.net

HOCKEY. Pour leur première fin de semaine d'activités de la saison régulière, le V.Boutin de Plessisville a tout d'abord subi un revers de 4 à 3 face aux Lévy Honda de Lévis avant de signer un gain de 4 à 3 en prolongation face au Cité Construction de Disraeli lors de son ouverture locale.

«C'est une fin de semaine en deux temps. Nous avons connu des matchs en montagnes russes. Nous avons commencé en force à Lévis en prenant les devants 3 à 0, mais nous sommes par la suite tombés dans l'indiscipline. Nous avons perdu le rythme et Lévis en a profité pour marquer

quatre buts sans riposte. Ils ont su se sauver avec la rencontre. Nous étions déçus, c'est certain. Nous n'avions pas perdu en matchs préparatoires, donc nous pensions peut-être que ce serait facile. L'éthique de travail n'était pas nécessairement là», a exprimé l'entraîneur-chef Carl Habel.

Face à Disraeli, le scénario a été tout autre alors que les Plessisvillois ont vu leurs opposants prendre rapidement les devants 2 à 0. Ils ont donc dû revenir de l'arrière afin de se sauver avec la victoire après dix secondes de prolongation seulement. «C'était un petit peu le contraire. Notre départ a été assez mollo. Je ne sais pas si les gars cherchaient leurs jambes ou s'ils voulaient en faire trop, mais Disraeli a pris les devants rapidement 2-0. Nous avons cependant

créé l'égalité avant la fin de la première. Disraeli a dominé la troisième période pour faire l'égalité 3-3. Nous avons pris un temps d'arrêt à huit minutes de la fin de la troisième pour relaxer nos joueurs. Nous avons eu une bonne fin de troisième et ça a finalement pris dix secondes pour marquer en prolongation. Cette victoire a fait du bien.»

Fait cocasse, il s'agissait de la première fois en sept ans que Habel voyait ses hommes remporter le match d'ouverture locale. Cette guigne appartient donc désormais à l'histoire ancienne.

Les Plessisvillois disputeront maintenant une seule rencontre la semaine prochaine, mais face au Lafontaine de Bellechasse, équipe qui a remporté les trois derniers titres de champions

provinciaux au niveau du junior AA. Par ailleurs, Bellechasse a dominé au compte de 7 à 2 le Lévy Honda, équipe qui a battu Plessisville au compte de 4 à 3.

Comme si cette commande n'était pas déjà assez imposante, le V.Boutin doit déjà se débrouiller avec une importante liste de blessés. «Nous allons être prêts et nous allons tenter d'avoir tout le monde au poste. Nous avons déjà de nombreuses blessures dans l'équipe. Nous avons perdu deux joueurs dimanche dès la première période. Nous avons aussi un joueur absent en raison d'une blessure. Il y en a également trois ou quatre qui suivent des traitements. Notre thérapeute ne manque pas d'ouvrage.»

Match
en
Rose

DIMANCHE | 16H00

06 OCT

RIM vs VIC

819 752-6353

TIGRESVICTORIAVILLE.COM

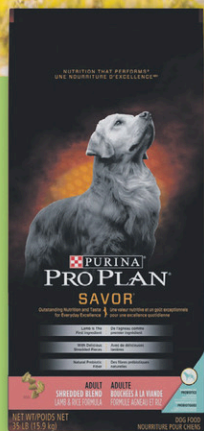
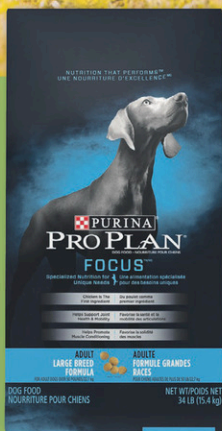
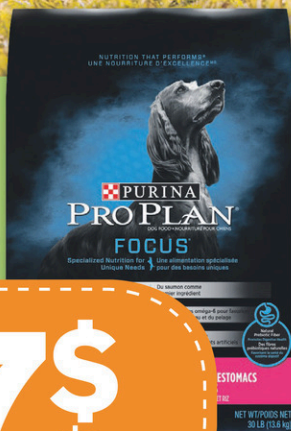


BOUOTIQUE DU COMPAGNON

L'expert animalier



Parce qu'ils font partie de la famille !



7\$
de
rabais

Pro Plan chien 7,26 kg à 17 kg

5\$
de
rabais

Pro Plan chat 2,49 kg à 3,18 kg

7\$
de
rabais

Pro Plan chat 6,35 kg à 7,26 kg



5/6\$

**Pro Plan
chat**
Conserves 85 g

**PURINA
PRO PLAN**

Promotions valides du 3 octobre
au 16 octobre 2019. Une offre par
consommateur, quantité limitée.

2042, AV. ST-LAURENT, PLESSISVILLE 819 362-7331
499, BOUL. FRONTENAC OUEST, THETFORD MINES 418 755-0408

Suivez-nous sur
Facebook

Flor deco



Couvre-plancher RT

Pour profiter
de ces rabais,
mentionnez les
en magasin!

PROMOTION PRÉLART

30%*

de rabais

sur les prélaris de marque
GERFLOR et BEAULIEU
CANADA avec endos textile
de très grand qualité.



PROMOTION CÉRAMIQUE

15%*

de rabais

sur tous nos céramiques
à prix régulier.
Plus de 2 000 modèles.



PROMOTION VINYLE CLIC SPC

Membrane insonorisant inclus.
Produit 100% résistant à l'eau.

À partir de

249\$*

/pi²



PROMOTION PLANCHER FLOTTANT

Jusqu'à

25%*

de rabais

Sur plusieurs modèles
sélectionnés



*L'offre prend fin le 31 octobre 2019. Voir détails en magasin.

VENEZ RENCONTRER
Nicolas et Steve Therrien (copropriétaires),
ils se feront un plaisir de vous servir!

1571, boulevard Jutras O, Victoriaville
819 758-3434
www.flordeco.ca