

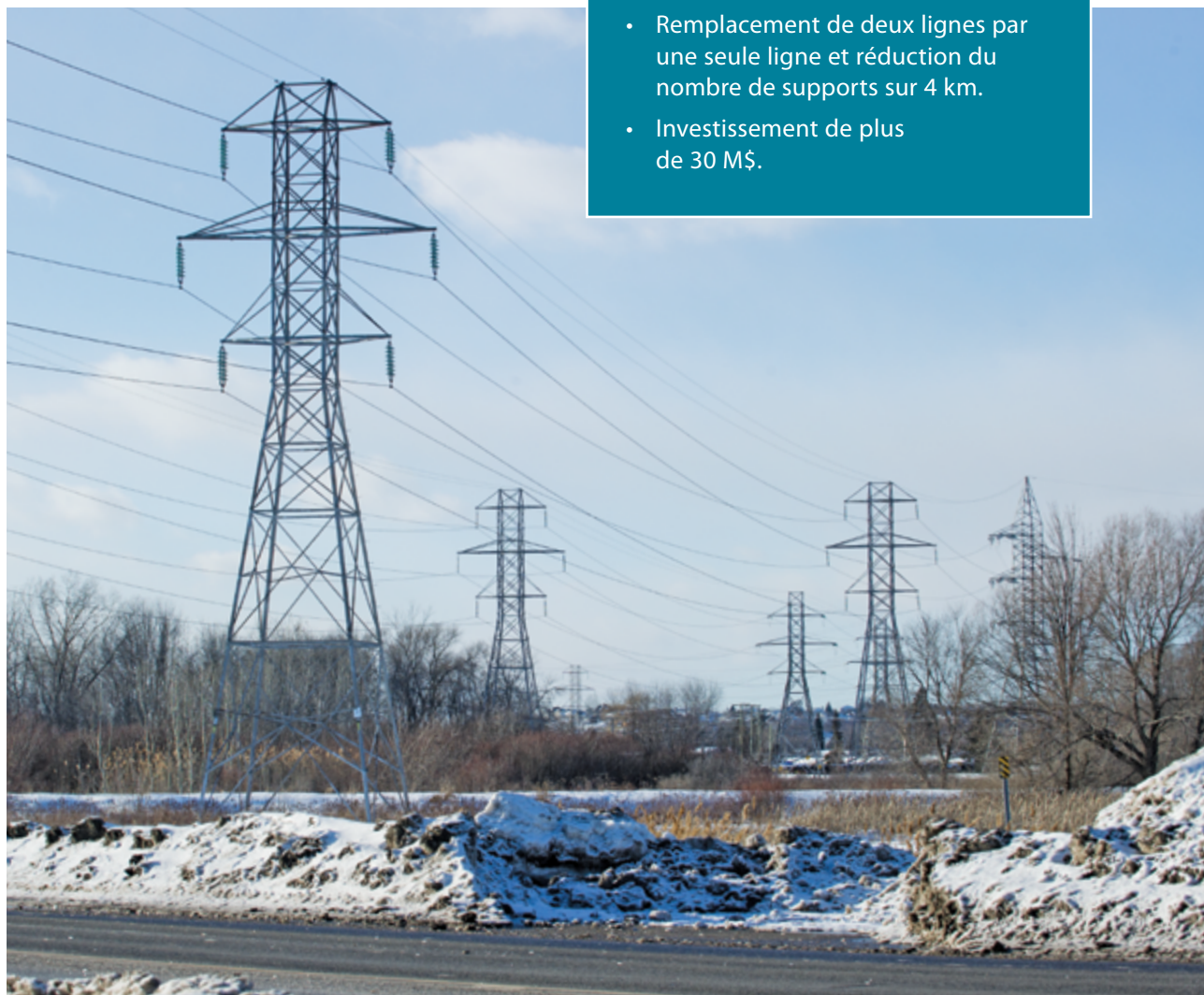
RECONSTRUCTION DES LIGNES À 120 kV ENTRE LES POSTES VIGNAN, DE TEMPLETON ET DE L'INTERCONNEXION-MACLAREN

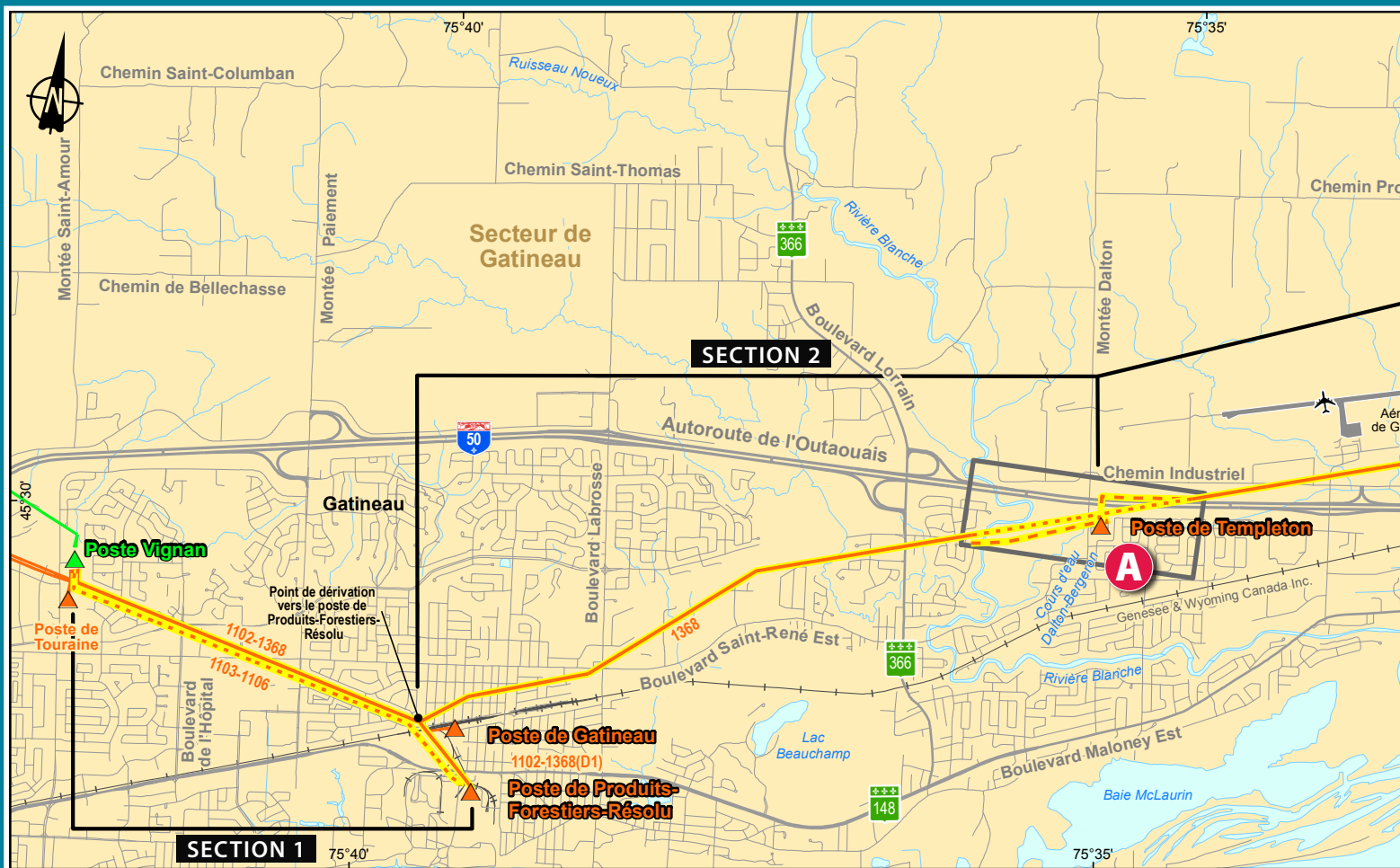
INFORMATION-CONSULTATION • Printemps 2016

Hydro-Québec projette de reconstruire certaines lignes sur le territoire de la ville de Gatineau entre le poste Vignan, situé sur le boulevard Gréber, et le poste de l'Interconnexion-Maclaren, situé dans le secteur de Masson-Angers.

UN PROJET POUR LA VILLE DE GATINEAU

- Maintien de la qualité du service aux clients.
- Projet optimisé grâce à la réutilisation des emprises existantes.
- Remplacement de deux lignes par une seule ligne et réduction du nombre de supports sur 4 km.
- Investissement de plus de 30 M\$.





DESCRIPTION DU PROJET

SECTION 1

Du poste Vignan au poste de Produits-Forestiers-Résolu

Dans cette section d'une longueur de 4,1 km, deux lignes à 120 kV* sont juxtaposées. Hydro-Québec démantèlera les deux lignes pour en reconstruire une seule dans le couloir existant, ce qui réduira le nombre de pylônes. Ainsi, les 42 pylônes existants seront remplacés par environ 15 nouveaux pylônes.

* kV = kilovolt, soit 1 000 volts.

SECTION 2

Du point de dérivation au poste de Templeton

Dans cette section d'une longueur de 6,4 km, on prévoit remplacer la ligne à un circuit par une nouvelle ligne à deux circuits entre le point de dérivation situé au coin des rues Gouin et Laviolette, et le poste de Templeton, situé sur la montée Dalton.

Dans la mesure du possible, les pylônes seront reconstruits aux mêmes emplacements.

Cependant, la présence d'une zone sujette aux mouvements de masse près de la rivière Blanche nécessite de revoir le tracé de la ligne. Sur 1,1 km, il faudra déplacer la ligne à environ 40 m au sud du couloir actuel (voir la carte A).

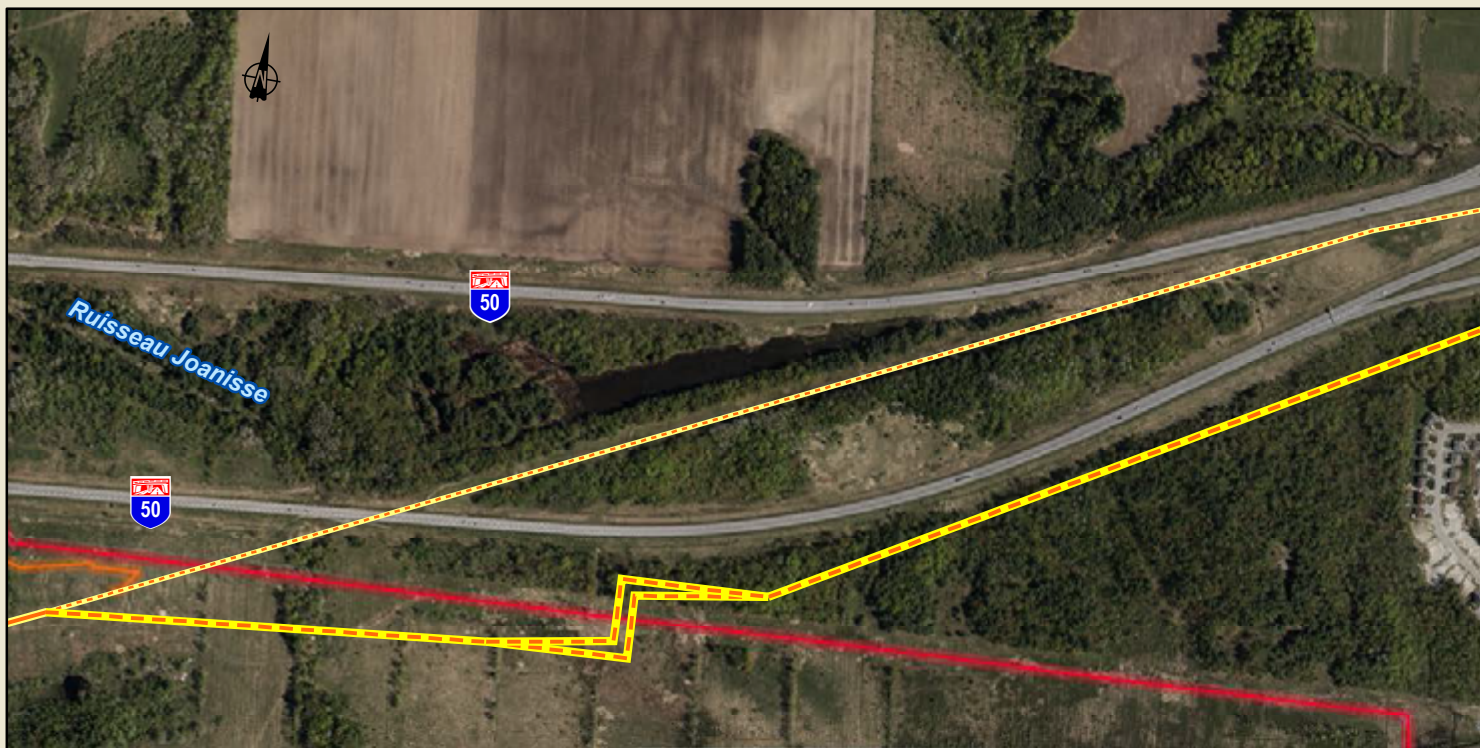
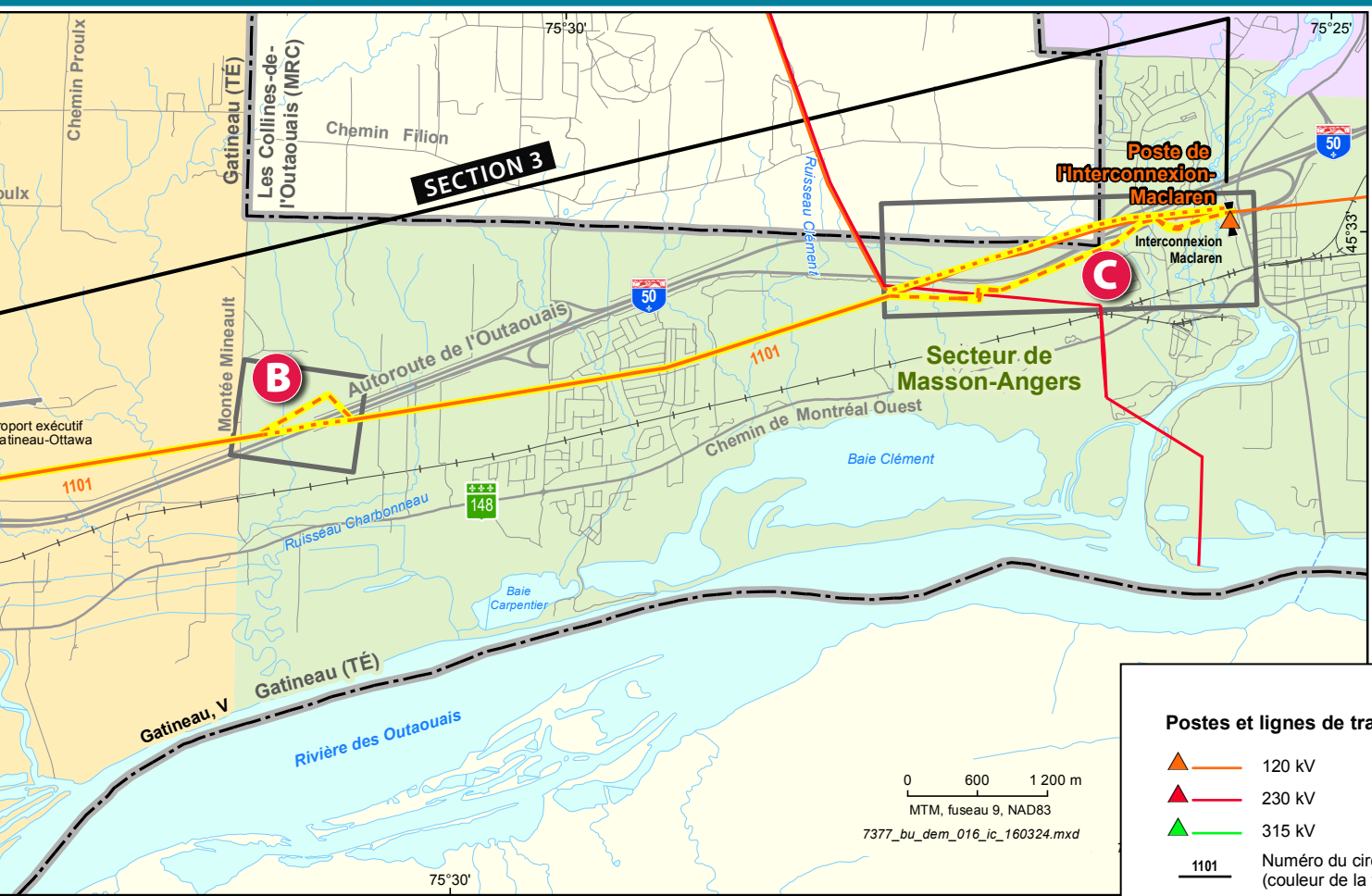
SECTION 3

Du poste de Templeton au poste de l'Interconnexion-Maclaren

Dans cette section d'une longueur d'environ 13,6 km, la ligne à un circuit sera remplacée par une nouvelle ligne à deux circuits.

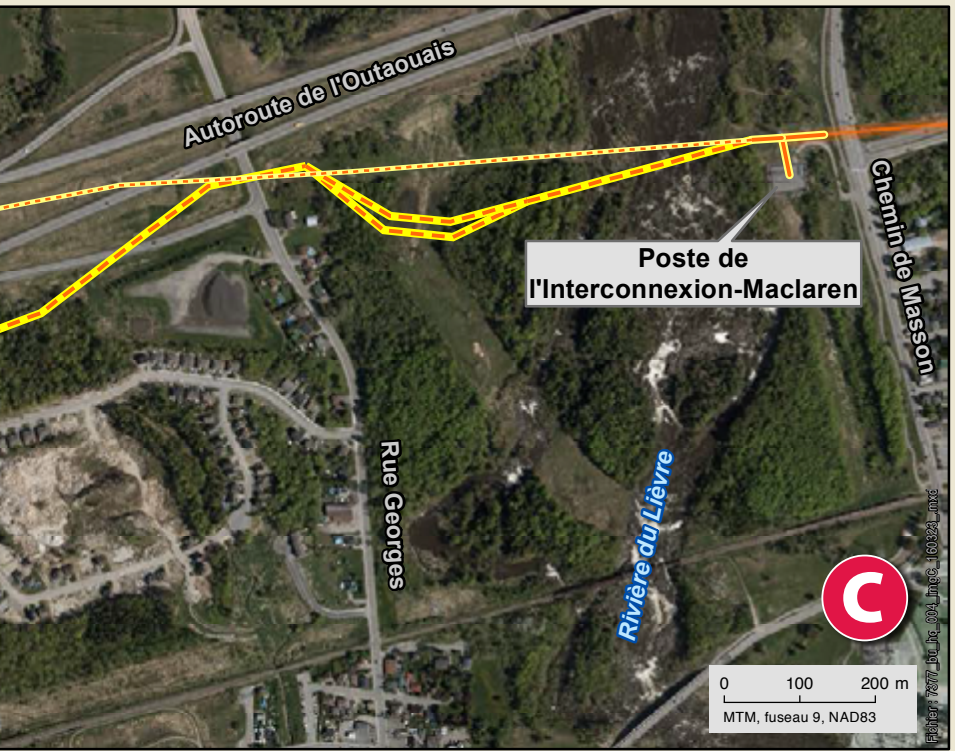
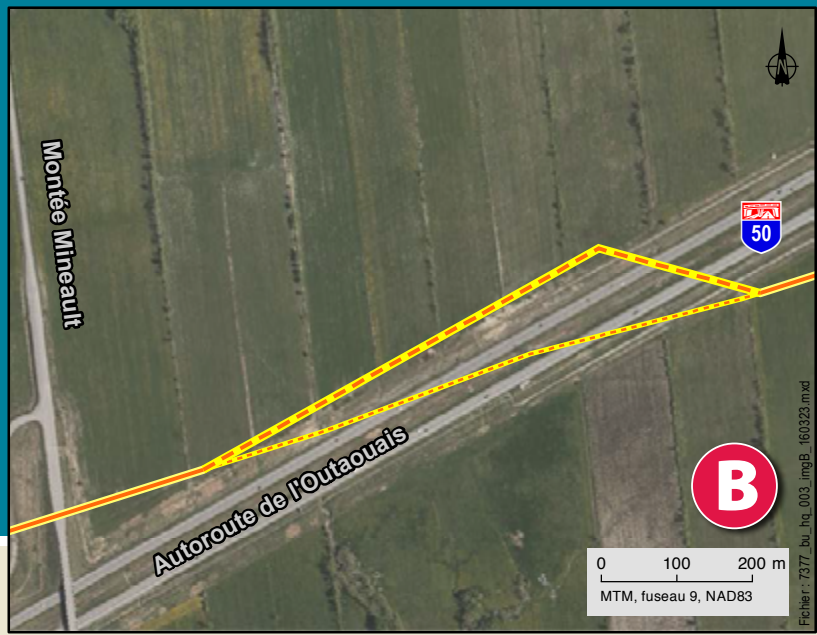
Afin d'éviter d'implanter des pylônes sur le terre-plein de l'autoroute 50, Hydro-Québec modifiera le tracé de la ligne de manière qu'il traverse perpendiculairement l'autoroute (voir les cartes A et B).

Aussi, comme la ligne existante traverse deux zones sujettes aux mouvements de masse, le couloir de cette section de ligne sera déplacé du côté sud de l'autoroute 50 (voir la carte C).



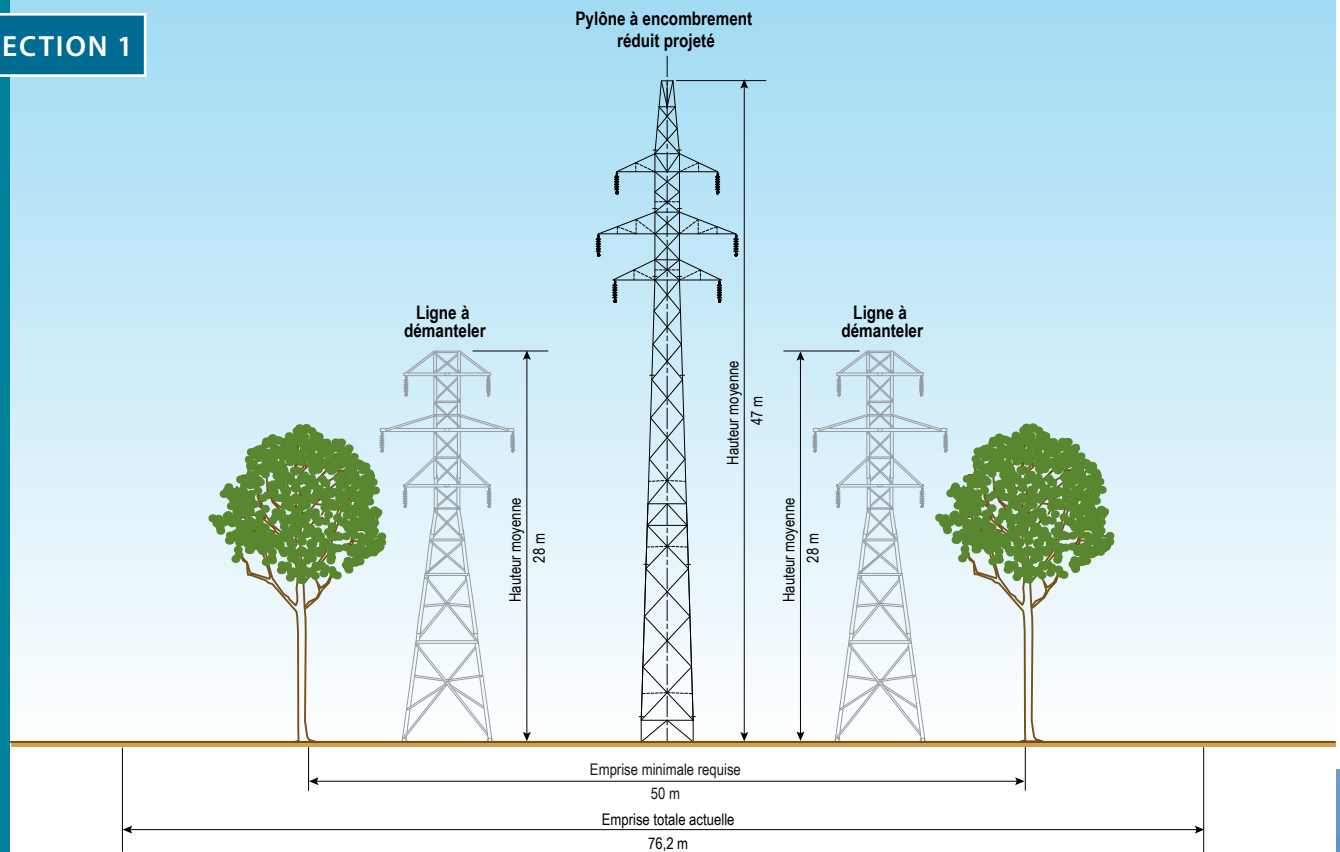


- Ligne à démanteler (120 kV)
 - Ligne à reconstruire dans l'emprise existante (120 kV)
 - Tracé étudié, ligne à reconstruire hors emprise existante (120 kV)
- Limites**
- Municipalité
 - Municipalité régionale de comté (MRC) ou territoire équivalent (TÉ)



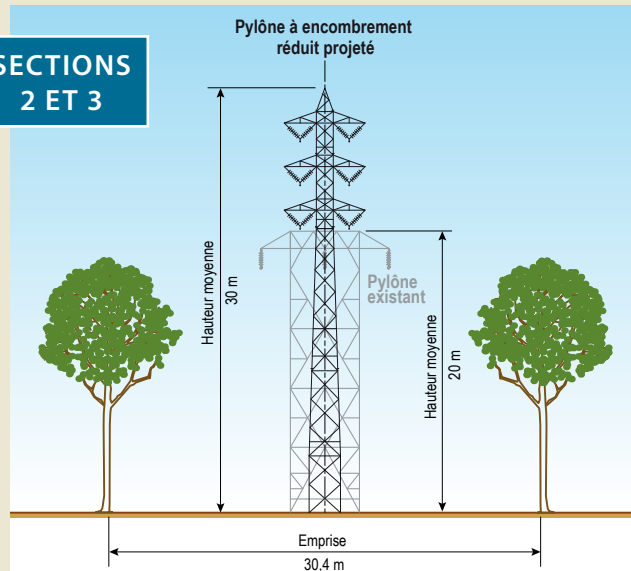
PYLÔNES DES LIGNES À 120 kV À RECONSTRUIRE

SECTION 1



7377_bu_geq_004_pylonedement_160413.ai

SECTIONS 2 ET 3



7377_bu_geq_003_pyloneproj_160413.ai

Les nouveaux supports seront des pylônes à treillis métallique. La majorité d'entre eux seront à encombrement réduit et certains pylônes seront à quatre pieds.



AVANTAGES DU PROJET

La reconstruction des lignes permettra à Hydro-Québec de maintenir la qualité de son service tout en répondant aux nouvelles normes relatives :

- à la résistance au vent et au verglas ;
- aux croisements d'autoroute ;
- aux zones sujettes aux mouvements de masse.

La reconstruction se fera à l'intérieur des emprises existantes, sauf à quelques endroits dans les sections 2 et 3.

PARTICIPATION DU PUBLIC

L'accueil favorable par les collectivités locales est une des trois conditions essentielles à la réalisation des projets d'Hydro-Québec. L'entreprise élabore chaque nouveau projet en recherchant l'équilibre entre les trois pôles du développement durable, soit les aspects sociaux, environnementaux et économiques.

C'est pour cette raison qu'Hydro-Québec met en œuvre un processus de participation et de consultation du public. L'entreprise pourra ainsi tenir compte des attentes et des préoccupations exprimées par la population et les représentants du milieu afin d'adapter le mieux possible le projet aux réalités locales.

Elle invite donc tous les organismes, propriétaires et personnes concernés à lui faire part de leurs préoccupations relatives au projet avant le 15 juin 2016. Un formulaire d'avis est joint au présent bulletin.

POUR PLUS D'INFORMATION

JULIE LÉONARD

Conseillère – Relations avec le milieu – Laurentides
Direction – Affaires régionales et collectivités
Courriel : leonard.julie@hydro.qc.ca

ÉTUDES

Depuis l'automne 2014, Hydro-Québec mène des études environnementales et techniques dans le but de déterminer la solution de moindre impact pour la reconstruction des lignes.

Les études tiennent notamment compte de la présence :

- d'éléments sensibles tels que le milieu bâti, la végétation, la faune, les milieux humides, les terres en culture ;
- de l'autoroute 50 ;
- des zones sujettes aux mouvements de masse.

ÉTAPES À VENIR

Information et consultation du public	Printemps 2016
Information sur la solution retenue	Automne 2016
Autorisations gouvernementales	Hiver 2017-2018
Démantèlement et construction	Printemps 2018 à automne 2019



Ligne **INFO-PROJETS**
1 800 465-1521, poste 6022

www.hydroquebec.com/gatineau

This publication is also available in English.

2016E0241-F