

téléphoto UPI

Le « Glomar Explorer », que l'on souhaite restaurer et aménager afin de poursuivre les recherches géologiques sur les fonds marins.

Un navire pour découvrir le « passé » de la planète

■ UPI — Un comité du Conseil national de la recherche à Washington, implorant, pratiquement, la Maison Blanche et le Congrès américain de débloquer \$80 millions pour restaurer et aménager le Glomar Explorer afin que se poursuivent les recherches géologiques et autres études sur le fond marin et plus particulièrement sur la croûte terrestre du fond marin.

La mission que poursuit The Lockheed Missiles and Space Co. a déjà épuisé la moitié d'un fonds de \$4,5 millions dans un effort pour convertir ce navire (en cale sèche présentement) en un laboratoire qui explorera la croûte terrestre dans ses abîmes marins, histoire d'y déceler des secrets mais surtout d'y découvrir le « passé » de la planète.

Mandaté d'une certaine façon par le Congrès américain qui tient à poursuivre l'ouvrage entrepris par les scientifiques du Glomar Challenger, un bateau plus petit mais qui a déjà foré l'écorce terrestre à plus de 5 000 pieds dans des eaux profondes de 25 000 pieds et à plus de 600 endroits. Cette aventure aura permis aux géologues de comprendre un peu mieux la structure de la Terre, ses frac-

tures continentales en même temps qu'elle aura permis de mieux analyser les changements chimiques et biologiques de la planète. Les scientifiques estiment que la prochaine décennie de forage terrestre sous-marins permettra des découvertes aussi impressionnantes que celles mises à jour dans d'autres domaines au cours des dix dernières années.

L'Explorer, un bâtiment qui a reçu ses « lettres » quand il a réussi à mettre à flot un sous-marin soviétique coulé dans les années '68, est un navire qui fut conçu pour la flotte de Howard Hughes, essentiellement pour rechercher des gisements de manganèse. A nouveau en opération, l' Explorer aura l'avantage de pouvoir creuser plus en profondeur, dans des eaux plus agitées, tout en pouvant demeurer en mer plus longtemps que le Challenger.

Nombre de pays étrangers se sont montrés intéressés par la mission que pourra entreprendre ce navire. Il s'agit maintenant de le remettre sur pied, de se faire voter par le Congrès les crédits nécessaires à sa bonne marche pour que l'exploration se poursuive.

La structure la plus colossale de l'univers

■ WASHINGTON (d'après UPI) — Deux astronomes ont découvert la structure la plus colossale encore connue dans l'univers, un ensemble de galaxies ayant les dimensions de 700 millions d'années-lumière placé transversalement à la Voie lactée.

La National Science Foundation souligne que cette découverte pourrait aider à retracer l'évolution de l'univers.

On croyait, tout d'abord, qu'il s'agissait de deux amas distincts de galaxies parce qu'une partie de l'ensemble était voilée par la Voie lactée. Cependant, des rayons à ondes courtes ont pu être captés après leur passage au travers de la Voie lactée, révélant ainsi l'ensemble de l'immense structure.

La découverte a été faite par le Dr Riccardo Giovanelli, un chercheur du National Astronomy and Ionosphere Centre, près de Arecibo, Porto Rico, et le Dr Matha Haynes, directrice adjointe du National Radio Astronomy Observatory, à Green Bank, Virginie occidentale, en utilisant une antenne parabolique de 1 000 pieds de diamètre, à Porto Rico, et un radio-télescope de 300 pieds, en Virginie occidentale.

M. Giovanelli a déclaré au Los Angeles Times, au cours d'une interview téléphonique, que la découverte d'une structure d'une telle dimension semble infirmer une hypothèse concernant l'origine des galaxies, et remet en question la théorie selon laquelle la matière est également répartie dans l'univers.

« Cette découverte nous donne des

indices importants sur l'évolution de la matière », a dit M. Giovanelli.

« Jusqu'ici, les plus importants amas de matière connus dans l'univers étaient des amas de galaxies ayant comme dimensions de 20 à 30 millions d'années-lumière, structures d'une forme plus ou moins sphérique.

« Voici maintenant un ensemble ayant la forme d'un filament ou tout au moins une forme allongée, et au moins dix fois plus gros que ce que l'on connaissait auparavant ».

Une année-lumière est la distance parcourue par la lumière en une année, à la vitesse de 186 000 milles à la seconde.

Selon une hypothèse sur l'origine de la matière, les galaxies se seraient formées chacune indépendamment des autres, puis se seraient rassemblées par la force de l'attraction, formant des amas de plus en plus gros à mesure que l'univers vieillit.

M. Giovanelli dit que la récente découverte indique que la matière s'est d'abord rassemblée en des structures filamenteuses, puis s'est condensée en galaxies.

« Ces structures filamenteuses que nous voyons maintenant sont trop grandes pour avoir été formées sous la force de la gravitation, dit M. Giovanelli. L'âge de l'univers ne donne pas assez de temps pour que la matière puisse voyager d'un bout à l'autre d'un tel ensemble.

« Les super-ensembles se sont d'abord formés et les galaxies sont venues ensuite ».

La transformation des ordures en énergie progresse, en Europe

■ LONDRES (AP) — En Europe, la transformation en énergie des ordures commence à prendre de l'essor. Les collectivités locales pour lesquelles la destruction des ordures est un véritable casse-tête, et les entreprises dont les factures d'électricité se sont fortement élevées, ont découvert que leurs intérêts pouvaient coïncider.

Le Danemark est le pays le plus en avance. Soixante-dix pour cent des ordures y sont incinérées pour produire de l'énergie tandis qu'en Grande-Bretagne ce pourcentage n'est que d'un pour cent seulement.

En France selon les chiffres fournis par l'Agence nationale pour la récupération et l'élimination des déchets, 34 usines d'incinération fournissent de l'électricité et alimentent le chauffage urbain, ce qui équivaut à une économie d'énergie d'une valeur de \$140 millions.

Mais de nombreuses entreprises se tournent aussi vers le retraitement des déchets. Ainsi Blue Circle Industries, dans la ville de Westbury en Angleterre, l'un des premiers producteurs de ciment dans le monde, récupère 60,000 à 80,000 tonnes de déchets domestiques dans les cinq comtés environnants. Avec une aide des autorités locales, ses coûts d'énergie ont été réduits de 12 à 20 pour cent.

Depuis 1971, Blue Circle Industries brûle des ordures. L'opération con-

siste à broyer les déchets et à en ôter les métaux grâce à des aimants magnétiques, avant de les transformer en un combustible ressemblant à de la tourbe dont le rendement thermique est le quart de celui du charbon. Avant d'être lâchées dans l'atmosphère, les fumées sont strictement épurées.

La société revend les fragments de métaux ainsi récupérés et utilise les cendres obtenues comme un ingrédient pour la fabrication du ciment.

Transformation

Adam Brown, fonctionnaire au ministère de l'Énergie estime « que si le projet de transformation des déchets en énergie était largement mis en application, la Grande-Bretagne économiserait l'équivalent de cinq millions de tonnes de charbon soit environ \$450 millions par an.

À l'instar des autres pays européens, la Grande-Bretagne ne récupère et n'incinère qu'une infime fraction, à peine 0,02 pour cent des 15 millions de tonnes de déchets combustibles. Dans de nombreux cas en effet le coût de l'énergie conventionnelle est faible comparé à celui obtenu par la transformation des déchets en raison du coût d'investissement élevé des usines d'incinération.

LES PAINS DE L'ÈRE LÉGÈRE



PAINS DE SANTÉ PLEINS DE SAVEUR

25¢ Coupon de magasin 25¢

25¢ DE RABAIS 25¢

sur votre prochain achat de l'un de ces pains légers pleins de saveur.

M. le Détaillant: À condition que ce coupon ait été remboursé à votre client lors de l'achat d'une (1) boîte de Biscottes Grissol de 250 g ou d'une (1) boîte de Toast Melba Grissol de 400 g. Les Aliments Grissol Limitée vous remboursera 25¢ plus 7¢ pour les frais de manutention. Toute autre utilisation constitue une fraude. Nous nous réservons le droit d'exiger des preuves d'achat, dans les 90 jours précédents, des marchandises nécessaires pour couvrir la quantité de coupons échangés. Toute utilisation frauduleuse des services postaux pour obtenir le remboursement de coupons ne se conformant pas aux conditions de cette offre sera passible de poursuites. Valeur de 1/25¢. Pour remboursement, postez les coupons à: HERBERT A. WATTS LTD Box 2140 Toronto, Ontario, M5W 1H1. À inscrire en face du #79 sur le bordereau de débit des coupons. 11821400 G.

Limite d'un coupon par achat. Cette offre se termine le 31 décembre 1983.

25¢ 25¢

NOUS NOUS RÉSERVONS LE DROIT DE
LIMITER LES QUANTITÉS!
SPÉCIAUX EN VIGUEUR JUSQU'AU
SAMÉDI 11 DÉCEMBRE 1982.
DANS LES SUPERMARCHÉS DU GRAND MONTRÉAL ET
SA BANLIEUE.
LES PHOTOS NE SERVENT QU'À IDENTIFIER LA MARQUE
DE COMMERCE DES PRODUITS ANNONCÉS ET LE TEXTE
PRÉVAUT EN TOUTES OCCASIONS.

LES SUPERMARCHÉS



provigo

DESTINATION ÉCONOMIE

AVEC LES



ANANAS, DEL MONTE
DANS SON JUS NATUREL,
EN MORCEAUX, RÂPÉS OU
EN TRANCHES
BTE DE 14 oz liq. **.69**



**CAFÉ INSTANTANÉ
À LA CHICORÉE
ENCORE**
BOCAL DE 8 oz **4.55**



LASAGNE, STUFFER'S
(298 g) ESCALOPES POULET ET
NOUILLES (326 g) OU POULET
À LA KING (269 g), SURGELÉS
CHACUN **1.89**



**SAUCE
POUR SANDWICHS CHAUDS
(19 oz) OU B.B.Q. (14 oz)
CORDON BLEU**
BTE DE 19 OU 14 oz **2/1.00**



**ASSOUPLESSEUR
DE TISSUS
"FREE'N'SOFT"**
BTE DE 33 g **2.69**



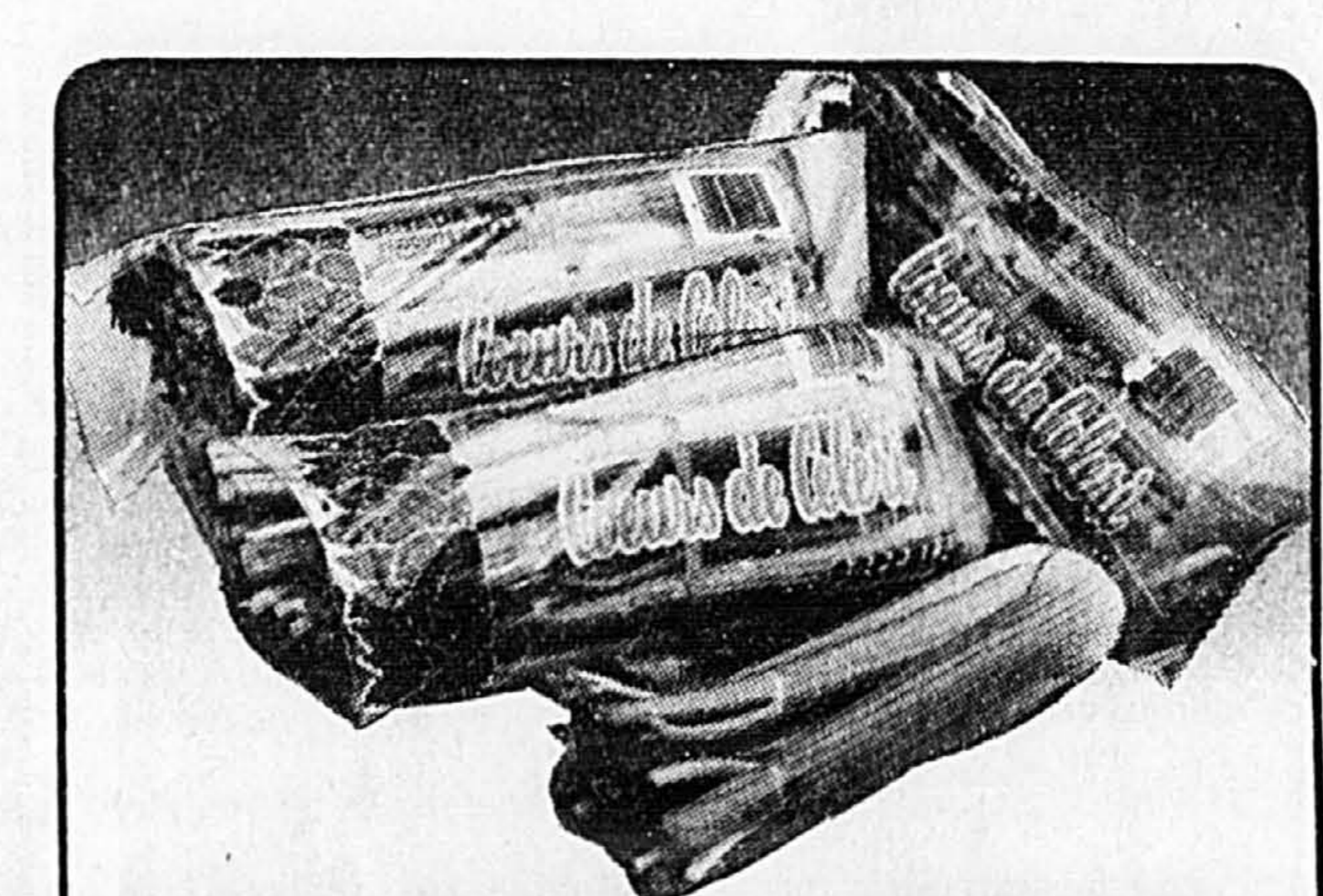
**LAMES
ATRA
GILLETTE**
EMB. DE 10 **2.99**



**REVITALISANT
OU SHAMPOING
ULTRA OU NORMAL
SILKIENCE**
BOUT. DE 300 mL **2.19**



**BOEUF MARINÉ
EMBALLÉ SOUS VIDE
COORSH**
ENV. 1 kg **3.19 /LB 7.03 /kg**



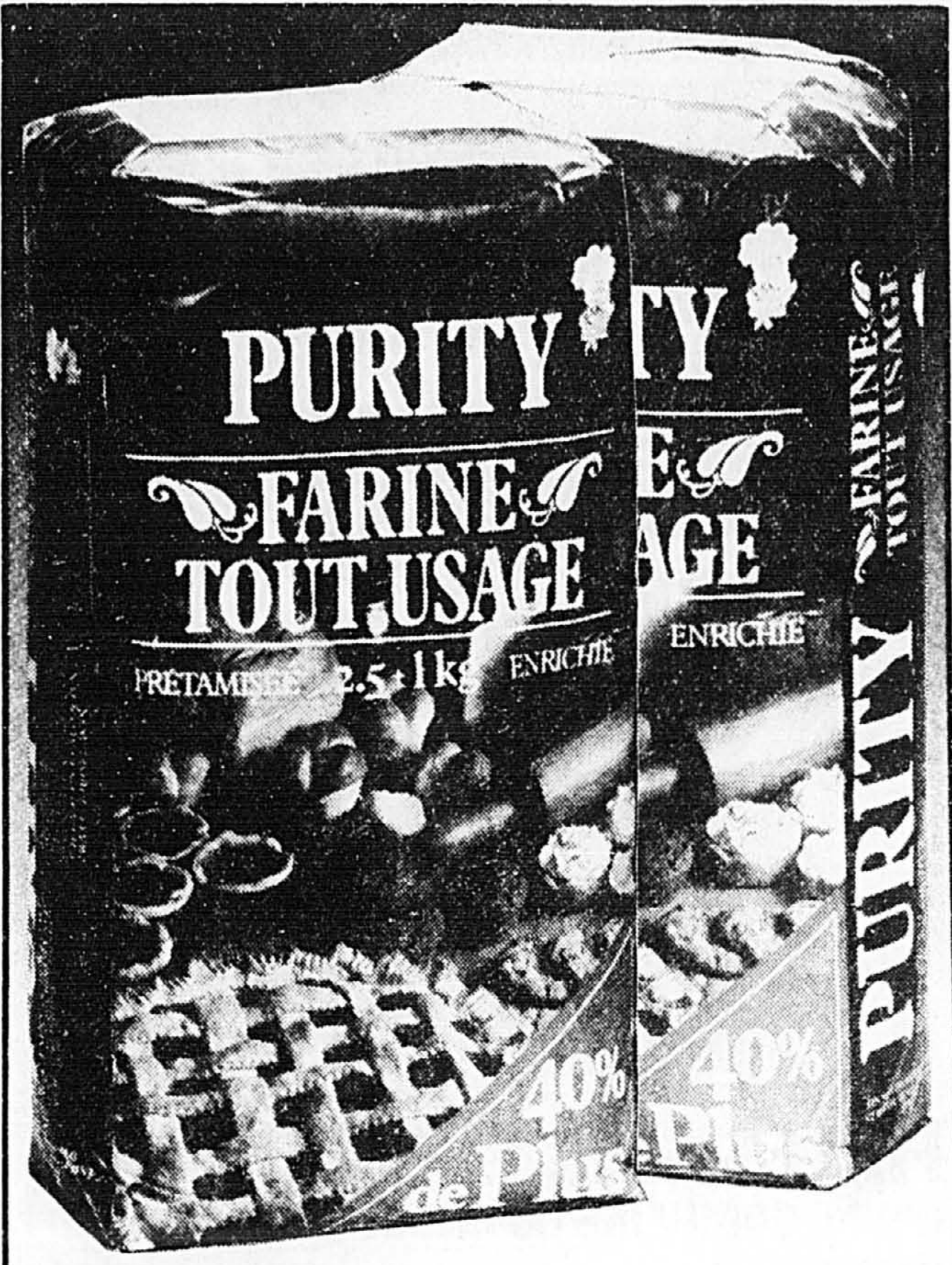
**COEURS DE CÉLERI
DES ÉTATS-UNIS
CANADA NO 1**
CHACUN **.79**

DESTINATION ÉCONOMIE

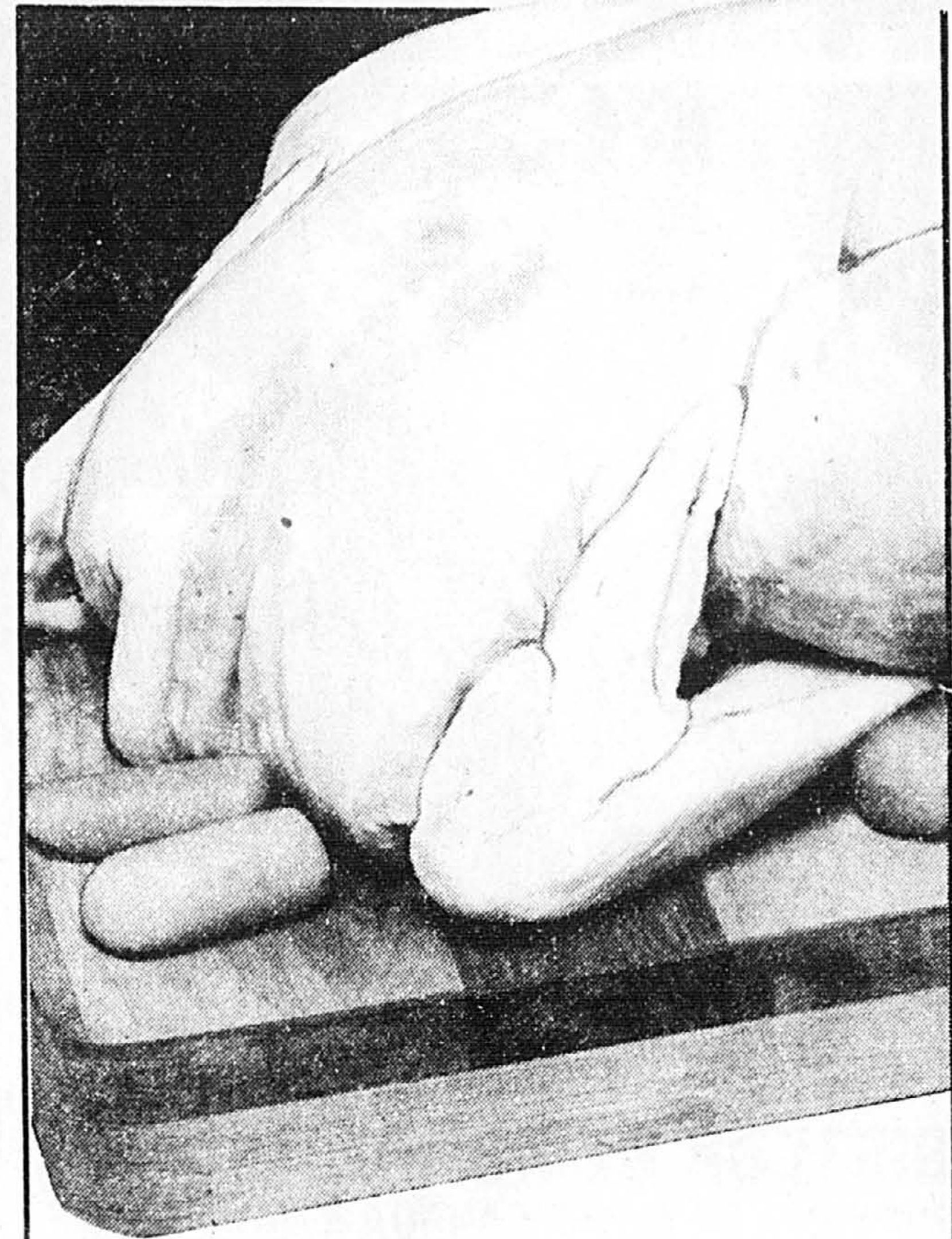
LES SUPERMARCHÉS provigo



MARGARINE MOLLE
MIRAGE



FARINE
TOUT USAGE
PURITY (40% DE PLUS)



POULET SURGELÉ
CANADA CATÉGORIE A
MOINS DE 2 kg

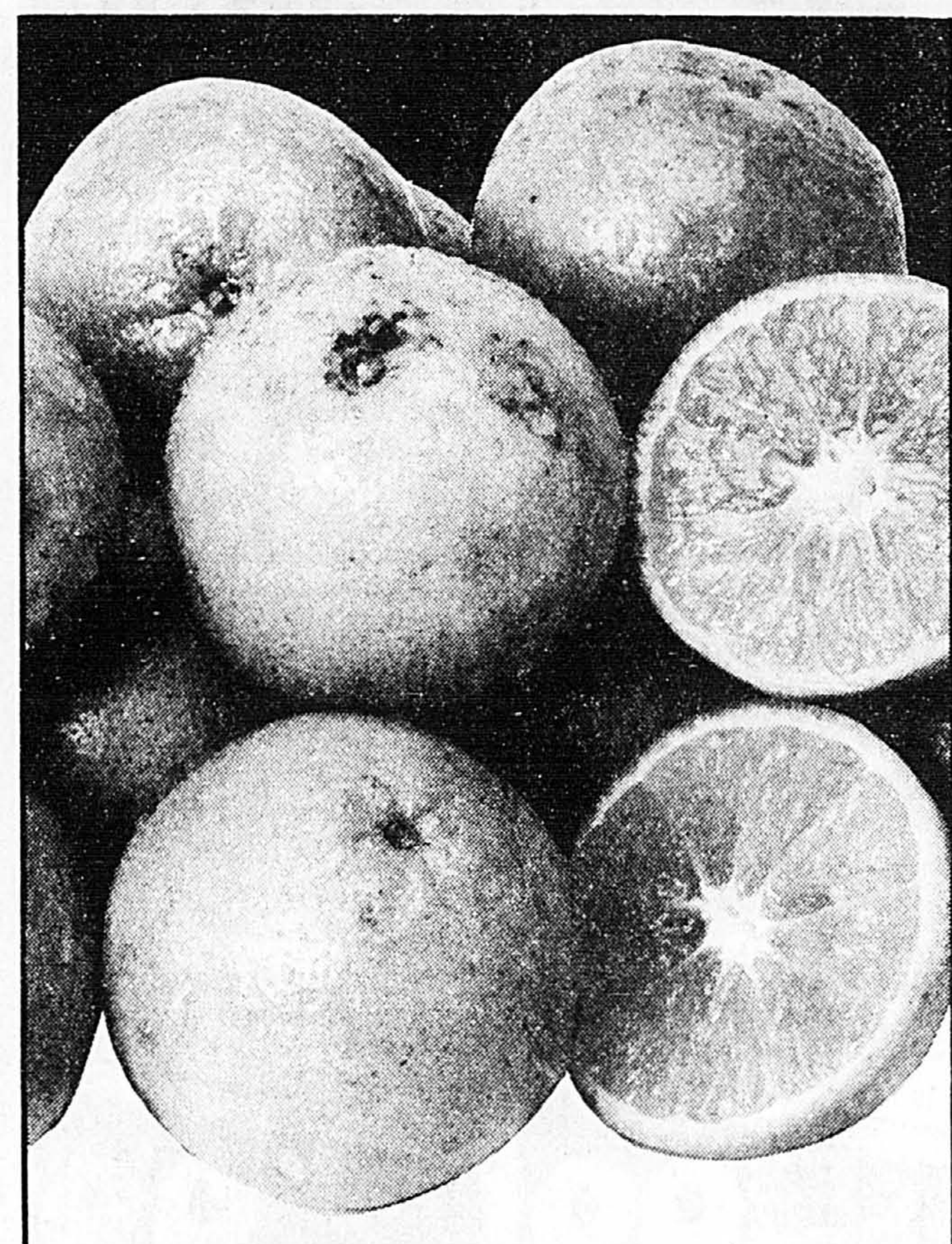
CONT. DE 1 LB **.69**

SAC DE 2,5 kg +1 kg **1.87**

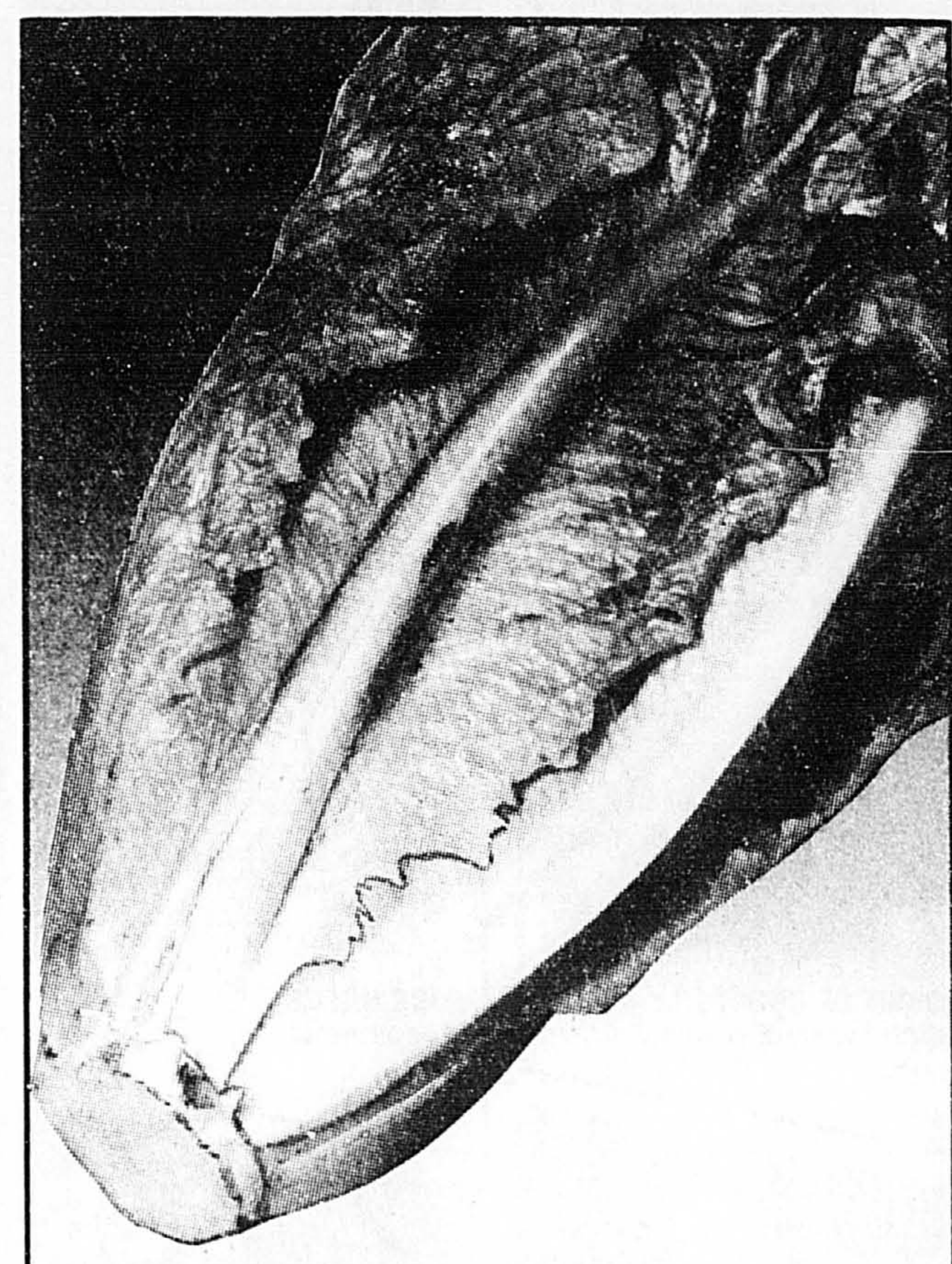
.83 /LB **1.83** /kg



YOGOURT
CHOIX DE SAVEURS
DELISLE



ORANGES FLORIDE
DES ÉTATS-UNIS



LAITUE ROMAINE
DES ÉTATS-UNIS
GROSSEUR 24

EMB. DE 4 x 125 g **1.29**

SAC DE 5 LB **1.39**

CHACUNE **.69**

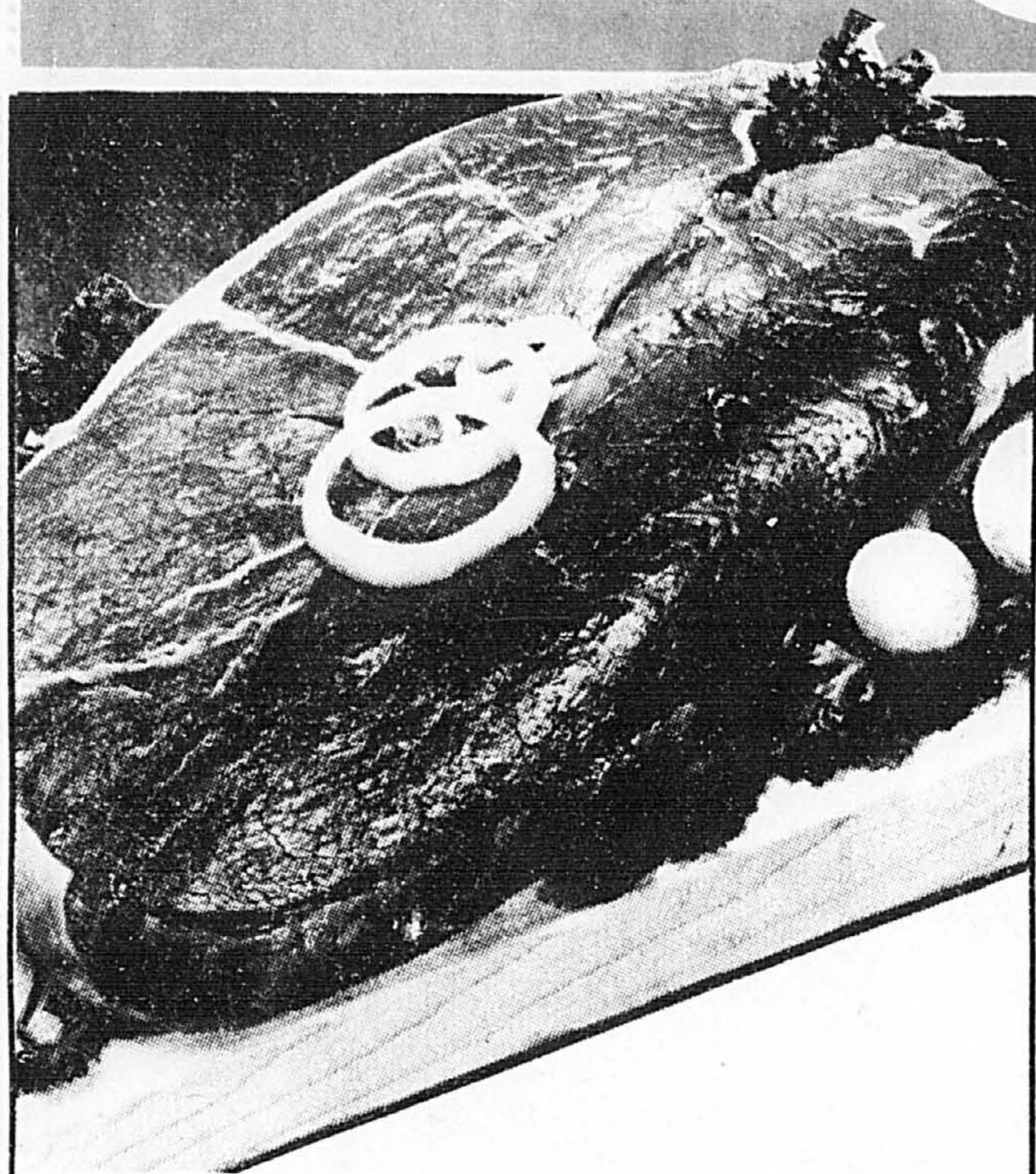
NOUS NOUS RÉSERVONS LE DROIT DE LIMITER LES QUANTITÉS. SPÉCIAUX EN VIGUEUR JUSQU'AU SAMEDI 11 DÉCEMBRE 1982. DANS LES SUPERMARCHÉS DU GRAND MONTRÉAL ET SA BANLIEUE. LES PHOTOS NE SERVENT QU'À IDENTIFIER LA MARQUE DE COMMERCE DES PRODUITS ANNONCÉS ET LE TEXTE PRÉVAUT EN TOUTES OCCASIONS.

LES SUPERMARCHÉS



provigo

NOUS NOUS RÉSERVONS LE DROIT DE LIMITER LES QUANTITÉS! SPÉCIAUX EN VIGUEUR JUSQU'AU SAMEDI 11 DÉCEMBRE 1982. DANS LES SUPERMARCHÉS DU GRAND MONTRÉAL ET SA BANLIEUE. LES PHOTOS NE SERVENT QU'À IDENTIFIER LA MARQUE DE COMMERCE DES PRODUITS ANNONCÉS ET LE TEXTE PRÉVAUT EN TOUTES OCCASIONS.



BIFTECK DE RONDE
PROVIENT DE BOEUF CANADA A

208 /LB

459 /kg



FRITES SURGELÉES
COUPE ORDINAIRE OU ONDULÉES
CAVENDISH

SAC DE 1,5 kg

149



TOMATES PELÉES
CANADIENNES
PRIMO

BTE DE 28 oz liq.

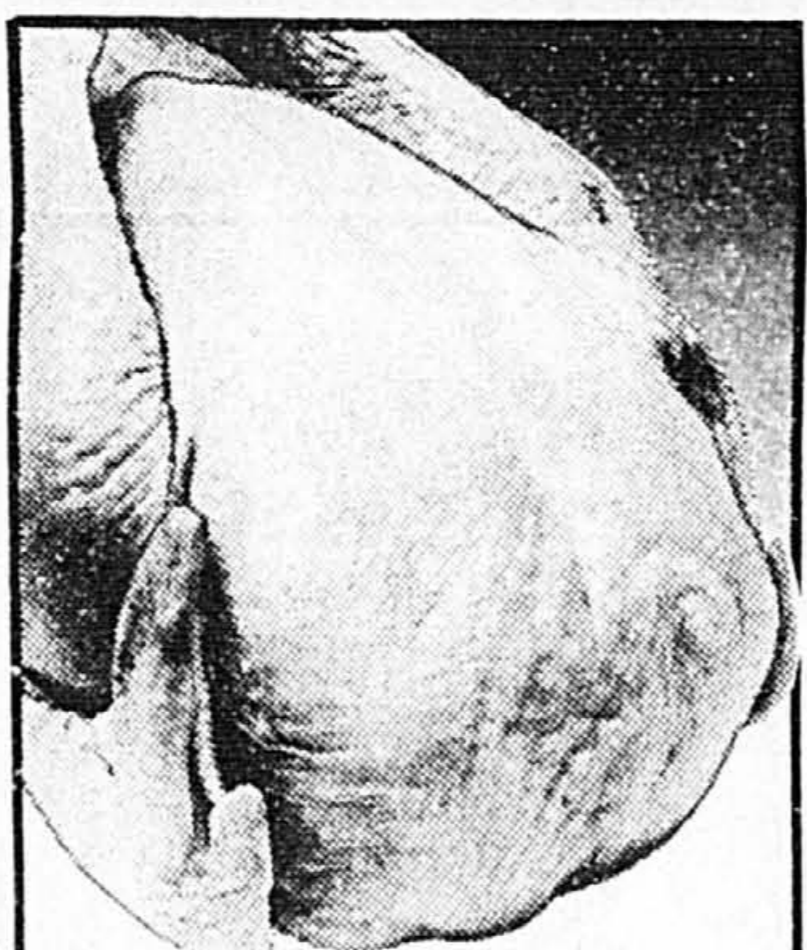
.69



BIFTECK OU ROSBIF
DE POINTE DE SURLONGE
PROVIENT DE BOEUF CANADA A

288 /LB

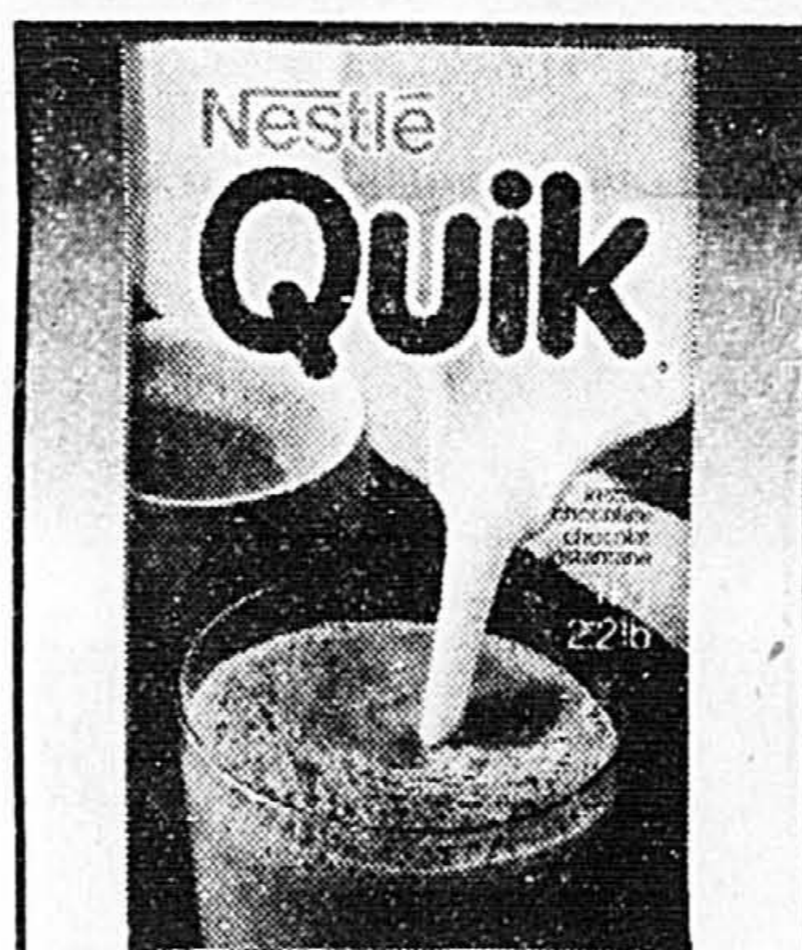
635 /kg



DINDE-O-JUS
SURGELÉE, CATÉGORIE A,
TOUTE PESANTEUR, FLAMINGO

128 /LB

282 /kg



CHOCOLAT INSTANTANÉ
NESTLÉ QUIK

BTE DE 1 kg

278



GELÉE EN POWDRE
CHOIX DE SAVEURS
JELL-O

BTE DE 3 oz

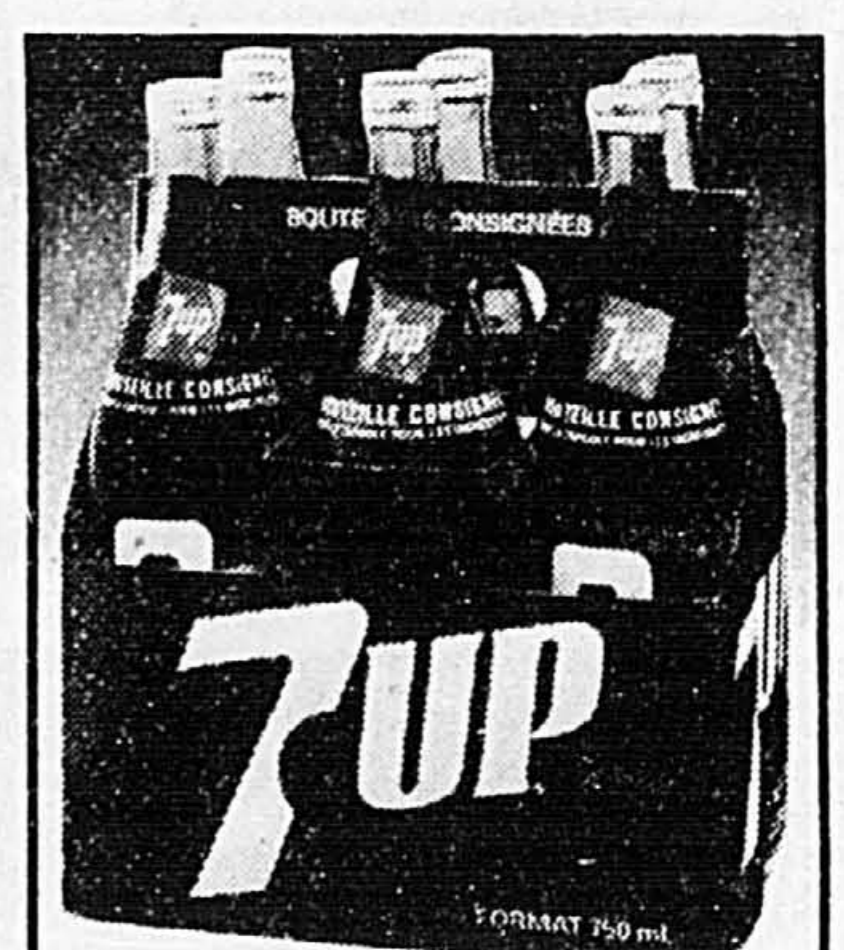
3/.99



MINCEMEAT
CROSS-BLACKWELL

BOCAL DE 16 oz

199



SEVEN UP
ORDINAIRE OU DIÉTÉ
BOUT. CONS. DE 750 mL

6/

257



ROSBIF DE CROUPE
PROVIENT DE BOEUF CANADA A

208 /LB

459 /kg



PORC HACHÉ
FRAIS OU DÉGELÉ

148 /LB

326 /kg



THON BLANC
FRAIS OU FLOCONS
CLOVER LEAF

BTE DE 99 g

.99



PÂTES ALIMENTAIRES
AU CHOIX, ORDINAIRES
LANCIA

CELLO DE 1 kg

.98



SAUCE À LA VIANDE
POUR SPAGHETTI
BRAVO

BTE DE 28 oz liq.

149



PÂTE DE TOMATE
PRIMO

BTE DE 5 oz liq.

4/100

SAUCISSES FUMÉES
ORDINAIRES OU
TOUT BOEUF
MAPLE LEAF

168

EMB. DE 16 oz

SOC DE PORC
FUMÉ
PROVIGO

547 /kg

248 /LB

MARINADES
SUCRÉS
HABITANT

BOCAL DE 750 mL

199

NETTOYEUR
LIQUIDE
RECHANGE
FANTASTIK

CONT. DE 32 oz liq.

209

GARNITURE FOUETTÉE
PRESSURISÉE
RICH'S

CONT. DE 250 g

.95

JARRET DE PORC
FRAIS
OU DÉGELÉ

194 /kg

.88 /LB

CRETONS
EN VRAC
QUATRETOILES

525 /kg

238 /LB

CONFITURE
DE FRAISES OU
FRAMBOISES
VACHON

BOCAL DE 500 mL

189

GARNITURE À DESSERT
DREAM WHIP

BTE DE 3 oz

.89

JUS DE RAISIN
BLANC, CONCORDE
OU NECTAR DE PRUNEAUX
WELCH'S

BOCAL DE 40 oz liq.

219

MACÉDOINE SURGELÉE
CALIFORNIENNE,
ORIENTALE
OU ITALIENNE
ARTIC GARDEN
SAC DE 500 g

129

SAUCISSES
PORC ET BOEUF
ROYAL

260 /kg

118 /LB

TOURTIÈRES
FRAÎCHES
TAILLEFER

198

BTE DE 450 g

MÉLANGE À SAUCE
POUR SANDWICHS
CHAUDS
OU B.B.Q.
FRENCH'S
L'ENVELOPPE

2/100

THÉ EN SACHETS
ORANGE PEKOE
SALADA

BTE DE 60

179

PRUNEAUX
DÉNOYAUTÉS
DEL MONTE

CELLO DE 375 g

168

VIANDES EUROPÉENNES
EN TRANCHES, SALAMI, PEPPERONI,
TÊTE FROMAGÉE, MAPLE LEAF
AUX MARCHÉS AVEC COMPTOIR
DE CHARCUTERIE.

268 /LB

591 /kg

NOIX DE RONDE
FUMÉE
ROYAL
AUX MARCHÉS AVEC COMPTOIR
DE CHARCUTERIE.

368 /LB

811 /kg

RAGOÛTS
BOEUF, IRLANDAIS, POULET OU
DINDE, CLARK

BTE DE 680 g

198

CERISES ROUGES
AU MARASQUIN
PROVIGO

BOCAL DE 375 mL

178

TARTINADE
NOIXELLE
FREDDY

BOCAL DE 500 g

319

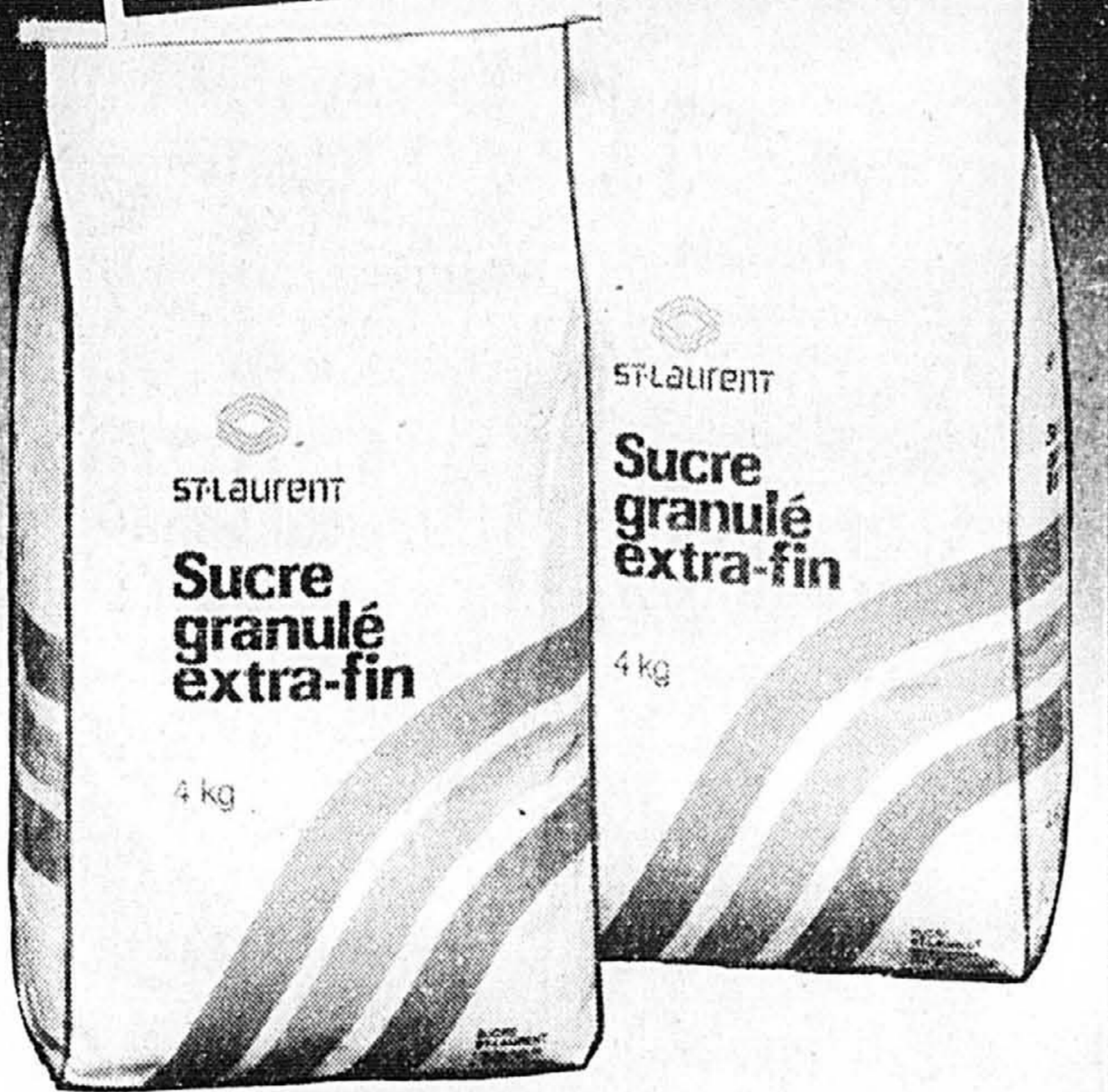
PÂTES SURGELÉS
BOEUF, DINDE OU POULET
SAVARIN

BTE DE 8 oz

.59

LA PLUPART DE NOS SUPERMARCHÉS SERONT OUVERTS LE SOIR JUSQU'À 21hres À PARTIR DU SAMEDI 11 DÉCEMBRE 1982. VOIR TOUS LES DÉTAILS À VOTRE SUPERMARCHÉ.

DESTINATION ÉCONOMIE



SUCRE BLANC GRANULÉ ST-LAURENT

SAC DE 4 kg

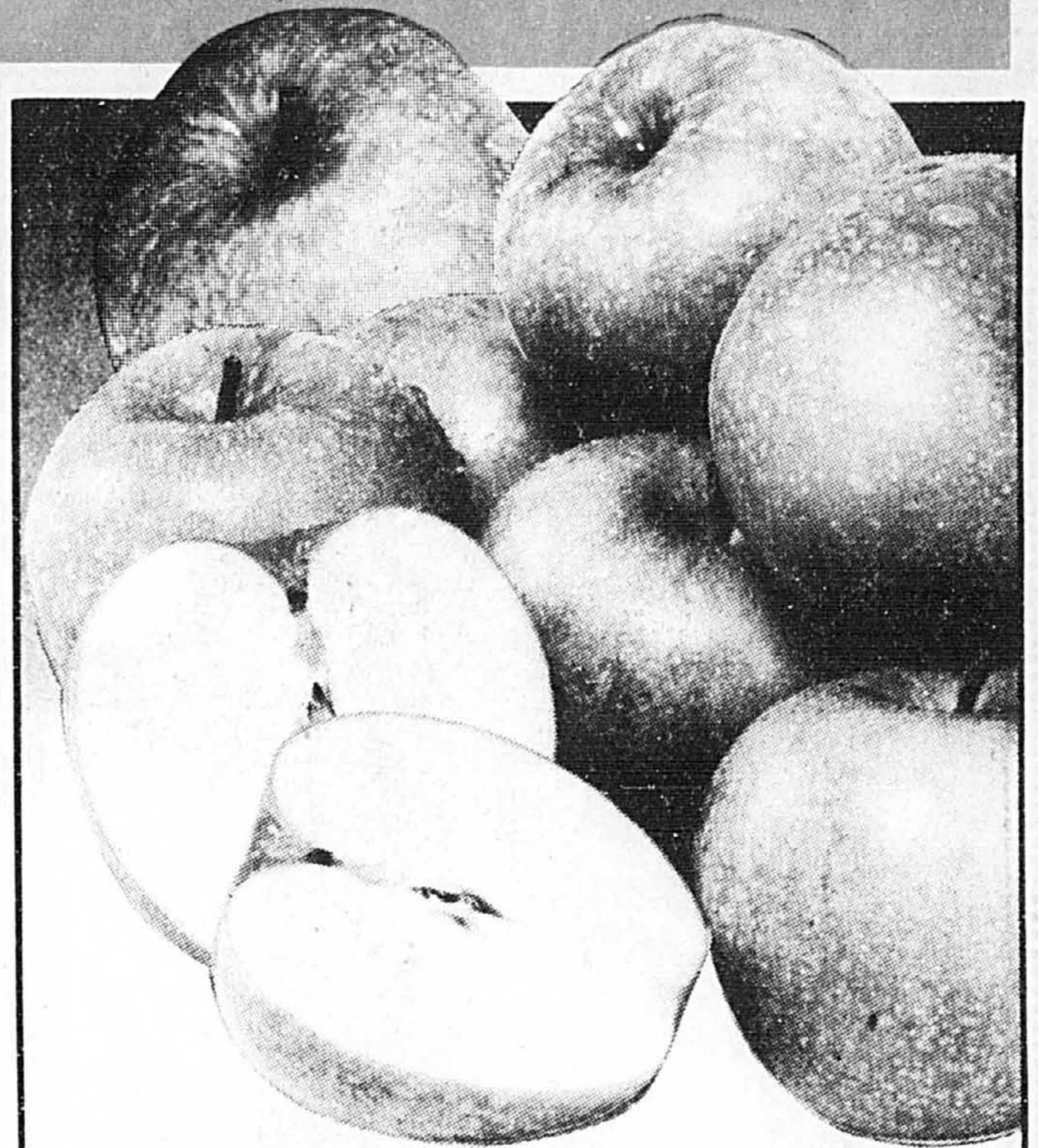
229



SHORTENING CRISCO

CONT. DE 3 LB

239



POMMES GRANNY SMITH DE FRANCE, CATÉGORIE CANADA DE FANTAISIE, GROSSEUR 125

.49 /LB 108 /kg



CROUSTILLES ORDINAIRES OU B.B.Q. HUMPTY DUMPTY

SAC DE 200 g

.98



MÉLANGES À BOISSON AU CHOIX, SCHWEPES BOUT. CONS. DE 750 mL

6/257



CROISSANTS, PILLSBURY (235 g) OU PETITS PAINS BEURRE (227 g)

BTE DE 235 OU 227 g

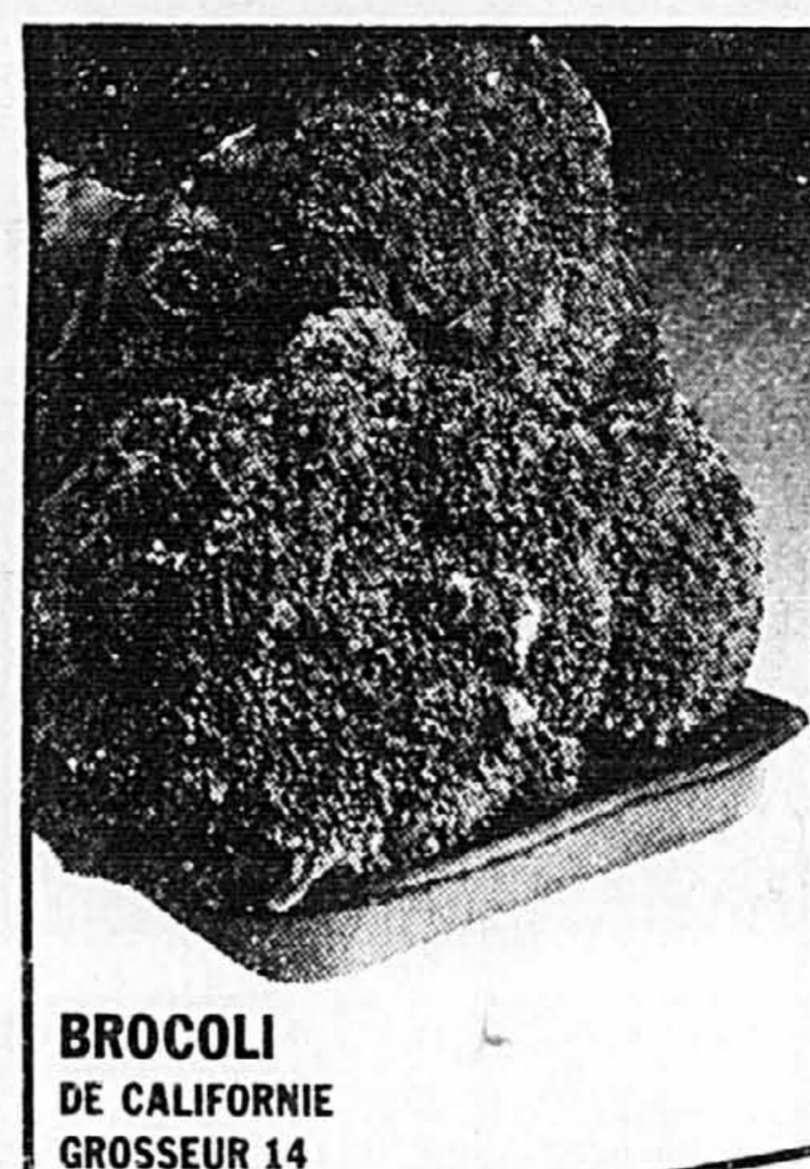
.88



MARGARINE GOLDEN GIRL

EMB. ALUM. DE 1 LB

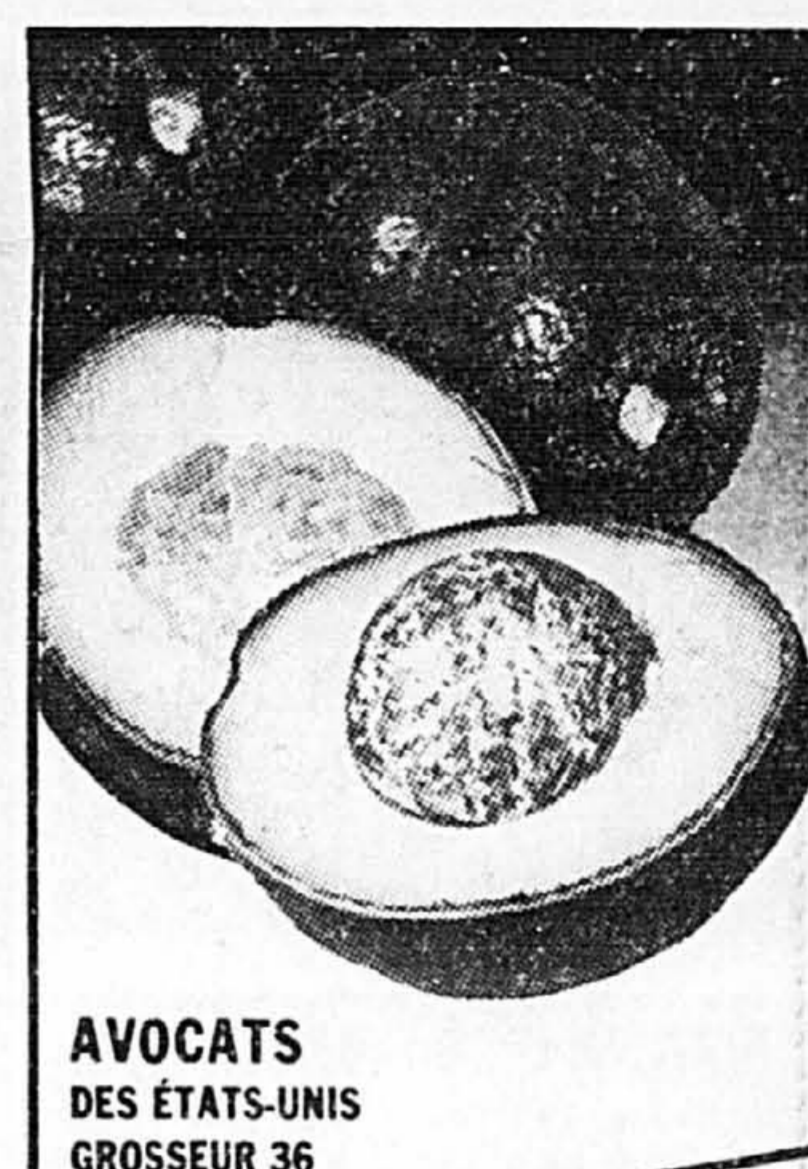
.59



BROCOLI DE CALIFORNIE GROSSEUR 14

CHACUN

.89



AVOCATS DES ÉTATS-UNIS GROSSEUR 36

CHACUN

.49



CACAO FRY'S

BTE DE 250 g

269



DÉTERTANT LIQUIDE MIR

EMB. DE 2 x 750 mL

188



MOUCHOIRS DE PAPIER AMANDE, BLANC OU JAUNE FACELLE ROYALE

BTE DE 100

.78



CIGARETTES ÉTIQUETTE ROUGE

PAQUET DE 20

.99



CHOUX DE BRUXELLES DU QUÉBEC CANADA NO 1

.59 /LB

130 /kg



POIRES ANJOU DES É.-U., CATÉGORIE CANADA DE FANTAISIE, GROSSEUR 135

.69 /LB

152 /kg

JUS DE POMME SURGELÉ, CONCENTRÉ ROUGEMONT

BTE DE 355 mL

.98

ARACHIDES RÔTIES À SEC PLANTER'S

BOCAL DE 450 g

269

SAUCE TABASCO

BOUT. DE 2 oz

.99

BISCUITS POUR CHIENS GROS MILK BONE

BTE DE 2 kg

349

OIGNONS JAUNES MOYENS, DU QUÉBEC CANADA NO 1

SAC DE 5 LB

.69

GERMES DE LUZERNE DU QUÉBEC

EMB. DE 568 mL

.49

POIS SUCRÉS MIXTES DE FANTAISIE OU MACÉDOINE DE CHOIX LIBBY'S

BTE DE 14 oz liq.

.65

TABLETTES DE CHOCOLAT AU CHOIX CADBURY

CHACUN

.79

MOULES À GÂTEAUX ASSORTIS "VARIETY"

EMB. DE 75, 100 OU 125

4/100

DÉTERTANT POUR LAVE-VAISSELLE CALGONITE

BTE DE 1,4 kg

358

COTON-TIGES Q-TIPS

BTE DE 400

249

MINI CORNICHONS À L'AIL OU YUM YUM EN TRANCHES BICK'S

BOCAL DE 750 mL

169

CAFÉ INSTANTANÉ PROVIGO

BOCAL DE 10 oz

429

PAPIER ALUMINIUM 12 POUCES ALCAN

ROULEAU DE 75 PIEDS

258

PAPIER HYGIÉNIQUE BLANC, BLEU, JAUNE DELSEY

EMB. DE 4 ROULEAUX

178

MÉLANGE À SOUPE POULET & NOUILLES LIPTON

EMB. DE 2 ENV.

.79

GÂTEAUX, STUART ANNE-MARIE, TARTINE COCO, DOIGTS COCO, MIAMI

BTE DE 8

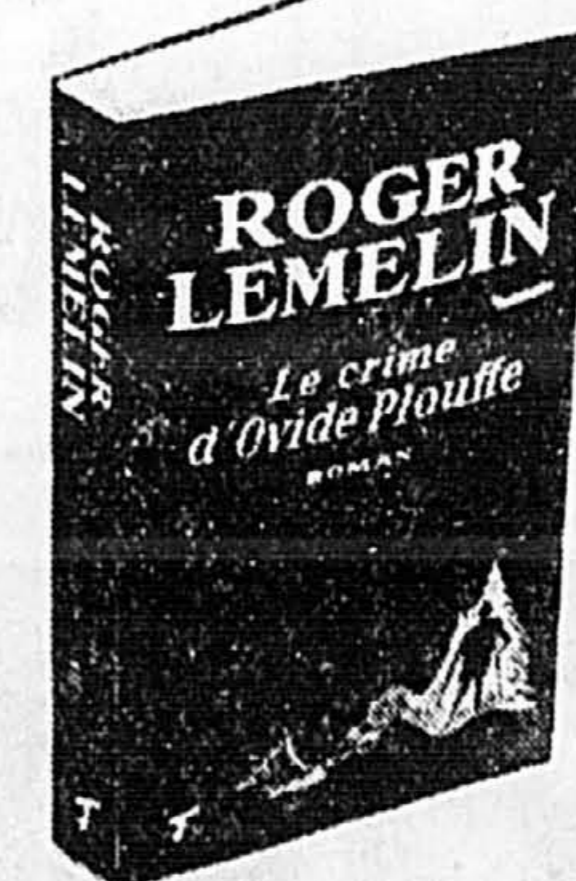
119

DÉTERTIF EN POUDRE (6 litres) ARCTIC POWER

BTE DE 2,4 kg

358

OFFRE SPÉCIALE!



Le tout dernier roman de Roger Lemelin En exclusivité dans

LES SUPERMARCHÉS **provigo** PARTICIPANTS

995

CHACUN

LES SUPERMARCHÉS

PROVIGO

NOUS NOUS RÉSERVONS LE DROIT DE LIMITER LES QUANTITÉS! SPECIAUX EN VIGUEUR JUSQU'AU SAMEDI 11 DÉCEMBRE 1982. DANS LES SUPERMARCHÉS DU GRAND MONTRÉAL ET SA BANLIEUE. LES PHOTOS NE SERVENT QU'À IDENTIFIER LA MARQUE DE COMMERCE DES PRODUITS ANNONCÉS ET LE TEXTE PRÉVAUT EN TOUTES OCCASIONS.



JUS DE LÉGUMES
"GARDEN COCKTAIL" OU COCKTAIL
TOMATE ET PALOURDE, E.D. SMITH



CORNICHONS SUCRÉS
ORDINAIRES OU SÛRS PETITS
CORONATION

BOCAL DE
28 oz liq.

.79

BOCAL DE
375 mL

155



OIGNONS SUCRÉS
OU SÛRS
CORONATION

BOCAL DE
375 mL

155



OLIVES NATURES
REINE OU MANZANILLA FARCIES
CORONATION

BOCAL DE
375 mL

149



FLOCONS DE JAMBON
CORDON BLEU

BTE DE
184 g

139



PÂTÉ DE FOIE
PORC, VEAU ET POULET OU
VEAU-BACON-LANGUE, CORDON BLEU

BTE DE
3 oz

2/100



CRAQUELINS
CRÈME, CRÈME SALÉE OU
FINS AU BLÉ MOULU, PEEK FREANS

BTE DE
200 g

.69



FROMAGE GRUYÈRE
12 PORTIONS
SWISS KNIGHT

EMB. DE
8 oz

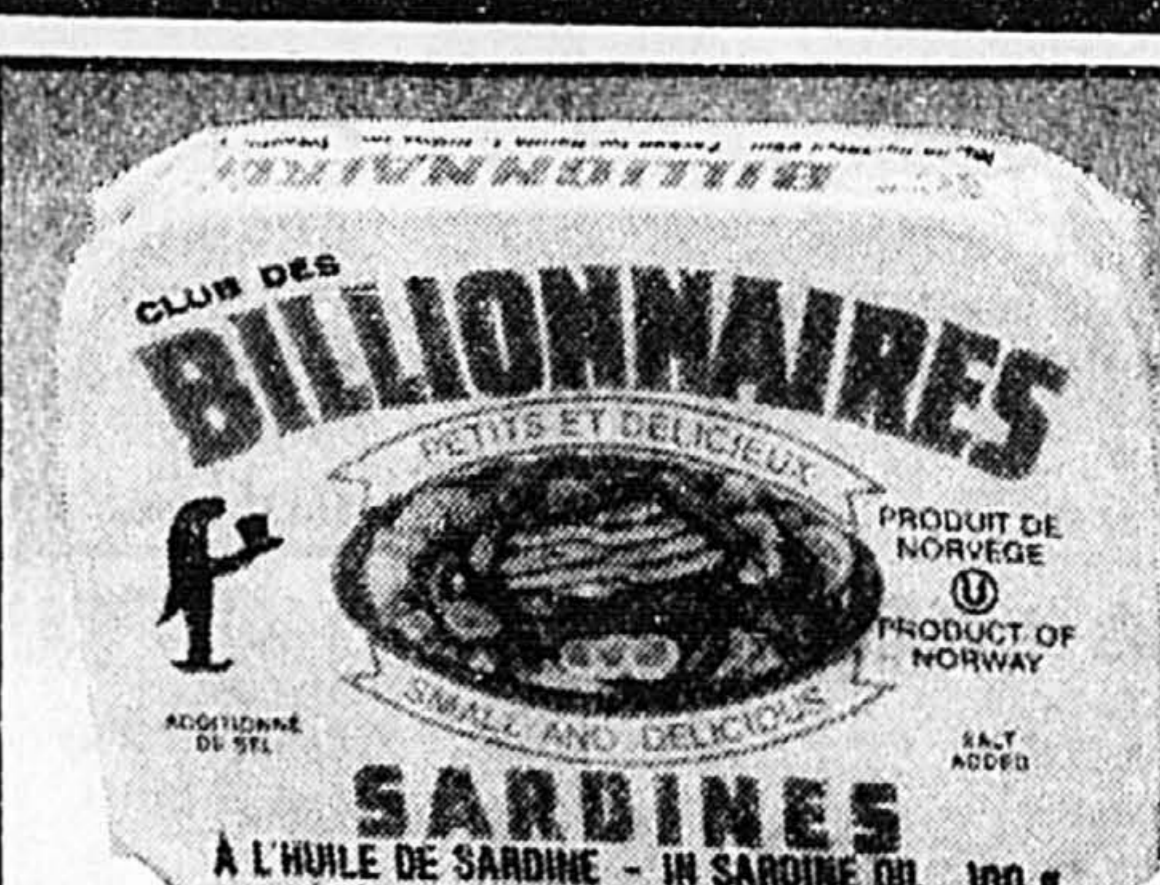
145



EAU MINÉRALE
GAZÉIFIÉE
MONTCLAIR

BOUT. DE 750 mL
+ 250 mL
BONI

.59



SARDINES NORVÉGIENNES
BILLIONNAIRES

BTE DE
100 g

.89

DESTINATION ÉCONOMIE



JUS D'ORANGE
SURGELÉ, CONCENTRÉ
PROVIGO

BTE DE
12,5 oz liq.

89



COCKTAIL DE FRUITS
PROVIGO

BTE DE
28 oz liq.

109



KETCHUP
AUX TOMATES
PROVIGO

BOUT. DE
1 litre

179



CAFÉ INTERNATIONAL
CHOIX DE SAVEURS

FORMATS
VARIÉS

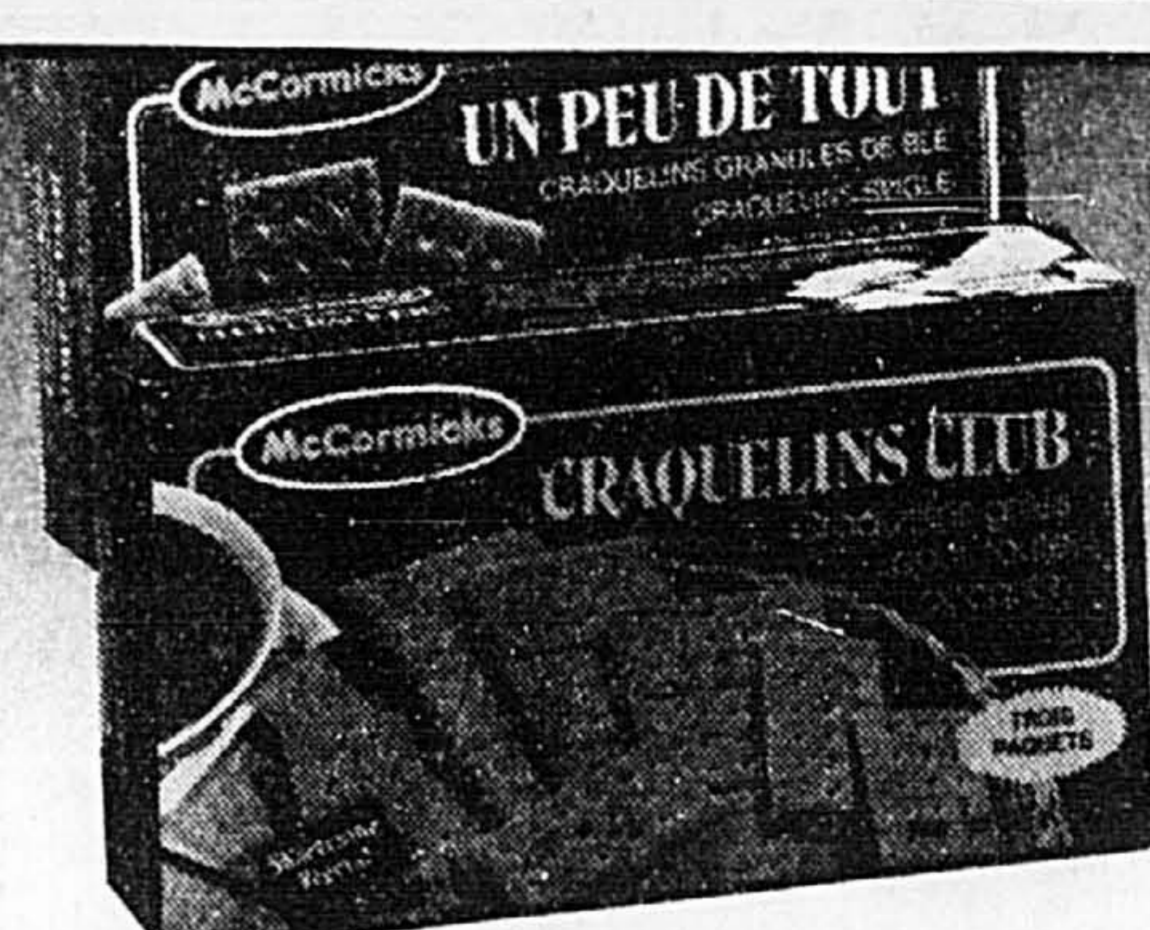
269



CAFÉ MOULU
ORDINAIRE, FILTRE, FILTRÉ MATIQUE,
E.S.V., MAXWELL HOUSE

BTE DE
454 g

225



CRAQUELINS RÔTIS
OU SODA AU BLÉ RÔTI
McCORMICK'S

BTE DE
350 g

115



PIZZA "CRISPY CRUST"
DELUXE 10" (370 g) OU DEEP CRUST
DELUXE (350 g), TOTINO'S

EMB. DE
350 OU 370 g

269



COCKTAIL DE CANNEBERGE
OU BOISSON CANNEBERGE ET POMME
OCEAN SPRAY

BOCAL DE
40 oz liq.

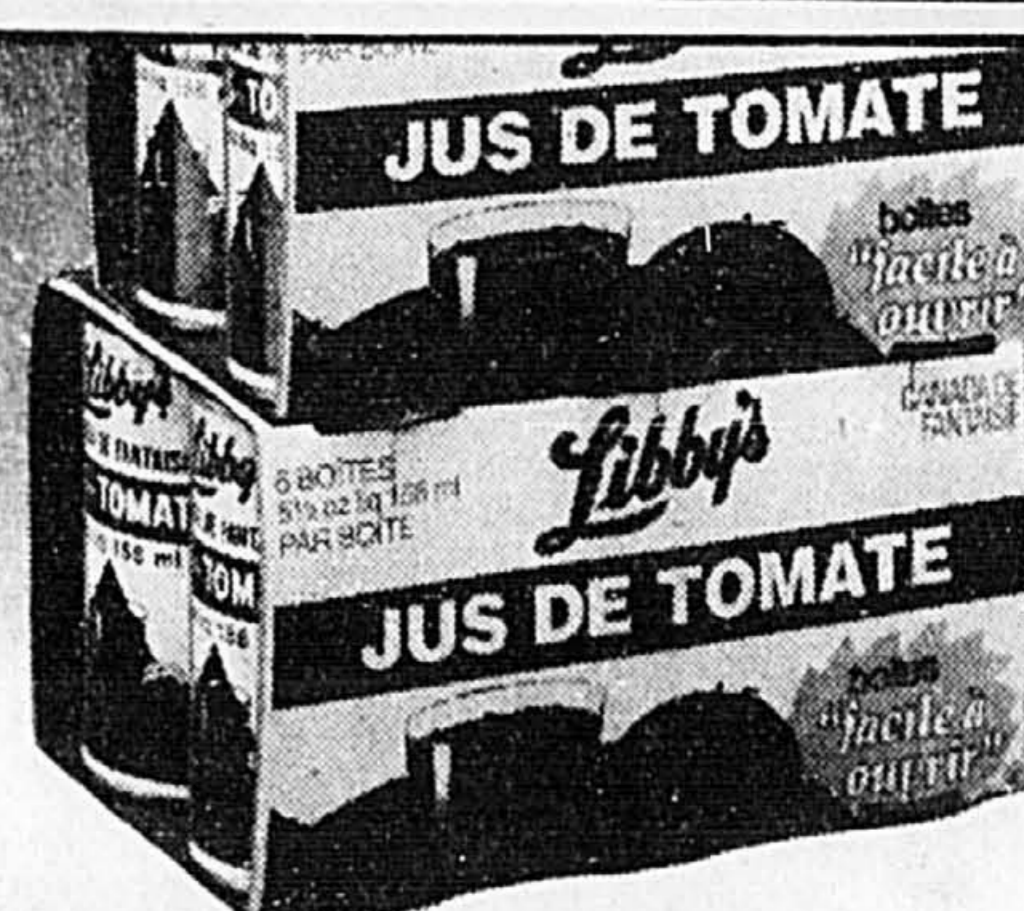
199



BISCUITS, PEEK FREANS
DIGESTIFS CHOCOLAT FONCÉ OU AU LAIT
OU PETITS SABLÉS AU BEURRE

EMB. DE
200 g

125



JUS DE TOMATE
DE FANTAISIE
LIBBY'S

EMB. DE
6 x 5 oz liq.

149

PLUS DE 250 PHARMACIES À VOTRE SERVICE

UNIPRIX

Voire partenaire dans la lutte à l'inflation

RÉDUIT LES PRIX POUR Noël

rabais de **10%** ANNONCÉ À LA TV Sur les produits Jean Naté



14⁹⁵ **PrismaColor**
60 crayons à colorier de Béréal
Avec ce coupon du 1 au 11.12.82
Limite: 3 par client

6⁹⁹ **Blue Stratos**
Lotion après rasage 125 mL
Avec ce coupon du 1 au 11.12.82
Limite: 3 par client

7⁹⁹ 9⁷⁹ **Norma-Ligne**
Régime amaigrissant Saveurs assorties
Avec ce coupon du 1 au 11.12.82
Limite: 3 par client

1⁹⁹ **Papier de Noël**
Assortiment de 5 rouleaux
Avec ce coupon du 1 au 11.12.82
Limite: 3 par client

99¢ **Hi-Dri**
Essuie-tout blanc, 2 rouleaux
Avec ce coupon du 1 au 11.12.82
Limite: 3 par client

1¹⁹ **Velour**
Papier hygiénique Blanc, 4 rouleaux
Avec ce coupon du 1 au 11.12.82
Limite: 3 par client

79¢ **Kleenex**
Papier mouchoir Blanc, boîte de 200
Avec ce coupon du 1 au 11.12.82
Limite: 3 par client

99¢ **Vaseline NOUVEAU**
Applicateur à bille pour les lèvres
Avec ce coupon du 1 au 11.12.82
Limite: 3 par client

99¢ **Close-Up**
Dentifrice 50 mL. PLUS 100% en BONI
Avec ce coupon du 1 au 11.12.82
Limite: 3 par client

9⁹⁹ **Royal Ginseng**
10 ampoules de Bio Chimique
Avec ce coupon du 1 au 11.12.82
Limite: 3 par client

2⁹⁹ **Energizer**
Piles AA ou AAA ou C ou D Paquet de 2 ou 9 volts Paquet de 1
Avec ce coupon du 1 au 11.12.82
Limite: 3 par client

46⁹⁵ **Braun**
Synchroni Deluxe, rasoir Modèle No 731
Avec ce coupon du 1 au 11.12.82
Limite: 3 par client

72⁹⁵ **Braun**
Micron 2000, rasoir Modèle No 712
Avec ce coupon du 1 au 11.12.82
Limite: 3 par client

33⁹⁵ **Braun**
Lady Elegance, rasoir Modèle No 720L
Avec ce coupon du 1 au 11.12.82
Limite: 3 par client

3⁹⁹ **Paramettes**
Vitamines pour enfants, 100 comprimés à croquer
Avec ce coupon du 1 au 11.12.82
Limite: 3 par client

2³⁹ **Scope**
Rince-bouche 500 mL
Avec ce coupon du 1 au 11.12.82
Limite: 3 par client

L'Oréal Excellence
À l'achat d'un shampooing colorant obtenez gratuitement un shampooing Excellence 200 mL PLUS shampooing Excellence 200 mL en BONI
Avec ce coupon du 1 au 11.12.82
Limite: 3 par client

TOUT POUR LA PHOTOGRAPHIE À PRIX COUPÉS
Lampes-éclairs Sylvania
Flip Flash/Flash-Bar
Magi-Cubes
Polaroid Appareils photo
Kodak Appareils photo
Polaroid Films
Kodak Films

59⁹⁵ **Foot Fixer**
Modèle No FF1 de Clairol
Avec ce coupon du 1 au 11.12.82
Limite: 3 par client

87⁹⁵ **Phillshave**
Rasoir rechargeable Modèle No HP1318
Avec ce coupon du 1 au 11.12.82
Limite: 3 par client

39⁹⁵ **Miroir True To Light**
Modèle No LMB de Clairol
Avec ce coupon du 1 au 11.12.82
Limite: 3 par client

1⁶⁹ **Bradosol**
20 pastilles
Avec ce coupon du 1 au 11.12.82
Limite: 3 par client

2⁷⁹ **Eno**
Sel de fruits 200 g
Avec ce coupon du 1 au 11.12.82
Limite: 3 par client

5⁷⁹ **L'Image de Clairol**
Gel colorant, teintes assorties
Avec ce coupon du 1 au 11.12.82
Limite: 3 par client

PROMOTION DU 1er AU 11 DÉCEMBRE 1982
VOUS NE PAVEZ LE PRIX COUPÉ ANNONCÉ QUE SUR REMISE DU COUPON AU COMPTOIR SEULEMENT. DISPONIBILITÉ GARANTIE. Si nous ne pouvons vous fournir le produit que vous désirez au prix coupé annoncé durant cette promotion, nous vous GARANTISSONS le même bas prix coupé dès que notre stock sera renouvelé, en vous remettant un BON D'ACHAT DIFFÉRÉ.
Les dessins sont utilisés pour fins d'illustration seulement. Les descriptions prévalent sur les illustrations en tout temps.

1⁷⁹ **Secret**
Antisudorifique aérosol 150 mL ou à bille 50 mL
Avec ce coupon du 1 au 11.12.82
Limite: 3 par client

2⁰⁹ **Kotex Lightdays**
30 Serviettes hygiéniques
Avec ce coupon du 1 au 11.12.82
Limite: 3 par client

3²⁹ **Liberté Nouvelle**
30 Maxi serviettes hygiéniques
Avec ce coupon du 1 au 11.12.82
Limite: 3 par client

CONSULTEZ L'ANNUAIRE TÉLÉPHONIQUE