

# Le grand responsable de la restauration du château de Versailles "Sa majesté Van der Kemp"

par Cyrille FELTEAU

A première vue, on pourrait le confondre avec un riche amateur d'œuvres d'art, un président directeur général de multinationale, ou encore un ambassadeur. En rétrospective, on l'imagine évoluant avec une souveraine aisance dans l'ombre du Roi-Soleil, à Versailles.

Rien d'étonnant, après cela, que dans l'intimité ses amis l'appellent "Sa Majesté Van der Kemp". En



"Sa Majesté" Gérard Van der Kemp, membre de l'Institut, inspecteur général des musées de France et conservateur en chef du château de Versailles.

réalité, il a tout ce qu'il faut et il a fait tout ce qu'il fallait pour qu'on le traite royalement. Au château de Versailles, dont il est le conservateur en chef depuis 22 ans, Gérard Van der Kemp loge dans les appartements de Colbert, restaurés sous sa direction.

Membre de l'Institut, inspecteur général des musées de France, ce géant de 63 ans — qui en paraît dix de moins — a à son actif une œuvre extraordinaire, la restauration du château de Versailles tel qu'il existait au Grand Siècle. Cette tâche énorme et délicate, il l'a réussie grâce aux amis riches qu'il compte de par le monde et qui, autant par amitié que par amour de l'art, lui ont signé spontanément des chèques de \$100.000, voire même \$1.000.000! C'est ainsi qu'en

une quinzaine d'années Gérard Van der Kemp a recueilli plus de \$10 millions qui lui ont permis de rendre à l'immense château de Louis XIV une grande part de son ancienne splendeur. Son dernier chef-d'œuvre est la restauration de la chambre de la reine Marie-Antoinette, dont il n'est pas peu fier.

## Versailles à bon dos

Lorsque Gérard Van der Kemp se met à parler de l'œuvre de sa vie, il est, naturellement, intarissable... et éblouissant. Il souligne d'abord que sur ce sujet, les opinions de nos contemporains s'opposent avec violence. "Versailles éblouit les uns, agace les autres. Versailles a toujours été le cheval de bataille des démagogues. Tout cet or englouti, tout ce travail, tant de morts d'hommes..."

"Mais Versailles a bon dos, soupire Van der Kemp. Sa construction globale a coûté à Louis XIV moins d'argent qu'il ne faut aujourd'hui pour mettre à l'eau un porte-avions. Ne parlons pas des engins nucléaires!"

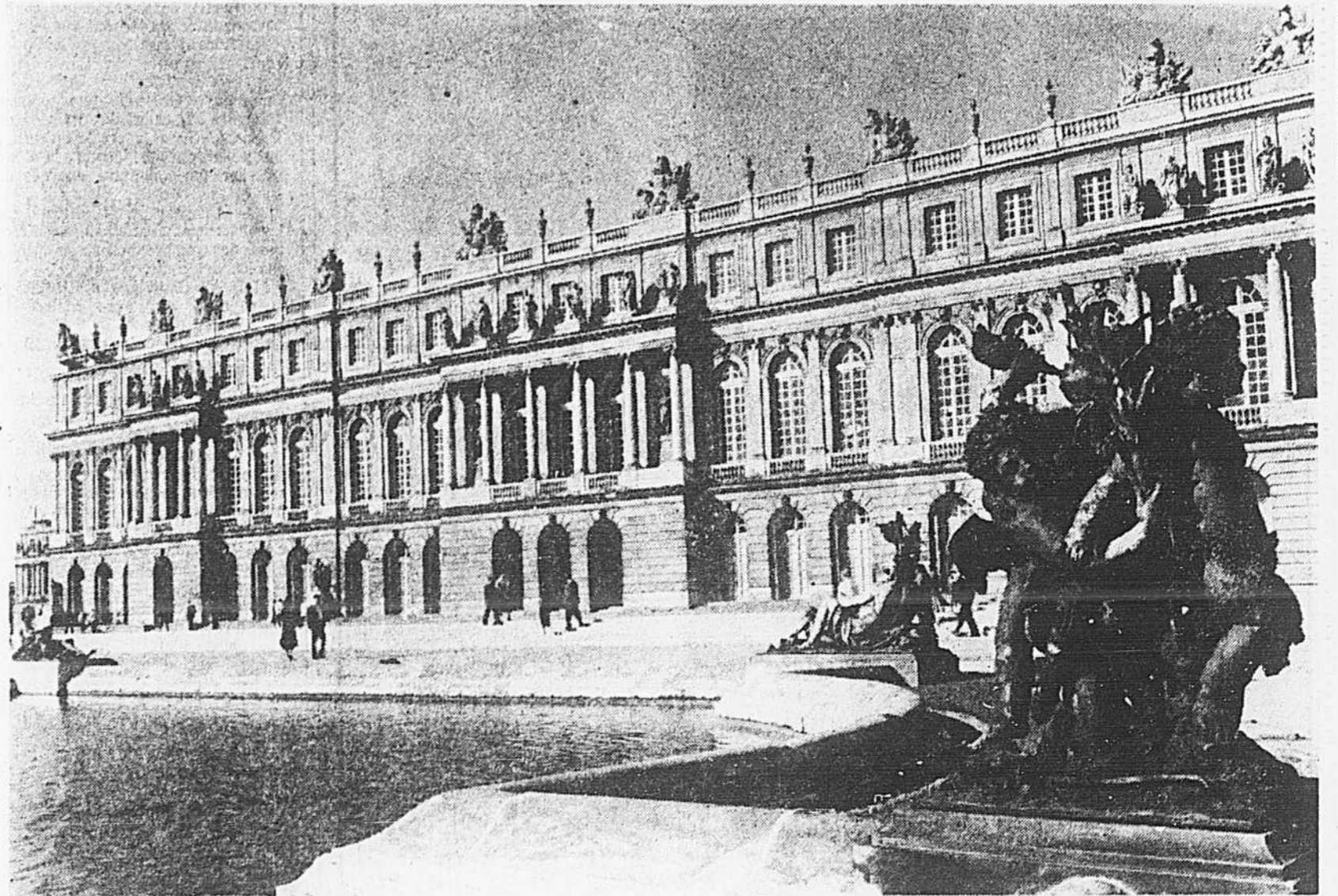
"Voyez-vous, poursuit-il en effleurant de ses doigts bagués la rose rouge qui orne sa boutonnière, la France possède quatre grandes "locomotives" qui continuent, depuis toujours, à fasciner les gens: Versailles, Madame de Pompadour, Marie-Antoinette et Napoléon. Sur ces noms-là — je parle en conservateur toujours préoccupé de budgets — on peut toujours trouver de l'argent. Pour ces noms-là, "ils" donnent les yeux fermés."

"Qui, "ils"?"  
— "Mes amis riches, américains, anglais, brésiliens, etc. Les grandes fortunes internationales, les Mary Lasker, les Dillon, les Rockefeller, Barbara Hutton grâce auxquels Versailles est ce qu'il est, ou plutôt, est redevenu ce qu'il était."

"Pourquoi donnent-ils?"  
— "Par amitié, sans doute, mais aussi par amour de la beauté et parce que attacher son nom à celui de Versailles, c'est partout dans un certain monde un "label" de qualité."

## "On ne s'y ennuie pas"

Une question me vient à l'esprit que je ne peux réprimer: "Ne se fatigue-t-on pas, à la longue, de cette vie de château que vous menez depuis des décennies, dans un décor d'un autre siècle?" "Pas



Versailles: le grand Trianon, restauré sous la présidence du général de Gaulle.

du tout", répond-il sans sourciller; au contraire, la vie quotidienne dans un tel décor de beauté est ainsi faite qu'on ne s'y ennuit jamais".

Gérard Van der Kemp en est à son deuxième voyage au Canada, en quelques années. La veille, il avait été l'hôte à déjeuner de M. et Mme Maurice Sauvé (comme on le sait, Mme Jeanne Sauvé est ministre de l'Environnement) à Saint-Charles-sur-Richelieu, dans la très belle vieille maison d'habitant qu'ils ont restaurée de fond en comble.

"La maison vous a plu? lui demandai-je."

"Beaucoup. C'est une merveille! M. et Mme Sauvé ont réussi sur une échelle réduite, grâce à l'artisanat, ce que, je crois, j'ai accompli à Versailles sur une grande échelle. La formule est là. Il s'agit avant tout de reconstituer, de protéger, de préserver tout ce qui peut et doit l'être. Reste-t-il encore

beaucoup de maisons comme ça au Québec? Je lui dis qu'il y en a encore, mais que plusieurs sont menacées."

## Paris n'y a pas échappé

Il esquisse un geste de déception. Des maisons nous passons aux villes. "Vous savez, dit-il, nous aussi, en France, nous avons commis de graves erreurs dans ce domaine en démolissant aveuglément des quartiers historiques entiers, à Paris, par exemple. Ainsi, après plus d'un siècle, on peut reprocher au célèbre baron Haussmann d'avoir rasé à peu près tout le cœur du vieux Paris pour y édifier ses boulevards en enfilade sous le seul prétexte de se prémunir contre les révoltes populaires armées. Plus près de nous, la Tour Montparnasse et les complexes du Rond-Point de la Défense détonnent dans le ciel parisien. Heureusement que notre nouveau président, Valéry Giscard d'Estaing, y a mis un cran d'arrêt."

"Espérons que ces coups de frein opportuns, nécessaires, marquent le début d'une ère nouvelle en ce qui a trait à la protection de l'environnement historique de l'environnement tout court. Il faut réagir contre l'envahissement du béton, de l'acier, des immeubles en hauteur trop près des villes qui ont réussi à garder un certain cachet. Un peu partout, l'opinion publique se sensibilise à cette notion pourtant très simple. Vous autres, journalistes, vous avez un rôle très important à jouer dans ce domaine. Vous ne devez pas craindre de l'assumer entièrement."

L'exemple de M. Van der Kemp est à suivre sous ce rapport puisqu'un jour, à la Libération, il joua littéralement sa vie — et la gagna — pour défendre de très précieuses œuvres d'art qui avaient été confiées à sa garde. Un peu avant la fin de la guerre, le gouvernement français l'avait posté au château de Valençay, où étaient entreposées depuis 1940 les plus beaux chefs-

d'œuvre de cinq ou six grands musées français. Pendant les combats de la Libération, deux soldats allemands sont tués dans le parc du château par des maquisards. Aussi, que le château de Valençay brûlait, tôt, l'armée allemande le prend comme otage et l'adosse au poteau d'exécution."

Pendant que le feu menace le château, il se met à parlementer avec l'officier qui commande le peloton. Il obtient sa grâce et la vie sauve en lui faisant comprendre la menace qui lui pèse sur la tête: "Je suis responsable de la sauvegarde d'œuvres d'art inestimables: si un jour le maréchal Goering apprend que vous m'avez tué pendant que le château de Valençay brûlait, votre compte est bon! Ce sera à votre tour de goûter au peloton d'exécution!". Cette seule allusion eut un effet magique sur mon bourreau", précise Gérard Van der Kemp avec un sourire. Mais je l'ai échappé belle et trente ans après, j'en frémis encore, parfois!"

VENTE

25<sup>e</sup> anniversaire

**JEAN C. LEBLANC**  
A MEUBLEMENT INC.

5826, rue Saint-Hubert

**PROFITEZ DE NOS SPÉCIAUX SUR NOS 3 PLANCHERS**

● STATIONNEMENT DERNIÈRE LE MAGASIN ● FACILITÉS DE PAIEMENT ● ENTREPOSAGE ● LIVRAISON GRATUITE

**LE MEILLEUR CHOIX DE COLONIAL — CANADIEN — PIN**

**CHAMBRE**

Bureau triple  
Miroir "plate glass" encadré  
Commode superposée  
Lit régulier 60" 4 mcx  
Ord. \$1.000

\$775<sup>25</sup>

**CUISINE**

5 mcx  
Table ronde 48 x 48  
Extension 68"  
4 chaises  
Ord. \$699.95

\$475<sup>25</sup>

**SALON**

2 mcx  
Divan 3 places  
et fauteuil  
Ord. \$799.95

\$525<sup>25</sup>

**SERVICE À DOMICILE DE DÉCORATION**

**TAPIS**

272-1122



**Le dentiste  
Massue-Monat  
accusé  
d'une fraude  
de \$80,400**

De février à septembre 1973, quelque 8,000 radiographies de dentition de patients auraient été pratiquées dans les bureaux d'un dentiste de la rue Saint-Denis.

En une seule journée, le 13 août, il y aurait eu quelque 179 examens de ce genre chez le Dr Jean Massue-Monat, qui est maintenant accusé d'une fraude totale de \$80,414.94 par le ministère québécois des Affaires sociales.

Quant aux seules radiographies, elles auraient coûté pas moins de \$48,845.65 à l'Assurance-maladie, alors que, dans bien des cas, le résultat était connu du dentiste traitant après son intervention (sic).

C'est ce qu'a pour sa part soutenu le grand responsable de cette opération rayons X, le radiologiste Rêdis Masse, de Trois-Rivières.

Approché par son collègue montréalais à l'automne de 1972, il dit être venu établir un bureau dans le sous-sol du 1081, rue Saint-Denis, en février.

À l'étage supérieur, a-t-il également révélé au juge Marcel Beauchemin, trois dentistes différents opéraient quotidiennement. Pour sa part, il venait à Montréal au moins une fois par semaine pour vérifier les plaques radiologiques qui étaient prises par des techniciens, mais c'est lui qui présentait le compte au gouvernement.

Il lui est cependant arrivé... d'arriver de Trois-Rivières trop tard pour donner son interprétation des radiographies et être ainsi utile au dentiste.

Mais, dans tous les cas, une réclamation devait être éventuellement présentée à l'Assurance-maladie, cependant que le prévenu ne discutait aucunement l'absence de rapports des "radios", lorsque ceux-ci n'étaient pas présentés à temps.

**Le maire  
de Lemoyne  
débouté  
une 2e fois**

Un citoyen de Ville Lemoyne, qui avait réclamé une enquête sur la conduite du maire de cet endroit, n'aura pas à se laisser interroger par les procureurs de ce dernier, avant même que ne débute l'enquête qu'il a demandée, avec le concours de la Ville elle-même.

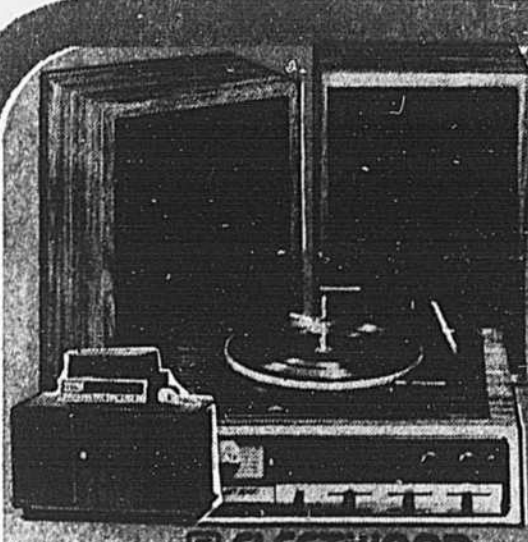
C'est ce que vient de décider la Cour d'appel du Québec, en confirmant un jugement de la Cour supérieure qui avait décidé d'annuler tout simplement le subpoena adressé à M. Lionel Paquette, par le premier magistrat de Lemoyne.

La Cour d'appel souligne que la loi sur la fraude et la corruption dans les affaires municipales est une loi spéciale que l'on a voulu expéditive, et le code de procédure civile ne s'y applique que lorsque l'une de ses dispositions le dit expressément.

Le législateur a manifestement voulu que la procédure soit sommaire, et il a voulu éviter les interventions incidentes qui peuvent être entreprises dans les cas ordinaires.

En fait, la requête, en vertu de cette loi, ne donne même pas ouverture à une contestation écrite.

Bien plus, lorsque l'enquête est demandée par le conseil municipal, il suffit de reproduire la résolution de ce dernier, sans qu'il soit nécessaire qu'une requête formelle soit présentée.



**FLEETWOOD**  
**PRIX D'AUBAINE \$249**

**CHAÎNE STÉRÉOPHONIQUE**... Entièrement transistorisée. Complète avec lecteur de cartouche à 8 pistes. Changeur "GARRARD" à aiguille diamant. AM/FM à haut-parleurs à suspension acoustique. Meuble. Casque d'écoute. Ensemble de disques et cartouche... 5.7 watts de puissance efficace (RMS) par canal.

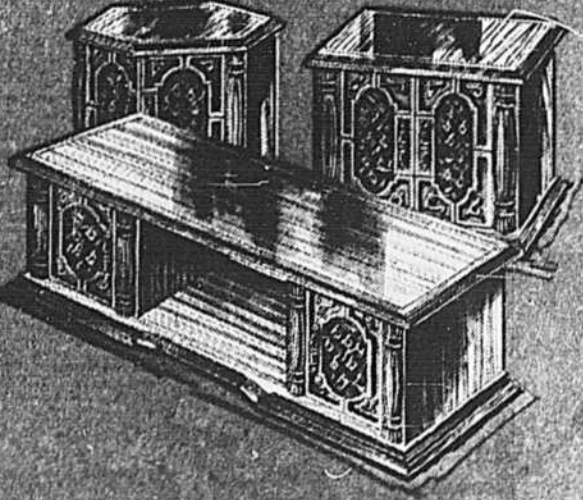


**PRIX D'AUBAINE \$119**

**UN FAUTEUIL BERÇANT ET INCLINABLE**, A "3 POSITIONS" confortables... Pour bien vous sentir chez vous... Revêtement combiné, en tissu 62% rayonne - 38% nylon de ton vert à motif quadrillé, et en vinyle de ton vert ou charbon... Rembourrage généreux, ressorts non affaissant, cadres en bois franc.

**TABLE À CAFÉ  
HEXAGONALE  
OU CARRÉE**  
**VOTRE CHOIX 79.95**

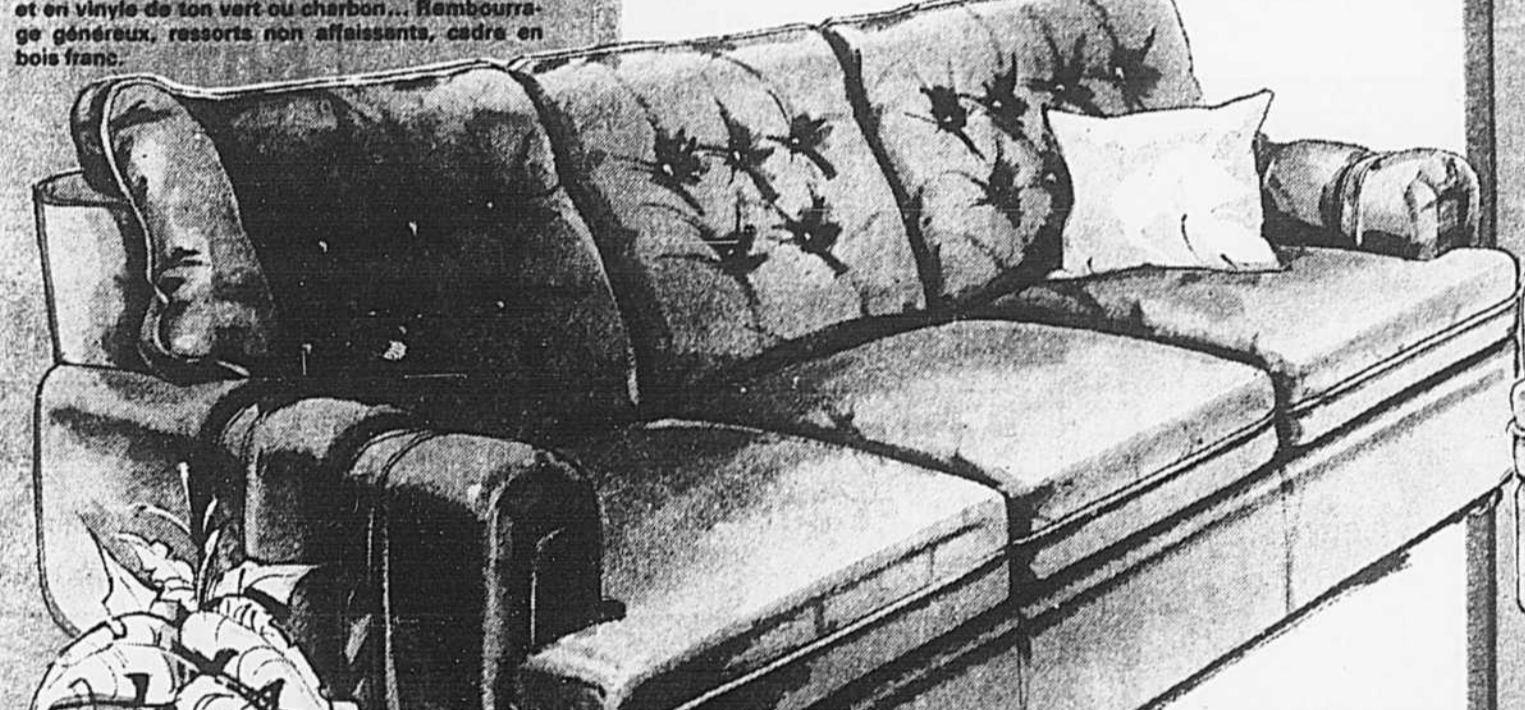
LES TABLES "VERONA"... Une note luxueuse qui élargira votre intérieur... Par leur ornementation riche, leurs moulures de 1/2" finement tournées, leur grain de chêne foncé, leur construction soignée en placages choisis de vinyle protecteur, elles apporteront beauté et commodité à votre foyer!



**PRIX D'AUBAINE \$219**

**SÈCHEUSE AUTOMATIQUE** d'une technique supérieure... 2 sélections de chaleur... Cycle pour tissus "sans repassage" avec période de refroidissement "sans faux pli"... Minuterie électrique réglant un temps précis... Cycle d'aération sans chauffage... Tambour à grande contenance.

**10 jours  
d'aubaines  
chez  
Woodhouse**



**UNE OCCASION UNIQUE DE VOUS PROCURER... À PRIX RÉDUIT... MOBILIERS... ACCESSOIRES... APPAREILS ÉLECTROMÉNAGERS ET DE DIVERTISSEMENT... TOUT... POUR VOTRE FOYER! ...AVANT LA COUÉE DES FÊTES!**

**PRIX D'AUBAINE \$569**

**UN MOBILIER CONTEMPORAIN POUR LE SALON** à la fois très luxueux et très confortable... 2 morceaux: Un long sofa de 91" et un fauteuil revêtu soigneusement de coton (100%) ocellé, de couleur "cannelle"... Monture en bois franc. Sous-coussins recouverts. Rebords à ressorts. Coussins de siège réversibles, en "T", avec mousse contrôlée enveloppée de Dacron. Coussins de dossier élevés, semi-attachés, capitonnés de boutons et ailés.

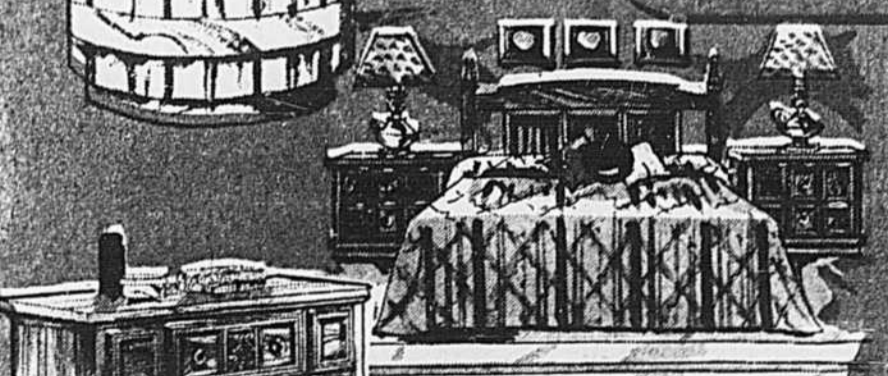


**FLEETWOOD**  
**PRIX D'AUBAINE \$569**

**UN TÉLÉCOULEUR PORTATIF** à grand écran 20"... Entièrement transistorisé... Circuit DR 100 (cerveau digital) contrôlant et corrigeant automatiquement l'image avant son apparition... Circuits "TPL" et "MFT" maintenant constamment l'intensité des couleurs et des tonalités... Haut-parleur 5" à l'avant.

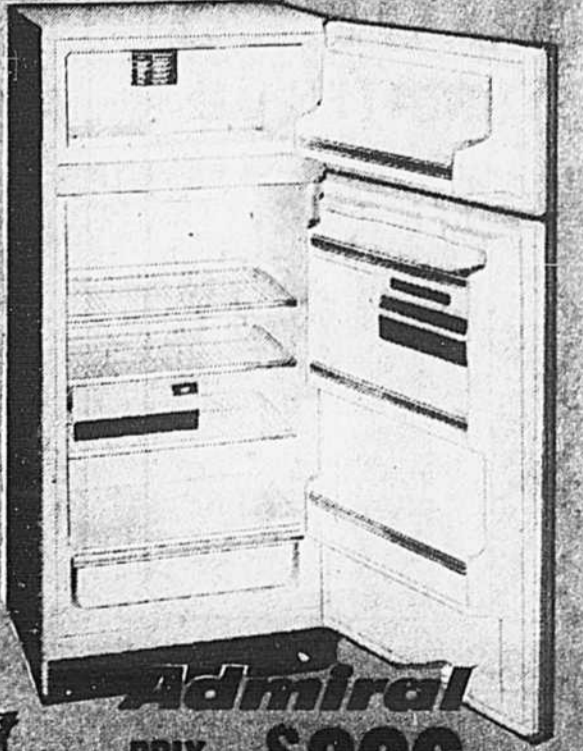


**LIVRAISON ET MISE EN PLACE GRATUITES**



**PRIX D'AUBAINE \$489**

**MOBILIER DE CHAMBRE** "DANIELLE" à grain de bois... Bureau de 55", un miroir encadré, une commode à 5 tiroirs et une table de lit de 60 1/2". La décoration beauté de cette collection, raffinée par son principe qui la rattache à ce genre de style, illustre un art... Un design remarquable et une qualité de construction qui distinguent votre chambre de tous les autres... TABLES DE CHEVET DISPONIBLES.



**Admiral**  
**PRIX D'AUBAINE \$399**

**REFRIGÉRATEUR-CONGÉLATEUR SANS OUVRE**... Spécial, commode et facile d'entretien... Contenance: 13 pi. cu... Contrôle indépendant du compresseur permet de maintenir 78° F. Cuvre exclusif "Durastal"... Garantie à température constante, Frost à l'état et à l'intérieur... Ton OR ou AVOCADO, 510 de plus.

**6 ÉTAGES AVEC UN VASTE CHOIX EN AMEUBLEMENT POUR TOUS LES GOÛTS**  
**915 est, rue Ste-Catherine** Tél.: 845-9261  
**AUBAINES SIMILAIRES AUX AUTRES MAGASINS SUIVANTS**

<b>CHATEAUGUAY-CENTRE</b> 298, Boul. d'Anjou Té.: 691-6812-3	<b>GREENFIELD PARK</b> 204, boul. Taschereau Tél.: 671-5933	<b>VERDUN</b> 3813, Wellington Tél.: 768-2343	<b>LA SALLE</b> 8368, boul. Newman Tél.: 383-4955-6	<b>CHOMEDEY</b> 1180, boul. Labelle Tél.: 688-9750-1	<b>MONTREAL</b> 3958 est, Ontario Tél.: 527-9251
--	---	---	---	--	--

**MONTREAL-NORD**  
6065 est, Henri-Bourassa Tél.: 325-6611  
10672, boul. Pie IX Tél.: 324-1610

**COMPTÉ Woodhouse**  
AVEC UN COMPTÉ WOODHOUSE C'EST PLUS FACILE DE MAGASINER - NOUS FINANÇONS NOTRE CREDIT!



# VENTES

**PAPIER DE TOILETTE  
COTTONELLE**  
1 ÉPAISSEUR  
COULEURS  
VARIÉES  
PQT  
4 ROUL. **89¢**



PRIX EN VIGUEUR  
JUSQU'AU 18 OCT. '75  
NOUS NOUS RÉSERVONS  
LE DROIT DE LIMITER  
LES QUANTITÉS

**DÉTERSIF  
EN POUDRE  
"TIDE"**  
BTE  
5 LB **2.19**

**EAU  
DE JAVEL  
CONCENTRÉE  
"JAVEX"**  
CONT.  
64 oz **65¢**

**JUS DE  
TOMATES  
"IGA"**  
CANADA DE FANTAISIE  
BTES  
19 oz **4.89¢**

**BREUVAGES  
"F.B.I."**  
À SAVEUR DE  
FRUITS VARIÉS  
CONT.  
64 oz **69¢**

**SOUPES  
TOMATES OU  
LÉGUMES  
"AYLMER"**  
BTES  
10 oz **5.100**

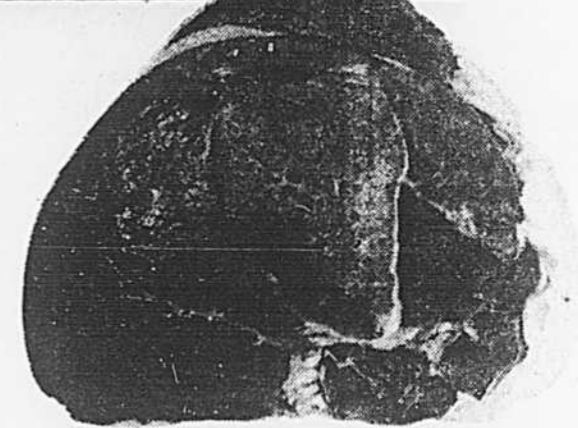
**PÂTES  
ALIMENTAIRES  
ASSORTIES  
"CATELLI"**  
BTE  
1 LB **43¢**



**BOEUF CANADA CATÉGORIE "A" RUBAN ROUGE**



**BIFTECK  
DE SURLONGE**  
LB **1.98**



**RÔTI DE POINTE  
DE SURLONGE**  
LB **1.88**

**BIFTECK  
DE HAUT  
DE RONDE** LB **1.68**

**RÔTI DE GROUPE  
COUPE  
DU HAUT** LB **1.58**

**SAUCISSES  
PORC ET BOEUF**  
TAILLEFER EN VRAC LB **85¢**

**VIANDES CUITES**  
TRANCHÉES HYGRADE PQT 6 oz  
CHOIX DE 4 VARIÉTÉS **43¢**

**BOUDIN  
FRAIS**  
TAILLEFER LB **63¢**

**ROULÉ DE  
SALAMI**  
HYGRADE FORMAT 10 oz **99¢**

**BETTERAVES  
Tranchées  
"CANADIANA"**  
PQT 24 oz **33¢**

**FROMAGE  
TRANCHÉ  
"KRAFT"**  
PQT 8 oz **69¢**

**GAGNEZ  
UNE PACER AMC**



**TROISIÈME  
GAGNANTE  
DE LA PACER**

**MME YVES CARRIÈRE  
232 LALONDE — DORION**

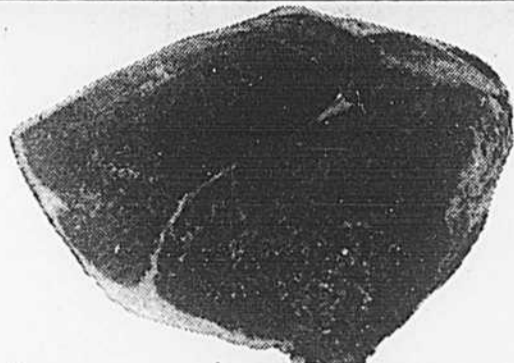
MME CARRIÈRE A DÉPOSÉ SON COUPON  
GAGNANT AU: MARCHÉ CENTRAL ENR.  
24 ST-CHARLES, DORION

UN TIRAGE PAR SEMAINE DURANT 13 SEMAINES, DU 15 SEPTEMBRE AU 13 DÉCEMBRE 1975.  
VOUS N'AVEZ QU'À REMPLIR LES COUPONS DE PARTICIPATION CHEZ VOTRE MARCHAND IGA. AUCUN ACHAT REQUIS.

# DE BOEUF



## BOEUF CANADA CATÉGORIE "A" RUBAN ROUGE



**RÔTI DE CROUPE**  
COUPE DU BAS

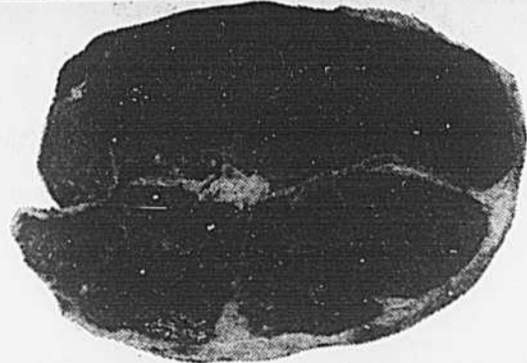
**1.48**  
LB

**BIFTECK DE FLANC**

**1.68**  
LB

**SAUCISSES FUMÉES** PQT 1 LB  
**89¢**  
HYGRADE

**SAUCISSON DE BOLOGNE** HYGRADE 97 RÉGULIER OU CIRÉ LB  
**65¢**



**BIFTECK DE RONDE**  
TRANCHE COMPLÈTE

**1.48**  
LB

**BIFTECK OU RÔTI**

GROS FILET OU ENTRECÔTES  
**1.98**  
LB

**BOEUF HACHÉ**

AUTREFOIS PALERON HACHÉ  
**78¢**  
LB

POUR VOTRE CONGÉLATEUR DOMESTIQUE



**ARRIÈRE DE BOEUF COMPLET** ENVIRON 145 LB LB **1.39**

**CROUPE LONGUE DE BOEUF** ENVIRON 110 LB LB **1.43**

**SURLONGE DE BOEUF COMPLÈTE** ENVIRON 28 LB LB **1.48**

**LONGE COURTE DE BOEUF** ENVIRON 25 LB LB **1.73**

PRIX EN VIGUEUR JUSQU'AU 18 OCT. 75 — NOUS NOUS RÉSERVONS LE DROIT DE LIMITER LES QUANTITÉS

### FRUITS ET LÉGUMES REÇUS FRAIS



## TOMATES

MÛRES ET FERMES DE LA CALIFORNIE

CANADA No 1

GROSSEUR 6 x 7

**39¢**  
LB

## ORANGES OUTSPAN

DE L'AFRIQUE DU SUD SUCRÉES ET JUTEUSES GROSSEUR 112

**88¢**  
DOUZ.

**CANTALOUPE** DE LA CALIFORNIE SUCRÉ - CANADA No 1 GROSSEUR 23

CH. **39¢**

**ÉCHALOTES FRAÎCHES** JEUNES ET TENDRES - DE LA CALIFORNIE

**2.29**  
PQTS

**CHOUX VERTS** FERMES ET CROUSTILLANTS CULTURE LOCALE - CANADA No 1

**11¢**  
LB

## PURÉE DE TOMATES

RÉGINA **89¢**  
3 BTES 5 1/2 oz

## PÊCHES DEL MONTE

DEMIES OU TRANCHÉES **55¢**  
DE FANTAISIE BTE 19 oz

POUR L'ADRESSE DU MAGASIN IGA LE PLUS PRÈS DE CHEZ VOUS COMPOSEZ...

**324-5700**

## PEPSI COLA

PLUS DÉPÔT

**3.00**  
BOUT 26 oz

### LES THERMOMÈTRES À VIANDES

MÊME LES CUISINIERS D'EXPÉRIENCE PEUVENT HÉSITER À DIRE QU'UNE VIANDE OU UNE VOLAILLE EST "CUITE À POINT" SELON SON ASPECT EXTÉRIEUR. EN UTILISANT UN THERMOMÈTRE À VIANDE, VOUS CUISINEREZ CHAQUE FOIS AVEC SUCCÈS.

À L'AIDE D'UNE BROCHE, FAITES UN TROU DANS LA PARTIE LA PLUS ÉPAISSE DE LA VIANDE CRUE. INSÉREZ LE THERMOMÈTRE DE FAÇON À CE QUE SON EXTRÉMITÉ SOIT AU CENTRE. NE TOUCHANT NI OS, NI GRAISSE. RÉGLEZ LE FOUR À LA TEMPÉRATURE SUGGÉRÉE. EN LAISSANT LE THERMOMÈTRE EN PLACE DURANT TOUTE LA CUISSON. JUSQU'À CE QU'IL ATTEIGNE LA TEMPÉRATURE DESIRÉE.

BOEUF: 140°F (60°C) SAIGNANT VOLAILLE: 185°F - 190°F (85°C - 88°C)  
150°F - 160°F (65°C - 71°C) MEDIUM PORC: 170°F - 185°F (77°C - 85°C)  
170°F (77°C) BIEN CUIT

LA SATISFACTION DE RÉUSSIR CHAQUE FOIS PARFAITEMENT LES VIANDES VAUT LA DÉPENSE MINIME DE L'ACQUISITION D'UN THERMOMÈTRE ET CELA PEUT ÉGALEMENT ÉVITER LES ERREURS.

MME GREEN SERA HEUREUSE DE DISCUTER AVEC LES GROUPES DE CONSOMMATRICES. ÉCRIVEZ: HUDON ET DEAUDELIN LTÉE, 11,281 ALBERT-HUDON, MTL-NORD H1G 3J5

## Vol aux Créations Darnel durant un congrès de fabricants de bijoux

Pendant que des fabricants de bijoux participaient en fin de semaine à un congrès à l'hôtel Sheraton, de l'île Charron, congrès qui visait surtout à présenter les nouveaux modèles pour 1976, des individus en profitaient pour faire main-basse sur un nombre important de bijoux qui n'ont pu encore être évalués. Sans qu'on puisse encore expliquer ce vol, il semble bien que les individus ont neutralisé le système d'alarme aux Créations Darnel, situé au 3737, boulevard Métropolitain est, un fabricant de bijoux en or, et travaillé à l'aise.

Ce n'est qu'hier soir, selon M. Roger Sabourin, propriétaire de l'entreprise, que le signal d'alarme s'est soudainement déclenché. Immédiatement, la compagnie qui

avait installé le système en trait en communication avec lui. M. Sabourin a précisé que jusqu'ici on n'avait pu encore découvrir un quelconque indice pouvant mener à une piste. Il n'a pu, non plus, estimer le montant en argent du vol dont certains bijoux appartenaient à des clients et se trouvaient au magasin pour être réparés.

"L'estimation est très difficile à faire, a expliqué M. Sabourin, surtout que certains bijoux ne nous appartenaient pas. Nous sommes tous dans l'incertitude quant au montant des bijoux volés."

Selon M. Sabourin, il s'agit d'un premier vol dans cet établissement et pourtant il est important.

## Le juge Paradis approuve la décision de la Ville de Montréal et le Club Cattolica n'aura pas son permis

Le Club Social Cattolica Inc. qui n'aurait rien de plus catholique que cela... en dépit de son nom, ne pourra obtenir son permis de la Ville de Montréal. C'est ce que vient de décider le juge Louis Paradis, de la Cour supérieure, en rejetant la requête en mandamus déposée par les dirigeants de ce club

privé, sans but lucratif, à l'intérieur duquel on pouvait trouver un restaurant.

Ce refus repose entièrement sur les activités illégales qui s'y sont apparemment déroulées depuis l'ouverture, il y a quelques années, et qui se sont incidemment continuées, même après l'insti-

tution de la présente procédure judiciaire.

Peu avant l'inscription de celle-ci, le groupe qu'on y trouvait régulièrement s'était réorganisé, avec un nouveau bureau de direction, pour présenter sa demande au directeur des permis de la Ville. Il arrive cependant que

le gérant était resté le même, de sorte que, de dire le juge Paradis, il est permis de se demander si le nouveau bureau de direction n'était pas un paravent pour permettre au premier groupe de continuer le même genre d'opération, au 1812 de la rue Tillemont, dans le nord-est de la métropole.

Les nombreuses condamnations prononcées contre le club et ceux qui le fréquentent, d'ajouter le tribunal, démontrent sans l'ombre d'un doute le caractère douteux de l'établissement, ainsi que de ceux qui en étaient responsables, et justifie amplement la décision prise par la Ville.

**Déportation :**  
Xavier  
Hollander  
déboutée en  
Cour suprême

OTTAWA (PC) — Xavier Hollander, blonde de 32 ans d'origine néerlandaise qui s'est fait connaître par ses livres sur sa vie de prostituée, a perdu son appel, en Cour suprême du Canada, hier, à l'encontre d'un ordre de déportation prononcé contre elle en 1973 par la Commission canadienne de l'immigration.

Les équipages de Wardair approuvent la grève des pilotes

TORONTO (PC) — Les équipages de Wardair, représentés par l'Association des équipages canadiens, ont approuvé la grève de 24 heures décidée par l'Association canadienne des pilotes de lignes, pour protester contre le bilinguisme dans les tours de contrôle. Mais les équipages de Wardair ne feront pas la grève. Wardair n'a pas de vols réguliers. La compagnie s'occupe de vols nolisés.

D'après l'Association, cette question de l'emploi du français et de l'anglais dans les tours de contrôle n'est qu'une affaire politique. Wardair ne pourrait pas, comme les autres compagnies, offrir des places sur d'autres envolées. Les capitaines vont demander aux passagers de se renseigner sur ce problème et de décider par eux-mêmes.

À Calgary, le Conseil de l'aviation de l'Alberta a adopté une résolution réclamant l'anglais comme seule langue de communication pour la circulation aérienne.

Un porte-parole du Conseil a déclaré que cette résolution n'est inspirée que par des motifs de sécurité.

## Vol bizarre

OTTAWA (PC) — Trente-cinq micros d'appareils téléphoniques ont été volés durant le week-end dans des bureaux du Solliciteur général. Le personnel du ministère a constaté la chose mardi matin. Y a-t-il un marché pour les micros de téléphones? Ou s'agit-il d'une mauvaise plaisanterie? On continue à s'interroger à ce sujet au ministère.

**Témiscaming :**  
2 chasseurs  
montréalais  
trouvés  
noyés

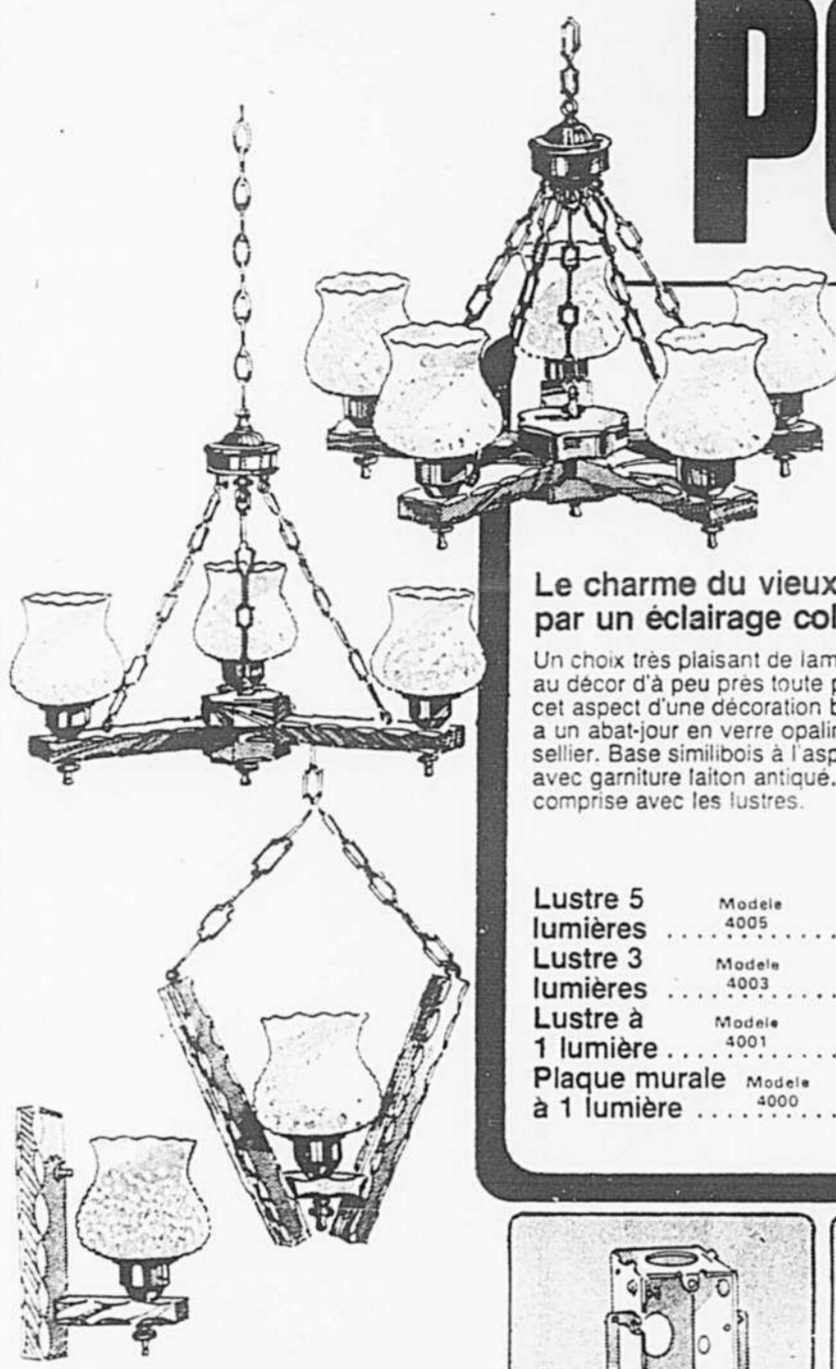
TEMISCAMING (PC) — Deux Montréalais se sont noyés alors qu'ils chassaient près de Témiscaming, a signalé, hier, la police. Jean-Jacques Picard, 46 ans, et Gabriel Lepage, 69 ans, se sont noyés lorsque leur bateau a chaviré entre les lacs Carabine et Hag, à quelque 60 milles à l'est de Témiscaming, vers la fin de la semaine dernière. A ajouté la police.

Les corps ont été retrouvés à une profondeur de 10 pieds, à environ 100 pieds du rivage.



**BEAVER** home centre

# LE CASTOR bricoleur POUR LA SALLE



### Le charme du vieux monde par un éclairage colonial

Un choix très plaisant de lampes pouvant s'adapter au décor d'à peu près toute pièce. Elles donneront cet aspect d'une décoration bien "finie". Chacune a un abat-jour en verre opalin à clous sellier. Base similibois à l'aspect usée à la main, avec garniture laiton antique. La chaîne est comprise avec les lustres.

- Lustre 5 lumières . . . . . 39<sup>95</sup>
- Lustre 3 lumières . . . . . 26<sup>95</sup>
- Lustre à 1 lumière . . . . . 12<sup>95</sup>
- Plaque murale à 1 lumière . . . . . 8<sup>95</sup>

### Eclairage fluorescent

Lampe simple à mise en marche rapide. Choix de 20 watts-24", 30 watt-36" ou 40 watts-48"

**10<sup>88</sup>** Chac

### Lampes en retrait

Pour 100 watts. Réflecteur en aluminium. 8 1/2" x 8 1/2" x 4 1/2" de prof. Hors-tout 9 1/2" x 9 1/2"

**883**

Pour 150 watts. 10 1/2" x 10 1/2" x 4 1/2" prof., hors-tout 11 1/2" x 11 1/2". Verre céramique blanc avec blanc.

**10<sup>63</sup>**

Grandeur approximative

### Lampes rondes en retrait

Lampes rondes en retrait avec fils 54". Garniture aluminium brossé. Avec cadre pour le plâtre. 2 grandeurs.

**547**

**647**

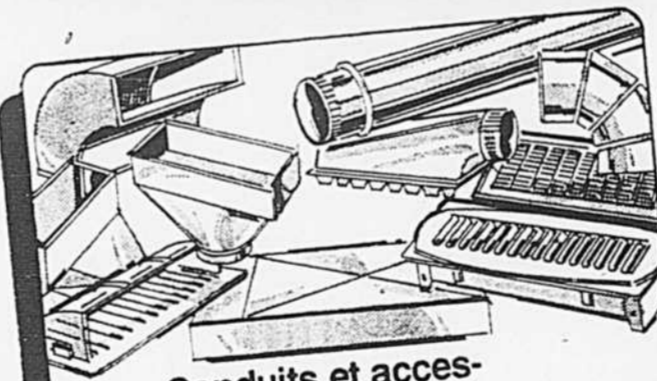
Boîte de raccord électrique 2"x4"x1 1/2"	Interrupteur à bascule unipolaire. Ivoire ou brun.	Prise double à prise de masse en U	Rouleau de 250 pi.	Boîtes électriques octogonales
<b>49<sup>c</sup></b> chac.	<b>39<sup>c</sup></b> brun <b>43<sup>c</sup></b> ivoire	<b>35<sup>c</sup></b> brun <b>39<sup>c</sup></b> ivoire	<b>08<sup>c</sup></b> le pi.	<b>43<sup>c</sup></b> sans pinces <b>49<sup>c</sup></b> avec pinces

## Pourquoi ne pas utiliser

### Radiateur CGE de plinthe

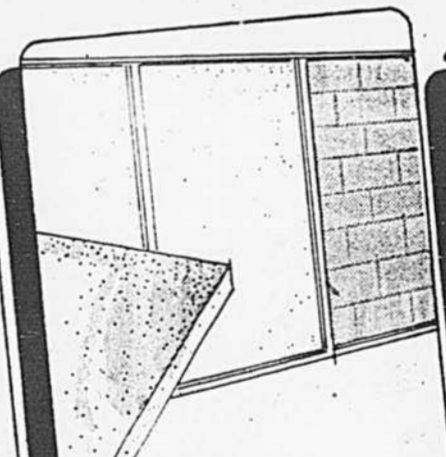
Un système de chauffage facile à poser. Couvercle enclenchant sur éléments calor CGE en acier inoxydable. Se raccorde avec du fil NMD 12/2. Modèles modernes s'alliant bien avec tout décor.

- 1749 500 watts
  - 2299 750 watts
  - 2633 1000 watts
- 1250, 1500, 2000 et 2500 watts sont aussi disponibles au rayon de l'électricité.
- Thermostat mural pour radiateurs**  
Modèle standard disponible pour thermostat unipolaire ou bipolaire.
- Néc. de thermostat pour radiateurs**  
Nécessaire complet pour poser thermostat dans plinthe.
- |            |             |            |             |
|------------|-------------|------------|-------------|
| Unipolaire | Bipolaire   | Unipolaire | Bipolaire   |
| <b>849</b> | <b>1149</b> | <b>889</b> | <b>1169</b> |



### Conduits et accessoires galvanisés

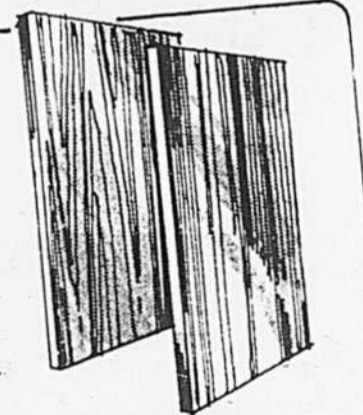
- Prise de côté 5" . . . . . 69<sup>c</sup>
- Prise du haut 5" . . . . . 69<sup>c</sup>
- Bouche coudée 4"x10" oot . . . . . 95<sup>c</sup>
- Bouche univ. 4"x10" . . . . . 95<sup>c</sup>
- Bouche de bout 4"x10" . . . . . 95<sup>c</sup>
- Bouche de sous-sol 4"x10" . . . . . 175
- Coude 90° 5" . . . . . 59<sup>c</sup>
- Tuyau n° 30 5"x5" . . . . . 199
- Registre 4"x10" . . . . . 119



### Isolant 4'x8'x1" en mousse rigide

Panneaux en mousse rigide faciles à poser et à manipuler. Pas d'odeur déplaisante. Sert de coupe-vapeur.

**299** Panneau



### Portes 1-3/8" en acajou à centre vide

Prêtes à peindre ou teindre. Choix de 2'6"x6'8" ou 2'8"x6'8".

**999** 2'6"x6'8" **1049** 2'8"x6'8" autres grandeurs disponi

Marteau 16 oz	Truelle de plâtrier	Brocheuse T50 Arrow	Ruban 12' x 3/4"	Niveau 24" en magnésium	Clous Ardox à panneaux	Marqueur 3" à mortaises	De Flecto
Marteau en acier et poignée de caoutchouc.	Une truelle de plâtrier à prix d'économie. Poignée en bois. 4 1/2" x 10"	Pour les gros travaux. Idéale pour poser les carreaux de plafond	Mouvement libre, lame manuelle. Boîtier robuste chromé à blocage positif.	Deux fioles "Levelguard 360" — un d'aplomb et un de niveau.	Clous 1" de qualité, de couleurs pour assortir aux panneaux.	Un outil idéal pour le bricoleur. Marque les mortaises sans efforts.	Garde les plafonds propres et les parquets chauds. Plastique transparent s'adapte à tous décors.
<b>5<sup>98</sup></b>	<b>98<sup>c</sup></b> 4 1/2" x 10"	<b>13<sup>95</sup></b>	<b>5<sup>98</sup></b>	<b>5<sup>98</sup></b>	<b>99<sup>c</sup></b> Tan, beige, brun, noir. Boîte 8 oz	<b>4<sup>99</sup></b>	<b>81</b> chacun

horaires

cinéma

ANJOU: "Le bagarreur": 18:15, 21:35.  
"Les flics ne dorment pas la nuit": 18:30, 21:55.

ARLEQUIN: "Le bagarreur": 14:45, 18:15, 21:40.  
"Sans sommation": 13:05, 16:30, 19:55.

ATWATER (cinéma 1): "Rooster Cogburn": 13:10, 15:15, 17:15, 19:20, 21:20.

ATWATER (cinéma 2): "The Other Side of the Mountain": 19:10, 21:10.

BEAVER: "Doctors from Oh Copeland": 12:00, 14:50, 17:40, 20:30.  
"Love Secrets of the Kama Sutra": 13:30, 16:20, 19:10, 22:00.

BERRI: "Lépre le Caid": 14:25, 18:05, 21:45.  
"L'Amoureuse": 12:40, 16:20, 20:00.

BIJOU: "La sexualité chez les adolescents": 13:10, 16:00, 21:05.  
"Tamaris": 14:25, 17:15, 20:20.

CANADIEN: "Papillon": 12:00, 16:50, 21:25.  
"Cabaret": 14:35, 19:20.

CHAMPLAIN: "Le Parrain": 12:45, 16:15, 20:05.

CHATEAU (cinéma 1): "Mustang": 13:30, 15:30, 17:30, 19:30, 21:30.

CHATEAU (cinéma 2): "L'Antéchrist": 13:00, 15:10, 17:20, 19:30, 21:35.

CHEVALIER: "Le chair de l'orchidée": 12:40, 16:10, 19:40, 21:10.

CHOMEDEVY: "La tour infernale": 18:10, 21:00.

CINE-CENTRE: "Parasite Murders": 12:45, 14:40, 16:45, 18:55, 21:00.

CINEMA 7e ART: "El Topo": 19:15, 21:30.

CINEMATHEQUE QUEBECOISE: "Le congrès d'amuse": 19:30, "Jean Carignan violoniste": 21:30.

CLAREMONT: "Love & Death": 13:35, 15:30, 17:25, 19:20, 21:20.

COMMODORE: "L'homme qui voulait violer le monde entier": "Desir et volupté": "Emmanuelle".

CONSERVATOIRE D'ART CINEMATOGRAPHIQUE: "Monsieur Verdoux": 20:30.

CREMATIC: "Tremblement de terre": 12:15, 14:25, 16:45, 19:00, 21:30.

DAUPHIN: Salle Renoir: "Mariage": 13:30, 15:30, 17:30, 19:30, 21:30.

Salle McLaren: "Le secret": 13:30, 15:30, 17:30, 19:30, 21:30.

EDEN: "Stud": 12:00, 14:50, 17:40, 20:30, "Tower of Love": 13:35, 16:25, 19:15, 22:05.

ELECTRA: "La foire aux sexes": 12:30, 15:30, 18:45, 21:55.

"Le feu aux jupes": 14:05, 17:15, 20:20.

ELYSEE: Salle Renoir: "On s'est trompé d'histoire d'amour": 19:30, 21:30.

Salle Elstein: "L'Escapade": 21:30.

EROS: "Siv Anna & Sven": 11:25, 14:00, 16:35, 19:10, 21:45.

"Sex ritual & the Occult": 10:15, 12:45, 15:20, 17:55, 20:30.

EVE: "The Erotic Adventures of Poor Society": 10:00, 13:00, 16:00, 19:05, 22:05.

"Wide Open": 11:30, 14:30, 17:30, 20:35.

FESTIVAL: "La dernière maison sur la gauche": 13:10, 15:10, 17:10, 19:10, 21:10.

FLEUR DE LYS: "Ce cher Victor": 13:30, 15:30, 17:30, 19:30, 21:30.

GRANADA: "L'Antéchrist": 13:00, 15:10, 17:20, 19:30, 21:30.

GREENFIELD PARK (cinéma 1): "Mustang": 13:30, 15:30, 17:30, 19:30, 21:30.

GREENFIELD PARK (cinéma 2): "Mustang": 14:45, 18:15, 21:40.

"Milan calibre 9": 13:00, 16:25, 19:50.

JEAN-TALON: "Sissi": 20:20, "Sissi 2": 18:30, 22:00.

KENT: "Special Section": 13:00, 15:00, 17:00, 19:00, 21:00.

"La route de la violence": 14:50, 18:15, 21:50.

"La loi du talion": 13:30, 15:30, 17:30, 19:30, 21:30.

LAVAL (cinéma 1): "Mustang": 13:30, 15:30, 17:30, 19:30, 21:30.

LAVAL (cinéma 2): "Frissons": 14:45, 18:15, 21:40.

"72 heures de panique": 13:00, 15:30, 18:00, 20:30.

LAVAL (cinéma 3): "Pour le meilleur et le pire": 12:20, 14:30, 16:40, 18:50, 21:00.

LAVAL (cinéma 4): "Section spéciale": 12:40, 14:45, 16:50, 18:55, 21:00.

LAVAL (cinéma 5): "L'Antéchrist": 13:00, 15:10, 17:20, 19:30, 21:30.

LONGUEUIL: "Gun la gachette": 17:00, 19:00, 21:00.

"Le bagarreur": 14:15, 17:10, 20:10.

MAISONNEUVE: "Le pèché d'une mère": 20:10, "Des roses blanches pour ma sœur morte": 18:30, 21:55.

14:55, 18:05, 21:35.

MERCER: "Flesh Gordon": 18:35, 21:35.

"Le péché de l'amour": 20:00, "L'amour": 14:15, 17:10, 20:10.

MIDI-MINUIT: "La foire aux sexes": 12:40, 15:40, 18:40, 21:40.

"Le feu aux jupes": 14:10, 17:10, 20:15.

MONKLAND: "Murder on the Orient Express": 13:10, 17:20, 21:45.

"The Gambler": 15:20, 19:45.

NATIONAL: "Frissons": 12:00, 15:15, 18:30, 21:40.

"Des filles pour deux voyous": 13:35, 16:50, 20:15.

OUTREMONT: "Le procès d'octobre 70": "Les Ordres": 19:00.

PARADIS: "L'Exorciste": 12:30, 16:30, 20:15.

"L'Autre": 18:30, 21:30.

PAPINEAU (cinéma 1): "Fantasmes sexuelles du couple libre": 14:55, 18:05, 21:20.

"Les fleurs du vice": 13:15, 16:25, 19:40.

PAPINEAU (cinéma 2): "Chaleurs danoises": 15:05, 18:15, 21:30.

"Fin de semaine érotique": 13:35, 16:50, 20:05.

PARADIS: "L'Exorciste": 12:15, 15:15, 18:15, 21:15.

"L'Autre": 18:30, 21:30.

PARC: "Des filles pour deux voyous": 13:30, 16:40, 19:50, 21:30.

PARISIEN (cinéma 1): "Mustang": 13:30, 15:30, 17:30, 19:30, 21:30.

PARISIEN (cinéma 2): "Pour le meilleur et le pire": 17:10, 19:20, 21:30.

PARISIEN (cinéma 3): "Master Gun-fighter": 16:30, 18:40, 20:50.

PARISIEN (cinéma 4): "Section spéciale": 17:05, 19:10, 21:15.

PARISIEN (cinéma 5): "Master Gun-fighter": 17:25, 19:35, 21:45.

PIERROT: "Mahler": 14:00, 16:20, 18:40, 21:05.

PIGALLE: "L'Antéchrist": 13:00, 15:10, 17:20, 19:30, 21:30.

PLACE DU CANADA: "The way we were": 13:10, 15:10, 17:15, 19:15, 21:20.

PLACE VILLE-MARIE: "Lies my father told me": 12:20, 14:15, 16:10, 18:05, 20:00, 21:55.

PLACE VILLE-MARIE (petit cinéma): "The Call of the Wild": 13:00, 15:05, 17:10, 19:15, 21:20.

PLAZA: "Le démon aux tripes": 14:10, 17:20, 20:30.

"Les vengeurs de l'ave Maria": 12:30, 16:10, 19:50.

PUSSYCAT: "Grace's Place": 12:20, 15:10, 18:00, 20:50.

"Pro Shop": 13:40, 16:30, 19:20, 22:10.

REGAL: "L'homme qui voulait violer le monde entier": "Desir et volupté": "Emmanuelle".

REX: "Monsieur Majestik": 21:00.

"L'homme des hautes plaines": 19:00.

RITZ: "Le bagarreur": 18:30, 21:45.

"Le fauve": 20:00.

RIVOLI (cinéma 1): "Terreur de Bruce Lee": 13:30, 17:30, 21:30.

"Nuits d'amour et d'opium": 15:15, 19:10, 21:10.

RIVOLI (cinéma 2): "Frissons": 14:45, 18:15, 21:40.

"72 heures de panique": 13:00, 15:30, 18:00, 20:30.

SAINT-DENIS: "L'Or": 13:30, 17:40, 21:50.

"La brigade en folie": 12:30, 16:15, 20:05.

SEVILLE: "The Antichrist": 13:30, 15:30, 17:30, 19:30, 21:30.

SNOWDON: "The Antichrist": 13:30, 15:30, 17:30, 19:30, 21:30.

"The Antichrist": 13:30, 15:30, 17:30, 19:30, 21:30.

VAN HORNE: "Le docteur H again": 13:45, 14:50, 16:55, 19:05, 21:10.

VENDOME: "The Life and times of Xavier Hollander": 12:15, 15:15, 18:15, 21:15.

VERSAILLES: Salle rouge: "Frissons": 14:45, 18:15, 21:40.

"72 heures de panique": 13:00, 15:30, 18:00, 20:30.

Salle bleue: "Mustang": 13:30, 15:30, 17:30, 19:30, 21:30.

VIAU: "Larry le dingue, Mary la garche": "Retrouve l'Or": 13:30, 17:40, 21:50.

VILLERAY: "Le retour du grand blond": 19:00, 20:45, 22:20.

WESTMOUNT SQUARE: "3 Days of the Condor": 12:50, 14:30, 16:30, 18:10, 21:00.

YORK: "Mahogany": 13:00, 14:50, 16:50, 18:50, 20:55.

DE JEUX



**MOQUETTE A PELUCHE MI-LONGUE**  
Moquette 100% nylon à peluche mi-longue dense et à endos en caoutchouc idéale pour les budgets restreints. Epargnez à l'installation en la posant vous-même. Juste à couper et à ajuster. Couleurs unies.

**499**  
v. ca.  
Largeur 12"

**MOQUETTE A RAYURES**  
moquette synthétique à rayures bonbon très attractives. Peluche unie liée à un endos coussinant en caoutchouc.

**333**  
v. ca.  
Largeur 12"

**MOQUETTE FREEWAY**  
une moquette en polypropylène piquée à prix budgétaire. Endos en caoutchouc. Choix de couleurs.

**287**  
v. ca.

**Panneaux, préfinis 4' x 8'**

**Acajou Lauan 399**

Pecan  
acajou  
chêne  
acadien

**499**

Noyer de la Côte d'Or  
Château de Palissandre  
Cypres des marais

**697**

**Moulures similibois en vinyle**

Cadre 7' **1.75** Coin extérieur 8' **99¢**  
Plate 8' **1.66** Arrêt 7' **1.15**  
Coin intérieur 8' **99¢** Plinthe 8' **88¢**

cet espace perdu.....?

**Stuc Flintkote**  
Donnez un bel aspect texturé à vos murs intérieurs ou extérieurs. Pour couvrir le nouveau ou le vieux plâtre, le placo-plâtre, les surfaces endommagées. Facile à mélanger et à utiliser.

**579** Sac 25 lb  
**929** Sac 50 lb.

**Fini texturé Stippletone**  
Fini texturé en vinyle pour un aspect de stuc pour l'intérieur ou l'extérieur. Dissimule d'une seule couche, au rouleau ou au pinceau sur la plupart des surfaces.

**995** Gal. (Couvre jusqu'à 150 pi. ca.)

**Carreaux à plafond 12" x 12"**  
Carreaux blanc uni à languette et rainure pour s'enclencher pour un travail vraiment professionnel. En boîte de 64.

**1099** la boîte

**Système de plafond suspendu**  
Un plafond suspendu est idéal pour dissimuler les tuyaux, les fils ou le plâtre fendillé. Facile à poser en 4 étapes.

Rail princ. 8' **99¢**  
T de crois. 4' **56¢**  
Angle mural 8' **78¢**

**139** Panneau 24" x 48" blanc uni

**Au rayon du bois**

Bois en longueur	Gyproc 4' x 8'
1"x2"x8' <b>28¢</b>	3/8" <b>285</b>
1"x3"x8' <b>39¢</b>	1/2" <b>305</b>
2"x2"x8' <b>56¢</b>	Ruban à joint <b>157</b>
2"x4"x8' <b>99¢</b>	Roul. 250' <b>217</b>
	Roul. 500' <b>217</b>

Composé à joint Tapefast 25-lb... **397**

**Carreaux de plancher Place 'n Press**  
Carreaux résistants et faciles à poser par Armstrong. Juste à peler l'endos, le placer en position et appuyer. Il n'aura jamais été aussi facile d'avoir un nouveau plancher.

**289** paquet  
En paquet de 9 carreaux de 12" x 12"

**Scie circulaire 7 1/4" B&D**  
Roulements à billes aux points de tension. Moteur protégé contre la surcharge. 4700 T/m.

**4777** #7320

**Scie radiale 10" DeWalt**  
Moteur à tension unique en prise directe, à frein manuel. Contrôles au haut en façade pour usage en toute sécurité. avec banc.

**28900** #7740

**Dableuse B&D à deux mouvements**  
Modèle de finition pour utilisation d'une ou de 2 mains. Sable à ras sur 3 côtes. Une belle offre pour le bricoleur. 4000 o/m-c/m.

**2288** #5710

variétés

PLACE DES ARTS (Salle Wilfrid-Pelletier) — "Désir et volupté": 20:30.  
PLACE DES ARTS (Salle Maisonneuve) — Yvon Deschamps: 20:30.  
LE PATRIOTE (1474 est, Ste-Catherine) — Marie-Paule Belle et Guy Trempanier.  
IN CONCERT (2, rue Le Royer) — Sony Rembert: 20:30.  
PLANETARIUM DOW (1000 quest, St-Jacques) — "Nirvana": Mar. (jeu. 12:15, 21:30, Mer. ven. 14:15, 21:30, Sam. 14:15, 16:30, 18:30, 21:30, Dim. 13:00, 15:30, 18:30, 21:30 (en français), Mar. (jeu. 14:15, 20:15, Mer. ven. 12:15, 20:15, Sam. 13:30, 15:30, 20:15, Dim. 14:15, 20:15 (en anglais)).  
SALLE BONAVENTURE (Hôtel Reine Elizabeth) — Latin Fire: 21:30 et 22:45.  
VALENTIN (291 quest, Mont-Royal) — Lewis Furey.  
LA CASANOUS (48 quest, Sherbrooke) — "L'Antéchrist" poètes avec Janou St-Denis: 22:00.  
L'ATRE (4481, St-Denis) — Priscilla: 21:30.

danse

THEATRE CENTAUR (455, St-François-Xavier) — "La compagnie Entre-Six (danse moderne)": 20:30.

LE CASTOR (455, St-François-Xavier) — BEAVER (home centre) — VILLE D'ANJOU (2200 des Réservoirs (Maison aux Galeries d'Anjou) 353-8861) — LAVAL (1855, rue Le Cadetier (au face de Centre Laval) 688-8320) — BROSSARD (7400 boulevard Taschereau (Place Paré) 672-0722) — ROSEMERE (481, boulevard Desmaré 621-0540)

## THÉÂTRE/LA SEMAINE

### Subventions de \$800,000 à l'École Nationale de Théâtre, \$445,000 au TNM et \$280,000 au Rideau Vert

L'École Nationale de Théâtre avec une somme de \$800,000, le Théâtre du Nouveau Monde avec une autre de \$445,000 et le Rideau Vert avec un montant de \$280,000 figurent en tête de peloton de la liste des 91 organismes auxquels le Conseil des Arts du Canada vient d'attribuer des subventions, d'une valeur globale de \$5,497,697, pour la saison 1975-76.

Parmi les compagnies subventionnées pour la première fois par le Conseil des Arts, on note: le *Beggars Workshop Theatre* de Montréal (\$7,500), le Centre culturel de Sherbrooke (\$250), la Compagnie Jean-Duceppe (\$50,000), le Festival d'été de Longueuil (\$1,200 pour un festival de théâtre pour la jeunesse), le Laurentine Theatre Company de Saint-Sauveur-des-Monts (\$5,000), le Montréal Theatre Lab (\$10,000), le Théâtre d'été de Sun Valley (\$5,000), le Théâtre Parminon de Québec (\$10,000), le Théâtre des Pissenlits de Montréal (\$15,725), le Piggery de North-Hatley (\$5,000) et le Youthéâtre de Montréal (\$10,000).

Parmi les autres organismes du Québec, qui ont déjà reçu des subventions du Conseil, et qui en bénéficient encore en 1975-76, on relève: l'AJQT (\$8,000 pour s'assurer les services d'un agent d'information), le Centaur de Montréal (\$140,000), le Centre d'essai des auteurs dramatiques (\$25,000), le Théâtre d'aujourd'hui (\$50,000), la Coopérative du Grand Cirque Ordinaire (\$12,000 pour une création collective), le Playwright, Workshop de Montréal (\$12,000), la Revue Theatre (\$32,000), le Saidye Bronfman Centre Theatre (\$50,000), le Studio-Théâtre de Sainte-Sophie-de-Lacorne (\$10,000), La Poudrière (\$35,000), le Théâtre des Marguerites, de Trois-Rivières (\$5,000), le Théâtre de Marjolaine à Eastman (\$12,000 pour la comédie musicale "Madeline de Vercheres"), le Théâtre Populaire du Québec (\$80,000), le Quat Sous (\$50,000), plus \$10,000 pour monter un spectacle d'anniversaire à la Place des Arts), le Théâtre Sans Fil de Montréal (\$15,000), le Théâtre du Tri-

dent de Québec (\$155,000) et l'Atelier de Sherbrooke (\$15,000).

A remarquer que les sommes attribuées au Trident et au Rideau Vert comprennent des montants de \$10,000 dans le premier cas et de \$5,000 dans le second affectés à la production de spectacles pour la jeunesse.

#### Du pain sur la planche

Semaine chargée: hier, à la Nouvelle Compagnie Théâtrale, première représentation de "Bousillie et les Justes". Aujourd'hui, au Patriote en Haut, les Mimes Electriques reviennent à la charge avec leur "Stress". Demain soir, au Théâtre de Quat-Sous, programme double, "Orion le Tueur" et "Off Broadway", le nouveau show de Suzanne Garceau. Et samedi soir prochain, au Saidye Bronfman, première de la version anglaise de "Quatre à quatre" de Michel Garneau, avec Marjolaine Hébert, Catherine Bégin, Louise Deschâtelets et Manon Bernard. Représentations jusqu'au 18 novembre. A l'Institut Canadien de Québec, c'est ce soir que débute le spectacle du Théâtre en couleur, "le Club Frank "Eros" Robidoux".

#### Festival du bicentenaire

Cette semaine et la semaine prochaine, le Canada souligne plus particulièrement le bicentenaire des États-Unis en participant en force au Festival du bicentenaire qui se tient à Washington. Cette participation canadienne comprend une série de représentations du "Devil's Disciple", une production du Festival Shaw de Niagara-on-the-Lake (du 13 au 25 octobre), trois représentations de la production de "La Belle Hélène" d'Offenbach par le Centre National des Arts d'Ottawa (les 22, 24 et 25), une représentation (le 23) de l'opéra "Louis Riel" par la Canadian Opera Company, un concert de la Société de

musique contemporaine du Québec (le 24), un récital du Chœur Mendelssohn, des Festival Singers et du Canadian Brass sous la direction de Elmer Iseler (le 25), un concert de l'Orchestre du CNA (le 26) avec Louis Quilico comme soliste. Monique Leyrac donnera un récital vendredi et Maureen Forrester dimanche prochain.

Ajoutons qu'une exposition des costumes de Pellan pour la production de "la Nuit des rois" se tient jusqu'au 26 dans le foyer du Kennedy Center.

#### Le Studio en tournée

En octobre et en novembre, le Studio-Théâtre de Sainte-Sophie-de-Lacorne donnera 41 représentations de quelques-unes des productions qu'il a jouées au cours des trois dernières saisons. Aujourd'hui et demain, il présente à Québec "Les Tourtereaux ou la vieillesse frappe à l'ube" de Jean-Claude Germain. Le même spectacle sera donné vendredi à Sainte-Foy, les 22, 23 et 24 à Jonquière, le 29 à Hawkesbury et Saint-Isidore-de-Prescott, le 30 à Aylmer et le 31 à Buckingham et à Notre-Dame-de-la-Salette. En novembre, le Studio-Théâtre se rendra à Saint-Camut, Sainte-Agathe, Saint-Jacques-de-Montcalm, Azilda, Noëlleville, Joliette, Saint-Jérôme, Terrebonne, Sainte-Thérèse, Laval, Mont-Laurier et Ville Saint-Pierre.

#### L'Atelier en action

Cinq spectacles sont inscrits au programme de l'Atelier de Sherbrooke pour la saison 1975-1976. Début des hostilités ce mois-ci avec une version modernisée des "Femmes savantes" de Molière (mise en scène de Pierre Gobeil et Jean Miquelon). Puis viendront "Libres sont les papillons" de Leonard Gershe (mise en scène de Serge Christiaenssens), "Connaissez-vous



Ghyslain Tremblay, Han Masson et Jean-Pierre Bergeron sont les interprètes de "Vendredi soir", un spectacle de leur composition agrémenté de musiques composées par Jean-François Garneau, qui reprend l'affiche ce soir même au Videographe.

la voie lactée" de Karl Wittlinger (mise en scène de Benoit Dumont, avec Jacques Thisdale et Pierre Gobeil), un spectacle-laboratoire prévu pour juin de 1976 et un spectacle pour les enfants qui verra le jour vers la même période. Cette année, l'Atelier de Sherbrooke espère se donner l'infrastructure qui lui permettra de devenir une troupe de théâtre vraiment professionnelle.

#### Notes et contre-notes

Le Yiddish Drama Group du Centre Saidye Bronfman donnera le 8 novembre prochain à l'université Laval, de Québec, une avant-première de son spectacle, "Hershele Ostro-polier". Cette production sera

par la suite présentée au CSB du 29 novembre au 14 décembre. La mise en scène du spectacle est assurée par Dora Wasserman et la musique originale a été composée par Eli Rubinstein.

Les représentations de "Viso le noir, tua le blanc" qui devaient se terminer dimanche prochain à la salle Port-Royal de la Place des Arts s'y poursuivront jusqu'au 25. Rappelons que le deuxième spectacle de la saison de la Compagnie Jean-Duceppe, "La Mort d'un commis voyageur", prendra l'affiche le 28.

Les étudiants de la section "théâtre" du Cegep John-Abbott se produiront en exercice public au pavil-

lon de Kirkland les 22, 23, 24 et 25 octobre. A l'affiche, une version anglaise du "Malade imaginaire", mise en scène par George Popovich. Rideau à 20h.

"La Sagouine II" sera présentée les 30 et 31 octobre ainsi que le 1er novembre à 20h, à l'École Honoré-Mercier, 1935 rue Desmarais, à Côte-Saint-Paul.

Rappelons, enfin, que c'est lundi prochain à 20h que l'Union Théâtrale de Sherbrooke, dont l'animateur est Lionel Racine, présentera "le Malade imaginaire" de Molière au Théâtre du Nouveau Monde.

Martial Dassylye

**La Poudrière**  
La Zapatera Prodigiosa de Federico Garcia Lorca  
Comédie en 2 actes  
du 29 oct. au 8 nov. à 20h.  
Mardi au samedi à 20h30

Metteur en scène: Jeanine Beaubien  
Décors: Guy Beaugrand  
avec: Jeanine Duceppe, Julio Alaroz, Pablo Velasco, Marcelo Barro

Billets — \$3.50 groupes et étudiants — \$2.50  
Billets en vente: Sheraton Mont-Royal, suite 620 et au Montréal Trust P.V.M.  
RESERVATIONS: 526-0821

**L'ENSEMBLE PARTHÉNON DE GRÈCE**  
Dir. artistique: Kaiti Frangedakis

40 CHANTEURS, DANSEURS ET MUSICIENS  
2 NOVEMBRE 14h30 et 19h30  
Billets \$8, \$7, \$6, \$4, \$3

EN VENTE: CCA 1822 ouest Sherbrooke, Place des Arts, Mt Trust P.V.M. Sauvè Frères. Nombre limité de billets à demi-tarif sur \$7: étudiants et Age d'Or en vente à CCA seulement.

CHARGE X 932-2234 MASTER CHARGE

SALLE WILFRID-PELLETIER

la presse  
le "best-seller" tous les jours à Montréal

**théâtre du rideau vert**  
DU MARDI AU SAMEDI 20 H.  
DIMANCHE 19 H.  
Comédie de Feydeau  
**L'HÔTEL DU LIBRE-ÉCHANGE**

Mise en scène et décor: Robert Prevost

GUY PROVOST LISE LASALLÉ JANINE SUTTO  
ANDRÉ CAILLIUX EDGAR FRUITIER CLAUDE PRÉFONTAINE  
JACQUES LORAIN RENÉ GAGNON ROSLINE HOFFMANN  
MARC HEBERT SERGE TURGEON LOUIS LALONDE  
ARLETTE SANDERS LOUISE PRATTE MARTINE PRATTE  
MONIQUE PRATTE ANDRÉ BOMBARDIER NATHALIE D'EROME

Costumes: François Barbeau  
Renseignements: 844 1793  
Métro Laurier, sortie Gifford 4664, rue Saint-Denis

**le Patriote STE-AGATHE**  
Réservations: 523-1131/521-6666

**SAMEDI 18 OCTOBRE**  
Stéphan & Serge Reggiani

EN VENTE AU PATRIOTE DE MONTRÉAL ET À SAINTE-AGATHE LES SAMEDIS

**tnm** 861 0563  
84 ouest, ste.-catherine

charlotte boisjoli monique mercure  
denise chartier gilles renaud  
jean dalmain jean-louis roux  
hubert gagnon septimiu sever  
marcel girard

du 10 oct. au 1<sup>er</sup> nov. **le père humilié**

de paul claudel radio canada

en collaboration avec la société  
mise en scène décors costumes  
jean-louis roux hugo wuetrich marie andrée lainé  
musique jean laurendeau robert leroux lorraine vaillancourt

**EXPLO-MUNDO PRÉSENTE**  
**CINÉ-FAMILLE EXPLO** Pour tous

2 GRANDS FILMS pour toute la famille  
**TINTIN ET L'ÉTOILE MYSTÉRIEUSE**

**LE CHANT de la FORÊT**  
En plus le **CAPITAINE HADDOCK**  
PRÉSENT EN PERSONNE SUR SCÈNE  
ET DE NOMBREUX PRIX POUR LES ABONNÉS

**SALLE LE PLATEAU**  
3710, rue Calixa-Lavallée  
(au centre du Parc Lafontaine)  
métro Sherbrooke — autobus 24E

**18 et 19 OCTOBRE** Matinées à 13 h et à 16 h

Billets: 14 ans et moins: \$1.00 — Adultes: \$1.50

RENSEIGNEMENTS: 527-9507  
PROCUREZ-VOUS DÈS MAINTENANT VOTRE CARTE DE MEMBRE (BILLET DE SAISON)  
7 CINÉ-PROGRAMMES POUR LE PRIX DE 6.

**Le Patriote** 1474 est. STE-CATHERINE  
Réservations 521-6666 523-1131

**13 au 26 octobre**  
**MARIE-PAULE BELLE**  
En covedette  
**GUY TRÉPANIER**

Accordez-vous une soirée des mille et une nuits  
**L'AMIBÉCOIS**  
vous présente  
Une soirée arabe-bavaroise  
Le samedi 25 oct. à 20h  
La Maison Allemande "Beergarden"  
20 est. boul. Crémazie  
2 orchestres  
Danse du ventre  
Danse folklorique égyptienne  
Admission \$5

Réservations: Beergarden, angle Crémazie et Saint-Laurent. Agence de voyages Atlas, 1821 est. rue Sherbrooke, Ed. Archambault.

Renseignements: Jour: 728-2115 271-2628 Soir: 331-1466 336-6823

Michel Gélinas, en collaboration avec CFGL-FM, présente

**7-8-9 NOV.**

**ROGER WHITTAKER**  
Billets en vente à la Place des Arts, chez Sauvè Frères et au Montréal Trust P.V.M.

**SALLE WILFRID-PELLETIER**  
PLACE DES ARTS  
Montréal (Québec), 1125 179

Guichets: du lundi au samedi, uniquement de midi à 21 heures.  
Prix de réservations téléphoniques  
Renseignements: 842-2112

**NOTA BENE:** Le Bureau de surveillance du cinéma, organisme créé par le gouvernement du Québec, a approuvé chacune des annonces de cinéma paraissant dans nos pages, et conformément à la loi sur le cinéma.

**VARIATIONS**  
LES GRANDS BALLETS CANADIENS

QUATRE NOUVEAUX BALLETS  
14-15-20-21-22 NOVEMBRE 20H30  
23 NOVEMBRE 14H30  
Soirées du MAURIER

SALLE WILFRID-PELLETIER  
PLACE DES ARTS  
Montréal (Québec), 1125 179



L'Université McGill Faculté de musique

RECITAL  
Au bénéfice de la Bourse dédiée à la mémoire de Gian Lyman

**KENNETH GILBERT**  
Clavecin

Programme Jean-Sebastien Bach

Le jeudi 30 octobre 1975 Salle de concert Pollack  
20h30 555 ouest, rue Sherbrooke  
Billets: \$5.00 Renseignements: 392-8224  
Etudiants (limite 100) \$3.00 392-4501

**Le Patriote en haut**

15 OCTOBRE AU 2 NOVEMBRE

**LE STRESS**

LES MIMES ÉLECTRIQUES

Réervations: 523-1131 - 521-6666

LE GROUPE LA LAURENTIENNE PRÉSENTE

LES GRANDS EXPLORATEURS

**NAHANNI** GRANDE REPRISE  
VALÉE DES HOMMES

JEAN POIREL qui commente personnellement son NOUVEAU FILM-COULEUR

SALLE LE PLATEAU  
3710 Calixa-Lavallee (métro Sherbrooke et autobus 24E)

2 REPRESENTATIONS SEULEMENT  
17 et 18 octobre 20 h 30

Billets \$3.00

En vente à Explo-Mundo, 1151, Alexandre-DeSeve (métro Papineau) et au Plateau de 13.00 à 20.00 h à partir du 14 octobre.

INFORMATION 527-9507

JODOROWSKY dit lui-même: Je demande à un film ce que beaucoup de gens demandent à la drogue

**EL TOPO**

sem. 2.15 - 9.30

Cinéma 7 art 3180 rue BELANGER

UNE SÉLECTION DES FILMS MUTUELS

PIERRE DAVID présente un film de MARCEL LEFÈVRE, réalisé en collaboration avec Yves Gélinas

**MUSTANG**

POUR TOUS

cinémas Le Parisien 5 CHATEAU O  
VERSAILLES GREENFIELD PK. Laval 5

EGALEMENT: MASKA (Saint-Hyacinthe), GALERIES de GRANBY (Granby), CAPITOL (Trois-Rivières), CAPITOL (Saint-Jean), CARTIER (Shawinigan), PALACE (Grand-Mara), RHÉO (Saint-Tite), JOLIETTE (Joliette), REX (Saint-Jérôme), SAINT-EUSTACHE (Saint-Eustache)

**CHARLES BRONSON** 14 ANS  
**JAMES COBURN**

**LE BAGARREUR**

PLUS 2e GRAND FILM À CHAQUE CINÉMA

ARLEQUIN RITZ  
LES GALERIES D'ANJOU CINÉMA LONGUEUIL

Le désir de chaque homme

**TOWER OF LOVE**

18 ANS Adultes

EDEN COULEUR

LA SENSATION DE L'EUROPE: LE CIRQUE ÉROTIQUE EST ICI!

**LA FOIRE SEXE**

18 ANS Adultes

MIDI-MINUIT ELECTRA

**CINÉMAS UNIS**

VOTRE GUIDE DES MEILLEURS FILMS!

WOODY ALLEN DIANE KEATON  
**"LOVE and DEATH"**

Claremont

**POUR LE MEILLEUR ET POUR LE PIRE**

UN MARIAGE QUI FAIT RIRE ET QUI FAIT MAL

PARISIEN: sur sem., 5:10; 7:20; 9:30. Lundi: 12:50; 3:00; 5:10; 7:20; 9:30. LAVAL: sur sem., 6:50 et 9h. Lundi: 12:20; 2:30; 4:40; 6:50; 9h.

Vittorio De Sica's **A Brier Vacation**

cinéma Le Parisien 5

**L'ANTÉCHRIST**

Un film de Alberto De Martino

Musique d'Ennio Morricone

5e MOIS A MONTRÉAL!

**JAWS**

cinéma Le Parisien 5

3e SEMAINE

**CHATEAU 2** **Laval 5**

A lui seul, il valait une armée et seut comme une légende

**LE PETALE DE L'AMOUR**

cinéma Le Parisien 5

SECTION SPÉCIALE

La raison d'Etat justifie-t-elle le meurtre?

cinémas Le Parisien 5 Laval 5

Vous n'avez pas vu le Parrain si vous n'avez pas vu...

**Le Parrain 2e PARTIE**

Al Pacino Robert Duvall Diane Keaton Robert De Niro

CHAMPLAIN CINE-PARC ST-JEROME

Décollez avec Flesh Gordon pour sauver la terre du terrible rayon sex!

**FLESH GORDON**

VERSION FRANÇAISE

SON NOM DE CODE À LA CIA EST CONDOR. AU COURS DES PROCHAINES SOIXANTE-DOUZE HEURES, TOUS CEUX EN QUI IL A CONFIANCE VONT TENTER DE LE TUER.

**3 DAYS OF THE CONDOR**

14 ANS

un film de **costa-gavras**

PARISIEN: sur sem. 5:05; 7:10; 9:15. Lundi: 12:50; 2:55; 5:05; 7:10; 9:15. LAVAL: Sur sem., 6h55 et 9h. Lundi: 12:40; 2:45; 4:50; 6:55; 9h.

**LA TOUR INFERNALE**

2e FILM "REFROIDI A 99%"

CINÉ-PARC ODEON

**TREMBLEMENT DE TERRE**

CHARLTON HESTON ANA GARDNER GEORGE KENNEDY

CREMAZIE

LE CINÉMA

WESTMOUNT SQUARE 931-2477

Barrez vos portes! Fermez vos fenêtres! Evitez les couloirs ce soir!

**FRISSENS**

CHOC après CHOC après CHOC!

UNE SÉLECTION DES FILMS MUTUELS

PIERRE DAVID et CLAUDE MICHAUD présentent

**LE RETOUR DU GRAND BLOND**

Avec Pierre Richard Mireille Darc

Un film de Yves Robert

VILLERAY

Le nouveau Claude Lelouch

**Mariage**

Après l'anatomie d'un coup de foudre (Toute une Vie), voici l'anatomie d'un mariage!

Salle Renoir

Le DAUPHIN Le Secret

**CHALEURS DANOISES**

1.35 - 4.50 - 7.55

**7 HEURES de PANIQUE**

RIVOLI NATIONAL PARC-VERMOREL

le Seul et Unique GEANT des Arts Martiaux!

**BRUCE LEE**

RIVOLI

**REVOYEZ LA MERVEILLEUSE** POUR TOUS

**HISTOIRE D'AMOUR DE SISSI 1 & 2**

(Impératrice)  
**LA BEAUTÉ D'UNE GRANDE ROMANCE**

sur sem. des 6.30

avec **ROMY SCHNEIDER**

Jean-Talon 725-7000

Première canadienne

**THE LIFE & TIMES OF XAVIERA HOLLANDER**

COULEUR

**VENDOME**

CINE-PARC

**REPENTIGNY** 861-6641

VEN. SAM. DIM. 17-18-19 OCT.

**MONSTRE DE L'ILE EN FEU**

De Montréal Autoroute rive-nord no 40, sortie 7, voie de service jusqu'au bout Industriel de Berthier, sortie 5 vers la droite.

# Le Prix Victor-Morin au cinéaste Michel Brault

La Société Saint-Jean-Baptiste de Montréal a proclamé Michel Brault, cinéaste québécois, lauréat du Prix Victor-Morin pour 1975. Le prix comporte une bourse de \$500, et la remise de la médaille "Bene Merenti de Patria". Il sera remis officiellement au lauréat à la fin du mois.

"Ce sont ses propres compatriotes, par leur société nationale, qui viennent de reconnaître les mérites exceptionnels, la compétence et le rayonnement de Michel Brault, cinéaste typiquement québécois dont l'influence a été déterminante dans l'évolution de notre cinéma à l'échelle internationale", affirme un communiqué de la Société Saint-Jean-Baptiste de Montréal.

Le jury qui a recommandé à l'unanimité Michel Brault comme lauréat pour 1975 était présidé par M. Jean-Marie Cossette, président général de la SSJB, et était composé de M. Jean Ducette, de Mme Mia Riddez, de M. Rudel Tessier et de M. Gilles Pelletier.

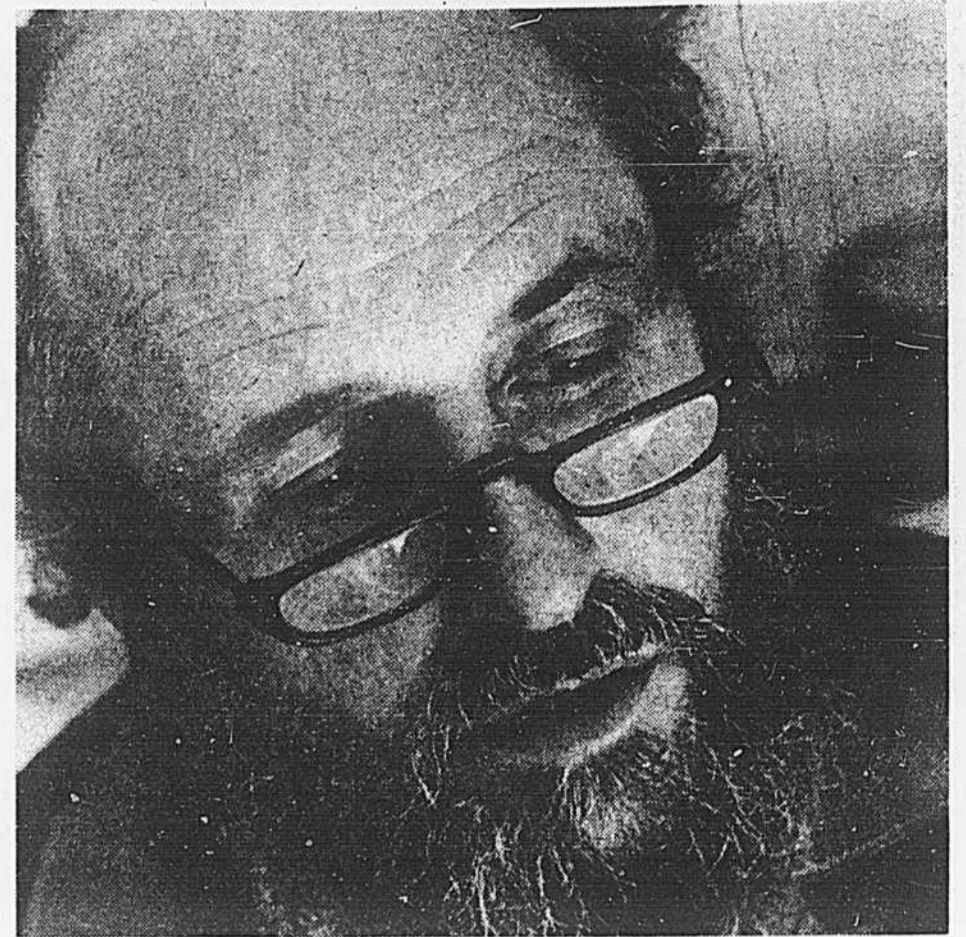


photo Pierre McCann, LA PRESSE

**LOVE SECRETS OF THE KAMA SUTRA & Doctors from Oh! Copenhagen**

DEUX EN COULEURS

Kama Sutra 1:30, 4:20, 7:10, 10:00  
Doctors 12:00, 2:50, 5:40, 8:30

**BEAVER**

5117 AVE du PARC 844-1932

DERMA COMMUNICATIONS PRESENTE

SES FANTASIES EROTIQUES ETAIENT D'UNE TELLE INTENSITE... ELLES SONT DEVENUES REELLES!

**PAPINEAU**

Papineau & Mt. Royal 527-8635

DES JEUNES FILLES SAUVAGES QUI SONT PRETES A TOUT FAIRE

**LES FLEURS DU VICE**

1.15, 4.25, 7.40

**THE PRO SHOP**

18 ANS Adultes

Grace's Place

x pussycat

Elle a mauvaise réputation mais une bonne disposition et elle s'en vient.

**BIENTOT AU VENDOME**

UNE SELECTION DES FILMS MUTUELS PIERRE DAVID PRESENTE

un film de **Clement Perron**

**PARTIS POUR LA GLOIRE**

DES VENDREDI

**BERRI** ST-DENIS - STE-CATH. 288-2115  
**VERDUM** 3841, RUE WELLINGTON, 768-2092

**DANISH PASTRIES**

MOVING! EXCITING!

**DEEP LOVE**

Cinema GUY

**BERNARD BLIER**  
**JACQUES DUFILHO**  
ALIDA VALLI

**Ce cher VICTOR**

D'UNE GRANDE AMITIE NAIT UN DRAME!

ROBIN DAVIS

Tous les jours: 1.30 - 3.30 - 5.30  
7.30 - 9.30

**FLEUR DE LYS**

858 est. Ste-Catherine 288-3303

quand la douleur est un plaisir la punition devient une récompense

18 ANS Adultes

d'après L'IMAGE, le célèbre roman érotique de Jean DeBerg

VIVAFILM PRESENTE un film de **radley metzger**

**the image**

avec **MARY MENDUM, CARL PARKER & MARILYN ROBERTS**

**DÈS VENDREDI!**

**PLACE DU CANADA**  
VIA CHATEAU CHAMPLAIN 861-4595

un spectacle d'aventures

**2e film la brigade en folie**

L'or: 1.50-5.40-9.30  
Brique: 12.30-4.15-8.05

**ST-DENIS** 288-2115  
**OMEGA-1** 3841, RUE WELLINGTON, 768-2092

14 ANS

ENFERMÉE COMME FOLLE... PUIS SÉQUESTRE PAR DES TUEURS DÉMENTIS!

**La Chair de l'Orchidée**

CHARLOTTE RAMPLING

**CHEVALIER**

1.40-4.10-6.40-9.10

**KEN RUSSELL MAHLER**

Un film de Ken RUSSELL

**PIERROT**

2.00 - 4.20 - 6.35 - 8.55

Sexualité chez les Adolescents

**BIJOU**

TAMARA ou comment j'ai enterré ma vie de jeune fille

**OMEGA-2**

RIO MTL-NORD 321-4442

**élysee**

35 MILTON / 842-6053

FRANÇOIS PERRIN COLINE SERREAU

**On s'est trompé d'HISTOIRE d'AMOUR**

l'escarade

Elle a mauvaise réputation mais une bonne disposition et elle s'en vient.

**BIENTOT AU VENDOME**

**Lily, aime moi**

**BIENTOT**

**élysee**

35 MILTON / 842-6053

18 ANS Adultes

**LE DÉMON aux TRIPES**

**PLAZA**

Un 2e Grand Film complète ce programme 6505 St-Hubert 274 6155

14 ANS

**PAPILLON**

2 GRANDS FILMS

TOUS LES JOURS DES 12.00  
DERNIER PROGRAMME: 7:20

**CABARET CANADIEN**

AVEC LIZA MINNELLI 1204 e. Ste-Catherine 525 8500

8 MOIS DE SUCCÈS 18 ANS Adultes

**MAISON SUR LA GAUCHE**

1.10 - 3.10 - 5.10  
7.10 - 9.10

**FESTIVAL**

1204 e. STE-CATHERINE 525 8500

3 HEURES D'AMOUR et de TENDRESSE

2 GRANDS FILMS

un Amour humain face à un Monde de préjugés...

**"LE PÉCHÉ D'UNE MÈRE"**

FRANK LATIMORE - GABRIELLE FERZETTI

des Roses Blanches pour ma sœur Noire

l'histoire la plus sentimentale jamais filmée!

**maisonneuve**

Dim.: Des 1:30  
Sur semaine: Des 6:30

535-2114

# POUR CELUI QUI À TOUJOURS RÊVÉ D'UN MANTEAU EN CUIR DE \$175

Que peut-on dire du cuir, et qui n'ait pas déjà été dit.

Son incontestable masculinité. Son incroyable durabilité. Sa remarquable apparence lorsqu'il est entre les mains d'un grand couturier.

Le seul inconvénient du cuir est évidemment son prix.

Mais Tip Top a fait son possible pour remédier à cela.

Comme nous avons de nombreux magasins, nous pouvons acheter en grande quantité. En fait, de Terre-Neuve à Vancouver, nous avons un nombre plus important que jamais de manteaux et de vestes en cuir à vous offrir. Nous en avons plus que n'importe qui.

Cela nous permet de faire certaines économies et de vous en faire profiter.

Compte-tenu des années qu'il dure, le cuir représente un placement

plutôt qu'une simple dépense.

Même à son prix régulier de \$175, ce manteau de style safari, en peau de porc beige, constitue une aubaine. Vous vous en rendrez mieux compte une fois que vous aurez vu ce que d'autres magasins offrent pour \$200 ou même plus.

Si vous désirez quelque chose de plus raffiné, nous avons une collection de manteaux de coupe superbe en cuir souple et satiné.

Pendant quatre jours, vous pouvez les avoir pour \$129.99 pièce — un prix que vous ne reverrez plus!

Si vous rêvez depuis longtemps de vous acheter un vêtement en cuir, le moment est vraiment bien choisi. Et chez Tip Top vous n'aurez que l'embarras du choix.

## 4 JOURS SEULEMENT \$129<sup>99</sup>



Denyse Chartier (Pensée de Coufontaine) dans la scène de la rencontre du "Père humilié".

### THÉÂTRE / CRITIQUE

**Dis un seul mot:  
Pensée, avec une  
grande amertume**

"Le Père humilié" de Paul Claudel. Mise en scène de Jean-Louis Roux. Décors de Hugo Wuetrich. Costumes de Marie-Andrée Lévesque. Musique de Lorraine Vallancourt, Jean Laurendeau et Robert Leroux. Avec Denyse Chartier (Pensée de Coufontaine), Charlotte Boisjoli (Sichel), Septimiu Sever (le prince Wronsky), Jean-Louis Roux (le comte de Coufontaine), Marcel Girard (Orlan de Homodarmes), Monique Mercure (Lady U), Gilles Renaud (Orso de Homodarmes), Hubert Gagnon (le frère mineur) et Jean Dalmain (le pape Pie). Production du Théâtre du Nouveau Monde avec la collaboration de Radio-Canada.

par Martial DASSYLVA

Dans cette production du "Père humilié" qui restera à l'affiche au TNM jusqu'au 2 novembre prochain et qui termine la présentation de la célèbre trilogie de Claudel, le décor me semble être l'élément le moins réussi et le moins valable. Il a été pensé en fonction de la télévision et ses douze panneaux "screens" contrastent malheureusement trop fortement avec la somptuosité et la belle verticalité qu'avait imaginées Robert Prevost pour "l'Otage" et "le Pain dur".

Le décor de Wuetrich est d'une froideur polaire et à mille lieues du baroque justement évoqué par Prevost et qu'exige jusqu'à un certain point le théâtre de Claudel. Me tromperais-je que les ricanements qui ont accueilli, à la représentation d'hier soir, la vue des deux petits bouts de colonne au début du troisième acte, seraient de nature à faire réfléchir n'importe quel metteur en scène et n'importe quel décorateur sur la pertinence de leur scénographie.

Et dans l'univers rectangulaire retenu ici pour projeter plastiquement l'atmosphère particulière du "Père humilié", les costumes du premier acte, celui du bal costumé dans les jardins du prince Wronsky, sont franchement laids et fort mal venus. On se croirait même dans une méchante caricature du "Songe d'une nuit d'été".

Pour le reste, ça peut aller. Ça peut aller. Ça va même très bien. A condition qu'au cours des prochaines semaines les abonnés du TNM et les autres spectateurs ne se surprennent pas trop de la rhétorique claudélienne, volontiers ronflante et paradoxale, et de ses chutes plus ou moins inattendues.

Si l'on en juge par certaines réactions enregistrées hier soir, il est fort probable qu'en plus des sorties tout à fait normales quand il s'agit d'une pièce de Claudel, on ait droit à des murmures et à des ricanements ulcéranants pour les inconditionnels du poète mais, à d'autres égards, assez amusants.

Il est vrai que faire dire à un personnage que "le mariage n'est pas le plaisir, mais le sacrifice du plaisir", c'est courir un peu après les coups, surtout de ce temps-ci.

Et couronner une grande scène comme celle de la séduction et de l'adieu au troisième acte entre Orlan et Pensée par un "Orso, il nous faut avouer à ma mère que nos fiançailles sont rompues", c'est se ménager une chute bien dangereuse. Car le spectateur ne saurait se délivrer que par le rire de la transe dans laquelle Orlan et Pensée l'ont entraîné à leur suite.

Pourtant ricaner, lorsqu'au dernier acte, Pensée, après l'annonce de la mort d'Orlan, étend les bras et s'approche d'Orso et demande à Orso de s'imprégner de son souffle et de celui de son enfant pour le transmettre à la dépouille d'Orlan, c'est, ma foi, un peu bête et ne pas saisir toute la beauté et la densité d'un pareil geste.

Claudé n'est pas un auteur facile et un dramaturge de tout repos. "Le Père humilié" en constitue un exemple éloquent avec son action toute centrée sur la relation Orlan-Orso-Pensée et, en arrière-plan ou en contre-jour, sur les changements sociaux et politiques de la fin du dix-neuvième siècle.

Jean-Louis Roux et le TNM ont été très heureux dans le choix des trois principaux interprètes, Denyse Chartier (Pensée), Marcel Girard (Orlan) et Gilles Renaud (Orso), les deux premiers surtout qui parviennent à faire des deux grandes scènes de la pièce (celle de la rencontre au premier acte et celle des adieux au troisième) des moments d'exceptionnelle émotion, d'une justesse de ton parfaite et d'une profondeur sortant de l'ordinaire. Dans le rôle, moins éclatant d'Orso, Gilles Renaud se montre le repoussoir qu'il faut.

De même pour Charlotte Boisjoli qui, dans le rôle de Sichel, la mère de Pensée, se révèle cependant à l'occasion un peu trop hésitante.

Les autres personnages du "Père humilié" n'occupent qu'une place de second plan dans l'économie de la pièce et, dans la production du TNM, les rôles sont interprétés convenablement. Sauf peut-être celui du prince Wronsky dans lequel Septimiu Sever gesticule décidément beaucoup trop et dont le chantonnement nous fait perdre une partie du texte.

Quant à la musique, elle a été apprêtée à la mode du jour — avec piano, percussion et effets électroniques. Elle n'est pas trop embarrassante, sauf lorsqu'on est bien inutilement la fin de la représentation avec trois accords plaqués. Ce qui, si j'ai bien saisi, doit être un effet préparé pour la télévision.



## TIP TOP

**Vous apprécierez notre "crédit sur-le-champ". Demandez tous les détails.**

Nous acceptons les cartes Tip Top, American Express, Master Charge et Chargex.

• Place Vertu

• Centre Commercial Laval

• Plaza Côte-des-Neiges

• Centre Commercial Pointe-Claire

• Plaza Alexis-Nihon

• Carrefour Laval

• Mail Cavendish

• Carrefour de l'Estrie - Sherbrooke



# métro il y a croisé

- THON CLOVER LEAF** bon VOISIN  
Chair blanche. Bte 7 oz **79<sup>c</sup>**
- POUDING LAURA SECORD**  
En conserve, saveurs ass. Paquet 4 btes 5 oz **89<sup>c</sup>**
- RAGOUTS PURITAN**  
Boulettes, irlandais, boeuf. Bte 24 oz **87<sup>c</sup>**
- ALIMENTS pour BÉBÉS**  
Gerber, abricots et autres. Bocal 4.8 oz **21<sup>c</sup>**
- CHOCOLAT HERSHEY ASSORTI.**  
20 tablettes **1<sup>55</sup>**
- FESTIVAL DU FROMAGE FROMAGE KRAFT**  
Tranches individuelles. 2 lb **2<sup>72</sup>**
- CHEEZ WHIZ.**  
Bocal 32 oz **2<sup>27</sup>**
- KETCHUP METRO**  
Bout. 15 oz **58<sup>c</sup>**
- SAUCE HOT CHICKEN METRO**  
Bte 14 oz **25<sup>c</sup>**
- PAPILLOTES VIAU**  
AUX ARACHIDES. 8 oz **69<sup>c</sup>**  
VANILLE. 8 oz  
CALYPSO. 8 oz  
MARBRES BARRES. 7 oz  
ASTRO. 7 oz
- MARGARINE MÉTRO**  
Aluminium 1 lb **49<sup>c</sup>**
- LAIT ÉVAPORÉ CRINO**  
16 oz **35<sup>c</sup>**
- NETTOYEUR LIQUIDE LESTOIL**  
Bout. 15 oz **59<sup>c</sup>**  
Bout. 28 oz **1<sup>09</sup>**
- MARGARINE FLEISCHMAN**  
2 lb **1<sup>69</sup>**



J'y crois parce que nos intérêts rejoignent les siens et qu'on est mieux servi quand on a des choses en commun.

J'y crois parce que Métro est une réalisation de chez nous pour les gens de chez nous.

J'y crois parce que le succès de ce groupement de plus de 300 épiciers se traduit par un pouvoir d'achat exceptionnel dont bénéficient toutes les clientes Métro.

J'y crois parce qu'après tout Mon Voisin Métro, je le connais bien.

*Lise Payette*  
Lise Payette

**RABAIS 4 SEMAINES**  
bon VOISIN

PRIX EN VIGUEUR JUSQU'AU SAMEDI 18 OCTOBRE 1975

NOUS NOUS RÉSERVONS LE DROIT DE LIMITER LES QUANTITÉS

- DÉTERSIF MÉTRO**  
POUDRE, MOUSSE PEU. 5 LB **1<sup>99</sup>** 10 lb **3<sup>59</sup>**
- BEURRE D'ARACHIDES METRO**  
Bocal 16 oz **77<sup>c</sup>**
- COUCHES CURITY** bon VOISIN  
Tape Tab. de nuit. Paquet 12 **1.29**  
Nouveau ne. Paquet 30 **1.99**  
Jour. Paquet 30 **2.49**
- CONFITURE FRAISES METRO**, avec pectine. Bocal 24 oz **1<sup>15</sup>**
- RECURANT À ÉVIER AJAX**  
Bte 22 oz **36<sup>c</sup>**
- DÉTERSIF MÉTRO**  
Poudre bleu bte 4 lb **1<sup>59</sup>**
- TOMATES STONEY POINT CANADA CHOIX**  
Bte 28 oz **58<sup>c</sup>**

- BISCUITS SODA**  
Métro Bte 1 lb **67<sup>c</sup>**
- GARNITURE À TARTE VACHON** fraises ou framboises Bte 19 oz **87<sup>c</sup>**
- DÉTERGENT LIQUIDE** bon VOISIN  
Métro, citron. Bouteille 24 oz **47<sup>c</sup>**
- CARAMEL KRAFT HALLOWEEN**  
Cello 1.4 lb **1<sup>09</sup>**  
Cello 2.5 lb **2<sup>09</sup>**
- BISCOTTES FRANÇAISES GRISSOL**  
9 oz **69<sup>c</sup>**

- TOFFEE KRAFT HALLOWEEN**  
Cello 1.4 lb **1<sup>29</sup>**  
Cello 2.5 lb **2<sup>59</sup>**
- BISCUITS WESTON**  
Croustillant danois crème tropicale, 5 favoris 14 oz **89<sup>c</sup>**
- POUDRE POUR GELÉE**  
Métro, saveurs assorties. Bte 3 oz **24<sup>c</sup>**
- CRISTAUX "TANG"** bon VOISIN  
4 env. 3.5 oz **\$1<sup>09</sup>**  
À saveur d'orange
- ROULÉ À LA GELÉE WESTON** (Région de Montréal) 11 oz **75<sup>c</sup>**

- JUS DE TOMATES**  
Métro, Canada Fantaisie. Bte 19 oz **28<sup>c</sup>**  
Bte 48 oz **54<sup>c</sup>**
- BRIOCHEs Vaillancourt**  
Région de Québec 12's **94<sup>c</sup>**
- RIZ FRIT DAINTY**  
Boeur, poulet, pilaf, chinois. Bte 12 oz **46<sup>c</sup>**
- PAPIER TOILETTE BUDGET BLANC.**  
Paquet 2 rouleaux **44<sup>c</sup>**
- DÉJEUNER ÉCLAIR** bon VOISIN  
Carnation, chocolat, vanille, assorti, 6 env. **99<sup>c</sup>**
- CAFÉ MOULU RÉGULIER METRO**  
Sac 16 oz **1<sup>15</sup>**

- PETITES PALOURDES CLOVER LEAF**  
bte 5.2 oz **62<sup>c</sup>**
- POIS VERTS ASSORTIS MÉTRO, Canada Choix.**  
Bte 19 oz **36<sup>c</sup>**
- EAU JAVEL MÉTRO**  
Cont. 128 oz **89<sup>c</sup>**
- HUILE CRISCO.**  
Bout. 48 oz **2<sup>16</sup>**
- SAUCES FRENCH: BBQ**  
1.5 oz. Env. **27<sup>c</sup>**
- HOT CHICKEN**  
2 oz Env. **28<sup>c</sup>**
- SIROP DE MAIS BEE HIVE.**  
Cont. 2 lb **77<sup>c</sup>**  
Cont. 5 lb **1<sup>89</sup>**
- NOURRITURE POUR CHIENS** bon VOISIN  
Prime, boeuf-fromage, boeuf, poulet, foie. Bte 6 oz **25<sup>c</sup>**
- HUITRES FUMÉES CLOVER LEAF.**  
Bte 3.6 oz **62<sup>c</sup>**
- CHAMPIGNONS RIVIERA**  
Canada Choix, entiers ou tranches Bte 10 oz **59<sup>c</sup>**  
Tiges et morceaux Bte 10 oz **51<sup>c</sup>**
- MÉLANGE BRODIE**  
Croulée à tarte Bte 18 oz **59<sup>c</sup>**

## viandes de qualité

- RÔTI DE FESSE DE VEAU**  
de lait Dessossé, congele. **1<sup>48</sup>** lb
- SAUCISSES PORC-BOEUF "BOEUF MÉRITE"**  
**85<sup>c</sup>** lb
- FILETS DE MORUE "CORVETTE", congeles**  
boite 3 lb **2<sup>48</sup>**
- SMOKED MEAT "HER PAK"**  
2 oz env. **4<sup>env</sup>/1<sup>29</sup>**

- BOEUF FUMÉ PASTRAMI "HER PAK"**  
8 oz **1<sup>59</sup>**
- SALADE DE CHOUX "TAILLEFER"**  
16 oz **49<sup>c</sup>**
- JAMBON BUFFET "Mérite" prêt-à-servir**  
2 à 3 lb **2<sup>48</sup>**

- BACON "MÉRITÉ"**  
Sans couenne **1<sup>85</sup>**
- BOUDIN AU LAIT "TAILLEFER"**  
**63<sup>c</sup>** lb
- TÊTE FROMAGÉE "TAILLEFER"**  
10 oz **63<sup>c</sup>**
- SAUCISSES FUMÉES "HYGRADE"**  
1 lb **85<sup>c</sup>**

- BOLOGNE "Hygrade marque 97"**  
Morceau 2 lb et plus lb **59<sup>c</sup>**
- VIANDES CUITES TRANCHÉES "HYGRADE", ASSORTIES.**  
(simili poulet, viande, olive, macaroni-fromage, cornichon-piment) 6 oz **44<sup>c</sup>**
- FOIE DE VEAU congelé**  
De choix tranché **1<sup>48</sup>** lb

- ORANGES**  
Floride, sucrées, juteuses grosseur 125 **18/89<sup>c</sup>**
- BROCOLI FRAIS**  
Tendre, E.U. Grosseur 14 pqt **59<sup>c</sup>**
- BANANES SAVOUREUSES**  
lb **20<sup>c</sup>**

- PAMPLEMOUSSES**  
Juteux, blancs, Floride grosseur 48 **8/87<sup>c</sup>**
- FÈVES VERTES**  
Fraîches, tendres, E.U. lb **38<sup>c</sup>**
- MELON DE MIEL**  
Sucré, E.U. Grosseur 8 ch. **69<sup>c</sup>**
- CAROTTES FRAÎCHES**  
Québec, Canada no 1 sac poly 5 lb **48<sup>c</sup>**
- ÉCHALOTES FRAÎCHES**  
E.U. 3 pqt **47<sup>c</sup>**

## A propos de nutrition

Pour une réception intime ou un bon dîner de famille, voici une recette de canard aux cerises. Vous pouvez utiliser soit des canards sauvages si la chasse a été bonne, ou des canards domestiques. Ceux-ci sont un peu plus gras, il faut donc dégraisser le jus de cuisson. Vous les trouvez habituellement chez votre marchand Métro au comptoir des volailles congelées.

2 jeunes canards sauvages ou 1 canard domestique (environ 5 lbs)  
1 tasse de porto ou sherry sec  
1/2 tasse de gelée de groseille (ou de pomme, si vous n'en avez pas)  
5 clous de girofle

1 c. à thé de cannelle en poudre  
1 orange  
14 onces de cerises noires dénoyautées en conserve  
Sel et poivre  
Bardes de lard (pour canards sauvages)

Préparation: Barder, saler et poivrer l'intérieur des canards et mettre au four à 325°F (20-25 min. par lb). Retirer aux trois quarts cuits et garder au chaud afin qu'ils lâchent leur jus sans graisse en attendant la dernière cuisson dans la sauce.

Sauce: Faire réduire d'un tiers le porto ou sherry additionné des clous de girofle écrasés,

de la cannelle, et d'une c. à table ce zeste d'orange râpée. Ajouter la gelée de groseille et le jus de l'orange. Laisser infuser 10 minutes en remuant pour faire fondre la gelée. Passer au tamis. Ajouter les cerises égouttées. Découper les canards, recueillir tout le jus. Mettre les morceaux de canard dans la sauce et finir de cuire 12 à 15 min. à petit feu jusqu'à ce que la chair soit tendre. Servir le plat paré de cerises, la sauce en saucière.

*Guida Rouleau*  
Gisèle Rouleau,  
Diététiste-conseil



"Il peut arriver que votre voisin Métro n'ait pas en magasin la variété de fruits ou de légumes spécifiques que vous désirez. A ce moment-là, demandez-lui de vous commander ce fruit ou ce légume et il se fera un plaisir de vous le procurer dans les quelques jours qui suivent."

# et avec raisons

Le dernier congrès annuel de l'Association des Détaillants en Alimentation (ADA) a confirmé une fois de plus le travail exceptionnel accompli par les Marchés d'Aliments Métro.

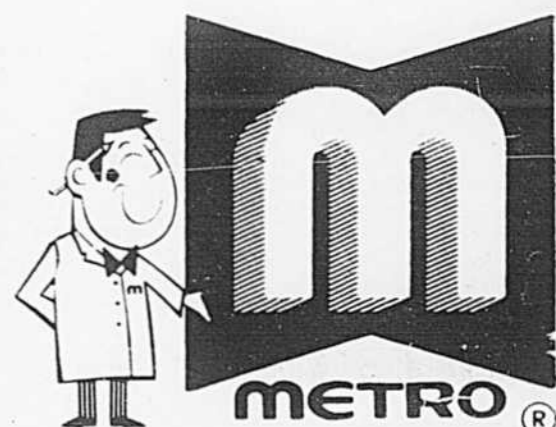
C'est ainsi qu'ils se sont vu décerner la médaille d'argent, le trophée du rayon du cidre et le trophée du rayon de la boulangerie ainsi que 29 certificats d'excellence et 16 certificats d'honneur. Voilà de bonnes raisons de croire en Métro.



M. Jean-Pierre Boyer du Marché Central Métro, 2588, chemin Chambly à Longueuil, affiche fièrement la médaille d'argent qui lui a été décernée. Ce sentiment de fierté est aussi celui de M. J.-Claude Messier, président des Marchés d'Aliments Métro.



De gauche à droite, M. René Dessureault, co-proprétaire du Marché Métro Roméo Dessureault Ltée de Dolbeau, gagnant du trophée pour le rayon de la boulangerie; M. J.-Claude Messier, président des Marchés d'Aliments Métro; M. Jean-Pierre Boyer, propriétaire du Marché Central Métro, 2588, chemin Chambly, Longueuil, médaille d'argent; M. Gaétan Marquis, propriétaire de Alimentation Marquis Métro Inc., 963, av. Mainguy, Ste-Foy, gagnant pour le rayon du cidre.



PAR GUY PINARD

# les jeux de 76



## Pourquoi pas une chanson plus représentative ?

A l'occasion du lancement de la chanson d'invitation des Jeux olympiques, les journalistes s'étaient surtout attardés au climat nébuleux qui a entouré le choix des responsables de ce que l'éditorialiste Marc Laurendeau a qualifié de "chanson qui nous fait honte".

Ils attendaient toutefois avec impatience le jugement d'autres personnes plus qualifiées qu'eux pour parler du "produit fini". Or, depuis, pas un seul commentaire favorable n'a percé. C'est rassurant pour les chroniqueurs, que le président et commissaire général Roger Rousseau accuse souvent de négativisme.

Les commentaires les plus virulents sont venus des critiques musicaux, notamment du confrère Claude Gingras, de LA PRESSE, et de Gilles Talbot, de Télé-Métropole.

En effet, à l'émission "Bon dimanche", M. Talbot n'y est pas allé avec le dos de la cuillère. Résumons sa pensée:

"Paroles stupides et banales: arrangements qui sont un "rip-off" de 10 comédies musicales dont on reconnaît des thèmes, dont "What Kind of Fool Am I"; musique qui n'a rien d'André Mathieu, dont on ne mentionne d'ailleurs même pas le nom sur le disque; René Simard, le meilleur élément même s'il vieillit; en résumé, une chanson qui nous fait honte, qui a été composée par un amateur."

Devant l'absolue unanimité qui se dégage des commentaires (quand on a exclu ceux qui trouvent la "tousse" sensationnelle pour plaire à un de leurs amis au COJO), le Comité organisateur devrait avoir le courage d'admettre son erreur et de déclencher immédiatement le mécanisme pour qu'on trouve une chanson d'invitation qui dit quelque chose.

Sinon, la Société des auteurs-compositeurs du Québec devrait songer sérieusement à organiser un concours parallèle afin de trouver une chanson plus représentative de notre peuple et de nos qualités créatrices. Certains, comme le poète-compositeur Raoul Duguay, ont pris de l'avance. Ce dernier, qui n'est pourtant pas reconnu pour son grand sérieux et ses connaissances olympiques, a commis un véritable petit bijou, du moins au niveau des paroles, qui surclasse, voire déclassé la "tousse" de l'équipe Morin.

Et le pire, c'est que cette équipe, si rien n'est fait d'ici là, risque de recidiver avec un autre navet. Si bien qu'en quittant le stade, après la cérémonie d'ouverture, les spectateurs continueront de chanter le "Arrivederci Roma" de Rome...

### Les architectes du village

La question des honoraires de l'architecte Roger Taillibert est un sujet de conversation fort captivant depuis 1971, mais jamais avait-on cherché à connaître les honoraires des architectes du village olympique.

Or, ni M. Yvan Dubois, directeur général du village olympique, ni M. Jean-Pierre Roy, du mandataire-coordonnateur Hanscomb-Roy n'ont voulu confirmer (ni infirmer par ailleurs) l'information de LA PRESSE à l'effet que les architectes Roger D'Astous et Luc Durand se partageraient des honoraires d'un peu moins de \$2 millions, surveillance du chantier comprise.

M. Roy a souligné qu'il n'est pas habilité à mentionner les honoraires versés aux deux architectes. Par ailleurs, il a accepté de dresser les grandes lignes du contrat convenu entre les promoteurs, les Terrasses Zoologica, et les deux architectes montréalais, contrat dans lequel Hanscomb-Roy apparaissent comme intervenants.

Tout d'abord, M. Roy précise que les architectes ne profitent pas de l'inflation du projet. Leurs honoraires ont été fixés conformément au tarif de l'Ordre des architectes du Québec, qui spécifie que tout contrat au-delà de \$10 millions est négociable.

Les critères choisis ont été les suivants:

- évaluation initiale (et jamais rendue publique) du projet par les architectes eux-mêmes, \$22 millions;
- évaluation des modifications apportées au projet, comme le passage de 25,000 à 300,000 pieds carrés de la superficie commerciale, et le passage de 100,000 à 300,000 pieds carrés de la superficie des aires de stationnement;
- augmentation de 932 à 980 du nombre des appartements;
- enfin, le caractère répétitif des appartements.

Outre les honoraires, qui de toute façon sont fonction du coût du projet, les principales différences entre ce contrat et celui que l'on a consenti à l'architecte Roger Taillibert se situent d'abord au niveau que M. Taillibert a profité de l'inflation, et en deuxième lieu du fait qu'on lui a consenti le maximum prévu (3.45 pour cent) pour un projet de \$10 millions, en plus évidemment d'une prime de 1.50 pour cent pour la cession de ses droits d'auteur au COJO, cession qui devait être gratuite selon M. Drapeau (commission parlementaire de janvier dernier).

### Coût de \$1 million ?

D'aucuns se demandent combien coûteront les travaux qu'il faudra apporter pour renforcer les balustrades du village olympique.

Selon M. Roy, il serait prématuré d'affirmer que l'entreprise coûterait "un peu plus de \$1 million" comme le lui a mentionné LA PRESSE, parce que la décision finale n'a pas été prise quant au choix du correctif.

Il ne fait pas l'ombre d'un doute que la responsabilité incombera aux professionnels, mais M. Roy dit que le moment n'est pas venu d'en discuter.

"Tous ceux qui sont impliqués dans le projet ont décidé d'apporter le correctif requis dans le plus bref délai possible, de façon à ne pas retarder le projet. Nous évaluerons les responsabilités plus tard", a-t-il dit.

Normalement, le COJO pourrait se faire rembourser le coût des dépenses encourues par les correctifs. Reste à savoir si après les Jeux, le COJO sera intéressé à entamer des procédures judiciaires qui pourraient s'avérer aussi longues que coûteuses, pour récupérer cette somme.

### La conférence de presse se fait attendre

Les rédacteurs olympiques attendent toujours la conférence de presse promise par le maire Jean Drapeau, et qui devait avoir lieu vendredi dernier, pour leur expliquer le dossier de la construction des équipements olympiques.

C'est la deuxième fois que l'administration municipale promet une telle conférence de presse aux journalistes (la première remonte au printemps dernier), mais la chose ne s'est jamais matérialisée.



# Prix d'économies sur ces articles indispensables!

Prix en vigueur du mercredi 15 octobre au samedi 18 octobre



Essuie-tout White Swan

Ord. 1.10 Notre prix de vente **89¢** par

Economisez 19% sur un paquet de 2 rouleaux. Teintes variées.



Papier hygiénique White Swan

Ord. 1.17 Notre prix de vente **97¢** par

Faites en provision à ce prix! Paquet de 4 rouleaux. Couleurs variées.



Ord. 59¢ Notre prix de vente

**3 155** pour

Papiers-mouchoirs White Swan

Teintes assorties au papier hygiénique. 200 à 2 épaisseurs.



Maxi-serviettes Stayfree

Ord. 2.39 Notre prix de vente **185**

Protection efficace et confort. Paquet de 30



Tampons avec désodorisant Playtex

Ord. 2.11 Notre prix de vente **179**

Formats super ou régulier avec désodorisant ou régulier. Paquet de 30



Aspirin Bayer

Ord. 98¢ Notre prix de vente **89¢** chacun

Faites en provision à ce bas prix. Flaçon de 100 comprimés



Dentifrice Proof

Ord. 1.14 Notre prix de vente **89¢**

Profitez de l'aubaine! Vous recevez 100 ml, et 50% de plus!



Colorant pour cheveux Miss Clairol

Ord. 1.66 Notre prix de vente **135** chacun

Formule-crème, teintes variées. 2 onces



Shampooing Herbal Essence Economisez 42%!

Ord. 2.12 Notre prix de vente **122** chacun

Un parfum qui rappelle l'été... de Clairol. Cheveux normaux ou gras. 12 onces.



Laque à cheveux Final Net

Ord. 1.27 Notre prix de vente **149** chacun

Tient vos cheveux en place, tout en leur conservant l'apparence naturelle. De Clairol. 8 onces

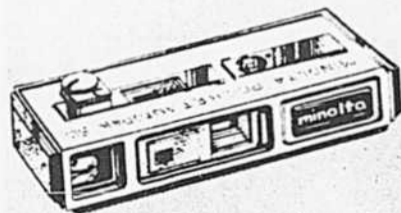


Rince-bouche Scope

Ord. 1.45 Notre prix de vente **129** chacun

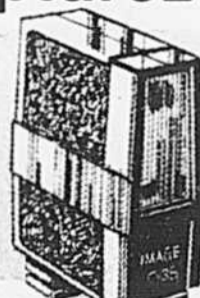
Garde votre haleine fraîche toute la journée. 17 onces.

## Capturez la magie de l'automne!



Autopak® 50 Minolta

Exposition photo-électrique, utilise les Magicubes sans pile, signal éclair dans le viseur. Emploie les cartouches de film 110. **44<sup>97</sup>**



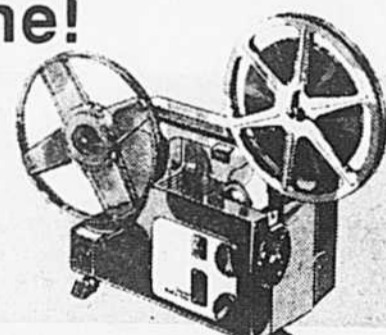
Flash Image C-35

Flash électronique, utilise 4 mini-piles (non-comprimes). Intensité de l'éclair ajustable. Réflecteur incorporé. 6 onces. **19<sup>97</sup>** chacun



Super Shooter Polaroid

Utilise 6 films Polaroid différents. Contrôle d'exposition automatique. Flash incorporé. Exposition photo-électrique et obturateur électronique. **24<sup>97</sup>** chacun

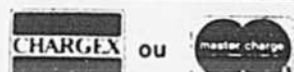


Projecteur Sanyo Dual

Le Dualux 1000 a une lentille F1.4 15 à 25 mm zoom. Vitesses variables: marche avant, arrière et arrêt. Enfilage automatique du film. Rembobinage rapide. **124<sup>97</sup>** chacun



ça fait partie de votre monde



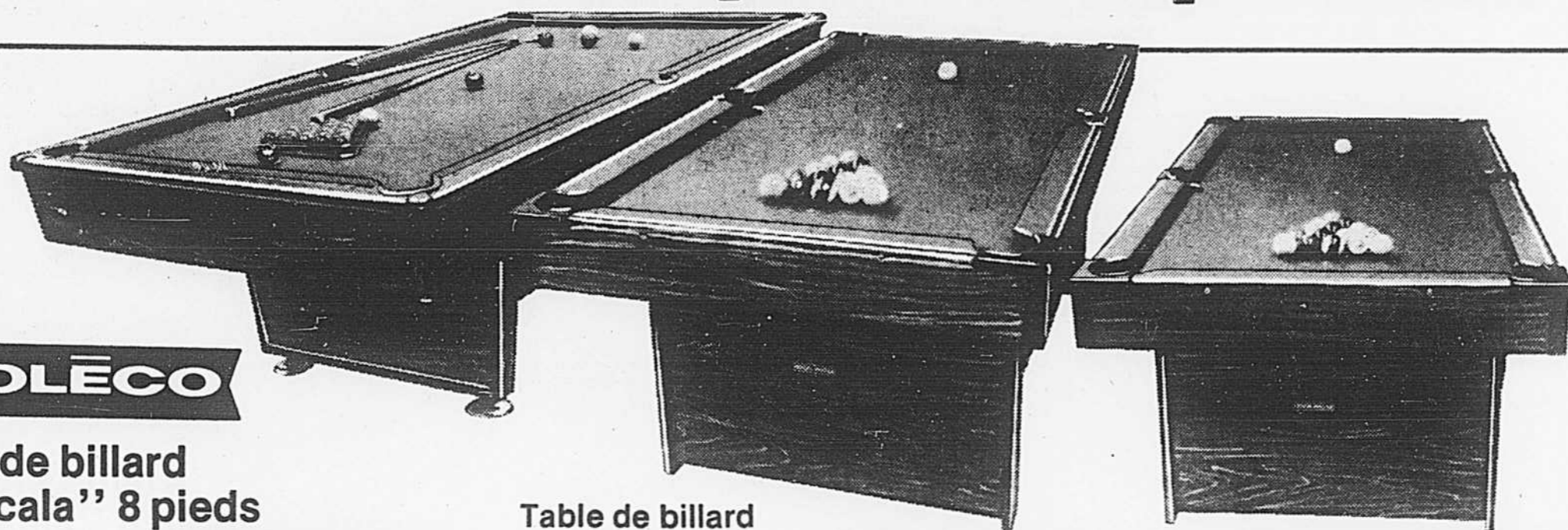
- Mail West Island, Transcanadienne, Sorite 35
- Chomedey (Centre commercial St-Martin)
- Mail Cavendish, Côte St-Luc
- Place Longueuil
- Jean Talon et Pie IX
- Pointe-à-la-Croix (Centre commercial)
- Plaza Côte-des-Neiges
- Place Versailles
- Plaza Greenfield Park
- Les Galeries Lachine
- Faites vos emplettes au Miracle Mart de la Plaza Alexis Nihon, par métro (terminus Atwater)

OUVERT • Lundi à mercredi 9h à 18h • Jeudi et vendredi 9h à 21h • Samedi 9h à 17h

- "Mise de côté" pratique
- Stationnement facile
- Satisfaction garantie ou prompt remboursement avec le sourire!

**MIRACLE  
MART**

# Des jeux... du sport... pour tous ... à des prix compétitifs !



**COLÉCO**

## Table de billard "La Scala" 8 pieds

**299<sup>99</sup>** l'ens.

Dimension hors-tout:  
51 7/8 x 96 3/4 pouces

- Côtés de 8 pouces, fini bois de rose
- Dessus en Slatium 1 pouce, épais tapis en laine
- Bords en caoutchouc gomme pour un meilleur retour
- Les accessoires comprennent: 2 queues de 52 po, billes snooker ou Boston, triangle, craie et pont.

\*Marque déposée

## Table de billard Métropolitain de 8 pieds et accessoires

**199<sup>99</sup>** l'ens.

Dimensions hors-tout: 47 1/4 x 92 3/4 pouces

- Côtés de 7 pouces, fini noyer
- Dessus en Slatium\*, 1/2 pouces (44 x 89 po.)
- Tapis vert, bords en caoutchouc
- Niveleurs réglables
- Pochettes moulées avec doublure très résistante
- Avec 2 queues de 52 po, billes Boston, craie, triangle et pont.

\*Marque déposée

## Table de billard Métropolitain 6 pieds et accessoires

**149<sup>99</sup>** l'ens.

Dimensions hors-tout: 35 7/8 x 69 7/8 pouces

- Côtés de 6 pouces, fini noyer
- Dessus 32 5/8 x 66 5/8 pouces
- Niveleurs des pieds ajustables
- Cadre et pieds en noyer veiné
- Avec 2 queues de 52 po, billes Boston, craie, triangle et pont.

## Jeux de hockey "Jet" Deluxe, 5 pieds

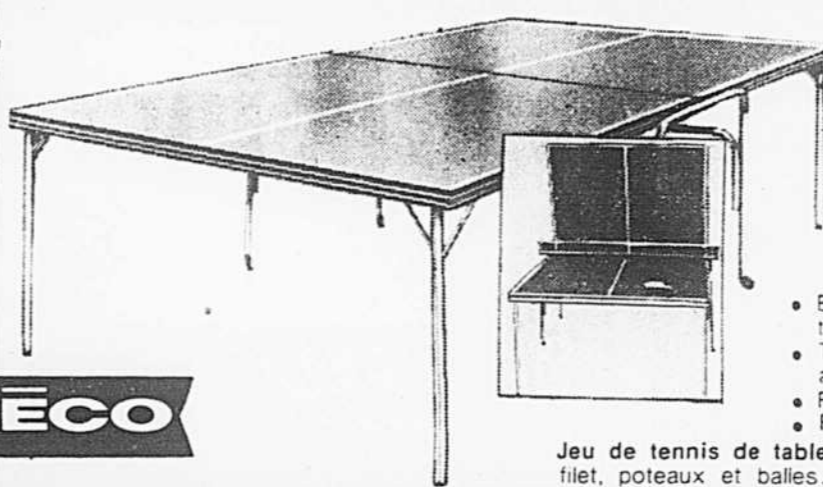
**149<sup>99</sup>** chacun

Un jeu amusant pour toute la famille!

- La rondelle flotte sur un coussin d'air (115 volts)
- Surface de melamine résistante aux égratignures avec événements
- Cabinet deluxe en bois noyer veiné, pieds solides
- Tableau d'affichage incorporé, cordon de 9 pieds avec prise
- 2 contrôleurs de rondelle, 1 rondelle haute vitesse et 1 rondelle de retour



Articles de sport



## Table de tennis "Rack and Roll"

Ord. 69.99  
Notre prix de vente

**59<sup>99</sup>** chacune

- Bout relevable pour jouer sans partenaire
- Table 1/2 po d'épaisseur, rebord en acier effet bois
- Rayures, filet et poteaux
- Fixations et pieds plaqués en acier

Jeu de tennis de table pour 4, comprenant: 4 raquettes, filet, poteaux et balles... 14.99 l'ens.

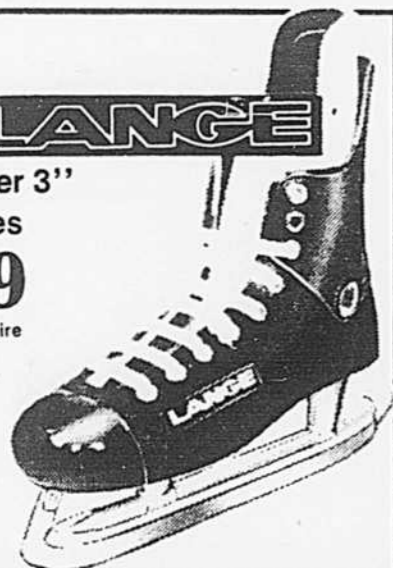
**COLÉCO**

## Voyez nos bas prix sur ces patins de marques renommées!

### Lange "Laser 3" pour hommes

**69<sup>99</sup>** la paire

Pointures 7 à 11.  
avec demies.



### Daoust "Road Runner"

Pointures: 8 à 13

**24<sup>99</sup>** la paire

Pour garçons: 1 à 5

**26<sup>99</sup>** la paire

Pour hommes: 6 à 11

**29<sup>99</sup>** la paire



### Bauer "Black Panther"

**49<sup>99</sup>** la paire

Pour hommes: 6, 7  
sans demies.  
Avec demies,  
7 1/2 à 11.



### Patins "Cobra" pour hommes

**39<sup>99</sup>** la paire

Pointures pour  
hommes 6 à 11.



### Lange "Jr. Comp.", garçons

**54<sup>99</sup>** la paire

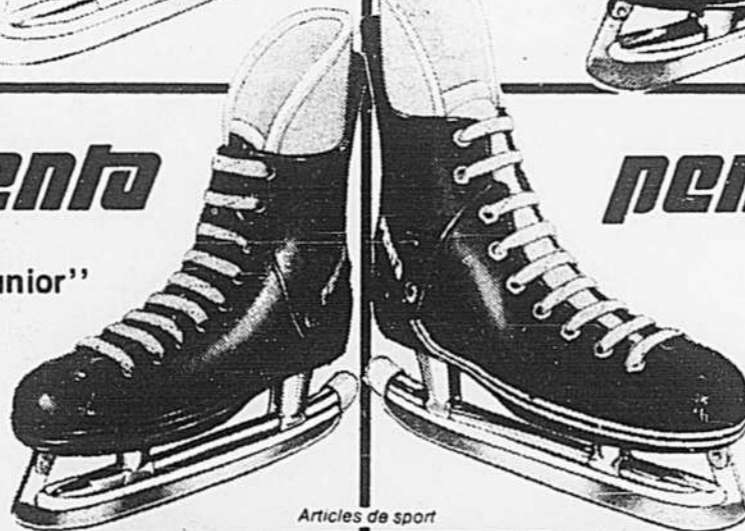
Pointures: 3, 4, 5, 6.



### Patins Penta "Junior" pour garçons

**44<sup>99</sup>** la paire

Pointures: 2, 3, 4, 5.



### Penta "Pro" pour hommes

**59<sup>99</sup>** la paire

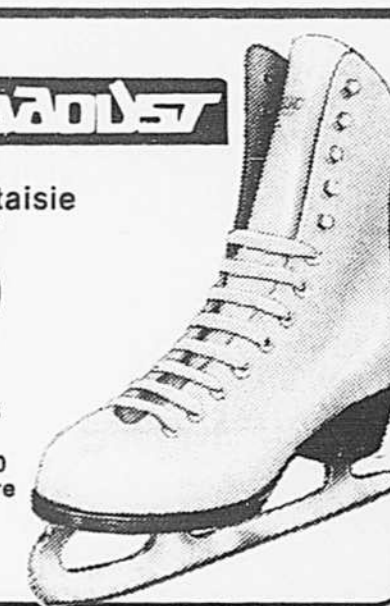
Pointures: 6 à 10.



### Patins de fantaisie "Tina Noyes"

**17<sup>99</sup>** la paire

Modèle pour  
débutantes. 10 à 3  
sans demies.  
Pour dames: 4 à 10  
... 19.99 la paire



Articles de sport

**MIRACLE  
MART**



ça fait partie de votre monde

- Mail West Island, Transcanadienne, Sortie 35
- Place Longueuil
- Place LaSalle

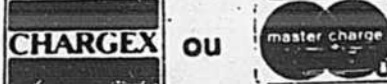
- Chomedey (Centre commercial St-Martin)
- Jean Talon et Pie IX
- Place Versailles
- Faites vos emplettes au Miracle Mart de la Plaza Alexis Nihon, par métro (terminus Atwater)

- Mail Cavendish, Côte St-Luc
- Pont Viau (Centre commercial)
- Plaza Greenfield Park

- Châteauguay, 180 boul. d'Anjou
- Plaza Côte-des-Neiges
- Les Galeries Lachine

- "Mise de côté" pratique
- Stationnement facile
- Satisfaction garantie ou prompt remboursement avec le sourire!

OUVERT • Lundi à mercredi 9h à 18h • Jeudi et vendredi 9h à 21h • Samedi 9h à 17h





**Contemporaine par LANE**

Meubles aux sculptures de caractère, au poli chatoyant et lignes sobres. Structure robuste, totalement élaborée en bois de qualité, veine noyer.

Ensemble de 4 pièces  
Commode triple de 68". Chiffonnier à 5 tiroirs, miroir, tête de lit de 54" ou 60".

**695<sup>88</sup>**

Table de nuit en sus **119<sup>95</sup>**

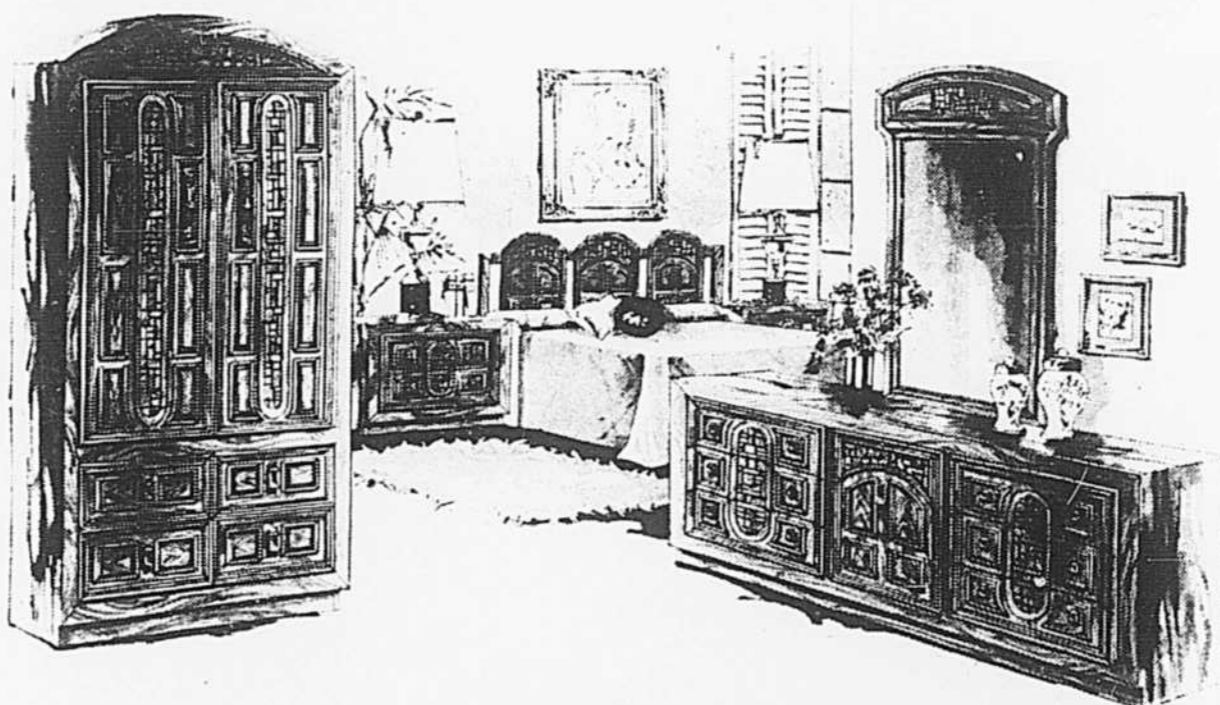


**Parmi la plus haute qualité, ces chambres que vous convoitiez à des prix incroyablement bas**

Les meubles de qualité ne sont pas obligatoirement onéreux.

Nous vous présentons des ensembles de chambre à coucher comme exemple, ils vous sont offerts à des prix extrêmement bas que vous ne pourrez trouver nulle part ailleurs. Les établissements Pascal sont les seuls à pouvoir effectuer cette offre, grâce à l'importance de leur marché.

Notre stock est disponible immédiatement dans nos deux grands entrepôts de meubles. Vous n'attendez pas, pas d'ennui, ni de problème d'inventaire.



*Pepler*

Mobilier de qualité, création d'un des manufacturiers de meubles les plus renommés du Canada. Ce mobilier contemporain comporte des moulures appliquées sur chaque pièce et autour du miroir. Les bois durs d'excellente qualité sont rehaussés de garnitures en simili-bois de nuance pacanier automnal. Le fini Pepler rehausse encore le grain du bois et accentue le charme de ce mobilier.

Mobilier 4 pièces

- Commode triple 70"
- Miroir
- Chiffonnier 69"
- Tête de lit 54" ou 60"

**599<sup>95</sup>**

Table de chevet en sus **84<sup>95</sup>**

**Chambre à coucher fabriquée au Québec.**

Ensemble de 4 pièces de style moderne aux lignes d'une élégance raffinée.

Pour souligner son caractère particulier, chaque encadrement de meubles est noir et les parties encadrées en bois de rose. De plus, pour accentuer son style, la tête de lit (106") en simili-cuir est capitonnée par des boutons de vinyle noir.

**366<sup>88</sup>**

Table de chevet en sus **48<sup>88</sup>**

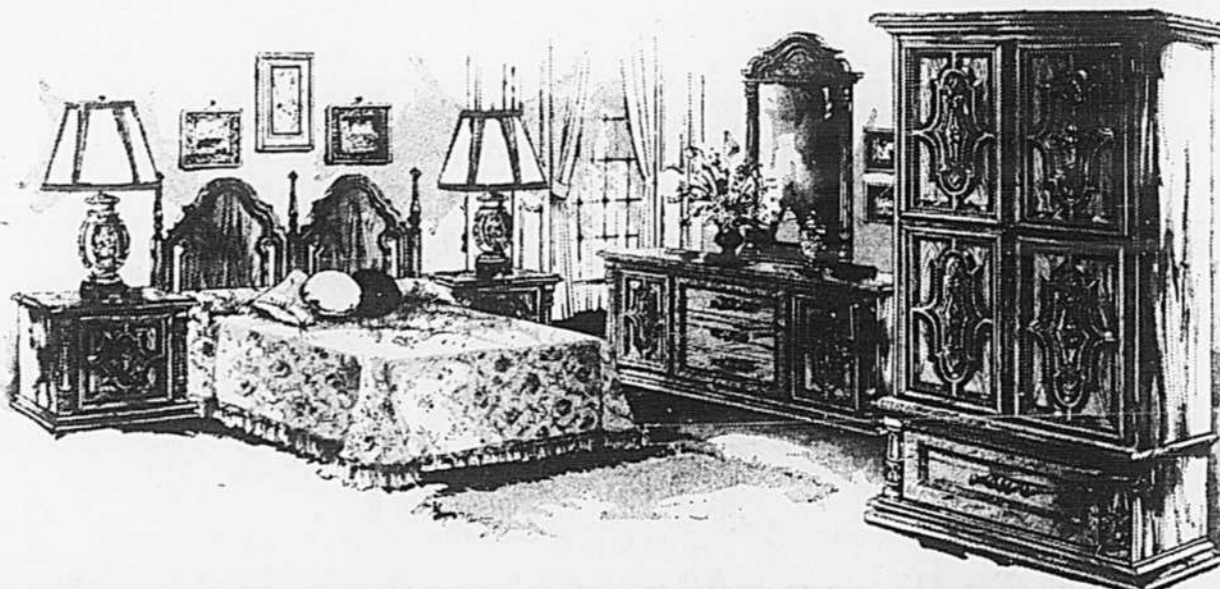
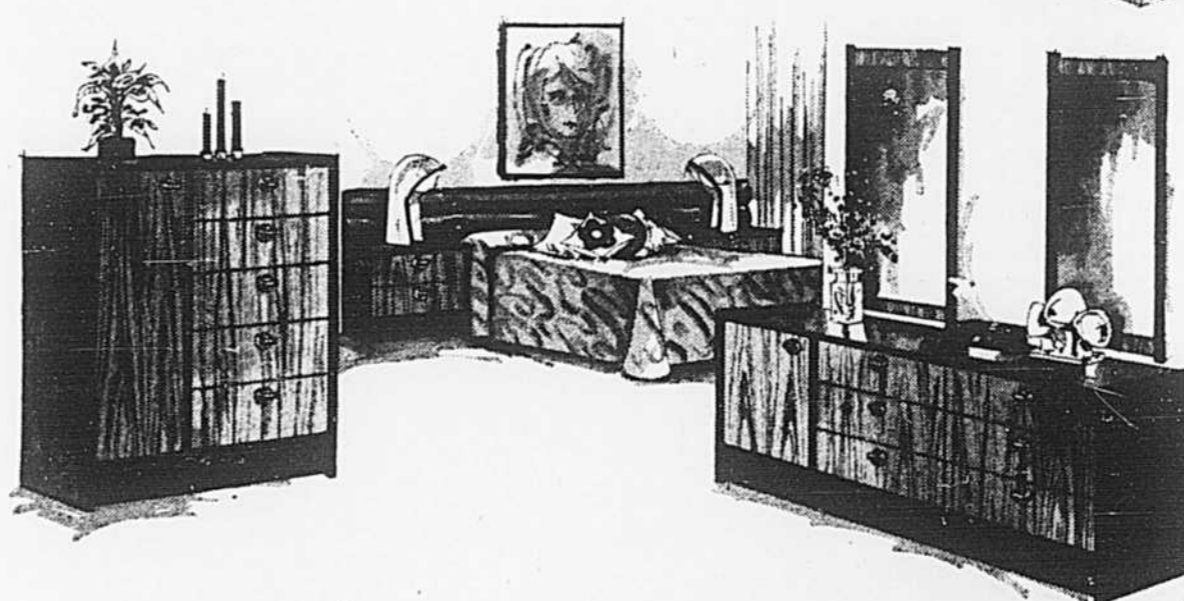
**Un ensemble méditerranéen d'inspiration italienne de PEPLER**

Plus de beauté, plus de richesse, plus d'élégance dans ce style d'inspiration méditerranéenne, véritable apogée de la perfection. Cet ensemble de chambre à coucher de qualité vous est proposé par les manufactures de meubles Canada Leading.

Ensemble de 4 pièces  
Commode triple de 74"  
Chiffonnier avec portes de 70"  
Miroir  
Tête de lit de 54" ou 60"

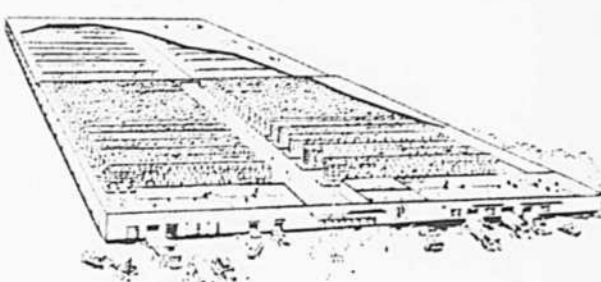
**699<sup>88</sup>**

Table de chevet en sus **99<sup>88</sup>**



**2 IMMEUBLES ENTREPÔTS DE MEUBLES SALLES D'EXPOSITION**

EST Jean-Talon près des Galeries d'Anjou  
OUEST Côte-Vertu au Centre d'achats Le Bazar



Termes pratiques pour s'adapter à votre budget  
• Master Charge  
• Charge  
• Pascal Quick Charge ou termes prolongés

**La méthode d'achat Pascal**

"Entrepôt-salle d'exposition". Ces bas prix s'appliquent à l'achat que vous emportez. Nous mettons la marchandise dans votre voiture dans l'emballage original ou nous vous la livrerons économiquement et rapidement.

**ENTREPÔTS - SALLE DE MONTRE PASCAL MEUBLES**

3600 Côte Vertu, St. Laurent — Centre d'achats Le Bazar

6800 E. Jean Talon à l'ouest des Galeries d'Anjou