

35 ans d'expérience Évaluation gratuite

Mario Chevalier
COURTIER IMMOBILIER

514-602-4695
viacapitale

LES ASSOCIÉS RIVE-NORD
AGENCE IMMOBILIERE
mchevalier@lesassocies.com
450-434-3632

825218_45161_4

ÉVALUATION GRATUITE

RE/MAX Agence immobilière

MARITÉ GÉLINAS
Courtier immobilier agréé

Bur.: 450 430-4207
Cel.: 514 961-8038
www.maritegelinas.com

VENDRE ou ACHETER en toute **Tranquillité**

789433_56187_2



LE TOUR
DU MONDE
DE SANDRA
ET JEAN-CHARLES

UNE EXPÉRIENCE QUI TRANSFORME

PAGE 5

INONDATIONS:
LE POINT SUR
LA SITUATION

PAGE 3

GALA STELLAR:
LES FINALISTES
SONT CONNUS

PAGE 19

Michel St-Onge.com

Plus de **29 ans** d'expérience

St-Onge
via capitale
435-2200

ESTIMATION GRATUITE

514-984-0818

803258_72604_2

DR. MARTIN SCUTT, PODIATRE & ASSOCIÉS

SOINS ET CHIRURGIES PODIATRIQUES COMPLETS

ROSEMÈRE
260, ch. GRANDE-CÔTE
450.979.0303

- ÉVALUATION CHIRURGICALE
- HALLUX VALGUS (OIGNONS) • ORTHÈSES
- ENFANTS ET ADULTES • DOULEUR • VERRUES

SALLE OPÉRATOIRE, RADIOGRAPHIE & FLUOROSCOPIE (C-ARM)
OIGNONS, ORTEILS MARTEAUX, NÉVROME DE MORTON, CORS

WWW.PODIATRERIVENORD.COM

821401_47370_2

FRUITS & LÉGUMES 3 SAISONS

MAÏCHÉ SAISONNIER

MAINTENANT OUVERT

Même qualité... même fraîcheur...
et surtout même service depuis 20 ans!

694, rue Adolphe-Chapleau, Bois-des-Filion
www.marche3saisons.com

827269_48278_2



Une alternative à la liposuction sans chirurgie

clinique certifiée
coolsculpting



Dre Patricia Côté
Directrice médicale

C'est avec beaucoup de curiosité que nous sommes allés rencontrer l'équipe de la Clinique **ExcelleMD**, à Saint-Eustache, afin de découvrir cette technologie qui fait fureur partout à travers le monde. «Le CoolSculpting est une procédure médicale reconnue par Santé Canada. Ce traitement est plus sécuritaire que la liposuction et vous permet de vous débarrasser de vos bourrelets», assure Amina, l'esthéticienne médicale de la Clinique **ExcelleMD**, située près l'Hôpital de Saint-Eustache.

Les cellules graisseuses sont exposées au froid contrôlé ce qui entraîne leur destruction définitive. Il faut compter de trois à douze semaines afin que les cellules soient complètement éliminées par le corps. Les résultats sont aussi permanents que la liposuction, mais sans la chirurgie et les risques associés.

À la Clinique **ExcelleMD**, le CoolSculpting est pratiqué

sous supervision médicale. Avant tout traitement, chaque patient est rencontré par un médecin ou une Infirmière Praticienne Spécialisée — IPS pour une évaluation. Votre sécurité et votre mieux-être sont au cœur des priorités de l'équipe. L'esthéticienne médicale reste d'ailleurs disponible en tout temps après les traitements afin de répondre à vos questions, et ce, le jour, le soir, comme les fins de semaine.

Le département d'esthétique de la Clinique **ExcelleMD** est sous la direction médicale de Dre Patricia Côté. Celle-ci pratique en médecine privée depuis 2009. Diplômée de l'Université de Montréal et de l'Université McGill, elle est aussi certifiée en esthétique. Vous serez rassurés par notre service professionnel en tout temps!

Avec le CoolSculpting, la Clinique **ExcelleMD** peut vous aider à perdre votre graisse rebelle et à vous sentir mieux dans votre corps. Réservez votre évaluation gratuite dès aujourd'hui.

PAS DE CHIRURGIE | PAS D'ANESTHÉSIE | PAS DE TECHNIQUE INVASIVE



**RÉSERVEZ VOTRE
CONSULTATION GRATUITE
AVEC L'ESTHÉTICIENNE
MÉDICALE MAINTENANT
CERTIFIÉE MASTERCLASS
DE L'UNIVERSITÉ
COOLSCULPTING!**

PROMOTION DU PRINTEMPS

Pour des résultats encore plus impressionnants, nous vous offrons **GRATUITEMENT** une consultation complète en nutrition à l'achat de traitements CoolSculpting. *

* Certaines conditions s'appliquent

ST-EUSTACHE | 450 735-8111 | 460, RUE DU PARC, SUITE 101

FINANCEMENT DISPONIBLE | EXCELLEMD.COM

INONDATIONS 2019

TOUR D'HORIZON DES VILLES TOUCHÉES PAR LA CRUE DES EAUX

Nicolas T. Parent
nparent@groupejcl.ca

BOIS-DES-FILION

La Ville de Bois-des-Filion mentionnait, au moment d'aller sous presse, que le niveau actuel de la rivière des Mille Îles s'était stabilisé et était même en légère baisse. «Les perspectives sont relativement optimistes, sous réserve de conditions climatiques favorables au cours des jours à venir.»

Jusque là, aucune évacuation n'a été annoncée et on dénombre peu de pertes matérielles, mais les mesures d'urgence demeurent en vigueur pour toute la semaine qui suivra, avec possibilité de prolongation. Il y a, en ce sens, un rappel que toutes les propriétés riveraines ou situées en zone inondable sont invitées à prendre les mesures de prévention appropriées.

Pour des mises à jour régulières: [https://www.facebook.com/boisdesfilion/.]

ROSEMÈRE

Pour Rosemère, des experts du gouvernement du Québec prédisaient que le niveau de l'eau continuerait à monter de façon modérée d'ici au lundi 29 avril. «Le personnel de la Ville, avec l'aide de bénévoles, continue à solidifier les digues, les remonter au besoin et à les surveiller en continu pour assurer leur étanchéité», assure-t-on.

Rappelons que le gouvernement fédéral, de son côté, a émis une interdiction de navigation sur la rivière des Mille Îles afin d'aider les citoyens riverains dans leur

lutte à protéger leurs biens contre l'eau. Il est également important de respecter la signalisation routière qui, à certains endroits, permet la circulation locale seulement.

Les citoyens peuvent communiquer directement avec la Direction des travaux publics (450 621-3500, poste 3300) pour toute question concernant les inondations ou pour se procurer des sacs de sable. Pour les appels d'urgence, veuillez composer le 911.

Pour plus d'information: [https://www.facebook.com/VilledRosemere/].

BOISBRIAND

Au moment d'écrire ces lignes, on annonçait que le niveau de l'eau sous les ponts des îles Morris et de Mai est stable, à Boisbriand. Toutefois, par mesure de sécurité, la Ville reste vigilante et recommande aux résidents de ces îles à être prêts d'évacuer si la situation venait à changer au cours des prochains jours.

Rappelons que les citoyens qui évacuent doivent obligatoirement s'enregistrer au Centre d'accueil (situé au 480, rue Chavigny), afin de faciliter les opérations du Service de sécurité incendie en cas de sinistres. Aussi, l'enregistrement permettra à l'équipe de soutien d'avoir vos coordonnées pour vous informer de l'évolution de la situation. Les personnes qui ont besoin d'hébergement doivent se rendre aussi au même endroit, d'où elles seront prises en charge.

Pour suivre l'état de la situation: [https://www.facebook.com/VilledBoisbriand/].

SAINTE-THÉRÈSE

Bonne nouvelle à Sainte-Thérèse: la mairesse assurait lors d'un événement, se tenant le dimanche 28 avril, que la situation concernant la rivière aux Chiens est stable depuis quelques jours maintenant. «La Ville de Sainte-Thérèse lève officiellement l'avis de risque d'inondation de la

rivière aux Chiens. Le niveau de la rivière a diminué et s'est stabilisé à un niveau normal au fil des derniers jours. La Ville rappelle que les cours d'eau comme la rivière des Mille Îles n'ont pas d'impact sur le niveau de la rivière aux Chiens», mentionne-t-on, sur Facebook, en date du 24 avril.

MAILLE • LATTES • CÈDRE • VERRE • ORNEMENTAL • RAMPE DE BALCON

Venez nous visiter!

SALLE DE MONTRE

COMPTOIR PIÈCES

Clôtures Frontenac
450-968-1000
WWW.CLOTURESFRONTENAC.COM

3318 Jacob Jordan Terrebonne

Laissez-nous vous faire la cour!

824257-54558-1

NUTRITION POUR ANIMAUX F.J. inc.
CENTRE DE NUTRITION ET D'ACCESSOIRES POUR ANIMAUX

À L'ACHAT DE 40\$ ET + AVANT TAXES
OBTENEZ 5\$ DE RABAIS

PRÉSENTEZ CE COUPON-RABAIS

À L'ACHAT DE 70\$ ET + AVANT TAXES
OBTENEZ 10\$ DE RABAIS

MERCI 32 ANS!
VÉRIFIEZ NOS SUPER SPÉCIAUX CHAQUE MOIS!
Prix en vigueur 2, 3, 4 et 5 mai 2019

TAPIS D'ENTRAÎNEMENT 14⁹⁹\$*
COLLIER ANTI-ABOIEMENTS À JET PetSafe 39⁹⁹\$*
PELLE POUR EXCRÉMENTS 12⁹⁹\$*

1107, boul. Curé-Labelle, local 101, Blainville 450 437-3720

DENTUROLOGISTE LE CENTRE DU SOURIRE PROTHÈSES HAUT DE GAMME
Un problème avec votre prothèse du bas!
J'ai une solution pour vous!

Consultation gratuite • Financement disponible

Richard Émond D.D.
DENTUROLOGISTE

681, boul. Curé-Labelle Local 102, Blainville
450 951-1551
www.dentier.ca



Photo Mychel Lapointe

Le ministre François Bonnardel a rencontré les médias sur la route 117 fermée (et sous la pluie), vendredi dernier.

INONDATIONS

FRANÇOIS BONNARDEL DE PASSAGE SUR LA 117

Mychel Lapointe
redaction@groupejcl.ca

Le territoire des MRC de la Rivière-du-Nord et Mirabel a été davantage épargné par les inondations que d'autres secteurs des Laurentides. Ce qui n'a pas empêché des désagréments d'importance.

C'est ainsi que la route 158 (Sir-Wilfrid-Laurier) a été fermée (et l'est probablement encore), entre le chemin Saint-Simon et l'autoroute 15. La circulation locale est permise entre les chemins Saint-Simon et Dupuis.

Même situation pour la route 117 (boulevard Curé-Labelle) fermée entre la route 158 et l'autoroute 50. La circulation locale est permise entre la route 158 et le rang Sainte-Marguerite.

VISITE MINISTÉRIELLE

La situation de ces deux routes importantes a même provoqué le passage du ministre des Transports, François Bonnardel, qui est venu constater de visu, vendredi dernier, les dommages sur la 117, non loin de l'autoroute 50.

En point de presse, sous la pluie, le ministre est même allé jusqu'à dire que

«si on doit fermer des autoroutes, on va le faire», plaidant qu'on retrouvait beaucoup d'eau dans certains fossés (et dans les champs aux abords de la route 158) et que ça devenait dangereux en cas de dérapage d'automobilistes.

«La sécurité passe avant tout. Si on doit fermer, on va le faire...», d'indiquer M. Bonnardel, ajoutant qu'il y a «des automobilistes qui sont impatients. Il faut qu'ils comprennent que si on ferme une route, c'est parce qu'il y a un problème».

Recyclé ici

grâce à vous



RECYC-QUÉBEC
Québec

828440_72595_2m

En mettant vos contenants à la récupération, vous leur assurez une deuxième vie, ici même, au Québec.

Pour en savoir plus, visitez
RECYC-QUEBEC.GOUV.QC.CA

Le placement publicitaire de la présente campagne s'inscrit dans le cadre de la Loi sur la qualité de l'environnement (chapitre Q-2) et de la réglementation relative. Les journaux assujettis sont tenus de contribuer en espaces publicitaires à leur juste part.

Passez voir les spécialistes de l'autoconstruction

chez **MATÉRIAUX ST-ANTOINE**



- ✓ Faites confiance à une équipe de professionnels
- ✓ Service personnalisé ✓ Depuis plus de 40 ans avec vous
- ✓ Suivi de clients avec référence ✓ Construction neuve ou rénovation
- ✓ Service de livraison ✓ Service de lecture de plan

16683, boul. Curé-Labelle, Mirabel
450 432-6555 materiauxstantoine.com

Lundi, mardi, mercredi: 7h30 à 18h
Jeudi et vend.: 7h30 à 21h - Samedi: 8h à 17h



NORDINFO

nordinfo.com
Membre du GROUPEJCL
50B, rue Turgeon, Sainte-Thérèse
Québec J7E 3H4
Bureau d'affaires: 450 435-6537
Petites annonces: 450 974-2244
Télé.: publicité: 450 435 7968
Télé.: rédaction: 450 435-0588
Site Internet: www.groupejcl.com

Les Éditions Blainville-Deux-Montagnes inc.
Pour couvrir son territoire complètement,
LE NORD INFO distribue toutes les semaines:

8 571 exemplaires à Boisbriand
9 429 exemplaires à Sainte-Thérèse
19 197 exemplaires à Blainville
8 528 exemplaires à Saint-Janvier/Saint-Canut
6 576 exemplaires à Lorraine/Bois-des-Filion
4 683 exemplaires à Rosemère
1 249 exemplaires au Faubourg Boisbriand
1 275 exemplaires en dépôt

Nombre d'exemplaires au 1er mai 2019

59 344 EXEMPLAIRES CERTIFIÉS

Fondateur: Jean-Claude Langlois • Président-Éditeur: Serge Langlois • Conseil d'administration: Claude Langlois, Michel Langlois, Serge Langlois • Directeur de la production: Yves Bourbonnais • Assistante: Michèle Giroux • Directeur du contenu: Christian Asselin • Adjoint au directeur du contenu: Claude Desjardins • Journalistes: Benoît Bilodeau, Nicolas Parent • Rédactrice publicitaire: Geneviève Blais • Photographes: Yves Déry • Directrice des ventes: Geneviève Éthier • Directeur développement numérique et relations publiques: Jean-François Legault • Publicitaires: Sylvain Breault • Clémence Leblanc • Nataly Bernard, Stéphane Baillargeon • Coordonnatrices aux ventes internes: Manon Gagnon, Claude Fontaine, Lynda Archambault

NORD INFO est lithographié par l'imprimerie Transmag et publié par Les Éditions Blainville-Deux-Montagnes. Toute annonce, grande ou petite, est acceptée par NORD INFO. Cependant, le journal dégage sa responsabilité au-delà du coût de l'annonce, en cas d'erreur ou d'omission. La reproduction des annonces et des nouvelles de ce journal est interdite. Distribution Blainville Deux-Montagnes, distributrice de circulaires, ne peut être tenue responsable, pour un montant supérieur au coût du contrat, des dommages résultant d'un incendie, d'une inondation ou d'autres avaries. «Société canadienne des postes - Envois de poste, publication, contrat de vente n° 0109576»



LE VOYAGE D'UNE VIE

UN COUPLE DE BLAINVILLE A VISITÉ 28 PAYS EN 14 MOIS



Jean-Charles Goulet et Sandra Desjardins

Christian Asselin
casselin@groupejcl.ca



Partis de Blainville le 5 janvier 2018 à destination d'Hawaï d'où ils ont entrepris leur «tour du monde», Sandra Desjardins et Jean-Charles Goulet, de retour au Québec depuis la mi-mars 2019 après avoir visité 28 pays en 14 mois, ont raconté cette aventure d'une vie qui les marquera à jamais.

Bien sûr, des moments mémorables, ils leur en viennent des dizaines en tête lorsque la question leur est posée. Est-ce la première fois qu'ils ont vu des kangourous en Australie? Le voyage en train de 56 heures entre la Tanzanie et la Zambie? Les cobras ou les rats cuisinés qu'ils ont goûtés? Leurs safaris en Afrique? Le désert du Maroc? La plongée sous-marine en Indonésie? Le crabe du marché de Cambot au Cambodge? Le Taj Mahal en Inde? Leur trek à 6 000 mètres à travers une tempête de neige en Bolivie? Le camp de base de l'Everest? Amsterdam? Hong Kong? Difficile à dire, avec raison! Une chose est certaine toutefois, ils se souviendront avoir débuté l'année 2019 à Rio, au Brésil, sur la plage de Copacabana... en compagnie de 2,8 millions de personnes. Cela marquait le premier anniversaire de leur départ.

«On regardait les feux d'artifice et on s'est mis à pleurer tous les deux. On dirait que la pression retombait. Nous étions partis depuis un an et nous l'avions fait, notre tour du monde», raconte Sandra, atablée dans un Tim Hortons de Laval où elle nous avait donné rendez-vous.

«Juste le fait d'être assise ici présentement, ma sacoche posée sur le sol, et mon manteau derrière ma chaise, à ne pas me soucier de savoir si je vais me les faire voler ou non, ou si on va essayer de fouiller dans mes poches, c'est spécial pour moi. Je ne suis plus habituée à ça!», a-t-elle ajouté pour expliquer de quelle façon ce périple l'a marquée.

APPRÉCIER CE QUE L'ON A

Les beautés du monde, Sandra et JC les ont bien vues et en garderont évidemment de merveilleux souvenirs. Ils ont toutefois aussi été confrontés à la misère et la pauvreté. Cela non plus, ils ne l'oublieront pas.

«Nous ne pensions pas avoir changé comme personnes. Nos valeurs sont demeurées les mêmes. Mais depuis notre retour, nous nous rendons compte que ce qui a changé, c'est notre capacité d'apprécier ce

que nous avons.»

Lorsque Sandra et Jean-Charles regardent autour d'eux, ils n'en reviennent pas d'entendre les gens se plaindre de tout et de rien, alors qu'ils ont tout cuit dans le bec.

«Le monde chiale parce qu'il y a de la neige, qu'il fait froid, qu'ils n'ont pas leurs vacances, qu'ils n'ont pas ci ou ça. Vivez donc le moment. Je n'ai plus le droit de me plaindre! Présentement, nous sommes assis sur une chaise. Elle est droite. Elle est propre. On est dans la ouate ici. Et les gens ne le réalisent pas! Nous avons vu des dames de 85 ans en Bolivie, assises par terre à vendre des tomates à 8 degrés. Et si elles n'en vendent pas, elles ne mangent pas le soir!»

Leur façon de consommer et de disposer de leurs déchets a aussi beaucoup changé.

«En Amazonie, ils ne vont pas jeter leurs trucs dans la forêt!», lance Sandra à ce sujet. Ils vont plutôt en faire du compost et l'éten-dre. Ces gens-là ont tout pour s'autosuffire. Leur agriculture est florissante! On peut faire pareil ici. Il faut juste avoir une conscience plus écologique sur tout ce qui nous entoure.»

Pourquoi mettre une pellicule plastique sur un plat qu'on remet au frigo? L'utilisa-

tion des pailles, des couvercles sur les gobelets de café? Autant de questions qui hantent dorénavant ce couple de Blainvillois.

«Nous ne sommes pas devenus des granos de première! Mais, pourquoi?», se demandent dorénavant Sandra Desjardins et Jean-Charles Goulet.

DES CONSEILS?

Pour réaliser un tour du monde à l'image de celui de Sandra et Jean-Charles, il faut privilégier les auberges de jeunesse, «où l'on fait des rencontres extraordinaires», de dire les globe-trotters, prévoir suffisamment d'argent, «parce que nous avons choisi de faire tout ce que nous voulions faire», garder toujours l'œil ouvert, à l'affût des poten-

tiels voleurs, «être sur ses gardes sans que ça ne paraisse trop», utiliser Uber pour se déplacer, «tu as le nom du chauffeur», former un couple fort «tu te dois d'être d'abord des amis, sinon tu t'arraches la tête [rires]», et bien planifier son itinéraire.

«La planète est vraiment belle, de conclure Sandra, mais, à part les pays comme le nôtre, comme en Europe par exemple, tout le monde est pauvre. Que t'aïlles en Afrique, en Australie, en Inde, les gens n'ont rien! J'ai vu des femmes se laver avec de l'eau bouettieuse, et c'est leur bain du mois!»

Pour voir les nombreuses photos et vidéos prises durant le voyage, il suffit de visiter la page Facebook «San et JC sans frontières: notre tour du monde».

RÉPARATION de MACHINES à COUDRE

39 ANS D'EXPERIENCE TRAVAIL GARANTI

MACHINES À COUDRE NATIONAL

96, 64^e Avenue, St-Eustache J7P 3P3

Près de Grande-Côte et l'autoroute 13 450 491-0686

CORDONNERIE SAINTE-THÉRÈSE (Depuis 1972)

829251_43670_2

Bottes de travail à partir de **149⁹⁵\$**

Réparation générale
Réparation de manteaux de cuir
Vente d'articles de cuir
Fabrication d'articles de cuir
Réparation de sacs d'école

SERVICE RAPIDE, PRIX RAISONNABLE

62A, rue Dubois, Sainte-Thérèse

RESTAURANT

La Bagelière 2

Bonne nouvelle! À compter du 2 mai

NOUS SERONS OUVERT LE SOIR

DU JEUDI AU DIMANCHE

PROMO

du 2 au 5 MAI

Nos entrées sont à

50%

- Nouveau menu
- Table d'hôte
- Déjeuner toute la journée

Blainville 61, 54^e Avenue Est

POUR RÉSERVATION: 450 951-9688

NORD.INFO.COM, 1^{er} mai 2019 Page 5



ICI CHEZ VOUS

Serge Langlois

▼ Dur week-end pour les riverains du lac des Deux Montagnes, à Sainte-Marthe-sur-le-Lac, qui ont subi les affres de mère Nature dans le contexte des inondations printanières que l'on sait. C'était vraiment spectaculaire et nous sommes de tout cœur avec les sinistrés qui n'étaient techniquement pas au bout de leurs peines, au moment d'écrire ces lignes. L'eau a aussi monté à Boisbriand, Sainte-Thérèse, Rosemère et Bois-des-Filion, ce dont vous entretient Nicolas T. Parent, dans ces pages. Souhaitons que ce sera la dernière fois...

▼ Leucan Laurentides-Lanaudière tiendra son Défi têtes rasées le dimanche 9 juin à Place Rosemère. L'événement en sera à sa 17e édition et c'est Simon Louis-Seize, planificateur financier et directeur de division chez IG Gestion de patrimoine, à Boisbriand, qui assurera le rôle de président d'honneur. Il sera secondé du porte-parole Jessy Martel, 7 ans. Même si l'événement aura lieu dans deux mois, il est possible de s'y inscrire dès maintenant en visitant le site [www.tetesrasees.com]. Car le Défi consiste aussi à amasser des fonds au profit de Leucan et des enfants atteints de cancer.

▼ Vous aimez les animaux? La chaîne de magasins Mondou tient actuellement sa campagne Mondou Mondon, dont les profits seront distribués dans les refuges pour animaux du Québec. C'est là qu'on accueille des animaux domestiques abandonnés, auxquels vous pouvez offrir une deuxième chance en les adoptant. La campagne se poursuit jusqu'au 8 mai et vous pouvez faire votre don en magasin ou en ligne, au [www.mondou.com]. Les dons recueillis serviront notamment à la rénovation des refuges, à la stérilisation des animaux pour les gens à faible revenu, à l'achat d'équipement et de nourriture, aux frais médicaux ainsi qu'à l'organisation d'événements de micropuçage et d'adoption. L'objectif a été fixé à 150 000 \$. Soyons généreux.



Les vertus médicinales des champignons à notre rescousse !

Les champignons médicinaux sont un vrai trésor de la nature. Utilisés en médecine traditionnelle chinoise depuis des siècles, ils deviennent de plus en plus, pour l'occident, une valeur sûre en matière de supplément alimentaire.

Plus qu'une simple tendance, les champignons médicinaux se sont taillé une place de choix dans nos thérapies de santé naturelle. Grâce à leurs innombrables vertus, leurs bienfaits sur l'organisme et leur facilité d'emploi ils sont des alliés incontournables. Ils se présentent sous différentes formes mais les formules liquides nous offrent une plus grande biodisponibilité de leurs composantes actives.

Reeliv 5 nous propose 4 formules liquides équilibrées qui renferment une combinaison de champignons médicinaux et d'extrait de plantes adaptogènes. Elles ont été conçues minutieusement pour répondre à différents besoins spécifiques tels que : gestion du poids, réduction du stress, optimisation d'énergie et sommeil. Une synergie parfaite de champignons (reishi, cordyceps, maitake, chaga) et de plantes adaptogènes (aswagandha, rhodiole, éléuthérocoque) pour des résultats optimaux.

Voici une brève description des formules Reeliv 5 :

Formule Gestion de Poids : aide à réduire l'appétit, les rages de sucres et les fringales. Favorise un métabolisme sain du glucose ; aide à stabiliser la glycémie. Optimise l'utilisation des gras. Aide à soutenir des niveaux de cholestérol sains.

Formule Anti-Stress : favorise le bien-être psychique et augmente la capacité d'adaptation de l'organisme face aux situations de stress. Aide à soulager la nervosité. Bref, vient à la rescousse de vos glandes surrénales.

Formule Énergie : permet d'augmenter le niveau d'énergie. Améliore les performances physiques et mentales. Idéal comme tonique pour supporter l'organisme en période de fatigue, lassitude, convalescence, stress, fatigue mentale, etc.

Formule Sommeil : favorise un sommeil profond et réparateur (ajout de valériane et de tilleul). Idéal pour les troubles du sommeil (endormissement, ou réveils fréquents). Sans effets secondaires ni accoutumance. Pour un réveil frais et dispos !

Reeliv 5 formules liquides, efficaces et faciles d'emploi !

Bonne santé !

Christine N.D.



360, SICARD | STE-THÉRÈSE | 450 437-3326 | LAMOISSON.COM

ALERTE GÉNÉRALE

INCENDIE MAJEUR À SAINTE-THÉRÈSE



Photo Claude Desjardins

Le feu s'est déclaré vers 15 h 30, lundi, dans cet édifice de la rue Hogue, à Sainte-Thérèse.

(C. D.) — Une alarme générale a été déclenchée en fin d'après-midi, lundi dernier, alors qu'un édifice de trois étages abritant des appartements en copropriété était la proie des flammes, sur la rue Hogue, à Sainte-Thérèse.

Vers 15 h 30, un appel a été logé au 911 et les pompiers de Sainte-Thérèse, appuyés par leurs collègues de Boisbriand et Blainville, se sont aussitôt dirigés vers la rue Hogue. Devant l'ampleur du sinistre (le feu tendait à se propager rapidement et à atteindre les bâtisses environnantes), on a fait appel aux sapeurs de Mirabel, Bois-des-Filion,

Terrebonne, Saint-Jérôme, Sainte-Anne-des-Plaines et Repentigny.

Les policiers de la Régie intermunicipale Thérèse-De Blainville étaient également sur place et ont procédé rapidement à l'évacuation des occupants qui ont été pris en charge par la Croix-Rouge. Le bilan ne fait état d'aucun blessé.

L'enquête est toujours en cours, mais aux dernières nouvelles, on laissait entendre que le feu avait peut-être commencé sur un balcon, probablement allumé par un article de fumeur.

PLUS DE NOUVELLES SUR NORDINFO.COM



allô!moncoco
déjeuner modernisé

Les meilleurs déjeuners et dîners en ville!



SERVICE RAPIDE! Nous sommes prêts dès 4 h 30 le matin!

Commande et livraison maintenant disponibles avec Uber Eats.

9, boul. de la Seigneurie Est, Blainville J7C 4G6 514 647-7002 amclainville@gmail.com



CRÉAVENIR

#creavenirlaurentides

600 000 \$ au bénéfice de 120 jeunes entrepreneurs qui veulent créer leur entreprise!

Le 19 novembre 2018, Desjardins Entreprises–Laurentides avait réuni plus de 250 participants d'affaires pour une soirée de lancement réussie.

Ces derniers ont eu droit à une soirée festive à l'image des jeunes, avec un panel réunissant des partenaires ainsi qu'une conférence de l'animateur bien connu Pierre-Yves McSween!



Deux premières entreprises bénéficiant du programme CRÉAVENIR :



Évolution, école mobile de langues



Origin Kombucha

Cette initiative ne serait pas possible sans la collaboration de nos précieux partenaires :

- MRC Rivière-du-Nord
- MRC Deux-Montagnes
- MRC Thérèse-De Blainville
- MRC Pays-d'en-Haut
- MRC Argenteuil
- CDE de la MRC des Laurentides
- Mirabel économique
- SADC Antoine-Labelle
- CLD Antoine-Labelle
- SADC Laurentides

La contribution des caisses Desjardins de la région des Laurentides et de Desjardins Entreprises–Laurentides est aussi nécessaire pour assurer le succès du programme.

CELLULES DE MENTORAT

À l'aide d'un partenariat financier de 17 600 \$ récurant sur trois ans, les 120 jeunes entrepreneurs bénéficiant du programme Créavenir auront accès à une dyade mentorale gratuitement pour les deux premières années.

Nous croyons en leur réussite entrepreneuriale et, par cette initiative, nous souhaitons mieux accompagner ces jeunes entrepreneurs! Cette réalisation est rendue possible grâce aux six organismes porteurs du Conseil régional de mentorat des Laurentides, soit : les chambres de commerce de Mont-Laurier, de Saint-Jérôme métropolitain, de Thérèse-De Blainville, de la MRC Deux-Montagnes, de la SADC Laurentides et de Mirabel économique.



 **Desjardins**
Entreprises



Bon pour l'économie et l'information locale

Vos marchands + Votre hebdo
+ 4500 emplois



100 % recyclable

publisac.ca

▼ 13 RÉSIDENCES ÉVACUÉES

GLISSEMENT DE TERRAIN À LORRAINE



Crédit photo André Bigras

Environ 1 000 joueurs de football de tous les niveaux sont attendus le samedi 11 mai, à la polyvalente Deux-Montagnes

(C. A.) - Une portion d'un terrain de la place Charny à Lorraine s'est affaissée dans le ruisseau Dominique-Juteau, le 21 avril, en soirée, forçant ainsi l'évacuation de 13 résidences. Heureusement, aucun bâtiment ou infrastructure n'a été endommagé lors du glissement.

Dès le lendemain, les élus et représentants de la Ville, assistés du ministère des Transports, de la Sécurité civile, du ministère des Affaires municipales et de l'Habitation, de la Régie intermunicipale de police de Thérèse-De Blainville, ainsi que du Service de sécurité incendie Bois-des-Filion/Lorraine étaient à pied d'œuvre pour constater les dégâts. Une rencontre avec les résidents du secteur a suivi en soirée.

Sylvie D'Amours, députée de Mirabel, ministre responsable des Affaires autochtones et ministre responsable de la région des Laurentides, Mario Laframboise, président du caucus du gouvernement et député de Blainville étaient également sur place pour rassurer les familles évacuées et soutenir la municipalité ainsi que les sinistrés.

«Dimanche soir, d'indiquer le maire de Lorraine, Jean Comtois, nous avons procédé rapidement à l'évacuation préventive des résidents du rond-point de place de Charny, sous la recommandation de la Sécurité civile. Nous ferons tout ce qui est en notre pouvoir pour assurer la sécurité de nos citoyens et leur permettre de regagner leur résidence en toute sécurité, et ce, dans les plus brefs délais possible.»

UN APPEL LOGÉ AU 911

C'est un appel logé au 911 par un citoyen, en début de soirée, le 21 avril, qui a d'abord informé le Service de sécurité incendie de la situation.

L'équipe dépêchée sur place a immédiatement sécurisé le périmètre puis inspecté la zone touchée. Les experts du ministère des Transports sont rapide-

ment venus constater la situation, mais la tombée du jour ne permettait pas de faire des observations approfondies. Les analyses se sont poursuivies lundi et d'autres, plus poussées, sont toujours en cours.

Christian Schryburt, directeur général de la Ville de Lorraine, précise d'ailleurs que les experts du ministère des Transports sont au fait de la composition naturelle des sols dans ce secteur puisque certains forages ont été réalisés dernièrement.

«Les données recueillies lors des analyses des sols leur permettent déjà de concevoir le design de réhabilitation qui nous permettra de lancer les travaux dans un délai plus court qu'en des circonstances semblables. Notre priorité est de sécuriser le secteur par la réalisation de travaux d'urgence et de permettre aux citoyens de réintégrer le plus rapidement possible leur propriété», de dire M. Schryburt.

Pour ce qui est de la coordination avec les différents intervenants du gouvernement du Québec, Mario Laframboise, président du caucus du gouvernement et député de Blainville, a tenu à rassurer les citoyens présents à cette rencontre.

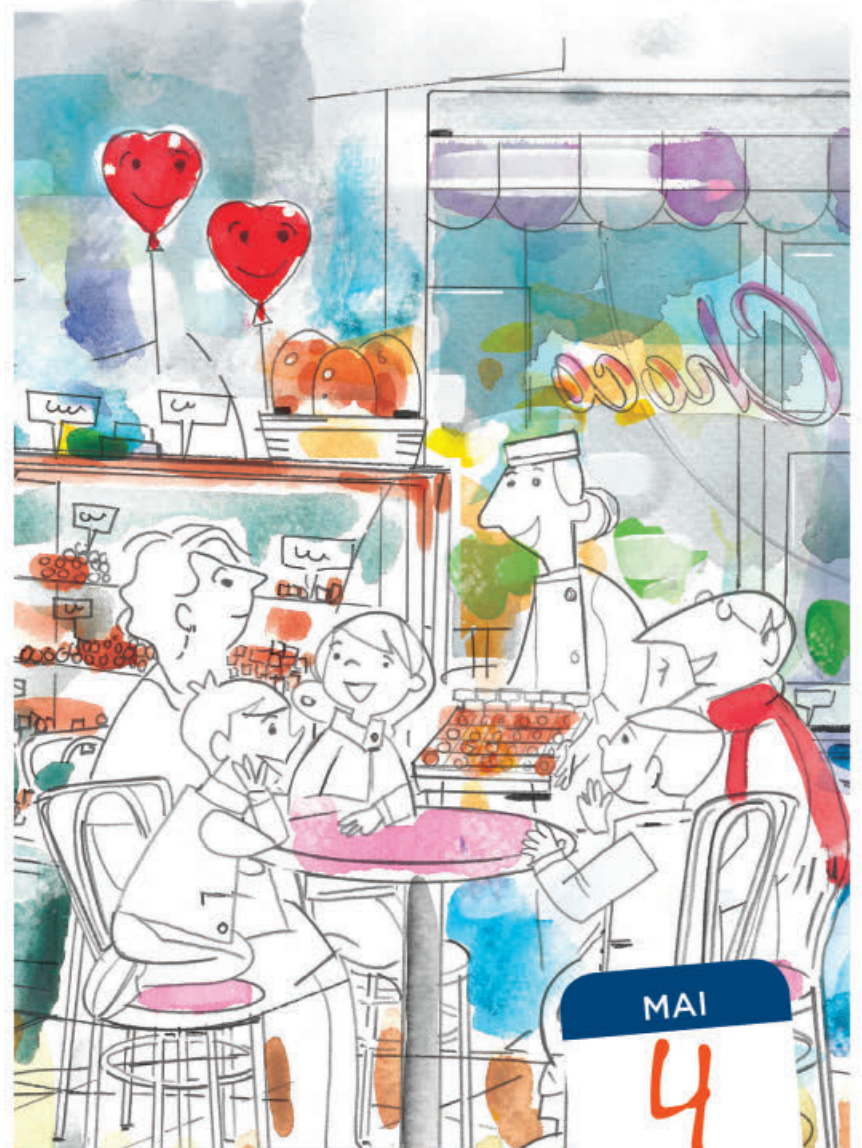
«Nous allons dès ce soir prendre toutes les mesures nécessaires afin d'assurer une coordination efficace entre tous les ministères et pour aider la Ville à accélérer le processus d'appels d'offres publics afin que les travaux d'urgence de stabilisation des sols soient réalisés le plus rapidement possible.»

La surveillance et la sécurité du secteur sont assurées 24 heures par jour par le Service de police de la Régie intermunicipale de Thérèse-De Blainville, et tous les accès au rond-point sont bloqués.

Les citoyens qui auraient des questions au sujet de cet événement sont invités à consulter le [ville.lorraine.qc.ca].



Sélection
Jardin des Sources



CAFÉ-
RENCONTRE

Venez prendre un café dans le cadre de la rencontre intergénérationnelle
On jase-tu ?

1 844 415-8262

LES PETITS FRÈRES | La grande famille des personnes âgées seules

Sélection
Retraite
DEPUIS 30 ANS

SÉLECTION JARDIN DES SOURCES
300, ch de la Côte-St-Louis O.,
Sainte-Thérèse
selectionretraite.com



Le support de 26 bénévoles et la participation de 52 partenaires/commanditaires ont permis à Sonia Daviault de remettre 12 300 \$ à la cause du cancer du sein.

UNE POSE POUR LE ROSE

480 000 \$ REMIS À LA SOCIÉTÉ CANADIENNE DU CANCER

Christian Asselin
cassel@cgroupcej.ca

C'est un montant de 480 000 \$ qui a été remis à la Société canadienne du cancer, pour le cancer du sein, au terme d'Une Pose pour le Rose, tenue du 6 au 14 avril, un peu partout au Québec. En marge de cet événement auquel 270 photographes professionnels ont participé, dont plusieurs des Basses-Laurentides, plus de 12 000 femmes ont été photographiées en échange d'un montant de 20 \$.

L'objectif que s'était fixé le comité organisateur d'amasser 325 000 \$ a été dépassé de 155 000 \$. Ce succès, on le doit bien sûr aux nombreux bénévoles et aux milliers de femmes qui ont acceptées de se faire prendre en photo, mais également aux photographes qui se sont livrés à des marathons de photos.

Au nombre de celles-ci, Sonia Daviault, de Rosemère, peut dire: mission accomplie. L'an dernier, lors de la 2e édition d'Une Pose pour le Rose, elle avait photographié 110 femmes à même son studio, et amassé 6 418 \$ pour la cause. Cette année, ce ne sont pas moins que 302 fem-

mes qu'elle aura vues à travers son objectif alors qu'elle avait prévu en photographe 200. Entre les 6 et 14 avril, elle a organisé 5 événements, dont un à Place Rosemère, pour finalement récolter 12 300 \$ pour cette cause qui lui est chère.

«Cet argent sera profitable aux femmes d'ici, dans notre région, pour leur venir en aide et les supporter pour défrayer des coûts relatifs aux traitements du cancer du sein qui ne sont pas payés par l'Assurance maladie du Québec», insiste Mme Daviault, fière d'avoir pu faire sa part.

«Dans la maladie, nous sommes bien

souvent impuissants, alors si j'ai pu contribuer à redonner un petit souffle à ces trop de femmes qui reçoivent ce malheureux verdict, et permis en même temps à ces 302 femmes de prendre un petit moment pour elles-mêmes, à mettre coquette pour venir se faire photographier pour la cause, j'en suis heureuse».

Initiée en 2017 par Marilyn Bouchard, une photographe professionnelle originaire de Jonquière, la 3e campagne Une pose pour le rose est destinée à amasser des fonds dédiés à la cause du cancer du sein, au profit de la Société canadienne du cancer.



Venez découvrir la Bio-cosmétique! Plusieurs exposants seront sur place!

Soins corps | Crèmes visage | Maquillages Bio

Venez poser vos questions et discuter auprès des Bio-cosméticiennes et maquilleuses professionnelles!

Trucs, conseils et astuces beauté

Judi 9 mai 2019 de 15h à 20h
Où : Département «Beauté» au 2^e étage

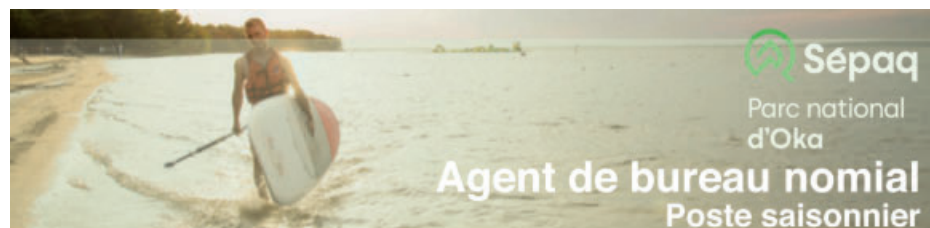
Séances de
**MAQUILLAGE
GRATUITES**
RSVP

Prix
de présence

Escompte
de **15%**
sur tous
les cosmétiques et
soins de beauté
à prix réguliers

Tirages de
**paniers
cadeaux**

La Moisson
SUPERMARCHÉ SANTÉ



Agent de bureau nomial Poste saisonnier

Plus grand réseau de plein air au Québec, la Sépaq administre, exploite et met en valeur les lieux grandioses qui lui sont confiés par le gouvernement du Québec. Plus de 3 400 employés, passionnés de nature et ayant le désir d'offrir une expérience client hors du commun, œuvrent au sein de nos 46 établissements aux quatre coins de la province. Notre équipe vit au quotidien les valeurs de l'organisation: plaisir, inclusion, engagement, courage et excellence.

Le Parc national d'Oka, un incontournable de la région touristique des Basses-Laurentides, constitue un endroit de détente privilégié, à deux pas de la grande métropole. Faites vivre une expérience remarquable à nos clients en vous joignant à notre équipe!

Nous vous offrons

- ✓ Travailler dans un environnement exceptionnel
- ✓ Contribuer au développement et à la protection de nos territoires et attraits
- ✓ Faire une différence dans la connexion des gens à la nature
- ✓ Découvrir des lieux et des activités dans le réseau de la Sépaq grâce à l'accès gratuit et aux rabais offerts aux employés (allant jusqu'à 50 %)
- ✓ Pouvoir travailler dans d'autres établissements au fil de votre carrière

Vos responsabilités

- Apporter un support aux opérations générales du parc dans la réalisation de diverses tâches administratives.
- Expédier le courrier et les colis
- Apporter un support à la comptabilité
- Faire les tournées pour recueillir et fournir les argents des caisses et compléter les rapports
- Effectuer des commandes
- Toutes autres tâches connexes

Prérequis

- Habiletés en informatique et avec la suite Office, particulièrement Word, Excel;
- Excellent niveau de français écrit et parlé et niveau d'anglais parlé fonctionnel;
- Être capable de respecter des échéanciers parfois très courts;
- Posséder un excellent sens de l'organisation et de la débrouillardise;
- Posséder une bonne capacité d'adaptation à la nouveauté;
- Posséder des habiletés en service à la clientèle;
- Être disponible pour travailler sur des horaires flexibles (incluant les fins de semaine).

Conditions de travail

- Il s'agit d'un emploi saisonnier. La période d'emploi est approximativement d'avril à octobre.
- Taux de salaire horaire: 15,59 \$ (l'employé qui complètera sa période d'essai progressera dans l'échelle de salaire selon les modalités prévues à la convention collective).
- Les conditions de travail applicables sont celles prévues à la convention collective en vigueur.
- Territoire de travail: Parc national d'Oka.

Venez vivre l'expérience!

Joignez-vous à notre équipe en posant votre candidature au www.sepaq.com/emplois ou à l'adresse suivante: oka-emplois@sepaq.com, avant le 14 mai 2019

Bienvenue aux retraités!

Les candidatures seront traitées en toute confidentialité

La Sépaq souscrit au programme d'équité en matière d'emploi et encourage les femmes, les minorités visibles, les minorités ethniques, les Autochtones et les personnes handicapées à présenter leur candidature.

826993_57907_2



CLUB PISCINE SUPER Fitness BLAINVILLE



1150 Boulevard Curé-Labelle

450-433-7886

BBQ
À partir de
269⁹⁹

**SPA
JACUZZI**
Jusqu'à
1500\$
de rabais



MEUBLES
Collection 2019
Jusqu'à
20%
de rabais

*Image à titre représentatif

Les élèves s'expriment!

Commissaire d'un soir



C'est quoi?

Une activité unique

valorisant la démocratie scolaire en faisant vivre l'expérience d'une séance du conseil des commissaires à **16 élèves**, agissant comme porte-paroles de chaque école secondaire de la CSSMI. Ils ont ainsi **représenté la voix de plus de 1 900 élèves** ayant participé au travail de réflexion proposé en janvier dernier par le conseil des commissaires.

Quelle action concrète et réaliste pourrait être menée dans votre école pour offrir un milieu de vie sain, innovant et stimulant, et ce, pour les 4 objectifs suivants:

- Favoriser un mode de vie physiquement actif
- Assurer un climat scolaire sécurisant et bienveillant
- Améliorer les infrastructures scolaires
- Soutenir tous les acteurs dans l'intégration optimale du numérique à des fins pédagogiques

Quelques pistes de solution

«Plus de recyclage, plus de compostage... et surtout, éduquer les élèves à bien s'en servir!»

«Organiser et faire la promotion d'activités diversifiées qui sauront plaire aux intérêts du plus grand nombre»

«Favoriser le parrainage entre les élèves plus âgés et les plus jeunes, tout en créant un comité d'accueil!»



Commissaire d'un soir, c'est un exercice de démocratie scolaire unique et enrichissant! Ces jeunes élèves ont l'occasion de vivre une belle expérience en s'exprimant sur un enjeu réel et d'intérêt pour notre organisation. Nous souhaitons nous inspirer de leurs idées et de leurs opinions pour la mise en œuvre du Plan d'engagement vers la réussite et des projets éducatifs des écoles – Paule Fortier, présidente CSSMI



Commission scolaire
de la Seigneurie-des-Mille-Îles

▼ 17^E ÉDITION DU DÉFI COURSE ET MARCHE

UN OBJECTIF DE 15 000 \$ POUR LE CLUB LIONS DE SAINTE-THÉRÈSE

Cédric Ouellet (COLLABORATION SPÉCIALE)
redaction@groupejcl.ca

La 17^e édition du Défi Course et marche du Club Lions de Sainte-Thérèse aura lieu le 5 mai, au stade Richard-Garneau, et l'objectif pour cette année sera d'amasser un montant de 15 000 \$.

L'organisateur de la course, Marc-Olivier Massie, a annoncé en présence du député de Thérèse-De Blainville, Ramez Ayoub, ainsi que des membres de l'entourage du député de Groulx,

Eric Girard, et de la députée de Rivière-des-Mille-Îles, Linda Lapointe, qu'une nouvelle distance allait s'ajouter aux parcours de 1, 2, 5 et 10 km, soit le 5 km Élite, qui fait partie du Circuit Endurance du Grand Montréal. L'ensemble des distances est certifié Or par la Fédération québécoise d'athlétisme. L'accueil et l'inscription lors de la journée auront lieu dès 7 h 30. Les départs pour les courses auront lieu à 8 h 45 (2 km), 9 h 05 (10 km), 10 h 20 (1 km) et 10 h 40/10 h 50 (5 km).

C'est 1 500 coureurs et marcheurs qui sont attendus par le comité orga-

nisateur pour cette journée familiale. «Nous avons présentement plus de 250 inscriptions (en date du 16 avril), mais on s'attend à ce que la majorité des gens s'inscrivent à quelques jours de l'évènement. La température des derniers jours n'a pas nécessairement joué en notre faveur», a affirmé M. Massie. Il est possible de s'inscrire par courriel à course@lionst.org ou encore au: [<http://www.circuitendurance.ca/defi-course-et-marche-desjardins>].

DES MILLIONS POUR LE CLUB LIONS

Il existe plus de 46 000 clubs Lions à travers le monde, dont celui de Sainte-Thérèse, et plus de 1,4 million de membres font partie de ce groupe. Leur mission est de combattre la cécité, la faim, la rougeole, le diabète et la pauvreté. Pour ce faire, le Club Lions de Sainte-Thérèse a remis depuis sa création, en 1968, un montant de plus de 2,4 millions de dollars grâce à de nombreuses activités de collecte de fonds, comme le Défi Course et marche.



SPÉCIAL
TERRE PRÉPARÉE
25\$ LA VERGE
30[°] RÉG.

Livraison rapide
2 produits
en une livraison

Plus de 40 produits
en vrac et en sac!

3 qualités de Top soil | Terre à jardin
Compost | Paillis de cèdre | Galet de rivière
Pierre de construction | Pierre décorative
Cèdres | Géotextile | Et plus encore!

PAS D'INTERMÉDIAIRE!
DIRECTEMENT DU GROSSISTE

Pepinière Gravel
150 430-6268

201, rue Legault, Blainville
450 430-6268 | gravelexcavation.com

CHARGEMENT À LA REMORQUE

829240_49815_2



**DONNEZ,
CHANGEZ
DES VIES**
renaissancequebec.ca

Faites comme Ginette Reno, Luc Langevin et Anthony Calvillo, donnez à Renaissance pour que Khady ait une 2^e chance.

Suivez-nous sur  

RENAISSANCE
Récupère des biens, réinsère des gens

CENTRE DE DON BLAINVILLE
1083, boulevard Curé-Labelle, local 107
Blainville (QC) | J7C 3M9 | 450 818-5977

828704_73364_2

>7575044



Photo Christian Asselin
Les membres du conseil d'administration de Moisson Laurentides invitent la population à participer en grand nombre à la Classique annuelle de golf.

20^E CLASSIQUE DE GOLF DE MOISSON LAURENTIDES

PIERRE A. RICHER AGIRA À TITRE DE PRÉSIDENT D'HONNEUR

Christian Asselin
casselina@groupejcl.ca

C'est le 21 mai que se tiendra la 20^e Classique de golf annuelle de Moisson Laurentides. Organisé sous le thème «Jouez pour un parcours sans faim», l'événement se tiendra au Club de golf Le Blainvillier, sous la présidence d'honneur de Pierre A. Richer, des Entreprises Pierre A. Richer inc.

Annoncé en janvier, le projet de relocalisation du centre de distribution de

Moisson Laurentides est au cœur de la campagne de financement actuelle. Le nouvel entrepôt, beaucoup plus grand, permettra de recevoir et distribuer encore plus de denrées sur le territoire de Moisson Laurentides.

Seule banque alimentaire de la région, Moisson Laurentides dessert 82 organismes qui nourrissent 20 745 personnes, dont 7 738 enfants, qui vivent dans des conditions socioéconomiques difficiles.

«C'est avec grande humilité que j'ai accepté l'invitation, car c'est pour moi la

manière ultime de redonner envers ceux qui m'ont aidé. Malheureusement, l'insécurité alimentaire est actuellement encore le lot de bien des familles, ou de personnes isolées», a indiqué Pierre A. Richer, rappelant que 3,5 millions de kilogrammes de denrées sont distribués chaque année, soit l'équivalent de plus de 22 millions de dollars en valeur marchande.

«En soutenant Moisson Laurentides, vous permettez à 82 organismes de nourrir 20 745 personnes, dont le tiers sont des enfants, chaque mois», d'ajouter la direc-

trice générale, Annie Bélanger.

Plusieurs forfaits et programmes de visibilité sont disponibles en marge de la Classique annuelle de golf. Pour s'inscrire, il suffit de communiquer avec Carolane Gorry au 450 434-0790, poste 300, ou par courriel à reception@moissonlaurentides.org. Le formulaire d'inscription est aussi accessible en ligne au: [www.moissonlaurentides.org/evenements/la-classique-de-golf.php].

JEUX D'ÉVASION
IMMERSIA
ESCAPE GAMES

450 687-3888

**VIVEZ UNE EXPÉRIENCE
IMMERSIVE UNIQUE**
DEUX SUCCURSALES | LAVAL ET BOISBRIAND
RÉSERVEZ EN LIGNE OU PAR TÉLÉPHONE DÈS MAINTENANT

WWW.IMMERSIA.CA



SUPPLÉMENT SANTÉ ANIMALE



829472_49995_1

CLINIQUE
VÉTÉRINAIRE
ROSEMÈRE
Depuis 1986



**LES PARASITES SONT
DE RETOUR**

UNE ÉQUIPE D'EXPÉRIENCE !



VISITEZ-NOUS
POUR LES PRÉVENIR
DÈS MAINTENANT !



VOS VÉTÉRINAIRES

- Dre Hélène Corbeil MV
- Dre Julie St-Jean MV
- Dre Caroline Gagnon MV
- Dre Joanne Corbeil MV

435, chemin de la Grande -Côte | 450 621 2700 | www.veterinairerosemere.com

COMMENT EMPÊCHER SON CHAT DE FAIRE SES GRIFFES SUR LES MEUBLES?

Votre petite boule de poils adorée a la fâcheuse habitude de faire ses griffes sur vos chaises, sur vos rideaux et sur vos canapés? Plutôt que de considérer le dégriffage, songez au fait qu'il existe diverses solutions éprouvées (et beaucoup moins radicales!) pour empêcher votre chat d'abîmer vos biens. En voici deux.

PROTÉGEZ VOS MEUBLES

Couvrez temporairement vos meubles avec une toile de plastique, du papier d'aluminium ou du ruban à double face là où votre chat se fait normalement les griffes — ce dernier n'appréciera guère ces nouvelles surfaces texturées et sera ainsi moins tenté d'y planter ses griffes.



MUNISSEZ-VOUS D'UN GRIFFOIR

Procurez-vous un (ou plusieurs) poteau à griffes et placez-le dans un endroit stratégique. Si votre chat affectionne particulièrement le coin de votre sofa, par exemple, assurez-vous d'installer son griffoir à proximité. De plus, pour rendre le griffoir attrayant, déposez de l'herbe à chat directement sur le poteau ou sur la base — cela captera à coup sûr l'intérêt de votre compagnon félin! Enfin, recourez au renforcement positif pour que votre chat associe l'utilisation du griffoir à une expérience plaisante. Ainsi, chaque fois qu'il s'en sert, félicitez-le en lui offrant sa gâterie préférée.

Surtout, soyez persévérant, car les résultats pourraient prendre quelques semaines avant de se manifester. Bonne chance!

CRÉMANIMO

PRÉSENT AVEC VOUS ET POUR VOUS, DEPUIS 2006!

Saviez-vous qu'il existe à Bois-des-Filion un crématoire pour animaux? Saviez-vous qu'il est possible d'offrir à votre animal, tant aimé, une cérémonie funéraire à la hauteur de votre amour pour lui?

Depuis 2006, les propriétaires de Crémanimo, Chantal Cadorette et Jacques Morin, vous offrent des services funéraires qui vous permettent

«MON CHIEN A MAUVAISE HALEINE!»



Tout excité, Fido s'élançait vers vous et entreprenait de vous « saluer » à grands coups de langue. Brusquement, vous le repoussez, dégoûté par l'odeur de son souffle. « Mais pourquoi mon chien a-t-il mauvaise haleine? », vous demandez-vous.

L'halitose (mauvaise haleine) est souvent le résultat d'une surcroissance de bactéries dans la gueule de l'animal. L'accumulation de tartre sur ses dents retient les germes et les débris. Ainsi, un détartrage et un polissage professionnels (chez le vétérinaire) peuvent suffire à éliminer la mauvaise haleine de votre chien, puisqu'ils empêchent les bactéries de se fixer sur l'émail des dents.

Ceci dit, l'halitose peut être causée par plusieurs autres facteurs : une infection bactérienne, le déchaussement d'une dent, une plaie, une inflammation des intestins, des troubles digestifs, etc. Mieux vaut donc consulter un vétérinaire! Celui-

ci sera en mesure de cibler l'origine du problème et de proposer des solutions efficaces.

LA PRÉVENTION

Afin de prévenir la mauvaise haleine, brossez les dents de Fido deux ou trois fois par semaine à l'aide d'une brosse et d'un dentifrice pour chiens. Si votre animal refuse catégoriquement vos soins dentaires, donnez-lui des gâteries à mâcher (os en cuir, lamelles, etc.) une fois par jour. Celles-ci contribueront à éliminer naturellement le tartre et la plaque.

LE SAVIEZ-VOUS?

Selon l'Ordre des médecins vétérinaires du Québec, la moitié des chiens de plus de trois ans présentent des accumulations de tartre et des signes de maladie dentaire ou gingivale.

d'accompagner votre animal jusqu'à la toute fin et de lui témoigner votre amour et votre respect, en lui offrant une fin digne et humaine.

Leur crématoire pour animaux offre une ambiance chaleureuse et enveloppante, propice au recueillement. On prendra soin de vous accueillir, vous et les membres de votre famille, dans l'un de leurs salons de recueillement où il vous sera possible



d'être présents pour les derniers moments de votre animal tant aimé.

L'équipe de Crémanimo fait preuve d'une grande écoute et de compréhension. « Nous sommes conscients que la perte d'un animal est une période difficile qui requiert une écoute attentive, nous comprenons les besoins de nos clients et nous les aidons à bien traverser cette épreuve », affirment les propriétaires.

Pour tout renseignement, consultez le [www.cremanimo.com] ou contactez l'équipe, qui se fera un plaisir de vous informer.

Crémanimo inc.
www.cremanimo.com
877 347-1434

Les mots croisés de chez nous
PROBLÈME NO 1587

1	2	3	4	5	6	7	8	9	10	11	12
1											
2											
3											
4											
5											
6											
7											
8											
9											
10											
11											
12											

Horizontalement

- Jeune fille, ouvrière de la mode.
- Vint, arriva. – Côté face d'une monnaie.
- Manque de jugement. – Existez.
- Distance assez longue à parcourir. – Liqueur parfumée à l'anis.
- Largement fixé sur le pied. – Giffles.
- Séparées par une lettre, inversement. – Dénué d'esprit. – D'un goût acide (pl).
- Venus au monde. – Doublée.
- Insuccès. – Plante potagère à bulbe. – Doublée.
- Série de trente messes. – Transpire.
- Tranche de pain recouverte de confiture. – Sentiment délicat de la mesure.
- Préposition. – Agent secret de Louis XV. – Très sale, crasseuse.
- Épice. – Jeunes filles, jeunes femmes.

Verticalement

- Instrument à percussion espagnol.
- Atteint la terre. – Boîte osseuse.
- Petite toupie. – Terme affectueux.
- Abris sommaires. – Variété de prunes.
- Fixe sa demeure habituelle. – Douceur particulière dans les gestes.
- Petit soc fixé sur la charrue. – Prénom féminin.
- Petite brosse en soies de porc.
- Exclamation enfantine. – Épaule du cheval. – À la mode. – Négation.
- Hypothétique, possible. – De bonne heure.
- Pièce du harnais. – A connaissance
- Natte. – Profit recherché avec avidité.
- Crochet. – Choses malpropres, ordures.

RÉPONSES DU NO 1586

1	V	A	L	O	R	I	S	A	T	I	O	N
2	A	P	I	D	E	T	U	R	T	E		
3	L	I	S	E	R	S	S	E	C			
4	P	O	F	F	R	I	T	E	S			
5	O	N	N	E	I	G	E	S				
6	L	V	E	N	G	E	R	E	S			
7	T	I	R	E	D	E	E	N	T	R	A	
8	C	H	A	R	R	A	N	T	A	I		
9	E	T	A	G	E	V	A	S	R			
10	L	I	N	E	S	I	N	I	D	E		
11	L	E	E	T	A	L	E					
12	A	R	E	N	E	I	S	E	R	E		

Pour une fin digne et humaine!

Crémanimo
crématoire pour animaux

www.cremanimo.com | 1.877.347.3434 | f

Hôpital Vétérinaire

Ste-Thérèse Inc.

Depuis
1967

Chien

Chat

Oiseau

Animaux
exotiques

Chirurgies
au laser

Dr Mario Giard, m.v.

Dre Geneviève Loiselle, m.v.

Dre Caroline Paquette, m.v.

Dre Émilie Bergeron, m.v.

Dre Anne-Catherine Robison, m.v.

Dr Carl Ouimet, m.v.

828026_43320_2

268, boul. Labelle, Sainte-Thérèse
450.430.6060

www.hvst.ca

Suivez-nous
sur



COMMENT PROTÉGER MON ANIMAL DES TIQUES ET DES PUCES?

La prévention est la meilleure façon de protéger votre animal des parasites externes tels que les tiques et les puces. Ainsi, renseignez-vous sur le programme de médecine préventive de votre clinique vétérinaire afin d'obtenir les résultats les plus efficaces possibles. Divers traitements sont en effet offerts afin de prévenir l'infestation parasitaire, que ce soit sous forme de comprimés, de médicaments liquides ou encore d'injections. Votre vétérinaire vous conseillera le traitement le mieux adapté à votre animal de compagnie, et il vous indiquera durant quelle période il est préférable de faire de la prévention, selon le climat de votre région. Il existe également sur le marché de nombreux produits antiparasites destinés à préserver la santé de votre chat ou de votre chien : colliers, shampoings, vaporisateurs, etc.

Enfin, notez qu'il est important de prévenir les infestations parasitaires. En effet, même si certains animaux ne semblent pas incommodés outre mesure par la présence de puces ou de tiques, ces insectes sont porteurs de nombreuses maladies qu'ils pourraient transmettre à votre animal. Si vous décelez une infestation, consultez donc votre vétérinaire dans les plus brefs délais.



LE VÉTÉRINAIRE...

*Toujours là
pour vos
p'tites bêtes chéries!*



829466_49995_4

 **cosvet**
clinique vétérinaire



*Nous prendrons soin de votre animal
comme si c'était le nôtre!*

Services :

- Consultation • Chirurgies • Dentisterie
- Radiologie • Pension pour chats



Karine Forgues
D.M.V.

Dr Stéphane
Faubert
D.M.V.



13986, Curé-Labelle, Mirabel • 450 951-6545

829298_56769_2

HOROSCOPE



Alexandre Aubry

alexandre@norja.net
www.lignevision.com
1 900 456-4114 ou par cell. #4114

Signes chanceux de la semaine: **LION, VIERGE ET BALANCE**

SEMAINE DU 4 AU 10 MAI 2019



BÉLIER

(21 MARS - 20 AVRIL)

Vous ne resterez pas insensible si vous avez été témoin d'une forme d'injustice. Vous ne vous gênez pas pour le crier sur tous les toits et vous tenterez de corriger la situation en vous impliquant activement.



TAUREAU

(21 AVRIL - 20 MAI)

Vous vous laisserez facilement influencer par vos amis pour aller faire du magasinage. Vous vous gâterez aussi avec des soins thérapeutiques ou de détente qui amélioreront considérablement votre santé.



GÉMEAUX

(21 MAI - 21 JUIN)

Si vous vous investissez dans un projet de longue haleine, des résultats concrets prendront forme. Vous réussirez aussi à réunir une équipe pour vous appuyer dans une passionnante aventure personnelle ou professionnelle.



CANCER

(22 JUIN - 23 JUILLET)

Votre santé exige un peu de repos! Une forme de lâcher prise et de la détente s'imposent avant que vous puissiez entreprendre quoi que ce soit. Il faudrait aussi que vous corrigiez et amélioriez votre gestion du temps.



LION

(24 JUILLET - 23 AOÛT)

Vous parviendrez à élargir votre clientèle et votre cercle social. Que ce soit dans un cadre professionnel ou amical, vous serez responsable d'un événement qui rassemblera beaucoup de monde, et ce sera très enrichissant.



VIERGE

(24 AOÛT - 23 SEPTEMBRE)

Vous réussirez enfin à passer à l'action concernant un important projet, aussi bien au travail que du côté de votre famille. Vous trouverez assez facilement les fonds nécessaires pour acheter une propriété.



BALANCE

(24 SEPTEMBRE - 23 OCTOBRE)

Vous vous retrouverez en pleine planification d'un grand voyage pour vos prochaines vacances. Peut-être profiterez-vous aussi de l'été pour suivre une formation qui fera sérieusement progresser votre carrière.



SCORPION

(24 OCTOBRE - 22 NOVEMBRE)

Il s'agit d'une importante période de réflexion au sujet de ce qui vous plaît et de ce qui vous plaît moins. Vous peserez longuement les pour et les contre. Par la suite, vous parviendrez à prendre des décisions de manière plus spontanée.



SAGITTAIRE

(23 NOV. - 21 DÉC.)

Au bureau, il n'est pas impossible que vous ayez à vous interposer pour régler un conflit. Votre présence d'esprit et votre personnalité permettront de trouver des solutions concrètes méticuleusement figulées.



CAPRICORNE

(22 DÉCEMBRE - 20 JANVIER)

Du boulot à profusion et de nombreux petits détails à régler vous attendent! Avant d'entreprendre la belle saison, vous vous lancerez dans un régime qui vous procurera des résultats rapidement et vous serez fier de vous-même.



VERSEAU

(21 JANVIER - 18 FÉVRIER)

La saison des allergies s'amorce et vous pourriez déjà ressentir quelques désagréments. Avec une saine alimentation, les symptômes diminueront, de même que tout autre petit malaise, notamment les brûlures d'estomac causées par le stress.



POISSONS

(19 FÉVRIER - 20 MARS)

On pourrait bien vous annoncer une naissance ou un déménagement important dans la famille. Si vos enfants sont partis depuis un bon moment, vous considérerez sérieusement l'option de vendre votre maison.

Sudoku

RÉPONSE NO 608

8	7	2	1	4	6	9	9	8
9	1	6	8	7	9	4	2	8
4	9	8	2	8	9	7	1	6
7	8	9	9	2	8	1	6	4
9	4	1	9	6	7	8	8	2
2	6	8	4	8	1	9	7	9
8	2	7	8	9	4	6	9	1
1	8	9	6	9	2	8	4	7
6	9	4	7	1	8	2	8	9

RÈGLES DU JEU:

Vous devez remplir toutes les cases vides en plaçant les chiffres 1 à 9 une seule fois par ligne, une seule fois par colonne et une seule fois par boîte de 9 cases.

Chaque boîte de 9 cases est marquée d'un trait plus foncé. Vous avez déjà quelques chiffres par boîte pour vous aider. **Ne pas oublier: vous ne devez jamais répéter plus d'une fois les chiffres 1 à 9 dans la même ligne, la même colonne et la même boîte de 9 cases.**

PROBLÈME NO 608

						4		9
	4		2	5	9	6		
1								3
		6	1		4			2
	3	8		9				
		1		2				
		7						6
	2		6			9		
	6		9				7	8

PROFESSIONNELS À VOTRE SERVICE

Le Qi Gong est un art millénaire associé à la médecine traditionnelle chinoise. Créé pour améliorer et harmoniser la santé globale. Des exercices pratiqués en douceur qui font appel au corps, à l'esprit et à la respiration adaptés à tous.

Cours offerts jour et soir

Micheline Vachon,
450 951-9247
info@qigong-rivenord.com

FAILLITE OU PROPOSITION
Primeau Proulx et Associé inc.
Syndics autorisés en insolvabilité

POUR UNE APPROCHE HUMAINE

Francine Millette
450.419.4097
À votre service depuis 35 ans

846, boul. Curé-Labelle,
bureau 205, Blainville J7C 2K9

TD Thierry Desnoyers, B.A.A., Pl. Fin.
Planificateur financier

Gestion de patrimoine TD
Planification financière
TD Waterhouse Canada Inc.
259, boulevard de la Seigneurie
Blainville J7C 4N3

Tél. 450 437-8625
thierry.desnoyers@td.com

**VOYEZ
LES NOUVELLES
OFFRES
DE VOS
COMMERÇANTS
LOCAUX**

rabaischocs.com

Le MOT-MYSTÈRE de chez nous NO 1158

Lorsque tous les mots ci-dessous auront servi pour encercler ces lettres, il ne vous restera que les lettres servant à révéler le mot-mystère.

12 LETTRES CACHÉES

A	ambition	B	bon bonté bureau	D	créer direction douée	E	employée entreprise estimer	F	fière fleurs	G	gratitude	I	intérêt	L	lien	M	moderne monde	O	obtenir offre	P	patron pensée personnel place position profession projets	Q	qualifié	R	ravi respect rôle	S	sérieuse	T	talent	U	utile	V	veine
----------	----------	----------	------------------	----------	-----------------------	----------	-----------------------------	----------	--------------	----------	-----------	----------	---------	----------	------	----------	---------------	----------	---------------	----------	---	----------	----------	----------	-------------------	----------	----------	----------	--------	----------	-------	----------	-------

	1	2	3	4	5	6	7	8	9	10	11	12	13	14	15
1	E	R	E	E	S	N	E	P	P	A	T	R	O	N	F
2	N	T	C	R	E	E	R	E	R	M	O	N	D	E	I
3	R	M	P	L	E	C	M	E	O	F	I	U	P	P	A
4	E	S	O	A	A	M	R	M	F	L	E	U	R	S	B
5	D	R	E	D	M	D	I	R	E	C	T	I	O	N	L
6	O	P	E	R	B	E	E	T	S	F	C	I	J	P	E
7	M	A	O	O	I	P	E	R	S	O	N	N	E	L	N
8	U	L	N	S	T	E	D	Y	I	E	R	E	T	A	T
9	A	T	E	L	I	T	U	N	O	I	E	A	S	C	R
10	E	V	C	U	O	T	T	S	N	L	L	N	E	E	E
11	R	E	R	L	N	E	I	E	E	E	P	P	N	G	P
12	U	I	I	I	R	N	T	O	N	R	S	M	N	A	R
13	B	N	T	E	L	B	A	T	N	E	E	O	E	A	I
14	O	E	T	N	O	M	R	E	R	N	C	I	V	T	S
15	N	E	E	U	O	D	G	Q	U	A	L	I	F	I	E

RÉPONSE DU PROBLÈME PRÉCÉDENT NO 1157: PÂQUES
818751_69994_1

On peut se procurer les fascicules du MOT-MYSTÈRE et des ENTRECROISÉS dans tous les bons kiosques de la région.

Résidence du Patrimoine

Louez maintenant, et obtenez **1 MOIS GRATUIT**

Pour profiter de la vie!

Résidence pour retraités autonomes

DISPONIBLES Grands 3½ et 4½ avec balcons

1120, rue Liébert, suite 1, Laval
(Située près du Centre de la Nature) **450 661-5061**
HEURES D'OUVERTURE Lundi au vendredi de 8 h à 12 h et de 13 h à 17 h

UNE 33^E ÉDITION
LE 1^{ER} JUIN PROCHAIN

TRENTE FINALISTES SONT EN LICE POUR LE 33^E GALA STELLAR DE LA CCITB



Photo Benoît Bilodeau

Les finalistes de la catégorie «Entreprise de l'année (moins de 15 employés)», un prix remis par votre hebdo NORD INFO, édité par le Groupe JCL, représenté par Geneviève Éthier et Jean-François Legault.

Benoît Bilodeau
benoitb@groupejcl.ca

De très nombreux cris de joie et de surprise ont ponctué le cocktail au cours duquel ont été dévoilés, le mercredi 24 avril dernier, les noms des entreprises et organismes finalistes en vue du Gala Stellar qu'organisera la Chambre de commerce et d'industrie Thérèse-De Blainville (CCITB) pour une 33^e année de suite.

Avant de procéder à ce dévoilement toujours fort attendu, la CCITB a d'abord voulu souligner la nomination de l'entreprise Kinova, finaliste dans la catégorie «Développement des marchés internationaux EDC» du concours des Mercuriades, organisé par la Fédération des chambres de commerce du Québec.

Pour l'occasion, on a donc invité Marc-André Crépeau, du Fonds de solidarité FTQ, Charles De Guire et François Boucher, de l'entreprise Kinova, qui propose une gamme de produits de robotique afin d'aider les personnes vivant avec un handicap, à monter sur la scène du Cabaret BMO.

Puis, ce cocktail a fait place aux 30 finalistes répartis dans 10 catégories, dont deux nouvelles, à savoir «Entreprise engagée dans sa communauté» et «Fleuron régional». Tous ont reçu une plaque pour souligner ce fait d'armes chaudement applaudi par les membres et invités de la CCITB.

RABAISCHOCS.COM PARI LES FINALISTES

Parmi les nombreux finalistes, mentionnons, dans la catégorie «Initiative numérique de l'année», rabaischocs.com, une plateforme développée par District Web, une division du Groupe JCL, l'éditeur de votre hebdo NORD INFO.

Cette plateforme permet d'acheter en ligne des certificats-cadeaux de centaines de marchands locaux qui ont pignon sur rue non seulement dans les Basses-Laurentides, mais dans d'autres régions et villes du Québec, comme Brossard, Châteauguay, Kamouraska, La Prairie, Lanaudière et Terrebonne, Longueuil, Mont-Laurier, Montmagny et Valleyfield,

de même qu'au Nouveau-Brunswick.

D'AUTRES PRIX À L'HONNEUR

Aussi, comme c'est coutume, un prix «Coup de cœur du jury» sera remis à une entreprise ou organisation qui se sera démarquée parmi toutes celles ayant déposé un dossier.

Au cours de ce même Gala Stellar, le prix Michèle-Bohec, qui récompense la Personnalité de l'année de la CCITB, sera attribué à l'une des six personnes en lice et qui, déjà, ont été honorées lors des Midis d'affaires de la CCITB. Ce sont les 975 membres du regroupement d'affaires eux-mêmes qui auront à voter pour la personnalité de leur choix par voie électronique, trois semaines avant le Gala Stellar.

Ils auront à choisir parmi Marc-André Lebeau, propriétaire de Bicycle Quilicot, Natacha Brisson, directrice générale de TVBL, Charles De Guire, président-directeur général de Kinova, Yves Guindon, CPA et président de l'équipe Guindon, ainsi que Valérie Kennedy et Karen Lamy.

Toujours lors de cette soirée de remise, le prix Jean-Marc-Boisvert sera décerné à une personnalité d'affaires de la région qui s'est démarquée par l'ensemble de sa carrière. Cette année, c'est Rose De Angelis, ancienne directrice générale nouvellement à la retraite de l'Académie Ste-Thérèse, qui recevra ce prix hommage.

«En plus d'être une soirée mémorable, ce gala est l'occasion, par le biais du concours Stellar, de mettre en valeur les réalisations des organisations de notre territoire. Nous tenons à remercier toutes les entreprises, ainsi que tous les organismes qui ont posé leur candidature, et souligner l'implication du jury qui a eu la tâche difficile de sélectionner les finalistes de ce soir», a souligné Luc Daigle qui animera pour une 13^e fois de suite ce Gala Stellar, à nouveau cette année en compagnie de sa fille Andréanne Daigle.

POUR SE PROCURER DES BILLETS

S'il récompense au final 13 gagnants, ce Gala Stellar sera aussi l'occasion de pas-

ser une agréable soirée puisque Marc André Gagnon présentera son spectacle *Pianoman Experience* qui fait revivre le répertoire de pianistes légendaires qui ont occupé, des années 1940 à aujourd'hui, le sommet des palmarès avec leurs chansons. On pense ici, entre autres, aux Ray Charles, Billy Joel, Jerry Lee Lewis et Elton John.

C'est donc le vendredi 7 juin prochain que tous sont attendus au Centre culturel et communautaire Thérèse de

Blainville pour assister au dévoilement des grands gagnants qui seront couronnés lors de ce Gala Stellar. Les billets pour prendre part à cette soirée sont en vente dès maintenant au coût de 189 \$. Pour réserver vos places ou pour d'autres informations, il suffit d'appeler au 450 435-8228 ou de consulter le [www.ccitb.ca].

Les pionniers de l'arrosage biologique au Québec

VersBlancs.ca
AUCUN CONTRAT À SIGNER

**JOURNÉE COLLECTIVE
TRAITEMENT CONTRE LES
VERS BLANCS**

PRODUITS 100% BIOLOGIQUES

154\$ PAR ADRESSE PLUS TAXES
TERRAIN COMPLET*
DEVANT, DERRIÈRE, CÔTÉS
* JUSQU'À 10 000 P²

TERRAIN COMPLET*
devant, derrière et cotés

47\$

Par adresse plus taxes
Prix pour résidence unifamiliale
*JUSQU'À 10,000 P²

**SAISON COMPLÈTE
D'ARROSAGE
8 TRAITEMENTS**

154\$ PAR ADRESSE PLUS TAXES
TERRAIN COMPLET*
DEVANT, DERRIÈRE, CÔTÉS
* JUSQU'À 10 000 P²

2 Traitements de vers blancs
2 Engrais Gazon Vert
2 Inhibiteurs de mauvaises herbes
2 Insecticides (araignées, fourmis)
+ Analyse du sol

Appellez dès maintenant!
INFORMEZ-VOUS SUR
LES DATES VISANT VOTRE RUE
Sans-frais: 1-877-579-9111
9 am - 9 pm
450 359-9111

VISA **MasterCard**
 Paiement Direct
Desjardins
BANQUE LAURENTIENNE
BANQUE NATIONALE

LE PROGRAMME CRÉAVENIR VIENT EN AIDE AUX JEUNES ENTREPRENEURS

Les jeunes entrepreneurs de la région des Laurentides bénéficiant du programme Créavenir peuvent désormais se prévaloir du soutien d'un mentor pour les deux premières années, de façon tout à fait gratuite et volontaire.

Ayant le souci de bien accompagner les jeunes entrepreneurs dans la réussite de leur projet entrepreneurial, le centre Desjardins Entreprises – Laurentides a conclu un partenariat avec le Conseil régional des cellules de mentorat de la région des Laurentides (CRMLAU) afin d'offrir gratuitement l'accès à une dyade mentorale à chacun des 120 entrepreneurs qui profiteront du programme Créavenir.

Ce service sera offert par les six cellules de mentorat de la région des Laurentides par l'entremise de la coordinatrice du conseil des cellules de mentorat. Rappelons que le conseil des cellules de mentorat représente six cellules de mentorat comme suit:

- Chambre de commerce et d'industrie de St-Jérôme métropolitain
- Chambre de commerce et d'industrie Thérèse-De Blainville
- Mirabel économique (Ville)
- MRC de Deux-Montagnes
- SADC des Laurentides
- Chambre de commerce de Mont-Laurier

CRÉAVENIR-LAURENTIDES

Créavenir est un programme d'appui taillé sur mesure pour les jeunes entrepreneurs âgés de 18 à 35 ans, qui peinent à accéder au financement traditionnel en vue de démarrer une nouvelle entreprise ou de développer une entreprise de moins de trois ans. Le centre Desjardins Entreprises – Laurentides et les Caisses Desjardins de la région se sont associés à des partenaires économiques locaux (MRC, coopératives de développement régional et sociétés d'aide au développement des collectivités) pour offrir ce programme dans la région des Laurentides.

Créavenir-Laurentides prévoit

l'octroi d'aides financières totalisant 600 000 \$ pour appuyer le démarrage ou le développement de 120 entreprises et qui permettra de générer 2,4 M\$ en retombées envers la jeunesse, dans la région des Laurentides.

Le programme Créavenir offre aux jeunes entrepreneurs: un accompagnement de proximité tout au long du démarrage de leur entreprise, et ce, en partenariat avec:

- Corporation de Développement économique MRC des Laurentides
- CLD de la MRC d'Antoine-Labelle
- Mirabel économique (Ville)
- MRC d'Argenteuil
- MRC des Pays-d'en-Haut
- MRC de Deux-Montagnes
- MRC de la Rivière-du-Nord
- MRC de Thérèse-De Blainville
- SADC d'Antoine-Labelle
- SADC des Laurentides

AIDE FINANCIÈRE

Le programme offre également une aide financière comportant une marge de crédit pouvant atteindre 15 000 \$

offerte au taux préférentiel + 0,5 %, pour une période de 5 ans; pour les entrepreneurs n'ayant pas la mise de fonds nécessaire à leur projet, une subvention pouvant atteindre 5 000 \$ afin de les aider à accéder à d'autres sources de financement.

Visant l'inclusion financière, le programme Créavenir permet aux jeunes entrepreneurs de se constituer un historique de crédit et de bâtir ainsi leur réputation financière. En adoptant les bons comportements de crédit, ceux-ci peuvent bénéficier d'un rehaussement de leur limite de crédit jusqu'à 30 000 \$ afin de mieux répondre à leurs besoins grandissants.

Ces deux initiatives démontrent la volonté de Desjardins de s'engager auprès des jeunes de la région des Laurentides. À travers Créavenir, Desjardins et ses partenaires agissent ensemble pour accroître la vitalité économique locale et contribuer à l'essor des communautés.

Plus de **80 exposants sur place !**

De 10 h à 16 h | 455, rue Fournier, Saint-Jérôme (Québec) J7Z 4V2

11 MAI
— 2019

AU CÉGEP DE
SAINT-JÉRÔME

Au pire, tu repars avec une job.

PARTICIPE AUSSI AU **SALON VIRTUEL** DU 13 AU 17 MAI

SALON
LAURENTIDES
ENEMPLOI.CA

Québec

MRC
d'Antoine-Labelle

CCISJM

MIRABEL

MRC
D'ARGENTEUIL

MRC

MRC des
Pays-d'en-Haut

MRC
Deux-Montagnes

CRRC

MRC DES
LAURENTIDES

— PARTENAIRES —



Santé Beauté Fête des Mères

820457_49995_2



820456_49995_2

820117_50016_2

TOUTES
LES SOLAIRES
EN SOLDE

jusqu'à

50%

DE RABAIS

Détails en boutique.

TURCOTOLIVIER.COM

**TURCOT
OLIVIER**
OPTOMÉTRISTES

ROSEMÈRE
328 Grande-Côte

BLAINVILLE
744 Curé-Labelle

LAVAL

REPENTIGNY



829457_49995_2

MAI, MOIS DE L'AUDITION ET DE LA PAROLE

Un trouble de la communication peut empêcher une personne de bien réussir au travail, de demander de l'aide, d'entendre les consignes à l'école... ou même de dire « Je t'aime ». Marie-Josée Paul, audioprothésiste, rappelle qu'il est important de consulter rapidement, en cas de doute.

CHEZ LES ENFANTS

Non diagnostiqué et non traité, un trouble auditif peut mener à des troubles de langage, de rendement scolaire, d'intégration sociale et de développement émotionnel. La manière la plus efficace de minimiser l'impact d'une perte auditive sur la vie d'un enfant est de faire appel au dépistage et à l'intervention précoces.

CHEZ LES 40-55 ANS

Même les adultes qui sont en bonne santé et toujours sur le marché du travail peuvent être affectés par un déclin de leur acuité auditive. Or, envi-

ron 80 % des personnes touchées par une perte d'audition ne sont pas traitées. Pourtant, les avantages sont nombreux et ont un impact important au quotidien.

LA PRESBYACOUSIE

La perte auditive entraîne plusieurs effets néfastes: isolement, solitude, abandon des activités, etc. Elle affecte 65 % des gens âgés de 70 à 79 ans. Bien souvent, le port de prothèses auditives se traduit par une grande amélioration de la qualité de vie.

Des questions sur votre santé auditive? Prenez rendez-vous dès maintenant!

Marie-Josée Paul *clinique auditive*
mjpaulaudio.ca
450 433-7966

LES BESOINS NUTRITIONNELS À DIVERS STADES DE LA VIE

Les besoins nutritionnels de chacun varient en fonction d'une foule de facteurs : âge, sexe, mode de vie, état de santé général, etc. Voici quelques grandes lignes à retenir.

BÉBÉS

Durant les quatre à six premiers mois, les bébés obtiennent les nutriments dont ils ont besoin du lait maternel ou maternisé. Ensuite, des aliments solides riches en fer doivent être ajoutés. Les céréales enrichies, les purées de légumes ainsi que les viandes et les poissons, hachés finement, sont de bons choix.

ENFANTS

Une grande variété d'aliments provenant des différents groupes est essentielle au développement des enfants. Les encourager à goûter à divers aliments est primordial afin de jeter les bases d'une alimentation équilibrée.

ADOLESCENTS

À la puberté, la croissance rapide engendre des besoins énergétiques plus élevés exigeant une nourriture nutritive : grains entiers, fruits, légumes, légumineuses, noix, poissons et viandes maigres. Les adolescents doivent également faire le plein de calcium (lait, fromage, yogourt, etc.).

JEUNES ADULTES

Au début de l'âge adulte, une alimentation variée et équilibrée est la clé, notamment pour éviter la surcharge pondérale. Les produits gras et sucrés doivent être limités; les aliments à haute teneur en fer et en calcium, privilégiés.

FEMMES ENCEINTES OU ALLA-TANTES

Les besoins en acide folique, en fer, en vitamine B12 et en iode augmentent durant la grossesse. Un apport suffisant en calcium et en vitamine C est également indispensable. Durant l'allaitement, une alimentation hautement nutritive et particulièrement riche en acide folique, en zinc, en iode et en calcium est de mise.

AÎNÉS

Si les besoins caloriques diminuent avec l'âge, ce n'est pas le cas des besoins nutritionnels. Pour demeurer en santé, les aînés doivent notamment consommer des aliments nutritifs regorgeant de fibres et de vitamine D et limiter leur apport en sel.

Pour obtenir des conseils sur mesure, consultez un professionnel de la nutrition.

MAI, MOIS DE L'AUDITION ET DE LA PAROLE

1^{er} au 31 mai 2019

OBTENEZ UN TEST DE DÉPISTAGE AUDITIF GRATUITEMENT *

* Valide jusqu'au 31 mai 2019, sur prise de rendez-vous seulement.



Prenez rendez-vous au:
450 433-7966

233, rue Turgeon, Bureau 102, Sainte-Thérèse

MARIE-JOSÉE PAUL
CLINIQUE AUDITIVE - AUDIOPROTHÉSISTES
Entendez bien. Vivez mieux!

MARIE-JOSÉE PAUL AUDIOPROTHÉSISTES PARTENAIRE OFFICIEL DE:



828637_57299_2

JOURNÉE VIP

LE 16 MAI 2019
DE 9H À 20H



CENTRE VISUEL
de Lorraine

Dr Sylvie Gadoury
Dr Isabelle Ouimet
Dr Dominique Lalonde
Optométristes

SI VOTRE EXAMEN DE LA VUE
DATE DE PLUS D'UN AN, PENSEZ À
PRENDRE VOTRE RENDEZ-VOUS



Prescription
externe acceptée

Centre Visuel De Lorraine
85 B Boulevard de Gaulle
Lorraine, QC, J6Z 3R8

* Voir détails en magasin

LA NALOXONE: L'ANTIDOTE AUX SURDOSES D'OPIOÏDES

Connaissez-vous la naloxone? Ce médicament renverse temporairement les effets d'une surdose d'opioïdes (héroïne, morphine, fentanyl, codéine, etc.), laquelle entraîne le ralentissement, voire l'arrêt de la respiration. Si elle est administrée immédiatement, la naloxone peut prévenir le décès ou les dommages que causerait un manque d'oxygène au cerveau.

Alors que le Canada est en pleine crise des opioï-

des, il est important de savoir que des trousse de naloxone sont offertes gratuitement et sans ordonnance aux 14 ans et plus dans toutes les pharmacies du Québec, notamment. Le médicament peut être administré par injection ou encore au moyen d'un vaporisateur nasal.

Si vous pensez que quelqu'un est en surdose, appelez le 911 et administrez la naloxone sans tarder en suivant les directives sur la trousse. À

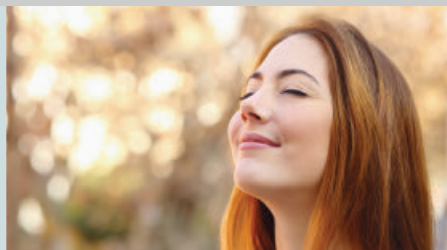
noter : la naloxone ne remplace pas l'intervention des services d'urgence; ses effets sont temporaires et peuvent s'estomper avant ceux de la surdose. Certaines personnes peuvent par ailleurs avoir besoin de plus d'une dose de naloxone.

Vous connaissez quelqu'un à risque de surdose? Rendez-vous au sante.gouv.qc.ca et consultez l'onglet « Trouver une ressource » pour savoir quels établissements près de chez vous distri-

buent de la naloxone, puis renseignez-vous sur la façon de l'administrer. Cela pourrait sauver une vie!

Difficulté à parler et à rester éveillé, lèvres bleues, pupilles très petites, peau froide et moite, étourdissements, confusion, somnolence extrême, bruits de suffocation, respiration lente... sachez reconnaître les signes d'une surdose d'opioïdes!

PRENDRE SOIN DE SA SANTÉ MENTALE, C'EST VITAL!



qui nous habite et d'agir pour se sentir mieux.

S'OUVRIRE AUX AUTRES

À l'inverse, découvrir les ressemblances et les différences de l'autre aide à l'apprécier, à mieux le comprendre et, ultimement, à en avoir moins peur. Cela est vrai autant pour la personne qui fait les premiers pas que pour celle qui l'accueille.

DÉVELOPPER SA CURIOSITÉ

Entretenir sa curiosité est une excellente qualité à avoir pour entraîner son cerveau — autrement dit, pour se garder vivant et alerte! Une multitude d'exercices et de conseils pour entretenir la forme mentale sont d'ailleurs mis à la disposition du public sur le site du Mouvement. Vous pouvez aussi y commander des dépliants pour vos employés, vos clients ou vos élèves.

L'être humain étant naturellement social, il a besoin de la communauté pour s'épanouir. En cette ère du virtuel, il faut souvent fournir un effort supplémentaire pour aller vers l'autre, mais y parvenir est synonyme d'une fabuleuse aventure!

Pour plus de renseignements : etrebien dans-satete.ca.

De plus en plus, les Québécois se sensibilisent à l'importance d'être bien à la fois dans leur corps et dans leur tête. Dans le cadre de la Semaine nationale de la santé mentale, qui se déroule du 6 au 12 mai 2019, le Mouvement Santé mentale Québec présente des astuces pour se recharger et optimiser son bien-être. En outre, le thème choisi cette année pour la campagne de promotion est : « Découvrir c'est voir autrement ». Voici quelques pistes à explorer pour préserver son équilibre au quotidien!

SE DÉCOUVRIR

Mieux se connaître est essentiel à un processus d'acceptation et d'appréciation personnelle. C'est d'ailleurs un principe de base en psychologie : apprendre à mettre des mots sur nos émotions permet de prendre conscience de ce

4 MYTHES TENACES SUR L'ALIMENTATION

Une foule de fausses croyances circulent à propos de la nutrition. En voici quatre parmi les plus répandues!

Le pain fait grossir : s'il est consommé modérément et choisi judicieusement, le pain est plutôt un allié minceur. En effet, un pain de grains entiers fait de farine de blé intégrale ou moulue sur pierre, riche en fibres et pauvre en sodium rassasie plus longtemps, ce qui prévient le grignotage. Évitez toutefois de le tartiner allègrement de beurre ou de confiture!

Les aliments allégés sont plus sains : pour des questions de saveur et de texture, un produit « faible en gras », par exemple, contient souvent davantage de sucre et d'additifs, si bien que la différence calorique entre les versions classiques et allégées est généralement mince, voire inexistante. Qui plus est, il a été prouvé que l'on a tendance à manger plus lorsque l'on croit que c'est santé!

Le sucre excite les enfants : selon des études, le sucre n'influence en rien le comportement des enfants. Ce serait plutôt le contexte (fête d'amis, sortie, Halloween, etc.) dans lequel les sucreries sont consommées — et le caractère occasionnel de celles-ci — qui stimule les



enfants. Toutefois, songez que le chocolat contient de la caféine, un excitant reconnu.

Les fruits et légumes surgelés sont moins nutritifs : la congélation ne préserve pas l'entière des vitamines et des minéraux, mais les produits surgelés sont tout aussi nutritifs que les fruits et légumes vendus au supermarché ou hors saison. En effet, au contraire des végétaux que l'on trouve chez le producteur (les plus nutritifs!), ceux-ci ne sont pas fraîchement récoltés. Ils ont été entreposés et transportés et ont donc eux aussi perdu des nutriments.

BIEN ENTENDRE?

Assurément, malgré plusieurs facteurs. Un des facteurs naturels qui apparaît avec l'âge est la presbycusie. Il s'agit de l'usure naturelle des cellules sensorielles de l'oreille amenant une perte d'acuité auditive et donc un trouble de l'audition. Ces troubles de l'audition sont insidieux, car ils s'installent petit à petit. La presbycusie tou-

che présentement au Québec, une personne sur deux après 75 ans.

Nos actions préventives sont déterminantes tout au long de notre vie, que ce soit dans nos loisirs ou notre travail. Prendre soin de soi, c'est aussi prendre soin de sa santé auditive.

Mai, le mois de l'audition, ainsi que la Journée

nationale de l'audition (JNA) sont de bonnes raisons pour intégrer votre audition dans vos bonnes pratiques de vie et de santé, au même titre qu'un rendez-vous chez l'optométriste ou chez le dentiste. Démystifier l'audition demeure la clé primaire pour en comprendre l'importance.

Alyn Simard audioprothésistes, participe pour

une troisième année à la JNA, le 7 mai prochain, et vous invite à prendre rendez-vous pour un dépistage auditif sans frais, à l'une de ses cliniques. Au plaisir de vous rencontrer!

► **Alyn Simard audioprothésistes**
alynsimardaudio.com
Rosemère: 450 979-4848





Alyn Simard
AUDIOPROTHÉSISTES



Célébrons ensemble la **Journée Nationale de l'Audition du 7 mai**

Contactez-nous pour votre **RDV** et profitez d'un test de dépistage **auditif sans frais!**




ROSEMÈRE | 380, BOUL. CURÉ-LABELLE, BUREAU 201 | 450.979-4848 | ALYNSIMARD.COM

MONTRÉAL | 514.256-5757 - **SAINT-BRUNO-DE-MONTARVILLE** | 450.482-3555 - **SAINT-MATHIEU-DE-BELCÉIL** | 450.986-9900

VOS ENFANTS BOUGENT-ILS ASSEZ?

Au Canada, les enfants ne bougent pas suffisamment, loin de là! À preuve, le Bulletin 2018 de l'activité physique chez les jeunes de ParticipACTION a accordé la note « D+ » en ce qui concerne la quantité d'exercice qu'ils font! En effet, à peine 35 % des 5 à 17 ans s'adonnent à au moins une heure d'activité physique par jour, conformément

aux recommandations canadiennes. En tant que parent, vous pouvez inciter vos enfants à bouger davantage en les aidant à trouver des sports qui leur plaisent, en les envoyant jouer dehors avec leurs amis et, surtout, en leur donnant l'exemple : démontrez-leur l'importance

d'être actif en pratiquant vous-même vos activités favorites sur une base régulière!

LE SAVIEZ-VOUS?

Les recherches ont démontré que les enfants qui font du sport sont plus créatifs, ont plus de facilité à résoudre des problèmes, restent concen-

trés plus longtemps, sont moins susceptibles de souffrir d'anxiété et ont une meilleure estime personnelle.

VOTRE AUDITION: QUAND ET COMMENT LA MESURER?



Photo Yves Déry — R
Isabelle Soucy, adjointe administrative, et Marilyn Généreux, audioprothésiste, sont heureuses de vous accueillir.

Vous avez de la difficulté à entendre ou à comprendre les conversations téléphoniques? Votre oreille siffle ou bourdonne? Vous avez des vertiges, des otites, ou vous éprouvez de la gêne en milieu bruyant? Vous avez des antécédents familiaux de trouble auditif? Ou encore vous êtes exposé au bruit dans votre milieu de travail?

Une mauvaise audition affecte la qualité de vie des personnes atteintes dans leurs relations sociales, professionnelles et familiales, ainsi que dans leurs apprentissages. En cas de doute, il est important de prendre rendez-vous pour un dépistage auditif.

À noter que vous n'avez pas besoin de référence médicale pour consulter l'audioprothésiste. D'ailleurs, les frais de plusieurs prothèses sont couverts par la RAMQ, la CSST, les Vétérans ou les assurances privées. Pour davantage de renseignements, n'hésitez pas à faire appel à l'équipe de la Clinique auditive Généreux, Gaudreault & Rhéaume, située dans le secteur Saint-Janvier, à Mirabel. Au plaisir de vous accueillir!

Clinique auditive Généreux, Gaudreault & Rhéaume
www.cliniqueauditivegr.com
450 951-6951

Les personnes âgées sont plus susceptibles d'éprouver des troubles auditifs, certes, mais l'audition peut être affectée à tout âge en raison des nombreuses nuisances sonores qui nous entourent.

RETROUVEZ LA FORME GRÂCE AU PILATES

Le retour du beau temps vous inspire et vous incite à vous remettre en forme? Inscrivez-vous à la nouvelle session de cours du Studio Être Pilates, qui s'échelonne jusqu'au 22 juin. Il n'y a pas meilleure façon de faire le plein d'énergie et de vitalité!

Le Pilates est une méthode d'entraînement douce et tonifiante qui travaille le corps dans le respect de vos limites. Les exercices proposés permettent d'améliorer à la fois votre posture, votre souplesse, votre respiration, en plus d'éliminer le stress et de réduire la tension musculaire due aux mouvements répétitifs. En sortant du studio, vous serez énergisé et prêt à mordre dans la vie. Un esprit sain dans un corps sain!

UN ACCOMPAGNEMENT PERSONNALISÉ

Au Studio Être Pilates, vous êtes accompagné par des entraîneurs certifiés qui vous aident à atteindre vos objectifs. D'ailleurs, les exercices Pilates sont tout indiqués pour les femmes et les hommes souffrant de douleurs lombaires, aux épaules, aux hanches ou aux genoux, ou encore, de limitations physiques.

De plus, afin de mieux répondre à vos besoins, des services d'ostéopathie et d'orthothérapie sont offerts, en plus du Pilates... Vous aurez des résultats, c'est garanti!



C'est avec grand plaisir que Martine Sarrasin et son équipe vous feront découvrir les multiples bienfaits du Pilates au Studio Être Pilates, à Blainville.

Pour profiter d'un cours d'essai gratuit en petit groupe de six personnes ou pour vous inscrire à la session printanière, téléphonez dès maintenant.

Studio Être Pilates
www.studioetrepilates.com
450 818-2949

826487_56129_4

PROTHÈSES AUDITIVES
(VENTE, RÉPARATION, AJUSTEMENT)
PILES, ACCESSOIRES
DÉPISTAGE AUDITIF
VISITE À DOMICILE
BOUCHONS SUR MESURE

JOURNÉE NATIONALE DE L'AUDITION
7 MAI 2019
Dépistage auditif sans frais

Partenaire officiel 2019 JNA Québec

Clinique auditive
GÉNÉREUX GAUDREAULT & RHÉAUME

Clinique médicale de Mirabel **450 951-6951**
13714, boul. Curé-Labelle, Mirabel, bureau 203

être en santé
TONUS • FLEXIBILITÉ • VITALITÉ

Saviez-vous que le Pilates se pratique à tout âge ?

8 BIENFAITS DU PILATES :

- Corrige et améliore la posture
- Tonifie les muscles
- Raffermit les abdominaux
- Améliore la flexibilité et la mobilité
- Soulage les douleurs et les raideurs du dos
- Diminue les effets de l'ostéoporose et les troubles articulaires
- Soigne les troubles musculaires
- Élimine le stress

Cours d'essai GRATUIT

studio être pilates

COURS de PILATES SUR APPAREILS | OSTÉO | MASSO
699-a, boul. Curé-Labelle, Blainville - 450 818-2949 - studioetrepilates.com

827004_54731_2



POUR UN SOURIRE COLLÉ AU VISAGE

DENTISTERIE GÉNÉRALE |
ESTHÉTIQUE | CHIRURGIE |
IMPLANTOLOGIE | PROTHÈSES |
TRAITEMENT DE GENCIVE ET GREFFES |
PROTHÈSES | URGENCE | OUVERT 6 JOURS
D' Simon Daneault, D^e Lysanne Renault-Tougas
et D^r Nicolas Malouf

DANEAULT
CENTRE DENTAIRE

centredentairedaneault.com
Clinique médicale Sainte-Thérèse

450 430-4550

826439_51622_2

3 FAÇONS DE PRÉVENIR LA MAUVAISE HALEINE



Bien sûr, il est normal d'avoir mauvaise haleine en se réveillant le matin ou après avoir mangé un plat contenant de l'ail ou des oignons. Toutefois, si votre mauvaise haleine, ou « halitose », persiste en toutes occasions, cela peut devenir gênant... Voici trois moyens de contrer ce phénomène.

Adoptez une routine d'hygiène dentaire rigoureuse : pour éviter la mauvaise haleine, vous brossez les dents au moins deux fois par jour et recourir au fil dentaire au quotidien est primordial. En effet, lorsque la plaque s'accumule sur les dents, les bactéries qu'elle contient peuvent provoquer de mauvaises odeurs. Au besoin, brossez-vous les dents un peu plus souvent et passez la soie dentaire plus d'une fois par jour.

Brossez votre langue : en plus de vous broser les dents, brossez votre langue en douceur afin de déloger les bactéries, très présentes sur sa surface. Pour ce faire, vous pouvez utiliser votre

brosse à dents ou, mieux encore, un gratte-langue.

Limitez votre consommation de boissons et d'aliments sucrés : les bactéries responsables de la mauvaise haleine raffolent du sucre. Pour éviter qu'elles prolifèrent — et dégagent encore plus d'odeurs désagréables —, bannissez les produits sucrés entre les repas. Par ailleurs, notez que si les menthes et les gommes à mâcher sucrées permettent de masquer temporairement la mauvaise haleine, elles aggravent en fait le problème. Par contre, en activant la salivation, une gomme sans sucre peut être bénéfique si vous avez tendance à avoir la bouche sèche, un facteur contribuant à l'halitose.

Malgré tous vos efforts, votre mauvaise haleine perdure? Consultez votre médecin ou votre dentiste : un problème de santé pourrait être en cause. Qui plus est, ces professionnels pourront vous donner davantage de conseils avisés!

CONSERVEZ CE CAHIER

DEPUIS 1997

Votre Satisfaction
« ma **PRIORITÉ** »
Redécouvrez le Naturel!



Clinique
Bélanger.com
DENTUROLOGISTE

Spécial
fête des Mères



125 \$
DE RABAIS

POUR 1 PROTHÈSE COMPLÈTE

OU

250 \$
DE RABAIS

POUR 2 PROTHÈSES COMPLÈTES

* Certaines conditions s'appliquent. Pour un temps limité

**NOUVELLE
ADRESSE**

155, rue Blainville Est Sainte-Thérèse, J7E 1M6
450 437-5333 cliniquebelanger.com
Denturologiste Sylvain Bélanger d.d.

3 TECHNIQUES D'ÉPILATION EFFICACES

Vous voulez une peau douce, lisse et exempte de poils disgracieux? Voici les principales caractéristiques de trois techniques d'épilation parmi les plus populaires.

La cire : arrachés à la racine, les poils épilés à la cire repoussent plus finement et sont moins four-

nis. Les résultats peuvent durer jusqu'à un mois. L'inconvénient principal concerne le degré de douleur que peut susciter la technique. Ceci dit, les esthéticiennes possèdent le doigté nécessaire pour réduire la douleur au minimum.

L'électrolyse : consistant à détruire la racine des

poils à l'aide d'un courant électrique, l'électrolyse est un procédé d'épilation définitive qui a depuis longtemps fait ses preuves. Son seul bémol est qu'elle nécessite généralement plusieurs séances pour chaque zone à traiter.

Le laser : cette méthode d'épilation permanente

qui permet de traiter de plus grandes zones à la fois fonctionne davantage sur une peau pâle et des poils foncés. Le laser pourrait donc ne pas vous convenir si votre peau est foncée ou si vos poils sont très pâles.

«MAIGRIR AVEC PLAISIR, OUI, C'EST POSSIBLE»

- NANCY MAROIS ND, NATUROPATHE

Pour bien des femmes, la perte de poids est un enjeu important. Nancy Marois, de la Clinique ÉducoSanté, peut vous aider par une prise en charge globale qui comprend l'éducation, des programmes adaptés et un suivi qui vous garde motivée dans votre démarche.

PERTE DE POIDS ET MAINTIEN DES RÉSULTATS

«La perte de poids comporte deux volets, explique la naturopathe. Le premier consiste à perdre le surplus de poids et ainsi améliorer votre santé. Commence alors le second: adopter une nouvelle hygiène de vie ainsi que de meilleures habitudes alimentaires qui vous permettront de conserver votre poids santé à long terme.»

En tant que naturopathe, Mme Marois recourt à la médecine alternative, à la restructuration alimentaire et à des programmes ultrapersonnalisés, afin de correspondre à votre condition et à

vos objectifs.

PRISE EN CHARGE GLOBALE

«En fait, la naturopathie donne une toute nouvelle dimension à la perte de poids. J'offre à mes clientes une prise en charge globale grâce à laquelle elles peuvent développer une meilleure compréhension de leur alimentation et qui leur fournit les éléments et le suivi nécessaires pour des résultats accessibles, visibles et durables», conclut-elle.

Vous pensez déjà à l'été? Prenez rendez-vous pour une première consultation gratuite et découvrez le plaisir de maigrir.

Nancy Marois ND
Membre en règle des Naturopathes du Québec ANPQ
Clinique ÉducoSanté
514 617-2954

DÉPISTAGE AUDITIF SANS FRAIS LE 7 MAI



La clinique de santé auditive Audioprothèse Morency, située à Blainville, participera à la 3e édition de la Journée nationale de l'audition du Québec, qui aura lieu le 7 mai prochain. À cette occasion, vous pourrez faire dépister votre audition sans frais. Prenez rendez-vous dès maintenant!

Josée Morency, audioprothésiste-proprétaire, et son équipe vous accueillent avec un service personnalisé de qualité, dans leurs locaux situés dans l'édifice de la Clinique médicale Blainville.

«Contrairement à l'examen de la vue, l'examen de l'ouïe est souvent négligé puisque la perte d'audition est invisible et survient de manière progressive», explique Mme Morency.

La Journée nationale de l'audition vise à rappeler l'importance du suivi auditif. Que ce soit pour le développement du langage ou pour conserver une vie sociale active, l'audition a un impact sur la santé physique, mais aussi psychologique.

Des questions? L'équipe d'Audioprothèse Morency saura vous renseigner sur la santé auditive, les différents types d'appareils auditifs et les technologies proposées. Un service d'audiologie est aussi disponible avec David Mayer, MPA.

Josée Morency, audioprothésiste Audioprothèse Morency
www.audioprothesemorency.com
450 818-8789

514-617-2954
324, Montée Sanche
Rosemère (QC) J7A 3R6

Clinique ÉducoSanté
Pour une santé optimale

Nancy Marois ND

- * Membre des Naturopathes agréés du Québec
- * Coach en nutrition et perte de poids
- * Coach en psychologie positive

DÉPISTAGE GRATUIT*

JOURNÉE NATIONALE DE L'AUDITION DU QUÉBEC
www.journee-audition.ca
7 MAI 2019

Les oreilles, au cœur de ma santé. Et si c'était vrai?

***Prenez rendez-vous dès maintenant!**

(450) 818-8789

AUDIOPROTHÈSE Morency
Clinique Blainville
519 boul. Curé-Labelle, Suite 203

Josée Morency, ap

L'électrolyse, toujours la seule méthode définitive et sécuritaire pour vos poils disgracieux

- ◆ Photo-épilation (laser IPL) (Consultation gratuite)
- ◆ Soins visage incluant massage de détente
- ◆ Épilation à la cire

Prix compétitifs

NOUVEAUTÉ! Soin visage éclaircissant Peeling biologique

CERTIFICATS-CADEAUX POUR MAMAN!

3 ÉLECTROLYSTES À VOTRE SERVICE RENDEZ-VOUS RAPIDE

Vos spécialistes en électrolyse membres AEEQ

- Ouvert 5 jours, 4 soirs
- Hommes et femmes • Membre AEQ

Andrée Hurtubise, prop.
Plus de 30 ans à votre service

829249_44223_2

40, rue Turgeon, Sainte-Thérèse ♦ 450 435-5522 ♦ electrolysestherese.com



Santé Beauté Fête des Mères

829457_49995_2

FÊTE DES MÈRES

QU'EST-CE QU'UNE MAMAN VEUT «POUR VRAI»?

Trouver le cadeau parfait pour souligner la fête des Mères est souvent un casse-tête. Il y a bien sûr les classiques : fleurs, chocolats, bijoux, déjeuner au lit, etc. Ce que vous désirez avant tout, c'est faire plaisir à votre maman, à votre grand-mère, à votre conjointe ou à votre sœur. Mais elle, que souhaite-t-elle vraiment? La réponse : du temps — pour elle-même ou en votre compagnie! Voici quelques suggestions de cadeaux qui feront son bonheur.

Faites du rangement : attaquez-vous au garde-robe d'entrée ou à la pièce du sous-sol remplie

d'objets qui attendent d'être triés depuis des années. Elle sera ravie de rayer cette corvée de sa liste de choses à faire!

Contribuez au ménage du printemps : récurvez sa cuisine de fond en comble ou faites briller les fenêtres de sa maison, par exemple. Vous pourriez aussi lui payer les services d'une entreprise spécialisée en entretien ménager!

Organisez ses photos : classez les photographies imprimées ou numériques accumulées un peu partout et rassemblez-les dans des albums thématiques. Sourires émus garantis!



Donnez-lui une journée de liberté : trouvez une personne de confiance pour garder ses enfants, le cas échéant, et offrez-lui une journée où elle

pourra faire tout ce dont elle a envie en votre compagnie!

ZOOM SUR LE PHÉNOMÈNE DES MÈRES BLOGUEUSES



Si vous êtes une maman de jeunes enfants ou d'adolescents, il vous arrive sûrement d'avoir envie d'enfermer votre progéniture dans un garde-robe ou encore de vous réfugier sur une île déserte!... Pour retrouver l'équilibre, rendez-vous

sur le Web pour découvrir les billets rafraîchissants des mères blogueuses québécoises : ces dernières vous aideront assurément à retrouver le sourire!

POUR VOUS FACILITER LA VIE

Les mères blogueuses écrivent sur une panoplie de sujets, comme la maternité, la santé, la dynamique du couple, le développement des enfants ou le style de vie. Certains blogues sont davantage informatifs : ils vous suggèrent des recettes, des activités pour les enfants ou des astuces pour simplifier vos tâches quotidiennes. Par exemple, une blogueuse peut tester différents produits de consommation et partager ses commentaires afin de vous aider à faire de meilleurs choix tout en maintenant un budget familial équilibré. En outre, les mères blogueuses sont disponibles pour répondre aux questions de leurs lectrices : ne soyez pas gênée!

POUR VOUS DÉTENDRE

Les mères blogueuses jettent un regard souvent humoristique sur la maternité et la vie familiale, des univers qui peuvent être autant merveilleux que cauchemardesques. Certaines racontent leurs tentatives pour concilier le travail et la famille, alors que d'autres décrivent leur réalité de mère de famille monoparentale ou de maman à la maison, par exemple. Ces femmes partagent leurs échecs, leurs réussites, leurs découvertes et leurs apprentissages. Elles discutent avec humour et franchise des limites et des difficultés d'être maman. Leurs mésaventures vous aideront grandement à dédramatiser les situations qui vous paraissent insurmontables.

POUR VOUS DÉCULPABILISER

Plusieurs mères blogueuses vous incitent à faire preuve d'indulgence envers vous-même. Elles vous encouragent à devenir une mère un brin « indigne » afin de préserver votre santé mentale et physique! Elles vous proposent notamment de rire (gentiment!) de vos enfants, de votre conjoint et des incidents qui viennent pimenter votre quotidien.

Bonne fête des Mères!

Voici quelques exemples de blogues de mères québécoises :

- Je maternelle;
- Je suis une maman;
- La parfaite maman imparfaite;
- Maman consomme;
- Mère ordinaire.

Cours et Ateliers d'Art Nathalie

OFFREZ UN CADEAU CRÉATIF

DESSIN ET PEINTURE

Fusain, crayon, pastel, huile, acrylique, aquarelle, encre, techniques mixtes

ADULTES ET JEUNES

Débutants - intermédiaires - avancés

450 430-0650 Ste-Thérèse

nathalie.fdbeetz@videotron.ca

www.nathalie-fd-beetz.com



OUVERT AU PUBLIC PRIX DU GROS!

Viandes fraîches et portions contrôlées

jeudi, vendredi de 10 h à 18 h et samedi de 10 h à 15 h

450.937.6477

www.bovitendres.com

Retrouvez-nous sur Facebook

B VIANDES BOVITENDRES

95, rue de la Pointe-Longlois, Laval H7L 3J4

LE HOMARD * EN VEDETTE!



Le meilleur choix
Depuis 1983

Préparé à votre goût.
Demandez-le à votre
poissonnier.

*Bonne fête
des Mères!*



*Essayez nos
succulentes recettes*
www.igadaigle.com

VIVANT OU CUIT.

2 FENDU ET SECTIONNÉ

RÉSERVEZ DE
GROS HOMARDS **3**

827262_53369_2



Luc Daigle,
Robert Daigle
et Charles Gingras
Épicier-proprétaires

Visitez-nous au igadaigle.com et faites de belles découvertes !
Inscrivez-vous à notre Infolettre !

450, rue Blainville Est
Sainte-Thérèse
450-435-5500

220, rue Saint-Charles
Sainte-Thérèse
450-435-1370

25, boul. des Entreprises
Boisbriand
450-430-5572

2605, rue d'Annemasse
Boisbriand
450-433-6226

QUOI FAIRE?

LA NOIX DES MILLE-ÎLES

AVEC LES ATELIERS
DE JEU ROC LAFORTUNE

PAGE 31



Photo Claude Desjardins

UNE CANTATRICE QUI PROMET DE DÉCOIFFER!

QUOI FAIRE?

828434_72525_1

RÉSIDENCE ST-EUSTACHE

POUR PERSONNES AUTONOMES ET SEMI-AUTONOMES

Chambres et appartement 3 1/2 disponibles...

UN VRAI PETIT PARADIS **NON-FUMEURS** **AU BORD DE L'EAU**

Services de qualité personnalisés: <ul style="list-style-type: none">• Visite hebdomadaire du médecin• Services médicaux évolutifs	<ul style="list-style-type: none">• Assistance dans les soins physiques et domestiques Alimentation: <ul style="list-style-type: none">• Cuisine exquise• Service aux tables	Animation: <ul style="list-style-type: none">• Activités récréatives• Sorties extérieures• Bibliothèque• Pastorale	Sécurité rehaussée: <ul style="list-style-type: none">• Caméra de surveillance• Système d'appel aux chambres• Alarme incendie	Utilitaires: <ul style="list-style-type: none">• Ascenseur• Salle de lavage• Coiffure• Thermostat individuel• Services bancaires
--	--	--	--	---

61, rue Chénier, Saint-Eustache 450.491.4491 www.residencest-eustache.com



Photo Claude Desjardins
Le compositeur blainvillois Rémi St-Jacques.

GRAND PHILHARMONIC CHOIR RÉMI ST-JACQUES REMPORTE LE CONCOURS DE COMPOSITION

Claude Desjardins
cdesjardins@groupejcl.ca

Le compositeur blainvillois Rémi St-Jacques vient de remporter le premier prix au terme du concours de composition du Grand Philharmonic Choir, un ensemble choral basé à Kitchener, en Ontario, et qui existe depuis 1922.

Cette compétition, qui se tenait pour une deuxième année, a pour but de bonifier le répertoire choral canadien en mettant en valeur les œuvres de jeunes compositeurs de moins de 30 ans. Rémi St-Jacques, 27 ans, a convaincu le jury en proposant une pièce intitulée *Sonnet 18*, du nom de ce poème de Shakespeare qui

s'adresse à l'être aimé en lui disant que sa beauté est parfaite et éternelle, la comparant alors à un jour d'été auquel il trouve des qualités contraires.

Les particularités rythmiques de ce sonnet, qui épouse la forme anglaise du pentamètre iambique (cinq iambes dont les syllabes sont, en alternance, atones ou accentuées), ont particulièrement plu au compositeur qui y a trouvé l'essence de sa composition. «*Là où il y a du rythme, il y a de la musique. Je n'ai eu qu'à y ajouter l'émotion*», exprime le jeune homme dans un communiqué publié par les organisateurs du concours.

UN LANGAGE SOPHISTIQUE

À noter que les participants à ce concours

s'engagent à produire une œuvre chorale inédite de quatre à six minutes, laquelle sera évaluée par un jury qui ne connaît en aucun temps l'identité des candidats et candidates.

Celui-ci était alors composé du directeur artistique du Grand Philharmonic Choir, Mark Vuorinen, Dre Elaine Choi, directrice musicale de l'église Trinity Eaton Memorial, à Toronto, et Dre Karen Sunbaca, compositrice et professeure de musique au Conrad Grebel University College, à Waterloo. En choisissant l'œuvre gagnante, qui a valu une bourse de 1 500 \$ à son compositeur, ils en ont notamment salué les «*belles et longues phrases*», de même que le «*langage harmonique sophistiqué*». À noter que *Sonnet 18* a été inter-

prété publiquement par le chœur de chambre du Grand Philharmonic Choir, le samedi 23 mars, à Kitchener, en présence du compositeur.

La dernière fois que nous vous avons parlé de Rémi St-Jacques, c'était en juin 2016, alors que le Blainvillois venait d'être sélectionné à titre de finaliste au Concours international de composition Antonin Dvorak, à Prague.

Pianiste depuis l'âge de 10 ans, bachelier en musique de l'Université de Montréal, il complète actuellement une maîtrise en direction chorale, à l'Université de Sherbrooke, sous la direction de Robert Ingari.

Vente de garage collective

Marché AUX TROUVAILLES DE BOIS-DES-FILION

Inscription en ligne **DÈS MAINTENANT**, PLACES LIMITÉES

DONNEZ UNE nouvelle vie À VOS OBJETS

Stationnement de l'église Saint-Maurice
388, boul. Adolphe-Chapleau
20 \$ par emplacement, incluant une table

18 mai
31 août
9 h à 16 h
450 621-1460, # 148

BOIS-DES-FILION 1949-2019
ville.bois-des-filion.qc.ca

Idee cadeau pour la fête des mères!

CYRANO de Bergerac

HUGO GIROUX MÉLANIE PILON GUILLAUME CHAMPOUX

Marc-François BLONDIN Émile BEAUDRY Stéphane BRULOTTE Camille POIRIER Gabriel DE SANTIS-CARON Martin BOILY

Le Service des arts et de la culture de la ville de Sainte-Anne-des-Plaines présente **Cyrano de Bergerac** (pièce de théâtre de 90 minutes) mettant en vedette un artiste de chez nous: **Hugo Giroux** et 8 autres comédiens.

SAMEDI 11 MAI 2019 - 20 H
Au Centre Jean-Guy-Cardinal
(156, 3^e Avenue, Sainte-Anne-des-Plaines)

Billets 25 \$ Places non-réservées. Ouverture de la salle: 19 h 30

Service des loisirs
141, boul. Ste-Anne
450 478-0211 poste 2016

Bibliothèque municipale
155, boul. des Cèdres
450 478-4337

LES PRODUCTIONS LA COMÉDIE HUMAINE

▼ ATELIERS DE JEU ROC LAFORTUNE

ON S'AMUSE FERME AVEC IONESCO!



Photo Claude Desjardins
Le plaisir (tout comme le sérieux de la démarche) est palpable en salle de répétition.



Claude Desjardins
cdesjardins@groupejcl.ca

Mettons ça sur le compte de l'universalité... ou tout bonnement de la magie, on ne s'ennuie jamais avec Ionesco. En jouant avec les mots et le caractère absurde de la vie, le dramaturge disparu en 1994 a su créer une sorte d'espéranto tragi-comique qui se consomme toujours avec plaisir et qui se donne surtout avec beaucoup d'éclat, ce que s'apprentent à faire les interprètes formés dans le cadre des Ateliers de jeu Roc Lafortune.

On en compte exactement quatorze (10 femmes, 4 hommes, une proportion somme toute standard dans les troupes de théâtre amateur) qui s'amuse ferme avec le texte de *La Cantatrice chauve*, la toute première pièce connue d'Eugène Ionesco, dont la production originale, mise en scène par Nicolas Bataille en 1950, avait connu un échec retentissant au théâtre des Noctambules, avant d'être reprise telle quelle, en 1957, au théâtre de la Huchette, à Paris. Elle y tient toujours l'affiche, d'ailleurs, ce qui, avec *La Leçon*, offerte en première partie, représente un record mondial de longévité pour une pièce présentée sans interruption dans le même théâtre.

La chose a frappé l'imaginaire de Roc Lafortune, lors d'un récent voyage à Paris, de telle sorte qu'en allant y voir de plus près, le monsieur a ressenti un véritable coup de foudre. «Ce n'est pas moi qui ai choisi la

pièce, c'est plutôt elle qui m'a choisi», exprime Roc Lafortune qui, après une première lecture, a décidé de proposer la chose à ses 14 étudiants et étudiantes, bien que la pièce ne compte que six personnages.

D'ABORD LE TEXTE

Tout est alors question de mise en scène, les comédiens s'engageant dans une sorte de course à relais où l'on devient tour à tour Monsieur ou Madame Smith, Monsieur ou Madame Martin, Mary la bonne et le Capitaine des pompiers. Que font-ils? Ils bavardent. Que disent-ils? À peu près rien. Et pourtant, on s'y reconnaît. On ressent leur malaise, on porte le poids de leurs silences hébétés, on s'enflamme pour leurs rares et spasmodiques éclairs de lucidité.

On les aime parce qu'ils sont comme nous, parce qu'ils font de leur mieux pour jouer le rôle modeste qui leur est dévolu dans la vie. Et on rit parce que tout cela devient tout à coup extrêmement drôle, parce que la langue de Ionesco est étrange, parce que les personnages sont bizarres, parce que la logique de ce qui nous est proposé nous semble tordue.

«Je voulais rendre hommage à Ionesco. C'est une pièce complètement absurde et loufoque à laquelle je voulais donner ma couleur», indique le metteur en scène qui s'est inspiré de la production originale tout en y imprimant sa propre folie. «Je leur demande de dérapier un peu plus, mais ça s'y prête très bien, dit-il en parlant de ses interprètes. Il n'y a pas de limite à cette pièce-là,

et c'est ce que j'aime de Ionesco. Tu peux aller dans n'importe quel sens et ça va toujours être vrai. À la limite, le personnage principal, c'est le texte.»

LE PLAISIR DE JOUER

Et ce texte, il a été reçu avec enthousiasme par la troupe que nous avons vue en répétition, à la Maison Hamilton de Rosemère, là où se tiennent les Ateliers de jeu Roc Lafortune depuis deux ans, une initiative soutenue par la Municipalité mais offerte à quiconque veut plonger dans l'aventure.

On a évoqué la chose comme un coup de cœur collectif, on a parlé du plaisir de jouer et de travailler en groupe, de la passion contagieuse de Roc Lafortune comme de sa créativité, de l'ampleur du défi à relever. «Roc est un motivateur, quelqu'un qui sait

où il s'en va, mais qui demeure à l'écoute de nos idées. Il insiste pour que nous ayons du plaisir et on en a vraiment», confie l'une des interprètes.

Ce plaisir, il était résolument tangible, quelques minutes plus tard, quand la troupe s'est engagée à fond dans une répétition qui nous a donné la mesure de la folie qui règne sur cette aventure (on joue, on danse, on se permet de beaux dérapages contrôlés), avec un aplomb et une rigueur qui annoncent un spectacle solide, le samedi 11 mai à 20 h et le dimanche 12 mai à 14 h, au Centre communautaire de Rosemère sis au 202, chemin de la Grande-Côte.

Information et réservation: 450 621-3500, poste 7380.



Photo Claude Desjardins
Roc Lafortune signe la mise en scène de *La Cantatrice chauve*. À ses côtés, on reconnaît son assistante, la comédienne Élyzabeth Rivest.

Voyages Gaby
Titulaire d'un permis du Québec 702872
95 Curé Labelle, Ste-Thérèse, J7E 2X6
voyagesgabymsh.ca | 450.430.2151

Zone Rouge | Exclusivités | Places limitées

Départ de Montréal	Hôtels	Destinations	p/p dbl	Tarif enfants
10 Juillet 2019	Vh Atmosphère 18 +	Puerto Plata	1238.00\$	N/A
12 Juillet 2019	Iberostar Mojito	Cayo Coco	1038.00\$	746.00\$
22 Juillet 2019	Viva Whyndham Maya	Riviera Maya	1500.00\$	944.00\$
23 Juillet 2019	Grand Memories Splash	Punta Cana	1784.00\$	1154.00\$
23 Juillet 2019	Playa Pesquero	Holguin	1301.00\$	744.00\$
10 Août 2019	Bluebay Grand Esmeralda	Riviera Maya	1255.00\$	1143.00\$
04 Septembre 2019	Be Live Collection Marien	Puerto Plata	835.00\$	793.00\$
20 Septembre 2019	Gand Bahia Principe Coba	Riviera Maya	1154.00\$	656.00\$
12 Octobre 2019	Grand Bahia Principe Turquesa	Punta Cana	1328.00\$	767.00\$
02 Décembre 2019	Golden Tulip Aguas Resort	Cayo Santa Maria	1118.00\$	650.00\$
05 Décembre 2019	Fiesta Americana	Holguin	1108.00\$	587.00\$
23 Décembre 2019	Golden Tulip Aguas Resort	Cayo Santa Maria	1465.00\$	725.00\$

EXPLOREZ LES MERVEILLES DE LA BALTIQUE | 03 AU 14 SEPTEMBRE 2020

Vois, Transferts, 1 nuit avant au WAKEUP COPENHAG, Copenhague,
la Croisière de 10 jours sur le Norwegian Escape!
Groupe accompagné en français!



AUTRES GROUPES ACCOMPAGNÉS OFFERTS: VOIR SECTION CIRCUITS SUR NOTRE SITE WEB



Présente

L'ÉCOLE DES LAPINS

RABBIT SCHOOL



LES GARDIENS DE L'OEUF D'OR

akkord film

PRÉSENTÉMENT À L'AFFICHE AU CINÉMA

EN VERSION FRANÇAISE AUX

MEGA-PLEX [®] GUZZO TERREBONNE 14	MEGA-PLEX [®] GUZZO JACQUES-CARTIER 14	MEGA-PLEX [®] GUZZO DEUX-MONTAGNES 14	MEGA-PLEX [®] GUZZO LACORDAIRE 16	MEGA-PLEX [®] GUZZO PONT-VIAU 16
MEGA-PLEX [®] GUZZO TASCHEREAU 18	MEGA-PLEX [®] GUZZO MARCHÉ CENTRAL 18	LA MAISON DU CINÉMA SHERBROOKE	CINE-CENTRE BAIE-COMEAU	CINÉMA AMOS AMOS
CINÉMA LAURIER MONT-LAURIER	CINÉMAS CINE ENTREPRISE CINÉMA TRIOMPHE	CINÉMAS CINE ENTREPRISE CINÉMA FLEUR DE LYS	CINÉMA LE CLAP SAINTE-FOY	CINÉMA LE CLAP LORETTEVILLE
CINÉMA CARTIER QUÉBEC	CINÉMA PLACE BIERMANS SHAWINIGAN	CINÉMA BEAUBIEN MONTRÉAL		

EN VERSION ANGLAISE AUX

CINÉMAS [®] GUZZO DES SOURCES	MEGA-PLEX [®] GUZZO SPHERETECH 14	MEGA-PLEX [®] GUZZO LACORDAIRE 16	MEGA-PLEX [®] GUZZO MARCHÉ CENTRAL 18	MEGA-PLEX [®] GUZZO TASCHEREAU 18
---	---	---	---	---

@CinemasGuzzo 

LE 7 MAI À SAINT-EUSTACHE

DONNA SENÉCAL PARLE DE CONSTELLATIONS FAMILIALES

(C. D.) — L'auteure et éducatrice Donna Senécal sera de passage à Sainte-Eustache, le mardi 7 mai, afin de parler de son nouveau livre, *Nous*, un ouvrage qui aborde le thème des constellations familiales, derrières lesquelles se cachent des conflits non résolus.

Donna Senécal est connue pour ce drame qu'elle a vécu, en 1995, quand sa fille Joleil Campeau, 9 ans, a été enlevée et assassinée. En août 2015, elle publiait *Joleil: 9 ans pour toujours*, un bouquin dans lequel elle racontait comment elle avait pu «survivre» à cet événement.

Avant le décès de sa fille, elle avait déjà mis en pratique des techniques enseignées par le psychosociologue Jacques Salomé

et traitant d'hygiène rationnelle pour une communication plus vivante. Cette fois, dans *Nous*, elle propose 25 récits initiatiques colligés avec la collaboration de Sylvie Godin, thérapeute en constellations familiales, une démarche à l'aide de laquelle on peut découvrir ce qui se cache derrière les structures nuisibles dans nos systèmes biologiques. Elle y explique comment tous ces outils l'ont aidé à rebondir, après le meurtre de sa fille, et comment elle a recommencé à croire au bonheur.

À noter que Mme Senécal sera l'invitée de l'organisme Toulèsarts, qui l'accueillera dès 19 h, le mardi 7 mai, à la bibliothèque Guy-Bélisle, sise au 12, chemin de la Grande-Côte.

PLUS DE NOUVELLES SUR NORDINFO.COM



ROSEMÈRE

Utilisez vos feuilles mortes
comme engrais naturel!

Consultez le site vieecolo.com pour en apprendre davantage!

Quelle bonne idée!



L'utilisation des sacs en plastique pour les collectes des matières organiques/résidus verts (feuilles et gazon) est interdite

VOS ALTERNATIVES :

- autocompostage
- sac en papier
- bac brun
- tout contenant (sauf les bacs gris et bleus)



Pour plus d'information : vieecolo.com
Service des travaux publics 450 621-3500, poste 3300

829588_44116_2

Chez Milot
Restaurant
Pâtes - grillades - fruits de mer

SPÉCIAL 5 À 7
Du jeudi au dimanche

23\$

POUR REPAS
4 SERVICES*



* Du dimanche au jeudi

NOS FAMEUSES SALLES DE RÉCEPTION
SONT GRATUITES AVEC REPAS
DE 20 À 100 PERSONNES



DÎNERS EXPRESS EN MOINS D'UNE HEURE
Nouveau menu à chaque semaine



Partys, anniversaires,
corporatif.

Boisbriand 450.434.1500
394, chemin de la Grande-Côte J7G 1B1
chezmilot.com facebook.com/chezmilot



PIMENT
RESTAURANT
À VOLONTÉ

1092, boulevard Moody Terrebonne - J6W 3K9

Réservations au **450 471-4268**

Chef de
finesse
d'Orient

SZECHUAN SUSHI THAÏ

OUVERT TOUS LES JOURS

DE 11 H 30 À 22 H

Bonne fête
des Mères

PROMOTION

40\$



2 SOUPERS À VOLONTÉ

En salle à manger seulement.

Valable du lundi au jeudi et jusqu'au 31 mai 2019
(Ne peut être jumelé à aucune autre offre, paiement comptant
pour cette promo, sur présentation de ce coupon seulement.)

PROMOTION

50\$



2 SOUPERS À VOLONTÉ

En salle à manger seulement.

Valable du vendredi au dimanche et jusqu'au 31 mai 2019
(Ne peut être jumelé à aucune autre offre, paiement comptant
pour cette promo, sur présentation de ce coupon seulement.)

Fête des Mères
12 mai

Laisse-toi gâter!

meemoon

829549_49995_2

CAPTUREZ LE LUXE À PETIT PRIX



LE GRAND SALADIER EST INCLUS
avec ces plats

*Réservez pour
la fête des Mères!*

238, rue St-Charles
Sainte-Thérèse
450 971-6030



Poulet et côtes levées

Présentations suggérées. Offres valables en salle à manger, dans les
rôtisseries Scores participantes jusqu'à épuisement des stocks. Ne peuvent
être combinées à aucune autres offres ou promotions. Scores et le logo Scores
sont des marques de commerce de Groupe Restaurants Invescor Inc., 2019.
Tous droits réservés.

828577_50911_2

QUOI FAIRE?

NORD.INFO.COM 1 mai 2019 Page 33

DÉCOUVREZ LA NOUVELLE PROGRAMMATION 19-20! BILLETS EN VENTE MAINTENANT

LES FÉES ONT SOIF
26 septembre 2019 - TLG

LOUIS-JOSÉ HOUDE
28 septembre 2019 - TLG

ALEXANDRA STRÉLISKY
4 octobre 2019 - TLG

ANDRÉ SAUVÉ
5 ET 6 OCTOBRE
2019 - TLG

MATT LANG
18 octobre 2019 - SPL

MICHEL RIVARD
31 octobre 2019
TLG

**BONNE
RETRAITE,
JOCELYNE**
3 novembre 2019
TLG

VICTOR WAINWRIGHT
7 novembre 2019 - CBMO

BOBBY BAZINI
16 novembre 2019 - TLG

J.A.M. DE MARVL
21 novembre 2019 - TLG

PLUME LATRAVERSE
23 novembre 2019
SPL

MEHDI BOUSAIDAN
20 décembre 2019
TLG

**LA DÉTRESSE ET
L'ENCHANTEMENT**
23 janvier 2020 - TLG

LES SOEURS BOULAY
1^{er} février 2020 - TLG

RENÉE MARTEL
9 février 2020
TLG

MONTREAL GUITARE TRIO ET CALIFORNIA GUITAR TRIO
28 février 2020 - SPL

MARTIN PETIT
14 mars 2020
TLG

**POUR UNE
HISTOIRE D'UN SOIR**
21 mars 2020 - TLG

**COEUR
DE PIRATE**
27 mars 2020
TLG

NEUF [TITRE PROVISOIRE]
23 avril 2020 - TLG

MICHEL LOUVAIN
18 avril 2020 - TLG

**DANSE
THÉÂTRE
MUSIQUE :
ABONNEZ-VOUS!
JUSQU'À
30% DE
RABAIS**

**PROCUREZ-VOUS
LA CARTE
PRIVILÈGES
ODYSCÈNE
MEILLEURS
SIÈGES À
MOINDRE COÛT!**

VOS SPORTS

NORDINFO



RÉCIPIENDAIRE
DU PRIX DOLLARD-MORIN

LOUIS LAUZON, UNE VIE CONSACRÉE AU BÉNÉVOLAT

PAGE 36

Photo Christian Asselin

VOS SPORTS

Hillsdale CLUB DE GOLF HILLSDALE

PORTES OUVERTES
23 ET 30 MAI
NE RATEZ PAS L'OCCASION DE JOUER
DANS UN PRESTIGIEUX CLUB PRIVÉ

Devenez membre
lors de ces journées
et obtenez le mois
de mai 2020
gratuitement

95\$
seulement
par personne + taxes

INCLUS:

- Brunch
- 1 breuvage au casse-croûte
- 18 trous de golf
- Voiturette électrique

Contactez-nous pour plus de détails
450 435-6521 | hillsdalegolf.com | reception@hillsdalegolf.com
9850 montée Sainte-Marianne, Mirabel J7J 2A8

827183_49072_1

CLUB DE CURLING ROSEMÈRE | ROSEMÈRE CURLING CLUB

827290_40739_2

**Club de Natation et
Camp de jour**

Inscription en ligne
dès maintenant

224, chemin de la Grande-Côte, Rosemère
450 437-1374
www.curlingrosemere.com info@curlingrosemere.com

NORD INFO.COM, 1 mai 2019 Page 35

▶ POUR PLUS DE 45 ANS DE BÉNÉVOLAT

LOUIS LAUZON REÇOIT LE PRIX DOLLARD-MORIN

Loisirs Laurentides a récemment annoncé que Louis Lauzon, bénévole depuis plus de 45 ans au sein de différentes organisations sportives amateurs, était le récipiendaire du prix Dollard-Morin 2019, remis annuellement à un bénévole émérite.

D'abord entraîneur au baseball, puis au hockey et au soccer, notamment, M. Lauzon, un résidant de Sainte-Thérèse, a toujours gravité dans le monde du sport mineur.

Présidents et administrateurs de plusieurs organismes tels Loisirs Laurentides, le Conseil de développement de l'excellence sportive des Laurentides (CDESL), le club d'athlétisme Corsaire-Chaparral et le Tournoi de hockey peewee de Sainte-Thérèse, il a siégé à de nombreux conseils d'administration. En plus d'être médaillé de l'Assemblée nationale, une salle porte même son nom au Parc du Domaine-Vert. Nul doute que le bénévolat, Louis Lauzon l'a vraiment à cœur.

«Je suis l'aîné d'une famille de neuf enfants, alors je peux vous dire que du bénévolat, j'en faisais déjà à la maison auprès de mes petits frères et sœurs.»

C'est en voyant ses parents donner de

leur temps malgré leur horaire chargé, qu'il a connu pour la première fois le bonheur de donner, sans rien demander en retour.

«Même avec neuf enfants, ma mère faisait partie de tous les comités organisateurs possibles: les parties de cartes, la paroisse, l'école, etc. Mon père aussi trouvait toujours du temps. J'ai donc suivi leur exemple!»,

raconte Louis Lauzon pour expliquer sa passion pour le bénévolat.

ENTRAÎNEUR AU BASEBALL ET AU HOCKEY

Arrivé à Sainte-Thérèse en 1972, Louis Lauzon commençait sa carrière de «bénévole professionnel» l'année suivante, en coachant au hockey mineur.

«J'ai commencé comme instructeur au patin pour les petits garçons de 5 ans. J'ai fait cela pendant 31 ans, jusqu'à ce que je me casse une jambe en 2004 lors du Grand Prix de karting de Sainte-Thérèse! Je me suis aussi impliqué dans le baseball mineur pendant une dizaine d'années, jusqu'à ce que mon fils bifurque vers le soccer où j'ai été impliqué dix autres années.»

En plus de donner 32 ans de sa vie au Tournoi de hockey peewee de Sainte-Thérèse, Louis Lauzon a aussi été membre du conseil d'administration de Sports Québec. Il a siégé à la Commission des Jeux du Québec à Sports Québec de 2012 à 2018 et s'est également grandement impliqué dans l'organisation de la Finale provinciale des Jeux du Québec qui a eu lieu à Blainville, Rosemère et Sainte-Thérèse en 2009.

ATHLÉTISME

L'athlétisme est un autre sport qui fut important dans la vie de bénévole de Louis Lauzon, lui qui fut entre autres un rouage important du développement de ce sport dans notre région, en étant impliqué à fond dans la construction du stade d'athlétisme Richard-Garneau, situé près de la polyvalente Sainte-Thérèse. Il est d'ailleurs encore aujourd'hui président du club d'athlétisme Corsaire-Chaparral.

«J'ai travaillé fort pour que nous ayons cette piste. Aujourd'hui, je m'implique pour qu'elle soit utilisée. C'est un beau succès. De 70 membres au club, nous sommes passés à 250 depuis que nous avons le stade.»

Louis Lauzon a annoncé que cet été, en plus de s'impliquer avec les courses de vélos-bénéfice des Lions et de la Fondation Drapeau-Deschambault, il verra à l'organisation du Corsaire Invitation, un événement qui aura lieu le 29 juin au stade Richard-Garneau. Il participera aussi à l'organisation des Championnats provincial junior et senior d'athlétisme, des Championnats canadiens des vétérans et du Championnat provincial de pentathlon pour les cadets benjamins., trois événements qui seront également présentés à Sainte-Thérèse.

«Si je fais une moyenne de ma vie, j'ai toujours fait une trentaine d'heures de bénévolat par semaine. Et la plus belle paye, c'est de voir un petit jeune qui me reconnaît parce que je l'ai coaché il y a de cela 40 ans. Il s'est souvenu de moi. Je me dis alors que j'en ai marqué un autre!»

M. Lauzon recevra le prix Dollard-Morin des mains de la ministre de l'Éducation et de l'Enseignement supérieur, Isabelle Charest, le 10 mai à Québec. Une soirée en son honneur aura par ailleurs lieu le 20 juin, à 17 h, à la Maison du citoyen de Sainte-Thérèse.



STE-THÉRÈSE
TOYOTA
Venez voir jusqu'où on va...



CONÇUE POUR LA VRAIE VIE

COROLLA HATCHBACK
2019





0,99 %
FINANCEMENT POUR 48 MOIS*

LA PROMESSE DU MEILLEUR PRIX

MEILLEUR SERVICE GARANTI ✓

MEILLEUR PRIX POUR VOTRE ÉCHANGE ✓

MEILLEURS VÉHICULES ✓

QUE DU MEILLEUR CHEZ STE-THÉRÈSE TOYOTA... POINT FINAL ! ✓

*CONTRIBUTION 0 \$, TAUX DE LOCATION 0,99 % POUR 48 MOIS. À PARTIR DE 22 625 \$ INCLUANT TRANSPORT ET PRÉPARATION. POUR UN TEMPS LIMITÉ.

Obtenez Toyota Safety Sense^{MC} sans frais supplémentaires sur nos modèles les plus populaires.

- Système précollision avec fonction de détection des piétons
- Alerte de sortie de voie avec assistance à la direction
- Phares de route automatiques
- Régulateur de vitesse dynamique à radar









B29087_50627_2

120, boul. Desjardins Est, Sainte-Thérèse www.stetheresetoyota.com 450 435-3685

▶ AVEC SES JEUX D'ÉVASION IMMERSIA VEUT CRÉER DU «WOW» À BOISBRIAND



Photo Benoît Bilodeau
Maxime Filion et Roseline Filion, deux des six copropriétaires de l'entreprise Immersia.

Benoît Bilodeau
benoitb@groupejcl.ca

Ouverte il y a à peine deux ans et demi à Laval, l'entreprise familiale Immersia, qui se spécialise dans l'industrie du jeu d'évasion, s'installe dans les Basses-Laurentides, plus précisément à Boisbriand, où un premier scénario se déroulant dans un grand hôtel qui rouvre ses portes est d'ores et déjà accessible.

Ce nouveau scénario sera le premier d'une série de six, peut-être même sept, que l'entreprise prévoit offrir d'ici le printemps 2020. Un nouveau scénario sera ainsi proposé tous les deux ou trois mois, selon le temps que prendra son élaboration.

À terme, l'aventure boisbriannaise devrait se traduire par des investissements de l'ordre de 500 000 \$ et la création d'une vingtaine d'emplois.

Fondée par la double médaillée olympique en plongeon (en 2012 et en 2016) Roseline Filion et cinq autres partenaires, dont son frère Maxime, sa sœur Marilyn, sa cousine Roxane et certains de leurs conjoints, Immersia veut, à Boisbriand, offrir une «expérience à la Walt Disney, les budgets en moins», devait mentionner en riant Roseline Filion à l'occasion de l'ouverture officielle de cette succursale qui s'est déroulée en présence de nombreux invités, dont la mairesse de Boisbriand, Marlene Cordato, qui était accompagnée de plusieurs membres de son conseil municipal et du directeur général de la Ville.

DE LAVAL À BOISBRIAND

À Laval, quatre scénarios sont déjà proposés aux amateurs de jeux d'évasion qui gagnent en popularité au Québec depuis quelques années. Ceux-ci se trouvent principalement à Montréal même, d'où l'idée qu'a eue Maxime Filion en 2015 de lancer l'entreprise à Laval. Neuf mois plus tard, au retour de sa sœur des Jeux olympiques d'été de Rio de Janeiro, Immersia ouvrait officiellement ses portes au mois d'octobre 2016 sur une superficie de 3 000 pieds carrés. Depuis, plus de 40 000 personnes se sont risquées à tenter de résoudre les énigmes

proposées à cet endroit.

À Boisbriand, sur le boulevard du Curé-Boivin, aux abords de l'autoroute des Laurentides, c'est dans des espaces de 7 300 pieds carrés qu'Immersia a choisi de s'installer. L'entreprise sera ainsi en mesure, aux dires de Maxime Filion, de proposer des scénarios de jeux dans des aires plus grandes qu'à Laval et ainsi accroître l'expérience immersive recherchée par les participants.

SURPRENDRE LES GENS

Par exemple, le scénario «Le Grand Immersia Hôtel» comporte pas moins de sept pièces dans lesquelles les participants se trouveront à un certain moment pour tenter, en 60 minutes au maximum, de défier un mystérieux individu assoiffé de vengeance et ainsi empêcher une potentielle catastrophe...

«C'est assurément l'un des plus gros jeux au Québec en termes d'espace. On veut prendre les gens par surprise», de préciser Maxime Filion, ajoutant que ce qui distingue Immersia des autres endroits du genre est son aspect résolument immersif avec des décors très réalistes et une ambiance sonore plus vivante.

«On est très excités. Ici, on a choisi de miser sur la grandeur. Ce qu'on veut, c'est de créer des jeux encore plus gros, plus immersifs. On veut créer du "wow", on veut que les gens s'en souviennent et pousser le jeu d'évasion à un autre niveau, pousser la note au maximum. Et je pense que nous pouvons accomplir cela avec ce local que nous avons maintenant à Boisbriand», d'ajouter Roseline Filion, en entrevue, quelques minutes avant le début des cérémonies officielles d'ouverture.

L'aventure d'Immersia dans les Basses-Laurentides est donc bien entamée et c'est à Boisbriand que tous pourront la vivre au cours des prochains mois. Et après, qui sait, l'aventure pourrait se poursuivre ailleurs? «La porte n'est pas fermée», n'a pas caché Roseline Filion.

Pour l'instant, il est possible d'en savoir davantage sur Immersia ainsi que les scénarios de jeux proposés en consultant le [https://immersia.ca].

AGENDA D'ICI

AVIS: veuillez prendre note que la publication gratuite de messages dans l'agenda communautaire est réservée aux organismes sans but lucratif (maximum de 50 mots). Préparez votre communiqué et envoyez-le par télécopieur au 450 472-1638, ou à l'adresse suivante: gblais@groupejcl.ca avant le lundi, à midi. Version intégrale publiée au [www.groupejcl.com].

La rédaction

ASSOCIATION DE L'ÂGE D'OR DE BOIS-DES-FILION

Le samedi 4 mai, à 18h30, l'Association de l'âge d'or de Bois-des-Filion tiendra une grande soirée de danse dont le thème sera «Le Printemps». Tous sont invités à porter des vêtements multicolores. Prix d'entrée: 12 \$/membre ou 17 \$/non-membre. Tout au long de la soirée, les danses en ligne et sociales alterneront. Vers 21h30, un buffet froid sera servi à tout le monde. Lieu: Chalet des citoyens au 30, montée Gagnon, à Bois-des-Filion. Responsable: Mme Raymond au 450 621-4504 ou [http://www.agedorbdf.com].

CLUB DE BRIDGE LE TÉRÉSIE

Le Club de Bridge Le Térésien organise une journée-bénéfice dont les profits seront distribués à un organisme communautaire de Sainte-Thérèse. L'évènement aura lieu le samedi 11 mai à la Maison du citoyen, au 37, rue Turgeon à Sainte-Thérèse, de 9h à 17h. Pour la somme de 25 \$, sont inclus: café et viennoiseries à l'arrivée, deux séances de bridge duplicata, dîner «smoked meat», tirage moitié-moitié et tirage de prix de présence. Bienvenue à tous. Pour inscription: Francine au 450 434-4692.

LES JOYEUX AÎNÉS THÉRÉSIEENS (FADOQ)

Réservez dès maintenant votre place pour participer à l'assemblée générale annuelle qui aura lieu le jeudi 9 mai à la Maison du citoyen, au 37, rue Turgeon, à Sainte-Thérèse; au whist militaire du jeudi 16 mai, à 19h; à la fête de fin d'année du samedi 8 juin, à 17h, au Centre culturel et communautaire Thérèse de Blainville. Renseignements: André Paiement au 514 705-8368 ou Nicole Tessier au 514 794-7082.

SOCIÉTÉ ALZHEIMER DES LAURENTIDES

Groupe de soutien pour proches aidants pour la région de Blainville. Pour les parents et amis qui prennent soin d'un proche atteint de la maladie d'Alzheimer. C'est une bonne occasion pour s'informer à propos de la maladie et échanger avec d'autres proches aidants et la Société Alzheimer Laurentides. La rencontre, animée par Christine Chartrand, se tiendra le 9 mai, de 19h à 21h, à la Résidence Le Sunrise au 50, boul. des Châteaux, à Blainville. Chaque deuxième jeudi du mois. Des rencontres individuelles, familiales ou de groupe peuvent avoir lieu dans votre milieu sur rendez-vous avec notre intervenante.

AVIS DE CLÔTURE D'INVENTAIRE

Prenez avis que Madeleine FOISY, en son vivant domiciliée au 179, place Fabien-Drapeau en la ville de Sainte-Thérèse, province de Québec, J7E 5W6, est décédée à Sainte-Thérèse, le 23 janvier 2019.

Un inventaire de ses biens a été dressé conformément à la loi et peut être consulté par les intéressés au 39, rue Yves-Thériault à Blainville.

Donné ce 25 avril à Blainville.
Mario et André TAILLON, liquidateurs 829189.4996.2

PRIÈRE AU SAINT-ESPRIT

Saint-Esprit, toi qui m'éclaircis tout, qui illumines tous les chemins pour que je puisse atteindre mon idéal, toi qui me donnes le don divin de pardonner et d'oublier le mal qu'on me fait et qui dans tous les instants de ma vie es avec moi, je veux pendant ce court dialogue te remercier pour tout et confirmer encore une fois que je ne veux pas me séparer de toi à jamais, même et malgré n'importe quelle illusion matérielle. Je désire être avec toi dans la gloire éternelle. Merci de la miséricorde envers moi et les miens. La personne devra dire cette prière pendant trois jours de suite. Après les trois jours, la grâce demandée sera obtenue. Sans dire la demande, au bas mettre les initiales de la personne exaucée.

N.M.C.
829150.2

Granite NADON inc.

FABRICANT DE MONUMENTS
MONUMENTS LETTRAGES
RESTAURATION



Pour un souvenir inscrit dans la pierre

info@granitenadon.com
514-262-6220

7855, ch. du Chicot Sud, Mirabel

793776_80393_12
Granite Lacroix inc.
Manufacturier de monuments
Manufacturier de monuments
Depuis plus de 60 ans

- Monuments funéraires
- Lettrage au cimetière
- Nettoyage et restauration de monument
- Photos porcelaine • Urnes cinéraires

450 669-7467
www.granitelacroix.com

Crématel
Simplement la CRÉMATION^{MD}

- Sans embaumement
- Sans cercueil
- Sans exposition

Transport du corps directement au crématorium

Ste-Marthe-sur-le-Lac
2924, chemin d'Oka
Tél. : 450 472-7890

Sans frais: 1 888 510-1112
www.crematel.com



Blainville
inspirante

829214_40434_2

AVIS PUBLIC
ENTRÉE EN VIGUEUR

AVIS PUBLIC est, par les présentes, donné que les **RÈGLEMENTS 1417-17, 1418-126, 1418-129 et 1423-23** ci-dessous mentionnés ont été adoptés par le conseil **le 19 mars 2019**, et que la Municipalité régionale de comté de Thérèse-De Blainville a délivré ses certificats de conformité pour chacun d'eux **le 17 avril 2019**.

RÈGLEMENT 1417-17 MODIFIANT LE RÈGLEMENT 1417 SUR L'ADMINISTRATION DES RÈGLEMENTS D'URBANISME.

L'objet de ce règlement est de **MODIFIER la tarification pour un certificat d'abattage d'arbres et à ajouter des dispositions concernant la plantation d'arbres.**

RÈGLEMENT 1418-126 MODIFIANT LE RÈGLEMENT 1418 DE ZONAGE.

L'objet de ce règlement est de **DIMINUER à l'intérieur de la zone H-721, le nombre minimal de logements de 6 à 4, pour une habitation multifamiliale.**

RÈGLEMENT 1418-129 MODIFIANT LE RÈGLEMENT 1418 DE ZONAGE.

L'objet de ce règlement est de **MODIFIER les dispositions applicables à l'abattage d'arbres.**

RÈGLEMENT 1423-23 MODIFIANT LE RÈGLEMENT 1423 SUR LES PLANS D'IMPLANTATION ET D'INTÉGRATION ARCHITECTURALE (PIIA).

L'objet de ce règlement est de **MODIFIER certaines exigences concernant l'abattage d'arbres.**

Lesdits règlements sont actuellement déposés au bureau du greffe, où toute personne intéressée peut en prendre connaissance aux heures de bureau.

Ces règlements sont entrés en vigueur le 17 avril 2019, le tout conformément à la loi.

Donné à Blainville,
ce 30 avril 2019.

PATRICK ST-AMOUR, avocat
Greffier



Blainville
inspirante

829204_40434_2

AVIS PUBLIC
ASSEMBLÉE PUBLIQUE DE CONSULTATION

14 MAI 2019 À 19 H 15

À toutes les personnes habiles à voter et susceptibles d'être intéressées par le **PREMIER projet de règlement 1418-132 P1 modifiant le Règlement 1418 de zonage.**

AVIS PUBLIC est, par les présentes, donné par le greffier de la Ville de Blainville :

QUE le conseil municipal, suite à l'adoption, lors de sa séance ordinaire du 16 avril 2019, du **PREMIER projet de règlement 1418-132 P1 visant la modification du Règlement 1418 de zonage**, tiendra une assemblée publique de consultation **le 14 mai 2019**, à compter de **19 h 15**, dans la salle du conseil municipal au 1000, chemin du Plan-Bouchard à Blainville, en conformité des dispositions de la *Loi sur l'aménagement et l'urbanisme*.

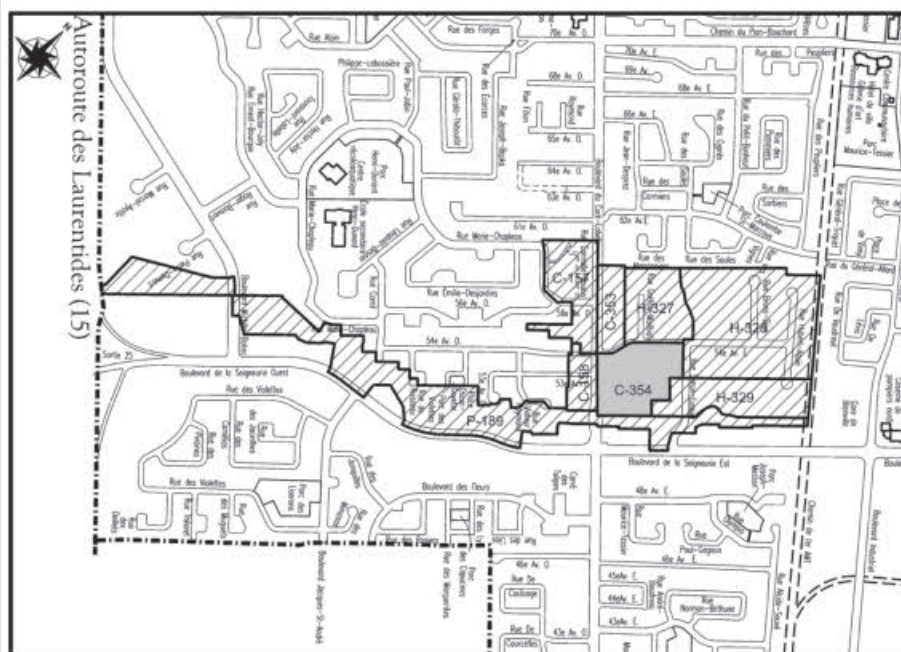
QU'au cours de cette assemblée publique, le maire, ou en son absence le maire suppléant, expliquera le projet de règlement ainsi que les conséquences de son adoption et entendra les personnes qui désirent s'exprimer à ce sujet.

OBJET

Ce projet de règlement contient des dispositions qui sont susceptibles d'approbation référendaire. Ces dispositions sont contenues à l'article 2 et ont pour objet de **MODIFIER le Règlement 1418 de zonage de façon à AJOUTER à la liste des usages spécifiquement exclus dans la zone C-354, les usages C2-01-10, C1-06-09 et C1-06-13 et les sous-classes d'usages C1-01, C1-03, C1-05, C1-07, C1-08, C2-03, C2-05, C2-06, C3-01 et C4-02, et à RETIRER dans la liste des usages spécifiquement permis, l'usage P1-02-01 et la sous-classe d'usages P1-04.**

LA ZONE CONCERNÉE

Ce projet vise la zone concernée C-354 et les zones contiguës C-157, C-158, C-353, H-327, H-328, H-329 et P-189 lesquelles sont représentées sur le plan 2019-01 daté du 24 avril 2019 et reproduit ci-dessous.



CONSULTATION DU PROJET

Prenez avis également que ce projet de règlement est disponible pour consultation au bureau du greffe aux heures régulières de bureau.

Donné à Blainville,
ce 30 avril 2019.

PATRICK ST-AMOUR, avocat
Greffier



ROSEMÈRE

Vive Fleur Grandir

AVIS PUBLIC

DÉPÔT DU RAPPORT FINANCIER 2018
CONSOLIDÉ ET DU RAPPORT DE L'AUDITEUR
INDÉPENDANT

AVIS PUBLIC est par les présentes donné par la soussignée, greffière de la Ville de Rosemère, conformément à l'article 105.1 de la *Loi sur les cités et villes*, que le rapport financier consolidé et le rapport de l'auditeur indépendant pour l'année 2018 seront déposés lors de la séance ordinaire du Conseil qui se tiendra le lundi, **13 mai 2019, à 19 h 30**, en la salle des délibérations du Conseil municipal, 100, rue Charbonneau à Rosemère.

FAIT À ROSEMÈRE CE 1^{er} MAI 2019.

La greffière,

CAROLINE NADEAU, avocate

8229216_40437_2

AVIS PUBLIC



Blainville
inspirante

829202_40434_2

AVIS PUBLIC

AVIS PUBLIC est par les présentes donné par le soussigné, greffier de la Ville de Blainville :

QUE le « Rapport financier » de la directrice générale adjointe – Administration et trésorière de la municipalité et le « Rapport du vérificateur externe » pour l'année 2018 seront déposés lors de la séance ordinaire du conseil municipal du **14 MAI 2019, à 19 h 30**.

Donné à Blainville, **PATRICK ST-AMOUR, avocat**
ce 30 avril 2019. Greffier



SAINTE-THÉRÈSE

Ville d'arts, de culture et de savoir

ENCAN PUBLIC

Biens divers et véhicules - samedi 11 mai 2019

Je donne avis aux intéressés que la Ville de Sainte-Thérèse procédera à un encan public pour faire vendre divers effets non réclamés et/ou sous sa garde, le tout conformément aux dispositions des articles 28 et 461 de la *Loi sur les cités et villes*.

Date : **Samedi le 11 mai 2019 à 9h**

VENTE À L'ENCAN DE BIENS DIVERS ET DE VÉHICULES

- Site : Ateliers municipaux, 105, rue Blanchard, Sainte-Thérèse
105, rue Blanchard, Sainte-Thérèse
- Inspection des biens : 8 h 30 à 9 h
- Début de la vente à l'encan : 9 h

- Mitsubishi Lancer, 2004
- Toyota Tercel, 1999
- Chevrolet, 2005
- Dodge Caravan, 2006
- Dodge Caravan, 2006
- Dodge Caravan, 2006
- Pontiac Sunfire, 2000
- Mazda 3, 2007
- Mini Cooper
- BMW 540i, 1997
- Suzuki Esteer, 2000
- Hyundai Accent, 2003
- Hyundai Accent, 2005
- Toyota Tercel, 1997
- Volvo S40, 2005
- Toyota Matrix, 2005
- Oldsmobile Alero, 2002
- Chevrolet Silverado, 2005
- Chevrolet Cavalier, 2001
- Chevrolet Cobalt, 2008
- Honda Odyssey, 2003
- Chenillette Bombardier SW48H, 2005
- Hache-branches Bruschi Bandit 200+, 1992
- Bicyclettes (± 21)
- Bijoux
- Échelle télescopique
- Collection de monnaie
- Écrans d'ordinateur
- Écrans de télévision
- Bouteilles de parfum
- Table élévatrice hydraulique
- Coffre à outil
- Dévidoir
- Cylindres hydrauliques
- Moteurs Honda 5.5 HP (modèle GX160)
- Moteur Honda 8HP (modèle GX240)
- Lot de 4 tondeuses
- Ramasse-feuille Agri-Fab (45-326)
- Lots de bois environ 5 cordes (frêne, orme, érable)
- Pompe hydraulique 240 volts pour élévateur automobile
- Gratte à neige Curtis Snow Plow
- Treuil hydraulique
- Essieu 45 pouces de large avec les lames et les ailes
- Réservoir d'huile hydraulique 24X16
- Réservoir d'huile hydraulique 12X12
- Coffre de rangement pour camion 30X18
- Coffre de rangement pour camion 20X37
- Réservoir à diesel 11X8.5
- Bureau en bois
- Caméra vidéo Sony
- Matelas simple 38X80X6
- Classeurs en métal 4 tiroirs
- Chaises de bureau
- Pompes 1/3 HP
- Pompe 15HP
- Lot de 12 bordures en béton pour bout case de stationnement (8"X12" X 6')
- Lot de 10 bordures en béton pour bout case de stationnement (7"X8" X 6')

CONDITIONS

1. Les biens et véhicules sont vendus tels quels, sans garantie aucune.
2. L'acheteur devra acquitter immédiatement, en argent comptant ou par chèque certifié au nom de la Ville de Sainte-Thérèse, le montant de son achat à l'encan ou son représentant.
3. Les adjudicataires des biens divers prennent possession immédiatement de leur achat.
4. Les adjudicataires des véhicules pourront prendre possession desdits véhicules entre lundi le 13 mai 2019, et mardi le 14 mai 2019, 16 h. Ils devront toutefois passer au bureau de M. Alain Couture, chef aux opérations – mécanique du Service des travaux publics, (105, rue Blanchard, Sainte-Thérèse) pour compléter les transferts d'immatriculation. Tous les véhicules municipaux inscrits à la vente ont été inscrits « mis au rancart » dans le dossier de la Société d'assurance automobile du Québec.
5. Toute dérogation à une de ces conditions pourra annuler la vente.
6. La taxe fédérale sur les produits et services ainsi que la taxe de vente du Québec s'appliqueront en sus du montant des enchères.

Les effets non vendus pourront être détruits sans autre avis de la part de la Ville de Sainte-Thérèse.

La liste des biens affichés au présent avis public n'est dévoilée qu'à titre indicatif et comporte des inscriptions et des regroupements qui peuvent varier le matin de la vente.

DONNÉ À SAINTE-THÉRÈSE, ce 1^{er} mai 2019

Avis numéro : 2019-13-1

Jean-Luc Berthiaume, M.Sc., OMA
Greffier du conseil municipal

828968_40439_2

AVIS PUBLIC



Boisbriand

AVIS PUBLIC

DÉPÔT DU RAPPORT FINANCIER ET DU RAPPORT
DU VÉRIFICATEUR POUR L'EXERCICE FINANCIER
SE TERMINANT AU 31 DÉCEMBRE 2018

AVIS PUBLIC est donné aux personnes intéressées que :

Le trésorier de la Ville déposera le rapport financier et le rapport du vérificateur pour l'exercice financier se terminant le 31 décembre 2018 lors de la séance régulière du conseil municipal le 7 mai 2019 à 19 h 30.

Boisbriand, ce 25 avril 2019.

La greffière,
Me JOHANE DUCHARME, OMA
2019.42

829195_40435_2



Blainville
inspirante

AVIS PUBLIC ENTRÉE EN VIGUEUR

AVIS PUBLIC est, par les présentes, donné que les règlements suivants :

RÈGLEMENT 1593 DÉCRÉTANT L'EXÉCUTION DE TRAVAUX DE COLLECTE DES EAUX USÉES DANS LE SECTEUR DU BLAINVILLIER, ET UN EMPRUNT DE 6 870 000 \$, À CETTE FIN.

a été adopté par le conseil **le 19 février 2019**, qu'il a été soumis à la procédure d'enregistrement des personnes habiles à voter **du 11 au 15 mars 2019** et qu'il a été approuvé par le ministre des Affaires municipales et de l'Habitation **le 18 avril 2019**.

RÈGLEMENT 1598 DÉCRÉTANT L'EXÉCUTION DE TRAVAUX DE RECONSTRUCTION DU BOULEVARD DE LA SEIGNEURIE OUEST, TRAVÉE SUD, ET UN EMPRUNT DE 4 400 000 \$, À CETTE FIN.

a été adopté par le conseil **le 19 février 2019**, qu'il a été soumis à la procédure d'enregistrement des personnes habiles à voter **du 11 au 15 mars 2019** et qu'il a été approuvé par le ministre des Affaires municipales et de l'Habitation **le 18 avril 2019** pour une somme n'excédant pas **4 215 535 \$**.

Lesdits règlements sont actuellement déposés au bureau du greffe, où toute personne intéressée peut en prendre connaissance aux heures de bureau.

Ces règlements entrent en vigueur conformément à la loi.

Donné à Blainville,
ce 30 avril 2019.

PATRICK ST-AMOUR, avocat
Greffier

829219_40434_2



Blainville
inspirante

AVIS PUBLIC

INVITATION AUX PERSONNES INTÉRESSÉES AYANT LE DROIT DE SIGNER UNE DEMANDE D'APPROBATION RÉFÉRENDAIRE

SECOND PROJET DE RÈGLEMENT 1418-131 P2
MODIFIANT LE RÈGLEMENT DE ZONAGE 1418

À la suite de l'assemblée publique de consultation tenue le 16 avril 2019 sur le **Premier projet de règlement 1418-131 P1**, le conseil municipal de la Ville de Blainville a adopté le **Second projet de règlement 1418-131 P2**, lequel projet modifie le Règlement 1418 de zonage.

Ce **Second projet de règlement** contient des dispositions qui peuvent faire l'objet d'une demande de la part des personnes intéressées provenant **des zones concernées** et des zones contiguës afin qu'un règlement qui les contient soit soumis à leur approbation conformément à la *Loi sur les élections et les référendums dans les municipalités*.

Ces dispositions sont contenues aux articles 2 à 10 du **Second projet de règlement 1418-131 P2**.

1. Demande d'approbation référendaire

Une demande relative aux dispositions contenues aux articles 2 à 10 dudit projet, ayant pour objet d'**ASSURER la concordance entre les dispositions de la réglementation municipale et celles du Règlement sur la sécurité des piscines résidentielles (S-3.1.02, r. 1)**, peut provenir de l'ensemble du territoire de la municipalité.

Le dépôt d'une telle demande vise à ce qu'un règlement contenant ces dispositions soit soumis à l'approbation des personnes habiles à voter **des zones auxquelles** il s'applique et de celles de toutes zones contiguës d'où provient une demande valide à l'égard de ces dispositions.

2. Zones concernées

Ce projet de règlement vise l'ensemble du territoire de la municipalité.

3. Conditions de validité d'une demande

Pour être valide, toute demande doit :

- indiquer clairement la disposition qui en fait l'objet et la zone d'où elle provient;
- être reçue au bureau de la Ville **avant 17 h, le JEUDI 9 MAI 2019**;
- être signée par au moins **12 personnes intéressées** de la zone d'où elle provient ou par la majorité d'entre elles si le nombre de personnes intéressées dans la zone n'excède pas 21.

4. Personnes intéressées

Les renseignements permettant de déterminer quelles sont les personnes intéressées ayant le droit de signer une demande peuvent être obtenus au bureau du greffier, au 1000, chemin du Plan-Bouchard, à Blainville, aux heures normales de bureau. Une copie du **Résumé du Second projet de règlement** peut également être obtenue sans frais, par toute personne qui en fait la demande.

5. Absence de demande

Toutes les dispositions du **Second projet de règlement 1418-131 P2** qui n'auront fait l'objet d'aucune demande valide pourront être incluses dans un règlement qui n'aura pas à être approuvé par les personnes habiles à voter.

6. Consultation

Le **Second projet de règlement 1418-131 P2** est disponible pour consultation au bureau du greffe aux heures régulières de bureau.

Donné à Blainville,
ce 30 avril 2019.

PATRICK ST-AMOUR, avocat
Greffier

829215_40434_2



ROSEMÈRE

Vivre Plein air Grandir

AVIS PUBLIC

DEMANDE D'AUTORISATION DE DÉMOLITION

316, RUE ARMSTRONG

Règlement 806 concernant la démolition
d'immeubles

AVIS PUBLIC est par les présentes donné aux personnes intéressées qu'une demande d'autorisation de démolition de l'immeuble situé au **316, rue Armstrong** a été déposée à la Ville de Rosemère, conformément au Règlement 806 concernant la démolition d'immeubles, et que le Conseil municipal étudiera cette demande lors d'une séance publique qui se tiendra à la salle du Conseil, à l'hôtel de ville, au 100, rue Charbonneau, le **mardi 21 mai 2019, à 18 h 30**.

Toute personne qui veut s'opposer à la démolition doit, dans les 10 jours de la publication de l'avis public ou dans les 10 jours qui suivent l'affichage de l'avis sur l'immeuble concerné, faire connaître par écrit son opposition motivée à la greffière de la Ville. Toute opposition doit donc être reçue au plus tard le **13 mai 2019, à 17 h**, au 100, rue Charbonneau, Rosemère, Québec J7A 3W1.

Pour toute demande d'information additionnelle, veuillez communiquer avec le service permis et inspections, au numéro de téléphone suivant : 450 621-3500.

FAIT À ROSEMÈRE CE 1^{er} MAI 2019.

La greffière,

CAROLINE NADEAU, avocate

8229217_40437_2

Avis public

Régie des alcools, des courses et des jeux

AVIS DE DEMANDES RELATIVES À UN PERMIS OU
À UNE LICENCE

Toute personne, société ou association au sens du Code civil peut, dans les 30 jours de la publication du présent avis, s'opposer à une demande relative au permis ci-après mentionné en transmettant à la Régie des alcools, des courses et des jeux un écrit assermenté qui fait état de ses motifs, ou intervenir en faveur de la demande, s'il y a eu opposition, dans les 45 jours de la publication du présent avis.

Cette opposition ou intervention doit être accompagnée d'une preuve attestant de son envoi au demandeur ou à son procureur, par courrier recommandé ou certifié ou par signification à la personne, et être adressée à la **Régie des alcools, des courses et des jeux, 1, rue Notre-Dame Est, bureau 9.01, Montréal (Québec) H2Y 1B6**.

NOM ET ADRESSE DU DEMANDEUR	NATURE DE LA DEMANDE	ENDROIT D'EXPLOITATION
10503100 Canada Inc. 315 Boulevard du Curé-Labelle Sainte-Thérèse (Québec) J7E2Y2 Demande : 1020213	un restaurant pour servir	RESTAURANT MAKISU 315 Boulevard du Curé-Labelle Sainte-Thérèse (Québec) J7E2Y2 Dossier : 779462

8292000_025446_2

Québec

829212_40434_2



Blainville
inspirante

AVIS PUBLIC
ASSEMBLÉE PUBLIQUE DE CONSULTATION

14 MAI 2019 À 19 H 15

À toutes les personnes habiles à voter et susceptibles d'être intéressées par le **PREMIER projet de règlement 1418-133 P1 modifiant le Règlement 1418 de zonage**.

AVIS PUBLIC est, par les présentes, donné par le greffier de la Ville de Blainville :

QUE le conseil municipal, suite à l'adoption, lors de sa séance ordinaire du 16 avril 2019, du **PREMIER projet de règlement 1418-133 P1 visant la modification du Règlement 1418 de zonage**, tiendra une assemblée publique de consultation **le 14 mai 2019**, à compter de **19 h 15**, dans la salle du conseil municipal au 1000, chemin du Plan-Bouchard à Blainville, en conformité des dispositions de la *Loi sur l'aménagement et l'urbanisme*.

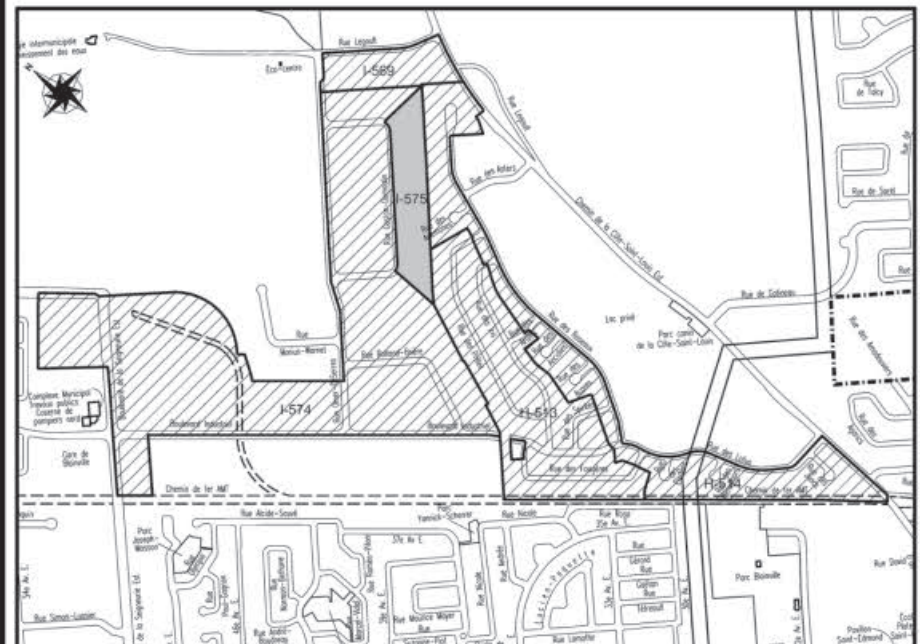
QU'au cours de cette assemblée publique, le maire, ou en son absence le maire suppléant, expliquera le projet de règlement ainsi que les conséquences de son adoption et entendra les personnes qui désirent s'exprimer à ce sujet.

OBJET

Ce projet de règlement contient des dispositions qui sont susceptibles d'approbation référendaire. Ces dispositions sont contenues à l'article 2 et ont pour objet de **MODIFIER le Règlement 1418 de zonage de façon à AUTORISER spécifiquement, à l'intérieur de la zone I-575, l'usage « C9-02-13 - Service de ramonage de cheminée »**.

LA ZONE CONCERNÉE

Ce projet vise la zone concernée I-575 et les zones contiguës H-513, H-514, I-569 et I-574 lesquelles sont représentées sur le plan 2019-02 daté du 24 avril 2019 et reproduit ci-dessous.



CONSULTATION DU PROJET

Prenez avis également que ce projet de règlement est disponible pour consultation au bureau du greffe aux heures régulières de bureau.

Donné à Blainville,
ce 30 avril 2019.

PATRICK ST-AMOUR, avocat
Greffier

AVIS À NOS ANNONCEURS

L'article 242 de la Loi sur la protection du consommateur stipule que: «AUCUN COMMERÇANT NE PEUT, DANS UN MESSAGE PUBLICITAIRE, OMETTRE SON IDENTITÉ ET SA QUALITÉ DE COMMERÇANT.» Nos annonceurs se doivent de publier leurs annonces en conformité avec cette loi. Veuillez noter que la responsabilité des journaux L'ÉVEIL, NORD INFO, LA VOIX DES MILLE-ÎLES et LA CONCORDE se limite à une insertion d'une annonce erronée. Nous vous demandons de bien vérifier votre annonce dès la première parution.

450 974-2244

Commandez vos petites annonces par Internet à petitesannonces@groupejcl.com.

INDEX

05	Commerces à vendre / à louer	84	Motos / motoneiges / bateaux / VTT / motomarines à vendre
06	Fermes à vendre	85	Bicyclettes à vendre
07	Terres / terrains à vendre / à louer	101	Offres d'emploi
08	Terres recherchées	102	Demandes d'emploi / banque de CV
09	Bâtiments commerciaux à vendre / à louer	103	Occasions d'affaires
21	Logements à louer	104	Gardiennes disponibles / demandées
22	Condos à louer	106	Aides-domestiques disponibles / demandées
23	Maisons à louer	109	Musiciens / artistes
24	Logements / maisons demandés(es)	110	Discomobile
25	Logements / maisons à partager	118	Santé / médecines douces
26	Chambres à louer	119	Coiffure / esthétique
27	Résidences de personnes âgées	120	Toiture
41	Bureaux à louer	121	Offres de services
42	Locaux à louer / à vendre	122	Paysagiste / abattage d'arbres
43	Entrepôts / Entreposage	123	Déneigement
44	Garages à louer	124	Peinture / joints
45	Salles à louer	125	Déménagement
46	Chalets à louer / à vendre	126	Rembourrage
47	Vacances	127	Couture
59	Recyclage	128	Astrologie/cartomancie
60	Articles demandés	129	Activités sociales
61	Meubles à vendre	130	Impôts / comptabilité
62	Électroménagers à vendre	131	Cours
63	Ventes de garage	132	Covoiturage
64	Informatique	140	Prêts sur gages
65	Instruments de musique	141	Méli-mélo
66	Divers à vendre	142	On demande à acheter
67	Antiquités	143	Perdu
68	Animaux à vendre	144	Trouvé
69	Bois de foyer à vendre	145	À donner
70	Tentes / roulottes / motorisés à vendre	146	Remerciements / prières
80	Machinerie lourde / agricole	147	Souhaits
81	Voitures / camions à vendre	148	Services financiers
82	Véhicules demandés	149	Argent à prêter
83	Remorques à vendre	150	Condos à vendre
		151	Propriétés à revenu à vendre
		153	Visites libres
		154	Propriétés à vendre

21 LOGEMENTS À LOUER

BOISBRIAND: grand 5.1/2 (2e), 2min. faubourg, c.c.p. avec walk-in, douche séparée, foyer, grand balcon, 2 stationnements. Autoroutes 13/15/640. Aucune fumée. Pas d'animaux. 450-434-1190.

BOISBRIAND: jolis 3.1/2, 4.1/2, propres. Près 640/15/13/ place Rosemère. 2 stationnements. Enquête crédit. Pas d'animaux. Non fumeur. Libres 1er juillet. 514-386-0154.

BOIS-DES-FILION: 4.1/2 (740\$), 5.1/2 (855\$). Rénovés. Frais peints. AUCUN CHIEN!!! Bloc paisible et non fumeur. Enquête de crédit / criminel. 514-917-0025.

BOISBRIAND, PRÈS PLACE ROSEMÈRE: 2.1/2, beau bachelier propre, au sous-sol d'un duplex. Chauffé, éclairé, petite cour, stationnement déneigé, poêle/ frigo inclus. Pas d'animaux. Libre 1er juillet, 665\$/mois. Richard, 514-951-5935.

DEUX-MONTAGNES: 5.1/2 haut triplex Plancher bois, entrées laveuse/ sècheuse. Casier rangement sous-sol. Bien situé, près gare. Stationnement 2 véhicules, déneigé. Pas d'animaux. Références requises. Enquête de crédit. Références exigées. Disponibilité à partir 1er juillet. Transfert de bail. Info: 514-865-8829

DOMAINE-VERT SUD: 3.1/2 bachelier rez-de-chaussée. Internet et déneigement compris. Près de tous les services et aut.15, stationnement privé. 760\$. 514-452-4673.

LAFONTAINE: 4.1/2, 2e étage. Pas d'animaux. Non fumeur. Enquête crédit. Libre 1er juin, 700\$. 514-708-0214.

ST-CANUT: 5.1/2, construction 2015. Planchers flottant/céramique. Près services. Libre immédiatement, 925\$/mois. 514-951-2845.

STE-ANNE-DES-PLAINES: logement neuf, finition de qualité supérieure, air climatisé, cuisine avec îlot, comptoir en quartz, grand balcon, rangement extérieur. Pour occupation 1er juin. Une enquête de crédit sera effectuée. 514-618-9652.

STE-THÉRÈSE: 2.1/2 (non chauffé). 3.1/2 (chauffés, éclairés, eau chaude). Libres/juillet Stationnement. Salle lavage commune. 450-933-2959.

21 LOGEMENTS À LOUER

OKA, CONDO (VILLAGE): beau 4.1/2, béton, plafond 12pi. ++extra. 950\$. 450-479-1135.

STE-THÉRÈSE: 4.1/2 demi sous-sol (885\$) juillet. Révoqué 2017. "Locker" ext., stationnement. Entrées laveuse/ sècheuse. Plancher flottant. Déneigé. 514-927-0282 (répondeur).

STE-THÉRÈSE, 79 St-Jacques ouest: 2.1/2, 1er étage, chauffé. "Locker". 1 stationnement déneigé. Libre 1er juillet, 465\$/mois. Aussi 1.1/2, chauffé, éclairé, semi sous-sol. 1 stationnement. 95\$/semaine. Service de conciergerie. Salle de lavage au sous-sol. Enquête de crédit. 450-433-2286, après 18h00.

STE-THÉRÈSE (centre-ville): 5.1/2 chauffé, eau chaude, laveuse/ sècheuse inclus. PAS D'ANIMAUX. 855\$/mois. 438-497-1921.

STE-THÉRÈSE et BLAINVILLE: très grands 5.1/2, 905\$, libres juillet. Près de tout, train banlieue. 514-576-9964.

STE-THÉRÈSE, SPÉCIAL PRINTEMPS: 1.1/2-2.1/2, 3.1/2-4.1/2. Immédiatement/juillet. Michel Guay, 514-519-6089, 450-419-0710.

ST-EUSTACHE, 221 HECTOR-LANTHIER: 4.1/2, 3e étage (675\$). Pas de tapis. Références requises. Enquête de crédit. Pas d'animaux. Libre immédiatement. 514-980-6184.

ST-EUSTACHE: 4.1/2, sous-sol, 202 St-Laurent, à pied de tout, bloc tranquille, entrées laveuse, sècheuse, pas de tapis, stationnement, pas de chien. Libre 1er juin/1er juillet. 745\$. 514-809-6976.

ST-EUSTACHE, 239 HECTOR-LANTHIER: spacieux 4.1/2 de luxe, style condo, 2 paliers, fenêtre serre, foyer, bain podium, toit cathédrale, aucun tapis. Libres avril/mai/juin, 790\$. Références requises. Aucun chien. Aussi 3.1/2. Libre 1er juillet, 514-730-4511.

ST-EUSTACHE: 4.1/2, libre 1er juillet, 690\$. Enquête de crédit, pas d'animaux. Entrées laveuse, sècheuse. 450-623-4837.

ST-JANVIER, 17371, DE L'ÉGLISE: grand 3.1/2, 4.1/2, construction 2016, quadruplex, r.d.c, thermopompe. Cabanon. 1 stationnement. Près services. Non fumeur. Pas d'animaux. Libre juillet. 514-946-4617.

ST-JANVIER: beau grand 4.1/2, rez-de-chaussée, près de tous services, pas d'animaux. Enquête de crédit. 450-472-1065.

21 LOGEMENTS À LOUER

ST-JÉRÔME: 2.1/2, libre 1er juillet, 500\$/mois. 3.1/2, libre immédiatement, 580\$/mois. Chauffés, non éclairés, semi-meublés, pas d'animaux, près cégep, enquête crédit. 450-431-7228.

ST-JÉRÔME: 3.1/2 bachelier dans maison privée, secteur Seigneurie Dumont, semi-meublé, chauffé, éclairé. Pour personne non fumeuse. Pas d'animaux. Libre 1er mai, 590\$. 450-660-0487.

ST-JÉRÔME: 3.1/2 bachelier (juillet). 4.1/2, 5.1/2 (mai, juin, juillet), 1er, 2e, 3e étage. Endroit paisible. Non fumeur. Pas d'animaux. 450-432-4487.

ST-JÉRÔME: 3.1/2 neuf, très spacieux, luxueux, style condo, rangement. Non fumeur, pas d'animaux. Juillet. 235 Castonguay. 450-438-6463.

ST-JÉRÔME: beau grand 2.1/2, frais peints. Semi-meublé. Libre 1er juillet, 605\$, chauffé/ éclairé. 514-995-6983.

ST-JÉRÔME (CENTRE-VILLE): 3.1/2, 2e étage. Entrées laveuse, sècheuse. Cabanon. Stationnement. Près de tout. Non fumeur. Pas d'animaux. Enquête crédit. Libre. 450-438-2838.

ST-JOSEPH-DU-LAC, CHEMIN OKA: grand 4.1/2, demi sous-sol (700\$). Très tranquille. Près 640. Pas d'animaux. Enquête crédit. Libre 1er juillet. D.Constantin, 514-952-7167.

23 MAISONS À LOUER

MAISON À LOUER: 508 Latour, St-Jérôme. 3.1/2, chambre fermée. Secteur paisible. Autobus à la porte. À 5 minutes du train. Stationnement. Pas d'animaux. Libre 1er mai, 650\$/mois. Locataires avertis. 450-432-9511.

MAISON À LOUER: Ch. Principal, St-Joseph-du-Lac, 3c.c., 2s.d.b., animaux à discuter. Libre juin. 1250\$. 514-793-5181.

STE-ANNE-DES-PLAINES: maison rénovée à neuf (intérieur), 3c.c., 1s.d.b., sous-sol, chauffage élect., non chauffé, non éclairé. Pas d'animaux. Non fumeur. 1300\$/mois. Enquête de crédit. Liliane, 514-708-7012.

ST-EUSTACHE, QUARTIER RIVIERE-NORD: 4c.c., 1s.d.b., 1s.d. Foyer. Cour privée. Possibilité piscine. 1er juillet, 1350\$. 514-941-8071.

ST-JANVIER, MIRABEL: maison avec garage, 5.1/2, Libre 1er juillet, 1200\$/mois. M. Bill, 514-825-0050.

26 CHAMBRES À LOUER

BLAINVILLE: chambre, près services. Câble/TV/ internet/ téléphone. Stationnement. Libre. 130\$/semaine. 514-235-6004.

BLAINVILLE, près des services: câble, wi-fi. Accès poêle, réfrigérateur, laveuse, sècheuse. Non fumeur. Pas d'animaux. 450\$/mois, références. 514-229-5510.

STE-SOPHIE: meublé avec frigo, accès cuisine, laveuse, sècheuse, wi-fi. 425\$/mois. 514-712-5723.

41 BUREAUX À LOUER

BOISBRIAND, LOCAUX /BUREAUX: (entre 15 et 13) très bien situé, 600pi.ca. Libre immédiatement. Jacques, 514-594-3633.

43 ENTREPÔTS / ENTREPOSAGE

MINI-ENTREPÔTS: chauffés, 7X12, 10X15, 10X20, rez-de-chaussée. Boul. René-A.Robert, Location d'Outils Ste-Thérèse 450-435-6711.

45 SALLES À LOUER

SALLE COMMUNAUTAIRE Située à Ste-Marthe-sur-le-Lac. Capacité 50 personnes. Cuisine disponible, très propre. AIR CLIMATISÉ. Location pour quelques heures, la journée ou la soirée. Pour plus d'informations, 450-974-7089.

59 RECYCLAGE/ FERRAILLE

514-668-7594. ACHETONS VÉHICULES. Payons 300\$ à 550\$. Pour ferraille.

ACHAT: auto, mini-van, machinerie lourde et métaux en grosse quantité pour la ferraille. Payons comptant. Meilleur prix garanti. Estimation et remorquage gratuits. Donne reçu pour SAAQ. Possède licence de recycleur. Info. 514-944-2834.

ACHETONS VOITURES POUR FERRAILLE: payons jusqu'à 1000\$. Remorquage gratuit. 514-578-7181.

61 MEUBLES À VENDRE

GRENIER POPULAIRE: Meubles divers, à bons prix. 450-623-5891.

62 ÉLECTROMÉNAGERS À VENDRE

AVALANCHE DE PRIX: URGENT RECHERCHE ACHAT D'APPAREILS MÉNAGERS. Tous nos électroménagers doivent être liquidés. Achetons/Vendons/ Réparons. Technicien 23 ans d'expérience. Meilleurs prix garantis. 450-979-0193.

GAGNON SERVICE STE-THÉRÈSE RÉPARATION Électroménagers de toutes sortes Technicien diplômé 450-435-4076 www.gagnonservice.com

63 VENTE DE DÉBARRAS

VENTE DE GARAGE: 105, Kenneth, St-Colomban. Samedi et dimanche, 4-5 mai, 8h-17h. En cas de pluie, intérieur garage.

64 INFORMATIQUE

ORDINATEURS: MAC ET PC. VENTE, SERVICE, RÉPARATION. FORMATION POUR AINÉS. INFORMATIQUE PRO-TECH, 450-419-1234.

66 DIVERS À VENDRE

BOISBRIAND À VENDRE: Tapis roulant et vélo stationnaire, cause déménagement. 438-504-4610.

CABANONS: 450-632-0007 10X12/2625\$, 10X16/3175\$, 12X16/3625\$, 15X20/5100\$, 15X30/6850\$, 20X30/12000\$. Autres modèles et grands disponibles. Livraison et installation gratuites. RBQ:8213-9338-04.

GLISSADE EN PLASTIQUE pour module de jeux extérieur. Mesure 6pi.5 Bonne condition! 50\$ 450-974-7067

GRENIER POPULAIRE: vêtements et articles de maison. À bons prix. 450-623-5891.

MANTEAU KANUK: modèle Patrouilleur, femme, grandeur 10/12, noir, vraiment comme neuf, collet polaire, capuchon, 165\$. 514-979-5729.

STRUCTURE GAZEBO Acheté chez Club Piscine 10X10 (sans toile) À DONNER Très bon état 514-506-5595

67 ANTIQUITÉS

ACHÈTES\$\$\$: vieilles photos et négatifs, argenterie, montres, monnaie, cartes postales, objets religieux/ militaires, outils, revues. Sans frai: 877-909-2506.

ACHETONS ANTIQUITÉS À DOMICILE: Meubles, Tableaux reconnus, Or 10 @ 24k Monnaies, Argenterie Sterling, Cristal, Luminaires, Ensemble de Vaiselle, Sculptures, Bronzes, Objets Décoratifs, Cruches, Horloges, Tricotouse à bas, Hélices d'avion, etc. www.tableauxantiques.com 514-891-0699.

101 OFFRES D'EMPLOI

Employé d'entrepôt - Poste temporaire 1^{er} mai au 4 octobre 2019 Quart de jour ou de soir

Le centre de distribution de CanWel, grossiste en matériaux de construction, est à la recherche d'un opérateur de chariot élévateur.

- Les responsabilités principales sont:**
- chargement des commandes sur les camions
 - préparation des commandes
 - tâches générales reliées à l'entrepôt
- Exigences:**
- diplôme d'études secondaires
 - minimum de deux ans d'expérience
 - connaissance des matériaux de construction un atout
 - carte de cariste

Faites parvenir votre curriculum vitae à:
CanWel
 a/s de M. Guy Arsenault
 651, boul. Industriel
 Blainville, Québec J7C 3V3
 Télécopieur: 450 435-6447
 Courriel: guy.arsenault@canwel.com

21 LOGEMENTS À LOUER

3.1/2 (750\$), 4.1/2 (860\$), 5.1/2 (960\$). ROSEMÈRE, RUE CLOUTIER: chauffés, éclairés, ascenseur, piscine extérieure. Nouvelles fenêtres, planchers flottant/ céramique. Enquête de crédit. 438-725-2543, 514-806-0543.

4.1/2 ST-JANVIER: bas bungalow semi-détaché, cour, cabanon, stationnement. Pas d'animaux. Non fumeur. Libre (675\$). 450-472-0298.

BLAINVILLE: 3.1/2, bachelier, chambre fermée, entrées laveuse, sècheuse. Non fumeur. Pas d'animaux. Libre immédiatement. 450-419-4902.

21 LOGEMENTS À LOUER

BLAINVILLE: grand 3.1/2. 1 stationnement. Très propre. Non fumeur. Pas d'animaux. Références et enquête de crédit. Libre juillet, 750\$/mois. Joseph, 514-262-7890. Déneigement du stationnement

BOISBRIAND: grand 4.1/2, libres mai ou juillet. Entrées laveuse, sècheuse, porte patio. Près Place Rosemère. Pas de chien. Enquête de crédit. À partir de 645\$/mois. 514-830-9055.

DEUX-MONTAGNES et MIRABEL: 4.1/2, 1er juillet. Pas de chien. Enquête de crédit. 514-946-2779.

LOGEMENTS À LOUER
 Sainte-Thérèse • Boisbriand
Superbes logements rénovés à louer
3 1/2 - 4 1/2
 Pas d'animaux. Non fumeur. Références requises.
 Occupation immédiate ou à discuter.
514-262-4114
 785507_53644_2

828492_57330_20
CONDOS À LOUER
 . Lobby avec ascenseur
 . Grand balcon
 . Caméras de surveillance
 . Eau chaude fournie
 . Câble TV . Internet de base **GRATUIT**
 . Bornes électriques
 . 100% béton insonorisé
 . Minimise les coûts d'énergie
hoagaby.com
 17750, rue Victor St-Janvier Mirabel
450 437-9363

OFFRE D'EMPLOI

La Résidence L'Étincelle est la recherche de personnes pour rejoindre son équipe.



PERSONNE PRÉPOSÉE À LA SALLE À MANGER

20 À 30 HEURES PAR SEMAINE | DE JOUR

PERSONNE PRÉPOSÉE À LA PLONGE

20 À 30 HEURES PAR SEMAINE | DE JOUR

Envoyer votre CV à aprovost@emd-batimo.ca

Résidence L'Étincelle, 20 Place Casavant, Sainte-Thérèse, QC J7E 3N1

Tél. : 450-419-3333

829538_73075_2



Obtenez votre ÉQUIVALENCE DE SECONDAIRE 5

et **augmentez** vos chances de trouver un **emploi!**

Visitez le www.cible-emploi.qc.ca pour en savoir plus sur nos services d'aide à la recherche d'emploi

CRITÈRES D'ADMISSIBILITÉ

- Être sans emploi
- Vouloir intégrer rapidement le marché du travail
- Être résident des Laurentides
- Être disponible 15 h/semaine pendant 4 semaines

QUAND

- Du 27 mai au 21 juin 2019

OÙ

- 477, 25e avenue, Saint-Eustache, bureau 210

COMMENT PARTICIPER À CETTE FORMATION PRÉPARATOIRE ?

Inscrivez-vous à une séance d'information

C'EST GRATUIT **450 473-1842**

CIBLE-EMPLOI
CONSEILLERS EN TRAQUETON ET EN RECHERCHE D'EMPLOI

Avec la participation financière de

Québec

826293_45790_2



Sépaq
Parc national d'Oka

COORDONNATEUR MAINTENANCE ET INFRASTRUCTURE

Poste en situation de gestion

Plus grand réseau de plein air au Québec, la Sépaq administre, exploite et met en valeur les lieux grandioses qui lui sont confiés par le gouvernement du Québec. Plus de 3 400 employés, passionnés de nature et ayant le désir d'offrir une expérience client hors du commun, œuvrent au sein de nos 46 établissements aux quatre coins de la province. Notre équipe vit au quotidien les valeurs de l'organisation : plaisir, inclusion, engagement, courage et excellence.

Le parc national d'Oka, un incontournable de la région touristique des Basses-Laurentides, constitue un endroit de détente privilégié, à deux pas de la grande métropole. Faites vivre une expérience remarquable à nos clients en vous joignant à notre équipe !

Nous vous offrons

- ✓ Travailler dans un environnement exceptionnel;
- ✓ Contribuer au développement et à la protection de nos territoires et attraits;
- ✓ Faire une différence dans la connexion des gens à la nature;
- ✓ Découvrir des lieux et des activités dans le réseau de la Sépaq grâce à l'accès gratuit et aux rabais offerts aux employés (allant jusqu'à 50 %);
- ✓ Faire face à des défis stimulants, à la hauteur de vos ambitions, au sein d'une équipe dynamique et passionnée;
- ✓ Avoir accès à une rémunération concurrentielle, incluant une vaste gamme d'avantages sociaux et un programme employés;
- ✓ Pouvoir travailler dans d'autres établissements au fil de votre carrière.

Vos responsabilités

Le parc national d'Oka, un incontournable de la région touristique des Basses-Laurentides, constitue un endroit de détente privilégié, à deux pas de la grande métropole. Faites vivre une expérience remarquable à nos clients en vous joignant à notre équipe !

Plus spécifiquement, vous aurez à :

- Assurer la planification et la coordination de l'ensemble des activités d'entretien ménager et de réparation des bâtiments, des terrains de camping, des unités d'hébergement, des sentiers, des routes et des autres infrastructures du parc;
- Assurer la planification et la coordination de l'ensemble des activités de protection, de sécurité, d'urgence et d'encadrement de la clientèle du secteur selon les procédures en vigueur à la Sépaq;
- Déterminer les priorités et fixer les objectifs pour collaborer à leurs atteintes;
- Coordonner les opérations et en contrôler la qualité;
- Gérer les projets spéciaux, estimer les coûts et les besoins en ressources humaines et matérielles ainsi que superviser les travaux;
- Recruter, former, encadrer, mobiliser et évaluer les employés sous votre responsabilité;
- Effectuer toute autre tâche connexe.

Spécifications

- Formation collégiale dans un domaine relié au poste ou expérience équivalente pertinente d'au moins cinq (5) années dans un emploi comparable ou toute autre combinaison de scolarité et d'expérience jugée comparable;
- Expérience minimale de 3 ans en supervision d'équipes de travail et des aptitudes vérifiables en gestion;
- Connaissances générales en entretien de bâtiments, ménager et des routes ainsi que de sentiers;
- Être familiarisé avec les exigences en matière de santé et sécurité au travail;
- Maîtrise des logiciels de la suite Office, principalement Excel, Word et Outlook;
- Permis de conduire valide;
- Leadership inspirant, investi, approche responsable avec les employés;
- Disponible à travailler sur des horaires flexibles (incluant les soirs et les fins de semaine);
- Poste saisonnier d'avril à novembre de la catégorie en situation de gestion;
- Lieu de travail : bureau d'administration du Parc national d'Oka.

Veillez postuler en ligne à www.sepaq.com/emplois ou à l'adresse suivante : oka-emplois@sepaq.com avant le 13 mai 2019.
Bienvenue aux retraités!

Les candidatures seront traitées en toute confidentialité

La Sépaq souscrit au programme d'équité en matière d'emploi et encourage les femmes, les minorités visibles, les minorités ethniques, les Autochtones et les personnes handicapées à présenter leur candidature.

829442_67347_1

Poste à combler :

- Journalier de production (2 postes)

Beton Lécuyer Inc. offre des avantages sociaux (assurances collectives, vêtements fournis, etc.)

Postulez :

Courriel : rh@lecuyerbeton.com

En ligne : lecuyerbeton.com

Sur place : 3949, boulevard Leman, Saint-Vincent-De-Paul, Laval

T 450 454-3928

829295_70044_1

le dé à coudre
Place Rosemère

Recherche:

2 couturières d'expérience pour retouches de vêtements de tous genres

Poste permanent à temps partiel ou temps plein

Envoyez votre CV par courriel : ledeacoudre@videotron.ca

829166_46401_2



Échafauds Plus (Laval) inc.

2897, avenue Francis-Hughes
Laval (Québec) H7L 4G8
Téléphone : 450 663-1926
Télécopieur : 450 663-6276
<https://www.echafaudsplus.com/>

Postes disponibles

Chauffeur classe 5 (camion plate-forme)
Chauffeur classe 3
Journaliers

Veuillez faire parvenir votre CV
Par courriel : carrieres@echafaudsplus.com
Par télécopieur : 450 663-6276

Allez voir notre vidéo corporative sur YouTube :
https://www.youtube.com/watch?v=__gtBaf-oVM&feature=youtu.be

RECHERCHONS CHAUFFEURS ET ARTISANS

avec ou sans camion pour
Rive-Nord, Montréal et Rive-Sud
**JOIGNEZ-VOUS À UNE ÉQUIPE
GAGNANTE!**

Nous recherchons:

Chauffeurs et artisans pour

- Auto-basculant (Roll-off)
- Chargement avant (Front load) et chargement arrière (Rear load)

- Détenir un permis de conduire classe 1 ou 3 FM
- Détenir un bon dossier de conduite



ENVIRO
CONNEXIONS

827416_69994

Envoyez votre CV au: stephanie.hamel@wasteconnections.com

LES SERRES JACQUES BARBE

une entreprise de St-Eustache

EST À LA RECHERCHE DE

• Chauffeurs classe 1 et 3

Pour livraison de fleurs durant la saison printanière
Expérience requise
Disponible à travailler semaine et fin de semaine

S.V.P., faire parvenir votre CV soit par courriel à :
deneigement@serresbarbe.com
ou par télécopieur au : 450 473-9927
(Seuls les candidats retenus seront appelés)
Aucune application ne sera acceptée par téléphone.



829235_63308_1

Travailleur(-euse) pour appels de service (Temps plein - Non régi CCQ)

Solutionner les appels de service:

- Évaluation situation problème
- Application plan de garantie
- Travaux correctifs et solutions
- Gestion et suivi auprès des clients

Autres:

- Entretien des locaux et équipements
- Livraison matériaux légers sur chantiers
- Entretien maisons modèles
- S'assurer propreté des terrains
- Affichage sur chantiers
- Gestion entretien des véhicules

Exigences:

- Personne autonome, fiable, entrepreneur
- Expérience variée en construction/rénovation

Soumettez votre candidature à: emploi@gbdconstruction.ca

RECRUTEMENT PLUSIEURS POSTES À POURVOIR

Le Groupe Santé Arbec ouvre un nouveau centre
d'hébergement et de soins de longue durée

À BLAINVILLE | MICHÈLE
CHSLD | BOHEC

**MAINTENANT
OUVERT**



NOUS RECHERCHONS
des passionnés par les aînés

- Préposés aux bénéficiaires
- Infirmiers chef d'équipe
- Préposés aux services alimentaires
- Préposés à l'hygiène et salubrité
- Postes à temps partiel, étudiant et liste de rappel

Avec nous,
tu peux faire
une différence



**Contactez-nous
pour avoir plus d'informations!**

POUR NOUS JOINDRE

Téléphone : 450 970-3330
Télec. : 450 400-0383

Courriel : emploibla@groupesantearbec.com

Web : groupesantearbec.com/etablissement/chsld/blainville

L'utilisation du genre masculin a été adoptée afin de faciliter la lecture
et n'a aucune intention discriminatoire.

829289_57175_12

101 OFFRES D'EMPLOI

Option VR RECHERCHÉ Journalier
Lavage de roulotte
 Intérieur et extérieur, différentes tâches
 - Salaire selon expérience
 CV par fax au 450 974-7107 ou à info@optionvr.com ou téléphoner au 450 974-7720, demandez Alain 705, rue Dubois, Saint-Eustache

Jean Coutu
 Jean Coutu Fontainebleau
 10, boul. des Châteaux, Blainville
Commis temps plein
Caissière temps plein
 35 h/semaine
 Salaire et avantages sociaux très concurrentiels
 Envoyez votre candidature au dlabrecque@pjc.jeancoutu.com ou fax: 450 430-1265

RESTAURANT DE BOISBRIAND
 Recherche **SERVEUR(SE)**
 Avec expérience | Poste régulier
PLONGEUR(SE)
 De soir | Temps plein et partiel
 Contactez Claude au 514-894-3786 ou par courriel boisbriand@chez-milot.ca

ROSEMÈRE CURLING CLUB
Le Club de curling de Rosemère
 RECHERCHE **2**
INSTRUCTEURS(TRICES) de tennis
 TEMPS PARTIEL
 DURÉE: 9 SEMAINES
 Veuillez soumettre votre candidature par courriel à info@curlingrosemere.com

Terre Constantin
 À votre service depuis 1956
 Livraison de sable, terre et gravier
 Terre noire • Terre à gazon • Terre à jardin
 Terre jaune • Sable à mortier
 Sable à compaction • Pierre concassée
 125, montée du Domaine, Saint-Eustache
www.terreconstantin.ca
450 473-2384

101 OFFRES D'EMPLOI

CABANE À SUCRE AU PIED DE COCHON (pour la saison des sucres et saison estivale): est à la recherche de PLONGEURS(SES)/ CUISINIER(ÈRE) à temps plein et temps partiel, sur semaine et fin de semaine, de jour et de soir. Pour informations, Philippe Labelle, 438-889-2981, phil.labelle91@gmail.com

CHAUFFEUR DÉMÉNAGEUR: avec expérience, posséder permis classe 5 pour camion cube, 2 ans d'expérience minimum. 514-239-5554.

LA BELLE PROVINCE: recherche JEUNE CAISSIÈRE avec expérience. RECHERCHE CUISINIER: avec expérience dans Fast Food. 970, Curé-Labelle, Blainville (coin Bouchard). 514-608-1102, Denis.

PARC de la Rivière-des-Mille-Îles
RECHERCHE PERSONNEL

Préposés au service à la clientèle, à la location et aux quais
 40 h /semaine, 13 \$ l'heure

Préposé à l'entretien ménager
 40 h / semaine, horaire variable, 13 \$ l'heure

Débuté immédiatement

Faire parvenir votre CV
Téléphone: 450 622-1020, poste 227
courriel: info@parc-mille-iles.qc.ca

GISÈLE
 recherche **CONSEILLÈRE EN COLORATION AVEC EXPÉRIENCE EN VENTE**
 temps plein / partiel (un soir et samedi)
 Connaissance en cosmétiques et pose d'ongles serait un atout
 CV au 40, de la Gare, Saint-Jérôme
450 438-2553

VILLAGE DES MAGI-PRIX
 Vous avez envie de vous joindre à une équipe dynamique?
Le Village des Magi Prix Rosemère cherche à agrandir son équipe!
 Postes disponibles:
COMMIS CAISSIÈRES avec expérience temps partiel.
 Heures à discuter
Envoyez-nous votre CV par courriel: magiprix1@bellnet.ca
 ou présentez-vous en magasin et demandez Lison Roy

101 OFFRES D'EMPLOI

MAIN D'OEUVRE DEMANDEE: pour service réparation de piscines creusées. Bonne forme physique. Avec ou sans expérience. entremiseichelveilleux.com 450-432-4040.

NETTOYAGE-BEAUCHAMP.NET /Ste-Thérèse: Belle petite équipe! Bienvenue +50 ans. Aucune expérience formation payée. JOUR: 9H00 @ 14H30 (lundi au vendredi) et/ou SOIR: 17H30 @ 21H00 (lundi-mardi-mercredi). Facilité parler au téléphone: offrez estimations gratuites (aucune vente). 12,50\$/HRE +bonus\$ 450-818-5550.

RECHERCHE CHAUFFEURS: SAISONNIER (pour 6 semaines). Pour livraison de fleurs. Appelez au 450-475-6161.

RECHERCHE DES TRAVAILLEURS: de serres, pour travailler 7 jours environ, 3 à 4 semaines. 450-475-6161.

103 OCCASIONS D'AFFAIRES
 OFFRE DU MANUFACTURIER. Occasion unique et exclusive. Route de distributrices automatiques garanties. Produit le plus rentable, l'eau NAYA 600ml. Clientèle établie par la compagnie. Mise de fonds obligatoire. Financement disponible. Projet clé en main à 100%. 855-495-4599

106 AIDES-DOMESTIQUES DISPONIBLES / DEMANDÉES
 DAME FERAIT MÉNAGE: 25 ans d'expérience. 450-435-9640.

ENTRETIEN MÉNAGER DENISE LEBLANC: dame fiable, honnête, professionnelle et courtoise. Estimation gratuite. Disponible: Blainville, Ste-Thérèse, St-Janvier, St-Jérôme, Ste-Rose, Boisbriand, Rosemère. Denise: 514-265-5322.

118 MÉDECINES DOUCES MASSOTHÉRAPIE
 450-431-7966 ABSOLUMENT À DÉCOUVRIR, LA MAGIE D'UN MASSAGE, QUALITÉ SUPÉRIEURE, SENSORIEL, EXTRÊME DÉTENTE. PRIVÉ. REÇU, 7/7, 9H00-22H00. ENDROIT CHAMPÊTRE, ST-JÉRÔME.

450-491-6419 MASSOTHÉRAPEUTE ET NATUROPATHIE: Massages suédois (doux), shiatsu (musculaire). Reçu, certificats-cadeaux.

450-967-1985, LAVAL: MASSAGE DÉTENTE APPAISANT, 8h00 à 5h00, 7jours. Reçu.

514-706-5666, MASSAGE CONFORT DÉTENTE: lundi au samedi, 8h30 à 21h00. Privé. Reçu.

121 OFFRES DE SERVICES

121 OFFRES DE SERVICES

YVAN CADIEUX MAÇONNERIE
 POSE DE BRIQUE ET PIERRE
 BALCON ET TROTTOIR DE BÉTON
 CRÉPIS ET FISSURE DE SOLAGE
 TOUTES RÉPARATIONS DE CIMENT
 RBQ: 8190-9790-04
maconnerieyvancadieux.com
514 893-2733

121 OFFRES DE SERVICES

MENUISERIE GÉNÉRALE: Ebénisterie, fabrication, restauration. 45 ans d'expérience. Guy Armand 514-241-4272. Votre projet est ma mission!

MENUISIER: travaux de tout genre: Peinture/ joints. RBQ:8329-4689-29. Estimation gratuite. Daniel, 450-820-7801.

SAQA-SAAQ-SAAQ: Victime d'un accident automobile? Vous avez des blessures? Contactez-nous. Consultation gratuite. M. Dion, Avocats. Tél. 514-282-2002, www.sossaaq.com

122 PAYSAGISTE /ABATTAGE D'ARBRES
MINI-EXCAVATRICE À MINI-PRIX: terrassement complet et entretien. Christian, 514-928-1901.

PAYSAGISTE ANDRÉ VILLENEUVE: mini-excavation et aménagement. Tourbe, haie, pavé uni, muret, dalle béton. Travaux sous genres. 450-412-0761, 514-894-0760.

TONTE DE PELOUSE, ENGRAIS, TAILLE DE HAIES: à partir de 50\$/mois, secteurs St-Eustache, Deux-Montagnes, Boisbriand, Rosemère, Ste-Thérèse, Blainville, Bois-des-Filiers, etc... Marco, 514-262-9466.

124 PEINTURE/ JOINTS
1 VRAI TIREUR DE JOINTS: 29 ans d'expérience. A.L. RENOVATION, 450-430-3395. Joints/peinture. André. RBQ:8305-9998-59.

LES ENTREPRISES PEINTUR-O-TEC INC.: prix compétitif, peinture intérieure/ extérieure. Contactez nous pour une soumission! 30 ans d'expérience, RBQ 57384745-1. Assurance responsabilité, 514-996-8522. info@peinturotec.com

L'EXCELLENCE EN FINITION Travaux peinture + joints. Expérience, honnêteté. Jacques, 514-250-9792, 450-433-0101. RBQ:5591-3750-01.

PRO PEINTURE: Intérieur/extérieur. Travail professionnel. Meilleurs prix garantis, RBQ:5675-7925-01. Martin, 514-742-0270.

125 DÉMÉNAGEMENT
DÉMÉNAGEMENT BOULANGER INC.: Équipement, assurances, permis de transport. Résidentiel, commercial. 35 ans d'expérience. Petits et gros déménagements. Estimation gratuite. 450-622-5222.

DÉMÉNAGEMENT J.L.G.: camions 26pi., à partir 60\$/heure, avec assurances. 450-694-0022, Jean-Luc.

DÉMÉNAGEMENT D. TOUCHETTE INC.: Depuis 1978, petits/gros déménagements. Service 7jours. Assurances. 450-430-1408.

ST-JÉRÔME: 3 et 5 logements. Très propres. Finition extérieure brique. Grand stationnement. Agent s'abstenir. 514-589-9146.

Prévention suicide
 1 866 APPELLE

128 ASTROLOGIE /CARTOMANCIENNE

ANA MÉDIUM PURE: 40 ans d'expérience, ne pose aucune question, réponses précises et datées, confidentielles. Tél. 514-613-0179. (Avec ou sans Visa /Mastercard).

128 ASTROLOGIE /CARTOMANCIENNE

MÉDIUM QUÉBEC RÉUNIT toujours pour vous les meilleurs voyant(e)s du Québec, reconnus pour leurs dons, leur sérieux, la qualité de leurs prédictions... Écoutez-les au 1-866-503-0830 et choisissez votre conseiller(e) personnel(le). Depuis votre cellulaire faite le # (carré)5722. Pour les voir et mieux les connaître: www.MediumQuebec.com

129 ACTIVITÉS SOCIALES

AGENCE RENCONTRE: Temps et rencontres illimités. Brunch le samedi. www.agenceaccord.com 514-781-2546.

131 COURS

ESPAGNOL: cours privés, semi-privés, tous les niveaux, théorie, conversation, traduction (professeure native d'Espagne). Mercedes, 450-963-4547.

148 ARGENT À PRÊTER /SERVICES FINANCIERS

PRÊT 500\$ à 1000\$. Maintenant ouvert 7 jours. Obtenez votre argent instantanément avec Sekur. Mauvais crédit accepté. Dépôt d'argent 7/7. Crédit Yamaska 1-877-661-4721. www.credityamaska.com

PRÊTEUR HYPOTHÉCAIRE PRIVÉ de premier et deuxième niveau. Financement rapide peu importe votre région. Service professionnel. Nos taux sont compétitifs et nos conditions de financement flexibles. Financement Brisson. 1-866-566-7081.

SOLUTIONS: à l'endettement. Trop de dettes? Laissez-nous vous aider. Un seul versement par mois. 7 sur 7, de 8h à 20h. MNP Ltée, Syndics autorisés en insolvabilité. 514-839-8004.

150 CONDOS À VENDRE

ROSEMÈRE: 5 1/2 libre, 1120pi.ca., terrasse 6x20, 2c.c., ascenseur. 229,000\$. Duproprio# 841367 Kijiji# 1415204279, 514-867-9461.

151 PROPRIÉTÉS À REVENU À VENDRE

OKA: quadruplex, 4X 4.1/2, électrique/ chauffage locataires, 350,000\$. 450-258-2123.

LA MOISSON SUPER MARCHÉ SANTÉ - LAMOISSON.COM

Laitue frisée verte et rouge
États-Unis



2/358\$ 198\$ **BIO**
unité

Oranges Valencia
Mexique



90¢ **BIO**
lb
1,98 \$ kg

Pommes Gala
Argentine



199\$ **BIO**
lb
4,38 \$ kg

Pêches
Mexique



330\$ **BIO**
lb
7,28 \$ kg

Patates douces Yam
États-Unis



180\$ **BIO**
lb
3,98 \$ kg

Tomates raisins
Mexique



198\$ **2/3\$** **BIO**
barquette

Champignons blancs et bruns
Ontario



228\$ **2/4\$** **BIO**
barquette

Melon cantaloup et ananas
Mexique et Costa Rica



7\$ **BIO**
pour les deux

ALIMAITRE
DISTRIBUTEUR D'ALIMENTS SURGELÉS HAUT DE GAMME

Filet de saumon



26²⁵\$
kg

- Surgelé
- Goût et qualité préservés

ALIMAITRE
DISTRIBUTEUR D'ALIMENTS SURGELÉS HAUT DE GAMME

Thon



30²⁵\$
kg

- Surgelé
- Goût et qualité préservés



Couscous perlé et Ketchup



- Biologique
- Fait d'ingrédients sains et naturels

A PARTIR DE 4⁹⁵\$
Formats variés



Tranches



- Végétalien
- Sans OGM
- Faible en gras, riche en protéines
- Choix varié

A PARTIR DE 2⁹⁵\$
Formats variés



Diffuseur d'huiles essentielles

- Création d'ambiance
- Rafraîchissement de l'air ambiant
- Diffusion thérapeutique
- Modèles variés

-20%



VALABLE DU 2 AU 8 MAI OU JUSQU'À ÉPUISEMENT DES STOCKS

Réduction de **10% les lundis**

sur les suppléments, le maquillage et soins corporels à prix régulier



360, RUE SICARD STE-THÉRÈSE - 450 437-3326

SORTIE **23** DE L'AUTOROUTE 15

Le Pain des fleurs

Pain des fleurs

- Tartines craquantes
- Biologique
- Végétalien
- Option sans gluten
- Choix varié



À PARTIR DE **3.45\$**
Formats variés



Pâte de riz

- Sans gluten, sans gras, sans sodium
- Source de fibres
- Facile à digérer
- Choix varié



À PARTIR DE **2.35\$**
Formats variés



Boisson gazeuse

- Sans sucre
- Sans édulcorant artificiel
- Sans OGM
- Saveurs variées



4.95\$
6 x 355 ml



Craquelins et biscottis

- Sans gluten, sans OGM
- Option végétalienne disponible
- Saveurs variées
- Sur produits sélectionnés



À PARTIR DE **4.25\$**
Formats variés



Gomme

- Sans aspartame, sans noix, sans arachide, sans OGM, sans gluten
- Végétalienne
- Saveurs variées, sur produits sélectionnés



3.85\$
80 g



Huile et beurre corporel

- Huile d'amande douce, abricot, avocat, etc.
- Beurre de karité, coco, cacao



-20%
Formats variés

VALABLE DU 2 AU 8 MAI OU JUSQU'À ÉPUISEMENT DES STOCKS

LA MOISSON SUPER MARCHÉ SANTÉ - LAMOISSON.COM

NORD.INFO.COM, 1 mai 2019 Page 45

0207815-433659-21

<p>Fromage RIVIERA • Biologique • Source de calcium • Riche en protéines</p>  <p>À PARTIR DE 678\$ Formats variés</p>	<p>Pains et craquelins GLUTINO • Sans gluten • Choix varié</p>  <p>À PARTIR DE 298\$ Formats variés</p>	<p>Tartinade traditionnel EARTH BALANCE • Végétalienne • Sans gluten • Sans lactose • Choix varié</p>  <p>À PARTIR DE 498\$ Formats variés</p>	<p>Fromage végétal DAIYA • Végétalien • Sans soya • Sans gluten • Choix varié</p>  <p>À PARTIR DE 428\$ Formats variés</p>
<p>Produits de boulangerie MAISON CANNELLE • Sans gluten • Sans lactose • Choix varié, sur gamme surgelée seulement</p>  <p>À PARTIR DE 568\$ Formats variés</p>	<p>Kombucha RISE • Biologique • Cru • Sans gluten • Saveurs variées</p>  <p>À PARTIR DE 348\$ 414 ml</p>	<p>Croustilles KETTLE • Sans gluten • Sans OGM • Sans agents de conservation • Choix varié</p>  <p>À PARTIR DE 298\$ Formats variés</p>	<p>Flocons d'avoine BOB'S RED MILL • Sans gluten • Option biologique disponible • Sur produits sélectionnés</p>  <p>À PARTIR DE 798\$ Formats variés</p>
<p>Pain et craquelins SCHAR • Sans gluten • Sans agents de conservation • Choix varié</p>  <p>À PARTIR DE 388\$ Formats variés</p> <p><small>L'image ne représente pas le produit le moins cher.</small></p>	<p>Extrait de stevia NOW • Édulcorant naturel • Valeurs nutritionnelles et sucrosité préservées • Choix varié</p>  <p>À PARTIR DE 928\$ Formats variés</p>	<p>Ghee PRASAD • Beurre clarifié biologique • Sans gluten, sans lactose</p>  <p>À PARTIR DE 1358\$ Formats variés</p>	<p>Levure alimentaire YELLOW SUPERFOODS • Végétalienne • Riche en protéines • Options biologique et sans gluten disponibles</p>  <p>À PARTIR DE 598\$ Formats variés</p>
<p>Gamme maquillage MINERAL FUSION • Formule minérale performante • Vérifié par EWG • Produits variés</p>  <p>-20% Formats variés</p>	<p>Écran solaire GREEN BEAVER • Biologique • 100% naturel • Aucun ingrédient indésirable</p>  <p>À PARTIR DE 1598\$ Formats variés</p>	<p>Déodorant LAVILIN • Pour homme et femme • Sans aluminium • Sans alcool • Applicateur en bâton ou à bille</p>  <p>À PARTIR DE 1298\$ Formats variés</p>	<p>Gamme régénérante DR. HAUSCHKA • Anti-âge • Protège la barrière d'hydratation de la peau • Atténue l'apparence des rides et ridules</p>  <p>-20% Formats variés</p>
<p>ALC ORGANIKA • Acide linoléique conjugué • Aide à une saine gestion de poids</p>  <p>À PARTIR DE 3348\$ 120 gélules</p>	<p>Pure HA REVELOX • Acide hyaluronique, collagène et silice. • Pour peau, cheveux, ongles et articulations.</p>  <p>À PARTIR DE 4898\$ 30 sachets</p>	<p>Soutien immunitaire MODUCARE • Aide à soutenir l'équilibre sain du système immunitaire • Avec stérols végétaux</p>  <p>À PARTIR DE 3298\$ 90 et 180 capsules</p>	<p>Sumaforme HOLIZEN • Aide à soutenir l'énergie • Supporte la vivacité d'esprit et la concentration • Décalage horaire, horaires de travail variables</p>  <p>À PARTIR DE 2198\$ 250 ml</p>



Silimer
HERBASANTÉ

- Solution de silice bio disponible
- Nourrit les tissus du corps
- Bénéfique à la santé de la peau, des cheveux et des ongles



24⁹⁸\$
500 ml

Protéine sport
GARDEN OF LIFE

- Biologique
- Sans OGM, sans gluten
- Protéines végétale et whey disponibles
- Saveurs variées



47⁹⁸\$
Formats variés

Actimar LA FORCE DE LA NATURE

Marysil

- Cure purifiante détox
- Contient de l'eau de mer, du chardon-marie, du radis noir, de la bardane et de l'artichaut
- Pour aider à augmenter l'énergie, protéger le foie et améliorer la digestion

Fluxobile
NUTRIPUR

- Cure détox saisonnière pour le foie
- À base de jus de plantes biologiques concentré



À PARTIR DE **21⁹⁸\$**
10 et 20 ampoules

Gamme Curcumin Rich
NATURAL FACTORS

- Formules hautement biodisponibles
- Fournit des antioxydants pour le maintien d'une bonne santé
- Formule variées



À PARTIR DE **21⁴⁸\$**
Formats variés

Huiles essentielles
DIVINE ESSENCE

- Soins thérapeutiques divers
- Création d'ambiance en diffusion



-20%
Formats variés

Gamme complète
MEGAFOOD

- Compléments alimentaires à base d'aliments frais
- Formules variées pour le soutien de la santé



-20%
Formats variés



29⁹⁵\$
30 ampoules

Magnesium Synergy
AOR

- Aide à la production d'énergie
- Aide l'organisme à métaboliser les nutriments
- Calme les crampes et spasmes musculaires



36⁹⁸\$
250 g

Gamme Allaitement
LÉO DÉSILETS

- Chardon béni, Chardon-marie, fenugrec
- Supporte l'allaitement et la production de lait maternel



À PARTIR DE **12⁹⁸\$**
60 et 90 capsules

Protéine vegan fermentée
GENUINE HEALTH

- Végétalienne
- Fermentée pour optimiser l'absorption des protéines
- Sans ballonnements



44⁹⁸\$
600 g

Silice ionique et colloïdale
LANDART

- Supporte la santé des tissus du corps
- Absorption optimale
- Formule liquide



24⁴⁸\$
500 ml

CARTES FIDÉLITÉ
Laquelle vous convient le mieux?



Carte fidélité
GRATUITE
RÉCOLTEZ 1% SUR TOUTS VOS ACHATS



PROMOTION 50%
RÉCOLTEZ 5% SUR TOUTS VOS ACHATS
ADHÉSION: 100 \$ par année



Fruiterie Jardin Labelle



SPÉCIAUX
DU 2 AU 8
MAI

OUVERT 7 JOURS

PRODUITS VEDETTES

<p>Fraises</p> <p>3/5\$</p>	<p>Bleuets</p> <p>2/4\$</p>				
<p>Poires Anjou</p> <p>99¢ lb 2,18 \$/kg</p>	<p>Concombres anglais</p> <p>99¢ ch.</p>	<p>Pommes vertes</p> <p>99¢ lb 2,18 \$/kg</p>			
<p>Laitue frisée verte ou rouge</p> <p>2/3\$</p>	<p>Tomates raisins</p> <p>99¢ ch.</p>	<p>Raisin rouge</p> <p>1 79¢ lb 3,94 \$/kg</p>	<p>Ananas</p> <p>2/5\$</p>		
<p>Tomates de serre</p> <p>89¢ lb 1,96 \$/kg</p>	<p>Oranges sac (paquet de 8)</p> <p>2 99\$ ch.</p>	<p>Zucchini</p> <p>79¢ lb 1,74 \$/kg</p>	<p>Mini piments sac 1 lb SIGNATURE DOUX MINI PEPPERS POISSONS MINIATURES</p> <p>2/4\$</p>		
<p>Avoine rapide Cedar 454 g</p> <p>99¢ ch.</p>	<p>Ail, piment ou gingembre haché Cesares 140 ml</p> <p>2/3\$</p>	<p>Pois chiches Cedar 19 oz</p> <p>99¢ ch.</p>	<p>Confitures Pur Bio 300 ml Plusieurs variétés</p> <p>3 49\$ ch.</p>	<p>Vinaigre de vin blanc ou rouge Oros 500 ml</p> <p>2/3\$</p>	<p>Thon dans l'huile Ilios 99 g</p> <p>99¢ ch.</p>

LUN - MER 9 H À 19 H • JEU - VEN 9 H À 20 H • SAM - DIM 9 H À 18 H

190, boul. Curé-Labelle, Sainte-Thérèse J7E 2X5 450 419-0606